

ТИПОВОЙ ПРОЕКТ

901-3-217.86

СТАНЦИЯ ОЧИСТКИ ВОДЫ
ПОВЕРХНОСТНЫХ ИСТОЧНИКОВ С СОДЕРЖАНИЕМ
ВЗВЕШЕННЫХ ВЕЩЕСТВ ДО 1000 мг/л С УСТАНОВКОЙ
ЗАВОДСКОГО ИЗГОТОВЛЕНИЯ ТИПА „СТРУЯ“
ПРОИЗВОДИТЕЛЬНОСТЬЮ 100 м³/сутки

АЛЬБОМ III
СТРОИТЕЛЬНЫЕ ИЗДЕЛИЯ

ТИПОВОЙ ПРОЕКТ

901-3-217.86

СТАНЦИЯ ОЧИСТКИ ВОДЫ ПОВЕРХНОСТНЫХ ИСТОЧНИКОВ С СОДЕРЖАНИЕМ ВЗВЕШЕННЫХ ВЕЩЕСТВ ДО 1000 МГ/Л С УСТАНОВКАМИ ЗАВОДСКОГО ИЗГОТОВЛЕНИЯ ТИПА „СТРУЯ“ ПРОИЗВОДИТЕЛЬНОСТЬЮ 100 М³/СУТКИ

СОСТАВ ПРОЕКТА

- Альбом I Пояснительная записка (из Т.пр 901-3-220.86)
Альбом II Архитектурно-строительные, технологические,
санитарно-технические, электротехнические решения
Альбом III Строительные изделия
Альбом IV Нестандартизованное оборудование (из Т.пр 901-3-199.85)
Альбом V Ведомости потребности в материалах
Альбом VI Спецификации оборудования
Альбом VII Сметы

Альбом III

РАЗРАБОТАН

ПРОЕКТИМ ИНСТИТУТОМ
ГИПРОКОММУНОВОДОКАНАЛ

ГЛАВНЫЙ ИНЖЕНЕР
ИНСТИТУТА *И.Г. Хазиков*

ГЛАВНЫЙ ИНЖЕНЕР
ПРОЕКТА *Е.А. Артемов*

УТВЕРЖДЕН МОСКХ РСФСР

ПРИКАЗ №154 ОТ 22.11.1984 г.

РАБОЧИЕ ЧЕРТЕЖИ ВВЕДЕНЫ
В ДЕЙСТВИЕ ГИПРОКОММУНОВОДОКАНАЛ
ПРИКАЗ №36 ОТ 04.12.1984 г.

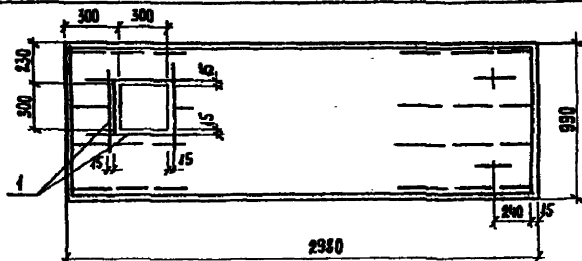
СОДЕРЖАНИЕ АЛЬБОМА

ОБОЗНАЧЕНИЕ	НАИМЕНОВАНИЕ	Стр.
	СОДЕРЖАНИЕ	2
ИЗДЕЛИЯ МАРКИ КЖИ		
00ТТ	ТЕХНИЧЕСКИЕ ТРЕБОВАНИЯ	3
КЖИ 40	ПАНТА ПК 30-10-4т-1	4
КЖИ 20	КОЛОНИА К 42-5а	5
КЖИ 30	КОЛОНИА К 42-5б	6
КЖИ 40	КОЛОНИА К 42-5в	7
КЖИ 50	КОЛОНИА К 42-5г	8
КЖИ 60	БАЛКА 1БСТ6-3АШТд	9
КЖИ 70	БАЛКА 1БСТ6-4АШТд	10
КЖИ 80	ИЗДЕЛИЕ ЗАКАЛАННОЕ МН-1	11
КЖИ 90	КАРКАС ПРОСТРАНСТВЕННЫЙ КР-1	12
КЖИ 90 10	КАРКАС ПЛОСКИЙ КР-1	13
КЖИ 100	КАРКАС ПРОСТРАНСТВЕННЫЙ КР-2	14
КЖИ 100 20	КАРКАС ПЛОСКИЙ КР-2	15
КЖИ 110.30	ПАНЕЛЬ СТЕНОВАЯ 2ПС15.12.2.0-14-53-1	16
КЖИ 110.40	ПАНЕЛЬ СТЕНОВАЯ 2ПС15.12.2.5-14-53-1	17
КЖИ 110.50	ПАНЕЛЬ СТЕНОВАЯ 2ПС15.12.3.0-14-53-1	18

1. Сварку арматуры и закладных изделий выполнять в соответствии с инструкцией по сварке соединений арматуры и закладных деталей железобетонных конструкций (СН 393-78).
2. Закладные детали изготовлять в соответствии с инструкцией по технологии изготовления и установки стальных закладных деталей в сборных железобетонных и бетонных изделиях (СН 343-65*).
3. Для пластин закладных деталей применить прокатную углеродистую сталь ВСт.3кп2 по ГОСТ 14637-79 для сварных конструкций.
4. Плоские арматурные каркасы должны изготовляться при помощи контактной точечной сварки всех пересечений стержней в соответствии с требованиями ГОСТ 14092-68.
5. Объединение плоских каркасов в пространственные необходимо производить в кондукторах при помощи электросварных клещей.
6. Испытание соединений арматурных и закладных изделий и оценку их качества производить по ГОСТ 10922-75.
7. Плиты ПКЗБ.10-4Т-1 изготовлять в опалубке плиты ПКЗБ.10-4Т по серии 114-1 выпуск 20 с применением вкладыша. Дополнительную арматуру приварить к арматуре сваях плиты.
8. Арматурную сталь классов АІ и АІІ применять по ГОСТ 5781-82.

Имя, отчество, должность		Т.Л 901-3-200.85	00ТТ
Имя, отчество, должность	Нач. ЯСО Сорокин Н. контр. Грушин Г.И.А. Давыдкин Р.И.Г. Завьялов И.И.С.И. Мельников	Технические требования	Стадия: Акт Акт Р.П. 1 1 ГИПРОХИМУСВОХИМ с Москва

ТИПОВОЙ ПРОЕКТ 901-3-217.86 АЛБУМ №



ВЕДОМОСТЬ РАСХОДА СТАЛИ НА ДОПОЛНИТЕЛЬНЫЕ АРМАТУРНЫЕ ИЗДЕЛИЯ, КС

МАРКА ЭЛЕМЕНТА	ИЗДЕЛИЯ АРМАТУРНЫЕ			всего
	АРМАТУРА КЛАССА			
	АЖ			
	ГОСТ 5781-82			
	φ 10		Итого	
ПК 30.10-4Т-1	1.7		1.7	1.7

ФОРМАТ	ЗОНА	ПОС.	ОБОЗНАЧЕНИЕ	НАИМЕНОВАНИЕ	КОД	ПРИМЕЧАНИЕ
				<u>ДОКУМЕНТАЦИЯ</u>		
			00ТТ	ТЕХНИЧЕСКИЕ ТРЕБОВАНИЯ.		
				ПАНЕЛИ ПЕРЕКРЫТИЙ ЖЕЛЕЗО-		
				БЕТОННЫЕ МНОГОУСТОПНЫЕ		
А4			Л14-1 в.60	ПЛИТА ПК 30.10-4Т		
				<u>ДЕТАЛИ</u>		
Б.К.	1		10-01	φ 10 АЖ ГОСТ 5781-82 L=700	8	3.56 кг

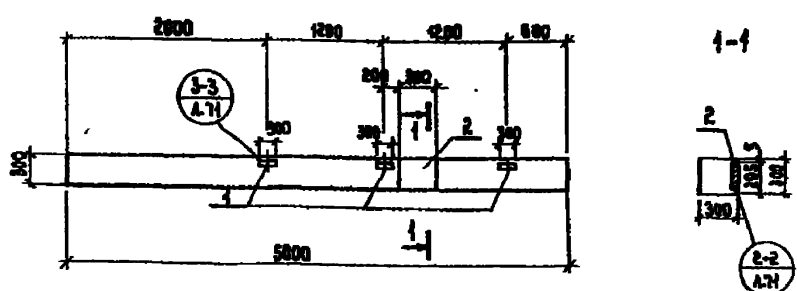
ИЗВ. № ПОДЛ. ПОДПИСЬ И ДАТА ВСТАВ. ИМЕНА

			Т.П. 901-3-217.86		КЖИ-10			
			Плита ПК 30.10-4Т-1		СТАДИЯ	МАССА	МАСС./ПЛОЩ.	
					Р	0.882	1:25	
					Лист		Листов:	
ИМ. НСО					СОРЕСКИ			
Н. КОСГР.					ГРЯНИ			
РНО					ЛЕПЕЛУКИН			
РУК. ГР			ЗАКУБАНСКИ					
ТЕХНИК			АДЖАЛОН					
					ГИПРОКОМУНВОДОКАНАЛ г. МОСКВА			

ИЗВ. № ПОДЛ. ПОДПИСЬ И ДАТА ВСТАВ. ИМЕНА

ФОРМАТ А4

09763-02



ВЕДОМОСТЬ РАСХОДА СПАЛИ НА ДОПОЛНИТЕЛЬНЫЕ ЗАКЛАДНЫЕ ЭЛЕМЕНТЫ, КР

[illegible]

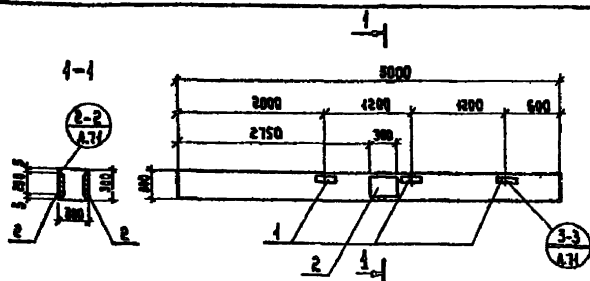
ФОРМАТ	КОД	ПОЗ.	ОБОЗНАЧЕНИЕ	НАИМЕНОВАНИЕ	КОЛ.	ПРИМЕЧАНИЕ
				<u>ДОКУМЕНТАЦИЯ</u>		
				ЖЕЛЕЗОБЕТОННЫЕ КОЛОНЫ ПРЯМОУГОЛЬНОГО СЕЧЕНИЯ ДЛЯ ОДНО-ЭТАЖНЫХ ПРОИЗВОДСТВЕННЫХ ЗДАНИЙ		
				С 3-х метровых кромок с высотой 1,0 м		
А4			1.423-3 Б.1	КОЛОННА К42-Б		
				<u>СБОРНЫЕ ЕДИНИЦЫ</u>		
		1	1.423-3 Б.2	КЗВЕРХЕ ЗАКЛЮЧЕНЕ М1-Б	3	
		2	1.423-3 Б.3	КЗВЕРХЕ ЗАКЛЮЧЕНЕ ММ1-1	4	

ВНЕШНИЙ ИДЕНТИФИКАЦИОННЫЙ	АЧ		1.423-3 В.1	КОЛОМНА КЧ2-Е	АВРЕМ		
				СБОРЩИКОВЫЕ единицы			
ВНЕШНИЙ ИДЕНТИФИКАЦИОННЫЙ		1	1.423-3 В.2	Издание заводское	Мн-Б	3	
		2	1.423-3 В.3	Издание заводское	НМ-1	4	
ВНЕШНИЙ ИДЕНТИФИКАЦИОННЫЙ				Т.П. 801-3-217 86		КЖИЗД	
				КОЛОМНА КЧ2-Е		Стр. 2	Масса
ВНЕШНИЙ ИДЕНТИФИКАЦИОННЫЙ	НАЧ. АС	СОРОВКИН	1.423-3 В.1	КОЛОМНА КЧ2-Е	Р	1.1т	1:50
	Н. КОНТР.	ГРУНИН			Лист	Лист 84	
ВНЕШНИЙ ИДЕНТИФИКАЦИОННЫЙ	Р.П.	АЛЕПУХИН	1.423-3 В.2	КОЛОМНА КЧ2-Е	ТИПРАСЫМОНОВСКАЯ		
	РУК. Г.О.	ЗАКУВАЧЕВИЧ			г. Москва		
ВНЕШНИЙ ИДЕНТИФИКАЦИОННЫЙ	ТЕХНИК	БАЖАТЯН	1.423-3 В.3	КОЛОМНА КЧ2-Е			

МАРКА ЭЛЕМЕНТА	ИЗДЕЛИЯ ЗАКАЗНЫЕ										ОБЩИЙ РАСХОД
	АРМАТУРА КЛАССА							ПРОКАТ МАРКИ			
	А I			А III				ВСт 3 кп2			
	ГОСТ 5781-82			ГОСТ 5784-82				ГОСТ 4637-79			
	φ6		Итого	φ12	φ14	φ22	Итого	163х6	60х6	Итого	
К 42-56				0.72	φ14		0.72	4.32		4.32	5.04

ФОРМАТ	ЗОНА	ПОЗ.	ОБЪЕДИНЕНИЕ	НАИМЕНОВАНИЕ	КОД	ПРИМЕЧАНИЕ
				<u>ДОКУМЕНТАЦИЯ</u>		
				ЖЕЛЕЗОБЕТОННЫЕ КОЛОННЫ ПРЯМОУГОЛЬНОГО СЕЧЕНИЯ ДЛЯ ОБЩЕСТВЕННЫХ И ПРОМЫШЛЕННЫХ ЗДАНИЙ БЕЗ МЕСТОВЫХ КРЯНОВ ВЫСОТОЙ ДО 35 М		
А4			1.423-3 6.1	Колонна К42-5		
				<u>СБОРОЧНЫЕ ЕДИНИЦЫ</u>		
		1	СЕРИЯ 1.423-3 6.2	ИЗДАНИЕ ЗАКЛАДНОЕ М1-13	3	

			Т П 901-3-217.86		КЖИ 30	
			КЛОННА К42-56.		Станд.	Масса
					Р	147
					1-50	
НАЧ. АСО	Сорокин	<i>Сорокин</i>				
Н. КОНТ.	Трунин	<i>Трунин</i>				
РП	Алешин	<i>Алешин</i>	Лист			
Рук. гр.	Васильев	<i>Васильев</i>	Листов			
Техник	Аджатян	<i>Аджатян</i>	Гипрокоммунводкнчд г. Москва			



ВЕДОМОСТЬ РАСХОДА СТАЛИ НА ДОПОЛНИТЕЛЬНЫЕ ЗАКЛАДНЫЕ ЭЛЕМЕНТЫ, кг

МАРКА ЭЛЕМЕНТА	ИЗДЕЛИЯ ЗАКЛАДНЫЕ											ОБЩИЙ РАСХОД
	АРМАТУРА КЛАССА								ПРОКАТ МАРКИ			
	А I				А III				ВстЗ кп2			
	ГОСТ 5181-82				ГОСТ 5181-82				ГОСТ 14637-19			
	φ6		Итого	φ12	φ14	φ22	Итого	163x5	δ=10	Итого		
К42-5Б	6.6		0.6	0.12	4.0	2.8	7.56	4.32	43.5	47.42	26.10	

ФОРМАТ	ЗНАЧ.	ПОЗ.	ОБОЗНАЧЕНИЕ	НАИМЕНОВАНИЕ	КОЛ.	ПРИМЕЧАНИЕ
				<u>ДОКУМЕНТАЦИЯ</u>		
				ЖЕЛЕЗОБЕТОННЫЕ КОЛОННЫ ПРЯМОУГОЛЬНОГО СЕЧЕНИЯ ДЛЯ ОДНОСТОЯЩИХ ПРОИЗВОДСТВЕННЫХ ЗДАНИЙ БЕЗ МОСТОВЫХ КРСНОВ ВЫСОТОЙ ДО 9.6М.		
А4			1423-3 Б.1	КОЛОННА КБ/2-5		
				<u>СБОРОЧНЫЕ ЕДИНИЦЫ</u>		
	1		1423-3 Б.2	ИЗДЕЛИЕ ЗАКЛАДНОЕ М4-13	3	
	2		1423-3 Б.2	ИЗДЕЛИЕ ЗАКЛАДНОЕ НМ4-1	2	

ТП 901-3-217.86

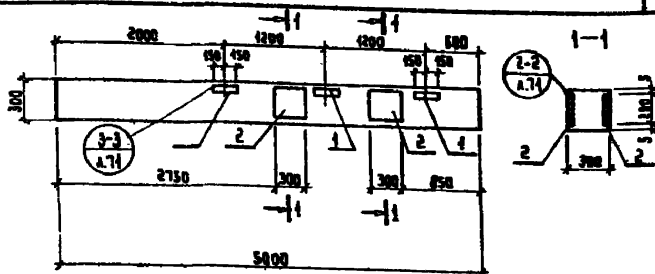
КЖИЧ 40

КОЛОННА
К42-5Б.

Страница 4 из 4 Масштаб

Р 14т 4:50

Лист 1
Листов 1
ГИПРОКОММУНОВОДОКАНАЛ
г. Москва



ВЕДОМОСТЬ РАСХОДА СТАЛИ НА ДОПОЛНИТЕЛЬНЫЕ ЗАКЛАДНЫЕ ЭЛЕМЕНТЫ, КГ

МАРКА ЗАЕМНТА	ИЗДЕЛИЯ ЗАКЛАДНЫЕ											ОБЩИЙ РАСХОД
	АРМАТУРА КЛАССА							ПРОКТОР МАРКИ				
	А-I			А-III				ВстЗ кп2				
	ГОСТ 5781-82			ГОСТ 5781-82				ГОСТ 103-76				
	φ 6		Итого	φ 12	φ 14	φ 22	Итого	6х5	6-10	Итого		
К42-5г	0.8		0.8	0.72	6.0	5.6	12.3	6.60	27.2	33.8	46.90	

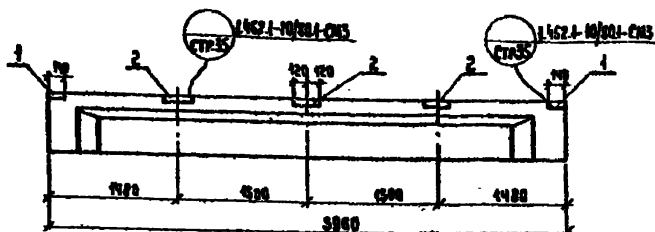
ФОРМАТ	ЗОНА	ПОЗ.	ОБОЗНАЧЕНИЕ	НАИМЕНОВАНИЕ	КОЛ.	ПРИМЕЧАНИЕ
				<u>Документация</u>		
				ЖЕЛЕЗОБЕТОННЫЕ КОЛОНЫ ПРЯМОУГОЛЬНОГО СЕЧЕНИЯ ДЛЯ ОДНОЭТАЖНЫХ ПРОИЗВОДСТВЕННЫХ ЗДАНИЙ БЕЗ МОСТОВЫХ КРАНОВ ВЫСОТОЙ ДО 8.6м		
			1.423-3 Б.1	КОЛОННА К42-5		
				<u>Сборочные единицы</u>		
А3		1	1.423.3 Б.2	Изделие закладное М13	3	
		2	1.423-3 Б.2	Изделие закладное М1-1	4	

Т.П. 901-3-217.86

КЖИМ 50

КОЛОННА К42-5г

Стандарт	Масштаб	Масштаб
Р	400г	1:50
Лист	Лист 6/1	
ГИПРОКОММУНПРОЕКТ г. Москва		



ВЕДОМОСТЬ РАСХОДА СТАЛИ НА ДОПОЛНИТЕЛЬНЫЕ
ЗАКАДНЫЕ ЭЛЕМЕНТЫ, КР

МАРКА ЭЛЕМЕНТА	ИЗДЕЛИЯ ЗАКЛАДНЫЕ						ВЕС кг
	АРМАТУРА КЛАССА			ПРОКТОМ МАРКИ			
	АIII			В ст 3 к02			
	ГОСТ 5781-82			ГОСТ 14637-79			
	φ 3		Всего	Б-6		Всего	
1БСТБ-ЗАИУТ	0.36		0.36	2.14		3.14	3.50

ФОРМА	ЗНАЧ.	ПОС.	ВВОЗНАЧЕНИЕ	НАИМЕНОВАНИЕ	КОЛ.	ПРИМЕЧАНИЕ
				<u>ДОКУМЕНТАЦИЯ</u>		
				БЛКИ СТРОПИЛЬНЫЕ ЖЕЛЕЗОБЕТОННЫЕ ДЛЯ ПОКРЫТИЙ ЗДАНИЙ С ПРОЛЕТАМИ 6 И 9 М		
АЧ			СЕРИЯ 1462.1-10/80.1-105	БЛКА 1БСТБ-ЗАИУТ		
				<u>СБОРОЧНЫЕ ЕДИНИЦЫ</u>		
		1	СЕРИЯ 1462.1-10/80.2-100	ИЗДЕЛИЕ ЗАКАДНОЕ М5	2	
		2	СЕРИЯ 1462.1-10/80.2-100	ИЗДЕЛИЕ ЗАКАДНОЕ М6	3	

ТП 901-3-217.86

КЖИ 60

БЛКА

1БСТБ-ЗАИУТ.

Страна и Масса Местная

Р

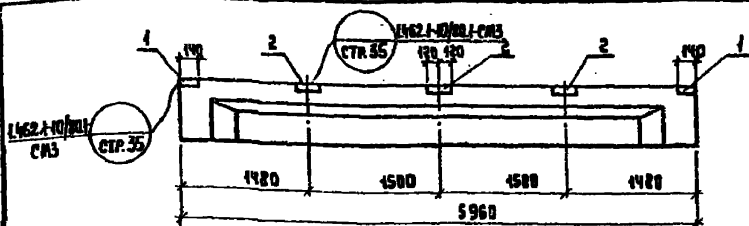
1.15Т

1:50

Анот. Актов

Гипрокоммундизплан
г. Москва

НАЧ. СЕР. СЕРИИ
И. КОНТ. СЕРИИ
С. И. СЕРИИ
С. И. СЕРИИ
И. И. СЕРИИ



ВЕДОМОСТЬ РАСХОДА СТАЛИ НА ДОПОЛНИТЕЛЬНЫЕ ЗАКЛАДНЫЕ ЭЛЕМЕНТЫ, КГ

МАРКА элемента.	ИЗДЕЛИЯ закладные						ОБЩИЙ расход
	Арматура класса			прокат марки			
	АIII			ВСтЗ кп2			
	ГОСТ 5784-82			ГОСТ 14637-79			
	φ 8		Всего	φ 6		Всего	
16СТ6-4АIII та	0.36		0.36	3.14		3.14	3.50

Формат	Зона	Пол	Обозначение	Наименование	Кол.	Примечание
				<u>Документация</u>		
				Балки стропильные железобетонные для покрытий зданий с плоскими крышами		
А4			Серия 1.462.1-10.120.1-16Б	Балка 16СТ6-4А II та		
				<u>Сборочные единицы</u>		
	1		1.462.1-10.120.2-100	Изделие закладное М5	2	
	2		1.462.1-10.120.2-110	Изделие закладное М6	3	

Т.П. 901-3-217.86

КЖМ 70

БАЛКА
16СТ6-4А II та

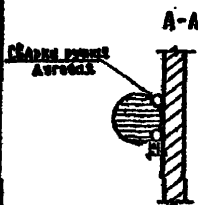
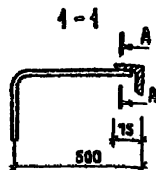
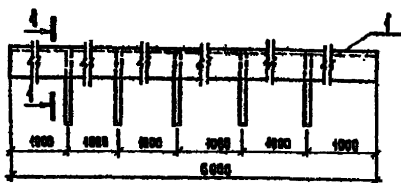
Станд. Места. Машин. док.

Р 1.15Т 1:50

Лист 1 Листов 1

Гипрокоммундодкма
г. Москва

Нач. деп. Сорокин
Н. Бондар. Гречин
Р. К. Зеретухин
Р. К. Гр. Закумечкин
Техник. Аджитан

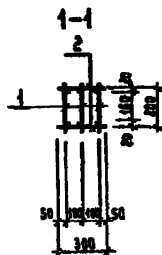
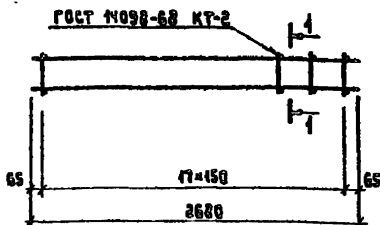


ФОРМАТ	Лист	Кол.	Обозначение	Наименование	Кол.	Примечание
				<u>ДЕТАЛИ</u>		
Б.4	1		-81	Угловая 15x15x5 ГОСТ 8509-72 L=6000	1	34.8 кг
				Вет 3-2 ГОСТ 535-79*		
Б.4	2		-82	φ 8x1 ГОСТ 5781-82 L=700	5	0.3 кг

Имя и ф.и.о. (подпись) Дата

			Т.П. 901-3-21786		КЖИ-80	
			ИЗДЕЛИЕ ЗАКАЗНОЕ МН-1		Листов	Масштаб
					Р	35.1-1:50
					Авт.	Авт. и вкл.
					Гипрокоммунальхоза	
					г. Москва	
НАЧ. АСО	СЕРОВКИН	В.С.				
И. КОНТР.	ГРУНИН	В.М.				
Г.П.	АРБЕТНИК	В.П.				
Рук. гр.	МАКШИНСКИЙ	В.П.				
Техник	АРЖАНОВ	В.П.				

ТИПОВОЙ ПРОЕКТ 901-3-217.86 АЛБУМ III



ФОРМАТ	ДИАГ.	Лист	ОБОЗНАЧЕНИЕ	НАИМЕНОВАНИЕ	КОЛ.	ПРИМЕЧАНИЕ
				<u>Документация</u>		
А4			В0ТТ	ТЕХНИЧЕСКИЕ ТРЕБОВАНИЯ		
				<u>СБОРОЧНЫЕ ЕДИНИЦЫ И ДЕТАЛИ</u>		
А4	1		90.40	Каркас плоский КР1	3	8.47кг
Б4	2		90-01	ФБАТ ГОСТ 5781-82 L=300	36	0.07кг

Т.П. 901-3-217.86

КЖСИ 90

КАРКАС
ПРОСТРАНСТВЕННЫЙ
КП-1.

Стандарт Масса Масштаб

Р 31.50 1:20

Лист Листов 1

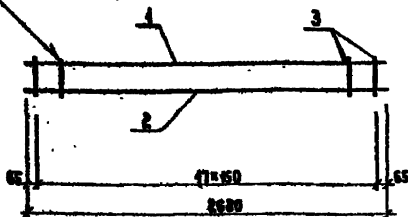
Гипрокоммунаводоканал
г. Москва

Имя, № табл., Подпись и дата (визы, инв. №)

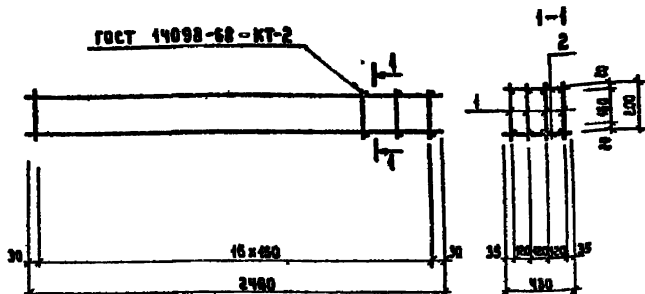
НАЧ. АСД СОРЖКИН
И. КОМП. ГРИЧИН
ГИП АЛЕДУКИН
РУК. ГО. ЗАКУБНИСКИ
ТЕХНИК АЛЕКСАНДР

Формат А4

ГОСТ 1088-82 КТ-2



Формат	Зона	Пов.	Обозначение	Наименование	Кол.	Примечание
				<u>Документация</u>		
А4			ООТТ	Технические требования		
				<u>Детали</u>		
Б4	1		90.11	Ф10А ГОСТ 5781-82 L=2680	1	2.10 кг
Б4	2		90.12	Ф16А ГОСТ 5781-82 L=2680	1	5.36 кг
Б4	3		90.13	Ф6А ГОСТ 5781-82 L=200	18	0.06 кг
<div> <div>Имя, № таб.</div> <div>Подпись и дата</div> <div>Имя, № таб.</div> </div>				Т П 901-3-217.86 КЭСИ 90.10		
				КАРКАС плоский КР-1	Станд	Масса
					Р	8.47
					Лист	Листов 1
Имя, № таб.	Подпись и дата	Имя, № таб.	Имя, № таб.	Гипрокоммунводоканал г. Москва		



ФОРМАТ	ЗОНА	ПОЗ.	ОБОЗНАЧЕНИЕ	НАИМЕНОВАНИЕ	КОЛ.	ПРИМЕЧАНИЕ
				<u>Документация</u>		
А4			00ТТ	ТЕХНИЧЕСКИЕ ТРЕБОВАНИЯ		
				<u>СБОРОЧНЫЕ ЕДИНИЦЫ И ДЕТАЛИ</u>		
А4	1		100-20	КАРКАС ПЛОСКИЙ КР-2	4	7.90кг
Б4	2		100-01	Ф6АГ ГОСТ 5781-82 L=430	34	0.12кг

Т.П. 901-3-217.86

КЖСК 100

КАРКАС
пространственный
КР-2

Стандарт Масса Масштаб

Р 35.92 1:20

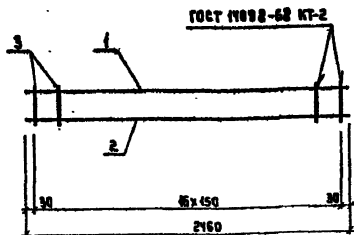
Лист Листов:

Гипрокоммунводоканал
г. Москва.

НАЧ. АСО Сорокин
Н. КОНТ. ГРИШИН
ГИП ЛЕВЕТУХИН
УК. ГР. ЖИВАНСКИЙ
ТЕХНИК ААЖИТЯН

ФОРМАТ А4

ср 129-22



Формат	Зона	Пол.	Обозначение	Наименование	Кол.	Примечание
				<u>Документация</u>		
А4			00ТТ	Технические требования		
				<u>Детали</u>		
Б4	1		100.21	ф 10 А ГОСТ 5781-82 L=2460	1	1.93 кг
Б4	2		100.22	ф 16 А ГОСТ 5781-82 L=2460	1	5.0 кг
Б4	3		100.23	ф 6 А ГОСТ 5781-82 L=200	17	0.06 кг

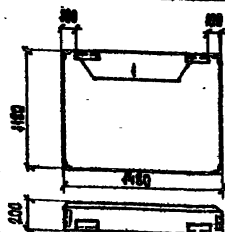
ИМБ. Л. № 1. Подпись и дата. Издм. № 1. № 1.

			ТП 901-3-217.86		КЖИ 100.20		
			КАРКАС ПЛОСКИЙ КР-2		Станд.	Масса	Масштаб
					Р	7.90	1:20
					Лист	Листов 1	
Испол. А.С. Сорокин					Гипрокоммунводоканал		
Н. контр. Гринин					г. Москва		
Гип. ЛЕБЕДЬКИН							
Инж. В.П. Золуевский							
Техник. А.С. Сорокин							

АЛБОН II

ТИПОВОЙ ПРОЕКТ 901-3-217.86

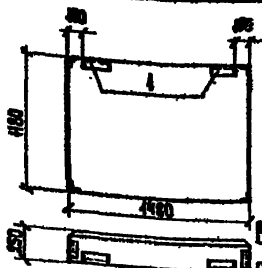
ИЗБ. ИЗ ГОДА. ПОДПИСЬ И ДАТА (Зам. ин. ин.)



БЕДОМОСТЬ РАСХОДА СТАЛИ НА ДОПОЛНИТЕЛЬНЫЕ ЗАКАДНЫЕ ЭЛЕМЕНТЫ, КР.

МАРКА ЭЛЕМЕНТА	ИЗДЕЛИЯ ЗАКАДНЫЕ					Общий расход
	АРМУРА КЛАСС		ПРОКАТ МАРКИ			
	АШ		В ст КП2			
	ГОСТ 5781-82		ГОСТ 14637-79			
	φ 10	Итого	Л53-6	Б-6	Итого	
2ПС15.12.2.0-1А-58-1	0.58	0.58	3.20	1.12	4.32	4.90

Формат	Зона	Раз.	Обозначение	Наименование	Кол.	Примечание
				<u>Документация.</u>		
				Листы - маркеры изодиночных панелей для каркасных		
				объективных зданий, производственных и вспомогательных зданий промышленных предприятий.		
А4			1 030.1-1	Панель 2ПС.15.12.2.0 - 1А-58		
				<u>Сборочные единицы.</u>		
	1		1 030.1-10-3-2330-01	Изделие закладное М2	2	
				Т.П 901-3-217.86		
				КЖИ 110.36		
				Панель стеновая		
				2ПС.15.12.2.0 - 1А-58-1		
				Р	Q430т	
				Лист	Лист 133	
				ГИПРОКОММУНВОДСТРОИТЕЛЬСТВО г. Москва		



ВЕДОМОСТЬ РАСХОДА СТАЛИ НА ДОПОЛНИТЕЛЬНЫЕ ЗАКЛАДНЫЕ ЭЛЕМЕНТЫ, КГ.

МАРКА ЭЛЕМЕНТА	ИЗДЕЛИЯ ЗАКЛАДНЫЕ					Общий расход.
	АРМАТУРА КЛАССА		ПРОКАТ МАРКИ			
	А III		Вст кл 2			
	ГОСТ 5781-82		ГОСТ 4637-79			
	φ 40	Итого	Л 63-6	Ф-6	Итого	
2ПС 15.12.25-1А-58-1	0.58	0.58	3.20	1.12	4.32	4.90

Формат	Зона	Поз.	ОБОЗНАЧЕНИЕ	НАИМЕНОВАНИЕ	КОЛ.	ПРИМЕЧАНИЕ
				<u>Документация.</u>		
				СТЕНЫ НАРЧЕННЫЕ ИЗ НАПОЛНЕННЫХ ПАНЕЛЕЙ ДЛЯ КАРКАСНЫХ ОБЩЕСТВЕННЫХ ЗДАНИЙ ПРОИЗВОДСТВЕННЫХ И ВОСПОМОГАТЕЛЬНЫХ ЗДАНИЙ ПРОМЫШЛЕННЫХ ПРЕДПРИЯТИЙ.		
А4			1030.1-1	Панель 2ПС 15.12.25-1А-58		
				СБОРОЧНЫЕ ЕДИНИЦЫ		
	1		1030.1-10-3-2336-01	ИЗДЕЛИЕ ЗАКЛАДНОЕ М 2	2	

Т. П.

КЖИ НО. 40

Панель стеновая
2ПС 15.12.25-1А-58-1

СТАЛЬ МАССА МАСШТАБ

Р

0530г

Лист

Листов 1

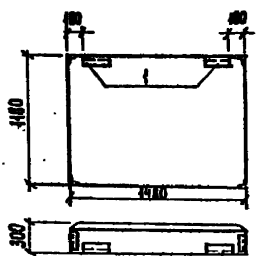
Гипрокоммунводоканал
г. Москва.

ИЛЛ. АСО СРОКИ
И. КОМП. ГРУППИ
Г.И. АЛЕПУХИ
Р.К. Р. ЗАКЛЮЧЕНИЕ
И.К.Е.Е. ВАСОВ

ИПШУИИЩЕН 901-3-217.86

АНШУИИЩЕН

16



ВЕДОМОСТЬ РАСХОДА СТАЛИ НА ДВОЙНЫЕ
ТЕПЕЛЬНЫЕ ЗАКАДНЫЕ ЭЛЕМЕНТЫ, КГ.

МАРКА ЭЛЕМЕНТА	ИЗДЕЛИЯ ЗАКАЗНЫЕ					ОБЩИЙ РАСХОД
	АРМАТУРА КЛАССА		ПРОКАТ МАРКА			
	А III		ВСт Кп2			
	ГОСТ 5781-82		ГОСТ 4637-79			
	φ 10	Итого	163x6	8-6	Итого	
2ПС15.12.3.0-1А-58-1	0.58	0.58	3.20	1.12	4.32	4.90

Формат листа	Зона	Поз.	ОБОЗНАЧЕНИЕ	НАИМЕНОВАНИЕ	Кол.	ПРИМЕЧАНИЕ
				<u>ДОКУМЕНТАЦИЯ</u>		
				СТЕНЫ НАРУЖНЫЕ ИЗ ОДНОСЛОЙНЫХ ПАНЕЛЕЙ ДЛЯ КАРКАСНЫХ ОБЩЕСТВЕННЫХ ЗДАНИЙ, ПРОМЫСЛОВЫХ И ЖИЛИЩНО-КОММУНАЛЬНЫХ		
				ЗДАНИЙ ПРОМЫСЛОВЫХ ПРЕДПРИЯТИЙ.		
А4			1.030-1-1	Панель 2ПС.15.12.3.0-1А-58		
				<u>СБОРОЧНЫЕ ЕДИНИЦЫ</u>		
	1		1.030.1-10-3-2330-01	Изделие закладное МО	2	

			Т.П. 901-3-217.86		КЖИ НО. 50	
			ПАНЕЛИ СТЕНОВЫЕ 2ПС15.12.3.0-1А-58-1		СТАЛИН	МАССА (РАСЧЕТ)
					Р	0620т
					Лист	Листов 2
НАЧ. АСО	Сорокин	СР				
И.С.О.М.П.	Грушин	ГР				
Р.П.	Александров	АЛ				
Р.К. Г.Р.	Захаров	ЗХ				
И.И.Ж.К.	Власова	ВЛ				
					Гипрокомпротекст	
					г. Москва	