

ТИПОВЫЕ СТРОИТЕЛЬНЫЕ КОНСТРУКЦИИ ИЗДЕЛИЯ И УЗЛЫ

СЕРИЯ **03.005-7**

МОНОЛИТНЫЕ ЖЕЛЕЗОБЕТОННЫЕ ВХОДЫ И АВАРИЙНЫЕ ВЫХОДЫ ДЛЯ
ЗАЩИТНЫХ СООРУЖЕНИЙ ИЗ КОНСТРУКЦИЙ

СЕРИИ У-01-01/80

ВЫПУСК 0-4

КОНСТРУКТИВНЫЕ РЕШЕНИЯ БЛОКОВ ВЫЖИМНЫХ ЛИФТОВ, СОВМЕЩЕННЫХ
С ВХОДАМИ

МАТЕРИАЛЫ ДЛЯ ПРОЕКТИРОВАНИЯ

25032 - 02

ОТПУСКНАЯ ЦЕНА
НА МОМЕНТ РЕАЛИЗАЦИИ,
УКАЗАНА В СЧЕТ-НАКЛАДНОЙ

ТИПОВЫЕ СТРОИТЕЛЬНЫЕ КОНСТРУКЦИИ, ИЗДЕЛИЯ И УЗЛЫ

СЕРИЯ 03.005-7

МОНОЛИТНЫЕ ЖЕЛЕЗОБЕТОННЫЕ ВХОДЫ И АВАРИЙНЫЕ ВЫХОДЫ ДЛЯ
ЗАЩИТНЫХ СООРУЖЕНИЙ ИЗ КОНСТРУКЦИЙ

Серии У-01-01/80

выпуск 0-4

КОНСТРУКТИВНЫЕ РЕШЕНИЯ БЛОКОВ ВЫЖИМНЫХ ЛИФТОВ, СОВМЕЩЕННЫХ
С ВХОДАМИ.

МАТЕРИАЛЫ ДЛЯ ПРОЕКТИРОВАНИЯ

РАЗРАБОТАНЫ:

Проектной организацией „Прогресс”

Агропромстроя РСФСР

Руководитель организации *Л. Шестаков* Л. Шестаков

Руководитель мастерской №4 *С. Цыганков* С. Цыганков

Главный инженер проекта *А. Кирей* А. Кирей

УТВЕРЖДЕНЫ УНГО СССР

протокол от 12.03.91г. №48

Введены в действие с 20.06.91г.

проектной организацией „Прогресс”

приказ от 15 мая 1991г. № 21

| Обозначение | Наименование | стр. |
|-------------------|--|------|
| 03.005-7.0-4-ПЗ | Пояснительная записка | 2 |
| 03.005-7.0-4-1 | Лифтовой блок выжимного лифта Q = 500 кг. | 6 |
| | ЛБ-1. Чертеж общего вида | |
| 03.005-7.0-4-2 ГЧ | ЛБ-1. Габаритный чертеж | 7 |
| 03.005-7.0-4-3 | ЛБ-1. Армирование | 9 |
| 03.005-7.0-4-4 | Лифтовой блок выжимного лифта Q = 1000 кг | 13 |
| | ЛБ-2. Чертеж общего вида | |
| 03.005-7.0-4-5 ГЧ | ЛБ-2. Габаритный чертеж | 14 |
| 03.005-7.0-4-6 | ЛБ-2. Армирование | 16 |
| 03.005-7.0-4-7 | Лифтовой блок выжимного лифта Q = 2000 кг | 21 |
| | ЛБ-3. Чертеж общего вида | |
| 03.005-7.0-4-8 ГЧ | ЛБ-3. Габаритный чертеж | 22 |
| 03.005-7.0-4-9 | ЛБ-3 Армирование | 24 |

| | |
|------------------------------------|----------------------------|
| 03.005-7.0-4 | |
| Содержание | Страниц Лист Листов Р Т |
| Проекция организации „Прогресс“ | |

| | | |
|-----------|------------|------|
| Рук. маш. | Цыганков | 5.91 |
| Н. контр. | Цыганков | 5.91 |
| Гл. спец. | Кондратьев | 5.91 |
| Вед. инж. | Гришанов | 5.91 |
| Инж. | Беляев | 5.91 |

Цивил. Инж. Подпись и дата

1. Общая часть.

Настоящий выпуск содержит материалы для проектирования элементов блоков выжимных лифтов грузоподъемностью 500, 1000 и 2000 кг, совмещенных с входами в защитные сооружения II-IV классов защиты применительно к типовым серии У-01-01/80, Унифицированные сборно-монолитные конструкции заглубленных помещений с перекрытием балочного типа"

При разработке выпуска использованы следующие нормативные и справочные документы:

СНиП II-11-77* „Защитные сооружения гражданской обороны“;

СНиП 2.03.01-84* „Бетонные и железобетонные конструкции“;

Альбом заданий на проектирование строительной части лифтовых установок АТ-6.00-003. Номенклатура блоков выжимных лифтов, совмещенных с входами, приведена в табл. 1. Рекомендации сочетаний блоков выжим-

| | |
|-------------------------------------|------------------------------|
| 03.005-7.0-4-ПЗ | |
| Пояснительная записка | Страниц Лист Листов Р Т 4 |
| Проектная организация „Прогресс“ | |

| | | |
|-----------|------------|------|
| Рук. маш. | Цыганков | 5.91 |
| Н. контр. | Цыганков | 5.91 |
| Гл. спец. | Кондратьев | 5.91 |
| Вед. инж. | Гришанов | 5.91 |
| Инж. | Беляев | 5.91 |

Цивил. Инж. Подпись и дата

ных лифтов с входами защитных сооружений (серии 03.005-7 выпусков 0-1, 0-2) приведены в Табл. 2 пояснительной записки.

В материалах выпуска разработана подъемная часть лифтовой шахты с машинным помещением и участком подходного тоннеля лифта, отделенного от предтамбура защитного сооружения и подходного тоннеля деформационными швами. Наземная часть лифтовой шахты разрабатывается в конкретном проекте. Тип деформационных швов назначается по серии 03.005-19.

2. Расчетные положения.

Расчет конструктивных элементов блоков выжимных лифтов выполнен на основное сочетание нагрузок, включающее собственный вес конструкции, вес обваловки грунта, бокового давления грунта и технологических нагрузок от работы лифтового оборудования. Боковое давление на стены определено от грунтов с объемным весом $\gamma = 1,85 \text{ тс/м}^3$, нормативным углом внутреннего трения $\varphi^\circ = 26^\circ$, максимальным коэффициентом бокового давления $K_b = 1,0$. Дополнительно учтена временная нагрузка на поверхности грунта интенсивностью 1 тс/м^2 . Усилия в элементах блоков определены из статического расчета плоской рамы замкнуто-

го контура, выполненного на ЭВМ с использованием проектирующей системы несущих конструкций строительных объектов Лира-СМ.

Арматура в элементах конструкций определена по усилиям, полученным из расчета упругой стадии.

3. Рекомендации по производству работ.

Конструкции лифтового блока запроектированы из монолитного бетона класса В25, армированного плоскими каркасами, соединенными между собой распределительной арматурой с помощью вязальной проволоки. Арматура класса А-III ГОСТ 5781-82*.

Минимальная толщина защитного слоя бетона для рабочей арматуры - 20 мм, для поперечной и распределительной - 10 мм. Толщина защитного слоя обеспечивается геометрическими размерами каркасов, а также установкой „коротышей“ и подкладок при монтаже каркасов и устройстве опалубки.

Закладные детали лифтового блока разрабатываются в конкретном проекте.

03.005-7.0-4-13

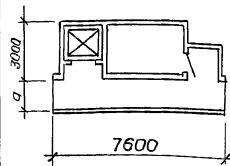
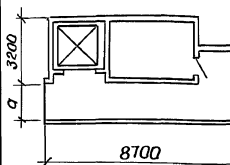
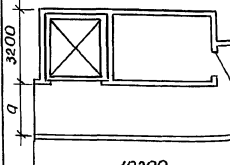
Лист
2

25032-02 4

копировал Флукс

формат 3

таблица 1

| Марка | Эскиз | Наименование | Обозначение документа |
|-------|---|--|-----------------------|
| ЛБ-1 |  <p>Размер „а“ - см. табл. 2</p> | <p>Лифтовой блок выжимного лифта Q = 500 кг</p> | 03.005-7.0-4-1 |
| ЛБ-2 |  <p>Размер „а“ - см. табл. 2</p> | <p>Лифтовой блок выжимного лифта Q = 1000 кг</p> | 03.005-7.0-4-4 |
| ЛБ-3 |  <p>Размер „а“ - см. табл. 2</p> | <p>Лифтовой блок выжимного лифта Q = 2000 кг</p> | 03.005-7.0-4-7 |

За относительную отметку 0,000 принята отметка уровня спланированной поверхности земли.

Технико-экономические показатели

| показатели | Ед. изм. | ЛБ-1 | | ЛБ-2 | | ЛБ-3 | | |
|---|------------------------------------|---------------|------------------------|---------------|------|------------------------|---------------|------|
| | | ВГ-1; ВГ-3 | ВГ-2; ВГ-4; ВС-1 | ВС-2; ВС-4 | ВС-3 | ВГ-2; ВГ-4; ВС-1 | ВС-2; ВС-4 | ВС-3 |
| Строительный объем | м ³ | 150 | 196 | 200 | 211 | 242 | 244 | 255 |
| Объем товарного бетона | м ³ | 39 | 51 | 54 | 57 | 63 | 66 | 69 |
| Вес арматурной стали | т | 4,6 | 6,6 | 7,1 | 7,5 | 7,8 | 8,2 | 8,6 |
| Удельный расход товарного бетона на 1 м ³ строительного объема | м ³ / м ³ | 0,26 | 0,26 | 0,27 | 0,27 | 0,26 | 0,27 | 0,27 |
| Ориентировочная стоимость | тыс. руб. | 4,8 | 6,3 | 6,6 | 7,0 | 7,8 | 8,1 | 8,5 |

Шифр № град. Подпись и дата. Взам инв.

03.005-7.0-4-ПЗ

Лист

3

25032-02 5

Копировать Фот...

Таблица 2

продолжение табл. 2

| Эскиз | Рекомендуемые элементы | |
|-------|---|----------------------------|
| | входов | Лифтовых блоков (выпуск-а) |
| | ВТ-1 (выпуск-01 часть I) а = 1200 | ЛБ-1 |
| | ВТ-2 (выпуск-01 часть I) а = 1800 | ЛБ-2 ЛБ-3 |
| | ВТ-4 (выпуск-01 часть I) а = 1800 | ЛБ-2 ЛБ-3 |

| Эскиз | Рекомендуемые элементы | |
|-------|--|----------------------------|
| | Входов | Лифтовых блоков (выпуск-а) |
| | ВС-2 (выпуск-01 часть II) а = 2400 | ЛБ-2 ЛБ-3 |
| | ВС-3 (выпуск-01 часть II) а = 3000 | ЛБ-2 ЛБ-3 |
| | ВС-4 (выпуск-01 часть II) а = 2400 | ЛБ-2 ЛБ-3 |

* - справочный размер

03.005-7.0-4-ПЗ

25032-02 6

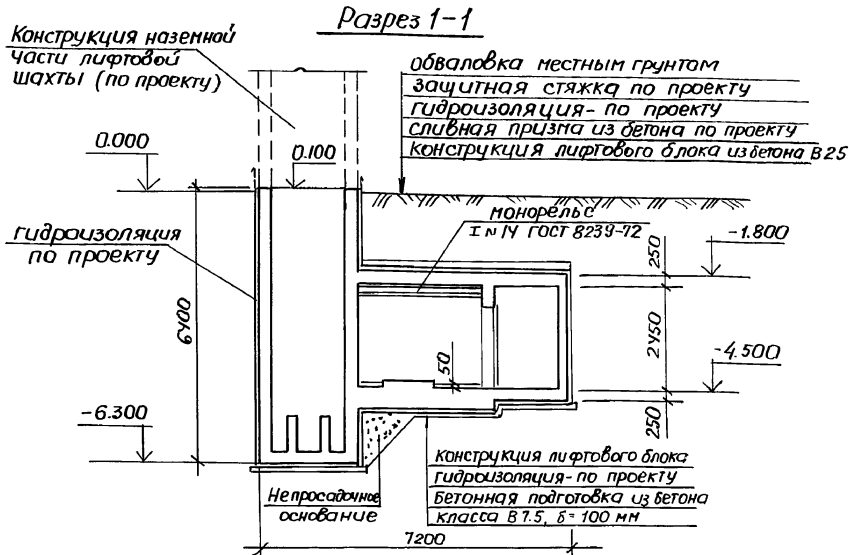
копировал Флукс

ф. АЗ

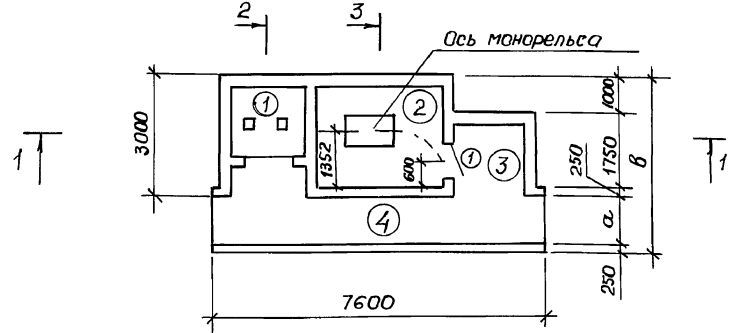
Лист № табл. Подпись и дата

Взам. инв.

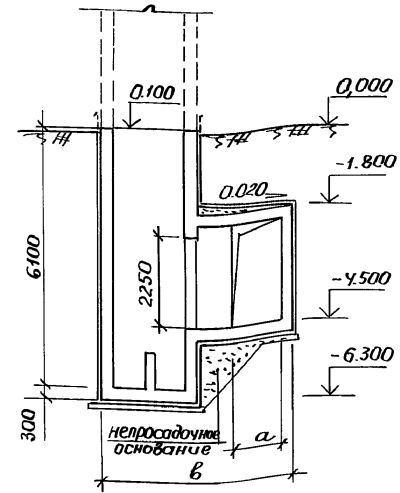
лист 4



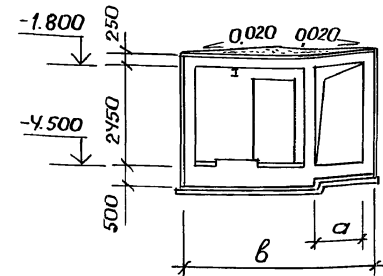
План на отметке - 4.500



2-2



3-3



| Элемент входа | размеры, мм | |
|------------------|-------------|------|
| | б | а |
| ВТ-1 | 4450 | 1200 |
| ВТ-3 | 4450 | 1200 |

| Номер по плану | Наименование | Площадь м ² |
|----------------|--------------------|------------------------|
| 1 | Лифтовая шахта | 2,89 |
| 2 | Машинное помещение | 7,5 |
| 3 | Тамбур | 2,25 |
| 4 | Подходной тоннель | 9,12 |

Спецификация элементов заполнения проемов

| Марка, поз. | Обозначение | Наименование | Примечание |
|-------------|---------------|-----------------|------------|
| 1 | ГОСТ 24698-81 | Дверь дс 21-9 с | |

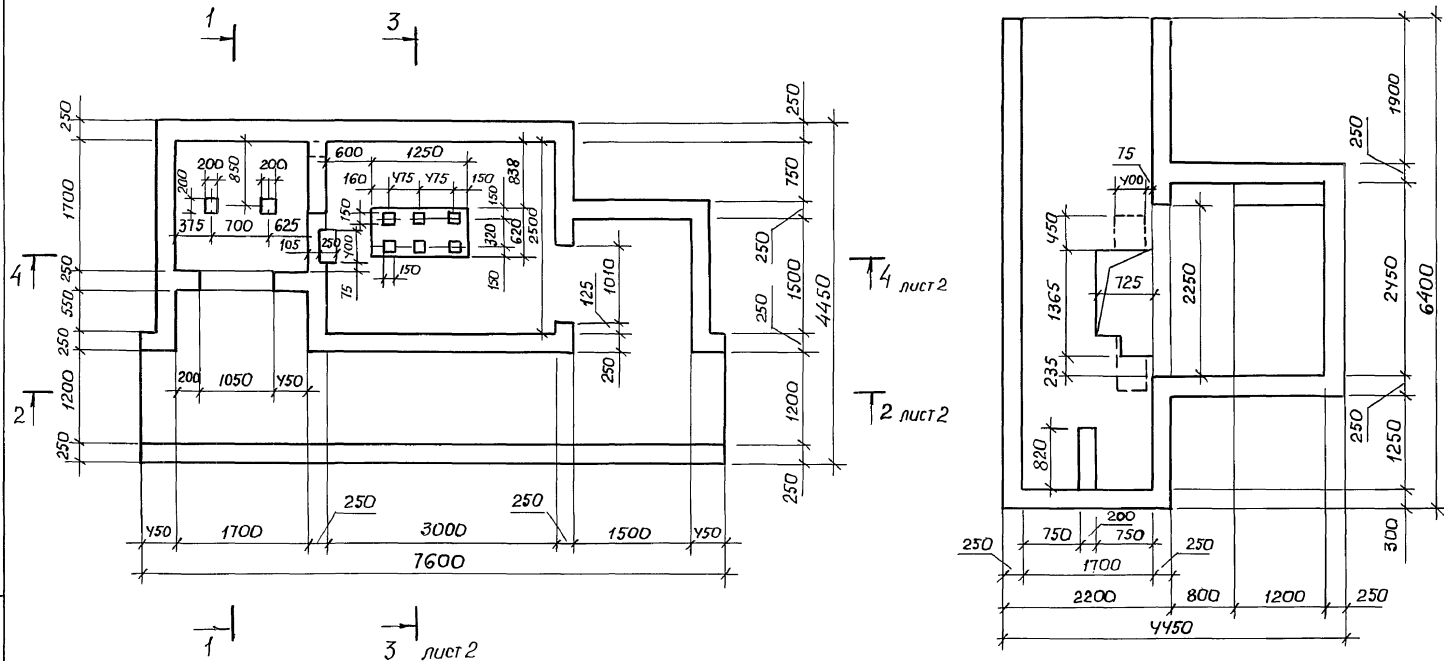
| | | | |
|----------------|-------------|--------|--|
| 03.005-7.0-4-1 | | | |
| Рис. наст. | Цыганков | 5.91 | Лифтовой блок Выжимного лифта Q=500 кг 1Б-1 Чертеж, общего вида |
| Н. контр. | Цветкова | 5.91 | |
| Гл. спец. | Кондратьева | 5.91 | |
| вед. инж. | Гришанова | 5.91 | |
| Инж. | Беляев | 5.91 | |
| Студия | Лист | Листов | Проектная организация „Прогресс“ |
| Р | | 1 | |

25032-02 7

копировал ФЖ

формат А3

ЛНВМ/табл. Подпись и дата ВЛНМ/инж.



Цифр. № подл. Подпись и дата. Взам. инв.

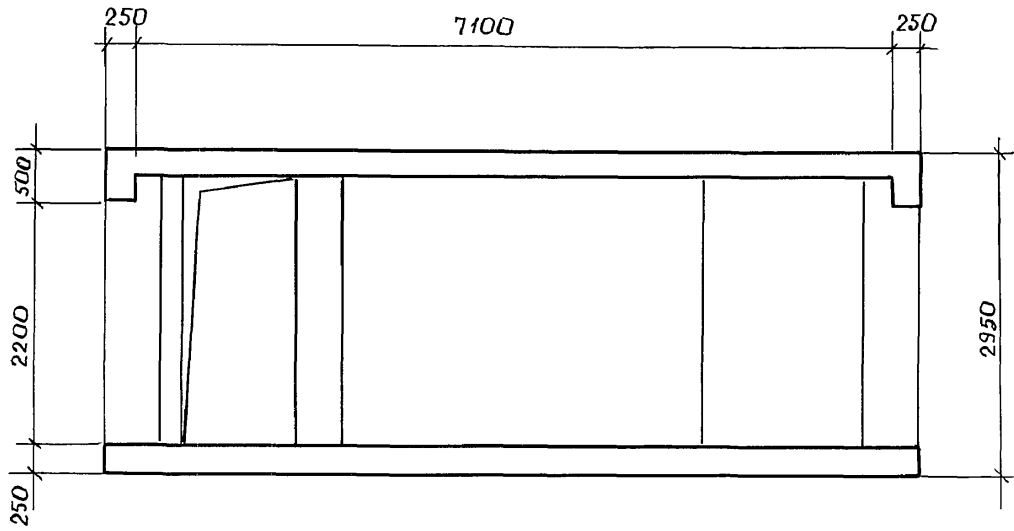
| | | | | | | | | |
|-------------------|-------------|------|-----------------------|------|--------|-------------------|--|--|
| 03.005-7.0-4-2 г4 | | | ЛБ-1 | | | Габаритный чертёж | | |
| Рук. маш. | Цыганков | 5.31 | Стadia | Лист | Листов | | | |
| Н. контр. | Цветкова | 5.31 | Р | 1 | 2 | | | |
| Т. спец. | Кендратьева | 5.31 | Проектная организация | | | | | |
| Вед. инж. | Гришанова | 5.31 | "Прогресс" | | | | | |
| Инж. | Беляев | 5.31 | | | | | | |

25032-02 8

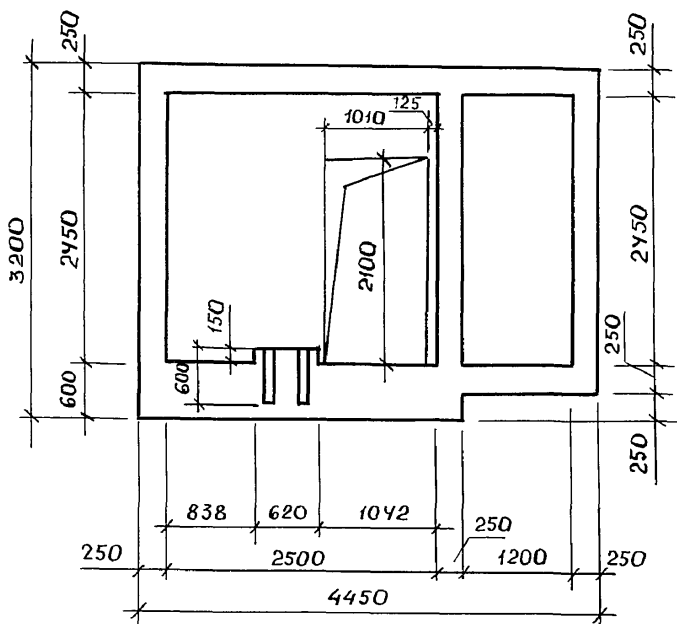
копированная

формат А3

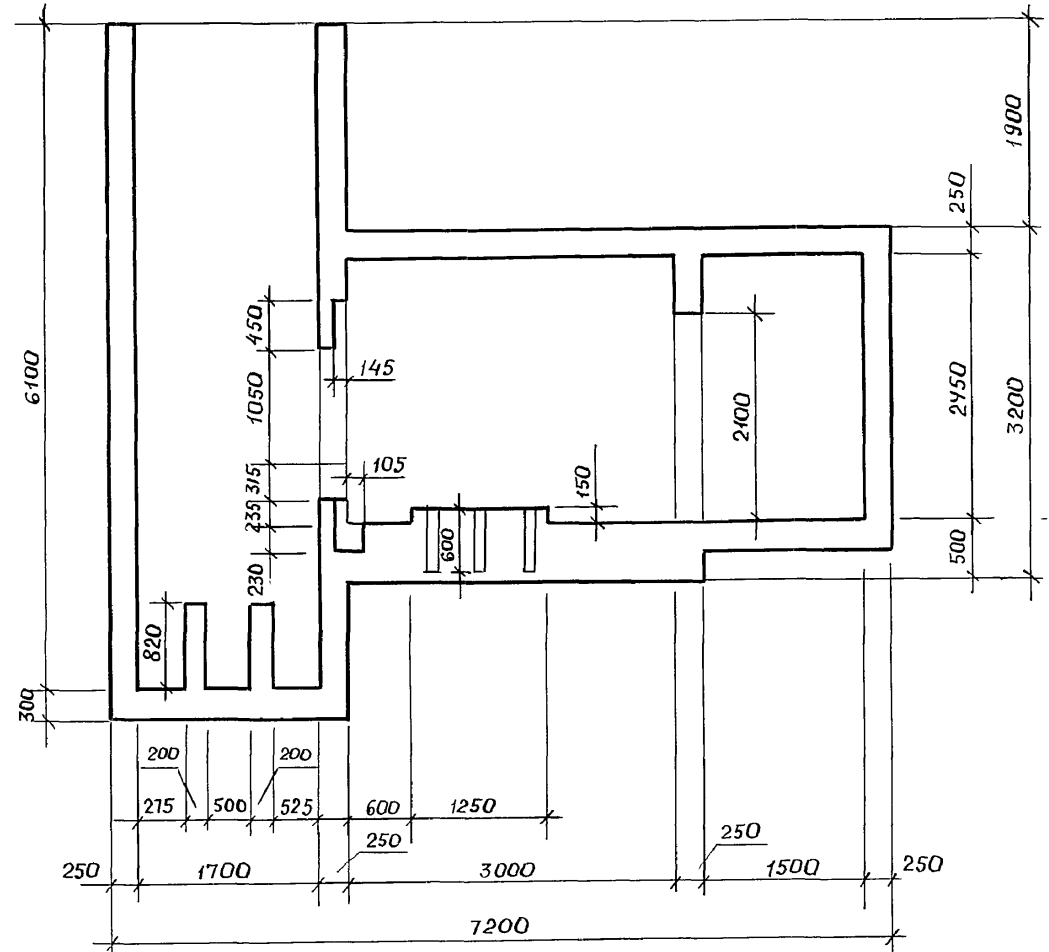
2-2



3-3



4-4



Лист № подл. Подпись и дата. Взам. инв.

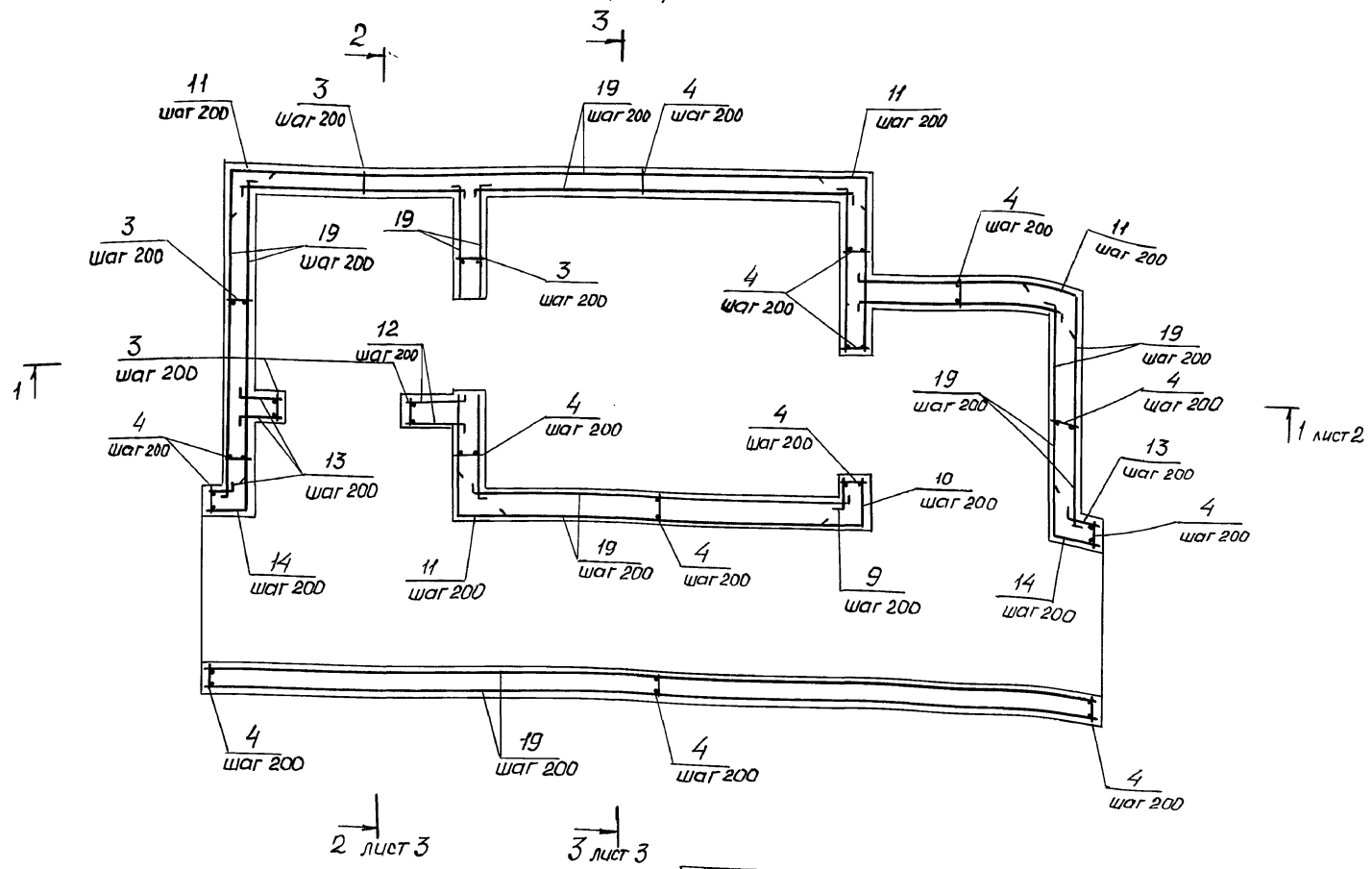
03.005-7.0-4-2 Г4
2

25032-D2 9

копир. ФЖ

ф. А3

Схема армирования



1. Спецификацию смотри лист 4.
2. В проемах арматуру вырезать по месту.

| | | | |
|-----------|------------|----------------|---|
| | | 03.005-7.0-4-3 | |
| Рук. М. | Цыганков | 5.91 | Стадия Лист Листов Р 7 4 Проектная организ. "Прогресс" |
| И. КОНТР. | Цветков | 5.91 | |
| Дл. спец. | Кондратьев | 5.91 | |
| вед. инж. | Гришчинов | 5.91 | |
| И.н.ж. | Беляев | 5.91 | |
| | | ЛБ-1 | |
| | | Армирование | |

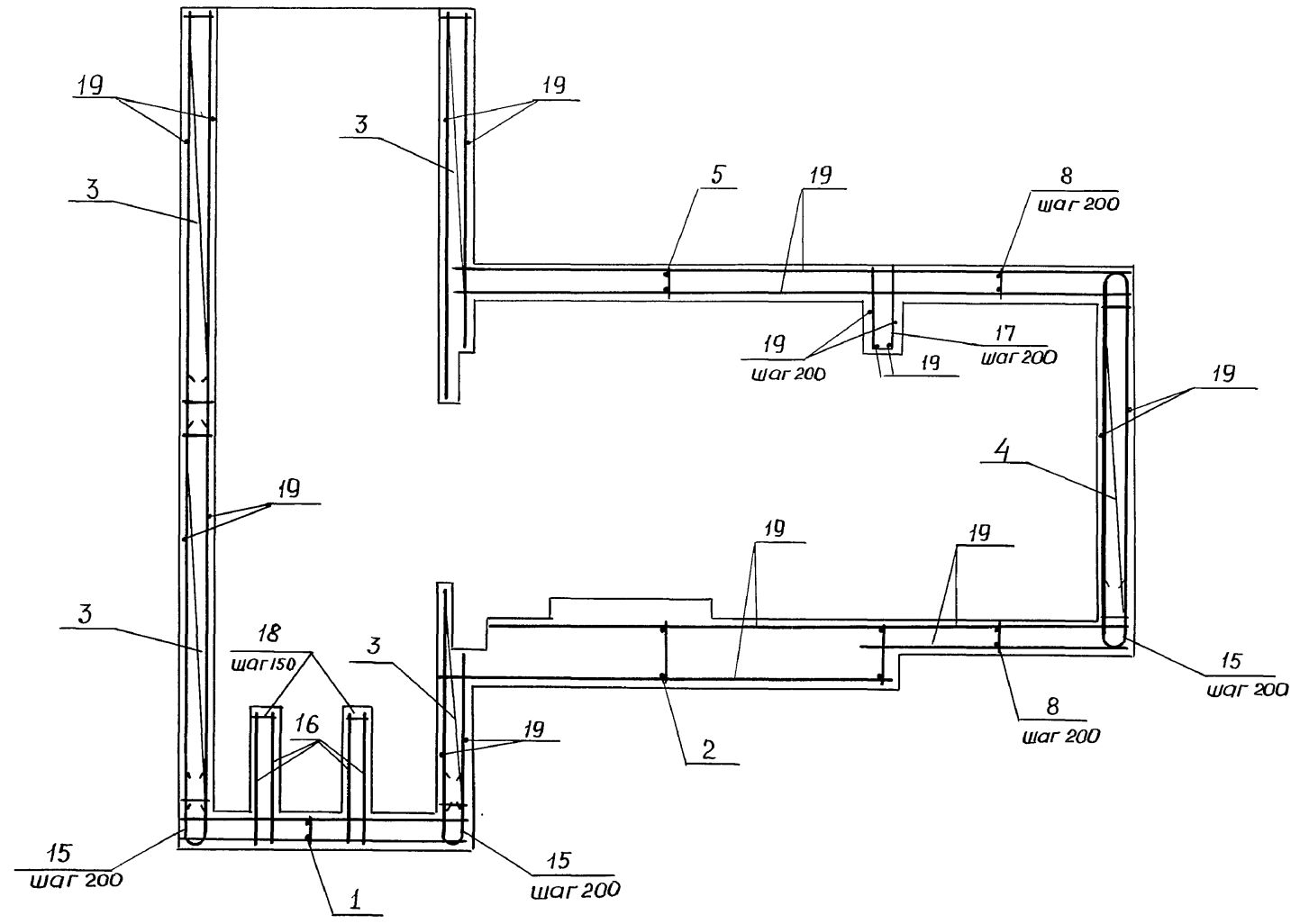
25D32-02 10

копирован

формат А3

ЛНВ М. Глебова Подпись и дата В.З.И.И.И.И.В.

1-1



Циб Н' подл Подпись и дата Взам. инв.

| | |
|----------------|------|
| 03.005-7.0-4-3 | Лист |
| | 2 |

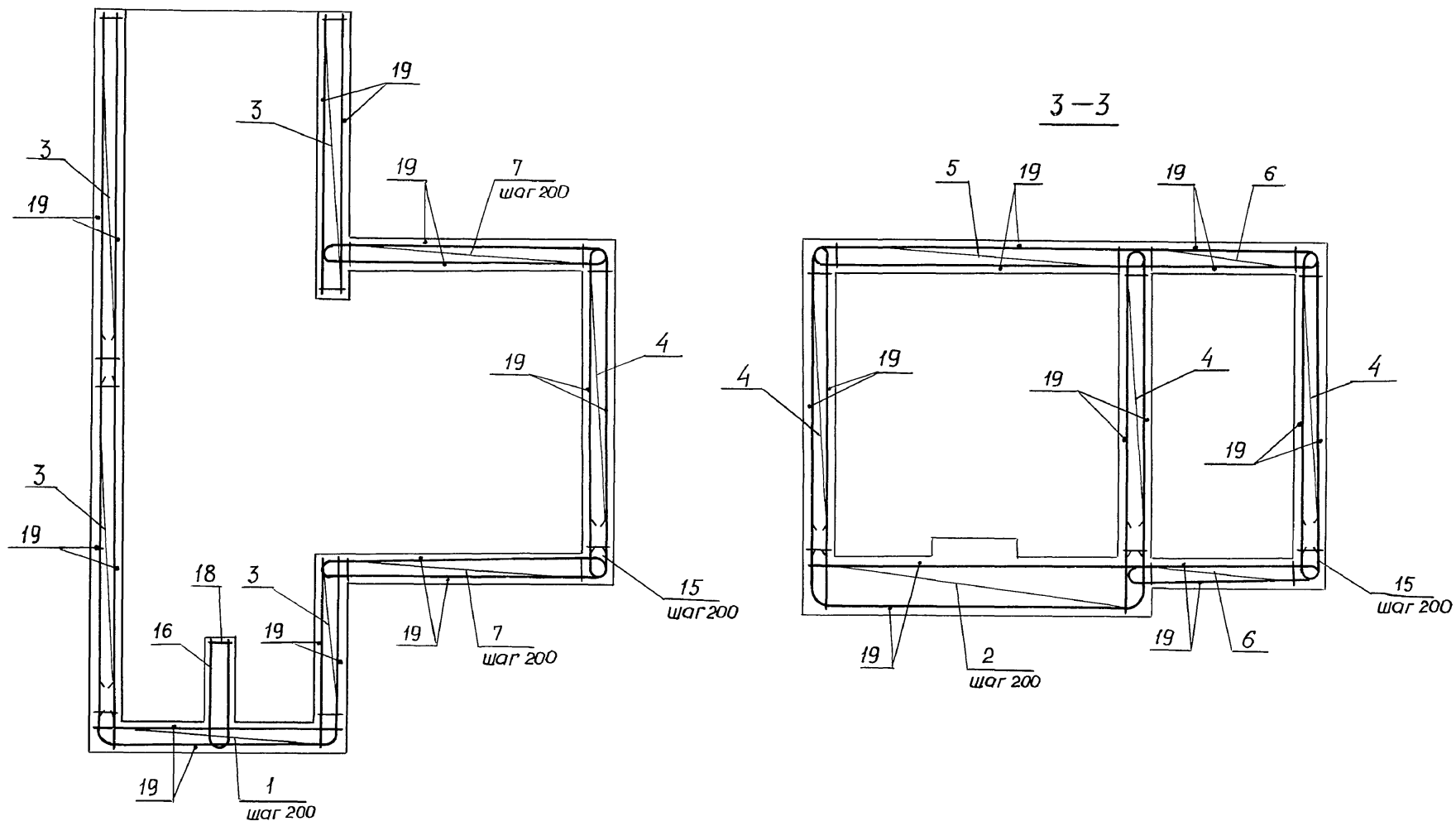
25032-02 11

копировал Плз

формат А3

2-2

3-3



УНВ № подл. Подпись и дата. Взам. инв.

03.005-7.0-4-3

лист 3

25032-02 12

копировал ДЖ

формат А3

| Формат Зона Поз. | Обозначение | Наименование | кол. | Приме- чание |
|------------------------|-----------------|----------------------------------|------|-----------------|
| | | <u>Сборочные единицы</u> | | |
| | | <u>Каркасы плоские</u> | | |
| AY | 1 03.005-7.2-14 | кр 69 | 11 | |
| AY | 2 -14 | кр 70 | 16 | |
| AY | 3 -1 | кр 72 | 88 | |
| AY | 4 -2 | кр 73 | 127 | |
| AY | 5 -15 | кр 74 | 16 | |
| AY | 6 -15 | кр 88 | 22 | |
| AY | 7 -15 | кр 89 | 10 | |
| AY | 8 -15 | кр 90 | 9 | |
| | | <u>Детали</u> | | |
| | | ГОСТ 5781-82 * | | |
| BY | 9 | φ12 AIII, ℓ=325 | 12 | 0,29 кг |
| BY | 10 | ℓ=700 | 12 | 0,62 кг |
| BY | 11 | ℓ=720 | 74 | 0,64 кг |
| BY | 12 | ℓ=650 | 24 | 0,58 кг |
| BY | 13 | ℓ=390 | 16 | 0,35 кг |
| BY | 14 | ℓ=840 | 12 | 0,75 кг |
| BY | 15 | ℓ=1250 | 45 | 1,1 кг |
| BY | 16 | ℓ=2192 | 4 | 0,25 кг |
| BY | 17 | ℓ=1274 | 6 | 1,13 кг |
| BY | 18 | φ8 AI, ℓ=860 | 10 | 0,4 кг |
| | | <u>Материалы</u> | | |
| | 19 | Арматура φ12 AIII, кг | 1600 | |
| | | Бетон класса В25, м ³ | 39 | |

Ведомость деталей

| Поз. | Эскиз |
|------|-------|
| 9 | |
| 10 | |
| 11 | |
| 12 | |
| 13 | |
| 14 | |

Ведомость деталей

| Поз. | Эскиз |
|------|-------|
| 15 | |
| 16 | |
| 17 | |
| 18 | |

Ведомость расхода стали на элемент, кг

| Марка элемента | изделия арматурные | | | | | | | | Всего |
|---------------------|--------------------|------|-----|--|---------------|-------|----|-------|-------|
| | Арматура класса | | | | | | | | |
| | A-III | | | | A-I | | | | |
| | ГОСТ 5781-82* | | | | ГОСТ 5781-82* | | | | |
| | φ16 | φ12 | φ8 | | | итого | φ8 | итого | |
| 1Б-1 (для ВТ1, ВТ2) | 107 | 2550 | 367 | | | 4624 | 4 | 4 | 4628 |

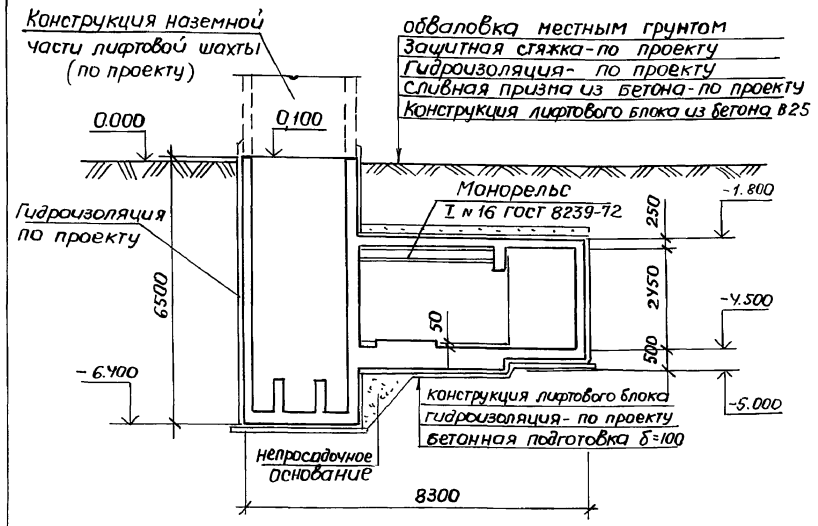
03.005-7.0-4-3

Лист
4

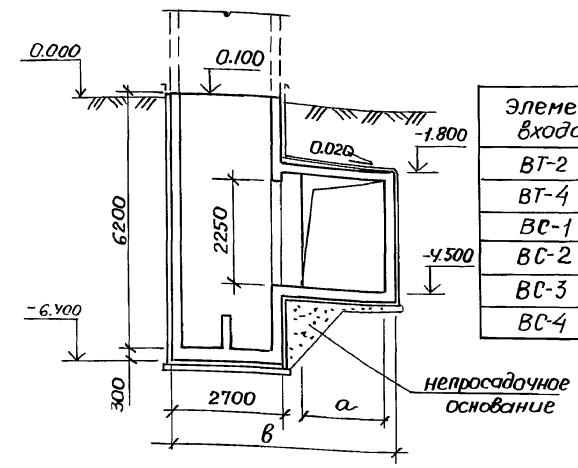
25032-02 13

копировал ФЖ-7 ф. АЗ

Разрез 1-1

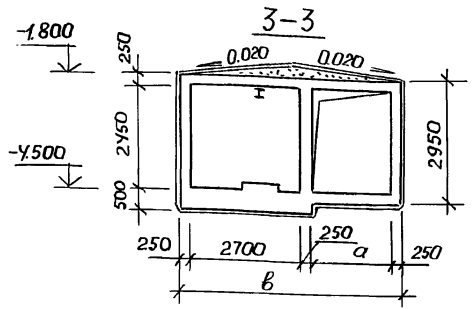
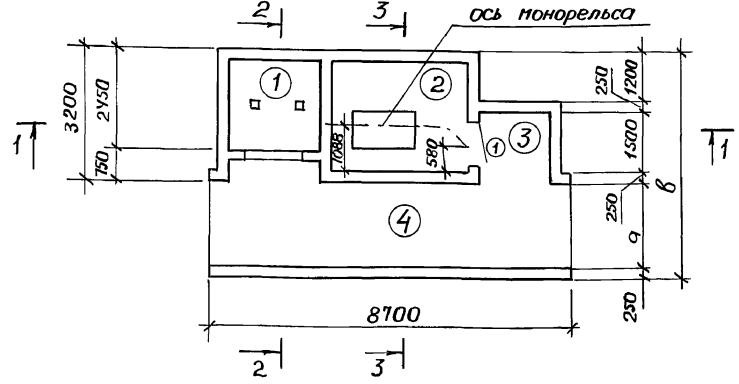


2-2



| Элемент входа | размеры, мм | |
|---------------|-------------|------|
| | б | а |
| ВТ-2 | 5250 | 1800 |
| ВТ-4 | 5250 | 1800 |
| ВС-1 | 5250 | 1800 |
| ВС-2 | 5850 | 2400 |
| ВС-3 | 6450 | 3000 |
| ВС-4 | 5850 | 2400 |

План на отметке -4.500



| Номер по плану | Наименование | площадь кв |
|----------------|--------------------|------------|
| 1 | Лифтовая шахта | 4,95 |
| 2 | машинное помещение | 2,91 |
| 3 | Тамбур | 3,0 |
| 4 | Подходной туннель | по проекту |

Спецификация элементов заполнения проемов

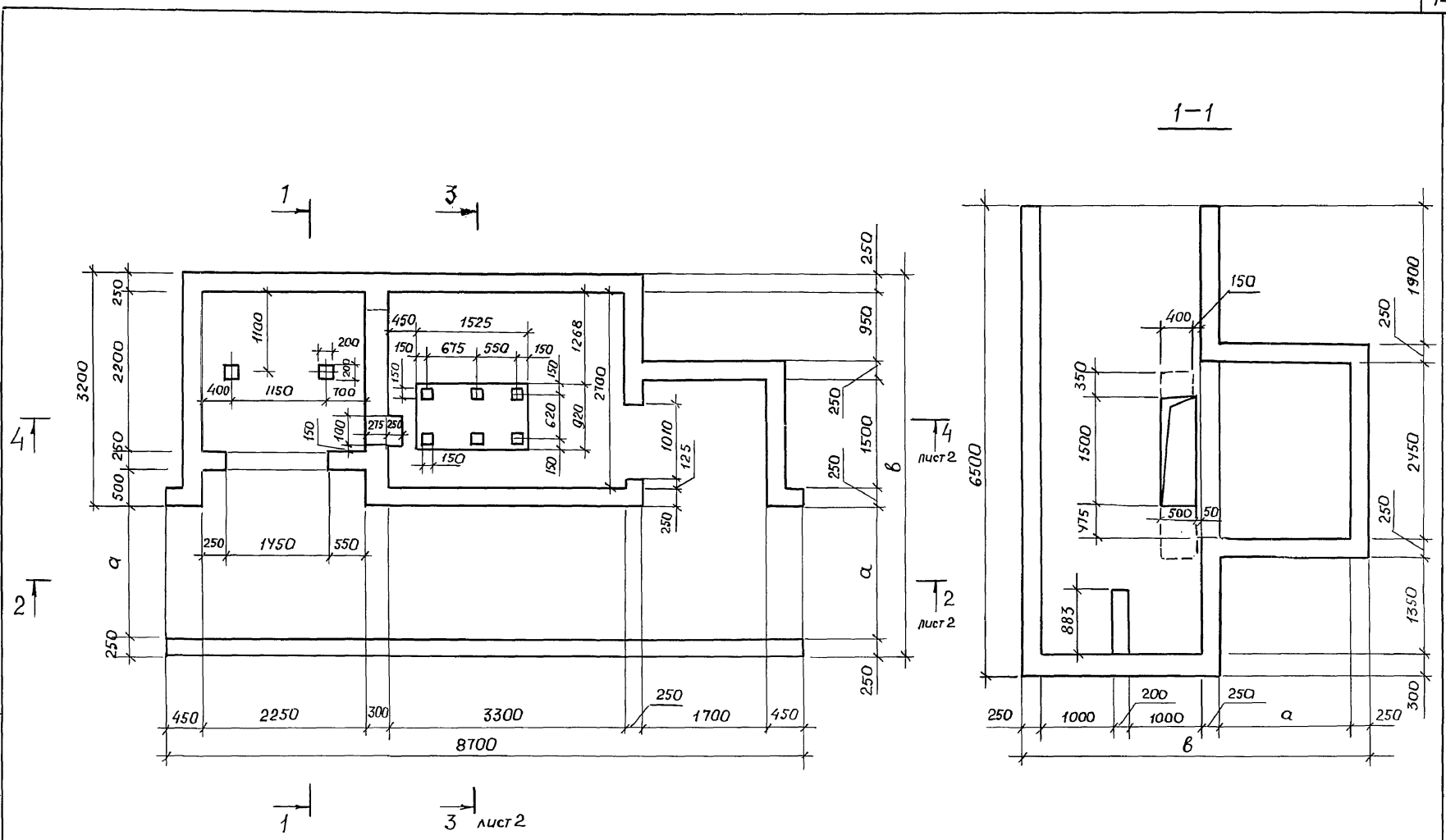
| Цифра в граде | Марка поз | Обозначение | Наименование | Примечание |
|---------------|-----------|---------------|-----------------|------------|
| 1 | | гост 24698-81 | Дверь дс 21-9 п | |

| 03.005-7.0-4-4 | | | | |
|----------------------------------|-------------|------|------|---|
| Рук. маш | Цыганков | | 5.91 | Лифтовой блок выжим ного лифта Q=1000 кг 1Б-2 Чертеж общего вида |
| Н. контр | Цветкова | | 5.91 | |
| Гл. спец | Кондратьева | | 5.91 | |
| вед. инж | Гришанова | | 5.91 | |
| инж. | Беляев | | 5.91 | |
| стадия | Р | лист | 1 | Листов |
| Проектная организация "Прогресс" | | | | |

25D32-D2 14

копир. Окс

формат А4



ЦНБ № 102. Подпись и дата. Взам. инв.

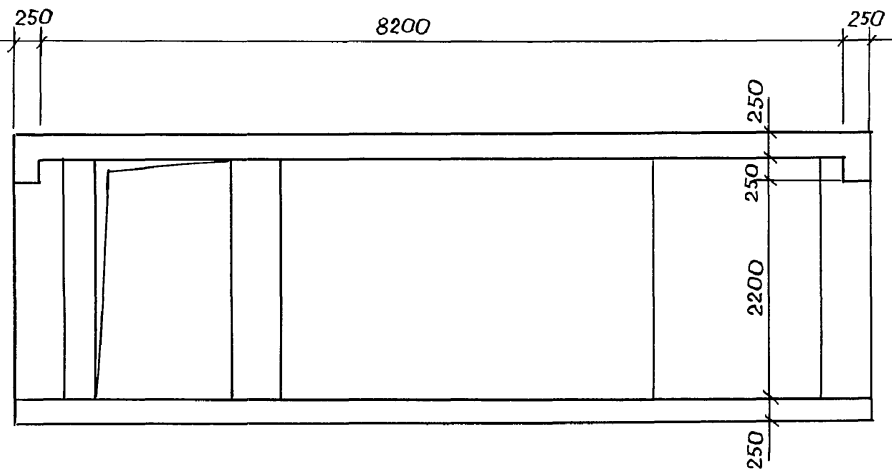
| | | | | | | |
|------------|-------------|--------------------|------|------------------------------------|------|--------|
| | | | | 03.005-7.0-4-5 ГЧ | | |
| Рук. работ | Цыганков | <i>[Signature]</i> | 5.91 | 15-2 | | |
| Н. контр. | Цветкова | <i>[Signature]</i> | 5.91 | Габаритный чертёж | | |
| Т. спец. | Кондратьева | <i>[Signature]</i> | 5.91 | стадия | лист | листов |
| вед. инж. | Гришанова | <i>[Signature]</i> | 5.91 | Р | 1 | 2 |
| инж. | Беляев | <i>[Signature]</i> | 5.91 | проектная организац. "Прогресс" | | |

25D32-02 1S

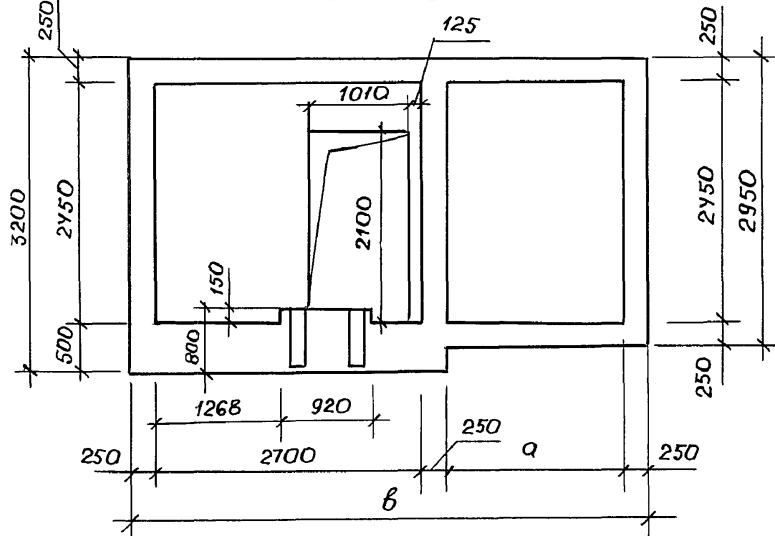
копировал *[Signature]*

формат А3

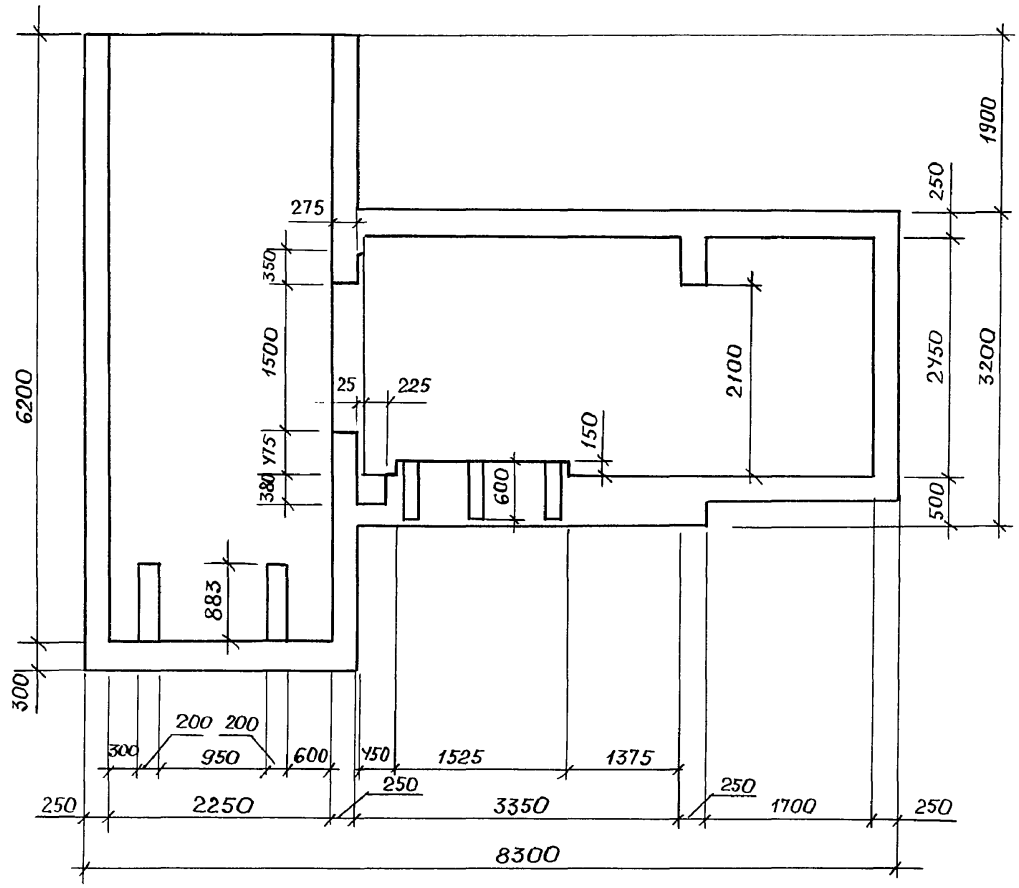
2-2



3-3



4-4

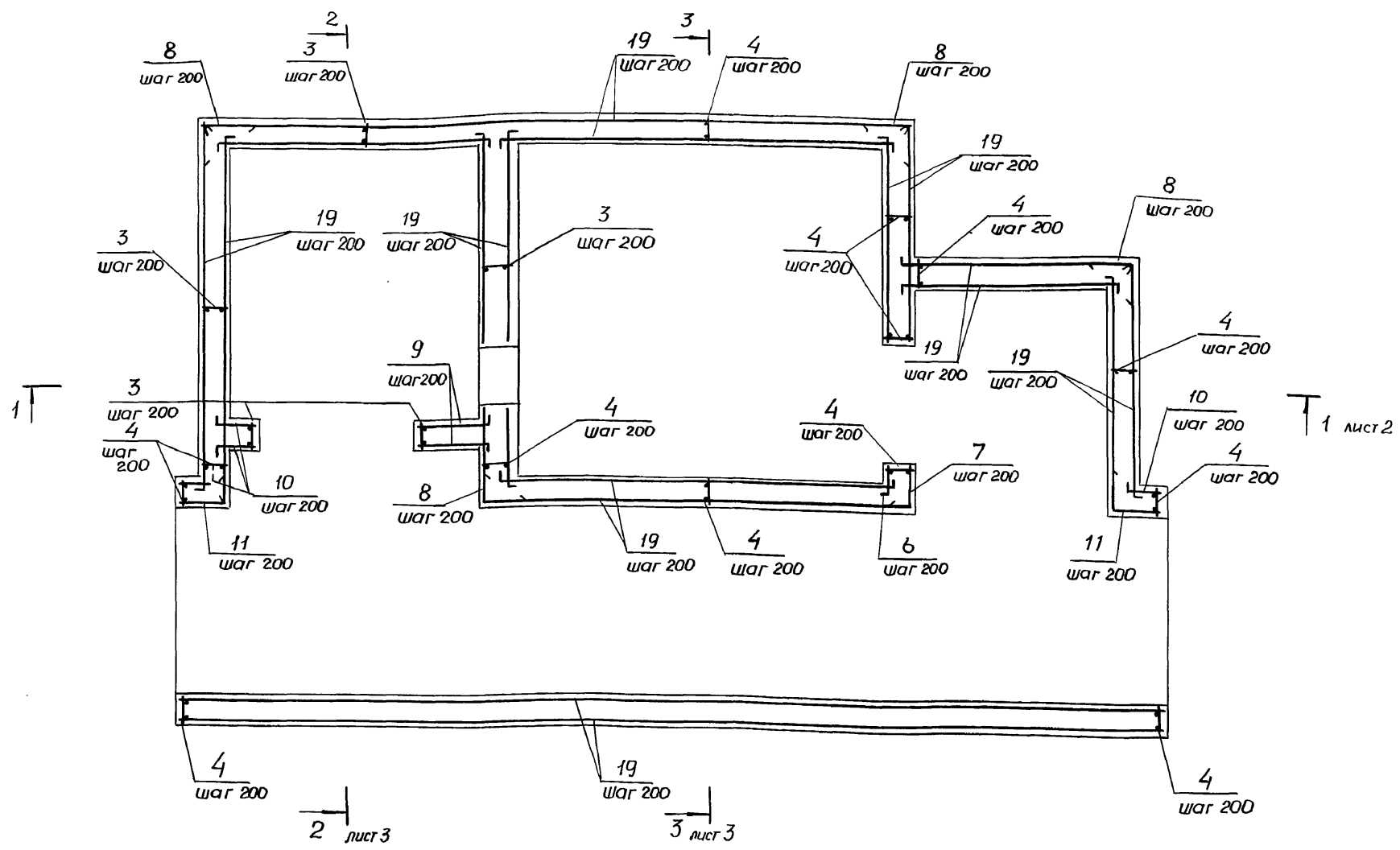


Л.И.ИВ.№ подлн Подпись и дата Взам.Л.И.ИВ.

| | | |
|-------------------|--|------|
| 03.005-7.0-4-5 Г4 | | Лист |
| | | 2 |

25032-02 16

СХЕМА АРМИРОВАНИЯ



1. Спецификацию смотри лист 4.
2. В проемах арматуру вырезать по месту.

ЛНВ и ЛНД. Подпись и дата. Взам. инв.

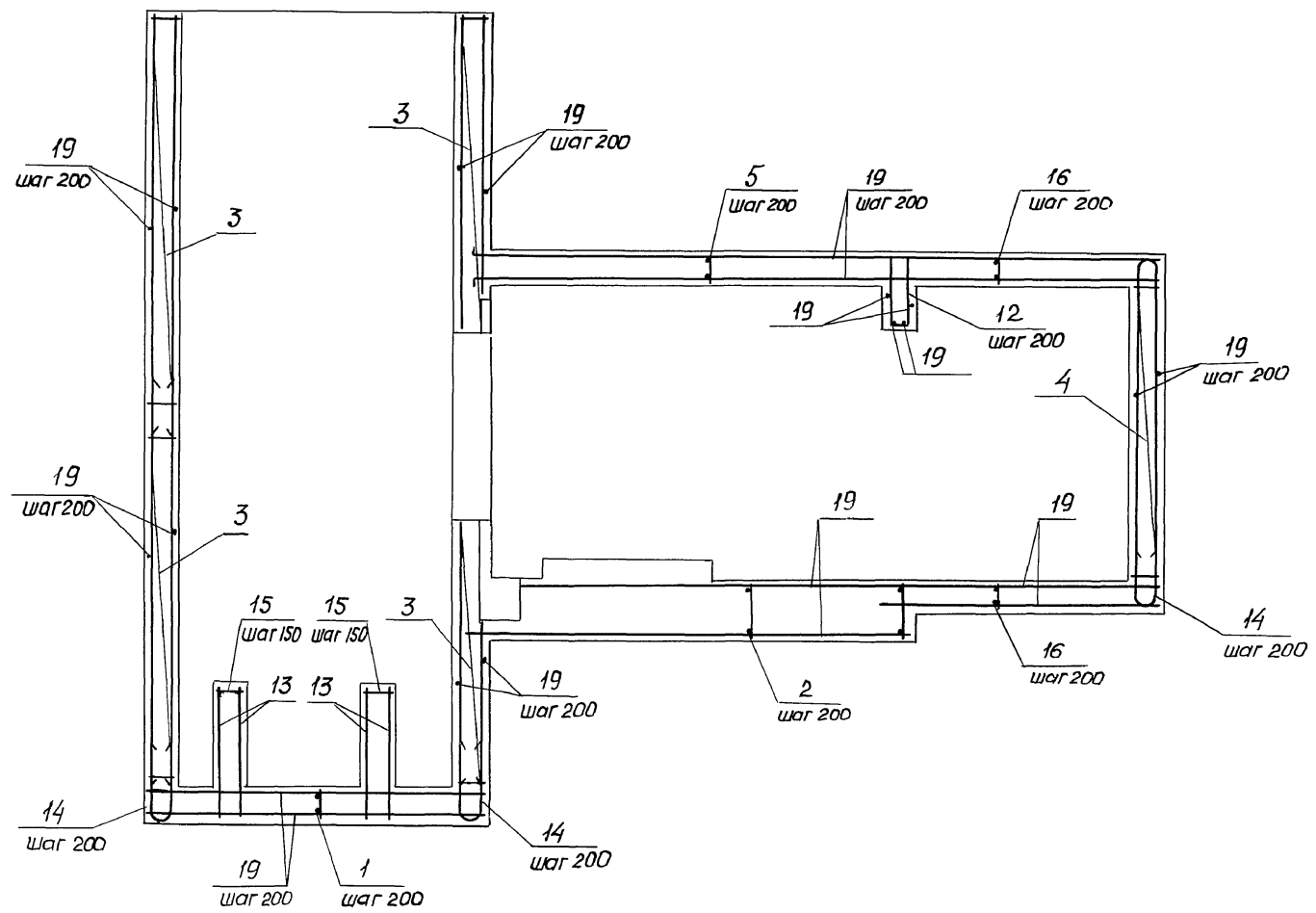
| | | | |
|-------------|-------------|-------------------------------------|------|
| | | 03.005-7.0-4-6 | |
| Рук. наст. | Цыганков | 5.91 | |
| И. контр. | Цветкова | 5.91 | |
| Гл. спец. | Кондратьева | 5.91 | |
| Вед. инж. | Гришанова | 5.91 | |
| Инж. | Беляев | 5.91 | |
| ЛБ-2 | | стадия | лист |
| Армирование | | Р | 1 |
| | | листов | 5 |
| | | Проектная организация "Прогресс" | |

25032-02 17

копировал Дед

формат А3

1-1



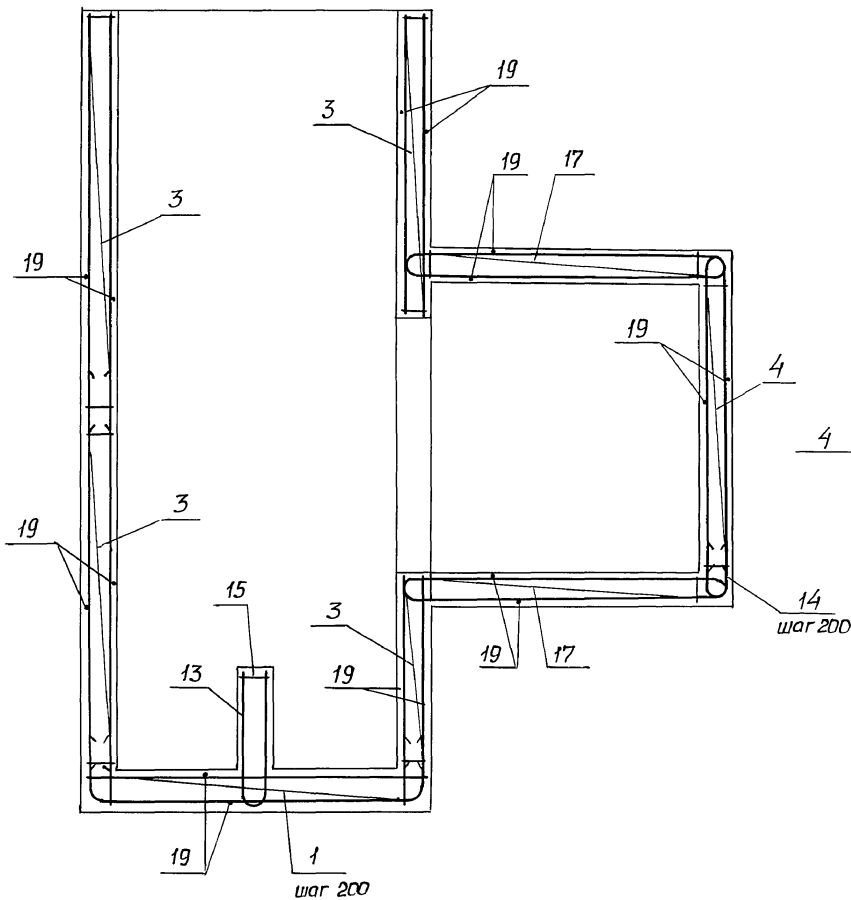
ЛНВ № 1000. Подпись и дата. Взам. инв.

| | | |
|----------------|--|------|
| 03.005-7.0-4-6 | | Л/СТ |
| | | 2 |

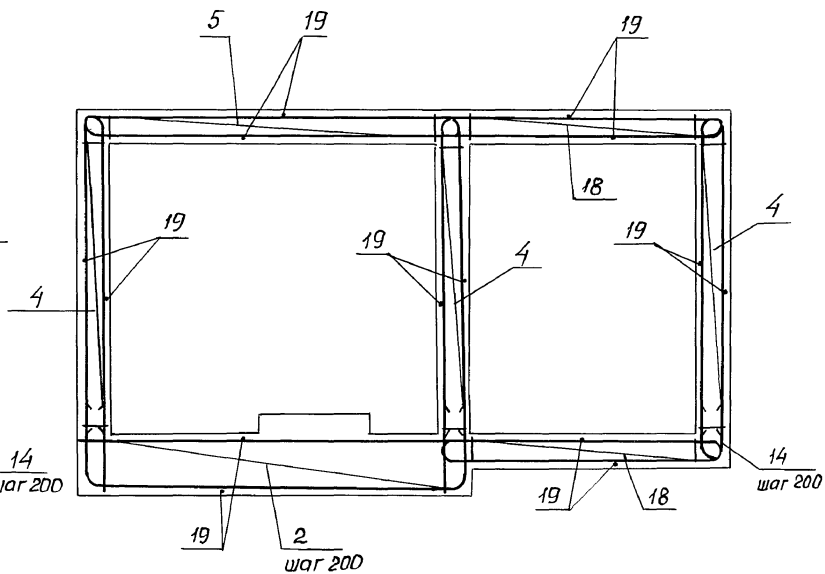
25032-02 18

копирован ФКГ формат А2

2-2



3-3



ЛНВ №104/ Подпись и дата 88/18 УИВ.

| | | |
|----------------|--|------|
| 03.005-7.0-4-6 | | лист |
| | | 3 |

25032-02 19

копирован ДК

формат А3

| Формат Элемент | Поз. | Обозначение | Наименование | кол. | приме- чание |
|-------------------|------|---------------|---------------------------|------|-----------------|
| | | | | | |
| | | | <u>Сборочные единицы!</u> | | |
| | | | Каркасы плоские | | |
| AY | 1 | 03.005-7.2-14 | кр 78 | 14 | |
| AY | 2 | -14 | кр 79 | 18 | |
| AY | 3 | -1 | кр 87 | 99 | |
| AY | 4 | -2 | кр 73 | 116 | |
| AY | 5 | -15 | кр 81 | 18 | |
| | | | | | |
| | | | <u>Детали</u> | | |
| | | | ГОСТ 5781-82* | | |
| BY | 6 | | φ12 АIII, ℓ=325 | 12 | 0,29 кг |
| BY | 7 | | ℓ=700 | 12 | 0,6 кг |
| BY | 8 | | ℓ=720 | 45 | 0,63 кг |
| BY | 9 | | ℓ=750 | 24 | 0,53 кг |
| BY | 10 | | ℓ=450 | 36 | 0,4 кг |
| BY | 11 | | ℓ=770 | 12 | 0,7 кг |
| BY | 12 | | ℓ=1330 | 39 | 1,2 кг |
| BY | 13 | | φ16 АIII, ℓ=2220 | 4 | 3,5 кг |
| BY | 14 | | ℓ=1250 | 110 | 2,0 кг |
| BY | 15 | | φ8 АI, ℓ=860 | 10 | 0,34 кг |

| Формат Элемент | Поз. | Обозначение | Наименование | кол. | приме- чание |
|-------------------|------|---------------|---|------|-----------------|
| | | | <u>Переменные данные для исполнений:</u> | | |
| | | | <u>для подходящих тоннелей ВТ-2, ВТ-У, ВС-1</u> | | |
| | | | | | |
| | | | <u>Сборочные единицы</u> | | |
| | | | Каркасы плоские | | |
| BY | 16 | 03.005-7.2-15 | кр 95 | 20 | |
| BY | 17 | -15 | кр 92 | 22 | |
| BY | 18 | -15 | кр 91 | 48 | |
| | | | <u>Материалы</u> | | |
| | 19 | | Арматура φ12 АIII, кг | 2090 | |
| | | | Бетон класса В25, м ³ | 51 | |
| | | | <u>для подходящих тоннелей ВС-2, ВС-У</u> | | |
| | | | <u>Сборочные единицы</u> | | |
| | | | Каркасы плоские | | |
| BY | 16 | 03.005-7.2-15 | кр 94 | 20 | |
| BY | 17 | -15 | кр 90 | 22 | |
| BY | 18 | -15 | кр 93 | 48 | |
| | | | <u>Материалы</u> | | |
| | 19 | | Арматура φ12 АII, кг | 2215 | |
| | | | Бетон класса В25, м ³ | 54 | |
| | | | <u>Для подходящего тоннеля ВС-3</u> | | |
| | | | <u>Сборочные единицы</u> | | |
| | | | Каркасы плоские | | |
| BY | 16 | | кр 96 | 20 | |
| BY | 17 | | кр 95 | 22 | |
| BY | 18 | | кр 90 | 48 | |
| | | | <u>Материалы</u> | | |
| | 19 | | Арматура φ12 АIII, кг | 2300 | |
| | | | Бетон класса В25, м ³ | 57 | |

Цены в руб. Подпись и дата, визит. штамп

03.005-7.0-4-6

25032-02 20

копировал ФКГ

формат А3

Лист
4

Ведомость деталей

| поз. | Эскиз |
|------|-------|
| 6 | |
| 7 | |
| 8 | |
| 9 | |
| 10 | |

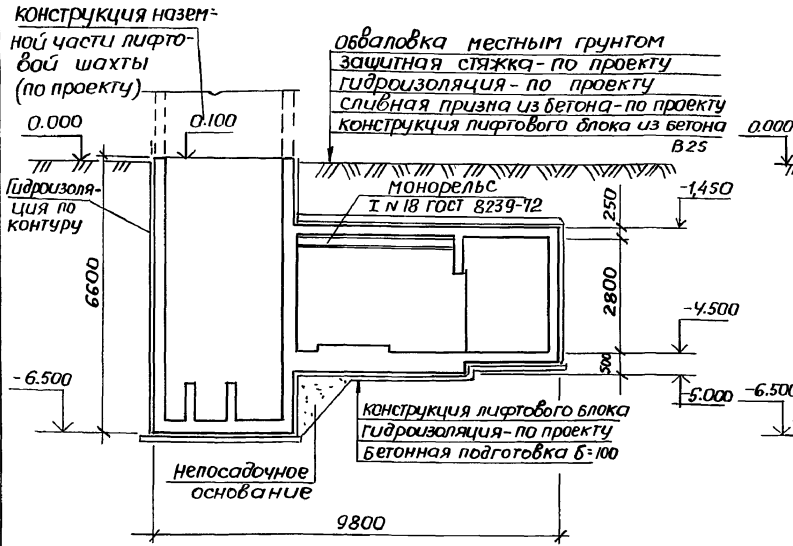
Ведомость деталей

| поз. | Эскиз |
|------|-------|
| 11 | |
| 12 | |
| 13 | |
| 14 | |
| 15 | |

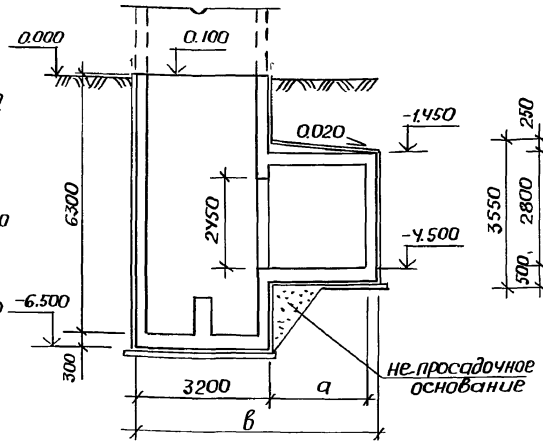
Ведомость расхода стали на элемент, кг

| Наименование элемента | Цзделя арматурные | | | | | | | | | | Всего | |
|--------------------------|-------------------|-----|-----|------|------|---------------|-------|------|---|-------|-------|------|
| | Арматура класса | | | | | | | | | | | |
| | А III | | | | | А I | | | | | | |
| | Гост 5781-82* | | | | | Гост 5781-82* | | | | | | |
| | φ20 | φ18 | φ6 | φ12 | φ10 | φ8 | итого | φ8 | | итого | | |
| ЛБ-2 | ВТ-2, ВТ-У, ВС-1 | - | 3У8 | 2159 | 2090 | | 1670 | 6567 | 4 | | 4 | 6571 |
| | ВС-2, ВС-У | У8У | 420 | 2225 | 2215 | У0 | 1684 | 7068 | У | | 4 | 7072 |
| | ВС-3 | 5У0 | 383 | 2533 | 2300 | 46 | 1677 | 7475 | У | | 4 | 7479 |

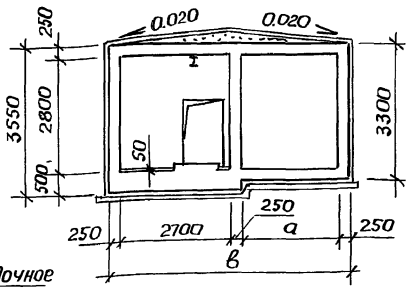
Разрез 1-1



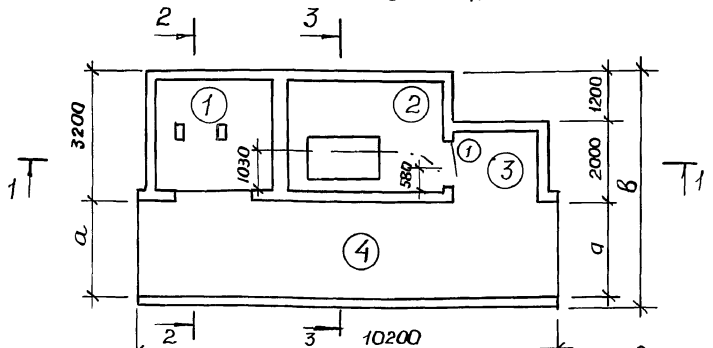
2-2



3-3



План на отметке - 4.500



| Элемент Входа | Размеры, мм | |
|------------------|-------------|------|
| | б | а |
| ВТ-2 | 5250 | 1800 |
| ВТ-4 | 5250 | 1800 |
| ВС-1 | 5250 | 1800 |
| ВС-2 | 5850 | 2400 |
| ВС-3 | 6450 | 3000 |
| ВС-4 | 5850 | 2400 |

| Номер по плану | Наименование | Площадь м ² |
|----------------|--------------------|------------------------|
| 1 | Лифтовая шахта | 7,7 |
| 2 | Машинное помещение | 10,4 |
| 3 | Тамбур | 3,7 |
| 4 | Подходной туннель | по проекту |

Спецификация элементов заполнения проемов

| Марка поз | Обозначение | Наименование | Примечание |
|-----------|---------------|----------------|------------|
| 1 | ГОСТ 24698-81 | Дверь ДС 21-9п | |

03.005-7.0-4-7

Лифтовой блок выжимно го лифта Q=2000 кг АБ-3 Чертеж общего вида

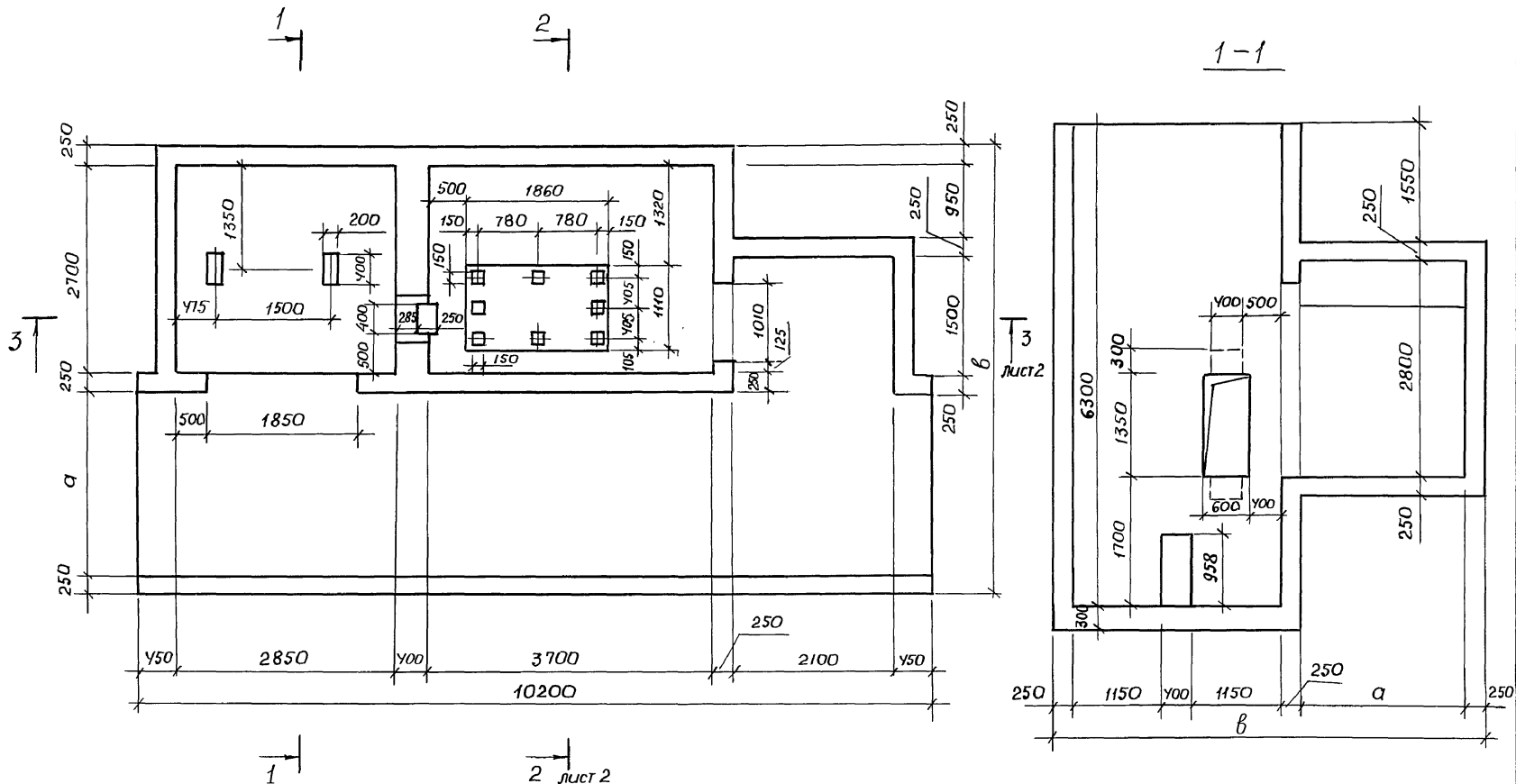
Студия Лист Листов р 7

Проектная организация "Прогресс"

25D32-02 22

копировал *PK*

формат А3



Шифр № подл. Подпись и дата ввост. инв.

| | | | |
|-----------|------------|--------------------|------|
| Арх.м.яс. | Цыганков | <i>[Signature]</i> | 5.91 |
| Н.контр. | Цветкова | <i>[Signature]</i> | 5.91 |
| Т.спец. | Кондратьев | <i>[Signature]</i> | 5.91 |
| Вед.инж. | Гришанов | <i>[Signature]</i> | 5.91 |
| Инж. | Беляев | <i>[Signature]</i> | 5.91 |

03.005-7.0-4-8 ГЧ

1Б-3
Габаритный чертёж

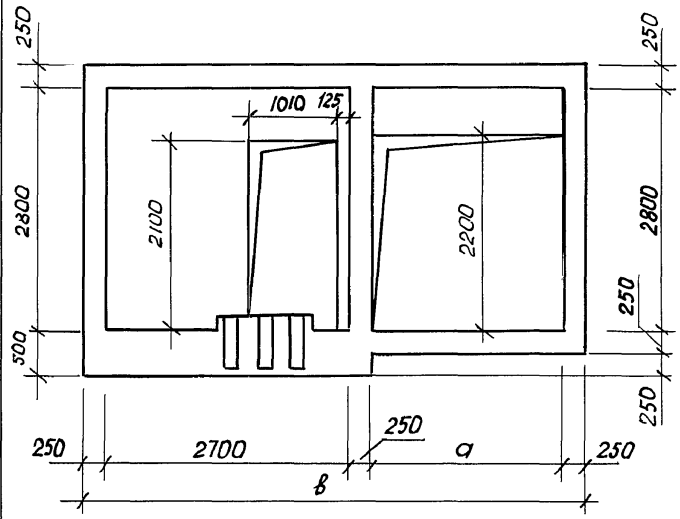
| | | |
|-----------------------------------|------|--------|
| Стадия | Лист | Листов |
| Р | 1 | 2 |
| Проектная организац "Прогресс" | | |

25032-02 23

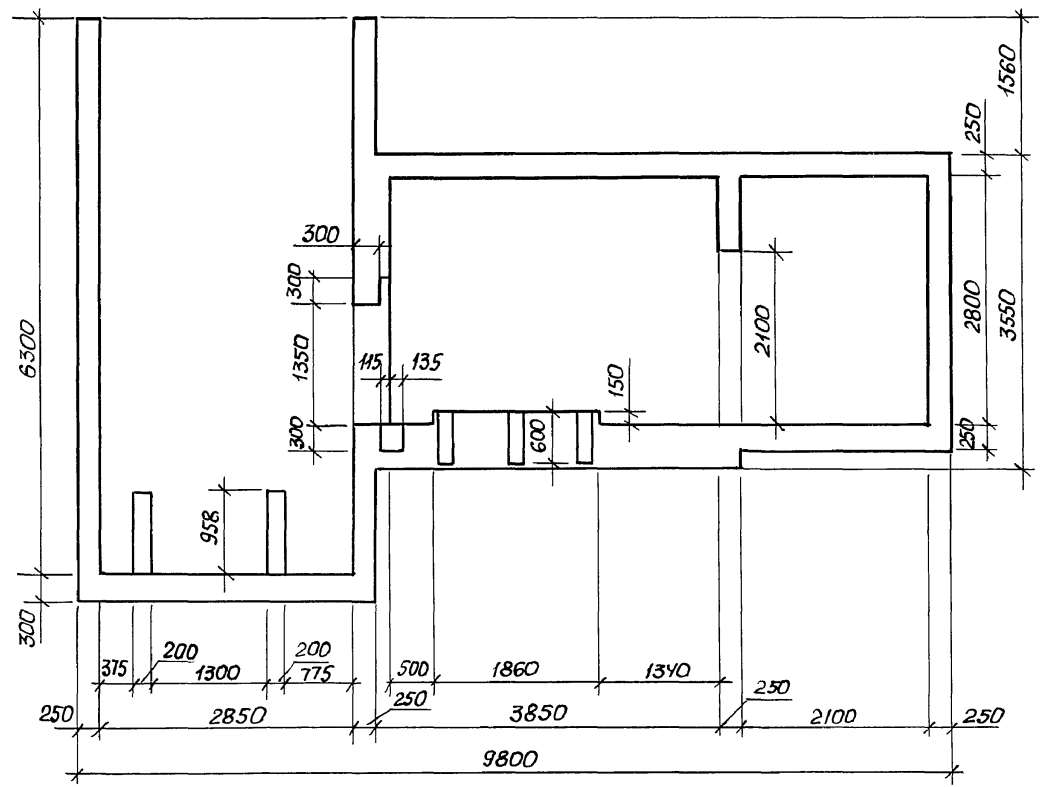
Копировал Яку

ф. АЗ

2-2



3-3

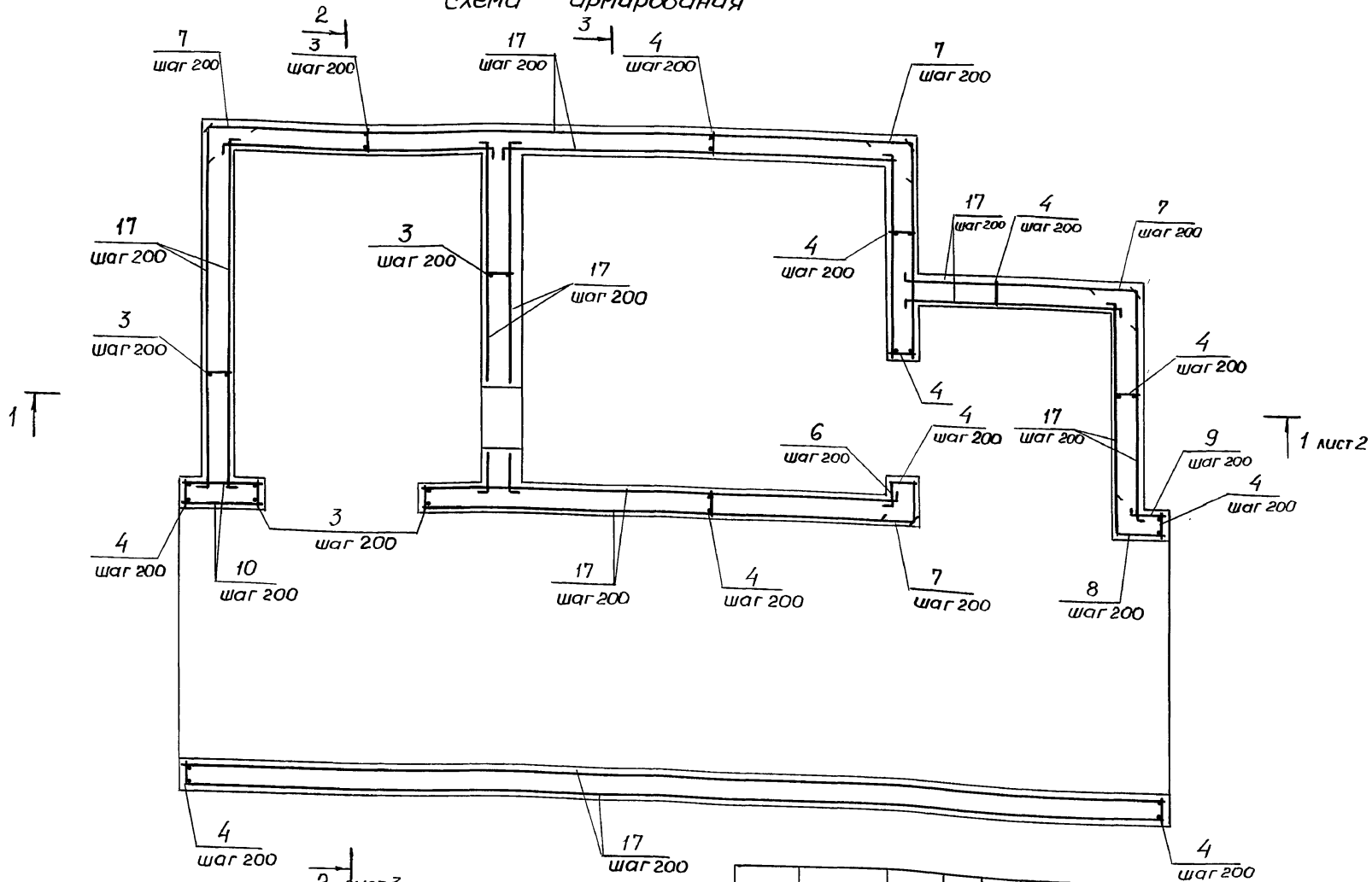


ЛНБ № 106/01
Введ. 1985 г. и 2001 г.
Взят. 1985 г.

03.005-7.0-4-8 Г4

лист
2

Схема армирования



1. Спецификацию смотри лист 4.
2. В проемах арматуру вырезать по месту.

| | | | |
|-----------|------------|--------------------|------|
| Рук. маш. | Цыганков | <i>[Signature]</i> | 5.91 |
| Н. контр. | Цветкова | <i>[Signature]</i> | 5.91 |
| Гл. спец. | Кондратьев | <i>[Signature]</i> | 5.91 |
| Вед. инж. | Гришанова | <i>[Signature]</i> | 5.91 |
| Инж. | Беляев | <i>[Signature]</i> | 5.91 |

03.005-7.0-4-9

1Б-3
Армирование

| | | |
|-------------------------------------|------|--------|
| Стадия | Лист | Листов |
| Р | 1 | 5 |
| Проектная организаци. "Прогресс" | | |

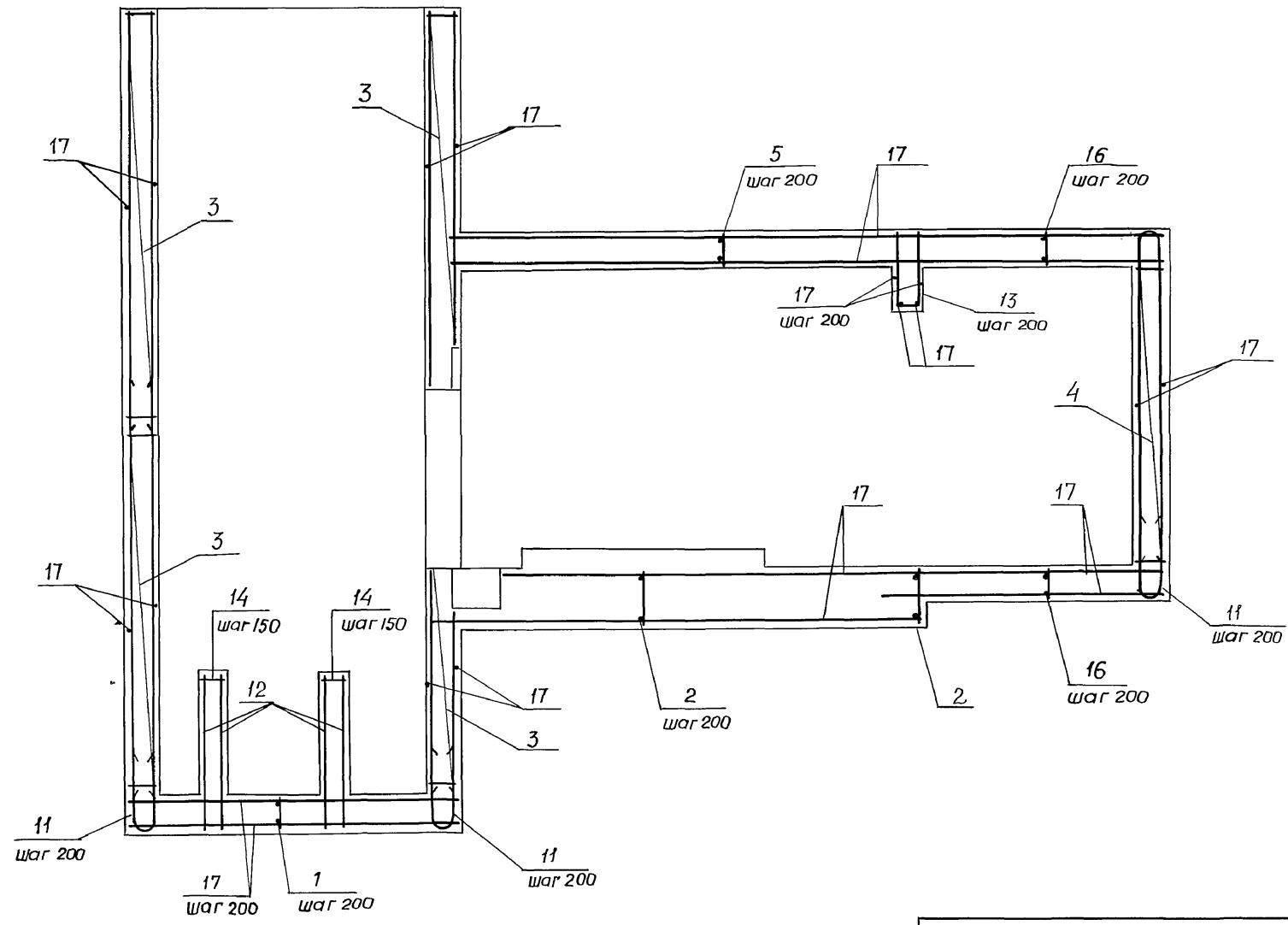
25D32-02 25

Копир. *[Signature]*

формат А3

Цинв. № 10/11. Подпись и дата. Взят. инв. №

1-1



Шив. и под. Подпись и дата Взагл. Шив.

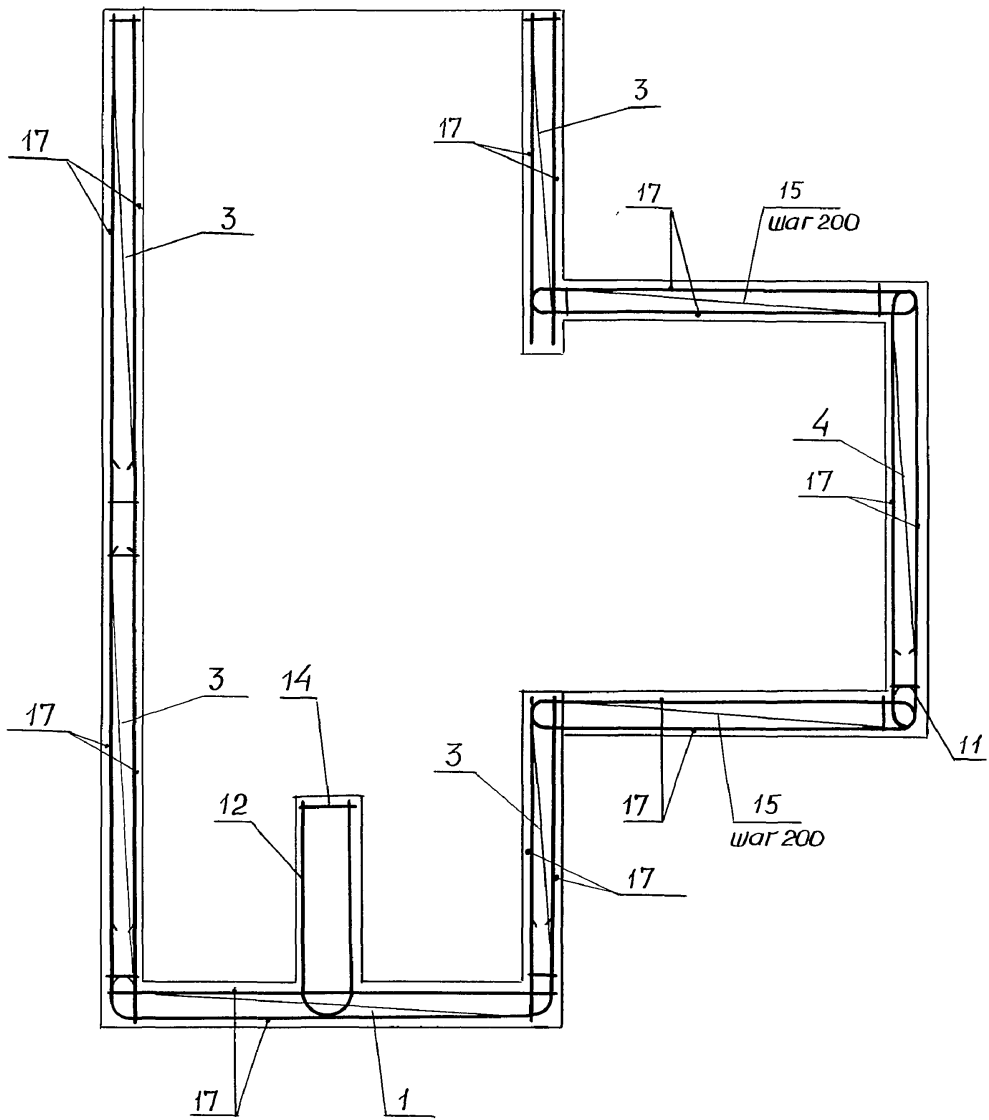
| | |
|----------------|------|
| 03.005-7.0-4-9 | Лист |
| | 2 |

25032-02 26

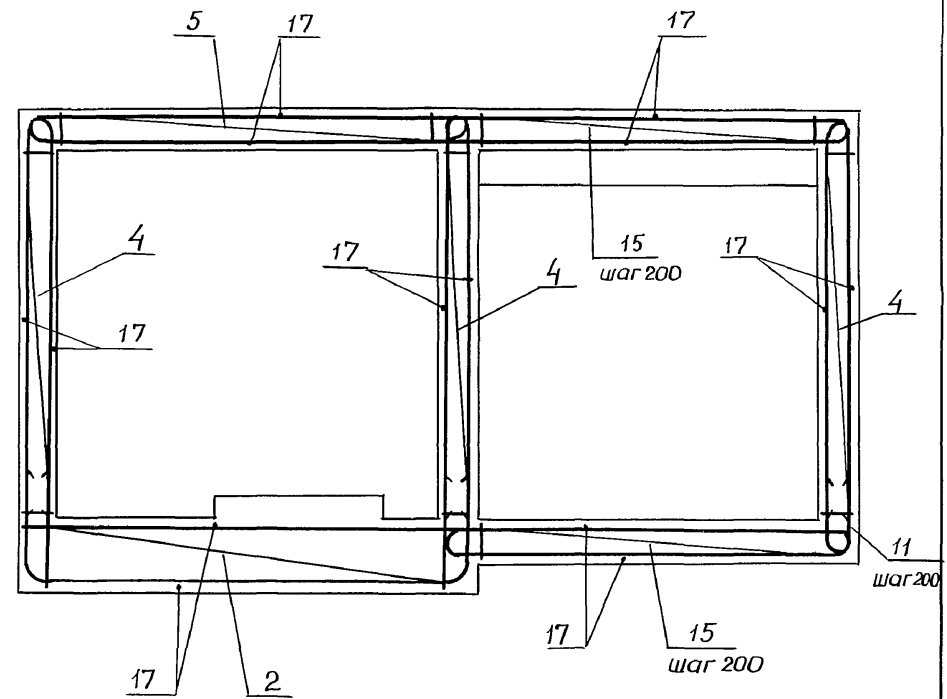
копир. ФК -

формат А3

2-2



3-3



Л/НВ № Подпись и дата Взам. инв.

| | | |
|----------------|--|------|
| 03.005-7.0-4-9 | | Лист |
| | | 3 |

| Формат Зона Г/оз. | Обозначение | Наименование | Кол. | примечание |
|-------------------------|-------------|--------------------------|-------|------------|
| | | | | |
| | | <u>Сборочные единицы</u> | | |
| | | Каркасы плоские | | |
| AY | 1 | 03.005-7.2 - 14 | кр 84 | 18 |
| AY | 2 | - 14 | кр 79 | 20 |
| AY | 3 | - 1 | кр 85 | 120 |
| AY | 4 | - 2 | кр 86 | 122 |
| AY | 5 | - 15 | кр 81 | 20 |
| | | | | |
| | | <u>Детали</u> | | |
| | | гост 5781-82 * | | |
| BY | 6 | ф 12 А III, ℓ=325 | 14 | 029 кг |
| BY | 7 | ℓ=700 | 62 | 06 кг |
| BY | 8 | ℓ=170 | 14 | 07 кг |
| BY | 9 | ℓ=450 | 17 | 04 кг |
| BY | 10 | ℓ=930 | 14 | 08 кг |
| BY | 11 | ф 16 А III, ℓ=1250 | 112 | 2,0 кг |
| BY | 12 | ℓ=2030 | 4 | 3,2 кг |
| BY | 13 | ℓ=1910 | 5 | 3,0 кг |
| BY | 14 | ф 10 А III, ℓ=1260 | 12 | 2,0 кг |
| | | | | |
| | | | | |
| | | | | |
| | | | | |

| Формат Зона Г/оз. | Обозначение | Наименование | Кол. | примечание |
|-------------------------|-------------|--|-------|------------|
| | | <u>Переменные данные для исполнений:</u> | | |
| | | для подходных тоннелей ВТ-2, ВТ-4, ВС-1 | | |
| | | | | |
| | | <u>Сборочные единицы</u> | | |
| | | Каркасы плоские | | |
| BY | 15 | 03.005-7.2-15 | кр 91 | 82 |
| BY | 16 | -15 | кр 95 | 22 |
| | | <u>Материалы</u> | | |
| | 17 | Арматура ф 12 А III, кг | 2580 | |
| | | Бетон класса В25, м ³ | 63 | |
| | | | | |
| | | для подходных тоннелей ВС-2, ВС-4 | | |
| | | | | |
| | | <u>Сборочные единицы</u> | | |
| | | Каркасы плоские | | |
| BY | 15 | 03.005-7.2-15 | кр 93 | 82 |
| BY | 16 | -15 | кр 94 | 22 |
| | | <u>Материалы</u> | | |
| | | Арматура ф 12 А III, кг | 2700 | |
| | | бетон класса В25, м ³ | 66 | |
| | | | | |
| | | для подходных тоннелей ВС-3 | | |
| | | | | |
| | | <u>Сборочные единицы</u> | | |
| | | Каркасы плоские | | |
| BY | 15 | 03.005-7.2-15 | кр 40 | 82 |
| BY | 15 | -15 | кр 96 | 22 |
| | | <u>Материалы</u> | | |
| | 17 | Арматура ф 12 А III, кг | 2880 | |
| | | бетон класса В25, м ³ | 69 | |

Ведомость деталей

| Поз | Эскиз |
|-----|-------|
| 6 | |
| 7 | |
| 8 | |
| 9 | |

Ведомость деталей

| Поз | Эскиз |
|-----|-------|
| 11 | |
| 12 | |
| 13 | |
| 14 | |

Ведомость расхода стали на элемент, кг

| Наименование элемента | Изделия арматурные | | | | | | всего |
|------------------------|--------------------|------|------|------|------|-----|-------|
| | арматура класса | | | | | | |
| | А-III | | | | | | |
| | ГОСТ 5781-82 * | | | | | | |
| | φ20 | φ 18 | φ 16 | φ 12 | φ 10 | φ 8 | |
| 115-3 ВТ-2, ВТ-4, ВС-1 | | 383 | 4270 | 2649 | | 519 | 7821 |
| ВС-2, ВС-4 | 532 | 1210 | 3596 | 2770 | 68 | 555 | 8231 |
| ВС-3 | 594 | | 4565 | 2900 | 75 | 530 | 8664 |

Цифры в графах. Подписаны и датированы.

03.005.-7.0-4-9 Лист 5

25032-02 (29) копировал ФЖ формат А2