

ТИПОВЫЕ КОНСТРУКЦИИ, ИЗДЕЛИЯ  
И УЗЛЫ ЗДАНИЙ И СООРУЖЕНИЙ

ИЗ.ИИС-8

МОНОЛИТНЫЕ ЖЕЛЕЗОБЕТОННЫЕ ТАМБУРЫ  
И ВХОДЫ, КОЛОДЦЫ СВЯЗИ И УСТРОЙСТВО  
НА ВВОДАХ КОММУНИКАЦИЙ, ГРАВИЙНЫЕ  
ФИЛЬТРЫ И ОГОЛОВКИ ЗАЩИТНЫХ СОО-  
РУЖЕНИЙ ТИПА „В” II...IV КЛАССОВ ЗАЩИТЫ

Выпуск 0-1

КОНСТРУКТИВНЫЕ РЕШЕНИЯ КОМПЕНСАЦИОННЫХ  
КОЛОДЦЕВ СВЯЗИ И УСТРОЙСТВА НА ВВОДАХ  
ИНЖЕНЕРНЫХ КОММУНИКАЦИЙ.  
МАТЕРИАЛЫ ДЛЯ ПРОЕКТИРОВАНИЯ.

# ТИПОВЫЕ КОНСТРУКЦИИ, ИЗДЕЛИЯ И УЗЛЫ ЗДАНИЙ И СООРУЖЕНИЙ

03.005 - 8

МОНОЛИТНЫЕ ЖЕЛЕЗОБЕТОННЫЕ ТАМБУРЫ И ВХОДЫ, КОЛОДЦЫ  
СВЯЗИ И УСТРОЙСТВО НА ВВОДАХ КОММУНИКАЦИЙ, ГРАВИЙНЫЕ  
ФИЛЬТРЫ И ОГОЛОВКИ ЗАЩИТНЫХ СООРУЖЕНИЙ ТИПА „В“  
II...IV КЛАССОВ ЗАЩИТЫ

Выпуск 0-1

КОНСТРУКТИВНЫЕ РЕШЕНИЯ КОМПЕНСАЦИОННЫХ  
КОЛОДЦЕВ СВЯЗИ И УСТРОЙСТВА НА ВВОДАХ  
ИНЖЕНЕРНЫХ КОММУНИКАЦИЙ.  
МАТЕРИАЛЫ ДЛЯ ПРОЕКТИРОВАНИЯ.

Разработаны  
проектным институтом  
„Гипрокоммундортранс“  
Гл. инженер института *В. И. Макаров*  
Гл. инженер проекта *В. И. Казлов*

Утверждены Управлением НГП СССР  
от 06.05.1988 г. протокол №31  
Введены в действие институтом „Гипрокоммундортранс“  
с 01.10.1988 г. приказ №40 от 10.05.88 г.

Обозначение	Наименование	стр.
03.005-8.0-1-000	Содержание.	2
03.005-8.0-1-000 ПЗ	Пояснительная записка.	3
03.005-8.0-1-100 ГЧ	Компенсационный колодец КК1-1. Габаритный чертёж.	7
03.005-8.0-1-100	Компенсационный колодец КК1-1.	8
03.005-8.0-1-100 СБ	Компенсационный колодец КК1-1. Сборочный чертёж.	10
03.005-8.0-1-200 ГЧ	Компенсационный колодец КК1-2. Габаритный чертёж.	13
03.005-8.0-1-200	Компенсационный колодец КК1-2.	14
03.005-8.0-1-200 СБ	Компенсационный колодец КК1-2. Сборочный чертёж.	16
03.005-8.0-1-300 ГЧ	Компенсационный колодец КК1-3. Габаритный чертёж.	19
03.005-8.0-1-300	Компенсационный колодец КК1-3.	20
03.005-8.0-1-300 СБ	Компенсационный колодец КК1-3. Сборочный чертёж.	22
03.005-8.0-1-400 ГЧ	Компенсационный колодец КК2-1. Габаритный чертёж.	25
03.005-8.0-1-400	Компенсационный колодец КК2-1.	26
03.005-8.0-1-400 СБ	Компенсационный колодец КК2-1. Сборочный чертёж.	29
03.005-8.0-1-500 ГЧ	Компенсационный колодец КК2-2. Габаритный чертёж.	32
03.005-8.0-1-500	Компенсационный колодец КК2-2.	33
03.005-8.0-1-500 СБ	Компенсационный колодец КК2-2. Сборочный чертёж.	36
03.005-8.0-1-600 ГЧ	Компенсационное устройство КУ1-1. Габаритный чертёж.	40

Обозначение	Наименование	стр.
03.005-8.0-1-600	Компенсационное устройство КУ1-1.	41
03.005-8.0-1-600 СБ	Компенсационное устройство КУ1-1. Сборочный чертёж.	42
03.005-8.0-1-700 РС	Ведомость расхода стали.	43
03.005-8.0-1-800	Узлы "А" ... "Е".	44

Лист № 1 из 1. Подпись и дата. Восток

03.005-8.0-1-000			
Содержание		Страниц	Листов
		Р	1
Гипрокоммундоранс г. Москва			

ГИП Козлов  
 Инж. Федотов  
 Инж. Степанов  
 Инж. Степанов  
 Инж. Кучков

05.82  
 05.82  
 05.82  
 05.82  
 05.82

### 1. Общие положения.

1.1. Настоящий выпуск разработан в соответствии с постановлением Совета Министров СССР от 28 января 1985 г. №96; планом типологического проектирования утвержденным постановлением ГОССТРОЯ СССР от 20 ноября 1986 г. №27.

1.2. Настоящий выпуск включает в себя материалы для проектирования компенсационных колодцев и устройств, предназначенные для пропуска коммуникаций в сооружениях ГО II, III, IV классов защиты в сухих и водонасыщенных грунтах.

### 2. Объемно-планировочные и конструктивные решения.

2.1. Компенсационные колодцы разработаны верхнего (КК1-1 ÷ КК1-3) и нижнего (КК2-1; КК2-2) примыкания к основному заглубленному сооружению для пропуска 4, 10, 24 и 48 кабелей связи (см. листы 3 и 4 схемы и номенклатура). При меньшем пропуске кабелей на резервные трубы устанавливаются герметические заглушки. Подводка кабелей к колодцам разработывается организацией привязывающей проект. При привязке колодцев возможна корректировка посадки колодца относительно основного сооружения по вертикали. Засыпку пазух котлована у колодцев производить песком с коэффициентом фильтрации  $K_{ф} \geq 5 \text{ м/сут.}$  По периметру горловины колодцев выполнить асфальтобетонную отмостку шириной 0,5 м.

Под колодцы верхнего примыкания и устройства должно быть выполнено негросадочное основание с устройством деформационного шва, отделяющего колодцы от основного сооружения.

2.2. Бетон монолитных конструкций принят класса В30 для конструкций II и III классов защиты и В20- для IV класса защиты.

2.3. Рабочая арматура монолитных конструкций принята класса А-III, монтажная - класса А-I.

2.4. Под колодцы и устройства предусмотреть бетонную подготовку с выравнивающим и защитным слоем по гидроизоляции.

### 3. Область применения.

3.1. Монолитные конструкции разработаны для применения в сухих и водонасыщенных грунтах с уровнем грунтовых вод не превышающем 2 м от уровня пола основного сооружения.

3.2. Гидроизоляционные работы, организацию деформационных швов выполнять в соответствии с сериями 03.005-1 (швы см. узел 03.005-1.4.150<sup>9</sup> для компенсационных колодцев и узел 03.005-1.4.020<sup>1,2</sup> для компенсационных устройств.)

				03.005-8.0-1-000 ПЗ			
ГИП	Козлов	<i>[подпись]</i>	03.87	Пояснительная записка	Страниц	Лист	Листов
Начальн	Федотова	<i>[подпись]</i>	03.87		Р	1	4
Инженер	Степанов	<i>[подпись]</i>	03.87		Гипрокоммундортранс		
Главн	Степанов	<i>[подпись]</i>	03.87		г. Москва		
Исполн	Кучиков	<i>[подпись]</i>	03.87				

Копировал: Федотова 23229-01 4 Формат: А3

#### 4. Условия расчета.

- 4.1. Конструкции компенсационных колодцев и устройства рассчитаны на особые сочетания нагрузок. Помимо особой нагрузки, соответствующей классу сооружения, в сочетании нагрузок включены собственный вес конструкций, боковое давление и обсыпка грунта. Для сухих грунтов боковое давление на стены определено от грунтов с удельным весом  $\gamma = 1,8 \cdot 10^4 \text{ н/м}^3$  и нормативным углом внутреннего трения  $\varphi_n = 28^\circ$ , удельное сцепление  $c = 2 \text{ кПа}$  ( $0,02 \text{ кгс/см}^2$ ) и модуль деформации нескальных грунтов  $E = 147 \text{ мПа}$  ( $150 \text{ кгс/см}^2$ ). Для водонасыщенных грунтов боковое давление от грунтов определено с удельным весом  $\gamma = 1,8 \cdot 10^4 \text{ н/м}^3$  углом  $\varphi_n = 26^\circ$  и  $K_b = 1$ .
- 4.2. Конструкции компенсационных колодцев и устройства рассчитывались поэлементно как плиты защемленные по 4м сторонам, по 3м сторонам свободно висячей четвертой и как балочные, по предельному состоянию конструкции в упругой стадии (состояние 1Б) для сухих и водонасыщенных грунтов.

# Номенклатура компенсационных колодцев и компенсационного устройства

Обозначение	Марка	Эскиз	габаритные размеры мм				расход материалов		Примечание
			H	h	ℓ	B	Бетон м <sup>3</sup>	Сталь кг	
03.005-8.0-1-100	КК1-1		3650	2700	4800	2100	13,6	1974,6	Колодец верхнего притыкания для пропуска 24 кабелей связи
03.005-8.0-1-200	КК1-2					2700	16,5	2385,3	Колодец верхнего притыкания для пропуска 48 кабелей связи
03.005-8.0-1-300	КК1-3		3400	2450	3300	2100	10,3	1444,2	Колодец верхнего притыкания для пропуска 10 кабелей связи.
03.005-8.0-1-400	КК2-1					13,5	1796,5	Колодец нижнего притыкания для пропуска 4 кабелей связи.	
03.005-8.0-1-500	КК2-2		5400	2600	4500	2500	18,5	2191,6	Колодец нижнего притыкания для пропуска 8 кабелей связи.
03.005-8.0-1-600	КУ1-1					1800	—	2600	1800

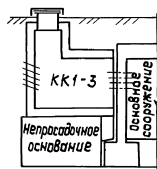
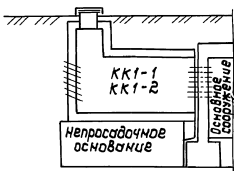
ИЗДАНИЕ 1987 г. Изменения и дополнения

03.005-8.0-1-000 ПЗ

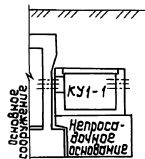
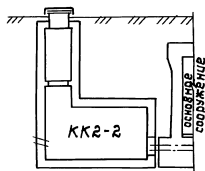
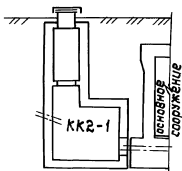
Лист  
3

23229-01 6  
копировал: *Медведь* формат: А3

Схемы притыкания колодцев к основному сооружению  
 Верхнее притыкание в уровне низа плиты покрытия

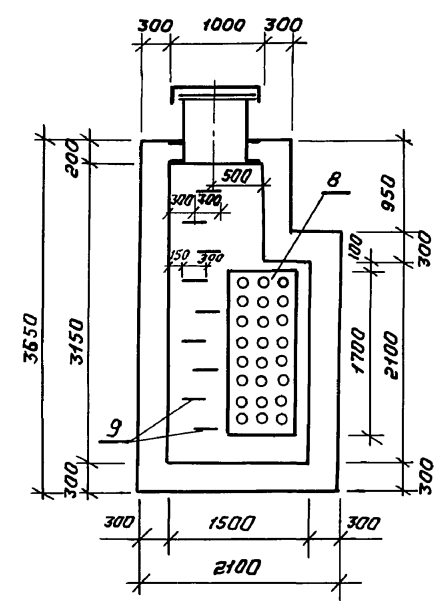
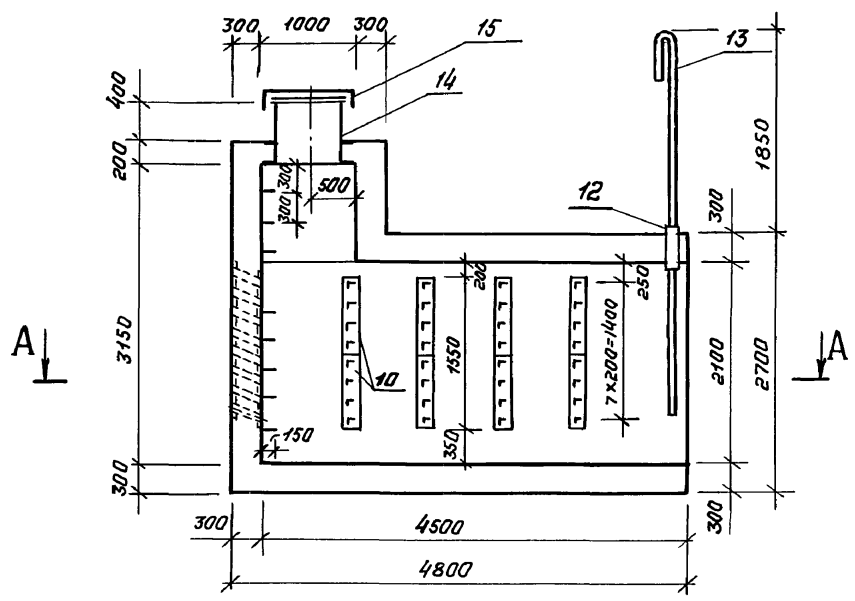


Нижнее притыкание по подошве фундамента

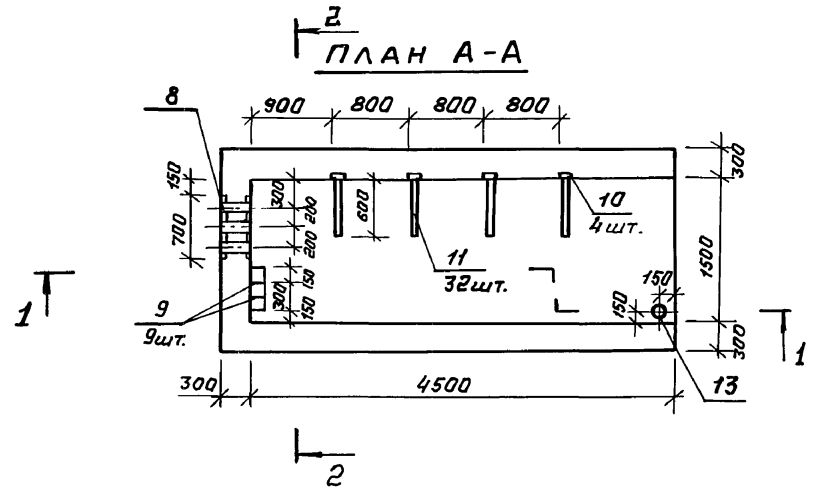


**РАЗРЕЗ 1-1**

**РАЗРЕЗ 2-2**



**ПЛАН А-А**



Инв. № подл. Подпись и дата. Взам. инв. №

				<b>03.005-8.0-1-100ГЧ</b>		
ГИП	Козлов	<i>[Signature]</i>	05.87	Компенсационный колодец КК 1-1. Габаритный чертеж.	Стадия	Лист
Нач. отд.	Федотов	<i>[Signature]</i>	05.87		Р	1
Н.контр.	Степнов	<i>[Signature]</i>	05.87			
Гл. спец.	Степнов	<i>[Signature]</i>	05.87			
Исполн.	Кузьков	<i>[Signature]</i>	05.87			
					ГИПРАКОММУНДОТРАНС г. Москва	

Копировал: *[Signature]*

23229-01 8

Формат: А3



Изм. № 2 - подл. Подпись и дата: *Вотин, 28.08.87*

Формат	Зона	Листы	Обозначение	Наименование	Кол.	Примеч.
				<u>Документация</u>		
A3			03.005 - 8.0 - 1 - 000 ПЗ	Пояснительная записка		
A3			03.005 - 8.0 - 1 - 100 Г4	Габаритный чертеж		
A3			03.005 - 8.0 - 1 - 100 СБ	Сборочный чертеж		
A3			03.005 - 8.0 - 1 - 700 РС	Ведомость расхода стали		
				<u>Плита П-1 - шт.1</u>		
				<u>Сборочные единицы</u>		
				<u>Каркасы плоские</u>		
A3	1		03.005 - 8.1 - 01000	КР1	23	
A3	2		-02000	КР2	54	
				<u>Детали</u>		
				Ф 12 А-III ГОСТ 5781-82*		
Б4	16		03.005 - 8.0 - 1 - 101	Е=4750	8	4,2 кг
Б4	17*		-102	Е=5300	8	4,8 кг
Б4	18		-103	Е=1600	44	1,4 кг
Б4	19*		-104	А-1-8 ГОСТ 5781-82* Е=880	6	0,3 кг
				<u>Стена С-1 - шт.1</u>		
				<u>Сборочные единицы</u>		
				<u>Каркасы плоские</u>		
A3	3		03.005 - 8.1 - 02000 - 01	КР-3	1	
A3	4		-02	КР-4	5	
				<u>Изделие закладное</u>		
A3	8		03.005 - 8.1 - 24000	МН-1	1	
				<u>Детали</u>		
				Ф 12 А-III ГОСТ 5781-82*		
Б4	20*		03.005 - 8.0 - 1 - 105	Е=2650	11	2,3 кг
Б4	21		-106	Е=2050	11	1,8 кг
Б4	22*		-107	Е=2150	5	1,9 кг
Б4	23		-108	Е=1550	5	1,4 кг

Формат	Зона	Листы	Обозначение	Наименование	Кол.	Примеч.
				Ф 12 А-III ГОСТ 5781-82*		
Б4	24*		03.005 - 8.0 - 1 - 109	Е=700	2	0,5 кг
Б4	25*		-110	Е=710	2	0,6 кг
Б4	26		-111	Ф 22 А-III ГОСТ 5781-82* Е=2380	4	3,8 кг
				А-1-8 ГОСТ 5781-82*		
Б4	27*		03.005 - 8.0 - 1 - 112	Е=2470	3	1,0 кг
Б4	28*		-113	Е=3420	3	1,4 кг
Б4	29*		-114	Е=760	3	0,3 кг
				<u>Изделие закладное</u>		
Б4	9*		03.005 - 8.0 - 1 - 115	А-1-16 ГОСТ 5781-82* Е=1300	10	2,1 кг
				<u>стена С-2 - шт.1</u>		
				<u>Сборочные единицы</u>		
				<u>Каркасы плоские</u>		
A3	3		03.005 - 8.1 - 02000 - 01	КР-3	18	
A3	4		-02	КР-4	5	
				<u>Детали</u>		
				Ф 12 А-III ГОСТ 5781-82*		
Б4	16		03.005 - 8.0 - 1 - 101	Е=4750	11	4,2 кг
Б4	17*		-102	Е=5300	11	4,8 кг
Б4	22*		-107	Е=2150	5	1,9 кг
Б4	23		-108	Е=1550	5	1,4 кг

\* - см. ведомость деталей на документе 03.005-8.0-1-100СБ

03.005 - 8.0 - 1 - 100			
ГИП	Козлов	МЛ	05.87
Нач. отд.	Федотов	МЛ	05.87
Н.контр.	Климов	Клиш	05.87
Н.спец.	Нлимов	Клиш	05.87
Рук.ар.	Дзюльникова	СЗ	05.87
Исполн.	Тарасенкова	СЗ	05.87
Компенсационный колодец			Стандия
КК1-1			Лист
			Листов
			Р 1 2
ГИПРОКОММУНДОРТРАНС			
г. Москва			

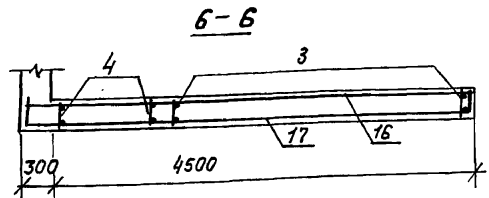
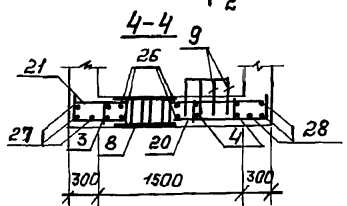
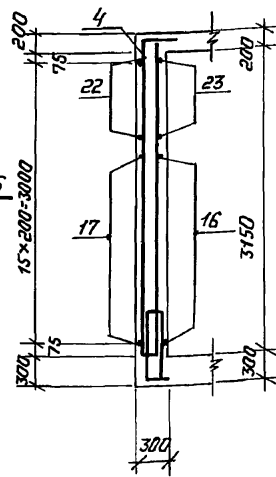
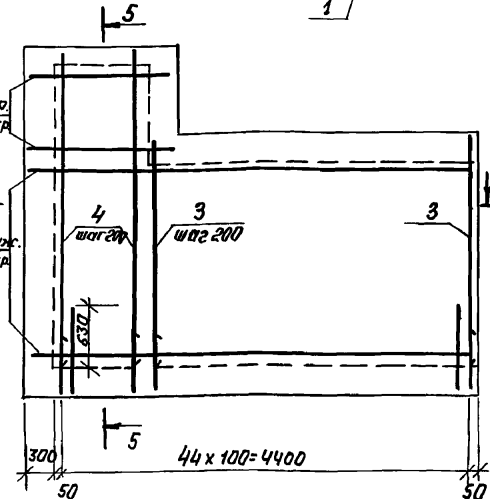
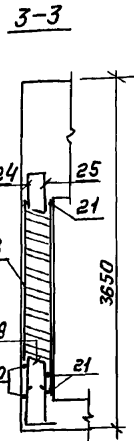
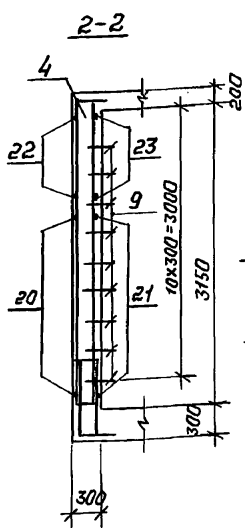
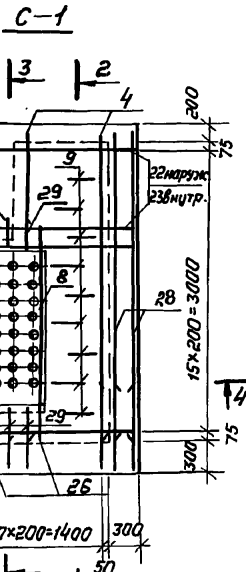
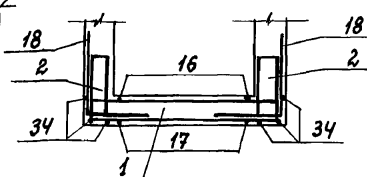
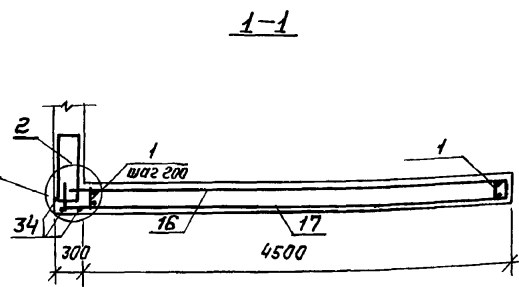
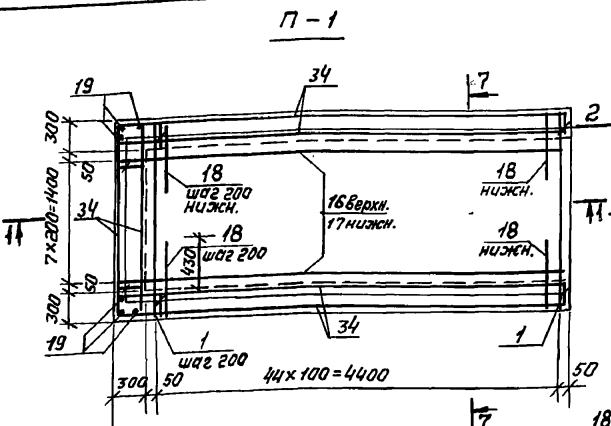
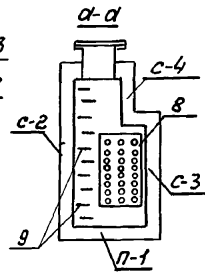
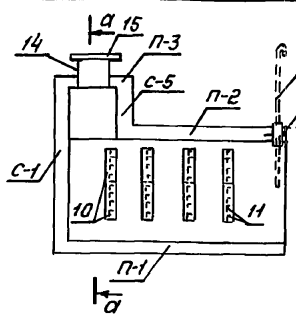
Инв. № подл. Подпись и дата Форм. шиф. №

Формат	Зона	Позиц.	Обозначение	Наименование	Кол.	Примеч.
				<u>Стена С-3-шт.1</u>		
				<u>Сборочные единицы</u>		
A3	3		03.005-8.1-02000-01	Каркас плоский КР-3	23	
				<u>Изделие закладное</u>		
A3	10		03.005-8.1-27000	МН-6	8	
				<u>Детали</u>		
				φ12А-III ГОСТ 5781-82*		
Б4	16		03.005-8.0-1-101	Е=4750	11	4,2 кг
Б4	17*		-102	Е=5300	11	4,8 кг
				<u>Изделие закладное</u>		
Б4	11		03.005-8.0-1-121	Углок <sup>Б63x40x5 ГОСТ 9510-86</sup> ст.3 сп. ГОСТ 535-79* Е=600	32	2,3 кг
				<u>стена С-4 шт.1</u>		
				<u>Сборочные единицы</u>		
A3	5		03.005-8.1-03000	Каркас плоский КР-5	5	
				<u>Детали</u>		
				φ12 А-III ГОСТ 5781-82*		
Б4	22*		03.005-8.0-1-107	Е=2150	4	1,9 кг
Б4	23		-108	Е=1550	4	1,4 кг
Б4	30*		-116	А-І-8 ГОСТ 5781-82* Е=1330	3	0,5 кг
				<u>стена С-5-шт.1</u>		
				<u>Сборочные единицы</u>		
A3	5		03.005-8.1-03000	Каркас плоский КР5	5	
				<u>Детали</u>		
				φ12 А-III ГОСТ 5781-82*		
Б4	22*		03.005-8.0-1-107	Е=2150	4	1,9 кг
Б4	23		-108	Е=1550	4	1,4 кг
Б4	30*		-116	А-І-8 ГОСТ 5781-82* Е=1330	6	0,5 кг
				<u>Плита П-2-шт.1</u>		
				<u>Сборочные единицы</u>		

Формат	Зона	Позиц.	Обозначение	Наименование	Кол.	Примеч.
				<u>Каркасы плоские</u>		
A3	1		03.005-8.1-01000	КР-1	15	
A3	6		-03000-01	КР-6	7	
A4	12		Серия 03.005-5, вып. 2, альб. 5	<u>Изделие закладное КЛК-5</u>	1	
				<u>Детали</u>		
				φ 12А-III ГОСТ 5781-82*		
Б4	16		03.005-8.0-1-101	Е=4750	1	4,2 кг
Б4	17*		-102	Е=5300	1	4,8 кг
Б4	31*		-117	Е=3420	7	3,0 кг
Б4	32		-118	Е=3470	7	3,0 кг
A4	13		03.005-8.1-26000	<u>Изделие закладное МН-10</u>	1	
				<u>Плита П-3-шт.1</u>		
				<u>Сборочные единицы</u>		
A3	7		03.005-8.1-01000-01	Каркас плоский КР7	5	
				<u>Изделия закладные</u>		
A3	14		03.005-8.1-28000	МН-8	1	
A3	15		03.005-8.1-29000	МН-9	1	
				<u>Детали</u>		
				φ 12А-III ГОСТ 5781-82*		
Б4	23		03.005-8.0-1-108	Е=1550	5	1,4 кг
Б4	33		-119	Е=1950	5	1,7 кг
				<u>Материалы</u>		
Б4	34		03.005-8.0-1-120	Распред. оп-ра А-І-8 ГОСТ 5781-82*	88,3	п.м.
				<u>Переменные данные для исполнений:</u>		
				<u>Материалы</u>		
			03.005-8.0-1-100	Бетон В30	13,6	м <sup>3</sup>
			-01	Бетон В20	13,6	м <sup>3</sup>

03.005-8.0-1-100 Лист  
2

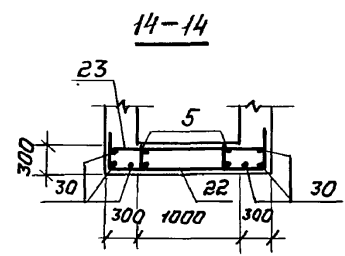
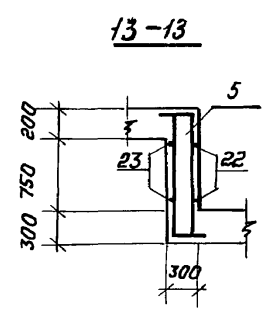
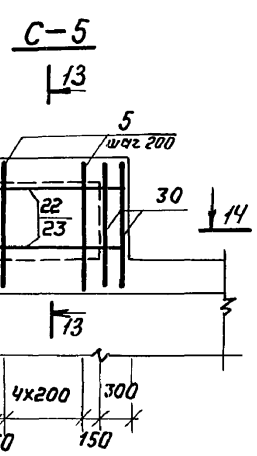
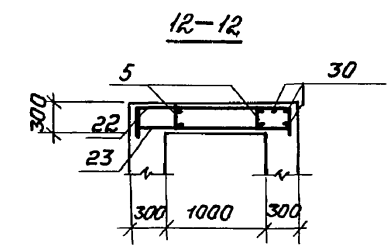
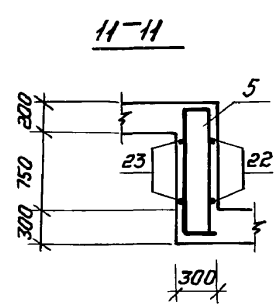
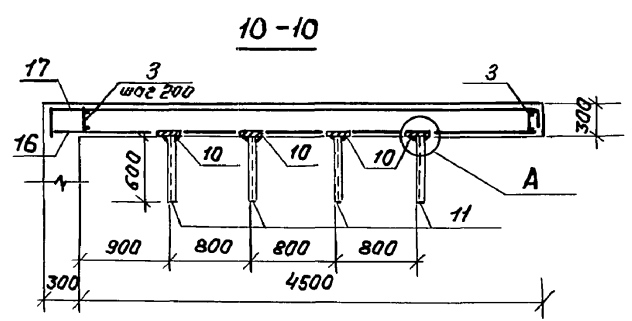
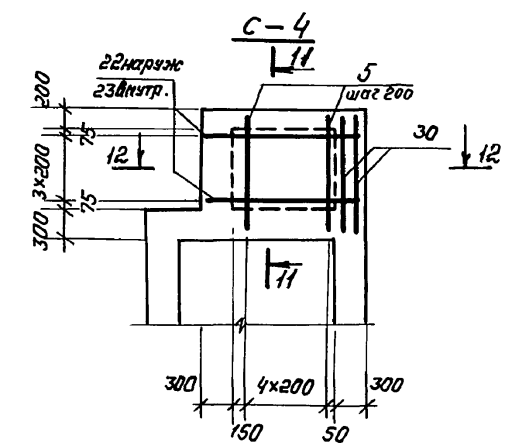
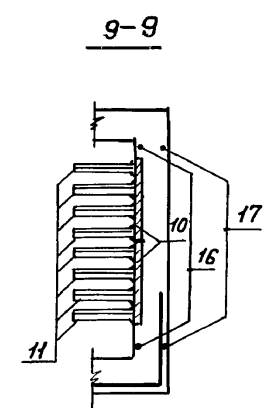
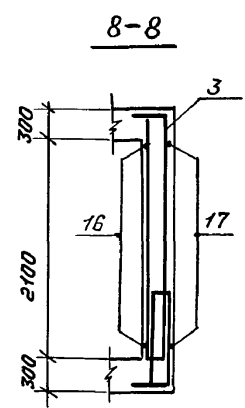
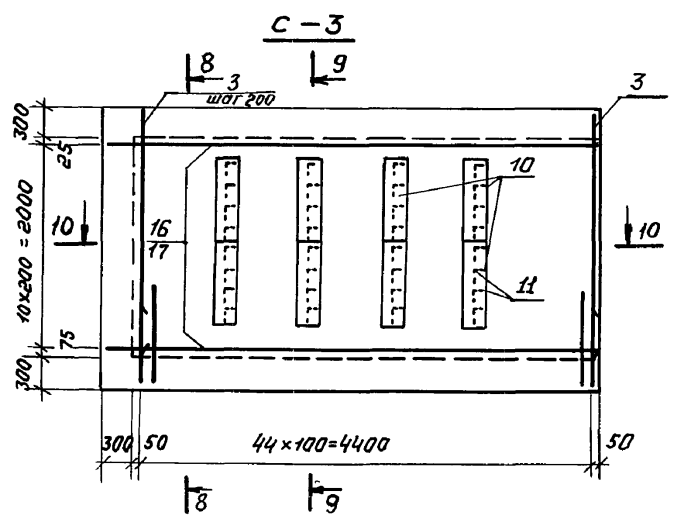
Маркировочная схема КК1-1



03.005-8.0-1-100 СБ			
ГИП	Козлов	05.87	Компенсационный колодец КК1-1 Сборочный чертеж
Нач. отд.	Федотов	05.87	
Н. контр.	Климов	05.87	
Гл. спец.	Климов	05.87	
Рук. эр.	Степанова	05.87	
Исполн.	Тарасенкова	05.87	
Стадия	Лист	Листов	ГИПРОКОММУНОДОРТРАНС г. Москва
Р	1	3	

Копировал: 23229-01 1/4 Формат А3

И.И.И. № подл. Подпись и дата



ИСПОЛНЕНИЕ	Класс сооружения
03.005-8.0-1-100	II
	III
-01	IV

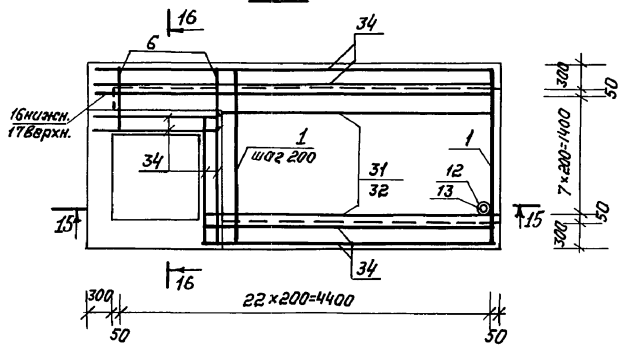
Инв. № подл. Подпись и дата  
Взам. инв. №

03.005-8.0-1-100СБ

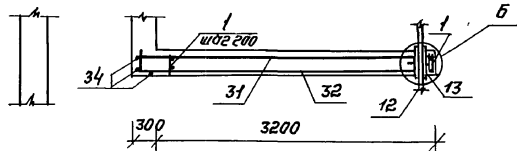
Копирвал: Сост. 23229-01 12 Формат: А3

Лист  
2

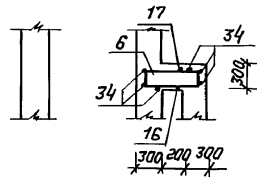
П-2



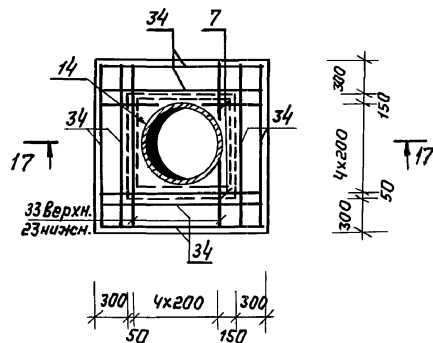
15-15



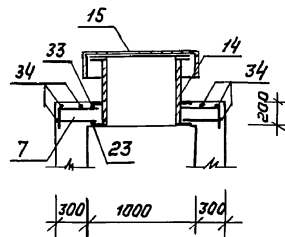
16-16



П-3



17-17



## Сведения деталей

продолжение

Поз	Эскиз
9	
17	
18	
19	
20	
22	
24	
25	

Поз	Эскиз
27	
28	
29	
30	
31	
32	
33	

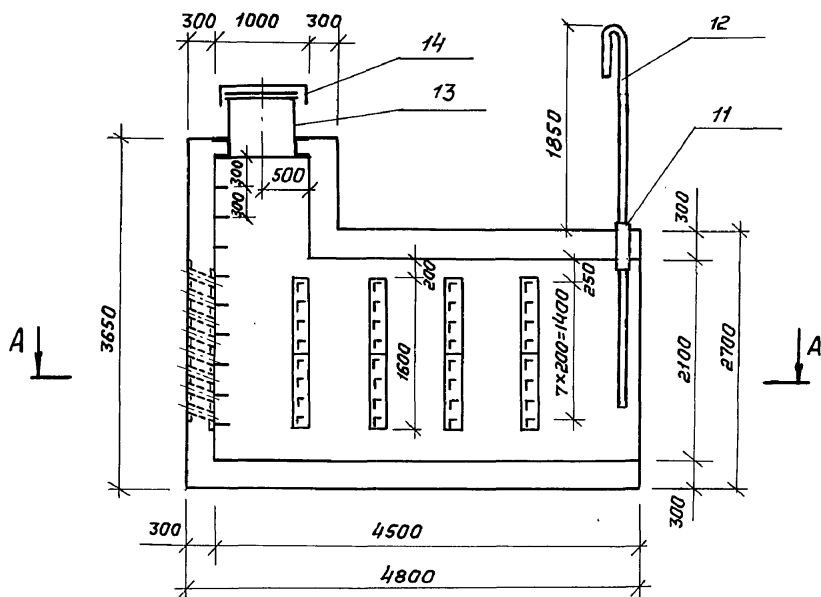
1. Габаритные размеры даны на документе 03.005-8.0-1-100 Г4.
2. До бетонирования конструкции заложить закладные изделия, рамку, скобы поз.9.
3. Каркасы поз.3,4 в стене С-1 сварить с выпусками поз.2 через один по гост 14098-85-С23-Рэ.
4. Арматуру, попадающую на отверстия, обрезать.
5. Узлы даны на докум. 03.005-8.0-1-800

6 Защитный слой бетона до рабочей арматуры в плите П-1-30 мм, в остальных случаях - 20 мм.

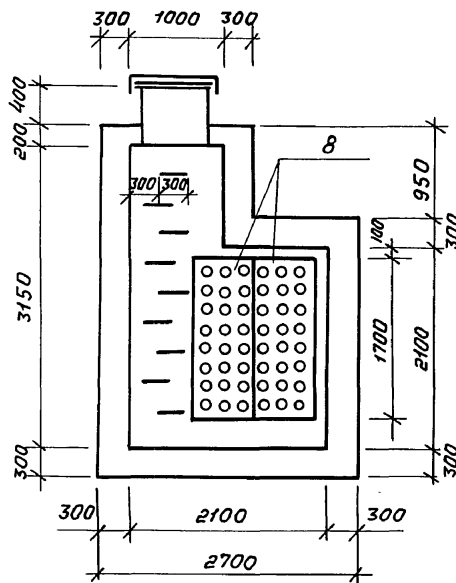
03.005-8.0-1-100СБ

Лист  
3

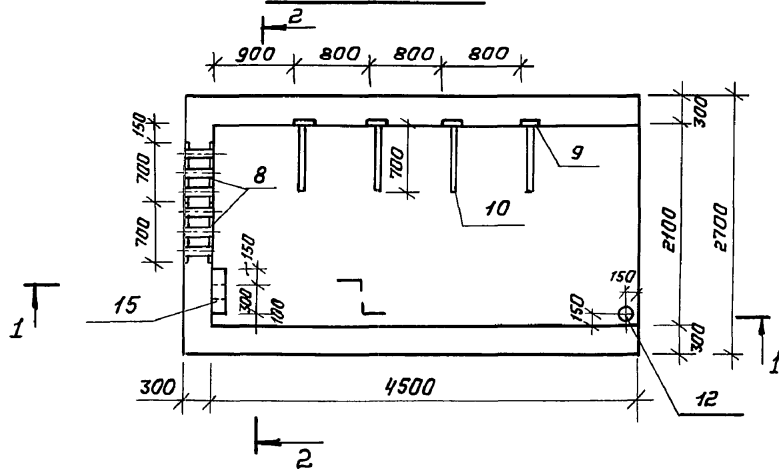
**РАЗРЕЗ 1-1**



**РАЗРЕЗ 2-2**



**ПЛАН А-А**



И.И.В. № град. Подпись и дата  
 И.И.В. № град. Взам. инв. №

			<b>03.005-8.0-1-200 г4</b>			
ГИП	Козлов	05.87	Компенсационный колодец КК 1-2. Габаритный чертеж.	Стадия	Лист	Листов
Нач. отд.	Федотов	05.87		Р		1
Н. кантр.	Степнов	05.87		ГИПРОКОММУНДОРТРАНС г. Москва		
Гл. спец.	Степнов	05.87				
Исполн.	Кульков	05.87				

Копировал: *Qesf-*

23229-01 14 формат: А3

М.в.н.° лист. Подпись и дата. Объем листов. №

Формат	Зона	Лист	Обозначение	Наименование	Кол.	Примеч.
				<u>Документация</u>		
A3			03.005-8.0-1-000 ПЗ	Пояснительная записка		
A3			03.005-8.0-1-200 Г4	Габаритный чертеж		
A3			03.005-8.0-1-200 СБ	Сборочный чертеж		
A3			03.005-8.0-1-700 РС	Ведомость расхода стали		
				Плита П-1 - шт.1		
				<u>Сборочные единицы</u>		
				Каркас плоский		
A3	1		03.005-8.1-01000-02	Кр8	23	
A3	2		-02000-04	Кр9	57	
				<u>Детали</u>		
				Ф12АIII ГОСТ 5781-82*		
Б4	16*		03.005-8.0-1-201	Е=5300	11	4,7 кг
Б4	17		-202	Е=4750	11	4,2 кг
Б4	18*		-203	Е=1700	44	1,5 кг
Б4	19*		-204	А-1-8 ГОСТ 5781-82* Е=1770	6	0,3 кг
				Стена С-1 - шт.1		
				<u>Сборочные единицы</u>		
				Каркас плоский		
A3	3		03.005-8.1-02000-02	Кр4	5	
A3	4		-02000-01	Кр3	4	
				Изделие закладное		
A3	8		03.005-8.1-24000	МН-1	2	
				<u>Детали</u>		
				Ф12АIII ГОСТ 5781-82*		
Б4	35*		03.005-8.0-1-220	Е=3200	3	2,8 кг
Б4	36		-221	Е=2650	11	2,4 кг
Б4	20*		-205	Е=1200	8	1,1 кг
Б4	21		-206	Е=900	8	0,8 кг

Формат	Зона	Лист	Обозначение	Наименование	Кол.	Примеч.
				Ф12АIII ГОСТ 5781-82*		
Б4	22*		03.005-8.0-1-207	Е=650	8	0,6 кг
Б4	23		-208	Е=350	8	0,3 кг
Б4	24*		-209	Е=2150	5	1,9 кг
Б4	25		-210	Е=1550	5	1,4 кг
Б4	26*		-211	Е=700	5	0,6 кг
Б4	27*		-212	Е=700	5	0,6 кг
Б4	28		-213	Ф22АIII ГОСТ 5781-82* Е=2300	4	6,7 кг
				А-1-8 ГОСТ 5781-82*		
Б4	29*		03.005-8.0-1-214	Е=980	9	0,4 кг
Б4	30*		-215	Е=2500	3	1,0 кг
Б4	31*		-216	Е=3450	3	1,4 кг
Б4	32*		-217	Е=1370	3	0,5 кг
				Изделие закладное		
Б4	15		03.005-8.0-1-218	А-1-16 ГОСТ 5781-82* Е=1340	9	2,1 кг
				Стена С-2 - шт.1		
				<u>Сборочные единицы</u>		
				Каркас плоский		
A3	5		03.005-8.1-03000	Кр5	5	
				<u>Детали</u>		
				Ф12АIII ГОСТ 5781-82*		
Б4	24*		03.005-8.0-1-209	Е=2150	4	1,9 кг
Б4	25		-210	Е=1550	4	1,4 кг
Б4	32*		-217	А-1-8 ГОСТ 5781-82* Е=1370	6	0,5 кг

\* - см. ведомость деталей на документе 03.005-8.0-1-200 СБ

03.005-8.0-1-200				Компенсационный колодец			
ГИП	Козлов	АБ	05.87	КК1-2	Страницы	Лист	Листов
Нач. отд.	Федотов	АБ	05.87		Р	1	2
Н.контр.	Климов	АБ	05.87		ГИПРОКОММУНДОРТРАНС		
П. спец.	Климов	АБ	05.87		г. Москва		
Рук.вр.	Сталыничева	АБ	05.87				
Исполн.	Сталыничева	АБ					

Формат	Зона	Поз.	Обозначение	Наименование	Кол.	Примеч.
				Стена С-3 - шт.1		
				<u>Сборочные единицы</u>		
				Каркас плоский		
A3	3		03.005-8.1-02000-02	Кр4	5	
A3	4		-02000-01	Кр3	18	
				<u>Детали</u>		
				Ф12А III ГОСТ 5781-82*		
B4	16*		03.005-8.0-1-201	Р=5300	11	4,7 кг
B4	17		-202	Р=4750	11	4,2 кг
B4	24*		-209	Р=2150	5	1,9 кг
B4	25		-210	Р=1550	5	1,4 кг
				Стена С-4 - шт.1		
				<u>Сборочные единицы</u>		
				Каркас плоский		
A3	5		03.005-8.1-03000	Кр5	5	
				<u>Детали</u>		
				Ф12А III ГОСТ 5781-82*		
B4	24*		03.005-8.0-1-209	Р=2150	4	1,9 кг
B4	25		-210	Р=1550	4	1,4 кг
				Стена С-5 - шт.1		
				<u>Сборочные единицы</u>		
				Каркас плоский		
A3	4		03.005-8.1-02000-01	Кр3	23	
				Изделие закладное		
A3	9		03.005-8.1-27000	МН-6	8	
				<u>Детали</u>		
				Ф12А III ГОСТ 5781-82*		
B4	16*		03.005-8.0-1-201	Р=5300	11	4,7 кг
B4	17		-202	Р=4750	11	4,2 кг
				Изделие закладное		
B4	10		03.005-8.0-1-220	Уголок Б-63x40x5 ГОСТ 8510-86 Р=700 Ср.3 Сп ГОСТ 535-79*	32	3,9 кг

Формат	Зона	Поз.	Обозначение	Наименование	Кол.	Примеч.
				Плита П-2 - шт.1		
				<u>Сборочные единицы</u>		
				Каркас плоский		
A3	1		03.005-8.1-01000-02	Кр8	16	
A4	6		-03000-02	Кр10	7	
				Изделие закладное		
A4	11		Серия 03.005-Б, Вып.2 альб.5	КПК-5 (Д1=76)	1	
				<u>Детали</u>		
				Ф12А III ГОСТ 5781-82*		
B4	16*		03.005-8.0-1-201	Р=5300	4	4,7 кг
B4	17		-202	Р=4750	4	4,2 кг
B4	33*		-218	Р=3700	14	3,3 кг
				Изделие закладное		
A4	12		03.005-8.1-26000	МН-10	1	
				Плита П-3 - шт.1		
				<u>Сборочные единицы</u>		
				Каркас плоский		
A4	7		03.005-8.1-01000-01	Кр7	5	
				Изделие закладное		
A3	13		03.005-8.1-28000	МН-8	1	
A3	14		03.005-8.1-29000	МН-9	1	
				<u>Детали</u>		
				Ф12А III ГОСТ 5781-82*		
B4	24*		03.005-8.0-1-209	Р=2150	5	1,9 кг
B4	25		-210	Р=1550	5	1,4 кг
				<u>Материалы</u>		
B4	34		03.005-8.0-1-219	Распред. арматура П-1-Б ГОСТ 5781-82*	93,5	м.п
				<u>Переменные данные для исполнения</u>		
				<u>Материалы</u>		
			03.005-8.0-1-200	Бетон В30	16,5	м <sup>3</sup>
			-01	Бетон В20	16,5	м <sup>3</sup>

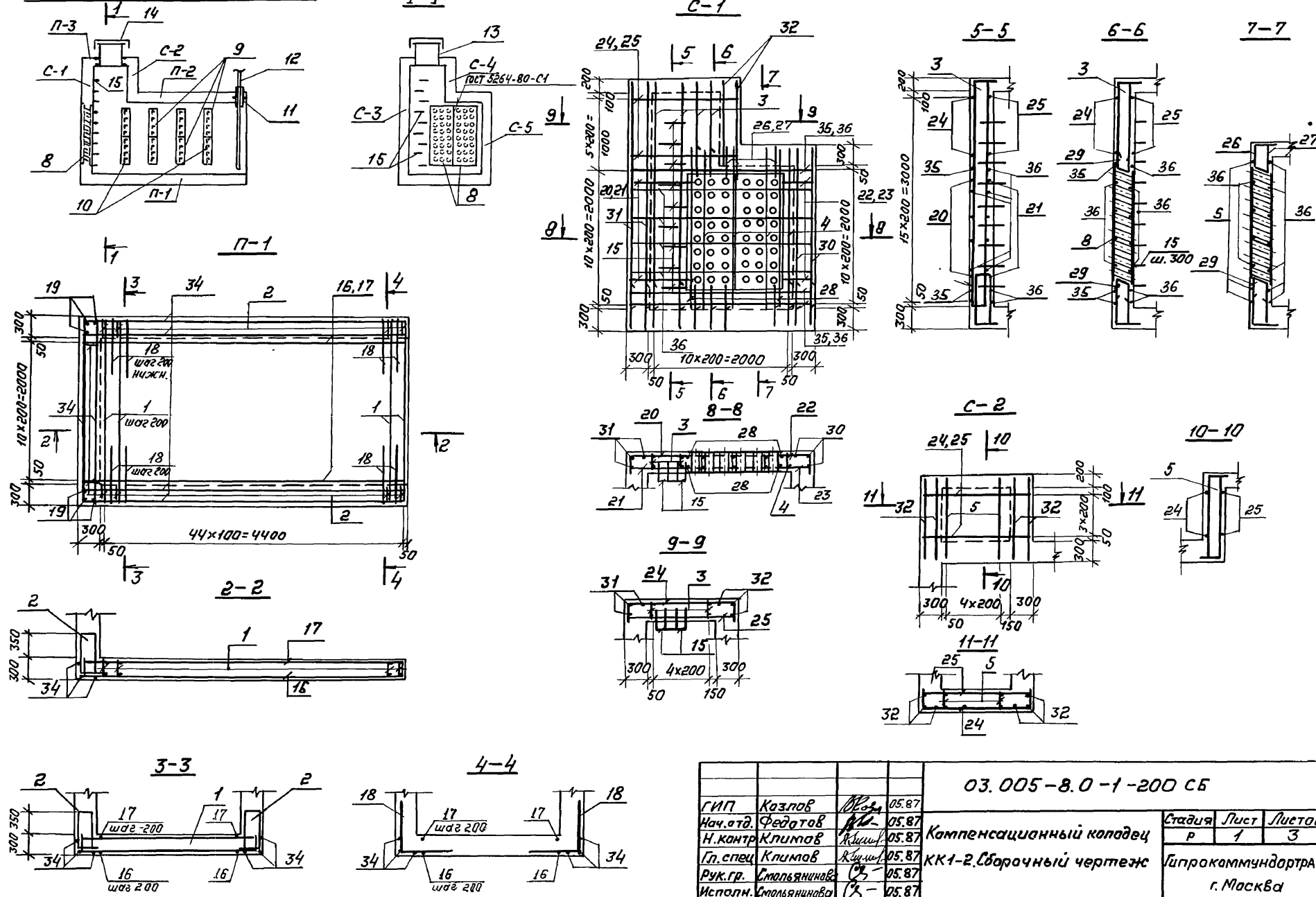
03.005-8.0-1-200

Лист

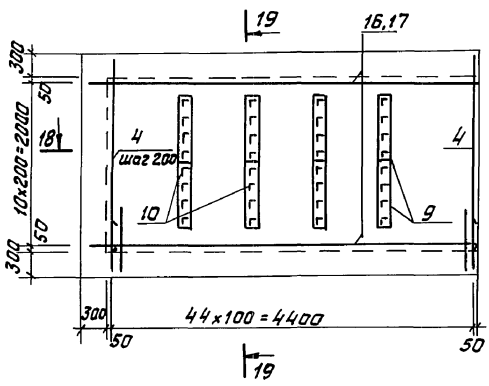
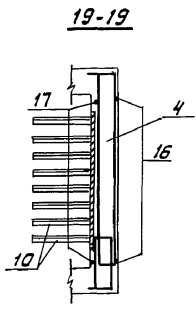
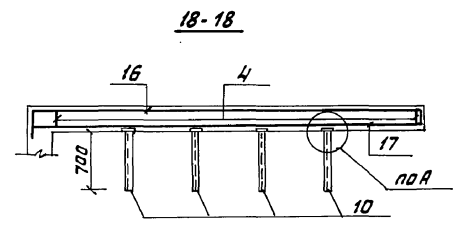
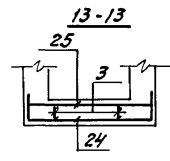
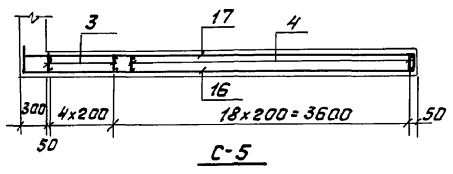
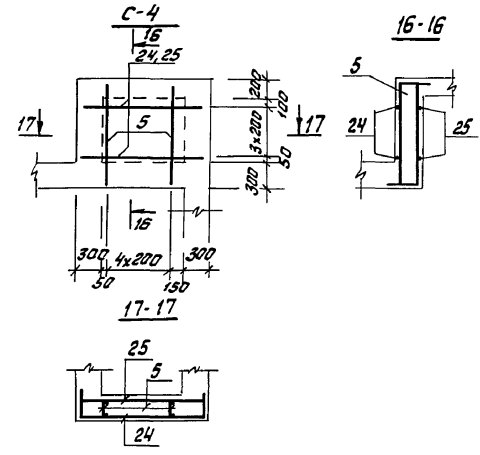
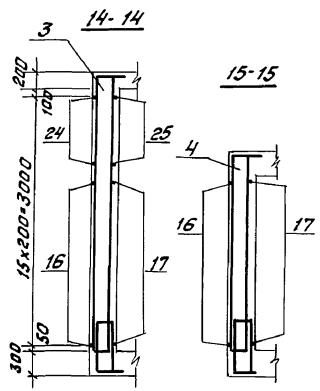
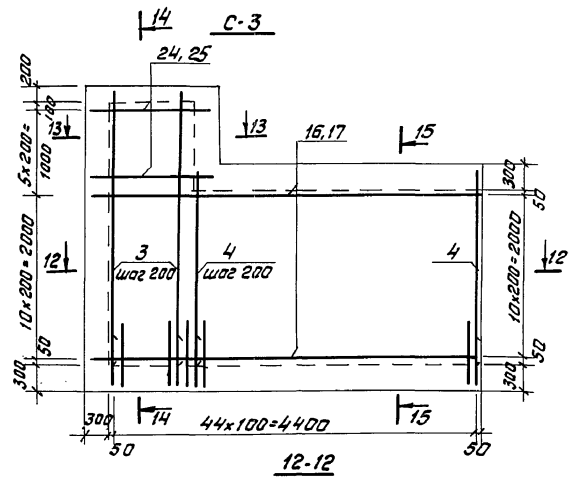
2



Маркировочная схема КК1-2



Ил. № подл. Подпись и дата Взам. инв. №



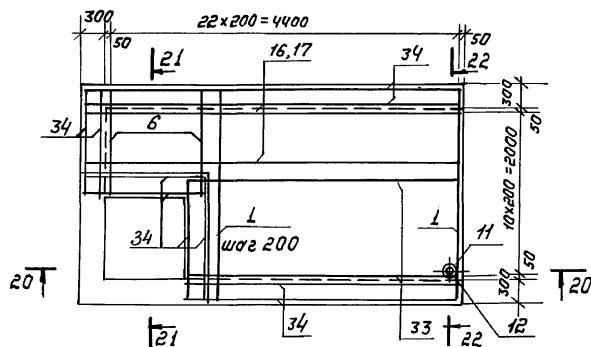
Исполнение	Класс сваружения
03.005-В.0-1-200	II
	III
-01	IV

03.005-В.0-1-200 СБ

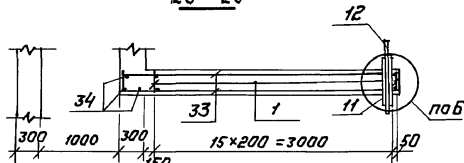
Лист  
2

Указание: Подпись и дата в рамке

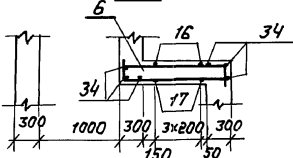
П-2



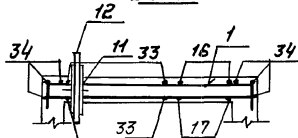
20-20



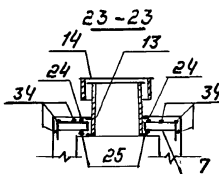
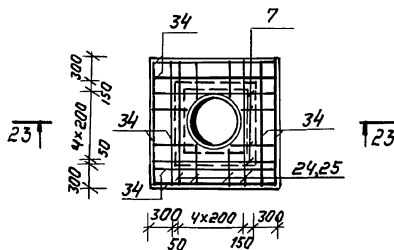
21-21



22-22



П-3



Ведомость деталей

Поз.	Эскиз
15	
16	
18	
19	
20	
22	
24	
26	
27	
29	
30	
31	
32	
33	
35	

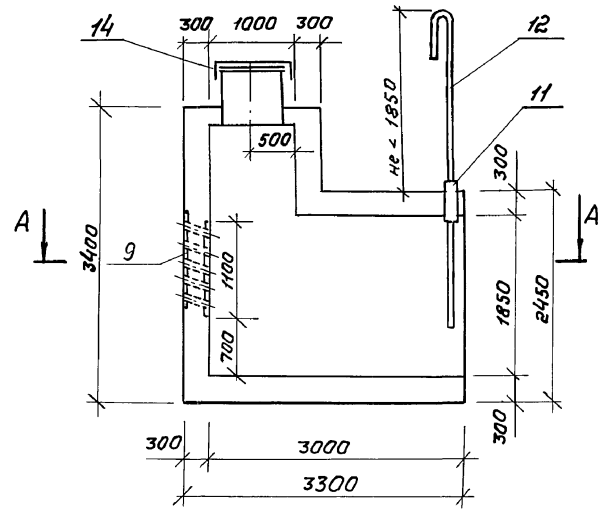
- Габаритные размеры даны на докум. 03.005-В.0-1-200 Г4
- До бетонирования конструкции заложить закладные изделия.
- Каркасы поз.2,3,4 в стене С-1 сваривать между собой через один по ГОСТ 14038-85-С23-Р3.
- Арматуру, попадающую на отверстия, - обрезать.
- Узлы даны на докум. 03.005-В.0-1-800
- Каркасы поз. 4 установить после монтажа закладных изделий поз. 8.
- Защитный слой бетона до рабочей арматуры в плите П-1-30 мм, в остальных случаях - 20 мм.

03.005-В.0-1-200 СБ

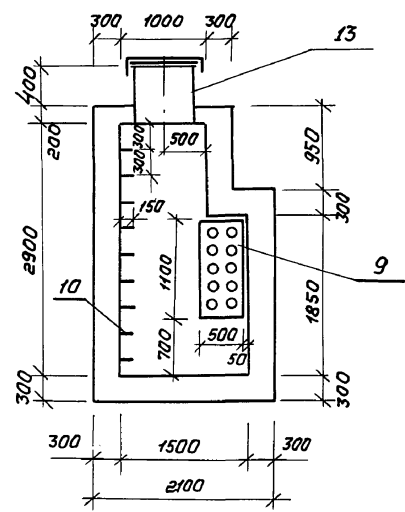
Лист  
3

Копировал: Dof- 23229-01 19 Формат А3

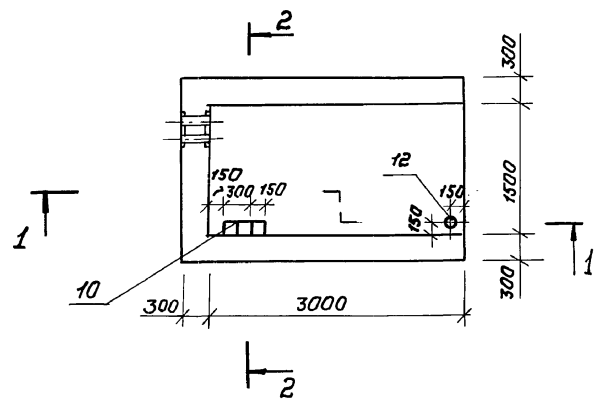
РАЗРЕЗ 1-1



РАЗРЕЗ 2-2



ПЛАН А-А



Инв. № подл. Подпись и дата Взам. инв. №

<b>03.005-8.0-1-300Г4</b>			
ГИП	Козлов	<i>[Signature]</i>	05.87
Нач. отд.	Федотов	<i>[Signature]</i>	05.87
Н.контр.	Степнов	<i>[Signature]</i>	05.87
Гл. спец.	Степнов	<i>[Signature]</i>	05.87
Исполн.	Кульков	<i>[Signature]</i>	05.87
Компенсационный колодец КК 1-3. Габаритный чертеж			Стадия
			Лист
			Листов
			Р
			1
ГИПРОКОММУНДОТРАНС г. Москва			

Копировал: Даш

23229-01 20

Формат: А3

Версия	Зона	Позиц.	Обозначение	Наименование	Кол.	Примеч.
				<u>Документация</u>		
A3			03.005-8.0-1-000 ПЗ	Пояснительная записка		
A3			03.005-8.0-1-300 ГЧ	Габаритный чертеж		
A3			03.005-8.0-1-300 СБ	Сборочный чертеж		
A3			03.005-8.0-1-700 РС	ведомость расхода стали		
				<u>П-1 - шт.1</u>		
				<u>Сборочные единицы</u>		
				<u>Каркасы плоские</u>		
A3	1		03.005-8.1-01000	КР1	35	
A3	2		-02000	КР2	18	
				<u>Детали</u>		
				Ф12А-III ГОСТ 5781-82*		
Б4	15*		03.005-8.0-1-301	Е=3800	8	3,4 кг
Б4	16		-302	Е=3250	8	2,9 кг
Б4	17*		-303	Ф14А-III ГОСТ 5781-82* Е=1500	28	1,8 кг
Б4	18*		-304	А-1-8 ГОСТ 5781-82* Е=730	6	0,3 кг
				<u>С-1 - шт.1</u>		
				<u>Сборочные единицы</u>		
				<u>Каркасы плоские</u>		
A3	3		03.005-8.1-02000-05	КР-11	5	
A4	4		-04000	КР-12	3	
A3	9		03.005-8.1-24000-01	Изделие закладное МН-2	1	
				<u>Детали</u>		
				Ф12А-III ГОСТ 5781-82*		
Б4	19*		03.005-8.0-1-305	Е=2650	10	2,4 кг
Б4	20*		-306	Е=2150	6	1,9 кг
Б4	21		-307	Е=1550	6	1,4 кг
Б4	22*		-308	Е=700	3	0,6 кг
Б4	23*		-309	Е=710	3	0,7 кг
Б4	24		-310	Е=2050	10	1,8 кг
Б4	25		-311	Ф16А-III ГОСТ 5781-82* Е=2100	4	3,3 кг

Версия	Зона	Позиц.	Обозначение	Наименование	Кол.	Примеч.
				<u>С-2 - шт.1</u>		
				<u>Сборочные единицы</u>		
				<u>Каркасы плоские</u>		
A3	3		03.005-8.1-02000-05	КР11	5	
A3	5		-02000-06	КР13	10	
				<u>Детали</u>		
				Ф12А-III ГОСТ 5781-82*		
Б4	15*		03.005-8.0-1-301	Е=3800	10	3,4 кг
Б4	16		-302	Е=3250	10	2,9 кг
Б4	20*		-306	Е=2150	6	1,9 кг
Б4	21		-307	Е=1550	6	1,4 кг
Б4	25*		-312	Е=1800	5	1,6 кг
Б4	27*		-313	А-1-8 ГОСТ 5781-82* Е=3170	3	1,3 кг
				<u>Изделие закладное</u>		
Б4	10		03.005-8.0-1-314	А-1-16 ГОСТ 5781-82* Е=1300	9	2,1 кг
				<u>С-3 - шт.1</u>		
				<u>Сборочные единицы</u>		
A3	5		03.005-8.1-02000-06	Каркас плоский КР13	15	
				<u>Детали</u>		
				Ф12А-III ГОСТ 5781-82*		
Б4	15*		03.005-8.0-1-301	Е=3800	10	3,4 кг
Б4	16		-302	Е=3250	10	2,9 кг
Б4	26*		-312	Е=1800	5	1,6 кг
Б4	28*		-314	А-1-8 ГОСТ 5781-82* Е=2220	3	0,9 кг
				<u>С-4 - шт.1</u>		
				<u>Сборочные единицы</u>		
A3	6		03.005-8.1-03000	Каркас плоский КР5	5	

И.В.С.Подар. Подпись и дата

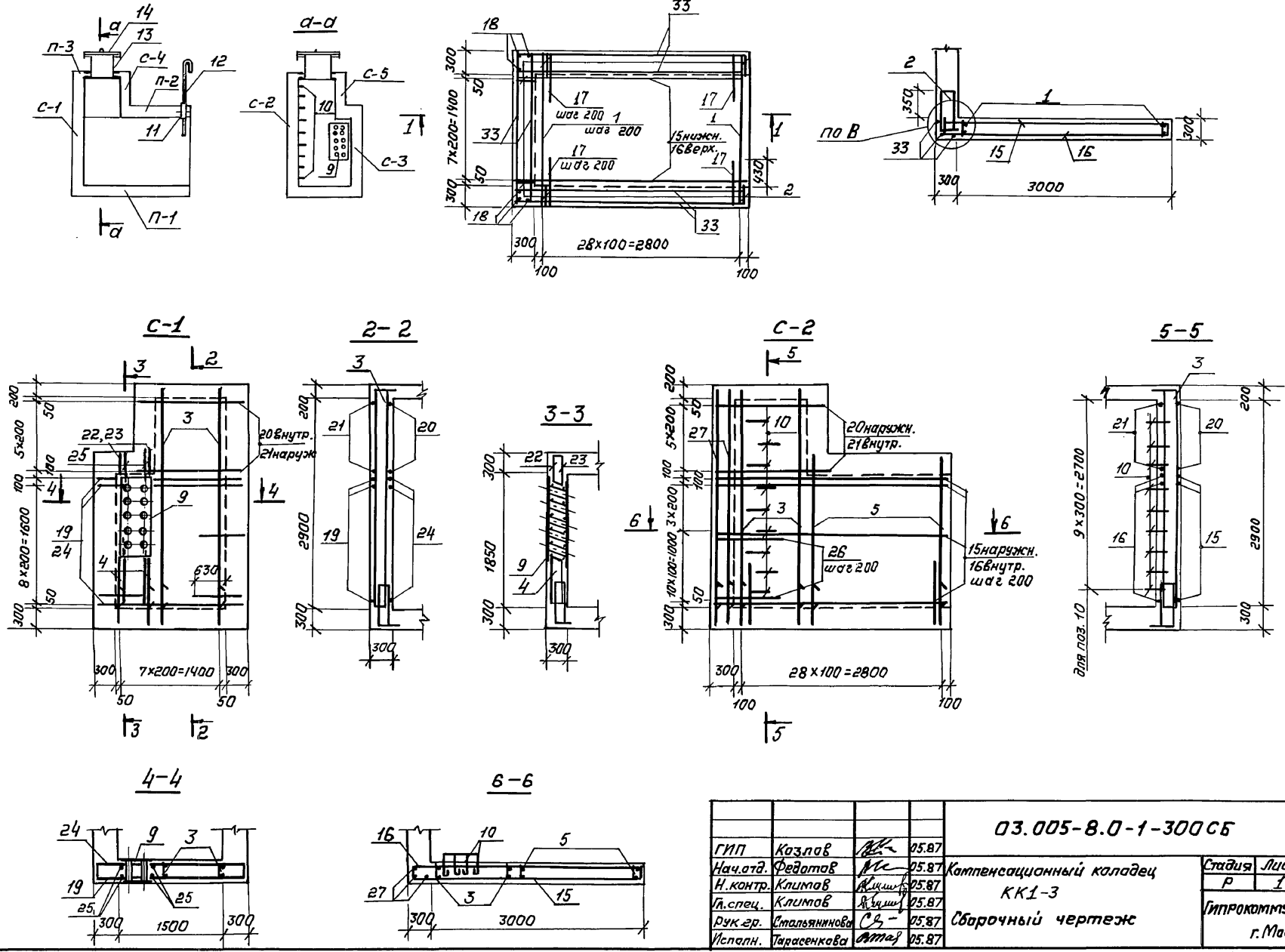
03.005-8.0-1-300			Компенсационный колодец			
ГИП	Козлов	05.87	КК1-3	Стация	Лист	Листов
Нач.отд.	Редотов	05.87		Р	1	2
Н.контр.	Климов	05.87		ИПРОКОММУНДОТРАН		
П.спец.	Климов	05.87		г.Москва		
Рук.гр.	Степьянинова	05.87				
Исполн	Тарасенкова	05.87				

Формат Зона	Позиц.	Обозначение	Наименование	Кол.	Примеч.
			<u>Детали</u>		
			Ф12А-III ГОСТ 5781-82*		
Б4	20*	03.005-8.0-1-306	Е-2150	4	1,9 кг
Б4	21	-307	Е-1550	4	1,4 кг
Б4	29*	-315	А-Г-8 ГОСТ 5781-82* Е-1270	6	0,5 кг
			<u>С-5-шт.1</u>		
			<u>Сборочные единицы</u>		
А3	6	03.005-8.1-03000	Каркас плоский КР5	5	
			<u>Детали</u>		
			Ф12А-III ГОСТ 5781-82*		
Б4	20*	03.005-8.0-1-306	Е-2150	4	1,9 кг
Б4	21	-307	Е-1550	4	1,4 кг
Б4	29*	-315	А-Г-8 ГОСТ 5781-82* Е-1270	3	0,5 кг
			<u>П-2-шт.1</u>		
			<u>Сборочные единицы</u>		
			Каркасы плоские		
А3	1	03.005-8.1-01000	КР1	8	
А3	7	-03000-01	КР6	7	
А4	11	серия 03.005.5 Вып.2 альб.5	Изделие закладное ПК-5 (А,7а)	1	
			<u>Детали</u>		
			Ф12А-III ГОСТ 5781-82*		
Б4	15*	03.005-8.0-1-301	Е-3800	1	3,4 кг
Б4	16	-302	Е-3250	1	2,9 кг
Б4	30*	-316	Е-2250	7	2,0 кг
Б4	31*	-317	Е-2200	7	2,0 кг
А4	12	03.005-8.1-26000-01	Изделие закладное МН-11	1	
			<u>П-3-шт.1</u>		
			<u>Сборочные единицы</u>		
А3	8	03.005-8.1-01000-01	Каркас плоский КР-7	5	
А3	13	03.005-8.1-28000	Изделие закладное МН-8	1	
А3	14	03.005-8.1-29000	МН-9	1	

Формат Зона	Позиц.	Обозначение	Наименование	Кол.	Примечание
			<u>Детали</u>		
			Ф12А-III ГОСТ 5781-82*		
Б4	32*	03.005-8.0-1-318	Е-1950	5	1,7 кг
Б4	21	-307	Е-1550	5	1,7 кг
			<u>Материалы</u>		
Б4	33	03.005-8.0-1-319	Распределительная арматура ра А-Г-8 ГОСТ 5781-82*	42,2	п.м
			<u>Переменные данные для исполнения:</u>		
			<u>Материалы</u>		
		03.005-8.0-1-300	Бетон В30	10,3	м <sup>3</sup>
		-01	Бетон В20	10,3	м <sup>3</sup>

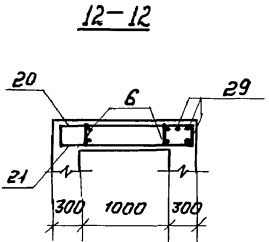
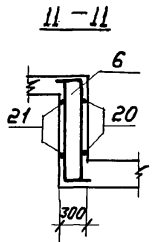
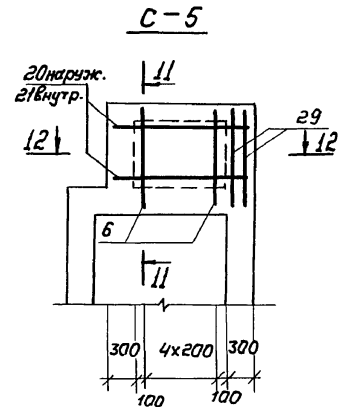
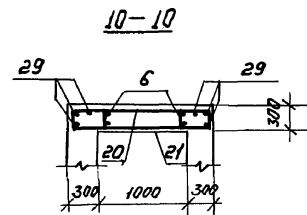
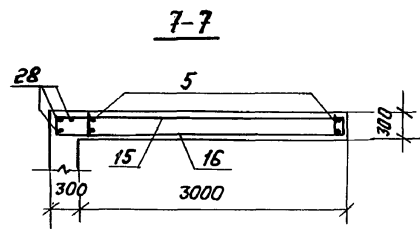
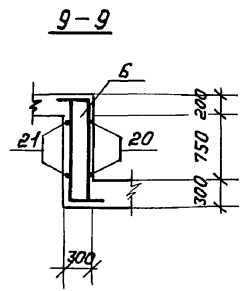
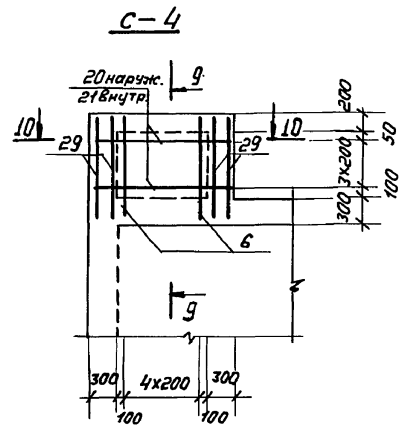
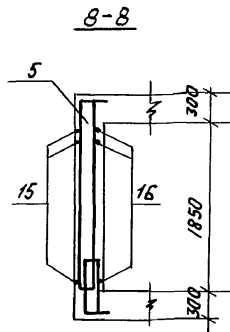
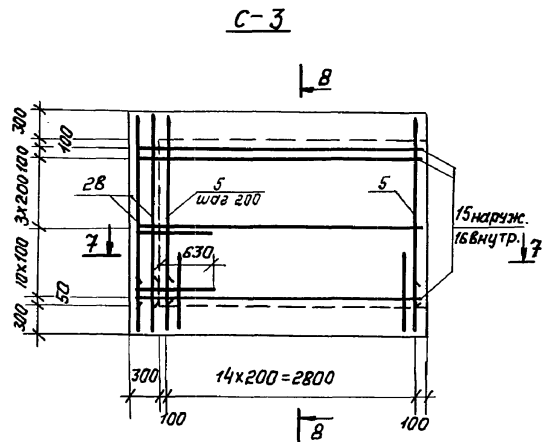
\* - см. ведомость деталей на документе 03.005-8.0-1-300СБ

Маркировочная схема КК1-3



№ в. л. подл. Подпись и дата

03.005-8.0-1-300 СБ		
ГИП	Козлов	05.87
Нач. отд.	Федотов	05.87
Н. контр.	Климов	05.87
Л. спец.	Климов	05.87
Рук. гр.	Стальникова	05.87
Исполн.	Тарасенкова	05.87
Компенсационный колодец		
КК1-3		
Сборочный чертеж		
Стадия	Лист	Листов
Р	1	3
Илпрокоммундортранс		
г. Москва		

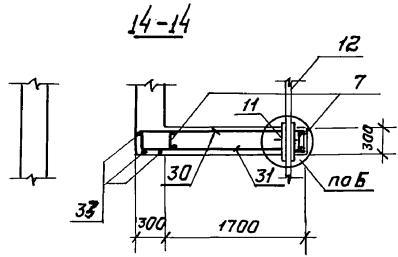
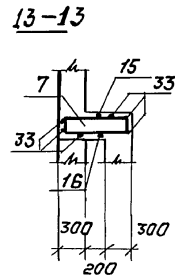
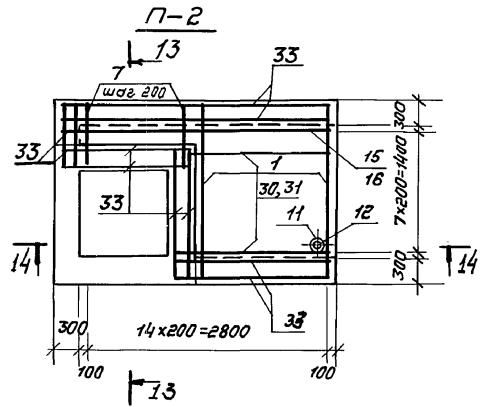


Исполнение	Класс сооружения
03.005-8.0-1-300	II
	III
-01	IV

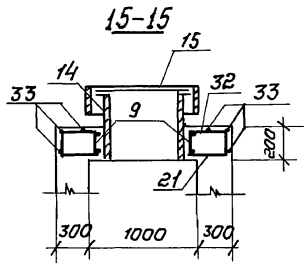
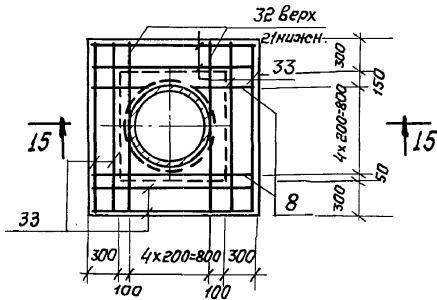
03.005-8.0-1-300 СБ

И.В. К. подл. Подпись и дата  
взам. инв. №





17-3



Ведомость деталей

(продолжение)

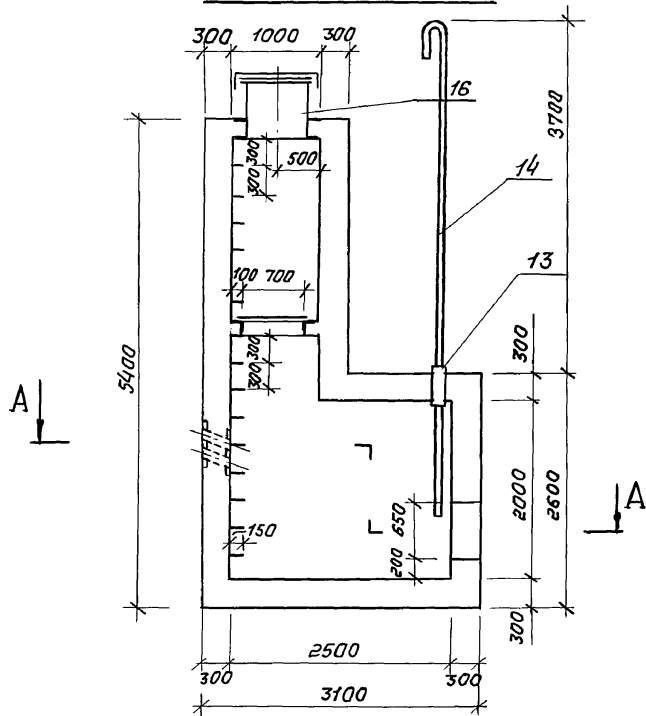
Поз.	Эскиз	Поз.	Эскиз
10		23	
15		26	
17		27	
18		28	
19		29	
20		30	
22		31	
		32	

1. Габаритные размеры даны на докум. 03.005-8.0-1-300Г4.
2. До бетонирования заложить закладные изделия, рамку, скобы поз 11 ÷ поз. 14.
3. Каркасы в стене С-1 поз. 4,5 сварить с выпусками поз. 2,3 через один по ГОСТ 14098-85-С23-Рз.
4. Арматуру, попадающую на отверстия, абрезать
5. Углы даны на докум. 03.005-8.0-1-800
6. Защитный слой бетона до рабочей арматуры в плите П-1-30мм, в остальных случаях - 20мм.

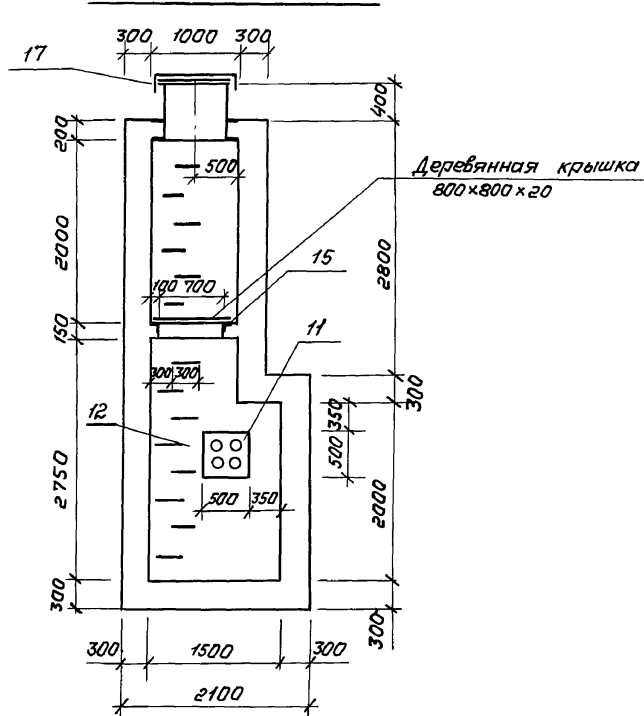
И.В.И. "Лидл" / Подпись и дата / Изм. инв. №

03.005-8.0-1-300 сБ / Лист 3

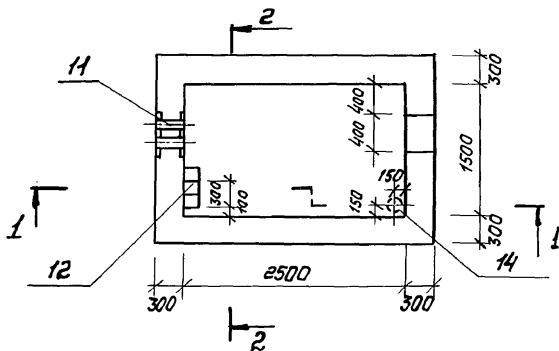
**РАЗРЕЗ 1-1**



**РАЗРЕЗ 2-2**



**ПЛАН А-А**



Инв. № подл. Подпись и дата Взам. инв. №

03.005-8.0-1-400 Г4			
ГМП	Козлов	<i>[Signature]</i>	05.87
Нач. отд.	Федотов	<i>[Signature]</i>	05.87
Н. кантр.	Степнов	<i>[Signature]</i>	05.87
Гл. спец.	Степнов	<i>[Signature]</i>	05.87
Исполн.	Кузьков	<i>[Signature]</i>	05.87
Компенсационный колодец КК2-1. Габаритный чертеж.			Стадия
			Р
			Лист
			1
УПРОКОММУНДОРТРАНС г. Москва			

Формат	Зона	Листы	Обозначение	Наименование	Кол.	Примеч.
				<u>Документация</u>		
				<u>Стена С-2-шт.1</u>		
				<u>Сборочные единицы</u>		
				<u>Каркасы плоские</u>		
A3		4	03.005-8.1-02000-03	КР15	6	
A3		5	-03000-03	КР-16	2	
				<u>Детали</u>		
				<u>Ф12А-III ГОСТ 5781-82*</u>		
Б4		23*	03.005-8.0-1-407	Е-2650	10	2,4 кг
Б4		24	-408	Е-2050	10	1,8 кг
Б4		25*	-409	Ф 16А-III ГОСТ 5781-82* Е-1500	4	2,4 кг
Б4		26*	-410	А-І-В ГОСТ 5781-82* Е-760	8	0,3 кг
				<u>Стена С-3 -шт.1</u>		
				<u>Сборочные единицы</u>		
				<u>Каркасы плоские</u>		
A3		4	03.005-8.1-02000-03	КР15	8	
A4		6	-06000	КР17	5	
A4		7	-07000	КР18	5	
				<u>Детали</u>		
				<u>Ф12А-III ГОСТ 5781-82*</u>		
Б4		18*	03.005-8.0-1-401	Е-3650	10	3,2 кг
Б4		19	-402	Е-3050	10	2,7 кг
Б4		20*	-403	Е-1420	7	1,3 кг
Б4		22*	-404	А-І-В ГОСТ 5781-82* Е-2380	3	0,9 кг

\* - см. ведомость деталей на документе 03.005-8.0-1-400 СБ

<b>03.005-8.0-1-400</b>			
ГИП	Козлов	<i>Козлов</i>	05.87
Нач. отд.	Федотов	<i>Федотов</i>	05.87
Н. контр.	Климов	<i>Климов</i>	05.87
Гл. спец.	Климов	<i>Климов</i>	05.87
Рук. эк.	Славянинова	<i>Славянинова</i>	05.87
Исполн.	Тарасенкова	<i>Тарасенкова</i>	05.87
Компенсационный колодез КК 2-1			Стация Лист Листов Р 1 3 Илпроткоммундортранс г. Москва

Копировал: Сел - 23229-01 27 Формат А3

Формат	Зона	Листы	Обозначение	Наименование	Кол.	Примечан.
				<u>Документация</u>		
A3			03.005-8.0-1-000ПЗ	Пояснительная записка		
A3			03.005-8.0-1-400 Г4	Габаритный чертеж		
A3			03.005-8.0-1-400 СБ	Сборочный чертеж		
A3			03.005-8.0-1-700 РС	Ведомость расхода стали		
				<u>Плита П-1-шт.1</u>		
				<u>Сборочные единицы</u>		
				<u>Каркасы плоские</u>		
A3	1		03.005-8.1-01000	КР-1	13	
A3	2		-02000-04	КР-9	40	
A4	3		-05000	КР-14	2	
				<u>Детали</u>		
				<u>Ф12А-III ГОСТ 5781-82*</u>		
Б4	18*		03.005-8.0-1-401	Е-3650	8	3,2 кг
Б4	19		-402	Е-3050	8	2,7 кг
Б4	20*		-403	Е-1420	24	1,3 кг
Б4	21		-404	А-І-В ГОСТ 5781-82* Е-720	12	0,3 кг
Б4	25		-405	Ф 16А-III ГОСТ 5781-82* Е-1500	4	2,4 кг
				<u>Стена С-1 -шт.1</u>		
				<u>Сборочные единицы</u>		
				<u>Каркас плоский</u>		
A3	4		03.005-8.1-02000-03	КР15	13	
				<u>Детали</u>		
				<u>Ф12А-III ГОСТ 5781-82*</u>		
Б4	18*		03.005-8.0-1-401	Е-3650	10	3,2 кг
Б4	19		-402	Е-3050	10	2,7 кг
Б4	20*		-403	Е-1420	12	1,3 кг

Инв. № подл. Подпись и дата. Объем. Листы. №

Формат	Этап	Позиц.	Обозначение	Наименование	Кол.	Примеч.
				Ф 12А-III ГОСТ 5781-82 *		
Б4	27		03.005-8.0-1-411	Е=1000	5	0,9 кг
Б4	28*		-412	Е=2150	15	1,9 кг
Б4	29		-413	Е=1550	15	1,4 кг
				А-I-8 ГОСТ 5781-82 *		
Б4	22*		03.005-8.0-1-406	Е=2380	3	0,9 кг
Б4	30*		-414	Е=5180	3	2,1 кг
Б4	31*		-415	Е=3180	3	1,3 кг
				<u>С-4 - шт.1</u>		
				<u>Сборочные единицы</u>		
А3	4		03.005-8.1-02000-03	КР-15	3	
А4	6		-06000	КР-17	5	
А4	7		-07000	КР-18	5	
А3	11		03.005-8.1-24000-02	Изделие закладное МН-3	1	
				<u>Детали</u>		
				Ф 12А-III ГОСТ 5781-82 *		
Б4	23*		03.005-8.0-1-407	Е=2650	10	2,4 кг
Б4	24		-408	Е=2050	10	1,8 кг
Б4	28*		-412	Е=2150	15	1,9 кг
Б4	29		-413	Е=1550	15	1,4 кг
Б4	32		-416	А-I-8 ГОСТ 5781-82 * Е=760	6	0,3 кг
				<u>Изделие закладное</u>		
Б4	12		03.005-8.0-1-417	А-I-16 ГОСТ 5781-82 * Е=1300	14	2,1 кг
				<u>Стена С-5 - шт.1</u>		
				<u>Сборочные единицы</u>		
А4	8		03.005-8.1-08000	Каркас плоский КР-19	5	
				<u>Детали</u>		
				Ф 12А-III ГОСТ 5781-82 *		
Б4	28*		03.005-8.0-1-412	Е=2150	13	1,9 кг
Б4	29		-413	Е=1550	13	1,4 кг
Б4	31		-415	А-I-8 ГОСТ 5781-82 * Е=3180	3	1,3 кг

Формат	Этап	Позиц.	Обозначение	Наименование	Кол.	Прим.
				<u>С-6 - шт.1</u>		
				<u>Сборочные единицы</u>		
А4	8		03.005-8.1-08000	Каркас плоский КР-19	5	
				<u>Детали</u>		
				Ф 12А-III ГОСТ 5781-82 *		
Б4	28*		03.005-8.0-1-412	Е=2150	13	1,9 кг
Б4	29		-413	Е=1550	13	1,4 кг
Б4	31*		-415	А-I-8 ГОСТ 5781-82 * Е=3180	3	1,3 кг
				<u>П-2 - шт.1</u>		
				<u>Сборочные единицы</u>		
				<u>Каркасы плоские</u>		
А3	1		03.005-8.1-01000	КР-1	6	
А3	9		-03000-01	КР-6	7	
				<u>Закладное изделие</u>		
А4	13		03.005.5 Вып.2 альб.5	КПК-5 (А=76)	1	
				<u>Детали</u>		
				Ф 12А-III ГОСТ 5781-82 *		
Б4	18*		03.005-8.0-1-401	Е=3650	1	3,2 кг
Б4	19		-402	Е=3050	1	2,6 кг
Б4	33*		-418	Е=2050	7	1,7 кг
Б4	34*		-419	Е=2000	7	1,5 кг
				<u>Изделие закладное</u>		
А4	14		03.005-8.1-26000-02	МН-12	1	

03.005-8.0-1-400

Лист  
2

Формат	Зона	Позиц.	Обозначение	Наименование	Кол.	Примеч.
				<u>П-3 - шт.1</u>		
				<u>Сборочные единицы</u>		
				<u>Изделие закладное</u>		
A4	15		03.005-8.1-30000	РМ-1	1	
				<u>Детали</u>		
				Ф16А-III ГОСТ 5781-82 *		
Б4	25		03.005-8.0-1-405	Р-1500	4	2,4
				Ф10А-III ГОСТ 5781-82 *		
Б4	35		03.005-8.0-1-420	Р-1550	20	1,0 кг
				<u>П-4 - шт.1</u>		
				<u>Сборочные единицы</u>		
				<u>Каркас плоский</u>		
A3	10		03.005-8.1-01000-01	КР-7	5	
				<u>Изделия закладные</u>		
A3	16		03.005-8.1-28000	МН-8	1	
A3	17		03.005-8.1-29000	МН-9	1	
				<u>Детали</u>		
				Ф 12А-III ГОСТ 5781-82 *		
Б4	29		03.005-8.0-1-413	Р-1550	5	1,4 кг
Б4	36*		-421	Р-1950	5	1,7 кг

Формат	Зона	Позиц.	Обозначение	Наименование	Кол.	Примеч.
				<u>Материалы</u>		
Б4	37		03.005-8.0-1-422	Распределительная арматура		
				Я-1-В ГОСТ 5781-82 *	73,1	п.м.
				<u>Переменные данные для исполнений:</u>		
				<u>Материалы</u>		
			03.005-8.0-1-400	Бетон В30	13,5	м <sup>3</sup>
			-01	Бетон В20	13,5	м <sup>3</sup>

Инв. № инв. №

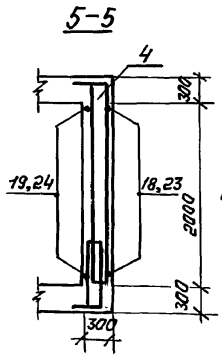
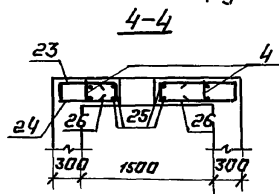
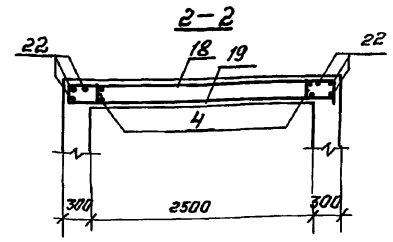
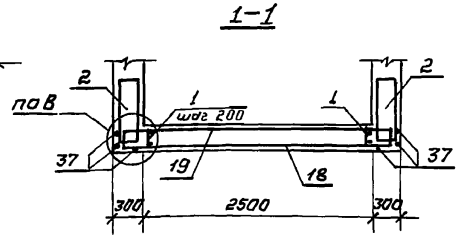
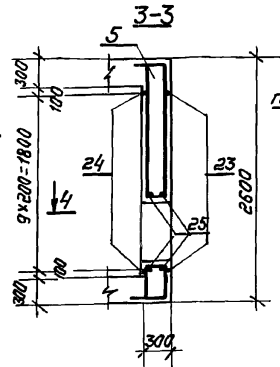
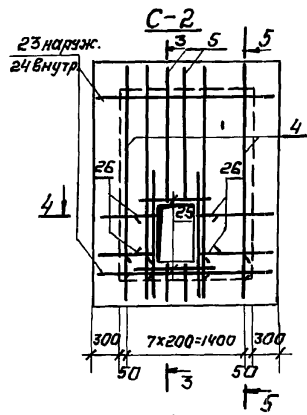
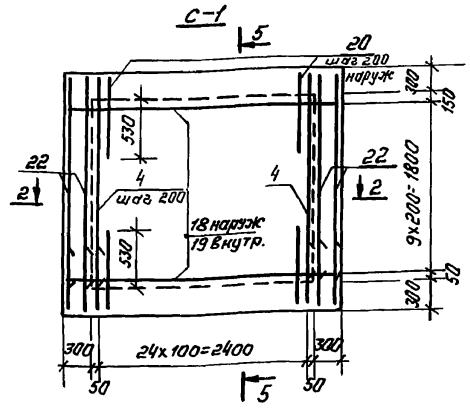
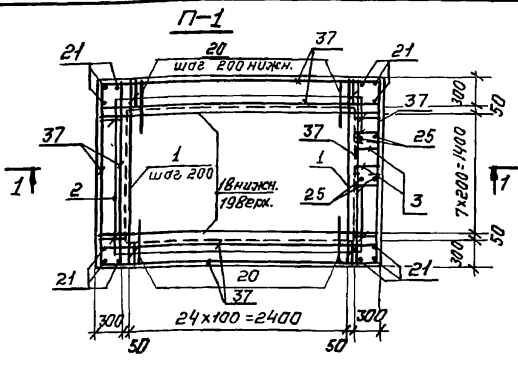
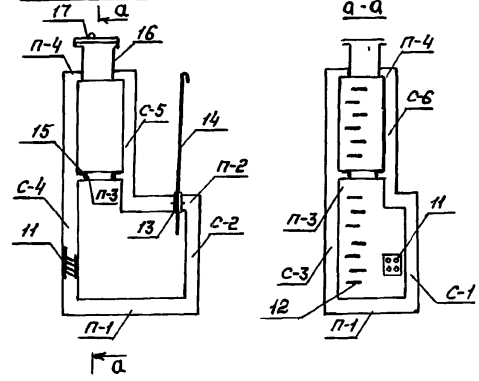
Получить и дата

Инв. № инв. №

03.005-8.0-1-400

Лист  
3

Маркировочная схема КК2-1



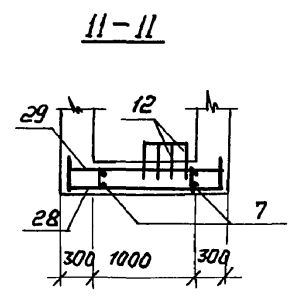
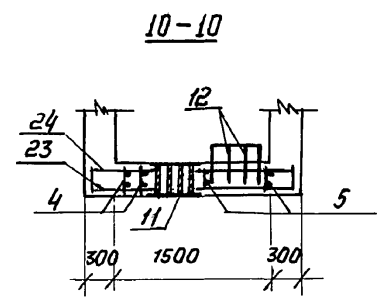
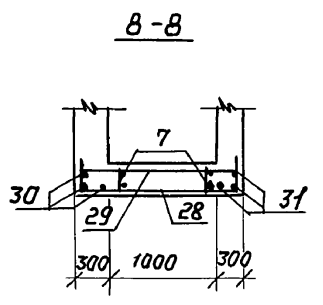
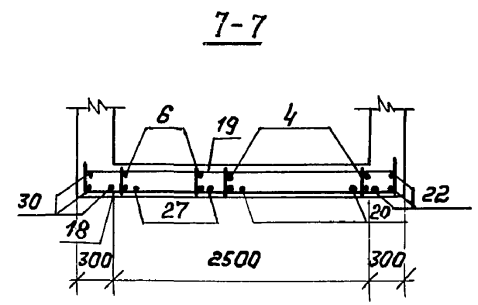
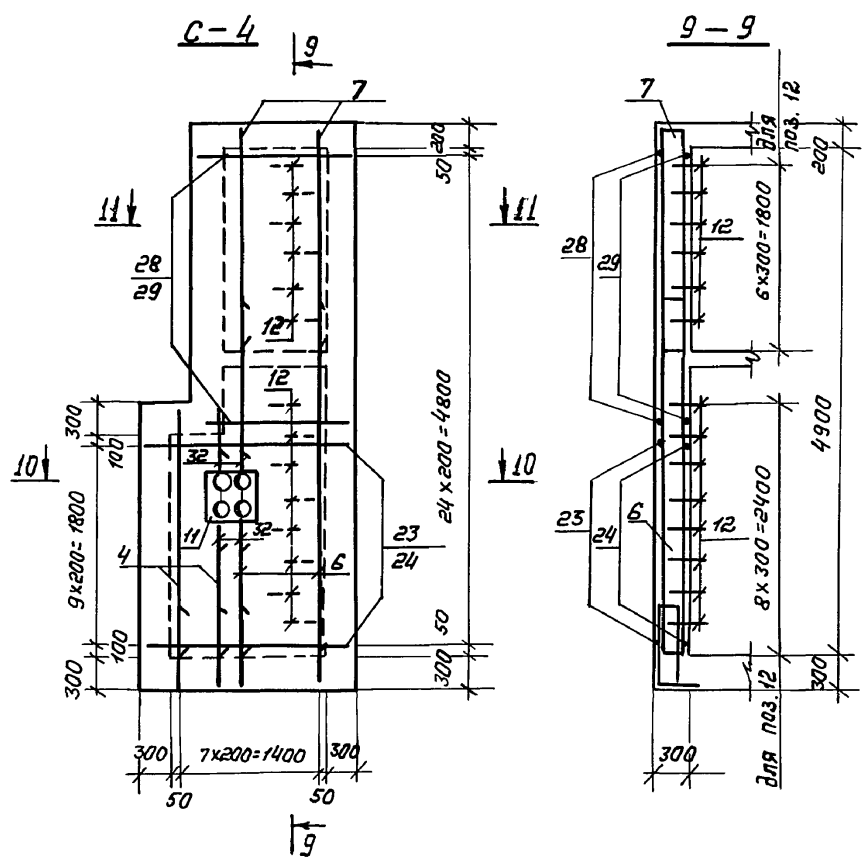
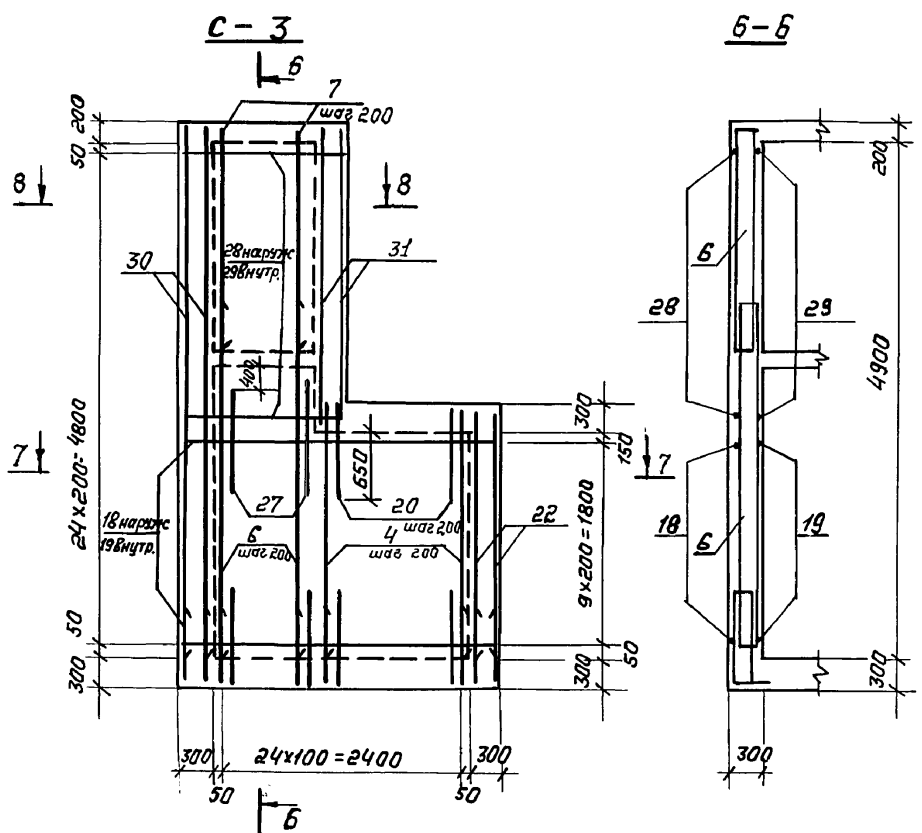
Исполнение	Класс сарязжения
03.005-8.0-1-400	II
	III
-01	IV

6. Защитный слой бетона до рабочей арматуры в плите П-1-30 мм, в остальных случаях - 20 мм.

1. Габаритные размеры даны на докум. 03.005-8.0-1-400 Г4.
2. До бетонирования конструкции заложить закладные изделия, металлическую рамку, скобы поз. 12-16.
3. Каркасы поз. 4,6 в стенах С-2 и С-4 сварить с выпусками поз. 2 через один по ГОСТ 14098-85-С23-Рэ.
4. Арматуру, попадающую на отверстия, - обрезать
5. Узлы даны на докум. 03.005-8.0-1-800

ГИП	Козлов	05.87	03.005-8.0-1-400 СБ	Компенсационный колодец КК2-1.	Сборочный чертеж.	Стадия	Лист	Листов
Нач. отд.	Федотов	05.87				Р	1	3
Н. контр.	Климов	05.87				Гипрокоммундортранс		
Гл. спец.	Климов	05.87				г. Москва		
Рук. гр.	Степанькина	05.87						
Исполн.	Тарасенкова	05.87						

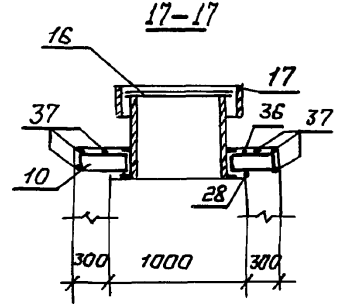
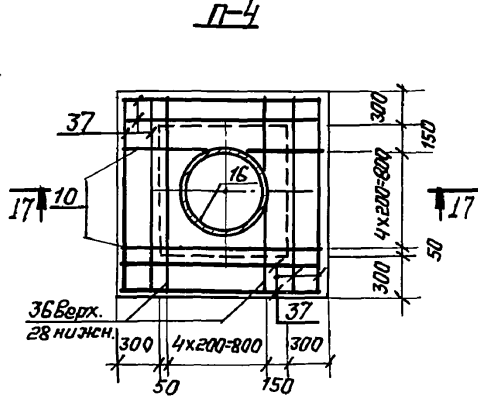
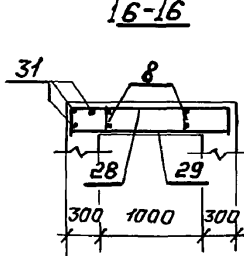
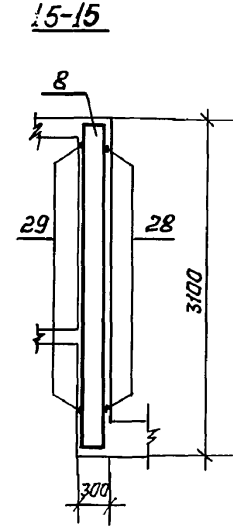
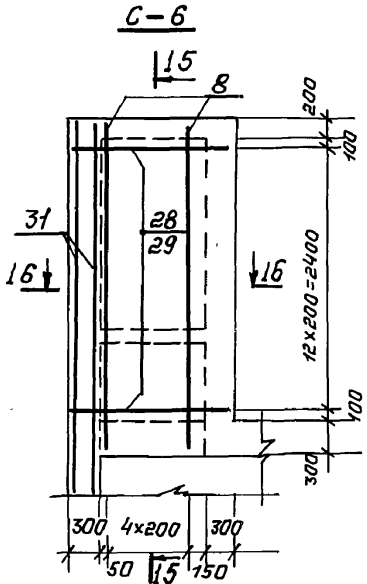
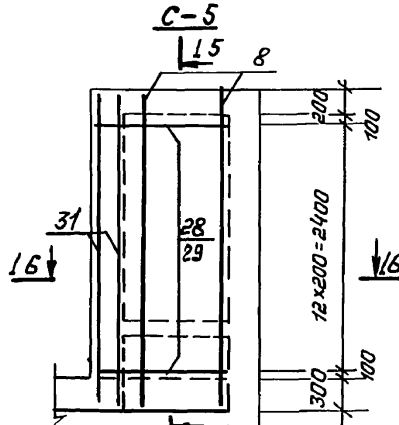
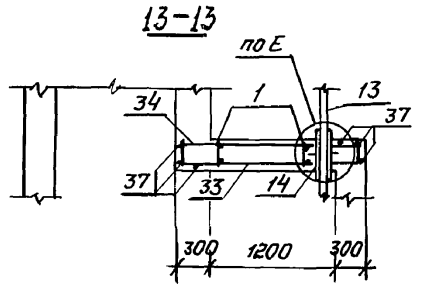
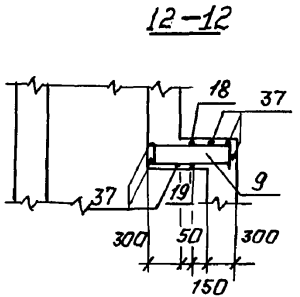
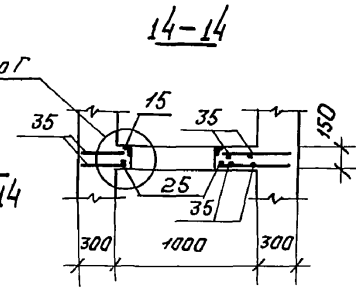
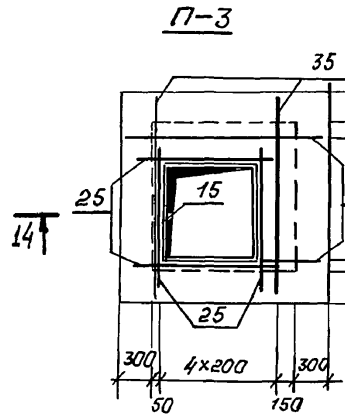
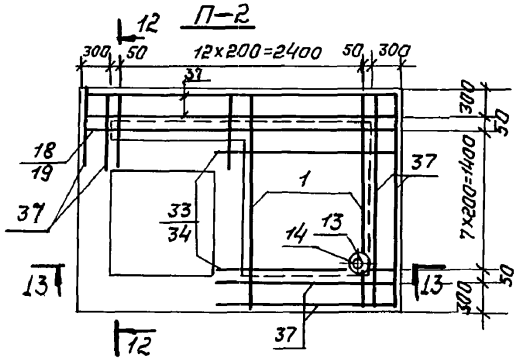
М.в. № табл. Подпись и дата



Инв. №-проект. Подпись и дата. Взам. инв. №

Ведомость деталей

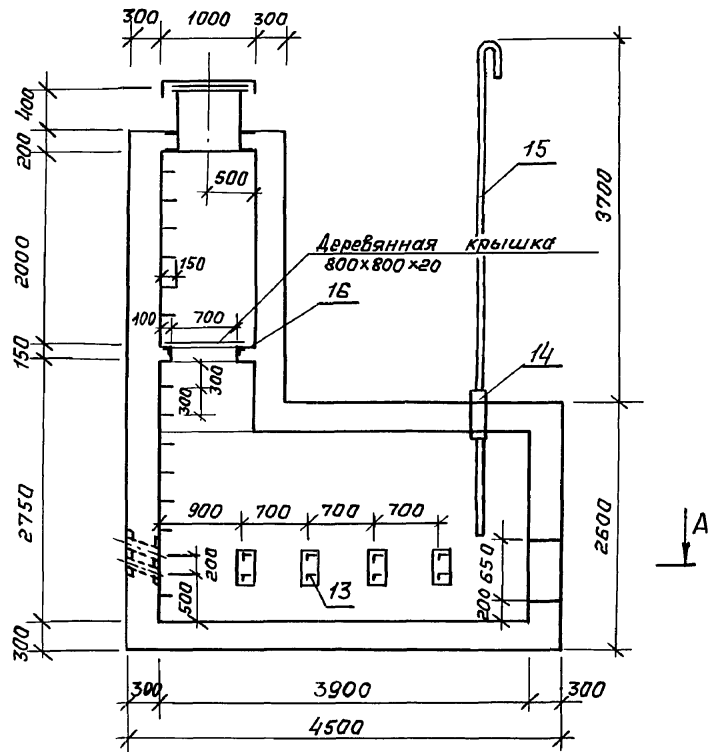
Поз.	Эскиз
12	
18	
20	
21	
22	
23	
26	
28	
30	
31	
32	
33	
34	
38	



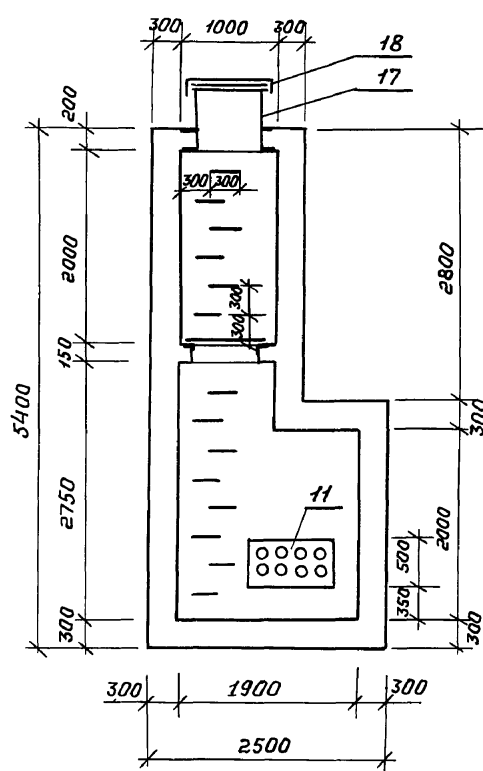
Инв. № подл. Подпись и дата Взам. инв. №



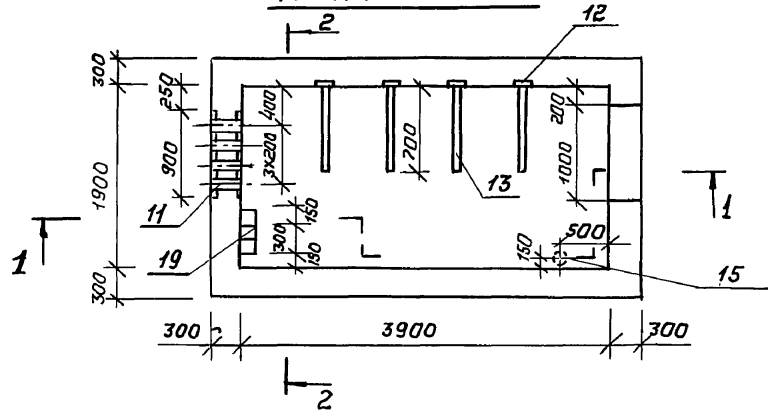
**РАЗРЕЗ 1-1**



**РАЗРЕЗ 2-2**



**ПЛАН А-А**



И/И.В.№-листа, Подпись и дата, Азач. ш.в. №

			<b>03.005 - 8.0 - 1-500 Г4</b>		
ГИП	Козлов	05.87	<b>Компенсационный колодец КК2-2 Габаритный чертеж.</b>	Стадия	Лист
Нач. отд.	Федотов	05.87		Р	1
Н. контр.	Степнов	05.87			
Пл. спец.	Степнов	05.87			
Исполн.	Кучьков	05.87			
			ГИПРОКОММУНДОТРАНС г. Москва		

Копировал: [Signature]

23229-01 33

Формат: А3

Формат	Зона	Лист	Обозначение	Наименование	Кол.	Примеч.
				<u>Документация</u>		
A3			03.005-8.0-1-000 ПЗ	Пояснительная записка		
A3			03.005-8.0-1-500 Г4	Габаритный чертеж		
A3			03.005-8.0-1-500 СБ	Сборочный чертеж		
A3			03.005-8.0-1-700 РС	Ведомость расхода стали		
				<u>Плита П-1-шт.1</u>		
				<u>Сборочные единицы</u>		
				Каркас плоский		
A3	1		03.005-8.1-01000-03	Кр 20	20	
A3	2		-02000-04	Кр 9	55	
A4	3		-05000	Кр 14	5	
				<u>Детали</u>		
				Ф 12А III ГОСТ 5781-82*		
Б4	20*		03.005-8.0-1-501	Е-5050	10	4,5 кг
Б4	21		-502	Е-4450	10	4,0 кг
Б4	22*		-503	Ф 14А III ГОСТ 5781-82* Е-1600	38	1,9 кг
Б4	23		-504	Ф 16А III ГОСТ 5781-82* Е-1650	4	3,3 кг
Б4	24*		-505	А-1-8 ГОСТ 5781-82* Е-170	12	0,3 кг
				<u>Стена С-1-шт.1</u>		
				<u>Сборочные единицы</u>		
				Каркас плоский		
A3	4		03.005-8.1-02000-03	Кр 15	6	
A4	5		-06000	Кр 17	5	
A4	6		-07000	Кр 18	5	
				<u>Изделие закладное</u>		
A3	11		03.005-8.1-24000-03	МН-4	1	

Формат	Зона	Лист	Обозначение	Наименование	Кол.	Примеч.
				<u>Детали</u>		
Б4	25*		03.005-8.0-1-506	Ф 14А III ГОСТ 5781-82* Е-3050	10	3,7 кг
				Ф 12А III ГОСТ 5781-82*		
Б4	26		03.005-8.0-1-507	Е-2450	10	2,2 кг
Б4	27*		-508	Е-2150	15	1,9 кг
Б4	28		-509	Е-1550	15	1,4 кг
Б4	29		-510	Ф 18А III ГОСТ 5781-82* Е-1300	4	2,6 кг
				А-1-8 ГОСТ 5781-82*		
Б4	30*		03.005-8.0-1-511	Е-980	10	0,4 кг
Б4	31*		-512	Е-2400	3	0,9 кг
Б4	32*		-513	Е-5200	3	2,1 кг
Б4	33*		-514	Е-3170	3	1,3 кг
				<u>Изделие закладное</u>		
Б4	19*		03.005-8.0-1-515	А-1-16 ГОСТ 5781-82* Е-1340	14	2,1 кг
				<u>Стена С-2-шт.1</u>		
				<u>Сборочные единицы</u>		
				Каркас плоский		
A4	7		03.005-8.1-08000	Кр 19	5	
				<u>Детали</u>		
				Ф 12А III ГОСТ 5781-82*		
Б4	27*		03.005-8.0-1-508	Е-2150	13	1,9 кг
Б4	28		-509	Е-1550	13	1,4 кг
Б4	33*		-514	А-1-8 ГОСТ 5781-82* Е-3170	6	1,3 кг

\* - см. ведомость деталей на документе 03.005-8.0-1-500СБ

03.005-8.0-1-500				Страница	Лист	Листов
ГИП	Козлов	В.С.	05.87	р	1	3
Нач. отд.	Федотов	В.С.	05.87	Компенсационный колодец КК2-2 ГИПРОКОММУНДОРТРАНС г. Москва		
Н. контр.	Климов	В.С.	05.87			
Гл. спец.	Климов	В.С.	05.87			
Рук. зр.	Итальяникова	В.С.	05.87			
Исполн.	Смоляникова	В.С.	05.87			

Копирован: *Вал* 23229-01 34 Формат А3

Взам. инв. №

Подпись и дата

Инв. № инв.

Формат	Зона	Поз.	Обозначение	Наименование	Кол.	Примеч.
				Стена С-3 - шт. 1		
				<u>Сборочные единицы</u>		
				Каркас плоский		
A3	4		03.005-8.1-02000-03	Кр 15	5	
A3	8		-03000-03	Кр 16	5	
				<u>Детали</u>		
				φ14AIII ГОСТ 5781-82*		
Б4	25*		03.005-8.0-1-506	Е=3050	10	3,7 кг
Б4	34		-515	Е=1700	4	2,1 кг
Б4	26		-507	φ12AIII ГОСТ 5781-82* Е=2450	10	2,2 кг
				А-1-8 ГОСТ-5781-82*		
Б4	31*		03.005-8.0-1-512	Е=2400	6	1,0 кг
Б4	35*		-516	Е=770	6	0,3 кг
				Стена С-4 - шт. 1		
				<u>Сборочные единицы</u>		
				Каркас плоский		
A3	4		03.005-8.1-02000-03	Кр 15	15	
A4	5		-06000	Кр 17	5	
A4	6		-07000	Кр 18	5	
				<u>Детали</u>		
				φ12AIII ГОСТ 5781-82*		
Б4	20*		03.005-8.0-1-501	Е=5050	10	4,5 кг
Б4	21		-502	Е=4450	10	4,0 кг
Б4	27*		-508	Е=2150	15	1,9 кг
Б4	28		-509	Е=1550	15	1,4 кг
				φ14AIII ГОСТ 5781-82*		
Б4	22*		03.005-8.0-1-503	Е=1600	14	1,9 кг
Б4	36		-517	Е=900	5	1,1 кг

Формат	Зона	Поз.	Обозначение	Наименование	Кол.	Примеч.
				Стена С-5 - шт. 1		
				<u>Сборочные единицы</u>		
				Каркас плоский		
A4	7		03.005-8.1-02000	Кр 19	5	
				<u>Детали</u>		
				φ12AIII ГОСТ 5781-82*		
Б4	27*		03.005-8.0-1-508	Е=2150	13	1,9 кг
Б4	28		-509	Е=1550	13	1,4 кг
				Стена С-6 - шт. 1		
				<u>Сборочные единицы</u>		
				Каркас плоский		
A3	4		03.005-8.1-02000-03	Кр 15	20	
				Изделие закладное		
A3	12		03.005-8.1-27000-01	МН-7	4	
				<u>Детали</u>		
				φ12AIII ГОСТ 5781-82*		
Б4	20*		03.005-8.0-1-501	Е=5050	10	4,5 кг
Б4	21		-502	Е=4450	10	4,0 кг
				φ14AIII ГОСТ 5781-82*		
Б4	22*		03.005-8.0-1-503	Е=1600	13	1,9 кг
Б4	37*		-518	Е=900	6	1,1 кг
				Изделие закладное		
Б4	13		03.005-8.0-1-519	Углок <small>Б-63×10×5 ГОСТ 8510-86</small> Ст 30П ГОСТ 535-79г Е=700	8	3,9 кг

Инв. № подл. Подпись и дата

Вет. инв. №

03.005-8.0-1-500

Лист

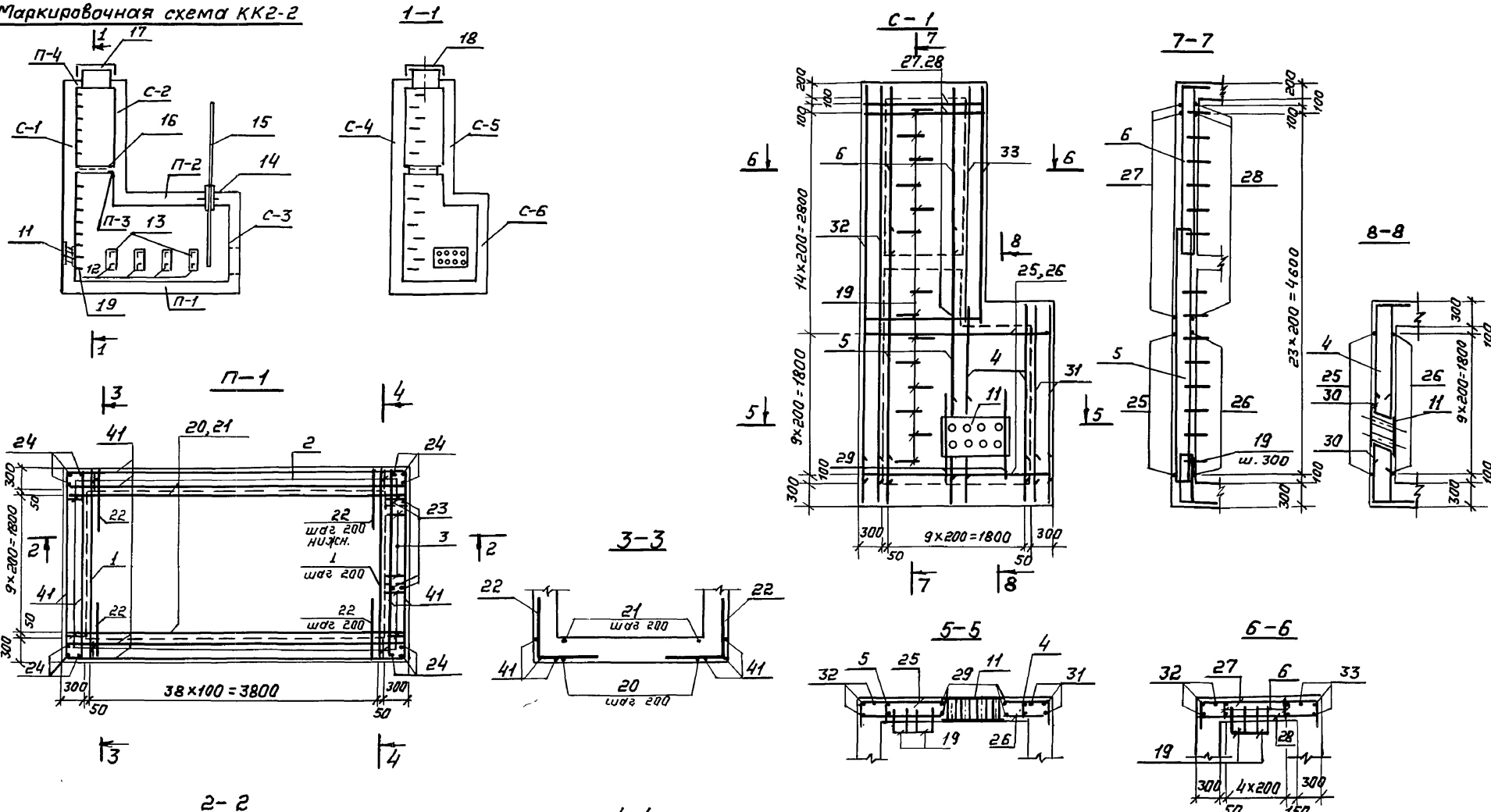
2

Копировал ФАН- 23229-01 35 формат А3

Формат Зона	Поз.	Обозначение	Наименование	Кол.	Примеч.
			Плита П-2 - шт.1		
			<u>Сборочные единицы</u>		
			Каркасы плоские		
А3	1	ОЗ.005-8.1-01000-03	Кр20	13	
А3	9	-03000-04	Кр21	7	
			Изделие закладное		
А4	14	Серия ОЗ.005-5, Вып.2	КПК-5 (А1=76)	1	
			<u>Детали</u>		
			φ12АШ ГОСТ5781-82*		
БУ	20*	ОЗ.005-8.0-1-501	Р-5050	3	4,5кг
БУ	21	-502	Р-4450	3	4,0кг
БУ	38*	-520	Р-3750	14	3,3кг
			Изделие закладное		
А4	15	ОЗ.005-8.1-26000-02	МН-12	1	
			Плита П-3 - шт.1		
			<u>Сборочные единицы</u>		
			Изделие закладное		
А4	16	ОЗ.005-8.1-30000	РМ-1	1	
			<u>Детали</u>		
БУ	39	ОЗ.005-8.0-1-521	φ10АШ ГОСТ5781-82* Р-1550	20	1,0кг
БУ	40	-522	φ12АШ ГОСТ5781-82* Р-1220	4	1,1кг.
			Плита П-4 - шт.1		
			<u>Сборочные единицы</u>		
			Каркас плоский		
А3	10	ОЗ.005-8.1-01000-01	КР7	5	
			Изделие закладное		
А3	17	ОЗ.005-8.1-28000	МН-8	1	
А3	18	ОЗ.005-8.1-29000	МН-9	1	

Формат Зона	Поз.	Обозначение	Наименование	Кол.	Примеч.
			<u>Детали</u>		
			φ12АШ ГОСТ5781-82*		
БУ	27*	ОЗ.005-8.0-1-508	Р-2150	5	1,9кг
БУ	28	-509	Р-1550	5	1,4кг
			<u>Материалы</u>		
			Распред. арматура		
БУ	41	ОЗ.005-8.0-1-523	А-1-8 ГОСТ5781-82*	1060	м.п.
			<u>Переменные данные для исполнений:</u>		
			<u>Материалы</u>		
		ОЗ.005-8.0-1-500	Бетон В30	18,5	м <sup>3</sup>
		-01	Бетон В20	18,5	м <sup>3</sup>

Маркировочная схема КК2-2

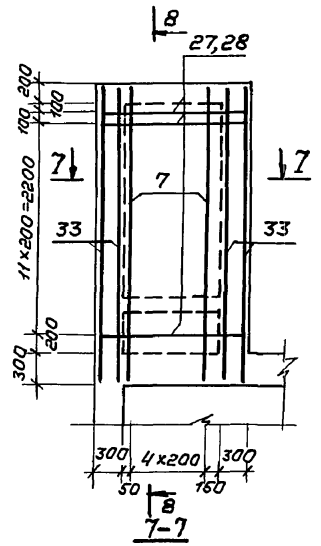


И.в. № подл. Подпись и дата  
 Базис шиф. №

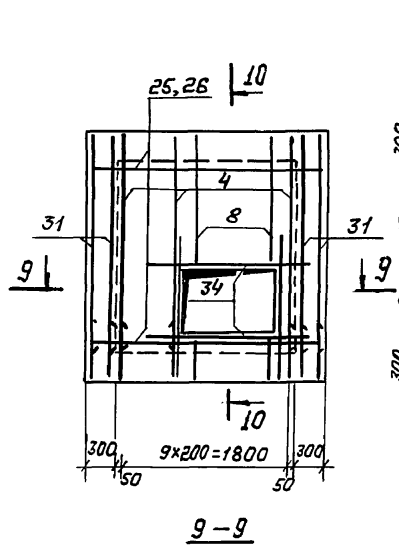
			<b>03.005-8.0-1-500СБ</b>			
ГИП	Козлов	05.87	Компенсационный колодец КК2-2 Сборочный чертеж	Стадия	Лист	Листов
Нач. отд.	Федотов	05.87		Р	1	4
Н. контр.	Климов	05.87		ГИПРАКМУНДОТРАНС г. Москва		
Гл. спец.	Климов	05.87				
Рук. эр.	Стойлянинова	05.87				
Исполн.	Стойлянинова	05.87				

Копировал: Род- 23229-01 37 Формат А3

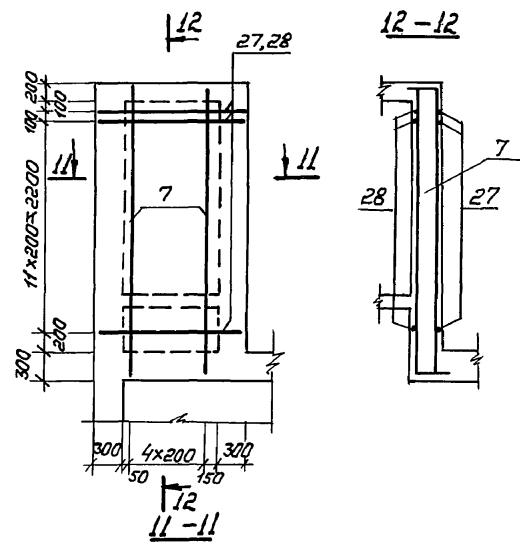
C-2



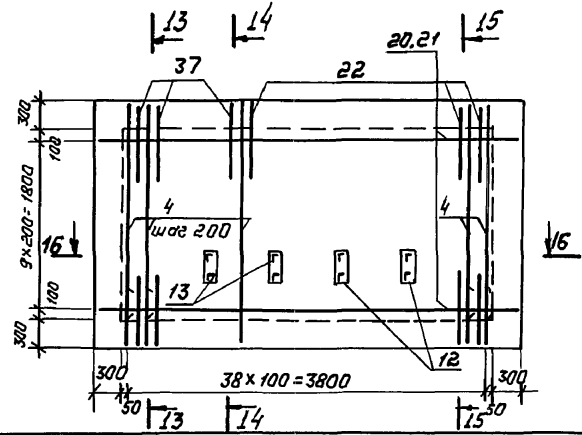
C-3



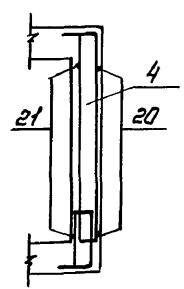
C-5



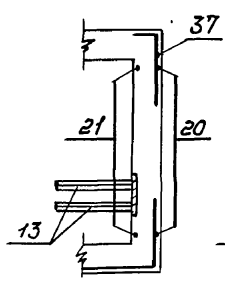
C-6



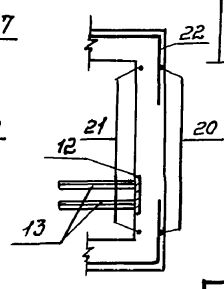
13-13



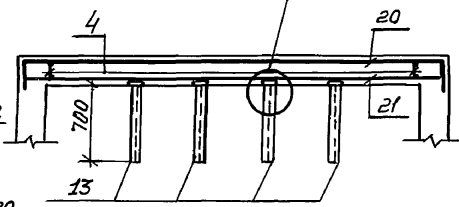
14-14



15-15



16-16 по „А“

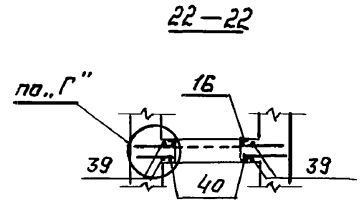
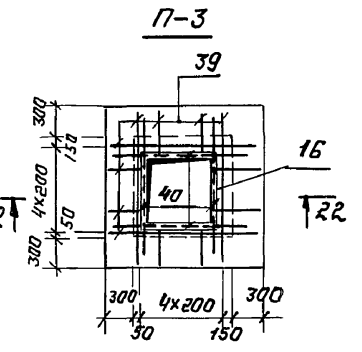
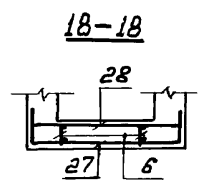
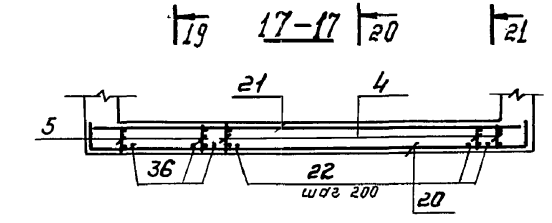
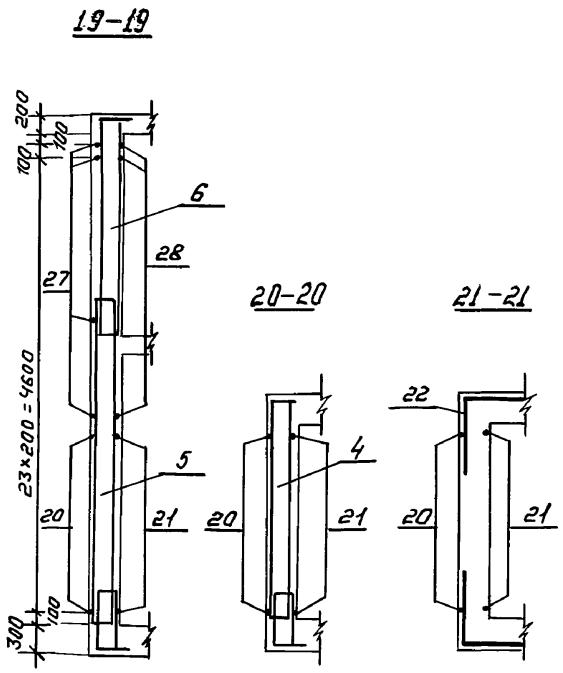
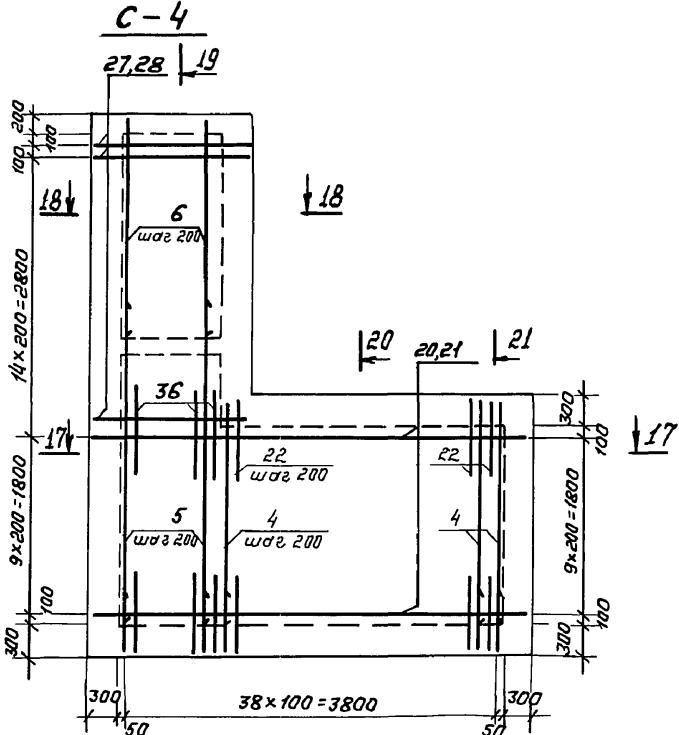


Ив. н. о. пази. Подпис и дата. Взем. шиб. ш. о.

03.005 - 8.0 - 1 - 500 C6

Лист
2

Копиравал: Дарт 23229-01 38 ФармаТ АЗ



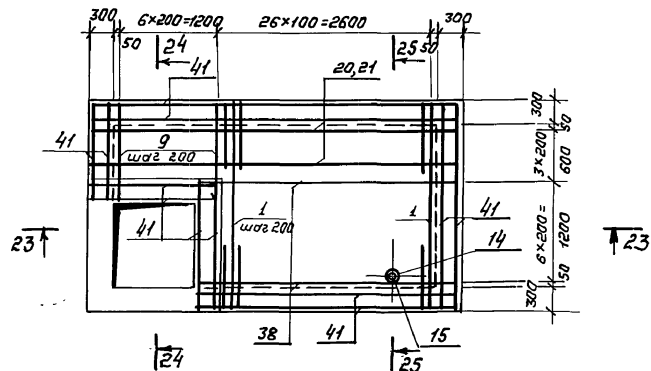
Ведомость деталей

№з	Эскиз
19	
20	
22	
24	
25	
27	
30	
31	
32	
33	
35	
37	

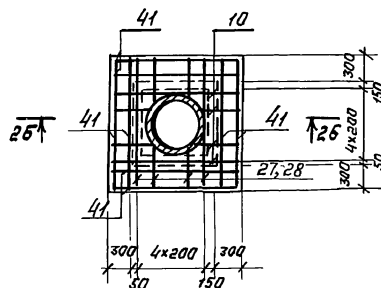
Обозначение	Класс сооружения
03.005-8.0-1-500	II
	III
-01	IV

И-16. № подл. Подпись и дата  
Взам.инж.в.п.

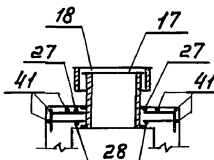
П-2



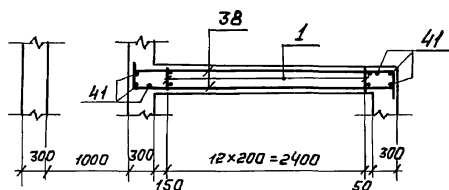
П-4



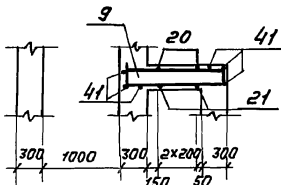
25-26



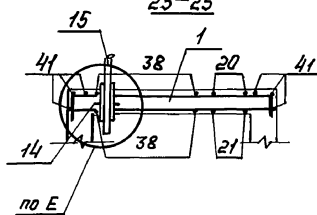
23-23



24-24



25-25



по Е

1. Габаритные размеры даны на докум. 03.005-8.0-1-500Г4.

2. До бетонирования конструкции запаять закладные изделия.

3. Каркасы поз. 2, 4, 5, 6 в стенах с-1, с-4 сваривать между собой через один по ГОСТ 14098-85-С23-Рэ.

4. Арматуру, попадающую на отверстия; обрезать.

5. Узлы даны на докум. 03.005-8.0-1-800

6. Защитный слой бетона до рабочей арматуры в плите П-1-30мм, в остальных - 20мм.

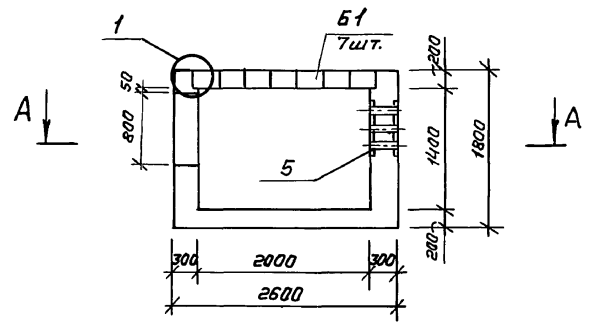
03.005-8.0-1-500СБ

Лист  
4

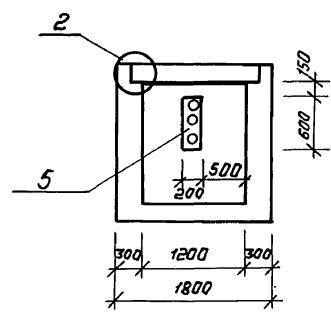
Копировал: [Signature] - 23229-01 40 Формат: А3



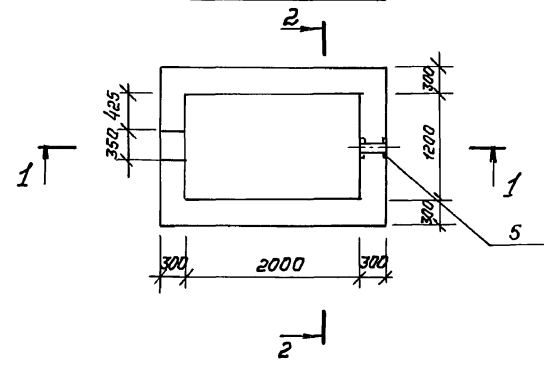
Разрез 1-1



Разрез 2-2



План А-А



Инв. № подл. Габариты и дата  
Форм. инв. №

				03.005-В.0-1-600 Г4		
ГИП	Козлов	<i>AK</i>	05.87	Компенсационное устройство КУ1-1	Стация	Лист
Нач. отд.	Федотов	<i>В.К.</i>	05.87		Р	7
Н.контр.	Степнов	<i>С.С.</i>	05.87		ГИПРОКОММУНДАРТАНС г. Москва	
Л. спец.	Степнов	<i>С.С.</i>	05.87			
Исполн.	Кульков	<i>С.С.</i>	05.87	Габаритный чертеж.		

Копировал: *Сол.* 23229-01 41

Формат: А3

Марка	Обозначение	Наименование	Кол.	Масса ед. кг.	Примеч.
		<u>Балки</u>			
Б1	3.006.1-2/82.2-2-09-1	Балка Б2	7	220	

Фармат	Зона	Позиц.	Обозначение	Наименование	Кол.	Примеч.
				<u>Документация</u>		
				<u>Пояснительная записка</u>		
А3			03.005-8.0-1-000 ПЗ	Пояснительная записка		
А3			03.005-8.0-1-600 Г4	Габаритный чертеж		
А3			03.005-8.0-1-600 СБ	Сборочный чертеж		
А3			03.005-8.0-1-700 РС	Ведомость расхода стали		
				<u>Плита П-1 - шт.1</u>		
				<u>Сборочные единицы</u>		
				Каркас плоский		
А3	1		03.005-8.1-01000-04	КР-22	10	
				<u>Детали</u>		
				Ф10 А-III ГОСТ 5781-82*		
Б4	6		03.005-8.0-1-601	Е-2540	6	1,6 кг
Б4	7*		-602	Е-3140	6	2,0 кг
				<u>Стена С-1 - шт.1</u>		
				<u>Сборочные единицы</u>		
				Каркасы плоские		
А3	2		03.005-8.1-10000	КР-23	4	
А4	4		-09000	КР-25	2	
				<u>Детали</u>		
				Ф10 А-III ГОСТ 5781-82*		
Б4	8		03.005-8.0-1-603	Е-1740	8	1,1 кг
Б4	9*		-604	Е-2340	8	1,5 кг
Б4	10		-605	Ф12 А-III ГОСТ 5781-82* Е-1400	4	1,3 кг
Б4	11		-606	Ф14 А-III ГОСТ 5781-82* Е-1250	4	1,5 кг

Фармат	Зона	Позиц.	Обозначение	Наименование	Кол.	Примеч.
Б4	12*		03.005-8.0-1-607	А-1-8 ГОСТ 5781-82* Е-1900	6	0,8 кг
Б4	13*		-608	Е-1000	2	0,4 кг
Б4	14*		-609	Е-740	10	0,3 кг
				<u>Стена С-2 - шт.1</u>		
				<u>Сборочные единицы</u>		
А3	2		03.005-8.1-10000	Каркас плоский КР 23	6	
А4	5		03.005-8.1-25000	Изделие закладное МН-5	1	
				<u>Детали</u>		
				Ф10 А-III ГОСТ 5781-82*		
Б4	8		03.005-8.0-1-603	Е-1740	8	1,1 кг
Б4	9*		-604	Е-2340	8	1,5 кг
Б4	12*		-607	А-1-8 ГОСТ 5781-82* Е-1900	6	0,8 кг
Б4	14*		-609	Е-740	2	0,3 кг
				<u>Стена С-3 - шт.2</u>		
				<u>Сборочные единицы</u>		
А3	3		03.005-8.1-10000-01	Каркас плоский КР 24	20	
				<u>Детали</u>		
				Ф10 А-III ГОСТ 5781-82*		
Б4	6		03.005-8.0-1-601	Е-2540	16	1,6 кг
Б4	7		-602	Е-3140	16	2,0 кг
				<u>Материалы</u>		
Б4	16		03.005-8.0-1-610	Распред. арматура		
				А-1-8 ГОСТ 5781-82*	8,8	п.м.
				Бетон В20	4,6	м <sup>3</sup>

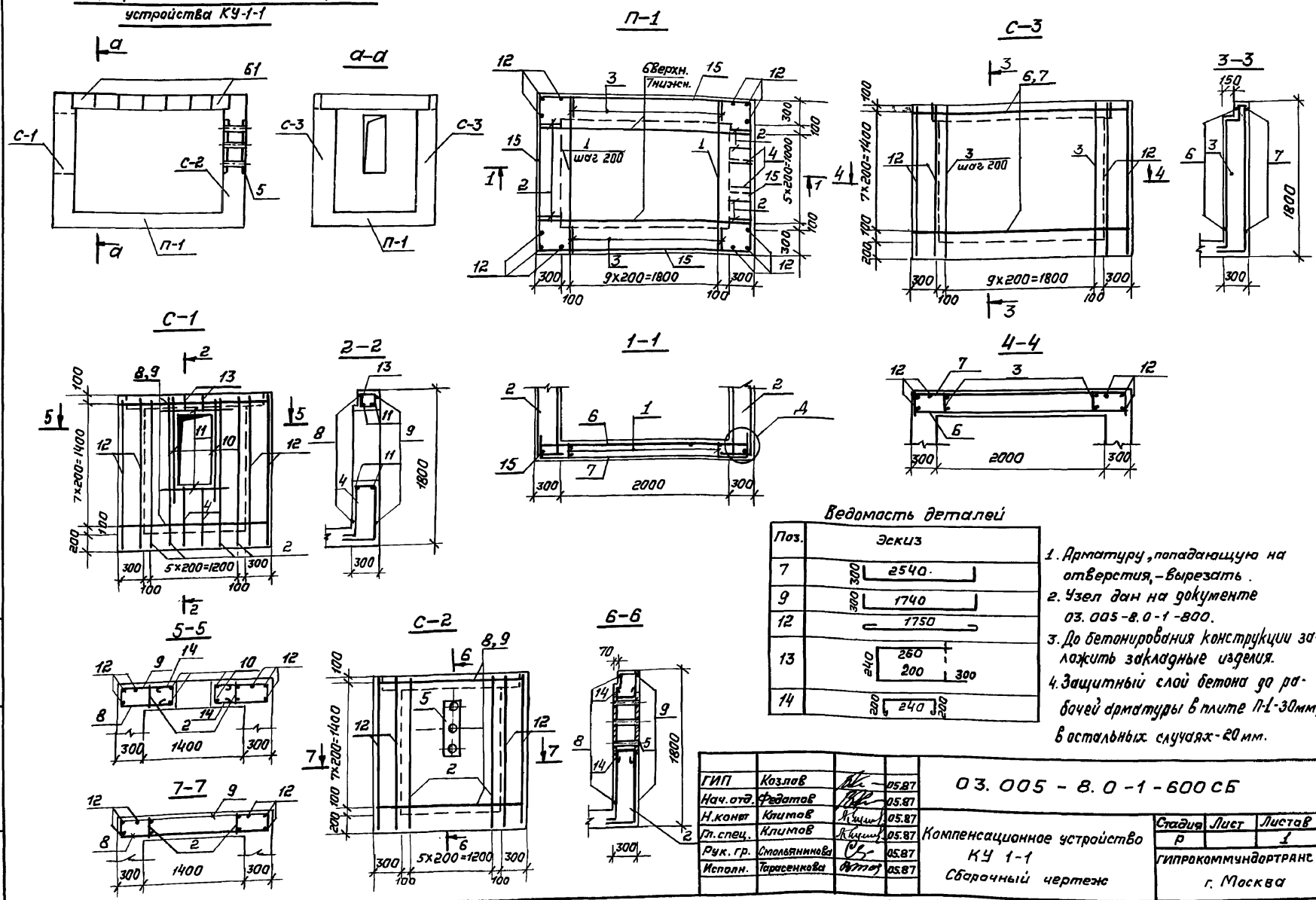
\* - см. ведомость деталей на документе 03.005-8.0-1-600 СБ

03.005-8.0-1-600			
ГИП	Козлов	М	05.87
Нач. отд.	Федотов	В	05.87
Н. кантр	Климов	К	05.87
Ин. спец.	Климов	К	05.87
Рук. гр.	Смолянинова	С	05.87
Исполн.	Тарасенкова	В	05.87
Компенсационное устройство			Студия
КУ1-1			Лист
			Листов
			1
			Циркоммундортранс
			г. Москва

Копировал: Даш - 23229-01 42 Фармат: А3

И.В. №-подл. Подпись и дата. Взам. инв. №

**Маркировочная схема компенсационного устройства КУ-1-1**



**Ведомость деталей**

Поз.	Эскиз
7	
9	
12	
13	
14	

1. Арматуру, попадающую на отверстия, - вырезать.
2. Узел дан на документе оз. 005-в.0-1-800.
3. До бетонирования конструкции заложить закладные изделия.
4. Защитный слой бетона до рабочей арматуры в плите П-1-30мм, в остальных случаях - 20 мм.

ГИП	Козлов	05.87	<p><b>03.005 - В.0 - 1 - 600 СБ</b></p> <p>Компенсационное устройство КУ 1-1</p> <p>Сборочный чертеж</p>	Стадия	Лист	Листов
Нач. отд.	Федотов	05.87		Р	1	1
Н. конст.	Климов	05.87		ГИПРАКОММУНАЛТРАНС		
Т. спец.	Климов	05.87		г. Москва		
Рук. гр.	Столъянинова	05.87				
Исполн.	Тарасенкова	05.87				

Инв. № подл. Подпись и дата Взам. инв. №

Ведомость расхода стали, кг

Марка	Изделия арматурные											Изделия закладные													
	Арматура класса											Арматура класса													
	А-I					А-III						А-I					Прокат марки								
	ГОСТ 5781-82*											ГОСТ 5781-82*													
	Ф8	Углого	Ф8	Ф10	Ф12	Ф14	Ф16	Ф18	Ф22	Углого	Углого	Ф8	Ф16	Углого	ГОСТ 1515х5	ГОСТ 1631х5	Углого	ГОСТ 103-75	ГОСТ 82-70*			ГОСТ 19903-74*			
КК1-1	49,3	49,3	89,4	—	887,3	246,9	—	—	35,5	1259,1	1308,4	2,1	24,8	26,9	—	73,6	73,6	24,0	25,0	62,8	84,1	171,9	1,3	149,4	150,7
КК1-2	54,1	54,1	128,4	—	1054,9	188,0	—	—	26,8	1398,1	1452,2	3,3	22,7	26,0	—	124,8	124,8	24,0	25,0	62,8	84,1	171,9	1,3	298,8	300,1
КК1-3	52,6	52,6	86,1	—	630,5	188,1	13,2	—	—	917,9	970,5	0,5	22,7	23,2	—	—	—	—	25,0	62,8	84,1	171,9	1,3	69,0	70,3
КК2-1	65,5	65,5	121,1	20,0	1140,2	—	28,8	—	—	1310,1	1373,8	1,7	33,2	34,9	12,0	—	12,0	—	25,0	62,8	84,1	171,9	1,3	31,4	32,7
КК2-2	78,0	78,0	135,9	20,0	1220,8	218,0	—	23,6	—	1618,3	1696,3	2,5	33,2	35,7	12,0	31,2	43,2	5,2	25,0	62,8	84,1	171,9	1,3	56,6	57,9
КЧ1-1	17,5	17,5	27,6	144,7	119,0	6,0	—	—	—	297,3	314,8	—	—	—	—	—	—	—	—	—	—	—	—	15,0	15,0

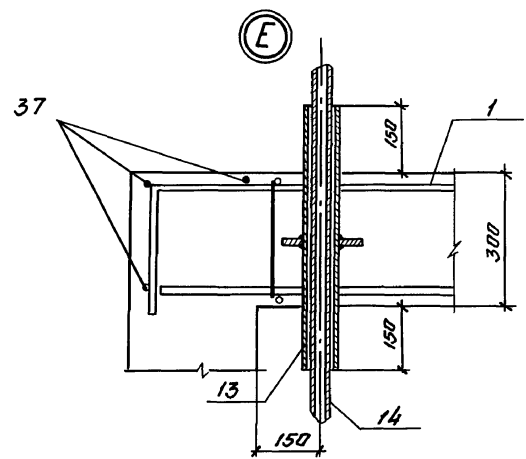
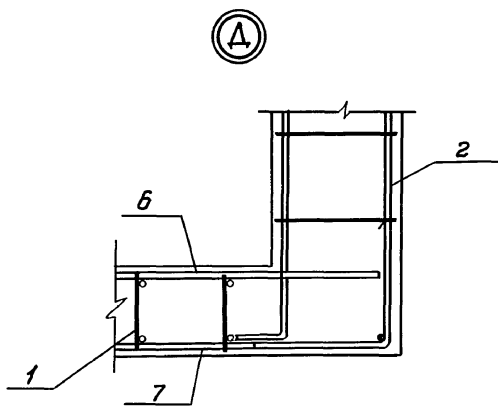
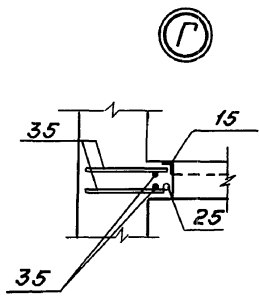
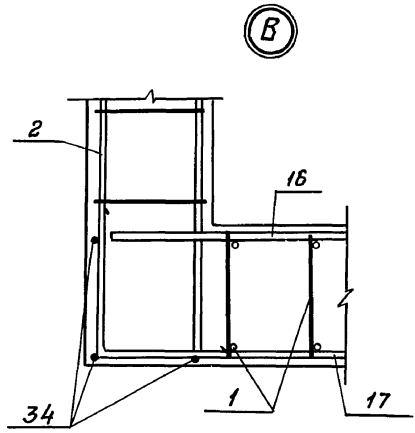
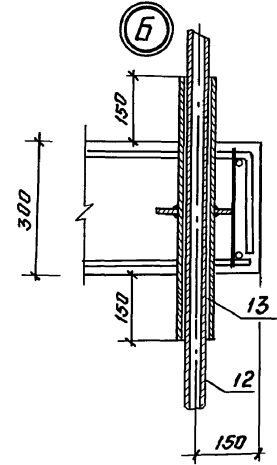
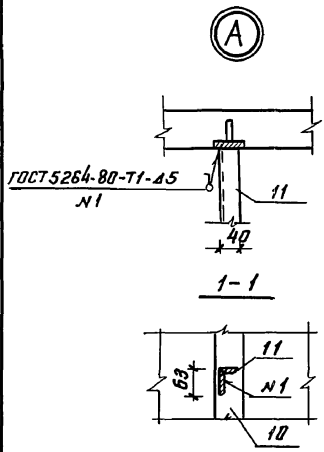
Продолжение ведомости

Изделия закладные										Общий расход
Прокат марки										
В Ст 3 сп										
ГОСТ 8732-78*										
труба Ф57х3,5	труба Ф76х3,5	труба Ф89х4	труба Ф102х4	Углого	труба Ф120х4	Углого	труба Ф140х4	Углого	труба Ф160х4	
23,1	3,8	67,2	94,7	188,8	30,3	666,2	—	—	—	1974,6
23,1	3,8	134,4	94,7	256,0	30,3	933,1	—	—	—	2385,3
22,0	3,8	28,0	94,7	148,0	30,3	443,7	—	—	—	1414,2
31,2	3,8	11,2	94,7	140,9	30,3	422,7	—	—	—	1796,5
31,2	3,8	22,4	94,7	152,1	30,3	496,3	—	—	—	2192,6
—	—	7,2	—	—	—	22,2	—	—	—	337,0

03. 005 - 8.0 - 1 - 700 РС			
ГИП	Козлов	М	05.87
Нач. отд.	Федотов	М	05.87
Н. контр.	Климов	М	05.87
Ит. спец.	Климов	М	05.87
Рук. ар.	Смолянинова	М	05.87
Исполн.	Смолянинова	М	05.87

Ведомость расхода стали	Стадия	Лист	Листов
	Р	1	1
Илпрокоммундортранс г. Москва			

Инв. № подл. Подпись и дата Имя инв. №



Шиф. и подл. Издательство и дата Взам. инв. н

				03. 005 - 8.0 - 1 - 800		
ГИП	Козлов	ВЛ	05.87	Узлы „А“...„Е“	Сталь	Лист
Нач. отд	Федотов	ВЛ	05.87		Р	1
Н. контр	Климов	Климов	05.87		Гипракоммунартранс г. Москва	
Гл. спец	Климов	Климов	05.87			
Рук. гр.	Смольянинова	С	05.87			
Исполн.	Смольянинова	С	05.87			

Копировал:

23223-01 (45) формат: А3