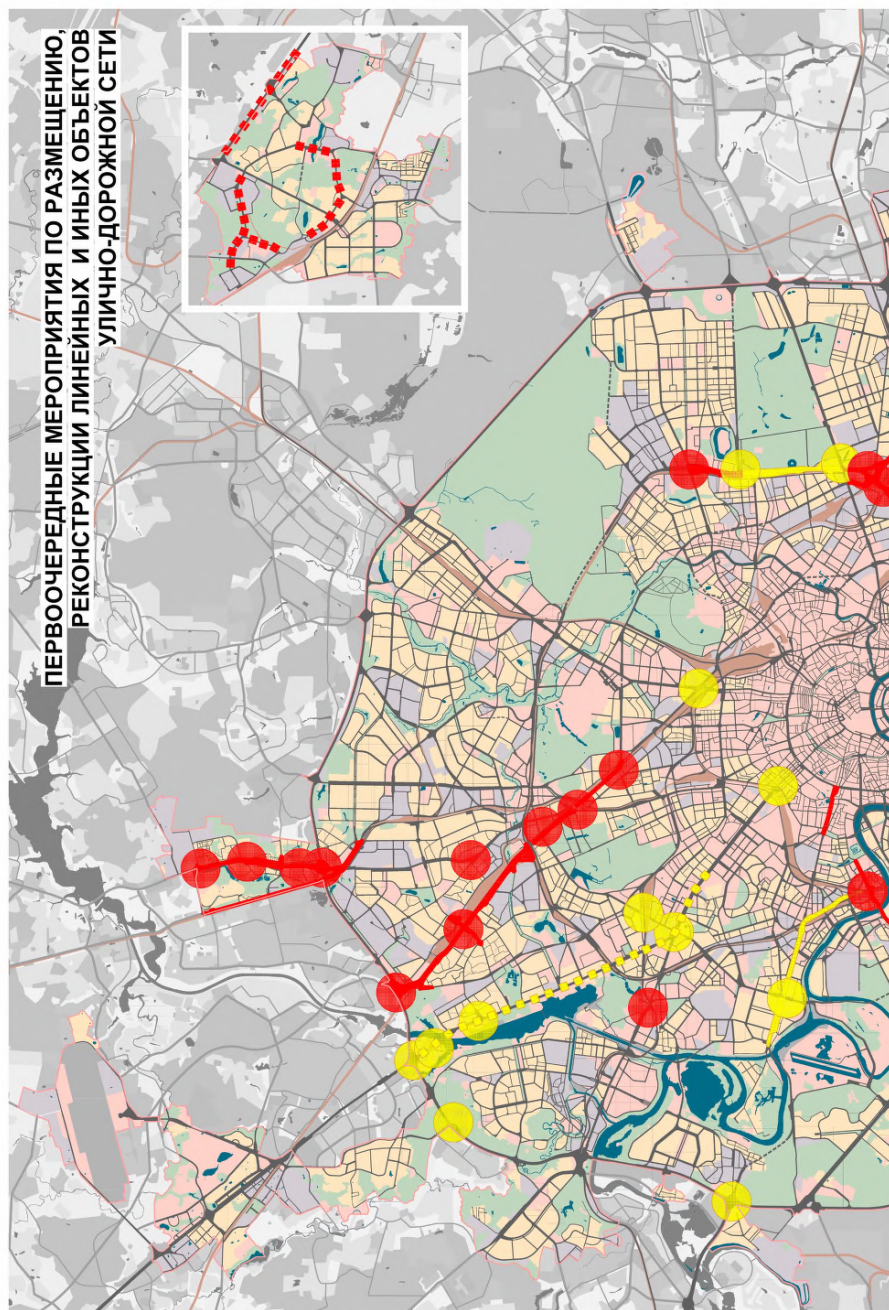
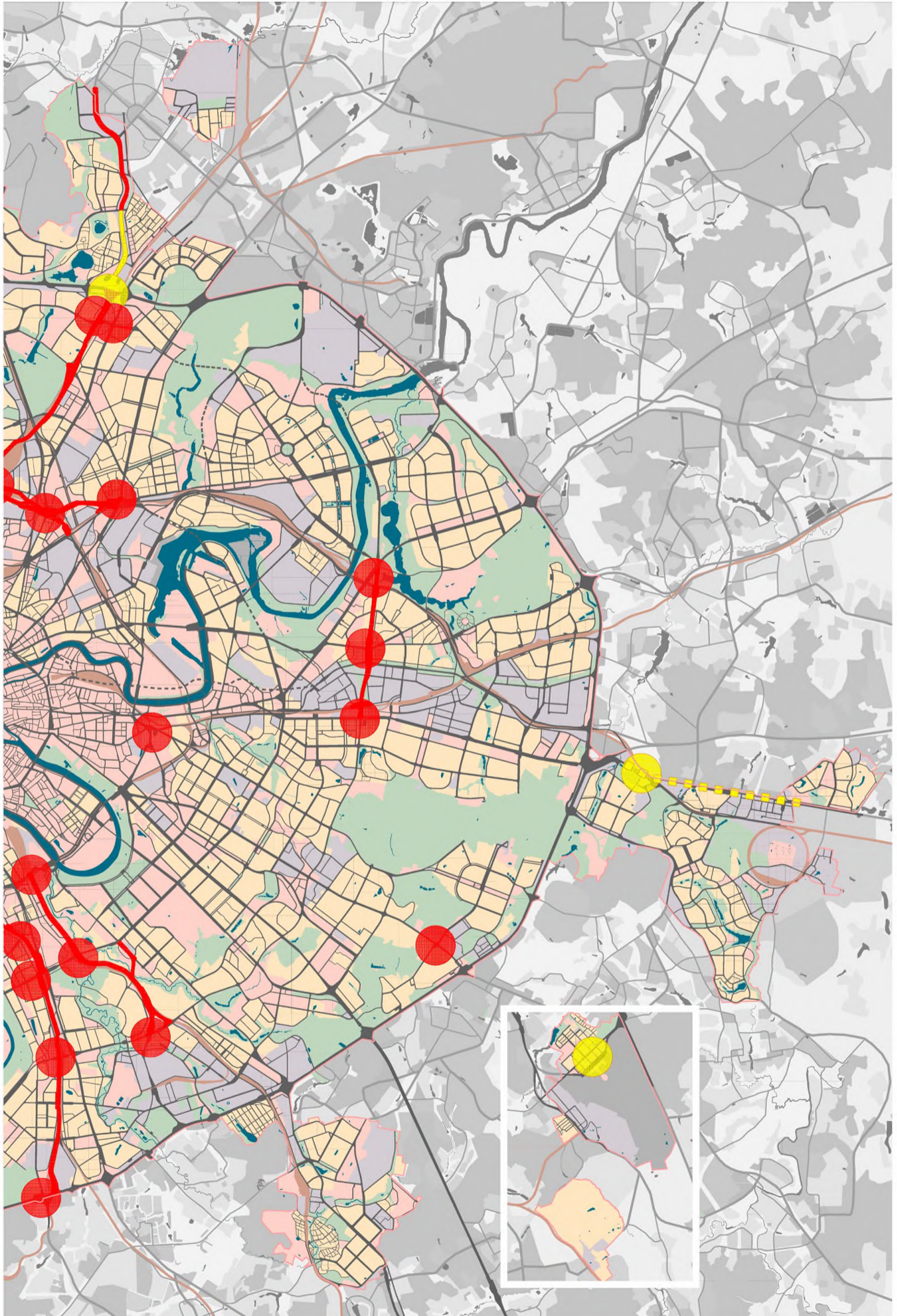


Первоочередные мероприятия  
по размещению, реконструкции  
линейных и иных объектов улично-  
дорожной сети

Масштаб 1:50000





## СХЕМА РАСПОЛОЖЕНИЯ ЛИСТОВ КАРТЫ

МАСШТАБ 1:50000



1

- НОМЕР СТРАНИЦЫ АТЛАСА, НА КОТОРОЙ РАСПОЛОЖЕН  
СООТВЕТСТВУЮЩИЙ ЛИСТ КАРТЫ

### УСЛОВНЫЕ ОБОЗНАЧЕНИЯ:

#### РЕКОНСТРУКЦИЯ И СТРОИТЕЛЬСТВО ОБЪЕКТОВ:

 - реконструкция объектов улично-дорожной сети

 - строительство объектов улично-дорожной сети города

 - реконструкция и строительство транспортных сооружений

#### ЗАВЕРШЕНИЕ РЕКОНСТРУКЦИИ И СТРОИТЕЛЬСТВА ОБЪЕКТОВ:

 - реконструкция объектов улично-дорожной сети

 - строительство объектов улично-дорожной сети города

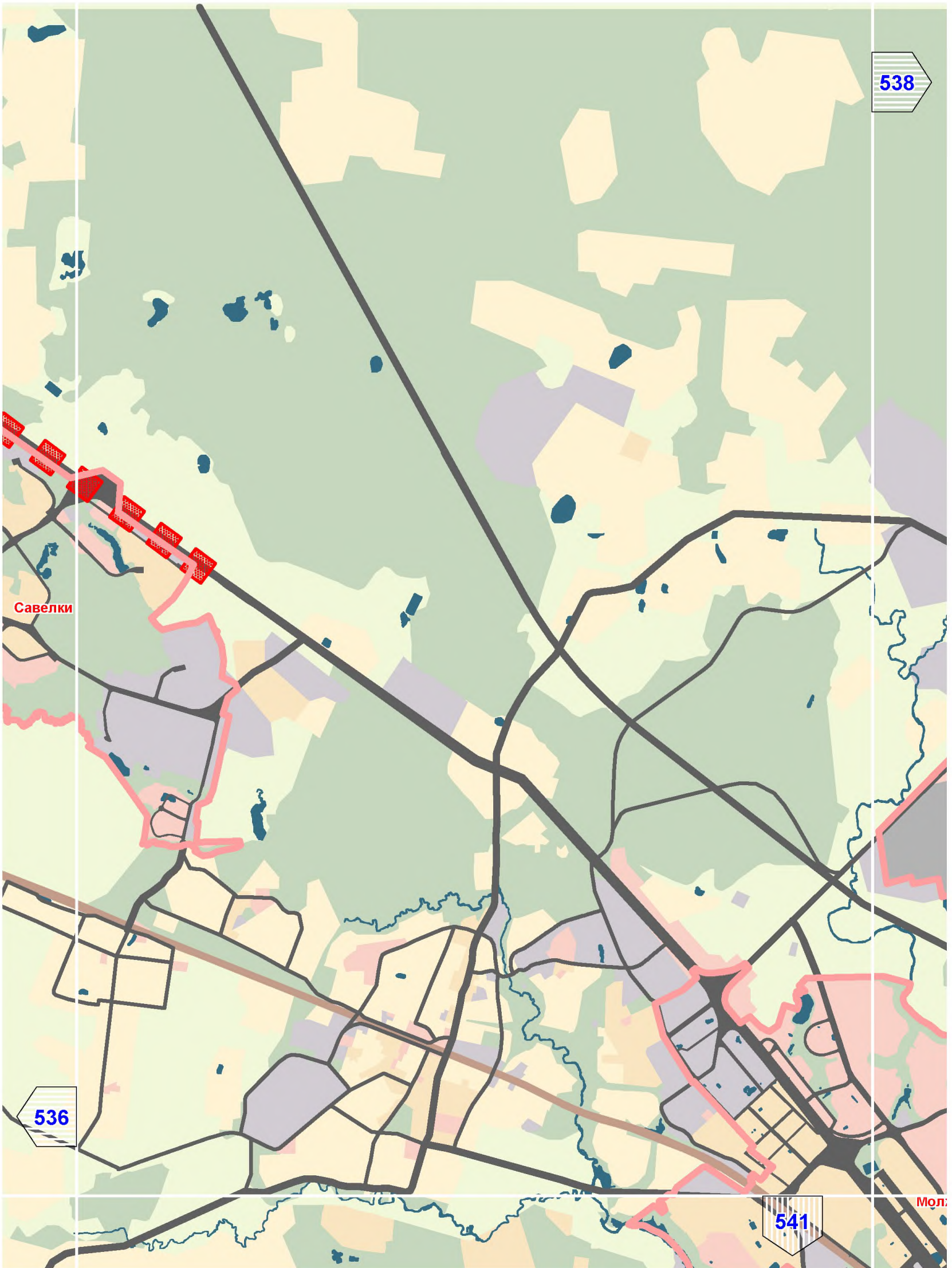
 - реконструкция и строительство транспортных сооружений

*Предусмотренные Генеральным планом города Москвы мероприятия по планированию строительства, реконструкции объектов капитального строительства, капитального ремонта, затрагивающие конструктивные элементы зданий, сооружений, не распространяются на территории памятников и ансамблей, включенных в единый государственный реестр объектов культурного наследия, на территории вновь выявленных объектов культурного наследия, а также на территории в габаритах указанных объектов, для которых границы территорий объектов культурного наследия не установлены*

# A1

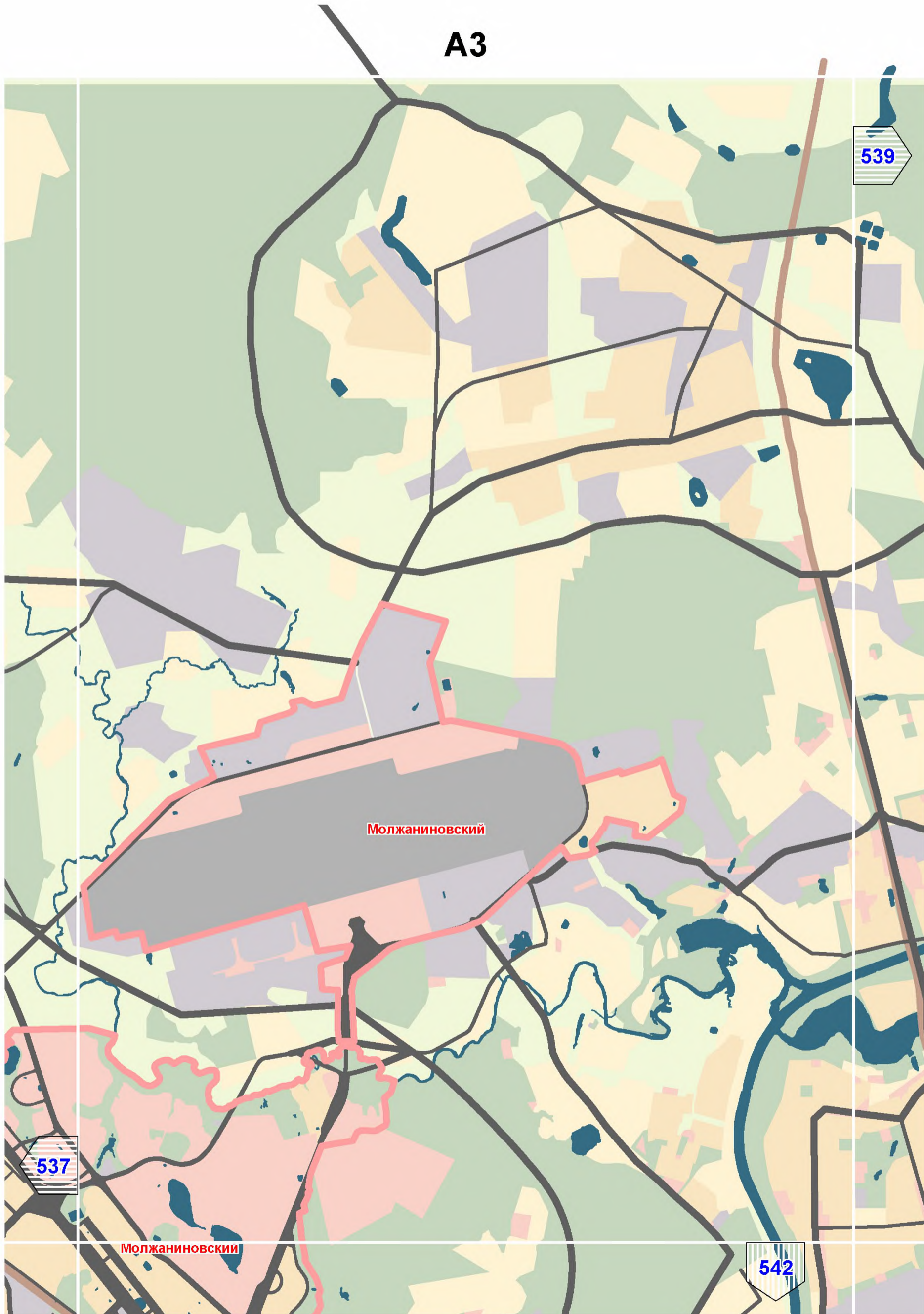


# A2



Мол.

A3



539

Молжаниновский

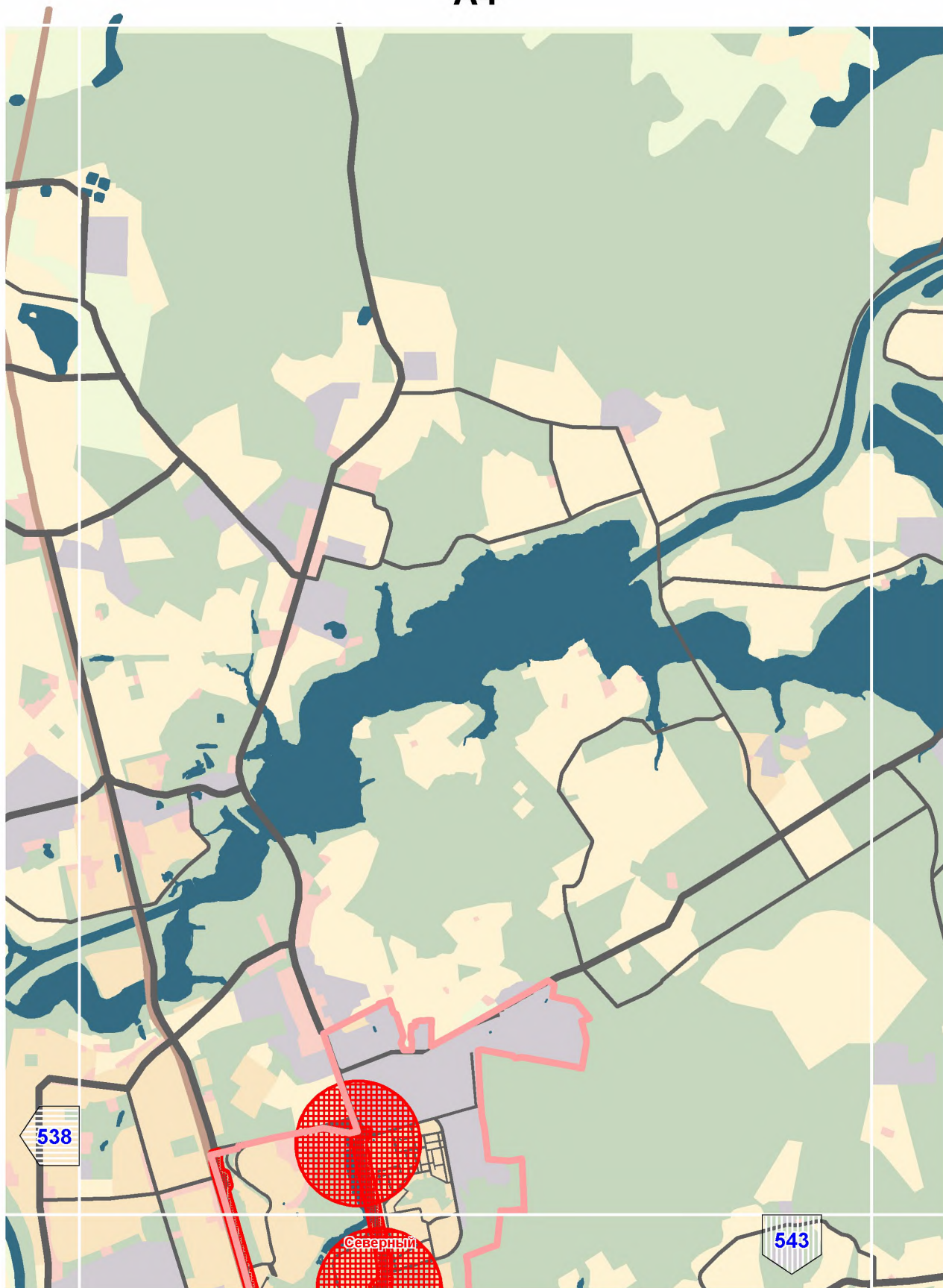
537

Молжаниновский

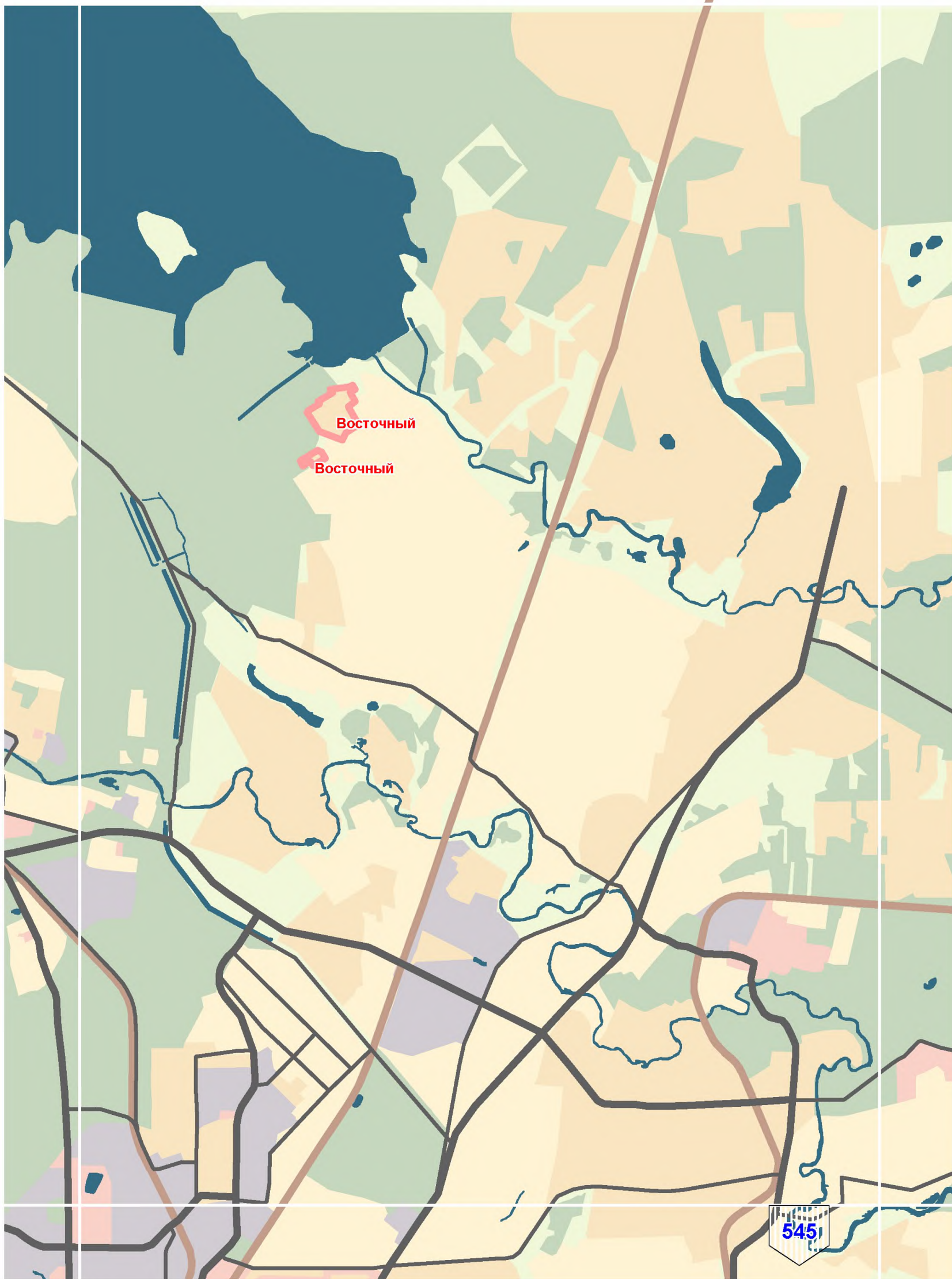
542

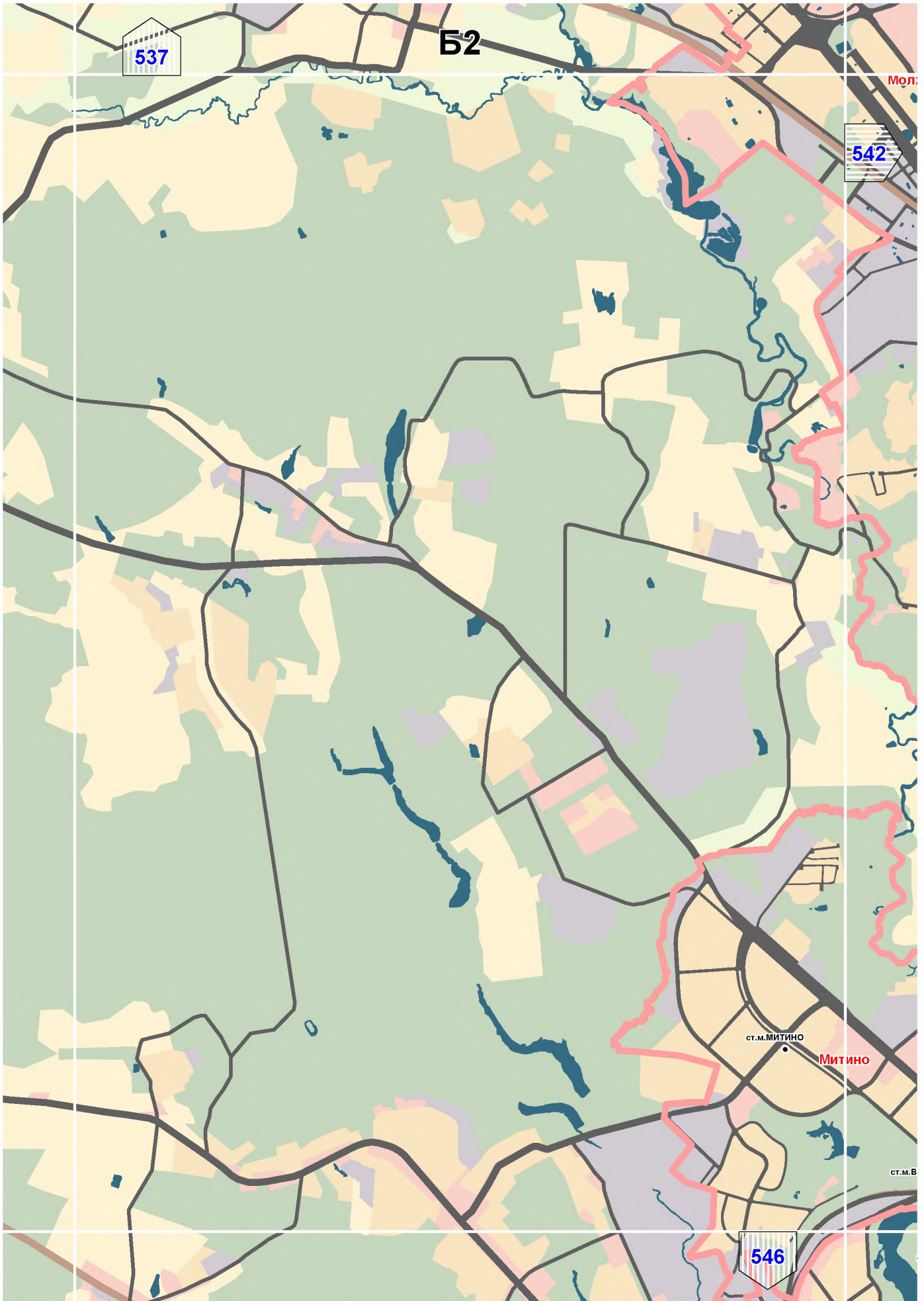


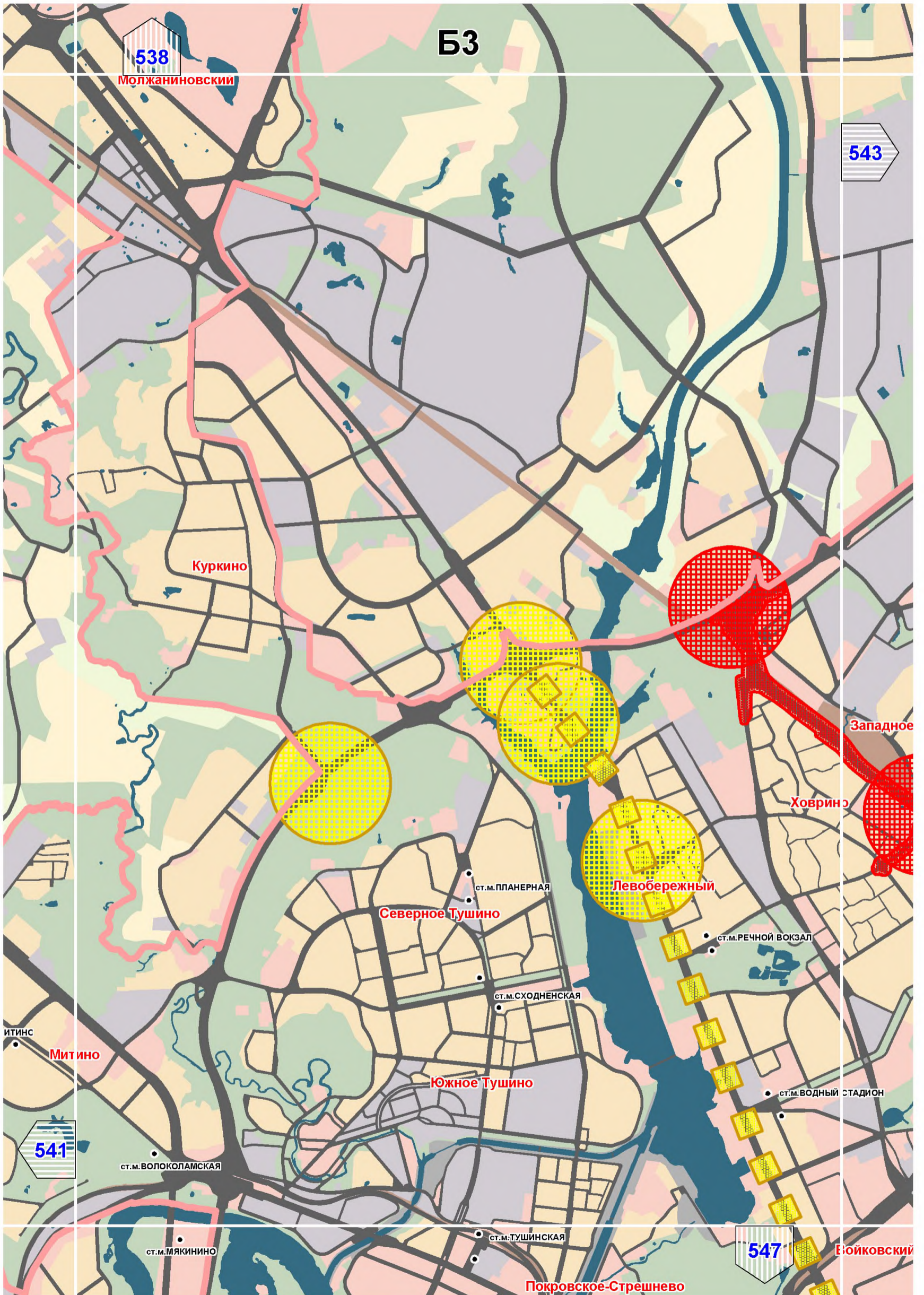
# A4

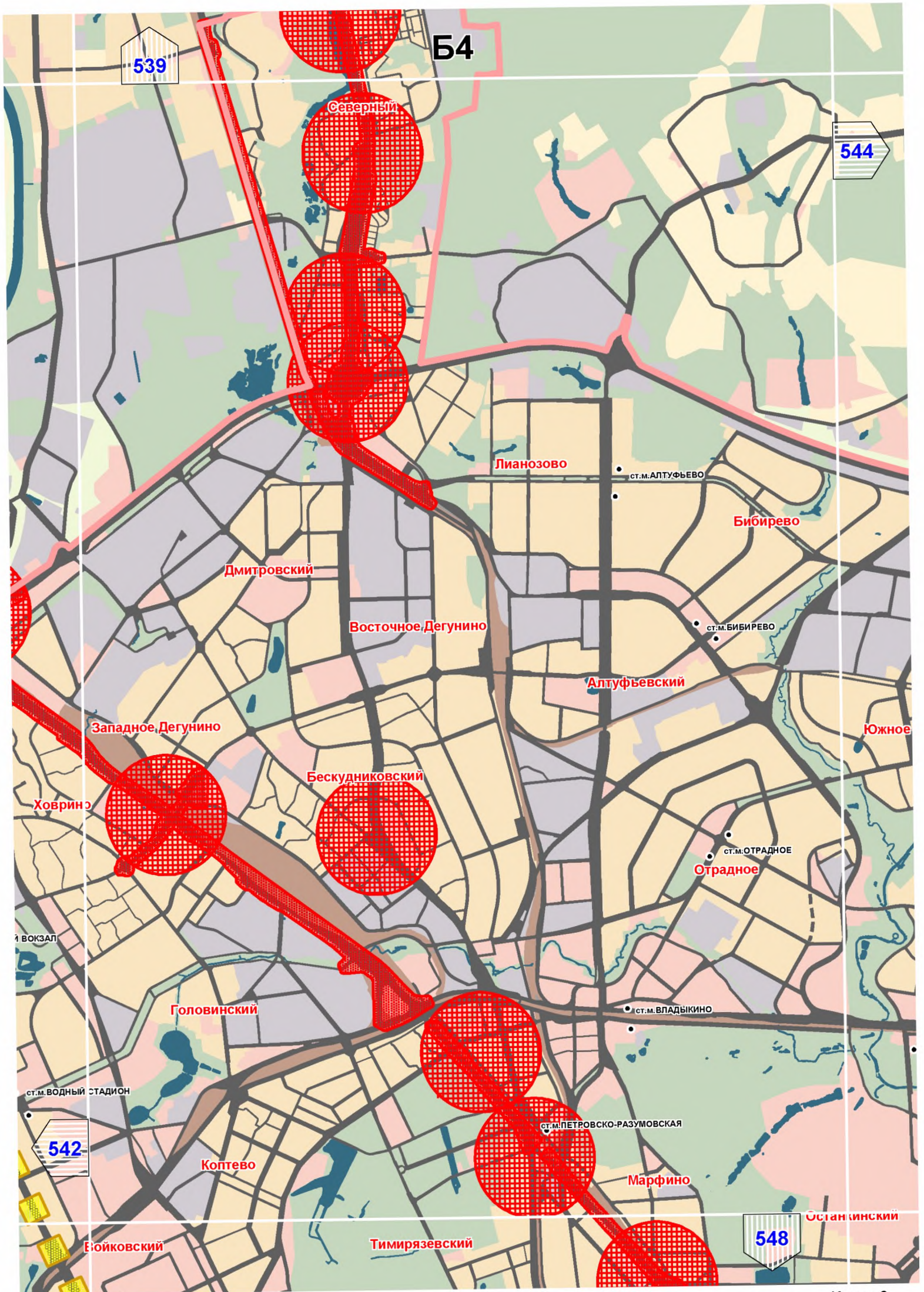


# A6









Б5

545

рево

Северное Медведково

Лосиноостровский

Южное Медведково

Бабушкинский

Ярославский

Свиблово

Метрогородок

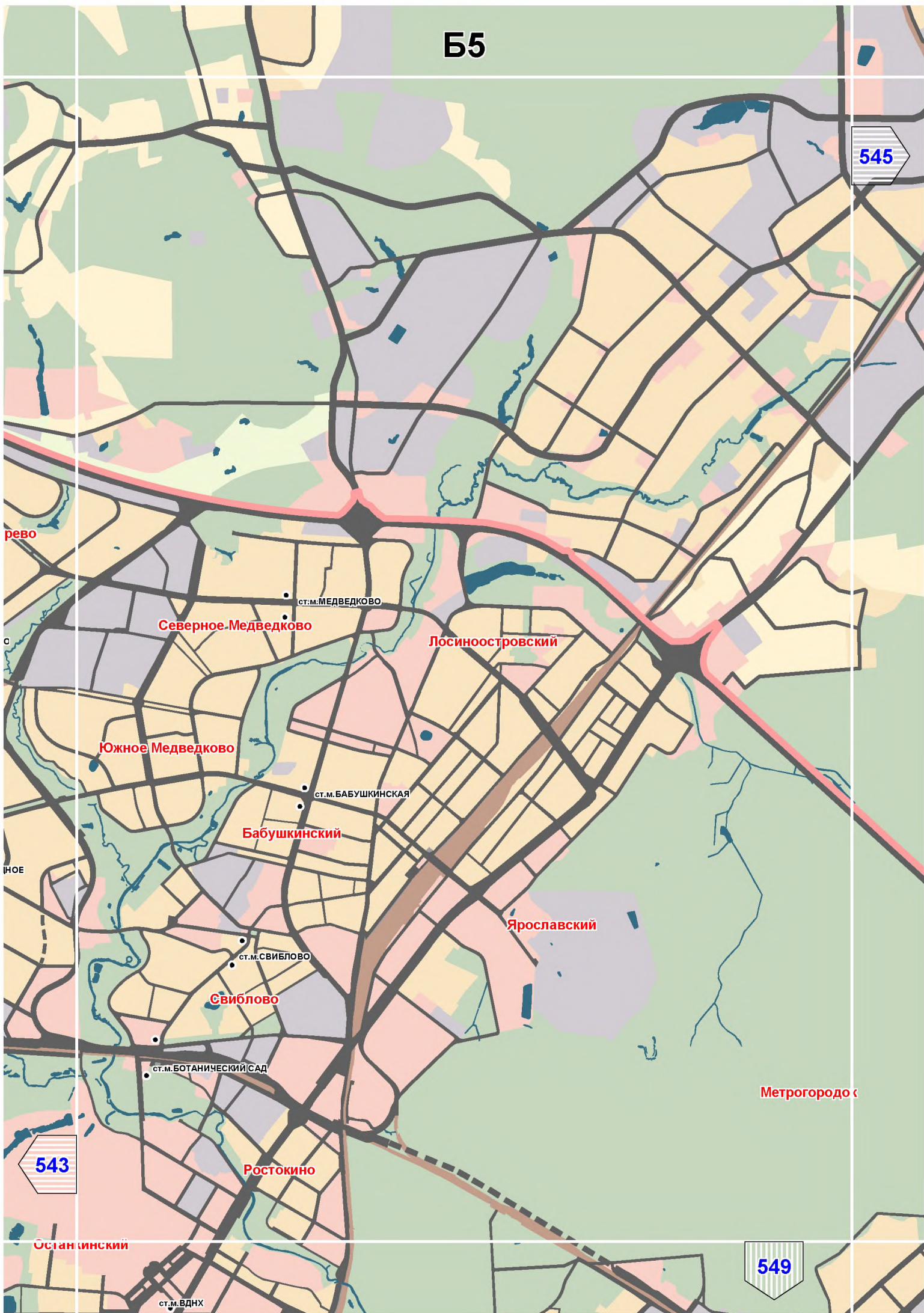
Ростокино

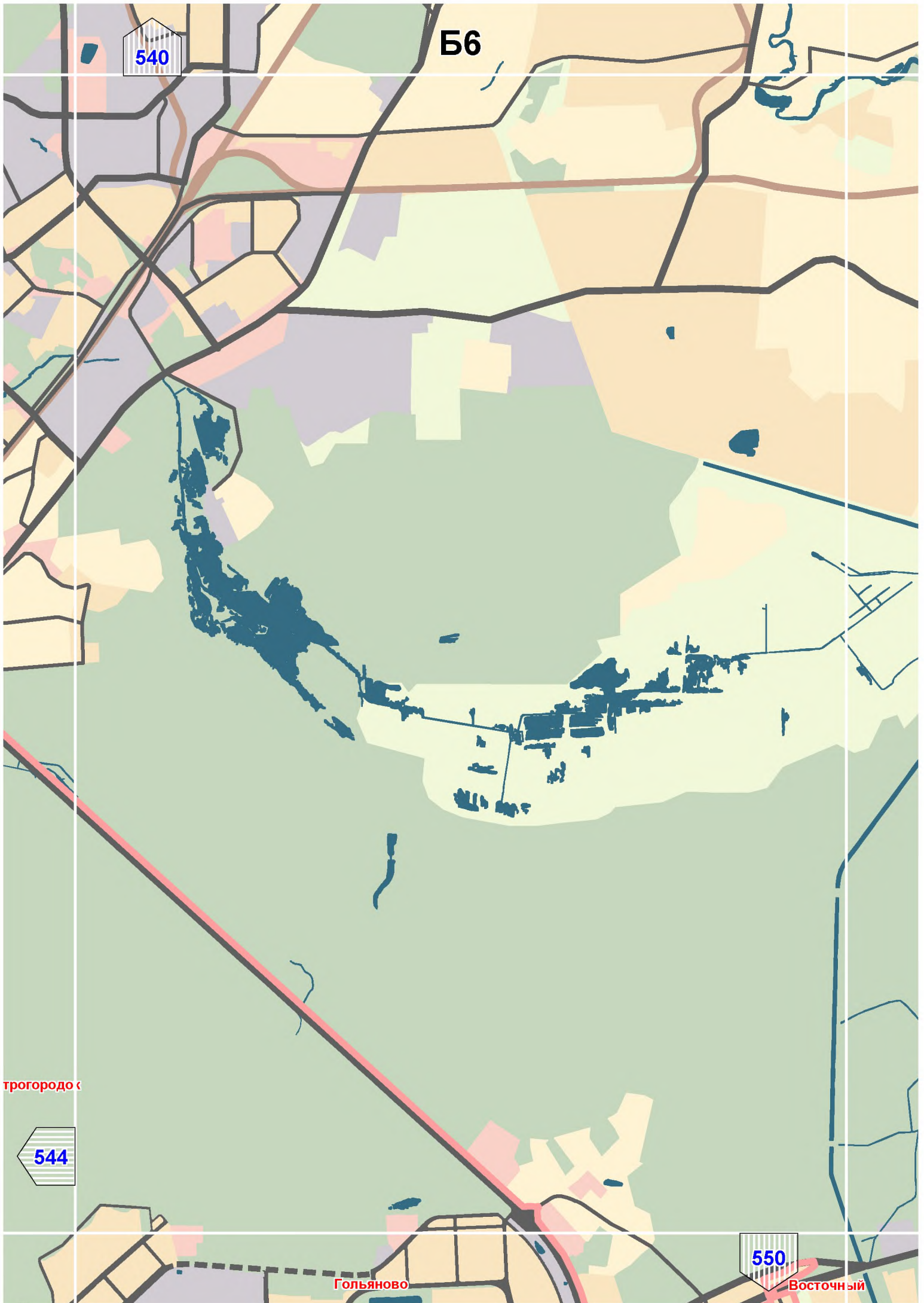
543

Останкинский

549

ст.м.ВДНХ





трогородс

Б6

540

544

Гольяново

550

Восточный

