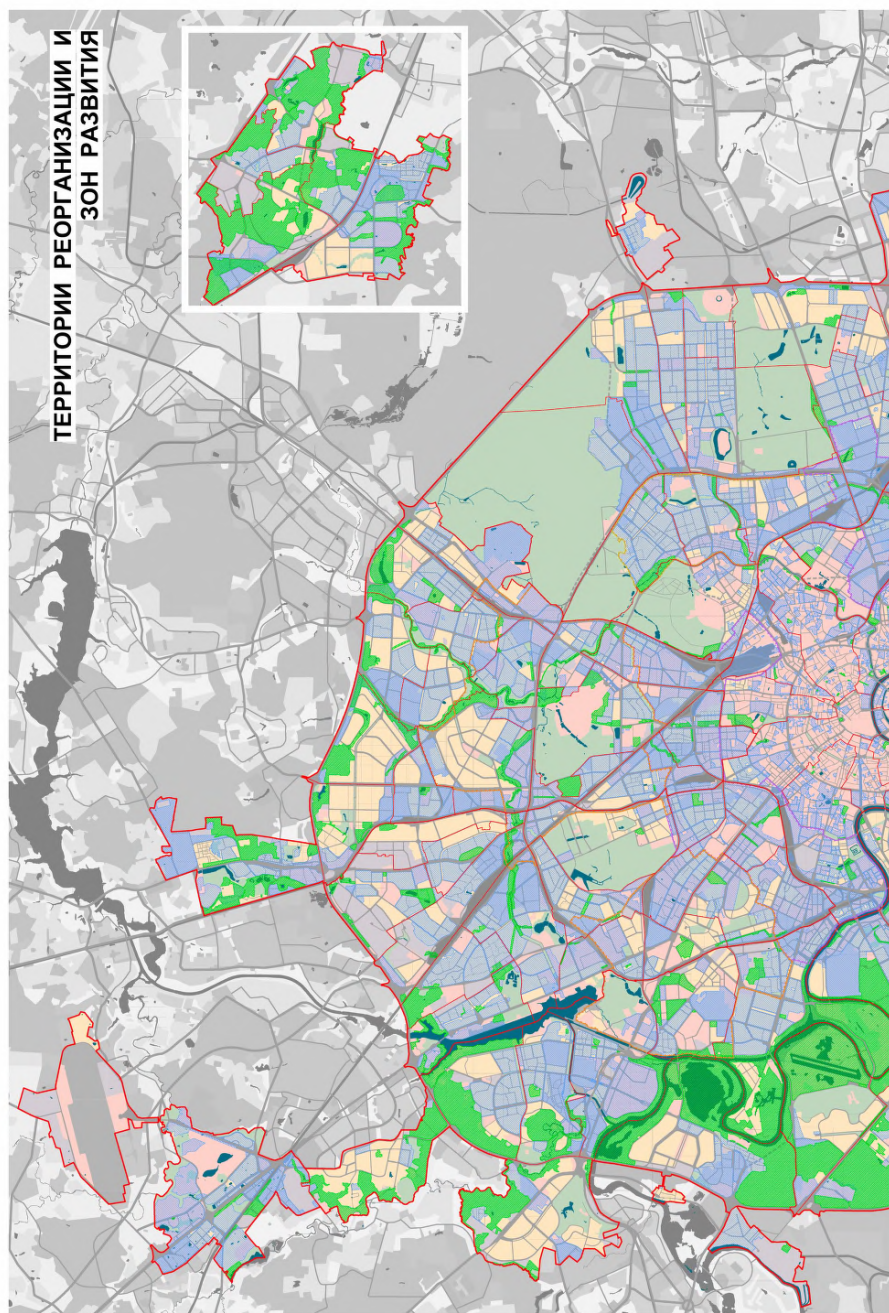
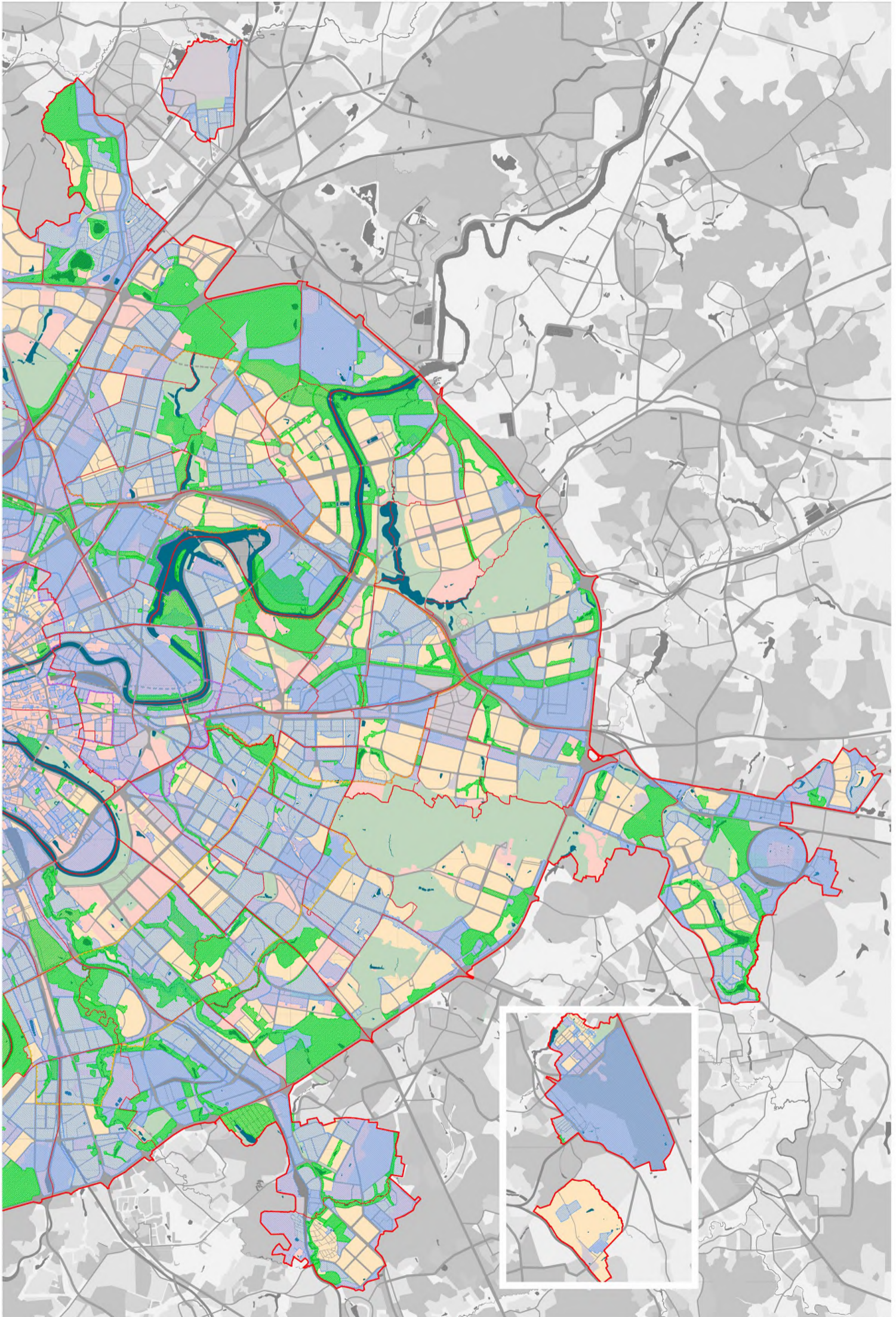


# Территории реорганизации и зон развития

Масштаб 1:50000





## СХЕМА РАСПОЛОЖЕНИЯ ЛИСТОВ КАРТЫ

МАСШТАБ 1:50000

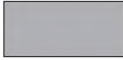



1


- НОМЕР СТРАНИЦЫ АТЛАСА, НА КОТОРОЙ РАСПОЛОЖЕН  
СООТВЕТСТВУЮЩИЙ ЛИСТ КАРТЫ

### УСЛОВНЫЕ ОБОЗНАЧЕНИЯ:

#### ЗОНЫ СОХРАНЕНИЯ И КОМПЛЕКСНОГО БЛАГОУСТРОЙСТВА СЛОЖИВШИХСЯ ТЕРРИТОРИЙ

территории улиц и дорог	
территории железных дорог	
территории жилой застройки	
территории общественных зон	
территории производственных зон	
территории зон особоохраняемых природных территорий, природных и озелененных территорий	

#### ТЕРРИТОРИИ РЕОРГАНИЗАЦИИ, подлежащие комплексному преобразованию, в т.ч.:

	преимущественно в составе застроенных территорий
	преимущественно в составе незастроенных территорий, в целях восстановления, воссоздания и создания новых озелененных территорий

#### ЗОНЫ РАЗВИТИЯ



зоны формирования  
центров производственно-  
деловой активности



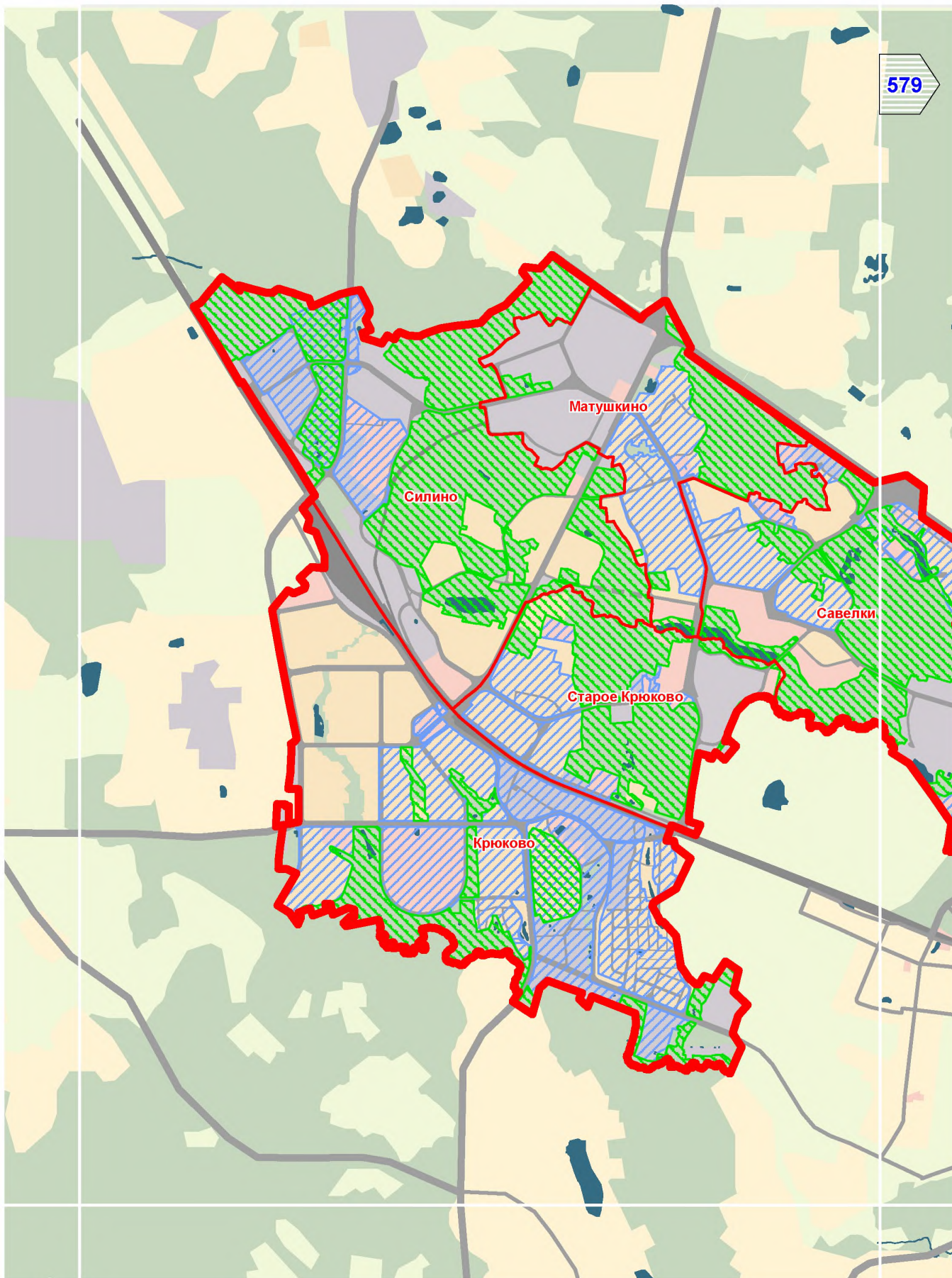
зоны развития системы  
общественных центров



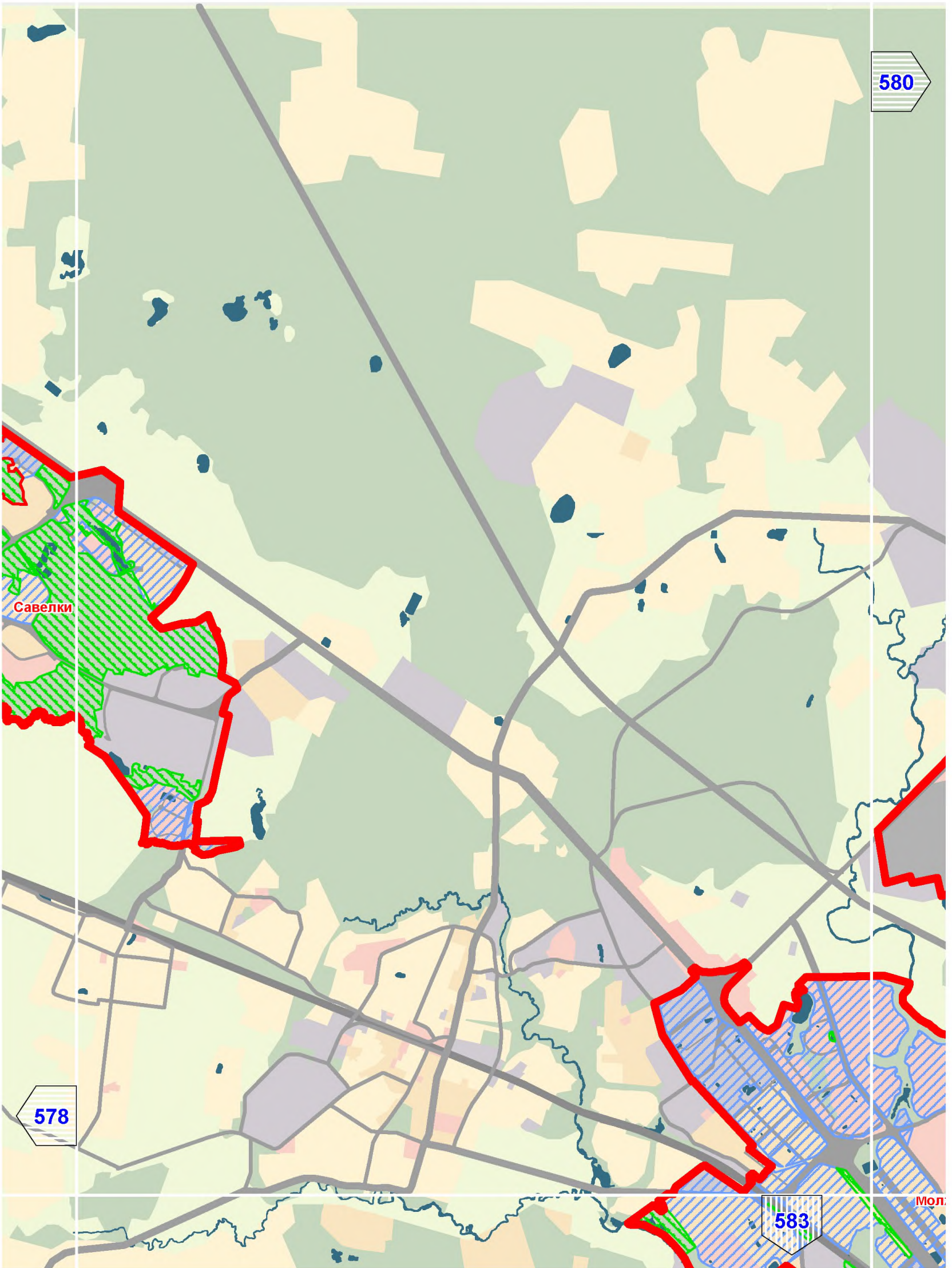
зоны формирования  
градостроительных  
комплексов и развития  
архитектурно-  
пространственного  
силуэта города

*Предусмотренные Генеральным планом города Москвы мероприятия по планированию строительства, реконструкции объектов капитального строительства, капитального ремонта, затрагивающие конструктивные элементы зданий, сооружений, не распространяются на территории памятников и ансамблей, включенных в единый государственный реестр объектов культурного наследия, на территории вновь выявленных объектов культурного наследия, а также на территории в габаритах указанных объектов, для которых границы территорий объектов культурного наследия не установлены*

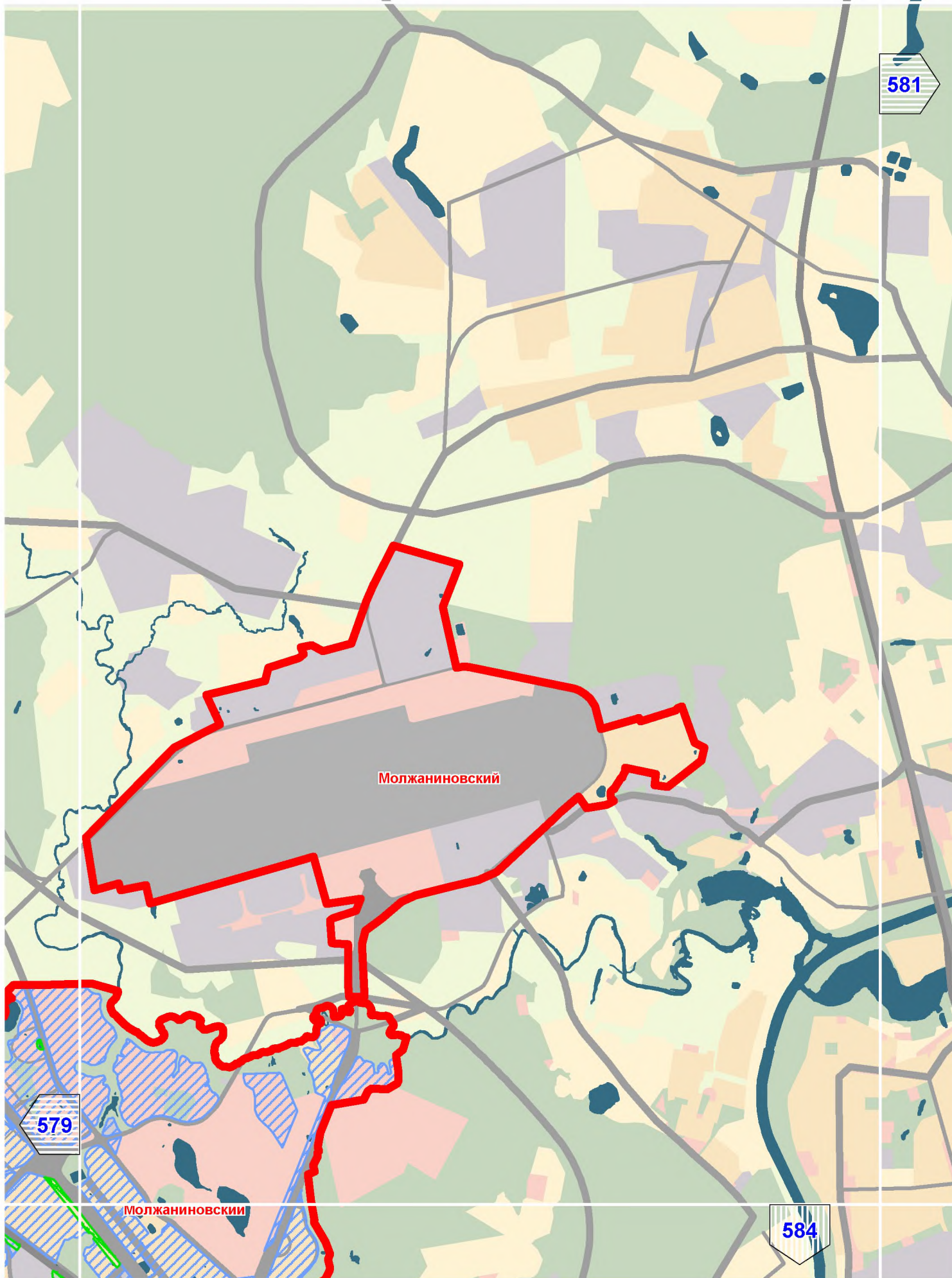
# A1



# A2

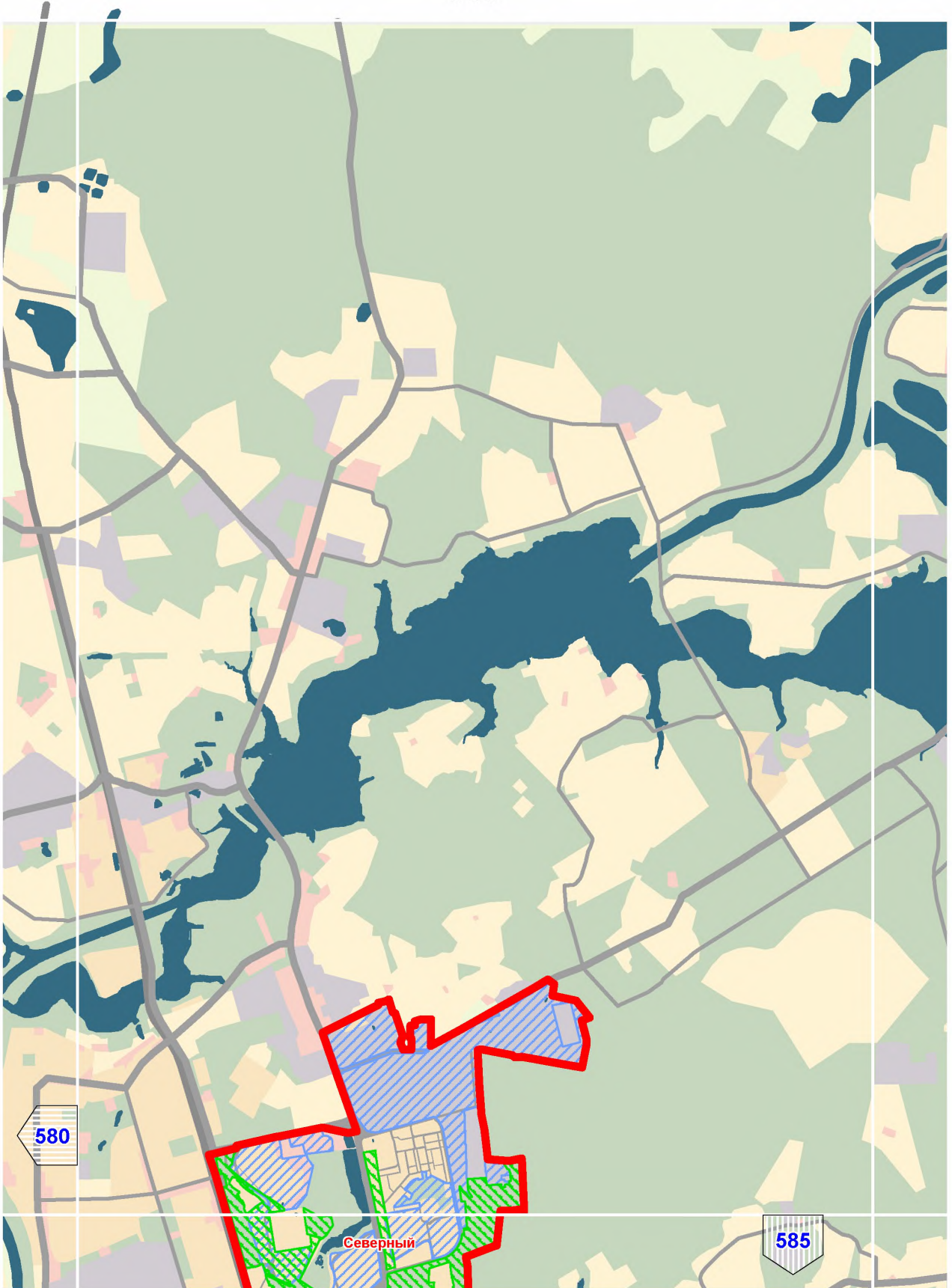


A3

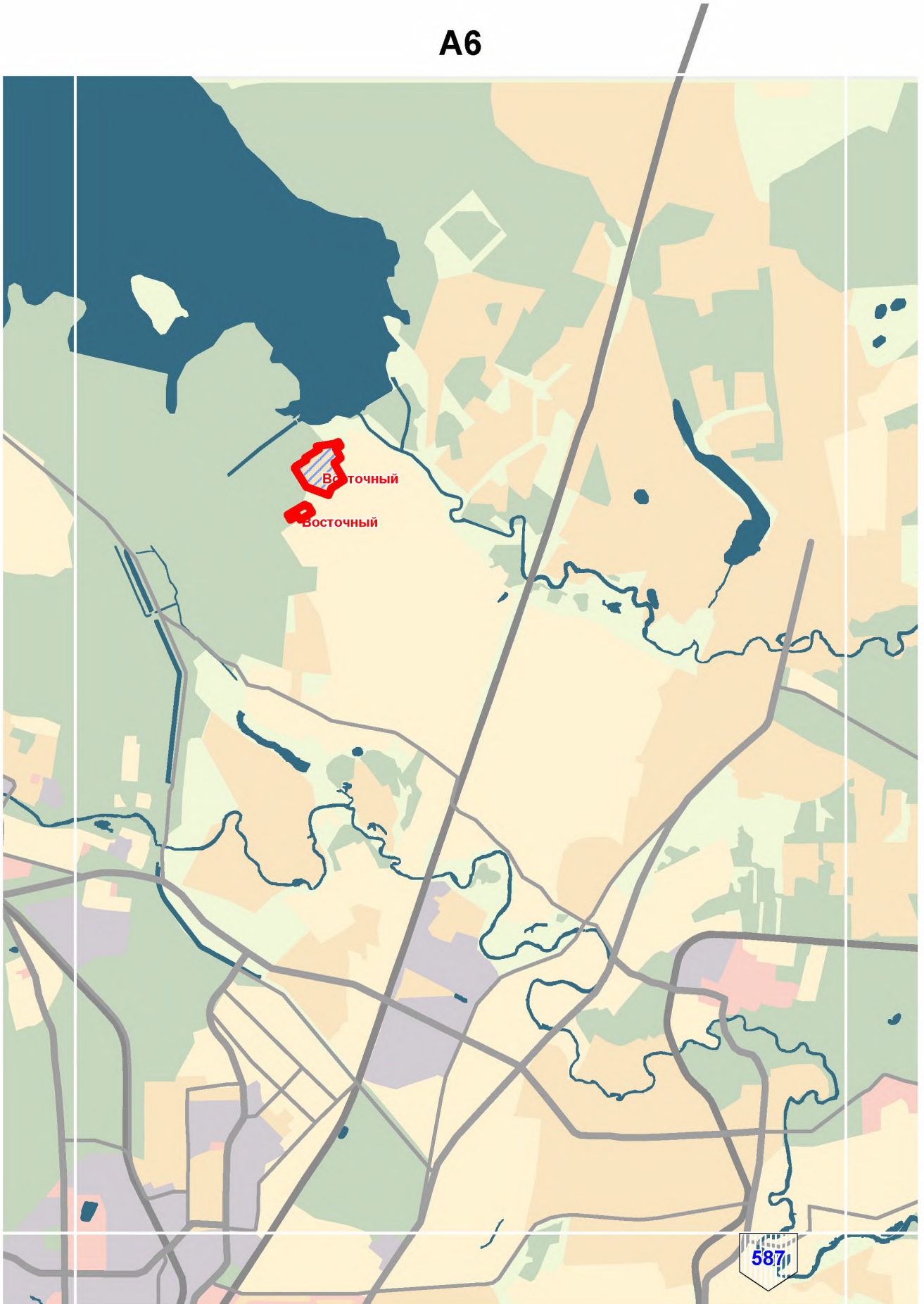


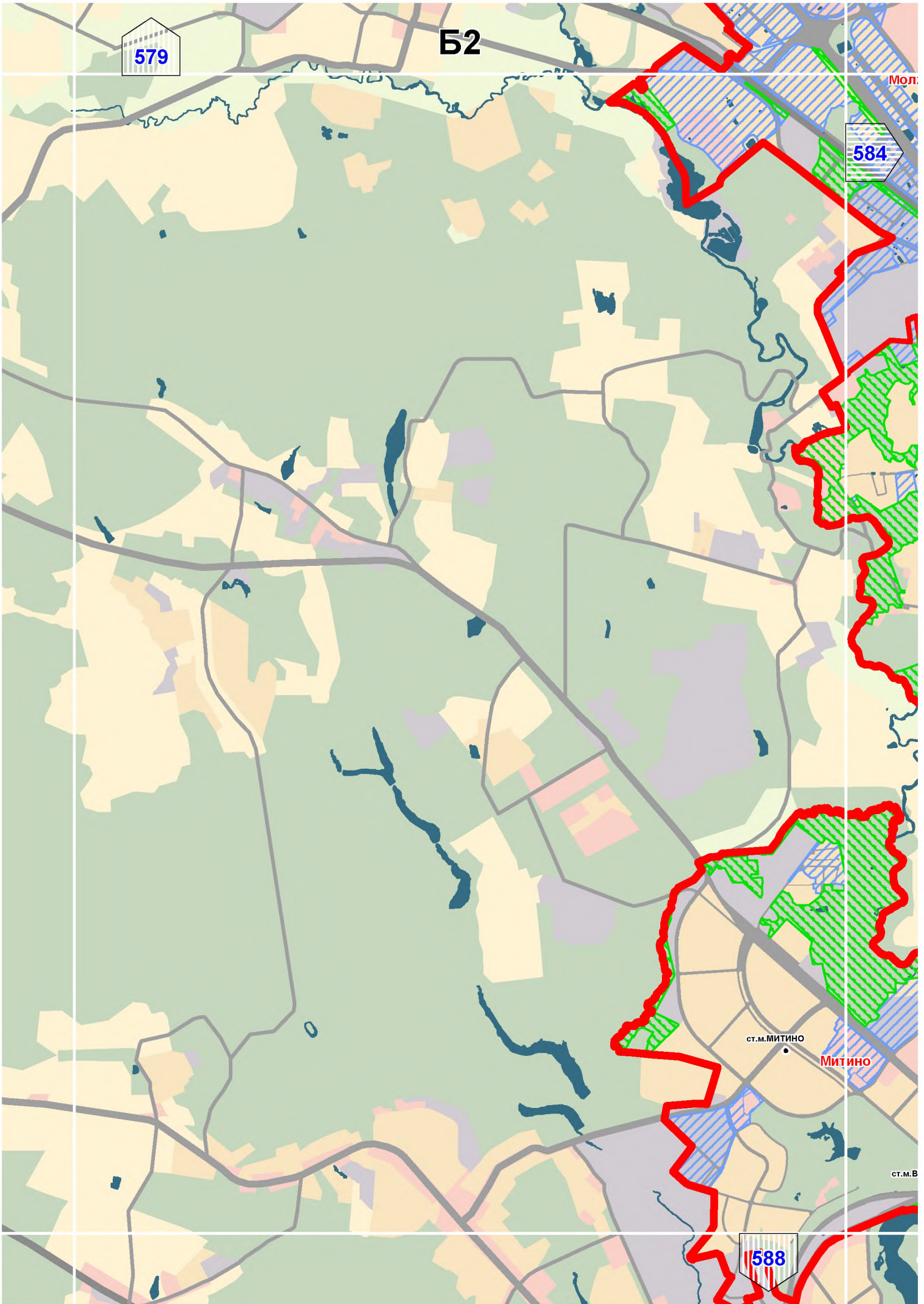


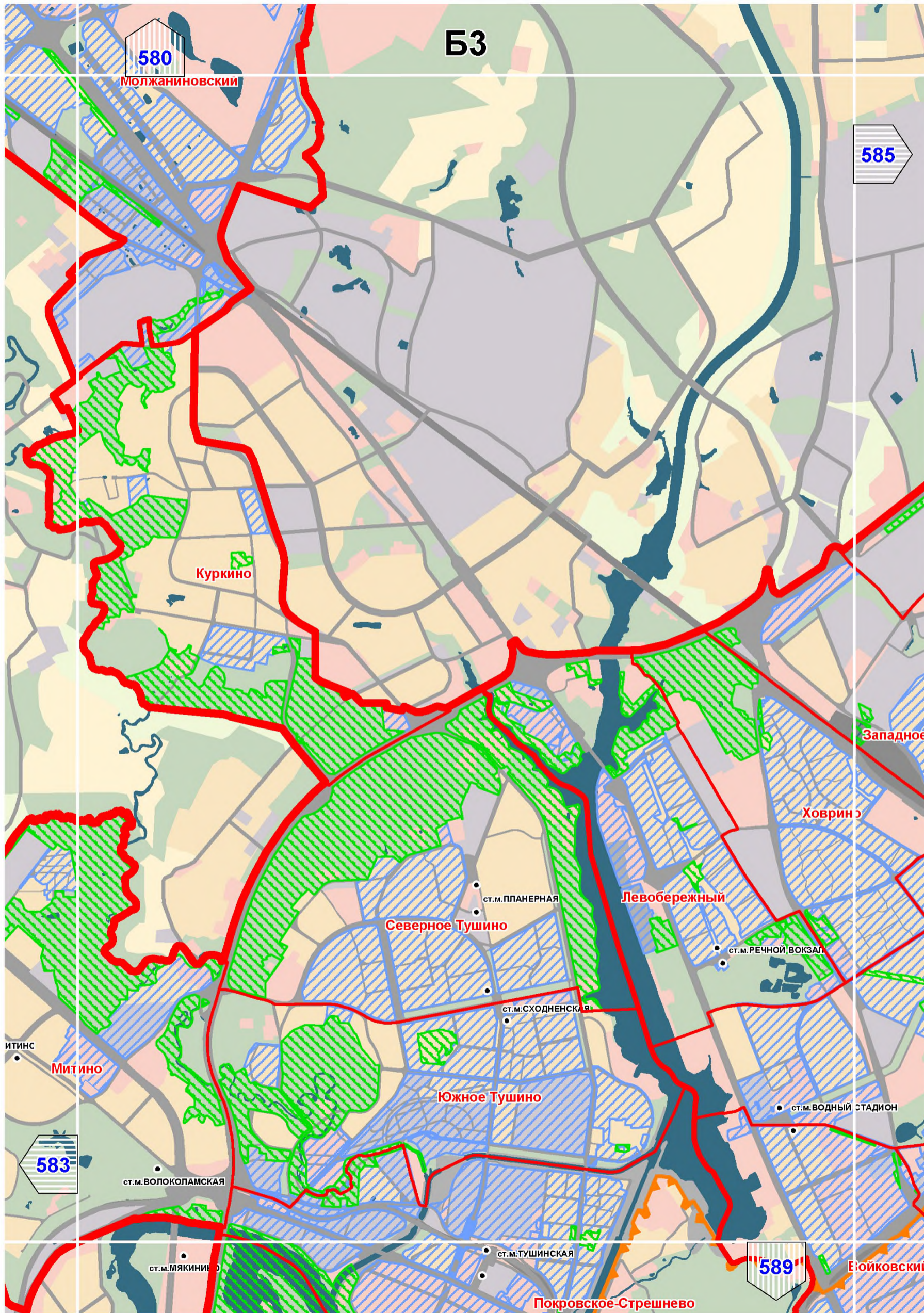
# A4

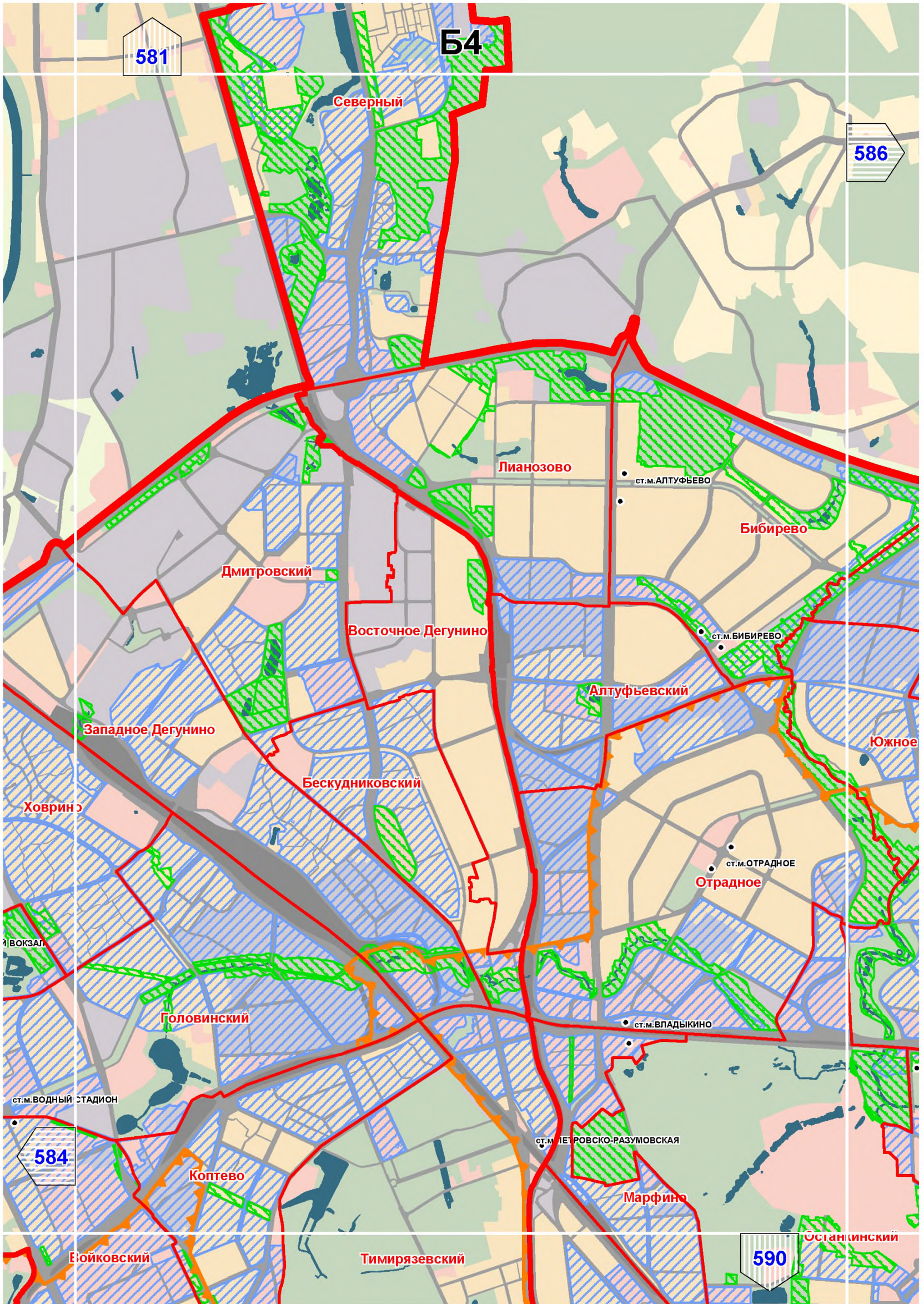


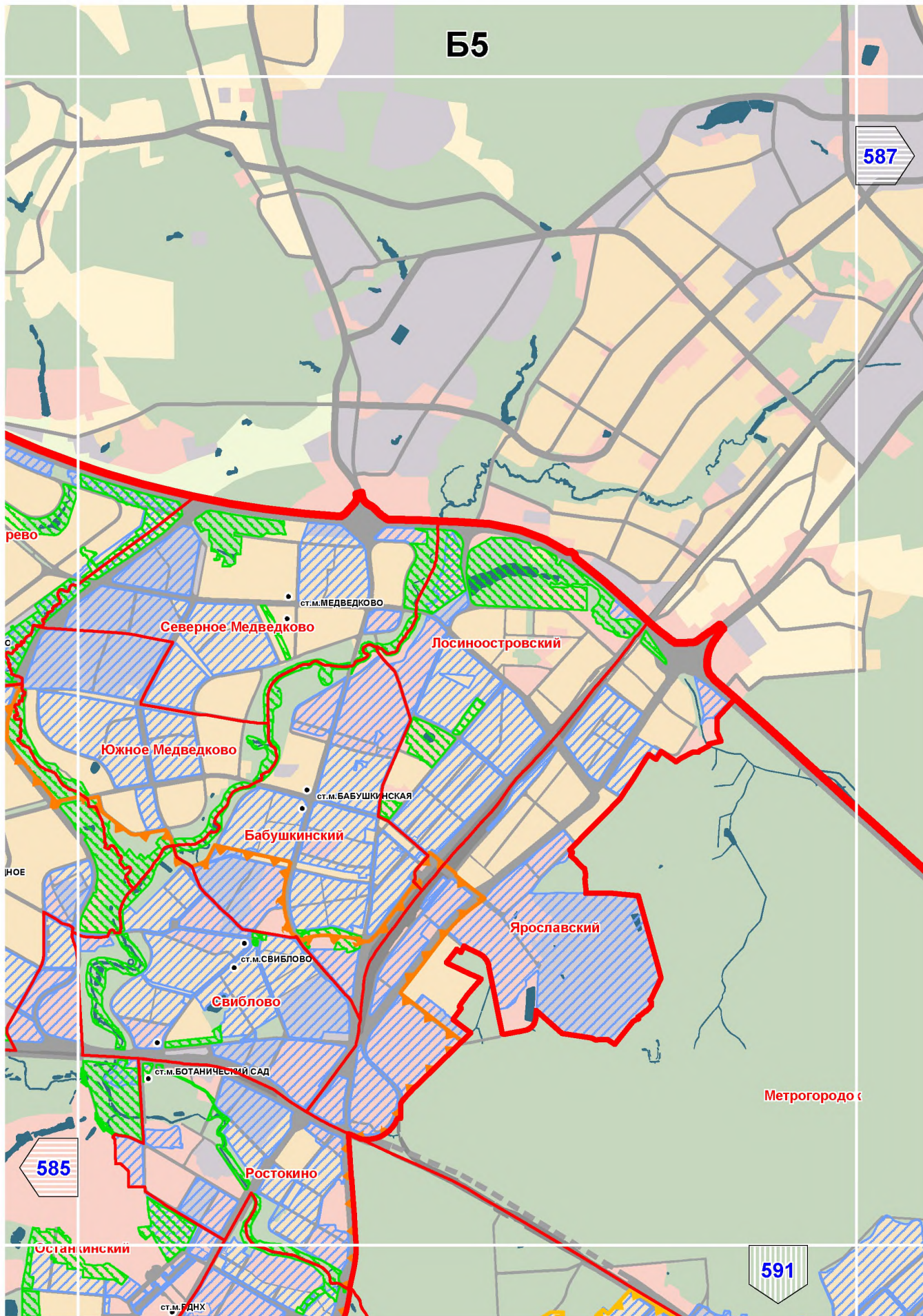
# A6

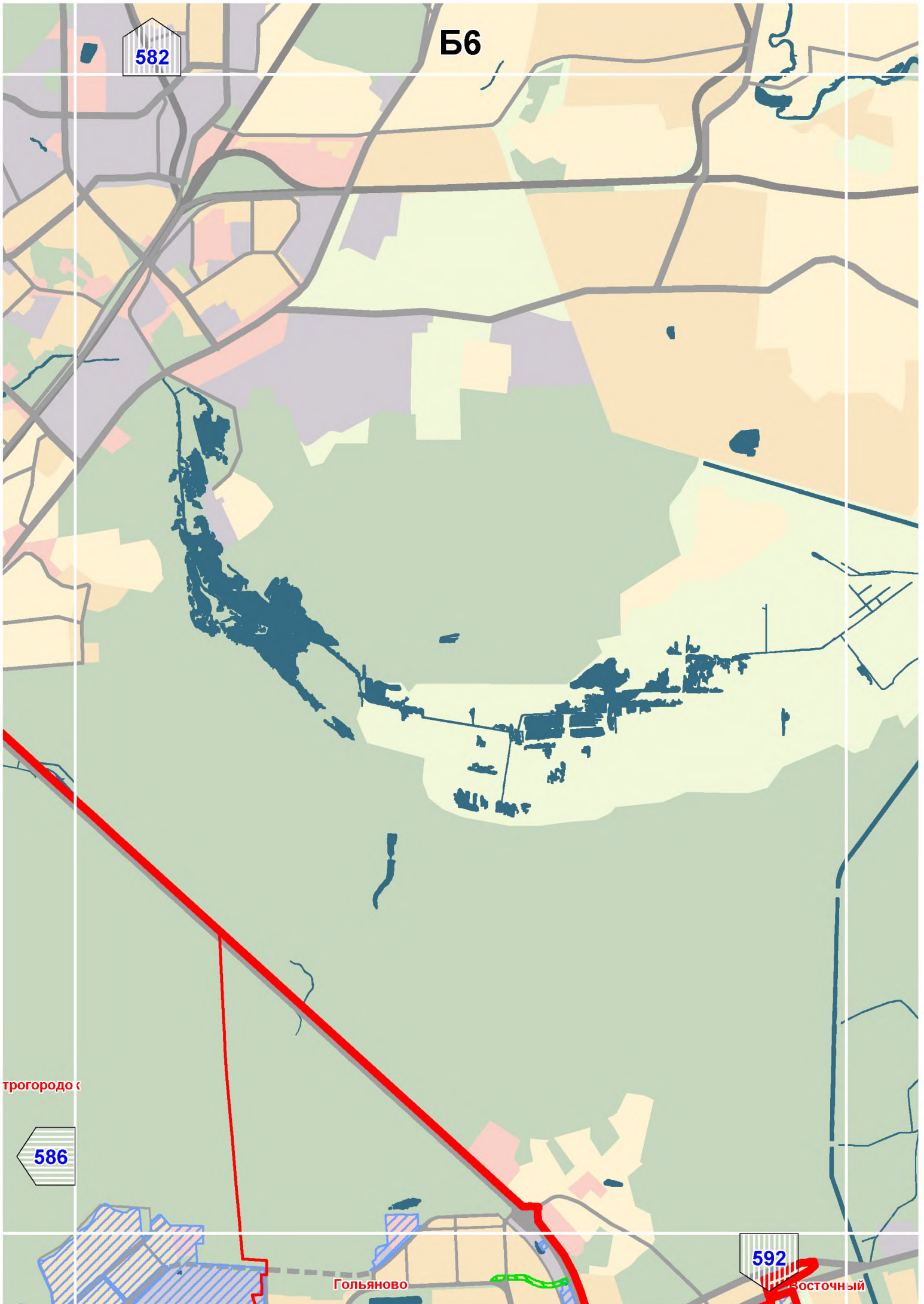












трогородск

582

Б6

586

592

Гольяново

Восточный

