

ТИПОВОЙ ПРОЕКТ
902-2-347

ОТСТОЙНИКИ КАНАЛИЗАЦИОННЫЕ РАДИАЛЬНЫЕ ВТОРИЧНЫЕ ИЗ СБОРНОГО ЖЕЛЕЗОБЕТОНА

ДИАМЕТРОМ 24 м

СОСТАВ ПРОЕКТА:

- АЛЬБОМ I
- I ТЕХНОЛОГИЧЕСКАЯ ЧАСТЬ
 - II СТРОИТЕЛЬНАЯ ЧАСТЬ
 - III СТРОИТЕЛЬНЫЕ ИЗДЕЛИЯ
 - IV ЭЛЕКТРОТЕХНИЧЕСКАЯ ЧАСТЬ
 - V ЗАДАНИЕ ЗАВОДУ-ИЗГОТОВИТЕЛЮ
 - VI НЕСТАНДАРТИЗИРОВАННОЕ ОБОРУДОВАНИЕ. Илосос. Часть 1 и часть 2.
 - VII НЕСТАНДАРТИЗИРОВАННОЕ ОБОРУДОВАНИЕ. Затворы щитовые, установка сигнализатора уровня осадка и фасонные части.
 - VIII НЕСТАНДАРТИЗИРОВАННОЕ ОБОРУДОВАНИЕ. Токсорецепник кольцевой (из т.п. 902-2-346)
 - IX ЗАКАЗНЫЕ СПЕЦИФИКАЦИИ.
 - X СМЕТЫ

АЛЬБОМ III

РАЗРАБОТАН
проектным институтом
„Мосводоканализпроект“

Главный инженер института
Главный инженер проекта

Владимир Соколин
КАЗАНОВ

Расчисл. чертежи введены в действие
Мосводоканализпроект
Приказ №284 от октября 1981 г.

				ПРИВЯЗАН:	

418.12

7851-03 2

Госстрой СССР
ТВИЛИСКИЙ ФИЛИАЛ
ЦИТП
Типовой проект /серия/
№ 802-2-347 а 3 стр. 49.
ЗАКАЗ № 1501
ЦЕНА 1 руб 24 коп
ТИРАЖ 515
ДАТА ..28" VI 1982г

Тиловой проект 902-2-347 А-III

Обозначение	Наименование	Стр
	Содержание	2:5
	Технические требования	6:8
	ведомость ссылочных документов	9:10
	Панель стеновая псцз-36-1/1	
	Спецификация и ведомость расхода стали на дополни-тельные элементы панели.	11
	Панель стеновая псцз-36-1/1.	
	Сборочный чертеж.	12
	Панель стеновая псцз-36-1/2.	
	Спецификация и ведомость расхода стали на дополни-тельные элементы панели.	13
	Панель стеновая псцз-36-1/2.	
	Сборочный чертеж	14
	Изделие закладное П1-1	15
	Лоток Л01. Спецификация и ведомость расхода стали.	16
	Лоток Л01. Сборочный чертеж	17
	Лоток Л01. Каркас К1	18
	Лоток Л01. Сетка С1.	
	Спецификация и ведомость расхода стали.	19
Т.п. 902-2-347		-КЖИ
Инв. отд. Мешалкин	<p style="text-align: center;">Содержание</p>	Стр. 1
Инв. отд. Рясин		2
ГНП Мешалкин		4
Рук. в.р. Болотова		
Цепани Болотова		
		исведомнакомлинпроект

Инв. и подп. Подп. и дата Вст. инв. л.

полюровал: 93

17851-03 > Формат И

Обозначение	Наименование	стр.
	Лоток Л01. Сетка С1.	
	Сборочный чертеж.	20
	Лоток Л01. Сетка С2.	
	Спецификация и ведомость расхода стали.	21
	Лоток Л01. Сетка С2.	
	Сборочный чертеж	22
	Изделие закладное М2-1(М2-2)	23
	Каркас плоский КР1. Спецификация и ведомость расхода стали.	24
	Каркас плоский КР1.	
	Сборочный чертеж.	25
	Каркас плоский КР2.	26
	Каркас плоский КР3.	27
	Изделие закладное МН1.	
	Спецификация и ведомость расхода стали.	28
	Изделие закладное МН1.	
	Сборочный чертеж.	29
	Изделие закладное МН2.	
	Спецификация и ведомость расхода стали.	30
	Изделие закладное МН2.	
	Сборочный чертеж.	31
	Изделие закладное МН3.	
	Спецификация и ведомость расхода стали.	32
	Изделие закладное МН3.	
	Сборочный чертеж.	33

Т.п. 902-2-347

Обозначение	Наименование	стр.
	Изделие закладное МН4. Спецификация и ведомость расхода стали.	34
	Изделие закладное МН4. Сборочный чертёж.	35
	Изделие закладное МН5. Спецификация и ведомость расхода стали.	36
	Изделие закладное МН5. Сборочный чертёж.	37
	Изделие закладное МН6. Спецификация и ведомость расхода стали.	38
	Изделие закладное МН6. Сборочный чертёж.	39
	Изделие закладное МН7. Спецификация и ведомость расхода стали.	40
	Изделие закладное МН7 Сборочный чертёж.	41
	Лестница ЛС1. Спецификация и ведомость расхода стали.	42
	Лестница ЛС1. Сборочный чертёж.	43
	Лестница ЛС1. Узел 1.	44
	Узел 2.	45
	Узел 3.	46
	Поз. 1.	47
	Обращение ОГ1. Специфика-	

Т.п. 902-2-347

Лист

3

17851-03 5 формат 11

заголовок

А. № 02-2-347
Копия с дат. и штампом

Титульный проект 902-2-347 А-III

Технические требования

В настоящем альбоме представлены:

1. Сборные железобетонные стеновые панели и лотки для отстойников круглого очертания в плане и диаметром 24м.
2. Закладные детали к панелям и лоткам
3. Прочие изделия.

Конструкция сборных железобетонных панелей для отстойников принята по типовой серии 3.900-3 выпуск 5 „Сборные железобетонные конструкции ёмкостных сооружений для водоснабжения и канализации“

В рабочих чертежах настоящего альбома разработана установка в типовых панелях дополнительных закладных деталей.

Типовые стеновые панели снабжены закладными деталями для возможности возведения отстойников диаметром 24м. с кольцевой арматурой при набивке её механическим способом. Измененные панели имеют марки ПСЦЗ-36-1/1 и ПСЦЗ-36-1/2.

Железобетонный блок лотка в настоящем альбоме разработан вновь и в типовой серии аналога не имеет.

Технические требования к изготовлению сборных железобетонных стеновых панелей и элементов лотка смотри в типовой серии 3.900-3 выпуск 5. „Рабочие чертежи“.

А-III
Тубовый проект 902-2-347

Инв. наклад. Поименно и дата Введен в строй

Т. п. 902-2-347

-КЖИ

Исполн.	Мешакин	<i>[Signature]</i>
Ген. дир.	Руссин	<i>[Signature]</i>
Рук. бр.	Чеховский	<i>[Signature]</i>
Рук. бр.	Сурица	<i>[Signature]</i>
Рук. бр.	Болотов	<i>[Signature]</i>

Технические требования.

Стр.	Лист	Листов
Р	1	3
Исполнительный проект		

Копировать

17851-03 7

Формат 11

Для конструкций данного альбома материалы для приватоб-
ления бетона должны отвечать требованиям ГОСТ 22266-76
"Сульфатостойкие портландцементы. Технические требова-
ния." Марка бетона по морозостойкости с учетом расчетной
минимальной температуры -30°C „Мрз-100". Марка бето-
на по водонепроницаемости принята „В-4". Марка бетона
по прочности „М-200".

Дополнительные закладные детали, устанавливаемые в
панелях и закладные детали лотков должны удовлетворять
требованиям ГОСТ 10922-75 „Арматурные изделия и
закладные детали сварные для железобетонных кон-
струкций. Технические требования и методы испытаний".

Отклонения размеров и параметров закладных деталей
от проектных не должны превышать естественных размеров
плоских элементов $\pm 5\text{мм}$.

Кромки плоских элементов закладных деталей не долж-
ны иметь задиры и шероховатостей, превышающих 2мм.

На элементах закладных деталей не должно быть отслаи-
вающейся ржавчины, окислов, следов масла, битума и
в сытом железобетонном изделии отклонение установоч-
ных размеров закладных деталей не должно превышать $\pm 5\text{мм}$.

Поверхность закладной детали М1-2 защищается от
коррозии путем цинкования в заводских условиях, толщи-
ной слоя 200 мкм.

Арматурные изделия железобетонных блоков лотков выпол-
няются в виде сварных сеток. Сварка арматурных сеток
выполняется в соответствии с ГОСТ 14095-68 „Соединения
сварные арматуры железобетонных изделий и конструк-
ций. Контактная и ванная сварка. Основные типы и конструк-
тивные элементы".

Т.п. 902-2-347

лист
2

Маркировка изделий.

В настоящем альбоме марка панели отличается от марки панели типовой серии добавлением цифры в знаменателе марки типовой панели. Этот знаменатель характеризует разнообразие любого типа панели.

Хранение и транспортирование.

Порядок транспортирования и хранения панелей смотреть соответствующий раздел в серии 3.900-3 выпуск 5, часть 6.1. Хранение блоков лотка возможно при укладке их в один ряд.

Типовой проект 902-2-347 А-1

И. Млоде, Подпись и дата, Выходной шифр

7.7.902-2-347

Обозначение	Наименование	Примечание
ГОСТ 10922-75	Арматурные изделия и закладные детали сварные для железобетонных конструкций. Технические требования и методы испытаний.	
ГОСТ 19292-73	Соединения сборные элементов закладных деталей сборных железобетонных конструкций. Контактная и автоматическая сварка плавлением. Основные типы и конструктивные элементы.	
ГОСТ 5264-80	Швы сварных соединений. Ручная электродуговая сварка. Основные типы и конструктивные элементы.	
ГОСТ 82-70*	Сталь прокатная широкополосная универсальная. Сортовой.	
ГОСТ 5781-75	Сталь горячекатанная для армирования железобетонных конструкций.	
ГОСТ 8509-72*	Сталь прокатная угловая равнополочная. Сортовой.	
ГОСТ 3262-75*	Трубы стальные водогазопроводные	
ГОСТ 7798-70*	Болты с шестигранной головкой (нормальной точности) Конструкция и размеры.	
ГОСТ 5915-70*	Гайки шестигранные нормальной точности. Конструкция и размеры	
ГОСТ 8732-78	Трубы стальные бесшовные горячедеформированные. Сортовой.	
ГОСТ 19903-74*	Сталь листовая горячекатанная. Сортовой.	

т.п. 902-2-347

- КЖИ

Иванов Н.И. ШАЛКИН
 Д.С. ШАЛКИН
 Д.С. ШАЛКИН
 С.С. ШАЛКИН

Ведомость ссылочных документов.

Страница	Лист	Листов
Р	1	2

Исходная документация

копирован 15.7.

17851-03

Обозначение	Наименование	Примечание
Гост 7338-77	Пластины резиновые и резинотканевые. Технические условия.	
Гост 103-76	Листа стальная горячекатанная	
Гост 8240-72	Сталь горячекатанная. Швеллеры. Сортамент.	
Гост 8568-77*	Листы стальные с ромбическим и чевичным рифлением. Технические условия.	
Гост 2591-71*	Сталь горячекатанная квадратная. Сортамент.	
Гост 2590-71	Сталь горячекатанная круглая. Сортамент.	
Гост 10704-76	Трубы стальные электросварные. прямошовные. Сортамент.	
Гост 7438-70*	Болты с шестигранной головкой (нормальной точности). Канструкция и размеры.	
Гост 9784-75	Стекло оптическое светотехническое. Листовое.	
Гост 14098-68	Соединения сварные арматуры жел.-бетонных изделий и конструкций. Контактная и ванная сварка. Основные типы и конструкции элементов.	
Гост 16037-70	Швы сварных соединений стальных труб и проводов. Основные типы и конструктивные элементы.	
МН 2880-62	Отвод стальной.	
Серия 3.900-3, 6, 1	Сварные жел.-бетонные конструкции емкостных сооружений для водоснабжения и канализации.	
Серия 3.900-3	Сварные жел.-бетонные конструкции емкостных сооружений. Панели стеновые для цилиндрических сооружений.	
6, 5, 4, 1, 2.		
Серия 3.901-5	Вальники набивные Д, 50 ÷ 1400 мм.	

Т. п. 902-2-347

Лист
2Копирован: 178. 3¹¹ Формат 1:1

Литература по проекту 902-2-347

МН 2880-62, Серия 3.900-3, 6, 1, 2, 3, 4, 5, 6, 7, 8, 9, 10, 11, 12, 13, 14, 15, 16, 17, 18, 19, 20, 21, 22, 23, 24, 25, 26, 27, 28, 29, 30, 31, 32, 33, 34, 35, 36, 37, 38, 39, 40, 41, 42, 43, 44, 45, 46, 47, 48, 49, 50, 51, 52, 53, 54, 55, 56, 57, 58, 59, 60, 61, 62, 63, 64, 65, 66, 67, 68, 69, 70, 71, 72, 73, 74, 75, 76, 77, 78, 79, 80, 81, 82, 83, 84, 85, 86, 87, 88, 89, 90, 91, 92, 93, 94, 95, 96, 97, 98, 99, 100, 101, 102, 103, 104, 105, 106, 107, 108, 109, 110, 111, 112, 113, 114, 115, 116, 117, 118, 119, 120, 121, 122, 123, 124, 125, 126, 127, 128, 129, 130, 131, 132, 133, 134, 135, 136, 137, 138, 139, 140, 141, 142, 143, 144, 145, 146, 147, 148, 149, 150, 151, 152, 153, 154, 155, 156, 157, 158, 159, 160, 161, 162, 163, 164, 165, 166, 167, 168, 169, 170, 171, 172, 173, 174, 175, 176, 177, 178, 179, 180, 181, 182, 183, 184, 185, 186, 187, 188, 189, 190, 191, 192, 193, 194, 195, 196, 197, 198, 199, 200, 201, 202, 203, 204, 205, 206, 207, 208, 209, 210, 211, 212, 213, 214, 215, 216, 217, 218, 219, 220, 221, 222, 223, 224, 225, 226, 227, 228, 229, 230, 231, 232, 233, 234, 235, 236, 237, 238, 239, 240, 241, 242, 243, 244, 245, 246, 247, 248, 249, 250, 251, 252, 253, 254, 255, 256, 257, 258, 259, 260, 261, 262, 263, 264, 265, 266, 267, 268, 269, 270, 271, 272, 273, 274, 275, 276, 277, 278, 279, 280, 281, 282, 283, 284, 285, 286, 287, 288, 289, 290, 291, 292, 293, 294, 295, 296, 297, 298, 299, 300, 301, 302, 303, 304, 305, 306, 307, 308, 309, 310, 311, 312, 313, 314, 315, 316, 317, 318, 319, 320, 321, 322, 323, 324, 325, 326, 327, 328, 329, 330, 331, 332, 333, 334, 335, 336, 337, 338, 339, 340, 341, 342, 343, 344, 345, 346, 347, 348, 349, 350, 351, 352, 353, 354, 355, 356, 357, 358, 359, 360, 361, 362, 363, 364, 365, 366, 367, 368, 369, 370, 371, 372, 373, 374, 375, 376, 377, 378, 379, 380, 381, 382, 383, 384, 385, 386, 387, 388, 389, 390, 391, 392, 393, 394, 395, 396, 397, 398, 399, 400, 401, 402, 403, 404, 405, 406, 407, 408, 409, 410, 411, 412, 413, 414, 415, 416, 417, 418, 419, 420, 421, 422, 423, 424, 425, 426, 427, 428, 429, 430, 431, 432, 433, 434, 435, 436, 437, 438, 439, 440, 441, 442, 443, 444, 445, 446, 447, 448, 449, 450, 451, 452, 453, 454, 455, 456, 457, 458, 459, 460, 461, 462, 463, 464, 465, 466, 467, 468, 469, 470, 471, 472, 473, 474, 475, 476, 477, 478, 479, 480, 481, 482, 483, 484, 485, 486, 487, 488, 489, 490, 491, 492, 493, 494, 495, 496, 497, 498, 499, 500, 501, 502, 503, 504, 505, 506, 507, 508, 509, 510, 511, 512, 513, 514, 515, 516, 517, 518, 519, 520, 521, 522, 523, 524, 525, 526, 527, 528, 529, 530, 531, 532, 533, 534, 535, 536, 537, 538, 539, 540, 541, 542, 543, 544, 545, 546, 547, 548, 549, 550, 551, 552, 553, 554, 555, 556, 557, 558, 559, 560, 561, 562, 563, 564, 565, 566, 567, 568, 569, 570, 571, 572, 573, 574, 575, 576, 577, 578, 579, 580, 581, 582, 583, 584, 585, 586, 587, 588, 589, 590, 591, 592, 593, 594, 595, 596, 597, 598, 599, 600, 601, 602, 603, 604, 605, 606, 607, 608, 609, 610, 611, 612, 613, 614, 615, 616, 617, 618, 619, 620, 621, 622, 623, 624, 625, 626, 627, 628, 629, 630, 631, 632, 633, 634, 635, 636, 637, 638, 639, 640, 641, 642, 643, 644, 645, 646, 647, 648, 649, 650, 651, 652, 653, 654, 655, 656, 657, 658, 659, 660, 661, 662, 663, 664, 665, 666, 667, 668, 669, 670, 671, 672, 673, 674, 675, 676, 677, 678, 679, 680, 681, 682, 683, 684, 685, 686, 687, 688, 689, 690, 691, 692, 693, 694, 695, 696, 697, 698, 699, 700, 701, 702, 703, 704, 705, 706, 707, 708, 709, 710, 711, 712, 713, 714, 715, 716, 717, 718, 719, 720, 721, 722, 723, 724, 725, 726, 727, 728, 729, 730, 731, 732, 733, 734, 735, 736, 737, 738, 739, 740, 741, 742, 743, 744, 745, 746, 747, 748, 749, 750, 751, 752, 753, 754, 755, 756, 757, 758, 759, 760, 761, 762, 763, 764, 765, 766, 767, 768, 769, 770, 771, 772, 773, 774, 775, 776, 777, 778, 779, 780, 781, 782, 783, 784, 785, 786, 787, 788, 789, 790, 791, 792, 793, 794, 795, 796, 797, 798, 799, 800, 801, 802, 803, 804, 805, 806, 807, 808, 809, 810, 811, 812, 813, 814, 815, 816, 817, 818, 819, 820, 821, 822, 823, 824, 825, 826, 827, 828, 829, 830, 831, 832, 833, 834, 835, 836, 837, 838, 839, 840, 841, 842, 843, 844, 845, 846, 847, 848, 849, 850, 851, 852, 853, 854, 855, 856, 857, 858, 859, 860, 861, 862, 863, 864, 865, 866, 867, 868, 869, 870, 871, 872, 873, 874, 875, 876, 877, 878, 879, 880, 881, 882, 883, 884, 885, 886, 887, 888, 889, 890, 891, 892, 893, 894, 895, 896, 897, 898, 899, 900, 901, 902, 903, 904, 905, 906, 907, 908, 909, 910, 911, 912, 913, 914, 915, 916, 917, 918, 919, 920, 921, 922, 923, 924, 925, 926, 927, 928, 929, 930, 931, 932, 933, 934, 935, 936, 937, 938, 939, 940, 941, 942, 943, 944, 945, 946, 947, 948, 949, 950, 951, 952, 953, 954, 955, 956, 957, 958, 959, 960, 961, 962, 963, 964, 965, 966, 967, 968, 969, 970, 971, 972, 973, 974, 975, 976, 977, 978, 979, 980, 981, 982, 983, 984, 985, 986, 987, 988, 989, 990, 991, 992, 993, 994, 995, 996, 997, 998, 999, 1000.

Спецификация дополнительных закладных элементов панели

Формат листа	№з.	Обозначение	Наименование	кол.	Примеч.
			Документация		
И			Технические требования		
И			Сборочный чертеж		
И			Сборочные единицы		
И	1	-КЖИ	Узлы закладные М-1	2	5,1 кг

Ведомость дополнительного расхода стали на элемент, кг.

Марка элемента	Изделия закладные					Общий расход
	Арматура стале		Прокат марки			
	А II		С38/23ВСтЗ кп2			
	ГОСТ 5781-75		ГОСТ 82-70*			
φ16		Итого	150*8	Итого		
ПКЦЗ-36-1/1	4,8		4,8	5,5	5,5	10,3

			т. л. 902-2-347		- КЖИ	
			Панель стеновая ПКЦЗ-36-1/1	Станд.	Масса	Масштаб
Начальн. Месткин	Гл. спец. Руссин	Инж. П. С. Сурнин	Спецификация и ведомость дополнительного расхода стали.	Р	-	-
Инж. П. С. Сурнин	Инж. В. П. Болотов			Лист 1	Листов 2	
Инж. В. П. Болотов				Масштаб 1:1		

Копировать

17851-03 12 Формат

Формат	Зона	Лист	Обозначение	Наименование	См. Пример.
				Документация	
И				Технические требования	
И				Сборочный чертеж	
				Сборочные ведомости	
И	1		- КЖ	Изделия закладные ИИ 2	51 кг
И2	2	3.901-5	ТМ-25	Сальник Ду600; Р=200	480 кг

Ведомость дополнительного расхода стали и железа, кг

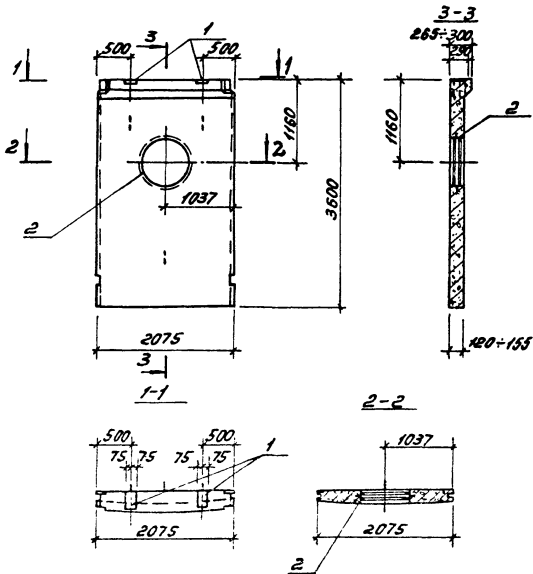
Марка элемента	Изделия закладные				Итого
	Арматура класса				
	А I		А II		
	ГОСТ 25307	ГОСТ 5781-75	Всего		
	φ12	Итого	φ16	Итого	
псц3-36-1/2	5,7	5,7	5,6	5,6	11,3

Продолжение

Изделия закладные					Всего	Итого
Прокат марки						
С38/23 В С73 К12						
ГОСТ 82-70*	ГОСТ 10704-75					
	φ10	Итого	φ12	Итого		
5,5	7,3	12,8	3,5	3,5	47,8	59,1

				т.п. 902-2-347	- КЖИ		
				Панель стеновая Псц3-36-1/2	Стальной	Масляной	Масляной
				Спецификация и ведомость дополнительного расхода стали.	Р	-	-
					Лист 1	Листов 2	
					Масляной		

Тупой проект 902-2-347 А-III



		Т.В. 902-2-347	- КЖН
Проверено: <i>Мещеряков</i> Состав: <i>Рыжков</i> Проверено: <i>Мещеряков</i> Проверено: <i>Мещеряков</i> Проверено: <i>Мещеряков</i>	<i>Л</i>	Ланель стеновая ПСЦ-3-36-1/2	Л.подкл. Масса ч.асшт.м
		Сборочный чертеж.	Р 2,64м 1:50
			Лист 2 Листов 2
			Масштаб: <i>1:50</i>

составитель Л. Мещеряков-03 15 редактор Н

Тупой проект 902-2-347

Формат листа	№	Обозначение	Наименование	кол.	Примеч.
			<u>Документация</u>		
И			Технические требования		
И			Сборочный чертеж		
			Сборочные единицы		
И	1	- КЖИ	Каркас К-1	1	19,8 кг
И	2		Узелки закладные М2-1	2	1,70 кг
И	3		то же М2-2	2	1,70 кг
			<u>Астали</u>		
Б	4	- КЖИ	труба дн: 33,5 густ 3262-75	4	0,2 кг
			<u>Материалы</u>		
			Бетон М-200		0,207 м ³

Ведомость расхода стали на элемент, кг.

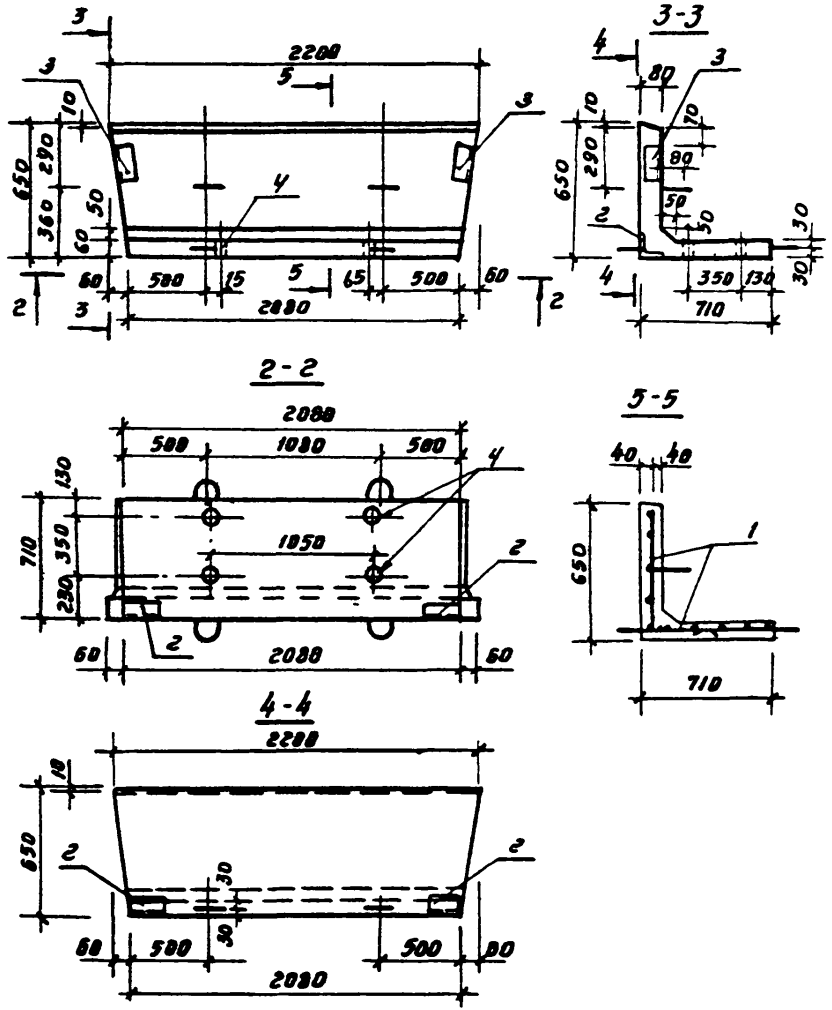
Марка элемента	Изделия арматурные			Изделия закладные				Полный всего вес				
	Арматура класса АІ			Арматура класса АІІ		прокат марки С30/23 8см3кг/2						
	Густ 5781-75			Углов	Густ 5781-75	Густ 8509-72	Густ 3262-75					
	Ф6	Ф8	Ф10	Ф10	Углов	175x5	Углов 175x5					
ЛО 1	2,9	8,4	3,5	19,8	3,2	3,2	3,6	3,6	0,0	0,0	1,6	27,4

Листы и детали

т.п. 902-2-347			- КЖИ		
Лоток ЛО 1.			Стадия	Масштаб	Масштаб
Спецификация и ведомость расхода стали.			р	-	-
Исполнитель: Мещалкин			Лист 1 из 2		
Гл. спец. Руссин			Масштаб: 1:1		
Гл. инж. Мещалкин			Масштаб: 1:1		
Руч. в. Еурмин			Масштаб: 1:1		
Руч. в. Столяк			Масштаб: 1:1		

Компьютер

17851-03 1



		г. п. 902-2-347		- КЖА				
		Лоток № 1. Сборочный чертеж		Стадия	Масса	Масштаб		
				р	517 кг	-		
Нач. отд.	Мещалкин			Лист	2	листов	2	
Гл. спец.	Руссин			Масштаб		Масштаб		и шпр
Гип.	Мещалкин							
Рук. бр.	Сичомин							
Рук. бр.	Стойляк							

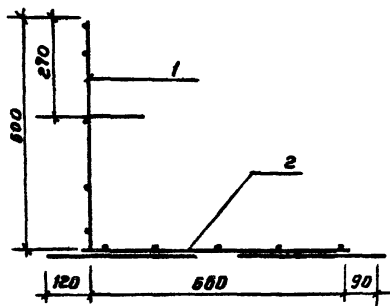
Копированная: 3

17851-03 18

Формат

A-I

Типовой проект 902-2-347



Формат	Зона	Поз.	Обозначение	Наименование	Кол.	Примеч.
И				Документация		
И				Технические требования		
И				Сборочный чертеж		
				Сборочные единицы		
И	1		- нжн	Сетка С-1	1	9,5 кг
И	2		- нжн	то же С-2	1	10,3 кг

Ведомость расхода стали на элемент, кг

Марка элемента	Арматурные изделия				Полный вес
	Арматура класса				
	А I				
	ГОСТ 5781-75				
	φ6	φ8	φ10		
А-1	7,9	8,4	3,5		19,8

Исполн. Проверка и дата Взам. инв.

				Т.п. 902-2-347	-КЖН
				Лоток по 1. Каркас А-1.	Сталь
				Спецификация и ведомость расхода стали.	Масса
					13,8 кг
					Масштаб
					1:10
					Лист 1
					Листов 1
					заверена на ИИИ проект

Копировал: 3

17851-03

Формат И

Формат	Зона	Поз.	Обозначение	Наименование	Кол.	Примеч.
				<u>Документация</u>		
И				Технические требования		
И				Сборочный чертеж		
				<u>Детали</u>		
А4	1		- КЖИ ФБАІ ГОСТ 5781-75; С- 780		22	0,18 кг
А4	2		ФБАІ ГОСТ 5781-75; С- 2190		1	0,9 кг
А4	3		То же С- 2180		1	0,9 кг
А4	4		То же С- 2150		1	0,85 кг
А4	5		То же С- 2120		1	0,84 кг
А4	6		То же С- 2100		1	0,83 кг
А4	7		Ю АІ ГОСТ 5781-75; С- 950		2	0,6 кг

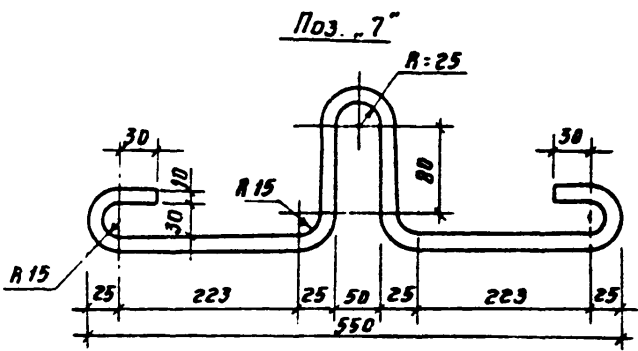
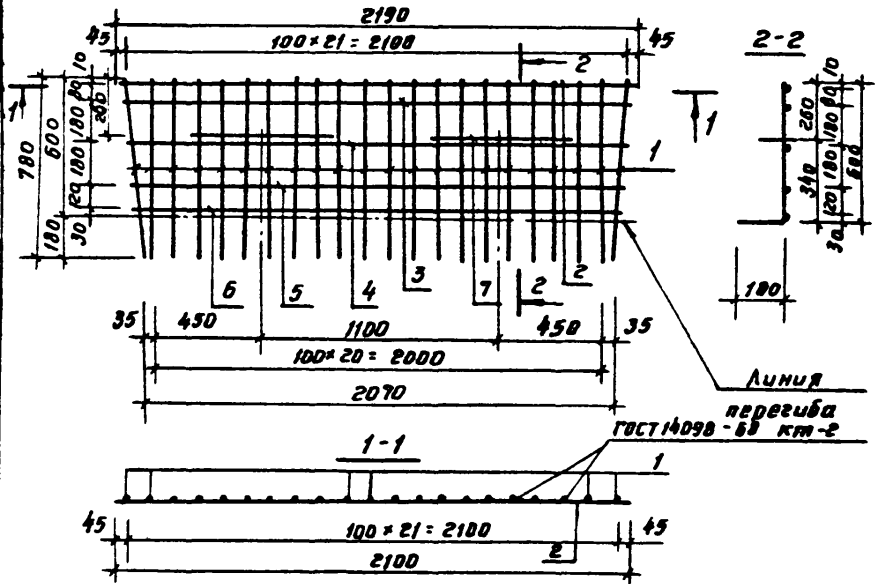
Ведомость расхода стали на элемент, кг.

Марка элемента	Изделия арматурные					Линия Вес
	Арматура класса					
	АІ					
	ГОСТ 5781-75					
	Ф8	Ф8	Ф10	Итого		
С-1	4,0	4,3	1,2	9,5	9,5	

				Т. П. 902-2-347	- КЖИ
				Лоток №1 Сетка С-1.	Стояка Масса Матштаб
				Спецификация и ведомость расхода стали	р - -
Нач. отд.	Мещалкин				Лист 1 Листов 2
Гл. спец.	Руссин				
Инж.	Мещалкин				
Инж. бр.	Сурмин				
Инж. в.в.	Мещалкин				Маслозаканалы

Копировал: 9

Типовой проект 902-2-347 А-III



Листы и детали вычеркены

Т. П. 902-2-347		-К.Ж.И.	
Лоток ЛД 1. Сетка С-1		Стадия	Масштаб
Сборочный чертёж		р	9,5 м 1:20
		Лист 2	Листов 2
		Мособлазотомашинпроект	

Исполнитель: Мещалкин
 Проверил: Русских
 Утвердил: Мещалкин
 Инженер: Судник
 Инженер: Степанов

Регистр	Зона	Поз.	Обозначение	Наименование	Кол.	Примечание
				<u>Документация</u>		
11				Технические требования		
11				Сборочный чертеж		
				<u>Детали</u>		
54	1		-КЖИ	ФВАИ ГОСТ 5781-75; С-2070	5	0,82 кг
54	2			ФВАИ ГОСТ 5781-75; С-840	21	0,19 кг
54	3			ФЮАИ ГОСТ 5781-75; С-950	4	0,58 кг

Ведомость расхода стали на элемент, кг

Марка элемента	Изделия арматурные					Виды Бес
	Арматура класса					
	А I					
	ГОСТ 5781-75					
	φ6	φ8	φ10	Итого		
С-2	3,9	4,1	2,3	10,3	10,3	

т.п. 902-2-347

-КЖИ

Лоток ЛД1 сетка С-2
 Спецификация и ведомость расхода стали.

Страница Классов Насчитано

Р

-

-

нач. отд. Мещеряков

Мещеряков

Мещеряков

Мещеряков

Мещеряков

Лист 1 из 2

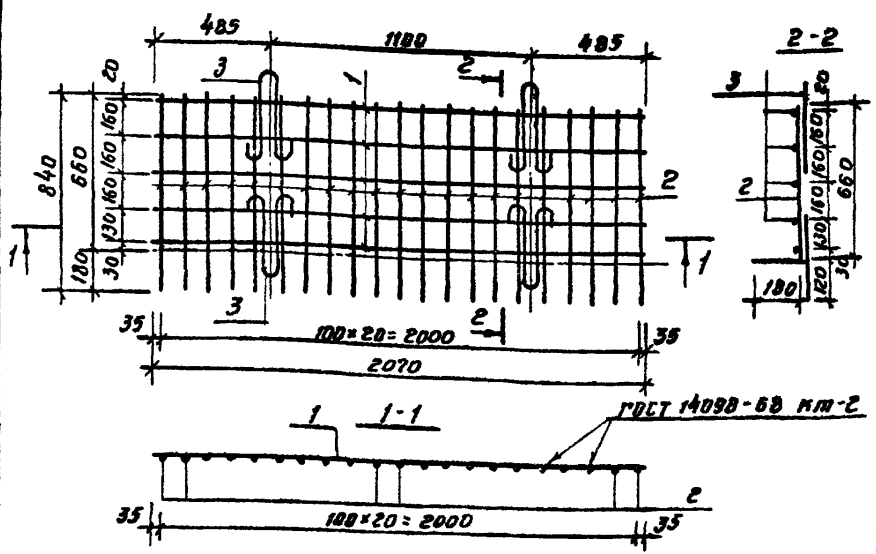
Мещеряков

ка. ровск. ИТ

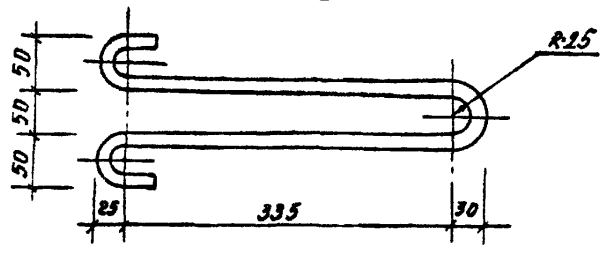
17851-03 32

формат Н

Тубовой проект 902-2-347 А-III



Поз. 3



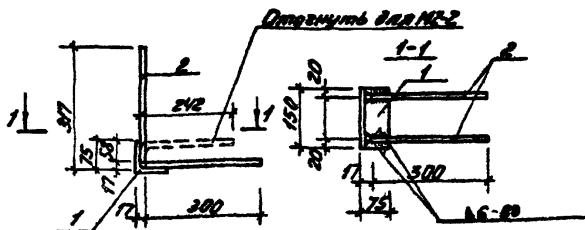
Шифр проекта	проект и дата	изменения
	нач. отд.	Мешалкин
Шифр листа	Гл. инж.	Русских
	Инж. бр.	Мешалкин
	Инж. бр.	Бурмистров
	Инж. бр.	Смоляк
	Сборочная ведомость	Лист 2

Т. п. 902-2-347		- КЭЖН		
Лоток ЛО 1. Сетка С-2.		Стадия	Масса	Масштаб
Сборочный чертеж.		Р	10.3 кг	1:20
		Лист 2	Листов 2	
		Масштаб: 1:20		

Копирован: 02

17854-03 23

Формат 11



Формат	Зона	Поз.	Обозначение	Наименование	Кол.	Примеч.
				Документация.		
				Технические требования		
				Детали.		
Б4	1		-КЖН	175x5 ГОСТ 8509-72; С=150	1	0,30 кг
Б4	2			10М2 ГОСТ 5781-75; С=300	4	0,2 кг

Ведомость расхода стали на элемент, кг

Марка элемента	Изделия закладные				Объем
	Арматура класса АІ		Прокат марки С38/С5 ВСт3 КЛ2		
	ГОСТ 5781-75		ГОСТ 8509-72		
	φ10	Утолщ. 175x5	Утолщ.		
М2-1 (М2-2)	0,9	0,8	0,90	0,00	1,90

т.п. 902-2-347

КЖН

Нак. от Мещанин	Л	Лоток ЛО-1. Изделия М2-1 и М2-2.	Стальная масса	1,90 кг	1:10
Гл. свеч. Русси	Л		Спецификация и ведомость расхода стали	Лист 1	Листов 1
Сл. инж. Мещанин	Л		Масштаб: анализ		
Руч. пр. Суранин	Л				
Руч. пр. Сталая	Л				
Ведомость расхода	Л				

копирован: Л

17851-03 24 Формат А

А-11
Туллобой проект 902-2-347

факт	зона	поз.	Обозначение	наименование	кол.	примечание
				<u>Документация</u>		
И				Технические требования.		
И				Ведомость специфических документов		
И				Сборочный чертёж		
				<u>Детали</u>		
БУ	1		- КЖМ	Ф10 АЭ ГОСТ 5781-75, С-2090	1	1.3 кг
БУ	2			С-810	1	0.5 кг
БУ	3			С-2200	1	1.4 кг
БУ	4			С-1270	1	0.8 кг

Ведомость расхода стали на элемент, кг

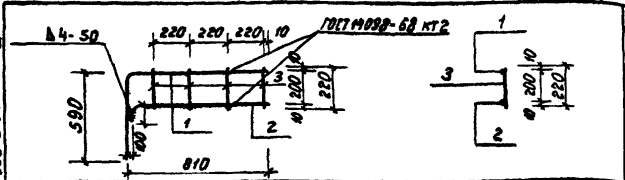
Марка элемента	Изделия арматурные			Общий расход
	Арматура класса		Всего	
	АЭ			
	ГОСТ 5781-75			
Ф10		Итого		
КР1	4.0		4.0	4.0

Элемент и дата

		т.п. 902-2-347		- КЖМ	
		Каркас плоский КР1.		Стадия масса Масштаб	
		Спецификация и ведомость расхода стали.		р - -	
				лс 1, листов 2	
				С.В. МАШИНСКИЙ	

Нач. отд. Мещалкин
 Гр. спец. Русских
 КЖМ Мещалкин
 Ин. пр. Мещалкин
 Ин. пр. Мещалкин

Тилобой проект 902-2-347 А III



Формат	ЭВМ	Лист	Обозначение	Наименование	Кол.	Примечание
				<u>Документация</u>		
И				Технические требования		
И				Ведомость ссылочных документов		
				<u>Детали</u>		
БЧ	1		-КЖМ	Ф12 по ГОСТ 5781-75, L=1400	1	1,3 кг
БЧ	2			L=900	1	0,8 кг
БЧ	3			Ф10 по ГОСТ 5781-75, L=220	4	0,1 кг

Ведомость расхода стали, кг

Марка элемента	Изделия арматурные				Всего	Общий расход
	Арматура класса					
	A I		A II			
	ГОСТ 5781-75	ГОСТ 5781-75	ГОСТ 5781-75	ГОСТ 5781-75		
КР2	Ф8	Итого	Ф12	Итого	2,5	2,5

т.п. 902-2-347 - КЖМ

Каркас плоский КР2.

Страниц	Насест	Насштаб
Р	2,5кг	1:20
Лист 1	Листов 1	

Мосводоканализпроект

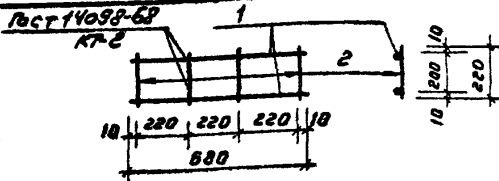
Имя и подв. Лейбис и фамилия проектирующего

МОН. ОТГ. Мешалкин
 Г.В. СПЕЦ. Руссия
 ГИП Мешалкин
 Р.К. ДР. Валатава
 С.И. УЖ. Корнев

контроль: *т.п.*

17851-03

Формат И



Формат	Зона	Пос.	Обозначение	Наименование	Кол.	Примечание
				<u>Документация</u>		
И				Технические требования.		
И				Ведомость ссылаемых документов.		
				<u>Детали</u>		
И	1		- КожИ	ФВЯІ ГОСТ 5781-75, С: 680	2	0,3 кг
БУ	2			С: 220	4	0,1 кг

Ведомость расхода стали на элемент, кг

Марка элемента	Изделия арматурные		Общий расход
	Арматура класса АІ		
	ГОСТ 5781 - 75		
	ФВ	Итого	
КР3	1,0	1,0	1,0

Т.п. 902-2-347

-КЖИ

Маркас плоский
КР3

Стадия Масса Масштаб

р 1,0 кг 1:20

Лист 1 Листов 1

Масштаб документа

Нач. отд.	Мешалкин	
Гл. спец.	Руссин	
Гип	Мешалкин	
Рук. бр.	Болотова	
Ст. инж.	Корнеева	

пробная

17851-03

28 Формат

Тиловой проект 902-2-347 А-III

формат	зона	поз.	Обозначение	Наименование	Кол.	Примечание
				<u>Документация</u>		
I				Техническое требо- вание.		
II				Ведомость ссылоч- ных документов.		
II				Сборочный чертеж <u>Детали</u>		
Б4	1		МН 2880 - 62	Отвод 90° 273×10	1	43.5кг
Б4	2		-КЖМ	Труба 273×8 С-1285 ГОСТ 8732-78	1	60.0кг
Б4	3			С-105	1	5.5кг

Ведомость расхода стали на элемент, кг

Марка элемента	Узделя закладные					Общий расход
	Прокат марки		Итого	Всего		
	СЗ8/23 встЗкп2					
	ГОСТ 8732-78					
тр.	тр.					
МН1	71.5	43.5		115	115	115

т.п. 902-2-347

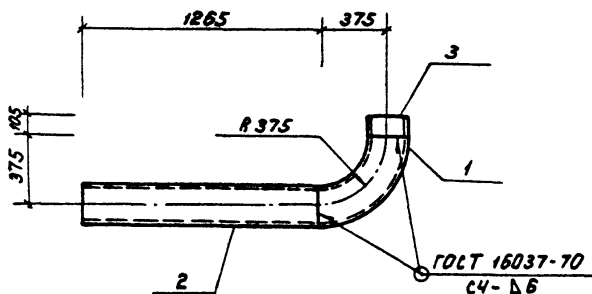
-КЖИ

Узделя закладные
МН1
Спецификация и ве-
домость расхода
стали

Статья	Масса	Масса
р	-	-
лист 1		лист 2
Маслобенная НШСРект		

Нач. отд. Мещалкин
Гл. спец. Рысьин
Р.П. Коржиков
Р.К. Вр. Ютенко
Инж. Золотилова

A-III



т.п. 902-2-347

- КЖИ

Изделие закладное
МН1.

Стандарт	Масса	Масштаб
Р	115кг	1:20

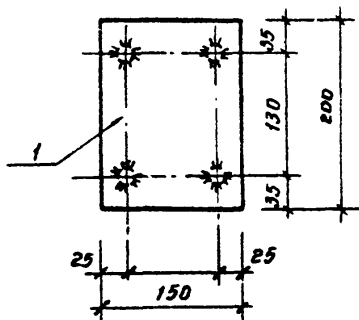
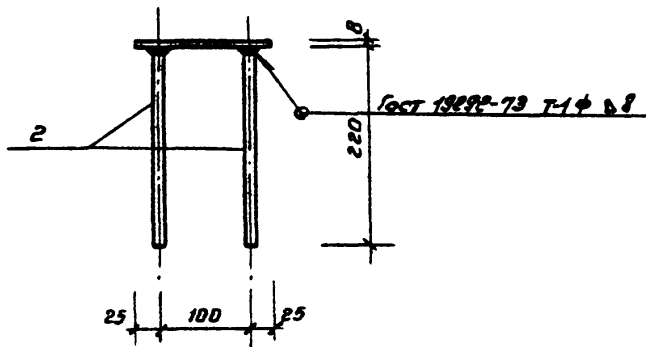
Сборочный чертеж.

Лист	Листов
Лист 2	Листов 2

Нач. отд. Мещеряков
Гл. спец. Русских
ГМП Мещеряков
Инж. др. Волостов
Инж. др. Бондарь

Мещеряков
Волостов
Бондарь

17251-03



Т.п. 502-2-347

- ПЖК

Изделие заводное
МНЕ.
Сборочный чертеж.

Станд. масса масштабов

р

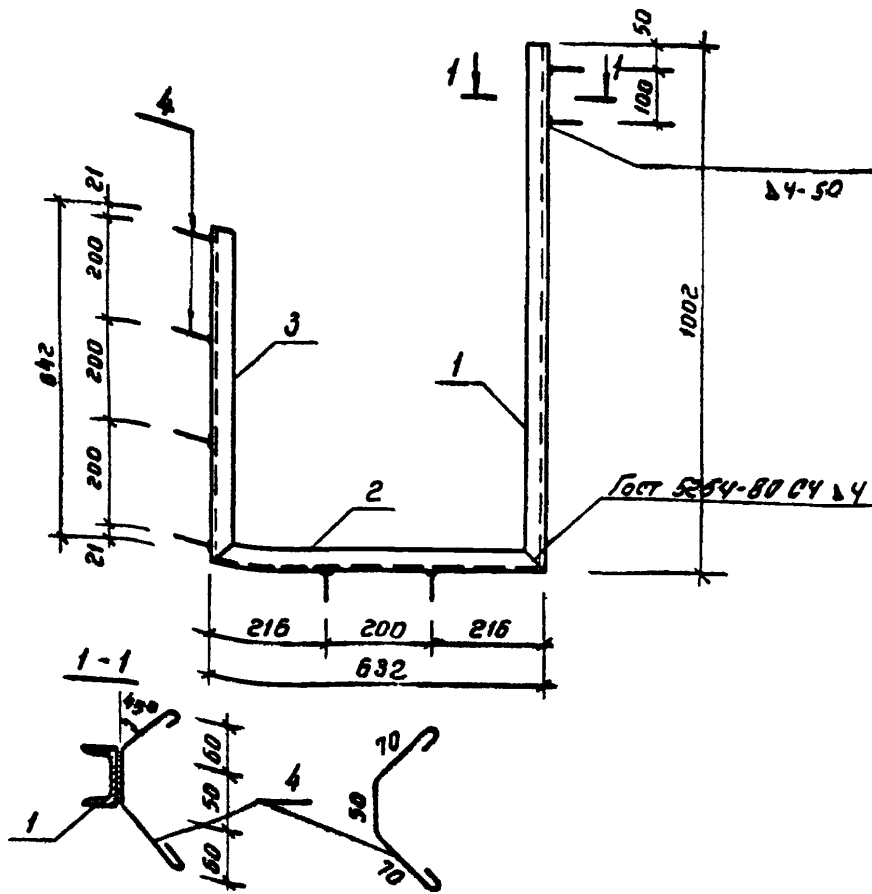
3,5 кг

1:5

Лист 2 из 2 листов р

Масштаб 1:5

Исполн.	Мешакин	<i>[Signature]</i>
Гл. св-д.	Русев	<i>[Signature]</i>
Проф.	Мешакин	<i>[Signature]</i>
Рис.	Б. С.	<i>[Signature]</i>
Проф.	Б. С.	<i>[Signature]</i>



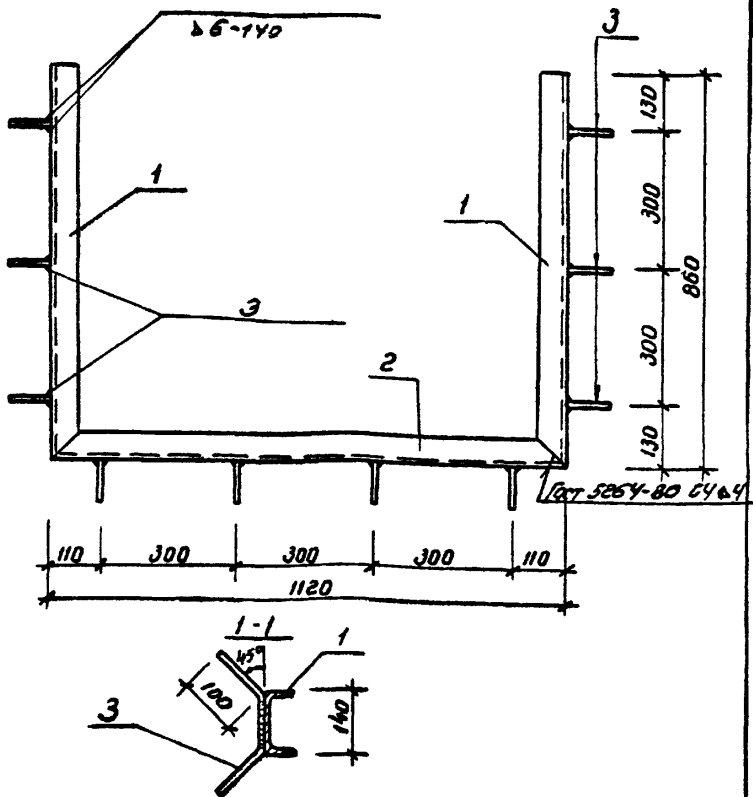
Исполн.	Мешалкин	
Рис.	Руссин	
Провер.	Мешалкин	
Рук. бр.	Сурмин	
Рук. бр.	Болотова	

Т.п. 902-2-347		- КЭЖИ	
Изделие закладное		Сталь	Масса
МНЭ		р	11,9кг
Сварочный чертеж.		Лист 2	Листов 2
		Масштаб 1:10	
		Масштаб 1:10	

Копирован:

17851-03 34

Формат:



Нач. отд.	Мешалкин	<i>М.М.</i>	
Гл. Спец.	Руссин	<i>В.В.</i>	
Г.П.	Мешалкин	<i>М.М.</i>	
Руч. бр.	Сурмин	<i>В.В.</i>	2-1
Руч. бр.	Болотова	<i>В.В.</i>	—

Т. п. 902-2-347

-КЖИ

Изделие закладное

МН.4

Сборочный чертёж.

Стадия	Масса	Масштаб
р	37,0 кг	—
Лист 2	Листов 2	

Маслобаканалки

зопирова

17851-03 38

Формы

Условный проект 902-2-347 А-III

Формат	Зона	Лист	Обозначение	Наименование	кол.	Примечание
				<u>Документация</u>		
II				Технические требования.		
II				Ведомость сводных документов.		
II				Сборочный чертеж		
				<u>Детали</u>		
БУ	1		- КЭЖИ	Ст. тр. 213*8 ГОСТ 8732-78, 24/0	1	31,9 кг
БУ	2			Лист. ст. 8-8 ГОСТ 19903-74	1	9,1 кг

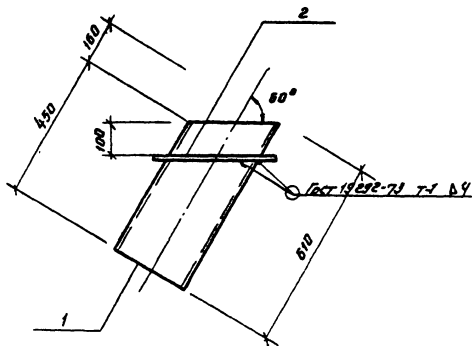
ведомость расхода стали на элемент, кг

Марка элемента	Изделия закладные				Всего	Общий расход
	Прокат марки					
	С38/С23 вст 3 кл 2					
	ГОСТ 8732-78		ГОСТ 19903-74 ^А			
	тр.		лист			
	213*8	Итого	8-8	Итого		
МЧЕ	31,9	31,9	9,1	9,1	41,0	41,0

Ш.В. (1-едв.) (подпись и дата) (подпись)

				Т. П. 902-2-347	- КЭЖИ
				Изделие закладное	Стадия
				МНБ.	Масса
				Спецификация и	лист
				ведомость расхода	листов
				стали.	Э
Начальн. Мешакин	Гл. инж. Руссия				
Инж. Мешакин					
Инж. БР. БОРАТОВА					
Инж. БОРАТОВА					

Тубовой проект 902-2-347 А-И



Т.п 902-2-347

-КЖМ

Узелные заводные
МНБ.

Сборочный чертёж

Стадия	Масса	Масштаб
р	41кг	1:10
Исполн:		М.П.И.В.
Масштаб: 1:10		

р

41кг

1:10

Исполн: М.П.И.В.

Масштаб: 1:10

Маш. в. в.	Мещеряков	
М.П. спец.	Русский	
М.П. И.	Мещеряков	
М.П. СР.	Болотин	
М.П. И.	Болотин	

Копировать:

17851-03 45

Туполобой проект 902-2-347 А-И

Формат	Зона	Лист	Обозначение	Наименование	Кол.	Примечания
				<u>Документация</u>		
I				<u>Техническое тре-</u> <u>бования.</u>		
II				<u>Ведомость ссы-</u> <u>лачных документов.</u>		
II				<u>Сборочный чертеж</u> <u>-МЖИ</u>		
				<u>Детали</u>		
БУ	1			Л63х6 ГОСТ 8509-72 ^а ; С:826	4	4,7 кг
БУ	2			Ф8 АІ ГОСТ 5781-75; С:430	8	0,2 кг
БУ	3			а10=10 ГОСТ 2591-71 ^а ; С:780	4	0,6 кг

Ведомость расхода стали на элемент, кг.

Марка элемента	Узелия закладные							Общий расход
	Арматура класса		Прокат марки			Всего	расход	
	АІ		С38/Б3 Вст3Кп2					
	ГОСТ 5781-75		ГОСТ 8509-72 ^а	ГОСТ 2591-71 ^а				
	Ф8	Итого	Л63х6	Итого	а10			
МЖ7	2,4	2,4	10,8	10,8	1,6	1,6	20,4	22,8

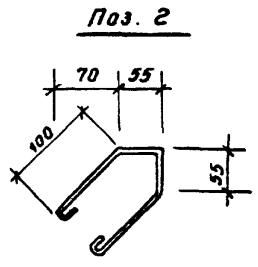
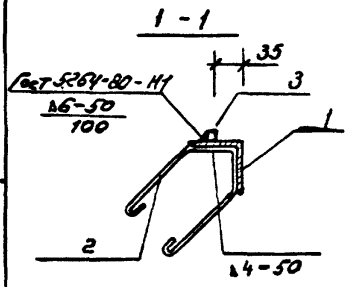
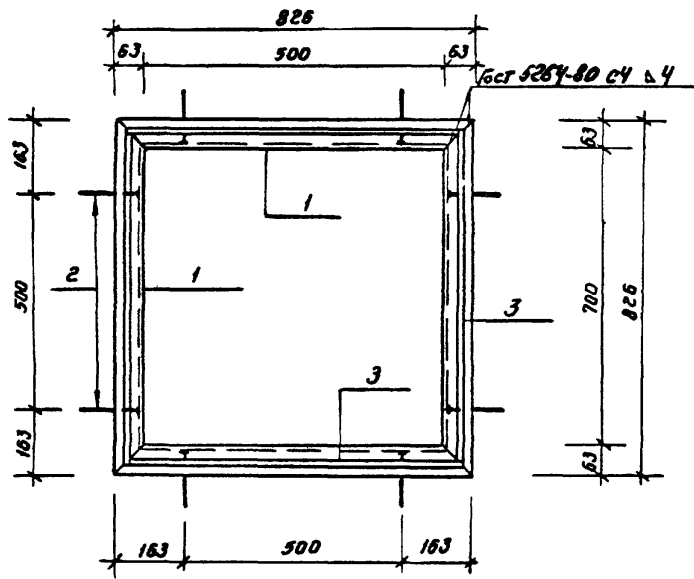
Инв. № подл. Подпись и дата Взам. инв.

Т. П. 902-2-347			-МЖИ		
Узелия закладные МЖ7			Стадия	Масса	Масштаб
Спецификация и ведомость расхода стали.			Р	—	—
Нач. отд. Мещалкин И. спец. Руссия ГУП Мещалкин Рук. бр. Болотова Усполн. Болотова			Лист 1	Листов 2	
			Мас. Ведомость Инв. Проект		

Копировал

17851-03

Формат II



			т. п. 902-2-347	- КЖИ
			Изделие закладное	Стадия
			МН 7.	Масса
			Сборочный чертеж	Масштаб
Маш. отд.	Мешалкин			р
Гл. спец.	Руссин			22,8кг
Р.И.П.	Мешалкин			1:10
Рук. в.р.	Болотова			Лист 2
Исполн.	Болотова			Листов 2
				Масштаб
				Масштаб

Копировал

17851-03 42 формат

А-II

Тилобой проект 902-2-347

Формат	Количество	Обозначение	Наименование	Пол.	Примечание
					<u>Документация</u>
I					Технические требования.
II					Ведомость ссылок на чертежи.
III					Сборочный чертеж <u>детали</u>
IV	1	- КЖИ	- 6×180 ГОСТ 103-76; С-1785	2	15,1 кг
V	2		- 6×230 ГОСТ 8568-77*, С-790	7	9,1 кг
VI	3		- 8×140 ГОСТ 8568-77*, С-840	1	7,7 кг
VII	4		- 8×100 ГОСТ 103-76; С-840	2	5,3 кг
VIII	5		- 8×90 ГОСТ 103-76; С-790	6	1,6 кг

Ведомость расхода стали на элемент, кг

Марка элемента	Изделия закладные						Всего	Общий расход
	Прокат марки							
	С 38 / 23 В ст 3 кл 2							
	ГОСТ 103-76			ГОСТ 8568-77*				
	5×50	6×180	8×100	Итого	Итого	Итого		
АС 1	9,6	30,2	10,8	50,4	83,7	7,7	71,4	121,8

Т.П. 902-2-347

- КЖИ

Лестница АС1.
Спецификация и ведомость расхода стали.

Стадия Масса Масштаб

Р

—

—

Лист 1 Листов 6

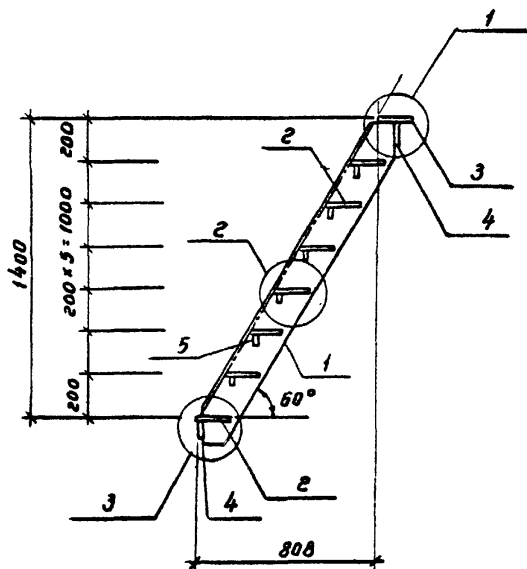
Масштаб: 1:100

Уд. Лист. Подпись и дата. Измен. инв. №

Копировал

17851-03 4.

ор. жат II

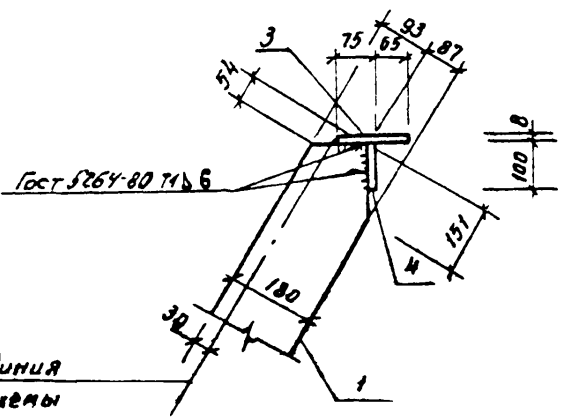
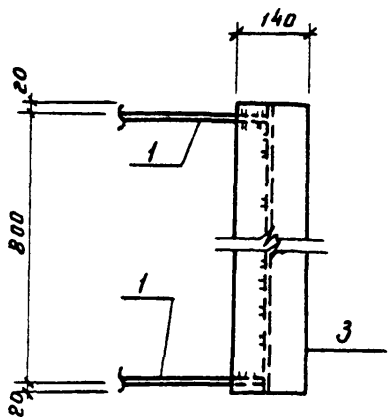


				Т.п. 902-2-347	-КЖИ
				Лестница ЛС1.	Статус Масса Масштаб
				Сборочный чертеж	р 121,8кг 1:20
Нач. отд.	Мешалкин	<i>М.М.</i>			Лист 2 Листов 4
Гл. спец.	Руссин	<i>В.В.</i>			Масштаб
Рис. в.р.	Мешалкин	<i>М.М.</i>			НасвадзаканНипро
Ст. инж.	Болотова	<i>В.В.</i>			
	Гадкова	<i>В.В.</i>			

Копирован

17851-03 44 Формат 1

Тиловой проект 902-2-347 А-III



Подпись и дата	Выполнил				
Дата	Лист	Машакин	Машакин		
		Русаков	Русаков		
		Машакин	Машакин		
		Болотова	Болотова		
		Гурова	Гурова		

Т.п. 902-2-347

- КЖИ

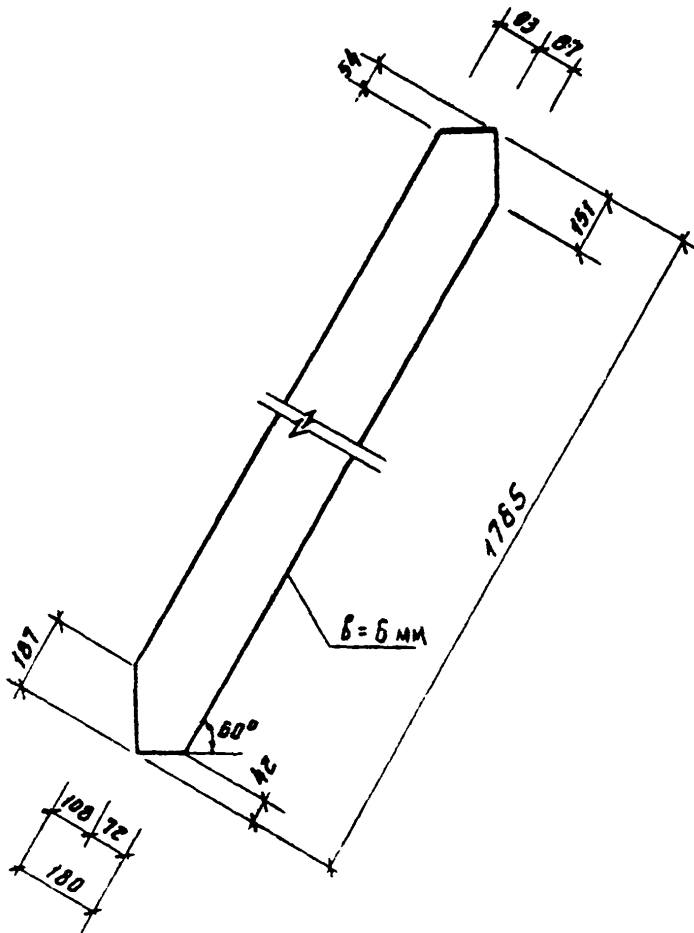
Лестница ЛС1
Узел 1

Стадия	Масса	Масштаб
р	-	1:10
Лист 3		Листов 6
Мосводоканализпроект		

Лист 3

17851-63 45

Формат 11



		7. П. 902-2-347		- П.Ж.И.	
Лестница ЛС1.				Строчка	Масса
Под. 1				р	15,1 кг
				Лист 6	Листов 6
ИЗМ. ОТВ.	Исполнитель	Проверка	180-6 ГОСТ 103-76	Масштаб 1:10	
РАСПЕЧ.	Д.С.Е.У.И.	С.Л.В.	С-П.Т.Б.5	В ст 346 ГОСТ 538-79	
ИЗМ. ОТВ.	Исполнитель	Проверка			
РАСПЕЧ.	Д.С.Е.У.И.	С.Л.В.			

Копировать

17851-03 48 6 мм

Тилобой проект 902-2-347 А-1

Обозначение		Наименование		Кол.	Примечание
		<u>Документация</u>			
I		Технические требования			
II		Ведомость осн-ных документов			
III		Сборочный чертеж			
		<u>Астали</u>			
Б4	1	-КЖИ	Л50*5 ГОСТ 8509-72; С:1000	2	4.0 кг
Б4	2		С:1010	1	6.1 кг
Б4	3		-4*30 ГОСТ 103-76; С:1300	1	1.2 кг

Ведомость расхода стали на элемент, кг.

Марка элемента	Изделия закладные				Общий расход
	Пропат марки				
	С 38/23 В ст 3 КЛ 2				
	ГОСТ 8509-72*		ГОСТ 103-76		
	Л50*5	Итого	-4*30	Итого	Всего
0Г1	14.1	14.1	1.2	1.2	15.3

Шаб и подл
Изданы в форме
Брошюры №1

Т. п. 902-2-347			-КЖИ		
Ограждение 0Г1.			Стандия	Масса	Масштаб
Спецификация и ведомость расхода ст. ст.			Р	—	—
Нач. отд. Мешалкин Гл. спец. Руссин Р.И.А. Мешалкин Рук. в.р. Болотов ЦСЛМН Болотов			лист 1	листо в 2	Максимальный лист проекта

Копирована

17851-05

Формат 11

А-В

Тыловой проект 902-2-347

формат	Лист	№	Обозначение	Наименование	кол.	Примечание
				<u>Документация</u>		
//				Техническое требо- вание.		
//				Ведомость осноточ- ных документов.		
//				Сборочный чертёж <u>детали</u>		
БУ	1		КЖИ-	150x5 ГОСТ 8509-72; С-1000	2	4,2 кг
БУ	2			С-1000	1	3,8 кг
БУ	3			4x30 ГОСТ 103-76; С-1000	1	0,9 кг

Ведомость расхода стали на элемент, кг

Марка	Изделия закладные				Общий	
	Прокат марки					
	С 3В/29 В ст 3 Кп 2					
элементы	ГОСТ 8509-72*		ГОСТ 103-76		всего	расход
	150x5	Итого	4x30	Итого		
0Г2	12,2	12,2	0,9	0,9	13,1	13,1

Т. п. 902-2-347

-КЖИ

Организация
0Г2.Спецификация и
ведомость расхода
стали.

Стадия масса масштаб

р — —
Лист 1 Листов 2

осборочный проект

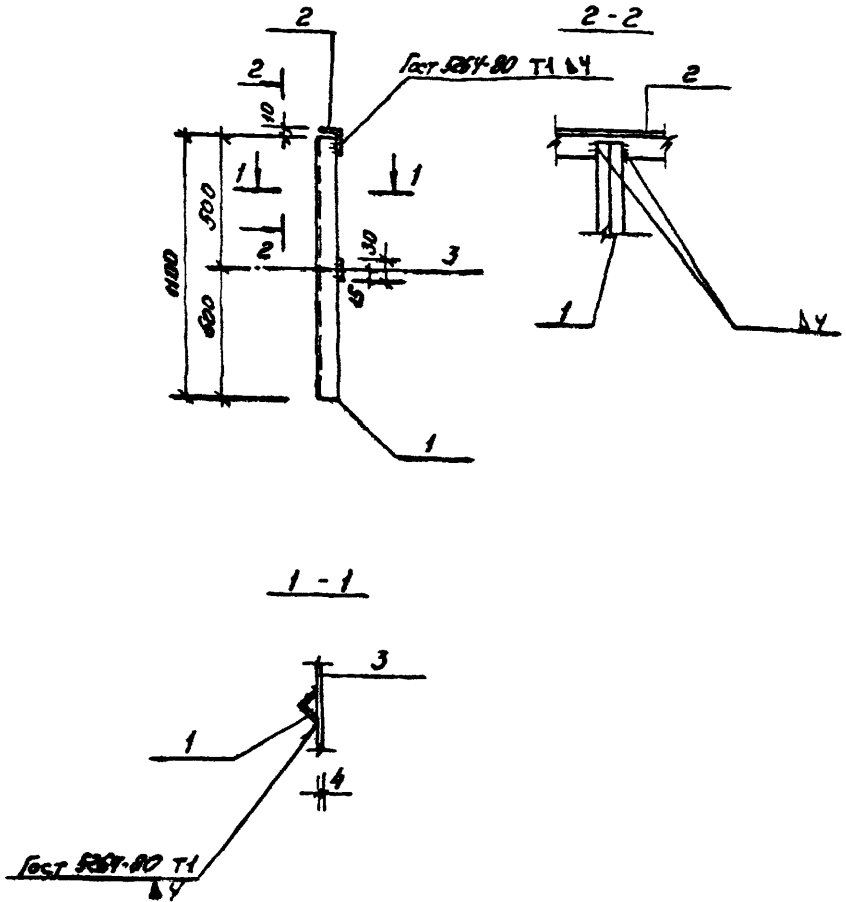
Имя автора. Подпись и дата

М.к. отд. Мещалкин
Гл. спец. Руссин
Р.И. Мещалкин
Р.к. бр. Болотова
Исполн. Болотова

Патирова

17851-03

формат 11



			Т.п. 902-2-347			-МЭМ		
			Ограждение			Стандия	масса	масштаб
			ог 2.			р	13,1кг	1:20
			Сборочный чертеж			лист 2	листов 2	
Нач. отд.	Мельник					Мособоронапп		
Гл. спец.	Ручкин							
Гл.п.	Мельник							
Рук. бр.	Болотова	Болотова						
Исполн.	Болотова	Болотова						

получено

351-03 52 Формат

Титульный проект 902-2-347 А-11

формат	зона	но.	Обозначение	Наименование	кол.	Примечание
				<u>Документация</u>		
11				Технические требо-		
11				вания.		
				Ведомость ссы-		
				лочных документов		
11				Сборочный чертёж		
				<u>детали</u>		
БУ	1		КЖИ-	150x5 ГОСТ 8509-72; С-1480	1	5,6 кг
БУ	2				1	4,2 кг
БУ	3			-4x30 ГОСТ 103-76; С-1380	2	1,3 кг

Ведомость расхода стали по элемент, кг

Марка	Изделия закладные				Всего	общий расход
	Прокат марки					
	СЗВ/23 в ст 3 кл 2					
	ГОСТ 8509 - 72 ^а		ГОСТ 103-76			
элемента	150x5	Итого	-4x30	Итого		
	0ГЗ	9,8	9,8	2,6	2,6	12,4

Т.п. 902-2-347

- КЖИ

Организация
0ГЗ.
Спецификация и
ведомость расхода
стали.

Стадия масса масштаб

р — —

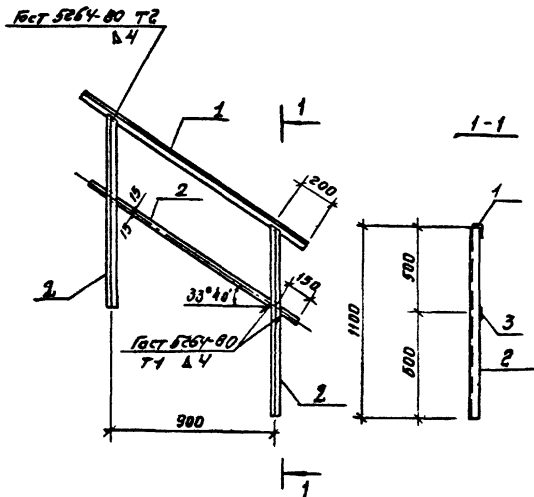
Лист 1 Листов 2

Мосводопанал. Институт

Копировал

17851-03 53

Формат 11

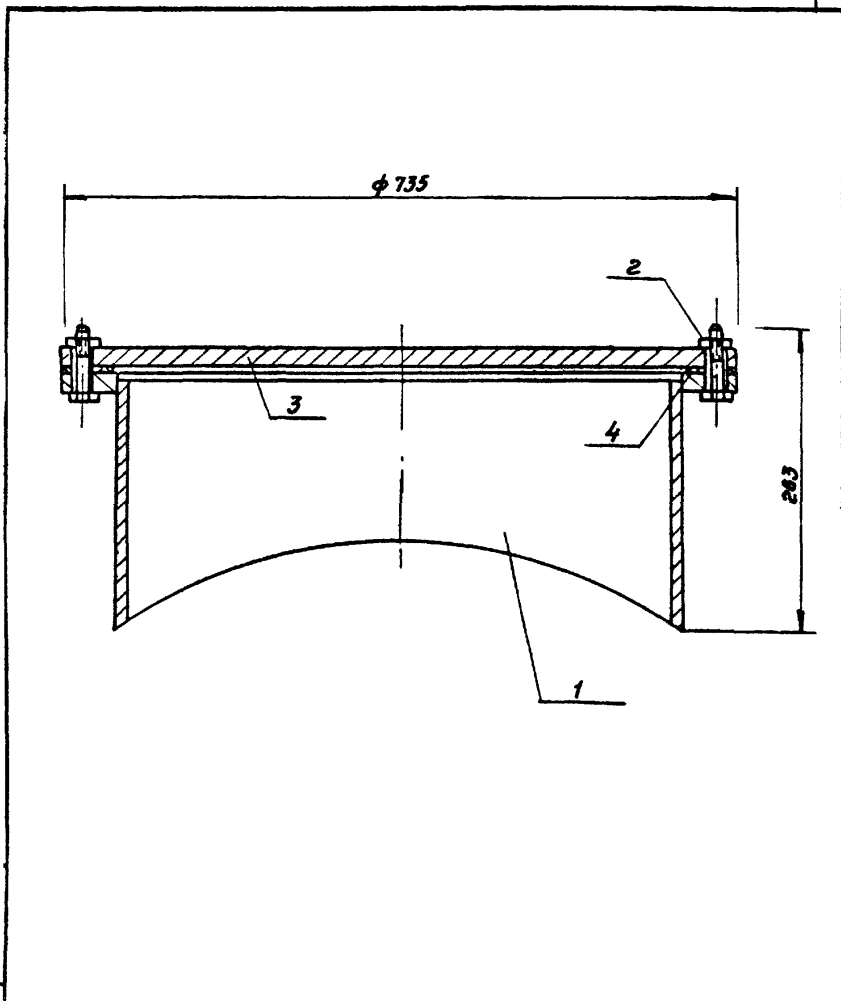


				т. п. 902-2-347	-ПКМ
				Ограждение	Стандарт
				ОГЗ.	масса
				Сборочный чертеж.	1:20
Нач. отд.	Мешакин				Лист 2
Гл. спец.	Руссин				Листов 2
ГЛП	Мешакин				
Рук. ОР	Болотова				Масштаб
Ст. инж.	Корнеева				Масштаб

Копировал

17851-03 54

Формат И

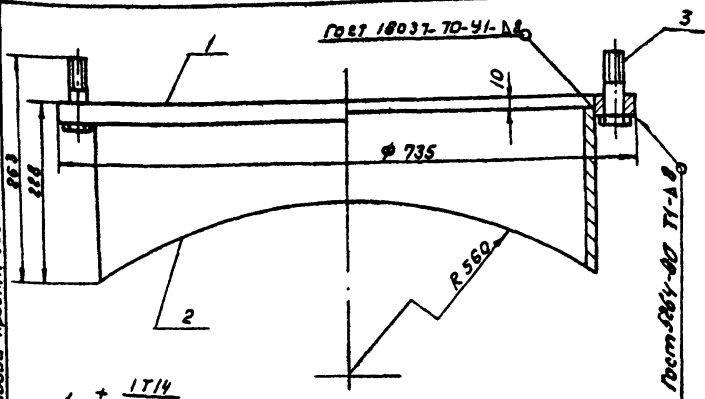


				т. п. 902-2-347	- ИЖИ
				Люк-лаз Л1.	Статус
				Сборочный чертеж.	Масса
					15,3 кг
					Масштаб
					1:5
					Лист 2 из листов 6
					№: Водопостановка
Нач. отд.	Мешалкин				Информат
Гл. спец.	Руссим				
Гл. инж.	Мешалкин				
Вук. др.	Болотова				
Ст. инж.	Корнеева				

Копировано в 1975

17851-03 56 формат И

Туповой проект 902-2-347 А-1



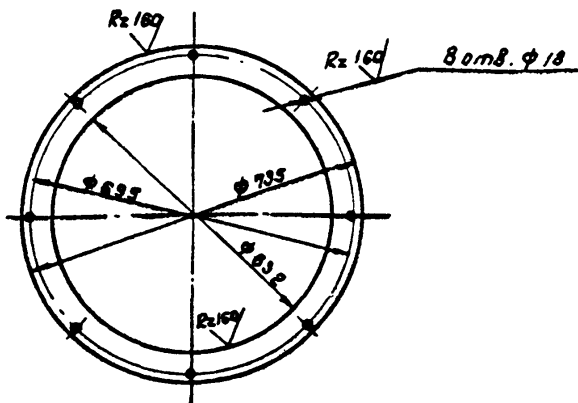
1. ± 1714
2. Шероховатость обработываемой поверхности деталей без чертёжа - 12.5

Кол-во	Знач.	Лист	Обозначение	Наименование	Кол.	Примеч.
				<u>Детали</u>		
11	1		-КЖИ	Фланец	1	17,4кг
64	2			Труба 630x9 ГОСТ 10704-76 L = 218	1	30,1кг
				<u>Стандартные изделия</u>		
64	3			Болт М16x35.58.05 ГОСТ 7798-70 *	8	0,12кг

Инв. № 100, Дата и дата вкл. вкл.

т.п. 902-2-347		-КЖИ	
Патрубок закладной		Станд.	Масса
		Р	48,5кг
		Масштаб	1:5
		Лист 3 из 3	
		Стр. 20 из 20	

Копировал: 9



Предельные отклонения размеров:
 отверстий - по Н14, валов - по н14,
 остальное - $\frac{\pm 0.14}{2}$.

				Т. П. 902-2-347		- КЖИ	
				Фланец	Отгодия	Трессо	Плштаб
					Р	17,4кг	1:10
				Лист	510 ГОСТ 19903-74*	Листов	6
				В ст. 3 сл. ГОСТ 14637-59		Мособлдетанализцентр	

Контроль: *Ф*

17891-03

Тиловой проект 902-2-347

Формат	Зона	Поз.	Обозначение	Наименование	Кол.	Примечание
				<u>Документация</u>		
И				Техническое требование.		
И				Ведомость ссы- лочных документов		
И				Сборочный чертёж		
				<u>Детали</u>		
БУ	1		- КЖИ	150*5; ГОСТ 8509-72; С-2650	2	10,0 кг
БУ	2			С-400	1	1,5 кг
БУ	3			С-390	1	1,5 кг
БУ	4			С-500	2	1,9 кг
БУ	5			Болт М10 ГОСТ 7798-70, С-30	2	0,03 кг
БУ	6			Гайка М10 ГОСТ 5915-70	2	0,01 кг

Ведомость расхода стали на элемент, кг

Марка элемента	Изделия закладные						Всего	Общий расход
	Прокат марки							
	С 38/23 В ст 3 кл 2.							
	ГОСТ 8509-72*		ГОСТ 7798-70*		ГОСТ 5915-70*			
	150x5	Итого	Болт М10	Итого	Гайка М10	Итого		
РШ1	26,8	26,8	0,06	0,05	0,02	0,02	26,88	26,88

т.п. 902-2-347

- КЖИ

Рама РШ1
спецификация и
ведомость расхода
стали

Стадия масса листов

р — —

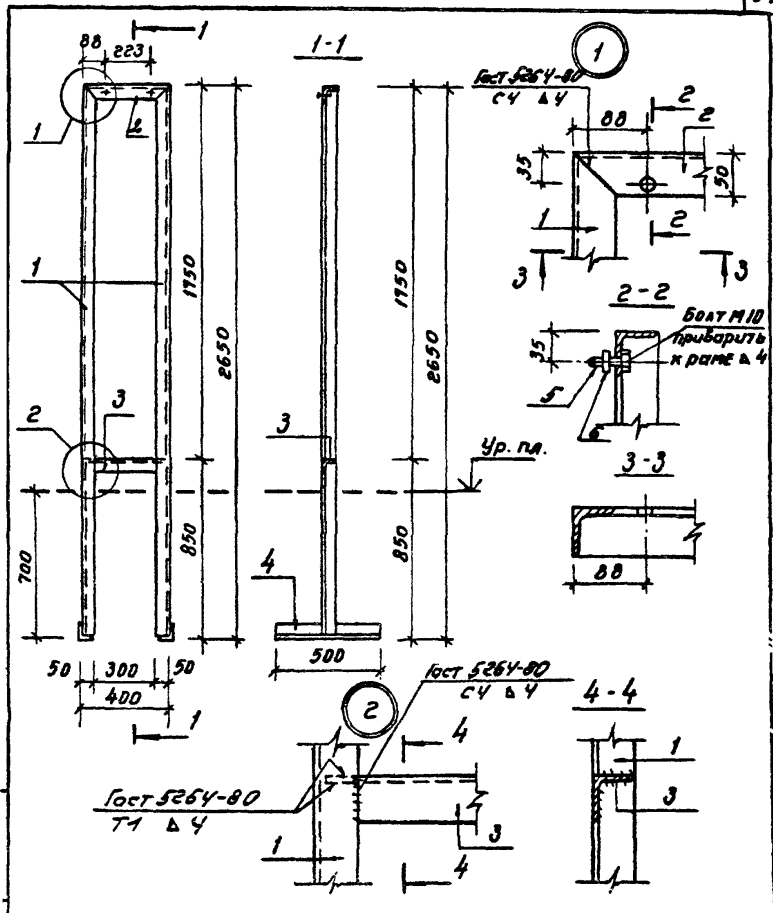
лист 1 листов 2

масштаб: как на чертеже

Исполнитель: Мешакин
Проверено: Рущин
Губ. Мешакин
Сод. № 5010706

Болт: 5кг

17851-03 61 формат 11



Т.п. 902-2-347

- ПЗЕМ

Рама рш1.

Сборочный чертёж.

Стадия Масса Расчёт

Р 26,9кг 1:50

Лист 2 Листов 2

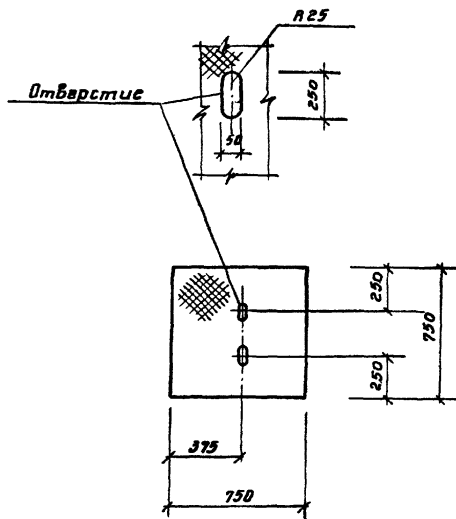
Масштаб: 1:50

Исполн.	Мешалкин	<i>[Signature]</i>
Провер.	Душин	<i>[Signature]</i>
Дир.	Мещеряков	<i>[Signature]</i>
Суд.	Евдокимов	<i>[Signature]</i>
Суд.	Евдокимов	<i>[Signature]</i>

2602

17851-03 02 Формат И

Тубовой проект 902-2-347 А-П



Т. П. 902-2-347

"КЖИ

Крышка

Этажа	Масса	Масштаб
Р	28, кг	1:20

Лист 1 / Листов 1

Исполн.	Г. В. Ш. К. К. У. Н.	В. Ш.
Провер.	Р. У. С. И. Н.	Р. У.
Рис.	В. Ш. К. У. Н.	В. Ш.
Рук. пр.	Б. О. Р. О. Т. О. В.	Б. О.
Исполн. 1	В. Ш. К. У. Н.	В. Ш.

Лист ромб 0-ПН-6,0 БСТ ЗПС
ГОСТ 8568-77*

МосводоканалНИИпроект

ГОСТ 10464

53 форма:

