

ТИПОВОЙ ПРОЕКТ  
902-2-330

ОТСТОЙНИКИ КАНАЛИЗАЦИОННЫЕ  
ГОРИЗОНТАЛЬНЫЕ С МЕХАНИЗИРОВАННЫМ  
УДАЛЕНИЕМ ОСАДКА

АЛЬБОМ X

ЭЛЕКТРОТЕХНИЧЕСКАЯ ЧАСТЬ

7546 | x  
цена 1 22

КФ ЦИТП Инв. № 7546/8

ЦЕНТРАЛЬНЫЙ ИНСТИТУТ ТИПОВОГО ПРОЕКТИРОВАНИЯ  
ГОССТРОЯ СССР  
КИЕВСКИЙ ФИЛИАЛ  
г Киев 57, ул Эжена Потье, № 12

72  
Заказ № 587 инв № 7546/Э тираж 550  
Сдано в печать 31 I 1980 цена 1-22

ТИПОВОЙ ПРОЕКТ  
902-2-330  
ОТСТОЙНИКИ КАНАЛИЗАЦИОННЫЕ  
ГОРИЗОНТАЛЬНЫЕ С МЕХАНИЗИРОВАННЫМ  
УДАЛЕНИЕМ ОСАДКА

АЛЬБОМ X  
СОСТАВ ПРОЕКТА

АЛЬБОМ I ПОЯСНИТЕЛЬНАЯ ЗАПИСКА

АЛЬБОМ II ТЕХНОЛОГИЧЕСКАЯ ЧАСТЬ

АРХИТЕКТУРНО-СТРОИТЕЛЬНАЯ ЧАСТЬ

АЛЬБОМ III ТИП I ПЕРВИЧНЫЙ ОТСТОЙНИК ЧЕТЫРЕХСЕКЦИОННЫЙ L=27м; h=3м ИЗ СБОРНОГО ЖЕЛЕЗОБЕТОНА  
АЛЬБОМ IV ТИП I ПЕРВИЧНЫЙ ОТСТОЙНИК ДВУХСЕКЦИОННЫЙ L=27м; h=3м ИЗ СБОРНОГО ЖЕЛЕЗОБЕТОНА  
АЛЬБОМ V ТИП II ПЕРВИЧНЫЙ ОТСТОЙНИК ЧЕТЫРЕХСЕКЦИОННЫЙ L=24м; h=2м ИЗ СБОРНОГО ЖЕЛЕЗОБЕТОНА  
АЛЬБОМ VI ТИП II ПЕРВИЧНЫЙ ОТСТОЙНИК ДВУХСЕКЦИОННЫЙ L=24м; h=2м ИЗ СБОРНОГО ЖЕЛЕЗОБЕТОНА  
АЛЬБОМ VII ТИП III ВТОРИЧНЫЙ ОТСТОЙНИК ЧЕТЫРЕХСЕКЦИОННЫЙ L=27м; h=3м ИЗ СБОРНОГО ЖЕЛЕЗОБЕТОНА  
АЛЬБОМ VIII ТИП IV ВТОРИЧНЫЙ ОТСТОЙНИК ЧЕТЫРЕХСЕКЦИОННЫЙ L=27м; h=2м ИЗ СБОРНОГО ЖЕЛЕЗОБЕТОНА  
АЛЬБОМ IX ТИП I-IV ПЕРВИЧНЫЕ И ВТОРИЧНЫЕ ОТСТОЙНИКИ ИЗ МОНОЛИТНОГО ЖЕЛЕЗОБЕТОНА  
АЛЬБОМ X ЭЛЕКТРОТЕХНИЧЕСКАЯ ЧАСТЬ  
АЛЬБОМ XI НЕСТАНДАРТИЗИРОВАННОЕ ОБОРУДОВАНИЕ  
АЛЬБОМ XII ЗАКАЗНЫЕ СПЕЦИФИКАЦИИ  
АЛЬБОМ XIII С М Е Т Ы кн. 1, 2

РАЗРАБОТАН  
ПРОЕКТНЫМ ИНСТИТУТОМ  
„УкркоммунНИИпроект“

ДИРЕКТОР ИНСТИТУТА  
ГЛАВНЫЙ ИНЖЕНЕР ПРОЕКТА



УТВЕРЖДЕН  
И ВВЕДЕН В ДЕЙСТВИЕ  
„УкркоммунНИИпроект“  
ПРИКАЗ № 315 ОТ 15.06.1979г.

Ю.Д. МАТЯШ  
С.Б. КОЗЛОВСКАЯ

## Ведомость чертежей основного комплекта

Лист	Наименование	Примечан (стр.)
1	Типы I-IV общие данные	2
2	Тип I. Первичный отстойник L=27м Тип II. Первичный отстойник L=24м Тип III. Вторичный отстойник L=27м Тип IV. Вторичный отстойник L=27м Принципиальная схема управления электродвигателем привода тележки скрепового механизма	3
3	Тип I. Первичный отстойник L=27м. Кабельно-трубный журнал на 5 <sup>ти</sup> листах.	4
4	Тип I. Первичный отстойник L=27м. Тип II. Первичный отстойник L=24м. Кабельно-трубный журнал на 5 <sup>ти</sup> листах.	5
5	Тип II. Первичный отстойник L=24м. Кабельно-трубный журнал на 5 <sup>ти</sup> листах	6
6	Тип II. Первичный отстойник L=24м. Тип III, IV. Вторичные отстойники L=27м Кабельно-трубный журнал на 5 <sup>ти</sup> листах.	7
7	Тип III, IV. Вторичные отстойники L=27м. Кабельно-трубный журнал на 5 <sup>ти</sup> листах.	8
8	Тип I. Первичный отстойник L=27м. Кабельная разводка. План, разрезы.	9
9	Тип II. Первичный отстойник L=24м. Кабельная разводка. План, разрезы.	10
10	Тип III, IV. Вторичные отстойники L=27м. Кабельная разводка. План, разрезы.	11
11	Тип I, II. Первичные отстойники L=27м, L=24м. Тип III, IV. Вторичные отстойники L=27м. Помещение привода тележки скрепового механизма. Электроосвещение.	12
12	Тип I, II. Первичные отстойники L=27м, L=24м. Тип III, IV. Вторичные отстойники L=27м. Шкаф управления электродвигателем привода тележки скрепового механизма. Общий вид.	13
13	Тип I, II. Первичные отстойники L=27м, L=24м Тип III, IV. Вторичные отстойники L=27м. Шкаф управления электродвигателем привода тележки скрепового механизма. Схема соединений.	13
14	Тип I, II. Первичные отстойники L=27м, L=24м. Тип III, IV. Вторичные отстойники L=27м. Шкаф управления электродвигателем привода тележки скрепового механизма. Технические данные электрооборудования. Таблица.	14
15	Тип I, II. Первичные отстойники L=27м, L=24м. Тип III, IV. Вторичные отстойники L=27м. Шкаф управления электродвигателем привода тележки скрепового механизма. Перечень подписей. Таблица.	14

## Ведомость основных комплектов

Обозначение	Наименование	Примечан.
	Пояснительная записка	Альбом I
	Технологическая часть	Альбом II
	Архитектурно-строительная часть	
	Тип I Первичный отстойник четырехсекционный, L=27м, h=3м из сборного железобетона.	Альбом III
	Тип I. Первичный отстойник двухсекционный L=27м	Альбом IV
	h=3м из сборного железобетона.	
	Тип II. Первичный отстойник четырехсекционный L=24м	Альбом V
	h=2м из сборного железобетона.	
	Тип II. Первичный отстойник двухсекционный L=24м	Альбом VI
	h=2м из сборного железобетона.	
	Тип III. Вторичный отстойник четырехсекционный L=27м	Альбом VII
	h=3м из сборного железобетона.	
	Тип IV. Вторичный отстойник четырехсекционный L=27м	Альбом VIII
	h=3м из сборного железобетона.	
	Тип I. Первичные и вторичные отстойники из монолитного железобетона	Альбом IX
	Электротехническая часть	Альбом X
	Нестандартизованное оборудование	Альбом XI
	Заказные спецификации	Альбом XII
	Сметы	Альбом XIII

7546/Х 2

Проект разработан в соответствии с действующими нормами и правилами и предусматривает мероприятия, обеспечивающие взрывную, взрывопожарную и пожарную безопасность при эксплуатации здания.  
 Главный инженер проекта *С.Б. Козловская* /Козловская С.Б./

ТП 902-2-330		
ЭЛ		
Отстойники канализационные горизонтальные с механизированным удалением осадка		
Изм	Лист	Всего листов
1	1	15
Исполнитель	Козловская С.Б.	Тип I, II. Первичные отстойники L=27м, L=24м.
С.Б. Козловская	С.Б. Козловская	Тип III, IV. Вторичные отстойники L=27м
Проект	Целиков	Общие данные
Провер	Крибай	монтаж - ЗЭСР
		Укркоммунипроект
		г. Харьков



Маркировка кабелей	Направление кабелей		По проекту										Фактически проложено	
	Откуда	Куда	Марка кабеля	число и сечение жил	из них рад.	рез.	Длина (м)	Труба (мм)	Длина (м)	Способ прокладки	Маркировка жил кабелей	Марка кабелей	число и сечение жил	Длина (м)
<b>I тип 2 секции</b>														
<b>Кабели 0,4 кВ</b>														
1	Ввод	Шкаф управления электродвигателем привода тележки скребкового механизма												Марка, сечение, длина и способ прокладки решается при привязке проекта
2	Шкаф управления электродвигателем привода тележки скребкового механизма	Электродвигатель привода тележки скребкового механизма	АВВГ	3x4+1x2,5	4	-	4	25	3	по стене в трубе, в полу в трубе				
3	—»—	Щиток электроосвещения	АВВГ	3x4+1x2,5	4		5			по стене на скобах				
<b>Контрольные кабели</b>														
10	Шкаф управления электродвигателем привода тележки скребкового механизма	Кнопка управления электродвигателем привода тележки скребкового механизма	АКВВБ	5x2,5	4	1	8	25	3	по стене в трубе, в траншее	1, 3, 11; 13			
11	—»—	Конечный выключатель ВК-1	АКВВБ	4x2,5	2	2	20	25	3	—»—	3; 15			
12	—»—	Конечный выключатель ВК-2	АКВВБ	4x2,5	2	2	25	25	3	—»—	3; 15			
13	—»—	Конечный выключатель ВК-3	АКВВБ	5x2,5	4	1	41	25	3	—»—	3; 5, 19; 21			
14	—»—	Конечный выключатель ВК-4	АКВВБ	5x2,5	4	1	44	25	3	—»—	7; 5; 19; 21			
<b>I тип 4 секции</b>														
<b>Отстойники ИИ 1,2</b>														
<b>Кабели 0,4 кВ</b>														
1	Ввод	Шкаф управления электродвигателем привода тележки скребкового механизма												Марка, сечение, длина и способ прокладки решается при привязке проекта
2	Шкаф управления электродвигателем привода тележки скребкового механизма	Электродвигатель привода тележки скребкового механизма	АВВГ	3x4+1x2,5	4	-	4	25	3	по стене в трубе, в полу в трубе				
3	—»—	Щиток электроосвещения	АВВГ	3x4+1x2,5	4	-	5	-	-	по стене на скобах				
<b>Контрольные кабели</b>														
10	Шкаф управления электродвигателем привода тележки скребкового механизма	Кнопка управления электродвигателем привода тележки скребкового механизма	АКВВБ	5x2,5	4	1	8	25	3	по стене в трубе, в траншее	1, 3, 11; 13			
11	—»—	Конечный выключатель ВК-1	АКВВБ	4x2,5	2	2	20	25	3	—»—	3; 5			

7546/Х 4

ТП 902-2-330				эл
Отстойники канализационные горизонтальные с механизированным удалением осадка				
тип I			Лит	Лист
Первичный отстойник			р	3
L=27 м				
Кабельно-трубный журнал на 5 листах			мжкх-усср Укркоммунипроект г.Сарьков	
Изм	Лист	Недокумента	Подпись	Дата
Нач. отд.	Жура Вель			
Гл. инж. пр.	Козловская			
Гл. спец.	Коновалова			
Рук. гр.	Кривош			
Проект.	Щелюба			
Провер.	Кривош			

составлена: \_\_\_\_\_  
инж. В. В. Ш. подпись и дата

Марк. № кабели	Направление кабелей		По проекту										Фактически предложен	
	Откуда	Куда	Марка кабеля	число и сечение жил	из них раб. рез.	диаметр (мм)	труба (мм)	длина	Способ прокладки	Маркировка контрольных кабелей	жил кабелей	Марка кабелей	число и сечение жил	длина (м)
12	Шкаф управления электродвигателем привода тележки скребкового механизма	Конечный Выключатель ВК-2	АКВВБ	4x2,5	2	2	25	25	8	По стене в трубе, в траншее	3; 5			
13	— " —	Конечный Выключатель ВК-3	АКВВБ	5x2,5	4	1	41	25	3	— " —	3; 5; 19; 21			
14	— " —	Конечный Выключатель ВК-4	АКВВБ	5x2,5	4	1	44	25	28	— " —	7; 5; 19; 21			

Отстойники №3, 4

Кабели 0,4кВ

1	Шкаф управления электродвигателем привода тележки скребкового механизма отстойников №1, 2	Шкаф управления электродвигателем привода тележки скребкового механизма отстойников №3, 4	АВВГ	3x4+1x2,5	4	—	28	25	3	по стене в трубе, в траншее				
2	Шкаф управления электродвигателем привода тележки скребкового механизма отстойников №3, 4	Электродвигатель привода тележки скребкового механизма	АВВГ	3x4+1x2,5	4	—	4	25	3	по стене в трубе, в полу в трубе				
3	— " —	Щиток электроосвещения	АВВГ	3x4+1x2,5	4	—	5	—	—	по стене на скобах				

Контрольные кабели

10	Шкаф управления электродвигателем привода тележки скребкового механизма отстойников №3, 4	Кнопка управления электродвигателем привода тележки скребкового механизма	АКВВБ	5x2,5	4	1	8	25	3	по стене в трубе, в траншее	1; 3; 11; 13			
11	— " —	Конечный Выключатель ВК-1	АКВВБ	4x2,5	2	2	20	25	8	— " —	3; 15			
12	— " —	Конечный Выключатель ВК-2	АКВВБ	4x2,5	2	2	25	25	3	— " —	3; 15			
13	— " —	Конечный Выключатель ВК-3	АКВВБ	5x2,5	4	1	41	25	28	— " —	3; 5; 19; 21			
14	— " —	Конечный Выключатель ВК-4	АКВВБ	5x2,5	4	1	44	25	3	— " —	7; 5; 19; 21			

II тип 2 секции

Кабели 0,4кВ

1	Ввод	Шкаф управления электродвигателем привода тележки скребкового механизма									Марка, сечение, длина и способ прокладки решается при привязке проекта			
2	Шкаф управления электродвигателем привода тележки скребкового механизма	Электродвигатель привода тележки скребкового механизма	АВВГ	3x4+1x2,5	4	—	4	25	3	по стене в трубе, в полу в трубе				
3	— " —	Щиток электроосвещения	АВВГ	3x4+1x2,5	4	—	5	—	—	по стене на скобах				

Контрольные кабели

10	Шкаф управления электродвигателем привода тележки скребкового механизма	Кнопка управления электродвигателем привода тележки скребкового механизма	АКВВБ	5x2,5	4	1	8	25	3	по стене в трубе, в траншее	1; 3; 11; 13			
----	---	---	-------	-------	---	---	---	----	---	-----------------------------	--------------	--	--	--

7546/х 5

ТП 902-2-330				ЖА	
Отстойники канализационные горизонтальные с механизированным удалением осадка					
Изм. лист	№ документа	Подпись	Дата	тип I. Первичный отстойник	Лит. Листов
Нач. отд.	Журавель	Журавель	Журавель	Л=2,7м	Р 4
Инж. пр.	Козловская	Козловская	Козловская	тип II. Первичный отстойник	Л=2,4м
Тя. спец.	Коновалова	Коновалова	Коновалова	Кабельно-трубный журнал на 5 листах	
Рук. груп.	Кривош	Кривош	Кривош	м.ж.ж.-в.с.р. Укркоммунпроект	
Проект.	Целюба	Целюба	Целюба	Топков	

Согласовано: \_\_\_\_\_  
Инж. № п. от. Подпись и дата

Марк. № кабеля	Направление кабелей		По проекту										Фактически проложено	
	Откуда	Куда	Марка кабеля	Число и сечение жил	Из них: раб.	рез.	Дли-на (м)	Труба (диам.)	Длина	Способ прокладки	Маркировка контрольных жил кабелей	Марка кабелей	Число жил	Дли-на (м)
11	Шкаф управления электродвигателем привода тележки скребкового механизма	Конечный выключатель ВК-1	АКВВБ	4 x 2,5	2	2	20	25	3	по стене в трубе, в траншее	3; 15			
12	— " —	Конечный выключатель ВК-2	АКВВБ	4 x 2,5	2	2	25	25	3	— " —	3; 15			
13	— " —	Конечный выключатель ВК-3	АКВВБ	5 x 2,5	4	1	38	25	3	— " —	3; 5; 19; 21			
14	— " —	Конечный выключатель ВК-4	АКВВБ	5 x 2,5	4	1	41	25	3	— " —	7; 5; 19; 21			

II тип 4 секции

Отстойники №1,2

Кабели 0,4 кВ

1	Ввод	Шкаф управления электродвигателем привода тележки скребкового механизма									Марка, сечение, длина и способ прокладки решается при привязке проекта		
2	Шкаф управления электродвигателем привода тележки скребкового механизма	Электродвигатель привода тележки скребкового механизма	АВВГ	3x4+1x2,5	4	—	4	25	3	по стене в трубе, в полу в трубе			
3	— " —	Щиток электроосвещения	АВВГ	3x4+1x2,5	4	—	5	—	—	по стене на скобах			

Контрольные кабели

10	Шкаф управления электродвигателем привода тележки скребкового механизма	Кнопка управления электродвигателем привода тележки скребкового механизма	АКВВБ	5 x 2,5	4	1	8	25	3	по стене в трубе, в траншее	1; 3; 11; 13		
11	— " —	Конечный выключатель ВК-1	АКВВБ	4 x 2,5	2	2	20	25	3	— " —	3; 15		
12	— " —	Конечный выключатель ВК-2	АКВВБ	4 x 2,5	2	2	25	25	8	— " —	3; 15		
13	— " —	Конечный выключатель ВК-3	АКВВБ	5 x 2,5	4	1	38	25	3	— " —	3; 5; 19; 21		
14	— " —	Конечный выключатель ВК-4	АКВВБ	5 x 2,5	4	1	41	25	25	— " —	7; 5; 19; 21		

Отстойники №3,4

Кабели 0,4кВ

1	Шкаф управления электродвигателем привода тележки скребкового механизма отстойников №1,2	Шкаф управления электродвигателем привода тележки скребкового механизма отстойников №3,4	АВВГ	3x4+1x2,5	4	—	28	25	3	по стене в трубе, в траншее		
2	Шкаф управления электродвигателем привода тележки скребкового механизма отстойников №3,4	Электродвигатель привода тележки скребкового механизма	АВВГ	3x4+1x2,5	4	—	4	25	3	по стене в трубе, в полу в трубе		
3	— " —	Щиток электроосвещения	АВВГ	3x4+1x2,5	4	—	5	—	—	по стене на скобах		

7546/Х 6

ТП 902-2-330 ЭЛ

Изм.	Лист	не документа	Подпись	Дата	Отстойники канализационные горизонтальные с механизированным удалением осадка			
Нач. отд.	Э.С. Равава	В.С. Сидоренко			Тип I	Первичный	Лит. Лист	Листов
Гл. инж. пр.	Коза	Збеккая			отстойник	L=24м	Р	5
Гл. спец.	Коновалова				кабельно-трубный			
Рук. груп.	Кри	Вой			журнал на 5 листах			
Проект.	Ц.Е.Люба				мжкх-УССР			
Провер.	Кри	Вой			Укркоммунпроект			
					г. Харьков			

Согласовано: \_\_\_\_\_  
Исполнитель: \_\_\_\_\_



Марк. № каб.	Направление кабелей		Марка кабелей	Число и сечение жил	Ш. низ. каб. рез.	Дли. на (м)	Труба (мм)	Длина (м)	По проекту		фактически проложено	
	Откуда	Куда							Способ прокладки	Маркировка жил контрольных кабелей	Марка кабелей	Число и сечение жил (м)
<b>Контрольные кабели</b>												
10	Шкаф управления электродвигателем привода тележки скребкового механизма	Кнопка управления электродвигателем привода тележки скребкового механизма	ЯКВВБ	5 × 2,5	5	2	8	25	3		1; 3; 11; 13	
11	»	Конечный выключатель ВК-1	ЯКВВБ	4 × 2,5	2	2	20	25	8	»	3; 15	
12	»	Конечный выключатель ВК-2	ЯКВВБ	4 × 2,5	2	2	25	25	3	»	3; 15	
13	»	Конечный выключатель ВК-3	ЯКВВБ	5 × 2,5	4	1	38	25	28	»	3; 5; 19; 21	
14	»	Конечный выключатель ВК-4	ЯКВВБ	5 × 2,5	4	1	41	25	3	»	7; 5; 19; 21	

**III, IV тип 4 секции**  
**Отстойники № 1, 2**  
**Кабели 0,4 кв**

1	Ввод	Шкаф управления электродвигателем привода тележки скребкового механизма									Марка, сечение, длина и способ прокладки решается при привязке проекта	
2	Шкаф управления электродвигателем привода тележки скребкового механизма	Электродвигатель привода тележки скребкового механизма	ЯВВГ	3×4+1×2,5	4	-	4	25	3	по стене в трубе, в полу в трубе		
3	»	Щиток электроосвещения	ЯВВГ	3×4+1×2,5	4	-	5	-	-	по стене на скобах		

**Контрольные кабели**

10	Шкаф управления электродвигателем привода тележки скребкового механизма	Кнопка управления электродвигателем привода тележки скребкового механизма	ЯКВВБ	5 × 2,5	4	1	8	25	3	по стене в трубе, в траншее	1; 3; 11; 13	
11	»	Конечный выключатель ВК-1	ЯКВВБ	4 × 2,5	2	2	20	25	3	»	3; 15	
12	»	Конечный выключатель ВК-2	ЯКВВБ	4 × 2,5	2	2	25	25	8	»	3; 15	
13	»	Конечный выключатель ВК-3	ЯКВВБ	5 × 2,5	4	1	41	25	3	»	3; 5; 19; 21	
14	»	Конечный выключатель ВК-4	ЯКВВБ	5 × 2,5	4	1	44	25	28	»	7; 5; 19; 21	

**Отстойники № 3, 4**  
**Кабели 0,4 кв**

1	Шкаф управления электродвигателем привода тележки скребкового механизма отстойников № 1, 2	Шкаф управления электродвигателем привода тележки скребкового механизма отстойников № 3, 4	ЯВВГ	3×4+1×2,5	4		28	25	3	по стене в трубе, в траншее		
---	--	--	------	-----------	---	--	----	----	---	-----------------------------	--	--

7546/х 7

<b>ТП 902-2-330</b>				ЭЛ
Отстойники канализационные горизонтальные с механизированным удалением осадка				
Изм. лист	№ докум	Подпись	Дата	
Нач. отд.	Журавель	<i>[Подпись]</i>		Тип I Первичный отстойник L=24м
Глав. инж. пр.	Козловская	<i>[Подпись]</i>		Тип III, IV Вторичные отстойники
Гл. спец.	Коновалов	<i>[Подпись]</i>		Кабельно-трубный журнал на 5 листах
Проект.	Целюба	<i>[Подпись]</i>		ИЖКХ-УССР Чкр. коммунальный проект

составлено: \_\_\_\_\_  
инж. деп. от. подпись и дата \_\_\_\_\_

Маркир. № ка-беля	Направление кабелей		По проекту							Маркировка жил кабелей		фактически проложено		
	Откуда	Куда	Марка кабеля	число и сечение жил	из них: раб.	рез.	длина (м)	Труба d(мм)	длина	Способ прокладки	Маркировка контрольных кабелей	Марка кабеля	число и сечение жил	длина (м)
2	Шкаф управления электродвигателем привода тележки скребкового механизма отстойников №3,4	Электродвигатель привода тележки скребкового механизма	АВВГ	3x4+1x2,5	4	—	4	25	3	по стене в трубе, в полу в трубе				
3	»	Щиток электроосвещения	АВВГ	3x4+1x2,5	4	—	5	—	—	по стене на скобах				

**Контрольные кабели**

10	Шкаф управления электродвигателем привода тележки скребкового механизма	Кнопка управления электродвигателем привода тележки скребкового механизма	АКВВБ	5x2,5	4	1	8	25	3	по стене в трубе, в траншее	1; 3; 11; 13			
11	»	Конечный выключатель ВК-1	АКВВБ	4x2,5	2	2	20	25	8	»	3; 15			
12	»	Конечный выключатель ВК-2	АКВВБ	4x2,5	2	2	25	25	3	»	3; 15			
13	»	Конечный выключатель ВК-3	АКВВБ	5x2,5	4	1	41	25	28	»	3; 5; 19; 21			
14	»	Конечный выключатель ВК-4	АКВВБ	5x2,5	4	1	44	25	3	»	7; 5; 19; 21			

Согласовано: \_\_\_\_\_  
инж. Мен. д.л. подпись и дата

7546/8 8

**ТП 902-2-330** 31

Отстойники канализационные горизонтальные с механизированным удалением осадка

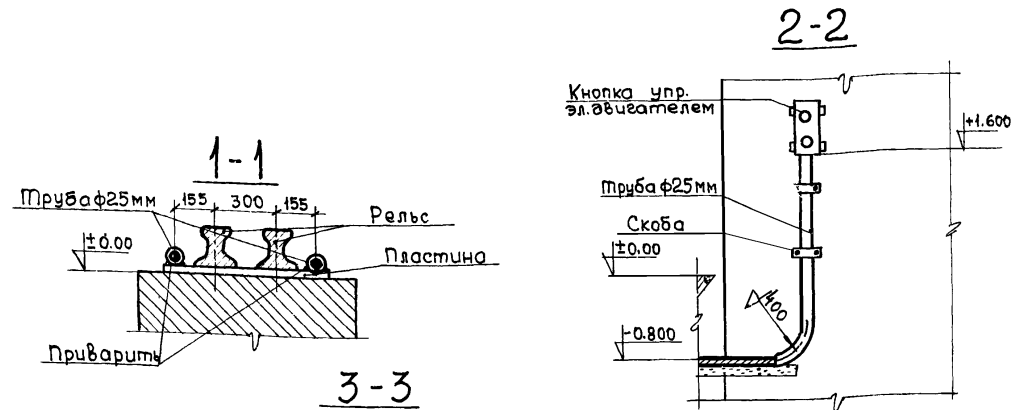
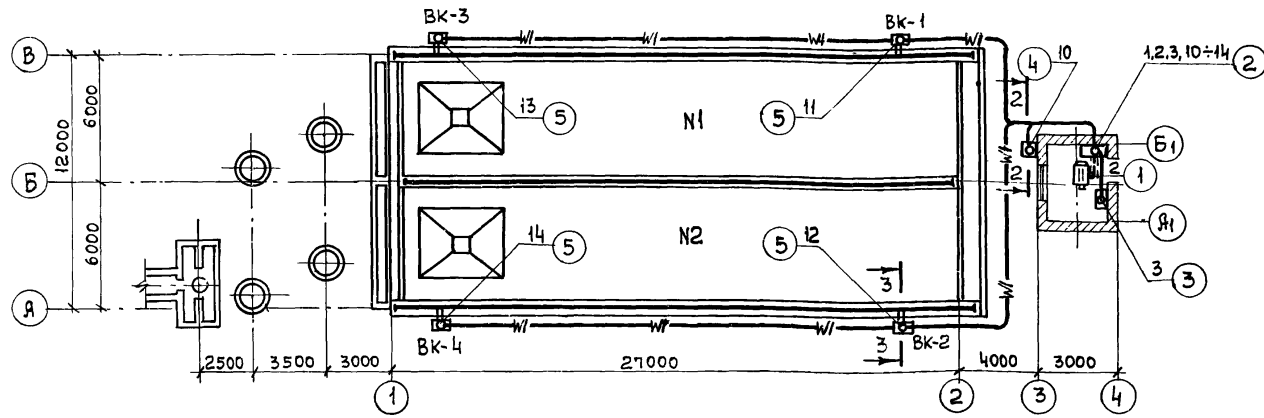
Изм. Лист	недокумента	Подпись	Дата	Лит.	Лист	Листов
Нач. отд.	Журавель	<i>[Подпись]</i>		П	7	
Инж.пр.	Козловская	<i>[Подпись]</i>				
Инж.спец.	Коновалова	<i>[Подпись]</i>				
Рук. групп.	Кривош	<i>[Подпись]</i>				
Проект.	Целюбо	<i>[Подпись]</i>				
Провер.	Кривош	<i>[Подпись]</i>				

тип III, IV. Вторичные отстойники L=27м

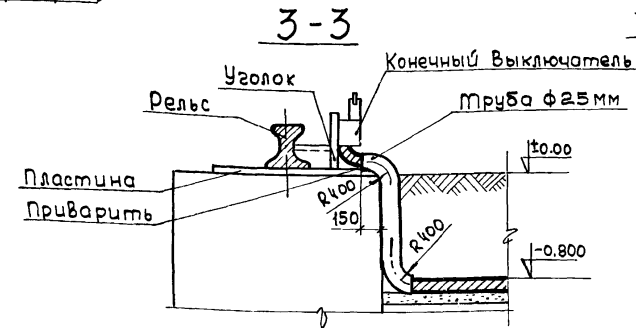
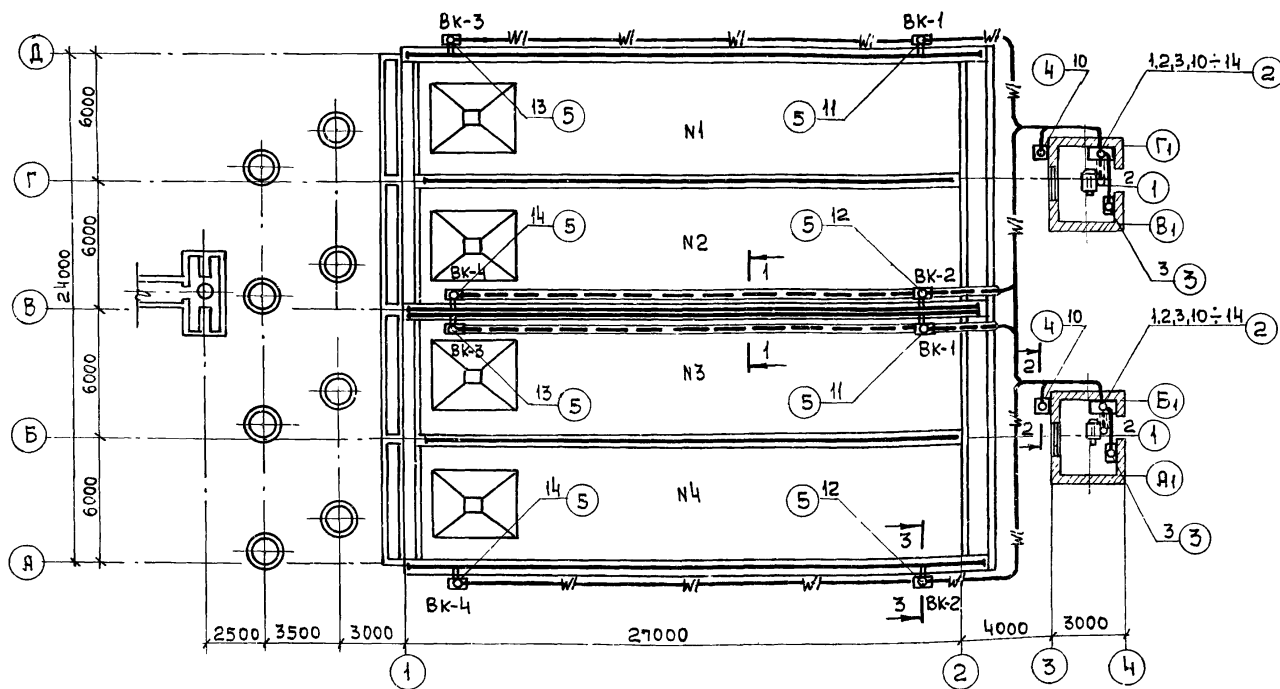
Кабельно-трубный журнал на 5 листах

МЖКХ-УССР  
Укр. коммунальный проект  
г. Харьков

тип I  
Компоновка из 2х секций



Компоновка из 4х секций



Перечень эл.оборудования

Номера позиций	Наименование	Тип	Ед. изм.	Кол.	Примечан
①	Эл. двигатель	АО231-6	шт.	1	
②	Щиток управления эл. двигателем	Лист 90-12	шт.	1	
③	Щиток эл. освещения	ЩОГ-3	шт.	1	
④	Кнопка управления эл. двигателем	ПКЕ722-2У3	шт.	1	
⑤	Конечный выключатель	ВК200-АУ2	шт.	4	

7546/Х 9

1. Кабельный журнал см. листы 903÷907
2. Перечень эл.оборудования дан для 2х секций.

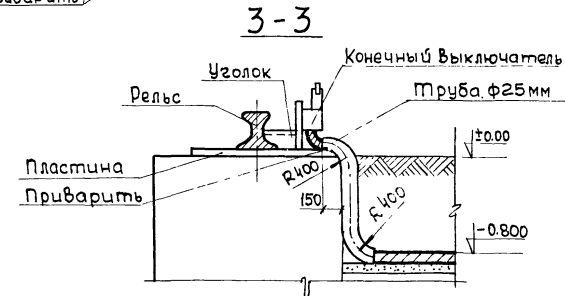
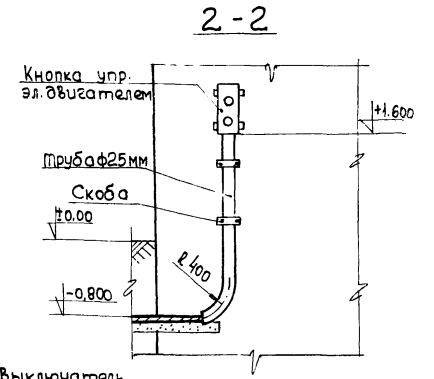
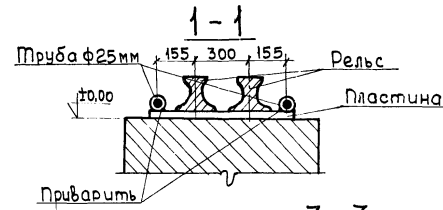
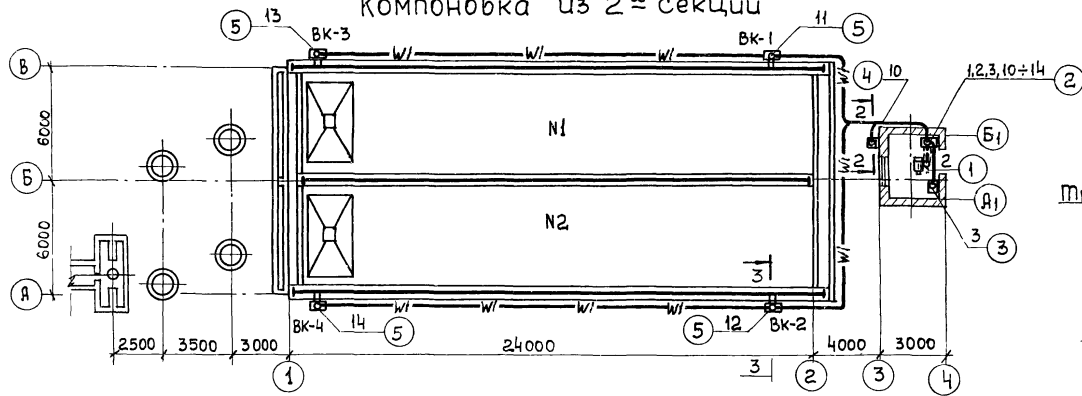
				77 902-2-330 эл	
				Отстойники канализационные горизонтальные с механизированным удалением осадка	
Изм	Лист	Недокумента	Подпись	Дата	
Изд	отв	ЭЖ: равель	Криво		
Гл инж пр	Ксаговецкая				
Гл спец	Коновалова				
Рук зрва	Криво				
Проект	Целюба				
				тип I Первичный отстойник L=27м	
				Лит. Лист Листов Р 8	
				Кабельная разводка План, разрезы.	
				мжкж-успр Укркоммунпроект	

согласовано:

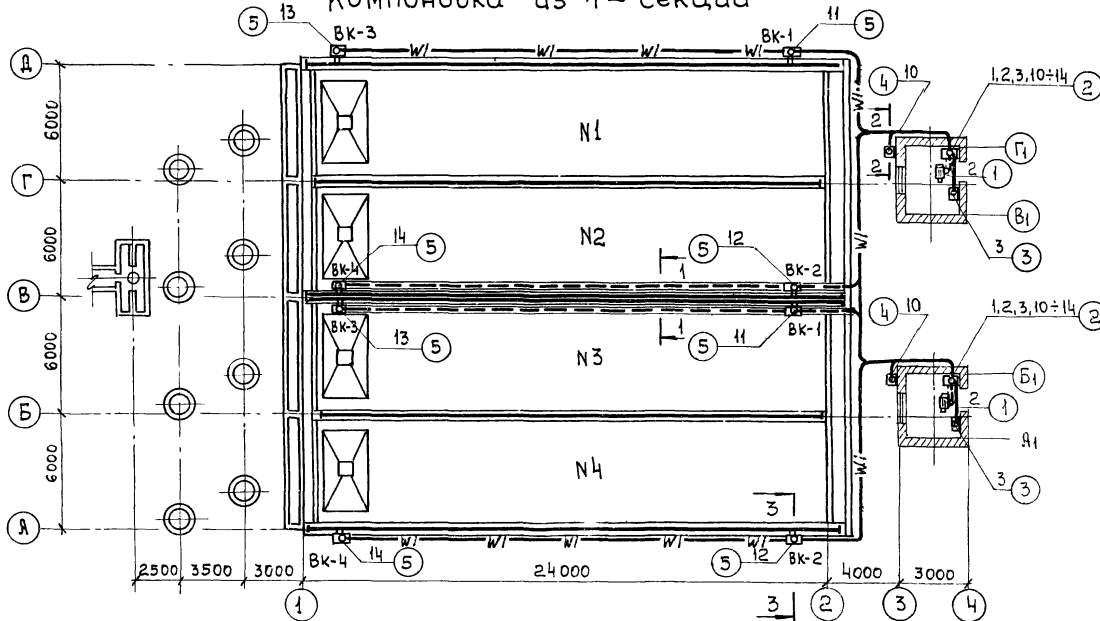
инж. № п. №, подписать и дата

тип II

Компоновка из 2-х секций



Компоновка из 4-х секций



Перечень эл оборудования

Номера позиций	Наименование	Тип	ЕД ИЗМ	Кол	Примечан
1	Эл. двигатель	Я02-31-6	шт	1	
2	Щиток управления эл. двигателем	Лист Э0-12	шт	1	
3	Щиток эл. освещения	ЩОГ-3	шт	1	
4	Кнопка управления эл. двигателем	ПКЕП22-2У3	шт	1	
5	Конечный выключатель	ВК200-ЯУ2	шт	4	

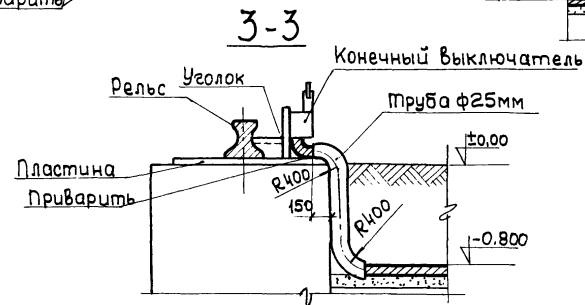
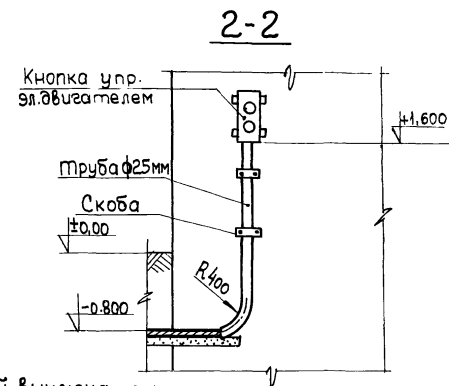
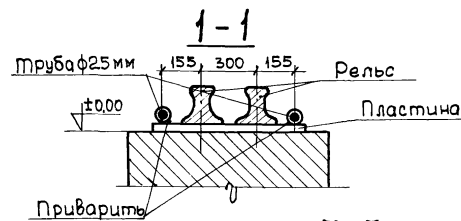
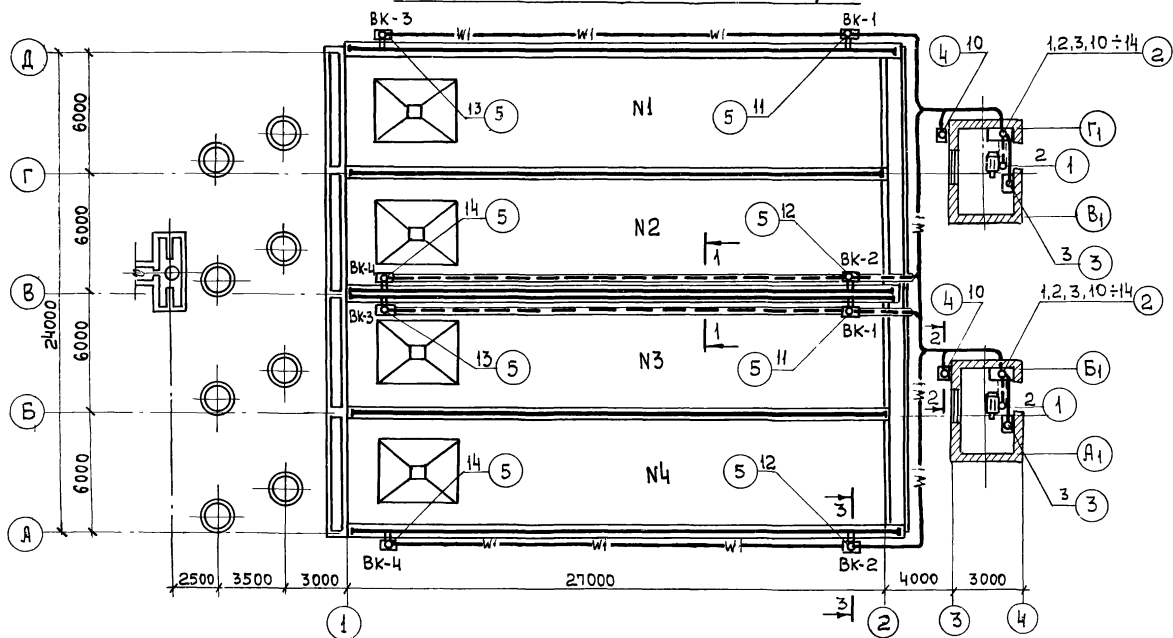
7546/8 10

1. Кабельный журнал см. листы Э0-3 ÷ Э0-7
2. Перечень эл. оборудования дан для 2-х секций.

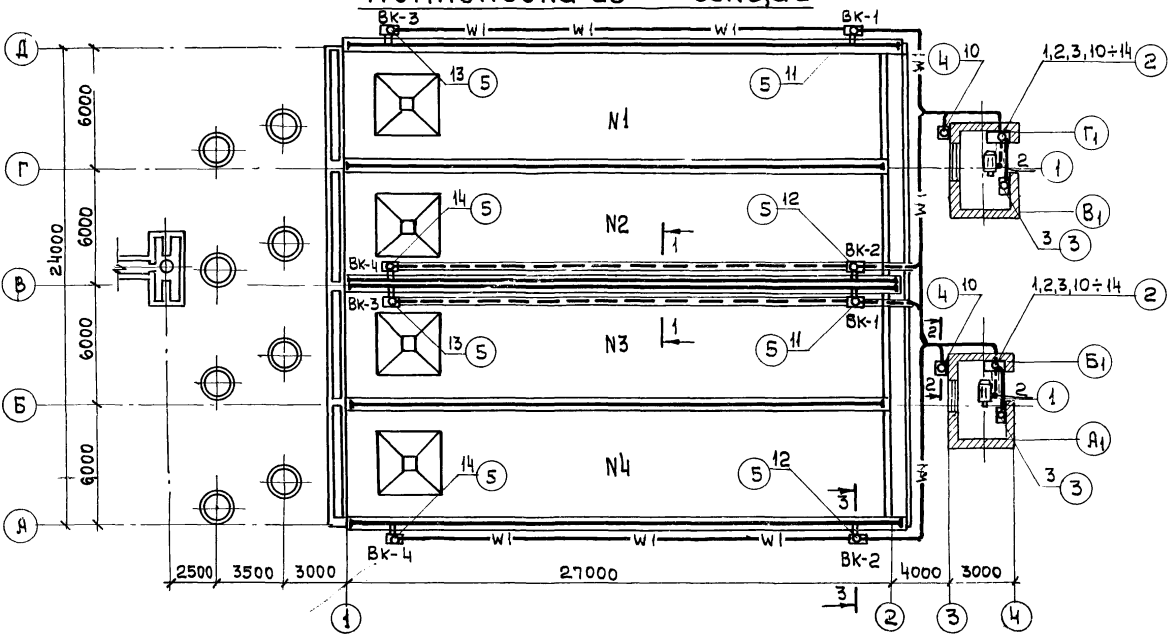
создано:  
изм. №1 от 10.01.2010 г.  
подпись и дата

				ТП 902-2-330		
				эл		
				Отстойники канализационные горизонтальные с механизированным удалением осадка.		
Изм	Лист	№ документа	Полный	Дата	Тип II. Первичный отстойник L=24м	Лит. Р
Изм	Лист	№ документа	Полный	Дата	Кабельная разводка	Лист 9
Изм	Лист	№ документа	Полный	Дата	План Разрезы.	Лист

Тип III  
Компоновка из 4х секций



Тип IV  
Компоновка из 4х секций



Перечень эл. оборудования

Номера позиций	Наименование	Тип	Ед. изм.	Кол.	Примечание
1	Эл. двигатель	А0231-6	шт.	1	
2	Щаф управления эл. двигателем	Лист 90-12	шт.	1	
3	Щиток эл. освещения	ЩОГ-3	шт.	1	
4	Кнопка управления эл. двигателем	ПКЕ722-2У3	шт.	1	
5	Конечный выключатель	ВК200-АУ2	шт.	4	

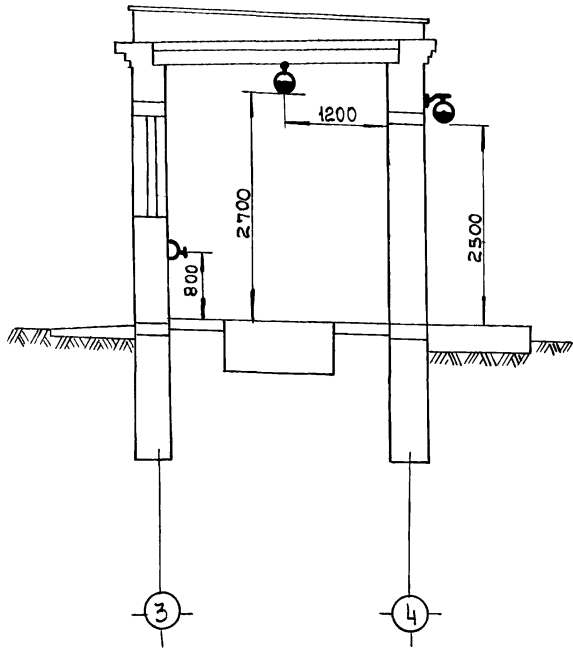
1. Кабельный журнал см. листы 903 ÷ 907;
2. Перечень эл. оборудования дан для 2х секций.

7546/х 11

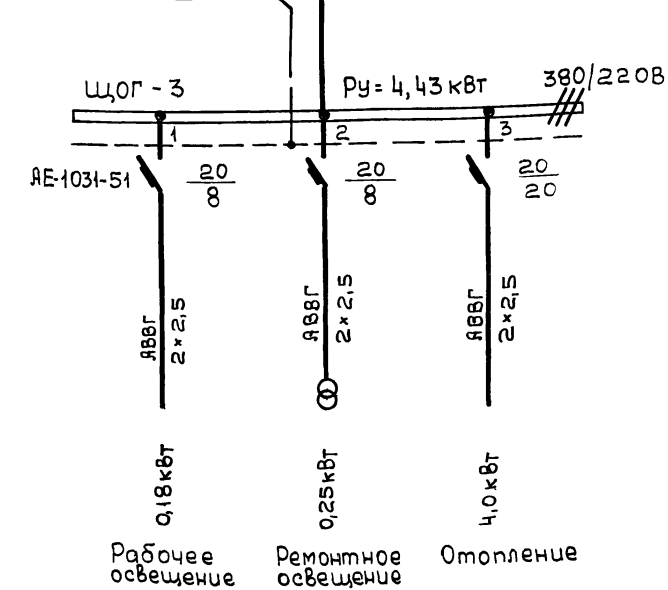
Изм.		Лист		Недокумента		Подпись		Дата	
ТТ 902-2-330 ЭЛ									
Отстойники канализационные горизонтальные с механизированным удалением осадка									
Нач. отд.		Эксплуатация		Р. Ж.		Л. М.		Д. М.	
Гл. инж. пр.		Козловская		Л. М.		Л. М.		Л. М.	
Гл. спе.		Коновалова		Л. М.		Л. М.		Л. М.	
Рук. эк.		Кривоной		Л. М.		Л. М.		Л. М.	
Проект.		Целяба		Л. М.		Л. М.		Л. М.	
Провер.		Кривоной		Л. М.		Л. М.		Л. М.	
Тип III, IV. Вторичные отстойники L=27м								Лист 10	
Кабельная разводка. План, разрезы.								мжкх-чср Укркоммунпроект г. Харьков	

Согласовано:	
Исполнено:	
Проверено:	
Дата:	

Разрез 1-1  
М 1:50



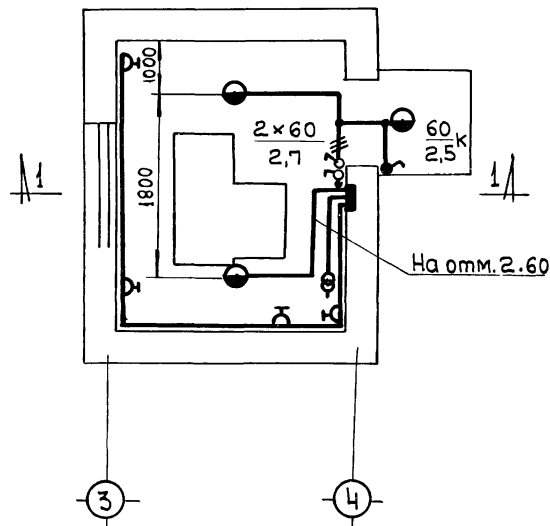
От шкафа управления  
электродвигателем  
привода тележки  
скребкового  
механизма



Спецификация

Обозн. на плане	Наименование	тип	к-во	примеч.
ЩОГ-3	Щиток на 3 выключателя АЕ-1031-51 из них: 20А-1шт; 8А-2шт.	ЩОГ-3	1шт.	
ЯТН-0,25	Ящик с однофазным понижающим тв-ром 250В/220/36В	ЯТН-0,25	1шт.	
НСП03-60	Светильник уплотненный	НСП03-60	3шт.	
У-114	Кронштейн настенный	У-114	1шт.	
Б220-60	Лампа накаливания - 60вт	Б220-60	3шт.	
	Лампа переносная с гибким шнуром 25Вт, 36В		1шт.	
У-94-0	Розетка защищенная с заземля- ющим контактом - 250В	У-94-0	4шт.	
	Выключатель однополюсный автоматический - 6А		1шт.	
	Выключатель однополюсный защищенный - 6А		2шт.	
АВВГ	Кабель с алюмин. жилами с поливи- нилхлоридной изоляц. сеч. 2x2,5	АВВГ	25м	
	То же, сеч. 3 x 2,5		4м	
	Электрорадиатор ~220В, Р=1кВт	"Иссык-Куль"	4шт.	

П л а н  
М 1:50



Примечания:

1. Осветительную проводку выполнить кабелем АВВГ открыто на скобках.
2. Для зануления осветительной арматуры использовать рабочий нулевой провод.
3. Для электроотопления помещения привода используются электро-радиаторы типа „Иссык-Куль“.

7546/х 12

ТТ 902-2-330 эл			
Изм.	Лист	Необходимо	Дата
Нач. отд.	Журавель	В.Ж.	
Гл. инж.	Коз. эвская		
Гл. спец.	Коновалова		
Рис. эрп.	Осмельникова		
Проектант	Виленицкий		
Проверил	Осмельникова		
Отстойники канализационные горизонтальные с механизированным удалением осадка			
тип I, II. Первичные отстойники I, II, L=27, l=24м.		Лит.	Лист
тип III, IV. Вторичные отстойники I, II, L=24м.		Р	11
Помещение привода тележки скребкового механизма. Электроосвещение		Мажков-УССР	
		Укркоммунпроект г. Харьков	

Согласовано:	
Инж. М.В. Д. Г. Подпись и дата	
Инж. М.В. Д. Г. Подпись и дата	



Позиция	Панель	Обозначение по схеме	Наименование	Кол	Тип	Номинальные данные цепи			Данные по заказу и дополнительные технические данные	Примечание
						Главной	Упр	Ц.В		
						И.В	Э.А	Ц.В		
1		В,Н	Пускатель магнитный	1	ПМЕ-114	~380	10	~380	ТРН-10, нэ 4я	
2		А1	Автоматический выключатель	1	АЕ 2013-10	~380	10	-	Ip = 5А	
3		А2	То же	1	АЕ 2033-10	~380	25	-	Ip = 20А	
4		1ЦУ	Переключатель универсальный	1	УП5312-С23	-	-	-	с револьверной ручкой	
5		К	Кнопка управления	1	ПКЕН2-3У3	-	-	-		

Панель	Надпись	Обозначение по схеме	Место надписи	текст надписи	Примечание
	1		табличка	Скребокная тележка	
	2	1ЦУ	— " — на ключе	Выбор режима управления дистанц-0 - опрабав	
	3	К	табличка	Рабочий ход	
	4	К	— " —	Возврат	
	5	К	— " —	Стоп	

согласовано:  
 подпись и дата  
 инв. № п. д.

Изм	Лист	недокумента	Подпись	Дата	Остатки канализационные горизонтальные с механизированным удалением осадка	Лит	Лист	Листов
Нач. отд	Журавель				Тип I Первичный отстойник 1:27м	Р	14	
Инж. пр	Козловская				Тип II Первичный отстойник 1:24м			
Инж. спец	Коновалова				Тип III Вторичный отстойник 1:27м			
Рук. гр	Кривой				Шкаф управления эл двигателям привода тележки скребкового механизма. Технические данные эл оборудования			
Проект	Целюба							
Провер	Кривой							

мжкж-УССР  
Укркоммунпроект  
г. Харьков

14

7546/x

ТТ 902-2-330 ЭЛ					Остатки канализационные горизонтальные с механизированным удалением осадка			
Изм	Лист	недокумента	Подпись	Дата	Лит	Лист	Листов	
Нач. отд	Журавель				Тип I Первичный отстойник 1:27м			
Инж. пр	Козловская				Тип II Первичный отстойник 1:24м			
Инж. спец	Коновалова				Тип III Вторичный отстойник 1:27м	Р	15	
Рук. гр	Кривой				Шкаф управления эл двигателям привода тележки скребкового механизма.			
Проект	Целюба				Перечень надписей			
Провер	Кривой							

мжкж-УССР  
Укркоммунпроект  
г. Харьков