

ГОСУДАРСТВЕННЫЙ КОМИТЕТ СОВЕТА МИНИСТРОВ СССР  
ПО ДЕЛАМ СТРОИТЕЛЬСТВА  
ГОССТРОЙ СССР

ТИПОВЫЕ КОНСТРУКЦИИ И ДЕТАЛИ ЗДАНИЙ И СООРУЖЕНИЙ

СЕРИЯ 1494-22

ПЫЛЕУЛОВИТЕЛЬ ВЕНТИЛЯЦИОННЫЙ  
МОКРЫЙ КОНВЕЙЕРНЫЙ ТИПА П В М  
С МЕХАНИЗИРОВАННЫМ  
УДАЛЕНИЕМ ШЛАМА

ВЫПУСК 3

П В М 10к.00.00.000

РАБОЧИЕ ЧЕРТЕЖИ

И.И.В. № 13470-02  
Цена: 1-92

Чер. № 13470-02

**ВНИМАНИЕ!**

Просьбы, замечания и предложения  
по техническому решению и  
оформлению проекта направлять  
по адресу:

Тбилиси - 380019,  
проспект А.Перетели, 115  
Тбилисский филиал ЦИТИ

Госстрэи СССР  
Тбилисский филиал ЦИТИ  
Тепловой проект (серия)

№ 1-494-2263

Заказ № 1307.

Цена ...1...руб. 92. коп

Тираж...300.

Дата "9" .....1975г.

ГОСУДАРСТВЕННЫЙ КОМИТЕТ СОВЕТА МИНИСТРОВ СССР  
ПО ДЕЛАМ СТРОИТЕЛЬСТВА

**ГОССТРОЙ СССР**

ТИПОВЫЕ КОНСТРУКЦИИ И ДЕТАЛИ ЗДАНИЙ И СООРУЖЕНИЙ

**СЕРИЯ 1494-22**

**ПЫЛЕУЛОВИТЕЛЬ ВЕНТИЛЯЦИОННЫЙ  
МОКРЫЙ КОНВЕЙЕРНЫЙ ТИПА ПВМ  
С МЕХАНИЗИРОВАННЫМ  
УДАЛЕНИЕМ ШЛАМА**

ВЫПУСК 3

**ПВМ 10К. 00.00.000**

РАБОЧИЕ ЧЕРТЕЖИ

РАЗРАБОТАНЫ  
ЦНИИПРОМЗДАНИЙ  
ГОССТРОЯ СССР

УТВЕРЖДЕНЫ И ВВЕДЕНЫ  
В ДЕЙСТВИЕ ПРИКАЗОМ  
ГЛАВПРОМСТРОЙПРОЕКТА  
от 28 июля 1975г.  
№ 47

## Содержание

№№п/п	Наименование	Обозначение	Лист
1	Полуплатель вентиляционный нагрый конвейерный типа ПВМ, производительностью 10000 м <sup>3</sup> /час. Введеность спецификации	ПВМ 10К 00.00.000 ВС	3
2	Полуплатель вентиляционный нагрый конвейерный типа ПВМ, производительностью 10000 м <sup>3</sup> /час. Введеность покупных изделий.	ПВМ 10 К 00.00.000 В П	
3	Полуплатель вентиляционный нагрый конвейерный типа ПВМ, производительностью 10000 м <sup>3</sup> /час. Сборочный чертеж	ПВМ 10К 00.00.000 СБ	9
4	Полуплатель вентиляционный нагрый конвейерный типа ПВМ, производительностью 10000 м <sup>3</sup> /час	ПВМ 10К 00.00.000	10
5	Заглушка	ПВМ 10К 00.00.001	
6	Прокладка	ПВМ 10К.00.00.002	
7	Прокладка	ПВМ 10К 00.00.003	11
8	Крышка	ПВМ 10К 00.00.004	
9	Прокладка	ПВМ 10К 00.00.005	
10	Прокладка	ПВМ 10К 00.00.006	
11	Секция нижняя	ПВМ 10К 01.00.000	12
12	Секция нижняя. Сборочный чертеж	ПВМ 10К 01.00.000 СБ	14
13	Корпус секции	ПВМ 10К 01.01.000	20
14	Корпус секции. Сборочный чертеж	ПВМ 10К 01.01.000 СБ	21
15	Фланец	ПВМ 10К.00.00.008	25
16	Патрубок 2"	ПВМ 10К 01.01.058	
17	Стенка передняя	ПВМ 10К 01.01.059	
18	Стенка торцевая	ПВМ 10К 01.01.065	
19	Секция средняя	ПВМ 10К 02.00.000	26
20	Перегородка	ПВМ 10К.02.01.019	
21	Вент. воздухоподарник	ПВМ 10К 03.00.002	
22	Стенка	ПВМ 10К.03.00.003	
23	Секция средняя. Сборочный чертеж	ПВМ 10К.02.00.000 СБ	27
24	Корпус секции средний	ПВМ 10К 02.01.000	28
25	Корпус секции средний	ПВМ 10К 02.01.000	
26	Стенка	ПВМ 10К 02.01.004	
27	Стенка	ПВМ 10К 02.01.007	
28	Корпус секции средний. Сборочный чертеж.	ПВМ 10К 02.01.000 СБ	29
29	Воздухоподарник. Сборочный чертеж	ПВМ 10К 03.00.000 СБ	30
30	Воздухоподарник	ПВМ 10К 03.00.000	
31	Стенка	ПВМ 10К 03.00.001	

Серия 1494-22, Выпуск 3

№ п/п	Обозначение	Наименование	Куда входить		Примечание
			Обозначение	Дл	
1	ПВМ 10 К 00.00.000	Пылесоситель вентиляционный моторный комбинированного типа ПВМ, производительность 10000 м³/час			
3	ПВМ 10 К 01.00.000	Секция нижняя	ПВМ 10 К 00.00.000	1	1
4	ПВМ 10 К 01.01.000	Корпус секции	ПВМ 10 К 01.00.000	1	1
5	ПВМ 10 К 01.02.000	Узел привода	ПВМ 10 К 01.00.000	1	1
6	ПВМ 10 К 01.02.100	Плита	ПВМ 10 К 01.02.000	1	1
7	ПВМ 10 К 01.02.200	Ограждение	ПВМ 10 К 01.02.000	1	1
8	ПВМ 10 К 01.03.000	Ограждение	ПВМ 10 К 01.00.000	1	1
9	ПВМ 10 К 01.04.000	Лазун	ПВМ 10 К 01.00.000	2	2
10	ПВМ 10 К 01.05.000	Кронштейн	ПВМ 10 К 01.00.000	1	1
11	ПВМ 10 К 01.06.000	Средств	ПВМ 10 К 01.00.000	10	10
12	ПВМ 10 К 01.07.000	Оправка колеса	ПВМ 10 К 01.00.000	1	1
13	ПВМ 10 К 01.08.000	Амортизатор	ПВМ 10 К 01.00.000	2	2
14	ПВМ 10 К 01.09.000	Перегородка	ПВМ 10 К 01.00.000	1	1
15	ПВМ 10 К 01.10.000	Датчик верхнего уровня	ПВМ 10 К 01.00.000	1	1
16	ПВМ 10 К 01.11.000	Датчик нижнего уровня	ПВМ 10 К 01.00.000	1	1
17	ПВМ 10 К 01.12.000	Воронка	ПВМ 10 К 01.00.000	1	1
18	ПВМ 10 К 02.00.000	Секция средняя	ПВМ 10 К 00.00.000	1	1
19	ПВМ 10 К 02.01.000	Корпус средней	ПВМ 10 К 02.00.000	1	1
20	ПВМ 10 К 02.02.000	Узел каллетдойника	ПВМ 10 К 02.00.000	1	1
21	ПВМ 10 К 02.03.000	Каллетдойник	ПВМ 10 К 02.00.000	1	1
22	ПВМ 10 К 02.04.000	Дверца	ПВМ 10 К 02.00.000	2	2
23	ПВМ 10 К 03.00.000	Воздухосборник	ПВМ 10 К 00.00.000	1	1
24	ПВМ 10 К 04.00.000	Каллетловитель	ПВМ 10 К 00.00.000	10	10

ПВМ 10 К 00.00.000 ВС									
Изм. №	Лист	№ докум.	Подп.	Дата	Пылесоситель вентиляционный моторный комбинированного типа ПВМ, производительность 10000 м³/час безопасность специалистов	И	Лист	Листов	1
Исполн.	Провер.	Составитель	Сектор	Итого		Итого	Итого	Итого	Итого
Итого	Итого	Итого	Итого	Итого		Итого	Итого	Итого	Итого

Формат 12

№ п/п	Наименование	Обозначение документа на поставку	Поставщик	Куда входить (обозначение)	Кол-вства				Примечание
					На ул. Велю	На том. Велю	На рр. Велю	Всего	
1									
2	<u>Крепежные изделия</u>								
3									
4									
5	Болты М8 х 30, 58, 019	ГОСТ 7785-72		ПВМ 10 К 01.00.000	146			146	
6									
7	М16 х 65, 58, 019			ПВМ 10 К 01.00.000	4			4	
8									
9									
10									
11	Болты М10 х 25, 58, 019	ГОСТ 7798-70		ПВМ 10 К 00.00.000	47			47	
12				ПВМ 10 К 01.02.000	4			4	
13				ПВМ 10 К 02.00.000	6			6	
14								57	
15	М10 х 60, 58, 019			ПВМ 10 К 02.01.000	8			8	
16									
17	М10 х 90, 58, 019			ПВМ 10 К 01.02.000	2			2	
18									
19									
20	М12 х 20, 58, 019			ПВМ 10 К 01.00.000	10			10	
21									
22	М12 х 30, 58, 019			ПВМ 10 К 00.00.000	107			107	
23				ПВМ 10 К 01.01.000	28			28	
24									
25								135	

ПВМ 10 К 00.00.000 ВС									
Изм. №	Лист	№ докум.	Подп.	Дата	Пылесоситель вентиляционный моторный комбинированного типа ПВМ, производительность 10000 м³/час безопасность специалистов	И	Лист	Листов	1
Исполн.	Провер.	Составитель	Сектор	Итого		Итого	Итого	Итого	Итого
Итого	Итого	Итого	Итого	Итого		Итого	Итого	Итого	Итого

Формат 12

Итого: 107 шт. болты, 28 шт. болты, 135 шт. болты



Серия 1.104-22 Выпуск 3

Лист 1 из 2

Формат 12  
Формат 12

Листок	Наименование	Обозначение документа на поставку	Поставщик	Цена расход (обозначение)	Количество			Примечание
					на издательство	в том числе по плану	всего	
1								
2								
3								
4								
5	Газеты MS. 32	ГОСТ 5915-70		ПЭМ 10Б.01.10.000	4		4	
6				ПЭМ 10Б.01.11.000	4		4	
7							8	
8								
9	MS. 5.019			ПЭМ 10Б.01.00.000	2		2	
10								
11								
12								
13	MS. 5.019			ПЭМ 10Б.01.00.000	147		147	
14				ПЭМ 10Б.01.02.000	4		4	
15							151	
16								
17								
18	M10. 5.019			ПЭМ 10Б.00.00.000	47		47	
19				ПЭМ 10Б.02.00.000	22		22	
20				ПЭМ 10Б.01.02.000	2		2	
21							71	
22	M12. 5.019			ПЭМ 10Б.00.00.000	107		107	
23				ПЭМ 10Б.01.00.000	37		37	
24							144	
25								
26	M14. 5.019			ПЭМ 10Б.01.02.000	6		6	
27								
28								
29	M15. 5.019			ПЭМ 10Б.01.00.000	34		34	
30				ПЭМ 10Б.02.00.000	20		20	
31							54	

Итого	Лист	из	Всего	Лист	Всего	ПЭМ 10Б.00.00.000 67	Лист	4
-------	------	----	-------	------	-------	----------------------	------	---

Формат 12

Листок	Наименование	Обозначение документа на поставку	Поставщик	Цена расход (обозначение)	Количество			Примечание
					на издательство	в том числе по плану	всего	
1								
2	Газеты 5. 65Г	ГОСТ 6402-70		ПЭМ 10Б.01.00.000	2		2	
3								
4	6. 65Г			ПЭМ 10Б.01.00.000	8		8	
5								
6	8. 65Г			ПЭМ 10Б.01.00.000	147		147	
7				ПЭМ 10Б.01.02.000	4		4	
8							151	
9								
10	12. 65Г			ПЭМ 10Б.01.00.000	16		16	
11								
12	14. 65Г			ПЭМ 10Б.01.02.000	6		6	
13								
14	16. 65Г			ПЭМ 10Б.01.00.000	8		8	
15								
16	Газеты 5. 32	ГОСТ 11371-68		ПЭМ 10Б.01.10.000	4		4	
17				ПЭМ 10Б.01.11.000	4		4	
18							8	
19								
20	10.02.019			ПЭМ 10Б.02.00.000	24		24	
21								
22								
23								
24	Газеты 12.02.019	ГОСТ 11371-68		ПЭМ 10Б.01.00.000	4		4	
25								
26								
27								
28								
29								
30								
31								

Итого	Лист	из	Всего	Лист	Всего	ПЭМ 10Б.00.00.000 67	Лист	5
-------	------	----	-------	------	-------	----------------------	------	---

Серия 1491-22 выпуск 3

Изм. и дата. Подп. и дата. Взам. инв. № (инв. № докум.) Подп. и дата.

№ строки	Наименование	Обозначение документа на поставку	Поставщик	Куда входит (обозначение)	Количество				Примечание
					на из-делие	в комплект	на ре-гуляж	всего	
1									
2									
3	Шпонка 18 x 11 x 63	ГОСТ 8789 - 68		ПВМ Ю К. 01.00.000	1			1	
4									
5	Шпонка 18 x 11 x 80	ГОСТ 8793 - 68		ПВМ Ю К. 01.00.000	2			2	
6									
7									
8	Штифт 6Сз x 50	ГОСТ 3128 - 70		ПВМ Ю К. 01.00.000	1			1	
9									
10	Кольцо СП 76-59-6	ГОСТ 6308- 71		ПВМ Ю К. 01.00.000	4			4	
11									
12									
13	Кольцо 1Б 60	ГОСТ 13940- 68		ПВМ Ю К. 01.00.000	1			1	
14									
15									
16									
17	Соединительные части								
18									
19	Контргайки 0-15	ГОСТ 8961 - 59		ПВМ Ю К. 01.00.000	6			6	
20									
21	0-25			ПВМ Ю К. 01.00.000	5			5	
22									
23	0-50			ПВМ Ю К. 01.00.000	3			3	
24									
25	Муфты длинные 0-15	ГОСТ 8955 - 59		ПВМ Ю К. 01.00.000	1			1	
26	I вариант								
27	0-50			ПВМ Ю К. 01.00.000	1			1	
28									
29	Муфта 0-25 x 15 I вариант	ГОСТ 8957 - 59		ПВМ Ю К. 01.00.000	1			1	
30									

Изм. лист № докум. Подп. дата ПВМ Ю К. 00. 00. 000 В П Лист 6

Формат 12

Изм. и дата. Подп. и дата. Взам. инв. № (инв. № докум.) Подп. и дата.

№ строки	Наименование	Обозначение документа на поставку	Поставщик	Куда входит (обозначение)	Количество				Примечание
					на из-делие	в комплект	на ре-гуляж	всего	
1									
2	Ниппель 0-50	ГОСТ 8958 - 59		ПВМ Ю К. 01.00.000	1			1	
3									
4									
5	Продка 0-25	ГОСТ 8963 - 59		ПВМ Ю К. 01.00.000	1			1	
6									
7	Ниппель 0-15	ГОСТ 8967 - 59		ПВМ Ю К. 01.00.000	1			1	
8									
9	Сгоны 0-15	ГОСТ 8969 - 59		ПВМ Ю К. 01.00.000	6			6	
10	0-25			ПВМ Ю К. 01.00.000	5			5	
11	0-50			ПВМ Ю К. 01.00.000	2			2	
12									
13									
14									
15	Тройники 0-15	ГОСТ 8948 - 59		ПВМ Ю К. 01.00.000	2			2	
16	0-25			ПВМ Ю К. 01.00.000	2			2	
17	0-50			ПВМ Ю К. 01.00.000	1			1	
18									
19									
20	Угольники 0-15	ГОСТ 8946 - 59		ПВМ Ю К. 01.00.000	2			2	
21	0-25			ПВМ Ю К. 01.00.000	1			1	
22	0-50			ПВМ Ю К. 01.00.000	3			3	
23									
24									
25	Вентили А-15-10	ГОСТ 9086 - 68		ПВМ Ю К. 01.00.000	2			2	
26	А-25-10			ПВМ Ю К. 01.00.000	2			2	
27	А-50-10			ПВМ Ю К. 01.00.000	2			2	
28									
29									
30									

Изм. лист № докум. Подп. дата ПВМ Ю К. 00. 00. 000 В П Лист 7

Формат 12



№ строки	Наименование	Обозначение документа на поставку	Поставщик	Куда входит (обозначение)	Количество			Примечание
					на изд.-бланк. листы	на резец	всего	
1								
2	<b>Электроаппаратура</b>							
3								
4	Пускатель магнитный	ОСТ 160.536.001-72	Завод низковольтной аппаратуры г. Москва	ПВМ 10К.00.00.000ЭЗ	1		1	
5	типа ПМЕ-111 (Uк ~ 220В)							
6								
7	Пускатель магнитный	ОСТ 160.536.001-72	Завод электроаппаратуры г. Кашин	ПВМ 10К.00.00.000ЭЗ	1		1	
8	типа ПМЕ-112 (Uк ~ 220В)							
9								
10								
11	Пускатель магнитный	МРТУ 16.529.006-64	Электротехнический завод, Уралэлектронтор* г. Медногорск Оренбургской обл.	ПВМ 10К.00.00.000ЭЗ	1		1	
12	типа ПА-621 (Uк ~ 220В)							
13								
14								
15								
16								
17	Выключатель автоматический	МРТУ 16.526.010-65	п/я В-3181	ПВМ 10К.00.00.000ЭЗ	1		1	
18	типа АЗ114							
19								
20								
21	Кнопочная станция		Завод низковольтной аппаратуры г. Москва	ПВМ 10К.00.00.000ЭЗ	2		2	
22	типа КС1-12							
23								
24								
25								
26	Кнопка управления	ГОСТ 5.1245-72	Завод "Ростат" г. Великие Луки	ПВМ 10К.00.00.000ЭЗ	1		1	
27	типа КЕ-011, исполнение 1							
28								
29								
30								

Изм. Лист № докум. Подп. Дата **ПВМ 10К.00.00.000 ВП** Лист 8

формат 12

№ строки	Наименование	Обозначение документа на поставку	Поставщик	Куда входит (обозначение)	Количество			Примечание
					на изд.-бланк. листы	на резец	всего	
1								
2	Арматура для сигнальных ламп	ГОСТ 10284-82	Завод Электроаппарат* г. Тбилиси	ПВМ 10К.00.00.000ЭЗ	1		1	
3	АЛ-220, с лампой Ц220-10	ГОСТ 5011-69						
4								
5								
6								
7	Реле времени типа	ТУ 16.523.255-70	Завод низковольтной аппаратуры г. Москва	ПВМ 10К.00.00.000ЭЗ	1		1	
8	РВ-4 (Uк ~ 220)							
9								
10								
11	Основание предохранителя	ТУ 16.521.037-70	п/я М-5169	ПВМ 10К.00.00.000ЭЗ	4		4	
12	типа ПЛТ-10 с плавкой вставкой на 10А							
13								
14								
15								
16	Клемный набор типа	ТУ 16.526.108-69	УПП УПС г. Харьков г. Днепропетровск	ПВМ 10К.00.00.000ЭЗ	3		3	
17	КНЕ-101В							
18								
19								
20	Выключатель ВПК 1100	ГОСТ 18134-72		ПВМ 10К.00.00.000.3	1		1	
21								
22								
23	Реле времени типа	ТУ 26.03.1181-70	Завод "Теплотрибор" г. Рязань	ПВМ 10К.00.00.000ЭЗ	2		2	
24	РВ-ЭЗ (Uк ~ 220В)							
25								
26								
27	Вентиль запорный Ду 15		Арматурный завод г. Пенза	ПВМ 10К.01.00.000	1		1	
28	146 821 р							
29								
30								

Изм. Лист № докум. Подп. Дата **ПВМ 10К.00.00.000 ВП** Лист 9

Изм. Лист № докум. Подп. Дата

Серия 1.491.22 Выходок 3

Мил. в рубль. Подпись и дата. Взаим. и дата. Подпись и дата.

К. строк	Наименование	Обозначение документа на поставку	Поставщик	Куда входит (обозначение)	Количество				Примечание
					На изд.	В кон-лекты	На ре-гулир.	Всего	
1									
2	Прочие изделия								
3									
4	Корпус разъемный КЛШ-60	ОСТ 26003		ПВМ10К.01.00.000	2			2	
5									
6									
7									
8	Ролик 5x49.8-Д	ГОСТ 6870-72		ПВМ10К.01.00.000	150			150	
9									
10									
11	Цель ПР-25,4-5000	ГОСТ 10947-64		ПВМ10К.01.00.000	1			1	
12	79 збеньб								
13									
14	Збено С-ПР-25,4-50	ГОСТ 10947-64		ПВМ10К.01.00.000	1			1	
15									
16									
17	Цель тяговая ВР-I-100	ГОСТ 588-64		ПВМ10К.01.00.000	2			2	
18	12,5-32-1, 54 збена, специа-льных збеньб-пластик 36								
19									
20									
21									
22	Щит ЩШМ-1000x600x500	ГОСТ 3244-68		ПВМ10К.00.00.000	1			1	
23									
24									
25									
26									
27									
28									
29									
30									

ПВМ10К.00.00.00087 Лист 10

Формат 12

Мил. в рубль. Подпись и дата. Взаим. и дата. Подпись и дата.

К. строк	Наименование	Обозначение документа на поставку	Поставщик	Куда входит (обозначение)	Количество				Примечание
					На из-делие	В кон-лекты	На ре-гулир.	Всего	
1									
2	Двигатель А02-12-Б	ГОСТ 13859-68		ПВМ10К.01.02.000	1			1	
3									
4									
5	Редуктор РЧУ-80-63-2-2	ГОСТ 13663-68		ПВМ10К.01.02.000	1			1	
6									
7									
8	Вентагрегат ВЦ 135 с центро-бежным вентилятором типа ЦП 7-40 №3, правого враще-ния исполнения 1В			ПВМ10К.00.00.000	1			1	Выбор типа см. выписку
9									
10									
11									
12									
13	Кабель контрольный с алюминиевыми жилами	ТУ КЛ54-57							
14									
15	АКВВГ 3x2,5			ПВМ10К.00.00.00035	40м			40м	
16	АКВВГ 2x2,5			ПВМ10К.00.00.00035	180м			180м	
17									
18									
19	Провод монтажный ПГВЗ (1x16мм²)	ГОСТ 6323-62	Завод "Толмак кабель" г. Подольск	ПВМ10К.00.00.00035	300м			300м	
20	ПГВЗ (1x16мм²)			ПВМ10К.00.00.00035	100м			100м	
21	ПГВЗ (1x2,5мм²)			ПВМ10К.00.00.00034	200м			200м	
22	ПВ (1x2,5мм²)								
23									
24									
25									
26									
27	Труба 25	ГОСТ 3262-62		ПВМ10К.00.00.00035	30м			30м	
28									
29									
30									

ПВМ10К.00.00.00087 Лист 11

Формат 12



Серия 1, 1994-22 Выпуск 3

Формат	Зона	Лист	Обозначение	Наименование	Кол.	Примечание	
				Документация			
		22	ПВМ 10К.00.00.000 СБ	Сборочный чертеж			
		Н	ПВМ 10К.00.00.000 Г4	Габаритный чертеж		Объем	
		22	ПВМ 10К.00.00.000 Э2	Схема электрическая функциональная			
		22	ПВМ 10К.00.00.000 Э3	Схема электрическая принципиальная			
		22	ПВМ 10К.00.00.000 Э4	Схема электрическая принципиальная		Объем	
		22	ПВМ 10К.00.00.000 Э5	Схема электрическая принципиальная			
		22	ПВМ 10К.00.00.000 Э7	Схема электрическая расположения			
		12	ПВМ 10К.00.00.000 БС	Ведомость спецификации			
		12	ПВМ 10К.00.00.000 ВП	Ведомость покупных изделий			
		Н	ПВМ 10К.00.00.000 Т0	Техническое описание			
		Н	ПВМ 10К.00.00.000 ТУ	Технические условия		Объем	
		Н	ПВМ 10К.00.00.000 ИЭ	Инструкция по эксплуатации			
		Н	ПВМ 10К.00.00.000 ПС	Паспорт			
				Сборочные единицы			
		Н	1 ПВМ 10К.01.00.000	Секция нижняя	1		
		Н	2 ПВМ 10К.02.00.000	Секция средняя	1		
		Н	3 ПВМ 10К.03.00.000	Воздухооборник	1		
		Н	4 ПВМ 10К.04.00.000	Каллеулнитель	10	Объем	
				Детали			
		Н	10 ПВМ 10К.00.00.001	Заглушка	1		
		Н	11 ПВМ 10К.00.00.002	Прокладка	2		
		Н	12 ПВМ 10К.00.00.003	Прокладка	1		
				ПВМ 10К.00.00.000			
Изм.	Лист	№ докум.	Подп.	Дата	Лит.	Лист	Листов
Разработ	Коршуляк	И.И.	Сев.		И	1	2
Провер	Ковалев				ЦНИИ промышленности		
И.контр.	Бродский				ПРОМЗСЧНИЙ		
И.контр.	Ковалев				ФОРМАТ 11		

Формат	Зона	Лист	Обозначение	Наименование	Кол.	Примечание	
		Н	13 ПВМ 10К.00.00.0004	Крышка	1		
		Н	14 ПВМ 10К.00.00.0005	Прокладка	2		
		Н	15 ПВМ 10К.00.00.0006	Прокладка	1		
		Б4	16 ПВМ 10К.00.00.0007	Сетка латунная 110-1	1	12кг	
				ГОСТ 3826-66 500x500			
		Н	17 ПВМ 10К.00.00.0008	Фланец	2		
		Б4	18 ПВМ 10К.00.00.0009	Вставка мягкая			
				Парусина презентобар			
				лиловая №1 артикул 11102			
				ГОСТ 15328-67	1	0,4кг	
				Ф 620 С-200			
				Стандартные изделия			
				Болты ГОСТ 7798-70			
		20		М 10x25. 58.019	47		
		21		М 12x30. 58.019	107		
				Гайки ГОСТ 5915-70			
		24		М 10. 5. 019	47		
		25		М 12. 5. 019	107		
		27		Щит ЩШМ-			
				1000x600x500			
				ГОСТ 3244-68	1		
				Прочие изделия			
		30		Вентилятор ВЦ 135 с			
				центробежным вентилятором типа ЦП7-40			
				№6,3 правого вращения. Исполнение 1В	1		
				ПВМ 10К.00.00.000			
Изм.	Лист	№ докум.	Подп.	Дата	Лит.	Лист	Листов
					ЦНИИ промышленности		
					ПРОМЗСЧНИЙ		
					ФОРМАТ 11		

ПВМ 10К.00.00.001

▽ 3 (4)

1\* Размер для справок.  
2. Предельные отклонения размеров: отверстий - по А7, валов - по В7 остальные - по С7

Изм.	Лист	№ докум.	Подп.	Дата	Лит.	Масштаб	М-б
Разработ	Бойков				И	7	1:4
Провер	Ковалев				Лист: Листов: 1		
И.контр.	Ковалев				Лист 5 ГОСТ 5681-57 ЦНИИ промышленности Ст.ГОСТ 146.7-69		

Формат 11

ПВМ 10К.00.00.002

Изм.	Лист	№ докум.	Подп.	Дата	Лит.	Масштаб	М-б
Разработ	Бойков				И	0,16	1:4
Провер	Ковалев				Лист: Листов: 1		
И.контр.	Ковалев				Лист Резина - пластина 51- М ГОСТ 7338-65 ЦНИИ промышленности		

Формат 11



Серия 1494-22 выпуск 3

Формат	Зона	Лист	Обозначение	Наименование	Примечание
				<u>Документация</u>	
				<u>Сборочные единицы</u>	
11	02	1	ПВМ10К.01.01.000	Корпус секции	1
11	02	2	ПВМ10К.01.02.000	Узел привода	1
11	02	3	ПВМ10К.01.03.000	Ограждение	1
11	04	4	ПВМ10К.01.04.000	Палзын	2
11	02	5	ПВМ10К.01.05.000	Кронштейн	1
11	04	6	ПВМ10К.01.06.000	Скребок	18 10выпуск
11	04	7	ПВМ10К.01.07.000	Опорка ножа	1
11	04	8	ПВМ10К.01.08.000	Амортизатор	2
11	04	9	ПВМ10К.01.09.000	Перегородка	1
11	05	10	ПВМ10К.01.10.000	Датчик верхнего уровня	1
11	05	11	ПВМ10К.01.11.000	Датчик нижнего уровня	1
11	06	12	ПВМ10К.01.12.000	Вилка	1

Листы и зоны: 1, 2, 3, 4, 5, 6, 7, 8, 9, 10, 11, 12

ПВМ10К.01.00.000			
Изм.	Лист	Всего листов	Лист
Разр.	Лист	Всего листов	Лист
Проб.	Лист	Всего листов	Лист
Секция нижняя			
Цилиндровый			
формат И.			

Формат	Зона	Лист	Обозначение	Наименование	кол.	Примечание
11	04	48	ПВМ10К.01.00.029	Втулка	1	
11	06	49	ПВМ10К.01.00.030	Патрубок	2	
11	05	50	ПВМ10К.01.00.031	Крышка	2	
11	05	51	ПВМ10К.01.00.032	Колпачок	1	
11	05	52	ПВМ10К.01.00.033	Прокладка	2	
11	06	53	ПВМ10К.01.00.034	Патрубок	1	
11	06	54	ПВМ10К.01.00.035	Труба	1	
11	04	55	ПВМ10К.01.00.036	Сгон	1	
11	05	56	ПВМ10К.01.00.037	Патрубок	2	
11	05	57	ПВМ10К.01.00.038	Уплотнение	1	
11	06	58	ПВМ10К.01.00.039	Прокладка	4	
11	06	59	ПВМ10К.01.00.040	Лист	1	5 ГОСТ 5681-57 Лист Ст3 ГОСТ 14637-69 Вкл. = 77887 x 1835 В-71
Стандартные изделия						
Контргайки ГОСТ 8961-59						
			0-15		6	
			0-25		5	
			0-50		3	
ПВМ10К.01.00.000						Лист 3
формат И.						

Листы и зоны: 1, 2, 3, 4, 5, 6, 7, 8, 9, 10, 11, 12

Формат	Зона	Лист	Обозначение	Наименование	Примечание	
				<u>Детали</u>		
11	03	20	ПВМ10К.01.00.001	Крышка	1	
11	03	21	ПВМ10К.01.00.002	Прокладка	1	
11	04	22	ПВМ10К.01.00.003	Винт натяжной	2	
11	04	23	ПВМ10К.01.00.004	Бобышка	2	
11	04	24	ПВМ10К.01.00.005	Нож	1	
11	09	25	ПВМ10К.01.00.006	Накладка	2	
11	09	26	ПВМ10К.01.00.007	Ось	1	
12	07	27	ПВМ10К.01.00.008	Вал ведущий	1	
12	07	28	ПВМ10К.01.00.009	Вал	2	
12	08	29	ПВМ10К.01.00.010	Опора	4	
12	07	30	ПВМ10К.01.00.011	Звездочки ведущая	2	
12	07	31	ПВМ10К.01.00.012	Звездочка	4 10выпуск	
11	07	32	ПВМ10К.01.00.013	Прокладка	2	
11	07	33	ПВМ10К.01.00.014	Накладка	8	
11	07	34	ПВМ10К.01.00.015	Уплотнение	8	
11	07	35	ПВМ10К.01.00.016	Шайба	8	
11	07	36	ПВМ10К.01.00.017	Кольцо	8	
11	02	37	ПВМ10К.01.00.018	Планка	1	
11	02	38	ПВМ10К.01.00.019	Ось	1	
11	04	39	ПВМ10К.01.00.020	Винт	2	
11	04	40	ПВМ10К.01.00.021	Бобышка	2	
12	04	41	ПВМ10К.01.00.022	Полумуфта	1	
12	04	42	ПВМ10К.01.00.023	Звезда	1	
11	04	43	ПВМ10К.01.00.024	Пружина	1	
11	04	44	ПВМ10К.01.00.025	Планка	1	
11	04	45	ПВМ10К.01.00.026	Планка столовая	1	
11	04	46	ПВМ10К.01.00.027	Пробка	1	
11	04	47	ПВМ10К.01.00.028	Втулка	1	
ПВМ10К.01.00.000						Лист 2
формат И.						

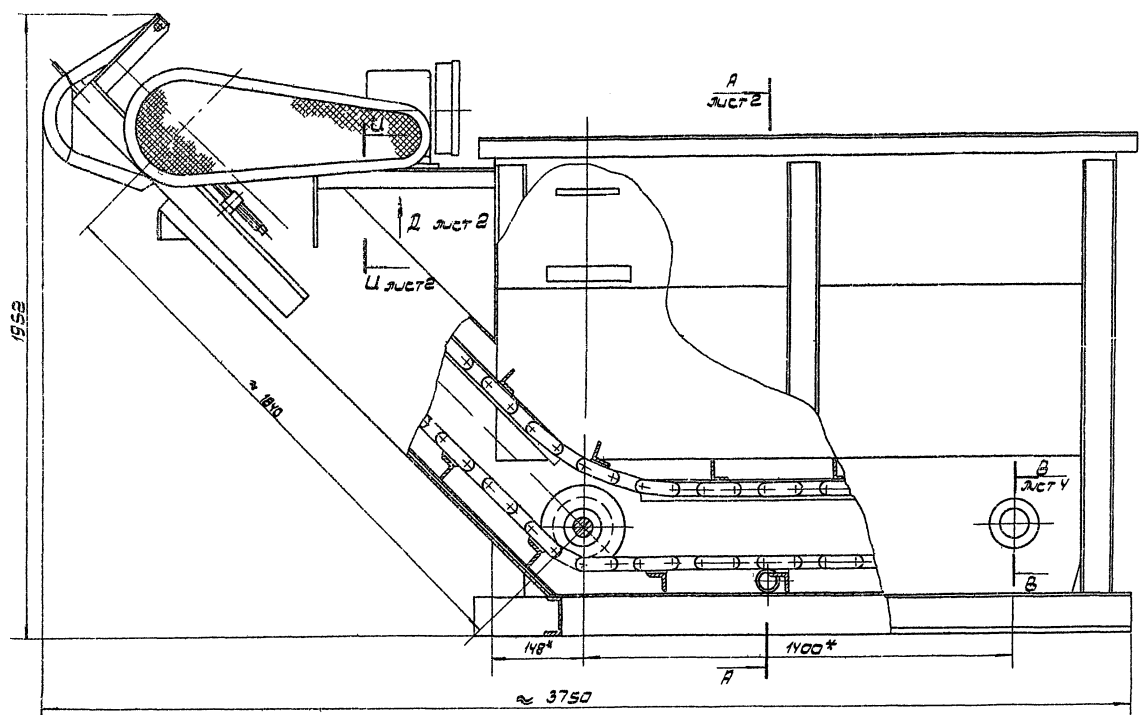
Листы и зоны: 1, 2, 3, 4, 5, 6, 7, 8, 9, 10, 11, 12

Формат	Зона	Лист	Обозначение	Наименование	кол.	Примечание
				Муфты длинные		
				ГОСТ 8955-59		
			0-15			
			0-50			
			0-25-15			
			ГОСТ 8957-59			
			Ниппель 0-50			
			ГОСТ 8958-59			
			Ниппель 0-15 ГОСТ 8961-59			
			Пробка 0-25			
			ГОСТ 8963-59			
			Сгон ГОСТ 8969-59			
			0-15			
			0-25			
			0-50			
			Тройник ГОСТ 8948-59			
			0-15			
			0-25			
			0-50			
			Цельник ГОСТ 8946-59			
			0-15			
			0-25			
			0-50			
ПВМ10К.01.00.000						Лист 4
формат И.						

Листы и зоны: 1, 2, 3, 4, 5, 6, 7, 8, 9, 10, 11, 12

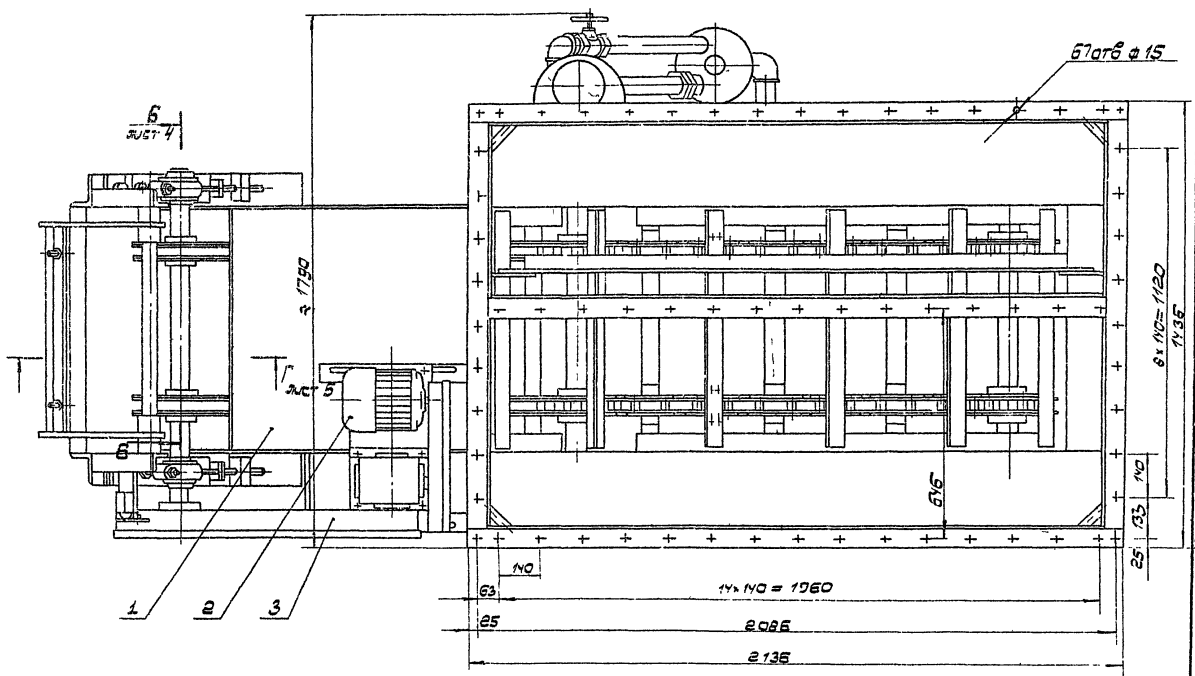


Серия 1404-22 Выпуск 3



№ П8М 10К. 01.00.000С5

Е лист 3

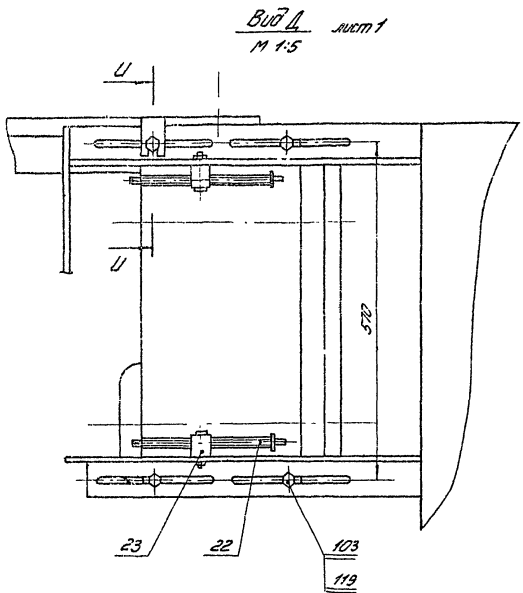
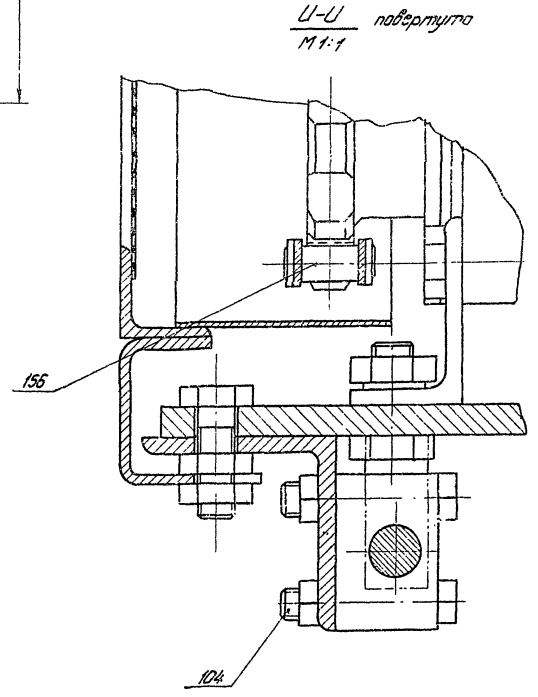
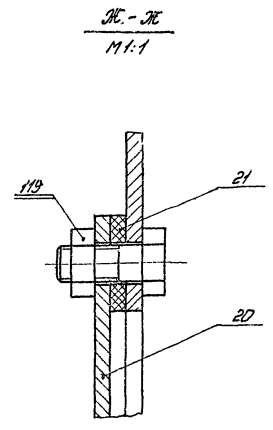
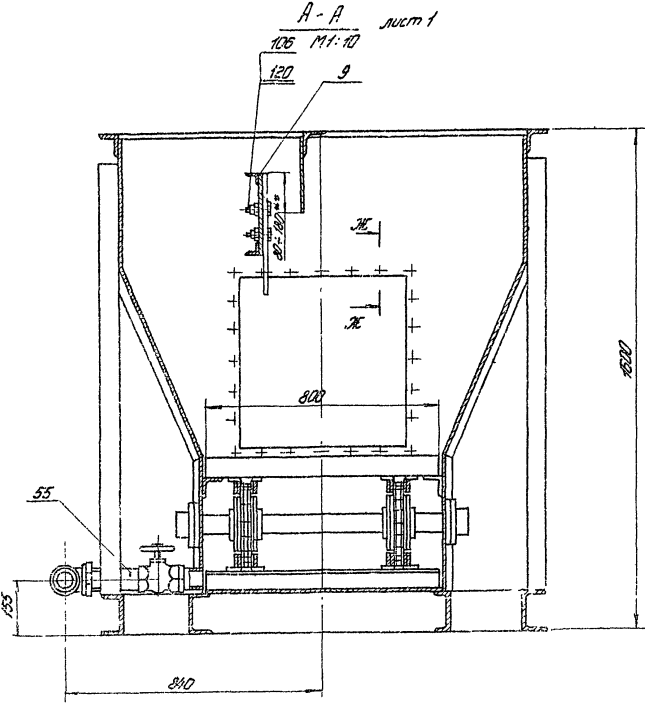


- 1\* Размеры для справок
- 2\*\* Размер установить по выпуску „О“, стр 17
- 4 Неуказанные предельные отклонения: размеров: отверстия - по А7; валов - по в7; остальных - по СМ7
- 4 Приварку листа (поз.59) произвести после сборки секции нижней  
При приварке обеспечить параллельность листа с осью Т  
пределах ГОСТ 10330-63
- 5 Сборку всех трубопроводов произвести на ленте сурьютан сварочным наплавом ГОСТ 4151-73 на натуральной эмали ГОСТ 7937-56
- 6 Остальные технические требования см ту Выпуск „О“

				П8М 10К. 01.00.000 С5			
Исполн	Чл. проект	Лист	Дата	Секция нижняя		Лит.	Масса
Иванов	Сидоров	1	1950	Сборочный чертеж		И	1450 1:10
Иванов	Сидоров	1	1950			Лист	Листов
Иванов	Сидоров	1	1950			Исполн проверен	

УТВ. на подл. Подпись В.И.Иванов



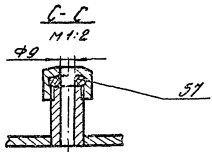
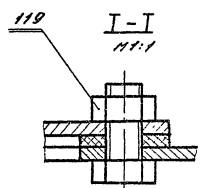
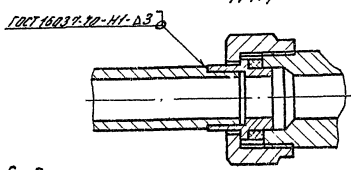
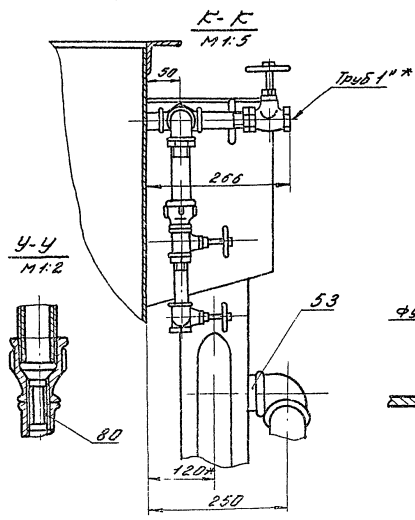
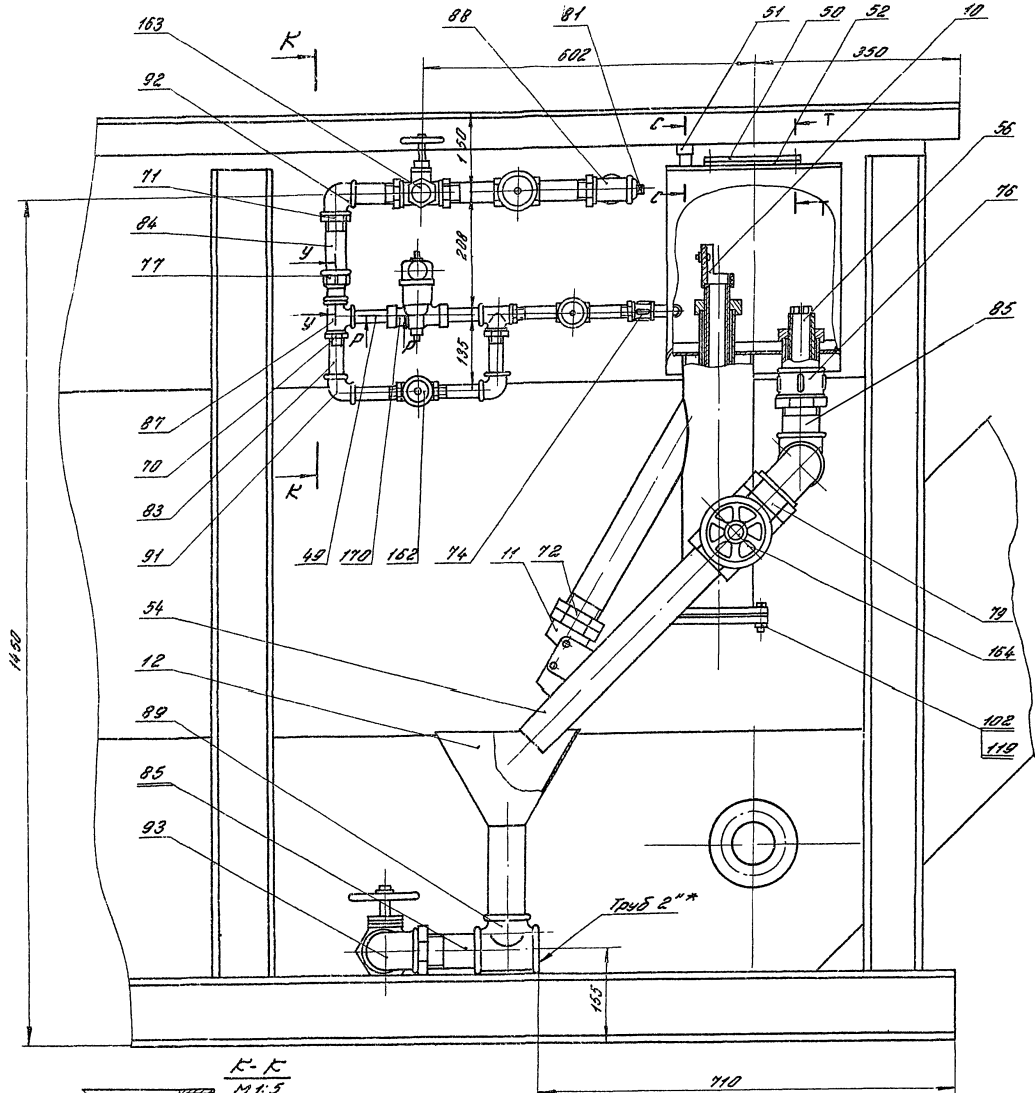


ТБМ ДК. 01. 00. 000 С5

					ТБМ ДК. 01. 00. 000 С5		
Изм.	Исполн.	Проф.	Дата	Содержимое	Изм.	Исполн.	Дата
01	А.В.Смирнов	Инж.	10.10.10	Создание проекта	01		
02	В.В.Смирнов	Инж.	11.10.10	Создание чертежа	02		
03	С.С.Смирнов	Инж.	12.10.10	Создание спецификации	03		
04	Д.Д.Смирнов	Инж.	13.10.10	Создание сборки	04		
05	И.И.Смирнов	Инж.	14.10.10	Создание деталировки	05		

Вид Е повернуто, лист 1  
М 1:5

16  
ПВМ 10К.01.00.000.05



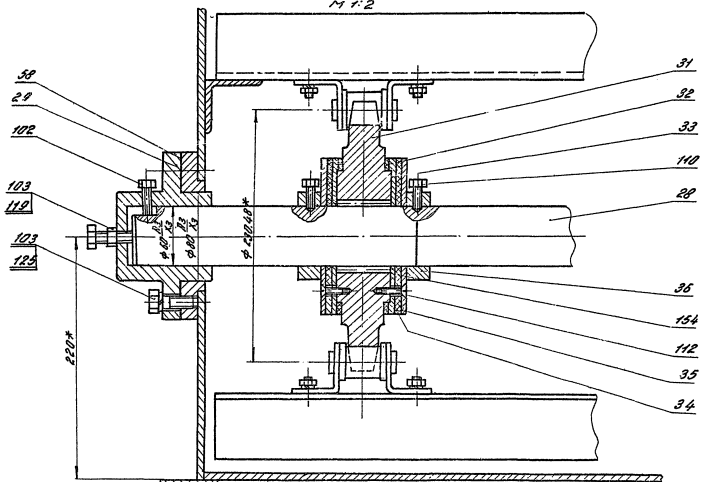
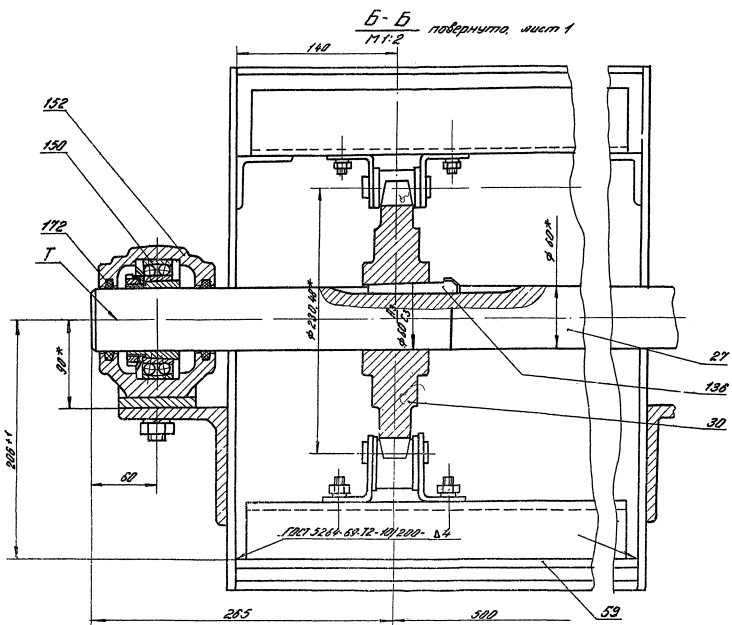
1. Изменить диаметр вала шестерни на 12 мм и изменить форму шестерни. 2. Изменить диаметр вала шестерни на 12 мм и изменить форму шестерни.

ПВМ 10К.01.00.000.05				Лист 1 из 2		
Изм.	Лист	И.И.	В.И.	Дата	Исполн.	Провер.
1	1	Семин	Семин			
2	1	Семин	Семин			
3	1	Семин	Семин			
4	1	Семин	Семин			
5	1	Семин	Семин			

Секция нижняя  
Сборочный чертёж

Лист 1 из 2  
И.И.И.И.  
промышленный.

Собрано в 22



ПВМНОК 01.00.000 СБ						Лист	Материал	Масштаб
Исполн.	Н.Иванов	Проф.	В.Иванов	Инж.	В.Иванов	И		
Рисовал	К.Сидорова	Инж.	М.Сидорова	Инж.	М.Сидорова			
Провер.	И.Сидорова	Инж.	И.Сидорова	Инж.	И.Сидорова			
Контроль	И.Сидорова	Инж.	И.Сидорова	Инж.	И.Сидорова			
Материал	Сталь 45	Группа	Сталь 45	Группа	Сталь 45	Лист 6	Листов 6	ЦНИИИ ИРРОМ ИСАНН 22
Дата	1972	Изд.	1	Изд.	1			Сборочный чертёж

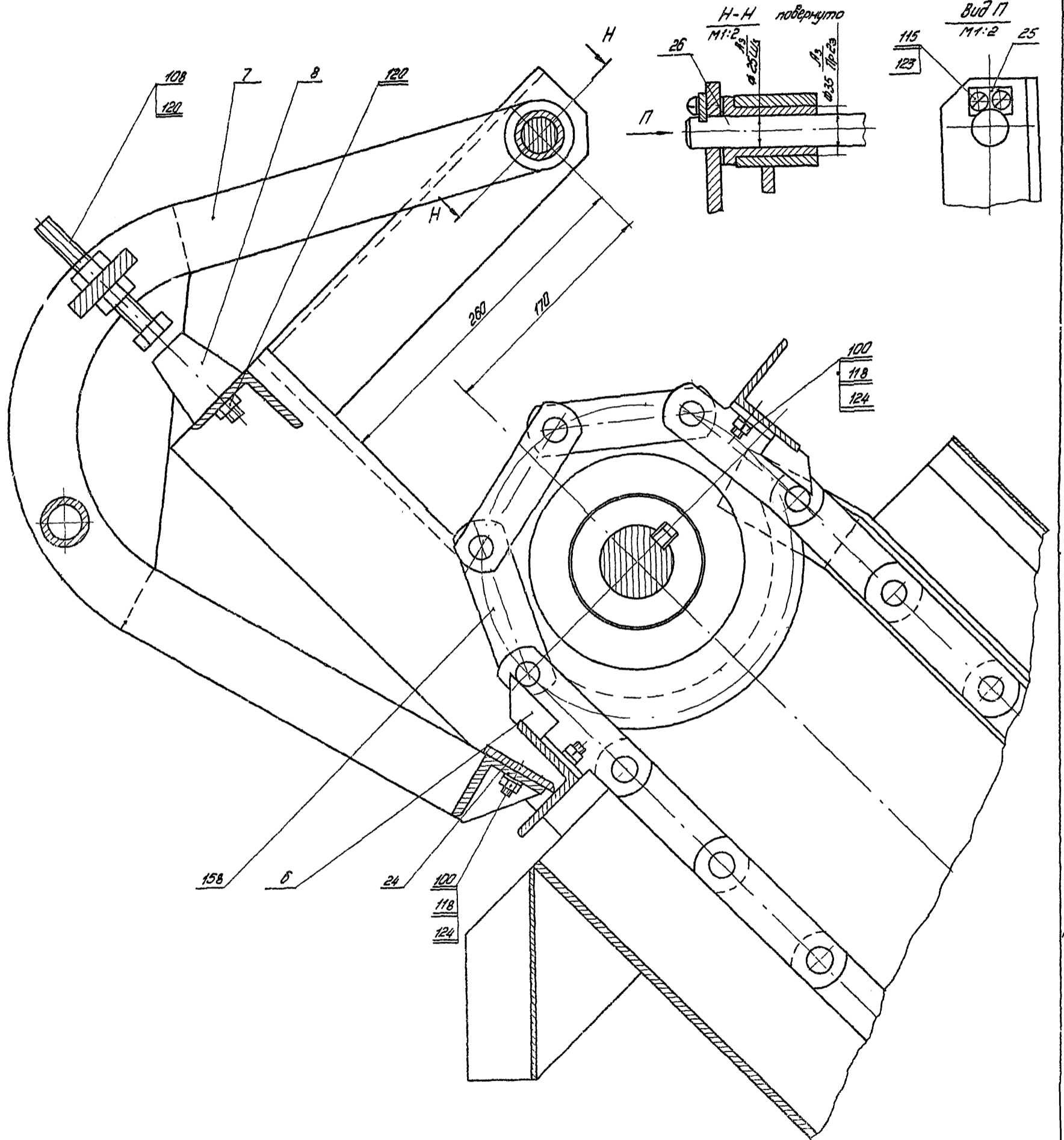
ПВМНОК 01.00.000 СБ

5

А

ПВМ 10К. ДА. ДА. 000 СБ

Г-Г повернуто, лист 1  
M1:2



ПВМ 10К. ДА. ДА. 000 СБ

ПВМ 10К. ДА. ДА. 000 СБ				Лист	Кол-во	Контур
Исполн.	Королев	Иван	Иван	11		
Провер.	Шульцев	Иван				
Техник	Иван					
Материал	Сталь					
Деталь	Корпус					



Серия 1199-22. Выпуск 3.

Формат	Зона	Лист	Обозначение	Наименование	Кол.	Примечание
				<u>Документация</u>		
		22	ПВМ 10К 01.01.000 СБ	Сварочный чертеж		
				<u>Детали</u>		
И	А2	1	ПВМ 10К 01.01.001	Стойка правая	1	
И	А2	2	ПВМ 10К 01.01.002	Стойка левая	1	
И	Б5	3	ПВМ 10К 01.01.003	Крышка	1	
И	Б5	4	ПВМ 10К 01.01.004	Труба	1	
И	Б5	5	ПВМ 10К 01.01.005	Днище	1	
И	Б5	7	ПВМ 10К 01.01.007	Труба	1	
И	Б5	8	ПВМ 10К 01.01.008	Фланец	1	
И	Б5	9	ПВМ 10К 01.01.009	Патрубок	1	
И	Б5	10	ПВМ 10К 01.01.010	Труба	1	
И	Б5	11	ПВМ 10К 01.01.011	Стенка	1	106мм
И	Б5	12	ПВМ 10К 01.01.012	Труба	1	
И	Б5	13	ПВМ 10К 01.01.013	Втулка	2	
И	Б5	14	ПВМ 10К 01.01.014	Патрубок 1"	1	
И	Б6	15	ПВМ 10К 01.01.015	Опора	4	
И	Б6	16	ПВМ 10К 01.01.016	Патрубок	1	
И	Б7	17	ПВМ 10К 01.01.017	Уголок правый	1	
И	Б8	18	ПВМ 10К 01.01.018	Уголок левый	1	
И	Б7	19	ПВМ 10К 01.01.019	Фартук	1	
И	Б7	20	ПВМ 10К 01.01.020	Косынка	2	

ПВМ 10К 01.01.000

Карпус секции

ЦНИИ  
промзданий

формат II

Формат	Зона	Лист	Обозначение	Наименование	Кол.	Примечание
И	А1	21	ПВМ 10К 01.01.021	Уголок	1	
И	А7	22	ПВМ 10К 01.01.022	Уголок	1	
И	А8	23	ПВМ 10К 01.01.023	Труба	4	
И	А8	24	ПВМ 10К 01.01.024	Стенка боковая	2	
И	А7	25	ПВМ 10К 01.01.025	Косынка	1	
И	Б7	26	ПВМ 10К 01.01.026	Уголок	1	
И	Б4	27	ПВМ 10К 01.01.027	Стенка боковая	1	106мм
И	Б4	28	ПВМ 10К 01.01.028	Стенка правая	1	
И	Б3	29	ПВМ 10К 01.01.029	Стенка левая	1	
И	А3	30	ПВМ 10К 01.01.030	Швеллер	1	
И	Б6	31	ПВМ 10К 01.01.031	Патрубок 2"	1	
И	А2	32	ПВМ 10К 01.01.032	Ребро	2	
Б4	Б8	40	ПВМ 10К 01.01.040	Крышка		
				Лист 5 ГОСТ 5681-57 Ст 3 ГОСТ 14637-69		
				Вх Н = 786 В7 x 1298 В7 - Ч1	1	37,7 кг
Б4	Б5	41	ПВМ 10К 01.01.041	Патрубок		
				Труба 50 ГОСТ 8262-62		
				Л = 315 В7 - Ч1	1	1,76 кг
Б4	Б8	42	ПВМ 10К 01.01.042	Уголок		
				Уголок 63x63x5 ГОСТ 8509-72 Ст 3 ГОСТ 535-58		
				Л = 1625 В7	2	7,4 кг
Б4	Б8	43	ПВМ 10К 01.01.043	Днище		
				Лист 5 ГОСТ 5681-57 Ст 3 ГОСТ 14637-69		
				Вх Л = 786 В7 x 1829 В7 - Ч1	1	53 кг
Б4	Б3	44	ПВМ 10К 01.01.044	Стенка		
				Лист 5 ГОСТ 5681-57 Ст 3 ГОСТ 14637-69		
					1	388

ПВМ 10К 01.01.000

формат II

Лист 1 из 21. Листы в объеме. Всего листов 21. Шк. 10 0000. Листы в объеме.

Лист 1 из 21. Листы в объеме. Всего листов 21. Шк. 10 0000. Листы в объеме.

Формат	Зона	Лист	Обозначение	Наименование	Кол.	Примечание
Б4	Б3	45	ПВМ 10К 01.01.045	Уголок		
				Уголок 63x63x5 ГОСТ 8509-72 Ст 3 ГОСТ 535-58		
				Л = 1998 В7 - Ч1	1	9,6 кг
Б4	Б3	46	ПВМ 10К 01.01.046	Уголок		
				Уголок 63x63x5 ГОСТ 8509-72 Ст 3 ГОСТ 535-58		
				Л = 2136 В7 - Ч1	2	10,26 кг
Б4	Б3	47	ПВМ 10К 01.01.047	Перегородка		
				Лист 5 ГОСТ 5681-57 Ст 3 ГОСТ 14637-69		
				Вх Л = 345 В7 x 1998 В7 - Ч1	1	27 кг
Б4	Б3	48	ПВМ 10К 01.01.048	Стойка		
				Швеллер 10 ГОСТ 8240-72 Ст 3 ГОСТ 535-58		
				Л = 1390 В7 - Ч1	6	1195 кг
Б4	Б3	50	ПВМ 10К 01.01.050	Уголок		
				Уголок 63x63x5 ГОСТ 8509-72 Ст 3 ГОСТ 535-58		
				Л = 1000 В7 - Ч1	2	4,8 кг
Б4	Б3	51	ПВМ 10К 01.01.051	Дно		
				Лист 5 ГОСТ 5681-57 Ст 3 ГОСТ 14637-69		
				Вх Л = 760 В7 x 1848 В7 - Ч1	1	51,3 кг
Б4	А4	52	ПВМ 10К 01.01.052	Швеллер		
				Швеллер 12 ГОСТ 8240-72 Ст 3 ГОСТ 535-58		
				Л = 240 В7 - Ч1	2	2,4 кг
Б4	А4	53	ПВМ 10К 01.01.053	Швеллер		
				Швеллер 12 ГОСТ 8240-72 Ст 3 ГОСТ 535-58		
				Л = 1308 В7 - Ч1	2	13,6 кг
Б4	А4	54	ПВМ 10К 01.01.054	Швеллер		
				Швеллер 12 ГОСТ 8240-72 Ст 3 ГОСТ 535-58		
				Л = 2143 В7 - Ч1	2	22 кг

ПВМ 10К 01.01.000

формат II

Лист 1 из 21. Листы в объеме. Всего листов 21. Шк. 10 0000. Листы в объеме.

Формат	Зона	Лист	Обозначение	Наименование	Кол.	Примечание
Б4	А4	55	ПВМ 10К 01.01.055	Швеллер		
				Швеллер 12 ГОСТ 8240-72 Ст 3 ГОСТ 535-58		
				Л = 2008 В7 - Ч1	2	2,09 кг
Б4	А2	57	ПВМ 10К 01.01.057	Уголок		
				Уголок 63x63x5 ГОСТ 8509-72 Ст 3 ГОСТ 535-58		
				Л = 1308 В7 - Ч1	2	6,3 кг
И	А6	58	ПВМ 10К 01.01.058	Патрубок 2"	1	
И	Б8	59	ПВМ 10К 01.01.059	Стенка передняя	1	
Б4	Б3	64	ПВМ 10К 01.01.064	Стенка наклонная		
				Лист 5 ГОСТ 5681-57 Ст 3 ГОСТ 14637-69		
				Л x В = 1998 В7 x 660 В7 - Ч1	2	60 кг
И	А2	65	ПВМ 10К 01.01.065	Стенка торцевая	1	
Б4	А2	66	ПВМ 10К 01.01.066	Стенка задняя		
				Лист 5 ГОСТ 5681-57 Ст 3 ГОСТ 14637-69		
				Вх Л = 378 В7 x 790 В7 - Ч1	1	11,86 кг
				Стандартные изделия		
А5	А7	70		Болт М12 x 30.58 019 ГОСТ 7798-70	30	

ПВМ 10К 01.01.000

формат II

Лист 1 из 21. Листы в объеме. Всего листов 21. Шк. 10 0000. Листы в объеме.



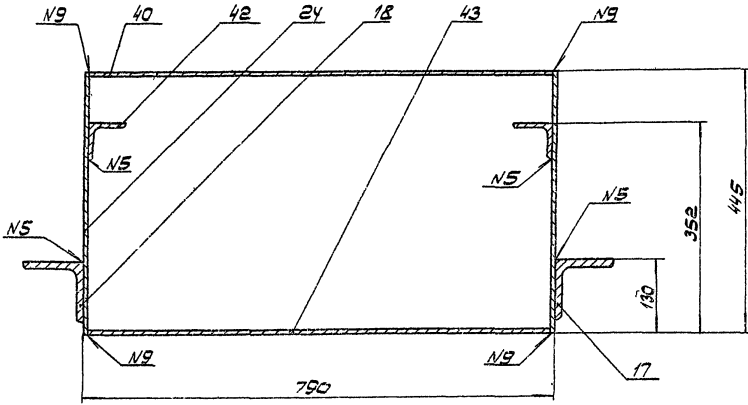




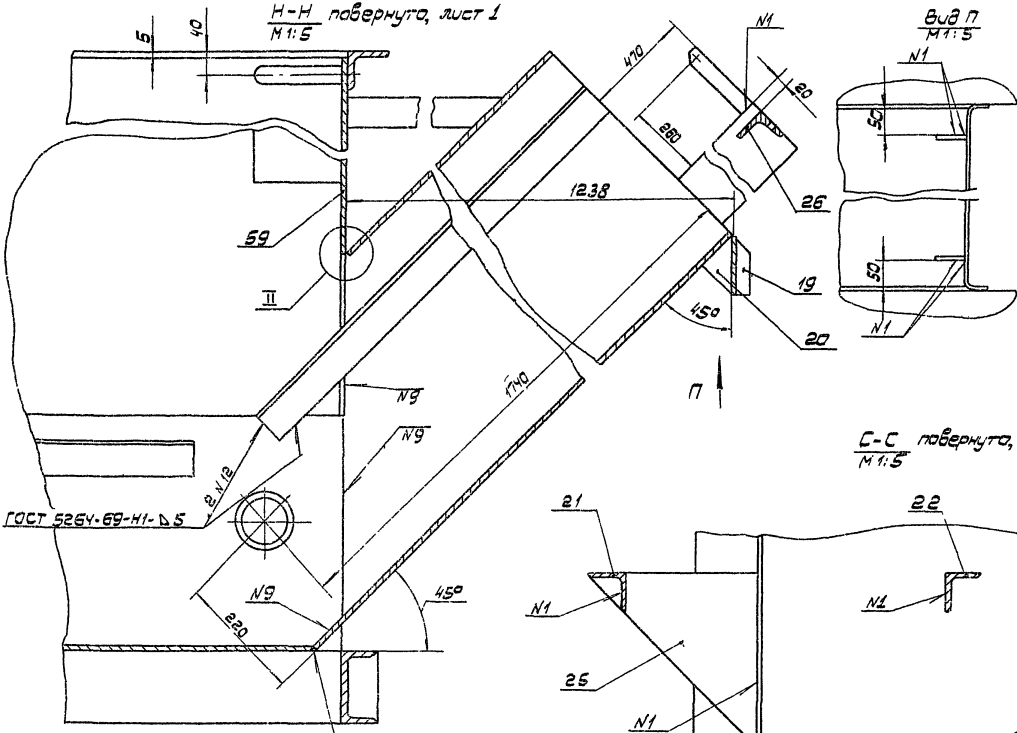


Серия 1494-22 Выпуск 3

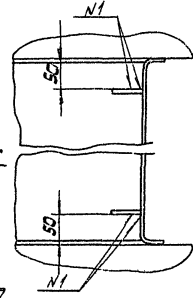
M-M повернута, лист 1  
M1:5



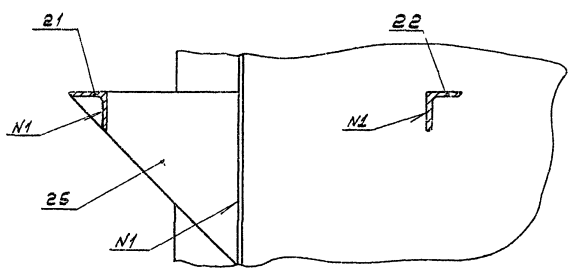
H-H повернута, лист 1  
H1:5



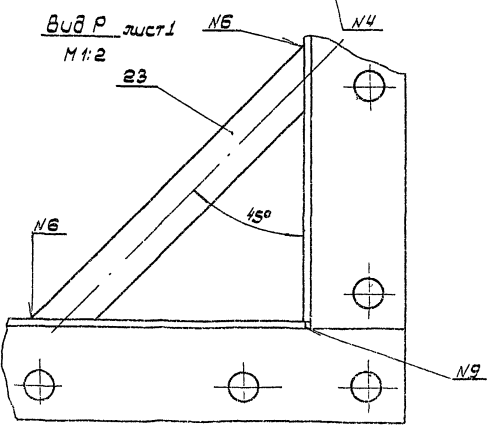
Вид П  
M1:5



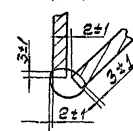
С-С повернута, лист 1  
M1:5



Вид Р лист 1  
M1:2



II  
M1:1

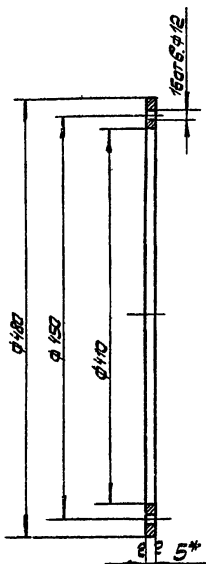


ГОСТ 10.01.01.000.05

				ПБМ 10.01.01.000.05			
Исполнитель	Инженер	Проверен	Мастер	Корпус секции	Лист	Часть	Качество
Листов	Корпус	Секция	Вертеак	Сборочный чертеж	II		
				Мет. и Метод:			
				См. в паспорте			
				2000.01.23			

ПВМ 10К.00.00.008

▽3 (▽)



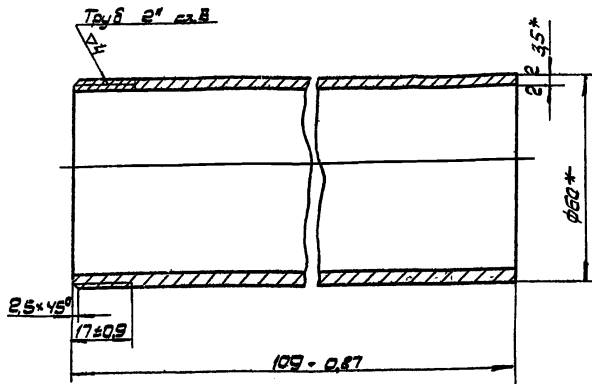
- 1\* Размер для справок.
2. Предельные отклонения размеров: отверстий - по А7; валов - по В7.

ПВМ 10К.00.00.008

Исполн.	№ докум.	Подп.	Дата	Лист	Масса	Насчит.
Разраб.	Выполн.	Провер.	Согласов.			
Фланец				И	1,8	1:20
Лист 5 ГОСТ 5681-57				Листов: 1		
Ст. 3 ГОСТ 14637-59				ЦНИИ ПРОИЗВАННИЙ		
Формат 11						

ПВМ 10К.01.01.058

▽1 (▽)



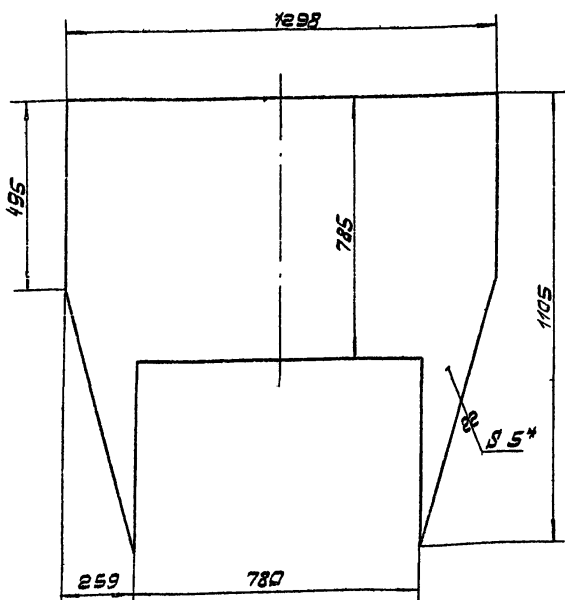
- \* Размеры для справок

ПВМ 10К.01.01.058

Исполн.	№ докум.	Подп.	Дата	Лист	Масса	Насчит.
Разраб.	Выполн.	Провер.	Согласов.			
Патрубок 2"				И	53	1:1
Лист 5 ГОСТ 5681-57				Листов: 1		
Ст. 3 ГОСТ 14637-59				ЦНИИ ПРОИЗВАННИЙ		
Формат 11						

ПВМ 10К.01.01.059

▽1 (▽)



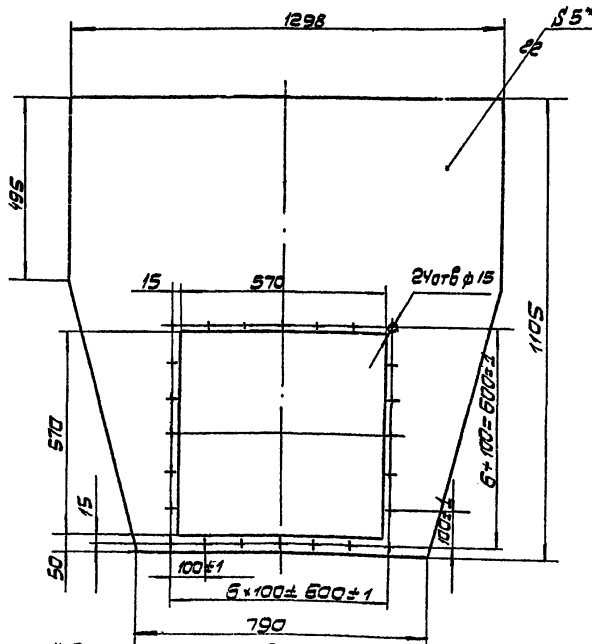
- 1\* Размер для справок.
2. Предельные отклонения размеров: отверстий - по А7; валов - по В7; остальных - по СМ7.

ПВМ 10К.01.01.059

Исполн.	№ докум.	Подп.	Дата	Лист	Масса	Насчит.
Разраб.	Выполн.	Провер.	Согласов.			
Стенка передняя				И	39,3	1:10
Лист 5 ГОСТ 5681-57				Листов: 1		
Ст. 3 ГОСТ 14637-59				ЦНИИ ПРОИЗВАННИЙ		
Формат 11						

ПВМ 10К.01.01.065

▽1 (▽)



- 1\* Размер для справок.
2. Неуказанные предельные отклонения размеров: отверстий - по А7; валов - по В7; остальных - по СМ7.

ПВМ 10К.01.01.065

Исполн.	№ докум.	Подп.	Дата	Лист	Масса	Насчит.
Разраб.	Выполн.	Провер.	Согласов.			
Стенка торцевая				И	73,2	1:10
Лист 5 ГОСТ 5681-57				Листов: 1		
Ст. 3 ГОСТ 14637-59				ЦНИИ ПРОИЗВАННИЙ		
Формат 11						

№ п/п	№ документа	Обозначение	Наименование	Кол.	Примечание
			Документация		
22		ПВМ 10К.02.00.000 СБ	Сборочный чертеж		
			Сборочные единицы		
11	1	ПВМ 10К.02.01.000	Корпус секции средней	1	
11	2	ПВМ 10К.02.02.000	Упор каллеотдойника	1	106 выпуск
11	3	ПВМ 10К.02.03.000	Каллеотдойник	1	106 выпуск
11	4	ПВМ 10К.02.04.000	Дверка	2	106 выпуск
			Детали		
11	7	ПВМ 10К.02.00.001	Ручка левая	4	106 выпуск
11	8	ПВМ 10К.02.00.002	Ручка правая	4	106 выпуск
			Стандартные изделия		
	13		Болт М10×25.5В.019 ГОСТ 7798-70	6	
	14		Гайка ГОСТ 5915-70 М10.5.019	22	
	15		М16.5.019	20	
	16		Шайба 10.02.019 ГОСТ 11371-68	24	
ПВМ 10К.02.00.000					
Лист № 1		№ документа		Дата	
Лист № 1		ПВМ 10К.02.00.000		1998	
Лист № 1		Секция средняя		ЦНУУ производства	
Лист № 1		Формат А1			

ПВМ 10К.02.01.019

▽1 (V)

1998

199

100±1

4x400=1600±1

990

70

165±1

5\*

R19

5\*

1. \* Размер для справок.  
2. Неуказанные предельные отклонения размеров отверстий - по А7; валов - по В7, остальные - по СМ7.

ПВМ 10К.02.01.019

Лист № 1	№ документа	Дата	Лист	Числа	Числа
Лист № 1	ПВМ 10К.02.01.019	1998	И	77.67	1:10
Лист № 1	Перегородка		Лист: 1	Листов: 1	
Лист № 1	ЦНУУ производства		Лист: 5	ГОСТ 5881-57	Ст.3 ГОСТ 14637-69
Лист № 1	Формат А1				

ПВМ 10К.03.00.002

▽1 (V)

568

712.5

2003.3

5\*

R245

1. \* Размер для справок.  
2. Длина развертки L = 2367 мм.  
3. Предельные отклонения размеров: валов - по В7, остальные по СМ7.

ПВМ 10К.03.00.002

Лист № 1	№ документа	Дата	Лист	Числа	Числа
Лист № 1	ПВМ 10К.03.00.002	1998	И	28.7	1:10
Лист № 1	Воздухоструйница		Лист: 1	Листов: 1	
Лист № 1	ЦНУУ производства		Лист: 5	ГОСТ 5881-57	Ст.3 ГОСТ 14637-69
Лист № 1	Формат А1				

ПВМ 10К.03.00.003

▽1 (V)

310±1.35

255±1.15

329±1.35

5\*

R11.15

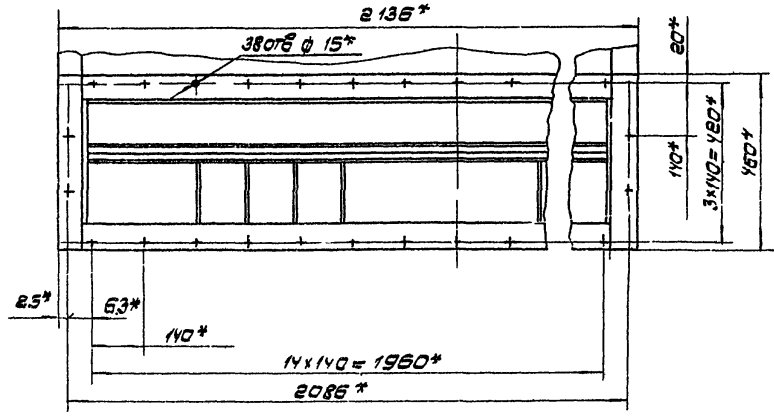
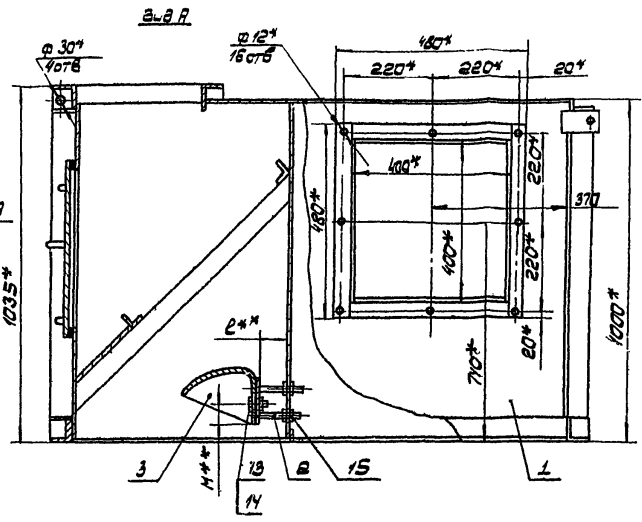
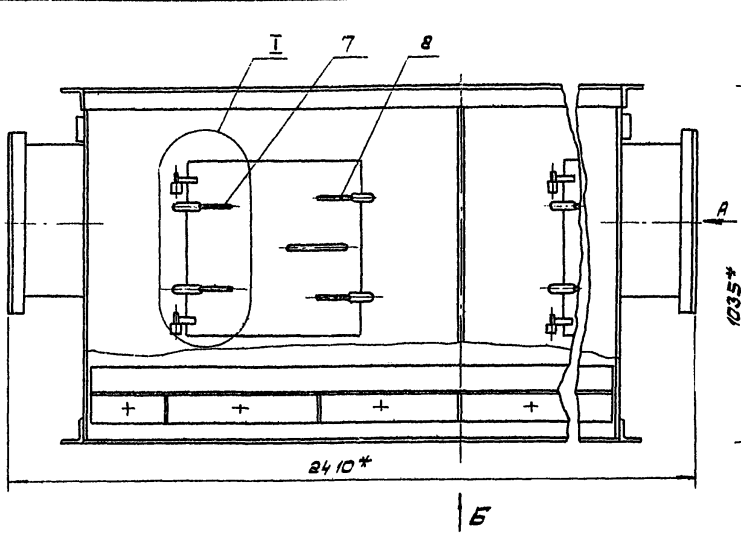
\* Размер для справок

ПВМ 10К.03.00.003

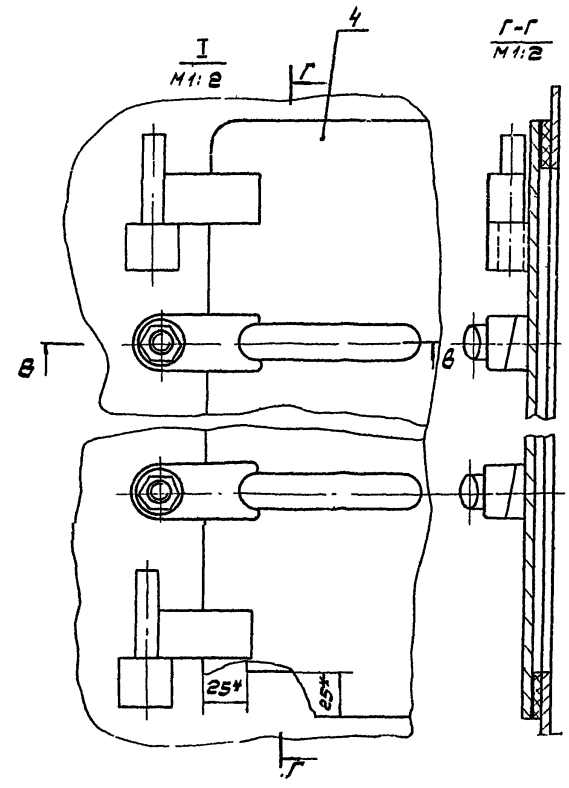
Лист № 1	№ документа	Дата	Лист	Числа	Числа
Лист № 1	ПВМ 10К.03.00.003	1998	И	5.15	1:5
Лист № 1	Стенка		Лист: 1	Листов: 1	
Лист № 1	ЦНУУ производства		Лист: 5	ГОСТ 5881-57	Ст.3 ГОСТ 14637-69
Лист № 1	Формат А1				

Черт. 1494-22 Выпуск 3.

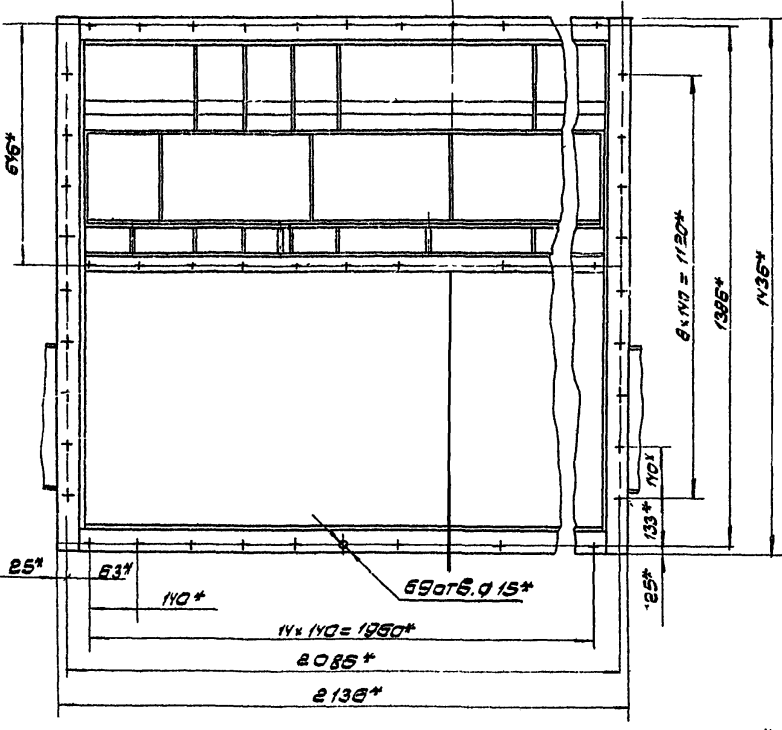
Лист 10.02.00.000.005



В-В



В-В  
11:2



1. \* Размеры для справок.
2. \* Размеры уточняются в соответствии с выпуском „О“ стр. 39.
3. Остальные технические требования см. ТУ. Выпуска „О“.

Лист 10.02.00.000.005

				Лист 10.02.00.000.005		
Имя	№ докум.	Подп.	Дата	Секция средняя Сборочный чертеж	Лист	Масса/Насит
Лист	Копия	Лист	Дата		515	1:10
				Лист 10.02.00.000.005		
				Лист 10.02.00.000.005		

Серия 1194-22 Выпуск 3.

Листы в сборе. Включены в комплект чертежей. Листы в сборе.

№ п/п	Обозначение	Наименование	Кол.	Примечание
		<u>Документация</u>		
28	ПВМ 10К.02.01.000 СБ	Сборочный чертеж		
		<u>Детали</u>		
БУ 1	ПВМ 10К.02.01.001	Уголок Уголок БУХХХХХХ ГОСТ 8509-72 Ст. 3 ГОСТ 535-58 L=480B <sub>1</sub> -71	4	1,48 кг
БУ 2	ПВМ 10К.02.01.002	Лист Лист 5 ГОСТ 5681-57 Ст. 3 ГОСТ 14837-69 L x B = 100B <sub>1</sub> x 195B <sub>1</sub> - 71	8	3,06 кг
БУ 3	ПВМ 10К.02.01.003	Уголок Уголок БУХХХХХХ ГОСТ 8509-72 Ст. 3 ГОСТ 535-58 L=200B <sub>1</sub> -71	3	0,7 кг
11	ПВМ 10К.02.01.004	Стенка	1	
БУ 5	ПВМ 10К.02.01.005	Уголок Уголок БУХХХХХХ ГОСТ 8509-72 Ст. 3 ГОСТ 535-58 L=480B <sub>1</sub> -71	2	0,22 кг
БУ 6	ПВМ 10К.02.01.006	Уголок Уголок БУХХХХХХ ГОСТ 8509-72 Ст. 3 ГОСТ 535-58 L=100B <sub>1</sub> -71	1	0,6 кг
11	ПВМ 10К.02.01.007	Стенка	2	
БУ 8	ПВМ 10К.02.01.008	Крышка Лист 5 ГОСТ 5681-57 Ст. 3 ГОСТ 14837-69 L x B = 2010B <sub>1</sub> x 970B <sub>1</sub> - 71	1	76,56 кг
11	ПВМ 10К.02.01.009	Уголок	1	10 выпуск

ПВМ 10К.02.01.000

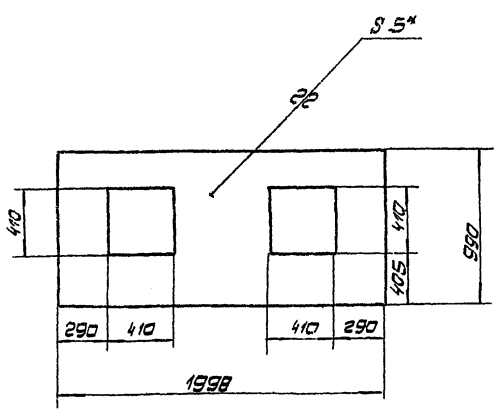
Лист	№ докум.	Лист	Дата
И	И	И	И
Корпус секции		Цилиндр	
средней		прямозащит	
Формат 11			

№ п/п	Обозначение	Наименование	Кол.	Примечание
БУ 10	ПВМ 10К.02.01.010	Стенка Лист 5 ГОСТ 5681-57 Ст. 3 ГОСТ 14837-69 L x B = 2000B <sub>1</sub> x 990B <sub>1</sub> - 71	1	77,7 кг
БУ 11	ПВМ 10К.02.01.011	Уголок Уголок БУХХХХХХ ГОСТ 8509-72 Ст. 3 ГОСТ 535-58 L=1998B <sub>1</sub> -71	2	6,15 кг
11	ПВМ 10К.02.01.012	Редько	8	10 выпуск
БУ 13	ПВМ 10К.02.01.013	Полоса Лист 5 ГОСТ 5681-57 Ст. 3 ГОСТ 14837-69 B x L = 218B <sub>1</sub> x 1998B <sub>1</sub> - 71	1	17,14 кг
БУ 14	ПВМ 10К.02.01.014	Уголок Уголок БУХХХХХХ ГОСТ 8509-72 Ст. 3 ГОСТ 535-58 L=108B <sub>1</sub> -71	4	1,26 кг
11	ПВМ 10К.02.01.016	Проушина	4	10 выпуск
БУ 17	ПВМ 10К.02.01.017	Уголок Уголок БУХХХХХХ ГОСТ 8509-72 Ст. 3 ГОСТ 535-58 L=1425B <sub>1</sub> -71	2	6,75 кг
11	ПВМ 10К.02.01.019	Перегородка	1	
11	ПВМ 10К.02.01.020	Шток	2	10 выпуск
БУ 21	ПВМ 10К.02.01.021	Редько Лист 5 ГОСТ 5681-57 Ст. 3 ГОСТ 14837-69 B x L = 60B <sub>1</sub> x 905B <sub>1</sub> - 71	2	
		Стандартные детали		
		Болт М10 x 60.5B x 019		
		ГОСТ 7798-70	8	

ПВМ 10К.02.01.000

Лист	№ докум.	Лист	Дата
И	И	И	И
Корпус секции		Цилиндр	
средней		прямозащит	
Формат 11			

ПВМ 10К.02.01.004

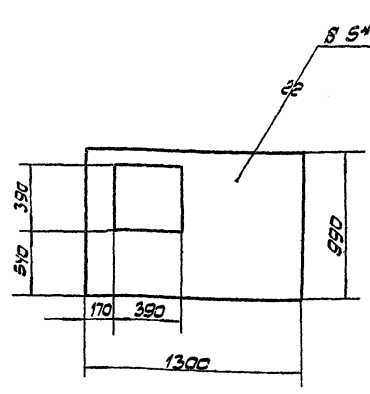


- 1 \* Размер для справок.
- 2. Предельные отклонения размеров: отверстий - по А7; валов - по В7; остальных - по СМ7.

ПВМ 10К.02.01.004

Лист	№ докум.	Лист	Дата
И	И	И	И
Стенка		Цилиндр	
Лист 5 ГОСТ 5681-57 Ст. 3 ГОСТ 14837-69		Цилиндр	
Формат 11			

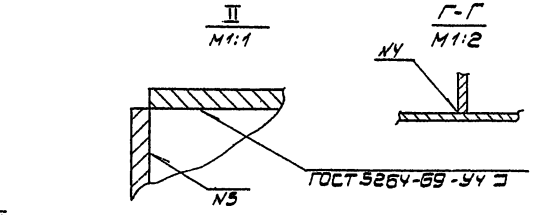
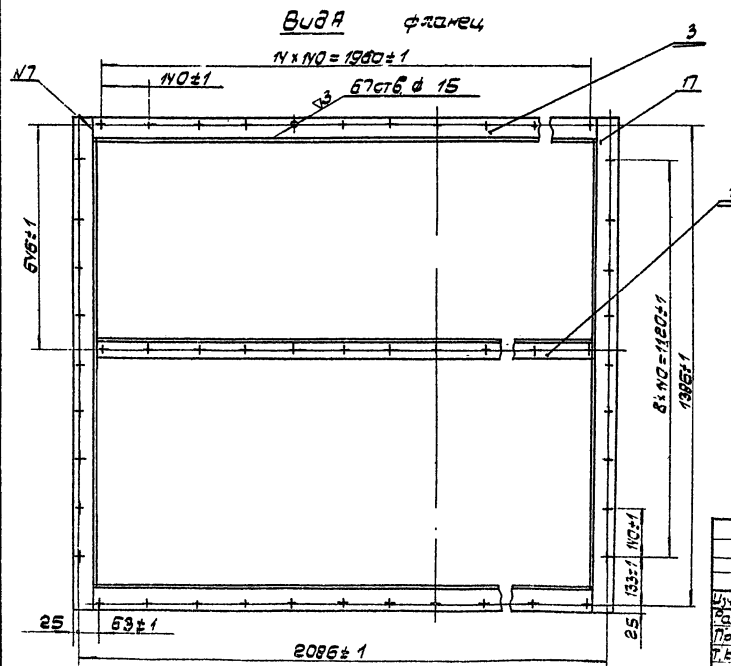
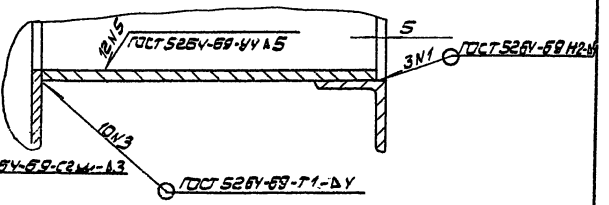
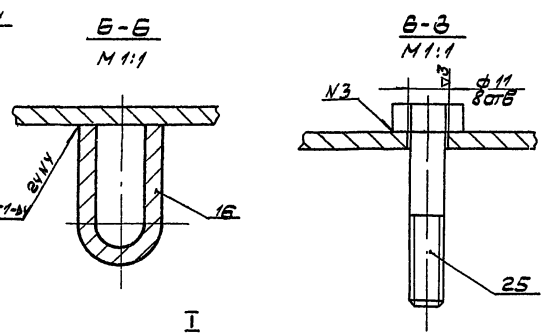
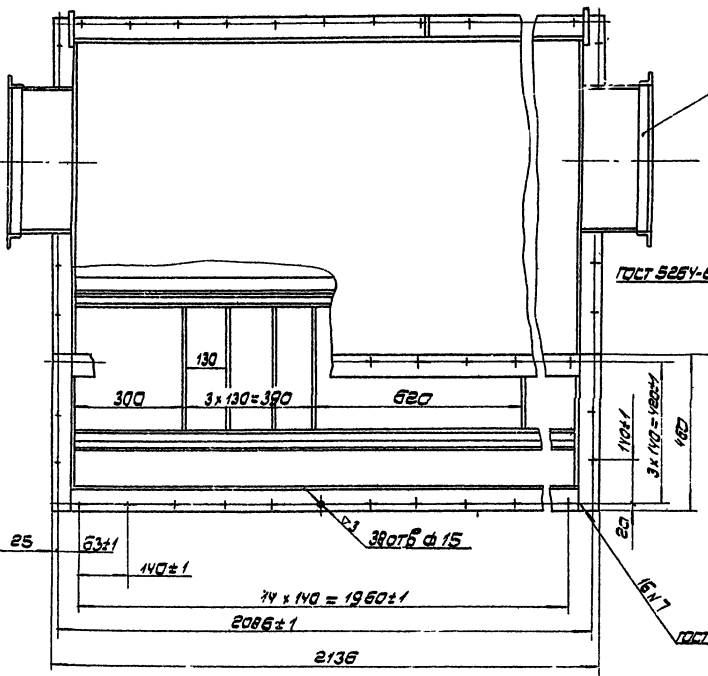
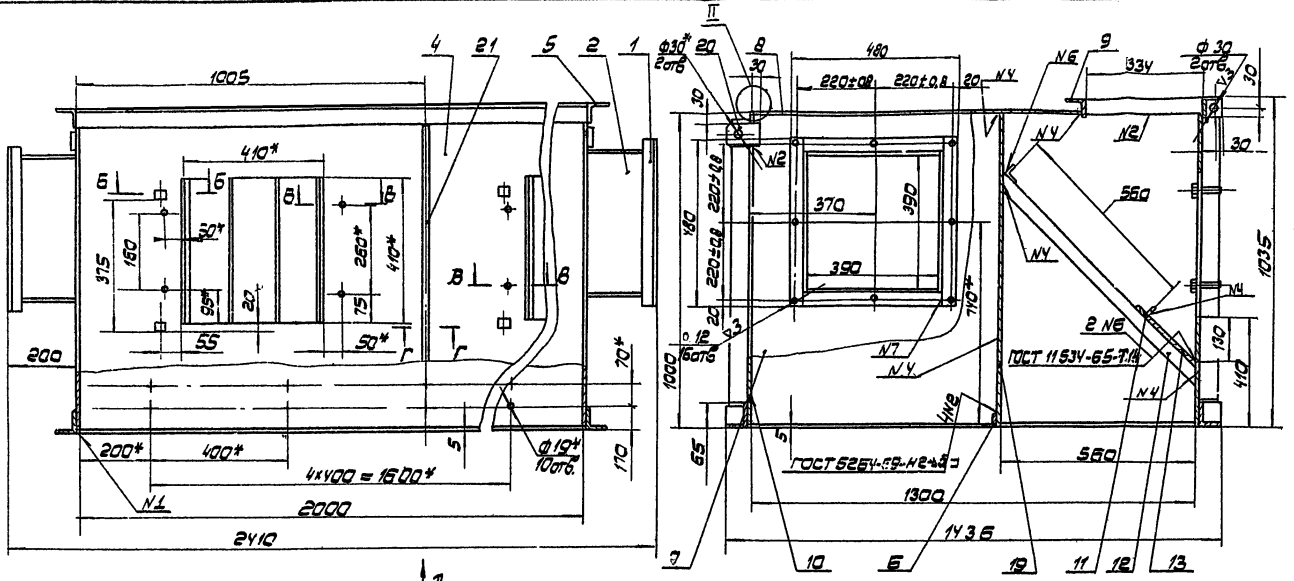
ПВМ 10К.02.01.007



- 1 \* Размер для справок.
- 2. Предельные отклонения размеров: отверстий - по А7, валов - по В7, остальных - по СМ7.

ПВМ 10К.02.01.007

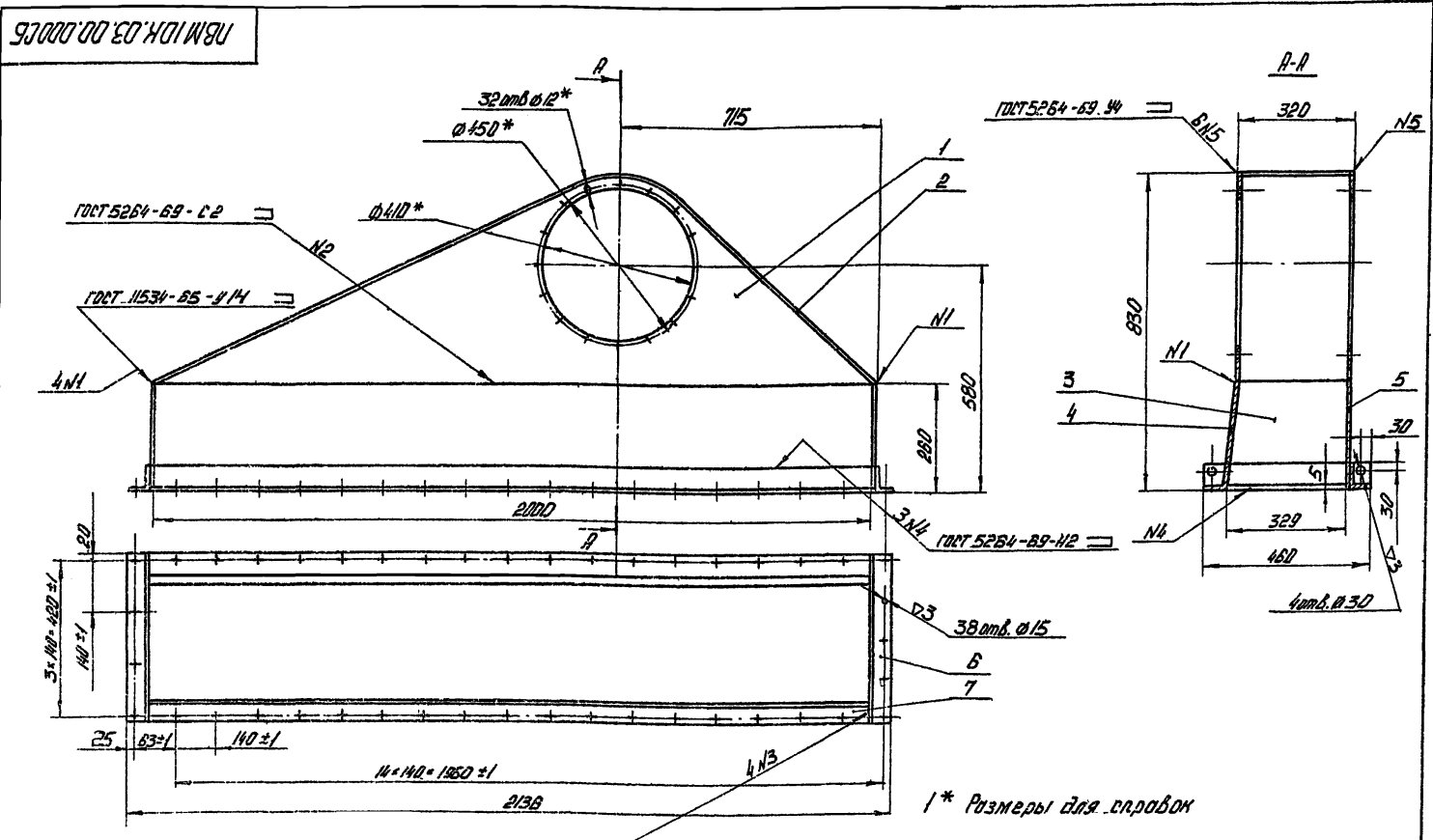
Лист	№ докум.	Лист	Дата
И	И	И	И
Стенка		Цилиндр	
Лист 5 ГОСТ 5681-57 Ст. 3 ГОСТ 14837-69		Цилиндр	
Формат 11			



- 1 \* Размеры для справок.
2. Неуказанные предельные отклонения размеров: отверстий - по А7; валов - по В7; остальных - по СМ7;
3. Остальные технические требования см. ТУ Выпуск «0»

		ИВМ 10.02.01.000 СБ.	
		Корпус сервисной средней оборудованной чертёж	
Исполн:	Инженер	Лист	Масштаб
Провер:	Инженер	И	522 1:10
Т.Канто	Ковалева	Лист:	Листов: 1
И.Коро	Иванов	Утверждён	
И.Коро	Иванов	Проект 22	

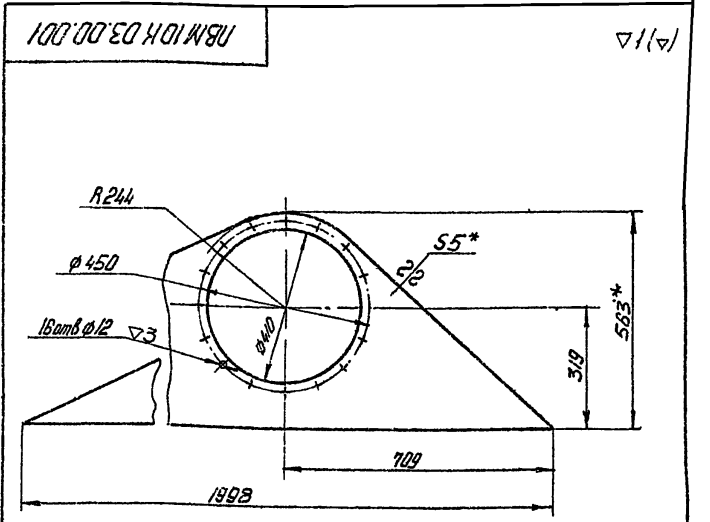
Серия 1491-22 Выпуск 3



- Невыказанные предельные отклонения размеров: отверстий - по А; валов - по В; остальных - по СМ;
- Детальные технические требования см ТУ выпуск "Д".

				ЛВМ ИОК.03.00.000.05		
Изд. Лист	№ докум.	Лист	Конт.	Воздухооборник Сборочный чертеж	Лист	Конт.
Разработ.	Корытинский	Корытинский			135	1:10
Проб.	Ковалева	Ковалева			Лист	Листов 1
Т.контр.	Ковалева	Ковалева		ЦНУУ ПРОМЫШЛЕННИЙ ОБОРУДОВАНИЕ		
Н.контр.	Борискин	Борискин				
Этб	Шкорохов	Шкорохов				

Код	Обозначение	Наименование	Мат.	Кол-во	Примечание
<u>Документация</u>					
12	ЛВМ ИОК.03.00.000.05	Сборочный чертеж			
<u>Детали</u>					
11	1 ЛВМ ИОК.03.00.000.001	Стенка		2	
11	2 ЛВМ ИОК.03.00.000.002	Верх воздухооборника		1	
11	3 ЛВМ ИОК.03.00.000.003	Стенка		2	
54	4 ЛВМ ИОК.03.00.000.004	Стенка	Лист 5 ГOST 5681-57 Ст 3 ГOST 14337-89	1	15,7 кг
54	5 ЛВМ. ИОК.03.00.000.005	Стенка	Лист 5 ГOST 5681-57 Ст 3 ГOST 14337-89	1	20 кг
54	8 ЛВМ ИОК.03.00.000.006	Узелок	Листок 6 Б3-Б3-5 ГOST 8510-72 Ст 3 ГOST 535-58	2	2,2 кг
54	1 ЛВМ ИОК.03.00.000.007	Узелок	Листок 6 Б3-Б3-5 ГOST 8510-72 Ст 3 ГOST 535-58	2	37 кг



- Размеры для справок.
- Предельные отклонения размеров: отверстий - по А; валов - по В; остальные - по СМ.

				ЛВМ ИОК.03.00.000.001		
Изд. Лист	№ докум.	Лист	Конт.	Стенка	Лист	Конт.
Разработ.	Корытинский	Корытинский			123	1:10
Проб.	Ковалева	Ковалева			Лист	Листов 1
Т.контр.	Ковалева	Ковалева		ЦНУУ ПРОМЫШЛЕННИЙ ОБОРУДОВАНИЕ		
Н.контр.	Борискин	Борискин				
Этб	Шкорохов	Шкорохов				

Серия 1491-22 Выпуск 3

				ЛВМ ИОК.03.00.000		
Изд. Лист	№ докум.	Лист	Конт.	Воздухооборник	Лист	Конт.
Разработ.	Ковалева	Ковалева			123	1:10
Проб.	Ковалева	Ковалева			Лист	Листов 1
Т.контр.	Ковалева	Ковалева		ЦНУУ ПРОМЫШЛЕННИЙ ОБОРУДОВАНИЕ		
Н.контр.	Борискин	Борискин				
Этб	Шкорохов	Шкорохов				