

ГОСУДАРСТВЕННЫЙ КОМИТЕТ СОВЕТА МИНИСТРОВ СССР
ПО ДЕЛАМ СТРОИТЕЛЬСТВА

ГОССТРОЙ СССР

ТИПОВЫЕ КОНСТРУКЦИИ И ДЕТАЛИ ЗДАНИЙ И СООРУЖЕНИЙ

СЕРИЯ 1.404-22

ПЫЛЕУЛОВИТЕЛЬ ВЕНТИЛЯЦИОННЫЙ
МОКРЫЙ КОНВЕЙЕРНЫЙ ТИПА П В М
С МЕХАНИЗИРОВАННЫМ
УДАЛЕНИЕМ ШЛАМА

ВЫПУСК 4

П В М 20к.00.00.000

РАБОЧИЕ ЧЕРТЕЖИ

ЛНБ/13470-03
Цена: 1-98

ВНИМАНИЕ!

Просим замечания и предложения
по техническому решению и
оформлению проекта направлять
по адресу:

Тбилиси - 380019,
проспект А.Церетели, 115
Тбилисский филиал ЦИТП

Госстрой СССР
Тбилисский филиал ЦИТП
Типовой проект (серия)
№ *А-494-22 В 4*
Заказ № *1308*
Цена *1* руб. *98* коп
Листов *300*
Дата *4* *XI* 1975 г.

ГОСУДАРСТВЕННЫЙ КОМИТЕТ СОВЕТА МИНИСТРОВ СССР
ПО ДЕЛАМ СТРОИТЕЛЬСТВА

ГОССТРОЙ СССР

ТИПОВЫЕ КОНСТРУКЦИИ И ДЕТАЛИ ЗДАНИЙ И СООРУЖЕНИЙ

СЕРИЯ 1494-22

**ПЫЛЕУЛОВИТЕЛЬ ВЕНТИЛЯЦИОННЫЙ
МОКРЫЙ КОНВЕЙЕРНЫЙ ТИПА ПВМ
С МЕХАНИЗИРОВАННЫМ
УДАЛЕНИЕМ ШЛАМА**

ВЫПУСК 4

ПВМ 20К. 00.00.000.

РАБОЧИЕ ЧЕРТЕЖИ

РАЗРАБОТАНЫ
ЦНИИПРОМЗАДАНИЙ
ГОССТРОЯ СССР

УТВЕРЖДЕНЫ И ВВЕДЕНЫ
В ДЕЙСТВИЕ ПРИКАЗОМ
ГЛАВПРОМСТРОЙПРОЕКТА
ОТ 28 ИЮЛЯ 1975 г.
№ 47

*Разработчик лаборатория
очистки воздуха М.И.Пиримов.*

В.Л.Прокофьев.

*Заказчик Вулканогорского института
по научной работе*

Содержание

№ п/п	Наименование	№ чертежа	лист
1	Пылесоситель вентиляционный макрый конвейерный типа ПСМ, производительностью 20000 м ³ /час Ведомость спецификаций	ПСМ 20К.000.00.000.000.000	3
2	Пылесоситель вентиляционный макрый конвейерный типа ПСМ, производительностью 20000 м ³ /час Ведомость пакуных деталей	ПСМ 20К.00.00.000.000.00	
3	Пылесоситель вентиляционный макрый конвейерный типа ПСМ, производительностью 20000 м ³ /час Сборочный чертеж	ПСМ 20К.00.00.000.000.005	9
4	Пылесоситель вентиляционный макрый конвейерный типа ПСМ, производительностью 2000 м ³ /час	ПСМ 20К.00.00.000.000	10
5	Заглушка	ПСМ 20К.00.00.000.001	
6	Лраклядка	ПСМ 20К.00.00.000.002	11
7	Лраклядка	ПСМ 20К.00.00.000.003	
8	Крышка	ПСМ 20К.00.00.000.004	
9	Лраклядка	ПСМ 20К.00.00.000.005	
10	Лраклядка	ПСМ 20К.00.00.000.006	
11	Секция нижняя	ПСМ 20К.01.00.000.000	12
12	Секция нижняя, сборочный чертеж	ПСМ 20К.01.00.000.005	14
13	Корпус секции	ПСМ 20К.01.01.000.000	20
14	Корпус секции, сборочный чертеж	ПСМ 20К.01.01.000.005	21
15	Секция средняя, сборочный чертеж.	ПСМ 20К.02.00.000.005	25
16	Секция средняя	ПСМ 20К.02.00.000.000	26
17	Корпус секции средней	ПСМ 20К.02.00.000.000	
18	Стенка	ПСМ 20К.02.01.000.003	
19	Корпус секции средней Сборочный чертеж	ПСМ 20К.02.01.000.005	27
20	Фланец	ПСМ 20К.00.00.000.008	29
21	Стенка тарцевая	ПСМ 20К.01.01.019	
22	Стенка	ПСМ 20К.02.01.004	
23	Перегородка	ПСМ. 20К.02.01.014	
24	Воздухооборник, сборочный чертеж	ПСМ 20К.03.00.000.005	30
25	Воздухооборник	ПСМ 20К.03.00.000.000	
26	Стенка	ПСМ 20К.03.00.000.002	
27	Верх воздухооборника	ПСМ 20К.03.00.003	31
28	Стенка	ПСМ 20К.03.00.004	

Серия 1404-22. Выпуск 4.

Всего листов 26. Лист № 1. Подпись и дата: _____

№ позиции	Обозначение	Наименование	к-во входов		Примечание
			обозначение	кол. входов	
1	ПВМ 20К 00.00.000	Пылесоситель вентиляционный мокрый канвей-серный типа ПВМ производительностью 20000 м³/час			
2					
3	ПВМ 10К 01.02.000	Узел привода	ПВМ 20К 01.00.000	1	
4	ПВМ 10К 01.02.100	Литва	ПВМ 10К 01.02.000	1	
5	ПВМ 10К 01.02.200	Верхнее крыло	ПВМ 10К 01.02.000	1	
6	ПВМ 10К 01.03.000	Верхнее крыло	ПВМ 20К 01.00.000	1	
7	ПВМ 10К 01.04.000	Ползун	ПВМ 20К 01.00.000	2	
8	ПВМ 10К 01.05.000	Кронштейн	ПВМ 20К 01.00.000	1	
9	ПВМ 10К 01.06.000	Скрепка	ПВМ 20К 01.00.000	18	
10	ПВМ 10К 01.07.000	Отрава нажда	ПВМ 20К 01.00.000	1	
11	ПВМ 10К 01.08.000	Амортизатор	ПВМ 20К 01.00.000	2	
12	ПВМ 10К 01.09.000	Перегородка	ПВМ 20К 01.00.000	2	10 выпуск
13	ПВМ 10К 01.10.000	Датчик верхнего уровня	ПВМ 20К 01.00.000	1	
14	ПВМ 10К 01.11.000	Датчик верхнего уровня	ПВМ 20К 01.00.000	1	
15	ПВМ 10К 01.12.000	Баранка	ПВМ 20К 01.00.000	1	
16	ПВМ 10К 02.02.000	Уплотнитель	ПВМ 20К 02.00.000	2	
17	ПВМ 10К 02.03.000	Наплывобойник	ПВМ 20К 02.00.000	2	
18	ПВМ 10К 02.04.000	Дверка	ПВМ 20К 02.00.000	4	
19	ПВМ 10К 04.00.000	Каплевловитель	ПВМ 20К 00.00.000	20	
20	ПВМ 10К 05.00.000	Электрощит	ПВМ 20К 00.00.000	±	
21	ПВМ 20К 01.00.000	Секция нижняя	ПВМ 20К 00.00.000	1	
22	ПВМ 20К 01.01.000	Корпус секции	ПВМ 20К 01.00.000	1	
23	ПВМ 20К 02.00.000	Секция средняя	ПВМ 20К 00.00.000	1	
24	ПВМ 20К 02.01.000	Корпус секции	ПВМ 20К 02.00.000	1	
25	ПВМ 20К 03.00.000	Воздухоотборник	ПВМ 20К 00.00.000	1	
26					

				ПВМ 20К 00.00.000 ВЛ		
Изм. Лист	№ докум.	Подп.	Дата	Пылесоситель вентиляционный мокрый канвейсерный типа ПВМ, производительностью 20000 м³/час. Водяность спецификации	Лист	Листов
Разраб.	Королевича	Королев			и	7
Дроб.	Королевич	Королев			ЦНИИПромзданий	
И. контр.	Бродский	Королев				

Всего листов 26. Лист № 1. Подпись и дата: _____

№ позиции	Наименование	Обозначение документа на поставку	Поставщик	К-во входов (обозначение)	ВЛ-заглавный лист			Примечание
					на ис-девые	вкл. пакеты	на ре-зид.	
1								
2	Крепежные изделия							
3								
4								
5	Болты МВх 30.58 019	ГОСТ 7795-72		ПВМ 20К 01.00.00.000	146		146	
6								
7	М 18х 65.58 019			ПВМ 20К 01.00.00.000	4		4	
8								
9								
10	Болты М 10х 25.58 019	ГОСТ 7798-70		ПВМ 10К 01.02.000	4		4	
11				ПВМ 20К 00.00.000	38		38	
12				ПВМ 20К 02.00.000	12		2	
13							114	
14				ПВМ 20К 02.01.000	16		16	
15	М 10х 60.58 019							
16	М 10х 90.58 019			ПВМ 10К 01.02.000	2		2	
17								
18								
19								
20	М 12х 20.58 019			ПВМ 20К 01.00.000	10		10	
21								
22	М 12х 30.58 019			ПВМ 20К 00.00.000	140		140	
23				ПВМ 20К 01.01.000	28		28	
24							168	
25								

				ПВМ 20К 00.00.000 ВЛ		
Изм. Лист	№ докум.	Подп.	Дата	Пылесоситель вентиляционный мокрый канвейсерный типа ПВМ, производительностью 20000 м³/час. Водяность спецификации	Лист	Листов
Разраб.	Королевича	Королев			и	7
Дроб.	Королевич	Королев			ЦНИИПромзданий	
И. контр.	Бродский	Королев				

Серия 1.491-22. Выпуск 4

Лист № 2

№ п/п	Наименование	Обозначение документа на поставку	Поставщик	Коды бюджет (обозначение)	ВЛ - последний лист			Всего	Комментарий
					№ из-в. в. л. с. т.	в. л. с. т.	№ до-в. л. с. т.		
1									
2	Болты М 12 × 35, 58, 019	ГОСТ 7798-70		НВМ 20 К 01. 00. 000	24		24		
3									
4									
5	М 12 × 50, 58, 019			НВМ 20 К 01. 00. 000	4		4		
6									
7									
8	М 12 × 90, 58, 019			НВМ 20 К 01. 00. 000	4		4		
9									
10									
11									
12	М 14 × 40, 58, 019			НВМ 10 К 01. 02. 000	6		6		
13									
14									
15	М 16 × 25 58 019			НВМ 20 К 02. 00. 000	12		12		
16									
17									
18	М 16 × 55, 58, 019			НВМ 10 К 01. 08. 000	1		2		
19									
20									
21	М 16 × 60, 58, 019			НВМ 20 К 01. 00. 000	4		4		
22									
23									
24									
25	М 16 × 110, 58, 019			НВМ 20 К 01. 00. 000	2		2		
26									
27									
28									
29									
30									
31									

Изм.	Лист	№ докум.	Подп.	Дата	НВМ 20 К 00. 00. 000 ВЛ	Лист
					Контроль	2

Лист № 3

№ п/п	Наименование	Обозначение документа на поставку	Поставщик	Коды бюджет (обозначение)	ВЛ - последний лист			Всего	Комментарий
					№ из-в. в. л. с. т.	в. л. с. т.	№ до-в. л. с. т.		
1									
2									
3	Винт М 8 × 12, 58, 019	ГОСТ 1477-64		НВМ 10 К 01. 02. 000	2		2		
4									
5									
6									
7	Винт М 10 × 25, 58, 019	ГОСТ 1483-64		НВМ 20 К 01. 00. 000	8		8		
8									
9									
10	Винт М 8 × 25, 58, 019	ГОСТ 17475-72		НВМ 20 К 01. 00. 000	32		32		
11									
12									
13	Винт М 5 × 55, 58, 019	ГОСТ 17473-72		НВМ 20 К 01. 00. 000	2		2		
14									
15	М 8 × 12, 58, 019			НВМ 20 К 01. 00. 000	8		8		
16									
17									
18									
19									
20	Винт М 5 × 16, 32	ГОСТ 17474-72		НВМ 10 К 01. 10. 000	2		2		
21				НВМ 10 К 01. 11. 000	2		2		
22							4		
23									
24									
25									
26									
27									
28									
29									
30									
31									

Изм.	Лист	№ докум.	Подп.	Дата	НВМ 20 К 00. 00. 000 ВЛ	Лист
					Контроль	3

Выпуск 1494-22. С. 9-14

Литеры и цифры

Литеры и цифры

Литеры и цифры

№ строки	Наименование	Обозначение документа на поставку	Поставщик	Куда входит (обозначение)	ВЛ - последний лист			Примечание
					№ изд-тия	в комплектности	№ документа	
1								
2								
3								
4								
5								
6	Груши М5.32	ГОСТ 5915-70		НБМ 10К. 01.10.000	4		4	
7				НБМ 10К. 01.11.000	4		4	
8							8	
9								
10	М5.5.019			НБМ 20К. 01.00.000	2		2	
11								
12								
13								
14	М8.5.019							
15				НБМ 20К. 01.00.000	147		147	
16				НБМ 10К. 01.02.000	4		4	
17							151	
18	М10.5.019			НБМ 20К. 02.00.000	44		44	
19				НБМ 10К. 01.02.000	2		2	
20				НБМ 20К. 00.00.000	98		98	
21	М12.5.019			НБМ 20К. 00.00.000	140		140	
22				НБМ 20К. 01.00.000	37		37	
23							177	
24								
25	М14.5.019			НБМ 10К. 01.02.000	6		6	
26								
27								
28								
29	М16.5.019			НБМ 20К. 01.00.000	34		34	
30				НБМ 20К. 02.00.000	46		46	
31							74	

Изм. лист	№ докум.	год	лист	НБМ 20К. 00. 00. 000	лист 4
-----------	----------	-----	------	----------------------	--------

Литеры и цифры

№ строки	Наименование	Обозначение документа на поставку	Поставщик	Куда входит (обозначение)	ВЛ - последний лист			Примечание
					№ изд-тия	в комплектности	№ документа	
1								
2	Шайбы 5.65Г	ГОСТ 6402-70		НБМ 20К. 01. 00. 000	2		2	
3								
4	В. 65Г			НБМ 20К. 01. 00. 000	9		8	
5	В. 65Г			НБМ 20К. 01. 00. 000	147		147	
6				НБМ 10К. 01. 02. 000	4		4	
7							151	
8								
9								
10	12.65Г			НБМ 20К. 01. 00. 000	16		16	
11								
12	14.65Г			НБМ 10К. 01. 02. 000	6		6	
13								
14	16.65Г			НБМ 20К. 01. 00. 000	8		8	
15								
16	Шайбы 5.32	ГОСТ 11371-68		НБМ 10К. 01.10.000	4		4	
17				НБМ 10К. 01.11.000	4		4	
18							8	
19								
20	10.02.019			НБМ 20К. 02. 00. 000	48		48	
21								
22								
23								
24	Шайбы 12.02.019	ГОСТ 11376-71		НБМ 10К. 01. 00. 000	4		4	
25								
26								
27								
28								
29								
30								
31								

Изм. лист	№ документа	год	лист	НБМ 20К. 00. 00. 000 80	лист
-----------	-------------	-----	------	-------------------------	------

Серия 1494-22. Выпуск 4.

Листы и детали
Лист № 2001
Возм. шифр №
Листы и детали
Лист № 1001

№ детали	Наименование	Обозначение документа на поставку	Поставщик	Коды валют (обозначение)	ВН - последующий лист				Примечание
					Количество				
					на из-делие	в комп-лекты	на ре-зульт	всего	
1									
2									
3	Шпонка 18*11*63	ГОСТ 8789-68		НВМ 20 К. 01. 00. 000	1			1	
4									
5	Шпонка 18*11*80	ГОСТ 8793-68		НВМ 20 К. 01. 00. 000	2			2	
6									
7									
8	Штифт ВЛ ₃ * 50	ГОСТ 3128-70		НВМ 20 К. 01. 00. 000	1			1	
9									
10	Кольцо 0076 -59-Б	ГОСТ 6308-71		НВМ 20 К. 01. 00. 000	4			4	
11	Кольцо 1.В 60	ГОСТ 13940 -68		НВМ 20 К. 01. 00. 000	1			1	
12									
13									
14	Подшипник 11512	ГОСТ 8545-57		НВМ 20 К. 01. 00. 000	2			2	
15									
16									
17									
18	Соединительные части								
19									
20	Контррейка 0-15	ГОСТ 8987-59		НВМ 20 К. 01. 00. 000	6			6	
21									
22	0-25			НВМ 20 К. 01. 00. 000	5			5	
23									
24	0-50			НВМ 20 К. 01. 00. 00. 000	3			3	
25									
26	Муфты ^{длинные} короткие 0-15	ГОСТ 8955 -59		НВМ 20 К. 01. 00. 000	1			1	
27	I вариант								
28									
29									
30	0-50			НВМ 20 К. 01. 00. 000	1			1	
31	Муфта 0-25 -15 I вариант	ГОСТ 8957 -59		НВМ 20 К. 01. 00. 000	1			1	

Изм.	Лист	№ докум.	Подп.	Дата	НВМ 20 К. 00. 00. 000 ВП	Лист 6
------	------	----------	-------	------	--------------------------	--------

формат 12

Листы и детали
Лист № 2002
Возм. шифр №
Листы и детали
Лист № 1002

№ детали	Наименование	Обозначение документа на поставку	Поставщик	Коды валют (обозначение)	ВН - последующий лист				Примечание
					Количество				
					на из-делие	в комп-лекты	на ре-зульт	всего	
1									
2	Муфта 0-50	ГОСТ 8958 -59		НВМ 90 К. 01. 00. 000	1			1	
3									
4									
5									
6									
7	Пробка 0-25	ГОСТ 8963 -59		НВМ 20 К. 01. 00. 000	1			1	
8									
9	Муфта 0-15	ГОСТ 8967-59		НВМ 20 К. 01. 00. 000	1			1	
10	Седл 0-15	ГОСТ-8969-59		НВМ 20 К. 01. 00. 000	6			6	
11									
12	0-25			НВМ 20 К. 01. 00. 000	5			5	
13									
14	0-50			НВМ 20 К. 01. 00. 000	2			2	
15									
16									
17	Тройник 0-15	ГОСТ 8948-59		НВМ 20 К. 01. 00. 000	2			2	
18									
19	0-25			НВМ 20 К. 01. 00. 000	2			2	
20									
21	0-50			НВМ 20 К. 01. 00. 000	1			1	
22									
23	Угловой 0-15	ГОСТ 8946 -59		НВМ 20 К. 01. 00. 000	2			2	
24	0-25			НВМ 20 К. 01. 00. 000	1			1	
25	0-50			НВМ 20 К. 01. 00. 000	3			3	
26									
27									
28									
29	Вентиль Р-15-10	ГОСТ 9086-68		НВМ 20 К. 01. 00. 000	2			2	
30	Р-25-10			НВМ 20 К. 01. 00. 000	2			2	
31	Р-50-10			НВМ 20 К. 01. 00. 000	2			2	

Изм.	Лист	№ докум.	Подп.	Дата	НВМ 20 К. 00. 00. 000 В-П	Лист 7
------	------	----------	-------	------	---------------------------	--------

Серия 1404-22 выпуск 4

Имя, Отчество, Подп. и дата

№ строки	Наименование	Обозначение документа на поставку	Поставщик	Куда входит (обозначение)	Количество			Примечание
					На из-делие	в кон-плети	На ре-регуль	
1								
2	Электроаппаратура							
3								
4	Пускатель магнитный типа ПМЕ-111 (Ик ~ 220В)	ОСТ 160.536.001-72	Завод низковольтной аппаратуры г. Москва	ПВМ 10К.00.00.000Э3	1		1	
5								
6								
7	Пускатель магнитный типа ПМЕ-112 (Ик ~ 220В)	ОСТ 160.536.001-72	Завод электроаппаратуры г. Кашин	ПВМ 10К.00.00.000Э3	1		1	
8								
9								
10								
11	Пускатель магнитный типа ПА-621 (Ик ~ 220В)	МРТУ 16.529.006-64	Электротехнический завод "Уралэлектромотор" г. Медногорск Оренбургской обл.	ПВМ 10К.00.00.000Э3	1		1	
12								
13								
14								
15								
16								
17	Выключатель автоматический типа А3114	МРТУ 16.526.010-65	г/я В-8181	ПВМ 10К.00.00.000Э3	1		1	
18								
19								
20								
21	Кнопочная станция типа КС1-12		Завод низковольтной аппаратуры г. Москва	ПВМ 10К.00.00.000Э3	2		2	
22								
23								
24								
25								
26	Кнопка управления типа КЕ-011, исполнение 1	ГОСТ 5.1245-72	Завод "Реостат" г. Великие Луки	ПВМ 10К.00.00.000Э3	1		1	
27								
28								
29								
30								

Изм. Лист № докум. Подп. Дата

ПВМ 20К.00.00.000 В П Лист 8

Формат 12

Имя, Отчество, Подп. и дата

№ строки	Наименование	Обозначение документа на поставку	Поставщик	Куда входит (обозначение)	Количество			Примечание
					На из-делие	в кон-плети	На ре-регуль	
1								
2	Арматура для сигнальных ламп АС-220, с лампой 4220-10	ГОСТ 10264-62	Завод "Электроаппарат" г. Тбилиси	ПВМ 10К.00.00.000Э3	1		1	
3								
4								
5								
6								
7	Реле времени типа РВ-4 (Ик ~ 220)	ТУ 16.523.255-70	Завод низковольтной аппаратуры г. Москва	ПВМ 10К.00.00.000Э3	1		1	
8								
9								
10								
11	Основание предохранителя типа ППТ-10 с плавкой вставкой на 10А	ТУ 16.521.037-70	г/я М-5169	ПВМ 10К.00.00.000Э3	4		4	
12								
13								
14								
15								
16	Клемный набор типа КНЕ-101В	ТУ 16.526.108-69	УПЛ УТОБ г. Харьков г. Днепродзержинск	ПВМ 10К.00.00.000Э3	3		3	
17								
18								
19								
20	Выключатель ВПК 1100	ГОСТ 18134-72		ПВМ 10К.00.00.000Э3	1		1	
21								
22								
23	Реле уровня типа РУ-ЭЗ (Ик ~ 220В)	ТУ 2.5.03.1181-70	Завод "Теплоаппарат" г. Рязань	ПВМ 10К.00.00.000Э3	2		2	
24								
25								
26								
27	Вентиль запорный, Ду 15 Чс 821р		Арматурный завод г. Пенза	ПВМ 20К.01.00.000	1		1	
28								
29								
30								

Изм. Лист № докум. Подп. Дата

ПВМ 20К.00.00.000 В П Лист 9

Формат 12

Серия 1.494-22 выпуск 4

Инд. № табл. Повт. и дата
Взам. инв. № Инв. № табл. Повт. и дата

№ строки	Наименование	Обозначение документа на поставку	Поставщик	Куда входит (обозначение)	Количество				Примечание
					На из-делие	в комплект	на ра-тулир	Всего	
1									
2	Прочие изделия								
3									
4	Корпус разъемный КЛШ-60	ОСТ 26003		ПВМ20К.01.00.000	2			2	
5									
6									
7									
8	Дюлик 5x498-II	ГОСТ 6870-72		ПВМ20К.01.00.000	160			160	
9									
10									
11	Цель ПР-25,4-5000	ГОСТ 10947-64		ПВМ20К.01.00.000	1			1	
12	79 звеньев								
13									
14	Звено С-ПР-25,4-50	ГОСТ 10947-64		ПВМ20К.01.00.000	1			1	
15									
16									
17	Цель тяговая ВР-I-100	ГОСТ 588-64		ПВМ20К.01.00.000	2			2	
18	12,5-32-1, 54 звена, спецал-ных звеньев-пластин 36								
19									
20									
21									
22	Щит ЩШМ-1000x600x500	ГОСТ 3244-68		ПВМ20К.00.00.000	1			1	
23									
24									
25									
26									
27									
28									
29									
30									
					ПВМ20К.00.00.000ВП				Лист 10

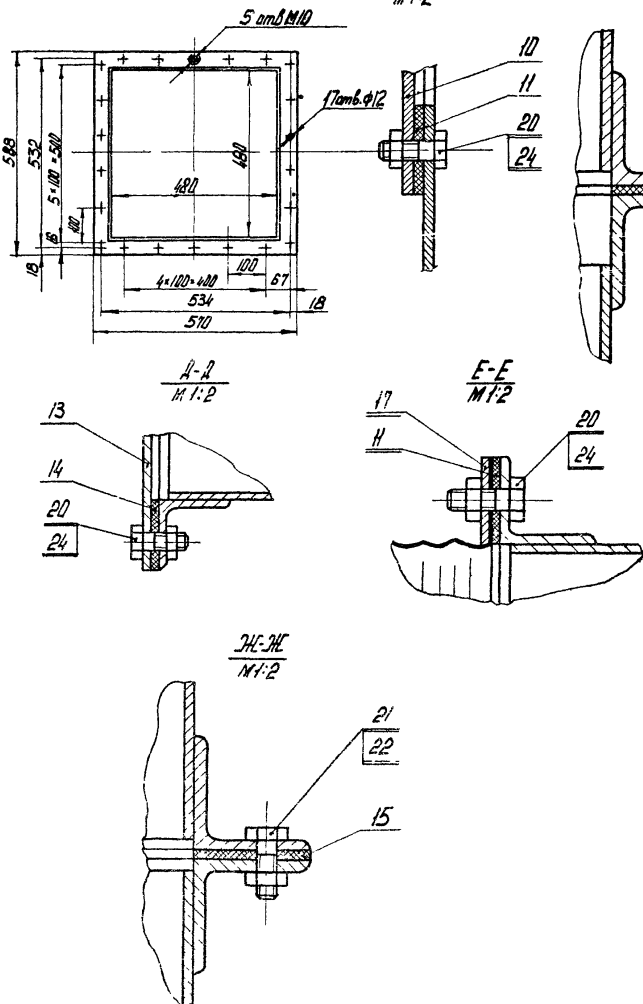
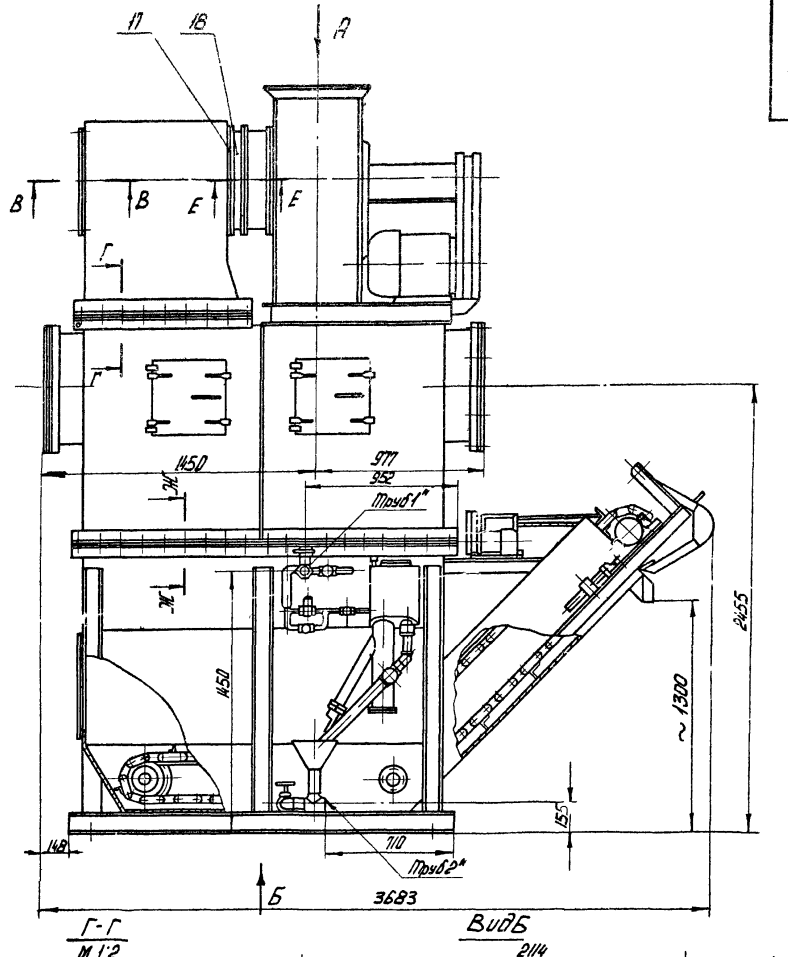
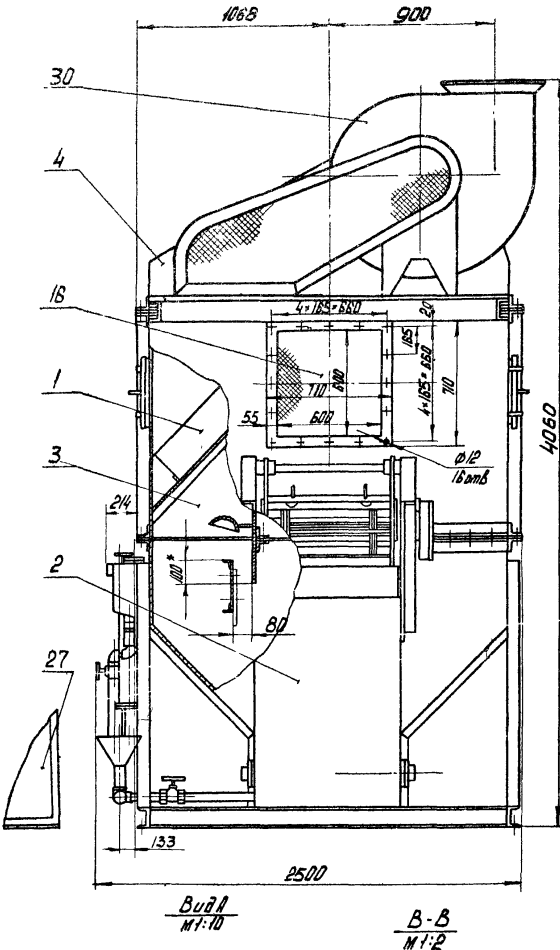
Формат 12

Инд. № табл. Повт. и дата
Взам. инв. № Инв. № табл. Повт. и дата

№ строки	Наименование	Обозначение документа на поставку	Поставщик	Куда входит (обозначение)	Количество				Примечание
					На из-делие	в комплект	на ра-тулир	Всего	
1									
2	Двигатель А02-12-6	ГОСТ 13859-68		ПВМ10К.01.02.000	1			1	
3									
4									
5	Редуктор РЧУ-80-63-2-2-2	ГОСТ 13563-68		ПВМ10К.01.02.000	1			1	
6									
7									
8	Вентагрегат ВЦ226 с центро-вешным вентилятором типа			ПВМ20К.00.00.000	1			1	Завод Трудар Витусс О
9	ЦП7-40 НВ, левого враще-ния, исполнение 2В								
10									
11									
12									
13	Кабель контрольный	ТУ КП 54-57							
14	с алюминиевыми жилами								
15	АКВВГ 3x2,5			ПВМ10К.00.00.000Э5	40м			40м	
16	АКВВГ 2x2,5			ПВМ10К.00.00.000Э5	180м			180м	
17									
18									
19	Провод монтажный	ГОСТ 6323-62	Завод "Подольск кабель" г. Подольск						
20	ПГВЗ(1x16мм²)			ПВМ10К.00.00.000Э5	300м			300м	
21	ПГВЗ(1x2,5мм²)			ПВМ10К.00.00.000Э5	100м			100м	
22	ПВ (1x2,5мм²)			ПВМ10К.00.00.000Э4	200м			200м	
23									
24									
25									
26									
27	Труба 25	ГОСТ 3262-62		ПВМ10К.00.00.000Э5	30м			30м	
28									
29									
30									
					ПВМ20К.00.00.000ВП				Лист 11

Формат 12

Серия 1194-22 Выпуск 4.



1. Размеры для справок
2. *Размеры уточняются в соответствии с выпиской, Д" стр. 17
3. Электрицит (поз 27) на чертеже показан условно
4. Типоразмер вентиляреоста (поз 30) выбирается при проектировании системы (см. выписку "Д" стр. 12). Положение кожуха вентилятора показано условно. Установка вентиляреоста и ствольки его с мягким патрубком (поз 17) произвести по месту.
5. Ветку (поз 16) установить на фланце при монтаже.
6. Электропроводка условно не показана (см. Тем. 10К 00.00.000.05)
7. Остальные технические требования см. ТУ Выпуск "Д".

УТВ. И.И.И.И.И. И.И.И.И.И. И.И.И.И.И. И.И.И.И.И.

					18М20К 00.00.000.05			
Изм.	Лист	№ вычисл.	Дата	Электр.	Выселевитель вентиляцион- ный механик пневматич. тип	Лист	Масштаб	Дата
Разраб.	Корнеев				18М	1	~2300	1:20
Диз.	Шварцман				Производительность 20000 м³/ч	Ист	Листов	
Т. кинт.					18М20К 00.00.000.05	Ист	Листов	
И.И.И.И.И.	Березин				18М20К 00.00.000.05	Ист	Листов	
						ИЧУИИ		
						И.И.И.И.И.		

Серия 1.494-22. Выпуск 4

ЦНН. И. Кошелев, Подпись и дата. 30.01.77. ЦНН. И. Кошелев, Подпись и дата.

Формат	Зона	Поз.	Обозначение	Наименование	Кол.	Примечание	
				Документация			
22			ПВМ 20К.00.00.000 СБ	Сборочный чертеж			
41			ПВМ 20К.00.00.000 Г4	Габаритный чертеж		Обытек	
22			ПВМ 10К.00.00.000 Э2	Схема электрическая функциональная			
22			ПВМ 10К.00.00.000 Э3	Схема электрическая принципиальная			
22			ПВМ 10К.00.00.000 Э4	Схема электрическая соединений		10 вытек	
22			ПВМ 10К.00.00.000 Э5	Схема электрическая подключения			
22			ПВМ 10К.00.00.000 Э7	Схема электрическая расположения			
12			ПВМ 20К.00.00.000 ВС	Ведомость спецификаций			
12			ПВМ 20К.00.00.000 ВП	Ведомость покупных изделий			
11			ПВМ 20К.00.00.000 ТО	Техническое описание			
11			ПВМ 20К.00.00.000 ТУ	Технические условия		Обытек	
11			ПВМ 20К.00.00.000 ИЭ	Инструкция по эксплуатации			
11			ПВМ 20К.00.00.000 ПС	Паспорт			
				Сборочные единицы			
11		1	ПВМ 10К.04.00.000	Каллеуловитель	20	10 вытек	
11		3	ПВМ 20К.01.00.000	Секция нижняя	1		
11		4	ПВМ 20К.02.00.000	Секция средняя	1		
11		5	ПВМ 20К.03.00.000	Воздухосборник	1		
				Детали			
11		10	ПВМ 20К.00.00.001	Заглушка	1		
11		11	ПВМ 20К.00.00.002	Прокладка	3		
11		12	ПВМ 20К.00.00.003	Прокладка	1		
11		13	ПВМ 20К.00.00.004	Крышка	1		
			ПВМ 20К.00.00.000				
Изм.	Лист	№ докум.	Подп.	Дата	Лит.	Лист	Листов
Разраб.	Кошелев	И.И.	И.И.		И	1	2
Проб.	Кошелев	И.И.	И.И.				
И.контр.	Бродский	И.И.	И.И.				
И.тв.	Кошелев	И.И.	И.И.				
				Пылеуловитель вентиляционный мажорный конвейерный типа ПВМ. Производительностью 20000 м ³ /час		ЦНН Ипромзавний	
Формат И							

Формат	Зона	Поз.	Обозначение	Наименование	Кол.	Примечание	
11		14	ПВМ 20К.00.00.005	Прокладка	2		
11		15	ПВМ 20К.00.00.008	Прокладка	1		
54		16	ПВМ 20К.00.00.007	Сетка латунная №10-2	1	2,6 кг	
				ГОСТ 3826-66 700x100			
11		17	ПВМ 20К.00.00.008	Фланец	2		
54		18	ПВМ 20К.00.00.009	Вставка мягкая	1	0,4 кг	
				Парусина брезентовая			
				пятиугольная артикул 1102			
				ГОСТ 3826-66			
				φ 620 С=200			
				Стандартные изделия			
				Болты ГОСТ 7798-70			
		20		М 10x25. 58.019		96	
		21		М 12x30. 58.019		140	
				Гайки ГОСТ 5915-70			
		24		М 10. 5. 019		98	
		25		М 12. 5. 019		140	
				Щит ШЛ ШМ -			
		27		1000x600x500			
				ГОСТ 3246-68		1	
				Прочие изделия			
				Вентилятор ВЦ 226			
		30		с центробежным бенгитом			
				лятором типа ЦПТ-40			
				и в левого вращения			
				исполнение 2В		см. впуск 0 стр.	
				ПВМ 20К.00.00.000		Лист 2	
Формат И							

ЦНН. И. Кошелев, Подпись и дата. 30.01.77. ЦНН. И. Кошелев, Подпись и дата.

ПВМ 20К.00.00.001

(A) 5 Δ

1. *Размер для справок
2. Предельные отклонения размеров: отверстий - по А7; валов - по В7; остальных - по СМТ

ПВМ 20К.00.00.001			
Изм.	Лист	№ докум.	Подп.
Разраб.	Кошелев	И.И.	И.И.
Проб.	Кошелев	И.И.	И.И.
И.контр.	Бродский	И.И.	И.И.
И.тв.	Кошелев	И.И.	И.И.
Лист 5		Листов 1	
ЦНН Ипромзавний			

Формат И

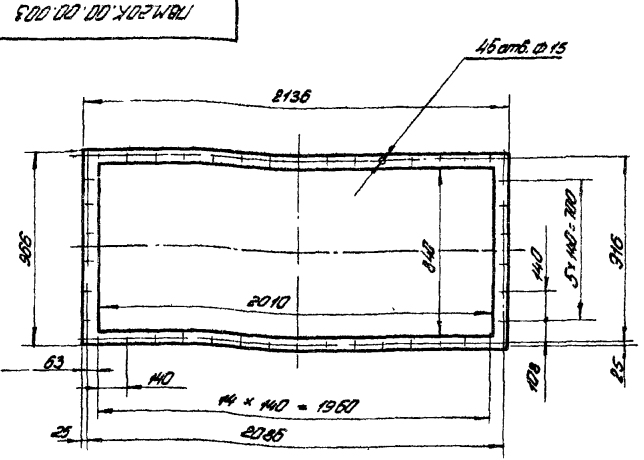
ПВМ 20К.00.00.002

* Размер для справок

ПВМ 20К.00.00.002			
Изм.	Лист	№ докум.	Подп.
Разраб.	Кошелев	И.И.	И.И.
Проб.	Кошелев	И.И.	И.И.
И.контр.	Бродский	И.И.	И.И.
И.тв.	Кошелев	И.И.	И.И.
Лист 1		Листов 1	
ЦНН Ипромзавний			

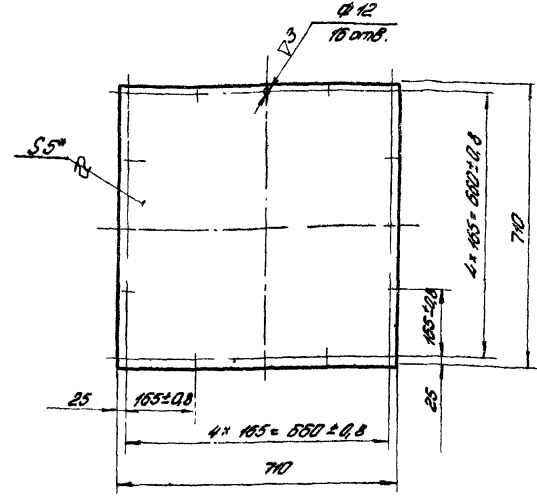
Формат И

Серия 1494-22. Выпуск 4



Лист				№ докум.		Лист		Дата	
Лист 1				1		1			
Разработ.				Коршулина		Иванов			
Проб.				Ковалев		Иванов			
Т.контр.				Ковалев		Иванов			
И.контр.				Бродский		Иванов			
С.тв.				Ковалев		Иванов			
ГНМ ДК. ДД. ДД. 003									
Прокладка									
Лист				Масса		Масштаб			
1				2,9		1:20			
Лист				Листов		1			
Резина - пластичная 5М - М ГОСТ 7338-65 ЦНИИПромзданий									
Формат 11									

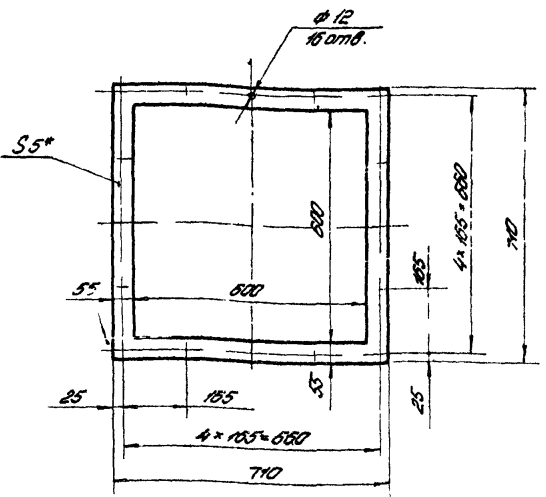
ГНМ ДК. ДД. ДД. 004



Лист				№ докум.		Лист		Дата	
Лист 1				1		1			
Разработ.				Коршулина		Иванов			
Проб.				Ковалев		Иванов			
Т.контр.				Ковалев		Иванов			
И.контр.				Бродский		Иванов			
С.тв.				Ковалев		Иванов			
ГНМ ДК. ДД. ДД. 004									
Крышка									
Лист				Масса		Масштаб			
5				19,7		1:10			
Лист				Листов		1			
Резина - пластичная 5М - М ГОСТ 7338-65 ЦНИИПромзданий									
Формат 11									

1 * Размер для справок
2. Неуказанные предельные отклонения размеров отверстий - по В7; валов - по В7; остальных - по СМ7

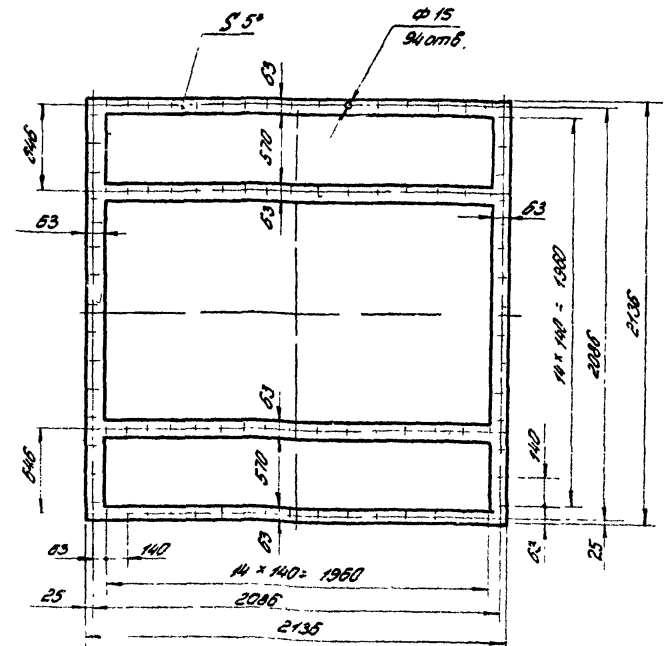
ГНМ ДК. ДД. ДД. 005



Размер для справок

Лист				№ докум.		Лист		Дата	
Лист 1				1		1			
Разработ.				Коршулина		Иванов			
Проб.				Ковалев		Иванов			
Т.контр.				Ковалев		Иванов			
И.контр.				Бродский		Иванов			
С.тв.				Ковалев		Иванов			
ГНМ ДК. ДД. ДД. 005									
Прокладка									
Лист				Масса		Масштаб			
1				1,08		1:10			
Лист				Листов		1			
Резина - пластичная 5М - М ГОСТ 7338-65 ЦНИИПромзданий									
Формат 11									

ГНМ ДК. ДД. ДД. 006



* Размер для справок

Лист				№ докум.		Лист		Дата	
Лист 1				1		1			
Разработ.				Шурышев		Иванов			
Проб.				Ковалев		Иванов			
Т.контр.				Ковалев		Иванов			
И.контр.				Бродский		Иванов			
С.тв.				Ковалев		Иванов			
ГНМ ДК. ДД. ДД. 006									
Прокладка									
Лист				Масса		Масштаб			
1				6,1		1:10			
Лист				Листов		1			
Резина - пластичная 5М - М ГОСТ 7338-65 ЦНИИПромзданий									
Формат 11									

Серия 1.494-22 Выпуск 4

Спецификация

Формат	Венер	№	Обозначение	Наименование	Кол.	Примечание
				Документация		
22			ПВМ20К.01.00.00005	Сборочный чертеж		Б.лист
				Сборочные единицы		
11	A2	1	ПВМ 10К.01.02.000	Узел привода	1	} 10 выш.
11	A2	2	ПВМ 10К.01.03.000	Передавление	1	
11	A11	3	ПВМ 10К.01.04.000	Палзун	2	
11	B12	4	ПВМ 10К.01.05.000	Кромшитель	1	
11	A10	5	ПВМ 10К.01.06.000	Скребок	18	
11	B10	6	ПВМ 10К.01.07.000	Опора ножа	1	
11	B10	7	ПВМ 10К.01.08.000	Амортизатор	2	
11	B4	8	ПВМ 10К.01.09.000	Переградка	2	
11	B5	9	ПВМ 10К.01.10.000	Датчик верхнего уровня	1	
11	B5	10	ПВМ 10К.01.11.000	Датчик нижнего уровня	1	
11	B6	11	ПВМ 10К.01.12.000	Воронка		
11	A2	12	ПВМ20К.01.01.000	Корпус секции	1	
ПВМ20К.01.00.000						
Изм.	Лист	№ докум.	Подп.	Дата	Лист	Листов
					4	7 8
Секция нижняя				ЦНЦПромзавод		

Указ № 100/11. Проверка и замена вентилей на Указ № 100/11. Проверка и замена

Спецификация. Последующий лист

Формат	Венер	№	Обозначение	Наименование	Кол.	Примечание
				Металлы		
11	B3	20	ПВМ 10К.01.00.001	Крышка	1	
11	B3	21	ПВМ 10К.01.00.002	Прокладка	1	
11	A4	22	ПВМ 10К.01.00.003	Винт натяжной	2	
11	A4	23	ПВМ 10К.01.00.004	Бобышка	2	
11	A10	24	ПВМ 10К.01.00.005	Нож	1	
11	B9	25	ПВМ 10К.01.00.006	Накладная	1	
11	B9	26	ПВМ 10К.01.00.007	Щит	1	
12	B7	27	ПВМ 10К.01.00.008	Вал вращающий	1	
12	A7	28	ПВМ 10К.01.00.009	Вал	2	
12	A8	29	ПВМ 10К.01.00.010	Опора	4	
12	B7	30	ПВМ 10К.01.00.011	Звездочка ведущая	2	
12	A7	31	ПВМ 10К.01.00.012	Звездочка	4	
11	A7	32	ПВМ 10К.01.00.013	Прокладка	2	
11	A7	33	ПВМ 10К.01.00.014	Накладная	3	
11	A7	34	ПВМ 10К.01.00.015	Уплотнение	8	10 выш.
11	A7	35	ПВМ 10К.01.00.016	Щит	8	
11	A7	36	ПВМ 10К.01.00.017	Калач	8	
11	A12	37	ПВМ 10К.01.00.018	Планка	1	
11	A12	38	ПВМ 10К.01.00.019	Щит	1	
11	A11	39	ПВМ 10К.01.00.020	Винт	2	
11	A11	40	ПВМ 10К.01.00.021	Бобышка	2	
12	B11	41	ПВМ 10К.01.00.022	Получасток	1	
12	B11	42	ПВМ 10К.01.00.023	Звезда	1	
11	B11	43	ПВМ 10К.01.00.024	Поршневая	1	
11	B11	44	ПВМ 10К.01.00.025	Планка	1	
11	B11	45	ПВМ 10К.01.00.026	Планка с толкателем	1	
11	B11	46	ПВМ 10К.01.00.027	Пробка	1	
11	B11	47	ПВМ 10К.01.00.028	Втулка	1	
ПВМ20К.01.00.000						
Изм.	Лист	№ докум.	Подп.	Дата	Лист	Листов
						2

Указ № 100/11. Проверка и замена вентилей на Указ № 100/11. Проверка и замена

Формат II

Спецификация. Последующий лист

Формат	Венер	№	Обозначение	Наименование	Кол.	Примечание
				Мурата Алюминие		
				ГОСТ 8935-59		
	B6	74		0-15	1	
	B5	75		0-30	1	
	B6	77		Мурата 025-15		1 выш.
				ГОСТ 8957-59	1	
	B5	79		Нипель 0-50		
				ГОСТ 8938-59	1	
	A6	80		Нипель 0-15		
				ГОСТ 8967-59	1	
	B5	81		Пробка 0-25		
				ГОСТ 8963-59	1	
				Сгон ГОСТ 8969-59		
	B6	83		0-15	6	
	B6	84		0-25	5	
	B5	85		0-50	2	
				Тройник ГОСТ 8948-59		
	B6	87		0-15	2	
	B6	88		0-25	2	
	B6	89		0-50	1	
				Удлинитель ГОСТ 8946-59		
	B6	91		0-15	2	
	B6	92		0-25	1	
	A6	93		0-50	3	
ПВМ20К.01.00.000						
Изм.	Лист	№ докум.	Подп.	Дата	Лист	Листов
					4	

Указ № 100/11. Проверка и замена вентилей на Указ № 100/11. Проверка и замена

Формат II

Спецификация. Последующий лист

Формат	Венер	№	Обозначение	Наименование	Кол.	Примечание
11	B11	48	ПВМ 10К.01.00.029	Втулка	1	
11	B6	49	ПВМ 10К.01.00.030	Потрубок	2	
11	B5	50	ПВМ 10К.01.00.031	Крышка	2	
11	B5	51	ПВМ 10К.01.00.032	Колпачок	1	
11	B5	52	ПВМ 10К.01.00.033	Прокладка	2	
11	A6	53	ПВМ 10К.01.00.034	Потрубок	1	10 выш.
11	B5	54	ПВМ 10К.01.00.035	Труба	1	
11	B4	55	ПВМ 10К.01.00.036	Сгон	1	
11	B5	56	ПВМ 10К.01.00.037	Потрубок	2	
11	A5	57	ПВМ 10К.01.00.038	Уплотнение	1	
11	A8	58	ПВМ 10К.01.00.039	Прокладка	4	
B4	B7	59	ПВМ20К.01.00.001	Лист		
						5 ГОСТ 5681-57 Лист с 3 ГОСТ 14631-69 8+L = 77887 x 183587 - 01
					1	305 кг
ПВМ20К.01.00.000						
Изм.	Лист	№ докум.	Подп.	Дата	Лист	Листов
						3

Указ № 100/11. Проверка и замена вентилей на Указ № 100/11. Проверка и замена

Серия 1494-22 Выпуск 4

Формат Зона Поз.	Обозначение	Наименование	Кол.	Приме- чание
		Болты ГОСТ 7785-72		
40/100		M8x30.58.019	146	
41/101		M16x65.58.019	4	
		Болты ГОСТ 7798-70		
85/102		M12x20.58.019	10	
84/103		M12x35.58.019	24	
43/104		M12x50.58.019	4	
41/105		M12x90.58.019	4	
84/106		M16x40.58.019	8	
41/107		M16x60.58.019	4	
810/108		M16x110.58.019	2	
		Винты М40x25 58 019		
		ГОСТ 1483-64	8	
		Винты ГОСТ 17475-72		
		M8 x 25 58 0 19	32	
		Винты ГОСТ 17473-72		
812/114		M5x55.58.019.	2	
89/115		M6x12.58.019	8	
		Гайка М5 5 019		
		ГОСТ 5946-70	2	
ПВМЗСК 01.00.000				Лист 5

Формат II

Формат Зона Поз.	Обозначение	Наименование	Кол.	Приме- чание
		Гайка ГОСТ 5945-70		
110/118		M8x5.019	147	
84/119		M12.5.019	53	
84/120		M16.5.019	34	
		Шайбы ГОСТ 6402-70		
812/122		5 65Г 019	2	
89/123		6 65Г 019	8	
110/124		8 65Г 019	147	
88/125		12 65Г 019	16	
41/126		16 65Г 019	8	
		Шайба 12.02.019		
		ГОСТ 11371-68	4	
		Шпонка 18x11x63		
		ГОСТ 8789-68	1	
		Шпонка 18x11-80		
		ГОСТ 8793-68	2	
ПВМЗСК 01.00.000				Лист 6

Формат II

Формат Зона Поз.	Обозначение	Наименование	Кол.	Приме- чание
		Штифт 6Г3 x50		
81/138		ГОСТ 3128-70	1	
		Кольцо 1660		
81/140		ГОСТ 13940-68	1	
		Подшипник 11512		
88/150		ГОСТ 8545-57	2	
		Карпус разъемный		
88/152		КПШ 60 ОСТ 26003	2	
		Ролик 5x49,8 II		
44/154		ГОСТ 6870-72	160	
		Цель ПР-25,4-5000		
83/156		ГОСТ 10947-64	1	
		79 звеньев	1	
		Звено С-ПР-25,4-5000		
		ГОСТ 10947-64	1	
ПВМЗСК 01.00.000				Лист 7

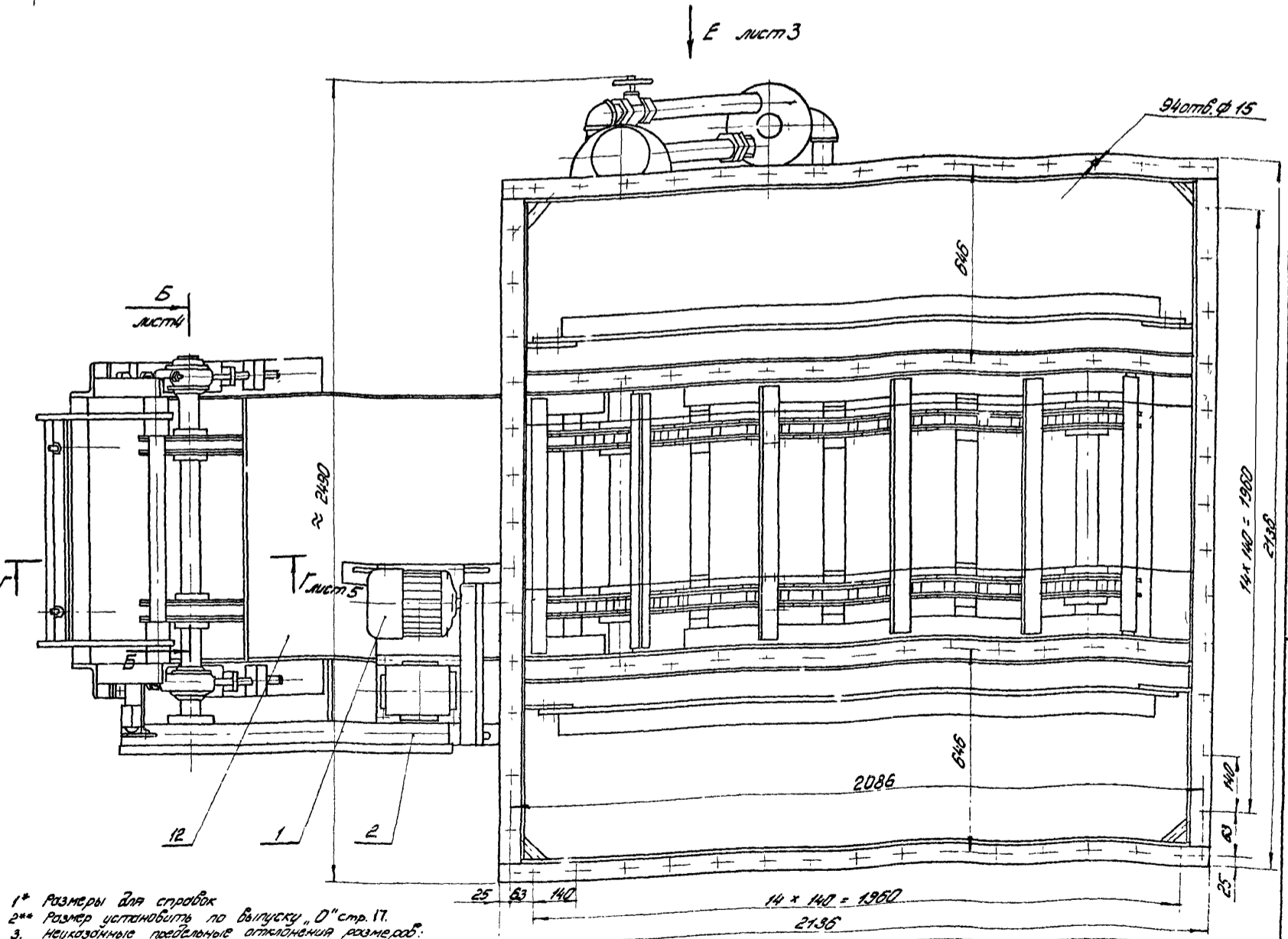
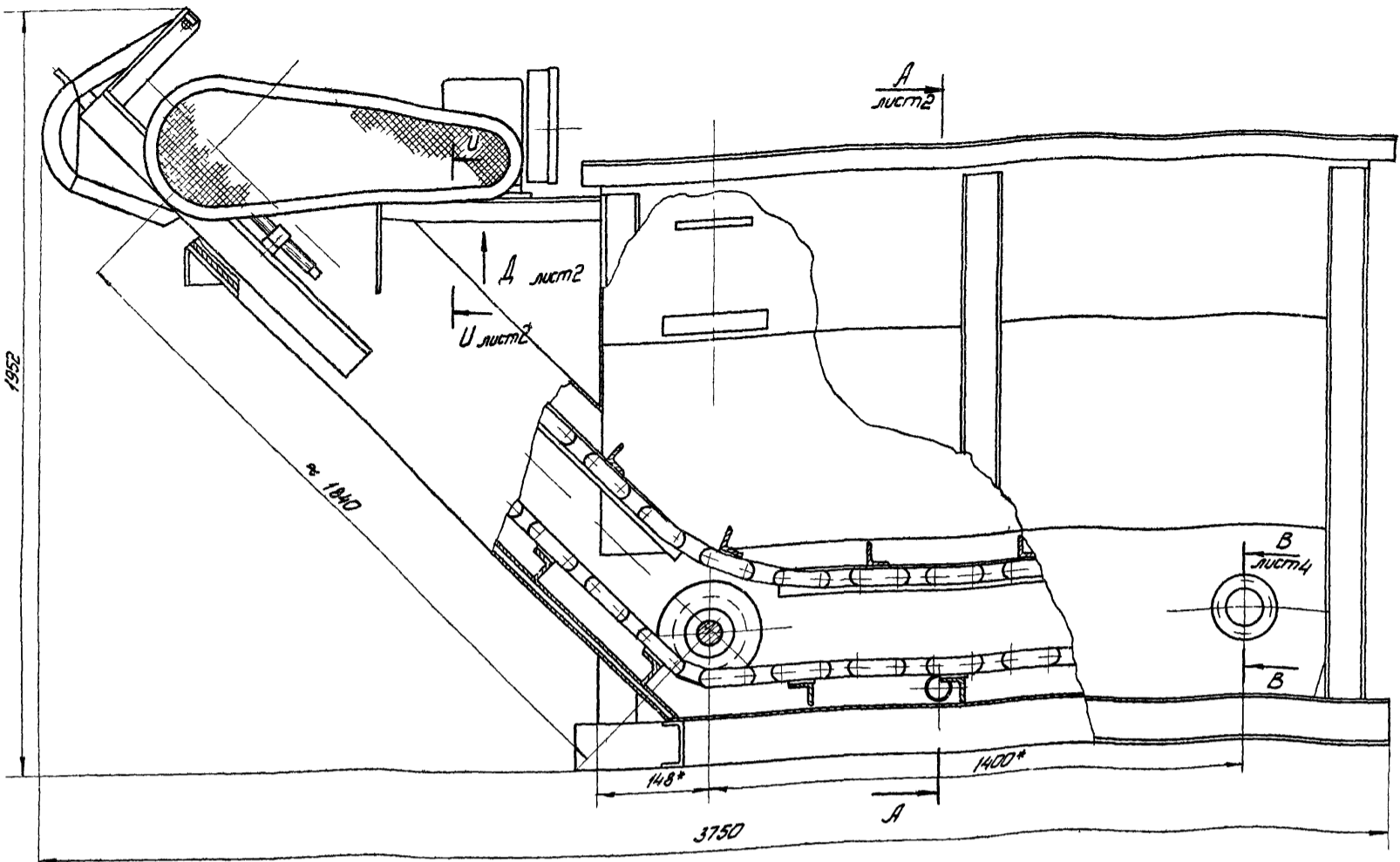
Формат II

Формат Зона Поз.	Обозначение	Наименование	Кол.	Приме- чание
		Цель треновая АР1 100-125-32-I		
		ГОСТ 538-64		
110/158		Звеньев 54, специальных пластин 36	2	
		Выключатель ВПК-110		
812/160		ГОСТ 18134-72	1	
		Вентили ГОСТ 9086-66		
86/162		A-15-10	2	
86/163		A-25-10	2	
85/164		A-50-10	2	
		Прочие изделия		
		Вентиль запорный Ду 15 ИС 8217	1	
		Кольцо С176-59-6		
83/172		ГОСТ 6308-71 МН180-61	4	
ПВМЗСК 01.00.000				Лист 8

Формат II

Серия 1.194-22. Выпуск 4.

14
ЛМ 20К.01.00.00005



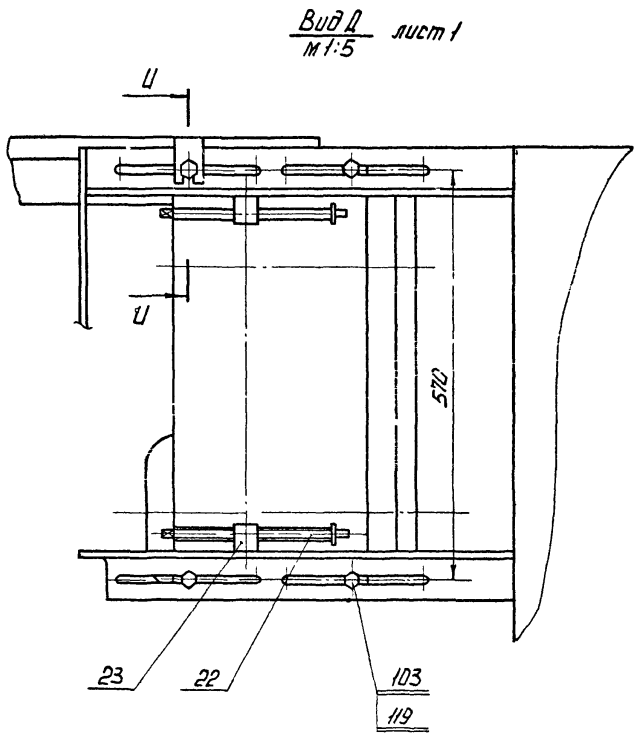
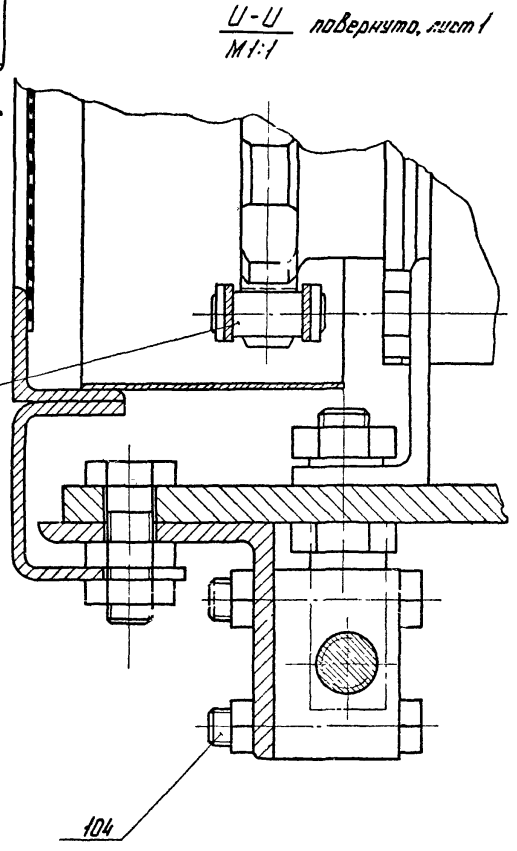
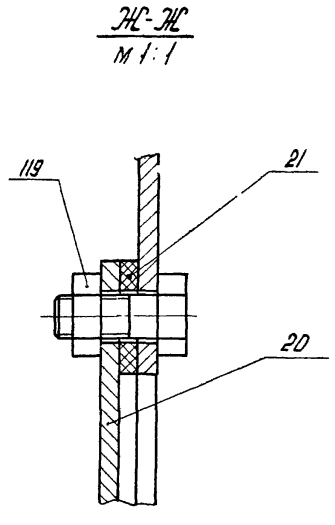
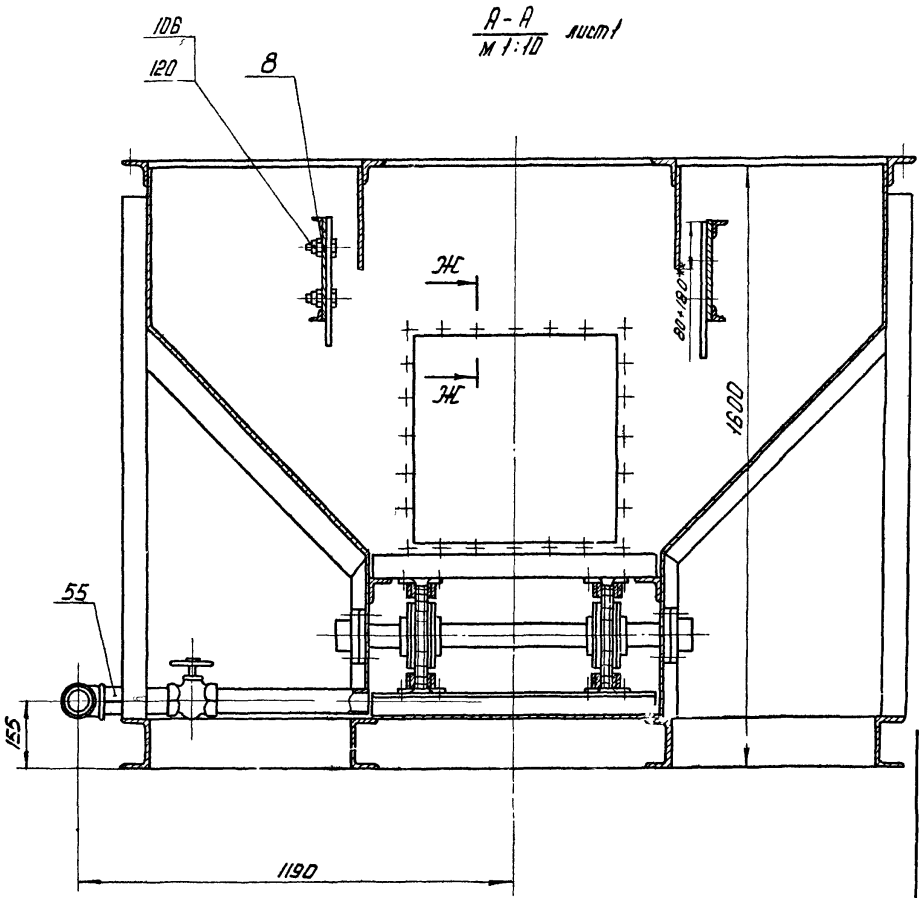
- 1* Размеры для справок
- 2** Размер установить по выпуску "D" стр. 17.
- 3. Неуказанные предельные отклонения размеров: отверстий - по А7; валов - по В7; остальных - по СМ7.
- 4. Сборку листа (по 62) произвести после сборки секции нижней. При сборке обеспечить параллельность листа с осью "Т" пределом по ГОСТ 10330-63
- 5. Сборку всех трубопроводов произвести на льду с сурком сшивным марки 4 ГОСТ 19151-73 по натуральной аллюре ГОСТ 7931-56.
- 6. Остальные технические требования см. 74 выпуск "D"

				ЛМ 20К.01.00.00005			
Изм/лист	№ докум.	Подп.	Дата	СЕКЦИЯ НИЖНЯЯ СБОРНЫЙ ЧЕРТЕЖ	Лист	Масса	Масштаб
Рисов.	Колеснев				11	1535	1:10
Проб.	Шкурский	Шкур			Лист 1	Листов 6	
Т.контр.	Шкурский	Шкур			ЦНИИПромзданий		
Н.контр.	Бродский	Бро					
Читб.	Шкурский	Шкур					

Исходные листы, листы и детали в комплекте, чертежи, фото, таблицы и карты

Серия 1494-22 выпуск 4

ЛВМ20К Д1.00.00005



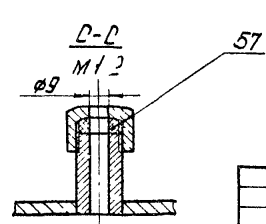
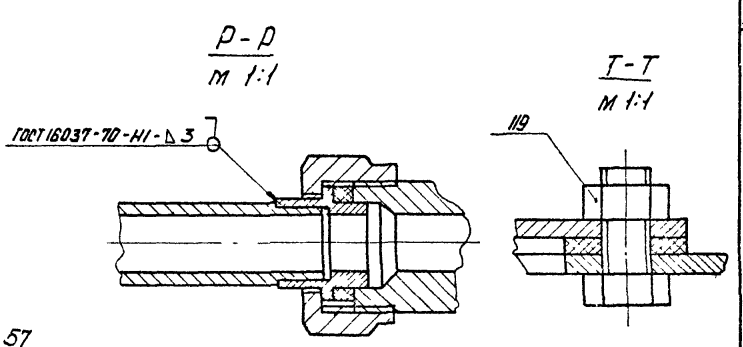
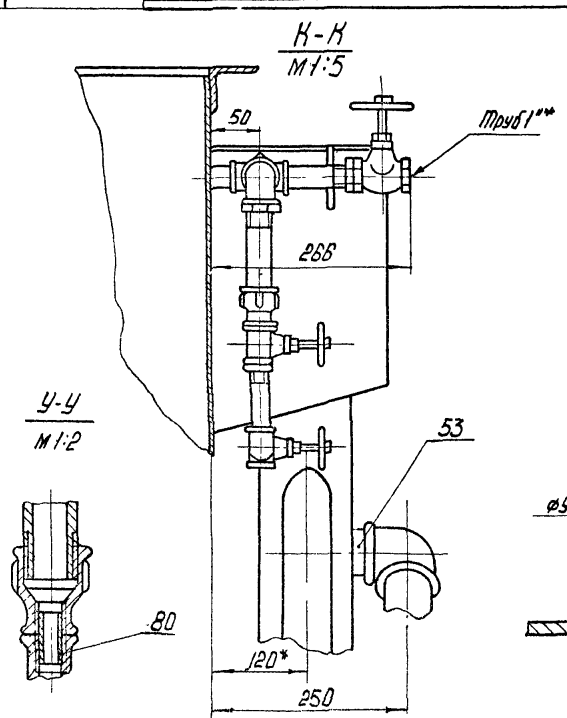
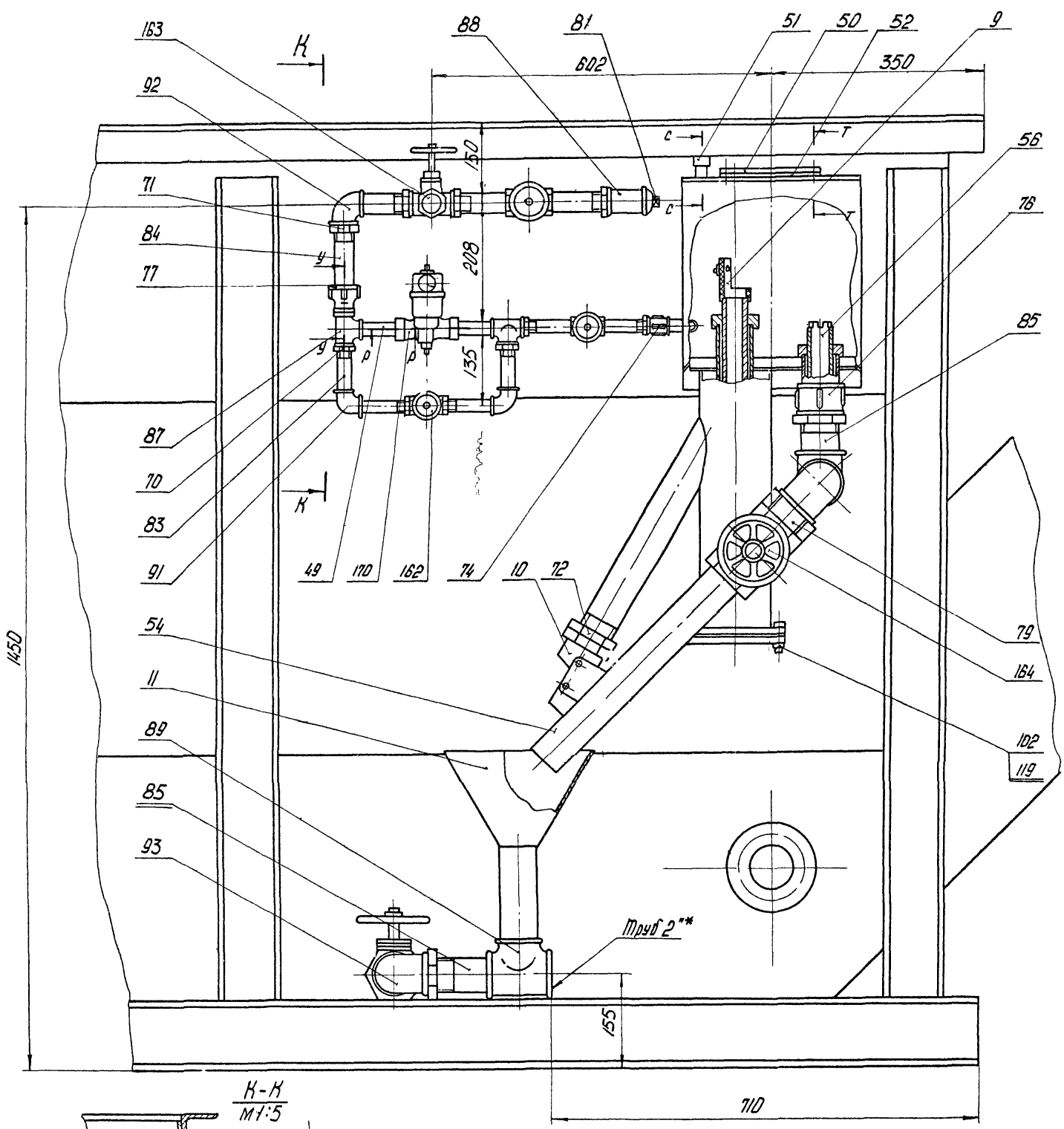
Имя и фамилия	Имя и фамилия	Имя и фамилия
Имя и фамилия	Имя и фамилия	Имя и фамилия
Имя и фамилия	Имя и фамилия	Имя и фамилия

ЛВМ20К Д1.00.000.05						Лист	Масса	Изготовитель
Имя	Лист	№ Бочки	Лист	Лист	Секция нижняя	U		
Разработ	Пошевлов	Иван			Сборочный чертеж	Лист 2	Лист 3	
Проб	Шкурский	Иван						
Т. контро	Шкурский	Иван						
И. контро	Бродский	Иван						ЦНУ ЦИПРОМЗВНИИ
Эт.б.	Шкурский	Иван						Формат 22

Серия 1494-22. Выпуск 4

Вид Е повернуто, лист 1
М 1:5

ПВМ20К.01.00.000025

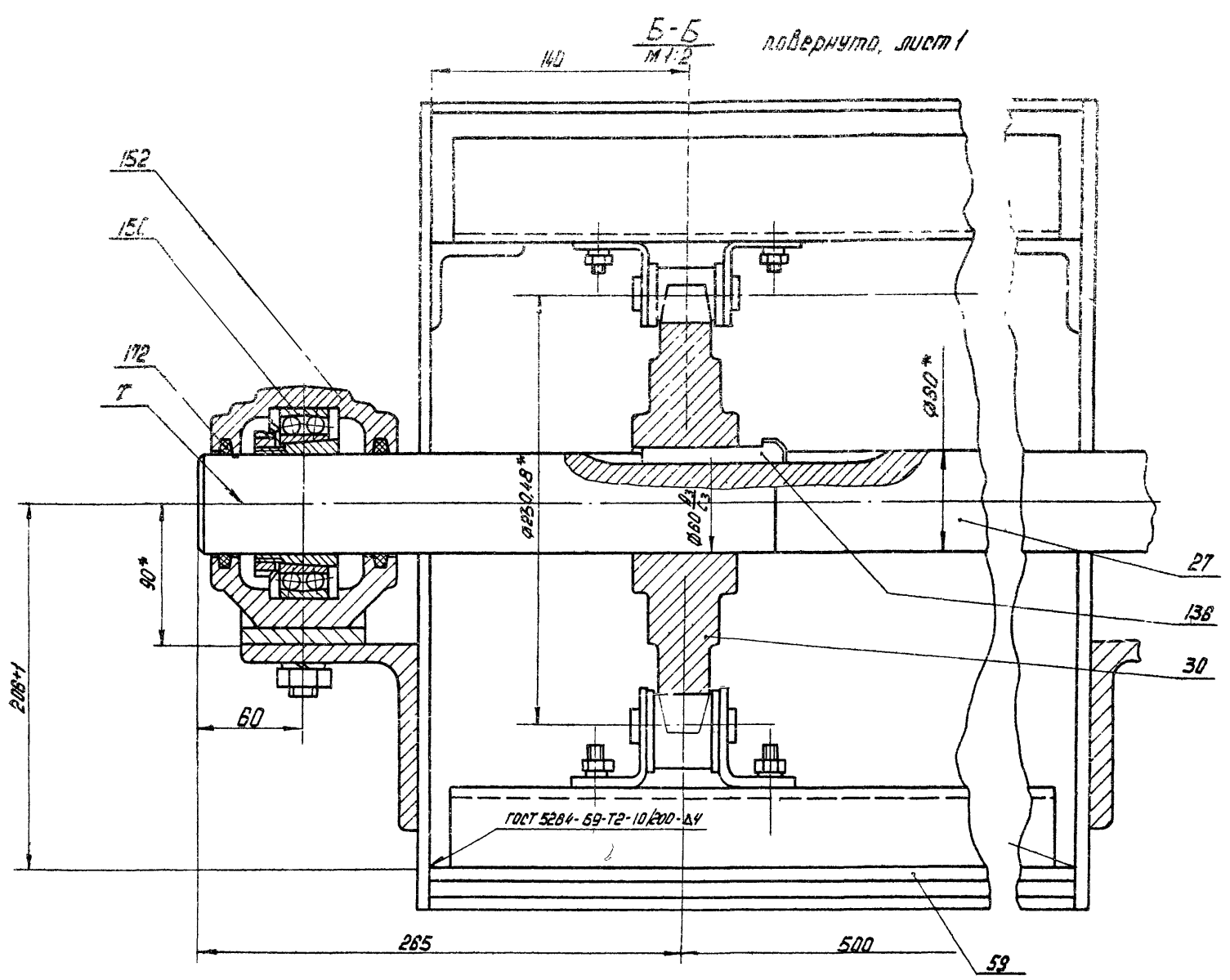


Лист 1 из 2
Разраб. и констр. Шиховский
Провер. и констр. Кошелев
Утверд. Кошелев

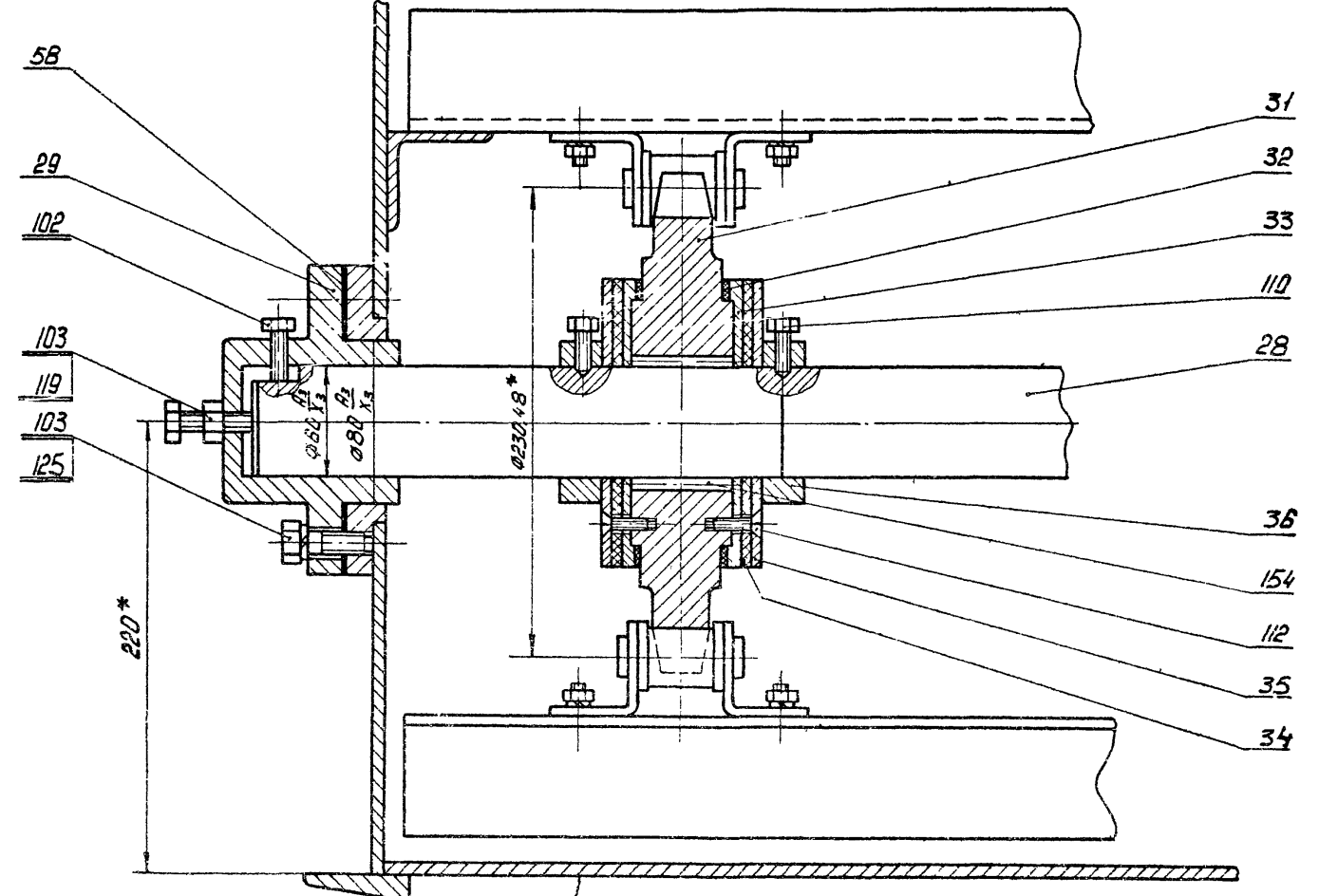
ПВМ 20 К 01. 00. 000 025				Лист	Масштаб	Изменения
Изм.	Лист	№ докум.	Подп.	Дата		
Разраб.		Кошелев				
Провер.		Шиховский				
Утверд.		Кошелев				
Н. констр.		Бражкин				
Упр.		Кошелев				
Сервисная оборочный чертеж					Лист 3	Листов
ЦНИИ Промздат					Формат А2	

Серия 1494-22 Выпуск 4

154204.01.00000005



В-В лист 1
М 1:2



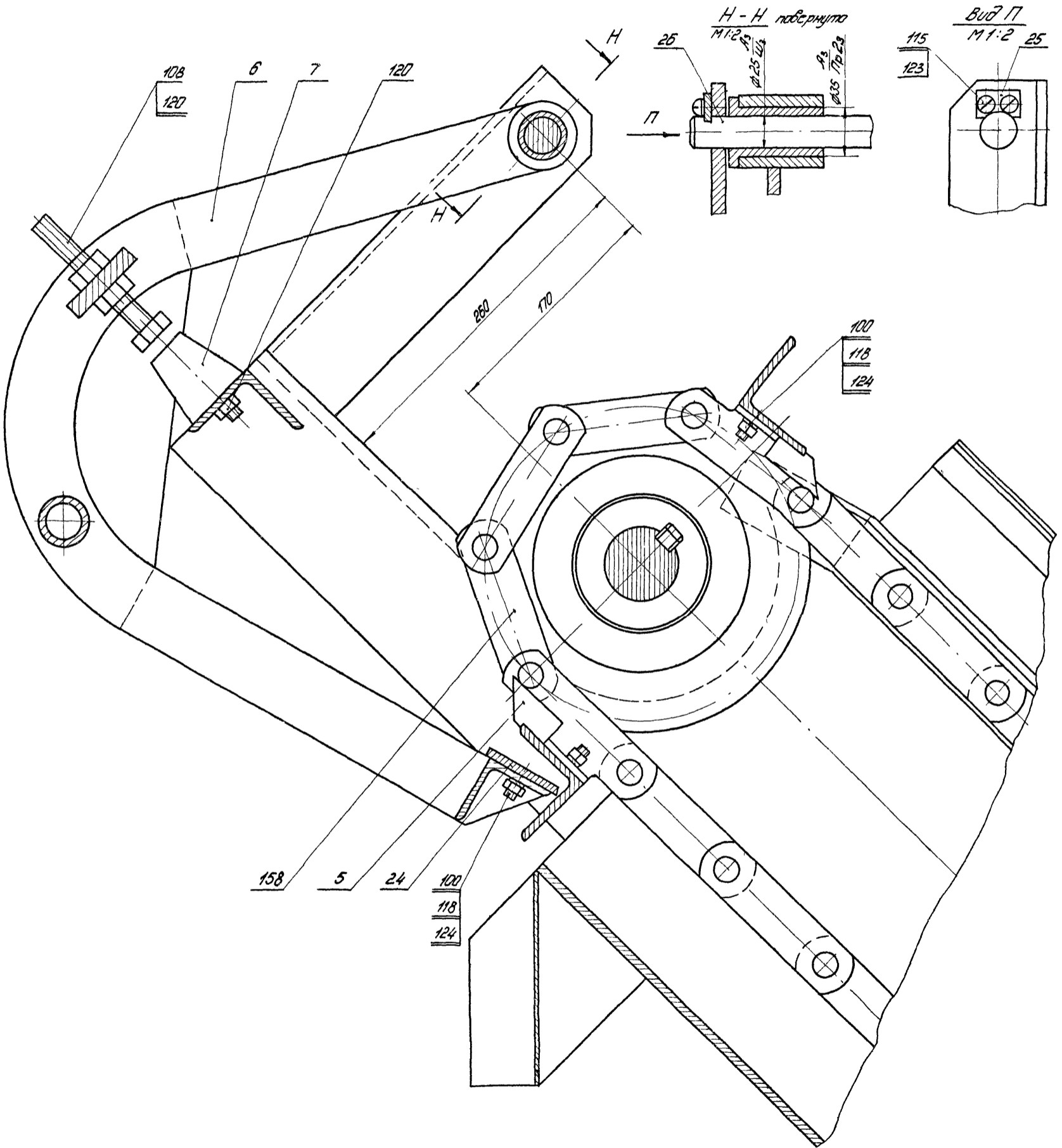
Изм. № 1
Изм. № 2
Изм. № 3
Изм. № 4
Изм. № 5
Изм. № 6
Изм. № 7
Изм. № 8
Изм. № 9
Изм. № 10

ЛВМ 20 К. Д. 00000005				Лист	Масса	Масштаб
Изм. Лист	№ док-м.	Дата	Семья нужная.	4		
Разраб.	Ковалева		Рабочий чертеж	Лист 4	Лист	
Лавр.	Шкурский			ЦНИИ		
Т. контр.	Ковалева			ПОДПИСАНИЕ		
И. контр.	Бродский					
З.т.б.	Ковалева					

Серия 1494-22. Выпуск 4

ПВМ20.К.01.00.000СБ

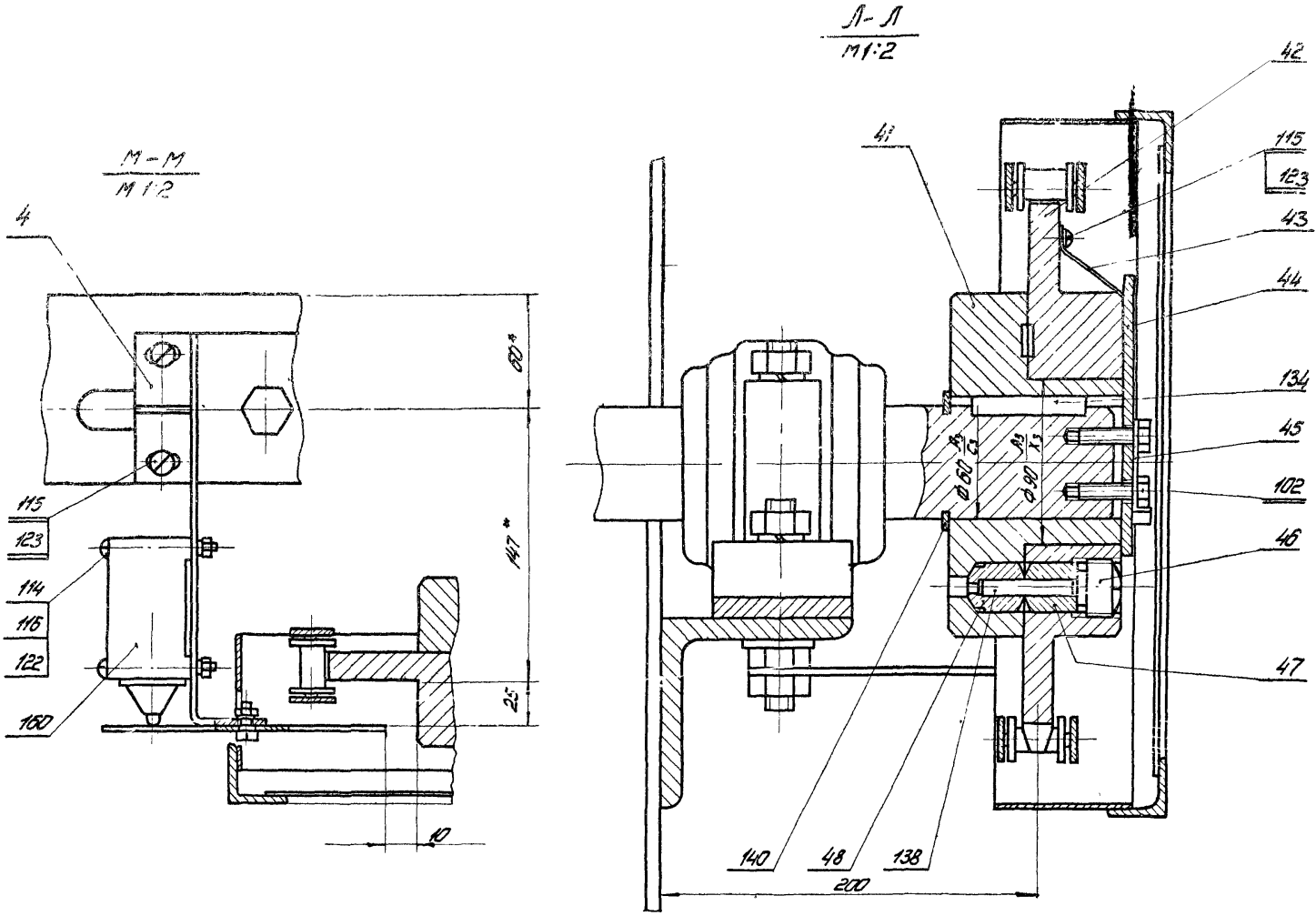
$\Gamma - \Gamma$ повернуто, лист 1
М 1:2



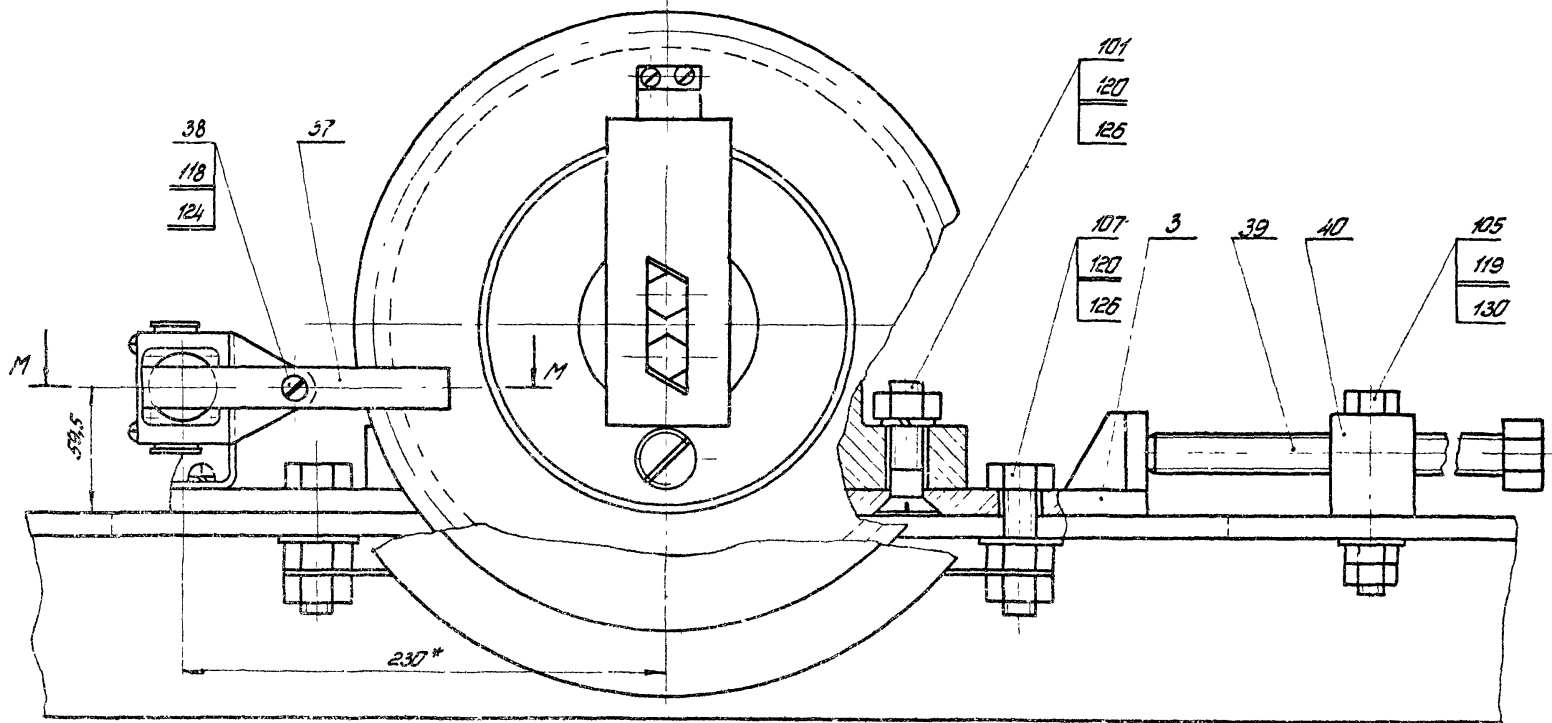
				ПВМ20.К.01.00.000СБ		
Изм.	Лист	№ докум.	Полн.	Дата	Серия	Лист
		Кашелов			НИЖНЯЯ	5
Проб.		Шкурский			Сборочный чертеж	Лист 5
Т.контр.		Кашелов				Листов
Исполн.		Савельев				
Чит.		Кашелов				

Спуск 1494-22. Велосыс 4

ТВМ20К.01.00.000005



Вид 3 повернуто, лист 1
M 1:2



Список деталей, входящих в состав изделия

				ТВМ20К.01.00.000005		
Лист	№ докум.	Подп.	Дата	Лист	Масштаб	Метр.
1	1494-22	С.И.С.	1988	1	1:1	мм
2	1494-22	С.И.С.	1988	2	1:1	мм
3	1494-22	С.И.С.	1988	3	1:1	мм
4	1494-22	С.И.С.	1988	4	1:1	мм
5	1494-22	С.И.С.	1988	5	1:1	мм
6	1494-22	С.И.С.	1988	6	1:1	мм
7	1494-22	С.И.С.	1988	7	1:1	мм
8	1494-22	С.И.С.	1988	8	1:1	мм
9	1494-22	С.И.С.	1988	9	1:1	мм
10	1494-22	С.И.С.	1988	10	1:1	мм
11	1494-22	С.И.С.	1988	11	1:1	мм
12	1494-22	С.И.С.	1988	12	1:1	мм
13	1494-22	С.И.С.	1988	13	1:1	мм
14	1494-22	С.И.С.	1988	14	1:1	мм
15	1494-22	С.И.С.	1988	15	1:1	мм
16	1494-22	С.И.С.	1988	16	1:1	мм
17	1494-22	С.И.С.	1988	17	1:1	мм
18	1494-22	С.И.С.	1988	18	1:1	мм
19	1494-22	С.И.С.	1988	19	1:1	мм
20	1494-22	С.И.С.	1988	20	1:1	мм

Серия 1.494-22 Выпуск 4

Формат	Вид	Лист	Обозначение	Наименование	Кол.	Примечание
				Документация		
		22	ПВМ 20К. 01. 01. 000 СБ	Сборочный чертеж	4	Листы
				Детали		
11	A2	1	ПВМ 10К. 01. 01. 001	Станка правя	1	
11	A2	2	ПВМ 10К. 01. 01. 002	Станка левая	1	
11	B5	3	ПВМ 10К. 01. 01. 003	Крышка	1	
11	B5	4	ПВМ 10К. 01. 01. 004	Труба	1	
11	B5	5	ПВМ 10К. 01. 01. 005	Днище	1	
11	B5	7	ПВМ 10К. 01. 01. 007	Труба	1	
11	B5	8	ПВМ 10К. 01. 01. 008	Фланец	1	
11	B5	9	ПВМ 10К. 01. 01. 009	Потрубок	1	
11	B5	10	ПВМ 10К. 01. 01. 010	Труба	1	
11	B5	11	ПВМ 10К. 01. 01. 011	Стенка	1	
11	B5	12	ПВМ 10К. 01. 01. 012	Труба	1	710мм
11	B5	13	ПВМ 10К. 01. 01. 013	Ступица	2	
11	B5	14	ПВМ 10К. 01. 01. 014	Потрубок 1"	1	
11	A6	15	ПВМ 10К. 01. 01. 015	Отпор	4	
11	B6	16	ПВМ 10К. 01. 01. 016	Потрубок	1	
11	B7	17	ПВМ 10К. 01. 01. 017	Уголок правый	1	
11	B8	18	ПВМ 10К. 01. 01. 018	Уголок левый	1	
11	B7	19	ПВМ 10К. 01. 01. 019	Фартук	1	
11	B7	20	ПВМ 10К. 01. 01. 020	Косынка	2	
ПВМ 20К. 01. 01. 000						
Изм. Лист				№ докум.		Лист
Разработ. Кошелев				Кассин		1
Проб. Кошелев				Вини		4
И.контр. Кошелев				Вини		
И.контр. Кошелев				Вини		
				ЦНИИПромзданий		
				Копирован		Формат 11

Листы 1, 2, 3, 4, 5, 7, 8, 9, 10, 11, 12, 13, 14, 15, 16, 17, 18, 19, 20

Формат	Вид	Лист	Обозначение	Наименование	Кол.	Примечание
11	A7	21	ПВМ 10К. 01. 01. 021	Уголок	1	
11	A7	22	ПВМ 10К. 01. 01. 022	Уголок	1	
11	A8	23	ПВМ 10К. 01. 01. 023	Труба	4	
11	B8	24	ПВМ 10К. 01. 01. 024	Стенка боковая	2	
11	A7	25	ПВМ 10К. 01. 01. 025	Косынка	1	
11	B7	26	ПВМ 10К. 01. 01. 026	Уголок	1	
11	B4	27	ПВМ 10К. 01. 01. 027	Стенка боковая	1	
11	B3	28	ПВМ 10К. 01. 01. 028	Стенка правая	1	100мм
11	B4	29	ПВМ 10К. 01. 01. 029	Стенка левая	1	
11	A3	30	ПВМ 10К. 01. 01. 030	Швеллер	1	
11	B5	31	ПВМ 10К. 01. 01. 031	Потрубок 2"	1	
11	P4	32	ПВМ 10К. 01. 01. 032	Ребро	4	
11	A6	33	ПВМ 20К. 01. 01. 001	Потрубок 2"	1	
11	B8	34	ПВМ 20К. 01. 01. 002	Стенка передняя	1	
60	B8	40	ПВМ 20К. 01. 01. 003	Крышка	1	
				Лист 5 ГОСТ 5881-57 Ст 3 ГОСТ 14637-69		
				B*L = 78687 * 129887 - П	1	40,2
61	B5	41	ПВМ 20К. 01. 01. 004	Потрубок		
				Труба 50 ГОСТ 3202-62		
				L = 37587 - П1	1	1,9
64	B8	42	ПВМ 20К. 01. 01. 005	Уголок		
				Уголок 83*83*5 ГОСТ 8509-72 Ст 3 ГОСТ 535-58		
				L = 182587 - П1	2	7,4кг
64	B8	43	ПВМ 20К. 01. 01. 006	Днище		
				5 ГОСТ 5881-57 Лист Ст 3 ГОСТ 14637-69		
				B*L = 78687 * 182987 - П1	1	56,72
ПВМ 20К. 01. 01. 000						
Изм. Лист				№ докум.		Лист
						2
				Копирован		Формат 11

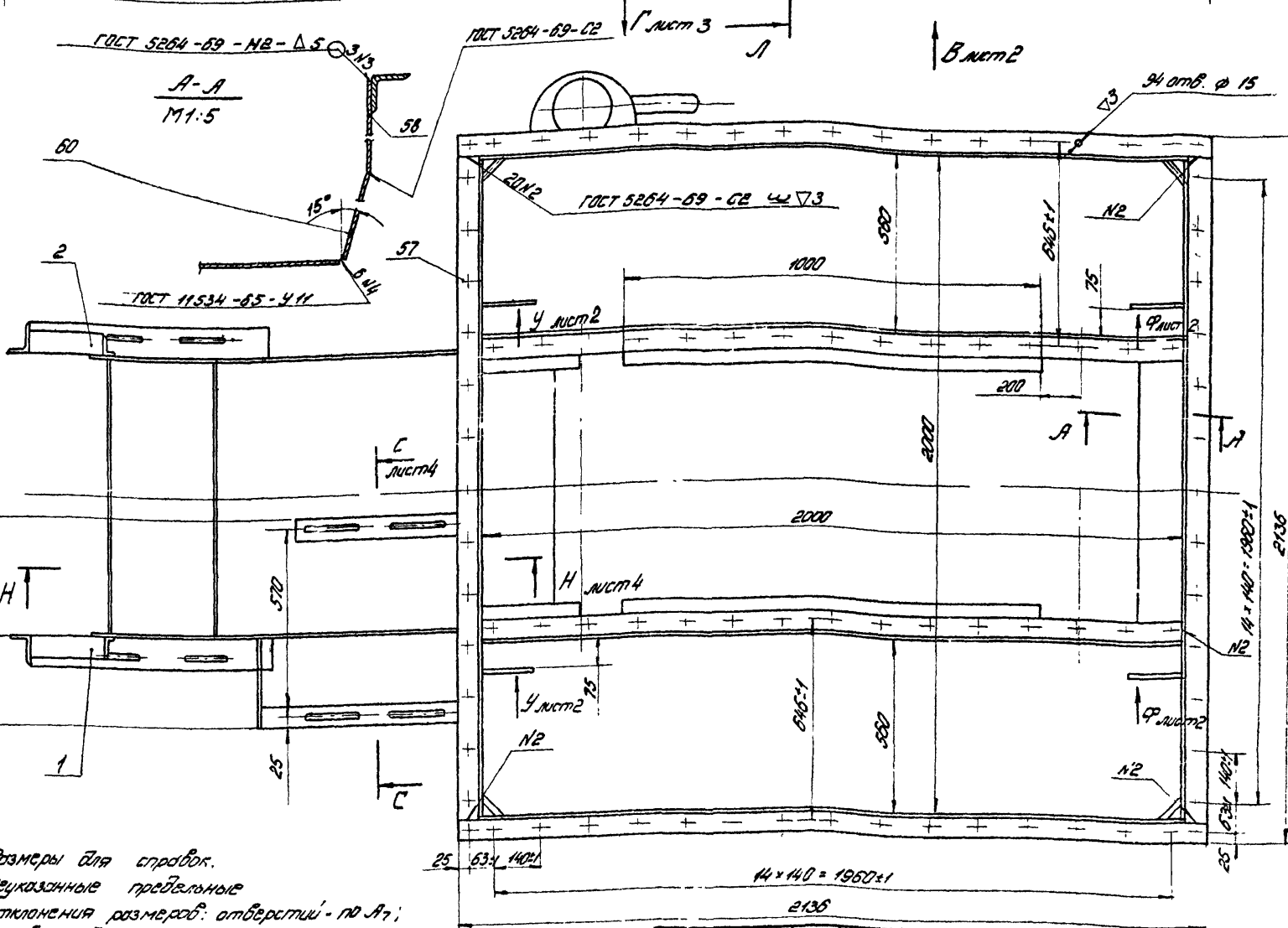
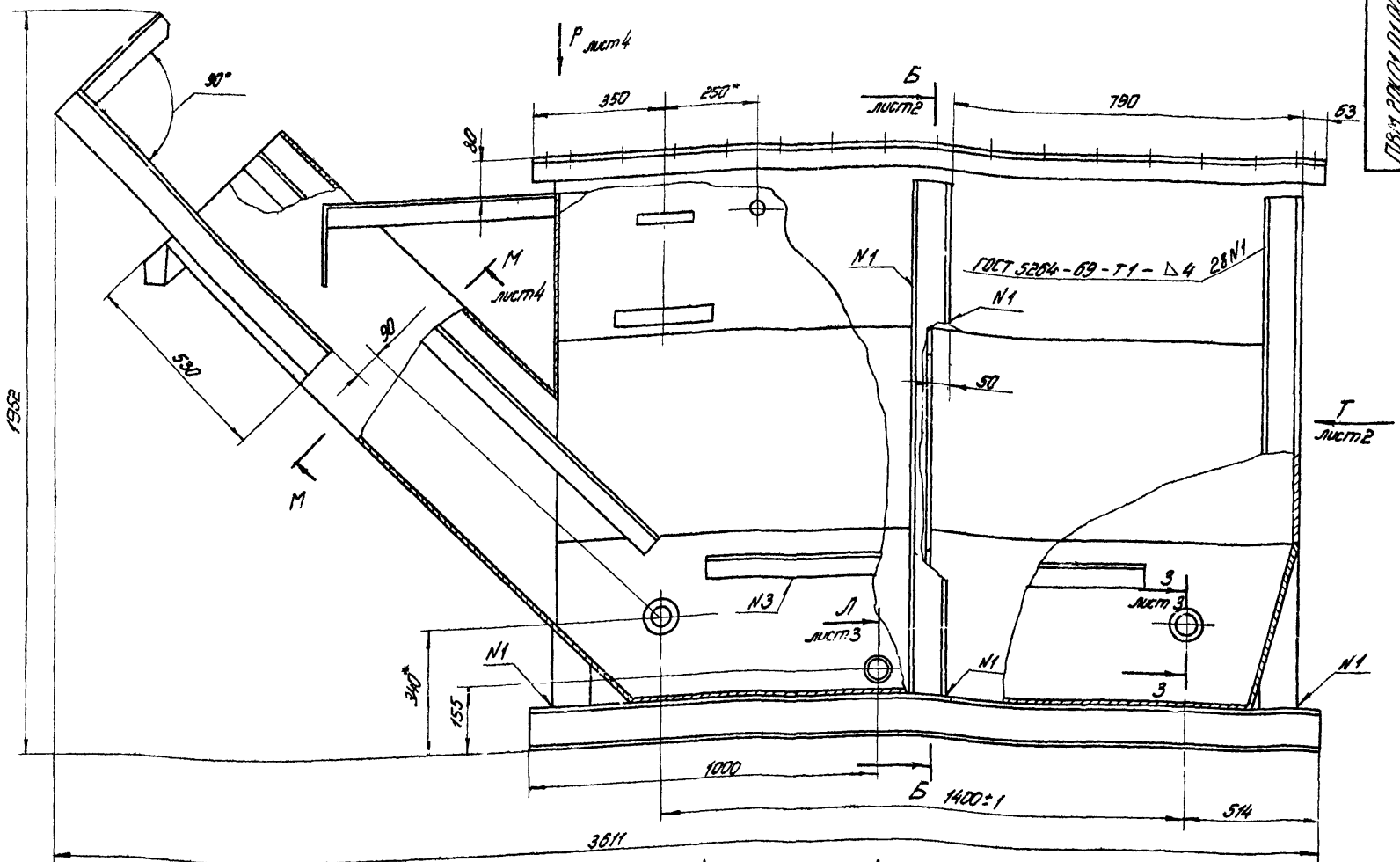
Листы 21, 22, 23, 24, 25, 26, 27, 28, 29, 30, 31, 32, 33, 34, 40, 41, 42, 43

Формат	Вид	Лист	Обозначение	Наименование	Кол.	Примечание
64	B3	44	ПВМ 20К. 01. 01. 007	Стенка		
				5 ГОСТ 5881-57 Лист Ст 3 ГОСТ 14637-69		
				B*L = 49487 * 200587 - П1	1	38,8кг
64	B3	45	ПВМ 20К. 01. 01. 008	Уголок		
				83*83*5 ГОСТ 8509-72 Уголок Ст 3 ГОСТ 535-58		
				L = 199887 - П1	2	3,6кг
64	B3	46	ПВМ 20К. 01. 01. 009	Уголок		
				83*83*5 ГОСТ 8509-72 Уголок Ст 3 ГОСТ 535-58		
				L = 213687 - П1	2	10,25кг
64	B3	47	ПВМ 20К. 01. 01. 010	Перегородка		
				5 ГОСТ 5881-57 Лист Ст 3 ГОСТ 14637-69		
				B*L = 34587 * 199887 - П1	2	27,1кг
64	B3	48	ПВМ 20К. 01. 01. 011	Станка		
				10 ГОСТ 8240-72 Швеллер Ст 3 ГОСТ 535-58		
				L = 139087 - П1	6	1,19кг
64	B3	50	ПВМ 20К. 01. 01. 012	Уголок		
				83*83*5 ГОСТ 8509-72 Уголок Ст 3 ГОСТ 535-58		
				L = 100087 - П1	2	4,81кг
64	B3	51	ПВМ 20К. 01. 01. 013	Дно		
				5 ГОСТ 5881-57 Лист Ст 3 ГОСТ 14637-69		
				B*L = 78087 * 184887 - П1	1	51,9кг
64	A3	52	ПВМ 20К. 01. 01. 014	Швеллер		
				12 ГОСТ 8240-72 Швеллер Ст 3 ГОСТ 535-58		
				L = 59087 - П1	2	6,14кг
ПВМ 20К. 01. 01. 000						
Изм. Лист				№ докум.		Лист
						3
				Копирован		Формат 11

Листы 44, 45, 46, 47, 48, 50, 51, 52

Формат	Вид	Лист	Обозначение	Наименование	Кол.	Примечание
64	A3	53	ПВМ 20К. 01. 01. 015	Швеллер		
				12 ГОСТ 8240-72 Швеллер Ст 3 ГОСТ 535-58		
				L = 200887 - П1	2	21кг
64	A3	54	ПВМ 20К. 01. 01. 016	Швеллер		
				12 ГОСТ 8240-72 Швеллер Ст 3 ГОСТ 535-58		
				L = 211487 - П1	2	22кг
64	A3	55	ПВМ 20К. 01. 01. 017	Швеллер		
				12 ГОСТ 8240-72 Швеллер Ст 3 ГОСТ 535-58		
				L = 200887 - П1	2	21кг
64	A2	57	ПВМ 20К. 01. 01. 018	Уголок		
				83*83*5 ГОСТ 8509-72 Уголок Ст 3 ГОСТ 535-58		
				L = 200887 - П1	2	9,87кг
11	A2	58	ПВМ 20К. 01. 01. 019	Стенка торцевая	1	
64	B3	59	ПВМ 20К. 01. 01. 020	Стенка боковая		
				5 ГОСТ 5881-57 Лист Ст 3 ГОСТ 14637-69		
				L+B = 200587 * 85887 - П1	2	79,1кг
64	A2	60	ПВМ 20К. 01. 01. 021	Стенка задняя		
				5 ГОСТ 5881-57 Лист Ст 3 ГОСТ 14637-69		
				B*L = 37887 * 79087 - П1	1	11,9кг
11	B3	64	ПВМ 20К. 01. 01. 022	Ребро	2	
11	B3	65	ПВМ 20К. 01. 01. 023	Ребро	2	
Стандартные изделия						
				Болт М12*30 58. 019 ГОСТ 7785-72	28	
ПВМ 20К. 01. 01. 000						
Изм. Лист				№ докум.		Лист
						4
				Копирован		Формат 11

Листы 53, 54, 55, 57, 58, 59, 60, 64, 65

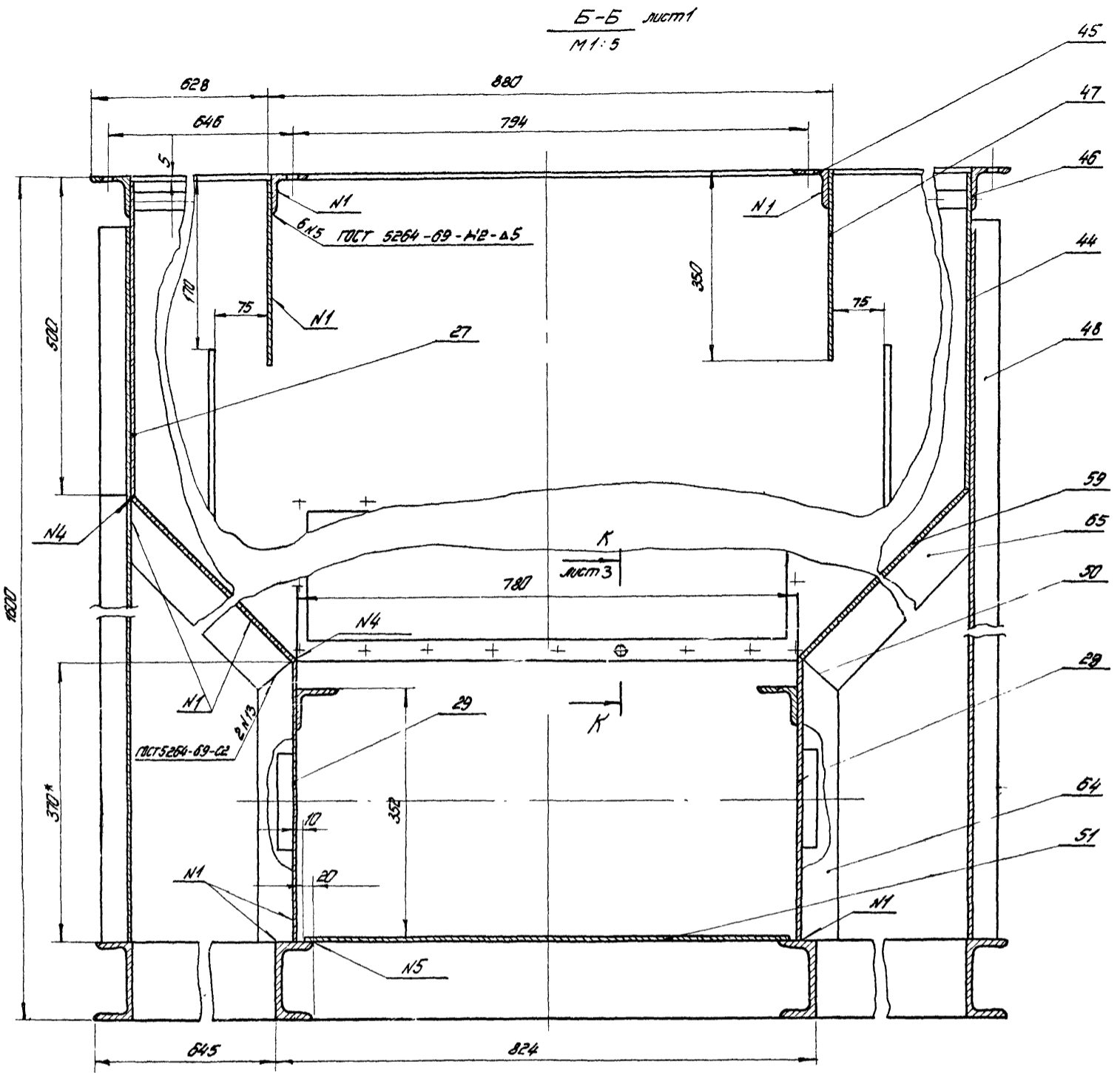


1. * Размеры для справок.
2. Неуказанные предельные отклонения размеров: отверстий - по А7; валов - по В7; остальных - по СМ7.
3. Остальные технические требования см. ТУ выпуск "0".

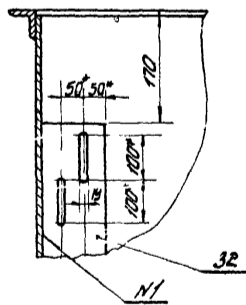
				ТВМ 20X.01.01.000.СБ	
Изм.	Лист	№ докум.	Подп.	Дата	Корпус секции Сборочный чертеж
Проб.	Копилов	
Т.контр.					Лист 1
И.контр.	Бродский	Листов 4
Чтб	Копилов	ЦНИИПромзданий

Серия А494-22 Выход 4.

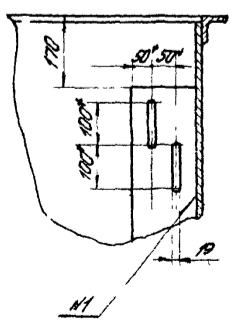
ПВМ.ЭО. 01.01.000.СБ



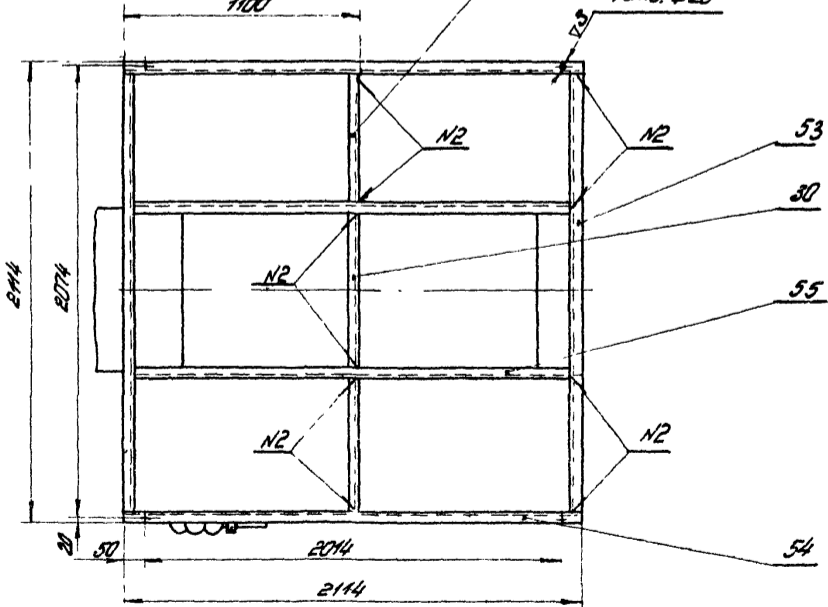
Вид 4 лист 1
М 1:10



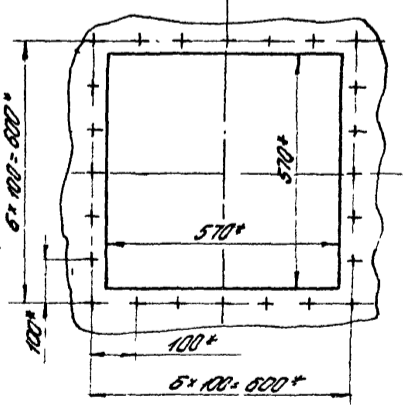
Вид Ф лист 1
М 1:10



Вид Б лист 1
М 1:20



Вид Г лист 1
М 1:10



Исполнитель: [blank] Проверил: [blank] Утвердил: [blank]

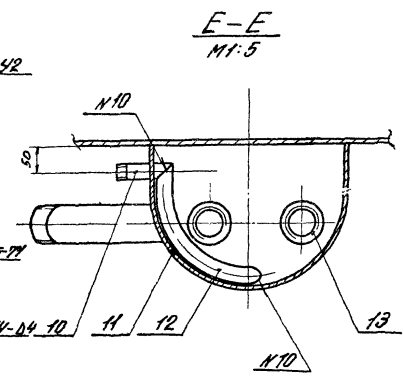
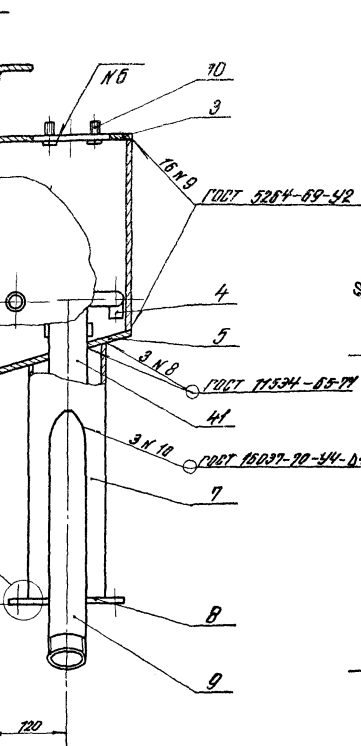
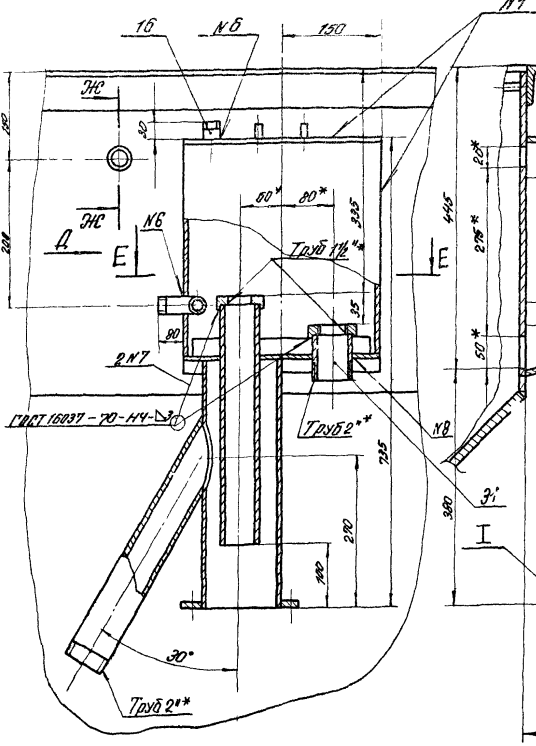
ПВМ.ЭО. 01.01.000.СБ				Лист	Масштаб	Масштаб
Исполнитель	№ докум.	Подп.	Дата	4	-	-
Разработ.	Выполн.	Провер.				
Т.камп.	Копиров.	Утверд.				
Исполн.	Борисов	Иванов		Лист 2	Листов	
Исполн.	Ковалев	Ковалев		ЦНУИ/ПРОМЗООНИИ		

ПВМ 20К. ДА. ДА. 000 05

Серия А494-22 Выход 4.

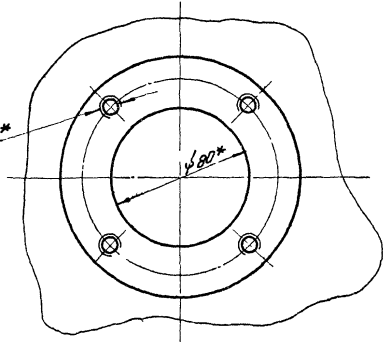
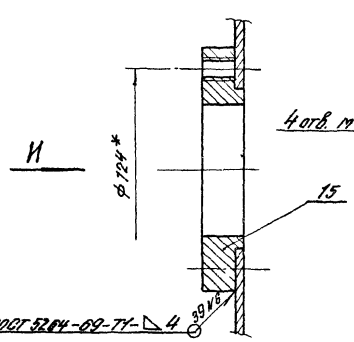
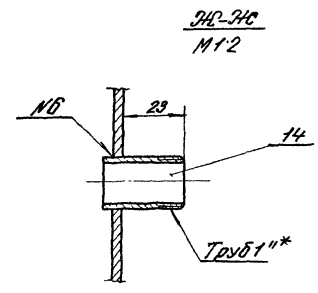
Вид Г повернуто, лист 1
1:5

Вид А
1:5

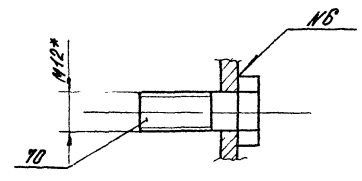


2-3 лист 1
1:2

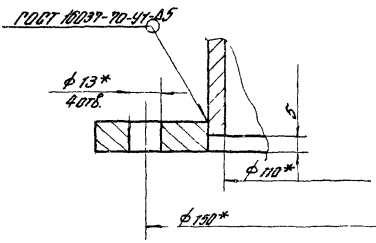
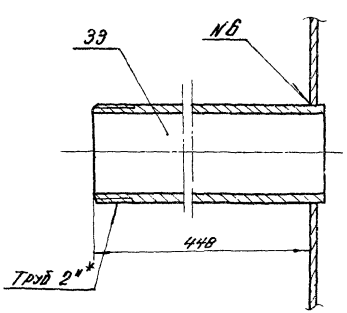
Вид И
1:2



К-К лист 2
1:1



Л-Л лист 1
1:2



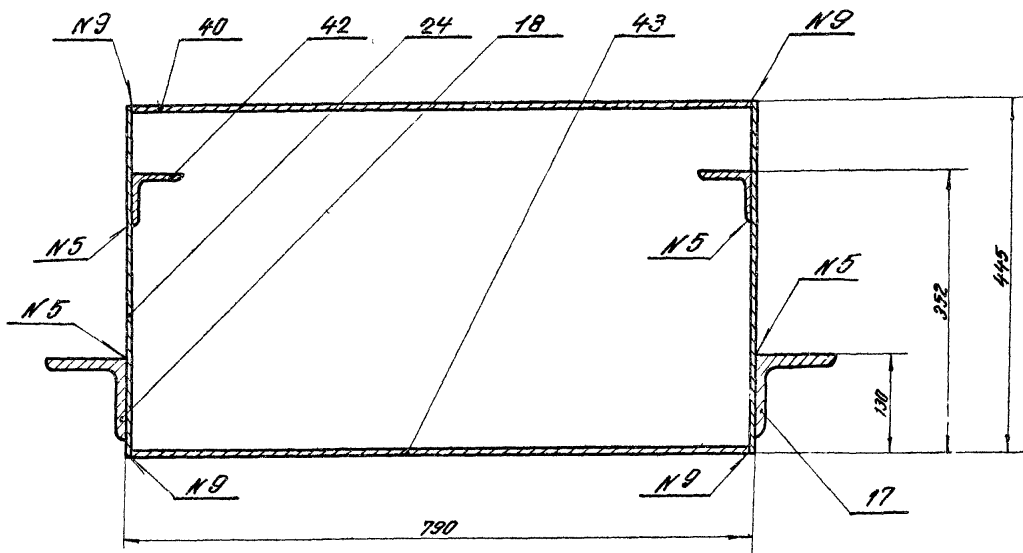
Листы в сборе: 1, 2, 3, 4, 5, 6, 7, 8, 9, 10, 11, 12, 13, 14, 15, 16, 17, 18, 19, 20, 21, 22, 23, 24, 25, 26, 27, 28, 29, 30, 31, 32, 33, 34, 35, 36, 37, 38, 39, 40, 41, 42, 43, 44, 45, 46, 47, 48, 49, 50, 51, 52, 53, 54, 55, 56, 57, 58, 59, 60, 61, 62, 63, 64, 65, 66, 67, 68, 69, 70, 71, 72, 73, 74, 75, 76, 77, 78, 79, 80, 81, 82, 83, 84, 85, 86, 87, 88, 89, 90, 91, 92, 93, 94, 95, 96, 97, 98, 99, 100.

ПВМ 20К. ДА. ДА. 000 05.			
Исполн.	Провер.	Сектор	Лист
М.И.С.	К.И.С.	К.И.С.	Лист 3
Корпус секции			Листов
Сборочной чертеж			Лист 3
Л.И.И.И.Промышленный			

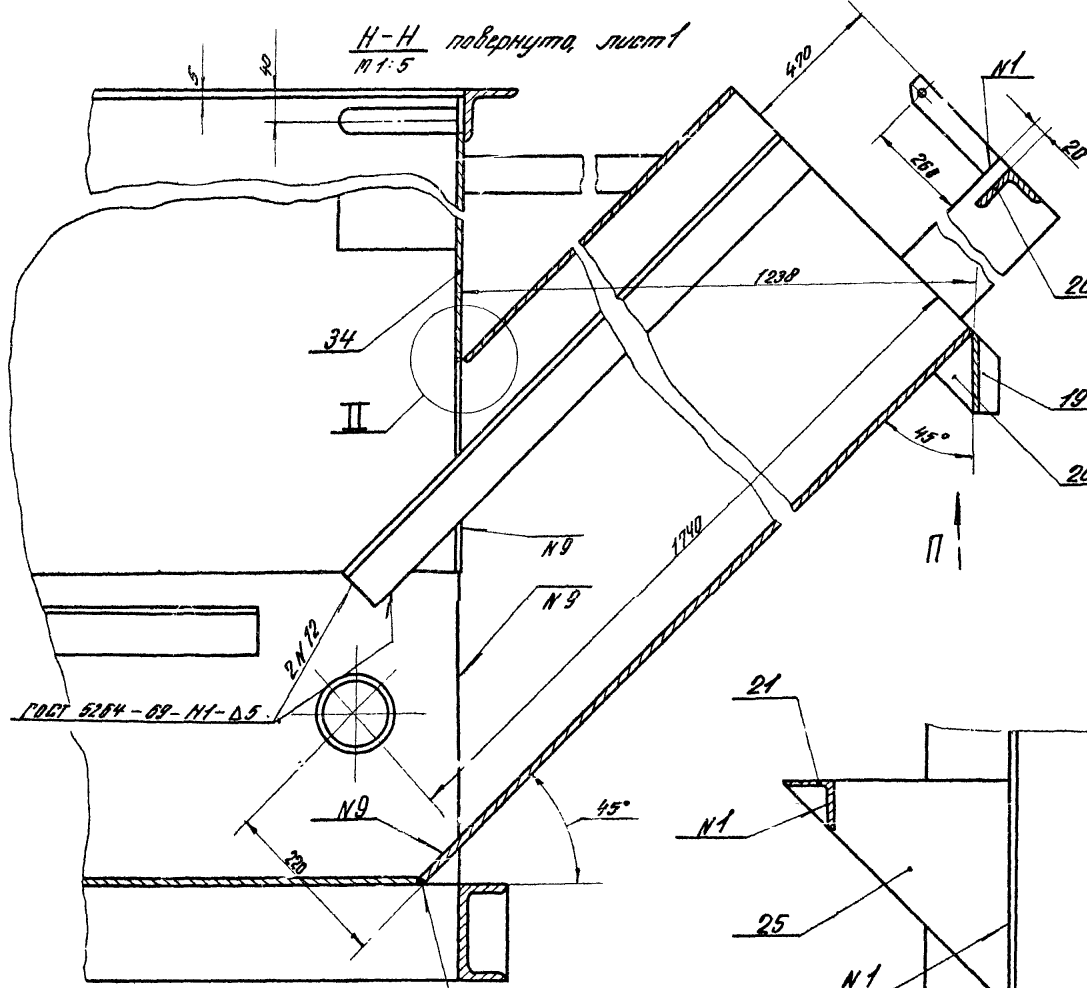
Серия 1494-22 Выпуск 4

ПВМ 20К. 01.01.000.05

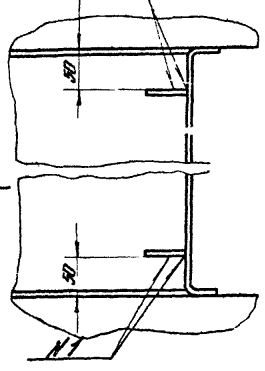
M-M повернута, лист 1
M 1:5



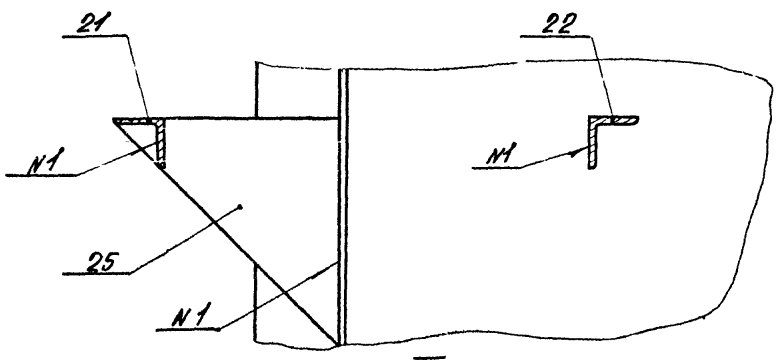
H-H повернута, лист 1
M 1:5



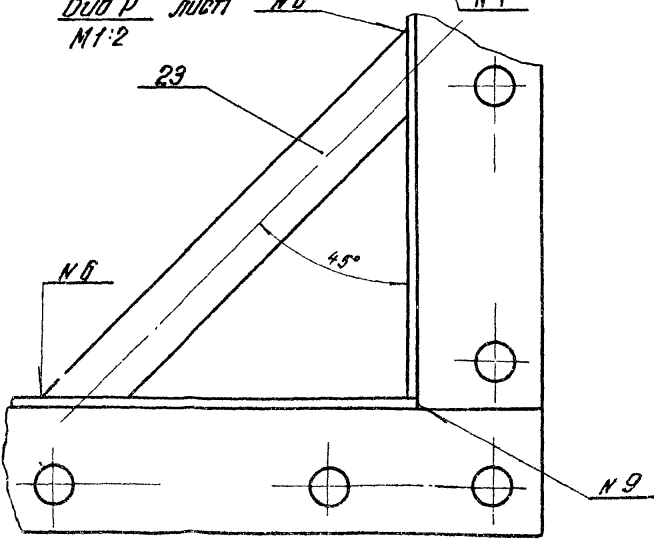
Вид П
M 1:5



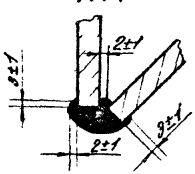
C-C повернута, лист 1
M 1:5



Вид Р лист N6
M 1:2



II
M 1:1

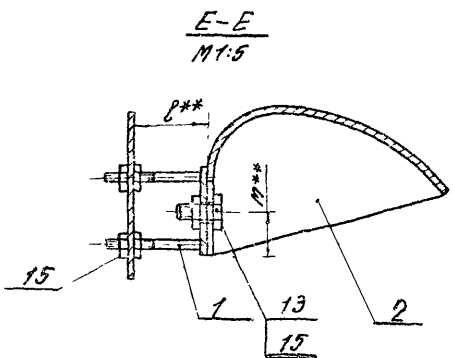
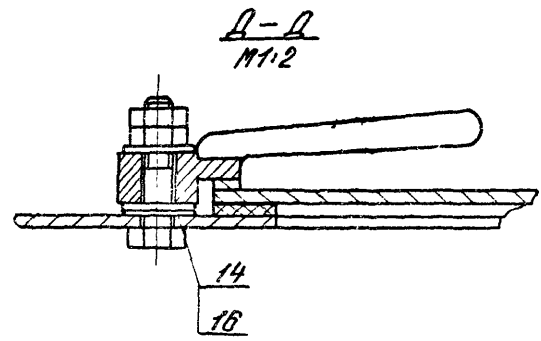
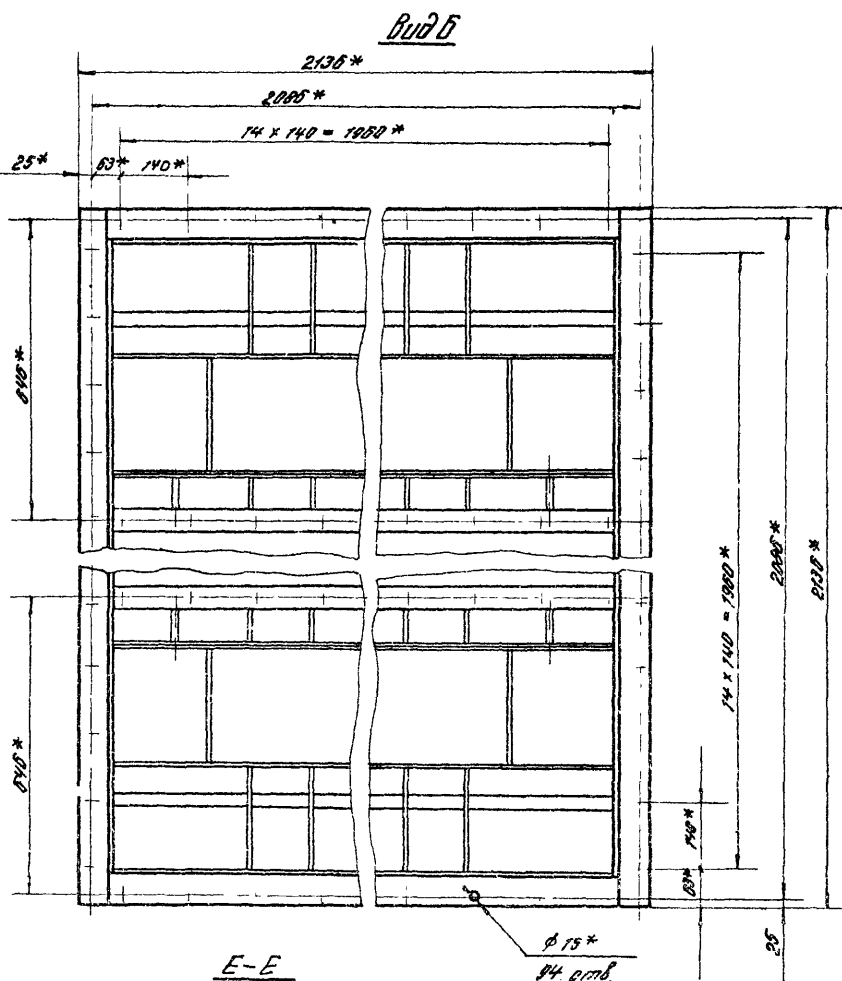
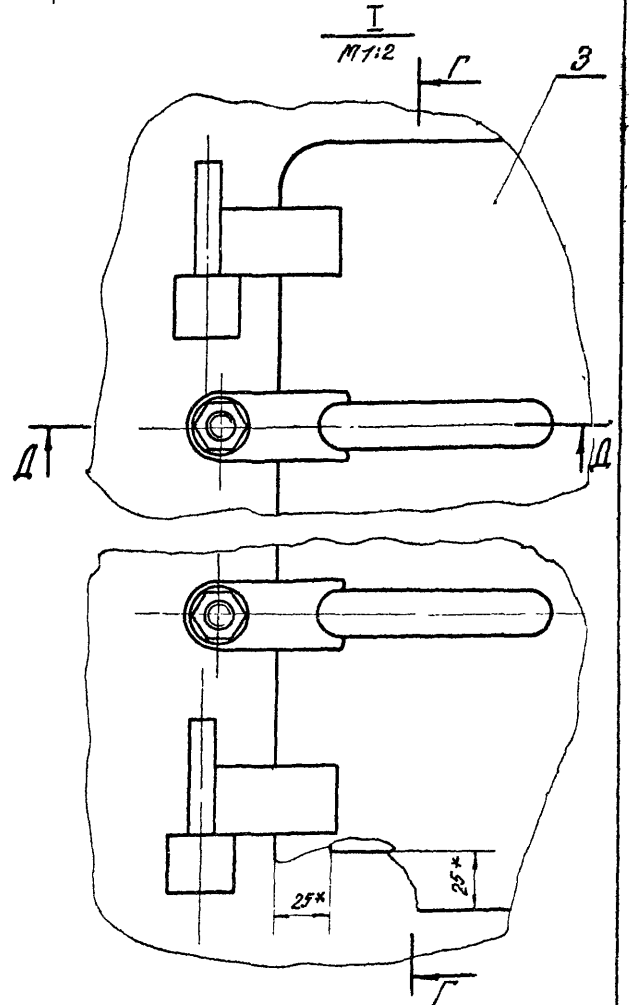
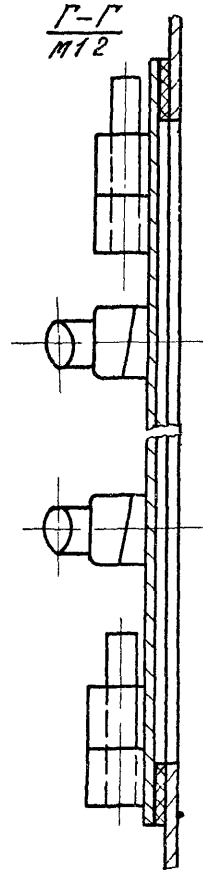
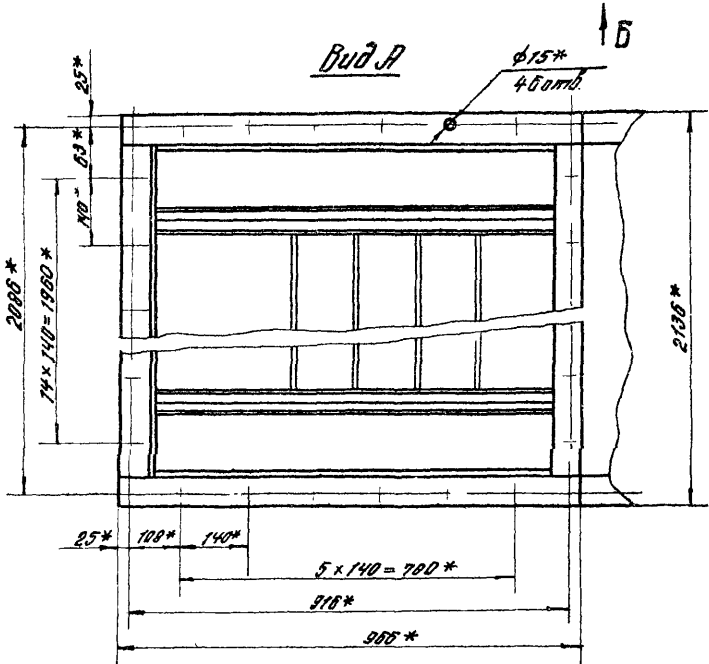
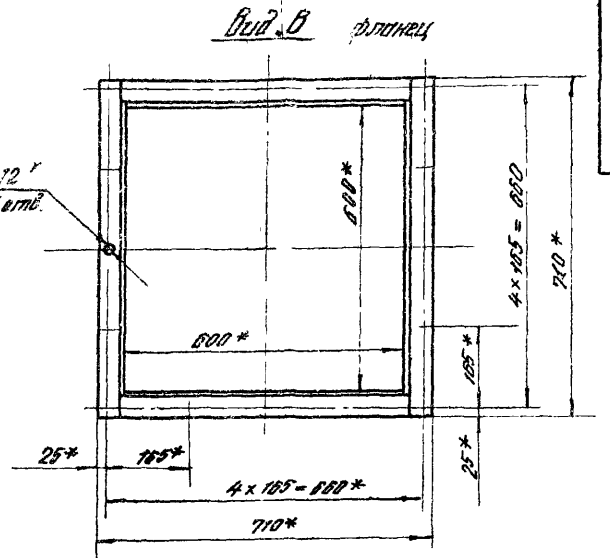
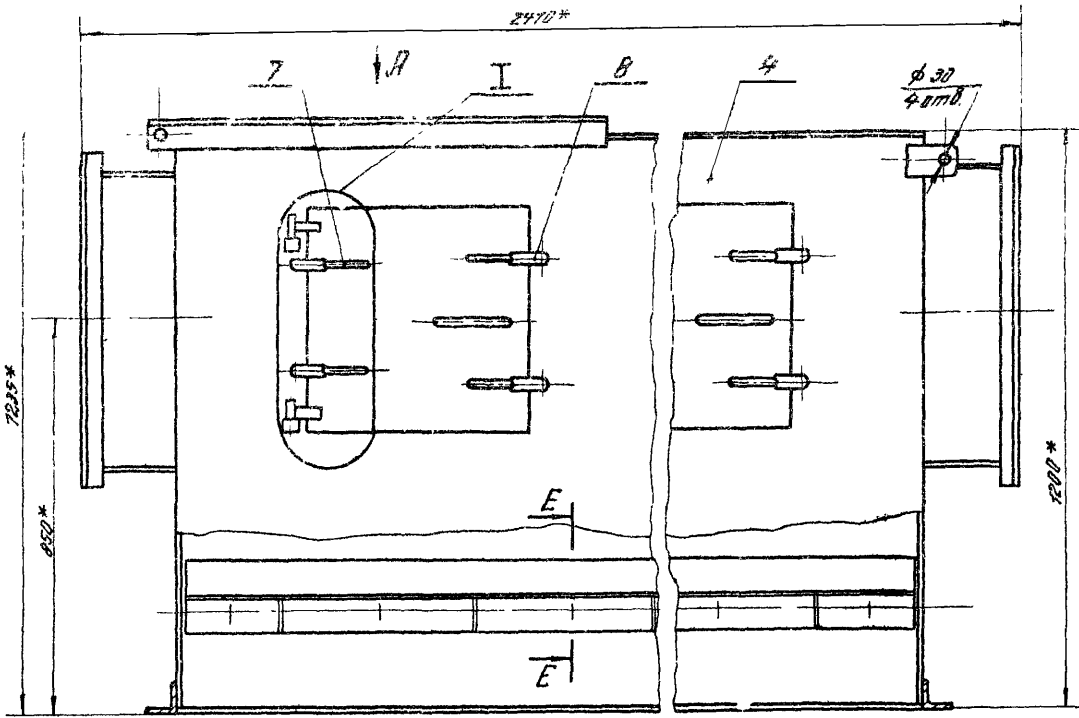


Имя и фамилия
Подпись
Дата

ПВМ 20К. 01.01.000.05		Корпус секции		Лист	Масштаб	Материал
Сборочный чертеж				N		
				Листы	Листов	
				ЦНИИПромтехмаш		

Черт. 1494-22 Вилыс 4

ЛВМ 20К.02.00.000006



- 1* Размеры для справок
- 2** Размеры уточняются в соответствии с выпуском «В» стр.39.
- 3. Остальные технологические требования см. ТУ выпуск «В»

Исполн. / Проверка / Дата / Подпись / М.П.

Лист				Масштаб		Масштаб	
ЛВМ 20К.02.00.000006				1:10		1:10	
Секция средняя				840		1:10	
Сборочный чертеж				Лист		Листов	
И. контр. Дроздовский				ЦНИИПротабоний			
Умб. Школицкий							

Серия 1494-22 Выпуск 4.

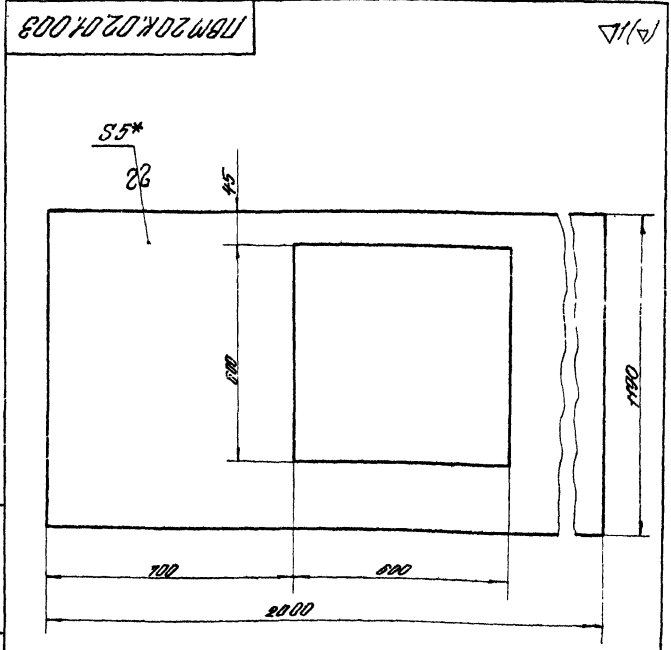
Формат	Лист	№	Обозначение	Наименование	Кол.	Примеч.
				<u>Документация</u>		
	22		ПВМ 20 К. 02. 02. 000 05	Вспорочный чертеж Вспорочные единицы		
11	1		ПВМ 10 К. 02. 02. 000	Упор каплеотбойника	2	10 Выпуск
11	2		ПВМ 10 К. 02. 03. 000	Каплеотбойник	2	10 Выпуск
11	3		ПВМ 10 К. 02. 04. 000	Дверка	4	10 Выпуск
11	4		ПВМ 20 К. 02. 01. 000	Картуш секции средней	1	2 листа
				<u>Детали</u>		
11	7		ПВМ 10 К. 02. 00. 001	Ручка левая	8	10 Выпуск
11	8		ПВМ 10 К. 02. 00. 002	Ручка правая	8	10 Выпуск
				<u>Стандартные изделия</u>		
	13		Болт М 10. 25. 58. 019 ГОСТ 7798 - 70		12	
	14		Гайки ГОСТ 5915 - 70 М 10. 5. 019		44	
	15		М 10. 5. 019		40	
	16		Шайба 10. 02. 019 ГОСТ 1371 - 68		48	

ПВМ 20 К. 02. 00. 000

Секция средняя

ЦНИИПромзданий
Формат И

Имя и фамилия
Подпись и дата
Листов



1. * Размер для справок.
2. Предельные отклонения размеров:
отверстий - по Б7, выводов - по В7, остальных - по ВМ7

ПВМ 20 К. 02. 01. 003

Стенки

Лист 5
Масса 19,3
Марка 1-10

Лист 5 ГОСТ 5081-57
Стр. 3 ГОСТ 14637-59

ЦНИИПромзданий
Формат И

Имя и фамилия
Подпись и дата
Листов

Формат	Лист	№	Обозначение	Наименование	Кол.	Примеч.
				<u>Документация</u>		
	22		ПВМ 20 К. 02. 01. 000 05	Вспорочный чертеж		
				<u>Детали</u>		
11	1		ПВМ 10 К. 02. 01. 009	Узелок	1	10 Выпуск
11	2		ПВМ 10 К. 02. 01. 012	Ребро	18	10 Выпуск
11	3		ПВМ 10 К. 02. 01. 016	Проушина	8	10 Выпуск
11	5		ПВМ 10 К. 02. 01. 020	Вино	2	10 Выпуск
				<u>Стандартные изделия</u>		
64	10		ПВМ 20 К. 02. 01. 001	Узелок Узелок 50x50x5 ГОСТ 8029-72 Стр. 3 ГОСТ 535-59 L = 800 B7 - ∇1	4	2,05 кв
64	11		ПВМ 20 К. 02. 01. 002	Узелок Узелок 50x50x5 ГОСТ 8029-72 Стр. 3 ГОСТ 535-59 L = 700 B7 - ∇1	4	2,36 кв
11	12		ПВМ 20 К. 02. 01. 003	Стенка	2	
11	13		ПВМ 20 К. 02. 01. 004	Стенка	2	
				<u>Стандартные изделия</u>		
64	14		ПВМ 20 К. 02. 01. 005	Узелок Узелок 50x50x5 ГОСТ 8029-72 Стр. 3 ГОСТ 535-59 L = 1000 B7 - ∇1	4	4,84 кв

ПВМ 20 К. 02. 01. 000

Картуш секции
средней.

ЦНИИПромзданий
Формат И

Имя и фамилия
Подпись и дата
Листов

Формат	Лист	№	Обозначение	Наименование	Кол.	Примеч.
				<u>Стандартные изделия</u>		
64	15		ПВМ 20 К. 02. 01. 006	Полоса Лист 5 ГОСТ 5081-57 Стр. 3 ГОСТ 14637-59 BxL = 210 B7 x 1900 B7 - ∇1	2	17,1 кв
64	16		ПВМ 20 К. 02. 01. 007	Узелок Узелок 50x50x5 ГОСТ 8029-72 Стр. 3 ГОСТ 535-59 L = 1000 B7 - ∇1	2	9,6 кв
64	17		ПВМ 20 К. 02. 01. 008	Узелок Узелок 50x50x5 ГОСТ 8029-72 Стр. 3 ГОСТ 535-59 L = 2000 B7 - ∇1	3	10 кв
64	18		ПВМ 20 К. 02. 01. 009	Узелок Узелок 50x50x5 ГОСТ 8029-72 Стр. 3 ГОСТ 535-59 L = 900 B7 - ∇1	2	4,64 кв
64	19		ПВМ 20 К. 02. 01. 010	Корытина Лист 5 ГОСТ 5081-57 Стр. 3 ГОСТ 14637-59 LxВ = 2000 B7 x 1000 B7 - ∇1	1	84,8 кв
64	20		ПВМ 20 К. 02. 01. 011	Стенка Лист 5 ГОСТ 5081-57 Стр. 3 ГОСТ 14637-59 LxВ = 600 B7 x 1950 B7 - ∇1	8	4,6 кв
64	21		ПВМ 20 К. 02. 01. 012	Ребро Лист 5 ГОСТ 5081-57 Стр. 3 ГОСТ 14637-59 BxL = 60 B7 x 1100 B7 - ∇1	2	2,66 кв
64	22		ПВМ 20 К. 02. 01. 013	Узелок Узелок 50x50x5 ГОСТ 8029-72 Стр. 3 ГОСТ 535-59 L = 2130 B7 - ∇1	2	10,25 кв
11	23		ПВМ 20 К. 02. 01. 014	Перегородка	2	
				<u>Стандартные изделия</u>		
	30		Болт М 10. 25. 58. 019 ГОСТ 7798 - 70		16	

ПВМ 20 К. 02. 01. 000

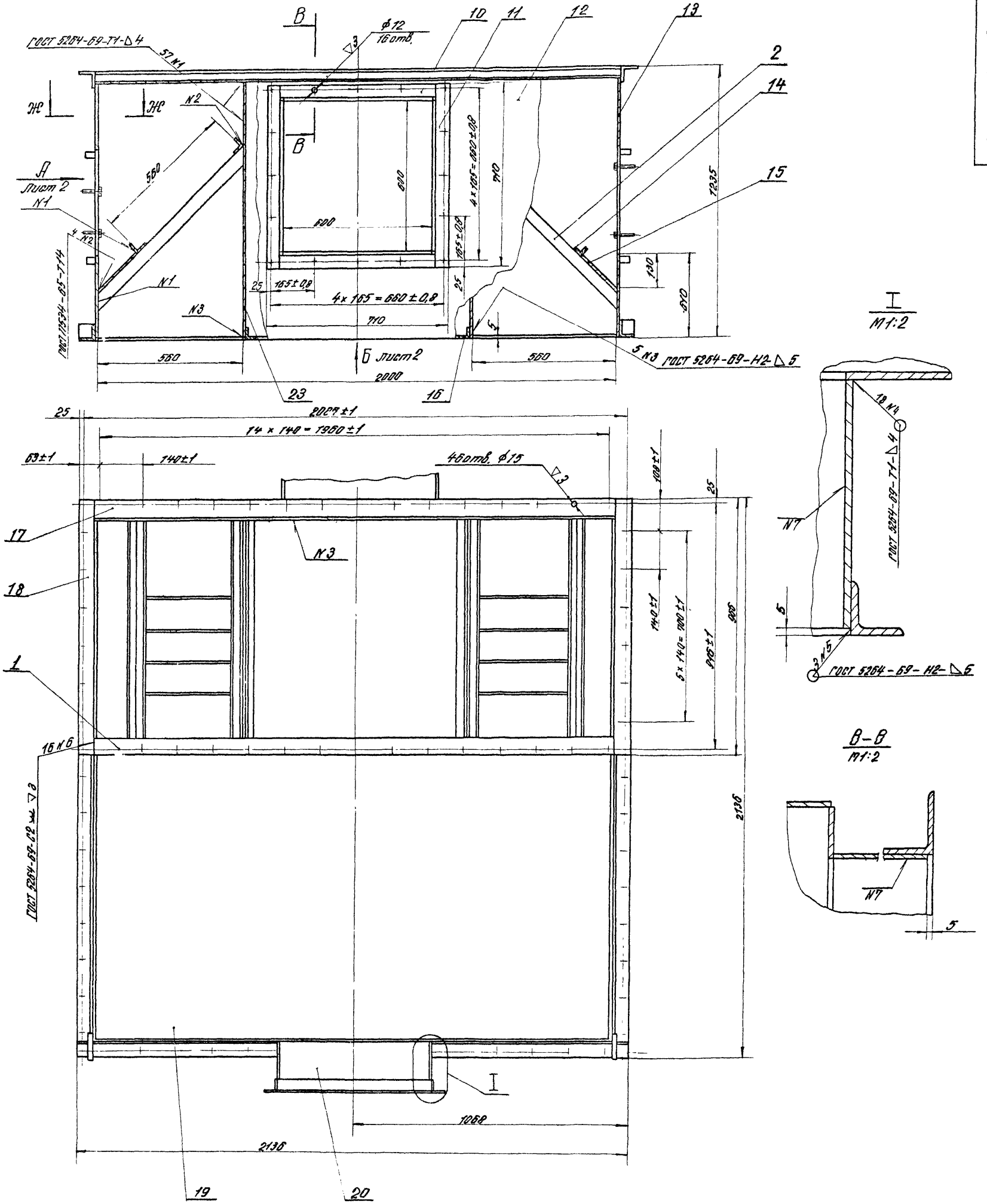
Лист 2

Формат И

Имя и фамилия
Подпись и дата
Листов

Серия 1494-22. Выпуск 4

ПВМ 20.02.01.000.05

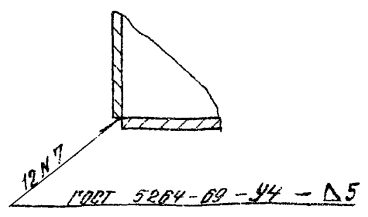


I
M 1:2

B-B
M 1:2

1. * Размеры для впробки.
2. Неуказанные предельные отклонения размеров: отверстий - по Н7, выдов - по В7, остальных - по СМ7.
3. Остальные технические требования см. ТУ Выпуск "D".

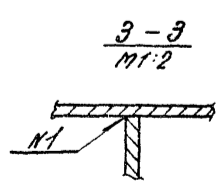
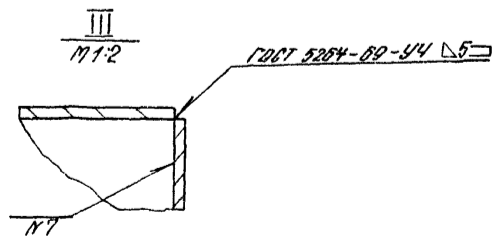
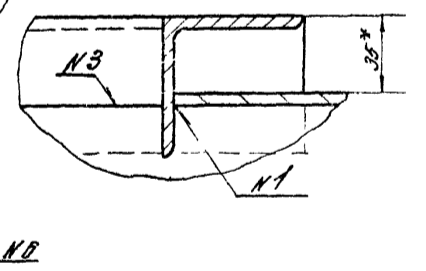
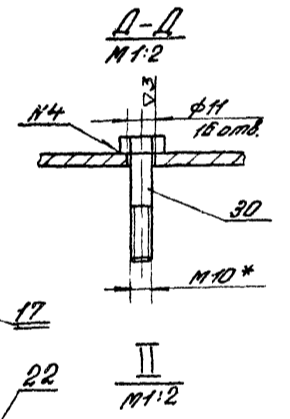
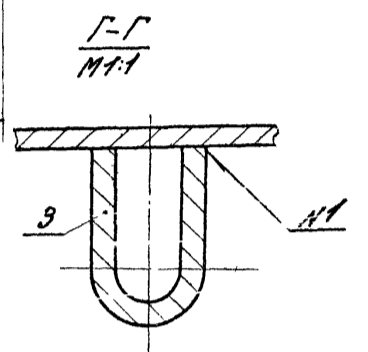
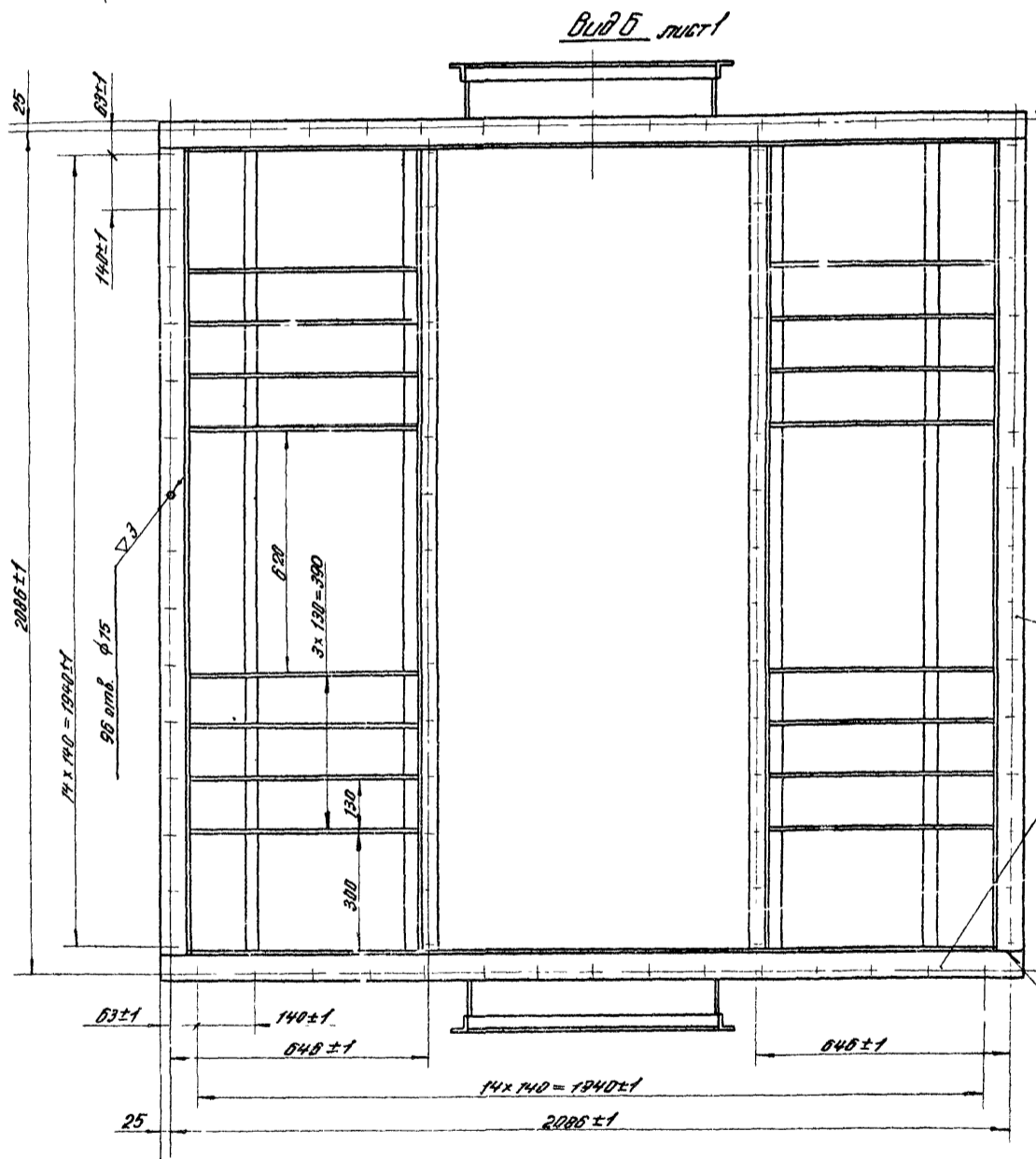
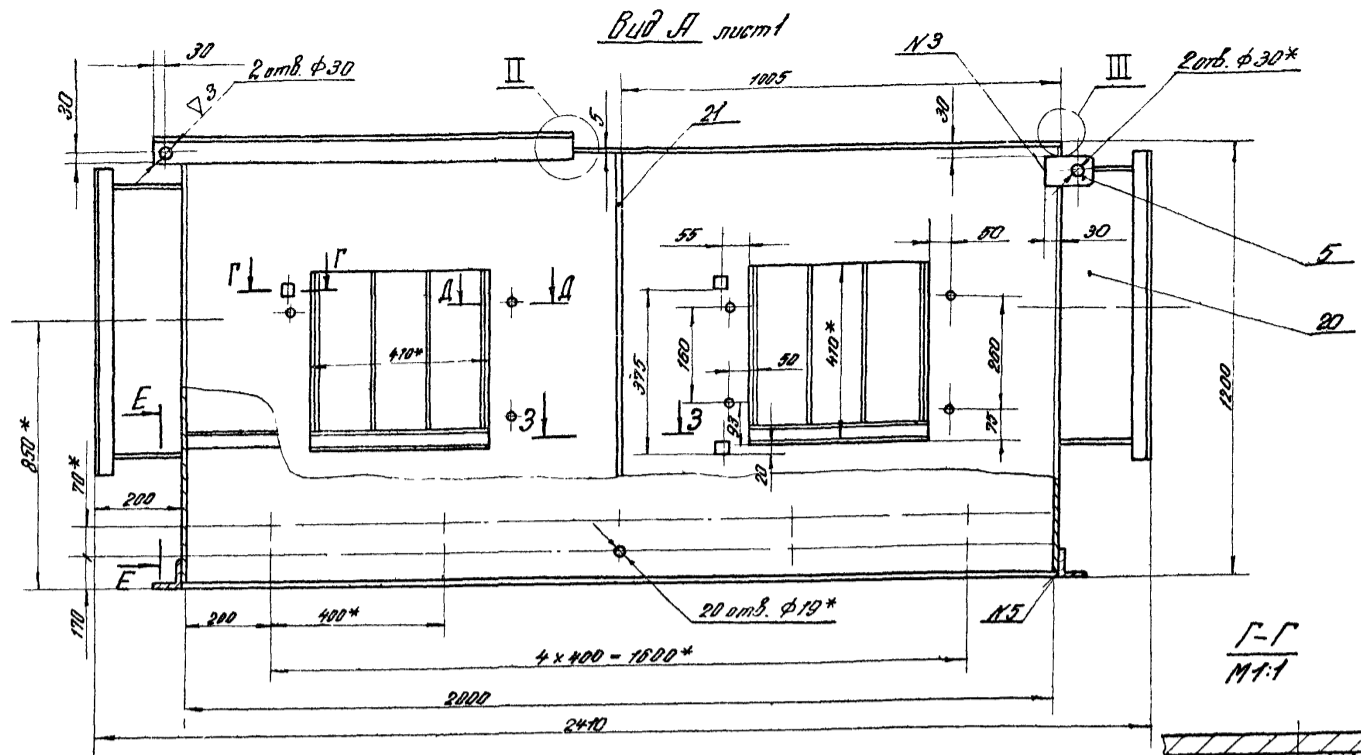
3НБ-3НБ
M 1:2



Имя и фамилия
Подпись
Дата

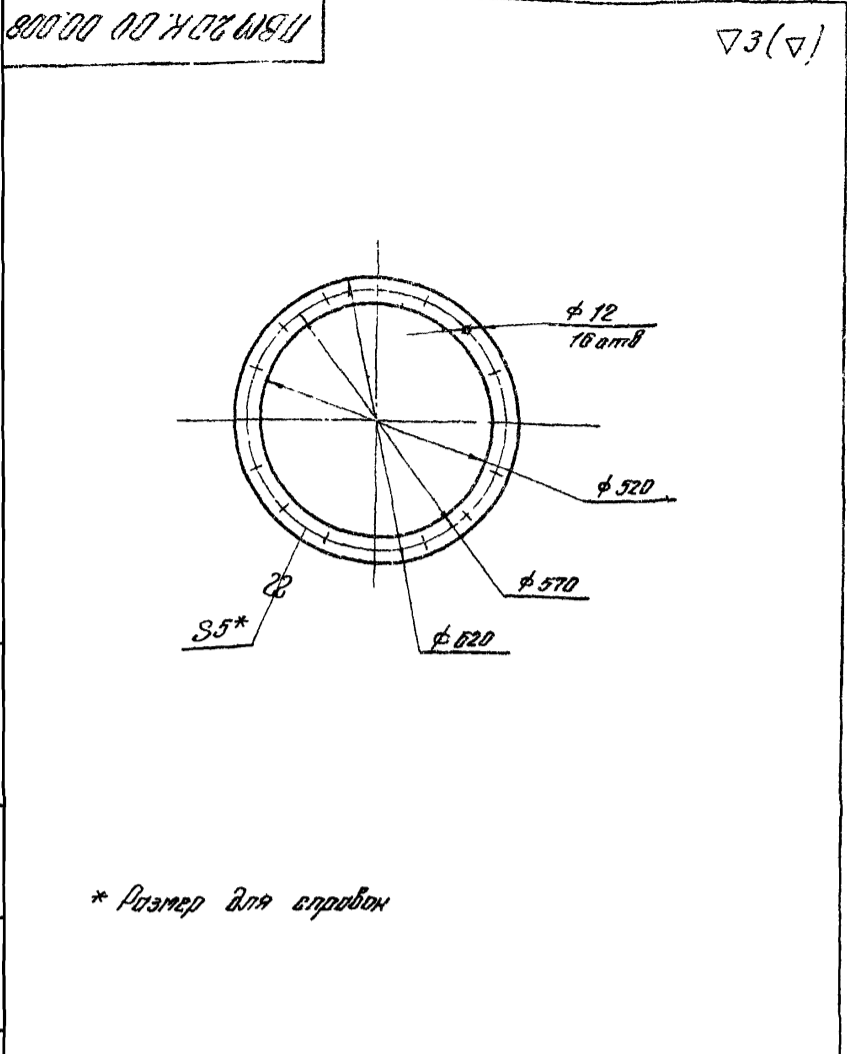
				ПВМ 20К 02 01.000.05		
Корпус секции средней вращательной чертёж.				Лист	Масштаб	Масштаб
Имя	Лист	№ документа	Подпись	И	723	1:10
Разработчик		Корпус		Лист 1	Листов 2	
Проверенный		Корпус		ЦНИИПромтехстандарт		
Т. Контр.		Корпус				
И. Контр.		Корпус				
Утв.		Корпус				

Серия 1494-22 Выпуск 4.



Исполн. и дата: [Signature] [Date] / Проверил: [Signature] / [Signature] / [Signature]

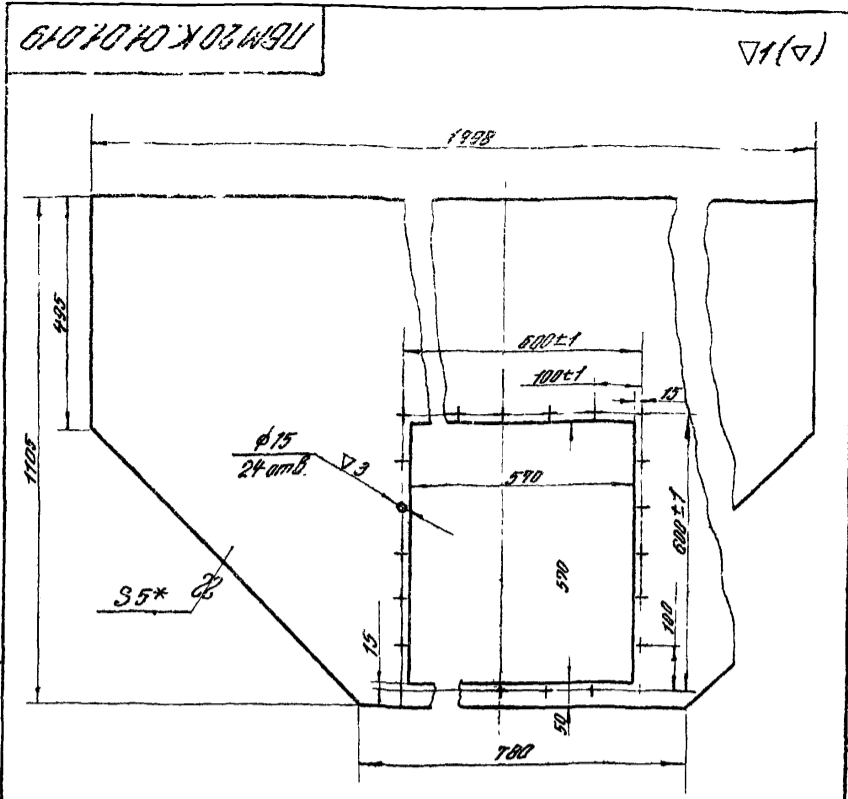
ПВМ 20К.02.01.000 СБ		
Имя лист	Имя докум.	Дата
Лист 2	Корпус	1994
Автор	Проверил	Масштаб
И. Кондр.	Королевич	1:10
И. Кондр.	Кашелев	Лист 2
И. Кондр.	Шкодин	Листов
И. Кондр.	Шкодин	ЦНИИпромзданий



* Размер для справок

ПВМ 20 К. 00. 00. 008			
Изм.	Лист	к докум.	Подп.
Разработ.	Корсакин	Корсакин	Корсакин
Проб.	Корсакин	Корсакин	Корсакин
Т. контр.	Корсакин	Корсакин	Корсакин
И. контр.	Бродский	Бродский	Бродский
Утв.	Корсакин	Корсакин	Корсакин
Лист 5 ГОСТ 5681-57		Ст. 3 ГОСТ 14637-59	
Фланец		ЦНИИПромзданий	
Лист	Масса	Масштаб	
И	2,8	1:10	
Лист		Листов 1	

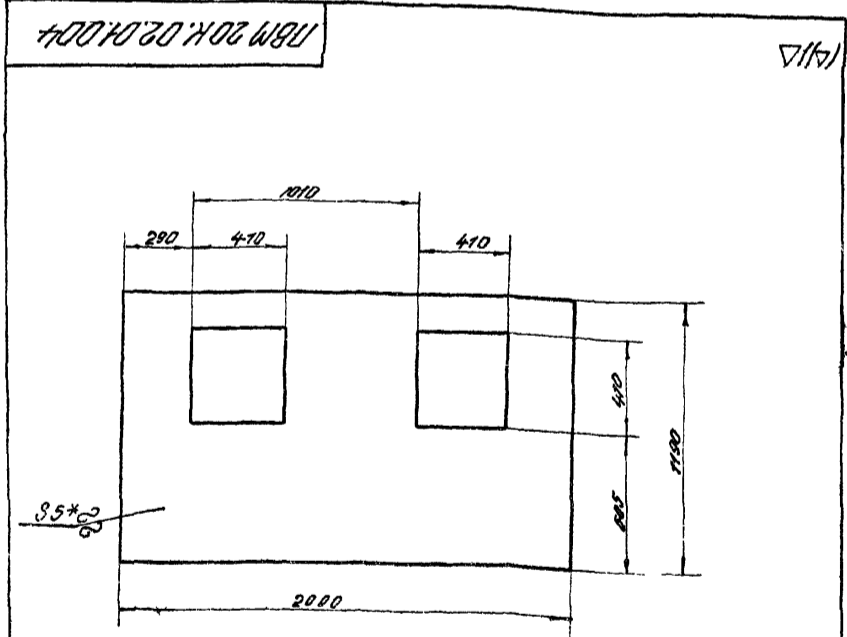
Формат 11



1* Размер для справок
2. Неуказанные предельные отклонения размеров: отверстий - по Б7; валов - по В7; остальных - по С17.

ПВМ 20 К. 01. 01. 019			
Изм.	Лист	к докум.	Подп.
Разработ.	Корсакин	Корсакин	Корсакин
Проб.	Корсакин	Корсакин	Корсакин
Т. контр.	Корсакин	Корсакин	Корсакин
И. контр.	Бродский	Бродский	Бродский
Утв.	Корсакин	Корсакин	Корсакин
Лист 5 ГОСТ 5681-57		Ст. 3 ГОСТ 14637-59	
Стенка торцевая		ЦНИИПромзданий	
Лист	Масса	Масштаб	
И	43,7	1:10	
Лист		Листов 1	

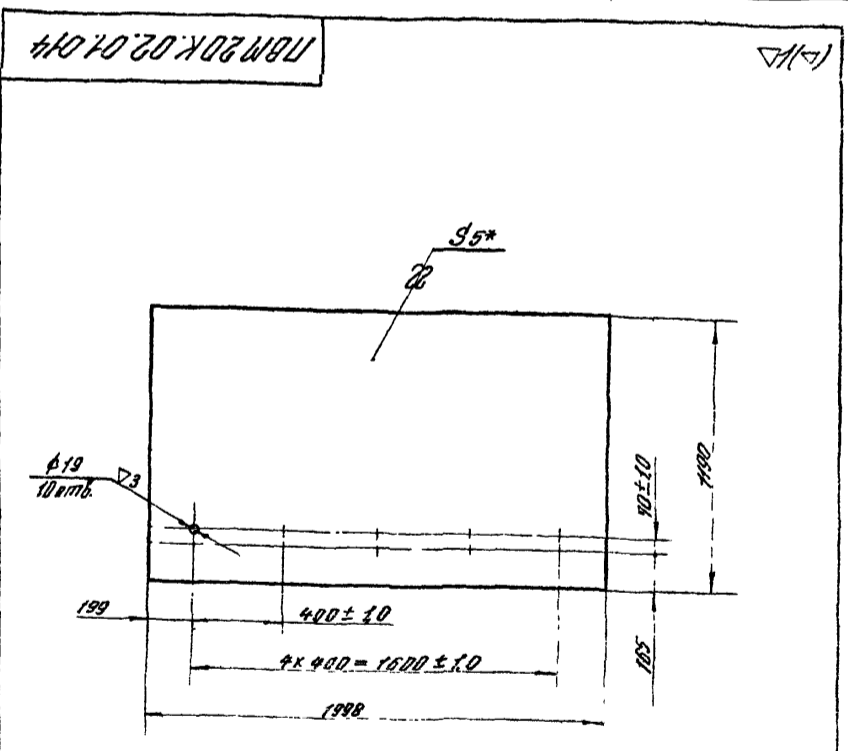
Формат 11



1* Размер для справок
2. Предельные отклонения размеров: отверстий - по Б7; валов - по В7; остальных - по С17.

ПВМ 20 К. 02. 01. 004			
Изм.	Лист	к докум.	Подп.
Разработ.	Корсакин	Корсакин	Корсакин
Проб.	Корсакин	Корсакин	Корсакин
Т. контр.	Корсакин	Корсакин	Корсакин
И. контр.	Бродский	Бродский	Бродский
Утв.	Корсакин	Корсакин	Корсакин
Лист 5 ГОСТ 5681-57		Ст. 3 ГОСТ 14637-59	
Стенка		ЦНИИПромзданий	
Лист	Масса	Масштаб	
И	80	1:20	
Лист		Листов 1	

Формат 11

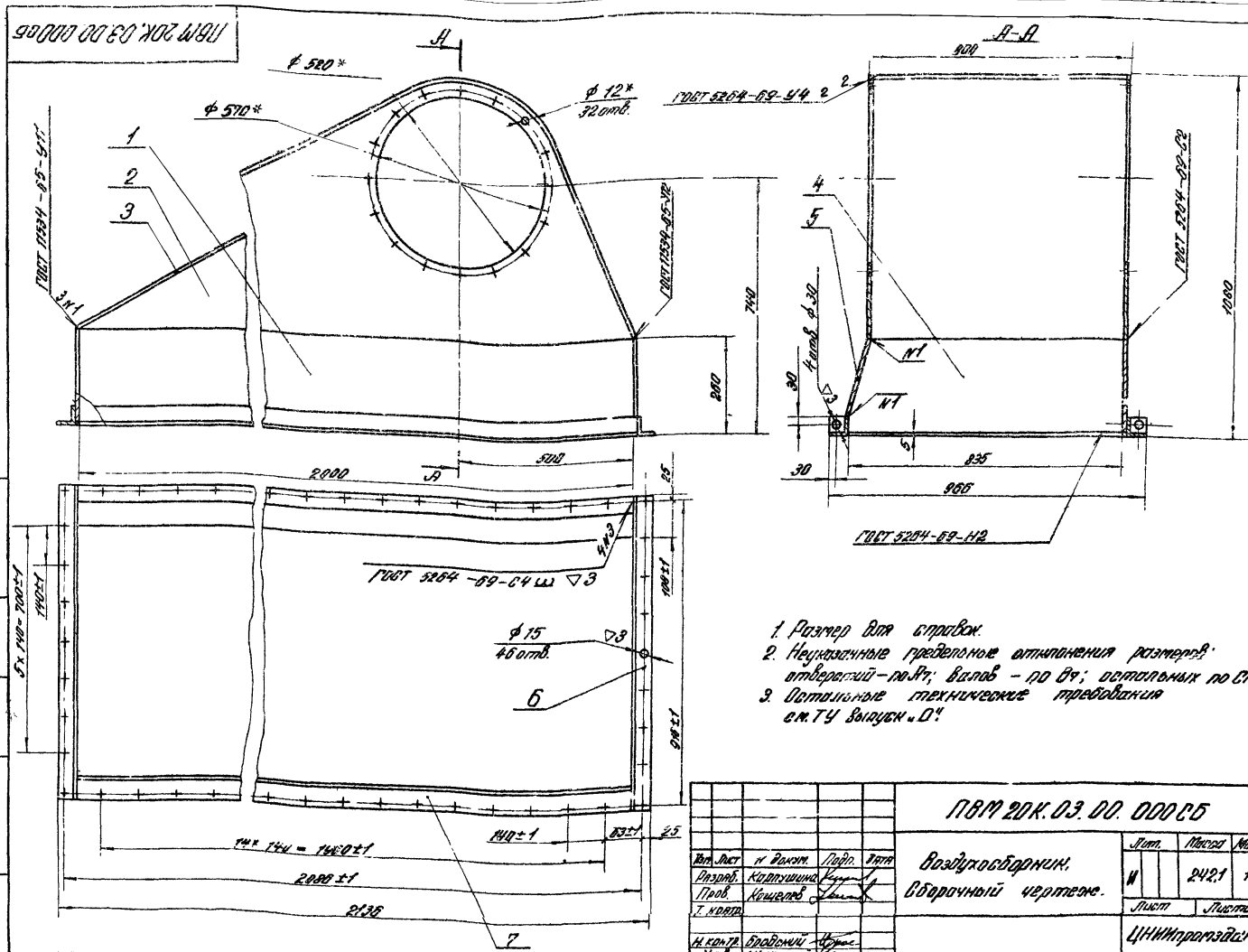


1* Размер для справок.
2. Неуказанные предельные отклонения размеров: отверстий - по Б7; валов - по В7; остальные - по С17.

ПВМ 20 К. 02. 01. 014			
Изм.	Лист	к докум.	Подп.
Разработ.	Корсакин	Корсакин	Корсакин
Проб.	Корсакин	Корсакин	Корсакин
Т. контр.	Корсакин	Корсакин	Корсакин
И. контр.	Бродский	Бродский	Бродский
Утв.	Корсакин	Корсакин	Корсакин
Лист 5 ГОСТ 5681-57		Ст. 3 ГОСТ 14637-59	
Перегородка		ЦНИИПромзданий	
Лист	Масса	Масштаб	
И			
Лист		Листов 1	

Формат 11

Серия 1494-22. Выпуск 4.



1. Размер для справок.
2. Неучтенные предельные отклонения размеров: открытый - по В4; впадов - по В4; остальных по СМ7.
3. Остаточные механические требования см. ТУ Выпуск Д1.

ПВМ 20К.03.00.000.05		
Вкл. лист	и выком.	Лист
Разработ.	Копировщик	Дата
Проект.	Корректор	
Т. номер		
И. номер	Врачебный	Упр.
Упр.	Школьный	Упр.

Воздухоочистник.
Сварочный чертеж.

Лист	Масштаб	Максимум
№	242,1	1:10
Лист	Листов	
ЦНИИПромзданий		

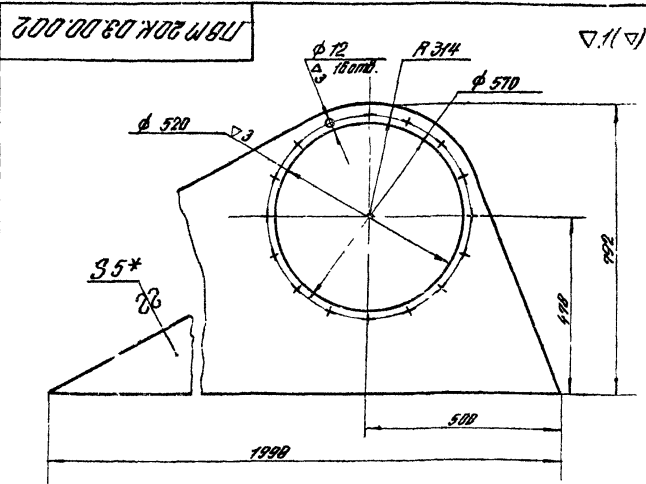
Формат 12

Код документа	Код листа	Обозначение	Наименование	Кол-во	Примеч.
12		ПВМ 20К.03.00.000.05	Сварочный чертеж		
			<u>Детали</u>		
04	1	ПВМ 20К.03.00.001	Стенка		
			Лист 5 ГОСТ 5881-57 Лист 3 ГОСТ 14637-89 В.Л = 55587 × 2000В1 - ∇1	1	20 кг
11	2	ПВМ 20К.03.00.002	Стенка	2	
11	3	ПВМ 20К.03.00.003	Верх воздухоочистника	1	
11	4	ПВМ 20К.03.00.004	Стенка	2	
04	5	ПВМ 20К.03.00.005	Стенка		
			Лист 5 ГОСТ 5881-57 Лист 3 ГОСТ 14637-89 В.Л = 20087 × 2000В1 - ∇1	1	15,7 кг
04	6	ПВМ 20К.03.00.006	Уголок		
			Уголок 3 83 × 83 × 5 ГОСТ 8017-78 Лист 3 ГОСТ 585-58 L = 95587 - ∇1	2	4,65 кг
04	7	ПВМ 20К.03.00.007	Уголок		
			Уголок 5 88 × 88 × 5 ГОСТ 8017-78 Лист 3 ГОСТ 585-58 L = 20087 - ∇1	2	10 кг

ПВМ 20К.03.00.000

Воздухоочистник

Формат 11



- 1* Размер для справок
2. Предельные отклонения размеров: открытый - по В4; впадов - по В7; остальных по СМ7.

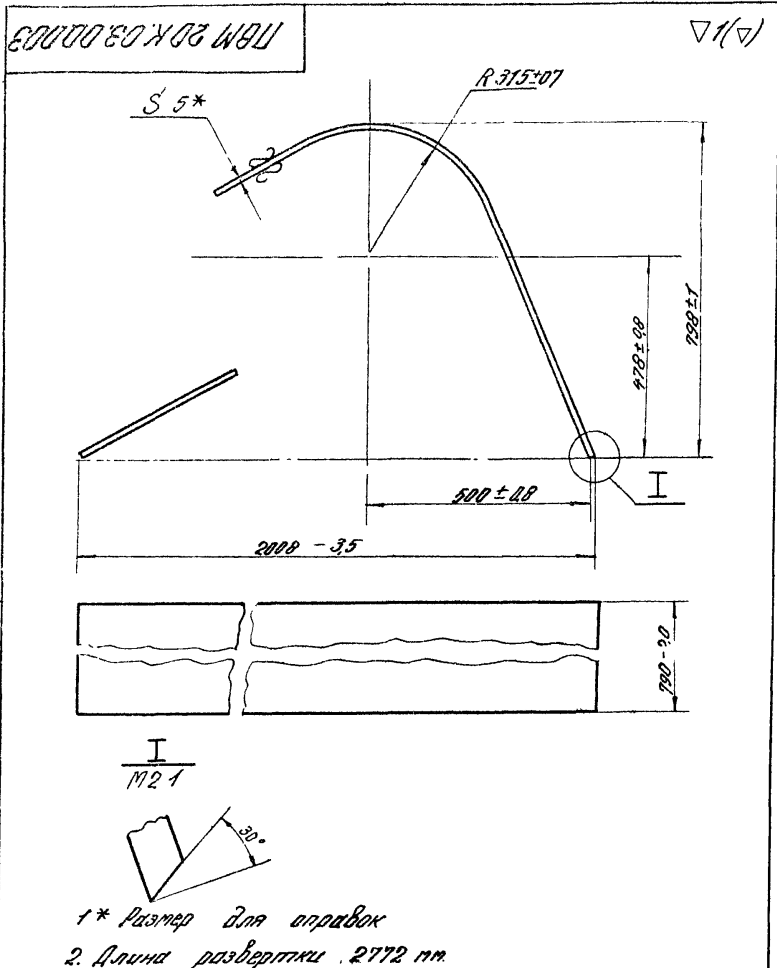
ПВМ 20К.03.00.000		
Вкл. лист	и выком.	Лист
Разработ.	Копировщик	Дата
Проект.	Корректор	
Т. номер		
И. номер	Врачебный	Упр.
Упр.	Школьный	Упр.

Стенка

Лист	Масштаб	Максимум
№	42	1:10
Лист	Листов	1
ЦНИИПромзданий		

Формат 11

Серия 1494-22 выпуск 4.

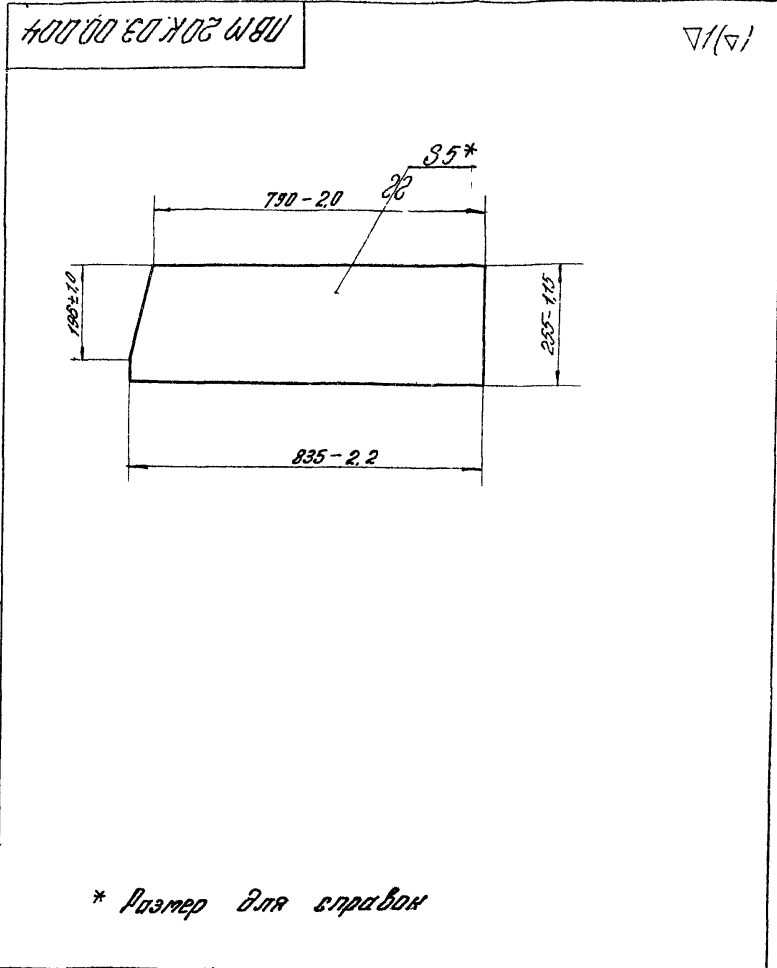


- 1* Размер для оправок
- 2. Длина развертки 2772 мм

ПВМ 20К.03.00.003

Изм.	Лист	И. док-м.	Подп.	Дата	Лист	Масса	Масштаб
И. контр.	5	Г.067	5881-57	57	Ц.И.И.И.Пром.Машин	80.7	1:10
И. контр.	4	Г.067	14637-89	89	Ц.И.И.И.Пром.Машин		

формат И



* Размер для оправок

ПВМ 20К.03.00.004

Изм.	Лист	И. док-м.	Подп.	Дата	Лист	Масса	Масштаб
И. контр.	5	Г.067	5881-57	57	Ц.И.И.И.Пром.Машин	8.2	1:10
И. контр.	4	Г.067	14637-89	89	Ц.И.И.И.Пром.Машин		

формат И