

ГОСУДАРСТВЕННЫЙ КОМИТЕТ СОВЕТА МИНИСТРОВ СССР
ПО ДЕЛАМ СТРОИТЕЛЬСТВА
ГОССТРОЙ СССР

ТИПОВЫЕ КОНСТРУКЦИИ И ДЕТАЛИ ЗДАНИЙ И СООРУЖЕНИЙ

СЕРИЯ 1404-22

ПЫЛЕУЛОВИТЕЛЬ ВЕНТИЛЯЦИОННЫЙ
МОКРЫЙ КОНВЕЙЕРНЫЙ ТИПА ПВМ
С МЕХАНИЗИРОВАННЫМ
УДАЛЕНИЕМ ШЛАМА

ВЫПУСК 5

ПВМ 40к.00.00.000

РАБОЧИЕ ЧЕРТЕЖИ

ИНВ. № 13470-04
Цена: 2-16

ВНИМАНИЕ.

Просьба замечания и предложения
по техническому решению и
оформлению проекта направлять
по адресу:

Тбилиси - 380019,
проспект А.Черетели, 115
Тбилисский филиал ЦИТИ

Госстроя СССР
Тбилисский филиал ЦИТИ
Типовой проект (серия)
К. 1-494-22 В 5
Заказ № 130.9...
Цена 2... руб. 16... коп
Тираж 300
Дата "4" ... 1975 г.

ГОСУДАРСТВЕННЫЙ КОМИТЕТ СОВЕТА МИНИСТРОВ СССР
ПО ДЕЛАМ СТРОИТЕЛЬСТВА

ГОССТРОЙ СССР

ТИПОВЫЕ КОНСТРУКЦИИ И ДЕТАЛИ ЗДАНИЙ И СООРУЖЕНИЙ

СЕРИЯ 1494-22

**ПЫЛЕУЛОВИТЕЛЬ ВЕНТИЛЯЦИОННЫЙ
МОКРЫЙ КОНВЕЙЕРНЫЙ ТИПА ПВМ
С МЕХАНИЗИРОВАННЫМ
УДАЛЕНИЕМ ШЛАМА**

ВЫПУСК 5

ПВМ 40К. 00.00.000

РАБОЧИЕ ЧЕРТЕЖИ

РАЗРАБОТАНЫ
ЦНИИПРОМЗАДАНИЙ
ГОССТРОЯ СССР

УТВЕРЖАЕНЫ И ВВЕДЕНЫ
В ДЕЙСТВИЕ ПРИКАЗОМ
ГЛАВПРОМСТРОЙПРОЕКТА
ОТ 28 ИЮЛЯ 1975г.
№ 47

*Руководитель и разработчик
системы вальза в ... Л. Кучуков / И.И. Пучков.*

/ В.И. Прохоров.

*Заместитель директора института
по научной работе (Зч)*

Содержание

№ п/п	Наименование	№ чертежа	Лист
1	Полупроводитель вентиляционный, монолит канбестерный типа ПВМ, пропускная способность 4000 м ³ /час. Водостойкость стен, облицовки	ПВМ 40К. 02. 02. 000 ВВ	3
2	Полупроводитель вентиляционный, монолит канбестерный типа ПВМ, пропускная способность 4000 м ³ /час. Водостойкость потолочных изделий.	ПВМ 40К. 02. 02. 000 ВП	
3	Полупроводитель вентиляционный, монолит канбестерный типа ПВМ, пропускная способность 4000 м ³ /час. Водостойкий чертёж.	ПВМ 40К. 02. 02. 000 ВБ	9
4	Полупроводитель вентиляционный, монолит канбестерный типа ПВМ, пропускная способность 4000 м ³ /час	ПВМ 40К. 02. 02. 000	11
5	Прокладка	ПВМ 40К. 02. 02. 001	
7	Крышка	ПВМ 40К. 02. 02. 002	
8	Прокладка	ПВМ 40К. 02. 02. 003	
8	Прокладка	ПВМ 40К. 02. 02. 004	12
9	Ребро	ПВМ 40К. 01. 01. 025	
10	Стенка задняя	ПВМ 40К. 01. 01. 027	
11	Секция нижняя	ПВМ 40К. 01. 02. 000	13
12	Секция нижняя. Водостойкий чертёж	ПВМ 40К. 01. 02. 001	15
13	Корпус секции	ПВМ 40К. 01. 01. 000	21
14	Корпус секции. Водостойкий чертёж	ПВМ 40К. 01. 01. 001 ВБ	22
15	Стенка боковая	ПВМ 40К. 01. 01. 021	
16	Стенка правая	ПВМ 40К. 01. 01. 022	26
17	Стенка левая	ПВМ 40К. 01. 01. 023	
18	Стенка наклонная	ПВМ 40К. 01. 01. 025	
19	Перегородка. Водостойкий чертёж	ПВМ 40К. 01. 02. 000 ВБ	
20	Перегородка	ПВМ 40К. 01. 02. 000	27
21	Лист	ПВМ 40К. 01. 02. 001	
22	Секция средняя. Водостойкий чертёж	ПВМ 40К. 02. 02. 000 ВБ	28
23	Секция средняя	ПВМ 40К. 02. 02. 000	
24	Стяжка	ПВМ 40К. 02. 01. 008	29
25	Перегородка	ПВМ 40К. 02. 01. 013	
26	Корпус секции средний	ПВМ 40К. 02. 01. 000	
27	Стенка	ПВМ 40К. 02. 01. 003	30
28	Ребро	ПВМ 40К. 02. 01. 004	
29	Корпус секции средний. Водостойкий чертёж	ПВМ 40К. 02. 01. 000 ВБ	31
30	Воздухооборотник. Водостойкий чертёж	ПВМ 40К. 03. 02. 000 ВБ	33
31	Воздухооборотник	ПВМ 40. 03. 02. 000	
32	Ребро	ПВМ 40. 03. 02. 012	34

Серия 1494-22 Выпуск 5.

Итого	Обозначение	Наименование	Куда входит		Примечание
			Обозначение	Кол-во	
1	ПВМ 40К. 00. 00. 000	Пылесоситель вентиляционной системы комбинированный типа ПВМ производительностью 40000 м ³ /час			
2	ПВМ 10К. 01. 02. 000	Узел привод	ПВМ 40К. 01. 02. 000	1	1
4	ПВМ 10К. 01. 02. 100	Плита	ПВМ 10К. 01. 02. 000	1	1
5	ПВМ 10К. 01. 02. 200	Ограждение	ПВМ 10К. 01. 02. 000	1	1
6	ПВМ 10К. 01. 03. 000	Ограждение	ПВМ 40К. 01. 00. 000	1	1
7	ПВМ 10К. 01. 04. 000	Ползун	ПВМ 40К. 01. 00. 000	2	2
8	ПВМ 10К. 01. 05. 000	Кранштейн	ПВМ 40К. 01. 00. 000	1	1
9	ПВМ 10К. 01. 06. 000	Скрепка	ПВМ 40К. 01. 00. 000	24	24
10	ПВМ 10К. 01. 07. 000	Опоры ножи	ПВМ 40К. 01. 00. 000	1	1
11	ПВМ 10К. 01. 08. 000	Амортизатор	ПВМ 40К. 01. 00. 000	2	2
12	ПВМ 10К. 01. 10. 000	Литник верхнего уровня	ПВМ 40К. 01. 00. 000	1	1
13	ПВМ 10К. 01. 11. 000	Литник нижнего уровня	ПВМ 40К. 01. 00. 000	1	1
14	ПВМ 10К. 01. 12. 000	Воронка	ПВМ 40К. 01. 00. 000	1	1
15	ПВМ 10К. 02. 02. 000	Узел каплеотбойный	ПВМ 40К. 02. 00. 000	4	4
16	ПВМ 10К. 02. 03. 000	Каплеотбойник	ПВМ 40К. 02. 00. 000	4	4
17	ПВМ 10К. 02. 04. 000	Дверка	ПВМ 40К. 02. 00. 000	6	6
18	ПВМ 10К. 04. 00. 000	Корпус шлангов	ПВМ 40К. 00. 00. 000	40	40
19	ПВМ 40К. 00. 00. 000	Замысловатый	ПВМ 40К. 00. 00. 000	±	±
20	ПВМ 40К. 01. 00. 000	Секция нижняя	ПВМ 40К. 00. 00. 000	1	1
21	ПВМ 40К. 01. 01. 000	Корпус секции	ПВМ 40К. 01. 00. 000	1	1
22	ПВМ 40К. 01. 02. 000	Перегородка	ПВМ 40К. 01. 00. 000	2	2
23	ПВМ 40К. 02. 00. 000	Секция средняя	ПВМ 40К. 00. 00. 000	1	1
24	ПВМ 40К. 02. 01. 000	Корпус секции средней	ПВМ 40К. 02. 00. 000	1	1
25	ПВМ 40К. 03. 00. 000	Воздухооборотчик	ПВМ 40К. 00. 00. 000	1	1
26					

ПВМ 40К. 00. 00. 000 ВС

Монтаж	Н. Дюкин	Подп.	Доро	Пылесоситель вентиляционный комбинированный типа ПВМ производительностью 40000 м ³ /час. Ведомость монтажных изделий.	Лист	Лист	Листов
Разработ.	Григорьев	Инж.	1		ЦНИИ		
Проект.	Ковалев	Инж.	1		проектный		
Н. Центр	Борисов	Инж.	1				

Формат: 72

Итого	Наименование	Обозначение документа на поставку	Поставщик	Куда входит (обозначение)	Количество			Примечание
					из-за	на ре-монтаж	Всего	
1								
2	Крепежные изделия							
3								
4								
5	Болт МВ х 30. 58. 019	ГОСТ 7795-72		ПВМ 40К. 01. 00. 000	194		194	
6								
7	М 16 х 65. 58. 019			ПВМ 40К. 01. 00. 000	4		4	
8								
9								
10								
11		ГОСТ 7798-70		ПВМ 10К. 01. 02. 000	4		4	
12								
13	М 10 х 25. 58. 019			ПВМ 40К. 00. 00. 000	64		64	
14				ПВМ 40К. 02. 00. 000	24		24	
15	М 10 х 60. 58. 019			ПВМ 40К. 02. 01. 000	24		24	
16								
17	М 10 х 90. 58. 019			ПВМ 10К. 01. 02. 000	2		2	
18								
19								
20	М 12 х 20. 58. 019			ПВМ 40К. 01. 00. 000	10		10	
21								
22	М 12 х 30. 58. 019			ПВМ 40К. 00. 00. 000	242		242	
23				ПВМ 40К. 01. 01. 000	28		28	
24							270	
25								

ПВМ 40К. 00. 00. 000 БП

Монтаж	Н. Дюкин	Подп.	Доро	Пылесоситель вентиляционный комбинированный типа ПВМ производительностью 40000 м ³ /час. Ведомость монтажных изделий.	Лист	Лист	Листов
Разработ.	Григорьев	Инж.	1		ЦНИИ		
Проект.	Ковалев	Инж.	1		проектный		
Н. Центр	Борисов	Инж.	1				

Серия 1494-22 Выпуск 5

Мат. и зап. на монтаж. Внутр. и внеш. работы и сборка

Материал	Наименование	Обозначение документа на поставку	Поставщик	Куда входит (обозначение)	Количество			Всего	Примечание
					на изобр. или	в ком. или	на об-е или		
1									
2	Болты М12×35.58.019	ГОСТ 7798-70		ПВМ 40К.01.00.000	24			24	
3									
4									
5	М12×50.58.019			ПВМ 40К.01.00.000	4			4	
6									
7									
8	М12×90.58.019			ПВМ 40К.01.00.000	4			4	
9									
10									
11									
12	М14×40.58.019			ПВМ 40К.01.00.000	6			6	
13									
14									
15	М16×25.58.019			ПВМ 40К.01.00.000	24			24	
16									
17									
18	М16×55.58.019			ПВМ 40К.01.00.000	2			2	
19									
20									
21	М16×60.58.019			ПВМ 40К.01.00.000	4			4	
22									
23									
24									
25	М16×110.58.019			ПВМ 40К.01.00.000	2			2	
26									
27									
28									
29									
30									
31									

ПВМ 40К. 00.00.000 В.П. Лист 2

Формат: 12

Мат. и зап. на монтаж. Внутр. и внеш. работы и сборка

Материал	Наименование	Обозначение документа на поставку	Поставщик	Куда входит (обозначение)	Количество			Всего	Примечание
					на изобр. или	в ком. или	на об-е или		
1									
2									
3	Винт М5×12.58.019	ГОСТ 1477-64		ПВМ 40К.01.00.000	2			2	
4									
5									
6									
7	Винт М10×25.58.019	ГОСТ 1483-64		ПВМ 40К.01.00.000	8			8	
8									
9									
10	Винт М8×25.58.019	ГОСТ 17475-72		ПВМ 40К.01.00.000	32			32	
11									
12									
13	Винт М5×55.58.019	ГОСТ 17473-72		ПВМ 40К.01.00.000	2			2	
14									
15	М6×12.58.019			ПВМ 40К.01.00.000	8			8	
16									
17									
18									
19									
20	Винт М5×16.32	ГОСТ 17474-72		ПВМ 40К.01.10.000	2			2	
21				ПВМ 40К.01.11.000	2			2	
22									
23								4	
24									
25									
26									
27									
28									
29									
30									
31									

ПВМ 40К. 00.00.000 В.П. Лист 3

Серия 1491-22 Выпуск 5

Мат. листы. Часть первая. Выпуск 1491-22. Подп. и дата

Номера	Наименование	Обозначение документа на поставку	Поставщик	Коды входим (обозначение)	Количество			Примечание
					на изобр. лис	на пат. лис	на рег. лис	
1								
2								
3								
4								
5								
6	Гайка М5.32	ГОСТ 5915-70		ПВМ 10К. 0.1.10.000	4		4	
7				ПВМ 10К. 0.1.11.000	4		4	
8							8	
9								
10	М 5.5.019			ПВМ 40К. 01.00.000	2		2	
11								
12								
13								
14	М 8.5.019							
15				ПВМ 40К. 01.00.000	195		195	
16				ПВМ 10К. 01.02.000	4		4	
17							199	
18	М 10.5.019			ПВМ 40К. 02.00.000	72		72	
19				ПВМ 10К. 01.02.000	2		2	
20							74	
21	М 12.5.019			ПВМ 40К. 00.00.000	242		242	
22				ПВМ 40К. 01.00.000	53		53	
23							295	
24								
25	М 14.5.019			ПВМ 10К. 01.02.000	6		6	
26								
27								
28								
29	М 16.5.019			ПВМ 40К. 01.00.000	34		34	
30				ПВМ 40К. 02.00.000	80		80	
31							114	

Мат. лист	изобрет.	патент	рег.	Итого	ПВМ 40К. 00.00.000 В.П	4
-----------	----------	--------	------	-------	------------------------	---

Формат 12

Мат. листы. Часть первая. Выпуск 1491-22. Подп. и дата

Номера	Наименование	Обозначение документа на поставку	Поставщик	Коды входим (обозначение)	Количество			Примечание
					на изобр. лис	на пат. лис	на рег. лис	
1								
2	Шайба 5.65Г	ГОСТ 6402-70		ПВМ 40К. 01.00.000	2		2	
3								
4	6.65Г			ПВМ 40К. 01.00.000	8		8	
5								
6	9.65Г			ПВМ 40К. 01.00.000	195		195	
7				ПВМ 10К. 01.02.000	4		4	
8							199	
9								
10	12.65Г			ПВМ 40К. 01.00.000	16		16	
11								
12	14.65Г			ПВМ 10К. 01.02.000	6		6	
13								
14	16.65Г			ПВМ 40К. 01.00.000	8		8	
15								
16	Шайба 5.32	ГОСТ 11371-68		ПВМ 10К. 01.10.000	4		4	
17				ПВМ 10К. 01.11.000	4		4	
18							8	
19	10.02.019			ПВМ 40К. 02.00.000	24		24	
20								
21								
22								
23								
24	Шайба 12.02.019	ГОСТ 11376-71		ПВМ 40К. 01.00.000	4		4	
25								
26								
27								
28								
29								
30								
31								

Мат. лист	изобрет.	патент	рег.	Итого	ПВМ 40К. 00.00.000 В.П	5
-----------	----------	--------	------	-------	------------------------	---

Серия 1494-22 Выпуск 5.

Имя, Инициалы, Подпись и Дата. Внутренний документ. Подпись и Дата.

№ п/п	Наименование	Обозначение документа на поставку	Поставщик	Код входит (обозначение)	Количество			Примечание
					на изобр. или	в комплект. пакеты	на регу-пор.	
1								
2								
3	Шпонка 18x11x63	ГОСТ 8789-68		ПВМ40К.01.00.000	1		1	
4								
5	Шпонка 18x11x80	ГОСТ 8793-68		ПВМ40К.01.00.000	2		2	
6								
7								
8	Штифт 6С3x50	ГОСТ 3128-70		ПВМ40К.01.00.000	1		1	
9								
10								
11	Кольцо 1Б50	ГОСТ 13940-68		ПВМ40К.01.00.000	1		1	
12	Кольцо СП76-59-6	ГОСТ 6308-71		ПВМ40К.01.00.000	4		4	
13								
14								
15								
16								
17								
18	Соединительные части							
19								
20	Контргайка 0-15	ГОСТ 8961-59		ПВМ40К.01.00.000	6		6	
21								
22	0-25			ПВМ40К.01.00.000	5		5	
23								
24	0-50			ПВМ40К.01.00.000	3		3	
25								
26	Муфты ^{длинные} короткие 0-15	ГОСТ 8955-59		ПВМ40К.01.00.000	1		1	
27	I вариант							
28								
29								
30	0-50			ПВМ40К.01.00.000	1		1	
31	Муфта 0-25-15 I вар.	ГОСТ 8957-59		ПВМ40К.01.00.000	1		1	

Имя, Инициалы, Подпись, Дата. ПВМ40К.00.00.000 ВП. Формат: 12.

Имя, Инициалы, Подпись и Дата. Внутренний документ. Подпись и Дата.

№ п/п	Наименование	Обозначение документа на поставку	Поставщик	Код входит (обозначение)	Количество			Примечание
					на изобр. или	в комплект. пакеты	на регу-пор.	
1								
2	Ниппель 0-50	ГОСТ 8958-59		ПВМ40К.01.00.000	1		1	
3								
4								
5								
6								
7	Пробка 0-25	ГОСТ 8963-59		ПВМ40К.01.00.000	1		1	
8	Ниппель 0-15	ГОСТ 8967-59		ПВМ40К.01.00.000	1		1	
9								
10	Сгон 0-15	ГОСТ 8969-59		ПВМ40К.01.00.000	6		6	
11								
12	0-25			ПВМ40К.01.00.000	5		5	
13								
14	0-50			ПВМ40К.01.00.000	2		2	
15								
16								
17	Тройник 0-15	ГОСТ 8948-59		ПВМ40К.01.00.000	2		2	
18								
19	0-25			ПВМ40К.01.00.000	2		2	
20								
21	0-50			ПВМ40К.01.00.000	1		1	
22								
23	Угольник 0-15	ГОСТ 8946-59		ПВМ40К.01.00.000	2		2	
24	0-25			ПВМ40К.01.00.000	1		1	
25	0-50			ПВМ40К.01.00.000	3		3	
26								
27								
28								
29	Вентиль А-15-10	ГОСТ 9086-66		ПВМ40К.01.00.000	2		2	
30	А-25-10			ПВМ40К.01.00.000	2		2	
31	А-50-10			ПВМ40К.01.00.000	2		2	

Имя, Инициалы, Подпись, Дата. ПВМ40К.00.00.000 ВП.

Серия 1-94-22 Выпуск 5

Инв. № 001, № 02, № 03, № 04, № 05, № 06, № 07, № 08, № 09, № 10, № 11, № 12, № 13, № 14, № 15, № 16, № 17, № 18, № 19, № 20, № 21, № 22, № 23, № 24, № 25, № 26, № 27, № 28, № 29, № 30

№ строки	Наименование	Обозначение документа на поставку	Поставщик	Куда входит (обозначение)	Количество				Примечание
					На из-делие	в комплект	нарезу	всего	
1									
2	<u>Электроаппаратура</u>								
3									
4	Пускатель магнитный	ОСТ 160 536.001-72	Завод низковольтной аппаратуры г. Москва	ПВМ 10К.00.00.000ЭЗ	1			1	
5	типа ПМЕ-111 (Ик ~ 220В)								
6									
7	Пускатель магнитный	ОСТ 160.536.001-72	Завод электроаппаратуры г. Кашин	ПВМ 10К.00.00.000ЭЗ	1			1	
8	типа ПМЕ-112 (Ик ~ 220В)								
9									
10									
11	Пускатель магнитный	МРТУ 16.529.006-64	Электротехнический завод "Уралэлектромотор" г. Медногорск Оренбургской обл.	ПВМ 10К.00.00.000ЭЗ	1			1	
12	типа ПА-621 (Ик ~ 220В)								
13									
14									
15									
16									
17	Выключатель автоматический	МРТУ 16.526.010-65	п/я В-В/В	ПВМ 10К.00.00.000ЭЗ	1			1	
18	типа АЗ114								
19									
20									
21	Кнопочная станция		Завод низковольтной аппаратуры г. Москва	ПВМ 10К.00.00.000ЭЗ	2			2	
22	типа КС1-12								
23									
24									
25									
26	Кнопка управления	ГОСТ 51245-72	Завод "Рестат" г. Великие Луки	ПВМ 10К.00.00.000ЭЗ	1			1	
27	типа КЕ-011, исполнение 1								
28									
29									
30									
					ПВМ 10К.00.00.000 ВП				Лист 8

Формат 12

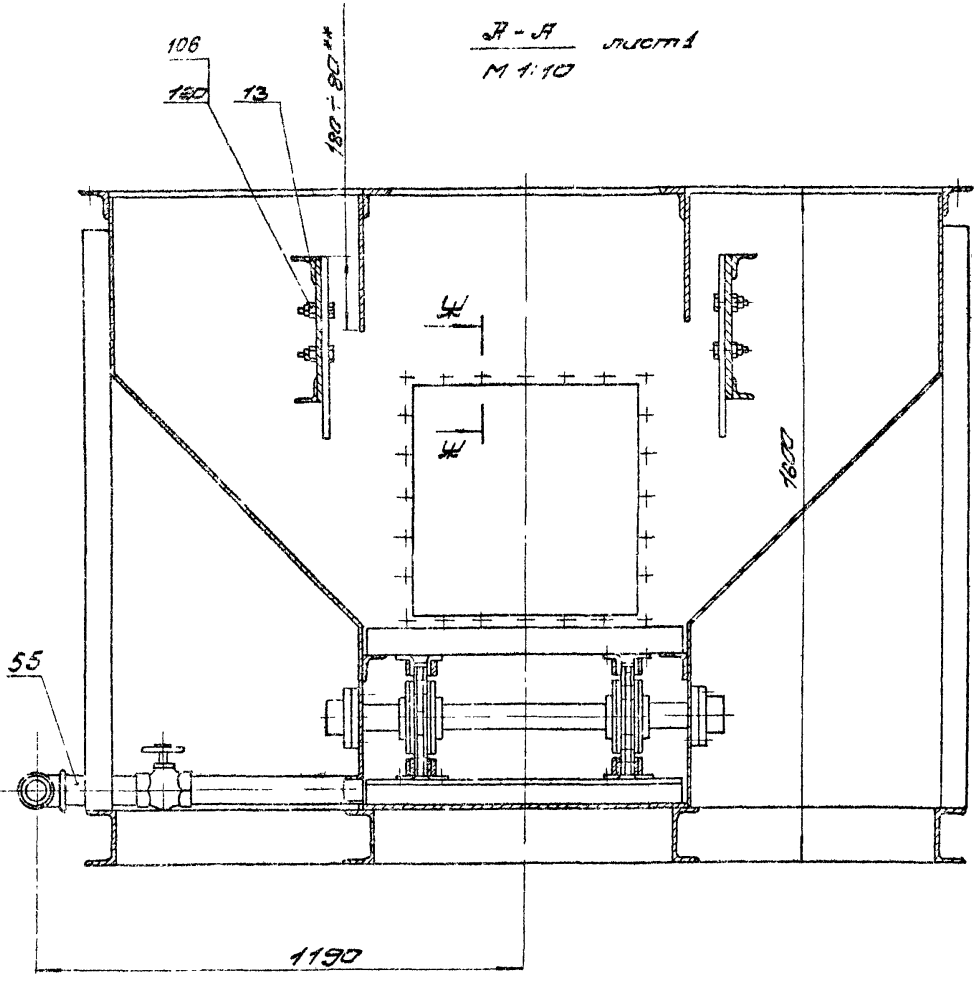
№ строки	Наименование	Обозначение документа на поставку	Поставщик	Куда входит (обозначение)	Количество				Примечание
					На из-делие	в комплект	нарезу	всего	
1									
2	Арматура для сигнальных ламп	ГОСТ 10264-62	Завод "Электроаппарат" г. Тбилиси	ПВМ 10К.00.00.000ЭЗ	1			1	
3	АС-220, с лампой Ц220-10	ГОСТ 5011-69							
4									
5									
6									
7	Реле времени типа	ТУ 16.523.255-70	Завод низковольтной аппаратуры г. Москва	ПВМ 10К.00.00.000ЭЗ	1			1	
8	РВ-4 (Ик ~ 220)								
9									
10									
11	Основание предохранителя	ТУ 16.521.037-70	п/я М-3169	ПВМ 10К.00.00.000ЭЗ	4			4	
12	типа ППТ-10 с плавкой								
13	вставкой на 10А								
14									
15									
16	Клемный набор типа	ТУ 16.526.108-69	УПД УТОС г. Харьков г. Днепропетровск	ПВМ 10К.00.00.000ЭЗ	3			3	
17	КНЕ-101В								
18									
19									
20	Выключатель ВПК 1100	ГОСТ 18134-72		ПВМ 10К.00.00.000ЭЗ	1			1	
21									
22									
23	Реле уровня типа	ТУ 25.03.1181-70	Завод "Теплоприбор" г. Рязань	ПВМ 10К.00.00.000ЭЗ	2			2	
24	РУ-53 (Ик ~ 220В)								
25									
26									
27	Вентиль запорный, Ду 15		Арматурный завод г. Пенза	ПВМ 10К.01.00.000	1			1	
28	146 821р								
29									
30									
					ВМ 10К.00.00.000 ВГ				Лист 7

Чертеж 1.194-22 Вальцев 5.

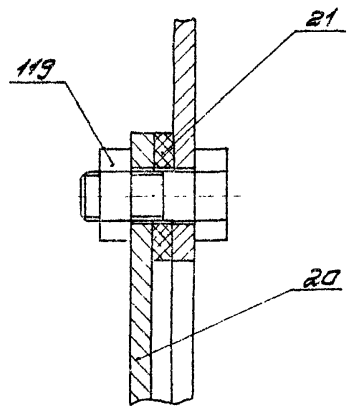
4

3

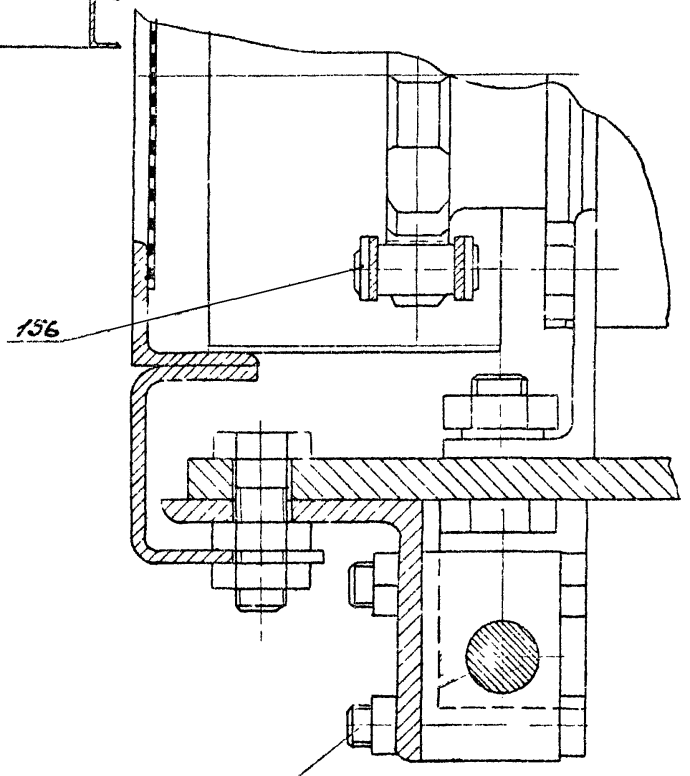
ПВМ40К 01.00.000.05



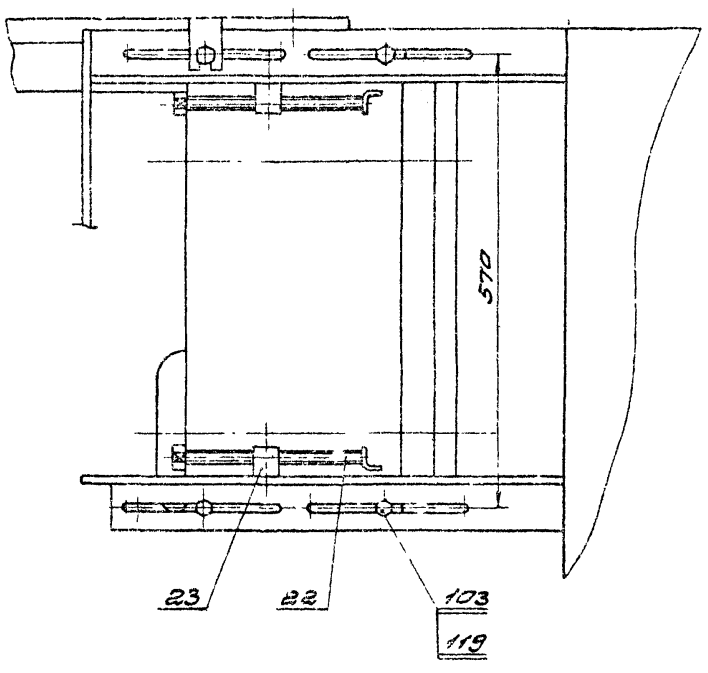
Ж - Ж поворот
М 1:1



И - И лист 1
М 1:1

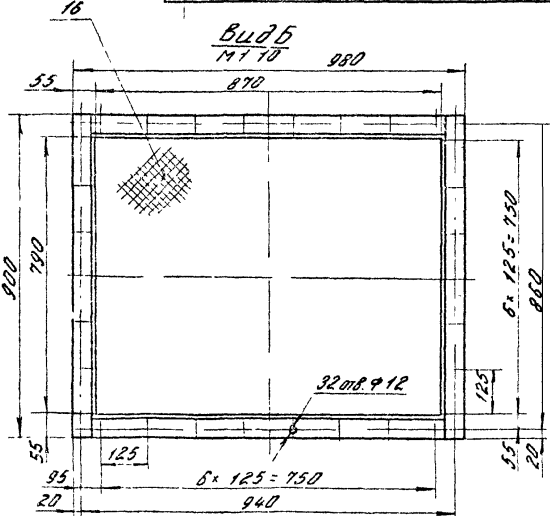
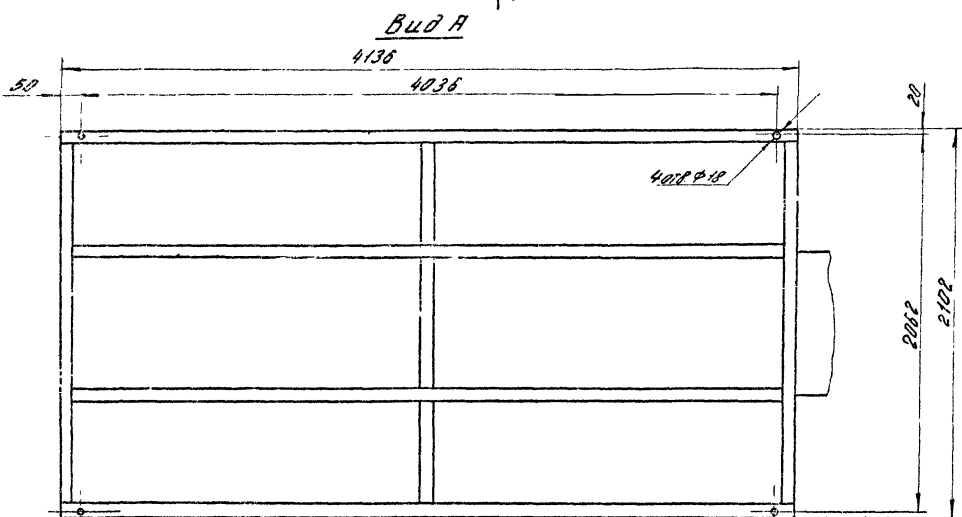
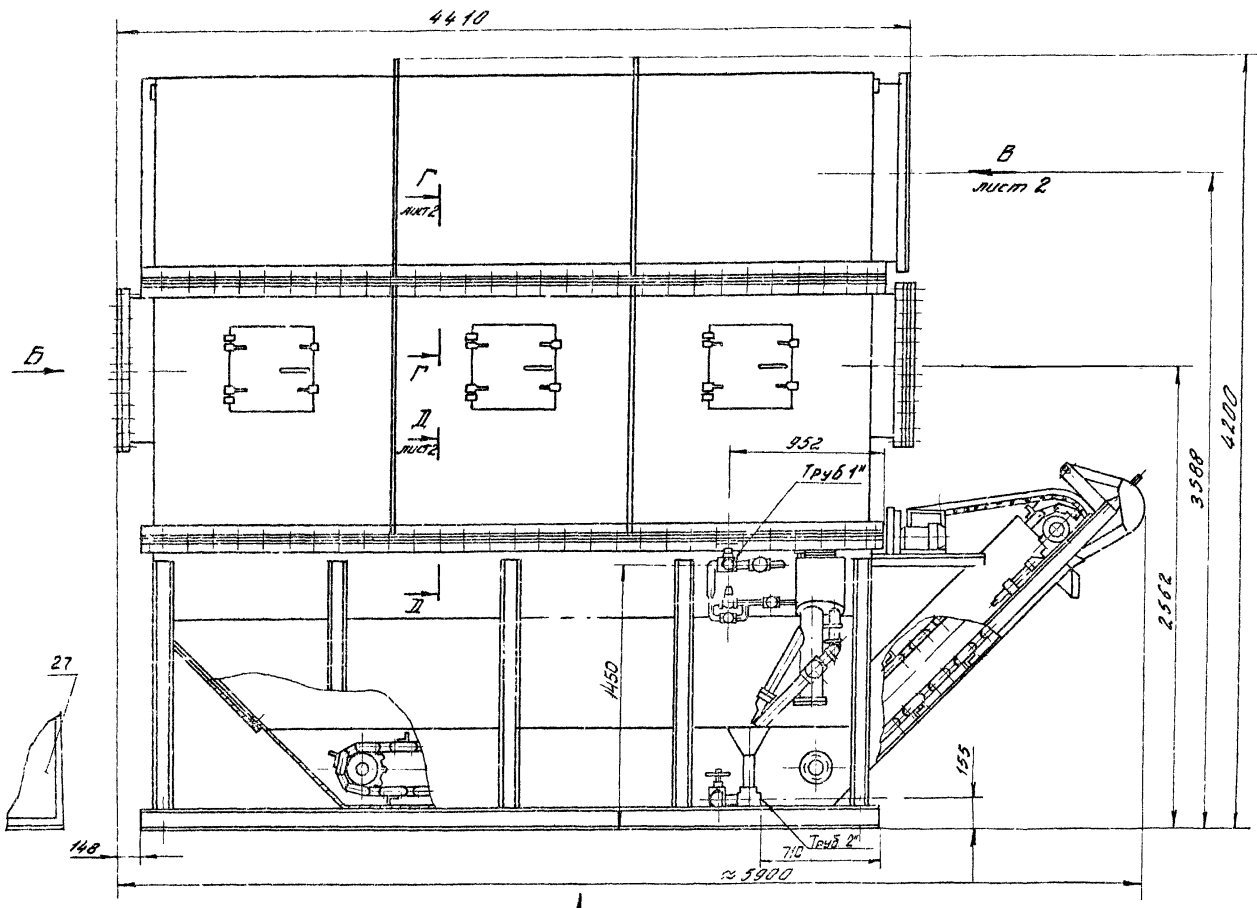


ВУЗ II лист 1
М 1:5



Имя, фамилия, отчество, должность, дата

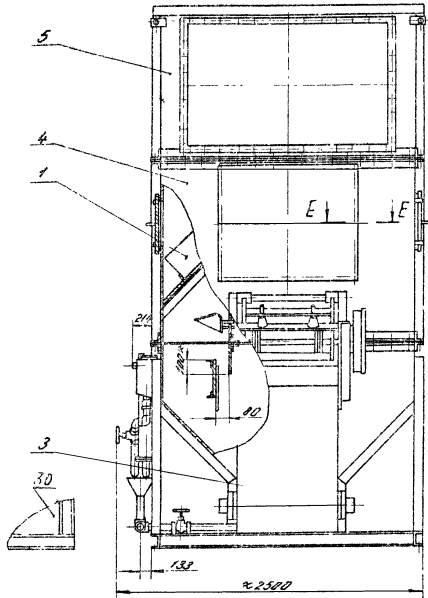
ПВМ40К 01.00.000.05			
Исполнитель	Проверенный	Лист	Из всего
Секция	М.И.И.И.И.	№	
Сборочный чертеж		Лист 2	пустой
Исполнитель	Проверенный	И.И.И.И.И.	
Имя	Фамилия	Промышленный	



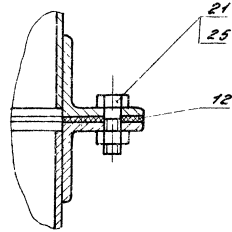
1. Размеры для справок.
2. * Размеры уточняются в соответствии с выпуском "0" стр. 17 (поз 27)
3. Электропитание ПВМ40К-03.00.000 на чертеже показан условно
4. Сетка (поз 16) установить на фланце при монтаже
5. Электропроводка условно не показана (см. ПВМ40К.00.00.000 СБ)
6. Остальные технические требования смотри ТУ выпуск "0"
7. Вентилятор поз 30 установить рядом с пылеуловителем.

ПВМ40К.00.00.000 СБ				Лист	Масштаб	Масштаб
Исполн.	Исполн.	Провер.	Дата	М	5:350	1:20
Исполн.	Исполн.	Провер.	Дата	Лист: 1 из 2 Листов: 2		
Исполн.	Исполн.	Провер.	Дата	ЦННН		
Исполн.	Исполн.	Провер.	Дата	Производство		

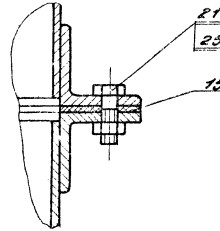
Вид В лист 1



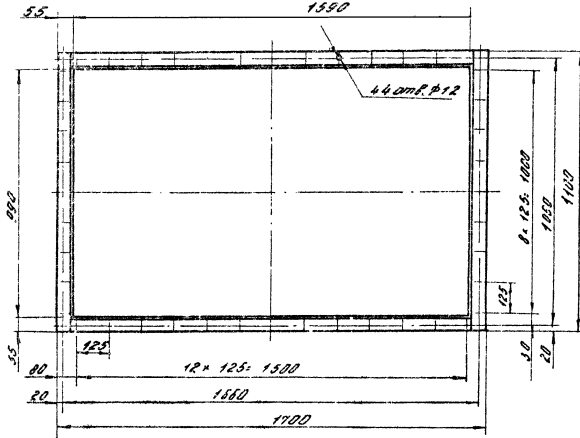
Г-Г лист 1
1:2



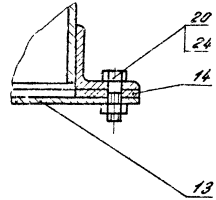
Д-Д лист 1
1:2



Вид В лист 1
1:1



Е-Е
1:2



Лист 1 из 2. Серия 1.100-22 Витрах 5. ПВМ40К.00.00.000.05

						ПВМ40К.00.00.000.05			
Исполн.	И. Векслер	П. Грин	Д. Грин	Проф. Кошечкин	Инж. Кошечкин	Лист	Масштаб	Углы	Дата
						11			1.20
Производитель: Витраховский завод ПВМ, производственная мощность 40 000 м³ час (3000 часов в год).						Лист 2	Листов 2		
Исполн. Кошечкин П. Г.						Уч. ИИИПрот.Зав.ИИИ			
ЧП ИИИПрот.Зав.ИИИ						г. Москва, м. 2, 2			

Серия 1.494-22 выпуск 5

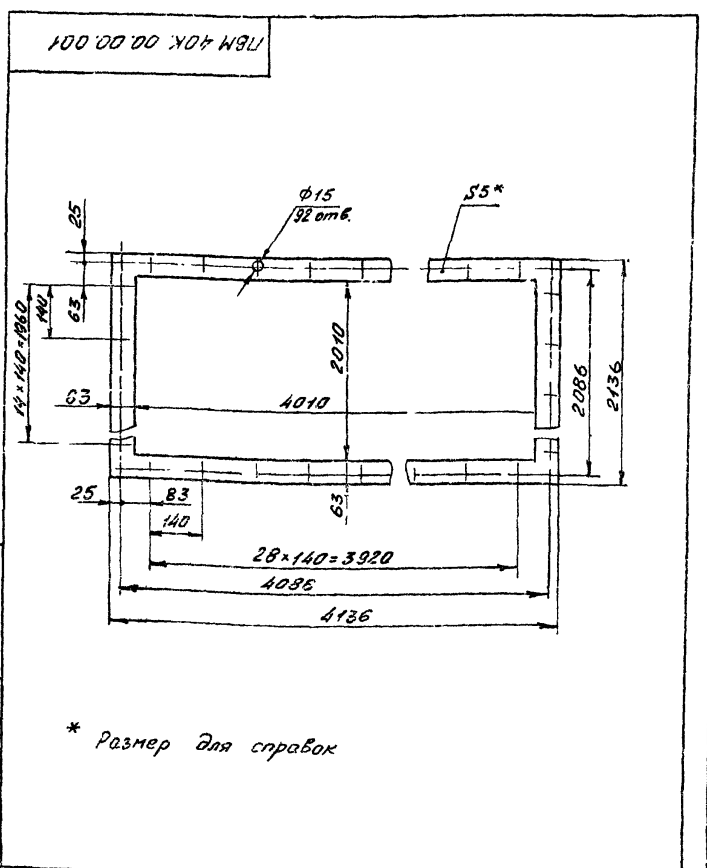
Лист № докум. Подпись и дата

Формат	Зона	Поз.	Обозначение	Наименование	Примечание
				Документация	
22			ПВМ 40К.00.00.000 СБ	Сборочный чертеж	
11			ПВМ 40К.00.00.000 ГЧ	Габаритный чертеж	0 выпуск
22			ПВМ 10К.00.00.000 Э2	Схема электрическая функциональная	
22			ПВМ 10К.00.00.000 Э3	Схема электрическая принципиальная	
22			ПВМ 10К.00.00.000 Э4	Схема электрическая соединительная	10 выпуск
22			ПВМ 10К.00.00.000 Э5	Схема электрическая соединений	
22			ПВМ 10К.00.00.000 Э7	Схема электрическая расположения	
12			ПВМ 40К.00.00.000 ВС	Ведомость спецификации	
12			ПВМ 40К.00.00.000 ВП	Ведомость покупных изделий	
11			ПВМ 40К.00.00.000 Т0	Техническое описание	
11			ПВМ 40К.00.00.000 Т4	Технические условия	0 выпуск
11			ПВМ 40К.00.00.000 ИЭ	Инструкция по эксплуатации	
11			ПВМ 40К.00.00.000 ПС	Паспорт	
Сборочные единицы					
11	1		ПВМ 10К.04.00.000	Коплеуловитель	40 10 выпуск
11	3		ПВМ 40К.01.00.000	Секция нижняя	1
11	4		ПВМ 40К.02.00.000	Секция средняя	1
11	5		ПВМ 40К.03.00.000	Воздуходвигатель	1
Детали					
11	12		ПВМ 40К.00.00.001	Прокладка	1
11	13		ПВМ 40К.00.00.002	Крышка	1
11	14		ПВМ 40К.00.00.003	Прокладка	2
ПВМ 40К.00.00.000					
Изм. Лист № докум. Подп. Дата			Лит. Лист Листов		
Разраб. Кошелев В.И.			И 1 2		
Проект Шкурский С.И.			ЦНИИ		
И.контр. Бродский С.И.			Промздание		
УТВ. Кошелев В.И.			формат А1		

Формат	Зона	Поз.	Обозначение	Наименование	Кол.	Примечание
11	15		ПВМ 40К.00.00.004	Прокладка	1	
Б4	16		ПВМ 40К.00.00.005	Сетка латунная 10?	1	31 кг
				ГОСТ 3826-66 0001980		
Стандартные изделия						
				Болты ГОСТ 1798-70		
	20			M 10 x 25.5B.019	64	
	21			M 12 x 30.5B.019	242	
				Гайки ГОСТ 5915-70		
	24			M 10.5.019	64	
	25			M 12.5.019	242	
	27			Щит ЦЦШМ - 1000x600x500	1	
				ГОСТ 3244-68		
Прочие изделия						
	30			Вентилегрегат ВЦ 135с		
				центробежным венти-		
				лятором Ц4-76 М10		
				правого вращения.	см. вы-	
				Упаковка 18	пуск 0	
					стр.	
ПВМ 40К.00.00.000						
Изм. Лист № докум. Подп. Дата			Лист			
			2			

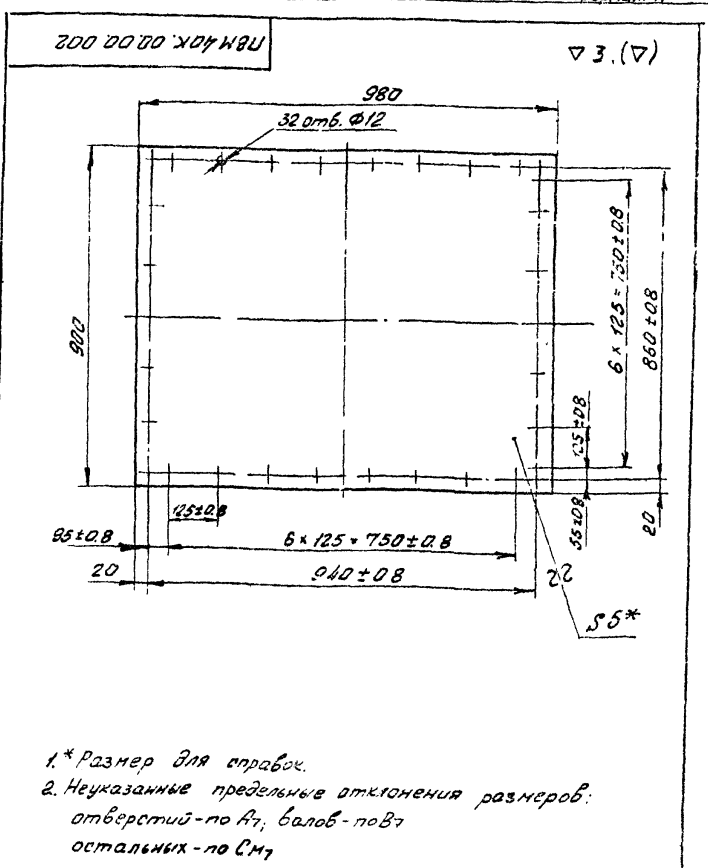
Лист № докум. Подпись и дата

формат А1



* Размер для справок

ПВМ 40К.00.00.001				Лит.	Масса	Масшт.
Прокладка				И	61	1:10
Резина - пластинка				Лист: Листов 1		
5М - и ГОСТ 7338-65				ЦНИИ		
				Промздание		
				формат А1		

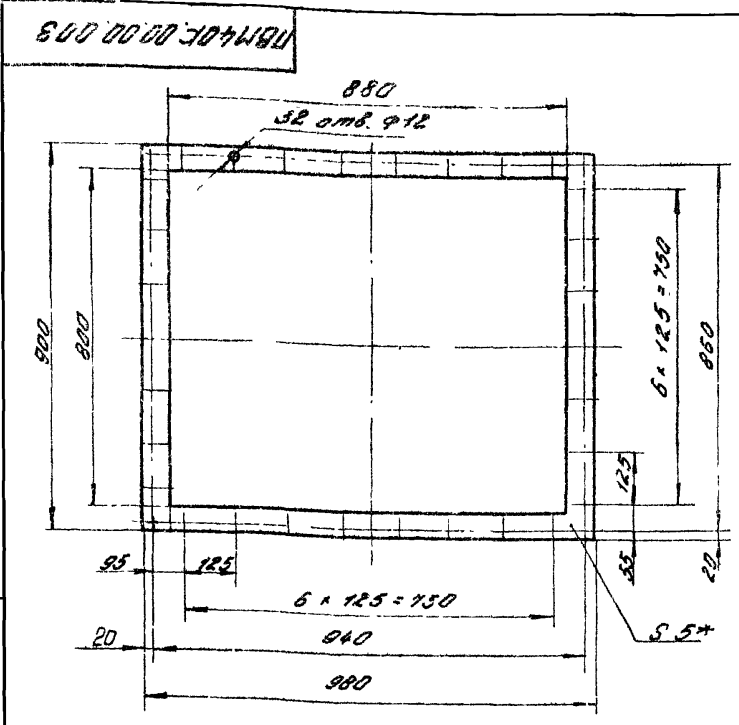


1. * Размер для справок.
2. Неуказанные предельные отклонения размеров: отверстий - по А7; болтов - по В7; остальных - по С7

ПВМ 40К.00.00.002				Лит.	Масса	Масшт.
Крышка				И	38 В	1:10
Лист 51 ГОСТ 5681-57				Лист: Листов 1		
Ст. 3 ГОСТ 14637-69				ЦНИИ		
				Промздание		
				формат А1		

Лист № докум. Подпись и дата

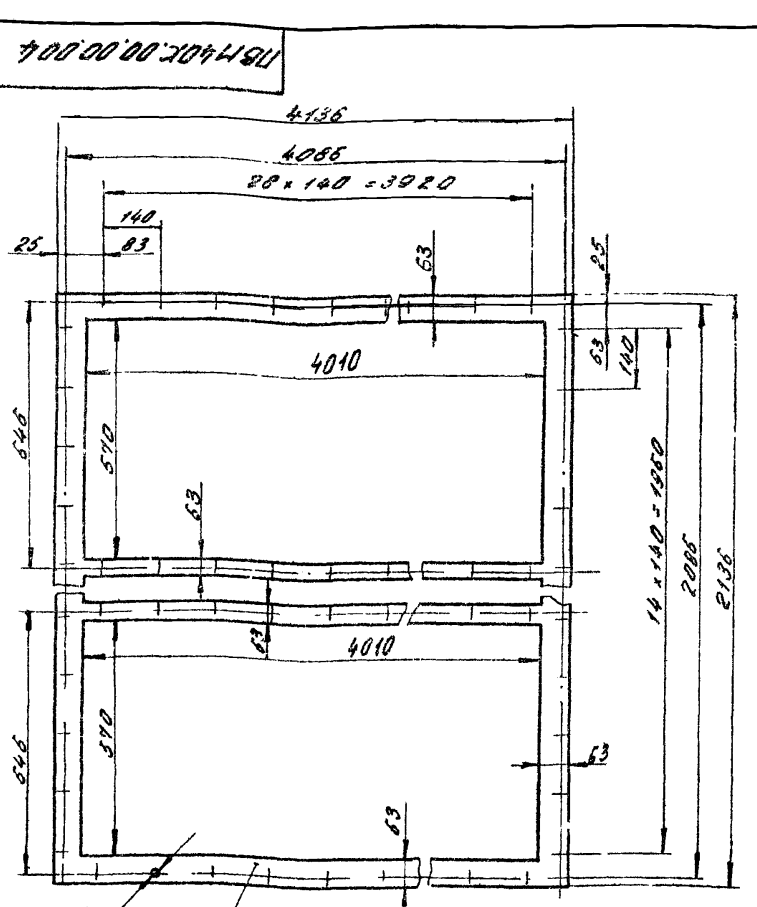
Серия 1494-22 Выпуск 5



* Размер для справок

ПВМ40К 00.00.003

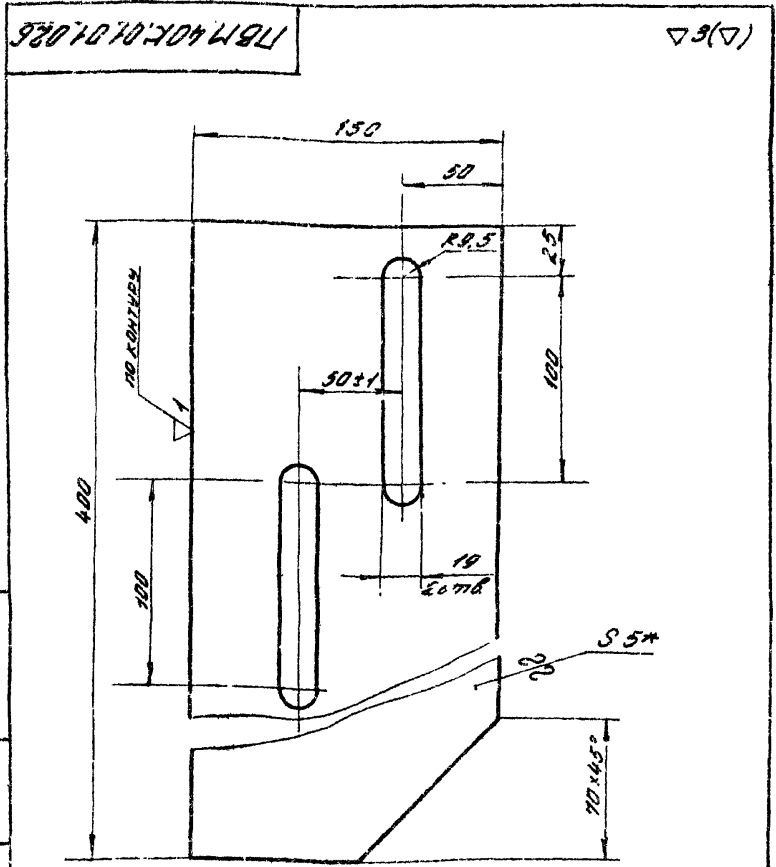
Мат. лист	И. Волк	Подп.	Витт	Маска	Масшт.
Разреш.	Бучков	Кушнев	И	1.5	1:10
Проб.	Кушнев	Кушнев	Лист:	Листов: 1	
Т. контр.	Кушнев	Кушнев	Резина - пластмасса ЦНИИ		
И. контр.	Борисов	Кушнев	5М - ГОСТ 7338-65		
Утв.	Кушнев	Кушнев	ПРОМЗВАНШЦ		



* Размер для справок

ПВМ40К 00.00.004

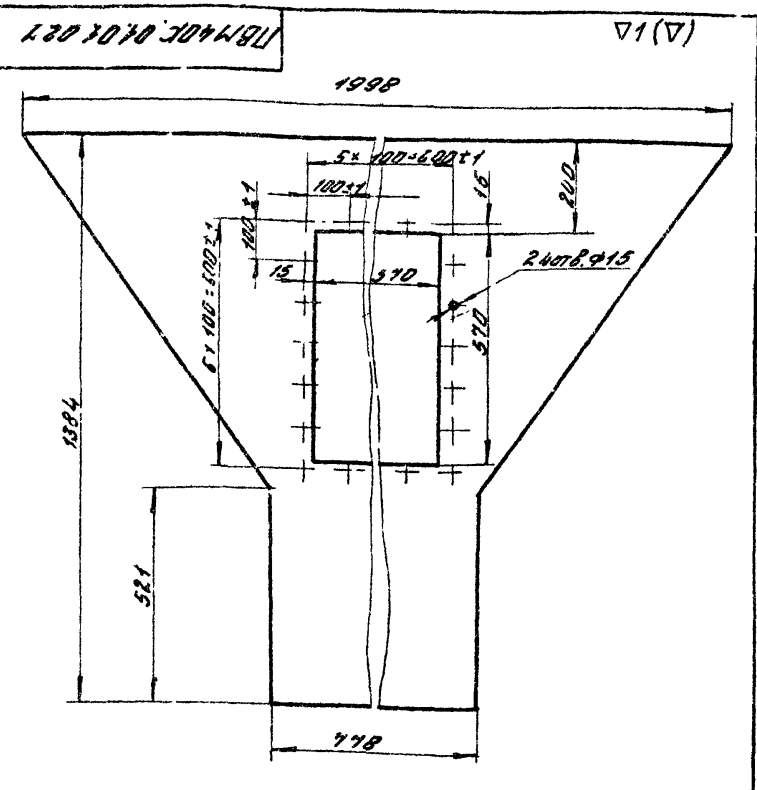
Мат. лист	И. Волк	Подп.	Витт	Маска	Масшт.
Разреш.	Борисов	Кушнев	И	985	1:10
Проб.	Кушнев	Кушнев	Лист:	Листов: 1	
Т. контр.	Кушнев	Кушнев	Резина - пластмасса ЦНИИ		
И. контр.	Борисов	Кушнев	5М - ГОСТ 7338-65		
Утв.	Кушнев	Кушнев	ПРОМЗВАНШЦ		



* Размер для справок.
 2. Неказанные предельные отклонения размеров:
 отверстий - по А7; вылов - по В7; остальных - по СМ7.

ПВМ40К 01.01.026

Мат. лист	И. Волк	Подп.	Витт	Маска	Масшт.
Разреш.	Кушнев	Кушнев	И	1.8	1:2
Проб.	Кушнев	Кушнев	Лист:	Листов: 1	
Т. контр.	Кушнев	Кушнев	Резина 5 ГОСТ 3681-57		
И. контр.	Борисов	Кушнев	Ст. 3 ГОСТ 14657-69		
Утв.	Кушнев	Кушнев	ЦНИИ ПРОМЗВАНШЦ		



Неказанные предельные отклонения размеров:
 отверстий - по А7, вылов - по В7,
 остальных - по СМ7

ПВМ40К 01.01.027

Мат. лист	И. Волк	Подп.	Витт	Маска	Масшт.
Разреш.	Кушнев	Кушнев	И	51	1:10
Проб.	Кушнев	Кушнев	Лист:	Листов: 1	
Т. контр.	Кушнев	Кушнев	Стенка задняя 510.7 5687-57		
И. контр.	Борисов	Кушнев	Ст. 3 ГОСТ 14657-69		
Утв.	Кушнев	Кушнев	ЦНИИ ПРОМЗВАНШЦ		

Страница 1494-22 Выпуск 5

Код	Знак	Лист	Обозначение	Наименование	Кол.	Примечание
Документация						
82			ПВМ40К 01.00.000 СБ	Сборочный чертеж		
Сборочные единицы						
Н 102	1		ПВМ10К 01.02.000	Грибов	1	
Н 102	2		ПВМ10К 01.03.000	Ограждение	1	
Н 101	3		ПВМ10К 01.04.000	Ползун	2	
Н 102	4		ПВМ10К 01.05.000	Краништейн	1	
Н 101	5		ПВМ10К 01.06.000	Скребок	24	
Н 101	6		ПВМ10К 01.07.000	Оправа ножа	1	
Н 101	7		ПВМ10К 01.08.000	Демонтизатор	2	Швытук
Н 105	9		ПВМ10К 01.10.000	Датчик верхнего уровня	1	
Н 105	10		ПВМ10К 01.11.000	Датчик нижнего уровня	1	
Н 106	11		ПВМ10К 01.12.000	Воронка	1	
Н 102	12		ПВМ40К 01.01.000	Корпус секции	1	
Н 101	13		ПВМ40К 01.02.000	Перегородка	2	

ПВМ40К 01.00.000.

СЕКЦИЯ НИЖНЯЯ

Лист 1 Листов 5
ЦНИИ
производный

формат А1

Лист 1494-22 Выпуск 5

Код	Знак	Лист	Обозначение	Наименование	Кол.	Примечание
Детали						
Н 103	20		ПВМ10К 01.00.001	Крышка	1	
Н 103	21		ПВМ10К 01.00.002	Прокладка	1	
Н 104	22		ПВМ10К 01.00.003	Винт монтажный	2	
Н 104	23		ПВМ10К 01.00.004	Бобышка	2	
Н 104	24		ПВМ10К 01.00.005	Нож	1	
Н 109	25		ПВМ10К 01.00.006	Накладка	2	
Н 109	26		ПВМ10К 01.00.007	Ось	1	
12 101	27		ПВМ10К 01.00.008	Вал ведущий	1	
12 101	28		ПВМ10К 01.00.009	Вал	2	
12 101	29		ПВМ10К 01.00.010	Опора	4	
12 101	30		ПВМ10К 01.00.011	Звездочка ведущая	2	
12 101	31		ПВМ10К 01.00.012	Звездочка	4	Швытук
Н 101	32		ПВМ10К 01.00.013	Прокладка	8	
Н 101	33		ПВМ10К 01.00.014	Накладка	8	
Н 101	34		ПВМ10К 01.00.015	Уплотнение	8	
Н 101	35		ПВМ10К 01.00.016	Шайба	8	
Н 101	36		ПВМ10К 01.00.017	Кальцо	8	
Н 102	37		ПВМ10К 01.00.018	Планка	1	
Н 102	38		ПВМ10К 01.00.019	Ось	1	
Н 101	39		ПВМ10К 01.00.020	Винт	2	
Н 101	40		ПВМ10К 01.00.021	Бобышка	2	
12 101	41		ПВМ10К 01.00.022	Получасток	1	
12 101	42		ПВМ10К 01.00.023	Звезда	1	
12 101	43		ПВМ10К 01.00.024	Пружина	1	
Н 101	44		ПВМ10К 01.00.025	Планка	1	
Н 101	45		ПВМ10К 01.00.026	Планка старая	1	
Н 101	46		ПВМ10К 01.00.027	Пружина	1	
Н 101	47		ПВМ10К 01.00.028	Втулка	1	

ПВМ40К 01.00.000

Лист 2

формат А1

Лист 1494-22 Выпуск 5

Код	Знак	Лист	Обозначение	Наименование	Кол.	Примечание
Н 101	48		ПВМ10К 01.00.029	Втулка	1	
Н 101	49		ПВМ10К 01.00.030	Патрубок	2	
Н 105	50		ПВМ10К 01.00.031	Крышка	2	
Н 105	51		ПВМ10К 01.00.032	Колпачок	1	
Н 105	52		ПВМ10К 01.00.033	Прокладка	2	
Н 106	53		ПВМ10К 01.00.034	Патрубок	1	
Н 106	54		ПВМ10К 01.00.035	Труба	1	
Н 101	55		ПВМ10К 01.00.036	Сгон	1	
Н 105	56		ПВМ10К 01.00.037	Патрубок	2	
Н 105	57		ПВМ10К 01.00.038	Уплотнение	1	
Н 101	58		ПВМ10К 01.00.039	Прокладка	4	
101 101	62		ПВМ40К 01.00.001	Лист	1	545 кг
				5 ГОСТ 5681-57		
				Лист ст 3 ГОСТ 16887-59		
				8xL=778x1x1835x1-91		
Стандартные изделия						
				Конгратулки ГОСТ 8961-59		
86	70			0-15	6	
86	71			0-25	5	
85	72			0-50	3	

ПВМ40К 01.00.000

Лист 3

формат А1

Лист 1494-22 Выпуск 5

Код	Знак	Лист	Обозначение	Наименование	Кол.	Примечание
Муфты длинные						
				ГОСТ 8955-59		Иванчик
86	74			0-15	1	
85	76			0-50	1	
86	77			Муфта 0-25-15		
				ГОСТ 8957-59		1
				Ниппель ГОСТ 8958-59		
85	79			0-50	1	
106	80			Ниппель 0-15 ГОСТ 8967-59		1
85	81			Пружина ГОСТ 8969-59		
				0-25		1
				Сгон ГОСТ 8969-59		
86	83			0-15	6	
86	84			0-25	5	
106	85			0-50	2	
				Тройник ГОСТ 8948-59		
86	87			0-15	2	
86	88			0-25	2	
86	89			0-50	1	
				Угловые ГОСТ 8946-59		
86	91			0-15	2	
86	92			0-25	1	
106	93			0-50	3	

ПВМ40К 01.00.000

Лист 4

1495

Серия 1494-22 Выпуск 5

Формат Зона Лист	Обозначение	Наименование	Кол.	Приме- чание
		Болты ГОСТ 7785-72		
A10 120		M8 x 30. 58. 019	194	
A11 101		M16 x 65 58. 019	4	
		Болты ГОСТ 7798-72		
B5 122		M12 x 20 58. 019	10	
A4 105		M17 x 35 58. 019	24	
A3 104		M12 x 50 58. 019	4	
A11 105		M12 x 90 58. 019	4	
A4 106		M18 x 40 58. 019	8	
A11 107		M16 x 60 58. 019	4	
A10 108		M16 x 110 58. 019	2	
		Винты M10 x 25 58 019		
A7 110		ГОСТ 1483-64	8	
		Винты ГОСТ 17475-72		
A7 112		M8 x 25. 58. 019	32	
		Винты ГОСТ 17473-72		
A2 114		M5 x 55 58. 019	2	
B5 115		M6 x 12 58. 019	8	
B2 116		Гайка M5. 5. 019		
		ГОСТ 5916-70	2	
ПВМ 40К 01. 00. 000				Лист 5

формат И

Формат Зона Лист	Обозначение	Наименование	Кол.	Приме- чание
		Гайки ГОСТ 5915		
A10 118		M8 5. 019	195	
A4 119		M12 5 019	33	
B4 121		M16 5. 019	34	
		Шайбы ГОСТ 6402-70		
B12 122		5. 65Г 019	2	
B9 123		6 65Г 019	8	
A10 124		8 65Г 019	195	
A8 125		12 65Г 019	16	
A11 126		16 65Г 019	8	
		Шайба 12.02 019		
A11 130		ГОСТ 11371-68	4	
		Штанка 18 x 11 x 63		
B11 134		ГОСТ 8789-68	1	
		Штанка 18 x 11 x 80		
B7 136		ГОСТ 8793-68	2	
ПВМ 40К 01. 00. 000				Лист 6

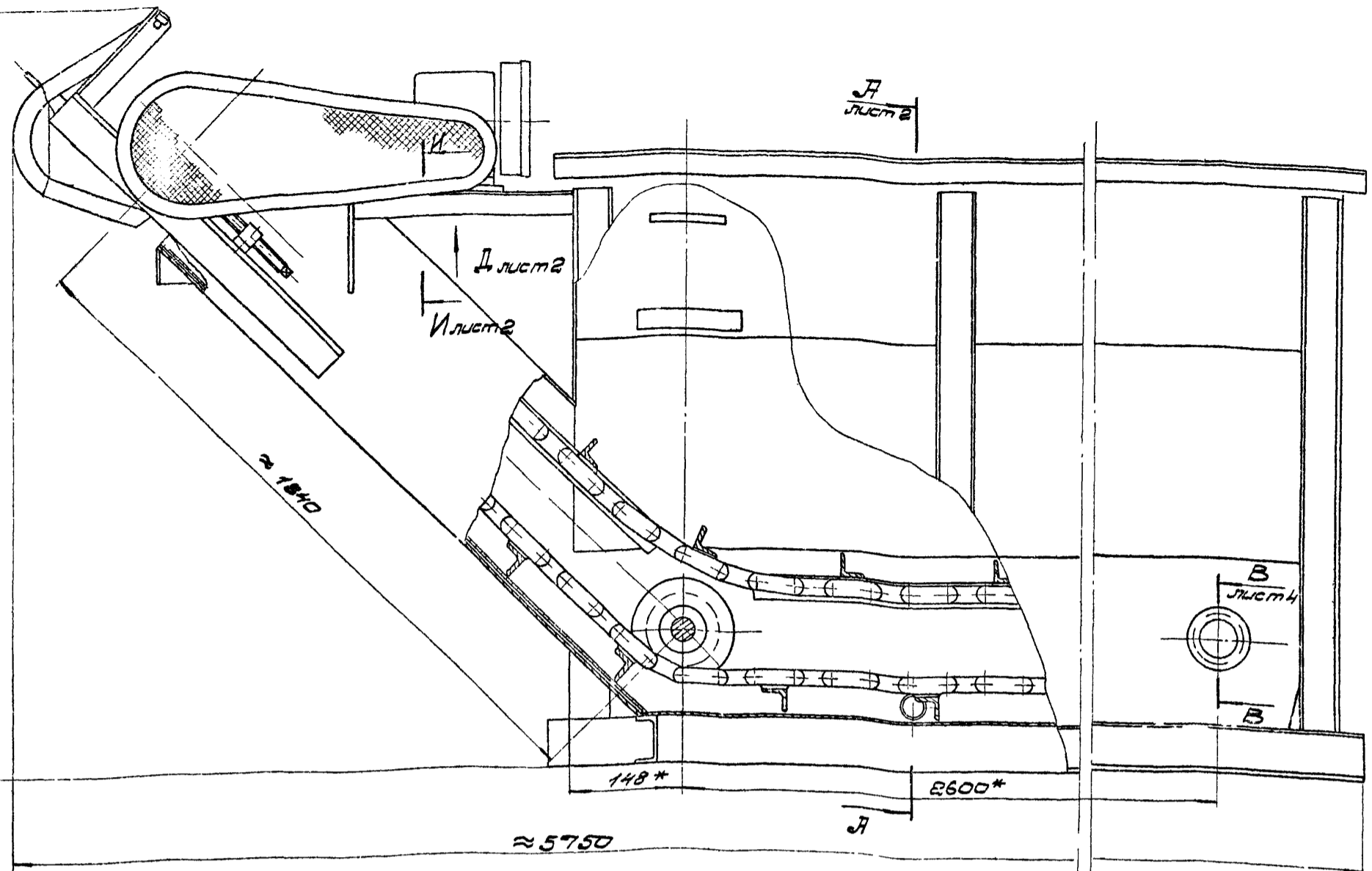
формат И

Формат Зона Лист	Обозначение	Наименование	Кол.	Приме- чание
		Штифт 6С3 x 50		
A11 138		ГОСТ 3128-70	1	
		Кольцо 1660		
B11 140		ГОСТ 13940-68	1	
		Подшипник 11512		
B8 152		ГОСТ 8515-57	2	
		Корпус разъемный		
B8 153		КМШ-60 ГОСТ 26003	2	
		Ролик 5 x 49,8 П		
A7 154		ГОСТ 6870-72	160	
		Цель ПР-254-5000		
B3 156		ГОСТ 10947-64		
		79 звеньев	1	
		Звено С-ПР 254-50		
		ГОСТ 10947-64	1	
ПВМ 40К 01. 00. 000				Лист 7

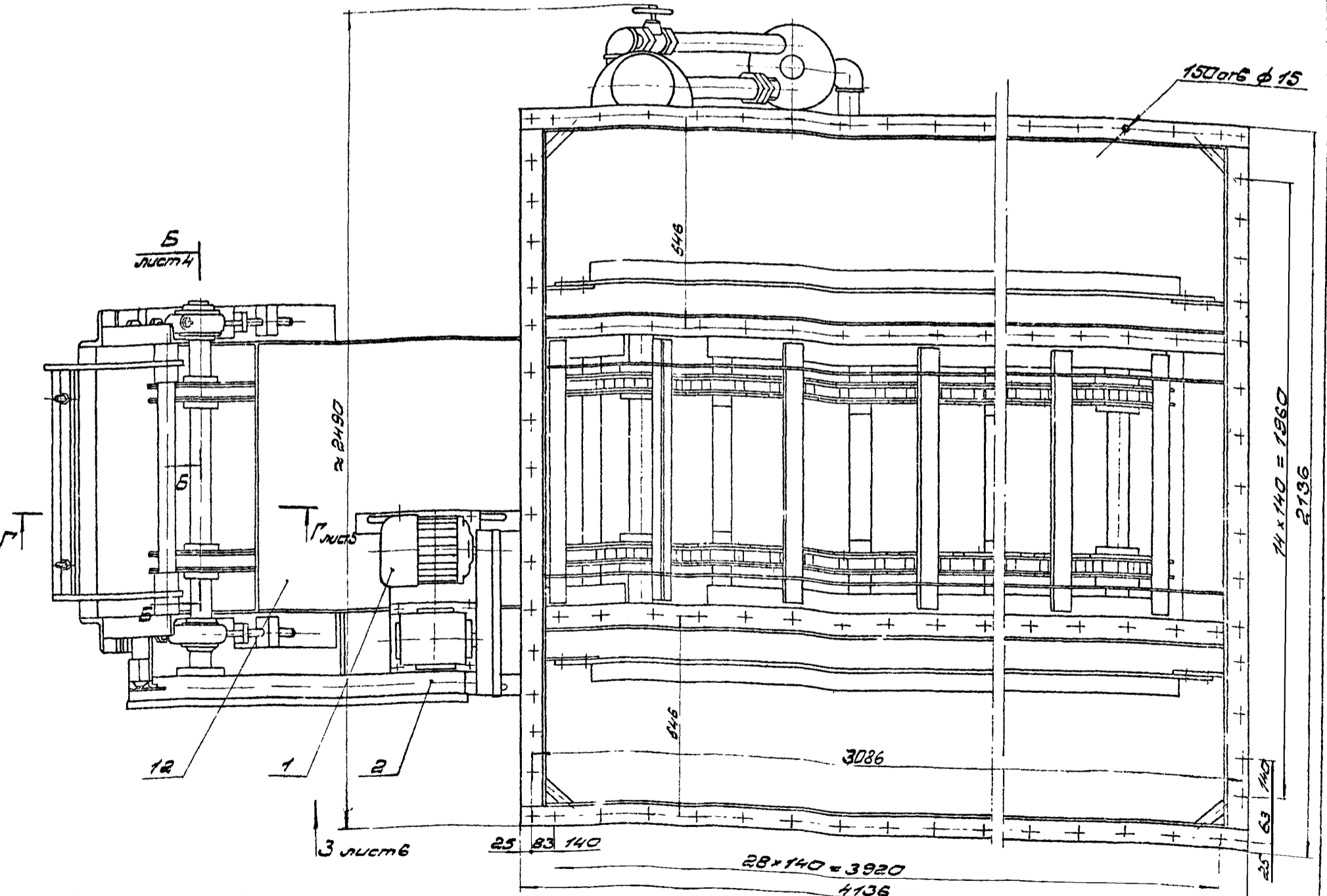
Формат Зона Лист	Обозначение	Наименование	Кол.	Приме- чание
		Цель тяговая ВРТ-100		
		12,5-32-Г ГОСТ 588-64		
		Звеньев 72, специаль- ных пластин 48	2	
A10 158				
		Выключатель ВПК 110		
B2 160		ГОСТ 18134-72	1	
		Вентили ГОСТ 9086-66		
B6 162		A-15-10	2	
B6 163		A-25-10	2	
B5 164		A-50-10	2	
		Прочие и з.б.л.и.я		
		Вентиль запорный		
B6 172		Ду 15 14с 821р	1	
		Кольцо СП 76-59-6		
		ГОСТ 6308-71	4	
B8 172		M4 180-51		
ПВМ 40К 01. 00. 000				Лист 8

1952

ПВМНОК.01.00.000.005



Е лист 3

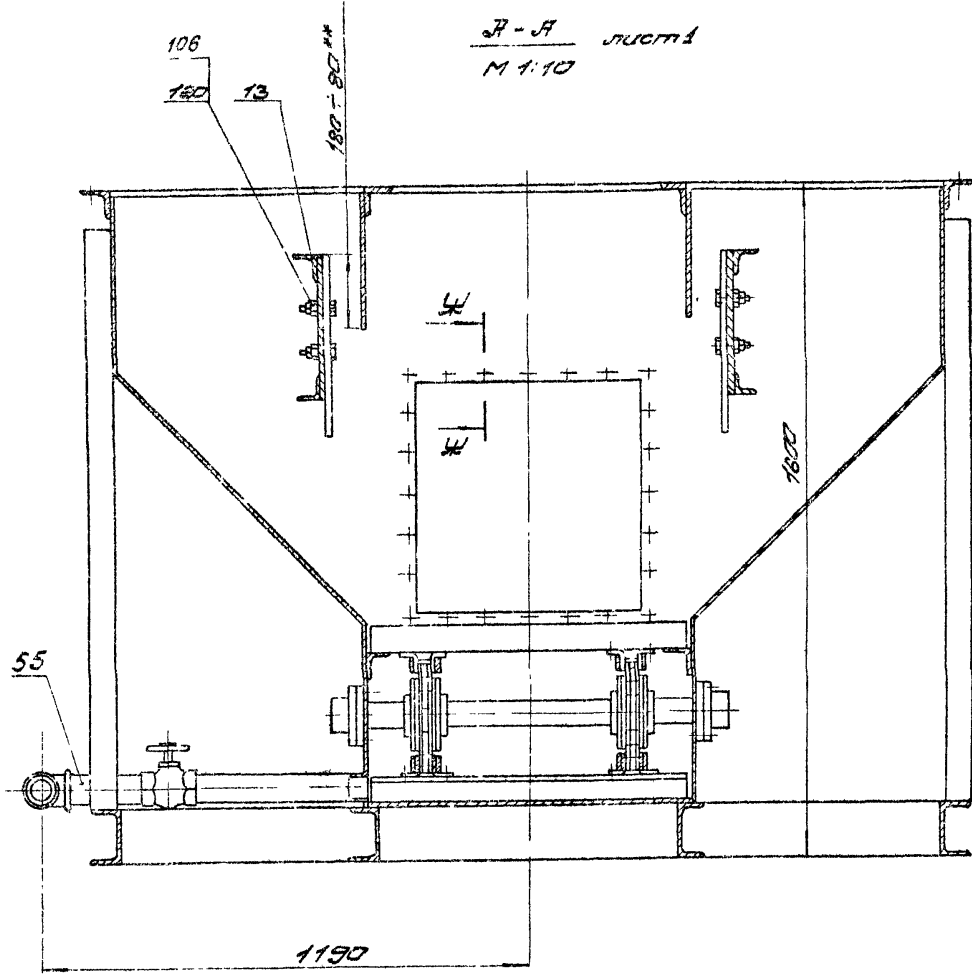


- 1.* Размеры для справок.
- 2.* Размер установить по выпуску „Д“ стр.17.
3. Незначительные предельные отклонения размеров: отверстий - по ЯТ; валов - по ВТ; остальных - по ДМЧ.
4. При сборке листа (таб 6а) произвести после сборки секции нижней При проверке обеспечить параллельность листа в осью Т
5. Старку всех трубопроводов произвести и по льду в сурьимом обильном марке и ГОСТ 19 151-73 на натуральной оливе, ГОСТ 1931-56
6. Истолковать все технические требования в ТУ выпуск „Д“.

ПВМНОК.01.00.000.005.			
Секция нижняя			
Сборочный чертеж			
Лист	№ докум.	Подп.	Дата
И	2170	1-10	
Лист 1	Листов 6	ЛИСТЫ ПРОИЗВОДИЛИ	

Лист 4

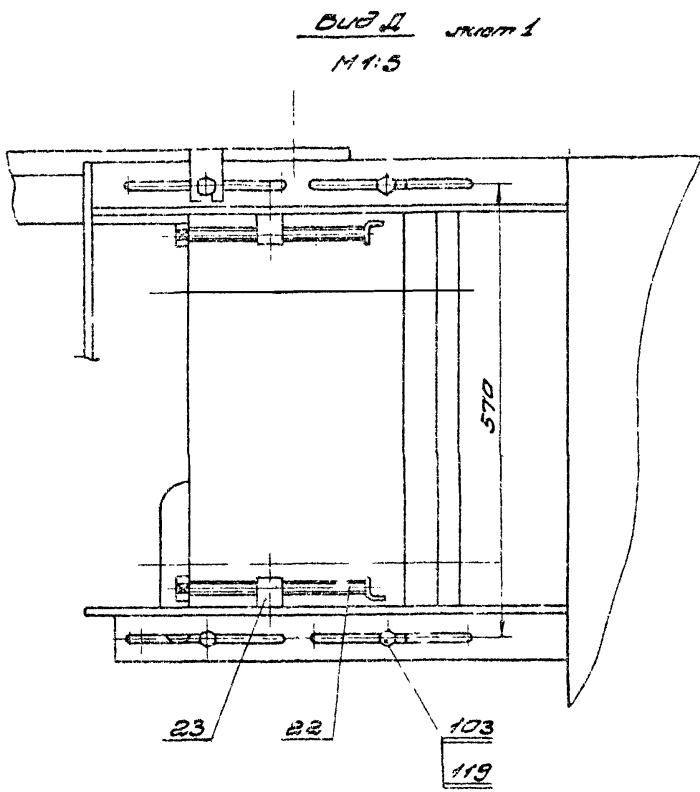
Чертеж 1494-22 Выпуск 5.



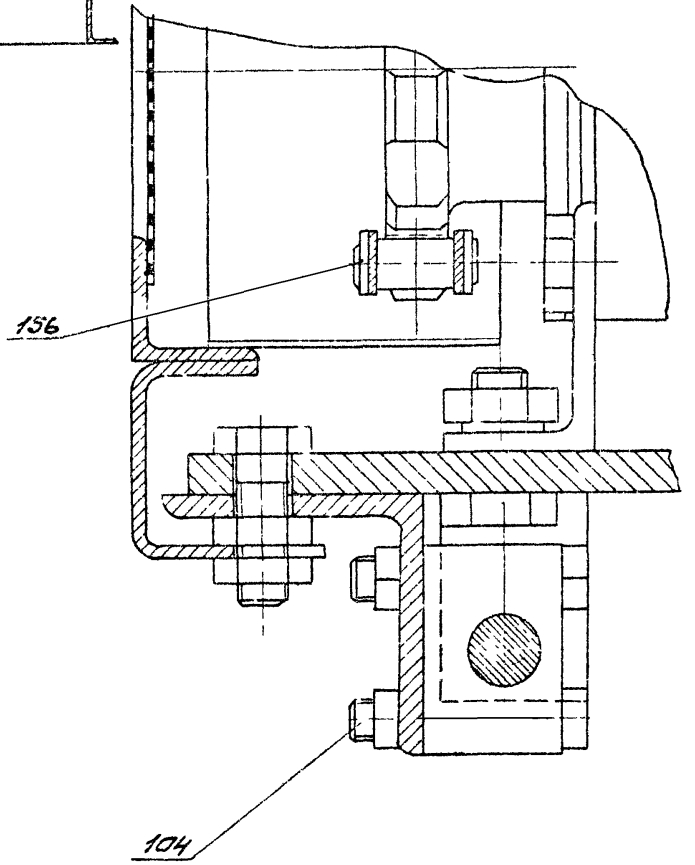
A-A лист 1
M 1:10

B-B поперечно
M 1:1

H-H лист 1
M 1:1



B-B лист 1
M 1:5



16/16
ПВМ40К 01.00.000.05

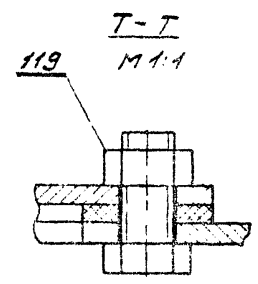
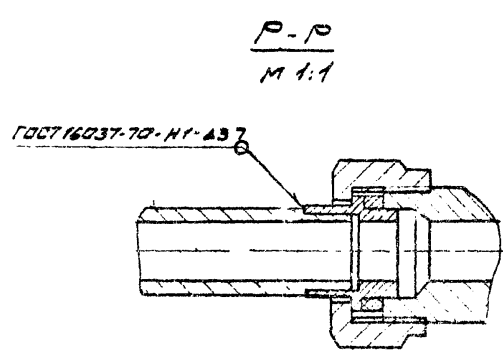
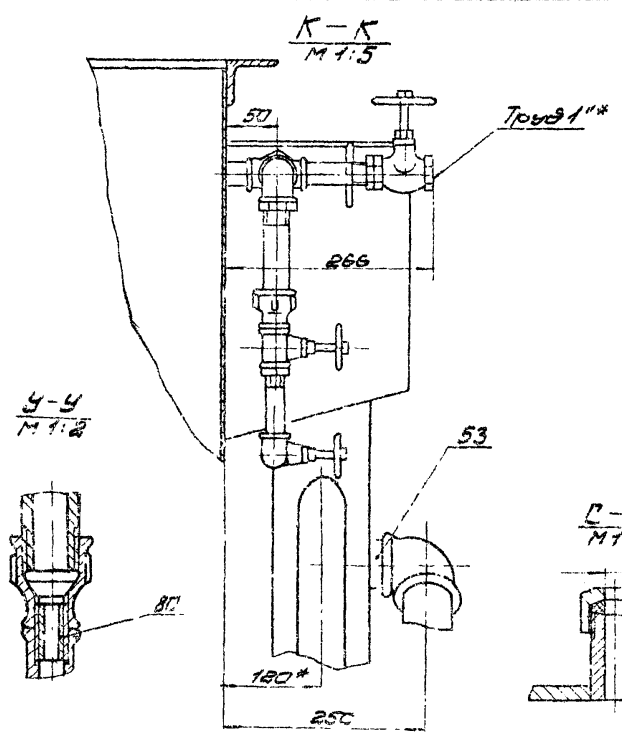
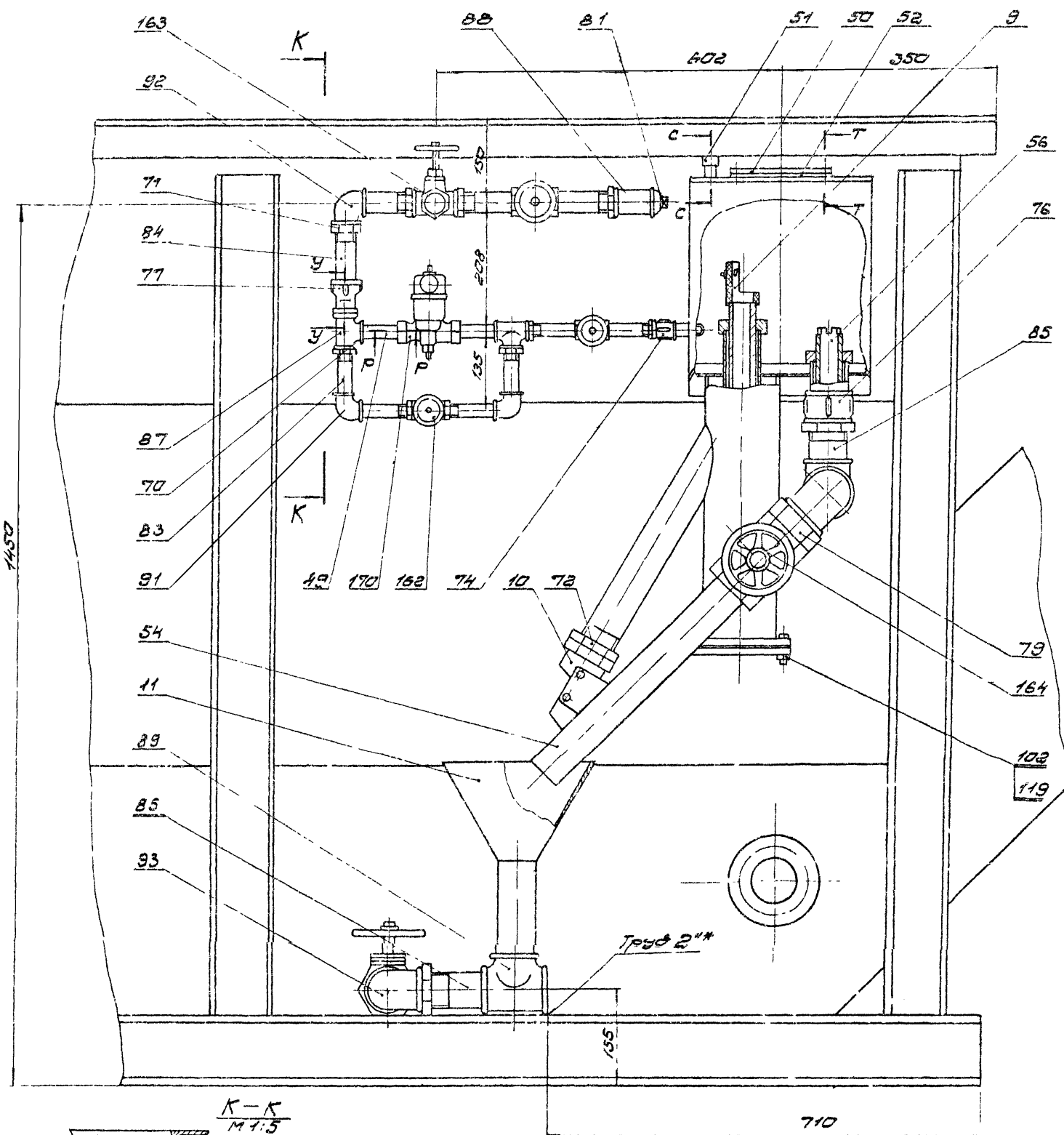
Исполнитель: [Signature]
Проверил: [Signature]
Инженер: [Signature]

				ПВМ40К 01.00.000.05	
Исполнитель	Проверил	Инженер	Лист	Масса	М-Б
[Signature]	[Signature]	[Signature]	1		
Центральная конструкторская бюро				Лист 2 из 2	
Обработка чертежа				Л.И.И.И.	
Исполнитель: [Signature]				Проверил: [Signature]	

Серия А434-22 Выход 5.

Вид Е повернуто, лист 1
М 1:5

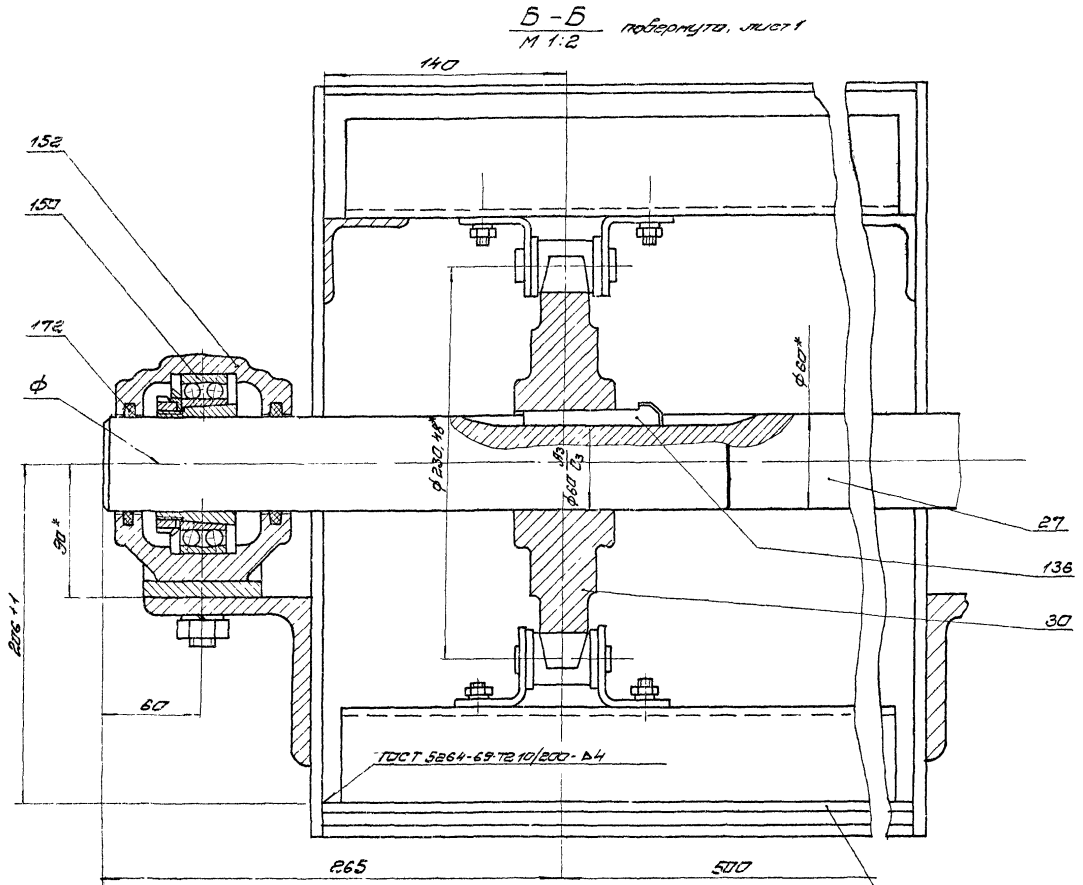
ПВМ40К01.00.000.05



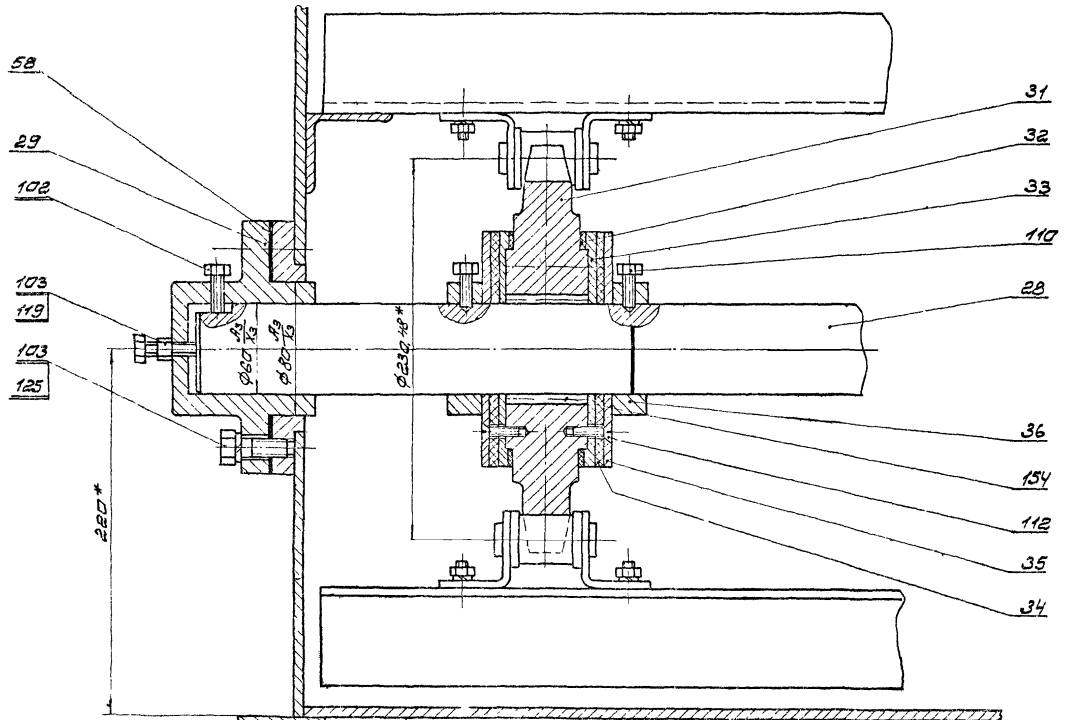
ПВМ40К01.00.000.05.			
Исполн.	№ докум.	Лист	М.д.
СЕРГИЙ НИКИТА			
СБОРОЧНЫЙ ЧЕРТЕЖ.			
И.И.И.И.	БРОДСКИЙ	И.И.И.	И.И.И.
И.И.И.	И.И.И.	И.И.И.	И.И.И.

Чертеж 1.494-22 Верный 5.

ПБМ40Т.01.00.000.05



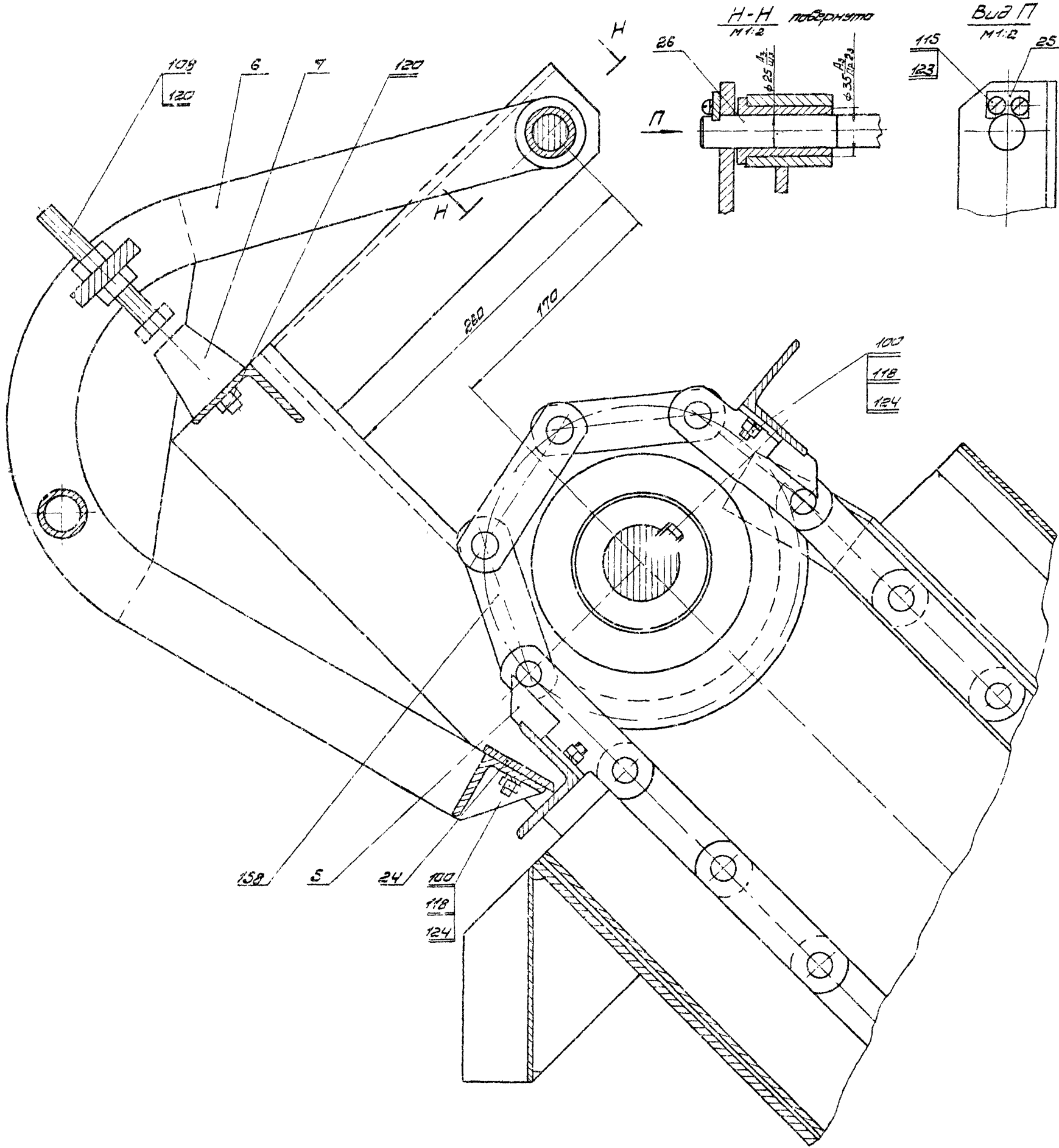
В-В лист 1
М 1:2



		ПБМ40Т.01.00.000.05	
Исполн.	№ докум.	Исполн.	СЕРГИЙ ПИЛИПЕНКО
Разработ.	Изменен.	Провер.	И
Проект.	Утвержден.	Исполн.	лист 4 из 6
Итого	Содержит	Итого	Итого
976	1	976	ПРОИЗВОДИТЕЛЬ

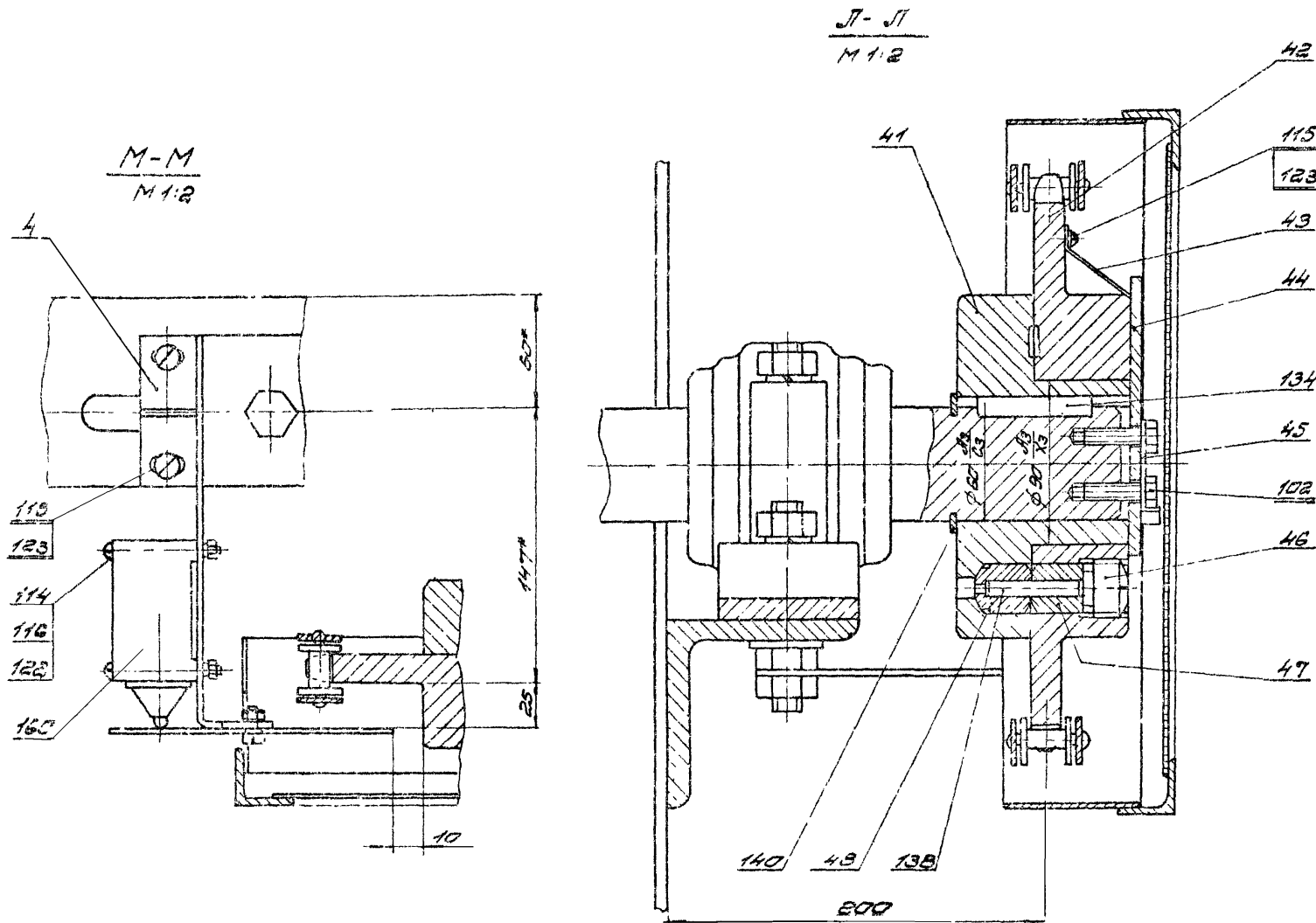
Исполн. Сергеев С.В. Проверен Сергеев С.В. Утвержден Сергеев С.В. 1976.01.15

Г-Г повернута, лист 1
М 1:2

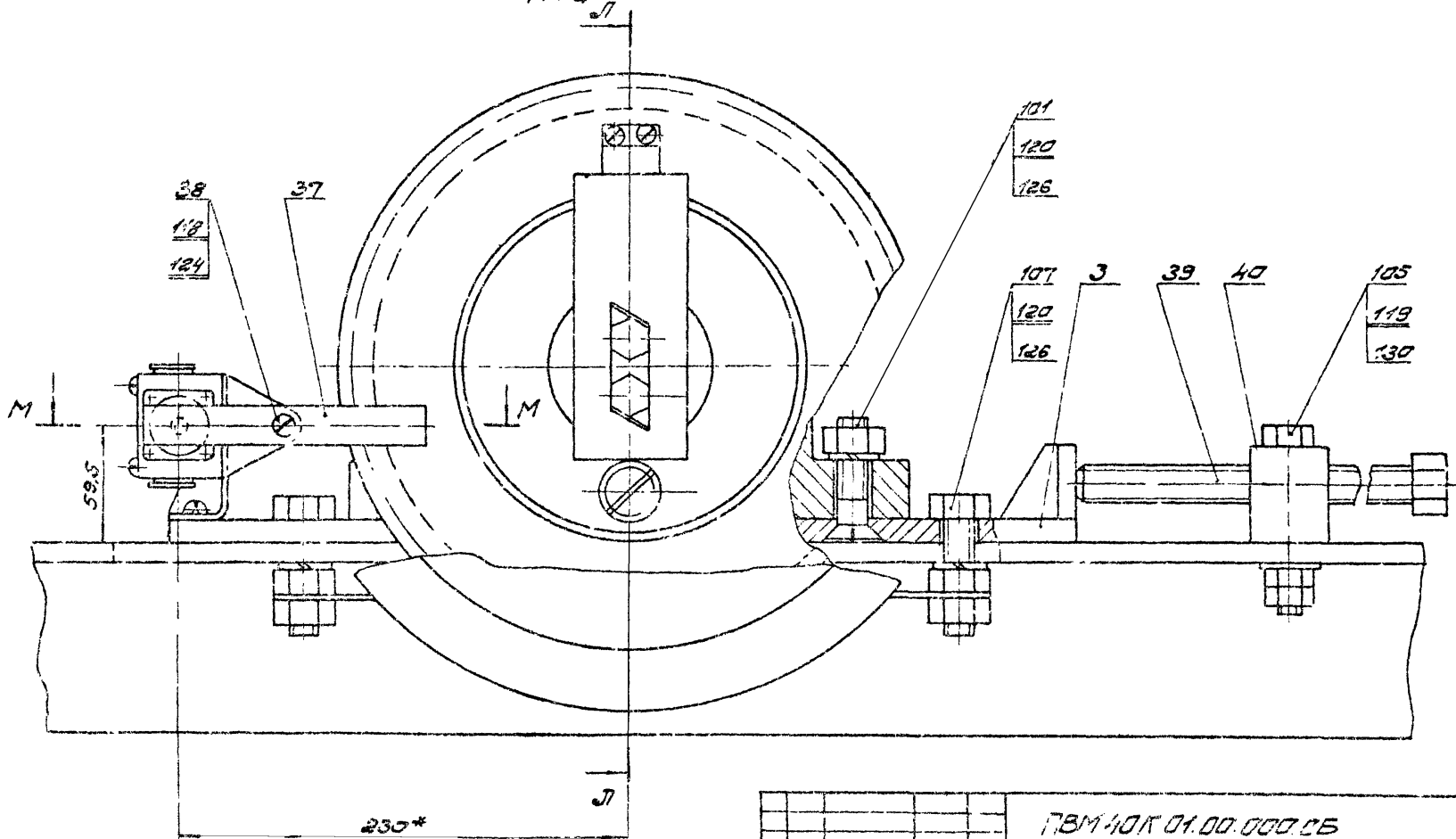


УТВЕРЖАЮЩИЙ: [Signature] / [Name] / [Date]

				ТВМНОК 01.00.000.05			
Изм/лист	№ докум.	Подп.	Дата	Секция	Лист	№0000	М-Б
				НИЖНЯЯ	И		
Проб.	Испрокут	Испрокут		СВЕРЧАЧНЫЙ ЧЕРТЕЖ	Лист 5	Листов	
И контр.	Борисевич	Испрокут			ИЛИ		
В.Б.	Голубев	Испрокут			ПРОМЫСЛ		



ВУР 3 — ПОВЕРХНО, ЛУСТ 1
1:2



				ТВМДК 01.00.000.05		
Изм.	Исполн.	Провер.	Дата	Серия	Колос.	М-8
				Серия 1.424.22		
				Оборачивный чертеш	лист 6	лист 6
				Личный примечания		

Серия 1494-22 Выпуск 5

Код	Обозначение	Наименование	кол.	Примечание
		Документация		
11.85.2	ПВМ40К.01.01.000.05	Оборочный чертеж	1	Листа
		Детали		
11.81.1	ПВМ40К.01.01.001	Стойка правая	1	
11.81.2	ПВМ40К.01.01.002	Стойка левая	1	
11.85.3	ПВМ40К.01.01.003	Крышка	1	
11.85.4	ПВМ40К.01.01.004	Труба	1	
11.85.5	ПВМ40К.01.01.005	Диница	1	
11.85.7	ПВМ40К.01.01.007	Труба	1	
11.85.8	ПВМ40К.01.01.008	Фланец	1	10 выпис
11.85.9	ПВМ40К.01.01.009	Патрубок	1	
11.35.10	ПВМ40К.01.01.010	Труба	1	
12.85.11	ПВМ40К.01.01.011	Стенка	1	
11.85.12	ПВМ40К.01.01.012	Труба	1	
11.85.13	ПВМ40К.01.01.013	Втулка	2	
11.85.14	ПВМ40К.01.01.014	Патрубок 1"	1	
11.85.15	ПВМ40К.01.01.015	Опора	4	
11.85.16	ПВМ40К.01.01.016	Патрубок	1	
ПВМ40К.01.01.000				
Листов секции				Лист. 1 4
				Листов 11

УИИ. № 10374. Проверка и штамп. Взам. штамп. УИИ. № 228601. Проверка и штамп.

Код	Обозначение	Наименование	кол.	Примечание
11.87.17	ПВМ40К.01.01.017	Уголок правый	1	
11.87.18	ПВМ40К.01.01.018	Уголок левый	1	
11.87.19	ПВМ40К.01.01.019	Резьба	1	
11.87.20	ПВМ40К.01.01.020	Косынка	2	
11.87.21	ПВМ40К.01.01.021	Уголок	1	
11.87.22	ПВМ40К.01.01.022	Уголок	1	
11.88.23	ПВМ40К.01.01.023	Труба	4	
11.88.24	ПВМ40К.01.01.024	Стенка боковая	2	
11.87.25	ПВМ40К.01.01.025	Косынка	1	10 выпис
11.87.26	ПВМ40К.01.01.026	Уголок	1	
11.83.28	ПВМ40К.01.01.030	Швеллер	1	
11.85.29	ПВМ40К.01.01.031	Патрубок 2"	1	
11.81.30	ПВМ20К.01.01.032	Резьба	2	
11.85.31	ПВМ20К.01.01.001	Патрубок 2"	1	
11.83.32	ПВМ20К.01.01.002	Стенка передняя	1	
11.83.33	ПВМ20К.01.01.022	Резьба	6	
11.83.34	ПВМ20К.01.01.023	Резьба	6	
54.82.40	ПВМ40К.01.01.001	Крышка 5 ГОСТ 5681-57 Лист 073 ГОСТ 14637-69	1	40,2кг
54.85.41	ПВМ40К.01.01.002	Патрубок Труба 50 ГОСТ 3262-62 L = 375В7-91	1	1,8кг
ПВМ40К.01.01.000				Лист 2

УИИ. № 10374. Проверка и штамп. Взам. штамп. УИИ. № 228601. Проверка и штамп.

Код	Обозначение	Наименование	кол.	Примечание
04.83.42	ПВМ40К.01.01.003	Уголок опорный Уголок 563x63x5 ГОСТ 5681-57 L = 1625 В7-91	2	7,84кг
54.87.43	ПВМ40К.01.01.004	Диница Лист 5 ГОСТ 5681-57 Лист 073 ГОСТ 14637-69 ВхL = 786 В7x1298 В7-91	1	56,7кг
54.83.44	ПВМ40К.01.01.005	Стенка Лист 5 ГОСТ 5681-57 Лист 073 ГОСТ 14637-69 ВхL = 494 В7x3998 В7-91	1	77,5кг
54.83.45	ПВМ40К.01.01.006	Уголок Уголок 563x63x5 ГОСТ 5681-57 L = 3998 В7-91	2	19,2кг
54.83.46	ПВМ40К.01.01.007	Уголок Уголок 563x63x5 ГОСТ 5681-57 L = 4136 В7-91	2	19,9кг
54.83.47	ПВМ40К.01.01.008	Передняя стенка Лист 5 ГОСТ 5681-57 Лист 073 ГОСТ 14637-69 ВхL = 3458 В7x3998 В7-91	2	54,4кг
54.83.48	ПВМ40К.01.01.009	Стойка Швеллер 10 ГОСТ 8240-72 L = 1390 В7-91	10	11,93кг
54.83.50	ПВМ40К.01.01.011	Уголок Уголок 563x63x5 ГОСТ 5681-57 L = 2200 В7-91	2	10,55кг
54.83.51	ПВМ40К.01.01.012	Лин Лист 5 ГОСТ 5681-57 Лист 073 ГОСТ 14637-69 ВхL = 780 В7x2964 В7-91	1	8,9кг
ПВМ40К.01.01.000				Лист 3

УИИ. № 10374. Проверка и штамп. Взам. штамп. УИИ. № 228601. Проверка и штамп.

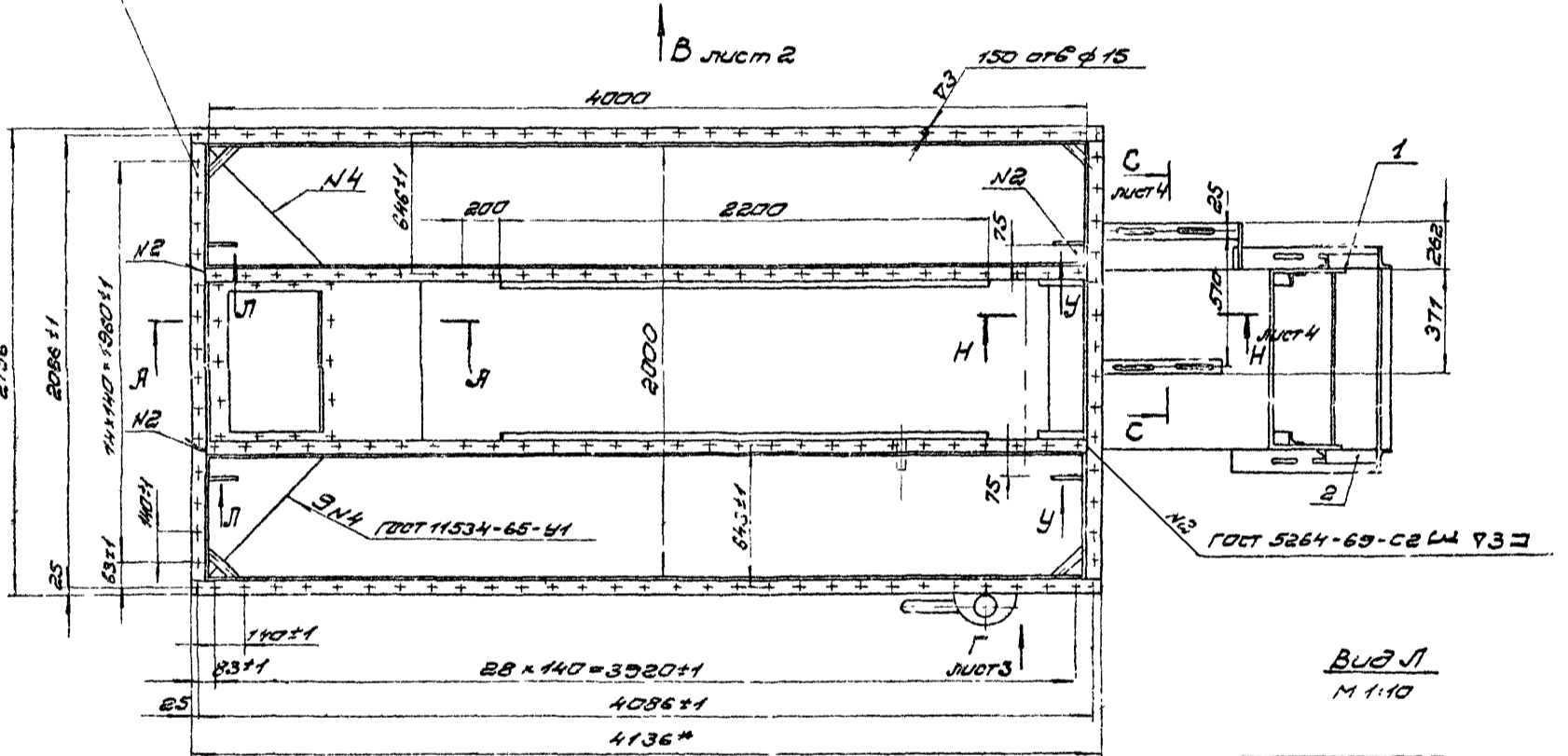
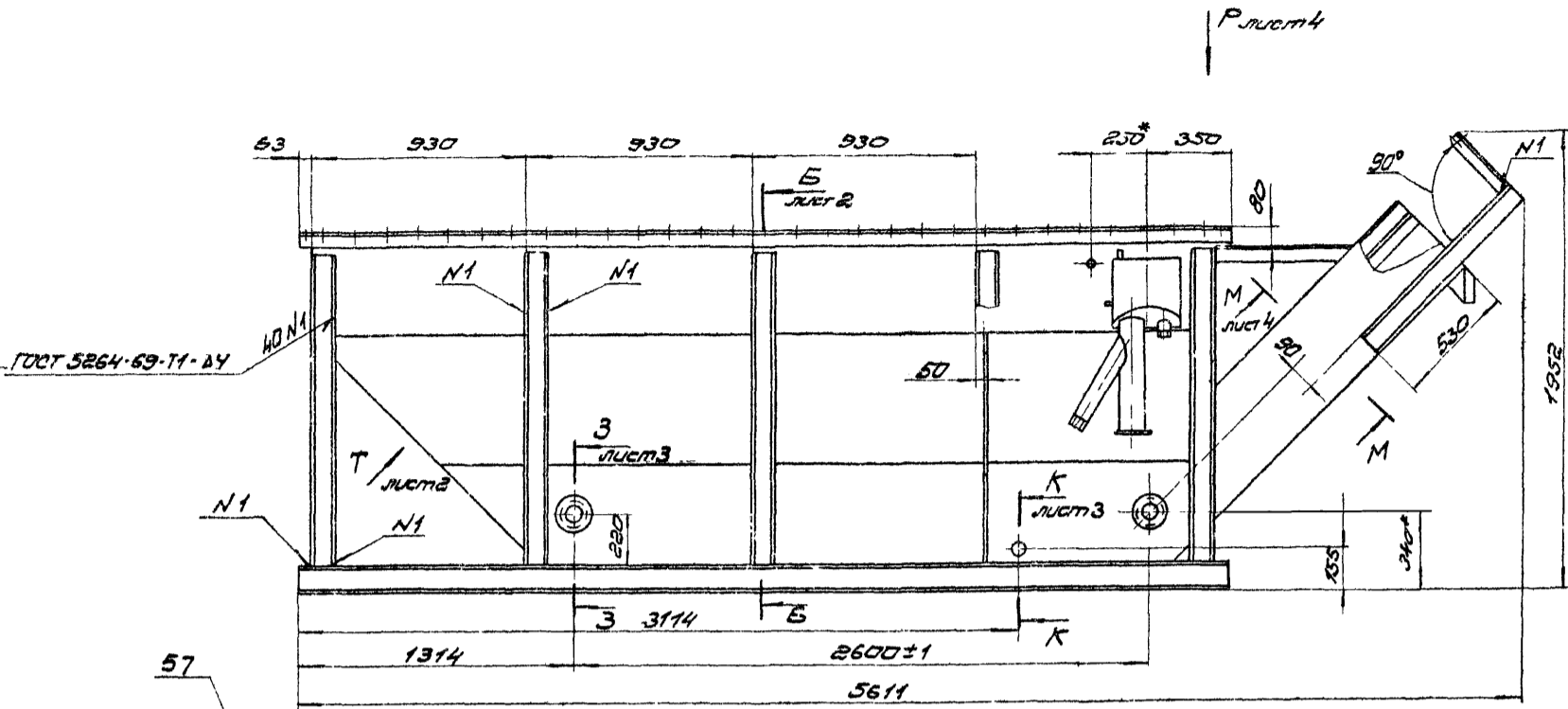
Код	Обозначение	Наименование	кол.	Примечание
54.83.52	ПВМ40К.01.01.013	Швеллер Швеллер 12 ГОСТ 8240-72 L = 590 В7-91	2	6,14кг
54.84.53	ПВМ40К.01.01.014	Швеллер Швеллер 12 ГОСТ 8240-72 L = 2007 В7-91	2	20,9кг
54.84.54	ПВМ40К.01.01.015	Швеллер Швеллер 12 ГОСТ 8240-72 L = 4174 В7-91	2	42,7кг
54.84.55	ПВМ40К.01.01.016	Швеллер Швеллер 12 ГОСТ 8240-72 L = 4007 В7-91	2	41,6кг
54.82.57	ПВМ40К.01.01.018	Уголок Уголок 563x63x5 ГОСТ 5681-57 L = 2007 В7-91	2	3,6кг
54.82.58	ПВМ40К.01.01.019	Стенка задняя Лист 5 ГОСТ 5681-57 Лист 073 ГОСТ 14637-69 ВхL = 494 В7x13998 В7-91	1	39,8кг
11.84.60	ПВМ40К.01.01.021	Стенка боковая	1	
11.85.61	ПВМ40К.01.01.022	Стенка правая	1	
11.85.62	ПВМ40К.01.01.023	Стенка левая	1	
11.85.64	ПВМ40К.01.01.025	Стенка наклонная	1	
11.81.65	ПВМ40К.01.01.026	Резьба	2	
11.82.66	ПВМ40К.01.01.027	Стенка задняя	1	
42.70		Болт М12x30.58 019 ГОСТ 7785-72	28	
ПВМ40К.01.01.000				Лист 4

УИИ. № 10374. Проверка и штамп. Взам. штамп. УИИ. № 228601. Проверка и штамп.

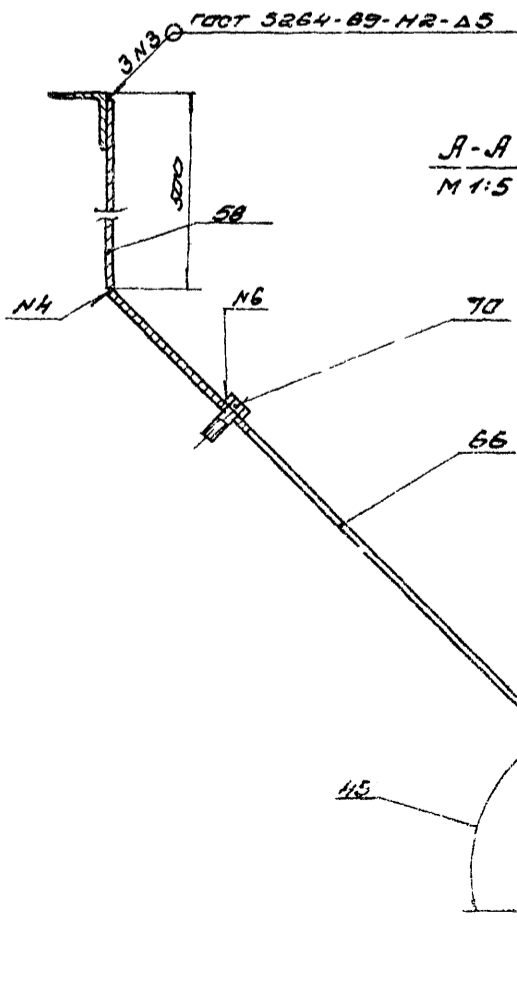
Черт. 1494-22 Выпуск 5.

R2

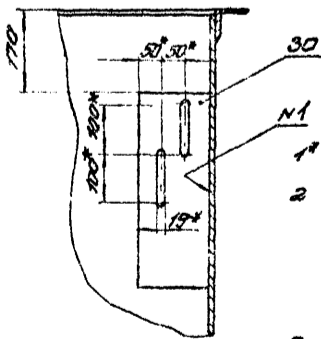
ПБМ НОК 01.01.000.05



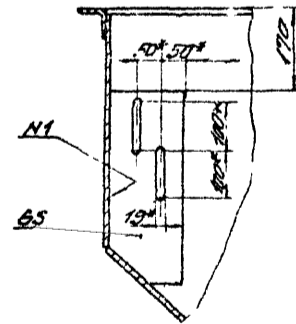
Вид 1
М 1:10



А-А
М 1:5



Вид 4
М 1:10



- 1 Размеры для справок
- 2 Неказанные предельные отклонения размеров:
отверстий - по А7;
валов - по В7;
остальные - по СМТ.
3. Остальные технические требования
см. ТУ Выпуск 5

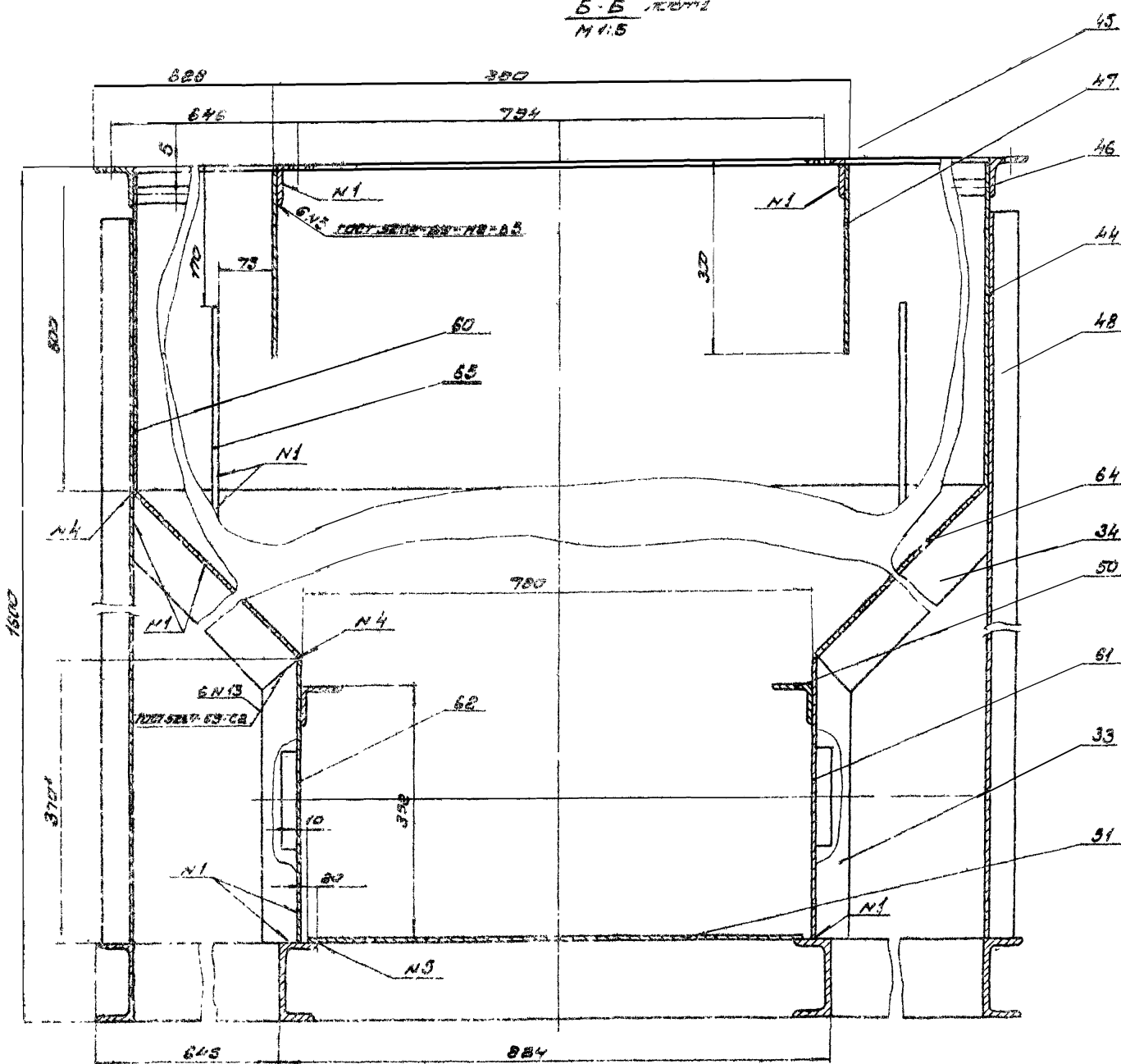
				ПБМ НОК 01.01.000.05			
				Корпус секции			
				Оборачивный чертёж			
				Лист 1 из 1			
				Масштаб 1:20			
				ЛНЦЛ			
				проектировщик			

Схема №104-22. Выход 3.

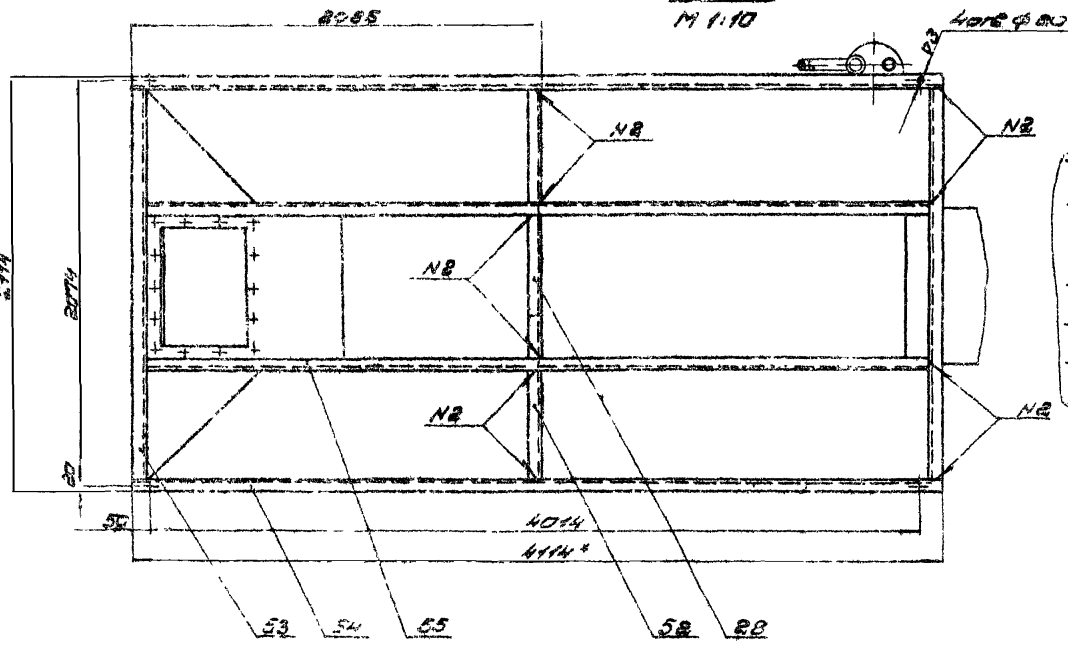
Б-Б *по ширине*
М 1:5

ПВМ 40 К 01. 01. 000. 05

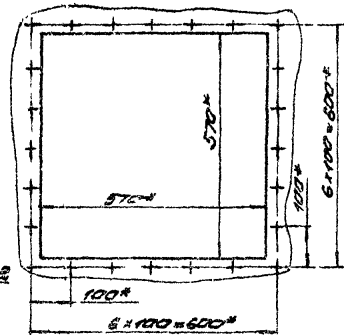
В



Вид В *по ширине*
М 1:10



Вид Г *по высоте, по ширине*
М 1:10



Учб. №1004 Подп. и дата: 05.04.2014 М.С.С. №1004 Подп. и дата: 05.04.2014 М.С.С. №1004

				ПВМ 40 К 01. 01. 000. 05		
Изм.	№ докум.	Подп.	Дата	Корпус здания		Лист
	Проект	Ковалев	05.04.14	Сборочный чертеж		1
	Проб.	Ковалев	05.04.14			2
	Т.Контр.	Ковалев	05.04.14			3
	И.Контр.	Бродский	05.04.14			4
	Утв.	Ковалев	05.04.14			5
						ЦНУИ проездану

Вид Г лист 1
М 1:5

Вид Д
М 1:5

Е-Е
М 1:5

Ж-Ж
М 1:2

3-3 лист 1
М 1:2

Вид У
М 1:2

К-К лист 1
М 1:2

ГОСТ 16037-70-У1-Δ5
М 1:1

ПВМ 40К 01.01.000 СБ

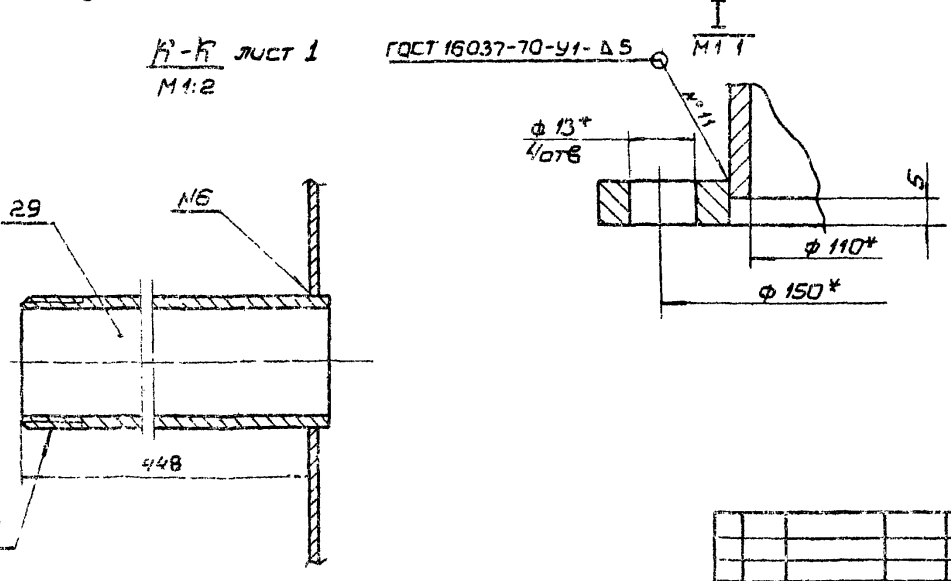
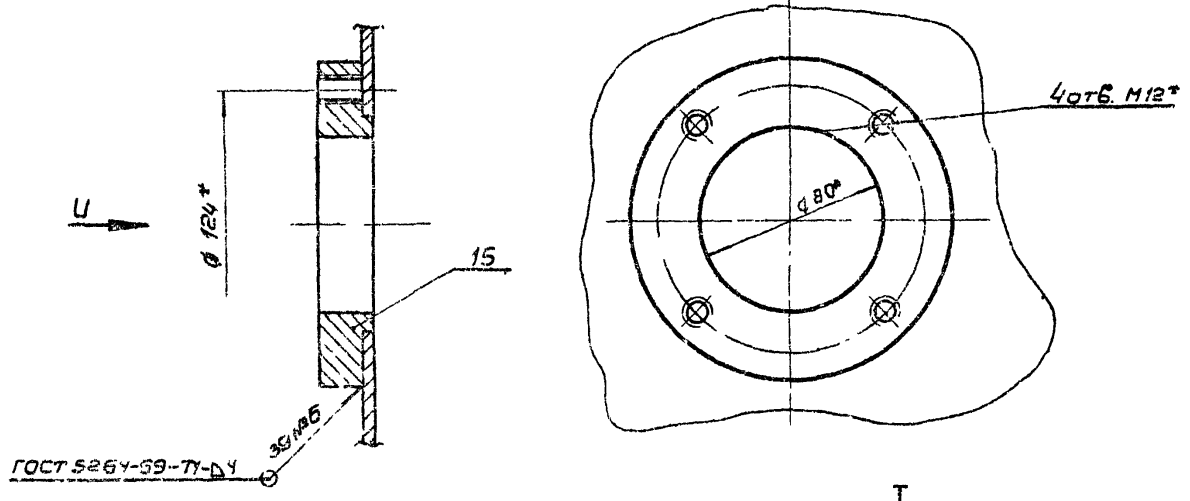
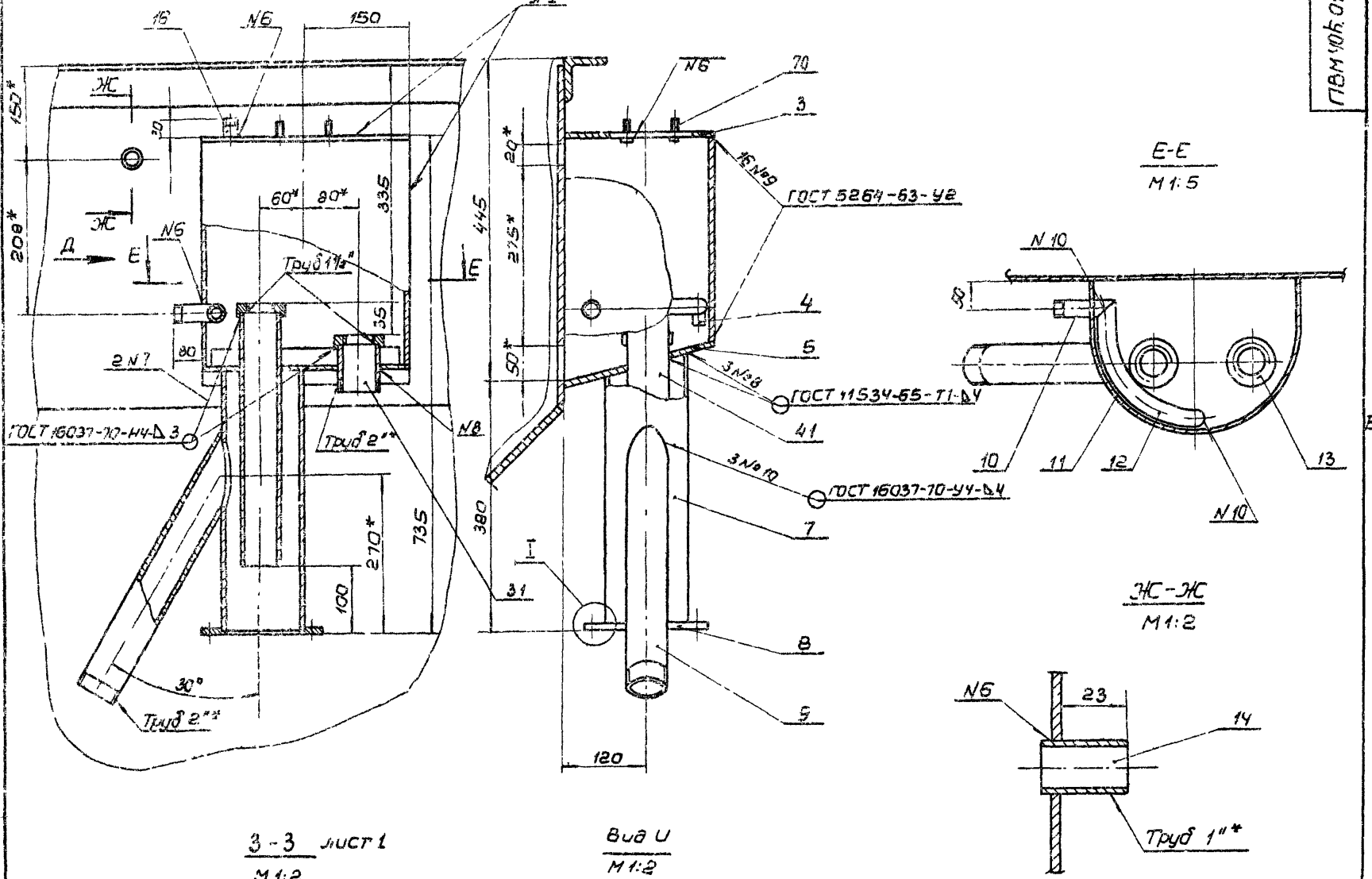
Исполнитель: Назаров И.И.	Лист: 3	Масса:	Масштаб: М
Разработчик: Назаров И.И.	Листов:		
Проверщик: Кавелев А.И.	Листов:		
И. Ком. Качелев	Листов:		
И. Ком. Бродский	Листов:		
УТВ. Чертежник	Листов:		

Форпус серпцУУ
Сборочный чертеж

ЦНИИ
ПРОИЗВОДНИЙ

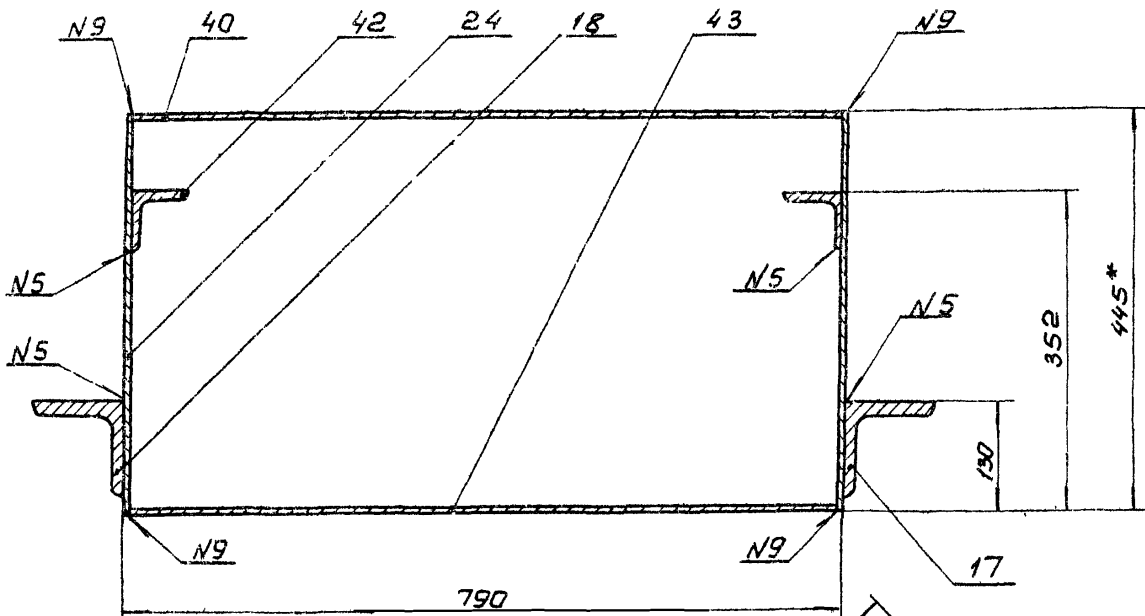
Формат А2

Лист 1, 194-22, Выпуск 5.

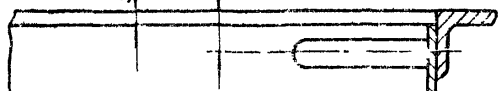


ЦНИИ ПРОИЗВОДНИЙ

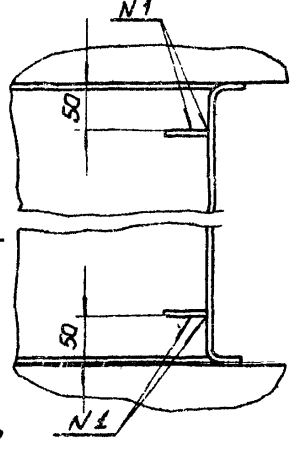
M-M повернуто, лист 1
M 1:5



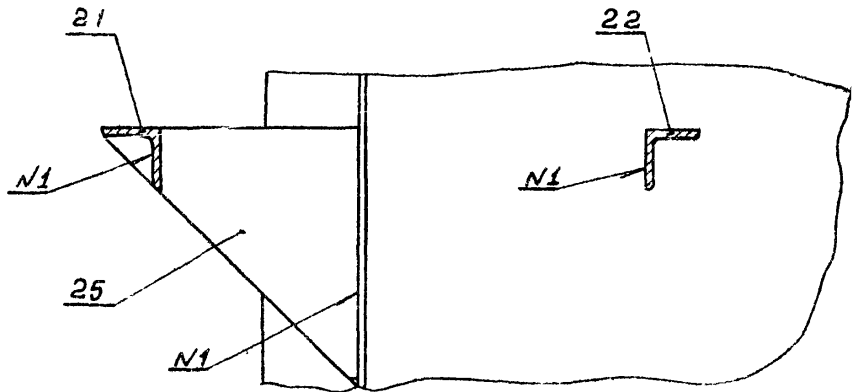
H-H лист 1
M 1:5



Вид П
M 1:5

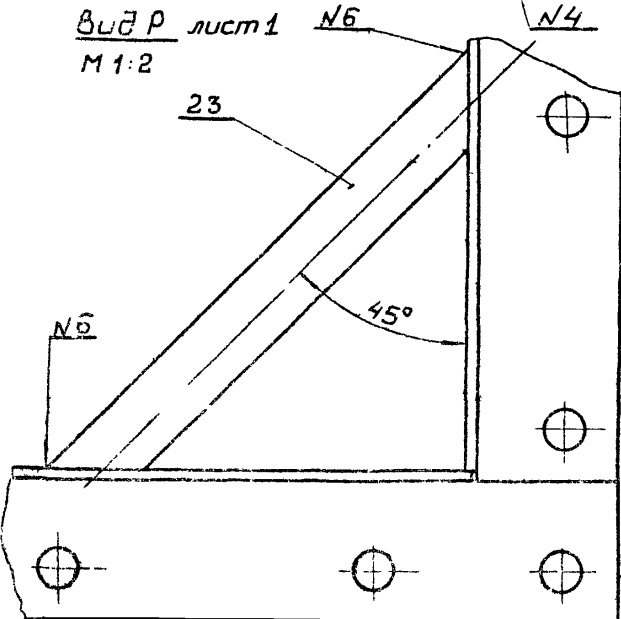


C-C повернуто, лист 1
M 1:5

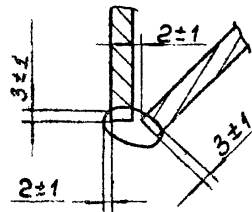


ГОСТ 5264-69-Н1-Д5

Вид Р лист 1 N6
M 1:2



II
M 1:1



Серия 1494-22. Выпуск 5.

ПВМ40К.01.01.000СБ

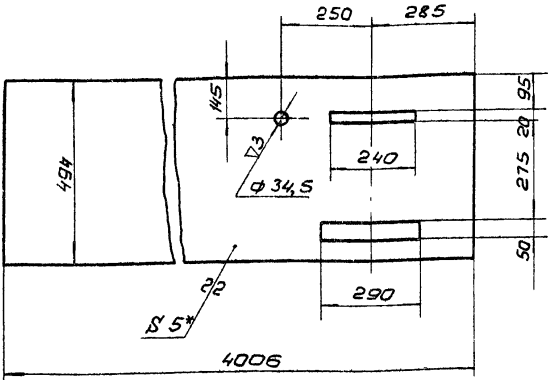
Шифр проекта: 1494-22. Шифр чертежа: ПВМ40К.01.01.000СБ. Лист 4 из 4.

ПВМ40К.01.01.000СБ				Лист	Масштаб
Лист	№ докум	Изд.	Дата	Корпус секции	И
Разраб	В.И.Е.О.Б.			Сборочный чертеж	Лист 4 из 4
Проб	Кашелев				ЦНИИ
Т.Контр	Кашелев				проектирования
Инж.Контр	Бродский				
Учт.	Кашелев				

Серия 1494-22. Выпуск 5.

ПВМ40К.01.01.021

▽1 (▽)



1. *Размер для справок
2. Предельные отклонения размеров: отверстий - по А7; валов - по В7; остальных - по СМ7.

ПВМ40К.01.01.021

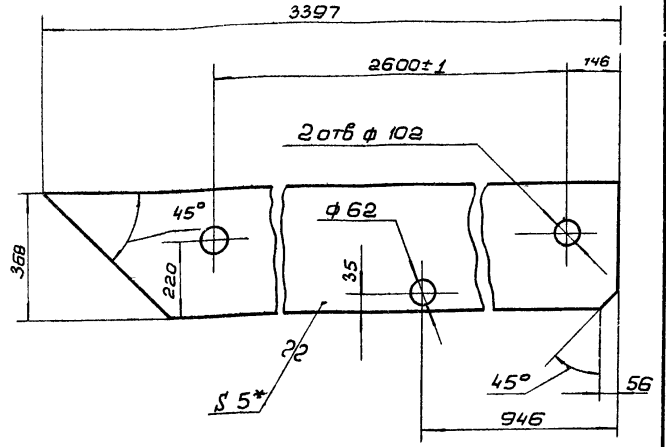
Изм	Лист	№ докум	Подп	Дата	Лист	Масса	Масштаб
					И	76,8	1:10
Исполн	Лист	№ докум	Подп	Дата	Лист:		Листов: 1
Разраб	Ковалева						
Проб	Ковалева						
Т. контр	Ковалева						
И. контр	Бродский				Лист	5 ГОСТ 5681-57	ЦНИИ промзданий
УТВ	Ковалева					Ст 3 ГОСТ 14637-69	

Формат 11

26

ПВМ40К.01.01.022

▽1 (▽)



1. *Размер для справок.
2. Предельные отклонения размеров: отверстий - по А7; валов - по В7; остальных - по СМ7.

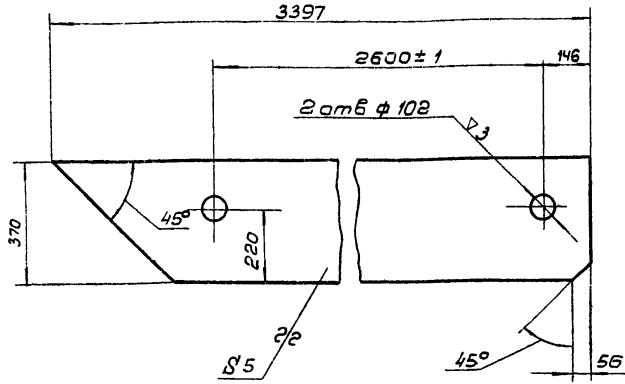
ПВМ40К.01.01.022

Изм	Лист	№ докум	Подп	Дата	Лист	Масса	Масштаб
					И	4,4	1:10
Исполн	Лист	№ докум	Подп	Дата	Лист:		Листов: 1
Разраб	Ковалева						
Проб	Ковалева						
Т. контр	Ковалева						
И. контр	Бродский				Лист	5 ГОСТ 5681-57	ЦНИИ промзданий
УТВ	Ковалева					Ст 3 ГОСТ 14637-69	

Формат 11

ПВМ40К.01.01.023

▽1 (▽)



1. *Размер для справок.
2. Предельные отклонения размеров: отверстий - по А7; валов - по В7; остальных - по СМ7.

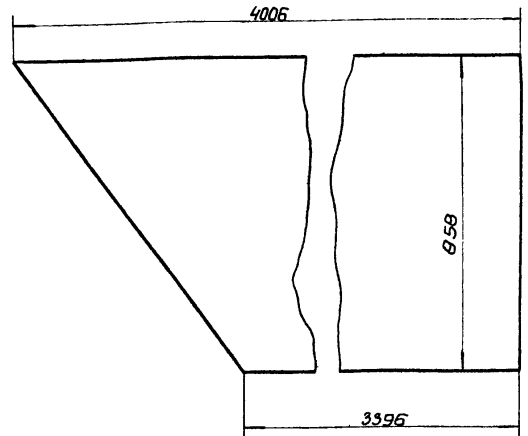
ПВМ40К.01.01.023

Изм	Лист	№ докум	Подп	Дата	Лист	Масса	Масштаб
					И	4,4	1:10
Исполн	Лист	№ докум	Подп	Дата	Лист:		Листов: 1
Разраб	Ковалева						
Проб	Ковалева						
Т. контр	Ковалева						
И. контр	Бродский				Лист	5 ГОСТ 5681-57	ЦНИИ промзданий
УТВ	Ковалева					Ст 3 ГОСТ 14637-69	

Формат 11

ПВМ40К.01.01.025

▽1 (▽)



Предельные отклонения размеров валов - по В7.

ПВМ40К.01.01.025

Изм	Лист	№ докум	Подп	Дата	Лист	Масса	Масштаб
					И	124,3	1:10
Исполн	Лист	№ докум	Подп	Дата	Лист:		Листов: 1
Разраб	Ковалева						
Проб	Ковалева						
Т. контр	Ковалева						
И. контр	Бродский				Лист	5 ГОСТ 5681-57	ЦНИИ промзданий
УТВ	Ковалева					Ст. 3 ГОСТ 14637-69	

Формат 11

Изм. Лист. № докум. Подп. Дата. Исполн. Разраб. Проб. Т. контр. И. контр. УТВ.

Изм. Лист. № докум. Подп. Дата. Исполн. Разраб. Проб. Т. контр. И. контр. УТВ.

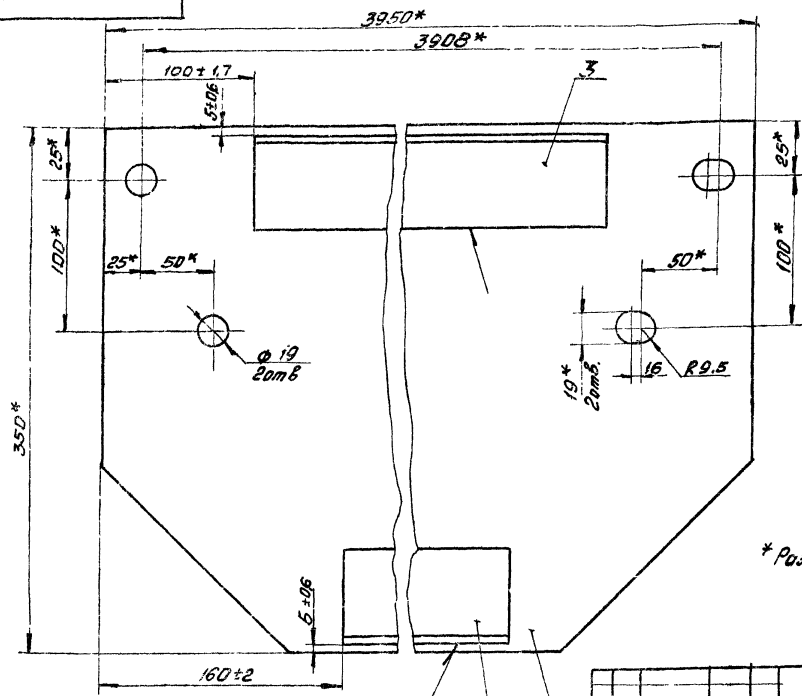
Изм. Лист. № докум. Подп. Дата. Исполн. Разраб. Проб. Т. контр. И. контр. УТВ.

Изм. Лист. № докум. Подп. Дата. Исполн. Разраб. Проб. Т. контр. И. контр. УТВ.

Серия 1401-22 Выпуск 5

Лист 1 из 2 (1) Проект 1401-22-01.02.000.05

ПВМ 40К.01.02.000.05



* Размеры для справок

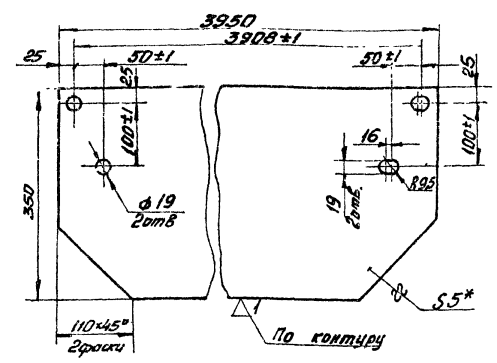
ГОСТ 5264-69-ИИ-50/100-ИИ

ПВМ 40К.01.02.000.05

Переверстка		
И	М	М
И	89,1	1:2
Лист:	Листов: 1	
ЦНИИ		
Промздания		
архив 12		

№ п/п	№ докум	№ изд	Обозначение	Наименование	кол.	Примечание
Документация						
12			ПВМ 40К.01.02.000.05	Сборочный чертеж		
Детали						
11	1		ПВМ 40К.01.02.001	Лист	1	
64	2		ПВМ 40К.01.02.002	Угোলок		
				Уголлок Б.63×63×5 ГОСТ 8509-72		
				Ст 3 ГОСТ 535-58		
				L=3630 ВТ-91	1	17,5кг
64	3		ПВМ 40К.01.02.003	Уголлок		
				Уголлок Б.63×63×5 ГОСТ 8509-72		
				Ст 3 ГОСТ 535-58		
				L=3750 ВТ-91	1	18,0кг

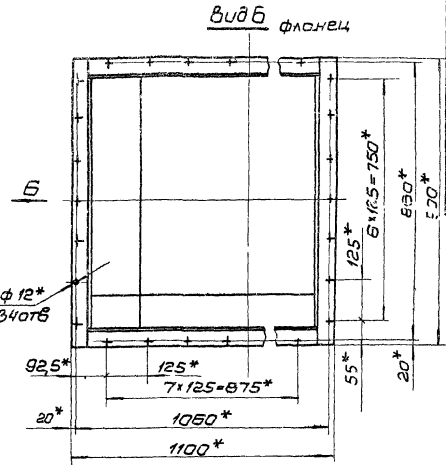
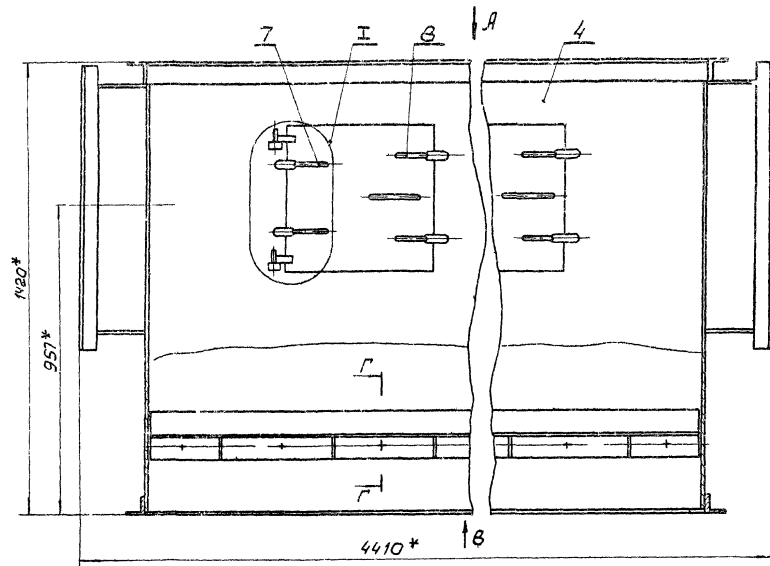
ПВМ 40К.01.02.001 93(0)



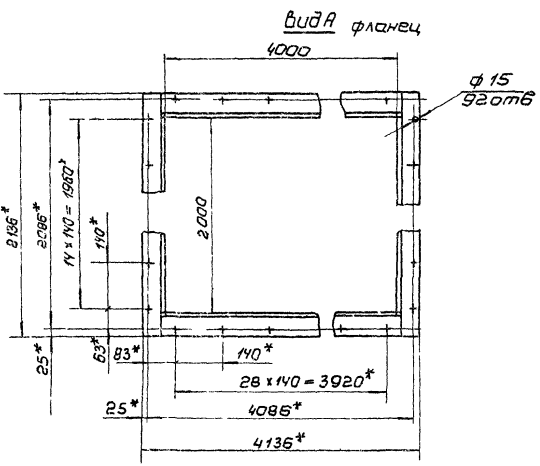
1* Размер для справок
2. Неуказанные предельные отклонения размера: отверстий - по АТ; валов - по ВТ, остальных - по СМТ.

ПВМ 40К.01.02.001

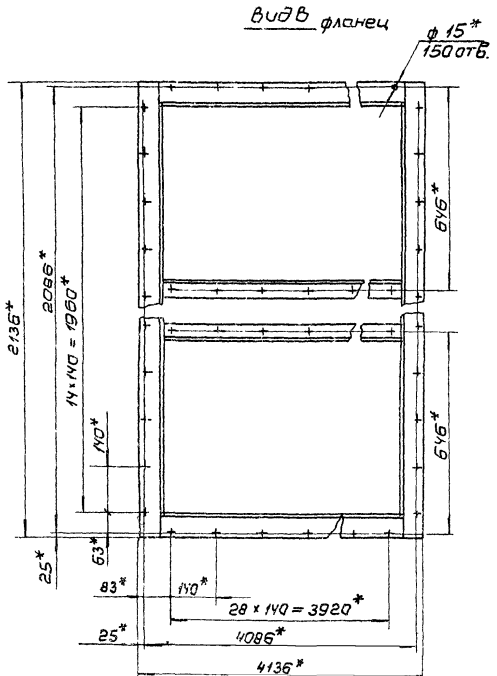
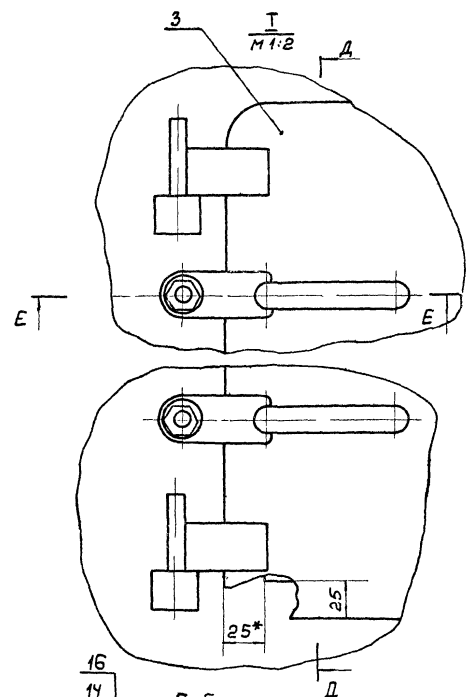
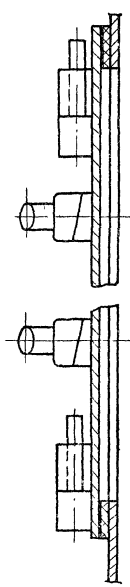
Лист		
И	М	М
И	53,6	1:5
Лист:	Листов: 1	
ЦНИИ		
Промздания		
Лист	5	ГОСТ 5681-57
Ст 3	ГОСТ 14637-69	на привздания



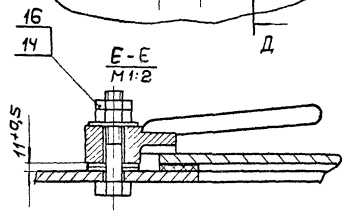
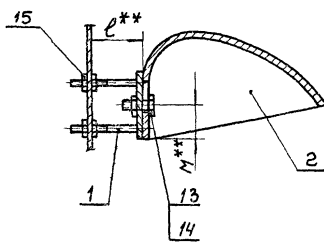
ПВМ40К.02.00.000С6



Д-Д
М1:2



Г-Г
М1:5



- 1* Размеры для справок.
- 2** Размеры уточняются в соответствии с выпуском „ Q” стр.39.
- 3 Остальные технические требования см ТУ выпуск „ Q”

СНП, ИС ПОС, ПОВТ, и ВПЗС, ОБЪЕМНЫЕ МАШ.МЕХ.ОПД, ПОДП. и ОБАТ.

				ПВМ40К.02.00.000С6	
Изм/Лист	№ докум	Подп	Дата	Секция средняя Сборочный чертеж	
Разраб	Проверка	Исполн	Дата		
Проб	Контроль	Склад	Склад	Лист: 1	Листов: 1
Исполн	Склад	Склад	Склад	ЦНЦ производный	

Серия А491-22. Выпуск 5.

Формат	Экземпляр	Лист	Обозначение	Наименование	кол.	Примечание
				<u>Документация</u>		
				<u>Стандартные изделия</u>		
				Болт М10×25.58.019	24	
				ГОСТ 7798-70		
				Гайки ГОСТ 5915-70	72	
				М10.5.019	80	
				М16.5.019	24	
				Шайба 10.02.019		
				ГОСТ 11371-68		
				<u>Сборочные единицы</u>		
				Упор каллеотдайника	4	10выпуск
				Каллеотдайник	4	10выпуск
				Дверка	6	10выпуск
				Корпус секции средний	1	2шт

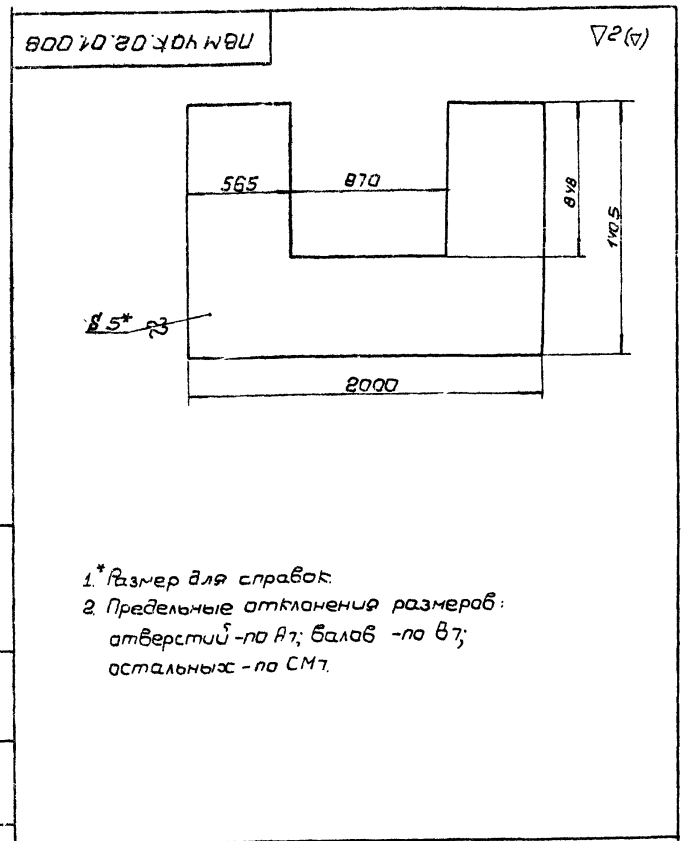
Лист	Лист	Листов
И	1	2
Секция средняя		
ЦНИИ промышленности		

Формат	Экземпляр	Лист	Обозначение	Наименование	кол.	Примечание
				<u>Документация</u>		
				<u>Стандартные изделия</u>		
				Болт М10×25.58.019	24	
				ГОСТ 7798-70		
				Гайки ГОСТ 5915-70	72	
				М10.5.019	80	
				М16.5.019	24	
				Шайба 10.02.019		
				ГОСТ 11371-68		

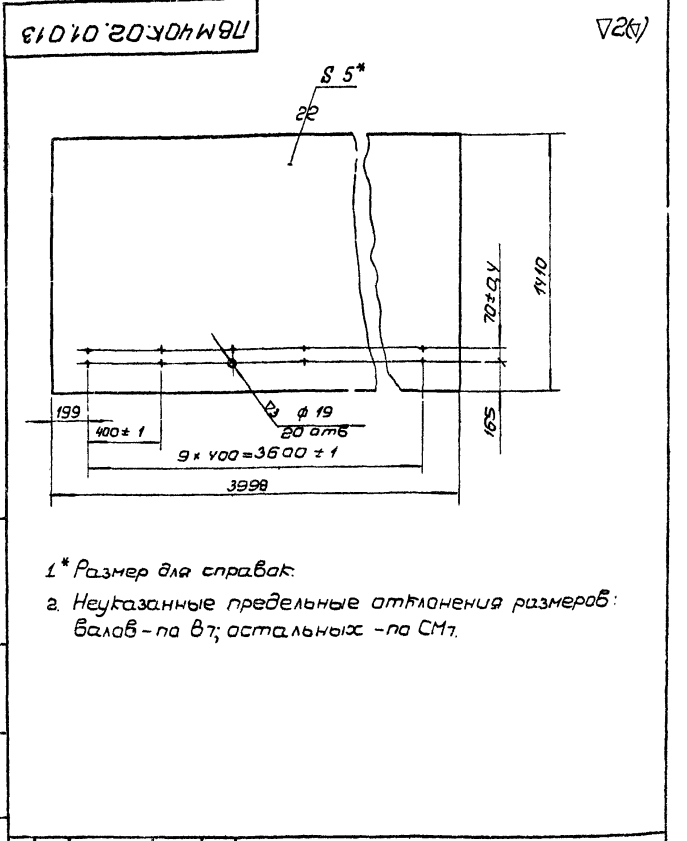
Лист	Лист	Листов
И	1	2
Секция средняя		
ЦНИИ промышленности		

ЦНИИ Пром. и Вет. Взаимоб. И.Б. М.Ф. Лист. и Дата.

ЦНИИ Пром. и Вет. Взаимоб. И.Б. М.Ф. Лист. и Дата.



Лист	Лист	Листов
И	1	2
Стенка		
ЦНИИ промышленности		



Лист	Лист	Листов
И	1	2
Перегородка		
ЦНИИ промышленности		

ЦНИИ Пром. и Вет. Взаимоб. И.Б. М.Ф. Лист. и Дата.

ЦНИИ Пром. и Вет. Взаимоб. И.Б. М.Ф. Лист. и Дата.

- 1* Размер для справок.
2 Предельные отклонения размеров:
отверстий - по А7; валов - по В7;
остальных - по СМ7.

- 1* Размер для справок.
2 Неуказанные предельные отклонения размеров:
валов - по В7; остальных - по СМ7.

Серия 1.494-22. Выпуск 5.

Лист № 11 из 22
 Число позиций 11
 Число листов 11

Формат	Экз.	Лист	Обозначение	Наименование	Кол.	Примечание
				Документация		
		22	ПВМ 40Ф.02.01.000С6	Сборочный чертеж		
				Детали		
		11	1 ПВМ 10Ф.02.01.012	Редра	24	10 выпуск
		11	2 ПВМ 10Ф.02.01.016	Процина	12	10 выпуск
		64	3 ПВМ 40Ф.02.01.001	Стенка Лист 5 ГОСТ 5681-57 Ст. 3 ГОСТ 14837-69		
				$B \times L = 195B7 \times 870B7 - \nabla 1$	4	7,5 кг
		64	4 ПВМ 40Ф.02.01.002	Стенка Лист 5 ГОСТ 5681-57 Ст. 3 ГОСТ 14837-69		
				$B \times L = 195B7 \times 790B7 - \nabla 1$	4	6,05 кг
		11	5 ПВМ 40Ф.02.01.003	Стенка	2	
		11	6 ПВМ 40Ф.02.01.004	Редра	4	
		64	7 ПВМ 40Ф.02.01.005	Уголок Уголок 5 ГОСТ 5681-57 Ст. 3 ГОСТ 14837-69		
				$L = 400B7 - \nabla 1$	4	19,25 кг
		64	8 ПВМ 40Ф.02.01.006	Уголок Уголок 5 ГОСТ 5681-57 Ст. 3 ГОСТ 14837-69		
				$L = 213B7 - \nabla 1$	4	9,75 кг
		64	9 ПВМ 40Ф.02.01.007	Лист Лист 5 ГОСТ 5681-57 Ст. 3 ГОСТ 14837-69		
				$L \times B = 400B7 \times 870B7 - \nabla 1$	1	13,75 кг
		11	10 ПВМ 40Ф.02.01.008	Стенка	2	
ПВМ 40Ф.02.01.000						
Лист № 11 из 22			Корпус секции средней		Лист № 11 из 22 ЦНПУ производства	
Формат 11						

ПВМ 40Ф.02.01.003

▽2 (4)

1* Размер для справок.
 2. Предельные отклонения размеров:
 отверстия - по В7; валаб - по В7;
 остальных - по СМ7.

ПВМ 40Ф.02.01.003		Лист	Масса	Масштаб
Стенка		И	202,5	1:1
Лист 5 ГОСТ 5681-57 Ст. 3 ГОСТ 14837-69		ЦНПУ производства		

Лист № 20 из 22
 Число позиций 16
 Число листов 20

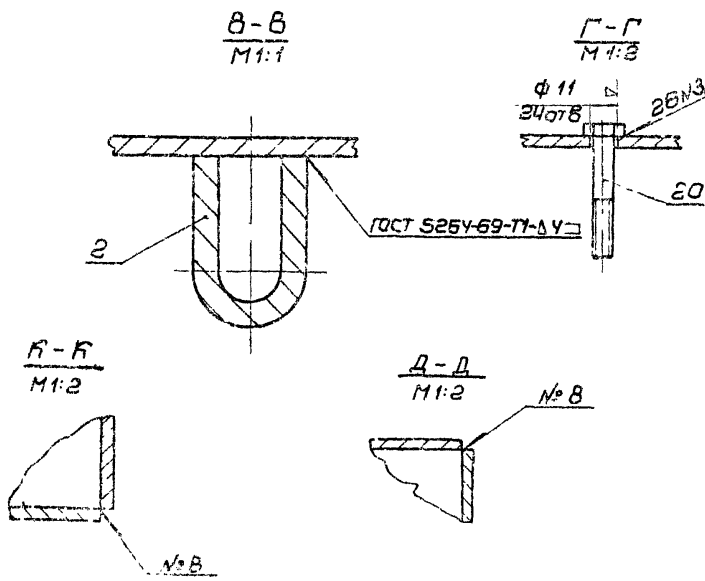
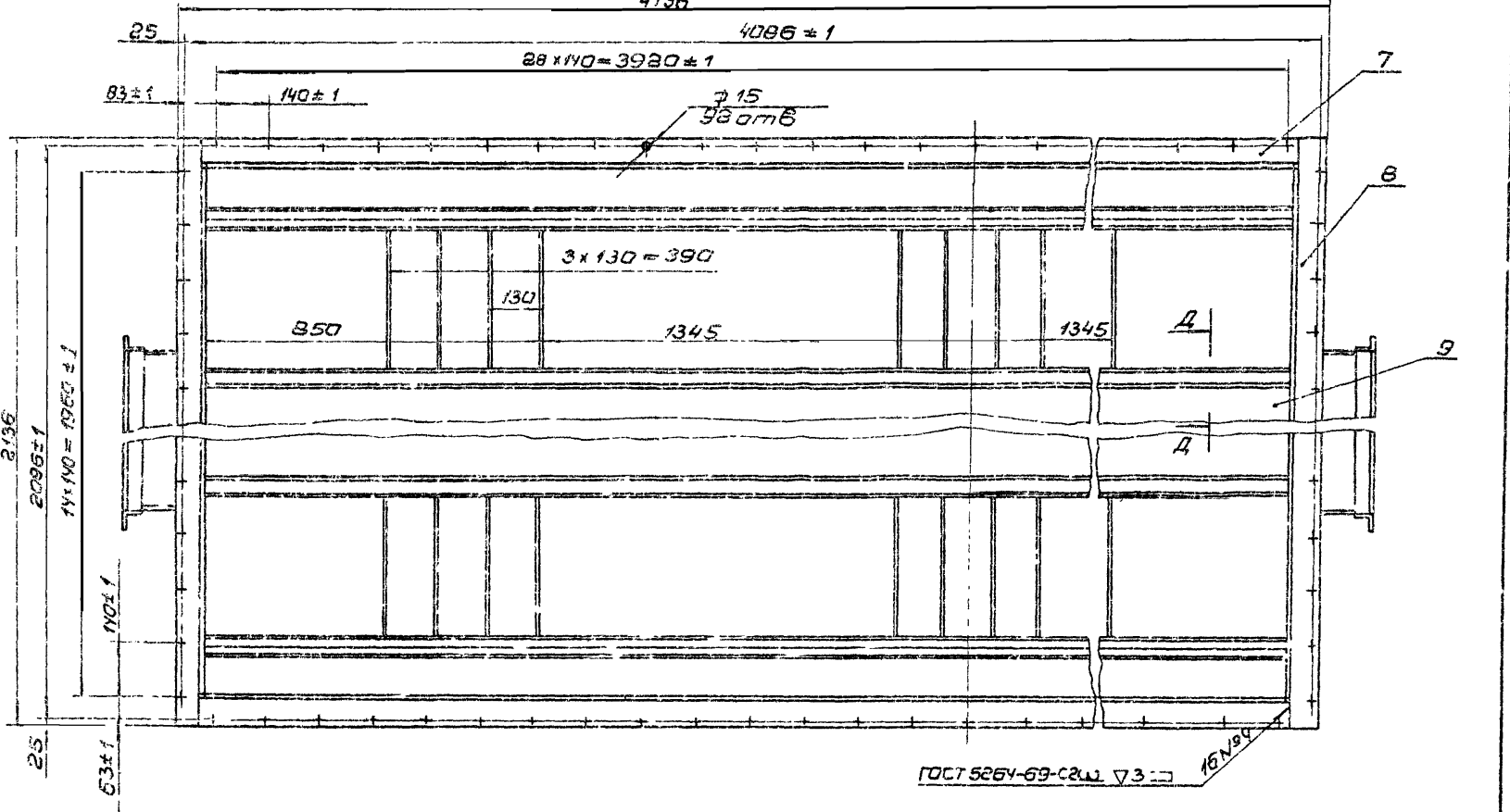
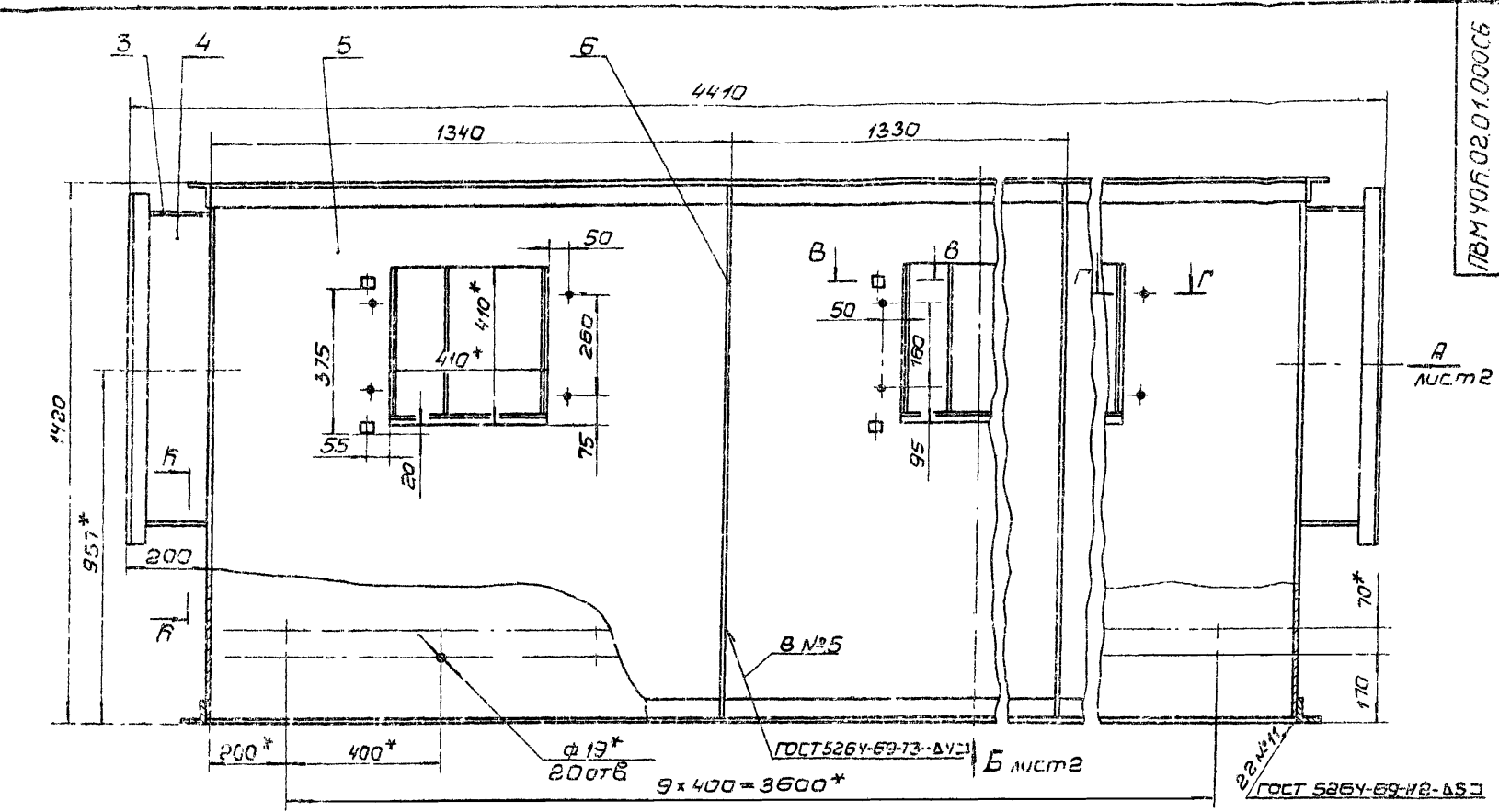
Формат	Экз.	Лист	Обозначение	Наименование	Кол.	Примечание
		64	11 ПВМ 40Ф.02.01.009	Уголок Уголок 5 ГОСТ 5681-57 Ст. 3 ГОСТ 14837-69		
				$L = 900B7 - \nabla 1$	4	3,39 кг
		64	12 ПВМ 40Ф.02.01.010	Уголок Уголок 5 ГОСТ 5681-57 Ст. 3 ГОСТ 14837-69		
				$L = 880B7 - \nabla 1$	4	3,34 кг
		64	13 ПВМ 40Ф.02.01.011	Уголок Уголок 5 ГОСТ 5681-57 Ст. 3 ГОСТ 14837-69		
				$L = 399B7 - \nabla 1$	4	9,68 кг
		64	14 ПВМ 40Ф.02.01.012	Пластина Лист 5 ГОСТ 5681-57 Ст. 3 ГОСТ 14837-69		
				$3 \times L = 218B7 \times 399B7 - \nabla 1$	2	34,15 кг
		11	15 ПВМ 40Ф.02.01.013	Перегородка	2	
		64	16 ПВМ 40Ф.02.01.014	Уголок Уголок 5 ГОСТ 5681-57 Ст. 3 ГОСТ 14837-69		
				$L = 399B7 - \nabla 1$	2	19,2 кг
Стандартные изделия						
		20		Болт М10 × 60.58.019 ГОСТ 7798-70	24	
ПВМ 40Ф.02.01.000						
Лист № 20 из 22			Формат 11		Лист № 20 из 22	

ПВМ 40Ф.02.01.004

▽1 (4)

1* Размер для справок.
 2. Предельные отклонения размеров:
 валаб - по В7; остальных - по СМ7.

ПВМ 40Ф.02.01.004		Лист	Масса	Масштаб
Редра		И	31	1:1
Лист 5 ГОСТ 5681-57 Ст. 3 ГОСТ 14837-69		ЦНПУ производства		



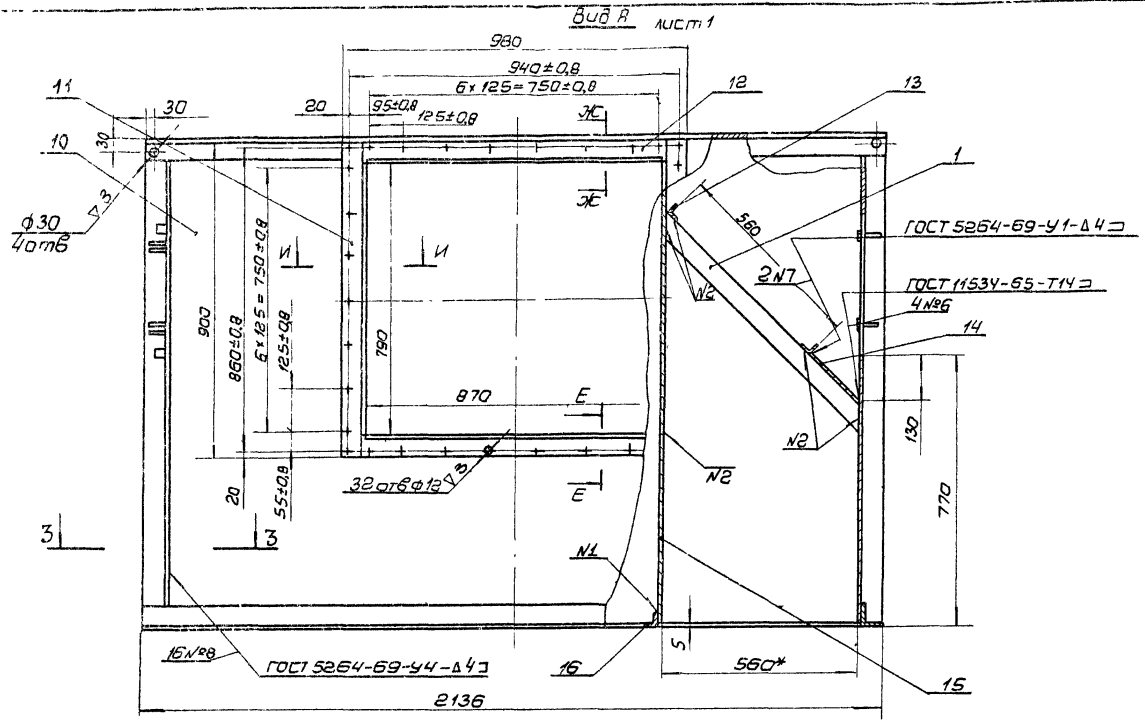
- 1* Размеры для справок.
- 2 Неуказанные предельные отклонения размеров отверстий - по А7; валов - по В7; остальных - по СМ7
- 3 Остальные технические требования см ТУ выпуск „ 0”.

Изб. № прова. Подп. и дата. Взам. инв. №. Шифр № докум. Год и серия.

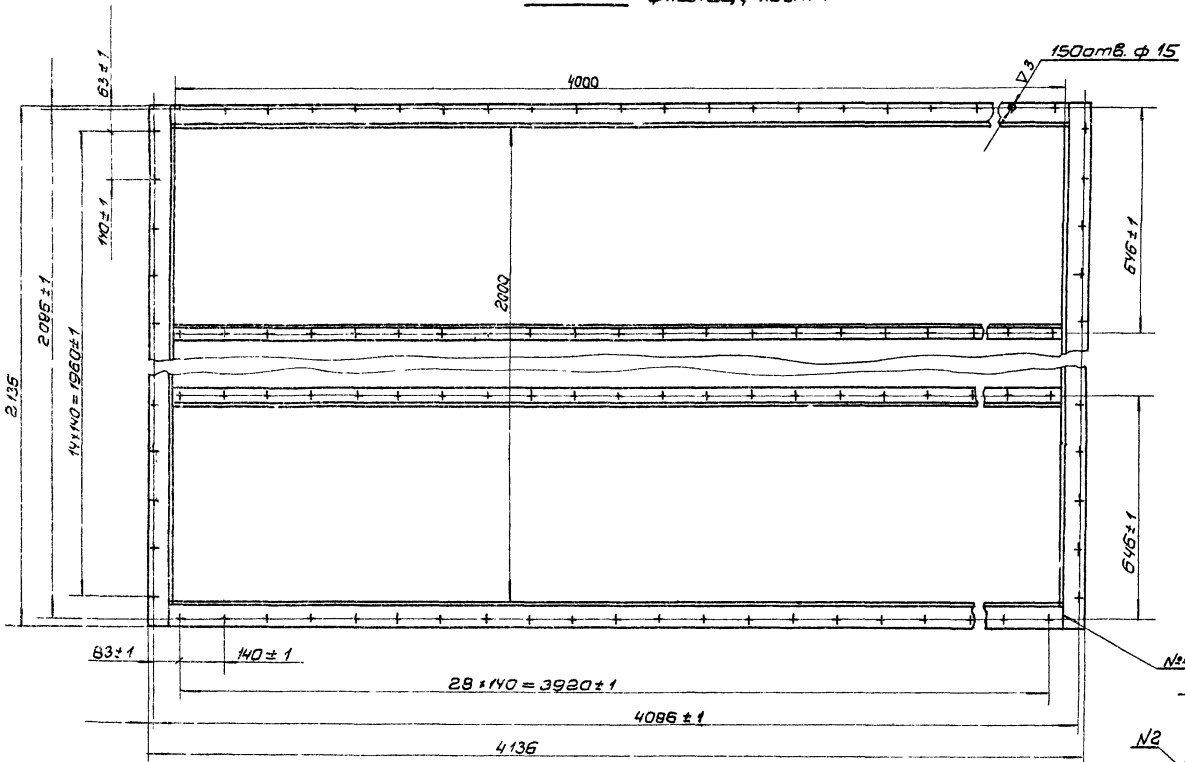
ПВМ.УФ.02.01.000СБ					
Изм.	Лист	№ докум.	Подп.	Дата	Горпус секции средней сварочный чертёж
	VI				
		Масса			1540
		Момент			1:10
				Лист	1 из листов 2
	ЦНИИ				
	Производство				

Чертеж 1.484.22. Вальник 5.

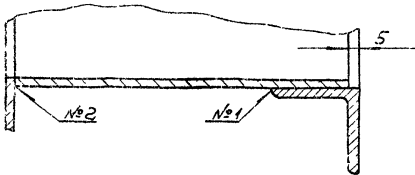
ЛВМ 40Р.02.01.000С6



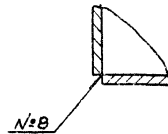
Вид Б фланец, лист 1



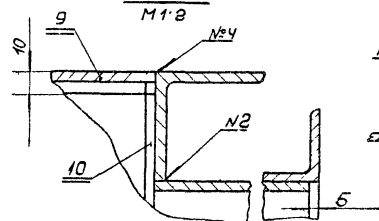
E-E
M1:2



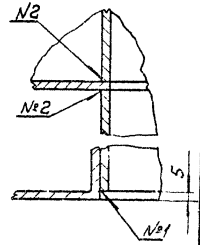
3-3
M1:2



Ж-Ж
M1:2



И-И
M1:1

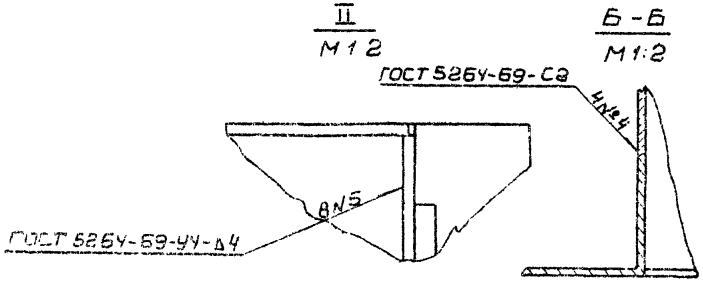
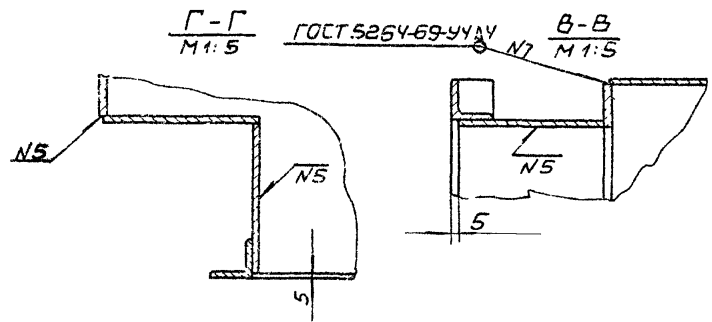
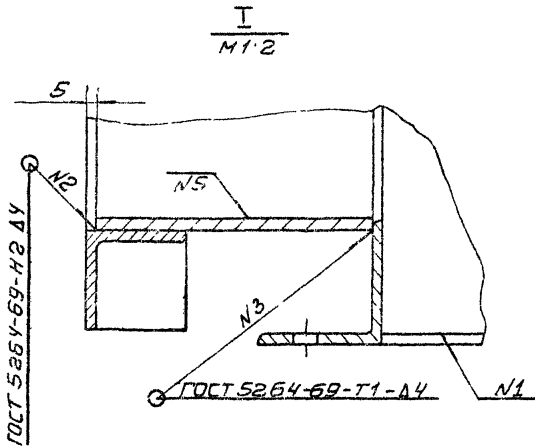
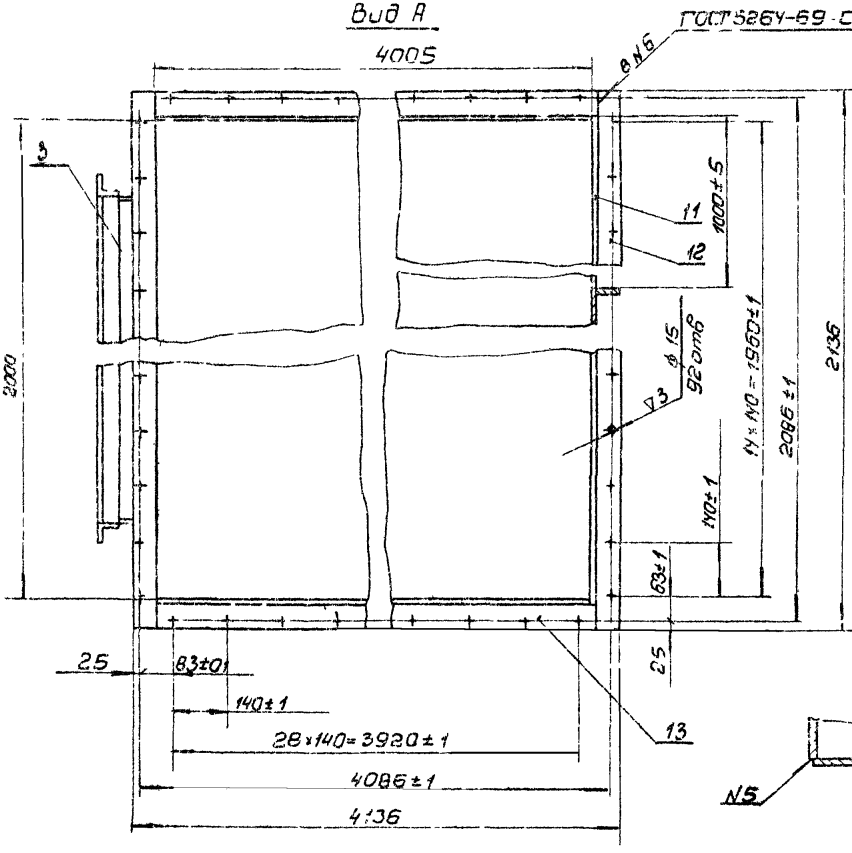
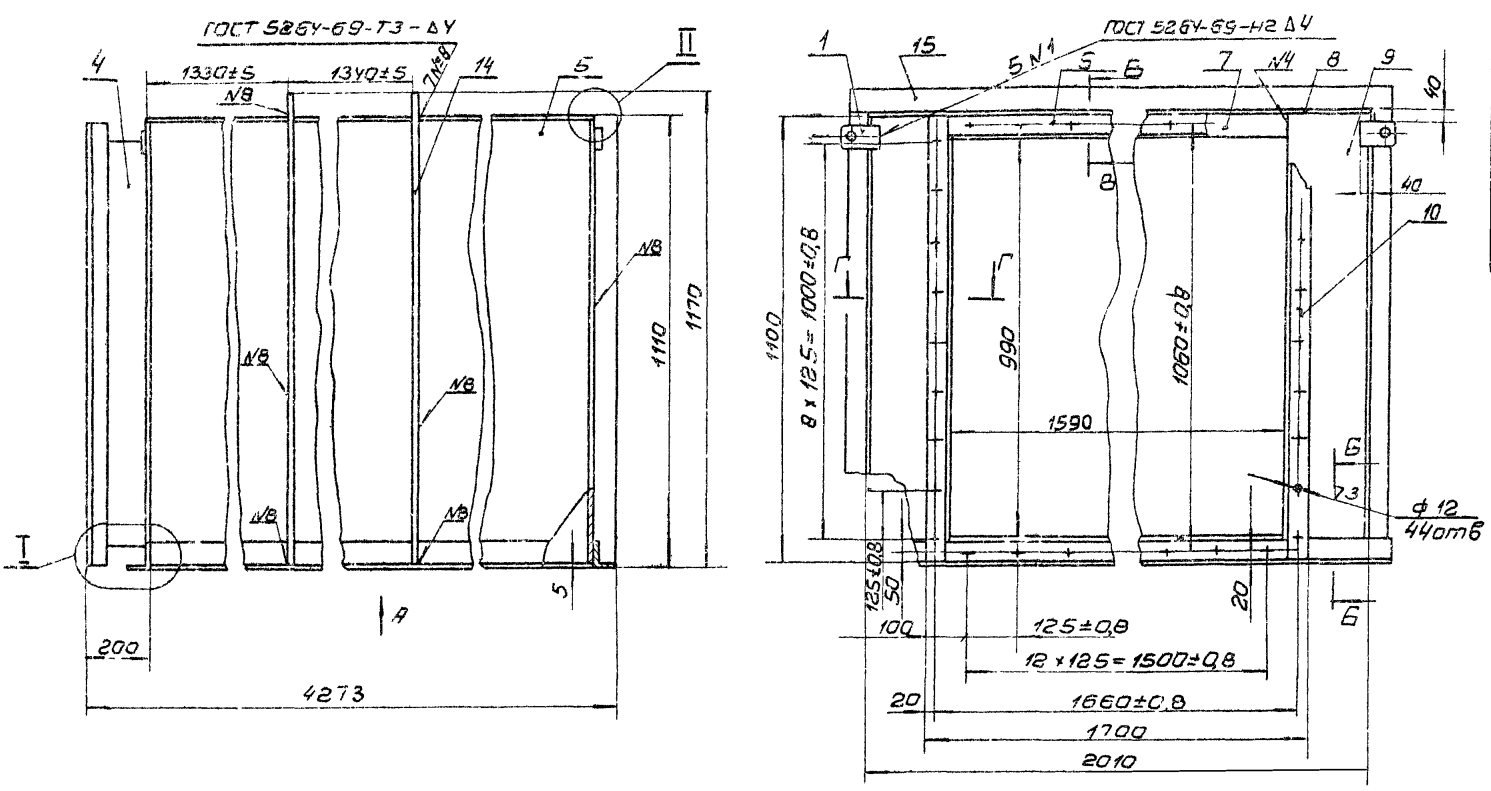


Лист № 1 из 2. Листы и детали, входящие в комплект чертежа, должны быть пронумерованы в соответствии с требованиями ГОСТ 2.104-88.

ЛВМ 40Р.02.01.000С6				Лист		
Изм	Лист	№ док-мента	Лист	Дата	Масса	Масштаб
1	1	ЛВМ 40Р.02.01.000С6	1	15.10.	1540	1:10
Корпус секции средней сборочный чертёж				Лист 2 из 2		
Исполнитель: [подпись]				ЦНИИ промышленный		
Проверил: [подпись]				Формат А2		
Начальник участка: [подпись]						

Серия 1484-22. Выпуск 5

ПВМЧК.03.00.000СБ



1. Неуказанные предельные отклонения размеров: отверстий - по А7, валов - по В7, остальных - по СМ7.
2. Остальные технические требования см. ТУ выпуск „0“.

УКБ № 0024 / Исп. и вв. в сер. / Взам. инв. / М.И.Р. № 0104 / Проект и вв. в сер.

		ПВМЧК.03.00.000СБ	
ИЗМЕНИТ	№ ОБЪЕКТ	ИЗМ.	Дата
Разраб	Копеева	Л	2000
Проб	Копеева	Л	2000
Т.Бонд	Копеева	Л	2000
Исполн	Копеева	Л	2000
Исполн	Копеева	Л	2000
Исполн	Копеева	Л	2000
		Воздухосборник	Лист 1
		Сборный чертеж	Лист 1
		Масса	1.10
		ЦНИИ	Промзданий

Серия 1494-22. Выпуск 5.

Код	Обозначение	Наименование	Кол.	Примечание
		Документация		
22	ПВМ40К.03.00.0006	Оборачивный чертеж		
		Детали		
11	1 ПВМ10К.02.01.020	Цука	4	106,7кг
6У	3 ПВМ40К.03.00.001	Стенка Лист 5 ГОСТ 5681-57 Ст. 3 ГОСТ 14637-69 В х Л = 100В7 х 509В7 - 91	2	11,6кг
6У	4 ПВМ40К.03.00.002	Стенка Лист 5 ГОСТ 5681-57 Ст. 3 ГОСТ 14637-69 В х Л = 100В7 х 996В7	2	7,3кг
6У	5 ПВМ40К.03.00.003	Стенка Лист 5 ГОСТ 5681-57 Ст. 3 ГОСТ 14637-69 В х Л = 100В7 х 4005В7 - 91	2	172,7кг
6У	6 ПВМ40К.03.00.004	Уголок Уголок 5 ГОСТ 5681-57 Ст. 3 ГОСТ 14637-69 Л = 1598 В7 - 91	2	60кг
6У	7 ПВМ40К.03.00.005	Полоса Лист 5 ГОСТ 5681-57 Ст. 3 ГОСТ 14637-69 В х Л = 52В7 х 1500В7 - 91	1	3,27кг
6У	8 ПВМ40К.03.00.006	Лист Лист 5 ГОСТ 5681-57 Ст. 3 ГОСТ 14637-69 Л х В = 1005В7 х 2005В7 - 91	1	318,0кг

ПВМ40К.03.00.000

Воздухосборник

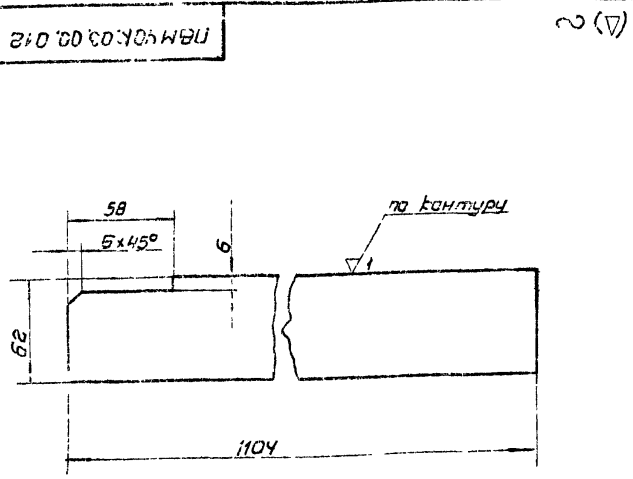
Лист	Лист	Листов
И	7	2
ЦНИИ ПРОМБАННИИ		
Формат 11		

Лист 1 из 2. Взам.инв. № 1494-22. Выпуск 5.

Код	Обозначение	Наименование	Кол.	Примечание
6У	9 ПВМ40К.03.00.007	Стенка Лист 5 ГОСТ 5681-57 Ст. 3 ГОСТ 14637-69 В х Л = 208В7 х 1010В7 - 91	2	8,5кг
6У	10 ПВМ40К.03.00.008	Уголок Уголок 5 ГОСТ 5681-57 Ст. 3 ГОСТ 14637-69 Л = 1100 В7 - 91	2	4,15кг
6У	11 ПВМ40К.03.00.009	Стенка Лист 5 ГОСТ 5681-57 Ст. 3 ГОСТ 14637-69 Л х В = 2005В7 х 1100В7 - 91	1	86,4кг
6У	12 ПВМ40К.03.00.010	Уголок Уголок 5 ГОСТ 5681-57 Ст. 3 ГОСТ 14637-69 Л = 2136 В7 - 91	2	10,25кг
6У	13 ПВМ40К.03.00.011	Уголок Уголок 5 ГОСТ 5681-57 Ст. 3 ГОСТ 14637-69 Л = 4005 В7 - 91	2	19,25кг
11	14 ПВМ40К.03.00.012	Ребро	5	
6У	15 ПВМ40К.03.00.013	Ребро Лист 5 ГОСТ 5681-57 Ст. 3 ГОСТ 14637-69 В х Л = 60В7 х 2136В7 - 91	2	5кг

ПВМ40К.03.00.000

Лист	2
Формат 11	



Предельные отклонения размеров:
валов - по В7; остальные - по СМ7.

ПВМ40К.03.00.012

Ребро

Лист	Число	Листов
И	2,58	1:2
ЦНИИ ПРОМБАННИИ		
Формат 11		

Лист	5 ГОСТ 5681-57 Ст. 3 ГОСТ 14637-69
------	---------------------------------------

Формат 11

Лист 1 из 2. Взам.инв. № 1494-22. Выпуск 5.