

ТИПОВОЙ ПРОЕКТ  
902-1-109.87

КАНАЛИЗАЦИОННАЯ НАСОСНАЯ СТАНЦИЯ  
ПРОИЗВОДИТЕЛЬНОСТЬЮ  $75-200 \text{ м}^3/\text{ч}$ , НАПОРОМ 30-33 м  
С НЕЗАСОРЯЮЩИМИСЯ НАСОСАМИ  
(МАРКИ СДС 80/32)  
ПРИ ГЛУБИНЕ ЗАЛОЖЕНИЯ  
ПОДВОДЯЩЕГО КОЛЛЕКТОРА 5,5 м  
(СБОРНО - МОНОЛИТНЫЙ ВАРИАНТ)

АЛЬБОМ V ПОДЗЕМНАЯ ЧАСТЬ. ИЗДЕЛИЯ

22366-02  
ЦЕНА 0-87

				ПРИЗВАН	
ИИС №					

ЦЕНТРАЛЬНЫЙ ИНСТИТУТ ТИПОВОГО ПРОЕКТИРОВАНИЯ  
ГОССТРОЯ СССР

Москва, А-445, Смольная ул., 22

Сдано в печать VI 1988 года

Заказ № 2313 Тираж 2000 экз.

ТИПОВОЙ ПРОЕКТ  
902-1-109.87

КАНАЛИЗАЦИОННАЯ НАСОСНАЯ СТАНЦИЯ  
ПРОИЗВОДИТЕЛЬНОСТЬЮ  $75-200 \text{ м}^3/ч$ , НАПОРОМ 30-33 м  
С НЕЗАСОРЯЮЩИМИСЯ НАСОСАМИ  
(МАРКИ СДС 80/32)  
ПРИ ГЛУБИНЕ ЗАЛОЖЕНИЯ  
ПОДВОДЯЩЕГО КОЛЛЕКТОРА 5,5 М  
(СБОРНО-МОНОЛИТНЫЙ ВАРИАНТ)

АЛЬБОМ V

РАЗРАБОТАН:  
ПРОЕКТНЫМ ИНСТИТУТОМ  
"ХАРЬКОВСКИЙ ВОДОКАНАЛПРОЕКТ"

ГЛАВНЫЙ ИНЖЕНЕР ИНСТИТУТА  
ГЛАВНЫЙ ИНЖЕНЕР ПРОЕКТА



Г.А. БОНДАРЕНКО  
В.С. ЛЯЛЮК

УТВЕРЖДЕН Госстроем СССР  
ПРОТОКОЛ № А4-60 от 12.06.87  
ВВЕДЕН В ДЕЙСТВИЕ Союзгосстанстанпроектотом  
ПРИКАЗ № 271 от 18.08.87

© ЦИП Госстроя СССР 1988

				ПРИБВЭАН	

ИНВ. №

## Содержание альбома

Формат	Обозначение	Наименование	Стр.	Примечание
А3	902-109. 57 КИЖ-ТТ	Технические требования	3	
А4	- ПС1	Панель стеновая ПС (ПС1-ПС1)	4	
А4	- ММ2	Изделие соединительное ММ (ММ2-ММ2)	5	
А3	- ПС1СБ	Панель стеновая ПС (ПС1-ПС1).		
		Сборочный чертеж	6-11	
А3	- ВМС1	Ведомость расхода стали ПС (ПС1-ПС1)	12	
А3	- ВМС2	Ведомость расхода стали ПС (ПС2-ПС1)	13	
А4	- ПГ1	Панель перегородочная ПГ (ПГ1-ПГ1)	14	
А3	- ПГ1СБ	Панель перегородочная ПГ (ПГ1-ПГ1).		
		Сборочный чертеж	15-17	
А4	- КР1	Каркас плоский КР1	18	
А4	- КР3	Каркас плоский КР3	18	
А4	- КР2	Каркас плоский КР2	19	
А4	- ММ1	Изделие соединительное ММ1	19	
А3	- МН1	Изделие закладное МН1	20	
А3	- МН1СБ	Изделие закладное МН1.		
		Сборочный чертеж	21	

Прибавки			
Итого №			

## Технические требования к изготовлению сборных железобетонных изделий

1. Сборные железобетонные изделия запроектованы из тяжелого бетона при условии их изготовления в заводских условиях в инвентарных стальных формах. Изделия должны изготавливаться в точном соответствии с рабочими чертежами, а также требованиями ГОСТ 13015.1-81 "Изделия железобетонные и бетонные. Общие технические требования".

2. Изделия армируются арматурными сетками и каркасами.

3. Фиксация закладных изделий осуществляется путем крепления их к опалубочной форме.

4. Для строповки изделий, при извлечении их из опалубочной формы и при транспортировке предусмотрено применение строповочных петель.

5. Складирование изделий производится в штабелях, высота штабеля назначается из условия обеспечения требований техники безопасности согласно СНиП III-4-80 "Техника безопасности в строительстве". Подкладки должны устанавливаться в местах расположения строповочных петель или отверстий для подъема.

6. Погрузку и транспортирование изделий следует производить в соответствии с рекомендациями "Временных указаний по перевозке унифицированных сборных железобетонных деталей и конструкций промышленного строительства автомобильным транспортом" (Стройиздат, 1966г).

В зависимости от условий привязки проставить обозначение, заключенные в прямоугольник

□ (обозначение документации, тип стыка сборных панелей, отдельные размеры и отметки)

## Технические требования к изготовлению арматурных и закладных изделий.

1. Плоские арматурные изделия следует изготавливать при помощи контактной точечной сварки по ГОСТ 14098-85.

2. Сварку сеток и каркасов производить во всех точках пересечения стержней.

3. Размеры сеток и каркасов даны по осям и торцам стержней.

4. Сварку закладных изделий производить в соответствии с ГОСТ 14098-85 "Соединения сварные арматуры и закладных деталей железобетонных конструкций"; ГОСТ 5264-80.

5. Сварку табровых соединений круглых стержней с листовым прокатом закладных изделий выполнять по 90° стоем флюса.

6. Качество арматурных и закладных изделий должно удовлетворять требованиям ГОСТ 10922-75 и ГОСТ 23858-79.

7. Катет сварных швов принять по наименьшей толщине свариваемых элементов.

8. Материал прокатной стали закладных изделий, принятой марки ВСтЗ ПС6-1 для сварных конструкций по ТУ 14-1-3023-80 и ВСтЗ кп 2 по ГОСТ 535-79\*.

				ТЛ 902-1-109.87-КЖИТТ	
Привязан	Изм. отп.	Шейко	И	Стаяя	Лист
	И контр.	Сokolьская		Р	1
	Ил. спец.	Власенко	И	Госстроя СССР Самовозоканалпроект Хабаровский Водоканалпроект	
	Рук. эр.	Мазалова	И		
	Вед. инж.	Возинков	И		
Инв. №	Инж.	Новгородцев	И		
Технические требования					

Формат	Зона	Поз.	Обозначение	Наименование	Кол. на исполн. 902-1-109.87-КЖЖ-ПС1									Примечание	
					-	01	02	03	04	05	06	07	08		09
				<u>Документация</u>											
ЯЗ			902-1-109.87-КЖЖ-ПС1СБ	Сборочный чертеж	×	×	×	×	×	×	×	×	×	×	×
ЯЗ			- ВМС	Ведомость расхода стали	×	×	×	×	×	×	×	×	×	×	×
				<u>Сборочные единицы</u>											
				Панель стеновая											
	1		3.902-1-10.102.00.00	2ПС66-1											
			3.902-1-10.101.00.00	1ПС66-1ш											
				Изделия закладные											
	2		1.400-15 В.1 120-47	МН 12-6			1	2		12	6	4		1	Открыт способ
															Иллюстрирован способ
	3		1.400-15 В.1 140-23	МН130-6		2	2	3	4	2	14	8	6	2	3
						0,7 (10)	0,7 (10)	0,7 (10)			0,35 (2,5)	0,05 (0,2)		0,7 (10)	п м
					ПС1	ПС2	ПС3	ПС4	ПС5	ПС6	ПС7	ПС8	ПС9	ПС10	

Прибыван	Нач.отг	ШЕБКО	25
	И контр	СОКОЛЬСКАЯ	
	Гл. спец	БЛАСЕНКО	
	Рук. гр.	МАЗАЛОВА	
	Вед. инж.	ВОЗИАНОВ	
Инь. №	Инж.	ЛЫГИН	

ТП 902-1-109.87-КЖЖ-ПС1		
Панель стеновая		
ПС (ПС1- ПС10)		
Стадия	Лист	Листов
Р	1	3
Госстрой СССР Создано в соответствии с проектом Харьковского Водоканалпроект формат ЯЗ		

Инь. № подл.	Подпись и дата	Взам. инь. №
--------------	----------------	--------------

Формат	Зона	Поз.	Обозначение	Наименование	Кол. на исполн. 902-1-109.87-КЖЖ-ПС1									Примечание	
					-	01	02	03	04	05	06	07	08		09
		4	1.400-15.8.1 130-23	МН 120-6		2	2	1		3	4	1		1	
		5	1.400-15.В.1 810-03	МН 804	3	3	3	3	3	3	3	3	3	3	Иллюстрирован способ
		6	1.400-15 В.1 520	МН 517		2,5 (2,5)	2,5 (2,5)	1,5 (1,9)	1,7 (2,1)				1,7 (2,4)	1,5 (1,9)	н.
		7	1.400-15 В.1 110-02	МН 101-6				1			8	3			
		8	1.400-15 В.1 330	МН 312-2		1	2								
		9	1.400-15 В.1 120-23	МН 108-6											9
		10	3.902-1-10.2 00.22 00-01	МН 6					9	9				9	9
		11	1.400-15 В.1 130-29	МН 121-26										1	
		12	1.400.15 В.1 120-35	МН 110-6										2	
		13	5.900-2	Сальник Ду50 L=200	1										
					ПС1	ПС2	ПС3	ПС4	ПС5	ПС6	ПС7	ПС8	ПС9	ПС10	

Обозначения в скобках даны для шпоночного стыка.

Прибыван			
Инь. №			

ТП 902-1-109.87-КЖЖ-ПС1			Лист
			2

Формат	Зона	Лист	Обозначение	Наименование	Кол. 10	Примечание
				<u>Документация</u>		
А3			902-1-109.87-КЖЖ-ПС5Б	Сборочный чертеж		✗
А3			-ВМС	Ведомость расхода стали		✗
				<u>Сборочные единицы</u>		
				Панель стеновая		
1			3.902.1-10.102.00	2ПС66-1		
			3.902.1-10.101.00.00	1ПС66-1ш		
				Изделия закладные		
2			1.400-15.В.1.120-47	МН 112-6	1	
					3	
3			1.400-15.В.1.120-47	МН 130-6	0,7 (1,0)	
4			1.400-15.В.1.130-23	МН 120-6	2	
5			1.400-15.В.1.810-03	МН 804	3	
8			1.400-15.В.1.330	МН 312-2	1	
13			5.900-2	Сальник Ду50 В-200	1	

Обозначения в скобках даны для шпунцового стыка.

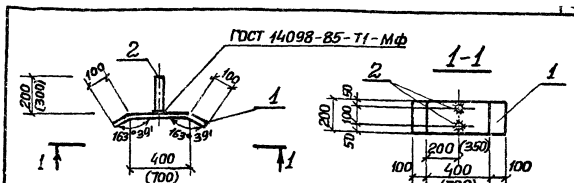
Привязан

Инв. №:

ТП 902-1-109.87-КЖЖ-ПС1

Лист  
3

Формат А4



Размеры в скобках только для ммЗ

Формат	Зона	Лист	Обозначение	Наименование	Кол.	Примечание
				<u>Документация</u>		
А3			902-1-109.87-КЖЖ-ТТ	Технические требования ММ2		
				<u>Детали</u>		
Б4	1		- ММ2-001	Полоса 5,28x200 ГОСТ 10376* Вст.Экп.2 ГОСТ 535-79*	1	7,5кг
Б4	2		-002	Ф12ЯИ ГОСТ 5781-82, В-200	2	0,18кг
				ММЗ		
				<u>Детали</u>		
Б4	1		-001-01	Полоса 5,28x200 ГОСТ 10376* Вст.Экп.2 ГОСТ 535-79*	1	11,3кг
Б4	2		-002-01	Ф12ЯИ ГОСТ 5781-82*, В-300	2	0,27кг

К.г.ш. и дата

Привязан

Инв. №:

ТП 902-1-109.87-КЖЖ-ММ2

Изделие соединительное ММ2, ММЗ.

Стадия

Масса

Масштаб

Лист

Листов 1

Госгидропроект СССР

Создан в Харькове

Водоканалпроект

22366-02 6

Формат А4

Рис.3

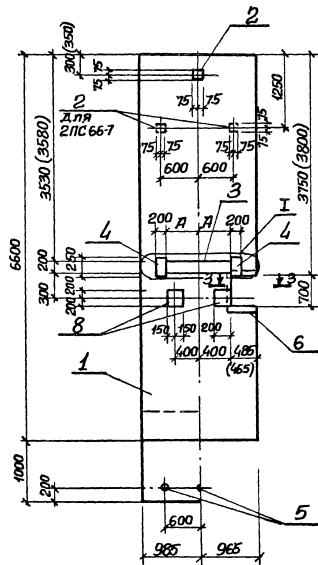


Рис.2

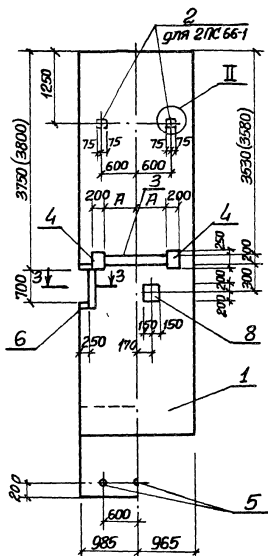
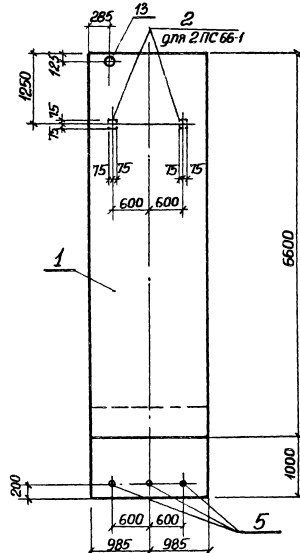


Рис.1



Размеры в скобках даны для открытого способа производства работ.

Прибязин

Нач.отг. Шейко

Н.контр. Сокольская

Гл.спец. Власенко

Рук.вр. Мазлюдов

Инж. Возднов

Инж. Лычин

Инв.ж.с

Инж. Лычин

ТП 902-1-109.87-КЖЗНПС1СБ

Панель стеновая  
ПС (ПС1-ПСН)  
Сборочный чертеж

Стация Масса Масштаб

Р

-

1:50

Лист 1 | Листов 5

Босстрой ССР

Создатель: Н.И. Мухоморов

Л.И. Мухоморов

Водоканалпроект



Рис. 4

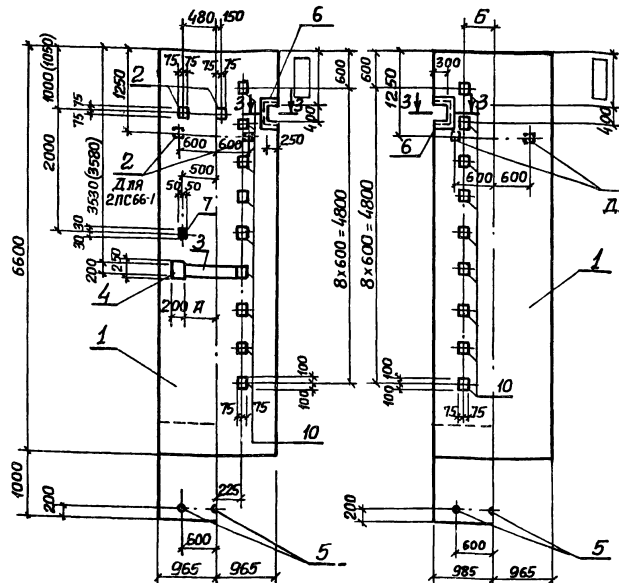


Рис. 5

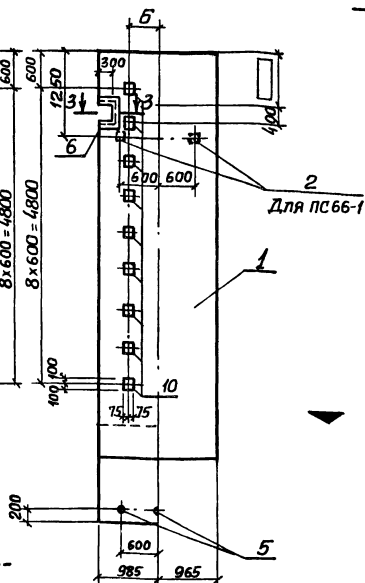
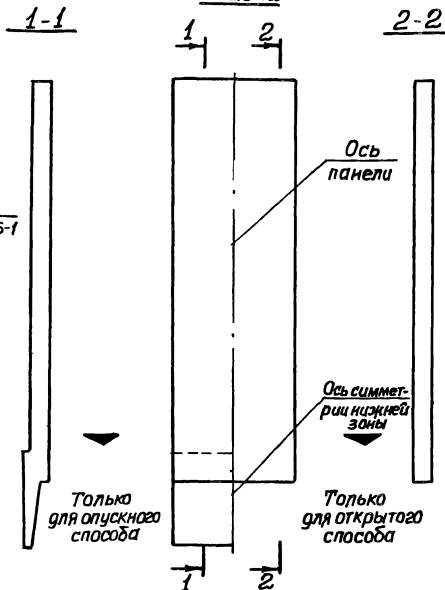


Рис. 12



1. Размеры в скобках даны для открытого способа производства работ.

2. Затемненный закладной элемент поз. 7 приварить к арматуре сетки (для создания контура заземления) по ГОСТ 14098-85.

В групповых чертежах при необходимости установления границы изображения общего для всех исполнений, но не имеющего точной привязки к какой-либо части изображения, применено изображение согласно рис. 12

Привязки			
И.Н.В.Ж.			

ТП 902-1-109.87-КЖ2И-ПС1СБ

Лист  
2

Рис.6

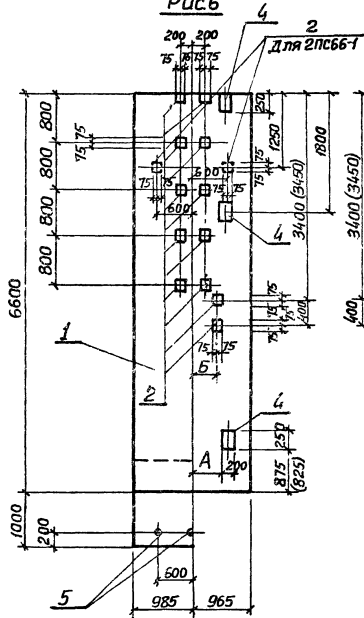


Рис.7

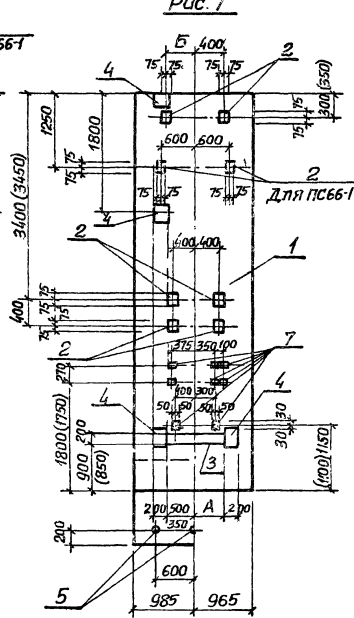
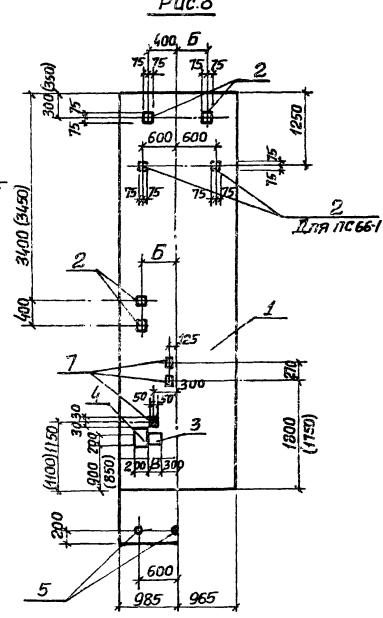


Рис.8



Прибязан	
Инв. №:	

ТП 902-1-109.87-КЖЭЖ-ПС1 СБ

Лист  
3

Рис. 9

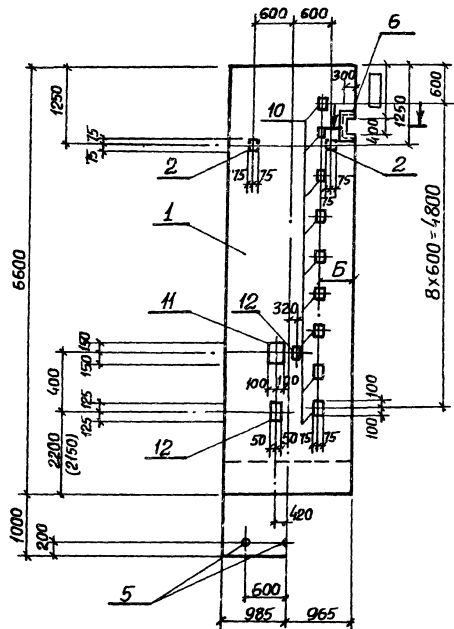
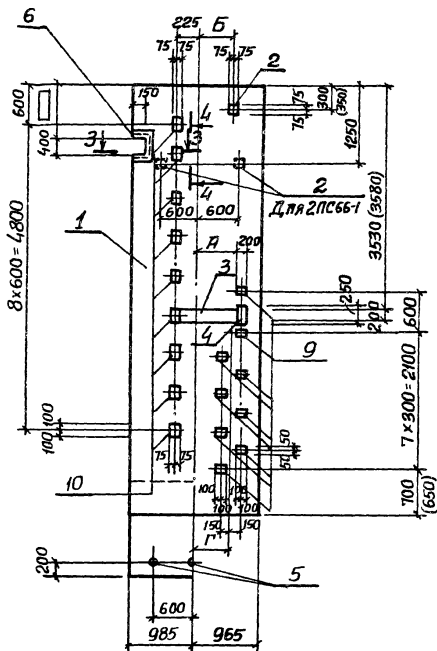


Рис. 10

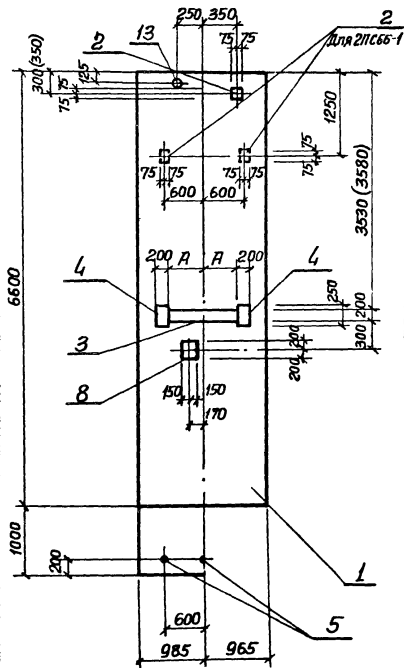


Привязки		

ТП 902-1-109 . 87-КЖС2Н-ПС1С6

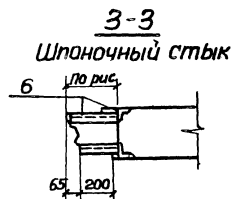
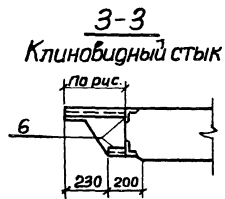
Лист  
4

Рис.11



Обозначение	Наименование								Марка	Рис		
	Опускной способ	Открытый способ	А	Б	В	Г	А	Б			В	Г
902-1-109.87-КЖЖИ-ПС1	2ПС66-1 □ -1	—									ПС1	1
-01	2ПС66-1 □ -2	1ПС66-1ш-2	350					500			ПС2	2
-02	2ПС66-1 □ -3	1ПС66-1ш-3	350					500			ПС3	3
-03	2ПС66-1 □ -4	1ПС66-1ш-4	350					500			ПС4	4
-04	2ПС66-1 □ -5	1ПС66-1ш-5			480			600			ПС5	5
-05	2ПС66-1 □ -6	1ПС66-1ш-6	350	480			500	600			ПС6	6
-06	2ПС66-1 □ -7	1ПС66-1ш-7	350	480			500	600			ПС7	7
-07	2ПС66-1 □ -8	1ПС66-1ш-8		480	50		600	200			ПС8	8
-08	2ПС66-1 □ -9	1ПС66-1ш-9		480			600				ПС9	9
-09	2ПС66-1 □ -10	1ПС66-1ш-10	350	480		300	500	600	450		ПС10	10
-10	2ПС66-1 □ -11	1ПС66-1ш-11	350				500				ПС11	11

Клин Шпонка

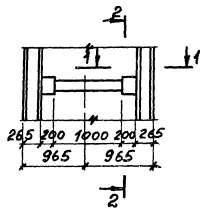


Прибязан			
Шифр:			

ТП 902-1-109.87-КЖЖИ-ПС1 СБ

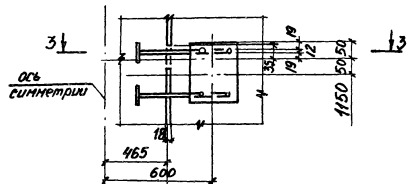
Лист  
5

①



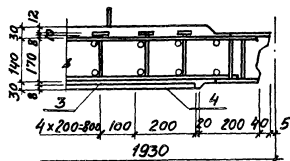
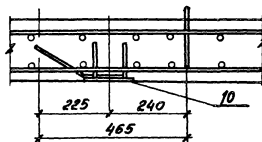
1-1

②

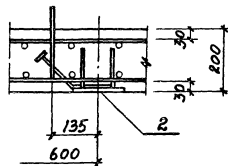


3-3

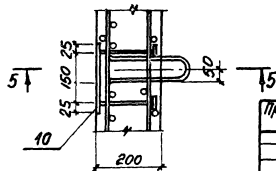
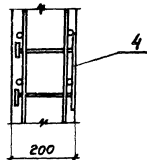
5-5



2-2



4-4



Приблизно


ТП 902-1-109.87-КЖ2ИПС1СБ

Лист  
6

Шиф. №

22366-02 12

Формат А3

## Ведомость расхода стали на дополнительные закладные изделия, кг.

Марка элемента	Изделия закладные																	Общий расход			
	Арматура класса							Прокат марки													
	А-III							ВСтЗ кп2, ВСтЗ сп5-1													
	ГОСТ 5781-82*							ГОСТ 103-76*, ГОСТ 82-70*													
φ8	φ10	φ12	φ16			Итого	6x60	8x40	8x100	8x150	8x200	8x300	10x40	12x40	12x150	Итого	ГОСТ 10104-76* 7P 40x4	ГОСТ 8509-72* Л63x5	Итого		
ПС1		1,2				1,2				2,8			1,6			4,4	0,9	0,9		6,5	
ПС2	2,3 (2,8)		5,0	2,3		9,6 (10,1)				2,8	15,1 (17,7)	7,5	5,2 (5,6)			30,6 (32,6)	0,9	0,9	9,1 (11,0)	9,1 (11,0)	50,2 (55,6)
ПС3	2,6 (2,8)		6,8	4,6		14,0 (14,2)				4,2	15,1 (17,7)	15,0	6,6 (7,0)			40,9 (43,9)	0,9	0,9	10,3 (11,0)	10,3 (11,0)	66,1 (70,0)
ПС4	2,6 (3,0)		4,4	8,6		15,6 (16,0)	0,3	0,2		5,6	12,0 (14,6)		5,4 (5,8)	4,1	25,4	59,7 (56,0)	0,9	0,9	6,2 (6,2)	6,2 (6,2)	75,8 (81,1)
ПС5	2,6 (3,2)		1,2	8,6		12,4 (13,0)				2,8			1,6	4,1	25,4	33,9 (36,0)	0,9	0,9	6,7 (9,1)	6,7 (9,1)	53,9 (56,2)
ПС6			8,4			8,4				19,6			11,2			30,8	0,9	0,9			40,1
ПС7	0,2		4,8			5,0	0,6	0,4		11,2			6,4			18,6	0,9	0,9			24,5
ПС8	0,1		3,6			3,7	0,3	0,2		8,4			4,8			13,7	0,9	0,9			18,3
ПС9	2,6 (3,2)	0,3	2,8	8,6		14,3 (14,9)			1,6	4,2	4,2		2,4	4,1	25,4	41,9	0,9	0,9	6,7 (9,1)	6,7 (9,1)	57,1 (66,8)
ПС10	2,6 (3,0)		13,2	8,6		24,4 (24,8)			11,7	4,2	11,8 (14,6)		6,0 (7,2)	4,1	25,4	69,2 (72,2)	0,9	0,9	6,2 (6,2)	6,2 (6,2)	100,7 (106,1)
ПС11			5,6	2,3		7,9				4,2	15,1 (17,7)	7,5	6,0 (6,4)			32,8 (35,8)	0,9	0,9			41,6 (44,5)

Обозначения в скобках даны для шпоночного стыка

Прибылан		Нач. отд.	Шейко	1-7	ТП 902-1-109 .87-КЖИ-ВМС1 Ведомость расхода стали ПС (ПС1-ПС11) Опускной способ.	Стадия	Лист	Листов
		Н. контр.	Сокольская			Р	1	2
		Д. спец.	Власенко	25-6		Госстрой СССР		
		Рук. эк.	Мизалова	25-7		Сквозной проект		
		Вед. инж.	Возинков	25-8		Эксп. объект		
Инв. №		Инж.	Лыжин	26	Войдянапроект			

# Ведомость расхода стали на дополнительные закладные изделия, кг.

Марка элемента	Изделия закладные																			Общий разог	
	Арматура класса									Прокат марки											
	А-III									Вст3 кп2. Вст3 сп5-1											
	ГОСТ 5781-82*									ГОСТ 103-76*, ГОСТ 8270*											ГОСТ 8509-72*
φ8	φ10	φ12	φ16				Итого	-6×60	-8×40	-8×100	-8×150	-8×200	-8×300	-10×40	-12×40	-12×150		Итого	463×5	Ум200	
ПС2	2,8		3,8	2,3			8,9					17,7	7,5	4,0				29,2	11,0	11,0	49,1
ПС3	2,8		5,6	4,6			13,0				1,4	17,7	15,0	5,4				39,5	11,0	11,0	63,5
ПС4	3,0		3,2	8,6			14,8	0,3	0,2		2,8	14,6		4,2	4,1	25,4		51,6	8,2	8,2	74,6
ПС5	3,2			8,6			11,8								4,1	25,4		30,0	9,1	9,1	50,9
ПС6			7,2				7,2				16,8			9,6				26,4			33,6
ПС7	0,2		3,6				3,8	0,6	0,4		8,4			4,8				14,2			18,0
ПС8	0,1		2,4				2,5	0,3	0,2		5,6			3,2				9,3			11,8
ПС9	3,2	0,3	1,6	8,6			13,7			1,6	1,4	4,2		0,8	4,1	25,4		37,5	9,1	8,1	60,3
ПС10	3,0		12,0	8,6			23,6			11,7	1,4			9,6	4,1	25,4		52,2	8,2	8,2	84,0
ПС II			4,4	2,3			6,7				1,4	17,7	7,5	4,8				31,4			38,1

Прибыль				
Цель				

Нач. орг.	Шейко	И
Н. контр.	Скопильская	И
Гл. спец.	Власенко	И
Дук. гр.	Мазалоба	И
Вед. тех.	Возинков	И
Инж.	Лыгин	И

**ТП 902-1-109.87-КЖ2#ВМС2**

**Ведомость расхода  
стали ПС (ПС2-ПС11)  
Открытый способ**

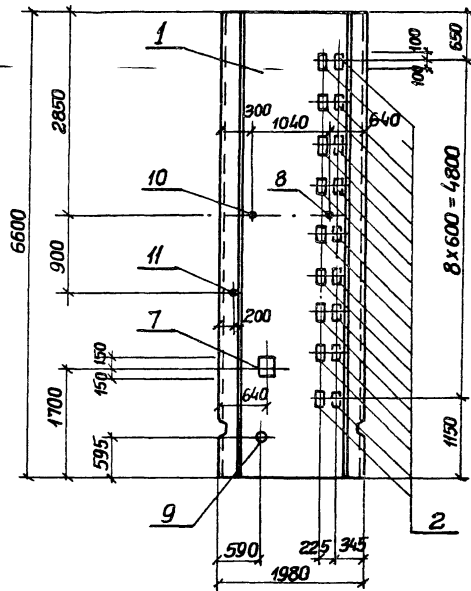
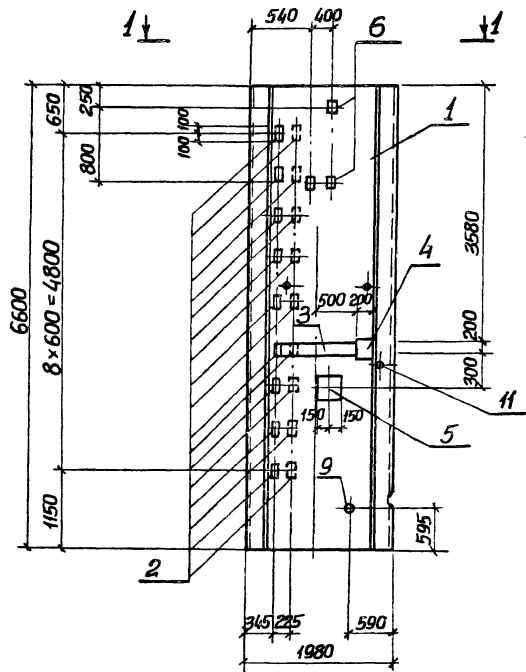
Старая	Лист	Листов
Р	1	1
Госстроб. СССР Сюзьбод.орг.науч.проект Харьковский Водоканалпроект		





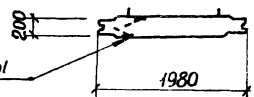
Рис. 1

2-2 повернуто



2-1 1-1 2-2

Грань со стороны резервуара



Прибязан

	Ич. от	Шейко	ИЗ
	И контр.	Соколовская	
	Гл. спец.	Власенко	ИЗ
	Рук. гр.	Мазалова	ИЗ
	Вед. инж.	Вознянов	ИЗ
	Инж.	Лыгин	ИЗ
Инв. №			

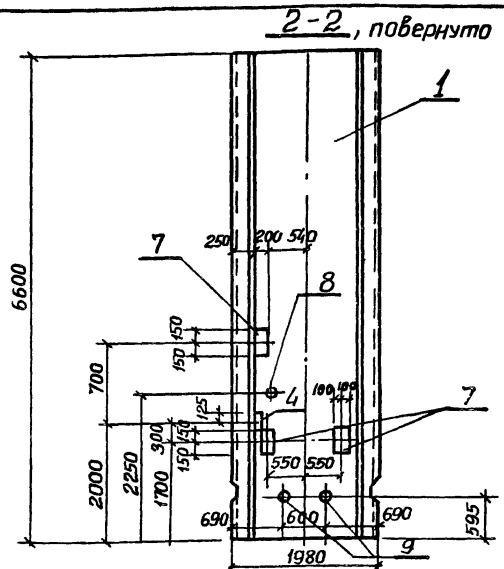
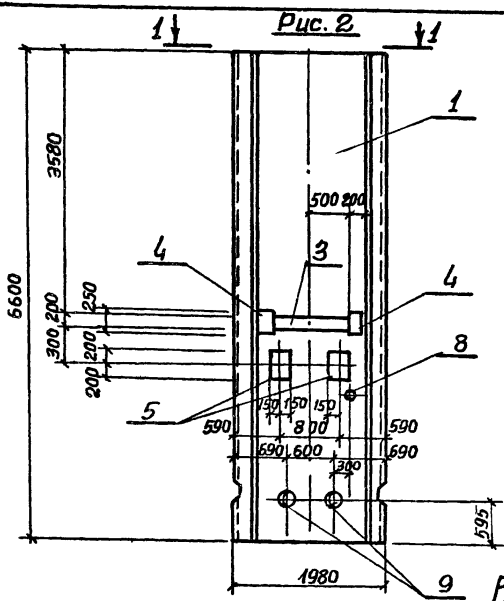
ТП 902-1-109 87-КЖИПГ1СБ

Панель перегородочная ПГ (ПГ1-ПГ3) Сборочный чертеж.

Стадия	Масса	Масштаб
Р	6000, 6150	1:50
Лист 1		Листов 3
Госстрой СССР Совхозартистанпроект Тарковский Водоканалпроект		

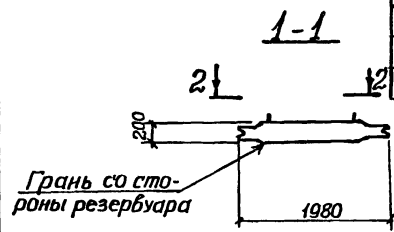
22366-02 16

Формат А3



Ведомость расхода стали на дополнительные закладные изделия, кг

Марка элемента	Изделия закладные														Общий расход	
	Арматура класса А-III					Прокат марки ВСтЗ Кп2, ВСтЗ Сп 5-1										
	ГОСТ 5781-82*					ГОСТ 103-76*						ГОСТ 82-70*				
	φ8	φ10	φ12	φ16	Итого	8x150	8x200	8x300	10x40	12x50	12x150	Итого	Средний диаметр 8x150	Средний диаметр 8x150		Итого
ПГ1	1,8	0,3	5,1	19,6	26,8	4,2	20,4	7,5	5,8	8,1	50,8	96,8	12,0	12,0	24,0	147,6
ПГ2		0,9	5,8	4,6	11,3		35,0	15,0	5,6			55,6	4,0	24,0	28,0	94,9
ПГ3	1,8	0,9	6,9	19,6	29,2	5,6	35,0	7,5	8,2	8,1	50,8	115,2				144,4

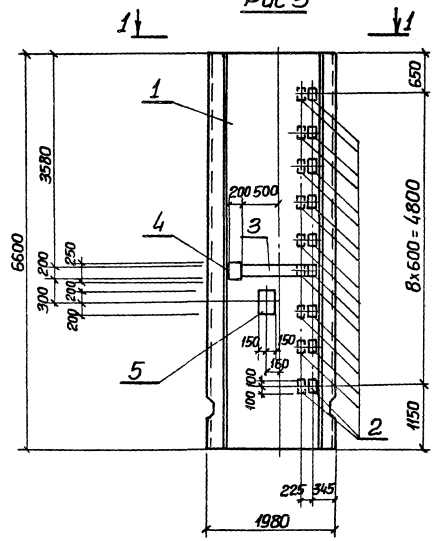


Прибылан

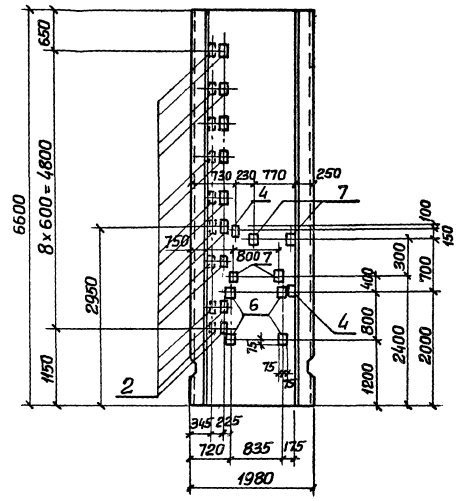
Циб №		

ТП 902-1-109.87-КЖ2И-ПГ1СБ Лист 2

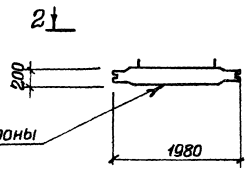
Рис 3



2-2 повернута



1-1



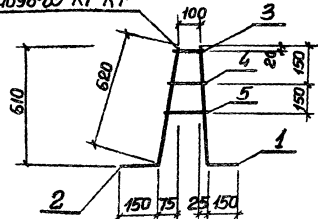
Грань со стороны резервуара

Обозначение	Наименование	Марка	Рис
902-1-109.87-КЖЖПГ1	ПГ66.20-У2 <input type="checkbox"/> -А	ПГ1	1
-01	ПГ66.20-У4 <input type="checkbox"/> -А	ПГ2	2
-02	ПГ66.20-У2 <input type="checkbox"/> -1-А	ПГ3	3

Прибязан			
Цив. Ж:			

ТП 902-1-109.87-КЖЖПГ1СБ Лист 3

ГОСТ 14098-85-К1-Кт



Формат	Этаж	Лист	Обозначение	Наименование	Кол	Примечание
				<u>Документация</u>		
А3			902-1-109.87-КЖЖТТ	Технические требования		
				<u>Детали</u>		
Б4	1		-КР1-001	Ф14АIII ГОСТ 5781-82*, L-760	1	0,92 кг
Б4	2		-002	Ф10АII ГОСТ 5781-82*, L-770	1	0,48 кг
Б4	3		-01	L-150	1	0,09 кг
Б4	4		-02	L-170	1	0,10 кг
Б4	5		-03	L-200	1	0,12 кг

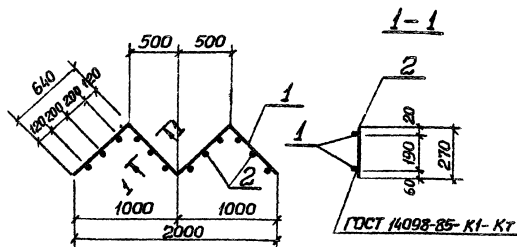
Прибязан

Инв. №			
Нач. отд.	Шейко	М	
Н. контр.	Сокольская		
Гл. спец.	Власенко	022	
Рук. гр.	Мазилова	11	
Вед. инж.	Возианов	11	
Инж.	Новгородцева	11	

902-1-109.87-КЖЖТТ-КР1

Каркас плоский КР1	Старая	Масса	Масштаб
	Р	1,71	-
	Лист	Листов 1	
	Госстрой ССР Водоканалпроект		

формат А4



Формат	Этаж	Лист	Обозначение	Наименование	Кол	Примечание
				<u>Документация</u>		
А3			902-1-109.87-КЖЖТТ	Технические требования		
				<u>Детали</u>		
Б4	1		-КР3-001	Ф10АII ГОСТ 5781-82*, L-2560	2	1,58 кг
Б4	2		-002	Ф12АIII ГОСТ 5781-82*, L-270	12	0,24 кг

Прибязан

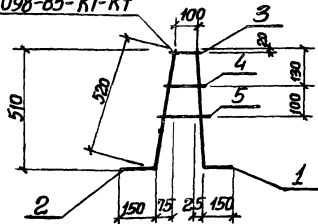
Инв. №			
Нач. отд.	Шейко	М	
Н. контр.	Сокольская		
Гл. спец.	Власенко	022	
Рук. гр.	Мазилова	11	
Вед. инж.	Возианов	11	
Инж.	Новгородцева	11	

ТП 902-1-109.87-КЖЖТТ-КР3

Каркас плоский КР3	Старая	Масса	Масштаб
	Р	6,04	-
	Лист	Листов 1	
	Госстрой ССР Водоканалпроект		

формат А4

ГОСТ 14098-85-К1-КТ



Формат	Этап	Лист	Обозначение	Наименование	Кол.	Примечание
				<u>Документация</u>		
3			902-1-109.87-КЖЖИ-ТТ	Технические требования		
				<u>Детали</u>		
Б4	1		-КР2-001	ф10АIII ГОСТ 5781-82*, l=660	1	0,40 кг
Б4	2		-002	ф10АI ГОСТ 5781-82, l=670	1	0,41 кг
Б4	3		-01	l=150	1	0,09 кг
Б4	4		-02	l=170	1	0,10 кг
Б4	5		-03	l=200	1	0,12 кг

Привязан

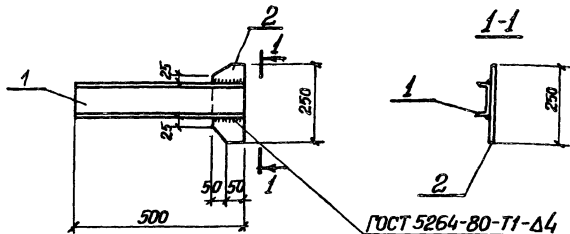
Иль №

ТП 902-1-109.87-КЖЖИ-КР2

Каркас плоский  
КР2

Стадия	Масса	Масштаб
Р	1,12	—
Лист	Листов 1	
Госстрой СССР Самовокалпанипроект Харьковский Водоканалпроект		

Нач. отд. Шейко  
Н.контр. Соколовская  
Гл. спец. Власенко  
Рук. гр. Мазалова  
Вед. инж. Возианов  
Инж. Новгородова



Формат	Этап	Лист	Обозначение	Наименование	Кол.	Примечание
				<u>Документация</u>		
43			902-1-109.87-КЖЖИ-ТТ	Технические требования		
				<u>Детали</u>		
	1		-ММ1-001	шбеллер 10 ГОСТ 8240-72 d=500 ВСтЗ кп ГОСТ 535-79	1	4,3 кг
	2		-002	Полоса 5-6х100 ГОСТ 103-76 ВСтЗ кп ГОСТ 535-79	1	1,0 кг

Привязан

Иль №

ТП 902-1-109.87-КЖЖИ-ММ1

Изделие соединительное  
ММ1.

Стадия	Масса	Масштаб
Р	5,3	—
Лист	Листов 1	
Госстрой СССР Самовокалпанипроект Харьковский Водоканалпроект		

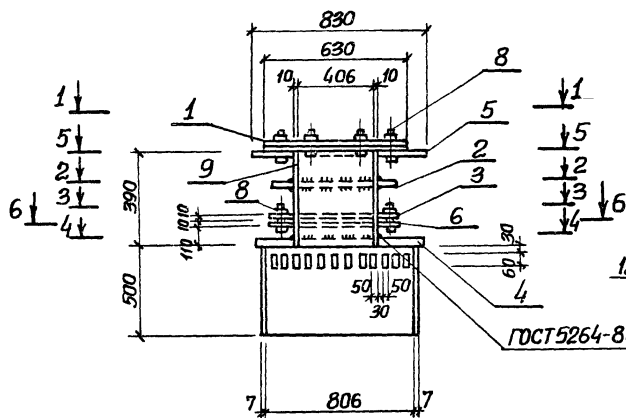
Нач. отд. Шейко  
Н.контр. Соколовская  
Гл. спец. Власенко  
Рук. гр. Мазалова  
Вед. инж. Возианов  
Инж. Лыгин

Формат	Зона	Лист	Обозначение	Наименование	Кол.	Примечание
				<u>Документация</u>		
А3			902-1-109.87-КЖЭИИТТ	Технические требования		
А3			-МН1СБ	Сборочный чертеж		Масса кг
				<u>Детали</u>		
Б4	1		-МН1-001	Полоса 616x630 ГОСТ 82-70* Вст.Злс 61ТУ14-13023-80	1	49,8
				ℓ=630	1	
Б4	2		-002	Полоса 610x630 ГОСТ 82-70* ВстЗПСБ-1ТУ14-13023-80	1	31,2
				ℓ=630	1	
Б4	3		-003	Полоса 610x320 ГОСТ 82-70* ВстЗПСБ-1ТУ14-13023-80	2	8,0
				ℓ=320	2	
Б4	4		-004	Полоса 66x850 ГОСТ 82-70* ВстЗПСБ-1ТУ14-13023-80	1	34,0
				ℓ=850	1	
Б4	5		-005	Полоса 616x850 ГОСТ 82-70* ВстЗПСБ-1ТУ14-13023-80	1	90,8
				ℓ=850	1	

Привязан		
Инд. №		
Имя отя.	Шейко	И
И контр.	Сокольская	
Гл. спец.	Власенко	И
Рук. гр.	Мазалова	И
Вед. инж.	Возднов	И
Инж.	Лыгин	И
ТП 902-1-109.87-КЖЭИИ-МН1		
Изделие закладное МН1		Стадия лист Листов Р 1 2 Госстрой СССР Конс. бюро Канал. инж. проект Харьковской Водоканал. проект

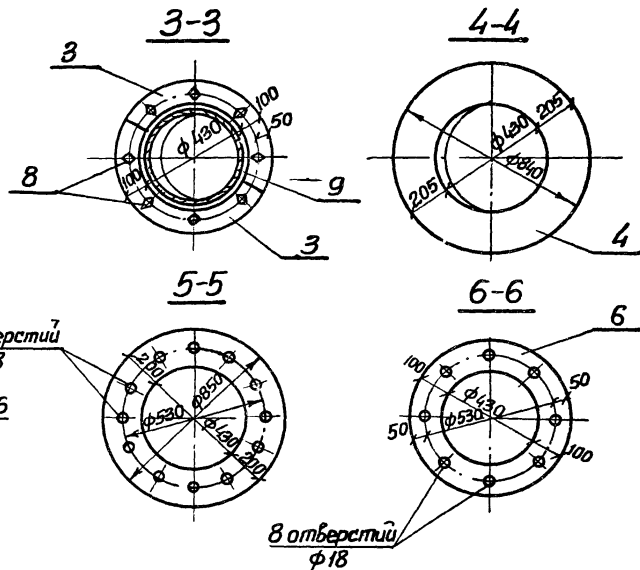
Формат	Зона	Лист	Обозначение	Наименование	Кол.	Примечание
Б4	7		-006	Труба 820x4x500 ГОСТ 10704-76* ВстЗКП2 ГОСТ 10705-80	1	50,2
Б4	8		-007	Болт М16x60 ГОСТ 7798-70*	20	0,13
Б4	9		-009	Труба 426x10x390 ГОСТ 10704-76* ВстЗКП2 ГОСТ 10705-80	1	40,0
Б4	6		-001-01	Полоса 610x630 ГОСТ 82-70* ВстЗПСБ-1ТУ14-13023-80	1	31,2
				ℓ=630	1	

Привязан		
Инд. №		
ТП 902-1-109.87-КЖЭИИ-МН1		
Лист		2

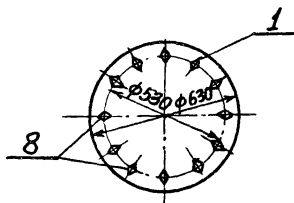


12 отверстий  
φ18

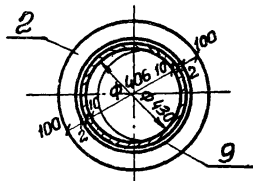
ГОСТ 5264-80-T1-Δ6



1-1



2-2



8 отверстий  
φ18

						ТП 902-1-109.87-КЖИМН1СБ	
				Изделие закладное МН1		Стация	Масса
				Сборочный чертеж		P	345,8
						Лист	Листов 1
						Госстрой СССР Сазавороканинцентр Завьяловский Водоканалпроект	

Привязан

Нач. отд.	Шейко	17
Н. контр.	Сокольская	17
Гл. спец.	Власенко	17
Рук. ср.	Мазалова	17
Вед. инж.	Вознянов	17
Инж.	Лыгин	17

Инь. №:

22366-02

22

Формат А3