



**ЦЕНТРАЛЬНЫЙ ИНСТИТУТ ТЕОРЕТИЧЕСКОГО ПРОЕКТИРОВАНИЯ  
ГОСУДАРСТВА СССР**

Москва, А-445, Спасская ул., 22

Склад в Москве  $\frac{42}{6904}$  1183  
Тираж 840 экз.



№	Обозначение	Наименование	Стр.	Примечание
12	902-2-360 КЖИ-ДО	Содержание листов альбома	2	
11	-ТТ1	Технические требования к изготовлению стальных железобетонных изделий	3	
11	-ТТ2	Технические требования к изготовлению арматурных и закладных изделий	3	
		<u>Панели стеновые</u>		
12	- ПСЦ1-42-1а	Панель стеновая ПСЦ1-42-1а	4+6	
12	- ПСЦ1-42-1б; ПСЦ1-42-1в; ПСЦ1-42-1г	То же ПСЦ1-42-1б; ПСЦ1-42-1в; ПСЦ1-42-1г	7	
12	- ПСЦ1-42-1д; ПСЦ1-42-1е	" ПСЦ1-42-1д; ПСЦ1-42-1е	8	
11	- ПСЦ- КР1; КР2	Каркасы плоские КР1; КР2	9	
11	- ПСЦ- С1; С2	Сетки арматурные С1; С2	9	
11	- ПСЦ- С3	То же С3	10	
11	- ПСЦ- С4	" С4	10	
12	- ПСЦ- МН1; МН2	Изделия закладные МН1; МН2	11	
11	- ПСЦ- МН3	То же МН3	12	
11	- ПСЦ- МН4	" МН4	12	
11	- ПСЦ- МН5	" МН5	13	
11	- ПСЦ- МС1	Изделие соединительное МС1	13	
		<u>Балка</u>		
12	-Б1	Балка Б1	14	
11	-Б-КР1	Каркас пространственный КР1	15	
11	-Б-КР1	Каркас плоский КР1	15	
		<u>Латки</u>		
12	-ЛТ3-8-8а	Латка ЛТ3-8-8а	16+17	
12	-ЛТ16-9-8	" ЛТ16-9-8	18	
12	-ЛТ16-4,5-3	" ЛТ16-4,5-3	19	
11	-ЛТ-С1	Сетка арматурная С1	20	
11	-ЛТ-С2; С3	То же С2; С3	20	
11	-ЛТ-С4	" С4	21	

№	Обозначение	Наименование	Стр.	Примечание
11	-ЛТ-С5	Сетка арматурная С5	21	
11	-ЛТ-С6	То же С6	22	
11	-ЛТ-С7	" С7	22	
11	-ЛТ-С8	" С8	23	
11	-ЛТ-С9	" С9	23	
11	-ЛТ-КР1	Каркас плоский КР1	24	
11	-ЛТ-МН1	Изделие закладное МН1	24	
		<u>Изделия монолитные железобетонные</u>		
12	- КР1	Каркас пространственный КР1	25	
12	- КР2	То же КР2	26	
11	- КР1	Каркас плоский КР1	27	
11	- КР2	То же КР2	27	
11	- С1	Сетка арматурная С1	28	
11	- С2	То же С2	28	
11	- С3	" С3	29	
11	- С4	" С4	29	
11	- С5	" С5	30	
11	- МН1	Изделие закладное МН1	30	
		<u>Прочие изделия</u>		
12	-ВС1; ВС2	Водосливы зубчатые ВС1, ВС2	31	
		<u>плита перекрытия</u>		
11	- КЦП1-15-2а	Плита перекрытия КЦП1-15-2а	32	
11	- КЦП- МН1	Изделие закладное МН1	32	

Н. контр. Киселев  
 Провер. Ханнин  
 Исполн. Дворецкий  
 Рук. гр. Ващенко  
 ТИП Седых  
 Инж. ОСП Пасева

ТП 902-2-360 - КЖИ-ДО  
 Содержание листов альбома  
 Страницы: Лист 1, Лист 2  
 ГЭС-104 СЭСР  
 Санитарно-технический проект  
 Ростовский ВОДОКАНАЛПРОЕКТ

1. Стеновые панели, плита покрытия и лотки выполняются в опалубке типовых изделий серии 3.900-3, выпуски 5, 7, 8.
2. Технические требования к изготовлению, указания по маркировке, хранению и транспортировке изделий принимать по серии 3.900-3, выпуски 5, 7, 8 с учетом требований настоящего проекта и ГОСТ 13015-75.
3. При привязке проекта к конкретным условиям строительства марку бетона по морозостойкости принимать по таблице 2, альбома 1 типового проекта 902-2-354

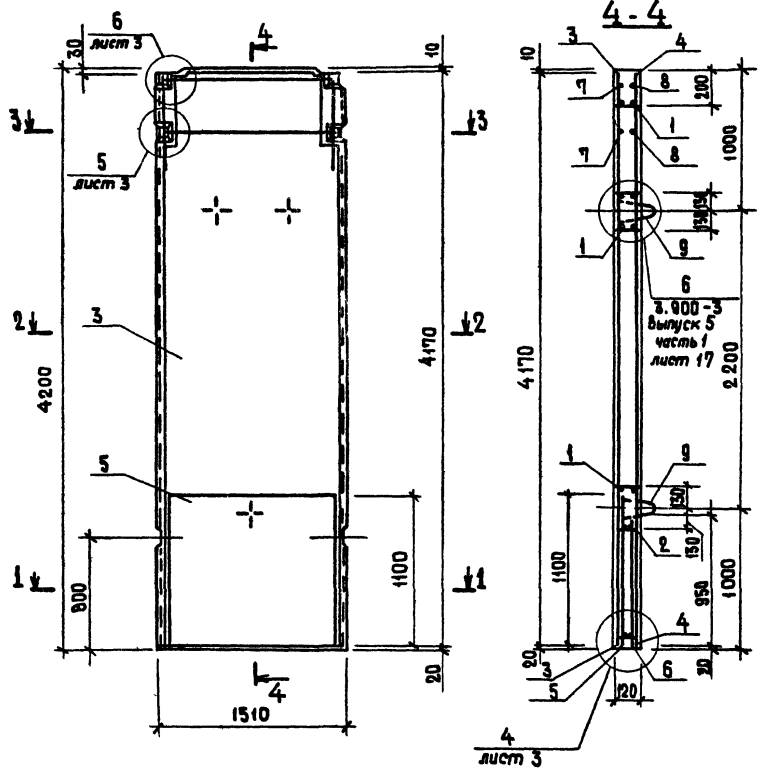
1. Плоские арматурные сетки и каркасы изготавливать при помощи контактной точечной сварки. Сварку следует производить во всех точках пересечения стержней. Для сварки гнутых сеток, где применение гибочных станков невозможно, предусматривается применение сварочных клещей.
2. Пространственные каркасы собираются из плоских сеток и каркасов. При сборке пространственных каркасов соединение стержней внахлестку выполнять дуговой электросваркой, крестообразные соединения с помощью сварочных клещей.
3. Размеры сеток и каркасов даны по осям и торцам стержней.
4. Для точного соблюдения всех размеров изготовление сеток и каркасов следует производить в кондукторах.
5. При привязке проекта к конкретным условиям строительства марку арматурной стали и стали закладных изделий принимать по таблице 3, альбома 1, типового проекта 902-2-354
6. Сварку тавровых соединений круглых стержней с листовым прокатом "тавр" в закладных изделиях следует выполнять под слезом фланса, соединение внахлестку - дуговой сваркой.
7. Сварку соединений и изготовление сеток, каркасов и закладных изделий выполнять в соответствии с ГОСТ 10922-75; ГОСТ 14098-68 и СН 393-78.
8. Закладные и соединительные изделия, оговоренные на соответствующих чертежах проекта, подлежат защите от коррозии стеной алюминия толщиной 200 мкм, наносимого методом металлизации. Металлизационное покрытие выполнять в соответствии с руководством по долговременной защите строительных стальных конструкций металлизационными и металлизационно-лакокрасочными покрытиями" ЦНИИпроектстальконструкция, ВНИИавтогенмаш., ИПО лакокрасочное покрытие, Москва, 1976 г.
9. Якорные стержни закладных изделий, защищаемых методом металлизации, должны иметь металлизационное покрытие по длине 50 мм от тыльной плоскости пластины.
10. Перед нанесением защитных покрытий необходимо обеспечить вторично степень очистки поверхностей стальных элементов от окислов (согласно ГОСТ 9.402-80).

И. контр.		Киселев		ТП 902-2-360 - КЖИ-ТТ 1			
Провер.	Ханин		Технические требования к изготовлению сборных железобетонных изделий.	Стадия	Лист	Листов	
Цикл. экз.	Гавришская			ТР		1	
Рук. экз.	Ващенко			госстрой СССР Созвездкаданнипроект Ростовский			
Гип	Седық			ВОДОКАНАЛПРОЕКТ			
Нач. ОП	Посева						

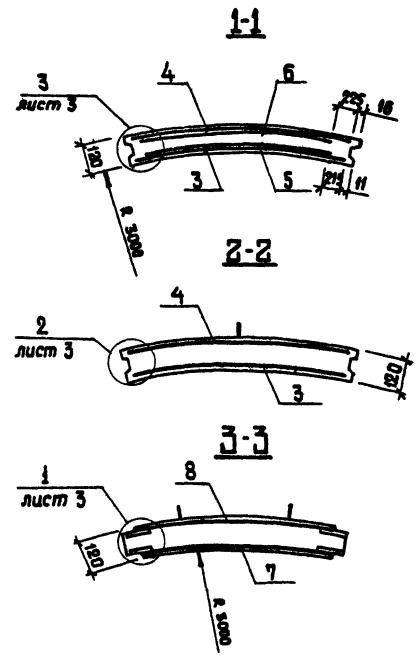
Шиф. № подл. Последн. и дата. Взам. инв. №

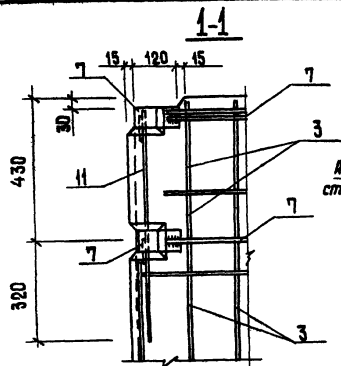
И. контр.		Киселев		ТП 902-2-360 - КЖИ-ТТ 2			
Провер.	Ханин		Технические требования к изготовлению арматурных и закладных изделий	Стадия	Лист	Листов	
Цикл. экз.	Гавришская			ТР		1	
Рук. экз.	Ващенко			госстрой СССР Созвездкаданнипроект Ростовский			
Гип	Седық			ВОДОКАНАЛПРОЕКТ			
Нач. ОП	Посева						



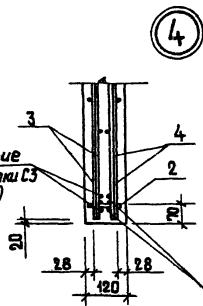


1. Защитный слой бетона приведен в узлах на листе 3.

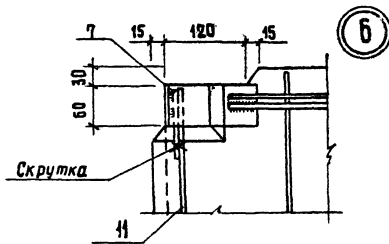




Анкерующие  
стержни сетки С3  
(2 ф 8А1)

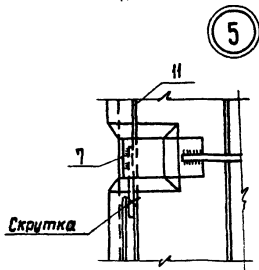
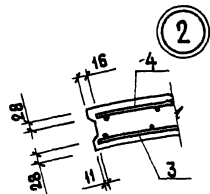
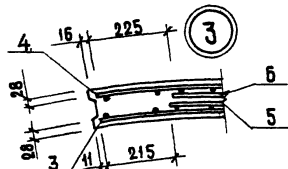
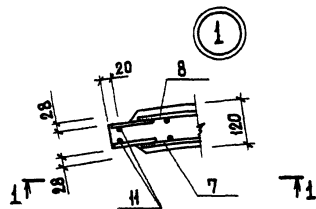


Анкерующие стержни  
сетки С4 (2 ф 6А1)



Скрутка

1. Местоположение узлов смотреть  
на листах 1,2



Скрутка

ТП 902-2-360 - КЖИ-ПСЦ1-42-1а

Лист

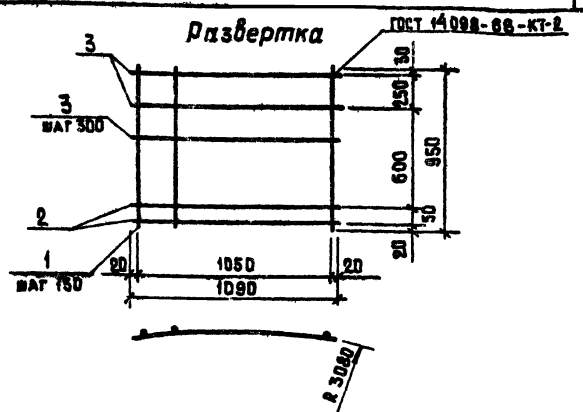
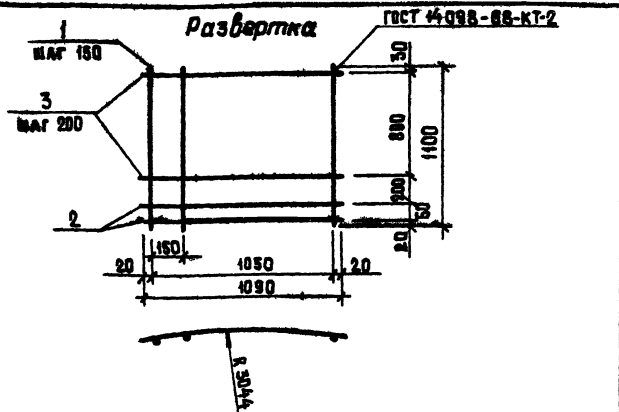
3











Кол.	Примечание	Наименование	Обозначение	Лит.	Зона	Формат
		<u>Документация</u>				
11		Технические требования к изготовлению арматурных и закладных изделий	ТП 902-2-360 - КЖИ-ТТ2			
		<u>детали</u>				
БН	1	φ 16 А1 ГОСТ 5.1459-72, L=1100	8	1.73 кг		
БН	2	φ 12 А1 ГОСТ 5781-75, L=1090	2	0.45 кг		
БН	3	φ 10 А1 ГОСТ 5781-75, L=1090	5	0.24 кг		

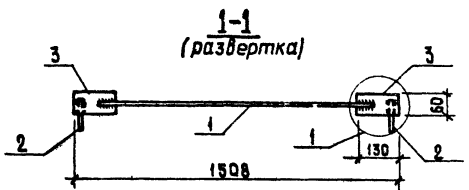
Кол.	Примечание	Наименование	Обозначение	Лит.	Зона	Формат
		<u>Документация</u>				
11		Технические требования к изготовлению арматурных и закладных изделий	ТП 902-2-360 - КЖИ-ТТ2			
		<u>детали</u>				
БН	1	φ 12 А1 ГОСТ 5.1459-72, L=950	8	0.84 кг		
БН	2	φ 10 А1 ГОСТ 5781-75, L=1090	2	0.25 кг		
БН	3	φ 8 В1 ТУ 4-4-659-75, L=1090	3	0.15 кг		

<b>ТП 902-2-360 - КЖИ-ПСЦ-С3</b>						
<b>Сетка арматурная С 3</b>						
Н. контр. Киселев		Исполн. <i>[Signature]</i>		Этап Листов 1		
Провер. Хамин		Исполн. <i>[Signature]</i>		Тр 160		
Инж. Пешикова		Исполн. <i>[Signature]</i>		Лист Листов 1		
Рук.вр. Смеляков		Исполн. <i>[Signature]</i>		ГОСТ Р 50501-2002		
ТНП Седых		Исполн. <i>[Signature]</i>		Специальный проект Ростовский		
Нач.ОСП Пасева		Исполн. <i>[Signature]</i>		ВОДОКАНАЛПРОЕКТ		

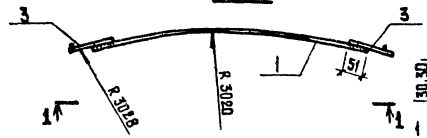
<b>ТП 902-2-360 - КЖИ-ПСЦ-С4</b>						
<b>Сетка арматурная С 4</b>						
Н. контр. Киселев		Исполн. <i>[Signature]</i>		Этап Листов 1		
Провер. Хамин		Исполн. <i>[Signature]</i>		Тр 7.7		
Инж. Пешикова		Исполн. <i>[Signature]</i>		Лист Листов 1		
Рук.вр. Смеляков		Исполн. <i>[Signature]</i>		ГОСТ Р 50501-2002		
ТНП Седых		Исполн. <i>[Signature]</i>		Специальный проект Ростовский		
Нач.ОСП Пасева		Исполн. <i>[Signature]</i>		ВОДОКАНАЛПРОЕКТ		

Шифр не подл. Подписать и датировать исполн.

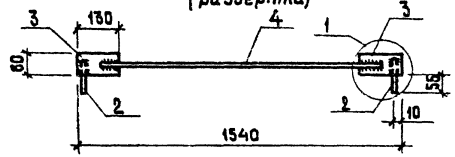
Туповоц проект 902-2-360 Альбом 3



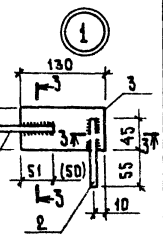
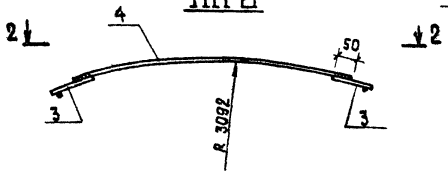
**МН1**



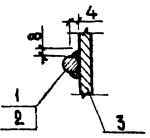
**2-2 (развертка)**



**МН2**



**3-3**



Контр. зона	Лист	Обозначение	Наименование	Кол.	Примечание
			<b>Документация</b>		
11		ТП 902-2-360- КЖИ-ТТ2	Технические требования к изготовлению арматурных и закладных изделий		
			<b>МН1</b>		
			<b>Детали</b>		
БЧ	1	φ 8АШ ГОСТ 5781-75, L=1350		1	0,5 кг
БЧ	2	φ 8АШ ГОСТ 5781-75, L=100		2	0,04 кг
БЧ	3	-60×6 ГОСТ 103-76, L=130		2	0,37 кг
			<b>МН2</b>		
			<b>детали</b>		
БЧ	4	φ 8АШ ГОСТ 5781-75, L=1380		1	0,5 кг
БЧ	2	φ 8АШ ГОСТ 5781-75, L=100		2	0,04 кг
БЧ	3	-60×6 ГОСТ 103-76, L=130		2	0,37 кг

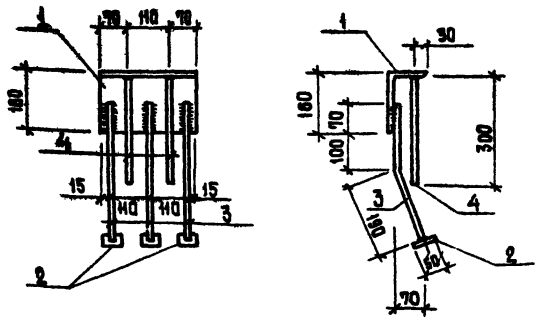
1. Соединение стержней с пластинами внахлестку выполнять дуговой электросваркой, в соответствии со СН 393-78, ГОСТ 10922-75.

ТП 902-2-360 - КЖИ-ПСЦ-МН1; МН2		Сталь Масса Массовый	
Изделия закладные МН1; МН2		ТР	1.3
И.контр. Киселев Провер. Хачин Инж. Пешкова Рук.вр. Стялков ГИП. Седых Нач.ОСП. Ласева		Лист Листов 1 Госстрой СССР Сибирский филиал Проект Ростовский ВОДОКАНАЛПРОЕКТ	
Сталь класса С381/23 марка ВСтЗ КЛ2 ГОСТ 380-71			

18560-02 12

Формат 12

Лист № 11 из 12. Проект 902-2-360. Альбом 3.

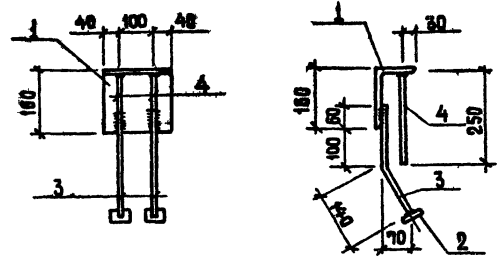


Изделия металлизировать.

Формат	Зона	Лист	Обозначение	Наименование	Кол.	Примечание
				<u>Документация</u>		
И1			ТП 902-2-360 - КЖИ-ТТ2	Технические требования к изготовлению арматурных и закладных изделий		
				<u>Детали</u>		
Б.Ч.	1			∠160×100×9 ГОСТ 8510-72, ∠=250	1	4.5 кг
Б.Ч.	2			-50×10 ГОСТ 103-76, ∠=50	3	0.2 кг
Б.Ч.	3			∅12АШ ГОСТ 5.1459-72 <sup>в</sup> , ∠=360	3	0.32 кг
Б.Ч.	4			∅12АШ ГОСТ 5.1459-72 <sup>в</sup> , ∠=300	2	0.27 кг

ТП 902-2-360 - КЖИ-ПСЦ-МН3			Стадия	Масса	Масштаб
Изделие закладное МН3			ТР	6.6	
И.контр. Киселев	Провер. Ханин	Инж. Пешкова	Лист	Листов 1	
Рук.гр. Смоляков	ГИП Семенов	Нач.ОСП Пасева	ГОСТРОИ СССР СОЮЗВОДКАНАЛПРОЕКТ РОСТОВСКИЙ ВОДОКАНАЛПРОЕКТ		
Сталь класса С38/23 марка ВСт3 Кп2 ГОСТ 380-71					

Формат И1



Изделия металлизировать.

Формат	Зона	Лист	Обозначение	Наименование	Кол.	Примечание
				<u>Документация</u>		
И1			ТП 902-2-360- КЖИ-ТТ2	Технические требования к изготовлению арматурных и закладных изделий		
				<u>Детали</u>		
Б.Ч.	1			∠160×100×9 ГОСТ 8510-72, ∠=180	1	3.2 кг
Б.Ч.	2			-50×10 ГОСТ 103-76, ∠=50	2	0.2 кг
Б.Ч.	3			∅10АШ ГОСТ 5.1459-72 <sup>в</sup> , ∠=300	2	0.2 кг
Б.Ч.	4			∅10АШ ГОСТ 5.1459-72 <sup>в</sup> , ∠=250	2	0.15 кг

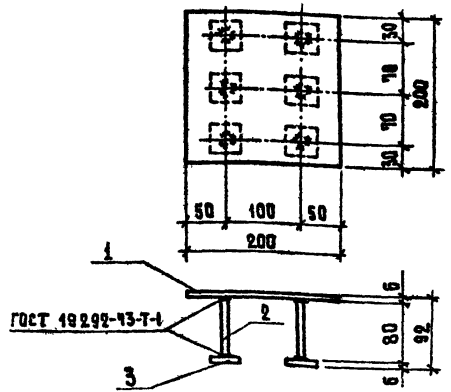
ИВ № 16 табл. Подпись и дата Водоканалпроект №

ТП 902-2-360 - КЖИ-ПСЦ-МН4			Стадия	Масса	Масштаб
Изделие закладное МН4			ТР	4.3	
И.контр. Киселев	Провер. Ханин	Инж. Пешкова	Лист	Листов 1	
Рук.гр. Смоляков	ГИП Семенов	Нач.ОСП Пасева	ГОСТРОИ СССР СОЮЗВОДКАНАЛПРОЕКТ РОСТОВСКИЙ ВОДОКАНАЛПРОЕКТ		
Сталь класса С38/23 марка ВСт3 Кп2 ГОСТ 380-71					

18560-02 13

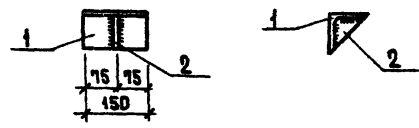
Формат И1

Типовой проект 902-2-360 Ялыбамэ



Факт. Зона	Лист	Обозначение	Наименование	Кол.	Примечание
			<u>Документация</u>		
			Технические требования к изготовлению арматурных и закладных изделий		
		ТП 902-2-360 -КЖИ-ТТ2	<u>Детали</u>		
Б4	1		-200x8 ГОСТ 19905-74, l=200	1	1.90кг
Б4	2		ø8AШ ГОСТ 5781-75, l=80	6	0.05кг
Б4	3		-40x6 ГОСТ 19905-74, l=40	6	0.08кг

ТП 902-2-360 -КЖИ-ПСЦ-МН5		
И.контр. Провер. Вед.инж. Рик.бр. ГИП Нач.ОСП	Киселев Ханин Бажеников Ващенко Седаых Пасева	И.контр. Ханин
		Провер. Ханин
Изделие закладное МН5		Сталь класса С38/23 марка В ст 3 КР2 ГОСТ 380-71
Классиф.	Масса	Масштаб
ТР	2.6	
Лист	Листов 1	
ВОДОКАНАЛПРОЕКТ		

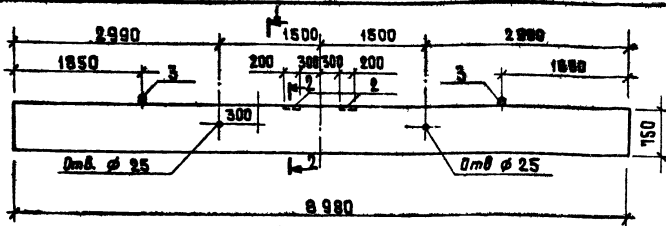


Факт. Зона	Лист	Обозначение	Наименование	Кол.	Примечание
			<u>Документация</u>		
И		ТП 902-2-360 - КЖИ-ТТ2	Технические требования к изготовлению арматурных и закладных изделий		
			<u>Детали</u>		
Б4	1		L 100x8 ГОСТ 8509-72 l=150	1	1.8кг
Б4	2		-90x8 ГОСТ 103-76, l=90	1	0.5кг

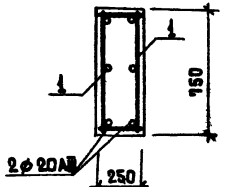
Изделие металлизировать.

И.контр. Провер. Вед.инж. Рик.бр. ГИП Нач.ОСП

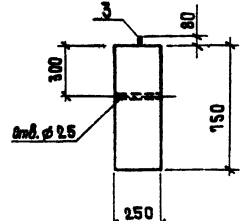
ТП 902-2-360 -КЖИ-ПСЦ-МС1		
И.контр. Провер. Вед.инж. Рик.бр. ГИП Нач.ОСП	Киселев Ханин Бажеников Ващенко Седаых Пасева	И.контр. Ханин
		Провер. Ханин
Изделие соединительное МС1		Сталь класса С38/23 марка В ст 3 КР2 ГОСТ 380-71
Классиф.	Масса	Масштаб
ТР	2.3	
Лист	Листов 1	
ВОДОКАНАЛПРОЕКТ		



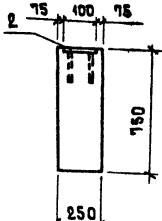
1-1 (армирование)



1-1



2-2



Ведомость расхода стали на один элемент, кг

Марка	Изделия арматурные						Изделия закладные						Итого расход							
	Арматура класса						Арматура класса													
	A1			AIII			A1			AIII				Прокат марки						
	ГОСТ	φ	Итого	ГОСТ	φ	Итого	ГОСТ	φ	Итого	ГОСТ	φ	Итого								
B1	5781-76	φ6	7.7	51469-72	φ20	16.0	51469-72	φ18	45.9	51469-72	φ10	7.0	103-76	3	0.8	103-76	8	2.6	10.4	56.3
			23.7			22.2			0.8			0.8			2.6		2.8			

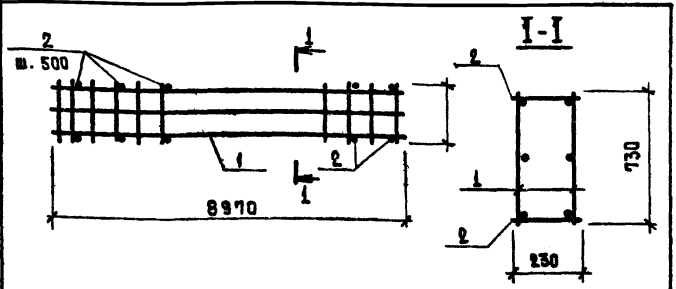
Код	Знач	Лист	Обозначение	Наименование	Кол.	Примечание
				<u>Документация</u>		
				Технические требования		
11			ТП902-2-360-КЖИ-ТТ1	к изготовлению сборных железобетонных изделий		
				Сборочный чертёж		
				Сборочные единицы		
12	1		ТП902-2-360-КЖИ-Б-КП1	Каркас пространственный КП1	1	90.0 кг
11	2		1.400 - 6/16	Изделие накладное ИЖ-1	2	1.7 кг
12	3		1.225-1	Петля П1	2	3.6 кг
				<u>Материалы</u>		
				Бетон марки М200		1.68 м³
				Б4, Мр3		

1. Настоящая балка выполняется в опалубке прогонной по серии 1.225-1 с использованием вкладыша.
2. Защитный слой бетона - 25 мм

Т. П. 902-2-360 - КЖИ-Б1		
И.контр. Кузнецов	Провер. Ханин	Стация
		Масса
Вед. инж. Бражникова	Рук. зр. Ващенко	Месутов
ГМП Седейх	И.контр. Паседа	Лист
		Листов 1
		ГОСТ Р ИСО 9001-2001
		СООБЩЕНИЕ КАПИТАЛЬНОМУ ПРОЕКТУ
		РОСТОВСКИЙ
		ВОДОКАНАЛПРОЕКТ



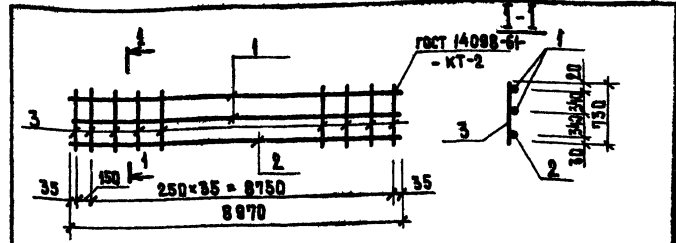
Таблов проект 902-2-360 Альбом 3



Формат	Зона	Лист	Обозначение	Наименование	Кол.	Примечание
				<u>документация</u>		
И			ТП 902-2-360-КЖИ-ТТ2	Технические требования к изготовлению арматурных и закладных изделий		
				<u>Сборочные единицы</u>		
И	1		ТП 902-2-360-Б-КР1	Каркас плоский КР1	2	44.4 кг
				<u>детали</u>		
БЧ	2			φ 6A1 ГОСТ 5781-75 l=230	36	0.05 кг

			ТП 902-2-360 -Б-КР1			
			Каркас пространственный КП1	Таблица	Масса	Масштаб
И.контр.	Киселев	<i>[Signature]</i>	ТР	90.0		
Провер.	Хемин	<i>[Signature]</i>	Лист	Листов	1	
Вед. инж.	Вражников	<i>[Signature]</i>	Ростовский филиал проектного института ВОДОКАНАЛПРОЕКТ			
Рук. гр.	Ващенко	<i>[Signature]</i>	Ростовский филиал проектного института ВОДОКАНАЛПРОЕКТ			
ГИП	Седых	<i>[Signature]</i>	Ростовский филиал проектного института ВОДОКАНАЛПРОЕКТ			
Мех. отдел	Пасева	<i>[Signature]</i>	Ростовский филиал проектного института ВОДОКАНАЛПРОЕКТ			

Формат А4



Формат	Зона	Лист	Обозначение	Наименование	Кол.	Примечание
				<u>документация</u>		
И			ТП 902-2-360-КЖИ-ТТ2	Технические требования к изготовлению арматурных и закладных изделий		
				<u>детали</u>		
БЧ	1			φ 12A1 ГОСТ 5781-75, l=8970	2	8.0 кг
БЧ	2			φ 20AШ ГОСТ 5.1459-72 l=8970	1	2.2 кг
БЧ	3			φ 6A1 ГОСТ 5781-75, l=730	37	0.16 кг

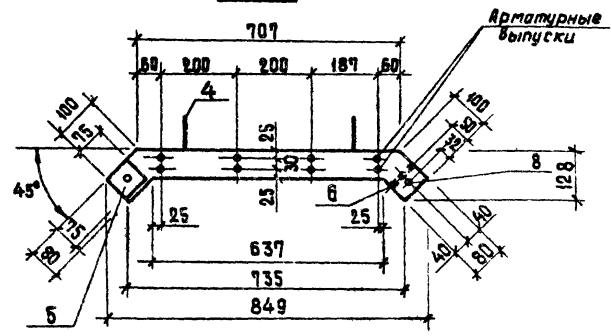
			ТП 902-2-360 -Б-КР1			
			Каркас плоский КР1	Таблица	Масса	Масштаб
И.контр.	Киселев	<i>[Signature]</i>	ТР	44.4		
Провер.	Хемин	<i>[Signature]</i>	Лист	Листов	1	
Вед. инж.	Вражников	<i>[Signature]</i>	Ростовский филиал проектного института ВОДОКАНАЛПРОЕКТ			
Рук. гр.	Ващенко	<i>[Signature]</i>	Ростовский филиал проектного института ВОДОКАНАЛПРОЕКТ			
ГИП	Седых	<i>[Signature]</i>	Ростовский филиал проектного института ВОДОКАНАЛПРОЕКТ			
Мех. отдел	Пасева	<i>[Signature]</i>	Ростовский филиал проектного института ВОДОКАНАЛПРОЕКТ			

Формат А4

2250-02 16



**5-5**



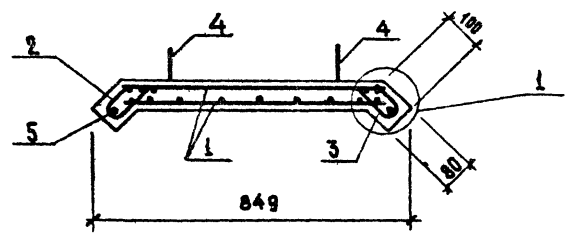
**ведомость расхода стали на элемент, кг**

Марка элемента	Изделия арматурные						Всего кг
	Арматура класса						
	ВрI		A I		A III		
	ТУ 14-4-659-75	Итого	ГОСТ 5781-75	Итого	ГОСТ 5.1459-72*	Итого	
Латок ЛТЗ-6-ба	5.8	5.8	3.2	3.2	1.8	1.8	20.2

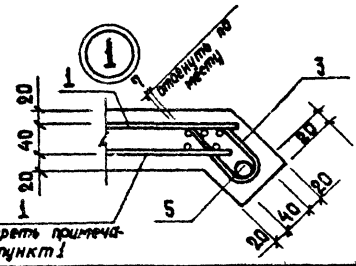
**Продолжение**

Марка элемента	Изделия закладные						Всего кг	Общий расход		
	Прокат марки			Арматура класса						
	В Ст. 3 кп 2			A I		A III				
	ГОСТ 19903-74	ГОСТ 8734-75	ГОСТ 5781-75	ГОСТ 5.1459-72*	Итого	Итого				
Латок ЛТЗ-6-ба	0.7	0.7	0.2	0.2	0.90	0.90	1.6	1.3	3.4	14.2

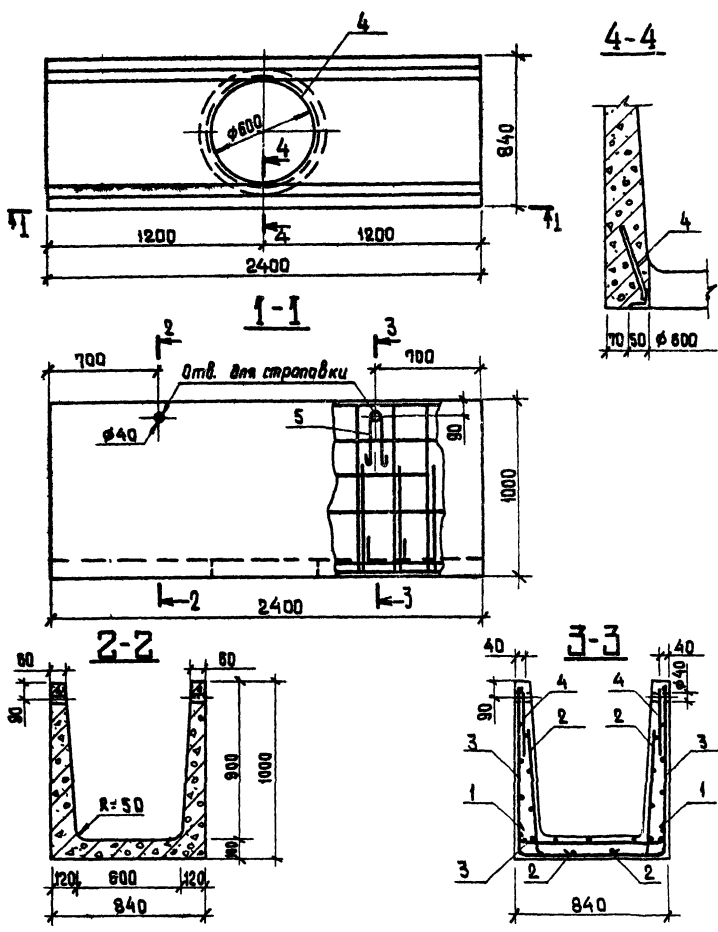
**4-4**



1. Сетку С1 привязать к стержням сеток С2, С3.



ТП 902-2-360 - КЖИ-ЛТЗ-6-ба	лист №
	2



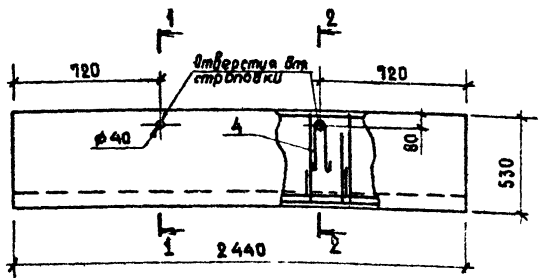
Код	Вид	Лист	Обозначение	Наименование	Кол.	Примечание
				<b>Документация</b>		
И			ТП 902-2-360- КЖИ-ТТ1	Технические требования к изготовлению сборных железобетонных изделий.		
				<b>Сборочные единицы</b>		
И	1		ТП 902-2-360- КЖИ-ЛТ-С4	Сетка арматурная С4	1	
И	2		-ЛТ-С5	То же С5	2	
И	3		-ЛТ-С6	То же С6	1	
И	4		1.400-15. Вып. 1	Изделие закладное МН 783	1	8.2 кг
И	5		1.400-9 Вып. 1	Петля УП1-4	4	0.59 кг
				<b>Материалы</b>		
				Бетон марки М200, В4, Мрз		0.6 м <sup>3</sup>

**Ведомость расхода стали на элемент, кг**

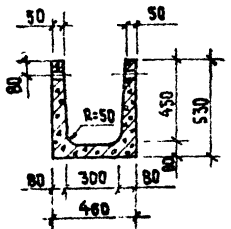
Марка элемента	Изделия арматурные			Изделия закладные					Общий расход			
	Арматура класса		Всего	Арматура класса		Прокат марки		Всего				
	Вр I	Итого		A I	A III	Вст 3 кл 2						
	ТУ 14-4 659-75		φ4 φ5	φ10	Итого	φ8	Итого	Л50*5		Итого		
ЛТ 15-9-6	3.5	15.6	19.1	19.1	2.4	2.4	0.8	0.8	7.4	7.4	10.6	29.7

1. Настоящий лоток выполняется в опалубке лотка, ЛТ1а-9-6 по серии 3.900-3 выпуск 8 часть 1.
2. Защитный слой бетона - 20мм
3. Петли УП1-4 привязать к сетке С6.
4. Изделие МН 783 - металлизировать.

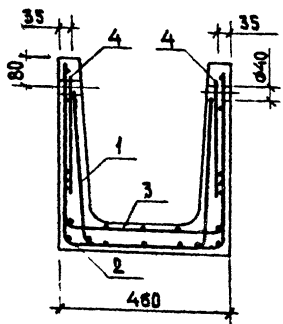
		ТП 902-2-360 -КЖИ- ЛТ-15-9-6		Статус	Масса	Масштаб
		Лоток ЛТ 15-9-6		ТР	1500	
Н. контр. Киселев				Лист	Листов 1	
Провер. Хамин				Госстрой СССР		
Инж. Судасова				названия инициалы проекти		
Рис. гр. Ващенко				Ростовский		
ГНП Седых				ВОДКАНАЛПРОЕКТ		
Исх. ВСП Пасева						



1-1



2-2



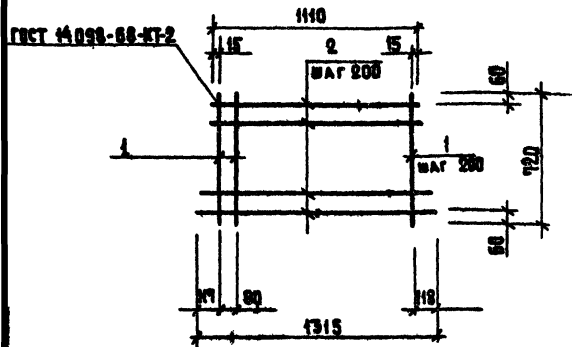
Ведомость расхода стали на элемент, кг

Марка элемента	Изделия арматурные			Изделия закладные			Общий расход
	Арматура класса ВрI		Всего	Арматура класса АI		Всего	
	ТУ14-4 659-75	Итого		ГОСТ 5781-75	Итого		
АТ 1Б-4.5-3	1.5	10.4	11.9	1.3	1.3	1.3	13.2

Код	Зона	Лаз	Обозначение	Наименование	Кол.	Примечания
<u>Документация</u>						
И			ТП 902-2-360- КЖИ-ТТ1	Технические требования к изготовлению сборных железобетонных изделий		
<u>Сборочные единицы</u>						
И	1		ТП 902-2-360- КЖИ-АТ-С7	Сетка арматурная С7	1	
И	2		- АТ-С8	То же С8	1	
И	3		- АТ-С9	С9	1	
И	4		1.400-9 вып.1	Петля УП1-2	4	0.33 кг
<u>Материалы</u>						
				Бетон марки М200, В4, Мрз		0.23 м³

1. Настоящий лоток выполняется в опалубке типового лотка АТ 1а-4.5-3 по серии 3.900-3 выпуск В, часть 1.
2. Защитный слой бетона - 20 мм.
3. Петли УП 1-2 привязать к сетке С8

ТП 902-2-360 - КЖИ-АТ-1Б-4.5-3			Этадия	Масса	Масштаб
Лоток АТ 1Б-4.5-3			ТР	575	
			Лист	Листов 1	
И.контр. Киселев			Госстрой СССР		
Провер. Хамин			СООЗ ВОДОКАНАЛИЗПРОЕКТ		
Инжен. Судачова			РОСТОВСКИЙ		
Рук.гр. Ващенко			ВОДОКАНАЛПРОЕКТ		
ГМП Седаых					
Нач.ВСП Пасова					



Кол.	Примечание	Обозначение	Наименование	Кол.	Примечание
			документация		
		ТП 902-2-360- КЖИ-ТТ2	Технические требования к изготовлению арматурных и закладных изделий		
			Детали		
1			φ5ВрI ТУ14-4-659-75, l=720	7	0,1 кг
2			φ5ВрI ТУ14-4-659-75, l=110±13/15	7	0,17 кг

ТП 902-2-360 - КЖИ-ЛТ-С1

Сетка арматурная С1

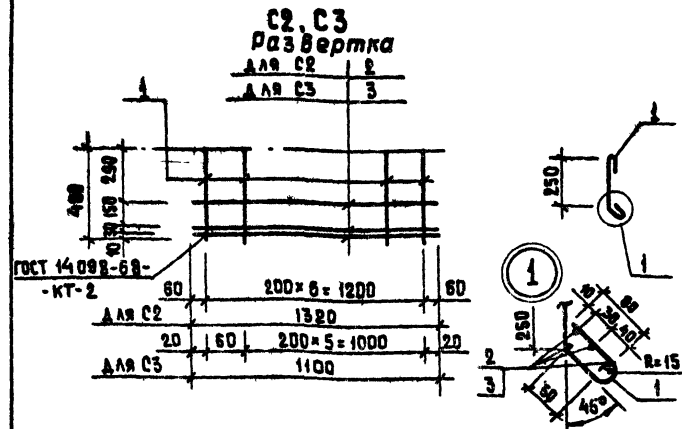
Стадия Масса Масштаб

ТР 1.9

Лист Листов 1

Госстроя СССР  
Совьзнавобудканинпроект  
Ростовский  
ВОДОКАНАЛПРОЕКТ

Н. контр. Киселев  
Провер. Хамин  
Вед. инж. Бражникова  
Рук. гр. Ващенко  
ГМП Седых  
Инт.ОСП Пасева



Кол.	Примечание	Обозначение	Наименование	Кол.	Примечание
			документация		
11		ТП 902-2-360 КЖИ-ТТ2	Технические требования к изготовлению арматурных и закладных изделий		
64	1		φ5ВрI ТУ14-4-659-75, l=480	7	0,07 кг
64	2		φ5ВрI ТУ14-4-659-75, l=1320	3	0,18 кг
			С3		
11		ТП902-2-360 КЖИ-ТТ2	Технические требования к изготовлению арматурных и закладных изделий		
64	1		φ5ВрI ТУ14-4-659-75 l=480	7	0,07 кг
64	3		φ5ВрI ТУ14-4-659-75 l=1100	3	0,15 кг

ТП 902-2-360 - КЖИ-ЛТ-С2, С3

Сетка арматурная С2, С3

Стадия Масса Масштаб

ТР 1.0

Лист Листов 1

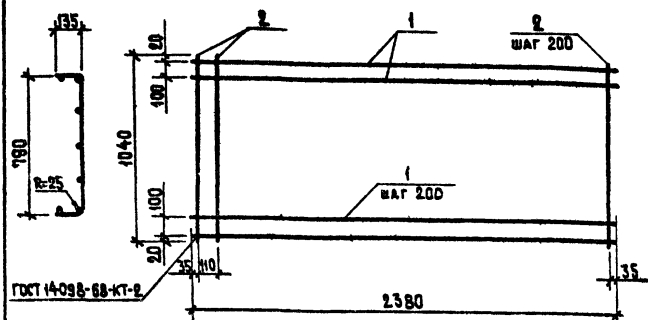
Госстроя СССР  
Совьзнавобудканинпроект  
Ростовский  
ВОДОКАНАЛПРОЕКТ

Изм. № табл. Подпись и дата Исполн. № табл.

Н. контр. Киселев  
Провер. Хамин  
Вед. инж. Бражникова  
Рук. гр. Ващенко  
ГМП Седых  
Инт.ОСП Пасева

Тилобай проект 902-2-360 альбом 3

Развертка



Формат Зона	Лист	Обозначение	Наименование	Кол.	Приме- чание
И		ТП 902-2-360 - КЖИ-ТТ2	Технические требования к изготовлению арматурных и закладных изделий		
			<u>Детали</u>		
В4	1		φ4ВрI ТУ14-4-659-75 £-2380	7	0,2 кг
В4	2		φ5ВрI ТУ14-4-659-75 £-1040	13	0,14 кг

ТП 902-2-360 - КЖИ-ЛТ-С4

Сетка арматурная С4

Стандия Месяц Масштаб

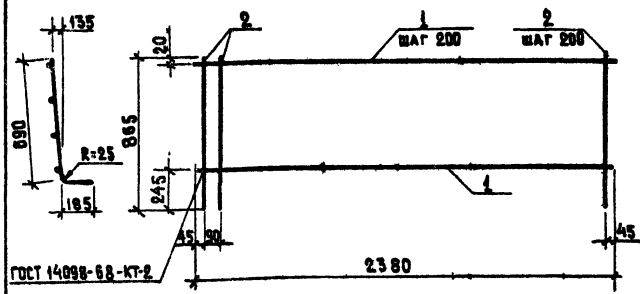
ТР 3,2

Лист Листов 1  
 Проектной ССР  
 Соевобдорканинпроект  
 Ростовский  
 ВОДОКАНАЛПРОЕКТ

И.контр. Киселев  
 Провер. Ханин  
 Инж. Судакова  
 Рук.ар. Ващенко  
 ГИП Седых  
 Нач.ОСП Пасова

Шифр № листа, Подпись и дата

Развертка



Формат Зона	Лист	Обозначение	Наименование	Кол.	Приме- чание
И		ТП 902-2- КЖИ-ТТ2	Технические требования к изготовлению арматурных и закладных изделий		
			<u>Детали</u>		
В4	1		φ4ВрI ТУ14-4-659-75 £-2380	4	0,2 кг
В4	2		φ5ВрI ТУ14-4-659-75 £-865	13	0,12 кг

ТП 902-2- КЖИ-ЛТ-С5

Сетка арматурная С5

Стандия Месяц Масштаб

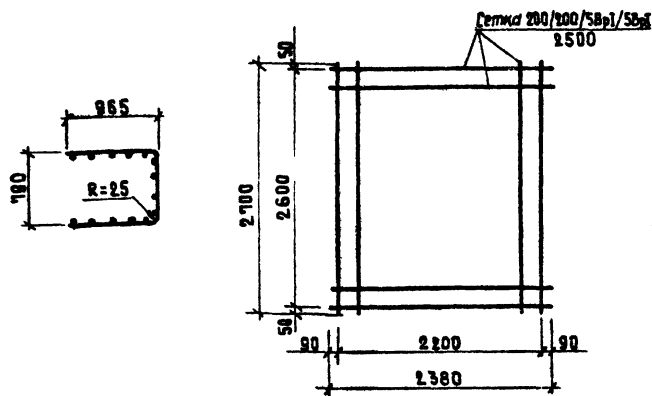
ТР 2,4

Лист Листов 1  
 Проектной ССР  
 Соевобдорканинпроект  
 Ростовский  
 ВОДОКАНАЛПРОЕКТ

Шифр № листа, Подпись и дата

И.контр. Киселев  
 Провер. Ханин  
 Инж. Судакова  
 Рук.ар. Ващенко  
 ГИП Седых  
 Нач.ОСП Пасова

Развертка

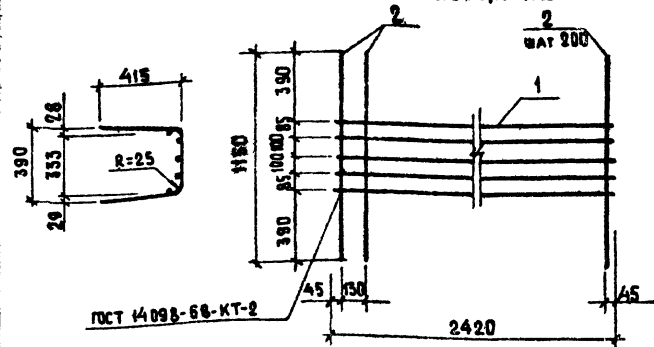


Формат	Зона	Лист	Обозначение	Наименование	Кол	Примечание
				<u>Документация</u>		
И			ТП 902-2-360- КЖИ-ТТ2	Технические требования к изготовлению арматурных и закладных изделий		
				<u>Детали</u>		
			ГОСТ 8478-66	на сетки 200/200/58р1/58р2 2500	1	11,1 кг

ТП 902-2-360- КЖИ-ЛТ-С6

И. контр.	Киселев	<p>Сетка арматурная С6</p> <p>Стандия Масса Масштаб</p> <p>ТР 11,1</p> <p>Лист Листов 1</p> <p>Госстрой СССР Самарский филиал ИИИПРОЕКТ Ростовский ВОДОКАНАЛПРОЕКТ</p>
Пробер.	Ханин	
Инж.	Судакова	
Рук. зр.	Ващенко	
Г.И.П.	Седых	
Иск. вып.	Паседа	

Развертка



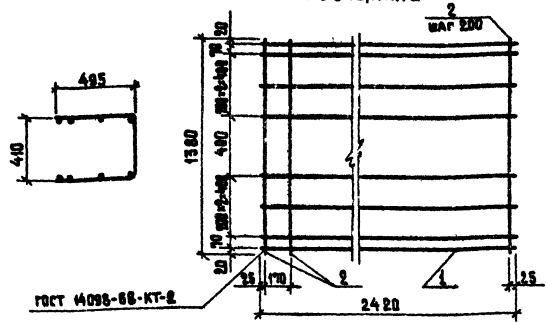
Формат	Зона	Лист	Обозначение	Наименование	Кол	Примечание
				<u>Документация</u>		
И			ТП 902-2-360- КЖИ-ТТ2	Технические требования к изготовлению арматурных и закладных изделий		
				<u>Детали</u>		
БЧ	1		φ 5 Вр1 ТУ 14-4-659-75, L=2420		5	0,34 кг
БЧ	2		φ 5 Вр1 ТУ 14-4-659-75, L=1150		13	0,16 кг

ТП 902-2-360- КЖИ-ЛТ-С7

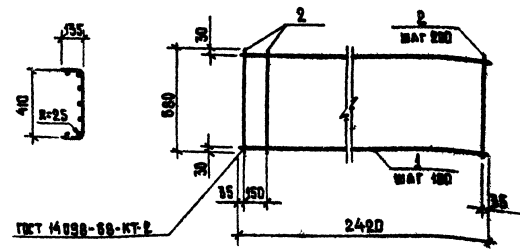
И. контр.	Киселев	<p>Сетка арматурная С7</p> <p>Стандия Масса Масштаб</p> <p>ТР 3,8</p> <p>Лист Листов 1</p> <p>Госстрой СССР Самарский филиал ИИИПРОЕКТ Ростовский ВОДОКАНАЛПРОЕКТ</p>
Пробер.	Ханин	
Инж.	Судакова	
Рук. зр.	Ващенко	
Г.И.П.	Седых	
Иск. вып.	Паседа	



Развертка



Развертка



Формат	Лист	Лист	Обозначение	Наименование	Кол.	Примечание
				<u>Документация</u>		
И1			ТП 902-2-360-КЖИ-ТТ2	Технические требования к изготовлению арматурных и складных изделий		
				<u>Детали</u>		
БЧ	1			φ 5ВрI ТУ14-4-659-15, r=2420	9	0.34 кг
БЧ	2			φ 5ВрI ТУ14-4-659-15, r=1360	13	0.2 кг

ТП 902-2-360 - КЖИ-ЛТ-СВ

Сетка арматурная СВ

Станд.	Масса	Масштаб
ТР	5.3	

Лист 1 Листов 1  
 ГОСУДАРСТВЕННЫЙ ПРОЕКТ РОСТОВСКИЙ  
 ВОДКАНАЛПРОЕКТ

И.контр. Киселев  
 Провер. Хамин  
 Инж. Судачкова  
 Рук.гр. Ващенко  
 ГИП Седых  
 Инж.ВСП Пасева

Формат	Лист	Лист	Обозначение	Наименование	Кол.	Примечание
				<u>Документация</u>		
И1			ТП 902-2-360 -КЖИ-ТТ2	Технические требования к изготовлению арматурных и складных изделий		
				<u>Детали</u>		
БЧ	1			φ 4ВрI ТУ14-4-659-15, r=2420	7	0.29 кг
БЧ	2			φ 5ВрI ТУ14-4-659-15, r=660	13	0.1 кг

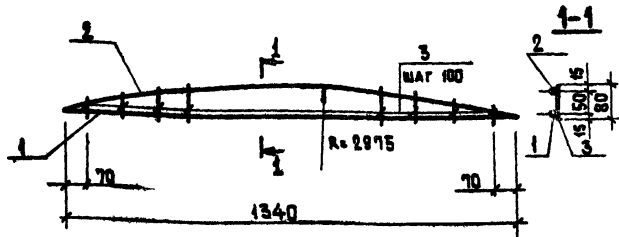
ТП 902-2-360 -КЖИ-ЛТ-С9

Сетка арматурная С9

Станд.	Масса	Масштаб
ТР	2.8	

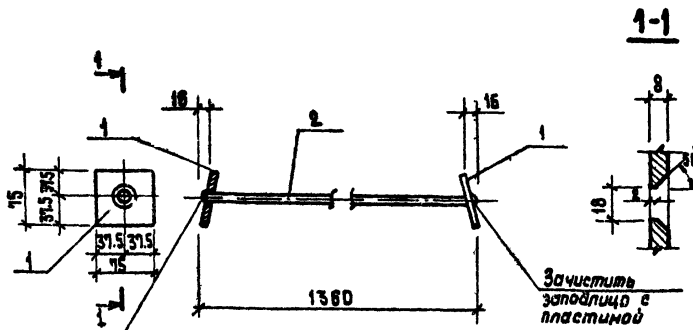
Лист 1 Листов 1  
 ГОСУДАРСТВЕННЫЙ ПРОЕКТ РОСТОВСКИЙ  
 ВОДКАНАЛПРОЕКТ

И.контр. Киселев  
 Провер. Хамин  
 Инж. Судачкова  
 Рук.гр. Ващенко  
 ГИП Седых  
 Инж.ВСП Пасева



Формат	Взят	Лист	Обозначение	Наименование	Кол.	Примечание
				<b>Документация</b>		
И1			ТП 902-2-360 - КЖИ-ТТ2	Технические требования к изготовлению арматурных и закладных изделий		
БЧ	1			φ6A1 ГОСТ 5781-75 L=1340	1	0.3 кг
БЧ	2			φ6A1 ГОСТ 5781-75 L=1360	1	0.3 кг
БЧ	3			φ6A1 ГОСТ 5781-75 L=55	13	0.01 кг

ТП 902-2-360 - КЖИ-ЛТ-КР1		
Каркас плоский КР1		
Сталь	Масса	Масштаб
ТР	1.9	
Лист	Листов	
ГЭССТРОМ ССР ЮЗОВЕДОКАНАЛНИПРОЕКТ РОСТОВСКИЙ ВОДОКАНАЛПРОЕКТ		
Н. контр.	Киселев	
Провер.	Ханин	
Вед. инж.	Бражников	
Рук.вр.	Вощенко	
ГИП	Семенов	
Нач.ОСП	Пасева	
Сталь класса С38/23 марка Вст3-КП2 ГОСТ 380-71		



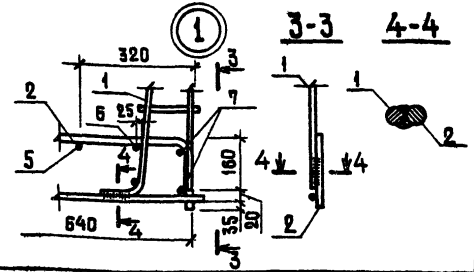
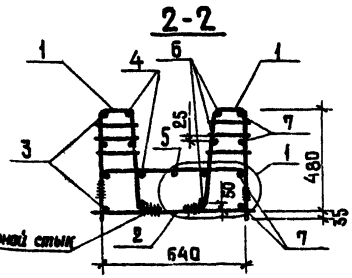
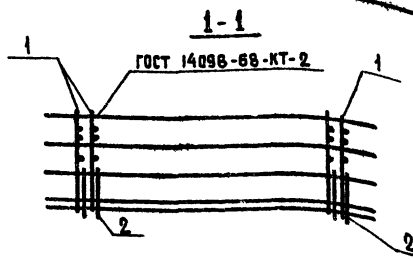
Дуговая сварка швами в отверстие с раззенковкой

Изделие металлизировать

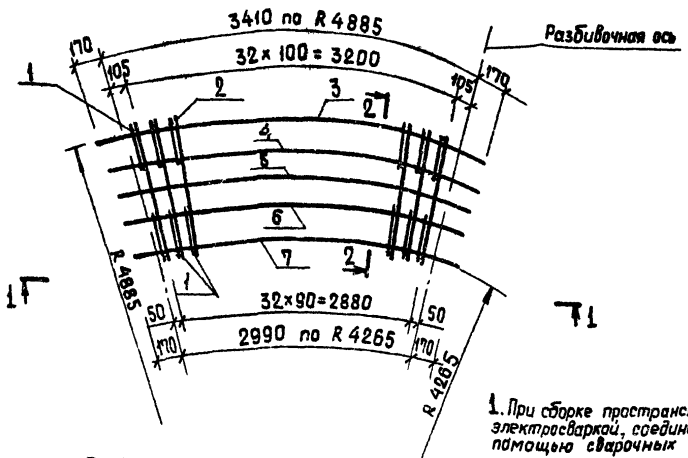
Формат	Взят	Лист	Обозначение	Наименование	Кол.	Примечание
				<b>Документация</b>		
И1			ТП 902-2-360 - КЖИ-ТТ2	Технические требования к изготовлению арматурных и закладных изделий		
БЧ	1			75x8 ГОСТ 19903-74, L=75	2	0.35 кг
БЧ	2			φ14AШ ГОСТ 51459-72, L=1354	1	1.60 кг

Ув. № лод. Лодпись и дата Взам.инв.№

ТП 902-2-360 - КЖИ-ЛТ-МН1		
Изделие закладное МН1		
Сталь	Масса	Масштаб
ТР	2.3 кг	
Лист	Листов	
ГЭССТРОМ ССР ЮЗОВЕДОКАНАЛНИПРОЕКТ РОСТОВСКИЙ ВОДОКАНАЛПРОЕКТ		
Н. контр.	Киселев	
Провер.	Ханин	
Вед. инж.	Бражников	
Рук.вр.	Вощенко	
ГИП	Семенов	
Нач.ОСП	Пасева	
Сталь класса С38/23 марка Вст3-КП2 ГОСТ 380-71		



ПЛАН



Код	Знач	Лист	Обозначение	Наименование	Кол.	Примечание
				<u>Документация</u>		
И			ТП 902-2-360-КЖИ-ТТ2	Технические требования к изготовлению арматурных и закладных изделий		
				<u>Сборочные единицы</u>		
И	1		ТП 902-2-360-КЖИ-КР1	Каркас плоский КР1	66	
И	2		- С1	Сетка арматурная С1	33	
				<u>Детали</u>		
Б4	3		ФЮАШ ГОСТ 5 459-72	φ= 3750	4	2.3 кг
Б4	4			φ= 3720	4	2.3 кг
Б4	5			φ= 3540	1	2.2 кг
Б4	6			φ= 3390	4	2.1 кг
Б4	7			φ= 3320	4	2.0 кг

1. При сборке пространственного каркаса соединения стержней КР1 и С1 выполнять внахлестку внахлестку с помощью электросварки, соединения стержней поз. 3+7 со стержнями КР1 и С1 - контактной сваркой с помощью сварочных клещей. Варить все места пересечения стержней.

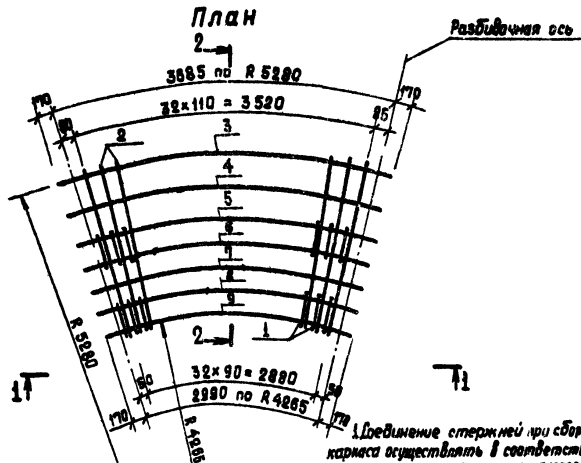
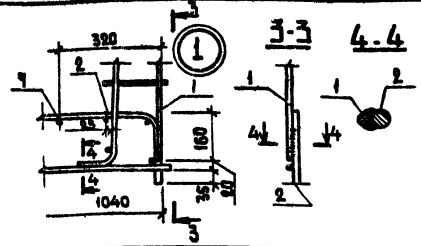
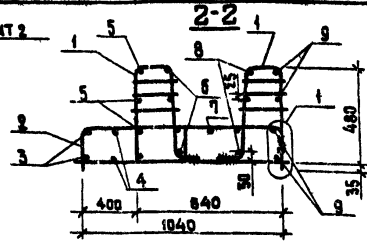
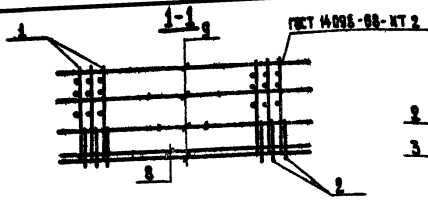
Ведомость деталей

Поз	ЭСКУЗ
3	3750 R 4885
4	3700 - 3730 R 4810 - 4850

5	3540 N R 4575
6	3370 - 3400 N R 4335 - 4375
7	3320 N R 4265

И.комар	Иселев	И.А.
Провер.	Ханин	В.В.
Инж.	Лешкова	Л.
Рук.гр.	Столядов	С.И.
ГИП	Севды	С.В.
Мех.асп	Пасева	Л.В.

ТП 902-2-360- КЖИ-КР1	
Стальная масса	Масштаб
ТР 192,1	
Лист	Листов 1
СОЮЗВОДКАНАЛПРОЕКТ РОСТОВСКИЙ ВОДОКАНАЛПРОЕКТ	



1. Соединение стержней при сборке каркаса осуществлять в соответствии со СН 393-78, ГОСТ М098-88, ГОСТ 10922-75.

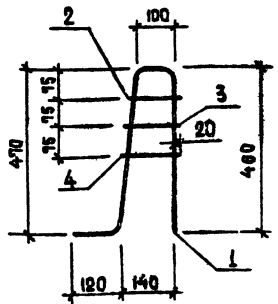
Ведомость деталей

Поз.	Эскиз	6	7	8	9
		3700 ± 3750			
		1/4 R 4810 ± 4850			
3		3540			
		1/4 R 4575			
4		3370 ± 3400			
		1/4 R 4835 ± 4875			
5		3320			
		1/4 R 4865			

Кол-во	Знач.	Лит.	Обозначение	Наименование	Мат.	Примечание
<u>Документация</u>						
11			ТП 902-2-360-КЖИ-ТТ2	Технические требования к изготовлению арматурных и закладных изделий сборочные единицы		
11	1		ТП 902-2-360-КЖИ-КР1	Каркас плоский Кр1	66	
11	2		-С2	Сетка арматурная С2	33	
<u>Детали</u>						
Б.Ч.	3			φ10АШ ГОСТ 5.М59-72 <sup>л</sup> L=3980	2	2,5 кг
Б.Ч.	4			L=3900	2	2,4 кг
Б.Ч.	5			L=3750	4	2,3 кг
Б.Ч.	6			L <sub>ср</sub> 3720	4	2,3 кг
Б.Ч.	7			L=3540	1	2,2 кг
Б.Ч.	8			L <sub>ср</sub> 3390	4	2,1 кг
Б.Ч.	9			L=3320	4	2,0 кг

ТП 902-2-360 -КЖИ-КП2			Сталь	Масса	Масштаб
Каркас пространственный КП2			ТР	238,2	
			Лист	Листов 1	
И.контр. Киселева Провер. Ханин Инж. Пешикова Рук. зр. Сталяков ГИП Свободы Инв. ДСП Пасева			ГОСТ Р ИСО 9001-2009 Система менеджмента качества ООО «ВодоканалПрект» Рязанский филиал		
			ВОДОКАНАЛПРЕКТ		

Типовой проект 902-2-360 Альбом 3



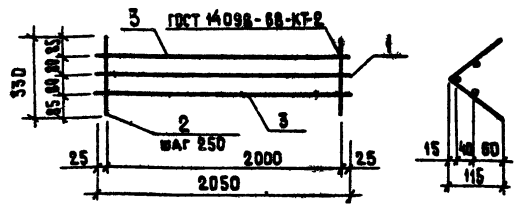
Формат	Зона	Прз.	Обозначение	Наименование	Кол.	Примечание
				<u>Документация</u>		
41			ТП 902-2-360	КЖИ-ТТ2		Технические требования к изготовлению арматурных и закладных изделий
				<u>Детали</u>		
Б.4	1			φ 12АШ ГОСТ 5.1459-72 L=1150	1	1.1 кг
Б.4	2			φ 6АІ ГОСТ 5761-75 L=145	1	0.04 кг
Б.4	3			φ 6АІ ГОСТ 5761-75 L=155	1	0.04 кг
Б.4	4			φ 6АІ ГОСТ 5761-75 L=165	1	0.04 кг

ТП 902-2-360 - КЖИ-КР1

И.контр. Киселев		Лист	Листов 1
Проект. Ханин	Тр		
Инж. Пешикова		ГОССТРОИ СССР СОЮЗВОДАКАНАЛИНИПРОЕКТ РОСТОВСКИЙ	
Рук.зр. Смоляков		ВОДОКАНАЛПРОЕКТ	
ТП. Седых			
И.контр. Пасева			

Формат 11

Развертка



Формат	Зона	Прз.	Обозначение	Наименование	Кол.	Примечание
				<u>Документация</u>		
41			ТП 902-2-360	КЖИ-ТТ2		Технические требования к изготовлению арматурных и закладных изделий
				<u>Детали</u>		
Б.4	1			φ 10АІ ГОСТ 5761-75 L=2050	1	1.3 кг
Б.4	2			φ 6АІ ГОСТ 5761-75 L=330	9	0.1 кг
Б.4	3			φ 6АІ ГОСТ 5761-75 L=2050	2	0.5 кг

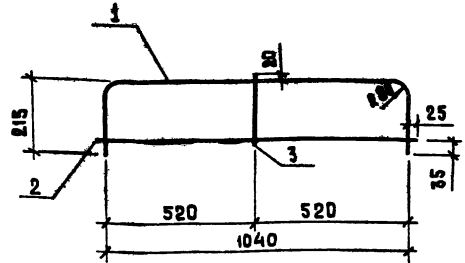
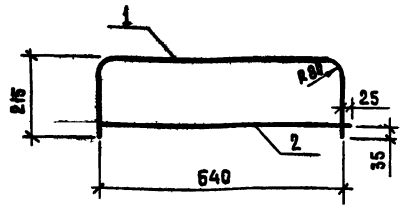
ТП 902-2-360 - КЖИ-КР2

И.контр. Киселев		Лист	Листов 1
Проект. Ханин	Тр		
Инж. Пешикова		ГОССТРОИ СССР СОЮЗВОДАКАНАЛИНИПРОЕКТ РОСТОВСКИЙ	
Рук.зр. Смоляков		ВОДОКАНАЛПРОЕКТ	
ТП. Седых			
И.контр. Пасева			

Формат 11

10560-02 28

И.контр. Пасева



Формат	Зона	Лист	Обозначение	Наименование	Кол.	Примечание
				<u>Документация</u>		
И			ТП 902-2-360 - КЖИ-ТТ2	Технические требования к изготовлению арматурных и закладных изделий		
				<u>Детали</u>		
Б.Ч.	1			φ 16 АШ ГОСТ 5.1459-72, l=1070	1	1.7 кг
Б.Ч.	2			φ 12 АШ ГОСТ 5.1459-72, l=690	1	0.6 кг

ТП 902-2-360 - КЖИ-С1			Сталь	Масса	Масштаб
И.контр. Провер.	Киселев	<i>[Signature]</i>	С1	ТР	2.3
Инж.	Хамин	<i>[Signature]</i>			
Рук.гр.	Пешикова	<i>[Signature]</i>	Лист	Листов 1	
Г.И.П.	Седых	<i>[Signature]</i>	Объединенный проект РЯСТОВСКИЙ		
Ивч.ОСП	Пасева	<i>[Signature]</i>	ВОДОКАНАЛПРОЕКТ		

Формат И1

Формат	Зона	Лист	Обозначение	Наименование	Кол.	Примечание
				<u>Документация</u>		
И1			ТП 902-2-360 - КЖИ-ТТ2	Технические требования к изготовлению арматурных и закладных изделий		
				<u>Детали</u>		
Б.Ч.	1			φ 16 АШ ГОСТ 5.1459-72, l=1470	1	2.3 кг
Б.Ч.	2			φ 12 АШ ГОСТ 5.1459-72, l=1090	1	1.0 кг
Б.Ч.	3			φ 8 А1 ГОСТ 5781-75, l=260	1	0.1 кг

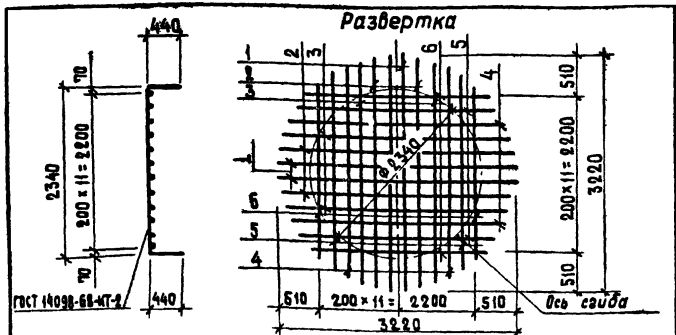
Ш.И.И. на табл. Подпись и дата Взам.инв. №

ТП 902-2-360 - КЖИ-С2			Сталь	Масса	Масштаб
И.контр. Провер.	Киселев	<i>[Signature]</i>	С2	ТР	3.4
Инж.	Хамин	<i>[Signature]</i>			
Рук.гр.	Пешикова	<i>[Signature]</i>	Лист	Листов 1	
Г.И.П.	Седых	<i>[Signature]</i>	Объединенный проект РЯСТОВСКИЙ		
Ивч.ОСП	Пасева	<i>[Signature]</i>	ВОДОКАНАЛПРОЕКТ		

18560-02 29

Формат И1

Титовый проект 902-2-360 Альбом 3

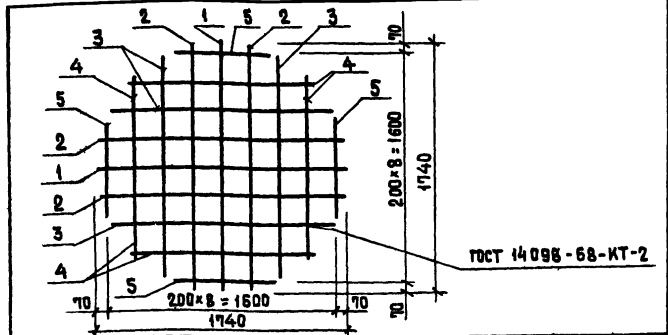


Формат	Зона	Лист	Обозначение	Наименование	Кол.	Примечание
<u>Документация</u>						
И1			ТП 902-2-360- КЖИ-ТТ2	Технические требования к изготовлению арматурных и закладных изделий		
<u>Детали</u>						
БН	1			φ8AII ГОСТ 5781-75, l=3220	4	1.27 кг
БН	2			φ8AII ГОСТ 5781-75, l=3164	4	1.25 кг
БН	3			φ8AII ГОСТ 5781-75, l=3061	4	1.21 кг
БН	4			φ8AII ГОСТ 5781-75, l=2900	4	1.15 кг
БН	5			φ8AII ГОСТ 5781-75, l=2670	4	1.05 кг
БН	6			φ8AII ГОСТ 5781-75, l=2351	4	0.93 кг

ТП 902-2-360 -КЖИ-С3

Н. контр.	Киселев		Сетка арматурная С3	Стадия	Масса	Масштаб
Провер.	Ханкин			ТР	27.4	
Инж.	Толомников			Лист	Листов 1	
Р.к.зр.	Щапенко			ГОССТРОИ СССР ВОДОКАНАЛПРОЕКТ РОСТОВСКИЙ ВОДОКАНАЛПРОЕКТ		
Гип.	Семенов					
Испол.	Паседа					

Формат И1



Формат	Зона	Лист	Обозначение	Наименование	Кол.	Примечание
<u>Документация</u>						
И1			ТП 902-2-360- КЖИ-ТТ2	Технические требования к изготовлению арматурных и закладных изделий		
<u>Детали</u>						
БН	1			φ8AII ГОСТ 5781-75, l=1740	2	0.69 кг
БН	2			φ8AII ГОСТ 5781-75, l=1693	4	0.67 кг
БН	3			φ8AII ГОСТ 5781-75, l=1545	4	0.61 кг
БН	4			φ8AII ГОСТ 5781-75, l=1260	4	0.50 кг
БН	5			φ8AII ГОСТ 5781-75, l=684	4	0.27 кг

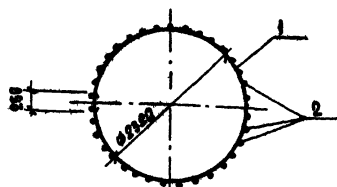
ТП 902-2-360 -КЖИ-С4

Н. контр.	Киселев		Сетка арматурная С4	Стадия	Масса	Масштаб
Провер.	Ханкин			ТР	9.6	
Инж.	Толомников			Лист	Листов 1	
Р.к.зр.	Щапенко			ГОССТРОИ СССР ВОДОКАНАЛПРОЕКТ РОСТОВСКИЙ ВОДОКАНАЛПРОЕКТ		
Гип.	Семенов					
Испол.	Паседа					

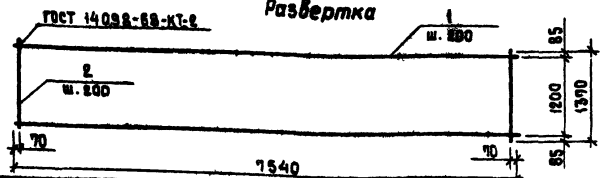
Или на месте. Подпись и дата

АР560-02 30

Формат И1



Развертка

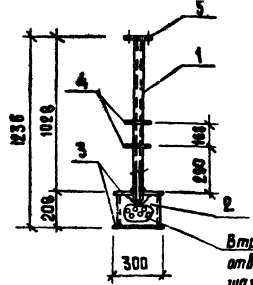


Кол. шт.	Зона	Поз.	Обозначение	Наименование	Кол.	Примечание
<u>Документация</u>						
И			ТП 902-2-360 - КЖИ-ТТ2	Технические требования к изготовлению арматурных и закладных изделий		
<u>Детали</u>						
Б.Ч.	1		φ8AII ГОСТ 5781-75; L=7540	7	2,98 кг	
Б.Ч.	2		φ8AII ГОСТ 5781-75; L=1370	38	0,54 кг	

И						
И						
И						
И						
И						

<b>ТП 902-2-360 - КЖИ-С5</b>			Сталь	Масса	Масштаб
<b>Сетка арматурная С5</b>			ТР	41,4	
			Лист	Листов в 1	
			Госстроя СССР СНОВЫЙ ПРОЕКЦИОННЫЙ ПРОЕКТ РАСТОВОЖКИ ВОДОКАНАЛПРОЕКТ		

И. контр. Киселев  
Провер. Хамин  
Инж. Таволжанко  
Рук. гр. Ващенко  
Г.И.П. Седаых  
Нач. ОКП Пасева



В трубе и зонные просверлить отверстия ф6мм через 10мм в шахматном порядке.

1. Сварку производить электродами типа Э42. В соответствии со СН 393-78.
2. Изделие металлизировать.

Кол. шт.	Зона	Поз.	Обозначение	Наименование	Кол.	Примечание
<u>Документация</u>						
И			ТП 902-2-360 - КЖИ-ТТ2	Технические требования к изготовлению арматурных и закладных изделий		
<u>Детали</u>						
Б.Ч.	1		Труба φ57х3, ГОСТ 10704-76, L=1040	1	3,7 кг	
Б.Ч.	2		" φ273х4, ГОСТ 10704-76, L=200	1	8,5 кг	
Б.Ч.	3		-300×4, ГОСТ 82-70, L=300	2	2,8 кг	
Б.Ч.	4		-160×4, ГОСТ 82-70, L=160	2	0,8 кг	
Б.Ч.	5		Фланец АУ 50, ГОСТ 12820-80	1	1,0 кг	

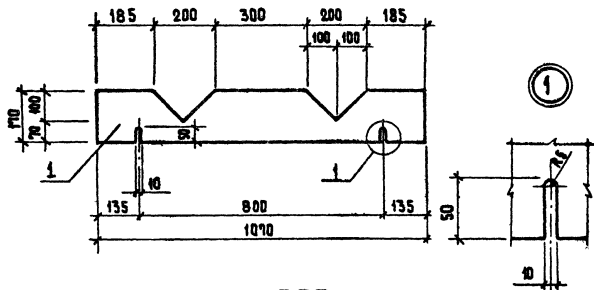
<b>ТП 902-2-360 КЖИ-МН1</b>			Сталь	Масса	Масштаб
<b>Изделие закладное МН1</b>			ТР	20,4 кг	1:50
			Лист	Листов в 1	
			Госстроя СССР СНОВЫЙ ПРОЕКЦИОННЫЙ ПРОЕКТ РАСТОВОЖКИ ВОДОКАНАЛПРОЕКТ		

И. контр. Киселев  
Провер. Хамин  
Ст. тех. Дворцевой  
Рук. гр. Ващенко  
Г.И.П. Седаых  
Нач. ОКП Пасева

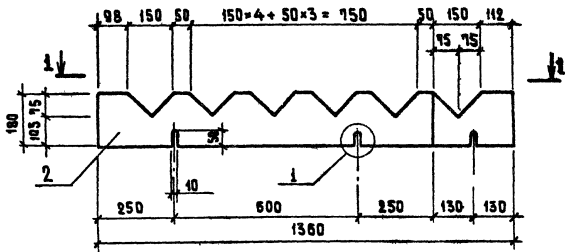
И.П. № подл. Подпись и дата Взам. инв. №



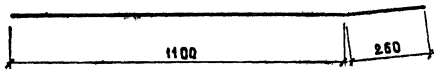
**BC1**



**BC2**

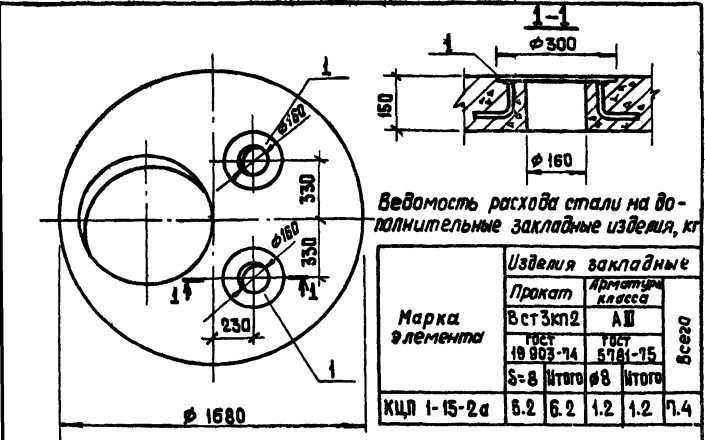


**1-1**



Код	Лист	МЛ	Обозначение	Наименование	Кол.	Примечание
				<b>BC1</b>		
				<b>детали</b>		
	1			Водослив зубчатый 6-3мм	1	0,75 кг
				<b>BC2</b>		
				<b>детали</b>		
	2			Водослив зубчатый 6-3мм	1	1,0 кг

		<b>ТП 002-2-360- -КЖИ-BC1; BC2</b>			
		<b>Водосливы зубчатые BC1, BC2</b>	Сталь	Масса	Масштаб
			ТР	1,75	
И.контр.	Киселев	Дипломат листовой марки ВН Толщиной 3мм. по ГОСТ 8839-71	Лист	Листов /	
Провер.	Хачин				
Инж.	Голованова				
Рис.вр.	Вощенко				
Гип.	Семенов				
Нач.ОСП	Пасева			Госстрой СССР Сюзьвабдизмашинпроект Рязанский <b>ВОДОКАНАЛПРОЕКТ</b>	



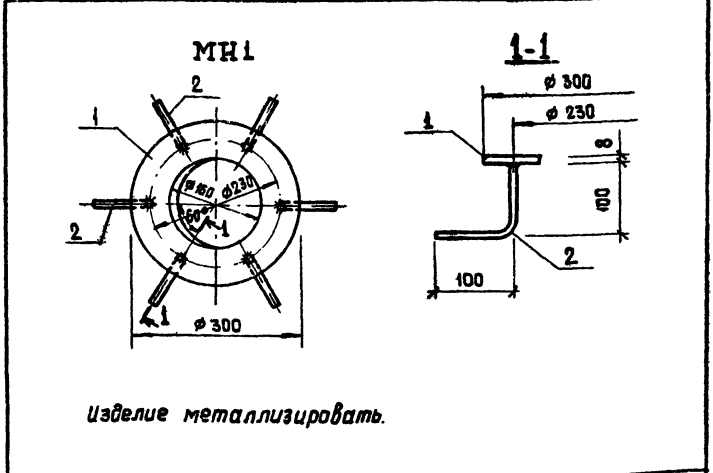
Ведомость расхода стали на дополнительные закладные изделия, кг

Марка элемента	Изделия закладные				Всего
	Прокат	Арматура		класс	
	Вст 3кп2	А III			
	гост	гост			
	8-8	Итого	8	Итого	
КЦП 1-15-2а	6.2	6.2	1.2	1.2	7.4

Формат	Зона	Лист	Обозначение	Наименование	Кол.	Примечание
				<u>Сборочные единицы</u>		
			3.900-3 вып. 7	Плита КЦП-1-15-2		Со всеми закл. изд.
И	1		ТП 902-2-360 - КЖИ-КЦП-МН1	Изделие закладное МН1	2	3.7 кг

1. Остальное - смотрите КЦП 1-15-2 серии 3.900-3, выпуск 7, часть 1

ТП 902-2-360 - КЖИ-КЦП 1-15-2а			Статус	Масса	Масштаб
Плита перекрытия КЦП 1-15-2а			ТР		
Лист			Листов 1		
Госстрой СССР			Союзвостраннаучпроект		
Ростовский			ВОДОКАНАЛПРОЕКТ		
И. контр.	Киселев	<i>AK</i>			
Провер.	Ващенко	<i>Ваш</i>			
Инж.	Пешкова	<i>Пеш</i>			
Рук. гр.	Смоляков	<i>Смо</i>			
ГИП	Седых	<i>Сед</i>			
Нач. ОСП	Пасева	<i>Пас</i>			



Изделие металлизировать.

Формат	Зона	Лист	Обозначение	Наименование	Кол.	Примечание
				<u>Документация</u>		
			ТП 902-2-360 - КЖИ-ТТ2	Технические требования к изготовлению арматурных и закладных изделий.		
				<u>Детали</u>		
		1		6-8 ГОСТ 19903-74-0.05 М	1	3.1 кг
		2		8 А III ГОСТ 5781-75 R=200	6	0.1 кг

ТП 902-2-360 - КЖИ-КЦП-МН1			Статус	Масса	Масштаб
Изделие закладное МН1			ТР	3.7	
Лист			Листов		
Госстрой СССР			Союзвостраннаучпроект		
Ростовский			ВОДОКАНАЛПРОЕКТ		
И. контр.	Киселев	<i>AK</i>			
Провер.	Ващенко	<i>Ваш</i>			
Инж.	Пешкова	<i>Пеш</i>			
Рук. гр.	Смоляков	<i>Смо</i>			
ГИП	Седых	<i>Сед</i>			
Нач. ОСП	Пасева	<i>Пас</i>			