



ЦЕНТРАЛЬНЫЙ ИНСТИТУТ ТИПОВОГО ПРОЕКТИРОВАНИЯ  
ГОССТРОЯ СССР

Москва, А-445, Смольная ул., 22

Сдано в печать XII 1986 года

Заказ № 15159 Тираж 600 экз

ТИПОВОЙ ПРОЕКТ  
902-2-409.86

ОЧИСТНЫЕ СООРУЖЕНИЯ ЗАМАЗУЧЕННЫХ ДОЖДЕВЫХ СТОЧНЫХ ВОД  
ДЛЯ УСТАНОВОК МАЗУТОСНАБЖЕНИЯ КОТЕЛЬНЫХ  
ПРОИЗВОДИТЕЛЬНОСТЬЮ 5 л/с

АЛЬБОМ II

РАЗРАБОТАН  
ПРОЕКТНЫМ ИНСТИТУТОМ  
„МОСВОДОКАНАЛНИИПРОЕКТ“

ГЛАВНЫЙ ИНЖЕНЕР ИНСТИТУТА *Соколин* СОКОЛИН  
ГЛАВНЫЙ ИНЖЕНЕР ПРОЕКТА *Малинина* МАЛИНИНА

РАБОЧАЯ ДОКУМЕНТАЦИЯ  
УТВЕРЖДЕНА Главстройпроектом Госстроя СССР  
ПРОТ. №АЧ-4от15.01.86г. и ВВЕДЕНА В ДЕЙСТВИЕ  
„МОСВОДОКАНАЛНИИПРОЕКТ“  
ПРИКАЗ №151 от 01.08. 1986г.

				Привязан:	
Изм. №					

Обозначение	Наименование	Стр.
ТП 902-2-409.86-к.жн. тб1	Содержание альбома	2
-к.жн. тт	Технические требования	3
-к.жн. тт	То же	4
-к.жн. пс1а	Панель стеновая (ПС1а; ПС1б; ПС1в)	5
-к.жн. пс1асб	Панель стеновая (ПС1а; ПС1б; ПС1в)	
	Сборочный чертёж	6
-к.жн. пс1асб	То же	7
-к.жн. пс2а	Панель стеновая (ПС2а; ПС2б; ПС2в)	8
-к.жн. пс2асб	Панель стеновая (ПС2а; ПС2б; ПС2в)	
	Сборочный чертёж	9
-к.жн. тб2	Ведомость расхода стали на дополнительные закладные изделия	10
-к.жн. б1	Балка Б1	11
-к.жн. кл1	Каркас кл1	12
-к.жн. кл1.к1	Каркас кл1	13
-к.жн. кп1.мд1	Изделие закладное мд1	13
-к.жн. кр1	Каркас (КР1; КР2)	14
-к.жн. кр3	Каркас (КР3; КР4)	15
-к.жн. кр3сб	Каркас (КР3; КР4) Сборочный чертёж	15
-к.жн. мн1	Изделие закладное (Мн1; Мн2; Мн4; Мн7; Мн8)	16

Обозначение	Наименование	Стр.
ТП 902-2-409.86-к.жн. мн1сб	Изделие закладное (Мн1; Мн2; Мн4, Мн7; Мн8) Сборочный чертёж.	17
-к.жн. мн3	Изделие закладное мн3	17
-к.жн. мн5	Изделие закладное мн5	18
-к.жн. мн9	Изделие закладное мн9	19
-к.жн. мн10	Изделие закладное (Мн10; Мн11; Мн12)	20
-к.жн. мн10сб	Изделие закладное (Мн10; Мн11; Мн12) Сборочный чертёж	20
-к.жн. мн12	Изделие закладное мн12	21
-к.жн. мс1	Изделие соединительное (МС1; МС2; МС4; МС5)	22
-к.жн. мс6	Изделие соединительное (МС6... МС10)	22
-к.жн. ц1	Цит стеновый (ц1, ц2)	23
-к.жн. ц3	Цит стеновый (ц3, ц4)	24
-к.жн. пщ1	Перегородка щелевая пщ1	25
-к.жн. рп1	Рама перегородки рп1	26
-к.жн. р1	рама р1	26
-к.жн. б2	Балка Б2	27
-к.жн. р2	Рама р2	27

Привязан

инв. №				

Рук. бриг.	Е.ЛЕННИК	1284
Зл. спец.	Миндлер	
Нач. отв.	Панченко	
И. контр.	Русских	

ТП 902-2-409.86

-К.ЖН. ТБ1

Содержание альбома

Стадия	Лист	Листов
р		1
Мосводоканализпроект		

## 1 ОБЩАЯ ЧАСТЬ

В прилагаемом комплекте рабочих чертежей строительных изделий приведены чертежи железобетонных, арматурных, закладных и соединительных изделий, применяемых в основном комплекте рабочих чертежей ТП902-2-409.86-КН.

Сборные железобетонные стеновые панели изготавливаются по рабочим чертежам каталожных изделий серии З900-3, выпуск 4/82, часть 1 с некоторыми дополнениями в части устройства новых закладных изделий, при неизменности габаритных размеров, схемы армирования и материала типовых панелей.

Технические требования к изготовлению сборных железобетонных панелей приведены в серии З900-3, выпуск 4/82, часть 1.

## 2 ТЕХНИЧЕСКИЕ ТРЕБОВАНИЯ К ИЗГОТОВЛЕНИЮ БАЛКИ Б1

Балка Б1 должна изготавливаться из тяжёлого цементного бетона марки не ниже 200 по прочности на сжатие и в соответствии с требованиями ГОСТ 13015.0-83 „Конструкции и изделия бетонные и железобетонные сборные. Общие техни-

ческие требования.

Марки бетона по водонепроницаемости и морозостойкости даны для расчетной зимней температуры  $t = -30^{\circ}\text{C}$  в таблице на листе общих данных в основном комплекте рабочих чертежей марки КЖ.

Отпускная прочность бетона должна быть не менее 70% от проектной при гарантии достижении проектной прочности к моменту завершения конструкции.

Качество поверхностей балки должно соответствовать категории АБ по ГОСТ 13015-75\*\*

Отклонения от проектных размеров изделия, положения закладных изделий и других характеристик не должны превышать величин, предусмотренных техническими требованиями ГОСТ 13015.0-83.

Толщина защитного слоя бетона для арматуры принята в соответствии со СНиП II-28-73\* „Защита строительных конструкций от коррозии“.

Поз. 3 (см. каркас К7П) и закладные детали балки Б1 для защиты от воздействия производственной влаги необходимо оцинковать слоем 0,18мм в соответствии со СНиП II-28-73\*.

На верхней грани балки несмываемой краской поставить индекс  $\text{B}$  „вверх“.

ТП 902-2-409.86 - КНИ.ТТ									
Привязан									
	Рук. брч. Еленяк ДА	1284							
	Гл. спец. Миллер ДВ								
	Нач. отд. Поляченко								
	Н.контр. Руссин								
Изм. №									
Технические требования			<table border="1" style="width: 100%; border-collapse: collapse;"> <tr> <td>Страниц</td> <td>Лист</td> <td>Листов</td> </tr> <tr> <td>Р</td> <td>1</td> <td>2</td> </tr> </table>	Страниц	Лист	Листов	Р	1	2
Страниц	Лист	Листов							
Р	1	2							
			Масштаб: как на ИИ.проект						

Подъём, погрузка, выгрузка и хранение балки должны производиться в горизонтальном положении.

Перевозить изделие следует в горизонтальном положении в соответствии с „Руководством по перевозке унифицированных железобетонных изделий и конструкций“, ЦНИИОМТП, 1973 г.

### 3. ТЕХНИЧЕСКИЕ ТРЕБОВАНИЯ К ИЗГОТОВЛЕНИЮ АРМАТУРНЫХ, ЗАКЛАДНЫХ И СОЕДИНИТЕЛЬНЫХ ИЗДЕЛИЙ

Арматурные, соединительные и закладные изделия балжны удовлетворять требованиям ГОСТ 10922-75.

Сварку арматуры следует выполнять в соответствии с ГОСТ 14098-68, сварку закладных изделий - в соответствии с ГОСТ 19292-73.

Защита соединительных изделий от коррозии обеспечивается индентрированием цементного раствора при монолитировании стыков между панелями.

При складировании и транспортировке соединительные изделия должны быть за-

щищены обмазкой цементно-казеиновым клеем.

Закладные детали МН 1... МН 13 для защиты от воздействия производственной влаги необходимо оцинковать слоем 0.18 мм в соответствии со СНИП II-28-73 \*

Сварные швы не позднее чем через 3 дня после сварки должны быть тщательно очищены от шлаковых образований, а в дождливое время высушены и прогреты, затем оцинкованы или защищены протекторным грунтом.

Цинковые покрытия закладных изделий, нарушенные в процессе монтажа конструкций, должны быть восстановлены методом металлизации.

Ручную электродуговую сварку выполнять электродами Э-42 по ГОСТ 9467-75.

Привязки:

Инд. №			

Т П 902-2-409.86 - КНИ. ТТ

Лист

2



Рис. 1

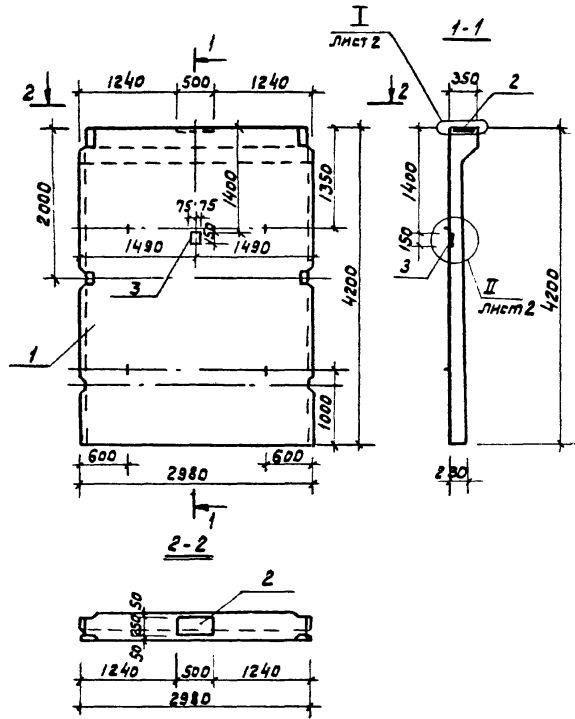


Рис. 2

(Остальное по рис.1)

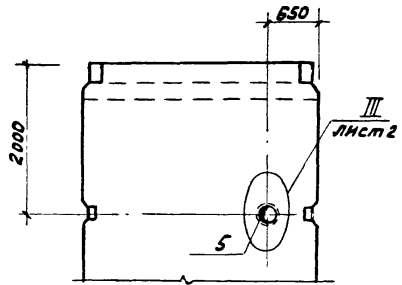
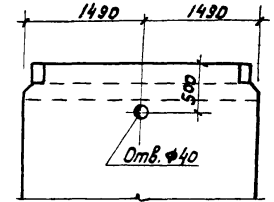


Рис. 3

(Остальное по рис.1)

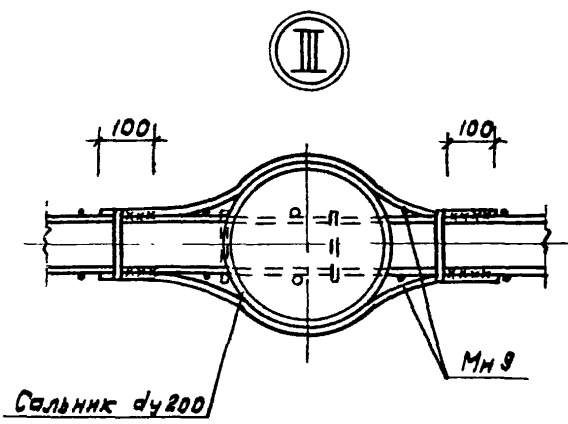
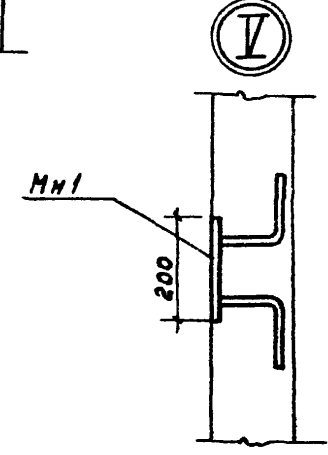
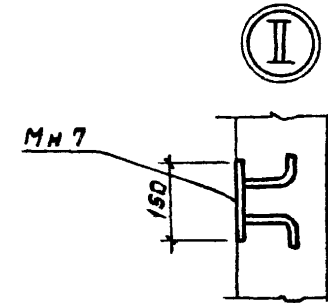
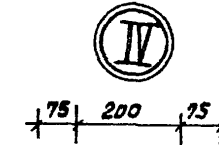
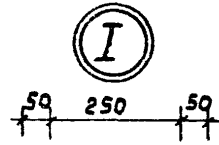


Обозначение	Марка	Рис
ТП 902-2-409.86-КШИ. ПС1а	ПС1а	1
	-01 ПС1б	2
	-02 ПС1в	3

				ТП 902-2-409.86-КШИ. ПС1а СБ				
				Панель стеновая (ПС1а; ПС1б; ПС1в)		Сталь	Масса	Масштаб
				Сборочный чертёж		р	6,33	1:50
						Лист	Листов 2	
						Мосвадоканалнипроект		

Прибавочн					
Рук. бр.	Ереник	1284			
Ин. спец.	Миллер				
Нач. отд.	Панченко				
И. контр.	Руссин				





Инв. № подл. Подл. и дата Взам. инв. №

Привязан			
Инв. №			

ТП 902-2-409.86 -КНИ-пс/асб 2

		Обозначение	Наименование	Кол. на исполн. ТП 902-2-			КЖИ-ПС2а	Примечание
				-	-01	-02		
			<u>Документация</u>					
-		3.900-3	Сборные железобетонные конструкции емкостных сооружений для водоснабжения и канализации.					
А3		ТП 902-2-409.86-КЖИ. ТТ	Технические требования	X	X	X		
А3		ТП 902-2-409.86-КЖИ. ПС2аСБ	Сборочный чертёж	X	X	X		
А3		ТП 902-2-409.86-КЖИ. ТБ2	Ведомость расхода стали на дополнительные закладные изделия	X	X	X		
			<u>Сборочные единицы</u>					
-	1	3.900-3 выпуск 4/82, часть 1	Панель стеновая балочная ПС1-36-Б2	1	1	1		
А3	2	ТП 902-2-409.86-КЖИ. Мн1	Изделие закладное Мн1	1	1	1		
А4	3	- КЖИ. Мн5	То же Мн5	1	1	1		
А3	4	- КЖИ. Мн1-04	" Мн8	1	1			
-	5	3.901-5	Сальник д/у 50; в-200		2			
			Марка	ПС2а	ПС2Б	ПС2В		

Приказ				Р.б.б.ч. Е.ЛЕНИК	1284	ТП 902-2-409.86 - КЖИ. ПС2а	Стр. 1	Лист 1	Листов 1
			Г.сл.с. МИЛЛЕР	Нач. отд. ПАЧЕНКО			Панель стеновая (ПС2а; ПС2Б; ПС2В)	Р	
			Н.контр. РУССИН					Масштаб: как на ИИПроект	
Инв. №									

Рис. 1

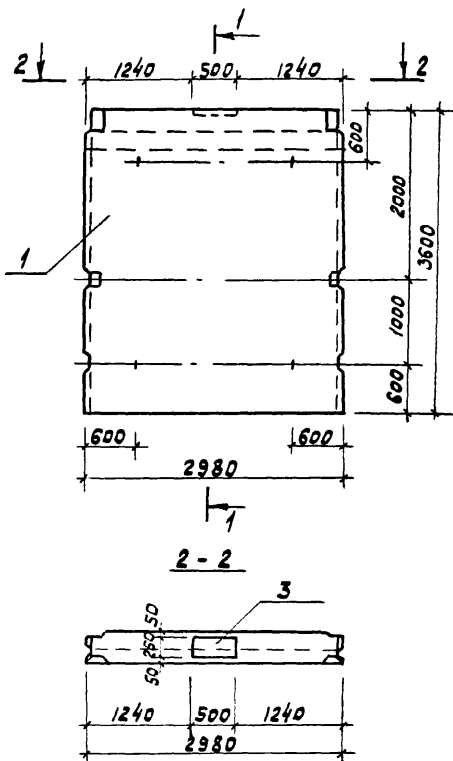


Рис. 2

(Остальное по рис. 1)

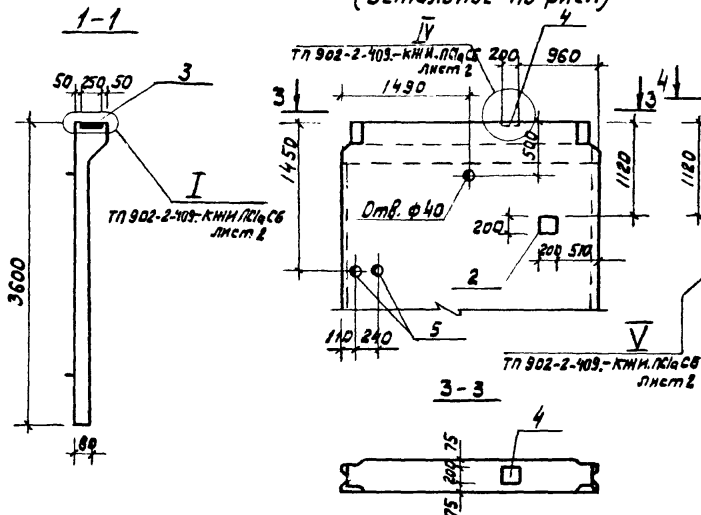
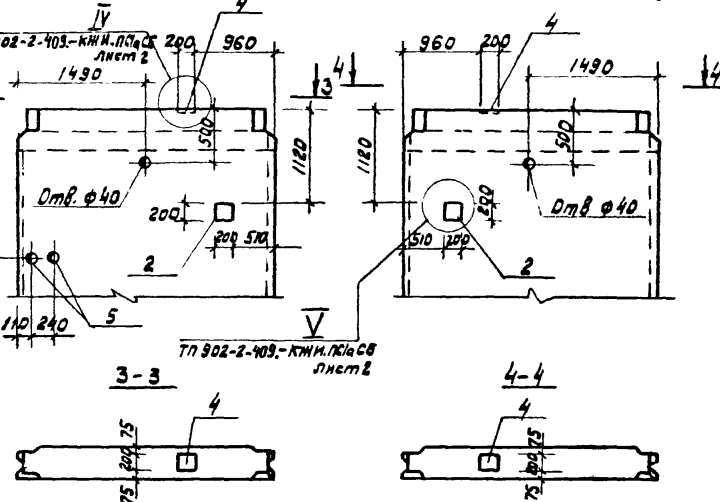


Рис. 3

(Остальное по рис. 1)



Обозначение	Марка	Рис
ТЛ 902-2-409.86-КНИ. ПС2а	ПС2а	1
-01	ПС2б	2
-02	ПС2в	3

ТЛ 902-2-409.86 -КНИ. ПС2а СБ					
Панель стеновая (ПС2а, ПС2б, ПС2в)					
Сборочный чертёж					
Сталь	Масса	Масштаб			
Р	4,83	1:50			
Лист	Листов 1				
Масштаб: 1:50					

Привязан	Рук. бр. Еленик	1234
	Зл. спец. Миллер	
	Нач. отд. Панченко	
	Н. контр. Руссин	
Имб. №		

Масса, кг

Марка элемента	Изделия закладные														Всего		
	Прокат			Арматура класса												Труба стальная ГОСТ 8732-78	
	ВСтЗКП2			А I			А II			А III							
	ГОСТ 19903-74*			ГОСТ 5781-82			ГОСТ 5781-82			ГОСТ 5781-82							
б-8мм	б-10мм	—	Умог	φ10	—	Умог	φ10	—	Умог	φ12	φ16	—	Умог	φ219×8	Умог		
ПС1а	1,42	9,80	—	11,22	0,25	—	0,25	0,56	—	0,56	—	5,52	—	5,52	—	—	17,54
ПС1б	1,42	9,80	—	11,22	0,25	—	0,25	0,56	—	0,56	3,20	5,52	—	8,72	—	—	20,74
ПС1в	1,42	9,80	—	11,22	0,25	—	0,25	0,56	—	0,56	—	5,52	—	5,52	—	—	17,54
ПС2а	—	9,80	—	9,80	0,25	—	0,25	—	—	—	—	5,52	—	5,52	—	—	15,57
ПС2б	5,04	9,80	—	14,84	0,25	—	0,25	—	—	—	1,76	5,52	—	7,28	—	—	22,37
ПС2в	5,04	9,80	—	14,84	0,25	—	0,25	—	—	—	1,76	5,52	—	7,28	—	—	22,37

Приблиз		Рук.бум. Евгений		1284		ТП 902-2-409.86 - КШИ. ТБ2			Ведомость расхода стали на дополнительные закладные изделия.			Этадия Лист Листов		
		Гл. спец. Миллер							Р			1		
		Нач. отд. Панченко										Мос.водоканалНИИпроект		
		Н.контр. Руссин												
Шиб. №														

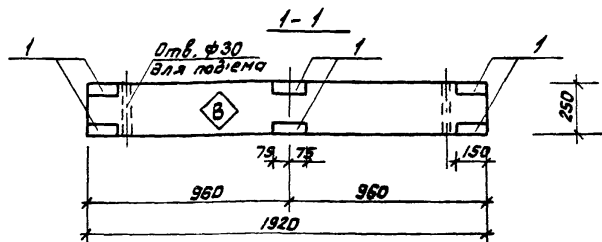
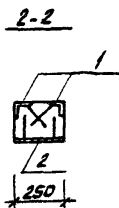
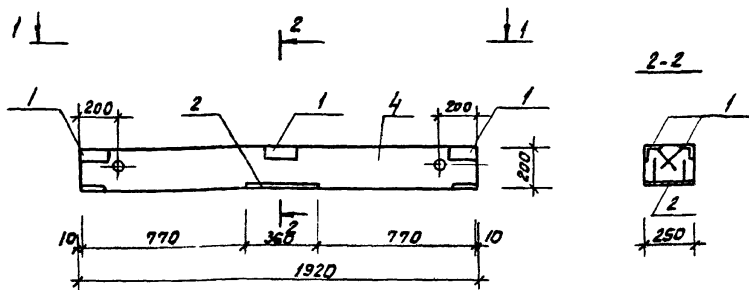
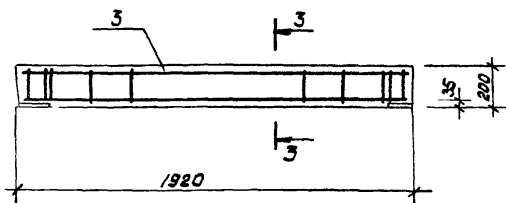


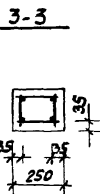
Схема армирования



На верхней грани балки несъемной краской поставить знак  $\diamond B$  (верх).

Привязан

КНБ, №

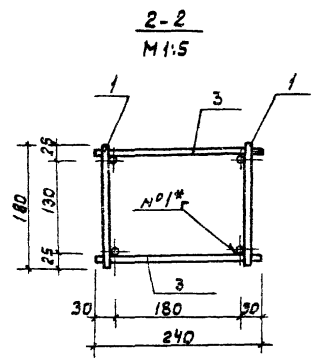
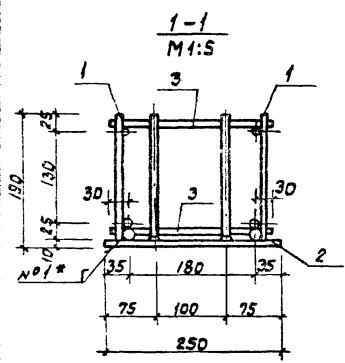
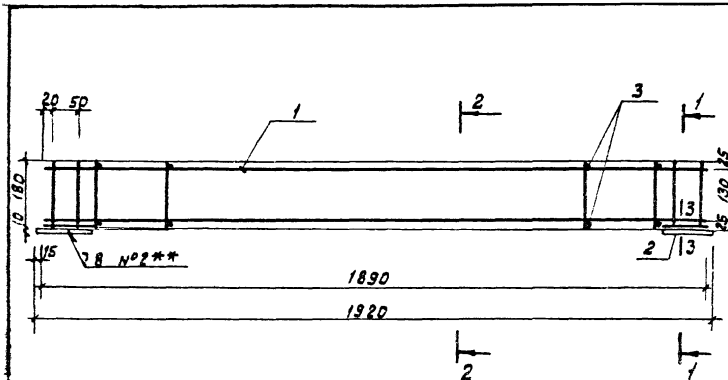


Формат	Зона	Поз.	Обозначение	Наименование	Кол.	Примечание
				<u>Документация</u>		
А3			ТП 902-2-409.86 -КНИ. ТТ	Технические требования		
				<u>Сборочные единицы</u>		
А4	1		ТП 902-2-409.86 -КНИ. МН10	Изделие закладное МН13	6	
А3	2		ТП 902-2-409.86 -КНИ. МН2	То же МН2	1	
А3	3		-КНИ. КП1	Каркас КП1	1	
				<u>Материалы</u>		
	4			Бетон М200	0,10	м <sup>3</sup>

Ведомость расхода стали на элемент, кг

Марка элемента	Изделия арматурные					Изделия закладные					Общий расход				
	Арматура класса		Прокат марки	Всего	Арматура класса		Прокат марки	Всего	Общий расход						
	А I	ВСт3кп2			А I	ВСт3кп2									
	ГОСТ 5781-82	ГОСТ 18303-74	ГОСТ 5781-82	ГОСТ 18303-74	ГОСТ 8310-72										
Ф10	Ф16	Итого	Итого	Итого	Итого	Итого	Итого	Итого	Итого						
Б1	8,15	6,68	14,84	4,80	4,80	18,64	1,80	1,32	3,12	7,10	7,10	5,40	5,40	15,62	35,26

ТП 902-2-409.86 -КНИ. Б1		
Сталь	Масса	Массы таб
Р	250,0	1:20
Лист	Листов 1	
Мосводоканальный проект		



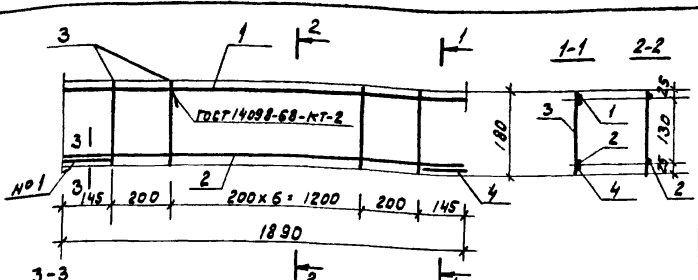
Формат	Внес	Поз.	Обозначение	Наименование	Кол.	Примечание
				<u>Документация</u>		
А3			ТП 902-2-409.86 - КНИ, ТТ	Технические требования		
				<u>Сборочные единицы</u>		
А4	1		ТП 902-2-409.86 - КНИ, КП, К1	Каркас К1	2	
А4	2		ТП 902-2-409.86 - КНИ, КП, Мд1	Изделие закладное Мд1	2	
				<u>Детали</u>		
Б4	3		ФЮАД ГОСТ 5781-82 2-240	34	0,15кг	

\* Объединение плоских каркасов (поз.1) в пространственный следует выполнить с помощью соединительных стержней поз. 3 контактной точечной сваркой при помощи сварочных клещей (сварной шов №1)

\*\* Пластину закладного изделия (поз. 2) приварить к нижним продольным стержням (коротышам) плоских каркасов (поз.1) с помощью ручной электродуговой сварки с лицевой и обратной стороны (сварной шов №2) h шв = 8 мм.

ГП 902-2-409.86		- КНИ, КП1	
Каркас КП1		Стадия	Масса
		Р	30,72
		Лист	1
		Листов	1
Новосибирский проект			

Привлаен	Рук. бриг. Еленки	12.80
	Гл. спец. Миллер	
	Нач. отд. Панченко	
	Н. контр. Руссин	
Ивб. №		



Шов №1 - ручная электродуговая сварка с лицевой и обратной стороны фланцевым швом, в шв-8 мм; в шв-100 мм

Формат	Зона	Поз.	Обозначение	Наименование	Кол.	Примечание
				<u>Документация</u>		
А3			ТП 902-2-409.86 - кнж. тт	Технические требования		
				<u>Детали</u>		
Б4		1		Ф10АД ГОСТ 5781-82 L=1890	1	1,17 кг
Б4		2		Ф16АД ГОСТ 5781-82 L=1890	1	300 кг
Б4		3		Ф10АД ГОСТ 5781-82 L=180	9	0,12 кг
Б4		4		Ф10АД ГОСТ 5781-82 L=110	2	0,17 кг

Привязан			
Инд. №			

ТП 902-2-409.86 - кнж. КП1. К1

Каркас К1

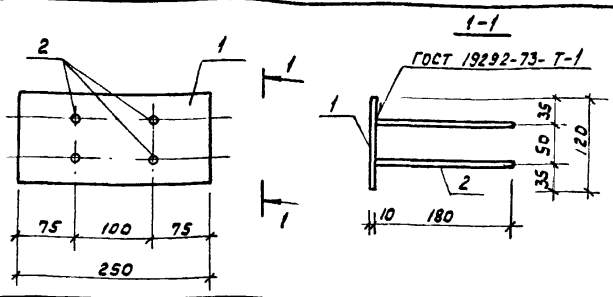
Станд.	Масса	Масштаб
р	5,59	-
Лист	Листов 1	

Мосваокаднаниипроект

Рук. Бр. ЕЛЕНИК  
 Эл. спец. МИЛЛЕР  
 Нач. отд. ПАЧЕНКО  
 И. контр. РУССКИН

Копировал Ф  
 Формат А4

Ал. Д  
 ТП 902-2-409.86



Формат	Зона	Поз.	Обозначение	Наименование	Кол.	Примечание
				<u>Документация</u>		
А3			ТП 902-2-409.86 - кнж. тт	Технические требования		
				<u>Детали</u>		
Б4		1		Лист		
				Б-ПН-0 10x120x250 ГОСТ 13023*		
				ВСтЗкп2 ГОСТ 14637-79	1	2,40 кг
Б4		2		Ф10АД ГОСТ 5781-82 L=180	4	0,12 кг

Привязан			
Инд. №			

ТП 902-2-409.86 - кнж. КП1. МД1

Изделие закладное  
 МД1

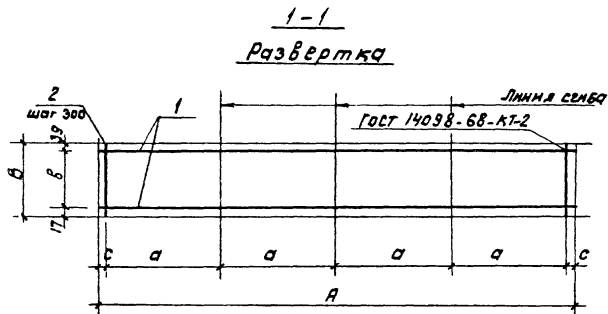
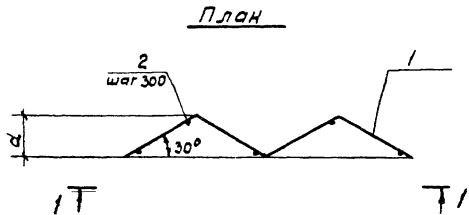
Станд.	Масса	Масштаб
р	2,88	1:5
Лист	Листов 1	

Мосваокаднаниипроект

Инд. и поз. Листов и ватт Знам. инв. №

Рук. Бр. ЕЛЕНИК  
 Эл. спец. МИЛЛЕР  
 Нач. отд. ПАЧЕНКО  
 И. контр. РУССКИН

Копировал Ф 21348-02 14 Формат А4



Формат	Этаж	Поз.	Обозначение	Наименование	Кол. на исполн.			Приме- чания
					ТП 902-2-409.86.КР1	-	-01	
				<u>Документация</u>				
			ТП 902-2-409.86 - КНИ ТТ	Технические требования				
				<u>Детали</u>				
				Ф 14 ГОСТ 5781-82				
	Б4	1		ℓ = 6000	2			7,25 кг
				е = 4400		2		5,35 кг
	Б4	2		е = 230	20			0,35 кг
				е = 230		15		0,28 кг

Обозначение	Марка	Размеры, мм						Масса, кг
		А	В	а	б	с	д	
ТП 902-2-409.86-КНИ КР1.	КР1	6000	230	1500	234	150	750	21,50
	-01 КР2	4400	230	1100	174	100	550	14,90

				ТП 902-2-409.86 - КНИ. КР1		
				Каркас (КР1; КР2)		
				Станд	Масса	Масштаб
				Р	см. табл.	—
				Лист	Листов /	
				МосводоканалНИИпроект		

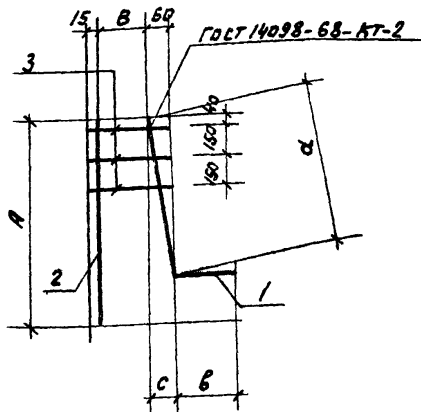
Рук. Брн. Е.Левик  
Тл. инж. Миллер  
Инж. отв. Панченко  
И. контр. Русси

12.84

Привязан

Ив №





Обозначение	Марка	Размеры, мм					Масса, кг
		А	В	а	б	с	
ТП 902-2-409.86 - КНИ. КРЗ	КРЗ	740	225	700	340	55	3,22
-01	КР4	630	125	590	400	45	2,93

Привязан

Инд. №

ТП 902-2-409.86 - КНИ. КРЗ СБ

Каркас (КРЗ; КР4)

Сборочный чертёж

Стадия Масса Масштаб

р см. табл. —

Лист Листов 1

МосводоканалНИИпроект

Рук. бр. Еленник  
 Эл. спец. Миллер  
 Нач. отд. Панченко  
 И. контр. Руссин

12.84

Копировал

Формат А4

А.Л. П  
 ТП 902-2-409.86

Формат	Зона	Поз.	Обозначение	Наименование	Кол.	Примечание
				Документация		
А3			ТП 902-2-409.86 - КНИ. ТТ	Технические требования		
А4			ТП 902-2-409.86 - КНИ. КРЗ СБ	Сборочный чертёж		
				Переменные данные для исполнения		
				ТП 902-2-409.86 - КНИ. КРЗ		
				Детали		
Б4	1			Ф20 АП ГОСТ 5781-82 L=1040	1	2,56 кг
Б4	2			Ф8 АЭ ГОСТ 5781-82 L=740	1	0,30 кг
Б4	3			Ф8 АЭ ГОСТ 5781-82 L=300	3	0,12 кг
				ТП 902-2-409.86 КНИ. КРЗ-01		
				Детали		
Б4	1			Ф20 АП ГОСТ 5781-82 L=990	1	2,44 кг
Б4	2			Ф8 АЭ ГОСТ 5781-82 L=630	1	0,25 кг
Б4	3			Ф8 АЭ ГОСТ 5781-82 L=200	3	0,08 кг

Инд. № поз. Подл. и дата Взам. инв. №

Привязан

Инд. №

ТП 902-2-409.86 - КНИ. КРЗ

Каркас (КРЗ; КР4)

Стадия Лист Листов

р 1 1

МосводоканалНИИпроект

Рук. бр. Еленник  
 Эл. спец. Миллер  
 Нач. отд. Панченко  
 И. контр. Руссин

12.84

Копировал 21348-02 16 формат А4

Физико-мат. зона	Поз.	Обозначение	Наименование	Кол. на исполн. ТП902-2-409.86-КЖИ. Мн1					Примечание
				-	-01	-02	-03	-04	
			<u>Документация</u>						
A3		ТП902.2-409.86-КЖИ.ТТ	Технические требования	X	X	X	X	X	
A4		ТП902.2-409.86-КЖИ.МН1СБ	Сборочный чертеж	X	X	X	X	X	
			<u>Детали</u>						
Б4	1		Лист Б-ПН-0 8*200*200 ГОСТ 19903-74* Вс3 кл2 ГОСТ 14637-79	1				1	2,52кг
Б4			Лист Б-ПН-0 10*200*200 ГОСТ 19903-74 Вс3 кл2 ГОСТ 14637-79		1				7,60кг
Б4			Лист Б-ПН-0 8*150*150 ГОСТ 19903-74 Вс3 кл2 ГОСТ 14637-79			2	1		1,42кг
Б4	2		Ф12АII ГОСТ 5781-82 C=240	4				4	0,22кг
Б4			Ф16АII ГОСТ 5781-82 C=300		4				0,48кг
Б4			Ф10АII ГОСТ 5781-82 C=144			4			0,10кг
Б4			Ф10АII ГОСТ 5781-82 C=220				4		0,14кг

Марка	Мн1	Мн2	Мн4	Мн7	Мн8				
-------	-----	-----	-----	-----	-----	--	--	--	--

Привязан

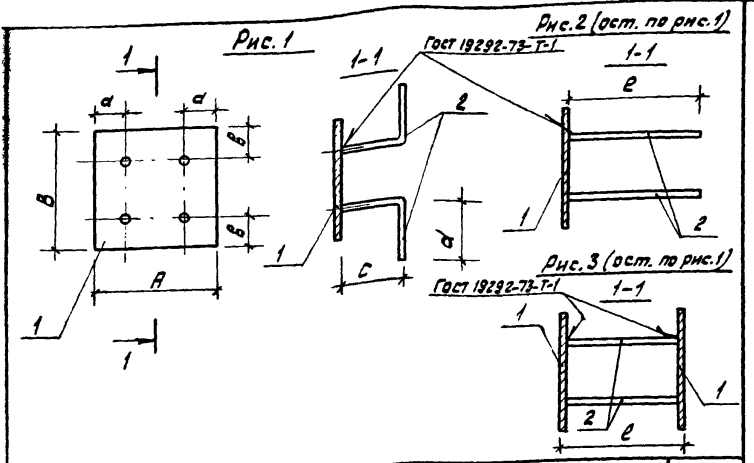

Рук.бюж.	ЕЛЕНИН	12.84
Гл. спец.	МИЛЛЕР	
Нач. отд.	ПАНЧЕНКО	
К.КОНТР.	РУССИИ	

ТП 902-2-409.86 -КЖИ Мн1

Изделие закладное  
(Мн1; Мн2; Мн4; Мн7; Мн8)

Стадия	Лист	Листов
P		1
Московский канал НИИпроект		

Шиб. №



Обозначение	Марка	Рис	Размеры, мм							Масса, кг
			A	a	B	b	c	d	e	
ТЛ902-2-409.86	Мн1	1	200	45	200	45	130	110	—	3,40
-01	Мн2	1	320	60	320	60	120	180	—	9,60
-02	Мн4	3	150	35	150	35	—	—	160	3,24
-03	Мн7	1	150	35	150	35	120	100	—	2,00
-04	Мн8	2	200	45	200	45	—	—	240	3,40

Привязан			
Инд. №			

ТП 902-2-409.86 - КНИ. Мн СБ

Изделие закладное (Мн 1; Мн 2; Мн 4; Мн 7; Мн 8)

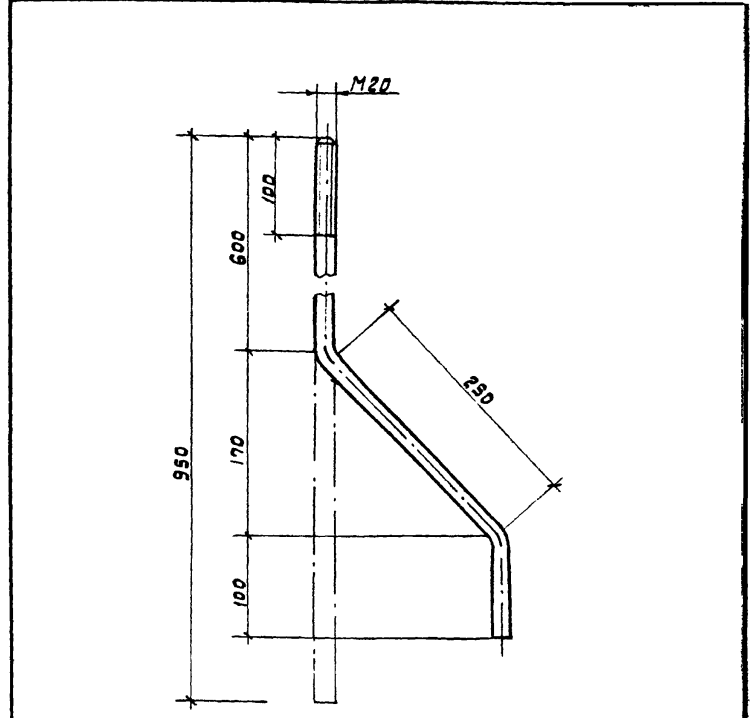
Сборочный чертёж

Стандия	Масса	Масштаб
Р	см. табл.	—
Лист	Листов 1	
МосводоканалНИИпроект		

Рук. брига Еленик  
Зл. спец. Миллер  
Нач. отд. Панченко  
Н. контр. Руссин

12.84

Ал. Д  
ТП 902-2-409.86



Привязан			
Инд. №			

ТП 902-2-409.86 - КНИ. Мн 3

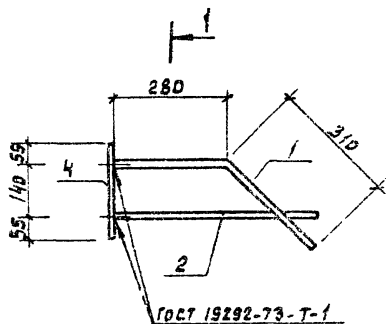
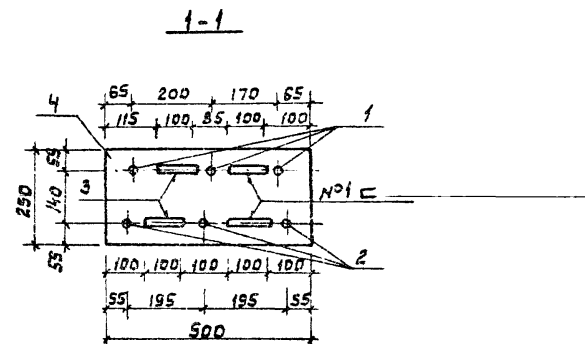
Изделие закладное Мн 3

Стандия	Масса	Масштаб
Р	2,30	1:4
Лист	Листов 1	
МосводоканалНИИпроект		

Рук. брига Еленик  
Зл. спец. Миллер  
Нач. отд. Панченко  
Н. контр. Руссин

12.84

Круг 8-20 ГОСТ 2590-71  
В ст 3кл-2-Г ГОСТ 535-79



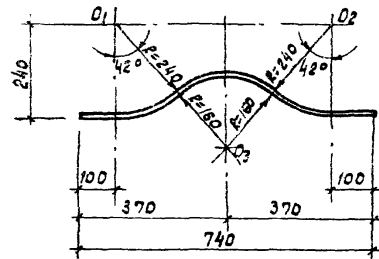
Формат	Зона	Поз.	Обозначение	Наименование	Кол.	Примечание
				<u>Документация</u>		
			ТП 902-2-409.86	- книги, ТТ		Технические требования
				<u>Детали</u>		
Б4		1		Ф16АШ ГОСТ 5781-82	3	0,94 кг
Б4		2		Ф16АШ ГОСТ 5781-82	3	0,90 кг
Б4		3		Ф10АШ ГОСТ 5781-82	4	0,05 кг
Б4		4		Лист В-ПН-0.10х450х300 ГОСТ 19292-73 Вет 2 кл 2 ГОСТ 14637-73	1	3,80 кг

Шов №1 сварки ручная электродуговая двусторонним фланговым швом, шов = 4 мм.

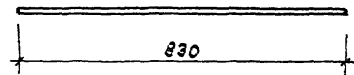
Привязан			ТП 902-2-409.86 - книги, МН5			
			Изделие закладное	Стандарт	Масса	Масштаб
			МН 5	р	15,57	1:10
				Лист	Листов 1	
				Маховодоканальный проект		
Инв. №2			Рук. Бонд Еленко			
			Ел. спец. Миллер			
			Нач. отд. Панченко			
			Н. контр. Руссин			

А.Л.И

Т.П. 902-2-409.86



Развертка



Имя и прозвище  
Подпись  
Дата

Имя и прозвище	Подпись	Дата
Руч. бани Еленик	<i>[Signature]</i>	12.84
Зл. спец. Миллер	<i>[Signature]</i>	
Нач. отд. Панченко	<i>[Signature]</i>	
Н. контр. Руссин	<i>[Signature]</i>	

Привязан:			
Имб. №			

Т.П. 902-2-409.86 - КНИИ. Мн 9

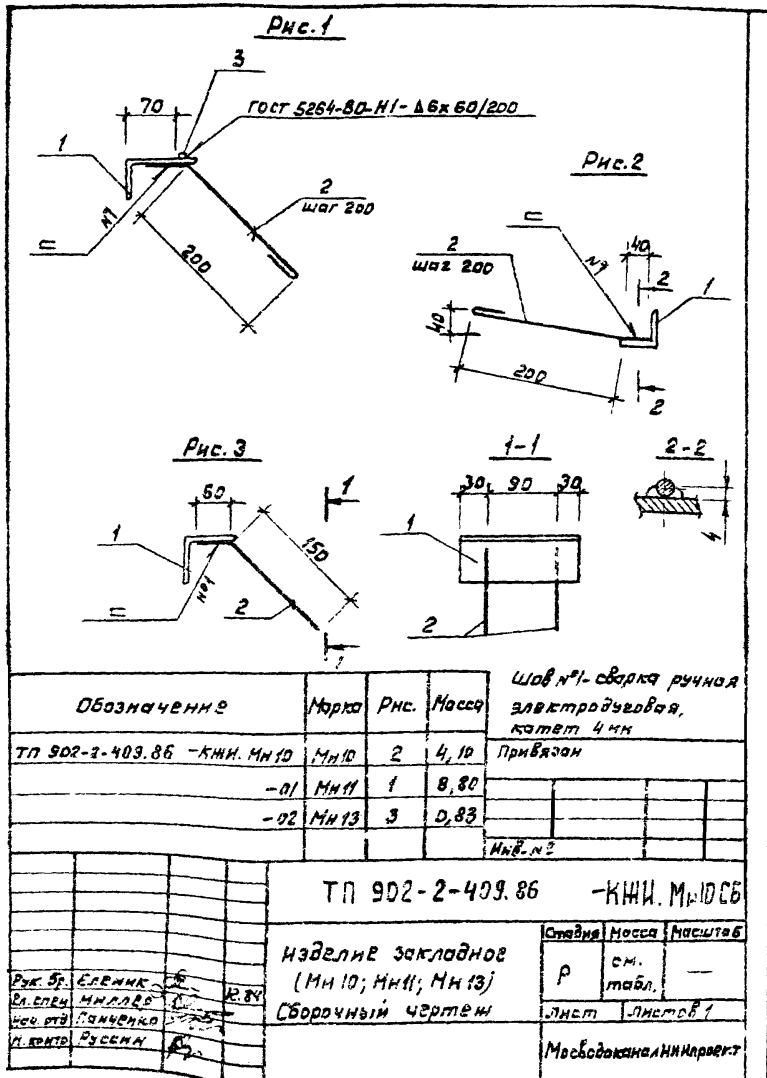
Изделие закладное  
Мн 9

Стадия	Масса	Масштаб
Р	0,80	1:10

Лист 1 Листов 1

Ф 12 А-III ГОСТ 5781-82

Московский филиал проектного института



Копировал 2

Формат А4

А.Л. II

ТП 902-2-409.86

Формат	Знач.	Пов.	Обозначение	Наименование	Кол.	Примечание
				<u>Документация</u>		
А4			ТП 902-2-409.86 -КНИ.ТТ	Технические требования		
А4			ТП 902-2-409.86-КНИ.МН10СБ	Сборочный чертёж		
				<u>Переменные данные для исполнений</u>		
				ТП 902-2-409.86-КНИ.МН10		
				<u>Детали</u>		
Б4	1		Уголок Б-50x50x5 ГОСТ 8509-72 863кп-2-1 ГОСТ 535-78			
			ℓ = 1000	1	3,80кг	
Б4	2		ФБАЭ ГОСТ 5781-82 Р-290 ТП 902-2-409.86-КНИ.МН10-01			
Б4	1		Уголок Б-50x50x5 ГОСТ 8509-72 863кп-2-1 ГОСТ 535-78			
Б4	2		ФБАЭ ГОСТ 5781-82 Р-320	5	0,05кг	
Б4	3		Квадрат Б-10 ГОСТ 2531-71 Р-1000 863кп-2-1 ГОСТ 535-78	1	0,80кг	
Б4	1		Уголок Б-50x50x5 ГОСТ 8509-72 863кп-2-1 ГОСТ 535-78			
			ℓ = 150	1	0,57кг	
Б4	2		Ф10АЭ ГОСТ 5781-82 Р-210	2	0,13кг	

Привязан

КНИ.Н2

ТП 902-2-409.86 -КНИ.МН10

Рис.бр.	Ел.сплн.	И.контр.	М.проект.	Масса	Лист	Листов	Масштаб
Рис.бр.	Ел.сплн.	И.контр.	М.проект.	Масса	Лист	Листов	Масштаб

Изделие закладное (МН10; МН11; МН13)

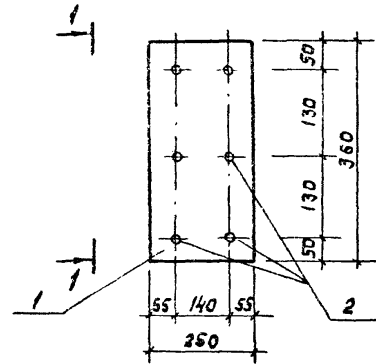
Масштаб: как на чертеже

Рис.бр. Ел.сплн. И.контр. М.проект. Ел.сплн. МН10СБ И.контр. Панченко Л.контр. Русенин

Копировал 21348-02 21 Формат А4

Ал. II

ТП 902-2-409.86



Формат	Зона	Поз.	Обозначение	Наименование	Кол.	Приме- чение
				<u>Документация</u>		
А3			ТП 902-2-409.86-КНИ ТТ	<u>Технические требования</u> <u>Детали</u>		
Б4		1		Лист Б-ЛН-0 10x250x360 ГОСТ 19903-74* В ст3 кп 2 ГОСТ 14637-79	1	7,10 кг
Б4		2		Ф12АII ГОСТ 5781-82 с=240	6	0,22 кг

Изм. №

Попл. и дата

Взам. инв. №

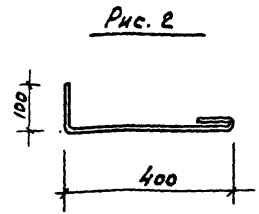
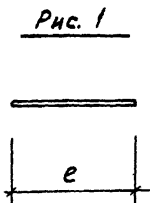
Привязан			
Инв. №			

ТП 902-2-409.86 - КНИ. Мн 12

Изделие закладное  
Мн 12

Стадия	Масса	Масштаб
Р	8,42	1:10
Лист	Листов 1	
МосводоканалНИИпроект		

Рук. Брж. Елвчик  
Зл. спец. Миллер  
Нач. отд. Панченко  
Н. контр. Бурдин



Обозначение	Марка	Рис	Длина е мм	Материал	Масса, кг
ТП 902-2-409.86-КНИИ. МС1	МС1	1	300	Ф14 АШ ГОСТ 5781-82	0,37
-01	МС2	1	250	Ф12 АШ ГОСТ 5781-82	0,23
-02	МС4	1	250	Ф10 АШ ГОСТ 5781-82	0,16
-03	МС5	2	590	Ф12 АС ГОСТ 5781-82	0,53

Привязан


Инв. №

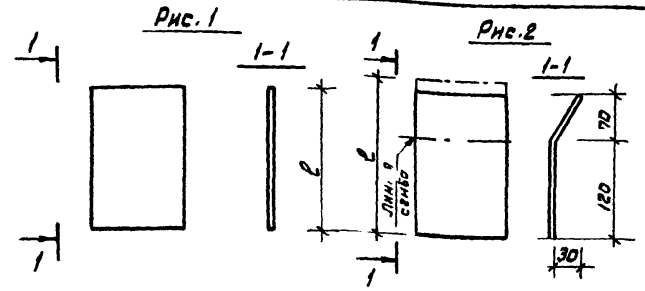
ТП 902-2-409.86 - КНИИ. МС1

Изделие соединительное (МС1; МС2; МС4; МС5)	Стадия	Масса	Масштаб
	Р	см. табл.	—
	Лист	Листов 1	
МосводоканалНИИпроект			

Рук. Б.И. Е.В.В.И.К. 12.84  
 Эл. спец. М.И.И.И.И.И.  
 Нач. отв. П.И.И.И.И.И.  
 И.Контр. Р.И.И.И.И.И.

Копировал Ф

Формат А4



Обозначение	Марка	Рис	Длина е мм	Материал	Масса, кг
ТП 902-2-409. -КНИИ. МС6	МС6	1	100	Лист Б-ЛН-0 8x100x100 ГОСТ 19903-74 В ст 3 кп 2 ГОСТ 14637-79	0,63
-01	МС7	2	200	Лист Б-ЛН-0 8x100x200 ГОСТ 19903-74 В ст 3 кп 2 ГОСТ 14637-79	1,26
-02	МС8	1	1580	Лист Б-ЛН-0 6x300x1580 ГОСТ 19903-74 В ст 3 кп 2 ГОСТ 14637-79	22,60
-03	МС9	1	400	Лист Б-ЛН-0 12x320x400 ГОСТ 19903-74 В ст 3 кп 2 ГОСТ 14637-79	12,10
-04	МС10	1	330	Лист Б-ЛН-0 12x320x330 ГОСТ 19903-74 В ст 3 кп 2 ГОСТ 14637-79	10,00

Привязан


Инв. №

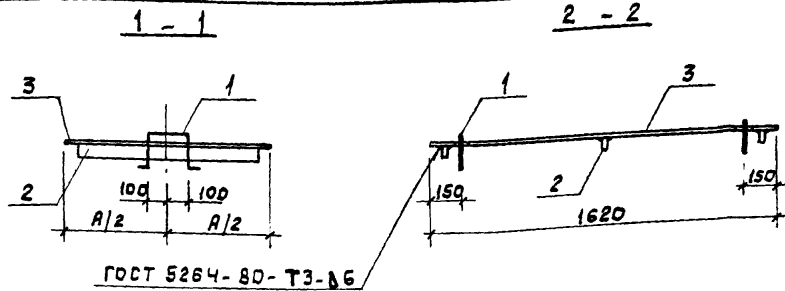
ТП 902-2-409.86 - КНИИ. МС6

Изделие соединительное (МС6... МС10)	Стадия	Масса	Масштаб
	Р	см. табл.	—
	Лист	Листов 1	
МосводоканалНИИпроект			

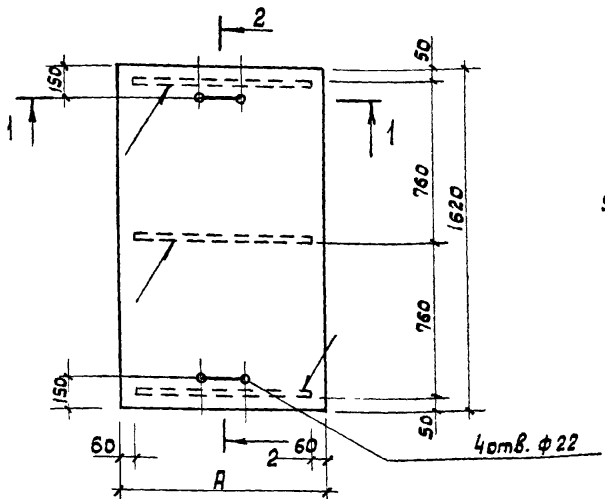
Рук. Б.И. Е.В.В.И.К. 12.84  
 Эл. спец. М.И.И.И.И.И.  
 Нач. отв. П.И.И.И.И.И.  
 И.Контр. Р.И.И.И.И.И.

Копировал Ф 21548-02 23 Формат А4

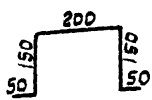




ГОСТ 5264-80-Т3-Δ6



Поз 1  
М 1: 10



Обозначение	Марка	Размеры, мм		Масса кг
		A		
Тп 902-2-409.86-КНИ.Щ1	Щ1	970		113.2
-01	Щ2	605		70.95

Поверхности изделия покрыть густотертой масляной краской темных тонов для наружных работ ГОСТ 8292-75 за два раза по железному шпательку на олифе "Оксоль" ГОСТ 8866-76

Привязан					
	Рук. Брод	Стежко	Смет	12.84	
	Вл. спец.	Миллер			
	Нач. отд.	Ланчичко			
	И. контр.	Рускин			
Инв. №					

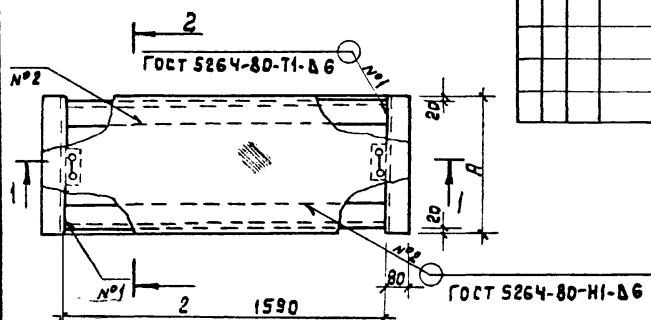
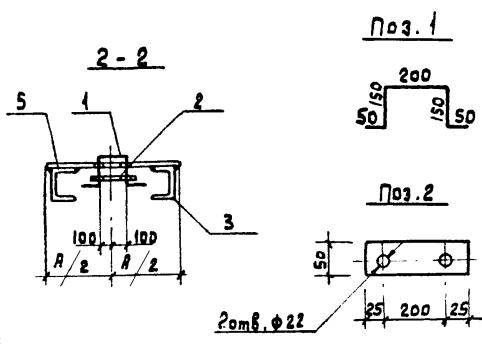
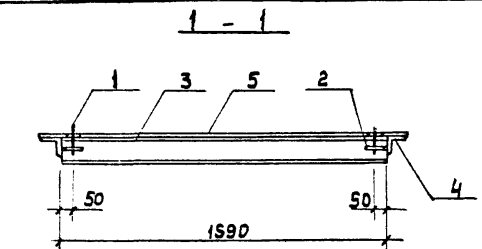
Форм. зона	Поз.	Обозначение	Наименование	Кол.	Примечание
			<u>Детали</u>		
64	1		Φ 16 А1 ГОСТ 5781-82		
			Р=600	2	1 кг
		Переменные данные	для исполнений		
			Тп 902-2-409.86-КНИ.Щ1		
			<u>Детали</u>		
64	2		Лист 6x50x850 ГОСТ 19903-74		
			В Ст 3 кл 2 ГОСТ 14637-79	3	2,04 кг
64	3		Лист ромб. К-ПЧ-8x970x1620		
			БСт 3 кл 2 ГОСТ 8568-77	1	105 кг
			Тп 902-2-409.86-КНИ.Щ1-01		
			<u>Детали</u>		
64	2		Лист 6x50x485 ГОСТ 19903-74		
			В Ст 3 кл 2 ГОСТ 14637-79	3	1,15 кг
64	3		Лист ромб. К-ПЧ-8x605x1620		
			БСт 3 кл 2 ГОСТ 8568-77	1	65,5 кг

Тп 902-2-409.86 - КНИ.Щ1

Щит съемный  
(Щ1. Щ2)

Стандия	Масса	Масштаб
Р	см. табл.	—
Лист	Листов	1

Мосводоканализпроект



Обозначение	Марка	Размеры, мм		Масса, кг
		А	В	
ТП 902-2-409.86 -КНИ.ЩЗ	ЩЗ	680		126.6
-01	Щ4	780		139.6

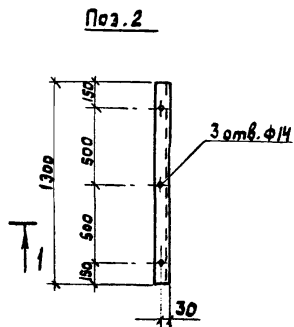
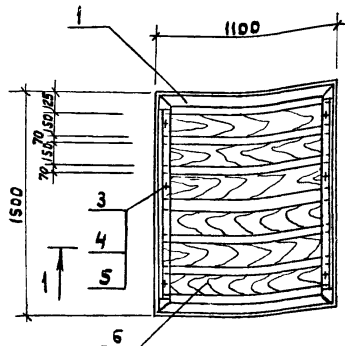
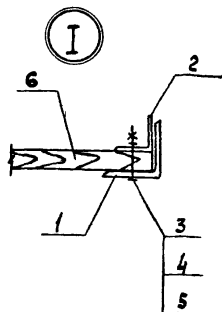
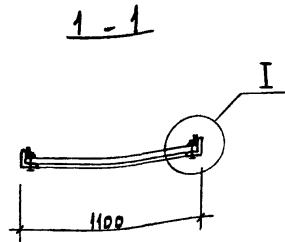
Формат	Зона	Поз.	Обозначение	Наименование	Кол. на исполн. ТП 902-2-409.86-КНИ.ЩЗ				Примечание
					-	01			
				<u>Детали</u>					
вч		1		Петля Ф16 АІ ГОСТ 5781-82 Р=600	2	2			0,96 кг
вч		2		Лист 6х50х250 ГОСТ 19903-74 ВСтЗ кп 2 ГОСТ 14637-79	2	2			0,60 кг
вч		3		Швеллер 12 ГОСТ 8240-72 ВСтЗ кп 2 ГОСТ 535-79	2	2			16,6 кг
вч		4		Уголок 6-80х80х6 ГОСТ 8509-72 ВСтЗ кп 2 ГОСТ 535-79	2				5,1 кг
				Р=780		2			5,8 кг
				Лист. ромб. ГОСТ 8568-77					
				К-пу-8х680х1760 ВСтЗ кп 2	1				80 кг
				К-пу-8х780х1760 ВСтЗ кп 2		1			92 кг

Поверхности изделия покрыть густотертой масляной краской темных тонов для наружных работ ГОСТ 8292-75 за два раза по железному сырью на олифе „Оксоль“ ГОСТ 8866-76

Привязан:


Имв. №

ТП 902-2-409.86 -КНИ.ЩЗ		
Щит съемный (ЩЗ.Щ4)	Стяжка	Масса
	Р	СМ.
	Лист	Листов
	МосводоканалНИИпроект	



1 Поверхности металлических элементов изделия покрыть эмалью ВЛ-515 ТУ 6-10-1052-75 по грунтовке ВЛ-02 ГОСТ 12707-77.

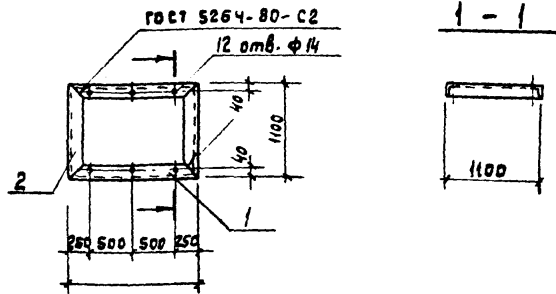
2. Доски перед установкой в раму перегородки подвергнуть пропитке фенол-формальдегидной смолой или минеральными маслами.

Формат	Зона	Поз.	Обозначение	Наименование	Кол.	Примечание
				<u>Сборочные единицы</u>		
А4	1		ТП 902-2-409.86 -кни рп1	Рама перегородки рп1	1	
				<u>Детали</u>		
Б4	2			Узелок 6-50x50x5 ГОСТ 8509-72 8 ст3кп2 ГОСТ 535-79	2	5 кг
				<u>Стандартные изделия</u>		
Б4	3			Болт М12х60 ГОСТ 7798-70	6	0,071 кг
В4	4			Гайка М12 ГОСТ 5915-70	6	0,016 кг
Б4	3			Шайба 12 ГОСТ 11371-78	6	0,007 кг
				<u>Материалы</u>		
		6		Сосна для восок размером 25x150x1050 ГОСТ 8486-66	0,04	м <sup>3</sup>

Привязан

инв. №

			ТП 902-2-409.86 -кни. ПЦ1		
			Станд	Масса	Масштаб
Рук. бриг.	Степко	Степко	Р	66	1:25
Гл. спец.	Миллер	Миллер	лист	листов 1	
Нач. отд.	Панченко	Панченко	Масштаб: канальный проект		
И. контр.	Руссин	Руссин			



Форм.	Зона	Поз.	Обозначение	Наименование	Кол.	Примечание
				<u>Детали</u>		
				Угелок Б-75x75x6 ГОСТ 8509-72 В Ст3 кл 2 ГОСТ 535-79		
Б4	1			В = 1300	2	10,4 кг
Б4	2			В = 1100	2	7,6 кг

Поверхности изделия покрыть эмалью ВЛ-515 ТУ 6-10-1052-75 по грунтовке ВЛ-02 ГОСТ 12707-77

Привязан

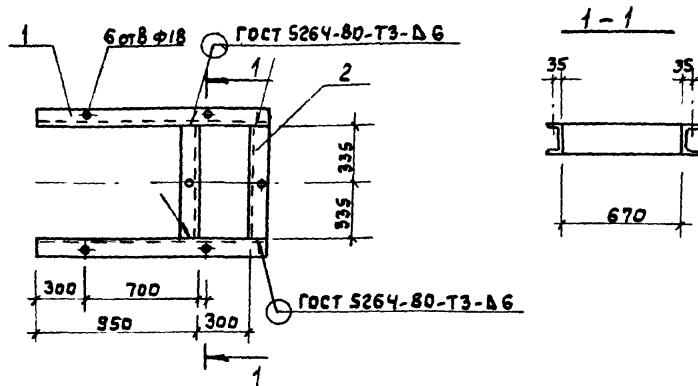
Инв. №

ТП 902-2-409.86 - КНИ. РП1		
Р	36	1:50
Лист	Листов 1	
МосводоканалНИИпроект		

Копировал

Формат А4

ТП 902-2-409.86 ЯЛ II



Форм.	Зона	Поз.	Обозначение	Наименование	Кол.	Примечание
				<u>Детали</u>		
				Швеллер 12 ГОСТ 8240-72 В Ст3 кл 2 ГОСТ 535-79		
Б4	1			В = 1310	2	13,65 кг
Б4	2			В = 670	2	7,0 кг

Поверхности изделия покрыть густотертой масляной краской темных тонов для наружных работ ГОСТ 8892-75 за 88а раза по нержавеющей стали на сифе „Оксоль“ ГОСТ 8836-76

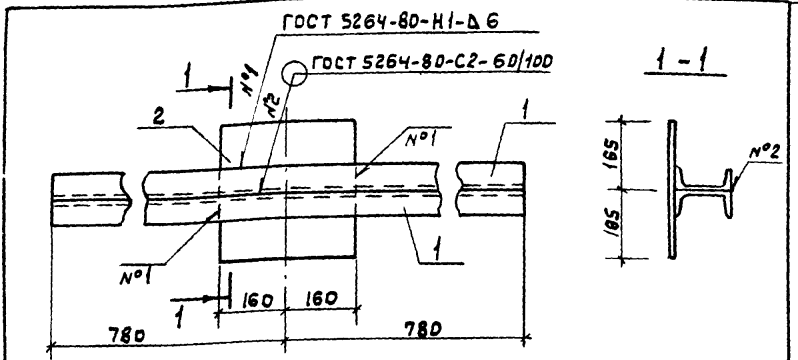
Привязан

Инв. №

ТП 902-2-409.86 - КНИ. Р1		
Р	41,3	1:25
Лист	Листов 1	
МосводоканалНИИпроект		

Копировал

Формат А4



Формат	Зона	Поз.	Обозначение	Наименование	Кол.	Примечание
				<u>Детали</u>		
Б4		1		Швеллер 12 ГОСТ 8240-72 В Ст3 кп2 ГОСТ 535-79	2	16,3 кг
Б4		2		Лист 12х320х330 ГОСТ 19903-74 В Ст3 кп2 ГОСТ 14637-79	1	10 кг

Поверхности изделия покрыть эмалью  
ВЛ-515 ТУ 6-10-1052-75 по грунтовке  
ВЛ-02 ГОСТ 12707-77

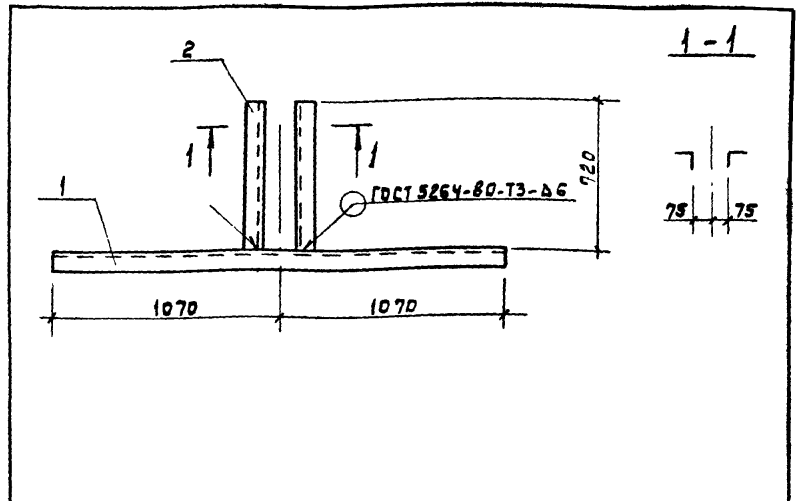
Привязан:

Инв. №

ТП 902-2-409.86 - КНИ.52			
Балка 52	Сталь	Масса	Масштаб
	Р	42,6	1:10
	Лист	Листов 1	
МосводоканалНИИпроект			

Руч.бриг. Стенко  
Гл. спец. Миллер  
Нач. отд. Панченко  
И. контр. Руссин

Копировал формат А4



Формат	Зона	Поз.	Обозначение	Наименование	Кол.	Примечание
				<u>Детали</u>		
				Уголок 5-75х75х6 ГОСТ 8509-72 В Ст3 кп2 ГОСТ 535-79		
Б4		1		Р = 2140	1	14,8 кг
Б4		2		Р = 720	2	5 кг

Поверхности изделия покрыть густо-тертой масляной краской темных тонов для наружных работ ГОСТ 3292-75 за два раза по железному суричку на олифе „Оксоль“ ГОСТ 8866-76

Привязан

Инв. №

ТП 902-2-409.86 - КНИ. Р2			
Рама Р2	Сталь	Масса	Масштаб
	Р	24,8	1:20
	Лист	Листов 1	
МосводоканалНИИпроект			

Руч.бриг. Стенко  
Гл. спец. Миллер  
Нач. отд. Панченко  
И. контр. Руссин

Копировал 21348-02 (28) формат А4