

ТИПОВОЙ ПРОЕКТ
902-2-411.86

О Ч И С Т Н Ы Е
С О О Р У Ж Е Н И Я
ЗАМАЗУЧЕННЫХ ДОЖДЕВЫХ СТОЧНЫХ ВОД
ДЛЯ УСТАНОВОК
МАЗУТОСНАБЖЕНИЯ КОТЕЛЬНЫХ
ПРОИЗВОДИТЕЛЬНОСТЬЮ 20 л/с

А Л Ь Б О М III
Ч А С Т Ь I

21350 - 03
ЦЕНА 4-26

ЦЕНТРАЛЬНЫЙ ИНСТИТУТ ТИПОВОГО ПРОЕКТИРОВАНИЯ
ГОССТРОЯ СССР

Москва, А-445, Смольная ул., 22

Сдано в печать **XII** 1986 года

Заказ № **15125** Тираж **600** экз.

ОЧИСТНЫЕ СООРУЖЕНИЯ ЗАМАЗУЧЕННЫХ
ДОЖДЕВЫХ СТОЧНЫХ ВОД
ДЛЯ УСТАНОВОК МАЗУТОСНАБЖЕНИЯ КОТЕЛЬНЫХ
ПРОИЗВОДИТЕЛЬНОСТЬЮ 20 л/с

СОСТАВ ПРОЕКТА:

- АЛЬБОМ: I ТЕХНОЛОГИЧЕСКАЯ, СТРОИТЕЛЬНАЯ, ТЕПЛОТЕХНИЧЕСКАЯ,
ЭЛЕКТРОТЕХНИЧЕСКАЯ СХЕМА, ТЕХНОЛОГИЧЕСКИЙ КОНТРОЛЬ
- АЛЬБОМ: II СТРОИТЕЛЬНЫЕ ИЗДЕЛИЯ
- АЛЬБОМ: III НЕСТАНДАРТИЗИРОВАННОЕ ОБОРУДОВАНИЕ, ЧАСТЬ I, ЧАСТЬ II
- АЛЬБОМ: IV ЗАДАНИЕ ЗАВОДУ-ИЗГОТОВИТЕЛЮ
- АЛЬБОМ: V СПЕЦИФИКАЦИИ ОБОРУДОВАНИЯ
- АЛЬБОМ: VI БЕДОМОСТИ ПОТРЕБНОСТИ В МАТЕРИАЛАХ
- АЛЬБОМ: VII С М Е Т Ы
- АЛЬБОМ: VIII ПОКАЗАТЕЛИ ПРИМЕНЕНИЯ НАУЧНО-ТЕХНИЧЕСКИХ
ДОСТИЖЕНИЙ В СТРОИТЕЛЬНЫХ РЕШЕНИЯХ ПРОЕКТА

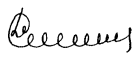

АЛЬБОМ III

ЧАСТЬ I

РАЗРАБОТАН

ПРОЕКТНЫМ ИНСТИТУТОМ
„МОСВОДОКАНАЛНИИПРОЕКТ“

ГЛАВНЫЙ ИНЖЕНЕР ИНСТИТУТА
ГЛАВНЫЙ ИНЖЕНЕР ПРОЕКТА

 СОКОЛИН
 МАЛИНИНА

РАБОЧАЯ ДОКУМЕНТАЦИЯ

УТВЕРЖДЕНА ГЛАВСТРОЙПРОЕКТОМ Госстроя СССР
ПРОТ. № АЧ-40Т/5.01.86г. ВВЕДЕНА В ДЕЙСТВИЕ
„МОСВОДОКАНАЛНИИПРОЕКТ“
ПРИКАЗ № 151 ОТ 01.08. 1986 г.

Тилобай проект 902-2-411.86 Альбом III, ч. 4

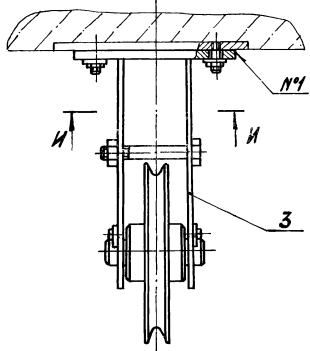
И.М. Тилобай, Подп. и дата: 03.08.2011, И.М. Тилобай, Подп. и дата: 03.08.2011

Обозначение	Наименование	№ стр.	Обозначение	Наименование	№ стр.
	Часть I		4х.388.04.101	Основание	25
			4х.388.04.102	Стойка	25
	Содержание альбома	2,3	4х.388.04.103	Ограничитель	25
			4х.388.05.000	Блок доковой. Спецификация	25
4х.388.00.000 СБ	Устройство скребковое для сбара мазута	4,5	4х.388.05.000 СБ	Блок доковой	26
4х.388.00.000	Устройство скребковое для сбара мазута. Спецификация	5	4х.388.05.100	Кронштейн. Спецификация	26
4х.388.01.000	Привод. Спецификация	6	4х.388.05.100 СБ	Кронштейн	26
4х.388.01.000 СБ	Привод	7,8	4х.388.06.000 СБ	Толрел	27
4х.388.01.100 СБ	Стойка	8	4х.388.06.100	Стяжка. Спецификация	27
4х.388.01.100	Стойка. Спецификация	9	4х.388.06.100 СБ	Стяжка	27
4х.388.01.110	Рама. Спецификация	9	4х.388.06.101	Патрубок	28
4х.388.01.110 СБ	Рама	9	4х.388.06.102	Втулка	28
4х.388.01.111	Уголок	10	4х.388.06.102-01	Втулка	28
4х.388.01.112	Уголок	10	4х.388.06.001	Винт	28
4х.388.01.113	Уголок	10	4х.388.06.001-01	Винт	28
4х.388.01.114	Косынка	10	4х.388.07.000	Члор. Спецификация	28
4х.388.01.101	Пружина	11	4х.388.07.000 СБ	Члор	29
4х.388.01.200	Стойка. Спецификация	11	4х.388.07.001	Уголок	29
4х.388.01.200 СБ	Стойка	11	4х.388.07.002	Планка	29
4х.388.01.210 СБ	Стойка	12	4х.388.08.000	Струбцина. Спецификация	29
4х.388.01.210	Стойка. Спецификация	12	4х.388.08.000 СБ	Струбцина	30
4х.388.01.211	Скоба	12	4х.388.08.001	Планка верхняя	30
4х.388.01.300 СБ	Колесо замерное	13	4х.388.00.001	Члор	30
4х.388.01.300	Колесо замерное. Спецификация	13	4х.388.00.002	Кольцо	30
4х.388.01.301	Лента мерная	13	4х.553.00.000 СБ	Установка фильтров	31
4х.388.01.302	Диск	14	4х.553.00.000	Установка фильтров. Спецификация	32
4х.388.01.400	Барaban. Спецификация	14	4х.553.01.000	Каркас. Спецификация	32
4х.388.01.400 СБ	Барaban	14	4х.553.01.001	Балка продольная	32
4х.388.01.401	Диск	14	4х.553.01.000 СБ	Каркас	33
4х.388.01.402	Поводок	15	4х.553.01.002	Балка поперечная	34
4х.388.01.001	Вал	15	4х.553.01.003	Связка	34
4х.388.01.002	Козырек	15	4х.553.01.004	Стойка	34
4х.388.01.003	Получальцо	15	4х.553.01.005	Шпилька	34
4х.388.02.000 СБ	Скребок	16	4х.553.02.000 СБ	Каркас	35
4х.388.02.000	Скребок. Спецификация	16	4х.553.02.000	Каркас. Спецификация	36
4х.388.02.100	Щит. Спецификация	16	4х.553.02.001	Стойка	36
4х.388.02.100 СБ	Щит	17	4х.553.02.002	Балка поперечная	36
4х.388.02.101	Труба	17	4х.553.02.003	Стойка	37
4х.388.02.102	Подвеска	17	4х.553.03.000	Фильтр. Спецификация	37
4х.388.02.103	Уголок	18	4х.553.03.100	Короб. Спецификация	37
4х.388.02.103-01	Уголок	18	4х.553.03.101	Ручка	37
4х.388.02.200	Ползун. Спецификация	18	4х.553.03.000 СБ	Фильтр	38
4х.388.02.200 СБ	Ползун	18	4х.553.03.100 СБ	Короб	39
4х.388.02.201	Ребро	18	4х.553.03.102	Прокладка	40
4х.388.02.202	Основание	19	4х.553.03.103	Уголок	40
4х.388.02.203	Ось	19	4х.553.03.103-01	Уголок	40
4х.388.02.204	Пластина	19	4х.553.03.103-02	Уголок	40
4х.388.02.300	Рычаг. Спецификация	19	4х.553.03.103-03	Уголок	40
4х.388.02.300 СБ	Рычаг	20	4х.553.03.104	Прокладка	40
4х.388.02.301	Пластина	20	4х.553.03.105	Члор	40
4х.388.02.302	Втулка	20	4х.553.03.106	Петля	41
4х.388.02.303	Пластина	20	4х.553.03.106-01	Петля	41
4х.388.02.001	Колесо храповое	21	4х.553.03.107	Процшина	41
4х.388.02.002	Пружина	21	4х.553.03.200 СБ	Паддон	41
4х.388.03.000 СБ	Блок поддерживающий	21	4х.553.03.200	Паддон. Спецификация	42
4х.388.03.000	Блок поддерживающий. Спецификация	21	4х.553.03.210	Обрамление. Спецификация	42
4х.388.03.100	Кронштейн. Спецификация	22	4х.553.03.210 СБ	Обрамление	42
4х.388.03.100 СБ	Кронштейн	22	4х.553.03.211	Уголок	43
4х.388.03.101	Основание	22	4х.553.03.220	Рамка. Спецификация	43
4х.388.03.102	Стойка	22	4х.553.03.220 СБ	Рамка	43
4х.388.03.001	Ось	23	4х.553.03.221	Ребро	44
4х.388.03.002	Держатель	23			
4х.388.03.003	Ролик	23			
4х.388.04.000	Блок отклоняющий. Спецификация	24			
4х.388.04.000 СБ	Блок отклоняющий	24			
4х.388.04.100	Кронштейн. Спецификация	24			
4х.388.04.100 СБ	Кронштейн	24			

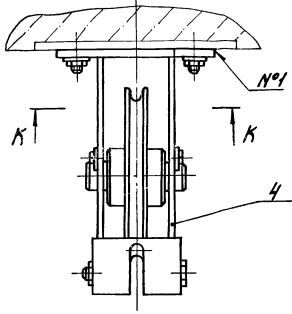
И.М. Тилобай	№ докум.	Подп.	Дата	Содержание альбома	Лист	Лист	Листов
Разработчик	Кулагина	И.М.			1	2	
Проектировщик	Тилобай	И.М.			Исполнитель И.М. Тилобай		
И.контр.	Явнышев	И.М.		Отдел № 5			

Обозначение	Наименование	№ стр.	Обозначение	Наименование	№ стр.
4И.553.03.221-01	Ребро	44	9Б.109.01.004	Угольник	67
4И.553.03.300	Затвор. Спецификация	44	9Б.109.01.004-01	Угольник	67
4И.553.03.300СБ	Затвор	44	9Б.109.01.005	Ребро	67
4И.553.03.301	Шпигалет	44	9Б.109.01.006	Ребро	68
4И.553.03.302	Ручка	45	9Б.109.01.007	Ребро	68
4И.553.03.400	Рамка. Спецификация	45	9Б.109.01.007-01	Ребро	68
4И.553.03.400СБ	Рамка	45	9Б.109.01.008	Ребро	68
4И.553.03.410СБ	Обрамление	46	9Б.109.01.009	Стенка	68
4И.553.03.410	Обрамление. Спецификация	46	9Б.109.02.000	Затвор секторный. Спецификация	69
4И.553.03.411	Уголок	46	9Б.109.02.000СБ	Затвор секторный	69,70
4И.553.03.411-01	Уголок	46	9Б.109.02.100СБ	Корпус	71
4И.553.03.412	Петля	47	9Б.109.02.100	Корпус. Спецификация	71
4И.553.03.413	Ручка	47	9Б.109.02.101	Обойма	71
4И.553.03.420	Рамка. Спецификация	47	9Б.109.02.102	Бобышка	72
4И.553.03.500	Фиксатор. Спецификация	47	9Б.109.02.103	Стенка	72
4И.553.03.420СБ	Рамка	48	9Б.109.02.200СБ	Сектор	72
4И.553.03.500СБ	Фиксатор	48	9Б.109.02.200	Сектор. Спецификация	73
4И.553.03.501	Ручка	48	9Б.109.02.201	Щека	73
4И.553.03.502	Гомутик	49	9Б.109.02.202	Щека	73
4И.553.00.001	Стяжка	49	9Б.109.02.203	Дно	73
9Б.108.00.000	Контейнер для отработанной загрузки. Спецификация	49	9Б.109.02.001	Груз	74
9Б.108.00.100	Бункер. Спецификация	49	9Б.109.02.002	Палец	74
9Б.108.00.000СБ	Контейнер для отработанной загрузки	50	9Б.109.02.003	Пластина	74
9Б.108.00.100СБ	Бункер	51,52	9Б.109.02.004	Пластина	75
9Б.108.00.101	Угольник	52	9Б.109.02.005	Прокладка	75
9Б.108.00.101-01	Угольник	52	9Б.109.02.006	Прокладка	75
9Б.108.00.102	Скоба	52	9Б.109.02.007	Прокладка	75
9Б.108.00.103	Косынка	53	9Б.109.02.008	Рычаг	75
9Б.108.00.104	Патрубок	53	4П.404.00.000СБ	Колонка для управления подвижной Ду200	76
9Б.108.00.105	Обечайка	53	4П.404.00.000	Колонка для управления подвижной Ду200. Спецификация	77
9Б.108.00.106	Стяжка	53	4П.404.01.000	Колонка. Спецификация	77
9Б.108.00.107	Вкладыш	54	4П.404.01.100	Корпус колонки. Спецификация	77
9Б.108.00.200	Платформа. Спецификация	54	4П.404.01.000СБ	Колонка	78
9Б.108.00.200СБ	Платформа	54	4П.404.01.100СБ	Корпус колонки	79
			4П.404.01.101	Стакан	80
			4П.404.01.102	Заглушка	80
			4П.404.01.103	Бобышка	80
9Б.108.00.210СБ	Вилка		4П.404.01.104	Труба	80
9Б.108.00.210	Вилка. Спецификация	55	4П.404.01.105	Фланец	81
9Б.108.00.211	Серьга	55	4П.404.02.000	Муфта. Спецификация	81
9Б.108.00.201	Балка	56	4П.404.02.000СБ	Муфта	81
9Б.108.00.300	Траверса. Спецификация	56	4П.404.02.001	Фланец	82
9Б.108.00.300СБ	Траверса	56	4П.404.03.000	Штанга. Спецификация	82
9Б.108.00.301	Тяга	57	4П.404.03.000СБ	Штанга	82
9Б.108.00.302	Коромысло	57	4П.404.03.001	Хвостовик	82
9Б.108.00.400	Палец. Спецификация	57	4П.404.03.002	Фланец	83
9Б.108.00.400СБ	Палец	57	4П.404.03.003	Труба	83
9Б.108.00.401	Палец	58	4П.404.01.001	Втулка	83
9Б.108.00.402	Вставка	58	4П.404.01.002	Шпindelь	83
9Б.108.00.001	Коток	58	4П.404.01.003	Указатель открытия	84
9Б.108.00.002	Ось	58	4П.404.01.004	Рамка указателя	84
9Б.108.00.003	Ось	59	4П.404.01.005	Стрелка	84
9Б.108.00.004	Заглушка	59	4П.404.01.006	Прокладка регулировочная	84
4И.553.00.000	Лоток распределительный. Спецификация	59	4П.404.01.007	Муфта	85
4И.553.00.100	Корпус. Спецификация	59	4П.404.01.008	Втулка	85
4И.553.00.000СБ	Лоток распределительный	60	4П.404.00.001	Скоба	85
4И.553.00.100СБ	Корпус	60	4П.404.00.002	Планка	85
4И.553.00.101	Труба	61	9А.579.000СБ	Контейнер для мазута	86
4И.553.00.102	Патрубок	61	9А.579.000	Контейнер для мазута. Спецификация	86
4И.553.00.103	Патрубок	61	9А.579.100	Корпус. Спецификация	86
9Б.109.00.000СБ	Бункер для осадка	62,63	9А.579.100СБ	Корпус	87
9Б.109.00.000	Бункер для осадка. Спецификация	63	9А.579.101	Обечайка	88
9Б.109.01.000СБ	Бункер	64,65	9А.579.102	Конус	88
9Б.109.01.000	Бункер. Спецификация	66	9А.579.103	Патрубок	88
9Б.109.01.001	Балка	66	9А.579.104	Скоба	88
9Б.109.01.002	Днище	67			
9Б.109.01.003	Плита	67			

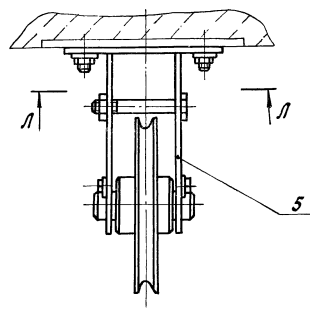
Е-Е Лист 1
М 1:5



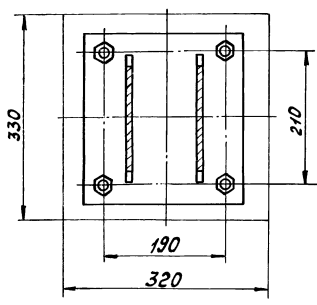
Ж-Ж Лист 1
М 1:5



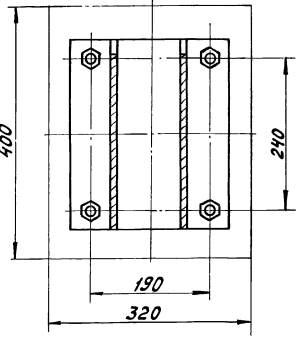
I повернуто Лист 1
М 1:5



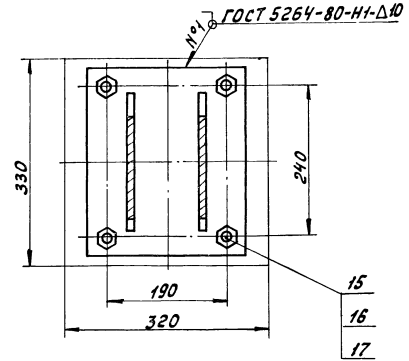
И-И
М 1:5



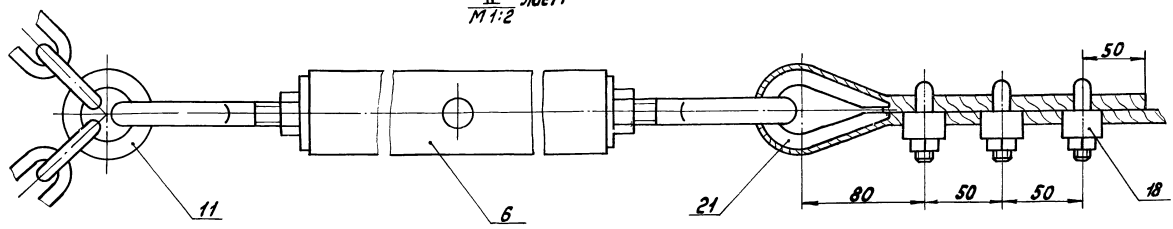
К-К
М 1:5



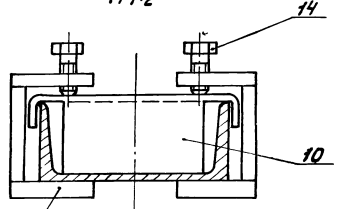
Л-Л
М 1:5



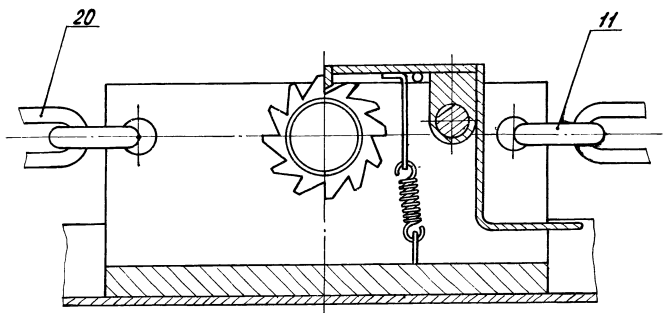
II Лист 1
М 1:2



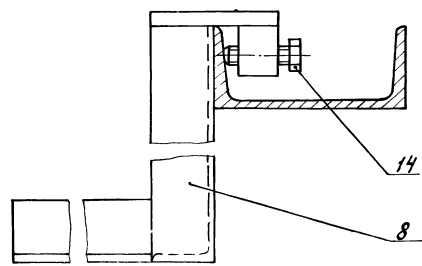
В-В повернуто Лист 1
М 1:2



Г-Г Лист 1
М 1:2



Д-Д Лист 1
М 1:2



ИВ.М.Павел, Лодол. и датиз. В.А.Самойлов, ИВ.М.Павел, Лодол. и датиз.

Типовой проект № 2-2-411.86 Алюбом III, часть 1

Формат	Зона	Лист	Обозначение	Наименование	кол.	Примечание	
				Документация			
			4X.388.00.000 СБ	Сборочный чертеж	*А2, А3		
				Сборочные единицы			
АУ	1	4X.388.01.000	Привод	1			
АУ	2	4X.388.02.000	Скребок	1			
АУ	3	4X.388.03.000	Блок поддерживающий	3			
АУ	4	4X.388.04.000	Блок отклоняющий	1			
АУ	5	4X.388.05.000	Блок баковой	2			
АУ	6	4X.388.06.000	Талреп	1			
АУ	7	4X.388.07.000	Упор	1			
АУ	8	4X.388.07.000-01	Упор	1			
АУ	9	4X.388.08.000	Струбулина	4			
				Детали			
АУ	10	4X.388.00.001	Упор	2			
АУ	11	4X.388.00.002	Кольцо	6			
Б4	12	4X.388.00.003	Опора				
			Узелок 5-30х50 ГОСТ 8509-72 80х30 ГОСТ 535-79				
			е=150х14	8	0,57 кг		
Б4	13	4X.388.00.004	Направляющая				
			Швеллер 16 ГОСТ 8240-72 ВотЗел ГОСТ 535-79				
			е=11300±20,0	2	118 кг		
				4X.388.00.000			
Изм. Лист № докум.		Подп. Дата		Лист		Листов	
Разработчик		Исполнитель		1		2	
Проб. Куйбышев		Ир		И		И	
И. Кондратьев		Ир		И		И	
И. Кондратьев		Ир		И		И	
				Устройство скребковой		для сбора мазута	
				Исходные данные		Отдел № 5	
				формат А4			

Формат	Зона	Лист	Обозначение	Наименование	кол.	Примечание	
				Стандартные изделия			
	14		Болт М10х40.58.096 ГОСТ 7798-70		8		
	15		Гайка М12.5.096 ГОСТ 5915-70		24		
	16		Шпилька М12х55.58.096 ГОСТ 22032-76		24		
	17		Шайба 12.02.096 ГОСТ 11371-78		24		
	18		Зажим 100 СТ 4 08057-80		6		
	19		Канат 92-Г-1-1-4-160		428 м		
			ГОСТ 2688-80				
	20		Цель СН 10х2,8 ГОСТ 2819-81		116 м		
	21		Коршун 34 ГОСТ 2224-72		2		
				4X.388.00.000			
Изм. Лист № докум.		Подп. Дата		Лист		Листов	
				И		2	
				формат А4			

Изм. Лист № докум. Подп. Дата

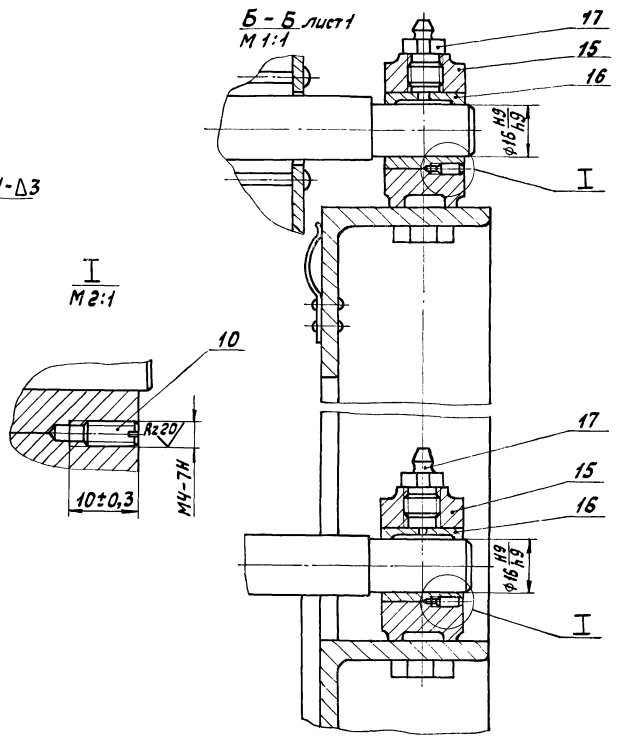
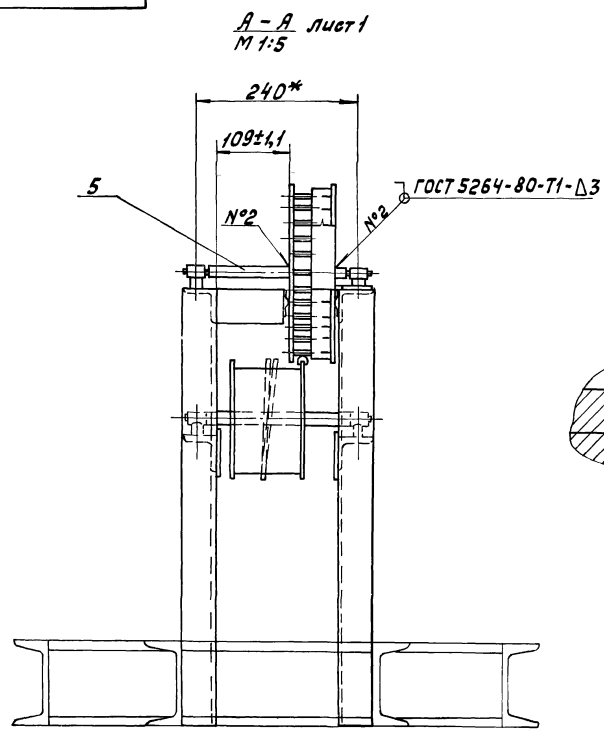
Формат	Зона	Лист	Обозначение	Наименование	кол.	Примечание	
				Документация			
			4X.388.01.000 СБ	Сборочный чертеж	*А2, А3		
				Сборочные единицы			
АУ	1	4X.388.01.100	Стойка	1			
АУ	2	4X.388.01.200	Стойка	1			
АУ	3	4X.388.01.300	Колесо замерное	1			
АУ	4	4X.388.01.400	Барабан	1			
				Детали			
АУ	5	4X.388.01.001	Вал	1			
АУ	6	4X.388.01.002	Козырек	1			
АУ	7	4X.388.01.003	Полукольцо	4			
				Стандартные изделия			
	8		Болты ГОСТ 7798-70 М8х22.58.096	8			
	9		М16х35.58.096	4			
	10		Винт М4х8.58.096 ГОСТ 1477-75	4			
	11		Гайки ГОСТ 5915-70 М8.5.096	8			
	12		М16.5.096	4			
				4X.388.01.000			
Изм. Лист № докум.		Подп. Дата		Лист		Листов	
				И		2	
				Привод			
				Исходные данные		Отдел № 5	
				формат А4			

Изм. Лист № докум. Подп. Дата

Формат	Зона	Лист	Обозначение	Наименование	кол.	Примечание	
	13		Шайба 16.02.096 ГОСТ 10906-78		4		
	14		Лебедка ЛР-1,25 ГОСТ 7014-74		1		
	15		Корпус 16 ГОСТ 11527-82		4		
	16		Втулка 16 ГОСТ 11525-82		4		
	17		Масленка 1,2, 4,6 ГОСТ 19853-74		4		
				4X.388.01.000			
Изм. Лист № докум.		Подп. Дата		Лист		Листов	
				И		2	
				формат А4			

Типовой проект 902-2-411.86 Албббм III, часть 6
 Изд. № докум. Подп. и дата
 Изд. № докум. Подп. и дата
 Изд. № докум. Подп. и дата

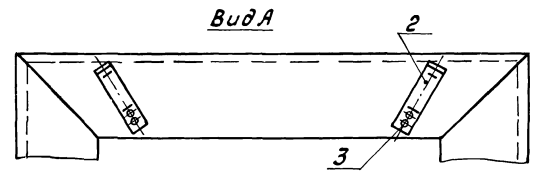
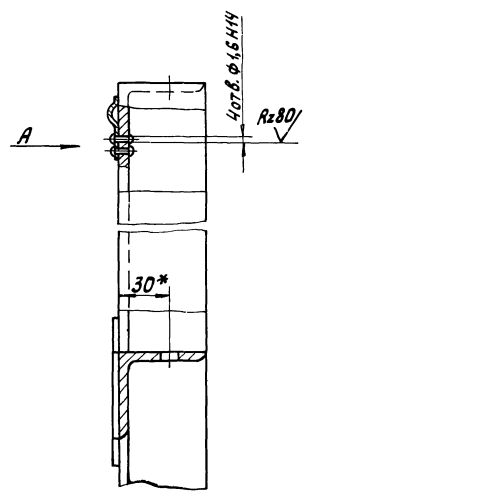
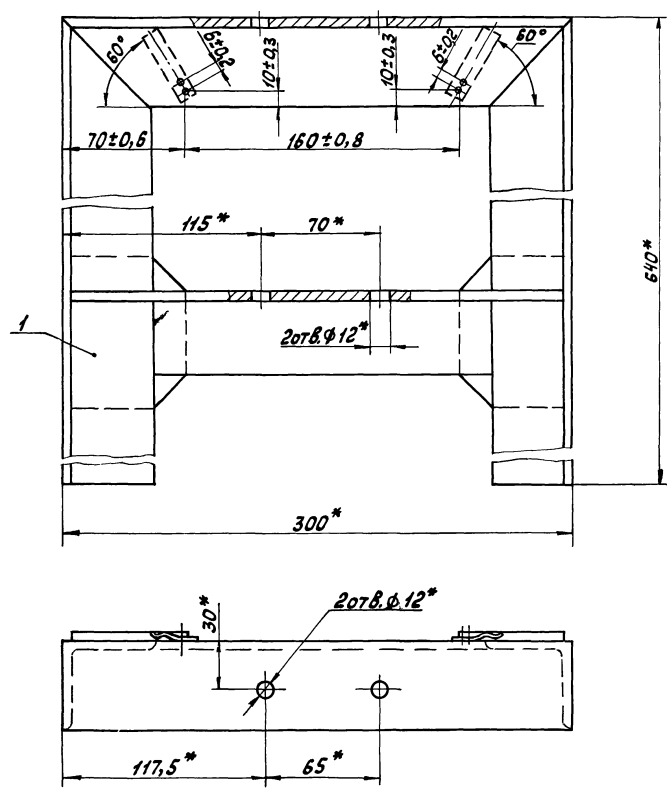
902000 10 88E X4



Изм.	Лист	№ докум.	Подп.	Дата	4X.388.01.000 СБ	Лист
						2

Формат А3

4X.388.01.100 СБ



* Размеры для справок.

4X.388.01.100 СБ					Лист	Масса	Масштаб
Стойка Сборочный чертёж					И	7,8	1:2
					Лист		Листов 1
Изм.	Лист	№ докум.	Подп.	Дата	Разработчик: Кучагина Проверка: Кучагина И.контр. Явных		
					Москва, Канал им. Н.И. Ильича Отдел № 5		

Изд. № докум. Подп. и дата
 Изд. № докум. Подп. и дата
 Изд. № докум. Подп. и дата

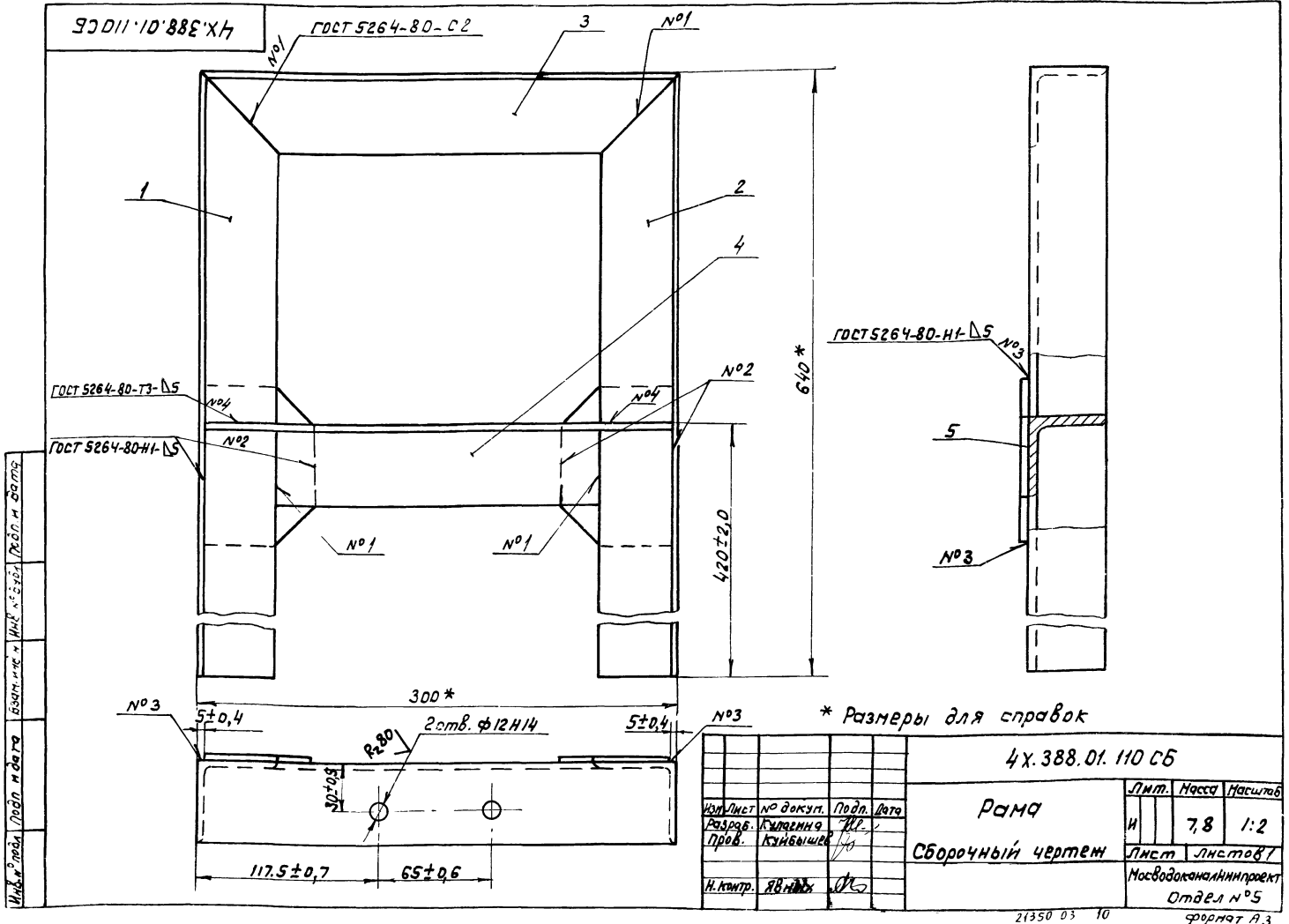
Титовой проект 302-с-411 86 Яловым Ш. Ч. II

Формат	Зона	Лист	Обозначение	Наименование	Кол.	Примечание
				<u>Документация</u>		
А3			4х.388.01.100 СБ	Сборочный чертёж		
				<u>Сборочные единицы</u>		
А4	1		4х.388.01.110	Рама	1	
				<u>Детали</u>		
А4	2		4х.388.01.101	Пружина	2	
				<u>Стандартные изделия</u>		
		3		Заклепка 1.4х10-01 Гост 10299-80	4	

Изм.	Лист	№ докум.	Подп.	Дата	4х.388.01.100		
Разраб.	Кузнецова	ЖП			Лист	Лист	Листов
Проб.	Клибышев			1			
Н.контр.	Явных						
					Стойка		
					Мособдоканалнипроект Отдел №5 формат А4		

Формат	Зона	Лист	Обозначение	Наименование	Кол.	Примечание
				<u>Документация</u>		
А3			4х.388.01.110 СБ	Сборочный чертёж		
				<u>Детали</u>		
А4	1		4х.388.01.111	Уголок	1	
А4	2		4х.388.01.111-01	Уголок	1	
А4	3		4х.388.01.112	Уголок	1	
А4	4		4х.388.01.113	Уголок	1	
А4	5		4х.388.01.114	Косынка	2	

Изм.	Лист	№ докум.	Подп.	Дата	4х.388.01.110		
Разраб.	Кузнецова	ЖП			Лист	Лист	Листов
Проб.	Клибышев			1			
Н.контр.	Явных						
					Рама		
					Мособдоканалнипроект Отдел №5 формат А4		

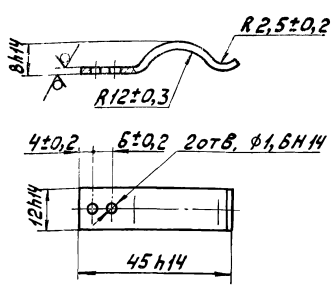


Изм. в листе Лист и дата 650м.ис.к. Инв. № 5262 Лист и дата

Типовой проект 302-2-41186 Альбом III, часть II

10110108804

R280 (✓)



4X.388.01.101

Пружина

Лента ПП-1, 2×12
ГОСТ 21996-76

Лит.	Масса	Масштаб
И	0,004	1:1
Лист	Листов 1	
Масштаб: 1:1		
Масштаб: 1:1		
Отдел №5		
Формат А4		

Изм.	Лист	№ докум.	Подп.	Дата
Разработчик: Кудышев				
Проб: Кудышев				
И. контр. Явных				

Формат	Зона	Поз.	Обозначение	Наименование	Кол.	Примечание
				Документация		
			4X.388.01.200 СБ	Сборочный чертеж		
				Сборочные единицы		
			4X.388.01.210	Рама	1	
				Детали		
			4X.388.01.101	Пружина	2	
				Стандартные изделия		
				Заклепка 1,4×10-01 ГОСТ 10299-80	4	

4X.388.01.200

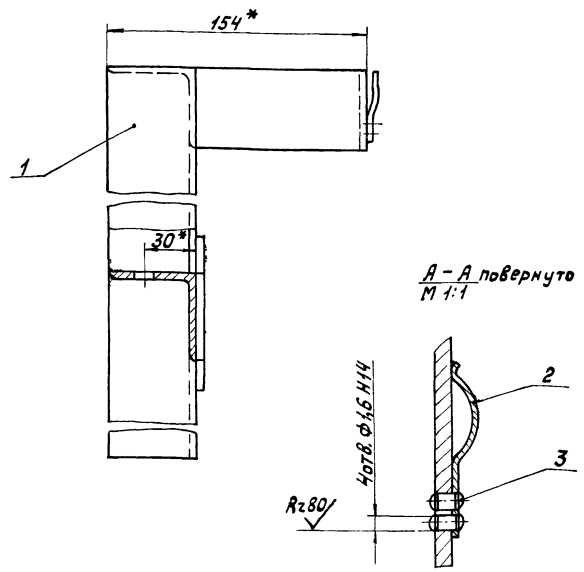
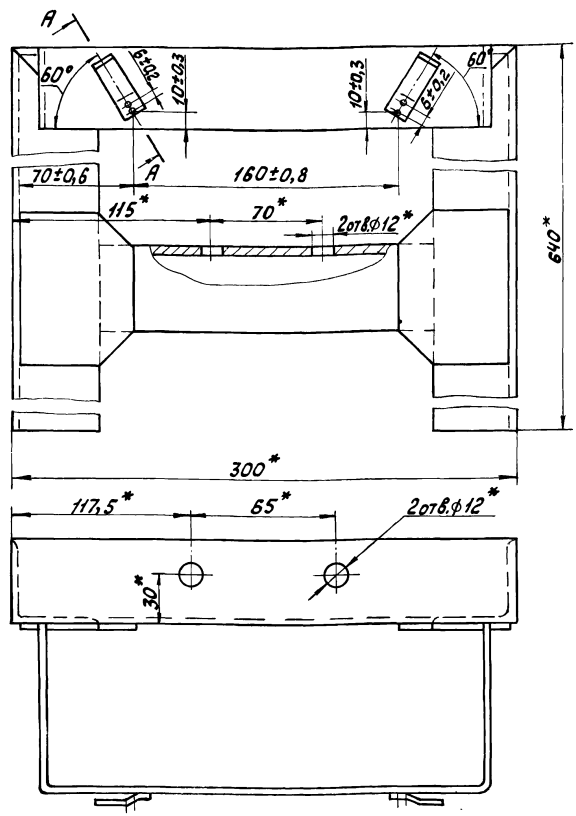
Стойка

Лит.	Лист	Листов
И	1	1
Масштаб: 1:1		
Масштаб: 1:1		
Отдел №5		
Формат А4		

Изм.	Лист	№ докум.	Подп.	Дата
Разработчик: Кудышев				
Проб: Кудышев				
И. контр. Явных				

Изм. №, год, подп. и дата

9002108804



* Размеры для справок.

4X.388.01.200 СБ

Стойка

Сборочный чертеж

Лит.	Масса	Масштаб
И	8,5	1:2
Лист	Листов 1	
Масштаб: 1:1		
Масштаб: 1:1		
Отдел №5		
Формат А3		

Изм.	Лист	№ докум.	Подп.	Дата
Разработчик: Кудышев				
Проб: Кудышев				
И. контр. Явных				

Копировал: М

12

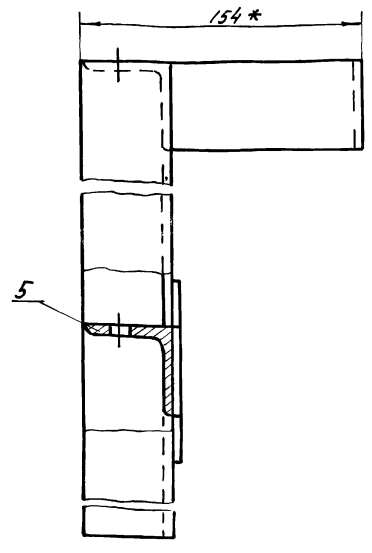
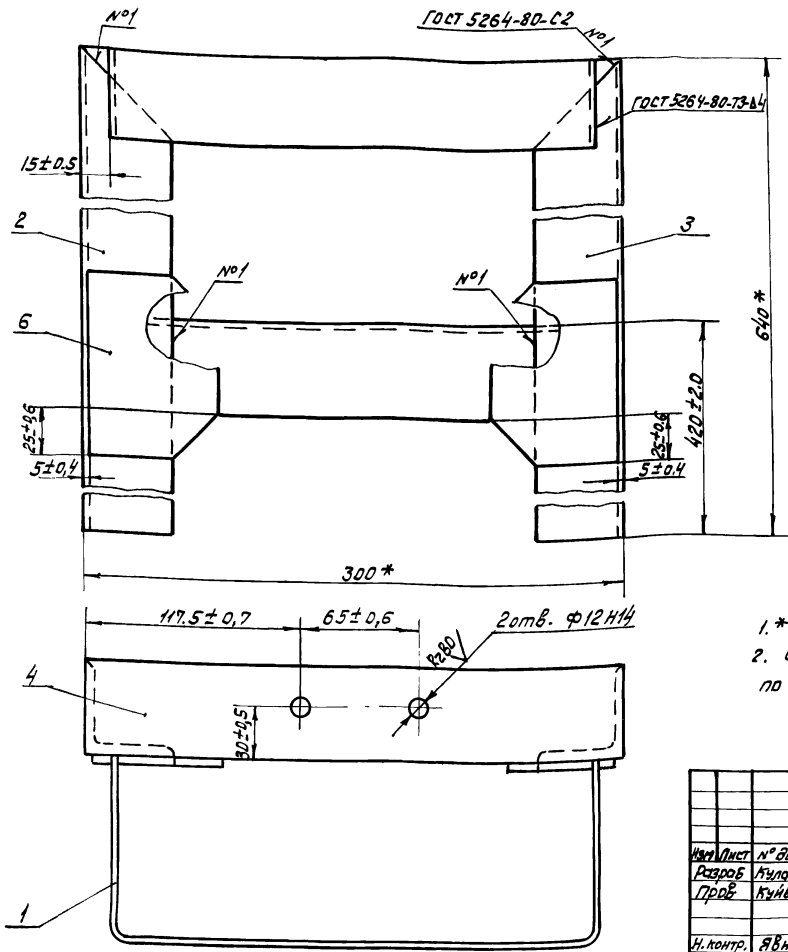
Формат А3

Изм. №, год, подп. и дата

Типовой проект 902-2-411.86 Яльбон III, часть 4

Имя, фамилия, Подп. и дата Взам. инв. № вкл. Инв. № вкл. Подп. и дата

902/2 10 886 X 4



1. * Размеры для справок.
2. Сварку, кроме мест обозначенных особо, произвести по периметру прилегания деталей по ГОСТ 5264-80-71-Д4.

				4х.388.01.210СБ			
Имя Лист	№ докум.	Подп.	Дата	Рама Сборочный чертёж	Лист	Масса	Масштаб
Разраб.	Кулагина	ЯВ	88		И	8,5	1:2
Проб.	Куйбышев			Лист	Листов		
И.контр.	ЯВНЫХ			Масштаб: 1:2			Отдел №5

формат А3

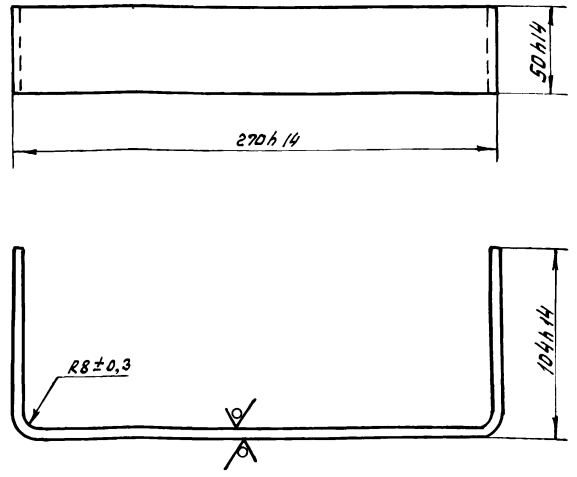
Формат	Зона	Лист	Обозначение	Наименование	Кол.	Примечание
				<u>Документация</u>		
А3			4х.388.01.210СБ	Сборочный чертёж		
				<u>Детали</u>		
А4	1		4х.388.01.211	Скоба	1	
А4	2		4х.388.01.111	Уголок	1	
А4	3		4х.388.01.111-01	Уголок	1	
А4	4		4х.388.01.112	Уголок	1	
А4	5		4х.388.01.113	Уголок	1	
А4	6		4х.388.01.114	Косынка	2	

Имя, фамилия, Подп. и дата Взам. инв. № вкл. Инв. № вкл. Подп. и дата

				4х.388.01.210			
Имя Лист	№ докум.	Подп.	Дата	Стойка	Лист	Масса	Масштаб
Разраб.	Кулагина	ЯВ	88		И	0,7	1:2
Проб.	Куйбышев			Лист	Листов		
И.контр.	ЯВНЫХ			Масштаб: 1:2			Отдел №5

113 10 886 X 4

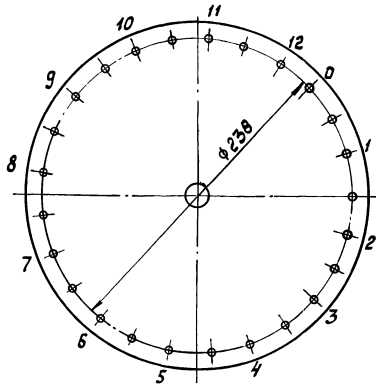
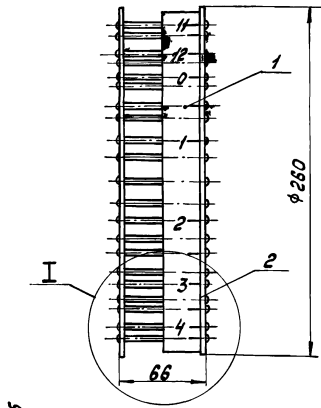
2:80
V(V)



Имя, фамилия, Подп. и дата Взам. инв. № вкл. Инв. № вкл. Подп. и дата

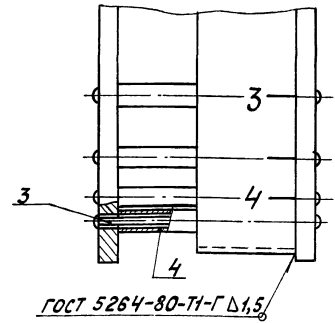
				4х.388.01.211			
Имя Лист	№ докум.	Подп.	Дата	Скоба	Лист	Масса	Масштаб
Разраб.	Кулагина	ЯВ	88		И	0,7	1:2
Проб.	Куйбышев			Лист	Листов		
И.контр.	ЯВНЫХ			Масштаб: 1:2			Отдел №5

ГОСТ 10 888-Х4



Развертка детали поз.1

I
M 1:1



ленту (поз.1) окрасить эмалью МЛ-12-00 ГОСТ 9754-76 по грунту ГФ-021 ГОСТ 25129-82, после чего нанести цифровые значения шрифтом №14 ГОСТ 2304-81 эмалью МЛ-12-37 ГОСТ 9754-76.

Риски и цифровые значения должны быть нанесены у спиц колеса как показано на чертеже.

4. Обработка поверхностей реза деталей БЧ R_{a160} ✓

1. Размеры для справок.

2. В собранном виде диски колеса должны быть параллельны между собой.

3. После окончательной сборки колеса, мерную

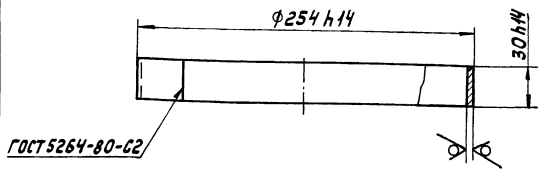
		4Х.388.01.300СБ		Лит.	Масса	Масштаб
Изм.	Лист № докум.	Подп.	Дата	И	3,2	1:2,5
Разраб.	Куцакина	ИИ		Лист Листов 1		
Пров.	Кудышев			МосводоканалНИИпроект Отдел №5		
И.контр.	Явных					

Формат А3

Формат листа	Поз.	Обозначение	Наименование	Кол.	Примечание
А3		4Х.388.01.300СБ	Сборочный чертеж		
<u>Детали</u>					
А4	1	4Х.388.01.301	Лента мерная	1	
А4	2	4Х.388.01.302	Диск	2	
Б4	3	4Х.388.01.303	Ось спицы		
			Круг В3 ГОСТ 2590-71 Вст.Зсп ГОСТ 535-79		
			φ=70 h14	25	0,004кэ
Б4	4	4Х.388.01.304	Трубка спицы		
			Труба 6х1 ГОСТ 8734-78		
			Труба В20 ГОСТ 8733-74		
			φ=60 h14	25	0,007кэ
4Х.388.01.300					
Колесо замерное					
Изм.	Лист № докум.	Подп.	Дата	Лит.	Лист Листов
Разраб.	Куцакина	ИИ		И	1
Пров.	Кудышев			МосводоканалНИИпроект Отдел №5	
И.контр.	Явных				

10E 70 88E X4

R_{a80} ✓



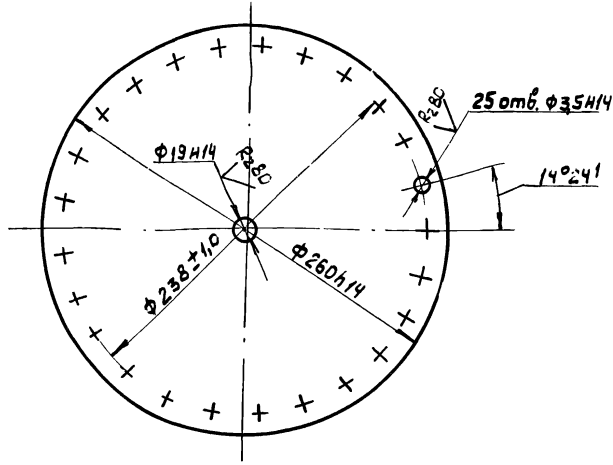
ГОСТ 5264-80-С2

		4Х.388.01.301		Лит.	Масса	Масштаб
Изм.	Лист № докум.	Подп.	Дата	И	0,28	1:2,5
Разраб.	Куцакина	ИИ		Лист Листов 1		
Пров.	Кудышев			МосводоканалНИИпроект Отдел №5		
И.контр.	Явных					

Типовой проект 302-2-УН.86.А.Льб.О.М.Ш. часть Д

ЧХ.388.01.302

✓ (V)



1. 25 отв. φ3,5 сверлить совместно в двух деталях.
2. Предельные отклонения угловых размеров между осями двух любых отверстий ±30'

ЧХ.388.01.302

Диск

Лист 1,24 Масштаб 1:2,5

Лист Листов 1

Мосводоканалпроект Отдел №5

фсрнат А4

Изм.	Лист	№ докум.	Подп.	Дата
Разраб.	Кулагина			
Проб.	Кудышев			
Н.контр.	Явных			

Лист Б.3.0 Гост 19903-74
в Ст 3 Сп Гост 16523-70

Формат	Зона	Поз	Обозначение	Наименование	Кол	Примечание
				Документация		
				Сборочный чертёж		
				Детали		
А4		1	ЧХ.388.01.401	Диск	2	
А4		2	ЧХ.388.01.402	Поводок	1	
Б4		3	ЧХ.388.01.403	Обечайка		
				Труба 159×4,5 Гост 8732-78 В20 Гост 8731-74		
				ℓ = 100 h 14	1	172кг
А4		4	ЧХ.388.01.001	Бал	1	

Изм. Лист № докум. Подп. Дата
Разраб. Кулагина
Проб. Кудышев
Н.контр. Явных

ЧХ.388.01.400

Барaban

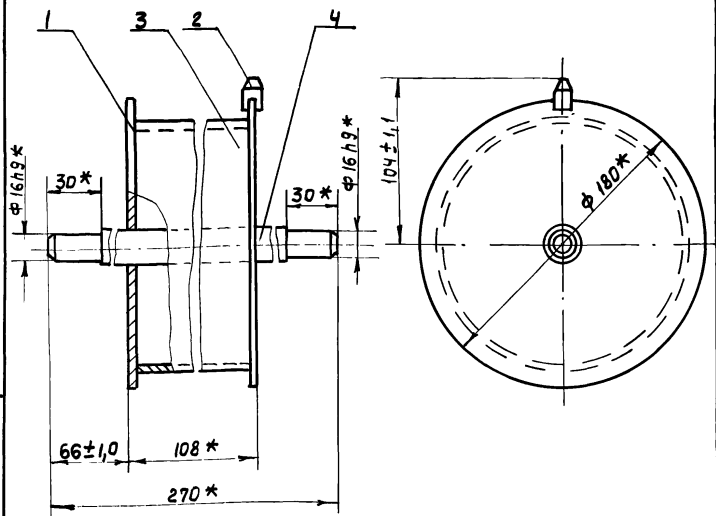
Лист 1,24 Масштаб 1:2,5

Лист Листов 1

Мосводоканалпроект Отдел №5

фсрнат А4

Б.3.0.ДН.10.88Э.Х.Н



1. * Размеры для справок.
2. Сварку произвести по периметру прилегания деталей по Гост 5264-80-Т1-Д3.
3. Обработка поверхностей реза деталей б.ч R2160 V.

ЧХ.388.01.400 СБ

Барaban
Сборочный чертёж

Лист 1,82 Масштаб 1:2,5

Лист Листов 1

Мосводоканалпроект Отдел №5

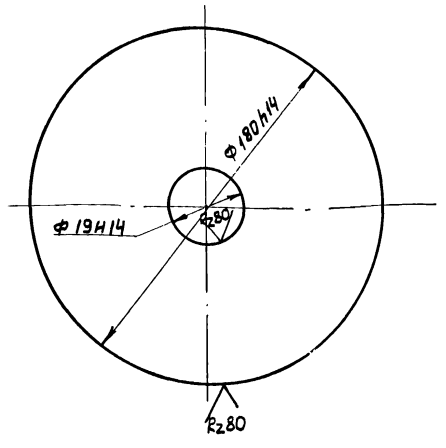
фсрнат А4

Изм.	Лист	№ докум.	Подп.	Дата
Разраб.	Кулагина			
Проб.	Кудышев			
Н.контр.	Явных			

Лист Б.4.0 Гост 19903-74
в Ст 3 Сп Гост 14637-79

10Н.10.88Э.Х.Н

✓ (V)



ЧХ.388.01.401

Диск

Лист 0,79 Масштаб 1:2

Лист Листов 1

Мосводоканалпроект Отдел №5

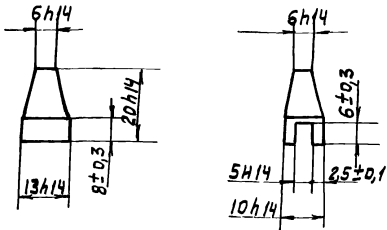
фсрнат А4

Изм. Лист № докум. Подп. Дата
Разраб. Кулагина
Проб. Кудышев
Н.контр. Явных

Типовой проект 902-2-411.86 Я.Лобов III, част.

ЧХ.388.01.402

Rz80



ЧХ.388.01.402

Поводок

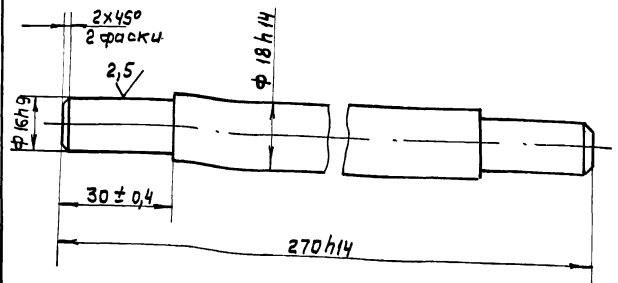
Ст.3 ГОСТ 380-71

Лист	Масса	Масштаб
И	0,014	1:1
Лист		Листов
		1
МосводоканалНИИпроект		
Отдел №5		
Формат А4		

Изм.	Лист	№ докум.	Подп.	Дата
	Разраб.	Кулакина		
	Проб.	Кудышев		
И.контр.	Явных			

ЧХ.388.01.001

Rz80



ЧХ.388.01.001

Вал

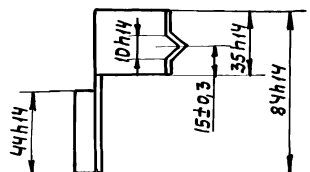
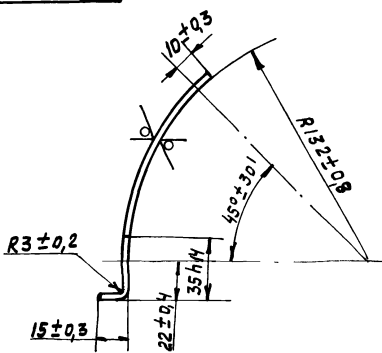
Круг В18 ГОСТ 2590-71
в Ст3 сп ГОСТ 535-79

Лист	Масса	Масштаб
И	0,51	1:1
Лист		Листов
		1
МосводоканалНИИпроект		
Отдел №5		
Формат А4		

Изм.	Лист	№ докум.	Подп.	Дата
	Разраб.	Кулакина		
	Проб.	Кудышев		
И.контр.	Явных			

ЧХ.388.01.002

Rz80



ЧХ.388.01.002

Козырек

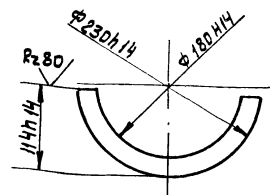
Лист Б15 ГОСТ 19903-74
в Ст.3 сп ГОСТ 16523-79

Лист	Масса	Масштаб
И	0,05	1:2
Лист		Листов
		1
МосводоканалНИИпроект		
Отдел №5		

Изм.	Лист	№ докум.	Подп.	Дата
	Разраб.	Кулакина		
	Проб.	Кудышев		
И.контр.	Явных			

ЧХ.388.01.003

Rz80



1. Полукольцо (2шт) применять совместно
2. Размер φ180 уточнить по диаметру барабана лебедки.

ЧХ.388.01.003

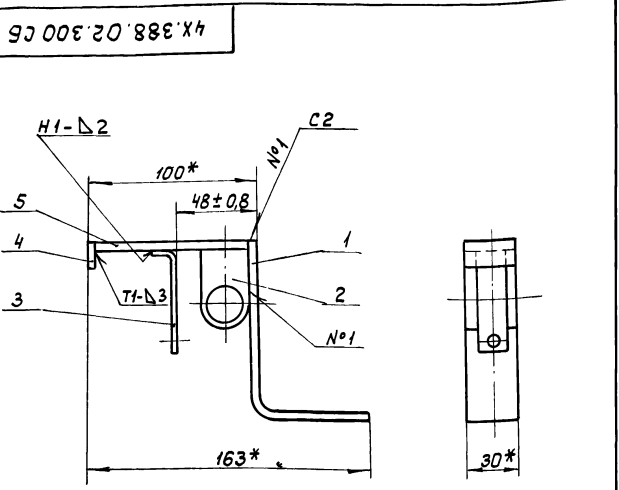
Полукольцо

Лист Б4 ГОСТ 19903-74
в Ст3 сп ГОСТ 14637-79

Лист	Масса	Масштаб
И	0,5	1:5
Лист		Листов
		1
МосводоканалНИИпроект		
Отдел №5		

Изм.	Лист	№ докум.	Подп.	Дата
	Разраб.	Кулакина		
	Проб.	Кудышев		
И.контр.	Явных			

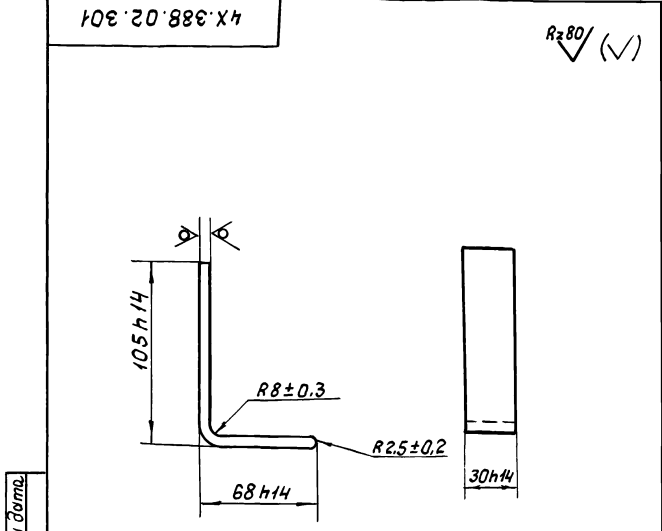
Альбом III, ч. 2
 Типовой проект 302-2-41186
 Шифр, № подл., Подп. и дата, Взят шифр, Шифр, № докум., Подп. и дата



- 1.* Размеры для справок.
2. Сварные швы по ГОСТ 5264-80.
3. Обработка поверхностей реза деталей Б4 $Rz160$

4X.388.02.300 СБ

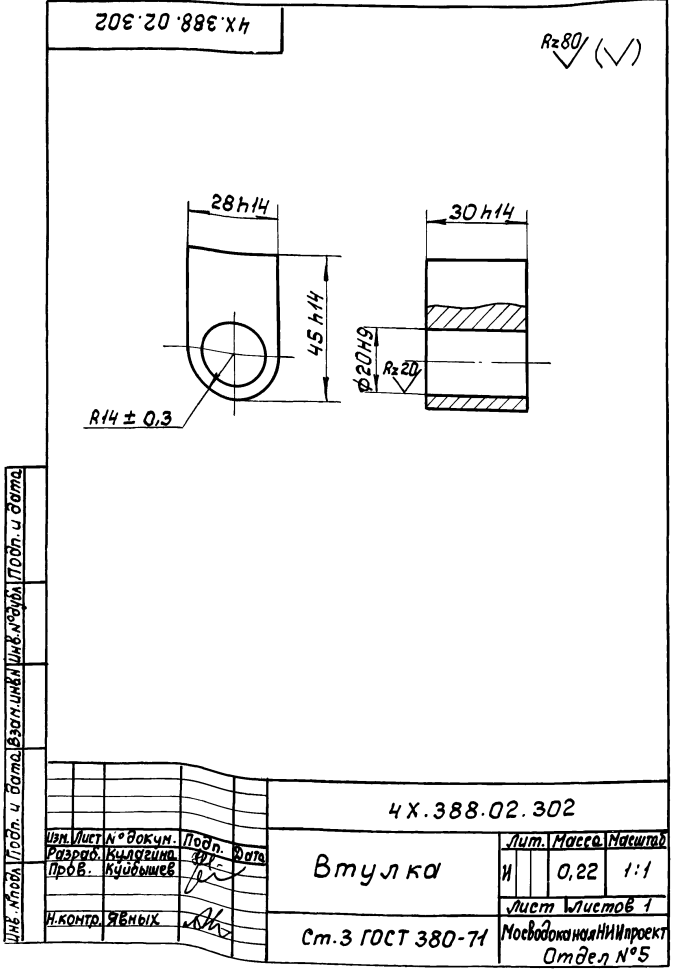
Изм.	Лист	№ док.	Подп.	Дата	Лит.	Масса	Масштаб
Разраб.	Кулагина	301					
Проб.	Кудышев				И	0,6	1:2
Рычаг Сборочный чертёж					Лист	Листов 1	
					И.КОНТР. ЯВНЫХ		



10X.388.02.301 $Rz80$ (✓)

4X.388.02.301

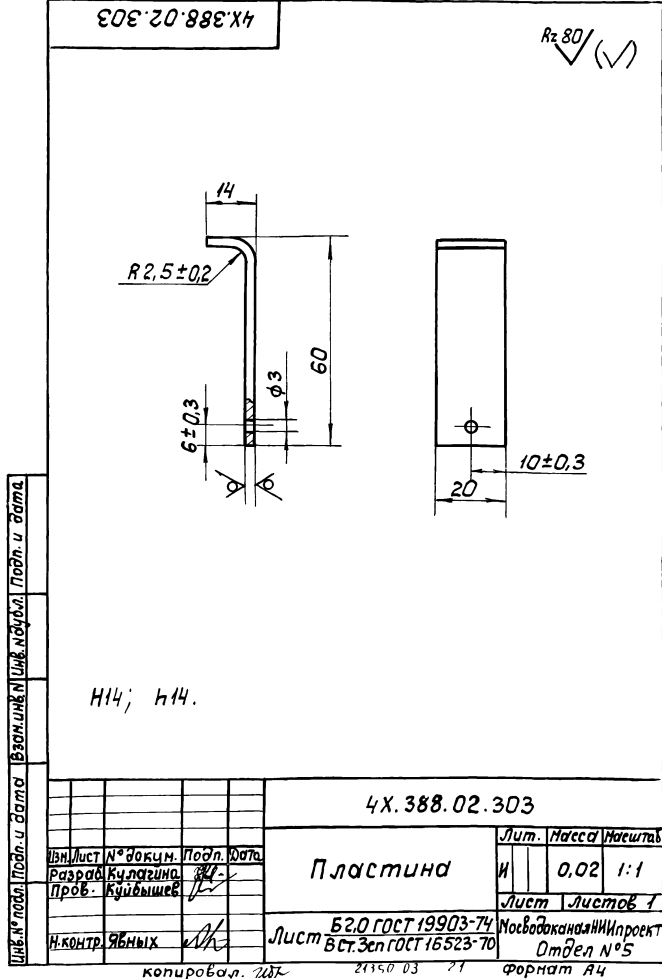
Изм.	Лист	№ док.	Подп.	Дата	Лит.	Масса	Масштаб
Разраб.	Кулагина	301					
Проб.	Кудышев				И	0,19	1:2
Пластина					Лист	Листов 1	
					И.КОНТР. ЯВНЫХ		



4X.388.02.302 $Rz80$ (✓)

4X.388.02.302

Изм.	Лист	№ док.	Подп.	Дата	Лит.	Масса	Масштаб
Разраб.	Кулагина	301					
Проб.	Кудышев				И	0,22	1:1
Штулка					Лист	Листов 1	
					И.КОНТР. ЯВНЫХ		



4X.388.02.303 $Rz80$ (✓)

4X.388.02.303

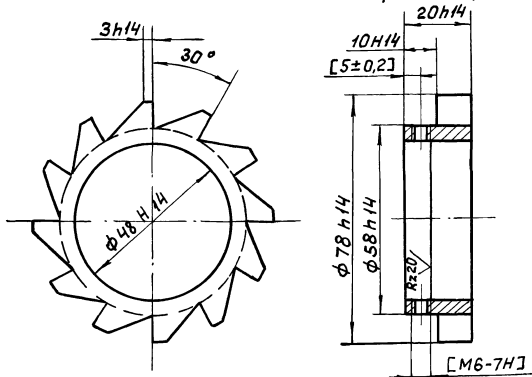
Изм.	Лист	№ док.	Подп.	Дата	Лит.	Масса	Масштаб
Разраб.	Кулагина	301					
Проб.	Кудышев				И	0,02	1:1
Пластина					Лист	Листов 1	
					И.КОНТР. ЯВНЫХ		

H14; h14.

100.30.88.Х4

4Х.388.02.001 - изображено
4Х.388.02.001-01 - зеркальное отражение

Rz80/ (✓)(✓)



Обработку по размерам в квадратных скобках производить совместно с дет. 4Х.388.02.101.

4Х.388.02.001

Колесо храповое

Лит. Масса Масштаб

И 0,40 1:1

Лист Листов 1

МосводоканалНИИпроект

Отдел №5

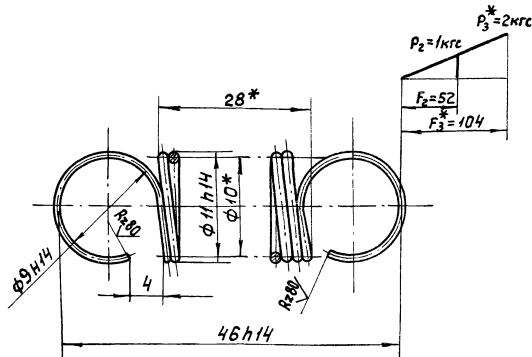
Формат А4

Ст.3 ГОСТ 380-71

Изм. Лист № док. Подп. Дата
Разработ. Кудрягина И.
Проб. Кудряшев П.
Н. контр. Явных И.

100.30.88.Х4

(✓)(✓)



1.* Размеры для справок.
2. Число витков общее - 28.
Длина развернутой пружины - 955 мм.

4Х.388.02.002

Пружина

Лит. Масса Масштаб

И 0,006 2:1

Лист Листов 1

МосводоканалНИИпроект

Отдел №5

Формат А4

Проволока II - 1.0
ГОСТ 9389-75

Лит. № табл. Подп. и дата. Взам. инв. №. Шифр. №. Форма. Подп. и дата.

Рядовый Элемент	Поз.	Обозначение	Наименование	Кол.	Примечание
			Документация		
44		4Х.388.03.000 СБ	Сборочный чертёж		
			Сборочные единицы		
44	1	4Х.388.03.100	Кронштейн	1	
			Детали		
44	2	4Х.388.03.001	Ось	1	
44	3	4Х.388.03.002	Держатель	2	
43	4	4Х.388.03.003	Ролик	1	
			Стандартные изделия		
			Болты ГОСТ 7798-70		
	5	M10x20.58.096		4	
	6	M20x150.58.096		1	
	7	Гайка M20.5.096			
		ГОСТ 5915-70		1	
	8	Шайба M20.02.096			
		ГОСТ 11371-78		1	

4Х.388.03.000 СБ

Блок поддерживающий
Сборочный чертёж.

Лит. Масса Масштаб

И 33,8 1:5

Лист Листов 1

МосводоканалНИИпроект

Отдел №5

4Х.388.03.000

Блок поддерживающий

Лит. Лист Листов

И 1 1

МосводоканалНИИпроект

Отдел №5

Изм. Лист № док. Подп. Дата
Разработ. Кудрягина И.
Проб. Кудряшев П.
Н. контр. Явных И.

Лит. № табл. Подп. и дата. Взам. инв. №. Шифр. №. Форма. Подп. и дата.

Вариант	Этап	Поз.	Обозначение	Наименование	Кол.	Примечание
				<u>Документация</u>		
ИЧ			4Х.388.03.100 СБ	Сборочный чертёж		
				<u>Детали</u>		
ИЧ	1		4Х.388.03.101	Основание	1	
ИЧ	2		4Х.388.03.102	Стойка	2	

Изм. Лист № докум. Подп. Дата		4Х.388.03.100		Лит. Масса Масштаб	
Разработ. Кулагина Ю.		Кронштейн		И 1 1:5	
Проб. Кудышев А.		Москва		Лист 1 Листов 1	
И.контр. Явнык А.		МосводоканалНИИпроект		Отдел №5	
		формат А4			

92001'Э0'888'Х4

1. * Размеры для справок.
2. Сварные швы по ГОСТ 5264-80.

Изм. Лист № докум. Подп. Дата		4Х.388.03.100 СБ		Лит. Масса Масштаб	
Разработ. Кулагина Ю.		Кронштейн		И 1 1:5	
Проб. Кудышев А.		Сборочный чертёж		Лист 1 Листов 1	
И.контр. Явнык А.		Москва		Лист 1 Листов 1	
		МосводоканалНИИпроект		Отдел №5	
		формат А4			

101'Э0'888'Х4

Изм. Лист № докум. Подп. Дата		4Х.388.03.101		Лит. Масса Масштаб	
Разработ. Кулагина Ю.		Основание		И 1 1:5	
Проб. Кудышев А.		Москва		Лист 1 Листов 1	
И.контр. Явнык А.		МосводоканалНИИпроект		Отдел №5	
		Лист Б12 ГОСТ 19903-74		Вст.Зсл ГОСТ 14637-79	
		формат А4			

201'Э0'888'Х4

Размеры и шероховатости поверхностей в скобках - после сборки.

Изм. Лист № докум. Подп. Дата		4Х.388.03.102		Лит. Масса Масштаб	
Разработ. Кулагина Ю.		Стойка		И 1 1:5	
Проб. Кудышев А.		Москва		Лист 1 Листов 1	
И.контр. Явнык А.		МосводоканалНИИпроект		Отдел №5	
		Лист Б12 ГОСТ 19903-74		Вст.Зсл ГОСТ 14637-79	
		формат А4			

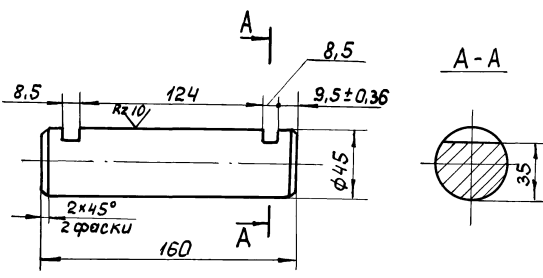
Л.С.С.М.Ш.Ч

Типовой проект 902-2-411 86

Ш.№ подл. Подп. и дата. Взам.инв.№ Ш.№ Фурл. Подп. и дата.

4X.388.03.001

Rz80 (✓) (✓)



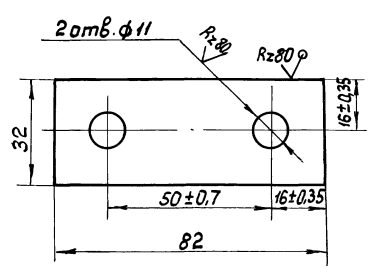
H14, h14.

4X.388.03.001

Изм.	Лист	№ докум.	Подп.	Дата	Лит.	Масса	Масштаб
Разработ.	Кулагина	ЗК					
Пров.	Кудышев				И	2,2	1:2
				Лист	Листов 1		
				Ст.3 ГОСТ 380-71			
				МосводоканалНИИпроект			
				Отдел №5			
				формат А4			
И.Контр. ЯВНЫК							

4X.388.03.002

Rz80 (✓) (✓)



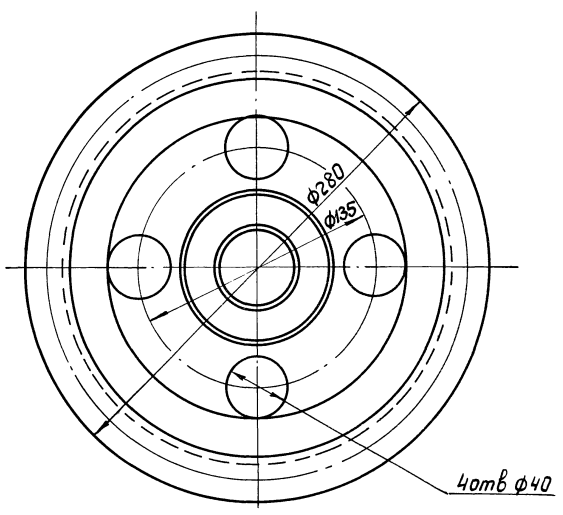
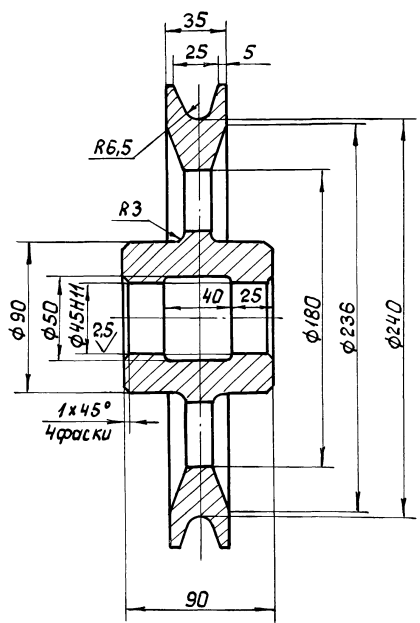
H14; h14.

4X.388.03.002

Изм.	Лист	№ докум.	Подп.	Дата	Лит.	Масса	Масштаб
Разработ.	Кулагина	ЗК					
Пров.	Кудышев				И	0,16	1:1
				Лист	Листов 1		
				Держатель			
				Лит. Б8 ГОСТ 19903-74			
				Вст.3 сл. ГОСТ 14637-79			
				МосводоканалНИИпроект			
				Отдел №5			
				формат А4			
И.Контр. ЯВНЫК							

4X.388.03.003

Rz80 (✓) (✓)



H14, h14, ± 1T14 / 2

4X.388.03.003

Ш.№ подл. Подп. и дата. Взам.инв.№ Ш.№ Фурл. Подп. и дата.

Изм.	Лист	№ докум.	Подп.	Дата	Лит.	Масса	Масштаб
Разработ.	Кулагина	ЗК					
Пров.	Кудышев				И	8,0	1:2
				Лист	Листов 1		
				Ролик			
				с418-36 ГОСТ 1412-79			
				МосводоканалНИИпроект			
				Отдел №5			
				формат А3			
И.Контр. ЯВНЫК							

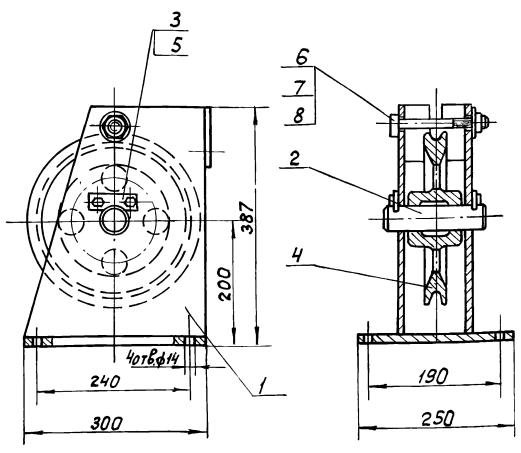
21350-03 24

Альбом № 1
 Тиловой проект 302-2-411 86
 Цикл № 1001, Подп. и дата, Взам. инв. № 3014, Подп. и дата, Инв. № 1001, Подп. и дата, Разр. Кулагина, Пров. Куйбышев, И. контр. Явных

Формат листа	Поз.	Обозначение	Наименование	Кол.	Приме- чание
			<u>Документация</u>		
A4		4Х.388.04.000 СБ	Сборочный чертёж		
			<u>Сборочные единицы</u>		
A4	1	4Х.388.04.100	Кронштейн	1	
			<u>Детали</u>		
A4	2	4Х.388.03.001	Ось	1	
A4	3	4Х.388.03.002	Держатель	2	
A3	4	4Х.388.03.003	Ролик	1	
			<u>Стандартные изделия</u>		
			Болты ГОСТ 7798-70		
	5	M10x20.58.096		4	
	6	M20x150.58.096		1	
	7	Гайка M20.5.096			
		ГОСТ 5915-70		1	
	8	Шайба 20.02.096			
		ГОСТ 11371-78		1	

4Х.388.04.000
Блок отклоняющий
 Лист 1 из 1
 Масштаб: 1:1
 Проект Отдел №5
 формат А4

92 000 40 888 X4



1. Размеры для справок.
2. Трущиеся поверхности смазать универсальной средне-плавкой смазкой УС-2 ГОСТ 1033-79.

Цикл № 1001, Подп. и дата, Взам. инв. № 3014, Подп. и дата, Инв. № 1001, Подп. и дата, Разр. Кулагина, Пров. Куйбышев, И. контр. Явных

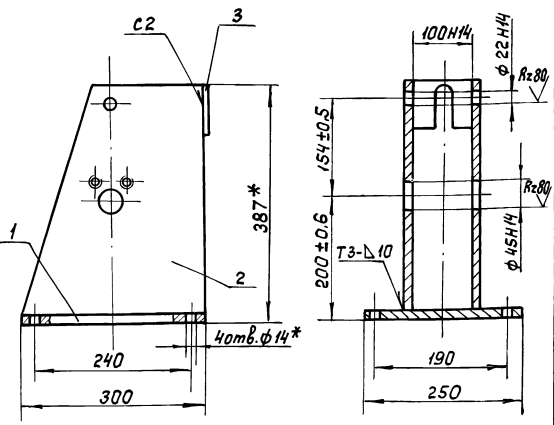
4Х.388.04.000 СБ			Лит. Масса Масштаб	
И. контр. Явных	Лист 1	Масса 38,6	1:5	
Блок отклоняющий				
Сборочный чертёж.				
			Лист 1 из 1	
			Масштаб: 1:5	
			Проект Отдел №5	
			формат А4	

Альбом № 1
 Тиловой проект 302-2-411 86
 Цикл № 1001, Подп. и дата, Взам. инв. № 3014, Подп. и дата, Инв. № 1001, Подп. и дата, Разр. Кулагина, Пров. Куйбышев, И. контр. Явных

Формат листа	Поз.	Обозначение	Наименование	Кол.	Приме- чание
			<u>Документация</u>		
A4		4Х.388.04.100 СБ	Сборочный чертёж		
			<u>Детали</u>		
A4	1	4Х.388.04.101	Основание	1	
A4	2	4Х.388.04.102	Стойка	2	
A4	3	4Х.388.04.103	Ограничитель	1	

4Х.388.04.100
Кронштейн
 Лист 1 из 1
 Масштаб: 1:1
 Проект Отдел №5

92 001 40 888 X4

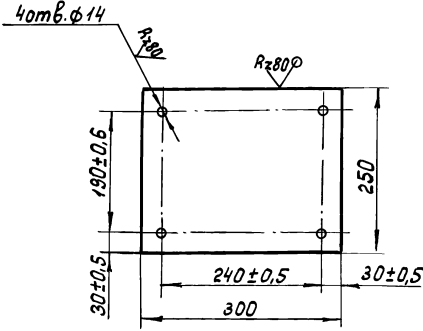


- 1.* Размеры для справок.
2. Сварные швы по ГОСТ 5264-80.

Цикл № 1001, Подп. и дата, Взам. инв. № 3014, Подп. и дата, Инв. № 1001, Подп. и дата, Разр. Кулагина, Пров. Куйбышев, И. контр. Явных

4Х.388.04.100 СБ			Лит. Масса Масштаб	
И. контр. Явных	Лист 1	Масса 24	1:5	
Кронштейн				
Сборочный чертёж.				
			Лист 1 из 1	
			Масштаб: 1:5	
			Проект Отдел №5	
			формат А4	

101.40.388.04.101

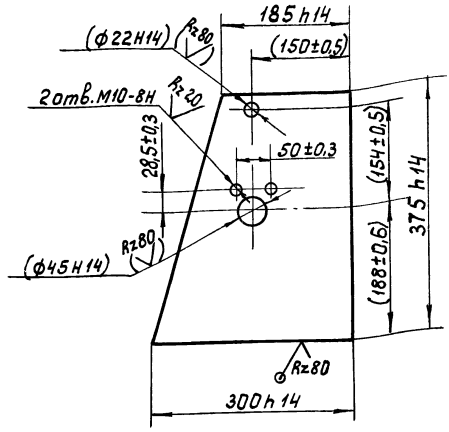


Н14, н14.

4X.388.04.101

Изм.	Лист	№ док-м.	Подп.	Дата	Лит.	Масса	Масштаб
Разр.	Кулагина	301					
Пров.	Кудышев				И	6,3	1:5
Н.контр. Явных					Лист 512 ГОСТ 19903-74 Вст.Зсп ГОСТ 14637-79		
					МосводоканалНИИпроект Отдел №5		
					формат А4		

201.40.388.04.101

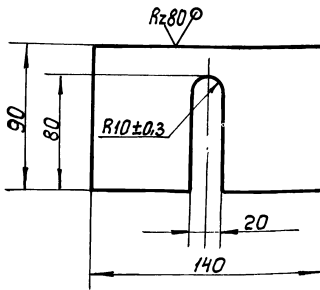


Размеры и шероховатости поверхностей в скобках после сборки.

4X.388.04.102

Изм.	Лист	№ док-м.	Подп.	Дата	Лит.	Масса	Масштаб
Разр.	Кулагина	301					
Пров.	Кудышев				И	8,8	1:5
Н.контр. Явных					Лист 512 ГОСТ 19903-74 Вст.Зсп ГОСТ 14637-79		
					МосводоканалНИИпроект Отдел №5		
					формат А4		

501.40.388.04.103



Н14, н14.

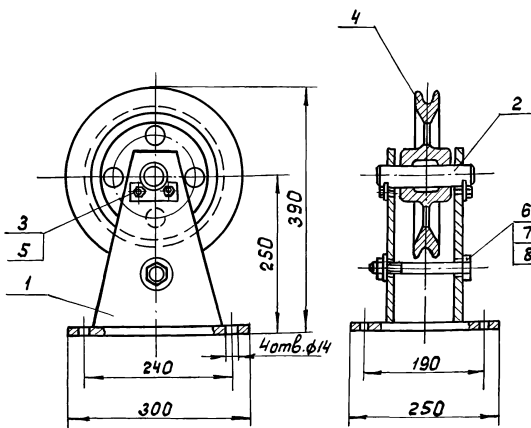
4X.388.04.103

Изм.	Лист	№ док-м.	Подп.	Дата	Лит.	Масса	Масштаб
Разр.	Кулагина	301					
Пров.	Кудышев				И	0,7	1:2
Н.контр. Явных					Лист 58 ГОСТ 19903-74 Вст.Зсп ГОСТ 14637-79		
					МосводоканалНИИпроект Отдел №5		
					формат А4		

Формат	Зона	Поз.	Обозначение	Наименование	Кол.	Примечание	
				<u>Документация</u>			
		44	4X.388.05.000СБ	Сборочный чертёж			
				<u>Сборочные единицы</u>			
		44	1 4X.388.05.100	Кронштейн	1		
				<u>Детали</u>			
		44	2 4X.388.03.001	Ось	1		
		44	3 4X.388.03.002	Держатель	2		
		44	4 4X.388.03.003	Ролик	1		
				<u>Стандартные изделия</u>			
				Болты ГОСТ 7798-70			
		5		M10x20.58.096	4		
		6		M20x150.58.096	1		
		7		Гайка M20.5.096			
				ГОСТ 5915-70	1		
		8		Шайба M20.02.096			
				ГОСТ 11371-78	1		
4X.388.05.000							
Изм.	Лист	№ док-м.	Подп.	Дата	Лит.	Лист	Листов
Разр.	Кулагина	301					
Пров.	Кудышев				И		
Н.контр. Явных					Лист 58 ГОСТ 19903-74 Вст.Зсп ГОСТ 14637-79		
					МосводоканалНИИпроект Отдел №5		
					формат А4		

Льбов, И. С.
Типовой проект 202-2-411 86
Взам. инв. № 1176
Лист № 1
Дата: 1988.05.00

930005050000Х4



1. Размеры для справок.
2. Трущиеся поверхности смазать универсальной средне-плавкой смазкой УС-2 ГОСТ 1033-79.

4X.388.05.000 СБ

Изм. Лист № док. Подп. Дата		Блок боковой Сборочный чертёж	Лит. Масса Масштаб	
Разр. Куцагина	ЖИ		И	24,8 1:5
Проб. Кудышев			Лист Листов 1	
И. контр. Явных			МосводоканалНИИпроект Отдел №5	

формат А4

Формат	Этап	Поз.	Обозначение	Наименование	Кол.	Примечание
				Документация		
А4			4X.388.05.100 СБ	Сборочный чертёж		
				Детали		
А4	1		4X.388.05.101	Стойка	2	
А4	2		4X.388.04.101	Основание	1	

Изм. № листа Листов и дата Взам. инв. № 1176 Лист № 1 Дата: 1988.05.00

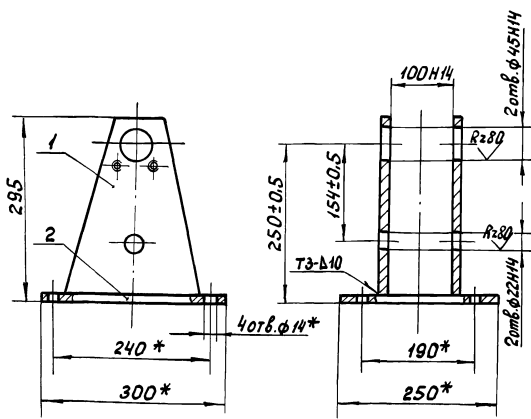
4X.388.05.100

Изм. Лист № док. Подп. Дата		Кронштейн	Лит. Лист Листов	
Разр. Куцагина	ЖИ		И	3,2 1:5
Проб. Кудышев			Лист Листов 1	
И. контр. Явных			МосводоканалНИИпроект Отдел №5	

формат А4

Льбов, И. С.
Типовой проект 202-2-411 86
Взам. инв. № 1176
Лист № 2
Дата: 1988.05.00

930005051000Х4

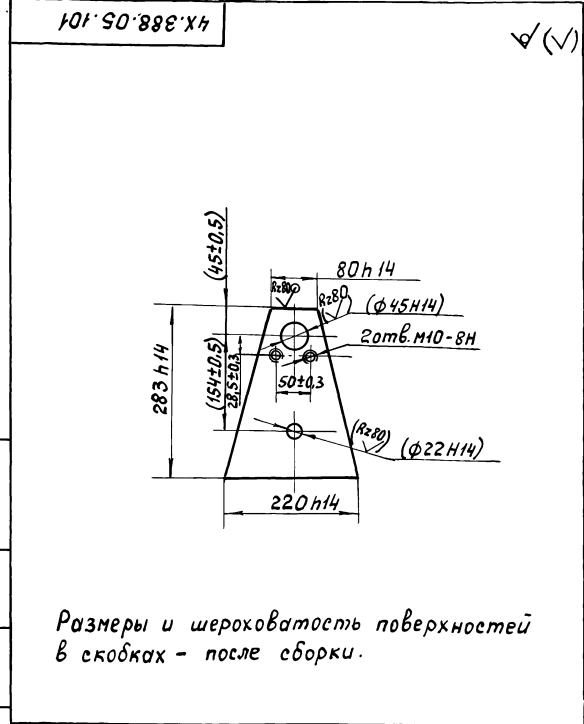


- 1.* Размеры для справок.
2. Сварные швы по ГОСТ 5264-80.

4X.388.05.100 СБ

Изм. Лист № док. Подп. Дата		Кронштейн Сборочный чертёж	Лит. Масса Масштаб	
Разр. Куцагина	ЖИ		И	12,8 1:5
Проб. Кудышев			Лист Листов 1	
И. контр. Явных			МосводоканалНИИпроект Отдел №5	

формат А4



Размеры и шероховатость поверхностей в скобках - после сборки.

4X.388.05.101

Изм. Лист № док. Подп. Дата		Стойка	Лит. Масса Масштаб	
Разр. Куцагина	ЖИ		И	3,2 1:5
Проб. Кудышев			Лист Листов 1	
И. контр. Явных			Лист Б12 ГОСТ 19903-74 Вст. Зсл. ГОСТ 14637-78 МосводоканалНИИпроект Отдел №5	

копировал: 22/27 21350-03 29 формат А4

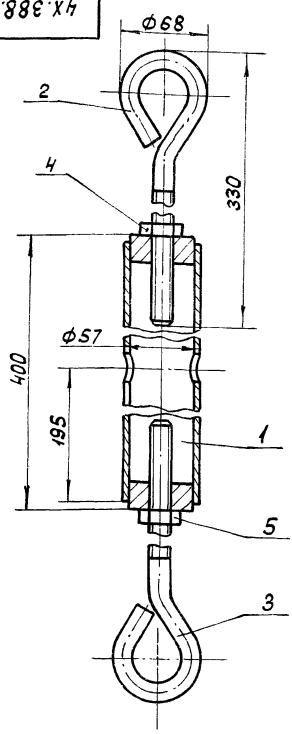
Львовский
Туповой проект 302-2-41 86

Формат Зона	Поз.	Обозначение	Наименование	Кол.	Приме- чание
			<u>Документация</u>		
АЧ		4Х.388.06.000 СБ	Сборочный чертёж		
			<u>Сборочные единицы</u>		
АЧ	1	4Х.388.06.100	Стяжка	1	
			<u>Детали</u>		
АЧ	2	4Х.388.06.001	Винт	1	
АЧ	3	4Х.388.06.001-01	Винт	1	
			<u>стандартные изделия</u>		
			Гайки ГОСТ 5915-70		
	4		М16. 5. 96	1	
	5		М16. 5. 096 левая	1	

Имя, № листа, Подп. и дата, Взвешивание, Имя, № листа, Подп. и дата.

Изм. Лист № докум.		Подп.	Дата	4Х.388.06.000	Лит. Лист Листов
Разр. Кулагина		ИИ			
Проб. Кудышев		ИИ			
И.контр. Явных		ИИ			
Талреп				МосводоканалНИИпроект Отдел №5 формат А4	

93 000 90 888 X4



Размеры для справок.

Имя, № листа, Подп. и дата, Взвешивание, Имя, № листа, Подп. и дата.

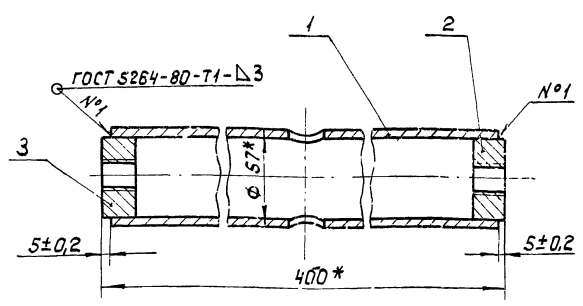
				4Х.388.06.000 СБ	
Изм. Лист № докум.		Подп.	Дата	Талреп	Лит. Масса Масштаб
Разр. Кулагина		ИИ			
Проб. Кудышев		ИИ			
И.контр. Явных		ИИ			
Сборочный чертёж.				И 3,9 1:2,5	
				Лист Листов 1	
				МосводоканалНИИпроект	
				Отдел №5	
				формат А4	

Формат Зона	Поз.	Обозначение	Наименование	Кол.	Приме- чание
			<u>Документация</u>		
АЧ		4Х.388.06.100 СБ	Сборочный чертёж		
			<u>Детали</u>		
АЧ	1	4Х.388.06.101	Патрубок	1	
АЧ	2	4Х.388.06.102	Втулка	1	
АЧ	3	4Х.388.06.102-01	Втулка	1	

Имя, № листа, Подп. и дата, Взвешивание, Имя, № листа, Подп. и дата.

Изм. Лист № докум.		Подп.	Дата	4Х.388.06.100	Лит. Лист Листов
Разр. Кулагина		ИИ			
Проб. Кудышев		ИИ			
И.контр. Явных		ИИ			
Стяжка				МосводоканалНИИпроект Отдел №5 формат А4	

93 001 90 888 X4



* Размеры для справок.

Имя, № листа, Подп. и дата, Взвешивание, Имя, № листа, Подп. и дата.

				4Х.388.06.100 СБ	
Изм. Лист № докум.		Подп.	Дата	Стяжка	Лит. Масса Масштаб
Разр. Кулагина		ИИ			
Проб. Кудышев		ИИ			
И.контр. Явных		ИИ			
Сборочный чертёж.				И 2,5 1:2	
				Лист Листов 1	
				МосводоканалНИИпроект	
				Отдел №5	
				формат А4	

Альбом III, 4
Тиловой проект 902-2-411.86

101'90'88E'X4
Rz80/✓(✓)

4X.388.06.101			
Патрубок		Лит.	Масса
		И	2,0
		СМ.	1:2
Изм. Лист № докум. Подп. Дата		Лист Листов 1	
Разработ. Кулагина		МосводоканалНИИпроект	
Проб. Кудышев		Отдел №5	
И.контр. ЯВНЫХ		формат А4	
Труба 57x4 ГОСТ 8732-78			
В ст. 3 ГОСТ 8731-74			

201'90'88E'X4
Rz80/✓(✓)

4X.388.06.102		
Втулка		Лит.
		И
		СМ.
Изм. Лист № докум. Подп. Дата		Лист Листов 1
Разработ. Кулагина		МосводоканалНИИпроект
Проб. Кудышев		Отдел №5
И.контр. ЯВНЫХ		формат А4
Круг В48 ГОСТ 2590-71		
В ст. 3 ГОСТ 535-79		

Обозначение	Д, мм	Масса, кг
4X.388.06.102	M16-8H	0.25
-01	M16-8H левая	0.25

100'90'88E'X4
Rz80/✓(✓)

4X.388.06.001		
Винт		Лит.
		И
		СМ.
Изм. Лист № докум. Подп. Дата		Лист Листов 1
Разработ. Кулагина		МосводоканалНИИпроект
Проб. Кудышев		Отдел №5
И.контр. ЯВНЫХ		формат А4
Круг В16 ГОСТ 2590-71		
В ст. 3 ГОСТ 535-79		

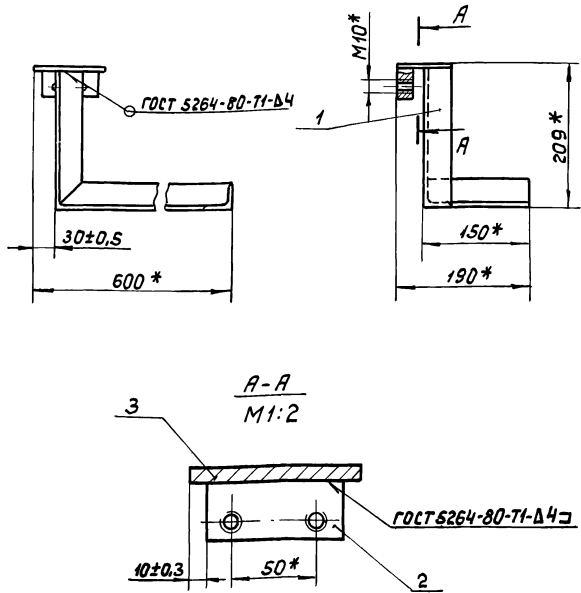
Обозначение	Д, мм	Масса, кг
4X.388.06.001	M16-8g	0.66
-01	M16-8g левая	0.66

Разреш. зона	Поз.	Обозначение	Наименование	Кол.	Примечание
			<u>Документация</u>		
А4		4X.388.07.000 сБ	Сборочный чертёж		
			<u>Детали</u>		
А4	1	4X.388.07.001	Уголок	1	
А4	2	4X.388.07.002	Планка	1	
Б4	3	4X.388.07.003	Лист		
			Лист В9 ГОСТ 19903-74		
			В ст. 3 ГОСТ 14637-79		
			80h14 x 70h14	1	0,39 кг

4X.388.07.000		
Упор		Лит.
		И
		СМ.
Изм. Лист № докум. Подп. Дата		Лист Листов 1
Разработ. Кулагина		МосводоканалНИИпроект
Проб. Кудышев		Отдел №5
И.контр. ЯВНЫХ		

Титуловый проект 902-2-411 86 Альбом № 4

4X.388.07.000СБ - изображено
4X.388.07.000СБ-01 - зеркальное отражение



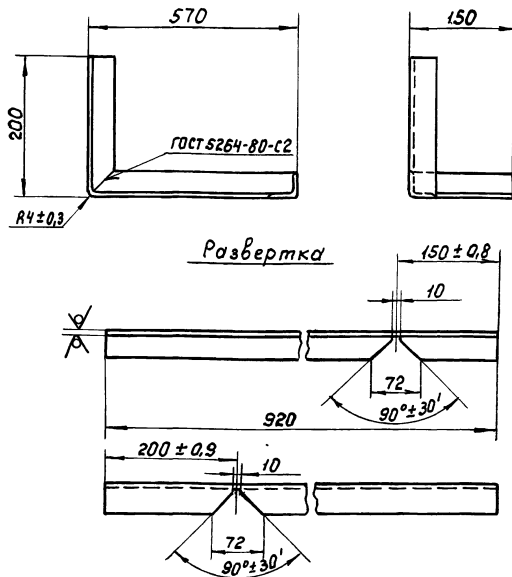
- 1.* Размеры для справок.
- 2. Обработка поверхностей реза деталей Б4 $Rz160$

4X.388.07.000СБ

Изм.	Лист	№ докум.	Подп.	Дата	Упор	Лит.	Масса	Масштаб
Разработ.	Кулагина	ЗЛ				И	3,09	1:5
Проб.	Кудышев				Сборочный чертёж			
И.контр.	Явных				Лист	Листов 1		
					МосводоканалНИИпроект Отдел №5 формат А4			

100.10.888X4

Rz80 ✓(✓)



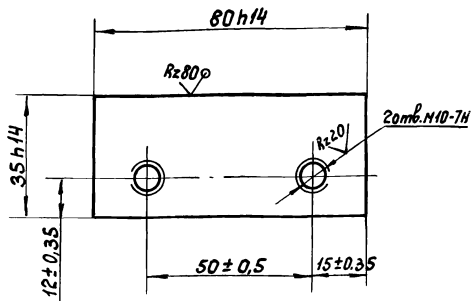
Н14, н14.

4X.388.07.001

Изм.	Лист	№ докум.	Подп.	Дата	Уголок	Лит.	Масса	Масштаб
Разработ.	Кулагина	ЗЛ				И	2,2	1:5
Проб.	Кудышев				Уголок Б-40x40x4 ГОСТ 8509-72 В ст. 3 сп. ГОСТ 1535-79			
И.контр.	Явных				Лист	Листов 1		
					МосводоканалНИИпроект Отдел №5 формат А4			

4X.388.07.002

✓(✓)



4X.388.07.002

Изм.	Лист	№ докум.	Подп.	Дата	Планка	Лит.	Масса	Масштаб
Разработ.	Кулагина	ЗЛ				И	0,5	1:1
Проб.	Кудышев				Лист 59 ГОСТ 19903-74 В ст. 3 сп. ГОСТ 14637-79			
И.контр.	Явных				МосводоканалНИИпроект Отдел №5 формат А4			

Формат	Зона	Поз.	Обозначение	Наименование	Кол.	Примечание
				Документация		
А4			4X.388.08.000СБ	Сборочный чертёж		
				Детали		
А4	1		4X.388.08.001	Планка верхняя	1	
Б4	2		4X.388.08.002	Планка нижняя		
				Лист 59 ГОСТ 19903-74 В ст. 3 сп. ГОСТ 14637-79		
Б4	3		4X.388.08.003	Стойка	1	0,15кг
				Лист 59 ГОСТ 19903-74 В ст. 3 сп. ГОСТ 14637-79		
				70h14 x 45h14	1	0,22кг

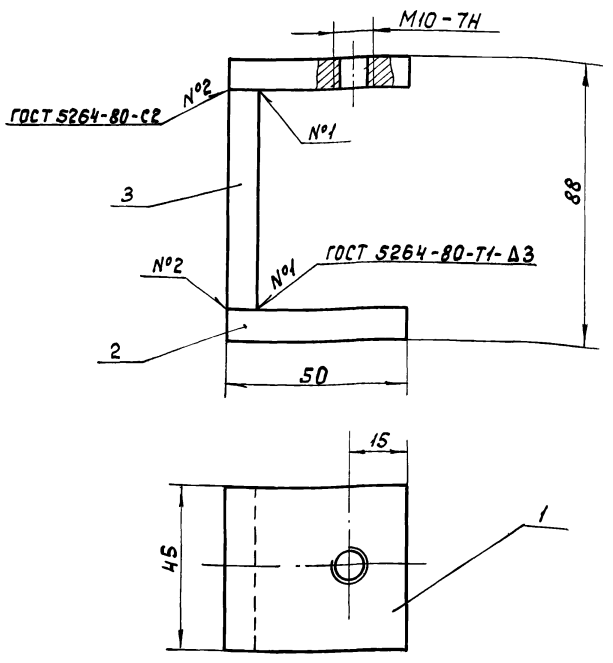
4X.388.08.000

Изм.	Лист	№ докум.	Подп.	Дата	Струбцина	Лит.	Лист	Листов
Разработ.	Кулагина	ЗЛ				И	1	1
Проб.	Кудышев				МосводоканалНИИпроект Отдел №5 формат А4			
И.контр.	Явных							

копировал: ИЛК

Яльдом III, 1
Тиловой проект 902-2-411.86

4X.388.08.000 CB



1. Размеры для справок.
2. Обработка поверхностей реза деталей Б4 $Rz160$ ✓

4X.388.08.000 CB

Изм.	Лист	№ док.ч.	Подп.	Дата	Лит.	Масса	Масштаб
	1				И	0,52	1:1

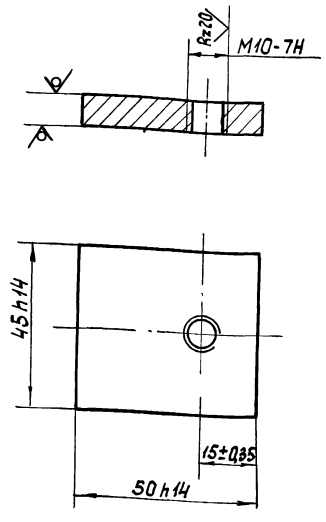
Струбцина
Сборочный чертёж

Лист 1 Листов 1
МосводоканалНИИпроект
Отдел № 5
формат А4

Изм. № подл. Подп. и дата. Изм. № док.ч. Подп. и дата. Разреш. Куйбышев. Пров. Куйбышев. Н. контр. Явнык.

4X.388.08.001

$Rz80$ ✓



4X.388.08.001

Изм. № подл. Подп. и дата. Изм. № док.ч. Подп. и дата. Разреш. Куйбышев. Пров. Куйбышев. Н. контр. Явнык.

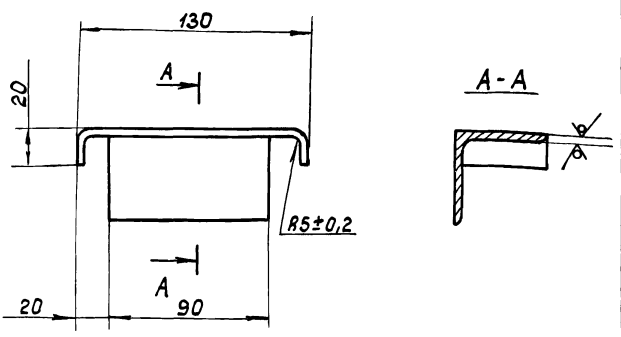
Изм.	Лист	№ док.ч.	Подп.	Дата	Лит.	Масса	Масштаб
	1				И	0,15	1:1

Планка верхняя

Лист 59 ГОСТ 19903-74
Вст. зап. ГОСТ 14637-79
МосводоканалНИИпроект
Отдел № 5
формат А4

4X.388.00.001

$Rz80$ ✓



H14, h14.

4X.388.00.001

Изм.	Лист	№ док.ч.	Подп.	Дата	Лит.	Масса	Масштаб
	1				И	0,52	1:2

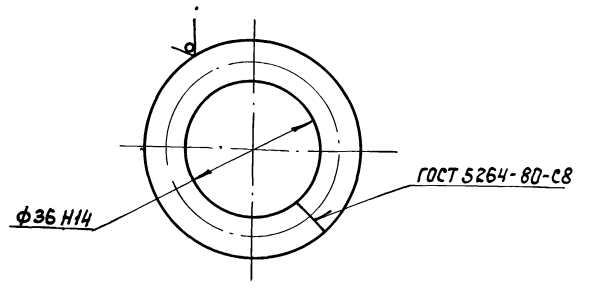
Упор

Угалоук Б-50×50×5 ГОСТ 8509-72
Вст. зап. ГОСТ 535-79
МосводоканалНИИпроект
Отдел № 5
формат А4

Изм. № подл. Подп. и дата. Изм. № док.ч. Подп. и дата. Разреш. Куйбышев. Пров. Куйбышев. Н. контр. Явнык.

4X.388.00.002

$Rz80$ ✓



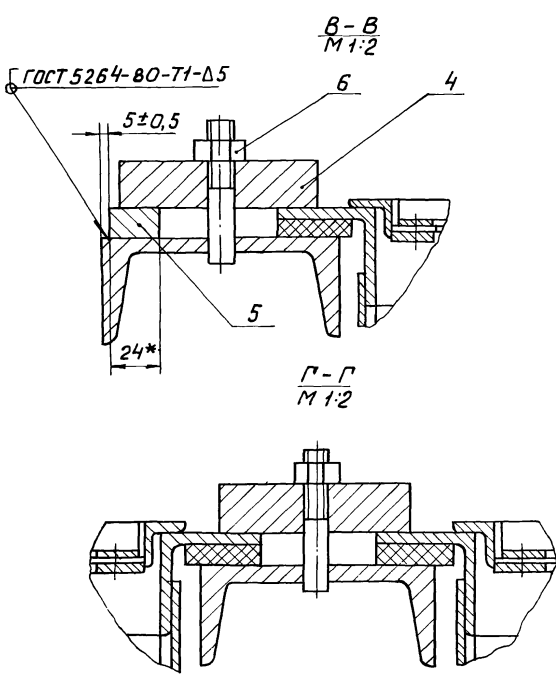
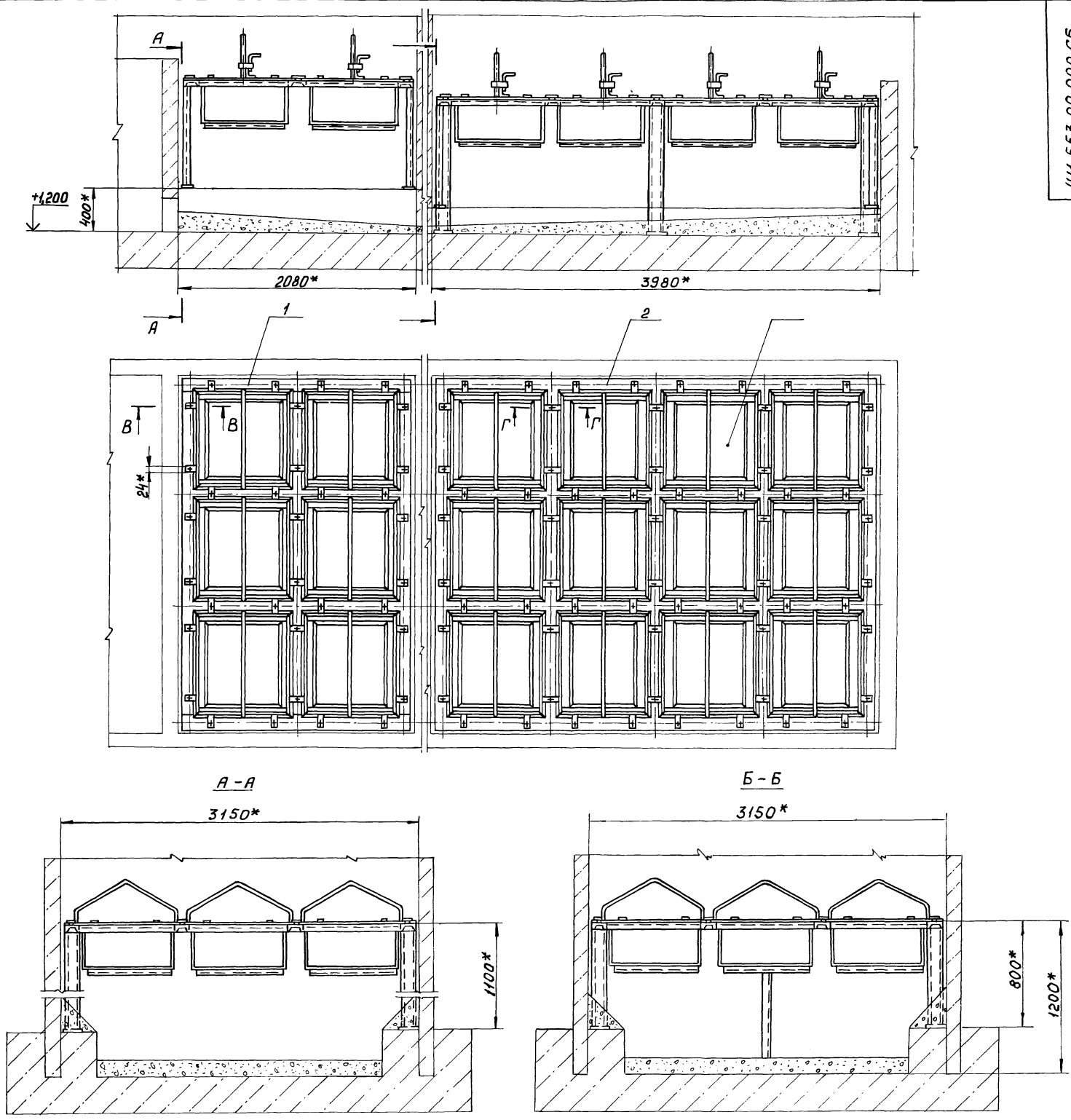
4X.388.00.002

Изм. № подл. Подп. и дата. Изм. № док.ч. Подп. и дата. Разреш. Куйбышев. Пров. Куйбышев. Н. контр. Явнык.

Изм.	Лист	№ док.ч.	Подп.	Дата	Лит.	Масса	Масштаб
	1				И	0,13	1:1

Кольцо

Круг В12 ГОСТ 2590-71
Вст. зап. ГОСТ 535-79
МосводоканалНИИпроект
Отдел № 5
формат А4



- 1.* Размеры для справок.
2. Перед монтажом узлы и детали окрасить битумным лаком БТ-577 ГОСТ 5631-79.
3. Материал набивки фильтров - см. технологическую часть проекта.
4. Зазор между рамой и стенами забить штрабным бетоном марки 200.
5. Обработка поверхностей реза деталей Б4 R_{a160} ✓

				4И.553.00.000 СБ				
Изм.	Лист	№ док.чм.	Подп.	Дата	Установка фильтров	Лит.	Масса	Масшт.
					Сборочный чертеж	И	2127,0	1:25
						Лист	Листов 1	
						МосводоканалНИИпроект		
						Отдел № 5		
						Формат А2		

Титуловый проект 302-2-411 86 Альбом III ч. I

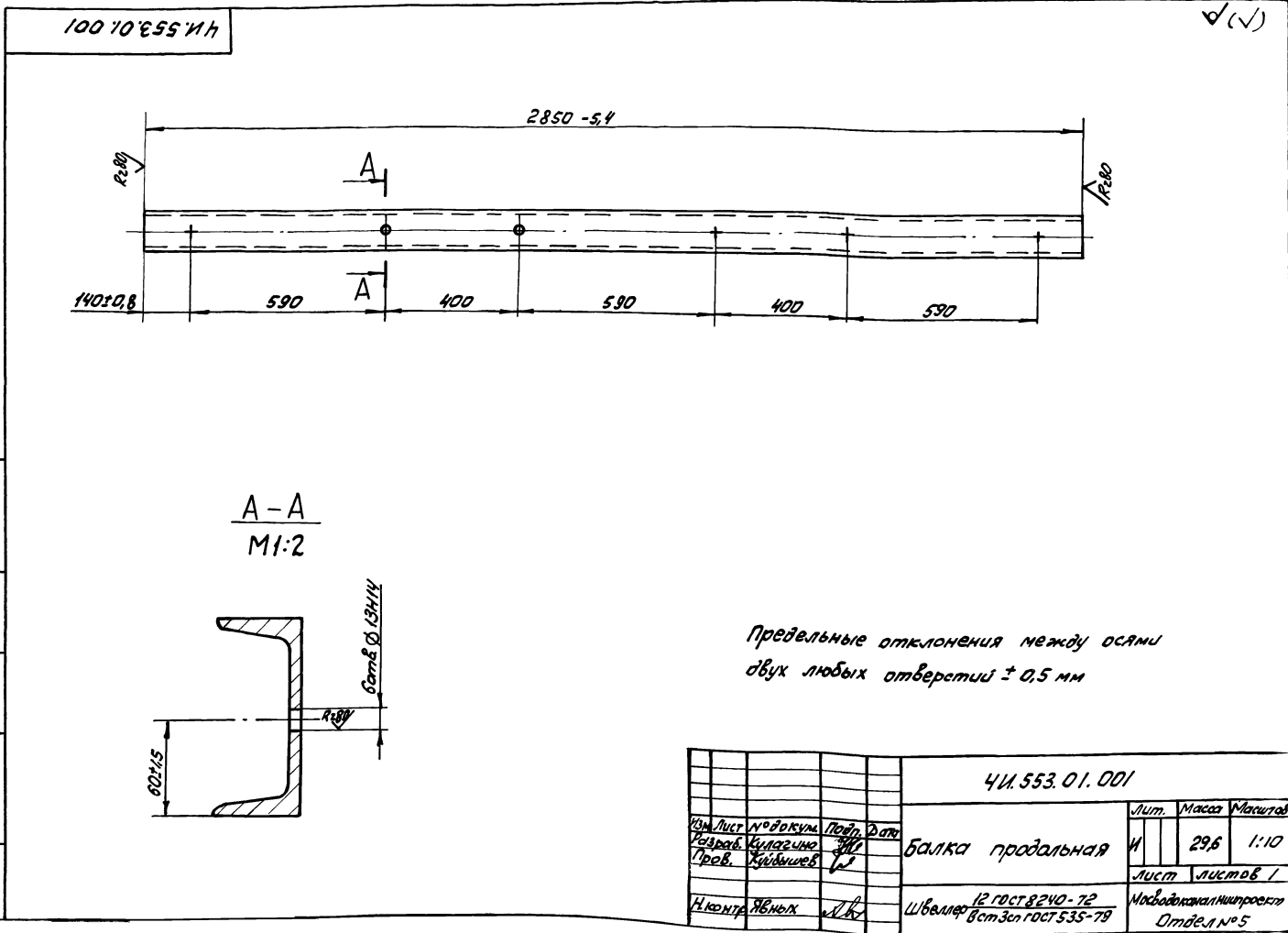
Формат	Зона	Поз.	Обозначение	Наименование	кол.	Примечание
				<u>Документация</u>		
А3			4И.553.00.000СБ	Сборочный чертеж		
				<u>Сборочные единицы</u>		
А4	1		4И.553.01.000	Каркас	1	
А4	2		4И.553.01.000	Каркас	1	
А4	3		4И.553.03.000	Фильтр	12	
				<u>Детали</u>		
А4	4		4И.553.01.001	Стяжка	48	
Б4	5		4И.553.00.002	Упор		
				Квадрат 824 ГОСТ 2591-71 8СтЗел ГОСТ 535-79		
				$e = 12 \times 14$	48	0,05к2
				<u>Стандартные изделия</u>		
		6		гайка М12.5.096 ГОСТ 5915-70	96	

Комп. лист № док.м.	Подп.	Дата	4И.553.00.000	Установка фильтров	Лит.	Лист	Листов	7	Масштаб
Разраб. Кулагина ЗИ	ЗИ								
Пров. Кудышев В	В								
И. контр. ЯВных АИ	АИ								
Утв. Кудышев В	В								
				Масштаб	Масштаб				
				Отдел № 5	Отдел № 5				
				формат А1	формат А1				

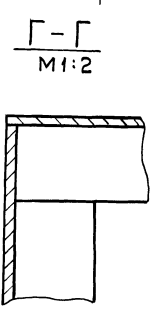
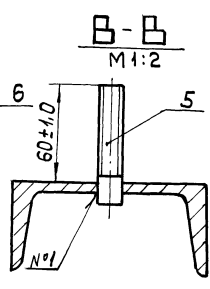
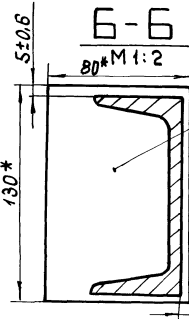
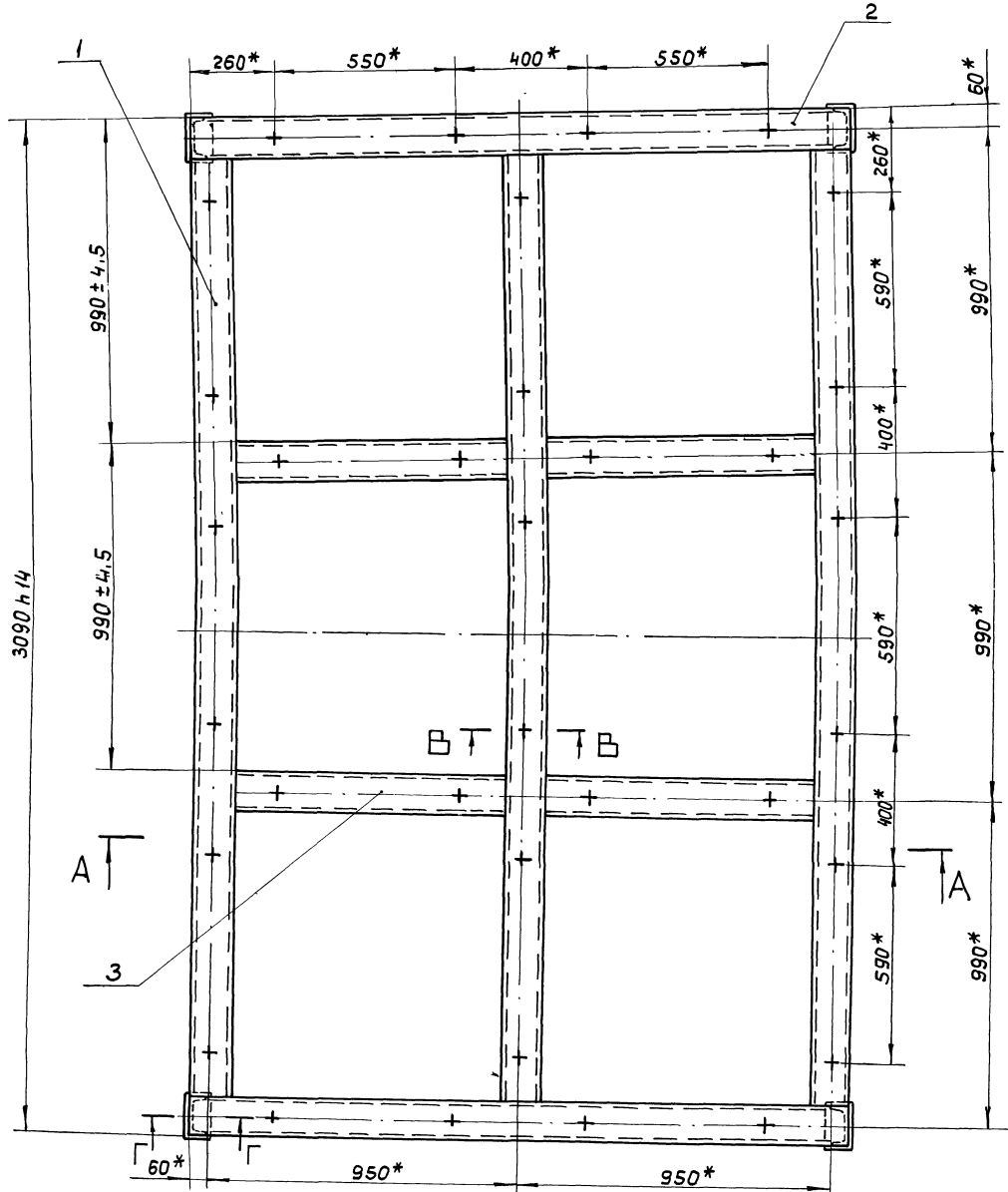
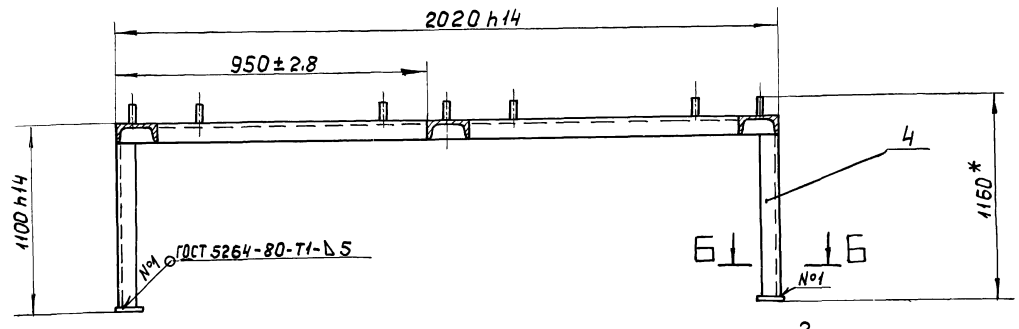
132

Формат	Зона	Поз.	Обозначение	Наименование	кол.	Примечание
				<u>Документация</u>		
А3			4И.553.01.000СБ	Сборочный чертеж		
				<u>Детали</u>		
А4	1		4И.553.01.001	Балка продольная	3	
А4	2		4И.553.01.002	Балка поперечная	2	
А4	3		4И.553.01.003	Связка	2	
А4	4		4И.553.01.004	Стойка	4	
А4	5		4И.553.01.005	Шпилька	20	
Б4	6		4И.553.01.006	Плата		
				Лист 610 ГОСТ 18903-74 8СтЗел ГОСТ 14637-79		
				130x14 x 80x14	4	0,8к2

Комп. лист № док.м.	Подп.	Дата	4И.553.01.000	Каркас	Лит.	Лист	Листов	7	Масштаб
Разраб. Кулагина ЗИ	ЗИ								
Пров. Кудышев В	В								
И. контр. ЯВных АИ	АИ								
Утв. Кудышев В	В								
				Масштаб	Масштаб				
				Отдел № 5	Отдел № 5				
				формат А1	формат А1				



A-A



- 1.* Размеры для справок.
- 2. Сварку, кроме мест обозначенных особо, произвести по периметру прилегания деталей по ГОСТ 5264-80-С2.

Имя				ЧН.553.01.000 СБ			
Лист	№ докум.	Подп.	Дата	Каркас Сборочный чертёж			
Разработ.	Кулагина	ЭЛ	80				
Проект.	Кубышев						
И.контр.	Явных			Лист	Масса	Масштаб	
				5	208,6	1:10	
				Лист	Листов 1		
				Москва доканалНИИпроект Отдел №5			

Лист № подл. Подп. и дата. Взаим. шифр. Шифр № докум. Подп. и дата. Альбом III, ч. II. Типовой проект 902-2-411.86

41.553.01.002

A-A
M 1:2

40 отв. ф. 13 Н 14

R=80

60 ± 0.6

Предельные отклонения между осями двух любых отверстий ± 0,5 мм.

41.553.01.002				
Изм.	Лист	№ докум.	Подп.	Дата
Разраб.	Кулагина			
Проб.	Кудышев			
Н.контр.	Явных			
Швеллер			12 ГОСТ 8240-72 в ст. 3-сп. ГОСТ 535-79	
Лит.		Масса		Масштаб
И		21,0		1:10
Лист		Листов 1		
МосводоканалНИИпроект Отдел № 5 формат А4				

41.553.01.003

A-A
M 1:2

20 отв. ф. 13 Н 14

R=80

60 ± 1.5

41.553.01.003				
Изм.	Лист	№ докум.	Подп.	Дата
Разраб.	Кулагина			
Проб.	Кудышев			
Н.контр.	Явных			
Связка			12 ГОСТ 8240-72 в ст. 3-сп. ГОСТ 535-79	
Лит.		Масса		Масштаб
И		8,6		1:10
Лист		Листов 1		
МосводоканалНИИпроект Отдел № 5 формат А4				

41.553.01.004

A-A

R1.5 ± 0.2

4x45°
2 фаски

99 ± 1.0

6.5 ± 0.5

107 ± 1.0

1083 ± 2.3

41.553.01.004				
Изм.	Лист	№ докум.	Подп.	Дата
Разраб.	Кулагина			
Проб.	Кудышев			
Н.контр.	Явных			
Стойка			12 ГОСТ 8240-72 в ст. 3-сп. ГОСТ 535-79	
Лит.		Масса		Масштаб
И		11,4		1:2
Лист		Листов 1		
МосводоканалНИИпроект Отдел № 5				

41.553.01.005

A-A

R=20

16 ± 0.4

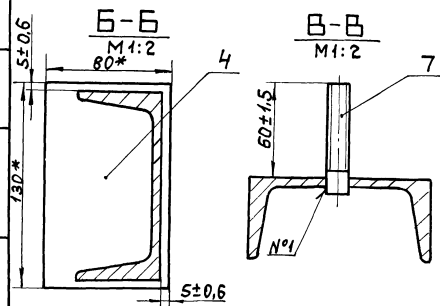
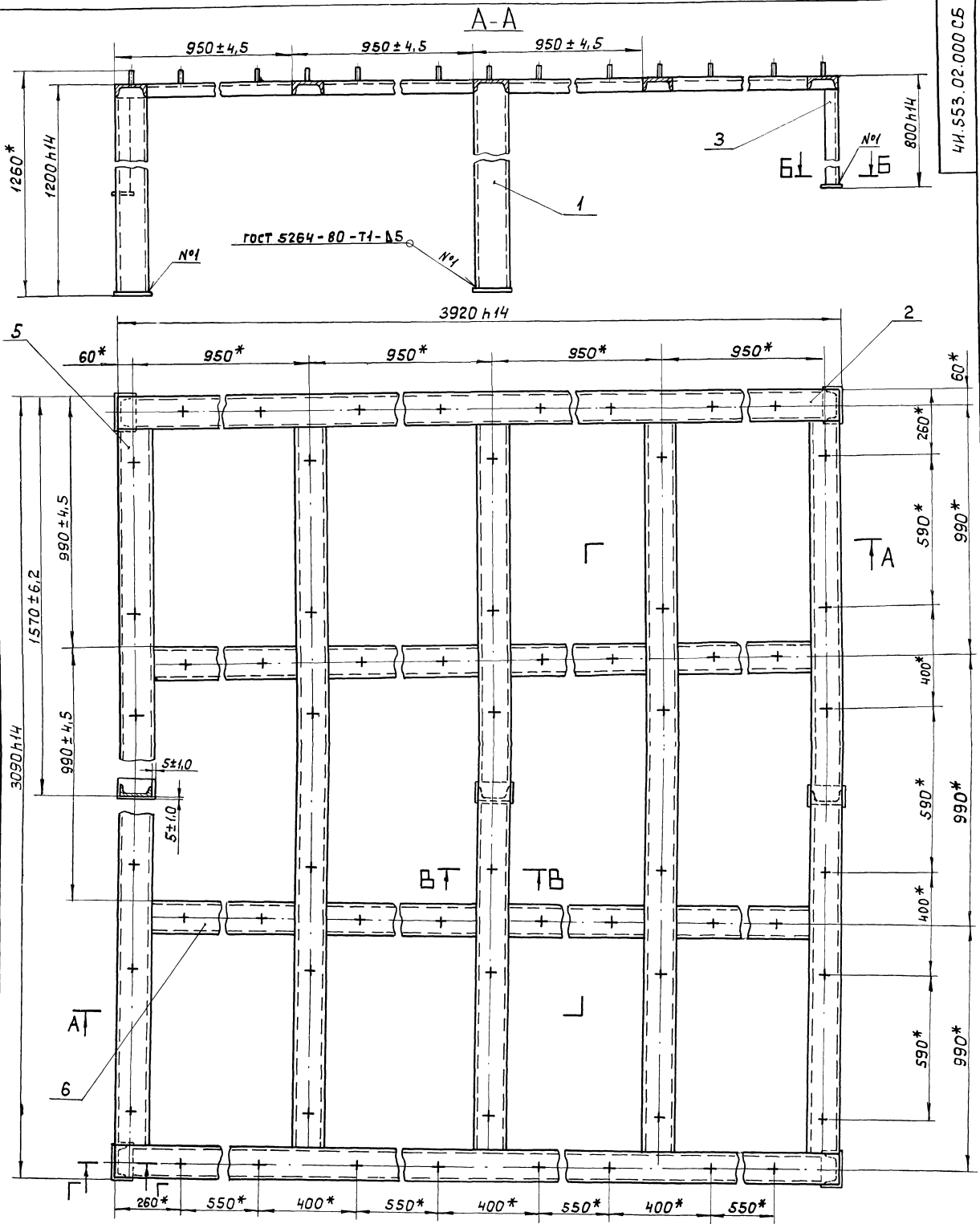
16x45°

30 ± 1.5

70 ± 1.4

41.553.01.005				
Изм.	Лист	№ докум.	Подп.	Дата
Разраб.	Кулагина			
Проб.	Кудышев			
Н.контр.	Явных			
Шпилька			12 ГОСТ 2590-71 в ст. 3-сп. ГОСТ 535-79	
Лит.		Масса		Масштаб
И		0,06		1:1
Лист		Листов 1		
МосводоканалНИИпроект Отдел № 5				

ЧИ.553.02.000 СБ



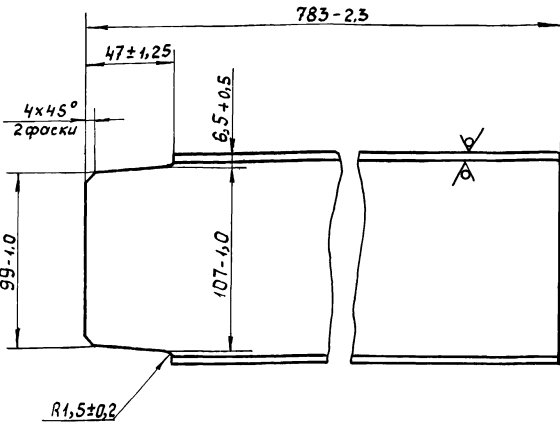
- 1.* Размеры для справок.
- 2. Сварку, кроме мест обозначенных особо, произвести по периметру прилегания деталей по ГОСТ 5264-80-с2.

ЧИ.553.02.000 СБ		
Лит.	Масса	Масштаб
И	386,3	1:10
Каркас Сборочный чертеш.		
Лист	Листов 1	
Новгородский НИИпроект Отдел №5		

Львов Ш, ч. II
Тшлавой проект 902-2-411.86

4И.553.02.003

Rz 80



4И.553.02.003

Стойка

Лит.	Масса	Масштаб
И	7,9	1:2
Лист		Листов 1

Исполнитель: Швеллер 12 ГОСТ 8240-72
Вст.Зсп ГОСТ 535-79
МосводоканалНИИпроект
Отдел №5
формат А4

Ш.№ подл. Подл. и дата. Взам инв.№ инв.№ экз. Подл. и дата.

Формат	Зона	Поз	Обозначение	Наименование	Кол	Примечание
				<u>Документация</u>		
А2			4И.553.03.000 СБ	Сборочный чертёж		
				<u>Сборочные единицы</u>		
А4	1		4И.553.03.100	Короб	1	
А4	2		4И.553.03.200	Поддон	1	
А4	3		4И.553.03.300	Затвор	8	
А4	4		4И.553.03.400	Рамка	1	
А4	5		4И.553.03.500	Фиксатор	1	
				<u>Материалы</u>		
	6			Мешковина S = 3мм ГОСТ 8516-78	2м ²	

Ш.№ подл. Подл. и дата. Взам инв.№ инв.№ экз. Подл. и дата.

4И.553.03.000

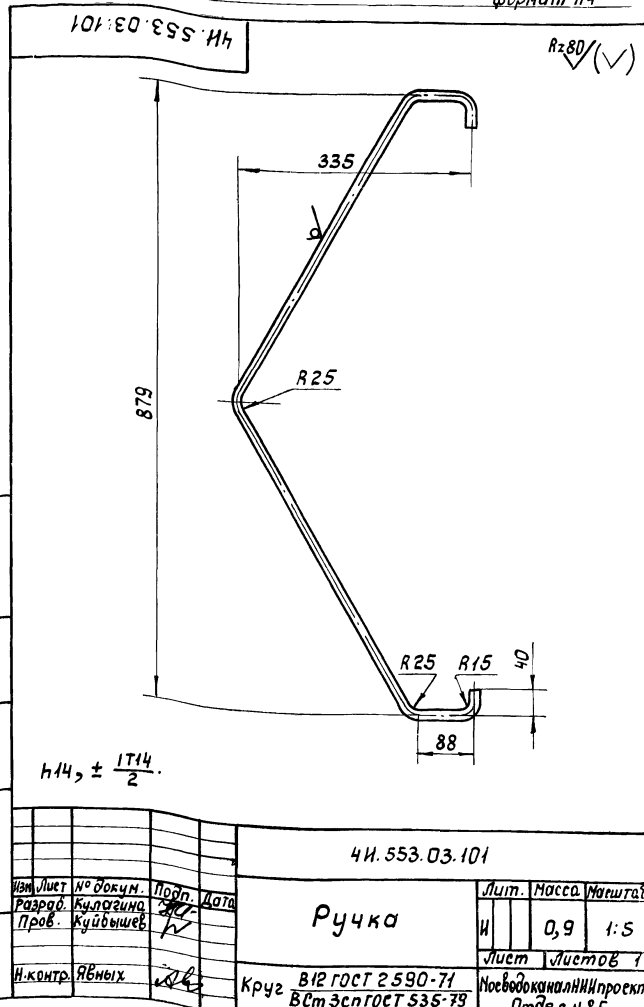
Фильтр

Лит.	Лист	Листов
И		1
Лист		Листов 1

МосводоканалНИИпроект
Отдел №5
формат А4

Формат	Зона	Поз	Обозначение	Наименование	Кол	Примечание	
				<u>Документация</u>			
А2			4И.553.03.100 СБ	Сборочный чертёж			
				<u>Детали</u>			
А4	1		4И.553.03.101	Ручка	1		
А4	2		4И.553.03.102	Прокладка	2		
А4	3		4И.553.03.103	Уголок	2		
А4	4		4И.553.03.103-01	Уголок	2		
А4	5		4И.553.03.103-02	Уголок	2		
А4	6		4И.553.03.103-03	Уголок	2		
А4	7		4И.553.03.104	Прокладка	2		
А4	8		4И.553.03.105	Упор	1		
А4	9		4И.553.03.106	Петля	16		
А4	10		4И.553.03.107	Проушина	1		
Б4	11		4И.553.03.108	Лист			
				Лист Б2.0 ГОСТ 19903-74 Вст.Зсп ГОСТ 16523-70			
Б4	12		4И.553.03.109	360 н14 x 800 н14 Лист	2	4,5 кг	
				Лист Б2.0 ГОСТ 19903-74 Вст.Зсп ГОСТ 16523-70			
Б4	13		4И.553.03.111	360 н14 x 760 н14 Стойка	2	4,2 кг	
				Уголок Б-50x50x5 ГОСТ 8509-72 Вст.Зсп ГОСТ 535-79			
				ℓ = 300 н14	4	1,1 кг	
				4И.553.03.100			
Изм.	Лист	№ докум.	Подп.	Дата	Лит.	Масса	Масштаб
Разр.	Кулагина	И/И	И/И		И	0,9	1:5
Проб.	Куйбышев	И/И	И/И		Лист		Листов 1
И.контр.	Явных	И/И	И/И		Лист		Листов 1
					МосводоканалНИИпроект Отдел №5		

Ш.№ подл. Подл. и дата. Взам инв.№ инв.№ экз. Подл. и дата.



Ш.№ подл. Подл. и дата. Взам инв.№ инв.№ экз. Подл. и дата.

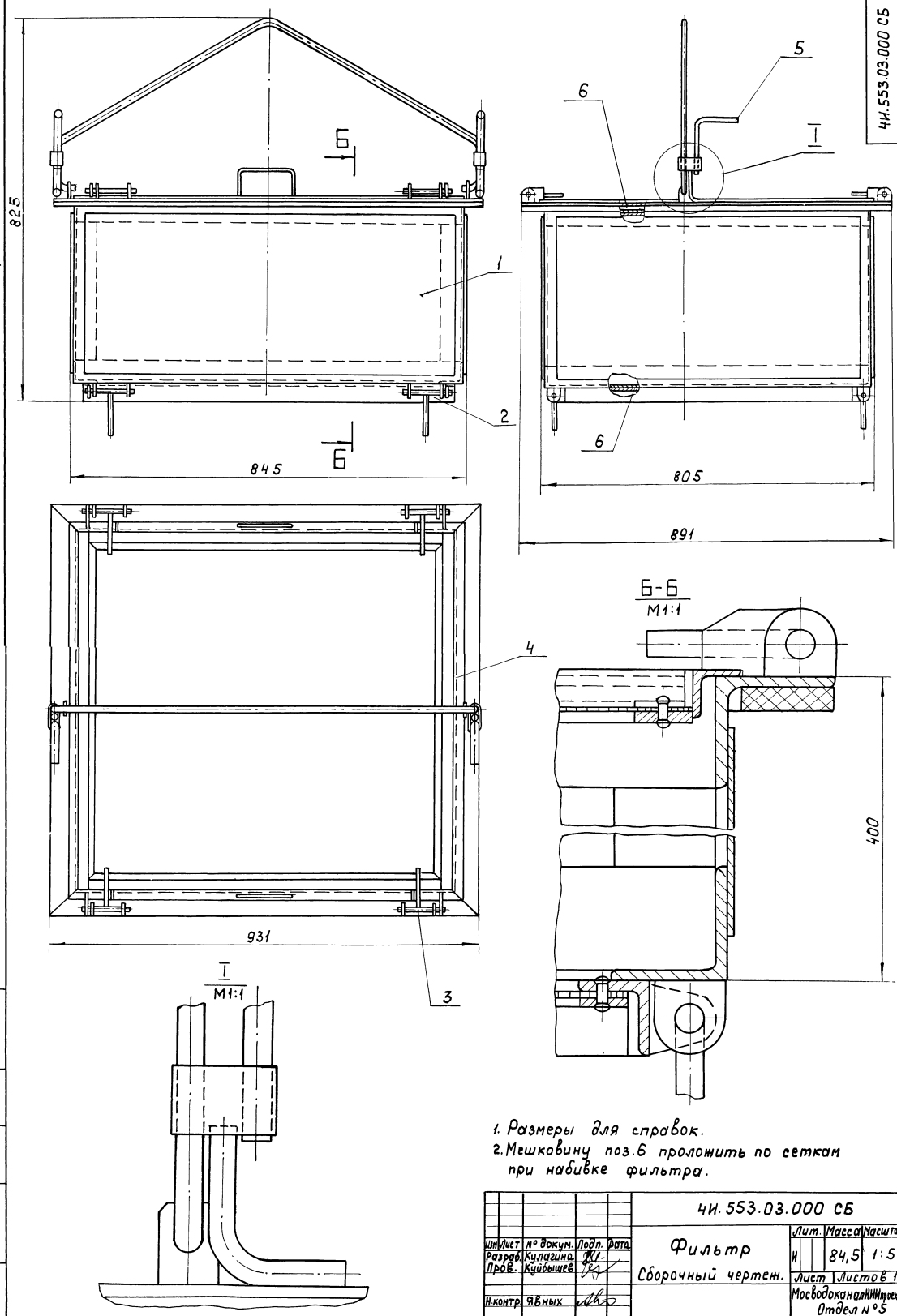
4И.553.03.101

Ручка

Лит.	Масса	Масштаб
И	0,9	1:5
Лист		Листов 1

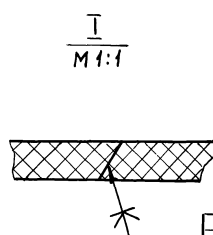
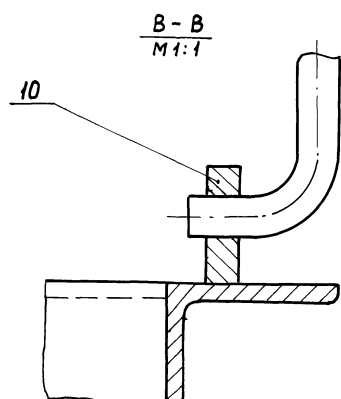
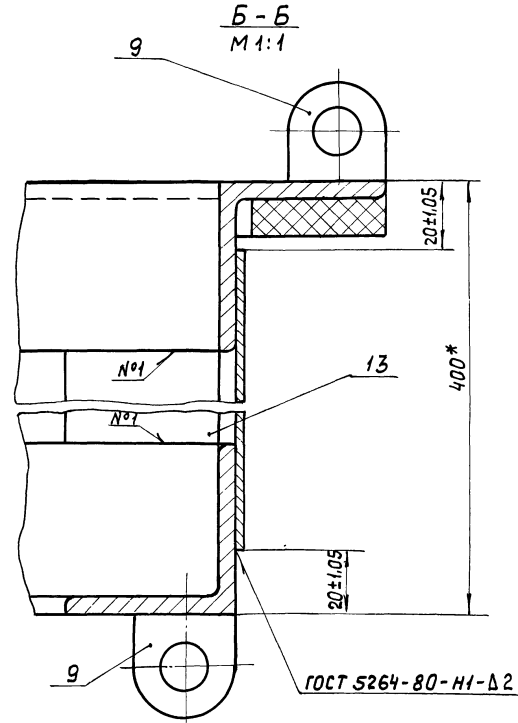
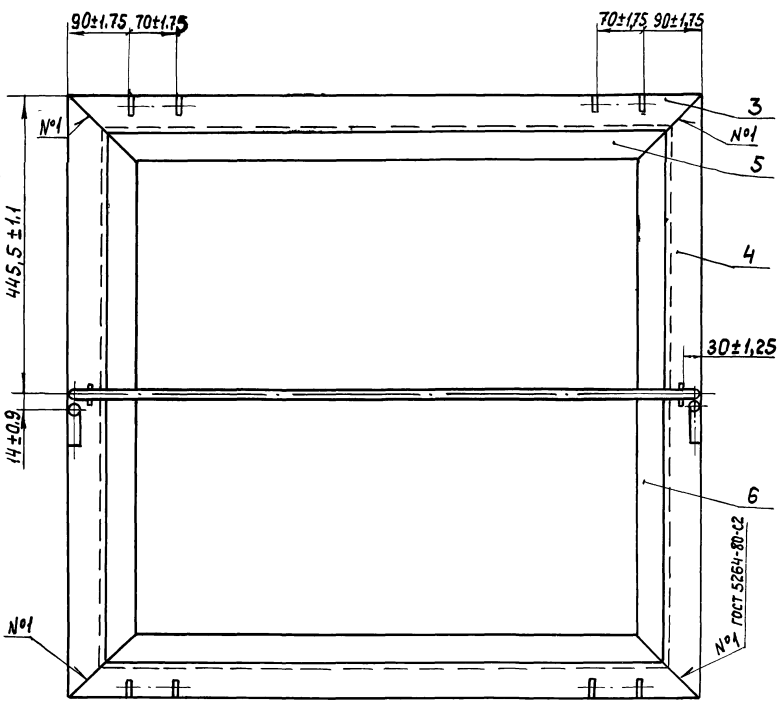
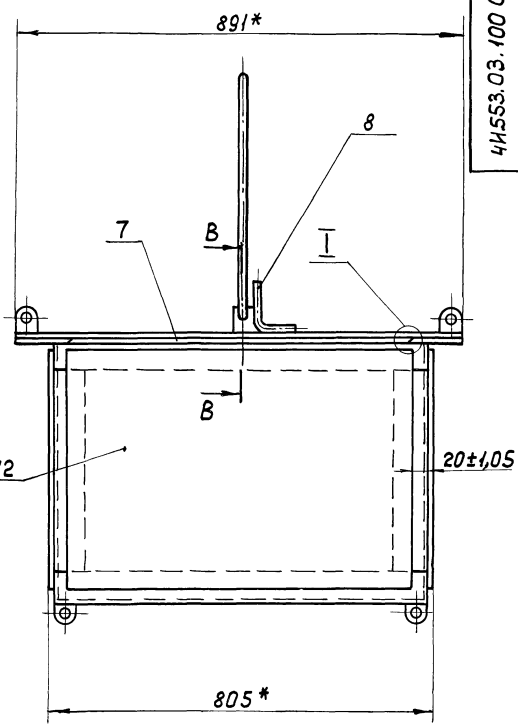
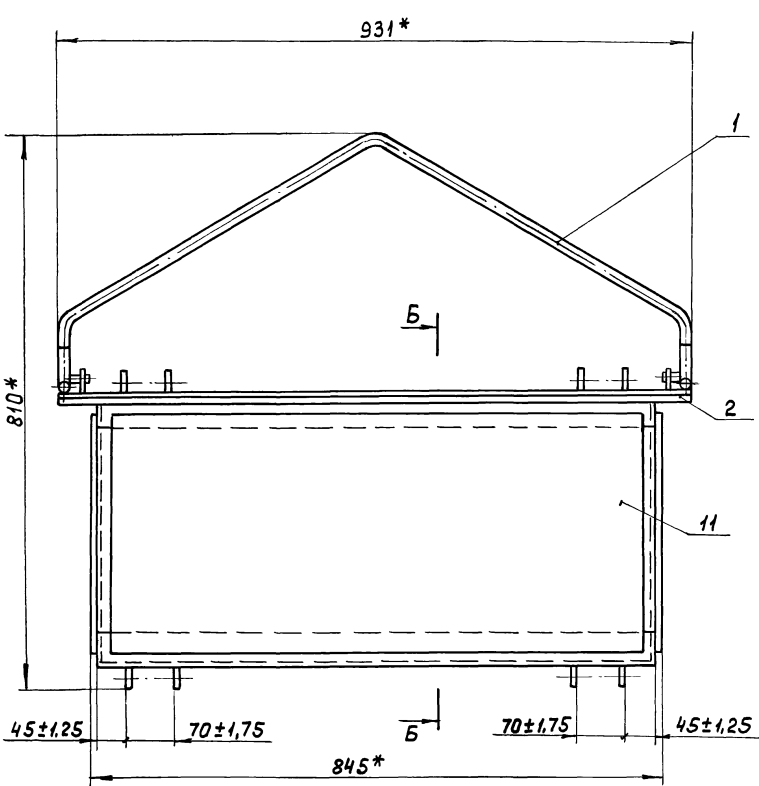
МосводоканалНИИпроект
Отдел №5

Круж В12 ГОСТ 2590-71
Вст.Зсп ГОСТ 535-79
МосводоканалНИИпроект
Отдел №5



1. Размеры для справок.
2. Мешковину поз.6 проложить по сеткам при набивке фильтра.

				41.553.03.000 СБ	
				Фильтр	
				Сборочный чертёж.	
Изм. Лист	№ докум.	Подп.	Дата	Лит.	Масштаб
Разраб.	Кулагина	Ж/И		И	84,5 1:5
Пров.	Кудышев	Ж/С		Лист	Листов 1
И.контр.	ЯВНЫХ	Ж/С		Мосводоканал НИИпроект Отдел №5	

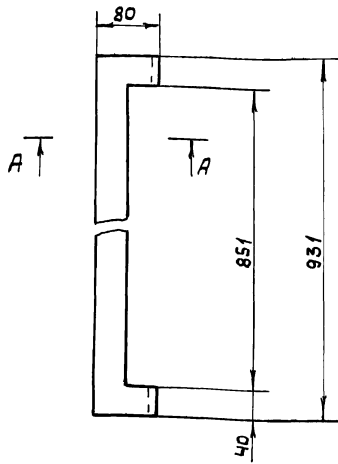


- 1.* Размеры для справок.
2. Сварку, кроме мест обозначенных особо, произвести по периметру прилегания деталей по ГОСТ 5264-80-ТЗ-ВЗ
3. Дет. поз. 2 и 7 склеить клеем №8 ТУ 381.051.061-76.
4. Обработка поверхностей реза деталей Б4

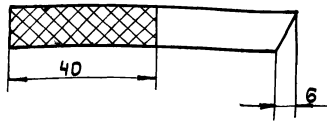
41553.03.100 СБ			
Короб		Лит. Масса	Материал
Сборочный чертеш.		И 52,3	1:5
И.КОНТРОЛЬНЫЕ		Лист 1 из 1	
Изм. Лист № докум. Подп. Дата		Исполн. Кулагина	
Разраб. Кулагина		Проб. Кудышев	
И.КОНТРОЛЬНЫЕ		И.КОНТРОЛЬНЫЕ	

Шифр № подл. и дата. Внутр. шифр № подл. Подл. и дата.

ЧИ.553.03.102



A-A
M 1:1



ЧИ.553.03.102

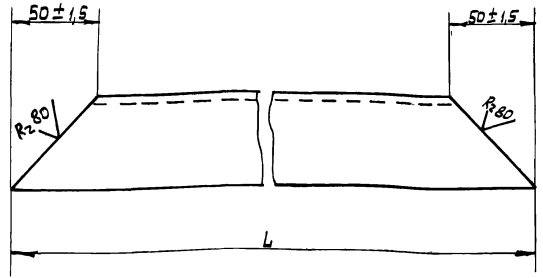
Прокладка

Лит.	Масса	Масштаб
И	0,6	1:5
лист		листов 1

Пластина I лист, ПМБ-10-10-1,2
Гост 7338-77

Масшодоканални проект
Отдел №5
Формат А4

ЧИ.553.03.103



Обозначение	L, мм	Масса, кг
ЧИ.553.03.103	931 - 2,2	3,5
- 01	891 - 2,2	3,4
- 02	841 - 2,2	3,1
- 03	801 - 2,2	3,0

ЧИ.553.03.103

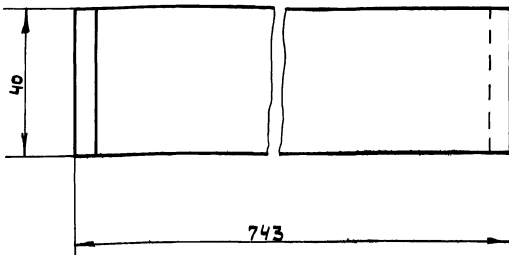
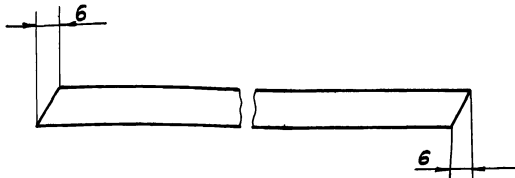
Уголок

Лит.	Масса	Масштаб
И	см. табл.	—
лист		листов 1

Уголок 5-50x50x5 Гост 8500-72
8Ст3 сп Гост 535-79

Масшодоканални проект
Отдел №5
Формат А4

ЧИ.553.03.104



ЧИ.553.03.104

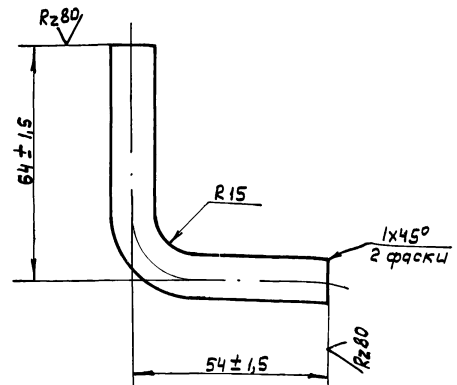
Прокладка

Лит.	Масса	Масштаб
И	0,46	1:1
лист		листов 1

Пластина, лист, ПМБ-М-10-1,2
Гост 7338-77

Масшодоканални проект
Отдел №5
Формат А4

ЧИ.553.03.105



ЧИ.553.03.105

Упор

Лит.	Масса	Масштаб
И	0,13	1:1
лист		листов 1

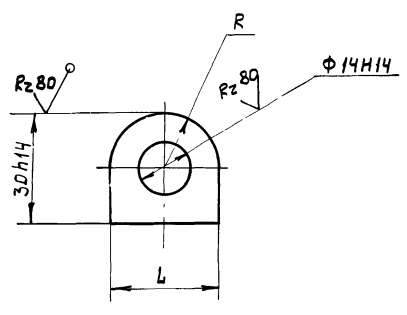
Круг В 12 Гост 2590-71
8Ст3 сп Гост 535-79

Масшодоканални проект
Отдел №5
Формат А4

Типовой проект 902-2-411 86 Альбом III, ч

901'Э0'Э55'ИИч

✓(✓)



Обозначение	L, мм	R, мм	Масса, кг
ЧИ.553.03.106	30h14	15±0,3	0,08
-01	26h14	13±0,3	0,05

ЧИ.553.03.106

Петля

Лит.	Масса см.	Масштаб
И	табл.	—
Лист 1 Листов 1		
МосводоканалНИИпроект		
Отдел №5		

Лист 510 ГОСТ 19903-74
в Ст.3 СП ГОСТ 14637-79

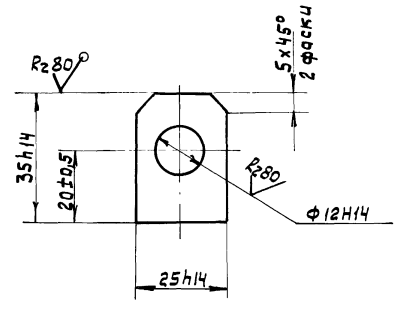
ФОРМАТ А4

Инв.№ подл. и дата. Взам. инв.№. Инв.№ для подл. и дата.

Изм.	Лист	№ докум.	Подп.	Дата
Разрб.	Кулагина			
Проб.	Куйбышев			
И.контр.	ЯВНЫХ			

Л01'Э55'Э0'ИИч

✓(✓)



ЧИ.553.03.107

Проушина

Лит.	Масса см.	Масштаб
И	0,06	1:1
Лист 1 Листов 1		
МосводоканалНИИпроект		
Отдел №5		

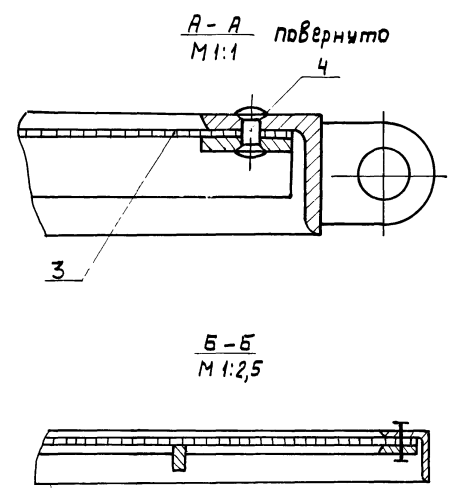
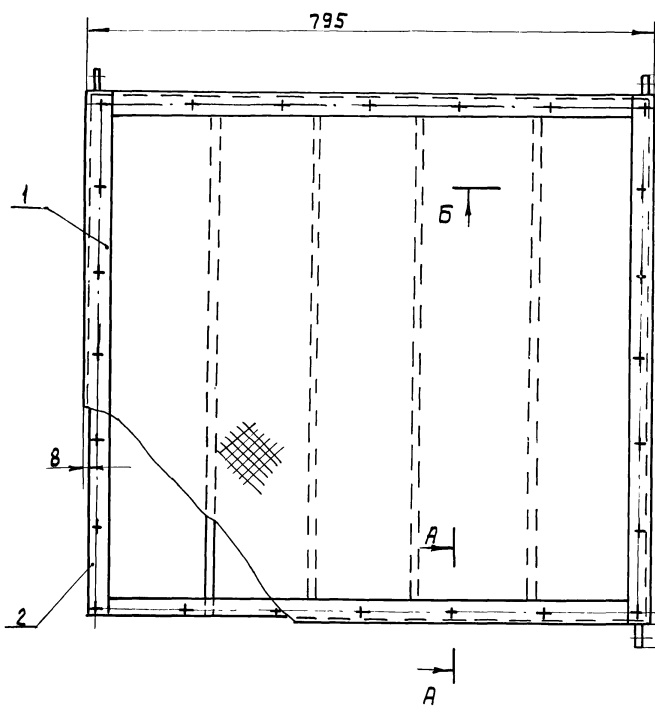
Лист 510 ГОСТ 19903-74
в Ст.3 СП ГОСТ 14637-79

ФОРМАТ А4

Инв.№ подл. и дата. Взам. инв.№. Инв.№ для подл. и дата.

Изм.	Лист	№ докум.	Подп.	Дата
Разрб.	Кулагина			
Проб.	Куйбышев			
И.контр.	ЯВНЫХ			

90002'Э0'Э55'ИИч



Размеры для справок

ЧИ.553.03.200СБ

Поддон
Сборочный чертёж

Лит.	Масса см.	Масштаб
И	14,0	1:5
Лист 1 Листов 1		
МосводоканалНИИпроект		
Отдел №5		

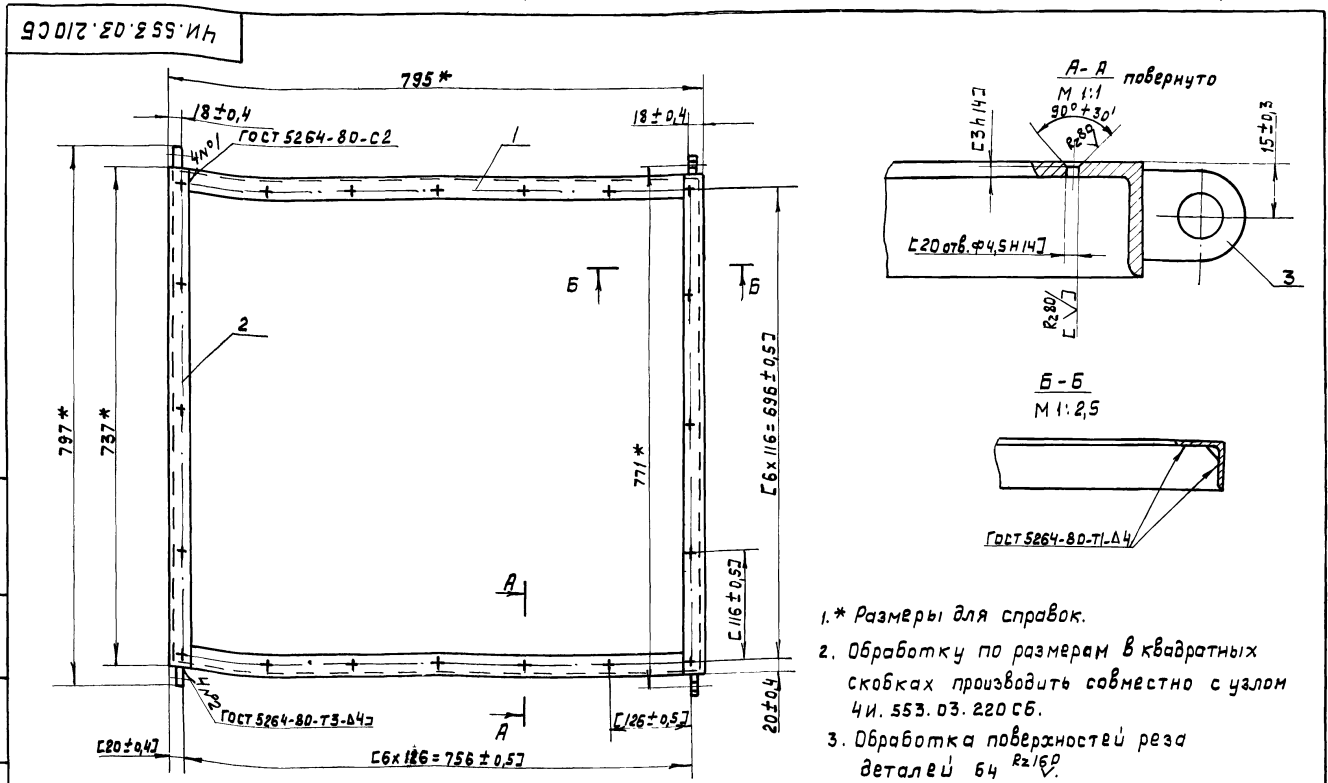
Лист 1 Листов 1
МосводоканалНИИпроект
Отдел №5

Инв.№ подл. и дата. Взам. инв.№. Инв.№ для подл. и дата.

Изм.	Лист	№ докум.	Подп.	Дата
Разрб.	Кулагина			
Проб.	Куйбышев			
И.контр.	ЯВНЫХ			

Формат	Этаж	Поз.	Обозначение	Наименование	Кол.	Примечание
				<u>Документация</u>		
		А3	Чи.553.03.200СБ	Сборочный чертёж		
				Сборочные единицы		
	А4	1	Чи.553.03.210	Обрамление	1	
	А4	2	Чи.553.03.220	Рамка	1	
				<u>Детали</u>		
	Б4	3	Чи.553.03.201	Сетка		
				Сетка № 10-2,0		
				ГОСТ 3826-82		
				720 ± 3 × 780 ± 3	1	2,15 кг
				<u>Стандартные изделия</u>		
		4		Заклепка 4х16-01		
				ГОСТ 10299-80	24	
			Чи. 553.03.200			
Илл. Лист	№ док-м.	Подп.	Дата			
Разраб.	Кулягина	И/И				
Проб.	Куйбышев	И/И				
И.контр.	Явнык	И/И				
				Поддон		
				Лист	Листов	
				И	1	
				Мосводоканалпроект		
				Отдел № 5		
				Формат А4		

Формат	Этаж	Поз.	Обозначение	Наименование	Кол.	Примечание
				<u>Документация</u>		
		А3	Чи.553.03.210СБ	Сборочный чертёж		
				<u>Детали</u>		
	А4	1	Чи.553.03.211	Уголок	2	
	А4	2	Чи.553.03.212	Уголок	2	Б-32×32×4 ГОСТ 8509-72
						8 ст. сп. ГОСТ 535-79
				φ = 737h14	2	1,4 кг
	А4	3	Чи.553.03.106-01	Петля	4	
			Чи. 553.03.210			
Илл. Лист	№ док-м.	Подп.	Дата			
Разраб.	Кулягина	И/И				
Проб.	Куйбышев	И/И				
И.контр.	Явнык	И/И				
				Обрамление		
				Лист	Листов	
				И	1	
				Мосводоканалпроект		
				Отдел № 5		
				Формат А4		

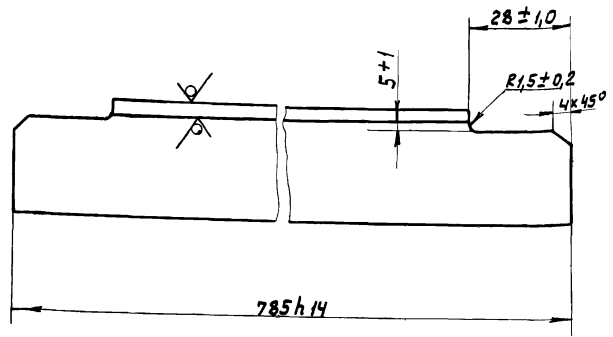


1. * Размеры для справок.
2. Обработку по размерам в квадратных скобках производить совместно с узлом Чи. 553.03.220СБ.
3. Обработка поверхностей реза деталей б4 R216P.

				Чи. 553.03.210СБ		
Илл. Лист	№ док-м.	Подп.	Дата			
Разраб.	Кулягина	И/И				
Проб.	Куйбышев	И/И				
И.контр.	Явнык	И/И				
				Обрамление		
				Сборочный чертёж		
				Лист	Листов	Масштаб
				И	6,0	1:5
				Мосводоканалпроект		
				Отдел № 5		

Л.И. 553.03.211

Rz80 (✓)



ЧИ. 553.03.211

Изм.	Лист	№ докум.	Подп.	Дата
Разраб.	Кулачина			
Проб.	Кичишев			
Н.контр.	Явных			

Уголок
63x3x4 ГОСТ 8509-72
8 ст. 3. сп ГОСТ 535-79

Лит.	Масса	Масштаб
И	1,5	1:1
Лист	Листов 1	

МосводоканалНИИпроект
Отдел №5
формат А4

Форм. зона	Лист	Обозначение	Наименование	Кол. экз.	Примечание
			Документация		
А3		ЧИ. 553.03.220СБ	Сборочный чертёж		
			Детали		
А4	1	ЧИ. 553.03.221	Ребро	4	
Б4	2	ЧИ. 553.03.222	Полоса		
			Лист 64 ГОСТ 19903-74 8 ст. 3 сп ГОСТ 14637-79		
			24h14x72h14	2	0,52 кг
Б4	3	ЧИ. 553.03.223	Полоса		
			Лист 64 ГОСТ 19903-74 8 ст. 3 сп ГОСТ 14637-79		
			24h14x73h14	2	0,53 кг

ЧИ. 553.03.220

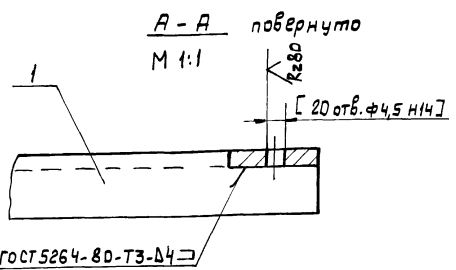
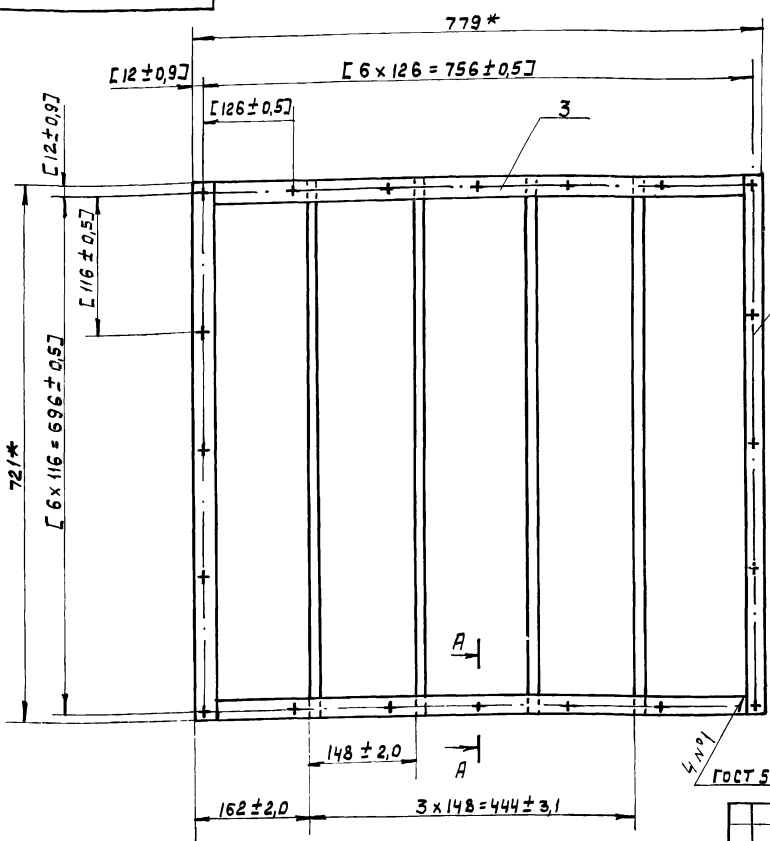
Изм.	Лист	№ докум.	Подп.	Дата
Разраб.	Кулачина			
Проб.	Кичишев			
Н.контр.	Явных			

Рамка

Лит.	Лист	Листов
И		1

МосводоканалНИИпроект
Отдел №5
формат А4

ЧИ. 553.03.220.СБ



- * Размеры для справок.
- Обработку по размерам в квадратных скобках производить совместно с узлом ЧИ.553.03.210СБ.
- Обработка поверхностей реза деталей Б4 Rz160.

ГОСТ 5264-80-С2

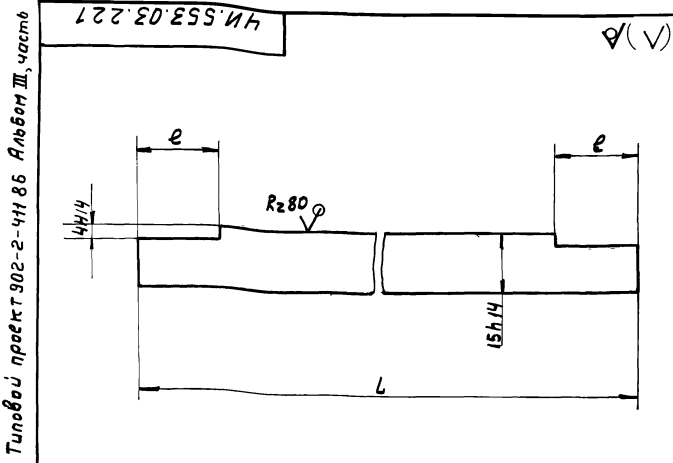
ЧИ. 553.03.220СБ

Изм.	Лист	№ докум.	Подп.	Дата
Разраб.	Кулачина			
Проб.	Кичишев			
Н.контр.	Явных			

Рамка
Сборочный чертёж

Лит.	Масса	Масштаб
И	5,66	1:5
Лист	Листов 1	

МосводоканалНИИпроект
Отдел №5

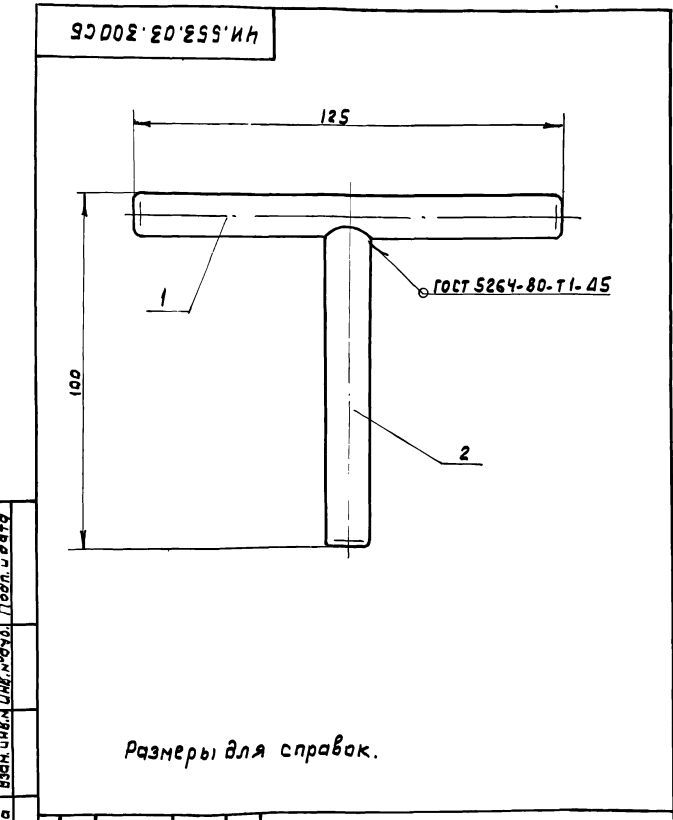


Обозначение	L, мм	e, мм	Масса, кг
ЧИ.553.03.221	721-2,0	24 ± 0,5	0,89
-01	761-2,0	20 ± 0,5	0,94

ЧИ.553.03.221			
Лист	Масса	Масштаб	
И	см.	табл.	—
Лист	Листов	1	
Масшбодоканалнипроект			
Отдел №5			
формат А4			

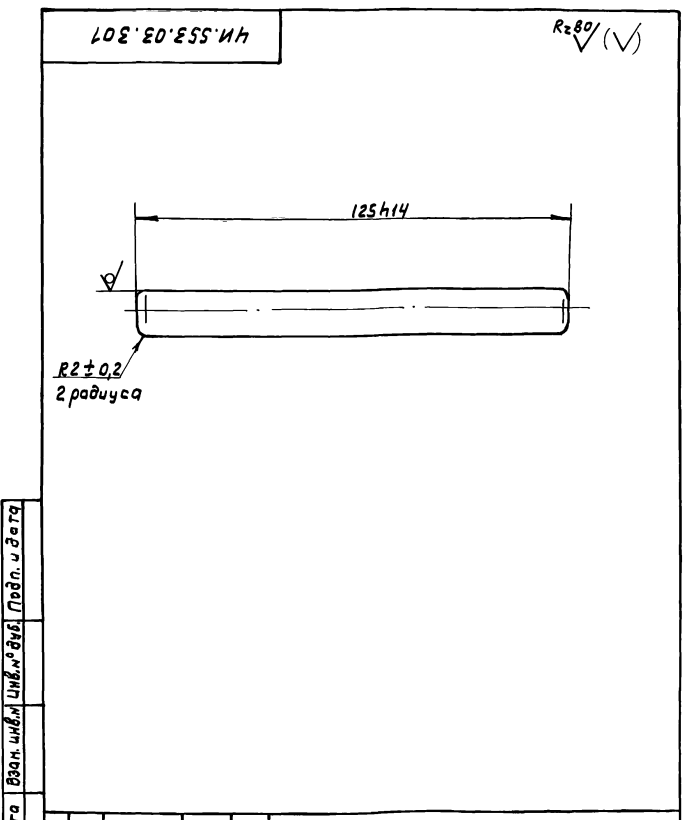
Форм. зона	Поз.	Обозначение	Наименование	Кол.	Примечание
			<u>Документация</u>		
АЧ		ЧИ.553.03.300 СБ	Сборочный чертёж		
			<u>Детали</u>		
АЧ	1	ЧИ.553.03.301	Шпунгалет	1	
АЧ	2	ЧИ.553.03.302	Ручка	1	

ЧИ.553.03.300			
Лист	Масса	Масштаб	
И	см.	табл.	—
Лист	Листов	1	
Масшбодоканалнипроект			
Отдел №5			
формат А4			



Размеры для справок.

ЧИ.553.03.300 СБ			
Лист	Масса	Масштаб	
И	0,18	1:1	
Лист	Листов	1	
Масшбодоканалнипроект			
Отдел №5			

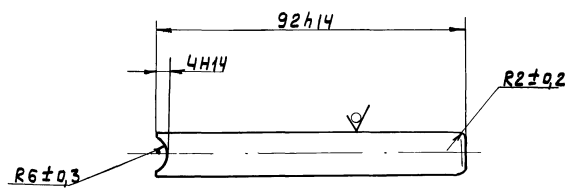


ЧИ.553.03.301			
Лист	Масса	Масштаб	
И	0,1	1:1	
Лист	Листов	1	
Масшбодоканалнипроект			
Отдел №5			

Типовой проект 902-2-411.86 Альбом III, часть

ЧИ.553.03.302

Rz80 (✓)



ЧИ.553.03.302

ручка

Круг В 12 ГОСТ 2590-71
В Ст 3сп ГОСТ 535-79

Лит.	Масса	Масштаб
И	0,08	1:1
Лист	Листов 1	
Мосводоканалпроект Отдел № 5		

формат А4

Форм. зона	Прз.	Обозначение	Наименование	Код	Примечание
			Документация		
А3		ЧИ.553.03.400СБ	Сборочный чертёж		
			Сборочные единицы		
А4	1	ЧИ.553.03.410	Обрамление	1	
А4	2	ЧИ.553.03.420	Рамка	1	
			Детали		
Б4	3	ЧИ.553.03.401	Сетка Сетка № 10-2,0 ГОСТ 3826-82 761±3×801±3	1	2,5 кг
			Стандартные изделия		
	4		Заклепка 4×16-01 ГОСТ 10299-80	26	

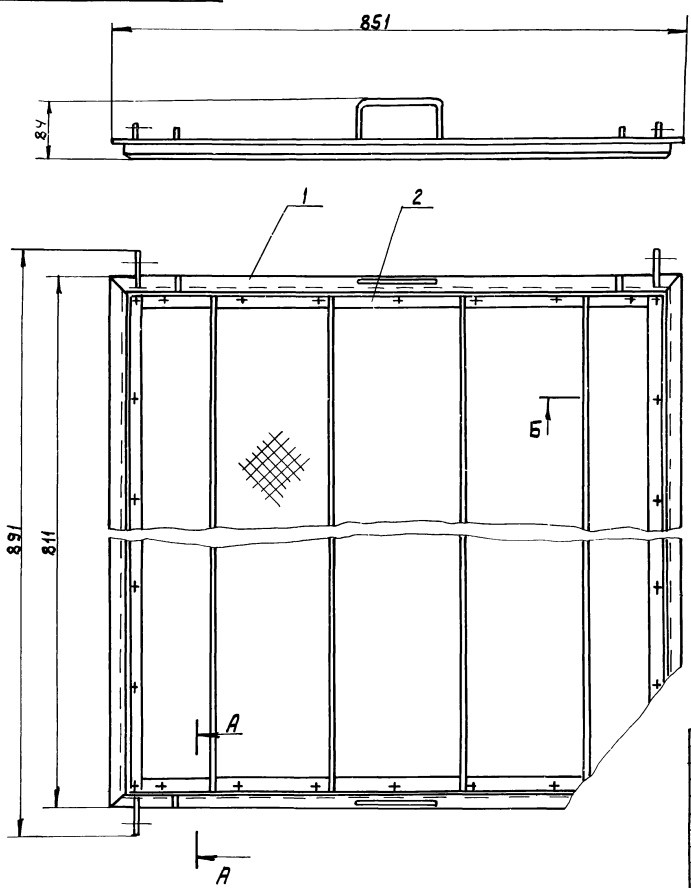
ЧИ.553.03.400

Рамка

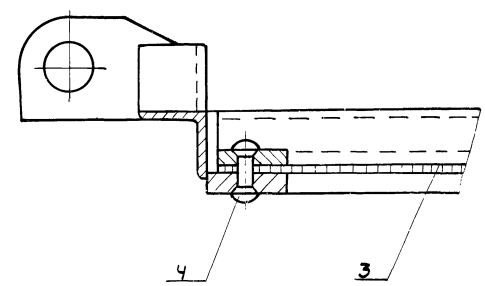
Лит.	Лист	Листов
И	1	1
Мосводоканалпроект Отдел № 5		

формат А4

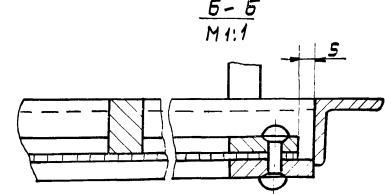
90 00Н' 20' 255' ИИ



А-А повернуто
М 1:1



Б-Б
М 1:1



Размеры для справок.

ЧИ.553.03.400СБ

Рамка
Сборочный чертёж

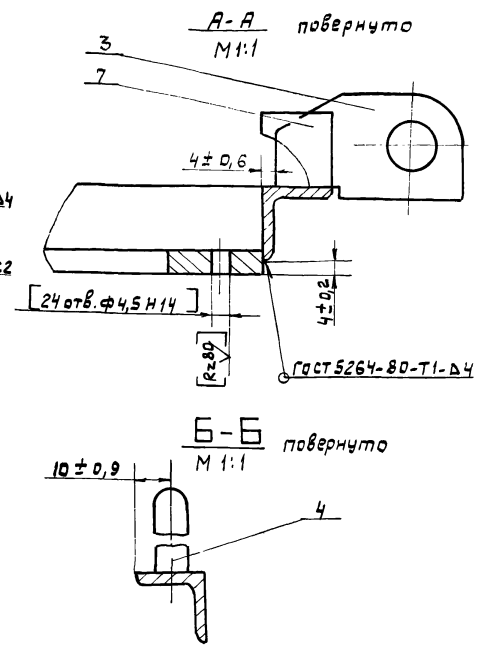
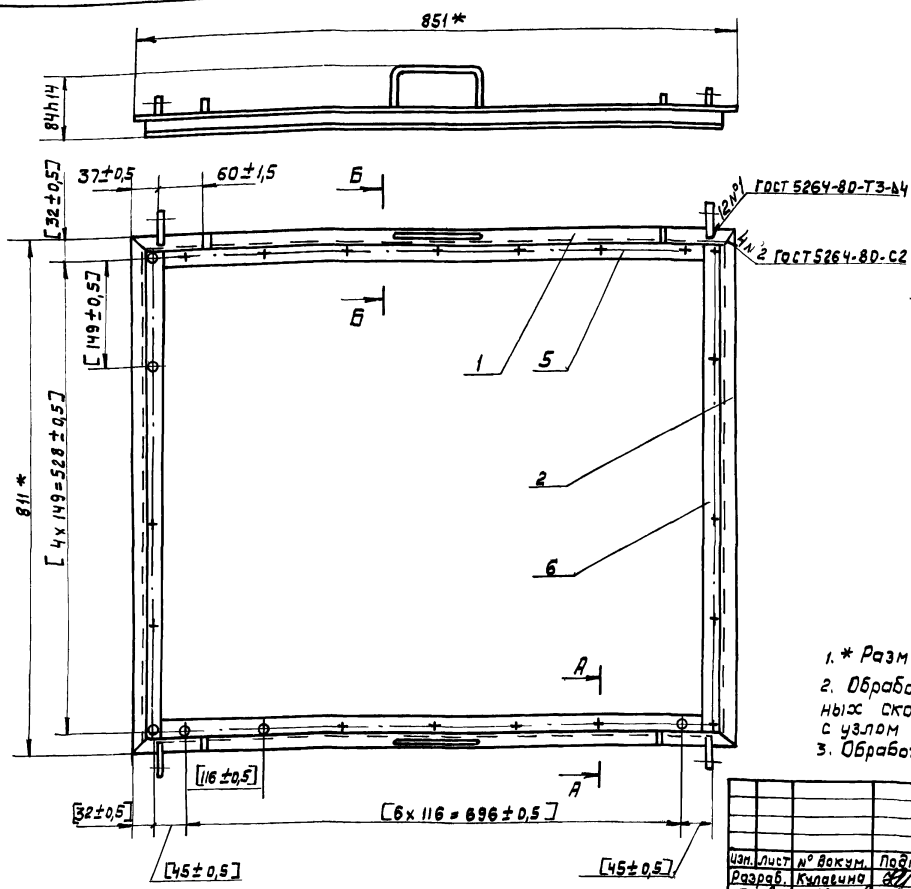
Лит.	Масса	Масштаб
И	16,2	1:5
Лист	Листов 1	
Мосводоканалпроект Отдел № 5		

Лит.	Лист	Листов
И	1	1
Мосводоканалпроект Отдел № 5		

Тиловой проект 302-2-4ч.86 Дюбон III, Часть II

Инв. и табл. Подл. и дата Взам. инв. и табл. № зваб. Подл. и дата

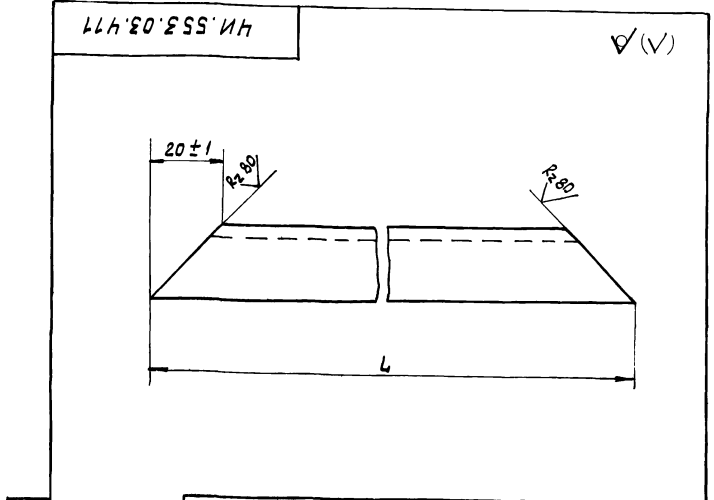
ЧИ.553.03.410 СБ



1. * Размеры для справок.
2. Обработку по размерам в квадратных скобках производить совместно с узлом ЧИ.553.03.420 СБ.
3. Обработка поверхностей реза деталей б4 R_z160 V.

ЧИ.553.03.410 СБ				Лит.	Масса	Масштаб
Изм.	Лист	№ докум.	Подп.	Дата	и	и
Разраб.	Кулявина	В			и	и
Пров.	Куйбышев				лист	листо в 1
И.контр.	Явнык				Носов док.нац.ини.проект Отдел №5	
				формат А3		

Форм.	Зона	Лист	Обозначение	Наименование	Кол.	Примечание
				<u>Документация</u>		
ЛЗ			ЧИ.553.03.410 СБ	Сборочный чертёж		
				<u>Детали</u>		
Л4	1		ЧИ.553.03.411	Уголок	2	
Л4	2		ЧИ.553.03.411-01	Уголок	2	
Л4	3		ЧИ.553.03.412	Петля	4	
Л4	4		ЧИ.553.03.413	Ручка	2	
Б4	5		ЧИ.553.03.414	Полоса		
				Полоса б-26х25 ГОСТ 103-76		
				в Ст.3.сп ГОСТ 535-79		
				ℓ = 761 h 14	2	0,89 кг
Б4	6		ЧИ.553.03.415	Полоса		
				Полоса б-26х25 ГОСТ 103-76		
				в Ст.3.сп ГОСТ 535-79		
				ℓ = 747 h 14	2	0,86 кг
Б4	7		ЧИ.553.03.416	Упор		
				Полоса б-2 10х20 ГОСТ 103-76		
				в Ст.3.сп ГОСТ 535-79		
				ℓ = 20 h 14	4	0,03 кг



Обозначение	L, мм	Масса, кг
ЧИ.553.03.411	851-2,2	0,97
-01	811-2,2	0,9

Инв. и табл. Подл. и дата Взам. инв. и табл. № зваб. Подл. и дата

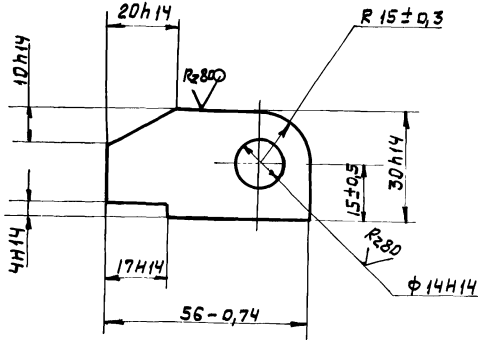
ЧИ.553.03.411				Лит.	Масса	Масштаб
Изм.	Лист	№ докум.	Подп.	Дата	и	и
Разраб.	Кулявина	В			и	и
Пров.	Куйбышев				лист	листо в 1
И.контр.	Явнык				Носов док.нац.ини.проект Отдел №5	
				формат А3		

Инв. и табл. Подл. и дата Взам. инв. и табл. № зваб. Подл. и дата

ЧИ.553.03.410				Лит.	Лист	Листов
Изм.	Лист	№ докум.	Подп.	Дата	и	и
Разраб.	Кулявина	В			и	и
Пров.	Куйбышев				лист	листо в 1
И.контр.	Явнык				Носов док.нац.ини.проект Отдел №5	
				формат А3		

ЧН.553.03.412

(✓)(✓)



ЧН.553.03.412

Петля

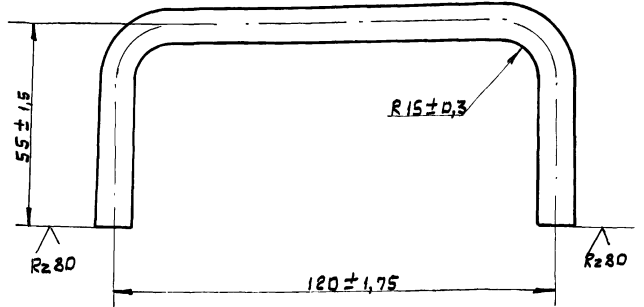
Лит.	Масса	Масштаб
И	0,13	1:1
Лист листов 1		

Лист Б 10 ГОСТ 19903-74
В СтЗ СП ГОСТ 14637-79

Мосводоканалпроект
Отдел №5
формат А4

ЧН.553.03.413

(✓)(✓)



ЧН.553.03.413

Ручка

Лит.	Масса	Масштаб
И	0,13	1:1
Лист Листов 1		

Лист В 10 ГОСТ 2590-71
Крив В СтЗ СП ГОСТ 535-79

Мосводоканалпроект
Отдел №5
формат А4

Форм. зона	Проб.	Обозначение	Наименование	Кол.	Примечание
			<u>Документация</u>		
А3		ЧН.553.03.420 СБ	Сборочный чертёж		
			<u>Детали</u>		
Б4		ЧН.553.03.422	Полоса Полоса Б-2 4x20 ГОСТ 103-76 В СтЗ СП ГОСТ 535-79 ℓ = 781 h 14	4	0,43 кг
А4		ЧН.553.03.221-01	Ребро	4	

ЧН.553.03.420

Рамка

Лит.	Лист	Листов
И		1
Мосводоканалпроект Отдел №5		

Форм. зона	Проб.	Обозначение	Наименование	Кол.	Примечание
			<u>Документация</u>		
А4		ЧН.553.03.500 СБ	Сборочный чертёж		
			<u>Детали</u>		
А4	1	ЧН.553.03.501	Ручка	1	
А4	2	ЧН.553.03.502	хомут	1	

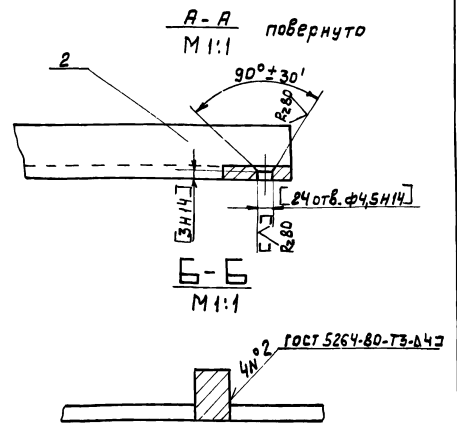
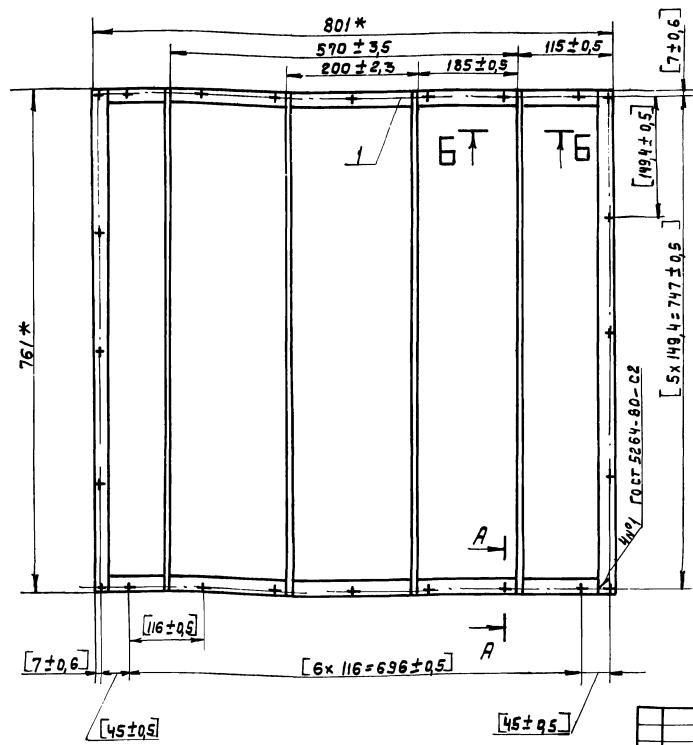
ЧН.553.03.500

Фиксатор

Лит.	Лист	Листов
И		1
Мосводоканалпроект Отдел №5		

Шифр докум. Вид и дата. Взам. шифр. Шифр детали. Вид и дата. Подл. и дата.

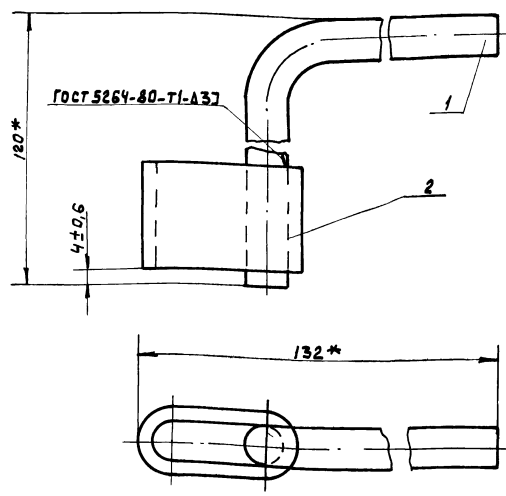
4И.553.03.420СБ



- 1* Размеры для справок.
2. Обработку по размерам в квадратных скобках производить совместно с узлом 4И.553.03.410СБ.
3. Обработка поверхностей реза деталей вч 4У.

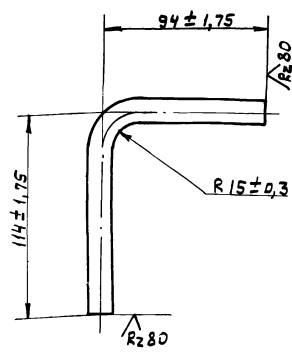
				4И.553.03.420СБ		
Изм.	Лист	№ док. кн.	Подп.	Дата	Рамка Сборочный чертёж	
Разр.	Кулагина				Лист	5,48
Проб.	Клибышев				Листов	1
					Масштаб 1:5	
					Мособлканалнипроект Отдел №5 формат А3	

4И.553.03.500СБ



* Размеры для справок.

4И.553.03.501



				4И.553.03.500СБ		
Изм.	Лист	№ док. кн.	Подп.	Дата	Фиксатор Сборочный чертёж	
Разр.	Кулагина				Лист	0,28
Проб.	Клибышев				Листов	1
					Масштаб 1:1	
					Мособлканалнипроект Отдел №5	

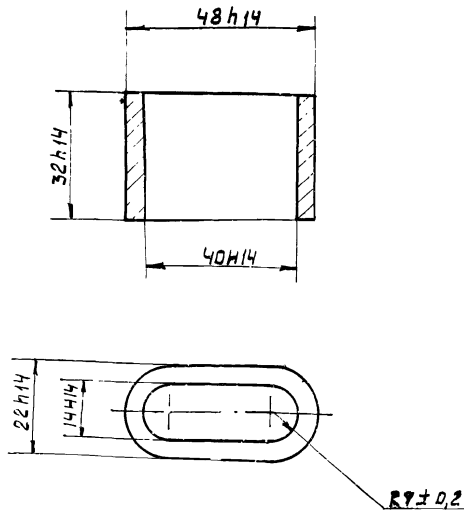
				4И.553.03.501		
Изм.	Лист	№ док. кн.	Подп.	Дата	Ручка	
Разр.	Кулагина				Лист	0,18
Проб.	Клибышев				Листов	1
					Масштаб 1:2	
					Мособлканалнипроект Отдел №5	

Крз 8 12 ГОСТ 2590-71
 В Ст 3 сп ГОСТ 535-79
 21350-03 49 формат А4

Туполобый проект 902-2-41186 Лосбон III, част

4И.553.03.502

Rz80



ЧИ.553.03.502

Хомуттик

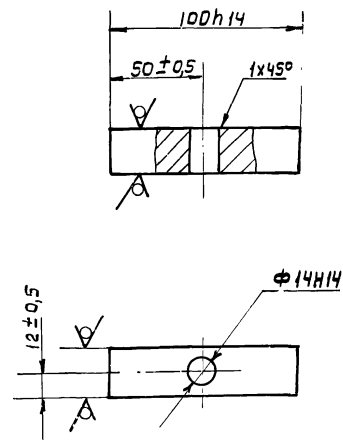
Ст. 3 ГОСТ 380-71

Лист	Масса	Масштаб
И	0,1	1:1
Лист Листов 1		
Мосбодоканалнипроект Отдел №5		

формат А4

100.00.555ИИ

Rz80



ЧИ.553.00.001

Стяжка

Квадрат В24 ГОСТ 2591-71
ВСтЗ сп ГОСТ 535-79

Лист	Масса	Масштаб
И	0,1	1:2
Лист Листов 1		
Мосбодоканалнипроект Отдел №5		

формат А4

Форм. зона	Поз.	Обозначение	Наименование	Кол.	Примечание
			<u>Документация</u>		
А2		9Б.108.00.000СБ	Сборочный чертёж		
			<u>Сборочные единицы</u>		
А4	1	9Б.108.00.100	Бункер	1	
А4	2	9Б.108.00.200	Платформа	1	
А4	3	9Б.108.00.300	Траверса	1	
А4	4	9Б.108.00.400	Палец	1	
			<u>Детали</u>		
А4	5	9Б.108.00.001	Каток	4	
А4	6	9Б.108.00.002	Ось	4	
А4	7	9Б.108.00.003	Ось	2	
А4	8	9Б.108.00.004	Заглушка	1	
			<u>Стандартные изделия</u>		
	9		Гайка М16.5.096 ГОСТ 5915-70	4	
	10		Шайбы ГОСТ 11371-78	2	
	11		16.02.096	2	
	12		Шплинт 5х32-001 ГОСТ 397-79	6	

9Б.108.00.000

Контейнер
для отработанной
загрузки

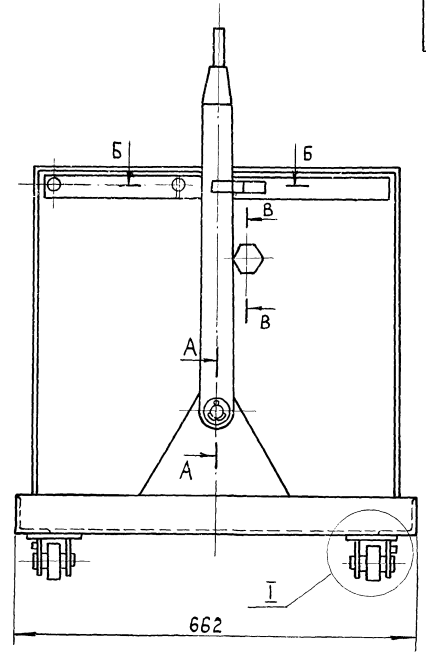
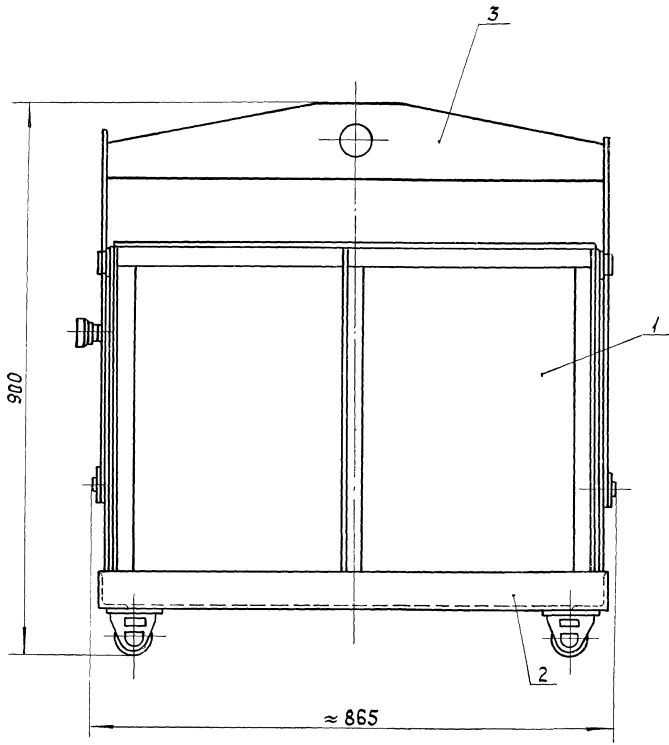
Лист	Лист	Листов
И	1	1
Мосбодоканалнипроект Отдел №5		

Форм. зона	Поз.	Обозначение	Наименование	Кол.	Примечание
			<u>Документация</u>		
*		9Б.108.100СБ	Сборочный чертёж		*А2,А2
			<u>Детали</u>		
А4	1	9Б.108.00.101	Угольник	3	
А4	2	9Б.108.00.101-01	Угольник	3	
А4	3	9Б.108.00.102	Скоба	2	
А4	4	9Б.108.00.103	Косынка	2	
А4	5	9Б.108.00.104	Патрубок	1	
А4	6	9Б.108.00.105	Обечайка	1	
А4	7	9Б.108.00.106	Стяжка	3	
А4	8	9Б.108.00.107	Вкладыш	2	
Б4	9	9Б.108.00.108	Стяжка Р=800h14		
			Уголок 6-36х36х4ГОСТ 8509-76 ВСтЗ сп ГОСТ 535-79	2	1,7кг
Б4	10	9Б.108.00.109	Планка		
			Лист Б4 ГОСТ 19903-74 ВСтЗ сп ГОСТ 14637-79		
			50h14x580h14	1	0,9кг
Б4	11	9Б.108.00.111	Стенка		
			Лист Б4 ГОСТ 19903-74 ВСтЗ сп ГОСТ 14637-79		
			590h14x590h14	2	1кг
Б4	12	9Б.108.00.112	Платик 40h14x40h14		
			Лист Б4 ГОСТ 19903-74 ВСтЗ сп ГОСТ 14637-79	4	0,05кг

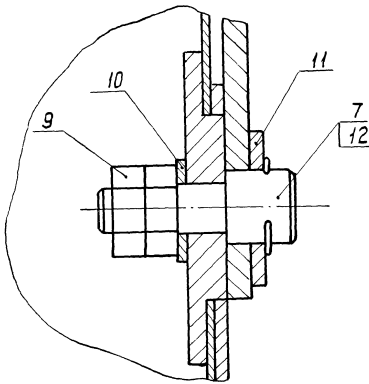
9Б.108.00.100

Бункер

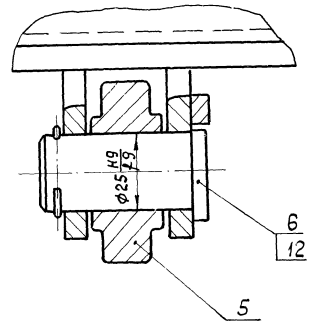
Лист	Лист	Листов
И	1	1
Мосбодоканалнипроект Отдел №5		



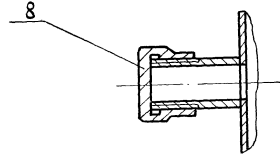
A-A
M 1:1



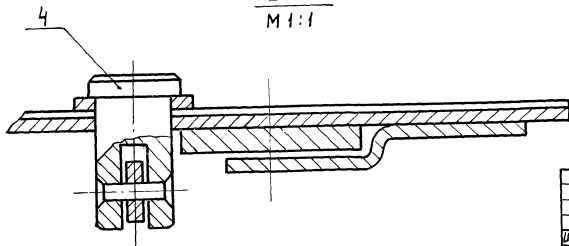
I
M 1:1



B-B
M 1:2

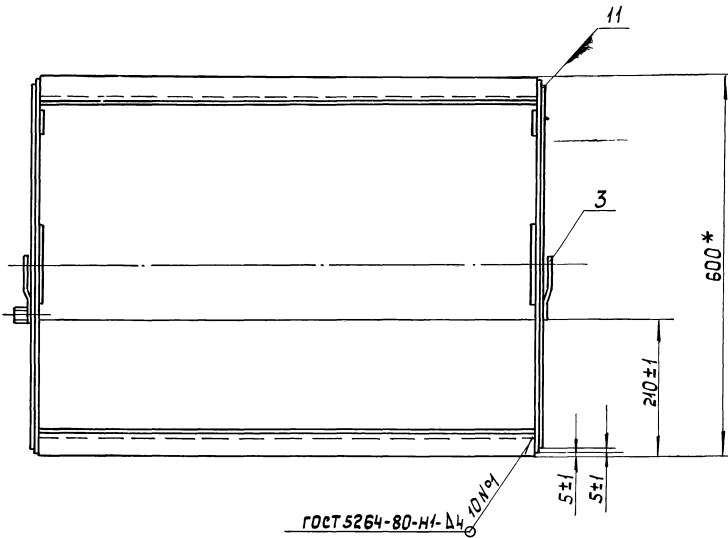
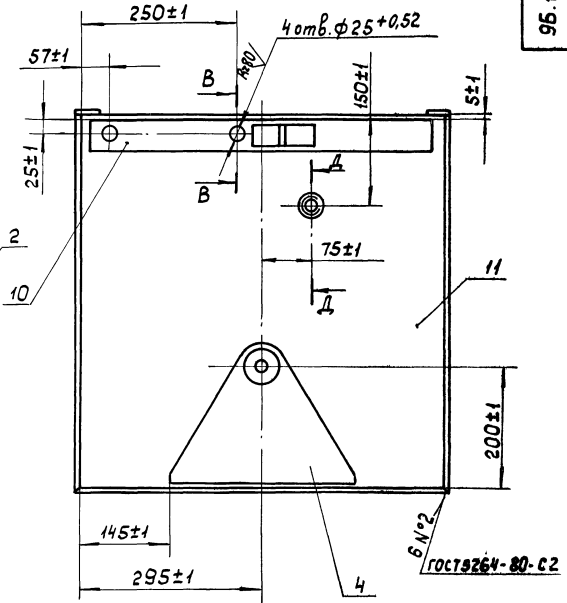
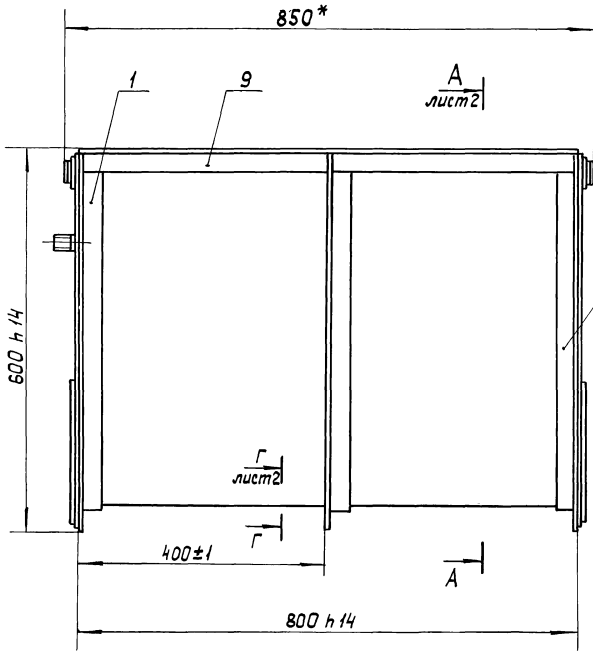


Б-Б
M 1:1

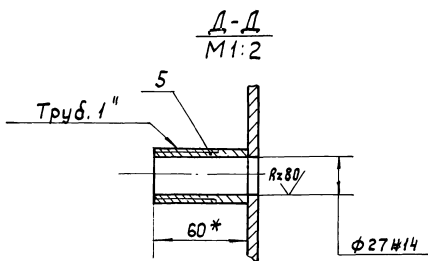
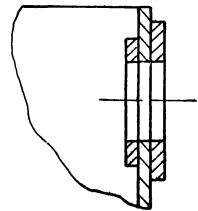


Размеры для справок

				95.108.00.000 СБ		Лит.	Масса	Масштаб
Изм	Лист	№ докум.	Подп.	Дата	Контейнер для отработанной загрузки сборочный чертёж.	70	1:5	
Разраб.	Кулагина	ИИ	ИИ			Лист	Листов	1
Проб.	Кичишев	ИИ			МосводоканалНИИпроект			
И.контр.	Явных				Отдел № 5			
Чтв.	Кичишев							



В-В
М1:1



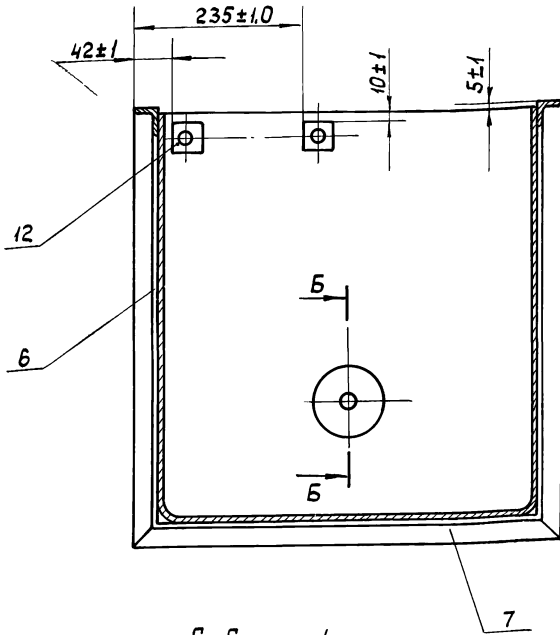
- * Размеры для справок.
- Сварку, кроме мест обозначенных особо, производить по периметру прилегания деталей по ГОСТ 5264-80-У4-В2.
- Покрытие: Грунт ГФ-021 ГОСТ 25129-82.
Эмаль МЛ-12-73 (серая) ГОСТ 9754-76.
- Обработка поверхностей реза деталей БЧ ^{НЧ}✓.

95.108.00.100 СБ

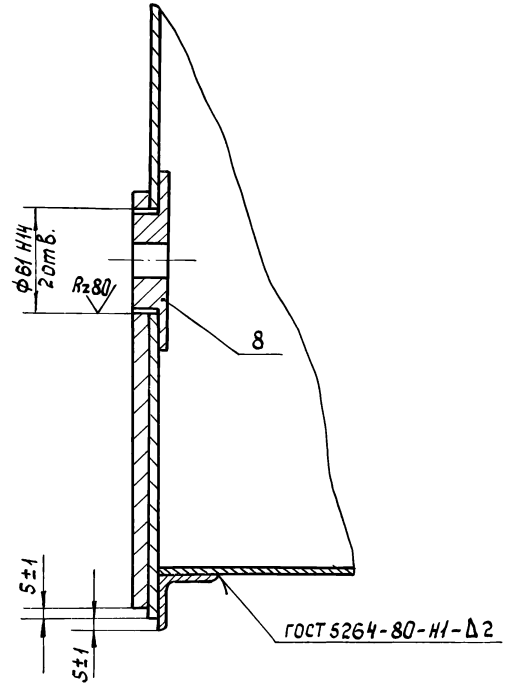
Иж. лист	№ докум.	Проф.	Дата	<p>Бункер Сборочный чертёж.</p>	Лит.	Исх.	Исх. №
Разраб.	Кулагина	И	86		И	37	1:5
Проб.	Кучибышев	И			Лист 1	Листов 2	
И.контр.	ЯВНЫХ	И			Мосводоканал ИИИпроект Отдел №5		

95.108.00.100.96

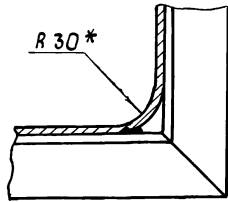
A-A лист 1



Б-Б
М1:2



Г-Г лист 1
М1:2

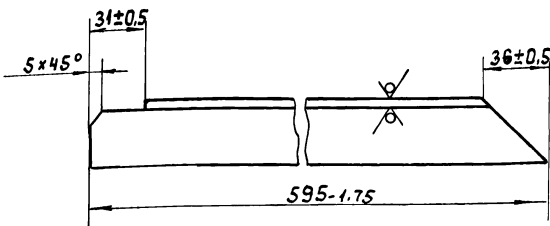


Изм.	Лист	№ докум.	Подп.	Дата	95.108.00.100.СБ	Лист 2
						формат А3

101.108.00.101

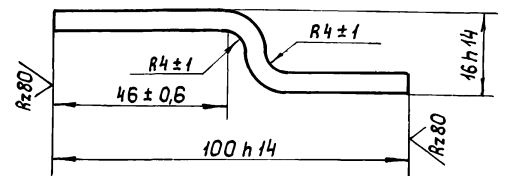
Rz80 (✓)

95.108.00.101 - изображено
95.108.00.101-01 - зеркальное отражение



201.108.00.102

(✓) (✓)



95.108.00.101

Угольник

Лит. Масса Масштаб

И 1,22 1:2

Лист Листов 1

Уголок 5-36x36x4 ГОСТ 8509-72
Вст 3сл ГОСТ 535-79
МосводоканалНИИпроект
Отдел №5

95.108.00.102

Скоба

Лит. Масса Масштаб

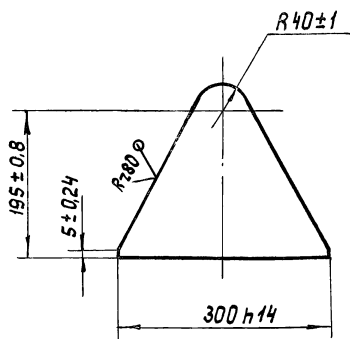
И 0,17 1:1

Лист Листов 1

Полоса 5-26x30 ГОСТ 103-76
Вст 3сл ГОСТ 535-79
МосводоканалНИИпроект
Отдел №5

95.108.00.103

✓(✓)



95.108.00.103

Косынка

Лит.	Масса	Масштаб
И	1,07	1:5

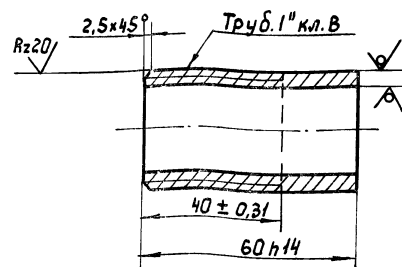
Лист 1 Листов 1

Лист Б4 ГОСТ 19903-74
Вст. Зсл. ГОСТ 14637-79
МосводоканалНИИпроект
Отдел № 5
формат А4

Изм.	Лист	№ докум.	Подп.	Дата
Разраб.	Кулагина			
Проб.	Куйбышев			
И.контр.	Явных			

95.108.00.104

✓(✓)



95.108.00.104

Патрубок

Лит.	Масса	Масштаб
И	0,14	1:1

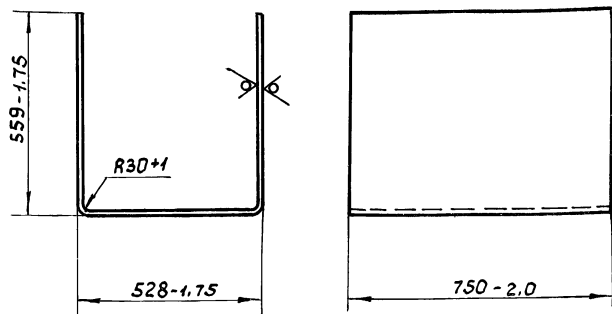
Лист 1 Листов 1

Лист Труба 25 x 4,0 ГОСТ 3262-75
МосводоканалНИИпроект
Отдел № 5
формат А4

Изм.	Лист	№ докум.	Подп.	Дата
Разраб.	Кулагина			
Проб.	Куйбышев			
И.контр.	Явных			

95.108.00.105

✓(✓)



95.108.00.105

Обечайка

Лит.	Масса	Масштаб
И	16,2	1:10

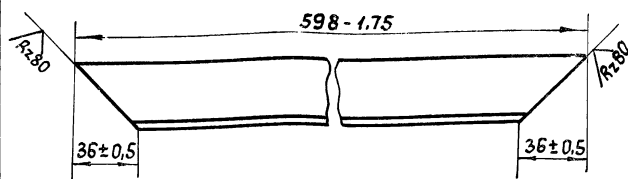
Лист 1 Листов 1

Лист Б2,0 ГОСТ 19903-74
Вст. Зсл. ГОСТ 16523-70
МосводоканалНИИпроект
Отдел № 5
формат А4

Изм.	Лист	№ докум.	Подп.	Дата
Разраб.	Кулагина			
Проб.	Куйбышев			
И.контр.	Явных			

95.108.00.106

✓(✓)



95.108.00.106

Стяжка

Лит.	Масса	Масштаб
И	1,22	1:2

Лист 1 Листов 1

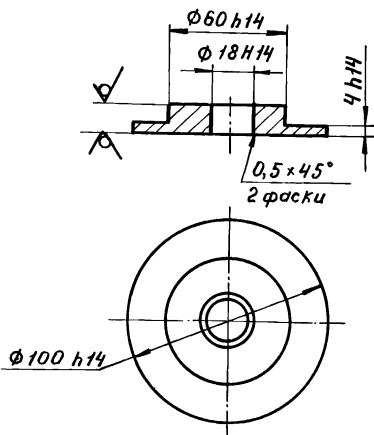
Лист Уголок Б-36 x 36 x 4 ГОСТ 18509-72
Вст. Зсл. ГОСТ 535-79
МосводоканалНИИпроект
Отдел № 5

Изм.	Лист	№ докум.	Подп.	Дата
Разраб.	Кулагина			
Проб.	Куйбышев			
И.контр.	Явных			

Типовой проект 902-2-411.86 Альбом Д, ч.

95.108.00.107

Rz80 (✓)



95.108.00.107

Вкладыш

Лит. Масса Масштаб

И 0,4 1:2

Лист Листов 1

Лист 612 ГОСТ 19903-74
ВСт 3сп ГОСТ 14637-79
МосводоканалНИИпроект
Отдел №5
Формат А4

Изм.	Лист	№ докум.	Подп.	Дата
Разраб.	Кулагина			
Пров.	Кудышев			
И.контр.	Явныж			

Формат	Зона	Поз	Обозначение	Наименование	Кол.	Примечание
				Документация.		
			95.108.00.200СБ	Сборочный чертеж		
				Сборочные единицы.		
			95.108.00.210	Вилка	4	
				Детали.		
			95.108.00.201	Балка	2	
			95.108.00.201-01	Балка	2	

Изм. № подл. Подп. и дата

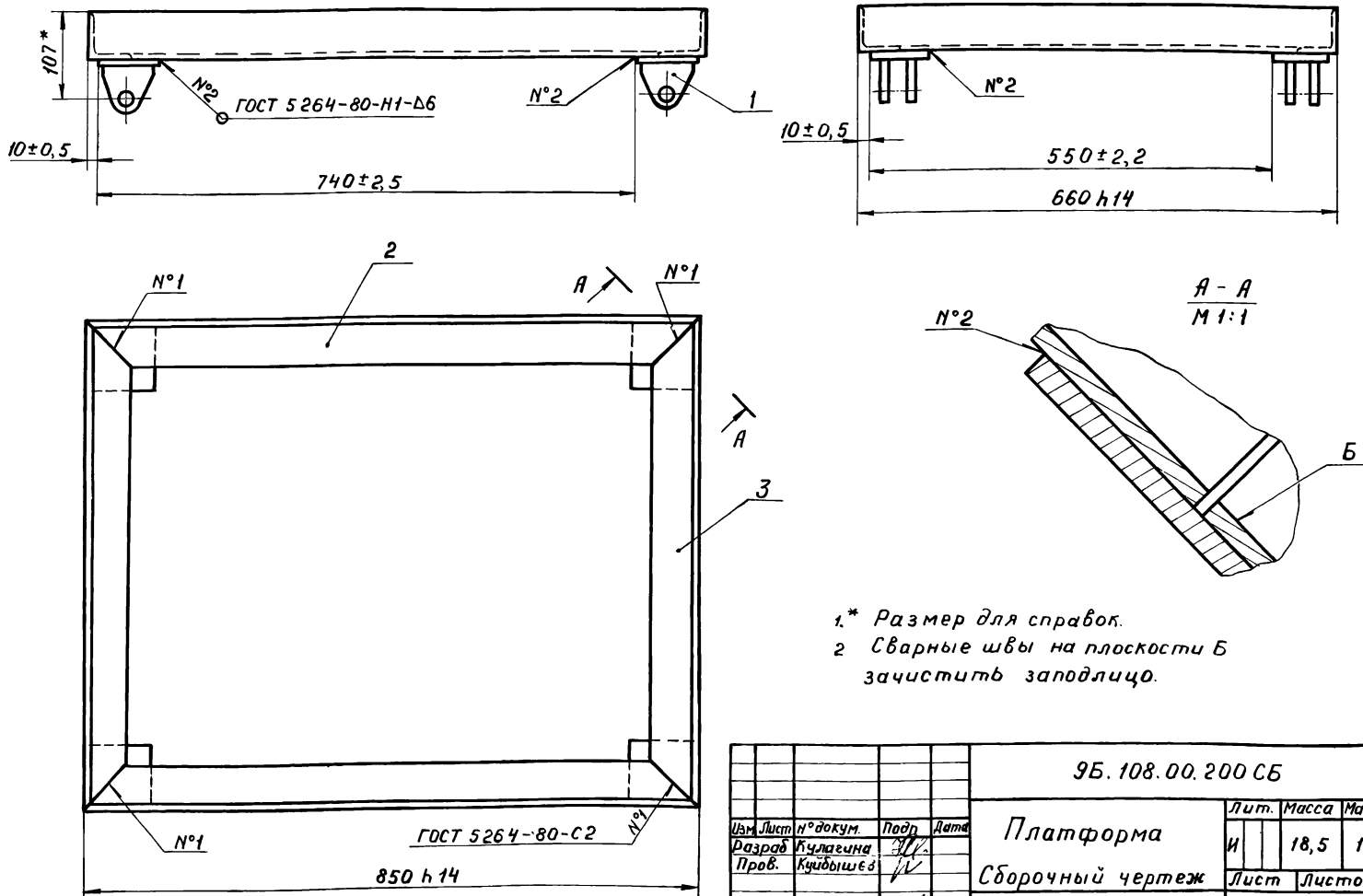
95.108.00.200

Платформа

Лит. Лист Листов
И 18,5 1:5
МосводоканалНИИпроект
Отдел №5
Формат А4

Изм.	Лист	№ докум.	Подп.	Дата
Разраб.	Кулагина			
Пров.	Кудышев			
И.контр.	Явныж			

95.108.00.200СБ



- 1.* Размер для справок.
- 2 Сварные швы на плоскости Б зачистить заподлицо.

95.108.00.200СБ

Платформа

Сборочный чертеж

Лит. Масса Масштаб
И 18,5 1:5
Лист Листов 1
МосводоканалНИИпроект
Отдел №5

Изм.	Лист	№ докум.	Подп.	Дата
Разраб.	Кулагина			
Пров.	Кудышев			
И.контр.	Явныж			