

ТИПОВОЙ ПРОЕКТ  
903-1-221.86

КОТЕЛЬНАЯ  
с 4 котлами КЕ-2,5-14с  
ДЛЯ СЕЛЬСКОХОЗЯЙСТВЕННОГО СТРОИТЕЛЬСТВА  
(в блочном исполнении)  
ТОПЛИВО-КАМЕННЫЕ И БУРЫЕ УГЛИ

Альбом 5

21192-05  
цены 1-60

ЦЕНТРАЛЬНЫЙ ИНСТИТУТ ТЕПЛОТЕХНИЧЕСКОГО ПРОЕКТИРОВАНИЯ  
ГОССТРОИ СССР

Москва, А-448, Сивильский ул., 23

Сдано в печать 17 1985 г.

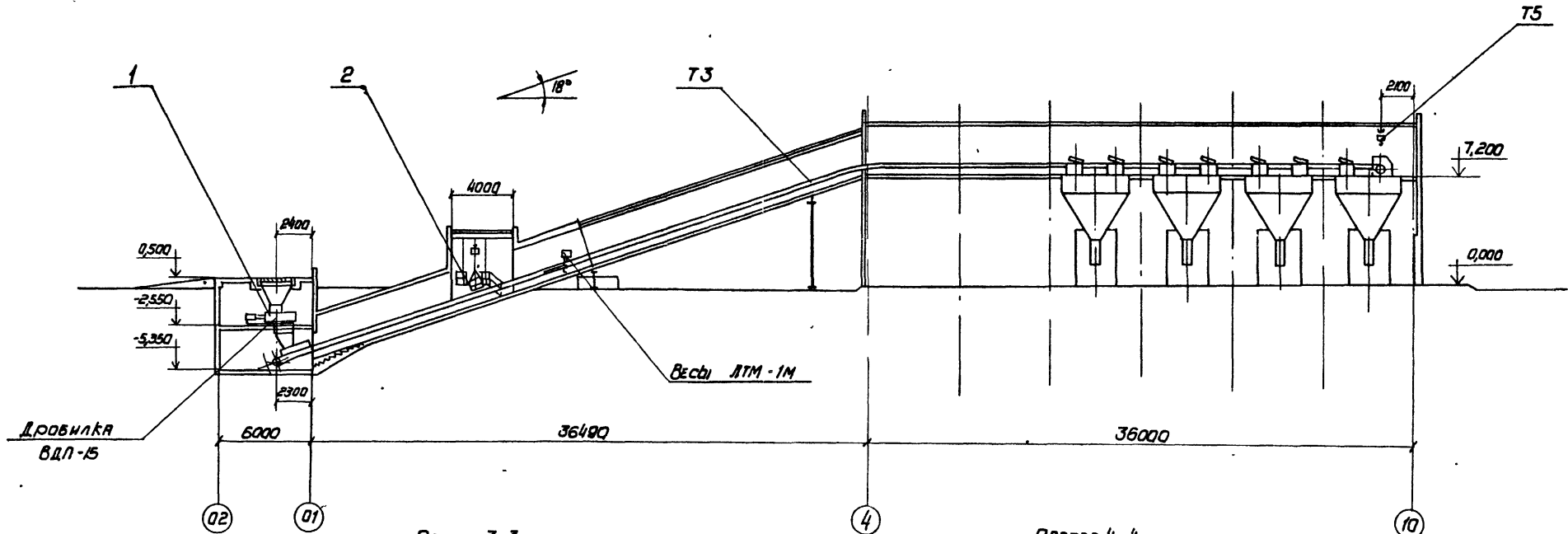
Листов № 7581 Тираж 250 экз.



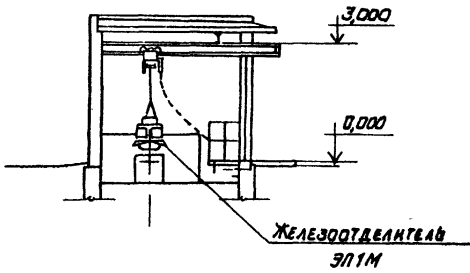




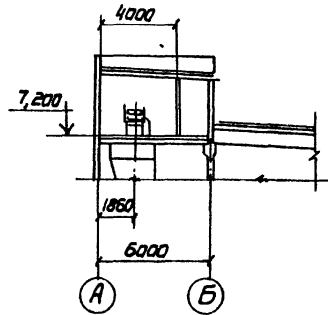
Разрез 1-1



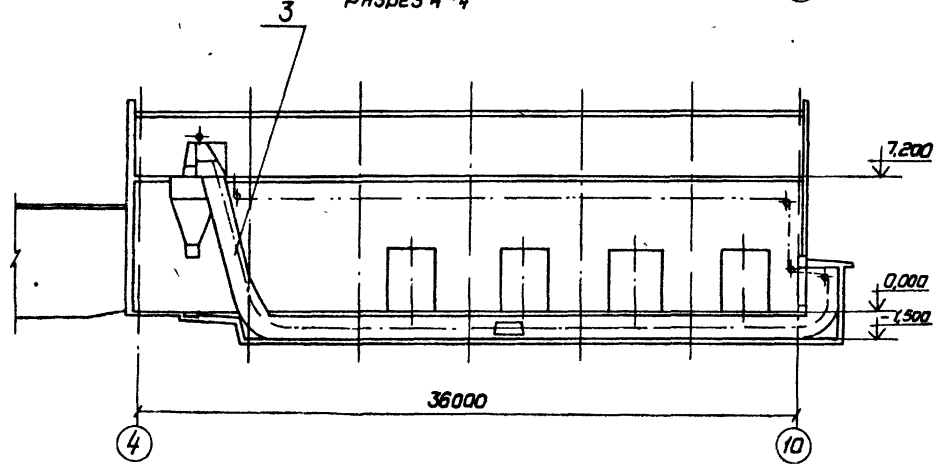
Разрез 2-2



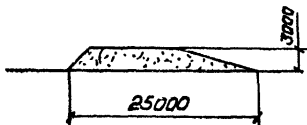
Разрез 3-3



Разрез 4-4



Разрез 5-5

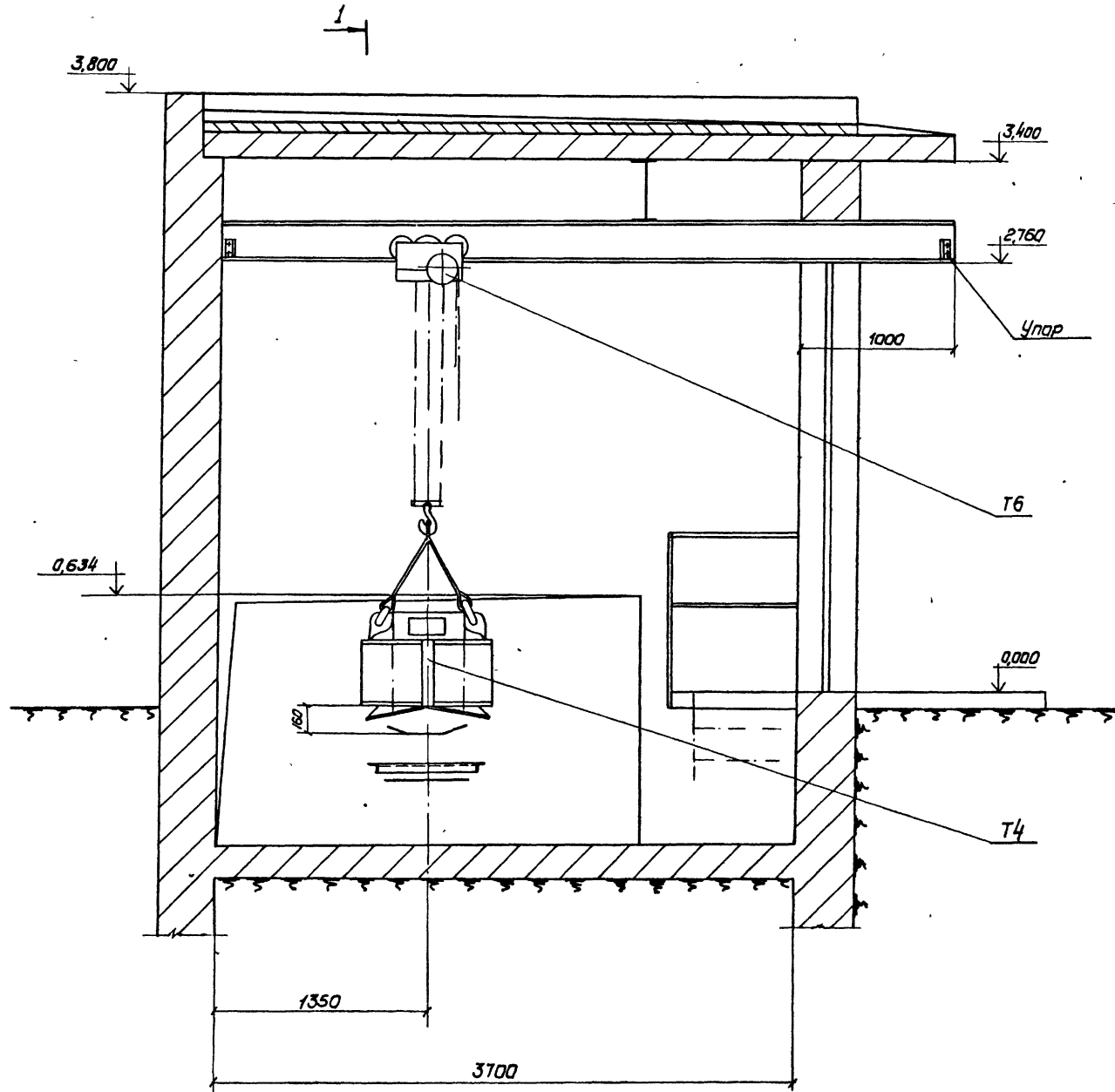


		903-1-221.86 ТП	
		КОТЕЛЬНАЯ С 4 КОТЛАМИ КЕ-25-ТМС ДЛЯ БЕЛОРУСКОГО СТРОИТЕЛЬНОГО (С ВЪЕМОМ ИСПОЛНЕНИЯ) УЧАСТКА ТОВАРНО-РАЙОННОЙ И С/П	
ПРИВЯЗКА:		ИМЯ ОТД. БОЛКОВ	12.85
		ИМЯ ИМ. ОТ. РОЗНИН	12.85
		РУК. ГР. ЗЯЦЕВА	12.85
		ИМЯ ИМ. СТОЯНОВА	12.85
		ИМЯ ИМ. БОРОВСКИЯ	12.85
		МЕЛНИЦА ЧИСТЯ ТОВАРОПОДАЧНИ И ЧИСТЯЩАЯ КОМПАНИИ. РАЗДЕЛЫ 1-1, 2-2, 3-3, 4-4, 5-5 (ВАРИАНТ СЕКТОВЫЙ НАМ. КОМПЛЕКТ)	
		ИМЯ ИМ. ЛИСИ	ЛИСОВ
		Р	З
		САНТЕХПРОЕКТ	









1, лист 7

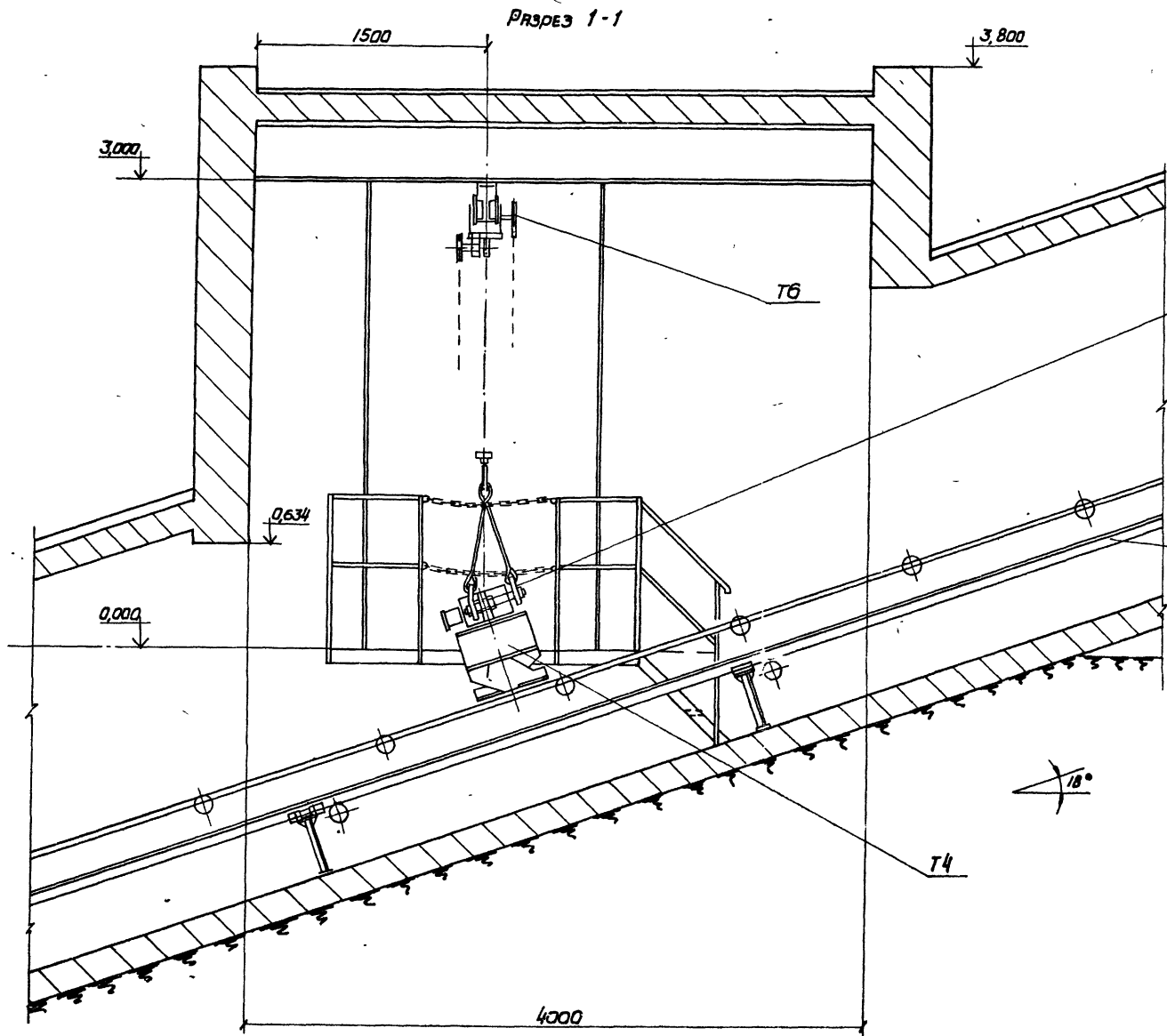
Марка поз.	Обозначение	Наименование	Кол.	Масса ед. кг	Примечание
T4	Завод угольного машиностроения им. Пархоменко г. Ворошиловград	Железотделитель подвешной электромагнитный ЭЛМ	1	1500	
T6	Красногвардейский краковский завод	Таль передвижная шестеренная Гп 2г	1	65	

Технические требования

1. Подвешной электромагнитный железотделитель, предназначенный для извлечения ферромагнитных предметов из угля, подвешивается в соответствии с инструкцией завода-изготовителя на высоте 160мм от ленты конвейера (см. разрез 1-1).
2. Питание обмотки возбуждения осуществляется от выпрямительного устройства ВС-10. Управление - от кнопочного поста.
3. Отключение электромагнитного железотделителя для его разгрузки осуществлять вне ленточного конвейера. При остановке ленточного конвейера железотделитель не отключать.

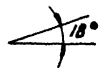
Имя, И. П. Фамилия, Подпись и дата

		903-1-221.86		ТП	
КОМПЛЕКТ С ЧЕРТЕЖАМИ КЕ-25 ЛИС ДЛЯ СЕЛЬСКОГО СТРОИТЕЛЬСТВА И РАБОТЫ НА ВОЗДУШНОМ РАЙОНЕ - РАМЕННОЕ И ВУЛФЫ УГЛЯ					
Привязан:		Имя от	Волоков	12.84	12.84
		Имя от	Рожкина	12.84	12.84
		Имя от	Занцева	12.84	12.84
		Имя от	Устроганов	12.84	12.84
		Имя от	Боровский	12.84	12.84
		Установка электромагнитного железотделителя вариант с ленточным конвейером			
		СТАНЦИЯ		ЛИСТ	ЛИСТОВ
		Р		6	
САНТЕХПРОЕКТ					



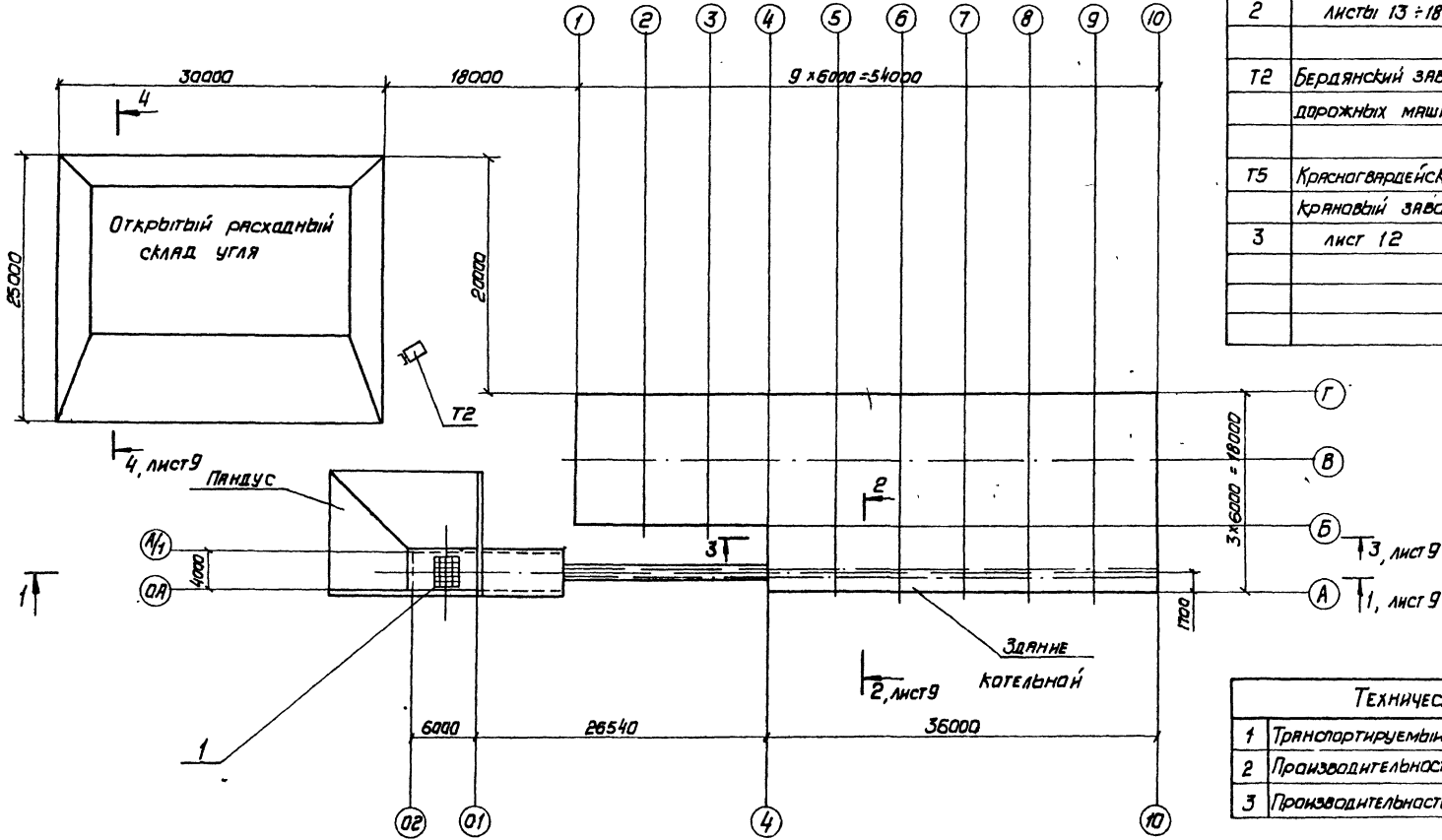
ПРИСПОСОБЛЕННЕ ДЛЯ  
УСТАНОВКИ ЖЕЛЕЗОУГДЕАНТЕЛЯ  
В НАКЛОННОМ ВИДЕ,  
ПАРРАЛЕЛЬНО ЛЕНТЕ  
КОНВЕЙЕРА, ВЫПОЛНИТЬ  
ПО МЕСТУ, ПРИ МОНТАЖЕ.

КОНВЕЙЕР ЛЕНТОЧНЫЙ  
В = 500



ИЗБ. № 100/11. ПОДПИСЬ И ПЕЧАТЪ СЪЗДАТЕЛЯ № 12

				903-1-221.86 ТП		
				КОТЕЛЬНАЯ С И КОТЛОВАМИ КЕ-25-14С ДЛЯ СЕЛЬСКОГО СТРОИТЕЛЬСТВА (С ВЛОЖИМЫМ ИЗОБИРАТЕЛЬНЫМ РАСТВОРОМ - СТРОИТЕЛЬНЫМ И ВНЕШН. РАТЛ)		
ПРИВЯЗАН:				ИИЧ ОТ Д. БОЛДОВ	К 86	СТАНДАРТ
				ЭИЧ ИИЧ ОТ РОКЗМАН	12.86	ЛИСТ
				РУК. Г.Р. ЗИЦЕВА		7
				ИСПОДН. УДОГАНОВ		
				И КОНТРОЛ. БОДРОВСКАЯ		
				УСТАНОВКА ЭЛЕКТРОМАГНИТНОГО ЖЕЛЕЗОУГДЕАНТЕЛЯ. ПРОРЕЗ 1-1 (ВАРИАНТ С ЛЕНТОЧНЫМ КОНВЕЙЕРОМ)		
				САНТЕХПРОЕКТ		



Марка поз.	Обозначение	Наименование	Кол.	Масса ед. кг	Примеч.
1	листы 10, 11	Приемно-дробильное устройство	1		
2	листы 13 ÷ 18	Установка подъемника для шлакоудаления	1		
Т2	Бердянский завод дорожных машин	Погрузчик одноковшовый фронтальный	1	8400	
Т5	Красногвардейский крановый завод	Таль передвижная червячная г/п 1т	1	65	
3	лист 12	Мангажная схема скребковой установки	1		

Техническая характеристика		
1	Транспортируемый материал	Уголь, размер кусков 0 ÷ 50 мм
2	Производительность тракта топливоподдачи	до 30 т/ч
3	Производительность системы шлакоудаления	до 0,5 т/ч

903-1-221.86		ТП
Котельная с котлами КЕ-25-ИС для сельского строительства (в блочном исполнении) топливо - жидкое и твердое уголь		
Проектант	Лист	Листов
Инв. №	8	

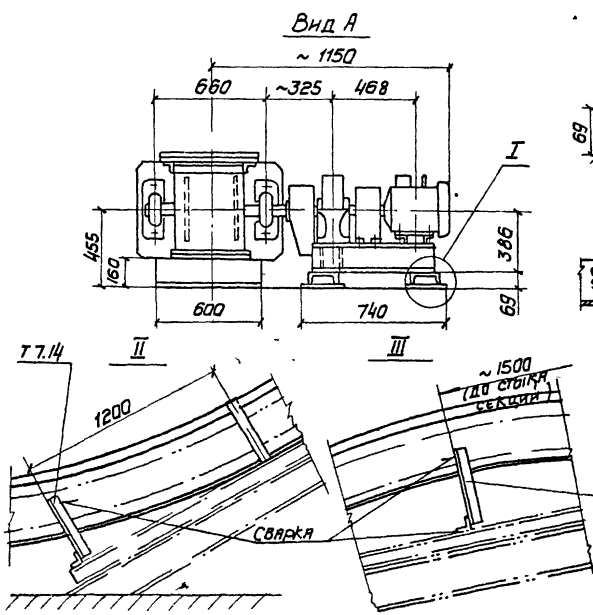
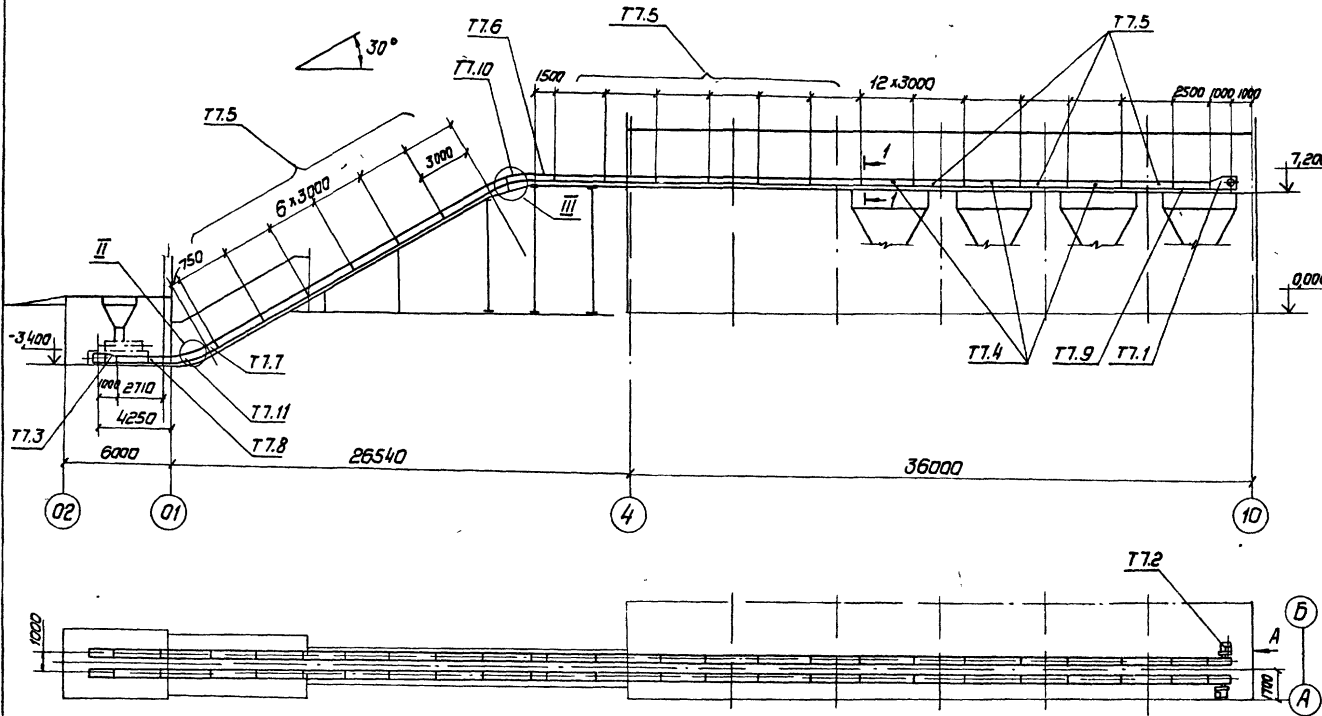
Проектировщик	Инж. О.А. Волков	12.88
Проверил	Инж. А.А. Романов	12.88
Руководитель	Инж. Г.А. Занцева	12.88
Инженер	Инж. А.А. Орлов	12.88
И. контр.	Инж. В.А. Боровских	12.88

И.В.И. ПОДАТЬ ПОСЛЕДНИЙ И ДВАТНАДЦАТЫЙ ЛИСТ №









Под каждым из 4-х углов рамы привода, при монтаже, выполнить подставки из СН°Б и листа 5

Поз.	Обозначение	Наименование	Кол	Масса (шт, кг)	Примеч.
T7	Миллеровский завод металлургического оборудования им. Гвардива в том числе (на 1 комплект)	Установка скребковая для подачи угля	2	10500	
T7.1	1Т.01.00.000	Секция приводная	1	450	
T7.2	1.535	Станция приводная	1	411	
T7.3	1Т.02.00.000	Секция натяжная	1	388	
T7.4	1Т.07.00.000	Секция разгрузочная $\ell = 3000$	4	360	
T7.5	1Т.03.00.000	Секция короба прямая $\ell = 3000$	18	286	
T7.6	1Т.03.00.000	Секция короба прямая $\ell = 1500$	1	200	
T7.7	1Т.03.00.000	Секция короба прямая $\ell = 750$	1	100	
T7.8	1Т.03.00.000	Секция короба прямая $\ell = 2710$	1	270	
T7.9	1Т.07.00.000	Секция разгрузочная $\ell = 2500$	1	340	
T7.10	1Т.04.00.00.000	Секция короба поворотная	1	275	
T7.11	1Т.05.00.00.000	Секция поворотная с контршными	1	365	
T7.12	1Т.06.00.00.000	Секция ходовая части $\ell = 400$	385	8,5	
T7.13	АТ8.00.00.000	Заслонка	19	8,5	
T7.14	АТ7.00.00.000	Стойка	2	5	

1. Секции поз. T7.6 по T7.9 изготавливаются при монтаже из секции  $\ell = 3000$ , поз. T7.4 и T7.5. Количество секций поз. T7.4, T7.5 заказано с учетом поз. T7.6 ÷ T7.9

903-1-221.86 ТП

КОТЕЛНЯ С ЧИСТАМИ КЕ-25-10С ДЛЯ СЕЛЬСКОГО СТРОИТЕЛЬСТВА (В БЛИЗКОМ ИСПОЛНЕНИИ) ТЕПЛОЕ - КАРБОННОЕ И ВЪРШЕ УГЛИ

ИЗГ. ОТД.	ВОЛКОВ	12.85
ОПЕЧ.	РОЗМАН	12.85
РЪК. ГР.	ЗАНЦЕВА	12.85
ИСПОЛ.	СТРОГАНОВ	12.85
И КОНТР.	БОРОВСКИ	12.85

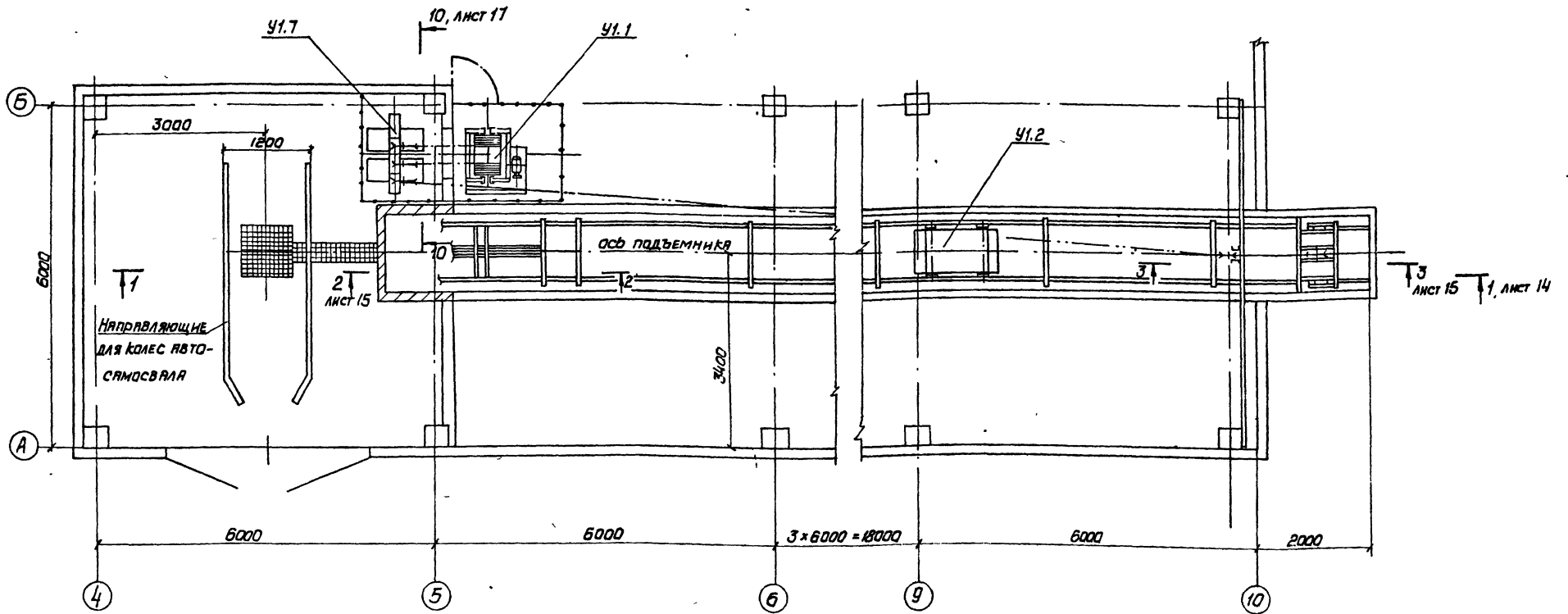
Привязан:

МОНТАЖНАЯ СХЕМА СКРЕБКОВОЙ УСТАНОВКИ

ЛСТ	ЛСТОВ
Р	12

СНТЭКПРОЕКТ

21192-05 14



Марка поз.	Обозначение	Наименование	Кол.	Масса ед. кг	Примеч.
У1	Кузнецкий машино-строительный завод	Подъемник среднего-ковшовый ПСК-05-75°	1	7500	
		в том числе на один комплект подъемника:			
У.1.1		Лебедка	1	1100	
У.1.2		Ковш V = 0,5 м³	1	391	
У.1.3		Участок головной	1	830	
У.1.4		Участок поворотный	1	434	
У.1.5		Участок хвостовой	1	426	
У.1.6		Участок прямодвижной L=3000	11	169	

Марка поз.	Обозначение	Наименование	Кол.	Масса ед. кг	Примеч.
У1.7		Устройство натяжное	1	1700	
У1.8		Блок ф300 с рамой	7	29,3	
У1.9		Блок ф160 с рамой	2	12	
У1.10		Ограждение холостого каната	-	-	L=28% <sub>м</sub>
У1.11		Устройство выключающее	1	29	
У1.12		Затвор односекторный 500x800	1	211	
У1.13		Канат 165-1-ЖС-Д-Н-160; ГОСТ 2688-69	-	-	L=28% <sub>м</sub>
1	АТ10.00.00.000	Опора блоков	1	428	

Марка поз.	Обозначение	Наименование	Кол.	Масса ед. кг	Примеч.
2	АТ11.00.00.000	Рамы тип I	1	148,3	
3	АТ12.00.00.000	Рамы тип II	2	330	

**903-1-221.85 ТП**

КОМПЛЕКТ С ЧЕРТЕЖАМИ КЕ-ЖС-НС ДЛЯ СЕЛЬСКОГО СТРОИТЕЛЬСТВА (В БУДУЩЕМ ИСПОЛНЕНИИ) ТОПАЛНО-КАМЕННЫЕ И БУРЬНЫЕ УГЛИ

Имя	Лист	Листов
Р	13	

**САНТЕХПРОЕКТ**

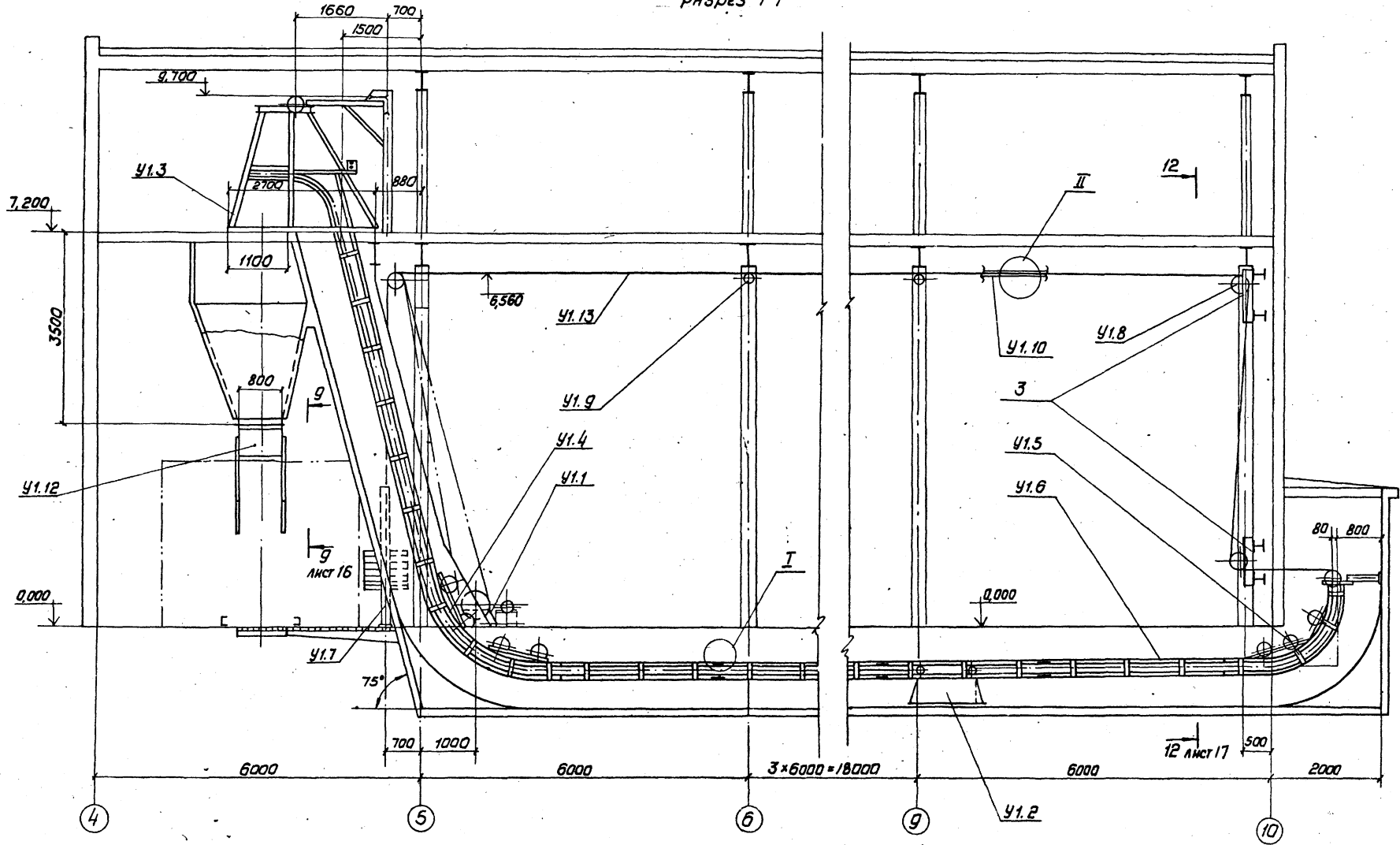
Привязан

Имя отв. Долгов  
 П. спец. Романов  
 Рук. гр. Зяцков  
 Исполн. Трогачев  
 И. контрольный

Имя №



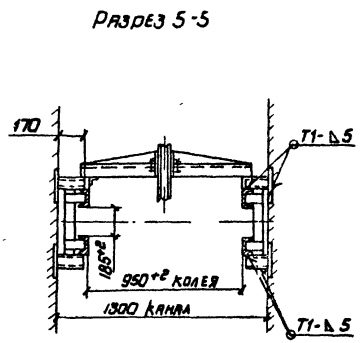
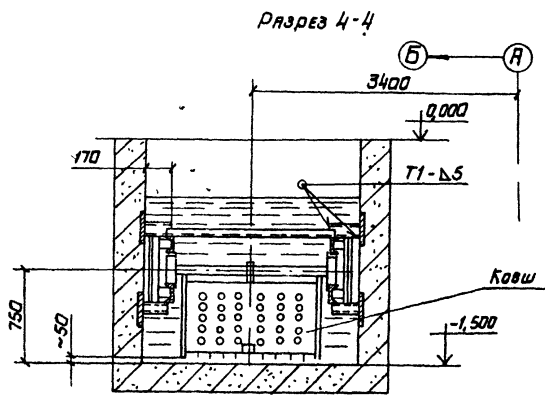
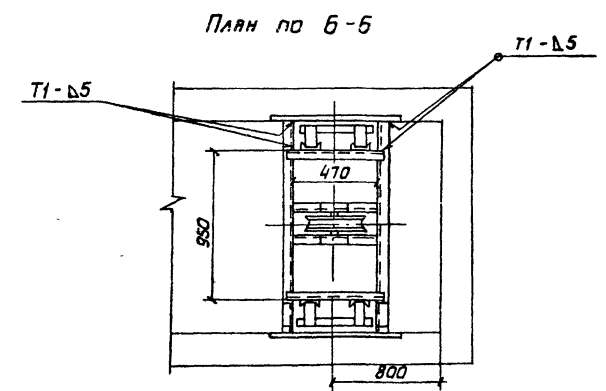
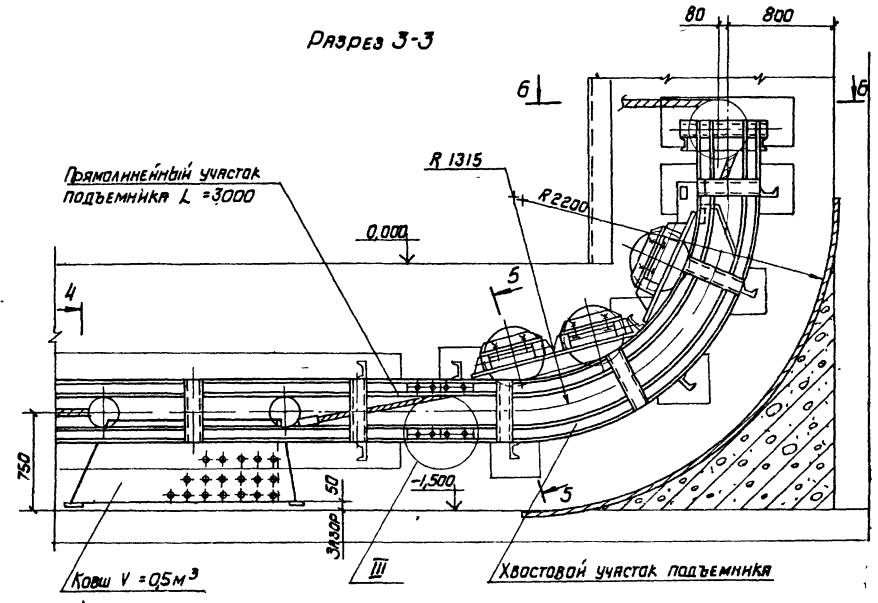
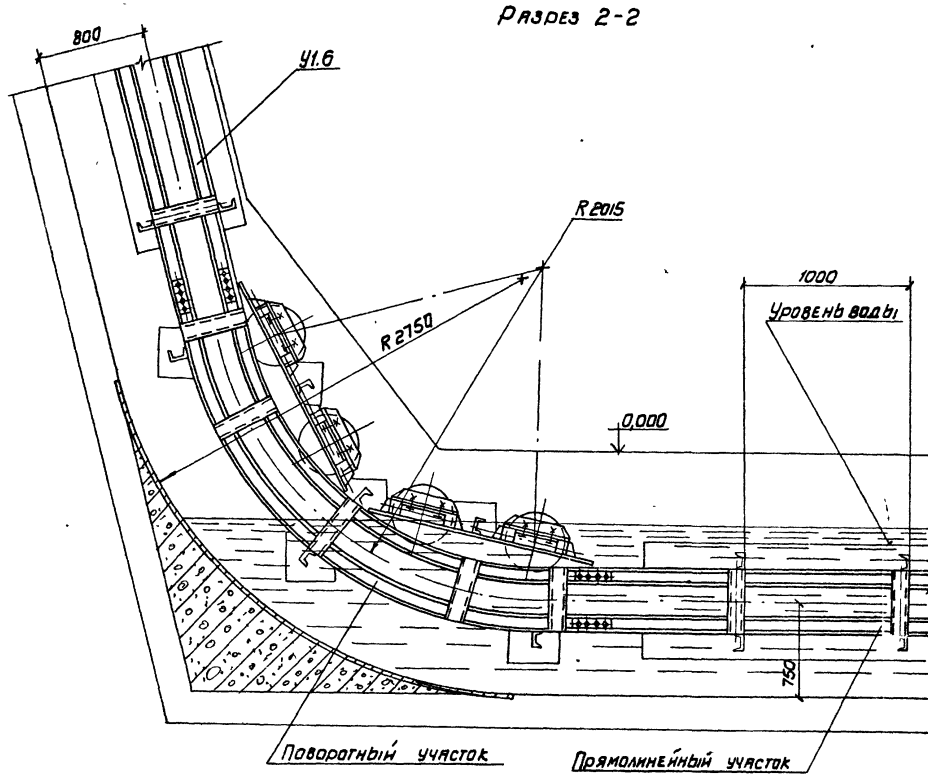
Разрез 1-1



Техническая характеристика

1	Производительность	до 0,5 т/час
2	Емкость ковша	0,5 м <sup>3</sup>
3	Угол подъема ковша	75°
4	Скорость движения ковша	0,5 м/сек
5	Мощность эл/двигат. лебедки	11 кВт

903-1-221.86 ТП		КОМПЛЕКТ С И КОЛОННЫ КЕ-РБ-10С ДЛЯ СЕЛЬСКОГО ХОЗЯЙСТВА С 8 РАБОЧИМ КОМПЛЕКТОМ ГОРЯЧЕ-КАМЕННЫЕ ДУБОВЫЕ УГЛИ	
ИЗМ. №	ИЗМ. ДТД.	ИЗМ. ДТД.	ИЗМ. ДТД.
	ДОЛЖОВ	ДОЛЖОВ	12.85
	ЗАМ. ГР.	РОЗМАНА	12.86
	ИСПОЛН.	ЗЯЦЕВА	12.85
	И. КОНТР.	СРОГАНОВ	12.85
		И. КОНТР.	БОРОВСКИЙ
ПРОВЕРЯЮЩИЙ		УСТАНОВКА ПОДЪЕМНИКА ДЛЯ ШЛАКОУДАЛЕНИЯ. РАЗРЕЗ 1-1	
ИЗМ. №		САНТЕХПРОЕКТ	



				903-1-221.86 ТП		
				КОТЕЛЬНЯ С УКОТЛАНН РЕ-25 - ИЭС ДАЭС СЛАВЯНСКОГО РАЙОНА (СТРОИТЕЛЬСТВО В РАЙОНЕ МЕЖОДМЕТЛИ) РАЙОН - РАЙОННОЕ И ВКЛЮЧЕНО В ПЛАН		
Привязан:	ИМН ОДА	КОЛДОВ	12.86	Лист	15	Листов
	ЭММНИИ	ФРИЗМАН	12.86	р		
	Рук. гр.	ЭЛИЦЕВА	12.86	УСТАНОВКА ПОДЪЕМНИКА ДЛН		
	УСТАН	УКОТЛАНОВ	12.86	УЗЛЫ ШАХТОУПАДЛАННЯ РАЗРЕЗЫ		
ИМН №	И КОНТР.	БОРОВСКИ	12.86	2-2, 3-3, 4-4, 5-5. ПЛАН ПО 6-6.		

903-1-221.86 ТП  
 КОТЕЛЬНЯ С УКОТЛАНН РЕ-25 - ИЭС ДАЭС СЛАВЯНСКОГО РАЙОНА (СТРОИТЕЛЬСТВО В РАЙОНЕ МЕЖОДМЕТЛИ) РАЙОН - РАЙОННОЕ И ВКЛЮЧЕНО В ПЛАН  
 УСТАНОВКА ПОДЪЕМНИКА ДЛН  
 УЗЛЫ ШАХТОУПАДЛАННЯ РАЗРЕЗЫ  
 2-2, 3-3, 4-4, 5-5. ПЛАН ПО 6-6.





