

ТИПОВОЙ ПРОЕКТ  
903-2-11

УСТАНОВКА МАЗУТОСНАБЖЕНИЯ  $Q=13/22\text{ м}^3/\text{ч}$ ,  $P=25/10\text{ кгс/см}^2$   
С НАЗЕМНЫМИ МЕТАЛЛИЧЕСКИМИ РЕЗЕРВУАРАМИ  $2 \times 3000\text{ м}^3$

АЛЬБОМ V ЧАСТЬ 1  
ЗАДАНИЕ ЗАВОДУ-ИЗГОТОВИТЕЛЮ  
НА ЩИТЫ АВТОМАТИКИ И КИП



Марка	Наименование	Стр.
	Содержание альбома	2
КНП-15	Общие данные	3
КНП-16	Щит КНП. Общий вид.	4
КНП-17	Щит1. Общий вид.	5 ÷ 15
КНП-18	Щит2. Общий вид.	16 ÷ 34

				ТП 903-2-11		
Изм	Лист	№ докум	Подп	Дата	Установка мазута на жемчужный ф-т 10/22 м3/ч, Р-25/10 м3/ч с наземными металлическими резервуарами 2х3000 м3	
Разраб	Мурченко	Сели			Лист	Лист
Проб	Морькова	Сели			Р	1
Рук. пр.	Лавыл	Сели			Содержание альбома	
Нач. отд.	Мейман	Сели			Госстроя Латв ССР	
Н.контр.	Кучель	Сели			ЛАТГИПРОМ	
Учтб	Личман	Сели			г. Рига	
Копировал: Лавылов					Формат 12Г	





Акт № 2 от 1980 г.

Поз.	Обозначение	Наименование	Кол.	Примеч.
		<u>Стандартные изделия</u>		
1		Шкаф щита ЩШ-3Д- Т-600х600 44 1Р30 ОСТ 36.13-76	1	
2		Выключатель ~ 220В 10А П8М2-10 ОСТ 160.526.001-72	1	ТКЧ- 1810-69
		<u>Прочие изделия</u>		
3		Мост самопишущий КСМ4 модификация 42.543.50.2294 ТУ 25.05.1290-75	1	
		Переключатель типа ПМО ТУ 16-526.128-75		
4		ПМОФ45-111225П-Д2	1	
5		ПМОВ-222222П-Д61	1	

ТП 903-2-11 КУП-17

3-значная маркировка (всего 28-значная)  
состоящая из 3-значной маркировки (всего 28-значная)  
состоящая из 3-значной маркировки (всего 28-значная)

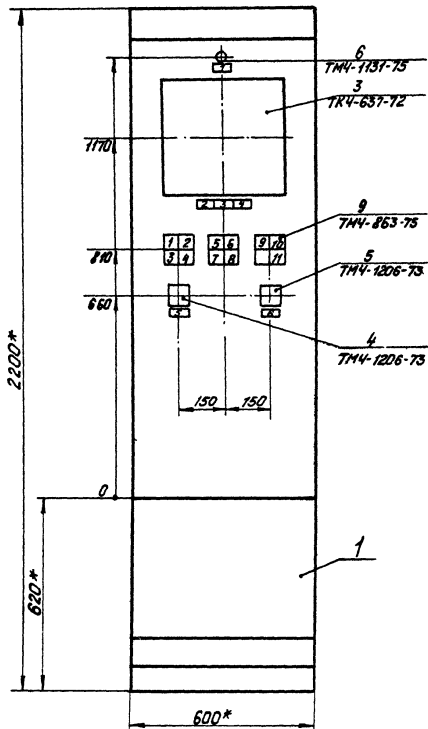
С 1 20  
Листовой проект  
ЛСТГ/П/ПРОМ

Типовой проект 903-2-11 Альбом Y часть 1

Листовой проект 903-2-11

Поз.	Обозначение	Наименование	Кол.	Примеч.
6		Арматура типа ЛС-53 с красной линзой	1	
		Реле РПУ-1 220В 6А ТУ 16-523.020-76		
7		РПУ-1-363	3	
8		РПУ-1-365	2	
9		Блок сигнальных реле СЭ-4 ~220В II исп. ТУ 16-523.223-70	3	
10		Блок-реле БР-01 ТУ 25-07.867-70	1	
11		Трансформатор ТБ02-0,1 ~220В/12В ТУ 16-517.539-71	1	ТМЧ- 1963-78
		Автомат ~ 220В крепление на пане- ли АБЗМ ТУ 16-522.110-74		ТКЧ- 1827-68
12		Ж 6,3 А датчика 11Ж	2	
13		Ж 0,63А датчика 1,3Ж	5	
14		Переключатель ППМ1-10/12 ~ 220В 6,3А	1	ТКЧ- 1880-69
15		Предохранитель с плавкой вставкой 10А ТУ 36.1101-71	1	ТКЧ- 1826-69
16		Разетка штепсельная РШ-к-2-С-02-6/10/220 ТУ 16-536.162-75	1	ТКЧ- 1912-69
17		Патрон 250В 6А	1	

ТП 903-2-11 КУП-17



- \* Размеры для справок.
- Покрытие - вариант 7 ГОСТ 36.13-76.
- Таблицы соединений и подключений выполнены по описанию черт. КИП-3, 3-10, 3-11, 3-12 (альбом I часть 1).

Изм.	Внет.	№ докум.	Подп.	Дата

ТП 903-2-11

КИП-17

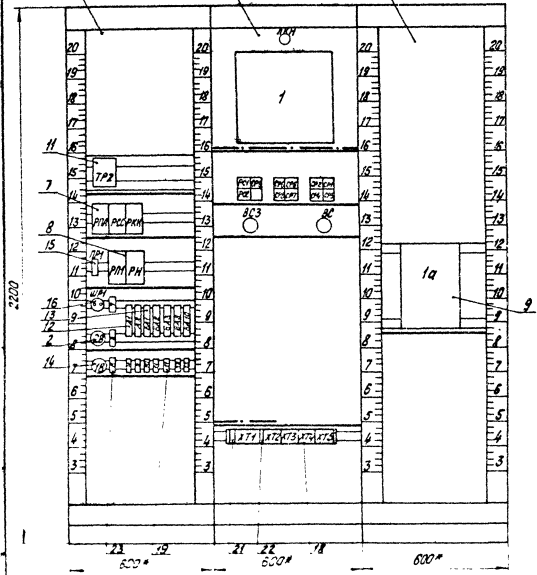
Лист  
4

Копировал: ТМК

Формат 12

Вид на внутренние плоскости (развернуто)

Левая стенка      Передняя стенка      Правая стенка



Паз. 14 переключатель ППН1





Поз.	Обозначение	Наименование	Кол.	Примеч.
18		Блок зажимов БЗ10 ТУ 36.1750-74	4	
19		Упор ТУ 36.1751-74	9	
20		Переключатель ТУ 36.1752-74	12	
21		Зажим коммутационный ЗК-2,5 ТУ 36.1094-71	16	
22		Зажим коммутационный ЗК-Н ТУ 36.1094-71	4	
23		Рамка 66x26 ТУ 36.1130-74	9	
		<u>Материалы</u>		
24		Провод ПВ1х1,5 380 ГОСТ 6323-71	300м	

Изм. лист № докум. подл. дата  
Копировал: ТУ

ТП 903-2-11

КУП-17

Лист  
3

Формат 11

Таблица 1					
Написки на тобло и в рамках			Продолжение табл. 1		
№ написки	Написка	Кол.	№ написки	Написка	Кол.
	Рамка 66x26			СЗ-4	
1	Контроль напряжения. схемы сигнализации.	1	1	Резервуар мазута №1. Уробень.	1
2	Жидкие присадки Резервуары №1,2,3	1	2	Резервуар мазута №2. Уробень.	1
3	Мазут. Резервуар №1	1	3	Резервуар мазута №1.	1
4	Мазут. Резервуар №2	1	4	Температура. Резервуар мазута №2.	1
5	Проверка световой сигнализации.	1	4	Температура.	1
6	Съем и опробование збука	1	5	Резервуар жидких присадок №1.	1
7	Напряжение ~ 12В	1	5	Температура.	1
8	Ввод ~ 220В.	2	6	Резервуар жидких присадок №2.	1
	<u>Упор</u>		7	Резервуар жидких присадок №3.	1
9	Збука ~ 280В	2	7	Температура	1
10	~ 220В. КСМ4 - температура.	1	8	Дренажный приямок. Уробень	1
11	~ 220В. Уробень в дренажном приямке	2	9	Напряжение в цепи питания	1
12	~ 220В. Обезличение щита.	1	10	Насос-дозатор №9	1
13	~ 220В. Трансформатор.	1	11	Насос-дозатор №10	1

Лист № докум. подл. и дата

Изм. лист № докум. подл. дата  
Копировал: ТУ

ТП 903-2-11

КУП-17

Лист  
6

Формат 11

## Соединения проводов

Таблица 2

Проводник	Откуда идёт	Куда поступает	Данные провода	Приме- чание
<u>Перебная стенка</u>				
0	ЛКН/2	РС 2/4		
	СР 9/4	СР 6/4		
	СР 5/4	СР 2/4		
	СР 4/4	ВС/24		
	ВС/24	ХТ 5/1		
0	1, К1/1А	ХТ 5/8		
701	ВС/17	ВС 3/5		
	ВС 3/2	РС 1/1		
	РС 2/1	ХТ 2/1		
+1ТС-1	1, К5/1Б	ХТ 1/1	ПВ 1х1,5	
-1ТС-1	1, К5/1А	ХТ 1/2		
+1ТС-2	1, К5/2Б	ХТ 1/3		
-1ТС-2	1, К5/2А	ХТ 1/4		
+1ТС-3	1, К5/3Б	ХТ 1/5		
-1ТС-3	1, К5/3А	ХТ 1/6		
+1ТС-4	1, К5/4Б	ХТ 1/7		
-1ТС-4	1, К5/4А	ХТ 1/8		
+1ТС-5	1, К5/5Б	ХТ 1/9		
-1ТС-5	1, К5/5А	ХТ 1/10		
+1ТС-6	1, К5/6Б	ХТ 1/11		
-1ТС-6	1, К5/6А	ХТ 1/12		
+1ТС-7	1, К5/7Б	ХТ 1/13		
-1ТС-7	1, К5/7А	ХТ 1/14		
1ТС	1, К5/8			

Альбом 1 часть 1

Лист 903-2-11

Продолжение табл. 2

Проводник	Откуда идёт	Куда поступает	Данные провода	Приме- чание
743	РС 1/3	ХТ 3/2		
745	РС 2/3	ХТ 3/3		
735	РС 2/2	ХТ 3/1		
□	СР 9/5	ХТ 2/5		
935	СР 9/6	СР 7/6		
917	СР 8/3	ХТ 3/7		
927	СР 5/6	СР 3/6		
903	СР 2/3	ХТ 3/6		
901	СР 1/3	ХТ 3/5	ПВ 1х1,5	
□	СР 1/6	ХТ 2/6		
749	ВС 3/7	ВС 7		
703	ВС 19	ХТ 3/4		
727	ВС 21	ХТ 2/4		
□	ВС 14	ХТ 2/9		
Земля	1 / ±	Рейка / ±		
	Рейка для установ- ки аппаратов			
		± Стойка / ±		

Альбом 1 часть 1

Тупиковый проект 903-2-11

Лист 903-2-11

Лист 903-2-11

КИП-17

8



Продолжение табл. 2

Проводник	Откуда идёт	Куда поступает	Данные провода	Приме- чание
<u>Левая стенка</u>				
0	Л 1/2	ХТ 5/5		
0	РКН/18	РСС/18		
	РСС/18	РПА/18		
	РПА/18	РП1/18		
	РП1/18	РН/18		
801	2В/41	ВА1/1		
	ВА1/1	ВА2/1		
	ВА2/1	ВА3/1		
810	РН/17	ВА8/1		
	ВА8/1	ВА10/1		
	ВА10/1	2В/С1		
	2В/С1	1В/4		
813	ТР2, 220/1	ВА10/2	ПВ1+1,5	
814	ТР2, 12/3	ПР1/1		
815	ТР2, 12/4	ШР1/2		
747	РПА/13	РКН/7		
701	РПА/14	РКН/8		
	РПА/16	РСС/13		
	РПА/15	РКН/15		
717	РКН/16	А 1/2		
725	ХТ4/17	А 2/2		
701	РКН/1	ОН/13		

ТР 903-2-11

447-17

2007

Продолжение табл. 2

Проводник	Откуда идёт	Куда поступает	Данные провода	Приме- чание
0	РКН/18	ЛКН/2		
□	РКН/8	ХТ2/10		
814	ПР1/1	ХТ4/9		
13-29	РП1/1	ХТ4/6		
13-31	РП1/2	ХТ4/7		
921	РН/14	СР9/3		
701	ОН/13	ХТ2/2		
815	ШР1/2	ХТ4/10		
717	А 1/2	ВС/1		
802	ВА 1/2	1, К4/15	ПВ1+1,5	
803	ВА2/2	ХТ4/3		
804	ВА3/2	ХТ4/4		
801	ВА3/1	ХТ4/2		
811	ВА8/2	11/1		
11-Г	1В/С1	ХТ5/9		
11-Д	1В/С2	ХТ5/10		
810	1В/4	ХТ 4/1		

ТР 903-2-11

КП-17

2007

12

Продолжение табл. 2

Пробойник	Откуда идет	Куда поступает	Данные прохода	Примечание
816	ПР1/2	ШР1/1		
Л1-І	А1/1	ІВ/С1		
Л1-ІІ	А2/1	ІВ/С2		
Земля	ТР2/±	Рейка / ±		
	Рейка для установки аппаратов/±	Стойка / ±		
753	РСС/14	РСС/17		
701	РКН/15	РКН/11		
721	РКН/14	РКН/10		
725	РКН/2	РКН/17	ПВ1х1,5	
0	ТР2, 220/2	ХТ5/7		
735	РПА/17	РС1/2		
747	РСС/13	ВС/5		
749	РСС/15	ВС3/7		
753	РСС/17	ВС3/14		
751	РСС/16	ХТ2/8		
719	РКН/13	ВС/15		
723	РКН/9	ВС/3		
	РКН/7	ВС/16		
721	РКН/14	ЛКН/1		

ТП 903-2-11

КШП-17

лист

13

Имя, Фамилия, № докум. Подп. Дата

Копировал: Валкова

Формат 14

Продолжение табл. 2

Пробойник	Откуда идет	Куда поступает	Данные прохода	Примечание
<u>Л. 1-ая стенка</u>				
0	1а, Ш9/1	ХТ5/6		
701	1а, Ш6/4	1а, Ш8/9		
	1а, Ш6/9	1а, Ш7/9		
	1а, Ш7/19	1а, Ш7/6		
	1а, Ш7/9	1а, Ш7/6		
	1а, Ш7/6	1а, Ш7/6		
	1а, Ш7/5	1а, Ш7/4		
	1а, Ш7/4	1а, Ш7/1		
	1а, Ш7/1	1а, Ш8/4		781х1,5
	1а, Ш8/4	1а, Ш8/5		
909	1а, Ш7/11	1а, Ш7/15		
911	1а, Ш7/20	1а, Ш7/16		
913	1а, Ш8/11	1а, Ш8/15		
915	1а, Ш8/13	1а, Ш7/13		
	1а, Ш7/13	1а, Ш7/18		
БР-1	1а, Ш9/1	1, К3/1Б		
БР-8	1а, Ш9/8	1, К3/1А		
БР-2	1а, Ш9/2	1, К3/1Б		
БР-9	1а, Ш9/9	1, К3/4А		
БР-3	1а, Ш9/3	1, К2/1Б		
БР-10	1а, Ш9/10	1, К2/1А		
БР-4	1а, Ш9/4	1, К2/2Б		

Имя, Фамилия, № докум. Подп. Дата

ТП 903-2-11

КШП-17

лист

14

Имя, Фамилия, № докум. Подп. Дата

Копировал: Валкова

Формат 14

Таблица 1 часть 1

Таблица 1 часть 1

Альбом I часть 1

Таблицы проект 903-2-11



Продолжение табл.3    Продолжение табл.3    Продолжение табл.3

Проводник	Контакт	Проводник	Контакт	Проводник	Контакт
703	19	□	9	0	8
727	21	□	10	Л1-I	9
0	24			Л1-II	10
0	24		<u>ХТ3</u>		
		735	1		
	<u>ХТ1</u>	743	2		
+ITC-1	1	745	3		
-ITC-1	2	703	4		
+ITC-2	3	901	5		
-ITC-2	4	903	6		
+ITC-3	5	917	7		
-ITC-3	6	□	9		
+ITC-4	7	□	10		
-ITC-4	8				
+ITC-5	9		<u>ХТ4</u>		
-ITC-5	10	810	1		
+ITC-6	11	801	2		
-ITC-6	12	803	3		
+ITC-7	13	804	4		
-ITC-7	14	13-29	6		
ITC	17	13-31	7		
		814	9		
	<u>ХТ2</u>	815	10		
701	1				
701	3		<u>ХТ5</u>		
727	4	0	1		
□	5	0	5		
□	6	0	6		
751	8	0	7		

Изм. Исет. № док. Подп. Дата    ТП 903-2-11    КИП-17    Исет 17  
 Копировал: Валкова    Формат 11

Продолжение табл.3    Продолжение табл.3    Продолжение табл.3

Проводник	Контакт	Проводник	Контакт	Проводник	Контакт
<u>Левая</u>			<u>РКН</u>		<u>РН</u>
<u>стенка</u>		701	1	701	13
		□	7	701	13
	<u>ТР2</u>	□	7	921	14
813	1	□	8	810	17
0	2	□	8	0	18
814	3	723	9		
815	4	719	13		<u>ШР1</u>
		721	14	816	1
	<u>РПА</u>	701	15	815	2
701	5	717	16	815	2
747	6	725	17		
□	13	0	18		<u>А1</u>
□	14	0	18	Л1-I	1
735	17			717	2
0	18		<u>ПР1</u>	747	2
0	18	814	1		
		814	1		<u>А2</u>
	<u>РСС</u>	816	2	Л1-II	1
747	13			725	2
747	13		<u>РП1</u>		
753	14	13-29	1		<u>ВА1</u>
749	15	13-31	2	801	1
751	16	915	17	801	1
753	17	0	18	802	2
0	18	0	18		

Альбом V часть I  
 Типовой проект 903-2-11  
 Шифр: Исет. № док. Подп. Дата

Изм. Исет. № док. Подп. Дата    ТП 903-2-11    КИП-17    Исет 18  
 Копировал: Валкова

Продолжение табл.3    Продолжение табл.3    Продолжение табл.

Проводник	Контакт	Проводник	Контакт	Проводник	Контакт
	<u>BA2</u>	Л1-Т	С1		
801	1	Л1-И	С2		
801	1	Л1-И	С2		
803	2				
	<u>BA3</u>				
801	1				
801	1				
804	2				
	<u>BA8</u>				
810	1				
810	1				
811	2				
	<u>BA10</u>				
810	1				
810	1				
813	2				
	<u>2B</u>				
810	С1				
810	С1				
821	Л1				
	<u>1B</u>				
810	Л				
810	Л				
810	С1				

ТД 903-2-11

КШ7-17

Исмет

19

Продолжение табл.3    Продолжение табл.    Продолжение табл.

Проводник	Контакт	Проводник	Контакт	Проводник	Контакт
	<u>Правая</u>				
	<u>Стенка</u>				
	<u>1a</u>				
701	Ш6/4				
905	Ш6/13				
907	Ш6/18				
701	Ш7/6				
809	Ш7/11				
909	Ш7/15				
911	Ш7/16				
915	Ш7/18				
913	Ш8/15				
8P-1	Ш9/1				
8P-2	Ш9/2				
8P-3	Ш9/3				
8P-4	Ш9/4				
8P-5	Ш9/5				
802	Ш9/7				
8P-8	Ш9/8				
8P-9	Ш9/9				
8P-10	Ш9/10				
8P-11	Ш9/11				
8P-12	Ш9/12				
0	Ш9/14				

Туповой проект 903-2-11 Альбом V часть 1

Исмет. Подп. и Взам

ТД 903-2-11

КШ7-17

Исмет

20



Альбом I часть I  
Альбом I проект 903-2-11

Поз.	Обозначение	Наименование	Кол.	Примеч.
<u>Стандартные изделия</u>				
1		Шкаф щита ЩШ-3Д-I-600x600 УЧ 1Р30 ОСТ 36.13-76	1	
2		Резистор ПЗ-25 3300 Ом 25 Вт ГОСТ 6513-75	10	ТКЧ-1932-71
<u>Прочие изделия</u>				
3		Приёмник УСП-1М	3	
4		Переключатель типа ПНО ТУ 16-526.128-75	10	
5		ПНОФ 45-222222/Д-Д9	4	
6		Арматура типа ЯСКН-1 с красной линзой ТУ 16-535.232-70	10	

ТП 903-2-11 КУП-18

Изм. лист	№ докум.	Подп.	Дата	Установка намоточного вала Р-25/10 мм/см с изземными металлическими ревербаторами 2х3000 мм
Разр. экз.	Мироченко	С.И.	10.10.75	
Проб.	Колмахов	В.И.	10.10.75	Лист 1 из 3
Чек. экз.	Лавин	В.И.	10.10.75	
Нач. отд.	Мельман	В.И.	10.10.75	Щит №2 Общий вид.
И. инж.	Ахисель	В.И.	10.10.75	
Чек.	Акиман	В.И.	10.10.75	Лист 2 из 3

Копировал: Тулькин

Формат 11

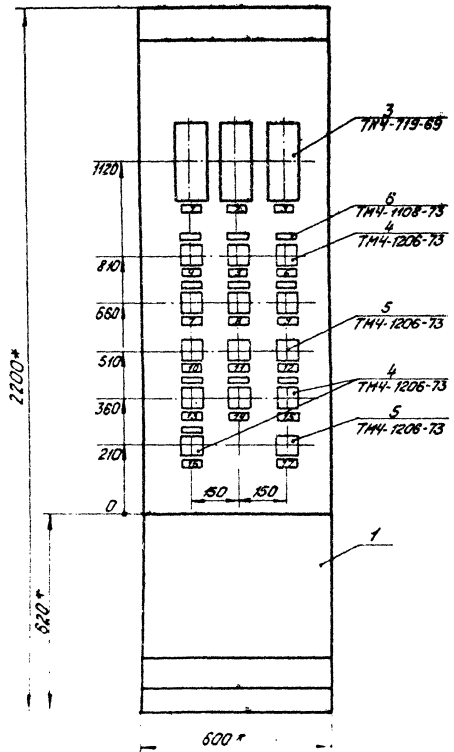
Альбом I часть I  
Альбом I проект 903-2-11  
Таблицы проект 903-2-11  
Изм. лист 1 из 3

Поз.	Обозначение	Наименование	Кол.	Примеч.
		Реле РПУ-1 220В 6А		
		ТУ 16-523.020-76		
7		РПУ-1-362	1	
8		РПУ-1-363	21	
9		РПУ-1-365	3	
		Реле РПУ-2 220В		
		ТУ 16-523.331-71		
10		РПУ-2-3622.03	3	
11		РПУ-2-3642.03	2	
12		Реле времени 220В 3В-237	1	
13		Автотрансформатор Латр - 1М - 220В/110В	1	
		Автомат ~ 220В		ТКЧ-
		отсечка 1,3 А, крепление на панели АБЗМ		ИИЭ-69
		ТУ 16-522.110-74		
14		Ж 6,3А	1	
15		Ж 1,6А	3	
16		Ж 0,63А	1	
17		Предохранитель с плавкой вставкой 10А		ТКЧ-1875-69
		ТУ 36.1101-71	1	
18		Розетка штепсельная РШ-К-2-С-02-6/10/220		ТКЧ-1882-69
		ТУ 16-538.162-75	1	
19		Патрон 250 В 6А	1	

ТП 903-2-11 КУП-18

Изм. лист	№ докум.	Подп.	Дата	Лист 2 из 3
Копировал:	Тулькин			

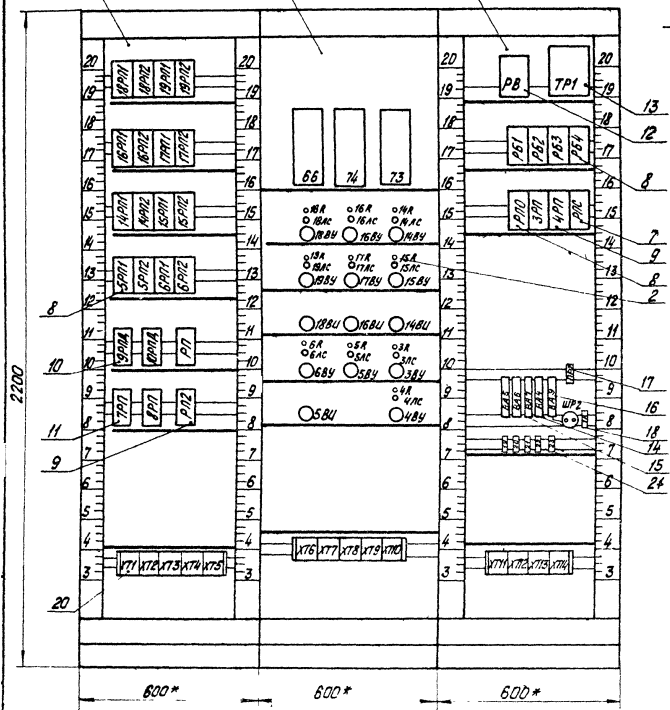
Формат 11



1. \* Размеры для справок.
2. Покрытие - вариант 7 ГОСТ 36.13-76.
3. Таблицы соединений и подключений выполнены на основании черт КИП-3, 3-5; 3-6, 3-7; 3-8; 3-9; 3-10 (альбом I часть 1)

Вид на внутренние плоскости (развёрнуто)  
 Левая стенка      Передняя стенка      Правая стенка

Поз. 12 реле ЗВ-237



Изм	№	Исполн	Дата	Возм	Лист
					5
ТП 903-2-11      КУИП-18					Формат 12
Копирован ТУ					

Поз.	Обозначение	Наименование	Кол.	Примен.
20		Блок зажимов БЗ10		
		ТУ 36.1750-74	14	
21		Упор ТУ 36.1751-74	11	
22		Перемычка ТУ 36.1752-74	24	
23		Рамка 66x26		
		ТУ 36.1130-74	18	
		<u>Материалы</u>		
24		Провод ПВ1x1,5 380		
		ГОСТ 6323-71	300м	

Альбом № часть 1  
903-2-11  
Титовый проект

Лист № 3

Таблица 1					
Надписи на табло и в рамках			Продолжение табл.		
№ надписи	Надпись	Кол.	№ надписи	Надпись	Кол.
	<u>Рамка 66x26</u>		14	Насос подачи мазута	
				к водогрейным	
1	Резервуар мазута			котлам. Привод №5	1
	№1. Урабень.	1	15	Насос подачи мазута	
2	Резервуар мазута			к водогрейным кот-	
	№2. Урабень.	1		лам. Привод №6	1
3	Приемная емкость		16	Насос подачи мазута	
	Урабень	1		к паровым котлам.	
4	Приточный венти-			Привод №4	1
	лятор П-2. Привод №14	1	17	Выбор насоса подачи	
5	Приточный вентиля-			мазута к вода-	
	тор П-1. Привод №16	1		грейным котлам	1
6	Вытяжной вентиля-		18	Напряжение ~12 В	1
	тор В-1. Привод №18	1			
7	Приточный вентиля-			<u>Упор</u>	
	тор П-2. Привод №15	1			
8	Приточный вентиля-		19	~220В. Резервуар	
	тор П-1. Привод №17	1		мазута №1. Урабень	1
9	Вытяжной вентиля-		20	~220В. Резервуар	
	тор В-1. Привод №19	1		мазута №2. Урабень	1
10	Выбор приточного		21	~220В. Приемная	
	вентилятора П-2	1		емкость. Урабень	1
11	Выбор приточного		22	~220В. Контрпане-	
	вентилятора П-1	1		форматар	1
12	Выбор вытяжного		23	~220В. Освещение	
	вентилятора В-1	1		щита	1
13	Насос подачи мазута				
	к паровым котлам				
	Привод №3	1			

Т.П. 903-2-11 №17-18

Т.П. 903-2-11

№17-18

Лист  
3

## Сведения провадов

Таблица 2

Проводник	Откуда идёт	Куда поступает	Данные провадов	Примеч.
	<u>Передняя</u>	<u>стенка</u>		
0	66/5	ХТ10/4		
	74/5	ХТ10/5		
	73/5	ХТ10/6		
701	66/9	74/9		
	74/1	73/1		
	73/9	484/10		
	1484/10	1684/10		
	1684/10	1884/10		
	1884/10	1984/10		
	1984/10	1784/10	> ПВ1х1,5	
	1784/10	1584/10		
	1584/10	384/10		
	384/10	584/10		
	584/10	684/10		
	684/10	484/10		
703	1884/1	1684/1		
	1684/1	1484/1		
	1484/1	1584/1		
	1584/1	1784/1		
	1784/1	1984/1		
	1984/1	884/1		
	884/1	584/1		
	584/1	384/1		
	384/1	484/1		

Изм. лист № докум. Подп. Дата  
Копировать: ТУС

ТП 903-2-11

КЛП-18

Лист  
7

Формат 11

## Продолжение табл. 2

20

Амбон I часть 1

Туллов проект 903-2-11

Изм. лист № докум. Подп. Дата

Проводник	Откуда идёт	Куда поступает	Данные провадов	Примеч.
727	18ЛС/2	16ЛС/2		
	16ЛС/2	14ЛС/2		
	14ЛС/2	15ЛС/2		
	15ЛС/2	17ЛС/2		
	17ЛС/2	19ЛС/2		
	19ЛС/2	6ЛС/2		
	6ЛС/2	5ЛС/2		
	5ЛС/2	3ЛС/2		
	3ЛС/2	4ЛС/2		
66-6	66/6	ХТ8/1		
66-7	66/7	ХТ8/2		
66-8	66/8	ХТ8/3	> ПВ1х1,5	
809	66/4	ХТ9/1		
74-6	74/6	ХТ8/4		
74-7	74/7	ХТ8/5		
74-8	74/8	ХТ8/6		
808	74/4	ХТ9/2		
73-6	73/6	ХТ8/7		
73-7	73/7	ХТ8/8		
73-8	73/8	ХТ8/9		
807	73/4	ХТ9/3		
18-713	18Р/2	18ЛС/1		
16-711	16Р/1	ХТ6/5		

Изм. лист № докум. Подп. Дата  
Копировать: ТУС

ТП 903-2-11

КЛП-18

Лист  
8

Формат 11

## Продолжение табл. 2

Проводник	Откуда идет	Куда поступает	Данные провода	Приме- чание
16-713	16R/2	16AC/1		
14-711	14R/1	177/5		
14-713	14R/2	14AC/1		
18-5	18B4/5	18B4/2		
16-5	16B4/5	16B4/2		
16-7	16B4/8	176/2		
16-707	16B4/11	176/4		
14-5	14B4/5	14B4/2		
14-7	14B4/8	177/2		
14-707	14B4/11	177/4		
19-713	19R/2	19AC/1		
17-711	17R/1	176/10		
17-713	17R/2	17AC/1	1781*1,5	
15-711	15R/1	177/10		
15-713	15R/2	15AC/1		
19-5	19B4/5	18B4/5		
17-5	17B4/5	16B4/5		
17-7	17B4/8	176/7		
17-707	17B4/11	176/9		
15-5	15B4/5	14B4/5		
15-7	15B4/8	177/7		
15-707	15B4/11	177/9		
16-5	16B4/2	176/1		
17-5	16B4/5	176/6		
14-5	14B4/2	177/1		
15-5	14B4/5	177/6		
6-713	5R/2	6AC/1		
5-713	5R/2	5AC/1		

70 903-2-11

1417-6

лист

2

## Продолжение табл. 2

Проводник	Откуда идет	Куда поступает	Данные провода	Приме- чание
3-711	3R/2	3AC/1		
6-5	6B4/5	5B4/5		
5-5	5B4/5	5B4/8		
4-711	4R/2	4AC/1		
701	74/9	74/1		
701	73/9	73/1		
903	74/10	74/2		
901	73/10	73/2		
18-7	18B4/8	18B4/17		
18-709	18B4/9	18B4/13		
16-7	16B4/8	16B4/17		
16-709	16B4/9	16B4/13	1781*1,5	
14-7	14B4/8	14B4/17		
14-709	14B4/9	14B4/13		
19-7	19B4/8	19B4/17		
19-709	19B4/9	19B4/13		
17-7	17B4/8	17B4/17		
17-709	17B4/9	17B4/13		
15-709	15B4/9	15B4/13		
6-7	6B4/8	6B4/17		
6-709	6B4/9	6B4/13		
5-7	5B4/8	5B4/17		
5-709	5B4/9	5B4/13		
3-7	3B4/8	3B4/17		
3-705	3B4/3	3B4/11		
3-707	3B4/9	3B4/13		
4-7	4B4/8	4B4/17		

70 903-2-11

КНП-18

лист

10

часть I  
Альбом I

II

часть I  
Альбом I

Туполов проект 903-2-11

1.9.001 ПЛАН в плане



## Продолжение табл. 6

Пробойник	Откуда идет	Куда поступает	Данные пробоя	Контин- гент
18-707	18P12/7	X71/4		
19-5	19P11/13	X71/6		
19-15	19P11/14	X71/8		
19-13	19P11/5	19P12/17		
19-711	19P11/3	19P12/8		
	19P11/11	X71/10		
19-707	19P12/7	X71/9		
16-13	16P11/5	16P12/17		
16-711	16P11/3	16P12/8		
737	16P11/8	17P11/8	ПВ1х1,5	
17-13	17P11/5	17P12/17		
17-711	17P11/3	17P12/8		
14-13	14P11/5	14P12/17		
14-711	14P11/3	14P12/8		
741	14P11/8	15P11/8		
15-13	15P11/5	15P12/17		
15-711	15P11/3	15P12/8		
5-5	5P11/13	X72/1		
5-15	5P11/14	X72/3		
5-13	5P11/5	5P12/17		
5-711	5P11/3	5P12/8		
	5P11/11	X72/5		

## Продолжение табл. 2

Пробойник	Откуда идет	Куда поступает	Данные пробоя	Приме- чание
5-715	5P11/7	X72/6		
729	5P11/8	6P11/8		
5-707	5P12/7	X72/4		
6-5	6P11/13	X72/8		
6-15	6P11/14	X72/10		
6-13	6P11/5	6P12/17		
6-711	6P11/3	6P12/8		
	6P11/11	X73/2		
6-715	6P11/7	X73/3		ПВ1х1,5
729	6P11/8	P11/8		
6-707	6P12/7	X73/1		
9-7	9P11/4	7P11/4		
9-15	9P11/9	X73/9		
9-3	9P11/6	X73/4		
9-11	9P11/3	X73/8		
7-11	9P11/2	7P11/3		
7-13	9P11/7	P12/7		
701	9P11/5	10P11/5		
10-7	10P11/4	8P11/4		
10-15	10P11/9	X75/6		
10-3	10P11/6	X75/1		
10-11	10P11/3	X75/5		
8-11	10P11/2	8P11/3		
8-13	10P11/7	P12/15		

Листов 1 часть

20-11

Автом I часть

903-2-11

Тупиков проект

Лист 14

29

Лист 14



## Продолжение табл. 2

Пробойник	Откуда идет	Куда поступает	Данные пробы	Примечание
701	10 РПД/5	РП1/1		
729	РП/3	ХТ2/7		
7-9	7РП/10	ХТ4/2		
7-17	7РП/11	ХТ4/3		
7-19	7РП/3	ХТ4/4		
7-29	7РП/5	ХТ4/5		
9-9	7РП/12	ХТ3/7		
9-7	7РП/14	ХТ3/6		
8-9	8РП/10	ХТ4/7		
8-17	8РП/11	ХТ4/8		
8-19	8РП/3	ХТ4/9		
8-29	8РП/5	ХТ4/10	ЛВ1*1,5	
10-9	8РП/12	ХТ5/4		
10-7	8РП/14	ХТ5/3		
7-7	РП2/3	ХТ4/1		
8-7	РП2/16	ХТ4/6		
18-711	18РП1/3	18РП1/9		
19-711	19РП1/3	19РП1/9		
16-711	16РП1/3	16РП1/9		
17-711	17РП1/3	17РП1/9		
14-711	14РП1/3	14РП1/9		
14-9	14РП1/6	14РП1/17		
15-711	15РП1/3	15РП1/9		
15-9	15РП1/6	15РП1/17		

Изм	Лист	№2	Доп. вкл.	Лист	Дата	ТП 903-2-11	КИП-18	Лист	15
						Формат 11			

## Продолжение табл. 2

Пробойник	Откуда идет	Куда поступает	Данные пробы	Примечание
5-711	5РП1/3	5РП1/9		
6-711	6РП1/3	6РП1/9		
9-11	9РПД/3	9РПД/1		ЛВ1*1,5
10-11	10РПД/3	10РПД/1		
9-3	ХТ3/4	ХТ3/5		Перемычка блока
10-3	ХТ5/1	ХТ5/2		
18-5	18РП1/13	18В4/5		
18-9	18РП1/6	18В4/20		
18-705	18РП1/4	18В4/3		
18-709	18РП1/12	18В4/9		
18-715	18РП1/7	18В4/16		
18-13	18РП2/17	18В4/4		
18-707	18РП2/7	18В4/11		ЛВ1*1,5
18-711	18РП2/3	18Р/1		
19-5	19РП1/13	19В4/5		
19-9	19РП1/6	19В4/20		
19-705	19РП1/4	19В4/3		
19-709	19РП1/12	19В4/9		
19-715	19РП1/7	19В4/16		
19-13	19РП2/17	18В4/7		
19-707	19РП2/7	19В4/11		
19-711	19РП2/3	19Р/1		
0	19РП2/18	ХТ9/4		

Изм	Лист	№2	Доп. вкл.	Лист	Дата	ТП 903-2-11	КИП-18	Лист	16
						Формат 11			

## Продолжение таблицы 2

Пробойник	Откуда идет	Куда поступает	Данные пробова	Примечание
16-5	16 ПП1/13	16 ВУ/5		
16-15	16 ПП1/14	ХТ6/3		
16-9	16 ПП1/6	16 ВУ/20		
16-705	16 ПП1/4	16 ВУ/3		
16-709	16 ПП1/12	16 ВУ/9		
16-715	16 ПП1/7	16 ВУ/16		
16-13	16 ПП2/17	16 ВУ/4		
16-707	16 ПП2/7	16 ВУ/11		
16-711	16 ПП2/8	16 Р/1		
17-5	17 ПП1/13	17 ВУ/5	ПВ1*1,5	
17-15	17 ПП1/14	ХТ6/3		
17-9	17 ПП1/6	17 ВУ/20		
17-705	17 ПП1/4	17 ВУ/3		
17-709	17 ПП1/12	17 ВУ/9		
17-715	17 ПП1/7	17 ВУ/16		
17-13	17 ПП2/17	16 ВУ/7		
17-707	17 ПП2/7	17 ВУ/11		
17-711	17 ПП2/8	17 Р/1		
0	17 ПП2/18	ХТ9/7		
14-5	14 ПП1/13	14 ВУ/5		
14-15	14 ПП1/14	ХТ7/3		
14-9	14 ПП1/6	14 ВУ/20		
14-705	14 ПП1/4	14 ВУ/3		
14-709	14 ПП1/12	14 ВУ/9		

Атом

## Продолжение таблицы 2

Пробойник	Откуда идет	Куда поступает	Данные пробова	Примечание
14-715	14 ПП1/7	14 ВУ/16		
14-13	14 ПП2/17	14 ВУ/4		
14-707	14 ПП2/7	14 ВУ/11		
14-711	14 ПП2/8	14 Р/1		
15-5	15 ПП1/13	15 ВУ/5		
15-15	15 ПП1/14	ХТ7/3		
15-9	15 ПП1/6	15 ВУ/20		
15-705	15 ПП1/4	15 ВУ/3		
15-709	15 ПП1/12	15 ВУ/9		
15-715	15 ПП1/7	15 ВУ/16		
15-13	15 ПП2/17	14 ВУ/7		
15-707	15 ПП2/7	15 ВУ/11	ПВ1*1,5	
15-711	15 ПП2/8	15 Р/1		
0	15 ПП2/18	ХТ9/8		
5-5	5 ПП1/13	5 ВУ/5		
5-9	5 ПП1/6	5 ВУ/20		
5-705	5 ПП1/4	5 ВУ/3		
5-709	5 ПП1/12	5 ВУ/9		
5-715	5 ПП1/7	5 ВУ/16		
5-13	5 ПП2/17	5 ВУ/4		
5-707	5 ПП2/7	5 ВУ/11		
5-711	5 ПП2/8	5 Р/1		

Алюминий часть I

Турбокомпрессор 903-2-11

Турбокомпрессор

14-705 709 и 715

70 903-2-11

КПТ-18

Атом

18

Продолжение табл. 2

Проводник	Откуда идет	Куда поступает	Данные пробода	Примечание
6-5	6РП1/13	684/5		
6-9	6РП1/6	684/20		
6-705	6РП1/4	684/3		
6-709	6РП1/12	684/9		
6-715	6РП1/7	684/16		
6-13	6РП2/17	584/7		
6-707	6РП2/7	684/11		
6-711	6РП2/8	6Р/1		
0	6РП2/18	ХТ9/9		
701	РП/1	66/9		
0	РП/8	ХТ9/10		
0	7РП/8	ХТ10/1	781х1,5	
0	8РП/8	ХТ10/2		
0	РП2/18	ХТ10/3		
919	РП2/17	66/10		
18-7	ХТ1/2	1884/8		
19-7	ХТ1/7	1984/8		
5-7	ХТ2/2	584/8		
6-7	ХТ2/9	684/8		

ТП 903-2-11 КИП-18

Лист

19

Исполн. А.В. Давыд. Подп. Дата  
Копировался 0

Формат И

26

Продолжение табл. 2

Проводник	Откуда идет	Куда поступает	Данные пробода	Примечание
<u>Правая стенка</u>				
0	12/2	ХТ14/10		
0	Р8/8	Р51/18		
	Р51/18	Р52/18		
	Р52/18	Р53/18		
	Р53/18	Р54/18		
	Р54/18	Р70/18		
	Р70/18	ХТ13/7		
0	ТР1, 220/2	ХТ13/8		
0	3РП/18	4РП/18		
	4РП/18	ХТ13/9		
701	Р8/2	Р51/4		701х1,5
	Р51/4	Р52/4		
	Р52/4	Р53/4		
	Р53/4	Р54/4		
	Р54/4	ХТ12/1		
735	Р51/3	Р52/3		
	Р52/3	Р53/3		
	Р53/3	Р54/3		
	Р54/3	4РП/6		
	4РП/6	3РП/6		
	3РП/6	ХТ12/6		
806	ТР1, 110/3	ВА 5/1		
	ВА 5/1	ВА 6/1		

ТП 903-2-11 КИП-18

Лист

20

Исполн. Подп. в. Давыд.

Исполн. А.В. Давыд. Подп. Дата  
Копировался 0

Формат И

Продолжение табл. 2

Проводник	Откуда идет	Куда поступает	Данные провода	Приме- чание
806	BA 6/1	BA7/1		
733	PA/1	PA1/17		
805	TP1, 220/1	BA4/2		
5-9	PA1/14	PA0/7		
6-9	PA1/1	PA0/15		
16-9	PA2/14	PA1/9		
17-9	PA2/1	PA1/15		
18-9	PA3/14	PA1/3		
19-9	PA3/1	PA1/5		> ПА1х1,5
755	PA0/17	XT12/9		
3-11	PA0/10	3PA7/17		
4-11	PA0/12	4PA7/17		
3-5	3PA1/1	XT11/1		
3-15	3PA7/2	XT11/3		
3-709	3PA7/14	XT11/5		
4-5	4PA7/1	XT11/6		
4-15	4PA7/2	XT11/8		
4-709	4PA7/14	XT11/10		
2	PA1/18	XT14/3		
3	PA7/17	XT14/4		

ТП 903-2-11

КМП-18

Лист

21

Продолжение табл. 2

Проводник	Откуда идет	Куда поступает	Данные провода	Приме- чание
□	PA1/1	XT14/1		
□	PA1/2	XT14/2		
814	PA2/1	XT14/5		
817	PA2/2	XP2/1		> ПА1х1,5
801	BA4/1	XT13/1		
810	BA9/1	XT13/2		
812	BA9/2	12/1		
815	XP2/2	XT14/6		
701	XT12/1	XT12/2		
	XT12/2	XT12/3		
0	XT13/6	XT13/7		Перемычка блже
	XT13/7	XT13/8		
	XT13/8	XT13/9		
	XT13/9	XT13/10		
5-9	PA1/14	5BA4/20		
5-13	PA1/13	5BA4/4		
6-9	PA1/1	6BA4/20		
6-13	PA1/2	5BA4/7		> ПА1х1,5
16-9	PA2/14	16BA4/20		
16-13	PA2/13	16BA4/4		
17-9	PA2/1	17BA4/20		

ТП 903-2-11

КМП-18

Лист

22

часть 1

Амбон I

503-2-11

проект

Туралов

Иванов

Иванов

Формат 11



Таблица 3  
Подключения проводов

		Продолжение табл. 3		Продолжение табл. 3	
Проводник	Контакт	Проводник	Контакт	Проводник	Контакт
<u>Передняя стенка</u>					
		0	5		
		73-6	6		<u>14ЛС</u>
	<u>66</u>	73-7	7	14-713	1
809	4	73-8	8	727	2
809	4	701	9	727	2
0	5	901	10		
66-6	6				<u>18ВУ</u>
66-7	7		<u>18R</u>	703	1
66-8	8	18-711	1	18-705	3
701	9	18-713	2	18-5	5
701	9			18-5	5
919	10		<u>16R</u>	18-7	8
919	10	16-711	1	18-709	9
		16-711	1	701	10
	<u>74</u>	16-713	2	701	10
701	1			18-707	11
808	4		<u>14R</u>	18-715	16
808	4	14-711	1	18-9	20
0	5	14-711	1	18-9	20
74-6	6	14-713	2		
74-7	7				<u>16ВУ</u>
74-8	8		<u>18ЛС</u>	703	1
701	9	18-713	1	703	1
903	10	727	2	16-705	3
				16-5	5
	<u>73</u>		<u>15ЛС</u>	15-5	5
701	1	15-713	1	16-7	8
207	4	727	2	16-709	9
207	4	727	2	701	10

Л. 100М 4 часть 1

ТП 903-2-11 КИП-18

Продолжение табл. 3

		Продолжение табл. 3		Продолжение табл. 3	
Проводник	Контакт	Проводник	Контакт	Проводник	Контакт
701	10	17-711	1	19-7	8
16-707	11	17-713	2	19-709	9
16-707	11			701	10
16-715	16		<u>15R</u>	701	10
16-9	20	15-711	1	19-707	11
16-9	20	15-711	1	19-715	16
		15-713	2	19-9	20
	<u>148У</u>			19-9	20
703	1		<u>19ЛС</u>		
703	1	19-713	1		<u>178У</u>
14-705	3	727	2	703	1
14-5	5	727	2	703	1
14-5	5			17-705	3
14-7	8		<u>17ЛС</u>	17-5	5
14-709	9	17-713	1	17-5	5
701	10	727	2	17-7	8
701	10	727	2	17-709	9
14-707	11			701	10
14-707	11		<u>15ЛС</u>	701	10
14-715	16	15-713	1	17-707	11
14-9	20	727	2	17-707	11
14-9	20	727	2	17-715	16
				17-9	20
	<u>19R</u>		<u>198У</u>	17-9	20
19-711	1	703	1		
19-713	2	703	1		<u>158У</u>
		19-705	3	703	1
	<u>17R</u>	19-5	5	703	1
17-711	1	19-5	5	15-705	3

Л. 100М 4 часть 1  
Тупой проект 903-2-11

Л. 100М 4 часть 1

ТП 903-2-11 КИП-18

Продолжение табл. 3		Продолжение табл. 3		Продолжение табл. 3	
Проводник	Контакт	Проводник	Контакт	Проводник	Контакт
15-5	5		<u>14 ВU</u>	727	2
15-5	5	14-5	2	727	2
15-7	8	14-5	2		
15-709	9	14-13	4		<u>31C</u>
701	10	14-13	4	3-711	1
701	10	15-5	5	727	2
15-707	11	15-5	5	727	2
15-707	11	15-13	7		
15-715	16	15-13	7		<u>6 ВU</u>
15-9	20			703	1
15-9	20		<u>6R</u>	703	1
		6-711	1	6-705	3
	<u>18 ВU</u>	6-713	2	6-5	5
18-5	2			6-5	5
18-13	4		<u>5R</u>	6-7	8
18-13	4	5-711	1	6-709	9
19-5	5	5-713	2	701	10
19-13	7			701	10
19-13	7		<u>3R</u>	6-707	11
		3-709	1	6-715	16
	<u>16 ВU</u>	3-711	2	6-9	20
16-5	2			6-9	20
16-5	2		<u>61C</u>		
16-13	4	6-713	1		<u>5 ВU</u>
16-13	4	727	2	703	1
17-5	5	727	2	703	1
17-5	5			5-705	3
17-13	7		<u>51C</u>	5-5	5
17-13	7	5-713	1	5-5	5

Изм. Лист № докум. Подп. Дата  
 ТП 903-2-11 КИП-18 Авант  
 27  
 Колпачков Д.А.  
 формат 11

Продолжение табл. 3		Продолжение табл. 3		Продолжение табл. 3	
Проводник	Контакт	Проводник	Контакт	Проводник	Контакт
5-7	8		<u>5 ВU</u>	17-707	9
5-709	9	5-5	2	17-711	10
701	10	5-13	4		
701	10	5-13	4		<u>X77</u>
5-707	11	6-5	5	14-5	1
5-715	16	6-13	7	14-7	2
5-9	20	6-13	7	14-15	3
5-9	20			14-707	4
			<u>4 ВU</u>	14-711	5
	<u>3 ВU</u>	703	1	15-5	6
703	1	703	1	15-7	7
703	1	4-705	3	15-15	8
3-705	3	4-5	5	15-707	9
3-5	5	4-7	8	15-711	10
3-7	8	4-707	9		
3-707	9	701	10		<u>X78</u>
701	10	701	10	66-6	1
701	10	4-713	16	66-7	2
3-713	16	4-9	20	66-8	3
3-9	20			74-6	4
			<u>X76</u>	74-7	5
	<u>4R</u>	16-5	1	74-8	6
4-709	1	16-7	2	73-6	7
4-711	2	16-15	3	73-7	8
		16-707	4	73-8	9
	<u>41C</u>	16-711	5		
4-711	1	17-5	6		
727	2	17-7	7		
727	2	17-15	8		

Изм. Лист № докум. Подп. Дата  
 ТП 903-2-11 КИП-18 Авант  
 28  
 Колпачков Д.А.  
 формат 11

Альбом I часть  
 Туповой проект 903-2-11

Продолжение табл.3

Продолжение табл.3

Продолжение табл.3

Пробойник	Контакт	Пробойник	Контакт	Пробойник	Контакт
	<u>XT9</u>				
809	1				
808	2				
807	3				
0	4				
0	7				
0	8				
0	9				
0	10				
	<u>XT10</u>				
0	1				
0	2				
0	3				
0	4				
0	5				
0	6				
0	7				

ТТ 903-2-11

КНП-18

Лист  
29

Продолжение табл.3

Продолжение табл.3

Продолжение табл.3

Пробойник	Контакт	Пробойник	Контакт	Пробойник	Контакт
<u>Ледяя стенка</u>			<u>19П11</u>		<u>16П11</u>
		18-711	3	16-711	3
	<u>18П11</u>	19-705	4	16-705	4
18-711	3	19-13	5	16-13	5
18-705	4	19-9	6	16-9	6
18-13	5	19-715	7	16-715	7
18-9	6	739	8	737	8
18-715	7	739	8	16-709	12
739	8	19-711	11	16-5	13
18-711	11	19-709	12	16-15	14
18-709	12	17-5	13	16-11	17
18-5	13	19-5	13	0	18
18-5	13	19-15	14		
18-15	14	19-11	17		<u>16П12</u>
18-11	17	0	18	16-707	7
0	18	0	18	16-711	8
				16-711	8
	<u>18П12</u>		<u>19П12</u>	16-13	17
18-707	7	19-707	7	16-13	17
18-707	7	19-707	7	0	18
18-711	8	19-711	8	0	18
18-711	8	19-711	8		
18-13	17	19-13	17		<u>17П11</u>
18-13	17	19-13	17	17-711	3
0	18	0	18	17-705	4
0	18	0	18	17-13	5
				17-9	6
				17-715	7
				737	8

часть I

Ансамбль

903-2-11

проект

Туполов

Лист  
29

ТТ 903-2-11

КНП-18

Лист  
30



Продолжение табл. 3

Продолжение табл. 3

Продолжение табл. 3

Проводник	Контакт	Проводник	Контакт	Проводник	Контакт
737	8		14РП2	0	18
17-709	12	14-707	7	0	18
17-5	13	14-711	8		
17-15	14	14-711	8		5РП2
17-11	17	14-13	17	5-711	3
0	18	14-13	17	5-705	4
0	18	0	18	5-13	5
		0	18	5-9	6
	17РП2			5-715	7
17-707	7		15РП1	5-715	7
17-711	8	15-711	3	729	8
17-711	8	15-705	4	5-711	11
17-13	17	15-13	5	5-709	12
17-13	17	15-9	6	5-5	13
0	18	15-715	7	5-5	13
0	18	741	8	5-15	14
		741	8	5-11	17
	14РП1	15-709	12	0	18
14-711	3	15-5	13		
14-705	4	15-15	14		5РП2
14-13	5	0	18	5-707	7
14-9	6	0	18	5-707	7
14-715	7			5-711	8
741	8		15РП2	5-711	8
14-709	12	15-707	7	5-13	17
14-5	13	15-711	8	5-13	17
14-15	14	15-711	8	0	18
0	18	15-13	17	0	18
		15-13	17		

Изм. лист № докум. Подп. Дата  
 ТП 903-2-11 КИП-18 Акт  
 31  
 копировал Саша формат 11

Продолжение табл. 3

Продолжение табл. 3

Продолжение табл. 3

Проводник	Контакт	Проводник	Контакт	Проводник	Контакт
	6РП1		9РПД	0	8
6-711	3	7-11	2		
6-705	4	9-11	3		7РП
6-13	5	9-7	4	7-19	3
6-9	6	701	5	7-29	5
6-715	7	9-3	6	0	8
6-715	7	7-13	7	0	8
729	8	0	8	7-9	10
729	8	9-15	9	7-17	11
6-711	11	743	10	9-9	12
6-709	12			7-11	13
6-5	13		10РПД	9-7	14
6-5	13	8-11	2	9-7	14
6-15	14	10-11	3		
6-11	17	10-7	4		8РП
0	18	701	5	8-19	3
0	18	701	5	8-29	5
		10-3	6	0	8
	6РП2	8-13	7	0	8
6-707	7	0	8	8-9	10
6-707	7	10-15	9	8-17	11
6-711	8	745	10	8-11	13
6-711	8			10-7	14
6-13	17		РП	10-7	14
6-13	17	701	1		
0	18	701	1		РП2
0	18	729	3	7-13	7
		729	3	7-7	8
		731	6	8-13	15

Альбом 1 часть 1  
Туповой проект 903-2-11

Изм. лист № докум. Подп. Дата

Изм. лист № докум. Подп. Дата  
 ТП 903-2-11 КИП-18 Акт  
 32  
 копировал Саша формат 11

Альбом I часть 1

проект 903-2-11

Продолжение табл.3 Продолжение табл.3 Продолжение табл.

Проводник	Контакт	Проводник	Контакт	Проводник	Контакт
8-7	16		<u>XT3</u>		
919	17	6-707	1		
0	18	6-711	2		
		6-715	3		
	<u>XT1</u>	9-3	4		
18-5	1	9-7	6		
18-7	2	9-9	7		
18-15	3	9-11	8		
18-707	4	9-15	9		
18-711	5				
19-5	6				
19-7	7		<u>XT4</u>		
19-15	8	7-7	1		
19-707	9	7-9	2		
19-711	10	7-17	3		
		7-19	4		
	<u>XT2</u>	7-29	5		
5-5	1	8-7	6		
5-7	2	8-9	7		
5-15	3	8-17	8		
5-707	4	8-19	9		
5-711	5	8-29	10		
5-715	6				
729	7		<u>XT5</u>		
8-5	8	10-3	1		
8-7	9	10-7	3		
8-15	10	10-9	4		
		10-11	5		
		10-15	6		

Альбом I часть 1

Типовой проект 903-2-11

проект 903-2-11

Продолжение табл.3 Продолжение табл.3 Продолжение табл.3

Проводник	Контакт	Проводник	Контакт	Проводник	Контакт
<u>Правая</u>			<u>РБ2</u>		
<u>стенка</u>		17-9	1		<u>РБ4</u>
		17-9	1	15-9	1
	<u>РБ</u>	17-13	2	15-13	2
0	8	735	3	735	3
731	A	735	3	735	3
701	2	701	4	701	4
733	1	701	4	701	4
		15-13	13	14-13	13
	<u>TR1</u>	16-9	14	14-9	14
805	1	16-9	14	741	17
0	2	737	17	0	18
806	3	0	18	0	18
		0	18		
	<u>РБ1</u>				<u>РПО</u>
6-9	1		<u>РБ3</u>	5-9	7
6-9	1	19-9	1	5-11	8
6-13	2	19-9	1	3-9	9
735	3	19-13	2	3-11	10
701	4	735	3	4-9	11
701	4	735	3	4-11	12
5-13	13	701	4	6-9	15
5-9	14	701	4	6-11	16
5-9	14	18-13	13	755	17
733	17	18-9	14	0	18
0	18	18-9	14	0	18
0	18	739	17		
		0	18		
		0	18		

ТО 903-2-11

440-18

Продолжение табл.3      Продолжение табл.3      Продолжение табл.3

Проводник	Контакт	Проводник	Контакт	Проводник	Контакт
	<u>ЗРП</u>		<u>РПС</u>		<u>ВА7</u>
3-5	1	<input type="checkbox"/>	1	806	1
3-5	1	<input type="checkbox"/>	2	809	2
3-15	2	18-9	3		
3-713	5	18-11	4		<u>ВА4</u>
735	6	19-9	5	801	1
735	6	19-11	6	805	2
3-707	13	16-9	9		
3-709	14	16-11	10		<u>ВА9</u>
3-709	14	17-9	15	810	1
3-11	17	17-11	16	812	2
0	18	8	17		
		2	18		<u>ШР2</u>
	<u>ЧРП</u>			817	1
4-5	1		<u>ПР2</u>	815	2
4-5	1	814	1		
4-15	2	817	2		<u>ХТ11</u>
4-713	5			3-5	1
735	6		<u>ВА5</u>	3-7	2
735	6	808	1	3-15	3
4-707	13	806	1	3-705	4
4-709	14	807	2	3-709	5
4-709	14			4-5	6
4-11	17		<u>ВА6</u>	4-7	7
0	18	806	1	4-15	8
0	18	806	1	4-705	9
		808	2	4-709	10

Итого: 14...

Продолжение табл.3      Продолжение табл.3      Продолжение табл.

Проводник	Контакт	Проводник	Контакт	Проводник	Контакт
	<u>ХТ12</u>				
701	1	815	6		
701	2				
703	4				
727	5				
735	6				
743	7				
745	8				
755	9				
	<u>ХТ13</u>				
801	1				
810	2				
901	3				
903	4				
919	5				
0	6				
0	7				
0	8				
0	9				
0	10				
	<u>ХТ14</u>				
<input type="checkbox"/>	1				
<input type="checkbox"/>	2				
2	3				
8	4				
814	5				

Туповой проект 903-2-11 Альбом I часть 1

Изм. № докум. Подп. Дата

ЗАКАЗ № 127 ТИРАЖ 100 ЭКЗ. ЦЕНА 1 РУБ. 18 КОП.

КАЗАХСКИЙ ФИЛИАЛ ЦЕНТРАЛЬНОГО ИНСТИТУТА ТИПОВОГО ПРОЕКТИРОВАНИЯ  
480070 г. АЛМА-АТА, ДЖАНДИССОВА, 2