

ТИПОВОЙ ПРОЕКТ

211-1-293.84

ДЕТСКИЕ ЯСЛИ-САД НА 140 МЕСТ
(В КОНСТРУКЦИЯХ СЕРИИ 1.090.1-1)

АЛЬБОМ О

МАТЕРИАЛЫ ДЛЯ ПРИВЯЗКИ И ЧЕРТЕЖИ НУЛЕВОГО ЦИКЛА РАБОТ

ТИПОВОЙ ПРОЕКТ

2 II-I-293.84

ДЕТСКИЕ ЯСЛИ-САД НА 140 МЕСТ (В КОНСТРУКЦИЯХ СЕРИИ 1.090.1-1)

АЛЬБОМ ○

СОСТАВ ПРОЕКТА :

- АЛЬБОМ ○ - МАТЕРИАЛЫ ДЛЯ ПРИВЯЗКИ И ЧЕРТЕЖИ НУЛЕВОГО ЦИКЛА РАБОТ
- АЛЬБОМ I - АРХИТЕКТУРНО-СТРОИТЕЛЬНЫЕ И ТЕХНОЛОГИЧЕСКИЕ ЧЕРТЕЖИ
- АЛЬБОМ II - САНИТАРНО-ТЕХНИЧЕСКИЕ ЧЕРТЕЖИ
- АЛЬБОМ III - ЭЛЕКТРОТЕХНИЧЕСКИЕ ЧЕРТЕЖИ
- АЛЬБОМ IV - ВЕДОМОСТЬ ПОТРЕБНОСТИ В МАТЕРИАЛАХ
- АЛЬБОМ V - СПЕЦИФИКАЦИЯ ОБОРУДОВАНИЯ
- АЛЬБОМ VI - СМЕТЫ

УТВЕРЖДЕН ГОСГРАЖДАНСТРОЕМ
ПРИКАЗ №12 ОТ 12 ЯНВАРЯ 1981 ГОДА
РАБОЧИЕ ЧЕРТЕЖИ ВВЕДЕНЫ В ДЕЙСТВИЕ
ЦНИИЭП УЧЕБНЫХ ЗДАНИЙ
ПРИКАЗ №60 ОТ 13 АВГУСТА 1982 ГОДА
ОТКОРРЕКТИРОВАН СОГЛАСНО ЗАДАНИЯ
ГОСГРАЖДАНСТРОЯ ОТ 15 НОЯБРЯ 1983 ГОДА
С ЦЕЛЬЮ ЗАМЕНЫ КОНСТРУКЦИЙ 1220.1-2
НА КОНСТРУКЦИИ СЕРИИ 1.090.1-1
РАБОЧИЕ ЧЕРТЕЖИ ВВЕДЕНЫ В ДЕЙСТВИЕ
ЦНИИЭП УЧЕБНЫХ ЗДАНИЙ
ПРИКАЗ №116 ОТ 21 НОЯБРЯ 1984 ГОДА

РАЗРАБОТАН
ЦНИИЭП УЧЕБНЫХ ЗДАНИЙ

ГЛАВНЫЙ ИНЖЕНЕР ИНСТИТУТА *А. Ляхович*
ГЛАВНЫЙ АРХИТЕКТОР ПРОЕКТА *В. Филиппов*

					ПРИВЯЗАН

Изм. №5

альбом 0
 типовой проект 211-1-293.84

Ведомость основного комплекта рабочих чертежей

обозначение	наименование	примечан.
-АС	материалы для привязки и чер-тежи нызтевого цикла	альбом 0
-АС	архитектурно-строительные чертежи	альбом I
-ТХ	технологическая часть	альбом I
-ОВ	отопление и вентиляция	альбом II
-ВК	водопровод и канализация	альбом II
-ЭМ	силовое оборудование	альбом III
-ЭО	электроосвещение	альбом III
-А	автоматизация сантехустройств	альбом III
-СС	связь и сигнализация	альбом III
-ВМ	ведомости и потерьности в материалах	альбом IV
-СО	спецификация оборудования	альбом V
СМ	сметы	альбом VI

Продолжение

1	2	3
012	Сводная спецификация изделий ниже отм. ±0,000	13
013	Сводная спецификация изделий выше и ниже отм. ±0,000	14
014	Сводная спецификация изделий выше отм. ±0,000	15
015	Сводная спецификация изделий выше отм. ±0,000	16
016	Сводная спецификация изделий выше отм. ±0,000	17

Ведомость спецификаций альбома 0

лист	наименование	примеч.
АС-08	металлические изделия,	
АС-011	изделия ниже отм. ±0,000	
АС-012	изделия выше отм. ±0,000	
АС-013	изделия выше отм. ±0,000	
АС-014	изделия выше отм. ±0,000	
АС-015	изделия выше отм. ±0,000	

Ведомость сырьевых и прилагательных материалов

обозначение	наименование	примечан.
1.112-5, 6.2.4	плиты ленточных фундаментов	
ГОСТ 13579-78	блоки бетонные стеновые	
1.090.1-1, 6.1-2, 2-4	наружн. цокольные стеновые панели	
1.090.1-1, 6.3-1, 5-1	внутр. цокольные стеновые панели	
1.034.1, 6.1	вентблоку	
1.138-10, 6.1, 2	перегородки	
1.050.1-2, 6.1	жестн. марши, проступы	
ГОСТ 8717-81	ступеньки	
1.136.5-19	двери служебные	
1.090.1-1, 6.7-1	узлы	
2.244-1, 6.4	полы	
ГОСТ 9467-82	электроуды	
ГОСТ 9573-72*	плиты минераловатные	
ГОСТ 8509-72*	уголки равнополочные	
ГОСТ 2590-71	арматура	
ГОСТ 103-76	сталь полусовая	
ГОСТ 5336-80	сетка мелкая ячейстая	
ГОСТ 7415-74*	гидроизол	

Ведомость чертежей альбома 0

лист	наименование	примечание /стр./
1	2	3
	обложка	
1	Титульный лист	1
	материалы для привязки и чертежи нызтевого цикла -АС	
01	общие данные	2
02	пояснительная записка. Генплан /Пример решения/	3
03	Монтажный план фундаментов. Пример решения. Сечения	4
04	Развертки фундаментов. вход в подвал	5
05	Монтажный план стен подвала и техподполья	6
06	Узлы 17лц, 18лц, 19лц, 20лц, 21лц, 22лц, 23лц	7
07	Монтажный план перекрытия над подвалом и техподпольем	8
08	Монтажные узлы 37п, 38п, 38п, 36п, 34п, 39п ведомость перегородок	9
09	Венткамера. План. Детали	10
010	Фундаменты под оборудование. Установка душевых поддонов	11
011	внутренняя и наружная отделка	12

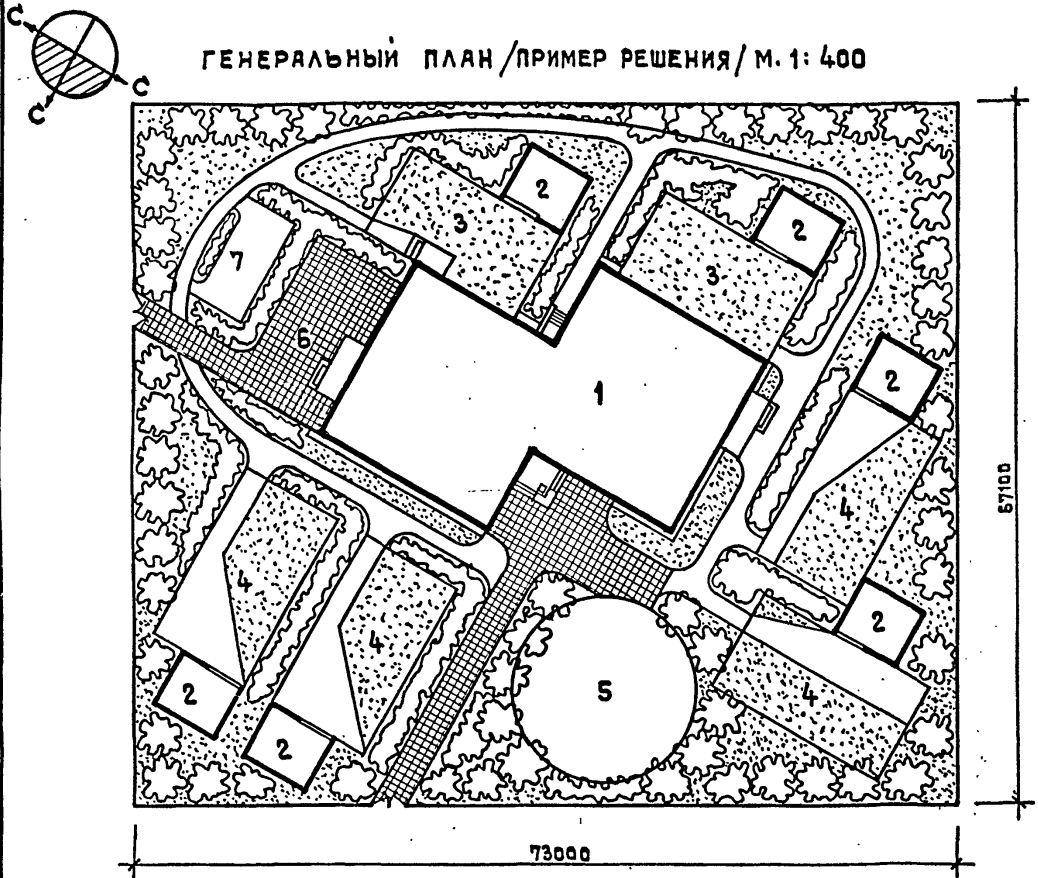
нач. СТО
 нач. ЭТО
 нач. ТО
 Бобина
 Боблов
 Мещеряков
 инж. Ляхович
 инж. Воронцов
 инж. Башенков
 инж. Назаров
 ГАП Филиппов
 ГИП Курдюшкин
 р.к. г.г. Дунаев
 ст.инж. Юшина

Типовой проект разработан в соответствии с действующими нормами и правилами и предусматривает мероприятия, обеспечивающие взрывную, взрывопожарную и пожарную безопасность при эксплуатации здания
 главный инженер проекта *В.К.Федос* /Курдюшкин/
 главный инженер проекта привязки

Привязан		
ИНБ №2	Т.п. 211-1-293.84	-АС
инж. Ляхович	инж. Воронцов	инж. Башенков
инж. Назаров	ГАП Филиппов	ГИП Курдюшкин
р.к. г.г. Дунаев	ст.инж. Юшина	
детские ясли - сад на 140 мест (в конструкциях серии 1.090.1-1)	общие данные	учебных зданий
стадия	лист	листов
Р	01	16

ТИПОВОЙ ПРОЕКТ 211-1-293.84 АЛЬБОМ О

ГЕНЕРАЛЬНЫЙ ПЛАН / ПРИМЕР РЕШЕНИЯ / М. 1: 400



ПОЯСНИТЕЛЬНАЯ ЗАПИСКА

Настоящий типовой проект разработан для строительства во II и III климатических районах и в IВ климатическом подрайоне, исключая районы вечной мерзлоты, просадочных грунтов и горных выработок. Зона влажности — нормальная. Геологические условия — горизонтальная площадка, грунты непучинистые, грунтовые воды — отсутствуют. В проекте приняты традиционные архитектурно-планировочные и конструктивные решения. Проект разработан для расчетной зимней температуры от -20°С до -40°С. Графическая часть проекта разработана для расчетной зимней температуры -30°С. Расчетное давление на основание $R_0 = 2 \text{ кг/см}^2 / 196.2 \text{ кПа}$. Нормативный снеговой напор ветра $-45 \text{ кг/м}^2 / 0.44 \text{ кПа}$. Нормативная снеговая нагрузка $-100 \text{ кг/м}^2 / 0.981 \text{ кПа}$. Класс ответственности здания — I.

УКАЗАНИЯ ПО ПРИВЯЗКЕ ПРОЕКТА

Привязываемые листы данного альбома с АС-01 по АС-01 корректируются в зависимости от конкретных условий. С этих чертежей снимают копии, а листы примерных решений изымаются. Проект дополняется чертежами сводного плана инженерных сетей, вертикальной планировки, картограммы земляных работ, озеленения, благоустройства участка и т.д. Таблицы 1,2,3,4 данного листа после корректировки переносятся на заглавный лист привязки. После всех операций альбом «О» комплектуется и отправляется заказчику. Другие альбомы данного проекта корректировать не рекомендуется. Привязанный проект должен иметь удостоверяющую подпись главного архитектора /инженера/ проекта: Проект выполнен в соответствии с действующими строительными нормами и правилами, что удостоверяю.

ГЛАВНЫЙ ИНЖЕНЕР ПРОЕКТА
ГЛАВНЫЙ ИНЖЕНЕР ПРОЕКТА ПРИВЯЗКИ
/Кирюшкин В.Т./

ЭКСПЛИКАЦИЯ И БАЛАНС ТЕРРИТОРИИ

1. Здание детских яслей - сада	- 704 м ²
2. Теневые навесы	- 264 м ²
3. Групповые площадки детских яслей	- 300 м ²
4. Групповые площадки детского сада	- 720 м ²
5. Общая физкультурная площадка	- 250 м ²
6. Хозяйственная площадка	- 140 м ²
7. Огород - ягодник	- 60 м ²
8. Дорожки и проезды	- 740 м ²
9. Озеленение	- 2700 м ²
Общая площадь участка	- 4900 м²

ПРИМЕЧАНИЯ

1. Ограждение участка предусмотреть высотой 1,6 - 1,8 м.
2. Дорожки на участке предусмотреть с плиточным покрытием.
3. Предусмотреть освещение теневых навесов, дорожек и участка по углам.

ТАБЛИЦА 1

ХАРАКТЕРИСТИКА ЗДАНИЯ			
Тип дошкольного учреждения	Соотношение групп	Общее к-во гр.	кол-во детей
Детские ясли - сад на 140 мест	2 группы ясельного возраста	6	140
	4 группы дошкольного возраста		

ТАБЛИЦА 2

ТИП ОСТЕКЛЕНИЯ																
Вид остекления	Тип остекления при расчетных зимних температурах t _н С															
	-20	-21	-22	-23	-24	-25	-26	-27	-28	-29	-30	-31	-32	-33	-34	-35
Оконные блоки, балконные двери	двойное спаренное		двойное раздельное		тройное											

УДЕЛЬНАЯ ТЕПЛОВАЯ ХАРАКТЕРИСТИКА

для отопления — 0,27 ккал/час м³
для вентиляции — 0,16 ккал/час м³

ТАБЛИЦА 3

ОСНОВНЫЕ ТЕХНИКО-ЭКОНОМИЧЕСКИЕ ПОКАЗАТЕЛИ		
НАИМЕНОВАНИЕ ПОКАЗАТЕЛЕЙ	по проекту	по привяз.
Строительный объем здания	м ³ 4822,0	
В том числе подвала	м ³ 298,8	
Площадь застройки	м ² 708,6	
Рабочая площадь	м ² 1079,2	
Полезная площадь	м ² 1176,0	
Общая площадь	м ² 1321,6	
Общая сметная стоимость тыс.руб.	213,73	
В т.ч. строительно-монтажных работ тыс.руб.	163,54	
В т.ч. оборудования тыс.руб.	50,19	
Стоимость 1 м ³ здания тыс.руб.	33,92	
Стоимость 1 места руб.	1526,64	

ТАБЛИЦА 4

ТАБЛИЦА НАРУЖНЫХ СТЕН И УТЕПЛИТЕЛЯ КРОВЛИ В ММ																
Типы панелей и утеплителя	Толщина наружных стен и утеплителя кровли при расчетных зимних температурах t _н С															
	-20	-21	-22	-23	-24	-25	-26	-27	-28	-29	-30	-31	-32	-33	-34	-35
Панели наружных стен	350		400		—											
	400															
Утеплитель кровли	160	180	220	240	160											

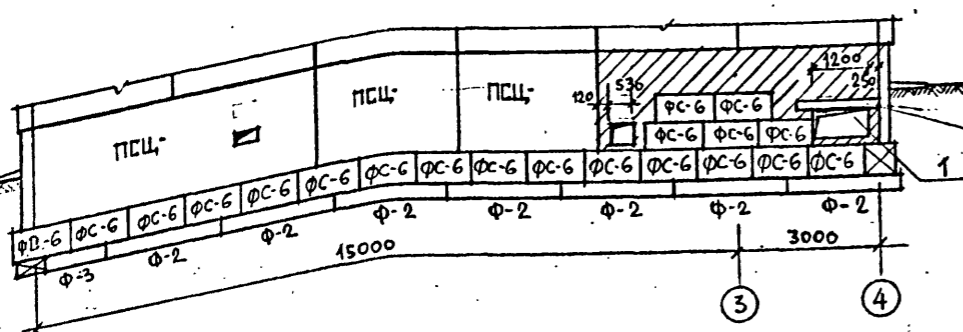
Т.П. 211-1-293.84 -АС

И.Н.Ч.М.С.	БАШЕНКОВ	ДЕТСКИЕ ЯСЛИ - САД НА 140 МЕСТ (В КОНСТРУКЦИЯХ СЕРИИ 1.090.1-1)	СТАДИЯ	ЛИСТ	ЛИСТОВ
Г.А.И.Н.Ж.М.	НАЗАРОВ		Р	02	15
Г.А.П.	ФИЛИПОВ		ПОЯСНИТЕЛЬНАЯ ЗАПИСКА, ГЕНПЛАН / ПРИМЕР РЕШЕНИЯ /	ЦНИИЭП	УЧЕБНЫХ ЗДАНИЙ
Г.И.П.	КИРЮШКИН				
Р.У.К.Т.Р.И.Н.Ж.	ДУНАЕВ				
И.Н.В. №	С.Т. АРХ.	ВОЛКОВЕР			

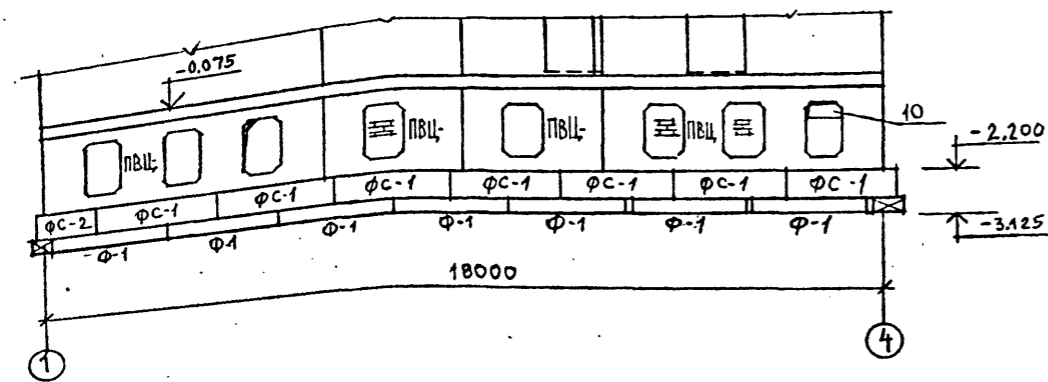
ИНВЕНТ. ПРОЕКТ 211-1-293.84

МАШ.ОТО
САЖИЛ
БЕЛОВО
МАШ.ОТО
МАШ.ОТО
ПОДАПИСЬ И А.А. ТА. (ЗАКРЕП. ПЕЧАТ.)

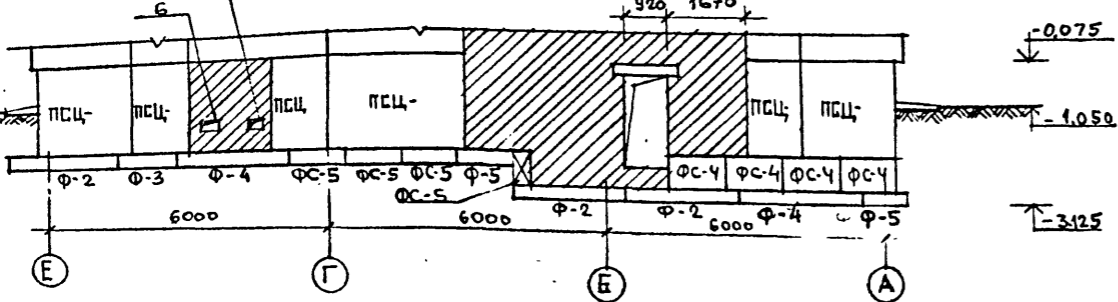
РАЗВЕРТКА ПО ОСИ „А“



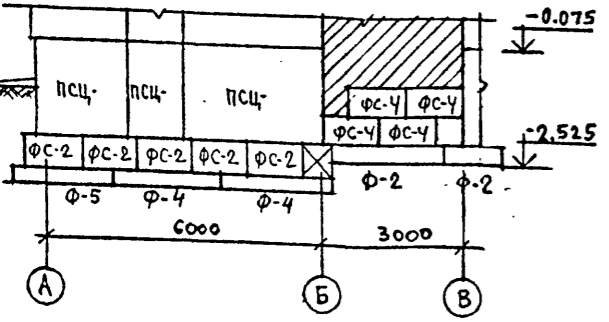
РАЗВЕРТКА ПО ОСИ „Б“



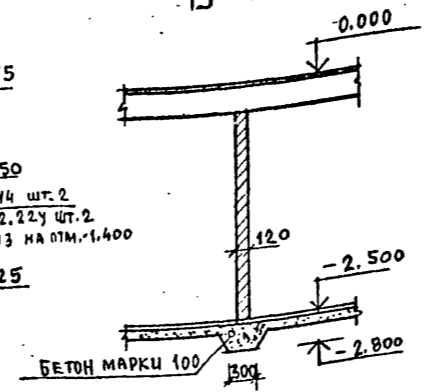
РАЗВЕРТКА ПО ОСИ „Г“



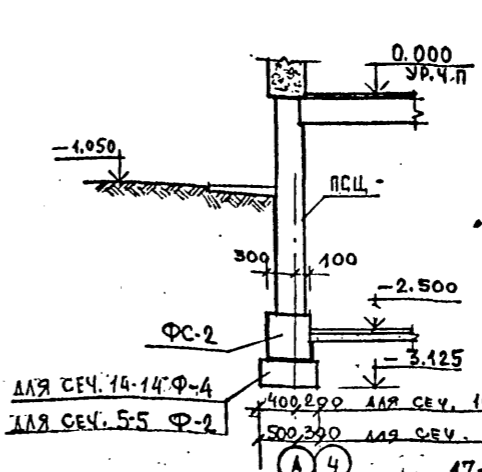
РАЗВЕРТКА ПО ОСИ „Д“



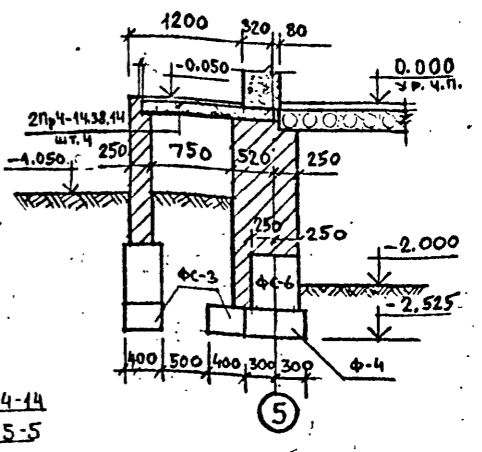
13-13



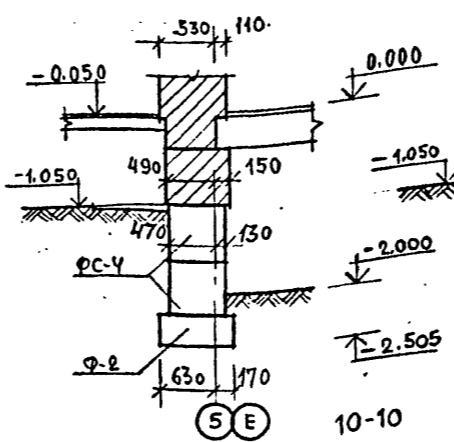
5-5; 14-14



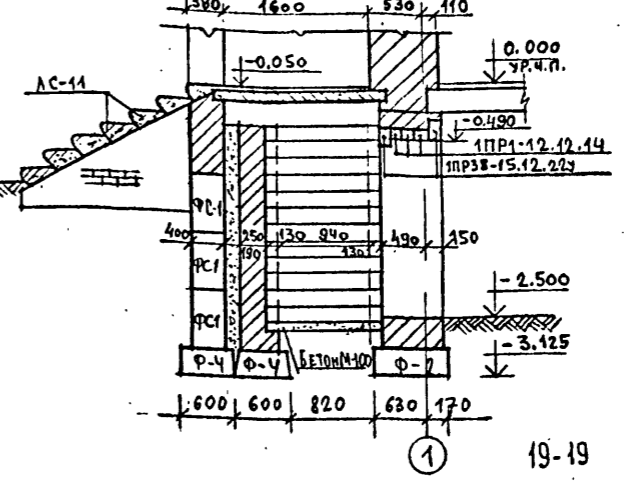
15-15



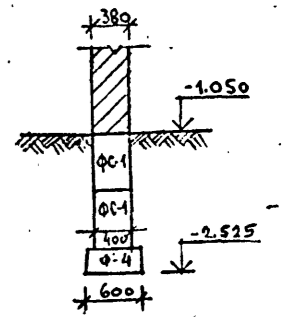
16-16



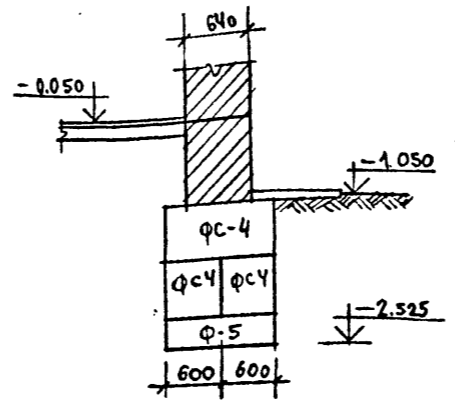
17-17



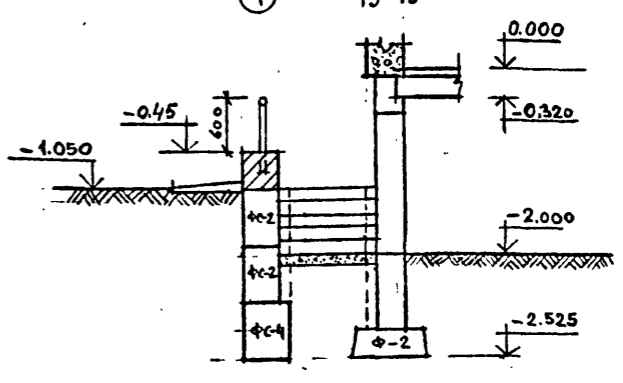
18-18



10-10

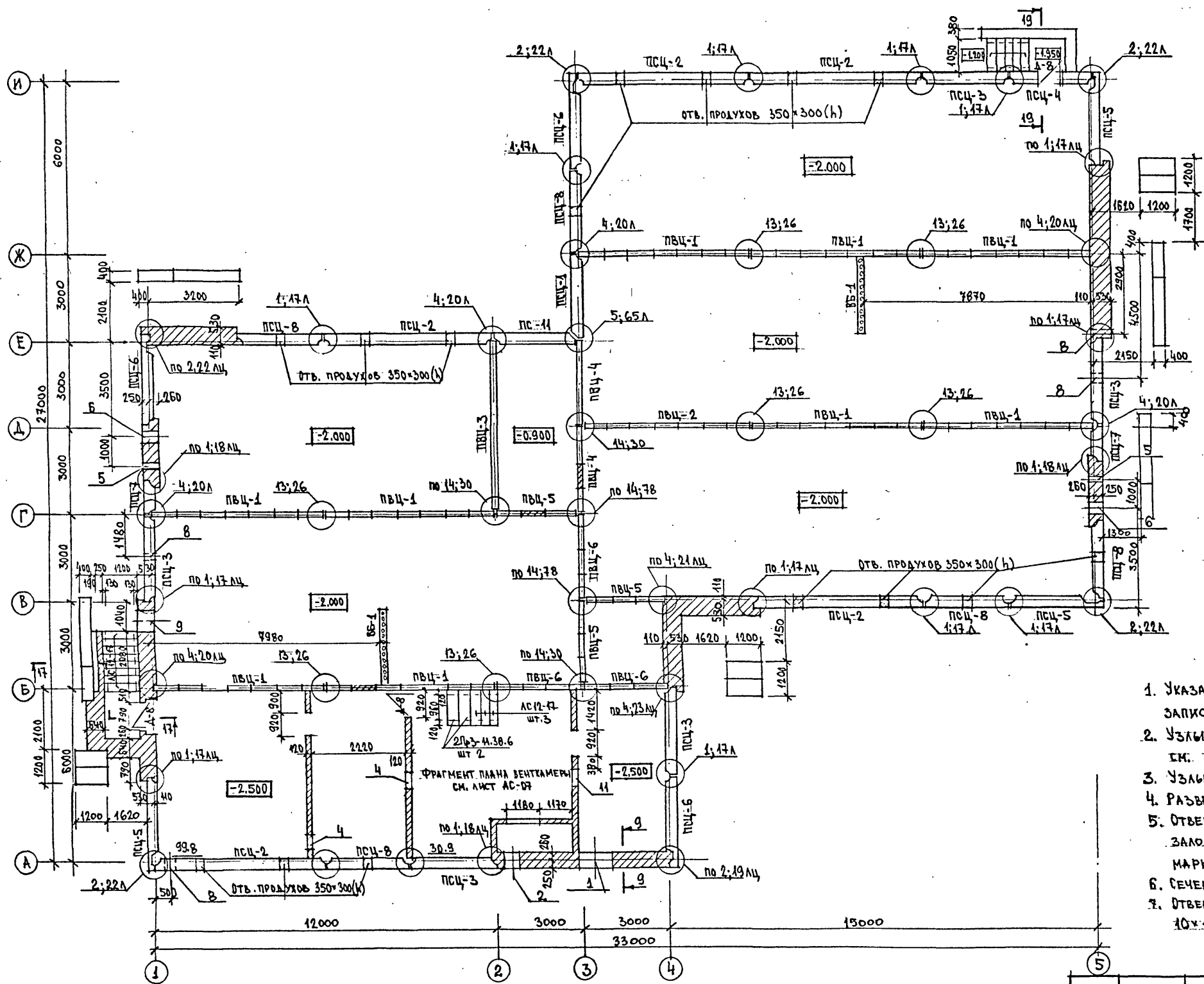


19-19



1. ФУНДАМЕНТЫ РАЗРАБОТАНЫ ДЛЯ ОБЫЧНЫХ ГЕОЛОГИЧЕСКИХ УСЛОВИЙ; ПЛОЩАДКА УСЛОВНО ГОРИЗОНТАЛЬНАЯ, ГРУНТЫ НЕПУЧИНISTЫЕ, ГРУНТОВЫЕ ВОДЫ ОТСУТСТВУЮТ.
2. РАСЧЕТНОЕ ДАВЛЕНИЕ НА ГРУНТ ОСНОВАНИЯ ПРИ ШИРИНЕ ФУНДАМЕНТА 1.0М И ГЛУБИНЕ ЗАЛОЖЕНИЯ 2.0М ПРИНЯТО 2.0 КГ/СМ² (196.20 КПА).
3. ФУНДАМЕНТНЫЕ БЛОКИ УКЛАДЫВАЮТСЯ НА ВЫРАВНЕННОЕ ПЕСЧАНОЕ ОСНОВАНИЕ ИЛИ ПЕСЧАНУЮ ПОДСЫПКУ h=10СМ.
4. ПРИ ПРОИЗВОДСТВЕ РАБОТ В ЗИМНЕЕ ВРЕМЯ РУКОВОДСТВОВАТЬСЯ УКАЗАНИЯМИ СЕРИИ 1090.1-180-1.

Т.П. 211-1-293.84		-АС	
НАЧ.МАСТ. БАШЕНКОВ	ПРОЕКТОР. НАЗАРОВ	ДЕТСКИЕ ЯСЛИ-САД НА 140 МЕСТ (В КОНСТРУКЦИЯХ СЕРИИ 1.090.1-180-1)	СТАДИЯ ЛИСТ ЛИСТОВ
САП. ФИЛИППОВ	ГИП. КИРЬШКИН	РАЗВЕРТКИ ФУНДАМЕНТОВ. ВХОД В ПЛАВАЛ.	Р 04 16
РУК.ГР.ЖИ. ДУНАЕВ	СТ.АРХ. ВОЛКОВ	ЦНИИЭП УЧЕБНЫХ ЗДАНИЙ	
ИНВ.№	СТ.ИНЖ. КОШИНА		



ЭКСПЛИКАЦИЯ ОТВЕРСТИЙ

Тип отв.	Размеры, мм		Отм. низа, м	Назначение
	В	Н		
1	1200	535	-2.135	ОТОПЛЕНИЕ
2	530	535	-2.135	ОТОПЛЕНИЕ
3	600	300	-0.800	ОТОПЛЕНИЕ
4	600	300	-0.700	ОТОПЛЕНИЕ
5	270	235	-1.750	СЛАБЫЕ ТОКИ
6	400	235	-1.750	ЭЛЕКТРООСВЕЩЕНИЕ
7	400	535	-0.700	ОТОПЛЕНИЕ
8	400	400	ПРИ ПРИВЯЗКЕ	ВОДОПРОВОД
9	800	400	ПРИ ПРИВЯЗКЕ	ВОДОПРОВОД
10	800	300	-0.700	ОТОПЛЕНИЕ
11	530	535	-0.900	ОТОПЛЕНИЕ

ПРИМЕЧАНИЯ:

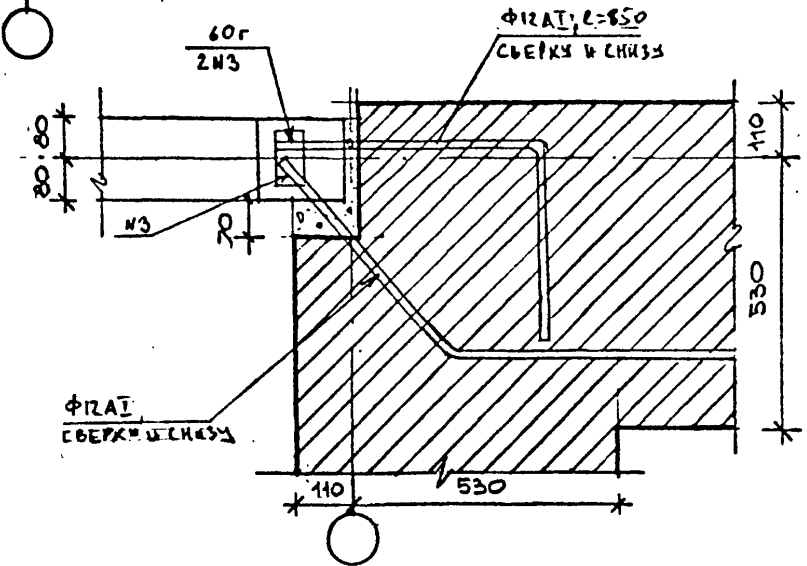
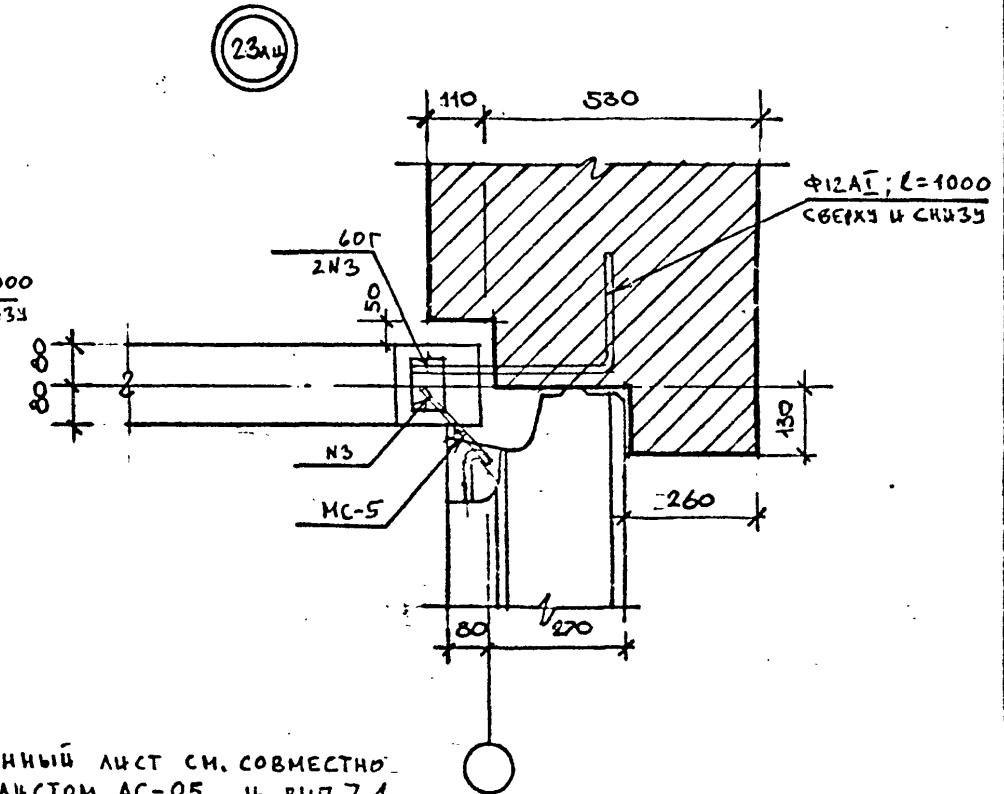
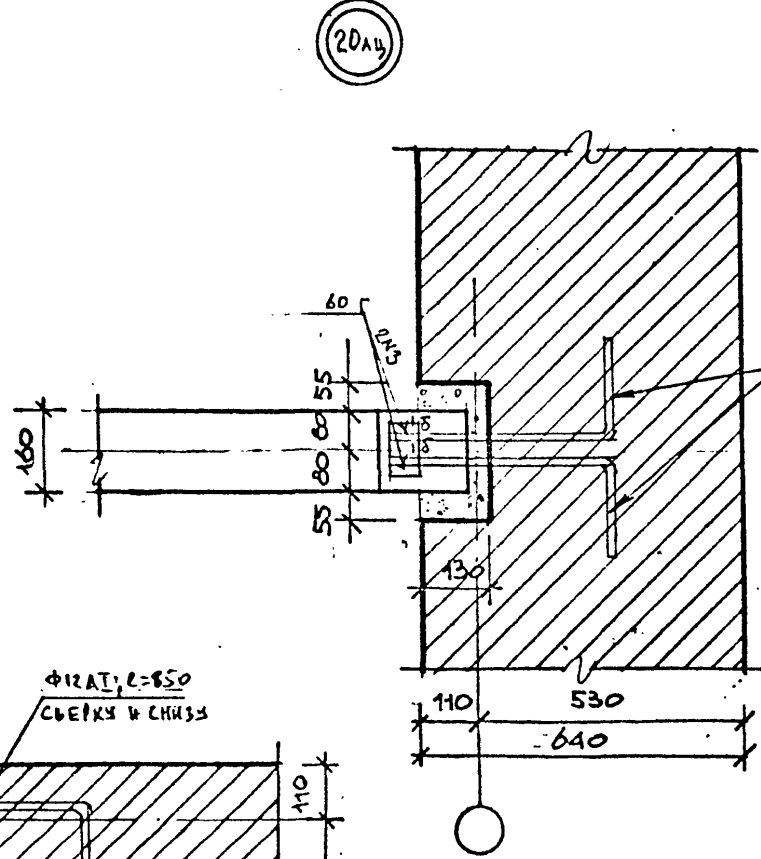
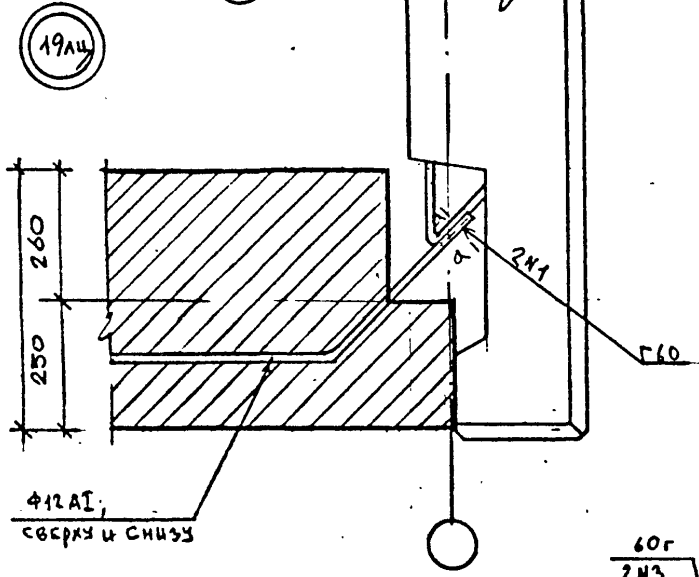
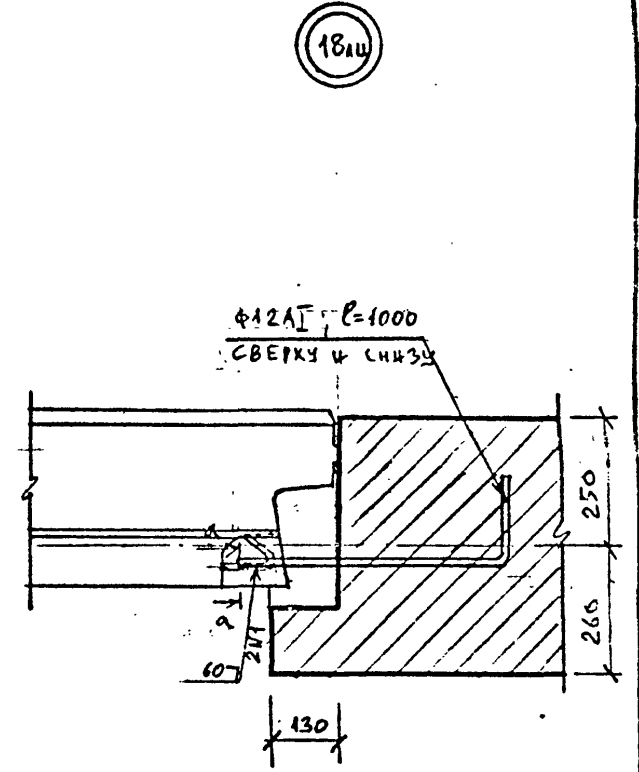
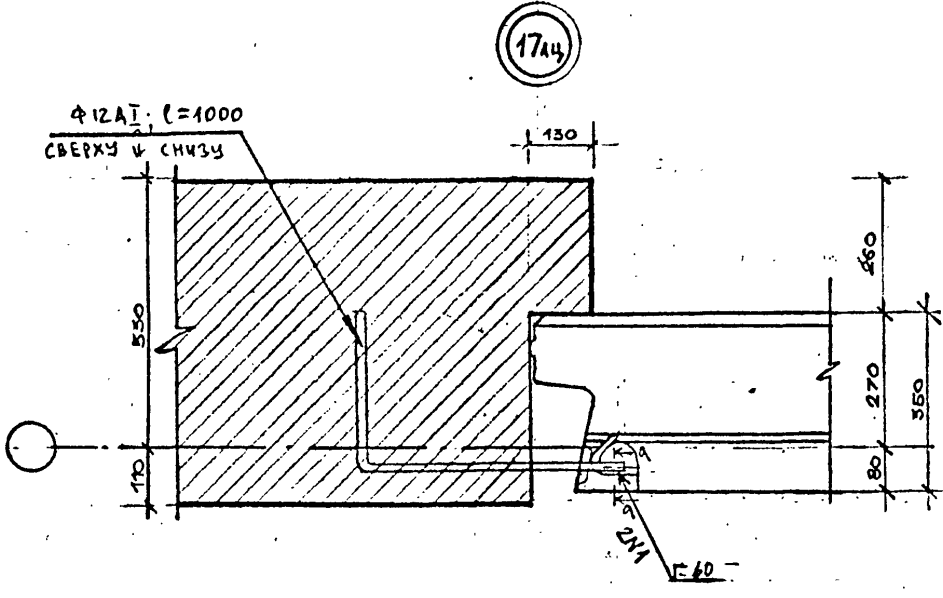
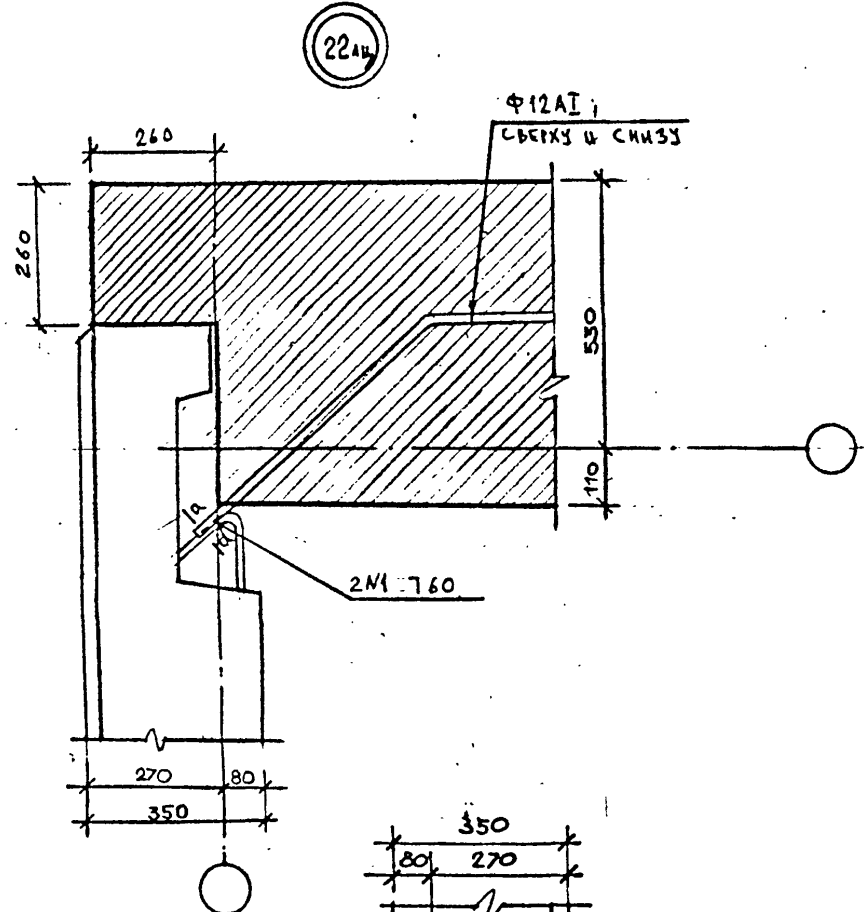
1. УКАЗАНИЯ ПО МОНТАЖУ ПАНЕЛЕЙ СМ. ПОЯСНИТЕЛЬНУЮ ЗАПИСКУ И СЕРИЮ 1.090.1-1 ВЫП. 0-1.
2. УЗЛЫ, ЗАМАРКИРОВАННЫЕ НА ДАННОМ ЛИСТЕ, СМ. ТЕРИЮ 1.090.1-1 ВЫП. 7-1.
3. УЗЛЫ 17лц ÷ 23лц СМ. ЛИСТ АС-06
4. РАЗВЕРТКИ СТЕН СМ. ЛИСТ АС-04.
5. ОТВЕРСТИЯ В ПАНЕЛЯХ, ОБОЗНАЧЕННЫЕ ЗАЛОЖИТЬ КИРПИЧОМ МАРКИ 75 НА РАСТВОРЕ МАРКИ 50.
6. СЕЧЕНИЯ СМ. ЛИСТЫ АС-03, АС-04.
7. ОТВЕРСТИЯ ПРОДУХОВ ЗАЩИТИТЬ СЕТКОЙ С ЯЧЕЙКАМИ 10x10 мм.

Исполнитель	Инженер	Проверен	Согласовано
М.П. Белов	М.П. Филиппов	М.П. Курюшкин	М.П. Юшина
И.С. Белов	В.И. Филиппов	С.В. Курюшкин	Ю.В. Юшина

Т.П. 211-1-293.84		- АС	
М.П. Назаров	М.П. Филиппов	М.П. Курюшкин	М.П. Юшина
И.С. Назаров	В.И. Филиппов	С.В. Курюшкин	Ю.В. Юшина
детские ясли-сад на 140 мест (6 конструктивных серий 1.090.1-1)	Монтажный план стен подвала и техподполья	стадия	лист 05 / листов 16
ЦНИИЭП учебных зданий			

ТИПОВОЙ ПРОЕКТ 211-1-293.84 АЛЬБОМ Д

ИМЬ Н° ПОДАЛ. ПОДПИСЬ И ДАТА ВЗАМЕЩЕН

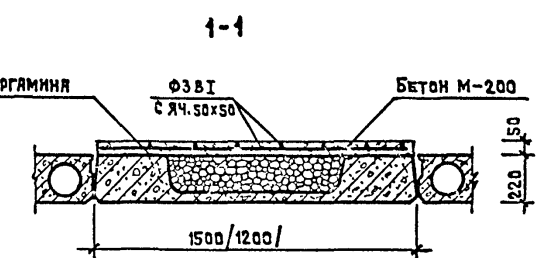
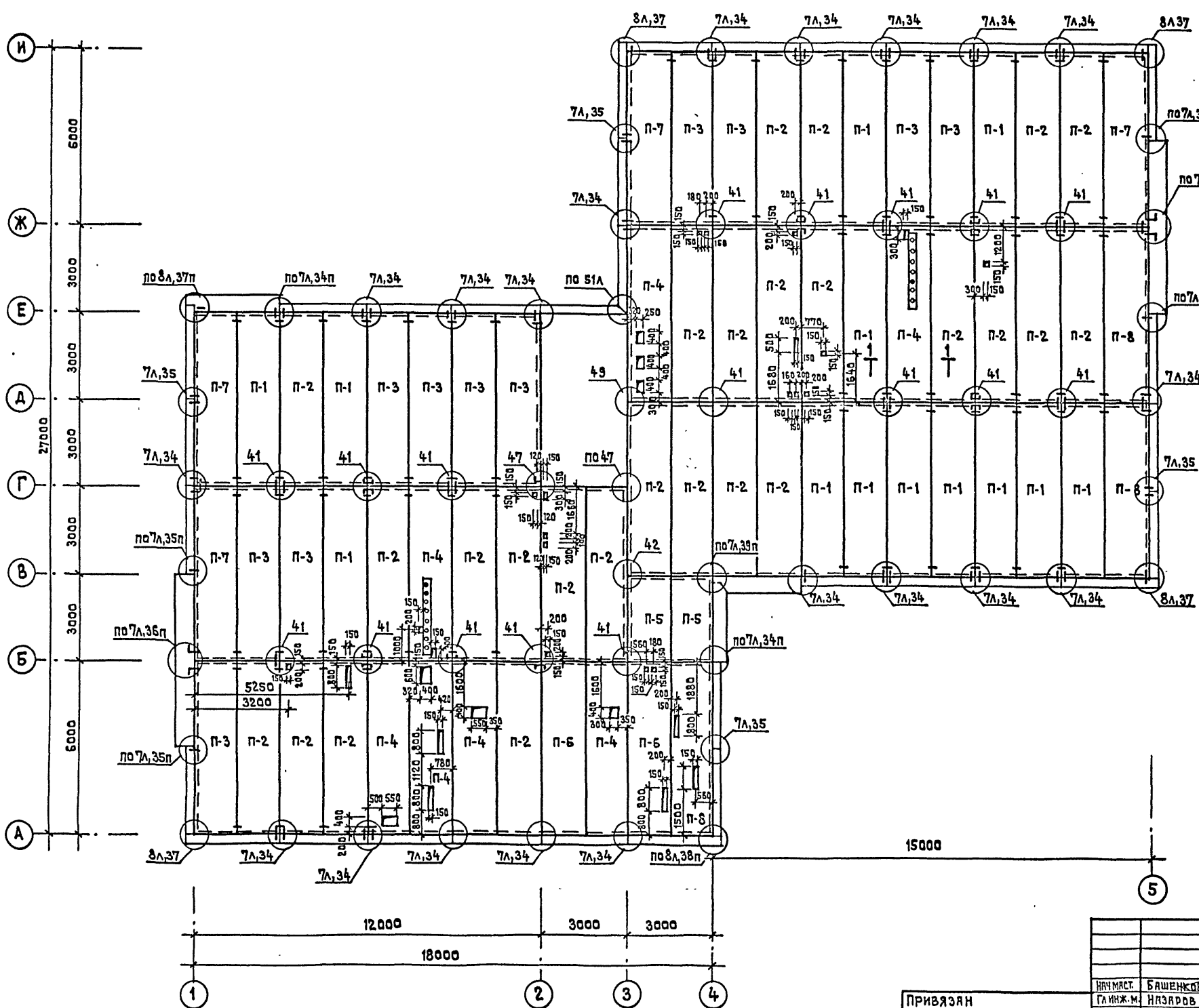


Данный лист см. совместно с листом АС-05 и вып. 7-1 серии 1.090.1-1

ПРИВЯЗАН		Т.П. 211-1-293.84		-АГ		
НАЧ. МАСТ	БАШЕНКОВ	ДЕТСКИЕ ЯСЛИ-САД НА 140 МЕСТ (В КОНСТРУКЦИЯХ СЕРИИ 1.090.1-1)		СТАДИЯ	ЛИСТ	ЛИСТОВ
ПР. ИНЖ.	НАЗАРОВ			Р	06	16
	ГАП	ФИЛИППОВ	УЗЛЫ 17а, 18а, 19а, 20а, 21а, 22а, 23а.		ЦНИИЭП УЧЕБНЫХ ЗАДАНИЙ	
	ГИП	КИРЮШКИН				
	РУК. ГР. ИНЖ.	ДУНАЕВ				
	ПРОВЕР.	КИРЮШКИН				
ИНВ. №	РАЗРАБ.	ВАСИН				

ИПНУБОП ПИРДЕКИ 211-1-293.84 КЛБВОМ У

ИНВ. № ПОДА. ПОДПИСЬ И ДАТА ВЗЯТИЯ В РАБОТУ
 НАЧ. ЦТО БЕЛОВ
 ВЗЯТИЕ В РАБОТУ



СПЕЦИФИКАЦИЯ ЖЕЛЕЗОБЕТОННЫХ ЭЛЕМЕНТОВ

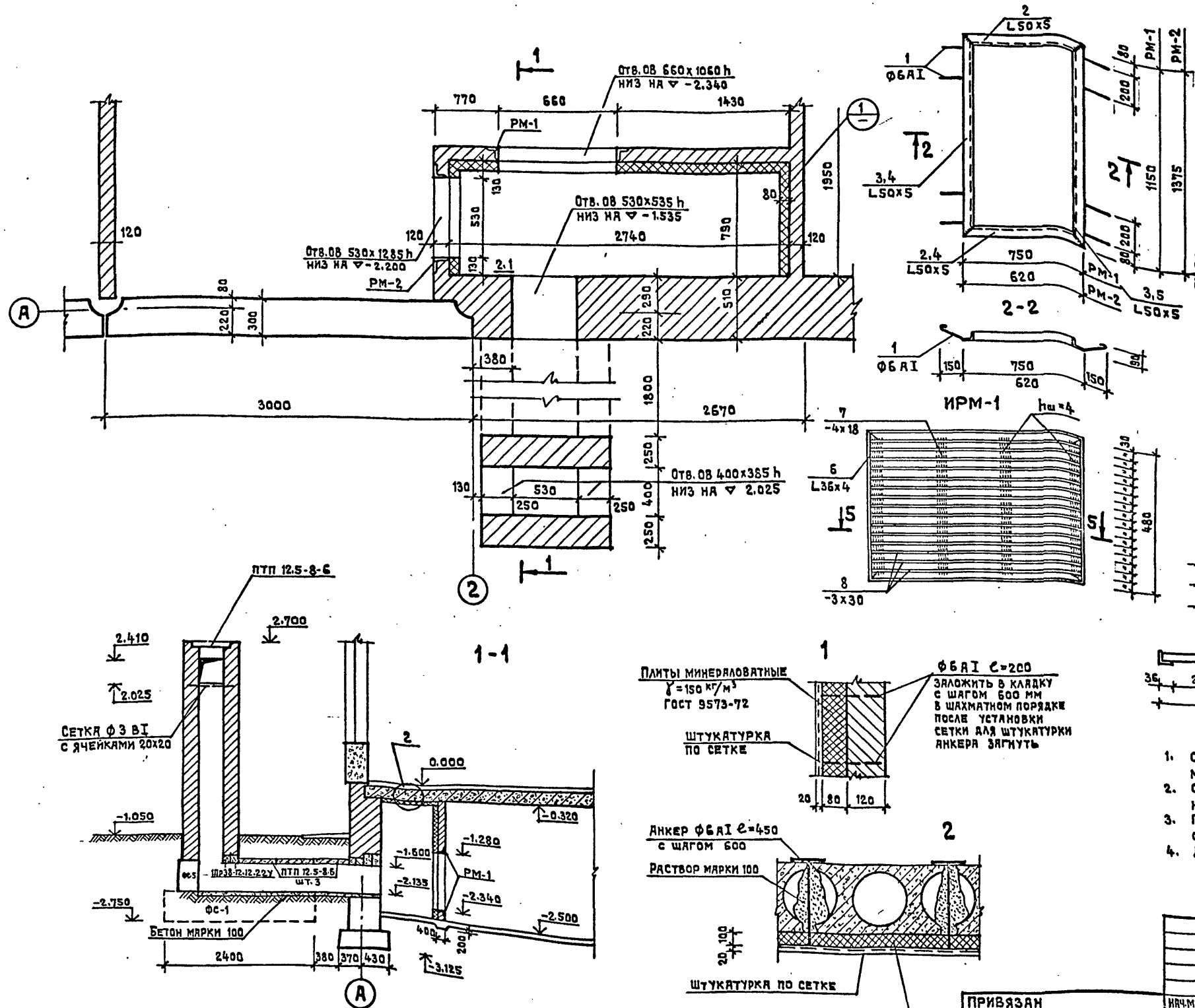
МАРКА ПОЗ.	ОБОЗНАЧЕНИЕ	НАИМЕНОВАНИЕ	КОЛ.	МАССА ЕД. КГ	ПРИМ.
П 1	1.090.1-1 вып.5-1	ПК 60.15-8АТУТ	13	2770	
П 2	1.090.1-1 вып.5-1	ПК 60.15-8АТУТ	26	2770	
П 3	1.090.1-1 вып.5-1	ПК 60.15-4.5АТУТ	10	2770	
П 4	1.090.1-1 вып.5-1	ПК 60.15-8АТУТ	7	2600	
П 5	1.090.1-1 вып.5-1	ПК 30.15-6АТУТ	2	1380	
П 6	1.090.1-1 вып.5-1	ПК 60.15-12.5АТУТ	2	2770	
П 7	1.090.1-1 вып.5-1	ПК 60.15-4.5АТУТ	4	2770	
П 8	1.090.1-1 вып.5-1	ПК 60.15-8АТУТ-1	4	2770	

- Узлы, замаркированные на данном листе см. серию 1.090.1-1 вып. 7-1.
- Все отверстия в многопустотных плитах выполнять в пределах пустот.
- Узлы 37п, 35п, 33п, 36п, 34п, 39п. см. лист АС-0

Т.П. 211-1-293.84		-АС			
НАЧ. МЕСТ.	БАШЕНКОВ	ДЕТСКИЕ ЯСЛИ-САД НА 140 МЕСТ (В КОНСТРУКЦИЯХ СЕРИИ 1.090.1-1)	СТАВКА	ЛИСТ	ЛИСТОВ
СА ИНЖ. М.	ИЗЯРДОВ		Р	07	16
СА П.	ФИЛИППОВ	МОНТАЖНЫЙ ПЛАН ПЕРЕКРЫТИЯ НАД ПОДВАЛОМ И ТЕХПОДПОЛЕМ	ЦНИИЭП УЧЕБНЫХ ЗДАНИЙ		
СА П.	КИРЮШКИН				
СА П.	ДУНЯЕВ				
СА П.	КИРЮШКИН				
СА П.	ЮШИНА				

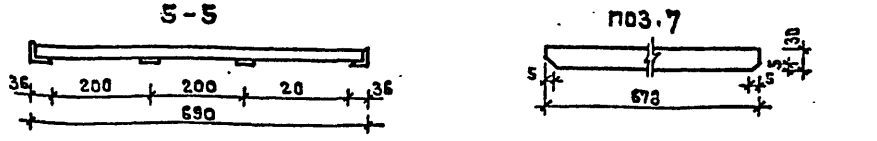
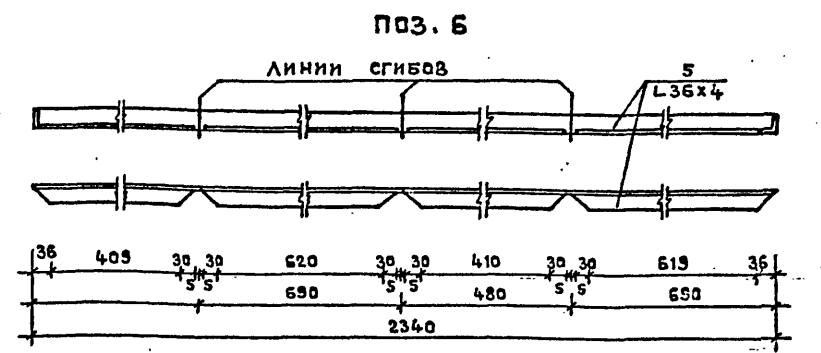
ФРАГМЕНТ ПЛАНА ВЕНТКАМЕРЫ М. 1:25

PM-1, PM-2



СПЕЦИФИКАЦИЯ МЕТАЛЛИЧЕСКИХ ИЗДЕЛИЙ

МАРКА ИЗДЕЛИЯ	№ ПОЗ.	ПРОФИЛЬ ММ	ДЛИНА ММ	КОЛ. ШТ.	МАССА КГ	
					1 ПОЗ.	ИЗДЕЛИЯ
PM-1	1	Φ 6 А I	250	8	0.055	14.94
	2	L 50x5	750	2	2.87	
	3	L 50x5	1150	2	4.38	
PM-2	1	Φ 6 А I	250	8	0.055	15.52
	4	L 50x5	620	2	2.34	
	5	L 50x5	1375	2	5.20	
ИРМ-1	6	L 36x4	2340	1	5.05	12.71
	7	-4x18	408	2	0.23	
	8	-3x30	678	15	0.48	



1. СТЕНЫ ВЕНТКАМЕРЫ ВЫПОЛНЯТЬ ИЗ КИРПИЧА МАРКИ «75» НА РАСТВОРЕ МАРКИ «50» С АРМИРОВАНИЕМ 2Φ6 А I ЧЕРЕЗ 6 РЯДОВ КЛАДКИ.
2. СВАРКУ ВЫПОЛНЯТЬ ЭЛЕКТРОДАМИ Э42 ГОСТ 9467-75 ВЫСОТУ ШВОВ ПРИНИМАТЬ ПО МЕНЬШЕЙ ТОЛЩИНЕ СВАРНЫХ ЭЛЕМЕНТОВ.
3. ПОВЕРХНОСТЬ КИРПИЧНЫХ СТЕН СОПРИКАСАЮЩИХСЯ С ГРУНТОМ ОШТУКАТУРИТЬ И ОБМАЗАТЬ ГОРЯЧИМ БИТУМОМ ЗА 2 РАЗА.
4. ДАННЫЙ ЛИСТ СМОТРЕТЬ СОВМЕСТНО С ЛИСТАМИ АС-1, АС-2.

ПЛИТЫ МИНЕРАЛОВАТНЫЕ
γ = 150 кг/м³
ГОСТ 9573-72

ШТУКАТУРКА
ПО СЕТКЕ

Φ 6 А I с=200
ЗАЛОЖИТЬ В КЛАДКУ
С ШАГОМ 600 ММ
В ШАХМАТНОМ ПОРЯДКЕ
ПОСЛЕ УСТАНОВКИ
СЕТКИ ДЛЯ ШТУКАТУРКИ
АНКЕРА ЗАГНУТЬ

АНКЕР Φ 6 А I с=450
С ШАГОМ 600

РАСТВОР МАРКИ 100

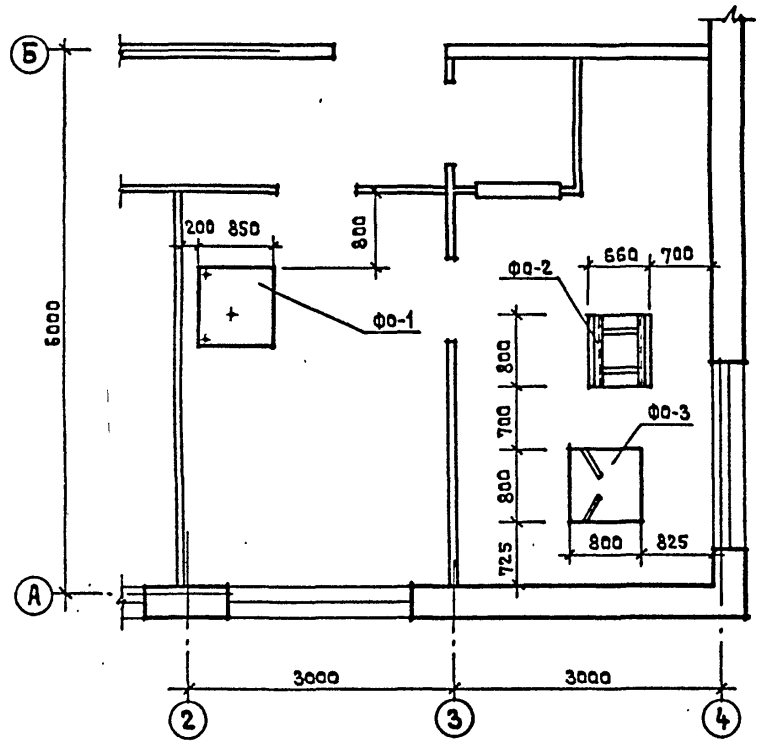
ШТУКАТУРКА ПО СЕТКЕ

ПЛИТЫ МИНЕРАЛОВАТНЫЕ
γ = 150 кг/м³ ГОСТ 9573-72*

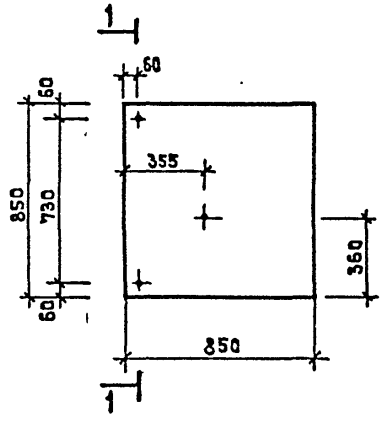
		Т.П. 211-1-293.84		-АС	
ПРИВЯЗАН	ИРМ.МСТ.	БАШЕНКОВ	ДЕТСКИЕ ЯСЛИ - САД НА 140 МЕСТ (В КОНСТРУКЦИЯХ СЕРИИ 1.090.1-1)	СТАДИЯ	ЛИСТ
	ЛИНЖ.М	ИЗАРОВ		Р	09
	ГАП	ФИЛИППОВ			16
	ГИП	КИРЮШКИН		ЦНИИЭП УЧЕБНЫХ ЗДАНИЙ	
	РУК.АРХ.	ДУНАЕВ			
ИНВ. №	СТ.АРХ.	ВОЛЮБЕР			

ИНВ. № ПОЛ. ПОДПИСЬ И ДАТА ВЗЯТИЯ В РАБОТУ

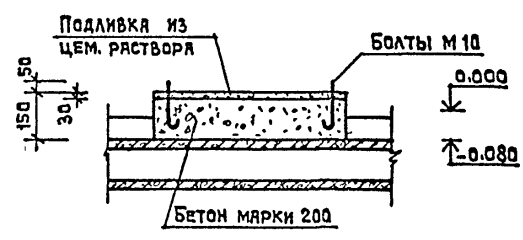
ПЛАН ФУНДАМЕНТОВ
ПОД ТЕХНОЛОГИЧЕСКОЕ ОБОРУДОВАНИЕ



Ф0-1

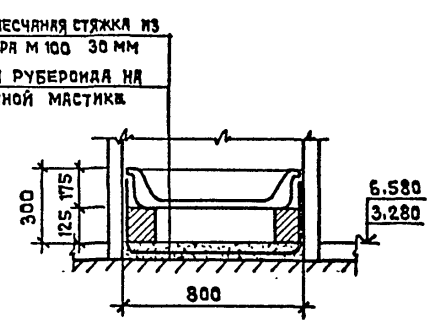


1-1

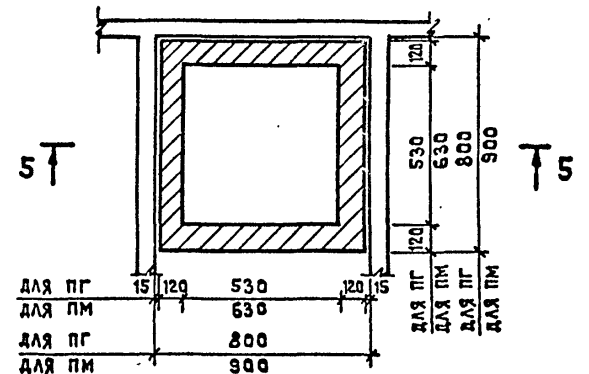
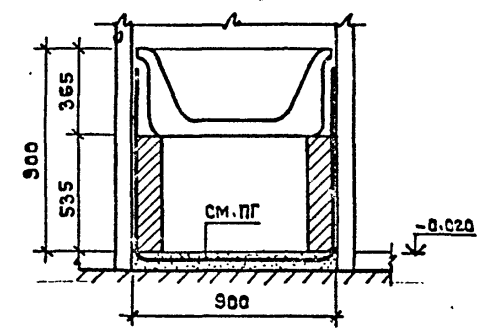


УСТАНОВКА ДУШЕВЫХ ПОДДОНОВ

ПГ 5-5

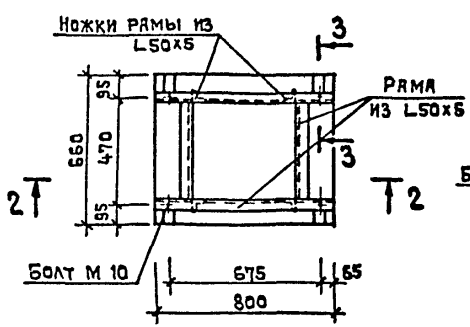


ПМ 5-5

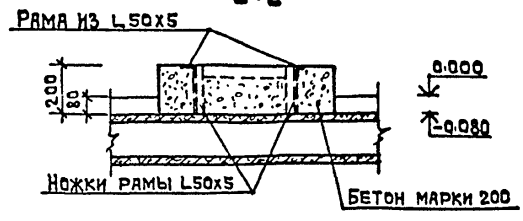


для ПГ	150	120	530	120	150
для ПМ			630		
для ПГ			800		
для ПМ			900		

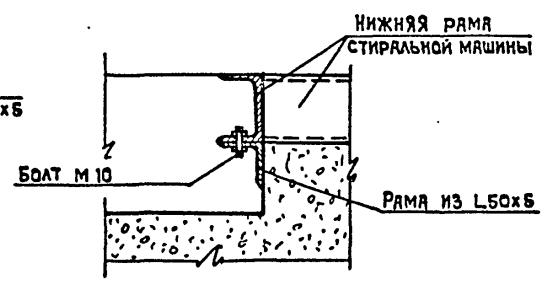
Ф0-2



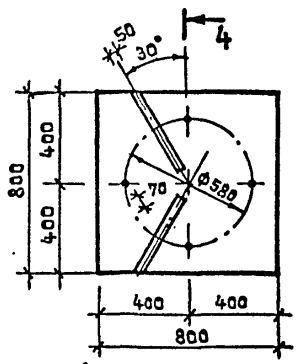
2-2



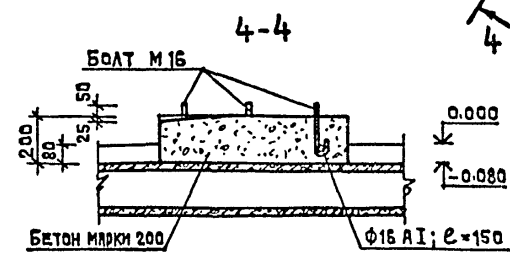
3-3



Ф0-3



4-4



РАСХОД БЕТОНА МАРКИ 200 - 0.35 м³
РАСХОД МЕТАЛЛА: L50x5 - 12.6 кг
Ø 16 А I - 3.5 кг
Ø 10 А I - 0.4 кг

ИПОВОЛ ПРОЕКТ 211-1-293.84
МАЧ. Г.О. ПРАВИТЕЛЬСТВО
ИНВ. № ПОДА, ПОДПИСЬ И ДАТА ВЗРИМН ЖИЗН

		Т.П. 211-1-293.84		-АС	
ПРИВЯЗАН	ИРЧ.МАСТ. БАШЕНКОВ	ДЕТСКИЕ ЯСЛИ-САД НА 140 МЕСТ (В КОНСТРУКЦИЯХ СЕРИИ 1.090.1-1)		СТАНДА	ЛИСТ
	ДИНЖ. НАЗАРОВ			Р	010
	ГАП ФИЛИППОВ				16
	ГИП КИРЮШКИН	ФУНДАМЕНТЫ ПОД ОБОРУДОВАНИЕ. УСТАНОВКА ДУШЕВЫХ ПОДДОНОВ		ЦНИИЭП УЧЕБНЫХ ЗАДАНИЙ	
ИНВ. №	РУК.ГЛАВЖ. ДУНДЯЕВ				
	СТ.ИНЖ. ЮШИНА				

ВЕДОМОСТЬ ВНУТРЕННЕЙ ОТДЕЛКИ ПОМЕЩЕНИЙ

НАИМЕНОВАНИЕ ПОМЕЩЕНИЙ	ПОЛ		ПОТОЛКИ, МАРШИ		СТЕНЫ, ПЕРЕГОРОДКИ		НИЗ СТЕН, ПЕРЕГОРОДОК			ПРИМЕЧАНИЕ						
	НОМЕР УЗЛА ПО СЕРИИ	ПЛОЩ. М ²	ВИД ОТДЕЛКИ	ПЛОЩ. М ²	ВИД ОТДЕЛКИ	ПЛОЩ. М ²	ВИД ОТДЕЛКИ	ПЛОЩ. М ²	ВИД ОТДЕЛКИ		ВЫСОТА ММ					
СПАЛЬНЫЕ, ПРИЕМНЫЕ, РАЗДЕВАЛЬНЫЕ	2.244-1 4-73	265	ЛИНОЛЕУМ	265	КАБЕВЯЯ ПОБЕЛКА	795	ПОКРАСКА ВОДОЭМУЛЬСИОННЫМИ КРАСКАМИ	—	—	—	ОТДЕЛКА НА ВСЮ ВЫСОТУ					
ИГРЯЛЬНЫЕ, ГРУППОВЫЕ	2.244-1 4-189	98	— " —	308								523	—	—	—	—
КАБИНЕТ ЗАВЕДУЮЩЕГО, МЕТОДИЧЕСКИЙ КАБИНЕТ, МЕДИЦИНСКАЯ КОМНАТА, ПАЛАТА И ПРИЕМНАЯ ИЗОЛЯТОРА, КОМНАТА ПЕРСОНАЛА, КЛАДОВЯ ЧИСТОГО БЕЛЬЯ, ХОЗКЛАДОВЯ, ЗАЛ ДЛЯ МУЗЫКАЛЬНЫХ И ГИМНАСТИЧЕСКИХ ЗАНЯТИЙ, ХОРИДОРЫ, ХОЛЛЫ	2.244-1 4-73	235	— " —	235								706	—	—	—	—
ТУАЛЕТНЫЕ, БУФЕТНЫЕ	2.244-1 4-183	34	ЛИНОЛЕУМ /СМ. ПРИМЕЧАНИЕ П. 11/	80	— " —	290	ПОКРАСКА МАСЛЯНОЙ КРАСКОЙ ДО ПОТОЛКА	290	ГЛАЗУРОВАННАЯ ПЛИТКА	—	ШВЫ МЕЖДУ ПЛИТКАМИ 5 ММ					
КУХНЯ, САНУЗЕЛ И ДУШЕВАЯ ПЕРСОНАЛА, СТИРАЛЬНАЯ, ГЛАДИЛЬНАЯ, ЭЛЕКТРОЩИТОВАЯ, ПОМЕЩЕНИЕ ДЛЯ ПРИГОТОВЛЕНИЯ ДЕЗИНФИЦИРУЮЩИХ СРЕДСТВ	2.244-1 4-175	81	КЕРАМИЧЕСКАЯ ПЛИТКА	81	ПОКРАСКА МАСЛЯНОЙ КРАСКОЙ	219	— " —	241	— " —	1500 2100 /ДУШ/						
КЛАДОВАЯ СУХИХ ПРОДУКТОВ, КЛАДОВАЯ ОВОЩЕЙ, ЗАГРУЗОЧНАЯ	2.244-1 4-175	16	— " —	16	КАБЕВЯЯ ПОБЕЛКА	76	— " —	13	— " —	450						
ЛЕСТНИЧНАЯ КЛЕТКА	—	—	— " —	—	—	130	ПОКРАСКА ВОДОЭМУЛЬСИОН. КРАСКАМИ ДО ПОТОЛКА	—	—	—	ОТДЕЛКА НА ВСЮ ВЫСОТУ					
ТАМБУРЫ	2.244-1 4-175	20	— " —	20	МАСЛЯНАЯ ПОКРАСКА В ЦВЕТ СТЕН	59	— " —	—	—	—						
ВЕНТКАМЕРА	2.244-1 4-245	31	БЕТОН	31	КАБЕВЯЯ ПОБЕЛКА	64	КАБЕВЯЯ ПОБЕЛКА	—	—	—						
ТЕХПОДПОЛЬЕ	2.244-1 4-258	540	ГРУНТ	540	ИЗВЕСТКОВАЯ ПОБЕЛКА	560	—	—	—	—	—					

НАРУЖНАЯ ОТДЕЛКА

НАИМЕНОВАНИЕ	ОСНОВНОЙ ВАРИАНТ	ВТОРОЙ ВАРИАНТ
ЦОКОЛЬ	ОБЛИЦОВКА ПЛИТКОЙ ТИПА "КАБАНЧИК" В ЦВЕТ СТЕН	ОКРАСКА ГИДРОФОБНЫМИ КРАСИТЕЛЯМИ
СТЕНЫ	ОКРАСКА ГИДРОФОБНЫМИ КРАСИТЕЛЯМИ	ОТДЕЛКА ФАКТУРНЫМ СЛОЕМ
ОКНА, ДВЕРИ	УЛУЧШЕННАЯ ОКРАСКА МАСЛЯНЫМИ БЕЛИЛАМИ ЗА 2 РАЗА	ПОКРЫТИЕ БЕСЦВЕТНЫМ ЛАКОМ ПОСЛЕ ПОВЕРХНОСТНОГО ОБЖИГА
КОЗЫРЬКИ И СТЕНКИ ВХОДОВ	ТЕРРАЗИТОВАЯ ШТУКАТУРКА /ЦВЕТ ПРИ ПРИВЯЗКЕ /	
ЭВАКУАЦИОННЫЕ ЛЕСТНИЦЫ	ОКРАСКА МАСЛЯНЫМИ КРАСКАМИ /ЦВЕТ ПРИ ПРИВЯЗКЕ /	

ПРИМЕЧАНИЯ

1. ДЛЯ ПОЛОВ И СТЕН ВЫБИРАЮТСЯ СВЕТЛЫЕ ТОНА ПОКРАСКИ. ЦВЕТ УТОЧНЯЕТСЯ ПРИ ПРИВЯЗКЕ.
2. ВНУТРЕННИЕ ОТКОСЫ ОКОННЫХ И ДВЕРНЫХ ПРОЕМОВ ОКРАШИВАТЬ МАСЛЯНЫМИ БЕЛИЛАМИ ЗА 2 РАЗА.
3. ПЛИНТУСЫ ОКРАШИВАТЬ В ЦВЕТ ПОЛА /УЗЛЫ КРЕПЛЕНИЯ СМ. СЕРИЮ 2.244-3 /.
4. РАДИАТОРЫ, ДВЕРЦЫ ЭЛЕКТРО- И СЛАБОТОЧНЫХ ШКАФОВ ОКРАШИВАТЬ В ЦВЕТ СТЕН.
5. ОГРАЖДЕНИЯ ЛЕСТНИЧНЫХ МАРШЕЙ ОКРАШИВАТЬ В СВЕТО-СЕРЫЙ ЦВЕТ.
6. ВСЕ МЕТАЛЛИЧЕСКИЕ ЭЛЕМЕНТЫ: КРЫШНЫЕ ВЕНТИЛЯТОРЫ, КАНАЛИЗАЦИОННЫЕ СТОЯКИ, РАДИОСТОЙКУ, ТЕЛЕАНТЕННУ ОКРАШИВАТЬ В СЕРЫЙ ЦВЕТ.
7. АСБОЦЕМЕНТНЫЕ КОРОБА ОШТУКАТУРИТЬ ПО МЕТАЛЛИЧЕСКОЙ СЕТКЕ.
8. СТОЯКИ ВК ЗАЩИТИТЬ ПО МЕСТУ.
9. ПОДОКОННЫЕ ДОСКИ ОКРАШИВАТЬ МАСЛЯНЫМИ БЕЛИЛАМИ ЗА 2 РАЗА.
10. В МЕСТАХ УСТАНОВКИ РАКОВИН В ИЗОЛЯТОРЕ, МЕДИЦИНСКОЙ КОМНАТЕ, СТЕНЫ ОБЛИЦЕВАТЬ ГЛАЗУРОВАННОЙ ПЛИТКОЙ НА ВЫСОТУ 1500 ММ.
11. В ТУАЛЕТНЫХ ПРИНЯТО ПОКРЫТИЕ ПОЛА ЛИНОЛЕУМОМ С ТЕПЛОЗВУКОИЗОЛЯЦИОННЫМ СЛОЕМ ГОСТ 18108-72 ВМЕСТО БЕТОНА ПО УЗЛУ 183 И КЕРАМИЧЕСКОЙ ПЛИТКИ ПО УЗЛУ 127.
12. В ПОЛЯХ УЗЛЫ 127, 180, 183 ГИДРОИЗОЛЯЦИОННЫЙ СЛОЙ ПРИНЯТЬ ИЗ 2^х СЛОЕВ ГИДРОИЗОЛА МАРКИ ГИ-I /ГОСТ 7415-74* / НА ПРОСЛОЙКЕ ИЗ БИТУМНОЙ МАСТИКИ.
13. В ЗАГРУЗОЧНОЙ И КЛАДОВЫХ ПРИ КУХНЕ В МЕСТАХ ОБЛИЦОВКИ КЕРАМИЧЕСКОЙ ПЛИТКОЙ ПРОЛОЖИТЬ МЕТАЛЛИЧЕСКУЮ СЕТКУ.

Т.П. 211-1-293.84 -АС

ПРИВЯЗАН	НАЧ. РАБОТ ГАИЖ.М. НАЗАРОВ	БАШЕНКОВ	ДЕТСКИЕ ЯСЛИ-САД НА 140 МЕСТ (В КОНСТРУКЦИОННОЙ СЕРИИ 1.090.1-1)	СТАНЦИЯ ЛИСТ	ЛИСТОВ
	ГАП	ФИЛИППОВ		Р	011
	ГИП	КИРЮШКИН			16
	РИТ. РАБ. ИЖ.	ДУНДЯВ	ВНУТРЕННЯЯ И НАРУЖНАЯ ОТДЕЛКА	ЦНИИЭП	УЧЕБНЫХ ЗАДАНИЙ
ИНВ. №	СТ. РАХИТ.	БОЛОВЕР			

ИЗДАНИЕ ПОДПИСЬ И ДАТА ВВОДА В РАБОТУ

ТИПОВОЙ ПРОЕКТ 211-1-293.84

ИНВ. ПРОДА. ПОДПИСЬ И ДАТА ВНЕШНИЙ

Марка поз.	Обозначение	Наименование	Кол.	Масса ед.кр.	Примечание	Марка поз.	Обозначение	Наименование	Кол.	Масса ед.кр.	Примечание	Марка поз.	Обозначение	Наименование	Кол.	Масса ед.кр.	Примечание		
		Изделия бетонные и железобетонные						Наружные цокольные стеновые панели						1.138.10 вып.1	1Пр3-19.12.14	7	75		
		Плиты ленточных фундаментов												1.138.10 вып.1	1Пр3-22.12.14	2	100		
Ф-1	1.112-5, вып.2	ФЛ12.24-2	28	1760		ПСЦ-1	1.090.1-1, вып.1-1	2ПСЦ 29.21.3,5-ПТ	1	2400	4-й ВАРИАНТ 4ч-10			1.138.10 вып.1	1Пр8-24.12.22у	1	175		
Ф-2	1.112-5, вып.2	ФЛ 8.24-2	27	1795		ПСЦ-2	1.090.1-1, вып.1-1	1ПСЦ 60.21.3,5-ПТ	5	4960				1.138.10 вып.2	2Пр3-11.38.6	2	72		
Ф-3	1.112-5, вып.2	ФЛ 8.12-2	12	685		ПСЦ-3	1.090.1-1, вып.1-1	ПСЦ 30.21.3,5-ПТ	5	2510				1.138.10 вып.2	2Пр4-14.38.14	4	190		
Ф-4	1.112-5, вып.4	ФЛ 6.24-4	23	1040		ПСЦ-4	1.090.1-1, вып.1-1	2ПСЦ 30.21.3,5-ПТ	1	1640				1.138.10 вып.2	2Пр5-18.38.14	36	240		
Ф-5	1.112-5, вып.4	ФЛ 6.12-4	14	515		ПСЦ-5	1.090.1-1, вып.1-1	3ПСЦ 33.21.3,5-ПТ	3	2610				1.138.10 вып.2	2Пр7-23.38.14	7	310		
		Блоки бетонные стеновые				ПСЦ-6	1.090.1-1, вып.1-1	2ПСЦ 33.21.3,5-ПТ	3	2610				1.138.10 вып.1	1Пр38-12.12.22у	2	75		
						ПСЦ-7	1.090.1-1, вып.1-1	ПСЦ 12.21.3,5-ПТ	2	930									
						ПС-11	1.090.1-1, вып.2-1	3ПСД 29.33.4,0-ПТ-2	1	2270									
ФС-1	ГОСТ13579-78	ФБС24.4.6-Т	51	1300		ПСЦ-8	1.090.1-1, вып.1-1	1ПСЦ 30.21.3,5-Т	5	2460									
ФС-2	ГОСТ13579-78	ФБС12.4.6-Т	9	640				Внутренние цокольные стеновые панели											
ФС-3	ГОСТ13579-78	ФБС12.4.3-Т	32	310		ПВЦ-1	1.090.1-1 вып.3-1	ПВЦ 60.19-1Т	9	3160			ЛМ-2	1.050.1-2 вып.1	ЛМП 60.11.17-5-3	1	2100		
ФС-4	ГОСТ13579-78	ФБС12.6.6-Т	28	960		ПВЦ-2	1.090.1-1 вып.3-1	ПВЦ 59.19-1Т	1	3120									
ФС-5	ГОСТ13579-78	ФБС9.3.6-Т	14	350		ПВЦ-3	1.090.1-1 вып.3-1	ПВЦ 59.21-1Т	1	3890									
ФС-6	ГОСТ13579-78	ФБС12.5.6-Т	10	790		ПВЦ-4	1.090.1-1 вып.3-1	ПВЦ 30.21-1Т	2	2080			СТ-1	1.050.1-2 вып.1	ЛН13.3	6	50		
		Наружные цокольные стеновые панели				ПВЦ-5	1.090.1-1 вып.3-1	ПВЦ 23.19-1Т	3	1690			СТ-2	1.050.1-2 вып.1	2ЛН9.5В	3	40		
ПСЦ-1	1.090.1-1, вып.1-1	2ПСЦ 29.21.3,0-П	1	2110	3-й ВАРИАНТ 4ч-20	ПВЦ-6	1.090.1-1 вып.3-1	ПВЦ 30.19-1Т	3	1750			СТ-3	1.050.1-2 вып.1	2ЛН9.5	6	40		
ПСЦ-2	1.090.1-1, вып.1-1	1ПСЦ 60.21.3,0-П	5	4290					Плиты перекрытия										
ПСЦ-3	1.090.1-1, вып.1-1	ПСЦ 30.21.3,0-П	5	2150		П-1	1.090.1-1 вып.5-1	ПК60.15-6АтУТ	13	2767									
ПСЦ-4	1.090.1-1, вып.1-1	2ПСЦ 30.21.3,0-П	1	1550		П-2	1.090.1-1 вып.5-1	ПК60.15-8АтУТ	26	2767									
ПСЦ-5	1.090.1-1, вып.1-1	3ПСЦ 33.21.3,0-П	3	2160		П-3	1.090.1-1 вып.5-1	ПК60.15-4,5АтУТ	10	2767									
ПСЦ-6	1.090.1-1, вып.1-1	2ПСЦ 33.21.3,0-П	3	2160		П-4	1.090.1-1 вып.5-1	ПК60.15-8АтУТ	7	2595									
ПСЦ-7	1.090.1-1, вып.1-1	ПСЦ 12.21.3,0-П	2	780		П-5	1.090.1-1 вып.5-1	ПК60.15-6АтУТ	2	2767									
ПС-11	1.090.1-1, вып.2-1	3ПСД 29.33.3,5-П-2	1	2010		П-6	1.090.1-1 вып.5-1	ПК60.15-12,5АтУТ	2	2767									
ПСЦ-8	1.090.1-1, вып.1-1	1ПСЦ 30.21.3,0-П	5	2012	П-7	1.090.1-1 вып.5-1	ПК60.15-4,5АтУТ	4	2767										
		Наружные цокольные стеновые панели			ОСНОВНОЙ ВАРИАНТ	П-8	1.090.1-1 вып.5-1	ПК60.15-8АтУТ	4	2767									
ПСЦ-1	1.090.1-1, вып.1-1	2ПСЦ 29.21.3,5-П	1	2400					Плиты плоские										
ПСЦ-2	1.090.1-1, вып.1-1	1ПСЦ 60.21.3,5-П	5	4980					1.243.1-4	ПТ12.5-8.6	3	100							
ПСЦ-3	1.090.1-1, вып.1-1	ПСЦ 30.21.3,5-П	5	2510															
ПСЦ-4	1.090.1-1, вып.1-1	2ПСЦ 30.21.3,5-П	1	1840					Вентиляционные блоки										
ПСЦ-5	1.090.1-1, вып.1-1	3ПСЦ 33.21.3,5-П	3	2610					ВВ-1	1.034.1-1 вып.1	В26-20	2	2193						
ПСЦ-6	1.090.1-1, вып.1-1	2ПСЦ 33.21.3,5-П	3	2610															
ПСЦ-7	1.090.1-1, вып.1-1	ПСЦ 12.21.3,5-П	2	930					Перемычки										
ПС-11	1.090.1-1, вып.2-1	3ПСД 29.33.4,0-П-2	1	2270															
ПСЦ-8	1.090.1-1, вып.1-1	1ПСЦ 30.21.3,5-П	5	2460															

Бетон М-200 - 5,7 м³

НАЧ. МЕСТ		БАШЕНКОВ	Т.П. 211-1-293.84		-АС	
ГЛАВ. ИНЖ.		НАЗАРОВ	ДЕТСКИЕ ЯСЛИ-САД НА 140 МЕСТ (В КОНСТРУКЦИЯХ СЕРИИ 1.090.1-1)		СТАДИЯ	ЛИСТ
ПРОЕКТИРОВАНИЕ		ФИЛИПОВ	СВЯЗАН		Р	012
ЭКСПЛУАТАЦИЯ		КИРЮШКИН	ИНВ. №		ЛИСТОВ	16
ОБЪЕКТ		ДУНАЕВ	Сводная спецификация изделий ниже от 30.000		ЦНИИЭП УЧЕБНЫХ ЗДАНИЙ	

ИПОВОЙ ПРОЕКТ 211-1-293.84

МАРКА ПОЗ.	ОБОЗНАЧЕНИЕ	НАИМЕНОВАНИЕ	КОЛ.	МАССА ЕД. КГ	ПРИМЕЧАНИЕ
		ИЗДЕЛИЯ МЕТАЛЛИЧЕСКИЕ			
		МОНТАЖНЫЕ СОЕДИНИТЕЛЬНЫЕ ДЕТАЛИ			
	1.090.1-1, вып.7-1	МС-1	29	0.36	ДЛЯ ВАРИАНТА L _н =40°С
		МС-2	29	0.42	
		МС-5	160	0.18	
		МС-6	26	0.29	
		МС-7	16	0.21	
	1.090.1-1, вып.8-1	МС-9	20	0.23	
		МС-10	12	0.39	
		МС-13	12	0.28	
		МС-18	20	0.82	
		МС-19	74	0.13	
		МС-21	4	0.30	
		МС-24	1	0.31	
		МС-32	24	0.26	
		Сетки			
	ГОСТ 8478-81	С 5В1-100 2350 5В1-100	-	38,5	
		Отдельные элементы			
	ГОСТ 2590-71*	Ф6А I	-	2,4	
	ГОСТ 2590-71*	Ф10А I	-	0,4	
	ГОСТ 2590-71*	Ф16А I	-	3,5	
		Ф3В I	-	210	
	ГОСТ 8509-72*	L50x5	-	12,6	
		Ограждение входов			
	1.050.1-2 вып.2	ОМВ14-4	3	25,5	
	1.050.1-2 вып.2	ОМВ17-4	3	19,2	
	1.050.1-2 вып.2	ОМ 11-4	7	31,5	
		Решетки ограждения проемов в вентшахте			
	ПРОЕКТ, АЛЬБОМ О	РМ-1	1	14,94	
	ПРОЕКТ, АЛЬБОМ О	РМ-2	1	16,06	
		Решетки для вытярания цога			
	ПРОЕКТ, АЛЬБОМ О	ИРМ-1	4	12,7	
		Изделия деревянные			
Д-8	1.136.5-19	ДС 16-9 ГТУ	3		

МАРКА ПОЗ.	ОБОЗНАЧЕНИЕ	НАИМЕНОВАНИЕ	КОЛ-ВО НА ЭТАЖ			МАССА ЕД. КГ	ПРИМЕЧАНИЕ
			1	2	Всего		
		Железобетонные изделия					
		Внутренние стеновые панели					
ПВ-1		1ВП60.30-1г	2	2	4	6980	
ПВ-2		1ВПГ60.30.10-1г	1	-	1	6180	
ПВ-3		ПВП60.30.10-1г	1	-	1	3030	
ПВ-4		ПВР60.30.42-7г	2	1	3	3030	
ПВ-5		ПВ30.30-1г	1	4	5	3480	
ПВ-6		1ПВ30.30-1г	2	4	6	3480	
ПВ-7		ПВГ30.30.10-1г	1	-	1	2670	
ПВ-8		ПВГ30.30.13-1г	3	7	10	2430	
ПВ-9		1ПВГ30.30.13-1г	1	-	1	2430	
ПВ-10	1.090.1-1 вып.4-1	ПВП30.30.10-1г	3	-	3	2670	
ПВ-11		1ПВП30.30.10-1г	-	2	2	2680	
ПВ-12		ПВР29.30.15-7г	1	1	2	1960	
ПВ-13		ПВА29.30.20-7г	-	1	1	1570	
ПВ-14		ПВ29.30-1г	2	2	4	3370	
ПВ-15		1ПВП29.30.10-1г	-	1	1	2570	
ПВ-16		1ПВ29.30-1гв	2	-	2	3370	
ПВ-17		2ПВ30.33-1г	1	-	1	3740	
ПВ-18		1ПВГ59.33.15-1г	1	-	1	6180	
ПВ-19		2ПВГ30.33.13-1г	1	-	1	2680	
ПВ-20		1ПВГ29.30.10-1г	-	2	2	2550	
		Лестничные марши					
ЛМ-1	1.050.1-2 вып.1	ЛМП60.11.17-5	-	-	2	2600	
ЛП-1	1.050.1-2 вып.1	ЛПП16.15В	-	1	1	770	
		Накладные проступи					
СТ-1		1ЛН13.3	-	-	20	50	
СТ-2	1.050.1-2 вып.1	2ЛН9.5В	-	-	6	40	
СТ-3		2ЛН9.5	-	-	12	40	
		Ступени					
	ГОСТ 8717-81	ЛС 11			24	115	
		ЛС 15			18	165	
		ЛС 12.17			9	130	

Т.П. 211-1-293.84 -АС

ПРИВЯЗАН	НАЧ.М. БАШЕНКОВ	ДЕТСКИЕ ЯСЛИ-САД НА 140 МЕСТ (В КОНСТРУКЦИЯХ СЕРИИ (09.1-1))	СТАДНЯ	ЛИСТ	ЛИСТОВ
	Г.А.П. ФИЛИПОВ	Свободная спецификация изделий ниже и выше отм. ±0,000	Р	043	16
	Г.И.П. КИРЮШКИН	ЦЕНТРАЛЬНЫЙ УЧЕБНО-ИЗДАТЕЛЬСКИЙ ЗАДАНИИ			
	Р.К.Г.И.Н. ДУНАЕВ				
ИНВ. №	С.Г.И.Н.Ж. ЮШИНА				

марка поз.	обозначение	наименование	кол.	масса ед. кг	примеч.
		наружные стеновые панели			
ПС-1	1.090.1-1 вып. 2-1	1 ПСО 30.33.3,5-П-2	41	1700	для варианта $t_{н} = -20^{\circ}$
ПС-2		ПС 30.33.3,5-П	9	3250	
ПС-3		1 ПС 33.33.3,5-П	6	3410	
ПС-4		2 ПС 33.33.3,5-П	6	3410	
ПС-5		1 ПС 29.16.3,5-П	1	1530	
ПС-6		2 ПСО 29.33.3,5-П-2	3	1760	
ПС-7		2 ПСА 29.33.3,5-П-2	1	1990	
ПС-8		2 ПСБ 30.33.3,5-П-2	2	1380	
ПС-9		1 ПСБ 30.33.3,5-П-2	3	1380	
ПС-10		1 ПСО 29.33.3,5-П-2	1	1760	
		Парапетные стеновые панели			
ПСП-1	1.090.1-1 вып. 2-1	ПСП 30.10.2,6-П	30	780	для $t_{н} = -20^{\circ}$
ПСП-2		1 ПСП 33.10.2,6-П	3	850	
ПСП-3		2 ПСП 33.10.2,6-П	3	850	
ПСП-4		1 ПСП 29.10.2,6-П	2	750	
ПСП-5		2 ПСП 29.10.2,6-П	2	750	
		Монтажные соединительные детали			
	1.090.1-1 вып. 8-1	МС-1	61	0,36	для варианта с однослойными стеновыми панелями / основной вариант
		МС-2	62	0,12	
		МС-3	68	0,25	
		МС-4	32	0,25	
		МС-5	385	0,18	
		МС-6	22	0,29	
		МС-7	1	0,21	
		МС-8	40	0,26	
		МС-17	4	0,13	
		МС-18	58	0,82	
		МС-19	146	0,13	
		МС-21	4	0,30	
		МС-25	52	0,75	
		МС-26	8	1,2	
	МС-27	8	0,47		
	МС-28	6	1,53		
		Наружные стеновые панели			выше отм. 0,000
ПС-1	1.090.1-1 вып. 2-1	1 ПСО 30.33.4,0-П-2	41	1960	основной вариант
ПС-2		ПС 30.33.4,0-П	9	3740	
ПС-3		1 ПС 33.33.4,0-П	6	4020	
ПС-4		2 ПС 33.33.4,0-П	6	4020	
ПС-5		1 ПС 29.16.4,0-П	1	1720	
ПС-6		2 ПСО 29.33.4,0-П-2	3	2020	
ПС-7		2 ПСА 29.33.4,0-П-2	1	2230	
ПС-8		4 ПСА 30.33.4,0-П-2	5	1360	
ПС-9					
ПС-10		1 ПСО 29.33.4,0-П-2	1	2020	
		Парапетные стеновые панели			
ПСП-1	1.090.1-1 вып. 2-1	ПСП 30.10.3,1-П	30	930	основной вариант
ПСП-2		1 ПСП 33.10.3,1-П	3	1030	
ПСП-3		2 ПСП 33.10.3,1-П	3	1030	
ПСП-4		1 ПСП 29.10.3,1-П	2	880	
ПСП-5		2 ПСП 29.10.3,1-П	2	880	

марка поз.	обозначение	наименование	кол.	масса ед. кг	грамм.
		наружные стеновые панели			
ПС-1	1.090.1-1 вып.	ПСО 30.33.4,0-ПТ-2	41	2340	для варианта $t_{н} = -20^{\circ}$
ПС-2		ПС 30.33.4,0-ПТ	9	2990	
ПС-3		1 ПС 33.33.4,0-ПТ	6	6770	
ПС-4		2 ПС 33.33.4,0-ПТ	6	6620	
ПС-5		1 ПС 29.16.4,0-ПТ	1	2830	
ПС-6		2 ПСО 29.33.4,0-ПТ-2	3	2070	
ПС-7		2 ПСА 29.33.4,0-ПТ-2	1	3630	
ПС-8		2 ПСБ 30.33.4,0-ПТ-2	2	2900	
ПС-9		1 ПСБ 30.33.4,0-ПТ-2	3	2920	
ПС-10		1 ПСО 29.33.4,0-ПТ-2	1	2100	
		парапетные стеновые панели			
ПСП-1	1.090.1-1 вып.	ПСП 30.10.3,1-ПТ	30	930	для $t_{н} = -20^{\circ}$
ПСП-2		1 ПСП 33.10.3,1-ПТ	3	1030	
ПСП-3		2 ПСП 33.10.3,1-ПТ	3	1030	
ПСП-4		1 ПСП 29.10.3,1-ПТ	2	880	
ПСП-5		2 ПСП 29.10.3,1-ПТ	2	880	

марка поз.	обозначение	наименование	кол-во на этаж			масса ед. кг	примеч.	
			1	2	всего			
		плиты перекрытия и покрытия						
П-1	1.090.1-1 вып. 5-1	ПК 60.15-6 Ат УТ	5	47	52	2770		
П-2		ПК 60.15-8 Ат УТ	15	-	15	2770		
П-3		ПК 60.15-4,5 Ат УТ	29	-	29	2770		
П-4		ПР 60.15-8 Ат УТ	8	11	19	2600		
П-5		ПК 30.15-6 Ат УТ	2	2	4	1380		
П-7		ПК 60.15-4,5 Ат УТ-1	9	9	18	2770		
П-9		ПК 60.12-8 Ат УТ						
			вентиляционные блоки					
ВБ-2		1.034.1-1 вып. 1	В 26-35	2	2	4	3652	
		элементы входов						
	ГОСТ 8020-68	КЧ-10-6	6	-	6	400		
		перегородки						
ПГ-1	1.231.9-7 вып. 1	ПГ-10.30.8-5Г	8	9	17	310		
ПГ-2		ПГ-11.30.8-5Г	3	1	4	345		
ПГ-3		ПГ-12.30.8-5Г	2	4	6	375		
ПГ-4		ПГ-17.30.8-5Г	5	-	5	535		
ПГ-5		ПГ-21.30.8-5Г	3	-	3	660		
ПГ-6		ПГ-24.30.8-5Г	3	2	5	750		
ПГ-7		ПГ-27.30.8-5Г	1	3	4	845		
ПГ-8		ПГ-42.30.8-5Г	1	-	1	1320		
ПГ-10		ПГ-7.9.8-5Г	-	-	-	65		
ПГ-11		ПГ-8.9.8-5Г	6	-	6	75		

Т.П. 211-1-293.84 -АС

ПРИВЯЗАН	НАЧ. МАСТ. БАШЕНКОВ	ДЕТСКИЕ ЯСЛИ-САД НА 140 МЕСТ (В КОНСТРУКЦИЯХ СЕРИИ 1.090.1-1)	СТАДИЯ	ЛИСТ	ЛИСТОВ
	ПЛАНИР. М. НАЗЯРОВ		Р	014	18
	Г.А.П. ОРЛИПЕВ		СВОДНАЯ СПЕЦИФИКАЦИЯ ИЗДЕЛИЙ ВЫШЕ ОТМ. ±0,000		
	Г.И.П. КИРЮШКИН		ЦНИИЭП УЧЕБНЫХ ЗДАНИЙ		
	РУК. ГР. ИЖ. ДУНАЕВ				
	СТ. АРХ. ВОЛОВЕР				

Инв. № подл. Подпись и дата. Выявлен инв. №

марка позиц.	обозначение	наименование	кол-во на эт.			масса ед. кг	примеч.	
			1	2	всего			
ПГ-12	1.231.9-7 вып.1	ПГ 9.9.8-5Г	1	-	1	85		
ПГ-13		ПГ 10.9.8-5Г	8	4	12	94		
ПГ-14		ПГ 13.9.8-5Г	1	2	3	122		
ПГ-15		ПГ 10.30.8-5ГЦ	10	17	27	310		
ПГ-16		ПГ 11.30.8-5ГЦ	6	5	11	345		
ПГ-17		ПГ 12.30.8-5ГЦ	5	2	7	375		
ПГ-18		ПГ 17.30.8-5ГЦ	10	6	16	535		
ПГ-19		ПГ 21.30.8-5ГЦ	3	-	3	660		
ПГ-20		ПГ 24.30.8-5ГЦ	2	-	2	750		
ПГ-21		ПГ 27.30.8-5ГЦ	2	2	4	845		
ПГ-22		ПГ 42.30.8-5ГЦ	1	-	1	1320		
ПГ-24		ПГ 7.9.8-5ГЦ	5	9	14	65		
ПГ-25		ПГ 8.9.8-5ГЦ	4	1	5	75		
ПГ-26		ПГ 9.9.8-5ГЦ	2	-	2	85		
			Перегородки с облицовкой поэлементной сборки (вариант)					
ОД-2М		1.273.9-4 вып.1	гипсокартон лист, м ²	325	260	585	33,3	
	древесина, м ³		1,63	1,3	2,93			
		перемычки						
	1.138.10 вып.1	1Пр1-12.12.14	7	-	7	50		
		1Пр3-22.12.14	2	-	2	100		
		1Пр4-28.12.14	1	-	1	125		
		1Пр38-12.12.22ч	15	-	15	75		
		1Пр38-15.12.22ч	3	-	3	100		
		1Пр38-18.12.22ч	5	-	5	125		
		1Пр8-20.12.22ч	10	-	10	125		
	1Пр8-24.12.22ч	1	-	1	175			
	1.138.10. вып.2	2Пр5-18.38.14	41	-	41	240		
		2Пр7-23.38.14	7	-	7	310		
		Плиты плоские						
	1.243.1-4	ПТ8-16.14	-	2	2	448		
		ПТ8-13.13	-	1	1	338		
		ПТ12.5-8.6	-	25	25	96		
		металлические изделия						
		элементы крепления экранов санузлов						
		полоса -40x4	-	-	-	8,2		
		полоса -120x4	-	-	-	4,0		
		полоса -50x10	-	-	-	4,0		
		труба 3/4"	-	-	-	3,0		
		соединительные элементы						
	1.090.1-1, вып.7-1	МС-1	-	-	61	936		

марка позиц.	обозначение	наименование	кол-во на эт.			масса ед. кг	примеч.	
			1	2	всего			
	1.090.1-1 вып. 8-1	МС-2	-	-	62	0,42		
		МС-3	-	-	68	0,25		
		МС-4	-	-	32	0,25		
		МС-5	-	-	370	0,18		
		МС-6	-	-	22	0,29		
		МС-7	-	-	22	0,21		
		МС-8	-	-	40	0,26		
		МС-9	-	-	1	0,23		
		МС-10	-	-	12	0,39		
		МС-17	-	-	8	0,13		
		МС-18	-	-	58	0,82		
		МС-19	-	-	146	0,13		
		МС-21	-	-	4	0,30		
		МС-23	-	-	1	0,27		
		МС-24	-	-	4	0,31		
		МС-25	-	-	52	0,75		
		МС-26	-	-	8	1,2		
		МС-27	-	-	8	0,47		
		МС-28	-	-	6	1,53		
		МС-32	-	-	24	0,26		
			СЕТКИ					
		ГОСТ 8478-81	С 5Б1-100 5Б1-100-2350	-	-	-	72,2	
			элементы ограждения конвекторов					
		ГОСТ 2590-71*	Ф10 АІ				272,0	
		ГОСТ 103-76	полоса -20x4	-	-	-	40,1	
			эвакуационные лестцы					
		ГОСТ 8240-72*	Г 24	-	-	-	644	
			Г 20	-	-	-	73,6	
		ГОСТ 8509-72*	L75x6	-	-	-	134	
			L125x8	-	-	-	56	
		ГОСТ 8568-71*	рифленая сталь δ=5мм	-	-	-	322	
		ГОСТ 103-76	полоса -40x10	-	-	-	116	
		стойки 20x30	-	-	-	128		
	ГОСТ 2590-71*	Ф10 АІ	-	-	-	98		
		сетка n 10 -1,2	-	-	-	160		

Бетон марки 200-10,5 м³

		Т. П. 241-1-293.84		-АС		
привязан:	нач. маст. Башенков	Филатов	детские ясли-сад №140 мест (в конструкциях серии 1.090.1-1)	стор.	лист	
	гл. инж. Назаров	Филатов		Р	015	16
	ГАП	Филатов		Сводная спецификация изделий серии от 1.090.000		
	ГЛП	Курочкин				
	рж. гр. Дынаев		ЦНИИП УЧЕБНЫХ ИЗДАНИЙ			
	старх. Ватювер					
инж. н	ст. инж. Юшина	Зи				

ИЗДАНИЕ И ПЕРИОД: 241-1-293.84

