







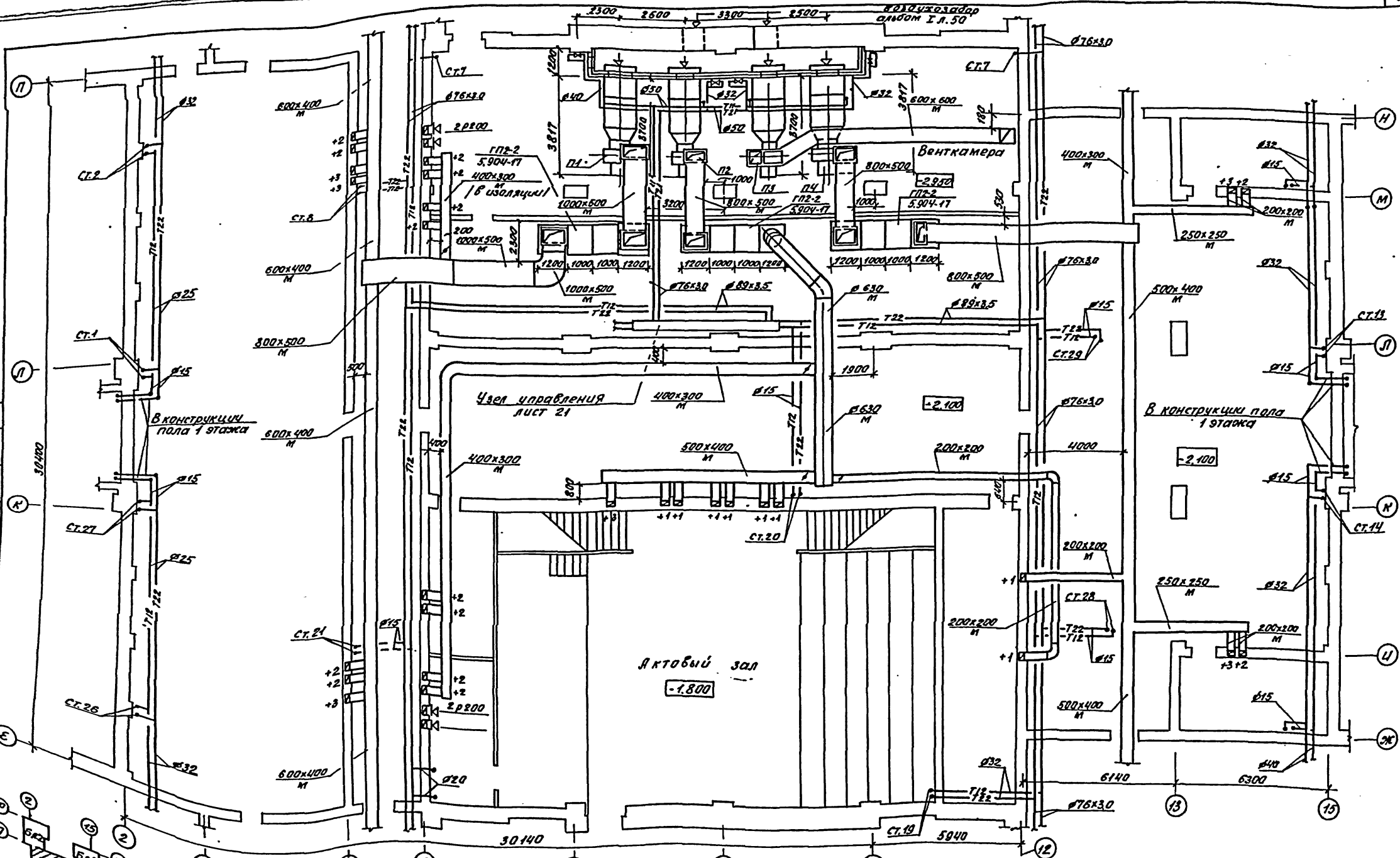






Технический проект 224-1-434.85

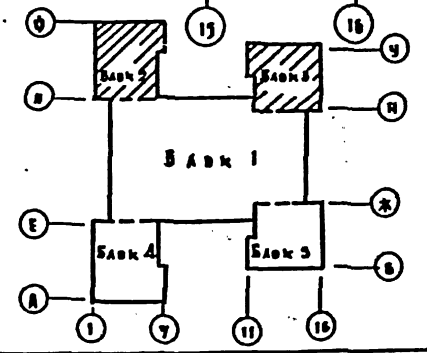
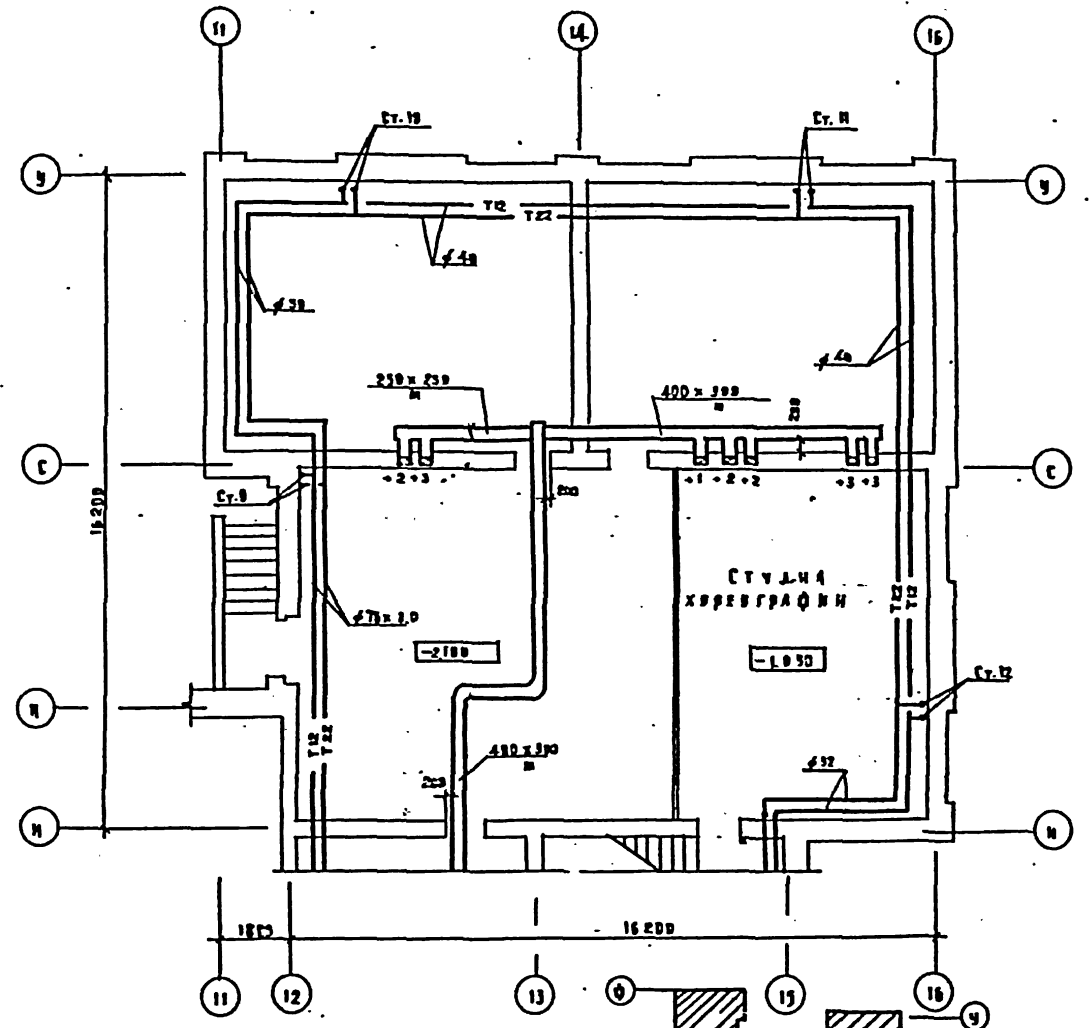
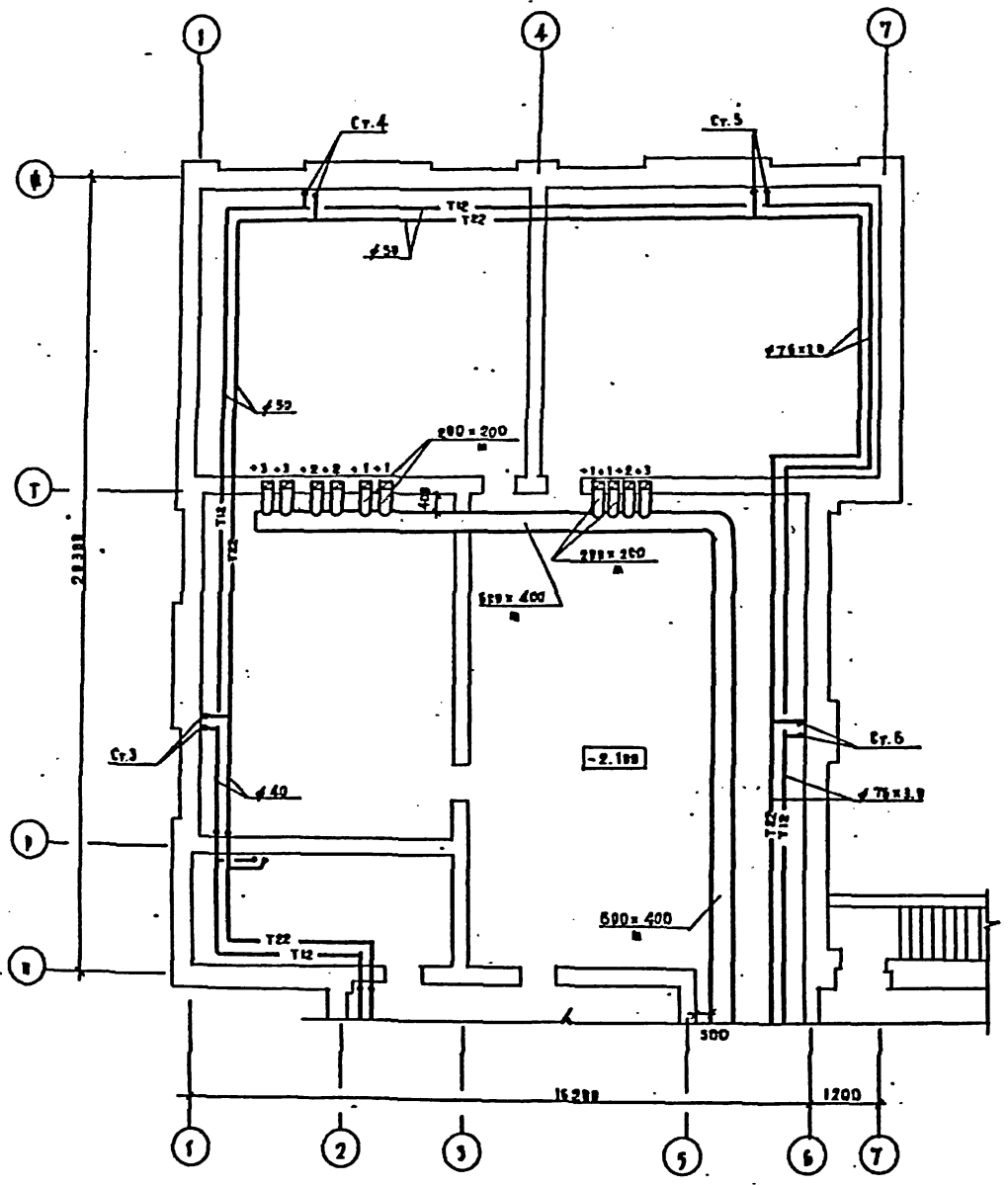
Лист 10  
Исполнение 1  
370  
3800



224-1-434.85 - 08

Привязан	Исполн. Павловская	И.И.	Средняя школа на 33 класса	Студия	Лист	Листов
	Нач. отд. Бабин		Блок 1. План техподполья и подвала	Р	5	
	Инженер Зайченко					
	Инженер Рогов					
	Инженер Ястребов					
ШМБ	к.п. Филипп	к.п. Свистунов				Формат 22г

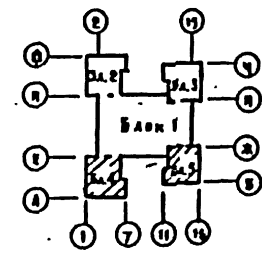
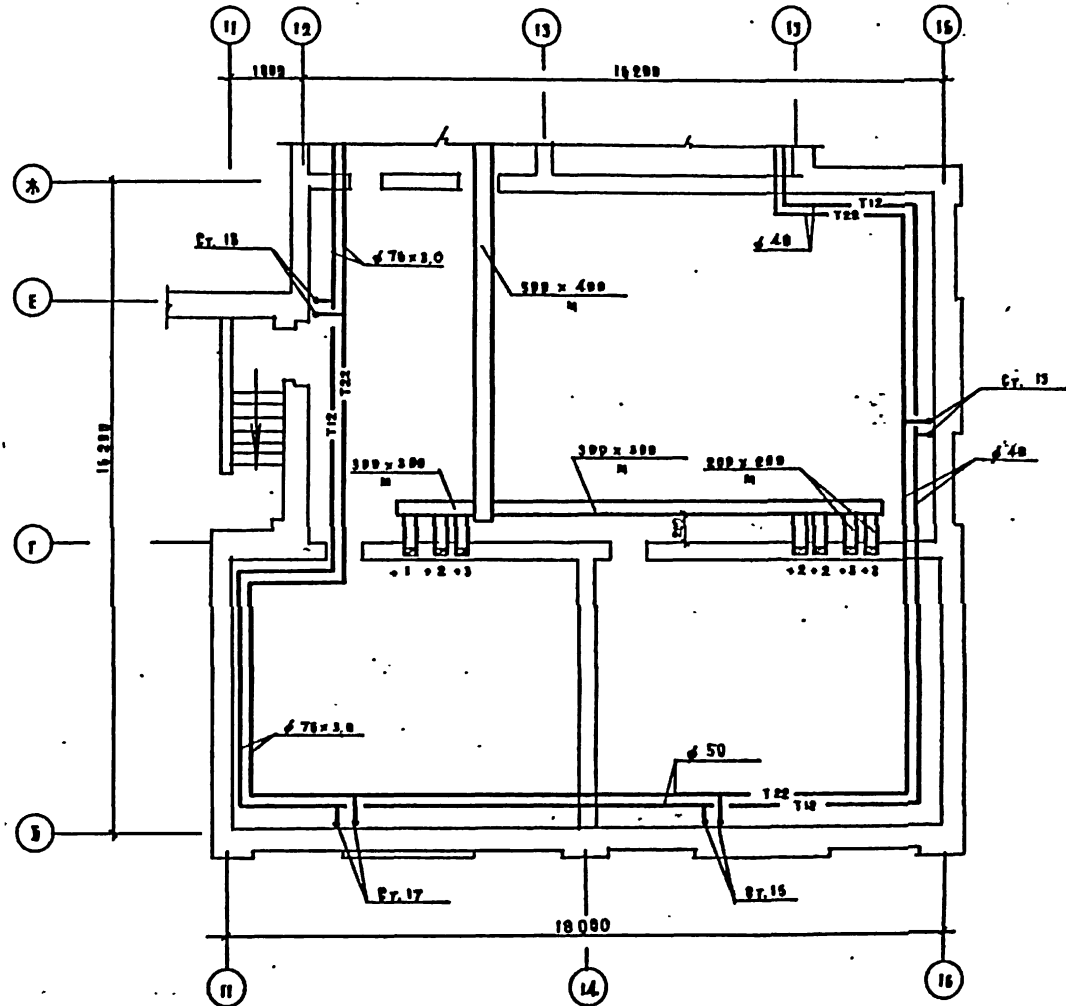
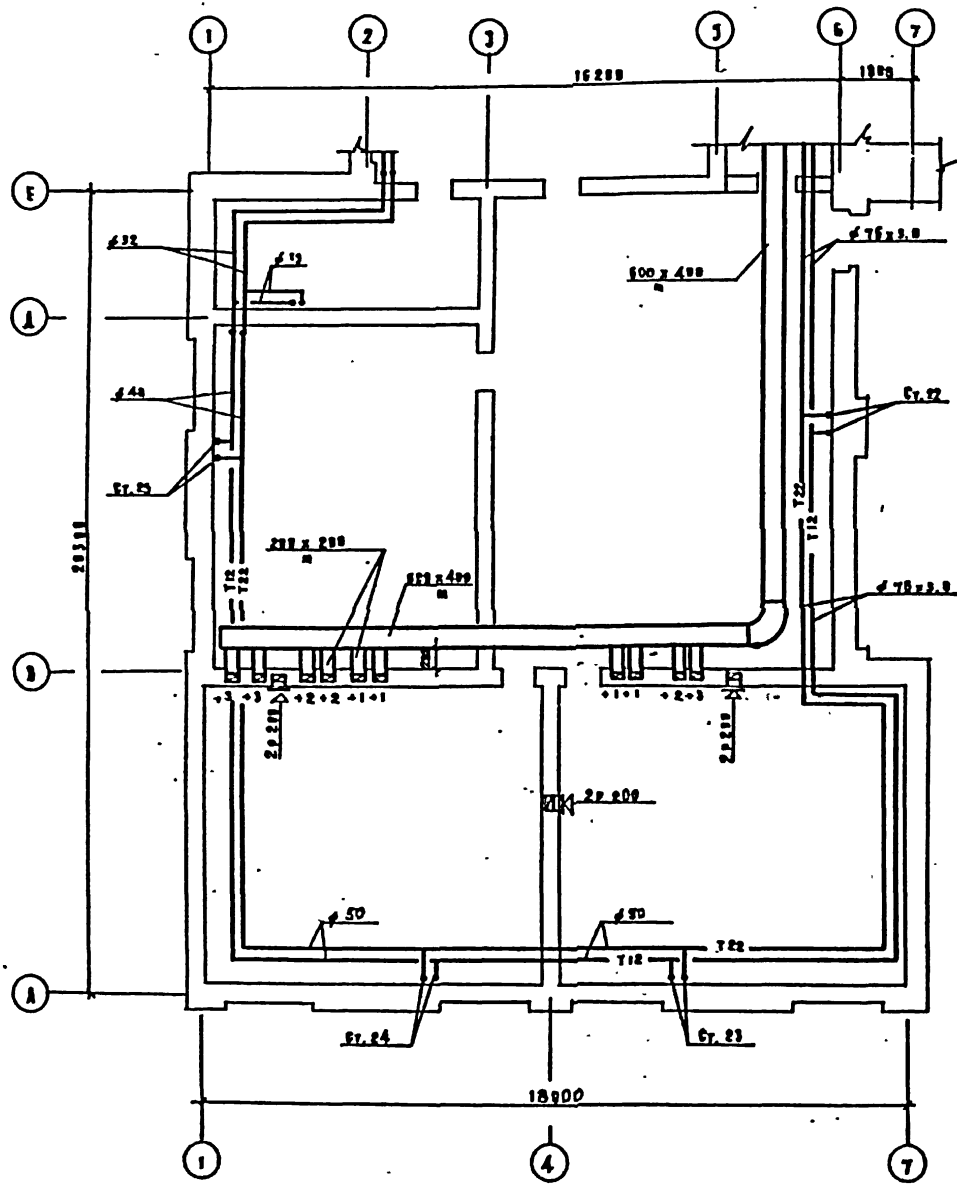
№ п.р. 224, Проект № 224 - 1 - 434.85  
Исполнитель: [Signature]  
С.П. [Signature]  
И.П. [Signature]



224-1-434.85 - ДД

Исполнитель	И.КОНТ. - [Signature]	СРЕДНЯЯ ШКОЛА № 33 КЛАССА	Страна	Лист	Измерен
	П.И.И. - [Signature]				
№ п.р.	С.П.И. - [Signature]	БЛОКИ 2,3, ПЛАН ТЕХ- ВОЗВРАТА И ПРИБАВА	ЦЕНТРАЛЬНЫЙ УЧЕБНО- МЕТОДИЧЕСКИЙ ЗАВЧАНИИ	Р	С
	С.П.И. - [Signature]				
		Копировала [Signature]	Формат 22р.		





				2.24-1-434.85 - 00		
				Средняя школа на 33 класса		
				Банк 4.3.		
				ЦНИИЭП		
				ЛАН ТЕХНИКОМЪ И ПОДАВАА		
				Конструктор Дурфэ		
				Формат 22г.		



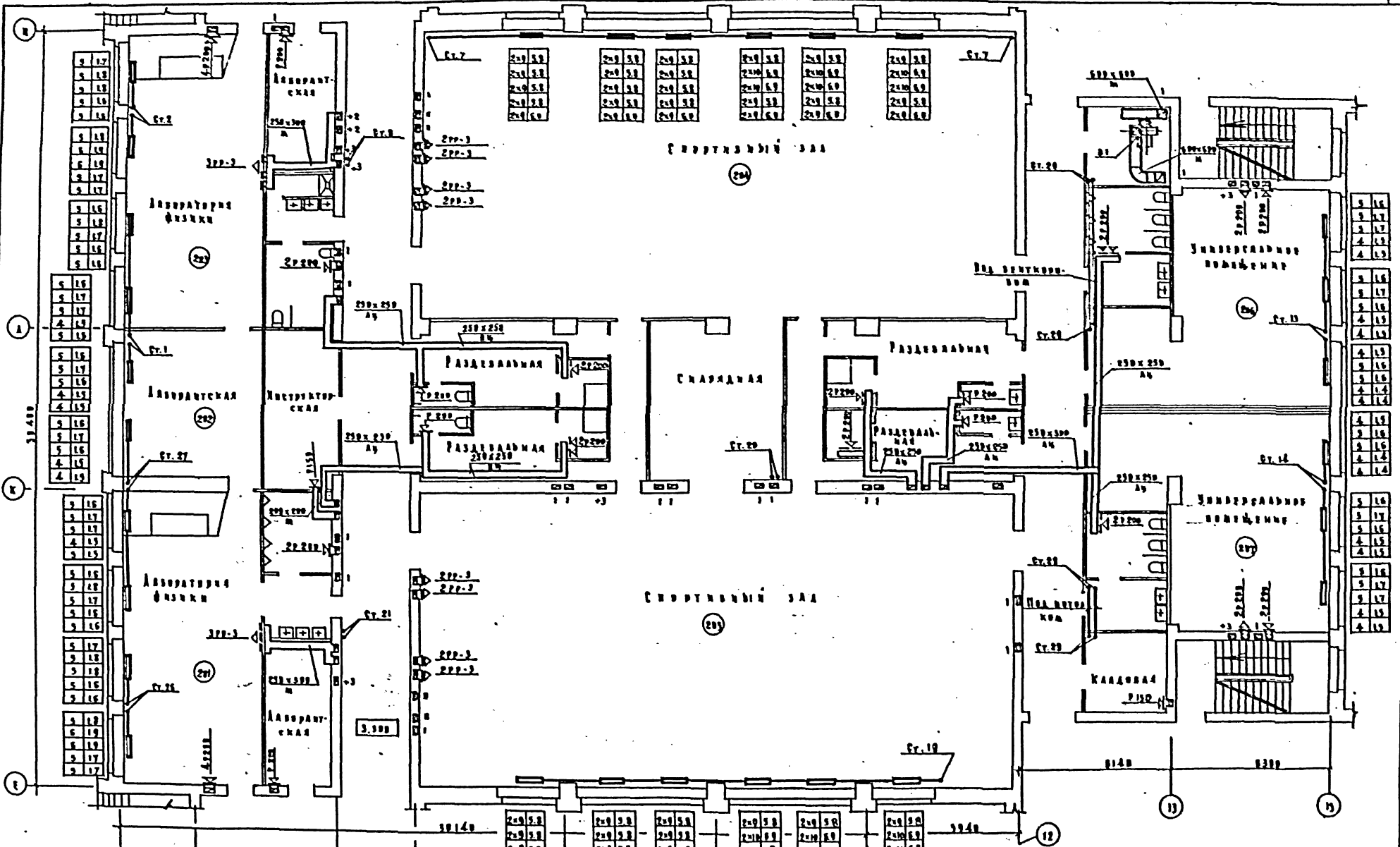






Технический проект 2.2.4-1-134.85

Лист 1 из 1  
Инженер: [Signature]  
Архитектор: [Signature]



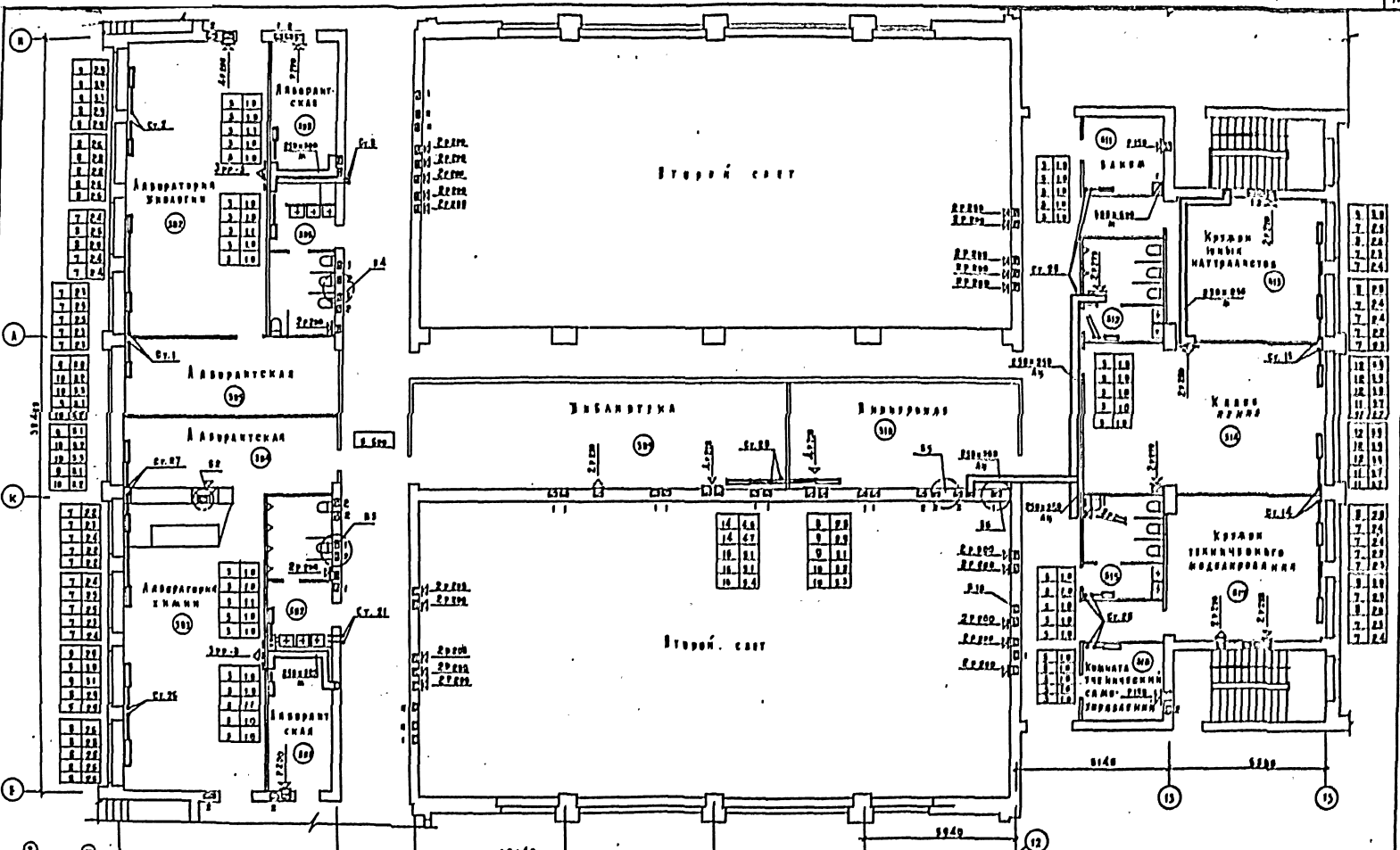
2.2.4-1-134.85 - 00

Исполн.	Инженер	Архитектор	Средняя школа на 33 класса	Лист 12
Провер.	Инженер	Архитектор	Дом С. Паша 2 этаж	Центральная школа
Инж. Д.	Инженер	Архитектор	Корпус 1, этаж	Сторона 23.

Лист 1

Чертеж опит 224 - 1 - 434.85

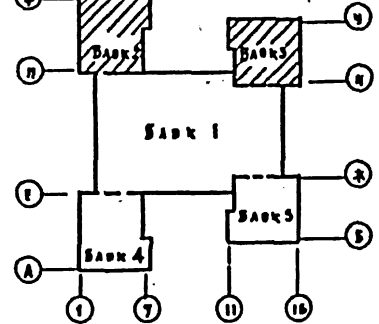
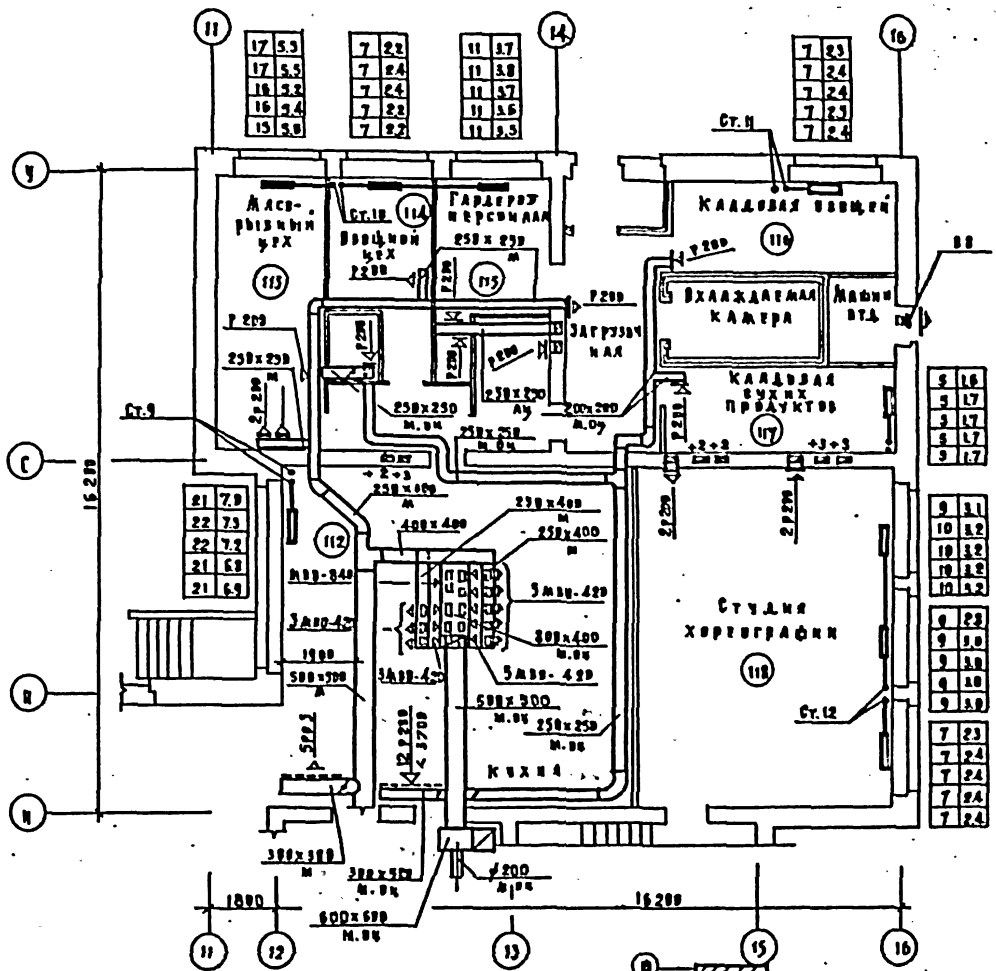
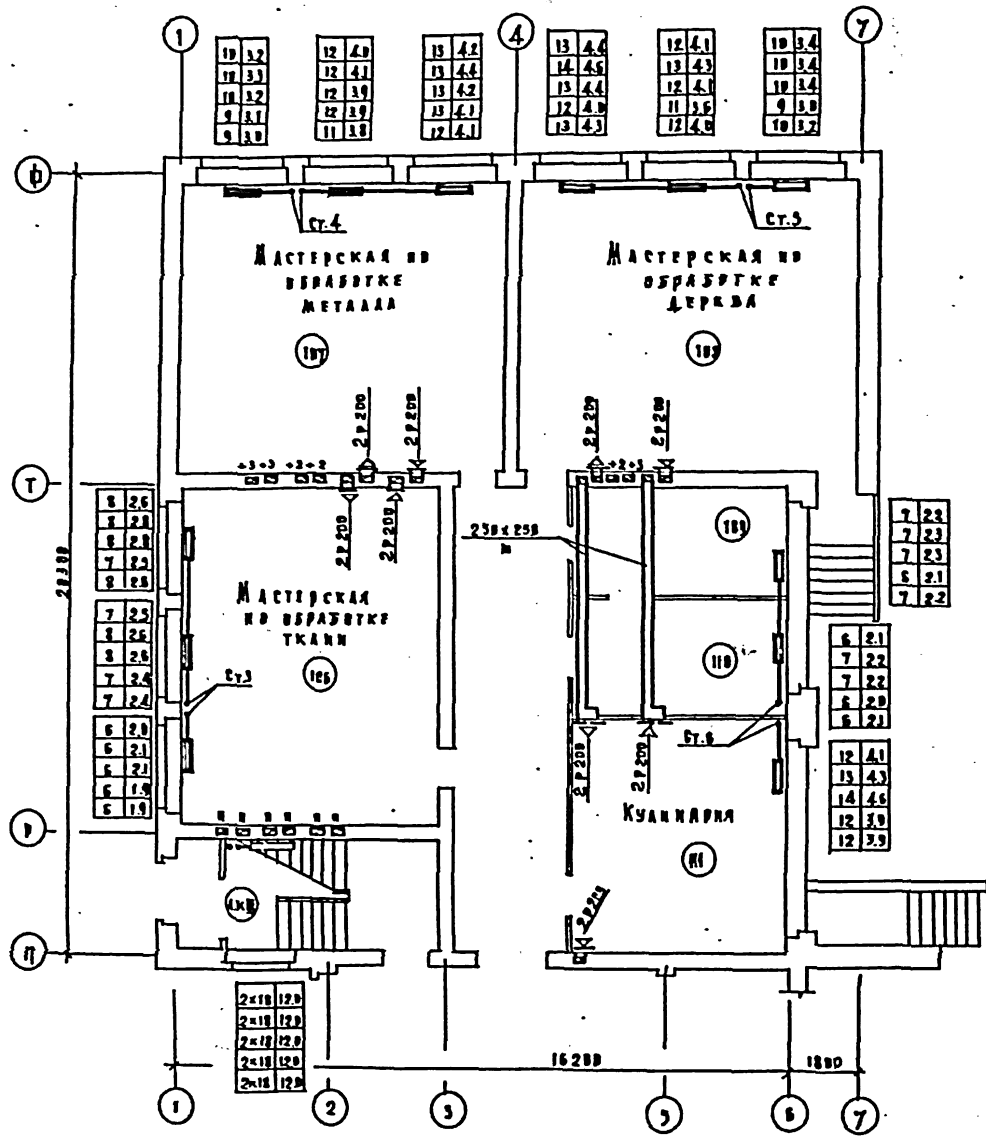
1	2	3	4	5	6	7	8	9	10	11	12	13	14	15	16	17	18	19	20	21	22	23	24	25	26	27	28	29	30	31	32	33	34	35	36	37	38	39	40	41	42	43	44	45	46	47	48	49	50	51	52	53	54	55	56	57	58	59	60	61	62	63	64	65	66	67	68	69	70	71	72	73	74	75	76	77	78	79	80	81	82	83	84	85	86	87	88	89	90	91	92	93	94	95	96	97	98	99	100
---	---	---	---	---	---	---	---	---	----	----	----	----	----	----	----	----	----	----	----	----	----	----	----	----	----	----	----	----	----	----	----	----	----	----	----	----	----	----	----	----	----	----	----	----	----	----	----	----	----	----	----	----	----	----	----	----	----	----	----	----	----	----	----	----	----	----	----	----	----	----	----	----	----	----	----	----	----	----	----	----	----	----	----	----	----	----	----	----	----	----	----	----	----	----	----	----	----	----	-----



1	2	3	4	5	6	7	8	9	10	11	12	13	14	15	16	17	18	19	20	21	22	23	24	25	26	27	28	29	30	31	32	33	34	35	36	37	38	39	40	41	42	43	44	45	46	47	48	49	50	51	52	53	54	55	56	57	58	59	60	61	62	63	64	65	66	67	68	69	70	71	72	73	74	75	76	77	78	79	80	81	82	83	84	85	86	87	88	89	90	91	92	93	94	95	96	97	98	99	100
---	---	---	---	---	---	---	---	---	----	----	----	----	----	----	----	----	----	----	----	----	----	----	----	----	----	----	----	----	----	----	----	----	----	----	----	----	----	----	----	----	----	----	----	----	----	----	----	----	----	----	----	----	----	----	----	----	----	----	----	----	----	----	----	----	----	----	----	----	----	----	----	----	----	----	----	----	----	----	----	----	----	----	----	----	----	----	----	----	----	----	----	----	----	----	----	----	----	----	-----

224-1-434.85 - 06	
Средняя школа № 35 города	
Вань I	
План 3 этажа	
Корпусов 1	
Корпус 277	

Проект № 224-1-434.85  
 Титульный лист  
 Исполнитель: [Signature]  
 Проверен: [Signature]  
 Дата: [Date]

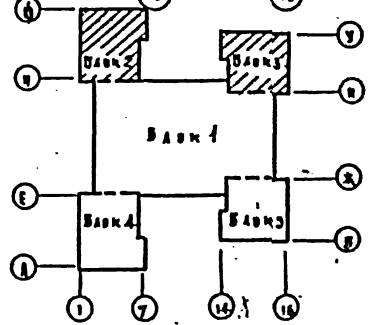
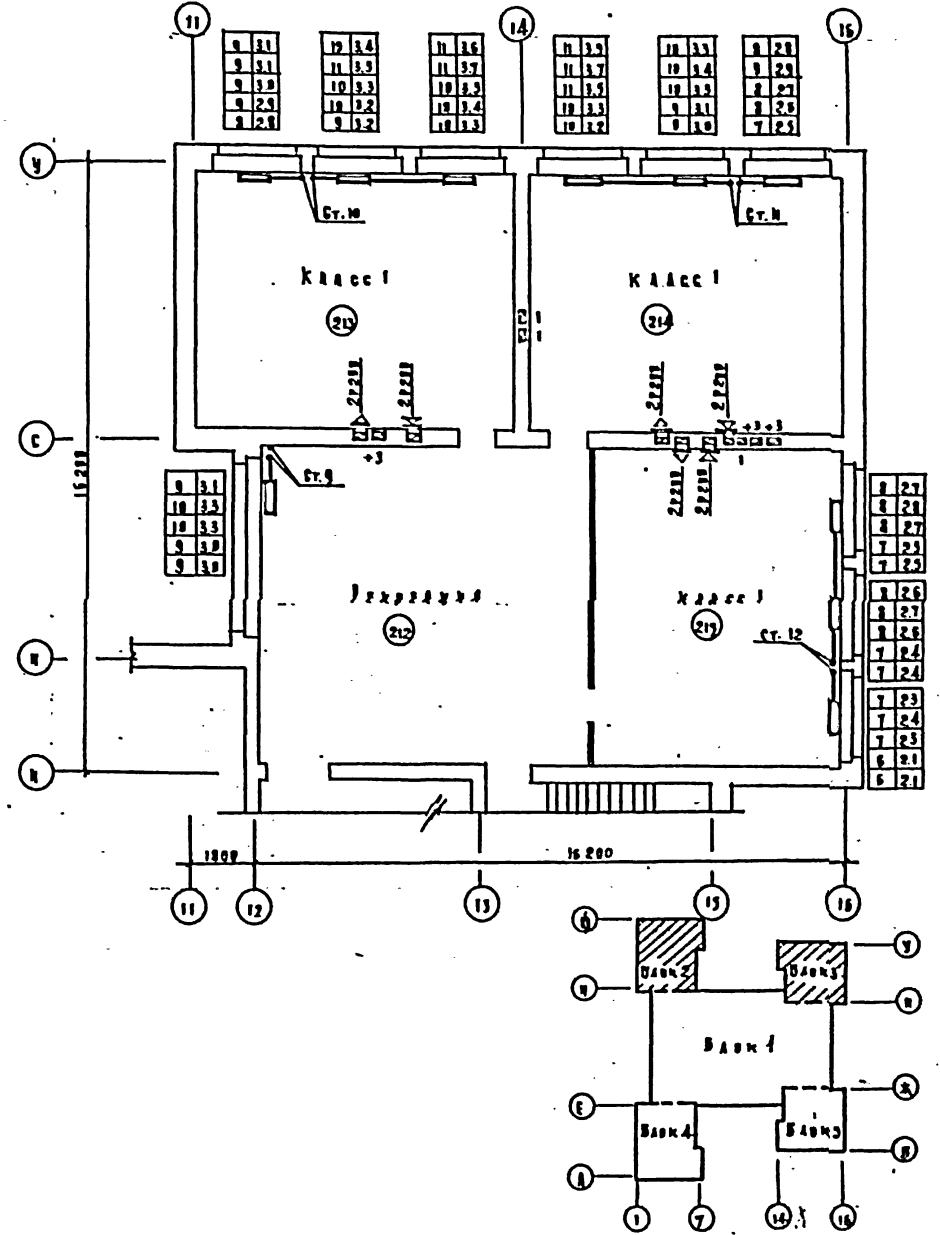
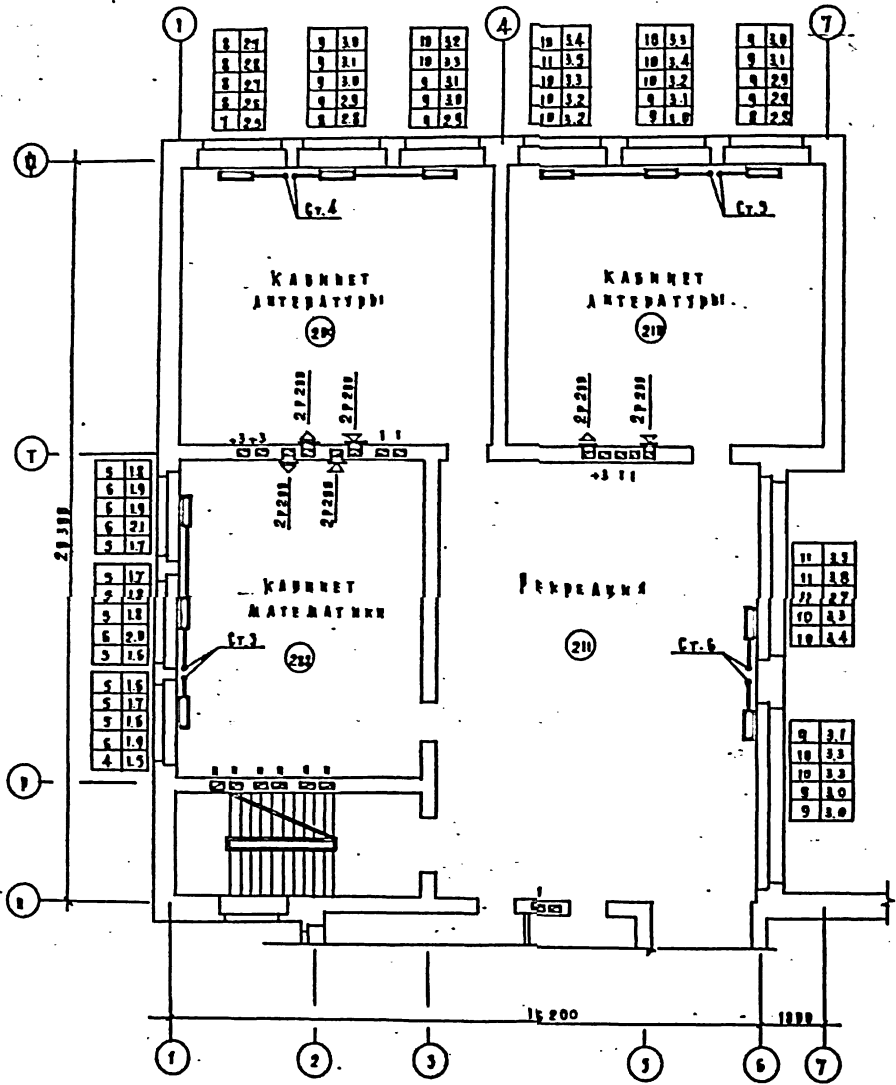


224-1-434.85 - ... ВВ

Проектант	И. КОНТ. - [Signature]	И. КОНТ. - [Signature]	Средняя школа № 33 класса	Станок	Авст	Авст
Исполнитель	И. КОНТ. - [Signature]	И. КОНТ. - [Signature]	Бассейн 2,3	р	14	
Проверен	И. КОНТ. - [Signature]	И. КОНТ. - [Signature]	План 1 этажа	ЦНИИЭП УЧЕБНЫХ ЗАДАНИЙ		

Контроль: Дорфа, Бордан 22.





- 224-1-434.85 - 00

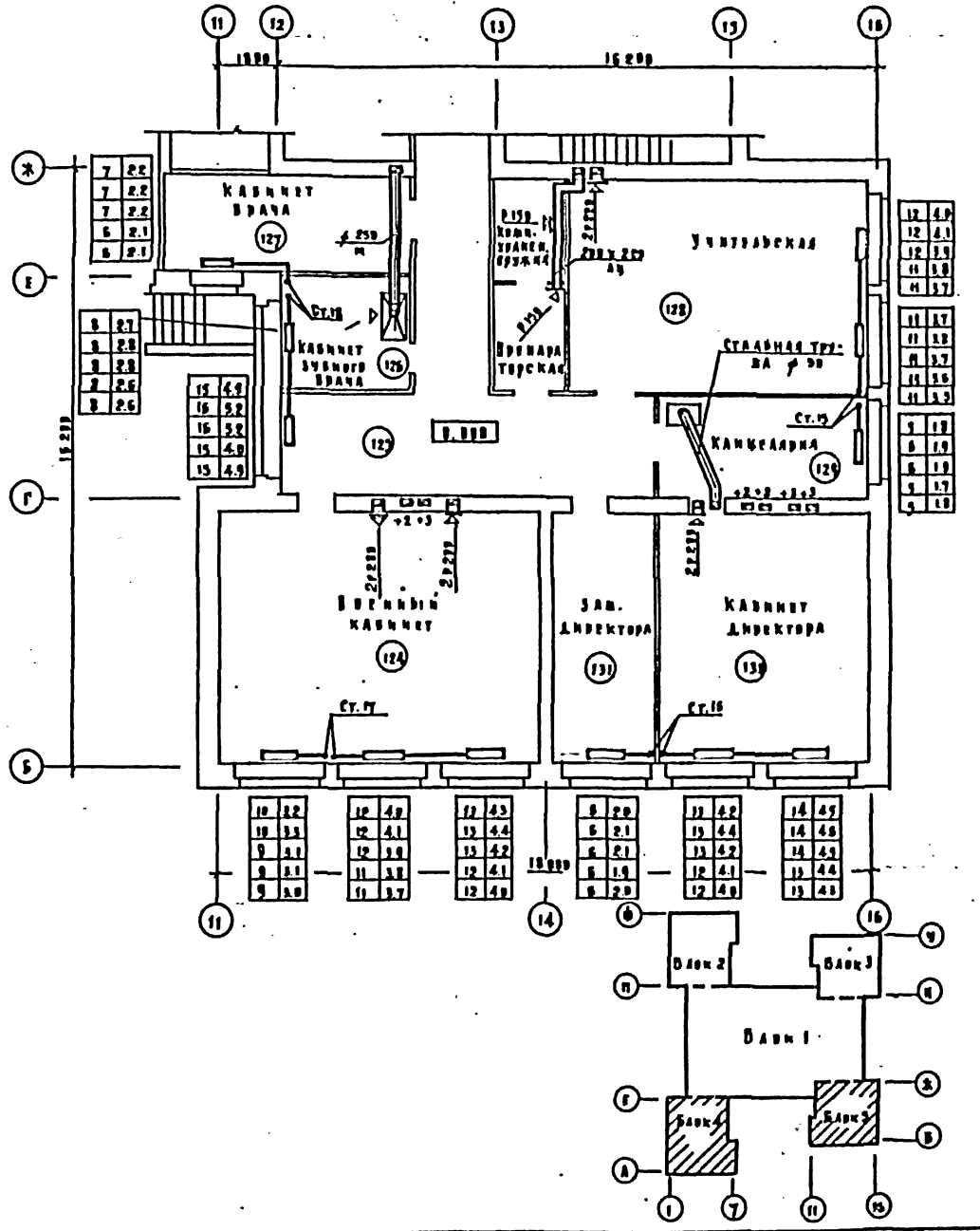
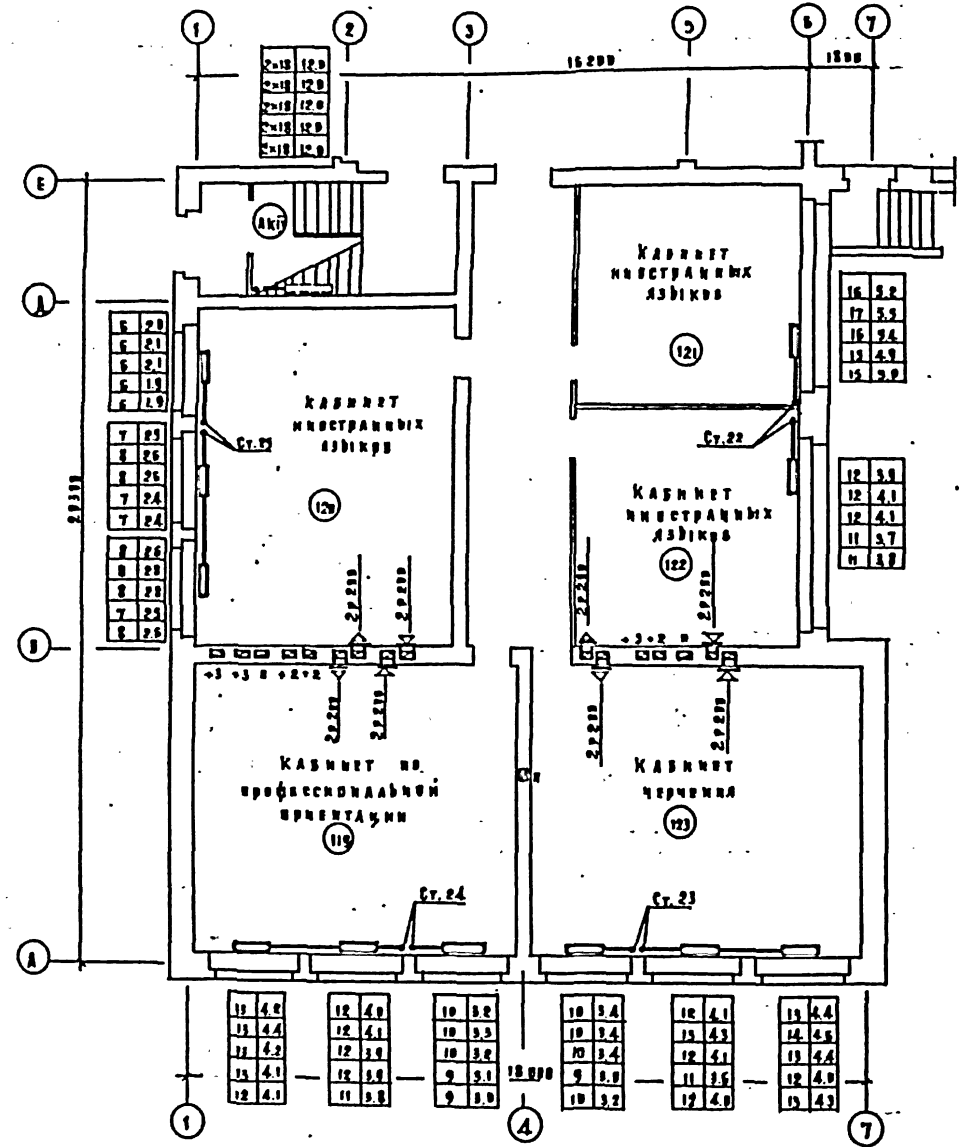
Исполнитель	Инж. В.В. Виноградов	Проверено	Инж. В.В. Виноградов	Средняя школа на 33 класса	Сталь	Асб.	Асбест
Проектировщик	Инж. В.В. Виноградов	Проверено	Инж. В.В. Виноградов	Банк 2.3	р	15	
Инженер	Инж. В.В. Виноградов	Проверено	Инж. В.В. Виноградов	Ван 2 этажа	Центральная		



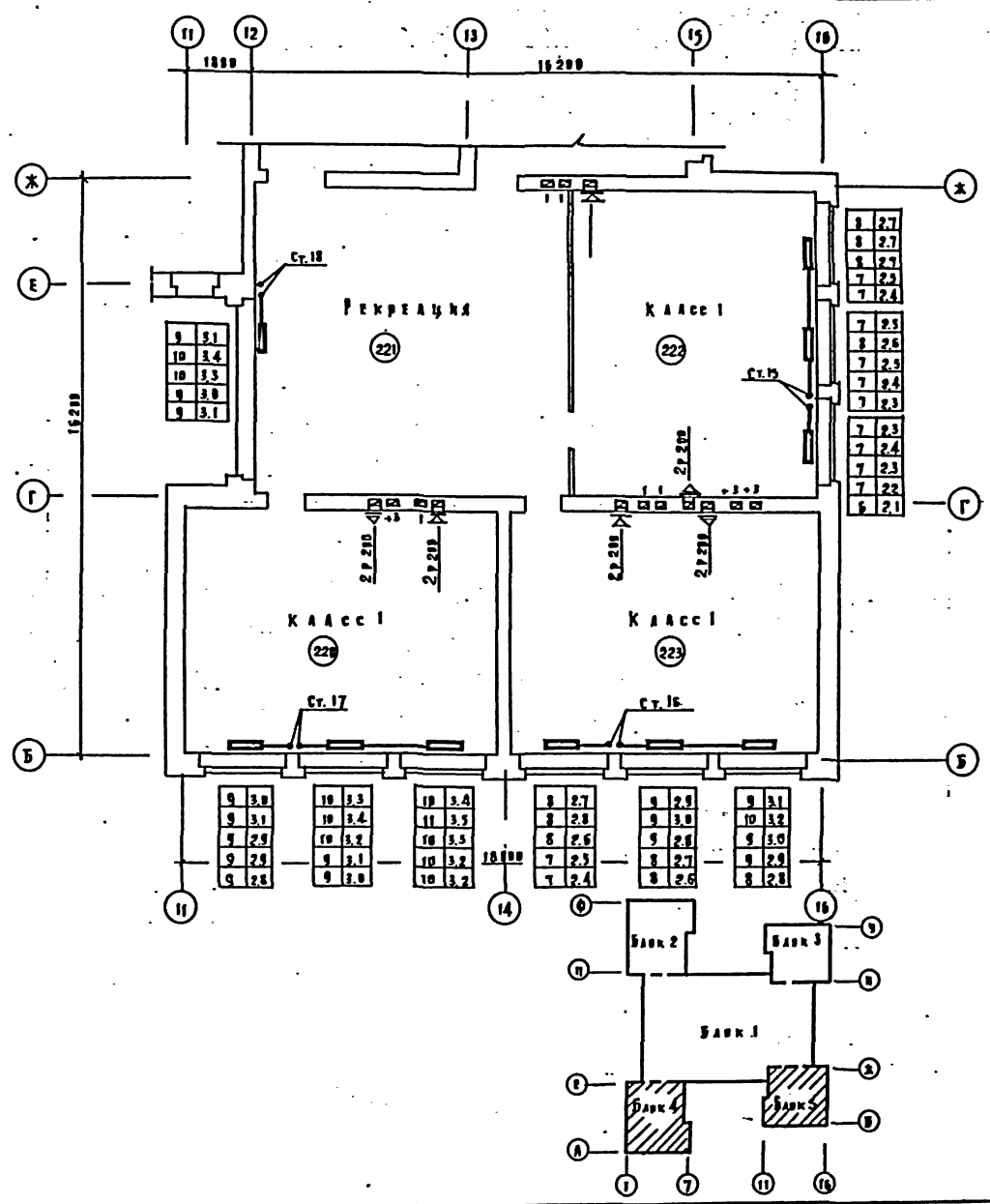
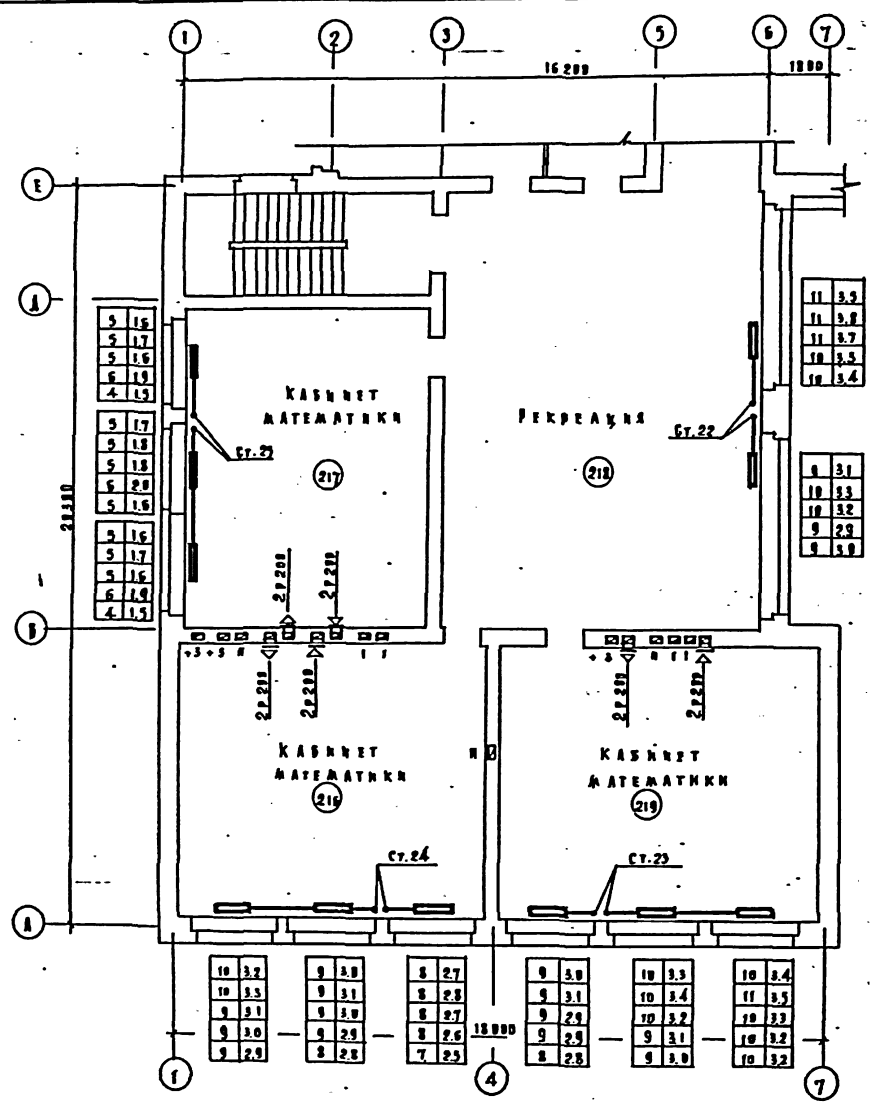
Листов №

Титульный проект 2.24-1-434.85

№ п.п.	Имя	Фамилия	Подпись
1	С.А.С.	С.А.С.	
2	В.В.В.	В.В.В.	
3	Г.Г.Г.	Г.Г.Г.	
4	Д.Д.Д.	Д.Д.Д.	
5	Е.Е.Е.	Е.Е.Е.	
6	Ж.Ж.Ж.	Ж.Ж.Ж.	
7	З.З.З.	З.З.З.	
8	И.И.И.	И.И.И.	
9	К.К.К.	К.К.К.	
10	Л.Л.Л.	Л.Л.Л.	
11	М.М.М.	М.М.М.	
12	Н.Н.Н.	Н.Н.Н.	
13	О.О.О.	О.О.О.	
14	П.П.П.	П.П.П.	
15	Р.Р.Р.	Р.Р.Р.	
16	С.С.С.	С.С.С.	
17	Т.Т.Т.	Т.Т.Т.	
18	У.У.У.	У.У.У.	
19	Ф.Ф.Ф.	Ф.Ф.Ф.	
20	Х.Х.Х.	Х.Х.Х.	
21	Ц.Ц.Ц.	Ц.Ц.Ц.	
22	Ч.Ч.Ч.	Ч.Ч.Ч.	
23	Ш.Ш.Ш.	Ш.Ш.Ш.	
24	Щ.Щ.Щ.	Щ.Щ.Щ.	
25	Ъ.Ъ.Ъ.	Ъ.Ъ.Ъ.	
26	Ы.Ы.Ы.	Ы.Ы.Ы.	
27	Э.Э.Э.	Э.Э.Э.	
28	Ю.Ю.Ю.	Ю.Ю.Ю.	
29	Я.Я.Я.	Я.Я.Я.	



2.24-1-434.85 - 08			
Исполн.	Инженер	Проверен	Средняя школа на 33 класса
С.А.С.	В.В.В.	Г.Г.Г.	Блок 4.3, Блок 1 этажа
Д.Д.Д.	Е.Е.Е.	Ж.Ж.Ж.	ЦНИИЭП ЭЧЕРНЫХ ЗАДАНИЙ
З.З.З.	И.И.И.	К.К.К.	Копировала Дрофз Формат 29г.



№ п/п	Имя	Подпись	Дата
1	Иванов		
2	Петров		
3	Сидоров		
4	Климов		
5	Лебедев		
6	Зинченко		
7	Куликов		
8	Степанов		
9	Васильев		
10	Попов		
11	Смирнов		
12	Морозов		
13	Михайлов		
14	Федотов		
15	Иванов		
16	Петров		
17	Сидоров		
18	Климов		
19	Лебедев		
20	Зинченко		
21	Куликов		
22	Степанов		
23	Васильев		
24	Попов		
25	Смирнов		
26	Морозов		
27	Михайлов		
28	Федотов		
29	Иванов		
30	Петров		
31	Сидоров		
32	Климов		
33	Лебедев		
34	Зинченко		
35	Куликов		
36	Степанов		
37	Васильев		
38	Попов		
39	Смирнов		
40	Морозов		
41	Михайлов		
42	Федотов		
43	Иванов		
44	Петров		
45	Сидоров		
46	Климов		
47	Лебедев		
48	Зинченко		
49	Куликов		
50	Степанов		

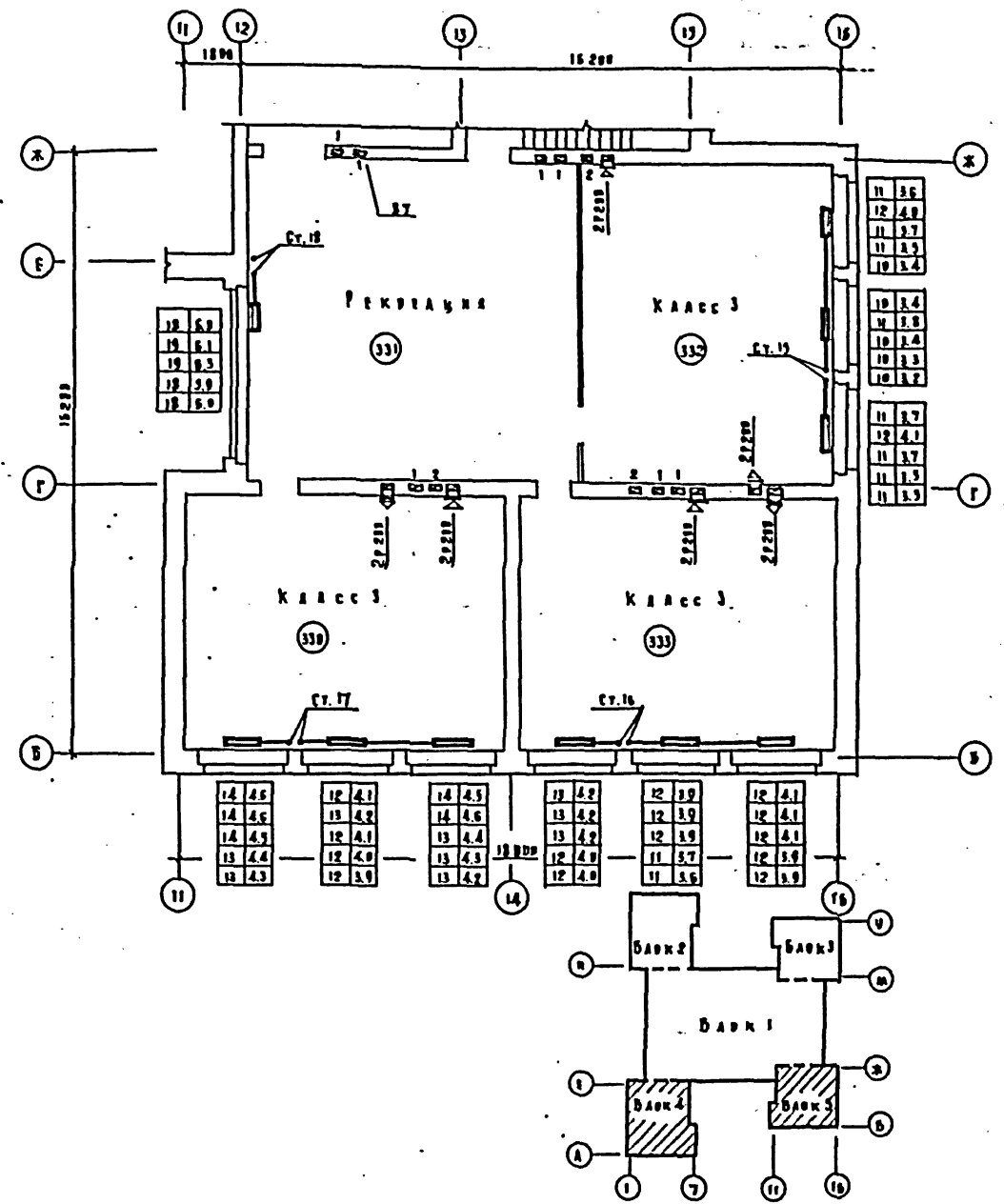
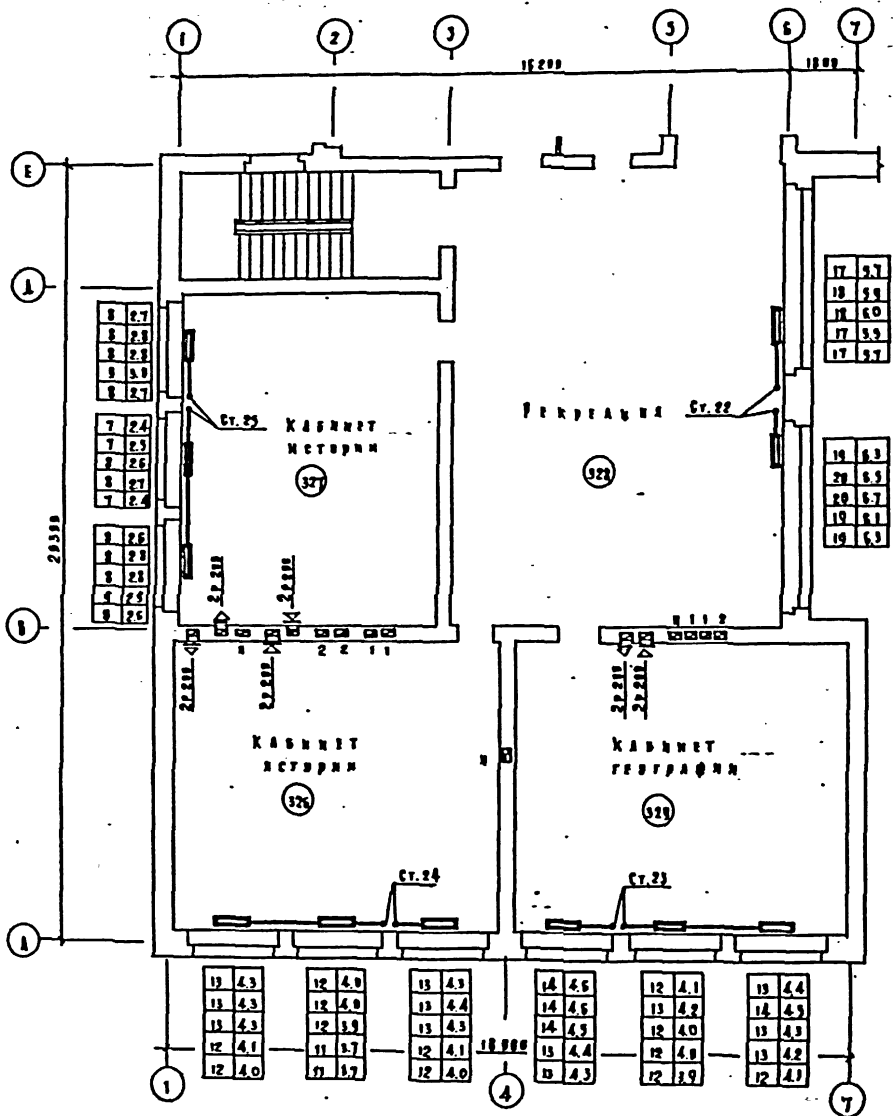
224-1-434.85 - 08

Прислан	Исполн	Проверен	Средняя школа № 33	Страна	Лист	Листов
	И.И.И.	И.И.И.	Блок 4.5	Р	18	
			на 2 этаже	ЦНИИЭП Строительных Ученых		
				ИДАН		

Титульный лист 2.24-1-434.85

Л.А.2  
19  
379

Содержание



224-1-434.85 - 00

Проектант	Исполнитель	Средняя школа № 33 города	Средняя школа № 33 города
	И.И.И.И.И.	Блоки 4, 5.	ЦНИИЭП ДАИИИ
	С.С.С.С.С.	План 3 этажа.	
	К.К.К.К.К.		
	Л.Л.Л.Л.Л.		
	Т.Т.Т.Т.Т.		
	У.У.У.У.У.		
	Ф.Ф.Ф.Ф.Ф.		
	Х.Х.Х.Х.Х.		
	Ц.Ц.Ц.Ц.Ц.		
	Ш.Ш.Ш.Ш.Ш.		
	Щ.Щ.Щ.Щ.Щ.		
	Ъ.Ъ.Ъ.Ъ.Ъ.		
	Ы.Ы.Ы.Ы.Ы.		
	Э.Э.Э.Э.Э.		
	Ю.Ю.Ю.Ю.Ю.		
	Я.Я.Я.Я.Я.		

Конструкция Лерфа Сормат 22г













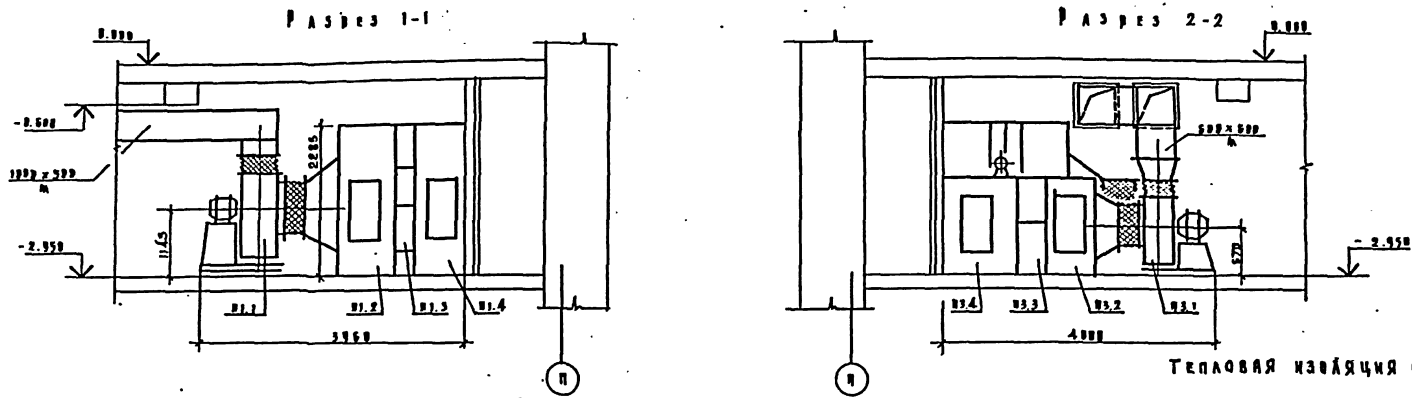




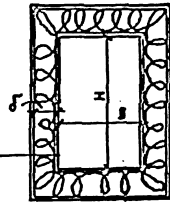
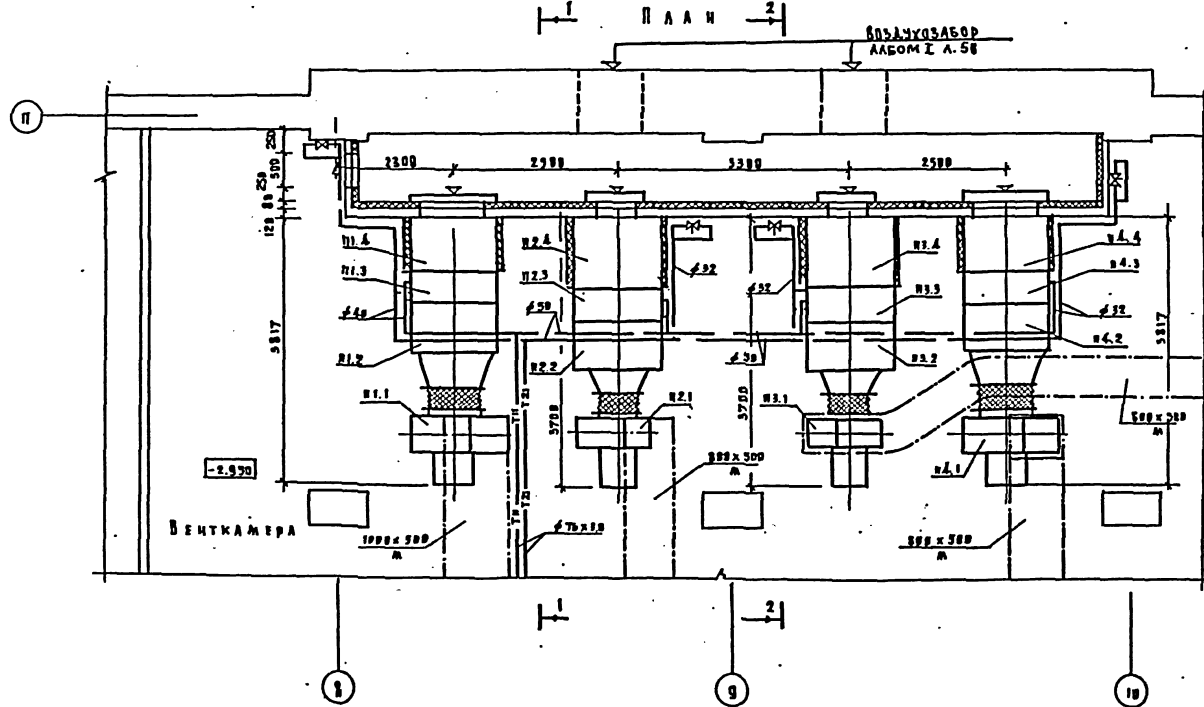


Чертеж серии 224-1-434.85

Л.С. КОЗЛОВ  
И.С. КОЗЛОВ  
Л.С. КОЗЛОВ  
И.С. КОЗЛОВ  
Л.С. КОЗЛОВ  
И.С. КОЗЛОВ



ТЕПЛОВАЯ ИЗОЛЯЦИЯ СЕКЦИИ ПЕРЕХОДНЫХ



- Воздухозабор**  
 Грунт ГФ-021 (ГОСТ 25429-82)  
 Краска БТ-177 (ГОСТ 5631-79)  
 Маты теплоизоляционные МРТ-50 (ГОСТ 10499-67) Б-40  
 Пергамин (ГОСТ 2697-75)  
 Рубленая стеклоткань ВВ-Г (ТУ 21-23-44-79)  
 Краска масляная (ГОСТ 695-77\*)

ИД СИСТЕМ	В	И
П1	1250	2063
П2	1323	1338
П3	1323	1338
П4	1250	2063

224-1-434.85 - ВВ

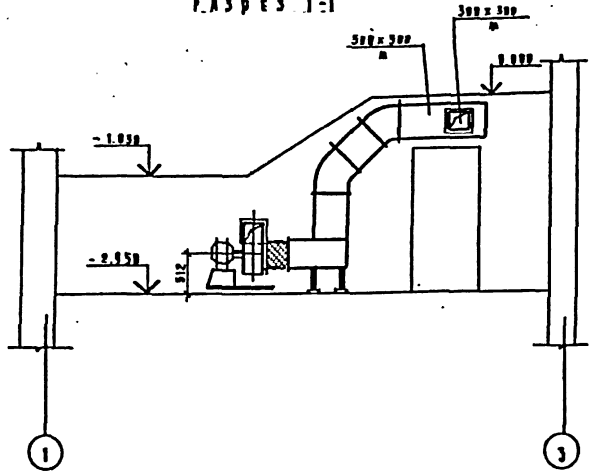
Установил	И. КОЗЛОВ	Проверил	И. КОЗЛОВ
Согласовано	И. КОЗЛОВ	Согласовано	И. КОЗЛОВ
Согласовано	И. КОЗЛОВ	Согласовано	И. КОЗЛОВ
Согласовано	И. КОЗЛОВ	Согласовано	И. КОЗЛОВ

Средняя школа на 33 класса	Страна	Акт	Инструмент
Установка систем П1 ÷ П4	Р	28	

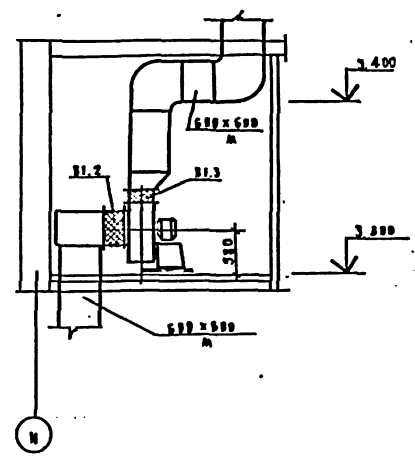
Технический проект 224-1-434.85

Исполн. Л.С.С. Б.А.И. КОЗЛОВ

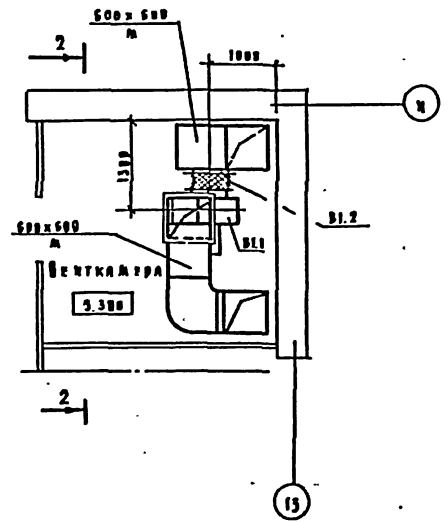
Р.А.С.Р.С. 1-1



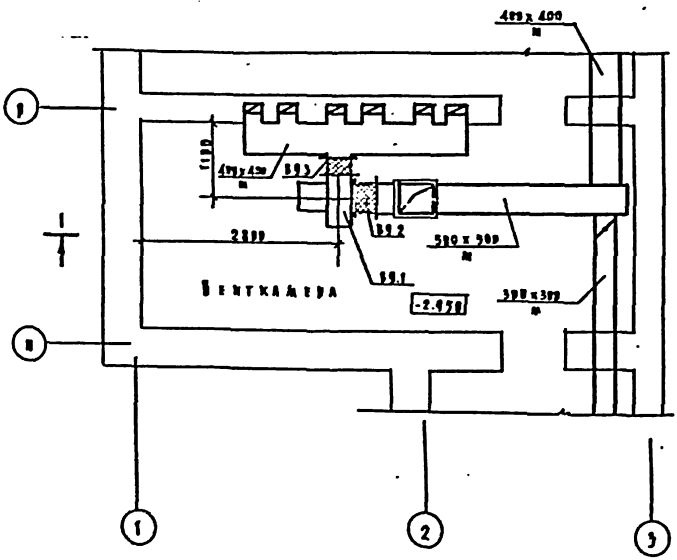
Р.А.С.Р.С. 2-2



В.А.А.Н.



В.А.А.Н.



МАРКА НОМ	ОЗНАЧЕНИЕ	НАИМЕНОВАНИЕ	КОЛ	МАССА ЕД.ИЗМ	ПРИМЕ- ЧАНИЕ
<b>В1</b>					
B1.1	Учреждение УЮ-400/г. ИААСКС Тульскои ОБЛАСТИ	Агрегат вентилятор-торный с электродвигателем ВКЧ-70-03-03 ЛЕВ. КОМПАКТ: 1	1	197	
		а. ВЕНТНАТОР ЦЕНТРОВЕЖИВНИ, ИСПОЛНЕНИЕ I, ПРОВОЖЕНИЕ А90°			
		б. ЭЛЕКТРОДВИГАТЕЛЬ 4 А 100 ЛС			
		1500 об/мин. 2,2 кВт			
B1.2	5.904-5	Гусковая вставка ВВ-21	1		
B1.3	5.904-5	ВН-14	1		

**В9 (ВАРИАНТ)**

B9.1	Учреждение УЮ-400/г. ИААСКС Тульскои ОБЛАСТИ	Агрегат вентиляторный с электродвигателем ВКЧ-70-03-03 ЛЕВ КОМПАКТ: 1	1		
		а. ВЕНТНАТОР ЦЕНТРОВЕЖИВНИ, ИСПОЛНЕНИЕ I, ПРОВОЖЕНИЕ А 90°			
		б. ЭЛЕКТРОДВИГАТЕЛЬ 4 А 90 ЛС, 1500 об/мин. 2,2 кВт			
B9.2	5.904-5	Гусковая вставка ВВ-20	1		
B9.3	5.904-5	ВН-13	1		

224-1-434.85 - 08

ПРИЗНАН		СРЕДНИЙ ШКОЛА № 33 КЛАССА	СТАВКА	АВСТ	АВСТОР
Исполн.	Л.С.С. Б.А.И. КОЗЛОВ	Учредитель: ИААСКС Тульскои ОБЛАСТИ	Р	29	
Проверен		Установки систем В1, В9	ЦНИИЭП ЭЛЕКТРИКИ		
Согласован			СЕРИЯ 22г		

Технический проект 2.24-1-434.85

Лист № 001 (общий) в 001 (общем) количестве

Спецификация установок вентсистем П1, П2, П3, П4

№ п/п	Обозначение	Наименование	Кол.	Масса ед. ед.	Примечание
1	2	3	4	5	6
		П1 (2ПК20 левое исполнение)			
№1	Учреждение УИ-400/5 г. Динский Тульской области	Вентиляторная установка А8-4, компа д. Вентилятор центро- вальный 4ч-70 №8, схема исправления В, продление Пр. В° б. Электродвигатель 4А 132 Мб, 950 об/мин, 7,5 кВт	1	599	
№1.2	5.904-12, вид 1-2	Срединтегральная секция А1А 181000	1	750	
№1.3	5.904-12, вид 1-16	Калориферная секция радиальная А1А 188000-02	1		
		с калориферами: tм = -20°С КВС10-п 3 102 tм = -25°С КВС10-п 3 102 tм = -30°С КВС10-п 3 134 tм = -35°С КВС10-п 3 134 tм = -40°С КВС10-п 3 134			
№1.4	5.904-12, вид 1-29	Прямая секция А1А 226000-01 без рециркуляцион- ной заслонки, с угловой заслонкой П1600x1000 А14 М036 Д00-03	159	114	
		с исправительным механизмом МЭВ-4/63-63	1		

1	2	3	4	5	6
		П2 (2ПК10-правое исполнение) П3 (2ПК10-левое исполнение)			
№2	Учреждение УИ-400/4 г. Динский Тульской области	Вентиляторная установка АБ.3105-1 компа	2	200	
№2.2	5.904-12, вид 1-1	Срединтегральная секция А1А 180000-02	2	388	
№2.3	5.904-12, вид 1-15	Калориферная секция радиальная А1А 188000-02	1		
		с калориферами: tм = -20°С КВС10-п 4 102 tм = -25°С КВС10-п 4 102 tм = -30°С КВС10-п 4 102 tм = -35°С КВС10-п 4 134 tм = -40°С КВС10-п 4 134			
№2.4	5.904-12, вид 1-28	Прямая секция А1А 226000-01 без рециркуляцион- ной заслонки, с угловой заслонкой П1000x600 в нормативном механизме МЭВ-4/63-63	133	69	
№3.4	5.904-12, вид 1-28	Прямая секция с блоком без рециркуляцион- ной заслонки А1А 224000-01 с угло- вой заслонкой П1000x600 с исправительным механиз- мом МЭВ-4/63-63	1	201	
				69	
				1	

		П4 (2ПК20 правое исполнение)			
№4.1	Учреждение УИ-400/5 г. Динский Тульской области	Вентиляторная установка А8-4, компа д. Вентилятор центро- вальный 4ч-70 №8, схема исправления Б, продление Пр. В° б. Электродвигатель 4А 132 Мб, 950 об/мин, 7,5 кВт	1	599	
№4.2	5.904-12, вид 1-2	Срединтегральная секция А1А 181000	1	750	
№4.3	5.904-12, вид 1-16	Калориферная секция радиальная А1А 188000-03	1		
		с калориферами: tм = -20°С КВС10-п 3 102 tм = -25°С КВС10-п 3 102 tм = -30°С КВС10-п 3 102 tм = -35°С КВС10-п 3 134 tм = -40°С КВС10-п 3 134			
№4.4	5.904-12, вид 1-29	Прямая секция А1А 226000-01 без рециркуляцион- ной заслонки, с угловой заслонкой П1600x1000 А14 М036 Д00-03 с исправительным механизмом МЭВ-4/63-63	159	114	
				1	

224-1-434.85 - 00

Средняя школа № 33 каб. сов.		Станд. АСТ	АСТ
Спецификация установок систем П1-П4.		Р	30

Копировала Дорофя  
Формат 22 г.

Исполн.	Подпись	Дата
М.П.	Подпись	Дата
Исполн.	Подпись	Дата



Листовой проект 224-1-434.85 Листов I

... Типовой проект

... Средняя школа на 33 класса  
... Альбом (08)

... Чертежи общих видов  
... нетиповых конструкций  
... 00

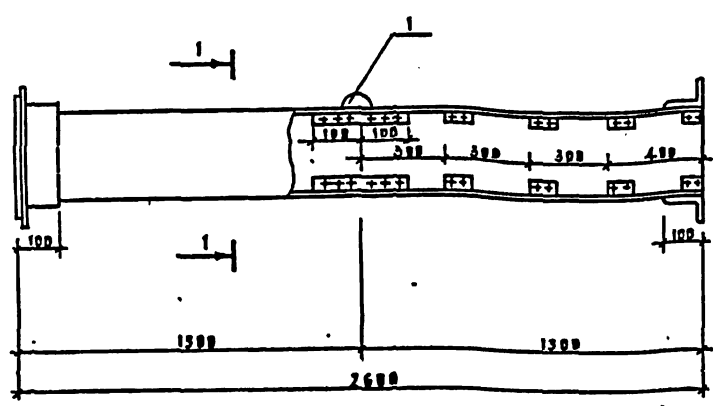
Привязан	

Листовой проект 224-1-434.85 Листов I

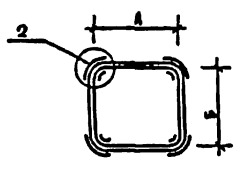
Обозначение	Наименование	Примечание
ОВН-1	Воздуховод из асбестоцементных листов	
ОВН-2	Входная и выходная камеры шумоглушителя ТП2-2 (П1)	
ОВН-3	Классификатор	
ОВН-4	Входная и выходная камеры шумоглушителя ГП2-2 (П2, П4)	

Привязан	
Изм. №	
224-1-434.85 - ОВН	
И. контр. Давыдова	Сталь
И. м. в. А. Б. И.	Лист
И. м. в. К. Л. М. Н. О. П. Р. С. Т. У. Ф. Х. Ц. Ч. Ш. Щ. Э. Ю. Я.	Листов
И. м. в. Р. С. Т. У. Ф. Х. Ц. Ч. Ш. Щ. Э. Ю. Я.	Содержание
И. м. в. А. Б. В. Г. Д. Е. З. И. К. Л. М. Н. О. П. Р. С. Т. У. Ф. Х. Ц. Ч. Ш. Щ. Э. Ю. Я.	ЦНИИЭП учебных зданий

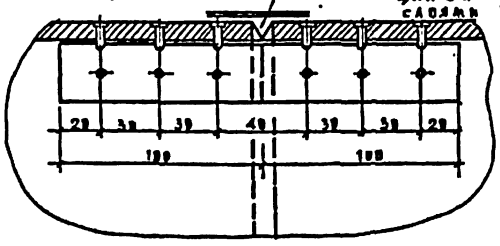
Листовой проект 224-1-434.85 Листов I



РАЗРЕЗ I-I



ПОВ. ПРОМАЗАТЬ МАСТИКОЙ ИЗ ДОБРО-  
ЦЕМЕНТНОГО РАСТВОРА С ДОБАВЛЕНИЕМ  
КАЖИМЫВОГО КЕРА ГРУБОЙ КОНСИСТЕН-  
ЦИИ С ПОСЛЕДУЮЩЕЙ ПРОЖИВКОЙ ДЮМА  
САМОЙ ТКАНИ



Внутренние размеры воздуховодов

А	Б
200	200
250	250
230	300

- В качестве материала стенок приняты асбестоцементные листы толщиной 8 и 10 мм размером 800 x 1300 мм.
- Воздуховод перед установкой грунтуется под масляную краску.
- Каждое звено воздуховода после изготовления испытывается на плотность. Смонтированные воздуховоды также подвергаются испытанию на плотность. Подсос или утечка воздуха не должны превышать величин, указанных в п. 4.42 главы СНиП II-28-75.
- При монтаже крепление воздуховодов осуществляется аналогично креплению металлических воздуховодов.
- В чертеже дана максимальная длина звена, которая при необходимости может быть уменьшена.

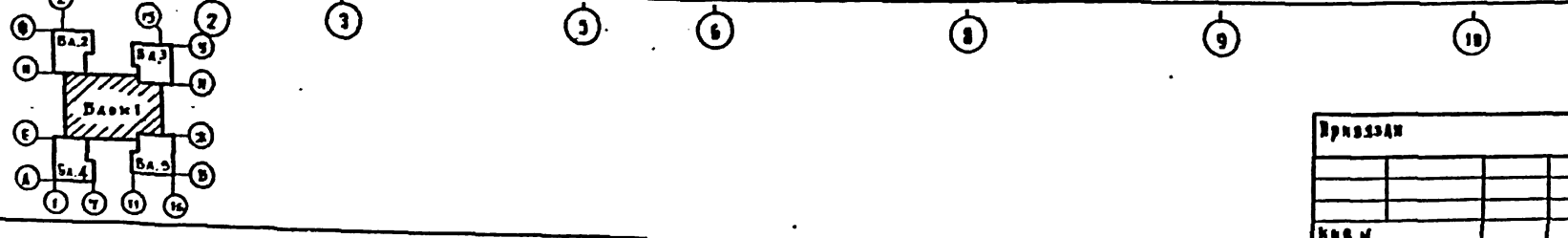
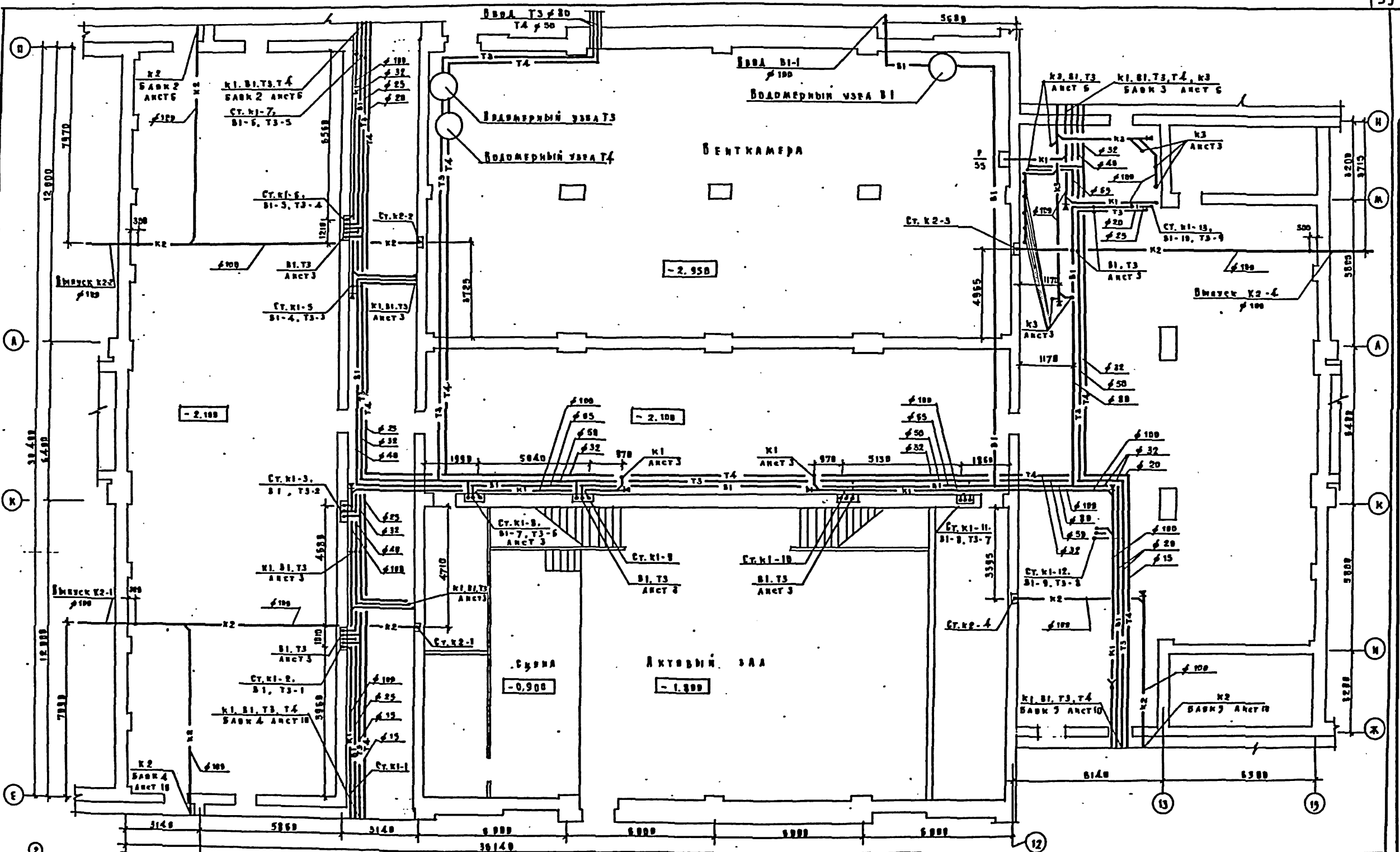
Привязан	

224-1-434.85 - ОВН1	
И. контр. Давыдова	Сталь
И. м. в. А. Б. И.	Лист
И. м. в. К. Л. М. Н. О. П. Р. С. Т. У. Ф. Х. Ц. Ч. Ш. Щ. Э. Ю. Я.	Листов
И. м. в. Р. С. Т. У. Ф. Х. Ц. Ч. Ш. Щ. Э. Ю. Я.	Содержание
И. м. в. А. Б. В. Г. Д. Е. З. И. К. Л. М. Н. О. П. Р. С. Т. У. Ф. Х. Ц. Ч. Ш. Щ. Э. Ю. Я.	ЦНИИЭП учебных зданий

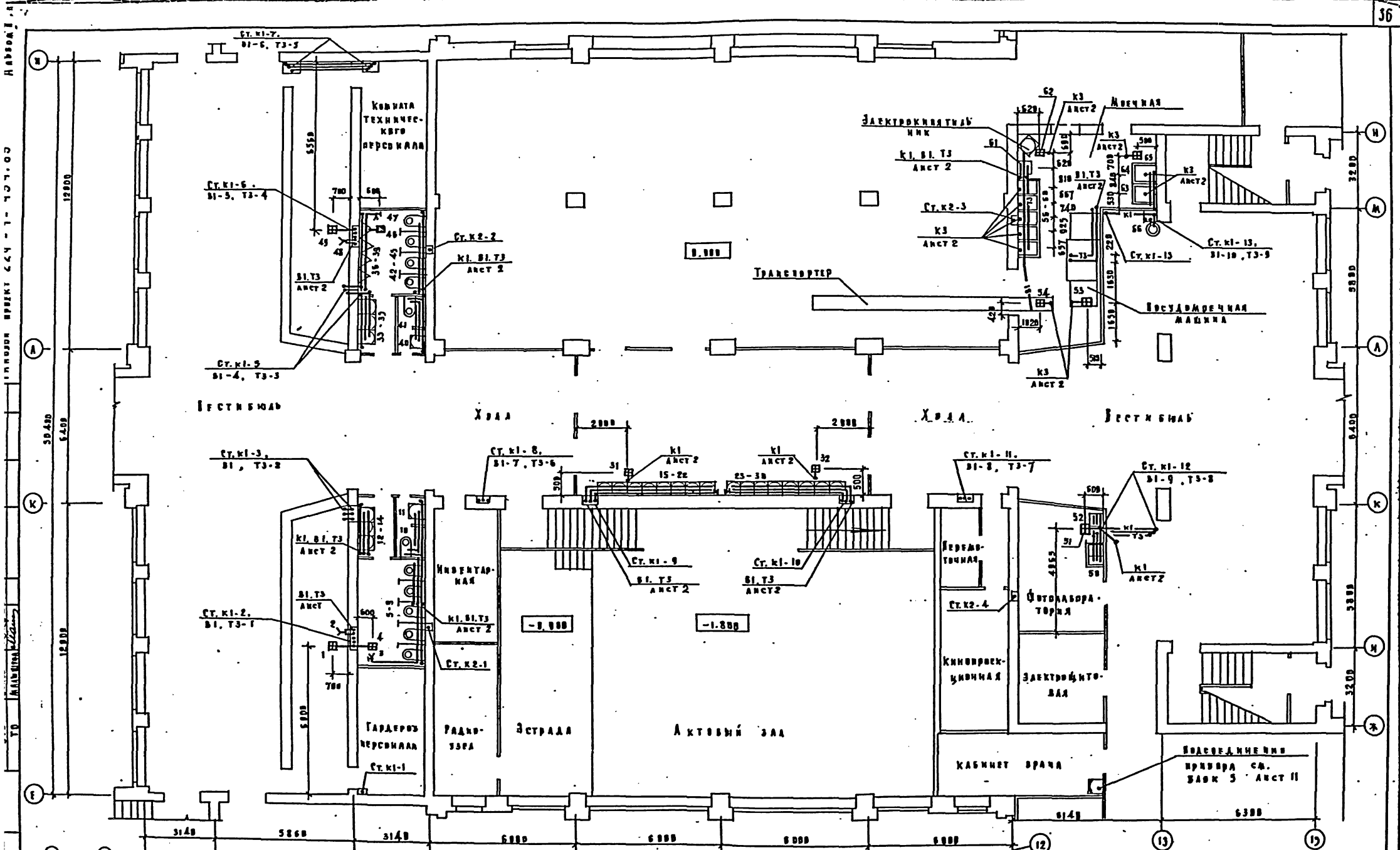




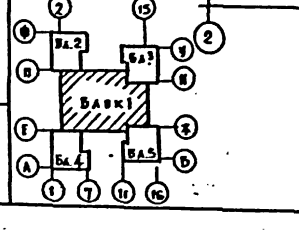
Лист 2  
Инвентарный номер 224-1-434.85  
Литера ВК  
УД  
Классификация  
Л.М.З  
С.Т.В  
Т.В  
Л.М.З  
С.Т.В  
Т.В  
Л.М.З  
С.Т.В  
Т.В



224-1-434.85 - ВК		
Исполнитель	И.Контр. Инженер	Средняя школа на 33 класса
Проектировщик	Инж. В.А. Балан	Станция АСУ
Проверщик	Инж. В.А. Хвостов	Р 2
Корректор	Инж. В.А. Козлова	Блок 1.
Копист	Инж. В.А. Рязанская	Центр учебных заведений
		План технологической и водопроводной сетей
		Копировала Дорфс
		Формат 22г.



НАЗОВИЕ ПРЕДМ. СЧУ-1-107-00  
 ТР. МАШИНА



224-1-434.85 - ВК	
Директор И. Контр. Инженер Нач. отд. Б.В.И.И. Г.И.И.И.И.И.И.И.И.И. Г.А.С.И.И.И.И.И.И.И. В.А.И.И.И.И.И.И.И.И.И.	Средняя школа на 33 класса Блок I План 1 этажа
Ст. кп-1 Авст 2	Ст. кп-2 Авст 2
Ст. кп-3 Авст 2	Ст. кп-4 Авст 2
Ст. кп-5 Авст 2	Ст. кп-6 Авст 2
Ст. кп-7 Авст 2	Ст. кп-8 Авст 2
Ст. кп-9 Авст 2	Ст. кп-10 Авст 2
Ст. кп-11 Авст 2	Ст. кп-12 Авст 2
Ст. кп-13 Авст 2	Ст. кп-14 Авст 2
Ст. кп-15 Авст 2	Ст. кп-16 Авст 2
Ст. кп-17 Авст 2	Ст. кп-18 Авст 2
Ст. кп-19 Авст 2	Ст. кп-20 Авст 2
Ст. кп-21 Авст 2	Ст. кп-22 Авст 2
Ст. кп-23 Авст 2	Ст. кп-24 Авст 2
Ст. кп-25 Авст 2	Ст. кп-26 Авст 2
Ст. кп-27 Авст 2	Ст. кп-28 Авст 2
Ст. кп-29 Авст 2	Ст. кп-30 Авст 2
Ст. кп-31 Авст 2	Ст. кп-32 Авст 2
Ст. кп-33 Авст 2	Ст. кп-34 Авст 2
Ст. кп-35 Авст 2	Ст. кп-36 Авст 2
Ст. кп-37 Авст 2	Ст. кп-38 Авст 2
Ст. кп-39 Авст 2	Ст. кп-40 Авст 2
Ст. кп-41 Авст 2	Ст. кп-42 Авст 2
Ст. кп-43 Авст 2	Ст. кп-44 Авст 2
Ст. кп-45 Авст 2	Ст. кп-46 Авст 2
Ст. кп-47 Авст 2	Ст. кп-48 Авст 2
Ст. кп-49 Авст 2	Ст. кп-50 Авст 2
Ст. кп-51 Авст 2	Ст. кп-52 Авст 2
Ст. кп-53 Авст 2	Ст. кп-54 Авст 2
Ст. кп-55 Авст 2	Ст. кп-56 Авст 2
Ст. кп-57 Авст 2	Ст. кп-58 Авст 2
Ст. кп-59 Авст 2	Ст. кп-60 Авст 2
Ст. кп-61 Авст 2	Ст. кп-62 Авст 2
Ст. кп-63 Авст 2	Ст. кп-64 Авст 2
Ст. кп-65 Авст 2	Ст. кп-66 Авст 2
Ст. кп-67 Авст 2	Ст. кп-68 Авст 2
Ст. кп-69 Авст 2	Ст. кп-70 Авст 2
Ст. кп-71 Авст 2	Ст. кп-72 Авст 2
Ст. кп-73 Авст 2	Ст. кп-74 Авст 2
Ст. кп-75 Авст 2	Ст. кп-76 Авст 2
Ст. кп-77 Авст 2	Ст. кп-78 Авст 2
Ст. кп-79 Авст 2	Ст. кп-80 Авст 2
Ст. кп-81 Авст 2	Ст. кп-82 Авст 2
Ст. кп-83 Авст 2	Ст. кп-84 Авст 2
Ст. кп-85 Авст 2	Ст. кп-86 Авст 2
Ст. кп-87 Авст 2	Ст. кп-88 Авст 2
Ст. кп-89 Авст 2	Ст. кп-90 Авст 2
Ст. кп-91 Авст 2	Ст. кп-92 Авст 2
Ст. кп-93 Авст 2	Ст. кп-94 Авст 2
Ст. кп-95 Авст 2	Ст. кп-96 Авст 2
Ст. кп-97 Авст 2	Ст. кп-98 Авст 2
Ст. кп-99 Авст 2	Ст. кп-100 Авст 2

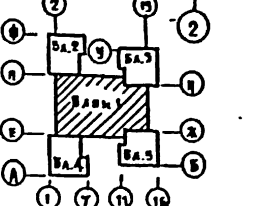
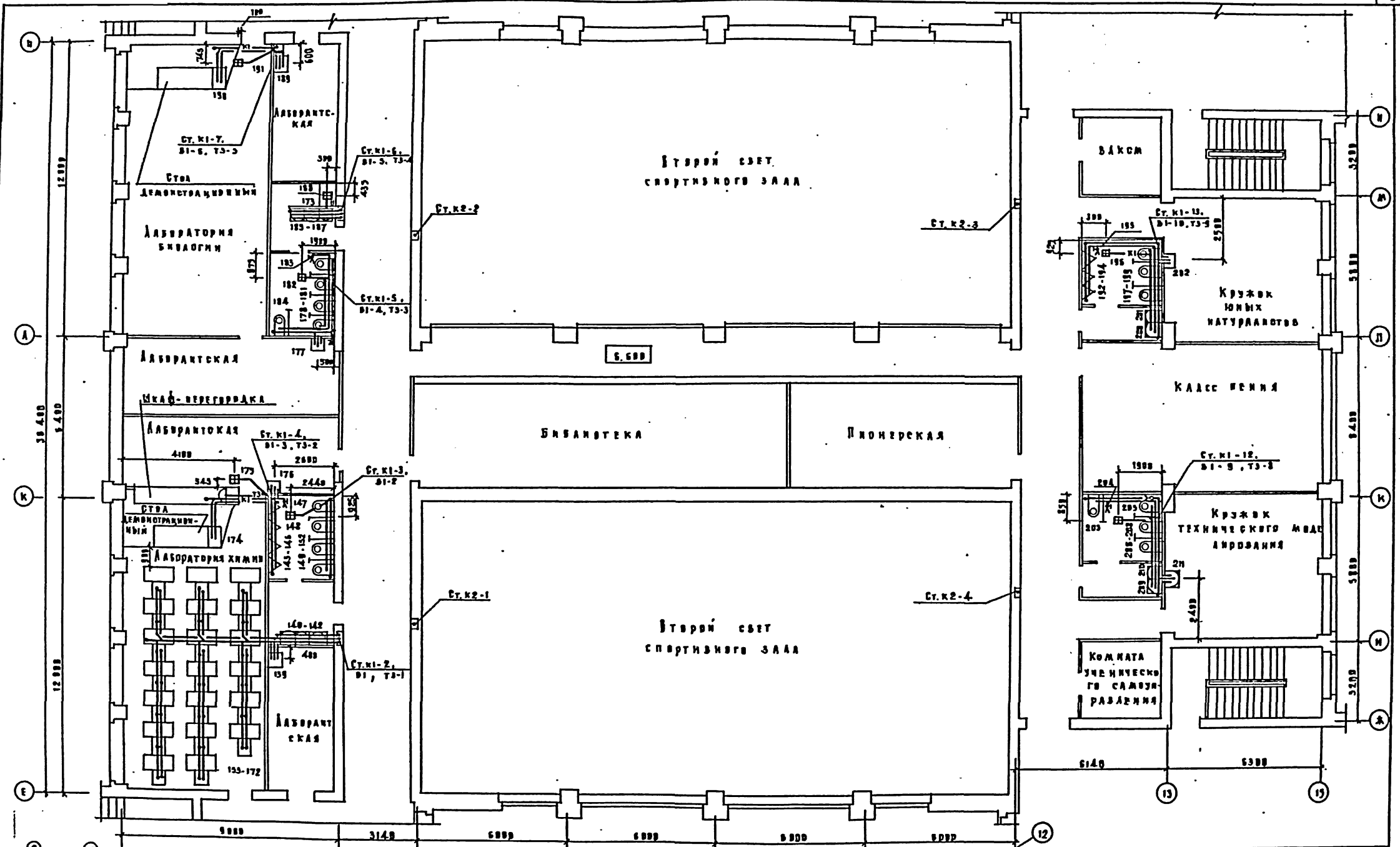


Технический проект 224-1-434.85

Л.А. ПАВЛИК

Л.А. ПАВЛИК

Л.А. ПАВЛИК

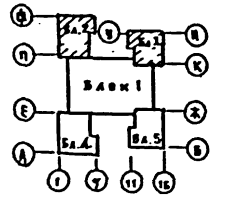
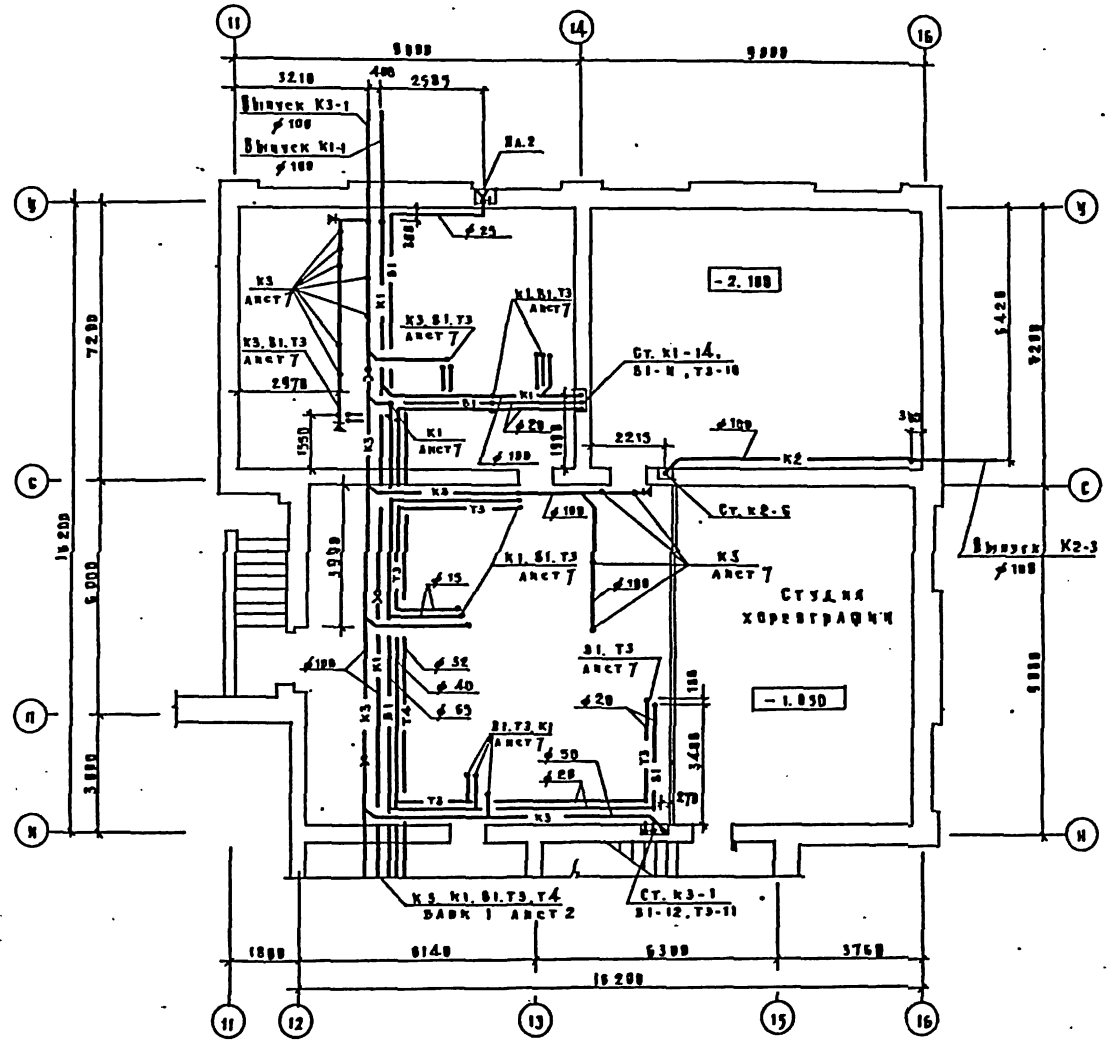
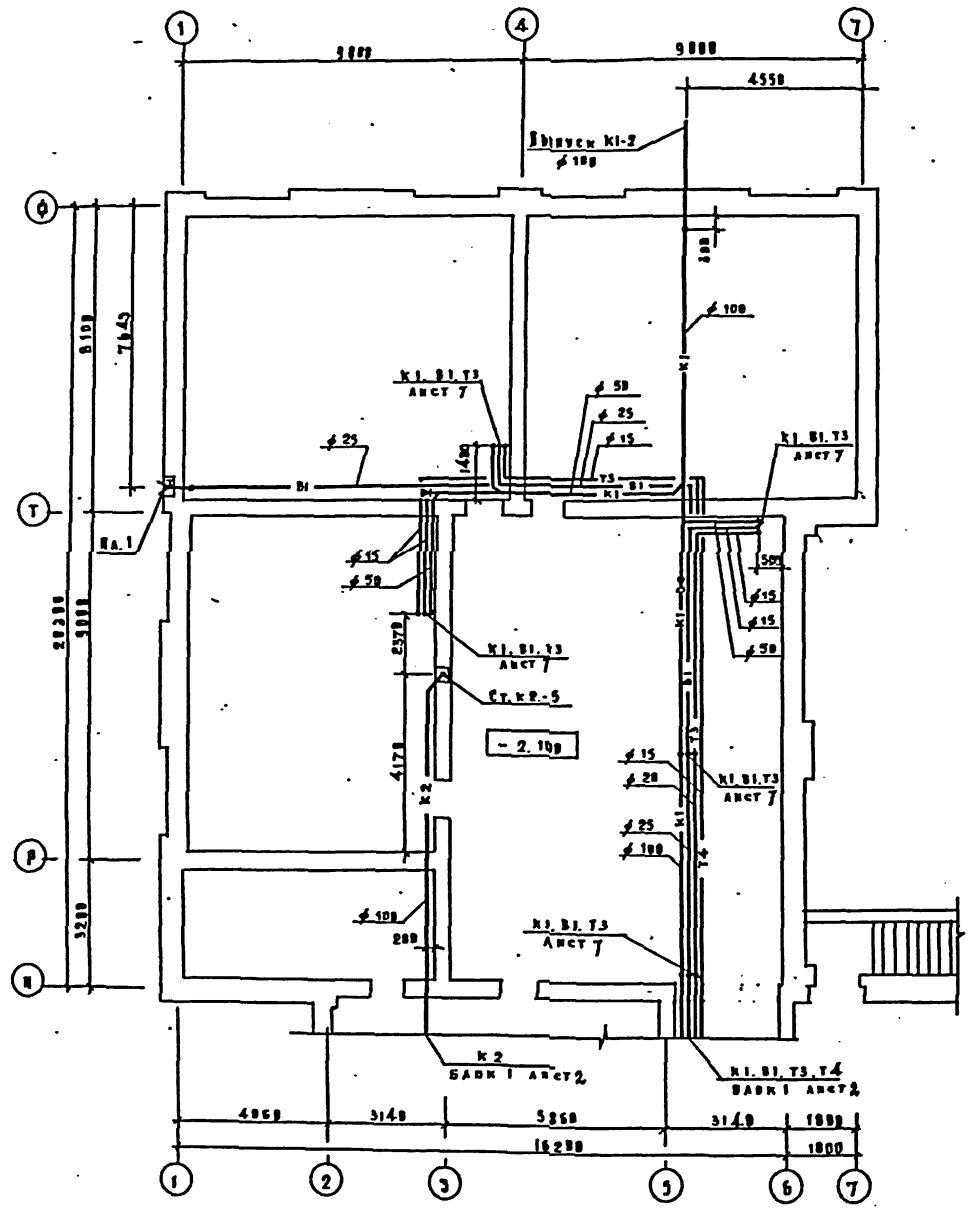


224-1-434.85 - 9К	
ИРХЗСАН	СРЕДНЯЯ ШКОЛА № 33 КЛАССА
И. КОСТР. ПАВЛИК	БЛОК I. ПЛАН 3 ЭТАЖА
НАЧ. РАБ. ПАВЛИК	СТАДИОН
НАЧ. РАБ. ПАВЛИК	5
РА. СМЕЧ. ПАВЛИК	ИЗМЕРЕНИЯ УЧЕБНЫХ ЗДАНИЙ
БРА. ИЖС. ПАВЛИК	ФОРМАТ 22г

Техосон проект 224-1-434.65

МАСТЕРСКАЯ  
ПРОЕКТА  
ИЗДАНИЕ  
3-го  
ТО

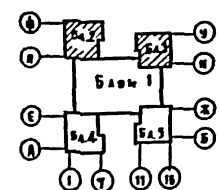
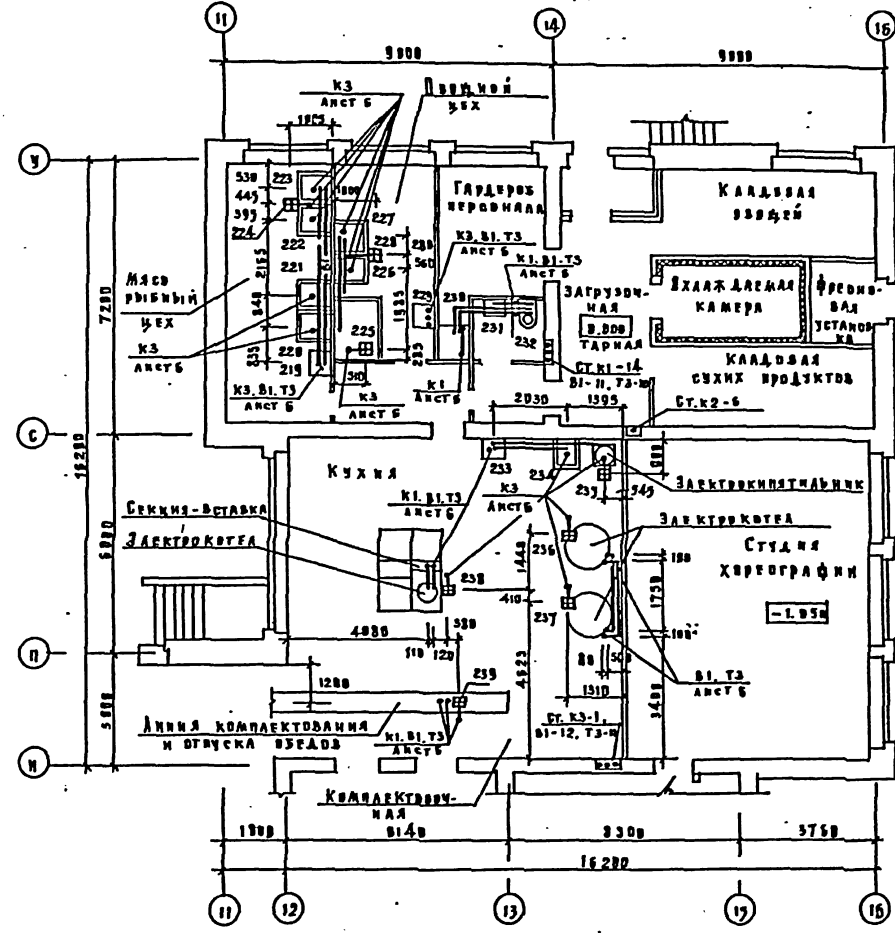
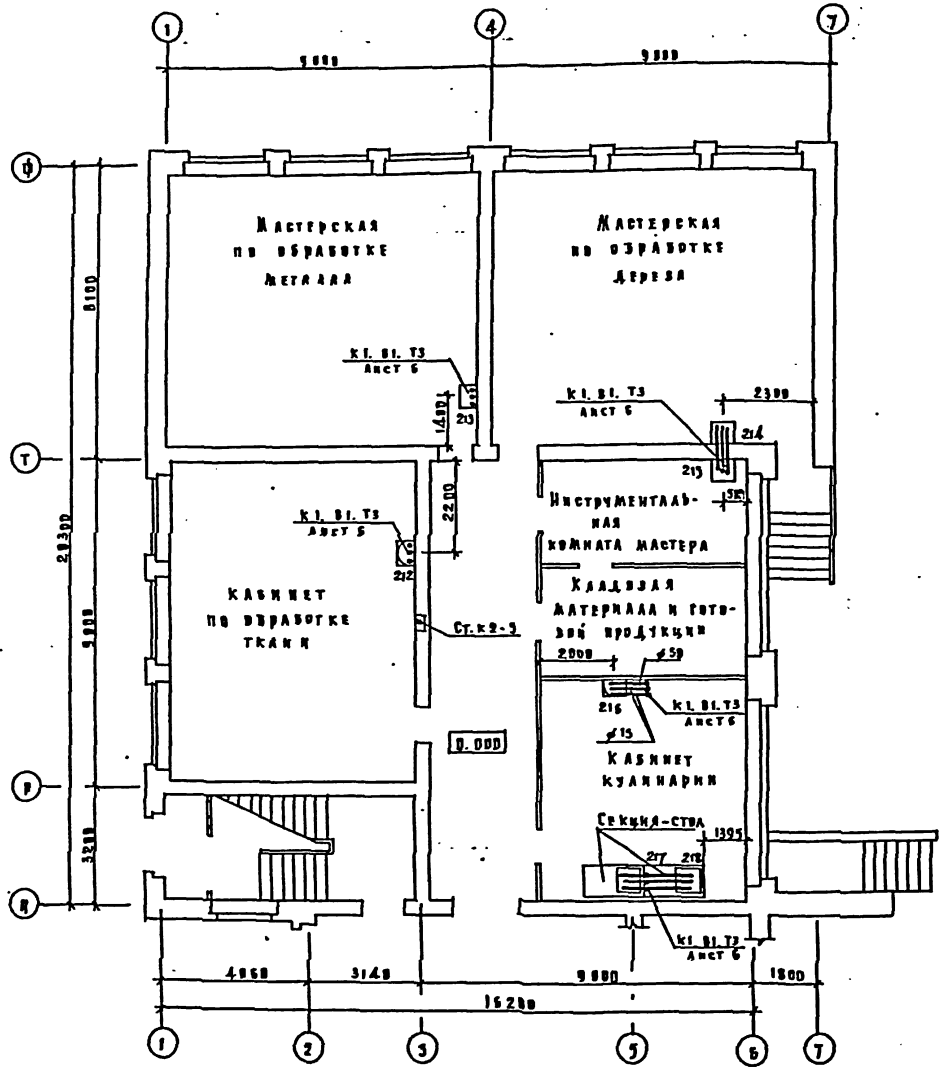
МАСТЕРСКАЯ  
ПРОЕКТА  
ИЗДАНИЕ  
3-го  
ТО



224-1-434.85 - ВК

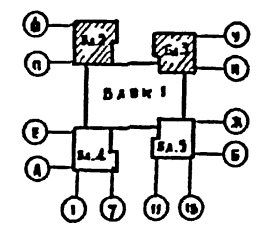
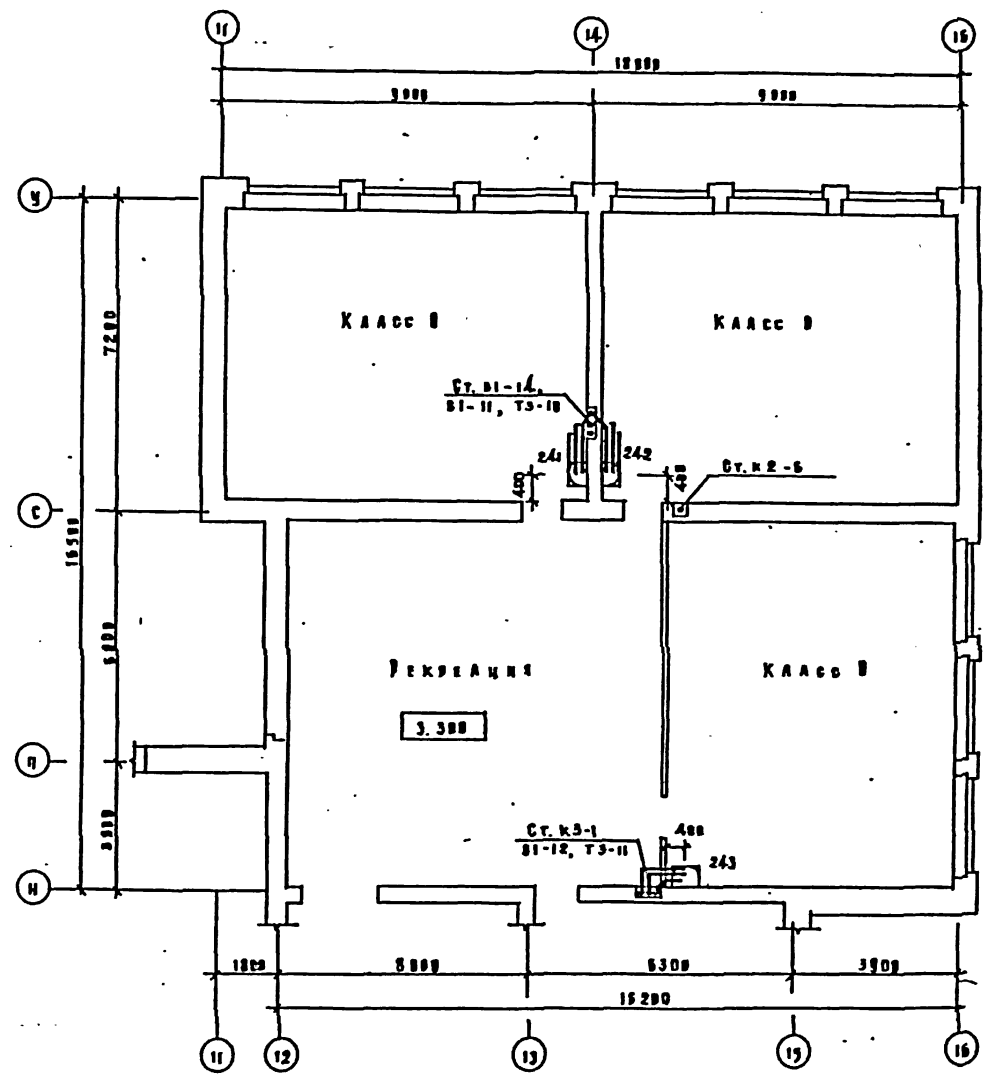
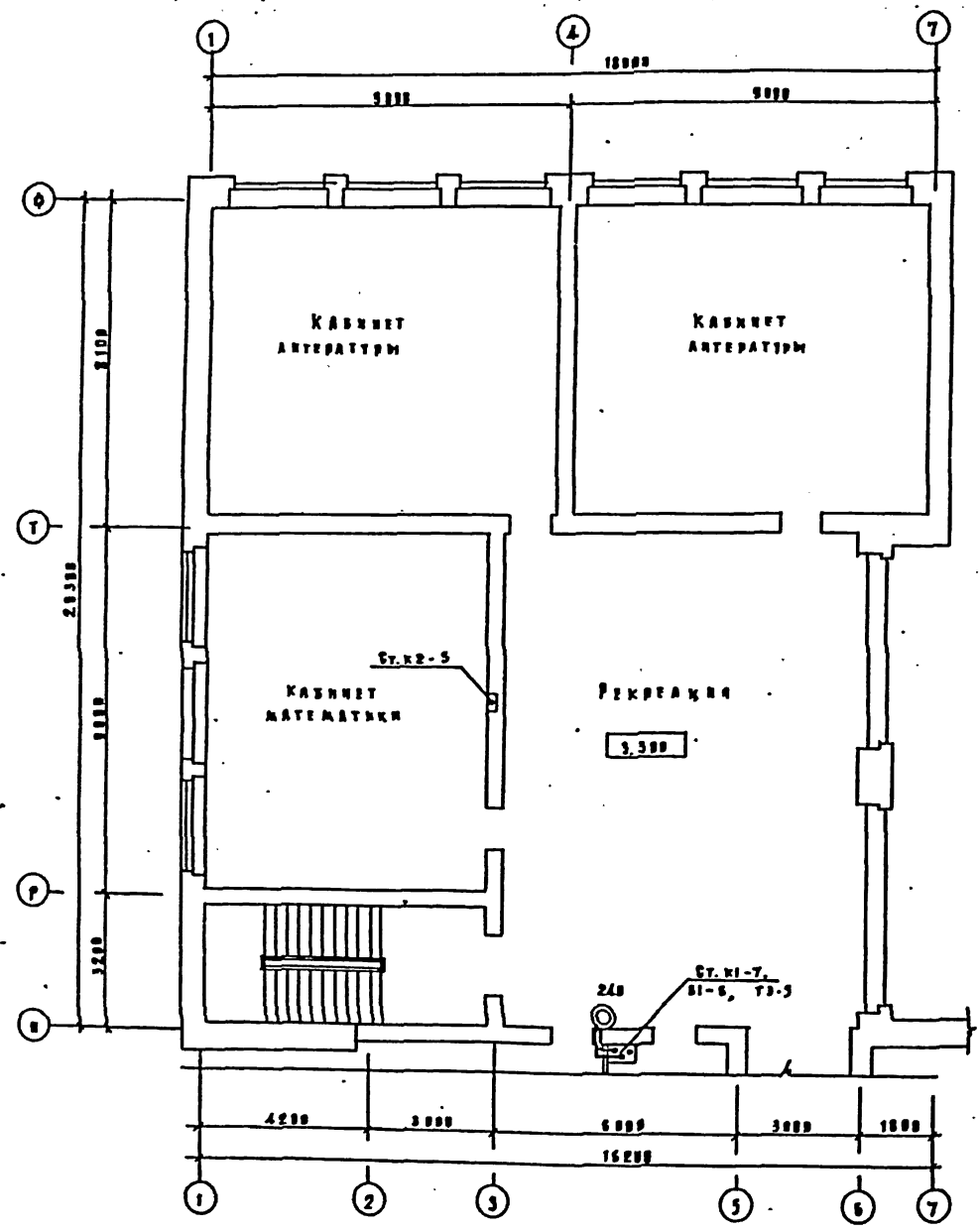
Примечания	И.контр.	Потерява	Средняя школа на 33 класса	Станс	Арс	Арсон
	И.ав.ста.	Давни		Р	С	
	И.ав.ст.	Кеаниски	Баки 2, 3.	ЦЕНТРАЛЬНЫЕ ИЗДАТЕЛЬСКИЕ И ПРОИЗВОДИТЕЛЬСКИЕ ОТДЕЛЕНИЯ		
	И.ав.ст.	Краснова	План технического и подвала			
И.ав.д.	И.ав.ст.	Петровская				





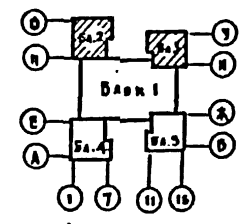
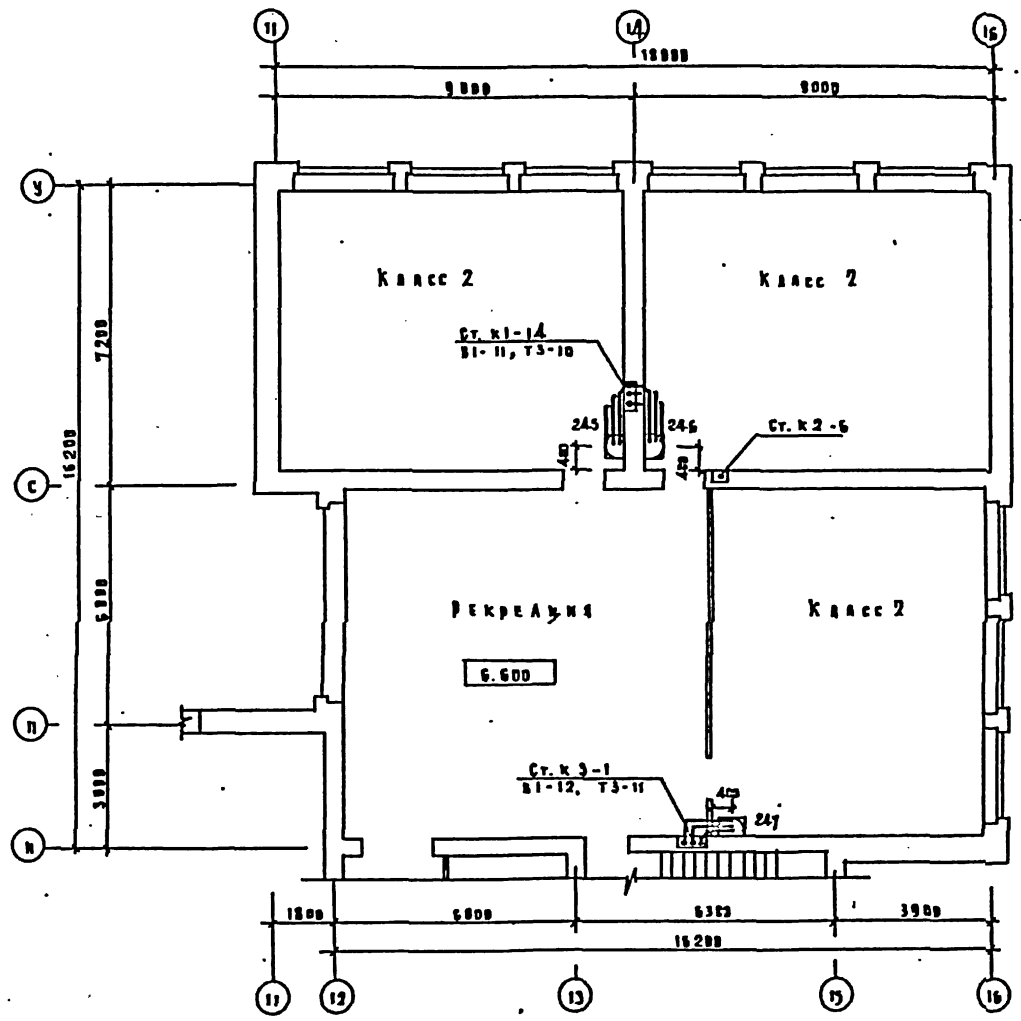
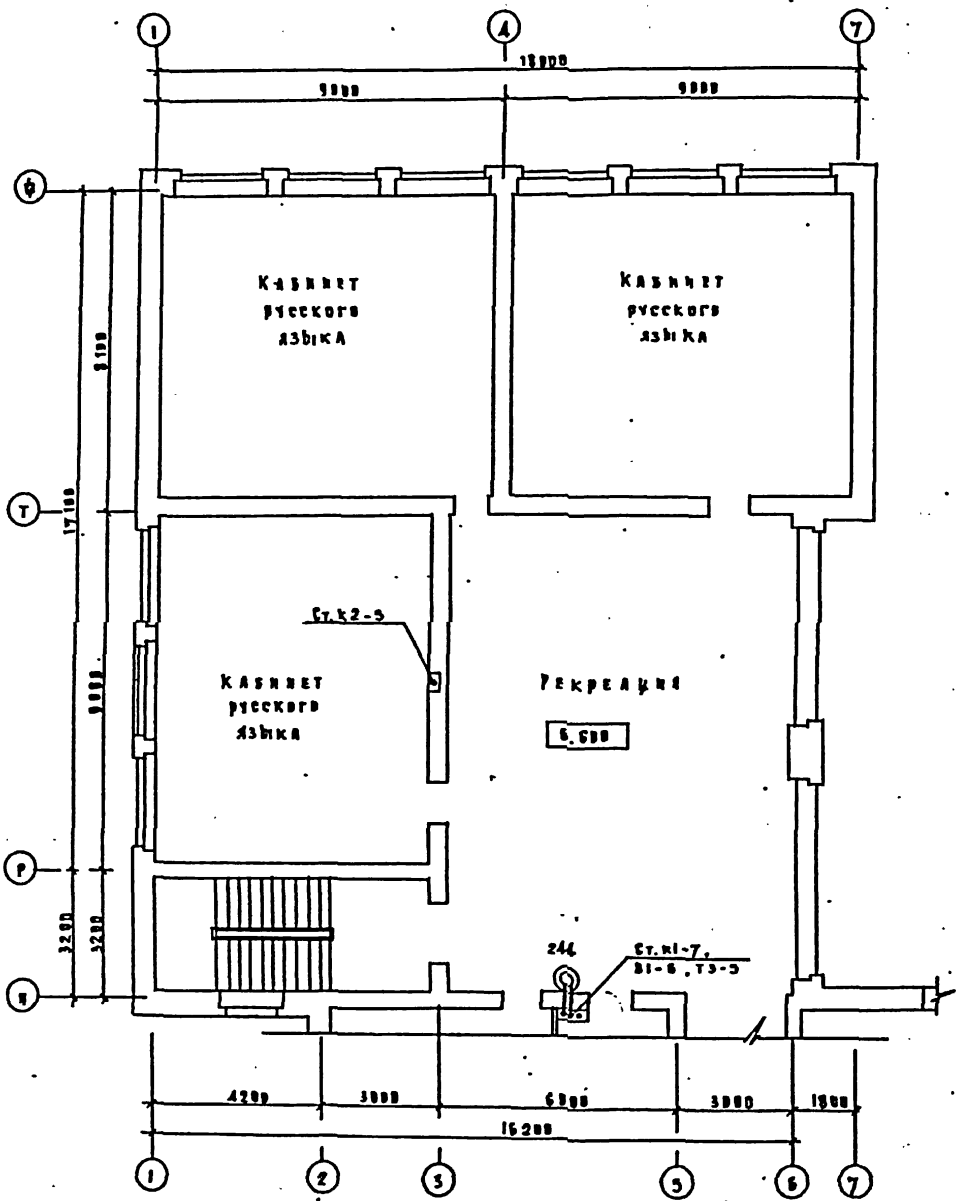
224-1-434.85 - 8к			
Получено	И. КОПР. - ВСТАВКА НА ЧИТА. ДАНИИ	СРЕДНЯЯ ШКОЛА № 33 ИЛИ	Страна Анст. Автор
	Г.А. ЧИСТ. КОЛЛЕКЦИЯ	Б. А. КОЖ. 2.3.	Р. У.
	Г.А. СЕР. КОЛЛЕКЦИЯ	П. А. А. 1. ЭТАЖ	ЦНИИЭП УЗРБС ВИА
	В.А. И. ПЕРИОДИКА		П. А. А. ЭТАЖ
			ЦНИИЭП УЗРБС ВИА

Проект № 224-1-434.85  
 Титульный лист  
 Архив № 224-1-434.85  
 Инженер-проектировщик: [подпись]  
 Проверил: [подпись]  
 Утвердил: [подпись]



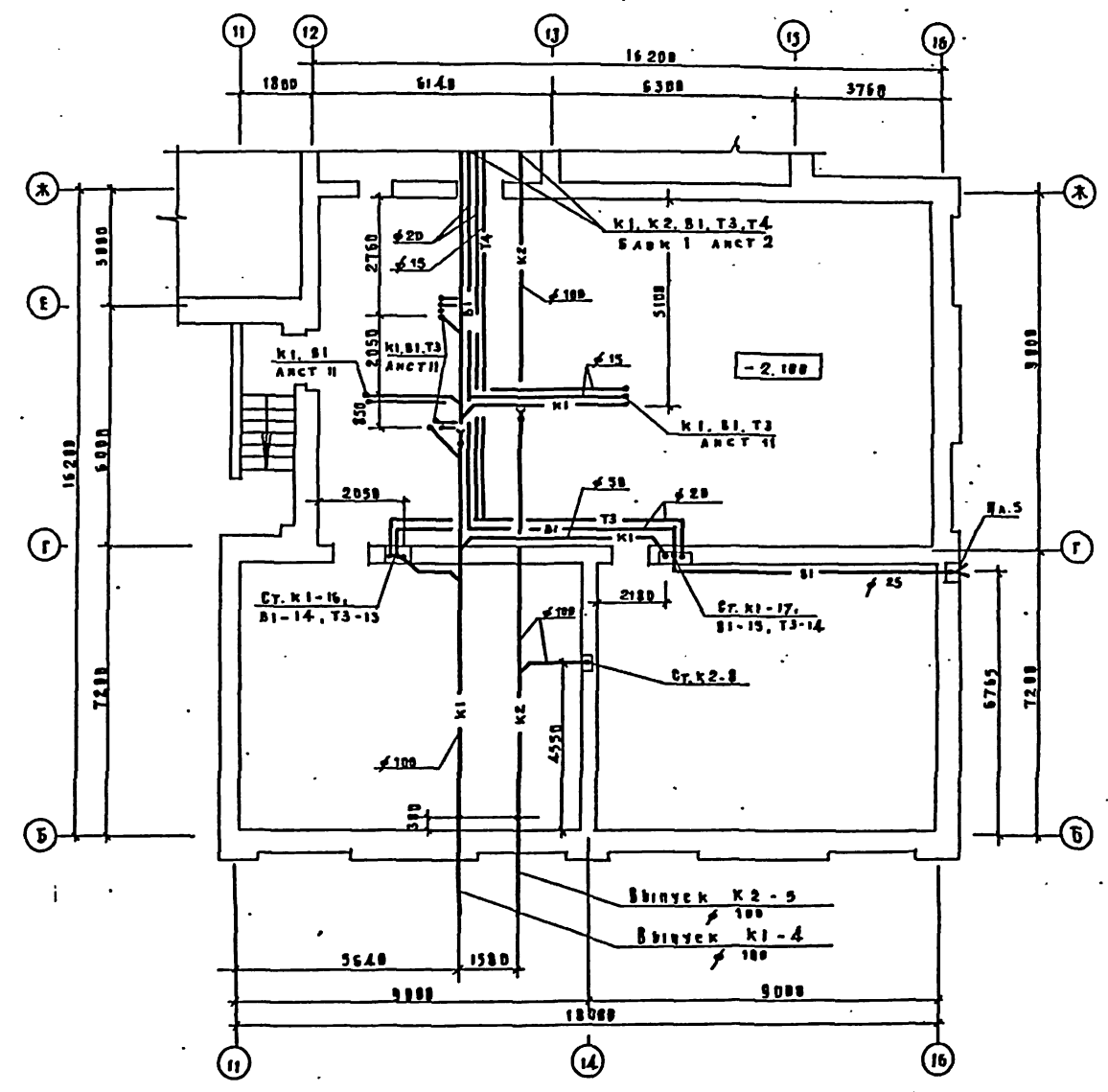
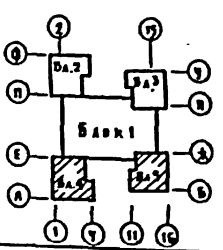
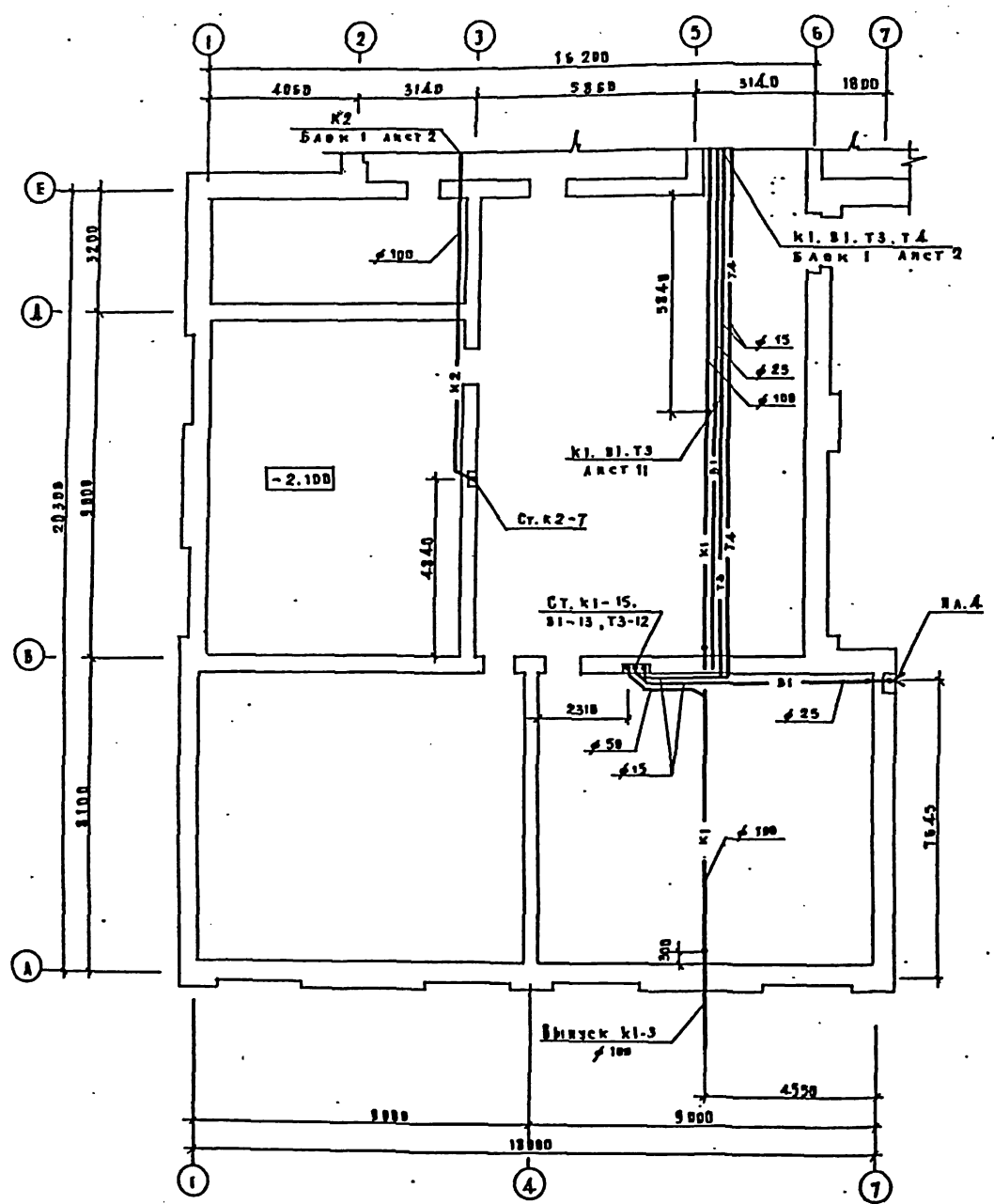
224-1-434.85 - ВК			
Проектант	Инженер-проектировщик	Средняя школа № 33 класса	Страна Анет Анетов
И.И.И.	И.И.И.	Бани 2.3	ЦНИИЭП ЭТБ НИИ
И.И.И.	И.И.И.	План 2 этажа.	

№. и поэтапное проектирование в Ленинградском институте  
 310 В.А.С. 224-1-434.85  
 310 В.А.С. 224-1-434.85  
 310 В.А.С. 224-1-434.85



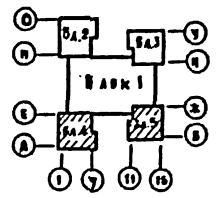
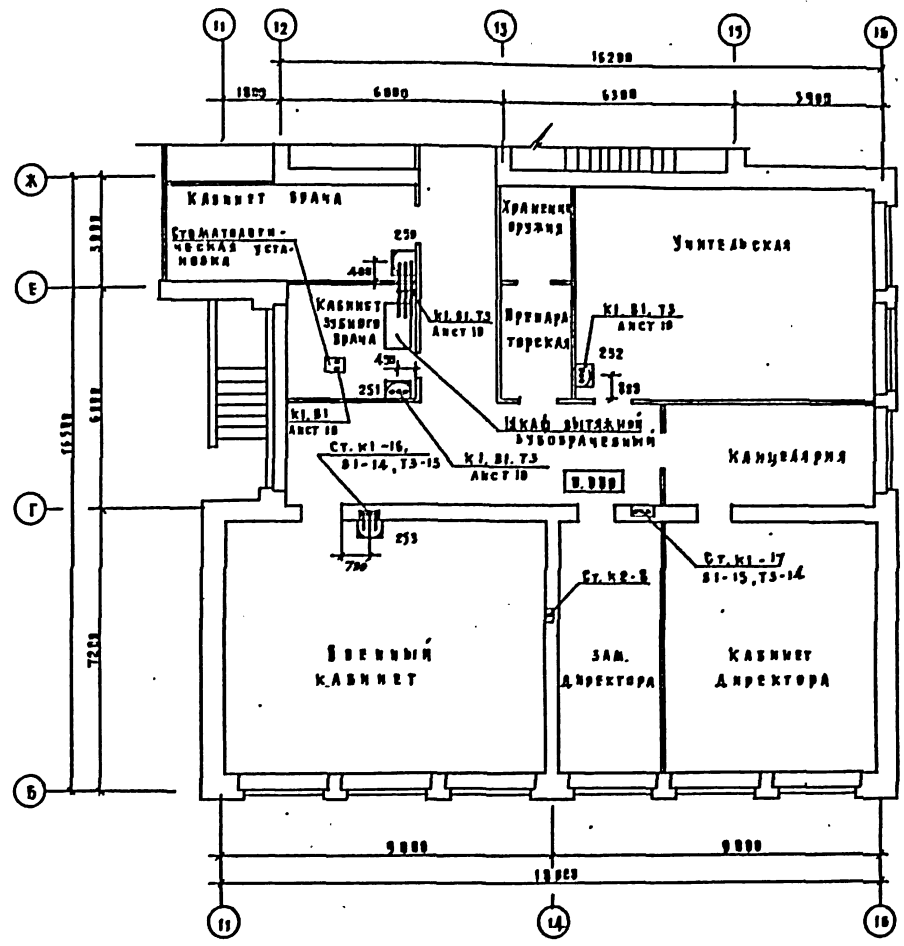
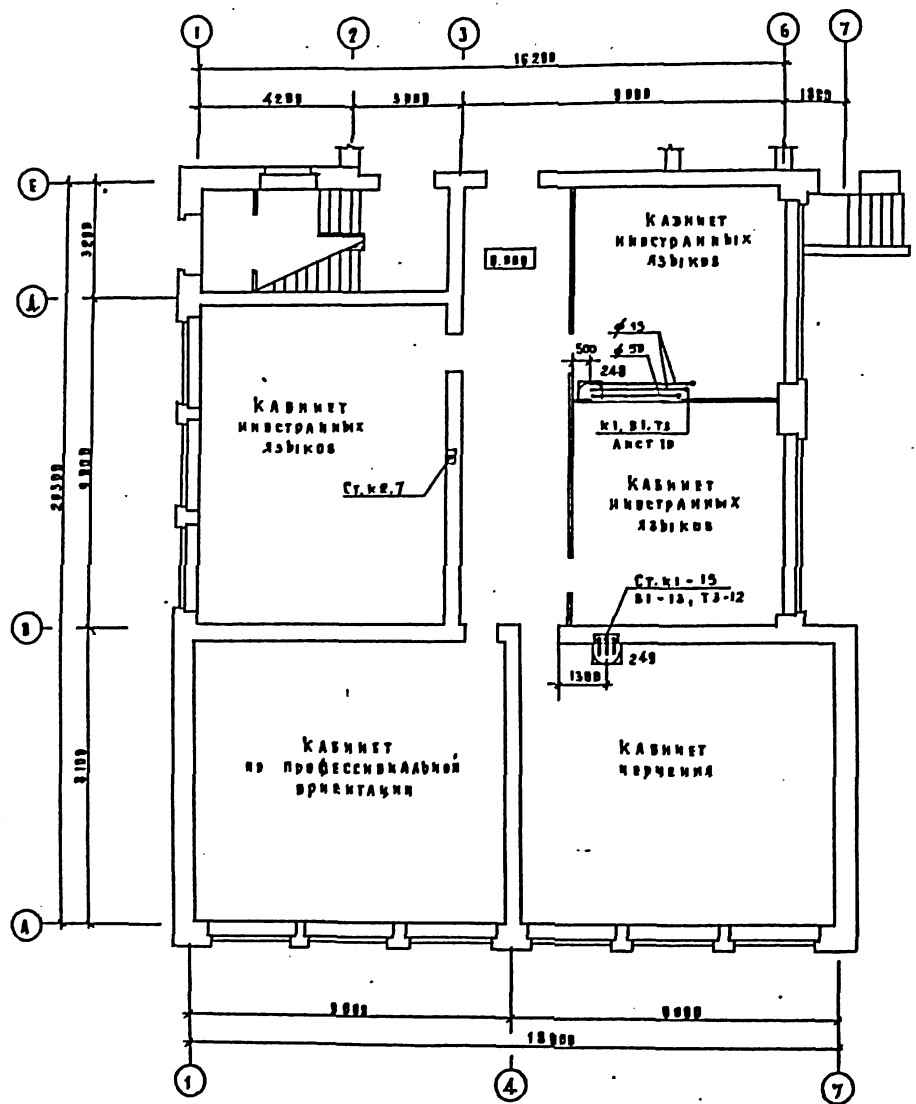
				224-1-434.85 - В К			
Проектант		Э. контр. В.А.С.		Средняя школа на 33 класса		Страна Австр Австро	
		М.А.С. Б.А.С.		Б.А.С. 2.3		ЦНИИЭП ЭСД АИИИ	
		Л.А.С. К.А.С.		План 3 этажа			
		В.А.С. К.А.С.					

Проект 224-1-434.85  
 Инв. № 001  
 Назначение: Подвал  
 Контр. Подвал  
 Нач. отд. БАП  
 Г.А. Ржев. от Кадомский  
 Г.А. Ржев. КВАГАНОВА  
 В.А. Ив. Истровская



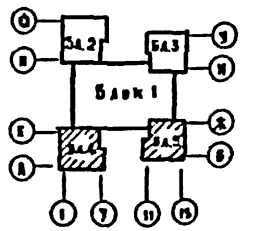
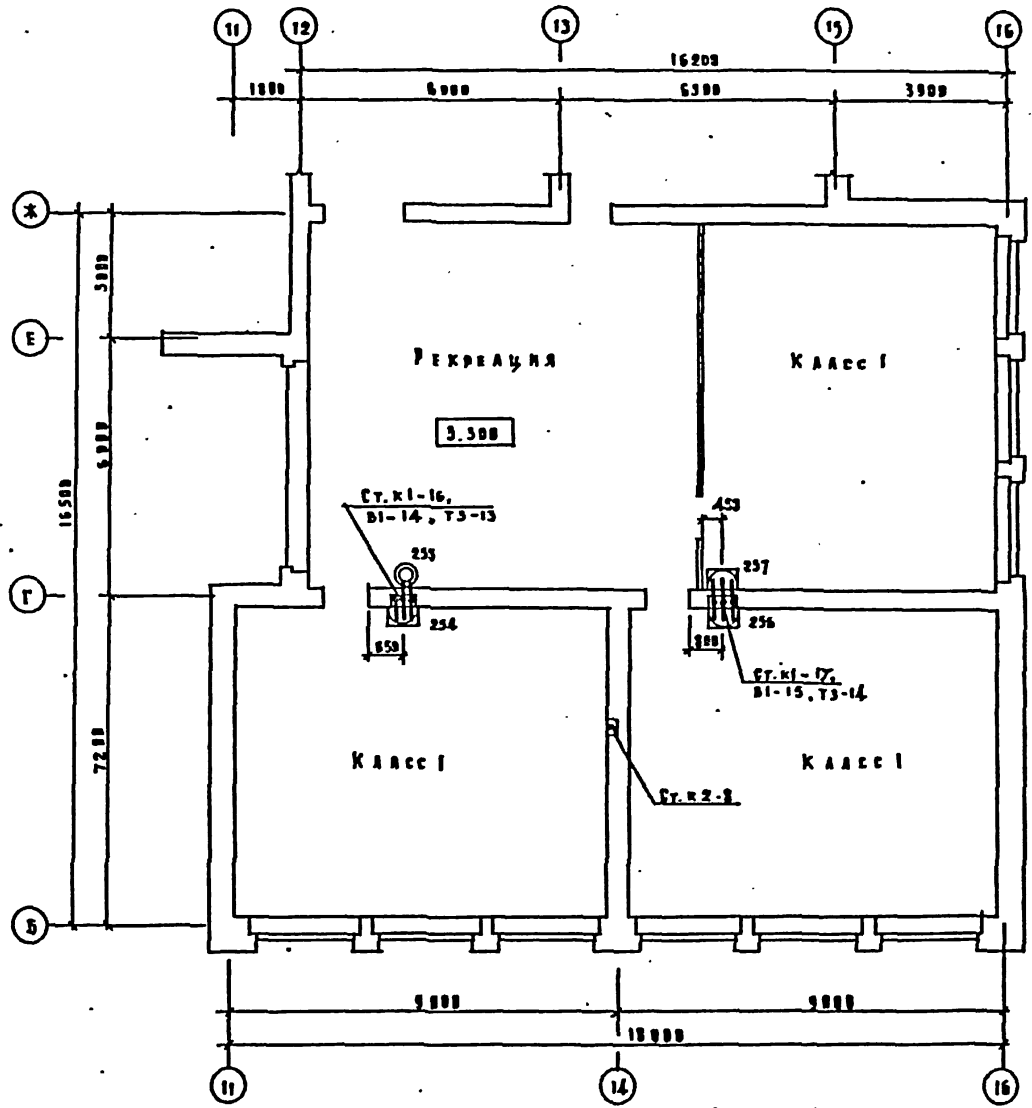
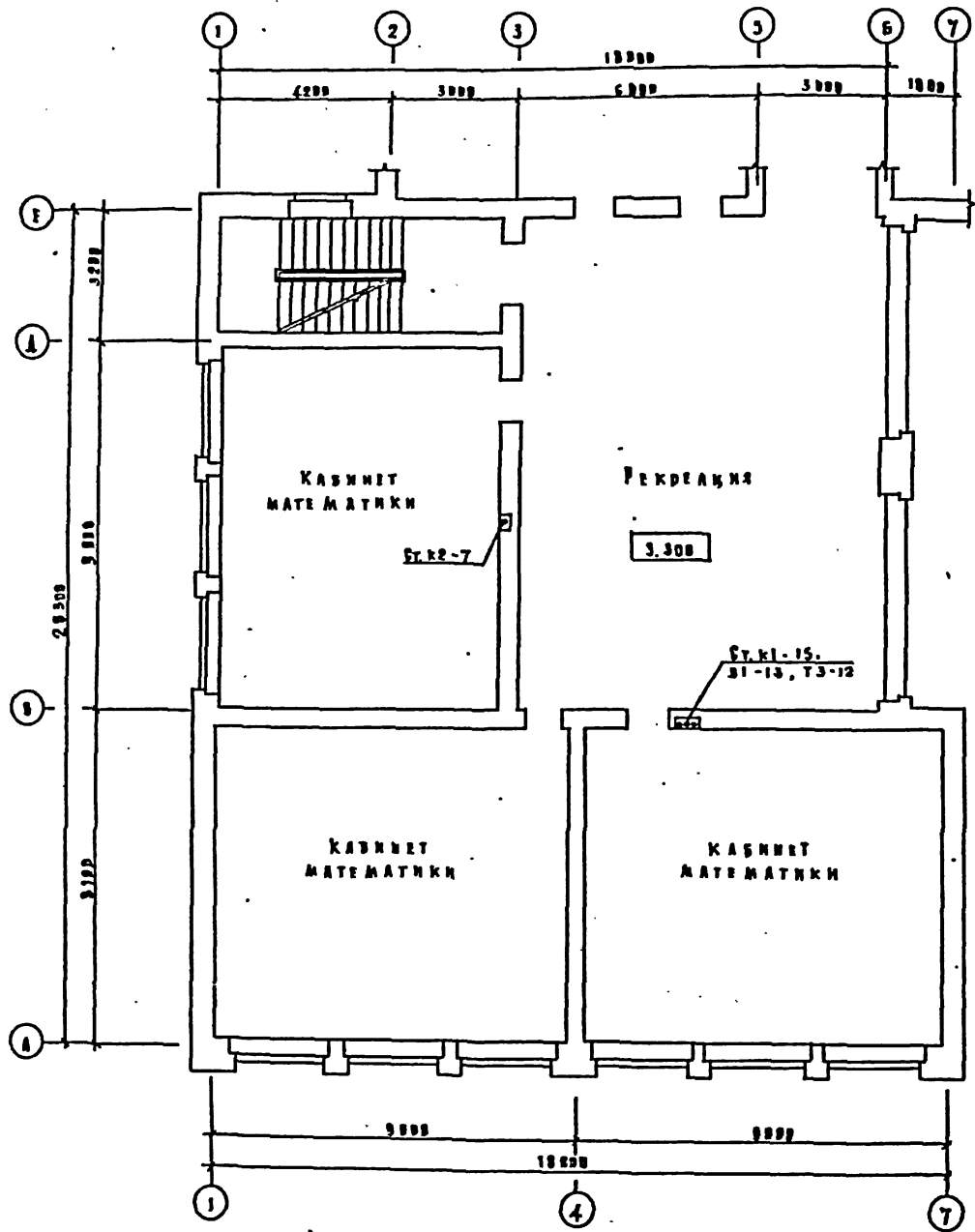
		224-1-434.85 - ВК	
Привязан	Контр. Подвал	Средняя школа на 33 класса	Стаян Анст Анст
	Нач. отд. БАП	Баки 4.5	Р 10
	Г.А. Ржев. от Кадомский	Выводы К1-4	ЦНИИЭП учебных зданий
	Г.А. Ржев. КВАГАНОВА	Выводы К2-5	ЦНИИЭП учебных зданий
Ив. №	В.А. Ив. Истровская	В.А. Ив. Истровская	В.А. Ив. Истровская

Проект 224-1-434.85  
 Титульный лист  
 Архивный номер  
 Дата  
 Исполнитель  
 Проверенный  
 Утвержденный



				224-1-434.85 - ОК	
ВРЕДЯН	И.ХЕНТ.	В.ПАНОВА	И.П.	СРЕДНЯЯ ШКОЛА	Ступень
	И.ХЕНТ.	В.ПАНОВА	И.П.	НА 33 КЛАССА	11
	И.ХЕНТ.	В.ПАНОВА	И.П.	БЛОКИ 4, 5.	ЦНИИЭП
	И.ХЕНТ.	В.ПАНОВА	И.П.	ПАН 1 ЭТАЖА.	УЧЕБНЫХ
	И.ХЕНТ.	В.ПАНОВА	И.П.		ЗДАНИЙ
	И.ХЕНТ.	В.ПАНОВА	И.П.		План 02г

Типовой проект 224-1-434.85  
 Архитектурный отдел  
 Институт  
 1985



224-1-434.85 - ВК			
Проектант	И.контр. Яковлева	Сталь	Аист
	И.контр. Павлов	Р	12
	И.контр. Шевченко	Средняя школа на 33 класса	
	И.контр. Колганова	Блок 4.5. План 2 этажа	
	И.контр. Нестерова	ЦНИИЭП учебных зданий	



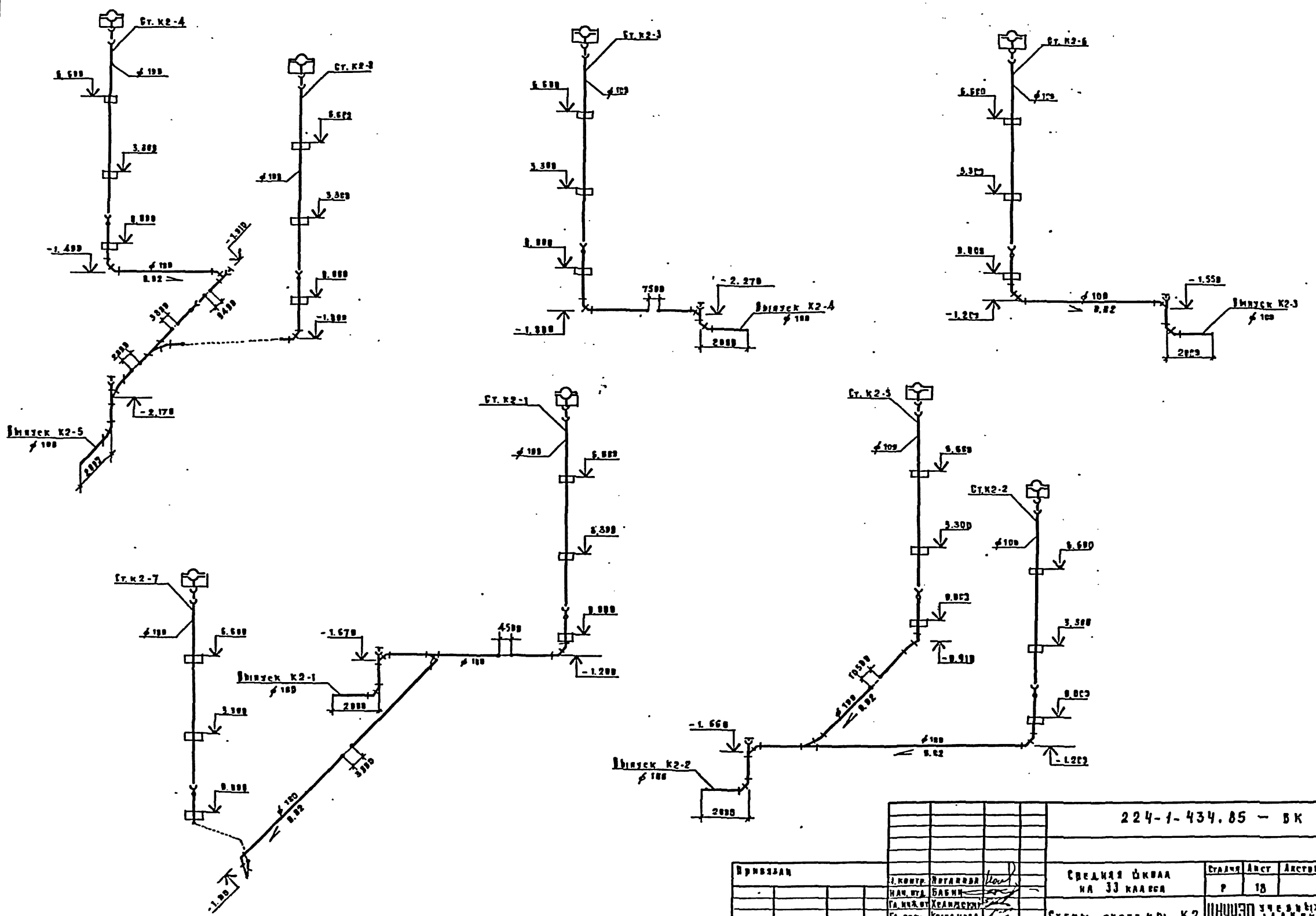








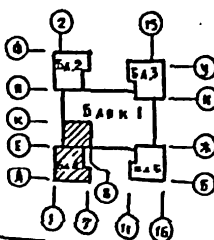
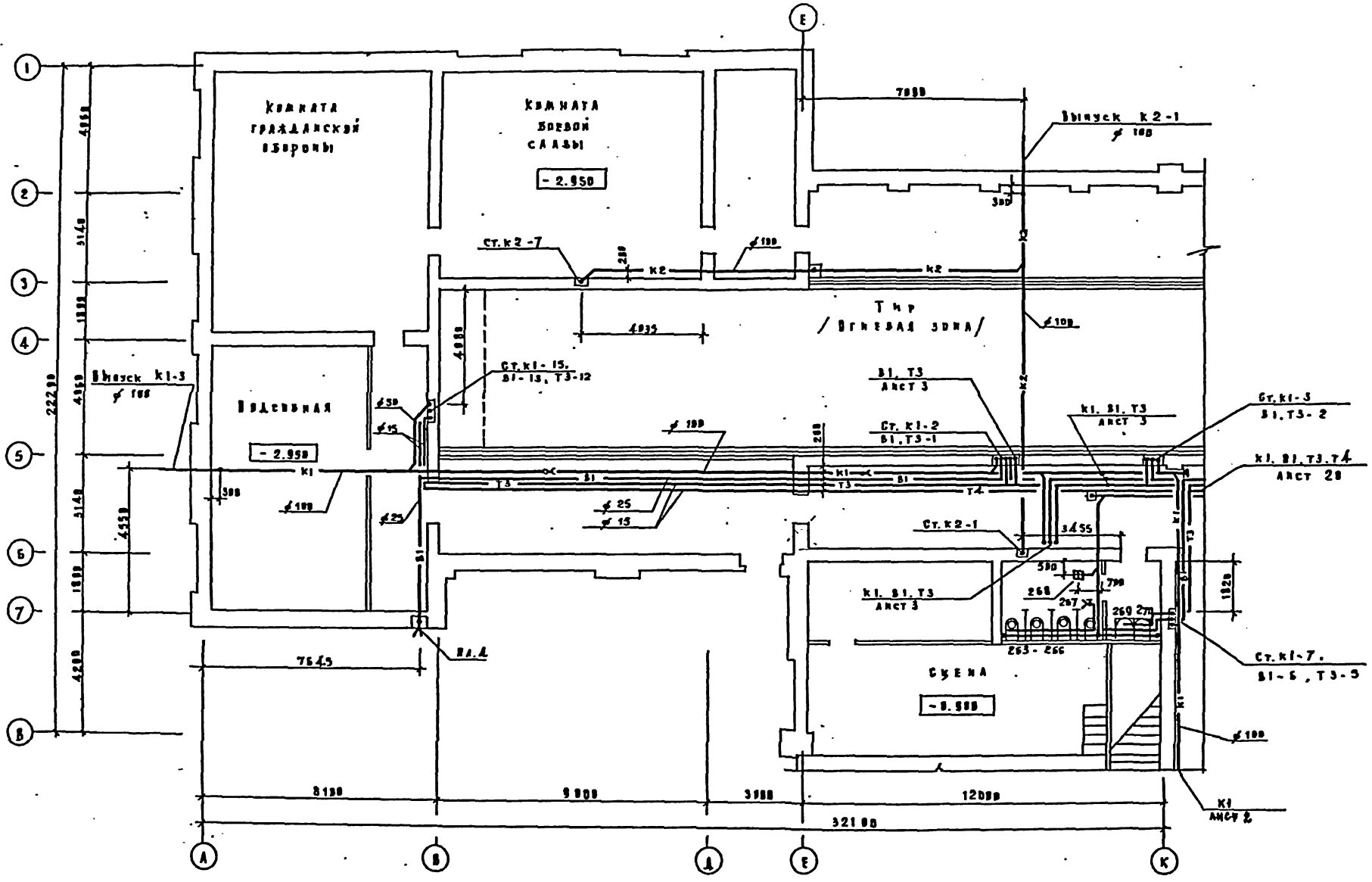




224-1-434.85 - ВК			
Проектант	Инженер	Средняя школа на 33 класса	Станция АСУ Р 18
Исполнитель	Инженер	Схемы системы К2	Щитов
Проверен	Инженер	Средняя школа на 33 класса	Щитов
Утвержден	Инженер	Схемы системы К2	Щитов
Составитель	Инженер	Схемы системы К2	Щитов
Корректор	Инженер	Схемы системы К2	Щитов
Нач. шта.	Инженер	Схемы системы К2	Щитов
Тех. отв.	Инженер	Схемы системы К2	Щитов
Сек. зав.	Инженер	Схемы системы К2	Щитов
Нач. отд.	Инженер	Схемы системы К2	Щитов

Копирована Лодовя Формат 220 г.

ПРОЕКТ ПРОЕКТА 224-1-434.85  
 ЧАСТЬ 1  
 ПРОЕКТ ПРОЕКТА 224-1-434.85



224-1-434.85 - ВК			
ПРОЕКТ	И. КОМП. ВОТАНОВА	Средняя школа на 33 класса	Станция Ауст Аустов
НАЧ. ОТД. БАВИН	Л. И. КОМП. КОСАКИН	План технического и подвала	Р 19
А. СПЕЦ. КОСАКИН	В. И. КОМП. ВЕТРОВСКАЯ	Вариант с хозяйственно-бытовыми помещениями	ЦНИИП ЭЧЕБНИК ЭДАНИИ
И. В. И.		Копирование: А. В. В. А.	ФОРМАТ-22г.



