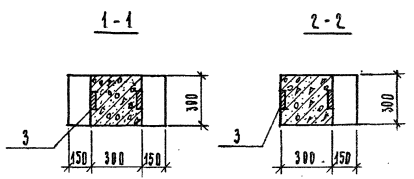
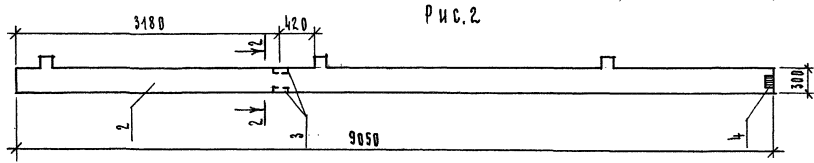
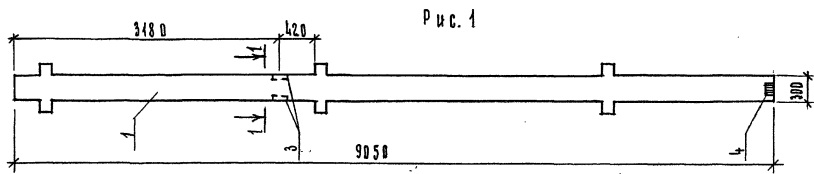


СОДЕРЖАНИЕ АЛЬБОМА

СТР	НАИМЕНОВАНИЕ	ПРИМЕЧАНИЕ
3	КЛАВНИИ: ЗКА3,33(20)-2,6-2; ЗКА3,33-2,6-1	КЖИ.04.03СБ-1
4	РИГЕЛИ: ИРОП4,57,60; ИРОП4,54,60; ИРОП4,54,20 ИРОП4,54,50АтУ; ИР3,54; ИР3,57. СБОРОЧНЫЙ ЧЕРТЕЖ	КЖИ.04.02.СБ-1
5	СТУПЕНЬ ИСТ-1. СБОРОЧНЫЙ ЧЕРТЕЖ	КЖИ.04.03СБ-1
6	РИГЕЛИ: ИРОП4,57,60; ИРОП4,54,60; ИРОП4,54,20; ИРОП4,54-50АтУ; ИР3,54; ИР3,57. СТУПЕНЬ ИСТ-1	КЖИ.04.03СБ-2
7	НАРУЖНЫЕ СТЕНОВЫЕ ПАНЕЛИ ИПС-1; ИПС-2 ПАРАПЕТНЫЕ ПАНЕЛИ ИПН-1; ИПН-2. СБОРОЧНЫЙ ЧЕРТЕЖ	КЖИ.04.04СБ-1
8	НАРУЖНЫЕ СТЕНОВЫЕ ПАНЕЛИ ИПС-1; ИПС-2 ПАРАПЕТНЫЕ ПАНЕЛИ ИПН-1; ИПН-2	КЖИ.04.04СБ-2
9	ПРОСТРАНСТВЕННЫЕ КАРКАСЫ ИКП-1; ИКП-2 ИКП-3; ИКП-4; ИКП-5. СБОРОЧНЫЙ ЧЕРТЕЖ	КЖИ.04.05СБ-1
10	ПРОСТРАНСТВЕННЫЕ КАРКАСЫ: ИКП-6; ИКП-7 ИКП-8; ИКП-9. СБОРОЧНЫЙ ЧЕРТЕЖ	КЖИ.04.05СБ-2
11	ПРОСТРАНСТВЕННЫЕ КАРКАСЫ: ИКП-1; ИКП-2; ИКП-3; ИКП-4	КЖИ.04.05СБ-3
12	ПРОСТРАНСТВЕННЫЕ КАРКАСЫ: ИКП-5 ИКП-6 ИКП-7; ИКП-8; ИКП-9.	КЖИ.04.05СБ-4
13	КАРКАС УКРЕПИТЕЛЬНОЙ СБОРКИ: ИСКР-1; ИСКР-2	КЖИ.04.06СБ-1
14	КАРКАСЫ ПЛОСКИЕ: ИКР-1; ИКР-2; ИКР-3 ИКР-4; ИКР-5. СБОРОЧНЫЙ ЧЕРТЕЖ.	КЖИ.04.06СБ-1
15	ПЛОСКИЕ КАРКАСЫ: ИКР-1; ИКР-2; ИКР-3; ИКР-4; ИКР-5	КЖИ.04.06СБ-2

СТР	НАИМЕНОВАНИЕ	ПРИМЕЧАНИЕ
16	СЕТКИ: ИС-7 ИС-8 ИС-9. ЗАКЛАДНЫЕ ДЕТАЛИ ЭД-1; ЭД-2. ПЕЛЯ П-1. СБОРОЧНЫЙ ЧЕРТЕЖ	КЖИ.04.07СБ-1
17	СЕТКИ ИС-1; ИС-2; ИС-3; ИС-4; ИС-5; ИС-6 СБОРОЧНЫЙ ЧЕРТЕЖ.	КЖИ.04.07СБ-2
18	СЕТКИ: ИС-1; ИС-2; ИС-3; ИС-4; ИС-5; ИС-6; ИС-7; ИС-8 ИС-9. ЗАКЛАДНЫЕ ЭД-1; ЭД-2. ПЕЛЯ П-1	КЖИ.04.07СБ-3
19	ДВЕРНОЙ БЛОК ИДН-1	КДН.04.08-1
20	ДВЕРНОЙ БЛОК ИДН-1. КОРОБКА, СЕЧЕНИЯ	КДН.04.08-2
21	ДВЕРНОЙ БЛОК ИДН-1. ПЕРЕПЛЕТЫ ПЛНС-1, ПЛВС-1, ПНС-1, ПВС-1	КДН.04.01-3
22	ДВЕРНОЙ БЛОК ИДН-1. ПРОФИЛИ КОРОБКИ И ПЕРЕПЛЕТОВ	КДН.04.08-4
23	ЭКРАН САМУЗЛОВ ЭС-1	КДН.04.02-0
24	ЭКРАН САМУЗЛОВ ЭС-1. ДЕТАЛЬ М-1	КДН.04.02-02
25	ЭКРАН САМУЗЛОВ ЭС-1. ДЕТАЛЬ М-2	КДН.04.02-03

В СОДЕРЖАНИЕ АЛЬБОМА, В ГРАФЕ ПРИМЕЧАНИЕ
ДАНА МАРКА ЛИСТА.



ОБОЗНАЧЕНИЕ	МАРКА	РИС	МАССА КГ
КЖИ 04,04,04	ЭКД 3,33(20)-2,6-2	1	2137
-04	ЭКД 3,33(20)-2,6-1	2	2087

ФОРМАТ	ЗОНА	НОЗ.	ОБОЗНАЧЕНИЕ	НАИМЕНОВАНИЕ	КОЛ. НА ИСПОЛНЕНИЕ	
					РИС 1	РИС 2
				СВОРОЧНЫЕ ЕДИНИЦЫ		
		1	1,020-1/83, 2-1 13СБ	КОЛОННА ЭКД 3,33(20)-2,6	1	
		2		КОЛОННА ЭКД 3,33(20)-2,6	-	1
		3	1,020-1/83, 2-15 24СБ	ИЗДЕЛИЕ ЗАКАДНОЕ МН-20	1	1
		4	1,020-1/83, 2-15 24СБ	ИЗДЕЛИЕ ЗАКАДНОЕ МН-34	1	1

ПРИВЗАН		221-1-450.85		КЖИ 04,04		
ИЗДАНИЕ	КОЛОННЫ:	ЭКД 3,33(20)-2,6-2	ЭКД 3,33(20)-2,6-1	СТАНДА	МАССА	ИМЕТЬСЯ
				Р	ЕМ ТАБА	
				ЛИСТ 1	ЛИСТОВ 1	
ИЗДАНИЕ	ЦНИИЭП	УЧЕБНИК	ЗДАНИЙ			

ПРОЕКТОР: ВОРОНЦОВ
 НАЧ. АПМ-1: БАМАНОВ
 ГАИЖ. АИМ: НАЗАРОВ
 ГАП: МИХЕ
 ГИП: ВОРОНЦОВ
 РУК. РАБ.: КУЗНЕЦОВА
 ИНЖЕНЕР: КАВУНИКОВА

АЛБДОМ IV

ТИПОВОЙ ПРОЕКТ

Рис 1; Рис 2; Рис 3.

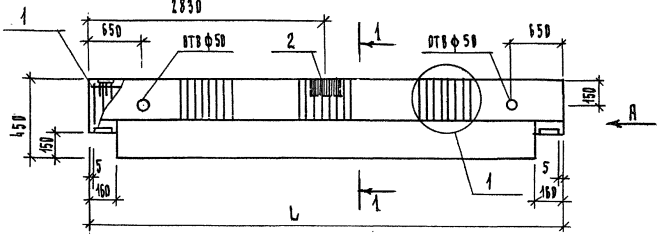


Рис 4

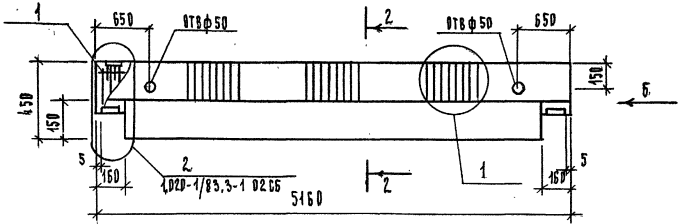
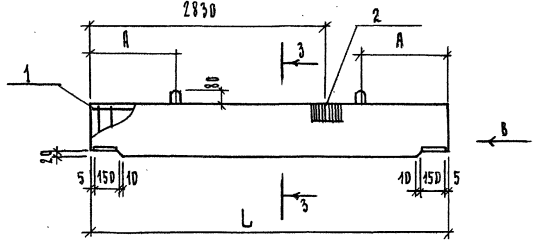
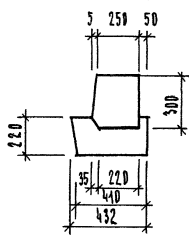


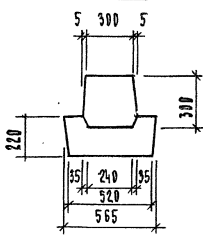
Рис 5, Рис 6



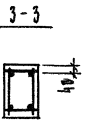
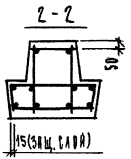
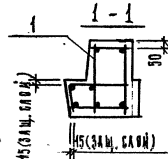
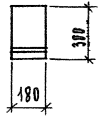
Вид А



Вид Б



Вид В

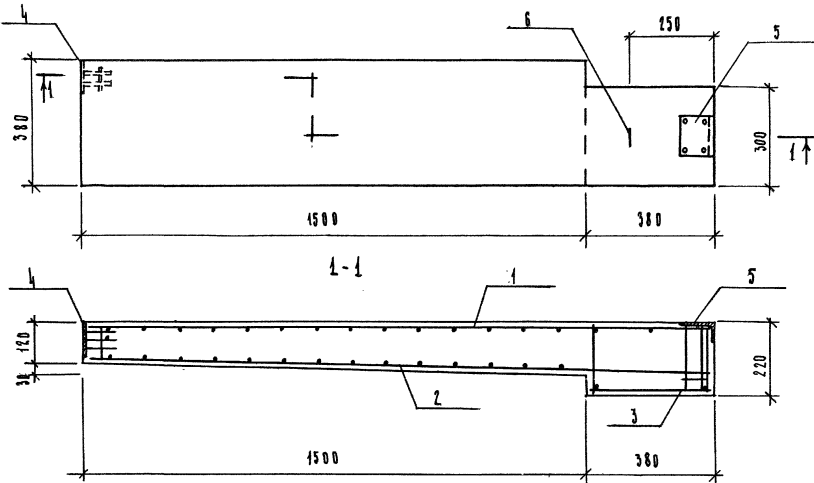


ОБЪЕДИНЕНИЕ	МАРКА	РИС	ДЛИНА	МАССА КГ
КЖ и 04.03.СБ-2	ИРДП 4,57.60	1	5660	2075
КЖ и 04.03.СБ-2	ИРДП 4,54.60 пр	2	5410	2000
КЖ и 04.03.СБ-2	ИРДП 4,54.20	3	5410	2000
КЖ и 04.03.СБ-2	ИРДП 4,51,50А+Г	4	5160	2350
КЖ и 04.03.СБ-2	ИР 3,54	5	5410	625
КЖ и 04.03.СБ-2	Ир 3,57	6	5640	750

ПРИВЯЗАН

ИРМОКОЛТВОРОЩОВ		221-1-450.85		КЖ и 04.02.СБ	
ИЧ. АПМ-1 БАШЕНКОВ		РИС ЕАН:		СТАДИЯ	
ТАШИН, А.М. НАЗАРОВ		ИРДП 4,57.60; ИРДП 4,54.60; ИРДП 4,54.20		МАССА	
ГАП МХКЕ		ИРДП 4,51,50; ИР 3,54; ИР 3,57		МЛВЫТАБ	
Г.И.П. ВОРОНЦОВ		СБОРОЧНЫЙ ЧЕРТЕЖ.		P CM ТАБЛ.	
Р.К.Г.Р.И.Н. КУЗНЕЦОВА				ЛИСТ 1	
ИНЖЕНЕР КИЯНИКОВА				ЛИСТ 2	
ИНВ №				ЦНИИЭП ЧУБНЫХ ЗДАНИЙ	

РНС-1



ОБОЗНАЧЕНИЕ	МАРКА	РНС	МАССА КГ
КЖИ.04.03.66-2	ИСТ-1	1	258

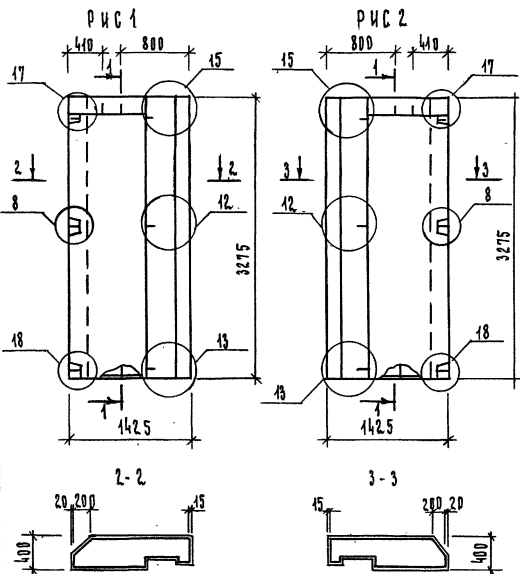
221-1-450.85 КЖИ 04.03.66

ПРИВЯЗАН	ПРОЕКТАНТ	БОРОЦОВ	СТУПЕНЬ ИСТ-1 СБОРОЧНЫЙ ЧЕРТЕЖ	СТАДЯ	МАССА	МАСШТАБ
	НАЧ. ДИП.	БАМЕНКО В.		Р	СМ	ТАБЛИЦУ
	САМН. ДИП.	НАЗАРОВ		ЛИСТ 1 ЛИСТОВ 2		
	Г. И П.	МИКЕ		ЦЕНТРАЛЬНЫЕ ЗАДАНИИ		
ИНЖЕНЕР	КУЗНЕЦОВА	ИНЖЕНЕР	КАЗАНЦОВА			

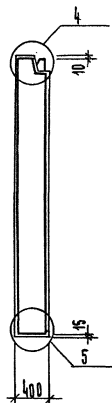
АЛБЕМ IV

ТИПОВОЙ ПРОЕКТ

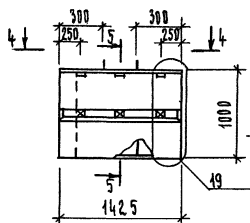
ИЗДАНИЕ 1985



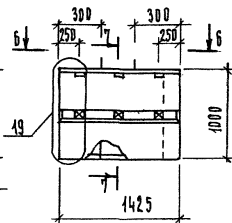
1-1



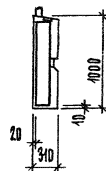
RNC 3



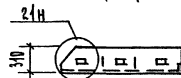
RNC 4



7-7



4-4



5-5



ОБОЗНАЧЕНИЕ, АЛ/И	МАРКА	Р/С	МАССА КГ
КЖИ.04.04СБ-2	И П С - 1	1	1520
КЖИ.04.04СБ-2	И П С - 2	2	1520
КЖИ.04.04СБ-2	И П Н - 1	3	392
КЖИ.04.04СБ-2	И П Н - 2	4	392

221-1-450.85

КЖИ 04.04.СБ

ПРИВЯЗАН

ПРОЕКТИРОВАЛ Воронцов
 НАЧ. АПМ-1 БАМЕНКОВ
 ДИЗАЙНЕР НАЗАРОВ
 САД МХЕ
 ГИП Воронцов
 РЕК. ГЛАВ. ИНЖЕНЕР КУЗНЕЦОВА
 ИНЖЕНЕР КУЗНИКОВА

НАРУЖНЫЕ СТЕНОВЫЕ ПАНЕЛИ
 И П С - 1 И П С - 2, П А Р А П Е Т Н Ы Е П А Н Е Л И
 И П Н - 1 И П Н - 2, СБОРОЧНЫЙ ЧЕРТЕЖ

СТАДИЯ	МАССА	МАСШТАБ
Р	СМ ТАБЛИЦА	
ЛИСТ 1	ЛИСТОВ 2	
ЦНИИЭП		УЧЕБНЫЙ ИЗДАНИЕ

АННОТМ IV

ТИПОВОМ ПРОЕКТ

РИС 1

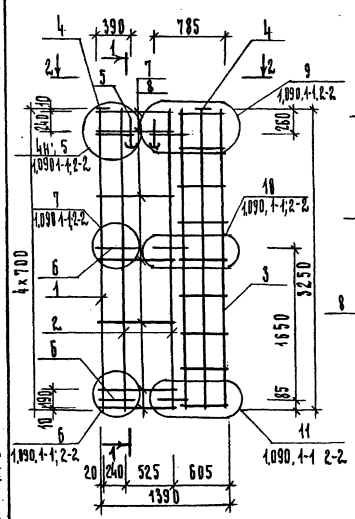


РИС 2

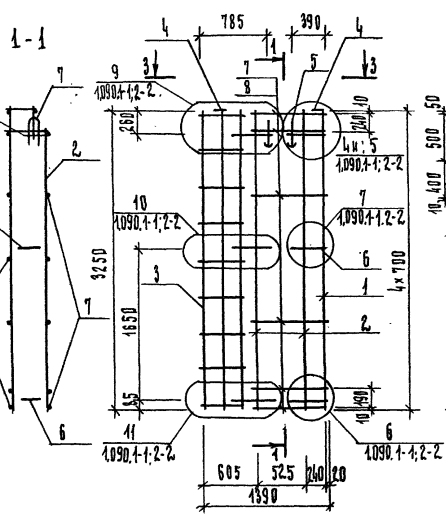


РИС 3

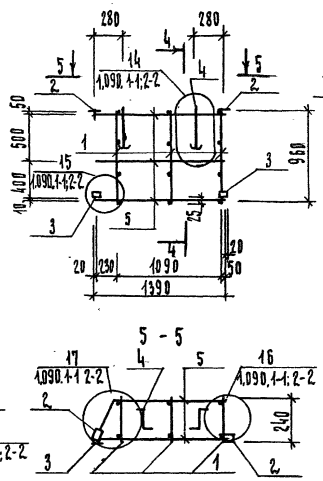
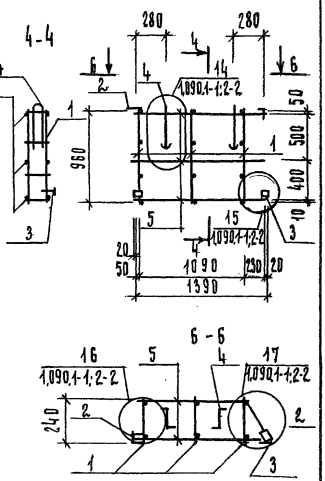
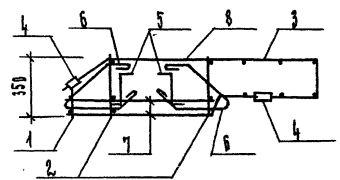


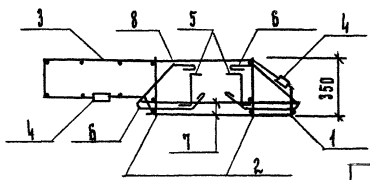
РИС 4



2-2



3-3



ОБОЗНАЧЕНИЕ	МАРКА	РИС	ДЛИНА	МАССА КГ
КЖИ 04,05 СБ-3,2	И КП - 6	1	3250	20,50
КЖИ 04,05 СБ-3,2	И КП - 7	2	3250	20,50
КЖИ 04,05 СБ-3,2	И КП - 8	3	960	5,41
КЖИ 04,05 СБ-3,2	И КП - 9	4	960	5,41

ПРИВЯЗАН	НОРМОКОДЫ	ВОРОНЦОВ	221-1-450.85	КЖИ-04,05.СБ
	ИЛЧ.А.П.М-1	БУШЕНКОВ		
	ГЛАВ.МАСТ	НАЗАРОВ	ПРОСТРАНСТВЕННЫЕ КАРКАСЫ: ИКП-6; ИКП-7; ИКП-8 ИКП-9. СБОРОЧНЫЙ ЧЕРТЕЖ	СТАДИЯ
	ГЛАВ.	МУХОМ		
	РУК.ГР.ИНЖ	КУЗНЕЦОВА		СМ
	ИНЖЕНЕР	КАВЧИННИКОВА		ТАБЛИЦУ
				ЛИСТ 2
				ЛИСТОВ 2
ИН В С				УЧЕБНЫХ ЗАДАНИЙ

АЛБЮМ IV

ПРОЕКТ

ТИПОВОЙ

ФОРМАТ	ЭТАП	ПОЗ	ОБОЗНАЧЕНИЕ	НАИМЕНОВАНИЕ	КОД	ПРИМЕЧАНИЕ
			1,020-1/83, 3-2 0070	Документация Сборочный чертёж Техническое описание для исполнений		
			КЖИ.04.05.66	МКП-1 Сборочные единицы		495,75кг
		1	КЖИ 04.06.66-1	МКР-1	2	63,73 кг
		2	1,020-1/83, 3-3 19-03	С-8	1	6,59 кг
		3	1,020-1/83, 3-3 15-03	С-22	1	4,29 кг
		4	1,020-1/83, 3-3 25-04	МН-28	2	10,43 кг
		5	1,020-1/83, 3-3 28	МН-33	2	2,44 кг
		6	1,020-1/83, 3-3 31-01	СГ-2	4	4,27 кг
		7	1,020-1/83, 3-3 32-06	СГ-9	36	0,33 кг
		8	1,020-1/83, 3-3 32-07	СГ-10	4	0,44 кг
		9	1,020-1/83, 3-3 34	СГ-14	2	0,23 кг
			СТЕРЖНИ, ОТД. ГОСТ 5781-82			
Б4		10	12,044,220	Ф12 А-I L=220	19	0,20 кг
Б4		11	12,044,390	Ф12 А-I L=390	24	0,35 кг
Б4		12	32,019,60	Ф32 АШ L=60	4	0,38 кг
			КЖИ 04.05.66	МКП-2		194,24кг
				Сборочные единицы		
		1	КЖИ 04.06.66-1	МКР-2	2	64,18 кг
		2	КЖИ 04.07.66-3	НС-1	1	6,57 кг
		3	КЖИ 04.07.66-3	НС-2	1	4,69 кг
		4	1,020-1/83, 3-3 25-04	МН-28	2	10,43 кг
		5	1,020-1/83, 3-3 28	МН-33	2	2,44 кг
		6	1,020-1/83, 3-3 31-01	СГ-2	4	4,27 кг
		7	1,020-1/83, 3-3 32-06	СГ-9	36	0,33 кг
		8	1,020-1/83, 3-3 32-07	СГ-10	4	0,44 кг
		9	1,020-1/83, 3-3 34	СГ-14	2	0,23 кг
			СТЕРЖНИ, ОТД. ГОСТ 5781-82			
Б4		10	12,044,220	Ф12 А-I L=220	19	0,20 кг

ФОРМАТ	ЭТАП	ПОЗ	ОБОЗНАЧЕНИЕ	НАИМЕНОВАНИЕ	КОД	ПРИМЕЧАНИЕ
Б4	11		12,044,390	Ф12 А-I L=390	24	0,35 кг
Б4	12		32,019,60	Ф32 АШ L=60	4	0,38 кг
			КЖИ.04.05.66	МКП-3		96,20
				Сборочные единицы		
		1	КЖИ 04.06.66-2	МКР-3	2	23,07 кг
		2	КЖИ 04.07.66-3	НС-3	1	5,25 кг
		3	КЖИ 04.07.66-3	НС-4	1	4,35 кг
		4	1,020-1/83, 3-3 25.05	МН-2.5	2	6,53 кг
		5	1,020-1/83, 3-3 28	МН-33	2	2,44 кг
		6	1,020-1/83, 3-3 31	СГ-1	4	0,90 кг
		7	1,020-1/83, 3-3 32	СГ-8	36	0,22 кг
		8	1,020-1/83, 3-3 32, 08	СГ-11	4	0,28 кг
		9	1,020-1/83, 3-3 34	СГ-14	2	0,23 кг
			СТЕРЖНИ, ОТД. ГОСТ 5781-82			
Б4	10		10,044,220	Ф10 А-I L=220	19	0,14 кг
Б4	11		10,044,390	Ф10 А-I L=390	24	0,24 кг
Б4	12		25,044,60	Ф25 АШ L=60	4	0,23 кг
			КЖИ 04.05.66	МКП-4	1	56,31
				Сборочные единицы		
		1	КЖИ. 04.06.66	МКР-4	2	10,86 кг
		2	1,020-1/83, 3-3 20	СМН-1	2	5,40 кг
		3	1,020-1/83, 3-3 22-01	МН-8	2	6,35 кг
		4	1,020-1/83, 3-3 27	МН-32	2	4,24 кг
		5	1,020-1/83, 3-3 31	СГ-1	4	0,90 кг
		6	1,020-1/83, 3-3 32	СГ-3	4	0,47 кг
		7	1,020-1/83, 3-3 32-05	СГ-8	4	0,22 кг
			СТЕРЖНИ, ОТД. ГОСТ 5781-82			
Б4	8		8,044,230	Ф8 А-I L=230	25	0,09 кг

ПРИВЯЗАН

ВОПРОСЫ	РЕШЕНЫ
КОМП. АИМ-1	МАШИННО
САМ. АИМ	МАШИННО
САМ. АИМ	МАШИННО
САМ. АИМ	МАШИННО
САМ. АИМ	МАШИННО

221-1-450.85

КЖИ 04,05.66

ПРОСТРАНСТВЕННЫЕ КАРКАСЫ
МКП-1; МКП-2; МКП-3; МКП-4

СТАНДАРТ	МАССА	МАШТАБ
D	СМ	ТАБЛИЦА
ЛИСТ 5		ЛИСТОВ 4
ЦНИИЭП		

УЧЕБНЫХ ЗАДАНИЙ

НАБОР IV

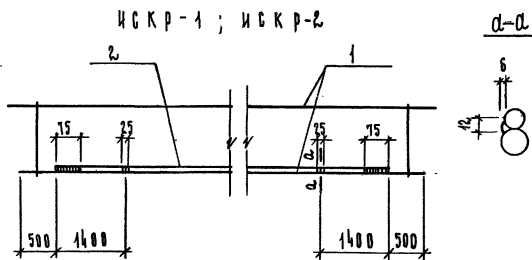
ТИШОМ ПРОЕКТ

ФОРМАТ	ЗОНА	ПОС	ОБОЗНАЧЕНИЕ	НАИМЕНОВАНИЕ	КОЛ	ПРИМЕЧАНИЕ
			КЖИ 04.05.66	И КП-5		34,38
	1		КЖИ 04.05.66	СБОРОЧНЫЕ ЕДИНИЦЫ		
	2		4.020-1/03,3-5 2.9	И КР-5	2	13,38кг
				МН-3/4	2	2,76кг
	1			СТЕРЖНИ ОТД. ГОСТ 5184-82.		
	2		4.400-9 А.9	Ф 68 I L=160	56	0,36кг
				Уп 1-3	2	
			КЖИ.04.05.66	И КП-6		20,50кг
				СБОРОЧНЫЕ ЕДИНИЦЫ		
	1		4.090.1-1 2-3	КР 5	1	
	2		4.090.1-1 2-3	КР 44	1	
	3		4.090.1-1 2-3	С 26	1	
	4		4.090.1-1 2-3	МН-1	2	
	5		4.090.1-1 2-3	СП 2	2	
	6		4.090.1-1 2-3	АН 1	5	
	7		4.041. 805	СТЕРЖНИ ОТД. ГОСТ 6727-80		
	8		4.041. 805	Ф 48 I L=685	8	0,06кг
				Ф 48 I L=805	7	0,07кг
			КЖИ.04.05.66	И КП-7		20,50кг
				СБОРОЧНЫЕ ЕДИНИЦЫ		
	1		4.090.1-1 2-3	КР 5	1	
	2		4.090.1-1 2-3	КР 44	1	
	3		4.090.1-1 2-3	С 26	1	
	4		4.090.1-1 2-3	МН 1	2	
	5		4.090.1-1 2-3	СП 2	2	
	6		4.090.1-1 2-3	АН 1	5	
	7		4.041. 805	СТЕРЖНИ ОТД. ГОСТ 6727-80		
	8		4.041. 805	Ф 48 I L=685	8	0,06кг
				Ф 48 I L=805	7	0,07кг

ФОРМАТ	ЗОНА	ПОС	ОБОЗНАЧЕНИЕ	НАИМЕНОВАНИЕ	КОЛ	ПРИМЕЧАНИЕ
			КЖИ.04.05.66	И КП-8		
				СБОРОЧНЫЕ ЕДИНИЦЫ		
	1		4.090.1-1 2-3	КР 49	3	5,44кг
	2		4.090.1-1 2-3	МН 3	2	
	3		4.090.1-1 2-3	МН 4	2	
	4		4.090.1-1 2-3	СП 1	2	
				СТЕРЖНИ ОТД. ГОСТ 6727-80		
	5		4.041. 1390	Ф 48 I L=1390	6	0,04кг
			КЖИ.04.05.66	И КП-9		5,44кг
				СБОРОЧНЫЕ ЕДИНИЦЫ		
	1		4.090.1-1 2-3	КР 49	3	
	2		4.090.1-1 2-3	МН 3	2	
	3		4.090.1-1 2-3	МН 4	2	
	4		4.090.1-1 2-3	СП 1	2	
				СТЕРЖНИ ОТД. ГОСТ 6727-80		
	5		4.041. 1390	Ф 48 I L=1390	6	0,04кг

		221-1-450.85		КЖИ 04.05.66-9	
НОРМ. КОНТ.	ВОЗВРАЩ.	ПРОСТРАНСТВЕННЫЕ КАРКАСЫ		СТАНДА.	МАССА
НАЧ. ДИП.	САШЕНКО	И КП-5; И КП-6; И КП-7, И КП-8		Р	СМ
П. И. И. ДИП.	НАЗАРОВ	И КП-9		ТАБЛИЦ	УЧЕТ
ГАП	М. И. ХЕ			ЛИСТ 4 ИЗ 4	
ТИП	ВОЗВРАЩ.			ИЗДАНИЕ	
РУК. ГР. И. И. И.	КУЗНЕЦОВА			ЧЕЛОВЕК	
И. И. ХЕ НЕР	КАЗАННИКОВ			ИЗДАНИЕ	

ПРИЛОЖЕНИЯ



ФОРМАТ	ЗОНА	ПОЗ	ОБОЗНАЧЕНИЕ	НАИМЕНОВАНИЕ	КОЛ	ПРИМЕЧАНИЕ
			1.020-1/83.3-3 СО.ТО	Документация Сборочный чертёж Техническое описание		
			ПЕРЕМЕННЫЕ ДАННЫЕ	ДЛЯ ИСПОЛНЕНИЙ ИСКР-1		
			1 КЖИ.04.06 СБ-2	СБОРОЧНЫЕ ЕДИНИЦЫ ИСКР-1	1	47,14 кг
Б4.		2.	25.013, 4320	СТЕРЖНИ, ОТД. ГОСТ 5781-82 Ф25 АШ $l=4320$	1	16,59 кг
			1 КЖИ 04.06 СБ-2	ИСКР-2		45,55 кг
Б4.		2.		СТЕРЖНИ, ОТД. ГОСТ 5781-82 Ф25 АШ $l=4070$	1	15,63 кг

ПРИВЯЗАН

ИНВ №

ИЗМ. АРМ-1	БОРОДЦОВ	ИЗМ. АРМ-1	БОРОДЦОВ
ИЗМ. АРМ.	БАШЕНКОВ	ИЗМ. АРМ.	БАШЕНКОВ
ГЛ П	М ХУС	ГЛ П	М ХУС
ГЛ П	БОРОДЦОВ	ГЛ П	БОРОДЦОВ
РУК. ГР. ИИ	КУЗНЕЦОВА	РУК. ГР. ИИ	КУЗНЕЦОВА
ИНЖЕНЕР	КАШНИКОВА	ИНЖЕНЕР	КАШНИКОВА

221-1-450.85

КЖИ 04.06 СБ

КАРКАС
УКРУПНИТЕЛЬНОЙ СБОРКИ
ИСКР-1; ИСКР-2

СТАДНЯ	МАССА	МАССА В
Р	СМ	ТАБЛИЦ
ЛИСТ 1	ЛИСТОВ 1	УЧЕТНЫХ
ЦНИИЭП		ЗДАНИЙ

Рис. 1

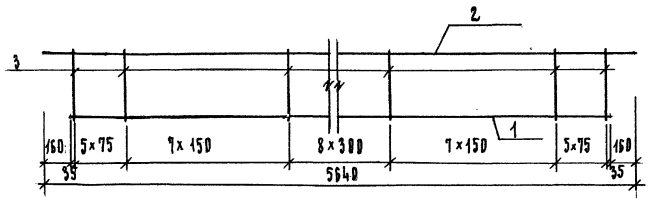


Рис. 2

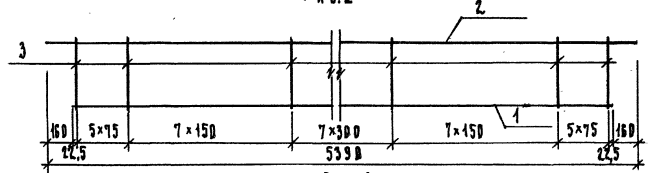


Рис. 3

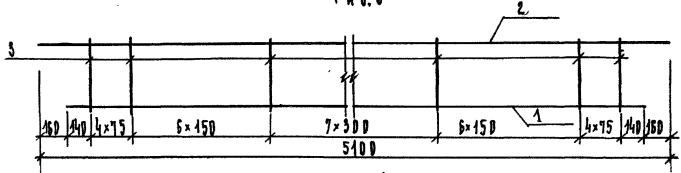
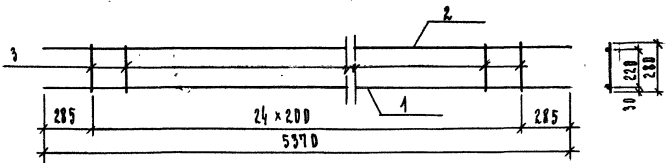


Рис. 4



ОБОЗНАЧЕНИЕ	МАРКА	Рис	ДЛИНА	МАССА КГ
КЖИ 04.06 СБ-2	НКР-1	1	5640	47,44
КЖИ 04.06 СБ-2	НКР-2	2	5390	45,53
КЖИ 04.06 СБ-2	НКР-3	2	5390	23,07
КЖИ 04.06 СБ-2	НКР-4	3	5100	10,88
КЖИ 04.06 СБ-2	НКР-5	4	5370	19,38

ИПРМОКОНТ		БОРОНЦОВ	221-1-450.85	КЖИ 04.06 СБ	
ИЧ. Д. П. М. - 1	БАШЕНКОВ		КАРКАСЫ ПЛОСКИЕ НКР-1 НКР-2; НКР-3; НКР-4; НКР-5	СТАВКА	МАССА
К. А. И. И. А. И. М.	КАЗАРОВ			Р	СМ ТАБА
Г. А. П.	М. И. Х. Е.		СБОРОЧНЫЙ ЧЕРТЕЖ	ЛИСТ 1	ЛИСТОВ 2
Г. П. П.	ВОРОНЦОВ			ЦНИИЭП	
Р. К. Г. Р. И. И. И.	КУЗНЕЦОВА				
И. И. В. Е. Р.	КАЛУЖНИКОВА				

ПРИВЕСА И

ИД №			
------	--	--	--

И П О Д О Б Р А З О В А Н И Е

АЛБУМ II

ИМПУЛЬС ПРИБОР

ФОРМАТ	КОЛ-ВО	ПОС	ОБОЗНАЧЕНИЕ	НАИМЕНОВАНИЕ	КОЛ	ПРИМЕЧАНИЕ
			КЖИ 04,02 4020-1/03,3-3 ПОТО	ДОКУМЕНТАЦИЯ СБОРЩИЧЬИ ЧЕРТЕЖ ТЕХНИЧЕСКОЕ ОПИСАНИЕ		
			ПЕРЕМЕННЫЕ ДАННЫЕ КЖИ 04,06 СБ	ДЛЯ ИСПОЛНЕНИЙ ИКР-1		
Б4	1		28, 043, 5320	СТЕРЖНИ ОТА ГОСТ 5781-82	1	2570 КГ
Б4	2		16, 043, 5640	φ 28 А Ш L=5320	1	890 КГ
Б4	3		12, 043, 430	φ 16 А Ш L=5640	33	0,38 КГ
			КЖИ 04,06 СБ	ИКР-2		
Б4	1		28, 043, 5070	СТЕРЖНИ. ОТА. ГОСТ 5781-82	1	24,49 КГ
Б4	2		16, 043, 5390	φ 28 А Ш L=5070	1	8,54 КГ
Б4	3		12, 043, 430	φ 16 А Ш L=5390	33	0,38 КГ
			КЖИ 04,06 СБ	ИКР-3		
Б4	1		25, 043, 5070	СТЕРЖНИ. ОТА. ГОСТ 5781-82	1	19,47 КГ
Б4	2		10, 043, 5390	φ 25 А Ш L=5070	1	3,33 КГ
Б4	3		10, 043, 430	φ 10 А Ш L=5390	33	0,27 КГ
			КЖИ 04,06 СБ	ИКР-4		
Б4	1		10, 043, 4780	СТЕРЖНИ. ОТА. ГОСТ 5781-82	1	2,95 КГ
Б4	2		10, 043, 5100	φ 10 А Ш L=4780	1	3,16 КГ
Б4	3		8, 043, 430	φ 10 А Ш L=5100	28	0,17 КГ
				φ 8 А Ш L=430		

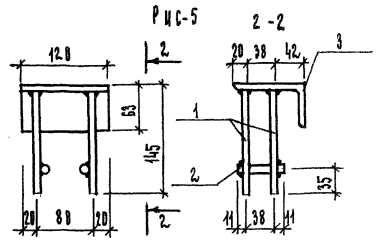
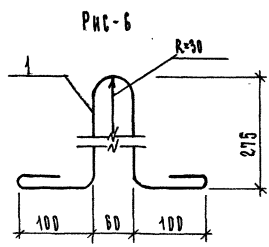
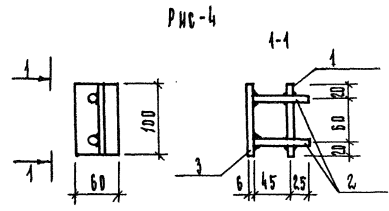
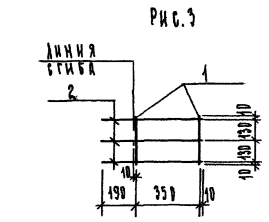
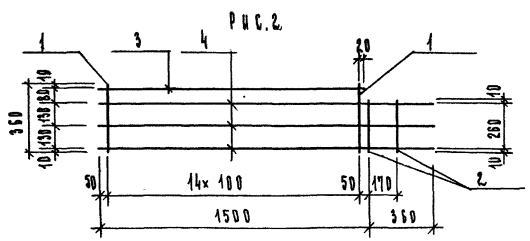
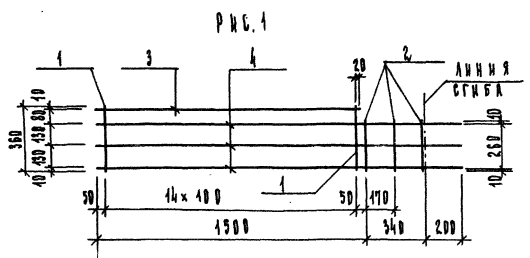
ФОРМАТ	КОЛ-ВО	ПОС	ОБОЗНАЧЕНИЕ	НАИМЕНОВАНИЕ	КОЛ	ПРИМЕЧАНИЕ
			КЖИ 04,06, СБ	ИКР-5		
Б4	1		16, 043, 5370	СТЕРЖНИ. ОТА ГОСТ 5781-82	1	8,57 КГ
Б4	2		10, 043, 5370	φ 16 А Ш L=5370	1	3,34 КГ
Б4	3		8, 043, 430	φ 10 А Ш L=5370	25	0,08 КГ
				φ 8 А Ш L=280		

ПРИВЯЗАН

ИИИ №

221-1-450.85		КЖИ 04,06 СБ	
НОРМКОМПРОЕКТОВ	БОРОДИЧ	ПЛОСКИЕ КАРКАСЫ	
НАЧ. ДИП-1	САШЕНКО	ИКР-1; ИКР-2; ИКР-3; ИКР-4; ИКР-5	СТАДИЯ
ДИП. ДИП	САХАРОВ		МАСШ
ГА П	МУХЕ		МАСШЫ
ГН П	БОРОДИЧ		Р
РУК. Г. ИИИ	КУЗНЕЦОВА		БМ
ИИМЕНЕР	КАЛЮЖНИКОВА		ТАБЛИЧ
			ЛИСТ 2
			ЛИСТОВ 2
			ЦИНИЭП
			УЧЕБНЫХ
			ЗАДАНИЙ

ИНВОДН ПРОЕКТ



ОБОЗНАЧЕНИЕ	МАРКА	ПИС	ДЛИНА	МАССА, КГ
КЖИ.04.07-3	ИС-7	1	2040	3,24
КЖИ.04.07-3	ИС-8	2	1860	2,39
КЖИ.04.07-3	ИС-9	3	550	0,74
КЖИ.04.07-3	ЗД-1	4	60	0,16
КЖИ.04.07-3	ЗД-2	5	120	1,58
КЖИ.04.07-3	П-1	6	889	0,55

ПРИВЯЗАН		221-1-450.85		КЖИ.04.07.05	
ПРОЕКТИРОВАЛ	ВЕРИФИЦИРОВАЛ	СЕТКИ: ИС-7; ИС-8; ИС-9	СТАЛЬ	МАССА	МАССЫТАБ
МАШ. ДИЗ.	БАШЕНКО	ЗАКЛАДНЫЕ ДЕТАЛИ ЗД-1;	Р	СМ.	
ТАШ. ДИЗ.	НАЗАРОВ	ЗД-2. ПЕТАЯ, П-1	ТАБЛИЦУ		
РАС.	МИХЕ	СБОРОЧНЫЙ ЧЕРТЕЖ	ЛИСТ 1	ЛИСТОВ 3	
ГИП	ВОРОНЦОВ		ЛПЦНЭП		
РАС. СТ. ИМ.	КУЗНЕЦОВА		УЧЕБНЫХ		
ИНЖЕНЕР	КАЧУНИКОВА		ЗДАНИИ		

АЛБУМ IV

ТИПОВЫЙ ПРОЕКТ

ИЗБ. № 1244. ИСАКОВИЧ И. А. И. ИСАКОВИЧ И. А. И.

Рис. 1

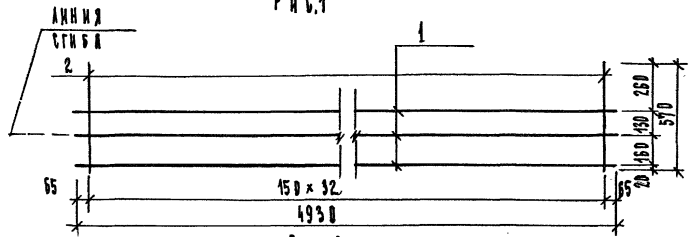


Рис. 2

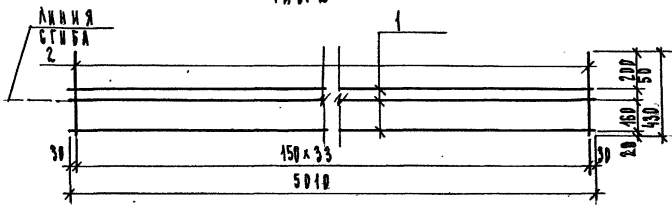


Рис. 3

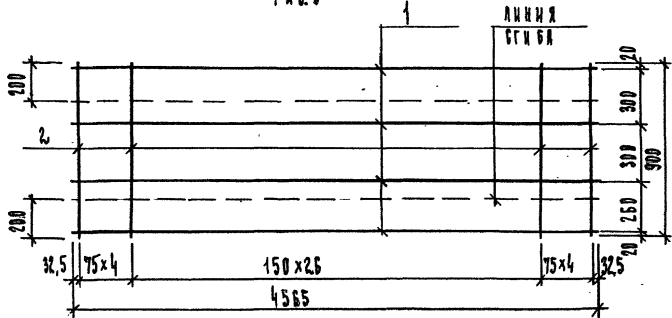
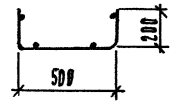
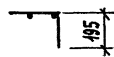
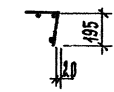
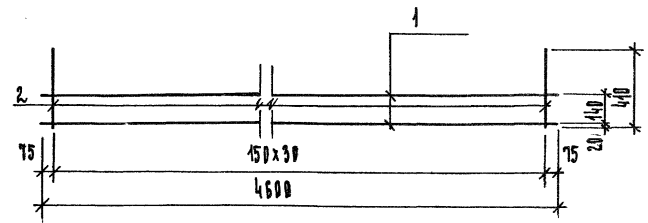


Рис. 4



ОБОЗНАЧЕНИЕ	МАРКА	РИС	ДЛИНА	МАССА КГ
КЖИ.04.07-3	ИС-1	1	4930	6,97
КЖИ.04.07-3	ИС-2	2	5010	4,69
КЖИ.04.07-3	ИС-3	1	4930	5,25
КЖИ.04.07-3	ИС-4	2	5010	4,35
КЖИ.04.07-3	ИС-5	3	4565	7,74
КЖИ.04.07-3	ИС-6	4	5010	9,28

221-1-450.85

КЖИ 04.07 СБ

ПРОЕКТОР	ВОРОНЦОВ	<i>[Signature]</i>
НАЧ. А. П. М.-1	БАШЕНКОВ	<i>[Signature]</i>
САМ. И. А. М.	НАЗАРОВ	<i>[Signature]</i>
ТАЛ	М. Н. Е.	<i>[Signature]</i>
Г. П.	ВОРОНЦОВ	<i>[Signature]</i>
РУК. Г. Р. И. М.	КУШНЕЦОВА	<i>[Signature]</i>
ИНЖЕНЕР	КАРЯЖНИКОВА	<i>[Signature]</i>

БЕТКИ
ИС-1; ИС-2; ИС-3; ИС-4; ИС-5; ИС-6
СБОРОЧНЫЙ ЧЕРТЕЖ

СТАДИЯ	МАССА	МАСШТАБ
Р	СМ ТАБЛИЦЫ	
ЛИСТ 2	ЛИСТОВ 3	

ПРИВЕСКА

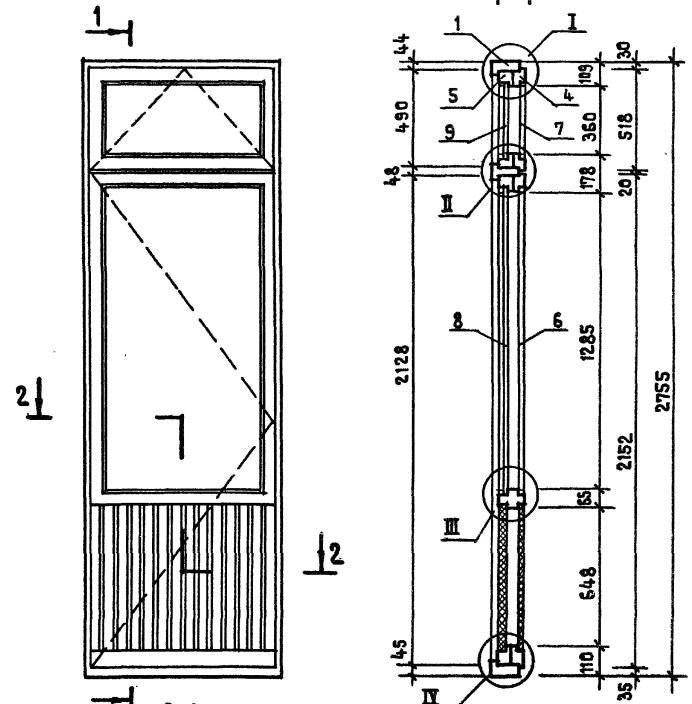
ИЗДАНИЕ
ЗДАНИЯ

АЛЬБОМ IV

ТИПОВОЙ ПРОЕКТ

ИМЬ.№ ПОДАК. ПОДПИСЬ И ДАТА ВЗАИМН. ИВ.АКТ

ФОРМАТ	ЗОНА	ПОЗ	ОБОЗНАЧЕНИЕ	НАИМЕНОВАНИЕ	КОЛ. НА ИСП.	ПРИМЕЧАНИЕ
				ДОКУМЕНТАЦИЯ		
			КДИ-10.00 СБ	СБОРОЧНЫЙ ЧЕРТЕЖ		
				СБОРОЧНЫЕ ЕДИНИЦЫ		
		1	КДИ-10.01	КОРОбКА КС-1	1	
		2	КДИ-10.02-	ПЕРЕПЛЕТ НАРУЖНЫЙ ПЛНС-1	1	
		3	- 01	ПЕРЕПЛЕТ ВНУТРЕННИЙ ПЛВС-1	1	
		4	- 02	ПЕРЕПЛЕТ НАРУЖНЫЙ ПНС-1	1	
		5	- 03	ПЕРЕПЛЕТ ВНУТРЕННИЙ ПВС-1	1	
				ДЕТАЛИ		
		6		СТЕКЛО 1300 x 670	1	
Б4		7		СТЕКЛО 375 x 670	1	
Б4		8		СТЕКЛОПАКЕТ 1310 x 680	1	
Б4		9		СТЕКЛОПАКЕТ 390 x 680	1	
				СТАНДАРТНЫЕ ИЗДЕЛИЯ		
				ПЕТАИ ПН7-1 ГОСТ 5088-78	2	
				ПЕТАИ ПН7-2 ГОСТ 5088-78	3	
				ПЕТАИ ПБ4-75-2 ГОСТ 5088-78	2	
				ПЕТАИ ПБ4-90-1 ГОСТ 5088-78	3	
				ЗАВЕРТКИ ЗР2: ГОСТ 5090-79	3	
				СТЯЖКИ СТ ГОСТ 5090-79	8	
				Фиксированный прибор ПФ2 ГОСТ 5090-79	1	
				РУЧКИ РС30 ГОСТ 5087-72	1	
				МАТЕРИАЛЫ		
				ДРЕВЕСИНА НА ИЗДЕЛИЕ ГОСТ 9685-61	0,13 м ³	
				ПРОКЛАДКА А-2 ГОСТ 10174-72	30,6 ПМ	



221-1-450.85		КДИ-0400СБ			
Нормоконтр.	Жирнова	ДВЕРНОЙ БЛОК ИДН-1 Р — 1:20 ЛИСТ 1 ЛИСТОВ 4 ЦНИИЭП УЧЕБНЫХ ЗДАНИЙ	СТАДИЯ	МАССА	МАСШТАБ
Нач.А.П.М.	Башенков		Р	—	1:20
Служ.А.П.М.	Назаров				
Г.А.П.	Михе				
Г.И.П.	Воронцов				
Архитектор	Кожаринова				
ИНВ.№					

ШТАПИК Ш-1 / СЕРИЯ 1.236.5-10 1002 / - 6,20 ПМ
 ШТАПИК Ш-11 / СЕРИЯ 1.236.5-10 1003 / - 6,06 ПМ

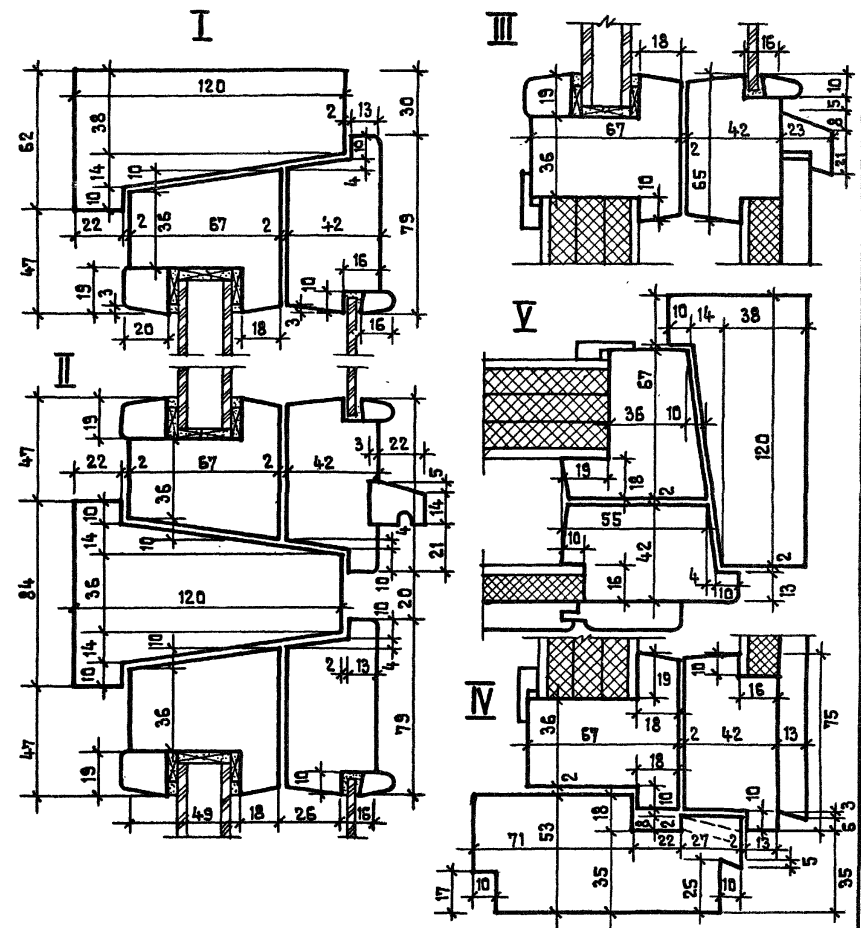
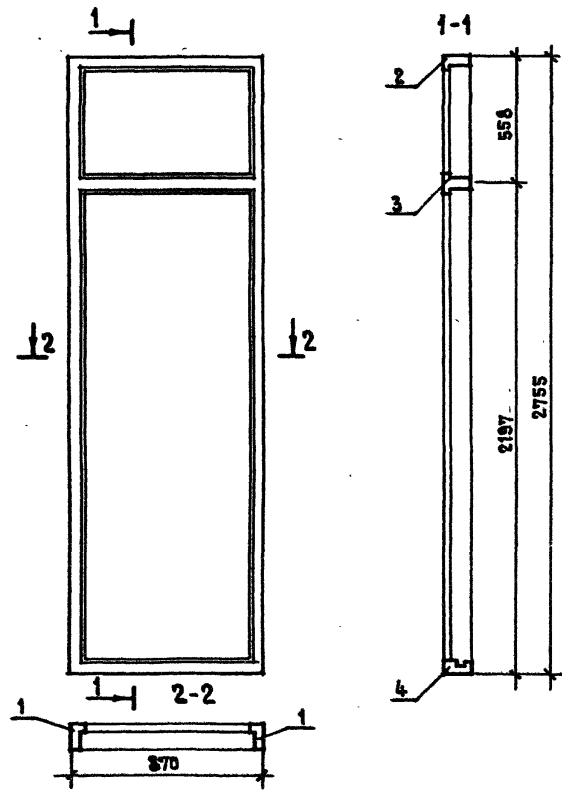
ПРИВЯЗАН

АЛЬБОМ IV

ТИПОВОЙ ПРОЕКТ

ИМЯ И ПОДПИСЬ И ДАТА ВСТАВКИ ИМБ.№

ФОРМАТ	ЗОНА	ПОВ.	ОБОЗНАЧЕНИЕ	НАИМЕНОВАНИЕ	КОЛ. НА ИСП.	ПРИМЕЧАНИЕ
				ДОКУМЕНТАЦИЯ		
			КДИ - 10.01	СБОРОЧНЫЙ ЧЕРТЕЖ		
				ДЕТАЛИ		
	1		КДИ - 10.03	ПРОФИЛЬ КОРОБКИ ПКР-1	2	
	2		-01	ПРОФИЛЬ КОРОБКИ ПКР-2	1	
	3		-02	ПРОФИЛЬ КОРОБКИ ПКР-3	1	
	4		-03	ПРОФИЛЬ КОРОБКИ ПКР-4	1	

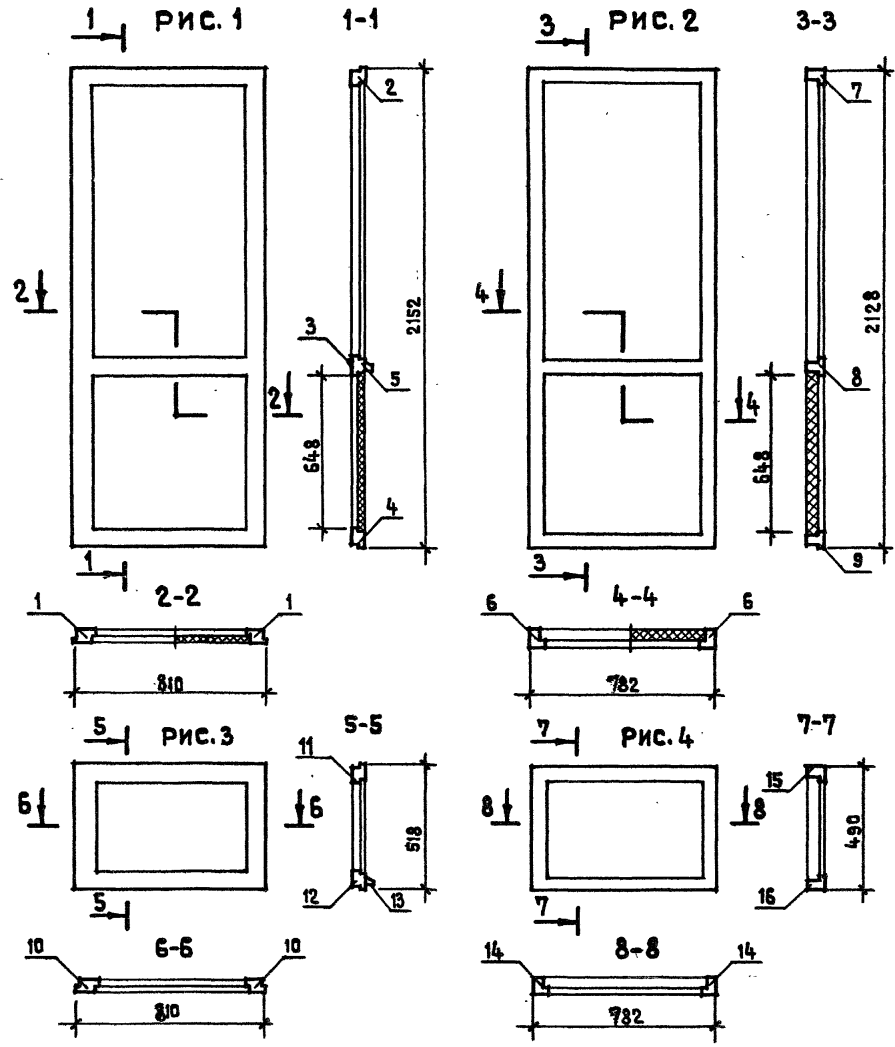


ПРИВЯЗКА		221-4-450.85	КДИ-04.01		
Нормоконтр.	ЖИРНОВА	ДВЕРНОЙ БЛОК ИДН-1 КОРОБКА, СЕЧЕНИЯ.	СТАДИЯ	МАССА	МАСШТАБ
Нач.лпм.	БАШЕНКОВ		Р	-	1:20 1:2
Пл.иж.лпм.	НАЗАРОВ				
ГАП	МИХЕ				
ГИП	Варанцов				
ИМБ.№		ЛИСТ 2 ЛИСТОВ 4			
			ЦНИИЭП УЧЕБНЫХ ЗАДАНИЙ		

ИНВ. № ПОДАПИСАТЬ И ДАТА ВАРМЕН ИВАНЕ

ТИПОВОЙ ПРОЕКТ

АЛЬБОМ IV



ОБОЗНАЧЕНИЕ	НАИМЕНОВАНИЕ	РИС.	МАССА, КГ
КДИ-10.02	ПЛНС-1	1	
01	ПЛВС-1	2	
02	ПНС-1	3	
03	ПВС-1	4	

ПРИВЯЗАН

ИНВ. №

ФОРМАТ	ЗОНА	ПОЗ.	ОБОЗНАЧЕНИЕ	НАИМЕНОВАНИЕ	КОЛ. НА ИСПОЛН.			ПРИМЕЧАН.
					01	02	03	
				ДОКУМЕНТАЦИЯ				
			КДИ-10.02	СБОРОЧНЫЙ ЧЕРТЕЖ				
				ДЕТАЛИ				
		1	КДИ-10.03 - 04	ПРОФИЛЬ ПЕРЕПЛЕТА ППР-1	2			
		2	- 05	ПРОФИЛЬ ПЕРЕПЛЕТА ППР-2	1			
		3	- 06	ПРОФИЛЬ ПЕРЕПЛЕТА ППР-3	1			
		4	- 07	ПРОФИЛЬ ПЕРЕПЛЕТА ППР-4	1			
		5	1.236.5-10 6402	ПРОФИЛЬ СЛИВА ПС-1	1			
		6	КДИ-10.03 - 08	ПРОФИЛЬ ПЕРЕПЛЕТА ППР-5	2			
		7	- 09	ПРОФИЛЬ ПЕРЕПЛЕТА ППР-6	1			
		8	- 010	ПРОФИЛЬ ПЕРЕПЛЕТА ППР-7	1			
		9	- 011	ПРОФИЛЬ ПЕРЕПЛЕТА ППР-8	1			
		10	- 012	ПРОФИЛЬ ПЕРЕПЛЕТА ППР-9		2		
		11	- 013	ПРОФИЛЬ ПЕРЕПЛЕТА ППР-10		1		
		12	- 014	ПРОФИЛЬ ПЕРЕПЛЕТА ППР-11		1		
		13	1.236.5-10 1304	ПРОФИЛЬ СЛИВА ПС-2		1		
		14	КДИ-10.03 - 015	ПРОФИЛЬ ПЕРЕПЛЕТА ППР-12			2	
		15	- 016	ПРОФИЛЬ ПЕРЕПЛЕТА ППР-13			1	
		16	- 017	ПРОФИЛЬ ПЕРЕПЛЕТА ППР-14			1	
				СТАНДАРТНЫЕ ИЗДЕЛИЯ				
		17		УГОЛЬНИКИ УГ ГОСТ 5091-78	4	4	4	4
				МАТЕРИАЛЫ				
		18		ТВЕРДАЯ ДРЕВЕСНОВОЛОКНИСТАЯ ПЛИТА δ=32 ММ ГОСТ 4558-74*	0,47			М ²
		19		ПЕРГАМИН ГОСТ 2697-75	0,59			М ²
		20		ОБШИВКА ТИП 2 ГОСТ 8242-75	0,59			М ²
		21		МЯГКАЯ ДРЕВЕСНОВОЛОКНИСТАЯ ПЛИТА δ=12 ММ ГОСТ 4558-74*	0,5			М ²

НОРМОКАНТ ЖИРНОВА
 НАЧ. АПМ-1 БАШЕНКОВ
 ГЛ. ИНЖ. АПМ-1 НАЗАРОВ
 ГАП МИХЕ
 ГИП ВОРОНЦОВ

221-4-450:85

КДИ-04.01

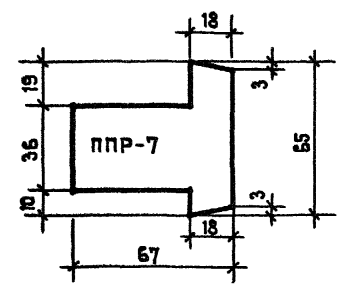
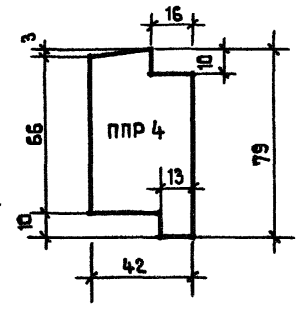
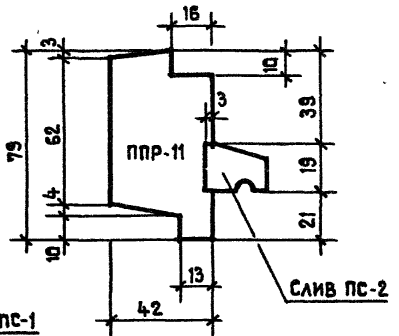
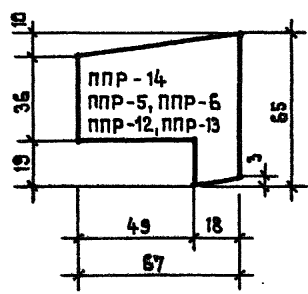
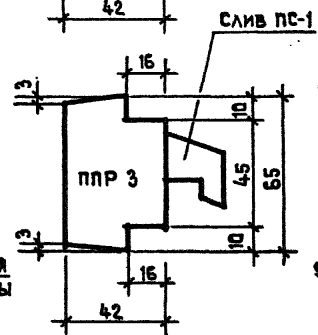
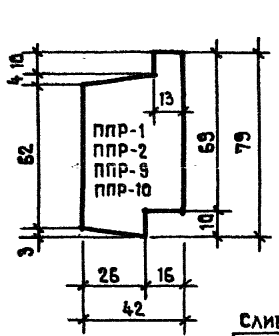
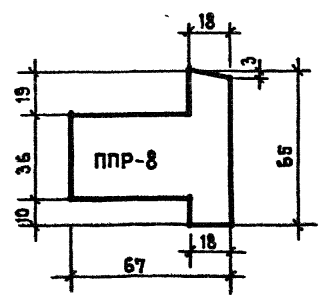
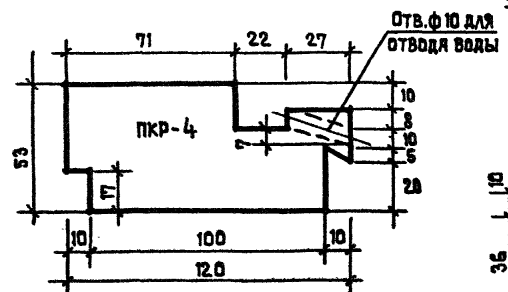
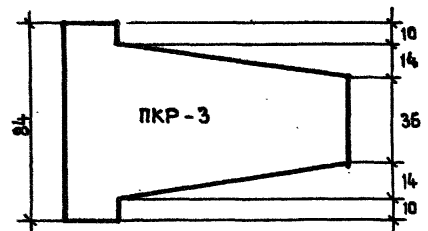
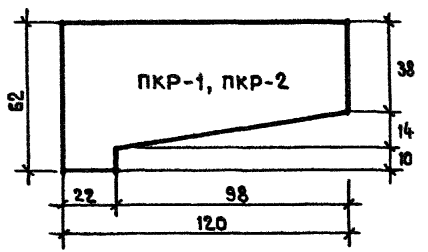
ДВЕРНОЙ БЛОК ИДН-1
 ПЕРЕПЛЕТЫ ПЛНС-1,
 ПЛВС-1, ПНС-1, ПВС-1

СТАНДАРТНАЯ МАССА МАСШТАБ

Р 1:20

ЛИСТ 3 ЛИСТОВ 4

ЦНИИЭП УЧЕБНЫХ ЗДАНИЙ



ОБОЗНАЧЕНИЕ	МАРКА	ДЛИНА
КДИ-10.03	ПКР-1	2755
- 01	ПКР-2	870
- 02	ПКР-3	794
- 03	ПКР-4	870
- 04	ППР-1	2152
- 05	ППР-2	810
- 06	ППР-3	672
- 07	ППР-4	810
1.236.5-10 6402	ПС-1	755
КДИ-10.03 - 08	ППР-5	2128
- 09	ППР-6	782
- 010	ППР-7	690
- 011	ППР-8	782
- 012	ППР-9	518
- 013	ППР-10	810
- 014	ППР-11	810
1.236.5-10 1304	ПС-2	810
КДИ-10.03 - 015	ППР-12	490
- 016	ППР-13	782
- 017	ППР-14	782

ПРИВЯЗАН

ИНВ.№

НОРМОКОНТ.	ЖИРНОВА	
НАЧ.ЛПМ-1	БЯШЕНКОВ	
ГЛАВ.ИНЖ.	НАЗАРОВ	
ГАП	МИХЕ	
ГИП	БОРОНЦОВ	

221-1-450.85

КДИ-04.01

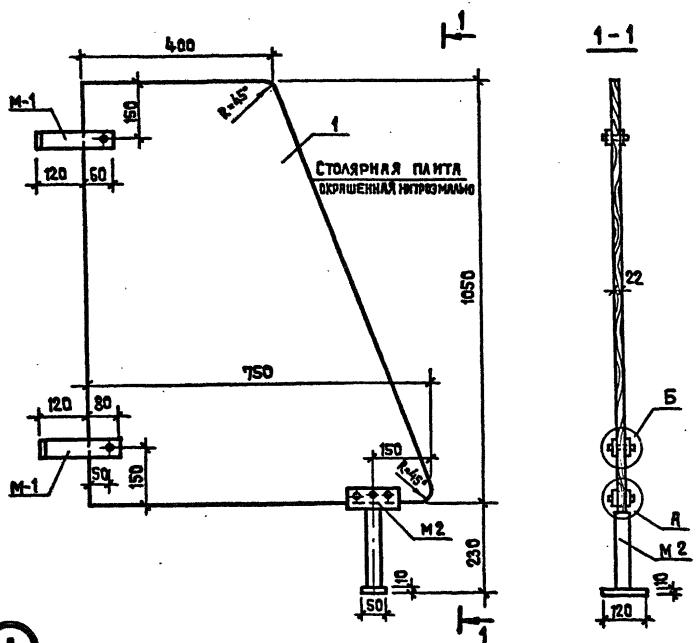
ДВЕРНОЙ БЛОК ИДН-1.
ПРОФИЛИ КОРБЕКИ И
ПЕРЕПЛЕТОВ

СТАДИЯ	МАССА	МАСШТАБ
Р	-	1:2
ЛИСТ 4 ЛИСТОВ 4		
ЦНИИЭП УЧЕБНЫХ ЗДАНИЙ		

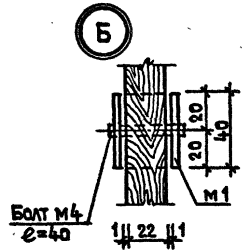
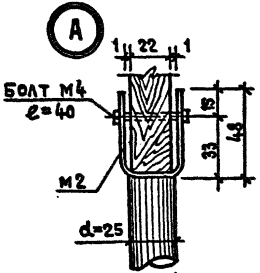
ПРОЕКТ

ИПОВОДИ

ИПОВОДИ



ФОРМАТ	ЗОУР	ПОЗ.	ОБОЗНАЧЕНИЕ	НАИМЕНОВАНИЕ	КОЛ.	ПРИМЕЧАН.
				<u>ДОКУМЕНТАЦИЯ</u>		
			КДИ -20-01	СБОРОЧНЫЙ ЧЕРТЕЖ		
				<u>СБОРОЧНЫЕ ЕДИНИЦЫ</u>		
		1	КДИ -20-01	СТОЯЛЯРНАЯ ПЛИТА ГОСТ 13715-78		
				РАЗМЕРОМ 750x1050 δ=22	1	
			КДИ -20.02 -	ДЕТАЛИ М-1	2	
			- 01	М-2	1	
				<u>СТАНДАРТНЫЕ ИЗДЕЛИЯ</u>		
				БОЛТЫ М4x40 ГОСТ 7798-70	5	
				ШАЙБЫ М4 ГОСТ 11371-78	5	
				ГАЙКИ 4 ГОСТ 5915-70	5	



ПРИВЯЗАН

ИНВ.№

НАЧ. АПМ-1	БЯШЕНКОВ	<i>[Signature]</i>
НОРМОКОНТ.	КУЗНЕЦЕВА	<i>[Signature]</i>
Т.И.Н.Ж.А.И.	НАЗАРОВ	<i>[Signature]</i>
Г.А.П.	М.И.Х.	<i>[Signature]</i>
Г.И.П.	ВОРОНЦОВ	<i>[Signature]</i>
РУК.ГР.НОЖ.	ЖИРНОВА	<i>[Signature]</i>
ИНЖЕНЕР	РОЙТМАН	<i>[Signature]</i>

221-1-450.85

КДИ- 04.02

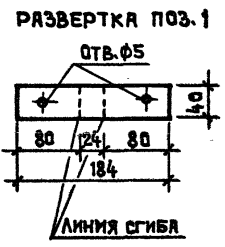
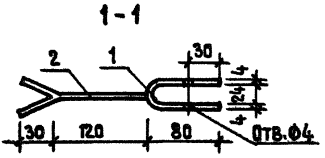
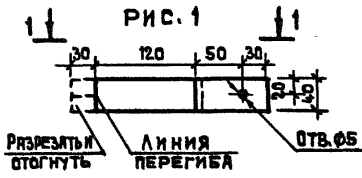
ЭКРАН САНУЗЛОВ ЭС-1

СТADIЯ | МАСШ | МАСШТАБ

Р | - |

ЛИСТЫ | ЛИСТОВ 2

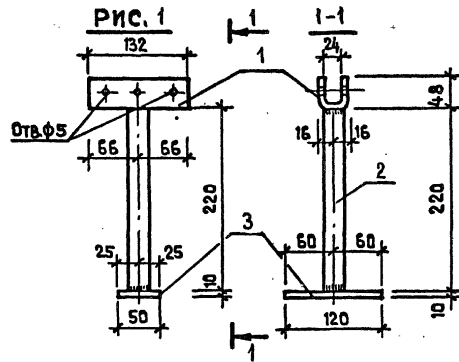
ЦНИИЭП | УЧЕБНЫХ ЗАДАНИЙ



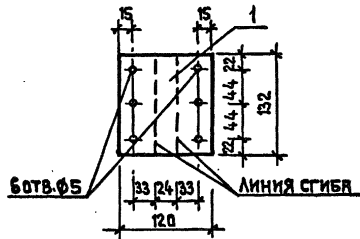
ФОРМАТ	ЗОНА	ПОЗ.	ОБОЗНАЧЕНИЕ	НАИМЕНОВАНИЕ	КОЛ. НА ИСПОЛНЕН.		ПРИМЕЧАН.
					—	—	
				ДЕТАЛИ			
				ПОЛОСА ГОСТ 103-76			
Б4		1		-40x4 С38/23	ℓ=184	1	
Б4		2			ℓ=150	1	

ОБОЗНАЧЕНИЕ	МАРКА	РИС.	МАССА, КГ
КДИ-40.02-	М-1	1	0,42

ПРИВЯЗАН		221-1-450.85		КДИ-04.02	
НОРИКОВИТА	ЖИРНОВА	ЭКРАН САНУЗЛОВ ЭС-1. ДЕТАЛЬ М-1.	СТADIЯ	МАССА	МАСШТАБ
НАЧ. АПМ	БАШЕНКОВ		Р	СМ. ТАБЛ.	—
ГЛАВ. ИНЖ.	НАЗАРОВ		ЛИСТ 02	ЛИСТОВ 1	
ГАП	МИХЕ		ЦНИИЭП		
ГИП	ВОРОНЦОВ		УЧЕБНЫХ ЗАДАНИЙ		
РУК. РАБОТ	ЖИРНОВА				
ИНЖЕНЕР	РОЙТМАН				
ИНВ. №					



РАЗВЕРТКА ПОЗ.1



ФОРМАТ	ЗОНА	ПОЗ.	ОБОЗНАЧЕНИЕ	НАИМЕНОВАНИЕ	КОЛ. НА ИСПОЛНЕН.	ПРИМЕЧАН.
				ДЕТАЛИ		
Б4		1		- 120x4 С38/23 L=132	1	
Б4		2		ТРУБА ДН=26.8 ГОСТ 3262-75 С 38/23 ГОСТ 380-71* L=220	1	
Б4		3		ПОЛОСА -50x10 ГОСТ 103-76 С 38/23 ГОСТ 380-71*	1	

ОБОЗНАЧЕНИЕ	МАРКА	РИС.	МАССА, КГ
КДИ-10.03 -	М-2	1	1.15

ИНВ. №		ПРИВЯЗАН		221-1-450.85		КДИ-04.02	
НАЧ. АЛМ-1	БАШЕНКОВ	ГЛАВ. ИНЖ. АЛМ	ПАЗАРОВ	ЭКРАН САНУЗЛОВ ЭС-1.		СТАВЛЯ	МАССА
НОРМОКОНТР.	КУЗНЕЦОВА	ГАР.	МИХЕ	ДЕТАЛЬ М-2.		Р	СМ. ТАБЛ.
		РУК. ГР. ИНЖ.	ЖИРНОВА			ЛИСТ 03 / ЛИСТОВ 1	
		ИНЖЕНЕР	БУРИСТРОВА			ЦНИИЭП УЧЕБНЫХ ЗДАНИЙ	