

ГОСУДАРСТВЕННЫЙ КОМИТЕТ СОВЕТА МИНИСТРОВ СССР ПО ДЕЛАМ СТРОИТЕЛЬСТВА  
(ГОССТРОЙ СССР)

ТИПОВЫЕ КОНСТРУКЦИИ И ДЕТАЛИ ЗДАНИЙ И СООРУЖЕНИЙ

**СЕРИЯ 1.494-8**

**РЕШЕТКИ ВОЗДУХОПРИТОЧНЫЕ, ТИП РР**

РАБОЧИЕ ЧЕРТЕЖИ

Изм. N 11632  
Исх. 2-28

Госстрой СССР  
Тбилисский филиал  
ЦИТЭ  
Типовой проект /серия/  
№ 1-494-8  
Заказ № 72  
Цена 2 руб. 28 коп.  
Тираж 300  
Дата 31 05 1988

ГОСУДАРСТВЕННЫЙ КОМИТЕТ СОВЕТА МИНИСТРОВ СССР ПО ДЕЛАМ СТРОИТЕЛЬСТВА  
(ГОССТРОИ СССР)

ТИПОВЫЕ КОНСТРУКЦИИ И ДЕТАЛИ ЗДАНИЙ И СООРУЖЕНИЙ

**СЕРИЯ 1.494-8**

**РЕШЕТКИ ВОЗДУХОПРИТОЧНЫЕ, ТИП РР**

**РАБОЧИЕ ЧЕРТЕЖИ**

РАЗРАБОТАНЫ  
ПРОЕКТНЫМ ИНСТИТУТОМ  
ПРОЕКТПРОМВЕНТИЛЯЦИЯ

УТВЕРЖДЕНЫ  
И ВВЕДЕНЫ В ДЕЙСТВИЕ  
С 15 ЯНВАРЯ 1972 г  
ГЛАВПРОМСТРОЙПРОЕКТОМ  
ГОССТРОИ СССР  
ПРИКАЗ № 2 ОТ 12 ЯНВАРЯ 1972 г

# СОДЕРЖАНИЕ АЛЬБОМА

| Наименование  | №<br>Листа | №<br>Стр. |
|---|------------|-----------|
| Питательный лист  | —          | 1         |
| Содержание альбома  | 1          | 2         |
| Пояснительная записка                                       | 2÷3        | 3÷4       |
| Решетки РРА, РРБ, РРВ. Общий вид                            | 4          | 5         |
| Решетки РРАГ, РРБГ, РРВГ. Общий вид                         | 5          | 6         |
| Решетки РРАД, РРБД, РРВД. Общий вид                         | 6          | 7         |
| Решетка запорно-регулирующая РР1 + РР5<br>Общий вид         | 7          | 8         |
| Решетка запорно-регулирующая РР1 + РР5<br>Общий вид. Детали | 8          | 9         |
| Корпус РР1-01 + РР5-01. Узел                                | 9          | 10        |
| Детали  | 10         | 11        |
| Створка РР1-02, РР3-02. Узел. Детали                        | 11         | 12        |
| Детали  | 12         | 13        |
| Створка направляющая РР1-03, РР3-03<br>Узел. Детали         | 13         | 14        |
| Регулятор направления А1, А2. Общий вид                     | 14         | 15        |

| Наименование                             | №<br>Листа | №<br>Стр. |
|--|------------|-----------|
| Регулятор направления А3 + А5. Общий вид | 15         | 16        |
| Детали                                   | 16         | 17        |
| Детали                                   | 17         | 18        |
| Детали                                   | 18         | 19        |
| Решетка рассеивающая Б1. Общий вид       | 19         | 20        |
| Решетка рассеивающая Б2. Общий вид       | 20         | 21        |
| Решетка рассеивающая Б3. Общий вид       | 21         | 22        |
| Решетка рассеивающая Б4, Б5. Общий вид   | 22         | 23        |
| Решетка декоративная В1. Общий вид       | 23         | 24        |
| Решетка декоративная В2. Общий вид       | 24         | 25        |
| Решетка декоративная В3. Общий вид       | 25         | 26        |
| Решетка декоративная В4, В5. Общий вид   | 26         | 27        |
| Рамка Г1 + Г5. Общий вид                 | 27         | 28        |

| Перечень<br>примененных<br>ГОСТ'ов |         |
|------------------------------------|---------|
| 11371-68                           | 3680-57 |
| 5915-70                            | 501-58  |
| 1491-62                            | 3282-46 |
| 12638-67                           | 2614-65 |
| 10209-68                           | 535-58  |
| 1050-60                            | 103-57  |

|      |                                  |                  |
|------|----------------------------------|------------------|
| ТП   | Решетки воздухопроточные, тип РР | Серия<br>1,494-8 |
| 1971 | Содержание альбома               | Лист 1           |

# ПОЯСНИТЕЛЬНАЯ ЗАПИСКА

Решетки воздухоприточные тип РР применяются для выпуска воздуха в системах вентиляции, кондиционирования воздуха и воздушного отопления с регулированием его количества и направления.

Альбом содержит рабочие чертежи решеток пяти типоразмеров (см. лист 3, табл. 1, размеры  $h \times b$ ), каждый из которых имеет два варианта исполнения (табл. 2).

Таблица 2

| Обозначение исполнения | Комплектация     |   | Применяется  |
|------------------------|------------------|---|--|
|                        | Основной элемент | Дополнительный элемент                      |  |
| РР1±РР5                | РР1±РР5          | —   | в тех случаях, когда не требуется изменения направления воздушного потока и к внешнему виду не предъявляются повышенные требования |
| РРЯ1±РРЯ5              | РР1±РР5          | Регулятор направления Я1±Я5                 | в тех случаях, когда требуется изменить направление воздушного потока в вертикальной плоскости                                     |
| РРБ1±РРБ5              |                  | Решетка рассеивающая Б1±Б5                  | в тех случаях, когда требуется изменить направление воздушного потока в горизонтальной плоскости                                   |
| РРВ1±РРВ5              |                  | Решетка декоративная В1±В5                  | в тех случаях, когда не требуется изменения направления воздушного потока и к внешнему виду предъявляются повышенные требования    |
| РРГ1±РРГ5              | РРГ1±РР5         | Рамки Г1±Г5                                 | для крепления основного элемента к металлическим воздуховодам  |
| РРЯГ1±РРЯГ5            | РРЯГ1±РР5        |   |  |
| РРБГ1±РРБГ5            | РРБГ1±РР5        |   |  |
| РРВГ1±РРВГ5            | РРВГ1±РР5        | Рамки Г1±Г5, 4 винта М4х14 стальных шайбаму | для крепления основного элемента к асбоцементным коробам по сечению 4, 130   |
| РРД1±РРД5              | РРД1±РР5         |   |  |
| РРЯД1±РРЯД5            | РРЯД1±РР5        |   |  |
| РРБД1±РРБД5            | РРБД1±РР5        |   |  |
| РРВД1±РРВД5            | РРВД1±РР5        |   |  |

Решетки РР1±РР5 при заказе используются для установки без дополнительных элементов поставляются без пружин.

Запорно-регулирующая решетка состоит из корпуса, направляющих ребер и соединенных между собой общей тягой поворотных створок, предназначенных для изменения живого сечения решетки. Поворот створок осуществляется при помощи крючка из проволоки  $\phi 3$  мм, заводимого в отверстие в приваренном к тяге ушке.

Крепление решеток в проемах стен, на воздуховодах и асбоцементных коробах осуществляется расклинивающими лапками, которые перемещаются вращением винтов (лист 3, узел I).

Проемы в стенах должны быть оштукатурены, размеры проемов приведены в табл. 1, лист 3.

Для компенсации неточностей размеров проемов расклинивающие лапки имеют две пары пазов, благодаря чему могут переставляться на больший или меньший размер проема.

Регулятор направления состоит из пластмассового корпуса и горизонтально-направленных поворотных створок.

Закрепление створок в установленном положении осуществляется винтами за счет трения в осях.

Решетка рассеивающая пластмассовая представляет собой рамку с вертикальными веерообразно расположенными перегородками.

Декоративная решетка имеет веерообразные перегородки, направленные параллельно воздушному потоку.

Дополнительные элементы крепятся к запорно-регулирующей решетке предусмотренными в корпусе последней пружинными защелками (лист 3, узел II).

При изготовлении решеток следует руководствоваться техническими условиями ТУ-ГПВ-1-70 с учетом изменений по настоящим чертежам.

Примеры условных обозначений решеток:

а) запорно-регулирующей, размером 200x200 мм:

Решетка  $\frac{РР3}{1,494-8}$ ;

б) запорно-регулирующей с декоративной решеткой, размером 100x400 мм:

Решетка  $\frac{РРВ2}{1,494-8}$ ;

в) запорно-регулирующей с регулятором направления, с рамкой без крепежных деталей, размером 200x600 мм:

Решетка  $\frac{РРЯГ5}{1,494-8}$ ;

г) то же с крепежными деталями:

Решетка  $\frac{РРЯД5}{1,494-8}$ ;

Выбор решеток при проектировании следует производить в соответствии с «Указаниями по расчету приточных воздухораспределительных устройств», разработанными ГПИ Сантехпроект (серия ЯЗ-358) с учетом изменения обозначения решеток (см. таблицу 3).

Таблица 3

| Обозначение решетки по настоящему альбому | Обозначение аббревиатуре в «Указаниях» ЯЗ-358 |
|---|---|
| РР  | А   |
| РРЯ                                       | АБ  |
| РРБ                                       | АВ  |
| РРВ                                       | АГ  |

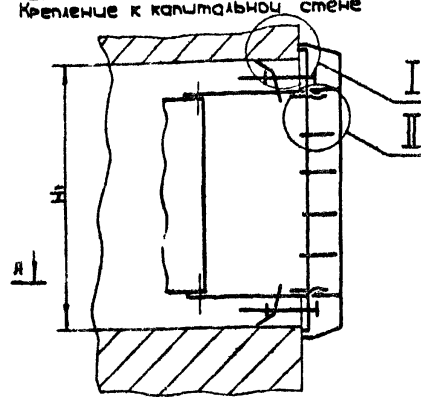
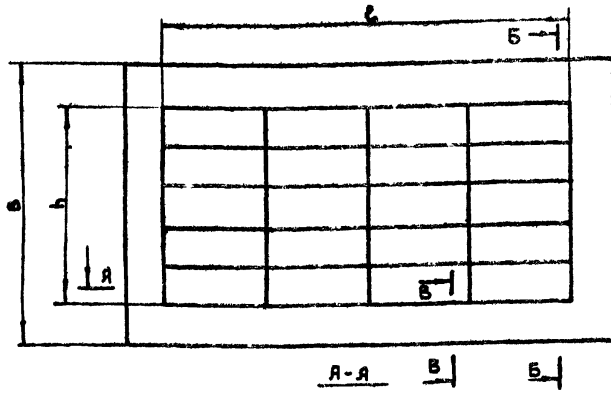
Г «Выпуск настоящего альбома типовые чертежи серии 08-02-137 выпуск IV «Воздухоприточные регулирующие решетки» и серии 4,904-30 «Решетки веерные тип РВ» аннулируются.

Габаритные размеры и массы решеток приведены в табл. 4 лист 3.

|      |                                  |               |
|------|----------------------------------|---------------|
| ГД   | Решетки воздухоприточные, тип РР | Серия 1,494-8 |
| 1971 | Пояснительная записка            | Лист 2        |

# Схемы крепления решеток

Б-Б Исполнение РРА; РРВ; РРВ  
Крепление к капитальной стене



Б-Б Исполнение РР; РРБ.  
Крепление к металлическому воздуховоду через стену

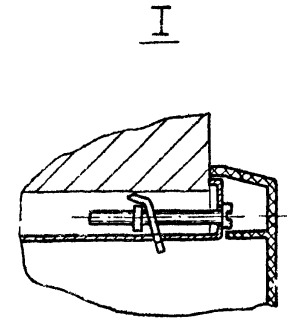
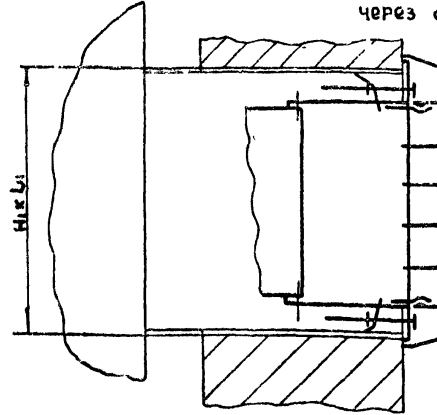
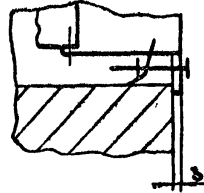


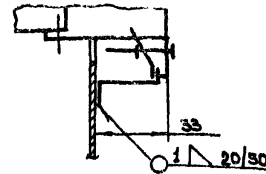
Таблица 1

| Типоразмеры решеток | Размеры решетки, мм |     | Размеры проема, мм |                |                |                |
|---------------------|---------------------|-----|--------------------|----------------|----------------|----------------|
|                     | h                   | ℓ   | H <sub>1</sub>     | L <sub>1</sub> | H <sub>2</sub> | L <sub>2</sub> |
| 1                   | 100                 | 200 | 122                | 210            | 110            | 210            |
| 2                   | 100                 | 400 | 122                | 410            | 110            | 410            |
| 3                   | 200                 | 200 | 222                | 210            | 210            | 210            |
| 4                   | 200                 | 400 | 222                | 410            | 210            | 410            |
| 5                   | 200                 | 600 | 222                | 610            | 210            | 610            |

Б-Б Исполнение РР.  
Крепление к капитальной стене.



Б-Б Исполнение РРГ  
Крепление к металлическим воздуховодам



Б-Б Исполнение РРД  
Крепление к асбестоцементным коробам

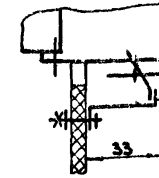
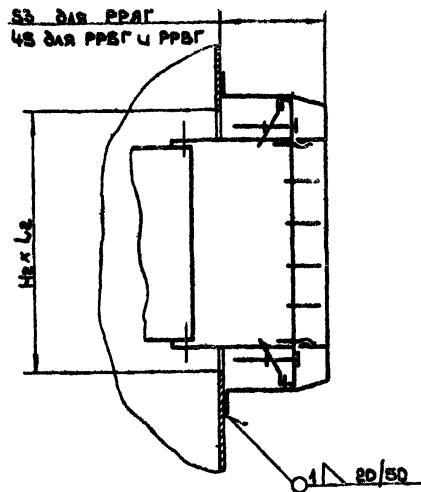


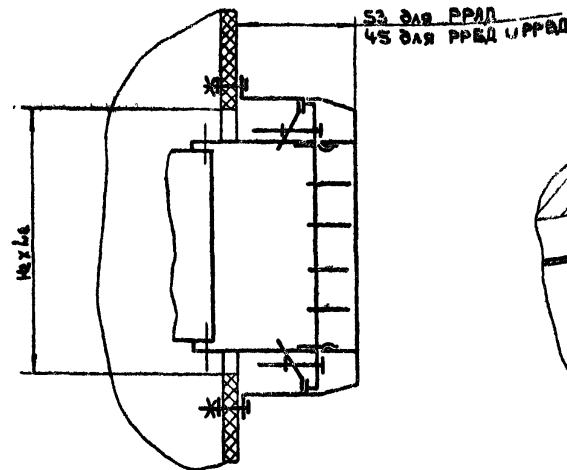
Таблица 4

| Обозначение исполнения | Типоразмеры решеток |       |          |       |       |          |       |       |          |       |       |          |       |       |          |
|------------------------|---------------------|-------|----------|-------|-------|----------|-------|-------|----------|-------|-------|----------|-------|-------|----------|
|                        | 1                   |       |          | 2     |       |          | 3     |       |          | 4     |       |          | 5     |       |          |
|                        | B, мм               | L, мм | Масса кг | B, мм | L, мм | Масса кг | B, мм | L, мм | Масса кг | B, мм | L, мм | Масса кг | B, мм | L, мм | Масса кг |
| РР                     | 134                 | 234   | 0,7      | 134   | 434   | 1,6      | 234   | 234   | 1,3      | 234   | 434   | 2,2      | 234   | 634   | 3,4      |
| РРА                    | 140                 | 240   | 1,1      | 140   | 440   | 1,93     | 240   | 240   | 1,68     | 240   | 440   | 2,8      | 240   | 640   | 3,87     |
| РРБ                    | 140                 | 240   | 1,0      | 140   | 440   | 1,75     | 240   | 240   | 1,45     | 240   | 440   | 2,51     | 240   | 640   | 3,54     |
| РРВ                    | 140                 | 240   | 1,0      | 140   | 440   | 1,78     | 240   | 240   | 1,45     | 240   | 440   | 2,69     | 240   | 640   | 3,82     |
| РРГ                    | 134                 | 234   | 1,22     | 134   | 434   | 2,08     | 234   | 234   | 1,74     | 234   | 434   | 2,8      | 234   | 634   | 4,15     |
| РРАГ                   | 140                 | 240   | 1,45     | 140   | 440   | 2,41     | 240   | 240   | 2,12     | 240   | 440   | 3,4      | 240   | 640   | 4,63     |
| РРВГ                   | 140                 | 240   | 1,32     | 140   | 440   | 2,23     | 240   | 240   | 1,89     | 240   | 440   | 3,11     | 240   | 640   | 4,3      |
| РРВГ                   | 140                 | 240   | 1,32     | 140   | 440   | 2,26     | 240   | 240   | 1,89     | 240   | 440   | 3,29     | 240   | 640   | 4,58     |
| РРД                    | 134                 | 234   | 1,23     | 134   | 434   | 2,09     | 234   | 234   | 1,75     | 234   | 434   | 2,81     | 234   | 634   | 4,17     |
| РРАД                   | 140                 | 240   | 1,44     | 140   | 440   | 2,42     | 240   | 240   | 2,13     | 240   | 440   | 3,41     | 240   | 640   | 4,64     |
| РРВД                   | 140                 | 240   | 1,33     | 140   | 440   | 2,24     | 240   | 240   | 1,9      | 240   | 440   | 3,12     | 240   | 640   | 4,31     |
| РРВД                   | 140                 | 240   | 1,33     | 140   | 440   | 2,27     | 240   | 240   | 1,9      | 240   | 440   | 3,3      | 240   | 640   | 4,59     |

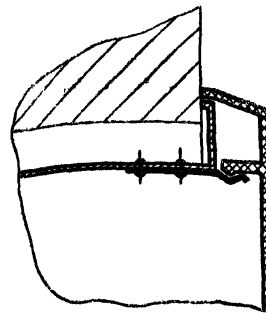
Б-Б Исполнение РРАГ; РРВГ; РРВГ  
Крепление к металлическим воздуховодам



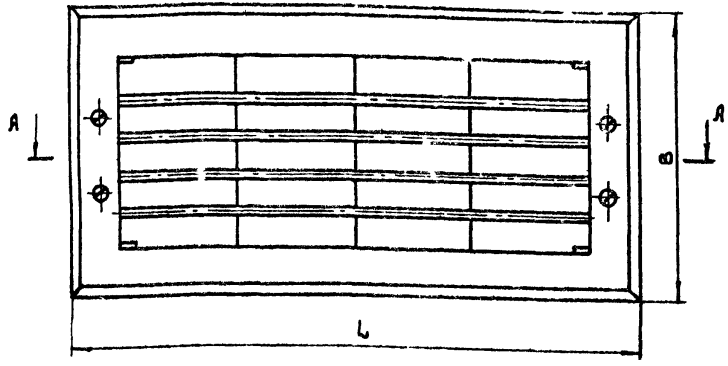
Б-Б Исполнение РРАД; РРВД; РРВД  
Крепление к асбестоцементным коробам



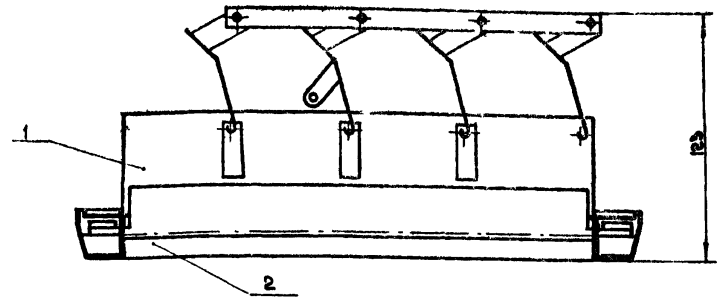
II



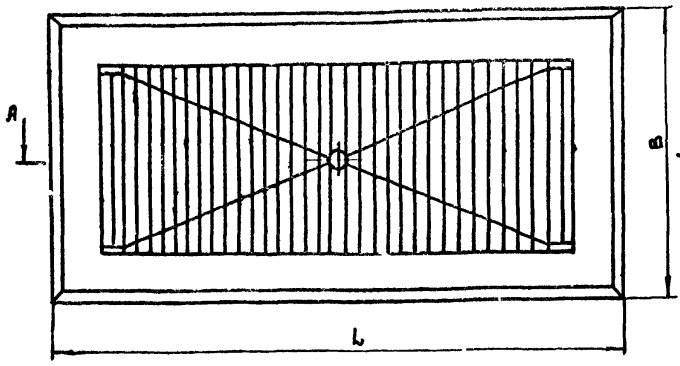
Решетка РРА



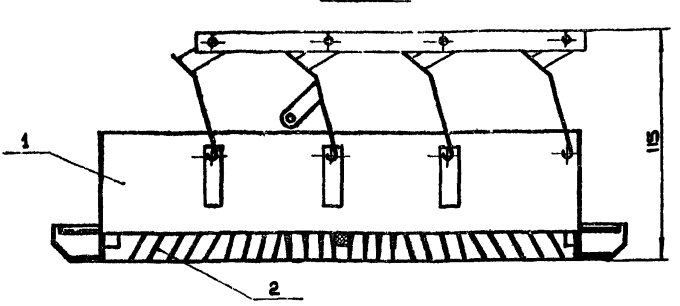
А-А



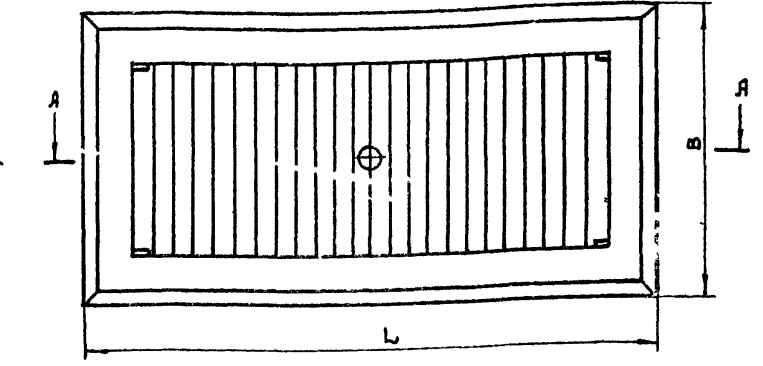
Решетка РРБ



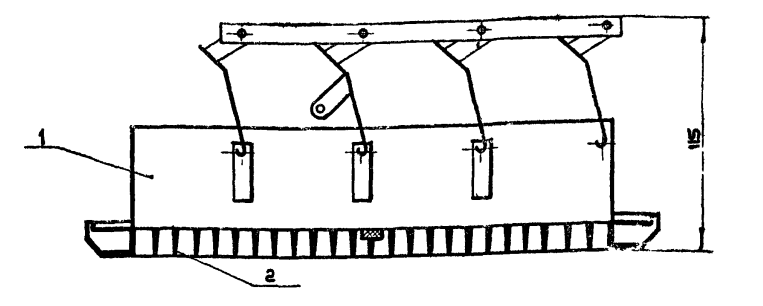
А-А



Решетка РРВ



А-А



| Обозначение | Позиции |       | Размеры, мм |     | Масса, кг |
|-------------|---------|-------|-------------|-----|-----------|
|             | поз.1   | поз.2 | L           | B   |           |
| РРА 1       | РР1     | А1    | 240         | 140 | 1,14      |
| РРА 2       | РР2     | А2    | 440         | 140 | 1,932     |
| РРА 3       | РР3     | А3    | 240         | 240 | 1,683     |
| РРА 4       | РР4     | А4    | 440         | 240 | 2,8       |
| РРА 5       | РР5     | А5    | 640         | 240 | 3,87      |

| Обозначение | Позиции |       | Размеры, мм |     | Масса, кг |
|-------------|---------|-------|-------------|-----|-----------|
|             | поз.1   | поз.2 | L           | B   |           |
| РРБ 1       | РР1     | Б1    | 240         | 140 | 1,0       |
| РРБ 2       | РР2     | Б2    | 440         | 140 | 1,753     |
| РРБ 3       | РР3     | Б3    | 240         | 240 | 1,45      |
| РРБ 4       | РР4     | Б4    | 440         | 240 | 2,51      |
| РРБ 5       | РР5     | Б5    | 640         | 240 | 3,54      |

| Обозначение | Позиции |       | Размеры, мм |     | Масса, кг |
|-------------|---------|-------|-------------|-----|-----------|
|             | поз.1   | поз.2 | L           | B   |           |
| РРВ 1       | РР1     | В1    | 240         | 140 | 1,0       |
| РРВ 2       | РР2     | В2    | 440         | 140 | 1,78      |
| РРВ 3       | РР3     | В3    | 240         | 240 | 1,45      |
| РРВ 4       | РР4     | В4    | 440         | 240 | 2,69      |
| РРВ 5       | РР5     | В5    | 640         | 240 | 3,82      |

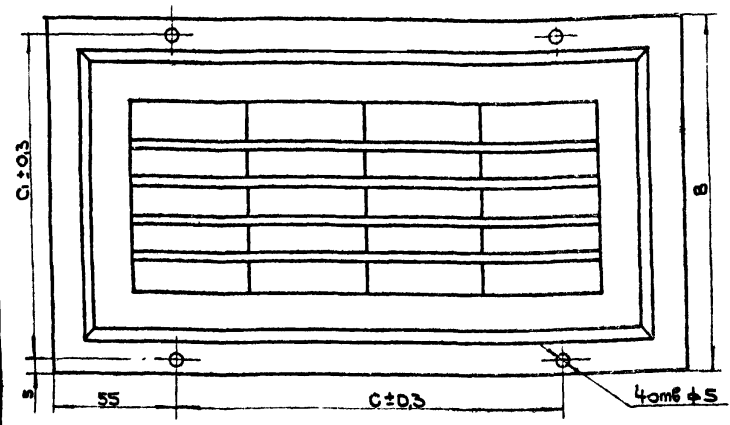
| 2                        | А1 + А5     | Решетка направляющая         | 1    | Сборка   | —   | —          | Листы 14,15 |
|--------------------------|-------------|------------------------------|------|----------|-----|------------|-------------|
| 1                        | РР1 + РР5   | Решетка запорно-регулирующая | 1    | Сборка   | —   | —          | Лист 7      |
| Поз.                     | Обозначение | Наименование                 | Кол. | Материал | шт. | Общ. Масса | Примечание  |
| Спецификация решетки РРА |             |                              |      |          |     |            |             |

| 2                        | Б1 + Б5     | Решетка рассеивающая         | 1    | —        | —   | —          | Листы 19+22 |
|--------------------------|-------------|------------------------------|------|----------|-----|------------|-------------|
| 1                        | РР1 + РР5   | Решетка запорно-регулирующая | 1    | Сборка   | —   | —          | Лист 7      |
| Поз.                     | Обозначение | Наименование                 | Кол. | Материал | шт. | Общ. Масса | Примечание  |
| Спецификация решетки РРБ |             |                              |      |          |     |            |             |

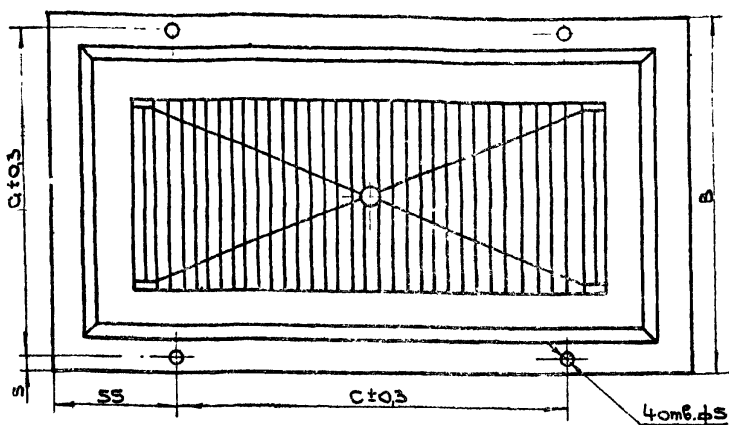
| 2                        | В1 + В5     | Решетка декоративная         | 1    | —        | —   | —          | Листы 23+26 |
|--------------------------|-------------|------------------------------|------|----------|-----|------------|-------------|
| 1                        | РР1 + РР5   | Решетка запорно-регулирующая | 1    | Сборка   | —   | —          | Лист 7      |
| Поз.                     | Обозначение | Наименование                 | Кол. | Материал | шт. | Общ. Масса | Примечание  |
| Спецификация решетки РРВ |             |                              |      |          |     |            |             |

|      |                                  |               |
|------|----------------------------------|---------------|
| ТД   | Решетки воздухоприточные, тип РР | Серия 1,494-8 |
| 1971 | Решетки РРА, РРБ, РРВ. Общий вид | Лист 4        |

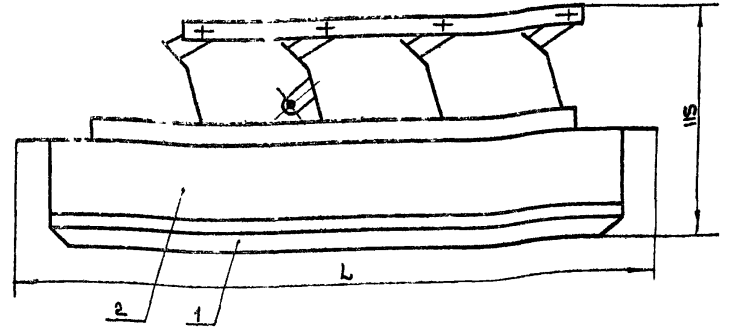
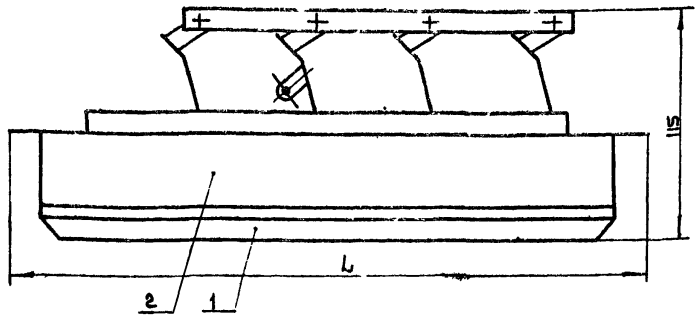
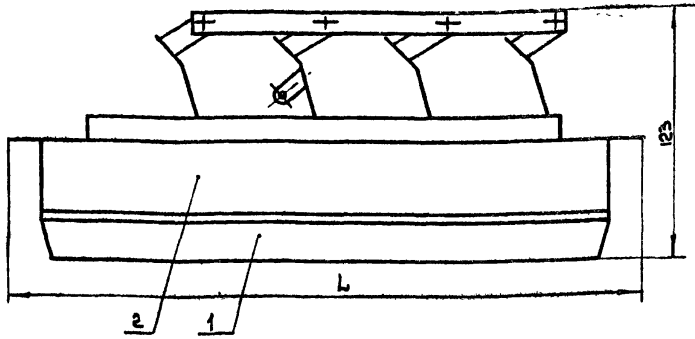
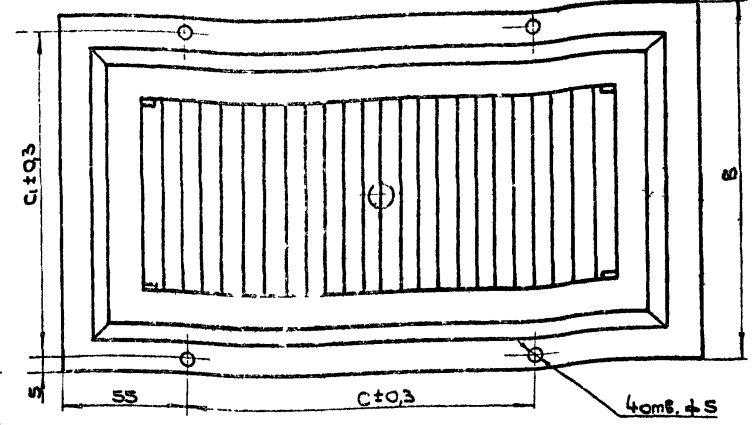
Решетка РРАГ



Решетка РРБГ



Решетка РРВГ



| Обозначение | Позиции |       | Размеры, мм |     |     |     | Масса, кг |
|-------------|---------|-------|-------------|-----|-----|-----|-----------|
|             | ноз.1   | ноз.2 | L           | B   | C1  | C   |           |
| РРАГ 1      | РРА 1   | Г 1   | 268         | 168 | 158 | 158 | 1,434     |
| РРАГ 2      | РРА 2   | Г 2   | 468         | 168 | 158 | 358 | 2,41      |
| РРАГ 3      | РРА 3   | Г 3   | 268         | 268 | 258 | 158 | 2,123     |
| РРАГ 4      | РРА 4   | Г 4   | 468         | 268 | 258 | 358 | 3,4       |
| РРАГ 5      | РРА 5   | Г 5   | 668         | 268 | 258 | 558 | 4,63      |

| Обозначение | Позиции |       | Размеры, мм |     |     |     | Масса, кг |
|-------------|---------|-------|-------------|-----|-----|-----|-----------|
|             | ноз.1   | ноз.2 | L           | B   | C1  | C   |           |
| РРБГ 1      | РРБ 1   | Г 1   | 268         | 168 | 158 | 158 | 1,32      |
| РРБГ 2      | РРБ 2   | Г 2   | 468         | 168 | 158 | 358 | 2,233     |
| РРБГ 3      | РРБ 3   | Г 3   | 268         | 268 | 258 | 158 | 1,89      |
| РРБГ 4      | РРБ 4   | Г 4   | 468         | 268 | 258 | 358 | 3,11      |
| РРБГ 5      | РРБ 5   | Г 5   | 668         | 268 | 258 | 558 | 4,3       |

| Обозначение | Позиции |       | Размеры, мм |     |     |     | Масса, кг |
|-------------|---------|-------|-------------|-----|-----|-----|-----------|
|             | ноз.1   | ноз.2 | L           | B   | C1  | C   |           |
| РРВГ-1      | РРВ 1   | Г 1   | 268         | 168 | 158 | 158 | 1,32      |
| РРВГ 2      | РРВ 2   | Г 2   | 468         | 168 | 158 | 358 | 2,26      |
| РРВГ 3      | РРВ 3   | Г 3   | 268         | 268 | 258 | 158 | 1,89      |
| РРВГ 4      | РРВ 4   | Г 4   | 468         | 268 | 258 | 358 | 3,29      |
| РРВГ 5      | РРВ 5   | Г 5   | 668         | 268 | 258 | 558 | 4,58      |

|                           |             |              |      |          |      |            |            |
|---------------------------|-------------|--------------|------|----------|------|------------|------------|
| 2                         | Г1+Г5       | Рамка        | 1    | Сварка   | —    | —          | Лист 27    |
| 1                         | РРА1+РРА5   | Решетка      | 1    | Сборка   | —    | —          | Лист 4     |
| ноз.                      | Обозначение | Наименование | Кол. | Материал | Лист | Общ. Масса | Примечание |
| Спецификация решетки РРАГ |             |              |      |          |      |            |            |

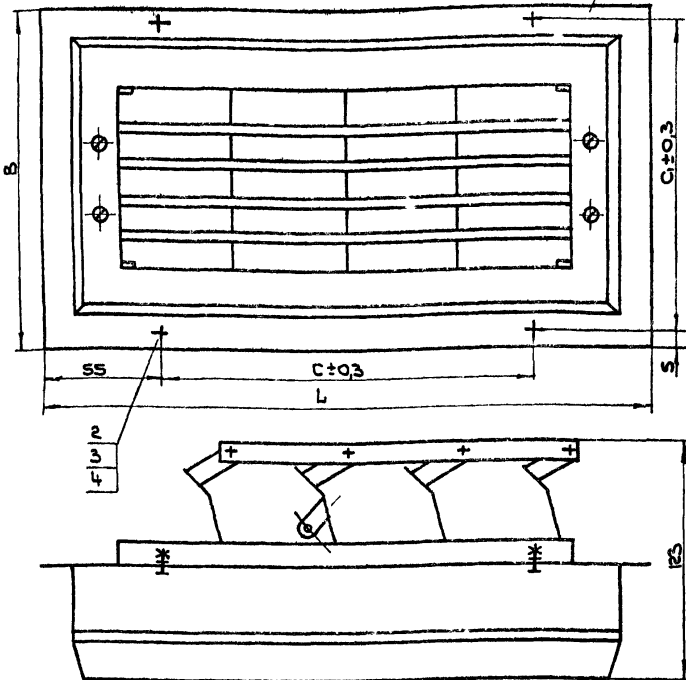
|                           |             |              |      |          |      |            |            |
|---------------------------|-------------|--------------|------|----------|------|------------|------------|
| 2                         | Г1+Г5       | Рамка        | 1    | Сварка   | —    | —          | Лист 27    |
| 1                         | РРБ1+РРБ5   | Решетка      | 1    | Сборка   | —    | —          | Лист 4     |
| ноз.                      | Обозначение | Наименование | Кол. | Материал | Лист | Общ. Масса | Примечание |
| Спецификация решетки РРБГ |             |              |      |          |      |            |            |

|                           |             |              |      |          |      |            |            |
|---------------------------|-------------|--------------|------|----------|------|------------|------------|
| 2                         | Г1+Г5       | Рамка        | 1    | Сварка   | —    | —          | Лист 27    |
| 1                         | РРВ1+РРВ5   | Решетка      | 1    | Сборка   | —    | —          | Лист 4     |
| ноз.                      | Обозначение | Наименование | Кол. | Материал | Лист | Общ. Масса | Примечание |
| Спецификация решетки РРВГ |             |              |      |          |      |            |            |

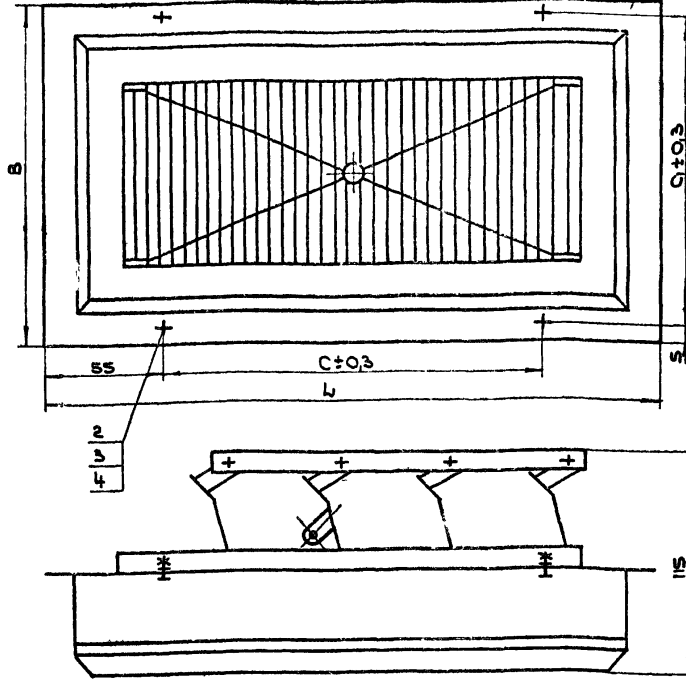
|      |                                  |               |
|------|----------------------------------|---------------|
| ТД   | Решетки воздухопроточные, тип РР | Серия 1,494-8 |
| 1971 | Решетки РРАГ, РРБГ, РРВГ         | Общ. вид      |
|      |                                  | Лист 5        |



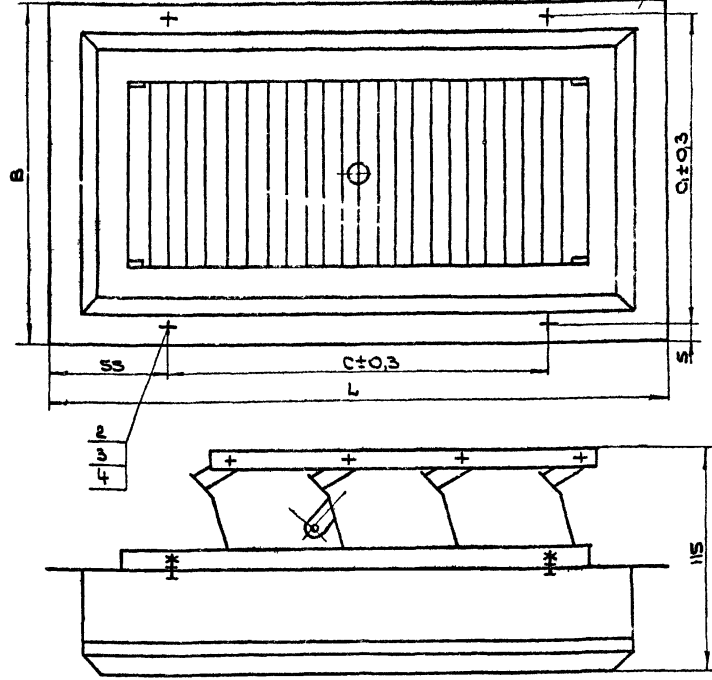
Решетка РРАД



Решетка РРБД



Решетка РРВД



| Обозначение | Позиция<br>поз. 1 | Размеры, мм |     |     |     | Масса,<br>кг |
|-------------|-------------------|-------------|-----|-----|-----|--------------|
|             |                   | L           | B   | C1  | C   |              |
| РРАД 1      | РРАГ 1            | 268         | 168 | 158 | 158 | 1,446        |
| РРАД 2      | РРАГ 2            | 468         | 168 | 158 | 358 | 2,424        |
| РРАД 3      | РРАГ 3            | 268         | 268 | 258 | 158 | 2,135        |
| РРАД 4      | РРАГ 4            | 468         | 268 | 258 | 358 | 3,412        |
| РРАД 5      | РРАГ 5            | 668         | 268 | 258 | 558 | 4,842        |

| Обозначение | Позиция<br>поз. 1 | Размеры, мм |     |     |     | Масса,<br>кг |
|-------------|-------------------|-------------|-----|-----|-----|--------------|
|             |                   | L           | B   | C1  | C   |              |
| РРБД 1      | РРБГ 1            | 268         | 168 | 158 | 158 | 1,332        |
| РРБД 2      | РРБГ 2            | 468         | 168 | 158 | 358 | 2,245        |
| РРБД 3      | РРБГ 3            | 268         | 268 | 258 | 158 | 1,902        |
| РРБД 4      | РРБГ 4            | 468         | 268 | 258 | 358 | 3,182        |
| РРБД 5      | РРБГ 5            | 668         | 268 | 258 | 558 | 4,312        |

| Обозначение | Позиция<br>поз. 1 | Размеры, мм |     |     |     | Масса,<br>кг |
|-------------|-------------------|-------------|-----|-----|-----|--------------|
|             |                   | L           | B   | C1  | C   |              |
| РРВД 1      | РРВДГ 1           | 268         | 168 | 158 | 158 | 1,332        |
| РРВД 2      | РРВДГ 2           | 468         | 168 | 158 | 358 | 2,272        |
| РРВД 3      | РРВДГ 3           | 268         | 268 | 258 | 158 | 1,902        |
| РРВД 4      | РРВДГ 4           | 468         | 268 | 258 | 358 | 3,302        |
| РРВД 5      | РРВДГ 5           | 668         | 268 | 258 | 558 | 4,592        |

|      |               |                |      |          |        |                |           |
|------|---------------|----------------|------|----------|--------|----------------|-----------|
| 4    | ГОСТ 11371-68 | Шайба 4-011    | 4    | Сталь 20 | 0,0003 | 0,0012         |           |
| 3    | ГОСТ 5915-70  | Гайка М4-011   | 4    | Сталь 20 | 0,0008 | 0,0032         |           |
| 2    | ГОСТ 1491-62  | Винт М4х14-011 | 4    | Сталь 20 | 0,002  | 0,008          |           |
| 1    | РРАГ1+РРАГ5   | Решетка        | 1    | Сборка   | -      | -              | Лист 5    |
| Поз. | Обозначение   | Наименование   | Кол. | Материал | шт.    | Объём<br>Масса | Примечан. |

Спецификация решетки РРАД

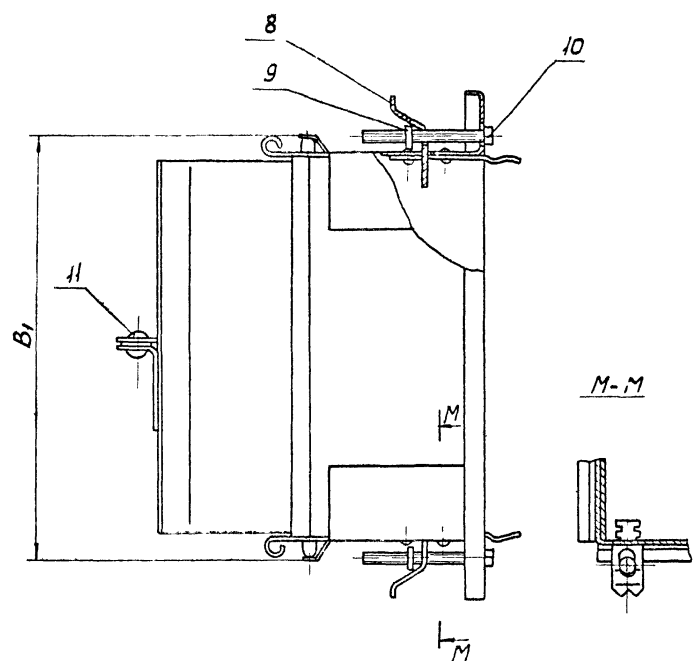
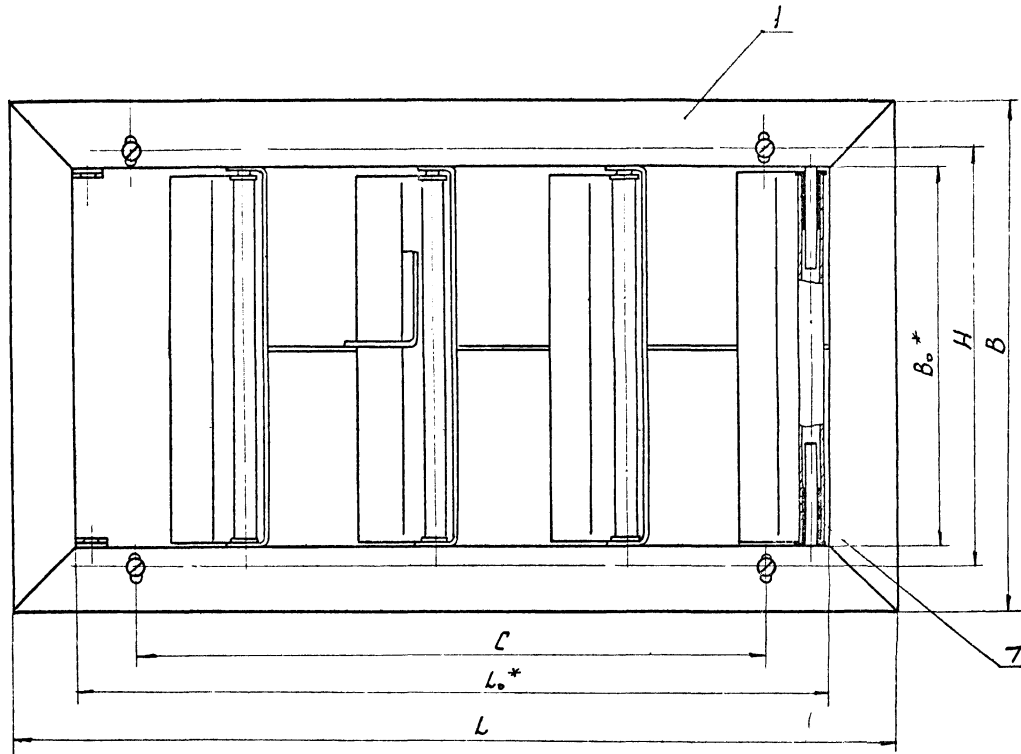
|      |               |                |      |          |        |                |            |
|------|---------------|----------------|------|----------|--------|----------------|------------|
| 4    | ГОСТ 11371-68 | Шайба 4-011    | 4    | Сталь 20 | 0,0003 | 0,0012         |            |
| 3    | ГОСТ 5915-70  | Гайка М4-011   | 4    | Сталь 20 | 0,0008 | 0,0032         |            |
| 2    | ГОСТ 1491-62  | Винт М4х14-011 | 4    | Сталь 20 | 0,002  | 0,008          |            |
| 1    | РРБГ1+РРБГ5   | Решетка        | 1    | Сборка   | -      | -              | Лист 5     |
| Поз. | Обозначение   | Наименование   | Кол. | Материал | шт.    | Объём<br>Масса | Примечание |

Спецификация решетки РРБД

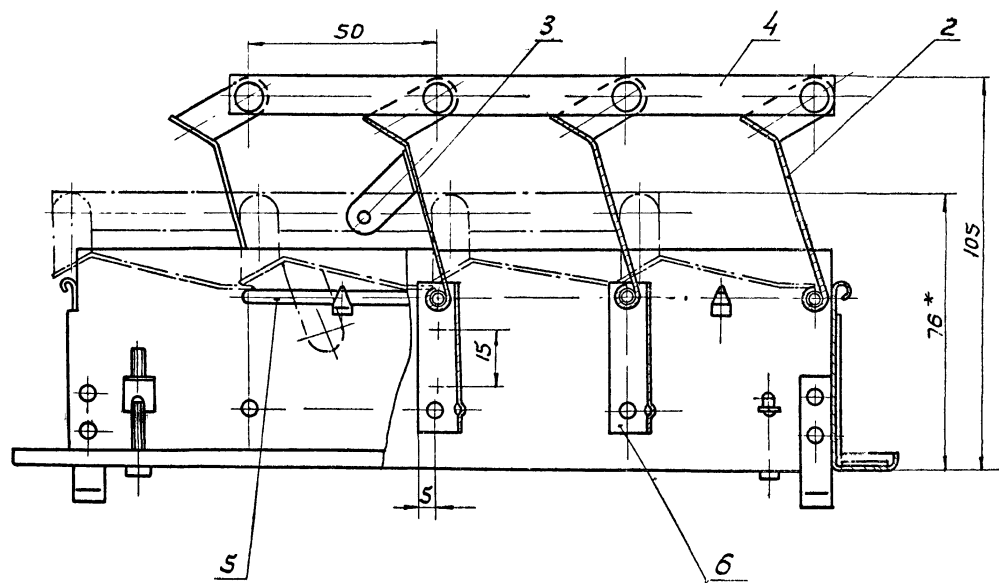
|      |               |                |      |          |        |                |            |
|------|---------------|----------------|------|----------|--------|----------------|------------|
| 4    | ГОСТ 11371-68 | Шайба 4-011    | 4    | Сталь 20 | 0,0003 | 0,0012         |            |
| 3    | ГОСТ 5915-70  | Гайка М4-011   | 4    | Сталь 20 | 0,0008 | 0,0032         |            |
| 2    | ГОСТ 1491-62  | Винт М4х14-011 | 4    | Сталь 20 | 0,002  | 0,008          |            |
| 1    | РРВДГ1+РРВДГ5 | Решетка        | 1    | Сборка   | -      | -              | Лист 5     |
| Поз. | Обозначение   | Наименование   | Кол. | Материал | шт.    | Объём<br>Масса | Примечание |

Спецификация решетки РРВД

|      |                                     |               |
|------|-------------------------------------|---------------|
| ТД   | Решетки воздухопроточные, тип РР    | Серия 1.494-8 |
| 1971 | Решетки РРАД, РРБД, РРВД. Общий вид | Лист 6        |



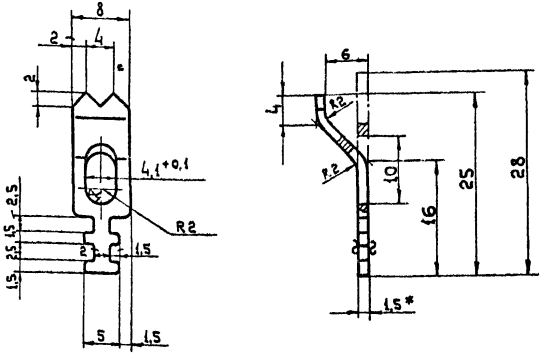
1. \* Размеры для справок.
2. См совместно с листом 8.
3. При заказе решеток РР без дополнительных решеток пружины РР1-0104 (см. лист 9) не ставить.



|              |   |                       |          |           |     |     |         |
|--------------|---|-----------------------|----------|-----------|-----|-----|---------|
| 11           | ГОСТ 12638-67                           | Защелка 4х6           |          | Ст. 2     | -   | -   |         |
| 10           | ГОСТ 1491-62                            | Винт М3х30            |          | Сталь 10  | -   | -   |         |
| 9            | РР1-0006                                | Гайка                 | ст. 8    | Сталь 35  | -   | -   | лист 8  |
| 8            | РР1-0005                                | Планка                |          | Сталь 65Г | -   | -   | лист 8  |
| 7            | РР1-0004                                | Втулка                |          | -         | -   | -   | лист 13 |
| 6            | РР1-0003<br>РР3-0003                    | Ребра направляющие    | табличка | МСт. 2кп  | -   | -   | лист 12 |
| 5            | РР1-0002                                | Ось                   |          | МСт. 2    | -   | -   | лист 12 |
| 4            | РР1-0001<br>РР2-0001<br>РР5-0001        | Тяга                  |          | Ст 3      | -   | -   | лист 12 |
| 3            | РР1-03-<br>РР3-03-<br>РР1-02-<br>РР3-02 | Г. Борка направляющая | см       | Сварка    | -   | -   | лист 13 |
| 2            | РР1-01-<br>РР3-01-<br>РР5-01            | Сторка                |          | Сварка    | -   | -   | лист 11 |
| 1            | РР1-01-<br>РР3-01-<br>РР5-01            | Корпус                |          | Сварка    | -   | -   | лист 9  |
| поз          | Обозначение                             | Наименование          | кол      | Материал  | лит | Общ | Носса   |
| Спецификация |   |                       |          |           |     |     |         |

|      |                                       |           |         |
|------|---------------------------------------|-----------|---------|
| ТД   | Решетки воздухоприточные, тип РР      | Серия     | 1.494-8 |
| 1971 | Решетка запорно-регулирующая РР1- РР5 | Общий вид | лист 7  |

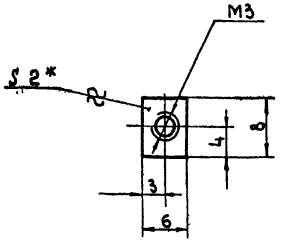
▽2 (▽)



1. Неуказанные радиусы не более 1 мм.
2. \* Размер для справок.

|          |             |                           |          |          |       |      |
|----------|-------------|---------------------------|----------|----------|-------|------|
| PP1-0005 | Планка      | Сталь 65Г<br>гост 1050-60 | -        | 0,0026   | 8     |      |
| М2:1     | Обозначение | Наименование              | Материал | Сортмент | Масса | Лист |

▽2 (▽)



\* Размер для справок.

|          |             |                          |          |          |       |      |
|----------|-------------|--------------------------|----------|----------|-------|------|
| PP1-0006 | Защипка     | Сталь 35<br>гост 1050-60 | -        | 0,001    | 8     |      |
| М2:1     | Обозначение | Наименование             | Материал | Сортмент | Масса | Лист |

Таблица 1

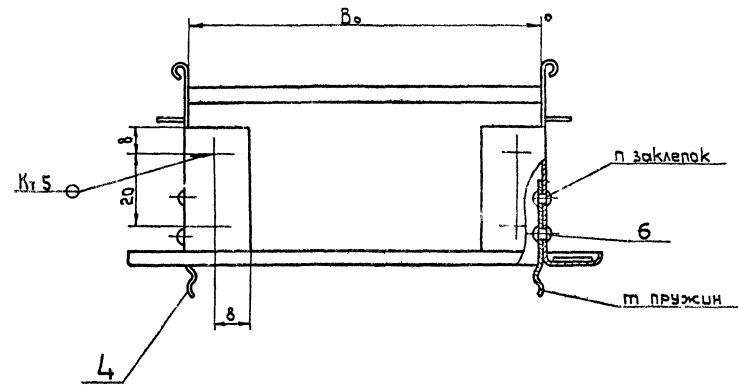
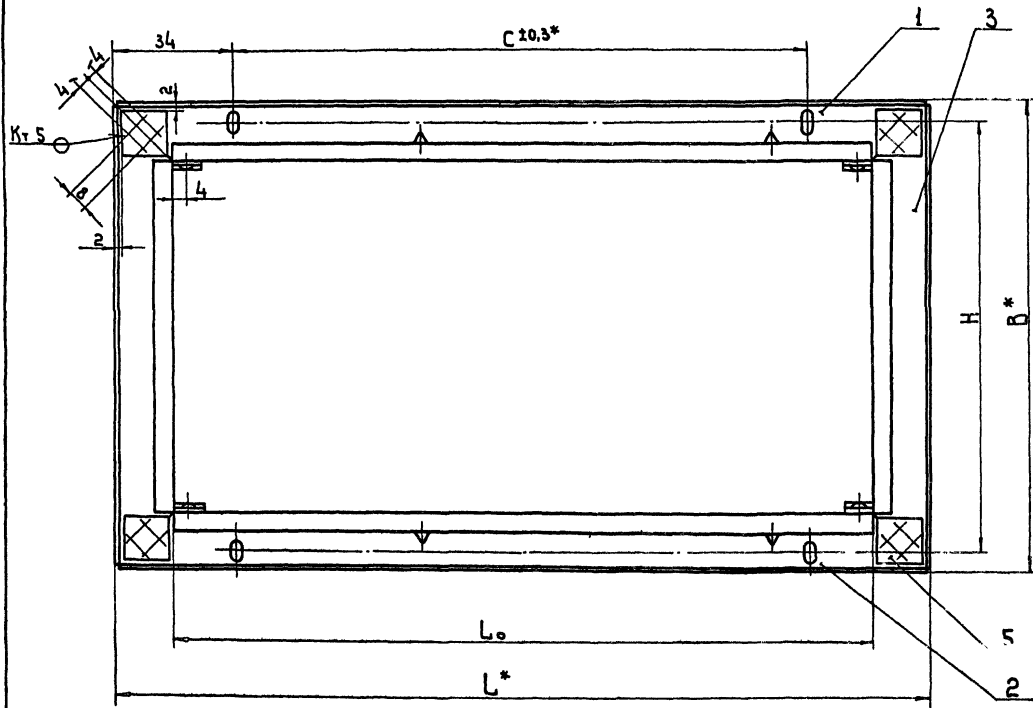
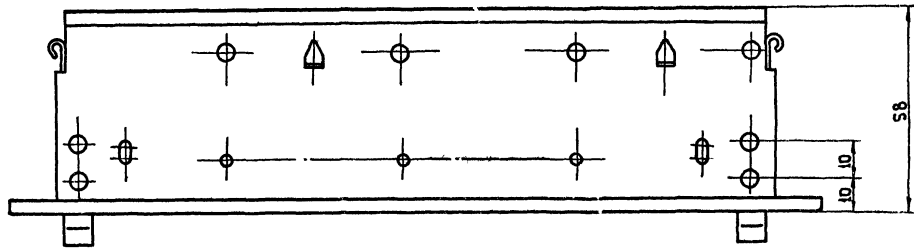
| Обозначение |            | № № позиций |        |        |          |          |          |          |          |          |    |    |
|-------------|------------|-------------|--------|--------|----------|----------|----------|----------|----------|----------|----|----|
|             |            | 1           | 2      | 3      | 4        | 5        | 6        | 7        | 8        | 9        | 10 | 11 |
| PP1         | деталь     | PP1-01      | PP1-02 | PP1-03 | PP1-0001 | PP1-0002 | PP1-0003 | PP1-0004 | PP1-0005 | PP1-0006 | -  | -  |
|             | количество | 1           | 3      | 1      | 1        | 2        | 3        | 8        | 4        | 4        | 4  | 4  |
| PP2         | деталь     | PP2-01      | PP1-02 | PP1-03 | PP2-0001 | PP1-0002 | PP1-0003 | PP1-0004 | PP1-0005 | PP1-0006 | -  | -  |
|             | количество | 1           | 7      | 1      | 1        | 4        | 7        | 16       | 4        | 4        | 4  | 8  |
| PP3         | деталь     | PP3-01      | PP3-02 | PP3-03 | PP1-0001 | PP1-0002 | PP3-0003 | PP1-0004 | PP1-0005 | PP1-0006 | -  | -  |
|             | количество | 1           | 3      | 1      | 1        | 2        | 3        | 8        | 4        | 4        | 4  | 4  |
| PP4         | деталь     | PP4-01      | PP3-02 | PP3-03 | PP2-0001 | PP1-0002 | PP3-0003 | PP1-0004 | PP1-0005 | PP1-0006 | -  | -  |
|             | количество | 1           | 7      | 1      | 1        | 4        | 7        | 16       | 4        | 4        | 4  | 8  |
| PP5         | деталь     | PP5-01      | PP3-02 | PP3-03 | PP5-0001 | PP1-0002 | PP3-0003 | PP1-0004 | PP1-0005 | PP1-0006 | -  | -  |
|             | количество | 1           | 11     | 1      | 1        | 6        | 11       | 24       | 6        | 6        | 6  | 12 |

Таблица 2

| Обозначение | Размеры, мм.   |                |     |     |                |     |     | Масса, кг |
|-------------|----------------|----------------|-----|-----|----------------|-----|-----|-----------|
|             | В <sub>о</sub> | Л <sub>о</sub> | L   | B   | B <sub>1</sub> | C   | H   |           |
| PP1         | 100            | 200            | 234 | 134 | 107            | 166 | 110 | 0,9       |
| PP2         | 100            | 400            | 434 | 134 | 107            | 366 | 110 | 1,6       |
| PP3         | 200            | 200            | 234 | 234 | 207            | 166 | 210 | 1,3       |
| PP4         | 200            | 400            | 434 | 234 | 207            | 366 | 210 | 2,2       |
| PP5         | 200            | 600            | 634 | 234 | 207            | 566 | 210 | 3,1       |

См. совместно с листом 7

|      |   |               |
|------|---|---------------|
| ТД   | Решетки воздухоприточные, тип PP                          | серия 1.494-8 |
| 1971 | Решетка запорно-регулирующая PP1+PP5<br>общий вид, детали | лист 8        |

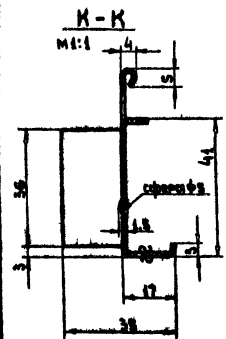
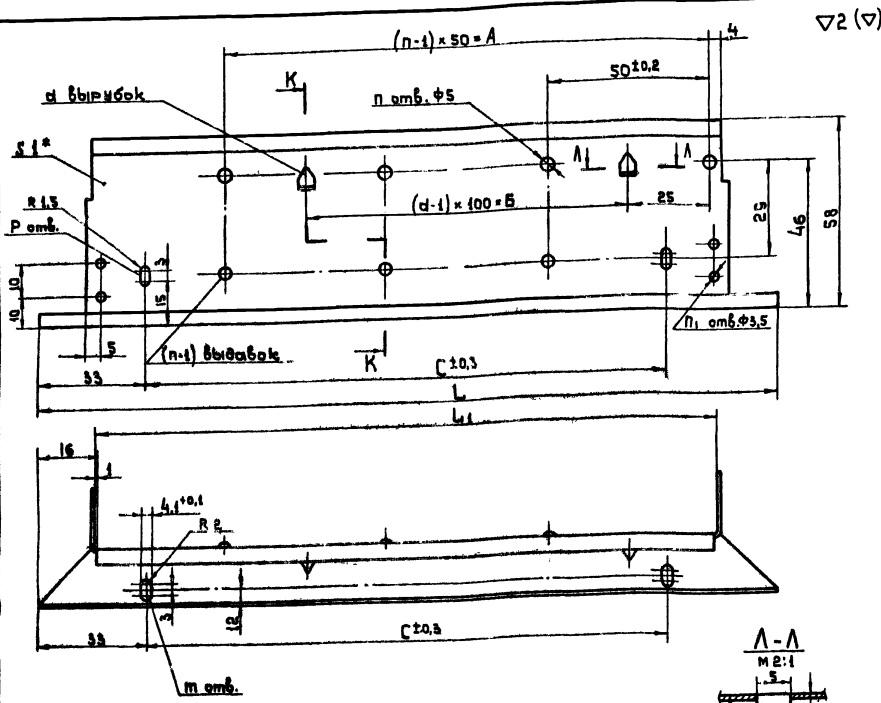


| Обозначение | Позиции  |          |          | Размеры мм     |                |     |     |     |     | Количество |    | Масса, кг |
|-------------|----------|----------|----------|----------------|----------------|-----|-----|-----|-----|------------|----|-----------|
|             | Поз. 1   | Поз. 2   | Поз. 3   | B <sub>0</sub> | L <sub>0</sub> | B   | L   | C   | H   | m          | n  |           |
| PP1 - 01    | PP1-0101 | PP1-0102 | PP1-0103 | 100            | 200            | 134 | 234 | 166 | 110 | 4          | 8  | 0,49      |
| PP2 - 01    | PP2-0101 | PP2-0102 | PP2-0103 | 100            | 400            | 134 | 434 | 366 | 110 | 6          | 12 | 0,76      |
| PP3 - 01    | PP1-0101 | PP1-0102 | PP3-0103 | 200            | 200            | 234 | 234 | 166 | 210 | 4          | 8  | 0,61      |
| PP4 - 01    | PP2-0101 | PP2-0102 | PP3-0103 | 200            | 400            | 234 | 434 | 366 | 210 | 6          | 12 | 0,88      |
| PP5 - 01    | PP5-0101 | PP5-0102 | PP3-0103 | 200            | 600            | 234 | 634 | 566 | 210 | 6          | 12 | 1,14      |

\* Размеры для справок.

| Поз.         | Обозначение                      | Наименование   | Кол.      | Материал                            | Лист/Общ. масса | Примечание |
|--------------|----------------------------------|----------------|-----------|-------------------------------------|-----------------|------------|
| 6            | ГОСТ 10299-68                    | Заклепка 3x5   | см. табл. | Ст. 2                               | - -             |            |
| 5            | PP1-0103                         | Пластик 12x12  | 4         | Лист 01/011 3810-51 ИСЭ/ГОСТ 500-88 | 0,001 0,004     | Б.Ч.       |
| 4            | PP1-0104                         | Пружина        | см. табл. | Сталь 65Г                           | -               | Лист 18    |
| 3            | PP1-0102<br>PP3-0103             | Пружина        | 2         | М.ст. 2 кл.                         | -               | Лист 11    |
| 2            | PP1-0102<br>PP2-0102<br>PP5-0102 | Стенка нижняя  | 1         | М.ст. 2 кл.                         | -               | Лист 10    |
| 1            | PP1-0101<br>PP2-0101<br>PP5-0101 | Стенка верхняя | 1         | М.ст. 2 кл.                         | -               | Лист 10    |
| Спецификация |                                  |                |           |                                     |                 |            |

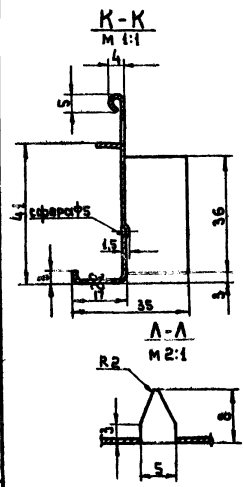
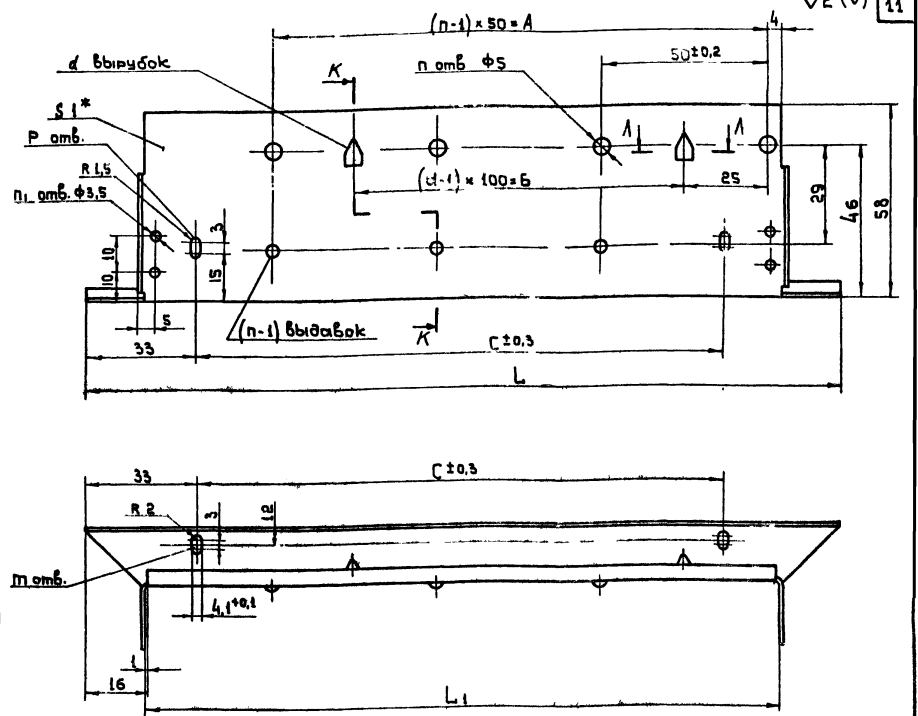
|      |                                  |               |
|------|----------------------------------|---------------|
| ГП   | Решетки воздухоприточные, тип PP | Серия 1.494-8 |
| 1971 | Корпус PP1-01 ÷ PP5-01. Узел     | Лист 9        |



| Обозначение | Размеры, мм |     |     |     | Количество |   |   |    |   | Масса, кг |      |
|-------------|-------------|-----|-----|-----|------------|---|---|----|---|-----------|------|
|             | A           | B   | C   | L1  | L          | d | P | n  | m |           | п1   |
| PP1-0102    | 150         | 100 | 166 | 202 | 232        | 2 | 2 | 4  | 2 | 4         | 0,16 |
| PP2-0102    | 350         | 300 | 366 | 402 | 432        | 4 | 2 | 8  | 2 | 6         | 0,29 |
| PP5-0102    | 550         | 500 | 566 | 602 | 632        | 6 | 3 | 12 | 3 | 6         | 0,42 |

1. Внутренние радиусы гюба 4 мм.
2. Ширина развернутой детали 84 мм.
3. \* Размер для справок.

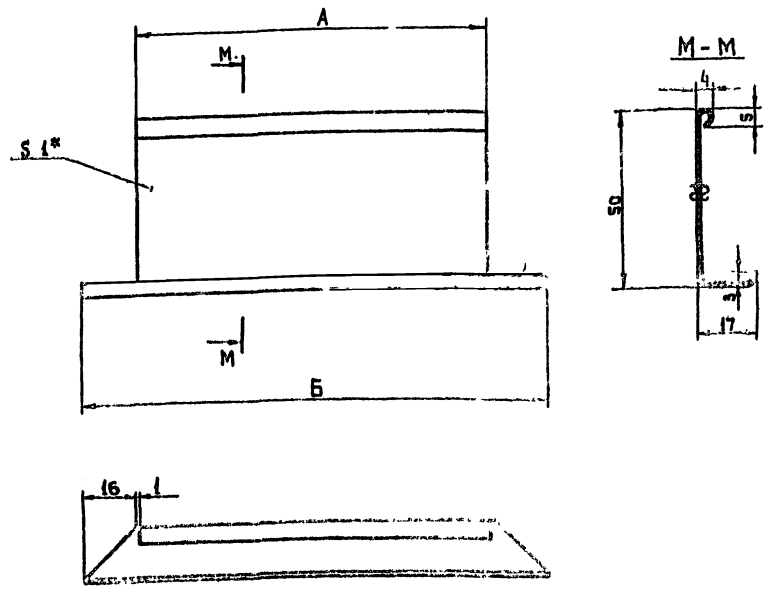
| Обозначение                      | Наименование  | Материал                 | Сортамент                 | Масса          | Лист |
|----------------------------------|---------------|--------------------------|---------------------------|----------------|------|
| PP1-0102<br>PP2-0102<br>PP5-0102 | Стенка нижняя | М Ст.2 кп<br>гост 301-88 | Лист В1.0<br>гост 3680-57 | См.<br>таблицу | 10   |



| Обозначение | Размеры, мм |     |     |     | Количество |   |   |    |   | Масса, кг |      |
|-------------|-------------|-----|-----|-----|------------|---|---|----|---|-----------|------|
|             | A           | B   | C   | L1  | L          | d | P | n  | m |           | п1   |
| PP1-0101    | 150         | 100 | 166 | 202 | 232        | 2 | 2 | 4  | 2 | 4         | 0,16 |
| PP2-0101    | 350         | 300 | 366 | 402 | 432        | 4 | 2 | 8  | 2 | 6         | 0,29 |
| PP5-0101    | 550         | 500 | 566 | 602 | 632        | 6 | 3 | 12 | 3 | 6         | 0,42 |

1. Внутренние радиусы гюба 4 мм.
2. Ширина развернутой детали 84 мм.
3. \* Размер для справок.

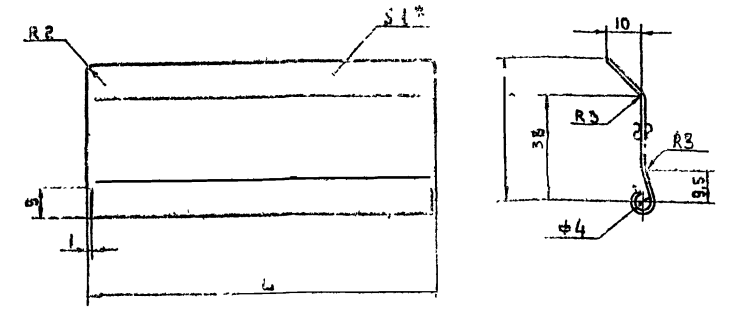
| Обозначение                      | Наименование                     | Материал                 | Сортамент               | Масса            | Лист    |
|----------------------------------|----------------------------------|--------------------------|-------------------------|------------------|---------|
| PP1-0101<br>PP2-0101<br>PP5-0101 | Стенка верхняя                   | М Ст.2 кп<br>гост 301-88 | Лист В1<br>гост 3680-57 | См.<br>таблицу   | 10      |
| ТТ                               | Решетки воздухоприточные, тип PP |                          |                         | Серия<br>1.494-8 |         |
| 1971                             | Детали                           |                          |                         |                  | Лист 10 |



| Обозначение | Размеры, мм |     | Масса, кг |
|-------------|-------------|-----|-----------|
|             | A           | B   |           |
| PP1-0103    | 98          | 132 | 0,062     |
| PP3-0103    | 198         | 232 | 0,125     |

1. Ширина развернутой детали 16 мм.
2. Внутренние радиусыгиба 1 мм.
3. \* Размер для справок.

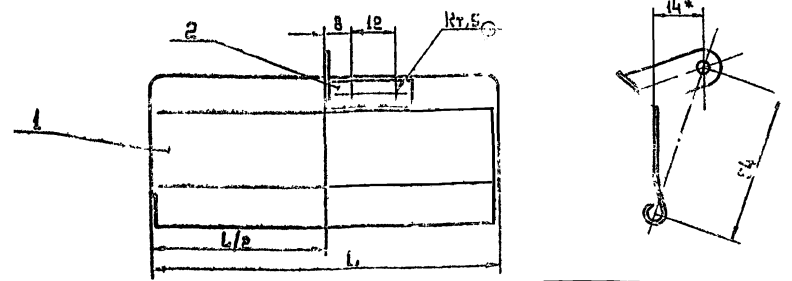
| Обозначение          | Наименование | Материал                 | Сортимент                 | Масса          | Лист |
|----------------------|--------------|--------------------------|---------------------------|----------------|------|
| PP1-0103<br>PP3-0103 | Бокovina     | МСт. 2 кп<br>гост 591-58 | Листы 510<br>гост 3680-57 | См.<br>таблицы | 11   |



| Обозначение | L   | Масса, кг |
|-------------|-----|-----------|
| PP1-0201    | 98  | 0,043     |
| PP3-0201    | 198 | 0,087     |

1. Ширина развернутой детали 68 мм.
2. \* Размер для справок.

| Обозначение          | Наименование | Материал                 | Сортимент                 | Масса          | Лист |
|----------------------|--------------|--------------------------|---------------------------|----------------|------|
| PP1-0201<br>PP3-0201 | Створка      | МСт. 2 кп<br>гост 591-58 | Листы 510<br>гост 3680-57 | См.<br>таблицы | 11   |



| Обозначение | Детали по в. 4 | L   | Масса, кг |       |
|-------------|----------------|-----|-----------|-------|
|             |                |     | Детали    | Общий |
| PP1-02      | PP1-0201       | 98  | 0,043     | 0,047 |
| PP3-02      | PP2-0201       | 198 | 0,087     | 0,091 |

\* Размер для справок.

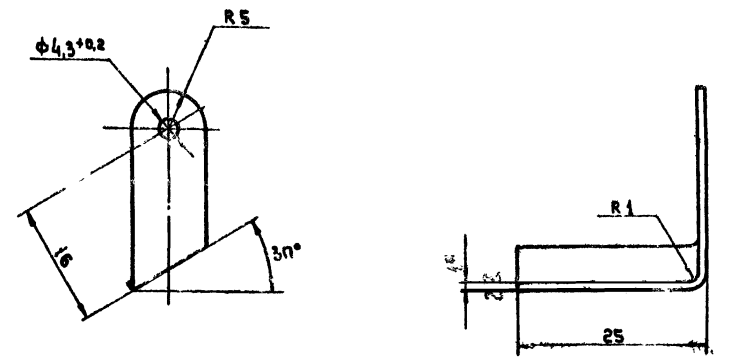
| № | Обозначение          | Наименование | Кол. | Материал                            | Масса        | Примечание    |
|---|----------------------|--------------|------|-------------------------------------|--------------|---------------|
| 2 | PP1-0202             | Чулка        | 1    | Лист 510 гост 591-58                | 0,007        | 0,007 Лист 12 |
| 1 | PP1-0201<br>PP3-0201 | Створка      | 1    | Лист 510 гост 591-58<br>по запискам | См. табл. 11 | См. табл. 11  |

Спецификация

| № | Обозначение          | Наименование | Кол. | Материал             | Масса        | Примечание   |
|---|----------------------|--------------|------|----------------------|--------------|--------------|
| 1 | PP1-0201<br>PP3-0201 | Створка      | 1    | Лист 510 гост 591-58 | См. табл. 11 | См. табл. 11 |

| №    | Обозначение    | Наименование | Кол. | Материал | Масса   | Примечание |
|------|----------------|--------------|------|----------|---------|------------|
| 1971 | PP1-02, PP3-02 | Узел         | 1    | Детали   | 1,494-8 | Лист 11    |

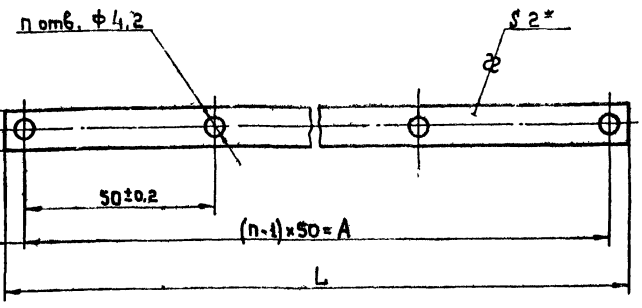
▽2(▽)



- 1. Длина развернутой детали 48 мм.
- 2. \* Размер для справок.

| Обозначение | Наименование | Материал                  | Сортамент                | Масса  | Лист |
|-------------|--------------|---------------------------|--------------------------|--------|------|
| PP1-0202    | Ушко         | М Ст. 2 кп<br>гост 501-58 | Лист В10<br>гост 3680-57 | 0,0087 | 12   |

М 2:1



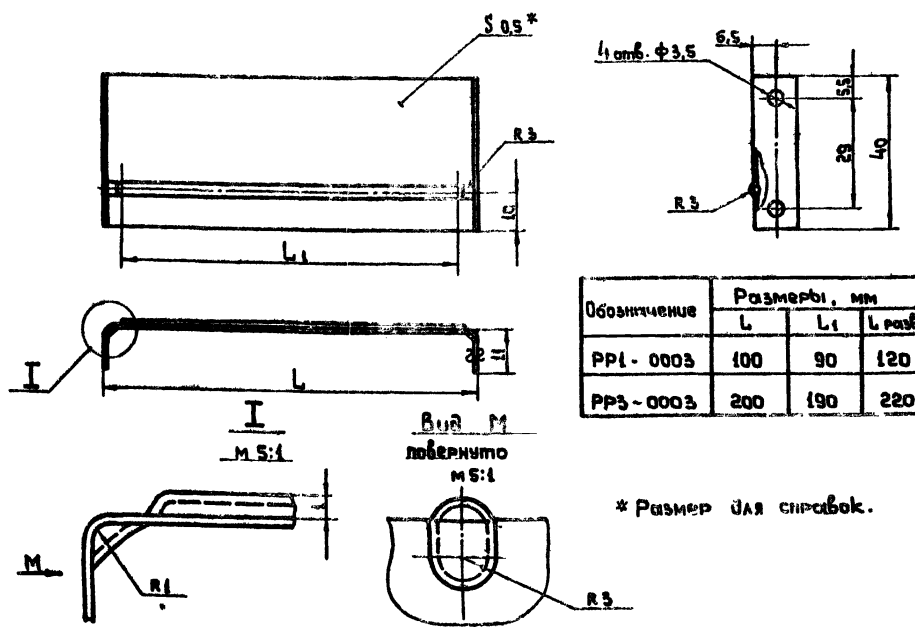
| Обозначение | Размеры, мм |     | n  | Масса, кг |
|-------------|-------------|-----|----|-----------|
|             | L           | A   |    |           |
| PP1-0001    | 160         | 150 | 4  | 0,025     |
| PP2-0001    | 360         | 350 | 8  | 0,056     |
| PP5-0001    | 560         | 550 | 12 | 0,088     |

\* Размер для справок

| Обозначение                      | Наименование | Материал             | Сортамент               | Масса       | Лист |
|----------------------------------|--------------|----------------------|-------------------------|-------------|------|
| PP1-0001<br>PP2-0001<br>PP3-0001 | Пяса         | Ст. 3<br>гост 501-58 | Лист В2<br>гост 3680-57 | См. таблицу | 12   |

М 1:1

▽2(▽)

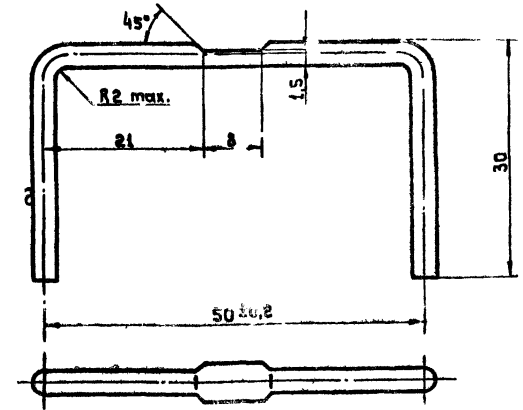


| Обозначение | Размеры, мм |     |         | Масса, кг |
|-------------|-------------|-----|---------|-----------|
|             | L           | L1  | L разв. |           |
| PP1-0003    | 100         | 90  | 120     | 0,02      |
| PP3-0003    | 200         | 190 | 220     | 0,054     |

\* Размер для справок.

| Обозначение          | Наименование       | Материал                  | Сортамент                | Масса       | Лист |
|----------------------|--------------------|---------------------------|--------------------------|-------------|------|
| PP1-0003<br>PP3-0003 | Ребро направляющее | М Ст. 2 кп<br>гост 501-58 | Лист В05<br>гост 3680-57 | См. таблицу | 12   |

▽2(▽)



Длина развернутой детали 105 мм.

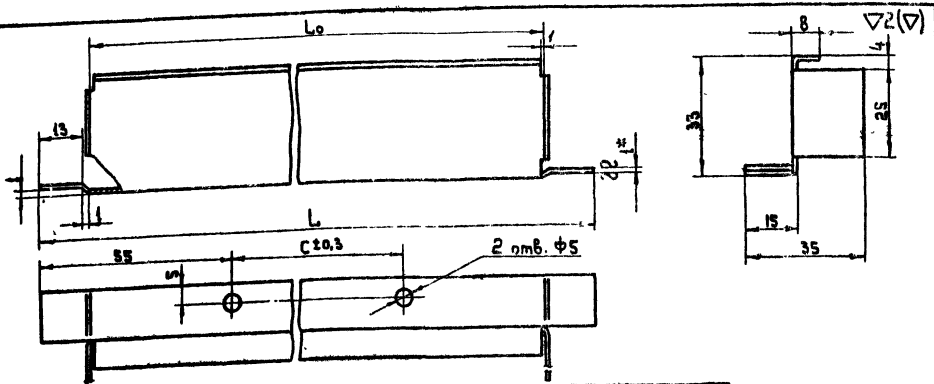
| Обозначение | Наименование                     | Материал | Сортамент                   | Масса         | Лист |
|-------------|----------------------------------|----------|-----------------------------|---------------|------|
| PP1-0002    | Ось                              | М Ст. 2  | Пружина 2,5<br>гост 3282-46 | 0,04          | 12   |
| ТП          | Решетки воздухоприточные, тип PP |          |                             | Серия 1.494-8 |      |

М 2:1

1971

Детали

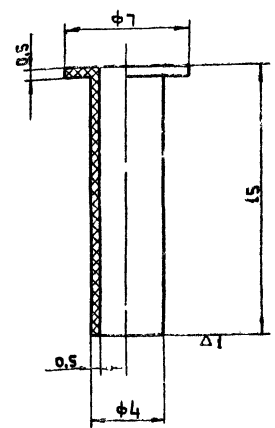
Лист 12



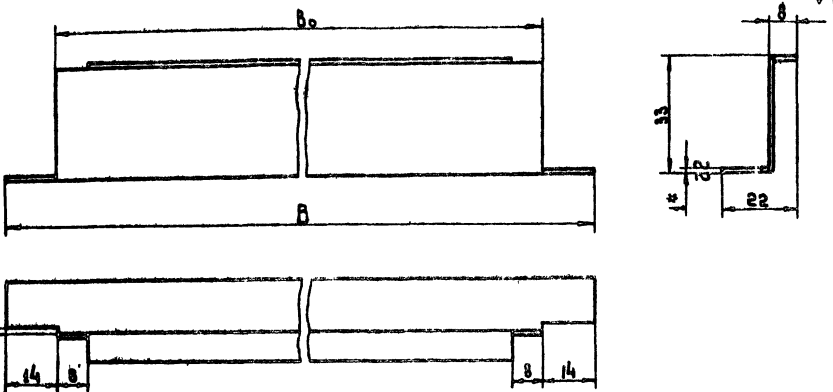
| Обозначение | Размеры, мм |                |     | Масса, кг |
|-------------|-------------|----------------|-----|-----------|
|             | L           | L <sub>0</sub> | C   |           |
| Г1-0001     | 268         | 240            | 158 | 0,11      |
| Г2-0001     | 468         | 440            | 358 | 0,19      |
| Г5-0001     | 668         | 640            | 558 | 0,27      |

- 1 Ширина развернутой детали 54 мм.
- 2 Радиусыгиба не более 1 мм.
- 3.\* Размер для справок.

| Обозначение                   | Наименование | Материал                 | Сортамент                  | Масса       | Лист |
|-------------------------------|--------------|--------------------------|----------------------------|-------------|------|
| Г1-0001<br>Г2-0001<br>Г5-0001 | Стенка       | МСт. 2 кп<br>ГОСТ 501-58 | Лист В.1.0<br>ГОСТ 3680-57 | См. таблицу | 13   |



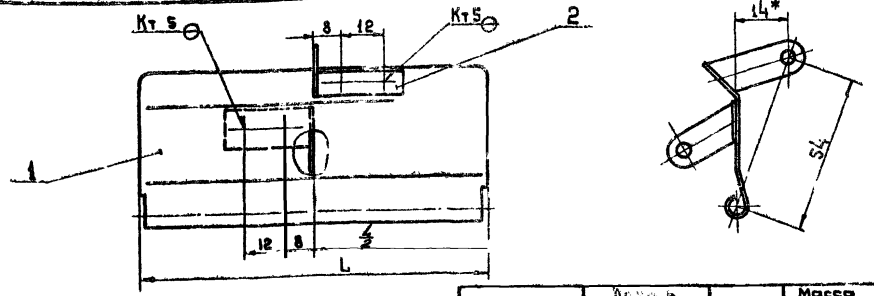
| Обозначение | Наименование | Материал | Сортамент                           | Масса  | Лист |
|-------------|--------------|----------|-------------------------------------|--------|------|
| РР1-0004    | Втылка       | -        | Трубка 8210 3-04<br>ИРТУ 605-919-63 | 0,0002 | 13   |



| Обозначение | Размеры, мм    |     | Масса, кг |
|-------------|----------------|-----|-----------|
|             | B <sub>0</sub> | B   |           |
| Г1-0002     | 140            | 168 | 0,05      |
| Г3-0002     | 240            | 268 | 0,11      |

1. Ширина развернутой детали 54 мм.
2. Радиусыгиба не более 1 мм.
- 3.\* Размер для справок.

| Обозначение        | Наименование | Материал                 | Сортамент                  | Масса       | Лист |
|--------------------|--------------|--------------------------|----------------------------|-------------|------|
| Г1-0002<br>Г3-0002 | Стенка       | МСт. 2 кп<br>ГОСТ 501-58 | Лист В.1.0<br>ГОСТ 3680-57 | См. таблицу | 13   |



\* Размер для справок.

| Обозначение | Вид по п.1 | L, мм | Масса, кг |
|-------------|------------|-------|-----------|
| РР1-03      | РР1-0201   | 98    | 0,043     |
| РР3-03      | РР3-0301   | 198   | 0,087     |

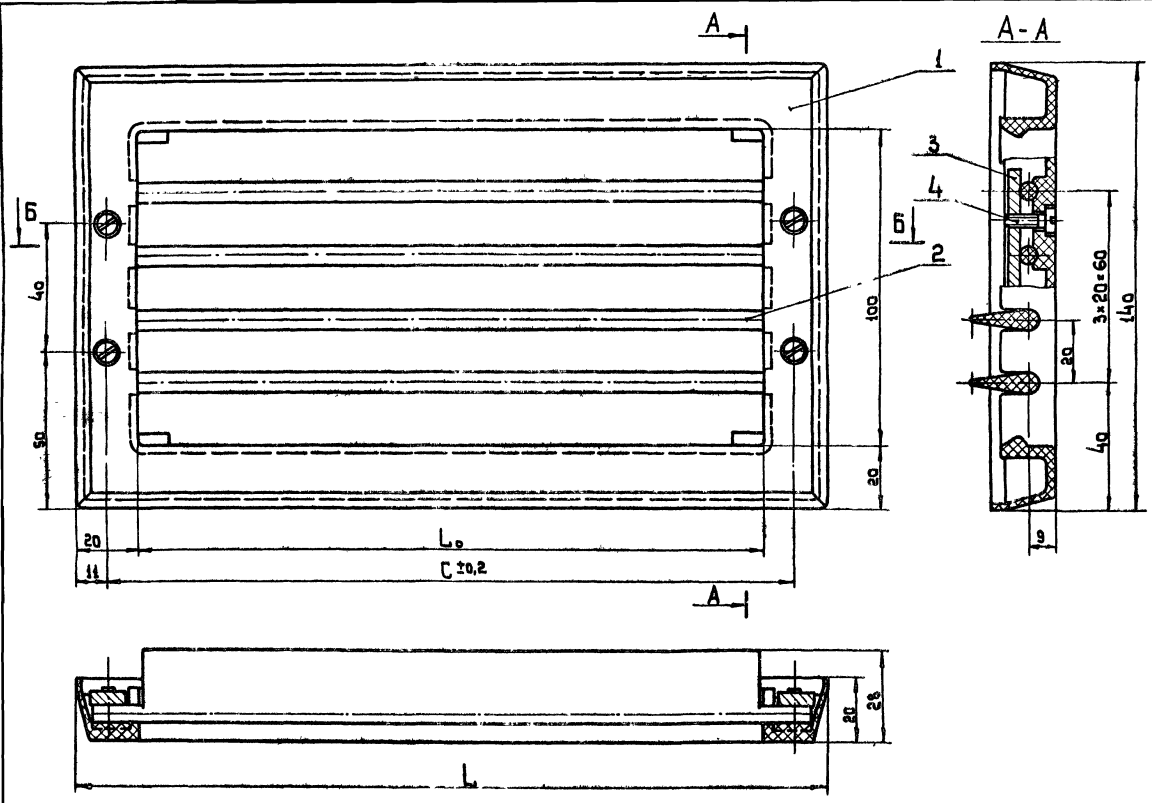
| Обозначение | Вид по п.1 | L, мм | Масса, кг | детали | общая  |
|-------------|------------|-------|-----------|--------|--------|
| РР1-0202    | РР1-0201   | 98    | 0,0074    | 0,0074 | 0,0148 |
| РР3-0201    | РР3-0301   | 198   | 0,0148    | 0,0148 | 0,0296 |

Спецификация

| № | Обозначение          | Наименование | Кол. | Материал                | Лист, табл. | Примечание |
|---|----------------------|--------------|------|-------------------------|-------------|------------|
| 2 | РР1-0202             | Ушко         | 2    | Лист В.1.0 ГОСТ 3680-57 | 0,0074      | Лист 12    |
| 1 | РР1-0201<br>РР3-0201 | Сторка       | 1    | Лист В.1.0 ГОСТ 3680-57 | См. табл.   | Лист 11    |

| №    | Обозначение                         | Наименование | Кол. | Материал                | Лист, табл. | Примечание |
|------|-------------------------------------|--------------|------|-------------------------|-------------|------------|
| 1971 | Сторка направляющая РР1-03, РР3-03. | Узел. Детали | 1    | Лист В.1.0 ГОСТ 3680-57 | См. табл.   | Лист 13    |

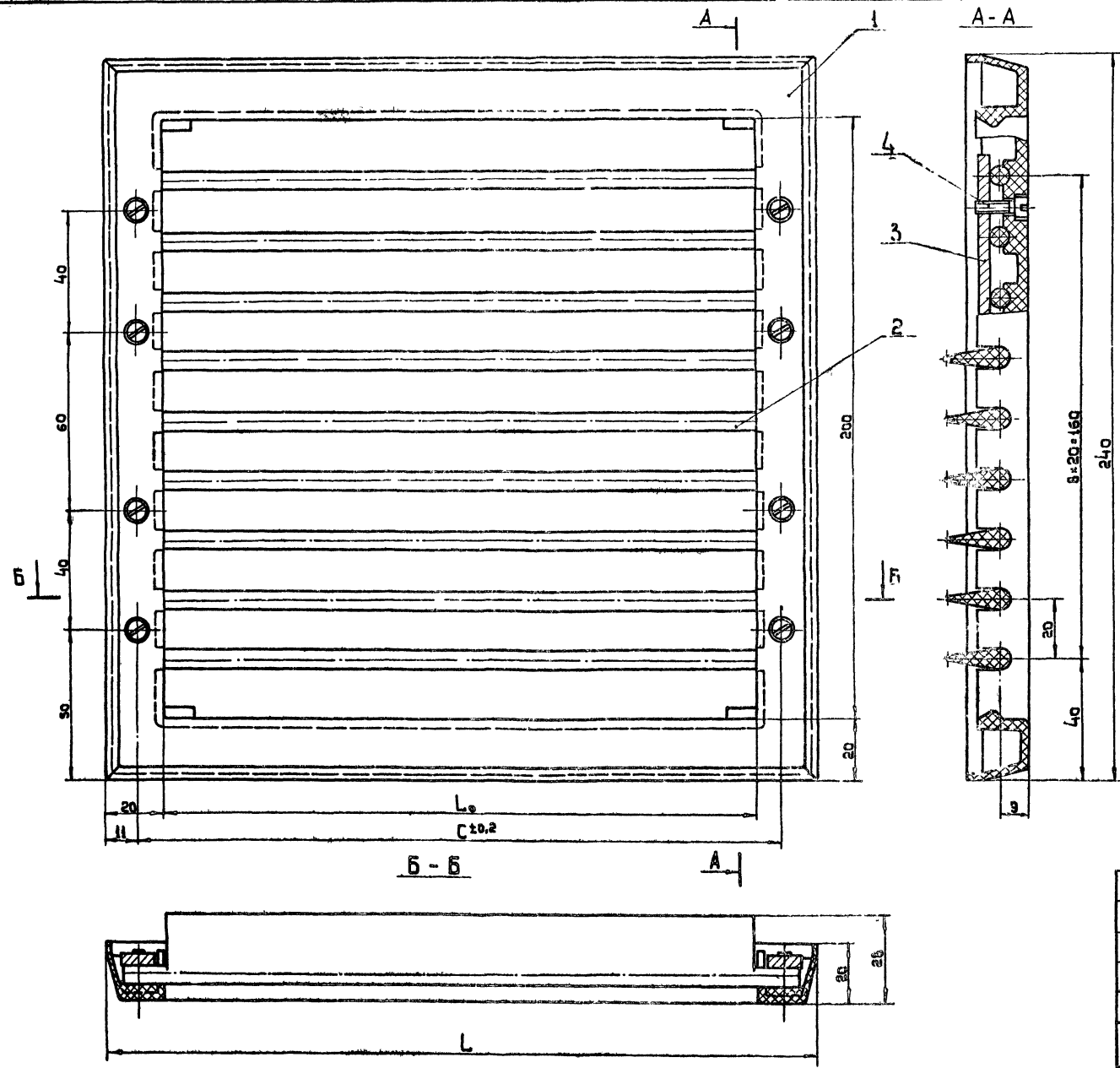




| Обозначение | Позиции |        | Размеры, мм |     |     | Масса, кг |
|-------------|---------|--------|-------------|-----|-----|-----------|
|             | поз. 1  | поз. 2 | $L_0$       | $L$ | $C$ |           |
| A1          | A1-01   | A1-02  | 200         | 240 | 218 | 0,214     |
| A2          | A2-01   | A1-02  | 400         | 440 | 418 | 0,332     |

|                  |              |                |      |          |                  |       |            |
|------------------|--------------|----------------|------|----------|------------------|-------|------------|
| 4                | ГОСТ 1491-62 | Винт М4×16-014 | 4    | Сталь 20 | 0,002            | 0,008 |            |
| 3                | A1-03        | Планка         | 2    | Ст.3     | 0,027            | 0,054 | Лист 18    |
| 2                | A1-02, A2-02 | Створка        | 4    | —        | —                | —     | Лист 18    |
| 1                | A1-01, A2-01 | Корпус         | 1    | —        | —                | —     | Лист 16    |
| поз. Обозначение | Наименование |                | Кол. | Материал | Винт. Обм. масса |       | Примечание |
| Спецификация     |              |                |      |          |                  |       |            |

|      |   |               |
|------|---|---------------|
| ГД   | Решетки воздухоприточные, тип РР        | Серия 1,494-8 |
| 1971 | Регулятор направления А1, А2. Общий вид | Лист 14       |

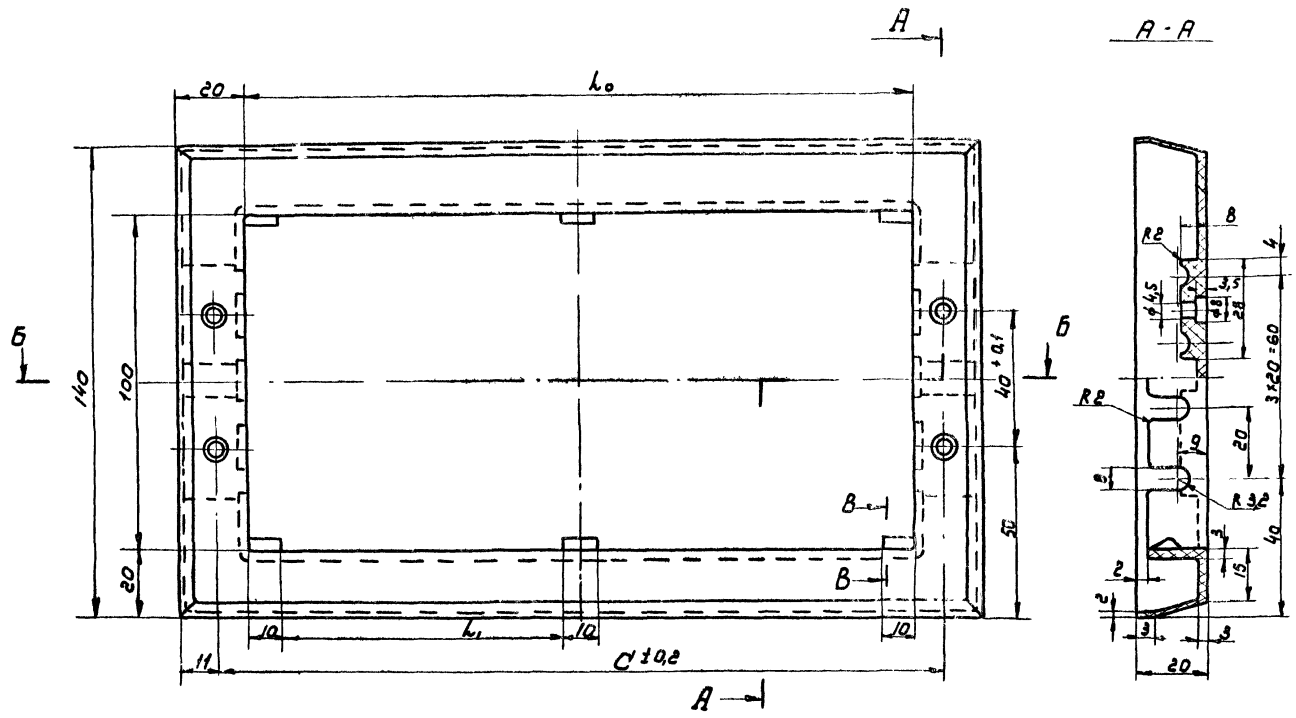


| Обозначение | Позиции |        | Размеры, мм    |     |     | Масса, кг |
|-------------|---------|--------|----------------|-----|-----|-----------|
|             | Поз. 1  | Поз. 2 | L <sub>0</sub> | L   | C   |           |
| A3          | A3-01   | A1-02  | 200            | 240 | 218 | 0,383     |
| A4          | A4-01   | A2-02  | 400            | 440 | 418 | 0,6       |
| A5          | A5-01   | A5-02  | 600            | 640 | 618 | 0,77      |

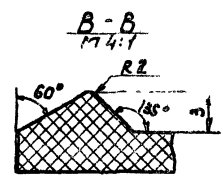
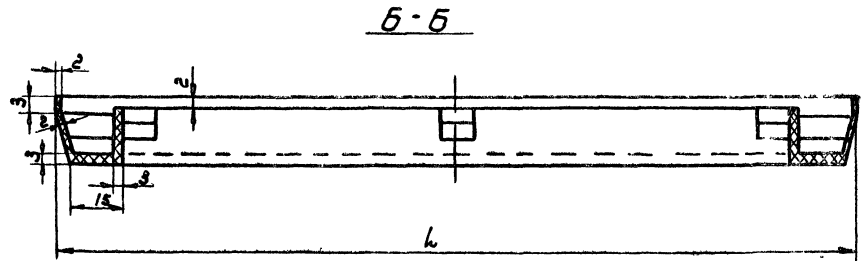
|     |                       |                |     |          |       |            |            |
|-----|-----------------------|----------------|-----|----------|-------|------------|------------|
| 4   | ГОСТ 191-62           | Винт М4х16-014 | 8   | Сталь 20 | 0,002 | 0,016      |            |
| 3   | A3-03                 | Планка         | 2   | Ст.3     | 0,065 | 0,13       | Лист 18    |
| 2   | A1-02, A2-02<br>A5-02 | Створка        | 9   | —        | —     | —          | Лист 16    |
| 1   | A3-01+ A5-01          | Корпус         | 1   | —        | —     | —          | Лист 17    |
| Поз | Обозначение           | Наименование   | Кол | Материал | шт.   | Общ. масса | Примечание |

Спецификация

|      |  |               |
|------|--|---------------|
| ТД   | Решетки воздухоприточные, тип РР       | Серия 1.494-8 |
| 1971 | Регулятор направления А3÷А5. Общий вид | Лист 15       |

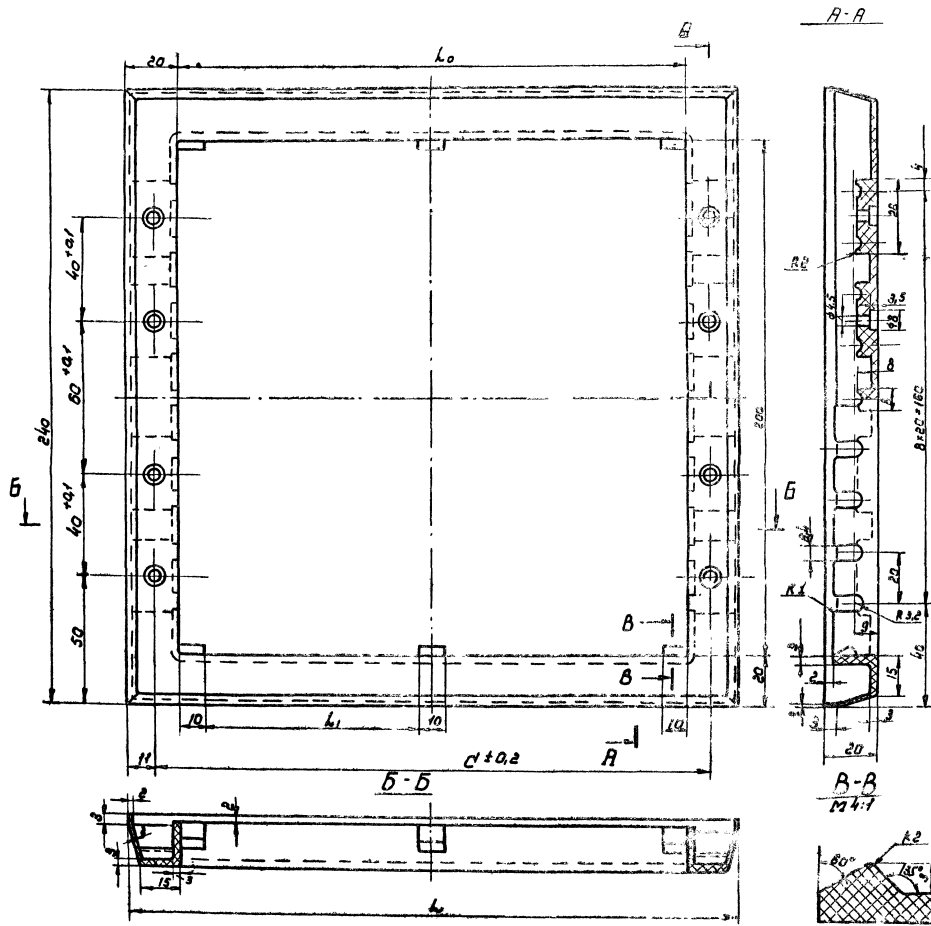


1. Неуклонные литейные уклоны -  $5^\circ$ , литейные радиусы -  $0,2$  мм.
2. Материал для изготовления решеток выбрать в зависимости от технологического процесса: литевая масса ПЕНД ВТУ ГЛХ 395-53; литевой материал МСН ВТУ МКП М-4355; смола полиамидная 68 ТУ 35-300-61 и др.



| Обозначение | Размеры, мм |       |     |       | Масса, кг |
|-------------|-------------|-------|-----|-------|-----------|
|             | $l_0$       | $l_1$ | $C$ | $h_1$ |           |
| A1-01       | 300         | 240   | 218 | -     | 0,1       |
| A2-01       | 400         | 440   | 418 | 185   | 0,15      |

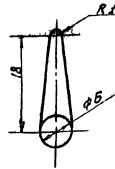
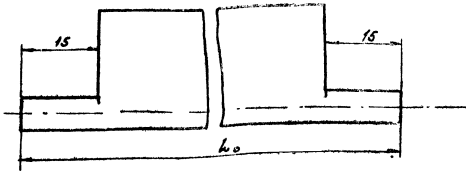
|             |                                  |                |           |                |         |
|-------------|----------------------------------|----------------|-----------|----------------|---------|
| A1-01/A2-01 | Корпус                           | См. примечание | -         | См. таб. листы | 16      |
| Обозначение | Наименование                     | Материал       | Сортамент | Масса          | Лист    |
| ТД          | Решетки воздушоприточные, тип РР |                |           | Серия 1.494-8  |         |
| 1971        | Лист 16                          |                |           |                | Лист 16 |



1. Неуказанные литевые элементы - 5<sup>й</sup> литевые радиусы г/дтм
2. Материал для изготовления решеток в зависимости от технологического процесса: литевая масса ПКМА ВТУ ПХ3855; литевый материал МСН ВТУ МХП М-435-57; сталь латунная ССтУ 385-300-61 и др.

| Обозначение | Размеры, мм |       |     |       | Масса, кг |
|-------------|-------------|-------|-----|-------|-----------|
|             | $L_0$       | $L_1$ | $C$ | $L_2$ |           |
| А3-01       | 200         | 240   | 218 | -     | 0,12      |
| А4-01       | 400         | 440   | 418 | 185   | 0,18      |
| А5-01       | 600         | 640   | 618 | 285   | 0,22      |

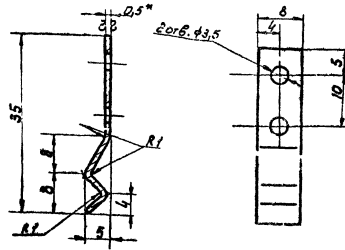
| Обозначение | Наименование |               | Материал                 |               | Сортмент |         | Масса, кг | Лист    |
|-------------|--------------|---------------|--------------------------|---------------|----------|---------|-----------|---------|
|             | ГД           | Решетки       | газодуоприточные, тип РР | серия 4.484-8 | Иета 16  | Лист 17 |           |         |
| А3-01+А5-01 | Каркас       | ст. приточная | -                        | ст. радиусы   |          |         |           | 17      |
| 1971        | Иета 16      |               |                          |               |          |         |           | Лист 17 |



1. Литейные улоны - 5°
2. Материал для изготовления решеток выбрать в зависимости от технологического процесса:  
 литевой масса ПЭНД ВТУ ГЛХ 335-33,  
 литевой материал МСН ВТУ МКМ-435-37,  
 смола полиимидная ВД ТУ 35-300-61 и др.

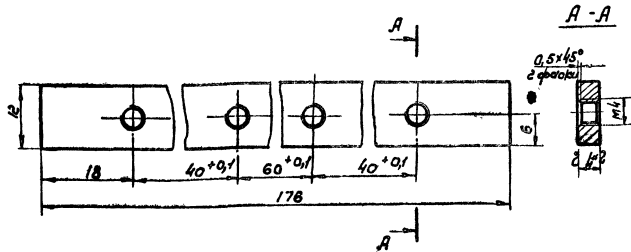
| Обозначение | L <sub>0</sub> , мм | Масса, кг |
|-------------|---------------------|-----------|
| Р1-02       | 198                 | 0,018     |
| Р2-02       | 398                 | 0,03      |
| Р5-02       | 598                 | 0,045     |

| Обозначение         | Наименование | Материал    | Сортмент | Масса          | Лист |
|---------------------|--------------|-------------|----------|----------------|------|
| Р1-02, Р2-02, Р5-02 | Створка      | Ст. пружина | -        | Ст. пруж. лист | 18   |



1. Длина развернутой детали 47мм.
2. \* Размер для справок.

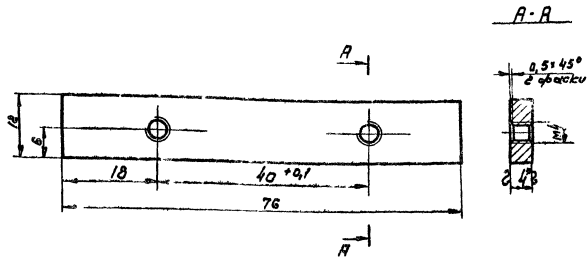
| Обозначение | Наименование | Материал | Сортмент             | Масса        | Лист         |       |    |
|-------------|--------------|----------|----------------------|--------------|--------------|-------|----|
| РР1-0104    | Пружина      | Сталь 60 | Лента (теплостойкая) | ГОСТ 1030-80 | ГОСТ 1818-80 | 0,014 | 18 |



▽1 (V)

\* Размер для справок.

| Обозначение | Наименование | Материал | Сортмент    | Масса       | Лист        |       |    |
|-------------|--------------|----------|-------------|-------------|-------------|-------|----|
| Р3-08       | Плоская      | Ст. 3    | Полоса 4/12 | ГОСТ 335-58 | ГОСТ 103-57 | 0,065 | 18 |



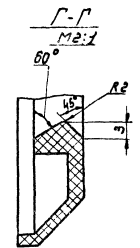
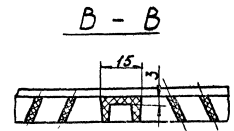
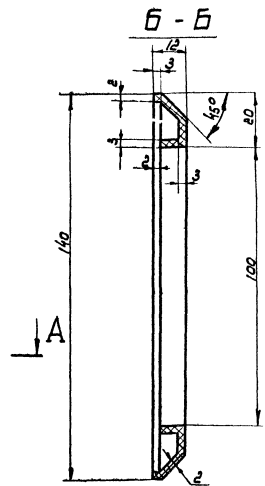
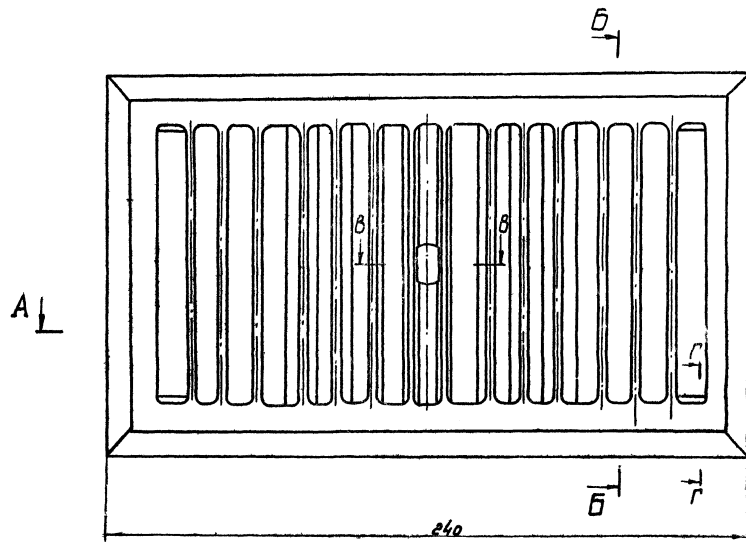
▽1 (V)

\* Размер для справок.

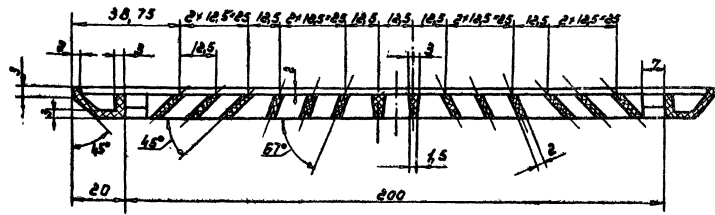
| Обозначение | Наименование                     | Материал | Сортмент    | Масса       | Лист        |       |    |
|-------------|----------------------------------|----------|-------------|-------------|-------------|-------|----|
| Р1-03       | Плоская                          | Ст. 3    | Полоса 4/12 | ГОСТ 335-58 | ГОСТ 103-57 | 0,027 | 18 |
| ТД          | Решетки воздухоприточные, тип РР | Стекло   | 1.494-8     |             |             |       |    |

мз: 1971

Лист 18

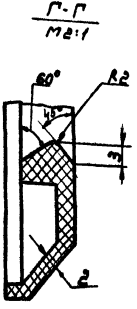
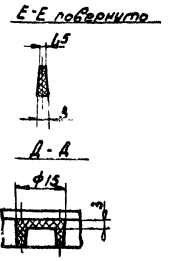
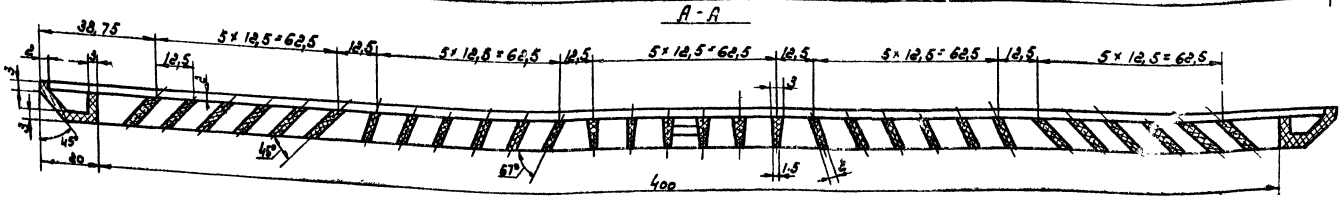
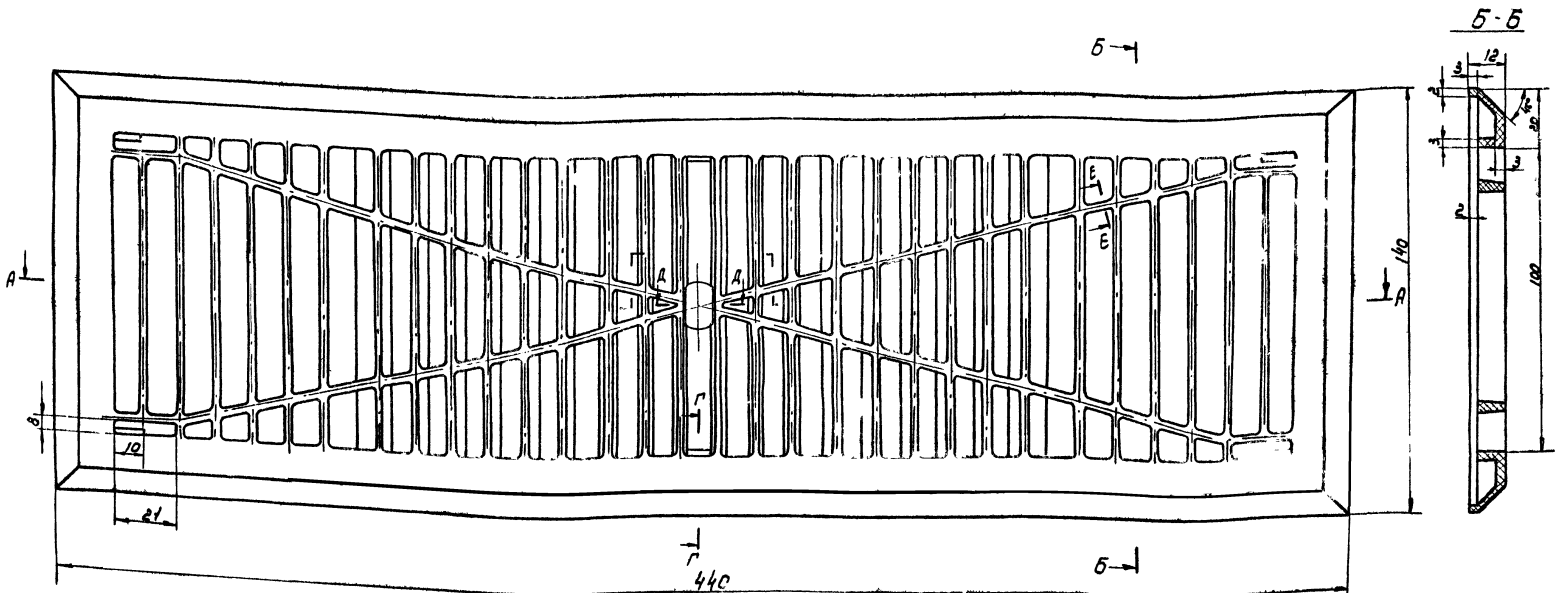


A-A



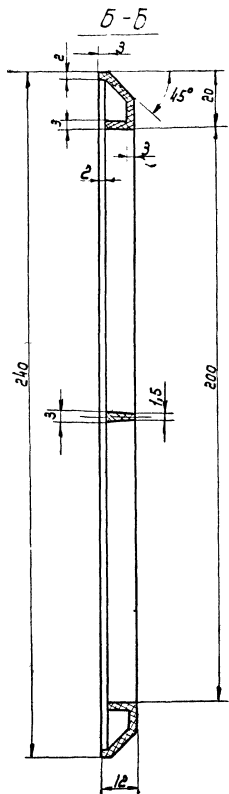
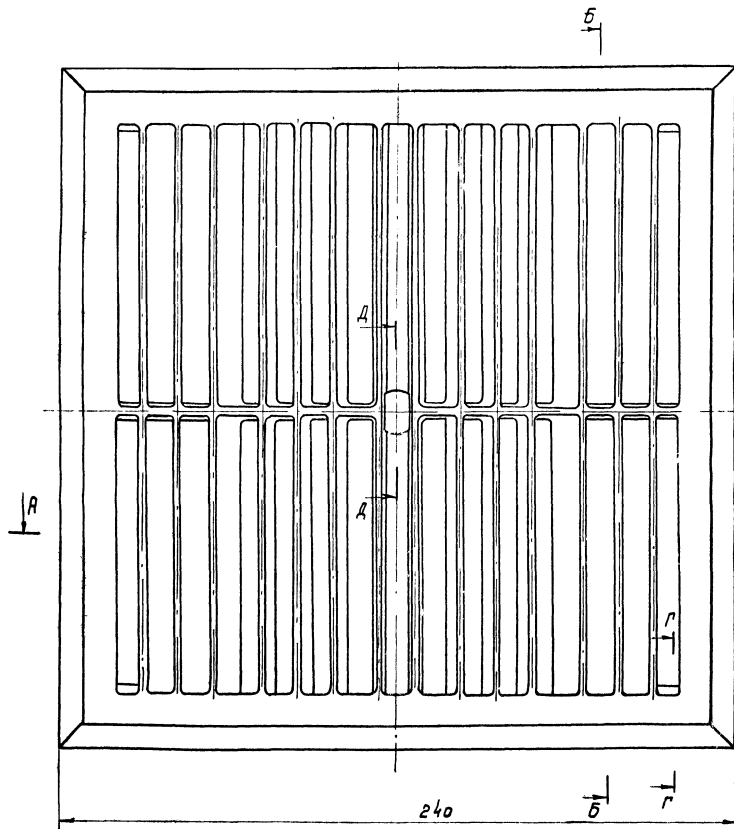
1. Неуказанные литовые углы - 6°;  
литовые радиусы - 0,2 мм.
2. Материал для изготовления решеток  
выбрать в зависимости от технологи-  
ческого процесса:  
литвебая масса (КНД ВТУ ГЛХ 395-53;  
литвебой материал ММ ВТУ МХП М-435-57;  
стала полиамидная 68 ТУ 35-300-61 и др.

|             |                                  |                                      |          |       |                  |
|-------------|----------------------------------|--------------------------------------|----------|-------|------------------|
| Б1          | решетка рас-<br>светляющая       | см<br>применение                     | -        | 0,1   | 19               |
| Обозначения | Наименование                     | Материал                             | Сортмент | Масса | Лист             |
| ТД          | Решетки воздухоприточные, тип РР |                                      |          |       | Сери<br>1, 154-8 |
| м:1         | 1971                             | Решетка рассеивающая Б1. Изделие вид |          |       | Лист 19          |

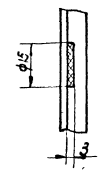


1. Неуказанные литейные уклоны - 5°;  
литейные радиусы - 0,2 мм.
2. Материал для изготовления решетки  
выбрать в зависимости от технологического  
процесса: литевый материал ПЕНА ВТУ ПХ 395-53;  
литевый материал МСН ВТУ МКП М-435-57;  
смола полиамидная Б8 ТУ 35-300-61 и др.

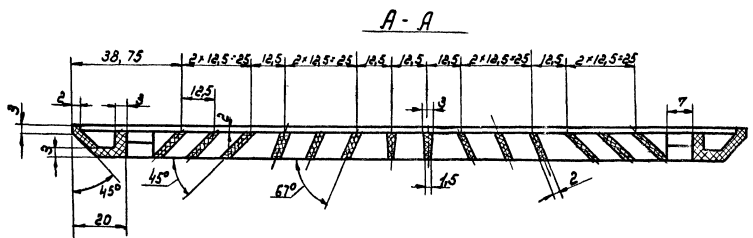
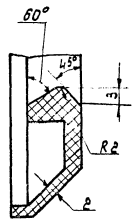
|   |                              |          |          |        |      |
|---|------------------------------|----------|----------|--------|------|
| БЭ  | решетка<br>россвиблени       | Ст       | -        | 0,153  | 20   |
| Д   | Двазначные<br>полупроводники | Материал | Дортония | Масод  | Лист |
| ГД  | Решетки<br>воздухопроточные  | тип РР   | Серия    | 1284-Б |      |
| М1:1971 Решетка россвиблени БЭ. Детальный вид Лист 20 |                              |          |          |        |      |



Д-Д



Г-Г  
М 2:1

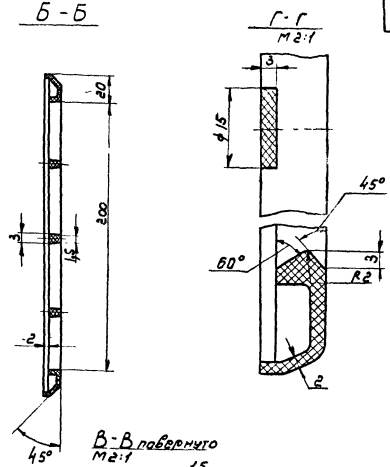
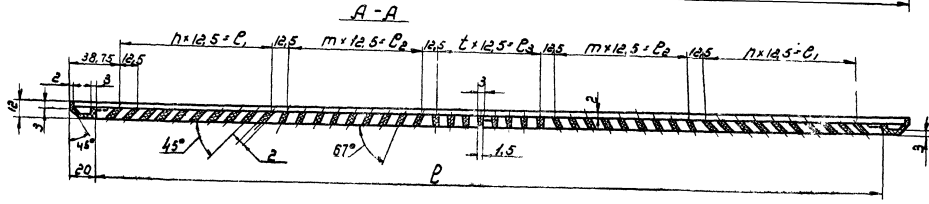
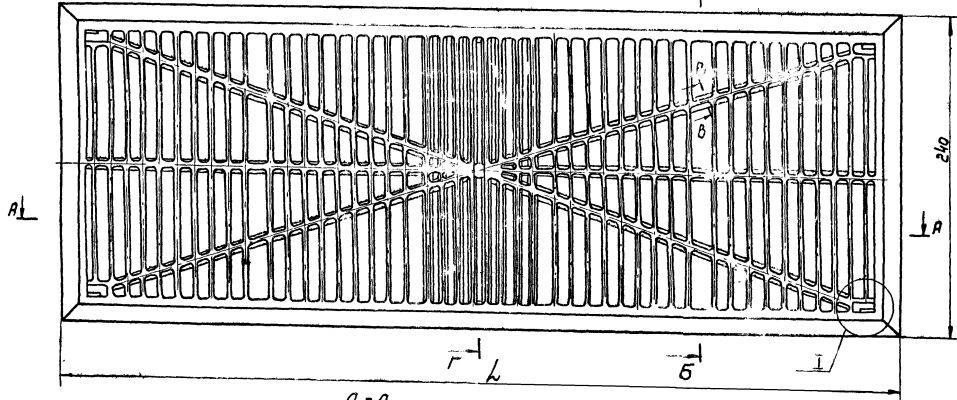


1. Неуказанные литейные уклоны - 5°, литейные радиусы - 0,2 мм.
2. Материал для изготовления решетки выдран в зависимости от технологического процесса:  
 литевой массы ПКМД ВТУ ПХ 395-53;  
 литевой материал МАН ВТУ МКП М-435-57;  
 смола полиамидная 68 ТУ 35-300-61 и др.

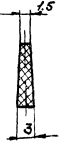
|             |                                    |               |          |       |               |
|-------------|------------------------------------|---------------|----------|-------|---------------|
| БЗ          | Решетка рассеивающая               | Ст. протектор | -        | 0,15  | 21            |
| Обозначения | Наименование                       | Материал      | Сортмент | Масса | Лист          |
| ТД          | Решетки воздуховодные, тип РР      |               |          |       | Серия 1.454-8 |
| М-1971      | Решетка рассеивающая БЗ, общий вид |               |          |       | Лист 21       |



Г-Г Б-Б

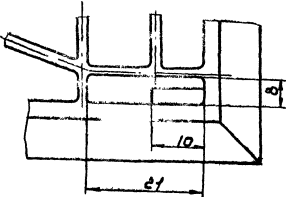


В-В правого Мэ:1



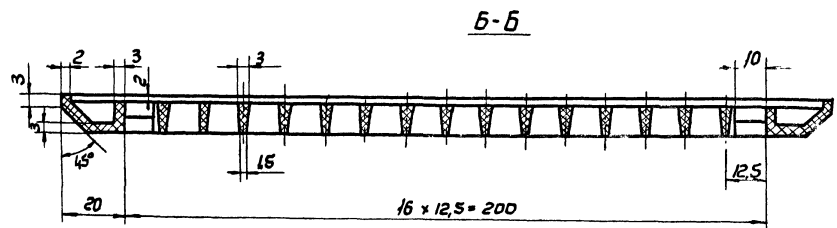
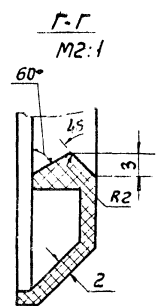
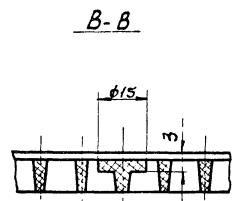
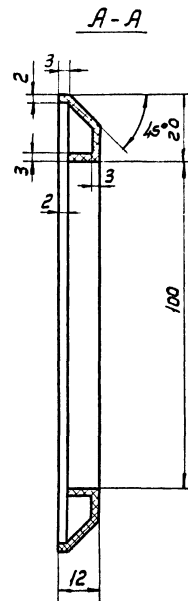
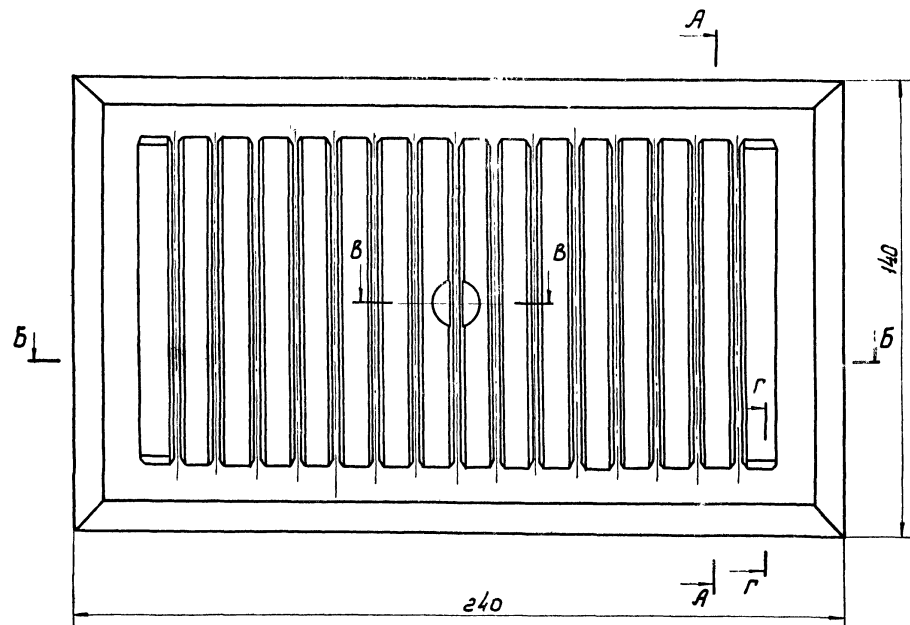
| Обозначение | h   | B   | n | l <sub>1</sub> | m | l <sub>2</sub> | l <sub>3</sub> | l <sub>4</sub> | Масса |
|-------------|-----|-----|---|----------------|---|----------------|----------------|----------------|-------|
| Б 4         | 440 | 400 | 5 | 62,5           | 5 | 62,5           | 5              | 62,5           | 0,31  |
| Б 5         | 640 | 600 | 9 | 142,5          | 8 | 100            | 7              | 87,5           | 0,44  |

Г-Г  
1:2:1



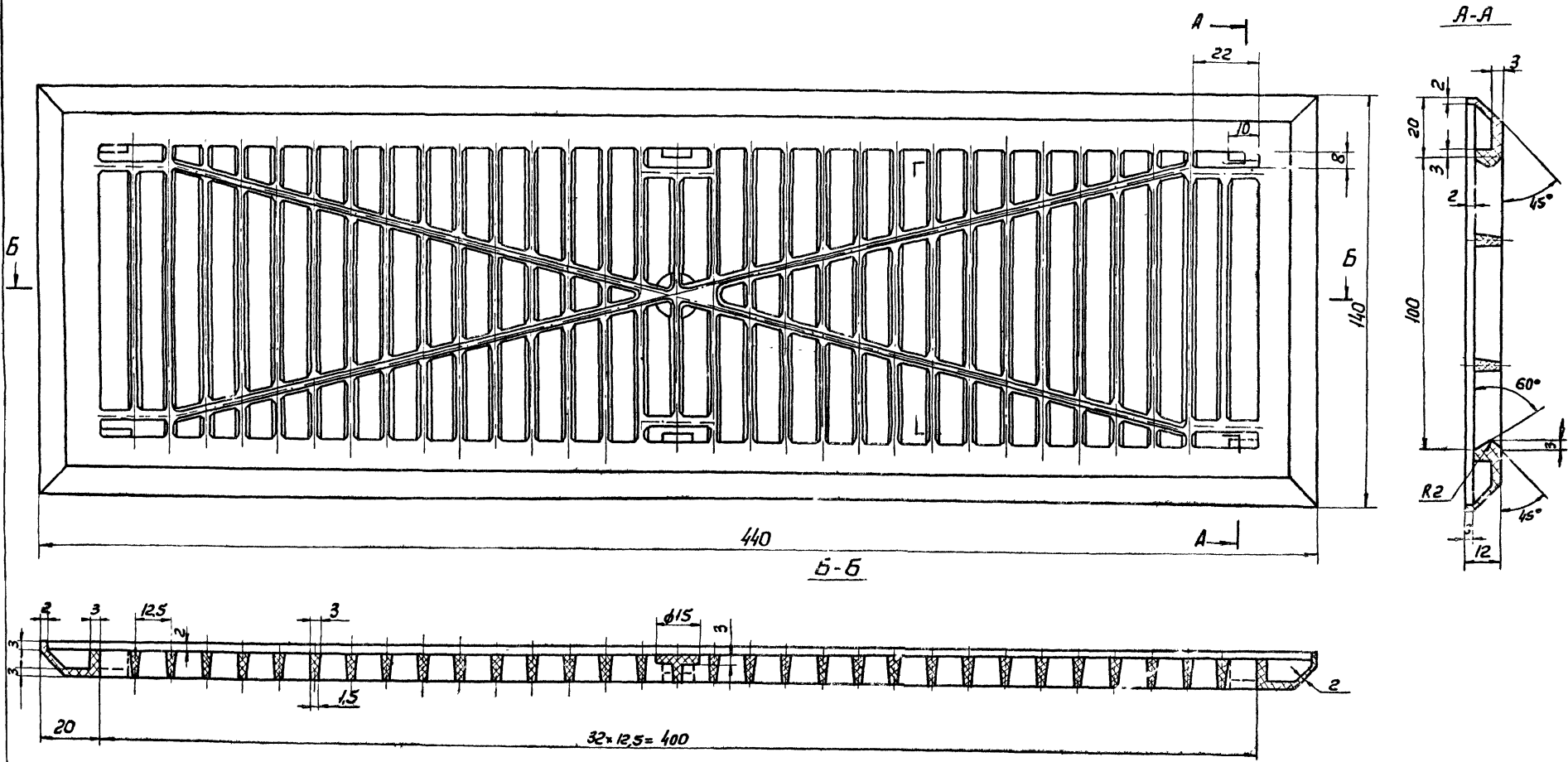
1. Неуказанные литейные уклоны - 5, литейные радиусы - 0,2 мм.
2. Материал для изготовления решетки выдирать в зависимости от технологического процесса: литеевой массой ПКН ВТУ МХ 3935; литеевой материал МСН ВТУ МХП М-435-57; стали полиамидная 68 ТУ 35-300-64 и др.

| Обозначение | Решетка                                  | Ст.        | материал  | Сортамент  | Масса | Лист |
|-------------|--|------------|-----------|------------|-------|------|
| Ст.таблицы  | рассеивающая                             | примечание | -         | Ст.таблицы | 22    |      |
| Обозначение | Наименование                             | Материал   | Сортамент | Масса      | Лист  |      |
| ТД          | Решетки воздухоприточные, тип РР         | Сталь      |           | 1,494-8    |       |      |
| 1971        | Решетка рассеивающая Б 4; Б 5. Дилки био |            |           |            |       |      |



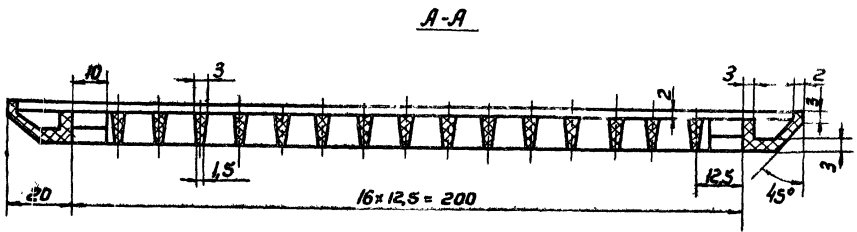
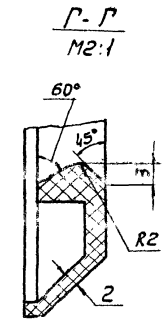
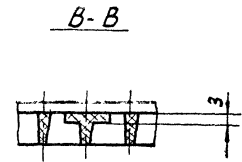
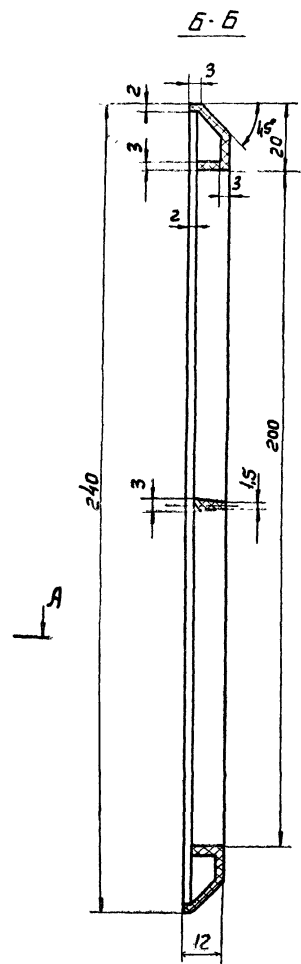
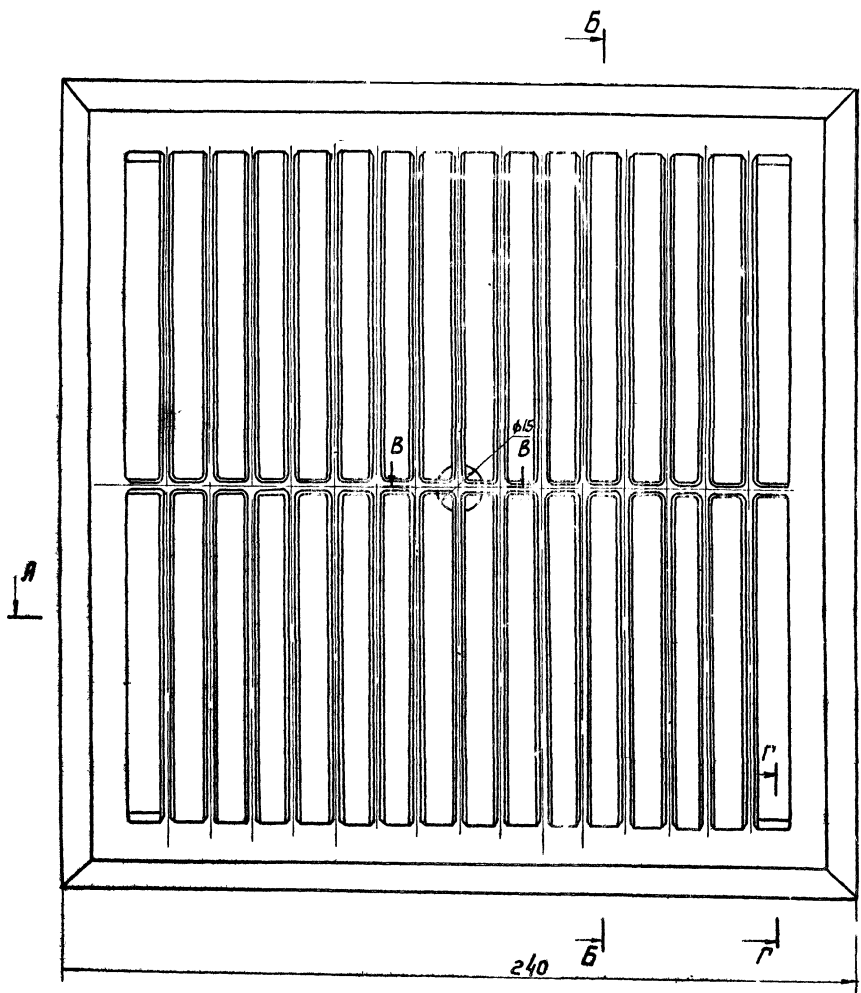
1. Неуказанные литейные уклоны - 5°, литейные радиусы - R2мм.
2. Материал для изготовления решеток выбрать в зависимости от технологического процесса: литевар масса ПКНД ВТУ ГЛХ 395-53, литевар материал МСН ВТУ МХП М-435-57, смола полиамидная Б8 ТУ 35-300-61 и др.

|             |                                  |                         |           |       |              |
|-------------|----------------------------------|-------------------------|-----------|-------|--------------|
| В1          | Решетки декоративная             | см. примечание          | -         | Q1    | 23           |
| Обозначение | Наименование                     | Материал                | Сортмент  | Масса | Лист         |
| ТД          | Решетки воздухоприточные, тип РР |                         |           |       | Серия 1494-8 |
| М:1         | 1971                             | Решетка декоративная В1 | Общий вид |       | Лист 23      |



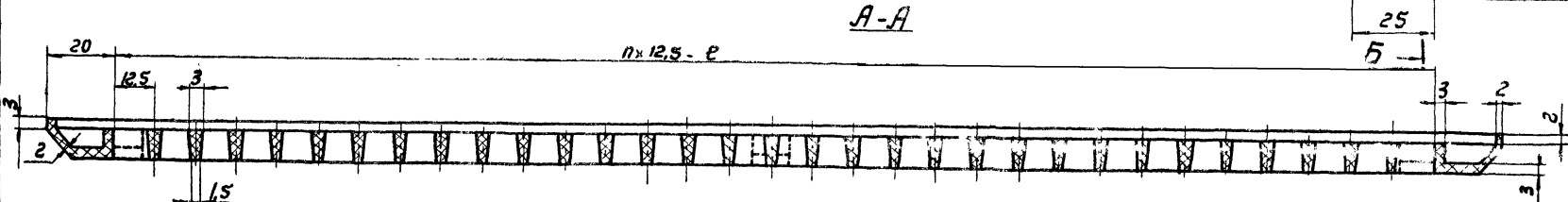
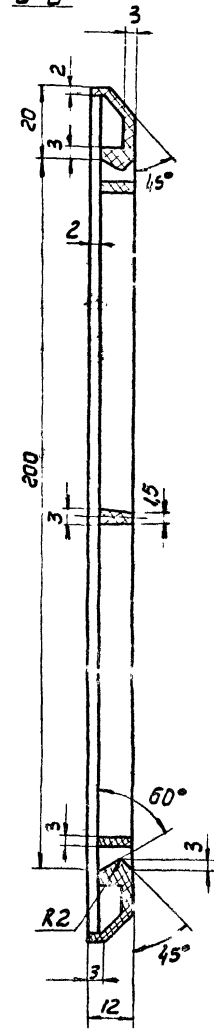
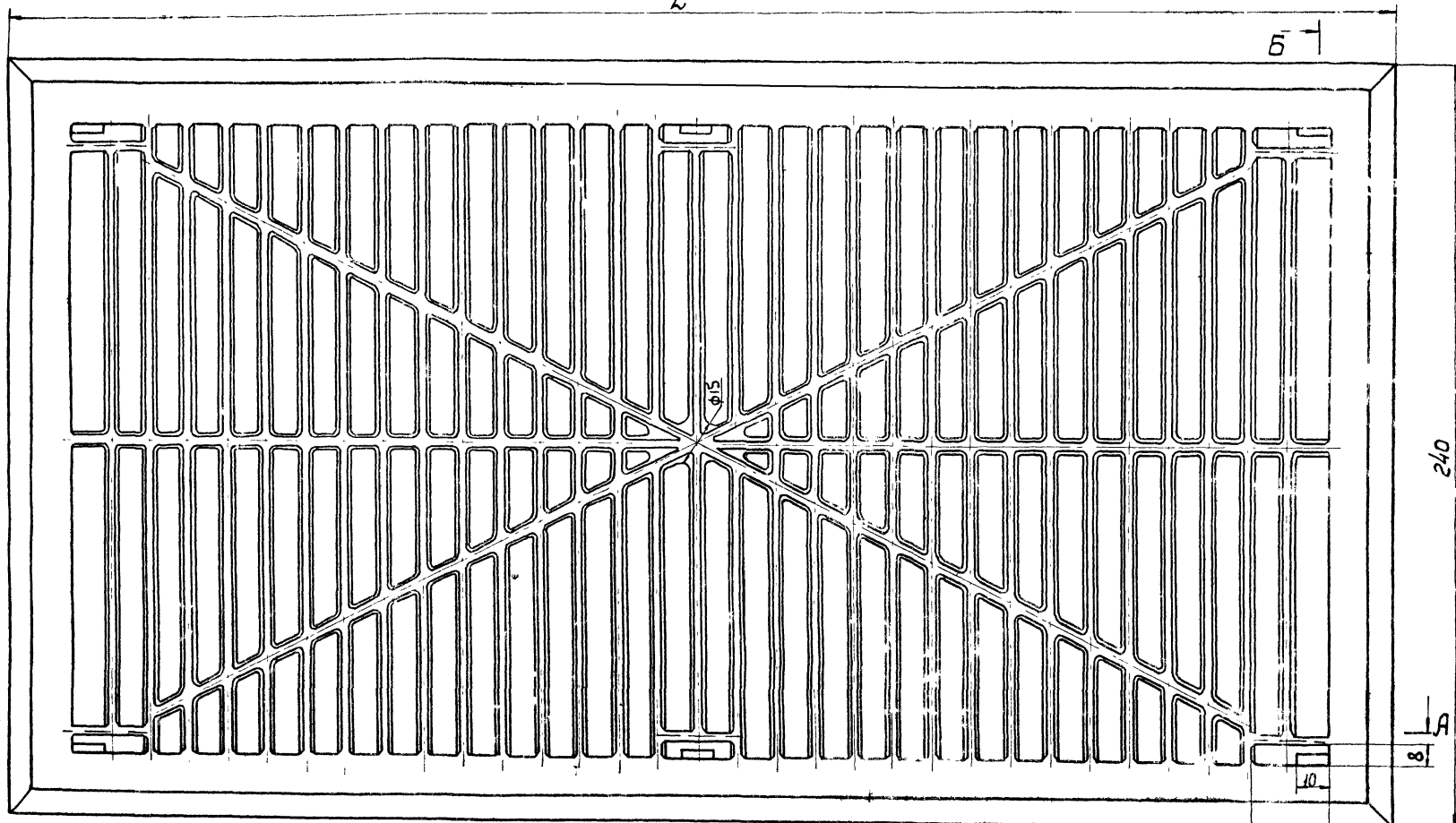
- 1 Неуказанные литейные уклоны - 5°;  
литейные радиусы - R2 мм
- 2 Материал для изготовления решеток выбрать в зависимости от технологического процесса:  
литьевая масса ПКД ВТУ ГПЖ 395-53;  
литьевой материал МСН ВТУ МХП М-485-57;  
смола полиамидная 68 ТУ 35-300-61 и др.

|             |                                  |                                    |          |       |              |
|-------------|----------------------------------|------------------------------------|----------|-------|--------------|
| В2          | Решетка декоративная             | См. примечание                     | -        | 0,18  | 24           |
| Обозначение | Наименование                     | Материал                           | Сортмент | Масса | Лист         |
| ТД          | Решетки базисогримальные, тип РР |                                    |          |       | Серия 1494-8 |
| М:1         | ВТ1                              | Решетка декоративная В2. Общий вид |          |       | Лист 24      |



1. Неуказанные литейные уклоны - 5°, литейные радиусы - 0,2 мм.  
 2. Материал для изготовления решеток выбрать в зависимости от технологического процесса, литейная масса ПКНД ВТУ ПЛХ 395-53; литейной материал МСН ВТУ МХП М-435-57; смола полиимидная ВУ 35-300-61 и др.

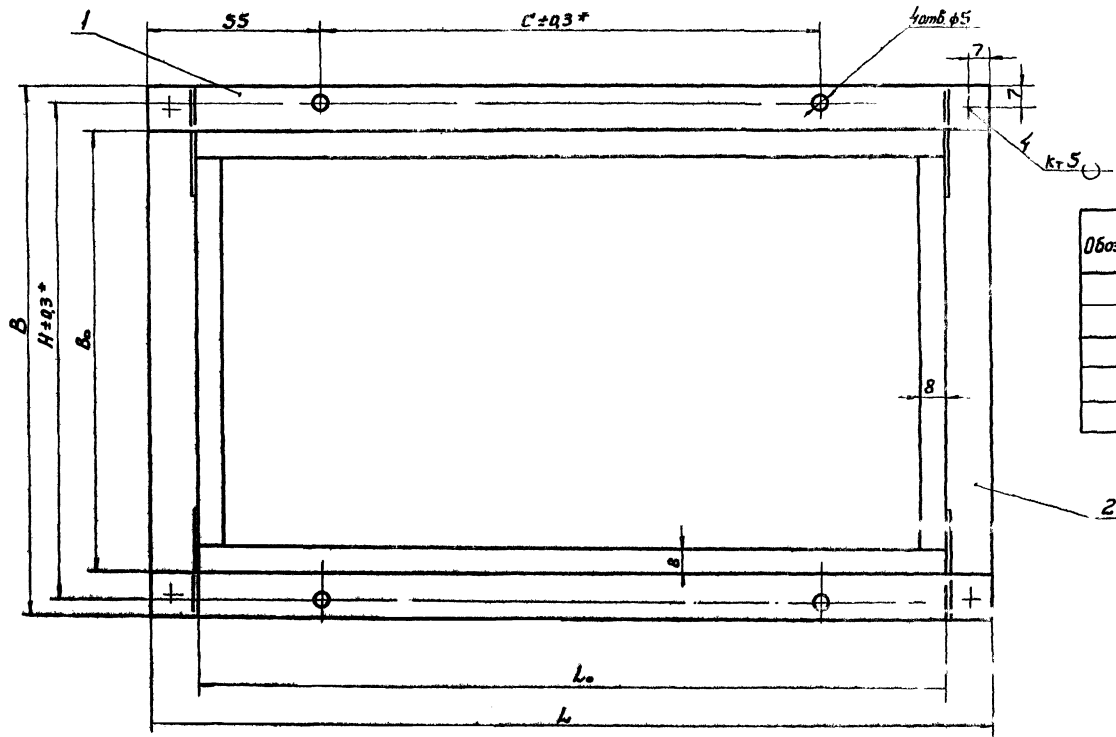
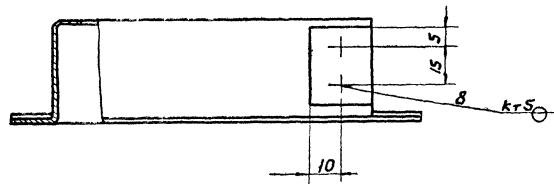
|             |                                  |                                    |          |       |               |
|-------------|----------------------------------|------------------------------------|----------|-------|---------------|
| ВЗ          | Решетка декоративная             | см. примечание                     | -        | 0,15  | 25            |
| Обозначение | Наименование                     | Материал                           | Варианты | Масса | Лист          |
| Т П         | Решетки воздухоприточные, тип РР |                                    |          |       | Серия 1.494-8 |
| М:1         | 1971                             | Решетка декоративная ВЗ. Общий вид |          | Мст   | 25            |



| Обозначение | L   | е   | n  | Масса |
|-------------|-----|-----|----|-------|
| В4          | 440 | 400 | 32 | 0,49  |
| В5          | 640 | 600 | 48 | 0,72  |

1. Неуказанные литейные уклоны - 5°, литейные радиусы - 0,2 мм.  
 2. Материал для изготовления решеток выбрать в зависимости от технологического процесса: литеевой марка ПЛНЗ ВУ ГЛХ 395-53; литеевой материал МСН ВТУ МСН М-435-57; смола полиамидная 68 ТУ 35-300 61 и др

| См таблицу  | Решетка декоративная                  | или      | примечание | См таблицу | 26            |
|-------------|---------------------------------------|----------|------------|------------|---------------|
| Обозначение | Наименование                          | Материал | Сортмент   | Масса      | Лист          |
| ТД          | Решетки, воздухоприточные, тип РР     |          |            |            | серия 1.494-3 |
| 1971        | Решетка декоративная В4, В5. Всп. вид |          |            |            | Лист 26       |



| Обозначение | поз.1   | поз.2   | Размеры, мм    |                |     |     |     |     | Масса, кг |
|-------------|---------|---------|----------------|----------------|-----|-----|-----|-----|-----------|
|             |         |         | B <sub>0</sub> | L <sub>0</sub> | B   | L   | C   | H   |           |
| Г1          | Г1-0001 | Г1-0002 | 140            | 240            | 168 | 268 | 158 | 158 | 0,32      |
| Г2          | Г2-0001 | Г2-0002 | 140            | 440            | 168 | 468 | 358 | 158 | 0,48      |
| Г3          | Г1-0001 | Г3-0002 | 240            | 240            | 268 | 268 | 158 | 258 | 0,44      |
| Г4          | Г2-0001 | Г3-0002 | 240            | 440            | 268 | 468 | 358 | 258 | 0,60      |
| Г5          | Г5-0001 | Г3-0002 | 240            | 640            | 268 | 668 | 558 | 258 | 0,76      |

\* Размеры для справок

| поз | Обозначение                 | Наименование | кол | Материал | Лист | Общ. масса | Примечание |
|-----|-----------------------------|--------------|-----|----------|------|------------|------------|
| 2   | Г1-0002<br>Г3-0002          | Стенка       | 2   | Алюминий | -    | -          | лист 13    |
| 1   | Г1-0001, Г2-0001<br>Г5-0001 | Стенка       | 2   | Алюминий | -    | -          | лист 13    |

С п е ц и ф и к а ц и я

|      |                                  |          |
|------|----------------------------------|----------|
| ТД   | Решетки воздухоприточные, тип РР | Серия    |
| 1971 | Рамка Г1+ Г5. Общий вид          | т. 494-8 |
|      |                                  | лист 27  |