

ЦЕНТРАЛЬНЫЙ ИНСТИТУТ ТИПОВОГО ПРОЕКТИРОВАНИЯ
ГОССТРОЯ СССР

Москва, А-49, Сивцевый уз. 22

Серию и номер IX 984 ч.

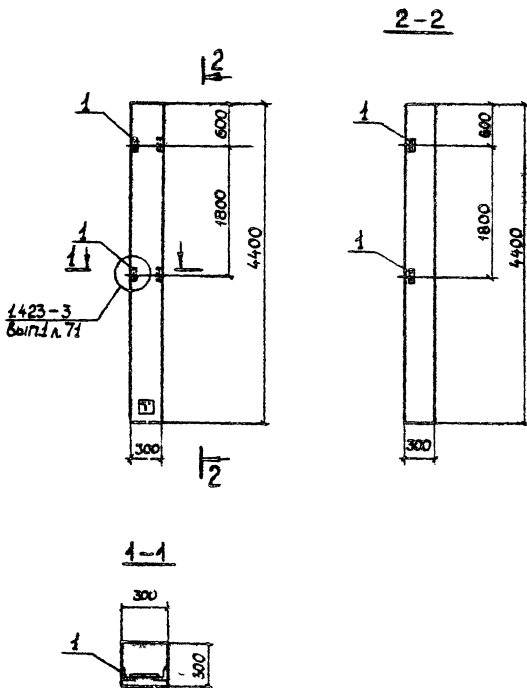
Листов 76 11501 Тариф 350 руб.

Содержание альбома

Формат	Лист	Наименование	Примечание
12		Содержание альбома	стр. 2
12		Колонна КЗ6-4а	стр. 3
12		Колонна КЗ6-4б	стр. 4
12		Колонна КЗ6-4в	стр. 5
12		Колонна КЗ6-4г	стр. 6
12		Колонна КЗ6-4д	стр. 7
12		Колонна КФ5-2-1	стр. 8
12		Балка 2БДР12-5Ва	стр. 9
12		Балка 2БДР12-5Вб	стр. 10
12		Стайка СФ1	стр. 11

Формат	Лист	Наименование	Примечание
11		Лоток Л4-8а	стр. 12
11		Лоток Л4д-8а	стр. 12
11		Изделие соединительное МС1	стр. 13
11		Изделие соединительное МС2	стр. 13
11		Изделие соединительное МС3	стр. 14
11		Каркас КР1	стр. 14
11		Щит стальной Щ1	стр. 15
11		Изделие закладное МН1	стр. 15

Т.П 903 -1-213.84 -КЖИ			
Котельная с 4 котлами, Факел [№] 2 контактно-поверхностными водонагревателями ФНТВ-М (КПВ-1А)			
Гип	Соловьев	Инж.	Листов
Нач. отд.	Щиррин	Инж.	Листов
Н. Констр.	Рогожина	Инж.	Листов
Гл. свец.	Рогожина	Инж.	Листов
Рук. зр.	Майстеров	Инж.	Листов
Инж.	Гуданова	Инж.	Листов
Содержание альбома			Р
Госстрой СССР МИ Горьковский САНТЕХПРОЕКТ			



Формы	Возв.	Плош.	Обозначение	Наименование	Кол.	Примечание
				Сборочные единицы		
			1.423-3, вып.1	Колонна К36-4		со сборочными изделиями
			1.423-3, вып.2	Изделие закладное МНЗ	2	1,68 кг.

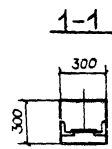
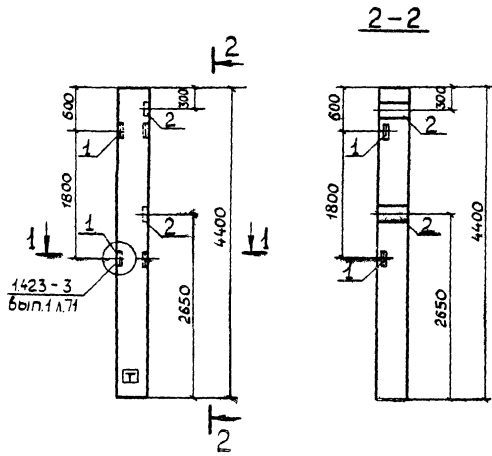
Остальное — см К36-4 серии 1.423-3 вып.1

Ведомость расхода стали на дополнительные закладные изделия, кг.

Марка элемента	Изделия закладные								Всего	Расход
	Арматура класса		Прокат марки							
	А III		Вст 3 кл 2							
	ГОСТ 5781-82		ГОСТ 8509-72							
	Ø12	Итого	Л63х5	Цтвск						
К36-4а	0,5	0,5	2,9	29					3,4	3,4

Знак □ нанести несмываемой краской.

Т П 903-1-213.84-КНИ-К36-4а			
Колонна К36-4а	Ставь	Масса	Масштаб
	Р		
	Лист	Листов	
	ГПИ Горьковский		
	САНТЕХПРОЕКТ		



Формы	Зона	Поз.	Обозначение	Наименование	Кол.	Примечание
				Сборочные единицы		
			1.423-3, вып.1	Колонна КЗ6-4		Со ссыл. на проектную документацию
	1		1.423-3, вып.2	Изделие закладное М1-13	2	1.68 кг
	2		1.423-3, вып.2	То же М1-12	2	6.0 кг

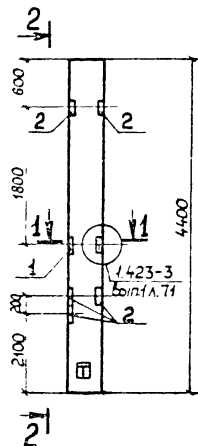
Остатков = см КЗ6-4 севдц 1.423-3, вып.1

Ведомость расхода стали на дополнительные закладные изделия, кг

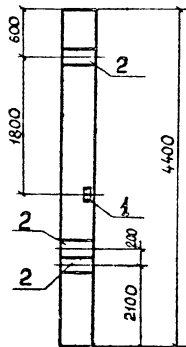
Марка элемента	Изделия закладные						Всего	Общий расход
	Арматура класса		Прокат марки					
	A III	В ст 3 кл 2	В ст 3 кл 2					
	ГОСТ 5781-82	ГОСТ 8509-72*	ГОСТ 19903-74*					
КЗ6-4Б	3,3	3,3	2,9	2,9	9,2	9,2	15,4	15,4

Знак \square нанести несмываемой краской

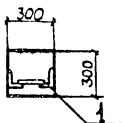
			Т.П. 903-1-21384 КЖИ-КЗ6-4Б		
			Колонна КЗ6-4Б		
			Сталь Масса Масштаб		
			р		
			Лист Листов		
ГИП Соловьев			Госстрой СССР		
Нач.отд Широчин			г.п. Горьковский		
Нач.отд Розовина			САНТЕХПРОЕКТ		
И.д.степ. Розовина					
Рук.зр. Модестова					
Инж. Гизанова					



2-2



1-1




Прим.	Зона	Поз.	Обозначение	Наименование	Кол.	Примечание
				Сборочные единицы		
			1.423-3, вып.1	Колонна К36-4		по формуле
	1		1.423-3, вып.2	Изделие закладное М1-13	1	1,68 кг
	2		1.423-3, вып.2	То же М1-12	5	6,0 кг

Остальное — см. К36-4 серии 1.423-3 вып.1

Ведомость расхода стали на дополнительные закладные изделия, кг

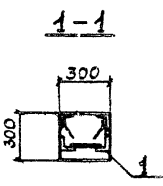
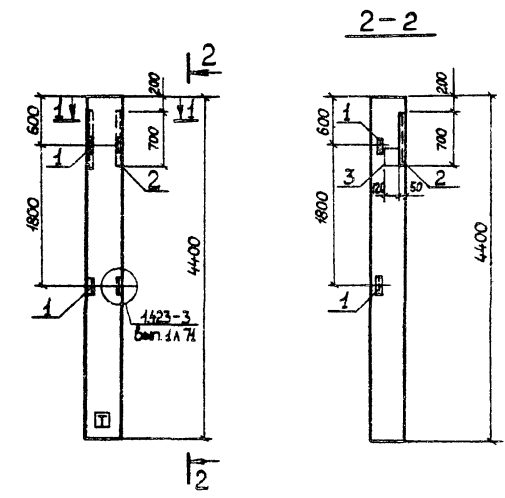
Марка элемента	Изделия закладные						Общий расход
	Арматура класса		Прокат марки		Всего		
	A III	В ст 3 кл 2	В ст 3 кл 2				
	ГОСТ 5781-82	ГОСТ 8509-72*	ГОСТ 19903-74*				
	Φ 12	Итого	1.63x5	Итого	200x0	Итого	
К36-4г	7,24	7,24	1,44	1,44	23,0	23,0	31,68

Знак  нанести несмываемой краской

Т.П. 903-1-2138У-КЖИ-К36-4г			
Колонна К36-4г		Стандарт	Масса
Г/П	Сосисье	р	Молитба
Нач.эта	Шифр	Лист	Листов
М.конт.	Розетка	Тех.регла. СЭС	
П. спец.	Воздушн.	Тех.регла. СЭС	
Р.ж. зп	Мастабо	Тех.регла. СЭС	
Ч.нч.	Уч.снова	САНТЕХПРОЕКТ	

Альбом №

Гидробой проект 903-1-



Обозначение	Наименование	Кол	Примечание
	Сборочные единицы		
1423-3, вып.1	Колонна К36-4		по формуле
1 1423-3, вып.2	Узделие закладное М1-13	2	1,68 кг
2 3400-6/76	То же М14-46	1,4	4,4 кг/м
3 1400-6/76	То же М4-27	1	1,9 кг

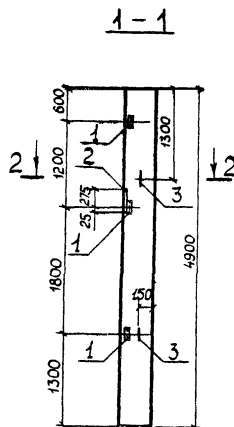
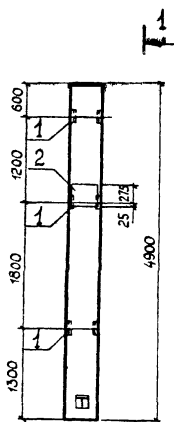
Остальное - см К36-4 серии 1423-3 вып.1

Ведомость расхода стали на дополнительные закладные

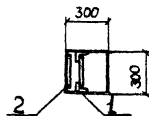
Марка элемента	Узделия закладные										Всего	Общий расход
	Арматура класса		Прокат марки									
	А III		Вст 3 кп 2									
	ГОСТ 5781-82		ГОСТ 8509-72*		ГОСТ 19903-74*							
Ø12	Ø8	Итого	Л63x5	Л50x5	Итого	120x8			Итого			
К36-4 д.	0,98	0,84	1,82	2,88	5,32	8,2	1,4			1,4	11,42	11,42

Знач \square нанести несмываемой краской

Т.П. 903-1-2/384 - КЖИ-К36-4 д				
Колонна К36-4 д		Стадия	Масса	Масштаб
Гл. инж. Соловьев		Р		
Нач. отд. Шифрин		Лист 1 из 10		
Н. контр. Рогожина		Госстрой СССР		
Гл. спец. Рогожина		ГПИ Горьковский		
Рук. эк. Мадестова		САНТЕХПРОЕКТ		
Инж. Гузанова				



2-2



Формат	Элемент	Г/кв	Обозначение	Наименование	Кол.	Примечание
				Сборочные единицы		
			Шифр 460-75, вып 1-1	Колонна КФ5-2		32, 2, 1
	1		Шифр 460-75, вып 1-2	Изделие закладное МНВ	3	2,1
	2		Шифр 460-75, вып 1-2	То же МНО	1	9,7
	3		Шифр 460-75, вып 1-2	Петля УП2-2	2	0,59

Остальное — см КФ5-2 шифр 460-75 вып 1-1

Ведомость расхода стали на дополнительные закладные изделия, кг

Марка элемента	Изделия закладные								Всего	Общий расход	
	Арматура класса				Прокат марки						
	А I		А III		В ст 3 кп2		В ст 3 кп2				
	ГОСТ 5781-82		ГОСТ 8509-72*		ГОСТ 19903-74*						
Ø10	Итого Ø12	Итого Ø12	Итого L63x5	Итого L300x4		Итого					
КФ5-2-1	1,18	1,18	3,2	3,2	5,7	5,7	7,1		7,1	17,18	17,18

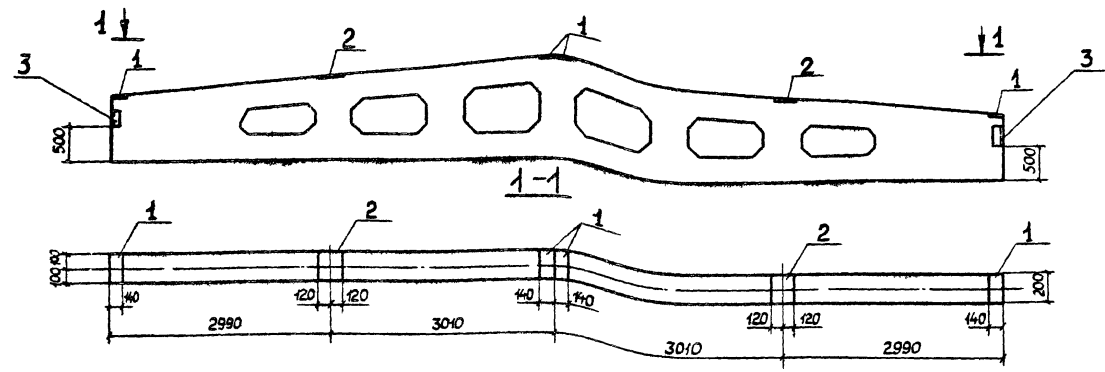
Знак  нанести несмываемой краской

Т П 903-1-21384 КМН-КФ5-2-1		
Колонна КФ5-2-1	Стальной МНВ	Масштаб
Г.И.П. Соловьев	Р	
Нач. отд. Шифрин	Лист	Листов
Н. контр. Розожина	Госстрой СССР	
Гл. спец. Розожина	ГПИ Горьковский	
Рук. зр. Модестова	САНТЕХПРОЕКТ	
Инж. Гуданова		

Альбом VI

проект 903-1-

Тялобай



Ведомость расхода стали на дополнительные закладные изделия, кг

Марка	Изделия закладные										Общий расход
	Арматура класса					Прокат марки					
	А-III					Вст 3 кл 2					
	ГОСТ 5781-82		ГОСТ 8509-72*			ГОСТ 103-76					
Ø8	Ø10	Литоза		Литоза	Л80x7	40x6	130x6	Литоза			
2БДР-2-58а	15	0,4	2,0			6,8	5,2	4,4	16,4	18,4	18,4

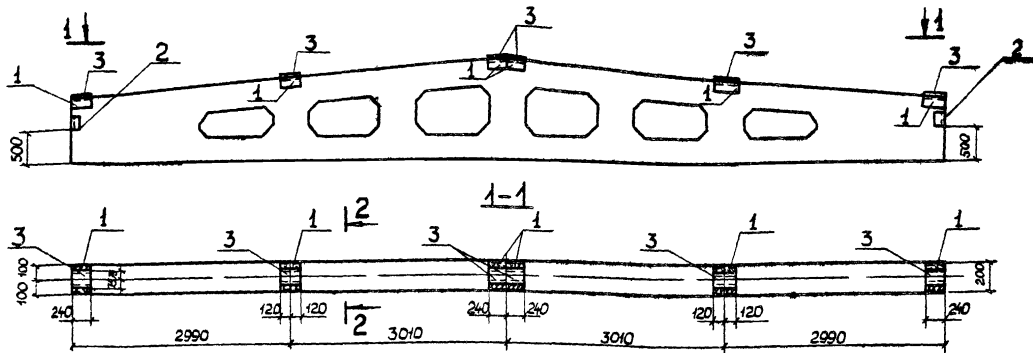
Формат	Зона	Пов.	Обозначение	Наименование	Кол.	Примечание
				Сборочные единицы		
			1.462-3, вып.1	Балка 2БДР 12-58		за всеми закладными изделиями
	1		1.400-6, вып.1	Изделие закладное М4-12	4	1,4 кг
	2		1.400-6, вып.1	То же М4-3-3	2	2,4 кг
	3		1.400-6, вып.1	—II— М4-10	2	4,0 кг

Остальное - см. 2БДР12-58 серии 1.462-3 Вып. 1

Т.П. 903-1-213.84-КЖИ-2БДР12-58а					
Балка 2БДР 12-58а			Стадия	Масса	Масштаб
			Р		
			Лист	Листов	
			Госстрой СССР		
			ГПИ Горьковский САНТЕХПРОЕКТ		

ГИП Соловьев
 Нач. отд. Ширич
 И.контр. Розожина
 Д. спец. Розожина
 Рук. гр. Чудестова
 Инж. Гуданова

Центральный Проектный Институт



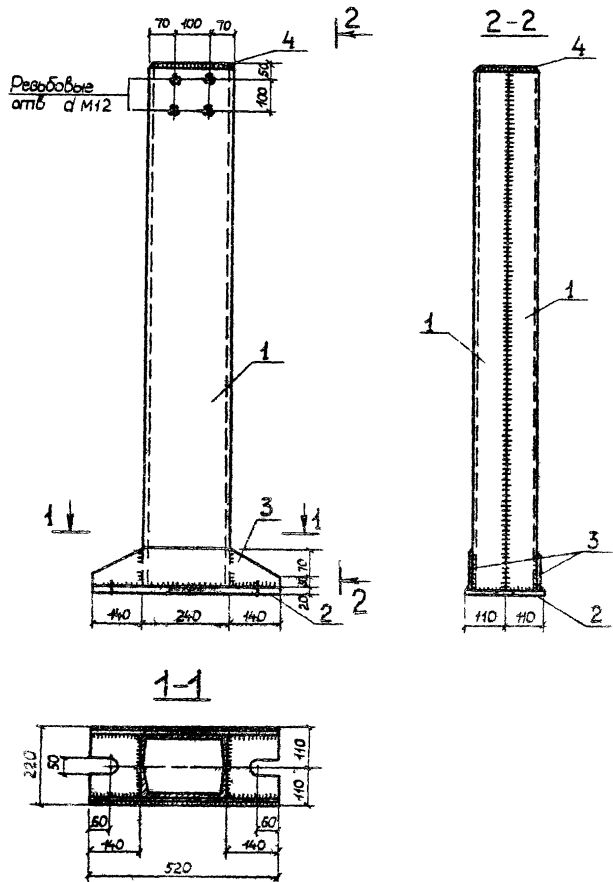
Обозначение	Наименование	Кол	Примечание
	Сборочные единицы		
1.462-3, вып.1	Балка 2БДР12-5В		По специ. закладными изделиями
1 1.400-6, вып.1	Изделие закладное М4-22	6	5,8 кг
2 1.400-6, вып.1	То же М4-10	2	4,0 кг
	Детали		
3	150x6 ГОСТ 19903-74 6x2x0	6	

Остальное - см. 2БДР12-5В серии 1.462-3 вып.1

Ведомость расхода стали на дополнительные закладные изделия, кг

Марка	Изделия закладные							Общий	Всего расход
	Арматура класса		Прокат марки						
	А-III		В ст 3 кл 2						
	ГОСТ 5781-82		ГОСТ 8510-72	ГОСТ 8509-72	ГОСТ 103-75				
Ø8	Ø10	Лтого	Л10x14	Л80x7	Л50x6	Лтого			
2БДР12-5ВБ	3,2	1,6	4,8	31,2	6,8	10,2	48,2	53,0	53,0

Т.П.903-1-213.8У - КЖИ-2БДР12-5ВБ			
Балка		Сталь: Марка: Максимум	
2БДР12-5ВБ		Р	
Лист		Листов	
ГПИ		Госстрой СССР	
Инж. Гаврилов		Горьковский	
Инж. Гаврилов		САНТЕХПРОЕКТ	



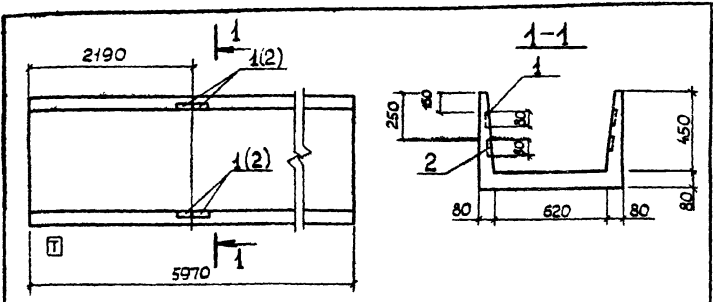
Спецификация к стойке СФ1

Формат	Зона	Проз	Обозначение	Наименование	Кол	Примечание
				Сборочные единицы		
				Стойка СФ1		
	1		С 24 ГОСТ 8240-72, l=4370		2	104,9 кг
	2		-200x20 ГОСТ 19903-74*, l=520		1	16,3 кг
	3		-100x8 ГОСТ 19903-74*, l=520		2	3,3 кг
	4		-100x8 ГОСТ 19903-74*, l=230		1	2,5 кг
				Наплавленный металл	2%	5,6 кг

1. Материал конструкций — сталь 28 кп ГОСТ 23570-79
2. Сварку производить электродами типа Э42
3. Все заводские соединения приняты сварными, подлежащими выполнению полуавтоматической или ручной сваркой. Электросварные швы стоек фахверка должны быть прочно плотными и обеспечивать герметичность внутренней полости стоек. Высота сварных швов $h_{ш} = 6$ мм

ТП 903-1-21384-КЖЦ-СФ1

И.П.	Соловьев		Сталь	Масса	Масштаб
Нач. отв.	Шаршин		P	2408кг	
Н.конт.	Рогожина		Лист	Листов	
Л. спец.	Рогожина		Гострой ССР		
Рык. гр.	Магистрова		ГП Горьковский		
Инж.	Гузанова		САИТЕХПРОЕКТ		
Инженер	Асарбанель				



Формат	Зона	Поз.	Обозначение	Наименование	Кол.	Примечание
				Сборочные единицы		
			3 006-2, вып. II-1	Лоток Л4-8		со всеми закладными изделиями
	1		3 006-2, вып. II-3	Изделие закладное М-5	4	
	2		3 006-2, вып. II-3	Изделие закладное М-4	4	

Ведомость расхода стали на дополнительные закладные изделия, кг

Марка элемента	Изделия закладные		Всего		
	Арматура класса	Прокат марки			
	A-III	Вст3кп2			
	ГОСТ 5781-82	ГОСТ19903-74*			
	Ø8	Итого	80x6		
Л4-8а	4,0	4,0	3,2		7,2

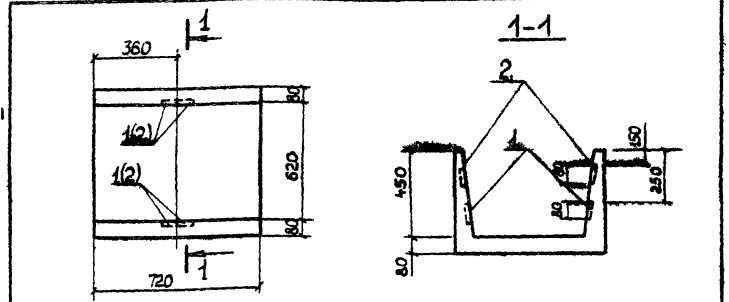
Остальное - см Л4-8 серии 3 006-2 вып. II-1,

Т.П.903-1-213.84-КЖИ-Л4-8а

Лоток Л4-8а

ГЦП Соловьев
Нач. отд. Шифрин
Н. контр. Розокина
Гл. спец. Розокина
Рук. гр. Мадестова
Инжен. Век-якба

Сталь Масса Масштаб
Р
Лист Листов
Госстрой СССР
ГПИ Горьковский
САНТЕХПРОЕКТ



Формат	Зона	Поз.	Обозначение	Наименование	Кол.	Примечание
				Сборочные единицы		
			3 006-2, вып. II-1	Лоток Л4г-8		со всеми закладными изделиями
	1		3 006-2, вып. II-3	Изделие закладное М-4	4	
	2		3 006-2, вып. II-3	Изделие закладное М-5	4	

Ведомость расхода стали на дополнительные закладные изделия, кг

Марка элемента	Изделия закладные		Всего		
	Арматура класса	Прокат марки			
	A I	Вст 3 кп2			
	ГОСТ 5781-82	ГОСТ19903-74*			
	Ø8	Итого	80x6	Итого	
Л4г-8а	4,0	4,0	3,2	3,2	7,2

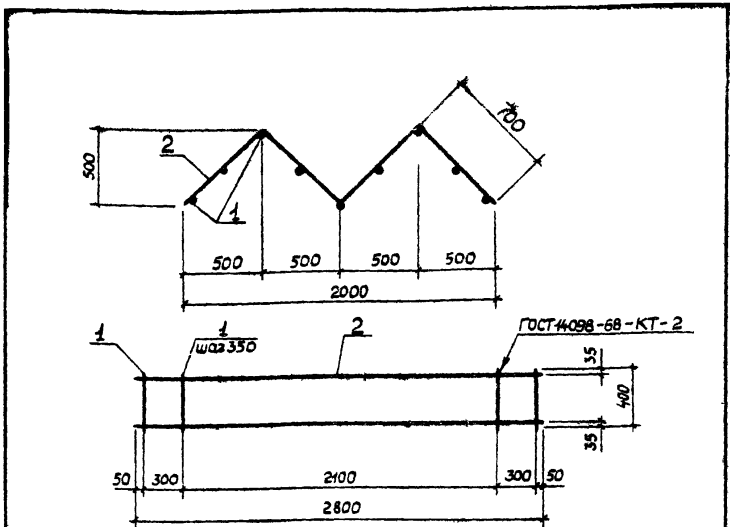
Остальное - см. Л4г-8 серии 3 006-2 вып. II-1

Т.П.903-1-213.84-КЖИ-Л4г-8а

Лоток Л4г-8а

ГЦП Соловьев
Нач. отд. Шифрин
Н. контр. Розокина
Гл. спец. Розокина
Рук. гр. Мадестова
Инжен. Фильпроб

Сталь Масса Масштаб
Р
Лист Листов
Госстрой СССР
ГПИ Горьковский
САНТЕХПРОЕКТ



Формат	Зона	Лист	Обозначение	Наименование	Кол.	Примечание
				<u>Детали</u>		
		1		ФВАІ ГОСТ 5781-82, $l=400$	9	0,23 кг
		2		Ф10АІ ГОСТ 5781-82, $l=2800$	2	1,7 кг

Материал конструкции - Ст 3 кл 3 ГОСТ 380-71 *

Т.П. 903 -1-213.84- КЖИ-КР1

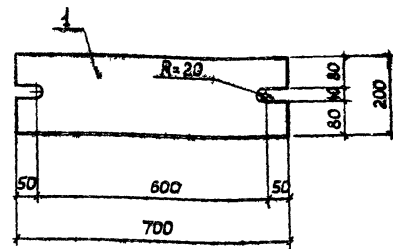
Каркас КР1

ГИП Соловьев
Нач. отд. Ширин
Н.контр. Розожина
Л.спец. Розожина
Рук. гр. Модестова
Исполн. Калинин

Стадия Масса Масштаб
р 5,5 кг
Лист Листов
Госстрой СССР
г.п.и Горьковский
САНТЕХПРОЕКТ

Альбом

Тилобой проект 903-1-



Формат	Зона	Лист	Обозначение	Наименование	Кол.	Примечание
				<u>Детали</u>		
		1		-200x20 ГОСТ 19903-74*, $b=700$	1	22,0 кг

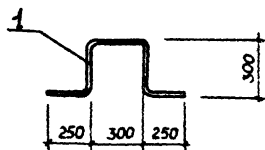
Материал детали - Вст 3 кл 2 ГОСТ 380-71 *

Т.П. 903 -1-213.84- КЖИ-МС3

Изделие
соединительное
МС3

ГИП Соловьев
Нач. отд. Ширин
Н.контр. Розожина
Л.спец. Розожина
Рук. гр. Модестова
Вед. инж. Космопол

Стадия Масса Масштаб
р 22,0 кг
Лист Листов
Госстрой СССР
г.п.и Горьковский
САНТЕХПРОЕКТ



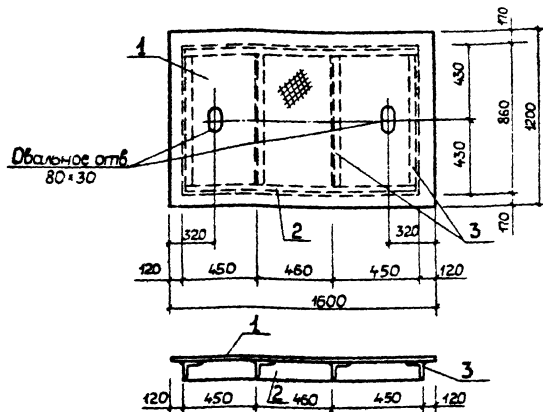
Формы	Зона	Поз.	Обозначение	Наименование	Кол.	Приме- чание
		1		<u>Детали</u>		
				ФИВАТ ГОСТ 5781-82, $\ell=400$	4	2,8 кг

Т.П. 903-1-213.84-КЖИ-МН1

Изделие
закладное
МН1

Сталь	Масса	Мас. таб.
Р	28 кг	

Лист Листов
Госстрой СССР
САНТЕХПРОЕКТ



Формы	Зона	Поз.	Обозначение	Наименование	Кол.	Приме- чание
				<u>Детали</u>		
		1		Рифл. $\delta=5$ ГОСТ 8568-77*	4,92	м ²
		2		L40*4 ГОСТ 8509-72, $\ell=1360$	2	3,3 кг
		3		L40*4 ГОСТ 8509-72, $\ell=780$	4	2,1 кг

Сварку производить электродами Э-42 ГОСТ 9467-75
Высота шва $h=4$ мм

Т.П. 903-1-213.84-КЖИ-Щ1

Щит
стальной
Щ1

Сталь	Масса	Мас. таб.
Р	96,2 кг	

Лист Листов
Госстрой СССР
САНТЕХПРОЕКТ