

ТИПОВОЙ ПРОЕКТ

90С-I-214.84

КОТЕЛЬНАЯ С 4 КОТЛАМИ "ФАКЕЛ"

И 2 КОНТАКТНО-ПОВЕРХНОСТНЫМИ

ВОДОНАГРЕВАТЕЛЯМИ КИПВ-1А

А Л Б О М X

ЗАКАЗНЫЕ СПЕЦИФИКАЦИИ

19734-07
ЦЕНА 4-Б4

ЦЕНТРАЛЬНЫЙ ИНСТИТУТ ТИПОВОГО ПРОЕКТИРОВАНИЯ
ГОСТРОМ СССР

Москва, А-448, Сущевский пр., 28

Склад в городе *ЛЕ* 198 4 г.

Ванна № *11515* Таран *300* шт.

ТИПОВОЙ ПРОЕКТ

19734-07

903-1-2/4.84

КОТЕЛЬНАЯ С 4 КОТЛАМИ "ФАРЕНГ"
И 2 КОНТАКТНО-ПОВЕРХНОСТНЫМИ
ВОДОНАГРЕВАТЕЛЯМИ КИПВ-1А

А Л Б О М

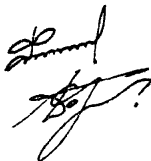
ЗАКАЗНЫЕ СПЕЦИФИКАЦИИ

Разработан
Государственным проектным институтом
Горьковский Сантехпроект
Главпромстройпроекта
Госстроя СССР

Утвержден и введен
в действие Главпромстройпроектом
Госстроя СССР
приказ №4 от 3.02.84г.

Главный инженер

Главный инженер проекта



Д.П. Фалалев

В.П. Соловьев

903-1-214.84 Ал. X

№ пп	Наименование спецификаций	Индекс	Количество стр.	№ страниц
I	2	3	4	5
1	Заказная спецификация на стандартное оборудование котельной, не входящее в блоки	TMC1	4	4
2	Заказная спецификация на нестандартное оборудование котельной, не входящее в блоки	TMC2	4	8
3	Заказная спецификация на арматуру котельной, не входящей в блоки	TMC3	2	12
4	Заказная спецификация на стандартное оборудование котельной, входящее в блоки	TMC4	2	14
5	Заказная спецификация на нестандартное оборудование котельной, входящее в блоки	TMC5	2	16
6	Заказная спецификация на арматуру котельной, входящей в блоки	TMC6	3	18
7	Заказная спецификация на оборудование лаборатории и мебель	TMC7	2	21
8	Заказная спецификация на лабораторную посуду и инвентарь	TMC8	6	23
9	Заказная спецификация на слесарный инструмент	TMC9	5	29
10	Заказная спецификация на первичные средства пожаротушения	TMC10	1	34
II	Заказная спецификация на материалы, поставляемые заказчиком	TMC11	1	35
12	Заказная спецификация на нестандартное оборудование, не входящее в блоки	TCC1	1	36
13	Заказная спецификация на арматуру, не входящую в блоки	TCC2	3	37
14	Заказная спецификация на нестандартное оборудование, входящее в блоки	TCC3	1	40

903-1-214.84 Ал. Х

- 3 -

19734-07

1	2	3	4	5
15	Заказная спецификация на арматуру, входящую в блоки	ГОС4	1	41
16	Заказная спецификация на оборудование и материалы	АТМС1	39	42
17	Заказная спецификация на щиты	АТМС2	4	82
18	Опросный лист № 1 для заказа дифманометра-расходомера жидкости с сужающим устройством (поз. № 12 спецификации АТМС1)	№ 1	2	86
19	Опросный лист № 2 для заказа дифманометра-расходомера жидкости с сужающим устройством (поз. № С-9 спецификации АТМС1)	№ 2	2	88
20	Заказная спецификация на силовое электрооборудование	ЭМС	10	90
21	Заказная спецификация на электроосвещение	ЭОС	4	100
22	Заказная спецификация на оборудование, кабельные изделия, поставляемые заказчиком	ССС	2	104
23	Опросный лист ШР	ШР	1	106
24	Опросный лист 2ШР + 7ШР	2ШР+7ШР	1	107
25	Эскизы лицевых панелей кнопок ПКВ15-19, I21-40У3 и ПКЕ-212-2У3	-	1	108
26	Заказная спецификация отопительно-вентиляционное оборудование	ОВС1	2	110
27	Заказная спецификация на арматуру	ОВС2	1	117
28	Заказная спецификация на арматуру	ВКС1	3	115
29	Заказная спецификация на контрольно-измерительные приборы	ВКС2	1	118

№ п/п	№ позиции по технологической схеме	Наименование и техническая характеристика основного и комплектующего оборудования, приборов, арматуры, материалов, кабельных и др. изделий. Завод-изготовитель (для импортного оборудования — страна, фирма)	Тип, марка, категория, № чертежа, № опросного листа, материал оборудования	Ед. изм.		Код завода-изготовителя	Код оборудования, изделий, материалов	Цена единицы (тыс. руб.)	Потребность по проекту	В т. ч. на пусковой комплекс	Ожидаемое наличие на 01.01.19... г. в т. ч. на пусковой комплекс	Заявленная потребность на 19... г.	Согласованный объем потребности					Стоимость всего (тыс. руб.)	
				наименование	код								в том числе по срокам						
													I	II	III	IV			
1	2	3	4	5	6	7	8	9	10	11	12	13	14	15	16	17	18	19	
2	KI3	Подогреватель водоподогревательной поверхности нагрева $F = 2 \times 0,74 = 1,48 \text{ м}^2$ Завод сантехоборудования объединения Моссантехпром	2-020СТ 34-588-68	шт	796		311359	0,080	I										0,080
3	KI5	Установка водоумягчительная без механического фильтра, производительность I м ³ /ч, с катионитом КУ-2-8 Производственное объединение "Красный котельник" г. Таганрог		КОМП			311321	0,500	2										1,000
4	KI6	Водонагреватель с горелкой среднего давления и системой автоматического пуска и контроля, производительность $Q = 1,16 \text{ Мвт}$ (I гкал/ч) Производственно-техническое предприятие "Промэнерготаз" г. Ленинград	KIIB-IA	КОМП			311231	4,03	2										8,06
5	KI7	Васос центробежный производительность $G = 20 \text{ м}^3/\text{ч}$, напором $H = 0,3 \text{ МПа}$ (30 м вод.ст.) с электродвигателем мощностью $N = 4 \text{ кВт}$, числом оборотов $n = 2880 \text{ об/мин}$. Производственное объединение "Армскимаш"	K20/30 с A02-32-2	КОМП			363111	0,097	2										0,194

№ п/п	№ позиции по технологической схеме	Наименование и техническая характеристика основного и комплектующего оборудования, приборов, арматуры, материалов, кабельных и др. изделий. Завод-изготовитель (для импортного оборудования — страна, фирма)	Тип, марка, категория, № чертежа, № опросного листа, материал оборудования	Ед. изм.		Код завода-изготовителя	Код оборудования, изделий, материалов	Цена единицы (тыс. руб.)	Потребность по проекту	В т. ч. на пусковой комплекс	Ожидаемое наличие на 01.01.19... г. в т. ч. на пусковой комплекс	Заявленная потребность на 19... г.	Согласованный объем потребности						
				наименование	код								Всего	в том числе по срокам				стоимость всего (тыс. руб.)	
														I	II	III	IV		
1	2	3	4	5	6	7	8	9	10	11	12	13	14	15	16	17	18	19	
6	K18.I K19.I	Подогреватель водоводяной, поверхность нагрева F = 6x3,54 = 21,24 м ² Завод сантехоборудования объединения Моссантехпром	6-080СТ 34-588-68	шт	796		3II359	0,545	3										1635
7	K18.2	Подогреватель водоводяной, поверхность нагрева F = 2x3,54 = 7,08 м ² Завод сантехоборудования объединения Моссантехпром	2-080СТ 34-588-68	"	"		"	0,218	3										0654
8	K19.3	Подогреватель водоводяной, поверхность нагрева F = 2x6,9 = 13,8 м ² Завод сантехоборудования объединения Моссантехпром	2-100СТ 34-588-68	"	"		"	0,383	I										0383
9	K19.4	Подогреватель водоводяной, поверхность нагрева F = 6,9 м ² Завод сантехоборудования объединения Моссантехпром	I-100СТ 34-588-68	"	"		3II359	0,198	I										0198
10	K20	Вентилятор № 6,3 Д. ном. правого вращения, $\psi = 45^\circ\text{C}$, с электродвигателем мощностью № 5,5 квт, числом оборотов n=1450 об/мин. Вентспилский вентиляторный завод	Ц4-70 с А02-42-4	комп			486I2I	0,191	I										0191
II	K2I	То же левого вращения	Ц4-70 с А02-42-4	комп			"	0,191	I										0191

№ п/п	№ позиции по технологической схеме	Наименование и техническая характеристика основного и комплектующего оборудования, приборов, арматуры, материалов, кабельных и др. изделий. Завод-изготовитель (для импортного оборудования — страна, фирма)	Тип, марка, категория, № чертежа, № опросного листа, материал оборудования	Ед. изм.		Код завода-изготовителя	Код оборудования, изделий, материалов	Цена единицы (тыс. руб.)	Потребность по проекту	В т. ч. на пусковой комплекс	Ожидаемое наличие на 01.01.19... г. в т. ч. на пусковой комплект	Заявленная потребность на 19... г.	Согласованный объем потребности						
				наименование	код								Всего	в том числе по срокам				стоимость всего (тыс. руб.)	
														I	II	III	IV		
1	2	3	4	5	6	7	8	9	10	11	12	13	14	15	16	17	18	19	
I2	K22	Вентилятор № 5, левого вращения, $\psi=90^\circ$, с электродвигателем мощностью $N=0,8$ кВт, числом оборотов $n=930$ об/мин Вентспилский вентиляторный завод	Ц4-70 с АОЛ2-2I-6	компл			486I2I	0,097	I										0097
I3	K32	Ведро металлическое $V=10$ л		шт	796			0,002	36										0072
I4	K33	Верстак слесарный Ордженикдазобадский ремонтно-механический завод треста "Энергомеханизация"	МЦ-130	компл			392603	00985	I										00985

/Гл. инженер проекта *И.А. Соловьев* /Соловьев/

Заказчик:

Руководитель
комплектующей
организации:

ЗАКАЗНАЯ СПЕЦИФИКАЦИЯ

от _____ № _____
На 4 листах ТМС2

(проектная организация-генеральный проектировщик)
ГПИ Горьковский Сантехпроект

(проектная организация-разработчик)

(министерство (ведомство) заказчика)

(производственное объединение (главное управление, управление) министерства (ведомства))

(заказчик-застройщик)

(стройка)

(комплектующая организация)

(Госснаб союзной республики (главное территориальное управление Госснаба СССР))

(характер строительства (новое, расширение, реконструкция, техническое перевооружение))

(наименование объекта (производственной мощности))

(мощность пускового комплекса)

(срок ввода объекта (мощности) в эксплуатацию)

(часть (раздел) проекта)

Нестандартное оборудование котельной, не входящее в блоки

(наименование вида оборудования, изделия и материалов, поставляемых заказчиком (по ВКГ ОКП))

№ п/п	№ позиции по технологической схеме	Наименование и техническая характеристика основного и комплектующего оборудования, приборов, арматуры, материалов, кабельных и др. изделий Завод-изготовитель (для импортного оборудования — страна фирма)	Тип, марка, категория, № чертежа, № опросного листа, материал оборудования	Ед. изм.		Код завода-изготовителя	Код оборудования, изделий, материалов	Цена единицы (тыс. руб.)	Потребность по проекту	В т. ч. на пусковой комплекс	Ожидаемое наличие на 01.01.19... г. в т. ч. на пусковой комплекс	Заявленная потребность на 19... г.	Согласованный объем потребности					Стоимость всего (тыс. руб.)	
				наименование	код								Всего	I	II	III	IV		
1	2	3	4	5	6	7	8	9	10	11	12	13	14	15	16	17	18	19	
1	K3	Грязевик I6-200 Т32.01	Серия 4.903-10 вып. 8	шт	796			0,077	I										0,077
2	K5	Деаэратор вакуумный ДВ-50 V=50 м3/ч	Серия 5.903-3 вып. I-4	шт	796		3II37I	0,868	I										0,868
3	K6	Охладитель выпара ОВВ-8	То же	"	"		3II36I	0,350	I										0,350
4	K7	Эжектор водяной ЭВ-30	Серия 5.903-3 вып. 2	"	"		3II373	0,112	I										0,112

№ п/п	№ позиции по технологической схеме	Наименование и техническая характеристика основного и комплектующего оборудования, приборов, арматуры, материалов, кабельных и др. изделий. Завод-изготовитель (для импортного оборудования — страна, фирма)	Тип, марка, каталог, № чертежа, № опросного листа, материал оборудования	Ед. изм.		Код завода-изготовителя	Код оборудования, изделий, материалов	Цена единицы (тыс. руб.)	Потребность по проекту	В т. ч. на пу-ской комплекс	Ожидаемое наличие на 01. 01. 19... г. в т. ч. на пу-ской комплекс	Заявленная потребность на 19... г.	Согласованный объем потребности					Стоимость всего (тыс. руб.)	
				наименование	код								в том числе по срокам						
													I	II	III	IV			
1	2	3	4	5	6	7	8	9	10	11	12	13	14	15	16	17	18	19	
19		Плита 20	Альбом IV черт. Д22Г. 000038-01						5										
20		Опорная конструкция 7	Альбом III черт. Д23Д. I92000						I										
21		Опорная конструкция 8	Альбом III черт. Д23Д. I93000						I										
22		Подвеска трубопровода	Альбом III черт. Д23Д. I89000						3										

Гл. инженер проекта

М. Соловьев / Соловьев

Заказчик:

Руководитель
комплектующей
организации:

Утверждаю

903-I-21484
Альбом X

-12-

19734-07

.....19 г.

Форма

Код

0801028

ЗАКАЗНАЯ СПЕЦИФИКАЦИЯ ТМСЗ

от

№

на2..... листах

(проектная организация-генеральный проектировщик)

(проектная организация-разработчик) ГПИ Горьковский "Сантехпроект"

(министерство (ведомство) заказчика)

(производственное объединение (главное управление, управление) министерства (ведомства))

(заказчик-застройщик)

(стройка)

(комплектующая организация)

(Госснаб союзной республики (главное территориальное управление Госснаба СССР))

(характер строительства (новое, расширение, реконструкция, техническое перевооружение))

(наименование объекта (производственной мощности))

(мощность пускового комплекса)

(срок ввода объекта (мощности) в эксплуатацию)

(часть (раздел) проекта)

(наименование вида оборудования, изделия и материалов, поставляемых заказчиком (по ВКГ ОКП))

Арматура котельной, не входящая в блоки

№ п/п	№ позиции по технологической схеме	Наименование и техническая характеристика основного и комплектующего оборудования, приборов, арматуры, материалов, кабельных и др. изделий. Завод-изготовитель (для импортного оборудования — страна, фирма)	Тип, марка, категория, № чертежа, № опросного листа, материал оборудования	Ед. изм.		Код завода-изготовителя	Код оборудования, изделий, материалов	Цена единицы (тыс. руб.)	Потребность по проекту	В т. ч. на пусковой комплекс	Ожидаемое наличие на 01.01.19... г. в т. ч. на пусковом комплексе	Заявленная потребность на 19... г.	Согласованный объем потребности					Стоимость всего (тыс. руб.)	
				наименование	код								в том числе по срокам						
													Всего	I	II	III	IV		
1	2	3	4	5	6	7	8	9	10	11	12	13	14	15	16	17	18	19	
1		Задвижка параллельная с выдвижным шпинделем, фланцевая Ø 200 Ру=I МПа (10 кгс/см ²)	30ч 66р	шт	796		372I25I005	Q037	2										Q074
2		То же Ø 125	—	—	—		372I25I008	Q015	2										Q030
3		Задвижка клиновая, с невыдвижным шпинделем, фланцевая Ø 150 Ру=I МПа (10 кгс/см ²)	ACI2004 (30ч 476р)	—	—		372II2I026	Q066	2										Q132

№ п/п	№ позиции по технологической схеме	Наименование и техническая характеристика основного и комплектующего оборудования, приборов, арматуры, материалов, кабельных и др. изделий. Завод-изготовитель (для импортного оборудования — страна, фирма)	Тип, марка, категория, № чертежа, № опросного листа, материал оборудования	Ед. изм.		Код завода-изготовителя	Код оборудования, изделий, материалов	Цена единицы (тыс. руб.)	Потребность по проекту	В т. ч. на пулевой комплекс	Ожидаемое наличие на 01.01.19... г. в т. ч. на пулевой комплекс	Заявленная потребность на 19... г.	Согласованный объем потребности					Стоимость всего (тыс. руб.)	
				наименование	код								в том числе по срокам						
													I	II	III	IV			
1	2	3	4	5	6	7	8	9	10	11	12	13	14	15	16	17	18	19	
4		Задвижка клиновая, с невыдвижным шпинделем, фланцевая Ø 100 Ру=1 МПа (10 кгс/см ²)	AcI2004 (30ч 47бр)	шт	796		372II2I025	0,040	I2										0,48
5		То же Ø 80	"	"	"		372II2I024	0,032	I4										0,448
6		То же Ø 50	"	"	"		372II2I023	0,022	4										0,088
7		Вентиль запорный фланцевый Ø 65 Ру=1,6 МПа (16 кгс/см ²)	I5ч I4бр	"	"		3722I4I0I7	0,011	6										0,066
8		Вентиль запорный муфтовый Ø 40 Ру=1,6 МПа (16 кгс/см ²)	I5ч 8п2	"	"		3722I3I0I0	0,0025	2										0,0050
9		То же Ø 32	"	"	"		3722I3I009	0,0017	2										0,0034
10		То же Ø 25	"	"	"		3722I2I0I0	0,0013	3										0,0039
11		То же Ø 15	"	"	"		3722III0I0	0,001	24										0,024
12		Регулятор давления прямого действия "после себя" /верхний предел настройки 0,6 МПа (6 кгс/см ²)/ Ø 80 Завод "Теплоприбор" г. Улан-Удэ	УРРД-80	"	"		374252	0,108	I										0,108
13		Регулятор температуры прямого действия дистанционный Ø 80 (диапазон настройки 60-85°С) длина капилляра 10 м Завод "Теплоконтроль" г. Сафоново	РТЦД-80	"	"		374252	0,420	I										0,420

/ Гл. инженер проекта *Соловьев* - /Соловьев/

Заказчик:

Руководитель комплектующей организации:

№ п/п	№ позиции по технологической схеме	Наименование и техническая характеристика основного и комплектующего оборудования, приборов, арматуры, материалов, кабельных и др. изделий. Завод-изготовитель (для импортного оборудования — страна, фирма)	Тип, марка, категория, № чертежа, № опросного листа, материал оборудования	Ед. изм.		Код завода-изготовителя	Код оборудования, изделий, материалов	Цена единицы (тыс. руб.)	Потребность по проекту	В т. ч. на пусковой комплекс	Ожидаемое наличие на 01.01.19... г. в т. ч. на пусковой комплект	Заказанная потребность на 19... г.	Согласованный объем потребности					Стоимость всего (тыс. руб.)	
				наименование	код								Всего	в том числе по срокам					
1	2	3	4	5	6	7	8	9	10	11	12	13		14	15	16	17	18	19
2	K4.I K9.I	Насос центробежный производительностью G=20 м ³ /ч, напором H=0,3 МПа (30 м вод.ст.) с электродвигателем мощностью №=4 кВт, числом оборотов n=2880 об/мин. Производственное объединение "Армхиммаш"	K20/30 с A02-32 -2	компл			363III	0,098	4										0392
3	K4.2 K12.I	Аппарат для магнитной обработки воды мощностью №=0,35 кВт производительностью G=25 м ³ /ч Чебоксарский электро-механический завод запасных частей "Энергозапчасть"	АМО-25-УХЛ4	шт	796		493230	0,459	3										1377
4	K11.I	Насос производительностью G=45 м ³ /ч, напором H=0,55 МПа (55 м вод.ст.) с электродвигателем мощностью №=15 кВт числом оборотов n=2900 об/мин. Китайский насосный завод	ЗКМ45/55 с A2-6I-2	компл			363III	0186	3										0558

Гл. инженер проекта

М. Соловьев

/Соловьев/

Заказчик:

Руководитель комплектующей организации:

ЗАКАЗНАЯ СПЕЦИФИКАЦИЯ ТМС5
на ..2..... листах

от №

(проектная организация-генеральный проектировщик)

(проектная организация-разработчик) **ГПИ Горьковский "Сантехпроект"**

(министерство (ведомство) заказчика)

(производственное объединение (главное управление, управление) министерства (ведомства))

(заказчик-застройщик)

(стройка)

(комплектующая организация)

(Госснаб союзной республики (главное территориальное управление Госснаба СССР))

(характер строительства (новое, расширение, реконструкция, техническое перевооружение))

(наименование объекта (производственной мощности))

(мощность пускового комплекса)

(срок ввода объекта (мощности) в эксплуатацию)

(часть (раздел) проекта) **Тепломеханическая**

(наименование вида оборудования, изделия и материалов, поставляемых заказчиком (по ВКГ ОКП))

Нестандартное оборудование котельной, входящее в блоки

№ п / п	№ позиции по технологической схеме	Наименование и техническая характеристика основного и комплектующего оборудования, приборов, арматуры, материалов, кабельных и др. изделий. Завод-изготовитель (для импортного оборудования — страна, фирма)	Тип, марка, каталог, № чертежа, № опросного листа, материал оборудования	Ед. изм.		Код заводе-изготовителя	Код оборудования, изделий, материалов	Цена единицы (тыс. руб.)	Потребность по проекту	В т. ч. на пусковой комплекс	Ожидаемое наличие на 01. 01. 19... г. в т. ч. на пусковой комплекс	Заявленная потребность на 19... г.	Согласованный объем потребности					Стоимость всего (тыс. руб.)
				наименование	код								Всего	I	II	III	IV	
1	2	3	4	5	6	7	8	9	10	11	12	13	14	15	16	17	18	19
1		Опорная конструкция I	Альбом IУ черт. Д23Д I78000	шт	796				I									
2		Опорная конструкция 2	Альбом IУ черт. Д23Д I79000	-"	-"				I									

№ п/п	№ позиции по технологической схеме	Наименование и техническая характеристика основного и комплектующего оборудования, приборов, аппаратуры, материалов, кабельных и др. изделий. Завод-изготовитель (для импортного оборудования — страна, фирма)	Тип, марка, каталог, № чертежа, № опросного листа, материал оборудования	Ед. изм.		Код завода-изготовителя	Код оборудования, изделий, материалов	Цена единицы (тыс. руб.)	Потребность по проекту	В т. ч. на пусковой комплекс	Ожидаемое наличие на 01.01.19... г. в т. ч. на пусковой комплекс	Заявленная потребность на 19... г.	Согласованный объем потребности					Стоимость всего (тыс. руб.)	
				наименование	код								в том числе по срокам						
1	2	3	4	5	6	7	8	9	10	11	12	13	14	15	16	17	18	19	
3		Опорная конструкция 3	Альбом IV черт. Д23Д I80000	шт	796				I										
4		Опорная конструкция 4	Альбом IV черт. Д23Д I81000	"	"				I										
5		Стойка	Альбом IV черт. Д23Д I82000	"	"				I										
6		Стойка	Альбом IV черт. Д23Д I82000-01	"	"				I										
7		Диафрагма дроссельная 60-5	Альбом IV черт. Д22Г 000039	"	"				I										
8		Диафрагма дроссельная 102-35	Альбом IV черт. Д22Г 000039-01	"	"				I										

Гл. инженер проекта *И.Уал* - Соловьев

Заказчик:

Руководитель комплектующей организации:

№ п/п	№ позиции по технологической схеме	Наименование и техническая характеристика основного и комплектующего оборудования, приборов, арматуры, материалов, кабельных и др. изделий. Завод-изготовитель (для импортного оборудования — страна, фирма)	Тип, марка, ката-лог, № чертежа, № опросного листа, материал оборудования	Ед. изм.		Код завода-изготовителя	Код оборудования, изделий, материалов	Цена единицы (тыс. руб.)	Потребность по проекту	В т. ч. на пус-ковой комплекс	Ожидае-мое на-личие на 01. 01. 19... г. в т. ч. на пус-ковой комп-лекс	Заявленная потребность на 19... г.	Согласованный объем потребности					стоимость всего (тыс. руб.)	
				наименование	код								в том числе по срокам						
													I	II	III	IV			
1	2	3	4	5	6	7	8	9	10	11	12	13	14	15	16	17	18	19	
4		Вентиль запорный муфтовый Ø 25 Ру=1,6 МПа (16 кгс/см ²)	I5ч8п2	шт	796		3722I2I0I0	0,00I3	6										0,0078
5		То же Ø 15	"	"	"		3722III0I0	0,00I	2										0,002
6		Кран пробковый, проход-ной муфтовый Ø 15 Ру=1 МПа (10 кгс/см ²)	IIч6бк	"	"		37222I2005	0,00I	2										0,002
7		Клапан обратный пово-ротный фланцевый, одно-дисковый Ø 100 Ру=1,6 МПа (16 кгс/см ²)	КА440-75.03 (I9ч I60р)	"	"		372242I0I5	0,0I5	7										0,0I05
8		То же Ø 200, Ру=1,0 МПа, (10 кгс/см ²)	Л44075-03 (I9ч I60р)	"	"		372244I0II	0,025	2										0,050
9		Регулятор давления прямого действия "до себя" Ø 50, верхний предел настройки 0,6 МПа, Ру=1,6 МПа (16 кгс/см ²) Завод "Теплоприбор" г. Улан-Удэ	УРРД-50	"	"		37425I	0,108	I										0,108
10		Регулятор давления пря-мого действия "после себя" Ø 25, верхний предел настройки 0,6 МПа Ру=16 МПа (16 кгс/см ²) Завод "Теплоприбор" г. Улан-Удэ	УРРД25	"	"		"	0,095	I										0,095

№ п/п	№ позиции по технологической схеме	Наименование и техническая характеристика основного и комплектующего оборудования, приборов, арматуры, материалов, кабельных и др. изделий. Завод-изготовитель (для импортного оборудования — страна, фирма)	Тип, марка, категория, № чертежа, № опросного листа, материал оборудования	Ед. изм.		Код завода-изготовителя	Код оборудования, изделий, материалов	Цена единицы (тыс. руб.)	Потребность по проекту	В т. ч. на пусковой комплекс	Ожидаемое наличие на 01.01.19... г. в т. ч. на пусковой комплект	Заявленная потребность на 19... г.	Согласованный объем потребности					Стоимость всего (тыс. руб.)	
				наименование	код								в том числе по срокам						
													Всего	I	II	III	IV		
1	2	3	4	5	6	7	8	9	10	11	12	13	14	15	16	17	18	19	
II		Счетчик турбинный горячей воды Ø 150 Приборостроительный завод г. Кировобад	ВТГ-150	шт	796		42I30I	0,050	I										0050
I2		То же Ø 100	ВТГ-100	"	"		"	0,030	I										0030
I3		Счетчик турбинный холодной воды Ø 100 Приборостроительный завод г. Кировобад	ВТ-100	"	"		42I302	0,029	I										0029
I4		Счетчик крыльчатый горячей воды Ø 32 Приборостроительный завод г. Кировобад	УВКГ-32	"	"		42I30I	0,034	I										0034
I5		Ротаметр стеклянный Предприятие п/я В-8205	РМ-0,04 МУЗ ГОСТ 13045-81	"	"		42I303	0045	2										0090
Гл. инженер проекта			<i>И. Соловьев</i>			Заказчик:			Руководитель комплектующей организации:										

№ п/п	№ позиции по технологической схеме	Наименование и техническая характеристика основного и комплектующего оборудования, приборов, арматуры, материалов, кабельных и др. изделий. Завод-изготовитель (для импортного оборудования — страна, фирма)	Тип, марка, категория, № чертежа, № опросного листа, материал оборудования	Ед. изм.		Код завода-изготовителя	Код оборудования, изделий, материалов	Цена единицы (тыс. руб.)	Потребность по проекту	В т. ч. на пусковой комплекс	Ожидаемое наличие на 01.01.19... г. в т. ч. на пусковой комплекс	Заявленная потребность на 19... г.	Согласованный объем потребности					Стоимость всего (тыс. руб.)	
				наименование	код								Всего	в том числе по срокам					
														I	II	III	IV		
1	2	3	4	5	6	7	8	9	10	11	12	13	14	15	16	17	18	19	
4	K37	Электрошкаф мощностью №=2,4 кВт напряжением U=220В t=3500С Утенский завод лабораторных электропечей ПО "Вильнюсэлектросварка"	ЭНОЛ-3,5/3-43	шт	796			0,041	I										0,041
5	K38	Плитка электрическая бытовая, мощностью №=0,8 кВт, напряжением U=220В	ГОСТ 306-76	"	"		3468I3	0,005	I										0,005
6	K39	Микроскоп "Биолам" увеличение 56-1350 Ленинградское оптико-механическое объединение	P-II ГОСТ 8284-78	"	"		432I34	0,220	I										0,220
7	K40	Экспресс-лаборатория анализа вод Завод "Химлаборприбор" г. Клин Московской обл.	ЭЛЕК-5	"	"		432I52	0,064	I										0,064
8	K41	Полуавтоматический анализатор кислорода	ОКВ	"	"			0,080	I										0,080

Гл. инженер проекта

Мухомов /Соловьев/

Заказчик:

Руководитель комплектующей организации:

№ п/п	№ позиции по технологической схеме	Наименование и техническая характеристика основного и комплектующего оборудования, приборов, арматуры, материалов, кабельных и др. изделий. Завод-изготовитель (для импортного оборудования — страна, фирма)	Тип, марка, категория, лог. № чертежа, № опросного листа, материал оборудования	Ед. изм.		Код завода-изготовителя	Код оборудования, изделий, материалов	Цена единицы (тыс. руб.)	Потребность по проекту	В т. ч. на пусковой комплекс	Ожидаемое наличие на 01.01.19... г. в т. ч. на пусковой комплект	Заявленная потребность на 19... г.	Согласованный объем потребности					Стоимость всего (тыс. руб.)	
				наименование	код								в том числе по срокам						
													I	II	III	IV			
1	2	3	4	5	6	7	8	9	10	11	12	13	14	15	16	17	18	19	
23		Пипетка 2-2-5,0	ГОСТ 20292-74	шт	796		432I33I55I	00000I	2										000002
24		Пипетка 4-2-I,0	"	"	"		432I33I57I	00000I	2										000002
25		Пипетка 5-2-2,0	"	"	"		432I33I6I2	00000I	2										000002
26		Пипетка 7-2-I0	"	"	"		432I33I582	0000I	I										0000I
27		Воронка В36-50	ГОСТ 86I3-75	"	"		4325I40I1I	0000I	3										00003
28		Воронка В56-80	"	"	"		4325I40I12	0000I	3										00003
29		Воронка В75-I10	" ТУ7- -РОФСР	"	"		4325I40I13	00000I	2										000002
30		Бутыль V =1000	7I43- -69	"	"		4324I5	00000I	I										00000I
31		Бутыль V =2000	"	"	"		"	00000I	I										00000I
32		Банка V =50	ОСТ 6I9-72 -76	"	"		"	00000I	3										000003
33		Банка V =100	"	"	"		"	00000I	5										000005
34		Банка V =250	"	"	"		"	00000I	5										000005
35		Банка V =500	"	"	"		"	00000I	5										000005
36		Банка V =1000	"	"	"		"	00000I	2										000002
37		Банка ВЦ-500	ТУ 6-19- -110- -78	"	"		"	000I75	I										000I75
38		Банка ВЦ-1000	"	"	"		"	000I3	I										000I3

№ п/п	№ позиции по технологической схеме	Наименование и техническая характеристика основного и комплектующего оборудования, приборов, арматуры, материалов, кабельных и др. изделий. Завод-изготовитель (для импортного оборудования — страна, фирма)	Тип, марка, категория, № чертежа, № опросного листа, материал оборудования	Ед. изм.		Код завода-изготовителя	Код оборудования, изделий, материалов	Цена единицы (тыс. руб.)	Потребность по проекту	В т. ч. на пусковой комплекс	Ожидаемое наличие на 01.01.19... г. в т. ч. на пусковой комплекс	Заявленная потребность на 19... г.	Согласованный объем потребности					Стоймость всего (тыс. руб.)	
				наименование	код								в том числе по срокам						
													I	II	III	IV			
1	2	3	4	5	6	7	8	9	10	11	12	13	14	15	16	17	18	19	
39		Бюретка Б-2-5	ГОСТ 20292-74	шт	796		432I33I233	00025	3										00075
40		Бюретка I-2-25-0, I	"	"	"		432I33I0II	00019	2										00038
41		Стакан 3 V=150 мл	ГОСТ 9I47-80	"	"		4328II00I3I0	0000I	3										00003
42		Стакан 4 V=250 мл	"	"	"		4328II00I409	0000I	3										00003
43		Стакан 6 V=600 мл	"	"	"		4328II00I607	0000I	I										0000I
44		Пробка 5-50 (набор)	ГОСТ 7852-76	кг	I66		2537I7	00023	0,5										00015
45		Палочки $l=1500$ стеклянные 8+I2	ГОСТ 8446-74	"	"		4325I7	00033	0,5										00015
46		Трубка 2-I0	ГОСТ 5496-78	"	"		254I2I	0000I	0,2										00002
47		Трубка I2-24	"	"	"		"	0000I	0,2										00002
48		Штатив III	ТУ64-I-360-80	шт	796		945247002703	0,003	I										0003
49		Зажим винтовой ЛО-538Н-00-00	ТУ64-I-964-79	"	"		9435I370II050	0000I	3										00003
50		Шпатель ШI05.00 металлический	ТУ 64-I-84-80	"	"		943422600I	0000I	I										0000I
5I		Шпатель 2	ГОСТ 9I47-80	"	"		4328I3I0I208	0000I	I										0000I

№ п/п	№ позиции по технологической схеме	Наименование и техническая характеристика основного и комплектующего оборудования, приборов, аппаратуры, материалов, кабельных и др. изделий. Завод-изготовитель (для импортного оборудования — страна, фирма)	Тип, марка, ката-лог, № чертежа, № опросного листа, материал оборудования	Ед. изм.		Код завода-изготовителя	Код оборудования, изделий, материалов	Цена единицы (тыс. руб.)	Потребность по проекту	В т. ч. на пусковой комплекс	Ожидаемое наличие на 01. 01. 19... г. в т. ч. на пусковой комплекс	Заявленная потребность на 19... г.	Согласованный объем потребности					Стоимость всего (тыс. руб.)	
				наименование	код								Всего	в том числе по срокам					
														I	II	III	IV		
1	2	3	4	5	6	7	8	9	10	11	12	13	14	15	16	17	18	19	
62		Перчатки резиновые кислотостойкие	ГОСТ 9502-60	шт	796		25144I	00003	I										00003
63		Аптечка первой помощи		"	"		9398I2	0,002	I										0002
64		Фартук резиновый	ГОСТ 9584-72	"	"		254455	00015	I										00015

Главный инженер проекта

Л. Шуба /Соловьев/

Заказчик:

Руководитель комплектующей организации:

ЗАКАЗНАЯ СПЕЦИФИКАЦИЯ ТМС9

от

№

на листах

(проектная организация-генеральный проектировщик)
 (проектная организация-разработчик) **ГИИ Горьковский "Сантехпроект"**
 (министерство (ведомство) заказчика)
 (производственное объединение (главное управление, управление) министерства (ведомства))
 (заказчик-застройщик)
 (стройка)
 (комплектующая организация)
 (Госнаб союзной республики (главное территориальное управление Госнаба СССР)
 (характер строительства (новое, расширение, реконструкция, техническое перевооружение)
 (наименование объекта (производственной мощности))
 (мощность пускового комплекса)
 (срок ввода объекта (мощности) в эксплуатацию)
 (часть (раздел) проекта) **Тепломеханическая**

(наименование вида оборудования, изделия и материалов, поставляемых заказчиком (по ВКГ ОКП)

Слесарный инструмент

№ п/п	№ позиции по технологической схеме	Наименование и техническая характеристика основного и комплектующего оборудования, приборов, арматуры, материалов, кабельных и др. изделий. Завод-изготовитель (для импортного оборудования — страна, фирма)	Тип, марка, ката-лог, № чертежа, № опросного листа, материал оборудования	Ед. изм.		Код завода-изготовителя	Код оборудования, изделий, материалов	Цена единицы (тыс. руб.)	Потребность по проекту	В т. ч. на пус-ковой комплекс	Ожидае мов на личие на 01. 01. 19... г. в т. ч. на пус-ковой комп-лекс	Заявленная потребность на 19.....г.	Согласованный объем потребности					Стоимость всего (тыс. руб.)	
				наименование	код								Всего	в том числе по срокам					
														I	II	III	IV		
1	2	3	4	5	6	7	8	9	10	11	12	13	14	15	16	17	18	19	
1		Ключ 78II-0021HCIX9	ГОСТ 2839-80	шт	796		39265I	000025	I										000025
2		Ключ 78II-0027HDX9	"	"	"		"	000027	I										000027
3		Ключ 78II-0464HCIX9	"	"	"		"	000027	I										000027
4		Ключ 78II-0022HDX9	"	"	"		"	000027	I										000027
5		Ключ 78II-0023HDX9	"	"	"		"	000032	I										000032
6		Ключ 78II-0024HCIX9	"	"	"		"	000004	I										000004
7		Ключ 78II-0025HDX9	"	"	"		"	000003	I										000003

№ п/п	№ позиции по технологической схеме	Наименование и техническая характеристика основного и комплектующего оборудования, приборов, арматуры, материалов, кабельных и др. изделий. Завод-изготовитель (для импортного оборудования — страна, фирма)	Тип, марка, ката-лог, № чертежа, № опросного листа, материал оборудования	Ед. изм.		Код завода-изготовителя	Код оборудования, изделий, материалов	Цена единицы (тыс. руб.)	Потребность по проекту	В т. ч. на пусковой комплекс	Ожидаемое наличие на 01.01.19... г. в т. ч. на пусковой комплекс	Заявленная потребность на 19... г.	Согласованный объем потребности					Стоимость всего (тыс. руб.)	
				наименование	код								в том числе по срокам						
													Всего	I	II	III	IV		
1	2	3	4	5	6	7	8	9	10	11	12	13	14	15	16	17	18	19	
33		Отвертка слесарно-монтажная с пластмассовой ручкой I,6x250 мм	ГОСТ I7I99-7I	шт	796		39266I	0000I	I										0000I
34		То же I,6x320 мм	"	"	"		"	0000I	I										0000I
35		То же I,6x400 мм	"	"	"		"	0000I	I										0000I
36		Ножницы ручные для металла 2809-0005, 320 мм	ГОСТ 72I0-75	"	"		392645	000I6	I										000I6
37		Молот слесарный 7850-0I0I, 0,2 кг	ГОСТ 23I0-77	"	"		39262I	0,00I	I										000I
38		Молот 7850-0I03, 0,5 кг	"	"	"		"	0,00I	I										000I
39		Кусачки торцовые 78I4-0I24, ℓ =I60	ГОСТ 7282-75	"	"		392644	000I4	I										000I4
40		Рамка 6920-000IHI2xI	ГОСТ I7270-7I	"	"		392673	0000I	I										0000I
4I		Полотно к ножовке длиной 300 мм	ГОСТ 6645-68	"	"		39254I	0000I	I										00I28
42		Напильник плоский	ГОСТ I465-80	"	"		3929II	00064	2										
43		Напильник трехгранный	"	"	"		3929I3	00065	3										00I95
44		Надфиль плоский	ГОСТ I5I3-77	"	"		39293I	0,00I	I										000I

№ п/п	№ позиции по технологической схеме	Наименование и техническая характеристика основного и комплектующего оборудования, приборов, арматуры, материалов, кабельных и др. изделий. Завод-изготовитель (для импортного оборудования — страна, фирма)	Тип, марка, категория, № чертежа, № опросного листа, материал оборудования	Ед. изм.		Код завода-изготовителя	Код оборудования, изделий, материалов	Цена единицы (тыс. руб.)	Потребность по проекту	В т. ч. на пусковой комплекс	Ожидаемое наличие на 01.01.19... г. в т. ч. на пусковой комплекс	Заявленная потребность на 19... г.	Согласованный объем потребности					Стоимость всего (тыс. руб.)
				наименование	код								в том числе по срокам					
1	2	3	4	5	6	7	8	9	10	11	12	13	14	15	16	17	18	19
45		Надфиль квадратный	ГОСТ 1513-77	шт	796		392932	0,001	I									0001
46		Надфиль трехгранный	"	"	"		392933	0001	I									0001
47		Надфиль трапециевидный	"	"	"		392934	0,001	I									0001
48		Надфиль круглый	"	"	"		392936	0,001	I									0001
49		Надфиль полукруглый	"	"	"		392937	0,001	I									0001
50		Надфиль овальный	"	"	"		392938	0,001	I									0001
51		Зубило 2810-0195Н12Х1	ГОСТ 7211-72	"	"		392634	000003	I									000003
52		Зубило 2810-0210Н12Х1	"	"	"		"	000048	I									000048

Гл. инженер проекта *М. Соловьев*

/Соловьев

Заказчик:

Руководитель комплектующей организации:

Утверждаю

903-I-2/4.84

Альбом X

- 34 -

19734-07

Форма

Код

0801028

ЗАКАЗНАЯ СПЕЦИФИКАЦИЯ ТМС10

на I листах

от

№

(проектная организация-генеральный проектировщик)

(проектная организация-разработчик) ГИИ Горьковский "Сантехпроект"

(министерство (ведомство) заказчика)

(производственное объединение (главное управление, управление) министерства (ведомства))

(заказчик-застройщик)

(стройка)

(комплектующая организация)

(Госснаб союзной республики (главное территориальное управление Госснаба СССР)

(характер строительства (новое, расширение, реконструкция, техническое перевооружение))

(наименование объекта (производственной мощности))


(мощность пускового комплекса)

(срок ввода объекта (мощности) в эксплуатацию)

(часть (раздел) проекта) Тепломеханическая

(наименование вида оборудования, изделия и материалов, поставляемых заказчиком (по ВКГ ОКП))

Первичные средства пожаротушения

№ п/п	№ позиции по технологической схеме	Наименование и техническая характеристика основного и комплектующего оборудования, приборов, арматуры, материалов, кабельных и др. изделий. Завод-изготовитель (для импортного оборудования — страна, фирма)	Тип, марка, категория, лог. № чертежа, № опросного листа, материал оборудования	Ед. изм.		Код завода-изготовителя	Код оборудования, изделий, материалов	Цена единицы (тыс. руб.)	Потребность по проекту	В т. ч. на пусковой комплекс	Ожидаемое наличие на 01.01.19... г. в т. ч. на пусковой комплекс	Заявленная потребность на 19... г.	Согласованный объем потребности					Стоймость всего (тыс. руб.)
				наименование	код								Всего	I	II	III	IV	
1	2	3	4	5	6	7	8	9	10	11	12	13	14	15	16	17	18	19
1		Огнетушитель углекислотный ОУ-5	ГОСТ 72/6-77	шт	796		4854311034	0,010	3									0030
2		Огнетушитель пенный ОП-10	ГОСТ 16005-70	"	"			0032	3									00096
3		Ящик с песком V=0,5м3		"	"			0,027	1									0027
4		Лопата металлическая	ГОСТ 16714-71	"	"			0,002	2									0004
Гл. инженер проекта 			/Соловьев/			Заказчик:			Руководитель комплектующей организации:									

Утверждаю

903-I-214.84
Альбом X

--35--

19734-07

Форма

Код

0801028

ЗАКАЗНАЯ СПЕЦИФИКАЦИЯ ТМСII

от

№

на I листах

(проектная организация-генеральный проектировщик)
 (проектная организация-разработчик) **ГПИ Горьковский "Сантехпроект"**
 (министерство (ведомство) заказчика)
 (производственное объединение (главное управление, управление) министерства (ведомства))
 (заказчик-застройщик)
 (стройна)
 (комплектующая организация)
 (Госнаб союзной республики (главное территориальное управление Госнаба СССР))
 (характер строительства (новое, расширение, реконструкция, техническое перевооружение))
 (наименование объекта (производственной мощности))
 (мощность пускового комплекса)
 (срок ввода объекта (мощности) в эксплуатацию)
 (часть (раздел) проекта) **Тепломеханическая**

(наименование вида оборудования, изделия и материалов, поставляемых заказчиком (по ВКГ ОКП))

Материалы, поставляемые заказчиком

№ п/п	№ позиции по технологической схеме	Наименование и техническая характеристика основного и комплектующего оборудования, приборов, арматуры, материалов, кабельных и др. изделий. Завод-изготовитель (для импортного оборудования — страна, фирма)	Тип, марка, материал, № чертежа, № опросного листа, материал оборудования	Ед. изм.		Код завода-изготовителя	Код оборудования, изделий, материалов	Цена единицы (тыс. руб.)	Потребность по проекту	В т. ч. на пусковой комплекс	Ожидаемое наличие на 01.01.19...г. в т. ч. на пусковой комплект	Заявленная потребность на 19...г.	Согласованный объем потребности					Стоимость всего (тыс. руб.)	
				наименование	код								Всего	в том числе по срокам					
1	2	3	4	5	6	7	8	9	10	11	12	13		14	15	16	17	18	19
1		КАТИОНИТ	КУ-2-8	МБ				000324	0,6										05832
				КГ	I66			за I	I80										
2		Герметик	АГ-4	КГ	I66			1,8	2500										4500
								за Iг											

... проекта *Шулак* - /Соловьев/

Заказчик:

Руководитель комплектующей организации:

ЗАКАЗНАЯ СПЕЦИФИКАЦИЯ ГССЗ

от

№

на листах

(проектная организация-генеральный проектировщик)
 (проектная организация-разработчик) ГПИ Горьковский "Сантехпроект"
 (министерство (ведомство) заказчика)
 (производственное объединение (главное управление, управление) министерства (ведомства))
 (заказчик-застройщик)
 (стройка)
 (комплектующая организация)
 (Госснаб союзной республики (главное территориальное управление Госснаба СССР)
 (характер строительства (новое, расширение, реконструкция, техническое перевооружение)
 (наименование объекта (производственной мощности))
 (мощность пускового комплекса)
 (срок ввода объекта (мощности) в эксплуатацию)
 (часть (раздел) проекта) Газоснабжение
 (наименование вида оборудования изделия и материалов, поставляемых заказчиком (по ВКГ ОКП))

Нестандартное оборудование, не входящее в блоки

№ п/п	№ позиции по технологической схеме	Наименование и техническая характеристика основного и комплектующего оборудования, приборов, арматуры, материалов, кабельных и др. изделий. Завод-изготовитель (для импортного оборудования — страна, фирма)	Тип, марка, каталог, № чертежа № опросного листа материал оборудования	Ед. изм.		Код завода-изготовителя	Код оборудования изделий, материалов	Цена единицы (тыс. руб.)	Потребность по проекту	В т. ч. на пусковой комплекс	Ожидаемое наличие на 01.01.19...г. в т. ч. на пусковой комплект	Заявленная потребность на 19...г.	Согласованный объем потребности					Стоимость всего (тыс. руб.)
				наименование	код								Всего	I	II	III	IV	
1	2	3	4	5	6	7	8	9	10	11	12	13	14	15	16	17	18	19
I		Крепление ГРУ-1	Лист 7 ТП 903-I	шт	796				I									
2		Крепление ГРУ-2	-"-	-"	-"				I									

Гл. инженер проекта

Соловьев

Соловьев

Заказчик:

Руководитель
комплектующей
организации.

ЗАКАЗНАЯ СПЕЦИФИКАЦИЯ ГСС2
на 3 листах

от №

(проектная организация-генеральный проектировщик)
(проектная организация-разработчик) **ГИИ Горьковский "Сантехпроект"**
(министерство (ведомство) заказчика)
(производственное объединение (главное управление, управление) министерства (ведомства))
(заказчик-застройщик)
(стройка)
(комплектующая организация)
(Иоснаб союзной республики (главное территориальное управление Госнаба СССР)
(характер строительства (новое, расширение, реконструкция, техническое перевооружение))
(наименование объекта (производственной мощности))
(мощность пускового комплекса)
(срок ввода объекта (мощности) в эксплуатацию)
(часть (раздел) проекта) **Газоснабжение**
(наименование вида оборудования, изделия и материалов, поставляемых заказчиком (по ВКГ ОКП))

Арматура, не входящая в блоки

№ п/п	№ позиции по технологической схеме	Наименование и техническая характеристика основного и комплектующего оборудования, приборов, арматуры, материалов, кабельных и др. изделий. Завод-изготовитель (для импортного оборудования — страна, фирма)	Тип, марка, категория, № чертежа, № опрочного листа, материал оборудования	Ед. изм.		Код завода-изготовителя	Код оборудования, изделий, материалов	Цена единицы (тыс руб)	Потребность по проекту	В т. ч. на пусковой комплекс	Ожидаемое наличие на 01.01.19...г. в т. ч. на пусковой комплекс	Заявленная потребность на 19...г.	Согласованный объем потребности					Стоимость всего (тыс. руб.)	
				наименование	код								Всего	в том числе по срокам					
														I	II	III	IV		
1	2	3	4	5	6	7	8	9	10	11	12	13	14	15	16	17	18	19	
I		Фильтр волосяной ФВ-80, Ø 80, Pp=1,2 МПа (12 кгс/см²) Саратовский экспериментально-производственный "Газоаппарат"	ТУ204 РОФСР-837-76	шт	796			0,029	2										0058
2		Клапан предохранительный малогабаритный ПКН-50 Ø 50, Pp=1,2 МПа (12 кгс/см²) Завод тот же	ТУ204 РОФСР-598-79E	"	"		37225I70II	0,037	I										0037

№ п/п	№ позиции по технологической схеме	Наименование и техническая характеристика основного и комплектующего оборудования, приборов, арматуры, материалов, кабельных и др. изделий. Завод-изготовитель (для импортного оборудования — страна, фирма)	Тип, марка, категория, № чертежа, № опросного листа, материал оборудования	Ед. изм.		Код завода-изготовителя	Код оборудования изделий, материалов	Цена единицы (тыс. руб.)	Потребность по проекту	В т. ч. на пусковой комплекс	Ожидаемое наличие на 01.01.19... г. в т. ч. на пусковой комплекс	Заявленная потребность на 19... г.	Согласованный объем потребности						
				наименование	код								Всего	в том числе по срокам				стоимость всего (тыс. руб.)	
														I	II	III	IV		
1	2	3	4	5	6	7	8	9	10	11	12	13	14	15	16	17	18	19	
3		Клапан предохранительный ПКВ-50, Ø 50, Pp=1,2 МПа (12 кгс/см ²) Саратовский экспериментально-производственный "Газоаппарат"	TU204 РФСР-598-79E	шт	796		37225I70I2	0033	I										0033
4		Регулятор низкого давления РД-50м Ø 50, клапан Ø 20 (I5), Pp 1,6 МПа (16 кгс/см ²) Завод тот же	TU204- РФСР-99I-78E	"	"		37225I6030	0028	I										0028
5		Регулятор давления универсальный РДУК 2В-50/35 Ø 50, клапан Ø 35, Pp=1,2 МПа (12 кгс/см ²) Завод тот же	TU204- РФСР-996-78E	"	"		37225I6036	0045	I										0045
6		Клапан пружинный сбросной ПСК Ø 50, Pp=1,2 МПа, (12 кгс/см ²) с пружиной низкого давления Завод тот же	TU204 РФСР-806-76	"	"		372234	0008	I										0008
7		То же с пружиной высокого давления	"	"	"		"		I										0008
8		Задвижка клиновья, с выдвижным шпинделем, фланцевая, с ручным управлением Ø 100, Pp=1,6 МПа (16 кгс/см ²)	ЗКЛ2- -I6	"	"		3741211032	0170	I										0170
9		То же Ø 50	"	"	"		3741211030	0,098	7										0686

№ п/п	№ позиции по технологической схеме	Наименование и техническая характеристика основного и комплектующего оборудования, приборов, арматуры, материалов, кабельных и др. изделий. Завод-изготовитель (для импортного оборудования — страна фирма)	Тип, марка, категория, № чертежа, № опросного листа, материал оборудования	Ед. изм.		Код завода-изготовителя	Код оборудования изделий, материалов	Цена единицы (тыс. руб.)	Потребность по проекту	В т. ч. на пусковой комплекс	Ожидаемое наличие на 01.01.19... г. в т. ч. на пусковой комплекс	Заявленная потребность на 19... г.	Согласованный объем потребности					Стоимость всего (тыс. руб.)	
				наименование	код								Всего	в том числе по срокам					
														I	II	III	IV		
1	2	3	4	5	6	7	8	9	10	11	12	13	14	15	16	17	18	19	
I0		Край пробковый, проходной, муфтовый, сальниковый Ø 50 Pу=1,0 МПа (10 кгс/см ²) ПО "Прикарпатпромарматура" (г. Львов)	IIч60к	шт	796		3722232002	0,003	5										0015
II		То же Ø 25	"	"	"		3722222002	0,001	2										0002
I2		То же Ø 20	"	"	"		3722222006	0,001	6										0006
I3		То же Ø 15	"	"	"		3722212005	0,001	12										0012
I4		Край трехходовой натяжной, муфтовый, с фланцем для контрольного манометра, латунный I4MI Ø 15, Pу=1,6 МПа (16 кгс/см ²)	TU26-07-1061-73	"	"		3712226007	0,001	7										0007
I5		Вентиль запорный цапковый Ø 10, Pу=2,5 МПа, (25 кгс/см ²) ПО "Курганарматура"	K3 22043.02	"	"		3742111020	0,002	8										0016

Гл. инженер проекта *Мурза*

/Соловьев/

Заказчик:

Руководитель комплектующей организации:

ЗАКАЗНАЯ СПЕЦИФИКАЦИЯ ГССЗ

на I листах

(проектная организация-генеральный проектировщик)
 (проектная организация-разработчик) ГПИ Горьковский "Сантехпроект"
 (министерство (ведомство) заказчика)
 (производственное объединение (главное управление, управление) министерства (ведомства))
 (заказчик-застройщик)
 (стройка)
 (комплектующая организация)
 (Госснаб союзной республики (главное территориальное управление Госснаба СССР)
 (характер строительства (новое, расширение, реконструкция, техническое перевооружение)
 (наименование объекта (производственной мощности))
 (мощность пускового комплекса)
 (срок ввода объекта (мощности) в эксплуатацию)
 (часть (раздел) проекта) Газоснабжение

(наименование вида оборудования, изделия и материалов, поставляемых заказчиком (по ВКГ ОКП))

Нестандартное оборудование, входящее в блоки

№ п/п	№ позиции по технологической схеме	Наименование и техническая характеристика основного и комплектующего оборудования, приборов, арматуры, материалов, кабельных и др. изделий. Завод-изготовитель (для импортного оборудования — страна, фирма)	Тип, марка, категория, № чертежа, № опросного листа, материал оборудования	Ед. изм.		Код завода-изготовителя	Код оборудования, изделий, материалов	Цена единицы (тыс. руб.)	Потребность по проекту	В т. ч. на пусковой комплекс	Ожидаемое наличие на 01.01.19...г. в т. ч. на пусковой комплект	Заявленная потребность на 19...г.	Согласованный объем потребности					Стоимость всего (тыс. руб.)	
				наименование	код								Всего	в том числе по срокам					
														I	II	III	IV		
1	2	3	4	5	6	7	8	9	10	11	12	13	14	15	16	17	18	19	
I		Подставка под счетчик УС.1.00.06.00-03	Серия 4905-II вып. 5 черт. УС10006	шт	796				I										
2		То же УС.1.00.06.00-01	00.СБ	-	-				I										
3		Подставка УС.1.00.05.00-02	серия 4905-II вып. 5 черт. УС10005 00СБ	-	-				2										

Гл. инженер проекта *Мухом. Соловьев*

Заказчик:

Руководитель комплектующей организации:

ЗАКАЗНАЯ СПЕЦИФИКАЦИЯ ГСС4
на листах

от №

(проектная организация-генеральный проектировщик)
(проектная организация-разработчик) **ПИ Горьковский "Сантехпроект"**
(министерство (ведомство) заказчика)
(производственное объединение (главное управление, управление) министерства (ведомства))
(заказчик-застройщик)
(стройка)
(комплектующая организация)
(Госснаб союзной республики (главное территориальное управление Госснаба СССР)
(характер строительства (новое, расширение, реконструкция, техническое перевооружение)
(наименование объекта (производственной мощности))
(мощность пускового комплекса)
(срок ввода объекта (мощности) в эксплуатацию)
(часть (раздел) проекта) **Газоснабжение**

(наименование вида оборудования изделия и материалов, поставляемых заказчиком (по ВКГ ОКП))
Арматура, входящая в блоки

№ п/п	№ позиции по технологической схеме	Наименование и техническая характеристика основного и комплектующего оборудования, приборов, арматуры, материалов, кабельных и др. изделий. Завод-изготовитель (для импортного оборудования — страна, фирма)	Тип, марка, категория, № чертежа, № опросного листа, материал оборудования	Ед. изм.		Код завода-изготовителя	Код оборудования, изделий, материалов	Цена единицы (тыс. руб.)	Потребность по проекту	В т. ч. на пусковой комплекс	Ожидаемое наличие на 01.01.19... г. в т. ч. на пусковой комплект	Заявленная потребность на 19.....г.	Согласованный объем потребности					Стоимость всего (тыс. руб.)	
				наименование	код								Всего	в том числе по срокам					
														I	II	III	IV		
1	2	3	4	5	6	7	8	9	10	11	12	13	14	15	16	17	18	19	
1		Счетчик ротационный газа РТ-1000-1-1,5 (давление 1 кгс/см ²) Рр=0,1 МПа Ивано-Франковский приборостроительный завод	ТУ-25-02030-445-78	шт	796			0,180	I										0,180
2		То же РТ-400-1-1,5	"	"	"			0,105	I										0,105
3		Задвижка клиновая, с невыводным шпинделем, фланцевая Ø 150 Ру=0,6 МПа (6 кгс/см ²)	30ч 476к4	"	"		3721121063	0,046	6										0,276
Гл. инженер проекта <i>И.И. Соловьев</i>											Заказчик:					Руководитель комплектующей организации			

№ п/п	№ позиции по технологической схеме	Наименование и техническая характеристика основного и комплектующего оборудования, приборов, арматуры, материалов, кабельных и др. изделий. Завод-изготовитель (для импортного оборудования — страна, фирма)	Тип, марка, ката-лог, № чертежа, № опросного листа, материал оборудования	Ед. изм.		Код завода-изготовителя	Код оборудования, изделий, материалов	Цена единицы (тыс. руб.)	Потребность по проекту	В т. ч. на пу-сковой комплекс	Ожидаемое наличие на 01.01.19... г. в т. ч. на пу-сковой комплекс	Заявленная потребность на 19... г.	Согласованный объем потребности					Стоимость всего (тыс. руб.)	
				наименование	код								в том числе по срокам						
													I	II	III	IV			
1	2	3	4	5	6	7	8	9	10	11	12	13	14	15	16	17	18	19	
7	7 На пульте горелки	Датчик-реле напора. Газ к горелке I,45 кПа (145 кгс/м2) Комплектно с газогорелочным блоком ДН-Н.	ДН-250	шт	796				4										
		Система автоматки, Комплектно с газогорелочным блоком ДН-Н, включающая:	АМКО-К-I	к-т					4										
8	8а	Блок управления, розжига и сигнализации	ЕУРС-I	шт	796				I										
9	8б	Электромагнитный исполнительный механизм. За отдельную плату.	ЭИМ	шт	796				I										
10	8в	Электромагнитный исполнительный механизм. За отдельную плату.	ЭИМ	шт	796				I										
11	8г	Электрозажигатель газовый. Входит в комплект АМКО-К-I	ЭЗ исп. I	шт	796				I										
12	8д	Электрод контрольный. Входит в комплект АМКО-К-I.	КЭО	шт	796				I										
13	8е	Катушка зажигания. Входит в комплект АМКО-К-I.	Е-II15, I2B	шт	796				I										

№ п/п	№ позиции по технологической схеме	Наименование и техническая характеристика основного и комплектующего оборудования, приборов, арматуры, материалов, кабельных и др. изделий. Завод-изготовитель (для импортного оборудования — страна, фирма)	Тип, марка, категория, № чертежа, № опросного листа, материал оборудования	Ед. изм.		Код завода-изготовителя	Код оборудования, изделий, материалов	Цена единицы (тыс. руб.)	Потребность по проекту	В т. ч. на пулевой комплекс	Ожидаемое наличие на 01.01.19... г. в т. ч. на пулевой комплекс	Заявленная потребность на 19... г.	Согласованный объем потребности					стоимость всего (тыс. руб.)	
				наименование	код								в том числе по срокам						
													Всего	I	II	III	IV		
1	2	3	4	5	6	7	8	9	10	11	12	13	14	15	16	17	18	19	
14	8ж На котле	Манометр показывающий электроконтактный. Верхний предел измерения 1МПа (10 кгс/см ²) Прямая сетевая вода 0,45 МПа. Входит в комплект АМКО-К-1.	ЭКМ-IV-10	шт	796				I										
15	8з	Клапан газовый Входит в комплект АМКО-К-1	КТ-70	шт	796				I										
16	8и	Клапан газовый. Входит в комплект АМКО-К-1	КТ-40	шт	796				I										
17	8к	Клапан газовый Входит в комплект АМКО-К-1.	КТ-10	шт	796				I										
18	8л На пульте горелки	Датчик-реле напора и тяги. Разрежение в топке 5-10 Па (0,5-1кгс/м ²) Входит в комплект АМКО-К-1.	ДРТ-100	шт	796				I										
19	8м На пульте горелки	Датчик - реле напора и тяги. Газ к горелке 1,45 мПа (145 кгс/м ²). Входит в комплект АМКО-К-1.	ДРТ-100	шт	796				I										
20	8н На пульте горелки	Термометр манометрический показывающий сигнализирующий. Прямая сетевая вода 95-35°С. Входит в комплект АМКО-К-1.	ТПГ-СК	шт	796				I										

№ п/п	№ позиции по технологической схеме	Наименование и техническая характеристика основного и комплектующего оборудования, приборов, арматуры, материалов, кабельных и др. изделий. Завод-изготовитель (для импортного оборудования — страна, фирма)	Тип, марка, категория, № чертежа, № опросного листа, материал оборудования	Ед. изм.		Код завода-изготовителя	Код оборудования, изделий, материалов	Цена единицы (тыс. руб.)	Потребность по проекту	В т. ч. на пусковой комплекс	Ожидаемое наличие на 01.01.19... г. в т. ч. на пусковой комплекс	Заявленная потребность на 19... г.	Согласованный объем потребности					Стоимость всего (тыс. руб.)	
				наименование	код								Всего	в том числе по срокам					
														I	II	III	IV		
1	2	3	4	5	6	7	8	9	10	11	12	13	14	15	16	17	18	19	
21	9 По месту на пульте горелки	Тягонапоромер жидкостный. Пределы измерения от 0 до 400 Па (40 кгс/м ²). Разрезание за котлом 260 Па. Завод "Стеклоприбор" п. Голынка Смоленской обл. I.2 Котлы "КПВ-1А" № 1,2	ТНЖ-Н	шт	796				4										
22	1 Тр-од за котлом	Термометр технический прямой. Пределы измерения от 0 до 350°С. ГОСТ 2823-73. Комплектно с оправой ГОСТ 3029-75. Уходящие газы за котлом 450°С. Комплектно с котлом.	ТТ.П8. 5.160- -66	шт	796				2										
23	2 Патрубок газохода от котлов "Факел"	Термометр технический прямой. Пределы измерения от 0 до 400°С. ГОСТ 2823-73. Комплектно с оправой ГОСТ 3029-75. Продукты сгорания от котлов "Факел" 176°С. Комплектно с котлом.	ТТ.П9. 5.240. 253	шт	796				2										
24	3 Рама с газорелочным блоком	Термометр манометрический показывающий сигнализирующий. Прямая контактная вода за котлом 80-90°С. Комплектно с котлом.	ТТП-СК	шт	796				2										

№ п/п	№ позиции по технологической схеме	Наименование и техническая характеристика основного и комплектующего оборудования, приборов, арматуры, материалов, кабельных и др. изделий. Завод-изготовитель (для импортного оборудования — страна, фирма)	Тип, марка, каталог, № чертежа, № опросного листа, материал оборудования	Ед. изм.		Код завода-изготовителя	Код оборудования, изделий, материалов	Цена единицы (тыс. руб.)	Потребность по проекту	В т. ч. на пусковой комплекс	Ожидаемое наличие на 01.01.19... г. в т. ч. на пусковой комплекс	Заявленная потребность на 19... г.	Согласованный объем потребности					Стоимость всего (тыс. руб.)	
				наименование	код								в том числе по срокам						
													I	II	III	IV			
1	2	3	4	5	6	7	8	9	10	11	12	13	14	15	16	17	18	19	
36	I0e	Устройство для розжига. Комплектно с газогорелочным блоком.		шт	796				I										
37	I0ж	Фотоэлектрический датчик. Комплектно с газогорелочным блоком.	ФД	шт	796				I										
38	II По месту на раме с газогорелочным блоком	Тягонапоромер жидкостный. Пределы измерения от 0 до 1000 Па (100кгс/м ²). Разрежение за котлом 700 Па. Завод "Остеклоприбор" п. Голынка Смоленской обл.	ТНЖ-Н	шт	796				2										
39	I2 По месту	Дифманометр - расходомер сифонный показывающий. Шкала 0-25 м ³ /ч. Прямая контактная вода за котлом 22 м ³ /ч, 0,3 МПа (3 кгс/см ²), 85°С. Завод "Теплоконтроль" г. Казань	ДСП-780Н Опросный лист № I	шт	796				2										
40	I2a Тр-од прямой контактной воды за котлом.	Диафрагма камерная ГОСТ 14321-73. Завод "Теплоконтроль" г. Казань.	ДК6-65-П-а/б-2 Опросный лист № I	шт	796				2										

№ п/п	№ позиции по технологической схеме	Наименование и техническая характеристика основного и комплектующего оборудования, приборов, арматуры, материалов, кабельных и др. изделий. Завод-изготовитель (для импортного оборудования — страна, фирма)	Тип, марка, ката-лог, № чертежа, № опросного листа, материал оборудования	Ед. изм.		Код завода-изготовителя	Код оборудования, изделий, материалов	Цена единицы (тыс. руб.)	Потребность по проекту	В т. ч. на пусковой комплекс	Ожидаемое наличие на 01.01.19... г. в т. ч. на пусковой комплекс	Заявленная потребность на 19... г.	Согласованный объем потребности					Стоимость всего (тыс. руб.)	
				наименование	код								в том числе по срокам						
													Всего	I	II	III	IV		
1	2	3	4	5	6	7	8	9	10	11	12	13	14	15	16	17	18	19	
48	С-8 Блок мест-ных приборов № I	Манометр самопишущий. Пределы измерения от 0 до 0,25 МПа (от 0 до 2,5 кгс/см ²). Обратная сетевая вода до 0,21 МПа. Завод "Теплоконтроль" г. Казань.	МТС-711	шт	796				I										
49	С-9а Тр-од в тепло-сеть	Диафрагма камерная ГОСТ 14321-73. Завод "Теплоконтроль" г. Казань	ДК6-200-П-а/б-2	шт	796				I										
50	С-9 Блок мест-ных приборов № I	Дифманометр-расходо-мер сильфонный самопишущий с интегратором. Верхний предел измерения 200 м ³ /ч. Прямая сетевая вода 192 м ³ /ч, 0,42 МПа, 95°С. Завод "Теплоконтроль" г. Казань.	ДСС-712Н	шт	796				I										
51	Г-1 Тр-од перед охла-дителем. рабо-чей воды	Термометр технический угловой. Пределы измерения от -30 до +50°С ГОСТ 2823-73. Комплектно с оправой ГОСТ 3029-75. Омагниченная вода 5°С. Термометровый завод г. Клин	ТТ.У2.Г.160.104	шт	796				I										

№ п/п	№ позиции по технологической схеме	Наименование и техническая характеристика основного и комплектующего оборудования, приборов, арматуры, материалов, кабельных и др. изделий. Завод-изготовитель (для импортного оборудования — страна, фирма)	Тип, марка, категория, № чертежа, № опросного листа, материал оборудования	Ед. изм.		Код завода-изготовителя	Код оборудования, изделий, материалов	Цена единицы (тыс. руб.)	Потребность по проекту	в т. ч. на пусковой комплекс	Ожидаемое наличие на 01.01.19... г. в т. ч. на пусковой комплекс	Заявленная потребность на 19... г.	Согласованный объем потребности					Стоимость всего (тыс. руб.)	
				наименование	код								в том числе по срокам						
													Всего	I	II	III	IV		
1	2	3	4	5	6	7	8	9	10	11	12	13	14	15	16	17	18	19	
56	Г-6 Тр-од за охладителем перед ХВО	Термометр технический угловой. Пределы измерения от -30 до +50°С ГОСТ 2823-73. Комплектно с оправой ГОСТ 3029-75. Омагниченная вода за охладителем 8,5°С. Термометровый завод г.Клин.	ТТ.У2. I.160. I4I	шт	796				I										
57	Г-7 Тр-од до охладителя перед ХВО	Термометр технический угловой. Пределы измерения от 0 до 100°С ГОСТ 2823-73. Комплектно с оправой ГОСТ 3029-75. Деаэрированная вода 65°С. Термометровый завод г.Клин.	ТТ.У4 I.160. I4I	шт	796				I										
58	Г-8 Тр-од за охладителем перед ХВО	Термометр технический угловой. Пределы измерения от 0 до 100°С ГОСТ 2823-73. Комплектно с оправой ГОСТ 3029-75. Деаэрированная вода на фильтры 40°С. Термометровый завод г.Клин.	ТТ.У4. I.160. I4I	шт	796				I										
59	Г-9 Тр-од перед подогревателем Г.В. № 1,2, 3	Термометр технический прямой. Пределы измерения от -30 до +50°С. ГОСТ 2823-73 Комплектно с оправой ГОСТ 3029-75. Омагниченная вода после охладителя випара 8,5°С. Термометровый завод г.Клин.	ТТ.П2. I.160. I03	шт	796				I										

№ п/п	№ позиции по технологической схеме	Наименование и техническая характеристика основного и комплектующего оборудования, приборов, арматуры, материалов, кабельных и др. изделий. Завод-изготовитель (для импортного оборудования — страна, фирма)	Тип, марка, каталог, № чертежа, № опросного листа, материал оборудования	Ед. изм		Код завода-изготовителя	Код оборудования, изделий, материалов	Цена единицы (тыс. руб.)	Потребность по проекту	В т. ч. на пусковой комплекс	Ожидаемое наличие на 01.01.19... г. в т. ч. на пусковой комплекс	Заявленная потребность на 19... г.	Согласованный объем потребности					Стоимость всего (тыс. руб.)
				наименование	код								в том числе по срокам					
1	2	3	4	5	6	7	8	9	10	11	12	13	14	15	16	17	18	19
85	К-1 Тр-од обрат-ной кон-такт-ной воды к котлам КИГВ-1А	Термометр технический прямой. Пределы измерения от -30 до +50°С. ГОСТ 2823-73. Комплектно с оправой ГОСТ 3029-75. Обратная контактная вода 30°С. Термометровый завод г.Клин.	ТТ.П2. I 160. I03	шт	796				I									
86	К-2 Тр-од обрат-ной сетевой воды к котлам "Факел"	Термометр манометрический показывающий. Пределы измерения от 0 до 100°С. Длина погружения термобаллона 200 мм, длина дистанционного капилляра 6 м. Обратная сетевая вода к котлам "Факел" 70°С. Завод "Теплоконтроль" г.Казань.	ТПГ-4	шт	796				I									
		Система общекотельной автоматики для котельных с водогрейными котлами, работающими на газе или мазуте, включающая: Завод "Старорусепприбор" г.Старая Русса.	АМКО-ОК-1	к-т					I									
87	К-3 по месту	Позиционный регулирующийся прибор	ПРП	шт	796				I									

№ п/п	№ позиции по технологической схеме	Наименование и техническая характеристика основного и комплектующего оборудования, приборов, арматуры, материалов, кабельных и др. изделий. Завод-изготовитель (для импортного оборудования — страна, фирма)	Тип, марка, ката-лог, № чертежа, № опросного листа, материал оборудования	Ед. изм.		Код завода-изгот-овителя	Код оборудования, изделий, материалов	Цена единицы (тыс. руб.)	Потребность по проекту	В т. ч. на пус-ковой комплекс	Ожидае-мое на-личие на 01. 01. 19... г. в т. ч. на пус-ковой комп-лекс	Заявленная потребность на 19... г.	Согласованный объем потребности					Стоймость всего (тыс. руб.)	
				наименование	код								Всего	в том числе по срокам					
														I	II	III	IV		
1	2	3	4	5	6	7	8	9	10	11	12	13	14	15	16	17	18	19	
88	К-3а Тр-од в теп- лосеть	Термопреобразователь сопротивления медный. Пределы измерения от -50 до 150°С, градуировка 23, материал защитной арматуры сталь 08х13, монтажная длина 160 мм. Прямая сетевая вода 95°С. Приборостроительный завод г.Лупк	ТСМ-5071-5И2.82I 310-12	шт	796				I										
89	К-3б Наруж- ная стена	Термопреобразователь сопротивления медный. Пределы измерения от -50 до 100°С, градуировка 23, материал защитной арматуры сталь 12х18Н10Т. Наружный воздух -40°С. Приборостроительный завод г.Лупк.	ТСМ-6114-5И2.82I 160	шт	796				I										
90	К-4 Тр-од в сеть отоп- ления котель- ной.	Термометр технический прямой. Пределы измерения от 0 до 160°С ГОСТ 2823-73. Комплектно с оправой ГОСТ 3029-75. Прямая сетевая вода 95°С. Термометровый завод г.Клин.	ТТ.П5. 2.160. 103	шт	796				I										
91	К-5 Тр-од из се- ти отопле- ния ко- тель- ной	Термометр технический прямой. Пределы измерения от 0 до 100°С ГОСТ 2823-73. Комплектно с оправой ГОСТ 3029-75. Обратная сетевая вода 70°С. Термометровый завод г.Клин.	ТТ.П4. 1.160. 103	шт	796				I										

№ п/п	№ позиции по технологической схеме	Наименование и техническая характеристика основного и комплектующего оборудования, приборов, аппаратуры, материалов, кабельных и др. изделий. Завод-изготовитель (для импортного оборудования — страна, фирма)	Тип, марка, категория, № чертежа, № опросного листа, материал оборудования	Ед. изм.		Код завода-изготовителя	Код оборудования, изделий, материалов	Цена единицы (тыс. руб.)	Потребность по проекту	В т. ч. на пусковой комплекс	Ожидаемое наличие на 01.01.19... г. в т. ч. на пусковой комплекс	Заявленная потребность на 19... г.	Согласованный объем потребности					Стоимость всего (тыс. руб.)	
				наименование	код								в том числе по срокам						
													Всего	I	II	III	IV		
1	2	3	4	5	6	7	8	9	10	11	12	13	14	15	16	17	18	19	
92	К-6 Тр-од в сеть отоп- ления котель- ной	Манометр показывающий общего назначения. Верхний предел измерения 0,4 МПа (4 кгс/см ²) Прямая сетевая вода 0,25 МПа. Манометровый завод г. Томск.	МТП- -I60- -4	шт	796				I										
93	К-7 Тр-од из сети отоп- ления котель- ной	Манометр показывающий общего назначения. Верхний предел измерения 0,4 МПа (4 кгс/см ²). Обратная сетевая вода 0,2 МПа Манометровый завод г. Томск.	МТП- -I60-4	шт	796				I										
94	К-8 Газо- ход от кот- лов КПГВ- -IA и "Факел" к вен- тиля- торам.	Термометр технический угловой. Пределы измерения от 0 до 100°С ГОСТ 2823-73. Комплектно с оправой ГОСТ 3029-75. Уходящие газы от котлов КПГВ-IA и "Факел" 750С. Термометровый завод г. Клин.	ТТ.У4. I. I60 44I	шт	796				I										
95	К-9 по месту	Манометр показывающий общего назначения. Верхний предел измерения 0,6 (10) МПа /6(10) кгс/см ² / Газ к ГРУО, 3(0,6) МПа Манометровый завод г. Томск.	МТП- -I60- -6/I60- -10/	шт	796				I										

№ п/п	№ позиции по технологической схеме	Наименование и техническая характеристика основного и комплектующего оборудования, приборов, арматуры, материалов, кабельных и др. изделий. Завод-изготовитель (для импортного оборудования — страна, фирма)	Тип, марка, категория, № чертежа, № опросного листа, материал оборудования	Ед. изм.		Код завода-изготовителя	Код оборудования, изделий, материалов	Цена единицы (тыс. руб.)	Потребность по проекту	В т. ч. на пусковой комплекс	Ожидаемое наличие на 01.01.19... г. в т. ч. на пусковой комплект	Заявленная потребность на 19... г.	Согласованный объем потребности					Стоимость всего (тыс. руб.)	
				наименование	код								Всего	в том числе по срокам					
														I	II	III	IV		
1	2	3	4	5	6	7	8	9	10	11	12	13	14	15	16	17	18	19	
96	К-10 Блок местных приборов № 3	Дифманометр сильфонный самопишущий. Верхний предел измерения 6,3 кПа (0,063 кгс/см ²) Газ к котлам "Факел" 3,5 кПа. Завод "Теплоконтроль" г.Казань.	ДСС-710Н	шт	796				I										
97	К-11 Блок местных приборов № 3	Датчик-реле напора. Пределы настройки от 0,4 до 4 кПа (от 40 до 400 кгс/м ²) Газ к котлам "Факел" 0,4-4 кПа. Завод "Теплоприбор" г.Улан-Удэ.	ДН-400-21	шт	796				I										
98	К-12 Блок местных приборов № 3	Манометр самопишущий Пределы измерения от 0 до 0,1 МПа (от 0 до 1 кгс/см ²) Газ на выходе к котлам КПГВ-1А 0,085 МПа. Завод "Теплоконтроль" г.Казань	МТС-711	шт	796				I										
99	К-13 Блок местных приборов № 3	Манометр показывающий электроконтактный. Верхний предел измерения 0,16 МПа (1,6 кгс/см ²) Газ на выходе из ГРУ к котлам КПГВ-1А 0,01-0,1 МПа. Манометровый завод г.Томск.	ЭКМ-1У-1,6	шт	796				I										

№ п/п	№ позиции по технологической схеме	Наименование и техническая характеристика основного и комплектующего оборудования, приборов, арматуры, материалов, кабельных и др. изделий. Завод-изготовитель (для импортного оборудования — страна, фирма)	Тип, марка, ката-лог, № чертежа, № опросного листа, материал оборудования	Ед. изм.		Код завода-изготовителя	Код оборудования, изделий, материалов	Цена единицы (тыс. руб.)	Потребность по проекту	В т. ч. на пусковой комплекс	Ожидаемое наличие на 01. 01. 19... г. в т. ч. на пусковой комплекс	Заявленная потребность на 19... г.	Согласованный объем потребности					Стоимость всего (тыс. руб.)	
				наименование	код								в том числе по срокам						
													I	II	III	IV			
1	2	3	4	5	6	7	8	9	10	11	12	13	14	15	16	17	18	19	
I04	I, 2 всасывающий патрубок насоса исходной воды	<u>Блок подготовки исходной воды</u> Манометр показывающий общего назначения. Верхний предел измерения 0,40 МПа (4,0 кгс/см ²). Исходная вода 0,20 МПа. Манометровый завод г. Томск.	МТН-160-4,0	шт	796				2										
I05	3, 4 напорный патрубок насоса исходной воды	Манометр показывающий общего назначения. Верхний предел измерения 0,6 МПа (6 кгс/см ²). Исходная вода 0,4 МПа. Манометровый завод г. Томск.	МТН-160-6	шт	796				2										
I06	5 Тр-од исходной воды перед насосами исходной воды.	Счетчик турбинный холодной воды. Пределы измерения от 4,5 до 140 м ³ /ч. Исходная вода 32,6 м ³ /ч. Приборостроительный завод г. Кировоград.	ВТ-100	шт	796				I										

№ п/п	№ позиции по технологической схеме	Наименование и техническая характеристика основного и комплектующего оборудования, приборов, аппаратуры, материалов, кабельных и др. изделий. Завод-изготовитель (для импортного оборудования — страна, фирма)	Тип, марка, категория, № чертежа, № опросного листа, материал оборудования	Ед. изм.		Код завода-изготовителя	Код оборудования, изделий, материалов	Цена единицы (тыс. руб.)	Потребность по проекту	В т. ч. на пусковой комплекс	Ожидаемое наличие на 01.01.19... г. в т. ч. на пусковой комплекс	Заявленная потребность на 19... г.	Согласованный объем потребности					Стоимость всего (тыс. руб.)	
				наименование	код								в том числе по срокам						
													I	II	III	IV			
1	2	3	4	5	6	7	8	9	10	11	12	13	14	15	16	17	18	19	
I07	I 2 всасывающий патрубков насоса рабочей воды	<u>Блок насосов рабочей воды</u> Мановакуумметр показывающий общего назначения. Пределы измерения от -1 до 0,06 МПа (0,6 кгс/см ²). Рабочая вода из бака 0,02 МПа. Манометровый завод г. Томск	МВТП- -I60- -0,6	шт	796				2										
I08	3,4 напорный патрубков насоса рабочей воды	Манометр показывающий общего назначения. Верхний предел измерения 0,6 МПа (6кгс/см ²) Рабочая вода 0,32 МПа. Манометровый завод г. Томск	МТП- -I60- -6	шт	796				2										
I09	I 2,3 всасывающий патрубков насоса Г. В.	<u>Блок насосов горячего водоснабжения</u> Мановакуумметр показывающий общего назначения. Пределы измерения от -1 до 0,06 МПа (0,6 кгс/см ²). Вода горячего водоснабжения 0,055 МПа. Манометровый завод г. Томск.	МВТП- -I60- -0,6	шт	796				3										

№ п/п	№ позиции по технологической схеме	Наименование и техническая характеристика основного и комплектующего оборудования, приборов, арматуры, материалов, кабельных и др. изделий. Завод-изготовитель (для импортного оборудования — страна, фирма)	Тип, марка, категория, лог. № чертежа, № опросного листа, материал оборудования	Ед. изм.		Код завода-изготовителя	Код оборудования, изделий, материалов	Цена единицы (тыс. руб.)	Потребность по проекту	В т. ч. на пусковой комплекс	Ожидаемое наличие на 01.01.19... г. в т. ч. на пусковой комплекс	Заявленная потребность на 19... г.	Согласованный объем потребности					Стоимость всего (тыс. руб.)	
				наименование	код								в том числе по срокам						
													Всего	I	II	III	IV		
1	2	3	4	5	6	7	8	9	10	11	12	13	14	15	16	17	18	19	
II0	4,5 6 напорный патрубок насоса Г.В.	Манометр показывающий общего назначения. Верхний предел измерения 1 МПа (10 кгс/см ²) Вода горячего водоснабжения 0,5 МПа. Манометровый завод г. Томск.	МТП-160-10	шт	796				3										
III	7 Тр-од в сеть Г.В.	Счетчик турбинный горячей воды. Пределы измерений от 10 до 300 м ³ /ч. Вода горячего водоснабжения 105 м ³ /ч. Приборостроительный завод г. Кировабад. <u>Блок циркуляции.</u>	ВТТ-150	шт	796				1										
II2	I Тр-од циркуляции Г.В. перед регулирующим клапаном	Манометр показывающий общего назначения. Верхний предел измерения 0,6 МПа (6 кгс/см ²). Циркуляционная вода горячего водоснабжения 0,3 МПа. Манометровый завод г. Томск.	МТП-160-6	шт	796				1										
II3	2 Тр-од циркуляции Г.В.	Регулятор давления прямого действия "до себя", диаметр условного прохода клапана 50 мм, верхний предел настройки 0,6 МПа (6 кгс/см ²) Заказывается в тепло-механической части проекта.	УРРД-50	шт	796				1										

№ п/п	№ позиции по технологической схеме	Наименование и техническая характеристика основного и комплектующего оборудования, приборов, арматуры, материалов, кабельных и др. изделий. Завод-изготовитель (для импортного оборудования — страна, фирма)	Тип, марка, каталог, № чертежа, № опросного листа, материал оборудования	Ед. изм.		Код завода-изготовителя	Код оборудования, изделий, материалов	Цена единицы (тыс. руб.)	Потребность по проекту	В т. ч. на пусковой комплекс	Ожидаемое наличие на 01.01.19... г. в т. ч. на пусковой комплекс	Заявленная потребность на 19... г.	Согласованный объем потребности					Стоимость всего (тыс. руб.)
				наименование	код								Всего	I	II	III	IV	
1	2	3	4	5	6	7	8	9	10	11	12	13	14	15	16	17	18	19
II4	3	Счетчик турбинный горячей воды. Пределы измерения от 4,5 до 140 м ³ /ч. Циркуляционная вода горячего водоснабжения 35 м ³ /ч. Приборостроительный завод г.Кировабад.	ВТТ-100	шт	796				I									

№ п/п	№ позиции по технологической схеме	Наименование и техническая характеристика основного и комплектующего оборудования, приборов, арматуры, материалов, кабельных и др. изделий. Завод-изготовитель (для импортного оборудования — страна, фирма)	Тип, марка, категория, № чертежа, № опросного листа, материал оборудования	Ед. изм.		Код завода-изготовителя	Код оборудования, изделий, материалов	Цена единицы (зак. руб.)	Потребность по проекту	В т. ч. на пусковой комплекс	Ожидаемое наличие на 01.01.19... г. в т. ч. на пусковой комплекс	Заявленная потребность на 19... г.	Согласованный объем потребности					Стоимость всего (тмс. руб.)	
				наименование	код								в том числе по срокам						
1	2	3	4	5	6	7	8	9	10	11	12	13	14	15	16	17	18	19	
		I, 4 Газорегуляторная. Установка котлов "Факел".																	
II5	IO1 Тр-од на вводе в ГРУ	Манометр показывающий общего назначения. Пределы измерения от 0 до 0,6 (I) МПа /от 0 до 6 (IO) кгс/см ² / Газ 0,3 (0,6) МПа. Манометровый завод г. Томск.	МТП- -I60- -6 (I60- -IO)	шт	796				I										
II6	IO2 Бай-пас ГРУ	Манометр показывающий общего назначения. Пределы измерения от 0 до 0,6 (I) МПа /от 0 до 6 (IO) кгс/см ² /. Газ 0,3 (0,6) МПа. Манометровый завод г. Томск.	МТП- -I60-6 (I60- -IO)	шт	796				I										
II7	IO3 По месту	Датирован мембранный показывающий. Пределы измерения от 0 до 4,0 кПа (0-400 кгс/см ²) Газ на выходе из ГРУ 3,5 кПа. Приборостроительный завод г. Саранск.	НМП-52	шт	796				I										
II8	IO4 По месту	Дифманометр-переладомер сильфонный показывающий. Верхний предел измерения 16 кПа (1600 кгс/м ²). Газ через фильтр 10 кПа. Завод "Теплоконтроль" г. Казань.	ДСП- -780Е	шт	796				I										

№ п/п	№ позиции по технологической схеме	Наименование и техническая характеристика основного и комплектующего оборудования, приборов, аппаратуры, материалов, кабельных и др. изделий. Завод-изготовитель (для импортного оборудования — страна, фирма)	Тип, марка, каталог, № чертежа, № опросного листа, материал оборудования	Ед. изм.		Код завода-изготовителя	Код оборудования, изделий, материалов	Цена единицы (тыс. руб.)	Потребность по проекту	В т. ч. на пусковой комплекс	Ожидаемое наличие на 01.01.19... г. в т. ч. на пусковой комплекс	Заявленная потребность на 19... г.	Согласованный объем потребности					Стоимость всего (тыс. руб.)	
				наименование	код								Всего	в том числе по срокам					
														I	II	III	IV		
1	2	3	4	5	6	7	8	9	10	11	12	13	14	15	16	17	18	19	
II9	105 Блок местных приборов № 3	Термометр манометрический самопишущий. Пределы измерения от -50°С до +50°С, длина дистанционного капилляра 10 м, глубина погружения термобаллона 200 мм. Газ на выходе к котлам -10°С ÷ +15°С. Завод "Теплоконтроль" г.Казань.	ТЭС-7II	шт	796				I										

№ п/п	№ позиции по технологической схеме	Наименование и техническая характеристика основного и комплектующего оборудования, приборов, арматуры, материалов, кабельных и др. изделий. Завод-изготовитель (для импортного оборудования — страна, фирма)	Тип, марка, категория, № чертежа, № опросного листа, материал оборудования	Ед. изм.		Код заводе-изготовителя	Код оборудования, изделий, материалов	Цена единицы (тыс. руб.)	Потребность по проекту	В т. ч. на пусковой комплекс	Ожидаемое наличие на 01.01.19... г. в т. ч. на пусковой комплекс	Заявленная потребность на 19... г.	Согласованный объем потребности					Стоимость всего (тыс. руб.)	
				наименование	код								в том числе по срокам						
													Всего	I	II	III	IV		
1	2	3	4	5	6	7	8	9	10	11	12	13	14	15	16	17	18	19	
		I,5 Газорегуляторная установка котлов КИПВ-1А																	
I20	I06 Тр-од на вводе в котельную	Манометр показывающий общего назначения. Пределы измерения от 0 до 0,6 (I) МПа / от 0 до 6 (IO) кгс/см ² . Газ 0,3 (0,6) МПа. Манометровый завод г. Томск.	МТП-160-6 (I60-10)	шт	796				I										
I21	I07 Байпас ГРУ	Манометр показывающий общего назначения. Пределы измерения от 0 до 0,6 (I) МПа / от 0 до 6 (IO) кгс/см ² . Газ 0,3 (0,6) МПа. Манометровый завод г. Томск.	МТП-160-6 (I60-10)	шт	796				I										
I22	I08 По месту	Манометр показывающий общего назначения. Пределы измерения от 0 до 0,16 МПа (1,6 кгс/см ²). Газ на выходе из ГРУ 0,085 МПа. Манометровый завод г. Томск.	МТП-160-1,6	шт	796				I										
I23	I09 По месту	Дифманометр-перепадосифонный показывающий. Верхний предел измерения 16 МПа (1600 кгс/м ²) Газ через фильтр 10 МПа. Завод "Теплоконтроль" г. Казань.	ДСП-780Н	шт	796				I										

№ п/п	№ позиции по технологической схеме	Наименование и техническая характеристика основного и комплектующего оборудования, приборов, арматуры, материалов, кабельных и др. изделий. Завод-изготовитель (для импортного оборудования — страна, фирма)	Тип, марка, каталог, № чертежа, № опросного листа, материал оборудования	Ед. изм.		Код завода-изготовителя	Код оборудования, изделий, материалов	Цена единицы (тыс. руб.)	Потребность по проекту	В т. ч. на пусковой комплекс	Ожидаемое наличие на 01.01.19... г. в т. ч. на пусковой комплекс	Заявленная потребность на 19... г.	Согласованный объем потребности					Стоимость всего (тыс. руб.)	
				наименование	код								Всего	в том числе по срокам					
														I	II	III	IV		
1	2	3	4	5	6	7	8	9	10	11	12	13	14	15	16	17	18	19	
I24	II0 Блок местных приборов №3	Термометр манометрический самопишущий. Пределы измерения от -50°С до +50°С, длина дистанционного капилляра 10 м, глубина погружения термобаллона 200 мм. Газ на входе к водонагревателям -10°С - +50°С. Завод "Теплоконтроль" г. Казань.	ТЖС-7II	шт	796				I										

№ п/п	№ позиции по технологической схеме	Наименование и техническая характеристика основного и комплектующего оборудования, приборов, аппаратуры, материалов, кабельных и др. изделий Завод-изготовитель (для импортного оборудования — страна фирма)	Тип, марка, категория, № чертежа, № опросного листа, материал оборудования	Ед. изм.		Код завода-изготовителя	Код оборудования, изделий, материалов	Цена единицы (тыс. руб.)	Потребность по проекту	В т. ч. на пусковой комплекс	Ожидаемое наличие на 01.01.19... г. в т. ч. на пусковой комплект	Заявленная потребность на 19... г.	Согласованный объем потребности					Стоимость всего (тыс. руб.)	
				наименование	код								Всего	в том числе по срокам					
														I	II	III	IV		
1	2	3	4	5	6	7	8	9	10	11	12	13	14	15	16	17	18	19	
		I.6. Приточная система III																	
I25	III Секция перед воздухоподогревателем	Термометр технический угловой. Пределы измерения от -30 до 50°C ГОСТ 2823-73. Комплектно с оправой ГОСТ 3029-76 Воздух в секции перед воздухоподогревателем 3+10°C. Термометровый завод г. Клин	ТТ.У2. I 240.44 I	шт	796				I										
I26	III2 Приточный воздухоподогреватель	Термометр технический угловой. Пределы измерения от -30 до 50°C ГОСТ 2823-73. Комплектно с оправой ГОСТ 3029-75. Приточный воздух 9+10°C. Термометровый завод г. Клин	ТТ.У2. I 240.29 I	шт	796				I										
I27	III3 Трубопровод подающего теплоносителя	Термометр технический угловой. Пределы измерения от 0 до 160°C. ГОСТ 2823-73. Комплектно с оправой ГОСТ 3029-75 Прямой теплоноситель 95°C Термометровый завод г. Клин	ТТ.У5. I 240.104	шт	796				I										
I28	III4 Трубопровод обратного теплоносителя	Термометр технический угловой. Пределы измерения от 0 до 100°C ГОСТ 2823-73. Комплектно с оправой ГОСТ 3029-75. Обратный теплоноситель 70°C. Термометровый завод г. Клин	ТТ.У4. I 240.104	шт	796				I										

№ п/п	№ позиции по технологической схеме	Наименование и техническая характеристика основного и комплектующего оборудования, приборов, арматуры, материалов, кабельных и др. изделий Завод-изготовитель (для импортного оборудования — страна, фирма)	Тип, марка, ката-лог, № чертежа, № опросного листа, материал оборудования	Ед. изм.		Код завода-изготовителя	Код оборудования, изделий, материалов	Цена единицы (тыс. руб.)	Потребность по проекту	В т. ч. на пусковой комплекс	Ожидаемое наличие на 01.01.19... г. в т. ч. на пусковой комплекс	Заявленная потребность на 19... г.	Согласованный объем потребности					Стоимость всего (тыс. руб.)	
				наименование	код								Всего	I	II	III	IV		
1	2	3	4	5	6	7	8	9	10	11	12	13	14	15	16	17	18	19	
129	II5	Терморегулирующее устройство. Пределы регулирования от -30 до 40°C. Длина чувствительной трубки 505 мм. Контакт замыкается при повышении температуры. Воздух в секции перед воздушонагревателем 3°C + 10°C Приборостроительный завод г. Каменец-Подольский	ТУДЭ-1-2 ПВ2 Н.О.	шт	796				I										
130	II6	Терморегулирующее устройство. Пределы регулирования от 0 до 250°C. Длина чувствительной трубки 265 мм. Контакт замыкается при повышении температуры. Обратный теплоноситель 70°C. Приборостроительный завод г. Каменец-Подольский	ТУДЭ-4 ПВ2 Н.О.	шт	796				I										
131	II7	Термометр бытовой комнатный ТУ 25. II-447.76 Воздух в котельной 20°C Термометровый завод г. Клин	ТБ-2М	шт	796				I										

№ п/п	№ позиции по технологической схеме	Наименование и техническая характеристика основного и комплектующего оборудования, приборов, арматуры, материалов, кабельных и др. изделий. Завод-изготовитель (для импортного оборудования — страна, фирма)	Тип, марка, каталог, № чертежа, № опросного листа, материал оборудования	Ед. изм.		Код завода-изготовителя	Код оборудования, изделий, материалов	Цена единицы (тыс. руб.)	Потребность по проекту	В т. ч. на пусковой комплекс	Ожидаемое наличие на 01.01.19... г. в т. ч. на пусковой комплекс	Заявленная потребность на 19... г.	Согласованный объем потребности					Стоимость всего (тыс. руб.)	
				наименование	код								в том числе по срокам						
1	2	3	4	5	6	7	8	9	10	11	12	13	14	15	16	17	18	19	
I		2 ТРУБопРОВОДНАЯ АРМАТУРА.																	
		2.1 Котел КИГВ-1А В 1,2																	
		Вентиль запорный муфтовый Ду 15, Ру16	15кч 18П2	шт	796					8									
		2,2 Вспомогательное оборудование																	
		Кран контрольный трехходовой Ду15, Ру16	14МІ- -16	шт	796					20									
		Кран пробковый проходной Ду 15, Ру10	11ч60к	шт	796					4									
		Вентиль запорный муфтовый Ду15, Ру16	15кч 18П2	шт	796					1									
		Вентиль запорный муфтовый Ду15, Ру16	15кч 18р	шт	796					2									
	<u>Блок насосов сетевой ВОДЫ</u>																		
	Кран контрольный трехходовой Ду15, Ру16	14МІ- -16	шт	796					4										
	Кран пробковый проходной Ду15, Ру10	11ч60к	шт	796					2										
	<u>Блок подготовки исходной ВОДЫ</u>																		
	Кран контрольный трехходовой Ду15, Ру16	14МІ- 16	шт	796					4										

№ п/п	№ позиции по технологической схеме	Наименование и техническая характеристика основного и комплектующего оборудования, приборов, арматуры, материалов, кабельных и др. изделий Завод-изготовитель (для импортного оборудования — страна, фирма)	Тип, марка, категория, № чертежа, № опросного листа, материал оборудования	Ед. изм.		Код завода-изготовителя	Код оборудования, изделий, материалов	Цена единицы (тыс. руб.)	Потребность по проекту	В т. ч. на пуск новой комплекс	Ожидаемое наличие на 01.01.19... г. в т. ч. на пуск новой комплекс	Заявленная потребность на 19... г.	Согласованный объем потребности					Стоимость всего (тыс. руб.)	
				наименование	код								Всего	в том числе по срокам					
														I	II	III	IV		
1	2	3	4	5	6	7	8	9	10	11	12	13	14	15	16	17	18	19	
9		Блок насосов рабочей воды.																	
		Кран контрольный трехходовой Ду 15, Ру 16	I4MI-16	шт	796				4										
10		Блок насосов горячего водоснабжения.																	
		Кран контрольный трехходовой Ду 15, Ру 16	I4MI-	шт	796				6										
II		Блок циркуляции.																	
		Кран контрольный трехходовой Ду 15, Ру 16	I4MI-	шт	796				I										
		2.2. Приточная система III																	
12		Клапан регулирующий с электрическим исполнительным механизмом типа МЭО-0,63 Заказывается в части отопления и вентиляции	25ч 939нж	-	-				I										

№ п/п	№ позиции по технологической схеме	Наименование и техническая характеристика основного и комплектующего оборудования, приборов, арматуры, материалов, кабельных и др. изделий Завод-изготовитель (для импортного оборудования — страна, фирма)	Тип, марка, категория, № чертежа, № опросного листа, материал оборудования	Ед. изм.		Код завода-изготовителя	Код оборудования, изделий, материалов	Цена единицы (тыс. руб.)	Потребность по проекту	В т. ч. на пусковой комплекс	Ожидаемое наличие на 01.01.19... г. в т. ч. на пусковой комплекс	Заявленная потребность на 19... г.	Согласованный объем потребности					Стоимость всего (тыс. руб.)	
				наименование	код								Всего	I	II	III	IV		
1	2	3	4	5	6	7	8	9	10	11	12	13	14	15	16	17	18	19	
I	за-пас	3. ЭЛЕКТРОАППАРАТУРА																	
		3.1. Вспомогательное оборудование																	
		Реле напряжения переменного тока 220В, 50 Гц Электроаппаратный завод г. Чебоксары	РН-54/320	шт	796					I									
		Лампы к табло и арматуре сигнальной 220В, 10 Вт ГОСТ 5011-77. Электроламповый завод г. Томск	Ц-220-10	шт	796				4										
		3.2. Приточная система II																	
2		Пост управления кнопочный 220В, Из+Ip, ТУ16-526.216-78 Октябрьский завод низковольтной аппаратуры	ПКБ-212-1У2	шт	796														
3		Реле промежуточное 220В, 2з + 2р ТУ 16-523.500-74 Завод реле и автоматики г. Киев	ПЗ-21-8У3	шт	796														

№ п/п	№ позиции по технологической схеме	Наименование и техническая характеристика основного и комплектующего оборудования, приборов, арматуры, материалов, кабельных и др. изделий. Завод-изготовитель (для импортного оборудования — страна, фирма)	Тип, марка, каталог, № чертежа, № опросного листа, материал оборудования	Ед. изм.		Код завода-изготовителя	Код оборудования, изделий, материалов	Цена единицы (тыс. руб.)	Потребность по проекту	В т. ч. на пусковой комплекс	Ожидаемое наличие на 01.01.19... г. в т. ч. на пусковой комплект	Заявленная потребность на 19... г.	Согласованный объем потребности					Стоимость всего (тыс. руб.)	
				наименование	код								в том числе по срокам						
													I	II	III	IV			
1	2	3	4	5	6	7	8	9	10	11	12	13	14	15	16	17	18	19	
		4 КАБЕЛИ И ПРОВОДА																	
		4.1 Котлы "Факел" № 1_4																	
		Провода установочные 380 ГОСТ 6323-79																	
I		ПВИ 1,0		км	008				0,175										
2		ПВИ 1,5		км	008				0,140										
		4.2 Вспомогательное оборудование																	
		Кабели контрольные ГОСТ 1508-78Е																	
3		КВВГ 4x1,0		км	008				0,050										
4		КВВГ 5x1,0		км	008				0,065										
5		КВВГ 7x1,0		"	008				0,065										
6		АКВВГ 4x2,5		"	008				0,095										
7		АКВВГ 7x2,5		"	008				0,017										
8		АКВВГ 10x2,5		"	008				0,100										
9		Провод ПВИ 1,0 380 ГОСТ 6323-79		"	008				0,080										
		Блок насосов сетевой воды																	
10		Провод ПВИ 1,0 380 ГОСТ 6323-79		"	008				0,007										

№ п/п	№ позиции по технологической схеме	Наименование и техническая характеристика основного и комплектующего оборудования, приборов, арматуры, материалов, кабельных и др. изделий Завод-изготовитель (для импортного оборудования — страна, фирма)	Тип, марка, категория, № чертежа, № опросного листа, материал оборудования	Ед. изм.		Код завода-изготовителя	Код оборудования, изделий, материалов	Цена единицы (тыс. руб.)	Потребность по проекту	В т. ч. на пусковой комплекс	Ожидаемое наличие на 01.01.19... г. в т. ч. на пусковой комплекс	Заявленная потребность на 19... г.	Согласованный объем потребности					Стоимость всего (тыс. руб.)	
				наименование	код								в том числе по срокам						
													I	II	III	IV			
1	2	3	4	5	6	7	8	9	10	11	12	13	14	15	16	17	18	19	
II		4.3. Приточная система II																	
I2		Кабель контрольный ГОСТ 1508-78Е АКВВГ 4x2,5		км	008				0,005										
I3		Провод ПВЗ 1,0 380 ГОСТ 6323-79		км	008				0,013										
		Провод АПВ 2,5 ГОСТ 6323-79		км	008				0,035										

№ п/п	№ позиции по технологической схеме	Наименование и техническая характеристика основного и комплектующего оборудования, приборов, арматуры, материалов, кабельных и др. изделий. Завод-изготовитель (для импортного оборудования — страна, фирма)	Тип, марка, категория, № чертежа, № опросного листа, материал оборудования	Ед. изм.		Код завода-изготовителя	Код оборудования, изделий, материалов	Цена единицы (тыс. руб.)	Потребность по проекту	В т. ч. на пусковой комплекс	Ожидаемое наличие на 01.01.19... г. в т. ч. на пусковой комплекс	Заявленная потребность на 19... г.	Согласованный объем потребности					Стоимость всего (тыс. руб.)	
				наименование	код								Всего	в том числе по срокам					
														I	II	III	IV		
1	2	3	4	5	6	7	8	9	10	11	12	13	14	15	16	17	18	19	
		5 МОНТАЖНЫЕ МАТЕРИАЛЫ																	
		5.1 Котлы "Факел" № I-4																	
		Трубы стальные электро- сварные ГОСТ 10704-76																	
I		20xI,8		м	006				100										
2		25xI,8		"	006				26										
3		Рукав металлический P3-AL-X8 OTY22.II8-67		"	006				7										
		5.2 Котлы КПВ-IA № I,2																	
		Труба стальная электро- сварная ГОСТ 10704-76																	
4		20xI,8		м	006				40										
5		25xI,8		"	006				6										
6		Труба стальная бесшов- ная 14x2-20 ГОСТ 8734- -75		"	006				3										
7		Рукав металлический P3-AL-XI5 OTY22.II8-67		"	006				6										
		5.3 Вспомогательное оборудование																	
		Трубы стальные электро- сварные ГОСТ 10704-76																	
8		25xI,8		"	006				105										

№ п/п	№ позиции по технологической схеме	Наименование и техническая характеристика основного и комплектующего оборудования, приборов, арматуры, материалов, кабельных и др. изделий. Завод-изготовитель (для импортного оборудования — страна, фирма)	Тип, марка, ката-лог, № чертежа, № опросного листа, материал оборудования	Ед. изм.		Код завода-изготовителя	Код оборудования, изделий, материалов	Цена единицы (тыс. руб.)	Потребность по проекту	В т. ч. на пус-ковой комплекс	Ожидае-мое на-личие на 01. 01. 19... г. в т. ч. на пус-ковой комп-лекс	Заявленная потребность на 19... г.	Согласованный объем потребности					Стоимость всего (тыс. руб.)	
				наименование	код								в том числе по срокам						
													Всего	I	II	III	IV		
1	2	3	4	5	6	7	8	9	10	11	12	13	14	15	16	17	18	19	
9		32xI,8		м	006				2										
10		Труба стальная бесшовная 14x2-20 ГОСТ 8734-75		м	006				24										
11		Рукав металлические ОТУ22.118-67		м	006				31										
12		РЗ-АД-Х15		м	006				2										
		РЗ-АД-Х29		м	006														
		<u>Блок насосов сетевой воды</u>																	
13		Труба стальная бесшовная 14x2-20 ГОСТ 8734-75		м	006				8										
14		Рукав металлический РЗ-АД-Х15 ОТУ22.118-67		м	006				2										
		<u>Блок подготовки исходной воды</u>																	
15		Труба стальная ш бесшовная 14x2-20 ГОСТ 8734-75		м	006				1										
		<u>Блок насосов рабочей воды</u>																	
16		Труба стальная бесшовная 14x2-20 ГОСТ 8734-75		м	006				0,5										

№ п/п	№ позиции по технологической схеме	Наименование и техническая характеристика основного и комплектующего оборудования, приборов, арматуры, материалов, кабельных и др. изделий Завод-изготовитель (для импортного оборудования — страна, фирма)	Тип, марка, каталог, № чертежа, № опросного листа, материал оборудования	Ед. изм.		Код завода-изготовителя	Код оборудования, изделий, материалов	Цена единицы (тыс. руб.)	Потребность по проекту	В т. ч. на пусковой комплекс	Ожидаемое наличие на 01.01.19... г. в т. ч. на пусковой комплекс	Заявленная потребность на 19... г.	Согласованный объем потребности					Стоимость всего (тыс. руб.)	
				наименование	код								Всего	в том числе по срокам					
														I	II	III	IV		
1	2	3	4	5	6	7	8	9	10	11	12	13	14	15	16	17	18	19	
17		Блок насосов горячего водоснабжения																	
		Труба стальная бесшовная 14x2-20 ГОСТ 8734-75		м	006					0,7									
		5.4. Приточная система III																	
		Рукав металлический 01У22.118-67 P3-А1-Х22		м	006					13									
		Заказчик _____ (подпись)	Руководитель _____ организации	ком	лек	тующей				Руководитель _____ предприятия	стро	ящегося							

ЗАКАЗНАЯ СПЕЦИФИКАЦИЯ АТМС2

от

№

на4.... листах

(проектная организация-генеральный проектировщик)
 (проектная организация-разработчик) ГПИ Горьковский "Сантехпроект"
 (министерство (ведомство) заказчика)
 (производственное объединение (главное управление, управление) министерства (ведомства))
 (заказчик-застройщик)
 (стройка)
 (комплектующая организация)
 (Госснаб союзной республики (главное территориальное управление Госснаба СССР))
 (характер строительства (новое, расширение, реконструкция, техническое перевооружение))
 (наименование объекта (производственной мощности))
 (мощность пускового комплекса)
 (срок ввода объекта (мощности) в эксплуатацию)
 (часть (раздел) проекта) **Контроль и регулирование**
 (наименование вида оборудования, изделия и материалов, поставляемых заказчиком (по ВКГ ОКП))

НА ЦИТЫ

№ п/п	№ позиции по технологической схеме	Наименование и техническая характеристика основного и комплектующего оборудования, приборов, арматуры, материалов, кабельных и др. изделий. Завод-изготовитель (для импортного оборудования — страна, фирма)	Тип, марка, категория, № чертежа, № опросного листа, материал оборудования	Ед. изм.		Код заводе-изготовителя	Код оборудования, изделий, материалов	Цена единицы (тыс. руб.)	Потребность по проекту	В т. ч. на пусковой комплекс	Ожидаемое наличие на 01.01.19...г. в т. ч. на пусковой комплекс	Заявленная потребность на 19...г.	Согласованный объем потребности					Стоимость всего (тыс. руб.)
				наименование	код								всего	I	II	III	IV	
1	2	3	4	5	6	7	8	9	10	11	12	13	14	15	16	17	18	19
I		I. ВСПОМОГАТЕЛЬНОЕ ОБОРУДОВАНИЕ I.I. Щиты Щит сигнализации, состоящий из щита шкафового ШС-ЗД-ОД-I-600x600 УЧР30 ОСТ36.13-76 Заводы Главмонтажавтоматики	АТМ-19	шт	796				I I									

№ п/п	№ позиции по технологической схеме	Наименование и техническая характеристика основного и комплектующего оборудования, приборов, арматуры, материалов, кабельных и др. изделий. Завод-изготовитель (для импортного оборудования — страна, фирма)	Тип, марка, категория, № чертежа, № опросного листа, материал оборудования	Ед. изм.		Код завода-изготовителя	Код оборудования, изделий, материалов	Цена единицы (тыс. руб.)	Потребность по проекту	В т. ч. на пусковой комплекс	Ожидаемое наличие на 01.01.19... г. в т. ч. на пусковой комплекс	Заявленная потребность на 19... г.	Согласованный объем потребности					Стоимость всего (тыс. руб.)	
				наименование	код								в том числе по срокам						
													Всего	I	II	III	IV		
1	2	3	4	5	6	7	8	9	10	11	12	13	14	15	16	17	18	19	
		I.2. Электроаппаратура, поставляемая комплектно со щитом																	
I		Универсальный переключатель с револьверной рукояткой ТУ16-524074-75	УП5312-И43	шт	796				I										
2		Универсальный переключатель с револьверной рукояткой ТУ16-524074-75	УП5312-А89	шт	796				I										
3		Выключатель клавишный ~ 250В, 6А	-	шт	796				I										
		Выключатель автоматический ~ 220В ТУ16-522.110-74																	
4		0,6x2,0А	А63-МУЗ	шт	796				II										
5		I,0x2,0А	А63-МУЗ	шт	796				2										
6		I,6x2,0А	А63-МУЗ	шт	796				I										
7		Выключатель пакетный ~ 220В, 10А, ОСТ16.0 - 526.001-77	ПВ1-10УЗ	шт	796				I										
8		Табло световое двухламповое ~ 220В, ТУ16-535424-79	ТСБ	шт	796				12										
9		Арматура сигнальная ~ 220В, цвет плафона белый ТУ16.535426-70	АС-220	шт	796				I										

№ п/п	№ позиции по технологической схеме	Наименование и техническая характеристика основного и комплектующего оборудования, приборов, аппаратуры, материалов, кабельных и др. изделий. Завод-изготовитель (для импортного оборудования — страна, фирма)	Тип, марка, категория, № чертежа, № опросного листа, материал оборудования	Ед. изм.		Код завода-изготовителя	Код оборудования, изделий, материалов	Цена единицы (тыс. руб.)	Потребность по проекту	В т. ч. на пусковой комплекс	Ожидаемое наличие на 01.01.19... г. в т. ч. на пусковой комплект	Заявленная потребность на 19... г.	Согласованный объем потребности					Стоимость всего (тыс. руб.)	
				наименование	код								Всего	в том числе по срокам					
														I	II	III	IV		
1	2	3	4	5	6	7	8	9	10	11	12	13	14	15	16	17	18	19	
I0		Реле промежуточное переменного тока 220В с передним присоединением проводов ТУ16-523.483-78	РП-256	шт	796				I										
II		Реле промежуточное переменного тока 220В с передним присоединением проводов, 3з.+2р. ТУ16-523.483-78	РП-25	шт	796				7										
I2		Реле импульсной сигнализации переменного тока 220В, Rвх=25ом ТУ16-523.311-78	РИС-33М	шт	796				I										
I3		Резистор 6,2 ком ГОСТ6562-75	ВС-5	шт	796				I										
I4		Резистор проволочный эмалированный 2500 ом ГОСТ 6513-75	ПЭ25	шт	796				I										
I5		Резистор проволочный эмалированный 1000 ом ГОСТ 6513-75	ПЭВР-15	шт	796				I										
I6		Розетка штепсельная ГОСТ 7396-76	РШ-1-2-0	шт	796				I										
I7		Патрон потолочный ГОСТ 2746.0-77Е		шт	796				I										
I8		Звонок переменного тока 220В ТУ25-05-1045-76	МЗ-1	шт	796				I										
I9		Блок зажимов ТУ36.1750-74	БЗ10	шт	796				6										

№ п/п	№ позиции по технологической схеме	Наименование и техническая характеристика основного и комплектующего оборудования, приборов, арматуры, материалов, кабельных и др. изделий. Завод-изготовитель (для импортного оборудования — страна, фирма)	Тип, марка, категория, № чертежа, № опросного листа, материал оборудования	Ед. изм.		Код завода-изготовителя	Код оборудования, изделий, материалов	Цена единицы (тыс. руб.)	Потребность по проекту	В т. ч. на пу-ковом комплексе	Ожидаемое наличие на 01.01.19... г. в т. ч. на пу-ковой комп-лекс	Заявленная потребность на 19... г.	Согласованный объем потребности					Стоимость всего (тыс. руб.)	
				наименование	код								в том числе по срокам						
													Всего	I	II	III	IV		
1	2	3	4	5	6	7	8	9	10	11	12	13	14	15	16	17	18	19	
20		Рамка для надписи ТУ36.1130-70	РПМ66	шт	796				23										
21		Лампа накаливания ~12В, 60 Вт	МО-12-60	шт	796				I										
22		Лампа к табло и арматуре сигнальной ~ 220В, 10 Вт ГОСТ 5011-77	Ц-220-10	шт	796				25										
Гл. инженер проект			<i>Соловьев</i>			Заказчик:			Руководитель комплектующей организации:										

ОПРОСНЫЙ ЛИСТ № I

для заказа дифманометра-расходомера жидкости с сужающим устройством.

- Позиция № 12 Спецификация № АТМС1
- 1 Заказчик _____
- 2 Почтовый, телеграфный адрес, телефон и телетайп заказчика _____
- 3 Название агрегата для обслуживания которого нужен расходомер трубопровод прямой контактной воды за котлом КПВ-1А
- 4 Подлежит заказу:
- 4.1 диафрагма ДК6-65-П-а/6-2 две
(обозначение по ГОСТ 14321-73)
- 4.2 уравнильные сосуды _____ нет
(поставляются только при температуре жидкости 120°C и выше)
- 4.3 разделительные сосуды _____ нет
- 4.4 вентильный блок _____ нет
- 4.5 фильтр с редуктором _____ нет
- 4.6 дифманометр ДСП-780Н 2 шт
- 4.7 вторичный прибор _____ шт
- (заполняется, если вторичный прибор поставляется заводом-изготовителем дифманометра).
- 5 Измеряемая жидкость вода
- 6 Температура измеряемой жидкости перед сужающим устройством 85 °C
- 7 Давление измеряемой жидкости перед сужающим устройством:
- 7.1 Рабочее (избыточное) 3,0 кгс/см²
- 7.2 Максимальное (избыточное) 3,0 кгс/см²

8

ОПРОСНЫЙ ЛИСТ № I

8 Плотность измеряемой жидкости (для воды не заполняется)

- 8.1 При температуре, указанной в п. 6 и давлении по п. 7.1 _____ кг/м³
- 8.2 При температуре 20°C и давлении, указанном в п. 7.1 _____ кг/м³
(заполняется только для дифманометра с ртутным заполнением)
- 9 Динамическая вязкость измеряемой жидкости (для воды не заполняется) при температуре, указанной в п. 6 и давлении по п. 7.1 _____ кгс/м² или Па с
- 10 Плотность разделительной жидкости при температуре разделительных сосудов и атмосферном давлении _____ кг/м³
(заполняется только для дифманометров с ртутным заполнением, а также для сильфонных самопишущих и показывающих)
- 11 Средний расход 20,0 м³/ч
- 12 Требуемый заказчиком верхний предел шкалы прибора (по расходу) 25,0 м³/ч
(выбирается по ГОСТ 18140-77)
- 13 Наибольшая допустимая безвозвратная потеря давления от установки сужающего устройства при расходе, указанном в п. 12 0,2582 кгс/см²
- 14 Действительный внутренний диаметр трубопровода перед сужающим устройством при температуре 20°C 70 мм
- ПРИМЕЧАНИЕ: В тех случаях, когда внутренний диаметр трубопровода превышает максимальный диаметр, на который изготавливает диафрагмы завод-изготовитель, диафрагма должна быть изготовлена на месте монтажа по расчету и чертежу, высылаемым заводом-изготовителем. Расчет и чертежи на диафрагмы выполняются на диаметр до 3000 мм.
- 15 Марка материала трубопровода ВСтЗсп3
- 16 Коэффициент линейного расширения материала трубопровода при температуре, указанной в п. 6 _____
- (заполняется при отсутствии сведений в "Правилах 28-64")

Т.п. 903-I-214.84

Альбом X
Форма УОЛ-I-74

ОПРОСНЫЙ ЛИСТ № 2

для заказа дифманометра-расходомера жидкости с сужающим устройством

Позиция № C-9

Спецификация № АТМС I

1. Заказчик _____

2. Почтовый, телеграфный адрес, телефон и телетайп заказчика _____

3. Название агрегата для обслуживания которого нужен расходомер - Трубопровод прямой сетевой воды

4. Подлежит заказу:

4.1. диафрагма ДК6-200-П-а/6-2 одна (обозначение по ГОСТ 14321-73)

4.2. уравнительные сосуды _____ нет (поставляются только при температуре жидкости 120°C и выше)

4.3. разделительные сосуды _____ нет

4.4. вентильный блок _____ нет

4.5. фильтр с редуктором _____ нет

4.6. дифманометр ДСС-712Н I шт.

4.7. вторичный прибор - _____ шт.

(заполняется, если вторичный прибор поставляется заводом-изготовителем дифманометра).

5. Измеряемая жидкость вода

6. Температура измеряемой жидкости перед сужающим устройством 95°C

7. Давление измеряемой жидкости перед сужающим устройством:

7.1. Рабочее (избыточное) 4,2 кгс/см2

7.2. Максимальное (избыточное) 4,2 кгс/см2

8. Плотность измеряемой жидкости (для воды не заполняется) -

Т.п. 903-I-

Альбом X
Форма УОЛ-I-74

ОПРОСНЫЙ ЛИСТ № 2

для заказа дифманометра-расходомера жидкости с сужающим устройством

8.1. При температуре, указанной в п.6 и давлении по п.7.1. _____ кг/м3

8.2. При температуре 20°C и давлении, указанном в п.7.1. _____ кг/м3

(заполняется только для дифманометра с ртутным заполнением)

9. Динамическая вязкость измеряемой жидкости (для воды не заполняется) при температуре, указанной в п.6 и давлении по п.7.1. _____ кгс/м2 или Па с

10. Плотность разделительной жидкости при температуре разделительных сосудов и атмосферном давлении - _____ кг/м3 (заполняется только для дифманометров с ртутным заполнением, а также для сифонных самопишущих и показывающих)

11. Средний расход 128 м3/ч

12. Требуемый заказчиком верхний предел шкалы прибора (по расходу) 200 м3/ч (выбирается по ГОСТ 18140-77)

13. Наибольшая допустимая безвозвратная потеря давления от установки сужающего устройства при расходе, указанном в п.12 0,217 кгс/см2

14. Действительный внутренний диаметр трубопровода перед сужающим устройством при температуре 20°C 205 мм

ПРИМЕЧАНИЕ: В тех случаях, когда внутренний диаметр трубопровода превышает максимальный диаметр, на который изготавливает диафрагмы завод-изготовитель, диафрагма должна быть изготовлена на месте монтажа по расчету и чертежу, высылаемых заводом-изготовителем. Расчет и чертежи на диафрагмы выполняются на диаметр до 3000 мм

15. Марка материала трубопровода В ст 3сп3

Т.п. 903-I-214.84

Альбом X
Форма УОЛ-I-74

ОПРОСНЫЙ ЛИСТ № 2

для заказа дилманометра-расходмера жидкости
с сужающим устройством

16. Коэффициент линейного расширения материала трубопровода при
температуре, указанной в п.6 _____
(заполняется при отсутствии

сведений в "Правилах 28-64")

17. Количество пар отборов давления на одной диафрагме одна

ПРИМЕЧАНИЕ: При использовании более одной пары отборов
необходимо указать угол между отборами, а также перепад дав-
ления по ГОСТ 18140-77, если количество пар отборов давления
не совпадает с числом заказываемых дилманометров по данному
опросному листу.

18. Пределы измерения дополнительной записи давления - кгс/см²
(заполняется только для дилманометров сильфонных самопи-
шущих с дополнительной записью давления)

19. Дополнительные сведения по усмотрению заказчика и по требо-
ваниям, оговоренным в справочных материалах завода-изготовителя
на заказываемый комплект _____

20. Наименование организации, заполнившей опросный лист, ее
служебный адрес _____

Проектная организация:

Ведущий технолог _____
(фамилия и подпись) (телефон)

Отдел КИП и А _____
(исполнитель) (фамилия и подпись) (телефон)

Заказчик: _____ 198 г
ш. п. Руководитель предприятия _____
(фамилия и подпись)

ЗАКАЗНАЯ СПЕЦИФИКАЦИЯ ЭМ-С от [] № []

На 10 листах

(проектная организация-генеральный проектировщик)
ИИ Горьковский Сантехпроект

(проектная организация-разработчик)

(министерство (ведомство) заказчика)

(производственное объединение (главное управление, управление) министерства (ведомства))

(заказчик-застройщик)

(стройка)

(комплектующая организация)

(Госснаб союзной республики (главное территориальное управление Госснаба СССР))

(характер строительства (новое, расширение, реконструкция, техническое перевооружение))

(наименование объекта (производственной мощности))

(мощность пускового комплекса)

(срок ввода объекта (мощности) в эксплуатацию)
Электротехническая

(часть (раздел) проекта)
Силовое электрооборудование

№ п/п	№ позиции по технологической схеме	Наименование и техническая характеристика основного и комплектующего оборудования, приборов, арматуры, материалов, кабельных и др. изделий Завод-изготовитель (для импортного оборудования — страна, фирма)	Тип, марка, категория, № чертежа, № опросного листа, материал оборудования	Ед. изм.		Код завода-изготовителя	Код оборудования, изделий, материалов	Цена единицы (тыс. руб.)	Потребность по проекту	В т. ч. на пусковой комплекс	Ожидаемое наличие на 01.01.19... г. в т. ч. на пусковой комплекс	Заявленная потребность на 19... г.	Согласованный объем потребности					Стоимость всего (тыс. руб.)
				наименование	код								Всего	I	II	III	IV	
1	2	3	4	5	6	7	8	9	10	11	12	13	14	15	16	17	18	19
I. I		I. Комплектные конденсаторные установки Комплектная конденсаторная установка переменного тока 380В, мощность 36 квар с общим выводом ТУ16-527-151-71	УК-0,38-36УЗ	шт	000		341468		2 0,072									



№ п/п	№ позиции по технологической схеме	Наименование и техническая характеристика основного и комплектующего оборудования, приборов, аппаратуры, материалов, кабельных и др. изделий Завод-изготовитель (для импортного оборудования — страна, фирма)	Тип, марка, категория, № чертежа, № опросного листа, материал оборудования	Ед. изм.		Код завода-изготовителя	Код оборудования, изделий, материалов	Цена единицы (тыс. руб.)	Потребность по проекту	В т. ч. на пусковой комплекс	Ожидаемое наличие на 01.01.19... г. в т. ч. на пусковой комплект	Заявленная потребность на 19... г.	Согласованный объем потребности						
				наименование	код								Всего	в том числе по срокам				стоимость всего (тыс. руб.)	
														I	II	III	IV		
1	2	3	4	5	6	7	8	9	10	11	12	13	14	15	16	17	18	19	
2.1		2 Аппараты напряжением до 1000 В																	
		Выключатель автоматический переменного тока 220В, номинальный ток электромагнитных и тепловых максимальных расцепителей 32А, степень защиты IP54, ТУ16.522.064-75	AE2044-ICV3	шт	796		342212		I										
2.2		Предохранитель переменного тока 380В, 10А, плавкая вставка 6А	ПР-1М	шт	796		342418		10										
2.3	ж	Пакетный выключатель 220В, 10А исполнение I, переднее присоединение проводников, ОСТ16.526.001-77	ПВ2-10/У3	шт	796		342461		I										
2.4	ж	Реле времени переменного тока 220В, 50Гц ТУ16.523.472-74	РВП72-3121-00V4	шт	796		342560		2										
2.5	ж	Реле промежуточное универсальное переменного тока 220В, 50Гц ТУ16-523.331-78	РПУ-2-36220ЗУ3	шт	796		342513		5										
2.6		Реле промежуточное универсальное переменного тока 380В, 50Гц ТУ16-523.331-78	РПУ-2-36020УЗА	шт	796		342513		I										
		Пускатель магнитный I-ой величины, реверсивный катушка 380В, со степенью защиты IP54, ТУ16-526.437-78, ток нагревательного элемента теплового реле																	

№ п/п	№ позиции по технологической схеме	Наименование и техническая характеристика основного и комплектующего оборудования, приборов, арматуры, материалов, кабельных и др. изделий Завод-изготовитель (для импортного оборудования — страна, фирма)	Тип, марка, категория, № чертежа, № опросного листа, материал оборудования	Ед. изм.		Код завода-изготовителя	Код оборудования, изделий, материалов	Цена единицы (тыс. руб.)	Потребность по проекту	В т. ч. на пусковой комплекс	Ожидаемое наличие на 01.01.19... г. в т. ч. на пусковой комплекс	Заявленная потребность на 19... г.	Согласованный объем потребности					Стоимость всего (тыс. руб.)
				наименование	код								в том числе по срокам					
1	2	3	4	5	6	7	8	9	10	11	12	13	14	15	16	17	18	19
2.7		2,6 А Пускатель магнитный 1-ой величины реверсивный катушка 380В, со степенью защиты IP54 ТУ16-526.437-78, ток нагревательного элемента теплового реле	ПМЛ-121-002А	шт	796		342702		1									
2.8		1А Пускатель магнитный 2-ой величины, защищенный, не-реверсивный катушка 380В, 50Гц, ОСТ16.0.536.001-72, ток нагревательного элемента теплового реле	ПМЛ-161-102А	шт	796		342703		2									
2.9		8А	ПМЕ-222	шт	796		342734		6									
2.10		12,5А	ПМЕ-222	шт	796		342734		2									
2.11		32А Пускатель магнитный 3-й величины, защищенный, нереверсивный катушка 380В, 50Гц, ТУ16.536.489-75, ток нагревательного элемента теплового реле	ПМЕ-322	шт	796		342744		3									

№ п/п	№ позиции по технологической схеме	Наименование и техническая характеристика основного и комплектующего оборудования, приборов, аппаратуры, материалов, кабельных и др. изделий. Завод-изготовитель (для импортного оборудования — страна, фирма)	Тип, марка, категория, № чертежа, № опросного листа, материал оборудования	Ед. изм.		Код завода-изготовителя	Код оборудования, изделий, материалов	Цена единицы (тыс. руб.)	Потребность по проекту	В т. ч. на пулевой комплекс	Ожидаемое наличие на 01.01.19... г. в т. ч. на пулевой комплекс	Заявленная потребность на 19... г.	Согласованный объем потребности					Стоимость всего (тыс. руб.)	
				наименование	код								Всего	в том числе по срокам					
														I	II	III	IV		
1	2	3	4	5	6	7	8	9	10	11	12	13	14	15	16	17	18	19	
212		Пускатель магнитный 4-й величины, защищенный, катушка 380В, 50Гц Ту 16.536.489-75, ток нагревательного элемента теплового реле. 42А	ПАЕ-422	шт	796		342754		2										
		Пост управления кнопочный для крепления к ровной поверхности со степенью защиты IP40, пластмассовыми корпусными деталями (кожух, крышка), с двумя кнопочными элементами — с двумя цилиндрическими толкателями красного и черного цвета, с надписями на табличках "Пуск", "Стоп" категория размещения 3 и отверстием для ввода проводов, труб 1/2" ТУ 16-526.216-71 (см. эскиз лицевой панели)	ПКЕ-212-2У3	шт	796		342803		12										
213		Пост управления кнопочный с количеством рядов: вертикальных-1, горизонтальных-2, с непосредственным управлением, со степенью защиты (IP40) ТУ 16.526.333-74 (см. эскиз лицевой панели)	ПКУ15-19-121-40У3	шт	796		342803		6										
214																			

№ п/п	№ позиции по технологической схеме	Наименование и техническая характеристика основного и комплектующего оборудования, приборов, арматуры, материалов, кабельных и др. изделий. Завод-изготовитель (для импортного оборудования — страна, фирма)	Тип, марка, категория, № чертежа, № опросного листа, материал оборудования	Ед. изм.		Код завода-изготовителя	Код оборудования, изделий, материалов	Цена единицы (тыс. руб.)	Потребность по проекту	В т. ч. на пусковой комплекс	Ожидаемое наличие на 01.01.19... г. в т. ч. на пусковой комплекс	Заявленная потребность на 19... г.	Согласованный объем потребности					Стоимость всего (тыс. руб.)
				наименование	код								Всего	I	II	III	IV	
1	2	3	4	5	6	7	8	9	10	11	12	13	14	15	16	17	18	19
№ 215		Переключатель универсальный, толщина панели 4 мм, исполнение замка I, ТУ16-524.074-75	УП53II-C23У3	шт	796		342801		I									
№ 216		Ревун переменного тока 220В ТУ16.739.059-76	РВП220	шт	796		346884		I									
№ 217		Звонок переменного тока ТУ16.739.059-76	ЗВП220	шт	796		346884		I									
№ 3.1		3 <u>Комплектные устройства управления для приводов напряжением до 1000В</u> Ящик управления с двумя замками на двери высотой 800 мм, шириной 600 мм, глубиной 350 мм ОСТ16.0.684.116-74	ЯУЭ-0863	шт	796		343325		I									
№ 4.1		4 <u>Комплектные устройства для распределения энергии при напряжении до 1000В</u> Вводно-распределительное устройство переменного тока 380В, 400А, ТУ36-1002-80 (см.опросный лист)	ВРУ1-13	шт	796		343430		I									

№ п/п	№ позиции по технологической схеме	Наименование и техническая характеристика основного и комплектующего оборудования, приборов, арматуры, материалов, кабельных и др. изделий Завод-изготовитель (для импортного оборудования — страна, фирма)	Тип, марка, категория, № чертежа, № опросного листа, материал оборудования	Ед. изм.		Код завода-изготовителя	Код оборудования, изделий, материалов	Цена единицы (тыс. руб.)	Потребность по проекту	В т. ч. на пулевой комплекс	Ожидаемое наличие на 01.01.19... г. в т. ч. на пулевой комплекс	Заявленная потребность на 19... г.	Согласованный объем потребности					Стоимость всего (тыс. руб.)		
				наименование	код								в том числе по срокам							
													I	II	III	IV				
1	2	3	4	5	6	7	8	9	10	11	12	13	14	15	16	17	18	19		
4.2		Шкаф распределительный переменного тока 380В, 50 Гц, с 8 группами предохранителей на 250А, ТУ16-536.506-76 (см. опросный лист)	ШРП1-73506-22У3	шт	796		343420		2											
4.3		Шкаф распределительный переменного тока 380В, 50 Гц, с 8 группами предохранителей на 60А; ТУ16-536.506-76 (см. опросный лист)	ШРП1-73504-22У3	шт	796		343420		4											
4.4		Ящик однофидерный переменного тока 380В, 100 А	ЯВШВ-100	шт	796		343422		2											
4.5		Ящик распределительный переменного тока 380В навесной с трехполюсным рубильником ТУ16.536.444-74	РУС 8103-46В0А-54У5	шт	796		343420		I											
4.6		Шит управления приточной системой	ШУП-01-опросный лист т. п. 904-02-5 ал. I 38	шт	796		343200		I											
		<u>5. Оборудование светотехническое</u>																		
5.1		Арматура светосигнальная переменного тока 220В, ТУ16-535.930-76	АС120-IIУ2	шт	796		346181		8											
5.2		Лампа накаливания ГОСТ 2239-79	Б220-230-40	шт	796		346601		8											

№ п/п	№ позиции по технологической схеме	Наименование и техническая характеристика основного и комплектующего оборудования, приборов, арматуры, материалов, кабельных и др. изделий. Завод-изготовитель (для импортного оборудования — страна, фирма)	Тип, марка, категория, № чертежа, № опросного листа, материал оборудования	Ед. изм.		Код завода-изготовителя	Код оборудования, изделий, материалов	Цена единицы (тыс. руб.)	Потребность по проекту	В т. ч. на пусковой комплекс	Ожидаемое наличие на 01.01.19... г. в т. ч. на пусковой комплекс	Заявленная потребность на 19... г.	Согласованный объем потребности					Стоимость всего (тыс. руб.)
				наименование	код								Всего	I	II	III	IV	
1	2	3	4	5	6	7	8	9	10	11	12	13	14	15	16	17	18	19
6 Кабельные изделия																		
Кабель силовой с алюминиевыми жилами без защитного покрова, ГОСТ 16442-80																		
6.1		2x2,5-0,66	АВВГ	км	008		352222		0,100									
6.2		2x4-0,66	АВВГ	км	008		352222		0,020									
6.3		4x2,5-0,66	АВВГ	км	008		352222		0,460									
6.4		3x6+1x4-0,66	АВВГ	км	008		352222		0,020									
6.5		3x10+1x6-0,66	АВВГ	км	008		352222		0,070									
6.6		3x16+1x10-0,66	АВВГ	км	008		352222		0,080									
6.7		3x50+1x25-I	АВВГ	км	008		352222		0,050									
6.8		3x95+1x35-I	АВВГ	км	008		352222		0,035									
6.9			АВВГ	км	008		352222											
Кабель силовой с медными жилами без защитного покрова, ГОСТ-16442-80																		
6.10		2x2,5-0,66	ВВГ	км	008		352122		0,110									
Кабель контрольный с алюминиевыми жилами без защитного покрова, ГОСТ 1508-78Е																		
6.11		4x2,5	АКВВГ	км	002		356344		0,290									
6.12		5x2,5	АКВВГ	км	008		356344		0,120									

№ п/п	№ позиции по технологической схеме	Наименование и техническая характеристика основного и комплектующего оборудования, приборов, арматуры, материалов, кабельных и др. изделий. Завод-изготовитель (для импортного оборудования — страна, фирма)	Тип, марка, ката-лог, № чертежа, № опросного листа, материал оборудования	Ед. изм.		Код завода-изго-товителя	Код оборудования, изделий, материалов	Цена единицы (тыс. руб.)	Потребность по проекту	В т. ч. на пус-ковой комплекс	Ожидае-мое на-личие на 01. 01. 19... г. в т. ч. на пус-ковой комп-лекс	Заявленная потребность на 19... г.	Согласованный объем потребности					стоимость всего (тыс. руб.)		
				наименование	код								Всего	в том числе по срокам						
														I	II	III	IV			
6. Б		7x2,5	AKBVT	км	008		356344		0,010											
6I4		10x2,5	AKBVT	км	008		356344		0,020											
6I5		14x2,5		км	008		356344		0,030											
6I6		Провод с алюминиевой жилой, ГОСТ 6323-79	АПВ																	
6I7		1x2,5-0,38		км	008		355I33		0,340											
6I8		1x10-0,38		км	008		355I33		0,040											
6I9		1x16-0,38		км	008		355I33		0,050											
620		Провод с медной жилой гибкий, ГОСТ 6323-79	ПТВ																	
621		1xI		км	008		355II3		0,065											
622		1xI,5		км	008		355II3		0,015											
623		Провод с медной жилой, ГОСТ 6323-79	ПВ																	
		1xI		км	008		355II3		0,280											
		1xI,5		км	008		355II3		0,085											
		1xI,5		км	008		355II3		0,015											
		<u>7 Металлорукава</u>																		
		Рукав металлический гибкий негерметичный со стальной оцинкованной лентой с хлопчатобумажным утолщением, в оплетке из широкой ленты, ТУ 22-2173-71 с условным проходом																		

№ п/п	№ позиции по технологической схеме	Наименование и техническая характеристика основного и комплектующего оборудования, приборов, арматуры, материалов, кабельных и др. изделий. Завод-изготовитель (для импортного оборудования — страна, фирма)	Тип, марка, ката-лог, № чертежа, № опросного листа, материал оборудования	Ед. изм.		Код завода-изготовителя	Код оборудования, изделий, материалов	Цена единицы (тыс. руб.)	Потребность по проекту	В т. ч. на пусковой комплекс	Ожидаемое наличие на 01.01.19... г. в т. ч. на пусковой комплекс	Заявленная потребность на 19... г.	Согласованный объем потребности					Стоимость всего (тыс. руб.)	
				наименование	код								Всего	в том числе по срокам					
														I	II	III	IV		
1	2	3	4	5	6	7	8	9	10	11	12	13	14	15	16	17	18	19	
7.1		22	РЗ-П-Х-III	м	006		344965		42										
7.2		25	РЗ-П-Х-III	м	006		344965		7										
		8. <u>Защитные средства по технике безопасности</u>																	
8.1		Указатель напряжения		шт	796				I										
8.2		Изолирующие клещи		шт	796		392646		I										
8.3		Диэлектрические перчатки		пар	000		251443		2										
8.4		Диэлектрические галоши		пар	000		25952I		2										
8.5		Монтерский инструмент с изолированными ручками		к-т	000		392690		3										
8.6		Переносные заземления (при отсутствии стационарных заземляющих ко-дей)		шт	000				3										
8.7		Диэлектрические коври-ки		шт	796		2533I0		2										
8.8		Предупредительные плакаты		к-т	000				3										

№ п/п	№ позиции по технологической схеме	Наименование и техническая характеристика основного и комплектующего оборудования, приборов, аппаратуры, материалов, кабельных и др. изделий. Завод-изготовитель (для импортного оборудования — страна, фирма)	Тип, марка, категория, № чертежа, № опросного листа, материал оборудования	Ед. изм.		Код завода-изготовителя	Код оборудования, изделий, материалов	Цена единицы (тыс. руб.)	Потребность по проекту	В т. ч. на пусковой комплекс	Ожидаемое наличие на 01.01.19... г. в т. ч. на пусковой комплекс	Заявленная потребность на 19... г.	Согласованный объем потребности					Стоимость всего (тыс. руб.)	
				наименование	код								в том числе по срокам						
													Всего	I	II	III	IV		
1	2	3	4	5	6	7	8	9	10	11	12	13	14	15	16	17	18	19	
8.9		Временные ограждения (ленты и прокладки)		к-т	000				3										
8.10		Защитные очки		пар	000				I										
8.11		Противогаз		шт	796				I										
8.12		Мегометр переносной переменного тока 220В	М-100/2	шт	796				I										
8.13		Паяльник электрический бытовой переменного тока 220В, 60Вт		шт	796				I										

□ - Решается при привязке проекта.

ж - Заказывается для изготовления нестандартизированного оборудования.

Главный инженер проекта *В. П. Соловьев*

Заказчик

(подпись)

Руководитель комплектующей организации

(подпись)

ЗАКАЗНАЯ СПЕЦИФИКАЦИЯ ЭО-С

от

№

на 4 листах

(проектная организация-генеральный проектировщик)

(проектная организация-разработчик) ГПИ "Горьковский Сантехпроект"

(министерство (ведомство) заказчика)

(производственное объединение (главное управление, управление) министерства (ведомства))

(заказчик-застройщик)

(стройка)

(комплектующая организация)

(Госснаб союзной республики (главное территориальное управление Госснаба СССР))

(характер строительства (новое, расширение, реконструкция, техническое перевооружение))

(наименование объекта (производственной мощности))

(мощность пускового комплекса)

(срок ввода объекта (мощности) в эксплуатацию)

(часть (раздел) проекта) Электротехническая

(наименование вида оборудования изделия и материалов, поставляемых заказчиком (по ВКГ ОКП))

Электроосвещение

№ п/п	№ позиции по технологической схеме	Наименование и техническая характеристика основного и комплектующего оборудования, приборов, арматуры, материалов, кабельных и др. изделий. Завод-изготовитель (для импортного оборудования — страна, фирма)	Тип, марка, категория, № чертежа, № опросного листа материала оборудования	Ед. изм.		Код завода-изготовителя	Код оборудования, изделий, материалов	Цена единицы (тыс. руб.)	Потребность по проекту	В т. ч. на пусковой комплекс	Ожидаемое на 01.01.19... г. в т. ч. на пусковой комплекс	Заявленная потребность на 19... г.	Согласованный объем потребности					Стоимость всего (тыс. руб.)	
				наименование	код								Всего	в том числе по срокам					
														I	II	III	IV		
1	2	3	4	5	6	7	8	9	10	11	12	13	14	15	16	17	18	19	
I. I		<u>I Пункты и щитки</u> Пункт распределительный на 660В переменного тока с фидерными выключателями типа АЕ2034-10 с тепловым и электромагнитным расцепителем на 16А и типа АЕ2046-10 с тепловым и электромагнитным расцепителем на 20А.	ПРИ-3002-21УЗ	шт	796		3434II		I										

№ п/п	№ позиции по технологической схеме	Наименование и техническая характеристика основного и комплектующего оборудования, приборов, арматуры, материалов, кабельных и др. изделий. Завод-изготовитель (для импортного оборудования — страна, фирма)	Тип, марка, каталог, № чертежа, № опросного листа, материал оборудования	Ед. изм.		Код завода-изготовителя	Код оборудования, изделий, материалов	Цена единицы (тыс. руб.)	Потребность по проекту	В т. ч. на пусковой комплекс	Ожидаемое наличие на 01.01.19... г. в т. ч. на пусковой комплекс	Заявленная потребность на 19... г.	Согласованный объем потребности					Стоимость всего (тыс. руб.)
				наименование	код								в том числе по срокам					
1	2	3	4	5	6	7	8	9	10	11	12	13	14	15	16	17	18	19
I.2		То же,	ПРИИ-3010-2IV3	шт	796		3434II		I									
		<u>2 Аппараты низкого напряжения</u>																
2.1		Выключатель 250В, 6А однополюсный, брызгозащищенный круглый.	индекс 02620	шт	796		346400		4									
2.2		Розетка штепсельная 36В, IQA, двухполюсная с плоскими контактами: защищенная	У-86-Р0	шт	796		346432		2									
2.3		брызгозащищенная	У-86-РБ	шт	796		346436		4									
		<u>3 Оборудование светотехническое.</u>																
3.1		Светильник 220В, подвесной бесстартерного зажигания, с отверстием в отражателе с металлической решеткой, коэффициент мощности 0,92 2x40	ДСПО2-2x40/100-07	шт	796		346II2		24									
3.2		Светильник 220В, подвесной, стартерного зажигания, с металлической боковиной и металлической экранирующей решеткой 2x40	ДС002-2x40/Р-01	шт	796		346II2		9									

№ п/п	№ позиции по технологической схеме	Наименование и техническая характеристика основного и комплектующего оборудования, приборов, арматуры, материалов, кабельных и др. изделий Завод-изготовитель (для импортного оборудования — страна, фирма)	Ед. изм.		Код завода-изготовителя	Код оборудования, изделий, материалов	Цена единицы (тыс. руб.)	Потребность по проекту	В т. ч. на пусковой комплекс	Ожидаемое наличие на 01.01.19... г. в т. ч. на пусковой комплект	Заявленная потребность на 19... г.	Согласованный объем потребности					Стоимость всего (тыс. руб.)		
			наименование	код								в том числе по срокам							
												I	II	III	IV				
1	2	3	4	5	6	7	8	9	10	11	12	13	14	15	16	17	18	19	
3.3		Светильник 220В, потолочный, стартерного зажигания, коэффициент мощности 0,32 Лх40	ЛП003х х40/Р- -01	шт	796		346112		3										
3.4		Светильник подвесной до 200 Вт	НСП09х 200/ /P5C-03	шт	796		346105		5										
3.5		до 100 Вт	НСП02х /P5I-04	шт	796		346105		5										
3.6		Светильник настенный до 60 Вт	арт. 135	шт	796		346105		9										
3.7		Лампа накаливания 220В общего назначения с цоколем Е-27/27 60 Вт	Е215- 225-60	шт	796		346601		13										
3.8		100 Вт	Е215- 225-100	шт	796		346601		16										
3.9		Лампа люминесцентная белого света 40 Вт	ЛБ-40	шт	796		346713		69										
3.10		Стартер для люминесцентной лампы ГОСТ 8799-75, 220 В	80С- 220	шт	796		346922		66										
4.1		4. Кабельные изделия Кабель силовой с алюминиевыми жилами без защитного покрова, ГОСТ 16442-80 3х10+1х6	АВВГ	км	008		352222		0,020										

№ п/п	№ позиции по технологической схеме	Наименование и техническая характеристика основного и комплектующего оборудования, приборов, арматуры, материалов, кабельных и др. изделий. Завод-изготовитель (для импортного оборудования — страна, фирма)	Тип, марка, категория, № чертежа, № опросного листа, материал оборудования	Ед. изм.		Код завода-изготовителя	Код оборудования, изделий, материалов	Цена единицы (тыс. руб.)	Потребность по проекту	В т. ч. на пусковой комплекс	Ожидаемое наличие на 01.01.19... г. в т. ч. на пусковой комплекс	Заявленная потребность на 19... г.	Согласованный объем потребности					Стоимость всего (тыс. руб.)	
				наименование	код								Всего	в том числе по срокам					
														I	II	III	IV		
1	2	3	4	5	6	7	8	9	10	11	12	13	14	15	16	17	18	19	
4.2		2x2,5-0,06		км	008		352222		0,250										
4.3		2x4-0,66	АВВГ	км	008		352222		0,050										
4.4		Провод с алюминиевой жилой, ГОСТ 6323-79 1x2,5-0,38	АПВ	км	008		355133		0,100										
		Провод с алюминиевыми жилами, плоский без разделительного основания, ГОСТ 6323-79																	
4.5		2x2,5	АПШВС	км	008		355133		0,120										
4.6		3x2,5		км	008		355133		0,03										
Главный инженер проекта <i>М.С.</i> Соловьев			Заказчик			Руководитель организации			Руководитель комплектующей										
						(подпись)						(подпись)							

ЗАКАЗНАЯ СПЕЦИФИКАЦИЯ СС-С. Топливо газ
на ...2... листах

Форма

от

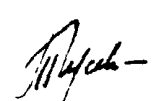
№

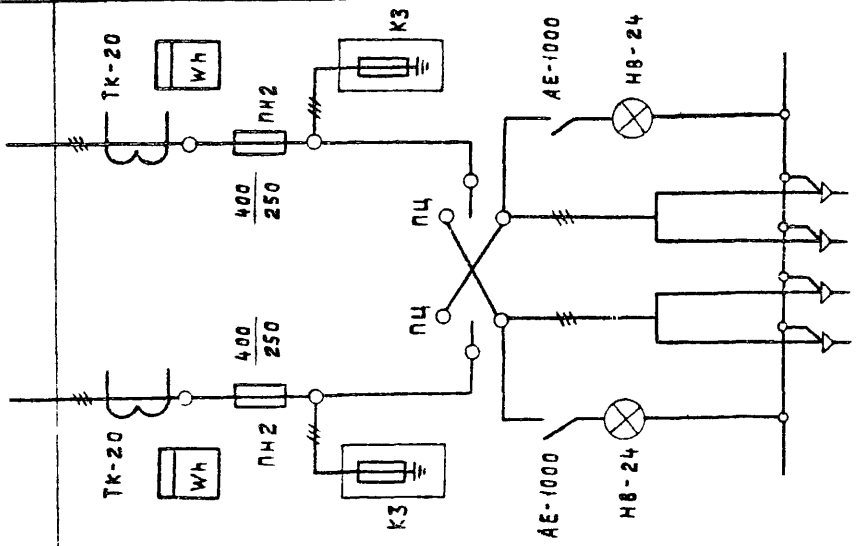
(проектная организация-генеральный проектировщик)
(проектная организация-разработчик) ГПИ Горьковский "Сантехпроект"
(министерство (ведомство) заказчика)
(производственное объединение (главное управление, управление) министерства (ведомства))
(заказчик-застройщик)
(стройка)
(комплектующая организация)
(Госснаб союзной республики (главное территориальное управление Госснаба СССР)
(характер строительства (новое, расширение, реконструкция, техническое перевооружение)
(наименование объекта (производственной мощности)
(мощность пускового комплекса)
(срок ввода объекта (мощности) в эксплуатацию)
(часть (раздел) проекта) **СВЯЗЬ И СИГНАЛИЗАЦИЯ**

(наименование вида оборудования, изделия и материалов, поставляемых заказчиком (по ВКГ ОКП)

Оборудование, кабельные изделия поставляемые заказчиком

№ п/п	№ позиции по технологической схеме	Наименование и техническая характеристика основного и комплектующего оборудования, приборов, арматуры, материалов, кабельных и др. изделий. Завод-изготовитель (для импортного оборудования — страна, фирма)	Тип, марка, категория, № чертежа, № опросного листа, материал оборудования	Ед. изм.		Код завода-изготовителя	Код оборудования, изделий, материалов	Цена единицы (тыс. руб.)	Потребность по проекту	В т. ч. на пусковой комплекс	Ожидаемое наличие на 01. 01. 19... г. в т. ч. на пусковой комплект	Заявленная потребность на 19...г.	Согласованный объем потребности					Стоимость всего (тыс. руб.)
				наименование	код								Всего	в том числе по срокам				
1	2	3	4	5	6	7	8	9	10	11	12	13		14	15	16	17	18
		I. Оборудование																
I.1		Телефонный аппарат	ТА-72-АТС	шт	796		6654III600		I									
I.2		Громкоговоритель абонентский	ГГД-30	шт	796				I									
I.3		Пожарный извещатель	ПКИЛ-9	шт	796				I									
I.4		Электровторичные часы	ВП-30-8К	шт	796				I									
I.5		Абонентский трансформатор	ТАП-10	шт	796		529535		I									

№ п/п	№, позиции по технологической схеме	Наименование и техническая характеристика основного и комплектующего оборудования, приборов, арматуры, материалов, кабельных и др. изделий. Завод-изготовитель (для импортного оборудования — страна, фирма)	Тип, марка, категория, № чертежа, № опросного листа, материал оборудования	Ед. изм.		Код завода-изготовителя	Код оборудования, изделий, материалов	Цена единицы (тыс. руб.)	Потребность по проекту	В т. ч. на пуc-ковой комплекс	Ожидаемое наличие на 01.01.19... г. в т. ч. на пуc-ковой комплекс	Заявленная потребность на 19... г.	Согласованный объем потребности					стоимость всего (тыс. руб.)	
				наименование	код								в том числе по срокам						
													I	II	III	IV			
1	2	3	4	5	6	7	8	9	10	11	12	13	14	15	16	17	18	19	
I.6		Коробка распределительная	КРТП-10	шт	796		529622		I										
I.7		Коробка ответвительная	УК-2П	шт	796				2										
I.8		Коробка ограничительная	УК-2С	шт	796				I										
		2. Кабельные изделия																	
2.1		Кабель телефонный распределительный	ТРП-1х2хх0,5	км	027		35740I		0,075										
2.2		Кабель телефонный	ТПП-10х2хх0,5	км	027		357I47		0,010										
2.3		Провод трансляционный с пластмассовой изоляцией	ПТППА-2хI,6	км	027		357I47		0,010										
2.4		Провод трансляционный с пластмассовой изоляцией	ПТППЖ-2хI,2	км	027		357I47		0,020										
2.5		Провод трансляционный с пластмассовой изоляцией	ПТППЖ-2х0,6	км	027		357I47		0,030										
		Главный инженер проекта				/Соловьев/	Заказчик:						Руководитель комплектующей организации:						



С х е м а
В Р У

Схема межпанельных соединений

Тип панели	ВРУ1-13	
№№ групп	250	
Номинальный ток плавкой вставки, А	250	
Тип и технические данные счетчика непосредственного включения или через трансформаторы тока	САЧ - Ц.672 М 380/220, 200 / 5А	САЧ - Ц.672 М 380/220; 200 / 5А
	TK-20 200 / 5А	TK-20 200 / 5А

Приблизом	ГИП	Соловьев	Лит.	Масштаб	Лист	Листов
	Мач.отд.	Латынцев				
	Н.контр.	Корякина				
	Гл. спец.	Квартнер				
	Рук.зр.	Пелева				
ИНВ.№	Ст.инж.	Болошаева				
<p>ТП 903 - 1 - 2/4 64 3М</p> <p>Компильная с 4 ветлами "Факел" и 2 контактно-поверхностными водо-нагревателями КПВ-1А</p> <p>Опресный лист</p> <p>1 ШР</p> <p>Лист Масштаб</p> <p>Лист Листов</p> <p>Госстрой СССР ГПИ Горьковский САНТЕХПРОЕКТ</p>						

Ал X

Формат	Зона	Поз.	Обозначение	Наименование	кол.	Примеч.
		1		ШРН-75506 - 2243	2	2(3)ШР
		2		ШРН-73504 - 2243	4	4ШР ÷ 7ШР

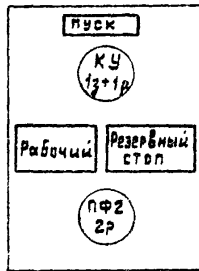
Плавкие вставки

- 2(3) ШР 1x 250А + 2x120А + 2x100А + 3x 80А
- 4(5) ШР 1x 40А + 3x 25А + 2x 15А + 1x 10А + 1x 6А
- 6 ШР 1x 40А + 1x 25А + 1x 20А + 2x 15А + 3x 6А
- 7 ШР 1x 25А + 3x 15А + 4x 6А

				ТП 903 - 1-210.84 3М		
Привязан				Гип	Соловьев	<i>М.С.</i>
				Нач.отв.	Латынцев	<i>Л.С.</i>
				Н.контр.	Карякина	<i>Л.С.</i>
				Гл. спец.	Креймер	<i>Л.С.</i>
Инв. №				Рук. зр.	Попкова	<i>Л.С.</i>
				Ст. инж.	Вальшакова	<i>Л.С.</i>
				Котельная с 4 котлами "Факел" и 2 контактно-поверхностными водонагревателями КПГВ-1А		
				2 ШР ÷ 7 ШР		
				Опросный лист		
				Лист	Масса	Масштаб
				Лист 1 Листов		
				госстрой ссср гпи горьковский САИТЕХПРОЕКТ		

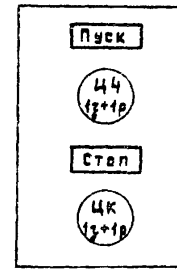
Л. X

Эскиз лицевой панели
поста управления ПКУ15-19.121-40УЗ
Электропривод №1, №2, №3, №6, №7, №8
SB, SA



Изготовить 6 штук

Эскиз лицевой панели
поста управления ПКЕ-212-2УЗ
Электропривод №4, №5, №9 ÷ №17
SB1, SB2



Изготовить 11 штук

				ТП 903-1-21484 ЭМ					
Прибязан:				Гип	Соловьев	Котельная с 4 котлами "Факел" и 2 контактно-поверхностными водо-нагревателями КПВ-1А	Лит.	Масса	Масштаб
				Нач. отд.	Латынцев		Лист		
			Н.контр.	Карякина	Лист				
			Пл. спец.	Креймер	Лист				
			Рук. зр.	Полкова	Лист				
			Ст. инж.	Большакова	Лист				
ИЧБ №						Эскизы лицевых панелей кнопок ПКУ15-19.121-40УЗ и ПКЕ-212-2УЗ	Госстрой СССР, г.п. Горьковский САНТЕХПРОЕКТ		

СВОДНАЯ ВЕДОМОСТЬ
потребности в кабелях и проводах с использованием меди и свинца

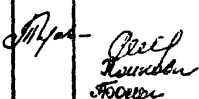
Котельная с 4 котлами "Факел" и 2 контактно-поверхностными водонагревателями КПВ-1А
(наименование предприятия, объекта)

(наименование министерства, ведомства СССР, Госплана Союзной республики)

ПИ "Горьковский Сантехпроект"

(наименование проектно-конструкторской организации предприятия)

Всего листов I
Лист I

№ п/п	Наименование, тип, марка изделия, ГОСТ или ТУ	Потребность в кабеле (проводе)			Назначение кабеля (провода), характеристика места (зоны) прокладки и среды	Условия эксплуатации		Обоснование	Примечание
		км	кг (масса меди)	кг (масса свинца)		Рабочее напряжение (В)	Механическое воздействие (удар, вибрац.)		
1	2	3	4	5	6	7	8	9	10
1	Кабель силовой с медными жилами без защитного покрова марки ВВГ, ГОСТ 16442-80, сечением 2х2,5-0,66	0,105	4,83		Кабель принят с медными жилами на основании паспорта "Аппарат для магнитной обработки воды типа АМО-25 УХЛ4" Чебоксарский электромеханический завод запасных частей "Энергозапчасть" 1981 г.	220			
2	Провод с медной жилой, марки ПВ, ГОСТ 6323-79, сечением 1х1,5				Провод принят с медной жилой на основании чертежа ФМ34В.50.00.00034 ЦКБТБ Главсантехпрома	380			
3	Провод с медной жилой, гибкий марки ПВГ, ГОСТ 6323-79 сечением 1х1,5	0,015	0,2		Монтаж вторичных цепей управления и сигнализации навесного ящика с дверцы на заднюю стенку	220		ПУЭ-66, гл. III-4	
4	Провод с медной жилой, марки ПВ, ГОСТ 6323-79 сечением 1х1,5	0,015	0,2		Монтаж вторичных цепей управления и сигнализации навесного ящика, задняя стенка	220		ПУЭ-66, гл. III-4	
<p>Примечание: Для обоснования применения в проекте меди и свинца следует вместе с этой ведомостью направить в межведомственную комиссию по экономному и рациональному использованию черных и цветных металлов при Госнабте СССР следующие номера листов ал. УП т.п. 903-1 ЛМ: 17, 19, 20, 22, 23, 24, 32, 42</p> <p>Адрес межведомственной комиссии: П19435, г. Москва, Б. Саввинский пер., 9а, кв. 28</p>									
Гл. инженер проекта Начальник отдела Проверил Исполнитель					<p>Соловьев Латышев Попкова Большакова</p>				

ЗАКАЗНАЯ СПЕЦИФИКАЦИЯ ОВСІ
на2... листах

от

№

(проектная организация-генеральный проектировщик)
(проектная организация-разработчик) **НИИ Горьковский "Сантехпроект"**
(министерство (ведомство) заказчика)
(производственное объединение (главное управление, управление) министерства (ведомства))
(заказчик-застройщик)
(стройка)
(комплектующая организация)
(Госснаб союзной республики (главное территориальное управление Госснаба СССР)
(характер строительства (новое, расширение, реконструкция, техническое перевооружение)
(наименование объекта (производственной мощности)
(мощность пускового комплекса)
(срок ввода объекта (мощности) в эксплуатацию)
(часть (раздел) проекта) **Отопление и вентиляция**
(наименование вида оборудования, изделия и материалов, поставляемых заказчиком (по ВКГ ОКП)

Отопительно-вентиляционное оборудование

№ п/п	№ позиции по технологической схеме	Наименование и техническая характеристика основного и комплектующего оборудования, приборов, арматуры, материалов, кабельных и др. изделий. Завод-изготовитель (для импортного оборудования — страна, фирма)	Тип, марка, категория, № чертежа, № опросного листа, материал оборудования	Ед. изм.		Код завода-изготовителя	Код оборудования, изделий, материалов	Цена единицы (тыс. руб.)	Потребность по проекту	В т. ч. на пусковой комплекс	Ожидаемое наличие на 01.01.19... г. в т. ч. на пусковой комплекс	Заявленная потребность на 19... г.	Согласованный объем потребности					Стоимость всего (тыс. руб.)	
				наименование	код								Всего	в том числе по срокам					
1	2	3	4	5	6	7	8	9	10	11	12	13		14	15	16	17	18	19
I	III	Агрегат вентиляторный комплексно: I.1. Вентилятор центробежный № 5, положение Пр00, исполнение I I.2. Электродвигатель 3 квт, 1425 об/мин. I.3. Виброизолирующее устройство Учреждение УО-400/4	A5I05-2a B-114-70 4A100S A4	комп			486I2I	0,083	I										

№ п/п	№ позиции по технологической схеме	Наименование и техническая характеристика основного и комплектующего оборудования, приборов, арматуры, материалов, кабельных и др. изделий. Завод-изготовитель (для импортного оборудования — страна, фирма)	Тип, марка, категория, № чертежа, № опросного листа, материал оборудования	Ед. изм.		Код завода-изготовителя	Код оборудования, изделий, материалов	Цена единицы (тыс. руб.)	Потребность по проекту	В т. ч. на пусковой комплекс	Ожидаемое наличие на 01.01.19... г. в т. ч. на пусковой комплекс	Заявленная потребность на 19... г.	Согласованный объем потребности					Стоимость всего (тыс. руб.)	
				наименование	код								в том числе по срокам						
1	2	3	4	5	6	7	8	9	10	11	12	13	14	15	16	17	18	19	
2	III	Калориферы биметаллические с накатным оребрением № 9 при $t_n = -20^{\circ}\text{C}$ Костромской калориферный завод	КСк3	шт	796		48635I	0,059	I										
3	III	Калориферы биметаллические с накатным оребрением № 9 при $t_n = -30^{\circ}\text{C}$ Костромской калориферный завод	КСк4	шт	796		48635I	0,072	I										
4	III	Калориферы биметаллические с накатным оребрением № 10 при $t_n = -40^{\circ}\text{C}$ Костромской калориферный завод	КСк4	шт	796		48635I	0,096	I										

Главный инженер проекта

Муск-

/Соловьев/

Заказчик:

Руководитель комплектующей организации:

ЗАКАЗНАЯ СПЕЦИФИКАЦИЯ ОВС2

от

№

На 2 листах

(проектная организация-генеральный проектировщик) ПИИ "Горьковский Сентехпроект"

(проектная организация-разработчик)

(министерство (ведомство) заказчика)

(производственное объединение (главное управление, управление) министерства (ведомства))

(заказчик-застройщик)

(стройка)

(комплектующая организация)

(Госснаб союзной республики (главное территориальное управление Госснаба СССР))

(характер строительства (новое, расширение, реконструкция, техническое перевооружение))

(наименование объекта (производственной мощности))

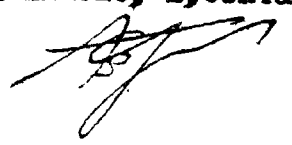
(мощность пускового комплекса)

(срок ввода объекта (мощности) в эксплуатацию) Отопление и вентиляция

(часть (раздел) проекта) Арматура

(наименование вида оборудования, изделия и материалов, поставляемых заказчиком (по ВКГ ОКП))

№ п/п	№ позиции по технологической схеме	Наименование и техническая характеристика основного и комплектующего оборудования, приборов, арматуры, материалов, кабельных и др. изделий Завод-изготовитель (для импортного оборудования — страна, фирма)	Тип, марка, категория, № чертежа, № опросного листа, материал оборудования	Ед. изм.		Код завода-изготовителя	Код оборудования, изделий, материалов	Цена единицы (тыс. руб.)	Потребность по проекту	В т. ч. на пусковой комплекс	Ожидаемое наличие на 01.01.19... г. в т. ч. на пусковой комплекс	Заявленная потребность на 19... г.	Согласованный объем потребности					Стоимость всего (тыс. руб.)	
				наименование	код								Всего	в том числе по срокам					
1	2	3	4	5	6	7	8	9	10	11	12	13		14	15	16	17	18	19
1		Задвижка параллельная с выдвижным шпинделем, фланцевая Ду=50 ПО "Тулаэлектропривод"	30ч6бр	шт	796		372III	0,006	5										
2		Вентиль запорный муфтовый Ду=15 ПО "Запорожпромарматура"	15кч 18п	шт	796		3732II	0,001	5										
3		"- " Ø 20	15кч18п	шт	796		3732II	0,001	4										
4		"- " Ø 25	15кч18п	шт	796		3732II	0,001	1										
5		"- " Ø 40	15кч18п	шт	796		3732I2	0,002	5										

№ п/п	№ позиции по технологической схеме	Наименование и техническая характеристика основного и комплектующего оборудования, приборов, арматуры, материалов, кабельных и др. изделий Завод-изготовитель (для импортного оборудования — страна, фирма)	Тип, марка, ката-лог, № чертежа, № опросного листа, материал оборудования	Ед. изм.		Код завода-изготовителя	Код оборудования, изделий, материалов	Цена единицы (тыс. руб.)	Потребность по проекту	В т. ч. на пус-новой комплекс	Ожидае-мое на-личие на 01. 01. 19... г. в т. ч. на пус-ковой комп-лекс	Заявленная потребность на 19... г.	Согласованный объем потребности					Стоимость всего (тыс. руб.)	
				наименование	код								Всего	I	II	III	IV		
1	2	3	4	5	6	7	8	9	10	11	12	13	14	15	16	17	18	19	
6		Клапан регулирующий двухседельный с исполнительным механизмом, Ру=16 кгс/см ² время настройки исполнительного механизма 60сек Ø 25 Гусь-Хрустальный арматурный "Красный профинтерн"	25ч 939нж МЭО- -0,63	шт	796		37220I	0,066	I										
<p>Главный инженер проекта</p> 			Соловьев		Заказчик:			Руководитель комплектующей организации:											

ЗАКАЗНАЯ СПЕЦИФИКАЦИЯ ОВС2

от

№

наI... листах

(проектная организация-генеральный проектировщик)
 (проектная организация-разработчик) **ГИИ Горьковский "Сантехпроект"**
 (министерство (ведомство) заказчика)
 (производственное объединение (главное управление, управление) министерства (ведомства))
 (заказчик-застройщик)
 (стройка)
 (комплектующая организация)
 (Госснаб союзной республики (главное территориальное управление Госснаба СССР)
 (характер строительства (новое, расширение, реконструкция, техническое перевооружение)
 (наименование объекта (производственной мощности)
 (мощность пускового комплекса)
 (срок ввода объекта (мощности) в эксплуатацию)
 (часть (раздел) проекта) **Отопление и вентиляция**
 (наименование вида оборудования, изделия и материалов, поставляемых заказчиком (по ВКГ ОКП)

А р м а т у р а

№ п/п	№ позиции по технологической схеме	Наименование и техническая характеристика основного и комплектующего оборудования, приборов, арматуры, материалов, кабельных и др. изделий. Завод-изготовитель (для импортного оборудования — страна, фирма)	Тип, марка, категория, № чертежа, № опросного листа, материал оборудования	Ед. изм.		Код завода-изготовителя	Код оборудования, изделий, материалов	Цена единицы (тыс. руб.)	Потребность по проекту	В т. ч. на пусковой комплекс	Ожидаемое наличие на 01.01.19... г. в т. ч. на пусковой комплект	Заявленная потребность на 19... г.	Согласованный объем потребности					Стоимость всего (тыс. руб.)
				наименование	код								Всего	I	II	III	IV	
1	2	3	4	5	6	7	8	9	10	11	12	13	14	15	16	17	18	19
1		Задвижка параллельная с выдвижным шпинделем, фланцевая Ду=50 ПО "Тулаэлектротяжмаш"	30ч6бр	шт	796		372III	0,006	5									
2		Вентиль запорный муфтовый Ду=15 ПО "Запорожпромарматура"	15кч18ц	шт	796		3732II	0,001	5									
3		- " - Ø 20	15кч18ц	шт	796		3732II	0,001	4									
4		- " - Ø 40	15кч18ц	шт	796		3732I2	0,002	4									

Гл. инженер проекта 

/Соловьев/

Заказчик:

Руководитель комплектующей организации:

№ п/п	№ позиции по технологической схеме	Наименование и техническая характеристика основного и комплектующего оборудования, приборов, арматуры, материалов, кабельных и др. изделий. Завод-изготовитель (для импортного оборудования — страна, фирма)	Тип, марка, ката-лог, № чертежа, № опрального листа, материал оборудования	Ед. изм.		Код завода-изготовителя	Код оборудования, изделий, материалов	Цена единицы (тыс. руб.)	Потребность по проекту	В т. ч. на пус-ковой комплекс	Ожидае-мое на-личие на 01. 01. 19... г. в т. ч. на пус-ковой комп-лекс	Заявленная потребность на 19... г.	Согласованный объем потребности					Стоимость всего (тыс. руб.)	
				наименование	код								Всего	в том числе по срокам					
														I	II	III	IV		
1	2	3	4	5	6	7	8	9	10	11	12	13	14	15	16	17	18	19	
3		Вентиль запорный муфтовый, Ру=1,6 МПа Ø 25 Уральский арматурный завод им. В.И. Ленина (Казахская ССР)	I5ч 8р2	шт	796		3722I2	0,00I	4										
4		То же Ø 32	"-	шт	796		3722I3	0,002	2										
5		То же Ø 50	"-	шт	796		3722I4	0,003	I										
6		Вентиль запорный муфтовый, Ру=1,6 МПа Ø 20 Краснокутский арматурный завод (Саратовская обл.)	I5BI6к	шт	796		37I2I2	0,00I	I										
7		То же, Ø 25	"-	шт	796		37I2I2	0,00I	I										
8		Задвижка параллельная с выдвижным шпинделем фланцевая с ответными фланцами, Ру=1,0 МПа Ø 100 Никопольский литейно-механический завод "Большевик" (Днепропетровская обл.)	30ч6бр	шт	796		372II0	0,0I2	I										
9		Задвижка параллельная с выдвижным шпинделем фланцевая с ответными фланцами, Ру=1,0 МПа Ø 150 Никопольский литейно-механический завод "Большевик" (Днепропетровская обл.)	30ч6бр	шт	796		372II0	0,027	3										

№ п/п	№ позиции по технологической схеме	Наименование и техническая характеристика основного и комплектующего оборудования, приборов, арматуры, материалов, кабельных и др. изделий. Завод-изготовитель (для импортного оборудования — страна, фирма)	Тип, марка, ката-лог, № чертежа, № опросного листа, материал оборудования	Ед. изм.		Код завода-изготовителя	Код оборудования, изделий, материалов	Цена единицы (тыс. руб.)	Потребность по проекту	В т. ч. на пусковой комплекс	Ожидаемое наличие на 01.01.19... г. в т. ч. на пусковой комплекс	Заявленная потребность на 19... г.	Согласованный объем потребности					Стоимость всего (тыс. руб.)
				наименование	код								в том числе по срокам					
1	2	3	4	5	6	7	8	9	10	11	12	13	14	15	16	17	18	19
10		Кран пожарный, Ø 50 комплект: Харьковский механический завод		шт	796			0,05	3									
10.1		Вентиль запорный пожарный угловой с муфтой и цапкой Ру=1,6 МПа, Ø 50	15кчIIP	шт	796		372214		I									
10.2		Головка соединительная рукавная, тип ГР Ру=1,2 МПа, Ø 50	ГОСТ 2217-76	шт	796				2									
10.3		Головка соединительная муфтовая ГМ Ø 50	ГОСТ 2217-76	шт	796				I									
10.4		Ствол пожарный ручной РС-Б со срыском 16 мм, Ø 50	ГОСТ 9923-80	шт	796				I									
10.5		Рукав пожарный льняной, тип нормальный, Ру=1,2 МПа, 20 м, Ø 50	ГОСТ 7877-75	шт	796				I									
		Главный инженер проекта	<i>И.И. Соловьев</i>			/В.П. Соловьев/	Заказчик						Руководитель комплектующей организации					

Утверждаю

903-I-214.84
Альбом X

(120)

19734-07

Форма

Код

0801028

ЗАКАЗНАЯ СПЕЦИФИКАЦИЯ ВКС2

от

№

на I листах

(проектная организация-генеральный проектировщик)

(проектная организация-разработчик)

ИТИ "Горьковский Сантехпроект"

(министерство (ведомство) заказчика)

(производственное объединение (главное управление, управление) министерства (ведомства))

(заказчик-застройщик)

(стройка)

(комплектующая организация)

(Госснаб союзной республики (главное территориальное управление Госснаба СССР))

(характер строительства (новое, расширение, реконструкция, техническое перевооружение))

(наименование объекта (производственной мощности))

(мощность пускового комплекса)

(срок ввода объекта (мощности) в эксплуатацию)

(часть (раздел) проекта)

Водоснабжение и канализация

(наименование вида оборудования, изделия и материалов, поставляемых заказчиком (по ВКГ ОКП))

Контрольно-измерительные приборы

№ п/п	№ позиции по технологической схеме	Наименование и техническая характеристика основного и комплектующего оборудования, приборов, арматуры, материалов, кабельных и др. изделий. Завод-изготовитель (для импортного оборудования — страна, фирма)	Тип, марка, категория, № чертежа, № опросного листа, материал оборудования	Ед. изм.		Код завода-изготовителя	Код оборудования, изделий, материалов	Цена единицы (тыс. руб.)	Потребность по проекту	В т. ч. на пусковой комплекс	Ожидаемое наличие на 01.01.19... г. в т. ч. на пусковой комплект.	Заявленная потребность на 19... г.	Согласованный объем потребности					Стоимость всего (тыс. руб.)
				наименование	код								Всего	I	II	III	IV	
1	2	3	4	5	6	7	8	9	10	11	12	13	14	15	16	17	18	19
1		Манометр общего назначения Манометровый завод г. Томск.	ОЕМ-I	шт	796		42I2I0	0,003	I									
2		Счетчик холодной воды турбинный Приборостроительный завод г. Луцк.	ВТ-I00	шт	796		42I302	0,029	I									

Главный инженер проекта *П.У. Соловьев*

Заказчик:

Руководитель комплектующей организации: