

ТИПОВОЙ ПРОЕКТ
902-2-272

ЗДАНИЕ РЕШЕТОК
НА 3 МЕХАНИЗИРОВАННЫЕ РЕШЕТКИ
МГ 8Т

СОСТАВ ПРОЕКТА:

- Альбом I — Пояснительная записка
Альбом II — Чертежи технологические, архитектурно-строительные,
санитарно-технические и электротехнические
Альбом III — Чертежи нестандартизированного механического
оборудования
Альбом IV — Заказные спецификации
Альбом V — Сметы

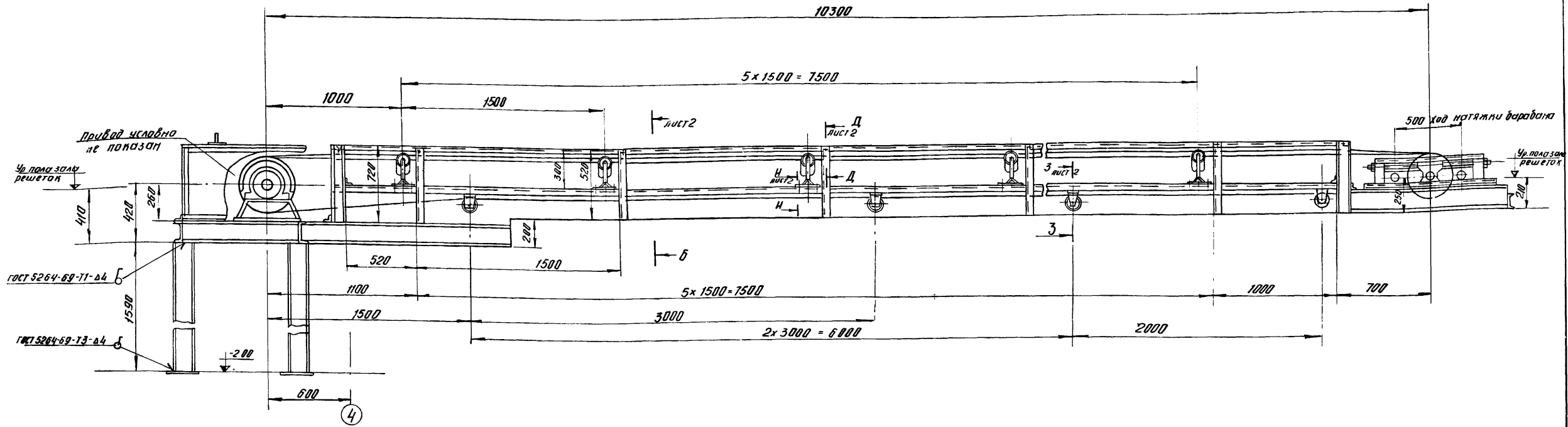
Альбом III

РАЗРАБОТАН
ЦНИИЭП инженерного оборудования

УТВЕРЖДЕН ГОСГРАЖДАНСТРОЕМ
22 июля 1974 г. Приказ № 164
ВВЕДЕН В ДЕЙСТВИЕ ИНСТИТУТОМ
30 июня 1976 г. Приказ № 39 от 31 мая 1976 г.

14133-03
цена 0-78

<i>Обозначение</i>	<i>Наименование</i>	<i>№ листа</i>
	<i>Обложка</i>	
	<i>Содержание альбома</i>	<i>1</i>
<i>515.00.00.000 В0</i>	<i>Конвейер ленточный горизонтальный Чертеж общего вида. Лист 1</i>	<i>2</i>
<i>515.00.00.000 В0</i>	<i>Конвейер ленточный горизонтальный Чертеж общего вида. Лист 2</i>	<i>3</i>
<i>516.00.00.000 В0</i>	<i>Конвейер ленточный наклонный Чертеж общего вида. Лист 1</i>	<i>4</i>
<i>516.00.00.000 В0</i>	<i>Конвейер ленточный наклонный Чертеж общего вида. Лист 2</i>	<i>5</i>
<i>524.00.00.000 В0</i>	<i>Затвор щитовой плоский поверхностный 1400×2000 с электрическим и ручным приводом Чертеж общего вида Лист 1</i>	<i>6</i>
<i>524.00.00.000 В0</i>	<i>Затвор щитовой плоский поверхностный 1400×2000 с электрическим и ручным приводом Чертеж общего вида Лист 2</i>	<i>7</i>
<i>524.00.00.000 В0</i>	<i>Затвор щитовой плоский поверхностный 1400×2000 с электрическим и ручным приводом. Чертеж общего вида Лист 3</i>	<i>8</i>
<i>524.00.00.000 В0</i>	<i>Затвор щитовой плоский поверхностный 1400×2000 с электрическим и ручным приводом. Чертеж общего вида Лист 4</i>	<i>9</i>
<i>522.00.00.000 В0</i>	<i>Контейнер для отходов Чертеж общего вида. Лист 1</i>	<i>10</i>
<i>522.00.00.000 В0</i>	<i>Контейнер для отходов Чертеж общего вида. Лист 2</i>	<i>11</i>



№ инв.	И.И.И.	К.И.И.	П.И.И.	С.И.И.	Д.И.И.	Л.И.И.	М.И.И.	И.И.И.	С.И.И.
515.00.00.000.8.0	СЕННИН	ИНЖ. ОБУД.	И.О.	М-5	1257	1-20			

515.00.00.000.8.0

КОНВЕЙЕР АСНТОЧНЫЙ ГОРИЗОНТАЛЬНЫЙ СЕРИИ ОБЩЕГО ВИДА

- Техническая характеристика**
1. Длина конвейера 10300 мм
 2. Ширина ленты 500 мм
 3. Скорость ленты 0,11 м/сек.
 4. Производительность по отходам - 0,7 т/час
 5. Диаметр приводного барабана - 400 мм
 6. Диаметр натяжного барабана - 320 мм
 7. Электродвигатель 4А71А
N = 0,37 кВт n = 1000 об/мин
 8. Редуктор ГТ-III - 162,8 В

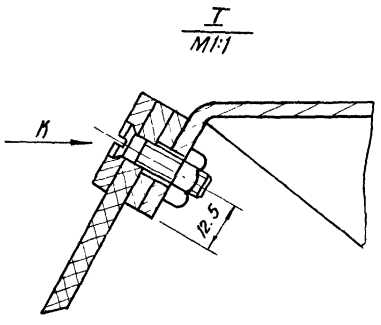
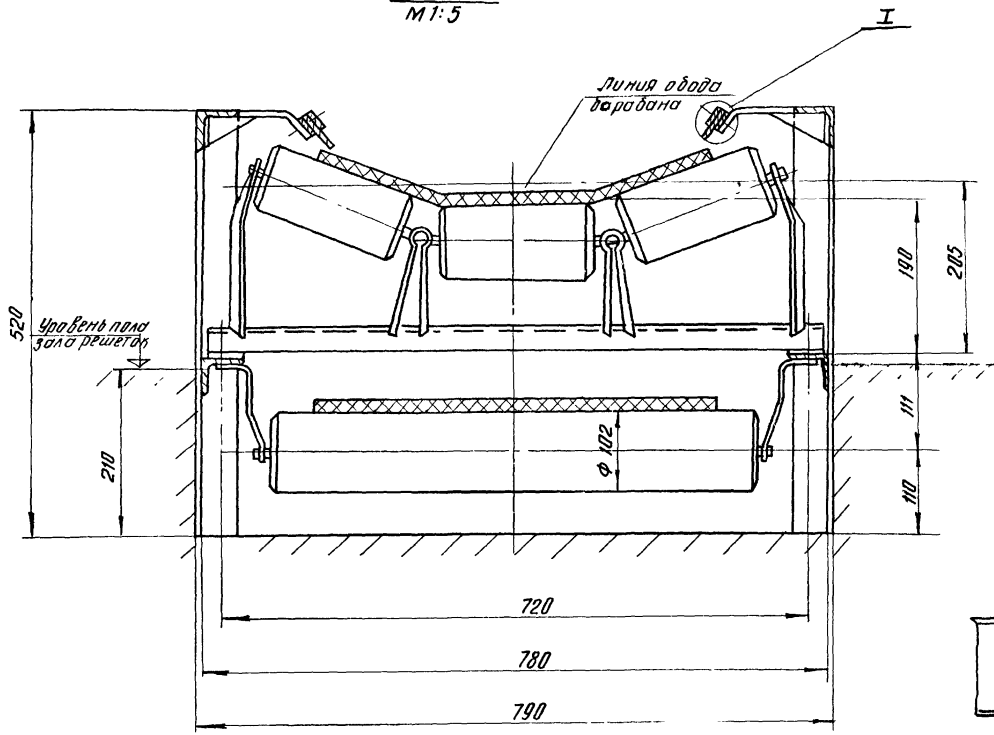
Размеры для справок

Спецификация комплектующих изделий и металлопроката

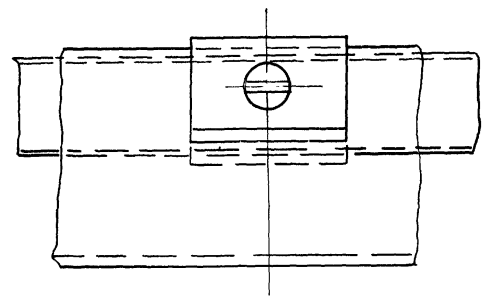
Наименование	Гост, марка	Р-изм.	Ко-л	Нассо-рвн. кг	Прим.	Наименование	Гост, марка	Р-изм.	Кол	Нассо-рвн. кг	Прим.
Комплектующие изделия						Металлопрокат					
Роликшара ж-50	E1-102-61	шт	6	18,5	Мат. лог	Уголок	650x50x5 гост 8509-72 Ст 3 гост 535-58	п.н.	53	3,77	
Роликшара нижняя 50-Г	E1-114-61	шт	4	10,3		Швеллер	16 гост 8240-72 Ст 3 гост 535-58	п.н.	13	14,1	
Барабан гладкий 5040Г-60	E1-118-61	шт	1	14,0	Сопоз-прот-мехо-муза-ции	Швеллер	10 гост 8240-72 Ст 3 гост 535-58	п.н.	34	8,6	
Натяжка винтовая 5032-50-50	E1-122-61	шт	1	10,9							
Сарабан для очистки ленты В-500		шт	1	2,0							
Рудуктор	ГТ-III-162,8В	шт	1	180							
Электродвигатель N-0,37 кВт, n-1000 об/мин.	4А71А	шт	1	15,4							
Муфта 55	МН 2701-61	шт	1	15,4							
Муфта 1-18	МН 2096-61	шт	1	1,22							
Лента А2-500-36-820-31	гост 20-62	п.н.	225	160							

ТИПОВОЙ ПРОЕКТ 902-2-202
АЛБОМ №

Б-Б лист 1
М 1:5

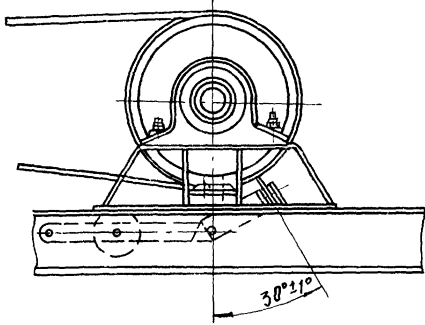
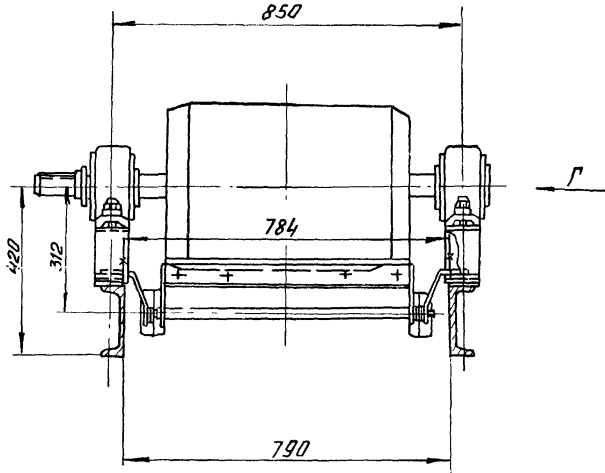


Вид К

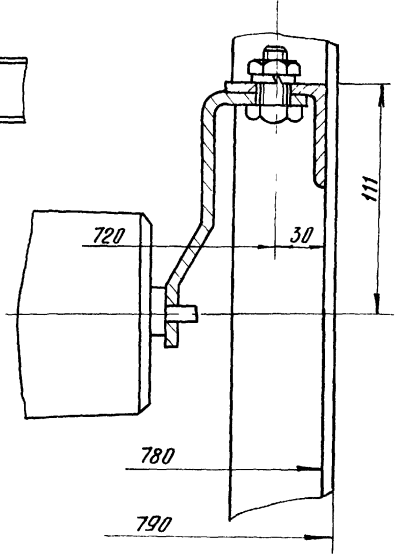


В-В лист 1
М 1:10
(повернута)

Вид Г



З-З лист 1
М 1:2



Д-Д лист 1
М 1:1

Вид Е

И-И лист 1
М 1:2

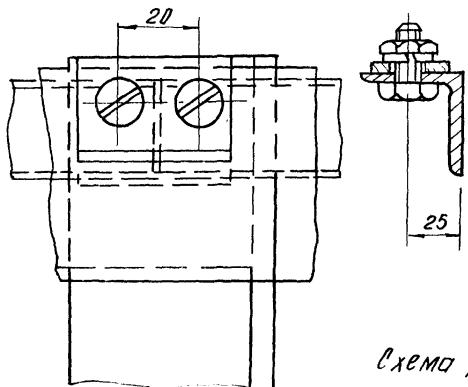
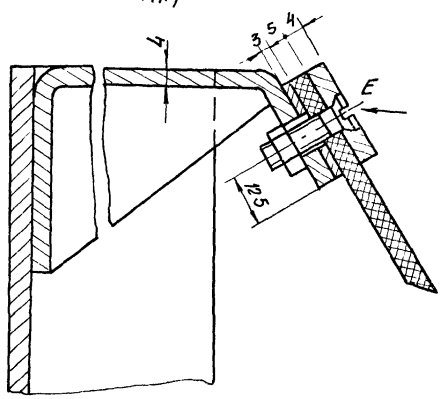
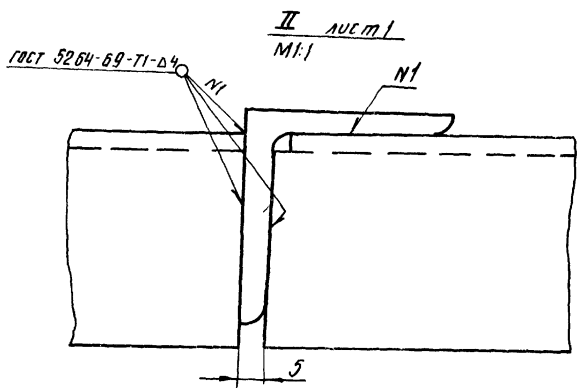
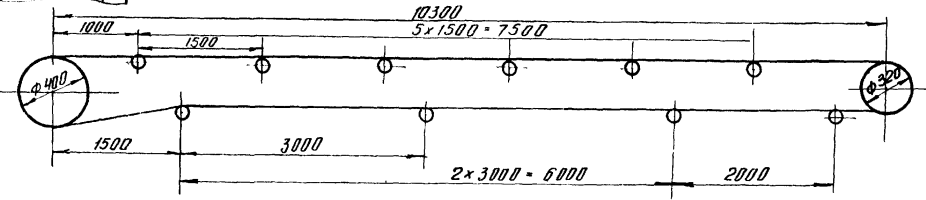


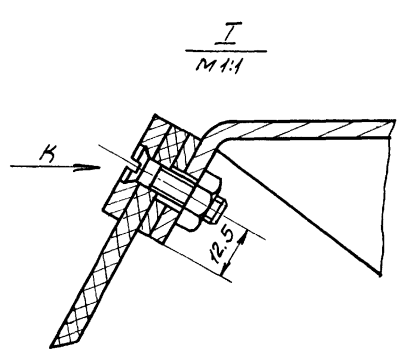
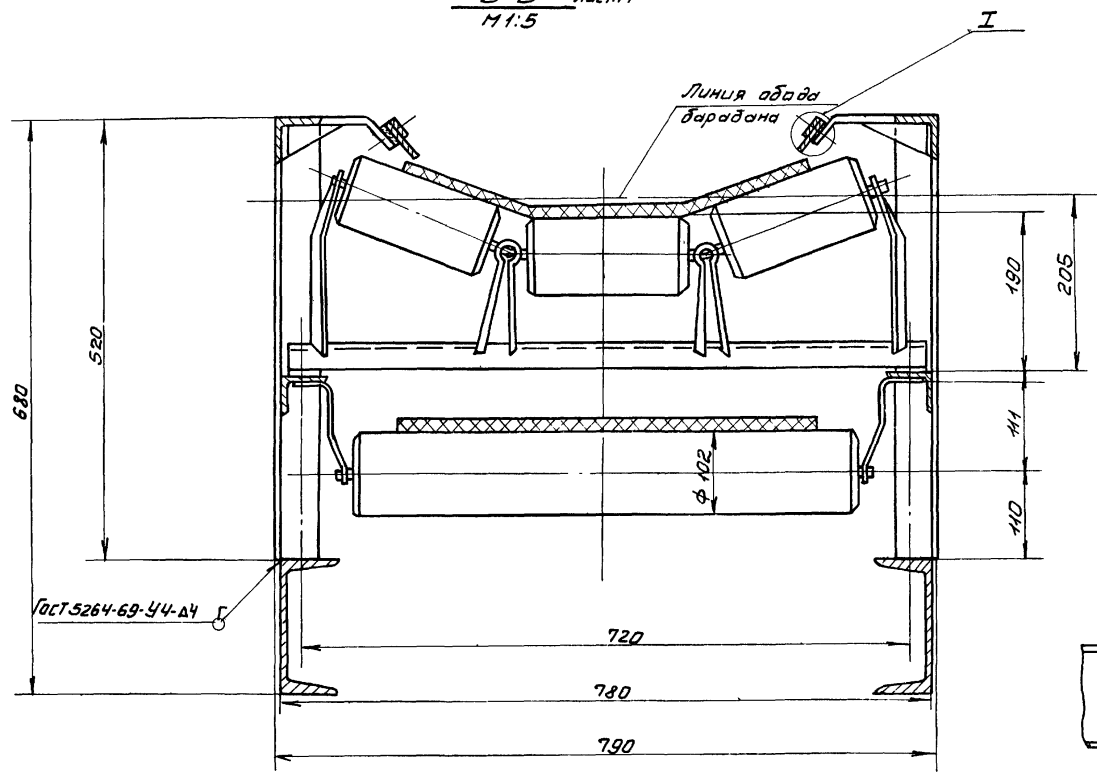
Схема расположения роликоопор



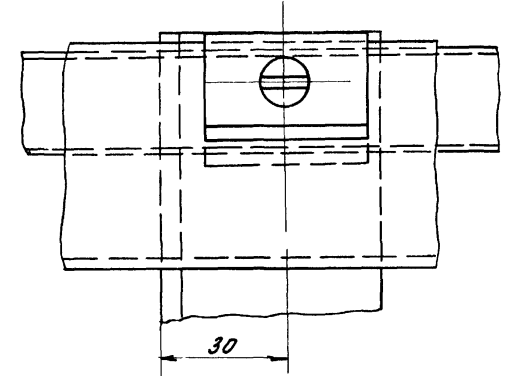
				515.00.00.000.80			Лист	Масса	М-Б
Изм.	Лист	И. док. №	Подп.	Дата	КОНВЕЙЕР ЛЕНТОЧНЫЙ ГОРИЗОНТАЛЬНЫЙ ЧЕРТЕЖ ОБЩЕГО ВИДА				
РАЗРАБ.	ОКУНЕЦКАЯ				Лист 2	Листов 2			
ПРОВЕР.	ШИФРИНА				ЦНИИЭП ИНЖ. ОБОД. К.О.				
Т. КОНТР.									
ГИП	БАСЕВИЧ								
И. КОНТР.	ГРАФЕЖНИ								
Чтб	Григоренко								

Альбом II

Б-Б лист
М1:5

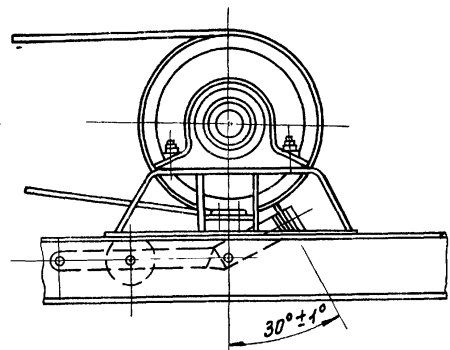
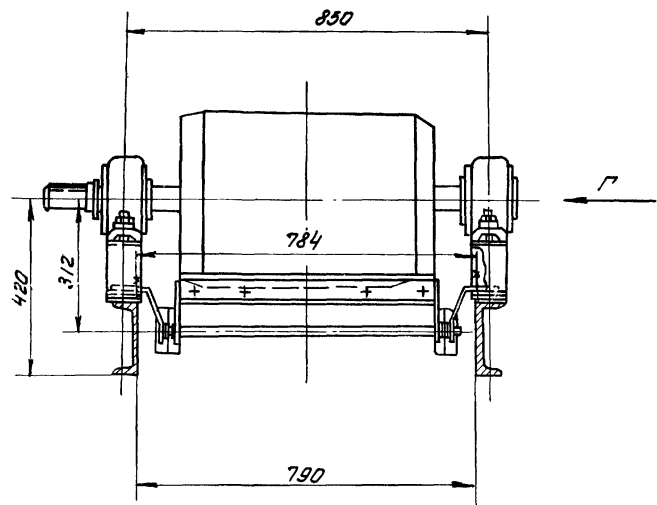


Вид К

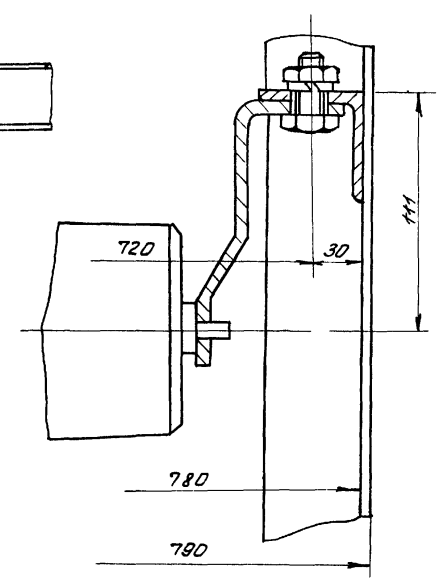


В-В лист
М1:10
(повернута)

Вид Г



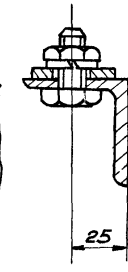
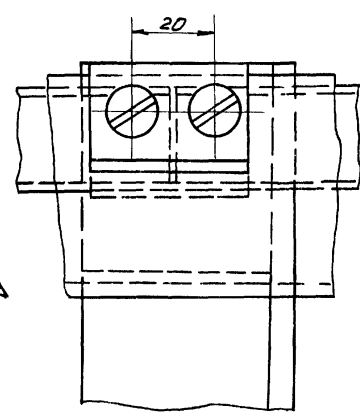
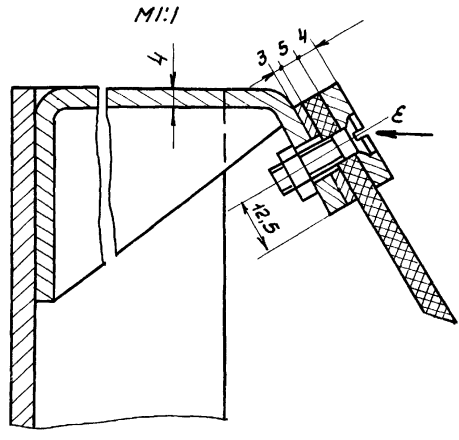
З-З лист
М1:2



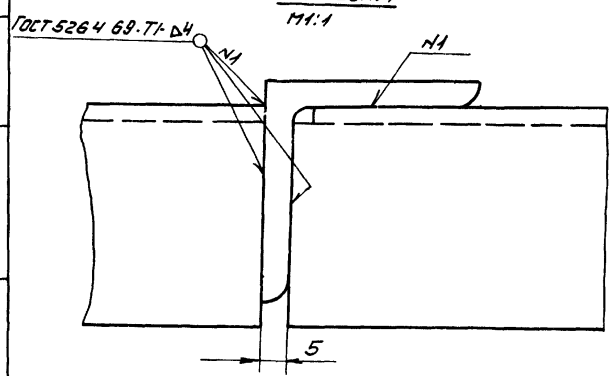
Д-Д лист
М1:1

Вид Е

Ц-Ц лист
М1:2

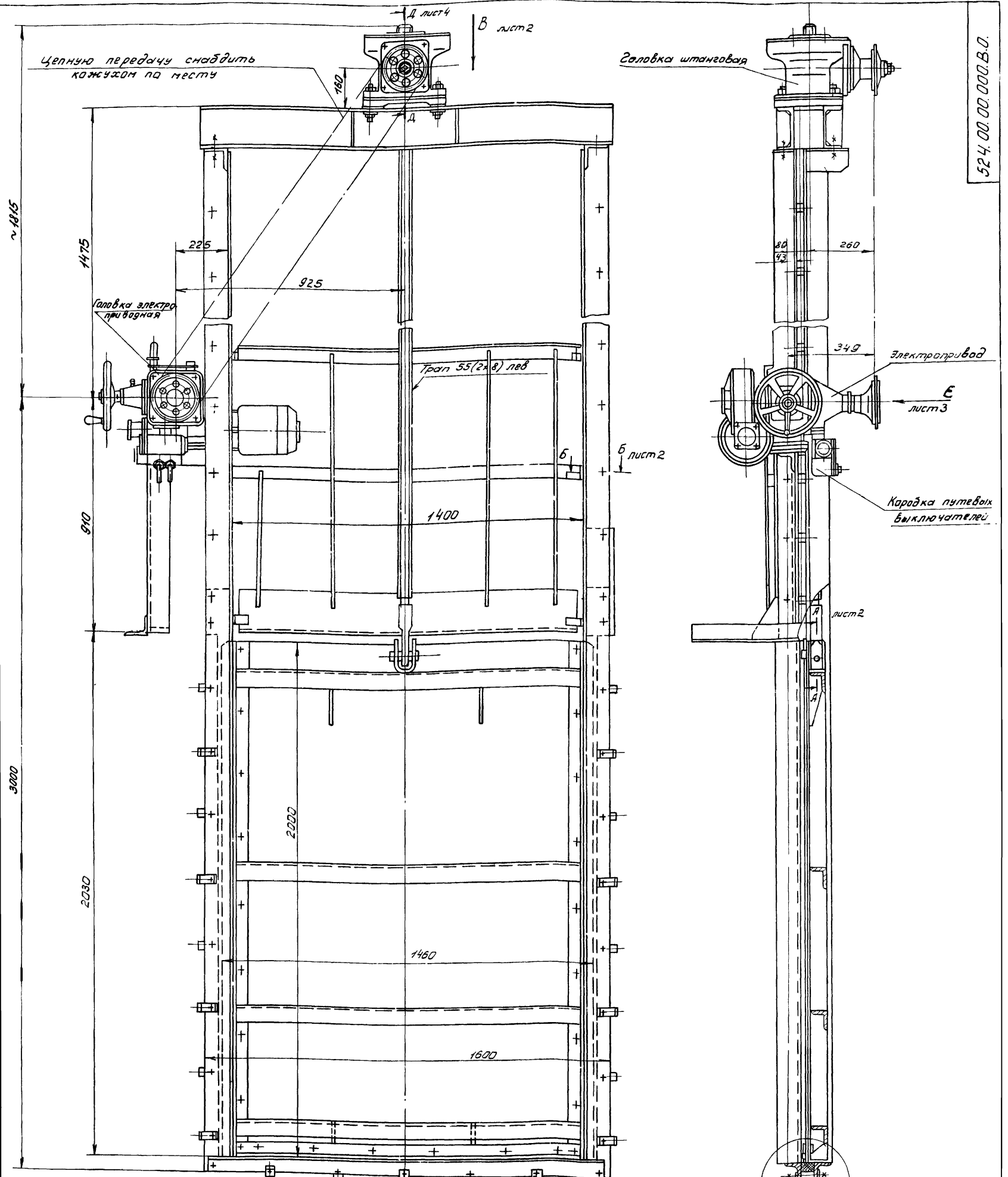


II лист
М1:1



Имя, инициалы, дата, подпись, дата, подпись, дата, подпись

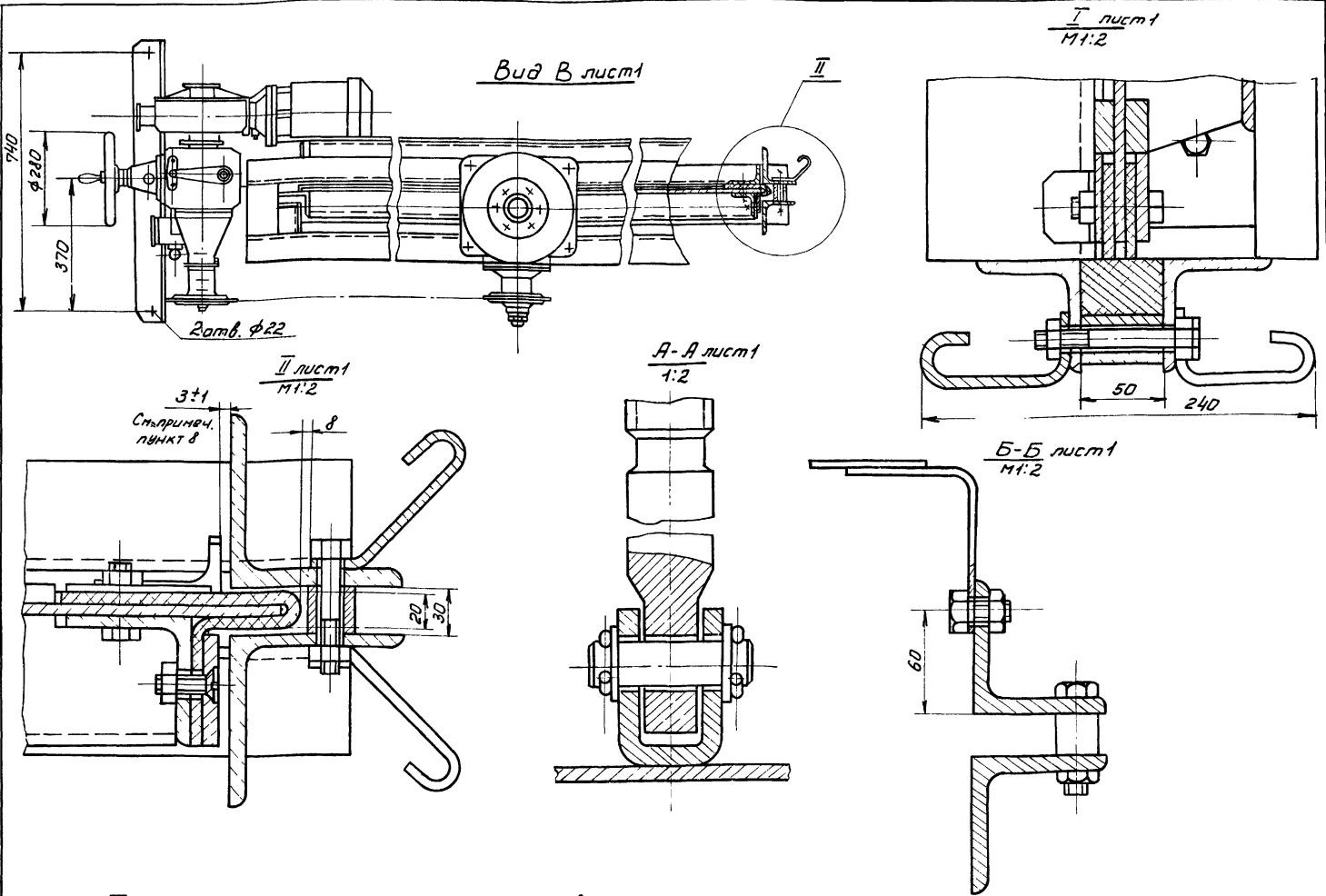
				516.00.00.000.В0				
Изм.	Лист	И докум.	Подп.	Дата	Наименование	Лит.	Масса	М-б
		Разраб.	Окунецкая		Навейер ленточный			
		Провер.	Шифрина		наклонный.			
		Т. контр.	ГУП		Чертеж общего вида.	Лист 2	Листов 2	
		И. контр.	Басевич			ЦНХЗ абр.		
		Утв.	Графский			К.О.		



Спецификация комплектующих изделий и металлопроката

Наименование	ГОСТ, марка	Ед. изм.	Кол.	Масса ед. изм.	Примеч.
Комплектующие изделия					
Электропривод	8760-10Д	шт.	1	60	Электропривод с ручн.
цель пр-15, 875-2300-1	ГОСТ 10747-64	п.м.	5,0	0,8	
Шарикоподшипник №8220	ГОСТ 6874-54	шт.	2	4,3	
Металло прокат					
Швеллер	Швеллер 16 ГОСТ 8240-72 Ст.3 ГОСТ 535-58	п.м.	3,5	14,2	
Уголок	Уголок 6100x100x8 ГОСТ 8509-72 Ст.3 ГОСТ 535-58	п.м.	17,5	12,2	
Уголок	Уголок 670x70x8 ГОСТ 8509-72 Ст.3 ГОСТ 535-58	п.м.	8,0	8,37	
Уголок	Уголок 663x63x5 ГОСТ 8509-72 Ст.3 ГОСТ 535-58	п.м.	3,2	4,81	
Лист	Лист 8 ГОСТ 19903-74 Ст.3 ГОСТ 14637-69	м ²	3,0	60,4	
Круг	Круг калибр. 55 (3а) ГОСТ 7417-57 Ст.3 ГОСТ 1051-73	п.м.	2,9	18,65	
Чугун	СЧ 18-36 ГОСТ 1412-70	кг	100	7,13	

524.00.00.000 В 0				Лит.	Масса	М-б	
Изм.	Лист	И. док. чл.	Подп.	Дата	Затвар щитовой плоский поверхностный 1400x2000 с электрическим и ручным приводам.	Лист 1	Листов 4
Разраб.	И. кн. чл. чл.	Пров.	И. кн. чл. чл.	И. кн. чл. чл.			
Т. конт.	Г.И.П.	Босевич	М.И.В.		Чертеж общего вида	ЦНИИЭП	инж. одар.
Н. контр.	Н. контр.	Ерафский					КО
Утв.	Утв.	Сухоренко	С.К.М.				



Техническая характеристика затвора

Тип затвора	Плоский скользящий с резиновым уплотнением
Ширина канала	1400 мм
Глубина канала	2000 мм
Направление гидростат. давления	с любой стороны щита
Расчетное подвешное усилие при максимальном заполнении канала	1500 кг
Тип привода	Электропривод с двуполн. ручным приводом, целной передачей и коническ. зубчатой передачей.
Общее передаточное число подвешного механизма	а) при электроприводе - 40 б) при ручном приводе - 3,8
Время, необходимое для полного подъема или опускания щита	а) при электроприводе - 4 мин. б) при ручном приводе - 15 мин.
Наибольшее расчетное усилие на рукоятке наховика.	~ 25 кг.

- Изготовление затвора произвести в соответствии с "Техническими условиями на изготовление и монтаж металлических конструкций и механизмов гидротехнических сооружений" ТУ-1-60 Технического управления МЭС СССР Оргэнергострой, 1960г.
- Входящий в состав электроприводной головки электропривод для арматуры типа "Б" является готовым изделием завода "Электропривод" г. Тула.
- В электроприводной головке применена коробка путевых выключателей УКВ-4, предназначенная для автоматической остановки электродвигателя в крайних положениях затвора.

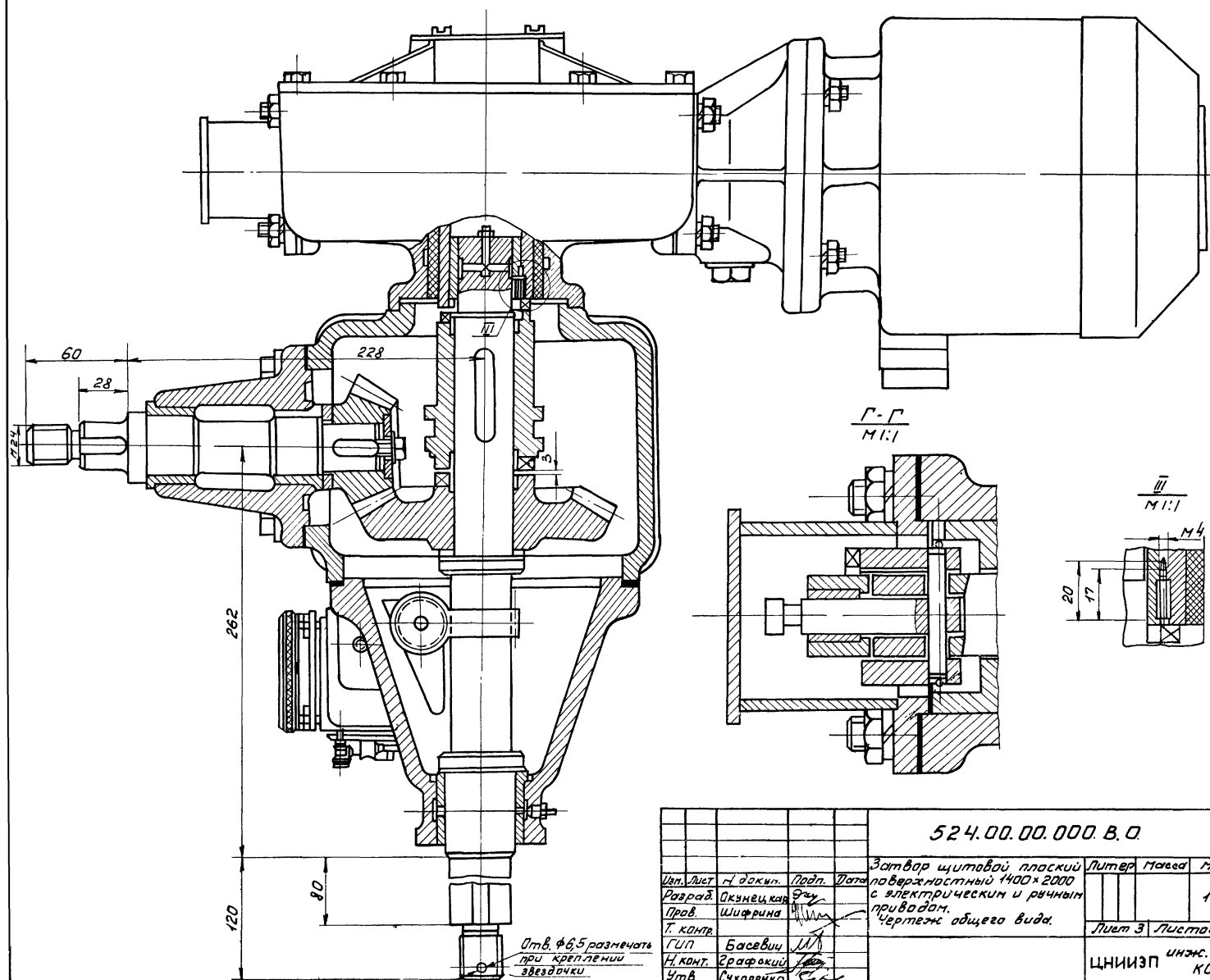
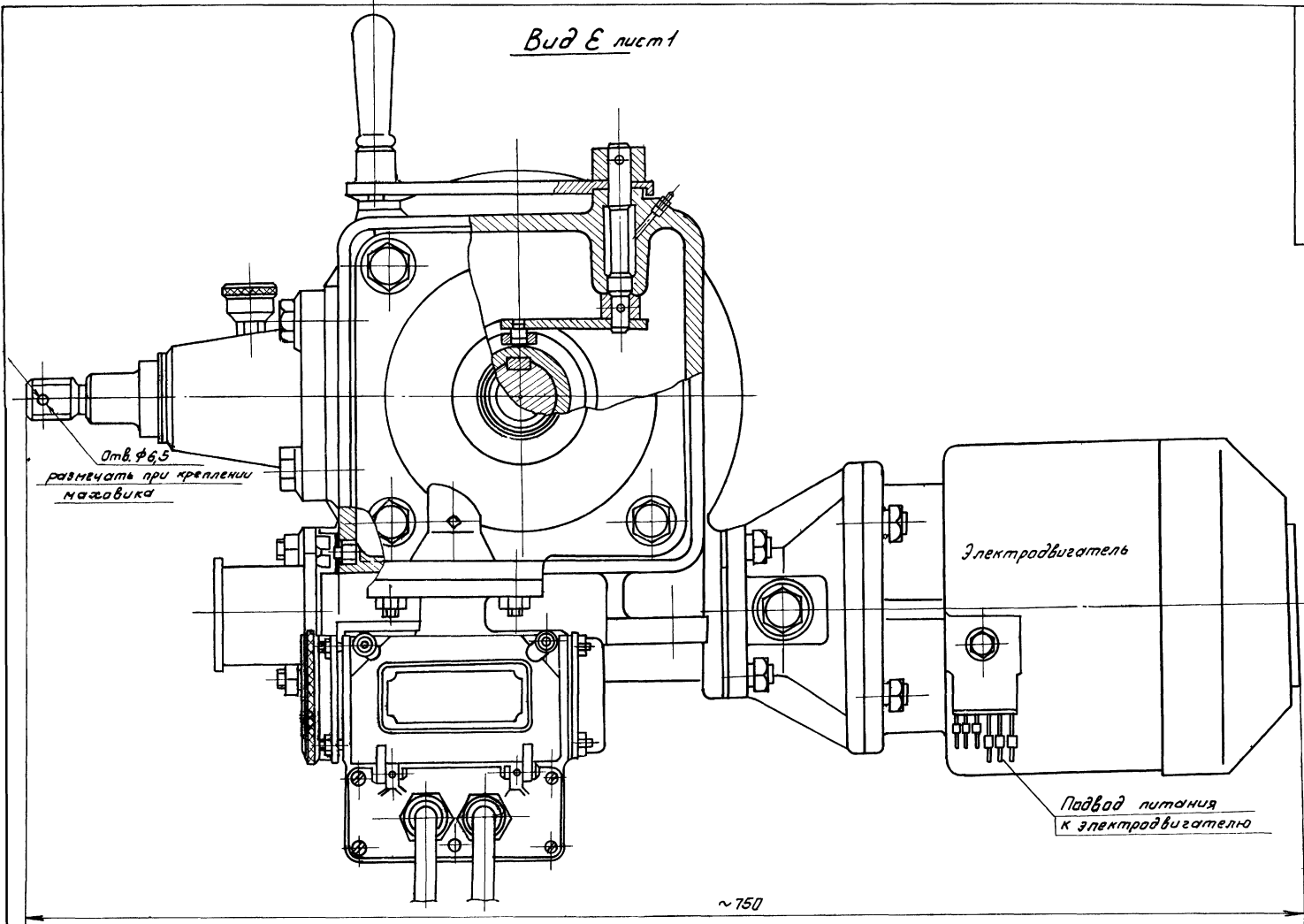
- Регулировку коробки путевых выключателей следует произвести по месту при монтаже затвора.
- Перед установкой электропривода в головку необходимо:
 - снять с электропривода все детали, связанные с ручным управлением, завести сужари в пазы кулачковой втулки, после чего заглушить отверстие в корпусе электропривода с помощью заглушки.
 - Подсоединить от электропривода коробку путевых выключателей, шпильки крепления коробки ввернуть в кранштейн, а места присоединения коробки на крышке электропривода заглушить крышкой.
 - Для ограничения статического крутящего момента, развиваемого электроприводом, в электрическую схему управления затвором должна быть включено электромагнитное реле максимального тока типа ЭТ-523, поставляемое с электроприводом.
 - Для смазки трущихся деталей головок эл. приводной и штанговой следует применять неразостойкую смазку ЦИАТИМ-201 ГОСТ 6267-74.
 - Все необработанные поверхности головки окрасить серой гли. талевой эмалью; обработанные поверхности смазать техническим вазелином.
 - Указанный на чертеже зазор между направляющими рамы и боковыми ограничителями щита (узел II) выдерживать при любом положении щита по высоте.
 - Всю металлоконструкцию затвора за исключением трущихся поверхностей и соприкасающихся со шпиральным бетоном, покрыть битумным лаком.
 - Размеры для справок.
 - Проект щитового затвора выполнен по чертежам Мосводоканалпроекта.

Ш.В. М. павла, Л.В. Пашкина и др. Проверен инж. Ш.В. М. павла, Л.В. Пашкина и др. Подпись в деталях

				524.00.00.000.В.0.				
Изм.	Лист	Издок	Подп.	Дата	Затвор щитовой плоский поверхностный 1400x2000 с электрическим и ручным приводом. Чертеж общего вида.	Лит.	Масса	М-8
Разраб.	Провер.	Шифр	Исполн.	Дата				
Т. конт.	Г. конт.	Тип	Базович					
Н. конт.	И. конт.	График	График					
Утв.	Сухоренко							
						Лист 2 Листов 4		
						ЦНИИЭП инж. об. КО		

Вид Е лист

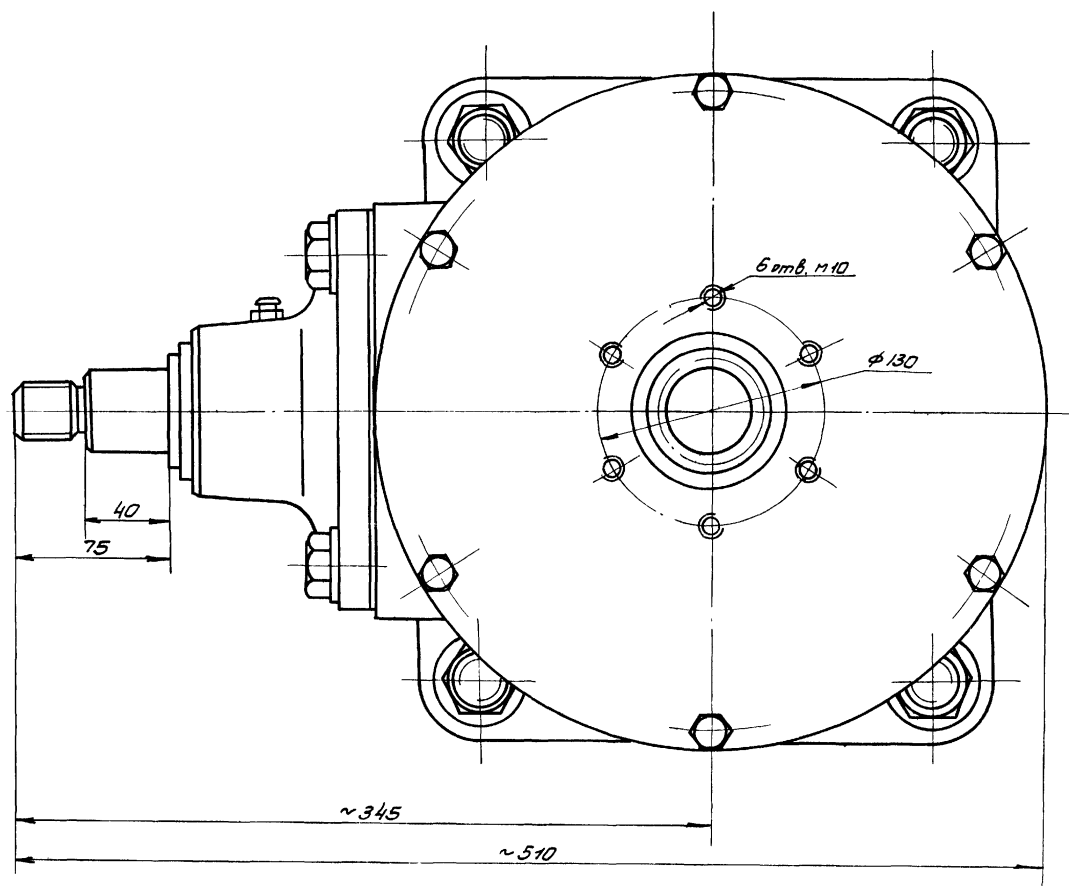
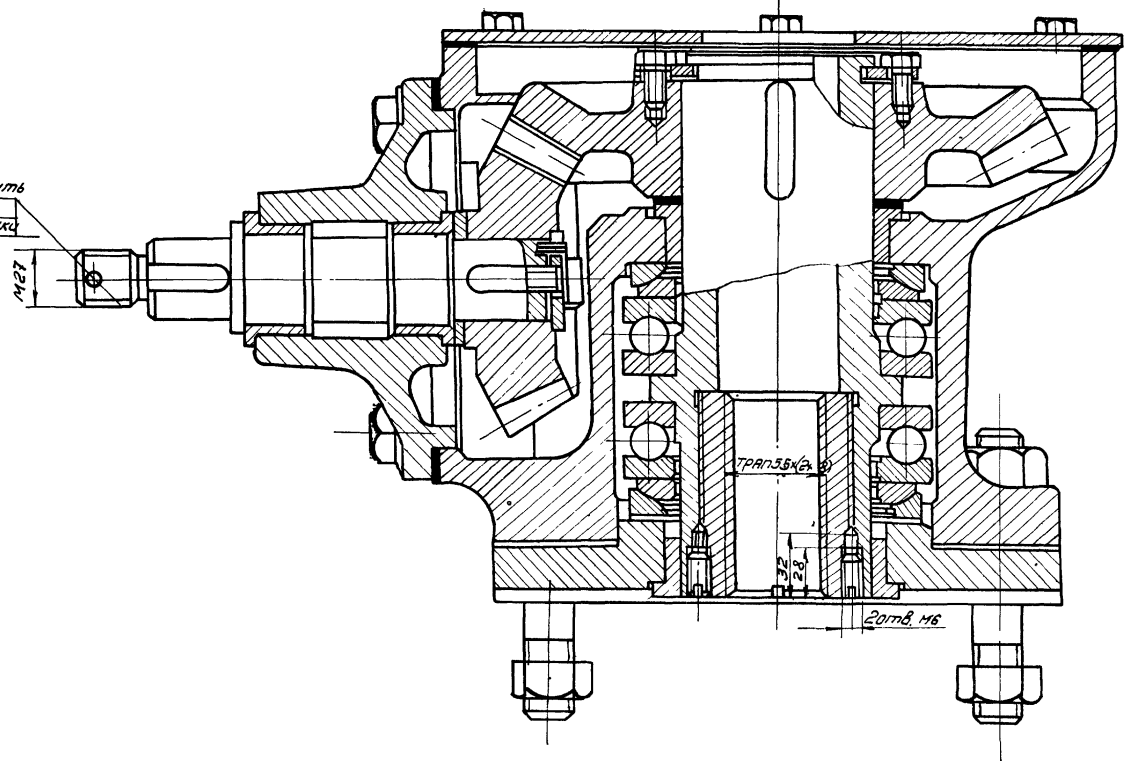
524.00.00.000.В.0.



				524.00.00.000.В.0		
Исп. Лист	Н. док.п.	Редп.	Дата	Затвор щитовой плоский		
Разраб.	Окунецкая	Эду		поверхностный 1400x2000		
Пров.	Шифрина			с электрическим и ручным		
Г. контр.				приводом.		
Г.П.	Басевич	М		Чертеж общего вида.		
Н. конт.	Графский			Лист 3	Листов 4	М-8
Утв.	Сухорейко			ЦНИИЭП		инж. обар
						КО

Д - Д лист 1

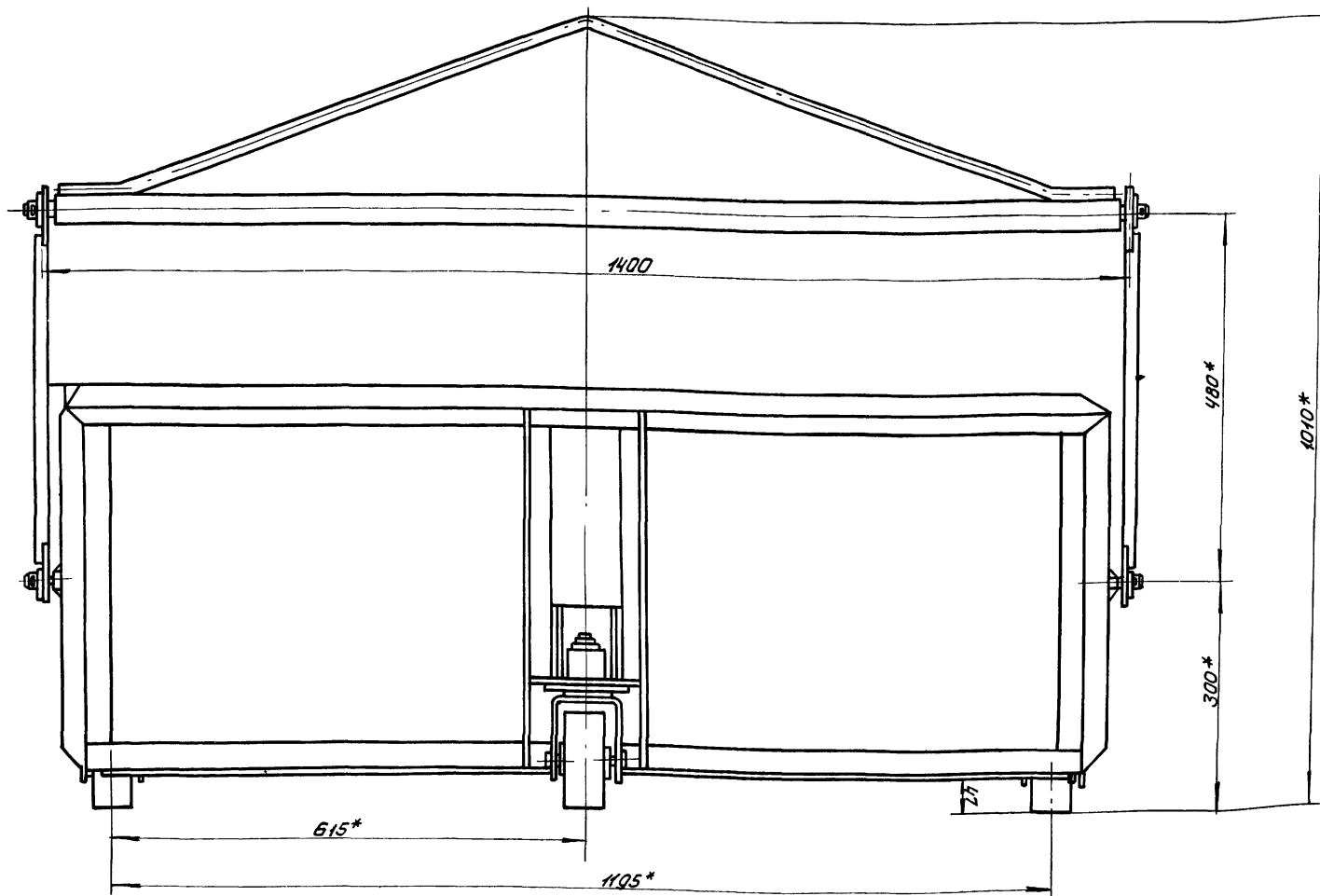
Отв. ф 6,5 размечать при креплении паходилок или звездочки



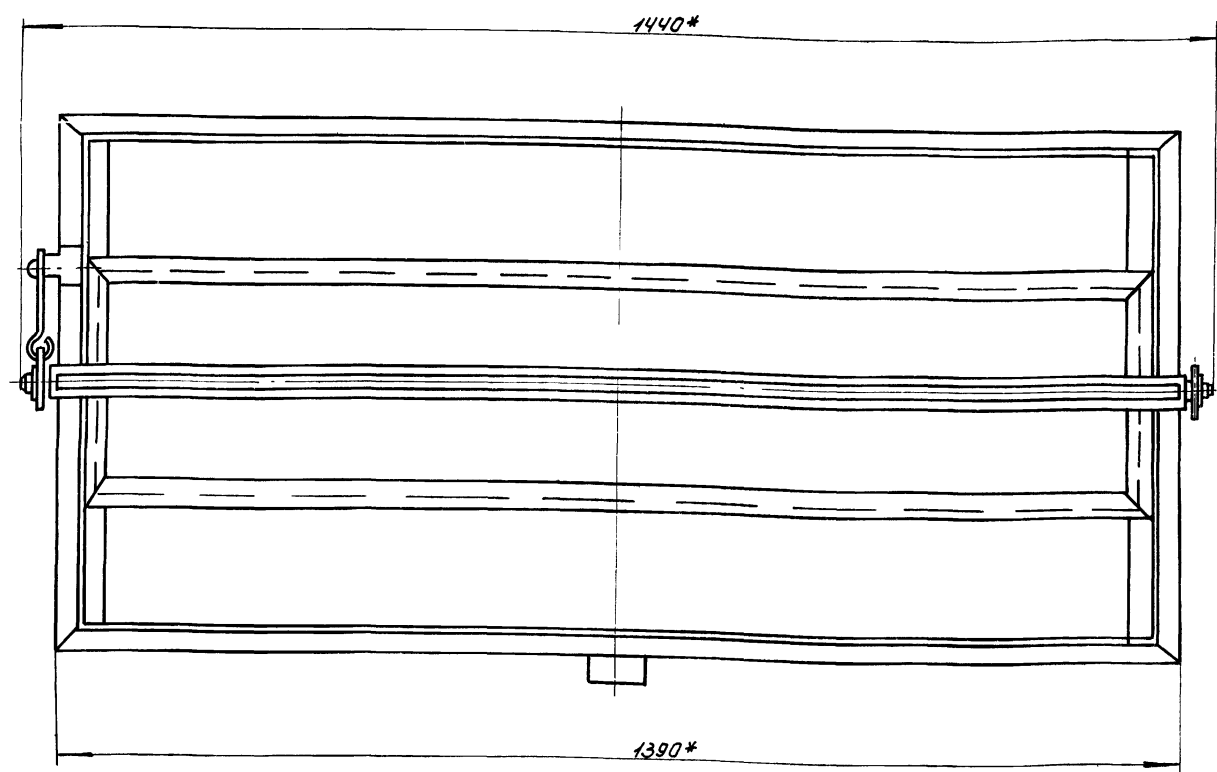
Альбом III

Изм. в. подкл. Подписано в отделе
Изм. в. подкл. Подписано в отделе
Изм. в. подкл. Подписано в отделе
Изм. в. подкл. Подписано в отделе

				524.00.00.000.В.0.				
Изм.	Лист	И. док.ч.	Подп.	Дата	Затвар щитовой плоский поверхностный 1400x2000 с электрическим и ручным приводом. Чертеж общего вида	Лит.	Масса	М-в
Разработ.	И. Кузнецкая							1:2
Провер.	Шифрина							
Т. контр.						Лист 4	Листов 4	
Г.И.П.	Богович					ЦНИИЭП инж. общ. К.О.		
Н. кант.	Графский							
Утв.	Сухорейко							



3 (лист 2)



Спецификация на комплектующие изделия и металлопрокат.

Наименование	ГОСТ, марка	Кол	Масса	Примечание
1	2	3	4	5
Комплектующие изделия				
Цилиндр - Позволок Рычажный	ГОСТ 8338-57	6	0,6	
Металлопрокат				
Уголок	Б 32*32*3 ГОСТ 8509-72 СТЗ ГОСТ 535-58	14м	20,4	
Лист	2 ГОСТ 19904-74 СТЗ ГОСТ 16523-70	1м ²	15,7	
Лист	3 ГОСТ 19904-74 СТЗ ГОСТ 16523-70	1м ²	23,5	
Лист	4 ГОСТ 19904-74 СТЗ ГОСТ 16523-70	1м ²	31,4	
Лист	6 ГОСТ 19904-74 СТЗ ГОСТ 16523-70	1м ²	47,0	
Лист	8 ГОСТ 19904-74 СТЗ ГОСТ 16523-70	2м ²	124	

1	2	3	4	5
КРУГ	В 8 ГОСТ 2590-71 СТЗ ГОСТ 535-58	0,5м	0,20	
КРУГ	В 16 ГОСТ 2590-71 СТЗ ГОСТ 535-58	4м	6,00	
УГУН	СЧ 15-32		40,0	

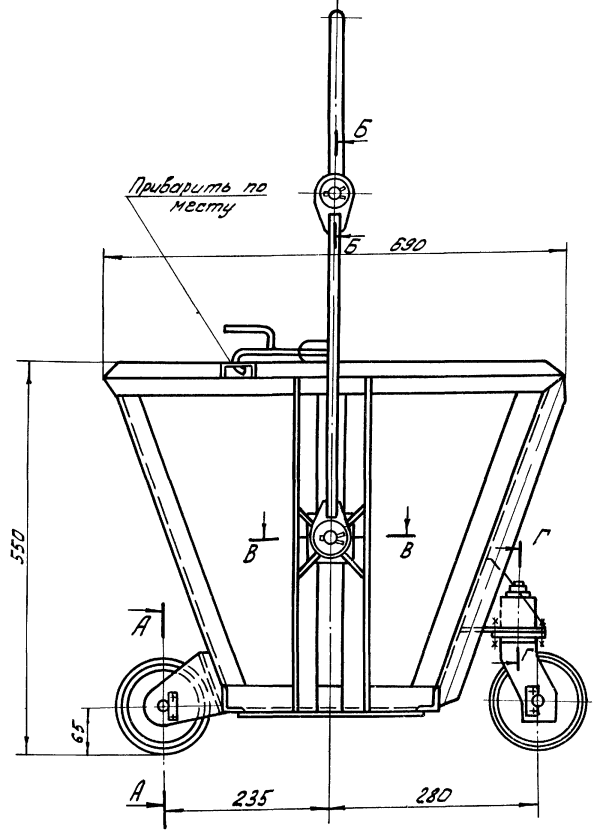
Неуказанные предельные отклонения размеров:
отверстий - по А7
балов - по В7
остальных - по СМВ
* Размеры для справок.

522.00.000.80								
Изм.	Лист	И.О.Кум.	Подп.	Дата	Контейнер для отбросов Чертеж общего вида	Лист	Масса	Масштаб
Разраб.	М.Шифрино	Шифрино				Лист 1	Листов 2	92
Т.контр.	Г.ИП	Басевич						
Н.контр.	И.Контр.	Графский						
Этб.	Сухаренко							

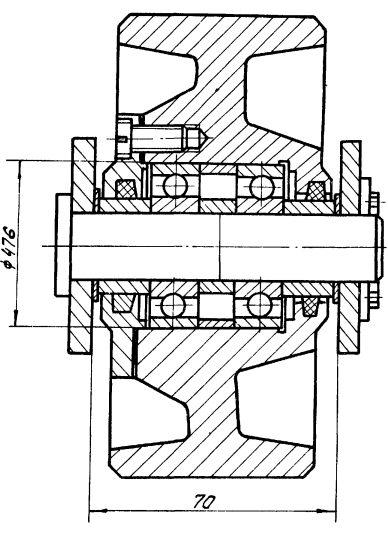
302-2-212
A.18.80M III

522.00.000.80

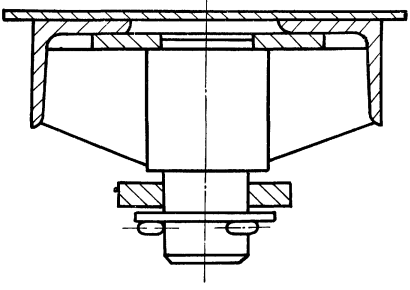
Вид D лист 1



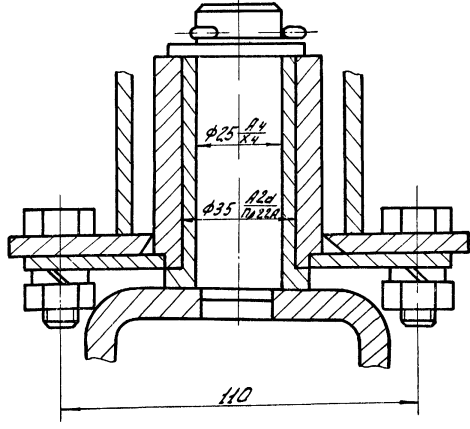
А-А
М 1:1



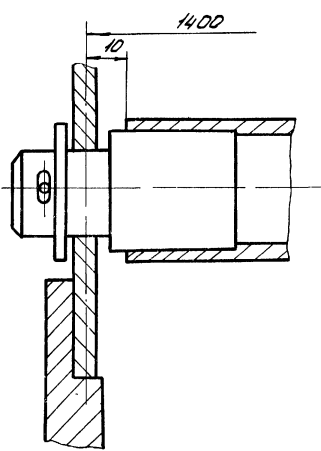
Б-Б
М 1:1



Г-Г
М 1:1



Б-Б
М 1:1



Изм. № п/п Дата Изм. Содержание Изм. и дата

				522.00.000.80			Лист	Масштаб	Масштаб
Изм.	Лист	И. Выхим.	Год	Дата	Контейнер для отбросов				
Рис.	Лист	В. Ширин	Год	Дата	Чертеж общего вида			Лист 2	Листов 2
Т. контр.	Г.И.П.	Басевич	Год	Дата				И.И.М.	И.И.М.
И. контр.	И.И.П.	Григорьев	Год	Дата				К.Д.	обор.
З.контр.	З.И.П.	Суровенко	Год	Дата				ЦНИИЭП	