

ТИПОВОЙ ПРОЕКТ
902-2-351

ЗДАНИЕ РЕШЕТОК ДЛЯ СТАНЦИЙ БИОЛОГИЧЕСКОЙ ОЧИСТКИ СТОЧНЫХ ВОД

проектный расходностью **10, 17 и 25** тысяч/сутки

А ЛЬ Б О М IV
С Т Р О И Т Е Л Ь Н Ы Е И З Д Е Л И Я

18119-04
ц е н а 0,25

ТИПОВОЙ ПРОЕКТ
902-2-351

ЗДАНИЕ РЕШЕТОК ДЛЯ СТАНЦИЙ БИОЛОГИЧЕСКОЙ ОЧИСТКИ СТОЧНЫХ ВОД

ПРОДУКЦИОННОЙ СМЕРЬЮСТЬЮ 10, 17 и 25 ТЫСЯЧ/СУТКИ

СОСТАВ ПРОЕКТА:

- Альбом I - Пояснительная записка.
- Альбом II - Технологическая, санитарно-техническая, электротехническая части, связь и сигнализация.
- Альбом III - Архитектурно-строительная часть.
- Альбом VI - Строительные изделия.
- Альбом V - Электротехническая часть. Задание заводу-изготовителю Главмонтажавтоматики.
- Альбом VI - Заказные спецификации.
- Альбом VII - Ведомости потребности в материалах.
- Альбом VIII - Сметы. Часть I. Часть 2.

Альбом IV Утвержден Госгражданстроем
Приказ № 247 от 17 августа 1981 г.
Рабочие чертежи введены в
действие ЦНИИЭП инженерного
оборудования
Приказ № 6 от 18 февраля 1982 г.

РАЗРАБОТАН
ПРОЕКТНЫМ ИНСТИТУТОМ
ЦНИИЭП ИНЖЕНЕРНОГО ОБОРУДОВАНИЯ
ГЛАВНЫЙ ИНЖЕНЕР ИНСТИТУТА
ГЛАВНЫЙ ИНЖЕНЕР ПРОЕКТА

А. Кетаов
А. Кетаов
Т. Наринь

Листов VI

Технический проект 902-2-351

Формат	Обозначение		Наименование	Стр.	Примеч.
	т.п. 902	КЖИ	Ведомость листов	2	
И	т.п. 902	КЖИ-ВН	Подушка опорная	3	
И		-ОП-СВ	подушка опорная ОП-СВ	4	
И		-ОП-С1	сетка арматурная С1	5	
И		-Щ1;Щ2	ЩИТ ПЕРИМЕТРИЧЕСКИЙ Щ1; Щ2	6	
И		-Щ3;	ЩИТ ПЕРИМЕТРИЧЕСКИЙ Щ3	7	
И		-Щ4	ЩИТ ПЕРИМЕТРИЧЕСКИЙ Щ4	8	
И		-МН4	ИЗДЕЛИЕ ЗАКРЕПНОЕ МН4	9	
И		-МН5	ИЗДЕЛИЕ ЗАКРЕПНОЕ МН5	10	
И		-МН6	ИЗДЕЛИЕ ЗАКРЕПНОЕ МН6	11	

Имя, № подл. Подпись, и дата
 Имя, № подл. Подпись, и дата
 Имя, № подл. Подпись, и дата
 Имя, № подл. Подпись, и дата

И. КОИТЯ			гп 902-2-351			КЖИ - АД		
ПРОСВ.			ВЕДОМОСТЬ ЛИСТОВ			СТАДИЯ		
И.И.И.						РП		
Г.И.И.			ВЕДОМОСТЬ ЛИСТОВ			ЛИНИИЭП		
Г.И.И.						ИНЖЕНЕРНОГО ОБОРУДОВАНИЯ		
И.И.И.						г. МОСКВА		

18119-04 3 Формат И

Альбом VI

Титулов проект 902-2-351

Формат	Зона	Лист	Обозначение	Наименование	Кол.	Примеч.
				<u>Документация</u>		
И			Т.п. 902- КЖИ-ОП1-СВ	Сборочный чертеж		
				<u>Сборочные единицы</u>		
	1		З.100-В/16	Изделие закладное ИИ1-Ю	1	
И	2		Т.п. 902- КЖИ-ОП1-С1	Сетка арматурная С1	2	
				<u>Детали</u>		
В	3 ^в			ЛВТЯ ПОВЕРХНЯЯ ФВЛ1 ГОСТИН-5С-100 8 СТ 3412	2	0,27 кг
				<u>Материал</u>		
				Бетон М.200		0,12 м ³

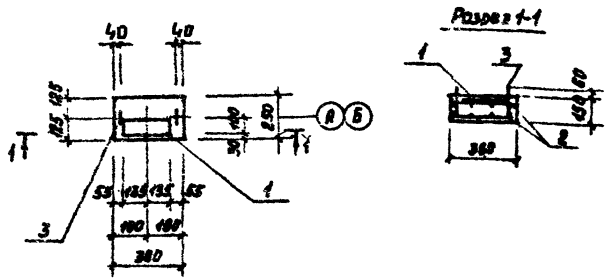
*) Лист 3 - см. эскиз.



Имя, № пров. Подпись и дату Виза инженера

И. КОНТР.	ЛОЗЦКЕР		тп 902-2-351 КЖИ - ОП 1 Опорная подмышка ОП 1	Страна	Внст	Инств.
Провер.	Краснова			РП		
И.и.и.	Сарапча			ЦИНИЭП Инженерного образования г. Москва		
Г.И.П.	Лозцкер					
С.в.конст.	Шатицко					
Нач.отд.	Красавин					

18119-09 4 Формат И



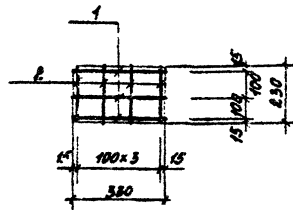
Ведомость расхода стали на один элемент, кг.

Марка	ИСПОЛНЕНИЕ ПРОКРУТЫЕ			ВСЕГО	ИСПОЛНЕНИЕ ЗАКРУТЫЕ		
	Арматура класса				Арматура класса		
	А I				А I		
	ГОСТ 5781-75				ГОСТ 5781-75		
	Ф 8	Итого		Ф 8	Итого		
ОП 1	0,42	0,42	0,42	0,54	0,54	0,90	

1. Защитный слой бетона - 30 мм.

№ п.п. подв. Подпись и дата Владелец					№ 902-2-351 КЖИ-ОП1-СВ Подушка опорная ОП 1 Сборочный чертеж.	Станд.	Масса	Масштаб
	Н. КОНТР.	Полуцкер	СВ			РП	34кг	8/м
	Провер.	Краснова	Красн			Лист 1 из 2 листов 1		
	Инж.	Саранина	Саранин			ЦНИИЭП НИЖНЕГОЛОВОСКОРСКОГО Г. МОСКВА		
Гл. конст.	Шапиро	Шапиро						
Маш. дтл.	Красавин	Красавин						

Фр 308 VI



Типовой проект 902-2-351

Формат Зона	Поз.	Обозначение	Наименование	Кол.	Примечание
			Детали		
	1		ФБАГ ГОСТ 5781-75 С-330	3	0,07 кг
	2		ФБАГ ГОСТ 5781-75 С-230	4	0,05 кг

1. В спецификации в графе „примечание“ указана масса одной детали.
2. Материал - ВСтЗ кп2, ГОСТ 380-71*.
3. Сетки изготавливать контактной точечной электросваркой в соответствии с требованиями ГОСТ 4008-68 и СН 393-78.

Лист № 001, Подпись и дата, Взам. инв. №

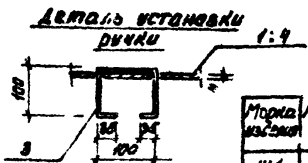
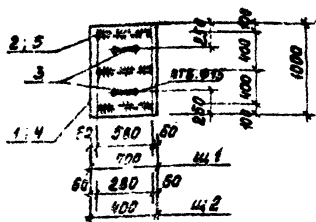
		№ 902-2-351		КЖИ	
И. КОМП. ГИП	ЛОУЦЕР			СТАНД	МАССА
ПРОФ.Р. КРАСНОВА				РП	0,42
И.Ж. САРАНЧА				КГ	кг
И.Ж. САРАНЧА				Лист 1	Листов 1
И.Ж. САРАНЧА				ЦНИИЭП	
И.Ж. САРАНЧА				ИНЖЕНЕРНО-ОБОРУДОВАНИЕ	
И.Ж. САРАНЧА				г. Москва	

Сетка арматурная

18119-04-6 Формат 11

Альбом СТ

Типовой проект 902-2-351



Материал	Масса кг.
ш 1	39,4 кг
ш 2	19,9 кг

Формат	Зона	Поз.	Обозначение	Наименование	Кол	Примечание
				Детали		
				ш 1		
54		1		СТАЛЬ ВУЛФЕНБЭ $\sigma = 2,5 \cdot 10^8$ ГОСТ 8558-77 $\sigma_{T2} = 2$	1	29,6 кг
54		2		-4014 ГОСТ 103-76 ^В $\sigma = 520$	3	0,73 кг
54		3		$\Phi 10 \text{ А I}$ ГОСТ 3761-75 $\sigma = 400$	2	0,3 кг
				ш 2		
54		3		$\Phi 10 \text{ А I}$ ГОСТ 3761-75 $\sigma = 400$	2	0,3 кг
54		4		ст. рифленая $s = 4 \text{ мм}$ ГОСТ 8258-77 $\sigma_{T2} = 2,4$	1	19,9 кг
54		3		-4014 ГОСТ 103-76 ^В $\sigma = 520$	3	0,3 кг

1. В спецификации в графе „примечание“ указана масса одной детали.
2. Сварку производить электродными типа Э-42 по ГОСТ 9457-75.
3. Высоту шва принять по наименьшей толщине свариваемых элементов.
4. Материал деталей - вст 3п2 по ГОСТ 380-77.
5. Металлические конструкции окрасить масляной краской за 2 раза (ГОСТ 695-77) по окурткувке.

Изм. № 2

Подпись и дата

Изм. № 1

Н. Конов	Л. Шуцкий	<i>Л. Шуцкий</i>
Проект.	Краснова	<i>Краснова</i>
Инж.	Сараина	<i>Сараина</i>
ГИП	Л. Шуцкий	<i>Л. Шуцкий</i>
Ст. конст.	Шапиро	<i>Шапиро</i>
Маш. вст.	Красавин	<i>Красавин</i>

пр. 902-2-351

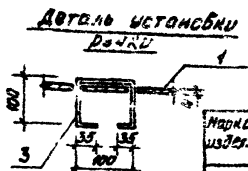
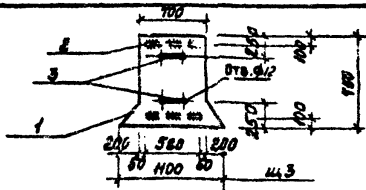
РХИ-ш 1; ш 2

ЦИТ. МЕТАЛЛИЧЕСКИЙ (ш 1; ш 2)

Страна	Масса	Масштаб
РН	Стр. таблицы	л/м
Лист 7	Листов 1	
ЦИНИЭИ ИНЖЕНЕРНО-ПРОЕКТИРОВАЛЬНЫЙ ЦЕНТР г. МОСКВА		

18119-04 7 ФБМА-11

Альбом VII



Марка металла	Масса кг
ЩЗ	26,3

Типовой проект 902-2-351

Формат	Площ.	Обозначение	Наименование	Кол.	Примечание
			<u>Детали</u>		
			ЩЗ		
Ф4	1		ст. выделенная δ=5 мм ГОСТ 8568-79 0,57 м²	1	24,2 кг.
Б1	2		-40x4 ГОСТ 103-76 δ=5 мм	2	0,73 кг.
Б4	3		ФЮА1 ГОСТ 5781-75 ε=400	8	0,3

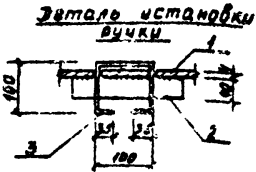
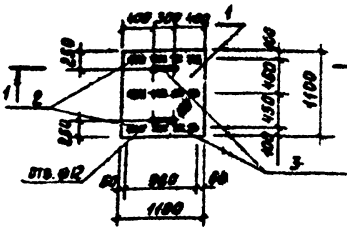
1. В спецификации в графе „примечание“ указана масса одной детали.
2. Материал деталей в ст3кл2 по ГОСТ 380-71.
3. Сварку производить электробами типа Э-42 по ГОСТ 9467-75.
4. Высоту шва принять по наименьшей толщине свариваемых элементов.
5. Металлические конструкции окрасить масляной краской за 2 раза (ГОСТ 685-77) по оверутобке.

Лист № 1 из 1 Подпись К. Аста (ВЛМ.КВ.В.С.)

Тп 902-2-351		КЖИ-ЩЗ	
Щит МЕТАЛЛИЧЕСКИЙ ЩЗ	СТАЛИ	МАССА	МАШТАБ
	РЛ	СМ. ТАБЛИЦЫ	Д/М
		Лист 1	Листов 1
ЦНИИЭП ИНЖЕНЕРНОГО ОБОРУДОВАНИЯ Г. МОСКВА			

Альбом VI

Типовой проект 902-2-351



		Обозначение	Наименование	Кол.	Примечание
Детали					
Ш 4					
64	1		Сталь окисляемая В-5 мм ГОСТ 8858-77 2,81 м ²	1	51,2 кг.
64	2		40x4 ГОСТ 103-76 2-980	3	3,6 кг.
64	3		Ф 10 А1 ГОСТ 5781-75 2-400	2	0,6 кг.

1. В спецификации в графе "примечание" указана масса одной детали.
2. Сварку производить электродом типа Э-42 по ГОСТ 9467-75.
3. Высоту шва принять по наименьшей толщине свариваемых элементов.
4. Материал деталей ВСтЗ кп2 по ГОСТ 380-71².
5. Металлические конструкции окрасить масляной краской за 2 раза (ГОСТ 895-71) по окружке.

№ 902-2-351

КЖИ - Ш 4

И. КОСТ.	ЛОЖКОВ	<i>[Signature]</i>
ПРОВЕР.	КРАСНОВА	<i>[Signature]</i>
ИЗМ.	САДРИЧА	<i>[Signature]</i>
Г. И. П.	ЛОЖКОВ	<i>[Signature]</i>
Г. И. КОСТ.	ШАПЧИН	<i>[Signature]</i>
ИЗМ. ОТД.	КРАСАВИН	<i>[Signature]</i>

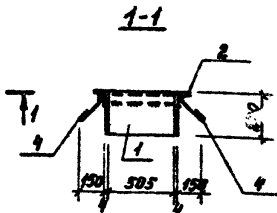
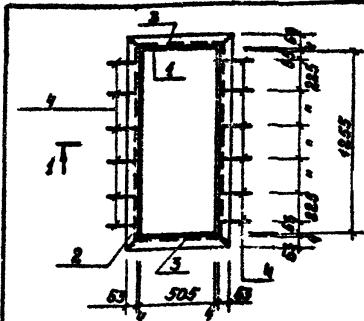
Щит МЕТАЛЛИЧЕСКИЙ Ш 4

СТАВКА	МАССА	НАСИТКА
АП	55,4 кг	1:50
Лист 1		Листов 1

ЦНИИЭП
ИНЖЕНЕРНОГО ОБОРУДОВАНИЯ
Г МОСКВА

Альбом VI

Типовой проект 902-2-351



Кол-во	Зона	Поз.	Обозначение	Наименование	Кол.	Диаметр мм
				<u>ДЕТАЛИ</u>		
84	1			-200x4 ГОСТ 103-78 $\rho=3520$	4	44,2 мм.
84	2			L63x6 ГОСТ 8509-78 $\rho=1390$	2	7,96 мм.
84	3			L63x6 ГОСТ 8509-78 $\rho=640$	8	3,86 мм.
84	4			Ф8 А1 ГОСТ 5781-75 $\rho=200$	12	0,5 мм.

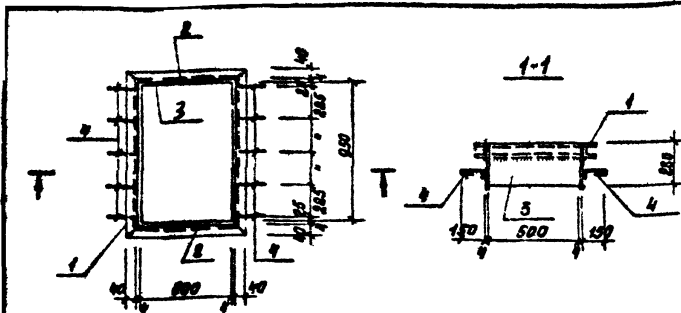
1. В спецификации в графе „примечание“ указана масса одной детали.
2. Сварку производить электродами типа Э-42 по ГОСТ 9467-75.
3. Высоту шва принять по наименьшей толщине свариваемых элементов.
4. Металлические конструкции окрасить масляной краской за 2 раза (ГОСТ 635-77) по взвешивке.

Имя, отчество, фамилия, должность, подпись, дата

		тп 902-2-351		КЖИ-МНЧ	
		ИЗДАНИЕ ЗАКАЗНОЕ МНЧ		СТАДИЯ	МАССА
				РП	73,4 кг
				МАСШТАБ	1:25
				Лист 1	Листов 1
				ЦНИИЭП ИНЖЕНЕРНОГО ОБОРУДОВАНИЯ Г. МОСКВА	

И.КОНТР.	ПОУЦКЕР	<i>[Signature]</i>
ПРОВЕРИЛ	КОСАКОВА	<i>[Signature]</i>
ИНЖ.	САРАНЧУ	<i>[Signature]</i>
ГИП	ДОУЦКЕР	<i>[Signature]</i>
УВ.КОМЕТ.	ШАПИРОВА	<i>[Signature]</i>
МЕХАТ.	КОСАКИН	<i>[Signature]</i>

Альбом VI



Типовой проект 902-2-351

Формат	Зона	Поз.	Обозначение	Наименование	Кол.	Примечание
				<u>Детали</u>		
Б4	1			Л в ГОСТ 8240-72 $L=3100$	1	22,0 кг
Б4	2			-280x4 ГОСТ 8509-72 $L=1040$	2	9,15 кг
Б4	3			-280x4 ГОСТ 8509-72 $L=690$	2	6,10 кг
Б4	4			Ф68I ГОСТ 5781-75 $L=200$	10	904 кг

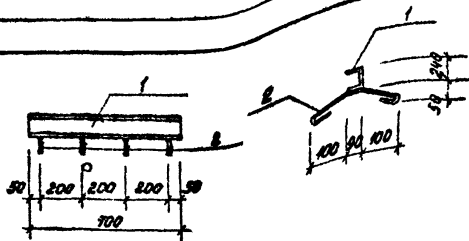
1. В спецификациях в графе "примечание" указана масса одной детали.
2. Сварку производить электродами типа Э-42 по ГОСТ 9467-75.
3. Высоту шва принять по наименьшей толщине свариваемых элементов.
4. Металлические конструкции окрасить масляной краской за 2 раза (ГОСТ 635-77) по оштукатурке.

Имя, отчество, фамилия, должность и дата

			№ 902-2-351	НЖИ-МН5	Стандия	Масса	Масштаб
И. КОСТ	Ярышев	З	ИЗДАНИЕ ЗАКЛАДНОЕ МН5		РП	56,5 кг	1:25
Проввр.	Краснова	Ж			Лист 1	Листов 1	
И. И.	Саранча	З	ЦНИИЭП ИНЖЕНЕРНОГО ОБОРУДОВАНИЯ Г. МОСКВА.				
Г. И. П.	Поручков	З					
Г. И. КОСТ	Шалиро	З	18113-04 11 ФОРМАТ И				
И. А. О. А.	Красавин	З					

Альбом VI

Типовой проект 902-2-351



Формат	Зона	Пов.	Обозначение	Наименование Детали	Кол.	Примечание
Б4	1			Швеллер 24 ГОСТ 8240-72 2-700	1	16,8 кг
Б4	2			ФБЛ ГОСТ 5781-75 2-40	4	0,09 кг

1. В спецификации в графе "примечание" указана масса одной детали.
2. Сварку производить электродами типа Э-42 по ГОСТ 9487-75.
3. Высоту шва принять по наименьшей толщине свариваемых элементов.
4. Закладное изделие окрасить масляной краской за 2 раза (ГОСТ 695-77) по оштукатурке.

Изм. №	Дата	Получен	И дата	Взм. №

№ 902-2-351		КЖИ-МНБ		
Изделие закладное Мн Б		Сталь	Масса	Масштаб
		ДП	17,1 кг	1:20
Лист 1		Листов 1		
ЦНИИЭП ИНЖЕНЕРНОГО ОБОРУДОВАНИЯ г. Москва				

И. КОНТР.	ЛОЩКОВ	В. П.
ПРОБВЕР.	КРАСНОВА	И. П.
ИНЖ.	САРАНИНА	В. П.
ГИП	ЛОЩКОВ	В. П.
ГР. КОНСТ.	ШАПИРО	С. П.
ИМ. ОТД.	КРАСАВИН	В. П.

18119-04 (12) Формат 11

9/20/75

Госстрой СССР
ЦЕНТРАЛЬНЫЙ ИНСТИТУТ ТИПОВОГО ПРОЕКТИРОВАНИЯ

Свердловский филиал

620062, г.Свердловск-62, ул.Чебышева, 4

Заказ № 3653 Инв. № 1819-04 тираж 400

Сдано в печать 26.08 1982 г. цена 0-25