

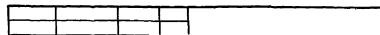
Типовой проект

194-000-104

ГАРАЖ

на 1 автомашину
для индивидуальных застройщиков

Альбом I



Ведомость чертежей.

Лист	Наименование.	стр	примечание
1	Заглавный лист	3	
2	Пояснительная записка. сводная спецификация выше отн. о.о.о.	4	
АС-1	План фундаментов	5	
АС-2	фасады	6	
АС-3	Кладочный план. Разрез 1-1.	7	
АС-4	План стропил. План перемычек	8	
АС-5	Дверь ДВ8-1и. Фрамуга и-1. щит щ-1	9	
АС-6	Узлы 1, 2, 3.	10	
АС-7	Ворота ВР-4 и Узлы.	11	

Перечень примененных документов.

Обозначение	Наименование	примечание
1.135-1, альбом 1.	Двери деревянные и тамбурные для жилых и общественных зданий	
1.138-10, выпуск 1, 2	Перемычки ж.б. для зданий с кирпичными стенами.	
ГОСТ 18853-73	Ворота деревянные распашные для жилых и птицеводч зданий.	
Гост 8486-66	Пиломатериалы хвойных пород	
ГОСТ 23279-78	Сетки сварные из стержневой арматуры диаметром до 40 мм	

Состав проекта.

Обозначение	Наименование	Примечание
Р.1.1-1	Архитектурно-строительные чертежи	
Р.5.1-1	Электрооборудование	
Р.7.1-1	сметы	

Проект разработан авторским коллективом:

- Архитектор Ершов В.Н.
 Инженеры: Шеховцова Э.Н.
 Юнабаев Р.А.
 Техник Фоменко Е.А.

194-000-104 ал.1				Р.1.1-1		
Гип	Карчуков					
Г.А.П	Ершов					
Начальн	Глухов					
Гл. спец.	Юнабаев					
Нормок	Кучина					
Рук.ер.	Шеховцова					
Провер	Шеховцова					
Техник	Фоменко					
Гараж на 1 авт. (для индивидуального застр.)				Стадия	Лист	Листов
				Р	Л-2	9
Заглавный лист				СибНИИЭПсельстрой г. Новосибирск		

Настоящий проект выполнен в соответствии с действующими нормами и правилами / в том числе по взрывопожарной безопасности /.

Гл инженер проекта *[подпись]* Карчуков.

лист, к. подл., подписано и дата, объем листов

Рабочие чертежи гаража разработаны в соответствии с планом бюджетных работ Гостроя РСФСР на 1980г. /раздел Т-С/п - 2п. 27/и на основании постановления м.б.от 28.04.80 по рассмотрению типовых проектов на стадии технических проектов, утвержденных 20.02.79 Гострой РСФСР

Проект предназначен для применения в I климатическом подрайоне, II и III климатических районах с расчетной зимней температурой наружного воздуха -20°С -30°С (основное решение) и -10°С, со скоростью ветра 45 км/ч, снеговой нагрузкой 150 кг/м², с обычными геологическими условиями строительства, степень долговечности - II, степень огнестойкости - IV, класс здания - IV. Ориентация свободная.

Планировочное решение.

Гараж боксового типа предназначен под стоянку, осмотра и ремонт одной легковой машины всех марок. Объемное решение гаража позволяет блокировать его с жилым домом или с хоз. постройками.

Конструктивное решение.

Фундаменты - ленточные монолитные из бетона М-100.
Стены наружные - из кирпича М-75 (ГОСТ 530-78) на растворе М-10, Мрз-15.

Горизонтальная гидроизоляция - из 2-х слоев гидроизола на битумной мастике.

Перекрышки - сборные железобетонные по серии 1.138-10В.1. и армированные кирпичные рядовые, согласно СНиП III-17-78.

Кровля - из асбестоцементных листов 4б (ГОСТ 16233-77) по деревянной обрешетке (ГОСТ 8478-66).

Дверь - по серии 1.135-1 /сл. АС-4/

Ворота - по ГОСТ 18853-73 /высота 2.1 м./

Предельный вес элементов сборных конструкций - 0.100 т

Деревянные элементы выполнить из древесины хвойных пород по ГОСТ 8486-66.

Окна, двери и ворота окрасить масляной краской за 2 раза. Внутренние поверхности стен побелить известью с покраской панелей на высоту 1.5 м.

Проект разработан для производства работ в летнее время.

Техника - экономические показатели.

Строительный объем - 55.125 м³

Площадь застройки - 22.05 м²

Общая площадь - 17.48 м²

Свободная спецификация выше отн. 0.000.

Позиция обознач.	Обозначение	Наименование	Код	Масса т	Примеч.
		Сборные бетонные и ж.б. изделия			
Б-1	Серия -1.138-10В.1	Перекрышка ПРЧ-25.12/4	2	0.100	
Б-2	То же	То же ПРЗВ-15.12.22У	1	0.100	
Б-3	"	" ПР2-15.12.14	1	0.075	
		Деревянные изделия.			
У-1	Р1.1-1, АС-4	Фрамуга И-1, шт	3		
ДВ-8-10	Серия 1.135-1 А.И.л. АС-5	Дверь ДВ-8-10, шт	1		
	ГОСТ 18853-73-А. АС-7	Ворота ВР-4и, шт	1		
Ц-1	Р1.1-1, АС-4	Щит Ц-1	шт	4	
с-1	ГОСТ 11047-72	Стропила	м ³	0.465	
с-2	ГОСТ 8478-66	Кобылки	м ³	0.064	
о-1	То же	Обрешетка	п.м.	8.5	
	"	Лобовая доска	п.м.	9	
	ГОСТ 11047-72	Мауэрлат	м ³	0.12	
		Металлические элементы			
1	ГОСТ 5781-75	φ 8 А-1 L=360	8	0.002	
2	ГОСТ 8509-72	Узелок Б-140x140x9 L=400 C=300 C=300	4	0.005	
3	ГОСТ 23279-78	сетка с 10x11-100 220x610 ² 6x1-300 шт 4	8	0.009	

Гип	Корчак	и сл. от	М. С. Савельев
ГАП	Ершов	Лук. Ерш.	Шеховцова
Нач. отд.	Глухов	Фоменко	Сидорова

СибЗНИИЭПсельстрой г. Новосибирск

1980

Пояснительная записка. Свободная спецификация. выше отн. 0.000.

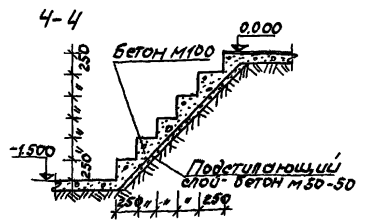
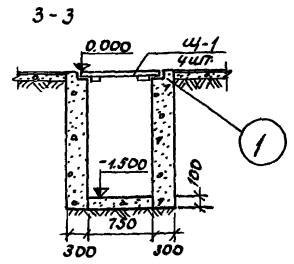
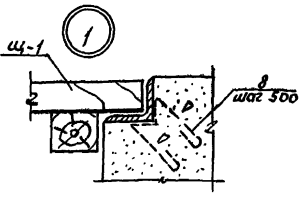
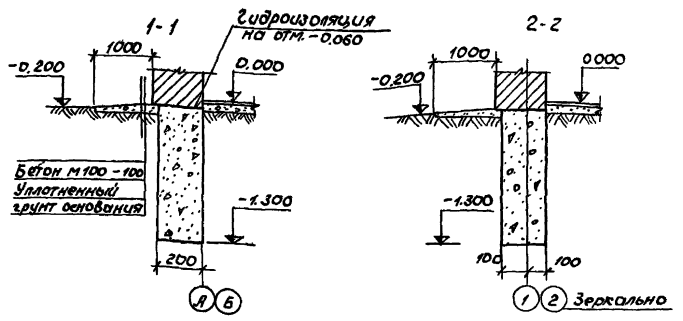
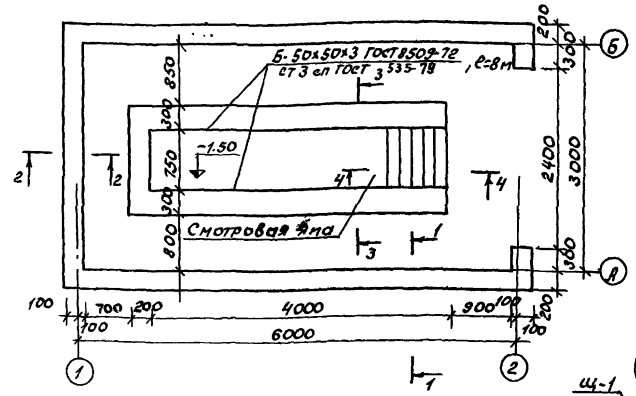
194-000-104 А.Л.1

Р.1.1-1

Лист 63

УИ. № 1044/1044. Итого: 1044. Итого: 1044.

План фундаментов



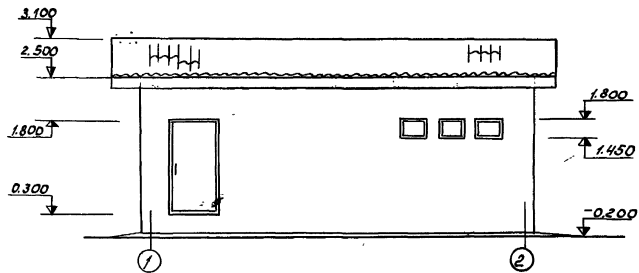
1. Грунты в основании сухие связные непросадочные непучинистые с $R_n = 2.0 \text{ кг/см}^2$.
2. Фундаменты - ленточные бетонные из бетона М-100.
3. Стены смотровой ямы - бетонные из бетона М-100.
4. Смотровая яма перекрывается светлыми щитами щ-1 / см.л. ЯС-4/.

ГИП	Корочкин	Инженер	Корочкин	Инженер	СибЗНИИЭП сельстрой	1980	План фундаментов	194-000-104 а.л.1	Р.1-1	Лист
ГАП	Ершов	Инженер	Ершов	Инженер	г. Новосибирск					ЛС-1
Нач.отз	Лихов	Инженер	Лихов	Инженер						

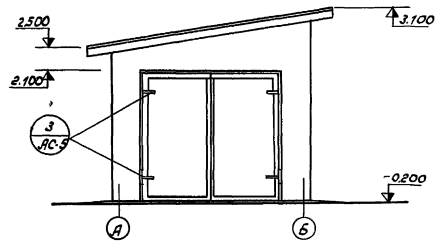
Копировал: Баседа

Формат 12

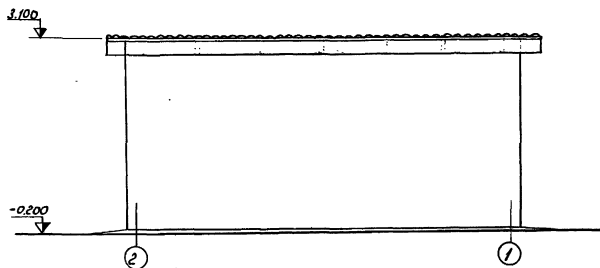
Фасад 1-2



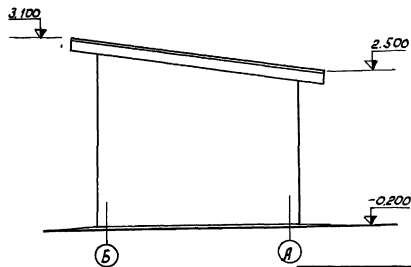
Фасад А-Б



Фасад 2-1



Фасад Б-А

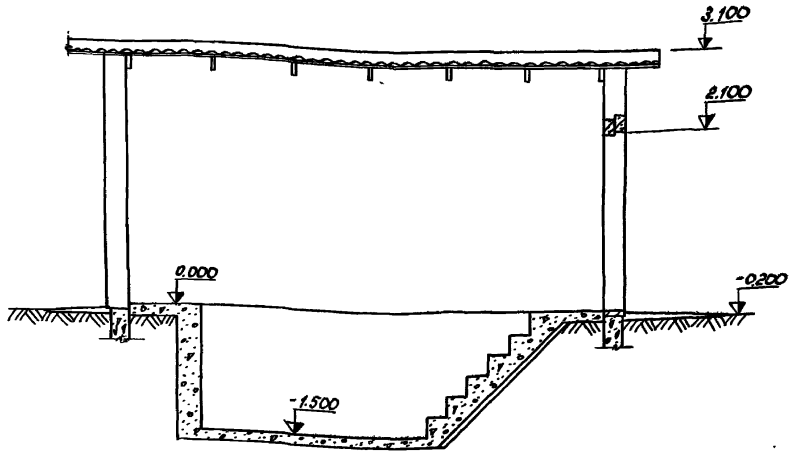


ГИП	Корнилов	В.И. Сидоров	О.И. Павлов	С.И. Сидоров	СибЗНИИЭП сельстрой" г.Новосибирск	1980	Фасады	194-000-104 а.л. 1	Р.1.1-1	лист
Г.Р.П.	Ершов	В.С. Руксатты	И.А. Павлов	С.И. Сидоров						АС-2
Нач. отв.	Луков	Техник	Фомин	В.И. Сидоров						

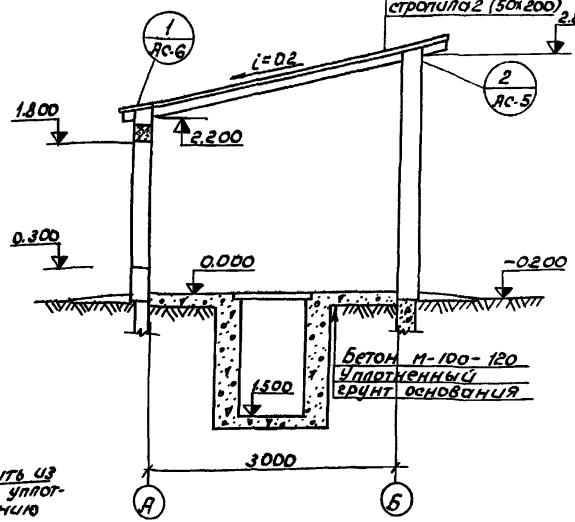
Копировал: Беседа

Формат 12

Разрез 2-2



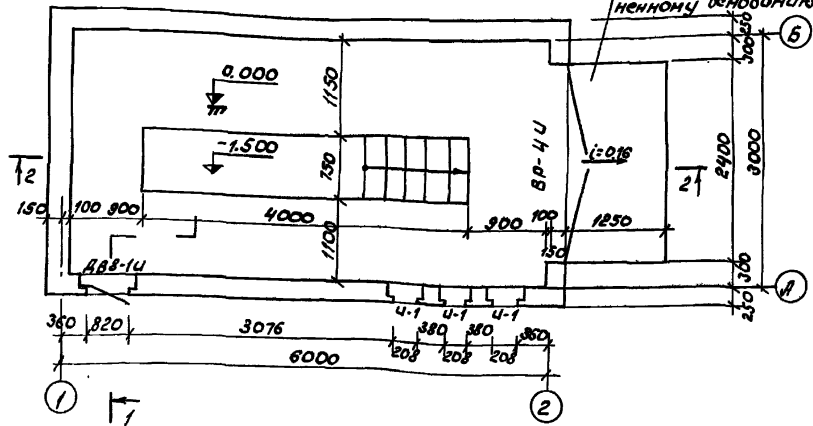
Разрез 1-1



Волнистые асбестоцементные
плиты 4В, ГОСТ 16233-77
обрешетка 50x50 через 500
стропила 2 (50x200) 2,800

Бетон М-100-120
Уплотненный
грунт основания

1 Кладочный план



Пандус выполнить из
бетона М100 по уплот-
ненному основанию

1. За отметку 0.000 принят уровень чистого пола
2. Стены - из полнотелого глиняного кирпича М-75 (ГОСТ 530-71*) Мрз/т 15 на растворе М-10.
3. Для крепления дверного и оконных блоков в каждом проеме заложить антисептированные деревянные пробки 250x120x65 по 2 шт. в каждой стороне.
4. Кладку вести под расшивку швов с наружной стороны и в подрезку с внутренней.

ГЛП	Горюхов	2	Инст. отд.	Юмашев
Г.ЯП	Ершов	2	Руководит.	Шековцов
Нач. отд.	Пухов	2	Техник	Фоменко

"СибЗНИИЭПсельстрой"
г. Новосибирск

1980

Кладочный план.
Разрез 1-1.

194-000-104 ал. 1

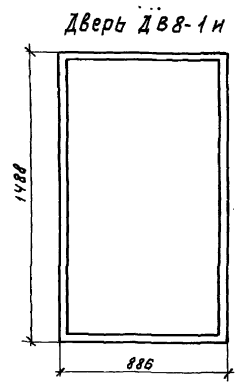
Р.1-1

Лист
АС-3

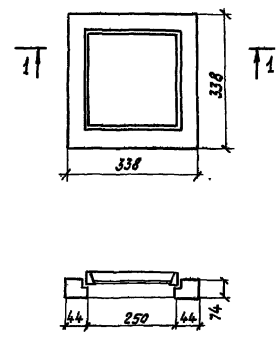
Копировал: беседа

Формат 12

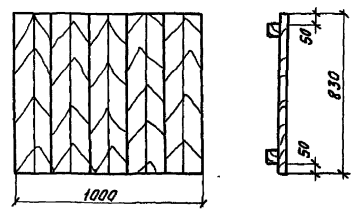
Спецификация древесины.



Фрагмента и-1



Щ-1



Поз. обозначен.	Обозначение	Наименование	Кол.	Масса	Примечание
		Дверь ДВВ-1и			
	Гост 8486-66	Древесина коробки	0,03м ³		
	Гост 8486-66	Древесина полотна	0,05м ³		
	Гост 3916-66	Водостойкая фанера марки ФРСФ	2,70м ²		
	Гост 5088-78	Петли Пиц 130	3шт		
	Гост 5089-73*	Защёлка ЗВР	1шт		
	Гост 5089-73*	Замок ЗВЦ	1шт		
	Гост 2718-74*	Отбойный лист из Гепинакса	1шт		
	Гост 5091-78	Пружина псп	1шт		
		Фрагмента и-1			
	Гост 8486-66	Древесина коробки	0,006 м ³		
	Гост 8486-66	Древесина переплета	0,004 м ³		
		Щит щ-1			
	Гост 8486-66	Доски 22x100	0,85м ³		
	Гост 8486-66	Бруски 50x80	0,032 м ³		

Дверь ДВВ-1и изготовить по серии 1.135-1 альбом I. Дверь ДВВ-1и отличается от двери ДВВ-1 высотой.

Л.И.П. Корчуков
 Дир. пр. Ершов
 Нач. отд. Глухов

И.С.П.О.Д. Юмабаев
 Рук. вр. пр. Шеховцова
 Техник Фроменко

СибЭНИИЗПсельстрой
 г. Новосибирск

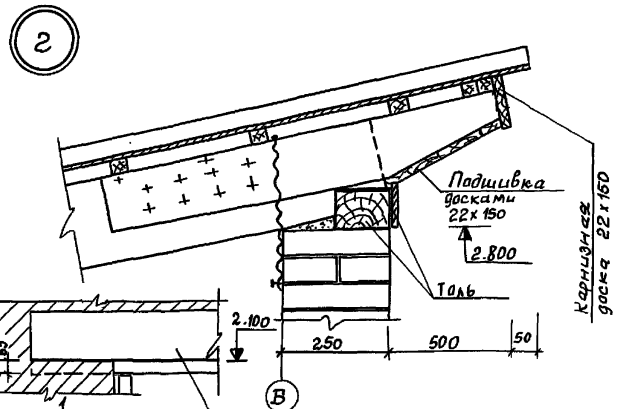
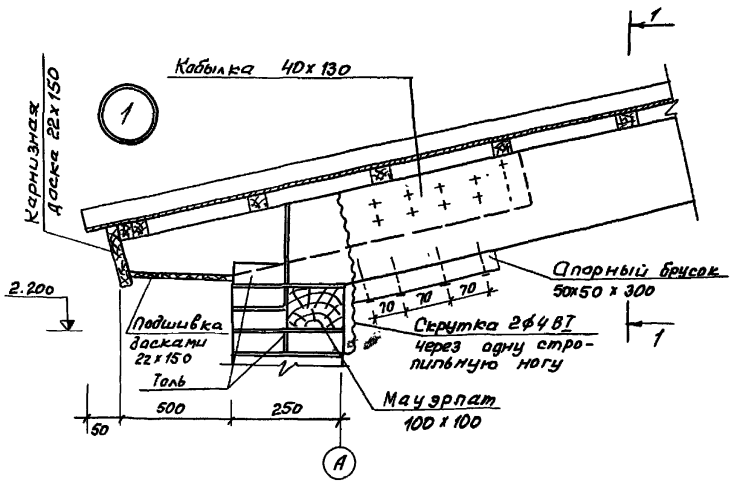
1980

Дверь ДВВ-1и.
 Фрагмента и-1 Щит щ-1.

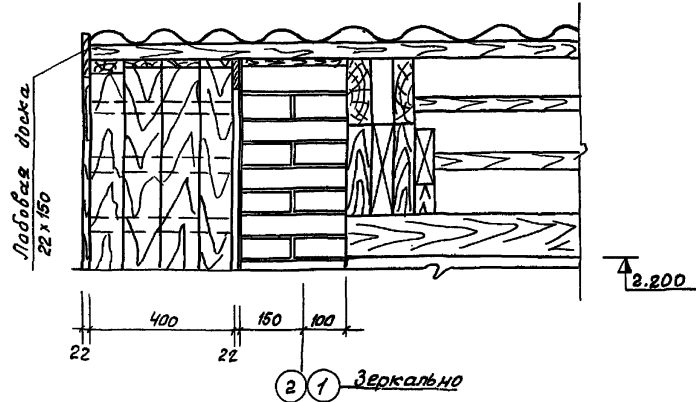
194-000-104 ал. 1

р.1.1-1

Лист
 АС-5



1-1



1. Спецификацию на металлические элементы см. лист ПЗ-1.
2. Вертикальные откосы проема ворот обшить угалком В-50x50x3 ГОСТ 8509-72, 2-2x2035 ст 3-а, ГОСТ 535-79

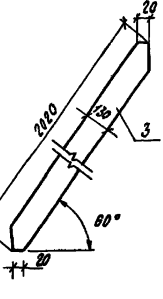
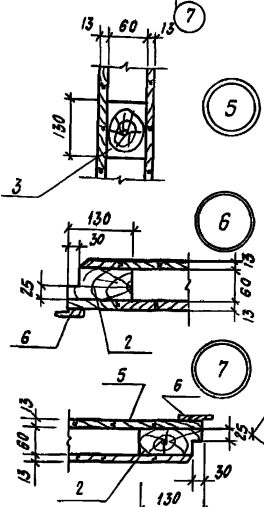
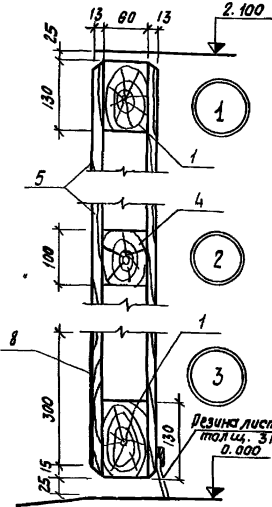
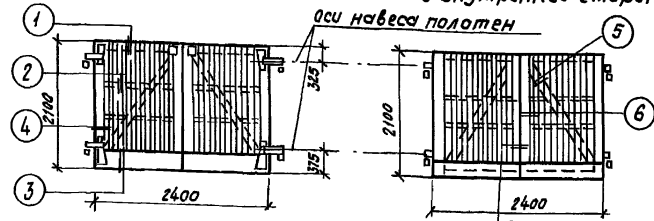
2 1 Зеркально

ГИП	Карчинов	Инж. спец. ст.	Юмаев	СибНИИЭЛсельстрой	1980	Узлы 1,2,3	194-000-104 а.л.1	Р.1.1-1	Лист
ГАП	Ершов	Инж. группы	Шежырова	г. Новосибирск					АЛ-6
Нач. отд.	Глузов	Инж. групп.	Техник. Фоменко				Копировал: Савина	Формат 12	

Общий вид ворот вв-4 и.

С наружной стороны.

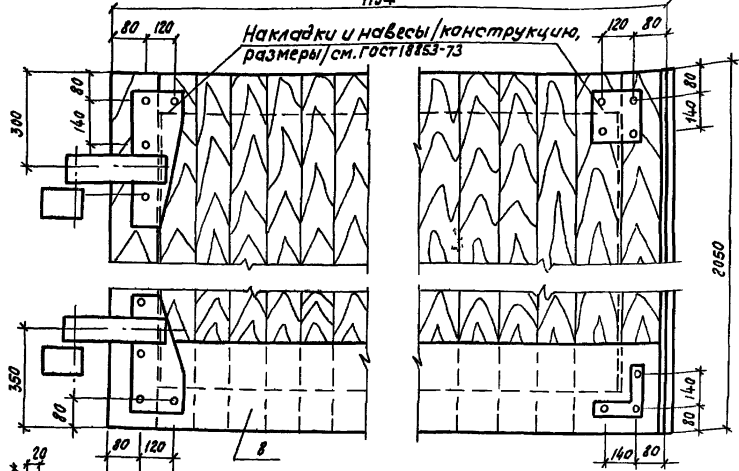
С внутренней стороны.



1. Ворота выпалнить по Гост 18853-73 высотой 2 100 мм.

Крепление накладок и навесов к полотну.

1194.



Спецификация элементов ворот

Позиция обознач.	Обозначение	Наименование	Кол.	Масса ед., кг.	Примеч
		Деревянные элементы			
1	Гост 8486-66	Горизонтальная обвязка 60x130x934	4		
2	"	Вертикальная обвязка 60x130x2050	4		
3	"	Подкос 60x130x2050	2		
4	"	Средник 60x100x934	4		
5	Гост 8242-75, тип 2	Обшивка 13x94x2050	52		
6	" , тип 2	Плинтус 19x54x2050	2		
		Прочие элементы			
7	Гост 18853-73	Стальные накладки с навесами	4		
8	Гост 8075-56**	Оцинкованная сталь			

Гл. ин. пр. Корчуков
 Ил. арх. пр. Ершов
 Нач. отд. Глухов

Ил. сп. отд. Юмабаев
 Рук. груп. Шеховцова
 Сизаева

СибЭНИИЗПсельстрой
 г. Новосибирск

1980

Ворота вв-4и. Узлы.

194-000-104 а.л. 1

Р.1.1-1

Лист АС-7

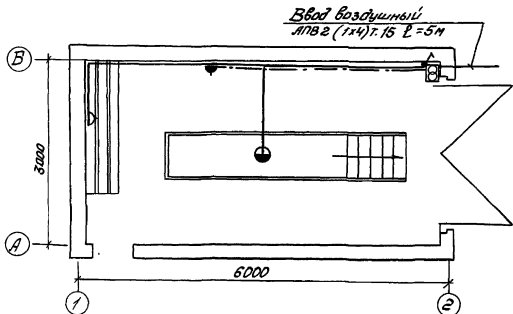
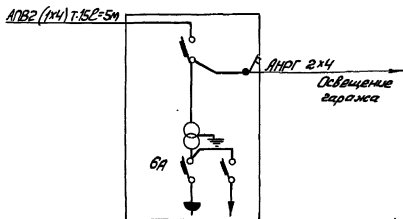


Схема ящика ЯТТ-025



Спецификация.

Марка поз.	Обозначение	Наименование.	Кол	Примечание
		Ящик с пониженным трансформатором 220/12В ЯТТ-025, шт	1	
		Светильник промышленный пыленепроницаемый ППРО-200, шт	1	
		Переносной светильник РВОВ-220, шт	1	
ГОСТ 2239-79		Лампа накаливания, 220В, 200Вт, ИГ-220-200, шт.	1	
		Лампа накаливания, 12В, 40Вт, МД-12-40, шт.	1	
		Выключатель герметический ПВМ-2-10, шт	1	
ГОСТ 433-73		Кабель с алюминиевыми жилами брезентовой изоляции, сечением 2x4мм ² АНГР-660, м	20	
ГОСТ 6323-79		Провод с алюминиевой жилой сеч 4мм ² АПВ-300, м	10	
ГОСТ 3262-75		Труба стеклянная водопроводная с резьбовым проходом, 20мм (трубостойка, тип Т-III/4), м	5	
		Розетка штепсельная 220В, 6А, шт.	1	
		Розетка штепсельная, 12В шт.	1	

П/П	Корчилов	И.оп.отв	Свищев	В.оп.отв	СибНИИЭТсельстрой	1980	Гараж	194-000-104 ал.1	Р5.1-1	Лист
Г/П	Брилов	И.оп.отв	Рык.зр.отв	Миронов	г.Новосибирск		Электросвечение			1
Нач.отв.	Плохин	И.оп.отв	От.инж.	Тельмаков						