

ЦЕНТРАЛЬНЫЙ ИНСТИТУТ ТИПОВОГО ПРОЕКТИРОВАНИЯ
ГОССТРОЙ СССР

Москва, А-441, Садовое р.-о. 22

Склад в чертеж *XI* 190-2 п. -
Лист № *12085* Тираж *635* экз.

ТИПОВОЙ ПРОЕКТ
902-1-63

КАНАЛИЗАЦИОННАЯ НАСОСНАЯ СТАНЦИЯ
ПРОИЗВОДИТЕЛЬНОСТЬЮ 6-86 м³/ч
ПРИ ГЛУБИНЕ ЗАЛОЖЕНИЯ
ПОДВОДЯЩЕГО КОЛЛЕКТОРА 5,0;/6,2/м
СОСТАВ ПРОЕКТА:

- Альбом I Технологические решения. Отопление и вентиляция. Внутренний водопровод и канализация /из типового проекта 902-1-60 /
Альбом II Архитектурно-строительные решения. Надземная часть. Общие чертежи, узлы и детали.
Альбом III Строительные решения. Подземная часть /сборный вариант /
Альбом IV
Часть 1 Узлы. Надземная часть.
Часть 2 Узлы. Подземная часть.
Альбом V Электрооборудование, автоматизация и технологический контроль. Чертежи монтажных зон /из типового проекта 902-1-60 /
Альбом VI Заказные спецификации /из типового проекта 902-1-60 /
Альбом VII Ведомости потребности в материалах.
Альбом VIII Сметы. Общая часть /из типового проекта 902-1-60 /
Альбом IX Сметы. Подземная часть /сборный вариант /

АЛЬБОМ IV Часть 1.

Разработан проектным институтом
"Харьковский Водоканалпроект"

Главный инженер института
Главный инженер проекта

Григорьев
Бондаренко

Г.А. Бондаренко
В.Г. Балтер.

Утвержден Главпроектстройпроектком Госстроя СССР
протокол №15 от 29 апреля 1982 г.
введен в действие в/а "Санэпидоканализпроект"
с 1 ноября 1982 г. приказ №194 от 1 октября 1982 г.

				привязан:	
Инв. №:					

Формат	Обозначение	Наименование	Стр.	Примечание
12	тп 902-1-63-КЖУ-ДО	Содержание листов выпуска	2,3	
11	-ТТ1	Технические требования к изготовлению арматурных и закладных изделий	4	
12	ПЛШВ-4А, ПЛШВ-4А, 15x6, 15x6	Плита ПЛШВ-4А-1; ПЛШВ-4А-2.	5	
12	-П18г-5А	" П18г-5А	6	
12	-2ПРТ2-18.38.22У ^а	Перемычки 2ПРТ2-18.38.22У ^а .		
	-2ПРТ3-18.51.22У ^а	" 2ПРТ3-18.51.22У ^а .	7	
12	-2ПРТ2-18.38.22У ^б	" 2ПРТ2-18.38.22У ^б .		
	-2ПРТ3-18.51.22У ^б	" 2ПРТ3-18.51.22У ^б .	8	
12	-ОП1	Опорный блок ОП1	9	
11	тп 902-1-63-КЖУ-РКМ1-КР1	Каркас плоский КР1 (t=20°C; 30°C)	10	
11	-КР2	" КР2 (t=-20°C; 30°C)	10	
11	-КР1	" КР1 (t=-40°C)	11	
11	-КР2	" КР2 (t=-40°C)	11	
11	-КР3	" КР3 (t=-20°C; 30°C)	12	
11	-КР4	" КР4 (t=-20°C; 30°C)	12	
11	-КР3	" КР3 (t=-40°C).	13	
11	-КР4	" КР4 (t=-40°C).	13	
11	-КР5	" КР5 (t=-20°C; 30°C)	14	
11	-КР6	" КР6 (t=-20°C; 30°C)	14	
11	-КР5	" КР5 (t=-40°C)	15	
11	-КР6	" КР6 (t=-40°C)	15	

Формат	Обозначение	Наименование	Стр.	Примечание
11	тп 902-1-63-КЖ-РКМ1-КР7	Каркас плоский КР7 (t=-20°C; 30°C)	16	
11	-КР8	" КР8 (t=-20°C; 30°C)	16	
11	-КР7	" КР7 (t=-40°C)	17	
11	-КР8	" КР8 (t=-40°C)	17	
11	-КР9	" КР9 (t=20°C; 30°C; 40°C)	18	
11	-КР10	" КР10 (t=-20°C; 30°C; 40°C)	18	
11	-С1	Сетка арматурная С1 (t=-20°C; 30°C; 40°C)	19	
11	-С2	" С2 (t=-20°C; 30°C; 40°C)	19	
11	-С3	" С3 (t=-20°C; 30°C)	20	
11	-С3	" С3 (t=-40°C)	20	
11	-С4	" С4 (t=-20°C; 30°C; 40°C)	21	
11	тп 902-1-63-КЖУ-РКМ2-КР1	Каркас плоский КР1.	22	
11	-КР2	" КР2.	22	
11	-КР3	" КР3.	23	
11	-КР4	" КР4.	23	
11	-КП1	Каркас пространственный КП1	24	
11	-МН1	Изделие закладное МН1	24	
11	тп 902-1-63-КЖУ-ПДМ1-КР1	Каркас плоский КР1	25	
11	тп 902-1-63-КЖУ-ОП1-С1	Сетка арматурная С1.	26	
11	-С2	" С2.	26	
11	тп 902-1-63-КЖУ-МС1	Изделие соединительное МС1.	27	
11	тп 902-1-63-КЖУ-ОКМ1-С1	Сетка арматурная С1.	27	
11	тп 902-1-63-КЖУ-РКМ1-МН1	Изделие закладное МН1.	28	

Прибызан				тп 902-1-63-КЖУ-ДО			
Начальн.	Шейко	1		Содержание листов выпуска	Листов	Листов	Листов
Н.контр.	Власенко	1			Р	1	2
Рук.зр.	Бродская	1			1-й этап работы		
Ст.инж.	Чудомов	1			2-й этап работы		
Инж. №	Ясинская	1		3-й этап работы			

Копиров. Гомельская Формат 12

Технические требования к изготовлению арматурных и закладных изделий.

1. Плоские арматурные изделия следует изготавливать при помощи контактной (точечной) сварки.
Сварку сеток и каркасов производить во всех точках пересечения стержней.
2. Объединение плоских каркасов в пространственные производить в кондукторах при помощи электросварочных клещей.
3. Размеры сеток и каркасов даны по осям и торцам стержней.
4. Сварку производить в соответствии с ГОСТ 19292-73, "Соединения сварные элементов закладных деталей сборных железобетонных конструкций" и СН 333-78, Инструкция по сварке соединений арматуры и закладных деталей железобетонных конструкций".
5. В пространственных каркасах отдельные стержни, не входящие в состав плоских каркасов, привязывать к поперечным стержням пространственных каркасов.
6. Сварку табровых соединений круглых стержней с листовым прокатом закладных изделий выполнять под шлоет флюса.
7. Материал пружинной стали закладных изделий принять марки в ст. 3ка 2 для сварных конструкций по ГОСТ 380-74*. Толщину сварных швов принять по наименьшей толщине сваряемых элементов.

Привязан			
Изм. №			
ТП 902-1-63- КЖУ-ТТ1			
Исполн.	Шеико	Власенко	Черенцова
Исполн.	Власенко	Черенцова	Урулова
Исполн.	Черенцова	Урулова	
Исполн.	Урулова		

Технические требования к изготовлению арматурных и закладных изделий.

Студия	Лист	Листов
Р		
Госстрой СССР		
Сквозьдотделупроек		
Харьковский		
Водоканалпроект		

Технические требования к изготовлению сборных железобетонных изделий.

1. Сборные железобетонные изделия запроектованы из тяжелого бетона при условии их изготовления в заводских условиях в инвентарных стальных формах. Изделия должны изготавливаться в точном соответствии с рабочими чертежами, а также требованиями ГОСТ 13015-75 "Изделия железобетонные и бетонные. Общие технические требования".
2. Изделия армируются арматурными сетками и каркасами.
3. Фиксация закладных изделий осуществляется путем крепления их к опалубочной форме.
4. Для стропочки изделий при извлечении их из опалубочной формы и при их транспортировке предусмотрено применение строповочных петель.
5. Складирование изделий производится в штабелях. Высота штабеля назначается из условия обеспечения требований техники безопасности согласно СНиП 4-80. Подкладки должны устанавливаться в местах расположения строповочных петель.
6. Погрузку и транспортирование изделий следует производить в соответствии с рекомендациями, временных указаний по перевозке унифицированных сборных железобетонных деталей и конструкций промышленного строительства автомобильным транспортом (стройиздат 1966г.)

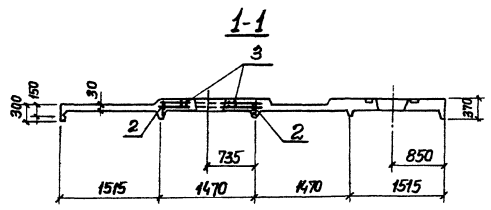
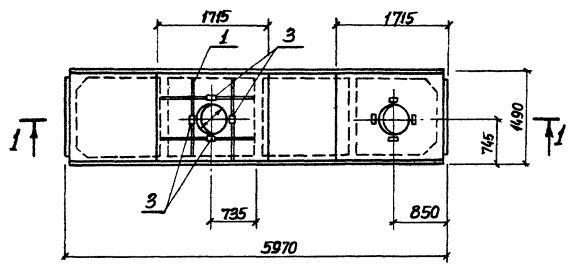
Привязан			
Изм. №			
ТП 902-1-63- КЖУ-ТТ2			
Исполн.	Шеико	Власенко	Черенцова
Исполн.	Власенко	Черенцова	Урулова
Исполн.	Черенцова	Урулова	
Исполн.	Урулова		

Технические требования к изготовлению сборных железобетонных изделий

Студия	Лист	Листов
Р		
Госстрой СССР		
Сквозьдотделупроек		
Харьковский		
Водоканалпроект		

Львов II часть 1
Типовой проект 902-1-63
Изм. №-лист Листов и дата Выдана инж.

ПЯ III В-4А 1; ПЯ III В-4А 2
1,5x6 1,5x6



Формат	Зона	Пос.	Обозначение	Наименование	Кол.	Примечание
				Сборочные единицы		
			1.465-7 Вып.3	Плита ПЯ III В-4 А 1,5x6 1,5x6 2	1	Объемы закл. изд.
БЧ	1		1.465-7 Вып.3 ч.2	Пространственный каркас КЛ1	1	
БЧ	2		1.465-7 Вып.3 ч.2	Каркас Кр10	2	
БЧ	3		1.465-7 Вып.3 ч.2	Закладное изделие МЗ	4	
Материалы						
				Бетон М 200	0,94	м ³

Остальное- см. ПЯ III В-4 А 1; ПЯ III В-4 А 2 серии 1.465-7 ВЗ
1,5x6 1,5x6

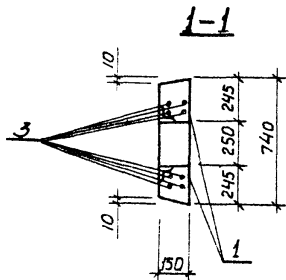
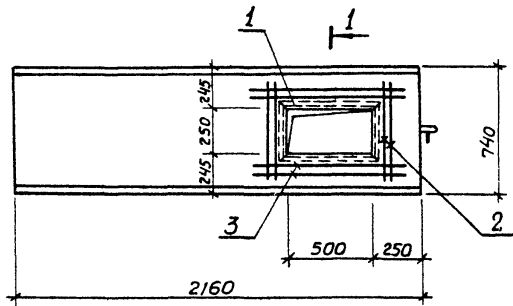
Ведомость расхода стали на дополнительные арматурные и закладные изделия

Марка элемента	Изделия арматурные			Изделия закладные			Общий расход				
	Арматура класса А-III		Всего	Прокат марки ВСт.3КП2		Всего					
	ГОСТ 5459-72	φ		ГОСТ 5459-72	φ						
ПЯ III В-4 А 1,5x6	φ12	Цтвое	66.2	φ10	Цтвое	16	16	4,8	4,8	6,4	72,6

Привязан

И. котр.	Щеико	Щеико
Рук. пр.	Власенко	Власенко
Ст. инж.	Бораскар	Бораскар
Инженер	Чубрикова	Чубрикова
	Ясинская	Ясинская

ТП 902-1-63-КЖИ		ПЯ III В-4 А 1,5x6 1,5x6 2
Плита ПЯ III В-4 А 1,5x6 1,5x6 2	Сталь	Масса
	Р	2400
	Лист	Листов 1
Госстрой СССР Совюзоборудованиепроект Харьковский Водоканалпроект		



Формат	Зона	Лист	Обозначение	Наименование	Кол.	Примечание
				П18г-5А Сборочные единицы		
			3.006-2 Вып. II-2	Плита П18г-5	1	со всеми зонами изд.
		1	1400-15. В.1540-09	Изделие закладное МН548	1.9	л.п. 4.2 кг
				<u>Детали</u>		
6.4		2		φ 14А III гост 5.1459-72*, l=700	8	0.85
6.4		3		φ 14А III гост 5.1459-72* l=1000	8	1.21
				<u>Материалы</u>		
				Бетон М300	0.22	м ³

Остальное см. П18г-5 серия 3.006-2 Вып. II-2.

Ведомость расхода стали на дополнительные арматурные и закладные изделия

Марка элемента	Изделия арматурные		Изделия закладные			Общий расход			
	Арматура класса		Арматура класса	Прокат марки					
	А-III		А-III	ВСт 3кп2					
	гост 5.1459-72*		гост 5.1459-72*	гост 8509-72					
	φ 14	Уголо	φ 8	Уголо	Уголо				
П18г-5А	16.4	16.4	16.4	0.6	0.6	5.7	5.7	6.3	20.7

В местах отверстий арматура вырезать по месту.

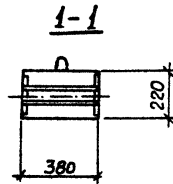
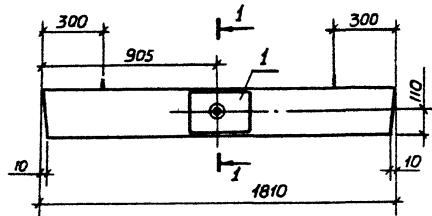
				тп 902-1-63-КЖИ-П18г-5А			
				Плита П18г-5А	Стадия	Масса	Масштаб
					Р	55.3 кг	.
Привязан				Начерт. Шейко	Лист	Листов	
				Н. контр. Власенко	Техстрой ССР		
				Рук. гр. Бродская	Союзводоканализация		
				Инж. Черенова	Харьковский		
				Инж. Ясинская	Водоканалпроект		

Копировал - Гомельская

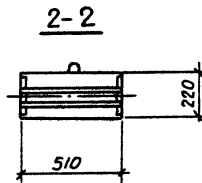
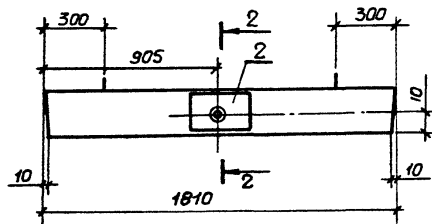
Формат 2.

18303-0. П

2ПР72-18.38.22У^а



2ПР73-18.51.22У^а



Арматура	Зона	Поз.	Обозначение	Наименование	Кол.	Примечание
				<u>2ПР72-18.38.22У^а</u>		
				<u>Сборочные единицы</u>		
			1.138-10 Вып.2	Перемычка 2ПР72-18.38.22У		Со всеми закладными изделиями
		1	902-1-63-КЖИ-МН2	Изделие закладное МН2		
				<u>2ПР73-18.51.22У^а</u>		
				<u>Сборочные единицы</u>		
			1.138-10 Вып.2	Перемычка 2ПР73-18.51.22У		Со всеми закладными изделиями
		2	902-1-63-КЖИ-МН1	Изделие закладное МН1	1	

Остальное см. 2ПР72-18.38.22У. 2ПР73-18.51.22У серии 1.138-10 Вып.2.

Ведомость расхода стали на один элемент, кг

Марка элемента	Изделия закладные						Всего	Общий расход
	Арматура класса		Прокат марки		Всего	Общий расход		
	А-III		Вст.3 кл.2					
	ГОСТ 5.1459-72*	ГОСТ 3262-75	ГОСТ 103-76	ГОСТ 103-76				
φ10	Итого φ20	Итого δ=10	Итого					
2ПР72-18.38.22У ^а	1.12	1.12	0.6	0.6	11.0	11.0	12.72	12.72
2ПР73-18.51.22У ^а	1.44	1.44	0.86	0.86	11.0	11.0	13.3	13.3

ТН 902-1-63-КЖИ-2ПР72-18.38.22У^а; 2ПР73-18.51.22У^а

Привязан

Нач. отд. Шейко
Н.контр. Власенко
Рук. гр. Бродская
Ст.инж. Черенцова
Инж. Филиппов

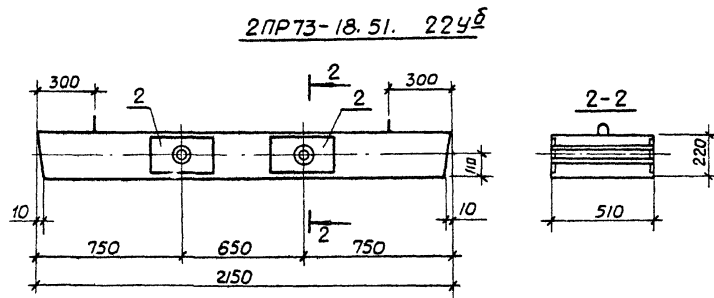
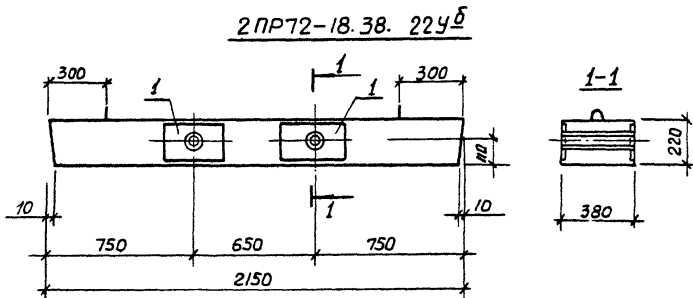
Перемычки
2ПР72-18.38.22У^а
2ПР73-18.51.22У^а

Стация	Масса	Масштаб
Р	см. табл.	1:50
Лист	Листов 1	

Госстрой СССР
Санкт-Петербургский
Водоканалпроект

Копировал - Гемельская

Формат 12



Арматура	Зона	Поз.	Обозначение	Наименование	Кол.	Примечание
				2ПР72-18.38.22УБ		
				Сборочные единицы		
			1.138-10 Вып.2	Перемычка 2ПР72-18.38.22У		в объеме закладных изделий
		1	902-1-63-КЖУ-МН2	Изделие закладное МН2		
				2ПР73-18.51. 22УБ		
				Сборочные единицы		
			1.138-10 Вып.2	Перемычка 2ПР73-18.51-22У		во все случаи закладных изделий
		2	902-1-63-КЖУ-МН1	Изделие закладное МН1	2	

Остальное см. 2ПР72-18.38. 22У. 2ПР73-18.51.22У серии 1.138-10 Вып.2.

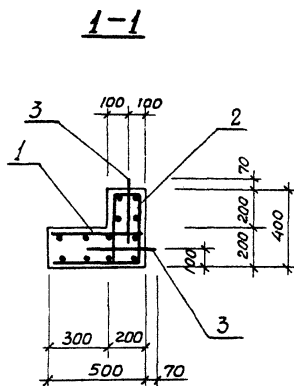
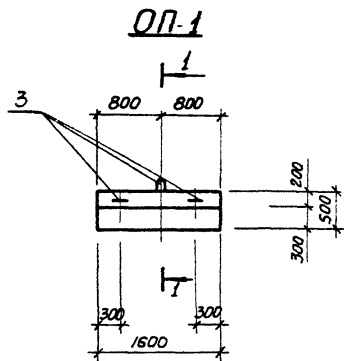
Ведомость расхода стали на один элемент, кг.

Марка элемента	Изделие закладное						Общий расход	
	Арматура класса		Прокат марки		Всего			
	А-III		ВСт.3 КП2					
	ГОСТ 5.1459-72 *		ГОСТ 3262-75		ГОСТ 103-76			
φ10	Утого	Тр. φ20	Утого	φ=10	Утого			
2ПР72-18.38. 22УБ	2.24	2.24	1.2	1.2	22.0	22.0	25.44	25.44
2ПР73-18.51. 22УБ	2.88	2.88	1.72	1.72	22.0	22.0	26.09	26.08

				1П902-1-63-КЖУ 2ПР72-18.38. 22УБ; 2ПР73-18.51. 22УБ				
Привязан				Перемычки 2ПР72-18.38. 22УБ; 2ПР73-18.51. 22УБ		Сталь	Масса	Масло
						Р	см. табл.	1:50
						Лист	Листов 1	
ИИВ. №						Самостоятельно разработано проектом Института Железнодорожного транспорта		
						Заводской проект		

Копировал - Гомельская

Формат 12



Ведомость деталей

Поз.	Эскиз
3	

Элемент	Вид	Поз.	Обозначение	Наименование	Кол.	Примечание
				<u>Документация</u>		
11			902-1-63-кжш-тгз	Технические требования к изготовлению сборных железобетонных изделий		
				<u>Сборочные единицы</u>		
11	1		902-1-63-кжш-оп-с1	Сетка С1	1	
11	2		-С2	— " — С2	1	
				<u>Детали</u>		
Б4	3			φ10 А1 гост 5781-75; ρ=980	3	0,6 кг
				<u>Материалы</u>		
				Бетон М200	0,17	М ³

Ведомость расхода стали на один элемент, кг

Марка	Изделия арматурные			Всего
	Арматура класса А-1			
	гост 5781-75			
	φ8	φ10	Итого	
оп1	13,9	1,8	15,7	15,7

Защитный слой для рабочей арматуры принят 25 мм.

Привязан

Нач. отд.	Шейко	<i>Шейко</i>
Инж.пр.	Власенко	<i>Власенко</i>
Рук. гр.	Бродская	<i>Бродская</i>
Ст. инж.	Доценко	<i>Доценко</i>
Инв. №	Ступеник	<i>Ступеник</i>

Т1 902-1-63-кжш-оп1

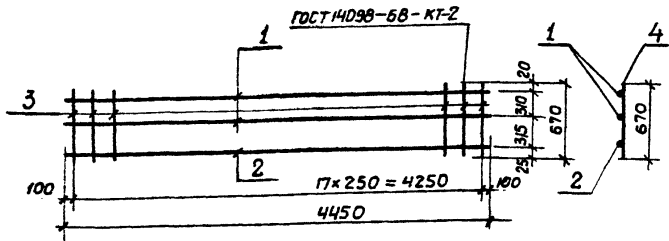
Опорный блок оп1

Стдия	Масса	Масштаб
Р	425 кг	
Лист	Листов 1	
Госстрой СССР		
Союзобканалпроект		
Харьковский		
Водоканалпроект		

Копировал-Гомельская

Формат 12

18303-03 10



Формат	Зона	Поз.	Обозначение	Наименование	Кол.	Примечание
				<u>Документация</u>		
11			902-1-63-КЖУ-ТТ1	Технические требования к изготовлению арматурных и закладных изделий		
				<u>Детали</u>		
Б.4.		1		Ф10АШГОСТ5.1459-72* l=4450	2	2,75 кг
Б.4.		2		Ф25АШГОСТ5.1459-72* l=4450	1	17,1 кг
Б.4.		3		Ф12АШГОСТ5.1459-72* l=670	18	0,6 кг

Привязан:

Инд. №

ТП 902-1-63-КЖУ-РКМ1-Кр5

Каркас плоский Кр5
(t=-40°)

Стадия Масса Масштаб

Р 33,4 кг δ/м

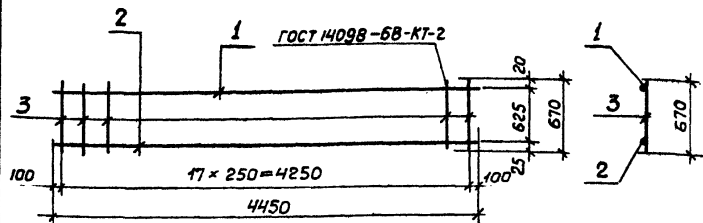
Лист Листов 1

Госстрой СССР
Совхозводоканалпроект
Харьковский
Водоканалпроект

Копировал-Гомельская

Формат 11

Альбом IV



Формат	Зона	Поз.	Обозначение	Наименование	Кол.	Примечание
				<u>Документация</u>		
11			902-1-63-КЖУ-ТТ1	Технические требования к изготовлению арматурных и закладных изделий		
				<u>Детали</u>		
Б.4.		1		Ф10АШГОСТ5.1459-72* l=4450	1	2,75 кг
Б.4.		2		Ф25АШГОСТ5.1459-72* l=4450	1	17,1 кг
Б.4.		3		Ф12АШГОСТ5.1459-72* l=670	18	0,6 кг

Инд. № подл. Инд. № в альб. инд. №

Привязан:

Инд. №

ТП 902-1-63-КЖУ-РКМ1-Кр6

Каркас плоский Кр6
(t=-40°)

Стадия Масса Масштаб

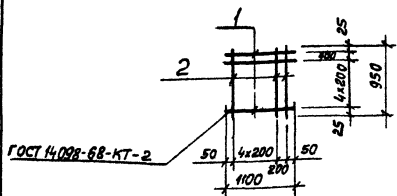
Р 30,65 кг δ/м

Лист Листов 1

Госстрой СССР
Совхозводоканалпроект
Харьковский
Водоканалпроект

Копировал-Гомельская

Формат 11



Формат	Зона	Поз.	Обозначение	Наименование	Кол.	Примечание
<u>Документация</u>						
И			902-1-63-КЖУ-ТТ1	Технические требования к изготовлению арматурных и закладных изделий		
<u>Детали</u>						
Б4	1		ФВА I ГОСТ 5781-75 $\epsilon=1100$		6	0,41кг
Б4	2		ФВА I ГОСТ 5781-75 $\epsilon=950$		6	0,4кг

Привязан:

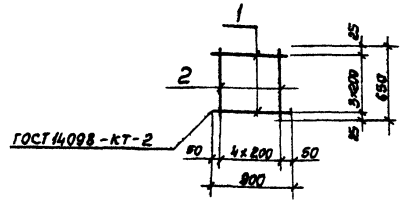
Инд. №

ТП 902-1-63-КЖУ-РКМ1-С1

Сетка арматурная С1	Стадия	Масса	Масштаб
$(t = -20^{\circ}\text{C}; -30^{\circ}\text{C}; -40^{\circ}\text{C})$	Р	4,86кг	Б/М
	Лист		Листов 1

Исполн. Шейко
Н.контр. Власенко
Рук.вр. Бродская
Ст.инж. Геселева
Инт. Бондарь

Горстрой СССР
Создано на основании проекта Харьковской Водоканалпроекта



Формат	Зона	Поз.	Обозначение	Наименование	Кол.	Примечание
<u>Документация</u>						
И			902-1-63-КЖУ-ТТ1	Технические требования к изготовлению арматурных и закладных изделий		
<u>Детали</u>						
Б4	1		ФВА I ГОСТ 5781-75 $\epsilon=900$		4	0,41кг
Б4	2		ФВА I ГОСТ 5781-75 $\epsilon=650$		5	0,3кг

Привязан

Инд. №

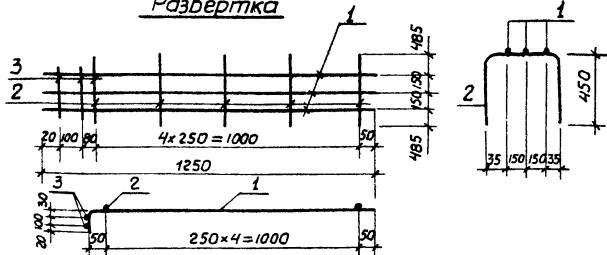
ТП 902-1-63-КЖУ-РКМ1-С2

Сетка арматурная С2	Стадия	Масса	Масштаб
$(t = -20^{\circ}\text{C}; -30^{\circ}\text{C}; -40^{\circ}\text{C})$	Р	5,14кг	Б/М
	Лист		Листов 1

Исполн. Шейко
Н.контр. Власенко
Рук.вр. Бродская
Ст.инж. Геселева
Инт. Бондарь

Горстрой СССР
Создано на основании проекта Харьковской Водоканалпроекта

Развертка



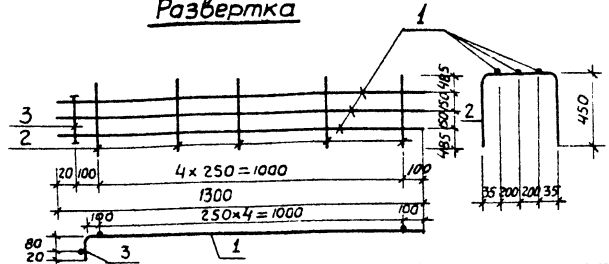
Формат	Зона	Поз.	Обозначение	Наименование	Кол.	Примечание
				<u>Документация</u>		
11			902-1-63-КЖИ-ТТ1	Технические требования к изготовлению арматурных и закладных изделий		
				<u>Детали</u>		
Б.4	1		Ф16АШ ГОСТ 5.1459-72* $\ell=1250$		3	2,0 кг
Б.4	2		ФБАГ ГОСТ 5781-75 $\ell=1270$		5	0,3 кг
Б.4	3		ФБАГ ГОСТ 5781-75 $\ell=380$		2	0,1 кг

Привязан	
Инд. №	
ТП 902-1-63-КЖИ-РКМ1-С3	
Сетка арматурная С3 ($t = -20^{\circ}\text{C}; -30^{\circ}\text{C}$)	
Исполн.	Шейко
Н.контр.	Бласенко
Рук.гр.	Бродская
Ст.инж.	Чернова
И.ж.	Ясинская

Таблица	Масса	Масштаб
Р	7,7 кг	Б/м.
Лист	Листов 1	
Госстрой СССР Санкт-Петербургский проект Водоканалпроект		

Копировал - Гомельская Формат 11

Развертка



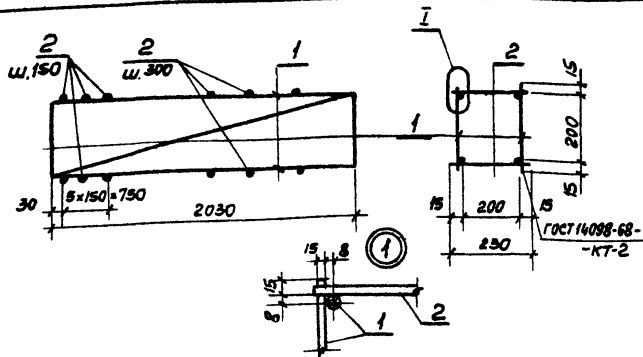
Формат	Зона	Поз.	Обозначение	Наименование	Кол.	Примечание
				<u>Документация</u>		
11			902-1-63-КЖИ-ТТ1	Технические требования к изготовлению арматурных и закладных изделий		
				<u>Детали</u>		
Б.4	1		Ф16АШ ГОСТ 5.1459-72* $\ell=1300$		3	2,1 кг
Б.4	2		ФБАГ ГОСТ 5781-75; $\ell=1370$		5	0,3 кг
Б.4	3		ФАГ ГОСТ 5781-75; $\ell=480$		1	0,1 кг

Привязан	
Инд. №	
ТП 902-1-63-КЖИ-РКМ1-С3	
Сетка арматурная С3 ($t = -40^{\circ}\text{C}$)	
Исполн.	Шейко
Н.контр.	Бласенко
Рук.гр.	Бродская
Ст.инж.	Чернова
И.ж.	Ясинская

Таблица	Масса	Масштаб
Р	7,9 кг	Б/м.
Лист	Листов 1	
Госстрой СССР Санкт-Петербургский проект Водоканалпроект		

Копировал - Гомельская Формат 11
18303-03 21

Альбом IV часть 1
Типовой проект 902-1-63



Формат	Зона	Поз.	Обозначение	Наименование	Кол.	Примечание
				<u>Документация</u>		
И			902-1-63-КЖИ-ТТ1	Технические требования к изготовлению арматурных и закладных изделий		
				<u>Сборочные единицы</u>		
И	1		902-1-63-КЖИ-РКМ2-КрЧ	Каркас плоский КрЧ	2	7,4 кг
				<u>Детали</u>		
Б.У.	2		Ф10А1 ГОСТ 5781-75; $\rho = 230$		18	0,14 кг

Привязан:	
И.в. №	
И.контр.	Щелко
И.к.зр.	Власенко
И.к.н.	Бродская
И.к.ж.	Никитенко
И.к.ф.	Филиппова

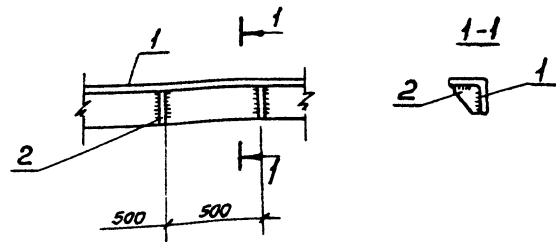
ТП 902-1-63-КЖИ-РКМ2-КПН

Каркас пространственный КрЧ.

Стадия	Масса	Масштаб
Р	17,4 кг	
Лист	Листов 1	
Госстрой СССР Самозащитный проект Харьковский Водоканалпроект		

Альбом IV часть 1

Типовой проект 902-1-63



Формат	Зона	Поз.	Обозначение	Наименование	Кол.	Примечание
				<u>Документация</u>		
И			902-1-63-КЖИ-ТТ1	Технические требования к изготовлению арматурных и закладных изделий		
				<u>Детали</u>		
Б.У.	1		L125x8 ГОСТ 8509-72 $\rho = 100$		1	15,5 кг
Б.У.	2		-100x10 ГОСТ 103-70 $\rho = 100$		2	0,8 кг

Привязан:	
И.в. №	
И.контр.	Щелко
И.к.зр.	Власенко
И.к.н.	Бродская
И.к.ж.	Никитенко
И.к.ф.	Филиппова

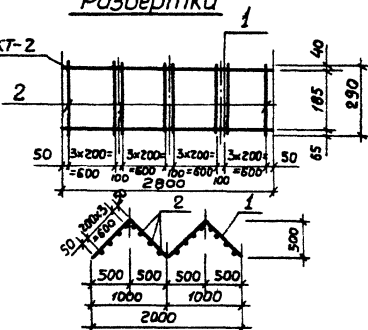
ТП 902-1-63-КЖИ-РКМ2-МН1

Изделие закладное МН1

Стадия	Масса	Масштаб
Р	17,1 кг	
Лист	Листов 1	
Госстрой СССР Самозащитный проект Харьковский Водоканалпроект		

Развертка 1

ГОСТ №908-68-КТ-2



Формат	Зонт	Лист	Обозначение	Наименование	Кол.	Примечание
				<u>Документация</u>		
11			902-1-63-КЖУ-ТТ1	Технические требования к изготовлению арматурных и закладных изделий		
				<u>Детали</u>		
Б4	1			Ф10А1 ГОСТ 5781-75; $l=2800$	1	1,75 кг
Б4	2			Ф8А1 ГОСТ 5781-75; $l=290$	16	0,11 кг

Привязка

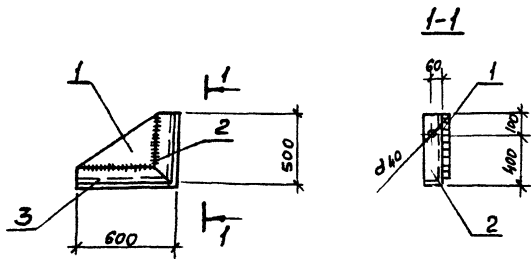
ИМБ №

Тп 902-1-63-КЖУ-ПДм1-Кр1

Каркас плоский Кр1

Стадия	Масса	Масштаб
Р	5,3 кг	
Лист	Листов 1	
Госстрой СССР Союзводоканалпроект Харьковский Водоканалпроект		

Копировал - Гомельская Формат 11

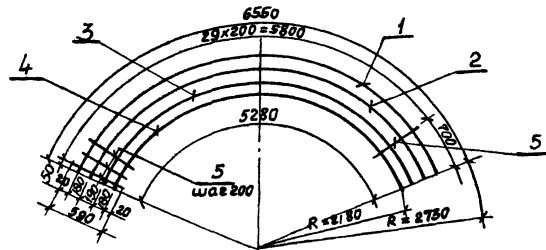


Формат	Зона	Поз.	Обозначение	Наименование	Кол.	Примечание
				<u>Документация</u>		
И			902-1-63-кжу-тт1	Технические требования		
				<u>Детали</u>		
Б.Ч.	1			480x10 ГОСТ 82-70; c=575	1	17,3кг
Б.Ч.	2			125x14 ГОСТ 8509-72; c=500	1	13,1кг
Б.Ч.	3			125x14 ГОСТ 8509-72; c=600	1	15,8кг

Привязан	
Инв. №	
Нач. отд.	Шейко
Н. контр.	Власенко
Рук. зр.	Бродская
Ст. инж.	Доценко
Инжен.	Яценская

ТП 902-1-63-КЖУ-МС1			
Изделие соединительное МС1	Стадия	Масса	Масштаб
	Р	46,2 кг	
	Лист	Листов 1	
	Госстрой СССР Сибирский филиал Харьковский Водоканалпроект		

Льбом II часть I

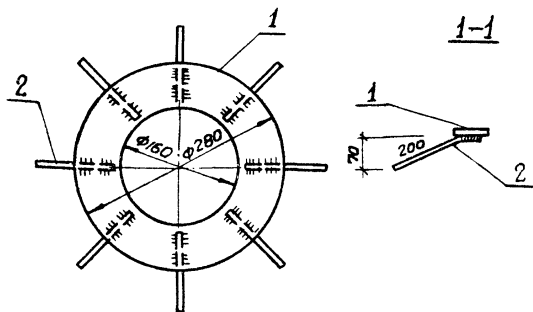


Тиловой проект 902-1-63

Формат	Зона	Поз.	Обозначение	Наименование	Кол.	Примечание
				<u>Документация</u>		
И			902-1-63-кжу-тт1	Технические требования		
				к изготовлению арматурных и закладных изделий		
				<u>Детали</u>		
Б.Ч.	1			Ф16А II ГОСТ 5.1459-72*; c=6550	1	10,1кг
Б.Ч.	2			Ф16А II ГОСТ 5.1459-72*; c=6150	1	9,5кг
Б.Ч.	3			Ф16А II ГОСТ 5.1459-72*; c=5750	1	8,9кг
Б.Ч.	4			Ф16А II ГОСТ 5.1459-72*; c=5350	1	8,3кг
Б.Ч.	5			Ф10А II ГОСТ 5.1459-72*; c=590	29	0,4кг

Привязан	
Инв. №	
Нач. отд.	Шейко
Н. контр.	Власенко
Рук. зр.	Бродская
Ст. инж.	Доценко
Инжен.	Филиппова

ТП 902-1-63-КЖУ-ОКМ-С1			
Сетка арматурная С1	Стадия	Масса	Масштаб
	Р	48,4 кг	б/м
	Лист	Листов 1	
	Госстрой СССР Сибирский филиал Харьковский Водоканалпроект		



Формат	Зона	Лист	Обозначение	Наименование	кол.	примечание
				<u>Документация</u>		
И1			902-1-63-КЖС-ТТ1	Технические требования к изготовлению арматурных и закладных деталей		
				<u>Детали</u>		
Б4	1		-280x10 ГОСТ 19903-74; $\rho = 600$	1	3,9 кг	
Б4	2		ФВАШ ГОСТ 5.1459-72* $\rho = 230$	8	0,1 кг	

Привязан	
ИИВ №	
Нач. отд.	Шейко
Н. контр.	Власенко
Рук. гр.	Бродская
Ст. инж.	Чернова
Инж.	Филиппова

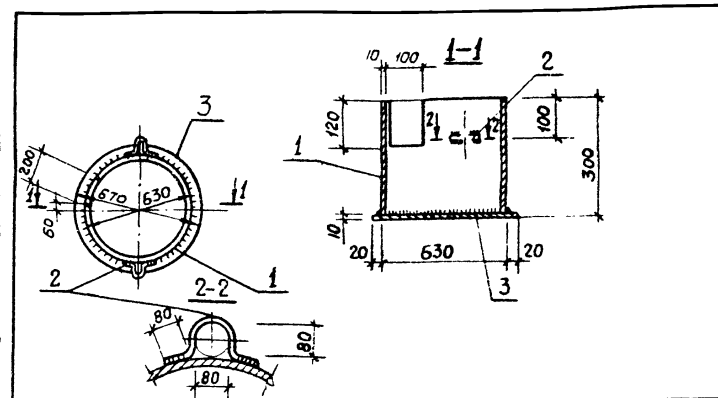
ТП 902-1-63-КЖС-РКМ1-МН1		
Изделие закладное МН1	Стадия	Масса
	р	4,7 кг
	Лист	Листов 1
Создано в ЦОСР Сарыковский Водоканал проект		

Копировал - Гомельская

Формат 11

Альбом IV часть 1

Типовой проект 902-1-63



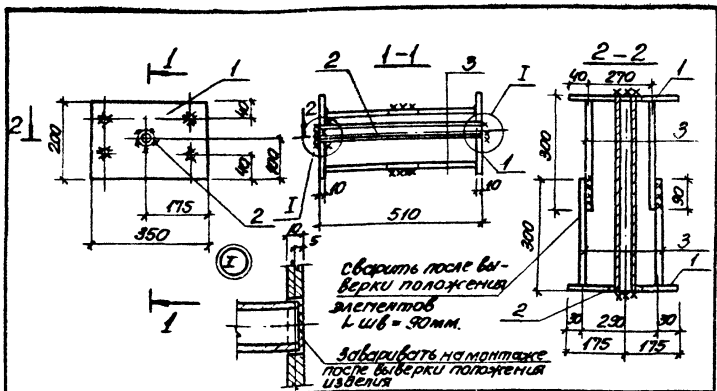
Формат	Зона	Лист	Обозначение	Наименование	Кол.	Примечание
				<u>Документация</u>		
И1			902-1-63-КЖС-ТТ1	Технические требования к изготовлению арматурных и закладных деталей		
				<u>Детали</u>		
Б4	1		ТР 630x10 ГОСТ 19903-74; $\rho = 290$	1	22,4 кг	
Б4	2		Ф10А1 ГОСТ 5781-75; $\rho = 400$	2	0,25 кг	
Б4	3		Сталь листовая ГОСТ 19903-74, $\delta = 10$	4	35,3 кг	

Привязан:	
ИИВ №	
Нач. отд.	Шейко
Н. контр.	Власенко
Рук. гр.	Бродская
Ст. инж.	Чернова
Инж.	Филиппова

ТП 902-1-63-КЖС-МН3		
Изделие закладное МН3	Стадия	Масса
	р	58,2 кг
	Лист	Листов 1
Создано в ЦОСР Сарыковский Водоканал проект		

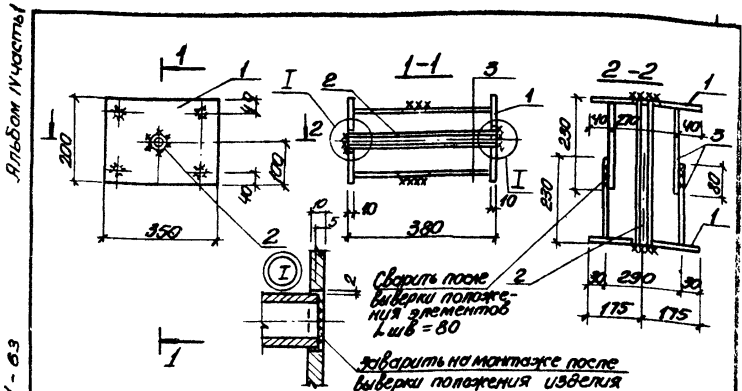
Копировал - Гомельская
ИР 303-03 29

Формат 11



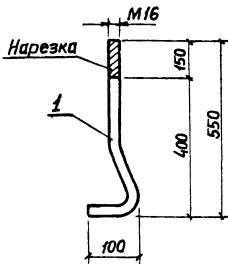
Код	Зона	Таб.	Обозначение	Наименование	кол.	Примеч.
<u>Документация</u>						
И			902-1-63 -КЖУ-ТТ1	технические требования к изготовлению арматурных закладных изделий		
<u>Детали</u>						
Б4	1			-350x200 Б-10	2	5.5кг
Б4	2			Тр.20x25 ГОСТ 3262-75* Б-500	1	0.86кг
Б4	3			Ф10А ГОСТ 51459-72* С-290	8	0.18кг

Привязан		1. Для прямых стержней поз.3-сварные швы 7-1 по ГОСТ 19292-73.	
УИВ П		2. Закладное изделие поставляется потребителю в разобранном виде комплектом, состоящего из 2х пластин с анкерами и одной трубки. Окончательная сборка производится при установке изделия в опалубку.	
Т.П 902-1-63- КЖУ-МН1			
Изделие закладное МН1.		Стыля	Масса
		Р	13.3кг
Нач.отд. Шейко И.Контр. Власенко Рук.проект Бродская Ст.инж. Черенкова Инженер Филиппов		Лист	Листов 1
		Восстроено в СССР Согласовано проектом Саратовский Водоканал проект	



Код	Зона	Таб.	Обозначение	Наименование	кол.	Прим.
<u>Документация</u>						
И			902-1- КЖУ-ТТ1	технические требования к изготовлению арматурных закладных изделий		
<u>Детали</u>						
Б4	1			-350x200 Б-10	2	5.5кг
Б4	2			Тр.20x25 ГОСТ 3262-75* Б-510	1	0.6кг
Б4	3			Ф10А ГОСТ 51459-72* С-290	8	0.14кг

Привязан		1. Для прямых стержней поз.3- сварные швы 7-1 по ГОСТ 19292-73.	
УИВ П		2. Закладное изделие поставляется потребителю в разобранном виде комплектом, состоящего из 2х пластин с анкерами и одной трубки. Окончательная сборка производится при установке изделия в опалубку.	
Т.П 902-1-63 КЖУ-МН2			
Изделие закладное МН2.		Стыля	Масса
		Р	12.72кг
Нач.отд. Шейко И.Контр. Власенко Рук.проект Бродская Ст.инж. Черенкова Инженер Филиппов		Лист	Листов 1
		Восстроено в СССР Согласовано проектом Саратовский Водоканал проект	



Формат	Зона	Поз.	Обозначение	Наименование	Кол.	Примеч.
				<u>Документация</u>		
И			902-1-63-КЖИ-ТТ1	Технические требования к изготовлению арматурных и закладных деталей		
				<u>Детали</u>		
БЧ	1			Болт ф16 ГОСТ 2590-71 В-650	1	1,0 кг
				Гайка М16 ГОСТ 5915-70*		
				Шайба 16 ГОСТ 1371-78		

Прибязан:

И.В. Ж:

Т.П. 902-1-63-КЖИ-МН4

Изделие закладное
МН4

Стадия Масса Масштаб

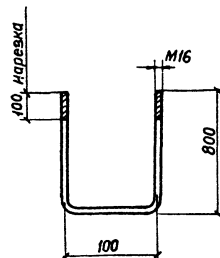
Р 1,0 кг

Лист Листов 1
Госстрой СССР
Солженицынский проект
Харьковский
Водоканалпроект

Копирова Зайцева

Формат И

Типовой проект 902-1-63 Альбом IV часть 1



Формат	Зона	Поз.	Обозначение	Наименование	Кол.	Примечание
				<u>Документация</u>		
И			902-1-63-КЖИ-ТТ1	Технические требования к изготовлению арматурных и закладных деталей		
				<u>Детали</u>		
БЧ	1			Болт ф16 ГОСТ 2590-71 В-100	1	2,7 кг
				Гайка М16 ГОСТ 5915-70*		
				Шайба 16 ГОСТ 1371-78		

Прибязан

И.В. Ж:

Т.П. 902-1-63-КЖИ-МН5

Изделие закладное
МН5

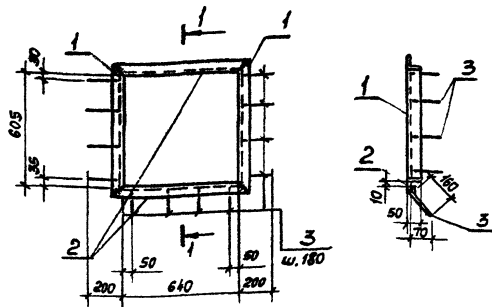
Стадия Масса Масштаб

Р 2,7 кг

Лист Листов 1
Госстрой СССР
Солженицынский проект
Харьковский
Водоканалпроект

Копирова Зайцева

Формат И



Формат	Зона	Лист	Обозначение	Наименование	Кол.	Примеч.
				<u>Документация</u>		
И			902-1-63-КЖИ-ТТ1	Технические требования к изготовлению арматурных и закладных изделий		
				<u>Детали</u>		
Б.Ч.	1		Л50х5 ГОСТ 8509-72 С=705	2	2,66 кг	
Б.Ч.	2		Л50х5 ГОСТ 8509-72 С=740	2	2,80 кг	
Б.Ч.	3		Ф8А III ГОСТ 5781-75 С=200	16	0,08 кг	

Прибылан					
И№ д/е					

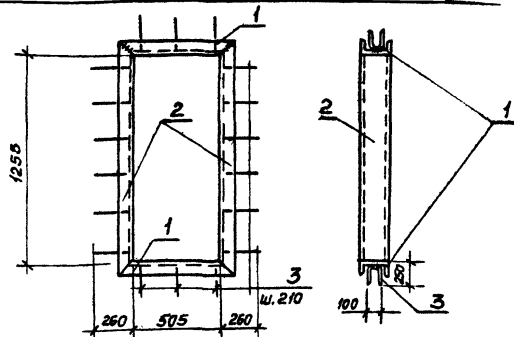
ТП 902-1-63-КЖИ-МН6

Изделие
Закладное МН6

Стадия	Масса	Масштаб
Р	10,9 кг	5/М
Лист		Листов 1
Госстрой СССР Союзводоканалпроект Харьковское Упр Водоканалпроект		

Нач. отд.	Шейко	И.И.
Н.контр.	Бласенко	И.И.
Рук. гр.	Бродская	И.И.
Ст. инж.	Черенюк	И.И.
Инженер	Ясинская	И.И.

Альбом IV часть 1
Тупой проект 902-1-63



Формат	Зона	Лист	Обозначение	Наименование	Кол.	Примеч.
				<u>Документация</u>		
И			902-1-63-КЖИ-ТТ1	Технические требования к изготовлению арматурных и закладных изделий		
				<u>Детали</u>		
Б.Ч.	1		С14 ГОСТ 8240-72 С=620	2	7,70 кг	
Б.Ч.	2		С14 ГОСТ 8240-72 С=1570	2	16,85 кг	
Б.Ч.	3		Ф8А III ГОСТ 5781-75 С=600	18	0,24 кг	

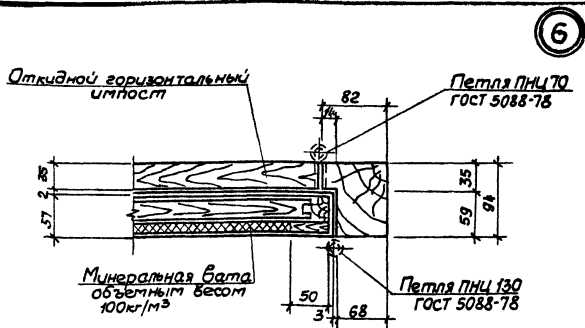
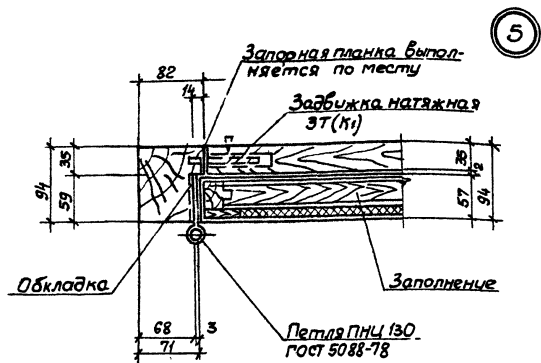
Прибылан					
И№ д/е					

ТП 902-1-63-КЖИ-МН7

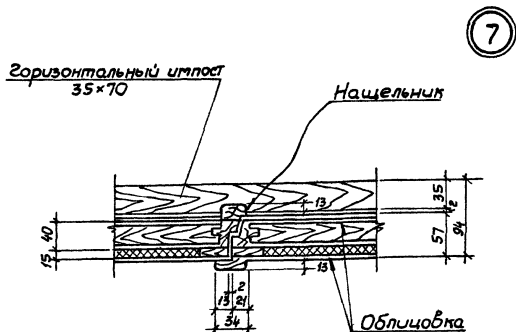
Изделие закладное
МН7

Стадия	Масса	Масштаб
Р	53,42 кг	5/М
Лист		Листов 1
Госстрой СССР Союзводоканалпроект Харьковское Упр Водоканалпроект		

Нач. отд.	Шейко	И.И.
Н.контр.	Бласенко	И.И.
Рук. гр.	Бродская	И.И.
Ст. инж.	Черенюк	И.И.
Инженер	Ясинская	И.И.



1. Дверные блоки изготавливать в соответствии с ГОСТ 475-78 и ГОСТ 14624-89.
2. Блоки должны поставляться с навешенными полотнами дверей комплектно со всеми установленными приборами.
3. Дверной блок до установки в проём оклеить толем. Зазоры между кладкой и дверным блоком тщательно проконопатить войлоком или паклей смоченными в алебастровом молоке.



Привязан			
ИДВ.№			

ТП 902-1-63-КЖУ-УДИ, МД2 СБ

Лист	4
------	---

18303-03

(38)

Ольга