



ТИПОВОЙ ПРОЕКТ 903-1-225.86

КОТЕЛЬНАЯ С ТРЕМЯ КОТЛАМИ  
КВ-ТС(В)-10 И ТРЕМЯ КОТЛАМИ  
КЕ-10-14С.

ЗАКРЫТАЯ СИСТЕМА ТЕПЛОСНАБЖЕНИЯ.  
ТОПЛИВО-КАМЕННЫЕ И БУРЫЕ УГЛИ.

АЛЬБОМ 5.2

Разработан проектным институтом  
"ЛАТГИПРОПРОМ"

Главный инженер института *В.И. Обчаров*  
Главный инженер проекта *И.И. Кудрявцев*

Утвержден Госстроем СССР  
Протокол № РЧ-30 от 20 мая 1986 г.

				Проектант	

21.535-09

## Содержание альбома

Обозначение	Наименование	Стр.
Т903-1-225.86	Колонна К60-9-1	3
КЖ.М.03.020	Колонна К60-9-2	4
КЖ.М.03.030	Колонна К60-9-3	5
КЖ.М.03.040	Колонна К60-25-1	6
КЖ.М.03.050	Колонна К60-25-2	7
КЖ.М.03.060	Колонна К60-25-3	8
КЖ.М.03.070	Колонна К60-9-4	9
КЖ.М.03.080	Колонна К60-9-5	10
КЖ.М.03.090	Колонна К60-9-6	11
КЖ.М.03.100	Колонна 1КФ-61-1-1	12
КЖ.М.03.110	Колонна 1КФ-61-1-2	13
КЖ.М.04.100	Балка 1БСТ6-1АДТ-1	14
КЖ.М.04.200	Балка (1БСТ9-1АДТ-1, 1БСТ9-4АДТ-1)	15
КЖ.М.08.100	Панель стеновая (ПС60.12.2.0-21-41-1, ПС60.18.2.0-21-44-1)	16
КЖ.М.08.200	Панель стеновая (ПС60.12.2.0-21-42-1, ПС60.18.2.0-21-42-1)	17
КЖ.М.09.100	Сетка С1	
КЖ.М.09.120	Сетка С2	18
КЖ.М.09.130	Сетка С3	
КЖ.М.09.140	Сетка С4	19

Обозначение	Наименование	Стр.
Т903-1-225.86	Сетка С5	
КЖ.М.09.150	Сетка С6	20
КЖ.М.09.170	Сетка С7	
КЖ.М.09.180	Каркас Кр1-1	21
КЖ.М.09.190	Каркас (Кр1, Кр2)	22
КЖ.М.09.200	Каркас (Кр3, Кр4)	23
КЖ.М.1	Насадка (НФ1 <sup>а</sup> , НФ1 <sup>б</sup> )	24
КЖ.М.2	Опорный столб (МС1, МС2)	25
КЖ.М.3	Опорная консоль МС3	
КЖ.М.4	Опорная консоль МС4	26
КЖ.М.5	Опорный столб (МС5, МС6)	27
КЖ.М.6	Рама металлическая РМ1	
КЖ.М.7	Технические условия	28

Альбом 5-2

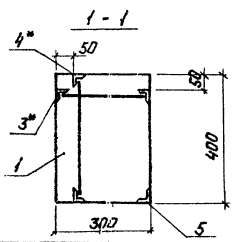
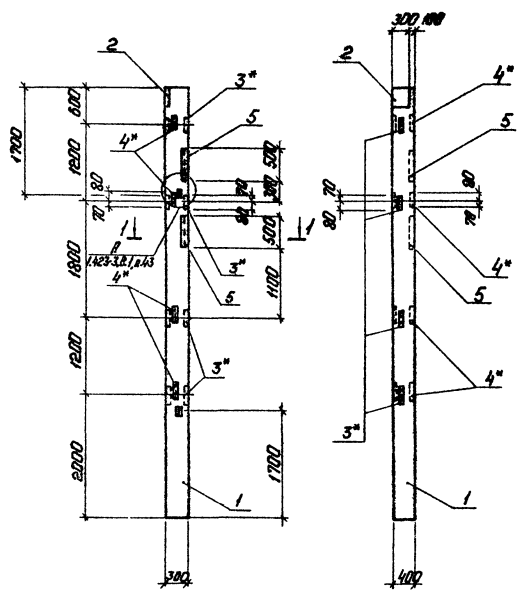
Титловый проект 903-1-225.86

М.В. Юрлова - Титловый проект 903-1-225.86

Львов М. С.

Технологический проект 903-1-225.86

Изм. 1. Уточн. Длительность изготовления 1. Водяной знак



Колонна	Лист	Лист	Обозначение	Наименование	Кол	Примечание
				Документация		
			1423-3, Вып. 0-1	Квадратные колонны для автоматизированных производственных станций без монтажных кранов высотой до 90м		
				Сборочные единицы		
А3	1	1423-3, Вып. 1 лист 21	Колонна КВ0-9	1		
А4	2	1423-3, Вып. 2 лист 135	Защитное изделие МН-1	1		
А4	3	1423-3, Вып. 2 лист 141	МН-13	4		
А3	4	1423-3, Вып. 2 лист 141	МН-14	4		
А3	5	3.400-0795 лист 34	МН4-21	2		

Ведомость расхода стали на дополнительные закладные детали на элемент, №

Марка элемента	Изделия закладные										Объем, кг
	Классификация класса					Прочность марки					
	А1		А2			В ст 3 мп 2		В ст 3 мп 2			
	ГОСТ 5781-82										
КВ0-9-1	0.2	2.4	2.28	2.0	1.4	11.52	18.0	8.8	42.6	42.6	

1. Узлы установки закладных изделий см. 1423-3, в. 1, л. 71.
2. Покрытие поверхностей: 1\* цст. Ц 160 ГОСТ 9073-77 остальных ПРМНП, 1\* Р 020, 1\* 43-Ю-184-77, эмаль ПФН15 серая, ГОСТ 6485-76\*\* № 411 ГОСТ 9032-74.

ТП 903-1-225.86		НЖ 1. Н. 03. Д10	
Колонна КВ0-9-1		Уточн. Масса Изготовит	
		Р 2,0*	
		Листов /	
		ЛАТГИПРОПРОИМ	

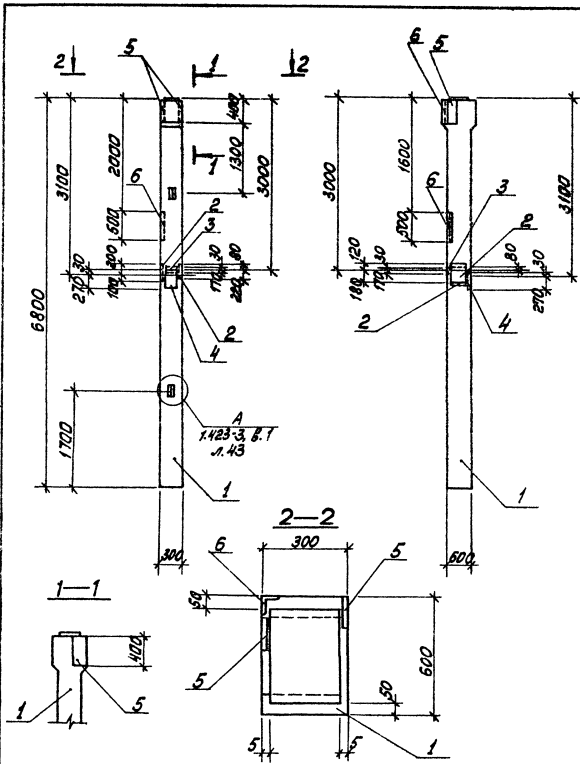
Коллектор: ф

Формат А3









Колонна	Лист	Обозначение	Наименование	Кол.	Примечание
<b>Документация</b>					
Масштабный чертеж колонны с закладными деталями					
1.423-3 в.п.0-1					
Сборочные ведомости					
А3	1	1.423-3 в.п.1 лист 23	Колонна К60-25	1	
А4	2	1.423-3 в.п.2 лист 135	Закладные изделия	2	
А4	3	1.423-3 в.п.2 лист 135	НМ1-3	1	
А4	4	1.423-3 в.п.2 лист 136	НМ1-4	1	
А4	5	1.400-6/76 лист 44	М1-5-5	2	
А4	6	3.400-6/76 лист 34	М1Ч-21	2	

Ведомость расхода стали на дополнительные закладные детали на элемент, к

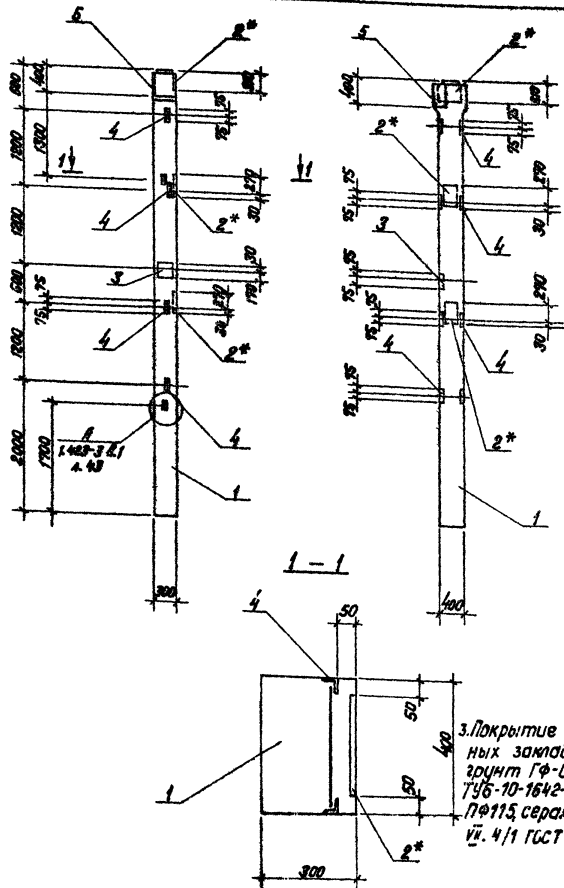
Марка элемента	Изделия закладные								Всего	Объем	расход
	Арматура класса А I				Арматура класса А III						
	φ6	φ8	φ12	φ14	φ22	175x7	175x10	175x12			
К60-25-2	0,8	2,4	1,5	8,4	5,8	16,0	38,8	73,5	73,5		

- Узлы установки закладных изделий см. 1.423-3, в.1, л.71.
- Покрытие поверхностей закладных деталей - армнит ГФ 020 ТУ6-10-1642-77, эмаль ПФ-115, серия ГОСТ 6465-76 VII, 4/1 ГОСТ 3.032-74.

ТЛ 903-1-225.86		КЖИ.И.03.050
Колонна К60-25-2		Стальная марка
		ρ 2,8т
Лист		Листов 4
ЛАТИПРОПРОМ		

Копирован с. Макэ, Формат А3





3. Покрытие многослойных закладных деталей грунтом ГФ-020  
 ГФ-15, серая ГОСТ 8465-76  
 ил. 4/1 ГОСТ 9.032-74.

Кол.	Изделия	Обозначение	Наименование	Кол.	Примечание
			Документация		
		1.423-3 вып. 0-1	Колоноватный каталог для одноэтажных (до 3-х этажных) зданий без расстояний между колоннами в соответствии с проектом № 8.6.м		
			Сборочные единицы		
КЗ	1	1.423-3 вып. 2 лист 23	Колонна К60-25	1	
А4	2*	1.423-3 вып. 2 лист 135	Закладное изделие МИ-1*	3	
М4	3	1.423-3 вып. 2 лист 135	МИ-3	1	
М4	4	1.423-3 вып. 2 лист 141	МИ-14	4	
М4	5	1.400-6/76 лист 44	МИ-5-5	1	

Ведомость расхода стали на дополнительные закладные детали на элемент, кг

Марка элемента	Изделия закладные					Всего	Итого расход
	Арматура класса		Прокат марки		Всего		
	А I	А III	Вст 3 кл 2	Вст 3 кл 2			
К60-25-3	0,8	1,82	6,8	5,6	5,76	31,9	52,68

- \* Покрытие наружных поверхностей закладных деталей Мет. ЦБД.
- Узлы установки закладных изделий см. 1.423-3, в. 1 л. 71

ТП 903-1-225.86		КЖ.И.03.00	
Колонна К60-25-3		Колонна	К60-25-3
Кол.	Масса	Максимум	
Р	28 г		
Л.А.Г.И.ПРОПРОМ			

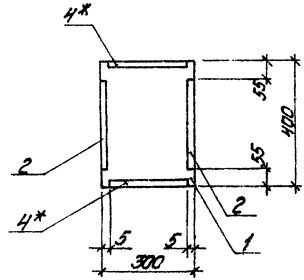
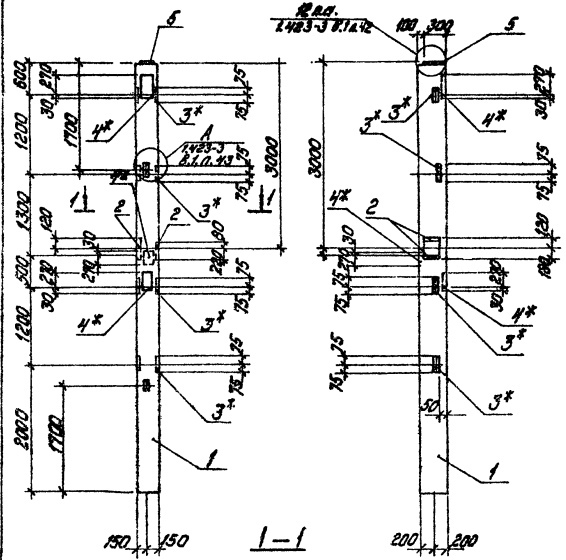
Копировал Ю.Г.

Формат А3

2/1335-08



Таблица проект 903-1-225.86 Альбом 5.2



Код	Обозначение	Наименование	Кол.	Примечание
		Документация		
	1.423-3 Вып.0-1	Исполнительные чертежи для изготовления железобетонных частей без учета выключенных деталей в 3.б.м.		
		Сборочные единицы		
A3	1.423-3 Вып.1 лист 21	Колонна К60-3	1	
A4	1.423-3 Вып.2 лист 135	Закладные изделия ИМ-1	2	
A4	1.423-3 Вып.2 лист 141	ИМ-13	4	
A4	1.423-3 Вып.2 лист 136	ИМ-14*	3	
A4	1.400-6/76 лист 60	И2-14	1	

Ведомость расхода стали на дополнительные закладные детали на элемент, кг

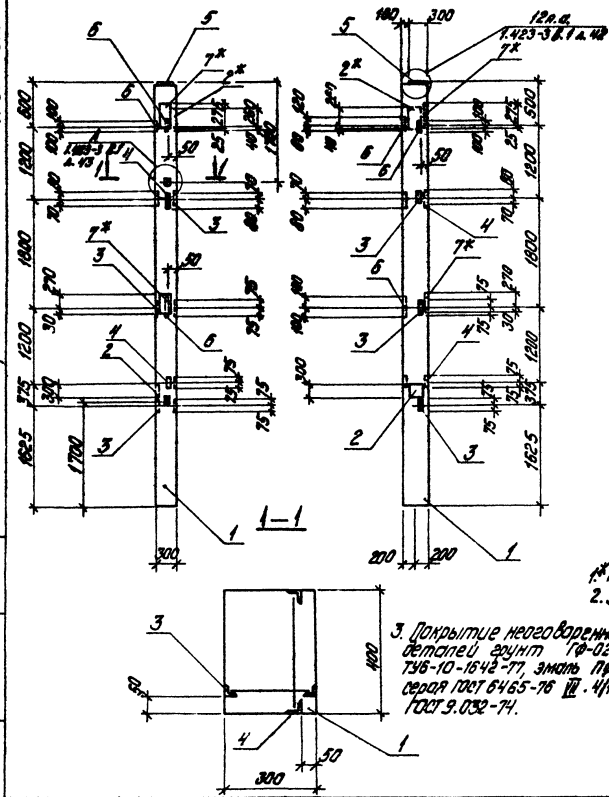
Масса элемента	Изделия закладные						Всего	Примечание
	Арматура класса		Прокат марки		Гост	Гост		
	AI	AIII	В0т3 кт2					
	ГОСТ 5781-82				ГОСТ 8253-72	ГОСТ 15923-74		
К60-9-5	106	0,12	0,14	0,16	0,22	1,53	0,50	
	1,0	0,98	1,24	2,5	7,0	5,76	3,66	66,22

- 1 \* Покрытие наружных поверхностей закладных деталей мет. цинк.
- 2. Углы установки закладных изделий см. 1.423-3. Вып.1. л.71.
- 3. Покрытие железобетонных деталей-арматурой по ГОСТ 159-10-1642-77 эмаль по 1115 серая ГОСТ 6465-76 № 111 ГОСТ 9.032-74.

	ТТ 903-1-225.86	КЖ.И.ОЗ.080
ГИП Институт Проектирования и Конструирования Строительных Технологий	Колонна	Столбы
	К60-9-5	
	ρ	2,0 м
	Лист	Листов 1
	ЛАТГИПРОПРОМ	

Копирован: 20.08.02

Формат А3  
21335-10



№	Кол-во	Обозначение	Наименование	Код	Примечание
			Документация		
			1.423-3 Вып.0-*		1.423-3 Вып.0-*
					Сводные ведомости
А3	1	1.423-3 Вып.1 лист 1	Колонна К60-9	1	
А4	2*	1.423-3 Вып.2 лист 13	Закладное изделие МН*	2	
А4	3	1.423-3 Вып.2 лист 14	М1-13	3	
А4	4	1.423-3 Вып.2 лист 14	М1-14	2	
А4	5	1.400-6/76 лист 60	М2-14	1	
А4	6	1.400-6/76 лист 107	М3-11	2	
А4	7*	1.423-3 Вып.2 лист 13	МН1-4*	2	

### Ведомость расхода стали на дополнительные закладные детали на элемент, №

Модели закладные											
Арматура класса					Прокат марки						
А3					ВСт3 кп2						
ГОСТ 5781-82											
ГОСТ 5781-82					ГОСТ 5781-82		ГОСТ 5781-82				
Ø8	Ø8	Ø12	Ø14	Ø16	Ø22	153x5	Ø5,6	Ø10	Всего Ø/мм/кг		
160-9-6	0,8	0,4	1,38	9,6	2,5	6,8	7,4	1,8	23,8	145,81	145,84

\* Покрытие наружных поверхностей закладных деталей мет. 4.160.  
2. Узлы установки закладных изделий см. 1.423-3 Б.1, п. 11.

ТТ.903-1-225.86		КМ.И.03.090	
Колонна К60-9-6		Лист 1 из 1	
Лит. 1		Лит. 1	
Лит. 2		Лит. 2	
Лит. 3		Лит. 3	
Лит. 4		Лит. 4	
Лит. 5		Лит. 5	
Лит. 6		Лит. 6	
Лит. 7		Лит. 7	
Лит. 8		Лит. 8	
Лит. 9		Лит. 9	
Лит. 10		Лит. 10	
Лит. 11		Лит. 11	
Лит. 12		Лит. 12	
Лит. 13		Лит. 13	
Лит. 14		Лит. 14	
Лит. 15		Лит. 15	
Лит. 16		Лит. 16	
Лит. 17		Лит. 17	
Лит. 18		Лит. 18	
Лит. 19		Лит. 19	
Лит. 20		Лит. 20	
Лит. 21		Лит. 21	
Лит. 22		Лит. 22	
Лит. 23		Лит. 23	
Лит. 24		Лит. 24	
Лит. 25		Лит. 25	
Лит. 26		Лит. 26	
Лит. 27		Лит. 27	
Лит. 28		Лит. 28	
Лит. 29		Лит. 29	
Лит. 30		Лит. 30	
Лит. 31		Лит. 31	
Лит. 32		Лит. 32	
Лит. 33		Лит. 33	
Лит. 34		Лит. 34	
Лит. 35		Лит. 35	
Лит. 36		Лит. 36	
Лит. 37		Лит. 37	
Лит. 38		Лит. 38	
Лит. 39		Лит. 39	
Лит. 40		Лит. 40	
Лит. 41		Лит. 41	
Лит. 42		Лит. 42	
Лит. 43		Лит. 43	
Лит. 44		Лит. 44	
Лит. 45		Лит. 45	
Лит. 46		Лит. 46	
Лит. 47		Лит. 47	
Лит. 48		Лит. 48	
Лит. 49		Лит. 49	
Лит. 50		Лит. 50	
Лит. 51		Лит. 51	
Лит. 52		Лит. 52	
Лит. 53		Лит. 53	
Лит. 54		Лит. 54	
Лит. 55		Лит. 55	
Лит. 56		Лит. 56	
Лит. 57		Лит. 57	
Лит. 58		Лит. 58	
Лит. 59		Лит. 59	
Лит. 60		Лит. 60	
Лит. 61		Лит. 61	
Лит. 62		Лит. 62	
Лит. 63		Лит. 63	
Лит. 64		Лит. 64	
Лит. 65		Лит. 65	
Лит. 66		Лит. 66	
Лит. 67		Лит. 67	
Лит. 68		Лит. 68	
Лит. 69		Лит. 69	
Лит. 70		Лит. 70	
Лит. 71		Лит. 71	
Лит. 72		Лит. 72	
Лит. 73		Лит. 73	
Лит. 74		Лит. 74	
Лит. 75		Лит. 75	
Лит. 76		Лит. 76	
Лит. 77		Лит. 77	
Лит. 78		Лит. 78	
Лит. 79		Лит. 79	
Лит. 80		Лит. 80	
Лит. 81		Лит. 81	
Лит. 82		Лит. 82	
Лит. 83		Лит. 83	
Лит. 84		Лит. 84	
Лит. 85		Лит. 85	
Лит. 86		Лит. 86	
Лит. 87		Лит. 87	
Лит. 88		Лит. 88	
Лит. 89		Лит. 89	
Лит. 90		Лит. 90	
Лит. 91		Лит. 91	
Лит. 92		Лит. 92	
Лит. 93		Лит. 93	
Лит. 94		Лит. 94	
Лит. 95		Лит. 95	
Лит. 96		Лит. 96	
Лит. 97		Лит. 97	
Лит. 98		Лит. 98	
Лит. 99		Лит. 99	
Лит. 100		Лит. 100	

Копирован: Дубков

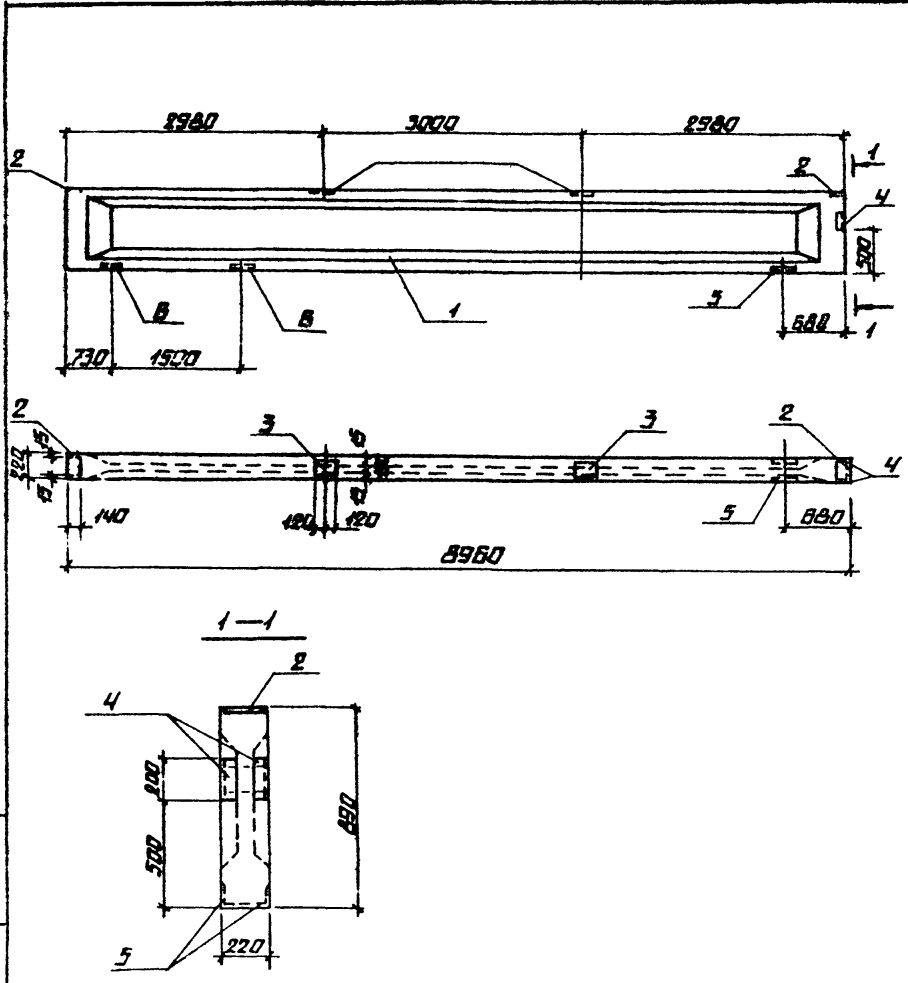
Формат А3







РИШЕЛОН 5,2  
 ТИЛОВОЙ ПРОЕКТ 903-1-225,86



ОБЪЯВЛЕНИЕ	МАРКА	МАССА КГ
903-1	16СД9-1А IV-1	2750
-И	16СД9-4А IV-1	2750

КОЛ-ВО	КОЛ-ВО	1983	ОБЪЯВЛЕНИЕ	ПРИМЕНЕНИЕ	КОЛ-ВО	КОЛ-ВО	КОЛ-ВО	ПРИМ.
				ДОКУМЕНТАЦИЯ				
			ТИЛОВОЙ ПРОЕКТ 903-1-225,86 КЖ.И.ОЧ.	ТЕХНИЧЕСКИЕ УСЛОВИЯ				
				СБОРОЧНЫЕ ЭЛЕМЕНТЫ				
1	1		1.462.1-10/80.1-2	БАЛКА 16СД9-1А IV-1	1	1	2750	
2	2		1.462.1-10/80.2-100	УЗЕЛИНЕ ЗАКЛАДНОЕ М5	2	2	1,37 кг	
3	2		1.462.1-10/80.2-110	М6	2	2	2,34 кг	
4	1		1.462.1-10/80.2-120	М7	1	1	4,26 кг	
5	1		1.462.1-10/80.2-120-02	М9	1	1	3,8 кг	
8	2		1.462.1-10/80.2-120-02	М9	2	2	3,8 кг	

ВЕДОМОСТЬ РАСХОДА ДОПОЛНИТЕЛЬНОЙ СТАЛИ НА ОДИН ЭЛЕМЕНТ, КГ

МАРКА ЭЛЕМЕНТА	УЗЕЛИНЕ ЗАКЛАДНЫЕ						ВСЕГО
	АРМАТУРА КЛАССА		ПРОКАТ МАРКА				
	А III		ВСт 3 кп 2				
	ГОСТ 5781-82		ГОСТ 1007-76	ГОСТ 8509-72*	ГОСТ 8510-72*		
	φ8	φ10	φ-8	L80*7	L90*55-55		
16СД9-1А IV-1	0,72	1,58	8,7	3,4	3,08		15,48
16СД9-4А IV-1	0,72	3,08	8,7	3,4	9,24		23,08

КЖ.И.ОЧ. ПОДПИСЬ И ДАТА ВЗНМ.ИВ.А.

ТИЛОВОЙ ПРОЕКТ 903-1-225,86			КЖ.И.ОЧ. 200		
ТИП	МАРКА	МАССА КГ	СТАНДАРТ	МАССА КГ	МАССА КГ
БАЛКА	16СД9-1А IV-1	2750	Р	2,75	1:50
(16СД9-4А IV-1)	2750		Т		1:20
			ЛИСТ	ЛИСТОВ 1	
			ЛАТГИПРОПРОМ		
КОПИРОВАНИЕ			ФОРМАТ А3		

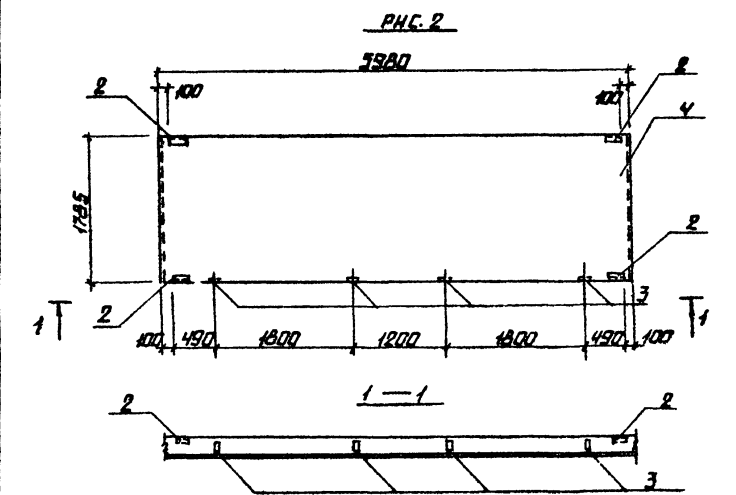
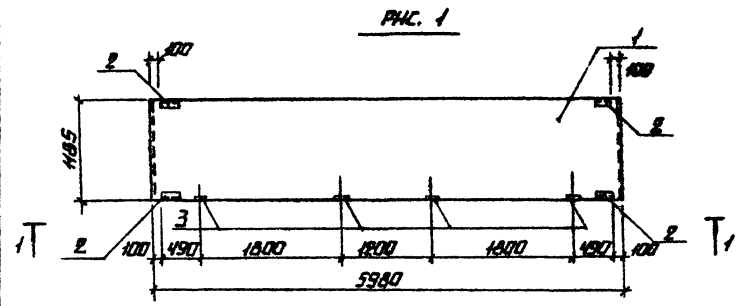




РИСЫМ 5.2

ТИПОВОЙ ПРОЕКТ 903-1-225.86

УНБ. № ПОДА. ДОЛЖЕНСЬ К. ДАТА ВЕД. АН. ИВ. М.



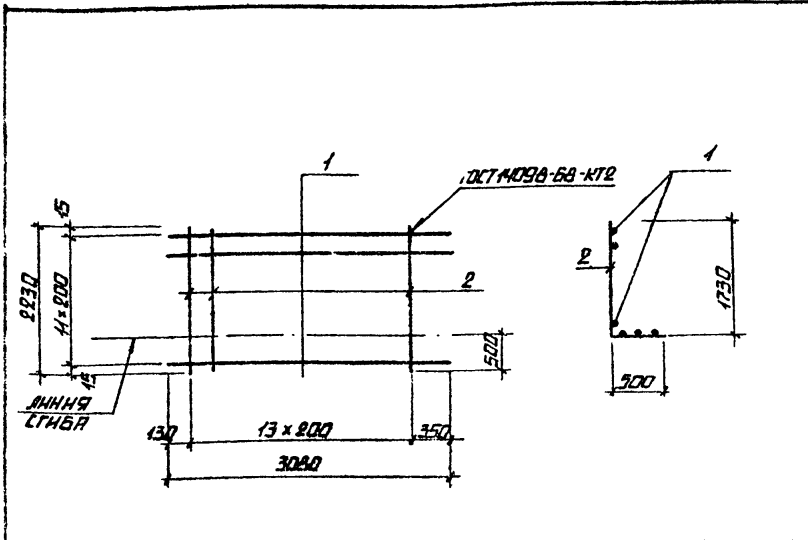
КОД	КОЛ-ВО	ОБОЗНАЧЕНИЕ	НАИМЕНОВАНИЕ	СТ. ИЛИ ТИП	КОЛ-ВО	ИТОГ
			ДОКУМЕНТАЦИЯ			
		ТП 903-1-225.86	ТЕХНИЧЕСКАЯ УСЛОВИЯ			
			СБОРЩИК ВЛИННИЦЫ			
15	1	1.030.1-1.1-1 05	ПС 60.12.20-2.А-42		1	
16	4	1.030.1-1.1-1 07	ПС 60.18.20-1.А-42		4	1
17	2	1.030.1-1.1-3-30-01	ЭКРАННЫЕ НАДВОИТЕ	М2	4	4
18	3	1.030.1-1.1-3-36	ЭКРАННЫЕ НАДВОИТЕ	М3	4	4

ОБОЗНАЧЕНИЕ	МАРКА	РИС.	МАССА, КГ
ТП 903-1-225.86	ПС 60.12.20-2.А-42-1	1	1530
	ПС 60.18.20-1.А-42-1	2	2880

1. ПОКРЫТИЕ НАРУЖНЫХ ПОВЕРХНОСТЕЙ ЭКРАННЫХ ДЕТАЛЕЙ МЕТ. Ц 180

ТП 903-1-225.86		КЭ. И. ОБ. 200	
ГРП	ИНО-ГРЭСНИ	ПАНЕЛЬ СТЕНОВАЯ (ПС 60.12.20-2.А-42-1; ПС 60.18.20-1.А-42-1)	СТАДИЯ
ИИ. ПТО	ИИ. ПТО		МАССА
И. КОНТ.	И. КОНТ.		Р
И. КОНТ.	И. КОНТ.		СМ. ТРБА.
И. КОНТ.	И. КОНТ.		1:50
И. КОНТ.	И. КОНТ.		ЛИСТ
И. КОНТ.	И. КОНТ.		ЛИСТОВ 1
И. КОНТ.	И. КОНТ.		ЛАТГИПРОПРОМ

РОПНОВС\* 12  
 ФОРМАТ А3  
 015X5-00



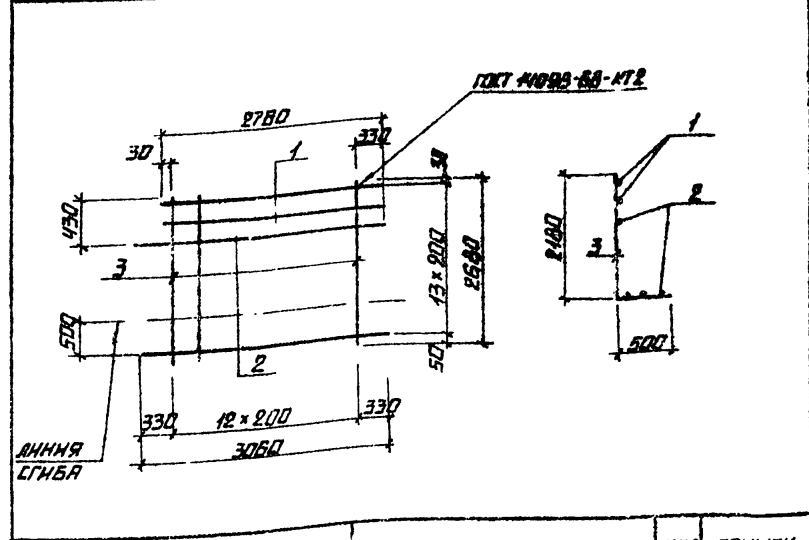
ФОРМ.	КОЛ-ВО	ПОЗ.	ОБОЗНАЧЕНИЕ	НАИМЕНОВАНИЕ	КОЛ.	ПРИМ.
				ДОКУМЕНТАЦИЯ		
Р4			ТП 903-1-225.86 КЖ.И. ТЧ	ТЕХНИЧЕСКИЕ УСЛОВИЯ		
				ДЕТАЛИ		
				φ5 ВР ГОСТ 8727-80		
Б4	1		ТП 903-1-225.86 КЖ.И. ПРМ. И	ℓ = 3060	12	0,47 кг
Б4	2		-01	ℓ = 2230	14	0,34 кг

ТП 903-1-225.86 КЖ.И. ПРМ. И

ГМП	АНГЕЛОВСКАЯ				
ТЧ. ОТД.	НОВОЖИЛОВА				
И. КОНТР.	ГЛАДОВА				
ГЛ. КОНСТ.	ИПРИНОВСКАЯ				
РМК. ГР.	ИВАНОВА				
СТ. ИНЖ.	ИВАНОВА				
ИНЖ.	МЕДВЕДЬ				

КОПИРОВАНА ФОРМАТ Р4

ИЗВ. № ПОДЛ. ПОДПИСЬ И ПОДП. ВЗН. ДИВ. А



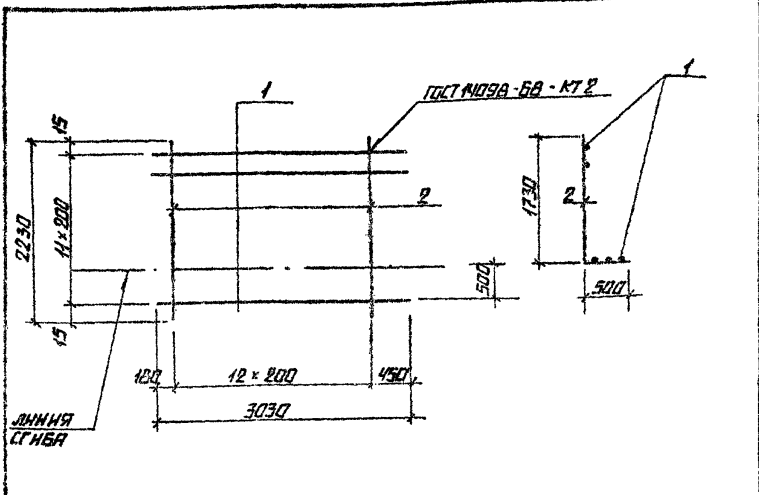
ФОРМ.	КОЛ-ВО	ПОЗ.	ОБОЗНАЧЕНИЕ	НАИМЕНОВАНИЕ	КОЛ.	ПРИМ.
				ДОКУМЕНТАЦИЯ		
Р4			ТП 903-1-225.86 КЖ.И. ТЧ	ТЕХНИЧЕСКИЕ УСЛОВИЯ		
				ДЕТАЛИ		
				φ5 ВР ГОСТ 8727-80		
Б4	1		ТП 903-1-225.86 КЖ.И. ПРМ. К. В	ℓ = 2760	2	0,42 кг
Б4	2		-01	ℓ = 3060	12	0,47 кг
Б4	3		-02	ℓ = 2880	13	0,44 кг

ТП 903-1-225.86 КЖ.И. ПРМ. К. В

ГМП	АНГЕЛОВСКАЯ				
ТЧ. ОТД.	НОВОЖИЛОВА				
И. КОНТР.	ГЛАДОВА				
ГЛ. КОНСТ.	ИПРИНОВСКАЯ				
РМК. ГР.	ИВАНОВА				
СТ. ИНЖ.	ИВАНОВА				
ИНЖ.	МЕДВЕДЬ				

КОПИРОВАНА ФОРМАТ Р4

ИЗВ. № ПОДЛ. ПОДПИСЬ И ПОДП. ВЗН. ДИВ. А

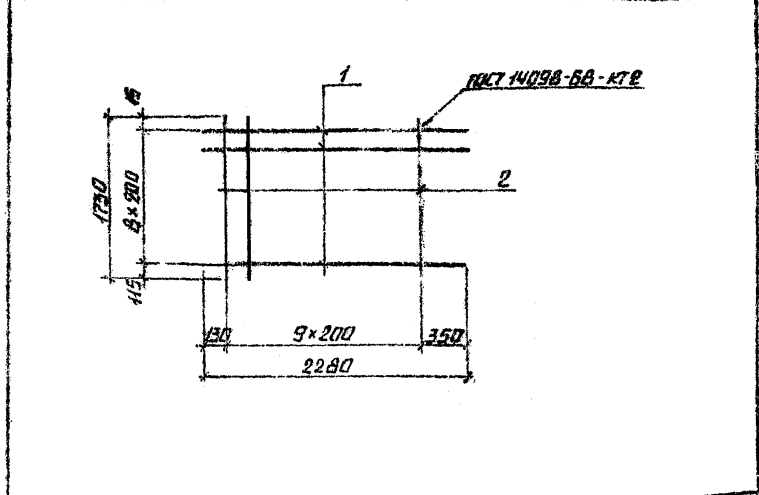


КОД	КОЛ-ВО	ОБОЗНАЧЕНИЕ	НАИМЕНОВАНИЕ	КОД	ПРИМ.
<u>ДОКУМЕНТАЦИЯ</u>					
Р4		ТТ 903-1-225.86 КЖ.И. ТУ	ТЕХНИЧЕСКОЕ УСЛОВИЕ		
<u>ДЕТАЛИ</u>					
Б4	1	ТТ 903-1-225.86 КЖ.И. ПМ 4.31	φ 5 ВР I ГОСТ В727-80	12	0.46 кг
Б4	2	-04	φ = 2230	13	0.34 кг

ТТ 903-1-225.86		КЖ.И. ПМ 4.30	
ИЗД	ИЗМЕНЕНИЯ	СЕТКА С3	СТАНДАРТЫ МАТЕРИАЛОВ
ИРЧ. ОТД.	КОСОВИЦА		
И. КОИТА	ИЛЯСОВА	ЛИСТ	ЛИСТОВ 1
И. КОИТА	ИЛЯСОВА		
П.К. ГР.	ИШУТКИНА		
С.Т. И.И.К.	ИШУТКИНА		
И.И.К.	ИШУТКИНА		

КОПИРОВАНА А.С. ФОРМАТ Р4

ИЗВ. И ТИТОВЫЙ ПРОЕКТ 903-1-225.86 РАББОМ 5.2



КОД	КОЛ-ВО	ОБОЗНАЧЕНИЕ	НАИМЕНОВАНИЕ	КОД	ПРИМ.
<u>ДОКУМЕНТАЦИЯ</u>					
Р4		ТТ 903-1-225.86 КЖ.И. ТУ	ТЕХНИЧЕСКОЕ УСЛОВИЕ		
<u>ДЕТАЛИ</u>					
Б4	1	ТТ 903-1-225.86 КЖ.И. ОБМ. 41	φ 5 ВР I ГОСТ В727-80	9	0.35 кг
Б4	2	-04	φ = 1730	10	0.26 кг

ТТ 903-1-225.86		КЖ.И. ПМ 4.40	
ИЗД	ИЗМЕНЕНИЯ	СЕТКА С4	СТАНДАРТЫ МАТЕРИАЛОВ
ИРЧ. ОТД.	КОСОВИЦА		
И. КОИТА	ИЛЯСОВА	ЛИСТ	ЛИСТОВ 1
И. КОИТА	ИЛЯСОВА		
П.К. ГР.	ИШУТКИНА		
С.Т. И.И.К.	ИШУТКИНА		
И.И.К.	ИШУТКИНА		

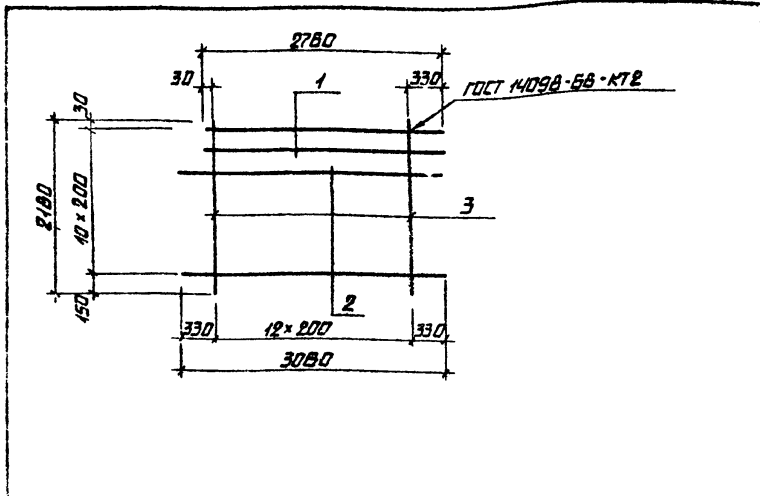
КОПИРОВАНА А.С. ФОРМАТ Р4

ИЗВ. И ТИТОВЫЙ ПРОЕКТ 903-1-225.86 РАББОМ 5.3

РАБОТА 5.2

ТИПОВОЙ ПРОЕКТ 903-1-225.86

ИЗБ. И. Т. 001. ПОДПИСЬ И ДАТА ВЗНМ. ИВ. В. А.



КОД	КОЛ.	ПРИМЧ.	НАИМЕНОВАНИЕ	ОБОЗНАЧЕНИЕ	ГОД.	КОЛ.
<u>ДОКУМЕНТАЦИЯ</u>						
НЧ			ТЕХНИЧЕСКИЕ УСЛОВИЯ	ТТ 903-1-225.86 КЖ. И. ТУ		
<u>ДЕТАЛИ</u>						
Б4	1		φ5 ВР I ГОСТ 6727-80	ТТ 903-1-225.86 КЖ. И. ПРМ 1.51		
Б4	2	2	С = 2760	-01		0,42 кг
Б4	3	9	С = 3060	-02		0,47 кг
		13	С = 2180			0,33 кг

ТТ 903-1-225.86 КЖ. И. ПРМ 1.50

СЕТКА  
С5

СТРОИТЕЛЬНАЯ МАССА И МАСШТАБ

Р 9,35 кг

ЛИСТ 1 из 1

ЛАТИПРОПРОМ

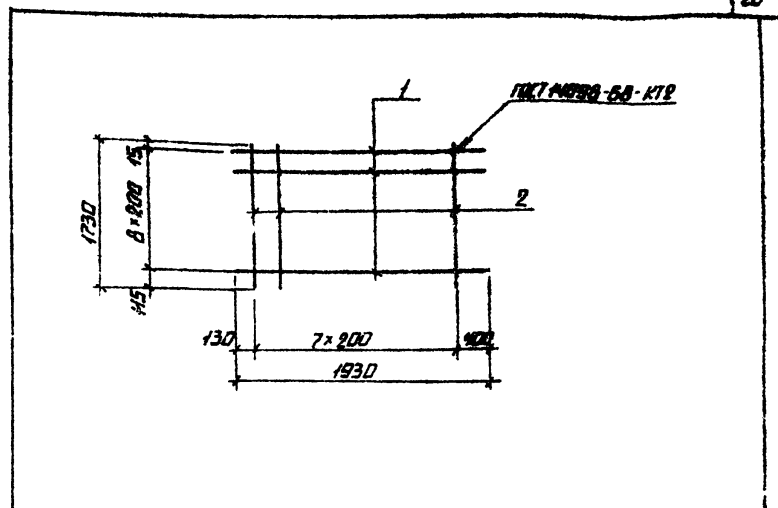
КОПИРОВАЛ АА

ФОРМАТ А4

РАБОТА 5.3

ТИПОВОЙ ПРОЕКТ 903-1-225.86

ИЗБ. И. Т. 001. ПОДПИСЬ И ДАТА ВЗНМ. ИВ. В. А.



КОД	КОЛ.	ПРИМЧ.	НАИМЕНОВАНИЕ	ОБОЗНАЧЕНИЕ	ГОД.	КОЛ.
<u>ДОКУМЕНТАЦИЯ</u>						
НЧ			ТЕХНИЧЕСКИЕ УСЛОВИЯ	ТТ 903-1-225.86 КЖ. И. ТУ		
<u>ДЕТАЛИ</u>						
Б4	1		φ5 ВР I ГОСТ 6727-80	ТТ 903-1-225.86 КЖ. И. ПРМ 1.01		
Б4	1	9	С = 1930	-01		0,3 кг
Б4	2	8	С = 1730			0,26 кг

ТТ 903-1-225.86 КЖ. И. ПРМ 1.50

СЕТКА  
С6

СТРОИТЕЛЬНАЯ МАССА И МАСШТАБ

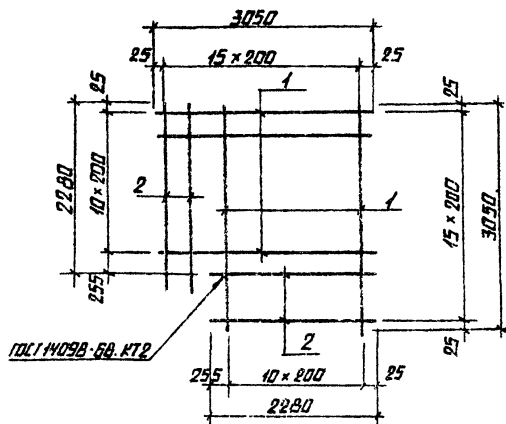
Р 4,8 кг

ЛИСТ 1 из 1

ЛАТИПРОПРОМ

КОПИРОВАЛ АА

ФОРМАТ А4



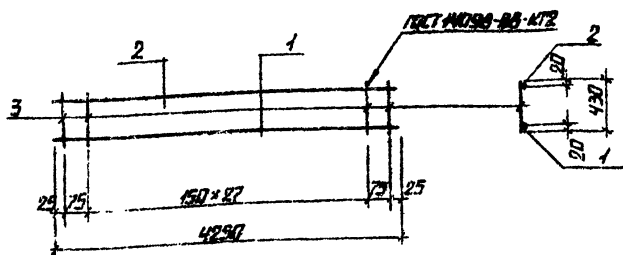
ФОРМ. ЭДНА	ПОС.	ОБЪЯСНЕНИЕ	НАИМЕНОВАНИЕ	КОД.	ПРИМ.
Р4		ТП 903-1-225.86 КЖ. И. ТУ	ДОКУМЕНТАЦИЯ ТЕХНИЧЕСКИЕ УСЛОВИЯ ДЕТАЛИ		
Б4	1	ТП 903-1-225.86 КЖ. И. ПРИМ. 7.1	φ 58 П ГОСТ 5781-82	22	0.47 кг
Б4	2	ТН	φ 2280	10	0.95 кг

ИВ. № ПОДА ПОДПИСЬ И ДАТА ВЕРМ. ИВ. И.

ТП 903-1-225.86		КЖ. И. ПРИМ. 7.0	
СЕТКА С7	СТРОНА	МАСШ	МАСШТАБ
	Р	13.7	КГ
ЛАНТ		ЛАНТОВ 1	
ЛАТТИПРОПРОМ			

КОПИРОВАЛ JJ

ФОРМАТ Р4



ФОРМ. ЭДНА	ПОС.	ОБЪЯСНЕНИЕ	НАИМЕНОВАНИЕ	КОД.	ПРИМ.
Р4		ТП 903-1-225.86 КЖ. И. ТУ	ДОКУМЕНТАЦИЯ ТЕХНИЧЕСКИЕ УСЛОВИЯ ДЕТАЛИ		
Б4	1	ТП 903-1-225.86 КЖ. И. ПРИМ. 3.2.1	φ 12 П ГОСТ 5781-82		
Б4	1	ТП 903-1-225.86 КЖ. И. ПРИМ. 3.2.1	φ 4250	1	3.77
Б4	2	ТП 903-1-225.86 КЖ. И. ПРИМ. 3.2.2	φ 8 П ГОСТ 5781-82		
Б4	2	ТП 903-1-225.86 КЖ. И. ПРИМ. 3.2.2	φ 4250	1	1.68
Б4	3	ТП 903-1-225.86 КЖ. И. ПРИМ. 3.2.3	φ 8 П ГОСТ 5781-82		
Б4	3	ТП 903-1-225.86 КЖ. И. ПРИМ. 3.2.3	φ 430	30	0.095

ИВ. № ПОДА ПОДПИСЬ И ДАТА ВЕРМ. ИВ. И.

ТП 903-1-225.86		КЖ. И. ПРИМ. 3.2	
КАРКАС КР 1-1	СТРОНА	МАСШ	МАСШТАБ
	Р	8.3	КГ
ЛАНТ		ЛАНТОВ 1	
ЛАТТИПРОПРОМ			

КОПИРОВАЛ JJ

ФОРМАТ Р4







Томский проект 903-1-225.86 Альбом 5.2

Рис. 1

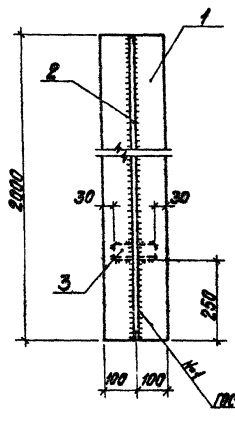
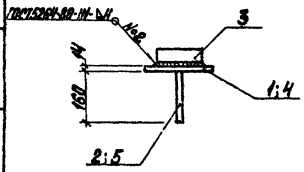
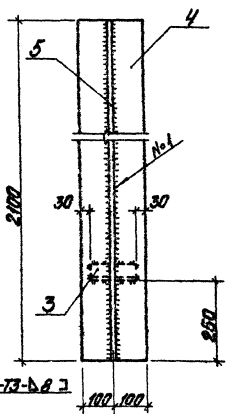


Рис. 2



Обозначение	Материал	Рис.	Масса, кг
ТТ 903-1-225.86 КМ.К.Т.В	НФ15	1	74,6
-01	НФ18	2	78,3

Код	Символ	Обозначение	Наименование	Исполн.		Примеч.
				И	О	
<b>АКЦИОНЕРНАЯ</b>						
И4		ТТ 903-1-225.86 КМ.К.Т.В	ТЕХНИЧЕСКОЕ ИСПОЛНЕНИЕ			
<b>ДЕТАЛИ</b>						
Б4	1	ТТ 903-1-225.86 -КМ.К.Т.В	АКЦИОНЕРНАЯ ДЕТАЛЬ ТТ 903-1-225.86		1	
Б4	2	-КМ.К.Т.В	АКЦИОНЕРНАЯ ДЕТАЛЬ ТТ 903-1-225.86		1	
Б4	3	-КМ.К.Т.В	АКЦИОНЕРНАЯ ДЕТАЛЬ ТТ 903-1-225.86		1	
Б4	4	-КМ.К.Т.В	АКЦИОНЕРНАЯ ДЕТАЛЬ ТТ 903-1-225.86		1	
Б4	5	-КМ.К.Т.В	АКЦИОНЕРНАЯ ДЕТАЛЬ ТТ 903-1-225.86		1	

		ТТ 903-1-225.86		КМ.К.Т.В	
		<b>НАСОСНОЕ (НФ15, НФ18)</b>			
И	О	С.К.	М.Д.	Р.И.	
		<b>ЛАТТИПРОПРОМ</b>			

Исполнитель: [Signature]

Архив № 13

Технический проект 903-1-225-86 Проект 5.2

Исполнитель: Подпись и печать исполнителя

Рис. 1

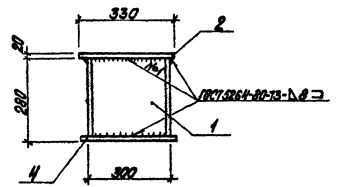
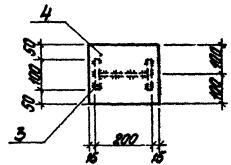
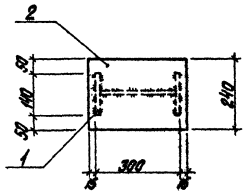
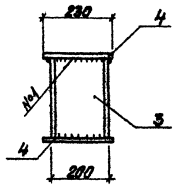


Рис. 2



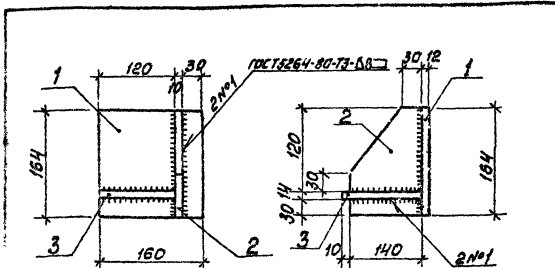
Обозначение	Материал	Рис.	Масса, кг
ТТ 903-1-225-86 КЖ1.Н.2	МС1	1	18,3
-01	МС2	2	13,5

Код	Объем	Мат.	Обозначение	Наименование	Материал	Прим.
			ТТ 903-1-225-86 КЖ1.Н-ТМ	Документация исполнителя		
				Детали		
5V	1		ТТ 903-1-225-86 КЖ1.Н.2.1	Облицовка 3061ТМ-1-3003-86, А. 800 Ст. 3 ст. 5.1 ГОСТ 533-79	1	8,5 кг
5V	3		- КЖ1.Н.2.2	Облицовка 3061ТМ-1-3003-86, А. 800 Ст. 3 ст. 5.1 ГОСТ 533-79	1	6,3 кг
5V	2		- КЖ1.Н.2.3	Лист 510 ГОСТ 18003-90 Ст. 3 ст. 3 ГОСТ 1639-79	1	6,2 кг
5V	4		- КЖ1.Н.2.4	Лист 510 ГОСТ 18003-90 Ст. 3 ст. 3 ГОСТ 1639-79	2	7,2 кг

		ТТ 903-1-225-86		КЖ1.Н.2	
ГИП Проект Исполнитель Проверка Конструктор Материал Ст. 3 ст. 3 Мат.		Опорный столик (МС1, МС2)		Опорный столик р С.М. Мат.	
				Латтипропром	

Исполнитель: Подпись

Формат А3



Кол. шт.	Знак	Обозначение	Наименование	Кол.	Примечание
		<b>Документация</b>			
А4		ТП 903-1-225-86 КЖ.И.Т.У	Технические условия		
		<b>Детали</b>			
Б4	1	ТП 903-1-225-86 КЖ.И.З.1	Лист Б.12 ГОСТ 19903-74* ВСТ.3 СПЗ ГОСТ 14637-79* Б.10 ГОСТ 19903-74*	1	2,47кг
Б4	2	КЖ.И.З.2	Лист В.13 ГОСТ 19903-74* ВСТ.3 СПЗ ГОСТ 14637-79* Б.11 ГОСТ 19903-74*	1	1,80кг
Б4	3	КЖ.И.З.3	Лист Г.14 ГОСТ 19903-74* ВСТ.3 СПЗ ГОСТ 14637-79*	1	1,98кг

Покрытие поверхностей - мет. ц. 160

ТП 903-1-225-86 КЖ.И.З

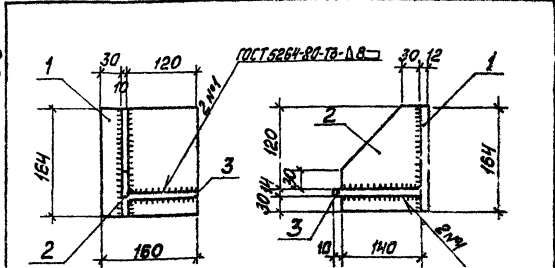
Опорная консоль  
МСЗ

Стандарт Масса Площадь  
р 6,25 м<sup>2</sup> 1:20

Листы У листов 1

ЛАТТИПРОПРОМ

Катированная форма А4



Кол. шт.	Знак	Обозначение	Наименование	Кол.	Примечание
		<b>Документация</b>			
А4		ТП 903-1-225-86 КЖ.И.Т.У	Технические условия		
		<b>Детали</b>			
Б4	1	ТП 903-1-225-86 КЖ.И.З.1	Лист Б.12 ГОСТ 19903-74* ВСТ.3 СПЗ ГОСТ 14637-79* Б.10 ГОСТ 19903-74*	1	2,47кг
Б4	2	КЖ.И.З.2	Лист В.13 ГОСТ 19903-74* ВСТ.3 СПЗ ГОСТ 14637-79* Б.11 ГОСТ 19903-74*	1	1,80кг
Б4	3	КЖ.И.З.3	Лист Г.14 ГОСТ 19903-74* ВСТ.3 СПЗ ГОСТ 14637-79*	1	1,98кг

Покрытие поверхностей - мет. ц. 160

ТП 903-1-225-86 КЖ.И.З

Опорная консоль  
МСЗ

Стандарт Масса Площадь  
р 6,25 м<sup>2</sup> 1:20

Листы У листов 1

ЛАТТИПРОПРОМ

Катированная форма А4  
01.06.86





ЦЕНТРАЛЬНЫЙ ИНСТИТУТ  
ТИПОВОГО ПРОЕКТИРОВАНИЯ ГОССТРОЯ СССР  
МУНСКИЙ ФИЛИАЛ

220600, г. Минск, ул. К. Маркса, 32

Сдано в печать 15.03.1988 г.

Заказ № 1/8 Тираж 40 экз.

Илл. № 21535/8