

ТИПОВОЙ ПРОЕКТ
903-1-224.86

КОТЕЛЬНАЯ С ТРЕМЯ КОТЛАМИ
КВ-ТС(В)-10 И ТРЕМЯ КОТЛАМИ
КЕ-10-14С.

ОТКРЫТАЯ СИСТЕМА
ТЕПЛОСНАБЖЕНИЯ.

ТОПЛИВО-КАМЕННЫЕ И БУРЫЕ УГЛИ.

АЛЬБОМ 10.1

МЕТАЛЛОКОНСТРУКЦИИ ТОПЛИВОПОДАЧИ.
КОНВЕЙЕР ЛЕНТОЧНЫЙ № 1

21534-53
3-57

ТИПОВОЙ ПРОЕКТ 903-1-224.86
КОТЕЛЬНАЯ С ТРЕМЯ КОТЛАМИ КВ-ТС(В)-10
И ТРЕМЯ КОТЛАМИ КЕ-10-14С.

ОТКРЫТАЯ СИСТЕМА ТЕПЛОСНАБЖЕНИЯ.
ТОПЛИВО-КАМЕННЫЕ И БУРЫЕ УГЛИ.

АЛЬБОМ 10.1

СОСТАВ ПРОЕКТА

АЛЬБОМ	0		<i>Пояснительная записка.</i>
АЛЬБОМ	1.1		<i>Котельная. Тепломеханическая часть. Тепловыделача.</i>
АЛЬБОМ	1.2	ЧАСТЬ 1	<i>Котельная. Тепломеханическая часть.</i>
АЛЬБОМ	1.2	ЧАСТЬ 2	<i>Котельная. Блоки тепломеханического оборудования.</i>
АЛЬБОМ	1.3		<i>Эскизные чертежи общих видов конструкций тепловой изоляции.</i>
АЛЬБОМ	2.1		<i>Строительно-технологическая блок-секция котлоагрегата КВ-ТС-10.</i>
			<i>Тепломеханическая часть (вариант без воздухоподогревателя).</i>
АЛЬБОМ	2.2		<i>Строительно-технологическая блок-секция котлоагрегата КВ-ТСВ-10.</i>
			<i>Тепломеханическая часть (вариант с воздухоподогревателем).</i>
АЛЬБОМ	2.3		<i>Строительно-технологическая блок-секция котлоагрегата КВ-ТС(В)-10.</i>
			<i>Конструкции железобетонные. Автоматизация.</i>
АЛЬБОМ	2.4	ЧАСТИ 1,2	<i>Металлоконструкции газовоздухопроводов для блок-секции котлоагрегата КВ-ТС-10 (вариант без воздухоподогревателя).</i>
АЛЬБОМ	2.5	ЧАСТИ 1,2	<i>Металлоконструкции газовоздухопроводов для блок-секции котлоагрегата КВ-ТСВ-10 (вариант с воздухоподогревателем).</i>
АЛЬБОМ	2.6		<i>Строительно-технологическая блок-секция котлоагрегата КЕ-10-14С. Тепломеханическая часть (вариант без воздухоподогревателя).</i>
АЛЬБОМ	2.7		<i>Строительно-технологическая блок-секция котлоагрегата КЕ-10-14С. Тепломеханическая часть (вариант с воздухоподогревателем).</i>
АЛЬБОМ	2.8		<i>Строительно-технологическая блок-секция котлоагрегата КЕ-10-14С. Конструкции железобетонные. Автоматизация.</i>
АЛЬБОМ	2.9	ЧАСТИ 1,2	<i>Металлоконструкции газовоздухопроводов для блок-секции котлоагрегата КЕ-10-14С (вариант без воздухоподогревателя).</i>
АЛЬБОМ	2.10	ЧАСТИ 1,2	<i>Металлоконструкции газовоздухопроводов для блок-секции котлоагрегата КЕ-10-14С (вариант с воздухоподогревателем).</i>
АЛЬБОМ	3.1		<i>Вододелательная установка. Тепломеханическая часть. Узел сбора конденсата.</i>
АЛЬБОМ	4.1	ЧАСТЬ 1	<i>Вододелательная установка. Автоматизация. Тепломеханическая часть.</i>
АЛЬБОМ	4.1	ЧАСТЬ 2	<i>Вододелательная установка. Блоки тепломеханического оборудования.</i>
АЛЬБОМ	5.1		<i>Котельная. Архитектурно-строительная часть.</i>
АЛЬБОМ	5.2		<i>Котельная. Архитектурно-строительная часть. Конструкции нулевого цикла.</i>
АЛЬБОМ	5.3		<i>Котельная. Архитектурно-строительная часть (вариант закрытой установки дымоходов).</i>
АЛЬБОМ	5.4		<i>Котельная. Строительные изделия.</i>
АЛЬБОМ	5.5		<i>Вододелательная установка. Архитектурно-строительная часть.</i>
АЛЬБОМ	5.6		<i>Вододелательная установка. Строительные изделия.</i>
АЛЬБОМ	5.7		<i>Тепловыделача. Приемные устройства. Галерея №2. Архитектурно-строительная часть.</i>
АЛЬБОМ	5.8		<i>Тепловыделача. Дробильное отделение. Галерея №1. Архитектурно-строительная часть.</i>
АЛЬБОМ	5.9		<i>Тепловыделача. Приемные устройства. Галерея №2. Строительные изделия.</i>
АЛЬБОМ	5.10		<i>Тепловыделача. Дробильное отделение. Галерея №1. Строительные изделия.</i>
АЛЬБОМ	6.1		<i>Генеральный план. Инженерные сети. Конструкции архитектурно-строительной части. Электротехническая часть, связь и сигнализация. Водопровод и канализация. Тепловые сети.</i>
АЛЬБОМ	7.1		<i>Котельная. Электротехническая часть, связь и сигнализация. Чертежи монтажной зоны.</i>
АЛЬБОМ	7.2		<i>Котельная. Электротехническая часть. Механизмы, управляемые с НКУ и щитов КИПи А. Схемы принципиальные.</i>
АЛЬБОМ	7.3		<i>Котельная. Электротехническая часть. Здание заводу-изготовителю на низковольтные комплектные устройства.</i>

АЛЬБОМ	7.4		<i>Водоподготовительная установка. Электротехническая часть, связь и сигнализация.</i>
АЛЬБОМ	7.5		<i>Водоподготовительная установка. Электротехническая часть. Задание заводу-изготовителю на низковольтные комплектные устройства.</i>
АЛЬБОМ	7.6		<i>Топливалайдач. Электротехническая часть, связь и сигнализация. Чертежи монтажной зоны. Автоматизация.</i>
АЛЬБОМ	7.7		<i>Топливалайдач. Электротехническая часть. Механизмы, управляемые с НКУ. Схемы принципиальные.</i>
АЛЬБОМ	7.8		<i>Топливалайдач. Электротехническая часть. Задание заводу-изготовителю на низковольтные комплектные устройства.</i>
АЛЬБОМ	8.1		<i>Котельная. Автоматизация.</i>
АЛЬБОМ	8.2		<i>Котлоагрегат КВ-ТС(В)-10. Задание заводу-изготовителю на щит автоматики и КИП.</i>
АЛЬБОМ	8.3		<i>Котлоагрегат КЕ-10-14С. Задание заводу-изготовителю на щит автоматики и КИП.</i>
АЛЬБОМ	8.4		<i>Котельная. Вспомогательное оборудование. Задание заводу-изготовителю на щиты автоматики и КИП.</i>
АЛЬБОМ	8.5		<i>Водоподготовительная установка. Задание заводу-изготовителю на щиты автоматики и КИП.</i>
АЛЬБОМ	8.6		<i>Котельная. Топливалайдач. Водоподготовительная установка. Покрасочное и пожарная сигнализация.</i>
АЛЬБОМ	9.1		<i>Котельная. Опаление и вентиляция.</i>
АЛЬБОМ	9.2		<i>Водоподготовительная установка. Опаление и вентиляция.</i>
АЛЬБОМ	9.3		<i>Котельная. Водопровод и канализация. Тепловые сети.</i>
АЛЬБОМ	9.4		<i>Водоподготовительная установка. Водопровод и канализация. Тепловые сети.</i>
АЛЬБОМ	9.5		<i>Топливалайдач. Санитарно-технические устройства.</i>
АЛЬБОМ	10.1		<i>Металлоконструкции топливалайдачи. Конвейер ленточный №1.</i>
АЛЬБОМ	10.2		<i>Металлоконструкции топливалайдачи. Пистолеты.</i>
АЛЬБОМ	10.3		<i>Металлоконструкции топливалайдачи. Конвейер ленточный №2.</i>
АЛЬБОМ	10.4		<i>Металлоконструкции топливалайдачи. Дробильное устройство.</i>
АЛЬБОМ	10.5		<i>Металлоконструкции топливалайдачи. Конвейер ленточный №3.</i>
АЛЬБОМ	10.6		<i>Металлоконструкции топливалайдачи. Конвейеры ленточные №4,5.</i>
АЛЬБОМ	10.7		<i>Металлоконструкции топливалайдачи. Конвейер ленточный реверсивный №6.</i>
АЛЬБОМ	10.8		<i>Металлоконструкции вспомогательного оборудования и устройств.</i>
АЛЬБОМ	11.1		<i>Котельная. Инженерные сети. Электротехническая часть, связь и сигнализация. Прилагаемые материалы.</i>
АЛЬБОМ	11.2		<i>Водоподготовительная установка. Электротехническая часть, связь и сигнализация. Прилагаемые материалы.</i>
АЛЬБОМ	11.3		<i>Топливалайдач. Электротехническая часть, связь и сигнализация. Прилагаемые материалы.</i>
АЛЬБОМ	12.1	КН.1+7	<i>Сети. Котельная.</i>
АЛЬБОМ	12.2	КН.1, 2	<i>Сети. Водоподготовительная установка.</i>
АЛЬБОМ	12.3	КН.1, 2	<i>Сети. Топливалайдач.</i>
АЛЬБОМ	12.4		<i>Сети. Генеральный план. Инженерные сети.</i>
АЛЬБОМ	13.1		<i>Спецификации оборудования. Котельная. Опаление и вентиляция, водопровод и канализация, тепловые сети.</i>
АЛЬБОМ	13.2		<i>Спецификации оборудования. Котельная. Электротехническая часть, связь и сигнализация, водопровод и канализация, автоматическое пожаротушение.</i>
АЛЬБОМ	13.3		<i>Спецификации оборудования. Водоподготовительная установка.</i>
АЛЬБОМ	13.4		<i>Спецификации оборудования. Топливалайдач.</i>
АЛЬБОМ	13.5		<i>Спецификации оборудования. Инженерные сети.</i>
АЛЬБОМ	13.6		<i>Спецификации оборудования. Блок-секция котлоагрегата КВ-ТС(В)-10. Тепломеханическая часть.</i>
АЛЬБОМ	13.7		<i>Спецификации оборудования. Блок-секция котлоагрегата КВ-ТС(В)-10. Автоматизация.</i>
АЛЬБОМ	13.8		<i>Спецификации оборудования. Блок-секция котлоагрегата КЕ-10-14С. Тепломеханическая часть.</i>
АЛЬБОМ	13.9		<i>Спецификации оборудования. Блок-секция котлоагрегата КЕ-10-14С. Автоматизация.</i>
АЛЬБОМ	13.10		<i>Спецификации оборудования. Котельная. Вспомогательное оборудование водогрейной части. Тепломеханическая часть, автоматизация.</i>
АЛЬБОМ	13.11		<i>Спецификации оборудования. Котельная. Вспомогательное оборудование паровой части. Тепломеханическая часть, автоматизация.</i>

Альбом 10.1

Туполай проект 903-1-244.86

- АЛЬБОМ 14.1
- АЛЬБОМ 14.2
- АЛЬБОМ 14.3
- АЛЬБОМ 14.4
- АЛЬБОМ 14.5
- АЛЬБОМ 14.6
- АЛЬБОМ 14.7
- АЛЬБОМ 14.8
- АЛЬБОМ 14.9
- АЛЬБОМ 14.10

ведомости потребности в материалах. Котельная. Отопление и вентиляция, водопровод и канализация, тепловые сети.

Ведомости потребности в материалах. Котельная. Архитектурно-строительная часть, электротехническая часть, связь и сигнализация, водопровод и канализация, автоматическое пожаротушение.

Ведомости потребности в материалах. Водоподогревательная установка.

Ведомости потребности в материалах. Теплоснабжения.

Ведомости потребности в материалах. Генеральный план. Инженерные сети.

Ведомости потребности в материалах. Блок-секция котлоагрегата КВ-ТС(В)-10.

Архитектурно-строительная часть, тепломеханическая часть, автоматизация.

Ведомости потребности в материалах. Блок-секция котлоагрегата КВ-10-14С.

Архитектурно-строительная часть, тепломеханическая часть, автоматизация.

Ведомости потребности в материалах. Котельная. Вспомогательное оборудование водогрейной части. Тепломеханическая часть, автоматизация.

Ведомости потребности в материалах. Котельная. Вспомогательное оборудование паровой части. Тепломеханическая часть, автоматизация.

Ведомости потребности в материалах. Котельная (вариант закрытой установки тепло-вспомогательных машин). Архитектурно-строительная часть.

ПРИМЕНЕННЫЕ ТИПОВЫЕ МАТЕРИАЛЫ

- Типовой проект 3077-2-216* Труба дымовая кирпичная Н=60м, Д=3,0м с наветным примыканием газопровод. Для строительства I-IV климатических районов, кроме подразделов IА и IБ.
- Типовые проектные решения 3077-02-222* (распространяет ВНИПИ Теплопроект, г. Москва).
Альбом 4.3 Световые ограждения высотных дымовых труб (высоты дымовых труб: 30, 45, 60, 75, 90, 120, 150, 180, 240, 270 и 300 м).
Типовой проект 409-29-59 (распространяет ВНИПИ Теплопроект, г. Москва).
Альбом I Механизированный приемный пункт на один траекторный путь для выгрузки заполнителей бетона из полубагенов.
Типовой проект 302-2-410.85 (распространяет Киевский филиал ЦНТП, г. Киев).
 Чистые сооружения затасоченных дождевых сточных вод производительностью 10л/с для установок мезитоснабжения котельных.
 (распространяет ЦНТП, г. Москва).
- Типовые конструкции Серия 5.903-3, Вып. 0, 1-6, 2* Вакuumные деаэраторы и водоструйные эжекторы.
Типовые конструкции Серия 4.903-Н, Вып. 1, 5 (распространяет ЦНТП, г. Москва).
Типовые конструкции Серия 4.903-10 Котельные установки. Вспомогательное оборудование и блоки.
 Вып. 8 Издания и детали трубопроводов для тепловых сетей. Грязеводы.
 (распространяет Тбилисский филиал ЦНТП).

Альбом 10.1
Типовой проект 903-1-224.86

Разработан проектными институтами
„ЛАТГИПРОПРОМ“

Утвержден Госстроем СССР
 Протокол №А4-29 от 20 мая 1986 г.

главный инженер института *[подпись]* /В.Павларов/
 главный инженер проекта *[подпись]* /Я.Найбаляский/

Содержание альбома

Туполовой проект 903-1-224-86 Альбом 101

Обозначение	Наименование	Стр.	Обозначение	Наименование	Стр.
	Содержание альбома	4,5	14.01.03.400сб	Прижим торцевой. Сборочный чертёж.	22
14.01.00.000	Конвейер ленточный желобчатый 8050-80; L=10.000; №1.	6	14.01.03.500сб	Прижим боковой. Сборочный чертёж.	22
14.01.00.000сб	Конвейер ленточный желобчатый 8050-80; L=10.000; №1. Сборочный чертёж.	7,8	14.01.03.500	Прижим боковой.	22
14.01.01.000	Верхняя часть головной воронки.	9	14.01.03.310	Подвеска.	23
14.01.01.000сб	Верхняя часть головной воронки. Сборочный чертёж.	9,10	14.01.03.310сб	Подвеска. Сборочный чертёж.	23
14.01.01.001	Боковина.	11	14.01.03.600сб	Связь. Сборочный чертёж.	23
14.01.01.002	Крышка люка.	11	14.01.03.600	Связь.	23
14.01.01.003	Стенка люка.	11	14.01.03.700	Стойка левая.	24
14.01.01.004	Ребро	11	14.01.03.700сб	Стойка левая. Сборочный чертёж.	24
14.01.01.005	Стенка верхняя.	12	14.01.03.800сб	Стойка правая. Сборочный чертёж.	24
14.01.01.006	Стенка торцевая.	12	14.01.03.800	Стойка правая.	24
14.01.01.007	Стенка торцевая.	12	14.01.04.000	Лоток направляющий проходной В=800	25
14.01.01.008	Петля.	12	14.01.04.001	Планка	25
14.01.02.000	Воронка нижняя.	13	14.01.04.000сб	Лоток направляющий проходной В=800. Сборочный чертёж.	25,26
14.01.02.000сб	Воронка нижняя. Сборочный чертёж.	13	14.01.05.000	Лоток направляющий промежуточный	27
14.01.03.000	Лоток направляющий канцовой В=800.	14	14.01.05.000сб	Лоток направляющий промежуточный. Сборочный чертёж.	27
14.01.03.001	Завеса торцевая.	14	14.01.05.100	Карпус.	28
14.01.03.002	Лист направляющий.	14	14.01.05.100сб	Карпус. Сборочный чертёж.	28
14.01.03.000сб	Лоток направляющий канцовой В=800. Сборочный чертёж.	15,16	14.01.05.101	Диафрагма.	29
14.01.03.003	Резина боковая.	17	14.01.05.102	Связь.	29
14.01.03.004	Резина торцевая.	17	14.01.05.103	Боковина.	29
14.01.03.005	Стенка торцевая.	17	14.01.05.104	Крышка.	29
14.01.03.701	Косынка.	17	14.01.05.200	Прижим боковой.	30
14.01.03.100	Завеса боковая.	18	14.01.05.001	Резина боковая.	30
14.01.03.101	Ручка.	18	14.01.05.200сб	Прижим боковой. Сборочный чертёж.	30
14.01.03.100сб	Завеса боковая. Сборочный чертёж.	18	14.01.06.000	Нижняя часть головной воронки.	31
14.01.03.200	Завеса внутренняя.	19	14.01.06.001	Опора.	31
14.01.03.200сб	Завеса внутренняя. Сборочный чертёж.	19	14.01.06.002	Стенка.	31
14.01.03.201	Завеса.	19	14.01.06.003	Стенка.	31
14.01.03.202	Накладка.	19	14.01.06.000сб	Нижняя часть головной воронки. Сборочный чертёж.	32
14.01.03.300	Карпус.	20	14.01.07.000	Ограждение барабана натяжки.	33
14.01.03.301	Диафрагма.	20	14.01.07.001	Лист верхний.	33
14.01.03.302	Фланец	20	14.01.07.000сб	Ограждение барабана натяжки. Сборочный чертёж.	33
14.01.03.300сб	Карпус. Сборочный чертёж.	21	14.01.08.000	Ограждение муфты.	34
14.01.03.400	Прижим торцевой.	22	14.01.08.001	Ребро.	34

*Содержание альбома
(продолжение)*

<i>Обозначение</i>	<i>Наименование</i>	<i>Стр.</i>
14.01.08.000сб	Ограждение муфты. Сборочный чертеж.	34
14.01.09.000	Ограждение муфты	35
14.01.09.001	Ребра	35
14.01.09.000сб	Ограждение муфты. Сборочный чертеж.	35
14.01.10.000	Патрубок переходной	36
14.01.10.001	Корпус	36
14.01.10.000сб	Патрубок переходной. Сборочный чертеж.	36
14.01.11.000	Патрубок промежуточный	37
14.01.11.001	Стенка	37
14.01.11.000сб	Патрубок промежуточный. Сборочный чертеж.	37
14.01.12.000	Рама натяжки	38
14.01.12.001	Косынка	38
14.01.12.002	Связь	38
14.01.12.000сб	Рама натяжки. Сборочный чертеж.	39
14.01.13.000	Рама под привод	40
14.01.13.000сб	Рама под привод. Сборочный чертеж.	40
14.01.14.000	Рама приводного барабана.	41
14.01.14.001	Косынка	41
14.01.14.002	Опора	41
14.01.14.000сб	Рама приводного барабана. Сборочный чертеж.	42
14.01.15.000	Секция загрузочная L=6000.	43
14.01.15.000сб	Секция загрузочная L=6000. Сборочный чертеж.	43
14.01.16.000	Секция L=2770	44
14.01.16.001	Проеон	44
14.01.16.000сб	Секция L=2770. Сборочный чертеж.	44
14.01.17.000	Стойка	45
14.01.17.001	Стойка	45
14.01.17.000сб	Стойка. Сборочный чертеж.	45

Титульный проект 903-1-224.06 Альбом 10.1

Альбом 10.1
 Проект 903-1-224.05
 Альбом 10.1
 Проект 903-1-224.05
 Альбом 10.1
 Проект 903-1-224.05

Вариант	Лист	Обозначение	Наименование	кол.	Примечание
	34		Шайбы ГОСТ 6402-70 10.65 Г. 016	4	
	35		16.65 Г. 016	90	
	36		20.65 Г. 016	4	
	37		24.65 Г. 016	8	
	38		Шайбы ГОСТ 11371-78 10.02.016	16	
	39		12.02.016	105	
	40		16.02.016	92	
	41		20.02.016	4	
	42		24.02.016	8	
	43		Шайбы 16.01.05 ГОСТ 10450-78	8	
Прочие изделия					
	44		Барабан 8050Г-80	1	
	45		Датчик скорости УПС	1	
	46		Муфта кулачково- дисксовая 2500-70-1.1-90-2.1 ГОСТ 20720-81	1	
	47		Муфта упругая вту- лочко-пальцевая 250-40-1.1-38-Г-1 ГОСТ 21424-75	1	
	48		Натяжка 8040-60-50	1	
	49		Редуктор	1	
	50		Ролик опоры Ж 80	15	
	51		Ролик опоры 80-Г	4	
					Итого 3
14.01.00.000					Итого 3

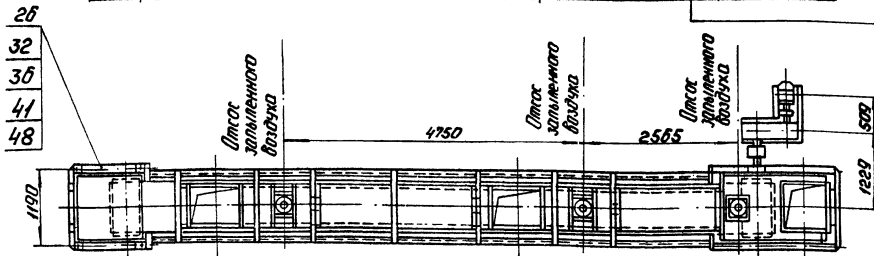
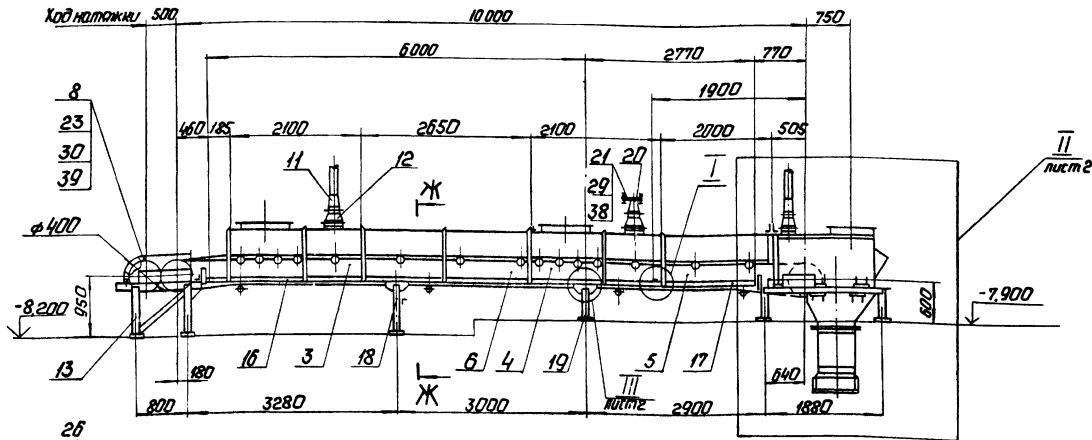
Вариант	Лист	Обозначение	Наименование	кол.	Примечание
	52		Скребок - 800	1	
	53		Электродвигатель 4А 132.5Б-43 N=55кВт; n=965 об/мин.	1	
Материалы					
	54		Лента 2Ш-800-36МН-100-4,5-2-С ГОСТ 20-76	25	
	55		Уголь Б-63-63-6 ГОСТ 6510-72 Вместе ГОСТ 535-79	12	
					Итого 4
14.01.00.000					Итого 4

Вариант	Лист	Обозначение	Наименование	кол.	Примечание
	14	14.01.13.000	Рама под привод	1	
	15	14.01.14.000	Рама приводного барабана	1	
	16	14.01.15.000	Секция загрузочная L=6000	1	
	17	14.01.16.000	Секция L=2770	1	
	18	14.01.17.000	Стойка	1	
	19	-01	Стойка	1	
Детали					
	20	14.01.00.001	Заглушка	1	
					Итого 2,2 кг
Стандартные изделия					
	21		Болты ГОСТ 7798-70 M10-6g x 30.3.5.016	14	
	22		M10-6g x 55.5.8.016	4	
	23		M12-6g x 35.3.5.016	105	
	24		M16-6g x 45.3.5.016	12	
	25		M16-6g x 55.3.5.016	80	
	26		M20-6g x 100.5.8.016	4	
	27		M24-6g x 90.5.8.016	4	
	28		M24-6g x 100.5.8.016	4	
	29		Полки ГОСТ 5915-70 M10.5.016	18	
	30		M12.4.016	105	
	31		M16.4.016	92	
	32		M20.5.016	4	
	33		M24.5.016	8	
					Итого 2
14.01.00.000					Итого 2

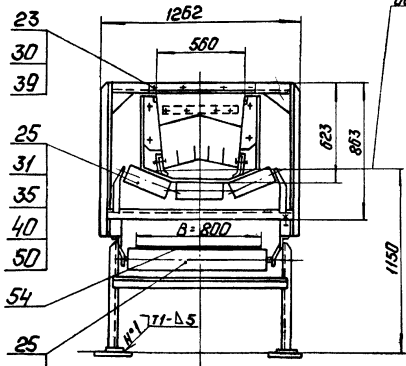
Вариант	Лист	Обозначение	Наименование	кол.	Примечание
Документация					
	А2	14.01.00.000СБ	Сборочный чертёж		
Сборочные единицы					
	А1	14.01.01.000	Верхняя часть головной воронки	1	
	А1	14.01.02.000	Воронка нижняя	1	
	А1	14.01.03.000	Лоток направляющий канцелей В=800	1	
	А1	14.01.04.000	Лоток направляющий рабочей В=800	1	
	А1	14.01.05.000	Лоток направляющий промежуточный	1	
	6	-01	Лоток направляющий промежуточный	1	
	А1	14.01.06.000	Нижняя часть головной воронки	1	
	А1	14.01.07.000	Ограждение барабана на натяжке	1	
	А1	14.01.08.000	Ограждение муфты	1	
	А1	14.01.09.000	Ограждение муфты	1	
	А1	14.01.10.000	Потрубок переходной	3	
	А1	14.01.11.000	Потрубок промежу- точный	3	
	А1	14.01.12.000	Рама натяжки	1	
					Итого 4
14.01.00.000					Итого 4

Канвэвер ленточный желобчатый 8050-80
 L=10000; №1
 Итого 4

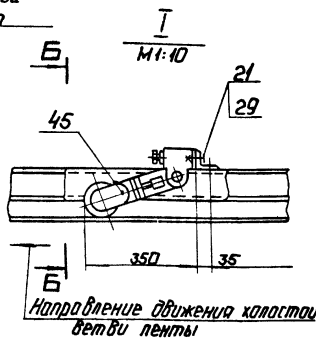
Архивом 10.1



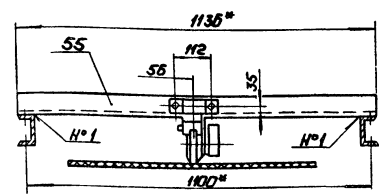
Ж-Ж
М 1:20



Линия обода
Парабана



Б-Б
М 1:10



1 * Размеры для справок.
2. Сварные швы по ГОСТ 5264-80.

Техническая характеристика

- 1. Ширина ленты $B = 800$ мм
- 2. Длина конвейера $L = 10 000$ мм
- 3. Скорость движения $v = 1,25$ м/с
- 4. Транспортируемый материал - уголь
 каменный $\rho = 0,85$ т/м³
 бурый $\rho = 0,76$ т/м³
- 5. Производительность $Q = 125$ т/ч
- 6. Мощность электродвигателя $N = 5,5$ кВт

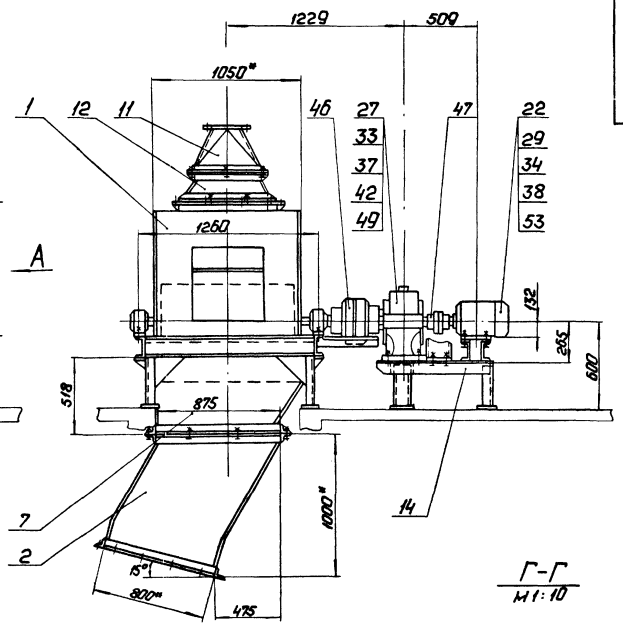
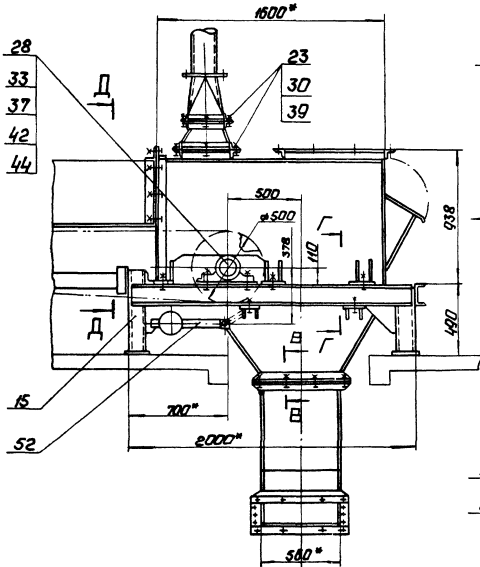
				14.01.00.000.16			
Упр. лист	№ докум.	Изд.	Дата	Конвейер ленточный желобчатый 8050-80 L = 10000; №1 Сборочный чертеж	Лист	Масса	Максимальная
Разраб.	Вальварде	Нико			4500	1:50	
Пров.	Брашера	Берлин		Сборочный чертеж	Лист /	Листов	
Г.микро							
И.контр.	Сыганова	С					
Утв.	Шнайдер	Ш					
				Копирован		Формат А2	

Типовой проект 903-1-224-86

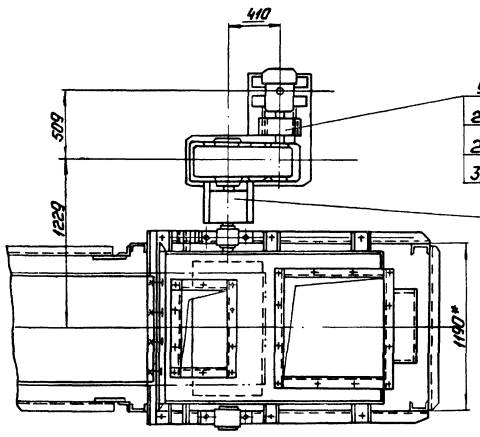
Лист 1 из 1

II лист 1
М 1:20

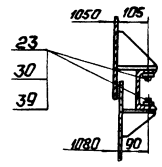
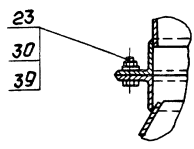
Вид А
М 1:20



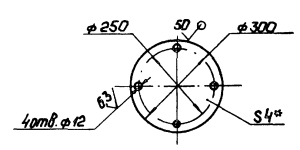
Г-Г
М 1:10



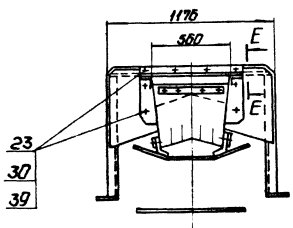
Б-Б
М 1:5



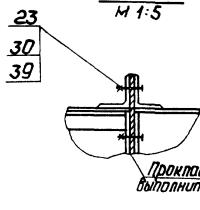
103. 20
М 1:5



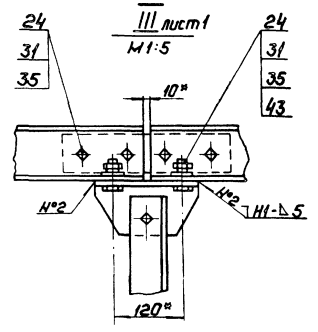
Д-Д
М 1:10



Е-Е
М 1:5



III лист 1
М 1:5

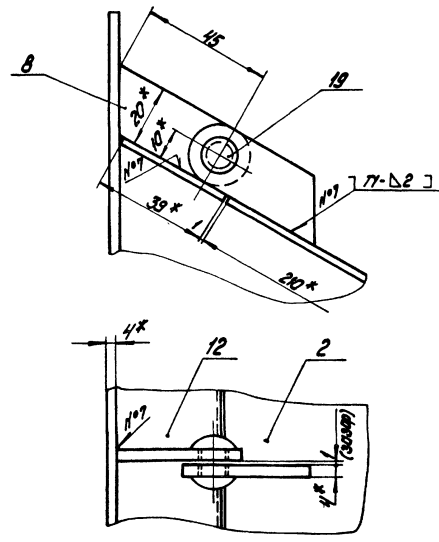
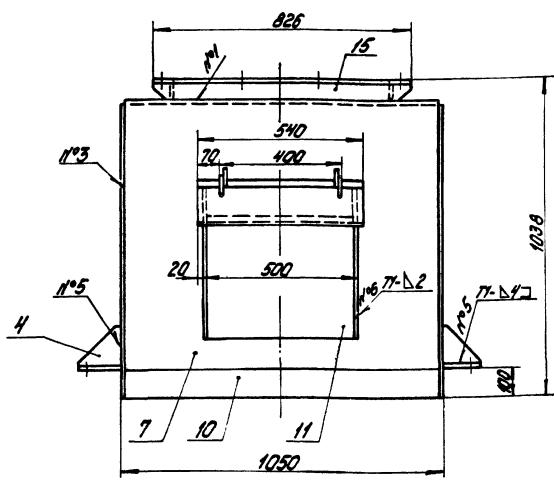


Туполобный проект 903-1-224.86

№. 01. 00. 000. 05

I лист 1
М1:1

Вид Б лист 1
М1:10

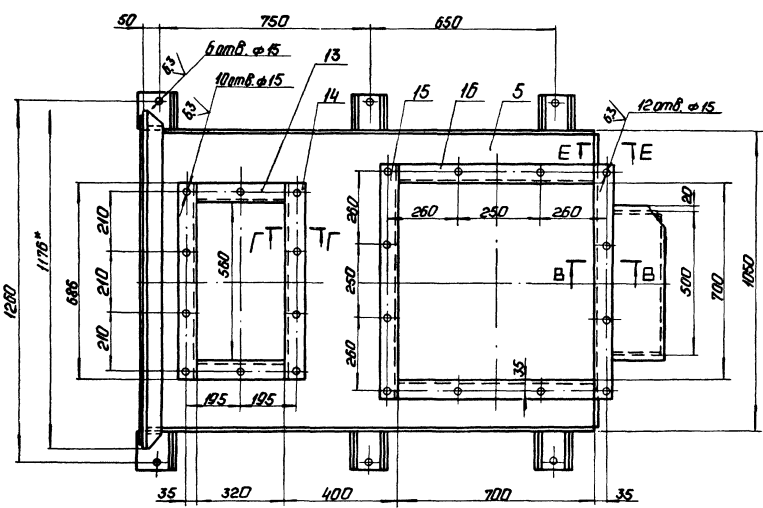
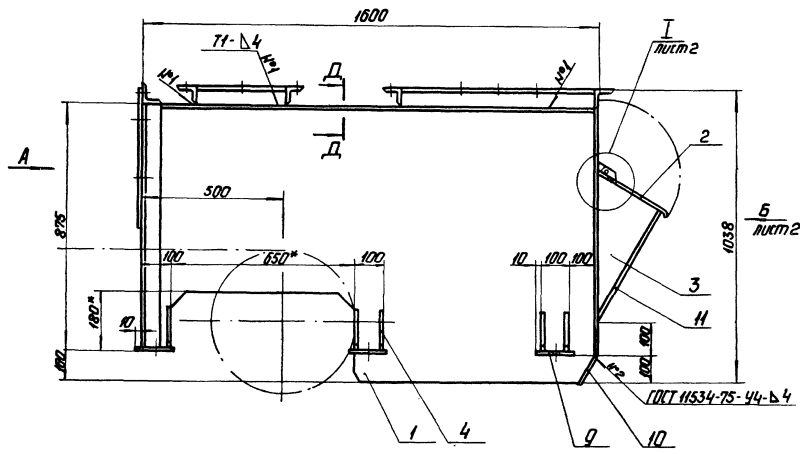


1.* Размеры для справок

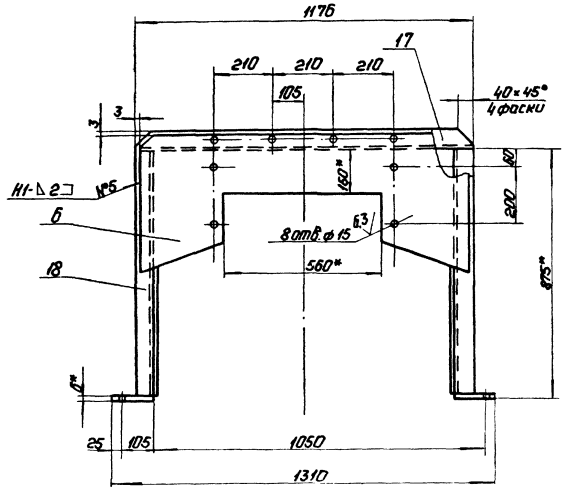
Изм. №	Датум	Исполнитель	14.01.01.000 СБ	Лист 2
Копировать	Формат А3			

Изм. №	Датум	Обозначение	Наименование	Кол.	Примечание
Б4	12	14.01.01.012	Панель Б-ПН-2 ГОСТ 19903-74 Лист Ч-П-ВСтЗсп ГОСТ 16523-70	1	0,3 кг
Б4	13	14.01.01.013	Связь Узелок Б-БЗ-БЗ-Б ГОСТ 8509-72 ВСтЗсп ГОСТ 535-79	2	1,8 кг
Б4	14	14.01.01.014	Связь Узелок Б-БЗ-БЗ-Б ГОСТ 8509-72 ВСтЗсп ГОСТ 535-79	2	3,9 кг
Б4	15	14.01.01.015	Связь Узелок Б-БЗ-БЗ-Б ГОСТ 8509-72 ВСтЗсп ГОСТ 535-79	2	4,7 кг
Б4	16	14.01.01.016	Связь Узелок Б-БЗ-БЗ-Б ГОСТ 8509-72 ВСтЗсп ГОСТ 535-79	2	4,0 кг
Б4	17	14.01.01.017	Связь Узелок Б-БЗ-БЗ-Б ГОСТ 8509-72 ВСтЗсп ГОСТ 535-79	1	6,7 кг
Б4	18	14.01.01.018	Стяжка Узелок Б-БЗ-БЗ-Б ГОСТ 8509-72 ВСтЗсп ГОСТ 535-79 L=869 мм	2	5,0 кг
Стандартные изделия					
19			Защелка 8x18 Ст3 Ц 6 хр ГОСТ 10299-80	2	
14.01.01.000				Лист 2	
Изм. № Датум Исполнитель				Копировать	Формат А4

Изм. №	Датум	Обозначение	Наименование	Кол.	Примечание
Документация					
Х		14.01.01.000 СБ	Сборочный чертеж	2	Л2, Л3
Детали					
А4	1	14.01.01.001	Боковина	2	
А4	2	14.01.01.002	Крышка люка	1	
А4	3	14.01.01.003	Стенка люка	2	
А4	4	14.01.01.004	Дебра	10	
А4	5	14.01.01.005	Стенка верхняя	1	
А4	6	14.01.01.006	Стенка торцевая	1	
А4	7	14.01.01.007	Стенка торцевая	1	
А4	8	14.01.01.008	Плита	4	
Б4	9	14.01.01.009	Опора Лист Б-ПН-6 ГОСТ 19903-74 ВСтЗсп ГОСТ 14637-79 120Н4х130НН	6	0,7 кг
Б4	10	14.01.01.010	Панель Лист Б-ПН-4 ГОСТ 19903-74 ВСтЗсп ГОСТ 14637-79 120Н4х1042НН	1	4,0 кг
Б4	11	14.01.01.011	Стенка люка Лист Б-ПН-2 ГОСТ 19903-74 Ч-П-ВСтЗсп ГОСТ 16523-70 496Н4х435НН	1	3,4 кг
14.01.01.000				Лист 1	
Изм. № Датум Исполнитель				Копировать	Формат А4



Вид А



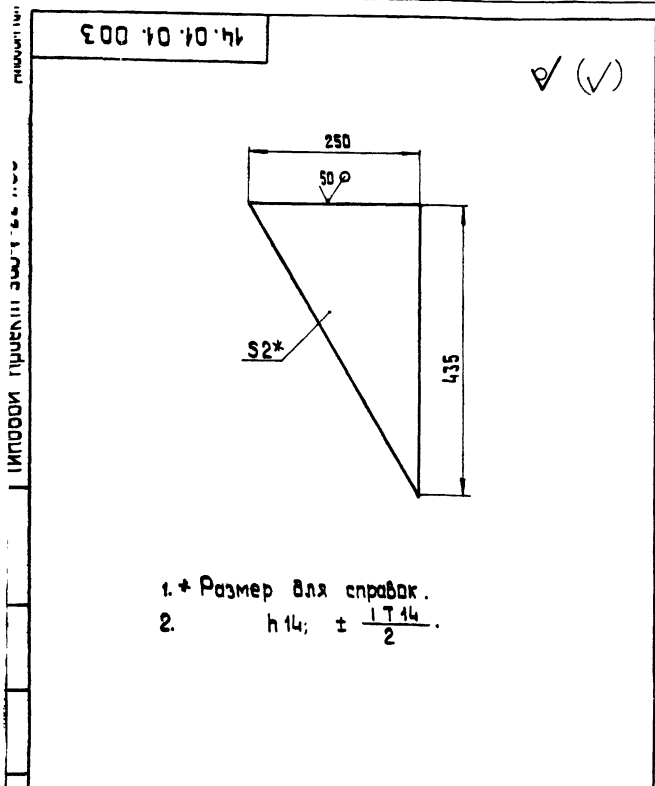
- 1. * Размеры для справок.
- 2. $H14; h14; \pm \frac{1714}{2}$.
- 3. Шероховатость поверхностей краев реза $\frac{50}{10}$.
- 4. Сварные швы по ГОСТ 5264-80.

				14.01.01.000 СБ		
Изм.	Лист	Контр.	Дата	Верхняя часть головной воронки.	Лит	Масса
1	1	1	1		210	1:10
И.контр.	С.контр.	И.шт.	С.шт.	Лит и Штук 2		
Утв.	Штук	Штук	Штук	Лит и Штук 2		

Копирован: 7
Формат А2
2154-5

Туполов* проект 903-1-224.85
Альбом 10.1

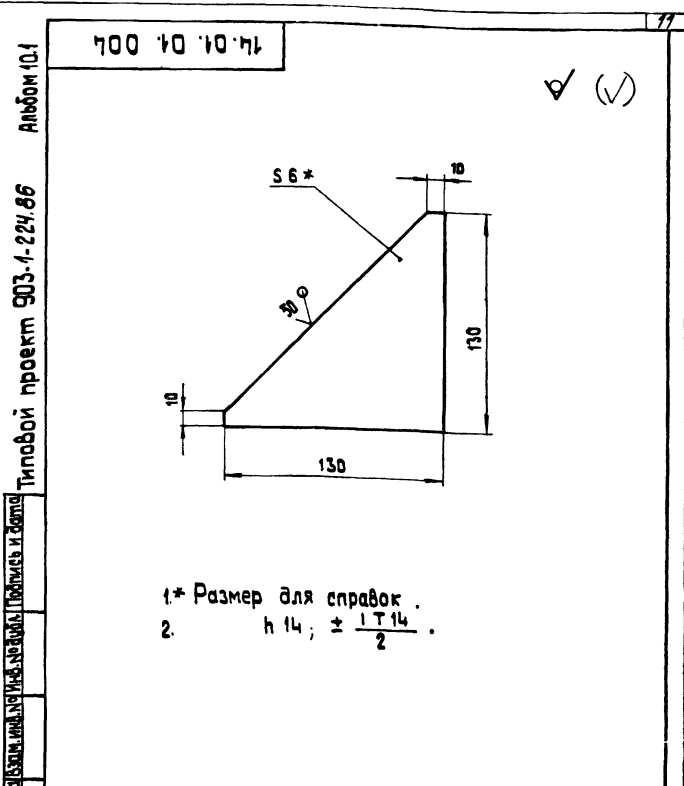
И.контр. С.контр. И.шт. С.шт. Утв. Штук Штук Штук



- 1.* Размер для справок.
- 2. $h 14; \pm \frac{1}{2} T 14$.

14. 01. 01. 003

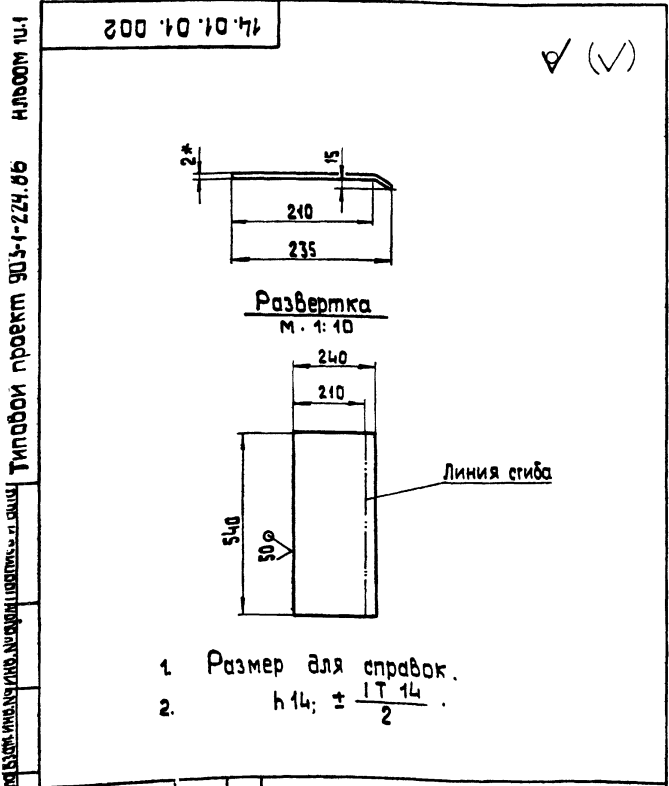
Лист	Масса	Масшт.
1	0,85	1:5
Листов 1		
Латгипроприм		
Формат А4		



- 1.* Размер для справок.
- 2. $h 14; \pm \frac{1}{2} T 14$.

14. 01. 01. 004

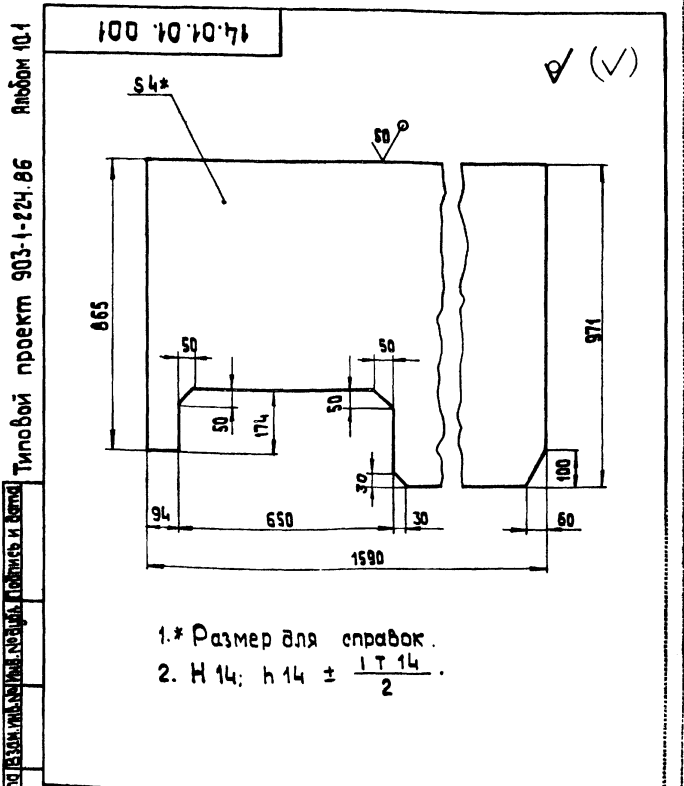
Лист	Масса	Масшт.
1	0,4	1:5
Листов 1		
Латгипроприм		
Формат А4		



- 1. Размер для справок.
- 2. $h 14; \pm \frac{1}{2} T 14$.

14. 01. 01. 002

Лист	Масса	Масшт.
1	2,0	1:5
Листов 1		
Латгипроприм		
Формат А4		



- 1.* Размер для справок.
- 2. $h 14; \pm \frac{1}{2} T 14$.

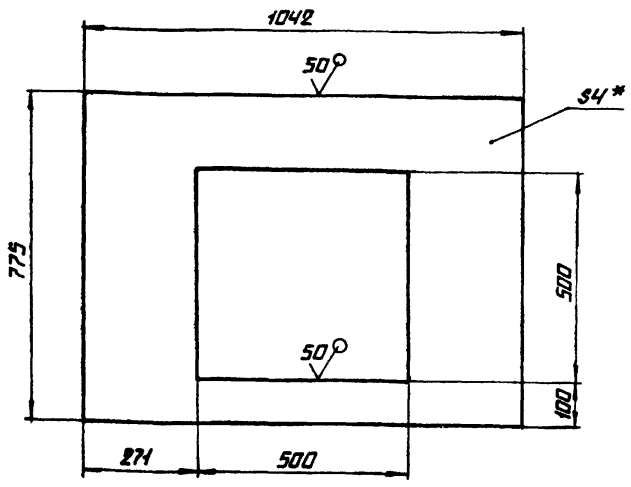
14. 01. 01. 001

Лист	Масса	Масшт.
1	4,3	1:10
Листов 1		
Латгипроприм		
Формат А4		

ТИПОВОЙ ПРОЕКТ 903-1-224.06 РАББОМ 10.1

14.01.01.007

✓ (✓)



- 1. РАЗМЕР ДЛЯ СПРАВКИ
- 2. $H14; h14; \pm \frac{IT14}{2}$

14.01.01.007

ИЗМ.	ЛИСТ	№ ДОКУМ.	ПОДПИСЬ	ДАТА	ЛНТ.	МАССА	МАСШТАБ
						17,4	1:10
ИЗМ.	ЛИСТ	№ ДОКУМ.	ПОДПИСЬ	ДАТА	ЛНТ.	МАССА	МАСШТАБ
РАЗРАБ.	БЛАГОВЕРЗОВ						
ПРОВ.							
Т.КОНТР.							
И.КОНТР.	САМСОНОВА						
УТВ.							

СТЕНКА ТОРЦЕВАЯ

ЛНТ ЛИСТОВ 1

ЛНТ 6-ПН-4 ГОСТ 19903-74
4-IV-ВСЭ СП ГОСТ 14637-79

ЛАТГИПРОПРОМ

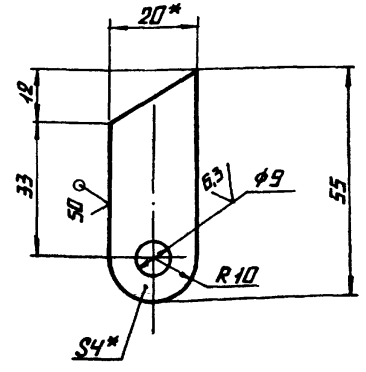
КОПИРОВАЛ

ФОРМАТ А4

ТИПОВОЙ ПРОЕКТ 903-1-224.06 РАББОМ 10.1

14.01.01.008

✓ (✓)



- 1.* РАЗМЕР ДЛЯ СПРАВКИ
- 2. $H14; h14; \pm \frac{IT14}{2}$

14.01.01.008

ИЗМ.	ЛИСТ	№ ДОКУМ.	ПОДПИСЬ	ДАТА	ЛНТ.	МАССА	МАСШТАБ
						0,03	1:1
ИЗМ.	ЛИСТ	№ ДОКУМ.	ПОДПИСЬ	ДАТА	ЛНТ.	МАССА	МАСШТАБ
РАЗРАБ.	БЛАГОВЕРЗОВ						
ПРОВ.							
Т.КОНТР.							
И.КОНТР.	САМСОНОВА						
УТВ.							

ПЕЛЮ

ЛНТ ЛИСТОВ 1

ЛНТ 6-ПН-4 ГОСТ 19903-74
ВСЭ СП ГОСТ 14637-79

ЛАТГИПРОПРОМ

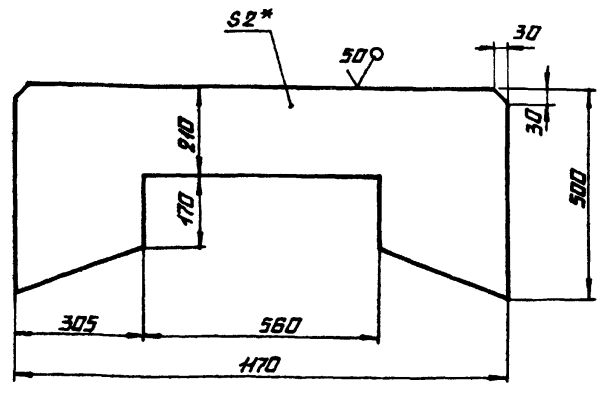
КОПИРОВАЛ

ФОРМАТ А4

ТИПОВОЙ ПРОЕКТ 903-1-224.06 РАББОМ 10.1

14.01.01.006

✓ (✓)



- 1.* РАЗМЕР ДЛЯ СПРАВКИ
- 2. $H14; h14; \pm \frac{IT14}{2}$

14.01.01.006

ИЗМ.	ЛИСТ	№ ДОКУМ.	ПОДПИСЬ	ДАТА	ЛНТ.	МАССА	МАСШТАБ
						6,5	1:10
ИЗМ.	ЛИСТ	№ ДОКУМ.	ПОДПИСЬ	ДАТА	ЛНТ.	МАССА	МАСШТАБ
РАЗРАБ.	БЛАГОВЕРЗОВ						
ПРОВ.							
Т.КОНТР.							
И.КОНТР.	САМСОНОВА						
УТВ.							

СТЕНКА ТОРЦЕВАЯ

ЛНТ ЛИСТОВ 1

ЛНТ 6-ПН-2 ГОСТ 19903-74
4-IV-ВСЭ СП ГОСТ 14637-79

ЛАТГИПРОПРОМ

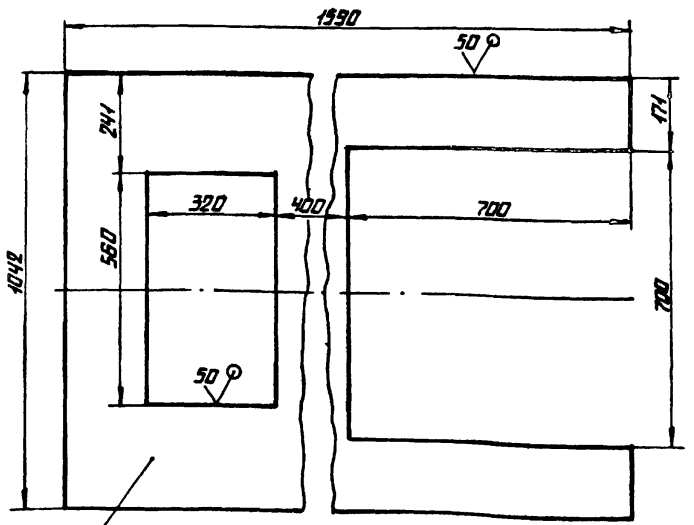
КОПИРОВАЛ

ФОРМАТ А4

ТИПОВОЙ ПРОЕКТ 903-1-224.06 РАББОМ 10.1

14.01.01.005

✓ (✓)



- 1.* РАЗМЕР ДЛЯ СПРАВКИ
- 2. $H14; h14; \pm \frac{IT14}{2}$

14.01.01.005

ИЗМ.	ЛИСТ	№ ДОКУМ.	ПОДПИСЬ	ДАТА	ЛНТ.	МАССА	МАСШТАБ
						31,2	1:10
ИЗМ.	ЛИСТ	№ ДОКУМ.	ПОДПИСЬ	ДАТА	ЛНТ.	МАССА	МАСШТАБ
РАЗРАБ.	БЛАГОВЕРЗОВ						
ПРОВ.							
Т.КОНТР.							
И.КОНТР.	САМСОНОВА						
УТВ.							

СТЕНКА ВЕРХНЯЯ

ЛНТ ЛИСТОВ 1

ЛНТ 6-ПН-4 ГОСТ 19903-74
ВСЭ СП ГОСТ 14637-79

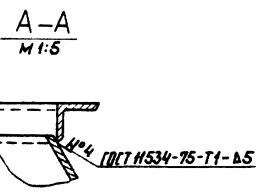
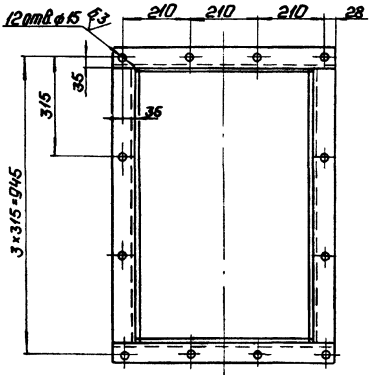
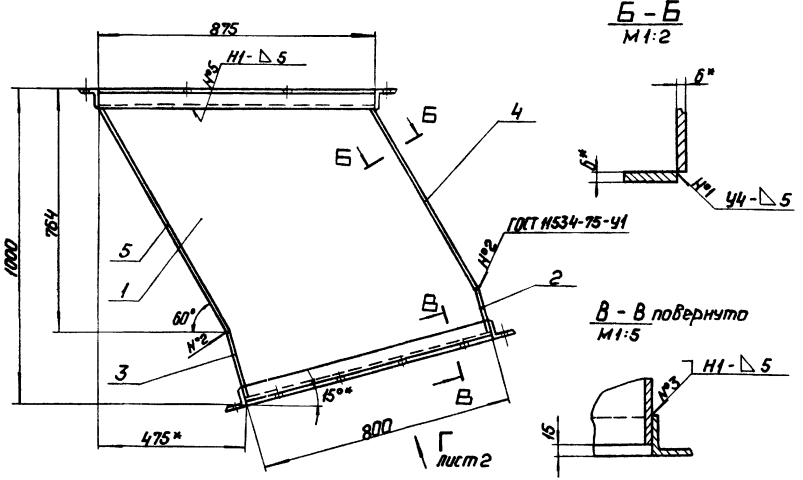
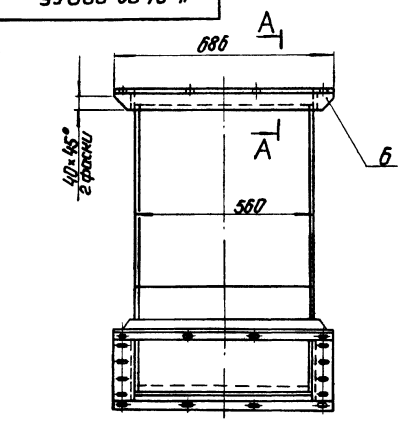
ЛАТГИПРОПРОМ

КОПИРОВАЛ

ФОРМАТ А4

14.01.02.000 СБ

Типовой проект 903-1-224.86. Алюмин 10.1



- 1* Размеры для справок.
- 2. НН; h14; ± 1/14.
- 3 Шероховатость поверхностей краев реза - 50.
- 4 Сварные швы по ГОСТ 5264-80, кроме мест указанных особо.

14.01.02.000 СБ

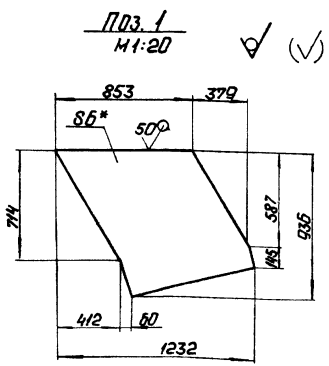
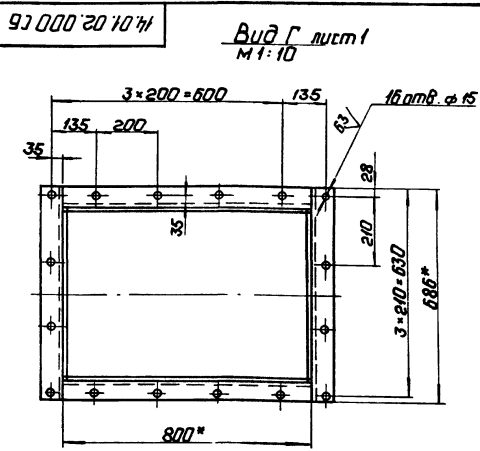
№ лист	№ докум	Изд.	Дата	Воронка нижняя. Сборочный чертеж.	Лист	Масса	Кол-во
1	14.01.02.000 СБ	1			158	1:10	1

Лист 1 из 2 листов 2

ЛАТГИПРОПРОМ

Формат А3

Типовой проект 903-1-224.86. Алюмин 10.1



14.01.02.000 СБ

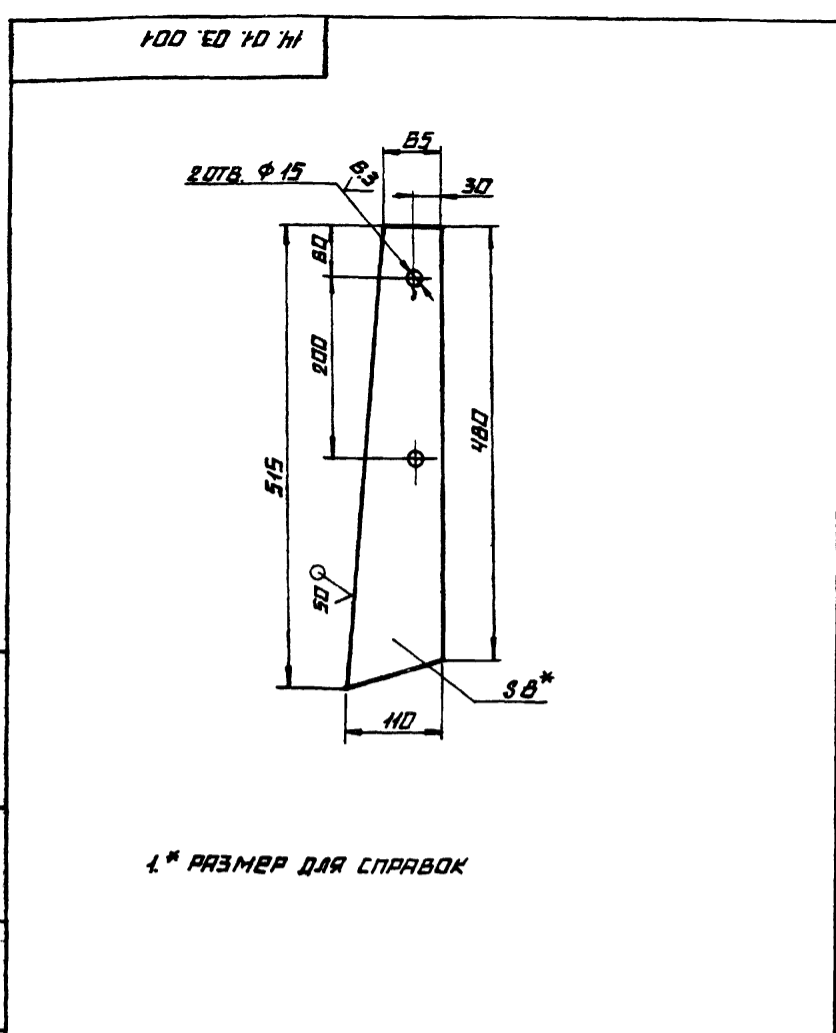
Типовой проект 903-1-224.86. Алюмин 10.1

№ лист	№ докум	Изд.	Дата	Воронка нижняя. Сборочный чертеж.	Лист	Масса	Кол-во
1	14.01.02.000 СБ	1			158	1:10	1

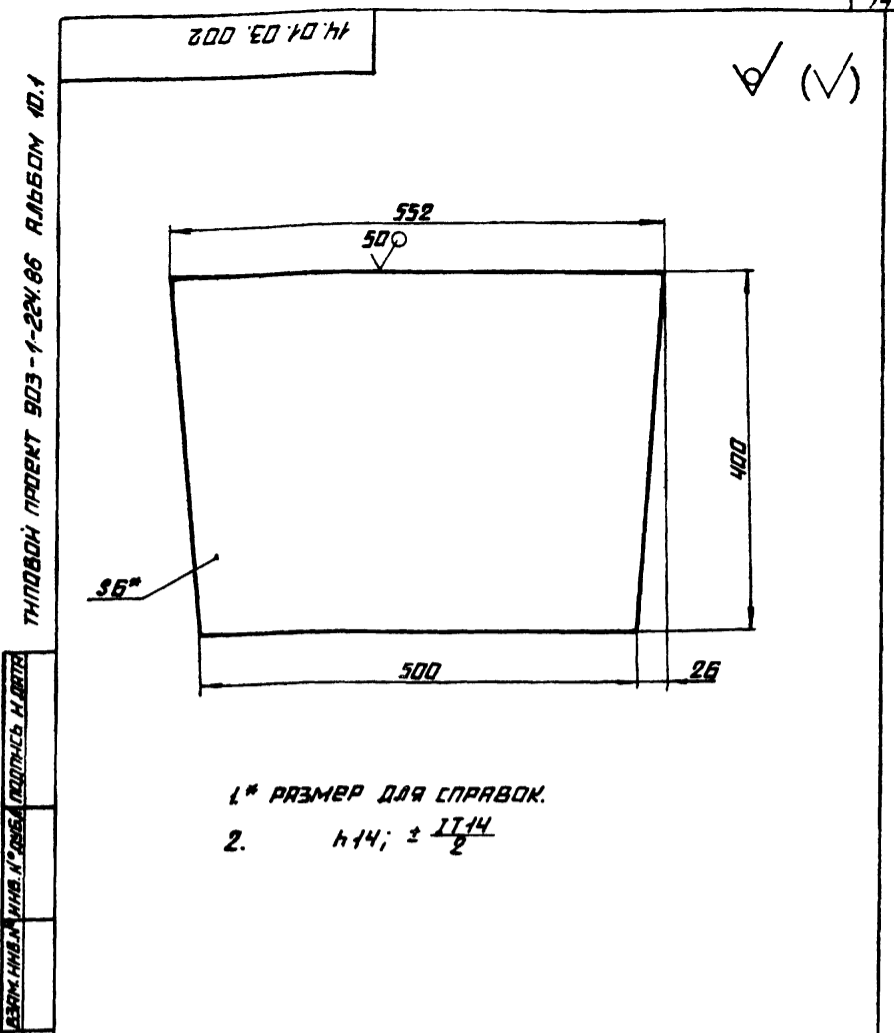
Лист 1 из 2 листов 2

ЛАТГИПРОПРОМ

Формат А3



14.01.03.001		ЛИСТ	МАССА	МАСШТАБ
ИЗМ. ЛИСТ	№ ДОКУМ.	ПОДПИСЬ	ДАТА	
РАЗРАБ.	БЯЛЫЯРЗДЕ	Л.В.		
ПРОВ.				
Т.КОНТР.				
И.КОНТР.	САМСОНОВА			
УТВ.				
ЗАВЕСА ТОРЦЕВАЯ		ЛИСТ	0,5	1:5
ПЛАСТИНА [ЛИСТ ТМ КЦ-М-В-8*110*515-12 ГОСТ 7338-77		ЛИСТ	ЛИСТОВ 1	
КОПИРОВАЛ Л.В.		ЛАТГИПРОПРОМ		
		ФОРМАТ А4		



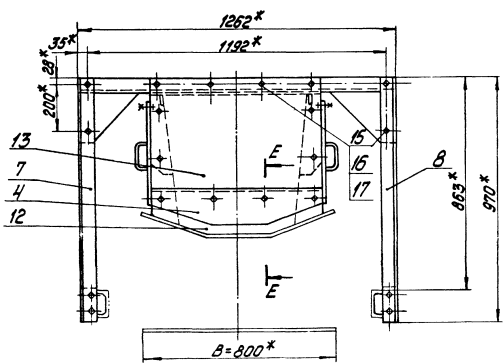
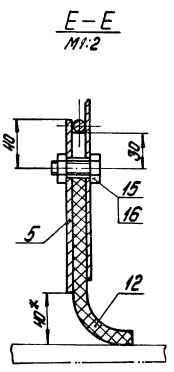
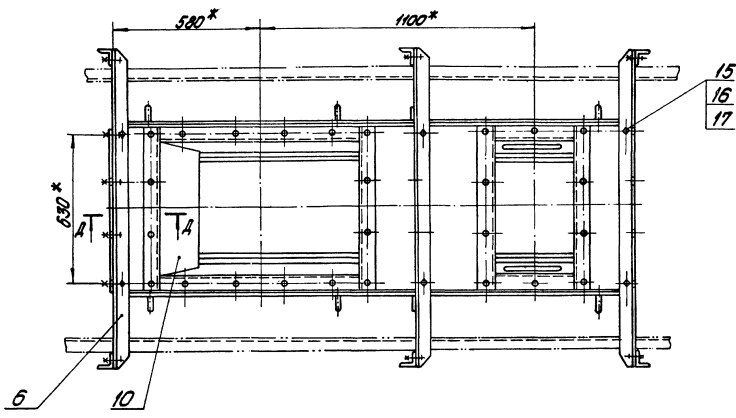
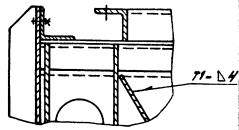
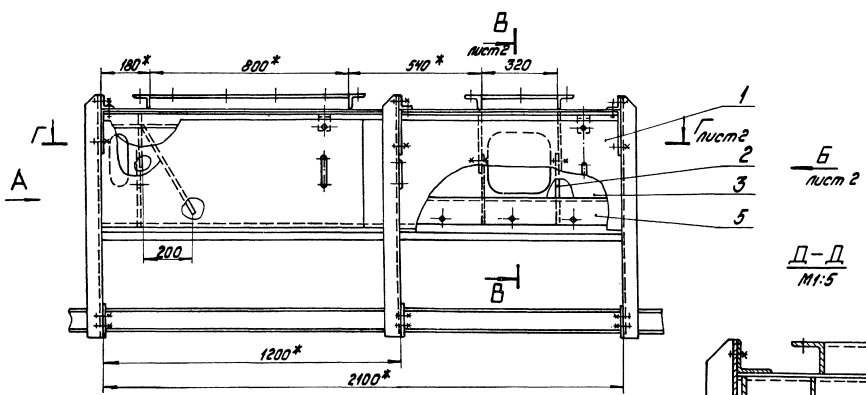
14.01.03.002		ЛИСТ	МАССА	МАСШТАБ
ИЗМ. ЛИСТ	№ ДОКУМ.	ПОДПИСЬ	ДАТА	
РАЗРАБ.	БЯЛЫЯРЗДЕ	Л.В.		
ПРОВ.				
Т.КОНТР.				
И.КОНТР.	САМСОНОВА			
УТВ.				
ЛИСТ НАПРАВЛЯЮЩИЙ		ЛИСТ	9,9	1:5
Б-ПН-6 ГОСТ 19903-74		ЛИСТ	ЛИСТОВ 1	
ВСТЭСП ГОСТ 14637-79		ЛАТГИПРОПРОМ		
КОПИРОВАЛ Л.В.		ФОРМАТ А4		

ФОРМАТ	ЭДМ	ПОЗ.	ОБОЗНАЧЕНИЕ	НАИМЕНОВАНИЕ	КОЛ.	ПРИМЕЧАНИЕ
				СТАНДАРТНЫЕ ИЗДЕЛИЯ		
		15		БОЛТ М12-Б9*35 36.016 ГОСТ 7798-70	50	
		16		ГРЯНКА М12. 4.016 ГОСТ 5915-70	50	
		17		ШАХТА 12. 85Г. 016 ГОСТ 6402-70	42	
ИЗМ. ЛИСТ		№ ДОКУМ.	ПОДПИСЬ	ДАТА		
14.01.03.000		ЛИСТ	2		КОПИРОВАЛ Л.В. ФОРМАТ А4	

ФОРМАТ	ЭДМ	ПОЗ.	ОБОЗНАЧЕНИЕ	НАИМЕНОВАНИЕ	КОЛ.	ПРИМЕЧАНИЕ
				ДОКУМЕНТАЦИЯ		
		12	14.01.03.000СБ	СБОРОЧНЫЙ ЧЕРТЕЖ		
				СБОРОЧНЫЕ ЕДИНИЦЫ		
А4		1	14.01.03.100	ЗАВЕСА БОКОВАЯ	4	
А4		2	14.01.03.200	ЗАВЕСА ВНУТРЕННЯЯ	3	
А4		3	14.01.03.300	КОРПУС	1	
А4		4	14.01.03.400	ПРИЖИМ ТОРЦЕВОЙ	1	
А4		5	14.01.03.500	ПРИЖИМ БОКОВОЙ	2	
А4		6	14.01.03.600	СВЯЗЬ	3	
А4		7	14.01.03.700	СТОЙКА ПРАВАЯ	3	
А4		8	14.01.03.800	СТОЙКА ЛЕВАЯ	3	
				ДЕТАЛИ		
А4		9	14.01.03.001	ЗАВЕСА ТОРЦЕВАЯ	4	
А4		10	14.01.03.002	ЛИСТ НАПРАВЛЯЮЩИЙ	1	
А4		11	14.01.03.003	РЕЗИНА БОКОВАЯ	2	
А4		12	14.01.03.004	РЕЗИНА ТОРЦЕВАЯ	1	
А4		13	14.01.03.005	СТЕНКА ТОРЦЕВАЯ	1	
Б4		14	14.01.03.006	ПЛИНКА		
				Б-ПН-2 ГОСТ 19903-74		
				ЛИСТ Ч-ТЭ-ВСТЭСП ГОСТ 16523-70		
				L=250 114	2	0,15 кг
ИЗМ. ЛИСТ		№ ДОКУМ.	ПОДПИСЬ	ДАТА	14.01.03.000	
РАЗРАБ.		БЯЛЫЯРЗДЕ	Л.В.		ЛОТОК НАПРАВЛЯЮЩИЙ КОНЦЕВОЙ В-800	
ПРОВ.		БРАЦНИО	Л.В.		ЛАТГИПРОПРОМ	
И.КОНТР.		САМСОНОВА	Л.В.		ЛИСТ 1 2	
УТВ.		ШНЯНДЕР	Л.В.		КОПИРОВАЛ Л.В. ФОРМАТ А4	

Тупошарный аппарат 903-1-224.85

Лит. 14.01.03.000 СБ

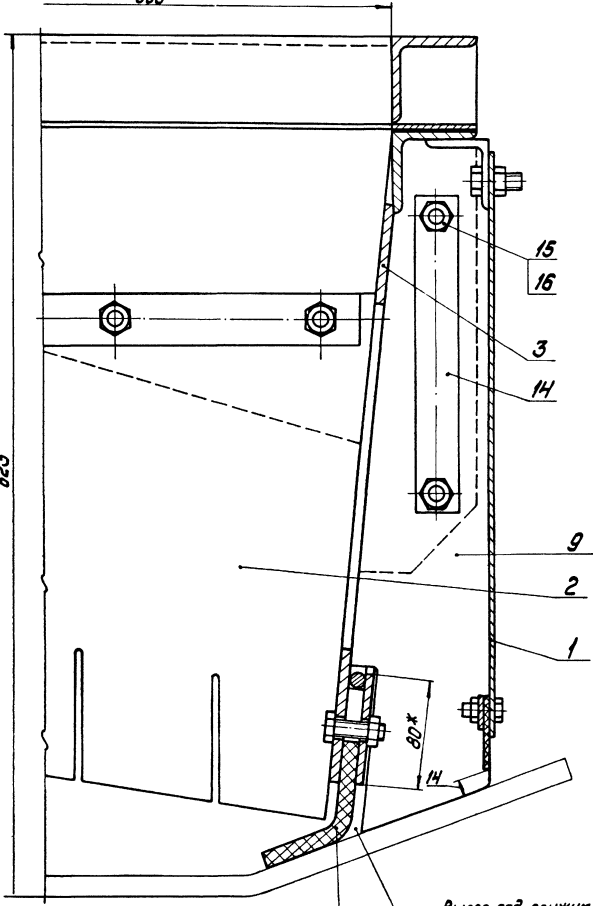


1. * Размеры для справок.
2. $n14; n14, \pm 1/2$.
3. Сварные швы по ГОСТ 5264-80.

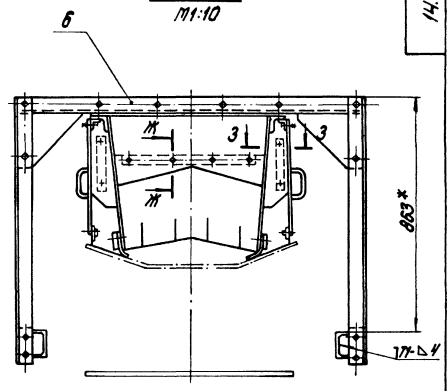
		14.01.03.000 СБ			
Исполнитель	Проверен	Лист	Классификация	Лит	Масштаб
М.И.Сидорова	В.И.Сидорова	292	1-10	Лит	Масштаб 2
М.И.Сидорова	В.И.Сидорова	ЛитГИПРОПРОМ			
		ЛитГИПРОПРОМ			

ЛитГИПРОПРОМ

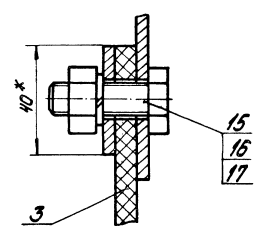
B-B Лист 1
M1:2
580*



Вид 5 Лист 1
M1:10

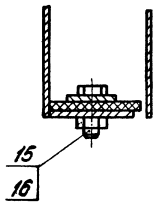


Ж-Ж
M1:1



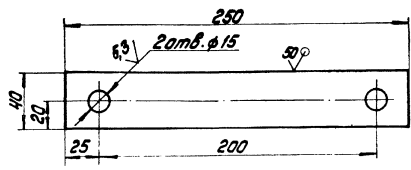
Вырез под прижим
Боковой поз. 5
выполнить при монтаже
по месту

3-3
M1:2

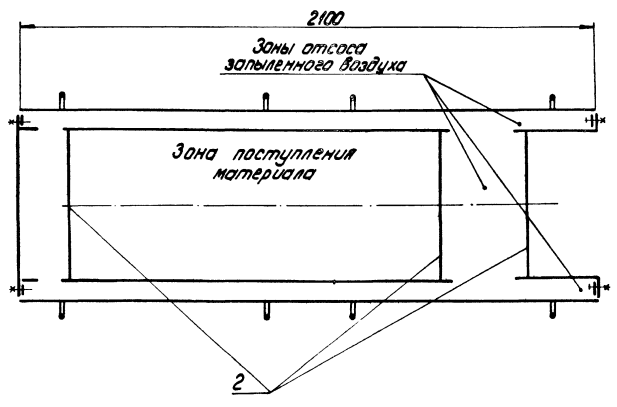


Поз. 14
M1:2

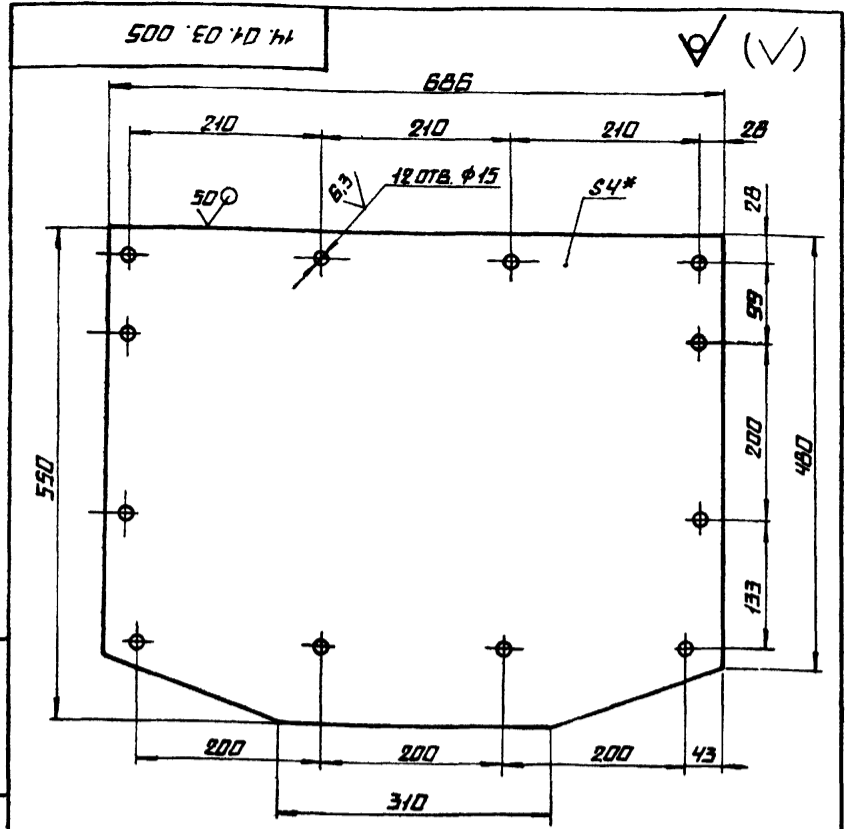
✓(✓)



Г-Г (Схема) Лист 1
M1:10

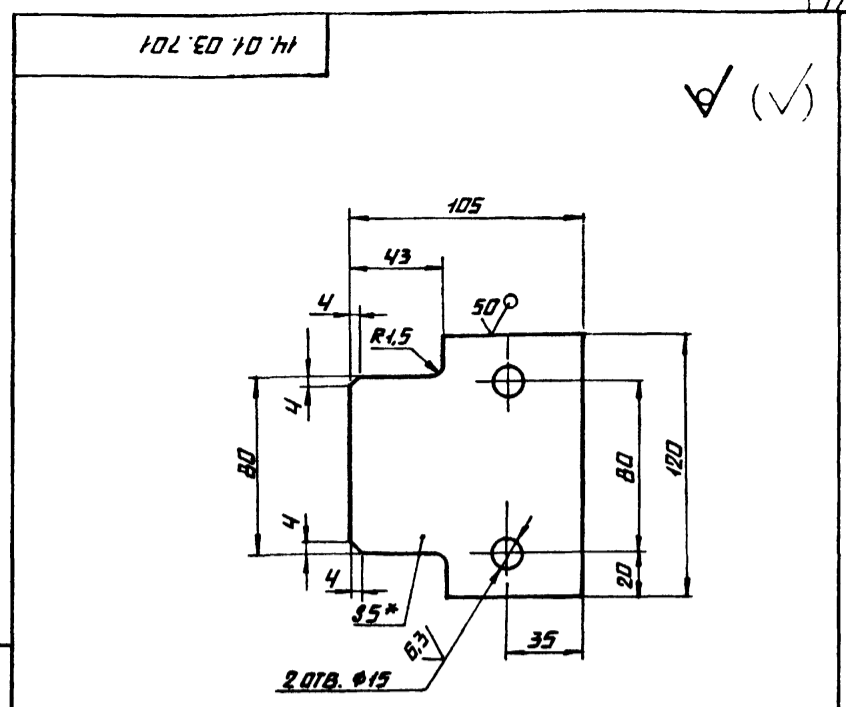


Тубовой проект 903-1-22/86 АИИОМ 10.1



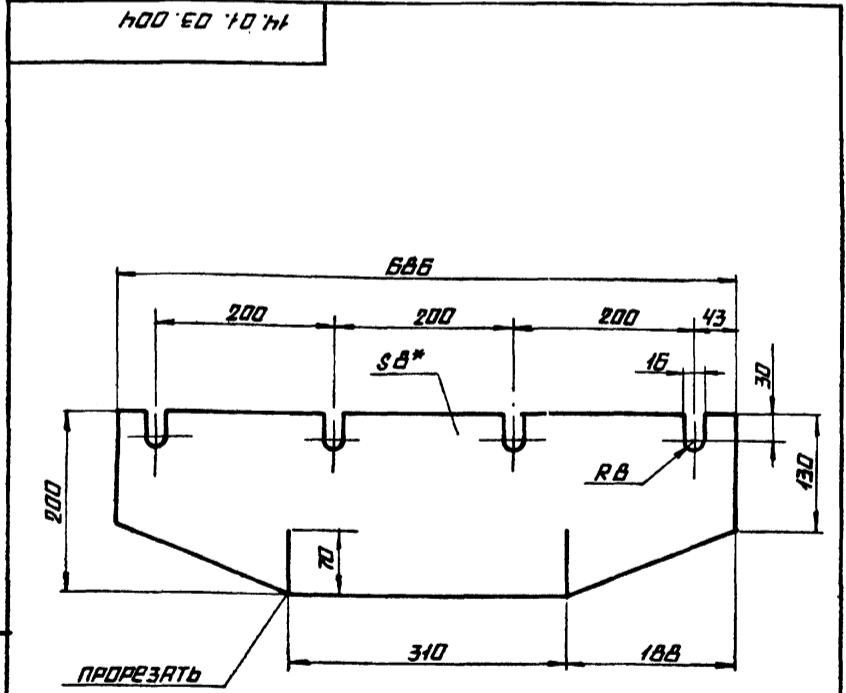
1.* РАЗМЕР ДЛЯ СПРАВКИ
2. $h 14; h 14; \pm \frac{17.14}{2}$

14.01.03.005			ЛИСТ	МАССА	МАСШТАБ
ИЗМ. ЛИСТ	№ ДОКУМ.	ПОДПИСЬ ДАТА		11.1	1:5
РАЗРАБ.	БАЛБАРЗДОР	ИЗРАБ.			
ПРОВ.			ЛИСТ	ЛИСТОВ 1	
И.КОНТР.			ЛАТГИПРОПРОМ		
И.КОНТР.	САМСОНОВА		ЛИСТ 6-ПН-4 ГОСТ 19903-74 ВСТЭСП ГОСТ 4637-79		
УТВ.			КОПИРОВАЛ		



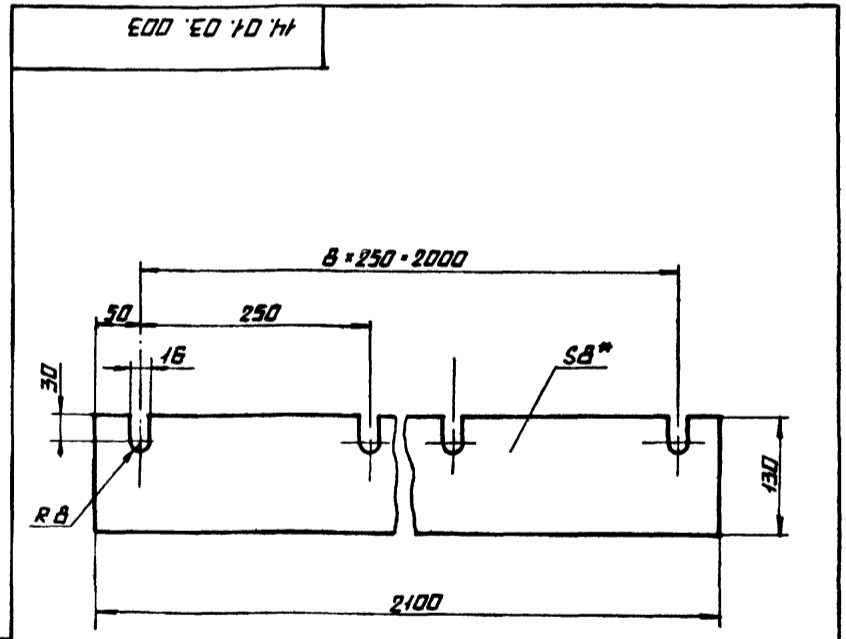
1.* РАЗМЕР ДЛЯ СПРАВКИ
2. $h 14; h 14; \pm \frac{17.14}{2}$

14.01.03.701			ЛИСТ	МАССА	МАСШТАБ
ИЗМ. ЛИСТ	№ ДОКУМ.	ПОДПИСЬ ДАТА		0.5	1:2
РАЗРАБ.	БАЛБАРЗДОР	ИЗРАБ.			
ПРОВ.			ЛИСТ	ЛИСТОВ 1	
И.КОНТР.			ЛАТГИПРОПРОМ		
И.КОНТР.	САМСОНОВА		ЛИСТ 6-ПН-5 ГОСТ 19903-74 ВСТЭСП ГОСТ 4637-79		
УТВ.			КОПИРОВАЛ		



* РАЗМЕР ДЛЯ СПРАВКИ

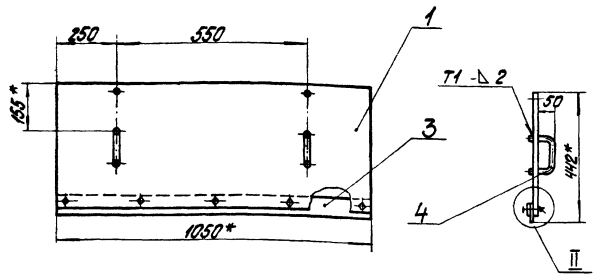
14.01.03.004			ЛИСТ	МАССА	МАСШТАБ
ИЗМ. ЛИСТ	№ ДОКУМ.	ПОДПИСЬ ДАТА		2.8	1:5
РАЗРАБ.	БАЛБАРЗДОР	ИЗРАБ.			
ПРОВ.			ЛИСТ	ЛИСТОВ 1	
И.КОНТР.			ЛАТГИПРОПРОМ		
И.КОНТР.	САМСОНОВА		ПЛАСТИНА Т. ЛИСТ ТМКШ-М- -В * 200 * 686 - 1,2 ГОСТ 7338-77		
УТВ.			КОПИРОВАЛ		



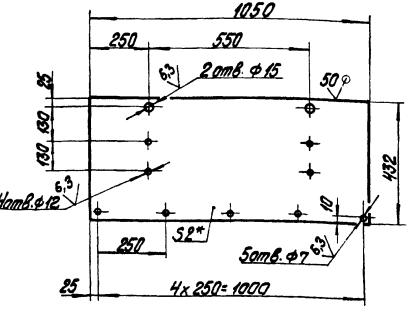
* РАЗМЕР ДЛЯ СПРАВКИ

14.01.03.003			ЛИСТ	МАССА	МАСШТАБ
ИЗМ. ЛИСТ	№ ДОКУМ.	ПОДПИСЬ ДАТА		5.0	1:5
РАЗРАБ.	БАЛБАРЗДОР	ИЗРАБ.			
ПРОВ.			ЛИСТ	ЛИСТОВ 1	
И.КОНТР.			ЛАТГИПРОПРОМ		
И.КОНТР.	САМСОНОВА		ПЛАСТИНА Т. ЛИСТ ТМКШ-М- -В * 130 * 2100 - 1,2 ГОСТ 7338-77		
УТВ.			КОПИРОВАЛ		

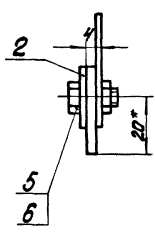
14.01.03.100 СБ



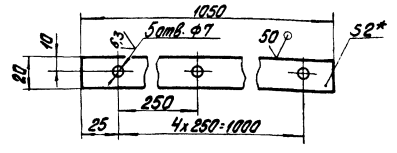
Поз. 1



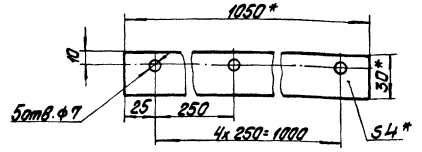
II 1:1



Поз. 2



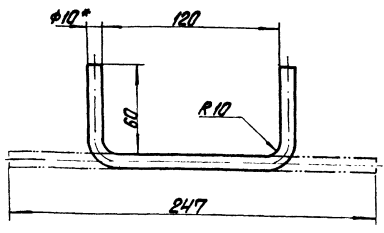
Поз. 3



- 1. *Размеры для справок.
- 2. Н14; h14; ±IT14.
- 3. Сварные швы по ГОСТ 5254-80.
- 4. Шероховатость поверхностей краток реза - √.

				14.01.03.100 СБ			
Изм.	Лист	№ докум.	Подпись	Дата	Завеса боковая		
					Лист	Масса	
						7,5	1-10
				Сборочный чертёж		Лист 1	
						ЛАТГИПРОПРОМ	

14.01.03.101



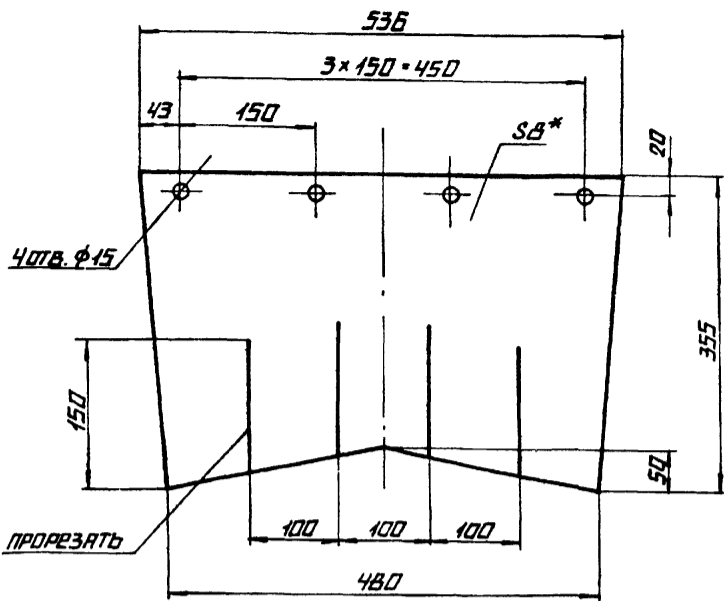
- 1. *Размер для справок.
- 2. Н14; h14 ±IT14.
- 3. Шероховатость поверхностей краток реза - √.

				14.01.03.101			
Изм.	Лист	№ докум.	Подпись	Дата	Ручка		
					Лист	Масса	
						0,3	1-2
				Лист 1		ЛАТГИПРОПРОМ	
						Формат А4	

Изм.	Лист	№ докум.	Подпись	Дата	Обозначение	Наименование	Примечание
<u>Документация</u>							
					14.01.03.100 СБ	Сборочный чертёж	
<u>Детали</u>							
44	4	14.01.03.101			Ручка		2
54	1	14.01.03.102			Завеса		
					Лист 2 по ГОСТ 19903-74		1
					Лист 4 по ГОСТ 16523-70		6,6кг
54	2	14.01.03.103			Накладка		
					Лист 2 по ГОСТ 19903-74		1
					Лист 4 по ГОСТ 16523-70		0,32кг
54	3	14.01.03.104			Резина		
					Пластик Лист ТНКУ - М		1
					430x1050-12 ГОСТ 1338-77		0,21кг
<u>Стандартные изделия</u>							
					4	Болт М6-5х16 36.016	
					4	ГОСТ 7798-70	
					4	Гайка М6-4.016	
					4	ГОСТ 5915-70	

				14.01.03.100			
Изм.	Лист	№ докум.	Подпись	Дата	Завеса боковая		
					Лист	Масса	
				Лист 1		ЛАТГИПРОПРОМ	
						Формат А4	

14.01.03.201



* РАЗМЕР ДЛЯ СПРАВКИ

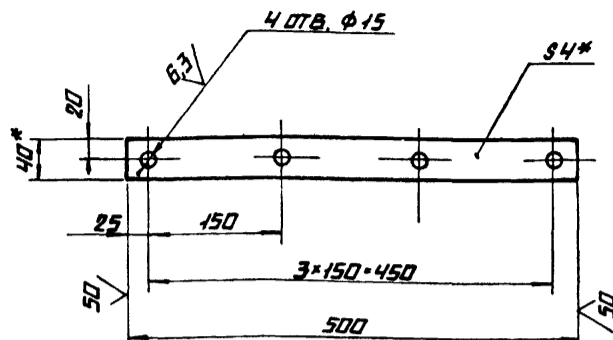
14.01.03.201

ИЗМ.	ЛИСТ	№ ДОКУМ.	ПОДПИСЬ	ДАТА	ЛИСТ	МАССА	МАШТАБ
						2,18	1:5
ЗАВЕСА							
РАЗРАБ. БРАЦНИЦА							
ПРОВ. БРАЦНИЦА							
Т.КОНТР.							
И.КОНТР. САМСОНОВА							
УТВ.							
ПЛАСТИНКА Т ЛИСТ ТМШ-М-В 355x536-1,2 ГОСТ 7338-77					ЛАТГИПРОПРОМ		

КОПИРОВАНО

ФОРМАТ А4

14.01.03.202



1* РАЗМЕРЫ ДЛЯ СПРАВКИ

2. $H14; h14; \pm \frac{I14}{2}$

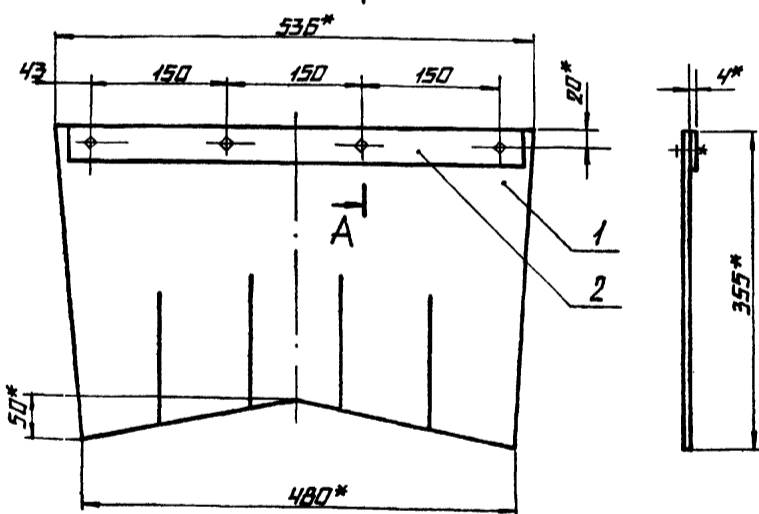
14.01.03.202

ИЗМ.	ЛИСТ	№ ДОКУМ.	ПОДПИСЬ	ДАТА	ЛИСТ	МАССА	МАШТАБ
						0,62	1:5
НАКЛАДКА							
РАЗРАБ. БРАЦНИЦА							
ПРОВ. БРАЦНИЦА							
Т.КОНТР.							
И.КОНТР. САМСОНОВА							
УТВ.							
ПОЛОСА 6-4x40 ГОСТ 103-78 ВСТЭС ГОСТ 535-79					ЛАТГИПРОПРОМ		

КОПИРОВАНО

ФОРМАТ А4

14.01.03.200



* РАЗМЕРЫ ДЛЯ СПРАВКИ

14.01.03.200 СБ

ИЗМ.	ЛИСТ	№ ДОКУМ.	ПОДПИСЬ	ДАТА	ЛИСТ	МАССА	МАШТАБ
						3,1	1:5
ЗАВЕСА ВНУТРЕННЯЯ СБОРОЧНЫЙ ЧЕРТЕЖ							
РАЗРАБ. БРАЦНИЦА							
ПРОВ. БРАЦНИЦА							
Т.КОНТР.							
И.КОНТР. САМСОНОВА							
УТВ. ШИЯНДЕР							
ЛАТГИПРОПРОМ							

КОПИРОВАНО

ФОРМАТ А4

ФОРМАТ	ЭШН	ПОЗ.	ОБОЗНАЧЕНИЕ	НАИМЕНОВАНИЕ	КОД	ПРИМЕЧАНИЕ
				ДОКУМЕНТАЦИЯ		
А4			14.01.03.200 СБ	СБОРОЧНЫЙ ЧЕРТЕЖ		
				ДЕТАЛИ		
А4	1	14.01.03.201		ЗАВЕСА	1	
А4	2	14.01.03.202		НАКЛАДКА	1	
				СТАНДАРТНЫЕ ИЗДЕЛИЯ		
	3			БОЛТ М12-6x30.36.016 ГОСТ 7798-70	4	
	4			ГАЙКА М12.4.016 ГОСТ 5915-70	4	

14.01.03.200

ИЗМ.	ЛИСТ	№ ДОКУМ.	ПОДПИСЬ	ДАТА	ЛИСТ	ЛИСТОВ
						1
ЗАВЕСА ВНУТРЕННЯЯ						
РАЗРАБ. БРАЦНИЦА						
ПРОВ. БРАЦНИЦА						
Т.КОНТР.						
И.КОНТР. САМСОНОВА						
УТВ. ШИЯНДЕР						
ЛАТГИПРОПРОМ						

КОПИРОВАНО

ФОРМАТ А4

ИНВ. № ПОДА ПОДПИСЬ И ДАТА ВЗЯМ. ИМВ. № РУБА ПОДПИСЬ И ДАТА
ТИПОВОЙ ПРОЕКТ 903-1-224.86 РИШБОМ 10.1

14.01.03.301

✓ (✓)

1* РАЗМЕР ДЛЯ СПРАВКИ
2. H14; h14; ± $\frac{IT14}{2}$

ИЗМ. ЛИСТ		№ ДОКУМ.	ПОДПИСЬ	ДАТА	ЛИСТ	ЛИСТОВ	МЯСЯ	МАСИТРАБ
РАЗРАБ.		БРАБАРЗД	ИЗМ.		3,2	1	1:5	
ПРОВ.		БРАЦИЛО	ИЗМ.					
УТВ.		САМЕОНОВА	ИЗМ.					
ЛИСТ 6-ПН-4 ГОСТ 19903-74 ВСТЭСП ГОСТ 14637-79					ЛАТГИПРОПРОМ			
КОПИРОВАЛ АЛ					ФОРМАТ А4			

ИНВ. № ПОДА ПОДПИСЬ И ДАТА ВЗЯМ. ИМВ. № РУБА ПОДПИСЬ И ДАТА
ТИПОВОЙ ПРОЕКТ 903-1-224.86 РИШБОМ 10.1

14.01.03.302

✓ (✓)

1* РАЗМЕР ДЛЯ СПРАВКИ
2. H14; h14; ± $\frac{IT14}{2}$

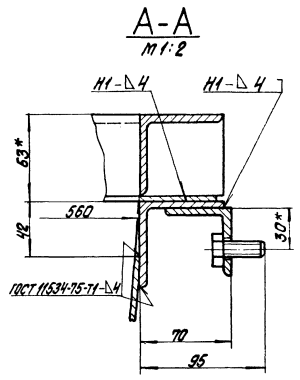
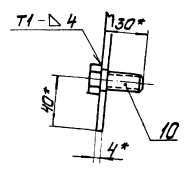
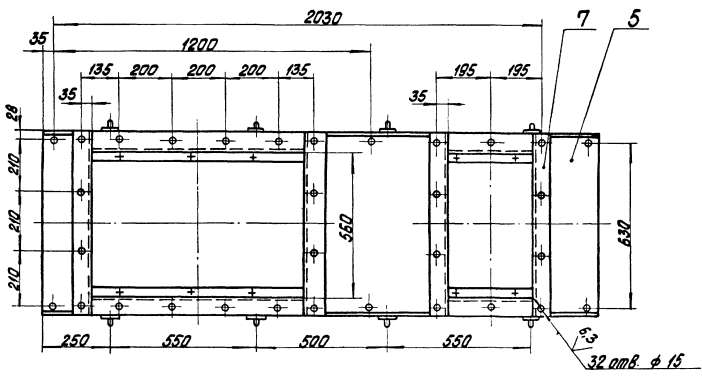
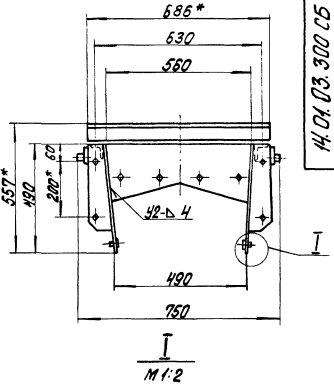
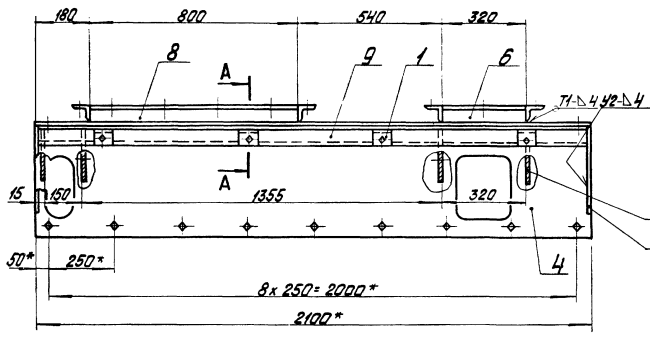
ИЗМ. ЛИСТ		№ ДОКУМ.	ПОДПИСЬ	ДАТА	ЛИСТ	ЛИСТОВ	МЯСЯ	МАСИТРАБ
РАЗРАБ.		БРАБАРЗД	ИЗМ.		0,7	1	1:5	
ПРОВ.		БРАЦИЛО	ИЗМ.					
УТВ.		САМЕОНОВА	ИЗМ.					
ЛИСТ 6-ПН-4 ГОСТ 19903-74 ВСТЭСП ГОСТ 14637-79					ЛАТГИПРОПРОМ			
КОПИРОВАЛ АЛ					ФОРМАТ А4			

ИНВ. № ПОДА ПОДПИСЬ И ДАТА ВЗЯМ. ИМВ. № РУБА ПОДПИСЬ И ДАТА
ТИПОВОЙ ПРОЕКТ 903-1-224.86 РИШБОМ 10.1

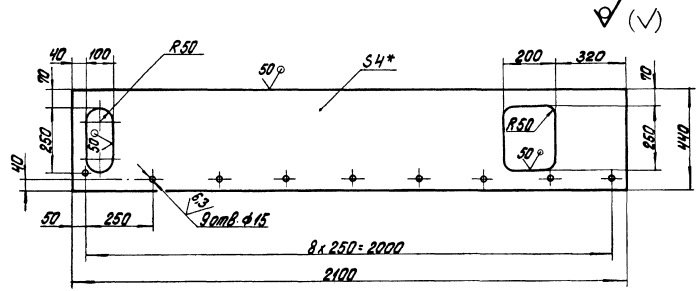
КОД	ПОЗ.	ОБОЗНАЧЕНИЕ	НАИМЕНОВАНИЕ	КОД	ПРИМЕЧАНИЕ
Б4	8	14.01.03.307	СВЯЗЬ		
			УГОЛОК 6-63*63*6 ГОСТ 8509-72 ВСТЭСП ГОСТ 535-79		
			L=800 h14	2	4,6 кг
Б4	9	14.01.03.308	СВЯЗЬ		
			УГОЛОК 6-63*63*6 ГОСТ 8509-72 ВСТЭСП ГОСТ 535-79		
			L=2088 h14	2	12,1 кг
			<u>СТАНДАРТНЫЕ ИЗДЕЛИЯ</u>		
	10		БОЛТ М12-Бп30 36.016 ГОСТ 7798-70	18	
ИЗМ. ЛИСТ					2
14.01.03.300					
КОПИРОВАЛ АЛ					ФОРМАТ А4

ИНВ. № ПОДА ПОДПИСЬ И ДАТА ВЗЯМ. ИМВ. № РУБА ПОДПИСЬ И ДАТА
ТИПОВОЙ ПРОЕКТ 903-1-224.86 РИШБОМ 10.1

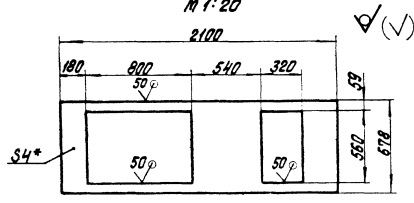
КОД	ПОЗ.	ОБОЗНАЧЕНИЕ	НАИМЕНОВАНИЕ	КОД	ПРИМЕЧАНИЕ
			ДОКУМЕНТАЦИЯ		
А2		14.01.03.300 СБ	СБОРЧНЫЙ ЧЕРТЕЖ		
			СБОРЧНЫЕ ЕДИНИЦЫ		
А4	1	14.01.03.310	ПОДВЕСКА	8	
			<u>ДЕТАЛИ</u>		
А4	2	14.01.03.301	ДИАФРАГМА	4	
А4	3	14.01.03.302	ФЛАНЕЦ	4	
Б4	4	14.01.03.303	БОКОВИНА		
			ЛИСТ 6-ПН-4 ГОСТ 19903-74 ВСТЭСП ГОСТ 14637-79	2	21 кг
Б4	5	14.01.03.304	КРЫШКА		
			ЛИСТ 6-ПН-4 ГОСТ 19903-74 ВСТЭСП ГОСТ 14637-79	1	25,2 кг
Б4	6	14.01.03.305	СВЯЗЬ		
			УГОЛОК 6-63*63*6 ГОСТ 8509-72 ВСТЭСП ГОСТ 535-79		
			L=320 h14	2	1,8 кг
Б4	7	14.01.03.306	СВЯЗЬ		
			УГОЛОК 6-63*63*6 ГОСТ 8509-72 ВСТЭСП ГОСТ 535-79		
			L=685 h14	4	4,0 кг
ИЗМ. ЛИСТ					2
14.01.03.300					
КОПИРОВАЛ АЛ					ФОРМАТ А4



Поз. 4



Поз. 5
M 1:20



- 1.* Размеры для справок.
- 2. H14; h14; ±IT14
- 3. Шероховатость поверхностей краев реза - √
- 4. Сварные швы по ГОСТ 5264-80, крате мест указанных особо.

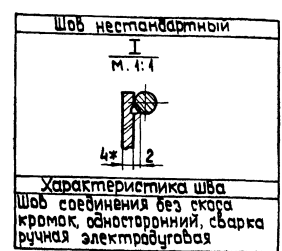
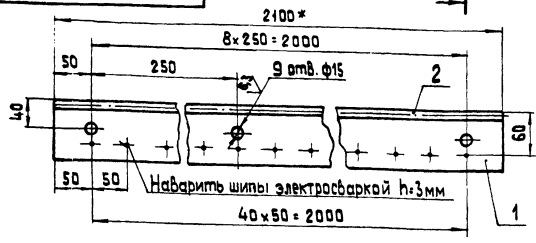
Архивом 10-1

Туполов проект 503-1-2-4-85

МЗД Туполов, Владимир и Елена, Андрей и Олег, Александр, Сергей, Виктор, Николай, Павел, Алексей и Евгений

14.01.03.300 СБ		Лист	Масса	Усиление
Карпус		140		1:10
Сборочный чертёж		Лист	Число 1	
		ЛАТГИПРОПРОМ		

93 009 '30 10 71



- 1.* Размеры для справок
- 2. Н 14; h 14; ± 1/2
- 3. Шероховатость поверхностей кромок реза - 50/

14.01.03.500 СБ

Изм. Лист	№ док.м.	Подпись	Дата	Прижим боковой	Лист	Масса	Масшт.
Разработ.	Баллодроз	Брацило	Брацило				
Проб.	Брацило	Брацило	Брацило	Сборочный чертёж	Лист	Листов	1
И.контр.	Самсонова	Шнайвер	Шнайвер	ЛАТГИПРОПРОМ			

Альбом 10.1
Типовой проект 903-1-224.86

Формат	Лист	Поз.	Обозначение	Наименование	Кол.	Примечание
				Документация		
А4			14.01.03.500 СБ	Сборочный чертёж		
				Детали		
В4	1	14.01.03.501		Лист		
				Лист Б-ПН-4 ГОСТ 19903-74		
				Лист В Ст 3сп ГОСТ 14637-79	1	5,1 кг
				80 h 14x2100 h 14		
				Материалы		
		2		Круг В 8 ГОСТ 2590-71		
				В Ст 3сп ГОСТ 535-79	2,1	м

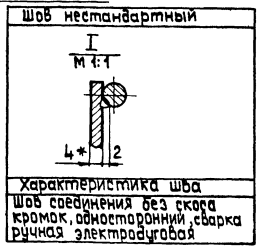
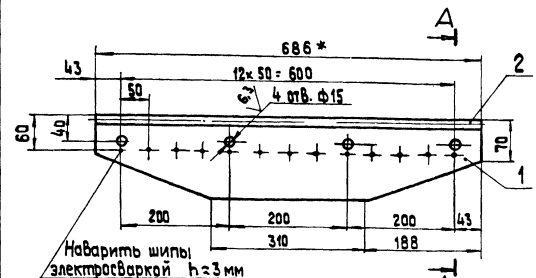
14.01.03.500

Изм. Лист	№ док.м.	Подпись	Дата	Прижим боковой	Лист	Лист	Листов
Разработ.	Баллодроз	Брацило	Брацило				
Проб.	Брацило	Брацило	Брацило	Сборочный чертёж	Лист	Листов	1
И.контр.	Самсонова	Шнайвер	Шнайвер	ЛАТГИПРОПРОМ			

Альбом 10.1

Типовой проект 903-1-224.86

93 007 '30 10 71



- 1.* Размеры для справок
- 2. Н 14; h 14; ± 1/2
- 3. Шероховатость поверхностей кромок реза - 50/
- 4. Сварные швы по ГОСТ 5264-80.

14.01.03.400 СБ

Изм. Лист	№ док.м.	Подпись	Дата	Прижим торцевой	Лист	Масса	Масшт.
Разработ.	Баллодроз	Брацило	Брацило				
Проб.	Брацило	Брацило	Брацило	Сборочный чертёж	Лист	Листов	1
И.контр.	Самсонова	Шнайвер	Шнайвер	ЛАТГИПРОПРОМ			

Альбом 10.1
Типовой проект 903-1-224.86

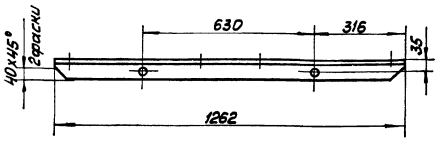
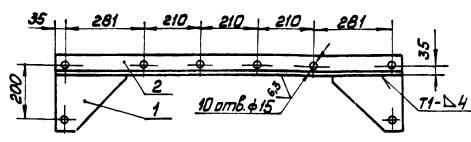
Формат	Лист	Поз.	Обозначение	Наименование	Кол.	Примечание
				Документация		
А4			14.01.03.400 СБ	Сборочный чертёж		
				Детали		
В4	1	14.01.03.401		Лист		
				Лист Б-ПН-4 ГОСТ 19903-74		
				Лист В Ст 3сп ГОСТ 14637-79	1	2,16 кг
				140 h 14x686 h 14		
				Материалы		
		2		Круг В 8 ГОСТ 2590-71		
				В Ст 3сп ГОСТ 535-79	0,69	м.м

14.01.03.400

Изм. Лист	№ док.м.	Подпись	Дата	Прижим торцевой	Лист	Лист	Листов
Разработ.	Баллодроз	Брацило	Брацило				
Проб.	Брацило	Брацило	Брацило	Сборочный чертёж	Лист	Листов	1
И.контр.	Самсонова	Шнайвер	Шнайвер	ЛАТГИПРОПРОМ			

Титульный лист и вставка
Уголовный проект 903-1-224.06 Альбом 10.1

903009 Э010 НН



Поз.2 ✓ (✓)

- *Размер для справок
- Н 14; н 14; $\pm \frac{1}{2}$
- Шероховатость поверхностей кромок реза $\sqrt{50}$
- Сварные швы по ГОСТ 5264-80

14.01.03.600 СБ

Изм.	Лист	№ докум.	Подп.	Дата
Разработ.	Сборочный чертёж	10,7	1:10	
Проб.	Брацкино	Лист	Листов	1
И.контр.	Самарова	ЛАТГИПРОПРОМ		
И.контр.	Шнаур	Копировал Макс		

Формат А4

Титульный лист и вставка
Уголовный проект 903-1-224.06 Альбом 10.1

Изм.	Лист	№ докум.	Подп.	Дата	Обозначение	Наименование	Кол.	Примечание
						Документация		
И					14.01.03.600 СБ	Сборочный чертёж		
						Детали		
И	1	14.01.03.601			Косынка	Б-ПБ ГОСТ 19903-74 Лист 5 Стел ГОСТ 74637-79	2	1,7кг
И	2	14.01.03.602			Связь	Б-ПБ 63x6 ГОСТ 8508-72 Лист 1 Стел ГОСТ 535-79	1	7,23кг

14.01.03.600

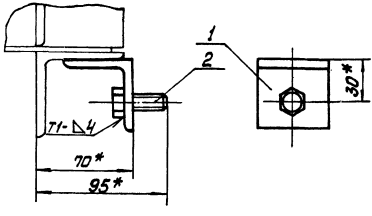
Изм.	Лист	№ докум.	Подп.	Дата
Разработ.	Сборочный чертёж	10,7	1:10	
Проб.	Брацкино	Лист	Листов	1
И.контр.	Самарова	ЛАТГИПРОПРОМ		
И.контр.	Шнаур	Копировал Макс		

Связь

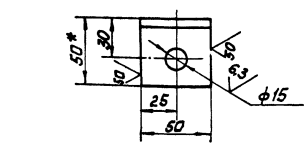
Формат А4

Титульный лист и вставка
Уголовный проект 903-1-224.06 Альбом 10.1

903018 Э010 НН



Поз.1 ✓ (✓)



- *Размеры для справок.
- Н 14; н 14; $\pm \frac{1}{2}$
- Сварной шов по ГОСТ 5264-80.

14.01.03.310 СБ

Изм.	Лист	№ докум.	Подп.	Дата
Разработ.	Сборочный чертёж	0,25	1:2	
Проб.	Брацкино	Лист	Листов	1
И.контр.	Самарова	ЛАТГИПРОПРОМ		
И.контр.	Шнаур	Копировал Макс		

Формат А4

Титульный лист и вставка
Уголовный проект 903-1-224.06 Альбом 10.1

Изм.	Лист	№ докум.	Подп.	Дата	Обозначение	Наименование	Кол.	Примечание
						Документация		
И					14.01.03.310 СБ	Сборочный чертёж		
						Детали		
И	1	14.01.03.311			Узелок	Узелок Б-ПБ 50x50 ГОСТ 8508-72 Лист 1 Стел ГОСТ 535-79	1	0,18кг
						Стандартные изделия		
	2				Болт М12-6x30 36.016 ГОСТ 7798-70		1	

14.01.03.310

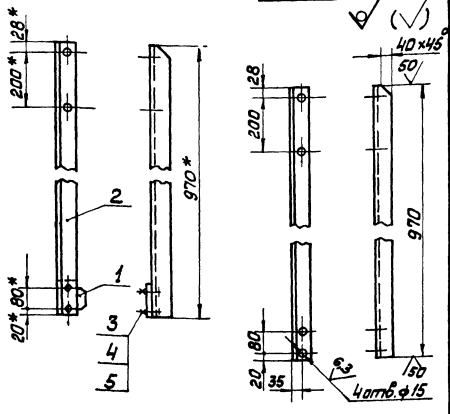
Изм.	Лист	№ докум.	Подп.	Дата
Разработ.	Сборочный чертёж	0,25	1:2	
Проб.	Брацкино	Лист	Листов	1
И.контр.	Самарова	ЛАТГИПРОПРОМ		
И.контр.	Шнаур	Копировал Макс		

Подвеска

Формат А4

90 008 'ЭД 10' H

Поз. 2



1. *Размер для справок.
2. H 14; h 14 ± $\frac{1.74}{2}$.
3. Шероховатость поверхностей кромок реза - R0.

14.01.03.800 СБ

Стойка правая
Сборочный чертёж

Лист Масса/Масштаб
5,8 1:10

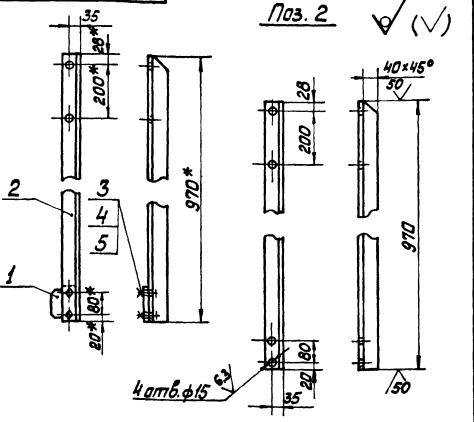
Лист Листов 1

ЛАТГИПРОПРОМ

Копирован *М.М.С.* Формат А4

90 004 'ЭД 10' H

Поз. 2



1. *Размеры для справок.
2. H 14; h 14; ± $\frac{1.74}{2}$
3. Шероховатость поверхностей кромок реза - R0.

14.01.03.700 СБ

Стойка левая
Сборочный чертёж

Лист Масса/Масштаб
5,8 1:10

Лист Листов 1

ЛАТГИПРОПРОМ

Копирован *М.М.С.* Формат А4

Формат	Зона	Лист	Обозначение	Наименование	Кол.	Примечание
				Документация		
А4			14.01.03.800 СБ	Сборочный чертёж		
				Детали		
А4	1	14.01.03.701		Косынка	1	
Б4	2	14.01.03.801		Стойка	1	5,2 кг
				Узелок: Б-63х63х6 ГОСТ 18508-72 Вставка ГОСТ 535-79	1	5,2 кг
				Стандартные изделия		
	3			Болт М12-6х30. 36.016 ГОСТ 7798-70	2	
	4			Гайка М12. 4.016 ГОСТ 5915-70	2	
	5			Шайба 12.02.016 ГОСТ 11371-78	2	

14.01.03.800

Стойка правая

Лист Листов 1

ЛАТГИПРОПРОМ

Копирован *М.М.С.* Формат А4

Формат	Зона	Лист	Обозначение	Наименование	Кол.	Примечание
				Документация		
А4			14.01.03.700 СБ	Сборочный чертёж		
				Детали		
А4	1	14.01.03.701		Косынка	1	
Б4	2	14.01.03.702		Стойка	1	5,2 кг
				Узелок: Б-63х63х6 ГОСТ 18508-72 Вставка ГОСТ 535-79	1	5,2 кг
				Стандартные изделия		
	3			Болт М12-6х30. 36.016 ГОСТ 7798-70	2	
	4			Гайка М12. 4.016 ГОСТ 5915-70	2	
	5			Шайба 12.02.016 ГОСТ 11371-78	2	

14.01.03.700

Стойка левая

Лист Листов 1

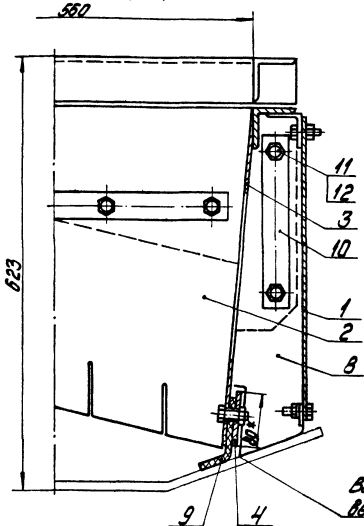
ЛАТГИПРОПРОМ

Копирован *М.М.С.* Формат А4

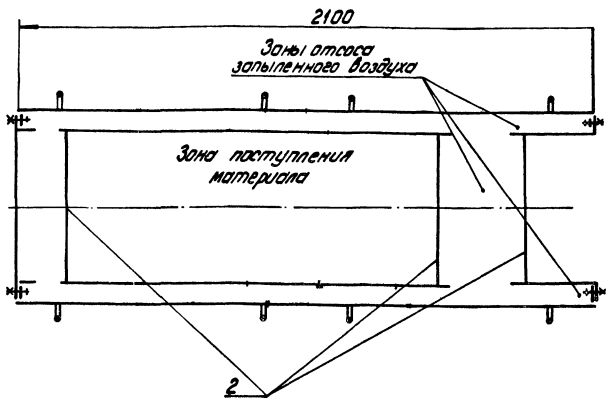
Альбом 10.1
 Типовой проект 903-1-224.06
 Головной проект 903-1-224.06
 Типовой проект 903-1-224.06
 Альбом 10.1

90000 hD 10 h1

Б-Б лист 1
M:4



Б-Б (Схема) лист 1
M:10

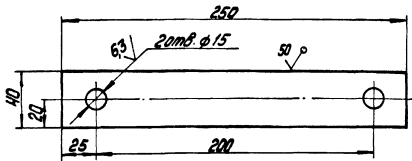


Вырез под прижим боковой поз. 4
выпилить при монтаже по месту

14.01.04.000СБ		Лист 2
----------------	--	--------

Альбом 10.1
 Типовой проект 903-1-224.06
 Типовой проект 903-1-224.06
 Альбом 10.1

100 hD 10 h1



* Размер для справок
 2. H14; h14; ± 17/14 / 2

14.01.04.001

Планка

Лист 015 Листов 1

Б-ПН-2 ГОСТ 19903-74
 лист 4-7-В Ст 301 ГОСТ 46523-70
 материал А4

ЛАТГИПРОПРОМ

Изм.	№	Лист	Обозначение	Наименование	кол.	Примечание
Документация						
			14.01.04.000СБ	Сборочный чертеж		*А2, А3
Сборочные единицы						
А3	1		14.01.03.100	Завеса боковая	4	
А4	2		14.01.03.200	Завеса внутренняя	3	
А2	3		14.01.03.300	Карус	1	
А4	4		14.01.03.500	Прижим боковой	2	
А4	5		14.01.03.600	Связь	3	
А4	6		14.01.03.700	Станка правая	3	
А4	7		14.01.03.800	Станка левая	3	
Детали						
А4	8		14.01.03.001	Завеса торцевая	4	
А4	9		14.01.03.003	Режина боковая	2	
А4	10		14.01.04.001	Планка	2	
Стандартные изделия						
	11			Болт М12 6x35 36.0.16 ГОСТ 7798-70	38	
	12			Гайка М12 4.016 ГОСТ 3915-70	30	
	13			Шайба 12.02.016 ГОСТ 11371-70	30	
		14.01.04.000				
		Лист 015 Листов 1				
		ЛАТГИПРОПРОМ				
		материал А4				

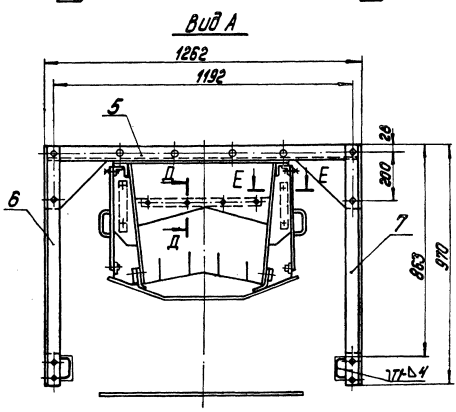
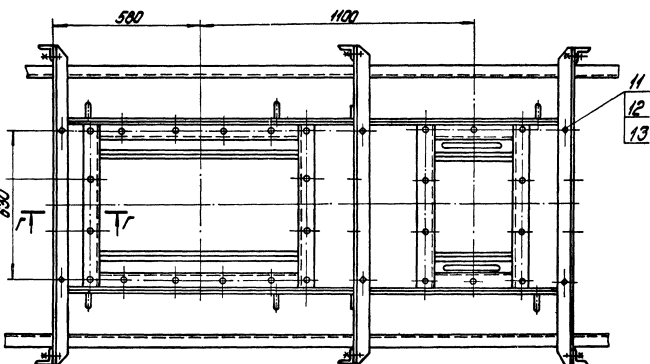
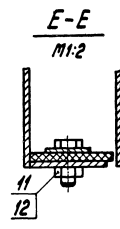
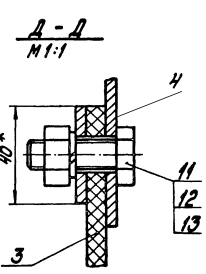
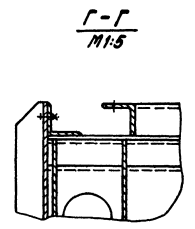
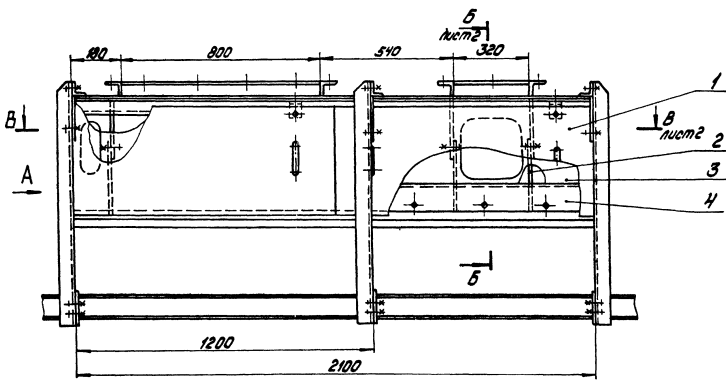
14.01.04.000

Лист 015 Листов 1

ЛАТГИПРОПРОМ

Лист 015 Листов 1

ЛАТГИПРОПРОМ



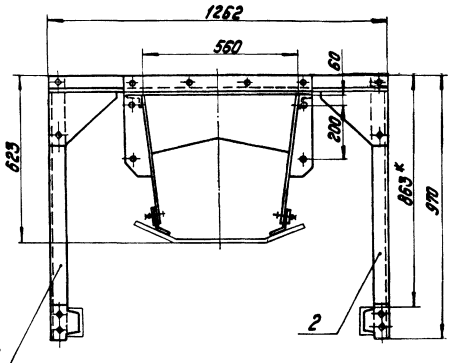
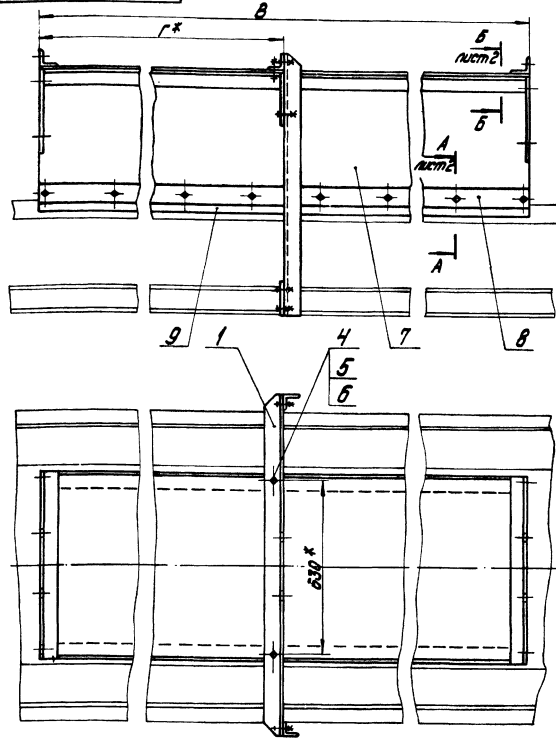
1. Размеры для справок.
2. Сварные швы по ГОСТ 5264-80.

Литовский проект 903-1-24.86 Альбом 10.1

Копия чертежа. Издается в полном объеме с указанием даты выпуска. Изменения вносить.

14.01.04.000С5			
Исполнитель	Проверен	Литок направляющий проходной В=800	Лист 285 1:10
Разработчик	Утвержден	Сварочный чертеж	Лист 2
Материал	Сварочный	МАТТИПРОМ	формат А2
Дата	1986	Литовский проект	

92000 50 10 71

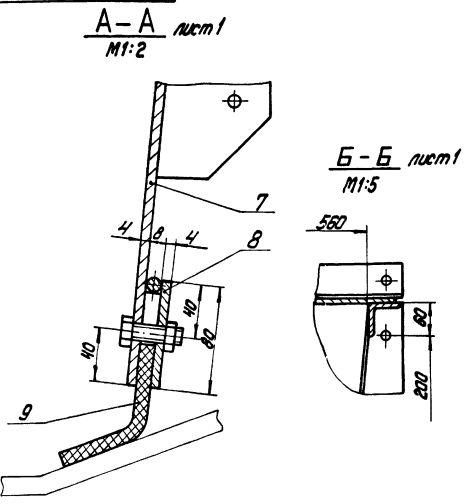


Обозначение	Размеры, мм		Масса кг
	В	Г	
14.01.05.000	2000	900	166
-01	2650	1350	228

- 1* Размеры для справок.
 2. М14; h 14; ± 17¹⁴/₂.

14.01.05.000 СБ				Лист		Масса	
Лист	№ докум.	Исполнение	Дата	Лист	Масса		
Лист	№ докум.	Исполнение	Дата	см. табл.	кг	1:10	
Лоток направляющий промежуточный				Лист			
Сборочный чертёж				Листов 2			
				ЛАТИПРОПРОМ			
				Формат А3			

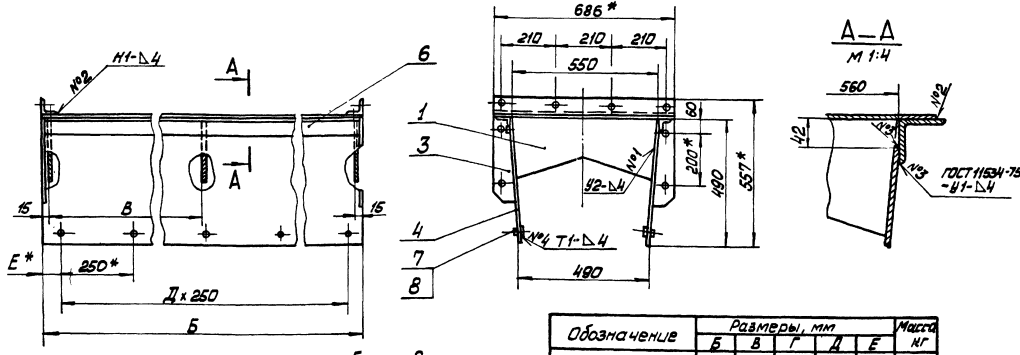
93 000 50 10 71



№	Код	Обозначение	Наименование	Кол.	Примечание
1	14.01.03.600	СВ 136	Сборочные чертежи	1	
2	14.01.03.700	Стойка правая	Сборочные единицы	1	
3	14.01.03.800	Стойка левая	Сборочные единицы	1	
4		болт М12-6х35. 38.016 ГОСТ 7798-70	Стандартные изделия	6	
5		Гайка М12. 4. 016 ГОСТ 5916-70	Стандартные изделия	6	
6		Шайба 12. 02. 016 ГОСТ 11371-78	Стандартные изделия	6	
Переменные данные для исполнения					
14.01.05.000					
14.01.05.100	14.01.05.100	Корпус	Сборочные единицы	1	
14.01.05.200	14.05.05.200	Притум баковой	детали	2	
14.01.05.001	14.01.05.001	Резина баковая	детали	2	
14.01.05.000-01					
14.01.05.100-01	14.01.05.100-01	Корпус	Сборочные единицы	1	
14.01.05.200-01	14.01.05.200-01	Притум баковой	детали	2	
14.01.05.001-01	14.01.05.001-01	Резина баковая	детали	2	
14.01.05.000				Лист	
Лоток направляющий промежуточный				Листов 2	
				ЛАТИПРОПРОМ	
				Формат А4	

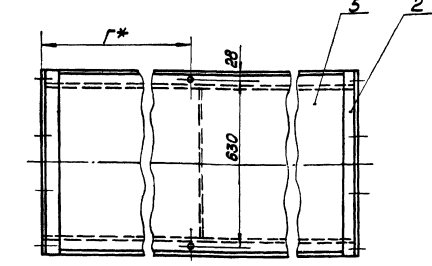
ИМ № 101, Проект, и спецификация, марка, группа, цвет, и состав
Типовой проект 903-1-224, № Альбом 101

90 001 50 40 10 СБ



Обозначение	Размеры, мм					Масса кг
	Б	В	Г	Д	Е	
14.01.05.100	2000	865	900	7	125	132
-01	2650	1315	1310	10	75	185

- * Размеры для справок.
- Н 14, н 14 ± 1/2
- Шероховатость поверхностей краев реза - 50.
- Сварные швы по ГОСТ 5264-80.



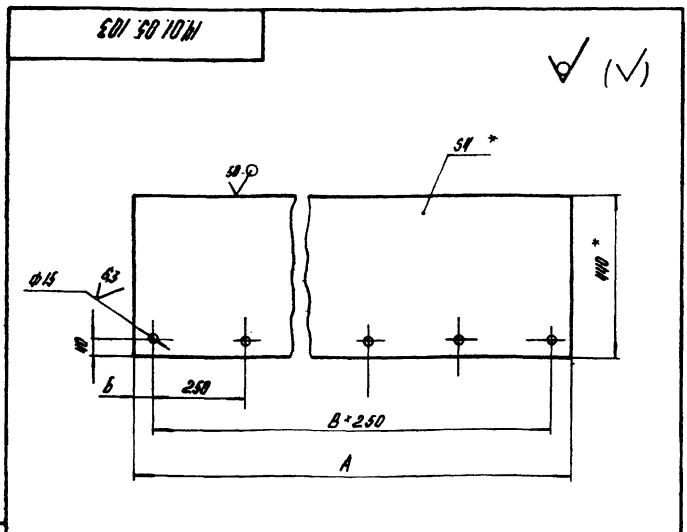
		14.01.05.100 СБ		
		Карпус		Лист 1
		Сборочный чертёж		Масса 132
				Лист 1
				Латтипропром
		Катировал ИЛКС		Формат А3

ИМ № 101, Проект, и спецификация, марка, группа, цвет, и состав
Типовой проект 903-1-224, № Альбом 101

Код	Обозначение	Наименование	Кол	Примечание
		<u>Стандартные изделия</u>		
7	Болт М12-6х35 36.016 ГОСТ 7798-70		16	
8	Гайка М12 4.016 ГОСТ 5915-70		16	
	14.01.05.100-01			
		<u>Детали</u>		
А4	14.01.05.103-01	Боковина	2	
А4	14.01.05.104-01	Крышка	1	
Б4	14.01.05.105-01	СБЯЗБ		
	Челнок Е-63х63х6 ГОСТ 8509-72 вотзп ГОСТ 535-79		2	15,2 кг
	L=2642 н14			
		<u>Стандартные изделия</u>		
7	Болт М12-6х35 36.016 ГОСТ 7798-70		22	
8	Гайка М12 4.016 ГОСТ 5915-70		22	
	14.01.05.100			
				Лист 2

Код	Обозначение	Наименование	Кол	Примечание
		<u>Документация</u>		
А3	14.01.05.100 СБ	Сборочный чертёж		
		<u>Детали</u>		
А4	1 14.01.05.101	Диафрагма	6	
А4	2 14.01.05.102	СБЯЗБ	4	
А4	3 14.01.03.302	Фланец	8	
		<u>Переменные данные для исполнений</u>		
		14.01.05.100		
		<u>Детали</u>		
А4	4 14.01.05.103	Боковина	2	
А4	5 14.01.05.104	Крышка	1	
Б4	6 14.01.05.105	СБЯЗБ		
	Челнок Е-63х63х6 ГОСТ 8509-72 вотзп ГОСТ 535-79		2	10,2 кг
	L=1992 н14			
		14.01.05.100		
		Карпус		Лист 1
				Латтипропром
		Катировал ИЛКС		Формат А4

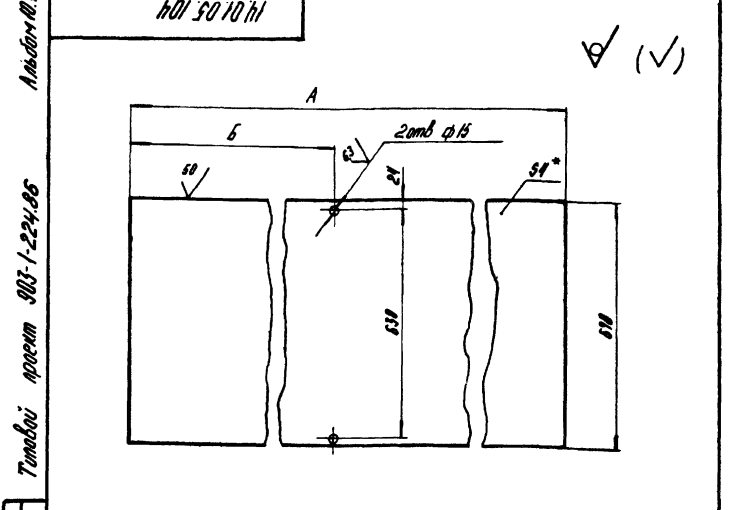
Инженер П.М.Т.
 Проект 903-1-224.86
 14.01.05.103



Обозначение	Размеры, мм			Масса кг
	A	B	B	
14.01.05.103	2000	125	7	25
-01	2550	75	10	37

- 1.* Размеры для справок.
2. $H_{14}; h_{14} \pm \frac{17H}{2}$.

14.01.05.103			Лист	Масса	Масштаб
Исполн.	№ докум.	Подпись	Лист	см.	1:10
С.И.С.	Б.И.С.	И.С.	Лист	мод.	
И.С.	С.И.С.	И.С.	Лист	Листов /	
И.С.	С.И.С.	И.С.	Лист	Листов /	
Лист 5-ИИ-4 ГОСТ 18903-74 Вкл.3 см ГОСТ 14637-79			ЛАТГИПРОПРОМ		
Копировать: И.			Формат А4		

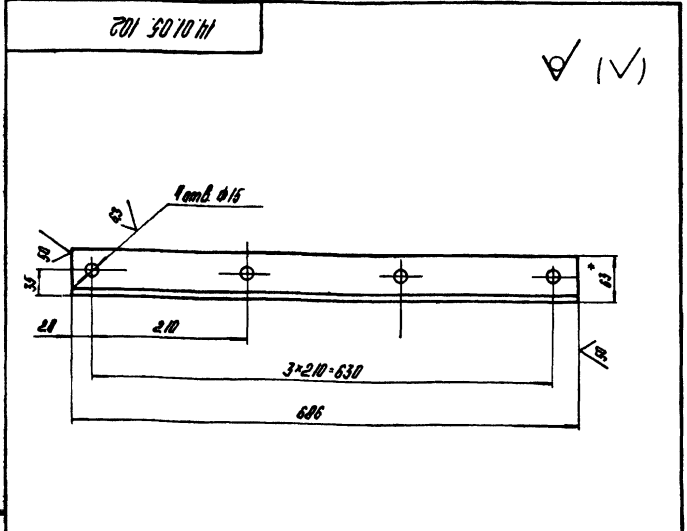


Обозначение	Размеры, мм		Масса, кг
	A	B	
14.01.05.104	2000	865	30,4
-01	2550	1350	56,5

- 1.* Размеры для справок.
2. $H_{14}; h_{14} \pm \frac{17H}{2}$.

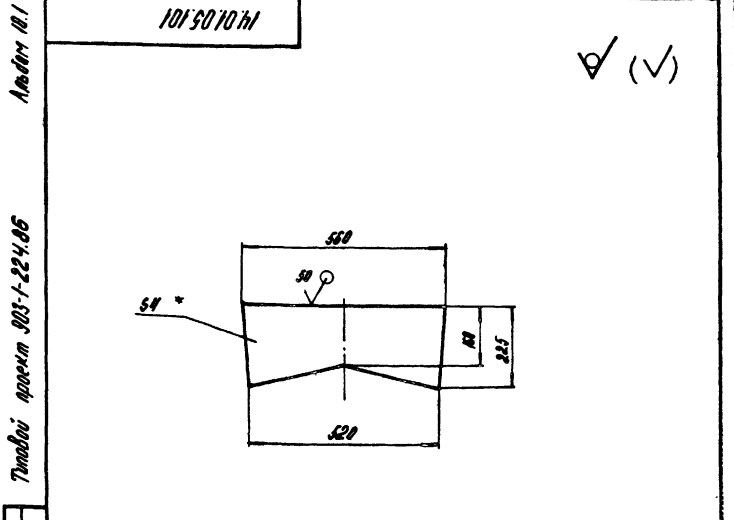
14.01.05.104			Лист	Масса	Масштаб
Исполн.	№ докум.	Подпись	Лист	см.	1:10
С.И.С.	Б.И.С.	И.С.	Лист	мод.	
И.С.	С.И.С.	И.С.	Лист	Листов /	
И.С.	С.И.С.	И.С.	Лист	Листов /	
Лист 5-ИИ-4 ГОСТ 18903-74 Вкл.3 см ГОСТ 14637-79			ЛАТГИПРОПРОМ		
Копировать: И.			Формат А4		

Инженер П.М.Т.
 Проект 903-1-224.86
 14.01.05.102



- 1.* Размер для справок.
2. $H_{14}; h_{14} \pm \frac{17H}{2}$.

14.01.05.102			Лист	Масса	Масштаб
Исполн.	№ докум.	Подпись	Лист	см.	1:5
С.И.С.	Б.И.С.	И.С.	Лист	мод.	
И.С.	С.И.С.	И.С.	Лист	Листов /	
И.С.	С.И.С.	И.С.	Лист	Листов /	
Лист 5-БЗ-63*63*6 ГОСТ 18903-74 Вкл.3 см ГОСТ 14637-79			ЛАТГИПРОПРОМ		
Копировать: И.			Формат А4		

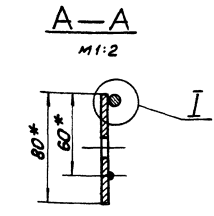
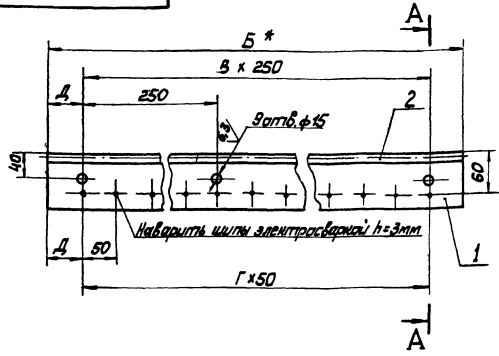


- 1.* Размер для справок.
2. $H_{14} \pm \frac{17H}{2}$.

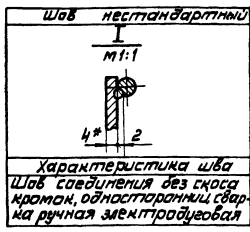
14.01.05.101			Лист	Масса	Масштаб
Исполн.	№ докум.	Подпись	Лист	см.	1:10
С.И.С.	Б.И.С.	И.С.	Лист	мод.	
И.С.	С.И.С.	И.С.	Лист	Листов /	
И.С.	С.И.С.	И.С.	Лист	Листов /	
Лист 5-ИИ-4 ГОСТ 18903-74 Вкл.3 см ГОСТ 14637-79			ЛАТГИПРОПРОМ		
Копировать: И.			Формат А4		

Типовой проект 903-1-224.05 Альбом 10.1

903002 501014



Обозначение	Размеры, мм				Масса кг
	Б	Г	В	Д	
14.01.05.200	2000	35	7	125	5,3
-01	2650	50	10	75	7,9



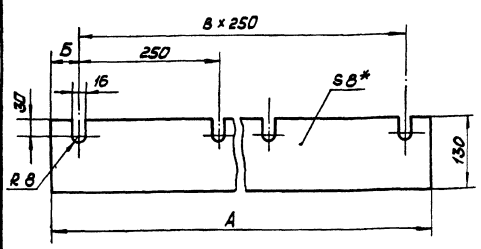
Характеристика шва
Шов соединения без скоса
краюк, односторонний, сварка ручная электродуговая

- * Размеры для справок.
- H 14; h 14 ± $\frac{1}{2}$
- Шероховатость поверхностей краёв реза $\sqrt{1}$.

14.01.05.200 СБ		Лист		Масштаб	
Изм.	Лист	№	Всего	Лист	Масштаб
1	1	1	1	1	1:10
Прижим боковой				Лист	
Сборочный чертёж				Лист	
				Латтипропром	
Копировал М.Мас				Формат А3	

Типовой проект 903-1-224.05 Альбом 10.1

100 50 10 14



Обозначение	Размеры, мм				Масса кг
	А	Б	В	Д	
14.01.05.001	2000	125	7	2,8	
-01	2650	75	10	4,1	

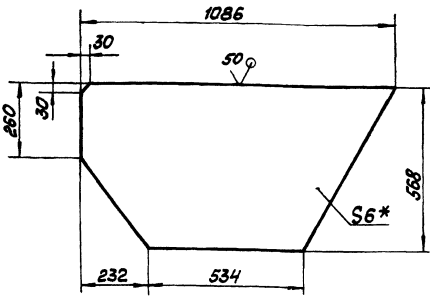
* Размер для справок.

Типовой проект 903-1-224.05 Альбом 10.1

Вариант	Лист	Обозначение	Наименование	Мас	Примечание
			Документация		
		14.01.05.200 СБ	Сборочный чертёж		
Переменные данные для исполнения					
14.01.05.200					
Детали					
Б4	1	14.01.05.201	Лист		
			Лист Б-11-4 ГОСТ 19903-74		
			В СтЗсп ГОСТ 14637-79		
			80h 14 x 2000 h 14	1	4,5 кг
Б4	2	14.01.05.202	Пруток		
			Круг ВВ ГОСТ 2590-71		
			В СтЗсп ГОСТ 535-79		
			L = 2000 h 14	1	0,7 кг
14.01.05.200-01					
Детали					
Б4	1	14.01.05.201-01	Лист		
			Лист Б-11-4 ГОСТ 19903-74		
			В СтЗсп ГОСТ 14637-79		
			80h 14 x 2650 h 14	1	6,7 кг
Б4	2	14.01.05.202-01	Пруток		
			Круг ВВ ГОСТ 2590-71		
			В СтЗсп ГОСТ 535-79		
			L = 2650 h 14	1	1,1 кг
14.01.05.200					
Прижим боковой					
				Лист	Лист
				Латтипропром	Латтипропром
Копировал М.Мас				Формат А4	

14.01.05.001		Лист		Масштаб	
Изм.	Лист	№	Всего	Лист	Масштаб
1	1	1	1	1	1:5
Резина боковая				Лист	
Латтипропром				Лист	
Пластину Лист ТМЦ-М				Латтипропром	
8x130xА-1,2 ГОСТ 7338-77				Латтипропром	
Копировал М.Мас				Формат А4	

14.01.06.002



- * Размер для справок
- $h_{14} \pm \frac{IT_{14}}{2}$

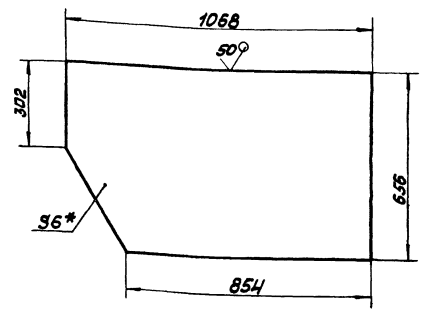
14.01.06.002

Стенка

Лист	Масса	Усилий
23		1:10

Лист Б-ПН-6 ГОСТ 19903-74
в СтЗсп ГОСТ 14637-79
ЛАТГИПРОПРОМ
Калибровая марка
Формат А4

14.01.06.003



- * Размер для справок
- $h_{14} \pm \frac{IT_{14}}{2}$

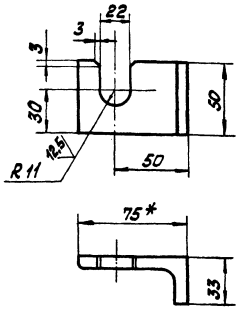
14.01.06.003

Стенка

Лист	Масса	Усилий
31		1:10

Лист Б-ПН-6 ГОСТ 19903-74
в СтЗсп ГОСТ 14637-79
ЛАТГИПРОПРОМ
Калибровая марка
Формат А4

14.01.06.001



- * Размер для справок
- $h_{14}; h_{14}; \pm \frac{IT_{14}}{2}$
- Шероховатость поверхностей
краев реза $\sqrt{0}$

14.01.06.001

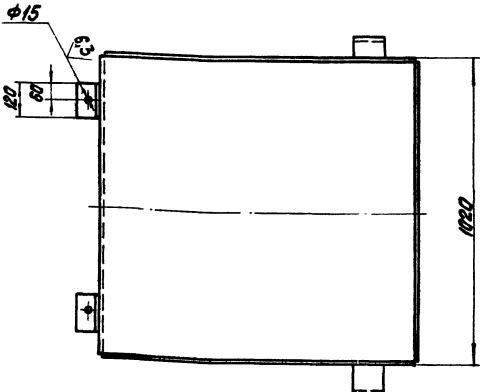
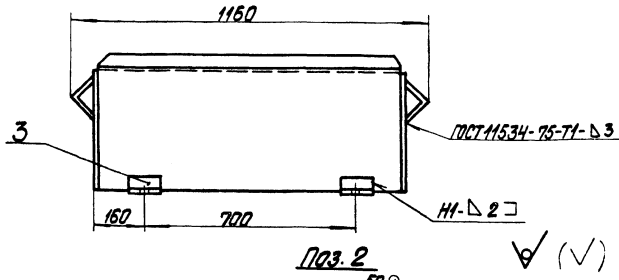
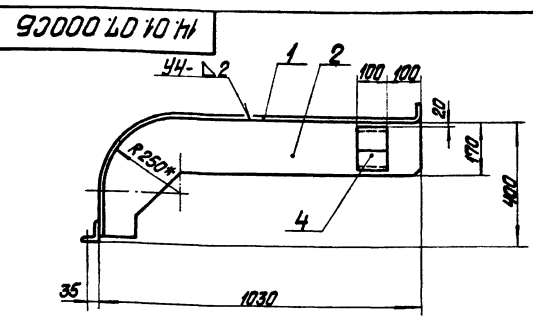
Опора

Лист	Масса	Усилий
0,25		1:2

Лист Б-ПН-6 ГОСТ 19903-74
в СтЗсп ГОСТ 14637-79
ЛАТГИПРОПРОМ
Калибровая марка
Формат А4

Формат	Зона	Лист	Обозначение	Наименование	Масса	Примечание
А2			14.01.06.000 СБ	Документация Сборочный чертёж		
Листы						
А4	1	14.01.06.001		Опора		2
А4	2	14.01.06.002		Стенка		1
А4	3	14.01.06.003		Стенка		1
Б4	4	14.01.06.004		Росынка		
				Лист Б-ПН-6 ГОСТ 19903-74 в СтЗсп ГОСТ 14637-79	8	0,3 кг
Б4	5	14.01.06.005		Опора		
				Лист Б-ПН-6 ГОСТ 19903-74 в СтЗсп ГОСТ 14637-79	4	0,6 кг
Б4	6	14.01.06.006		Стенка		
				Лист Б-ПН-6 ГОСТ 19903-74 в СтЗсп ГОСТ 14637-79	1	12,4 кг
Б4	7	14.01.06.007		Стенка		
				Лист Б-ПН-6 ГОСТ 19903-74 в СтЗсп ГОСТ 14637-79	1	11,5 кг
Б4	8	14.01.06.008		Стенка		
				Лист Б-ПН-6 ГОСТ 19903-74 в СтЗсп ГОСТ 14637-79	1	17,5 кг
Б4	9	14.01.06.009		Связь		
				Узелок Б-БЗ-633/6 ГОСТ 18509-72 в СтЗсп ГОСТ 535-79	2	5,0 кг
Б4	10	14.01.06.010		Связь		
				Узелок Б-БЗ-633/6 ГОСТ 18509-72 в СтЗсп ГОСТ 535-79	2	3,6 кг
14.01.06.000						
				Нижняя часть головной боранки		
				Лист Листов		
				ЛАТГИПРОПРОМ		
				Калибровая марка	Формат А4	

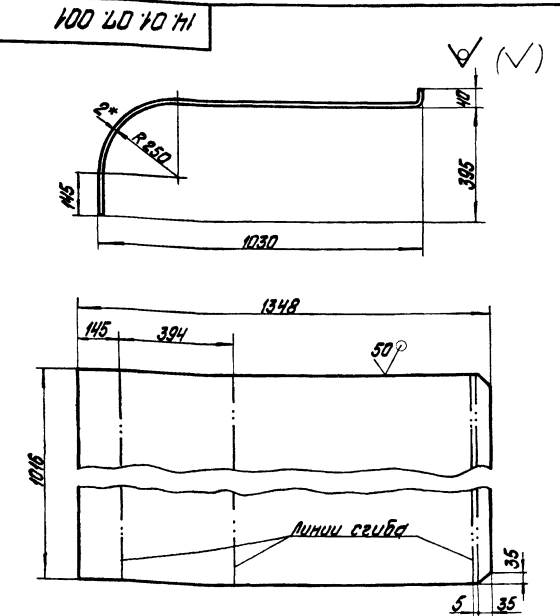
Титовый проект 903-1-224.86 Альбом 10.1



- 1. * Размеры для справок.
- 2. H14; h14; $\pm IT_{14}^H$.
- 3. Шероховатость поверхностей кромок резца 50μ .
- 4. Сварные швы по ГОСТ 5264-80, кроме мест указанных особо.

14.01.07.000 СБ			Лист Масса Максимум	
Образование барабана натяжки			48	1:10
Сборочный чертеж			Лист	Листов 1
			ЛАТГИПРОПРОМ	

Титовый проект 903-1-224.86 Альбом 10.1



- 1* Размер для справок.
- 2. h14; $\pm IT_{14}^H$.

Титовый проект 903-1-224.86 Альбом 10.1

Код	Лист	Обозначение	Наименование	кол	Примечание
			Документация		
13		14.01.07.000 СБ	Сборочный чертеж		
			Детали		
14	1	14.01.07.001	Лист верхний	1	
54	2	14.01.07.002	Стенка		
			Лист Б-ПН-2 ГОСТ 18903-74		
			4-й-В.С.З.С.н ГОСТ 15523-70	2	3,1 кг
54	3	14.01.07.003	Опора		
			Узелок Б-БЗ-Б.3-6 ГОСТ 6509-72		
			Вст.З.С.н ГОСТ 535-79	2	0,7 кг
54	4	14.01.07.004	Опора		
			Узелок Б-ПН-В.3-6 ГОСТ 6509-72		
			3-й-З.С.н ГОСТ 535-79	2	1,35 кг

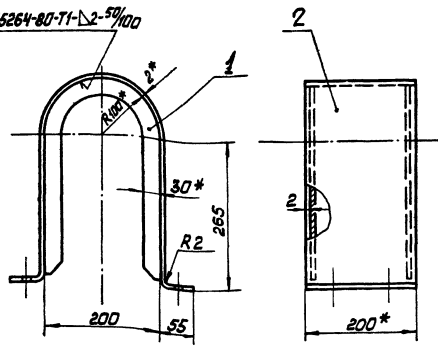
14.01.07.001			Лист Масса Максимум	
Лист верхний			21,5	1:10
			Лист	Листов 1
			ЛАТГИПРОПРОМ	

14.01.07.000			Лист Лист Листов	
Образование барабана натяжки				1
			ЛАТГИПРОПРОМ	

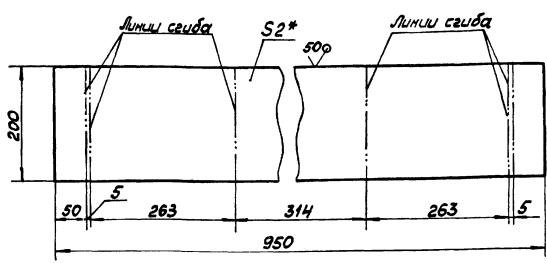
Учеб. проект 903-1-224-85 Титовый, проект 903-1-224-85 Альбом 10.1

14.01.08.000 СБ

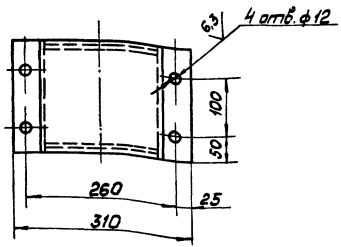
ГОСТ 5264-80-Т1-12-50/100



Развёртка поз.2



1. * Размеры для справок.
2. Н 14; н 14; ± 1/24.



14.01.08.000 СБ			
Изм/Лист	№ докум.	Подп.	Дата
Разраб.	Выполн.	Провер.	Исп.
Проект	Исполн.	Св-во	Исп.
И.И.	С.С.	С.С.	С.С.
И.И.	С.С.	С.С.	С.С.

Ограждение муфты Сборочный чертёж

Лист 4.0 из 1.5

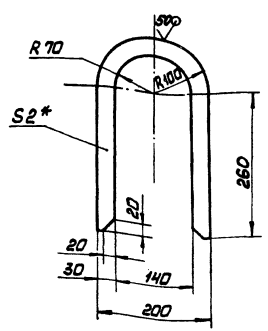
Лист 1 из 1

Латгипропром

Копирован УИАС Формат А3

Учеб. проект 903-1-224-85 Титовый, проект 903-1-224-85 Альбом 10.1

100 80 10 14



1. * Размер для справок.
2. Н 14; н 14; ± 1/24.

Учеб. проект 903-1-224-85 Титовый, проект 903-1-224-85 Альбом 10.1

Форм. Зона / Поз.	Обозначение	Наименование	Кол.	Примечание
Документация				
А3	14.01.08.000 СБ	Сборочный чертёж		
Детали				
А4	1 14.01.08.001	Ребро	2	
Б4	2 14.01.08.002	Обечайка		
		Лист 5-ЛН-2 ГОСТ 19903-74		
		Лист 4-19-8.Ст.1 ГОСТ 16523-74	1	3,0 мм

14.01.08.001			
Изм/Лист	№ докум.	Подп.	Дата
Разраб.	Выполн.	Провер.	Исп.
Проект	Исполн.	Св-во	Исп.
И.И.	С.С.	С.С.	С.С.
И.И.	С.С.	С.С.	С.С.

Ребро

Лист 0.49 из 1.5

Лист 1 из 1

Латгипропром

5-ЛН-2 ГОСТ 19903-74

4-19-8.Ст.1 ГОСТ 16523-74

Копирован УИАС Формат А4

14.01.08.000			
Изм/Лист	№ докум.	Подп.	Дата
Разраб.	Выполн.	Провер.	Исп.
Проект	Исполн.	Св-во	Исп.
И.И.	С.С.	С.С.	С.С.
И.И.	С.С.	С.С.	С.С.

Ограждение муфты

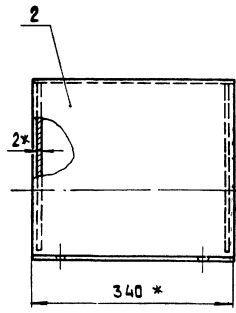
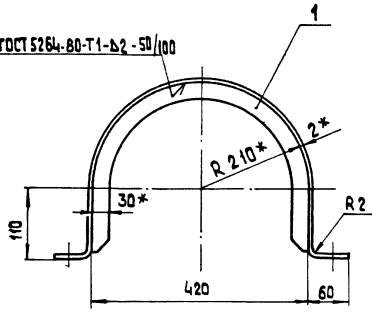
Лист 4.0 из 1.5

Латгипропром

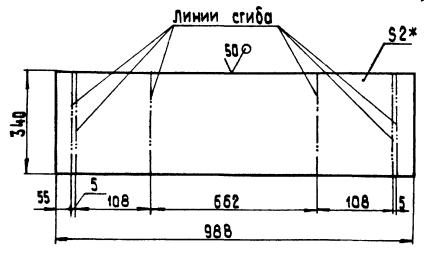
Копирован УИАС Формат А4

90 000 80 10 71

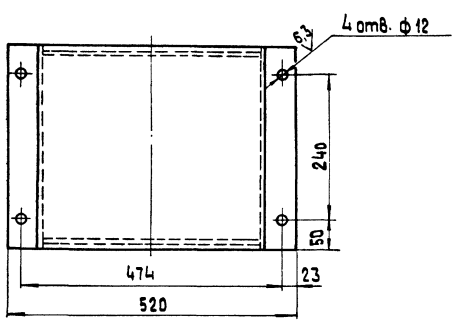
ГОСТ 5264-80-Т1-В2-50/100



Развертка поз.2
М 1:10



✓ (✓)



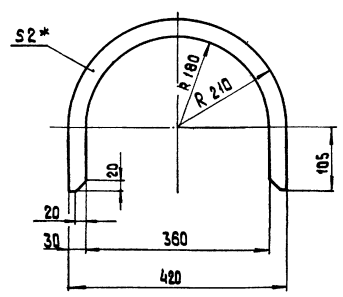
1.* Размеры для справок.
2. Н 14; н 14; ± $\frac{1 \pm 14}{2}$.

14. 01. 09. 000 СБ

Изм. Лист	№ докум.	Подпись	Дата	Ограждение муфты Сборочный чертеж	Лист	Масса	Масштаб
Разр.	Введ.	Б.И.И.	1990		Лист	5,3	1:5
Проб.	Введ.	Б.И.И.	1990				
И.контр.	Самоснова	Шнайдер	1990				
				Латгипропром			
				Копировал 33	Формат А3		

100 80 10 71

✓ (✓)



1.* Размер для справок.
2. Н 14; н 14; ± $\frac{1 \pm 14}{2}$.

14. 01. 09. 001

Изм. Лист	№ докум.	Подпись	Дата	Ребра	Лист	Масса	Масштаб
Разр.	Введ.	Б.И.И.	1990		Лист	0,4	1:5
Проб.	Введ.	Б.И.И.	1990				
И.контр.	Самоснова	Шнайдер	1990				
				Латгипропром			
				Копировал 33	Формат А4		

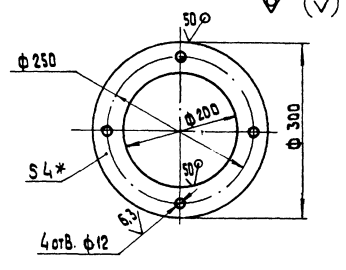
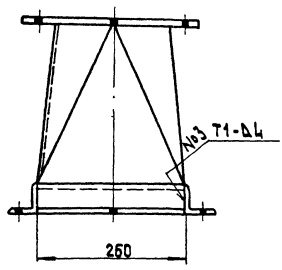
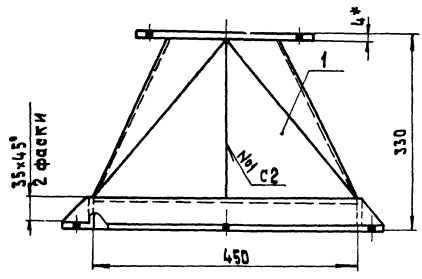
Формат	Зона	№	Обозначение	Наименование	Кол.	Примечание
Документация						
А3			14. 01. 09. 000 СБ	Сборочный чертеж		
Детали						
А4	1	14. 01. 09. 001		Ребра	2	
А4	2	14. 01. 09. 002		Обечайка		
				Лист Б-ПН-2 ГОСТ 19903-74 4-В-ВСТ 3 от ГОСТ 16523-70	1	4,4 кг

14. 01. 09. 000

Изм. Лист	№ докум.	Подпись	Дата	Ограждение муфты	Лист	Листов	Листов
Разр.	Введ.	Б.И.И.	1990		Лист		
Проб.	Введ.	Б.И.И.	1990				
И.контр.	Самоснова	Шнайдер	1990				
				Латгипропром			
				Копировал 33	Формат А4		

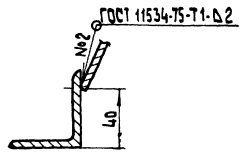
14.01.10.000 СБ

Поз. 2

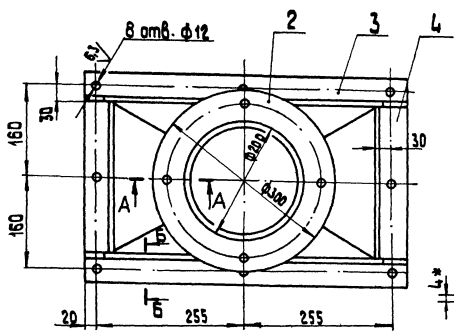
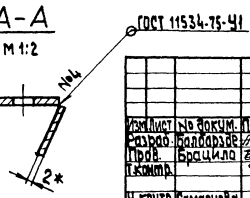


- 1* Размеры для справок.
- 2. $h 14; h 14; \pm \frac{17}{2}$
- 3. Шероховатость поверхностей краев реза - $Ra 5$.
- 4. Сварные швы по ГОСТ 5264-80, кроме мест указанных особа.

Б-Б повернуто
М 1:2



А-А
М 1:2

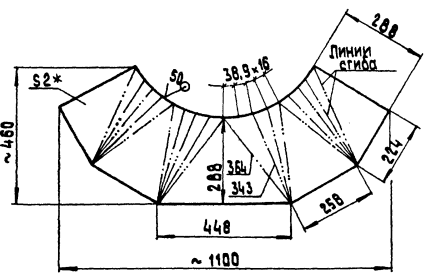


14.01.10.000 СБ		Лит.	Масса	Масшт.
Патрубок переходной		13		1:5
Сборочный чертеж.		Листов 1		
		ЛАТГИПРОПРОМ		
		Формат М5		

Альбом 10.1

14.01.10.001

✓ (✓)



- 1* Размер для справок.
- 2. $h 14; h 14; \pm \frac{17}{2}$

14.01.10.001		Лит.	Масса	Масшт.
Корпус		5,0		1:10
		Листов 1		
		ЛАТГИПРОПРОМ		
		Формат А4		

Альбом 10.1

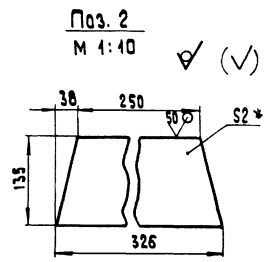
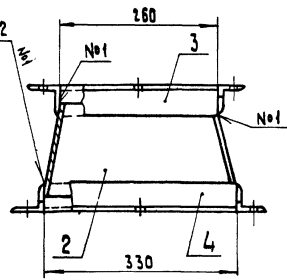
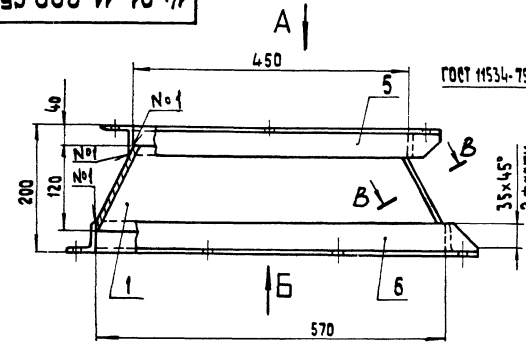
Типовой проект 903-1-124.96

Типовой проект 903-1-124.96

Формат	Лист	Поз.	Обозначение	Наименование	Кол.	Примечание
Документация						
		А3	14.01.10.000 СБ	Сборочный чертеж		
Детали						
	А4	1	14.01.10.001	Корпус	1	
	Б4	2	14.01.10.002	Фланец		
	Б4	3	14.01.10.003	Уголок	1	1,2 кг
	Б4	4	14.01.10.004	Уголок	2	2,1 кг
	Б4	4	14.01.10.004	Уголок	2	1,0 кг

14.01.10.000		Лит.	Лист	Листов
Патрубок переходной				
		ЛАТГИПРОПРОМ		
		Формат А4		

93 000 11 10 171

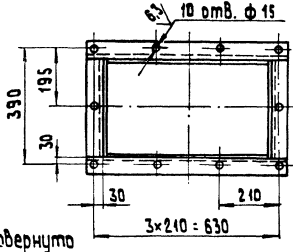
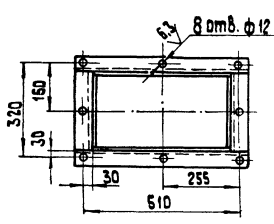


Пос. 2
М 1:40

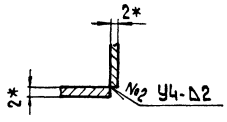
✓ (✓)

Вид Б
М 1:40

Вид А
М 1:10



В-В повернуто
М 1:4

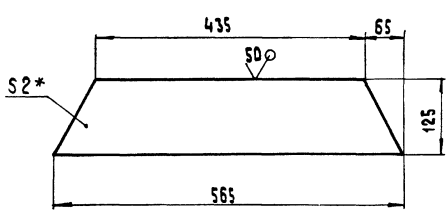


1. * Размеры для справок
2. Н 14; н 14; ± $\frac{IT 14}{2}$
3. Шероховатость поверхностей кромок реза - $\sqrt{50}$
4. Сварные швы по ГОСТ 5264-80, кроме мест указанных особо.

14.01.11.000 СБ		Лист	Масса	Масштаб
Трубоук промежуточный сборочный чертёж.		17,3	1:5	
Лист		Листов 1		
ЛАТГИПРОПРОМ				

14.01.11.001

✓ (✓)



1. * Размер для справок.
2. н 14; ± $\frac{IT 14}{2}$

14.01.11.001		Лист	Масса	Масштаб
Стенка		0,98	1:5	
Лист Б-ПН-2 ГОСТ 19903-74 4-У-В Ст 3 по ГОСТ 16523-70		ЛАТГИПРОПРОМ		
Копиробал 38		Формат А4		

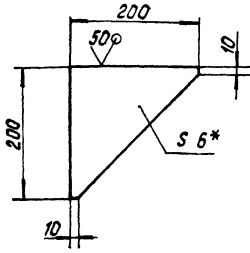
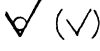
Формат	Зона	Поз.	Обозначение	Наименование	Кол.	Примечание
<u>Документация</u>						
А3			14.01.11.000 СБ	Сборочный чертёж		
<u>Детали</u>						
Б4	1	14.01.11.001	Стенка	Стенка	2	
Б4	2	14.01.11.002	Стенка	Стенка	2	0,61 кг
Б4	3	14.01.11.003	Связь	Уголок Б-50х50х5 ГОСТ 8509-72 В Ст 3 по ГОСТ 535-79	2	1,0 кг
Б4	4	14.01.11.004	Связь	Уголок Б-50х50х5 ГОСТ 8509-72 В Ст 3 по ГОСТ 535-79	2	1,25 кг
Б4	5	14.01.11.005	Связь	Уголок Б-50х50х5 ГОСТ 8509-72 В Ст 3 по ГОСТ 535-79 L=550 н14	2	2,1 кг
Б4	6	14.01.11.006	Связь	Уголок Б-50х50х5 ГОСТ 8509-72 В Ст 3 по ГОСТ 535-79 L=670 н14	2	2,55 кг

14.01.11.000		Лист	Масса	Масштаб
Трубоук промежуточный		17,3	1:5	
Лист		Листов 1		
ЛАТГИПРОПРОМ				

Копиробал 38

Формат А4

14.01.12.001



- 1.* Размер для справок.
2. $h 14; \frac{1714}{2}$.

14.01.12.001

Косынка

Лит.	Масса	Масштаб
	0,9	1:5
Лист	Лист	

ЛАТГИПРОПРОМ

Копировал Б

Формат А4

Исполн.	Зона	Лист	Обозначение	Наименование	Кол.	Примечание
Б4		9	14.01.12.009	Связь		
				Уголок Б-75*75*8 ГОСТ 8509-72 ВСтЗсп ГОСТ 535-79	2	11 кг
Б4		10	14.01.12.010	Связь		
				Уголок Б-75*75*8 ГОСТ 8509-72 ВСтЗсп ГОСТ 535-79	1	11,7 кг
				L=1300 h14		
Б4		11	14.01.12.011	Стойка		
				Швеллер 12П ГОСТ 8240-72 ВСтЗсп ГОСТ 535-79	4	8,0 кг
				L=770 h14		

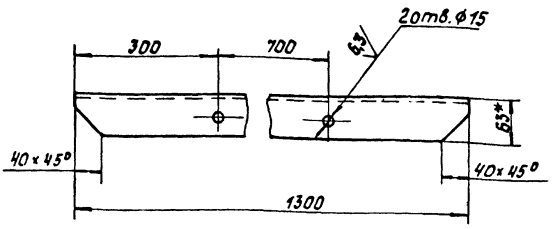
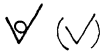
14.01.12.000

Лист 2

Копировал Б

Формат А4

14.01.12.002



- 1.* Размер для справок.
2. $h 14; h 14; \pm \frac{1714}{2}$.
3. Шероховатость поверхностей кромок реза - 50.

14.01.12.002

Связь.

Лит.	Масса	Масштаб
	7,5	1:5
Лист	Лист	

ЛАТГИПРОПРОМ

Копировал Б

Формат А4

Исполн.	Зона	Лист	Обозначение	Наименование	Кол.	Примечание
А2			14.01.12.000 С5	Сборочный чертеж		
				Документация		
				Детали		
А4		1	14.01.12.001	Косынка	4	
А4		2	14.01.12.002	Связь	1	
Б4		3	14.01.12.003	Опора		
				Б-ПН-8 ГОСТ 19903-74 Лист ВСтЗсп ГОСТ 14637-79	4	1,0 кг
Б4		4	14.01.12.004	Накладка		
				Б-ПН-8 ГОСТ 19903-74 Лист ВСтЗсп ГОСТ 14637-79	2	1,2 кг
Б4		5	14.01.12.005	Накладка		
				Б-ПН-8 ГОСТ 19903-74 Лист ВСтЗсп ГОСТ 14637-79	2	0,9 кг
Б4		6	14.01.12.006	Связь		
				Уголок Б-50*50*5 ГОСТ 8509-72 ВСтЗсп ГОСТ 535-79	2	3,8 кг
				L=1020 h14		
Б4		7	14.01.12.007	Связь		
				Уголок Б-63*63*6 ГОСТ 8509-72 ВСтЗсп ГОСТ 535-79	2	0,8 кг
Б4		8	14.01.12.008	Связь		
				Уголок Б-63*63*6 ГОСТ 8509-72 ВСтЗсп ГОСТ 535-79	2	6,7 кг
				L=1180 h14		

14.01.12.000

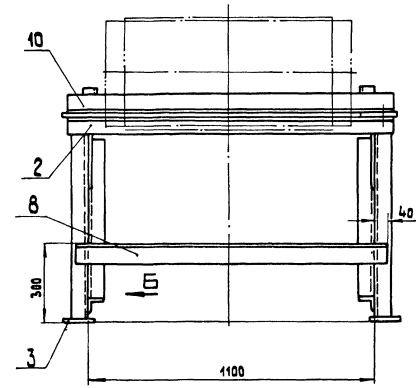
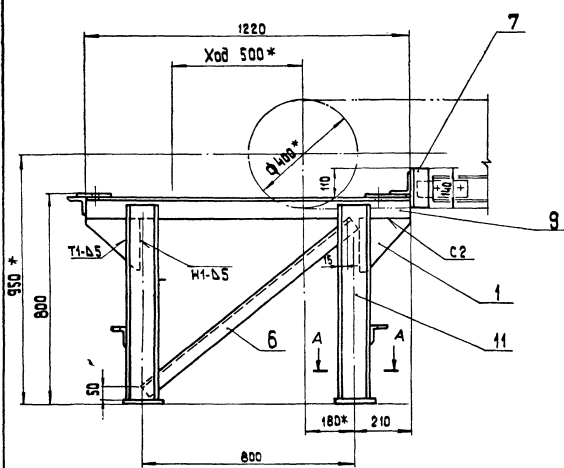
Рама натяжки

Лит.	Лист	Лист
	1	2
Лист	Лист	

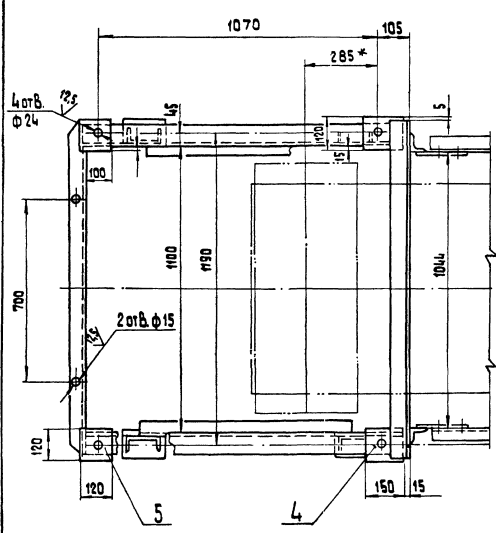
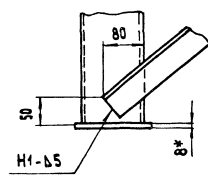
ЛАТГИПРОПРОМ

Копировал Б

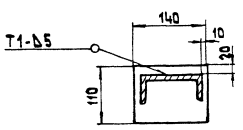
Формат А4



Вид Б
М 4:5



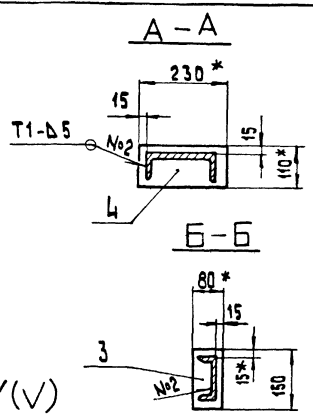
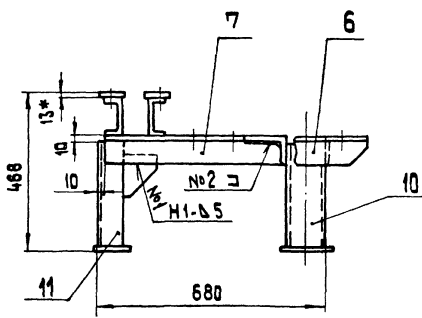
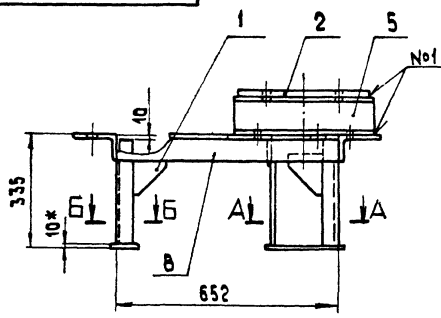
А-А
1:5



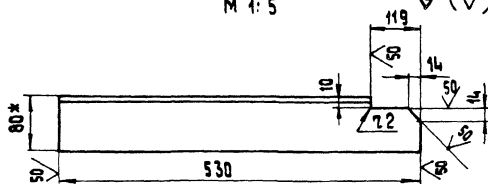
- 1.* Размеры для справок.
2. Н 14; н 14; ± 17/14
3. Шероховатость поверхностей крамок рез. $R_{a} 3.2$
4. Сварные швы по ГОСТ 5264-80

		14.01.12.000 СБ		Ммм	Мкеса	Масум
Изм.	Лист	№ докум.	Подпись	Дата	Рама натяжки	
Разраб.	Собрано	Проверено	Сварено	Сдано	109	1:10
Проф.	Брашито	Сварено	Сдано	Сдано	Лист	Листов
И.контр.					ЛАТГИПРОПРОМ	
И.контр.	Сварено	Проверено	Сварено	Сдано	Литформ А2	
Черт.	Шнайвер				Копировал 30	

14.01.13.000 СБ

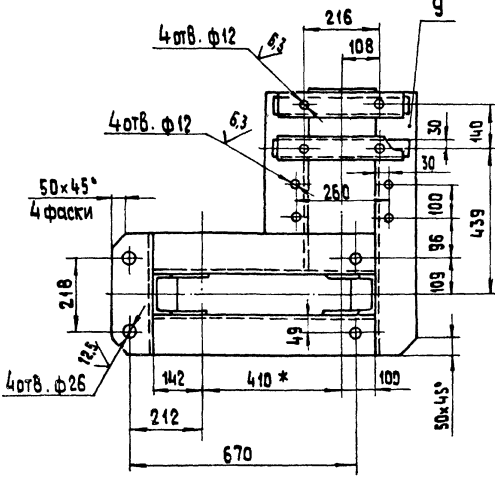


Поз. 7
М 1:5



Поз. 1
М 1:5

1. Размеры для справок.
2. H 14; h 14 ± 1/14
3. Шероховатость ² поверхностей кромок реза - √50
4. Сварные швы по ГОСТ 5264-80.



14.01.13.000 СБ				Лит.	Масса	Масшт
Рама под привод.					85	1:10
Сборочный чертеж.				Лист	Листов. 1	
				ЛАТГИПРОПРОМ		

Типовой проект 903-1-224.86

Лист	Зона	Поз.	Обозначение	Наименование	Кол.	Примечание
6		14.01.13.006	Связь	Уголок Б-125×80×8 ГОСТ 8510-72 Вст 3 сп ГОСТ 535-79 L = 370 h 14	1	4,6 кг
7		14.01.13.007	Связь	Уголок Б-125×80×8 ГОСТ 8510-72 Вст 3 сп ГОСТ 535-79 L = 530 h 14	1	6,6 кг
8		14.01.13.008	Связь	Уголок Б-125×80×8 ГОСТ 8510-72 Вст 3 сп ГОСТ 535-79 L = 652 h 14	2	8,2 кг
9		14.01.13.009	Связь	Уголок Б-125×80×8 ГОСТ 8510-72 Вст 3 сп ГОСТ 535-79 L = 795 h 14	1	10 кг
10		14.01.13.010	Стойка	Швеллер 12П ГОСТ 8240-72 Вст 3 сп ГОСТ 535-79 L = 315 h 14	2	3,3 кг
11		14.01.13.011	Стойка	Швеллер 20П ГОСТ 8240-72 Вст 3 сп ГОСТ 535-79 L = 315 h 14	1	5,8 кг

14.01.13.000

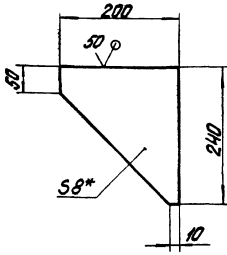
Типовой проект 903-1-224.86

Лист	Зона	Поз.	Обозначение	Наименование	Кол.	Примечание
Документация						
А3		14.01.13.000 СБ	Сборочный чертеж			
Детали						
Б4	1	14.01.13.001	Косинка	Лист Б-ПН-6 ГОСТ 19903-74 Вст 3 сп ГОСТ 14637-79	6	0,24 кг
Б4	2	14.01.13.002	Накладка	Лист Б-ПН-13 ГОСТ 19903-74 Вст 3 сп ГОСТ 14637-79 70×410	2	2,9 кг
Б4	3	14.01.13.003	Опора	Лист Б-ПН-10 ГОСТ 19903-74 Вст 3 сп ГОСТ 14637-79 80×150	2	0,94 кг
Б4	4	14.01.13.004	Опора	Лист Б-ПН-10 ГОСТ 19903-74 Вст 3 сп ГОСТ 14637-79 110×230	1	2,0 кг
Б4	5	14.01.13.005	Опора	Швеллер 12П ГОСТ 8240-72 Вст 3 сп ГОСТ 535-79 L = 430 h 14	2	4,5 кг

14.01.13.000

14.01.14.001

✓ (✓)



- 1. *Размер для справок.
- 2. $h\ 14; \pm \frac{IT\ 14}{2}$.

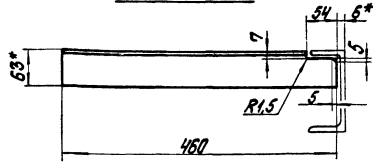
		14.01.14.001		Лист	Масса	Упаковка
Изм. лист № докум. Исполн. Дата	Изм. лист № докум. Исполн. Дата	Наименование детали	Косынка	Лист		
				1,9	1,5	
				Лист		
Изм. лист № докум. Исполн. Дата			Лист	ЛАТГИПРОПРОМ		
			Лист 6-П4-В ГОСТ 19903-74 ВСТЗен ГОСТ 14637-79			
				Формат А4		

Изм. лист	№ докум.	Исполн.	Дата	Обозначение	Наименование	Мат.	Примечание	
64	9			14.01.14.009	Стопка			
					Швеллер 80Л ГОСТ 8240-78 ВСТЗен ГОСТ 535-79 L=570 h14	2	5,9 кг	
64	10			14.01.14.010	Стопка			
					Швеллер 80Л ГОСТ 8240-78 ВСТЗен ГОСТ 535-79 L=470 h14	2	4,9 кг	
64	11			14.01.14.011	Упор			
					Уголок 6-50,50,5 ГОСТ 8509-78 ВСТЗен ГОСТ 535-79 L=70 h14	2	0,6 кг	
				14.01.14.000			Лист	2
				Формат А4				

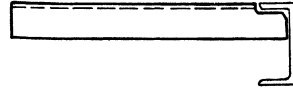
14.01.14.002

✓ (✓)

14.01.14.002



- 14.01.14.002-01 - зеркальное отражение
- Остальное - см. 14.01.14.002

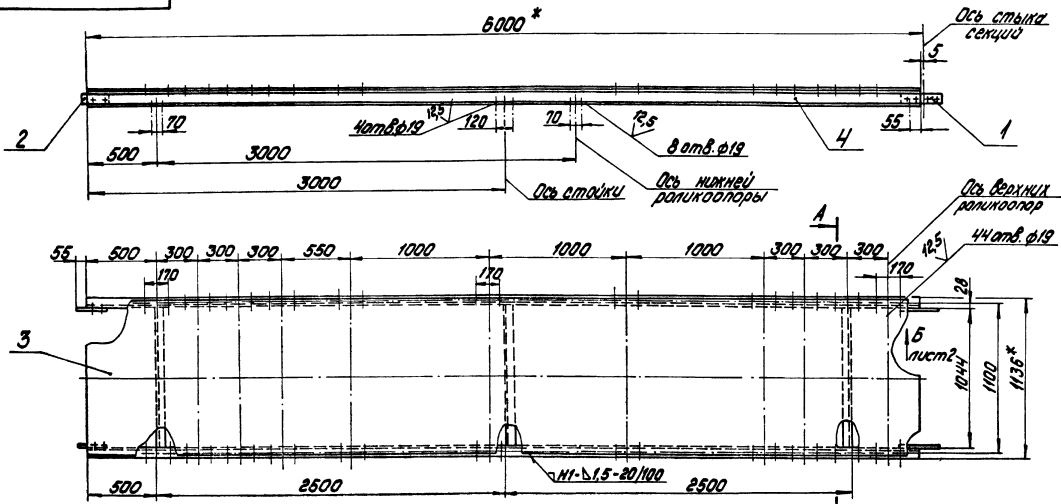


- 1. * Размеры для справок.
- 2. $h\ 14; \pm \frac{IT\ 14}{2}$.
- 3. Шероховатость поверхностей краев реза - $\sqrt{1}$.

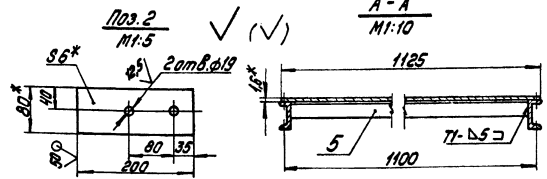
		14.01.14.002		Лист	Масса	Упаковка
Изм. лист № докум. Исполн. Дата	Изм. лист № докум. Исполн. Дата	Наименование детали	Опора	Лист		
				24,3	1,10	
				Лист		
Изм. лист № докум. Исполн. Дата			Лист	ЛАТГИПРОПРОМ		
			Лист 6-П4-В ГОСТ 19903-74 ВСТЗен ГОСТ 535-79			
				Формат А4		

Изм. лист	№ докум.	Исполн.	Дата	Обозначение	Наименование	Мат.	Примечание	
					<u>Документация</u>			
					<u>Сборочный чертеж</u>			
					<u>Детали</u>			
64	1			14.01.14.001	Косынка		6	
64	2			14.01.14.002	Опора		1	
64	3			14.01.14.002-01	Опора		1	
64	3			14.01.14.003	Опора			
					Лист 6-П4-В ГОСТ 19903-74 ВСТЗен ГОСТ 14637-79	4	3,0 кг	
64	4			14.01.14.004	Накладка			
					Лист 6-П4-В ГОСТ 19903-74 ВСТЗен ГОСТ 14637-79	2	10 кг	
64	5			14.01.14.005	ЛВЯ36			
					Уголок 6-63,63,6 ГОСТ 8509-78 ВСТЗен ГОСТ 535-79 L=140 h14	2	0,8 кг	
64	6			14.01.14.006	ЛВЯ36			
					Швеллер 80Л ГОСТ 8240-78 ВСТЗен ГОСТ 535-79	1	14,4 кг	
64	7			14.01.14.007	ЛВЯ36			
					Швеллер 80Л ГОСТ 8240-78 ВСТЗен ГОСТ 535-79	2	24,6 кг	
64	8			14.01.14.008	ЛВЯ36			
					Швеллер 80Л ГОСТ 8240-78 ВСТЗен ГОСТ 535-79 L=1180 h14	2	13,4 кг	
				14.01.14.000			Лист	28
				Рама привода барабана			Лист 1	
				Формат А4				

90 000'51'10'11

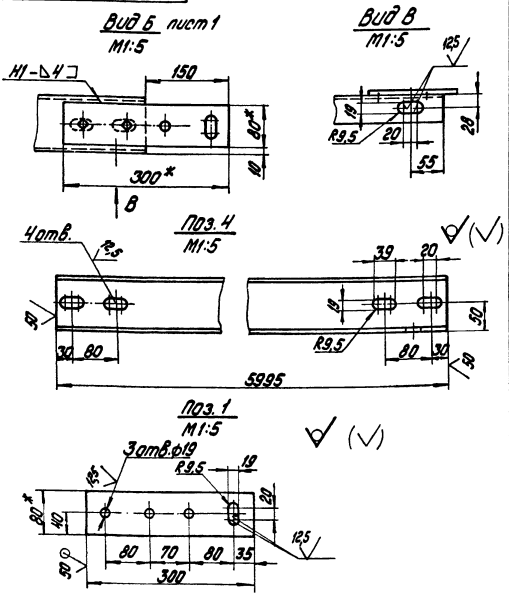


1. * Размеры для справок
2. Н14; н14; ±1/2
3. Шероховатость поверхностей/краев рез-50/
4. Сварные швы по ГОСТ 5264-80.



		14.01.15.000 СБ	
Исполн. № докум.	Исполн. Дата	Секция грузозащитная L=6000	Лист
Разраб. Б.И.И.И.И.И.	Проф. В.И.И.И.И.И.		210
Техник	Инженер	Сборочный чертеж	Листы
М.И.И.И.И.И.	М.И.И.И.И.И.		Листов
		ЛАТИПРОПРОМ	
		ФОРМАТ А3	

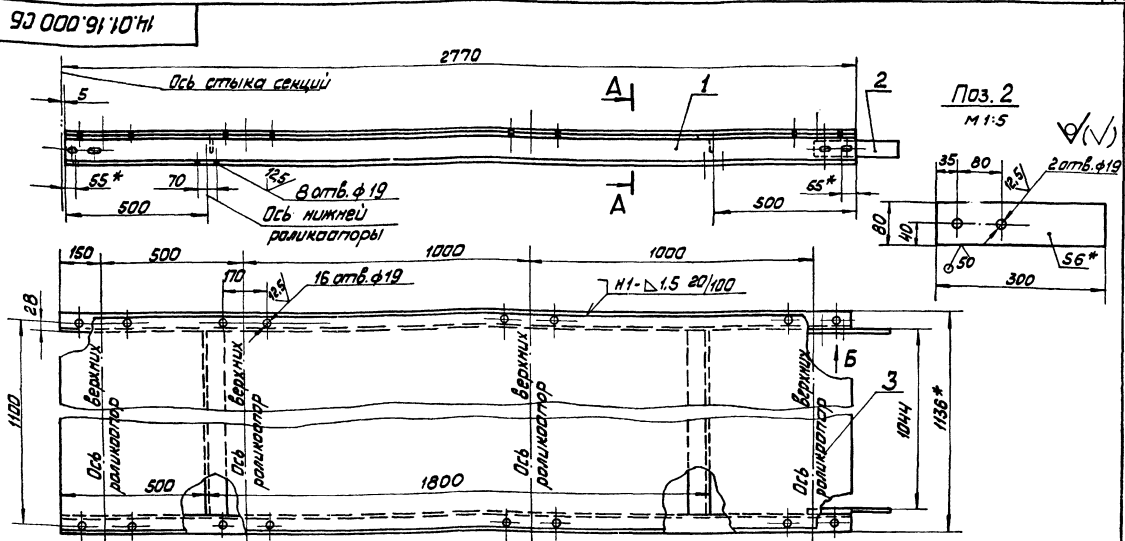
90 000'51'10'11



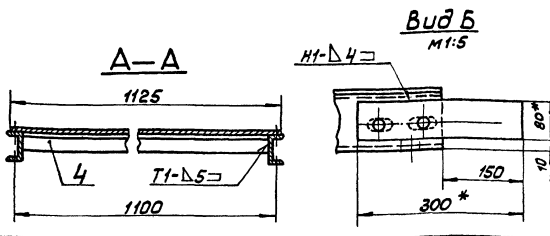
№	Деталь	Обозначение	Наименование	Кол.	Примечание
Документация					
		14.01.15.000 СБ	Сборочный чертеж	2	*А3, А4
Детали					
Б4	1	14.01.15.001	Накладка Листок 6-80 ГОСТ 103-76 8 шт. по ГОСТ 535-79	2	1,1кг
Б4	2	14.01.15.002	Накладка Листок 6-80 ГОСТ 103-76 8 шт. по ГОСТ 535-79	2	0,4кг
Б4	3	14.01.15.003	Настил Лист 6-114-16 ГОСТ 18903-74 4-7 шт. по ГОСТ 18903-74	1	85кг
Б4	4	14.01.15.004	Прогон 10 шт. по ГОСТ 8240-79 1 шт. по ГОСТ 535-79	2	51,5кг
Б4	5	14.01.15.005	Сварка Листок 6-80 ГОСТ 103-76 8 шт. по ГОСТ 535-79 L=1044 мм	3	6,0кг

		14.01.15.000	
Исполн. № докум.	Исполн. Дата	Секция грузозащитная L=6000	Лист
Разраб. Б.И.И.И.И.И.	Проф. В.И.И.И.И.И.		2
Техник	Инженер		Листы
М.И.И.И.И.И.	М.И.И.И.И.И.		Листов
		ЛАТИПРОПРОМ	
		ФОРМАТ А4	

Туполобий проект 903-1-224.86 Альбом 10.1
 Вид: Исполн. черт. и детали в масштабе 1:1. Вид: Исполн. черт. и детали в масштабе 1:1.

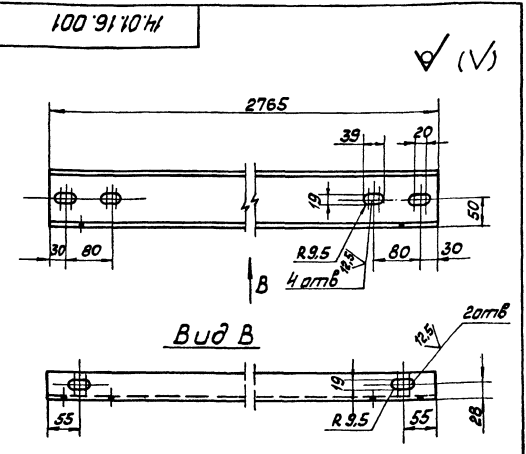


- 1 * Размеры для справок.
- 2 Н 14; н 14 ± 1/2
- 3 Шероховатость поверхностей краев реза $\sqrt{0.5}$
- 4 Сварные швы по ГОСТ 5264-80



14.01.16.000 СБ			Лист	Масса	Масштаб
Изм.	Лист	№ докум.	Подп.	Дата	
Разраб.	Выполн.	Провер.	Инж.		
Проект.	Брашечко	Судин	Т.Март		
Секция L=2770			Лист	106	1:10
Сборочный чертёж			Лист	Из листов 1	
И.Мартынов			ЛАТГИПРОПРОМ		
И.Мартынов			Латгипропром		

Туполобий проект 903-1-224.86 Альбом 10.1
 Вид: Исполн. черт. и детали в масштабе 1:1. Вид: Исполн. черт. и детали в масштабе 1:1.



1. Н 14; н 14; ± 1/2
2. Шероховатость поверхностей краев реза $\sqrt{0.5}$

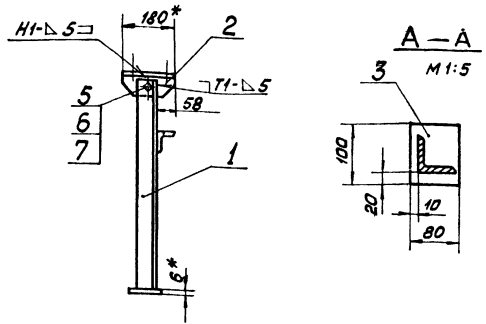
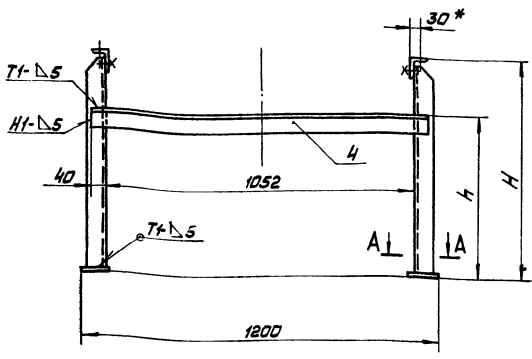
14.01.16.001			Лист	Масса	Масштаб
Изм.	Лист	№ докум.	Подп.	Дата	
Разраб.	Выполн.	Провер.	Инж.		
Проект.	Брашечко	Судин	Т.Март		
Прогон			Лист	28	1:5
И.Мартынов			Латгипропром		
И.Мартынов			Латгипропром		

Туполобий проект 903-1-224.86 Альбом 10.1
 Вид: Исполн. черт. и детали в масштабе 1:1. Вид: Исполн. черт. и детали в масштабе 1:1.

Изм.	Лист	№ докум.	Подп.	Дата	Обозначение	Наименование	Кол.	Примечание
Документация								
А3		14.01.16.000 СБ			Сборочный чертёж			
Детали								
А4	1	14.01.16.001			Прогон		2	
Б4	2	14.01.16.002			Накладка			
						Полоса 5-6x80 ГОСТ 103-76	2	1,1 кг
						8 Ст3сп ГОСТ 535-79	2	1,1 кг
Б4	3	14.01.16.003			Настил			
						Лист 5-ПН-16 ГОСТ 18903-74	1	35 кг
						4-П-8 Ст3сп ГОСТ 535-79	2	6,0 кг
Б4	4	14.01.16.004			СБЯ36			
						1125 н14х2760 н14	1	35 кг
						5-63х63х6 ГОСТ 8509-72	2	6,0 кг
						8 Ст3сп ГОСТ 535-79	2	6,0 кг
						L=1044 н14	2	6,0 кг
14.01.16.000			Лист	Масса	Масштаб			
Изм.	Лист	№ докум.	Подп.	Дата				
Разраб.	Выполн.	Провер.	Инж.					
Проект.	Брашечко	Судин	Т.Март					
Секция L=2770			Лист	106	1:10			
И.Мартынов			Латгипропром					
И.Мартынов			Латгипропром					

Туполобов проект 903-1-224.86. Альбом 10.1

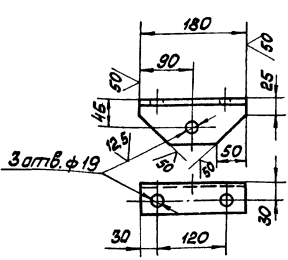
90 000 L1 10 7H



Обозначение	Размеры мм		Масса кг
	H	h	
14.01.17.000	765	565	18,4
-01	465	265	14,5

Поз. 2

M 1:5



✓ (✓)

- * Размер для справок.
- H 14; h 14 ± 1/14
- Шероховатость поверхностей краев реза - 50
- Сварные швы по ГОСТ 5264-80.

14.01.17.000 СБ			
Изм. Лист № докум. Подп. Дата	Стойка	Лист	Масса
Разраб. В.А.Иванов			
Проб. Брацун	Сборочный чертёж	Лист	Масштаб
Т.Копт		Листов	1
И.Копт		Листов	1
И.Копт		Листов	1
ЛАНТИПРОПРОМ			

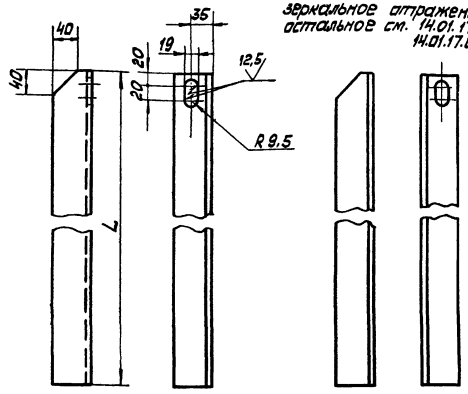
Копировал А.М.А. Формат А3

Туполобов проект 903-1-224.86. Альбом 10.1

100 L1 10 7H

14.01.17.001
14.01.17.001-01

14.01.17.001-00
14.01.17.001-01-00
зеркальное отражение
остальное см. 14.01.17.001
14.01.17.001-01



Обозначение	L мм	Масса кг
14.01.17.001	734	4,3
-01	434	2,5

- * Размеры для справок.
- H 14; h 14 ± 1/14
- Шероховатость поверхностей краев реза - 50

14.01.17.001			
Изм. Лист № докум. Подп. Дата	Стойка	Лист	Масса
Разраб. В.А.Иванов			
Проб. Брацун		Лист	Масштаб
Т.Копт		Листов	1
И.Копт		Листов	1
И.Копт		Листов	1
ЛАНТИПРОПРОМ			

Узелок Б63х63х6 ГОСТ 8509-72
Узелок В8х3х3 ГОСТ 535-79
Копировал В.А.Иванов Формат А4

Туполобов проект 903-1-224.86. Альбом 10.1

Вариант	Поз.	Обозначение	Наименование	Кол.	Примечание
Документация					
А3		14.01.17.000 СБ	Сборочный чертёж		
Детали					
Б4	2	14.01.17.002	Опора		
			Узелок Б75х60х6 ГОСТ 8509-72	2	1,0 кг
			Узелок В8х3х3 ГОСТ 535-79		
Б4	3	14.01.17.003	Пластик		
			Лист Б-ПН-6 ГОСТ 18903-74	2	0,5 кг
			Узелок В8х3х3 ГОСТ 535-79		
Б4	4	14.01.17.004	Связь		
			Узелок Б63х63х6 ГОСТ 8509-72	1	6,5 кг
			Узелок В8х3х3 ГОСТ 535-79		
			Стандартные изделия		
	5		Болт М16 - 6х45 36.016	2	
			ГОСТ 1798-70		
	6		Гайка М16 4.016	2	
			ГОСТ 5915-70		
	7		Шайба 02.016	2	
			ГОСТ 11371-78		
Переменные данные для исполнения					
14.01.17.000					
Детали					
А4	1	14.01.17.001	Стойка	1	
		-00	Стойка	1	
14.01.17.000-01 СБ					
Детали					
А4	1	14.01.17.001-01	Стойка	1	
		-00	Стойка	1	
14.01.17.000					
Стойка					
Изм. Лист № докум. Подп. Дата	Стойка	Лист	Масса	Ст.	Масштаб
Разраб. В.А.Иванов					
Проб. Брацун		Листов	1		
Т.Копт		Листов	1		
И.Копт		Листов	1		
ЛАНТИПРОПРОМ					

Копировал А.М.А. Формат А4

ЦЕНТРАЛЬНЫЙ ИНСТИТУТ
ТИПОВОГО ПРОЕКТИРОВАНИЯ ГОССТРОЯ СССР
МИНСКИЙ ФИЛИАЛ

220600, г.Минск, ул.К.Маркса, 32
Сдело в печать 09.06.1988 г.
Заказ № 4й Тираж 80 экз.
Инв.№ 21534/
53