

ТИПОВОЙ ПРОЕКТ
903-1-224.86

КОТЕЛЬНАЯ С ТРЕМЯ КОТЛАМИ
КВ-ТС(В)-10 И ТРЕМЯ КОТЛАМИ
КЕ-10-14С.

ОТКРЫТАЯ СИСТЕМА
ТЕПЛОСНАБЖЕНИЯ.
ТОПЛИВО-КАМЕННЫЕ И БУРЫЕ УГЛИ.

АЛЬБОМ 102

МЕТАЛЛОКОНСТРУКЦИИ ТОПЛИВОПОДАЧИ.
ПИТАТЕЛИ

ТИПОВОЙ ПРОЕКТ 903-1-224.86
КОТЕЛЬНАЯ С ТРЕМЯ КОТЛАМИ КВ-ТС(В)-10
И ТРЕМЯ КОТЛАМИ КЕ-10-14С.
ОТКРЫТАЯ СИСТЕМА ТЕПЛОСНАБЖЕНИЯ.
ТОПЛИВО-КАМЕННЫЕ И БУРЫЕ УГЛИ.

АЛЬБОМ 102

СОСТАВ ПРОЕКТА

АЛЬБОМ	0	<i>Пояснительная записка.</i>
АЛЬБОМ	1.4	<i>Котельная. Тепломеханическая часть. Тепловодопдача.</i>
АЛЬБОМ	1.2	<i>Котельная. Тепломеханическая часть.</i>
АЛЬБОМ	1.2	<i>Котельная. Блоки тепломеханического оборудования.</i>
АЛЬБОМ	1.3	<i>Эксплуатационные чертежи общих видов конструкций тепловой изоляции.</i>
АЛЬБОМ	2.1	<i>Строительно-технологическая блок-секция котлоагрегата КВ-ТС-10.</i>
		<i>Тепломеханическая часть (вариант без воздухоподогревателя).</i>
АЛЬБОМ	2.2	<i>Строительно-технологическая блок-секция котлоагрегата КВ-ТСВ-10.</i>
		<i>Тепломеханическая часть (вариант с воздухоподогревателем).</i>
АЛЬБОМ	2.3	<i>Строительно-технологическая блок-секция котлоагрегата КВ-ТС(В)-10.</i>
		<i>Конструкции железобетонные. Автоматизация.</i>
АЛЬБОМ	2.4	<i>Части 12</i>
		<i>Металлоконструкции газозабоудухопроводов для блок-секции котлоагрегата КВ-ТС-10 (вариант без воздухоподогревателя).</i>
АЛЬБОМ	2.5	<i>Части 12</i>
		<i>Металлоконструкции газозабоудухопроводов для блок-секции котлоагрегата КВ-ТСВ-10 (вариант с воздухоподогревателем).</i>
АЛЬБОМ	2.6	<i>Строительно-технологическая блок-секция котлоагрегата КЕ-10-14С. Тепломеханическая часть (вариант без воздухоподогревателя).</i>
АЛЬБОМ	2.7	<i>Строительно-технологическая блок-секция котлоагрегата КЕ-10-14С. Тепломеханическая часть (вариант с воздухоподогревателем).</i>
АЛЬБОМ	2.8	<i>Строительно-технологическая блок-секция котлоагрегата КЕ-10-14С. Конструкции железобетонные. Автоматизация.</i>
АЛЬБОМ	2.9	<i>Части 12</i>
		<i>Металлоконструкции газозабоудухопроводов для блок-секции котлоагрегата КЕ-10-14С (вариант без воздухоподогревателя).</i>
АЛЬБОМ	2.10	<i>Части 12</i>
		<i>Металлоконструкции газозабоудухопроводов для блок-секции котлоагрегата КЕ-10-14С (вариант с воздухоподогревателем).</i>
АЛЬБОМ	3.1	<i>Водоподготовительная установка. Тепломеханическая часть. Узел сбора конденсата.</i>
АЛЬБОМ	4.1	<i>Часть 1</i>
АЛЬБОМ	4.1	<i>Часть 2</i>
		<i>Водоподготовительная установка. Автоматизация. Тепломеханическая часть.</i>
АЛЬБОМ	5.1	<i>Котельная. Архитектурно-строительная часть.</i>
АЛЬБОМ	5.2	<i>Котельная. Архитектурно-строительная часть. Конструкции килевого цикла.</i>
АЛЬБОМ	5.3	<i>Котельная. Архитектурно-строительная часть (вариант закрытой установки дымоходов).</i>
АЛЬБОМ	5.4	<i>Котельная. Строительные изделия.</i>
АЛЬБОМ	5.5	<i>Водоподготовительная установка. Архитектурно-строительная часть.</i>
АЛЬБОМ	5.6	<i>Водоподготовительная установка. Строительные изделия.</i>
АЛЬБОМ	5.7	<i>Топливоводочная. Приемное устройство. Галерея №2. Архитектурно-строительная часть.</i>
АЛЬБОМ	5.8	<i>Топливоводочная. Дробильное отделение. Галерея №1. Архитектурно-строительная часть.</i>
АЛЬБОМ	5.9	<i>Топливоводочная. Приемное устройство. Галерея №2. Строительные изделия.</i>
АЛЬБОМ	5.10	<i>Топливоводочная. Дробильное отделение. Галерея №1. Строительные изделия.</i>
АЛЬБОМ	6.1	<i>Генеральный план. Инженерные сети. Конструкции архитектурно-строительной части. Электротехническая часть, связь и сигнализация. Водопровод и канализация. Тепловые сети.</i>
АЛЬБОМ	7.1	<i>Котельная. Электротехническая часть, связь и сигнализация. Чертежи монтажной зоны.</i>
АЛЬБОМ	7.2	<i>Котельная. Электротехническая часть. Механизмы, управляемые с НКУ и щитов КИПы А. Схемы принципиальные.</i>
АЛЬБОМ	7.3	<i>Котельная. Электротехническая часть. Задание заводу-изготовителю на низковольтные комплектные устройства.</i>

АЛЬБОМ	7.4		<i>Водоподогревательная установка. Электротехническая часть, связь и сигнализация.</i>
АЛЬБОМ	7.5		<i>Водоподогревательная установка. Электротехническая часть. Задание заводу-изготовителю на низковольтные комплектные устройства.</i>
АЛЬБОМ	7.6		<i>Топливоблокача. Электротехническая часть, связь и сигнализация. Чертежи монтажной зоны. Автоматизация.</i>
АЛЬБОМ	7.7		<i>Топливоблокача. Электротехническая часть. Механизмы, управляемые с НКУ. Схемы принципиальные.</i>
АЛЬБОМ	7.8		<i>Топливоблокача. Электротехническая часть. Задание заводу-изготовителю на низковольтные комплектные устройства.</i>
АЛЬБОМ	8.1		<i>Котельная. Автоматизация.</i>
АЛЬБОМ	8.2		<i>Котлоагрегат КВ-ТС(В)-Ю. Задание заводу-изготовителю на щит автоматики и КИП.</i>
АЛЬБОМ	8.3		<i>Котлоагрегат КЕ-Ю-14С. Задание заводу-изготовителю на щит автоматики и КИП.</i>
АЛЬБОМ	8.4		<i>Котельная. Вспомогательное оборудование. Задание заводу-изготовителю на щиты автоматики и КИП.</i>
АЛЬБОМ	8.5		<i>Водоподогревательная установка. Задание заводу-изготовителю на щиты автоматики и КИП.</i>
АЛЬБОМ	8.6		<i>Котельная. Топливоблокача. Водоподогревательная установка. Паркратушение и парковая сигнализация.</i>
АЛЬБОМ	9.1		<i>Котельная. Отопление и вентиляция.</i>
АЛЬБОМ	9.2		<i>Водоподогревательная установка. Отопление и вентиляция.</i>
АЛЬБОМ	9.3		<i>Котельная. Водопровод и канализация. Тепловые сети.</i>
АЛЬБОМ	9.4		<i>Водоподогревательная установка. Водопровод и канализация. Тепловые сети.</i>
АЛЬБОМ	9.5		<i>Топливоблокача. Санитарно-технические устройства.</i>
АЛЬБОМ	10.1		<i>Металлоконструкции топливоблокачи. Конвейер ленточный №1.</i>
АЛЬБОМ	10.2		<i>Металлоконструкции топливоблокачи. Пульты.</i>
АЛЬБОМ	10.3		<i>Металлоконструкции топливоблокачи. Конвейер ленточный №2.</i>
АЛЬБОМ	10.4		<i>Металлоконструкции топливоблокачи. Дробильное устройство.</i>
АЛЬБОМ	10.5		<i>Металлоконструкции топливоблокачи. Конвейер ленточный №3.</i>
АЛЬБОМ	10.6		<i>Металлоконструкции топливоблокачи. Конвейеры ленточные №4,5.</i>
АЛЬБОМ	10.7		<i>Металлоконструкции топливоблокачи. Конвейер ленточный реверсивный №6.</i>
АЛЬБОМ	10.8		<i>Металлоконструкции вспомогательного оборудования и устройств.</i>
АЛЬБОМ	11.1		<i>Котельная. Инженерные сети. Электротехническая часть, связь и сигнализация. Принадлежные материалы.</i>
АЛЬБОМ	11.2		<i>Водоподогревательная установка. Электротехническая часть, связь и сигнализация. Принадлежные материалы.</i>
АЛЬБОМ	11.3		<i>Топливоблокача. Электротехническая часть, связь и сигнализация. Принадлежные материалы.</i>
АЛЬБОМ	12.1	КН.1+7	<i>Сети. Котельная.</i>
АЛЬБОМ	12.2	КН.1,2	<i>Сети. Водоподогревательная установка.</i>
АЛЬБОМ	12.3	КН.1,2	<i>Сети. Топливоблокача.</i>
АЛЬБОМ	12.4		<i>Сети. Генеральный план. Инженерные сети.</i>
АЛЬБОМ	13.1		<i>Спецификации оборудования. Котельная. Отопление и вентиляция, водопровод и канализация, тепловые сети.</i>
АЛЬБОМ	13.2		<i>Спецификации оборудования. Котельная. Электротехническая часть, связь и сигнализация, водопровод и канализация, автоматическое паркратушение.</i>
АЛЬБОМ	13.3		<i>Спецификации оборудования. Водоподогревательная установка.</i>
АЛЬБОМ	13.4		<i>Спецификации оборудования. Топливоблокача.</i>
АЛЬБОМ	13.5		<i>Спецификации оборудования. Инженерные сети.</i>
АЛЬБОМ	13.6		<i>Спецификации оборудования. Блок-секция котлоагрегата КВ-ТС(В)-Ю. Тепломеханическая часть.</i>
АЛЬБОМ	13.7		<i>Спецификации оборудования. Блок-секция котлоагрегата КВ-ТС(В)-Ю. Автоматизация.</i>
АЛЬБОМ	13.8		<i>Спецификации оборудования. Блок-секция котлоагрегата КЕ-Ю-14С. Тепломеханическая часть.</i>
АЛЬБОМ	13.9		<i>Спецификации оборудования. Блок-секция котлоагрегата КЕ-Ю-14С. Автоматизация.</i>
АЛЬБОМ	13.10		<i>Спецификации оборудования. Котельная. Вспомогательное оборудование водогрейной части. Тепломеханическая часть, автоматизация.</i>
АЛЬБОМ	13.11		<i>Спецификации оборудования. Котельная. Вспомогательное оборудование паровой части. Тепломеханическая часть, автоматизация.</i>

Альбом 40.2

Типовой проект 903-1-241.86

- Альбом 14.1 Ведомости потребности в материалах. Котельная. Отопление и вентиляция, водопровод и канализация, тепловые сети.
- Альбом 14.2 Ведомости потребности в материалах. Котельная. Архитектурно-строительная часть, электромеханическая часть, связь и сигнализация, водопровод и канализация, автоматическое пожаротушение.
- Альбом 14.3 Ведомости потребности в материалах. Водоподогревательная установка.
- Альбом 14.4 Ведомости потребности в материалах. Топливобойлца.
- Альбом 14.5 Ведомости потребности в материалах. Генеральный план. Инженерные сети.
- Альбом 14.6 Ведомости потребности в материалах. блок-секция котлоагрегата КВ-ТГ(В)-10. Архитектурно-строительная часть, тепломеханическая часть, автоматизация.
- Альбом 14.7 Ведомости потребности в материалах. блок-секция котлоагрегата КВ-10-14С. Архитектурно-строительная часть, тепломеханическая часть, автоматизация.
- Альбом 14.8 Ведомости потребности в материалах. Котельная. Вспомогательное оборудование водогрейной части. Тепломеханическая часть, автоматизация.
- Альбом 14.9 Ведомости потребности в материалах. Котельная. Вспомогательное оборудование паровой части. Тепломеханическая часть, автоматизация.
- Альбом 14.10 Ведомости потребности в материалах. Котельная (версия закрытой установки тпго-пузырьковых машин). Архитектурно-строительная часть.

ПРИМЕНЕННЫЕ ТИПОВЫЕ МАТЕРИАЛЫ

- Типовой проект 907-2-216 Труба дымовая кирпичная Н=60м, Д=300 с наклонным примыканием к стене. Для строительства I-IV климатических районов, кроме подразделов IА и IБ. (распространяет ВНИПИ Теплопроект, г. Москва).
- Типовое проектное решение 907-02-222 Световые ограждения высотных дымовых труб (высоты дымовых труб: 30, 45, 60, 75, 90, 120, 150, 180, 240, 270 и 300 м). (распространяет ВНИПИ Теплопроект, г. Москва).
- Альбом 1.3 Типовой проект 409-29-59 Механизированный проектный пункт на один проходной путь для выгрузки заполнителей бетона из полубаза. (распространяет Киевский филиал ЦНТП, г. Киев).
- Типовой проект 902-2-410.86 Вспомогательные сооружения затасовочных дождевых сточных вод производительностью 100 л/с для установок мазутоснабжения котельных. (распространяет ЦНТП, г. Москва).
- Типовые конструкции Серия 5.903-3, вып. 01-6, 2 Вакуумные деаэратеры и водосурьные эжекторы. (распространяет ЦНТП, г. Москва).
- Типовые конструкции Серия 4.903-4 вып. 1, 5 Котельные установки. Вспомогательное оборудование и блоки. (распространяет Тбилисский филиал ЦНТП).
- Типовые конструкции Серия 4.903-10 вып. 8 Изделия и детали трубопроводов для тепловых сетей. Грузовики. (распространяет Тбилисский филиал ЦНТП).

Разработан проектным институтом „ЛАТГИПРОПРОМ“

Утвержден Госстроем СССР
Протокол № А4-29 от 20 мая 1986 г.

Главный инженер института *[подпись]* /В. Овчаров/
Главный инженер проекта *[подпись]* /Я. Нобдвский/

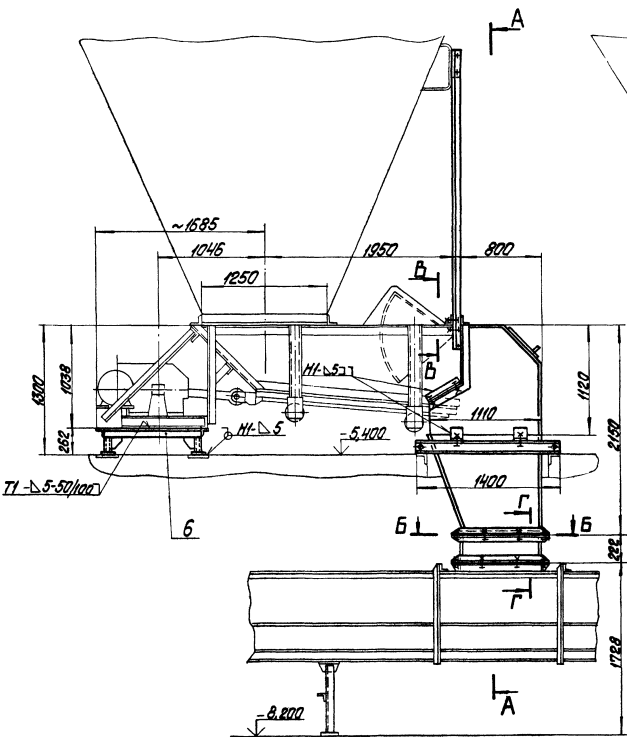
Содержание альбома

Обозначение	Наименование	Стр.
	Содержание альбома	4
14.07.00.000С5	Металлоконструкции к питателю ПК1-10У2. Сборочный чертёж	5
14.07.01.000	Воранка	6
14.07.01.001	Крышка	6
14.07.01.002	Связь	6
14.07.01.000С5	Воранка. Сборочный чертёж	7
14.07.02.000	Патрубок	8
14.07.02.001	Связь	8
14.07.03.000С5	Патрубок. Сборочный чертёж	8
14.07.03.000	Подвеска	9
14.07.03.000С5	Подвеска. Сборочный чертёж	9
14.07.04.000С5	Подвеска. Сборочный чертёж	9
14.07.04.000	Подвеска	9
14.07.05.000	Опора	10
14.07.05.001	Лист	10
14.07.05.000С5	Опора. Сборочный чертёж	10
14.07.06.000	Рама под привод питателя ПК1-10У2	11
14.07.06.001	Косынка	11
14.07.06.000С5	Рама под привод питателя ПК1-10У2. Сборочный чертёж	11
14.08.00.000С5	Металлоконструкции к питателям ПК1-10У2. Сборочный чертёж	12, 13
14.08.00.000	Металлоконструкции к питателям ПК1-10У2	13
14.08.01.000	Металлоконструкции к питателю ПК1-10У2	13
14.08.01.000С5	Воранка. Сборочный чертёж	14
14.08.01.000	Воранка	15
14.08.01.001	Краништейн	15
14.08.01.002	Крышка	15
14.08.01.000	Дверца	16
14.08.01.001	Петля	16
14.08.01.002	Засток	16
14.08.01.003	Клоба	16
14.08.01.000С5	Дверца. Сборочный чертёж	17
14.08.02.000	Патрубок	18
14.08.02.001	Связь	18
14.08.02.000С5	Патрубок. Сборочный чертёж	18
14.08.03.000	Опора	19
14.08.03.001	Лист	19
14.08.03.000С5	Опора. Сборочный чертёж	19
14.09.00.000С5	Металлоконструкции к питателям ПК1-8У2. Сборочный чертёж	20, 21
14.09.00.000	Металлоконструкции к питателям ПК1-8У2	21
14.09.01.000С5	Воранка нижняя. Сборочный чертёж	22
14.09.01.000	Воранка нижняя	23
14.09.01.001	Стенка	23
14.09.01.002	Стенка	23
14.09.02.000С5	Воранка верхняя. Сборочный чертёж	24
14.09.02.000	Воранка верхняя	25
14.09.02.001	Крышка	25

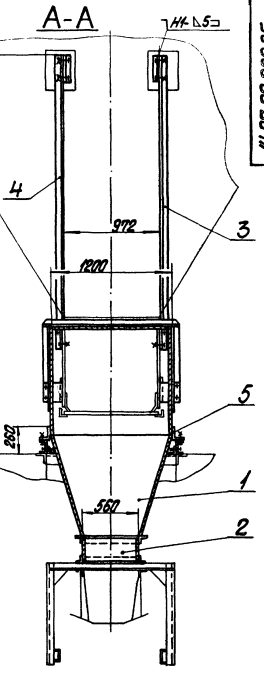
Обозначение	Наименование	Стр.
14.09.02.002	Опора	25
14.09.03.000	Опора	26
14.09.03.001	Лист	26
14.09.03.000С5	Опора. Сборочный чертёж	26
14.09.04.000	Рама под привод питателя ПК1-8У2	27
14.09.04.001	Связь	27
14.09.04.000С5	Рама под привод питателя ПК1-8У2. Сборочный чертёж	27
14.09.05.000	Подвеска	28
14.09.05.000С5	Подвеска. Сборочный чертёж	28
14.09.06.000С5	Подвеска. Сборочный чертёж	28
14.09.06.000	Подвеска	28

Альбом 10.2

Толстов: проект 003-1-224.86

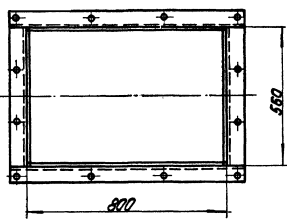
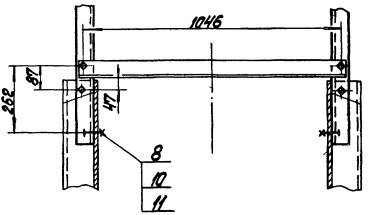


Г1-Δ5-50/100

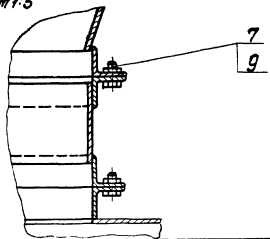


В-В
М 1:10

Б-Б
М 1:10



Г-Г
М 1:5



1. Размеры для справок.
2. НН4; нН4; $\pm 0.14 \frac{H}{2}$.
3. Сварные швы по ГОСТ 5264-80.

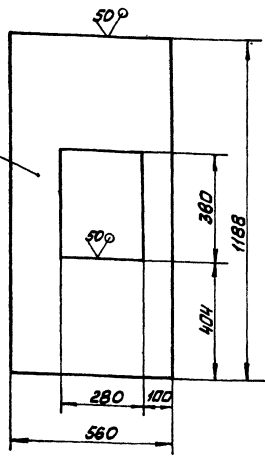
				14.07.00.000СБ			
Исполн.	Проектир.	Конструктор	Проверен	Материал	Вес	Высота	Угол
				Металлоконструкция к	628	1-25	
				питателю ПМА-10У2			
				сборочный чертеж			
				ЛАНТИПРОПРМ			
				Архив 12			

Толстов презент 908-1-24-86 Альбом 10.2

Листов: 1. Чертеж и фото. 2. Фото. 3. Фото. 4. Фото. 5. Фото. 6. Фото. 7. Фото. 8. Фото. 9. Фото. 10. Фото. 11. Фото. 12. Фото. 13. Фото. 14. Фото. 15. Фото. 16. Фото. 17. Фото. 18. Фото. 19. Фото. 20. Фото. 21. Фото. 22. Фото. 23. Фото. 24. Фото. 25. Фото. 26. Фото. 27. Фото. 28. Фото. 29. Фото. 30. Фото. 31. Фото. 32. Фото. 33. Фото. 34. Фото. 35. Фото. 36. Фото. 37. Фото. 38. Фото. 39. Фото. 40. Фото. 41. Фото. 42. Фото. 43. Фото. 44. Фото. 45. Фото. 46. Фото. 47. Фото. 48. Фото. 49. Фото. 50. Фото. 51. Фото. 52. Фото. 53. Фото. 54. Фото. 55. Фото. 56. Фото. 57. Фото. 58. Фото. 59. Фото. 60. Фото. 61. Фото. 62. Фото. 63. Фото. 64. Фото. 65. Фото. 66. Фото. 67. Фото. 68. Фото. 69. Фото. 70. Фото. 71. Фото. 72. Фото. 73. Фото. 74. Фото. 75. Фото. 76. Фото. 77. Фото. 78. Фото. 79. Фото. 80. Фото. 81. Фото. 82. Фото. 83. Фото. 84. Фото. 85. Фото. 86. Фото. 87. Фото. 88. Фото. 89. Фото. 90. Фото. 91. Фото. 92. Фото. 93. Фото. 94. Фото. 95. Фото. 96. Фото. 97. Фото. 98. Фото. 99. Фото. 100. Фото.

14.07.01.001

54*



- * Размер для справок.
- h 14; h 14; ± $\frac{1714}{2}$.

14.07.01.001

Крышка

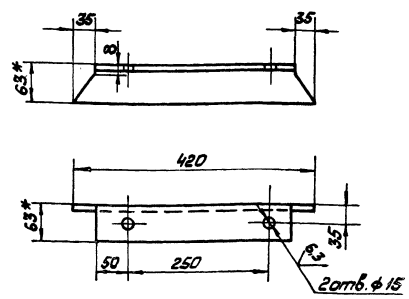
Лист	Масса	Масштаб
	16,6	1:10

Лист Листов 1
ЛАТТИПРОПРОМ

Лист 5-ПН-6 ГОСТ 19903-74
Вместе с ГОСТ 14637-79
Капирова И.И. Формат А4

№	Обозначение	Наименование	Кол.	Примечание
9	14.07.01.007	Стенка		
		Лист 5-ПН-6 ГОСТ 19903-74 Вместе с ГОСТ 14637-79		
		395 х 14 х 1188 h 14	1	16,0 кг
10	14.07.01.008	Связь		
		Узелок 5-63х63х6 ГОСТ 18509-72 Вместе с ГОСТ 535-79	2	5,3 кг
11	14.07.01.009	Связь		
		Узелок 5-63х63х6 ГОСТ 18509-72 Вместе с ГОСТ 535-79	2	3,2 кг
12	14.07.01.010	Связь		
		Узелок 5-63х63х6 ГОСТ 18509-72 Вместе с ГОСТ 535-79	2	3,6 кг
13	14.07.01.011	Связь		
		Узелок 5-63х63х6 ГОСТ 18509-72 Вместе с ГОСТ 535-79	1	7,8 кг
		Стандартные изделия		
14		Болт М12-6g х 30 36.016 ГОСТ 7798-70	4	
15		Гайка М12. 4. 016 ГОСТ 5915-70	4	
14.07.01.000				Лист 2
Капирова И.И. Формат А4				

14.07.01.002



- * Размер для справок.
- h 14; h 14; ± $\frac{1714}{2}$
- Шероховатость поверхностей
краев резки - $\sqrt{0.1}$

14.07.01.002

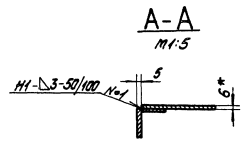
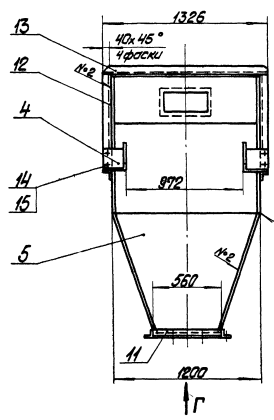
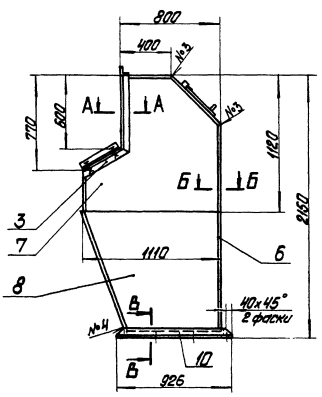
Связь

Лист	Масса	Масштаб
	2,4	1:5

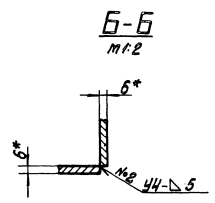
Лист Листов 1
ЛАТТИПРОПРОМ

Лист 5-63х63х6 ГОСТ 18509-72
Узелок 8 вместе с ГОСТ 535-79
Капирова И.И. Формат А4

№	Обозначение	Наименование	Кол.	Примечание
		Документация		
14	14.07.01.000	Сборочный чертёж		
		Сборочные ведомости		
1	14.08.01.100 СБ	Дверца	1	
		Детали		
2	14.07.01.001	Крышка	1	
3	14.07.01.002	Связь	2	
4	14.08.01.001	Кронштейн	2	
5	14.07.01.003	Стенка		
		Лист 5-ПН-6 ГОСТ 19903-74 Вместе с ГОСТ 14637-79	1	42 кг
6	14.07.01.004	Стенка		
		Лист 5-ПН-6 ГОСТ 19903-74 Вместе с ГОСТ 14637-79	1	80,6 кг
7	14.07.01.005	Стенка		
		Лист 5-ПН-6 ГОСТ 19903-74 Вместе с ГОСТ 14637-79	2	44,3 кг
8	14.07.01.006	Стенка		
		Лист 5-ПН-6 ГОСТ 19903-74 Вместе с ГОСТ 14637-79	2	45,3 кг
14.07.01.000				Лист 2
Воронка				Лист Листов 2
Капирова И.И. Формат А4				

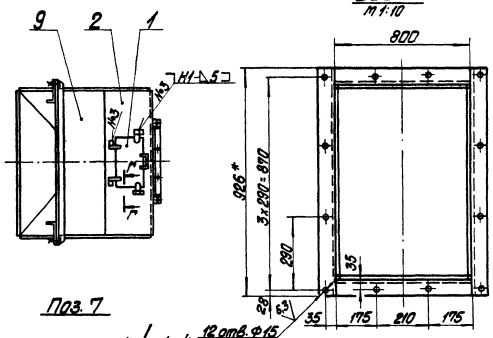


A-A
M 1:5



B-B
M 1:2

Вид Г
M 1:10



B-B
M 1:5

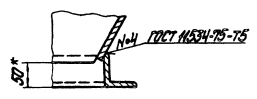
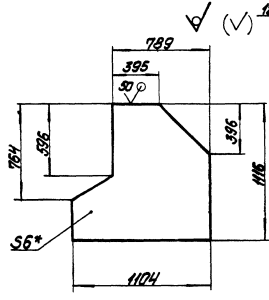
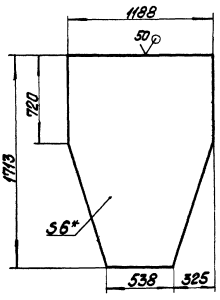


Таблица прорезей 903-4-224.85 Акс.зам. 10.2

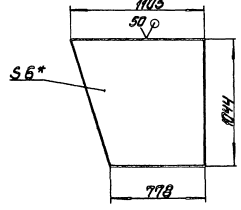
Поз. 7



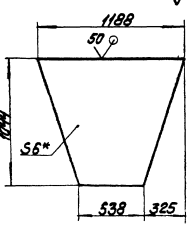
Поз. 6



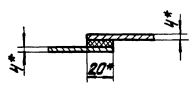
Поз. 8



Поз. 5



Г-Г
M 1:2



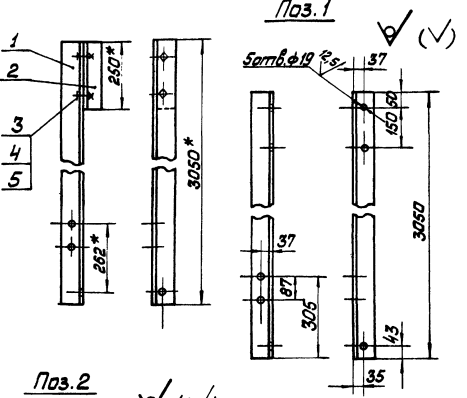
- 1.* Размеры для справок.
2. 114; 114; ± 0.14 .
3. Шероховатость поверхностей кромок реза $\sqrt{0.5}$.
4. Сварные швы по ГОСТ 5264-80, крате тест указанных особо.

14.07.01.000.05

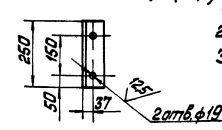
14.07.01.000.05		Авт. Массо-Веса	
Воронка		387	1:2
Сборочный чертёж		Лист	Листов 1
		ЛАТГИПРОПР-1	
Исполн. _____		Проект №2	

Типовой проект 903-1-224.86 Албон 10.2

90 000 40 00 70



Поз.2



- 1. * Размеры для справок
- 2. $H 14; h 14 \pm \frac{1T14}{2}$
- 3. Шероховатость поверхностей кромок реза - Rz

14.07.04.000 СБ

И. лист	№ докум.	Лист	Итого	Лист	Масса	Итого
Подв.	Брацисл	5	5	40,0	1:10	
Подвеска			Листов 1			
Оборачный чертёж			Листов 1			
Латгипропром			Латгипропром			
Копировал М.С.			Формат А4			

Типовой проект 903-1-224.86 Албон 10.2

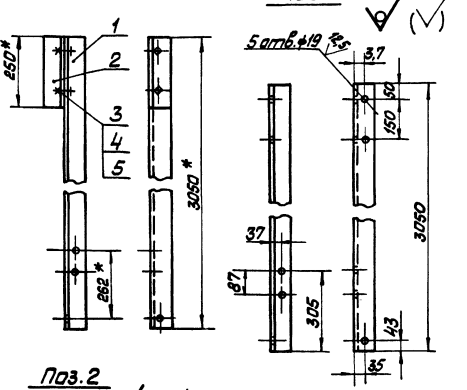
Форм. Зона	Лист	Обозначение	Наименование	Кол.	Примечание
			Документация		
А4		14.07.04.000 СБ	Оборачный чертёж		
			Детали		
Б4	1	14.07.04.001	Угелок		
			Угелок Б-75-75-8 ГОСТ 8509-78	1	27,5 кг
			Угелок БСтЗсп ГОСТ 535-79		
Б4	2	14.07.04.002	Опора		
			Угелок Б-75-75-8 ГОСТ 8509-78	1	2,3 кг
			Угелок БСтЗсп ГОСТ 535-79		
			Стандартные изделия		
	3		Балт М16-6x30 36.016		
			ГОСТ 7798-70	2	
	4		Гайка М16.4.016		
			ГОСТ 5915-70	2	
	5		Шайба 16.65Г.016		
			ГОСТ 6402-70	2	

14.07.04.000

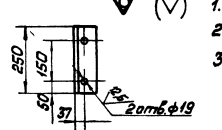
И. лист	№ докум.	Лист	Итого	Лист	Масса	Итого
Подв.	Брацисл	5	5	40,0	1:10	
Подвеска			Листов 1			
Оборачный чертёж			Листов 1			
Латгипропром			Латгипропром			
Копировал М.С.			Формат А4			

Типовой проект 903-1-224.86 Албон 10.2

90 000 30 00 70



Поз.2



- 1. * Размеры для справок.
- 2. $H 14; h 14; \pm \frac{1T14}{2}$
- 3. Шероховатость поверхностей кромок реза - Rz

14.07.03.000 СБ

И. лист	№ докум.	Лист	Итого	Лист	Масса	Итого
Подв.	Брацисл	5	5	40,0	1:10	
Подвеска			Листов 1			
Оборачный чертёж			Листов 1			
Латгипропром			Латгипропром			
Копировал М.С.			Формат А4			

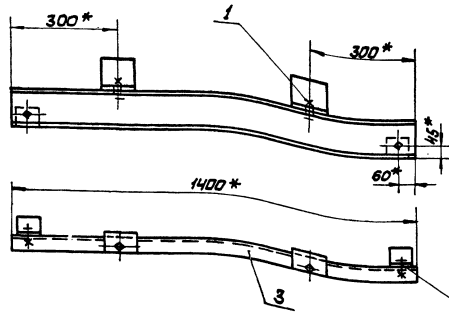
Типовой проект 903-1-224.86 Албон 10.2

Форм. Зона	Лист	Обозначение	Наименование	Кол.	Примечание
			Документация		
А4		14.07.03.000 СБ	Оборачный чертёж		
			Детали		
Б4	1	14.07.03.001	Опора		
			Угелок Б-75-75-8 ГОСТ 8509-78	1	27,5 кг
			Угелок БСтЗсп ГОСТ 535-79		
Б4	2	14.07.03.002	Угелок		
			Угелок Б-75-75-8 ГОСТ 8509-78	1	2,3 кг
			Угелок БСтЗсп ГОСТ 535-79		
			Стандартные изделия		
	3		Балт М16-6x30 36.016		
			ГОСТ 7798-70	2	
	4		Гайка М16.4.016		
			ГОСТ 5915-70	2	
	5		Шайба 16.65Г.016		
			ГОСТ 6402-70	2	

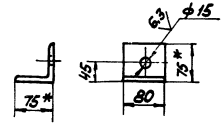
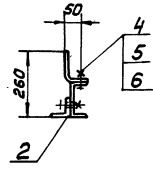
14.07.03.000

И. лист	№ докум.	Лист	Итого	Лист	Масса	Итого
Подв.	Брацисл	5	5	40,0	1:10	
Подвеска			Листов 1			
Оборачный чертёж			Листов 1			
Латгипропром			Латгипропром			
Копировал М.С.			Формат А4			

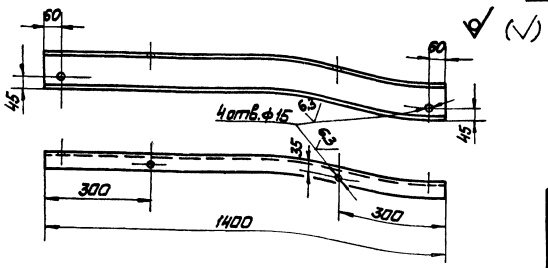
Туповой проект 9031-224.86 Альбом 10.2



Поз. 2
1:5 ✓ (✓)



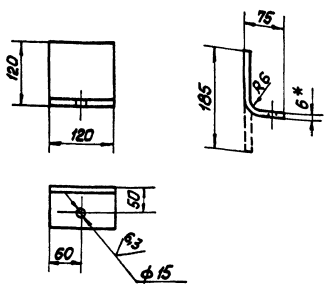
Поз. 3



- 1 * Размеры для справок.
2. H 14; h 14; ± 1/14
3. Шероховатость поверхностей кромок реза - √.

				14.07.05.000 СБ	
Изм.	Лист	№ докум.	Лист	Масса	Условн.
		Разраб.	Выполн.	21,0	1:10
Опора					
Сборочный чертёж					
				Лист	Листов
					1
				ЛАТТИПРОПРОМ	

Туповой проект 9031-224.86 Альбом 10.2



1. * Размер для справок.
2. H 14; h 14 ± 1/14
3. Шероховатость поверхностей кромок реза - √.

				14.07.05.001	
Изм.	Лист	№ докум.	Лист	Масса	Условн.
		Разраб.	Выполн.	1,05	1:5
Лапа					
				Лист	Листов
					1
				ЛАТТИПРОПРОМ	

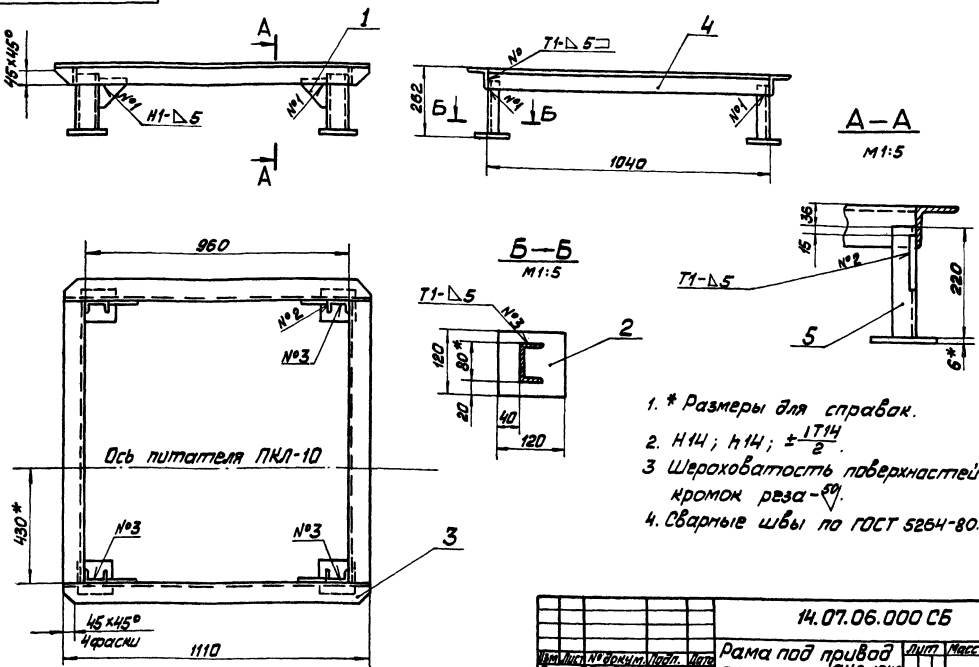
Туповой проект 9031-224.86 Альбом 10.2

Изм.	Лист	№ докум.	Лист	Масса	Условн.
				14.07.05.000	
Опора					
				Лист	Листов
					1
				ЛАТТИПРОПРОМ	

Изм.	Лист	№ докум.	Лист	Масса	Условн.
				14.07.05.000 СБ	
Опора					
				Лист	Листов
					1
				ЛАТТИПРОПРОМ	

Изм.	Лист	№ докум.	Лист	Масса	Условн.
				14.07.05.001	
Лапа					
				Лист	Листов
					1
				ЛАТТИПРОПРОМ	

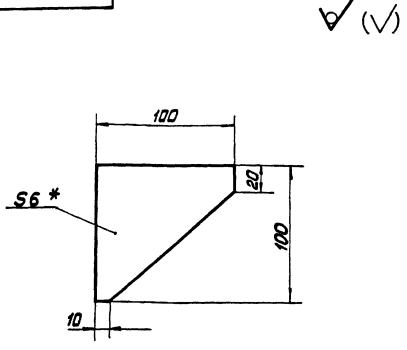
14.07.06.000 С5



1. * Размеры для справок.
2. $h 14; h 14; \pm \frac{17H}{2}$
3. Шероховатость поверхностей кромок реза - R_3
4. Сварные швы по ГОСТ 5264-80.

14.07.06.000 С5			
Изм. Лист	№ докум.	Лист	Дата
Разраб.	Исполн.	Провер.	Согласован.
Т. Калита	Б. Сидоров	В. Сидоров	И. Сидоров
Рама под привод питателя ПКЛ-1042			Лист 51,0
Сборочный чертёж			Лист 1
ЛАНГИПРОПРОМ			Лист 1
Копировал И.Сид.			Формат А3

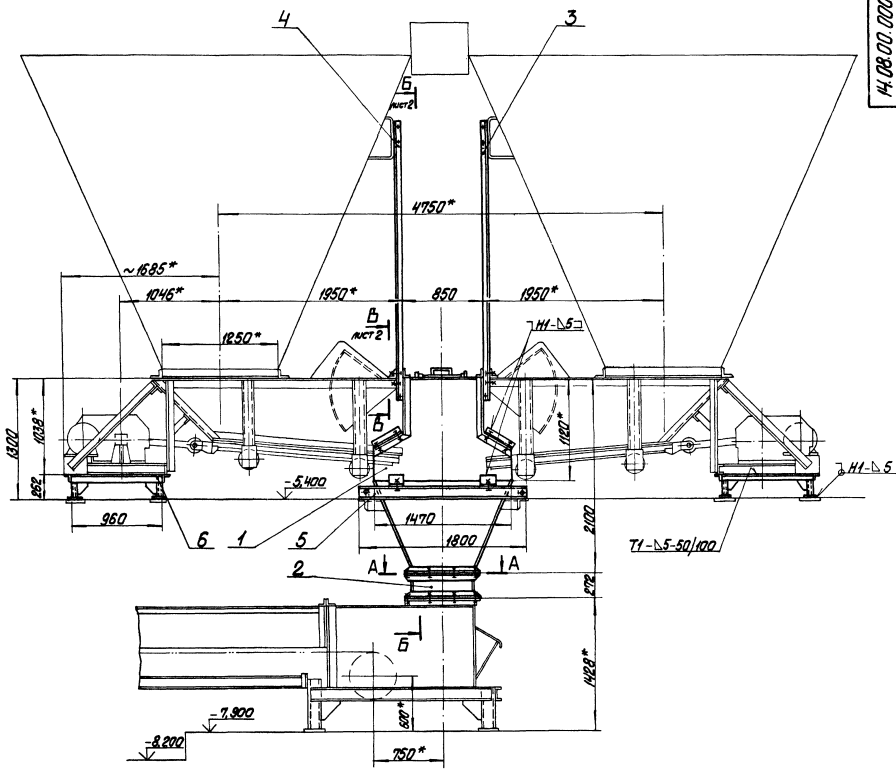
14.07.06.001



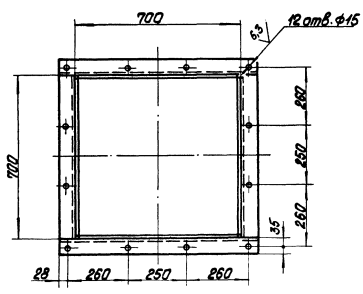
1. * Размер для справок.
2. $h 14 \pm \frac{17H}{2}$

№ докум.	№ докум.	Лист	Дата	Обозначение	Наименование	Мат.	Примечание
<u>Документация</u>							
14	14.07.06.000 С5				Сборочный чертёж		
<u>Детали</u>							
54	1	14.07.06.001		Косынка		4	
54	2	14.07.06.002		Опора			
54	3	14.07.06.003		Связь	Лист Б-114-6 ГОСТ 19903-74 ВСтЗсп ГОСТ 14637-79	4	0,58кг
54	4	14.07.06.004		Связь	Уголок Б-75х75-8 ГОСТ 8509-78 ВСтЗсп ГОСТ 535-79	2	10,0кг
54	5	14.07.06.005		Стяжка	Уголок Б-75х75-8 ГОСТ 8509-78 ВСтЗсп ГОСТ 535-79	2	9,4кг
					Швеллер ЗП ГОСТ 8240-78 ВСтЗсп ГОСТ 535-79	4	2,0кг
				14.07.06.000			
Изм. Лист	№ докум.	Лист	Дата	Рама под привод питателя ПКЛ-1042			Лист 51,0
Разраб.	Исполн.	Провер.	Согласован.	Сборочный чертёж			Лист 1
Т. Калита	Б. Сидоров	В. Сидоров	И. Сидоров	ЛАНГИПРОПРОМ			Лист 1
				Копировал И.Сид.			Формат А4

14.07.06.001			
Изм. Лист	№ докум.	Лист	Дата
Разраб.	Исполн.	Провер.	Согласован.
Т. Калита	Б. Сидоров	В. Сидоров	И. Сидоров
Косынка			Лист 0,3
Б-114-6 ГОСТ 19903-74 ВСтЗсп ГОСТ 14637-79			Лист 1
ЛАНГИПРОПРОМ			Лист 1
Копировал И.Сид.			Формат А4



A-A
M 1:10



- 1* Размеры для справок.
2. НН4; h 14; $\frac{+11.14}{2}$.
3. Сварные швы по ГОСТ 5264-80.

Трубовый проект 303-1-224.86 Лист 10.2

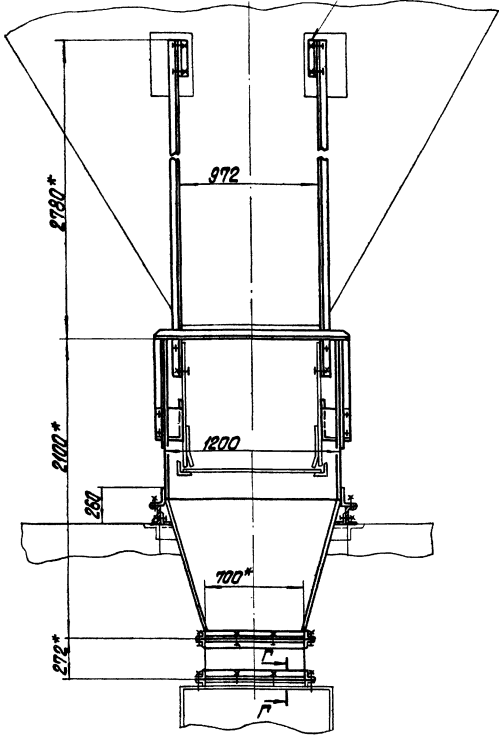
Инв. № 14.08.00.00005

			14.08.00.00005	
Исполн.	Проверен	Утвержден	Металлоконструкция к транспорту ПТ-10 ЗР	
Листов	Всего	№	Лист	№
830	125		1	1
			ЛАТГИПРОМ	
			Эксперт ПР	

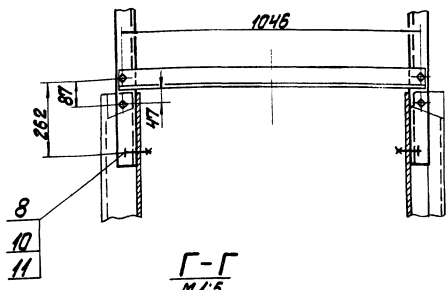
14.07.00.000 СБ
 14.08.00.000 СБ
 14.07.01.000
 14.07.02.000
 14.07.03.000
 14.07.04.000
 14.07.05.000
 14.07.06.000
 14.07.07.000
 14.07.08.000
 14.07.09.000
 14.07.10.000
 14.07.11.000
 14.07.12.000
 14.07.13.000
 14.07.14.000
 14.07.15.000
 14.07.16.000
 14.07.17.000
 14.07.18.000
 14.07.19.000
 14.07.20.000
 14.07.21.000
 14.07.22.000
 14.07.23.000
 14.07.24.000
 14.07.25.000
 14.07.26.000
 14.07.27.000
 14.07.28.000
 14.07.29.000
 14.07.30.000
 14.07.31.000
 14.08.01.000
 14.08.02.000
 14.08.03.000
 14.08.04.000
 14.08.05.000
 14.08.06.000
 14.08.07.000
 14.08.08.000
 14.08.09.000
 14.08.10.000
 14.08.11.000
 14.08.12.000
 14.08.13.000
 14.08.14.000
 14.08.15.000
 14.08.16.000
 14.08.17.000
 14.08.18.000
 14.08.19.000
 14.08.20.000
 14.08.21.000
 14.08.22.000
 14.08.23.000
 14.08.24.000
 14.08.25.000
 14.08.26.000
 14.08.27.000
 14.08.28.000
 14.08.29.000
 14.08.30.000
 14.08.31.000

14.07.00.000 СБ

Б-Б лист 1
М 1:20
Н1-Δ50



В-В лист 1
М 1:10



Г-Г
М 1:5

14.08.00.000 СБ
Лист 2

Изм.	Дата	Исполн.	Обозначение	Наименование	Кол.	Примечание
				<u>Документация</u>		
РЗ			14.07.00.000 СБ	Сборочный чертёж		
				<u>Сборочные единицы</u>		
Р4	1		14.07.01.000	Воронка	1	
Р4	2		14.07.02.000	Патрубок	1	
Р4	3		14.07.03.000	Подвеска	1	
Р4	4		14.07.04.000	Подвеска	1	
Р4	5		14.07.05.000	Опора	2	
Р4	6		14.07.06.000	Рама под привод питателя ПКЛ-10	1	
				<u>Стандартные изделия</u>		
	7			Болт М12-Брх30.36.016 ГОСТ 7798-70	24	
	8			Болт М16-Брх40.36.016 ГОСТ 7798-70	10	
	9			Гайка М12. 4.016 ГОСТ 5915-70	24	
	10			Гайка М16. 4.016 ГОСТ 5915-70	10	
	11			Шайба 16.02.016 ГОСТ 11371-78	10	

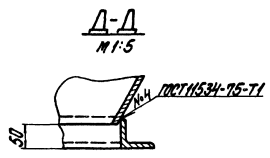
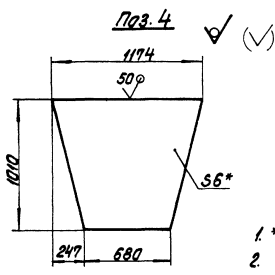
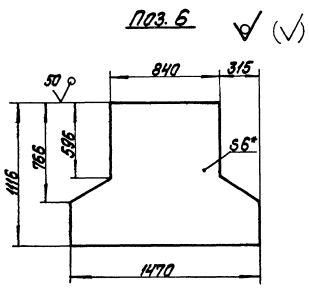
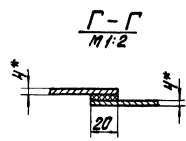
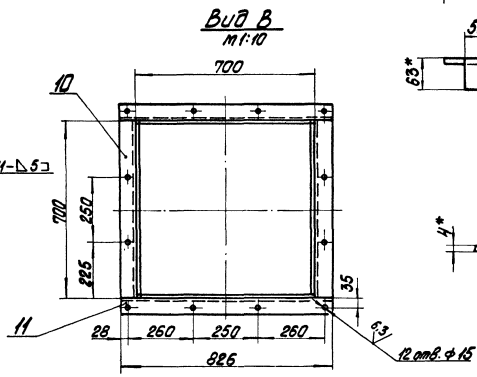
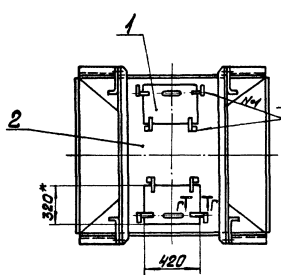
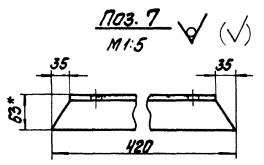
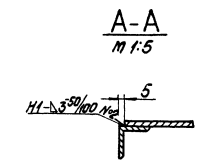
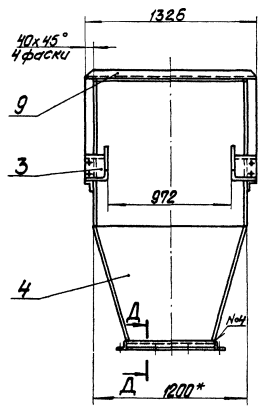
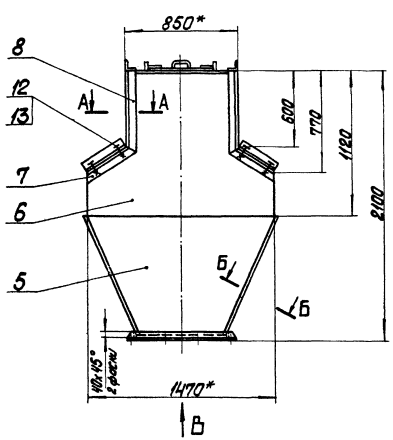
14.07.00.000

Металлоконструкции
к питателю ПКЛ-10У2
ЛАТГИПРОПРОМ
Формат А4

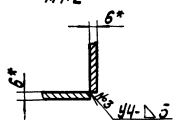
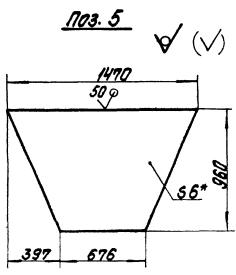
Изм.	Дата	Исполн.	Обозначение	Наименование	Кол.	Примечание
				<u>Документация</u>		
РЗ			14.08.00.000 СБ	Сборочный чертёж		
				<u>Сборочные единицы</u>		
Р4	1		14.08.01.000	Воронка	1	
Р4	2		14.08.02.000	Патрубок	1	
Р4	3		14.07.03.000	Подвеска	2	
Р4	4		14.07.04.000	Подвеска	2	
Р4	5		14.08.03.000	Опора	2	
Р4	6		14.07.06.000	Рама под привод питателя ПКЛ-10	2	
				<u>Стандартные изделия</u>		
	7			Болт М12-Брх30.36.016 ГОСТ 7798-70	24	
	8			Болт М16-Брх40.36.016 ГОСТ 7798-70	15	
	9			Гайка М12. 4.016 ГОСТ 5915-70	24	
	10			Гайка М16. 4.016 ГОСТ 5915-70	15	
	11			Шайба 16.02.016 ГОСТ 11371-78	15	

14.08.00.000

Металлоконструкции
к питателям ПКЛ-10У2
ЛАТГИПРОПРОМ
Формат А4



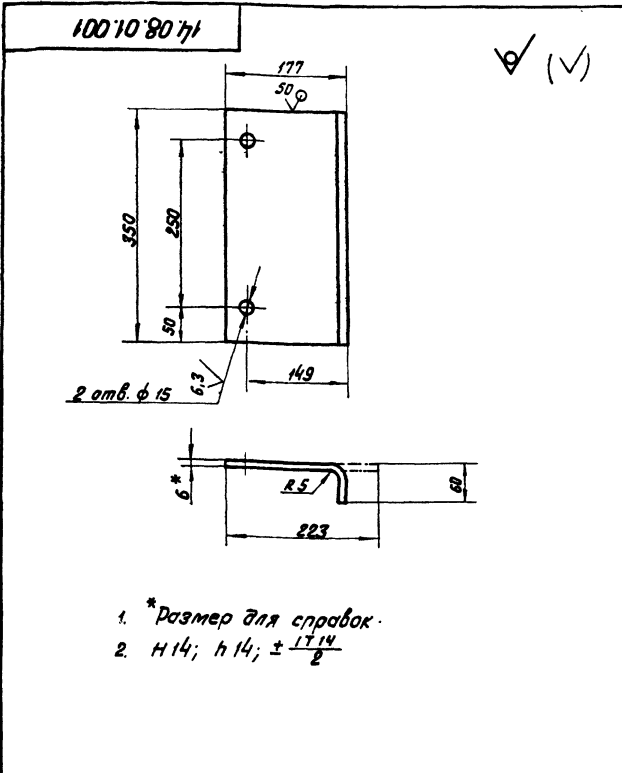
- 1. * Размеры для справок.
- 2. НЧ; НЧ4; ± 1/14
- 3. Шероховатость поверхностей кромок реза - 50
- 4. Сварные швы по ГОСТ 5264-80.



				14.08.01.000.05	
				Воронка	
				Сварочный чертёж	
				Лист 1 из 20	
				ЛАТГИПРОПРОМ	
				Формат А3	

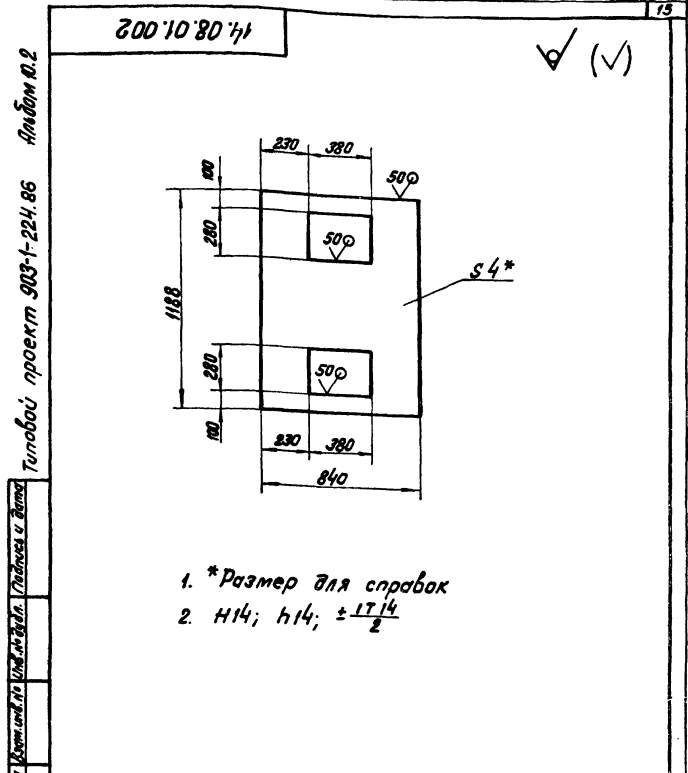
Типовой проект 303-1-224.86 Алюмин 10.2

Исполнитель: [blank] Проверил: [blank] Утвердил: [blank]



- 1. *Размер для справок.
- 2. $n14; h14; \pm \frac{1714}{2}$

14.08.01.001			Лист	Масса	Масштаб
Кронштейн				2,45	1:5
Лист Б-ПН-Б ГОСТ 19903-74 ВСТЗСП ГОСТ 14637-79			ЛТГПИПРОПРОМ		
Копировал В.Сурд.			Формат А4		



- 1. *Размер для справок
- 2. $n14; h14; \pm \frac{1714}{2}$

14.08.01.002			Лист	Масса	Масштаб
Крышка				28,0	1:20
Лист Б-ПН-Б ГОСТ 19903-74 ВСТЗСП ГОСТ 14637-79			ЛТГПИПРОПРОМ		
Копировал В.Сурд.			Формат А4		

Формат	Лист	Лист	Лист	Лист	Лист
№	№ докум.	Наименование	Кол.	Примечание	
9	14.08.01.008	Связь Узелок Б-БЗхБЗхБ ГОСТ 8509-72 ВСТЗСП ГОСТ 535-79	2	7,6 кг	
10	14.08.01.009	Связь Узелок Б-БЗхБЗхБ ГОСТ 8509-72 ВСТЗСП ГОСТ 535-79	2	4,0 кг	
11	14.08.01.010	Связь Узелок Б-БЗхБЗхБ ГОСТ 8509-72 ВСТЗСП ГОСТ 535-79	2	4,6 кг	
Стандартные изделия					
12		Болт М12-6х30.36.016 ГОСТ 7798-70	8		
13		Гайка М12.4.016 ГОСТ 5915-70	8		
14.08.01.000					
Воронка			Лист	Лист	Листов
			1	2	2
ЛТГПИПРОПРОМ					
Копировал В.Сурд. - Формат А4					

Формат	Лист	Лист	Лист	Лист	Лист
№	№ докум.	Наименование	Кол.	Примечание	
Документация					
12	14.08.01.000 СБ	Сборочный чертеж			
Сборочные единицы					
14	1	14.08.01.100 Дверца	2		
Детали					
14	2	14.08.01.001 Кронштейн	4		
14	3	14.08.01.002 Крышка	1		
14	4	14.08.01.003 Стенка Лист Б-ПН-Б ГОСТ 19903-74 ВСТЗСП ГОСТ 14637-79	2	44,1 кг	
14	5	14.08.01.004 Стенка Лист Б-ПН-Б ГОСТ 19903-74 ВСТЗСП ГОСТ 14637-79	2	48,5 кг	
14	6	14.08.01.005 Стенка Лист Б-ПН-Б ГОСТ 19903-74 ВСТЗСП ГОСТ 14637-79	2	56,8 кг	
14	7	14.08.01.006 Связь Узелок Б-БЗхБЗхБ ГОСТ 8509-72 ВСТЗСП ГОСТ 535-79	4	2,4 кг	
14	8	14.08.01.007 Связь Узелок Б-БЗхБЗхБ ГОСТ 8509-72 ВСТЗСП ГОСТ 535-79	4	3,63 кг	
L=635 h14 4 3,63 кг					
14.08.01.000					
Воронка			Лист	Лист	Листов
			1	2	2
ЛТГПИПРОПРОМ					
Копировал В.Сурд. - Формат А4					

14.08.01.102

Технический проект 903-1-224.86 Альбом 10.2

✓ (✓)

1. *Размеры для справок.
2. H 14; h 14; $\frac{1714}{2}$

14.08.01.102				Лист	Масса	Масштаб
Изм.	Лист	№ докум.	Подпись	Лист	0,06	1:1
Разработ.	Балабанов	И.С.	И.С.	Лист	Листов 1	
Проб.				Латгипропром		
Т.контр.				Лист Б-ПН-4 гост 19903-74 ВСТЗеп гост 14637-79		
Н.контр.	Самсонова	С.И.		Латгипропром		
Утв.				Капирава В.В. Формат А4		

14.08.01.103

Технический проект 903-1-224.86 Альбом 10.2

✓ (✓)

Развернутая длина - 50 мм

1. *Размер для справок
2. H 14; h 14; $\frac{1714}{2}$

14.08.01.103				Лист	Масса	Масштаб
Изм.	Лист	№ докум.	Подпись	Лист	0,03	1:1
Разработ.	Балабанов	И.С.	И.С.	Лист	Листов 1	
Проб.				Латгипропром		
Т.контр.				Лист Б-ПН-4 гост 19903-74 ВСТЗеп гост 14637-79		
Н.контр.	Самсонова	С.И.		Латгипропром		
Утв.				Капирава В.В. Формат А4		

14.08.01.101

Технический проект 903-1-224.86 Альбом 10.2

✓ (✓)

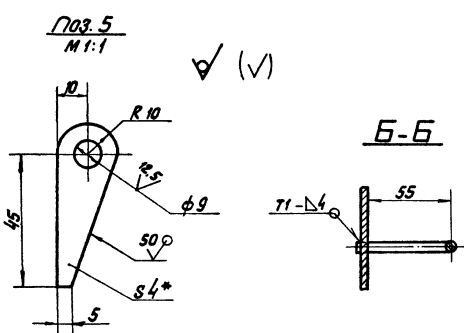
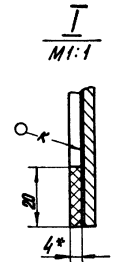
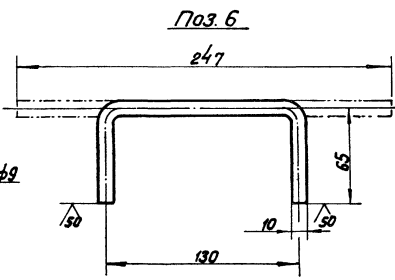
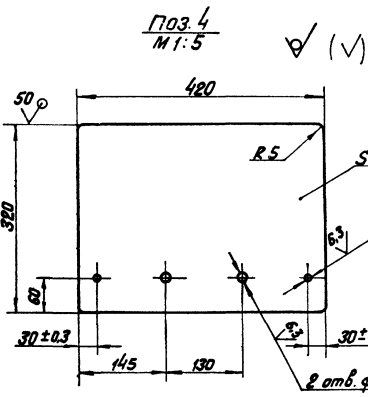
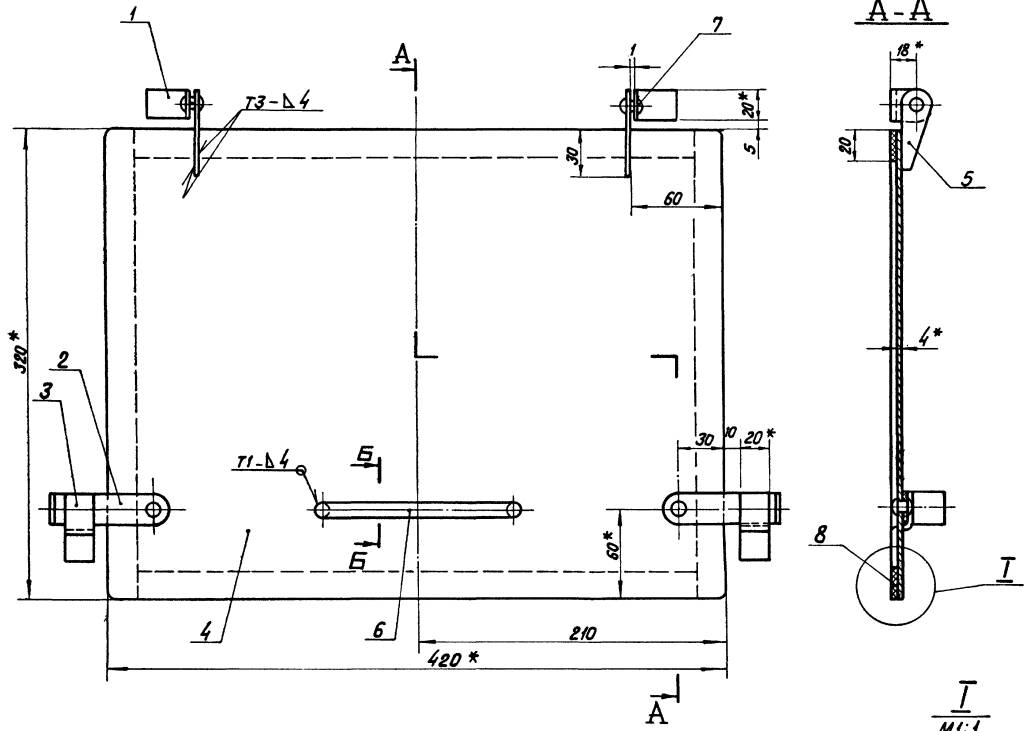
1. *Размер для справок
2. H 14; h 14; $\frac{1714}{2}$

14.08.01.101				Лист	Масса	Масштаб
Изм.	Лист	№ докум.	Подпись	Лист	0,03	1:1
Разработ.	Балабанов	И.С.	И.С.	Лист	Листов 1	
Проб.				Латгипропром		
Т.контр.				Лист Б-ПН-4 гост 19903-74 ВСТЗеп гост 14637-79		
Н.контр.	Самсонова	С.И.		Латгипропром		
Утв.				Капирава В.В. Формат А4		

14.08.01.100

Технический проект 903-1-224.86 Альбом 10.2

Код	Лист	Обозначение	Наименование	кол.	Примечание
			<u>Документация</u>		
02		14.08.01.100 СБ	Сборочный чертеж		
			<u>Детали</u>		
01	1	14.08.01.101	Петля	2	
01	2	14.08.01.102	Замок	2	
01	3	14.08.01.103	Скоба	2	
01	4	14.08.01.104	Дверца		
01	5	14.08.01.105	Петля	1	Лист Б-ПН-4 гост 19903-74 ВСТЗеп гост 14637-79 4,2 кг
01	6	14.08.01.106	Ручка	2	Лист Б-ПН-4 гост 19903-74 ВСТЗеп гост 14637-79 0,025 кг
			Круж	1	В.10 гост 2590-71 ВСТЗеп гост 535-79 0,15 кг
			<u>Стандартные изделия</u>		
	7		Заклепка 8x20.00 гост 10299-80	4	
			<u>Материалы</u>		
	8		Пластина I лист ТМКЦ-М- 4x20x1400 гост 1338-77	3	0,3
14.08.01.100					
Изм.	Лист	№ докум.	Подпись	Лист	Листов
Разработ.	Балабанов	И.С.	И.С.	Лист	Листов 1
Проб.	Брацало	Б.И.		Латгипропром	
Т.контр.				Латгипропром	
Н.контр.	Самсонова	С.И.		Латгипропром	
Утв.	Шиндлер	Л.В.		Капирава В.В. Формат А4	



- 1 * Размеры для справок.
 2. H14; h14; ± $\frac{17}{2}$
 3. Сварные швы по гост 5264-80
 4. Поз.1,3 приварить к ванночке на монтаже.
 5. Клей № 88 МРТУ-38-5-800-66.

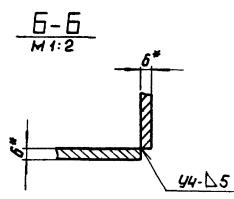
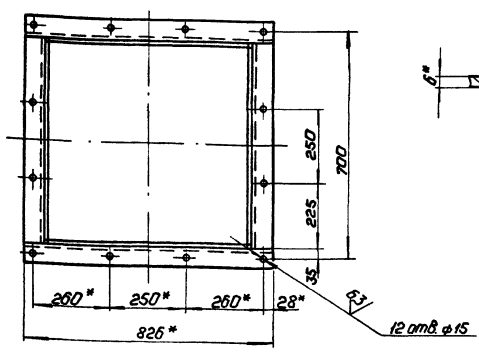
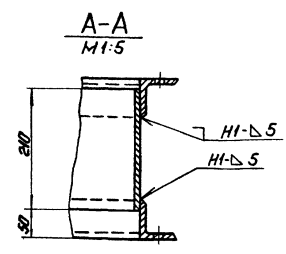
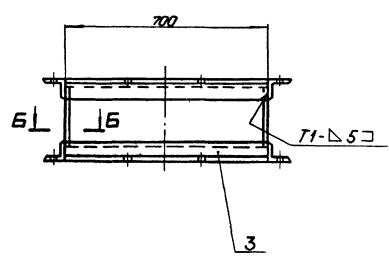
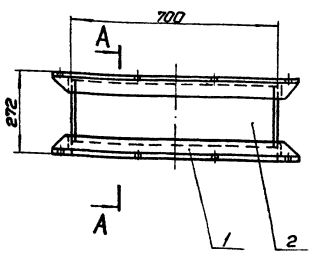
Альбом № 2
Типовой проект 903-1-224.86

Содержание: 1. Чертежи и детали. 2. Спецификация. 3. Инструкция по монтажу. 4. Технические условия. 5. Спецификация на материалы.

14.08.01.100 СБ				Лит.	Масса	Масштаб
Дверца				5.0	1:2	
Сборочный чертеж				Лист	Из всего	1
ЛАНГИПРОПРО				Формат А 2		
Копирован В.С.У.				Формат А 2		

Тип 12-1000, 1000 и 1000. Размеры для справок. Листы и детали. Типовый проект 903-1-224.96. Альбом 10.2

14.08.02.000 СБ

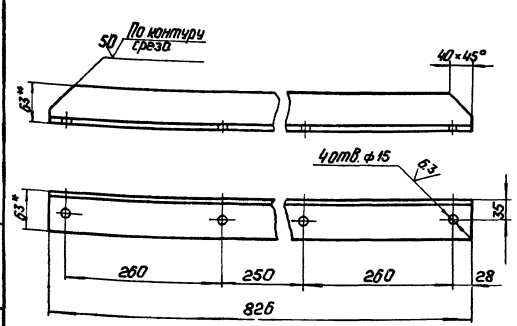


- * Размеры для справок.
- 2. Н14; н14; $\frac{1714}{2}$.
- 3. Шероховатость поверхностей кромок реза $50\sqrt{}$.
- 4. Сварные швы по ГОСТ 5264-80.

				14.08.02.000 СБ	
Изм.	Лист	№ докум.	Лист	Лист	Лист
1	1	14.08.02.000	1	1	1
Исполн.	Провер.	Инженер	Упр.	Шт.	Шт.
И.И.И.	И.И.И.	И.И.И.	И.И.И.	И.И.И.	И.И.И.
Патрубок сборочный чертёж				Лист	Листов
				63,0	1:10
				ЛАТГИПРОПРОМ	
Копировал: 7				Формат А3	

Типовый проект 903-1-224.96 Альбом 10.2

14.08.02.001



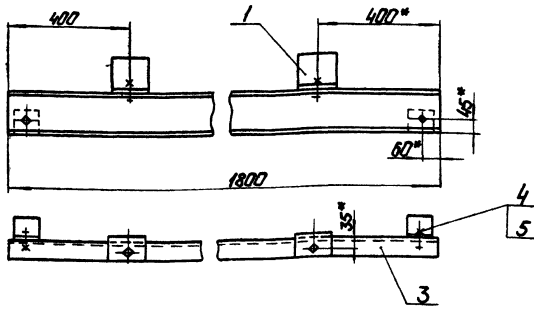
- 1.* Размеры для справок.
- 2. Н14; н14; $\frac{1714}{2}$.

				14.08.02.001	
Изм.	Лист	№ докум.	Лист	Лист	Лист
1	1	14.08.02.001	1	1	1
Исполн.	Провер.	Инженер	Упр.	Шт.	Шт.
И.И.И.	И.И.И.	И.И.И.	И.И.И.	И.И.И.	И.И.И.
СВЯЗЬ				Лист	Листов
				4,7	1:5
				ЛАТГИПРОПРОМ	
Копировал: 7				Формат А4	

Типовый проект 903-1-224.96 Альбом 10.2

Формат	Лист	Лист	Обозначение	Наименование	Примечание
Документация					
А3			14.08.02.000 СБ	Сборочный чертёж	
Детали					
А4	1	14.08.02.001		СВЯЗЬ	4
А4	2	14.08.02.002		Стенка	
Лист БМ-Б ГОСТ 19903-74 80-301 ГОСТ 14637-79					
А4	3	14.08.02.003		СВЯЗЬ	4 6,8 кг
Чулок Б-Б3-Б ГОСТ 8509-72 80-301 ГОСТ 1335-79					
				Лист	Листов
				4	4 кг
				ЛАТГИПРОПРОМ	
Копировал: 7				Формат А3	

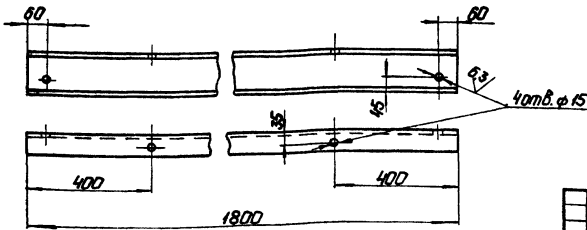
14.08.03.000 СБ



Поп. 2
М 1:5

✓ (✓)

Поп. 3

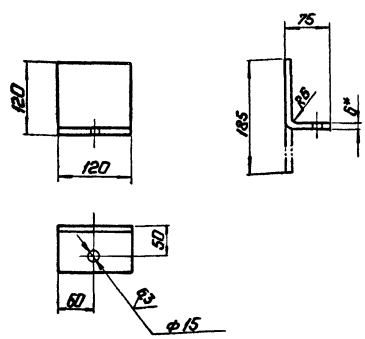


- 1. * Размеры для справок
- 2. Н14; h 14; ± $\frac{IT14}{2}$
- 3. Шероховатость поверхностей кромок реза $50\sqrt{}$

14.08.03.000 СБ		
Опора. Сборочный чертеж.		Лист Масса Масштаб 26,4 1:10
		Лист Штукатур 1
ЛАТГИПРОПРОМ		

Туполов проект 903-1-224.86 Альбом 10.2

14.08.03.001



- 1. * Размер для справок.
- 2. Н14; h 14; ± $\frac{IT14}{2}$
- 3. Шероховатость поверхностей кромок реза $50\sqrt{}$

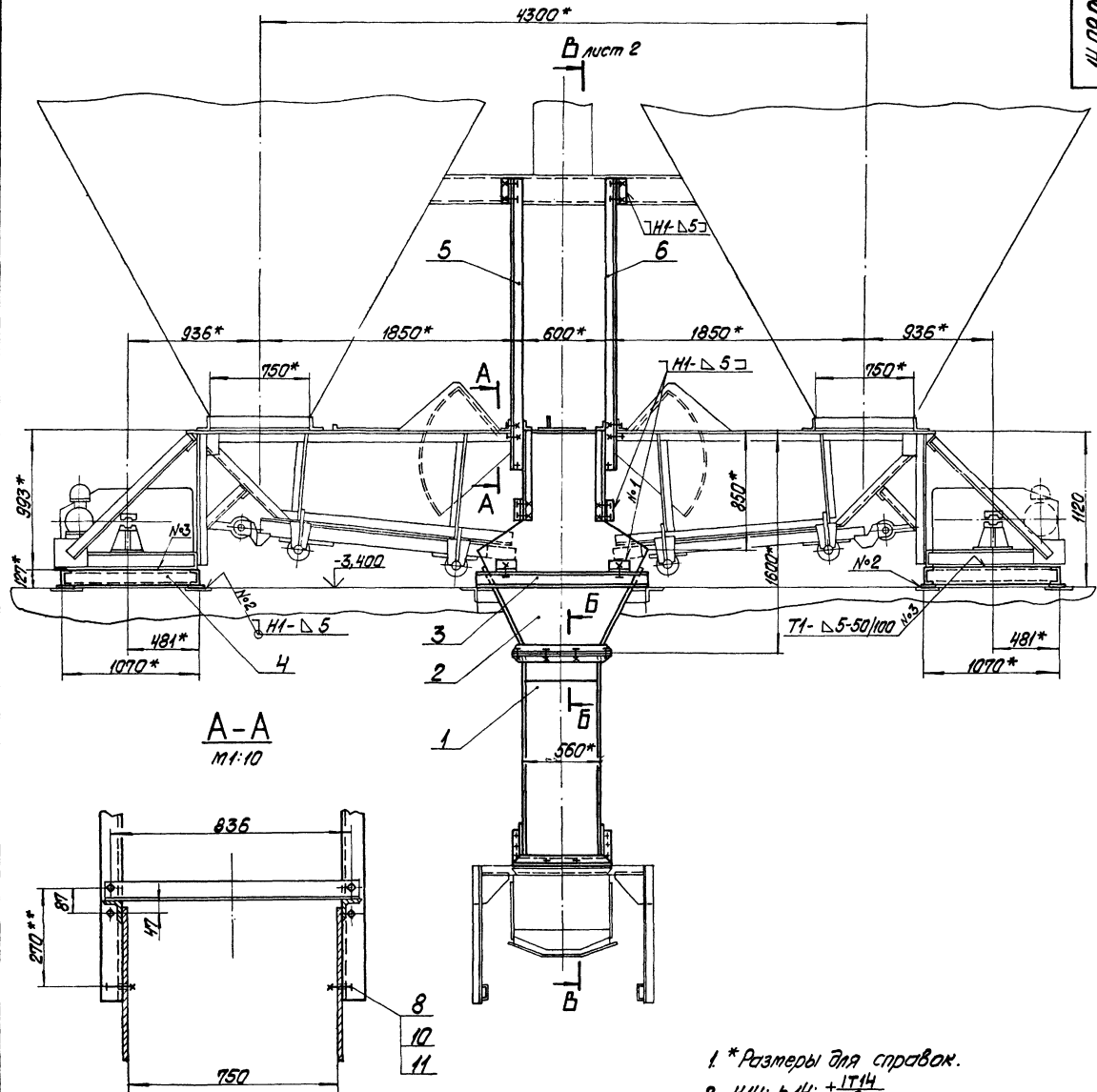
14.08.03.001		
Лапа		Лист Масса Масштаб 1,05 1:5
		Лист Штукатур 1
ЛАТГИПРОПРОМ		

Туполов проект 903-1-224.86 Альбом 10.2

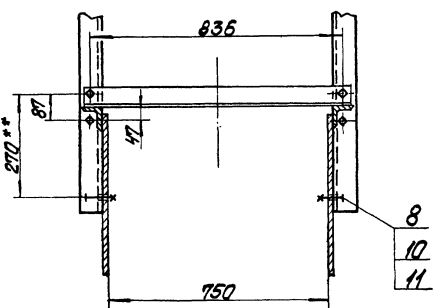
Формат листа	Поз.	Обозначение	Наименование	Примечание
Документация				
А3		14.08.03.000 СБ	Сборочный чертеж	
Детали				
А4	1	14.08.03.001	Лапа	2
А4	2	14.08.03.002	Лапа	
			Уголок 6-75-75-8 ГОСТ 8509-72 8 ГОСТ 1017335-79	2 0,7 кг
А4	3	14.08.03.003	Опора	
			Шпатель 100 ГОСТ 8240-72 Шпатель 8 ГОСТ 1017335-79	1 22 кг
Стандартные изделия				
	4		Болт М12-6хх 30, 36, 016 ГОСТ 7798-70	4
	5		Пайка М 12.4.016 ГОСТ 5915-70	4
	6		Шайба 12.02.016 ГОСТ 11371-78	2
14.08.03.000			Опора	Лист Штукатур 1
				ЛАТГИПРОПРОМ

Туполов проект 903-1-224.86 Альбом 10.2

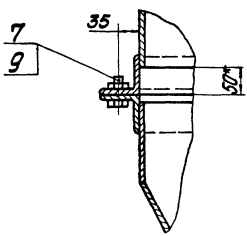
Технический проект 903-1-224.86 Либман 10.2



A-A
M 1:10



Б-Б
M 1:5



- 1 * Размеры для справок.
2. НЧ; н Ч; $\pm \frac{IT14}{2}$.
3. Сварные швы по ГОСТ 5264-80.
4. **Размер уточнить по оборудованию.

			14.09.00.000 СБ		
Исполнитель	№ документа	Листов	Металлоконструкция и питателям ПКЧ-8 УР Сборный чертёж		
Автор	Варианты	Всего			
Проверен	Брак	Брак	653	1-20	
Исполнитель	Составитель	Дата	ЛАТГИПРОПРОМ		
Шуб	Шуб	1986			

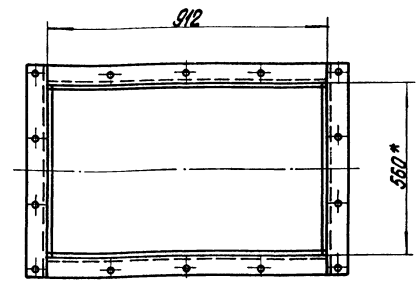
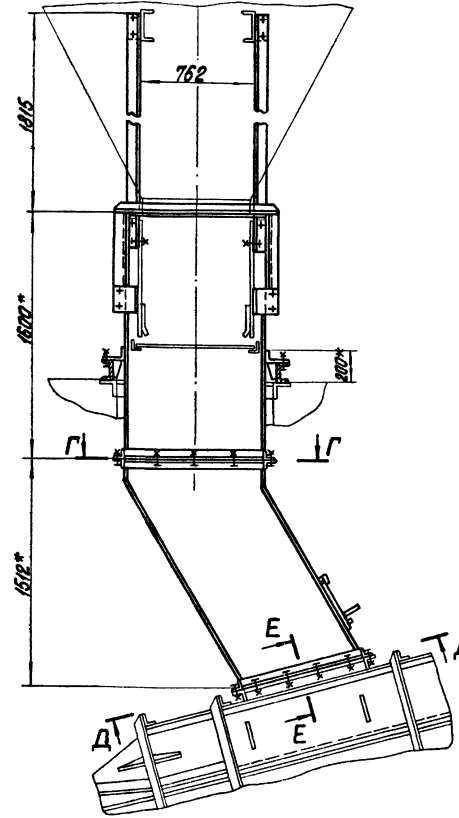
1:5 - размеры в скобках и детали в разрезе даны для справок. Изготовитель и поставщик

Типовой проект 903-1-224.86 Архив № 2
 Изм. № 001. Изменения и дополнения к чертежам. Подписано и вето:

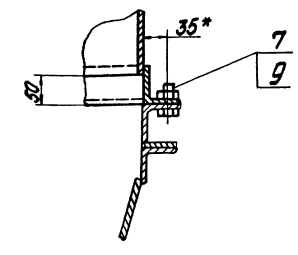
90000 00 60 71

В-В лист 1
1:10

Г-Г
1:10



Е-Е повернуто
1:5

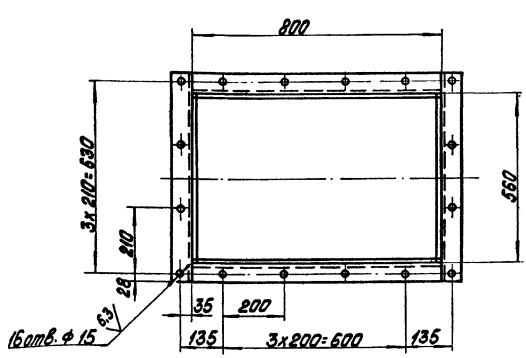


Изм. №	№ докум.	Исполн.	Дата	14.09.00.000 СБ	Лист 2
				Копирован К.В.С.	Формат А3

Типовой проект 903-1-224.86 Архив № 2
 Изм. № 001. Изменения и дополнения к чертежам. Подписано и вето:

90000 00 60 71

Д-Д лист 2
1:10

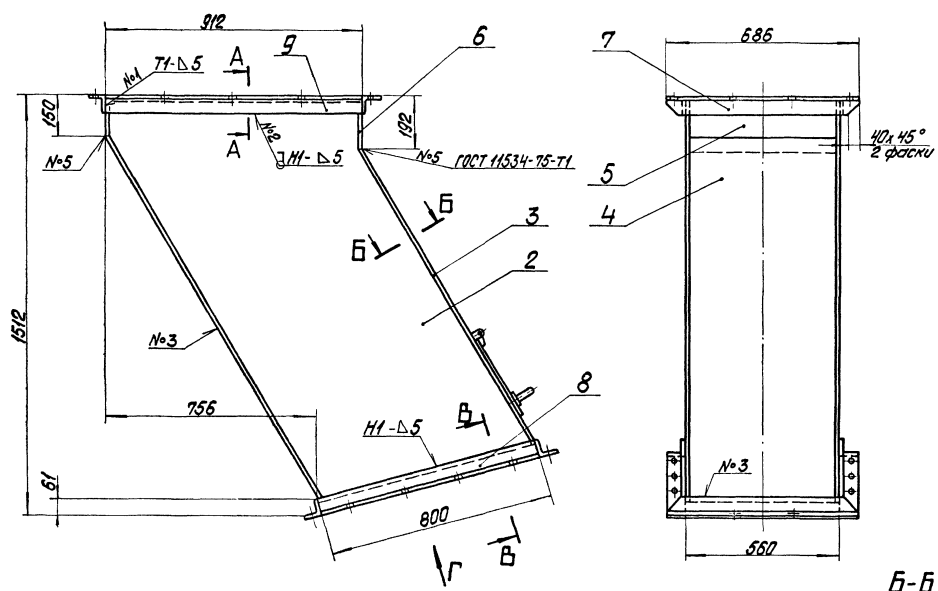


№	Кол-во	Обозначение	Наименование	Кол.	Примечание
Документация					
*		14.09.00.000 СБ	Сборочный чертеж		* №.К.В.
Сборочные единицы					
И4	1	14.09.01.000	Воранка нижняя	1	
И4	2	14.09.02.000	Воранка верхняя	1	
И4	3	14.09.03.000	Опора	2	
И4	4	14.09.04.000	Рамка под привод питателя ПКЛ-В	2	
И4	5	14.09.05.000	Подвеска	2	
И4	6	14.09.06.000	Подвеска	2	
Стандартные изделия					
	7		Болт М12-6х30.36.015 ГОСТ 7798-70	30	
	8		Болт М16-6х40.36.015 ГОСТ 7798-70	14	
	9		Гайка М12. 4.015 ГОСТ 5915-70	30	
	10		Гайка М16. 4.015 ГОСТ 5915-70	14	
	11		Шп. Шп 16.02.015 ГОСТ 14371-78	14	
				14.09.00.000	
				Металлоконструкция к питателям ПКЛ-8У2	Лист 1
				ЛАТГИПРОПРОМ	Лист 3
				Копирован К.В.С.	Формат А4

14.09.00.000 СБ

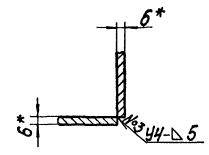
Лист 3

Изм. № 001. Изменения и дополнения к чертежам. Подписано и вето: Копирован К.В.С.



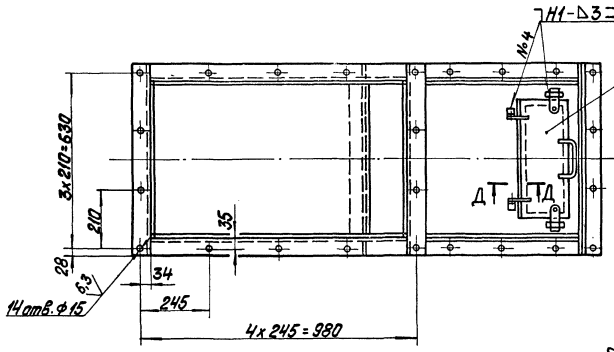
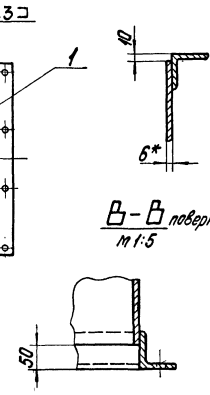
Б-Б
М 1:5

А-А
М 1:5

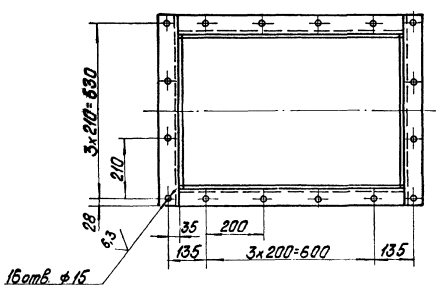


В-В повернуто
М 1:5

Д-Д повернуто
М 1:5



Вид Г повернуто



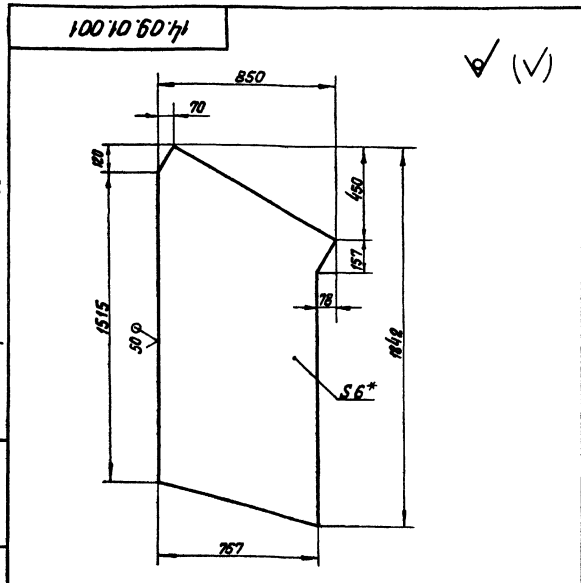
1. * Размеры для справок.
2. Н14; НМ; ± 1Т/4.
3. Шероховатость поверхностей кромок рез $\sqrt{1}$.
4. Сварные швы по ГОСТ 5264-80, кромки мест указанных osoba.

14.09.01.000.СБ

Исполнитель		Проверен		Лист		Масштаб		Машино	
14.09.01.000.СБ		14.09.01.000.СБ		264		1:10			
Воронка нижняя		Сборочный чертёж		Лист		Издание 1		ЛАНГИПРОПРОМ	
Лист		Лист		Лист		Лист		Лист	

Типовой проект 903-1-224.05 Альбом №2

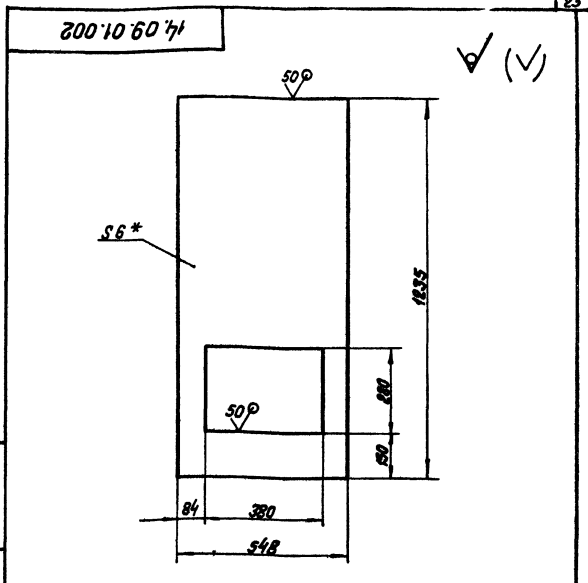
Типовой проект 903-1-224.86 Аллювий №2
 Типовой проект 903-1-224.86 Аллювий №2
 Типовой проект 903-1-224.86 Аллювий №2



1. * Размер для справок.
 2. h 14; ± 1/4

14.09.01.001

Изм.	Лист	№ докум.	Подпись	Дата	Лист	Масса	Масштаб
						53,2	1:15
Стенка					Лист	Листов 1	
Лист 5-ПН-6 ГОСТ 18903-74 ВСТУП ГОСТ 14637-79				ЛАТГИПРОПРОМ			
Копировал В.Уч.				Формат А4			



1. * Размер для справок.
 2. h 14; h 14; ± 1/4

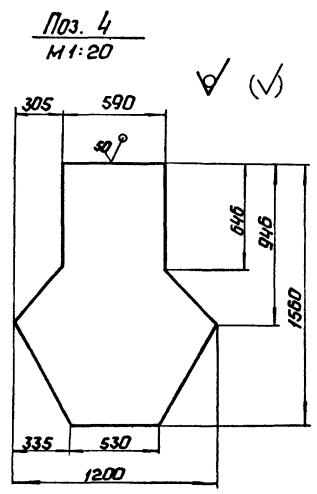
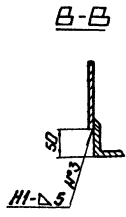
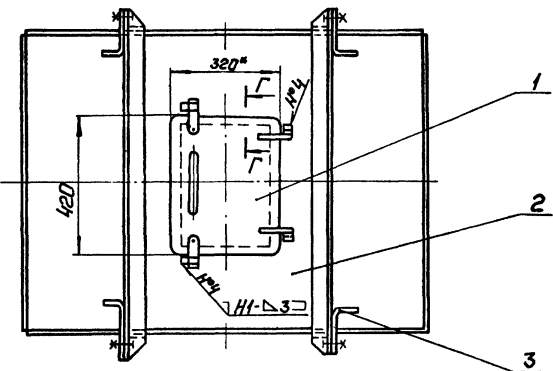
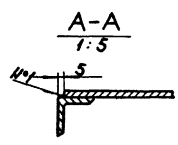
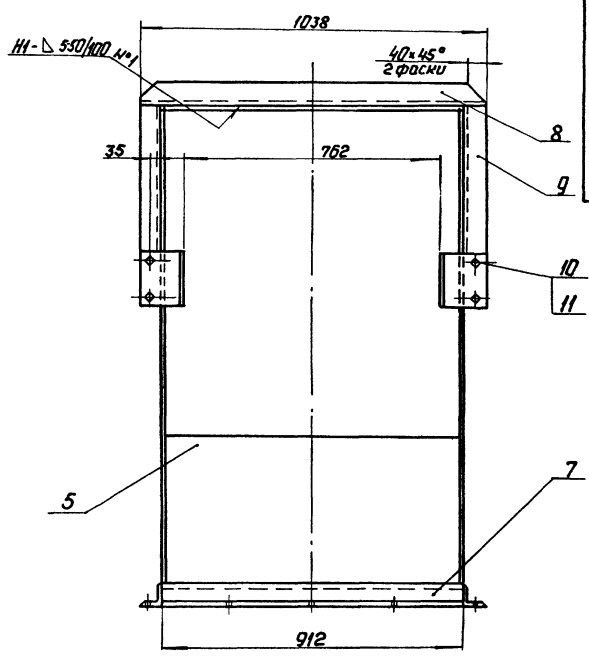
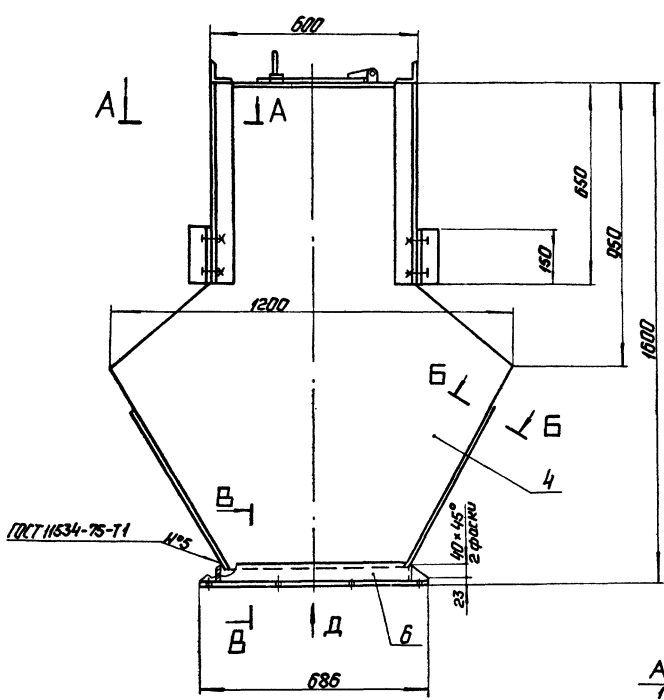
14.09.01.002

Изм.	Лист	№ докум.	Подпись	Дата	Лист	Масса	Масштаб
						27,0	1:1
Стенка					Лист	Листов 1	
Лист 5-ПН-6 ГОСТ 18903-74 ВСТУП ГОСТ 14637-79				ЛАТГИПРОПРОМ			
Копировал В.Уч.				Формат А4			

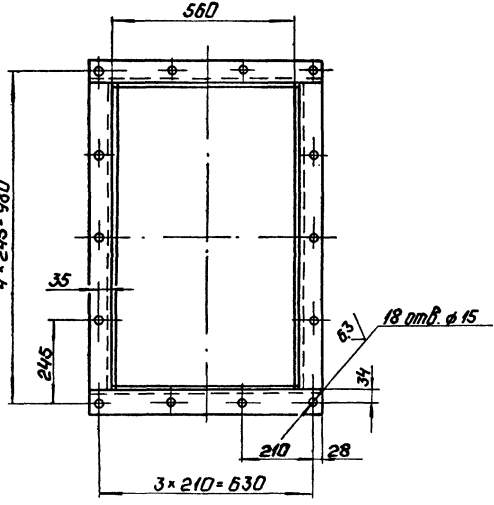
Изм.	Лист	№ докум.	Подпись	Дата	Лист	Масса	Масштаб
ВУ	8	14.09.01.007	СБЯЗЬ				
			Узелок Б-63-63-6 ГОСТ 8509-72 ВСТУП ГОСТ 535-79				
			L = 800 h 14	2	4,6 кг		
ВУ	9	14.09.01.008	СБЯЗЬ				
			Узелок Б-63-63-6 ГОСТ 8509-72 ВСТУП ГОСТ 535-79				
			L = 912 h 14	2	5,2 кг		
						14.09.01.000	
						Копир. на В.Уч.	Формат А4

Изм.	Лист	№ докум.	Подпись	Дата	Лист	Масса	Масштаб
			Документация				
12		14.09.01.000 СБ	Сборочный чертеж				
			Сборочные единицы				
14	1	14.08.01.100	Дверца		1		
			Детали				
14	2	14.09.01.001	Стенка		2		
14	3	14.09.01.002	Стенка		1		
14	4	14.09.01.003	Стенка				
			Лист 5-ПН-6 ГОСТ 18903-74 ВСТУП ГОСТ 14637-79				
14	5	14.09.01.004	Стенка		1	39,1 кг	
			Лист 5-ПН-6 ГОСТ 18903-74 ВСТУП ГОСТ 14637-79				
			140 h 14 x 548 h 14	1	3,6 кг		
14	6	14.09.01.005	Стенка				
			Лист 5-ПН-6 ГОСТ 18903-74 ВСТУП ГОСТ 14637-79				
			182 h 14 x 548 h 14	1	4,7 кг		
14	7	14.09.01.006	СБЯЗЬ				
			Узелок Б-63-63-6 ГОСТ 8509-72 ВСТУП ГОСТ 535-79				
			L = 800 h 14	4	3,9 кг		
						14.09.01.000	
						Воронка нижняя	
						Копир. на В.Уч.	Формат А4

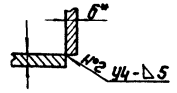
Типовой проект 903-1-224.86 Алюмин 10.2



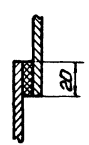
Вид А



Б-Б
1:2



Г-Г
1:2



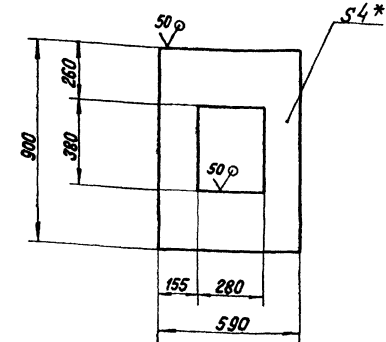
- 1. * Размеры для справок.
- 2. Н14; h 14; ± $\frac{11.14}{2}$.
- 3. Шероховатость поверхностей краев реза -50.
- 4. Сварные швы по ГОСТ 5264-80, кроме мест указанных особо.

				14.09.02.000 СБ			
Исполн.	Н° докум.	Подп.	Дата	Воронина Верхняя. Горбачный чертеж.		Лист	Масштаб
Разработ.	Взам.	Провер.	Число			230	1:10
Проект.	Исполн.	Исправл.	Дата			Лист	Листов 1
						ЛАТГИПРОПРОИ	

1:50, 1:200, 1:300, 1:400, 1:500, 1:600, 1:700, 1:800, 1:900, 1:1000, 1:1200, 1:1500, 1:2000, 1:3000, 1:4000, 1:5000, 1:6000, 1:8000, 1:10000

Кировская 7

Формат А2



1 * Размер для справок.
2. H14; h14; ± $\frac{IT14}{2}$

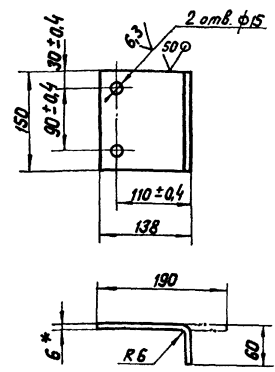
14.09.02.001

Крышка

Лит.	Масса	Масштаб
	13.5	1:15
Лист	Листов 1	
Лист Б-ПН-4 ГОСТ 19903-74 ВСТЗСП ГОСТ 14637-79		
ЛАТГИПРОПРОМ		

Копировал В.Сунд Формат А4

14.09.02.002



1 * Размер для справок.
2. H14; h14; ± $\frac{IT14}{2}$

14.09.02.002

Опора

Лит.	Масса	Масштаб
	1.35	1:5
Лист	Листов 1	
Лист Б-ПН-6 ГОСТ 19903-74 ВСТЗСП ГОСТ 14637-79		
ЛАТГИПРОПРОМ		

Копировал В.Сунд Формат А4

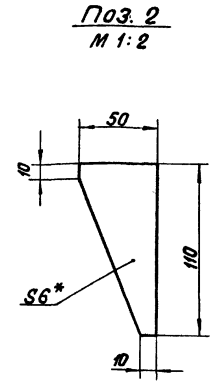
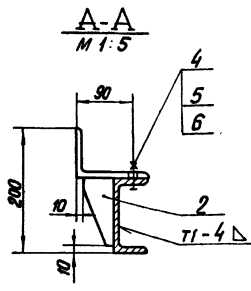
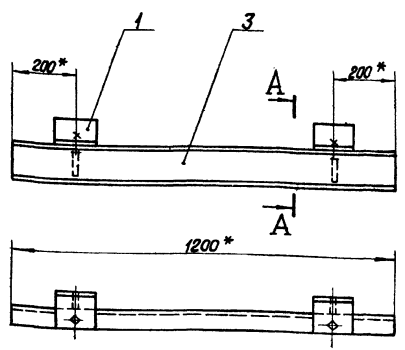
Формат	Зона	Лист	Обозначение	Наименование	Кол.	Примечание
Б4	9		14.09.02.008	СВЯЗЬ		
				Уголок Б-63×63×6 ГОСТ 8509-72 ВСТЗСП ГОСТ 535-79	4	3,7 кг
				Стандартные изделия		
	10			Болт М12-6h×30, 36.016 ГОСТ 7798-70	8	
	11			Гайка М12.4.016 ГОСТ 5915-70	8	
			14.09.02.000			
				Лист	2	

Копировал В.Сунд Формат А4

Формат	Зона	Лист	Обозначение	Наименование	Кол.	Примечание
				Документация		
А2			14.09.02.000 СБ	Сварочный чертеж		
				Сборочные единицы		
А2	1		14.08.01.100 СБ	Дверца	1	
				Детали		
А4	2		14.09.02.001	Крышка	1	
А4	3		14.09.02.002	Опора	4	
Б4	4		14.09.02.003	Стенка		
				Лист Б-ПН-6 ГОСТ 19903-74 ВСТЗСП ГОСТ 14637-79	2	56,0 кг
Б4	5		14.09.02.004	Стенка		
				Лист Б-ПН-6 ГОСТ 19903-74 ВСТЗСП ГОСТ 14637-79	2	23,3 кг
Б4	6		14.09.02.005	СВЯЗЬ		
				Уголок Б-63×63×6 ГОСТ 8509-72 ВСТЗСП ГОСТ 535-79	2	3,9 кг
Б4	7		14.09.02.006	СВЯЗЬ		
				Уголок Б-63×63×6 ГОСТ 8509-72 ВСТЗСП ГОСТ 535-79	2	5,2 кг
Б4	8		14.09.02.007	СВЯЗЬ		
				Уголок Б-63×63×6 ГОСТ 8509-72 ВСТЗСП ГОСТ 535-79	2	5,9 кг
			14.09.02.000			
				Лит.	Лист	Листов
					1	2
				ЛАТГИПРОПРОМ		

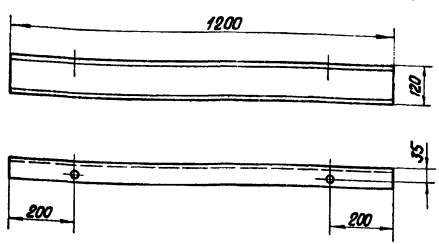
Копировал В.Сунд Формат А4

14.09.03.000 СБ



✓ (✓)

П03.3

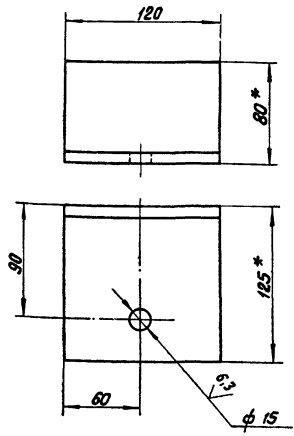


✓ (✓)

1. *Размеры для справок
2. $H 14; h 14; \pm \frac{IT 14}{2}$
3. Шероховатость поверхностей крамок реза $\sqrt{30}$
4. Сварные швы по ГОСТ 5264-80.

14.09.03.000 СБ				Лист	Масса	Масштаб
Опора. Сборочный чертёж					16,3	1:10
				Лист	Листов 1	
ЛАТГИПРОПРОМ				Формат А3		

14.09.03.001



✓ (✓)

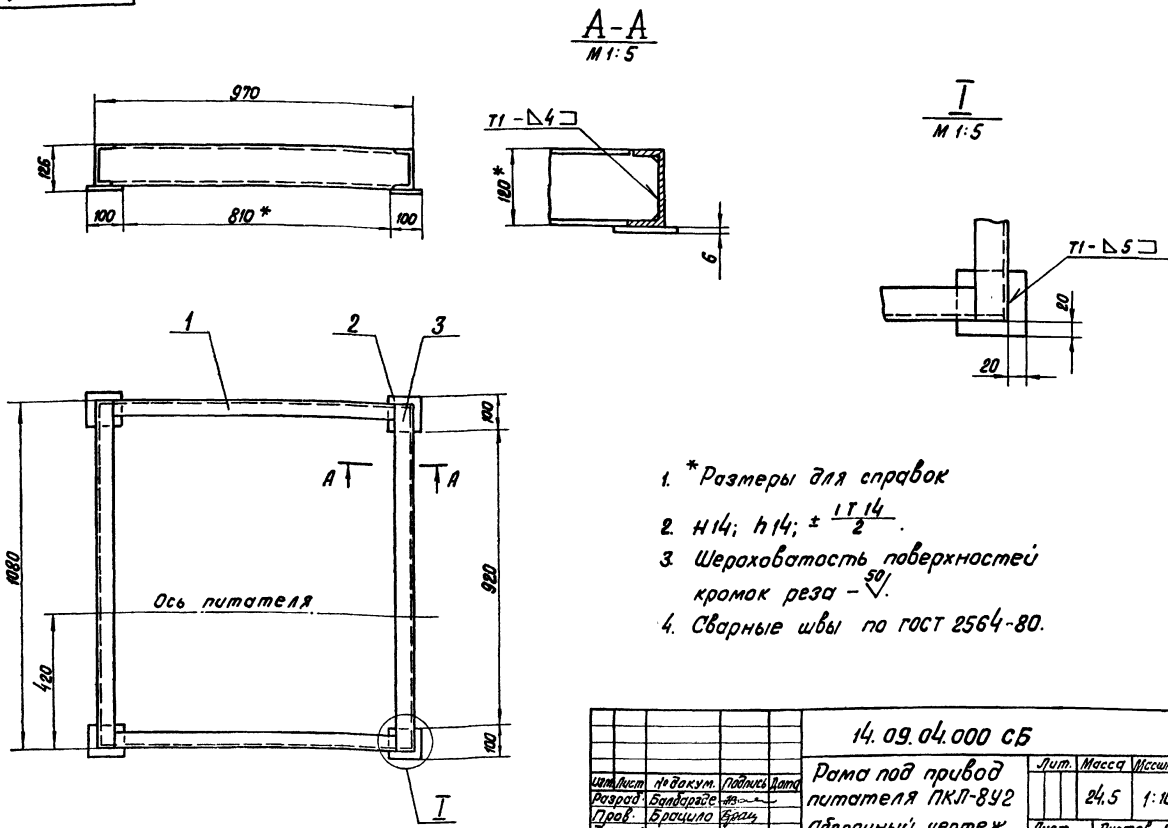
1. *Размеры для справок
2. $H 14; h 14; \pm \frac{IT 14}{2}$
3. Шероховатость поверхностей крамок реза $\sqrt{30}$

14.09.03.001				Лист	Масса	Масштаб
Лопка					1,5	1:2,5
				Лист	Листов 1	
Узелок Б-125x80x8 ГОСТ 8510-72 ВЗЗел ГОСТ 535-79				ЛАТГИПРОПРОМ		
Копирован В.С.У.				Формат А4		

Формат	Лист	П03	Обозначение	Наименование	Кол.	Примечание
Документация						
43			14.09.03.000 СБ	Сборочный чертёж		
Детали						
14	1		14.09.03.001	Лопка	2	
54	2		14.09.03.002	Косынка		
				Лист Б-111-Б ГОСТ 19903-74 ВЗЗел ГОСТ 14637-79	2	0,16кг
54	3		14.09.03.003	Опора		
				Швеллер 111 ГОСТ 8240-72 ВЗЗел ГОСТ 535-79	1	12,5кг
Стандартные изделия						
				Болт М12-6х30 58.016 ГОСТ 7798-70	2	
				Шайба 12.02.016 ГОСТ 11371-78	2	
				Гайка М12.4.016 ГОСТ 5915-70	2	
14.09.03.000				Опора	Лист	Листов 1
Узелок Б-125x80x8 ГОСТ 8510-72 ВЗЗел ГОСТ 535-79				ЛАТГИПРОПРОМ		
Копирован В.С.У.				Формат А4		

Туполой проект 903-1-224.86 Альбом 10.2

90 000 70 60 71

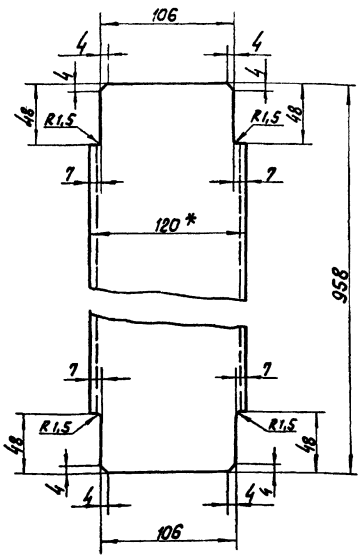


1. * Размеры для справок
2. $h 14; h 14; \pm \frac{1}{2}$
3. Шероховатость поверхностей кромок реза - 50
4. Сварные швы по гост 2564-80.

14.09.04.000 СБ				Лит.	Масса	Масштаб
Изм/Лист	№ докум.	Подпись	Дата	Рамы под привод питателя ПКЛ-8У2	24,5	1:10
Разработ	Балдардзе	Иванов	1980	Сборочный чертёж	Лист	Листов 1
Пров.	Брацкило	Брацкило			ЛАТГИПРОПРОМ	
Т.контр.					Копирован В.С.Г.-	
Н.контр.	Самсонова	Иванов			Формат А3	
Утв.	Шнауберт	Иванов				

Туполой проект 903-1-224.86 Альбом 10.2

100 70 60 71



1. * Размер для справок
2. $h 14; \pm \frac{1}{2}$

14.09.04.001				Лит.	Масса	Масштаб
Изм/Лист	№ докум.	Подпись	Дата	Связь	10,0	1:2,5
Разработ	Балдардзе	Иванов	1980	Опора	Лист	Листов 1
Пров.					ЛАТГИПРОПРОМ	
Н.контр.	Самсонова	Иванов			Копирован В.С.Г.-	
Утв.	Шнауберт	Иванов			Формат А4	

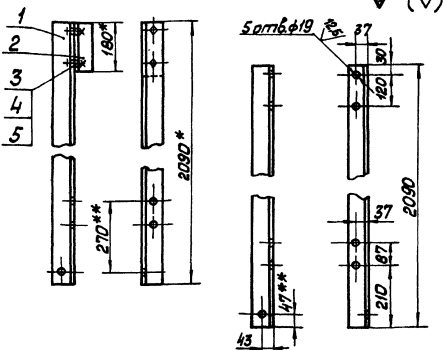
Туполой проект 903-1-224.86 Альбом 10.2

Изм/Лист	№ докум.	Подпись	Дата	Обозначение	Наименование	Кол.	Примечание
Документация							
13				14.09.04.000 СБ	Сборочный чертёж		
Детали							
14	1			14.09.04.001	Связь	2	
54	2			14.09.04.002	Опора	1	
54	3			14.09.04.003	Связь	4	447 кг
					Лист 8-ПК-6 ГОСТ 19803-74 ВСТУП ГОСТ 14637-79	4	447 кг
					Швеллер 12Л ГОСТ 8240-72 ВСТУП ГОСТ 535-79	2	1,12 кг
14.09.04.000				Лит.	Масса	Масштаб	
Изм/Лист	№ докум.	Подпись	Дата	Рамы под привод питателя ПКЛ-8У2	Лит.	Лист	Листов 1
Разработ	Балдардзе	Иванов	1980		ЛАТГИПРОПРОМ		
Пров.	Брацкило	Брацкило			Копирован В.С.Г.-		
Н.контр.	Самсонова	Иванов			Формат А4		
Утв.	Шнауберт	Иванов					

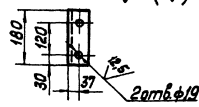
Типовой проект 903-1-224.86 Альбом 10.2

93 000 90 60 14

Поз. 1



Поз. 2



- * Размеры для справок.
- H14; h14; $\pm \frac{IT14}{2}$
- Шероховатость поверхностей кромок реза $\sqrt{0.1}$
- ** Размеры уточнить по оборудованию.

14.09.06.000 СБ

Изм.	Лист	№ докум.	Исполн.	Дата	Масштаб	Вес
	1	14.09.06.000			2:1.0	1:10
Подвеска				ЛАТТИПРОПРОМ		
Сборочный чертёж				Листов 1		
Копировал М.Кок.				Формат А4		

Типовой проект 903-1-224.86 Альбом 10.2

Изм.	Лист	№ докум.	Исполн.	Дата	Масштаб	Вес
Документация						
		14.09.06.000 СБ				
Детали						
БН	1	14.09.06.001				
		Узелок				
		Узелок 575x75x8 ГОСТ 8509-78				1 18,8 кг
		Стэнэл ГОСТ 535-79				
БН	2	14.09.06.002				
		Связь				
		Узелок 575x75x8 ГОСТ 8509-78				1 1,6 кг
		Стэнэл ГОСТ 535-79				
Стандартные изделия						
		3				
		Болт М16-6x30 36.016				
		ГОСТ 7798-70				2
		4				
		Гайка М16. 4.016				
		ГОСТ 5916-70				2
		5				
		Шайба 16. 02. 016				
		ГОСТ 11371-78				2

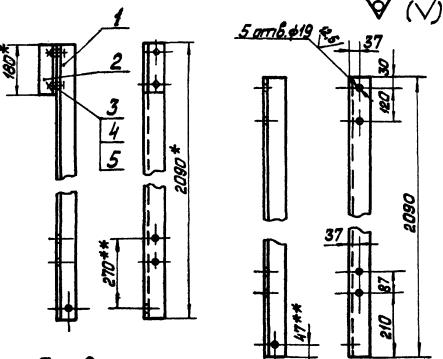
Типовой проект 903-1-224.86 Альбом 10.2

Изм.	Лист	№ докум.	Исполн.	Дата	Масштаб	Вес
		14.09.06.000				
Подвеска				ЛАТТИПРОПРОМ		
Копировал М.Кок.				Формат А4		

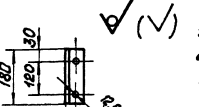
Типовой проект 903-1-224.86 Альбом 10.2

93 000 90 60 14

Поз. 1



Поз. 2



- * Размеры для справок.
- H14; h14; $\pm \frac{IT14}{2}$
- Шероховатость поверхностей кромок реза $\sqrt{0.1}$.
- ** Размеры уточнить по оборудованию.

14.09.05.000 СБ

Изм.	Лист	№ докум.	Исполн.	Дата	Масштаб	Вес
		14.09.05.000			2:1.0	1:10
Подвеска				ЛАТТИПРОПРОМ		
Сборочный чертёж				Листов 1		
Копировал М.Кок.				Формат А4		

Типовой проект 903-1-224.86 Альбом 10.2

Изм.	Лист	№ докум.	Исполн.	Дата	Масштаб	Вес
Документация						
		14.09.05.000 СБ				
Детали						
БН	1	14.09.05.001				
		Связь				
		Узелок 575x75x8 ГОСТ 8509-78				1 18,8 кг
		Стэнэл ГОСТ 535-79				
БН	1	14.09.05.002				
		Опора				
		Узелок 575x75x8 ГОСТ 8509-78				1 1,6 кг
		Стэнэл ГОСТ 535-79				
Стандартные изделия						
		3				
		Болт М16-6x30 36.016				
		ГОСТ 7798-70				2
		4				
		Гайка М16. 5. 016				
		ГОСТ 5915-70				2
		5				
		Шайба 16. 02. 016				
		ГОСТ 11371-78				2

Типовой проект 903-1-224.86 Альбом 10.2

Изм.	Лист	№ докум.	Исполн.	Дата	Масштаб	Вес
		14.09.05.000				
Подвеска				ЛАТТИПРОПРОМ		
Копировал М.Кок.				Формат А4		

ЦЕНТРАЛЬНЫЙ ИНСТИТУТ
ТИПОВОГО ПРОЕКТИРОВАНИЯ ГОССТРОЯ СССР
МИНСКИЙ ФИЛИАЛ

220800, г. Минск, ул. К. Маркса, 32
Сделано в г. Минск 09.06.1984 г.
Лист 528 из 80 л.
Изм. № 21534/54