

ТИПОВОЙ ПРОЕКТ  
903-1-224.86

КОТЕЛЬНАЯ С ТРЕМЯ КОТЛАМИ  
КВ-ТС[В]-10 И ТРЕМЯ КОТЛАМИ  
КЕ-10-14С.

ОТКРЫТАЯ СИСТЕМА  
ТЕПЛОСНАБЖЕНИЯ  
ТОПЛИВО-КАМЕННЫЕ И БУРЫЕ УГЛИ  
АЛЬБОМ 107

МЕТАЛЛОКОНСТРУКЦИИ ТОПЛИВОПОДАЧИ.  
КОНВЕЙЕР ЛЕНТОЧНЫЙ РЕВЕРСИВНЫЙ №6

ЦЕНТРАЛЬНЫЙ ИНСТИТУТ  
ТИПОВОГО ПРОЕКТИРОВАНИЯ ГОССТРОЯ СССР  
МИНСКИЙ ФИЛИАЛ

220600, г. Минск, ул. К. Маркса, 32  
Сдано в печать 09.06.1988 г.  
Заказ № 54 Тираж 80 экз.  
Иш. № 21534/59

ТИПОВОЙ ПРОЕКТ 903-1-224.06  
КОТЕЛЬНАЯ С ТРЕМЯ КОТЛАМИ КВ-ТС(В)-10  
И ТРЕМЯ КОТЛАМИ КЕ-10-14С.  
ОТКРЫТАЯ СИСТЕМА ТЕПЛОСНАБЖЕНИЯ.  
ТОПЛИВО-КАМЕННЫЕ И БУРЫЕ УГЛИ.

АЛЬБОМ 10.7

СОСТАВ ПРОЕКТА

АЛЬБОМ	0	<i>Пояснительная записка</i>
АЛЬБОМ	1.1	<i>Котельная. Тепломеханическая часть. Тепловыделача.</i>
АЛЬБОМ	1.2	<i>Котельная. Тепломеханическая часть.</i>
АЛЬБОМ	1.2	<i>часть 1</i>
АЛЬБОМ	1.2	<i>часть 2</i>
АЛЬБОМ	1.3	<i>Котельная. Блоки тепломеханического оборудования.</i>
АЛЬБОМ	1.3	<i>Эскизные чертежи общих видов конструкций тепловод изаляющих.</i>
АЛЬБОМ	2.1	<i>Строительно-технологическая блок-секция котлоагрегата КВ-ТС-10.</i>
АЛЬБОМ	2.2	<i>Тепломеханическая часть (вариант без воздухоподогревателя).</i>
АЛЬБОМ	2.2	<i>Строительно-технологическая блок-секция котлоагрегата КВ-ТСВ-10.</i>
АЛЬБОМ	2.2	<i>Тепломеханическая часть (вариант с воздухоподогревателем).</i>
АЛЬБОМ	2.3	<i>Строительно-технологическая блок-секция котлоагрегата КВ-ТС(В)-10.</i>
АЛЬБОМ	2.3	<i>Конструкции железобетонные. Автоматизация.</i>
АЛЬБОМ	2.4	<i>части 1,2</i>
АЛЬБОМ	2.4	<i>Металлоконструкции газовоздухопроводов для блок-секции котлоагрегата КВ-ТС-10 (вариант без воздухоподогревателя).</i>
АЛЬБОМ	2.5	<i>части 1,2</i>
АЛЬБОМ	2.5	<i>Металлоконструкции газовоздухопроводов для блок-секции котлоагрегата КВ-ТСВ-10 (вариант с воздухоподогревателем).</i>
АЛЬБОМ	2.6	<i>Строительно-технологическая блок-секция котлоагрегата КЕ-10-14С. Тепломеханическая часть (вариант без воздухоподогревателя).</i>
АЛЬБОМ	2.7	<i>Строительно-технологическая блок-секция котлоагрегата КЕ-10-14С. Тепломеханическая часть (вариант с воздухоподогревателем).</i>
АЛЬБОМ	2.8	<i>Строительно-технологическая блок-секция котлоагрегата КЕ-10-14С. Конструкции железобетонные. Автоматизация.</i>
АЛЬБОМ	2.9	<i>части 1,2</i>
АЛЬБОМ	2.9	<i>Металлоконструкции газовоздухопроводов для блок-секции котлоагрегата КЕ-10-14С (вариант без воздухоподогревателя).</i>
АЛЬБОМ	2.10	<i>части 1,2</i>
АЛЬБОМ	2.10	<i>Металлоконструкции газовоздухопроводов для блок-секции котлоагрегата КЕ-10-14С (вариант с воздухоподогревателем).</i>
АЛЬБОМ	3.1	<i>Водоподготовительная установка. Тепломеханическая часть. Узел сбора конденсата.</i>
АЛЬБОМ	4.1	<i>часть 1</i>
АЛЬБОМ	4.1	<i>часть 2</i>
АЛЬБОМ	4.1	<i>Водоподготовительная установка. Автоматизация. Тепломеханическая часть.</i>
АЛЬБОМ	5.1	<i>Водоподготовительная установка. Блоки тепломеханического оборудования.</i>
АЛЬБОМ	5.2	<i>Котельная. Архитектурно-строительная часть. Конструкции муфтового цикла.</i>
АЛЬБОМ	5.3	<i>Котельная. Архитектурно-строительная часть (вариант закрытой установки дымоходов).</i>
АЛЬБОМ	5.4	<i>Котельная. Строительные изделия.</i>
АЛЬБОМ	5.5	<i>Водоподготовительная установка. Архитектурно-строительная часть.</i>
АЛЬБОМ	5.6	<i>Водоподготовительная установка. Строительные изделия.</i>
АЛЬБОМ	5.7	<i>Топливоподача. Приемные устройства. Галерея №2. Архитектурно-строительная часть.</i>
АЛЬБОМ	5.8	<i>Топливоподача. Дробильное отделение. Галерея №1. Архитектурно-строительная часть.</i>
АЛЬБОМ	5.9	<i>Топливоподача. Приемные устройства. Галерея №2. Строительные изделия.</i>
АЛЬБОМ	5.10	<i>Топливоподача. Дробильное отделение. Галерея №1. Строительные изделия.</i>
АЛЬБОМ	6.1	<i>Генеральный план. Инженерные сети. Конструкции архитектурно-строительной части. Электротехническая часть, связь и сигнализация. Водопровод и канализация. Тепловые сети.</i>
АЛЬБОМ	7.1	<i>Котельная. Электротехническая часть, связь и сигнализация. Чертежи монтажной зоны.</i>
АЛЬБОМ	7.2	<i>Котельная. Электротехническая часть. Механизмы, управляемые с НКУ и щитов КИПи А. Схемы принципиальные.</i>
АЛЬБОМ	7.3	<i>Котельная. Электротехническая часть. Задание заводу-изготовителю на низковольтные комплектные устройства.</i>

Альбом	7.4		<i>Водоподогревательная установка. Электротехническая часть, связь и сигнализация.</i>
Альбом	7.5		<i>Водоподогревательная установка. Электротехническая часть. Задание заводу-изготовителю на низковольтные комплектные устройства.</i>
Альбом	7.6		<i>Топливоподача. Электротехническая часть, связь и сигнализация. Чертежи монтажной зоны. Автоматизация.</i>
Альбом	7.7		<i>Топливоподача. Электротехническая часть. Механизмы, управляемые с НКУ. Схемы принципиальные.</i>
Альбом	7.8		<i>Топливоподача. Электротехническая часть. Задание заводу-изготовителю на низковольтные комплектные устройства.</i>
Альбом	8.1		<i>Котельная. Автоматизация.</i>
Альбом	8.2		<i>Котлоагрегат КВ-ТС(В)-Ю. Задание заводу-изготовителю на щит автоматики и КИП.</i>
Альбом	8.3		<i>Котлоагрегат КЕ-Ю-14С. Задание заводу-изготовителю на щит автоматики и КИП.</i>
Альбом	8.4		<i>Котельная. Вспомогательное оборудование. Задание заводу-изготовителю на щиты автоматики и КИП.</i>
Альбом	8.5		<i>Водоподогревательная установка. Задание заводу-изготовителю на щиты автоматики и КИП.</i>
Альбом	8.6		<i>Котельная. Топливоподача. Водоподогревательная установка. Пожаротушение и пожарная сигнализация.</i>
Альбом	9.1		<i>Котельная. Отопление и вентиляция.</i>
Альбом	9.2		<i>Водоподогревательная установка. Отопление и вентиляция.</i>
Альбом	9.3		<i>Котельная. Водопровод и канализация. Тепловые сети.</i>
Альбом	9.4		<i>Водоподогревательная установка. Водопровод и канализация. Тепловые сети.</i>
Альбом	9.5		<i>Топливоподача. Санитарно-технические устройства.</i>
Альбом	10.1		<i>Металлоконструкции топливopодачи. Конвейер ленточный №1.</i>
Альбом	10.2		<i>Металлоконструкции топливopодачи. Лифты.</i>
Альбом	10.3		<i>Металлоконструкции топливopодачи. Конвейер ленточный №2.</i>
Альбом	10.4		<i>Металлоконструкции топливopодачи. Дробильное устройство.</i>
Альбом	10.5		<i>Металлоконструкции топливopодачи. Конвейер ленточный №3.</i>
Альбом	10.6		<i>Металлоконструкции топливopодачи. Конвейеры ленточные №4,5.</i>
Альбом	10.7		<i>Металлоконструкции топливopодачи. Конвейер ленточный реверсивный №6.</i>
Альбом	10.8		<i>Металлоконструкции вспомогательного оборудования и устройств.</i>
Альбом	11.1		<i>Котельная. Инженерные сети. Электротехническая часть, связь и сигнализация. Прилагаемые материалы.</i>
Альбом	11.2		<i>Водоподогревательная установка. Электротехническая часть, связь и сигнализация. Прилагаемые материалы.</i>
Альбом	11.3		<i>Топливopодача. Электротехническая часть, связь и сигнализация. Прилагаемые материалы.</i>
Альбом	12.1	КН.1+7	<i>Сметы. Котельная.</i>
Альбом	12.2	КН.1,2	<i>Сметы. Водоподогревательная установка.</i>
Альбом	12.3	КН.1,2	<i>Сметы. Топливopодача.</i>
Альбом	12.4		<i>Сметы. Генеральный план. Инженерные сети.</i>
Альбом	13.1		<i>Спецификации оборудования. Котельная. Отопление и вентиляция, водопровод и канализация, тепловые сети.</i>
Альбом	13.2		<i>Спецификации оборудования. Котельная. Электротехническая часть, связь и сигнализация, водопровод и канализация, автоматическое пожаротушение.</i>
Альбом	13.3		<i>Спецификации оборудования. Водоподогревательная установка.</i>
Альбом	13.4		<i>Спецификации оборудования. Топливopодача.</i>
Альбом	13.5		<i>Спецификации оборудования. Инженерные сети.</i>
Альбом	13.6		<i>Спецификации оборудования. Блок-секция котлоагрегата КВ-ТС(В)-Ю. Тепломеханическая часть.</i>
Альбом	13.7		<i>Спецификации оборудования. Блок-секция котлоагрегата КВ-ТС(В)-Ю. Автоматизация.</i>
Альбом	13.8		<i>Спецификации оборудования. Блок-секция котлоагрегата КЕ-Ю-14С. Тепломеханическая часть.</i>
Альбом	13.9		<i>Спецификации оборудования. Блок-секция котлоагрегата КЕ-Ю-14С. Автоматизация.</i>
Альбом	13.10		<i>Спецификации оборудования. Котельная. Вспомогательное оборудование водогрейной части. Тепломеханическая часть, автоматизация.</i>
Альбом	13.11		<i>Спецификации оборудования. Котельная. Вспомогательное оборудование паровой части. Тепломеханическая часть, автоматизация.</i>

АЛЬБОМ 14.1	<i>Ведомости потребности в материалах. Котельная. Отопление и вентиляция, водопровод и канализация, тепловые сети.</i>
АЛЬБОМ 14.2	<i>Ведомости потребности в материалах. Котельная. Архитектурно-строительная часть, электротехническая часть, связь и сигнализация, водопровод и канализация, автоматическое пожаротушение.</i>
АЛЬБОМ 14.3	<i>Ведомости потребности в материалах. Водоподготовительная установка.</i>
АЛЬБОМ 14.4	<i>Ведомости потребности в материалах. Тепловая станция.</i>
АЛЬБОМ 14.5	<i>Ведомости потребности в материалах. Генеральный план. Инженерные сети.</i>
АЛЬБОМ 14.6	<i>Ведомости потребности в материалах блок-секция котлоагрегата КВ-Т(В)-10. Архитектурно-строительная часть, тепломеханическая часть, автоматизация.</i>
АЛЬБОМ 14.7	<i>Ведомости потребности в материалах блок-секция котлоагрегата КВ-10-14С. Архитектурно-строительная часть, тепломеханическая часть, автоматизация.</i>
АЛЬБОМ 14.8	<i>Ведомости потребности в материалах. Котельная. Вспомогательное оборудование водогрейной части. Тепломеханическая часть, автоматизация.</i>
АЛЬБОМ 14.9	<i>Ведомости потребности в материалах. Котельная. Вспомогательное оборудование паровой части. Тепломеханическая часть, автоматизация.</i>
АЛЬБОМ 14.10	<i>Ведомости потребности в материалах. Котельная (вариант закрытой установки тяго-вентиляционных машин). Архитектурно-строительная часть.</i>

### ПРИМЕНЕННЫЕ ТИПОВЫЕ МАТЕРИАЛЫ

<i>Типовой проект 907-2-216</i>	<i>Труба дымовая кирпичная Н=60м, Д=3,0м с надежным примыканием к газопроводу. Для строительства I-II климатических районах, кроме районов IА и IБ. (распространяет ВНИПИ Теплопроект, г. Москва).</i>
<i>Типовое проектное решение 907-02-222</i>	<i>Степные ограждения высотных дымовых труб (высоты дымовых труб: 30, 45, 60, 75, 90, 120, 150, 180, 240, 270 и 300 м).</i>
<i>Альбом 1.3</i>	<i>(распространяет ВНИПИ Теплопроект, г. Москва).</i>
<i>Типовой проект 409-29-59</i>	<i>Механизированный приемный пункт на один проходной путь для выгрузки заполнителей бетона из полувагонов.</i>
<i>Альбом I</i>	<i>(распространяет Киевский филиал ЦНТИ, г. Киев).</i>
<i>Типовой проект 902-2-410.86</i>	<i>ЮЛС для установок мазутоснабжения котельных. (распространяет ЦНТИ, г. Москва).</i>
<i>Типовые конструкции Серия 5.903-3, вып. 2-1-6, 2</i>	<i>Вакуумные деаэризаторы и водостойкие эжекторы. (распространяет ЦНТИ, г. Москва).</i>
<i>Типовые конструкции Серия 4.903-4, вып. 1, 5</i>	<i>Котельные установки. Вспомогательное оборудование и блоки. (распространяет Тбилисский филиал ЦНТИ).</i>
<i>Типовые конструкции Серия 4.903-10 вып. 8</i>	<i>Изделия и детали трубопроводов для тепловых сетей. Грязевыми. (распространяет Тбилисский филиал ЦНТИ).</i>

Разработан  
проектным институтом  
„ЛАТГИПРОПРОМ“

Утвержден Госстроем СССР  
Протокол №А4-29 от 20 мая 1986 г.

Главный инженер института *В. В. Овчаров*  
Главный инженер проекта *Я. Н. Нобальский*

Содержание альбома

Обозначение	Наименование	Стр.	Обозначение	Наименование	Стр.
	Содержание альбома	4	14.06.08.120сб	Корпус Сборочный чертёж.	29
14.06.00.000	Конвейер ленточный желобчатый реверсивный В050-В0, №6; L=6000	5	14.06.08.130	Прижим баковой.	30
14.06.00.001	Илора	5	14.06.08.131	Лист.	30
14.06.00.000сб	Конвейер ленточный желобчатый реверсивный В050-В0, №6, L=6000. Сборочный чертёж.	6,7,8	14.06.08.130сб	Прижим баковой. Сборочный чертёж.	30
14.06.01.000	Кранштейн	9	14.06.08.140	Стойка левая	31
14.06.01.001	Стойка	9	14.06.08.140сб	Стойка левая. Сборочный чертёж.	31
14.06.01.000сб	Кранштейн. Сборочный чертёж.	9	14.06.08.150сб	Стойка правая. Сборочный чертёж.	31
14.06.02.000	Ограждение муфты.	10	14.06.08.150	Стойка правая.	31
14.06.02.001	Обечайка.	10	14.06.08.200	Лоток направляющий промежуточный.	32
14.06.02.000сб	Ограждение муфты. Сборочный чертёж.	10	14.06.08.201	Резина баковая.	32
14.06.03.000	Ограждение муфты.	11	14.06.08.211	Баковина.	32
14.06.03.001	Обечайка	11	14.06.08.212	Диафрагма.	32
14.06.03.000сб	Ограждение муфты. Сборочный чертёж.	11	14.06.08.200сб	Лоток направляющий промежуточный. Сборочный чертёж.	33
14.06.04.000	Рама приводного барабана.	12	14.06.08.210	Корпус.	34
14.06.06.000	Рама натяжки.	12	14.06.08.210сб	Корпус. Сборочный чертёж.	34
14.06.04.000сб	Рама приводного барабана. Сборочный чертёж.	13,14,15	14.06.08.220	Прижим баковой.	35
14.06.04.001	Косынка	16	14.06.08.221	Лист.	35
14.06.04.002	Кранштейн	16	14.06.08.220сб	Прижим баковой. Сборочный чертёж.	35
14.06.04.003	Кранштейн	16	14.06.09.000	Укрытие барабана.	36
14.06.04.004	Кранштейн	16	14.06.09.001	Стенка задняя.	36
14.06.05.000	Рама канцевого барабана	17	14.06.09.002	Стенка баковая.	36
14.06.02.005	Косынка	17	14.06.09.003	Стенка верхняя.	36
14.06.05.000сб	Рама канцевого барабана. Сборочный чертёж.	18,19	14.06.09.000сб	Укрытие барабана. Сборочный чертёж.	37
14.06.05.001	Косынка	20			
14.06.05.002	Кранштейн	20			
14.06.05.003	Косынка	20			
14.06.05.004	Кранштейн	20			
14.06.06.000сб	Рама натяжки. Сборочный чертёж.	21			
14.06.07.000	Секция загрузочная L=4890.	22			
14.06.08.000	Устройство загрузочное	22			
14.06.07.000сб	Секция загрузочная L=4890. Сборочный чертёж.	22			
14.06.08.000сб	Устройства загрузочное. Сборочный чертёж.	23			
14.06.08.100	Лоток направляющий загрузочный	24			
14.06.08.101	Резина баковая	24			
14.06.08.112	Накладка	24			
14.06.08.113	Резина	24			
14.06.08.100сб	Лоток направляющий загрузочный. Сборочный чертёж.	25,26			
14.06.08.110	Завеса баковая	27			
14.06.08.111	Завеса	27			
14.06.08.110сб	Завеса баковая. Сборочный чертёж.	27			
14.06.08.120	Корпус	28			
14.06.08.122	Крышка	28			
14.06.08.121	Баковина	28			

Титульный лист 903-1-224.85 Альбом 10.7

Альбом 10.7

Итого в проекте 903-1-224-86

Итого в проекте 903-1-224-86

Альбом 10.7

Итого в проекте 903-1-224-86

Итого в проекте 903-1-224-86

Вид детали	Лист	Обозначение	Наименование	Кол.	Примечание
37			Барaban 8032-50	4	изготавливается по монтажной инструкции и поставляется в СССР
38			Выключающее устройство рычажное	2	
39			Датчик скорости ЧРДС	1	
40			Муфта шаровая втулочно-пальцевая 250-40-Л.1-32-Л.1 ГОСТ 21424-75	1	
41			Муфта мулачково-бискавая 2500-70.1.1-90-2.1 ГОСТ 20720-81	1	изготавливается по монтажной инструкции и поставляется в СССР
42			Натяжка 8040-60-50	1	
43			Ролик опора Ж80	11	
44			Ролик опора 80-1	4	
45			Редуктор Ч24 - 250-31,5-1243	1	изготавливается по монтажной инструкции и поставляется в СССР
46			Средок - 800	2	
47			Электродвигатель 4А 112 М86У3 N=4кВт; n=1000 об/мин	1	
<b>Материалы</b>					
48			Лента конвейерная 2Ш-800-Э-БКНП-100-4,5-2-С ГОСТ 20-76	20 м	
				Итого	3
14.06.00.000				копировать	формат А4

Альбом 10.7

Итого в проекте 903-1-224-86

Итого в проекте 903-1-224-86

100 00 90 11

1.\* Размеры для справок.  
2. Н14; н14; ± 1/14.

14.06.00.001		Лист	Масса	Вес
Опора			0,68	1,2
		Лист	Листов	
		ЛАТГИПРОПРОМ		

Вид детали	Лист	Обозначение	Наименование	Кол.	Примечание
			Болты ГОСТ 7798-70		
13			M12-6g x 35.36.016	8	
14			M16-6g x 55.36.016	60	
15			M20-6g x 90.58.016	16	
16			M20-6g x 110.58.016	4	
17			M24-6g x 90.58.016	4	
18			M24-6g x 120.58.016	8	
19			Болт 8.1. М24x270ВСт3пс ГОСТ 24379.1-80	28	
			Гайки 5915-70		
20			M10.4.016	16	
21			M10.5.016	4	
22			M12.4.016	8	
23			M16.4.016	60	
24			M20.5.016	20	
25			M24.5.016	12	
			Шайбы ГОСТ 11371-78		
26			10.02.016	20	
27			12.02.016	8	
28			15.02.016	60	
29			20.02.016	20	
30			24.02.016	12	
			Шайбы ГОСТ 6402-70		
31			10.65Г.016	8	
32			16.65Г.016	60	
33			20.65Г.016	20	
34			24.65Г.016	12	
<b>Прочие изделия</b>					
35			Барaban 8050Г-80	1	
36			Барaban 8050-60	1	
14.06.00.000				Итого	2
копировать				формат А4	

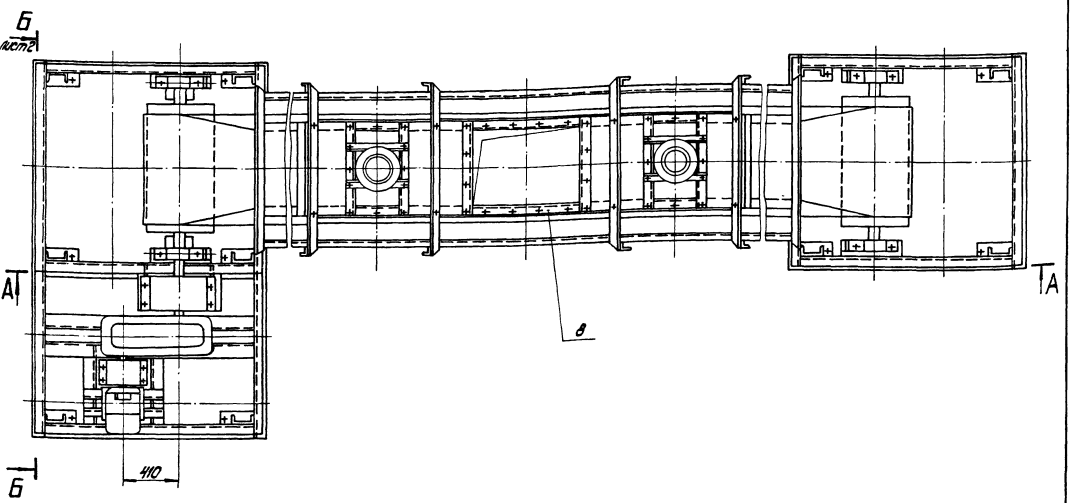
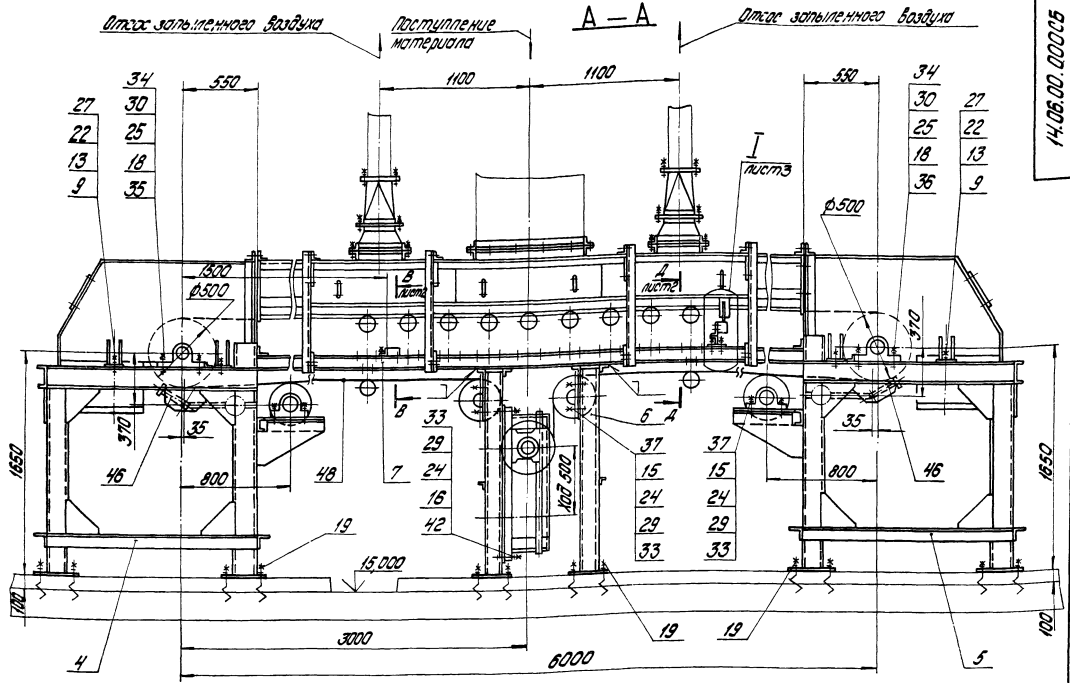
Альбом 10.7

Итого в проекте 903-1-224-86

Итого в проекте 903-1-224-86

Вид детали	Лист	Обозначение	Наименование	Кол.	Примечание
			Документация		
Ж		14.06.00.000 СБ	Сборочный чертеж	A2; A2; A2	
<b>Сборочные единицы</b>					
АН	1	14.06.01.000	Кранштейн	2	
АН	2	14.06.02.000	Герметичность муфты	1	
АН	3	14.06.03.000	Герметичность муфты	1	
АН	4	14.06.04.000	Рама приводного барабана	1	
АН	5	14.06.05.000	Рама концевого барабана	1	
АН	6	14.06.06.000	Рама натяжки	1	
АН	7	14.06.07.000	Секция загрузочная	1	
АН	8	14.06.08.000	Устройство загрузочное	1	
АН	9	14.06.09.000	Укрытие барабана	2	
<b>Детали</b>					
АН	10	14.06.00.001	Опора	2	
<b>Стандартные изделия</b>					
			Болты ГОСТ 7798-70		
11			M10-6g x 30.36.016	16	
12			M10-6g x 70.58.016	4	
14.06.00.000				Итого	2
копировать				формат А4	

14.06.00.000015



**Техническая характеристика**

- 1. Ширина ленты  $B=800\text{ мм}$
- 2. Длина конвейера  $L=6000\text{ мм}$
- 3. Скорость движения  $V=0,8\text{ м/с}$
- 4. Транспортируемый материал-уголь
- 5. Производительность
- 6. Мощность электродвигателя  $N=4\text{ кВт}$

$\rho_{\text{каменный}} = 1,35\text{ т/м}^3$   
 $\rho_{\text{бурый}} = 1,16\text{ т/м}^3$   
 $Q=60\text{ т/ч}$

- 1. Размеры для справок.
- 2. Укрытия барабанов приводного и концевых в плане условно не показаны.
- 3. Сварные швы по ГОСТ 5264-80.

		14.06.00.000015	
Исполнитель	Проверенный	Конвейер ленточный	Лист
Место	Дата	мелкозачатый реверсивный	Магистраль
Контр.	Срок	8050-80 №6 L=6000	4860
		Сборочный чертёж	1:20
		Листов 3	
		ЛАТНИПРОПРОМ	

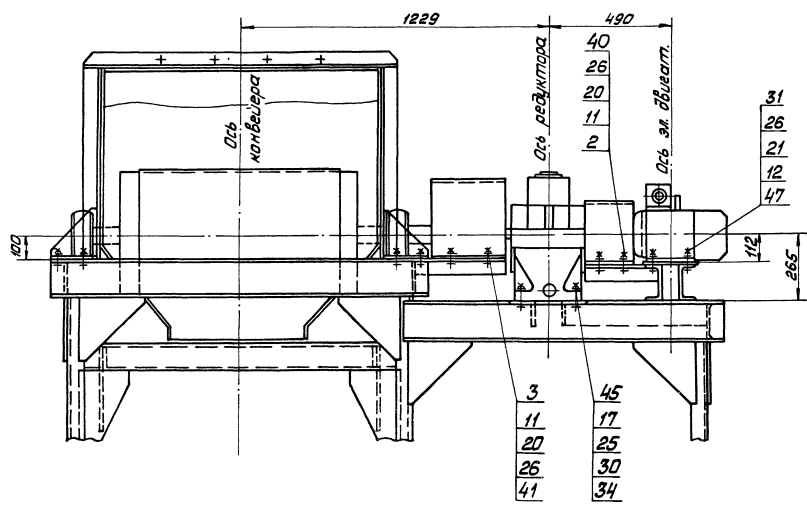
Альбом 10-7

Проект 803-1-24-05

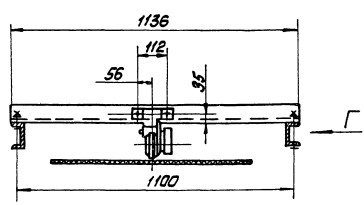
И.А. Виноградов и другие



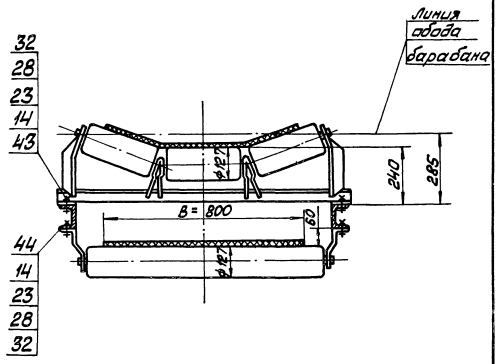
**Б—Б** повернуто лист  
М 1:10



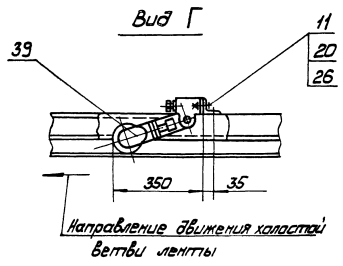
**В—В** лист  
М 1:10



**Д—Д** лист  
М 1:10  
(Лоток условно не показан)



**Вид Г**



Тиловац проект 903-1-224.66 Альбом 10.7

Лист 2 из 2

I лист  
M1:2

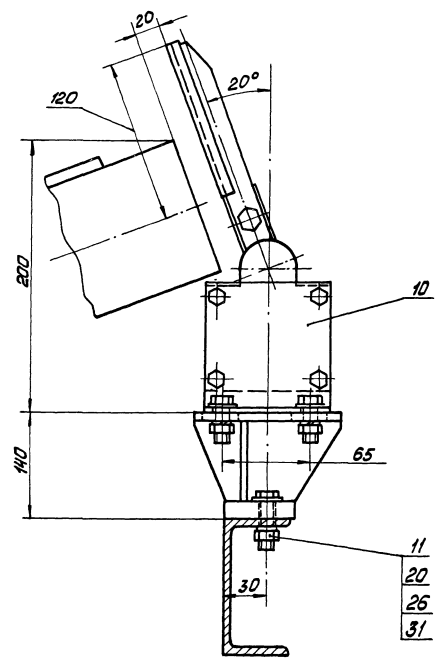
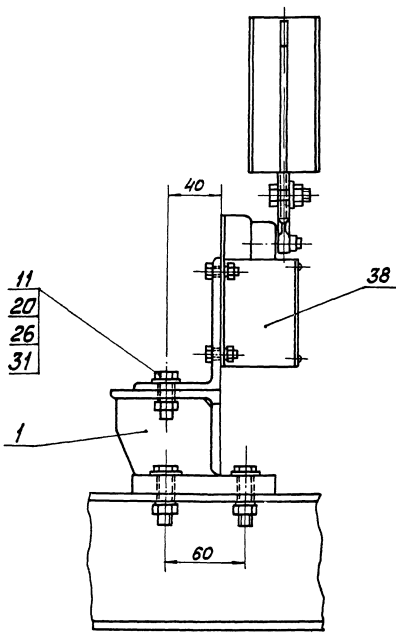
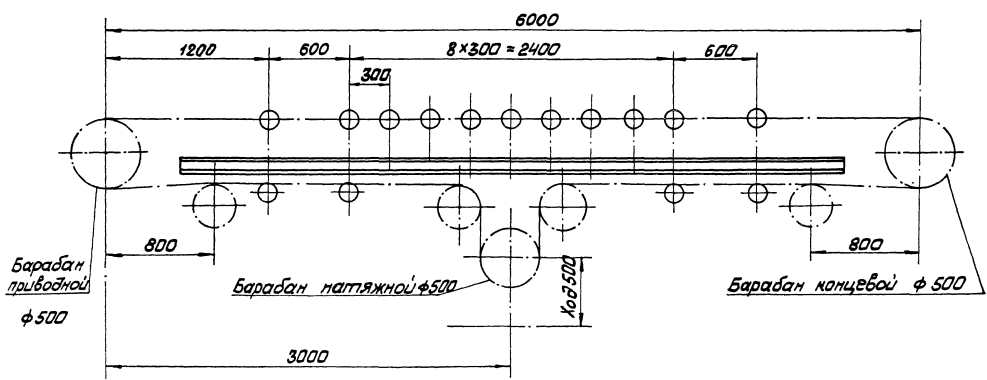


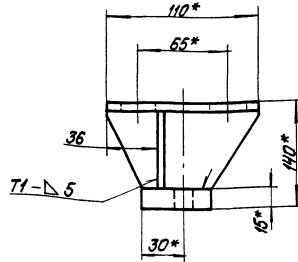
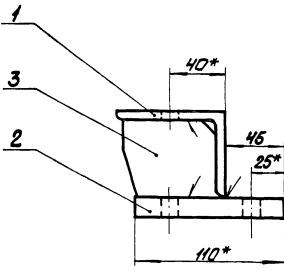
Схема разбивки роликоопор



Титовский проект 903-1-224.05 Альбом 10.7

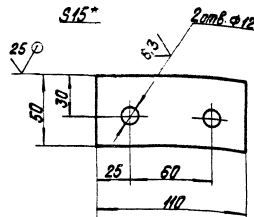
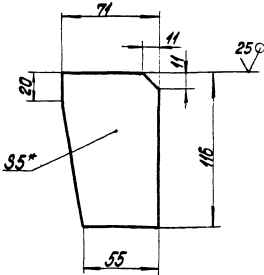
И.П.Сидоркин  
Лист № докум. Подп. Дата

Топографический проект 903-1-224.66 Альбом 40.7



Поз. 3

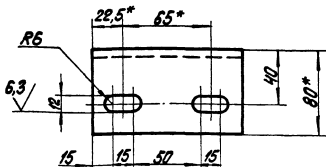
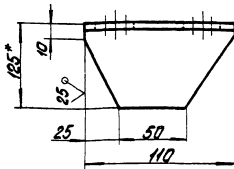
Поз. 2



- 1 \* Размеры для справок.
2. НН; нН; ±1/2
3. Сварные швы по ГОСТ 5264-80.

				<b>14.06.01.000 СБ</b>	
Изм.	Лист	№ докум.	Изд.	Контр.	Лит.
Разраб.	Инженер	Провер.	Инженер	Лист	Масса
Проект.	Брацкино	Свобод.	Лист	2,0	1:2
И.контр.	Специалист	Свобод.	Лист	Листов 1	
И.проект.	Инженер	Лит.	ЛАТГИПРОПРОМ		

Топографический проект 903-1-224.66 Альбом 40.7



- 1.\* Размеры для справок.
2. НН; нН; ±1/2

Топографический проект 903-1-224.66 Альбом 40.7

Топографический проект 903-1-224.66 Альбом 40.7

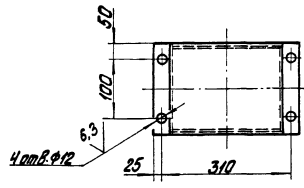
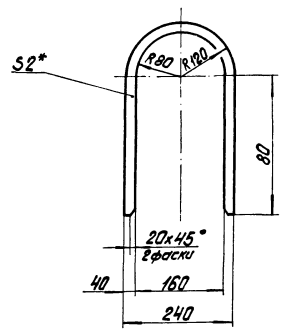
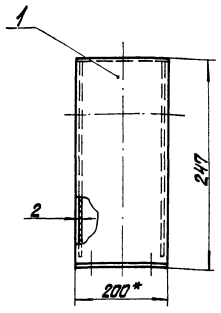
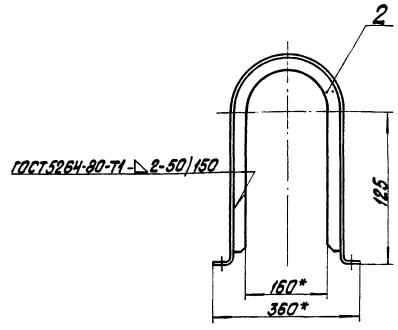
				<b>14.06.01.001</b>	
Изм.	Лист	№ докум.	Изд.	Контр.	Лит.
Разраб.	Инженер	Провер.	Инженер	Лист	Масса
Проект.	Брацкино	Свобод.	Лист	1,0	1:2
И.контр.	Специалист	Свобод.	Лист	Листов 1	
И.проект.	Инженер	Лит.	ЛАТГИПРОПРОМ		

Изм.	Лист	№ докум.	Изд.	Контр.	Лит.	Масса	Примечание
<b>14.06.01.000</b>							
<b>Кронштейн</b>							
<b>Сборочный чертёж</b>							
<b>Документация</b>							
93		14.06.01.000 СБ					Сборочный чертёж
<b>Детали</b>							
94	1	14.06.01.001					Стойка 1
94	2	14.06.01.002					Основание 1
							5-ПН-5 ГОСТ 18203-74
							Лист 8С3оп ГОСТ 14637-79 1 0,65кг
94	3	14.06.01.003					Ребра 1
							5-ПН-5 ГОСТ 18203-74
							Лист 8С3оп ГОСТ 14637-79 1 0,35кг
<b>14.06.01.000</b>							
<b>Кронштейн</b>							
<b>Сборочный чертёж</b>							
<b>ЛАТГИПРОПРОМ</b>							

ГОСТ 5264-80-74-2-50/150  
 Типовой проект 903-1-224.06  
 Алюмин. 12.7  
 Изготовитель: Латгас и Вентис  
 Адрес: Латвия, Рига, ул. Милкра, 10  
 Телефон: 7016523-70

14.06.02.000СБ

Поз. 2

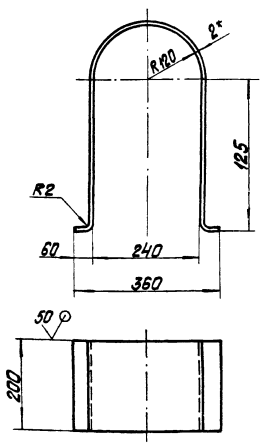


- \* Размеры для справок.
- Н14; н14;  $\pm \frac{IT14}{2}$
- Шероховатость поверхностей кромок реза -  $\sqrt{}$

				14.06.02.000СБ		
Изм.	Лист	№ докум.	Изд.	Периодичность выпуска	Лист	Масса
				Сборочный чертеж	4,3	1:10
				ЛАТГИПРОПРОМ		

Типовой проект 903-1-224.06  
 Алюмин. 12.7

14.06.02.001



Длина развертки - 1000 мм

- \* Размер для справок.
- н14;  $\pm \frac{IT14}{2}$

Типовой проект 903-1-224.06  
 Алюмин. 12.7

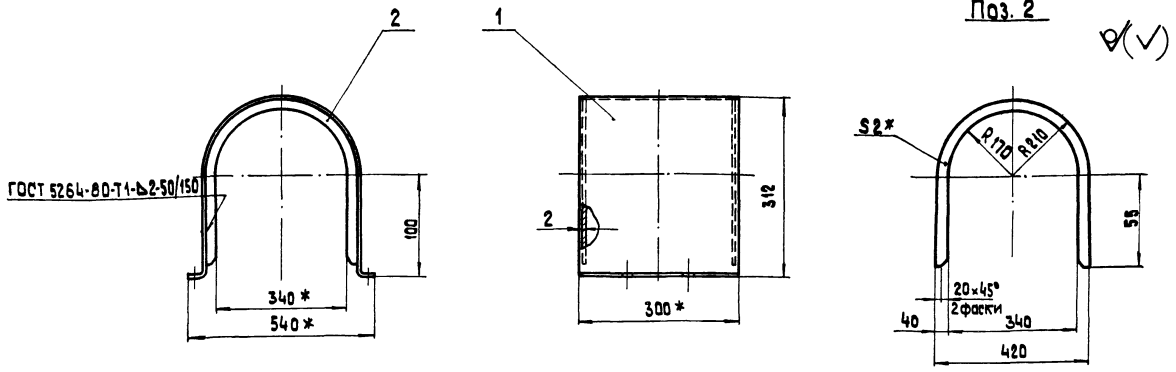
Изм.	Лист	№ докум.	Изд.	Периодичность выпуска	Наименование	кол	Примечание
<u>ДОКУМЕНТАЦИЯ</u>							
ИЗ		14.06.02.000СБ			Сборочный чертеж		
<u>ДЕТАЛИ</u>							
ИЗ	1	14.06.02.001			Обечайка	1	
ИЗ	2	14.06.02.002			Ребро		
						Лист	Масса
						2	0,5 кг

Изготовитель: Латгас и Вентис  
 Адрес: Латвия, Рига, ул. Милкра, 10  
 Телефон: 7016523-70

14.06.02.001			
Изм.	Лист	№ докум.	Изд.
Обечайка			
ЛАТГИПРОПРОМ			

14.06.02.000			
Изм.	Лист	№ докум.	Изд.
Периодичность выпуска			
Сборочный чертеж			
ЛАТГИПРОПРОМ			

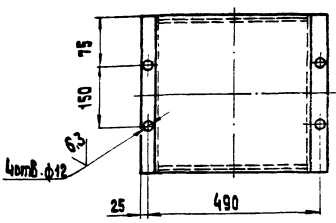
14.06.03.000 СБ



Поз. 2

✓(✓)

ГОСТ 5264-80-71-Б2-50/150

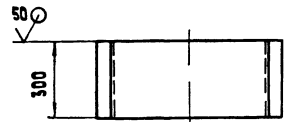
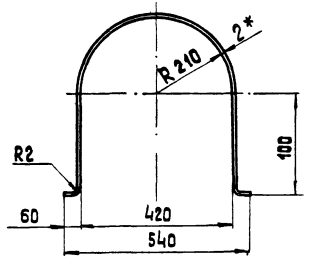


- 1.\* Размеры для справок.
- 2.  $h 14; h 14; \pm \frac{17}{2} 14$ .
- 3. Шероховатость поверхностей кромок реза -  $50 \checkmark$ .

14.06.03.000 СБ				Лист	Масса	Масшт.
Изм.	Лист	№ докум.	Подпись	Дата	Ограждение муфты	
Разраб.	И.И.И.	И.И.И.	И.И.И.	И.И.И.	4,5	1:10
Проб.	Браченко	И.И.И.	И.И.И.	И.И.И.	Лист	Листов 1
Контр.	Самсонова	И.И.И.	И.И.И.	И.И.И.	ЛАТГИПРОПРОМ	
И.И.И.	И.И.И.	И.И.И.	И.И.И.	И.И.И.	формат А3	

14.06.03.001

✓(✓)



Длина развертки - 980 мм

- 1.\* Размер для справок.
- 2.  $h 14; \pm \frac{17}{2} 14$ .

14.06.03.001				Лист	Масса	Масшт.
Изм.	Лист	№ докум.	Подпись	Дата	Обечайка	
Разраб.	И.И.И.	И.И.И.	И.И.И.	И.И.И.	3,8	1:10
Проб.	Браченко	И.И.И.	И.И.И.	И.И.И.	Лист	Листов 1
Контр.	Самсонова	И.И.И.	И.И.И.	И.И.И.	ЛАТГИПРОПРОМ	
И.И.И.	И.И.И.	И.И.И.	И.И.И.	И.И.И.	формат А4	

№	Обозначение	Наименование	Кол	Примечание
<u>Документация</u>				
14.00.06.03.000 СБ	Сборочный чертеж			
<u>Детали</u>				
14.00.06.03.001	Обечайка		1	
14.00.06.03.002	Ребро		2	0,32 кг
Лист 5-ПН-2 ГОСТ 19903-74				
4-У-8 ГОСТ 16523-70				

14.06.03.000				Лист	Масса	Масшт.
Изм.	Лист	№ докум.	Подпись	Дата	Ограждение муфты	
Разраб.	И.И.И.	И.И.И.	И.И.И.	И.И.И.	1	1
Проб.	Браченко	И.И.И.	И.И.И.	И.И.И.	ЛАТГИПРОПРОМ	
Контр.	Самсонова	И.И.И.	И.И.И.	И.И.И.	формат А4	

Формат листа	Лист	Обозначение	Наименование	кол.	Примечание
54	20	14.06.04.015	Опора 14П ГОСТ 8240-72 Швеллер ВСтЗСп ГОСТ 535-79 L=600 h 14	2	7,4кг
54	21	14.06.04.016	Связь 16П ГОСТ 8240-72 Швеллер ВСтЗСп ГОСТ 535-79 L=1270 h 14	2	18,0кг
54	22	14.06.04.017	Связь 16П ГОСТ 8240-72 Швеллер ВСтЗСп ГОСТ 535-79 L=1508 h 14	1	21,4кг
54	23	14.06.04.018	Стойка 16П ГОСТ 8240-72 Швеллер ВСтЗСп ГОСТ 535-79 L=1350 h 14	2	19,2кг
54	24	14.06.04.019	Стойка 16П ГОСТ 8240-72 Швеллер ВСтЗСп ГОСТ 535-79 L=1515 h 14	2	21,5кг
54	25	14.06.04.020	Связь 16П ГОСТ 8240-72 Швеллер ВСтЗСп ГОСТ 535-79 L=1550 h 14	3	22,0кг
54	26	14.06.04.021	Стойка 16П ГОСТ 8240-72 Швеллер ВСтЗСп ГОСТ 535-79 L=1670 h 14	2	23,7кг
14.06.04.000					Лист 3

Формат листа	Лист	Обозначение	Наименование	кол.	Примечание
54	12	14.06.04.007	Лист Лист 5-ПН-13 ГОСТ 19903-74 ВСтЗСп ГОСТ 14637-79 220 h 14 x 300 h 14	1	6,7кг
54	13	14.06.04.008	Лист Лист 5-ПН-20 ГОСТ 19903-74 ВСтЗСп ГОСТ 14637-79	6	4,3кг
54	14	14.06.04.009	Угол Уголок 5-50x50x5 ГОСТ 8508-72 ВСтЗСп ГОСТ 535-79 L=90 h 14	2	0,42кг
54	15	14.06.04.010	Связь Уголок 5-53x53x6 ГОСТ 8508-72 ВСтЗСп ГОСТ 535-79 L=1350 h 14	1	7,72кг
54	16	14.06.04.011	Связь Уголок 5-100x100x8 ГОСТ 8508-72 ВСтЗСп ГОСТ 535-79 L=1550 h 14	5	19,0кг
54	17	14.06.04.012	Связь Уголок 5-100x90x8 ГОСТ 8508-72 ВСтЗСп ГОСТ 535-79 L=2760 h 14	2	33,7кг
54	18	14.06.04.013	Кронштейн Уголок 5-140x90x8 ГОСТ 8508-72 ВСтЗСп ГОСТ 535-79 L=440 h 14	2	6,2кг
54	19	14.06.04.014	Связь Швеллер 10П ГОСТ 8240-72 ВСтЗСп ГОСТ 535-79 L=1350 h 14	1	11,6кг
14.06.04.000					Лист ?

Формат листа	Лист	Обозначение	Наименование	кол.	Примечание
А2			Документация		
А2		14.06.06.000СБ	Сборочный чертеж		
Детали					
54	1	14.06.06.001	Накладная Лист 5-ПН-5 ГОСТ 19903-74 ВСтЗСп ГОСТ 14637-79	4	0,83кг
54	2	14.06.06.002	Накладная Лист 5-ПН-5 ГОСТ 19903-74 ВСтЗСп ГОСТ 14637-79	4	0,8кг
54	3	14.06.06.003	Лист Лист 5-ПН-20 ГОСТ 19903-74 ВСтЗСп ГОСТ 14637-79	4	7,1кг
54	4	14.06.06.004	Связь Уголок 5-50x50x5 ГОСТ 8508-72 ВСтЗСп ГОСТ 535-79 L=1240 h 14	2	4,7кг
54	5	14.06.06.005	Связь Уголок 5-53x40x6 ГОСТ 8508-72 ВСтЗСп ГОСТ 535-79 L=1300 h 14	4	6,0кг
54	6	14.06.06.006	Стойка Швеллер 12П ГОСТ 8240-72 ВСтЗСп ГОСТ 535-79 L=1465 h 14	4	15,3кг
14.06.06.000					Лист Лист Лист Лист
Рама натяжки					Лист Лист Лист Лист

Формат листа	Лист	Обозначение	Наименование	кол.	Примечание
А2			Документация		
А2		14.06.04.000СБ	Сборочный чертеж		
Детали					
А4	1	14.06.04.001	Косынка	4	
А4	2	14.06.04.002	Кронштейн -01	1	
А4	3	14.06.04.003	Кронштейн -01	1	
А4	4	14.06.04.004	Кронштейн -01	1	
А4	5	14.06.05.001	Косынка	2	
А4	6	14.06.05.002	Кронштейн -01	1	
А4	7	14.06.05.003	Косынка	4	
А4	8	14.06.05.004	Кронштейн	2	
А4	9	14.06.05.005	Косынка	2	
54	10	14.06.04.005	Косынка Лист 5-ПН-6 ГОСТ 19903-74 ВСтЗСп ГОСТ 14637-79	22	1,6кг
54	11	14.06.04.006	Кронштейн Лист 5-ПН-6 ГОСТ 19903-74 ВСтЗСп ГОСТ 14637-79 200 h 14 x 500 h 14	2	4,7кг
14.06.04.000					Лист Лист Лист Лист
Рама при вращающемся барабане					Лист Лист Лист Лист







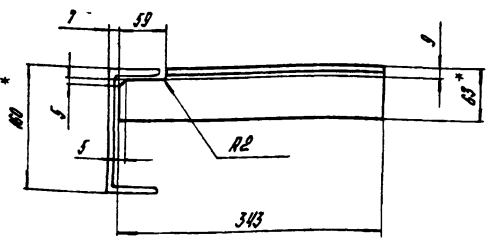


Лист № 17

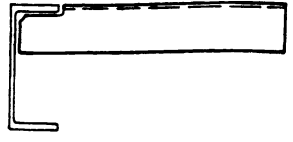
Типовой проект 903-1-224.06

300 h0 90 h1

14.06.04.003



14.06.04.003-01- зеркальное отражение  
 Детальное - см. 14.06.04.003



- \* Размеры для справок.
- $h_{14} \pm \frac{17H}{2}$
- Шероховатость поверхностей кромок реза - 50/

14.06.04.003

№ п/п	Лист	№ докум.	Подпись	Дата	Лист	Масса	Масштаб
Разраб.		Лиценкова	Сидель			2,0	1:5
Проб.					Лист		Листов 1
Т.контр.							
И.контр.		Лиценкова	Сидель		Уголок 5-63*63*6 ГОСТ 8509-72 Вст 3 от ГОСТ 535-79		
Утв.					ЛАТГИПРОПРОМ		

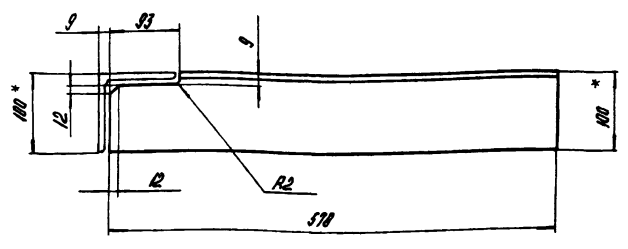
Калимова А. Формат А4

Лист № 17

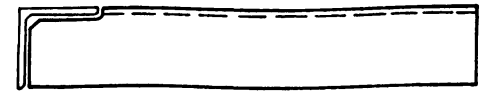
Типовой проект 903-1-224.06

100 h0 90 h1

14.06.04.004



14.06.04.004-01- зеркальное отражение.  
 Детальное см. 14.06.04.004.



- \* Размеры для справок.
- $h_{14} \pm \frac{17H}{2}$
- Шероховатость поверхностей кромок реза - 50/

14.06.04.004

№ п/п	Лист	№ докум.	Подпись	Дата	Лист	Масса	Масштаб
Разраб.		Лиценкова	Сидель			2,0	1:5
Проб.					Лист		Листов 1
Т.контр.							
И.контр.		Лиценкова	Сидель		Уголок 5-100*100*6 ГОСТ 8509-72 Вст 3 от ГОСТ 535-79		
Утв.					ЛАТГИПРОПРОМ		

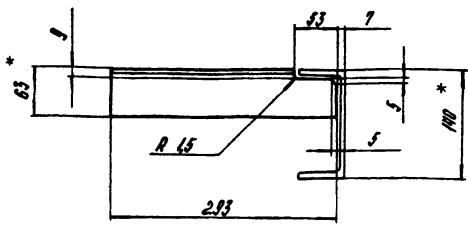
Калимова А. Формат А4

Лист № 18

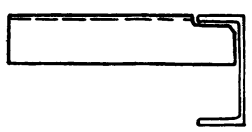
Типовой проект 903-1-224.06

300 h0 90 h1

14.06.04.002



14.06.04.002-01- зеркальное отражение.  
 Детальное - см. 14.06.04.002



- \* Размеры для справок.
- $h_{14} \pm \frac{17H}{2}$
- Шероховатость поверхностей кромок реза - 50/

14.06.04.002

№ п/п	Лист	№ докум.	Подпись	Дата	Лист	Масса	Масштаб
Разраб.		Лиценкова	Сидель			1,7	1:5
Проб.					Лист		Листов 1
Т.контр.							
И.контр.		Лиценкова	Сидель		Уголок 5-63*53*6 ГОСТ 8509-72 Вст 3 от ГОСТ 535-79		
Утв.					ЛАТГИПРОПРОМ		

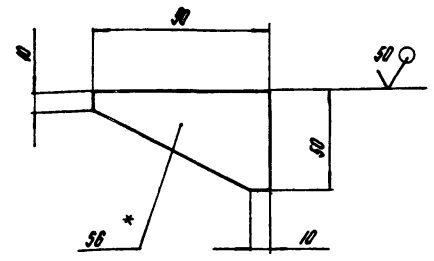
Калимова А. Формат А4

Лист № 17

Типовой проект 903-1-224.06

100 h0 90 h1

14.06.04.001



- \* Размер для справок.
- $h_{14} \pm \frac{17H}{2}$

№ п/п	Лист	№ докум.	Подпись	Дата	Лист	Масса	Масштаб
Разраб.		Лиценкова	Сидель			0,2	1:2
Проб.					Лист		Листов 1
Т.контр.							
И.контр.		Лиценкова	Сидель		Лист 5-114-6 ГОСТ 19903-74 Вст 3 от ГОСТ 14637-75		
Утв.					ЛАТГИПРОПРОМ		

Калимова А. Формат А4

Лист	№ докум.	Подпись	Дата	Обозначение	Наименование	кол.	Примечание
64	18		14.06.05.018	Связь	Швеллер 16П ГОСТ 8240-72 ВСтЗсп ГОСТ 535-79 L=1550 h14	2	22,0 кг
64	19		14.06.05.019	Стойка	Швеллер 16П ГОСТ 8240-72 ВСтЗсп ГОСТ 535-79 L=1670 h14	2	23,7 кг
				14.06.05.000	Копиробел А	Лист	3

500 50 90 h1

1 \* Размер для справок.  
2. h 14; ± 17/14.

14.06.05.005

Изм.	Лист	№ докум.	Подпись	Дата
Разработ	Провер	Инженер	Инженер	
Т.Контр.	Самоснова	Швейцар		
И.Контр.	Зуб			

Лист 5-ПН-6 ГОСТ 18903-74  
ВСтЗсп ГОСТ 14637-79

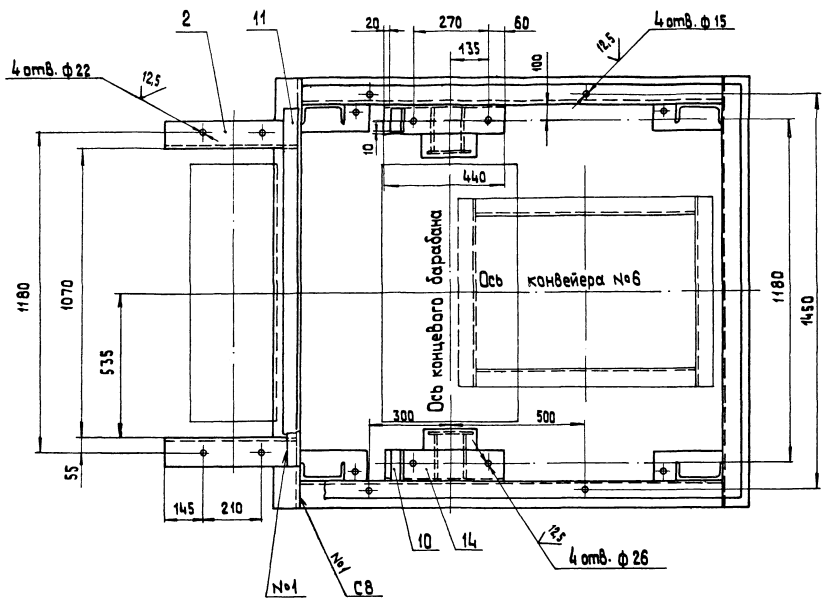
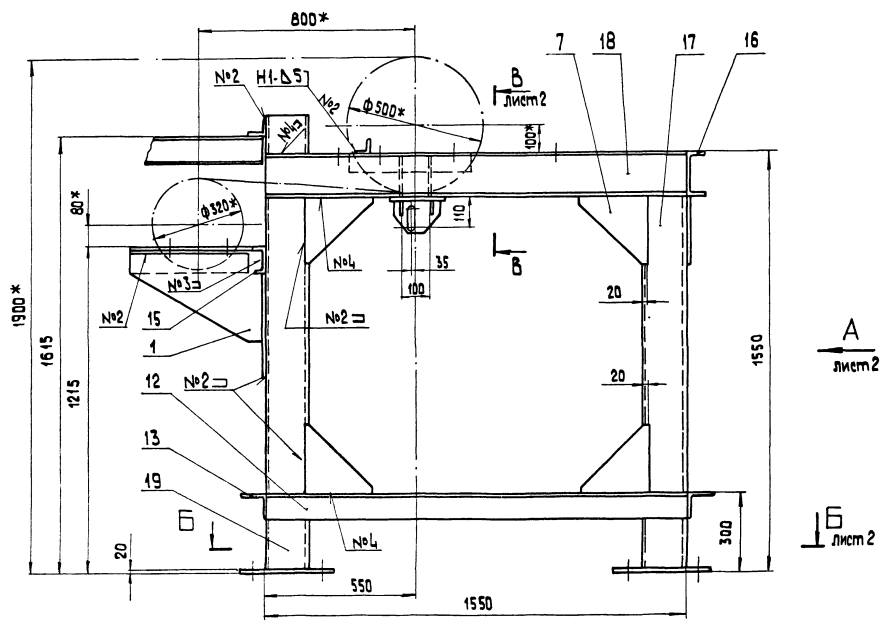
Лит. Масса Изучено  
Лист 2,0 Листов 1

ЛАТГИПРОПРОМ

Копиробел А

Лист	№ докум.	Подпись	Дата	Обозначение	Наименование	кол.	Примечание
64	10		14.06.05.010	Угол	Уголок 5-50x50x5 ГОСТ 8509-72 ВСтЗсп ГОСТ 535-79 L=90 h14	2	8,42 кг
64	11		14.06.05.011	Связь	Уголок 5-63x63x6 ГОСТ 8509-72 ВСтЗсп ГОСТ 535-79 L=1550 h14	1	7,72 кг
64	12		14.06.05.012	Связь	Уголок 5-100x100x8 ГОСТ 8509-72 ВСтЗсп ГОСТ 535-79 L=1550 h14	2	19,0 кг
64	13		14.06.05.013	Связь	Уголок 5-100x100x8 ГОСТ 8509-72 ВСтЗсп ГОСТ 535-79 L=1580 h14	2	19,3 кг
64	14		14.06.05.014	Кронштейн	Уголок 5-140x90x8 ГОСТ 8510-72 ВСтЗсп ГОСТ 535-79 L=440 h14	2	6,2 кг
64	15		14.06.05.015	Связь	Швеллер 10П ГОСТ 8240-72 ВСтЗсп ГОСТ 535-79 L=1350 h14	1	11,6 кг
64	16		14.06.05.016	Связь	Швеллер 16П ГОСТ 8240-72 ВСтЗсп ГОСТ 535-79 L=1508	1	21,4 кг
64	17		14.06.05.017	Стойка	Швеллер 16П ГОСТ 8240-72 ВСтЗсп ГОСТ 535-79 L=1515 h14	2	21,5 кг
				14.06.05.000	Копиробел А	Лист	2

Лист	№ докум.	Подпись	Дата	Обозначение	Наименование	кол.	Примечание
A2	14.06.05.000 СБ			Сборочный чертеж	Документация		
A4	1	14.06.05.001		Косынка	Детали	2	
A4	2	14.06.05.002		Кронштейн		1	
A4	3	14.06.05.003		Косынка		1	
A4	4	14.06.05.004		Кронштейн		4	
A4	5	14.06.05.005		Косынка		2	
64	6	14.06.05.006		Косынка	Лист 5-ПН-6 ГОСТ 18903-74 ВСтЗсп ГОСТ 14637-79	4	0,2 кг
64	7	14.06.05.007		Косынка	Лист 5-ПН-6 ГОСТ 18903-74 ВСтЗсп ГОСТ 14637-79	10	1,6 кг
64	8	14.06.05.008		Кронштейн	Лист 5-ПН-6 ГОСТ 18903-74 ВСтЗсп ГОСТ 14637-79	2	4,7 кг
64	9	14.06.05.009		Лист	Лист 5-ПН-20 ГОСТ 18903-74 ВСтЗсп ГОСТ 14637-79	4	0,3 кг
				14.06.05.000	Рама	Лит	3
				концевого бардана	ЛАТГИПРОПРОМ		



1. \* Размеры для справок.
2. Н 14; н 14; ±  $\frac{1}{2} 14$ .
3. Шероховатость поверхностей крамок реза —  $\sqrt{50}$ .
4. Сварные швы по ГОСТ 5264-80.

АрбСам 10.7

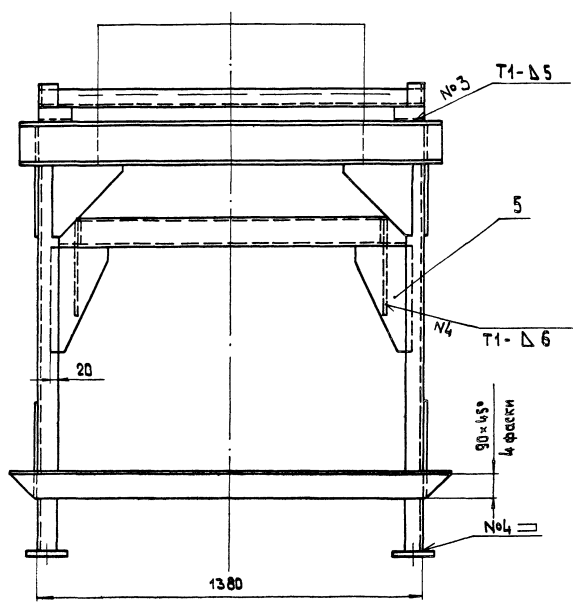
Типовой проект 903-1-224.86

14.06.05.000 СБ

				14.06.05.000 СБ		
Изм.	Лист	Масса	Масштаб	Рама концевого барабана. Сварочный чертеж.		
1	1	365,0	1:10			
				Лист 1 Листов 2		
				ЛАТГИПРОПРОМ		
				формат А2		

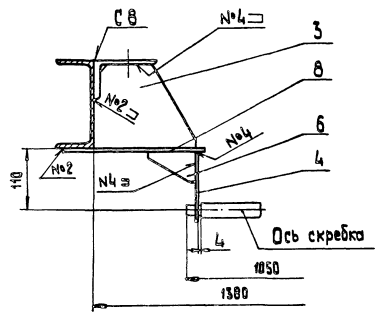
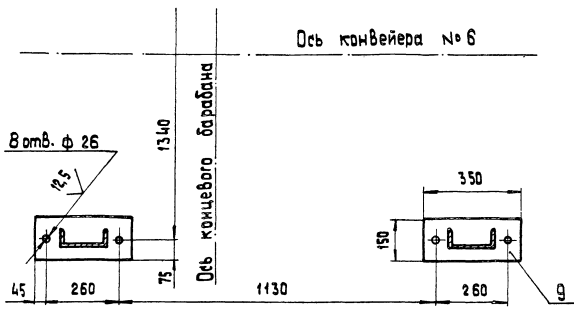
копировать

Вид А лист 1



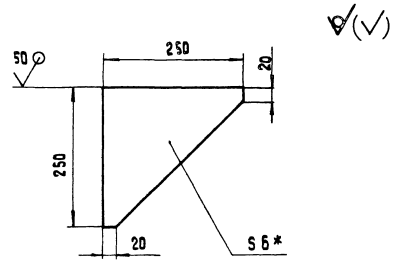
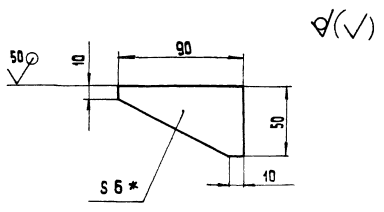
Б - Б лист 1

В - В лист 1  
М 1:5



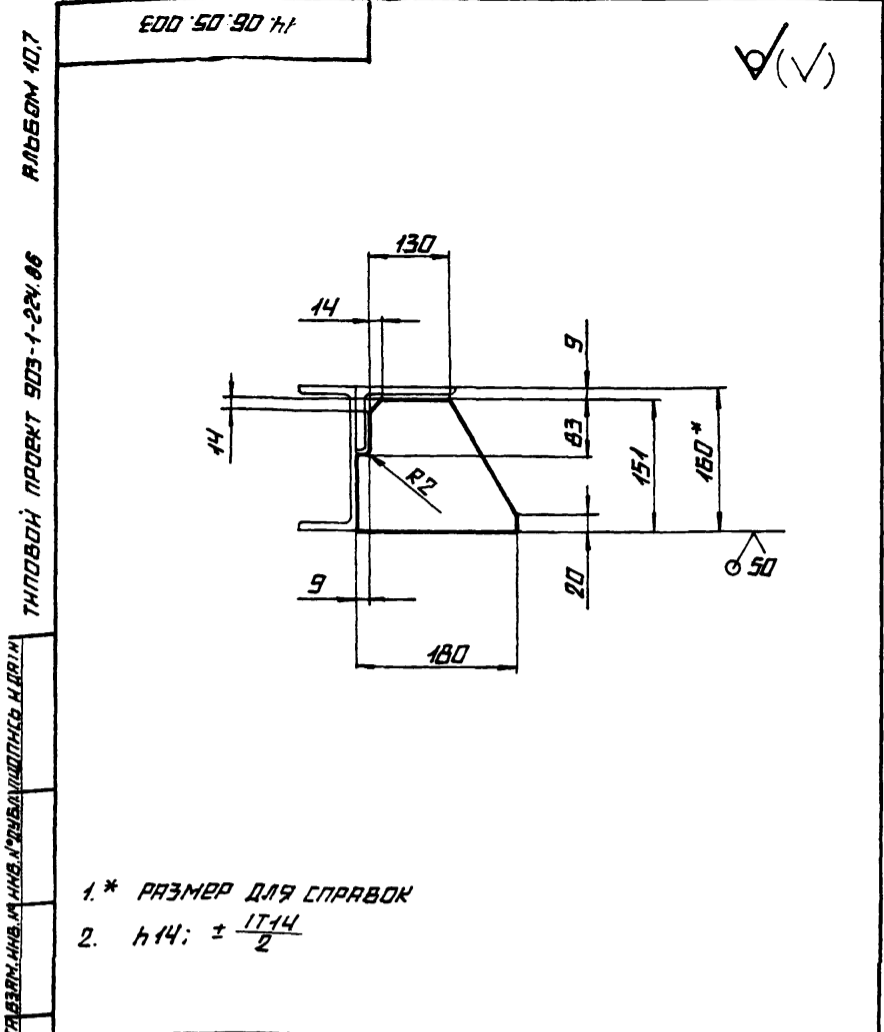
Поз. 6  
М 1:2

Поз. 7  
М 1:5

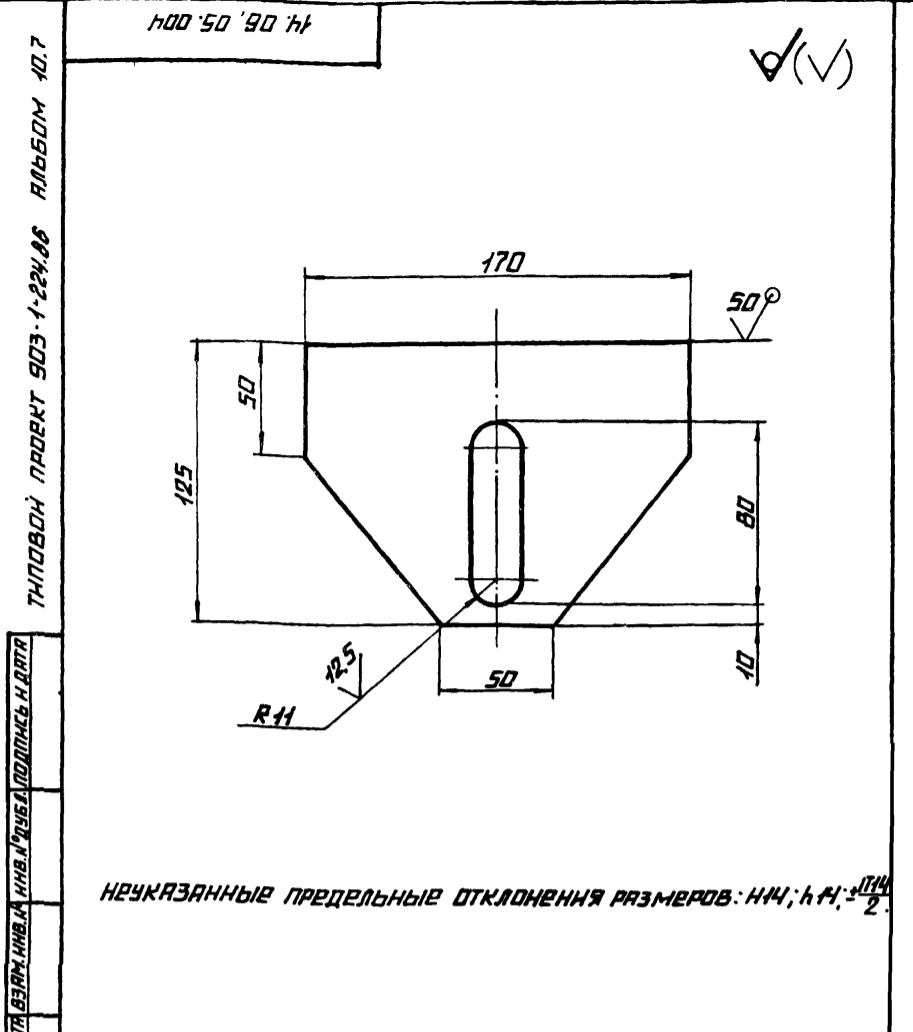


--	--	--	--	--

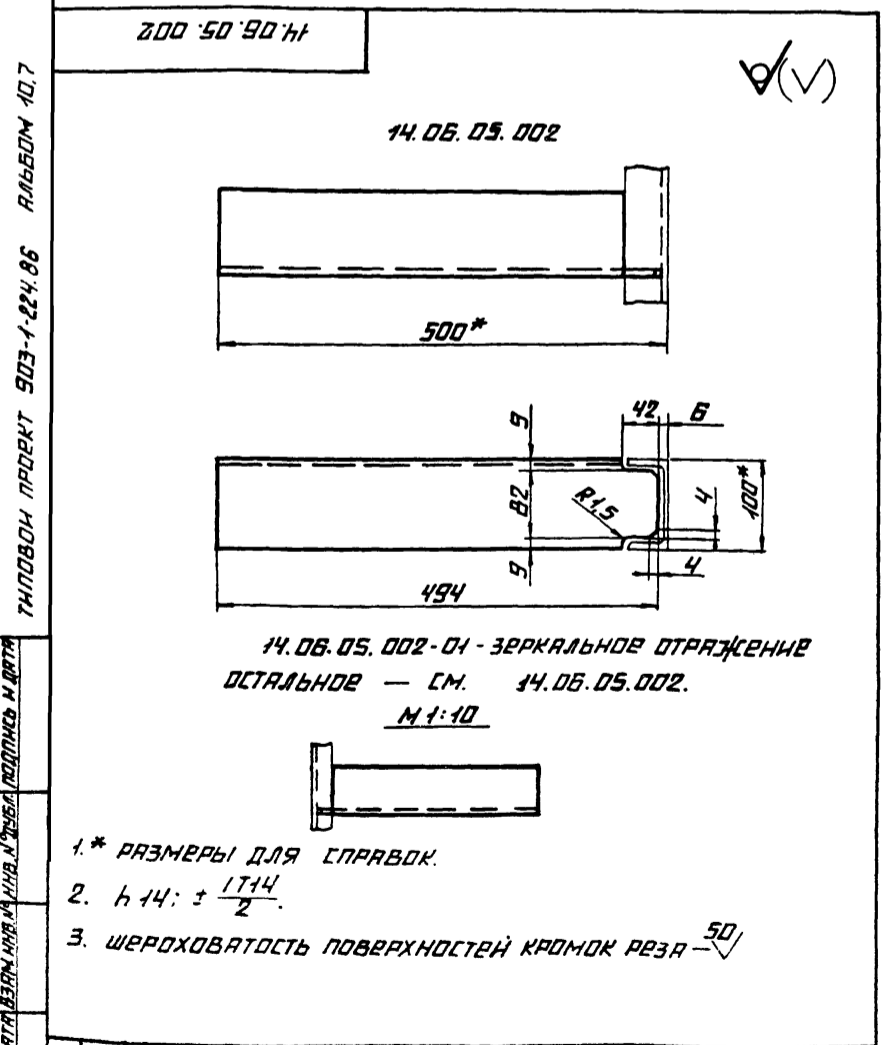
Импортер ООО "СБ" 14.06.05.000.СБ



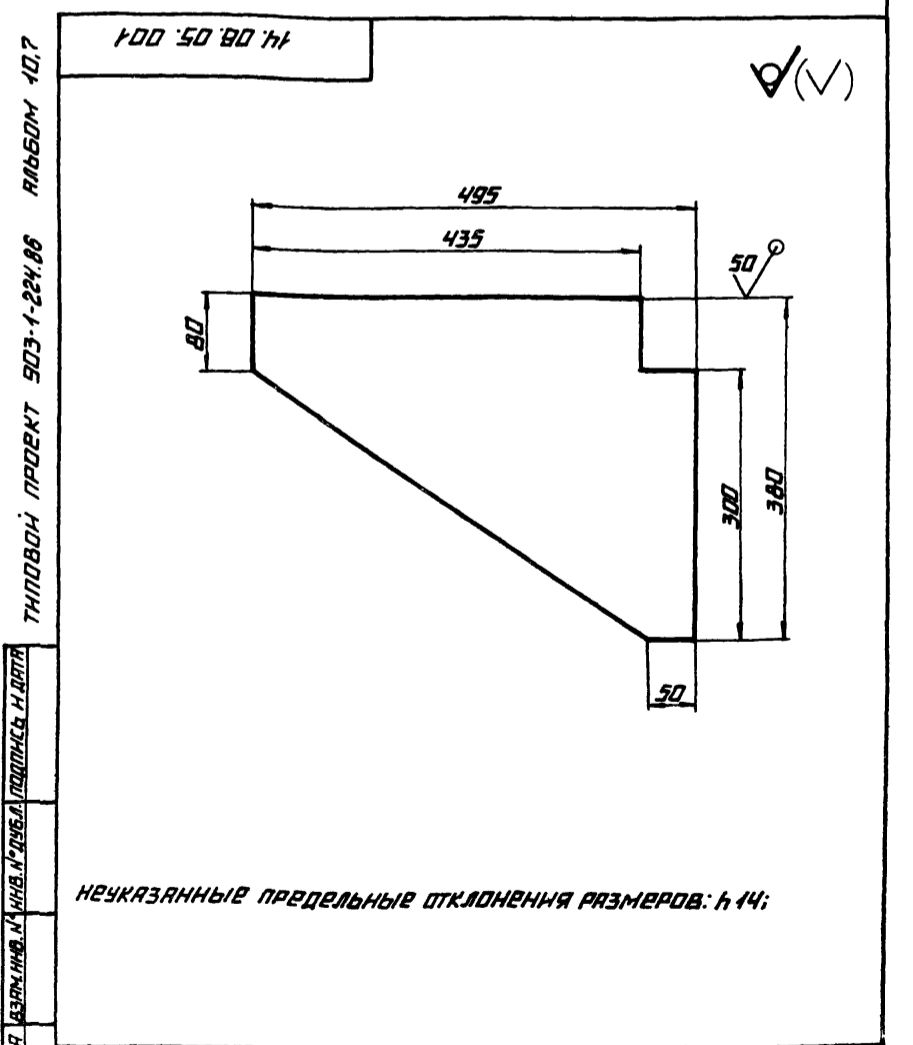
			14.06.05.003	
ИЗМ.	ЛИСТ	№ ДОКУМ.	ПОДПИСЬ	ДАТА
		РАЗРАБ.	П. ПИЩЕНКОВА	17.11.86
		ПРОВ.		
		Т. КОНТР.		
		И. КОНТР.	С. СМОЛДОВА	
		УТВ.		
КОСЫНКА		ЛИСТ	МАССА	МАСШТАБ
			1,5	1:5
		ЛИСТ	ЛИСТОВ 1	
		ЛАНГИПРОПРОМ		
ЛИСТ Б-ПН-Б ГОСТ 19903-74 ВСТУПИЛ В СИЛУ 14.06.79 КОПИРОВАНА ФОРМАТ А4				



			14.06.05.004	
ИЗМ.	ЛИСТ	№ ДОКУМ.	ПОДПИСЬ	ДАТА
		РАЗРАБ.	П. ПИЩЕНКОВА	17.11.86
		ПРОВ.		
		Т. КОНТР.		
		И. КОНТР.	С. СМОЛДОВА	
		УТВ.		
КРОНШТЕЙН		ЛИСТ	МАССА	МАСШТАБ
			0,80	1:2
		ЛИСТ	ЛИСТОВ 1	
		ЛАНГИПРОПРОМ		
ЛИСТ Б-ПН-Б ГОСТ 19903-74 ВСТУПИЛ В СИЛУ 14.06.79 КОПИРОВАНА ФОРМАТ А4				



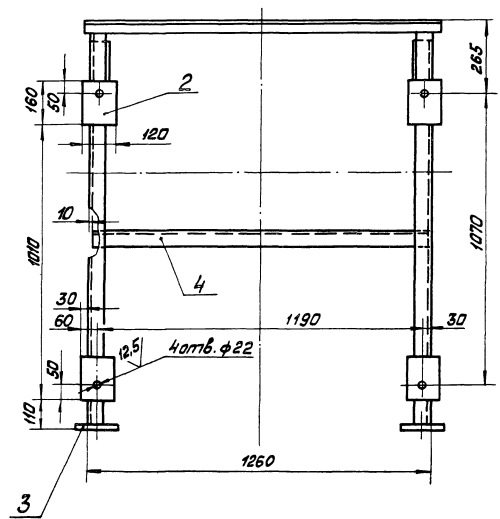
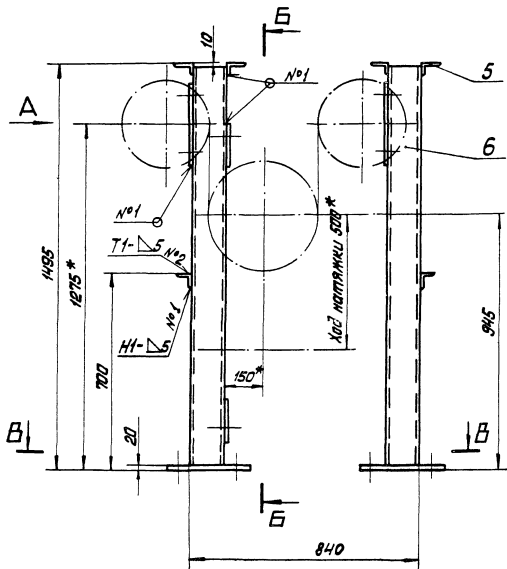
			14.06.05.002	
ИЗМ.	ЛИСТ	№ ДОКУМ.	ПОДПИСЬ	ДАТА
		РАЗРАБ.	П. ПИЩЕНКОВА	17.11.86
		ПРОВ.		
		Т. КОНТР.		
		И. КОНТР.	С. СМОЛДОВА	
		УТВ.		
КРОНШТЕЙН		ЛИСТ	МАССА	МАСШТАБ
			6,0	1:5
		ЛИСТ	ЛИСТОВ 1	
		ЛАНГИПРОПРОМ		
ЛИСТ Б-ПН-Б ГОСТ 19903-74 ВСТУПИЛ В СИЛУ 14.06.79 КОПИРОВАНА ФОРМАТ А4				



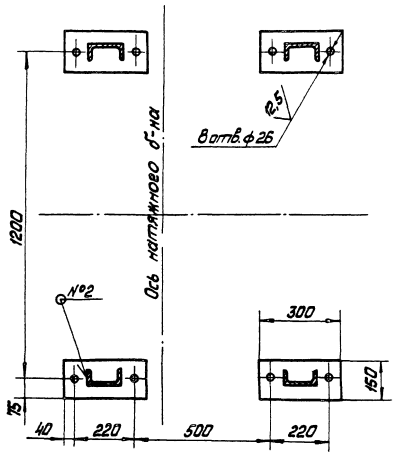
			14.06.05.001	
ИЗМ.	ЛИСТ	№ ДОКУМ.	ПОДПИСЬ	ДАТА
		РАЗРАБ.	П. ПИЩЕНКОВА	17.11.86
		ПРОВ.		
		Т. КОНТР.		
		И. КОНТР.	С. СМОЛДОВА	
		УТВ.		
КОСЫНКА		ЛИСТ	МАССА	МАСШТАБ
			5,4	1:5
		ЛИСТ	ЛИСТОВ 1	
		ЛАНГИПРОПРОМ		
ЛИСТ Б-ПН-Б ГОСТ 19903-74 ВСТУПИЛ В СИЛУ 14.06.79 КОПИРОВАНА ФОРМАТ А4				

ИМБ. № ПОДА ПОДПИСЬ И ДАТА ВЗР. ИМБ. № ИМБ. № ЧУБ. ПОДПИСЬ И ДАТА  
 ТИПОВОЙ ПРОЕКТ 903-1-224.86 РИЛЬСОН 10.7

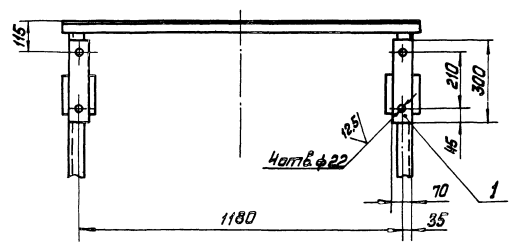
Б—Б



В—В



Вид А



- 1 \* Размеры для справок.
- 2 Н 14 ; н14 ; ±  $\frac{1T14}{2}$
- 3. Шероховатость поверхностей краев реза —  $\sqrt{50}$
- 4. Сварные швы по ГОСТ 5264-80.

				14.06.06.000 СБ	
Изм.	Лист	№	Всего	Лист	Масса
Разраб.	Провер.	Инженер	Техник	140,0	1:10
Рама натяжки				Лист	Листов 1
Сборочный чертёж				ЛАТГИПРОПРОМ	
И.Кочетков				Формат А?	

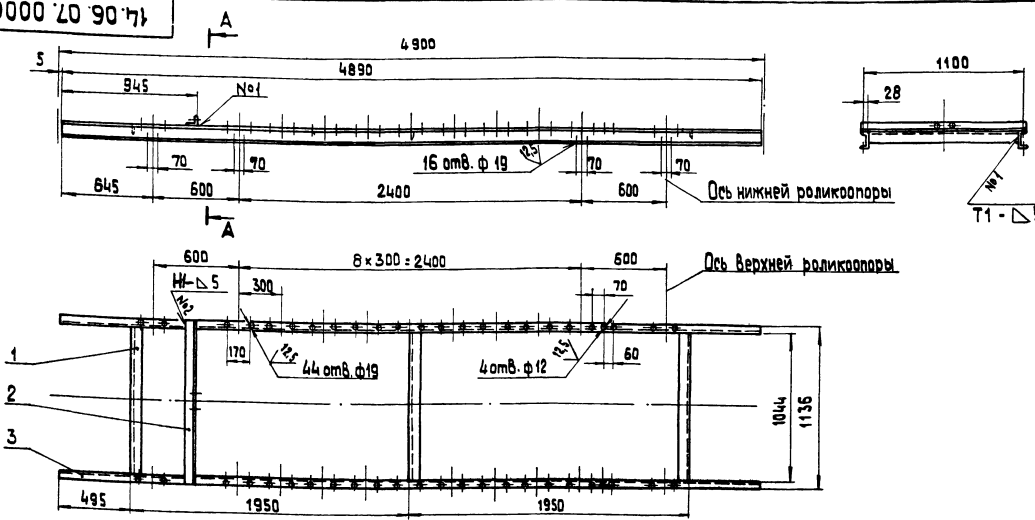
Туполов, проект 903-1-224 ББ

14.06.06.000 СБ

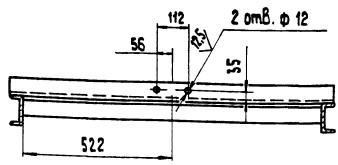
Альбом 10.7

Типовой проект 903-1-224.06 Альбом 10.7  
 Типовой проект 903-1-224.06 Альбом 10.7  
 Типовой проект 903-1-224.06 Альбом 10.7

903000 70 90 71



A-A  
М 1:10



1. Н 14; h 14; ± 1/14.
2. Шероховатость поверхностей крамок реза — 50.
3. Сварные швы по ГОСТ 5264-80.

				14.06.07.000 СБ		
Лист	№ докум.	Исполн.	Дата	Секция загрузочная	Лит.	Масса
Разр.	Пашенкова	И.И.	11.07.79	L = 4890	111,0	1:20
Проб.	Брацило	В.В.		Сборочный чертеж.	Лист	Листов 1
Контр.					ЛАТГИПРОПРОМ	
Контр.	Камарова	С.С.			формат А3	
Шт.	Шмаков	И.И.		Копирова 2-2		

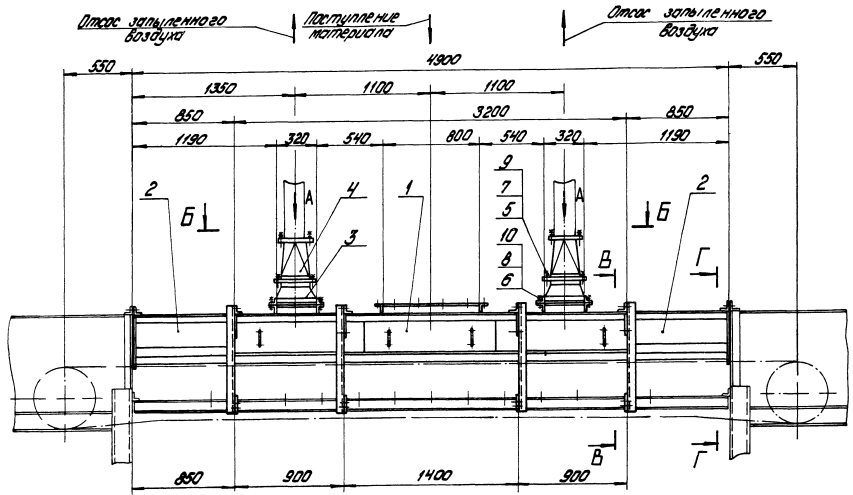
Формат	Лист	№ докум.	Исполн.	Дата	Обозначение	Наименование	Кол.	Примечание
					<u>Документация</u>			
А3		14.06.08.000 СБ			Сборочный чертеж			
		<u>Сборочные единицы</u>						
А4	1	14.06.08.100			Лоток направляющий загрузочный	1		
А4	2	14.06.08.200			Лоток направляющий промежуточный	2		
А4	3	14.01.11.000			Патрубок промежуточный	2		
А4	4	14.01.10.000			Патрубок переходной	2		
		<u>Стандартные изделия</u>						
	5				Болт М 10x35.36.016 ГОСТ 7798-70	16		
	6				Болт М 12x35.36.016 ГОСТ 7798-70	52		
	7				Гайка М 10 4.016	16		
	8				Гайка М 12 4.016 ГОСТ 5915-70	52		
	9				Шайбы ГОСТ 6402-70	16		
	10				10.65 Г. 016 12.65 Г. 016	52		

				14.06.08.000		
Лист	№ докум.	Исполн.	Дата	Устройство загрузочное	Лит.	Лист
Разр.	Пашенкова	И.И.				Листов
Проб.	Брацило	В.В.				1
Контр.						ЛАТГИПРОПРОМ
Контр.	Камарова	С.С.				формат А3
Шт.	Шмаков	И.И.				Копирова

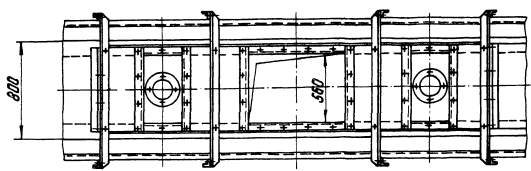
Формат	Лист	№ докум.	Исполн.	Дата	Обозначение	Наименование	Кол.	Примечание
					<u>Документация</u>			
А3		14.06.07.000 СБ			Сборочный чертеж			
		<u>Детали</u>						
А4	1	14.06.07.001			Связь			
					Уголок Б-63x63x6 ГОСТ 8509-79 Верх ГОСТ 535-79	3	6,0 кг	
А4	2	14.06.07.002			Связь			
					Уголок Б-63x63x6 ГОСТ 8509-79 Верх ГОСТ 535-79	1	6,5 кг	
А4	3	14.06.07.003			Прогон			
					Швеллер 10П ГОСТ 8240-72 Верх ГОСТ 535-79	2	42,0 кг	

				14.06.07.000		
Лист	№ докум.	Исполн.	Дата	Секция загрузочная	Лит.	Лист
Разр.	Пашенкова	И.И.		L = 4890		Листов
Проб.	Брацило	В.В.				1
Контр.						ЛАТГИПРОПРОМ
Контр.	Камарова	С.С.				формат А4
Шт.	Шмаков	И.И.				Копирова

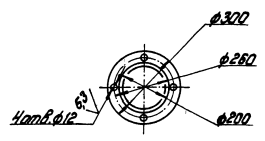




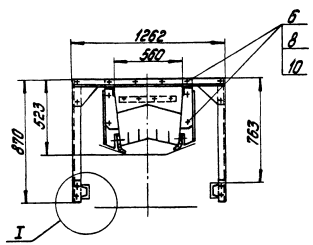
**Б - Б**



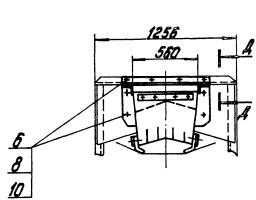
**Вид А**  
(Фланец)  
М1:10



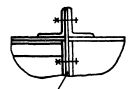
**В - В**



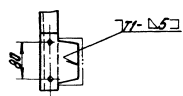
**Г - Г**



**Д - Д**  
М1:5



**I**  
М1:10



Размеры для справок

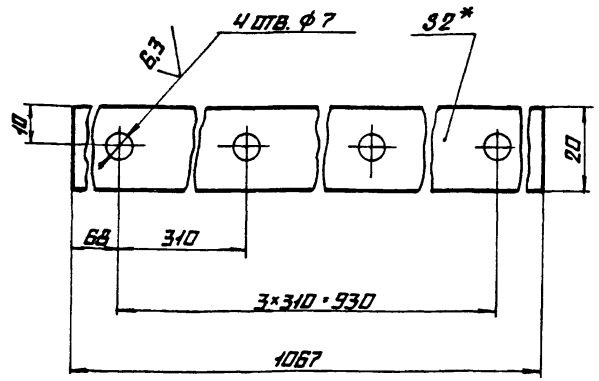
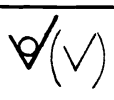
				<b>14.06.08.000.05</b>	
Исполн.	Провер.	Утвержд.	Дата	Лист	Масса
М.И.С.	В.И.С.	С.И.С.	14.06.08	536.0	1:20
Устройство запыленное				Лист	Листов
Сборочный чертеж				Лист	Листов
				ЛАТТИПРОПРОМ	
				Формат А2	

Листов 127

Листов 908-1-224-86

Листов 14.06.08.000.05

14.06.08.112



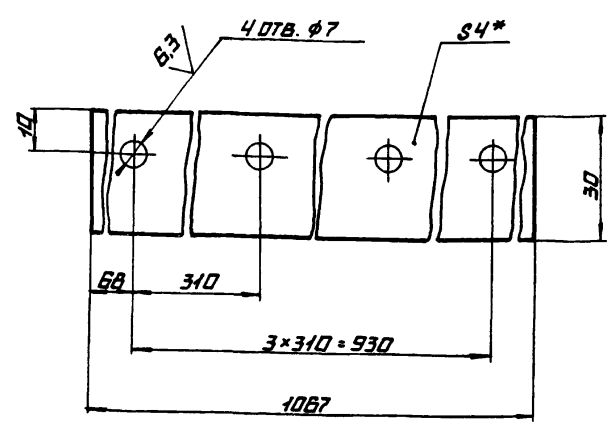
- 1. \* РАЗМЕР ДЛЯ СПРАВКИ
- 2.  $h_{14}; h_{14}; \pm \frac{0.14}{2}$
- 3. ШЕРОХОВАТОСТЬ ПОВЕРХНОСТЕЙ КРОМОК РЕЗА  $\sqrt{R}$

14.06.08.112

ИЗМ. ЛИСТ	№ ДОКУМ.	ПОДПИСЬ ДАТА	ЛИТ.	МАССА	МАСШТАБ
РАЗРАБ.	ПИЩЕНКОВА Ю.С.			0,64	1:1
ПРОВ.			ЛИСТ	ЛИСТОВ 1	
И. КОНТР.	САНСОНОВА С.В.		ЛАТГИПРОПРОМ		

6-ПН-2 ГОСТ 19903-74  
 ЛИСТ 4-IV-ВСТЗ СП ГОСТ 16523-70  
 КОПИРОВАЛ ФОРМАТ А4

14.06.08.113



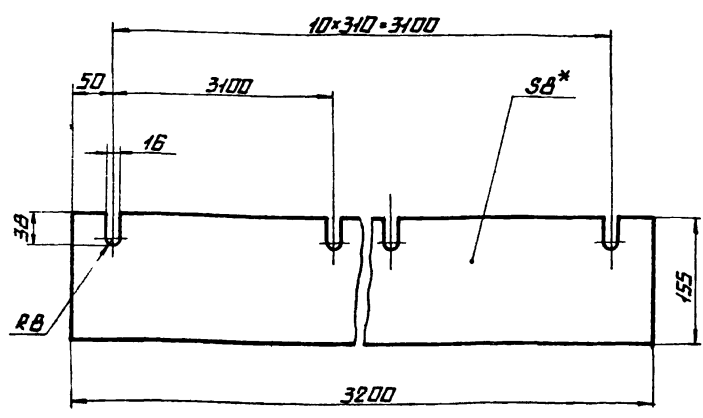
1. \* РАЗМЕР ДЛЯ СПРАВКИ

14.06.08.113

ИЗМ. ЛИСТ	№ ДОКУМ.	ПОДПИСЬ ДАТА	ЛИТ.	МАССА	МАСШТАБ
РАЗРАБ.	ПИЩЕНКОВА Ю.С.			0,23	1:1
ПРОВ.			ЛИСТ	ЛИСТОВ 1	
И. КОНТР.	САНСОНОВА С.В.		ЛАТГИПРОПРОМ		

ПЛАСТИНА I ЛИСТ ТМ КЦ-М-4\*  
 \*30\*1067-1,2 ГОСТ 7338-77  
 КОПИРОВАЛ ФОРМАТ А4

14.06.08.101



\* РАЗМЕР ДЛЯ СПРАВКИ

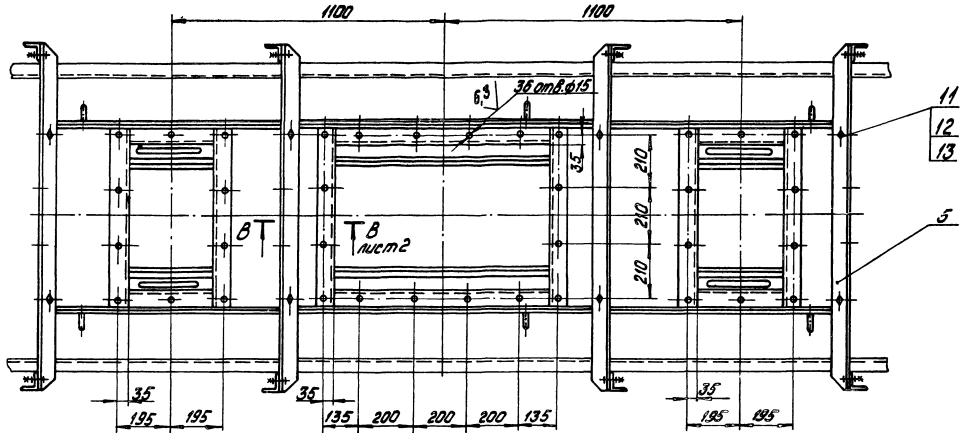
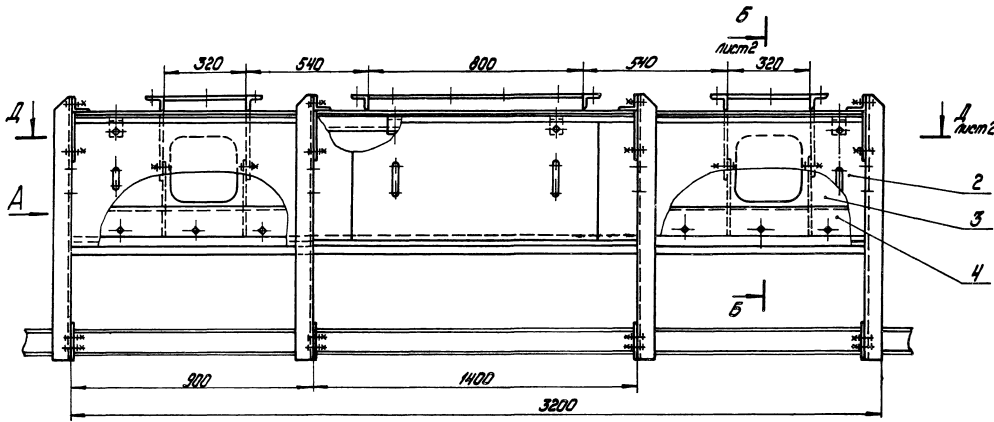
14.06.08.101

ИЗМ. ЛИСТ	№ ДОКУМ.	ПОДПИСЬ ДАТА	ЛИТ.	МАССА	МАСШТАБ
РАЗРАБ.	ПИЩЕНКОВА Ю.С.			7,0	1:5
ПРОВ.			ЛИСТ	ЛИСТОВ 1	
И. КОНТР.	САНСОНОВА С.В.		ЛАТГИПРОПРОМ		

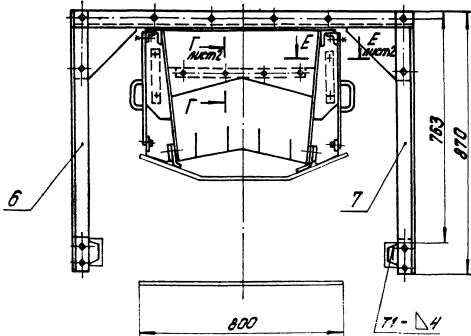
ПЛАСТИНА I ЛИСТ ТМ КЦ-М-4\*  
 \*155\*3200-1,2 ГОСТ 7338-77  
 КОПИРОВАЛ ФОРМАТ А4

ФОРМАТ	ЭДИА	ПОЗ.	ОБОЗНАЧЕНИЕ	НАИМЕНОВАНИЕ	КОД	ПРИМЕЧАНИЕ
<u>ДОКУМЕНТАЦИЯ</u>						
А2			14.06.08.100 СБ	СБОРОЧНЫЙ ЧЕРТЕЖ		
<u>СБОРОЧНЫЕ ЕДИНИЦЫ</u>						
А4	1		14.02.04.120	ЗАВЕСА ВНУТРЕННЯЯ	4	
А4	2		14.06.08.110	ЗАВЕСА БОКОВАЯ	6	
А4	3		14.06.08.120	КОРПУС	1	
А4	4		14.06.08.130	ПРИКЛМ БОКОВОЙ	2	
А4	5		14.01.03.600	СВЯЗЬ	4	
А4	6		14.06.08.140	СТОЙКА ЛЕВАЯ	4	
А4	7		14.06.08.150	СТОЙКА ПРАВАЯ	4	
<u>ДЕТАЛИ</u>						
А4	8		14.02.04.101	ЗАВЕСА ТОРЦЕВАЯ	4	
А4	9		14.02.04.104	ПЛАТКА	4	
А4	10		14.06.08.101	РЕЗИНА БОКОВАЯ	2	
<u>СТАНДАРТНЫЕ ИЗДЕЛИЯ</u>						
		11		БОЛТ М12*35.36.016		
				ГОСТ 7798-70	56	
		12		ГАЙКА М12.4.016		
				ГОСТ 5915-70	78	
		13		ШАЙБА 12.65Г.016		
				ГОСТ 6402-70	56	
<u>ЛОТОК НАПРАВЛЯЮЩИЙ ЗАГРУЗОЧНЫЙ</u>						
ИЗМ. ЛИСТ	№ ДОКУМ.	ПОДПИСЬ ДАТА	ЛИТ.	ЛИСТ	ЛИСТОВ	
РАЗРАБ.	ПИЩЕНКОВА Ю.С.				1	
ПРОВ.			ЛАТГИПРОПРОМ			
И. КОНТР.	САНСОНОВА С.В.		ЛАТГИПРОПРОМ			

14.06.08.100  
 КОПИРОВАЛ ФОРМАТ А4



Вид А



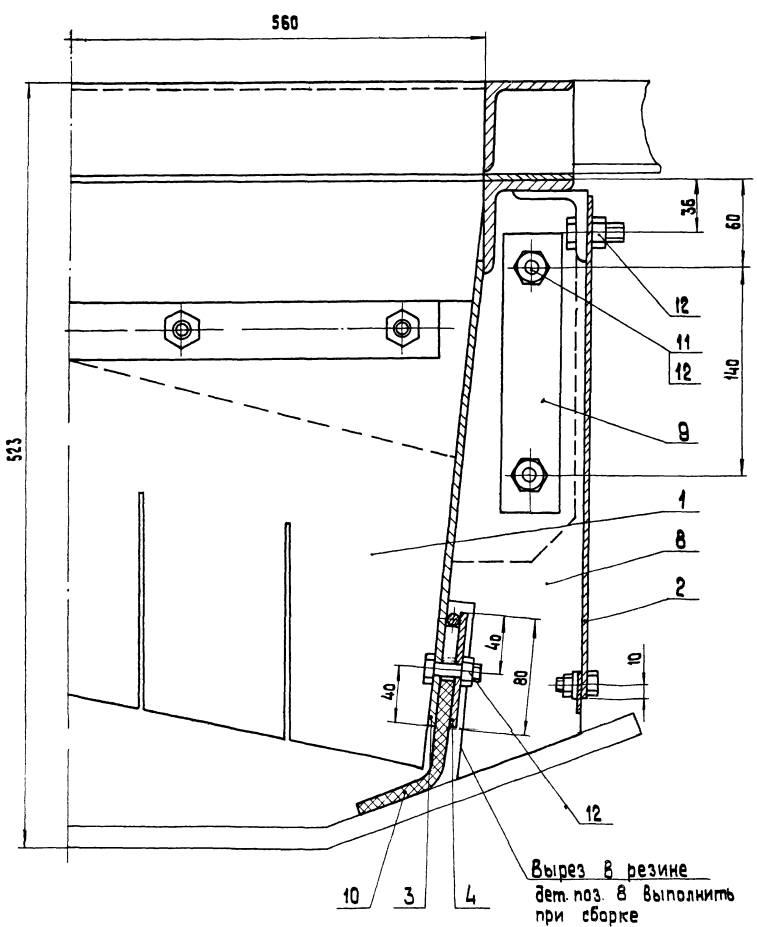
1. Размеры для справок
2. Н14; h 14; ± 17/4.
3. Сварные швы по ГОСТ 5264-80.

		14.06.08.100СБ			
Исполн. П. Яковлев	Провер. И. Иванов	Лоток направляющий		Лит.	Масса
		закрыточный			
Проб. П. Яковлев		Сборочный чертёж		370,0	1:10
Листы				лист 1	лист 2
Исполн. П. Яковлев				ЛАТГИПРОПРОМ	
Листы					

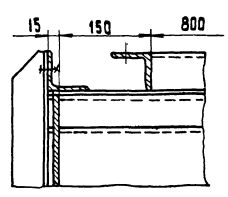
Технический проект 903-1-221.06 Арматур 10.7

И.И. Яковлев, И.И. Иванов, П.П. Яковлев, И.И. Иванов

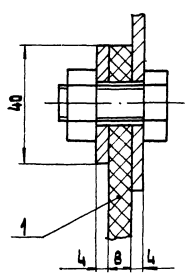
Б-Б  
М 1:2



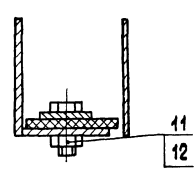
Г-Г лист 1  
М 1:5



Д-Д лист 1  
М 1:1

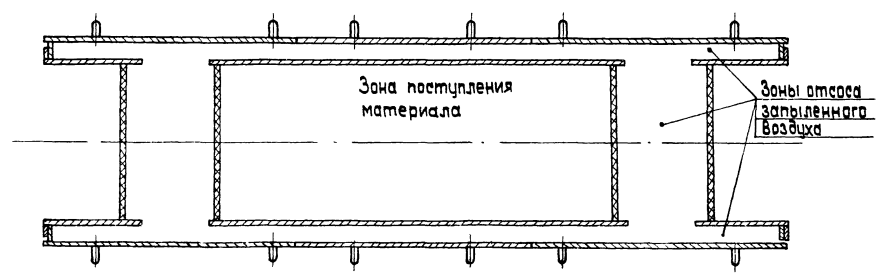


Е-Е лист 1  
М 1:5



Вырез в резине  
дет. поз. 8 выполнить  
при сборке

П-П лист 1  
(схема)



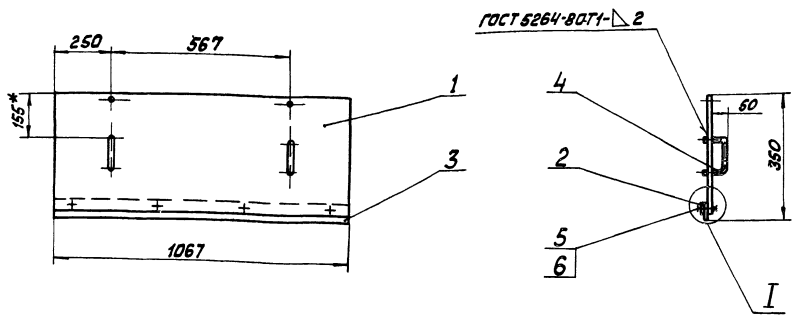
Альбом 10.7

Типовой проект 903-1-224.86

ВСЕ ПРАВА ЗАЩИЩЕНЫ И НЕ МОГУТ БЫТЬ ВОСПРОИЗВЕДЕНЫ БЕЗ ПИСЬМЕННОГО РАЗРЕШЕНИЯ КОМПАНИИ

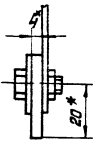
Шифр проекта 903-1-224.86 Альбом 10.7  
Туповой проект 903-1-224.86 Альбом 10.7

14.06.08.110СБ



ГОСТ 5264-80Т1-2

I  
M 1:1

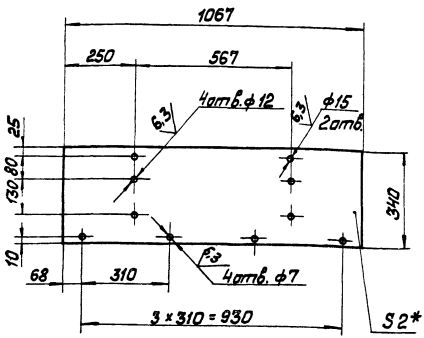


- 1 \* Размеры для справок.
- 2. H 14; h 14; ± 1714/2

				14.06.08.110СБ	
Изм.	Лист	№ докум.	Подп.	Дата	Завеса боковая Сборочный чертёж
Разраб.	Исполнителю	Жилин	Жилин	1982	
Проект	Брашман	Брашман			Лист 7,4
И.контр.	Самсонов	Самсонов			Листов 10
И.контр.	Шинкарев	Шинкарев			ЛАТТИПРОПРОМ
Копировал <i>М.М.М.</i>					Формат А3

Шифр проекта 903-1-224.86 Альбом 10.7  
Туповой проект 903-1-224.86 Альбом 10.7

14.06.08.111



- 1. \* Размер для справок.
- 2. H 14; h 14; ± 1714/2
- 3. Шероховатость поверхностей кромок реза - 50/

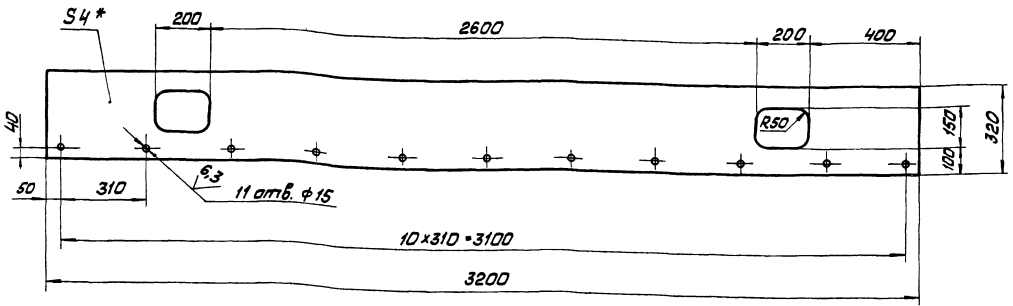
				14.06.08.111	
Изм.	Лист	№ докум.	Подп.	Дата	Завеса
Разраб.	Исполнителю	Жилин	Жилин	1982	
Проект	Брашман	Брашман			Лист 5,7
И.контр.	Самсонов	Самсонов			Листов 10
И.контр.	Шинкарев	Шинкарев			ЛАТТИПРОПРОМ
Копировал <i>М.М.М.</i>					Формат А4

Шифр проекта 903-1-224.86 Альбом 10.7  
Туповой проект 903-1-224.86 Альбом 10.7

Изм.	Лист	№ докум.	Подп.	Дата	Обозначение	Наименование	Мат.	Примечание
Документация								
А3		14.06.08.110СБ				Сборочный чертёж		
Детали								
ИИ	1	14.06.08.111				Завеса		1
ИИ	2	14.06.08.112				Накладка		1
ИИ	3	14.06.08.113				Резьба		1
ИИ	4	14.02.04.114				Ручка		2
Стандартные изделия								
	5					Болт М6-6 <sub>г</sub> ×16.35.016 ГОСТ 7798-70		4
	6					Гайка М6 4.016 ГОСТ 5915-70		4
						14.06.08.110		
Изм.	Лист	№ докум.	Подп.	Дата	Завеса боковая		Лист	Листов
Разраб.	Исполнителю	Жилин	Жилин	1982			Листов	Листов
Проект	Брашман	Брашман						
И.контр.	Самсонов	Самсонов						
И.контр.	Шинкарев	Шинкарев					ЛАТТИПРОПРОМ	
Копировал <i>М.М.М.</i>					Формат А4			

Туполобов, проект 903-1-224.86 Альбом 10.7

14.06.08.121

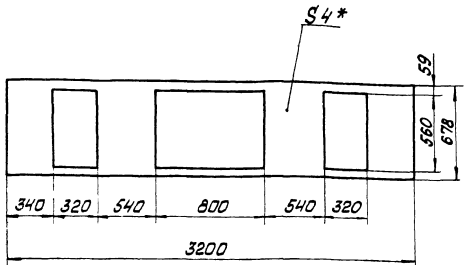


- \* Размер для справок.
- H14; h14; ±  $\frac{IT14}{2}$
- Шероховатость поверхностей краев резa —  $\sqrt{\quad}$

				14.06.08.121			
Изм.	Лист	№ докум.	Дата	Боковина	Лист	Масса	Кусков
1	1	1	14.06.08.121		1	30,0	1:10
				Латгипропром			

Туполобов, проект 903-1-224.86 Альбом 10.7

14.06.08.122



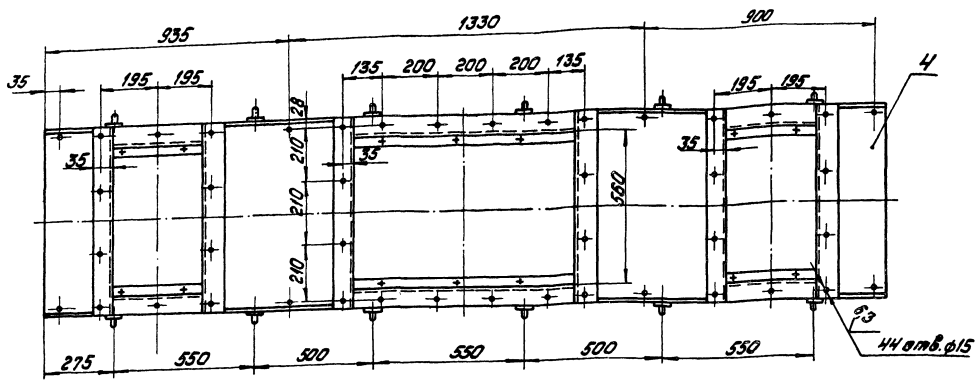
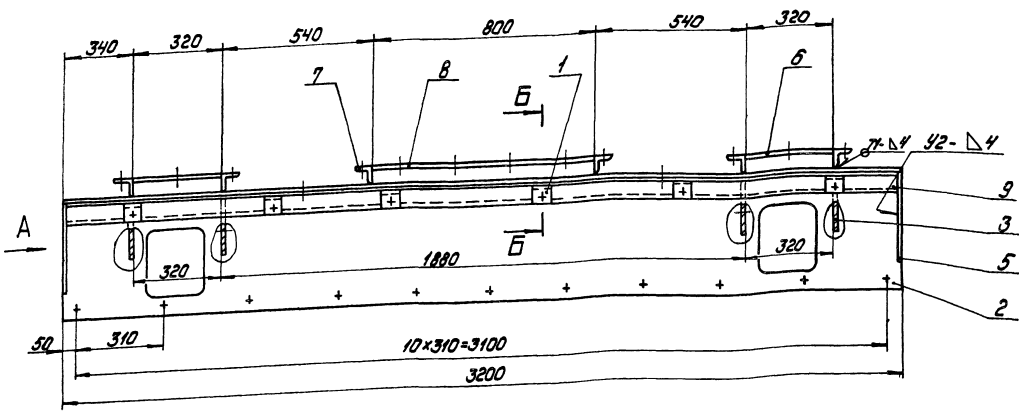
- \* Размер для справок.
- H14; h14; ±  $\frac{IT14}{2}$
- Шероховатость поверхностей краев резa —  $\sqrt{\quad}$

				14.06.08.122			
Изм.	Лист	№ докум.	Дата	Крышка	Лист	Масса	Кусков
1	1	1	14.06.08.122		1	45,0	1:20
				Латгипропром			

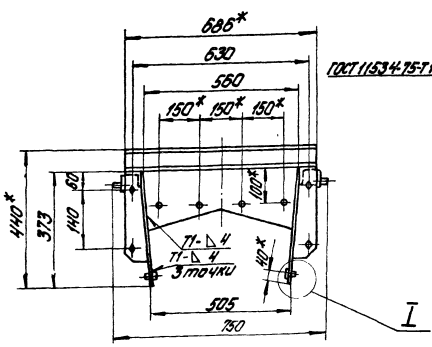
Туполобов, проект 903-1-224.86 Альбом 10.7

Формат	Вариант	Поз.	Обозначение	Наименование	Код	Примечание
<u>Документация</u>						
			14.06.08. 120 СБ	Сборочный чертёж		
<u>Сборочные единицы</u>						
		1	14.01.03. 310	Полбеска	12	
<u>Детали</u>						
		2	14.06.08. 121	Боковина	2	
		3	14.02.04. 132	Диафрагма	4	
		4	14.06.08. 122	Крышка	1	
		5	14.02.04. 134	Фланец	4	
		6	14.06.08. 123	Связь		
				Челок $5-63 \times 63 \times 6 \text{ ГОСТ } 18509-78$ $8 \text{ ГОСТ } 535-79$	4	1,8 кг
		7	14.06.08. 124	Связь		
				Челок $5-63 \times 63 \times 6 \text{ ГОСТ } 18509-78$ $8 \text{ ГОСТ } 535-79$ $L = 686 \text{ h } 14$	6	4,0 кг
		8	14.06.08. 125	Связь		
				Челок $5-63 \times 63 \times 6 \text{ ГОСТ } 18509-78$ $8 \text{ ГОСТ } 535-79$	2	4,6 кг
		9	14.06.08. 126	Связь		
				Челок $5-63 \times 63 \times 6 \text{ ГОСТ } 18509-78$ $8 \text{ ГОСТ } 535-79$ $L = 318 \text{ h } 14$	2	18,3 кг
				Стандартные изделия		
		10		Болт М12-6g x 30.36.016 ГОСТ 7798-70	22	

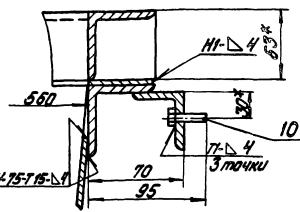
				14.06.08.120			
Изм.	Лист	№ докум.	Дата	Корпус	Лист	Масса	Кусков
1	1	1	14.06.08.120		1		
				Латгипропром			



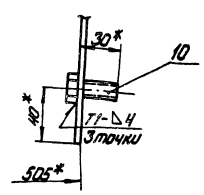
Вид А



Б-Б  
М1:2



I  
М1:2



- 1.\* Размеры для справок.
- 2. Н14; н14; ± 1/14
- 3. Шероховатость поверхностей краев рез-  $\sqrt{1}$
- 4. Сварные швы по ГОСТ 5264-80, кроме мест, указанных особо

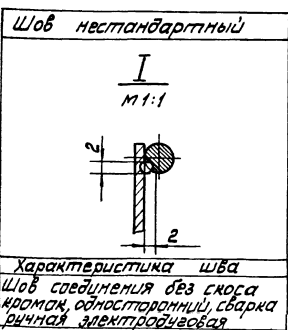
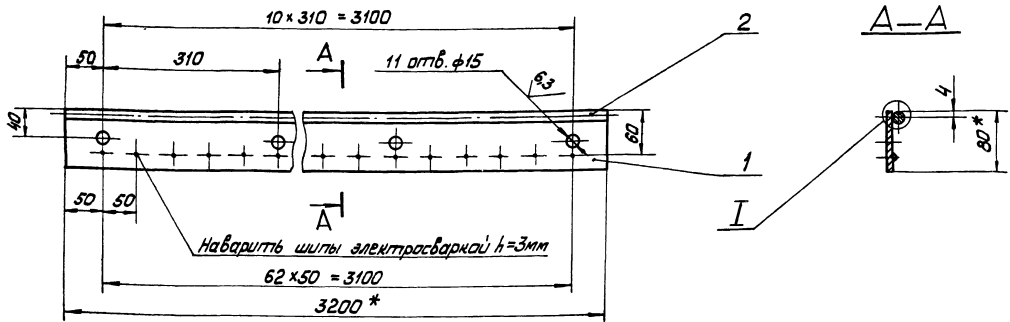
				14.06.08.120СБ			
				Корпус		Лист	Масштаб
				Сборочный чертёж		202,0	1:1
						Лист Листов 1	
						ЛАТГИПРОПРОМ	
						Формат А2	

Тупавой проект 903-1-224-86 Альбом 10.7

Л.С.С. ПРОЕКТИРОВАНИЕ МАШИНОСТРОИТЕЛЬНЫХ ПРЕДПРИЯТИЙ

14.06.08.130 СБ

Туполовый проект 903-1-224.06 Альбом 10.7

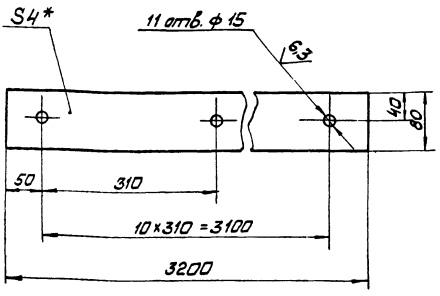


- \* Размеры для справок.
- Н 14; h 14; ±  $\frac{IT14}{2}$
- Шероховатость поверхностей крамок реза - 50/

				14.06.08.130 СБ		
Изм.	Лист	№ докум.	Подп.	Дата	Прижим боковой	Лист
					Сборочный чертёж	9.5
Разраб.	Листов	Листов	Листов	Листов		1:4
Проб.	Брашное	Брашное	Брашное	Брашное		Лист
Т.контр.						Листов
Н.контр.	Самозащ.	Шкала	Шкала	Шкала		ЛАТГИПРОПРОМ
Итб.	Шкала	Шкала	Шкала	Шкала		формат А3

Туполовый проект 903-1-224.06 Альбом 10.7

14.06.08.131



- \* Размер для справок.
- Н 14; h 14; ±  $\frac{IT14}{2}$
- Шероховатость поверхностей крамок реза - 50/

				14.06.08.131		
Изм.	Лист	№ докум.	Подп.	Дата	Лист	
					8.0	
Разраб.	Листов	Листов	Листов	Листов	1:4	
Проб.	Брашное	Брашное	Брашное	Брашное		
Т.контр.					Лист	
Н.контр.	Самозащ.	Шкала	Шкала	Шкала	ЛАТГИПРОПРОМ	
Итб.	Шкала	Шкала	Шкала	Шкала	формат А4	

Туполовый проект 903-1-224.06 Альбом 10.7

Изм.	Лист	№ докум.	Подп.	Дата	Прижим боковой	Лист
					Сборочный чертёж	Лист
Разраб.	Листов	Листов	Листов	Листов		Листов
Проб.	Брашное	Брашное	Брашное	Брашное		Листов
Т.контр.						Листов
Н.контр.	Самозащ.	Шкала	Шкала	Шкала		Листов
Итб.	Шкала	Шкала	Шкала	Шкала		Листов

				14.06.08.130		
Изм.	Лист	№ докум.	Подп.	Дата	Прижим боковой	Лист
					Сборочный чертёж	Лист
Разраб.	Листов	Листов	Листов	Листов		Листов
Проб.	Брашное	Брашное	Брашное	Брашное		Листов
Т.контр.						Листов
Н.контр.	Самозащ.	Шкала	Шкала	Шкала		Листов
Итб.	Шкала	Шкала	Шкала	Шкала		Листов

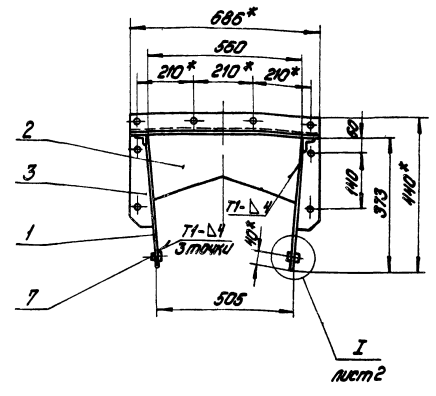
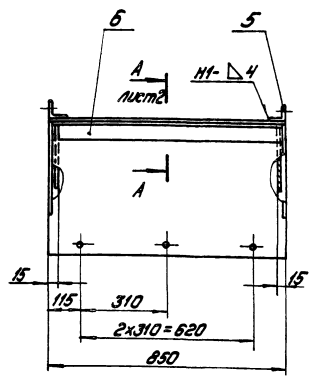




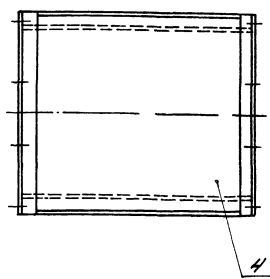




14.06.08.210C5

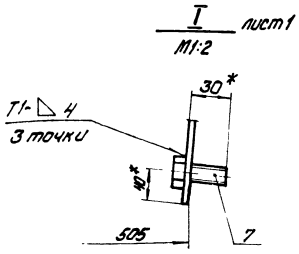
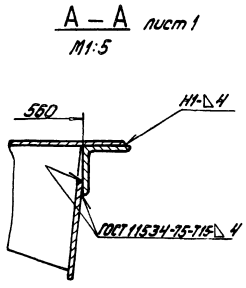


- 1.\* Размеры для справок.
- 2. 1:4; 1:14; ± 17/14 / 2
- 3. Шероховатость поверхностей кромок реза  $\sqrt{0.1}$
- 4. Сварные швы по ГОСТ 5264-80, кроме мест, указанных особа.



				14.06.08.210C5		
Исполн.	№ докум.	Дата изм.		Корпус		Лит.
	14.06.08.210C5			Сборочный чертеж		63,5
Провер.	Крицун	14.06.08				1:10
Утверд.						Лист 7
Исполн.	Мельников					Листов 2
Провер.	Мельников					ЛАТГИПРОПРОМ
				каплевая, Вулкан		
				Формат А3		

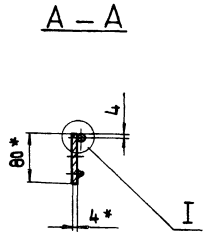
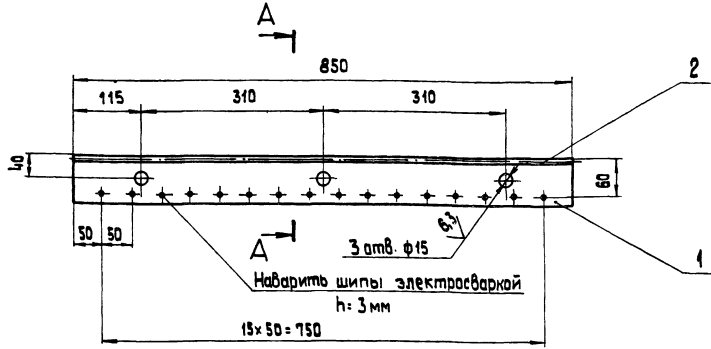
14.06.08.210C5



Код	Изм.	Дата	Обозначение	Наименование	Кол.	Примечание
<u>Документация</u>						
к			14.06.08.210C5	Сборочный чертеж	2	3,3, АЧ
<u>Детали</u>						
АЧ	1		14.06.08.211	Боковина	2	
АЧ	2		14.06.08.212	Дисфрагма	2	
АЧ	3		14.02.04.134	Фланец	4	
БЧ	4		14.06.08.213	Крышка		
				Лит. Б-ЛН-110СТ.18903-74		
				Встан ГОСТ 11537-79		
БЧ	5		14.06.08.214	СВР36	1	18,2кг
				Челок Б-5316316.10718509-72		
				Встан ГОСТ 535-79	2	3,9кг
БЧ	6		14.06.08.215	СВР36	2	4,9кг
				Челок Б-5316316.10718509-72		
				Встан ГОСТ 535-79	2	4,9кг
				Л=850 к14		
<u>Стандартные изделия</u>						
	7			Болт М12-6x130.36.016	6	
				ГОСТ 7798-70		

				14.06.08.210		
Исполн.	№ докум.	Дата изм.		Корпус		Лит.
	14.06.08.210					63,5
Провер.	Крицун	14.06.08				1:10
Утверд.						Лист 7
Исполн.	Мельников					Листов 2
Провер.	Мельников					ЛАТГИПРОПРОМ
				каплевая, Вулкан		
				Формат А4		

14.06.08.220 СБ



**Шов нестандартный**

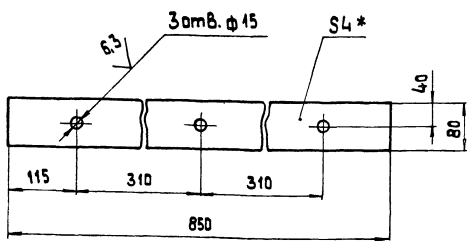
М 1:1

**Характеристика шва**  
 Шов соединения без скоса кромок, односторонний, сварка ручная электродугавая.

- 1.\* Размеры для справок.
- 2 Н 14; h 14;  $\pm \frac{IT 14}{2}$ .
- 3 Шероховатость поверхностей кромок реза -  $\sqrt{50}$

14.06.08.220 СБ				Лист: Масса Масшт.	
Изм. Лист	№ вклейки	Подп.	Дата	Прижим баковой	
Разраб.	Проверка	Сдел		Сборочный чертёж.	
Проб.	Брацкило	Бел		Лист	Листов 1
Т. контр.				ЛАТГИПРОПРОМ	
Н. контр.	Самсонова	И		Формат А3	
Утв.	Шкайбе	И		Копировал 28	

14.06.08.221



- 1.\* Размер для справок.
- 2 Н 14; h 14;  $\pm \frac{IT 14}{2}$ .
- 3 Шероховатость поверхностей кромок реза -  $\sqrt{50}$ .

14.06.08.221				Лист: Масса Масшт.	
Изм. Лист	№ вклейки	Подп.	Дата	Лист	
Разраб.	Проверка	Сдел		2,0 1:5	
Проб.	Брацкило	Бел		Лист	Листов 1
Т. контр.				ЛАТГИПРОПРОМ	
Н. контр.	Самсонова	И		Формат А4	
Утв.	Шкайбе	И		Копировал	

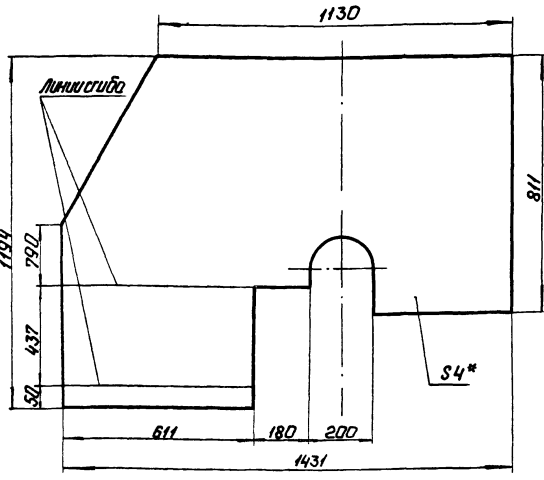
Изм.	Лист	№ вклейки	Подп.	Дата	Обозначение	Наименование	Кол.	Примечание	
						<b>Документация</b>			
В3					14.06.08.220 СБ	Сборочный чертёж			
						<b>Детали</b>			
В4	1				14.06.08.221	Лист	1		
						<b>Материалы</b>			
	2					Круг ВВ ГОСТ 2590-71 В Ст 3сп ГОСТ 535-79	0,4 кг		
				14.06.08.220				Лист: Масса Масшт.	
Изм. Лист	№ вклейки	Подп.	Дата	Прижим баковой				Лист	Листов 1
Разраб.	Проверка	Сдел		ЛАТГИПРОПРОМ				Формат А4	
Проб.	Брацкило	Бел		Копировал 28					
Т. контр.									
Н. контр.	Самсонова	И							
Утв.	Шкайбе	И							

Альбом 10.7  
 Типовой проект 903-1-224.86  
 Копировать, изменять, вносить коррективы, добавлять и удалять  
 14.06.09.002

14.06.09.002

**Развертка**

✓(✓)



- 1\* Размер для справок.
- 2. Н14; h 14; ± 17/14
- 3. Шероховатость поверхностей кромок реза - 5/

14.06.09.002

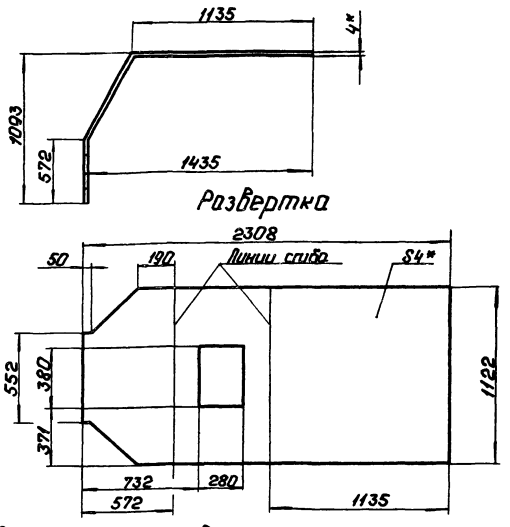
Изм.	Лист	№ документа	Подп.	Дата	Лист	Масса	Масштаб
Разработчик	Проверенный	Составитель	Исполнитель	Лист	Листов		
Стенка боковая				Лист	Листов		
Лист Б-ПН-4 ГОСТ 19903-74				ЛАТГИПРОПРОМ			
Лист В-Г3сп ГОСТ 14637-79				Формат А4			

Альбом 10.7  
 Типовой проект 903-1-224.86  
 Копировать, изменять, вносить коррективы, добавлять и удалять  
 14.06.09.003

14.06.09.003

**Развертка**

✓(✓)



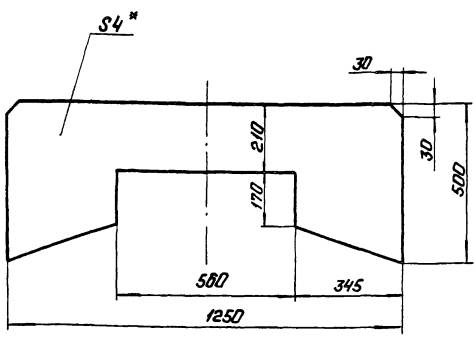
- 1\* Размеры для справок.
- 2. Н14; h 14; ± 17/14
- 3. Шероховатость поверхностей кромок реза - 5/

14.06.09.003

Изм.	Лист	№ документа	Подп.	Дата	Лист	Масса	Масштаб
Разработчик	Проверенный	Составитель	Исполнитель	Лист	Листов		
Стенка верхняя				Лист	Листов		
Лист Б-ПН-4 ГОСТ 19903-74				ЛАТГИПРОПРОМ			
Лист В-Г3сп ГОСТ 14637-79				Формат А4			

14.06.09.001

✓(✓)



- 1\* Размер для справок.
- 2. Н14; h 14; ± 17/14
- 3. Шероховатость поверхностей кромок реза - 5/

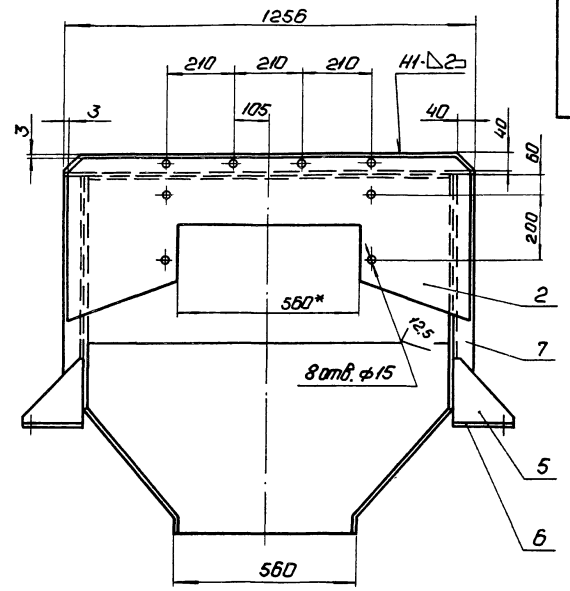
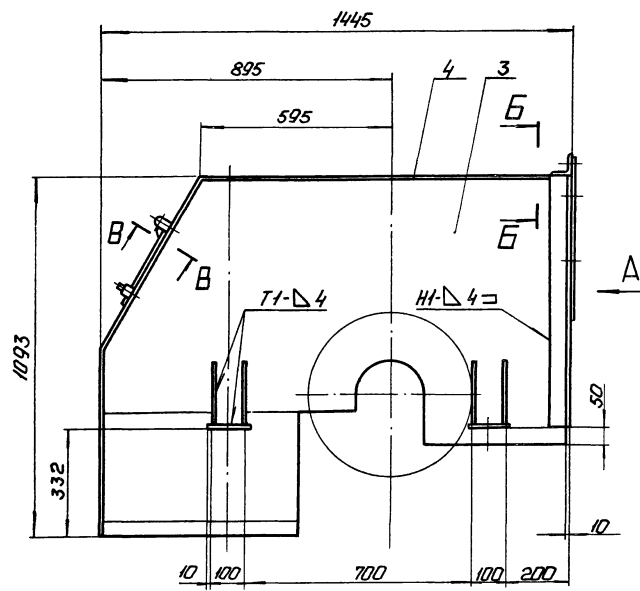
14.06.09.001

Изм.	Лист	№ документа	Подп.	Дата	Лист	Масса	Масштаб
Разработчик	Проверенный	Составитель	Исполнитель	Лист	Листов		
Стенка задняя				Лист	Листов		
Лист Б-ПН-4 ГОСТ 19903-74				ЛАТГИПРОПРОМ			
Лист В-Г3сп ГОСТ 14637-79				Формат А4			

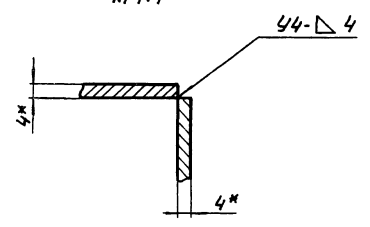
Альбом 10.7  
 Типовой проект 903-1-224.86  
 Копировать, изменять, вносить коррективы, добавлять и удалять  
 14.06.09.000

Изм.	Лист	№ документа	Подп.	Дата	Лист	Масса	Масштаб	Примечание
<b>Документация</b>								
		14.06.09.000.СБ						Сборочный чертеж
								Сборочные единицы
В4	1	14.08.01.100						Дверица 1
<b>Детали</b>								
В4	2	14.06.09.001						Стенка задняя 1
В4	3	14.06.09.002						Стенка боковая 2
В4	4	14.06.09.003						Стенка верхняя 1
В4	5	14.06.09.004						Косынка
								Лист Б-ПН-4 ГОСТ 19903-74
								Лист В-Г3сп ГОСТ 14637-79
В4	6	14.06.09.005						Кронштейн
								Лист Б-ПН-4 ГОСТ 19903-74
								Лист В-Г3сп ГОСТ 14637-79
								120 h 14 * 190 h 14
В4	7	14.06.09.006						Уголок
								Уголок Б-Б3-Б3-Б ГОСТ 8509-72
								Л = 715 h 14
								2 4,1 кг
В4	8	14.06.09.007						Уголок
								Уголок Б-Б3-Б3-Б ГОСТ 8509-72
								Л = 1256 h 14
								1 7,2 кг
<b>14.06.09.000</b>								
Укрытие барабана				Лист	Листов			
Лист Б-ПН-4 ГОСТ 19903-74				ЛАТГИПРОПРОМ				
Лист В-Г3сп ГОСТ 14637-79				Формат А4				

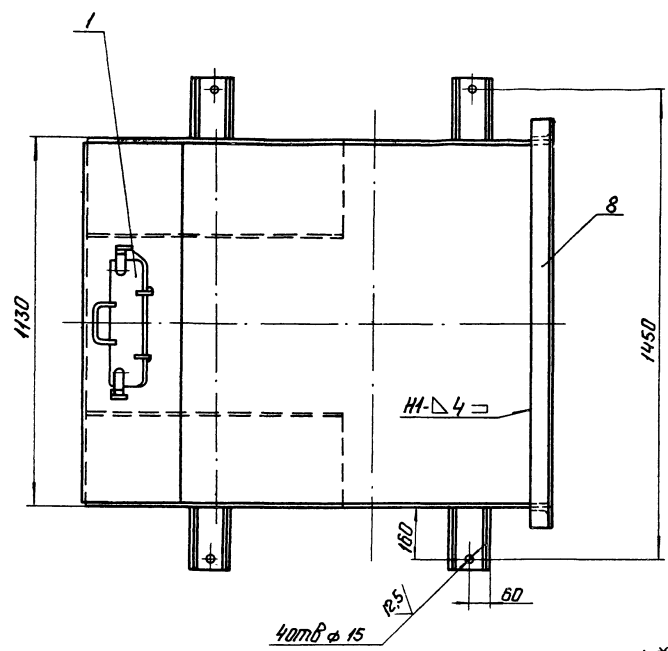
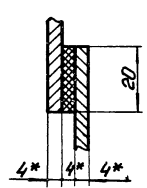
Вид А



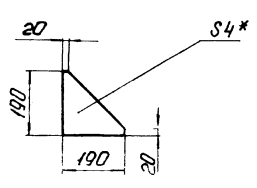
Б-Б  
M1:1



В-В  
M1:1



Поз. 5



1. \* Размеры для справок.
2.  $H14; h14; \pm \frac{IT14}{2}$
3. Шероховатость поверхностей кромок реза - 50/.
4. Сварные швы по ГОСТ 5264-80.

				14.06.09.000 СБ			
Исполн	№ докум	Дата	Лист	Укрытие барабана. Сборочный чертеж.		Лист	Масса
Разраб	Проверка	Утвер	Контр			183,0	1-10
И.контр	Самсонов	Утв	Шкайдер			Лист 1 из 1	
						ЛАТГИПРОПРОМ	

Типовой проект 903-1-224.86 Альбом 107