

ТИПОВОЙ ПРОЕКТ
902-2-362.83

**ОТСТОЙНИКИ КАНАЛИЗАЦИОННЫЕ
РАДИАЛЬНЫЕ ПЕРВИЧНЫЕ
ИЗ СБОРНОГО ЖЕЛЕЗОБЕТОНА
ДИАМЕТРОМ 18 м**

**АЛЬБОМ III
СТРОИТЕЛЬНЫЕ ИЗДЕЛИЯ**

18600-03
ЦЕНА 1-56

**ЦЕНТРАЛЬНЫЙ ИНСТИТУТ ТЕПЛООВОГО ПРОЕКТИРОВАНИЯ
ГОССТРОЙ СССР**

Москва, А-445, Селезнев ул., 23

Служба проектирования 15 1983 г.

Здание № 10564

Телефон 570

итд.

ТИПОВОЙ ПРОЕКТ
902-2-362.83

ОТСТОЙНИКИ КАНАЛИЗАЦИОННЫЕ РАДИАЛЬНЫЕ ПЕРВИЧНЫЕ ИЗ СБОРНОГО ЖЕЛЕЗОБЕТОНА

ДИАМЕТРОМ 18 м

СОСТАВ ПРОЕКТА:

- АЛЬБОМ I ТЕХНОЛОГИЧЕСКАЯ ЧАСТЬ
II АРХИТЕКТУРНО-СТРОИТЕЛЬНАЯ ЧАСТЬ
III СТРОИТЕЛЬНЫЕ ИЗДЕЛИЯ
IV ЭЛЕКТРОТЕХНИЧЕСКАЯ ЧАСТЬ
V ЗАДАНИЕ ЗАВОДУ-ИЗГОТОВИТЕЛЮ
VI НЕСТАНДАРТИЗИРОВАННОЕ ОБОРУДОВАНИЕ. ИЛОСРЕБ. Часть I и часть 2.
VII НЕСТАНДАРТИЗИРОВАННОЕ ОБОРУДОВАНИЕ. Затворы щитовые,
установка сигнализатора уровня осадка и фасонные части.
VIII НЕСТАНДАРТИЗИРОВАННОЕ ОБОРУДОВАНИЕ. Токосъемник кольцевой (из т.п. 902-2-346)
IX НЕСТАНДАРТИЗИРОВАННОЕ ОБОРУДОВАНИЕ. Устройство для удаления
плавающих веществ.
X ЗАКАЗНЫЕ СПЕЦИФИКАЦИИ
XI СМЕТЫ
XII ВЕДОМОСТИ ПОТРЕБНОСТИ В МАТЕРИАЛАХ

АЛЬБОМ III

РАЗРАБОТАН
ПРОЕКТНЫМ ИНСТИТУТОМ
„МОСВОДОКАНАЛИПРОЕКТ“

Главный инженер института
Главный инженер проекта


СОКСЛИН
КАЗАНОВ

Рабочие чертежи введены в действие
Мосводоканальным проектом
Приказ №191 от 17 ноября 1982 г.

Содержание альбома

Формат	Обозначение	Наименование	Стр.	Примеч.
12	г.л. 902-2-362.83 - ГТ	Технические требования	3	
12	кни-псц2-36-1а/1	Панель стеновая псц2-36-1а/1	4	
12	кни-псц2-36-1а/19	псц2-36-1а/19	5	
12	кни-псц2-36-1а/3	псц2-36-1а/3	6	
12	кни-псц2-36-1а/33	псц2-36-1а/33	7	
12	кни-пс1-36-б4а	пс1-36-б4а	8,9	2 листа
12	кни-л01	Лоток л01	10	
12	кни-кп1	Каркас плоский кп1	11	
12	кни-кпИ	Каркас плоский кпИ	12	
12	кни-кп12	кп12	13	
11	кни-с1	Сетка с1	14	
11	кни-с2	с2	14	
12	кни-с3	с3	15	
11	кни-с4	с4	16	
11	кни-с6	с6	16	
12	кни-с5	с5	17	
11	кни-м1-1	Изделие закладное м1-1	18	
11	кни-м1-2	м1-2	18	
11	кни-м1-3	м1-3	19	
11	кни-м2-1(2)	м2-1(2)	19	
12	кни-м3-1	м3-1	20	
12	кни-мн1	мн1	25	
12	кни-мн2	мн2	22	
12	кни-мн3	мн3	23	
11	кни-мн4	мн4	24	
11	кни-мн5	мн5	24	
12	кни-мн6	мн6	25	
11	кни-мн10	мн10	26	
11	кни-мн11	мн11	26	

	Обозначение	Наименование	Стр.	Примеч.
12	кни-мн12	Изделие закладное мн12	27	
12	кни-ксл	Консоль ксл	28	
12	кни-ксл2	ксл2	29	
12	кни-р1	Рама р1	30	
12	кни-р2	р2	31	
12	кни-рш1	рш1	32	
12	кни-лсл	Лестница лсл	33	
12	кни-лсл2	Лестница лсл2	34	
12	кни-ог1	Ограждение ог1	35	
12	кни-ог2	ог2	36	
11	кни-нс1	Напрягаемый стержень нс1	37	
11	кни-эз1	Электрозащита эз1	37	
11	кни-эз1		Поз.1	38
11	кни-эз1		Поз.2	38
11	кни-эз1		Поз.3	39
11	кни-в1	Водослиб в1	39	

Технические требования

В альбоме даны железобетонные, арматурные и закладные изделия.

Сборные железобетонные стеновые панели приняты по серии 3.900-3, выпуски 4 и 5, с дополнениями по данному альбому.

Сборные железобетонные лотки - индивидуальные, с возможностью изготовления в опалубке лотков по серии 3.900-3, выпуска 5.

Технические требования на изготовление сборных железобетонных изделий принять по серии 3.900-3 выпуски 4 и 5, часть 1.

Бетон сборных конструкций гидротехнический, марки:

по прочности М200, по морозостойкости Мрз 100, по водонепроницаемости В4 в соответствии с требованиями ГОСТ 4795-68, Бетон гидротехнический. Технические требования."

Арматурные и закладные изделия должны изготавливаться в соответствии с ГОСТ 10922-75 „Арматурные

изделия и закладные детали сварные железобетонных конструкций. Контактная и ванная сварка. Основные типы и конструктивные элементы."

На поверхность закладных деталей нанести цинковое покрытие слоем 0,05мм в соответствии с требованиями СНиП III-23-76 „Защита строительных конструкций и сооружений от коррозии"

Покрyтие поверхностей монтируемых конструкций осуществляется окраской лаком ХВ 784 по ГОСТ 7313-75* за три раза по грунтовке ХС 010 за два раза.

М. Котова	Н. И. Шаткин	Л. А. Федорова			
Н. Кондратьева	М. И. Плысева	Л. А. Федорова			
Г. А. Сталина	Русских				
Г. И. П. Крюков					

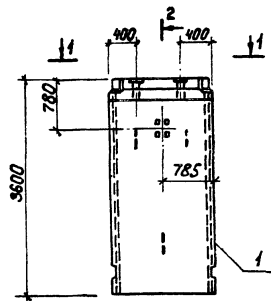
т. п. 902-2-362.83

-ТТ

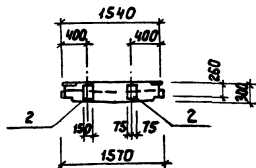
Технические
требования

Страниц	Лист	Листов
Р		Г
Издательство	Издательство	Издательство

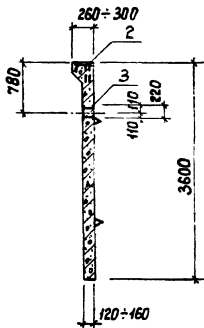
Общий вид



1-1



2-2



Код	Возраст	703	Обозначение	Наименование	Кол.	Примечание
				<u>Документация</u>		
12			Серия 3.900-3, вып.5	Панели стеновые для цилиндрических сооружений		
				<u>Сборочные единицы</u>		
12	1		Серия 3.900-3, вып.5 ч.1	Панель ПСЦ2-36-1а	1	
11	2		т.п.902-2-362.83 КНИ-М1-1	Изделие закладное М1	2	
11	3		КНИ-М1-2	М1-2	1	

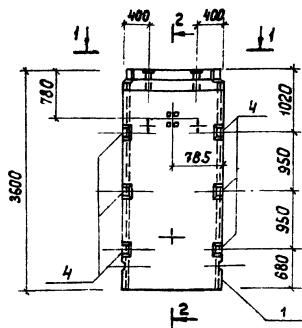
Ведомость расхода стали на дополнительные закладные изделия, кг.

Марка элемента	Изделия закладные						Общий расход
	Марка класса	Прокат марки					
	A-II	В ст 3 кл 2					
	ГОСТ 5781-81	ГОСТ 103-76					
	φ 16	Уголок:	-150x8	-150x10	-50x10	Итого:	
псц2-36-1а/1	5,6	5,6	5,5	2,6	0,8	8,9	14,5

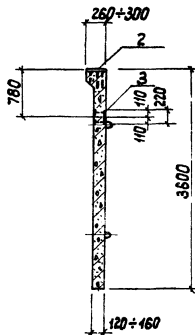
т.п. 902-2-362.83 КНИ-ПСЦ2-36-1а/1			Стадия	Носитель	Носитель
Панель стеновая ПСЦ2-36-1а/1			Р	2,10т	1:50
			Лист	Листов 1	
			Носитель документа		

18600-03 5

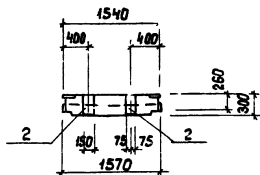
Общий вид



2-2



1-1



Ряд	Зона	Поз.	Обозначение	Наименование	Кол.	Примечание
				<u>Документация</u>		
12			Серия 3.900-3, вып. 5	Панели стеновые для цилиндрических сооружений сборочные единицы		
12	1		Серия 3.900-3, вып. 5 ч.1	Панель ПСЦ-36-1а	1	
И	2		т.п.902-2-362.83 КЖИ-М1-1	Изделие закладное М1	2	
И	3		КЖИ-М1-2	М1-2	1	
И	4		КЖИ-М1-3	М1-3	6	

Ведомость расхода стали на дополнительные закладные изделия

Марка элемента	Изделия закладные										Общий расход	
	Арматура класса					Прокат марки						
	А I		А II			с 38/23 Вст 3 кл 2						
	ГОСТ 5781-81					ГОСТ 103-76						
	Ø 6	Ø 10	Ø 14	Ø 16	Ø 18	50x10	40x10	45x10	45x10	17x20	Всего:	
псц-36-1а/1з	0.5	0.8	22.8	5.6	28.4	29.0	0.8	9.9	5.5	2.6	18.5	47.5

т.п. 902-2-362.83 КЖИ-псц2-36-1а/1з		
Стр.	Лист	Листов
Р	2.10	1:50
Лист Листов		
Инженер Нарични		

Панель стеновая ПСЦ-36-1а/1з

Стр. Лист Листов

Р 2.10 1:50

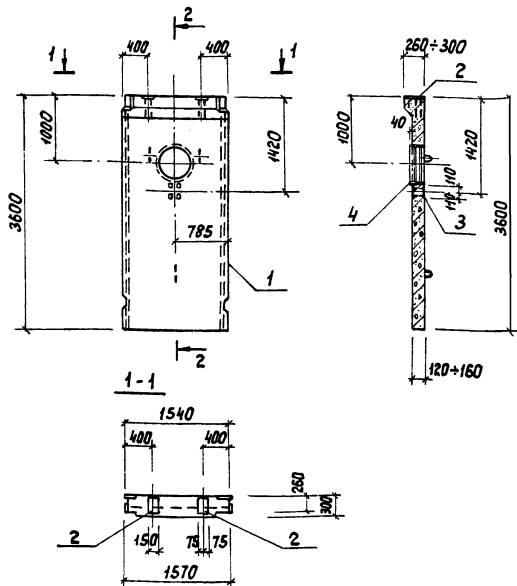
Лист Листов

Инженер Нарични

Масловодкин И.И. проект

Общий вид

2-2



Формат	Зона	Поз	Обозначение	Наименование	Кол.	Примечание
				<u>Документация</u>		
12			Серия 3.900-3, вып.5	Панели стеновые для цилиндрических сооружений		
				<u>Сборочные единицы</u>		
12	1		Серия 3.900-3, Вып 5 ч 1	Панель ПСЦ2-36-1а	1	
11	2		т.п.902-2-362 83 кни-М1	Изделие закладное М1-1	2	
11	3		кни-М1-2	М1-2	1	
12	4		3.901-5 ТМ-23	Сальник $d_у 500, e=200$	1	

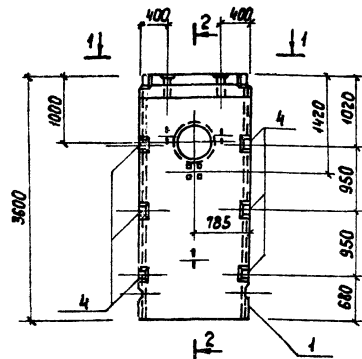
Ведомость расхода стали на дополнительные закладные изделия, кг.

Марка элемента	Изделия закладные											Общий расход			
	Арм. кл.	Прокат марки													
	A II	с 38/23 В ст 3кп2													
	ГОСТ 5781-88	ГОСТ 2590-71	ГОСТ 103-76	ГОСТ 1903-74	ГОСТ 10704-76										
ПСЦ2-36-1а/3	5,6	5,6	5,6	7,80	7,80	5,5	2,6	0,8	8,90	8,4	8,4	27,6	27,6	52,70	58,3

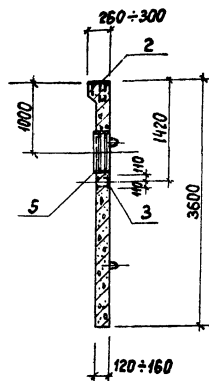
		т.п. 902-2-362 83 кни-ПСЦ2-36-1а/3	
		Панель стеновая ПСЦ2-36-1а/3	
		Стандарт	Норматив
Нач ота	Нешалкин	р	1,98т
И контр	Мильцер	1	1:50
Л спец	Руссин	Лист	Листов 1
Тип	Крюков	Масштаб	
Рук ор	Болотова	Масштаб	
Изм	Нарышкин	Масштаб	

18600-03 7

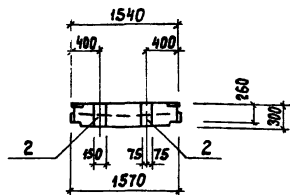
Общий вид



2-2



1-1



Формат	Этаж	Поз	Обозначение	Наименование	Кол.	Примечание
				<u>Документация</u>		
12			Серия 3 900-3, вып 5	Панели стеновые для цилиндрических сооружений		
				<u>Сборочные единицы</u>		
12	1		Серия 3.900-3, вып.5 ч.1	Панель ПСЦ2-36-1а	1	
11	2		г.п.902-2-362.83 КЖН-М1-1	Изделие закладное М1-1	2	
11	3		КЖН-М1-2	М1-2	1	
11	4		КЖН-М1-3	М1-3	6	
12	5		З.901-5 ТН-23	Сольник ϕ 500; l : 200	1	

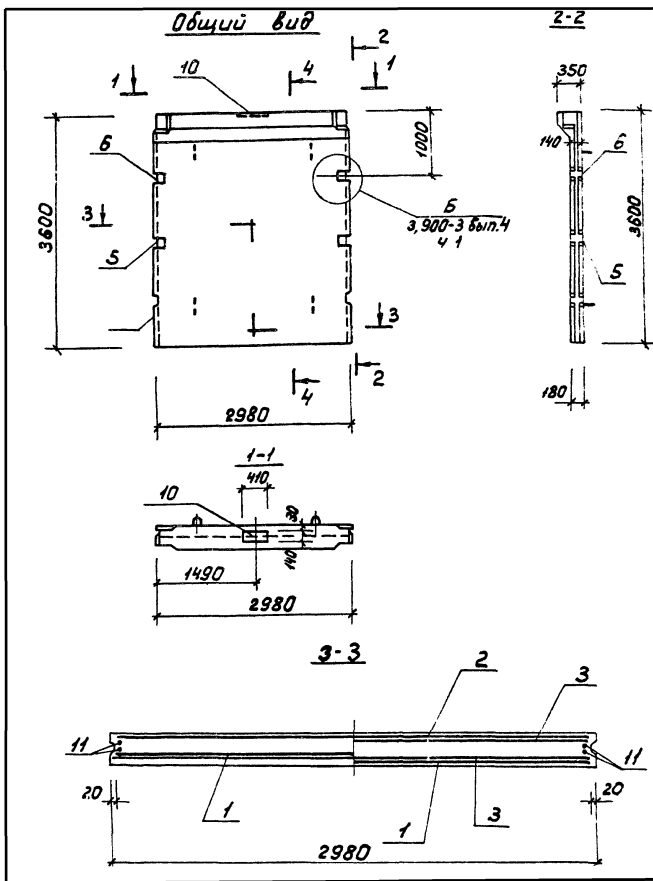
Продолжение

Изделия закладные										Общий расход		
Прокат марки												
С 38/23 В ст 3 кл 2												
ГОСТ 2590-77	ГОСТ 103-76					ГОСТ 19903-77	ГОСТ 10704-78*		Всего			
ϕ 16	Утого	50x10	100x10	150x8	150x10	Утого	Б=10	Утого		630x9	Утого	
7,8	7,8	0,8	9,6	5,5	2,6	18,5	8,4	8,4	27,6	27,6	62,3	91,3

Ведомость расхода стали на дополнительные закладные изделия, кг.

Марка элемента	Изделия закладные						Всего
	Арматура класса						
	А I			А II			
	ГОСТ 5781-81						
	ϕ 6	Утого	ϕ 14	ϕ 16	Утого		
ПСЦ2-36-1а/3э	0,6	0,6	22,8	5,6	28,4	29,0	

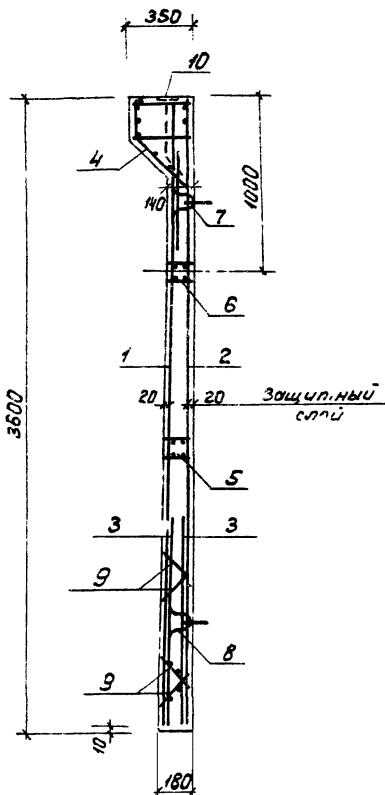
г.п.902-2-362.83 КЖН-ПСЦ2-36-1а/3э									
Панель стеновая ПСЦ2-36-1а/3э									
Классификация									
Р 1,98т 1:50									
Лист Листов 1									
Масштаб и материал									
Нач. отд.	Нешалкин								
Н. контр.	Нильцер								
Сл. спец.	Руссин								
Г.п.	Крюков								
Рук. др.	Болотев								
Исполн.	Нарынец								



		Обозначение	Наименование	Кол.	Примечание
		<u>Документация</u>			
12		Серия 3.900-3 вып.4 ч.1	Панель стеновая балочная для прямо- угольных сооружений		
		<u>Сборочные единицы</u>			
11	1	Серия 3.900-3 вып.4 ч.2 л.5	Сетка С12	1	
11	2	л.7	Сетка С18	1	
11	3	л.7	Сетка С19	2	
11	4	л.24,25,26	Изделие закладное МН-5	1	
11	5	л.27,28	МН-10	1	
11	6	л.27,28	МН-11	1	
11	7	л.29,30,31	МН-23	2	
11	8	л.29,30,31	МН-24	2	
11	9	л.18	КР-1	4	
11	10	т.п.902-2-362.83 - КНИ-МЗ-1	МЗ-1	1	
		<u>Детали</u>			
11	11	Серия 3.900-3 вып.4 ч.2 л.23	поз.10	4	
		<u>Материалы</u>			
12			Бетон М200	-	

		т.п.902-2-362.83 КНИ-ПС1-36-Б4а		
		Панель стеновая ПС1-36-Б4а.	Стадия: Проект / Усилен	
			Р 4,83т	1:50
			Лист 1 / Листов 2	
			Мосводоканал / Институт	
Нач. отд. Пр. Шалкин Н. Контр. Миллер Гл. спец. Руссин ГИП КР. Окоб Инж. бр. Волотов Рук. бр. Подов Старш. инж. Гудкова				

Армирование по 4-4



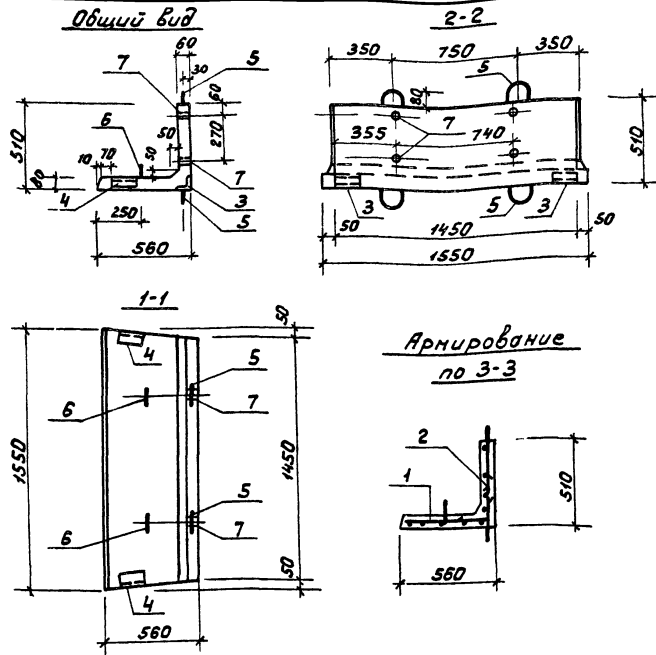
Ведомость расхода стали на элемент, кг

Марка элемента	Изделия арматурные						Изделия закладные									
	Арматура класса						Прокат марки									
	В-I			А-III			В Ст. 3 кл 2									
	ГОСТ 6727-80			ГОСТ 5781-81			ГОСТ 103-76									
	φ5	Умного	φ8	φ10	φ14	Умного	Всего	φ4x5	Умного	φ10x5	Умного	φ10x2	Умного	φ6x3	Умного	Всего
ПС1-36-Б4а	24,8	24,8	25,4	48,5	55,0	128,9	153,7	0,5	0,5	6,0	6,0	5,4	5,4	21,2	21,2	33,1

Продолжение:

Изделия закладные												Всего	Общий расход
Арматура класса													
В-I			А-I			А-III							
ГОСТ 6727-80			ГОСТ 5781-81										
	φ5	Умного	φ10	Умного	φ16	Умного	φ6	φ10	φ14	φ18	Умного		
5,5	5,5	8,2	8,2	10,0	10,0	2,4	13,8	11,7	15,4	43,3	67,0	253,8	

т.п. 902-2-362.83			КНИ-ПС1-36-Б4а			
Нач.от. Мешочкин И.Контр. Пильцер Гл.спец. Русских ГИП Крюков Рук.бр. Болотова Рук.бр. Попов Ст.инж. Гускова			Панель стеновая ПС1-36-Б4а.			Тит. и др. Масса ρ - 1:20 Лист 2 / Листов
			Маслообкама. Чили проект			

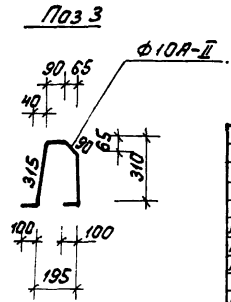
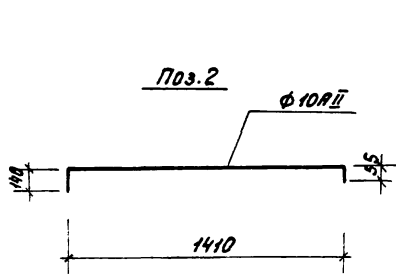
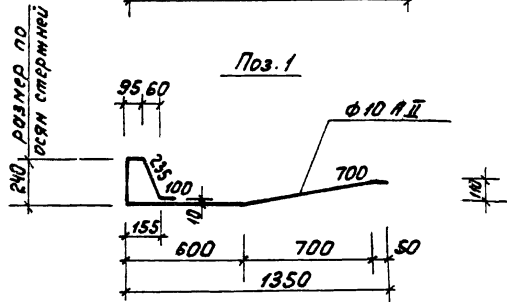
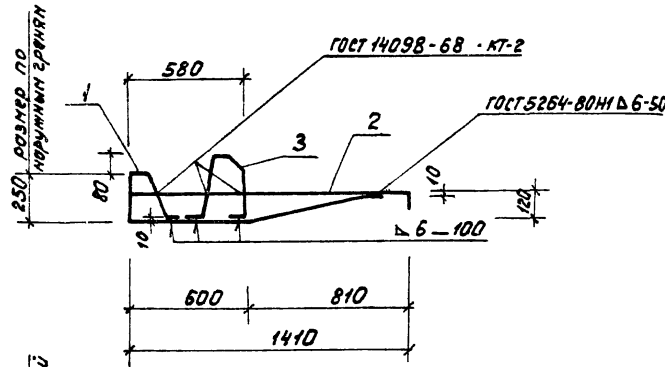


Рисунки	Виды	№№	Обозначение	Наименование	Кол	Примечание
<u>Документация</u>						
И			т.п. 902-2-362 83	-кни т.п. Технические требования Сборочные единицы		
И	1		т.п. 902-2-362 83	кни-с1 Сетка С1	1	
И	2			кни-с2 С2	1	
И	3			кни-м2-1 Изделия закладные М2-1	2	
И	4			кни-м2-2 М2-2	2	
И	5		Серия 1400-9 вып.1, л.18	Лоток УП1-4	4	
И	6			Лоток УП2-1	4	
<u>Детали</u>						
	7			Трд. = 335, е = 60 ГОСТ 3262-75	4	
<u>Материалы</u>						
	8			Бетон М200		0,106м ³

Ведомость расхода стали на элемент, кг

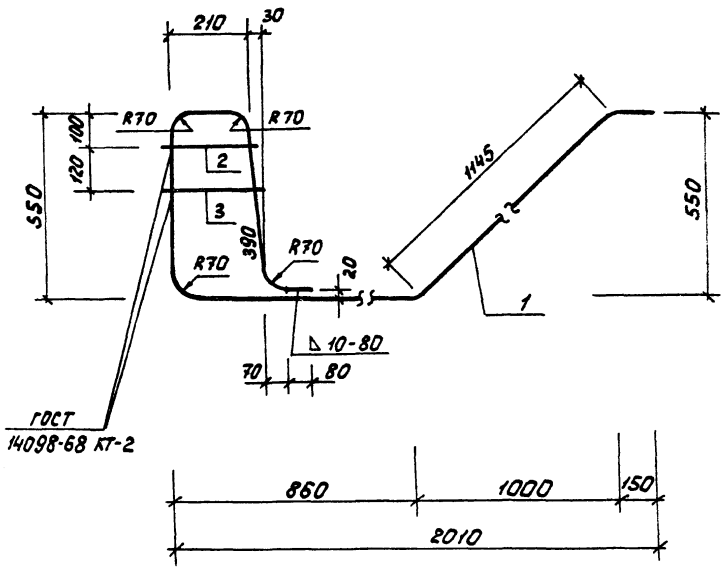
Марка элемента	Изделия арматурные			Изделия закладные					Общий расход			
	Арматура класса А-I			Арм. класса А-II	Прокат марки Вст 3 кп2		Итого	Итого		Итого		
	ГОСТ 5781-81	ГОСТ 5781-81	ГОСТ 5781-81		ГОСТ 8509-72	ГОСТ 3262-75						
ЛО 1	4,5	5,9	2,4	12,8	3,2	3,2	3,6	3,6	0,8	0,8	7,6	20,4

т.п. 902-2-362.83		кни-ЛО1	
Начало	Исполнение	Сталь	Масса
Начало: Мешалкин	Исполнение: 7	Р	265 кг
И.контр. Нильцер	Вст	Лист	Листов 1
Гл. спец. Руссин	И	Маслобунканализпроект	
ГИП Крюков	И		
Рук. пр. Болотов	И		
Ст. инж. Киселева	И		



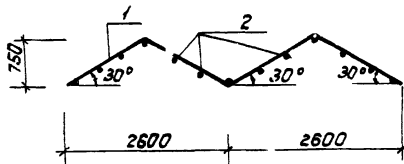
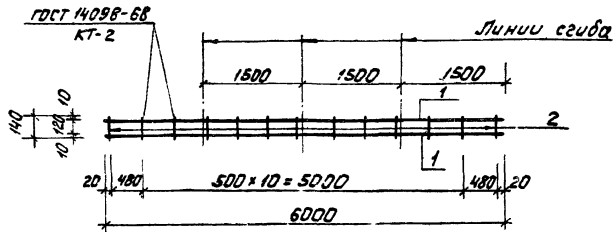
Ранг	Дата	703.	Обозначение	Наименование	Кол.	Примечание
				<u>Документация</u>		
1/2			Т.П.902-2-362.83	-ТТ Технические требования		
				<u>Детали</u>		
Б4	1			ФЮ-ИД ГОСТ 5781-81; $\rho=2020$	1	1,3 кг
Б4	2			$\rho=1605$	1	1,0 кг
Б4	3			$\rho=940$	1	0,5 кг

Т.П. 902-2-362.83		КНИ - КР1	
Каркас плоский КР1.		Стадия	Нормы
		ρ	2,8 кг 1:20
		Лист	Листов 1
		Мособлкоминдустрия	



Вид	Форм	Лист	Обозначение	Наименование	Кол.	Примечание
				<u>Документация</u>		
72			т.п. 902-2-362.83 -ТТ	<u>Технические требования</u> <u>Детали</u>		
54	1			Ф18АД ГОСТ 5781-81; L=3475	1	7,0 кг
54	2			Ф10АД ГОСТ 5781-81; L=250	1	0,1 кг
54	3			Ф10АД ГОСТ 5781-81; L=270	1	0,2 кг

				т.п 902-2-362.83	КНИ - КР 11	
				Каркас плоский КР 11	Стандарт	Масса
					Р	7,3 кг
					Лист	Листов 1
					Новосибирский проект	

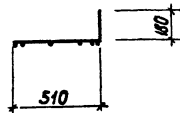


Формат	Экз.	Лос.	Обозначение	Наименование	кол.	Примечание
				<u>Документация</u>		
12			Т.п. 902-2-362 83	-ТТ Технические требования		
				<u>Детали</u>		
54	1			Ф20АЭ ГОСТ 5781-81; L-6000	2	14,85 кг
54	2			Ф20АД ГОСТ 5781-81; L-140	13	0,3 кг

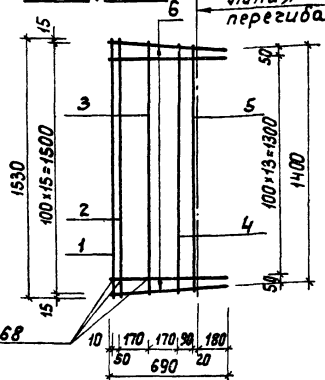
				Т.п. 902-2-362 83	КМН - КР12
				Каркас плоский КР 12	Кто читает: Игнатьев
					Р 33,6 кг
					Лист Листов 1
					Маслодокина Чипирок

18600-03 14

Общий вид



Развертка



Формат	Зона	Поз.	Обозначение	Наименование	Кол	Примечание
				<u>Документация</u>		
			т.п.902-2-362.83 -ТТ	<u>Технические требования</u>		
				<u>Детали</u>		
Б4		1		Ф8А1, ГОСТ 5781-81, $r=1530$	1	0,60 кг
Б4		2		$r=1520$	1	0,60 кг
Б4		3		$r=1500$	1	0,60 кг
Б4		4		$r=1450$	1	0,60 кг
Б4		5		$r=1430$	1	0,60 кг
Б4		6		Ф6А1, ГОСТ 5781-81, $r=690$	16	0,15 кг

т.п. 902-2-362.83 КНИ - С1

Сетка С1.

Стандартная сетка

р 5,4 кг 1:20

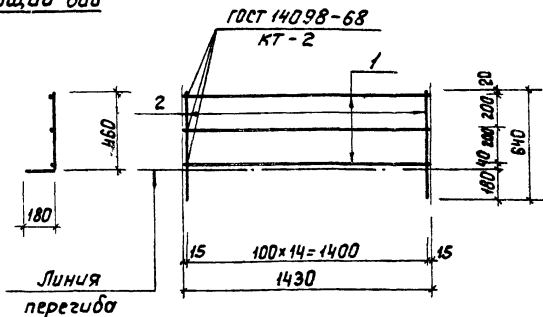
Лист Листов 1

МосводоканалНИИпроект

Нач. отд. Мещалкин
Н.контр. Мильцер
Гл. спец. Руссин
Г.И.П.
Руч.вр. Болотова
Инженер Наручнев

А.И.

Общий вид



т.п. 902-2-362.83

Формат	Зона	Поз.	Обозначение	Наименование	Кол	Примечание
				<u>Документация</u>		
			т.п.902-2-362.83 -ТТ	<u>Технические требования</u>		
				<u>Детали</u>		
Б4		1		Ф8А1, ГОСТ 5781-81, $r=1430$	3	0,60 кг
Б4		2		Ф6А1, ГОСТ 5781-81, $r=640$	15	0,14 кг

т.п. 902-2-362.83 КНИ - С2

Сетка С2.

Стандартная сетка

р 3,8 кг 1:20

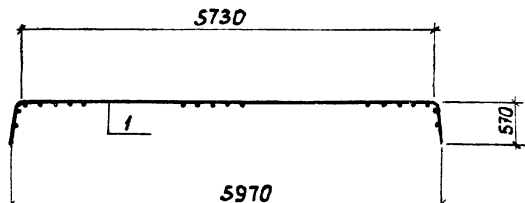
Лист Листов 1

МосводоканалНИИпроект

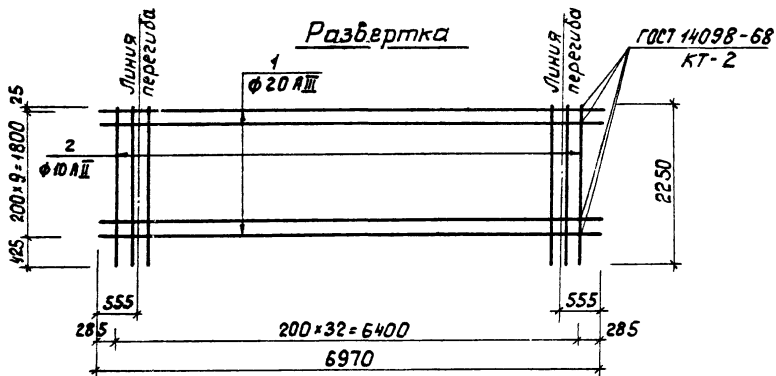
Изм. и подл. Подпись и дата. Взам. инв. №

Нач. отд. Мещалкин
Н.контр. Мильцер
Гл. спец. Руссин
Г.И.П.
Руч.вр. Болотова
Инженер Наручнев

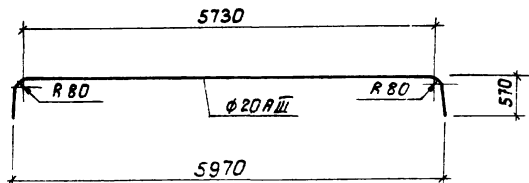
Общий вид



Развертка



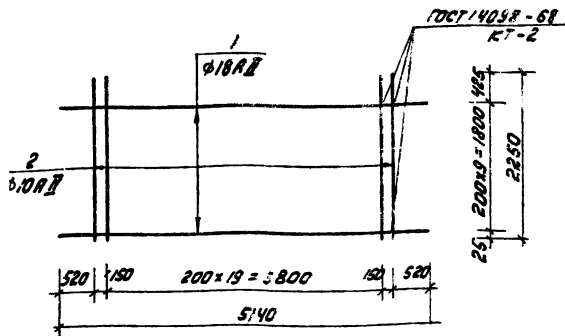
поз. 1



Формат	Зона	Поз	Обозначение	Наименование	Кол	Примечание
				<u>Документация</u>		
ИИ			т.п. 902-2-362.83 -ТТ	Технические требования		
				<u>Детали</u>		
Б4	1			φ20 АШ, ГОСТ 5781-81; Р=6970	10	17,2 кг
Б4	2			φ10 АП, ГОСТ 5781-81; Р=2250	33	1,4 кг

			т.п. 902-2-362.83		КЖИ-СЗ	
			Сетка СЗ.		Градус	
					Москва	
			Р		218 кг 1:50	
			Лист		Листов 1	
					МосводоканалНИИпроект	

Нач. отд. Мешалкин
 Н.контр. Мильцер
 Гл. спец. Руссин
 ГИП Крюков
 Рук. бр. Болотова
 Инженер Нарцисс



Формат	Возраст	Поз.	Обозначение	Наименование	кол.	Примечание
				<u>Документация</u>		
12			Т.П. 902-2-362.83 - 77	Технические требования <u>Детали</u>		
54	1			φ 18AII ГОСТ 5781-81; e=5140 10	10,3 кг	
54	2			φ 10AII ГОСТ 5781-81; e=2250 22	1,4 кг	

Т.П. 902-2-362.83 КЖИ-С4

Сетка С4

Стандарт Масса Минимум

Р 133,8 кг 1:50

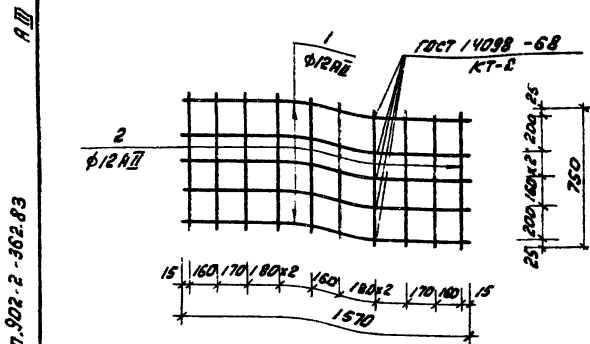
Лист 1 из 208 /

Масштаб 1:100

формат II

Исполн. Мещалкин
Инж. Милько
Инж. Русен
Инж. Кудряков
Инж. Кудряков
Инж. Кудряков
Инж. Кудряков
Инж. Кудряков
Инж. Кудряков
Инж. Кудряков

конструкция: 37.1



Формат	Возраст	Поз.	Обозначение	Наименование	кол.	Примечание
				<u>Документация</u>		
12			Т.П. 902-2-362.83 - 77	Технические требования <u>Детали</u>		
54	1			φ 12AII ГОСТ 5781-81; e=1570 5	1,4 кг	
54	2			φ 12AII ГОСТ 5781-81; e=750 10	0,7 кг	

Т.П. 902-2-362.83 КЖИ-С6

Сетка С6

Стандарт Масса Минимум

Р 14 кг 1:20

Лист 1 из 208 /

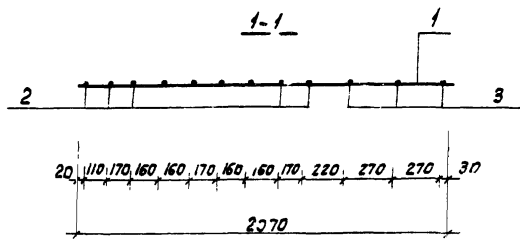
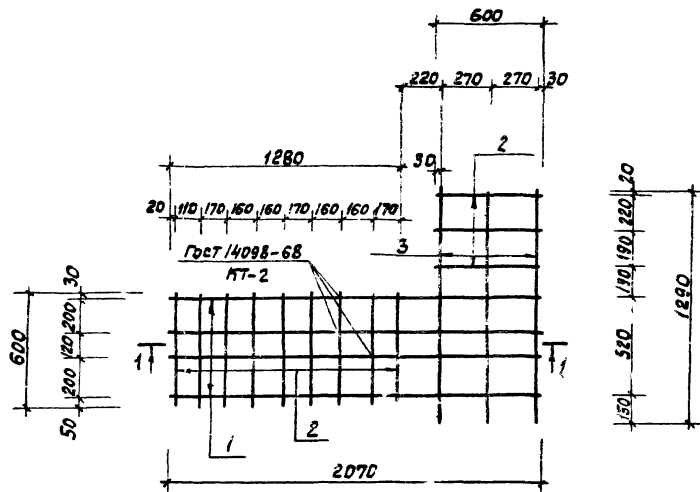
Масштаб 1:100

формат II

Исполн. Мещалкин
Инж. Милько
Инж. Русен
Инж. Кудряков
Инж. Кудряков
Инж. Кудряков
Инж. Кудряков
Инж. Кудряков
Инж. Кудряков
Инж. Кудряков

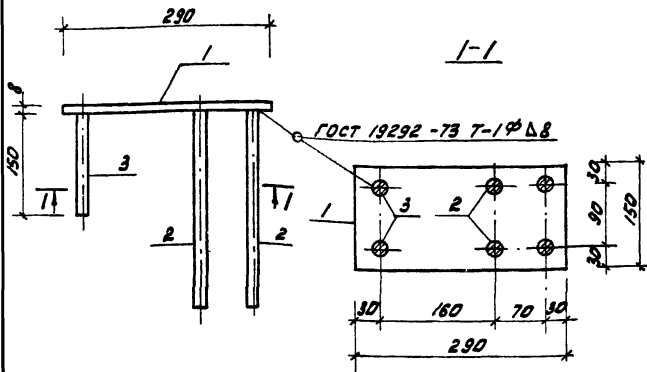
конструкция: 37.1

18600-03 17



ФОРМАТ	ЗНАЧ	ПОС.	ОБОЗНАЧЕНИЕ	НАИМЕНОВАНИЕ	КОЛ	ПРИМЕЧАНИЕ
				<u>Документация</u>		
12			Т. л. 902-2-362.83 - Т.Т.	<u>Технические требования</u>		
				<u>Детали</u>		
В4	1			Ф12АД ГОСТ 5781-81; В=2070	4	1.85 кг
В4	2			В=600	12	0.55 кг
В4	3			В=1290	3	1.15 кг

Т. л. 902-2-362.83 КНИ - С5				
Исч. отд.	Мешалкин			
Н.конт.	Ильчер			
Гл. спец.	Руссин			
Гип.	Крюков			
Рук. пр.	Балотва			
Ст. инж.	Зубкова	11-83		
Сетка С5		Станд. зм	Масса	Площадь
		р	17.45 кг	1:20
		Лист	Листов 1	
Московский национальный проект				



Размер	Зона	Табл.	Обозначение	Наименование	кол.	Примеч.
				<u>Документация</u>		
12			Т.п. 902-2-362.83 - 77	Технические требования		
				<u>Детали</u>		
54	1			Листы Б-150/10 ГОСТ 103-76 Вст-3кп2 ГОСТ 535-79	1	2,73 кг
54	2			Ф162 ГОСТ 5781-81; E=300	4	0,18 кг
54	3			E=150	2	0,24 кг

Т.п. 902-2-362.83 КЖИ - М1-1

Закладное изделие
М1-1

Страницы Масса Масштаб

Р 5,13 кг 1:10

Лист Листов: 1

Масштаб: натуральный

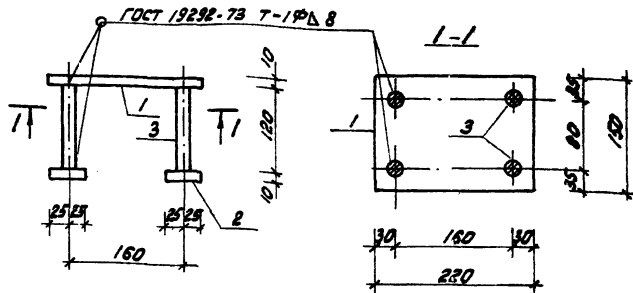
формат 11

Нач. отд. Мещеряков
Н. контр. Мильчаев
Ин. спец. Русских
ГМП Крыков
Рук. фронтального проекта
Ст. инж. Усачев

Инж. Мещеряков
Инж. Мильчаев
Инж. Русских
Инж. Крыков
Инж. Усачев

Лист

Т.п. 902-2-362.83



Размер	Зона	Табл.	Обозначение	Наименование	кол.	Примеч.
				<u>Документация</u>		
12			Т.п. 902-2-362.83 - 77	Технические требования		
				<u>Детали</u>		
54	1			Листы Б-150/10 ГОСТ 103-76 Вст-3кп2 ГОСТ 535-79	1	2,59 кг
54	2			Ф162 ГОСТ 5781-81; E=300	4	0,2 кг
54	3			Ф162 ГОСТ 5781-81; E=120	4	0,2 кг

Т.п. 902-2-362.83 КЖИ - М1-2

Закладное изделие
М1-2

Страницы Масса Масштаб

Р 4,2 кг 1:10

Лист Листов: 1

Масштаб: натуральный

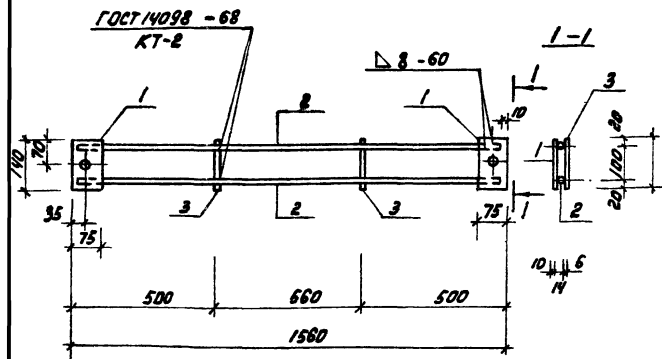
Копирован: 8х1-

18600-03 19

формат 11

Нач. отд. Мещеряков
Н. контр. Мильчаев
Ин. спец. Русских
ГМП Крыков
Рук. фронтального проекта
Ст. инж. Усачев

Инж. Мещеряков
Инж. Мильчаев
Инж. Русских
Инж. Крыков
Инж. Усачев

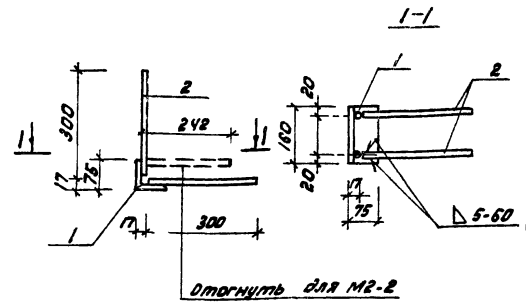


Изм.	Зона	Поз.	Обозначение	Наименование	кол.	Примеч.
				<u>Документация</u>		
12			Т.П. 902-2-362.83 - 77	Технические требования <u>Детали</u>		
54	1			Полок 6-75x75 ГОСТ 5781-81; e=75 в соответствии с ГОСТ 535-79	2	0,8 кг
54	2			Ф140 ГОСТ 5781-81; e=150	2	1,9 кг
54	3			Ф68 ГОСТ 5781-81; e=10	2	0,08 кг

			Т.П. 902-2-362.83 КЖМ-М1-3		
			Сталь	Масса	Масштаб
Закладное изделие			Р	5,5 кг	1:10
М1-3			лист	листов /	
Мехбюроавтоматпроект					

Нач. отд. Мещеряков В.П.
 Нач. отд. Мильнер В.В.
 Д. спец. Русин В.В.
 ГИП Брыков В.В.
 Инж. Борова В.В.
 Инж. Урлова В.В.

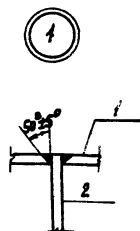
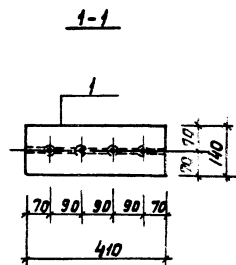
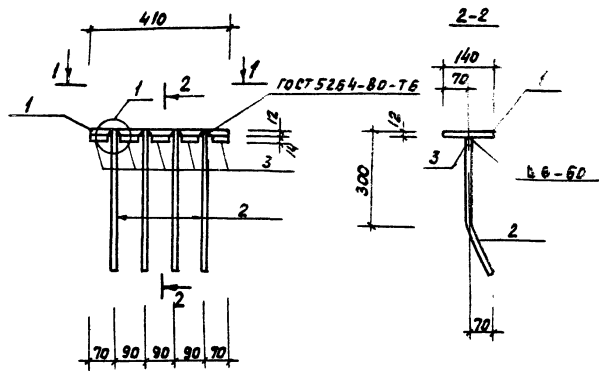
Р.П. Т.П. 902-2-362.83



Изм.	Зона	Поз.	Обозначение	Наименование	кол.	Примеч.
				<u>Документация</u>		
12			Т.П. 902-2-362.83 - 77	Технические требования <u>Детали</u>		
54	1			6-75x75 ГОСТ 5781-81; e=150 в соответствии с ГОСТ 535-79	1	0,9 кг
54	2			Ф100 ГОСТ 5781-81; e=300	4	0,2 кг

			Т.П. 902-2-362.83 КЖМ-М2-1(2)		
			Сталь	Масса	Масштаб
Изделие закладное			Р	1,7 кг	1:10
М2-1(2)			лист	листов /	
Мехбюроавтоматпроект					

Нач. отд. Мещеряков В.П.
 Нач. отд. Мильнер В.В.
 Д. спец. Русин В.В.
 ГИП Брыков В.В.
 Инж. Борова В.В.
 Инж. Урлова В.В.

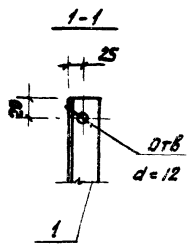
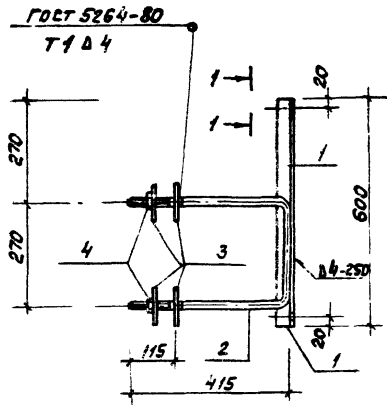


фронт	Зона	Прз.	Обозначение	Наименование	кол	Примеч.
				<u>Документация</u>		
12			т.п. 902-2-362.83	-т.г Техническое творчество		
				<u>Детали</u>		
64	1			Панель Б-140x12 ГОСТ 1103-76 Е-410 6СТ3кп2 ГОСТ 535-79	1	5.4кг
64	2			Ф14АШ ГОСТ 5781-81; Е-420	4	0.51кг
64	3			Е-65	5	0.08кг

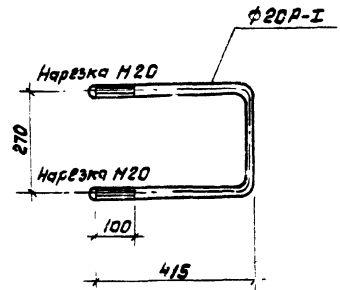
			т.п. 902-2-362.83	МЖИ-МЗ-1		
Изделие закладное МЗ-1				Кладка	Масса	Масштаб
				р	7,84кг	1:10
				Лист	Листов 1	
				Насводокалнинпроект		
Нач. отд.	Мешалкин					
Н. контр.	Милозар					
гл. спец.	Ручкин					
ГМП	Крыжов					
Руч.вр.	Балатова					
Ст.инж.	Зубкова					

18600-03 21

формат 12

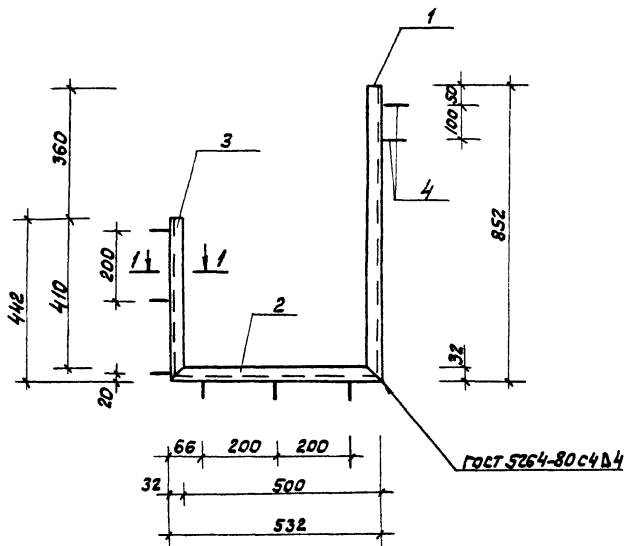


1703.2



Формат	Зона	Пар.	Обозначение	Наименование	Кол.	Примечание
				<u>Документация</u>		
12			г.п. 902-2-362.83 - Т.Т	Технические требования		
				<u>Детали</u>		
64	1			Углы 5-40x40x4 ГОСТ 8509-72* 8С73 кол2 ГОСТ 835-79	1	1,46 кг
64	2			Ф20А1 ГОСТ 5.31-81; С=1100	1	2,70 кг
64	3			6-100x8 ГОСТ 103-76 8С73 кол2 ГОСТ 835-79	4	0,32 кг
64	4			Винты М-200; ГОСТ 8915-70 *	2	0,07 кг

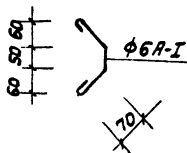
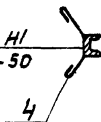
			г.п. 902-2-362.83 КНИ-МН1		
			Стр.	Масса	Листов
Иж. отв	Мещалкин		Р	4:20	5.5 кг
Н. контр	Чильцев		Лист	Листов	
Л. спец	Руссин		Исходная документация		
Гип	Крюков				
Рук. впр	Болотова				
Ст. инж	Киселева				



1-1

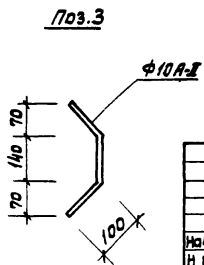
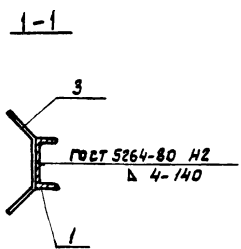
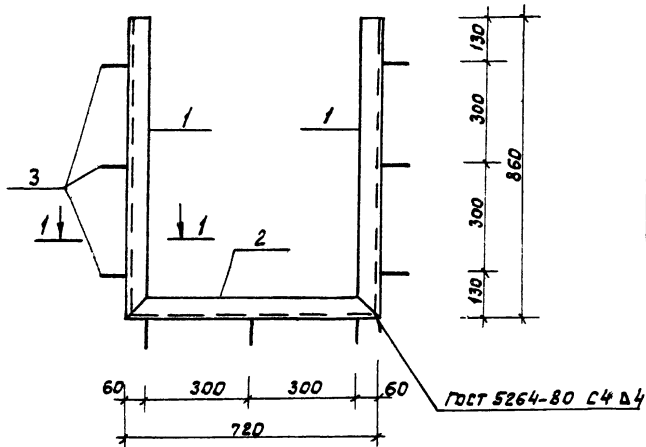
поз. 4

гост 5264-80 И1
Δ 4-50



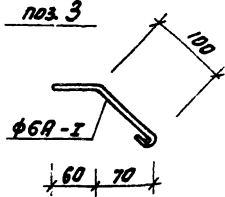
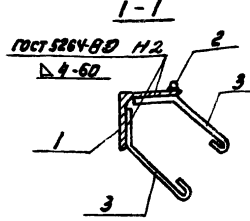
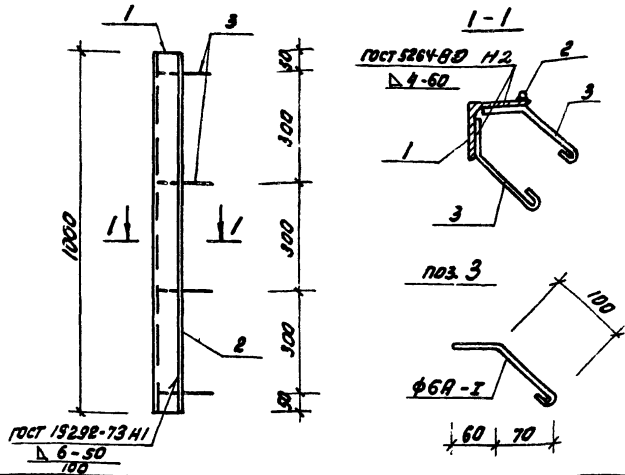
Формат	Зона	поз.	Обозначение	Наименование	Кол.	Примечание
				<u>Документация</u>		
12			т.п. 902-2-362.83 - т.т.	Технические требования		
				<u>Детали</u>		
64	1			Швеллер 5 ГОСТ 8240-72 С-852 8 С15К12 ГОСТ 535-79	1	4.1 кг
64	2			С-532	1	2.6 кг
64	3			С-442	1	2.1 кг
64	4			Ф6А-I, ГОСТ 578-81; С= 280	8	0.1 кг

			т.п. 902-2-362.83	КНИ-МН2	Объем	Масса	Насплав
			Узелные закладные МН2		р	9,6 кг	1.10
					Лист	Листов 1	
Нач. отд.	Мещалкин		Инжен. Нарумич				
И. контр.	Мильнер						
Сл. спец.	Руссин						
ГМП	Крюков						
Рук.вр.	Белыев						
Наследоканализипроект							



Формат	Золнр	Поз.	Обозначение	Наименование	Кол.	Примечание
				<u>Документация</u>		
12			г.п. 902-2-362.83 -ТТ	Технические требования		
				<u>Детали</u>		
64	1			швеллер 14 ГОСТ 8240-72 с-860 8Ст3кп2 ГОСТ 535-79	2	10.6 кг
64	2			с=720	1	8.9 кг
64	3			Φ10АII, ГОСТ 5781-81, с=340	9	0.2 кг

г.п. 902-2-362.83 КМИ-МНЗ				Стадия	Масса	Масштаб
Изделие закладное МНЗ				р	31.9 кг	1:10
				Лист		Листов 1
МНЧ ОТЗ				Насоботканалинитрект		
И КОНТР						
П.Л. СПЕЧ						
ГИП						
Рук вр						
Инжен						



Формат Зона	Поз.	Обозначение	Наименование	кол.	Приме- чание
			<u>Документация</u>		
12		Т.п. 902-2-362.83 - Т.Т.	Технические требования		
			<u>Детали</u>		
64	1		Полоса 6-75x75x8 ГОСТ 5057-79 ^в Вот 3 кол 2 ГОСТ 535-79 ^в	1	9 кг
64	2		Ф8АГ ГОСТ 5781-81; e=1000	1	0,4 кг
64	3		Ф6АГ ГОСТ 5781-81; e=205	8	0,05 кг

Т.п. 902-2-362.83 КЖИ-МНУ

Изделие закладное
МНУ

Стандия Масса Машштаб

Р 9,8 кг 1:10

Лист Листов 1

Масштаб

Масштаб

Масштаб

Масштаб

Масштаб

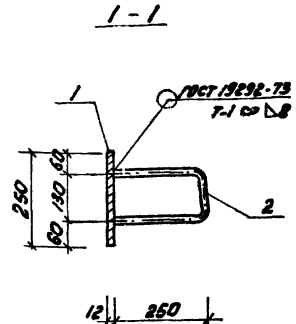
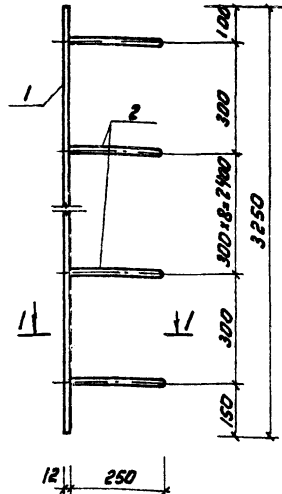
Масштаб

Исполн. Мещалкин
Н.С.М. Мильнер
В.С.С. Русин
Г.П. Колосов
Р.К.Б. Балотова
Исполн. Мещалкин

копироваль: 374 -

формат 11

Т.п. 902-2-362.83



Формат Зона	Поз.	Обозначение	Наименование	кол.	Приме- чание
			<u>Документация</u>		
12		Т.п. 902-2-362.83 - Т.Т.	Технические требования		
			<u>Детали</u>		
64	1		Полоса 6-12x250 ГОСТ 82-79 ^в Р250 8 кол 2 ГОСТ 535-79 ^в	1	76,6 кг
64	2		Ф18АГ, ГОСТ 5781-81, e=530	11	1,2 кг

Т.п. 902-2-362.83

КЖИ-МН5

Изделие закладное
МН5

Стандия Масса Машштаб

Р 89,8 кг 1:10

Лист Листов 1

Масштаб

Масштаб

Масштаб

Масштаб

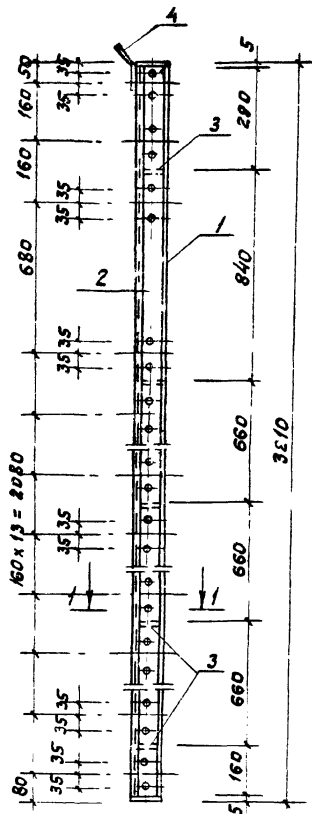
Масштаб

Исполн. Мещалкин
Н.С.М. Мильнер
В.С.С. Русин
Г.П. Колосов
Р.К.Б. Балотова
Исполн. Мещалкин

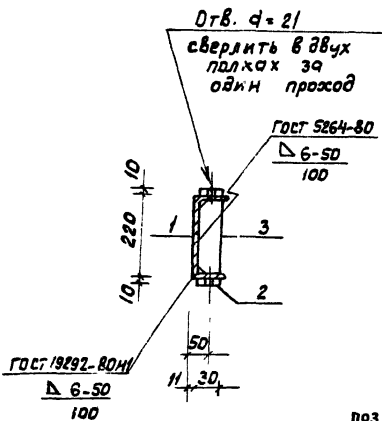
копироваль: 374 -

18600-03 25

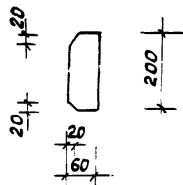
формат 11



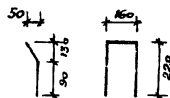
1-1



поз. 3



поз. 4



Формат	Зона	Поз	Обозначение	Наименование	Кол	Примеч.
				<u>Документация</u>		
12			т.п. 902-2-362.83 - т.т.	Технические требования		
				<u>Детали</u>		
64	1			швеллер 22 ГОСТ 8240-72 $\rho=3210$ Ст3 кп2 ГОСТ 535-79	1	67.4 кг
64	2			Полоса 6-10х60 ГОСТ 103-76 $\rho=3200$ Ст3 кп2 ГОСТ 535-79	2	15.1 кг
64	3			$\rho=200$	5	0.94 кг
64	4			Ф12АГ, ГОСТ 5781-81; $\rho=600$	1	0.5 кг

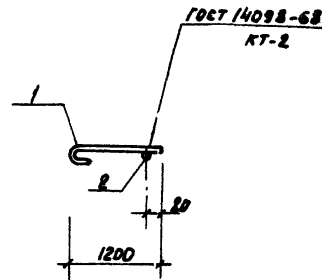
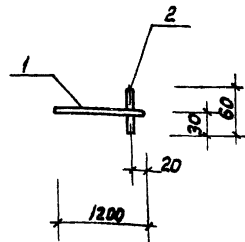
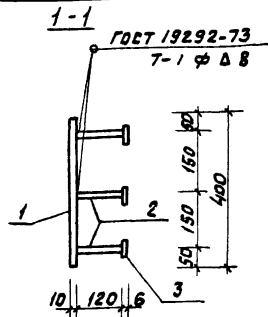
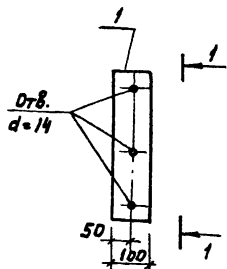
1. Сварку производить электродами типа Э-42 по ГОСТу 9467-75.

			т.п. 902-2-362.83 КНИ-МН6		
			Стр ² ия	Масса	Начиств
Нач. отд.	Мешалкин		Изделие закладное МН6	ρ	1:10
М. контр.	Мильцер			102.8 кг	1:10
Пл. спец.	Рыжен			Лист	Листов 1
Гип.	Крюков			Мособлкомхоз-НИИпроект	
Рук. пр.	Белотоба				
Инжен.	Нарумен				

Копировал:

18600-03 26

08080-10



Формат	Зона	Пос.	Обозначение	Наименование	кол	Примеч.
				<u>Документация</u>		
1/2			т.п. 902-2-362.83 - т.т	Технические требования		
				<u>Детали</u>		
64		1		Полоса Б-10х100 ГОСТ 103-76 ВСтЗкп2 ГОСТ 535-79 $\rho=100$	1	3,10кг
64		2		Ф12х1 ГОСТ 5781-81 $\rho=120$	3	0,11кг
64		3		Полоса Б-6х50 ГОСТ 103-76 ВСтЗкп2 ГОСТ 535-79 $\rho=50$	3	0,12кг

т.п. 902-2-362.83 КНИ-МН10

Изделие закладное
МН10

Стандия Масса Масштаб

р 3,8кг 1:10

Лист Листов 1

Масштаб: 1:10

формат 11

Нач. отд. Мешалкин
Н. контр. Мильер
Гл. спец. Руссин
Г.И.П. Крюков
Рук. бр. Болотова
Ст. инж. Зыкова

Копировал:

т.п. 902-2-362.83

Формат	Зона	Пос.	Обозначение	Наименование	кол	Примеч.
				<u>Документация</u>		
1/2			т.п. 902-2-362.83 - т.т	Технические требования		
				<u>Детали</u>		
64		1		Ф12х1 ГОСТ 5781-81; $\rho=120$	1	1,2кг
64		2		Ф20х1 ГОСТ 5781-81; $\rho=60$	1	0,3кг

т.п. 902-2-362.83 КНИ-МН11

Изделие закладное
МН11

Стандия Масса Масштаб

р 1,5кг 1:20

Лист Листов 1

Масштаб: 1:20

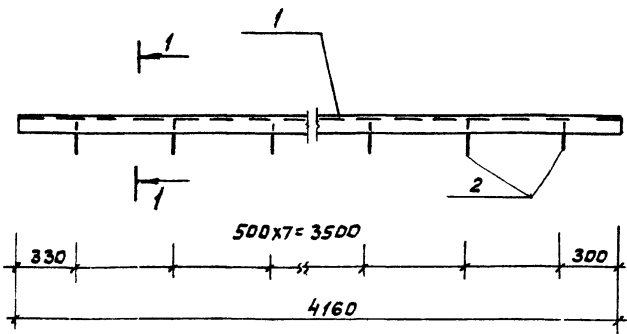
т.п. 902-2-362.83

Нач. отд. Мешалкин
Н. контр. Мильер
Гл. спец. Руссин
Г.И.П. Крюков
Рук. бр. Болотова
Ст. инж. Зыкова

Копировал:

18600-03 27

формат 11

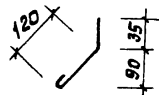
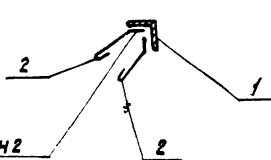


1-1

Поз.2

ГОСТ 5264-80 М2

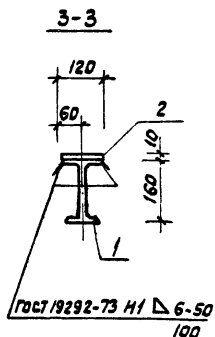
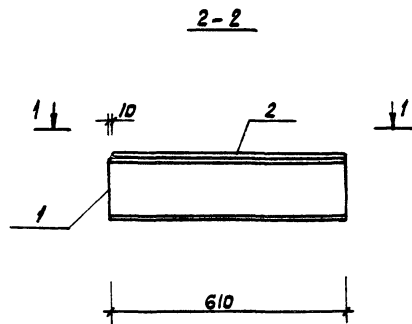
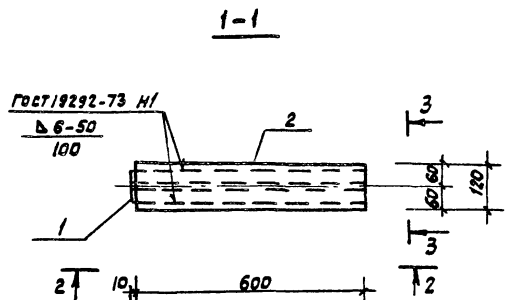
Δ 4-35



Формат	Зона	Поз	Обозначение	Наименование	Кол	Принеч
				<u>Документация</u>		
12			Т.п. 902-2-362.83 - т.т.	Технические требования		
				<u>Детали</u>		
64	1			Б-50x50x5 ГОСТ 8504-72* Уголок В Ст 3 кп2 ГОСТ 535-79 С-4160	1	15.7 кг
64	2			Ф8 АІ ГОСТ 5781-81; ρ=2/5	16	0.1 кг

- Сварку производить электродами типа Э-42 по ГОСТу 9467-75.

Т.п. 902-2-362.83 КНИ - МН12			Свария	Масса	Масштаб
Изделие закладное			Р	17.3 кг	1:20
МН 12			Лист	Листов 1	
Нач. отд. Мешалкин			Мособлканалниипрокт		
Н. контр. Мильцер					
Гл. спеч. Руссия					
Г.И.П. Крюков					
Рук.вр. Балотва					
Ст. инж. Чудкова					

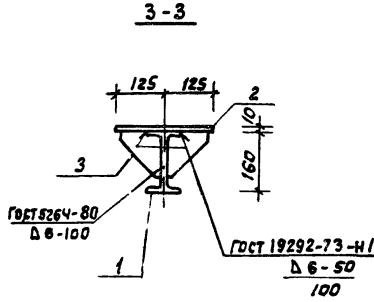
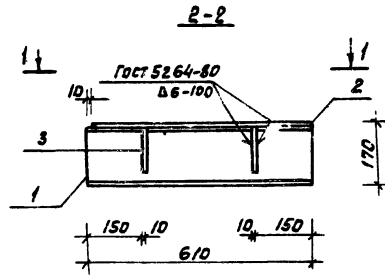
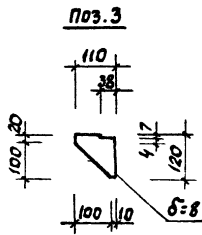
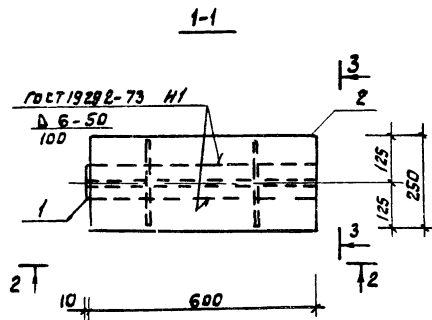


Формат Зона	Поз.	Обозначение	Наименование	Кол	Примеч.
			<u>Документация</u>		
12		т.п. 902-2-362.83 -Т.Т	Технические требования		
			<u>Детали</u>		
Б4	1		16 ГОСТ 8239-72* Двутавр В Ст3кп2 ГОСТ 535-79 Р-610	1	9.7кг
Б4	2		Полоса Б-10х120. ГОСТ 103-76 В Ст3кп2. ГОСТ 535-79	1	5.7кг

				т.п. 902-2.362.83	КНИ-КС1		
Нач. отд.	Мещалкин			Консоль КС1	Листов	Масса	Масштаб
Н.контр.	Мильцер				Р	15.4кг	1:10
Гл. спец.	Руссим				Лист	Листов 1	
Рук.вр.	Балотоя				Носов		
Инжен.	Нарунеч				Маслов		

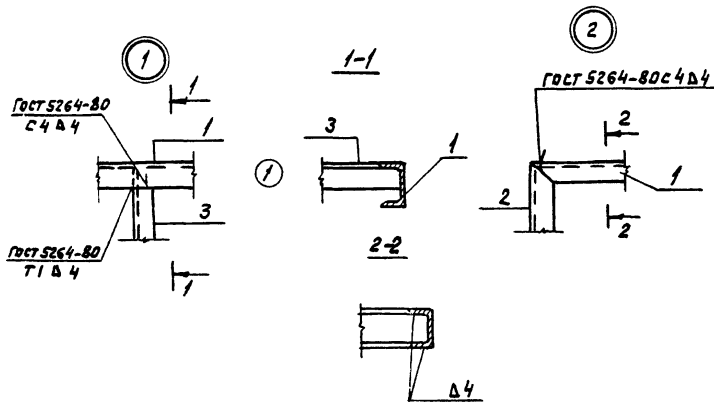
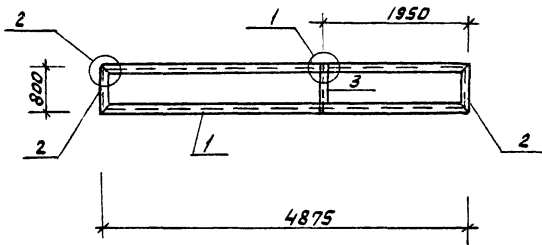
копирова

18600-03 29 формат 12



Формат	Лист	Поз.	Обозначение	Наименование	Кол	Примеч
				<u>Документация</u>		
12			Т. л. 902-2-362.83 - Т.Т	Технические требования		
				<u>Детали</u>		
Б4	1			16 ГОСТ 8239-72 Двутавр С-3 мм ГОСТ 525-79	1	9.7 кг
Б4	2			Полоса 6-10х25 ГОСТ 103-76 С-3 мм ГОСТ 525-79	1	11.8 кг
Б4	3			Лист, ст 8,8, Г: СТ 19903-74 *	4	0.8 кг

Т. л. 902-2-362.83 КНИИ КС2			Лист	Масса	Масштаб
Консоль КС2			Р	24.7 кг	1:10
И.п.ч. отв. Мешолкин			Лист	Листов ?	
И.п.ч. контр. Чильцер					
Гл. спец. Рясня					
Гип. Кржков					
Рук. бр. Болотова					
И.п.ч. Инжен. Машкин					



Формат	Зона	Лист	Обозначение	Наименование	Кол	Примеч.
				<u>Документация</u>		
12			Т.п. 902-2-362.83 - Т.Т.	Технические требования		
				<u>Детали</u>		
64	1			Швеллер 10 ГОСТ 8240-72 С4 Д4 ВСТЭМпг ГОСТ 535-73	2	42 кг
64	2			С-800	2	69 кг
64	3			Углок 5-50x50x5 ГОСТ 8509-72* ВСТЭ КЛ2 ГОСТ 535-73 С-790	1	3 кг

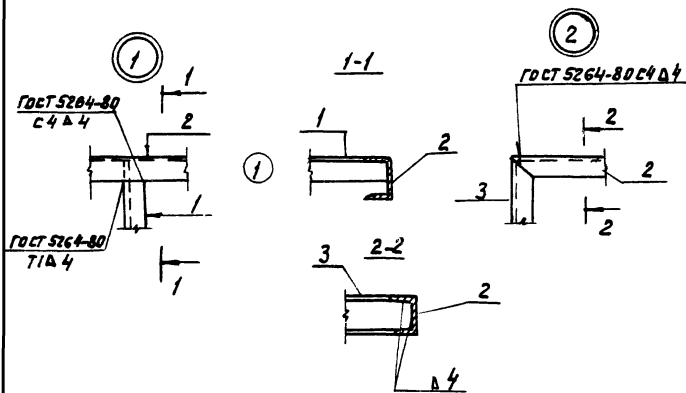
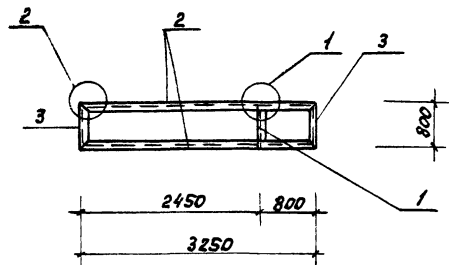
Т.п. 902-2-362.83 КНИ-Р1		
Станд	Масса	Несетов
Р	100.8 кг	1:50 1:10
Лист	Листов 1	
Навбодоканлини проект		

Нач. отд. Мешалкин
 М.п.инж. Мильнер
 Гл. спец. Руссин
 ГИП Кривош
 Рук.вр. Болотова
 Ст.инж. Зубкова

Копировал: ФР

18600-03 31

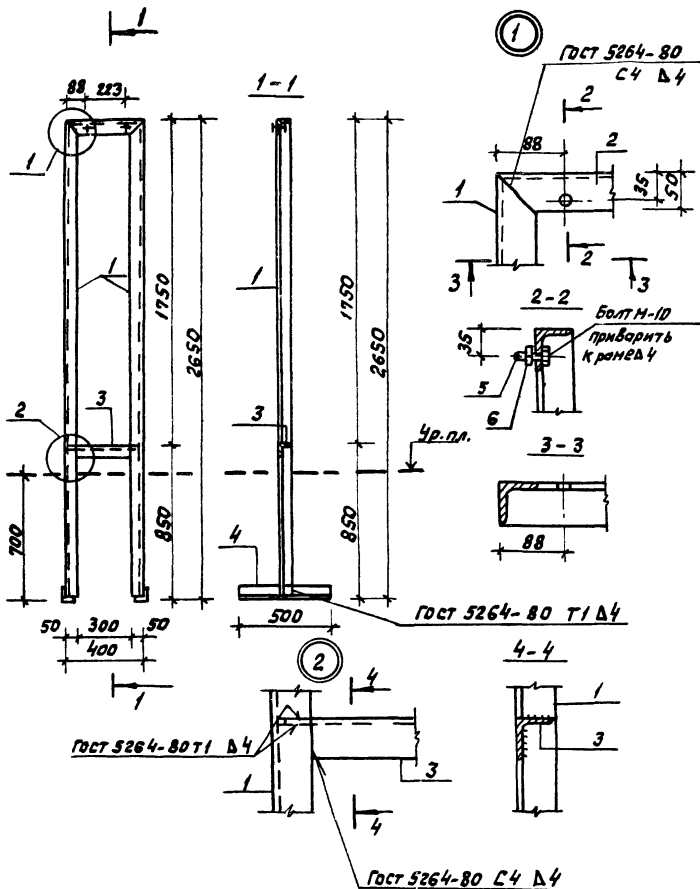
формат 12



Кол.	Зона	Поз.	Обозначение	Наименование	Кол.	Примеч.
				<u>Документация</u>		
12			т.п. 902-2-362.83 -Т.Т	Технические требования		
				<u>Детали</u>		
64	1			6-50x50x5 ГОСТ 8509-72 ^А Углок ГОСТ 3112 ГОСТ 535-79	1	3 кг
64	2			10 ГОСТ 8240-72 Швеллер ГОСТ 3112 ГОСТ 535-79	2	28 кг
64	3			Р-800	2	6.9 кг

Т.п. 902-2-362.83 КМИ-Р2			Станд.	Масса	Масштаб
Рама			Р	72.8 кг	1:50
Р2			Лист	Листов 7	
			Московский завод металлоконструкций		

Нач. отд. Мещеряков
 Н.контр. Мильчев
 П.сод. Русских
 ГИП Крайнов
 Рук.бр. Болотова
 Ст.инж. Зайково



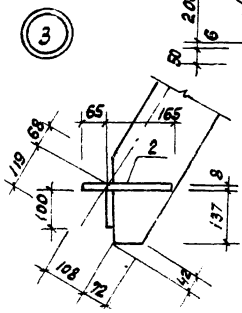
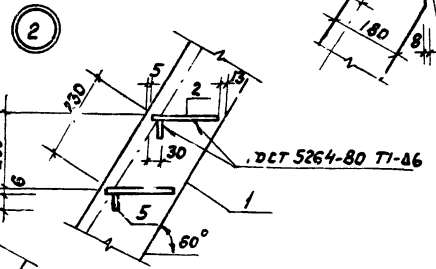
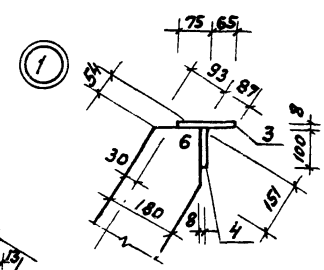
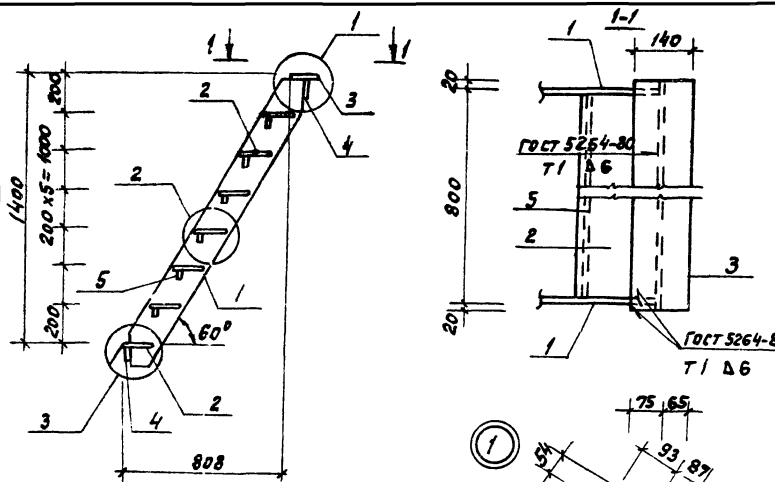
Формат	Зона	Лист	Обозначение	Наименование	Кол	Примеч.
				<u>Документация</u>		
12			Т.п. 902-2-362.83 -Т.Т	Технические требования		
				<u>Детали</u>		
64	1			6-50x50x5 ГОСТ 8509-72* Уголок 8x3x3 ГОСТ 535-78	2	10.0 кг
64	2			E=400	1	1.5 кг
64	3			E=390	1	1.5 кг
64	4			E=500	2	1.9 кг
64	5			Болт М10x30 ГОСТ 7798-70*	2	0.03 кг
64	6			Гайка М10 ГОСТ 5915-70*	2	0.01 кг

Т.п. 902-2-362.83 КМН-РШ1			Сталь	Масса	Масштаб
Рама			Р	269 кг	1:50
РШ1			Лист	Листов 1	
Нач. отд. МЕШАЛКИН Н. КОНД. МЯЛЦЕР С. СЕВЯ. РУССКИН Г. П. КРАМОВ Р. К. БР. БОЛОТОВА С. П. И. В. ЧУДКОВА			Масштаб: 1:50 10-23		

Копировал: [подпись]

18600-03 33

Формат 12

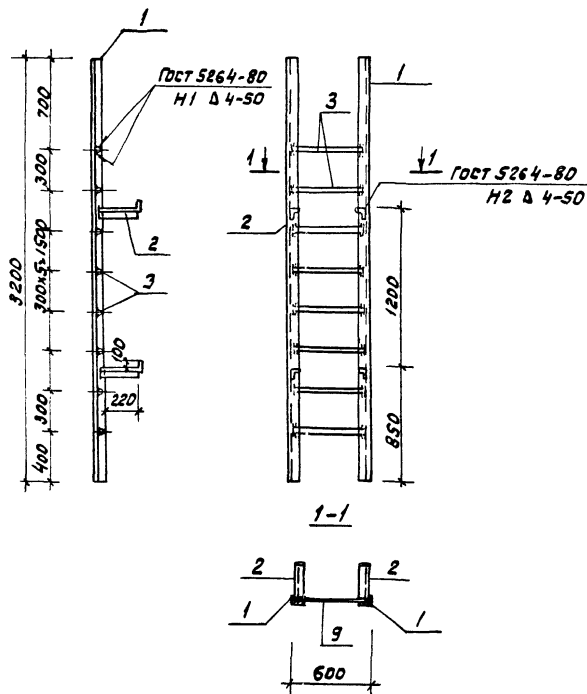


		Обозначение	Наименование	Кол	Примеч.
			<u>Документация</u>		
12		т.п. 902-2-362.83 -Г.Т	Технические требования		
			<u>Детали</u>		
64	1		Полоса Б-6х180 ГОСТ 103-76 в ст3кп2 ГОСТ 538-79	2	16.1 кг
64	2		Лист рона 0-ПН-6,06 Ст3кп2 ГОСТ 8268-77	7	9.1 кг
64	3		Лист рон 0-ПН-8,06 Ст3кп2 ГОСТ 8268-77	1	7.7 кг
64	4		Полоса Б-8х100 ГОСТ 103-76 в ст3кп2 ГОСТ 538-79	2	5.3 кг
64	5		с=790	6	1.6 кг

1. Сварку производить электродами типа Э-42 по ГОСТ 9467-75

т.п. 902-2-362.83 КНИ-ЛС/			Стабл	Масса	Масштаб
Лестница			Р	121.8 кг	1:20
ЛС 1			Лист 1	Листов 5	
			Насвоей ответственности проект		

Исч. отд. Мещалкин
И.konto. Чальцев
Гл. инж. Русских
Гип. Крюков
Рук.вр. Балтова
Ст.инж. Рыжков



контр. зона	поз.	Обозначение	Наименование	Кол	Примеч.
			<u>Документация</u>		
12		т.п. 902-2-362.83 - Т.Т	Технические требования		
			<u>Детали</u>		
64	1		Угловой Б-63х63х6 ГОСТ 8509-72* 2-3000 ВСт3кп2 ГОСТ 535-79	2	18.3кг
64	2		Р-370	4	2.15кг
64	3		Ф18х1 ГОСТ 5781-81; Р-570	8	1.15кг

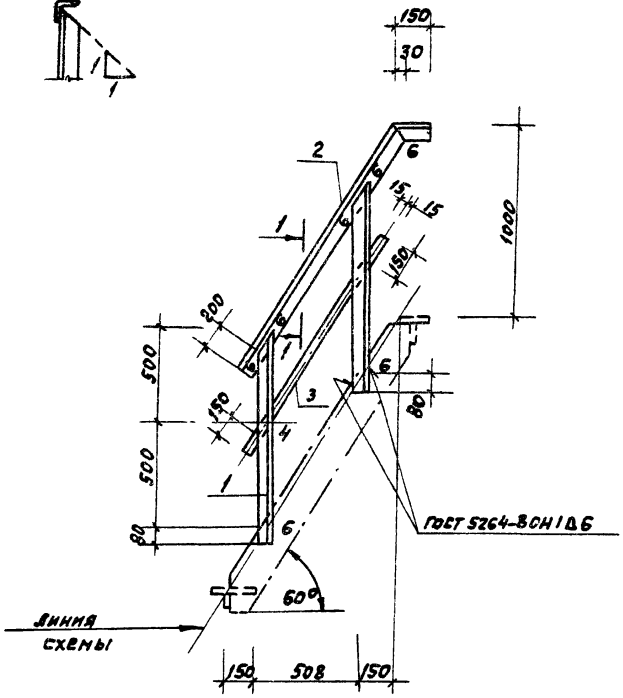
т.п. 902-2-362.83 КМИ-ЛС2			Судья	Масса	Масштаб
Нач. отд.	Мещалкин		Р	54.4кг	1:25
Н.контр.	Мильцев		Лист		Листов 1
Н.спец.	Русских		Масштаб: 1:25		
Г.И.П.	Крыков		Масштаб: 1:25		
Рук.вр.	Болотова		Масштаб: 1:25		
Ст.инж.	Зубкова		Масштаб: 1:25		

спроектировал: [подпись]

18600-03 35

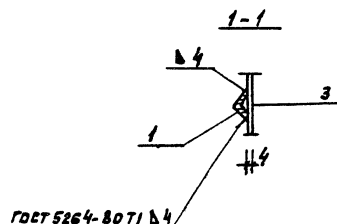
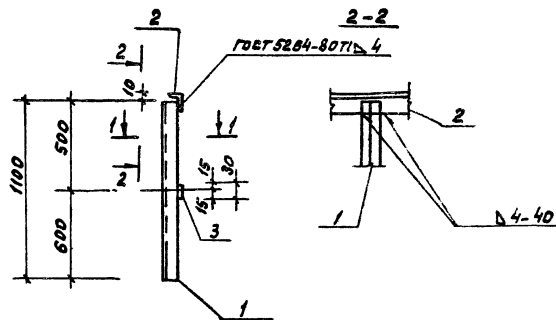
формат 12

1-1



Код	Зона	Поз	Обозначение	Наименование	Кол	Примеч
				<u>Документация</u>		
12			Т.п. 902-2-362.83 - ТТ	Технические требования		
				<u>Детали</u>		
Б4	1			Уголок 6-50x50x5 ГОСТ 8509-72* Е-1080 ВСТЗкп2 ГОСТ 535-79	2	4 кг
Б4	2			Е-1610	1	6.1 кг
Б4	3			Полоса 6-4x30 ГОСТ 103-76 Е-1300 ВСТЗкп2 ГОСТ 535-79	1	1.2 кг

			Т.п. 902-2-362.83 КНИ-ОГ1		
			Ограничение		Станд. Масса
			ОГ1		Масштаб
Нач. отд.	Мещалкин		Р	153кг	1:20
Н. контр.	Мильцер				
П. спец.	Руссин				
Гип.	Крюков				
Рук. впр.	Болотва				
С. инж.	Зубкова	11.83	Лист 1 из 1		
			Мосгорводхоз НИИПроект		



Формат	Знач	№3	Обозначение	Наименование	Кол	Примеч.
				<u>Документация</u>		
12			Т.п. 902-2-362.83 -тт	Технические требования		
				<u>Детали</u>		
54	1			Уголок 50x50x5 ГОСТ 8509-79 50x50x2 ГОСТ 535-79	2	4.2 кг
54	2			С-1000	1	3.8 кг
54	3			Полоса 5-4x30 ГОСТ 10376 50x50x2 ГОСТ 535-79	1	0.9 кг

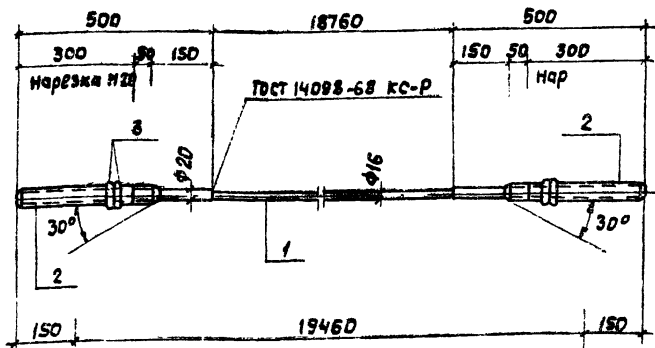
Т.п. 902-2-362.83 КНИ-ОГ2			Кодиров	Масса	Масштаб
Ограничение ОГ2			Р	13,1кг	1:20
			Лист	Листов 1	
Масштаб			Масштаб		

Нач. отд. Мещалкин
 Н. контр. Мильцев
 Гл. спец. Русенин
 ГИП. Краков
 Рук. вр. Балотва
 Ст. инж. Зудкова

Копировал: *OL*

18600-03 37

формат 12



Длину между гранями анкерных опор
уточнить после монтажа анкеров.

Формат	Зона	Поз.	Обозначение	Наименование	Кол.	Примечание
12			т.п. 902-2-362.83 - т.г	Технические требования		
				<u>Детали</u>		
64	1			φ16 АШ, ГОСТ 572-81; L=18760	1	29.6 кг
64	2			φ22 9Ш, ГОСТ 5781-81; L=500	2	1.5 кг
64	3			Гайка М20 ГОСТ 5915-70*	4	0.063 кг

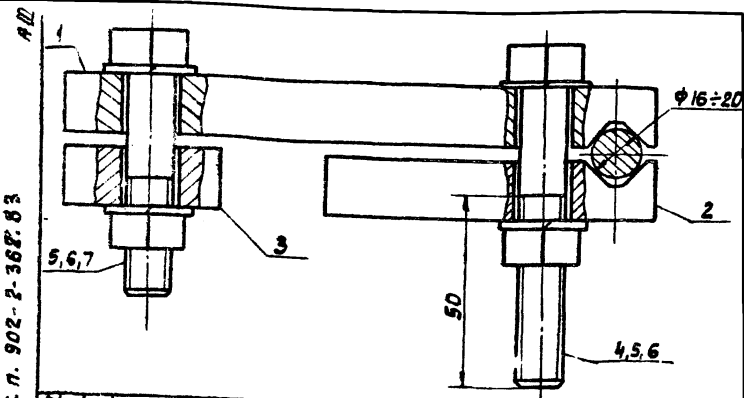
т.п. 902-2-362.83 КНИ-НС1

Напрягаемый стержень
НС1

Станд.	Масса	Масштаб
Р	32.85 кг	1:10
Лист	Листов 1	

Московское национальное проект

формат 11



т.п. 902-2-362.83

Формат	Зона	Поз.	Обозначение	Наименование	Кол.	Примечание
12			т.п. 902-	- т.г		
				<u>Документация</u>		
				Технические требования		
				<u>Детали</u>		
64	1			Полок 5 АХ140 ГОСТ 103-76 ВСт3пс ГОСТ 535-79	1	2.3 кг
64	2			L=80	1	1.2 кг
64	3			L=40	1	0.6 кг
64	4			Болт М12 ГОСТ 7798-70*, L=80	2	0.083 кг
64	5			Шайба 12 ГОСТ 6402-70*	8	0.006 кг
64	6			Гайка М12 ГОСТ 5915-70*	4	0.015 кг
64	7			Болт М12 ГОСТ 7798-70*, L=60	2	0.071 кг

т.п. 902-2-362.83 КНИ-Э31

Электрозаним Э31

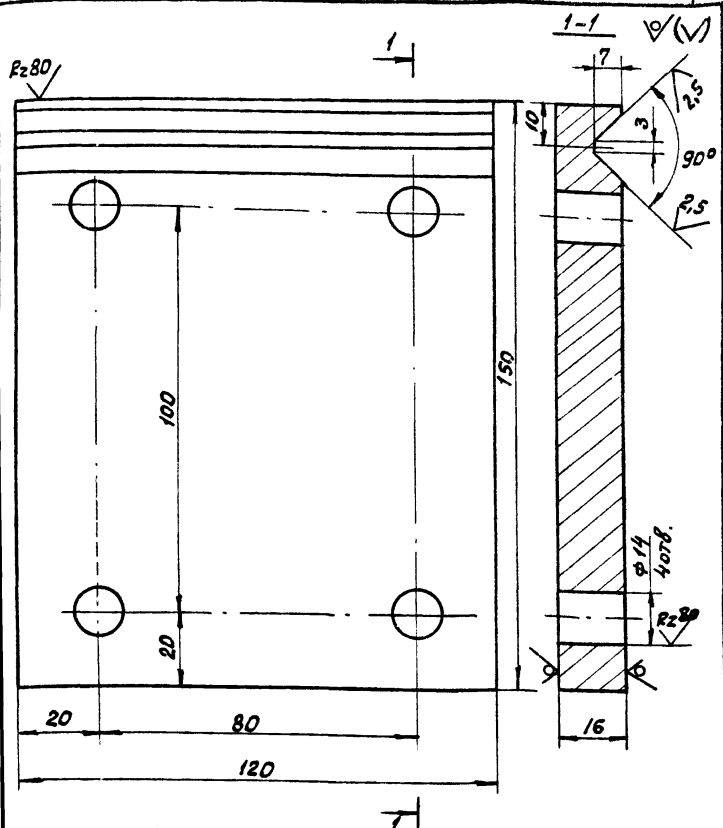
Станд.	Масса	Масштаб
Р	4.53 кг	1:10
Лист	Листов 1	

Московское национальное проект

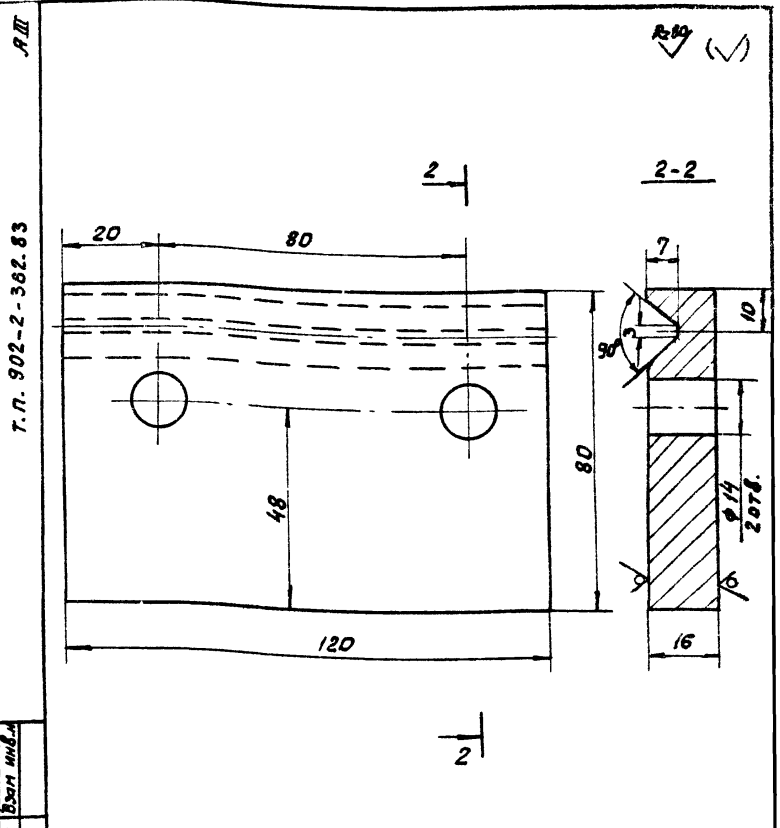
формат 11

копировал

18600-03 38



				Т.п. 902-2-362 83 КНИ-ЭЗ1		
Электрозамим ЭЗ1				Сталь	Масса	Масштаб
Поз.1				Р	2.3кг	1:10
				Лист	Листов 1	
Нач. отд	Мешалкин			Полоса Б-16х120 ГОСТ 103-76		
И. контр	Мильцер			2-150		
Гл. спец	Руссин			8 СТЗ кл 2 ГОСТ 535-79		
ГИП	Брюков			Мособдоканалниипркт		
Рук. бр	Балотоба					
Ст. инж	Зудкова					

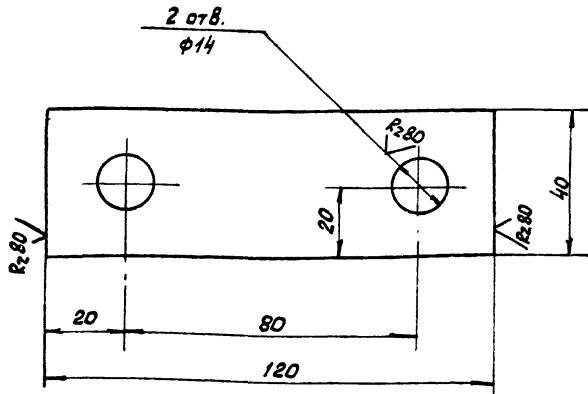


				Т.п. 902-2-362.83 КНИ-ЭЗ1		
Электрозамим ЭЗ1				Сталь	Масса	Масштаб
Поз.2				Р	1.2кг	1:10
				Лист	Листов 1	
Нач. отд	Мешалкин			Полоса Б-16х120 ГОСТ 103-76		
И. контр	Мильцер			2-80		
Гл. спец	Руссин			8 СТЗ кл 2 ГОСТ 535-79		
ГИП	Брюков			Мособдоканалниипркт		
Рук. бр	Балотоба					
Ст. инж	Зудкова					

18600-03 39

Формат 44

✓ (✓)

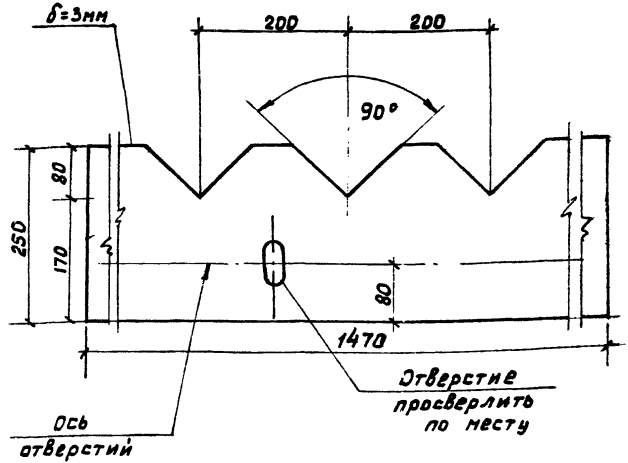


		Т.п. 902-2-362.83 КНИ-331	
		Электрозачим ЭЗ1	
		Поз. 3	
Чеч. отв.	Мешалкин	Склад	Масса
И. контр.	Мильцер	Р	0.6кг
Гл. спец.	Руссин	Лист	Листов 1
Гип.	Крюков		
Руч. бр.	Болотова	Полоса Б-16х120 Гост 103-76 е.ч.4	
Ст. инж.	Будкова	ВСт.Экп2 Гост 535-79	
		Мосвадоканалинпроект	

формат II

ЛШ

Т.п. 902-2-362.83



		Т.п. 902-2-362.83 КНИ - В1	
		Водослив	
		В1	
Чеч. отв.	Мешалкин	Склад	Масса
И. контр.	Мильцер	Р	-
Гл. спец.	Руссин	Лист	Листов 1
Гип.	Крюков		
Руч. бр.	Болотова	Стекло СБПТ, II	
Ст. инж.	Будкова	3х1360х1190; Гост 9784-75	
		Мосвадоканалинпроект	

Копировал: 03

18600-03 (40)

формат II