

ТИПОВОЙ ПРОЕКТ
0901-9-20.87

ФИЛЬТРЫ-ПОГЛОТИТЕЛИ
ДЛЯ РЕЗЕРВУАРОВ ЧИСТОЙ ВОДЫ
ЕМКОСТЬЮ ОТ 50 м³ ДО 300 м³

ВАРИАНТ БЕЗ КЛАПАНОВ

АЛЬБОМ III

СТРОИТЕЛЬНЫЕ ИЗДЕЛИЯ

Госстрой СССР
Томский филиал
ЦИТП
Типовой проект /серия/
№ 0901-9-20 а3
Заказ № 572
Цена 1 руб. 68 коп.
Тираж 1500
Дата " 4 " 09 1981 г.

ТИПОВОЙ ПРОЕКТ
0901-9-20.87
ФИЛЬТРЫ-ПОГЛОТИТЕЛИ
ДЛЯ РЕЗЕРВУАРОВ ЧИСТОЙ ВОДЫ
ЕМКОСТЬЮ ОТ 50 М³ ДО 300 М³
ВАРИАНТ БЕЗ КЛАПАНОВ

АЛЬБОМ III

РАЗРАБОТАН ПРОЕКТНЫМ ИНСТИТУТОМ
ГИПРОКОМУНВОДОКАНАЛ

ГЛАВНЫЙ ИНЖЕНЕР ИНСТИТУТА *Хазиков Н.Г.*
ГЛАВНЫЙ ИНЖЕНЕР ПРОЕКТА *Романова Г.Х.*

УТВЕРЖДЕН И ВВЕДЕН В ДЕЙСТВИЕ
Минжиркомхозом РСФСР
ПРИКАЗОМ N 12-ТА от 16 ОКТЯБРЯ 1987г.

Содержание альбома

Обозначение	Наименование	Примечание
	<u>Изделия марки КЖИ</u>	
КЖИ 1	Содержание альбома	2
КЖИ 2	Технические условия	3
КЖИ 3	Плита перекрытия 2П-4АТ-а	4
КЖИ 3-01	Плита перекрытия 2П-4АТ-б	4
КЖИ 4	Изделие закладное МН-1	5
КЖИ 5	Сетка арматурная С-1	6
КЖИ 6	Решетка Р1	6
КЖИ 7	Коркас пространственный КР1	7
КЖИ 8	Коркас плоский Кр-1	7
КЖИ 9	Изделие закладное МН-2	8
КЖИ 10	Изделие закладное МН-3	8
КЖИ 11	Кольцо	9
КЖИ 12	Кольцо	9
КЖИ 13	Изделие закладное МН-4	10
КЖИ 14	Изделие закладное МН-5	10
КЖИ 15	Крышка ф 850 мм	11
КЖИ 16	Крышка 900 x 900 мм	11
КЖИ 17	Кольцо стеновой ИК-7-3 "П"	12

Обозначение	Наименование	Примечание
	<u>Изделия марки МО</u>	
МО 122-00-00-00 СБ	Решетка ф 810	13
	Сборочный чертеж	
МО 122-00-00-00	Решетка ф 810 мм	14
МО 122-00-00-01	Хомут	14
МО 122-01-00-00	Решетка	15
МО 122-01-00-00 СБ	Решетка Сборочный чертеж	16
МО 125-00-00-00 СБ	Решетка 750 x 750	17
	Сборочный чертеж	
МО 125-00-00-00	Решетка 750 x 750	18
МО 125-00-00-01	Планка	18
МО 125-01-00-00	Решетка	19
МО 125-00-00-02	Планки	19
МО 125-01-00-00 СБ	Решетка	20
	Сборочный чертеж	

Альбом III

0901-9-20.87

ПРОЕКТ

ТИПОВОЙ

ТП 0901-9-20.87

КЖИ-1

Исполн.	С.И.И.
Проект.	С.И.И.
С.И.И.	С.И.И.
С.И.И.	С.И.И.

Содержание альбома

Листов	1	1	1
Испрокумульдованна			
г. Москва			

ТИПОВОЙ ПРОЕКТ № Г-9-20.87 АЛБДОМ III

4 Арматурные изделия (каркасы, сетки) изготавливать при помощи контактной точечной электросварки с приваркой стержней во всех точках пересечения. Приварку стержней и к поперечной и угловой стали производить при помощи дуговой электросварки электродами типа Э-42А сплошным двухсторонним швом.

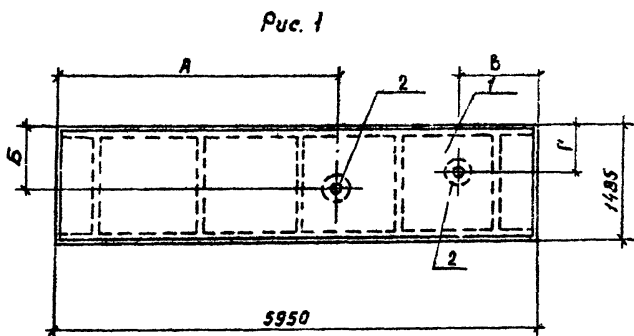
2. Объединение плоских каркасов в пространственные каркасы необходимо производить в кондукторах при помощи электросварных клещей.

3. Изготовление и приемку арматурных изделий следует осуществлять в соответствии с требованиями следующих нормативных документов:

- ГОСТ 14098-85 „Соединения сварные арматуры железобетонных изделий и конструкций. Контактная и ванная сварка. Основные типы и конструктивные элементы.“
- ГОСТ 5781-82* „Сталь горячекатанная для армирования железобетонных конструкций.“
- ГОСТ 5264-80 „Швы сварных соединений. Ручная электродуговая сварка. Основные типы и конструктивные элементы.“

ИЗДАНИЕ № 1
А. ПОД.

		ТП 0904-9-20.87		КХИЗ ТУ	
И. КИТАР	ПОДПИСАНИЕ		ТЕХНИЧЕСКИЕ УСЛОВИЯ	СВАДЕЛ	ЛИСТ
ПРОФ. ПОСЫЛКИН	В. А. КОЗЛ			1	1
СТ. НАЧ. ВАСКОЗ	Г. ИТ			ТИТОВА	
НАЧ. ОТД. ГОРЮКИН	С. А. КОЗЛ			С. ДОСКА	



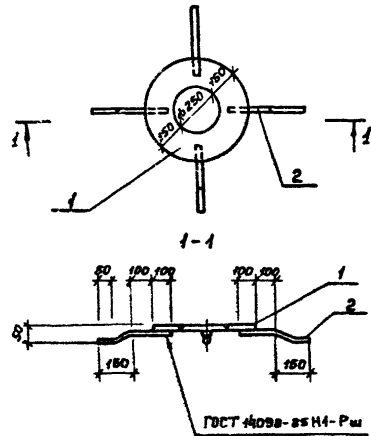
Код	Зона	Поз.	Обозначение	Наименование	Кол. на исполнении			Примечание
					-	шт	кв.м	
				Сборочные единицы				
А3	1		1.4421-2.14 000	Ллита перекрытия 2лп-4япт-г	1	1		
А4	2		кжи-4	Изделия закладные мн-1	1	2		

Обозначение	Марка	Рис.	А мм	Б мм	В мм	Г мм
кжи-3	2лп-4япт-а	1	3470	800		
-01	2лп-4япт-б	1	3470	950	570	850

Ведомость расхода стали на дополнительные закладные элементы, кг

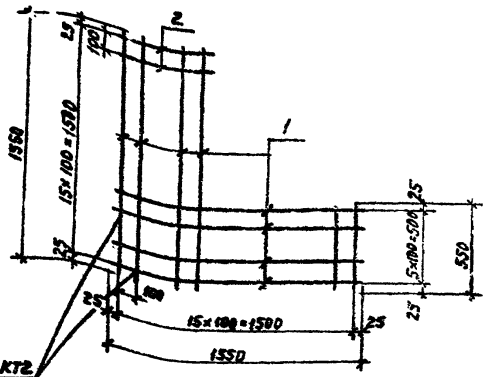
Марка элемента	Изделия закладные						Всего
	Арматура класса		Прокат марки				
	А-III		Всг3 кл 2				
	гост 5781-82*		гост 103-76				
	φ12	Итого	Итого	Итого	Итого		
2лп-4япт-а	1,28	1,28	14,9	14,9	16,18		
2лп-4япт-б	2,56	2,56	29,8	29,8	32,36		

ТП 0901-9-20.87 КЖИ 3				
Ллита перекрытия (2лп-4япт-а, 2лп-4япт-б)		Стежия	Масса	Масштаб
		Р	2400	1:50
Н. Контр. Ротенштейн Проверил Ротенштейн Ст. инж. Бласова ГИЛ Закубанский Нач. отд. Сорокин		Лист	Листов	1
		МИИХ РСФСР ГИПРОКОММУНАЛЬНАЯ г. Москва		



Формат	Зона	Лист	Обозначение	Наименование	Кол.	Примечание
				<u>Документация</u>		
			КЖИ 2 ТУ	Технические условия		
				<u>Детали</u>		
Б4	1		КЖИ - 4.1	Полоса №х 550 ГОСТ 62-70* ГОСТ 30413 ГОСТ 627-70 ø 50	1	4.9 кг
Б4	2		КЖИ - 4.2	П-В-12 ГОСТ 5781-82* L=360	4	0.88 кг

		ТП 0901-9-20.87 КЖИ 4			
		Изделие закладное МН-1	Стадия	Масса	Масштаб
			Р	15.2	1:20
			Лист	Листов ?	
			Исп. организация г. Москва		
И. контр.	Ротенштейн	6.07			
Провер.	Ротенштейн	6.07			
Ст. инж.	Бласова	6.07			
Г.И.И.	Землянская	6.07			
Инж. спец.	Борокин	6.07			



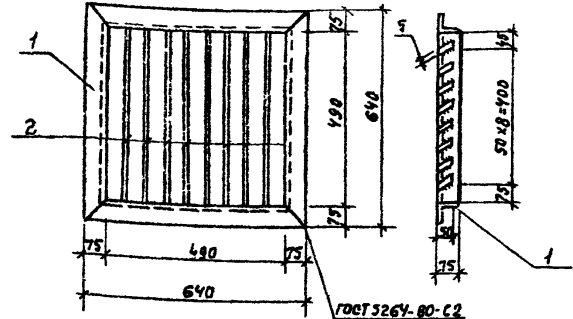
Инв. №	Кол. листов	Обозначение	Наименование	Кол.	Примечание
			<u>Документация</u>		
		КНИ 2	Технические условия		
			<u>Детали</u>		
Б4	1	КНИ-51	Лист ГОСТ 5761-62 R=1550	12	0.96 кг
Б4	2	КНИ-52	Лист ГОСТ 5761-62 R=550	20	0.34 кг

ТП 0901-9-2087 КЖИС

Сетка арматурная С-1	Стадия	Масса	Масштаб
	Р	183	1:25
	Лист	Листов 1	
	МНХХ РСФСР ГИПРОКОМУНВОДОКАНАЛ г. Москва		

И. Контр. Ротенштейн
Провер. Ротенштейн
Ст. инж. Власова
ГУП Закубанский
Нач. отг. Сорокин

Инв. № 199А, Подпись и дата



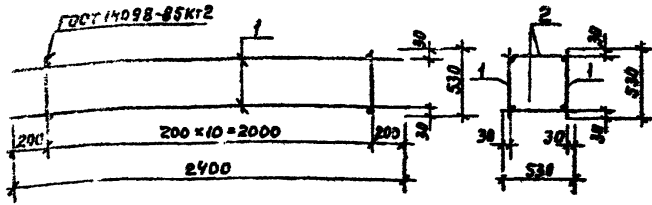
Инв. №	Кол. листов	Обозначение	Наименование	Кол.	Примечание
			<u>Документация</u>		
		КНИ 2	Технические условия		
			<u>Детали</u>		
Б4	1	КНИ - 62	Уголок 75x75x5 ГОСТ 2509-78	1	14.8 кг
Б4	2	КНИ - 62	Полоса 5x60 ГОСТ 103-76	6	1.15 кг

ТП 0901-9-2087 КЖИБ

Решетка Р I	Стадия	Масса	Масштаб
	Р	24	1:10
	Лист	Листов 1	
	МНХХ РСФСР ГИПРОКОМУНВОДОКАНАЛ г. Москва		

Инв. № 199А, Подпись и дата

И. Контр. Ротенштейн
Провер. Ротенштейн
Ст. инж. Власова
ГУП Закубанский
Нач. отг. Сорокин



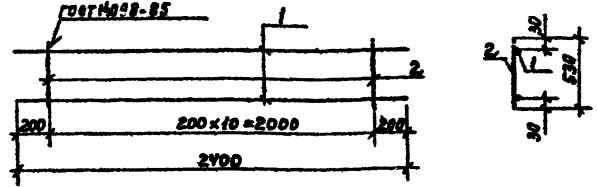
Кол. листов	Обозначение	Наименование	Кол.	Примеч.
		<u>Документация</u>		
	КМН 2 ТУ	Технические условия		
		<u>Сборочные единицы</u>		
54	КМН-В	Каркас плоский КР-1	2	
		<u>Детали</u>		
54	КМН-7	А-1-6 ГОСТ 5781-52* L=530	22	дет. 17

ТП 0901-9-20.87 КЖИ 7

Каркас пространственный КР-1

Стандарт	Масштаб	Материал
Р	1:3	1:25

Лист 1 из 1
МММХ РСФСР
ГИПРОУСМУНВОДКАНАЛ
г. Москва



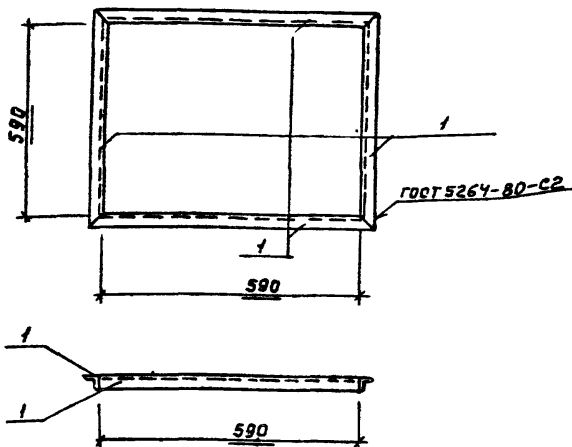
Кол. листов	Обозначение	Наименование	Кол.	Примеч.
		<u>Документация</u>		
	КМН 2 ТУ	Технические условия		
		<u>Сборочные единицы</u>		
54	КМН-В.1	А-III-10 ГОСТ 5781-52* L=2400	2	1.5 кг
54	КМН-В.2	А-1-6 ГОСТ 5781-52* L=530	11	11 кг

ТП 0901-9-20.87 КЖИ 8

Каркас плоский КР-1

Стандарт	Масштаб	Материал
Р	1:3	1:25

Лист 1 из 1
МММХ РСФСР
ГИПРОУСМУНВОДКАНАЛ
г. Москва



Формат	Зона	Поз.	Обозначение	Наименование	Кол.	Примечание
				<u>Документация</u>		
			КЖИЗ ТУ	Технические условия		
				<u>Детали</u>		
Б4	1		КЖИЗ-9	Уголок 56x56x5 ГОСТ 2309-78 ГОСТ 5264-80-С2	4	3,0 кг

ТП 0901-9-20.87 КЖИЗ

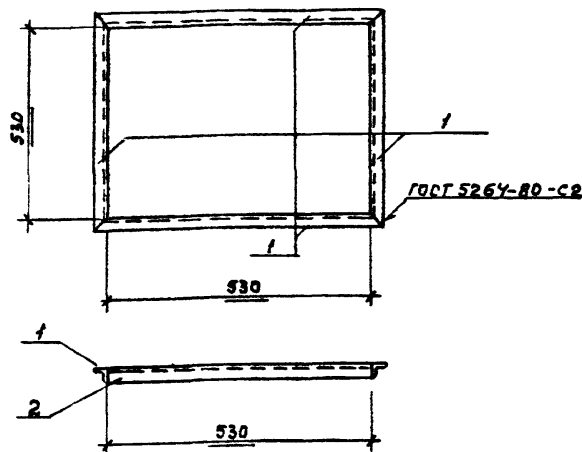
Изделие закладное
МН-2

Стадия	Масса	Масштаб
Р	12	1:10

Лист Листов 1
МНХХ РСФСР
ГИПРОКОММУНВОДОКАНАЛ
г. Москва

И. контр. Ротенштейн
Провер. Ротенштейн
Ст. инж. Власова
Гип. Закубанский
Нач. отв. Сорокин

И.С.
И.С.
Власова
Закубанский
Сорокин



Формат	Зона	Поз.	Обозначение	Наименование	Кол.	Примечание
				<u>Документация</u>		
			КЖИЗ ТУ	Технические условия		
				<u>Детали</u>		
Б4	1		КЖИЗ-10	Уголок 56x56x5 ГОСТ 2309-78 ГОСТ 5264-80-С2	4	2,7 кг

ТП 0901-9-20.87 КЖИ10

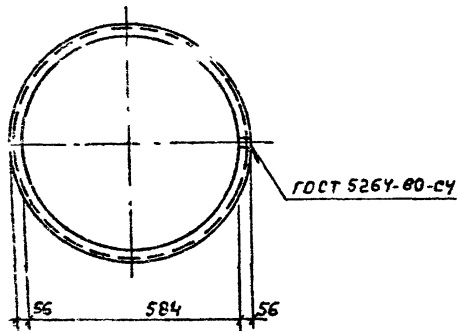
Изделие закладное
МН-3

Стадия	Масса	Масштаб
Р	9,8	1:10

Лист Листов 1
МНХХ РСФСР
ГИПРОКОММУНВОДОКАНАЛ
г. Москва

И. контр. Ротенштейн
Провер. Ротенштейн
Ст. инж. Власова
Гип. Закубанский
Нач. отв. Сорокин

И.С.
И.С.
Власова
Закубанский
Сорокин



ТП 0901-9-20.87 КЖИ 11

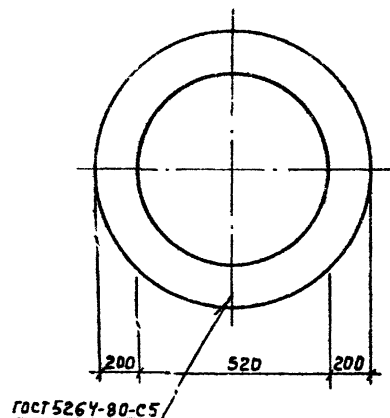
Кольцо

Сталь	Масса	Масштаб
Р	9,3	1:10

Лист	Листов в 1
мнжк	р-фср

Уголок 56x56x5 ГОСТ 8509-72
ВсгЗкп2-1 ГОСТ 535-79

И.контр.	Ротенштейн	<i>RS</i>
Провер.	Ротенштейн	<i>RS</i>
Ст.инж.	Власова	<i>Власова</i>
Г.И.Я.	Закубанский	<i>Закубанский</i>
Нач.отг.	Сорокин	<i>Сорокин</i>



ТП 0901-9-20.87 КЖИ 12

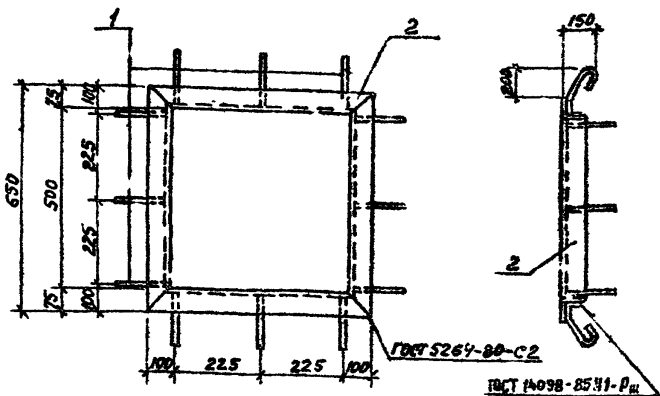
Кольцо

Сталь	Масса	Масштаб
Р	34	1:10

Лист	Листов в 1
мнжк	р-фср

Уголок 10x950 ГОСТ 82-70
ВсгЗкп2-1 ГОСТ 14637-79

И.контр.	Ротенштейн	<i>RS</i>
Провер.	Ротенштейн	<i>RS</i>
Ст.инж.	Власова	<i>Власова</i>
ГУП	Закубанский	<i>Закубанский</i>
Нач.отг.	Сорокин	<i>Сорокин</i>



Формат	Зона	Лист	Обозначение	Наименование	Кол.	Примечание
				<u>Документация</u>		
			КЖИ 2 ТУ	Технические условия		
				<u>Детали</u>		
Б4		1	КЖИ - 13.1	А1-В ГОСТ 5781-82* С=500	12	0,2 кг
Б4		2	КЖИ - 13.2	Уголок А1-В ГОСТ 5781-82* С=220	1	15,08 кг

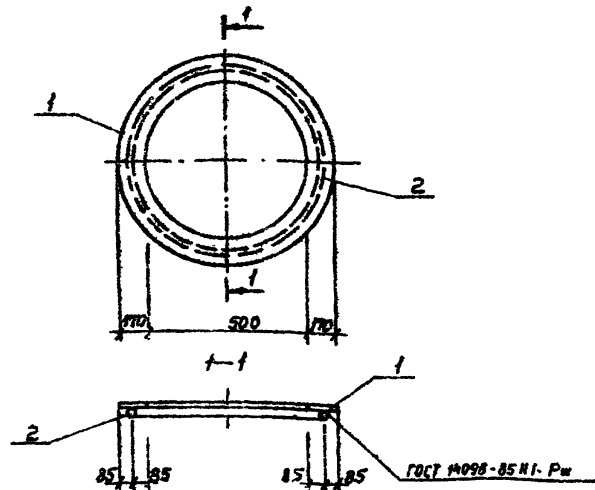
ТП 0901-9-20.87 КЖИ 13

Узел закладной
МН-4

Статус	Масса	Масштаб
Р	17,48	1:10
Лист	Листов 1	
МН КХ	РСФСР	
ГИПРОКОММУНАВОДКАНАЛ г. Москва		

И.Контр. Ротенштейн
Проект. Ротенштейн
Ст. инж. Власов
Г.П. Закубенко
И.Контр. Сорокин

Шифр на листе, порядковый номер в альбоме



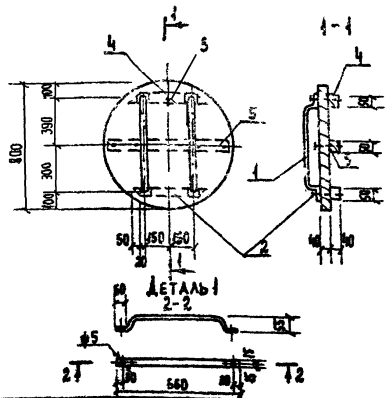
Формат	Зона	Лист	Обозначение	Наименование	Кол.	Примечание
				<u>Документация</u>		
			КЖИ 2 ТУ	Технические условия		
				<u>Детали</u>		
Б4			КЖИ - 14.1	Полоса 16х650 ГОСТ 82-70* С=850	2	29,4 кг
Б4			КЖИ - 14.2	А1-В ГОСТ 5781-82* С=220	1	1,4 кг

ТП 0901-9-20.87 КЖИ 14

Узел закладной
МН-5

Статус	Масса	Масштаб
Р	30,8	1:10
Лист	Листов 1	
МН КХ	РСФСР	
ГИПРОКОММУНАВОДКАНАЛ г. Москва		

Шифр на листе, порядковый номер в альбоме

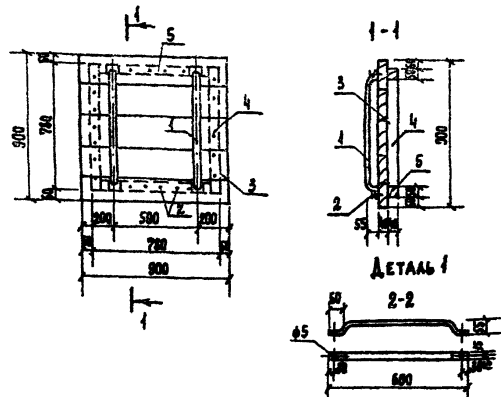


Формат	Зона	Пол.	Обозначение	Наименование	Кол.	Примеч.	
А4	1		ДЕТАЛИ				
			КЖИ 16.1	Лобса 40x80 ГОСТ 105-76, L-800	2	1,9 кг	
			СТАНДАРТНЫЕ ИЗДЕЛИЯ				
			2	Гвозди К4,0x100 ГОСТ 4028-63	0,2	кг	
			МАТЕРИАЛЫ				
3	Доска Б-40 мм ГОСТ 2695-71	0,024	м ³				
4	Брусок 40x50 ГОСТ 2695-71 L-440	0,716	м ³				
5	Брусок 40x50 ГОСТ 2695-71 L-660	0,824	м ³				

ТП 0901-9-20.87 КЖИ16

ДЕРЕВЯННАЯ КРЫШКА φ 800	Стандарт	Масса	Масштаб
	Р	25,8	1:20
	Лист	Листов 7	
ГИПРОКОММУНИКАЦИОННАЯ г. Москва			

И. КОМП. ПРОБЕР. СЛ. ИЩ. РИТ. ИМ. ДИЛ. КОСМИЧЕВ И. АЛЕКС. БОДАЯН. НИКОЛАЕВ

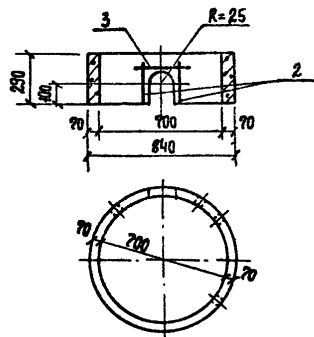


Формат	Зона	Пол.	Обозначение	Наименование	Кол.	Примеч.	
А4	1		ДЕТАЛИ				
			КЖИ 17.1	Лобса 40x80 ГОСТ 105-76, L-850	2	2,0 кг	
			СТАНДАРТНЫЕ ИЗДЕЛИЯ				
			2	Гвозди К4,0x100, ГОСТ 4028-63	0,2	кг	
			МАТЕРИАЛЫ				
3	Доска Б-40 ГОСТ 2695-71	0,03	м ³				
4	Брусок 40x50 ГОСТ 2695-71 L-760	0,808	м ³				
5	Брусок 40x50 ГОСТ 2695-71 L-660	0,814	м ³				

ТП 0901-9-20.87 КЖИ17

ДЕРЕВЯННАЯ КРЫШКА 900x900	Стандарт	Масса	Масштаб
	Р	21	1:20
	Лист	Листов 7	
ГИПРОКОММУНИКАЦИОННАЯ г. Москва			

И. КОМП. ПРОБЕР. СЛ. ИЩ. РИТ. ИМ. ДИЛ. КОСМИЧЕВ И. АЛЕКС. БОДАЯН. НИКОЛАЕВ



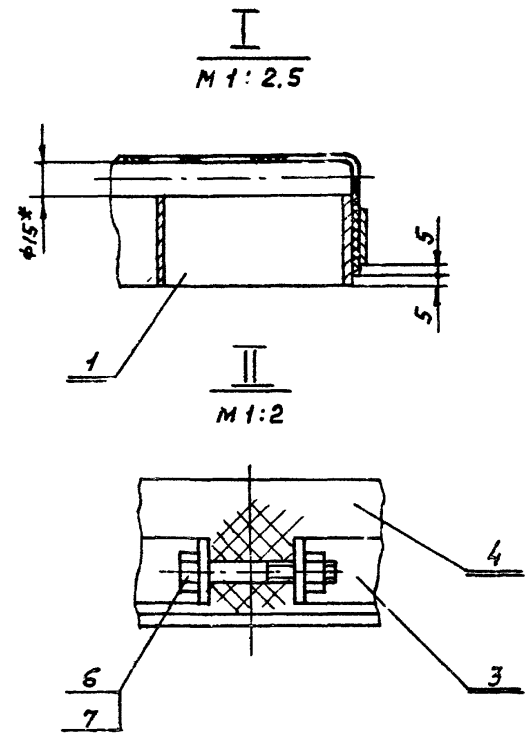
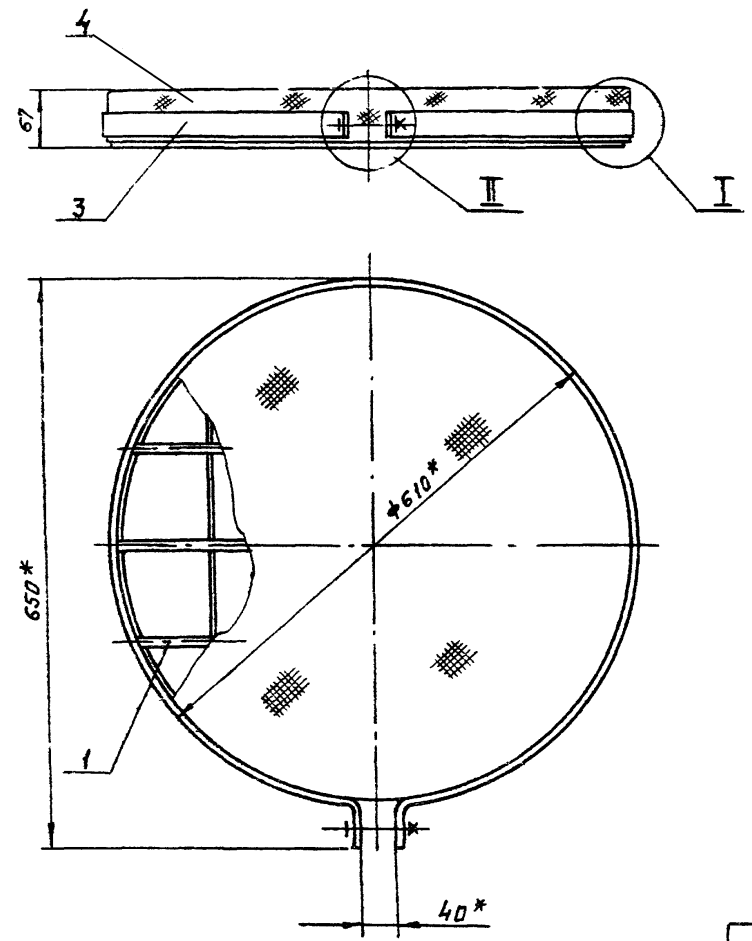
ФОРМАТ	ЗОНА	Поз.	ОБОЗНАЧЕНИЕ	НАИМЕНОВАНИЕ	КОЛ.	ПРИМеч.
				СБОРОЧНЫЕ ЕДИНИЦЫ		
		1	3.900-3 в ? 42	Опорное кольцо КЦ-7-3	1	
				ДЕТАЛИ		
Б.ч.		2	КЖ.И 17.1	Ф 10 А II ГОСТ 5781-82* ℓ= 200	2	0,125 кг
Б.ч.		3	КЖ.И 17.2	Ф 10 А III ГОСТ 5781-82* ℓ= 500	1	0,31 кг

ВЕДОМОСТЬ РАСХОДА СТАЛИ НА ЭЛЕМЕНТ, КГ

МАРКА ЭЛЕМЕНТА	ИЗДЕЛИЕ ЗАКАЗНОЕ			
	АРМАТУРА КЛАССА		Всего	Общий расход
	А-III			
	ГОСТ 5781-82*			
КЦ-7-3, А°	φ 10	Итого	0,56	0,56
			0,56	0,56

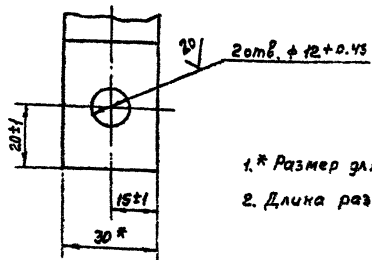
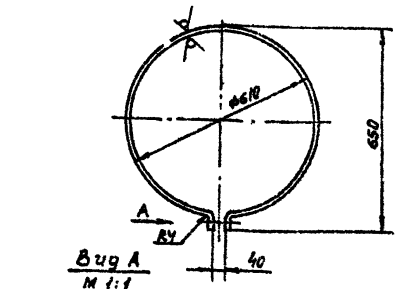
ТП 0901-9-20.87 КЖ.И 17				
Кольцо стеновое КЦ-7-3, А°		Сталь	Масса	Масштаб
		Р	0,13т	1:20
И. КОНТРОЛ.	И. ПРОВЕРКА	Лист	Листов 1	
С.П. И.К.Ж.	С.П. И.К.Ж.	ГИПРОКОММУНВОДОКАНАЛ		
Г.И.П.	ЗАКАЗАНС:	г. МОСКВА		
И.И.О.С.	СОСКИН			

ЦИФ. Л. ПОЯВ. ПРОЕКТ И ДАТА ЧИТАЮЩИЙ
 Типовой проект ЦЭС - 2087 Альбом III



* Размеры для справок

				МО 122-00-00-00 С6				
Приблизно Разраб. Логирин В.М. Рук. эф. Смирнов В.М. И. КОНТР. Смирнов В.М. Нач. отд. Завьялов А.С.				Решетка $\phi 610$		Сталь	Масса	Масштаб
				Сборочный чертёж		Р	17.0	1:5
ЦИФ. Л.				Лист 1 из 1				
				ММХ РСФСР ГИПРОКОМУНВОДКНИИ г. Москва				



1. * Размер для справок
2. Длина развертки - 1950

40/ (M)

М0122-00-00-01

Хомут

Сталь Аустенитная М184

Лист 1 из 10

Разроб. Кагуркина И.И.
Рук. гр. Смирнов И.И.
И.Контр. Смирнов И.И.

Полоса Б-2 4x30; ост 103-76
ст.3 гост 535-79

МНХК РФСР
ГИПРОКОМУНВОДКАННА
г. Москва

Размер	З. инв	Пос.	Обозначение	Наименование	Кол.	Примечание
				Документация		
			М0122-00-00-00СБ	Сборочный чертёж		
				Сборочные единицы		
			М0122-01-00-00	Решетка	1	
				Детали		
			М0122-00-00-01	Хомут	1	
			М0122-00-00-02	Сетка 10-14-0	1	1,16 кг
				ГОСТ 5336-80 Ф730		
				Стандартные изделия		
				Болт М10x60, У6, 019		
				ГОСТ 7198-70	1	
				Гайка М10.5. 019		
				ГОСТ 5915-70	1	

М0122-00-00-00

Решетка ф 610

Сталь Аустенитная М184
Лист 1 из 1
МНХК РФСР
ГИПРОКОМУНВОДКАННА
г. Москва

Разроб. Кагуркина И.И.
Рук. гр. Смирнов И.И.
И.Контр. Смирнов И.И.

АЛЬБОМ III

ТИПОВОЙ ПРОЕКТ 0901-9-10.07

Шифр альбома / Подпись и дата / Взам. инв. №

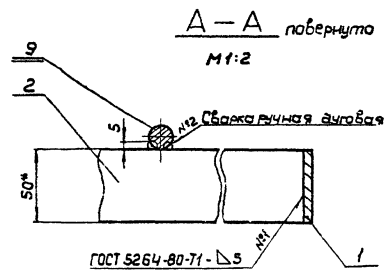
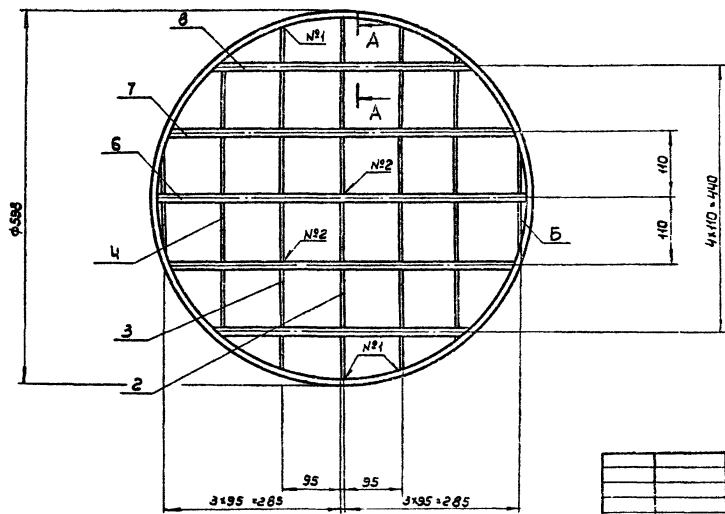
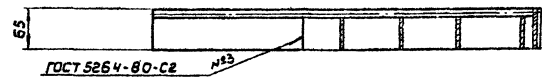
Формат	Зона	Поз.	Обозначение	Наименование	Кол.	Прим.
Б4		7	МО 122-01-00-08	Круг В 15 ГОСТ 2590-71 Ст. 3 ГОСТ 535-79		
				Ø - 564	2	0,84 кг
Б4		8	МО 123-01-00-09	Круг В 15 ГОСТ 2590-71 Ст. 3 ГОСТ 535-79		
				Ø - 468	2	0,70 кг
МО 122-01-00-00					Лист	2

АЛЬБОМ III

ТИПОВОЙ ПРОЕКТ 0901-9-20.07

Шифр альбома / Подпись и дата / Взам. инв. №

Формат	Зона	Поз.	Обозначение	Наименование	Кол.	Прим.
				Документация		
А3			МО 122-01-00-00СБ	Сборочный чертеж		
				<u>Детали</u>		
Б4		1	МО 122-01-00-01	Обечайка		
				Полоса В-2 В 50 ГОСТ 103-74 Ст. 3 ГОСТ 535-79		
				Ø разб. = 2100	1	4,70 кг
Б4		2	МО 122-01-00-02	Полоса В-2 В 50 ГОСТ 103-74 Ст. 3 ГОСТ 535-79		
				Ø - 586	1	1,4 кг
Б4		3	МО 122-01-00-03	Полоса В-2 В 50 ГОСТ 103-74 Ст. 3 ГОСТ 535-79		
				Ø - 568	2	1,4 кг
Б4		4	МО 122-01-00-04	Полоса В-2 В 50 ГОСТ 103-74 Ст. 3 ГОСТ 535-79		
				Ø - 502	2	1,3 кг
Б4		5	МО 122-01-00-05	Полоса В-2 В 50 ГОСТ 103-74 Ст. 3 ГОСТ 535-79		
				Ø = 380	2	0,85 кг
Б4		6	МО 122-01-00-07	Круг В 15 ГОСТ 2590-71 Ст. 3 ГОСТ 535-79		
				Ø - 596	1	0,84 кг
МО 122-01-00-00						
Разраб. КАГЫРИНА / Рук. гр. СМЕРНОВ / Н. КАНТ. СМЕРНОВ				Решетка		Листов
						Р
						1
						2
						Итого: 3
						г. Москва



* Размер для справок

МО-122-01-00-00СБ

Решетка

Сборочный чертеж

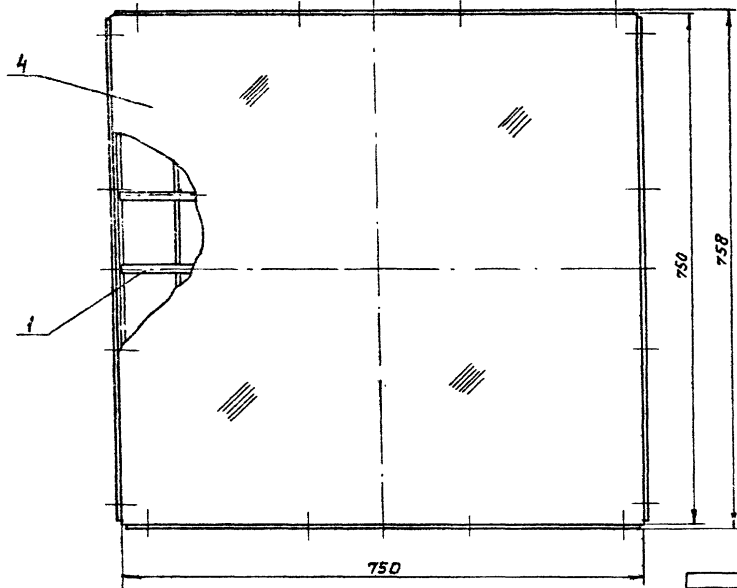
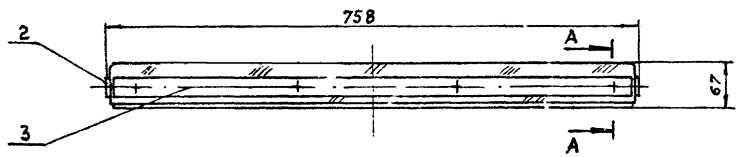
СТАБИЛЬ	МАССА	МАСШТАБ
Р	29,3	1:5
ЛИСТ	Листов 1	
ГИПРОКОМУНВОДОКАНАЛ г. Москва		

Прибылин

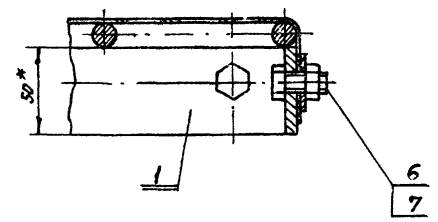
Разработ. Катырина *К.М.* 1987
Рук. гр. Смирнов *В.И.*

Н.контр. Смирнов *В.И.*

Шмб. №



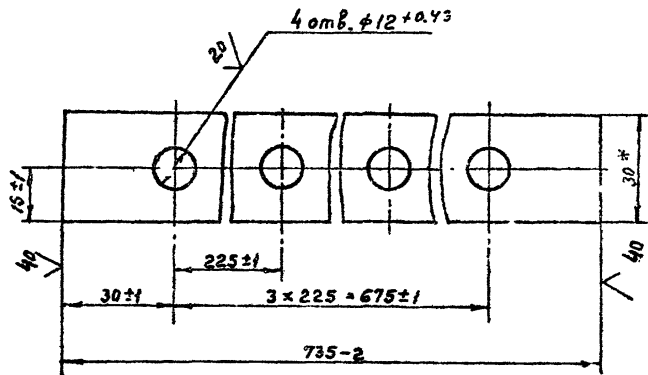
A — A
M 1:2



* Размеры для справок

Привязан	Разроб. Казирин	Руч. зр. Смирнов	Н. контр. Смирнов	Науч. отв. Завьялов
И.В.Н.				

MO125-00-00-00С6			
Решетка 750 x 750 сборочный чертёж			
Страна	Масштаб	Масштаб	
Р	33	1:5	
Лист	Листов /		
МНХ	РСФСР		
ГИПРОКОММУНАЛКАНАЛ г. Москва			



* Размер для справок

МО 125-00-00-00

Планка

Стыжь	Масса	Масштаб
Р	0,69	1:1
Лист	Листов	
ИМЖК	РЭСР	
ГИПРОКОММУНАЛЬНИКА г. Москва		

Полоса 5-2 6x30 ГОСТ 163-76
Ст.3 ГОСТ 535-79

Разработчик
Рук.пр. Смирнов

И.Контр. Смирнов

Ряд	Зона	Пос.	Обозначение	Наименование	Кол.	Примеч.
				<u>Документация</u>		
			МО 125-00-00-0005	Сборочный чертёж		
				<u>Сборочные единицы</u>		
	1		МО 125-01-00-00	Решетка		
				<u>Детали</u>		
Я4	2		МО 125-00-00-01	Планка	2	
Я5	3		МО 125-00-00-02	Планка	2	
БУ	4		МО 125-00-00-03	Сетка 10-1,4-0		
				ГОСТ 5336-88; 810x810	1	1,8
				<u>Стандартные изделия</u>		
	6			Болт М10x25,46,019		
				ГОСТ 7798-70	16	
	7			Гайка М10,5,019		
				ГОСТ 5915-70	16	

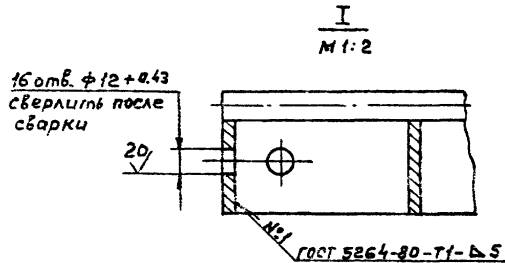
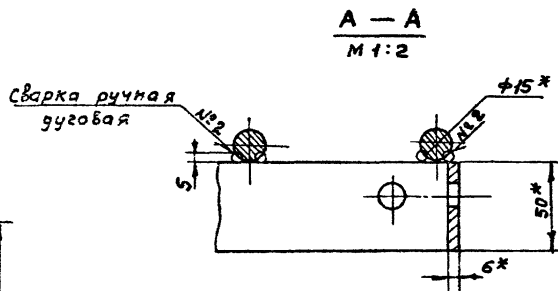
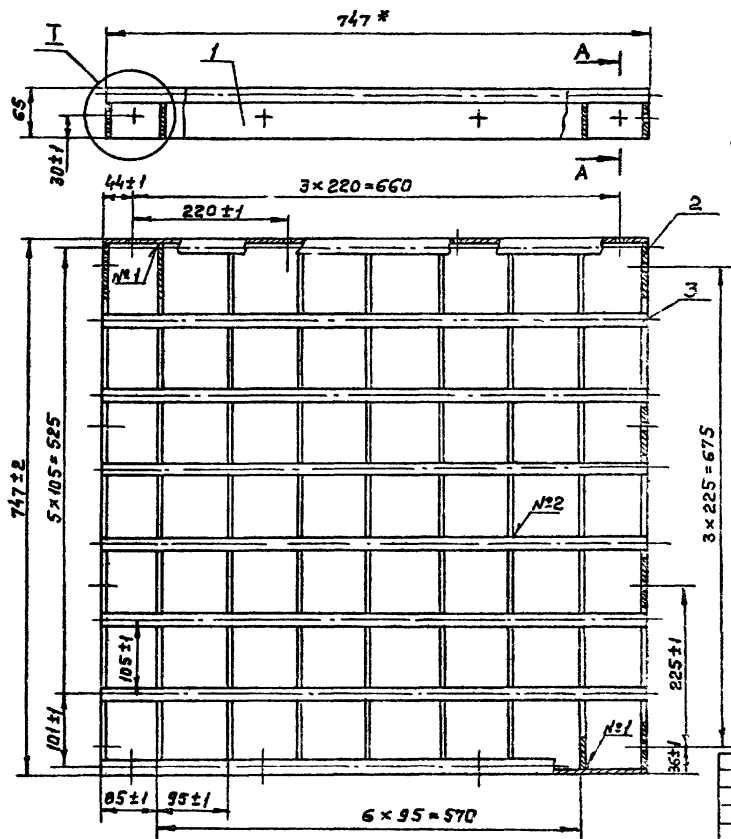
МО 125-00-00-00

решетка 750 x 750

Стыжь	Лист	Листов
Р		1
ИМЖК		РЭСР
ГИПРОКОММУНАЛЬНИКА г. Москва		

Разработчик
Рук.пр. Смирнов

И.Контр. Смирнов



*Размер для справок

Привязан

члв. №

Разреш. Кагурчик
Рук. ер. Смирнов
Н. контр. Смирнов

Решетка
Сборочный чертёж

М0125-01-00-00С6

Станд. масса	Масштаб
Р 27.4	1:5
Лист	Листов 1
ММХ	РСФСР
ГИПРОКОМУНВОДОКАНАЛ г. Москва	