

ТИПОВОЙ ПРОЕКТ
0901-9-21.87

ФИЛЬТРЫ-ПОГЛОТИТЕЛИ
ДЛЯ РЕЗЕРВУАРОВ ЧИСТОЙ ВОДЫ
ЕМКОСТЬЮ ОТ 500 м³ ДО 1200 м³

ВАРИАНТ БЕЗ КЛАПАНОВ

АЛЬБОМ III

СТРОИТЕЛЬНЫЕ ИЗДЕЛИЯ

Госстрой СССР
Госнаучный центр
ЦИТИ
Типовой проект /серия/
№ 0401-8-91 а 3
Заказ № 522
Цена 1 руб. 68 коп.
Тираж 1500
Дата 04 04 1989

ТИПОВОЙ ПРОЕКТ
0901-9-21.87
ФИЛЬТРЫ-ПОГЛОТИТЕЛИ
ДЛЯ РЕЗЕРВУАРОВ ЧИСТОЙ ВОДЫ
ЕМКОСТЬЮ ОТ 500 М³ ДО 1200 М³
ВАРИАНТ БЕЗ КЛАПАНОВ

АЛЬБОМ III

РАЗРАБОТАН ПРОЕКТИМ ИНСТИТУТОМ
"ГИП РОКММУНВОДОКАНАЛ"

ГЛАВНЫЙ ИНЖЕНЕР ИНСТИТУТА *Хазиков Н.Г.*
ГЛАВНЫЙ ИНЖЕНЕР ПРОЕКТА *Савинов Р.А.* *Рыбанова Е.А.*

УТВЕРЖАЕН И ВВЕДЕН В ДЕЙСТВИЕ
Миниинкомхозом РСФСР
ПРИКАЗОМ №12-ТА ОТ 16 ОКТЯБРЯ 1987г.

Содержание альбома

Обозначение	Наименование	Стр.
Изделия марки КЖИ		
кжи1	Содержание альбома	2
кжи2	Технические условия	3
кжи3	Плита перекрытия 2П-4АТ-а	4
кжи3-01	Плита перекрытия 2П-4АТ-б	4
кжи3-02	Плита перекрытия 2П-4АТ-в	4
кжи4	Изделие закладное МН-1	5
кжи5	Изделие закладное МН-2	5
кжи6	Решетка арматурная С-1	6
кжи7	Решетка Р-1	6
кжи8	Каркас пространственный КЛ-1	7
кжи9	Каркас плоский Кр-1	7
кжи10	Изделие закладное Мн-3	8
кжи11	Изделие закладное Мн-4	8
кжи12	Кольцо	9
кжи13	Кольцо	9
кжи14	Изделие закладное Мн-5	10
кжи15	Изделие закладное Мн-6	10
кжи16	Деревянная крышка ф150	11
кжи17	Деревянная крышка 120x90	11
кжи18	Кольца стеновые КЦ-10-В "А"	12

Обозначение	Наименование	Стр.
Изделия марки МВ		
МВ 123-00-00-00СБ	Решетка ф 310	13
	Сборочный чертеж	
МВ 123-00-00-00	Решетка ф 310	14
МВ 123-00-00-01	Хомут	14
МВ 123-01-00-00	Решетка	15
МВ 123-01-00-00СБ	Решетка	16
	Сборочный чертеж	
МВ 125-00-00-00СБ	Решетка 750x950 Сборочный чертеж	17
МВ 125-00-00-01	Планка	18
МВ 125-00-00-00	Решетка 750x950	18
МВ 125-00-02	Планка	19
МВ 125-00-00-00СБ	Решетка	19
МВ 125-01-00-00СБ	Сборочный чертеж. Решетка.	20

И.контр.	Регистратор	Б.И.	
Пробера	Регистратор	Б.И.	
Ст.инж.	Власова	Б.И.	
ГМП	Зинуровский	Б.И.	
Маш.опр.	Сорокин	Б.И.	

ТП 0901-9-21.87 КЖИ.3

Содержание альбома

Студия	Лист	Листов
Р	1	1
Гипрокоммунводоканал г. Москва		

1. Арматурные изделия (каркасы, сетки) изготавливать при помощи контактной точечной электросварки с приваркой стержней во всех точках пересечения. Приварку стержней и к полосовой и уголкового стали производить при помощи дуговой электросварки электродами типа Э-42А сплошным двухсторонним швом

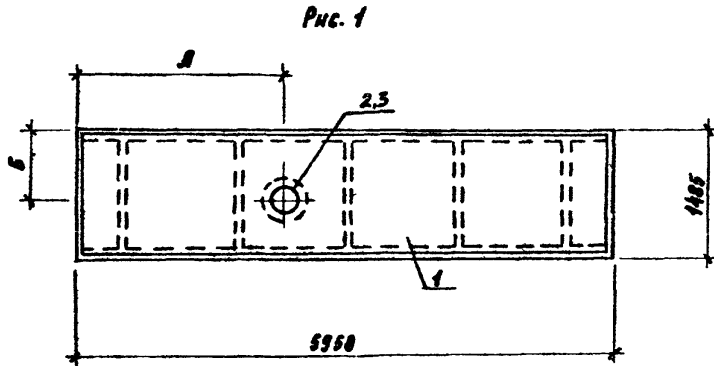
2. Объединение плоских каркасов в пространственные каркасы необходимо производить в кондукторах при помощи электросварных клещей.

3. Изготовление и приемку арматурных изделий следует осуществлять в соответствии с требованиями следующих нормативных документов:

- ГОСТ 4096-85 Соединения сварные арматуры железобетонных изделий и конструкций. Контактная и ванная сварка. Основные типы и конструктивные элементы.
- ГОСТ 5781-82* Сталь горячекатанная для армирования железобетонных конструкций.
- ГОСТ 5264-80 Цепи сварных соединений. Ручная электродуговая сварка. Основные типы и конструктивные элементы.

Имя, фамилия, Подпись и дата ВЗАЖ ш. №

				ТП 0901-9-21.87		КЖИ 2 ТУ	
И. КОНТР.	ПОТЕНЦЫН	Е.А.		ТЕХНИЧЕСКИЕ УСЛОВИЯ	Стация	Ангел	Ангелов
ПРОВЕР.	ПОТЕНЦЫН	Е.А.			Р		Г
СТ. ИНЖ.	БАЛАСОВА	Е.А.			ИПРОКОММУНВОДОКАНАЛ		
ГИП	ЗАКУСАНСОВ	Е.А.			г. Москва		
ИЗМ. ВД.	СОРОКИН	Е.А.					



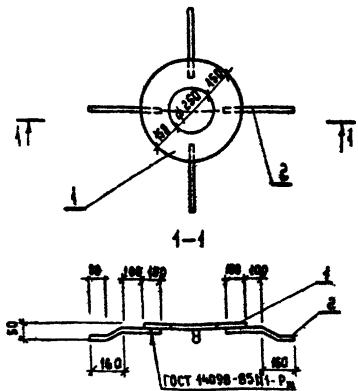
ФОРМАТ	ЗОНА	ПОВ.	ОБОЗНАЧЕНИЕ	НАИМЕНОВАНИЕ	КОЛ-ВО ИСПОЛНЕН. КМЗ			ПРИМЕЧАНИЕ
					—	01	02	
				СБОРОЧНЫЕ ЕДИНИЦЫ				
А2	1		1.442.1-2.14000	ПЛИТА ПЕРЕКРЫТИЯ 2П1-4ЯИТ				
А4	2		КЖИ-4	ИЗДЕЛИЕ ЗАКЛАДНОЕ МН-1		1		
А4	3		КЖИ-5	ИЗДЕЛИЕ ЗАКЛАДНОЕ МН-2	1		1	

ОБОЗНАЧЕНИЕ	МАРКА	РИС.	А мм	Б мм		
КЖИ-3	2П1-4ЯИТ-а	1	3600	850		
- 01	2П1-4ЯИТ-б	1	5200	860		
- 02	2П1-4ЯИТ-б	1	3000	390		

ВЕДОМОСТЬ РАСХОДА СТАЛИ НА ДОПОЛНИТЕЛЬНЫЕ ЗАКЛАДНЫЕ ЭЛЕМЕНТЫ, кг

МАРКА ЭЛЕМЕНТА	ИЗДЕЛИЯ ЗАКЛАДНЫЕ				ВСЕГО
	АРМАТУРА КЛАДКА		ПРОФИЛ МАРКИ		
	А-В		В СТ 3 КЛ 2		
	ГОСТ 5781-82 *		ГОСТ 103-96 **		
	φ12	Итого	150-мм	Итого	
2П1-4ЯИТ-а	1,28	1,28	12,9	12,9	14,16
2П1-4ЯИТ-б	1,28	1,28	14,9	14,9	16,16
2П1-4ЯИТ-б	1,28	1,28	12,9	12,9	14,16

ТП 0901-9-21.87 КЖИ-3						
ПЛИТА ПЕРЕКРЫТИЯ (2П1-4ЯИТ-а, 2П1-4ЯИТ-б, 2П1-4ЯИТ-б)				СТАНДА	МАССА	КОЭФФИЦИЕНТ
				Р	2400	1:50
				Лист	Листов 1	
И.КОНТР.	ГОТЕНКО	СЛ		ДИРОВОИМУНОВАДВИЖАМАЛ С МОСКВА		
ПРОВЕРЯ	ГОТЕНКО	СЛ				
СТ. ИНЖ.	ВЛАСОВА	ВЛ				
ГЛАВ	ЗАКЛАДНИК	СЛ				
ИСП. ОТВ.	СВРОКИН	СЛ				



Формат	Зона	Поз.	ОБОЗНАЧЕНИЕ	НАИМЕНОВАНИЕ	Кол.	ПРИМЕЧАНИЕ
				Документация		
			КЖИ-2 ТУ	Технические условия		
				ДЕТАЛИ		
Б4	1		КЖИ-4.1	Полоса 160x4 ГОСТ 82-70* е=550	4	14.9 кг
Б4	2		КЖИ-4.2	А-12 ГОСТ 5781-82* е=360	4	0.32 кг

ТП 0901-9-21.87 КЖИ-4

ИЗДЕЛИЕ ЗАКАЗНОЕ
МН-1

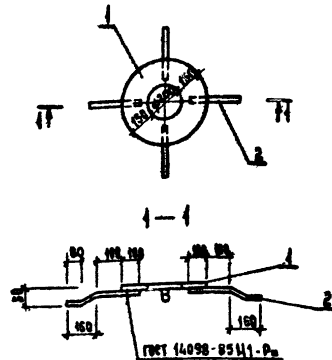
Стандия Масса | Масштаб

Р 16.2 1:20

Лист Листов 1

Гипрокоммунводоканал
г. Москва

Исполнитель: Ротенштейн
Проектировщик: Ротенштейн
Ст. инж.: Вязова
Г.И.П.: ЗАКЪЯНСКИЙ
НАЧ. отд.: Сарочкин



Формат	Зона	Поз.	ОБОЗНАЧЕНИЕ	НАИМЕНОВАНИЕ	Кол.	ПРИМЕЧАНИЕ
				Документация		
			КЖИ-2 ТУ	Технические условия		
				ДЕТАЛИ		
Б4	1		КЖИ-4.1	Полоса 160x4 ГОСТ 82-70* е=500	4	12.9 кг
Б4	2		КЖИ-4.2	А-12 ГОСТ 5781-82* е=360	4	0.32 кг

ТР 0901-9-21.87 КЖИ-5

ИЗДЕЛИЕ ЗАКАЗНОЕ
МН-2

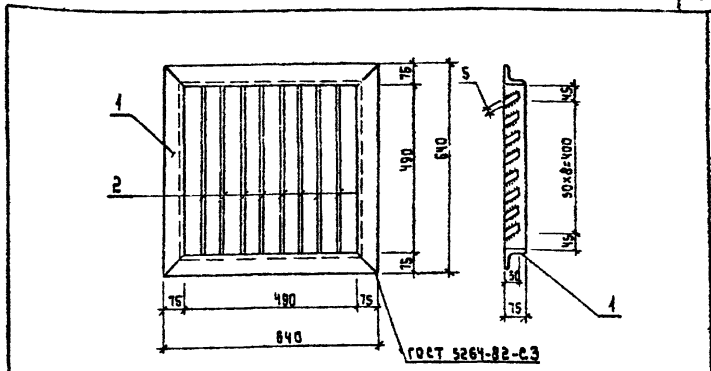
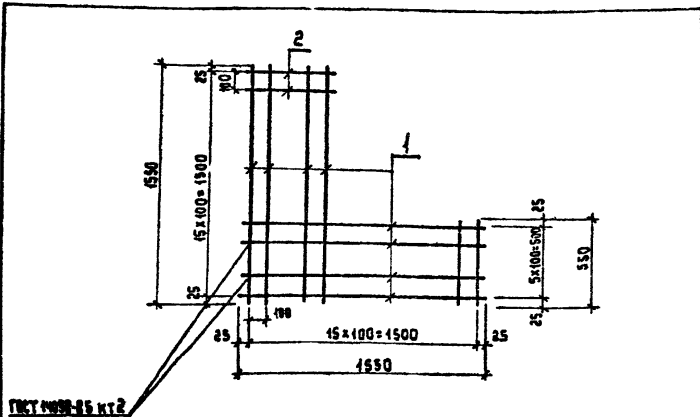
Стандия Масса | Масштаб

Р 14.2 1:25

Лист Листов 1

Гипрокоммунводоканал
г. Москва

Исполнитель: Ротенштейн
Проектировщик: Ротенштейн
Ст. инж.: Вязова
Г.И.П.: ЗАКЪЯНСКИЙ
НАЧ. отд.: Сарочкин



Изм. № табл.	Пояснение к чертежу	Форм. инв. №	Формат	Зона	№ табл.	Обозначение	Наименование	Код.	Примечание	
										И. контр. Проблемы Ст. инж. Нач. табл.
КЖИ-2 ТУ							технические условия			
Детали										
Б4	1					КЖИ-Б.1	А-III-10 ГОСТ 5761-62	Е=1550	12	0,96 кг
Б4	2					КЖИ-Б.2	А-III-10 ГОСТ 5781-82	Е=850	28	0,34 кг

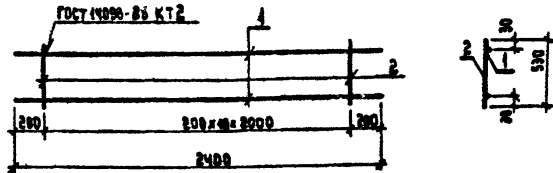
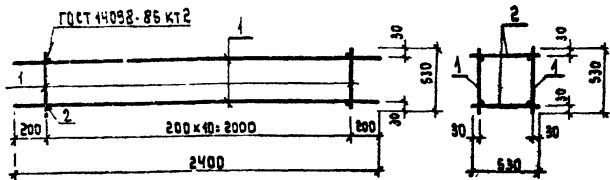
ТП 0901-9-21.87 КЖИ-Б

Сетка арматурная С-1		
Стандарт	Масса	Масштаб
Р	18,3	1:20
Лист	Листов 1	
Гипрокоммунводоканал г. Москва		

Изм. № табл.	Пояснение к чертежу	Форм. инв. №	Формат	Зона	№ табл.	Обозначение	Наименование	Код.	Примечание
КЖИ-2 ТУ							технические условия		
Детали									
Б4	1					КЖИ-Г.1	ГОЛОК ВЕТЗ КЖ-2-1 ГОСТ 535-79* Е=2560	1	14,8 кг
Б4	2					КЖИ-Г.2	ПОЛОСА ВЕТЗ КЖ-2-2 ГОСТ 535-79* Е=490	8	1,15 кг

ТП 0901-9-21.87 КЖИ-Г

Решетка Р-1.		
Стандарт	Масса	Масштаб
Р	24	1:10
Лист	Листов 1	
Гипрокоммунводоканал г. Москва		



Формат	Зона	Поз.	ОБОЗНАЧЕНИЕ	НАИМЕНОВАНИЕ	КОЛ.	ПРИМЕЧАНИЕ
				Документация		
			КЖИ-2 ТУ	Технические условия		
				Сборочные единицы		
А4	1		КЖИ-9	Каркас плоский Кр-1	2	
				Детали		
Б4	2		КЖИ-8	А-Г-6 ГОСТ 5781-82* В=530	22	0.12 кг

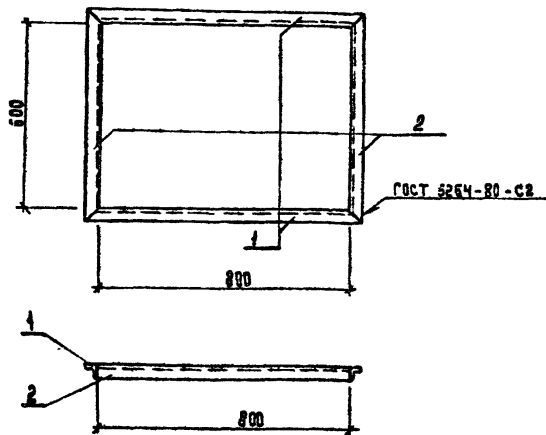
Инв. № таб.			Подпись и дата			Взам. инв. №		
И. К. С. АД.			Р. П. Р. И. П.			НАЧ. ОТД.		
Провер. В. С. С. В. А.			С. О. Р. О. К. И. Н.					
Г. П. И. П.			ЗАКУБАНСКИЙ			ГОРКИ		
И. К. С. АД.			Р. П. Р. И. П.			НАЧ. ОТД.		
Провер. В. С. С. В. А.			С. О. Р. О. К. И. Н.					
Г. П. И. П.			ЗАКУБАНСКИЙ			ГОРКИ		
И. К. С. АД.			Р. П. Р. И. П.			НАЧ. ОТД.		

Т П 0901-9-21.87			КЖИ-8		
КАРКАС			ПРОСТРАНСТВЕННЫЙ КР-1.		
Станд.	Масса	Масштаб	Станд.	Масса	Масштаб
Р	4.5	1:20	Р	4.5	1:20
Лист		Листов 1			
ТИПРОКОММУНВОДОКАНАЛ г. Москва					

Формат	Зона	Поз.	ОБОЗНАЧЕНИЕ	НАИМЕНОВАНИЕ	КОЛ.	ПРИМЕЧАНИЕ
				Документация		
			КЖИ-2ТУ	Технические условия		
				Сборочные единицы		
Б4	1		КЖИ-9.1	А-Ш-10 ГОСТ 5781-82* В=2400	2	4.3 кг
Б4	2		КЖИ-9.2	А-Г-6 ГОСТ 5781-82* В=530	11	0.12 кг

Инв. № таб.			Подпись и дата			Взам. инв. №		
И. К. С. АД.			Р. П. Р. И. П.			НАЧ. ОТД.		
Провер. В. С. С. В. А.			С. О. Р. О. К. И. Н.					
Г. П. И. П.			ЗАКУБАНСКИЙ			ГОРКИ		
И. К. С. АД.			Р. П. Р. И. П.			НАЧ. ОТД.		
Провер. В. С. С. В. А.			С. О. Р. О. К. И. Н.					
Г. П. И. П.			ЗАКУБАНСКИЙ			ГОРКИ		
И. К. С. АД.			Р. П. Р. И. П.			НАЧ. ОТД.		

Т П 0901-9-21.87			КЖИ-9		
КАРКАС			ПЛОСКИЙ Кр-1		
Станд.	Масса	Масштаб	Станд.	Масса	Масштаб
Р	4.32	1:25	Р	4.32	1:25
Лист		Листов 1			
ТИПРОКОММУНВОДОКАНАЛ г. Москва					



Формат	Зона	Поз.	Обозначение	Наименование	Кол.	Примечание
				<u>Документация</u>		
			КЖИ-2 ТУ	технические условия		
				<u>Детали</u>		
Б4	1		КЖИ-10.1	Уголок 56x56x5 ГОСТ 8502-78 Р-312	2	3,9 кг
Б4	2		КЖИ-10.2	Уголок 56x56x5 ГОСТ 8502-78 Р-712	2	3,0 кг

ТП 0901-9-21.87 КЖИ-10

ИЗДЕЛИЕ ЗАКЛАДНОЕ
МН-3

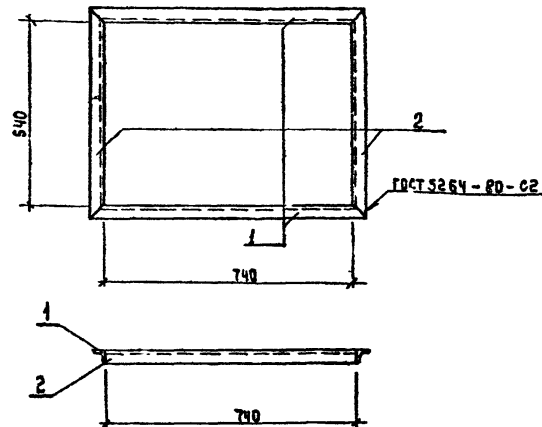
Стандарт	Масса	Масштаб
Р	13,8	1:10

Лист	Листов
------	--------

Гипрокоммунводоканал
г. Москва

Н. контр. Ротенштейн
Проектировщик Ротенштейн
Ст. инж. Владова
Г.И.Р. Закубанский
Нач. отд. Сорокин

Р.С.
В.В.
В.В.
С.С.



Формат	Зона	Поз.	Обозначение	Наименование	Кол.	Примечание
				<u>Документация</u>		
			КЖИ-2 ТУ	технические условия		
				<u>Детали</u>		
Б4	1		КЖИ-11.1	Уголок 56x56x5 ГОСТ 8502-78 Р-352	2	3,61 кг
Б4	2		КЖИ-11.2	Уголок 56x56x5 ГОСТ 8502-78 Р-652	2	2,77 кг

ТП 0901-9-21.87 КЖИ-11

ИЗДЕЛИЕ ЗАКЛАДНОЕ
МН-4

Стандарт	Масса	Масштаб
Р	12,78	1:10

Лист	Листов
	1

Гипрокоммунводоканал
г. Москва

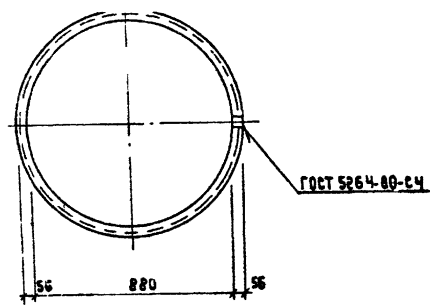
Н. контр. Ротенштейн
Проектировщик Ротенштейн
Ст. инж. Владова
Г.И.Р. Закубанский
Нач. отд. Сорокин

Р.С.
В.В.
В.В.
С.С.

Изм. № таб. Подпись и дата

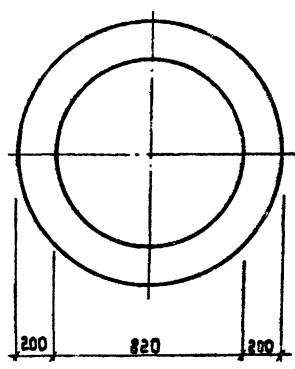
Взам. инв. №

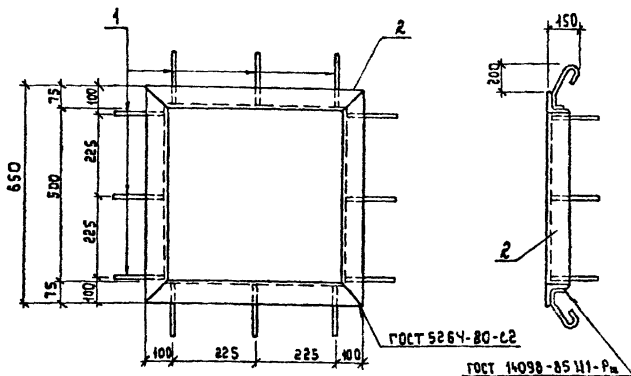
ТП 0901-9-21.87 КЖИ-12			Стадия	Масштаб	Масштаб
КОЛЬЦО			Р	1:2	1:20
Угласк 56x56x5 ГОСТ 8509-78 ВстЗ кп2-1 ГОСТ 535-79			Лист	Листов	
И. Кондр. Ротенштейн Проектировщик Ст. инж. Власова ТИП ЗАКУБАНСКИЙ Исч. отд. Сорокин			ГИПРОКОММУНВОДОКАНАЛ г. Москва		



Изм. № таб. Подпись и дата

ТП 0901-9-21.87 КЖИ-13			Стадия	Масштаб	Масштаб
КОЛЬЦО			Р	4:1	1:20
Угласк 10x1250 ГОСТ 82-70 ВстЗ кп2-1 ГОСТ 443-75			Лист	Листов	
И. Кондр. Ротенштейн Проектировщик Ст. инж. Власова ТИП ЗАКУБАНСКИЙ Исч. отд. Сорокин			ГИПРОКОММУНВОДОКАНАЛ г. Москва		





ФОРМАТ	ЗОНА	ПОЗ.	ОБОЗНАЧЕНИЕ	НАИМЕНОВАНИЕ	КОЛ.	ПРИМЕЧАНИЕ
				<u>Документация</u>		
			КЖИ-2 ТУ	Технические условия		
				<u>Детали</u>		
Б4	1		КЖИ-14.1	А-I-8 ГОСТ 5181-82 * e = 500	12	0.2 кг
Б4	2		КЖИ-14.2	УГОЛОК 75x75 ГОСТ 509-72 * e = 6 ГОСТ 5353-80	1	15.08 кг

ТП 0901-9-21.87 КЖИ-14

ИЗДЕЛИЕ ЗАКЛАДНОЕ
МН-5

Стадия Масса (Масштаб)

Р 17.98 1:10

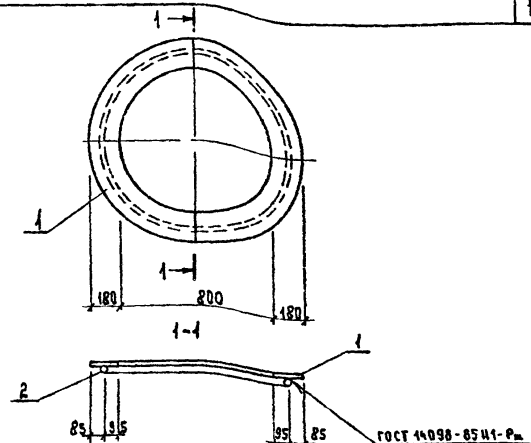
Лист Листов 1

ГИПРОКОМУНВОДОКАНАЛ
г. Москва

Н. КОНТ. Ротенштейн
ПРОВЕР. Ротенштейн
СП. ИНЖ. Власова
Г.И.П. ЗАКУБАВСКИЙ
НАЧ. ОТД. СОРОКИН

Ротенштейн
Власова
ЗАКУБАВСКИЙ
СОРОКИН

ИЗМ. № 01. Подпись и дата



ФОРМАТ	ЗОНА	ПОЗ.	ОБОЗНАЧЕНИЕ	НАИМЕНОВАНИЕ	КОЛ.	ПРИМЕЧАНИЕ
				<u>Документация</u>		
			КЖИ-2 ТУ	Технические условия		
				<u>Детали</u>		
Б4	1		КЖИ-15.1	ШИР. ПОЛОСА 10x150 ГОСТ 82-70 С-4163	1	44.4 кг
Б4	2		КЖИ-15.2	А-I-10 ГОСТ 5181-82 e = 3400	1	1.9 кг

ТП 0901-9-21.87 КЖИ-15

ИЗДЕЛИЕ ЗАКЛАДНОЕ
МН-6

Стадия Масса (Масштаб)

Р 46.3 1:20

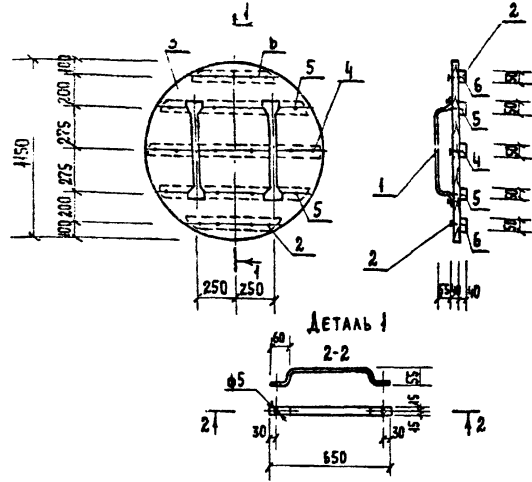
Лист Листов 1

ГИПРОКОМУНВОДОКАНАЛ
г. Москва

ИЗМ. № 01. Подпись и дата

Н. КОНТ. Ротенштейн
ПРОВЕР. Ротенштейн
СП. ИНЖ. Власова
Г.И.П. ЗАКУБАВСКИЙ
НАЧ. ОТД. СОРОКИН

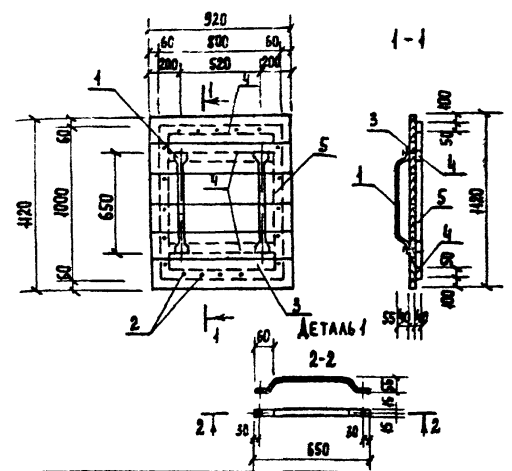
Ротенштейн
Власова
ЗАКУБАВСКИЙ
СОРОКИН



ФОРМАТ	ЗОНА	ПОС.	ОБОЗНАЧЕНИЕ	НАИМЕНОВАНИЕ	КОЛ.	ПРИМЕЧ.
А4	1	1	КЖИ 17.1	ДЕТАЛИ		
				Полоса 40x30 ГОСТ 403-76 $\rho=800$ СТ 3 ГОСТ 535-79	2	19 кг
				СТАНДАРТНЫЕ ИЗДЕЛИЯ		
		2	Гвозди К4.0x100 ГОСТ 4028-63*	0.2	кг	
			МАТЕРИАЛЫ			
			Доска б=40 ГОСТ 2695-71	0.042	м ³	
4	Брусok 40x50 ГОСТ 2695-71 $\rho=960$	0.002				
5	Брусok 40x50 ГОСТ 2695-71 $\rho=800$	0.0032	м ³			
6	Брусok 40x50 ГОСТ 2695-71 $\rho=550$	0.0022	м ³			

ТП 0901-9-21.87		КЖИ 16	
ДЕРЕВЯННАЯ КРЫШКА ϕ 1150		Стандия	Масштаб
Р	38.8	Лист	Листов 7
ГИПРОКОММУНВОДОКАНАЛ г. Москва			

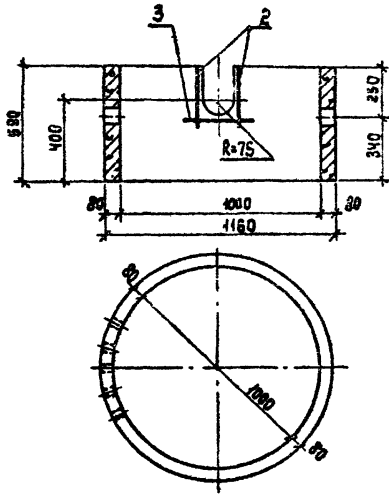
Инд. № подл.	ПОДПИСЬ И ДАТА	ВЗНАК	ИНВ. №
И. Контр.	Ю. Мещеряков		
Проектир.	Ю. Мещеряков		
Ст. Инж.	В. Асцова		
ТИП	ЗАКУБАНСКИЙ		
Нач. Отд.	СОБОКИН		



ФОРМАТ	ЗОНА	ПОС.	ОБОЗНАЧЕНИЕ	НАИМЕНОВАНИЕ	КОЛ.	ПРИМЕЧ.
А4	1	1	КЖИ 18.1	ДЕТАЛИ		
				Полоса 40x30 ГОСТ 403-76 $\rho=800$ СТ 3 ГОСТ 535-79	2	19 кг
				СТАНДАРТНЫЕ ИЗДЕЛИЯ		
		2	Гвозди К4.0x100 ГОСТ 4028-63*	0.2	кг	
			МАТЕРИАЛЫ			
			Доска б=40 ГОСТ 2695-71	0.040	м ³	
4	Брусok 40x50 ГОСТ 2695-71 $\rho=800$	0.0064	м ³			
5	Брусok 40x50 ГОСТ 2695-71 $\rho=1000$	0.004	м ³			

ТП 0901-9-21.87		КЖИ 17	
Крышка 1120x920		Стандия	Масштаб
Р	45.5	Лист	Листов 7
ГИПРОКОММУНВОДОКАНАЛ г. Москва			

Инд. № подл.	ПОДПИСЬ И ДАТА	ВЗНАК	ИНВ. №
И. Контр.	Ю. Мещеряков		
Проектир.	Ю. Мещеряков		
Ст. Инж.	В. Асцова		
ТИП	ЗАКУБАНСКИЙ		
Нач. Отд.	СОБОКИН		



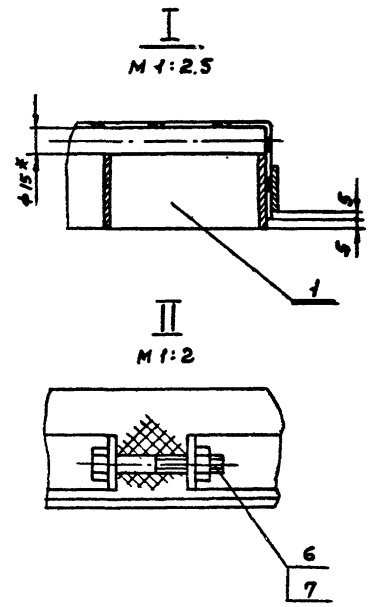
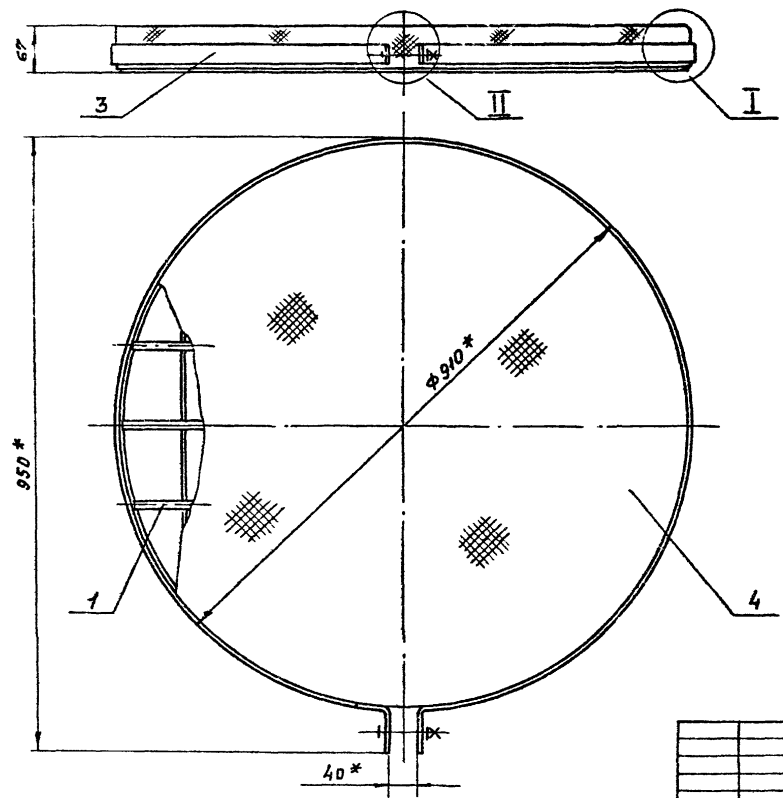
Формат	Зона	Поз	Обозначение	Наименование	Кол.	Примечание
				СБОРОЧНЫЕ ЕДИНИЦЫ		
	1		3.900-3 Б.7, Ч.2	опорное кольцо КЦ-10-6	1	
				ДЕТАЛИ		
54	2		КЖИ-18.1	А-Б-10 ГОСТ 5781-82 D=400	2	0.25 кг
54	3		КЖИ-18.2	А-В-10 ГОСТ 5781-82 D=500	1	0.31 кг

ВЕДОМОСТЬ РАСХОДА СТАЛИ НА ЭЛЕМЕНТ, КГ

МАРКА	ИЗДЕЛИЕ ЗАКЛАДНОЕ			
	Арматура класса		ОБЩИЙ ВЕСЬ РАСХОД	
	II			
ЭЛЕМЕНТА	ГОСТ 5781-82 *		Итого	
	φ 10	Итого	Итого	Итого
КЦ-10-6 „А“	0.81	0.81	0.81	0.81

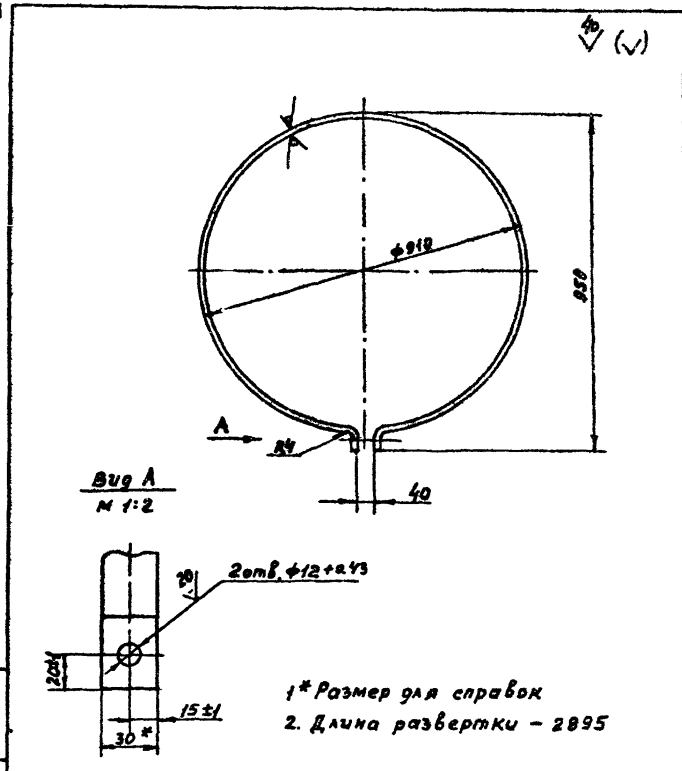
Д.И.В. № ... (с) ...

			ТП 0901-9-21.87 КЖИ-18		
			Кольцо стеновое (КЦ-10-6 „А“)		Этажи
					Масса
					Масштаб
И.контр. ...	Котельничский		Р	0.40	1:20
П.пробл. ...	Котельничский		Лист	Листов	
Ст.инж. ...	Васильев		Гипрокоммунабодканал г. Москва		
ГМП	Закуванский				
Нач.отд.	Сорокин				



* Размеры для справок

Привязан				Разраб. Когалкина				Решетка $\Phi 910$			
				Рук. гр. Смирнов				Сборочный чертёж			
				И. контр. Смирнов							
				нач. отв. Завьялов							
Инв. №								Старая Масса Масштаб			
								Р 34.4 1:5			
								Лист 1 из 2			
								И.И.И.К. РСФСР			
								ГИПРОКОММУНИКАЦИОНА			
								г. Москва			



1* Размер для справок
2. Длина развертки - 2895

МО123-00-00-01

Хомут

Стандарт масса масса

Р 273 1:10

Лист 1

МНХХ РСФСР
ГИПРОКОМУНВОДОКНИИ
г. Москва

Полоса 6-2 4х30 ГОСТ 103-76
Ст. 3 ГОСТ 535-79

Разработчик Казырина
Руч. гр. Смирнов
Н. контр. Смирнов

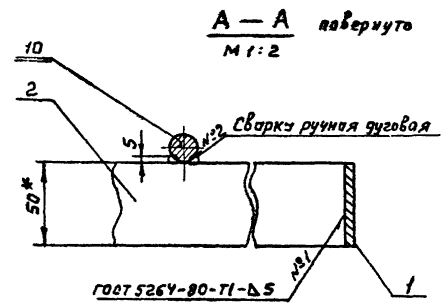
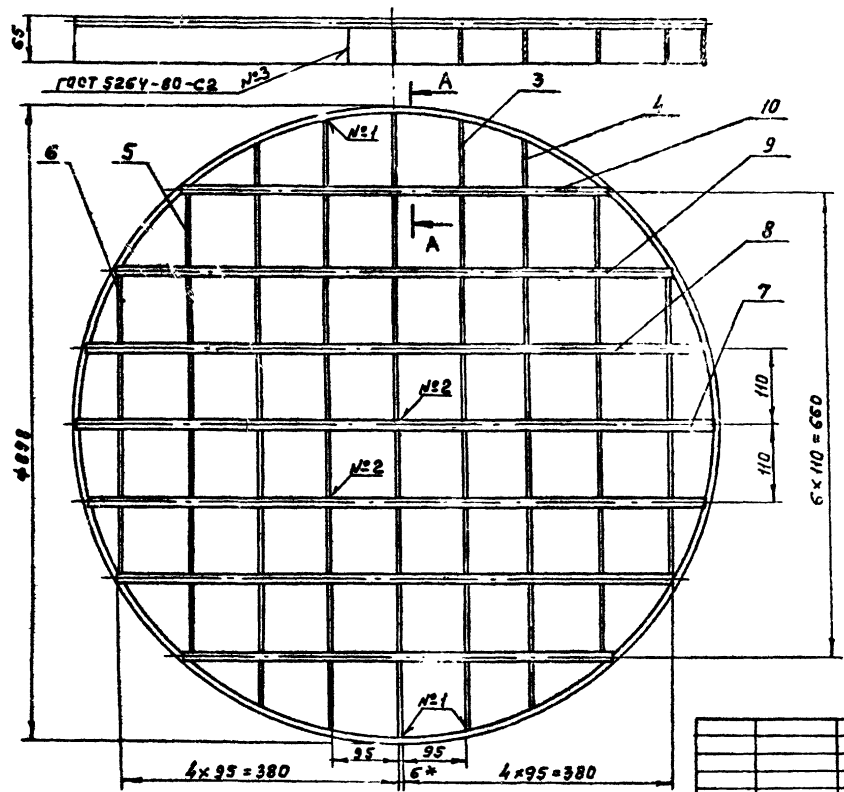
№	Обозначение	Наименование	Кол.	Примеч.
<u>Документация</u>				
13	МО123-00-00-00СБ	Сборочный чертёж		
<u>Сборочные единицы</u>				
13	1 МО123-01-00-00	Решетка	1	
<u>Детали</u>				
14	3 МО123-00-00-01	Хомут	1	
14	4 МО123-00-00-02	Сетка 10-14-0	1	2,3 кг
<u>Стандартные изделия</u>				
6		Болт М10х60.У6.019	1	
7		Гайка М10.5.019	1	
		ГОСТ 5336-80 φ1020		
		ГОСТ 7798-70		
		ГОСТ 5915-70		
МО123-00-00-00				
Разработчик Казырина		Стандарт		Лист
Руч. гр. Смирнов		Р		Листов 1
Н. контр. Смирнов		МНХХ РСФСР		
Нац. орг. Забылаев		ГИПРОКОМУНВОДОКНИИ		г. Москва

Решетка φ810

Форм. Зона	Поз.	Обозначение	Наименование	Кол.	Примеч.
		8	МО 123-01-00-08	Круг В15 ГОСТ 2590-71 Ст 3 ГОСТ 535-79	
			ϕ=864	2	1,2 кг
Б4	0	МО 123-01-00-09	Круг В15 ГОСТ 2590-71 Ст 3 ГОСТ 535-79		
			ϕ=768	2	1,07 кг
Б4	10	МО 123-01-00-10	Круг В15 ГОСТ 2590-71 Ст 3 ГОСТ 535-79		
			ϕ=584	2	0,8 кг
МО 123-01-00-00					Лист
					2

Форм. Зона	Поз.	Обозначение	Наименование	Кол.	Примеч.
			<u>Документация</u>		
Я3		МО 123-01-00-00 СБ	Сборочный чертёж		
			<u>Детали</u>		
Б4	1	МО 123-01-00-01	Обечайка Полоса Б-2 6x50 ГОСТ 103-74 Ст 3 ГОСТ 535-79		
			ℓ разв = 2800	1	6,6 кг
Б4	2	МО 123-01-00-02	Полоса Б-2 6x50 ГОСТ 103-74 Ст 3 ГОСТ 535-79		
			ℓ = 886	1	2,09 кг
Б4	3	МО 123-01-00-03	Полоса Б-2 6x50 ГОСТ 103-74 Ст 3 ГОСТ 535-79		
			ℓ = 868	2	2,04 кг
Б4	4	МО 123-01-00-04	Полоса Б-2 6x50 ГОСТ 103-74 Ст 3 ГОСТ 535-79		
			ℓ = 802	2	1,89 кг
Б4	5	МО 123-01-00-05	Полоса Б-2 6x50 ГОСТ 103-74 Ст 3 ГОСТ 535-79		
			ℓ = 680	2	1,6 кг
Б4	6	МО 123-01-00-06	Полоса Б-2 6x50 ГОСТ 103-74 Ст 3 ГОСТ 535-79		
			ℓ = 454	2	1,07 кг
Б4	7	МО 123-01-00-07	Круг В15 ГОСТ 2590-71 Ст 3 ГОСТ 535-79		
			ℓ = 896	1	1,25
МО 123-01-00-00					
Решетка					
Разработ. Кагырыка В.И.м		Рук. гр. Смирнов В.И.м		Лист	
Н.КОНТР. Смирнов В.И.м				Листов	
				Р	1
				2	
				мнжк	рсср
				Гипрокоминвостройтрест г. Москва	

Альбом II
 Типовой проект 0901-9-21.87
 СМК 21.87.1. Проектирование сетей водоснабжения



*Размер для справок

Приблиз

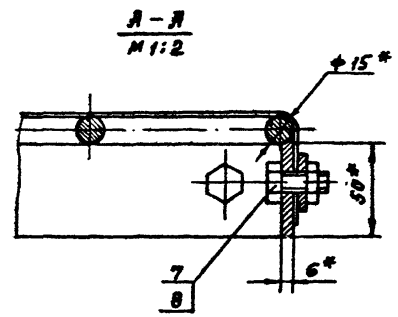
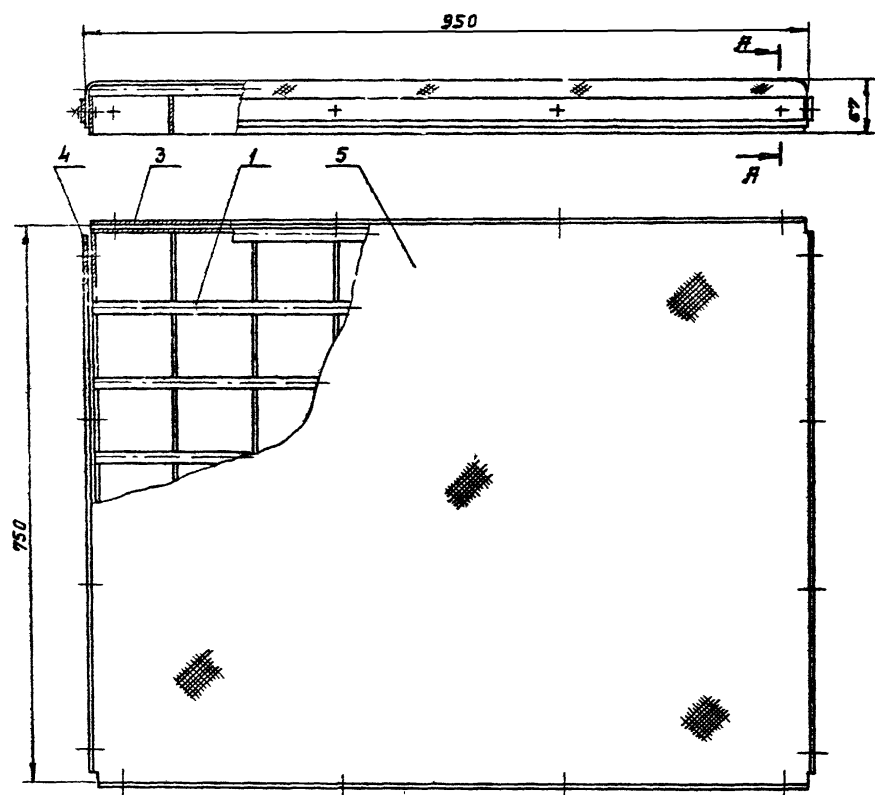
	Разреш	Казарина	М.И.
	Рук.вр	Смирнов	В.И.
	И.КОНТР	Смирнов	В.И.
Чиб.И			

МО 123-01-00-00С6

Решетка
Сборочный чертёж

Стадия	Масса	Масштаб
Р	29.3	1:5
Лист	Листов /	
МЯКХ РСФСР		
ГИПРОНИИМУНВОДКАНАЛ		
г. Москва		

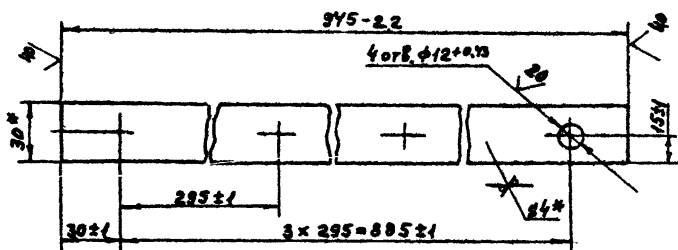
Шв. и пер. Лопухин и др. Узел шиф. №



* Размеры для справок

Привязан	Разработчик	Гринченко	В.И.
	Проверен	Смирнов	В.И.
	Н.контр.	Кадырина	В.И.
Ш.В.А.	Науч. рук.	Завьялов	Л.А.

МО-126-00-00-00 С6			
Решетка	Старая	Масса	Известия
750 x 950	Р	40.4	1:5
Сборочный чертёж	Лист	Листов 1	
	ММХХ РСФСР		
	ГИПРОКОМУНАВДМАНА		
	г. Москва		



* Размеры для справок

МО 126-00-00-01

Планка

Стадия	Масса	Масштаб
Р	0.89	1:2

Лист	Листов
1	1

Листов 5-2 4x30 ГОСТ 103-76
Ст.3 ГОСТ 535-79

Разраб. Гринченко
Проб. Смирнов
И.контр. Назарова

Изм.	Кол. в сборе	Поз.	Обозначение	Наименование	Кол.	Примеч.
<u>Документация</u>						
1/1			МО 126-00-00-00 СБ	Сборочный чертёж		
<u>Сборочные единицы</u>						
1/1	1		МО 126-01-00-00 СБ	Решетка	1	
<u>Детали</u>						
1/1	3		МО 126-00-00-01	Планка	2	
1/1	4		МО 126-00-00-02	Планка	2	
1/1	5		МО 126-00-00-03	Сетка 10-14-0 ГОСТ 5336-80	1	2.0 кг
<u>Стандартные изделия</u>						
1/1	7		Болт М10 х 2.5.46.019	ГОСТ 7798-70	16	
1/1	8		Гайка М10.5.019	ГОСТ 5915-70	16	

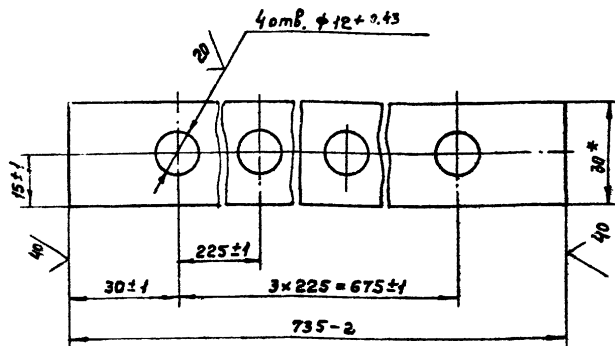
МО 126-00-00-00

Решетка
750 x 950

Стадия	Лист	Листов
Р	1	1

Разраб. Гринченко
Проб. Смирнов
И.контр. Назарова
Исполн. Завьялова

✓(M)



* Размер для справок

МО 126-00-00-02

Планка

Старый Масса Масштаб

Р 0.69 1:1

Лист Листов 1

МНХХ РСФСР
ГИПРОКОМУНУВАДКАНАЛ
г. Москва

Разработ Казырина И.М.

Рук. гр. Смирнов И.М.

И.Контр. Смирнов И.М.

Полоса Б-2 4x30 ГОСТ 103-76
Ст.3 ГОСТ 535-79

Формат	Зона	Лист	Объяснение	Наименование	№	Примеч.
				Документация		
			МО 126-01-00-00СБ	Сборочный чертёж		
				Детали		
БУ	1	МО 126-01-00-01	Полоса Б-2 4x30 ГОСТ 103-76 Ст.3 ГОСТ 535-79 L=947		2	2.23
БУ	2	МО 126-01-00-02	Полоса Б-2 4x30 ГОСТ 103-76 Ст.3 ГОСТ 535-79 L=735		11	1.73
БУ	3	МО 126-01-00-03	Круг Ø15 ГОСТ 2590-74 Ст.3 ГОСТ 535-79 L=947		8	1.3

МО 126-00-00-00

Решетка

Старый Лист Листов

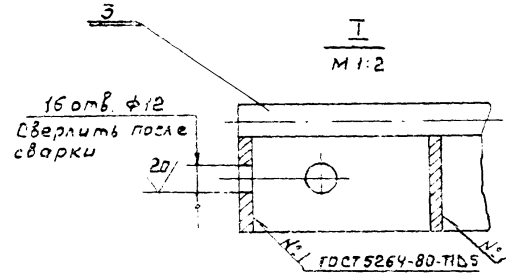
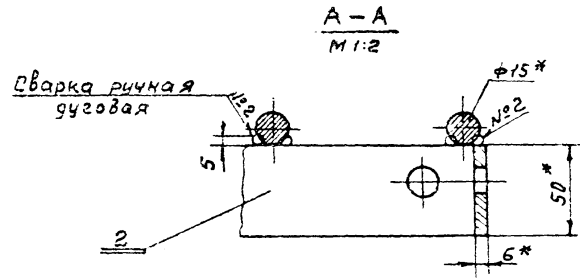
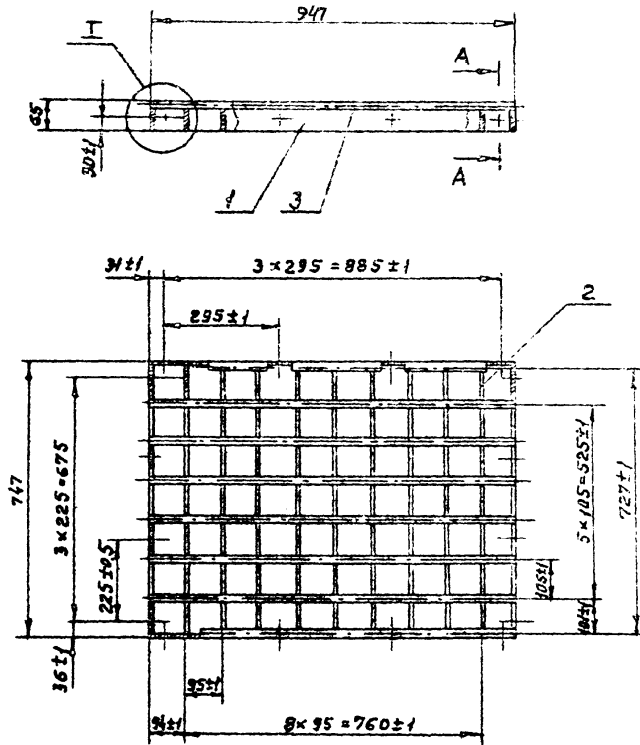
Р 1

МНХХ РСФСР
ГИПРОКОМУНУВАДКАНАЛ
г. Москва

Разработ Казырина И.М.

Рук. гр. Смирнов И.М.

И.Контр. Смирнов И.М.



* Размеры для справок

Привязка

Разработчик: Назарова
 Рук. пр.: Смирнов
 И. контр.: Смирнов

Решетка
 Сборочный чертёж

МО 126-01-00-0006

Стр.	Масш.	Масш.	Лист	Листов
Р	34	1-10		

МНХК РСФСР
 ГИПРОКОММУНИКАЦИОННАЯ
 Г. МОСКВА

22776-02

(21)