

ТИПОВОЙ ПРОЕКТ
0901-9-22.87

ФИЛЬТРЫ-ПОГЛОТИТЕЛИ
ДЛЯ РЕЗЕРВУАРОВ ЧИСТОЙ ВОДЫ
ЕМКОСТЬЮ ОТ 1300 м³ ДО 2400 м³

ВАРИАНТ БЕЗ КЛАПАНОВ

АЛЬБОМ III

СТРОИТЕЛЬНЫЕ ИЗДЕЛИЯ

Госстрой СССР
Тбилисский филиал
ЦИТП
Типовой проект / серия /
№ 0901-9-22 а3
Заказ № 527
Цена 1 руб. 68 коп.
Тираж 200
Дата " 6 " 04 1980г.

ТИПОВОЙ ПРОЕКТ
0901-9-22.87
ФИЛЬТРЫ-ПОГЛОТИТЕЛИ
ДЛЯ РЕЗЕРВУАРОВ ЧИСТОЙ ВОДЫ
ЕМКОСТЬЮ ОТ 1300 М³ ДО 2400 М³
ВАРИАНТ БЕЗ КЛАПАНОВ

АЛЬБОМ III

РАЗРАБОТАН ПРОЕКТИМ ИНСТИТУТОМ
"ГИПРОКОМУНВОДОКАНАЛ"

ГЛАВНЫЙ ИНЖЕНЕР ИНСТИТУТА *Хазиков И.Г.* ХАЗИКОВ И.Г.
ГЛАВНЫЙ ИНЖЕНЕР ПРОЕКТА *Романов А.А.* РОМАНОВ А.А.

УТВЕРЖДЕН И ВВЕДЕН В ДЕЙСТВИЕ
МИНИСТРОМ КОМПЛЕКСНОГО СТРОИТЕЛЬСТВА РСФСР
ПРИКАЗОМ N 12-ТА ОТ 16 ОКТЯБРЯ 1987 Г.

Содержание альбома

Обозначение	Наименование	Примечание
	<u>Изделия марки КЖУ.</u>	
КЖУ 1	Содержание альбома	2
КЖУ 2	Технические условия	3
КЖУ 3	Плита перекрытия ПП-4АБТ-а	4
КЖУ 3.01	Плита перекрытия ПП-4АБТ-б	4
КЖУ 4	Изделие закладное МН-1	5
КЖУ 5	Изделие закладное МН-2	5
КЖУ 6	Сетка арматурная С-1	6
КЖУ-7	Решетка Р 1	6
КЖУ-8	Каркас пространственный КР1	7
КЖУ-9	Каркас плоский Кр-1	7
КЖУ 10	Изделие закладное МН-3	8
КЖУ-11	Изделие закладное МН-4	8
КЖУ 12	Кольцо	9
КЖУ 13	Кольцо	9
КЖУ 14	Изделие закладное МН5	10
КЖУ 15	Изделие закладное МН6	10
КЖУ 16	Деревянная крышка ф 150 мм	11
КЖУ 17	Деревянная крышка 120x120 мм	11
КЖУ 18	Кольцо стеновое КЦ 10-Б, В"	12

Обозначение	Наименование	Примечание
	<u>Изделие марки МО</u>	
МО 123-00-00-00 СБ	Решетка ф 310 мм Сборочный чертеж	13
МО 123-00-00-00	Решетка ф 310 мм	14
МО 123-00-00-01	Хамут	14
МО 123-01-00-00	Решетка	15
МО-123-01-00-00 СБ	Решетка	16
	Сборочный чертеж	
МО 125-00-00-10 СБ	Решетка 750x950 Сборочный чертеж	17
МО 125-00-00-00	Решетка 750x950	18
МО 125-00-00-01	Планка	18
МО 125-01-00-00	Решетка	19
МО 125-00-00-02	Планка	19
МО 125-01-00.00.СБ	Решетка	20
	Сборочный чертеж	

Д. констр.	Ротенштейн	88
Проектир.	Ротенштейн	88
Ст. инж.	Бласова	88
Инж.	Закуликина	88
Инж. техн.	Сорокин	88

ТП 0901-9-22.87

Содержание альбома

Стадия	Лист	Листов
Р	1	1
Липрокоммунальдокония г. Москва		

ТИПОВОЙ ПРОЕКТ 0901-9-22-87 АЛЬБОМ III

1. Арматурные изделия (каркасы, сетки) изготавливать при помощи контактной точечной электросварки с приваркой стержней во всех точках пересечения. Приварку стержней и к полосовой и угловой стали производить при помощи дуговой электросварки электродами типа Э42А сплошным двухсторонним швом.

2. Объединение плоских каркасов в пространственные каркасы необходимо производить в кондукторах при помощи электросварных клещей.

3. Изготовление и приемку арматурных изделий следует осуществлять в соответствии с требованиями следующих нормативных документов:

- ГОСТ 4098-85 „Соединения сварные арматуры железобетонных изделий и конструкций. Контактная и ванная сварка. Основные типы и конструктивные.“

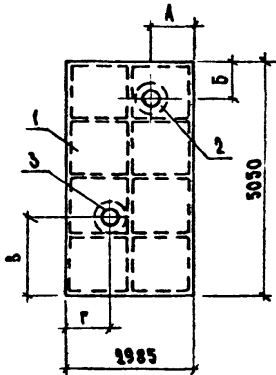
- ГОСТ 5781-82* „Сталь горячекатанная для армирования железобетонных конструкций.“

- ГОСТ 5264-80 „Швы сварных соединений. Ручная электродуговая сварка. Основные типы и конструктивные элементы.“

Имя и ф.и.о. Подпись и дата. Взам. инв. №

				ТП 0901-9-22.87		КЖИЗ ТУ	
И. КОНТР.	ПОПЕНШИН	СН		ТЕХНИЧЕСКИЕ УСЛОВИЯ.	Лист	Листов	
ПРОБЕР.	ПОПЕНШИН	СН			1	1	
СТ. ИСК.	ВАСОВА	СН			Гипрокоммунводоканал г. Москва		
ГМТ	ЗАКУСАКОВ	СН					
ИЗВ. ОТД.	СОРОКИН	СН					

Рис. 1



ФОРМАТ	ЗОНА	ПОС	ОБОЗНАЧЕНИЕ	НАИМЕНОВАНИЕ	КОЛИЧ. НА ИСПОЛНЕНИЕ			ПРИМЕЧАНИЕ
					ВНЕ	КЖИ-3		
				СБОРОЧНЫЕ ЕДИНИЦЫ				
A2	1		1.442.1-1.11.00.0 СБ	ПАНТА ПЕРЕКРЫТИЯ 1П2-4АИТ				
A4	2		КЖИ-4	ИЗДЕЛИЕ ЗАКАЛАННОЕ МН-1	1	1		
A4	3		КЖИ-5	ИЗДЕЛИЕ ЗАКАЛАННОЕ МН-2	1	1		

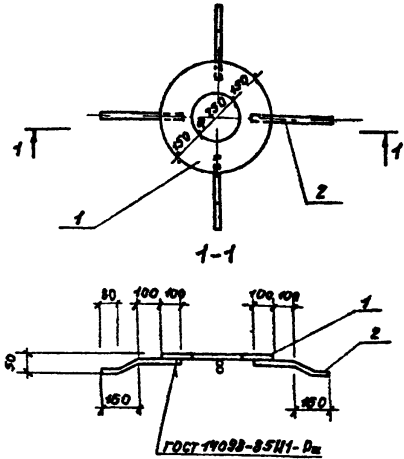
ОБОЗНАЧЕНИЕ	МАРКА	Рис.	А мм	Б мм	В мм	Г мм
КЖИ	1П2-4АИТ-а	1	520	1050	1930	1050
-01	1П2-4АИТ-б	1	710	2650	1930	1200

БЕДОМОСТЬ РАСХОДА СТАЛЦ НА ДОПОЛНИТЕЛЬНЫЕ ЗАКАЛАННЫЕ ИЗДЕЛИЯ, КГ

МАРКА ЭЛЕМЕНТА	ИЗДЕЛИЯ ЗАКАЛАННЫЕ				ВСЕГО
	АРМАТУРА КЛАССА АІІ		ПРОКАТ МАРКА В С Т 3 К П 2		
	ГОСТ 5701-82*		ГОСТ 103-76*		
	Ø12	Итого - 500м	Итого	Итого	
1П2-4АИТ-а	2.56	2.56	27.8	27.8	30.36
1П2-4АИТ-б	2.56	2.56	27.8	27.8	30.36

ТП 0901-9-22.87		КЖИ-3	
ПАНТА ПЕРЕКРЫТИЯ (1П2-4АИТ-а, 1П2-4АИТ-б)		СТАЛЬ	МАССА
		Р	4350
		ИСПТ	ИСПТОВ 1
		П/ПРОКММУНЕДОКАМЛ г. МОСКВА	
И. КОНТР. РОТЕНШТЕЙН	25		
ПРОВЕРИЛ РОТЕНШТЕЙН	25		
СТ. ИЖ. ВЛАСОВА	Власова		
ГШП ЗАКУБАНСКИЙ	Закубанский		
ЗАЧ. ОТД. СОРОКИН	Сорокин		

ТИПОВЫЙ ПРОЕКТ 0901-9-2287 АЛБ60МШ



формат	лист	ноз.	Обозначение	Наименование	кол	примечание
				<u>Документация</u>		
			КЖИ-2 ТУ	Технические условия		
				<u>Детали</u>		
Б4	1		КЖИ-4 1	Полоса $\delta=50$ ГОСТ 82-70 ^н Всд 2 мм 2-ГОСТ 14637-78 ^н Е-550	1	14,9 кг
Б4	2		КЖИ-4 2	В-И-12 ГОСТ 5781-82 ^н С=360	4	0,32 кг

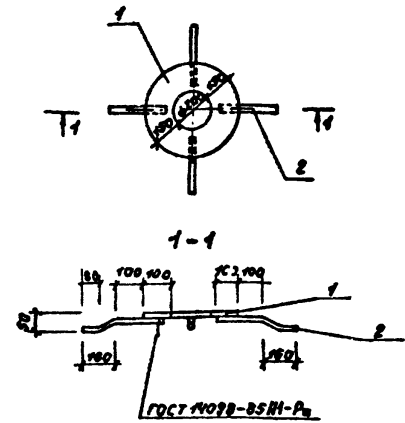
ТП 0901-9-2287 КЖИ 4

Изделие закладное МН-1	Станд.	Масса	Масштаб
	Р	16,2	1:20
	Лист	Листов 1	
Плпроектмунводоканал г. Москва			

Изм. №, дата, подписи и печати

И.контр. Ратенштейн И.С.
Проект. Ратенштейн И.С.
Ст.инж. Власова В.А.
ГИП Власова В.А.
Инж.отд. Сорокин С.В.

ТИПОВОЙ ПРОЕКТ 0901-9-2287 АЛБ60МШ



формат	лист	ноз.	Обозначение	Наименование	кол	примечание
				<u>Документация</u>		
			КЖИ-2 ТУ	Технические условия		
				<u>Детали</u>		
Б4	1		КЖИ-5 1	Полоса $\delta=50$ ГОСТ 82-70 ^н Всд 2 мм 2-ГОСТ 14637-78 ^н Е-550	1	12,9 кг
Б4	2		КЖИ-5 2	В-И-12 ГОСТ 5781-82 ^н С=360	4	0,32 кг

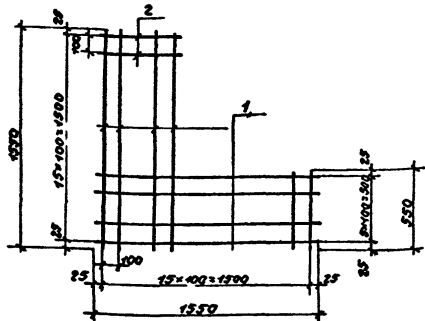
ТП 0901-9-2287 КЖИ 5

Изделие закладное МН-2	Станд.	Масса	Масштаб
	Р	14,2	1:20
	Лист	Листов 1	
Плпроектмунводоканал г. Москва			

Изм. №, дата, подписи и печати

И.контр. Ратенштейн И.С.
Проект. Ратенштейн И.С.
Ст.инж. Власова В.А.
ГИП Власова В.А.
Инж.отд. Сорокин С.В.

ТИПОВОЙ ПРОЕКТ 0901-9-2287-АЛБ60М III



номер документа	дата	номер	обозначение	наименование	кол.	примечание
				<u>Документация</u>		
			КЖИ-2 ТУ	Технические условия		
				<u>детали</u>		
Б.У.	1		КЖИ-6.1	Ф-III по ГОСТ 5781-82 с=1550	12	0,36м ²
Б.У.	2		КЖИ-6.2	Ф-III по ГОСТ 5781-82 с=550	20	0,34м ²

ТП 0901-9-2287 КЖИ 6

сетка арматурная
С-1

Стандарт Масса Метраж

Р 18,3 1:20

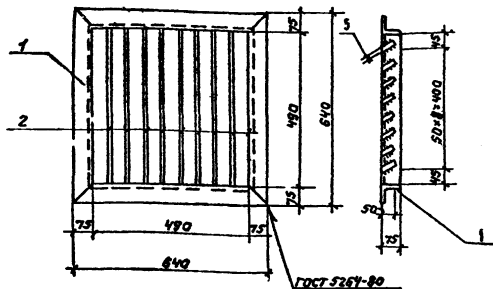
Лист Листов 1

Кирпичный завод
г. Москва

Н.Контр. Ротенштейн
Провер. Ротенштейн
Ст. инж. Власова
Г.И.П. Ваксманский
Исполн. Сорокин

Имя, фамилия, Подпись и дата

ТИПОВОЙ ПРОЕКТ 0901-9-22.87 АЛБ60М II



номер документа	дата	номер	обозначение	наименование	кол.	примечание
				<u>Документация</u>		
			КЖИ-2 ТУ	Технические условия		
				<u>детали</u>		
Б.У.	1		КЖИ-7.1	Ф-III по ГОСТ 5781-82 с=1550	1	1,8 м ²
Б.У.	2		КЖИ-7.2	Ф-III по ГОСТ 5781-82 с=550	8	1,15 м ²

ТП 0901-9-2287 КЖИ 7

решетка Р-1.

Стандарт Масса Метраж

Р 24 1:10

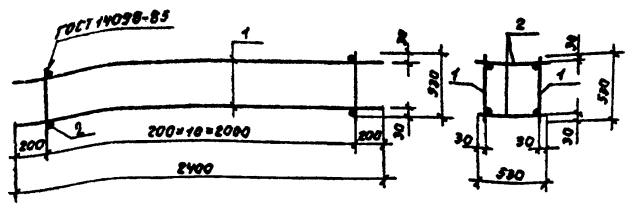
Лист Листов 1

Кирпичный завод
г. Москва

Имя, фамилия, Подпись и дата

Н.Контр. Ротенштейн
Провер. Ротенштейн
Ст. инж. Власова
Г.И.П. Ваксманский
Исполн. Сорокин

ТИПОВОЙ ПРОЕКТ 0901-9-2287 АЛБЕОМ III



Код	Обозначение	Наименование	Кол.	Примеч.
		<u>Документация</u>		
	КЖУ-81У	Технические условия		
		<u>Сборочные единицы</u>		
84	1	КЖУ-81	Каркас плоский КР-1	2
			<u>деталь</u>	
84	2	КЖУ-82	П-3-5 ГОСТ 5781-82 С-530	22

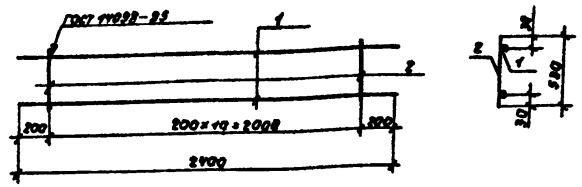
Вопросы и ответы

ТП 0901-9-2287 КЖИ 8

Каркас пространственный КР-1	Студия	Масса	Максимум
	Р	4,0	1:25
	Лист	Листов 1	
Гипрокоминвободка г. Москва			

И. Кондр. Ротенштейн
С. Уман. Алосова
Г. П. Экстерманский
И. Л. Козачкин

ТИПОВОЙ ПРОЕКТ 0901-9-2287 АЛБЕОМ III



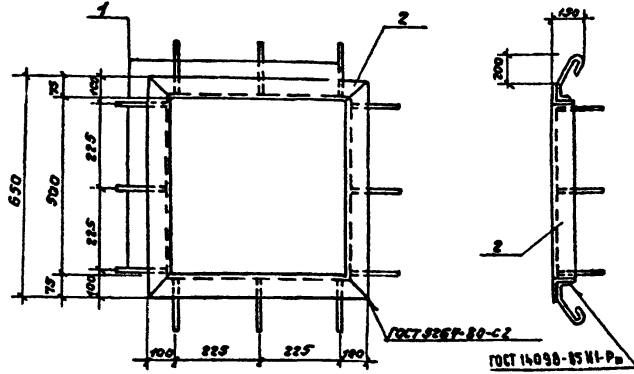
Код	Обозначение	Наименование	Кол.	Примеч.
		<u>Документация</u>		
	КЖУ-82У	Технические условия		
		<u>Сборочные единицы</u>		
84	1	КЖУ-81	П-3-10 ГОСТ 5781-82 С-2400	2
84	2	КЖУ-82	П-3-5 ГОСТ 5781-82 С-530	11

Вопросы и ответы

ТП 0901-9-2287 КЖИ 9

Каркас плоский КР-1	Студия	Масса	Максимум
	Р	4,32	1:25
	Лист	Листов 1	
Гипрокоминвободка г. Москва			

И. Кондр. Ротенштейн
С. Уман. Алосова
Г. П. Экстерманский
И. Л. Козачкин



разработчик	дата	номер	обозначение	наименование	кол.	примечание
				<u>Документация</u>		
			КЖУ-2 ТУ	Технические условия		
				<u>Детали</u>		
Б.У.	1		КЖУ-10.1	И-В ГОСТ 5781-82 С=500	12	0,2 кг
Б.У.	2		КЖУ-10.2	Балок 25x75x5 ГОСТ 8509-72 ГОСТ 3321-73 ГОСТ 532 78	1	15,06 кг

ТП 0901-9-2287 КЖИ 10

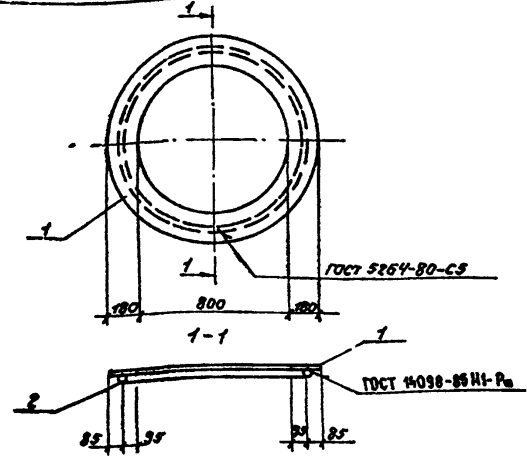
Узелное складное
МН-3

Стр. 1 Масса 17,48 Макс. 1:10

Лист 1 из 1

Гипрокоммунвадоком
г. Москва

Н. Контр. Ротенштейн
Провер. Ротенштейн
Ст. инж. Власова
ГЛП Забайкальский
Институт Строителей



разработчик	дата	номер	обозначение	наименование	кол.	примечание
				<u>Документация</u>		
			КЖУ-2 ТУ	Технические условия		
				<u>Детали</u>		
Б.У.	1		КЖУ-М.1	Шир. полка 10x400 ГОСТ 82-79 С=1160 Е3 ГОСТ 14637-79	2	43,8 кг
Б.У.	2		КЖУ-М.2	И-З-10 ГОСТ 5781-82 С=3100	1	1,9 кг

ТП 0901-9-2287 КЖИ 11

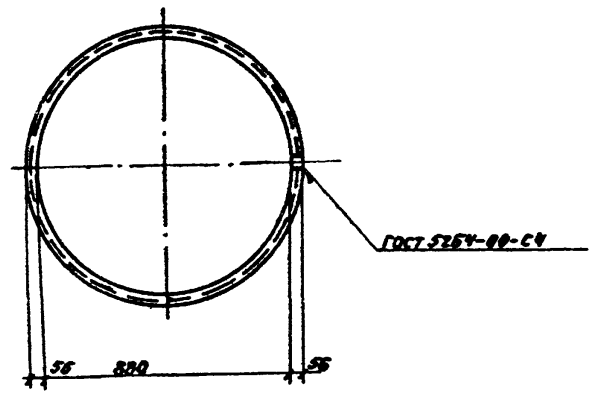
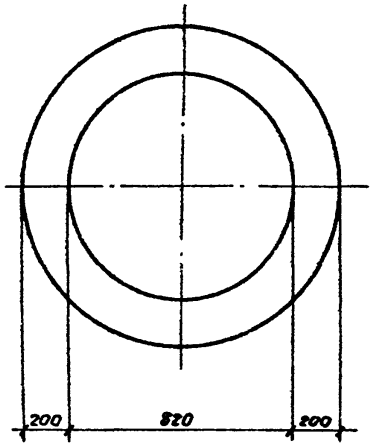
Узелное складное
МН-4.

Стр. 1 Масса 45,7 Макс. 1:20

Лист 1 из 1

Гипрокоммунвадоком
г. Москва

Н. Контр. Ротенштейн
Провер. Ротенштейн
Ст. инж. Власова
ГЛП Забайкальский
Институт Строителей



ТИПОВОЙ ПРОЕКТ 0901-9-2287 АЛЬБОМ III

ИЗМ. № 01, 02, 03, 04, 05, 06, 07, 08, 09, 10, 11, 12, 13, 14, 15, 16, 17, 18, 19, 20, 21, 22, 23, 24, 25, 26, 27, 28, 29, 30, 31, 32, 33, 34, 35, 36, 37, 38, 39, 40, 41, 42, 43, 44, 45, 46, 47, 48, 49, 50, 51, 52, 53, 54, 55, 56, 57, 58, 59, 60, 61, 62, 63, 64, 65, 66, 67, 68, 69, 70, 71, 72, 73, 74, 75, 76, 77, 78, 79, 80, 81, 82, 83, 84, 85, 86, 87, 88, 89, 90, 91, 92, 93, 94, 95, 96, 97, 98, 99, 100, 101, 102, 103, 104, 105, 106, 107, 108, 109, 110, 111, 112, 113, 114, 115, 116, 117, 118, 119, 120, 121, 122, 123, 124, 125, 126, 127, 128, 129, 130, 131, 132, 133, 134, 135, 136, 137, 138, 139, 140, 141, 142, 143, 144, 145, 146, 147, 148, 149, 150, 151, 152, 153, 154, 155, 156, 157, 158, 159, 160, 161, 162, 163, 164, 165, 166, 167, 168, 169, 170, 171, 172, 173, 174, 175, 176, 177, 178, 179, 180, 181, 182, 183, 184, 185, 186, 187, 188, 189, 190, 191, 192, 193, 194, 195, 196, 197, 198, 199, 200, 201, 202, 203, 204, 205, 206, 207, 208, 209, 210, 211, 212, 213, 214, 215, 216, 217, 218, 219, 220, 221, 222, 223, 224, 225, 226, 227, 228, 229, 230, 231, 232, 233, 234, 235, 236, 237, 238, 239, 240, 241, 242, 243, 244, 245, 246, 247, 248, 249, 250, 251, 252, 253, 254, 255, 256, 257, 258, 259, 260, 261, 262, 263, 264, 265, 266, 267, 268, 269, 270, 271, 272, 273, 274, 275, 276, 277, 278, 279, 280, 281, 282, 283, 284, 285, 286, 287, 288, 289, 290, 291, 292, 293, 294, 295, 296, 297, 298, 299, 300, 301, 302, 303, 304, 305, 306, 307, 308, 309, 310, 311, 312, 313, 314, 315, 316, 317, 318, 319, 320, 321, 322, 323, 324, 325, 326, 327, 328, 329, 330, 331, 332, 333, 334, 335, 336, 337, 338, 339, 340, 341, 342, 343, 344, 345, 346, 347, 348, 349, 350, 351, 352, 353, 354, 355, 356, 357, 358, 359, 360, 361, 362, 363, 364, 365, 366, 367, 368, 369, 370, 371, 372, 373, 374, 375, 376, 377, 378, 379, 380, 381, 382, 383, 384, 385, 386, 387, 388, 389, 390, 391, 392, 393, 394, 395, 396, 397, 398, 399, 400, 401, 402, 403, 404, 405, 406, 407, 408, 409, 410, 411, 412, 413, 414, 415, 416, 417, 418, 419, 420, 421, 422, 423, 424, 425, 426, 427, 428, 429, 430, 431, 432, 433, 434, 435, 436, 437, 438, 439, 440, 441, 442, 443, 444, 445, 446, 447, 448, 449, 450, 451, 452, 453, 454, 455, 456, 457, 458, 459, 460, 461, 462, 463, 464, 465, 466, 467, 468, 469, 470, 471, 472, 473, 474, 475, 476, 477, 478, 479, 480, 481, 482, 483, 484, 485, 486, 487, 488, 489, 490, 491, 492, 493, 494, 495, 496, 497, 498, 499, 500, 501, 502, 503, 504, 505, 506, 507, 508, 509, 510, 511, 512, 513, 514, 515, 516, 517, 518, 519, 520, 521, 522, 523, 524, 525, 526, 527, 528, 529, 530, 531, 532, 533, 534, 535, 536, 537, 538, 539, 540, 541, 542, 543, 544, 545, 546, 547, 548, 549, 550, 551, 552, 553, 554, 555, 556, 557, 558, 559, 560, 561, 562, 563, 564, 565, 566, 567, 568, 569, 570, 571, 572, 573, 574, 575, 576, 577, 578, 579, 580, 581, 582, 583, 584, 585, 586, 587, 588, 589, 590, 591, 592, 593, 594, 595, 596, 597, 598, 599, 600, 601, 602, 603, 604, 605, 606, 607, 608, 609, 610, 611, 612, 613, 614, 615, 616, 617, 618, 619, 620, 621, 622, 623, 624, 625, 626, 627, 628, 629, 630, 631, 632, 633, 634, 635, 636, 637, 638, 639, 640, 641, 642, 643, 644, 645, 646, 647, 648, 649, 650, 651, 652, 653, 654, 655, 656, 657, 658, 659, 660, 661, 662, 663, 664, 665, 666, 667, 668, 669, 670, 671, 672, 673, 674, 675, 676, 677, 678, 679, 680, 681, 682, 683, 684, 685, 686, 687, 688, 689, 690, 691, 692, 693, 694, 695, 696, 697, 698, 699, 700, 701, 702, 703, 704, 705, 706, 707, 708, 709, 710, 711, 712, 713, 714, 715, 716, 717, 718, 719, 720, 721, 722, 723, 724, 725, 726, 727, 728, 729, 730, 731, 732, 733, 734, 735, 736, 737, 738, 739, 740, 741, 742, 743, 744, 745, 746, 747, 748, 749, 750, 751, 752, 753, 754, 755, 756, 757, 758, 759, 760, 761, 762, 763, 764, 765, 766, 767, 768, 769, 770, 771, 772, 773, 774, 775, 776, 777, 778, 779, 780, 781, 782, 783, 784, 785, 786, 787, 788, 789, 790, 791, 792, 793, 794, 795, 796, 797, 798, 799, 800, 801, 802, 803, 804, 805, 806, 807, 808, 809, 810, 811, 812, 813, 814, 815, 816, 817, 818, 819, 820, 821, 822, 823, 824, 825, 826, 827, 828, 829, 830, 831, 832, 833, 834, 835, 836, 837, 838, 839, 840, 841, 842, 843, 844, 845, 846, 847, 848, 849, 850, 851, 852, 853, 854, 855, 856, 857, 858, 859, 860, 861, 862, 863, 864, 865, 866, 867, 868, 869, 870, 871, 872, 873, 874, 875, 876, 877, 878, 879, 880, 881, 882, 883, 884, 885, 886, 887, 888, 889, 890, 891, 892, 893, 894, 895, 896, 897, 898, 899, 900, 901, 902, 903, 904, 905, 906, 907, 908, 909, 910, 911, 912, 913, 914, 915, 916, 917, 918, 919, 920, 921, 922, 923, 924, 925, 926, 927, 928, 929, 930, 931, 932, 933, 934, 935, 936, 937, 938, 939, 940, 941, 942, 943, 944, 945, 946, 947, 948, 949, 950, 951, 952, 953, 954, 955, 956, 957, 958, 959, 960, 961, 962, 963, 964, 965, 966, 967, 968, 969, 970, 971, 972, 973, 974, 975, 976, 977, 978, 979, 980, 981, 982, 983, 984, 985, 986, 987, 988, 989, 990, 991, 992, 993, 994, 995, 996, 997, 998, 999, 1000.

ТП 0901-9-2287 КЖИ 12

Кольцо

Стандия	Масса	Макс. тол.
Р	48,7	1:20
Лист		Листов 1
Исполнитель: Гипрокоммунводоканал г. Москва		

Полоса 10x950 ГОСТ 82-70
Всгзка 21 ГОСТ 14637-79

И. КОНТР. Ротенштейн
Проект. Ротенштейн
Ст. инж. Власова
ГУП Закубанский
Исполн. Сорокин

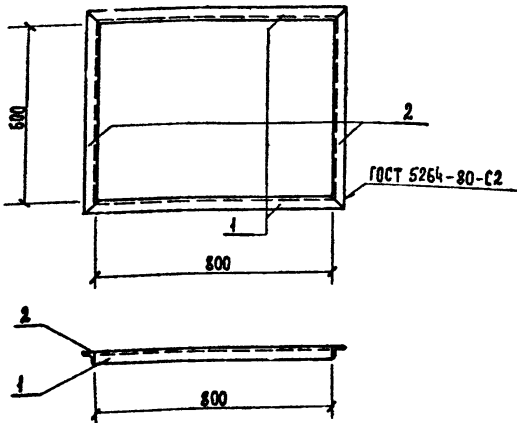
ТП 0901-9-2287 КЖИ 13

Кольцо

Стандия	Масса	Макс. тол.
Р	13,2	1:25
Лист		Листов 1
Исполнитель: Гипрокоммунводоканал г. Москва		

Угрок 56x56x5 ГОСТ 8509-72
Всгзка 2-1 ГОСТ 535-78

И. КОНТР. Ротенштейн
Проект. Ротенштейн
Ст. инж. Власова
ГУП Закубанский
Исполн. Сорокин



ФОРМАТ	Зона	Поз.	ОБОЗНАЧЕНИЕ	НАИМЕНОВАНИЕ	КОД	ПРИМЕЧАНИЕ
				<u>Документация</u>		
			КЖИ-2 ТУ	Технические условия		
				<u>Детали</u>		
Б4	1		КЖИ-14.1	Уголок 56x56x5 ГОСТ 8509-72 В-912 ВСТЗ кп2-1 ГОСТ 535-79	2	3,88 кг
Б4	2		КЖИ-14.2	Уголок 56x56x5 ГОСТ 8509-72 В-712 ВСТЗ кп2-1 ГОСТ 535-79	2	3,03 кг

ТП 0901-9-22.87 КЖИ-14

Изделие закладное
МН-5

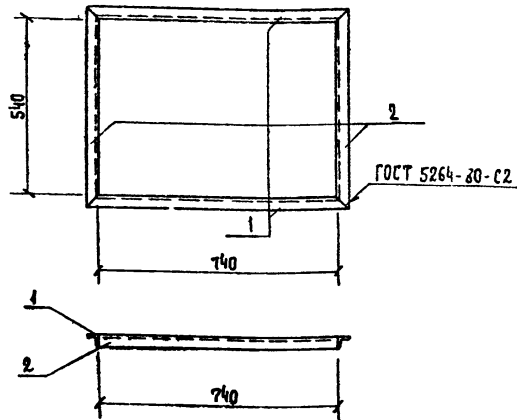
Стадия Масса Масштаб

Р 13,8 1:10

Лист Листов 1
Гипрокоммунводоканал
г. Москва

Имя, № подл., Подпись, К. дата, Б. дата, Имя, №, №, №

И. контр. Ротенштейн *RS*
Провер. Ротенштейн *RS*
Ст. инж. Бласова *Власова*
Гип. Закубанский *Закубанский*
Нач. отд. Сорокин *Сорокин*



ФОРМАТ	Зона	Поз.	ОБОЗНАЧЕНИЕ	НАИМЕНОВАНИЕ	КОД	ПРИМЕЧАНИЕ
				<u>Документация</u>		
			КЖИ-2 ТУ	Технические условия		
				<u>Детали</u>		
Б4	1		КЖИ-15.1	Уголок 56x56x5 ГОСТ 8509-72 В-852 ВСТЗ кп2-1 ГОСТ 535-79	2	3,62 кг
Б4	2		КЖИ-15.2	Уголок 56x56x5 ГОСТ 8509-72 В-652 ВСТЗ кп2-1 ГОСТ 535-79	2	2,770 кг

ТП 0901-9-22.87 КЖИ-15

Изделие закладное
МН-6

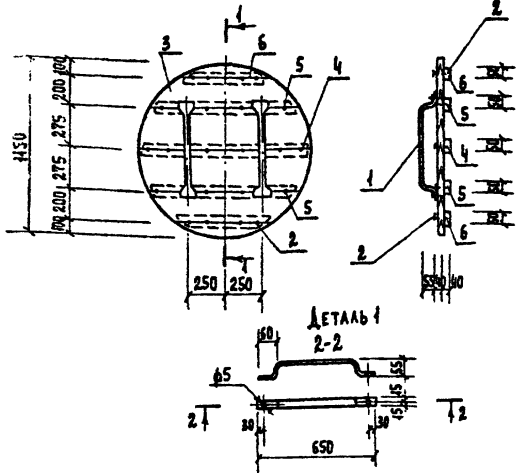
Стадия Масса Масштаб

Р 12,78 1:10

Лист Листов 1
Гипрокоммунводоканал
г. Москва

Имя, № подл., Подпись, К. дата, Б. дата, Имя, №, №, №

И. контр. Ротенштейн *RS*
Провер. Ротенштейн *RS*
Ст. инж. Бласова *Власова*
Гип. Закубанский *Закубанский*
Нач. отд. Сорокин *Сорокин*



ФОРМАТ	ЗОНА	ПОВ.	ОБОЗНАЧЕНИЕ	НАИМЕНОВАНИЕ	КОЛ.	ПРИМЕЧ.
A4	1		КЖИ 17.1	ПОЛОСА 40x50 ГОСТ 403-76 СТ. 3 ГОСТ 535-79	2	1,9 кг
		2		СТАНДАРТНЫЕ ИЗДЕЛИЯ		
				ГВОЗДИ К4.0x100 ГОСТ 4028-63*	0,2	кг
				МАТЕРИАЛЫ		
		3		ДОСКА 8x40 ГОСТ 2695-71	0,042	м ³
		4		БРУСОК 40x50 ГОСТ 2695-71	0,002	м ³
		5		БРУСОК 40x50 ГОСТ 2695-71	0,0832	м ³
		6		БРУСОК 40x50 ГОСТ 2695-71	0,0022	м ³

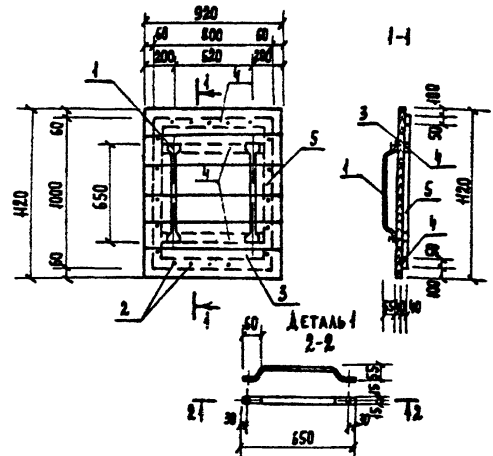
ТП 0901-9-22.87 КЖИ 16

ДЕРЕВЯННАЯ КРЫШКА φ 150	СТАДИА	МАССА	МАСШТАБ
	Р	38.8	1:25
	ЛИСТ	ЛИСТОВ	
	ГИПРОКОММУНВОДОКАНАЛ г. МОСКВА		

И. КОНТР. РОПЕНШТЕЙН
ПРОВЕР. РОПЕНШТЕЙН
СТ. ИНЖ. БЛАГОВА
ГИП ЗАКУБАНСКИЙ
НАЧ. ОТД. СОРОКИН

ИЗВ. № ПОДЛ. ИЩАЮЩЬИ И ДИПЛА. ИЩАЮЩ. ИЩ. №

ТИПОВОЙ ПРОЕКТ 0901-9-22.87 АЛБОМ III

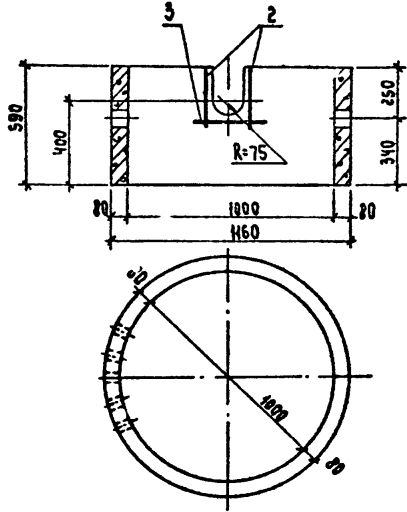


ФОРМАТ	ЗОНА	ПОВ.	ОБОЗНАЧЕНИЕ	НАИМЕНОВАНИЕ	КОЛ.	ПРИМЕЧ.
A4	1		КЖИ 16.1	ПОЛОСА 40x50 ГОСТ 403-76 СТ. 3 ГОСТ 535-79	2	1,9 кг
		2		СТАНДАРТНЫЕ ИЗДЕЛИЯ		
				ГВОЗДИ К4.0x100 ГОСТ 4028-63*	0,2	кг
				МАТЕРИАЛЫ		
		3		ДОСКА 8x40 ГОСТ 2695-71	0,040	м ³
		4		БРУСОК 40x50 ГОСТ 2695-71	0,0064	м ³
		5		БРУСОК 40x50 ГОСТ 2695-71	0,004	м ³

ТП 0901-9-22.87 КЖИ 17

КРЫШКА 1120x920	СТАДИА	МАССА	МАСШТАБ
	Р	45.5	1:25
	ЛИСТ	ЛИСТОВ	
	ГИПРОКОММУНВОДОКАНАЛ г. МОСКВА		

И. КОНТР. РОПЕНШТЕЙН
ПРОВЕР. РОПЕНШТЕЙН
СТ. ИНЖ. БЛАГОВА
ГИП ЗАКУБАНСКИЙ
НАЧ. ОТД. СОРОКИН



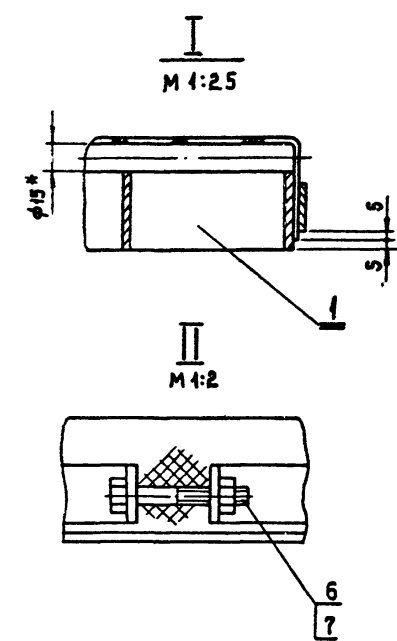
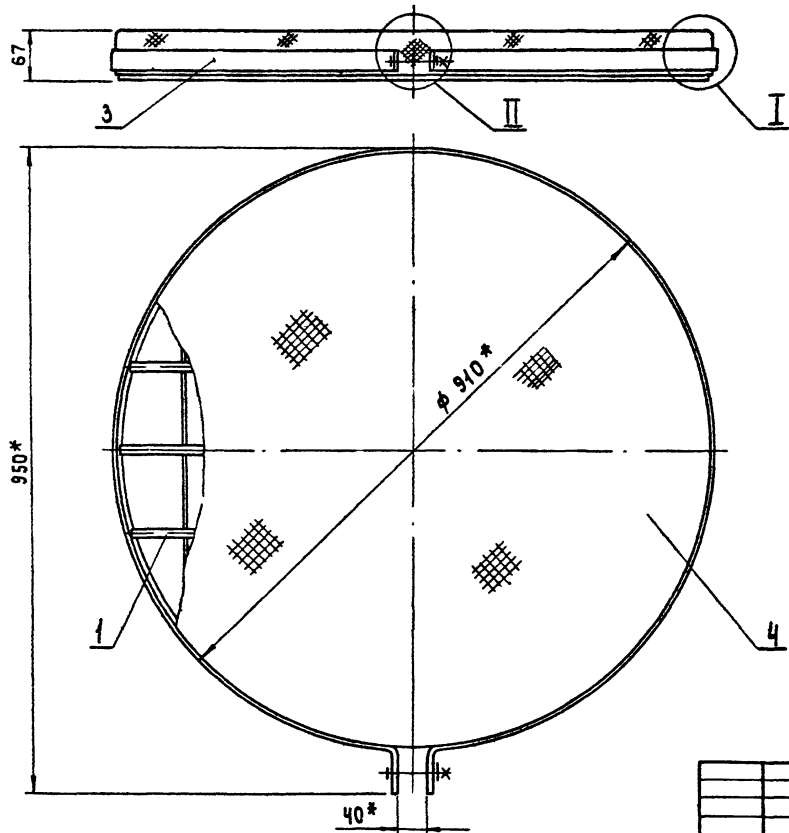
ФОРМАТ	ЭШКА	ПОС.	ОБОЗНАЧЕНИЕ	НАИМЕНОВАНИЕ	КОЛ.	ПРИМЕЧАНИЕ
				<u>СБОРОЧНЫЕ ЕДИНИЦЫ</u>		
	1		3.900-3 6.7 4.2	ОПОРНОЕ КОЛЬЦО КЦ-10-6	1	
				<u>Д Е ТА Л И</u>		
				А-III-10 ГОСТ 5781-82*		
Б.Ч.	2		КЖИ-18.1	е=400	2	0.25 кг
				А-III-10 ГОСТ 5781-82 *		
Б.Ч.	3		КЖИ-18.2	е=500	1	0.31 кг

ВЕДОМОСТЬ РАСХОДА СТАЛИ НА ЭЛЕМЕНТ, КГ

МАРКА ЭЛЕМЕНТА	ИЗДЕЛИЕ ЗАКЛАДНОЕ				Общий РАСХОД
	АРМАТУРА КЛАССА			Всего	
	III				
	ГОСТ 5781-82				
φ10		Итого			
КЦ-10-6 "А"	0.81		0.81	0.81	0.81

Инд. № подл. Проверка и дата [] [] []

		ТЛ 0901-9-22.87		КЖИ-18	
		Кольцо стеновое КЦ-10-6 А.		Стадия	Масштаб
				Р	0 40
				Лист	Листов
				ГИПРОКОМУНВОДОКАНАЛ г. МОСКВА	
И. комп.	Ротенштейн				
Проверил	Ротенштейн				
Ст. инж.	Власова				
Р.И.П.	Закубанский				
Нач. отд.	Сорокин				



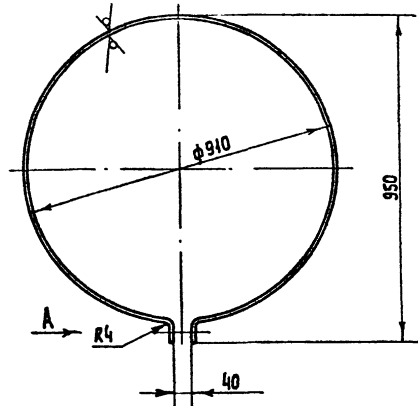
* РАЗМЕРЫ ДЛЯ СПРАВОК.

ИВ № 001, Подпись и дата ВЗАМ. ИВ № 001

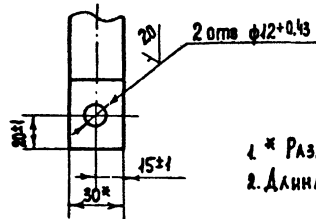
ПРИВЯЗАН:	Разраб. КАГИРИНА	<i>Ольга</i>
	Рук. гр. СМЕРНОВ	<i>Владимир</i>
	И. контр. СМЕРНОВ	<i>Владимир</i>
ИВ №	НАЧ. штаб. ЗАБЬЧАЛОВ	<i>Владимир</i>

М0123-00-00-00СБ		
РЕШЕТКА ϕ 910. СВОРОЧНЫЙ ЧЕРТЕЖ.		
Сталь	Масса	Масштаб
Р	34,4	1:5
Лист	Листов 1	
ГИПРОКОММУНАЛДОКАНАЛ г. МОСКВА		

40 (✓)



Вид А
М 1:2



1 * Размер для справок
2. Длина развертки - 2895

МО 123 - 00 - 00 - 01

Хомут

Стандарт	Масса	Масштаб
Р	2.73	1:10
Лист	Листов 1	

РАЗРАБ.	КАРЫГИНА	<i>Карыгина</i>
Рук. гр.	Смирнов	<i>Смирнов</i>
Н. КОНТР.	Смирнов	<i>Смирнов</i>

Листов 5-2 4x30 ГОСТ 103-76
Ст. 3 ГОСТ 535-79

Гипрокоммунаводоканал
г. Москва

Формат	Зона	Поз.	ОБОЗНАЧЕНИЕ	НАИМЕНОВАНИЕ	Кол.	Примеч.
<u>Документация</u>						
A3			МО123-00-00-00СБ	СБОРОЧНЫЙ ЧЕРТЕЖ		
<u>СБОРОЧНЫЕ ЕДИНИЦЫ</u>						
A3	1		МО123-01-00-00	Решетка	1	
<u>ДЕТАЛИ</u>						
A4	3		МО123-00-00-01	Хомут	1	
B4	4		МО123-00-00-02	Сетка 10-1,4-0	1	2,3 кг
<u>СТАНДАРТНЫЕ ИЗДЕЛИЯ</u>						
	6			Болт М 10x60. ЧБ. 019		
				ГОСТ 7798-70	1	
	7			Гайка М10.5. 019		
				ГОСТ 5915-70	1	

МО123-00-00-00

Решетка φ 910

РАЗРАБ.	КАРЫГИНА	<i>Карыгина</i>
Рук. гр.	Смирнов	<i>Смирнов</i>
Н. КОНТР.	Смирнов	<i>Смирнов</i>

Стандарт	Лист	Листов
Р		1

Гипрокоммунаводоканал
г. Москва

Альбом III

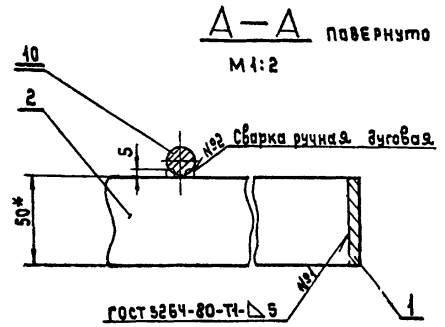
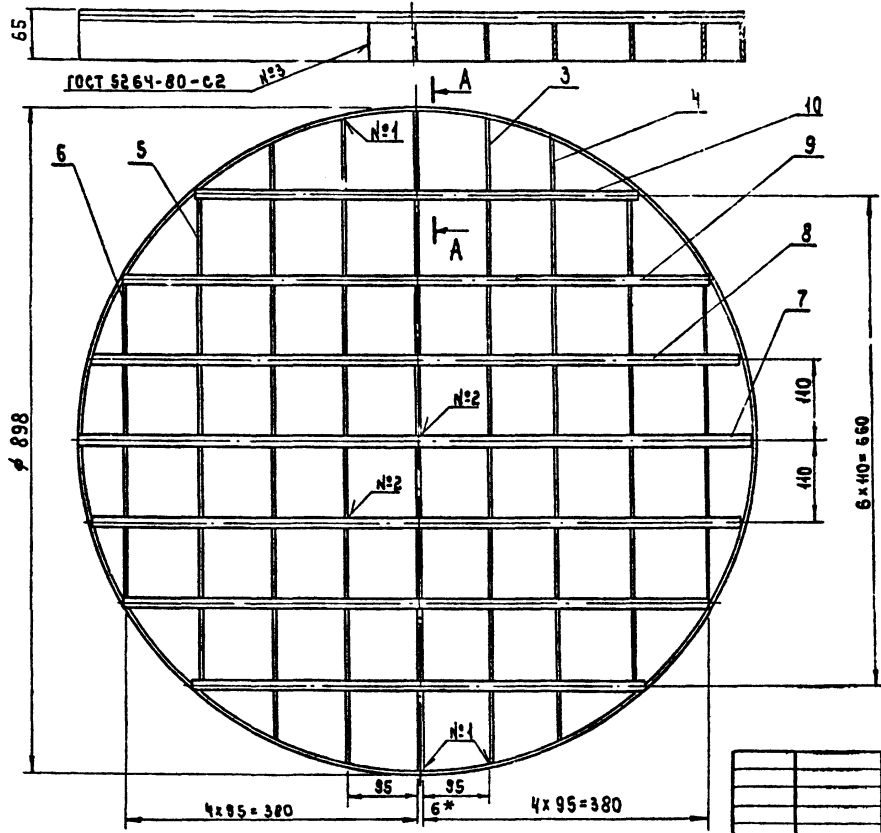
ТИПОВЫЙ ПРОЕКТ 0901-9-22.87

Формат	Зона	Пит.	ОБОЗНАЧЕНИЕ	НАИМЕНОВАНИЕ	Кол.	Примеч.
Б4	5		МО123-01-00-08	Круг В15 ГОСТ 2590-71 Ст.3 ГОСТ 535-79 ℓ= 864	2	1.2 кг
Б4	9		МО123-01-00-09	Круг В15 ГОСТ 2590-71 Ст.3 ГОСТ 535-79 ℓ= 768	2	1.07 кг
Б4	10		МО123-01-00-10	Круг В15 ГОСТ 2590-71 Ст.3 ГОСТ 535-79 ℓ= 584	2	0.8 кг
МО 123 - 01 - 00 - 00						Лист 2

Альбом III

ТИПОВЫЙ ПРОЕКТ 0901-9-22.87

Формат	Зона	Пит.	ОБОЗНАЧЕНИЕ	НАИМЕНОВАНИЕ	Кол.	Примеч.
<u>ДОКУМЕНТАЦИЯ</u>						
А3			МО123-01-00-00СБ	СБОРОЧНЫЙ ЧЕРТЕЖ		
<u>ДЕТАЛИ</u>						
Б4	1		МО123-01-00-01	ОБЕЧАЙКА Полоса Б-2 В-50 ГОСТ 103-74 Ст.3 ГОСТ 535-79 ℓРАЗ = 2800	1	6,6 кг
Б4	2		МО123-01-00-02	Полоса Б-2 В-50 ГОСТ 103-74 Ст.3 ГОСТ 535-79 ℓ= 886	1	2,09 кг
Б4	3		МО123-01-00-03	Полоса Б-2 В-50 ГОСТ 103-74 Ст.3 ГОСТ 535-79 ℓ= 868	2	2,04 кг
Б4	4		МО123-01-00-04	Полоса Б-2 В-50 ГОСТ 103-74 Ст.3 ГОСТ 535-79 ℓ= 802	2	1,89 кг
Б4	5		МО123-01-00-05	Полоса Б-2 В-50 ГОСТ 103-74 Ст.3 ГОСТ 535-79 ℓ= 680	2	1,6 кг
Б4	6		МО123-01-00-06	Полоса Б-2 В-50 ГОСТ 103-74 Ст.3 ГОСТ 535-79 ℓ= 454	2	1,07 кг
Б4	7		МО123-01-00-07	Круг В15 ГОСТ 2590-71 Ст.3 ГОСТ 535-79 ℓ= 896	1	1,25
МО 123 - 01 - 00 - 00						
РЕШЕТКА				Листов 1 1 2 Гипркоммунводоканал г. Москва		

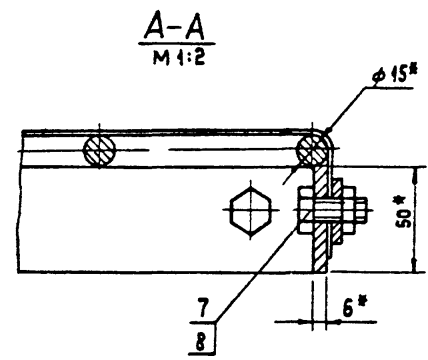
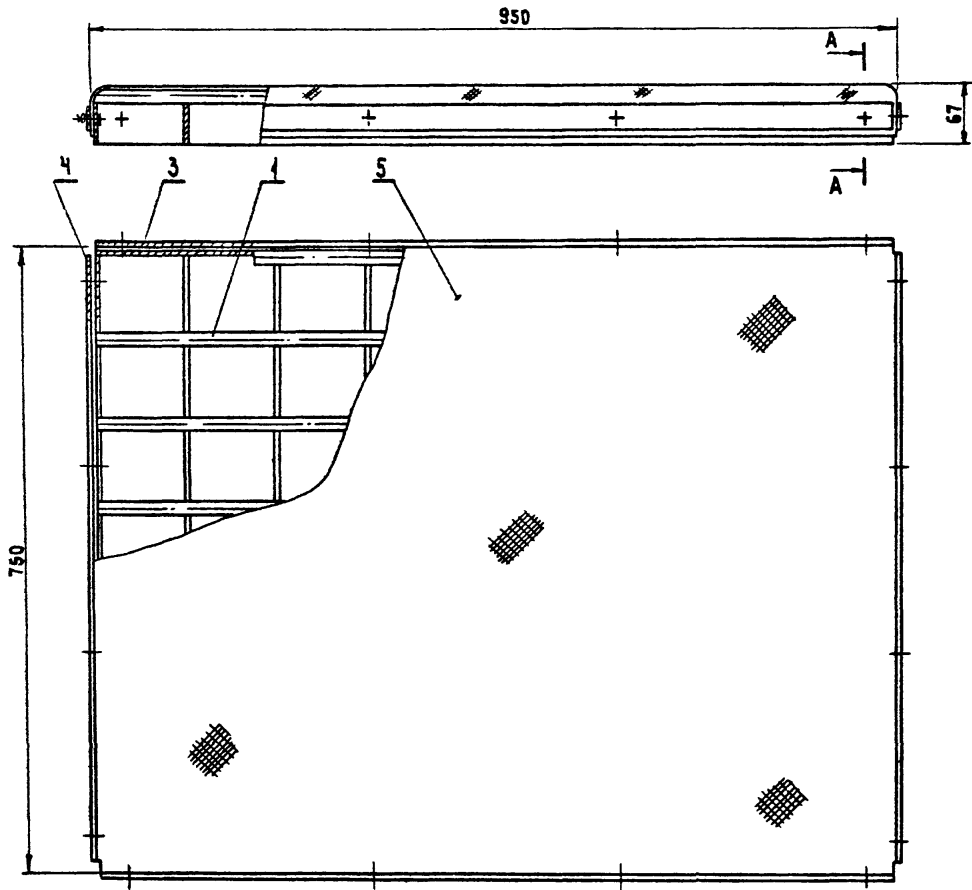


* РАЗМЕР ДЛЯ СПРАВОК.

Имя, № листа, Подпись и дата Взам. инв. №

ПРИВЯЗАН:	РАЗРАБ. КАГИРИНА	<i>К</i>
	РУК. ГР. СМЕРЯКОВ	<i>С</i>
	Н. КОНТР. СМЕРЯКОВ	<i>С</i>
ИНВ. №		

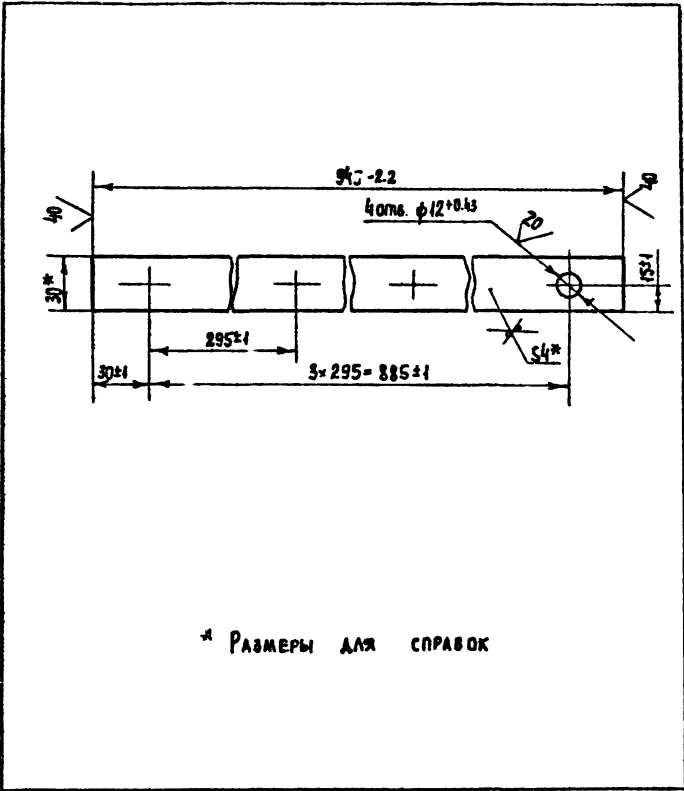
МО 123-01-00-00 СБ			
Решетка. СБОРОЧНЫЙ ЧЕРТЕЖ.	Класс	Масса	Масштаб
	Р	29.3	1:5
	Лист	Листов	
	ГИПРОКАММУНОВОДОКАНАЛ г. МОСКВА		



* РАЗМЕРЫ ДЛЯ СПРАВОК

Инв. №: проект, чертеж и детали ВЗАМ. ИВ. №

М0126-00-00-00СБ				
Решетка 750 x 950		Станд. Р	Масса 40.4	Масштаб 1:5
СБОРОЧНЫЙ ЧЕРТЕЖ.		Лист 1 из 1		
Гипрокоммуниводоканал г. Москва				
ПРИВЯЗАН:	РАЗРАБОТ ГРИМЧЕНКО			
	ПРОБЕРИЛ СМЕРЯНОВ			
	Н. КОНТР. КАГЫРИНА			
ИВ. №	НАЧ. ОТД. ЗАБЪЯЛОВА			



* Размеры для справок

МД 126-00-00-01

Планка

Стандартная масса Масштаб

Р 0.89 1:2

Лист Листов 1

Полоса Б-2 4x39 ГОСТ 103-76 Ст.3 ГОСТ 535-79

Гипрокоммунводоканал г. Москва

ИЗРАБ. ПРОБЕР.	ГРИНЧЕНКО СЯИРЯОВ	<i>Гринченко</i> <i>Сяиряов</i>
И. КОНТР.	КАТЫРИНА	<i>Катырина</i>

Формат листа	№	Обозначение	Наименование	Кол.
			<u>Документация</u>	
A3		МО 126-00-00-00СБ	СБОРОЧНЫЙ ЧЕРТЕЖ	
			<u>СБОРОЧНЫЕ ЕДИНИЦЫ</u>	
A3	1	МО 126-01-00-00СБ	РЕШЕТКА	1
			<u>ДЕТАЛИ</u>	
A4	3	МО 126-00-00-01	ПЛАНКА	2
A4	4	МО 126-00-00-02	ПЛАНКА	2
B4	5	МО 126-00-00-03	СЕТКА 10-14-0 ГОСТ 5336-80 870 x 1070	1 2,0 кг.
			<u>СТАНДАРТНЫЕ ИЗДЕЛИЯ</u>	
	7		Болт М10x25.46.019 ГОСТ 7798-70	16
	8		Гайка М10.5.019 ГОСТ 5915-70	16

МО 126-00-00-00

Решетка
750 x 950

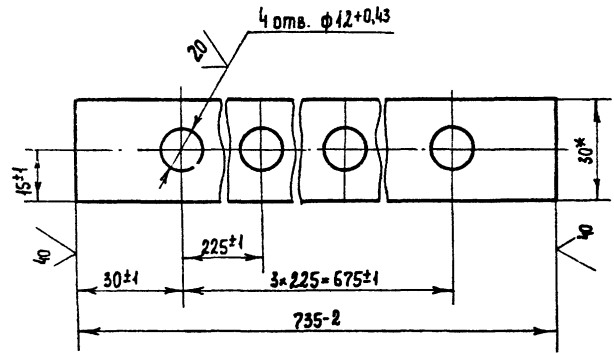
Стандартная масса Листов

Р 1

Гипрокоммунводоканал г. Москва

ИЗРАБ. ПРОБЕР.	ГРИНЧЕНКО СЯИРЯОВ	<i>Гринченко</i> <i>Сяиряов</i>
И. КОНТР.	КАТЫРИНА ЗАВЬЯЛОВ	<i>Катырина</i> <i>Завьялов</i>

✓(✓)



* РАЗМЕР ДЛЯ СПРАВОК

МО 126 - 00 - 00 - 02

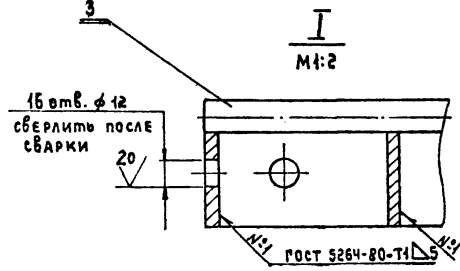
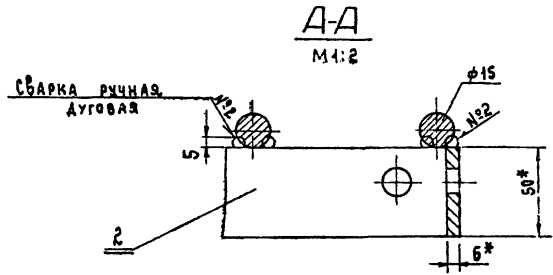
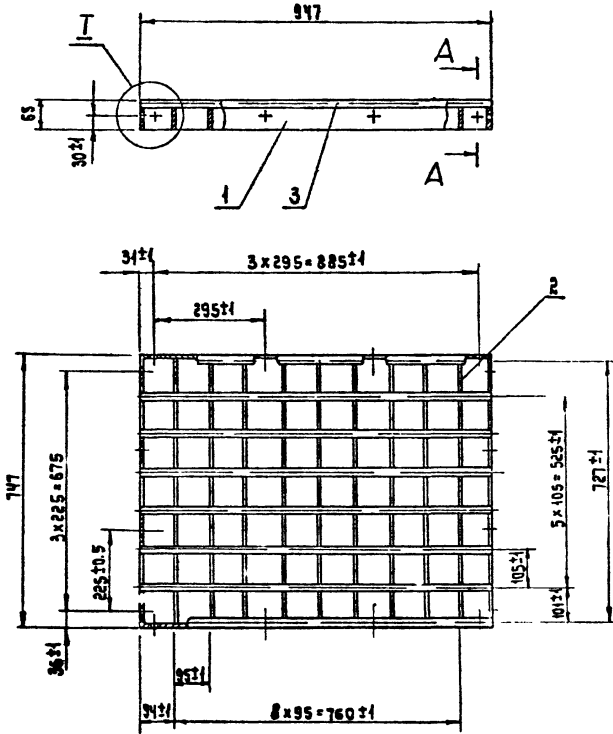
ПлАнка

Стандарт	Масса	Масштаб
Р	0,69	1:1
Лист	Листов 1	
ГИПРОКОМУНВОДОКАНАЛ г. Москва		

РАЗРАБ.	КАРЬИНА	<i>Карьина</i>
РУК. ГР.	САМРНОВ	<i>Самрнов</i>
Н. КВАНТР.	САМРНОВ	<i>Самрнов</i>

Полоса Б-2 4x30 ГОСТ 103-76
Ст.3 ГОСТ 535-79

Формат	Зона	Прз	Обозначение	Наименование	Кол.	Примеч.
Документация						
			МО 126-01-00-00СБ	СБОРОЧНЫЙ ЧЕРТЕЖ		
ДЕТАЛИ						
Б4	1		МО 126 - 01 - 00 - 01	Полоса Б-2 6x50 ГОСТ 103-76 Ст.3 ГОСТ 535-79 Б-947	2	2, 23
Б4	2		МО 126 - 01 - 00 - 02	Полоса Б-2 6x50 ГОСТ 103-76 Ст.3 ГОСТ 535-79 Б-735	11	4, 73
Б4	3		МО 126 - 01 - 00 - 03	Крыл Б15 ГОСТ 2590-71 Ст.3 ГОСТ 535-79 Б-947	8	4, 3
МО 126 - 01 - 00 - 00						
Решетка						
РАЗРАБ.	КАРЬИНА	<i>Карьина</i>	Стандарт	Лист	Листов	
РУК. ГР.	САМРНОВ	<i>Самрнов</i>	Р	1		
Н. КВАНТР.	САМРНОВ	<i>Самрнов</i>	ГИПРОКОМУНВОДОКАНАЛ г. Москва.			



* РАЗМЕРЫ ДЛЯ СПРАВОК.

Лист № табл. Видовые и детали (Взам. инв. №)

				МО 126-04-00-00 СБ				
ПРИВЗАН: РАЗРАБ. КАГЫРИНА <i>Ван</i> Рук. гр. Смирнов <i>Ван</i> И. КОНТР. Смирнов <i>Ван</i>				РЕШЕТКА. СБОРОЧНЫЙ ЧЕРТЕЖ.		Стальной		
						Масса		
ИНО №						Р	34	4:40
						Лист	Листов	
				ГИПРОКОММУНОДОКАН. Г. МОСКВА				