

ТИПОВОЙ ПРОЕКТ
902-2-363.03

ОТСТОЙНИКИ
КАНАЛИЗАЦИОННЫЕ
РАДИАЛЬНЫЕ ПЕРВИЧНЫЕ
ИЗ СБОРНОГО ЖЕЛЕЗОБЕТОНА
ДИАМЕТРОМ 24 м

Альбом VII

18601-08
цены 2-43

ЦЕНТРАЛЬНЫЙ ИНСТИТУТ ТИПОВОГО ПРОЕКТИРОВАНИЯ
ГОССТРОЯ СССР

Москва, А-645, Садоводов ст., 22

Содержит чертежи 1/2 199-3
Листов 105/8 Чертежи 570

СОСТАВ ПРОЕКТА:

АЛЬБОМ

- I Технологическая и санитарно-техническая части
- II Архитектурно-строительная часть
- III Строительные изделия
- IV Электротехническая часть
- V Задание заводу-изготовителю
- VI Нестандартизированное оборудование. Илоскреб. Часть 1 и часть 2
- VII Нестандартизированное оборудование. Затворы щитовые, установка сигнализатора уровня ссадка и фасонные части
- VIII Нестандартизированное оборудование. Токоприемник кольцевой (из тл 902-2-346)
- IX Нестандартизированное оборудование. Устройство для удаления плавящихся веществ.
- X Заказные спецификации
- XI Сметы
- XII Ведомости потребности в материалах

Альбом VII

Рабочие чертежи введены в действие
МосводоканалНИИпроектом
Приказ № 192 от 17 ноября 1982 г.

				Привязан:	
Инв. №					

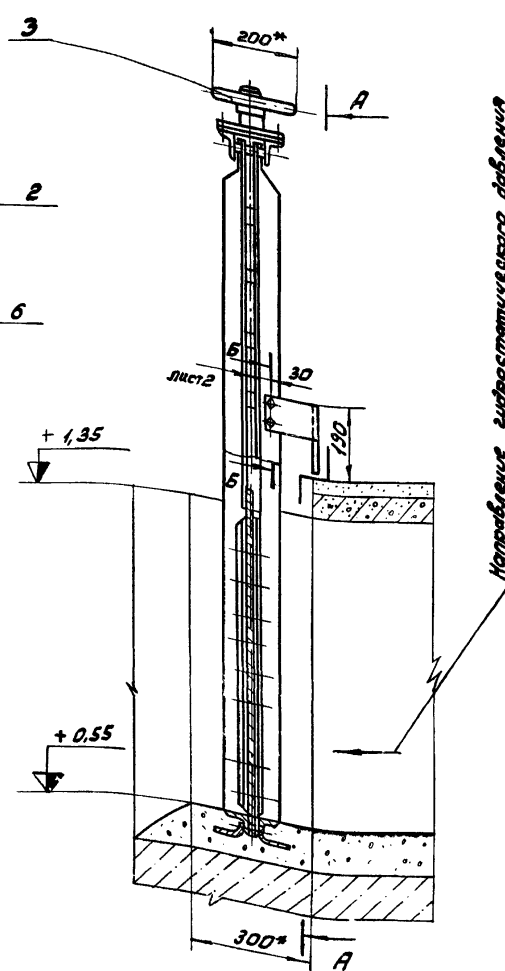
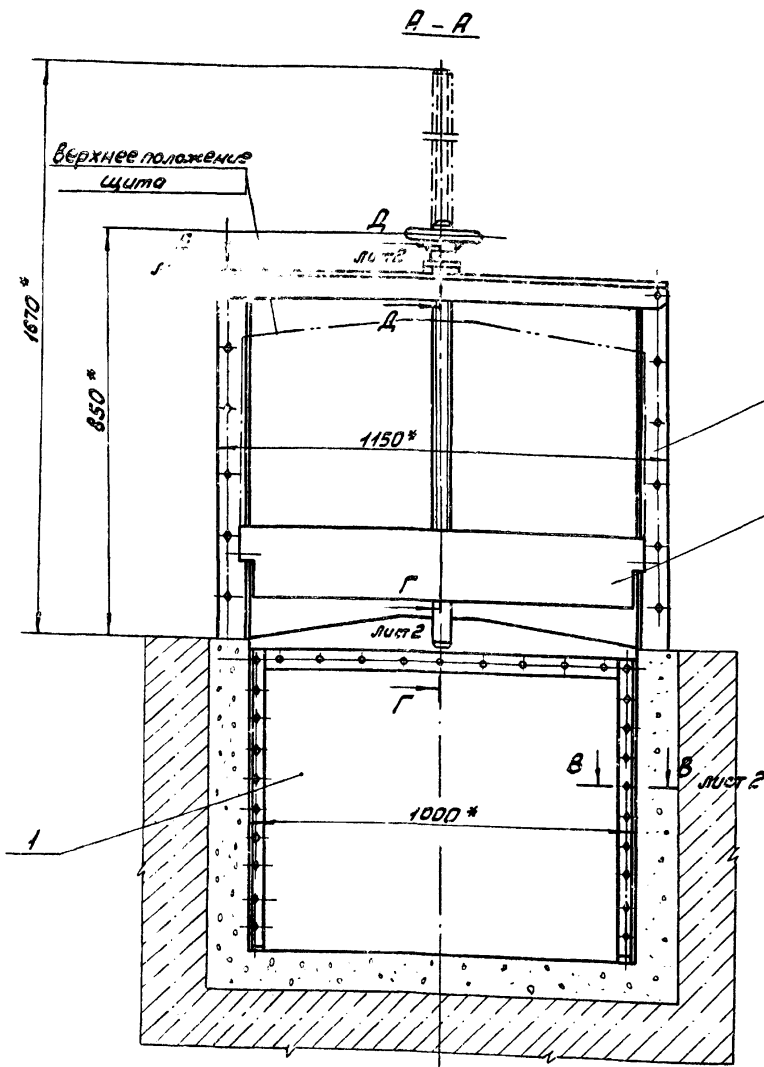
СОДЕРЖАНИЕ АЛЬБОМА

Наименование 1	Обозначение чертежа 2	№ № стр. 3
Типульный лист		1
Содержание альбома		2
Затвор плоский поверхностный 1000×800 с ручным приводом	1Ф.642.00.000СБ	3,4
Затвор плоский поверхностный 1000×800 с ручным приводом		
Спецификация	1Ф.642.00.000	4
Щит. Спецификация	1Ф.642.00.100	4
Щит.	1Ф.642.00.100СБ	5
Обшивки	1Ф.642.00.101	5
Полоса	1Ф.642.00.102	5
Уплотнение	1Ф.642.00.103	6
Стойка	1Ф.642.00.104	6
Рана затвора. Спецификация	1Ф.642.00.200	6
Рана затвора	1Ф.642.00.200СБ	7
Направляющая	1Ф.642.00.201	8
Полоса	1Ф.642.00.202	8
Полоса анкерная	1Ф.642.00.203	8
Поперечина	1Ф.642.00.204	8
Уплотнение	1Ф.642.00.205	9
Угольник	1Ф.642.00.206	9
Привод ручной	1Ф.642.00.300СБ	9
Гайка подвешенная	1Ф.642.00.301	10
Шпилька	1Ф.642.00.302	10
Пластина верхняя	1Ф.642.00.303	10
Пластина нижняя	1Ф.642.00.304	10
Привод ручной. Спецификация	1Ф.642.00.300	11
Штанга винтовая	1Ф.642.00.001	11
Ось	1Ф.642.00.002	11
Ограждение	1Ф.642.00.003	11
Затвор донного выпуска из подво- дящего трубопровода отстойника	1Ф.643.00.000СБ	12
Затвор донного выпуска из подво- дящего трубопровода отстойника		
Спецификация	1Ф.643.00.000	13
Рана затвора. Спецификация	1Ф.643.00.100	13
Рана затвора.	1Ф.643.00.100СБ	13
Направляющая	1Ф.643.00.101	14
Проставка	1Ф.643.00.102	14
Щиток.	1Ф.643.00.200СБ	14
Щиток. Спецификация	1Ф.643.00.200	15
Клин	1Ф.643.00.201	15
Ручка	1Ф.643.00.202	15
Образление. Спецификация	1Ф.643.00.110	15
Образление	1Ф.643.00.110СБ	16

1	2	3
Пластина	1Ф.643.00.111	16
Установка сигнализатора уровня		
осадка с фотоспротивлением	ЗР.68.000СБ	17
Скоба	1Ф.643.00.001	18
Установка сигнализатора уровня		
осадка с фотоспротивлением.		
Спецификация	ЗР.68.000	18
Скоба закладная	ЗР.68.100	18
Пластина опорная	ЗР.68.001	18
Упор	ЗР.68.101	19
Шпилька	ЗР.68.102	19
Скоба	ЗР.68.103	19
Полоса	ЗР.68.201	19
Прижим	ЗР.68.200	20
Корпус. Спецификация	ЗР.68.300	20
Корпус	ЗР.68.300СБ	20
Конус	ЗР.68.301	20
Труба	ЗР.68.302	21
Пробоотборник. Спецификация	9А.456.00.000	21
Ось	9А.456.00.001	21
Лист	9А.456.01.001	21
Пробоотборник	9А.456.00.000СБ	22
Корпус. Спецификация	9А.456.01.000	23
Боковина.	9А.456.01.002	23
Фланец	9А.456.01.003	23
Корпус	9А.456.01.000СБ	24
Дно	9А.456.01.004	25
Ушко	9А.456.01.005	25
Крышка откидная	9А.456.02.000СБ	25
Крышка откидная. Спецификация	9А.456.02.000	25
Ручка	9А.456.02.001	26
Крышка	9А.456.02.002	26
Патрубок Ду900 с отводом	6С.23.169.000СБ	26
Патрубок Ду900 с отводом		
Спецификация	6С.23.169.000	27
Патрубок. Спецификация	6С.23.169.100	27
Патрубок.	6С.23.169.100СБ	27
Короб	6С.23.169.200СБ	28
Короб. Спецификация	6С.23.169.200	28
Стенка боковая	6С.23.169.201	28
Полукольцо	6С.23.169.101	29
Ствол	6С.23.169.102	29
Отвод	6С.23.169.300СБ	29
Отвод. Спецификация	6С.23.169.300	30
Полукольцо	6С.23.169.301	30
Кольцо	6С.23.169.302	30

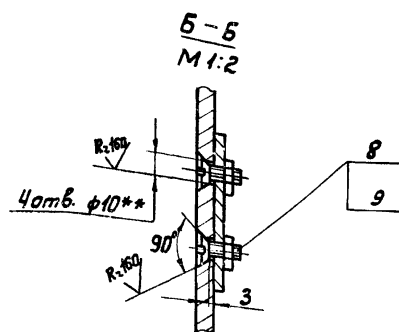
г. Москва

1Ф.642.00.000005



Техническая характеристика

Тип затвора	Плоский скользящий с резиновым уплотнением
Ширина проёма рамы затвора в свету	1000 мм
Высота проёма перекрывающего щитом	800 мм
Направление гидростатического давления	одностороннее
Расчетное подъемное усилие при перелате равном высоте щита	170 кг
Тип привода	Ручной с винтовым подъемным механизмом
Время, необходимое для полного подъема или опускания щита	≈ 5 мин.
Наибольшее расчетное усилие на маховике	≈ 70 кг
Вес подвижных частей затвора	≈ 46 кг



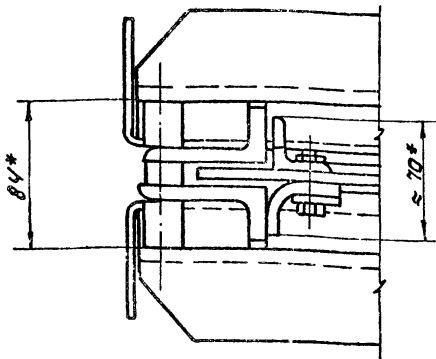
Технические требования.

- Изготовление и монтаж затвора производить в соответствии со строительными нормами и правилами СНиП III - 18-75.
- * Размеры для справок.
- ** Размечать по сопрягаемой детали.
- Н14; н14; ± 1/14.
- Затвор покрыть грунтом ХС-010; краска эпоксидная, серый, лак ХС-76 в ГОСТ 9355-81 кругом, за исключением обрабатываемых поверхностей сопрягающихся со шпательным бетоном.
- Количество и толщину регулировочных прокладок поз.7 при установке ручного привода поз.3 определить по месту в пределах указанного размера - (см. сев. Д-Д).
- Смазку применять цитратом-201 ГОСТ 6267-74.
- Шероховатость обрабатываемых поверхностей деталей без чертёжно - V.

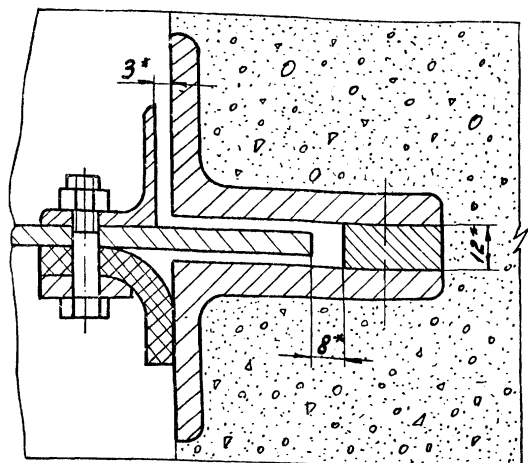
					1Ф.642.00.000005		
					Затвор плоский поверхностный 1000 x 800 с ручным приводом. сборочный чертёж		
Изм./Лист	№ докум.	Проб.	Дата		Лист	Масса	Масштаб
Рисов.	Кулагина	08.01.			И	135,0	1:10
Пров.	Самойлова	08.01.			Лист 1 Листов: 2		
Руч.	Пендерева	08.01.			Масштабная иллюстрация		
Н. вентр	Потухов	08.01.			Отдел №5		
Утв.	Гаврилов	08.01.			19.01.08 4. 00.00.00.00.00.00.00.00.00.00.00.00.00.00.00.00.00.00.00.00.00.00.00.00.00.00.00.00.00.00.00.00.00.00.00.00.00.00.00.00.00.00.00.00.00.00.00.00.00.00.00.00.00.00.00.00.00.00.00.00.00.00.00.00.00.00.00.00.00.00.00.00.00.00.00.00.00.00.00.00.00.00.00.00.00.00.00.00.00.00.00.00.00.00.00.00.00.00.00.00.00.00.00.00.00.00.00.00.00.00.00.00.00.00.00.00.00.00.00.00.00.00.00.00.00.00.00.00.00.00.00.00.00.00.00.00.00.00.00.00.00.00.00.00.00.00.00.00.00.00.00.00.00.00.00.00.00.00.00.00.00.00.00.00.00.00.00.00.00.00.00.00.00.00.00.00.00.00.00.00.00.00.00.00.00.00.00.00.00.00.00.00.00.00.00.00.00.00.00.00.00.00.00.00.00.00.00.00.00.00.00.00.00.00.00.00.00.00.00.00.00.00.00.00.00.00.00.00.00.00.00.00.00.00.00.00.00.00.00.00.00.00.00.00.00.00.00.00.00.00.00.00.00.00.00.00.00.00.00.00.00.00.00.00.00.00.00.00.00.00.00.00.00.00.00.00.00.00.00.00.00.00.00.00.00.00.00.00.00.00.00.00.00.00.00.00.00.00.00.00.00.00.00.00.00.00.00.00.00.00.00.00.00.00.00.00.00.00.00.00.00.00.00.00.00.00.00.00.00.00.00.00.00.00.00.00.00.00.00.00.00.00.00.00.00.00.00.00.00.00.00.00.00.00.00.00.00.00.00.00.00.00.00.00.00.00.00.00.00.00.00.00.00.00.00.00.00.00.00.00.00.00.00.00.00.00.00.00.00.00.00.00.00.00.00.00.00.00.00.00.00.00.00.00.00.00.00.00.00.00.00.00.00.00.00.00.00.00.00.00.00.00.00.00.00.00.00.00.00.00.00.00.00.00.00.00.00.00.00.00.00.00.00.00.00.00.00.00.00.00.00.00.00.00.00.00.00.00.00.00.00.00.00.00.00.00.00.00.00.00.00.00.00.00.00.00.00.00.00.00.00.00.00.00.00.00.00.00.00.00.00.00.00.00.00.00.00.00.00.00.00.00.00.00.00.00.00.00.00.00.00.00.00.00.00.00.00.00.00.00.00.00.00.00.00.00.00.00.00.00.00.00.00.00.00.00.00.00.00.00.00.00.00.00.00.00.00.00.00.00.00.00.00.00.00.00.00.00.00.00.00.00.00.00.00.00.00.00.00.00.00.00.00.00.00.00.00.00.00.00.00.00.00.00.00.00.00.00.00.00.00.00.00.00.00.00.00.00.00.00.00.00.00.00.00.00.00.00.00.00.00.00.00.00.00.00.00.00.00.00.00.00.00.00.00.00.00.00.00.00.00.00.00.00.00.00.00.00.00.00.00.00.00.00.00.00.00.00.00.00.00.00.00.00.00.00.00.00.00.00.00.00.00.00.00.00.00.00.00.00.00.00.00.00.00.00.00.00.00.00.00.00.00.00.00.00.00.00.00.00.00.00.00.00.00.00.00.00.00.00.00.00.00.00.00.00.00.00.00.00.00.00.00.00.00.00.00.00.00.00.00.00.00.00.00.00.00.00.00.00.00.00.00.00.00.00.00.00.00.00.00.00.00.00.00.00.00.00.00.00.00.00.00.00.00.00.00.00.00.00.00.00.00.00.00.00.00.00.00.00.00.00.00.00.00.00.00.00.00.00.00.00.00.00.00.00.00.00.00.00.00.00.00.00.00.00.00.00.00.00.00.00.00.00.00.00.00.00.00.00.00.00.00.00.00.00.00.00.00.00.00.00.00.00.00.00.00.00.00.00.00.00.00.00.00.00.00.00.00.00.00.00.00.00.00.00.00.00.00.00.00.00.00.00.00.00.00.00.00.00.00.00.00.00.00.00.00.00.00.00.00.00.00.00.00.00.00.00.00.00.00.00.00.00.00.00.00.00.00.00.00.00.00.00.00.00.00.00.00.00.00.00.00.00.00.00.00.00.00.00.00.00.00.00.00.00.00.00.00.00.00.00.00.00.00.00.00.00.00.00.00.00.00.00.00.00.00.00.00.00.00.00.00.00.00.00.00.00.00.00.00.00.00.00.00.00.00.00.00.00.00.00.00.00.00.00.00.00.00.00.00.00.00.00.00.00.00.00.00.00.00.00.00.00.00.00.00.00.00.00.00.00.00.00.00.00.00.00.00.00.00.00.00.00.00.00.00.00.00.00.00.00.00.00.00.00.00.00.00.00.00.00.00.00.00.00.00.00.00.00.00.00.00.00.00.00.00.00.00.00.00.00.00.00.00.00.00.00.00.00.00.00.00.00.00.00.00.00.00.00.00.00.00.00.00.00.00.00.00.00.00.00.00.00.00.00.00.00.00.00.00.00.00.00.00.00.00.00.00.00.00.00.00.00.00.00.00.00.00.00.00.00.00.00.00.00.00.00.00.00.00.00.00.00.00.00.00.00.00.00.00.00.00.00.00.00.00.00.00.00.00.00.00.00.00.00.00.00.00.00.00.00.00.00.00.00.00.00.00.00.00.00.00.00.00.00.00.00.00.00.00.00.00.00.00.00.00.00.00.00.00.00.00.00.00.00.00.00.00.00.00.00.00.00.00.00.00.00.00.00.00.00.00.00.00.00.00.00.00.00.00.00.00.00.00.00.00.00.00.00.00.00.00.00.00.00.00.00.00.00.00.00.00.00.00.00.00.00.00.00.00.00.00.00.00.00.00.00.00.00.00.00.00.00.00.00.00.00.00.00.00.00.00.00.00.00.00.00.00.00.00.00.00.00.00.00.00.00.00.00.00.00.00.00.00.00.00.00.00.00.00.00.00.00.00.00.00.00.00.00.00.00.00.00.00.00.00.00.00.00.00.00.00.00.00.00.00.00.00.00.00.00.00.00.00.00.00.00.00.00.00.00.00.00.00.00.00.00.00.00.00.00.00.00.00.00.00.00.00.00.00.00.00.00.00.00.00.00.00.00.00.00.00.00.00.00.00.00.00.00.00.00.00.00.00.00.00.00.00.00.00.00.00.00.00.00.00.00.00.00.00.00.00.00.00.00.00.00.00.00.00.00.00.00.00.00.00.00.00.00.00.00.00.00.00.00.00.00.00.00.00.00.00.00.00.00.00.00.00.00.00.00.00.00.00.00.00.00.00.00.00.00.00.00.00.00.00.00.00.00.00.00.00.00.00.00.00.00.00.00.00.00.00.00.00.00.00.00.00.00.00.00.00.00.00.00.00.00.00.00.00.00.00.00.00.00.00.00.00.00.00.00.00.00.00.00.00.00.00.00.00.00.00.00.00.00.00.00.00.00.00.00.00.00.00.00.00.00.00.00.00.00.00.00.00.00.00.00.00.00.00.00.00.00.00.00.00.00.00.00.00.00.00.00.00.00.00.00.00.00.00.00.00.00.00.00.00.00.00.00.00.00.00.00.00.00.00.00.00.00.00.00.00.00.00.00.00.00.00.00.00.00.00.00.00.00.00.00.00.00.00.00.00.00.00.00.00.00.00.00.00.00.00.00.00.00.00.00.00.00.00.00.00.00.00.00.00.00.00.00.00.00.00.00.00.00.00.00.00.00.00.00.00.00.00.00.00.00.00.00.00.00.00.00.00.00.00.00.00.00.00.00.00.00.00.00.00.00.00.00.00.00.00.00.00.00.00.00.00.00.00.00.00.00.00.00.00.00.00.00.00.00.00.00.00.00.00.00.00.00.00.00.00.00.00.00.00.00.00.00.00.00.00.00.00.00.00.00.00.00.00.00.00.00.00.00.00.00.00.00.00.00.00.00.00.00.00.00.00.00.00.00.00.00.00.00.00.00.00.00.00.00.00.00.00.00.00.00.00.00.00.00.00.00.00.00.00.00.00.00.00.00.00.00.00.00.00.00.00.00.00.00.00.00.00.00.00.00.00.00.00.00.00.00.00.00.00.00.00.00.00.00.00.00.00.00.00.00.00.00.00.00.00.00.00.00.00.00.00.00.00.00.00.00.00.00.00.00.00.00.00.00.00.00.00.00.00.00.00.00.00.00.00.00.00.00.00.00.00.00.00.00.00.00.00.00.00.00.00.00.00.00.00.00.00.00.00.00.00.00.00.00.00.00.00.00.00.00.00.00.00.00.00.00.00.00.00.00.00.00.00.00.00.00.00.00.00.00.00.00.00.00.00.00.00.00.00.00.00.00.00.00.00.00.00.00.00.00.00.00.00.00.00.00.00.00.00.00.00.00.00.00.00.00.00.00.00.00.00.00.00.00.00.00.00.00.00.00.00.00.00.00.00.00.00.00.00.00.00.00.00.00.00.00.00.00.00.00.00.00.00.00.00.00.00.00.00.00.00.00.00.00.00.00.00.00.00.00.00.00.00.00.00.00.00.00.00.00.00.00.00.00.00.00.00.00.00.00.00.00.00.00.00.00.00.00.00.00.00.00.00.00.00.00.00.00.00.00.00.00.00.00.00.00.00.00.00.00.00.00.00.00.00.00.00.00.00.00.00.00.00.00.00.00.00.00.00.00.00.00.00.00.00.00.00.00.00.00.00.00.00.00.00.00.00.00.00.00.00.00.00.00.00.00.00.00.00.00.00.00.00.00.00.00.00.00.00.00.00.00.00.00.00.00.00.00.00.00.00.00.00.00.00.00.00.00.00.00.00.00.00.00.00.00.00.00.00.00.00.00.00.00.00.00.00.00.00.00.00.00.00.00.00.00.00.00.00.00.00.00.00.00.00.00.00.00.00.00.00.00.00.00.00.00.00.00.00.00.00.00.00.00.00.00.00.00.00.00.00.00.00.00.00.00.00.00.00.00.00.00.00.00.00.00.00.00.00.00.00.00.00.00.00.00.00.00.00.00.00.00.00.00.00.00.00.00.00.00.00.00.00.00.00.00.00.00.00.00.00.00.00.00.00.00.00.00.00.00.00.00.00.00.00.00.00.00.00.00.00.00.00.00.00.00.00.00.00.00.00.00.00.00.00.00.00.00.00.00.00.00.00.00.00.00.00.00.00.00.00.00.00.00.00.00.00.00.00.00.00.00.00.00.00.00.00.00.00.00.00.00.00.00.00.00.00.00.00.00.00.00.00.00.00.00.00.00.00.00.00.00.00.00.00.00.00.00.00.00.00.00.00.00.00.00.00.00.00.00.00.00.00.00.00.00.00.00.00.00.00.00.00.00.00.00.00.00.00.00.00.00.00.00.00.00.00.00.00.00.00.00.00.00.00.00.00.00.00.00.00.00.00.00.00.00.00.00.00.00.00.00.00.00.00.00.00.00.00.00.00.00.00.00.00.00.00.00.00.00.00.00.00.00.00.00.00.00.00.00.00.00.00.00.00.00.00.00.00.00.00.00.00.00.00.00.00.00.00.00.00.00.00.00.00.00.00.00.00.00.00.00.00.00.00.00.00.00.00.00.00.00.00.00.00.00.00.00.00.00.00.00.00.00.00.00.00.00.00.00.00.00.00.00.00.00.00.00.00.00.00.00.00.00.00.00.00.00.00.00.00.00.00.00.00.00.00.00.00.00.00.00.00.00.00.00.00.00.00.00.00.00.00.00.00.00.00.00.00.00.00.00.00.00.00.00.00.00.00.00.00.00.00.00.00.00.00.00.00.00.00.00.00.00.00.00.00.00.00.00.00.00.00.00.00.00.00.00.00.00.00.00.00.00.00.00.00.00.00.00.00.00.00.00.00.00.00.00.00.00.00.00.00.00.00.00.00.00.00.00.00.00.00.00.00.00.00.00.00.00.00.00.00.00.00.00.00.00.00.00.00.00.00.00.00.00.00.00.00.00.00.00.00.00.00.00.00.00.00.00.00.00.00.00.00.00.00.00.00.00.00.00.00.00.00.00.00.00.00.00.00.00.00.00.00.00.00.00.00.00.00.00.00.00.00.00.00.00.00.00.00.00.00.00.00.00.00.00.00.00.00.00.00.00.00.00.00.00.00.00.00.00.00.00.00.00.00.00.00.00.00.00.00.00.00.00.00.00.00.00.00.00.00.00.00.00.00.00.00.00.00.00.00.00.00.00.00.00.00.00.00.00.00.00.00.00.00.00.00.00.00.00.00.00.00.00.00.00.00.00.00.00.00.00.00.00.00.00.00.00.00.00.00.00.00.00.00.00.00.00.00.00.00.00.00.00.00.00.00.00.00.00.00.00.00.00.00.00.00.00.00.00.00.00.00.00.00.00.00.00.00.00.00.00.00.00.00.00.00.00.00.00.00.00.00.00.00.00.00.00.00.00.00.00.00.00.00.00.00.00.00.00.00.00.00.00.00.00.00.00.00.00.00.00.00.00.00.00.00.00.00.00.00.00.00.00.00.00.00.00.00.00.00.00.00.00.00.00.00.00.00.00.00.00.00.00.00.00.00.00.00.00.00.00.00.00.00.00.00.00.00.00.00.00.00.00.00.00.00.00.00.00.00.00.00.00.00.00.00.00.00.00.00.00.00.00.00.00.00.00.00.00.00.00.00.00.00.00.00.00.00.00.00.00.00.00.00.00.00.00.00.00.00.00.00.00.00.00.00.00.00.00.00.00.00.00.00.00.00.00.00.00.00.00.00.00.00.00.00.00.00.00.00.00.00.00.00.00.00.00.00.00.00.00.00.00.00.00.00.00.00.00.00.00.00.00.00.00.00.00.00.00.00.00.00.00.00.00.00.00.00.00.00.00.00.00.00.00.00.00.00.00.00.00.00.00.00.00.00.00.00.00.00.00.00.00.00.00.00.00.00.00.00.00.00.00.00.00.00.00.00.00.00.00.00.00.00.00.00.00.00.00.00.00.00.00.00.00.00.00.00.00.00.00.00.00.00.00.00.00.00.00.00.00.00.00.00.00.00.00.00.00.00.00.00.00.00.00.00.00.00.00.00.00.00.00.00.00.00.00.00.00.00.00.00.00.00.00.00.00.00.00.00.00.00.00.00.00.00.00.00.00.00.00.00.00.00.00.00.00.00.00.00.00.00.00.00.00.00.00.00.00.00.00.00.00.00.00.00.00.00.00.00.00.00.00.00.00.00.00.00.00.00.00.00.00.00.00.00.00.00.00.00.00.00.00.00.00.00.00.00.00.00.00.00.00.00.00.00.00.00.00.00.00.00.00.00.00.00.00.00.00.00.00.00.00.00.00.00.00.00.00.00.00.00.00.00.00.00.00.00.00.00.00.00.00.00.00.00.00.00.00.00.00.00.00.00.00.00.00.00.00.00.00.00.00.00.00.00.00.00.00.00.00.00.00.00.00.00.00.00.00.00.00.00.00.00.00.00.00.00.00.00.00.00.00.00.00.00.00.00.00.00.00.00.00.00.00.00.00.00.00.00.00.00.00.00.00.00.00.00.00.00.00.00.00.00.00.00.00.00.00.00.00.00.00.00.00.00.00.00.00.00.00.00.00.00.00.00.00.00.00.00.00.00.00.00.00.00.00.00.00.00.00.00.00.00.00.00.00.00.00.00.00.00.00.00.00.00.00.00.00.00.00.00.00.00.00.00.00.00.00.00.00.00.00.00.00.00.00.00.00.00.00.00.00.00.00.00.00.00.00.00.00.00.00.00.00.00.00.00.00.00.00.00.00.00.00.00.00.00.00.00.00.00.00.00.00.00.00.00.00.00.00.00.00.00.00.00.00.00.00.00.00.00.00.00.00.00.00.00.00.00.00.00.00.00.00.00.00.00.00.00.00.00.00.00.00.00.00.00.00.00.00.00.00.00.00.00.00.00.00.00.00.00.00.00.00.00.00.00.00.00.00.00.00.00.00.00.00.00.00.00.00.00.00.00.00.00.00.00.00.00.00.00.00.00.00.00.00.00.00.00.00.00.00.00.00.00.00.00.00.00.00.00.00.00.00.00.00.00.00.00.00.00.00.00.00.00.00.00.00.00.00.00.00.00.00.00.00.00.00.00.00.00.00.00.00.00.00.00.00.00.00.00.00.00.00.00.00.00.00.00.00.00.00.00.00.00.00.00.00.00.00.00.00.00.00.00.00.00.00.00.00.00.00.00.00.00.00.00.00.00.00.00.00.00.00.00.00.00.00.00.00.00.00.00.00.00.00.00.00.00.00.00.00.00.00.00.00.00.00.00.00.00.00.00.00.00.00.00.00.00.00.00.00.00.00.00.00.00.00.00.00.00.00.00.00.00.00.00.00.00.00.00.00.00.00.00.00.00.00.00.00.00.00.00.00.00.00.00.00.00.00.00.00.00.00.00.00.00.00.00.00.00.00.00.00.00.00.00.00.00.00.00.00.00.00.00.00.00.00.00.00.00.00.00.00.00.00.00.00.00.00.00.00.00.00.00.00.00.00.00.00.00.00.00.00.00.00.00.00.00.00.00.00.00.00.00.00.00.00.00.00.00.00.00.00.00.00.00.00.00.00.00.00.00.00.00.00.00.00.00.00.00.00.00.00.00.00.00.00.00.00.00.00.00.00.00.00.00.00.00.00.00.00.00.00.00.00.00.00.00.00.00.00.00.00.00.00.00.00.00.00.00.00.00.00.00.00.00.00.00.00.00.00.00.00.00.00.00.00.00.00.00.00.00.00.00.00.00.00.00.00.00.00.00.00.00.00.00.00.00.00.00.00.00.00.00.00.00.00.00.00.00.00.00.00.00.00.00.00.00.00.00.00.00.00.00.00.00.00.00.00.00.00.00.00.00.00.00.00.00.00.00.00.00.00.00.00.00.00.00.00.00.00.00.00.00.00.00.00.00.00.00.00.00.00.00.00.00.00.00.00.00.00.00.00.00.00.00.00.00.00.00.00.00.00.00.00.00.00.00.00.00.00.00.00.00.00.00.00.00.00.00.00.00.00.00.00.00.00.00.00.00.00.00.00.00.00.00.00.00.00.00.		

950000 00 219 01

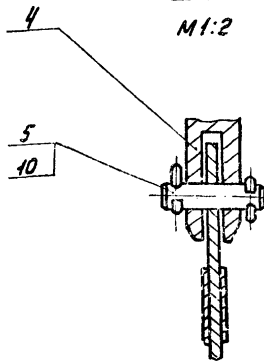
BUE лист 1
M1:2



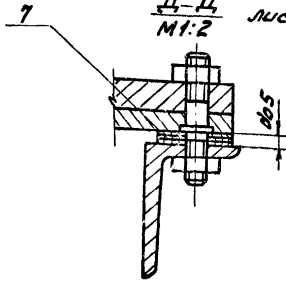
B-B лист 1
M1:1



Г-Г лист 1
M1:2



Д-Д лист 1
M1:2



Исх. лист № докум. Подп. Дата

1 Ф. 642.00.000С6

лист 2

формат 12

Формат	Лист	Лист	Обозначение	Наименование	кол.	Примечание
				Документация		
*			1 Ф. 642.00.000С6	Сборочный чертеж	*) 22.12	
				Сборочные единицы		
И	1		1 Ф. 642.00.100	Цит	1	
И	2		1 Ф. 642.00.200	Рама затвора	1	
И	3		1 Ф. 642.00.300	Привод ручной	1	
				Детали		
И	4		1 Ф. 642.00.001	Штанга винтовая	1	
И	5		1 Ф. 642.00.002	Ось	1	
И	6		1 Ф. 642.00.003	Ограждение	1	
И	7		1 Ф. 642.00.004	Прокладка регулировочная		
			Б-В ГОСТ 13903-74			
			Лист 3 из 3 ГОСТ 16523-70			
			40х14х 40х14		10	п. 6
				Стандартные изделия		
	8			Винт М8х18.58.096		
				ГОСТ 17475-72	4	
	9			Гайка М8.5.096 ГОСТ 5915-70	4	
	10			Шплинт 5х25-001		
				ГОСТ 397-79	2	

1 Ф. 642.00.000

Затвор плоский
поверхностный
1000 х 800
с ручным приводом

Лист 1 из 1
Мособластроиниипроект
Отдел №5
формат 71

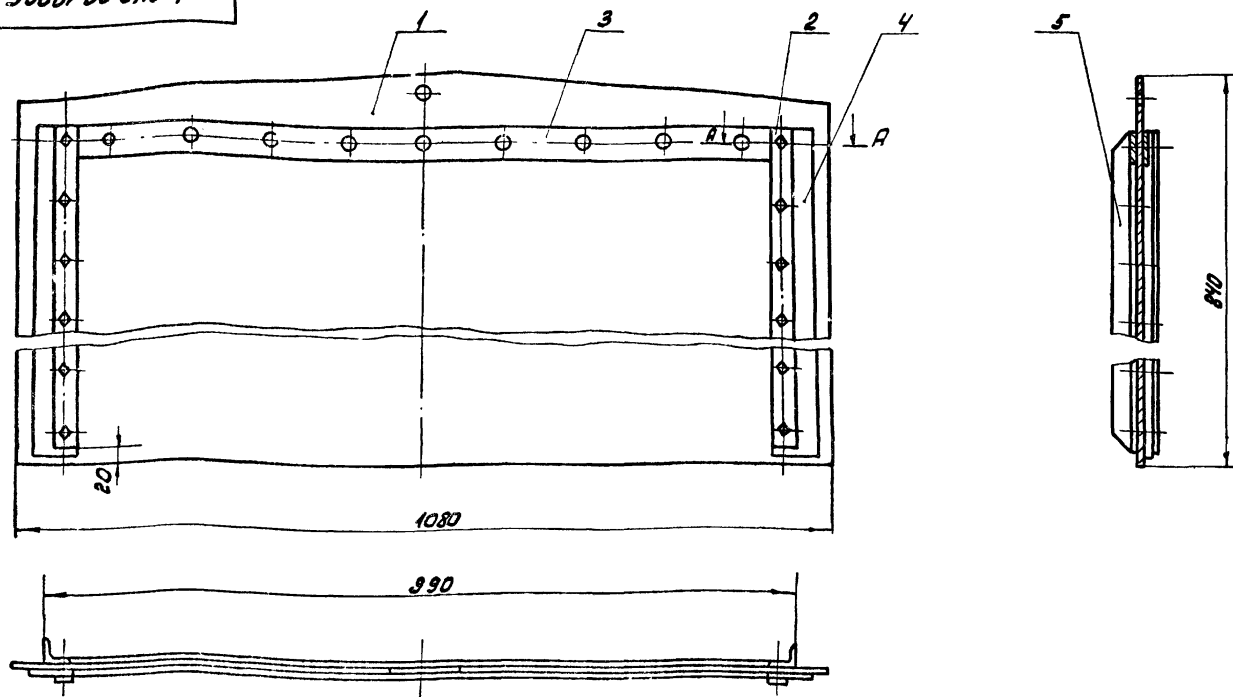
Формат	Лист	Лист	Обозначение	Наименование	кол.	Примечание
				Документация		
12			1 Ф. 642.00.100С6	Сборочный чертеж		
				Детали		
И	1		1 Ф. 642.00.101	Обшивки	1	
И	2		1 Ф. 642.00.102	Полоса	2	
И	3		1 Ф. 642.00.102-01	Полоса	2	
И	4		1 Ф. 642.00.103	Уплотнение	2	
И	5		1 Ф. 642.00.104	Стойка	2	
				Стандартные изделия		
	6			Болт М8х35.58.096		
				ГОСТ 7798-70	20	
	7			Гайка М8.5.096		
				ГОСТ 5915-70	20	
	8			Заклепка 8х22		
				ГОСТ 10299-80	9	

1 Ф. 642.00.100

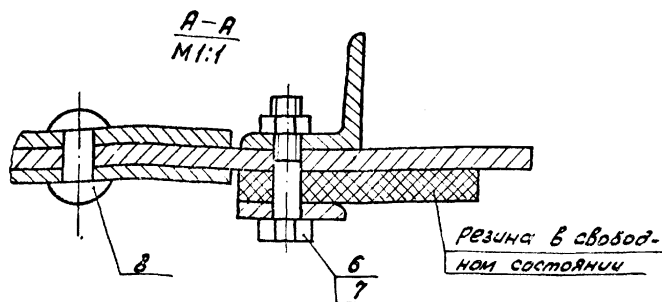
Цит

Лист 1 из 1
Мособластроиниипроект
Отдел №5
формат 71

1Ф.642.00.100С5



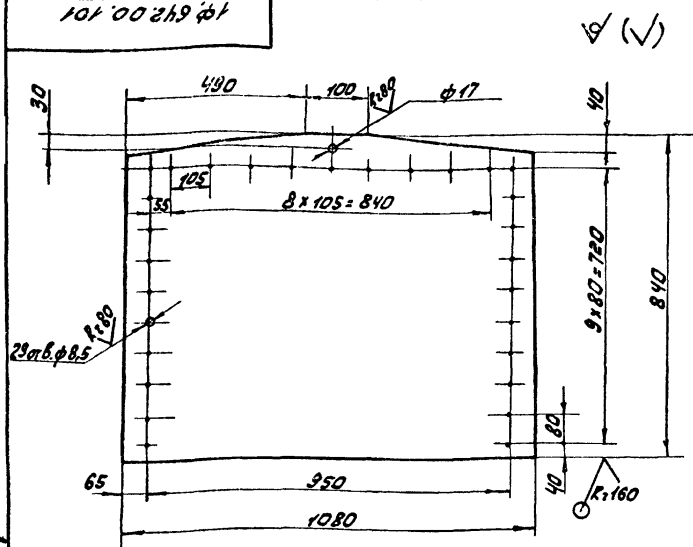
размеры для справок.



						1Ф.642.00.100С5		
						ЛЛ/шт	Лит.	Масштаб
							И	46,0
Изм.	Лист	№ докум.	Подп.	Дата	Сборочный чертеж	Лит.	Листов: 1	
Разраб.	Кулагина	Рек.	Самохина	Сек.		Масштаб	Начерт.	
Проб.	Самохина	Сек.	Пендерева	Сек.		Масштаб	Начерт.	
Рук.	Пендерева	Сек.				Масштаб	Начерт.	
Н.контр.	Потушков	И.И.				Отдел 15		

формат 12

1Ф.642.00.101



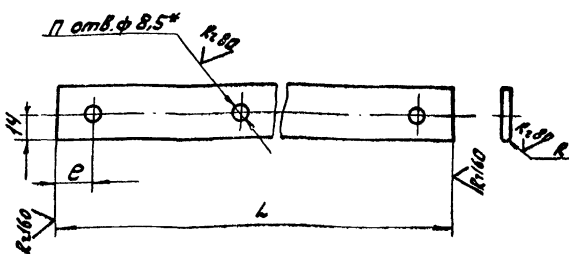
Н 14; н 14; ± 1714/2

1Ф.642.00.101

--	--	--	--	--	--	--	--	--	--	--	--	--	--	--	--	--	--	--	--	--	--	--	--	--	--	--	--	--	--	--	--	--	--	--	--	--	--	--	--	--	--	--	--	--	--	--	--	--	--	--	--	--	--	--	--	--	--	--	--	--	--	--	--	--	--	--	--	--	--	--	--	--	--	--	--	--	--	--	--	--	--	--	--	--	--	--	--	--	--	--	--	--	--	--	--	--	--	--	--	--	--	--	--	--	--	--	--	--	--	--	--	--	--	--	--	--	--	--	--	--	--	--	--	--	--	--	--	--	--	--	--	--	--	--	--	--	--	--	--	--	--	--	--	--	--	--	--	--	--	--	--	--	--	--	--	--	--	--	--	--	--	--	--	--	--	--	--	--	--	--	--	--	--	--	--	--	--	--	--	--	--	--	--	--	--	--	--	--	--	--	--	--	--	--	--	--	--	--	--	--	--	--	--	--	--	--	--	--	--	--	--	--	--	--	--	--	--	--	--	--	--	--	--	--	--	--	--	--	--	--	--	--	--	--	--	--	--	--	--	--	--	--	--	--	--	--	--	--	--	--	--	--	--	--	--	--	--	--	--	--	--	--	--	--	--	--	--	--	--	--	--	--	--	--	--	--	--	--	--	--	--	--	--	--	--	--	--	--	--	--	--	--	--	--	--	--	--	--	--	--	--	--	--	--	--	--	--	--	--	--	--	--	--	--	--	--	--	--	--	--	--	--	--	--	--	--	--	--	--	--	--	--	--	--	--	--	--	--	--	--	--	--	--	--	--	--	--	--	--	--	--	--	--	--	--	--	--	--	--	--	--	--	--	--	--	--	--	--	--	--	--	--	--	--	--	--	--	--	--	--	--	--	--	--	--	--	--	--	--	--	--	--	--	--	--	--	--	--	--	--	--	--	--	--	--	--	--	--	--	--	--	--	--	--	--	--	--	--	--	--	--	--	--	--	--	--	--	--	--	--	--	--	--	--	--	--	--	--	--	--	--	--	--	--	--	--	--	--	--	--	--	--	--	--	--	--	--	--	--	--	--	--	--	--	--	--	--	--	--	--	--	--	--	--	--	--	--	--	--	--	--	--	--	--	--	--	--	--	--	--	--	--	--	--	--	--	--	--	--	--	--	--	--	--	--	--	--	--	--	--	--	--	--	--	--	--	--	--	--	--	--	--	--	--	--	--	--	--	--	--	--	--	--	--	--	--	--	--	--	--	--	--	--	--	--	--	--	--	--	--	--	--	--	--	--	--	--	--	--	--	--	--	--	--	--	--	--	--	--	--	--	--	--	--	--	--	--	--	--	--	--	--	--	--	--	--	--	--	--	--	--	--	--	--	--	--	--	--	--	--	--	--	--	--	--	--	--	--	--	--	--	--	--	--	--	--	--	--	--	--	--	--	--	--	--	--	--	--	--	--	--	--	--	--	--	--	--	--	--	--	--	--	--	--	--	--	--	--	--	--	--	--	--	--	--	--	--	--	--	--	--	--	--	--	--	--	--	--	--	--	--	--	--	--	--	--	--	--	--	--	--	--	--	--	--	--	--	--	--	--	--	--	--	--	--	--	--	--	--	--	--	--	--	--	--	--	--	--	--	--	--	--	--	--	--	--	--	--	--	--	--	--	--	--	--	--	--	--	--	--	--	--	--	--	--	--	--	--	--	--	--	--	--	--	--	--	--	--	--	--	--	--	--	--	--	--	--	--	--	--	--	--	--	--	--	--	--	--	--	--	--	--	--	--	--	--	--	--	--	--	--	--	--	--	--	--	--	--	--	--	--	--	--	--	--	--	--	--	--	--	--	--	--	--	--	--	--	--	--	--	--	--	--	--	--	--	--	--	--	--	--	--	--	--	--	--	--	--	--	--	--	--	--	--	--	--	--	--	--	--	--	--	--	--	--	--	--	--	--	--	--	--	--	--	--	--	--	--	--	--	--	--	--	--	--	--	--	--	--	--	--	--	--	--	--	--	--	--	--	--	--	--	--	--	--	--	--	--	--	--	--	--	--	--	--	--	--	--	--	--	--	--	--	--	--	--	--	--	--	--	--	--	--	--	--	--	--	--	--	--	--	--	--	--	--	--	--	--	--	--	--	--	--	--	--	--	--	--	--	--	--	--	--	--	--	--	--	--	--	--	--	--	--	--	--	--	--	--	--	--	--	--	--	--	--	--	--	--	--	--	--	--	--	--	--	--	--	--	--	--	--	--	--	--	--	--	--	--	--	--	--	--	--	--	--	--	--	--	--	--	--	--	--	--	--	--	--	--	--	--	--	--	--	--	--	--	--	--	--	--	--	--	--	--	--	--	--	--	--	--	--	--	--	--	--	--	--	--	--	--	--	--	--	--	--	--	--	--	--	--	--	--	--	--	--	--	--	--	--	--	--	--	--	--	--	--	--	--	--	--	--	--	--	--	--	--	--	--	--	--	--	--	--	--	--	--	--	--	--	--	--	--	--	--	--	--	--	--	--	--	--	--	--	--	--	--	--	--	--	--	--	--	--	--	--	--	--	--	--	--	--	--	--	--	--	--	--	--	--	--	--	--	--	--	--	--	--	--	--	--	--	--	--	--	--	--	--	--	--	--	--	--	--	--	--	--	--	--	--	--	--	--	--	--	--	--	--	--	--	--	--	--	--	--	--	--	--	--	--	--	--	--	--	--	--	--	--	--	--	--	--	--	--	--	--	--	--	--	--	--	--	--	--	--	--	--	--	--	--	--	--	--	--	--	--	--	--	--	--	--	--	--	--	--	--	--	--	--	--	--	--	--	--	--	--	--	--	--	--	--	--	--	--	--	--	--	--	--	--	--	--	--	--	--	--	--	--	--	--	--	--	--	--	--	--	--	--	--	--	--	--	--	--	--	--	--	--	--	--	--	--	--	--	--	--	--	--	--	--	--	--	--	--	--	--	--	--	--	--	--	--	--	--	--	--	--	--	--	--	--	--	--	--	--	--	--	--	--	--	--	--	--	--	--	--	--	--	--	--	--	--	--	--	--	--	--	--	--	--	--	--	--	--	--	--	--	--	--	--	--	--	--	--	--	--	--	--	--	--	--	--	--	--	--	--	--	--	--	--	--	--	--	--	--	--	--	--	--	--	--	--	--	--	--	--	--	--	--	--	--	--	--	--	--	--	--	--	--	--	--	--	--	--	--	--	--	--	--	--	--	--	--	--	--	--	--	--	--	--	--	--	--	--	--	--	--	--	--	--	--	--	--	--	--	--	--	--	--	--	--	--	--	--	--	--	--	--	--	--	--

формат 11

1Ф.642.00.102



Обозначение	Размеры, мм				Материал	Вес, кг
	П	R	e	L		
1Ф.642.00.102	10	R3	20	760	полоса В-2-5х28 ГОСТ 103-76	0,83
1Ф.642.00.102-01	9		40	920	полоса В-2-4х40 ГОСТ 103-76	1,2

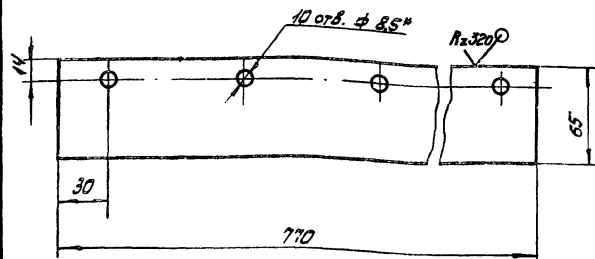
1. Н 14; ± 1714/2.

2. * Разметить по сопрягаемой детали
черт. 1Ф.642.00.101

1Ф.642.00.102

1Ф.642.00.102				Полоса	Лит.	Масштаб	Начерт.
Изм.	Лист	№ докум.	Подп.		И	см. табл.	—
Разраб.	Кулагина	Рек.	Самохина		Лист	Листов: 1	
Проб.	Самохина	Сек.	Пендерева		Масштаб	Начерт.	
Н.контр.	Потушков	И.И.			см. таблицу.	Масштаб	Начерт.
					Мособлажмашпроект Отдел 45		
И.И.И.И.И.И.И.И.И.И.И.И.И.И.И.И.И.И.И.И.И.И.И.И.И.И.И.И.И.И.И.И.И.И.И.И.И.И.И.И.И.И.И.И.И.И.И.И.И.И.И.И.И.И.И.И.И.И.И.И.И.И.И.И.И.И.И.И.И.И.И.И.И.И.И.И.И.И.И.И.И.И.И.И.И.И.И.И.И.И.И.И.И.И.И.И.И.И.И.И.И.И.И.И.И.И.И.И.И.И.И.И.И.И.И.И.И.И.И.И.И.И.И.И.И.И.И.И.И.И.И.И.И.И.И.И.И.И.И.И.И.И.И.И.И.И.И.И.И.И.И.И.И.И.И.И.И.И.И.И.И.И.И.И.И.И.И.И.И.И.И.И.И.И.И.И.И.И.И.И.И.И.И.И.И.И.И.И.И.И.И.И.И.И.И.И.И.И.И.И.И.И.И.И.И.И.И.И.И.И.И.И.И.И.И.И.И.И.И.И.И.И.И.И.И.И.И.И.И.И.И.И.И.И.И.И.И.И.И.И.И.И.И.И.И.И.И.И.И.И.И.И.И.И.И.И.И.И.И.И.И.И.И.И.И.И.И.И.И.И.И.И.И.И.И.И.И.И.И.И.И.И.И.И.И.И.И.И.И.И.И.И.И.И.И.И.И.И.И.И.И.И.И.И.И.И.И.И.И.И.И.И.И.И.И.И.И.И.И.И.И.И.И.И.И.И.И.И.И.И.И.И.И.И.И.И.И.И.И.И.И.И.И.И.И.И.И.И.И.И.И.И.И.И.И.И.И.И.И.И.И.И.И.И.И.И.И.И.И.И.И.И.И.И.И.И.И.И.И.И.И.И.И.И.И.И.И.И.И.И.И.И.И.И.И.И.И.И.И.И.И.И.И.И.И.И.И.И.И.И.И.И.И.И.И.И.И.И.И.И.И.И.И.И.И.И.И.И.И.И.И.И.И.И.И.И.И.И.И.И.И.И.И.И.И.И.И.И.И.И.И.И.И.И.И.И.И.И.И.И.И.И.И.И.И.И.И.И.И.И.И.И.И.И.И.И.И.И.И.И.И.И.И.И.И.И.И.И.И.И.И.И.И.И.И.И.И.И.И.И.И.И.И.И.И.И.И.И.И.И.И.И.И.И.И.И.И.И.И.И.И.И.И.И.И.И.И.И.И.И.И.И.И.И.И.И.И.И.И.И.И.И.И.И.И.И.И.И.И.И.И.И.И.И.И.И.И.И.И.И.И.И.И.И.И.И.И.И.И.И.И.И.И.И.И.И.И.И.И.И.И.И.И.И.И.И.И.И.И.И.И.И.И.И.И.И.И.И.И.И.И.И.И.И.И.И.И.И.И.И.И.И.И.И.И.И.И.И.И.И.И.И.И.И.И.И.И.И.И.И.И.И.И.И.И.И.И.И.И.И.И.И.И.И.И.И.И.И.И.И.И.И.И.И.И.И.И.И.И.И.И.И.И.И.И.И.И.И.И.И.И.И.И.И.И.И.И.И.И.И.И.И.И.И.И.И.И.И.И.И.И.И.И.И.И.И.И.И.И.И.И.И.И.И.И.И.И.И.И.И.И.И.И.И.И.И.И.И.И.И.И.И.И.И.И.И.И.И.И.И.И.И.И.И.И.И.И.И.И.И.И.И.И.И.И.И.И.И.И.И.И.И.И.И.И.И.И.И.И.И.И.И.И.И.И.И.И.И.И.И.И.И.И.И.И.И.И.И.И.И.И.И.И.И.И.И.И.И.И.И.И.И.И.И.И.И.И.И.И.И.И.И.И.И.И.И.И.И.И.И.И.И.И.И.И.И.И.И.И.И.И.И.И.И.И.И.И.И.И.И.И.И.И.И.И.И.И.И.И.И.И.И.И.И.И.И.И.И.И.И.И.И.И.И.И.И.И.И.И.И.И.И.И.И.И.И.И.И.И.И.И.И.И.И.И.И.И.И.И.И.И.И.И.И.И.И.И.И.И.И.И.И.И.И.И.И.И.И.И.И.И.И.И.И.И.И.И.И.И.И.И.И.И.И.И.И.И.И.И.И.И.И.И.И.И.И.И.И.И.И.И.И.И.И.И.И.И.И.И.И.И.И.И.И.И.И.И.И.И.И.И.И.И.И.И.И.И.И.И.И.И.И.И.И.И.И.И.И.И.И.И.И.И.И.И.И.И.И.И.И.И.И.И.И.И.И.И.И.И.И.И.И.И.И.И.И.И.И.И.И.И.И.И.И.И.И.И.И.И.И.И.И.И.И.И.И.И.И.И.И.И.И.И.И.И.И.И.И.И.И.И.И.И.И.И.И.И.И.И.И.И.И.И.И.И.И.И.И.И.И.И.И.И.И.И.И.И.И.И.И.И.И.И.И.И.И.И.И.И.И.И.И.И.И.И.И.И.И.И.И.И.И.И.И.И.И.И.И.И.И.И.И.И.И.И.И.И.И.И.И.И.И.И.И.И.И.И.И.И.И.И.И.И.И.И.И.И.И.И.И.И.И.И.И.И.И.И.И.И.И.И.И.И.И.И.И.И.И.И.И.И.И.И.И.И.И.И.И.И.И.И.И.И.И.И.И.И.И.И.И.И.И.И.И.И.И.И.И.И.И.И.И.И.И.И.И.И.И.И.И.И.И.И.И.И.И.И.И.И.И.И.И.И.И.И.И.И.И.И.И.И.И.И.И.И.И.И.И.И.И.И.И.И.И.И.И.И.И.И.И.И.И.И.И.И.И.И.И.И.И.И.И.И.И.И.И.И.И.И.И.И.И.И.И.И.И.И.И.И.И.И.И.И.И.И.И.И.И.И.И.И.И.И.И.И.И.И.И.И.И.И.И.И.И.И.И.И.И.И.И.И.И.И.И.И.И.И.И.И.И.И.И.И.И.И.И.И.И.И.И.И.И.И.И.И.И.И.И.И.И.И.И.И.И.И.И.И.И.И.И.И.И.И.И.И.И.И.И.И.И.И.И.И.И.И.И.И.И.И.И.И.И.И.И.И.И.И.И.И.И.И.И.И.И.И.И.И.И.И.И.И.И.И.И.И.И.И.И.И.И.И.И.И.И.И.И.И.И.И.И.И.И.И.И.И.И.И.И.И.И.И.И.И.И.И.И.И.И.И.И.И.И.И.И.И.И.И.И.И.И.И.И.И.И.И.И.И.И.И.И.И.И.И.И.И.И.И.И.И.И.И.И.И.И.И.И.И.И.И.И.И.И.И.И.И.И.И.И.И.И.И.И.И.И.И.И.И.И.И.И.И.И.И.И.И.И.И.И.И.И.И.И.И.И.И.И.И.И.И.И.И.И.И.И.И.И.И.И.И.И.И.И.И.И.И.И.И.И.И.И.И.И.И.И.И.И.И.И.И.И.И.И.И.И.И.И.И.И.И.И.И.И.И.И.И.И.И.И.И.И.И.И.И.И.И.И.И.И.И.И.И.И.И.И.И.И.И.И.И.И.И.И.И.И.И.И.И.И.И.И.И.И.И.И.И.И.И.И.И.И.И.И.И.И.И.И.И.И.И.И.И.И.И.И.И.И.И.И.И.И.И.И.И.И.И.И.И.И.И.И.И.И.И.И.И.И.И.И.И.И.И.И.И.И.И.И.И.И.И.И.И.И.И.И.И.И.И.И.И.И.И.И.И.И.И.И.И.И.И.И.И.И.И.И.И.И.И.И.И.И.И.И.И.И.И.И.И.И.И.И.И.И.И.И.И.И.И.И.И.И.И.И.И.И.И.И.И.И.И.И.И.И.И.И.И.И.И.И.И.И.И.И.И.И.И.И.И.И.И.И.И.И.И.И.И.И.И.И.И.И.И.И.И.И.И.И.И.И.И.И.И.И.И.И.И.И.И.И.И.И.И.И.И.И.И.И.И.И.И.И.И.И.И.И.И.И.И.И.И.И.И.И.И.И.И.И.И.И.И.И.И.И.И.И.И.И.И.И.И.И.И.И.И.И.И.И.И.И.И.И.И.И.И.И.И.И.И.И.И.И.И.И.И.И.И.И.И.И.И.И.И.И.И.И.И.И.И.И.И.И.И.И.И.И.И.И.И.И.И.И.И.И.И.И.И.И.И.И.И.И.И.И.И.И.И.И.И.И.И.И.И.И.И.И.И.И.И.И.И.И.И.И.И.И.И.И.И.И.И.И.И.И.И.И.И.И.И.И.И.И.И.И.И.И.И.И.И.И.И.И.И.И.И.И.И.И.И.И.И.И.И.И.И.И.И.И.И.И.И.И.И.И.И.И.И.И.И.И.И.И.И.И.И.И.И.И.И.И.И.И.И.И.И.И.И.И.И.И.И.И.И.И.И.И.И.И.И.И.И.И.И.И.И.И.И.И.И.И.И.И.И.И.И.И.И.И.И.И.И.И.И.И.И.И.И.И.И.И.И.И.И.И.И.И.И.И.И.И.И.И.И.И.И.И.И.И.И.И.И.И.И.И.И.И.И.И.И.И.И.И.И.И.И.И.И.И.И.И.И.И.И.И.И.И.И.И.И.И.И.И.И.И.И.И.И.И.И.И.И.И.И.И.И.И.И.И.И.И.И.И.И.И.И.И.И.И.И.И.И.И.И.И.И.И.И.И.И.И.И.И.И.И.И.И.И.И.И.И.И.И.И.И.И.И.И.И.И.И.И.И.И.И.И.И.И.И.И.И.И.И.И.И.И.И.И.И.И.И.И.И.И.И.И.И.И.И.И.И.И.И.И.И.И.И.И.И.И.И.И.И.И.И.И.И.И.И.И.И.И.И.И.И.И.И.И.И.И.И.И.И.И.И.И.И.И.И.И.И.И.И.И.И.И.И.И.И.И.И.И.И.И.И.И.И.И.И.И.И.И.И.И.И.И.И.И.И.И.И.И.И.И.И.И.И.И.И.И.И.И.И.И.И.И.И.И.И.И.И.И.И.И.И.И.И.И.И.И.И.И.И.И.И.И.И.И.И.И.И.И.И.И.И.И.И.И.И.И.И.И.И.И.И.И.И.И.И.И.И.И.И.И.И.И.И.И.И.И.И.И.И.И.И.И.И.И.И.И.И.И.И.И.И.И.И.И.И.И.И.И.И.И.И.И.И.И.И.И.И.И.И.И.И.И.И.И.И.И.И.И.И.И.И.И.И.И.И.И.И.И.И.И.И.И.И.И.И.И.И.И.И.И.И.И.И.И.И.И.И.И.И.И.И.И.И.И.И.И.И.И.И.И.И.И.И.И.И.И.И.И.И.И.И.И.И.И.И.И.И.И.И.И.И.И.И.И.И.И.И.И.И.И.И.И.И.И.И.И.И.И.И.И.И.И.И.И.И.И.И.И.И.И.И.И.И.И.И.И.И.И.И.И.И.И.И.И.И.И.И.И.И.И.И.И.И.И.И.И.И.И.И.И.И.И.И.И.И.И.И.И.И.И.И.И.И.И.И.И.И.И.И.И.И.И.И.И.И.И.И.И.И.И.И.И.И.И.И.И.И.И.И.И.И.И.И.И.И.И.И.И.И.И.И.И.И.И.И.И.И.И.И.И.И.И.И.И.И.И.И.И.И.И.И.И.И.И.И.И.И.И.И.И.И.И.И.И.И.И.И.И.И.И.И.И.И.И.И.И.И.И.И.И.И.И.И.И.И.И.И.И.И.И.И.И.И.И.И.И.И.И.И.И.И.И.И.И.И.И.И.И.И.И.И.И.И.И.И.И.И.И.И.И.И.И.И.И.И.И.И.И.И.И.И.И.И.И.И.И.И.И.И.И.И.И.И.И.И.И.И.И.И.И.И.И.И.И.И.И.И.И.И.И.И.И.И.И.И.И.И.И.И.И.И.И.И.И.И.И.И.И.И.И.И.И.И.И.И.И.И.И.И.И.И.И.И.И.И.И.И.И.И.И.И.И.И.И.И.И.И.И.И.И.И.И.И.И.И.И.И.И.И.И.И.И.И.И.И.И.И.И.И.И.И.И.И.И.И.И.И.И.И.И.И.И.И.И.И.И.И.И.И.И.И.И.И.И.И.И.И.И.И.И.И.И.И.И.И.И.И.И.И.И.И.И.И.И.И.И.И.И.И.И.И.И.И.И.И.И.И.И.И.И.И.И.И.И.И.И.И.И.И.И.И.И.И.И.И.И.И.И.И.И.И.И.И.И.И.И.И.И.И.И.И.И.И.И.И.И.И.И.И.И.И.И.И.И.И.И.И.И.И.И.И.И.И.И.И.И.И.И.И.И.И.И.И.И.И.И.И.И.И.И.И.И.И.И.И.И.И.И.И.И.И.И.И.И.И.И.И.И.И.И.И.И.И.И.И.И.И.И.И.И.И.И.И.И.И.И.И.И.И.И.И.И.И.И.И.И.И.И.И.И.И.И.И.И.И.И.И.И.И.И.И.И.И.И.И.И.И.И.И.И.И.И.И.И.И.И.И.И.И.И.И.И.И.И.И.И.И.И.И.И.И.И.И.И.И.И.И.И.И.И.И.И.И.И.И.И.И.И.И.И.И.И.И.И.И.И.И.И.И.И.И.И.И.И.И.И.И.И.И.И.И.И.И.И.И.И.И.И.И.И.И.И.И.И.И.И.И.И.И.И.И.И.И.И.И.И.И.И.И.И.И.И.И.И.И.И.И.И.И.И.И.И.И.И.И.И.И.И.И.И.И.И.И.И.И.И.И.И.И.И.И.И.И.И.И.И.И.И.И.И.И.И.И.И.И.И.И.И.И.И.И.И.И.И.И.И.И.И.И.И.И.И.И.И.И.И.И.И.И.И.И.И.И.И.И.И.И.И.И.И.И.И.И.И.И.И.И.И.И.И.И.И.И.И.И.И.И.И.И.И.И.И.И.И.И.И.И.И.И.И.И.И.И.И.И.И.И.И.И.И.И.И.И.И.И.И.И.И.И.И.И.И.И.И.И.И.И.И.И.И.И.И.И.И.И.И.И.И.И.И.И.И.И.И.И.И.И.И.И.И.И.И.И.И.И.И.И.И.И.И.И.И.И.И.И.И.И.И.И.И.И.И.И.И.И.И.И.И.И.И.И.И.И.И.И.И.И.И.И.И.И.И.И.И.И.И.И.И.И.И.И.И.И.И.И.И.И.И.И.И.И.И.И.И.И.И.И.И.И.И.И.И.И.И.И.И.И.И.И.И.И.И.И.И.И.И.И.И.И.И.И.И.И.И.И.И.И.И.И.И.И.И.И.И.И.И.И.И.И.И.И.И.И.И.И.И.И.И.И.И.И.И.И.И.И.И.И.И.И.И.И.И.И.И.И.И.И.И.И.И.И.И.И.И.И.И.И.И.И.И.И.И.И.И.И.И.И.И.И.И.И.И.И.И.И.И.И.И.И.И.И.И.И.И.И.И.И.И.И.И.И.И.И.И.И.И.И.И.И.И.И.И.И.И.И.И.И.И.И.И.И.И.И.И.И.И.И.И.И.И.И.И.И.И.И.И.И.И.И.И.И.И.И.И.И.И.И.И.И.И.И.И.И.И.И.И.И.И.И.И.И.И.И.И.И.И.И.И.И.И.И.И.И.И.И.И.И.И.И.И.И.И.И.И.И.И.И.И.И.И.И.И.И.И.И.И.И.И.И.И.И.И.И.И.И.И.И.И.И.И.И.И.И.И.И.И.И.И.И.И.И.И.И.И.И.И.И.И.И.И.И.И.И.И.И.И.И.И.И.И.И.И.И.И.И.И.И.И.И.И.И.И.И.И.И.И.И.И.И.И.И.И.И.И.И.И.И.И.И.И.И.И.И.И.И.И.И.И.И.И.И.И.И.И.И.И.И.И.И.И.И.И.И.И.И.И.И.И.И.И.И.И.И.И.И.И.И.И.И.И.И.И.И.И.И.И.И.И.И.И.И.И.И.И.И.И.И.И.И.И.И.И.И.И.И.И.И.И.И.И.И.И.И.И.И.И.И.И.И.И.И.И.И.И.И.И.И.И.И.И.И.И.И.И.И.И.И.И.И.И.И.И.И.И.И.И.И.И.И.И.И.И.И.И.И.И.И.И.И.И.И.И.И.И.И.И.И.И.И.И.И.И.И.И.И.И.И.И.И.И.И.И.И.И.И.И.И.И.И.И.И.И.И.И.И.И.И.И.И.И.И.И.И.И.И.И.И.И.И.И.И.И.И.И.И.И.И.И.И.И.И.И.И.И.И.И.И.И.И.И.И.И.И.И.И.И.И.И.И.И.И.И.И.И.И.И.И.И.И.И.И.И.И.И.И.И.И.И.И.И.И.И.И.И.И.И.И.И.И.И.И.И.И.И.И.И.И.И.И.И.И.И.И.И.И.И.И.И.И.И.И.И.И.И.И.И.И.И.И.И.И.И.И.И.И.И.И.И.И.И.И.И.И.И.И.И.И.И.И.И.И.И.И.И.И.И.И.И.И.И.И.И.И.И.И.И.И.И.И.И.И.И.И.И.И.И.И.И.И.И.И.И.И.И.И.И.И.И.И.И.И.И.И.И.И.И.И.И.И.И.И.И.И.И.И.И.И.И.И.И.И.И.И.И.И.И.И.И.И.И.И.И.И.И.И.И.И.И.И.И.И.И.И.И.И.И.И.И.И.И.И.И.И.И.И.И.И.И.И.И.И.И.И.И.И.И.И.И.И.И.И.И.И.И.И.И.И.И.И.И.И.И.И.И.И.И.И.И.И.И.И.И.И.И.И.И.И.И.И.И.И.И.И.И.И.И.И.И.И.И.И.И.И.И.И.И.И.И.И.И.И.И.И.И.И.И.И.И.И.И.И.И.И.И.И.И.И.И.И.И.И.И.И.И.И.И.И.И.И.И.И.И.И.И.И.И.И.И.И.И.И.И.И.И.И.И.И.И.И.И.И.И.И.И.И.И.И.И.И.И.И.И.И.И.И.И.И.И.И.И.И.И.И.И.И.И.И.И.И.И.И.И.И.И.И.И.И.И.И.И.И.И.И.И.И.И.И.И.И.И.И.И.И.И.И.И.И.И.И.И.И.И.И.И.И.И.И.И.И.И.И.И.И.И.И.И.И.И.И.И.И.И.И.И.И.И.И.И.И.И.И.И.И.И.И.И.И.И.И.И.И.И.И.И.И.И.И.И.И.И.И.И.И.И.И.И.И.И.И.И.И.И.И.И.И.И.И.И.И.И.И.И.И.И.И.И.И.И.И.И.И.И.И.И.И.И.И.И.И.И.И.И.И.И.И.И.И.И.И.И.И.И.И.И.И.И.И.И.И.И.И.И.И.И.И.И.И.И.И.И.И.И.И.И.И.И.И.И.И.И.И.И.И.И.И.И.И.И.И.И.И.И.И.И.И.И.И.И.И.И.И.И.И.И.И.И.И.И.И.И.И.И.И.И.И.И.И.И.И.И.И.И.И.И.И.И.И.И.И.И.И.И.И.И.И.И.И.И.И.И.И.И.И.И.И.И.И.И.И.И.И.И.И.И.И.И.И.И.И.И.И.И.И.И.И.И.И.И.И.И.И.И.И.И.И.И.И.И.И.И.И.И.И.И.И.И.И.И.И.И.И.И.И.И.И.И.И.И.И.И.И.И.И.И.И.И.И.И.И.И.И.И.И.И.И.И.И.И.И.И.И.И.И.И.И.И.И.И.И.И.И.И.И.И.И.И.И.И.И.И.И.И.И.И.И.И.И.И.И.И.И.И.И.И.И.И.И.И.И.И.И.И.И.И.И.И.И.И.И.И.И.И.И.И.И.И.И.И.И.И.И.И.И.И.И.И.И.И.И.И.И.И.И.И.И.И.И.И.И.И.И.И.И.И.И.И.И.И.И.И.И.И.И.И.И.И.И.И.И.И.И.И.И.И.И.И.И.И.И.И.И.И.И.И.И.И.И.И.И.И.И.И.И.И.И.И.И.И.И.И.И.И.И.И.И.И.И.И.И.И.И.И.И.И.И.И.И.И.И.И.И.И.И.И.И.И.И.И.И.И.И.И.И.И.И.И.И.И.И.И.И.И.И.И.И.И.И.И.И.И.И.И.И.И.И.И.И.И.И.И.И.И.И.И.И.И.И.И.И.И.И.И.И.И.И.И.И.И.И.И.И.И.И.И.И.И.И.И.И.И.И.И.И.И.И.И.И.И.И.И.И.И.И.И.И.И.И.И.И.И.И.И.И.И.И.И.И.И.И.И.И.И.И.И.И.И.И.И.И.И.И.И.И.И.И.И.И.И.И.И.И.И.И.И.И.И.И.И.И.И.И.И.И.И.И.И.И.И.И.И.И.И.И.И.И.И.И.И.И.И.И.И.И.И.И.И.И.И.И.И.И.И.И.И.И.И.И.И.И.И.И.И.И.И.И.И.И.И.И.И.И.И.И.И.И.И.И.И.И.И.И.И.И.И.И.И.И.И.И.И.И.И.И.И.И.И.И.И.И.И.И.И.И.И.И.И.И.И.И.И.И.И.И.И.И.И.И.И.И.И.И.И.И.И.И.И.И.И.И.И.И.И.И.И.И.И.И.И.И.И.И.И.И.И.И.И.И.И.И.И.И.И.И.И.И.И.И.И.И.И.И.И.И.И.И.И.И.И.И.И.И.И.И.И.И.И.И.И.И.И.И.И.И.И.И.И.И.И.И.И.И.И.И.И.И.И.И.И.И.И.И.И.И.И.И.И.И.И.И.И.И.И.И.И.И.И.И.И.И.И.И.И.И.И.И.И.И.И.И.И.И.И.И.И.И.И.И.И.И.И.И.И.И.И.И.И.И.И.И.И.И.И.И.И.И.И.И.И.И.И.И.И.И.И.И.И.И.И.И.И.И.И.И.И.И.И.И.И.И.И.И.И.И.И.И.И.И.И.И.И.И.И.И.И.И.И.И.И.И.И.И.И.И.И.И.И.И.И.И.И.И.И.И.И.И.И.И.И.И.И.И.И.И.И.И.И.И.И.И.И.И.И.И.И.И.И.И.И.И.И.И.И.И.И.И.И.И.И.И.И.И.И.И.И.И.И.И.И.И.И.И.И.И.И.И.И.И.И.И.И.И.И.И.И.И.И.И.И.И.И.И.И.И.И.И.И.И.И.И.И.И.И.И.И.И.И.И.И.И.И.И.И.И.И.И.И.И.И.И.И.И.И.И.И.И.И.И.И.И.И.И.И.И.И.И.И.И.И.И.И.И.И.И.И.И.И.И.И.И.И.И.И.И.И.И.И.И.И.И.И.И.И.И.И.И.И.И.И.И.И.И.И.И.И.И.И.И.И.И.И.И.И.И.И.И.И.И.И.И.И.И.И.И.И.И.И.И.И.И.И.И.И.И.И.И.И.И.И.И.И.И.И.И.И.И.И.И.И.И.И.И.И.И.И.И.И.И.И.И.И.И.И.И.И.И.И.И.И.И.И.И.И.И.И.И.И.И.И.И.И.И.И.И.И.И.И.И.И.И.И.И.И.И.И.И.И.И.И.И.И.И.И.И.И.И.И.И.И.И.И.И.И.И.И.И.И.И.И.И.И.И.И.И.И.И.И.И.И.И.И.И.И.И.И.И.И.И.И.И.И.И.И.И.И.И.И.И.И.И.И.И.И.И.И.И.И.И.И.И.И.И.И.И.И.И.И.И.И.И.И.И.И.И.И.И.И.И.И.И.И.И.И.И.И.И.И.И.И.И.И.И.И.И.И.И.И.И.И.И.И.И.И.И.И.И.И.И.И.И.И.И.И.И.И.И.И.И.И.И.И.И.И.И.И.И.И.И.И.И.И.И.И.И.И.И.И.И.И.И.И.И.И.И.И.И.И.И.И.И.И.И.И.И.И.И.И.И.И.И.И.И.И.И.И.И.И.И.И.И.И.И.И.И.И.И.И.И.И.И.И.И.И.И.И.И.И.И.И.И.И.И.И.И.И.И.И.И.И.И.И.И.И.И.И.И.И.И.И.И.И.И.И.И.И.И.И.И.И.И.И.И.И.И.И.И.И.И.И.И.И.И.И.И.И.И.И.И.И.И.И.И.И.И.И.И.И.И.И.И.И.И.И.И.И.И.И.И.И.И.И.И.И.И.И.И.И.И.И.И.И.И.И.И.И.И.И.И.И.И.И.И.И.И.И.И.И.И.И.И.И.И.И.И.И.И.И.И.И.И.И.И.И.И.И.И.И.И.И.И.И.И.И.И.И.И.И.И.И.И.И.И.И.И.И.И.И.И.И.И.И.И.И.И.И.И.И.И.И.И.И.И.И.И.И.И.И.И.И.И.И.И.И.И.И.И.И.И.И.И.И.И.И.И.И.И.И.И.И.И.И.И.И.И.И.И.И.И.И.И.И.И.И.И.И.И.И.И.И.И.И.И.И.И.И.И.И.И.И.И.И.И.И.И.И.И.И.И.И.И.И.И.И.И.И.И.И.И.И.И.И.И.И.И.И.И.И.И.И.И.И.И.И.И.И.И.И.И.И.И.И.И.И.И.И.И.И.И.И.И.И.И.И.И.И.И.И.И.И.И.И.И.И.И.И.И.И.И.И.И.И.И.И.И.И.И.И.И.И.И.И.И.И.И.И.И.И.И.И.И.И.И.И.И.И.И.И.И.И.И.И.И.И.И.И.И.И.И.И.И.И.И.И.И.И.И.И.И.И.И.И.И.И.И.И.И.И.И.И.И.И.И.И.И.И.И.И.И.И.И.И.И.И.И.И.И.И.И.И.И.И.И.И.И.И.И.И.И.И.И.И.И.И.И.И.И.И.И.И.И.И.И.И.И.И.И.И.И.И.И.И.И.И.И.И.И.И.И.И.И.И.И.И.И.И.И.И.И.И.И.И.И.И.И.И.И.И.И.И.И.И.И.И.И.И.И.И.И.И.И.И.И.И.И.И.И.И.И.И.И.И.И.И.И.И.И.И.И.И.И.И.И.И.И.И.И.И.И.И.И.И.И.И.И.И.И.И.И.И.И.И.И.И.И.И.И.И.И.И.И.И.И.И.И.И.И.И.И.И.И.И.И.И.И.И.И.И.И.И.И.И.И.И.И.И.И.И.И.И.И.И.И.И.И.И.И.И.И.И.И.И.И.И.И.И.И.И.И.И.И.И.И.И.И.И.И.И.И.И.И.И.И.И.И.И.И.И.И.И.И.И.И.И.И.И.И.И.И.И.И.И.И.И.И.И.И.И.И.И.И.И.И.И.И.И.И.И.И.И.И.И.И.И.И.И.И.И.И.И.И.И.И.И.И.И.И.И.И.И.И.И.И.И.И.И.И.И.И.И.И.И.И.И.И.И.И.И.И.И.И.И.И.И.И.И.И.И.И.И.И.И.И.И.И.И.И.И.И.И.И.И.И.И.И.И.И.И.И.И.И.И.И.И.И.И.И.И.И.И.И.И.И.И.И.И.И.И.И.И.И.И.И.И.И.И.И.И.И.И.И.И.И.И.И.И.И.И.И.И.И.И.И.И.И.И.И.И.И.И.И.И.И.И.И.И.И.И.И.И.И.И.И.И.И.И.И.И.И.И.И.И.И.И.И.И.И.И.И.И.И.И.И.И.							

формат 12



1. *Размечать по сопрягаемой детали.

2. $H14; h14; \pm \frac{1714}{2}$

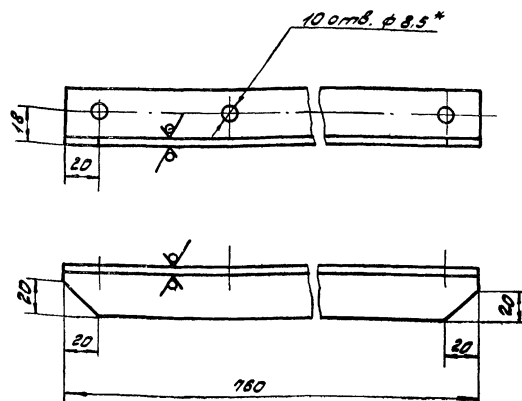
1Ф.642.00.103

Изм.	Лист	№ докум.	Подп.	Дата	Уплотнение	Лист	Масса	Масштаб
Разраб.	Кулагина	С.И.				И	0,47	1:2
Проб.	Самойлова	А.И.				Лист		Листов: 1
Н.Солт.	Петухова	А.И.			Пластина Γ ммб-М-3-1,5 Гост 7333-77	Масштаб		Масштаб
						Отдел	Н5	Формат И

Формат	Лист	Поз.	Обозначение	Наименование	кол.	Примеч.
				<u>Документация</u>		
22			1Ф.642.00.200СБ	Сварочный чертеж		
				<u>Детали</u>		
И	1		1Ф.642.00.201	Направляющая правая	2	
И	2		1Ф.642.00.201-01	Направляющая левая	2	
И	3		1Ф.642.00.202	Полоса	2	
И	4		1Ф.642.00.203	Полоса анкерная	14	
И	5		1Ф.642.00.204	Поперечина	2	
И	6		1Ф.642.00.205	Уплотнение	1	
И	7		1Ф.642.00.206	Угольник	2	
54	8		1Ф.642.00.207	Втулка		
				Труба 20х3 Гост 8734-75 Ст 10 Гост 8733-74		
				$L = 28 H14$	10	0,03кг
54	9		1Ф.642.00.208	Втулка		
				Труба 20х3 Гост 8734-75 Ст 10 Гост 8733-74		
				$L = 12 H14$	10	0,015кг

1Ф.642.00.200

Изм.	Лист	№ докум.	Подп.	Дата	Рама затвора	Лист	Лист	Листов
Разраб.	Кулагина	С.И.				И	1	2
Проб.	Самойлова	А.И.				Лист		Листов: 1
Н.Солт.	Петухова	А.И.			Масштаб			Масштаб
					Отдел	Н5		Формат И



1. $H14; h14; \pm \frac{1714}{2}$

2. * Размечать по сопрягаемой детали
Черт. 1Ф.642.00.101.

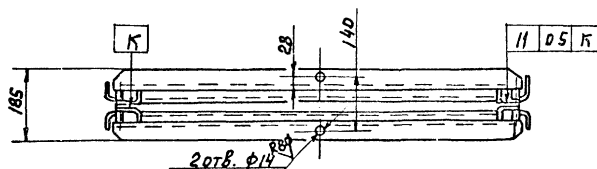
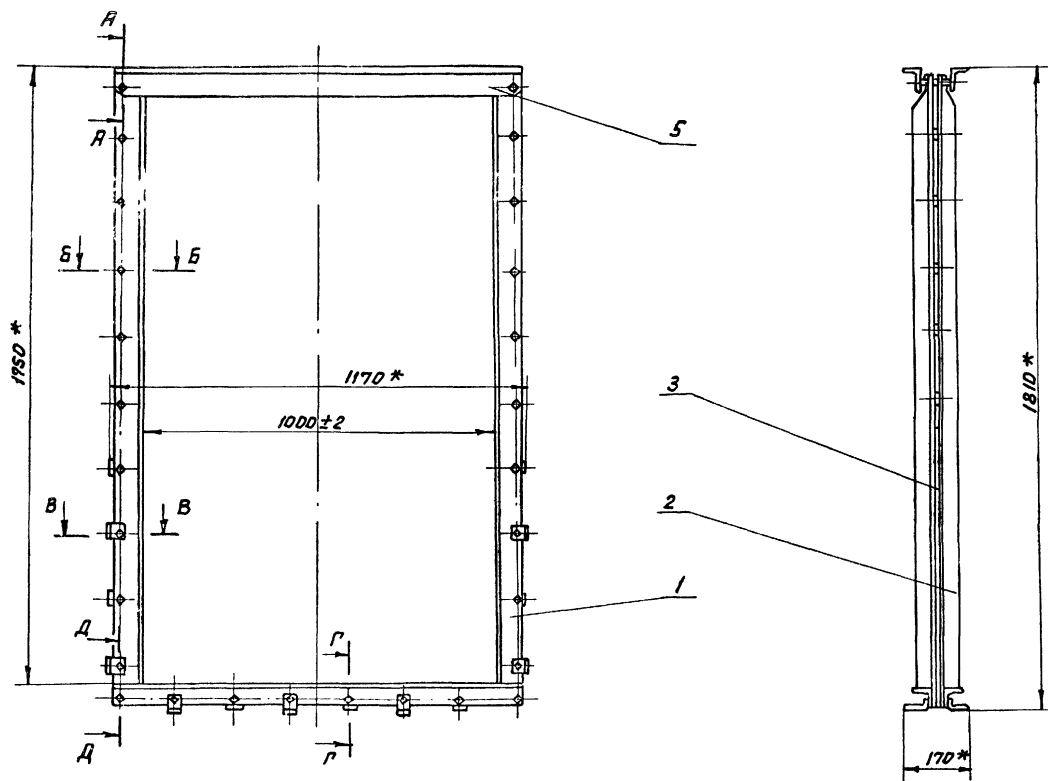
1Ф.642.00.104

Изм.	Лист	№ докум.	Подп.	Дата	Стойка	Лист	Масса	Масштаб
Разраб.	Кулагина	С.И.				И	1,4	1:2
Проб.	Самойлова	А.И.				Лист		Листов: 1
Н.Солт.	Петухова	А.И.			Уплотн. 5-32x32x4 Гост 8509-76 Ст 3сп Гост 535-79	Масштаб		Масштаб
						Отдел	Н5	Формат И

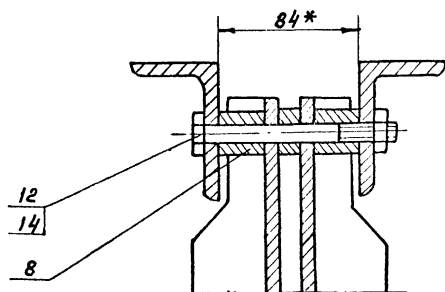
Формат	Лист	Поз.	Обозначение	Наименование	кол.	Примеч.
				<u>Стандартные изделия</u>		
				Болт Гост 7798-70		
10				$M10 \times 45.58.096$	18	
И				$M10 \times 55.58.096$	8	
12				$M12 \times 180.58.096$	2	
				Гайка Гост 5915-70		
13				$M10. S.096$	26	
14				$M12. S.096$	2	

1Ф.642.00.200

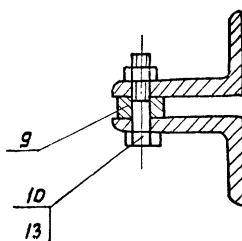
Изм.	Лист	№ докум.	Подп.	Дата	Рама затвора	Лист	Лист	Листов
Разраб.	Кулагина	С.И.				И	1	2
Проб.	Самойлова	А.И.				Лист		Листов: 1
Н.Солт.	Петухова	А.И.			Масштаб			Масштаб
					Отдел	Н5		Формат И



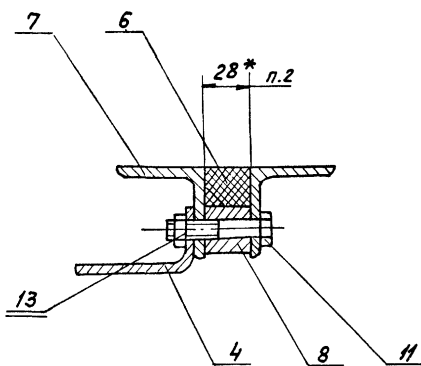
А-А
М1:2



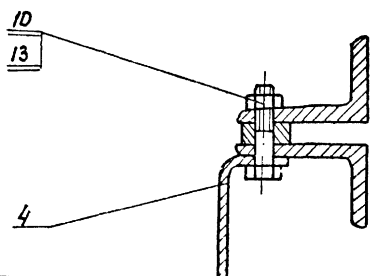
Б-Б
М1:2



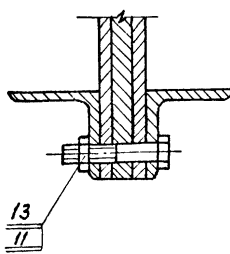
Г-Г
М1:2



В-В
М1:2



Д-Д
М1:2

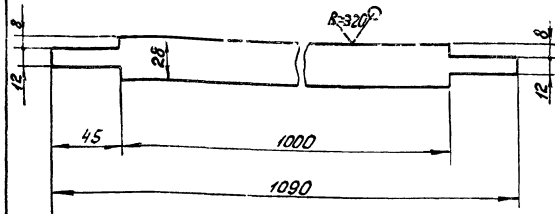


1. Неуказанные предельные отклонения:
H14; h14; ± 17/14.
2. При сборке рамы затвора уплотнение поз. 6 приклеить к угольнику поз. 7 с помощью клея № 88 ТУ 381051061-76.
- 3.*Размеры для справок.

1Ф.642.00.200 СБ				Лит.		Масса	Насытка
Рама затвора				И	74.0	1:10	
Сборочный чертёж				Лист	Листов	81	
Н.контр Потупков				Масштаб: 1:10			
И.контр Потупков				Отдел № 5			

1Ф.642.00.205

(✓) А



$$h14; \pm \frac{1714}{2}$$

1Ф.642.00.205

Уплотнение

Лит.	Масса	Уплотн.
И	0,5	1:2

Лист Листов 7

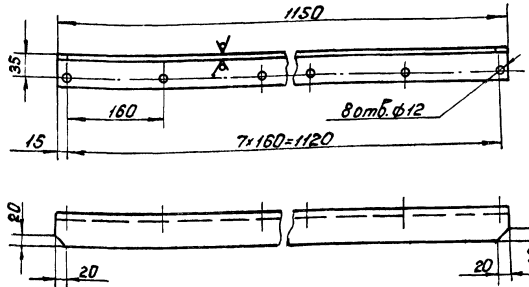
Пластина ПНБ-С-22-12
ГОСТ 7338-77

Насободоналішні проект
Отдел №5

Формат 11

1Ф.642.00.206

R280 (✓) Б



$$H14; h14; \pm \frac{1714}{2}$$

1Ф.642.00.206

Угольник

Лит.	Масса	Уплотн.
И	4,3	1:5

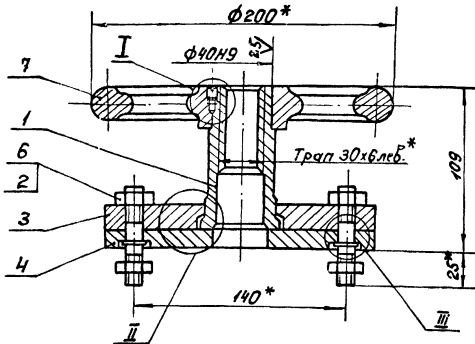
Лист Листов 1

Уголок 6-50х50х5 ГОСТ 8509-72
Вст.3сп ГОСТ 535-79

Насободоналішні проект
Отдел №5

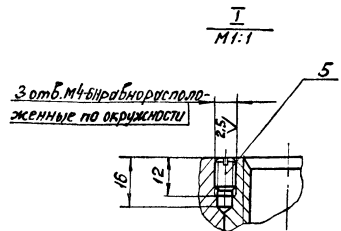
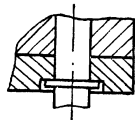
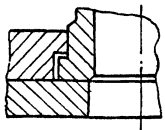
Формат 11

1Ф.642.00.300 СБ



II
M1:1

III
M1:1



$$1 \pm \frac{1714}{2}$$

2.* Размеры для справок.

1Ф.642.00.300 СБ

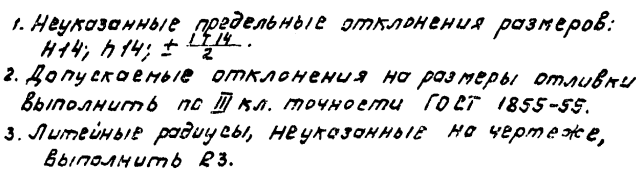
Привод ручной.

Сборочный чертеж.

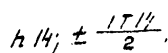
Лит.	Масса	Уплотн.
И	5,3	1:2

Лист Листов 1

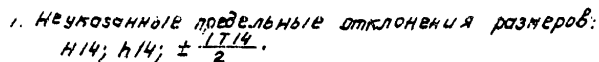
Насободоналішні проект
Отдел №5



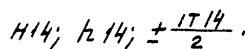
900.50 m il



формат 11

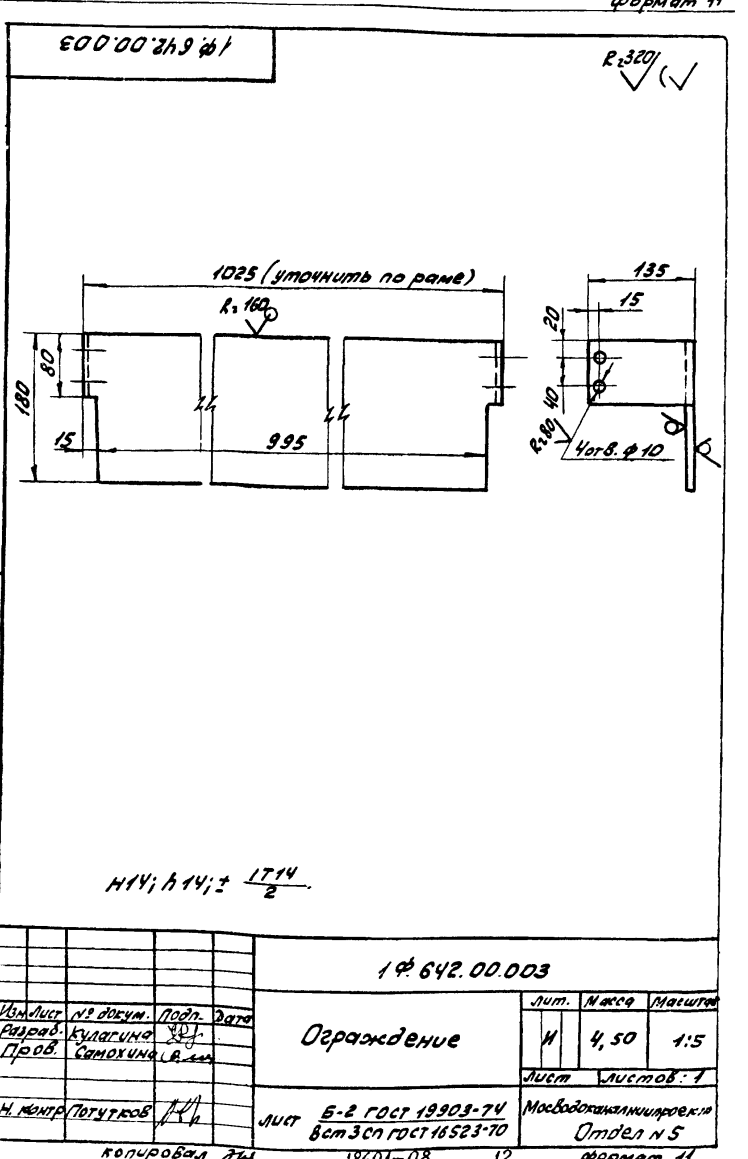
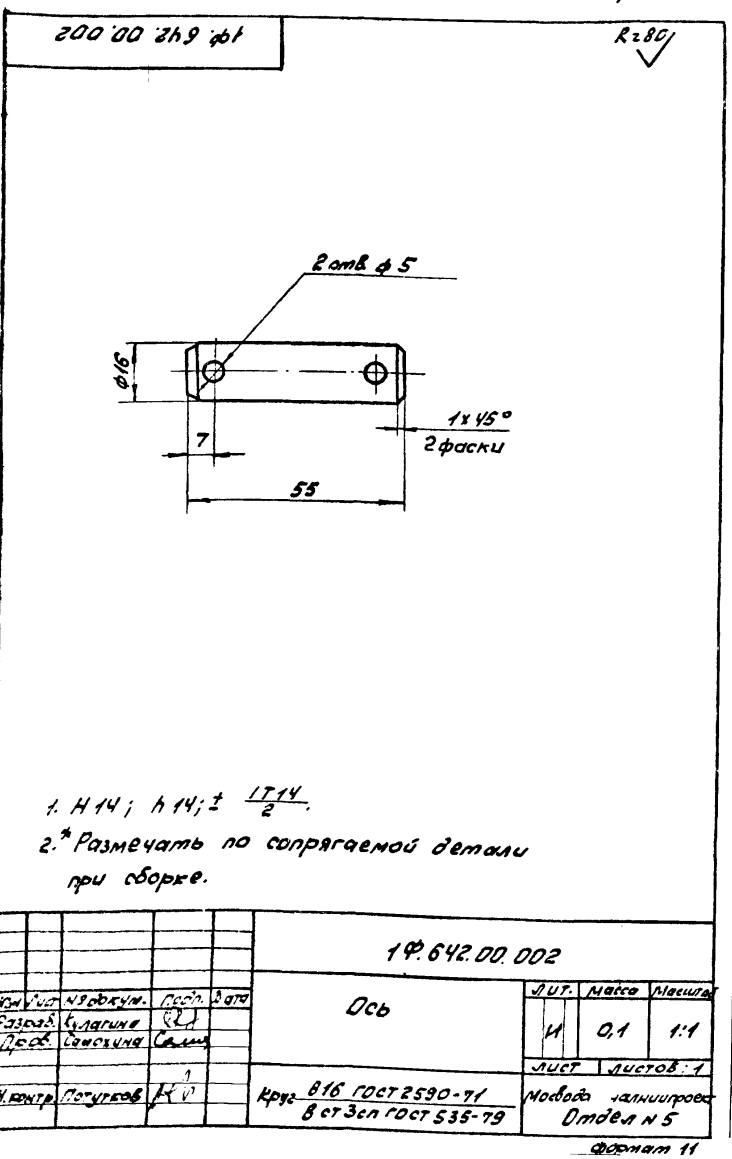
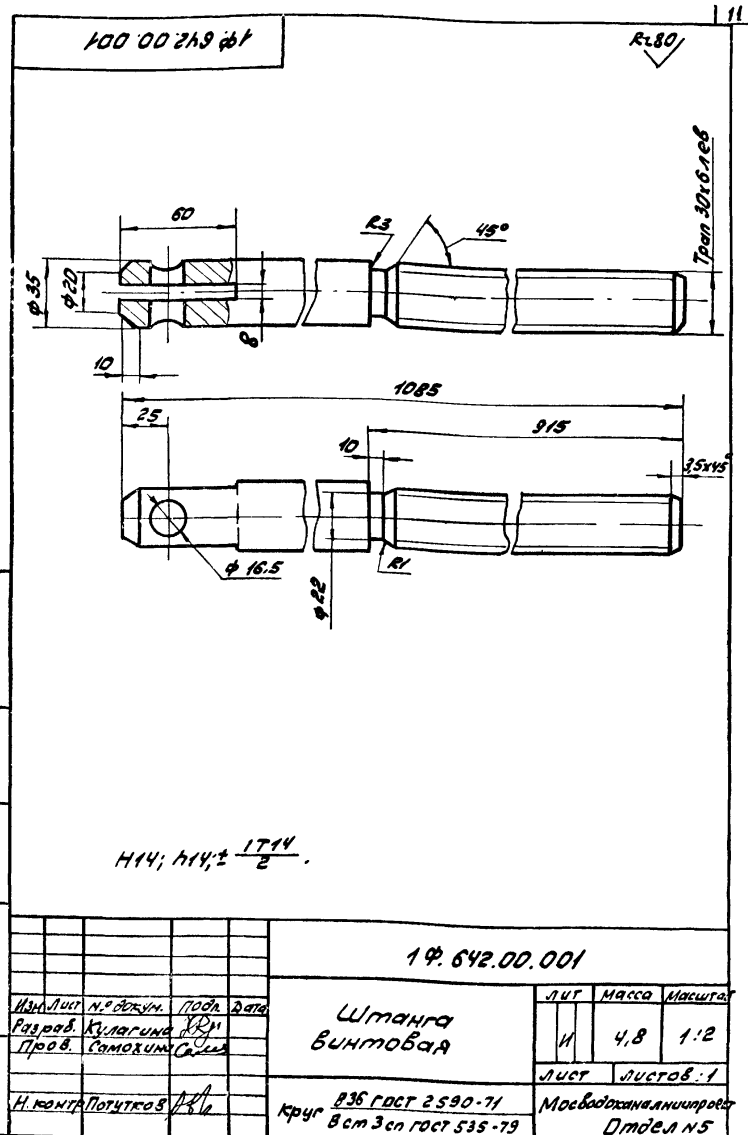


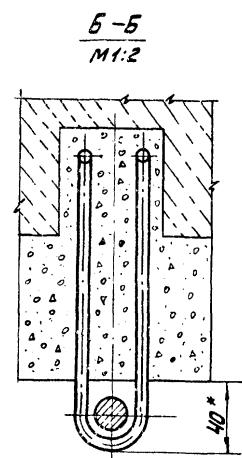
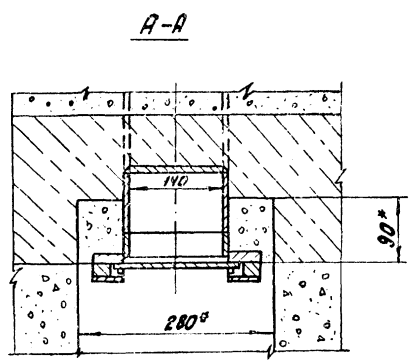
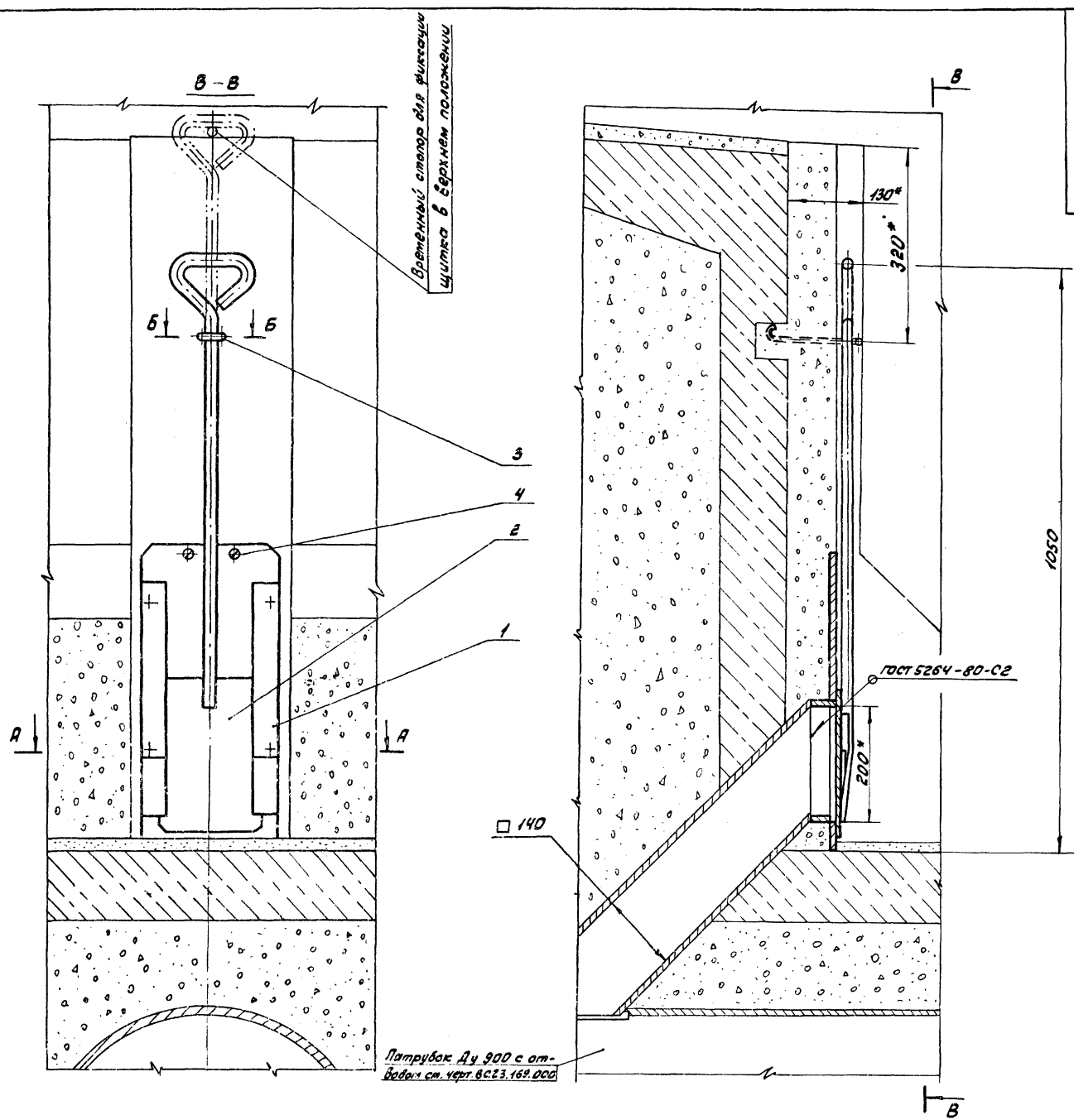
формат 11



Копировал: *Ф* 18601-08 11 формат 11

Изм.	Лист	№ докум.	Подп.	Дата	Обозначение	Наименование	Кол.	Примеч.
						Документация		
22					1Ф.642.00.300 СБ	Сборочный чертеж		
						Детали		
11	1	1Ф.642.00.301			Гайка победная	1		
11	2	1Ф.642.00.302			Шпилька	2		
11	3	1Ф.642.00.303			Пластина верхняя	1		
11	4	1Ф.642.00.304			Пластина нижняя	1		
					Стандартные изделия			
	5				Винт М4х10.58.096			
					ГОСТ 1477-75	3		
	6				Гайка М12.5.096			
					ГОСТ 5915-70	4		
	7				Маховик 2-В-200х36			
					ГОСТ 5260-75	1		
					1Ф.642.00.300			
					Привод ручной			
					Лист 1 из 1			
					Московский машинопроект			
					Отдел №5			
					Формат А1			



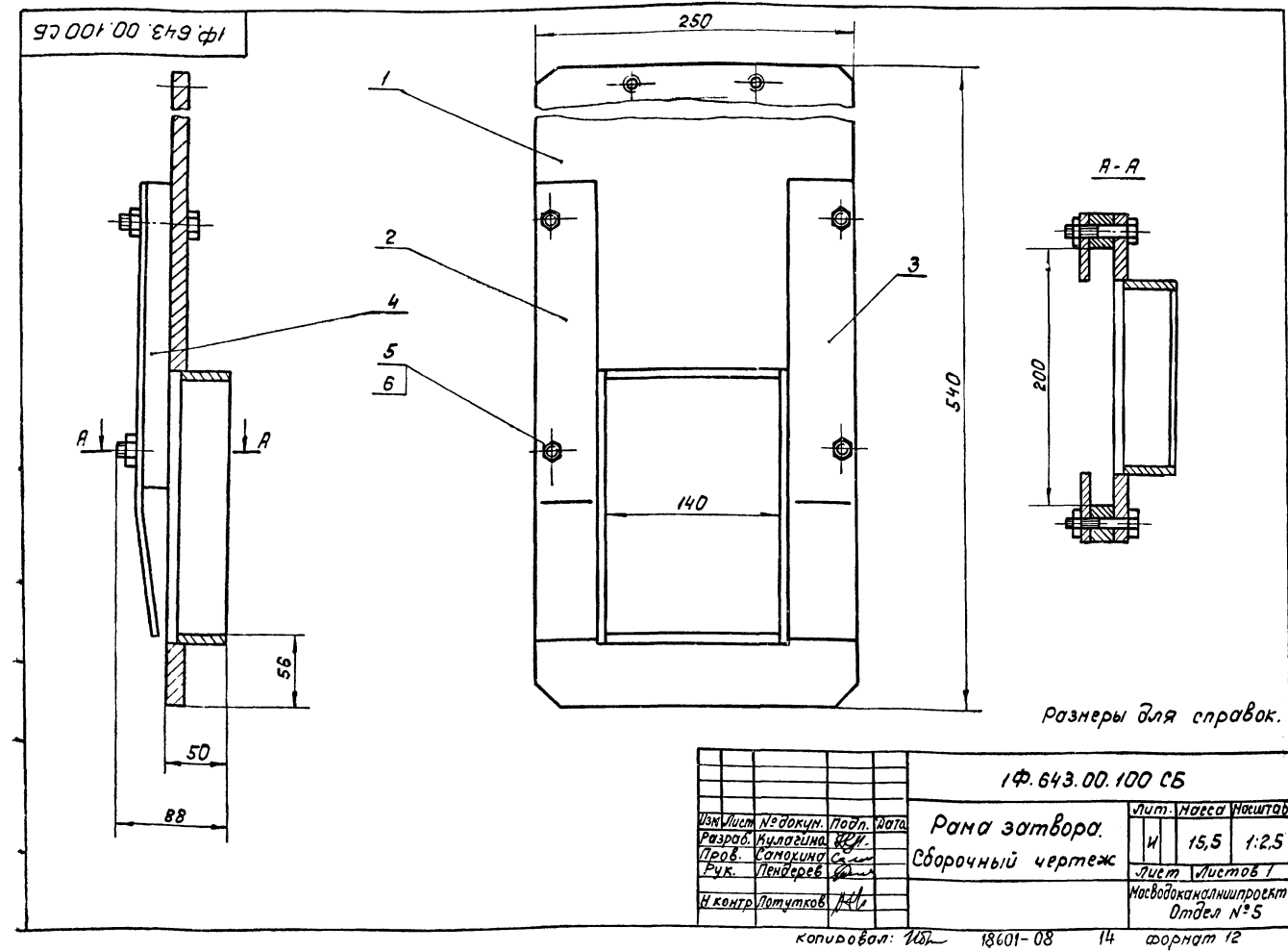


1. Затвор покрыть грунтом ХС-010; краска ЭМХС-710, серый, лак ХС-761 в ГОСТ 9355-81. кругом, за исключением поверхностей заделываемых в строительную часть и сопрягаемых поверхностей.
2. * Размеры для справок.

				1Ф.643.00.0000СБ		
Изм.	Лист	Исполн.	Подп.	Затвор бокового выпуска из подводящего трубопровода отстойника. Сборочный чертеж	Лист	Масса
Исполн.	Лист	Исполн.	Подп.		И	21.0
Пров.	Лист	Исполн.	Подп.		Лист	Листов: 1
Рук.	Лист	Исполн.	Подп.		Михайлов	Отдел 15
Исполн.	Лист	Исполн.	Подп.		Формат 22	

Вид	Зона	Поз.	Обозначение	Наименование	Кол.	Примечание
				<u>Документация</u>		
22			1Ф.643.00.000 СБ	Сборочный чертеж		
				<u>Сборочные единицы</u>		
11	1		1Ф.643.00.100	Рама затвора	1	
11	2		1Ф.643.00.200	Щиток	1	
				<u>Детали</u>		
11	3		1Ф.643.00.001	Скоба	1	
				<u>Стандартные изделия</u>		
	4			Винт М10×18.58.096		
				ГОСТ 1491-80	2	
					</	

Ряд	Зона	Поз.	Обозначение	Наименование	Кол.	Примечание
				<u>Документация</u>		
12			1Ф.643.00.100 СБ	Сборочный чертеж		
				<u>Сборочные единицы</u>		
11	1		1Ф.643.00.110	Обрамление	1	
				<u>Детали</u>		
11	2		1Ф.643.00.101	Направляющая	1	
11	3		1Ф.643.00.101-01	Направляющая	1	
11	4		1Ф.643.00.102	Проставка	2	
				<u>Стандартные изделия</u>		
	5			Болт М10х50.58.096		
				ГОСТ 7798-70	4	
	6			Гайка М10.5.096		
				ГОСТ 5915-70	4	
				1Ф.643.00.100		
Изм. Лист № докум. Подп. Дата				Рама затвора		
Разработ. Кулагина И.И.						
Проб. Сомокина С.С.						
Рук. Пендерева В.В.						
И.контр. Потушков А.А.						
				Лит. Лист Листов		
				И 1		
				Настоящий проект		
				Отдел №5		

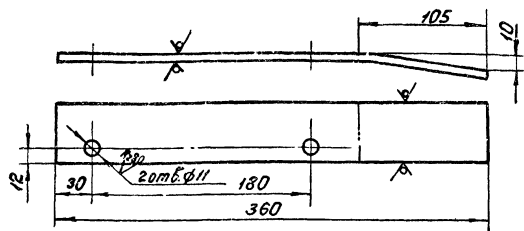


1Ф.643.00.101

R=320 (✓)

1Ф.643.00.101 - изображено

1Ф.643.00.101-01 - зеркальное отражение



$$H14; h14; \pm \frac{1714}{2}$$

1Ф.643.00.101

Направляющая

Изм. Лист № док. Лист 001
Разраб. Кулагина В.А.
Проб. Сандукова В.А.

Н.контр. Потушков А.А.

Листов: 1
Материал: сталь
Всего листов: 1

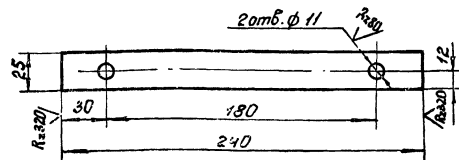
Лит. Масса Насчитано
Н 0,85 1:2,5

Листов: 1
Материал: сталь
Всего листов: 1

Формат А1

201.00.849.01

✓ (✓)



$$H14; h14; \pm \frac{1714}{2}$$

1Ф.643.00.102

Проставка

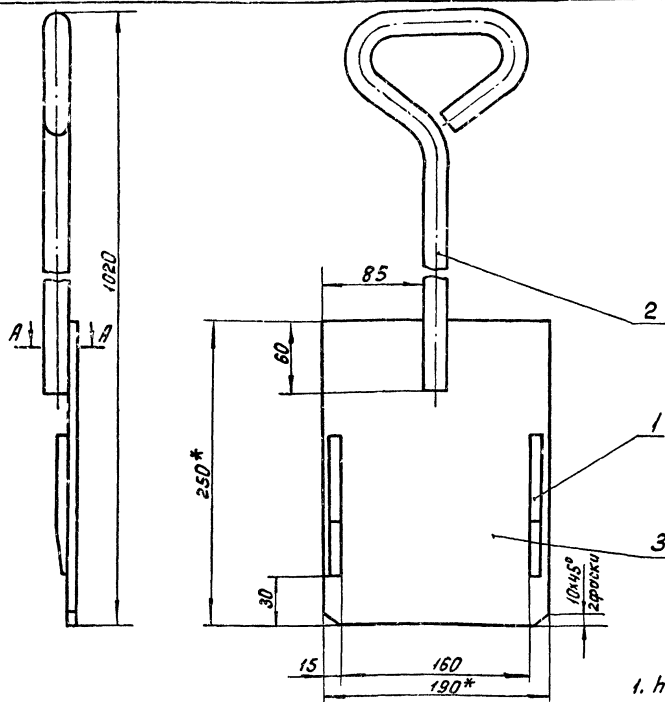
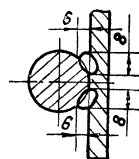
Изм. Лист № док. Лист 001
Разраб. Кулагина В.А.
Проб. Сандукова В.А.

Н.контр. Потушков А.А.

Листов: 1
Материал: сталь
Всего листов: 1

Формат А1

92.00200.849.01

A-A
M1:1

$$1. h14; \pm \frac{1714}{2}$$

- Сварные швы выполнять по ГОСТ 5264-80-11 по контуру прилегания деталей, кроме мест обозначенных особо.
- Шероховатость обработанных поверхностей детали без чертежа - R_{a100} .
- Размеры для справок.

1Ф.643.00.200.06

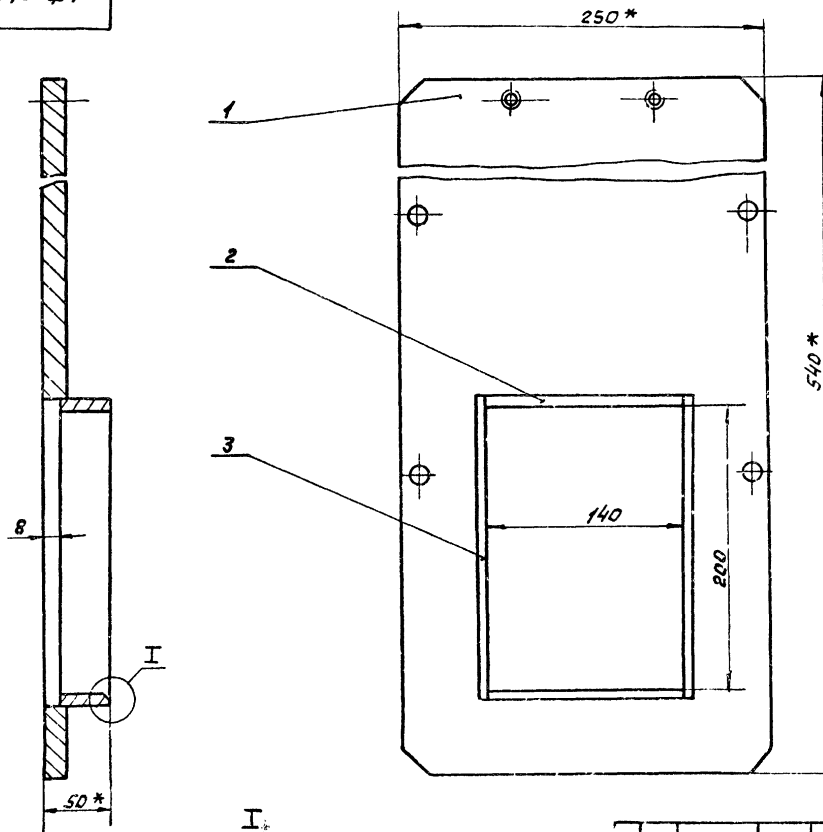
Щиток
Сборочный чертеж

Изм. Лист № док. Лист 001
Разраб. Кулагина В.А.
Проб. Сандукова В.А.

Н.контр. Потушков А.А.

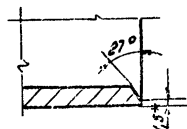
Листов: 1
Материал: сталь
Всего листов: 1

Лит. Масса Насчитано
Н 5,2 1:2,5



1. $h 14$.
2. Сварные швы выполнять по ГОСТ 5264-80-ТЗ-Д.5 по контуру прилегания деталей.
3. Шероховатость обрабатываемых поверхностей деталей без чертежа $Rz 320$.
4. * Размеры для справок.

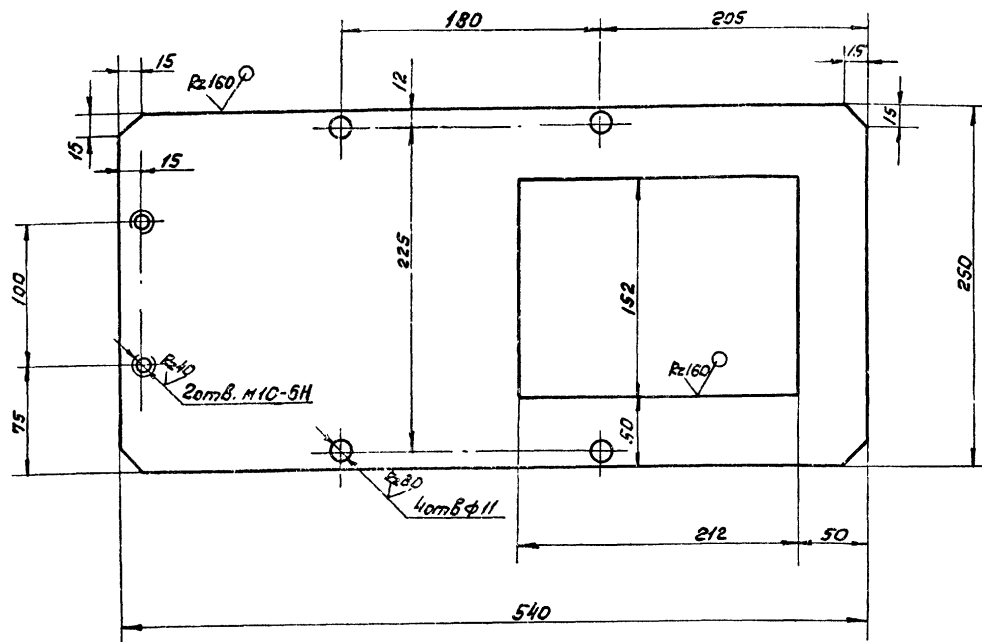
I
M 1:1



1 ф. 643.00.110 СБ				Лит. Масса Площадь		
Изм. Лист	№ док. м.	Проп.	Дата	И	И.О	1:2,5
Разраб.	М.А. Г. М. М.	С.А. М.	С.А. М.	Лист	Листов	1
Проб.	С.А. М.	С.А. М.	С.А. М.	Насоводана на проект		
Рис.	Л.А. М.	С.А. М.	С.А. М.	Отдел Н5		
Н. пр.	Л.А. М.	С.А. М.	С.А. М.	Формат 12		

Обрамление.
Сборочный чертеж

Формат 12



$h 14; h 14; \pm \frac{1714}{2}$.

1 ф. 643.00.111				Лит. Масса Площадь		
Изм. Лист	№ док. м.	Проп.	Дата	И	И.О	1:2,5
Разраб.	М.А. Г. М. М.	С.А. М.	С.А. М.	Лист	Листов	1
Проб.	С.А. М.	С.А. М.	С.А. М.	Насоводана на проект		
Рис.	Л.А. М.	С.А. М.	С.А. М.	Отдел Н5		
Н. пр.	Л.А. М.	С.А. М.	С.А. М.	Формат 12		

Пластина

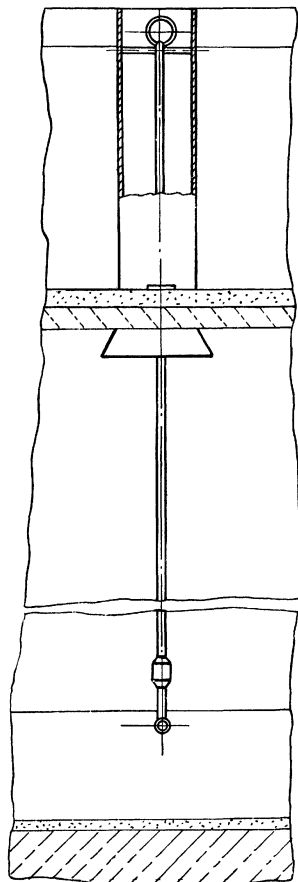
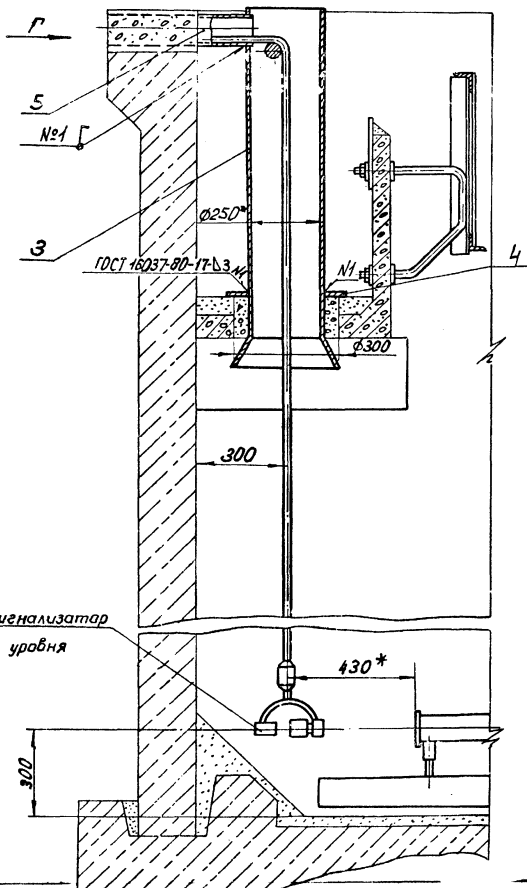
Лист 512 ГОСТ 19903-74
Вот 21 ГОСТ 14637-79

копирует: 72 18601-08

Формат 12

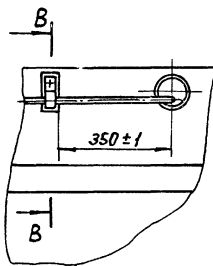
Б-Б

Б

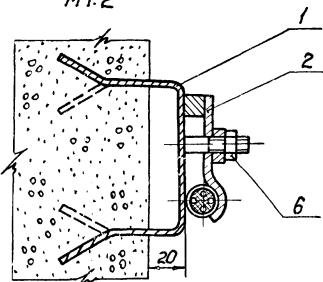


Б

Вид Г



Б-Б
М1:2



1. Опорные пластины поз 4 приварить после установки корпуса.
2. Детали поз. 1, 3 и 5 (после заделки в бетон) и деталь поз. 2, покрыть грунтом ХС-010, краска ЭНХС-110, серый лак ХС-76 ПВ ГОСТ 9355-81 кругом, кроме резьбы.
3. Конец патрубка (поз. 5) заделать заподлицо с бортом отстойника.
4. Шероховатость обработанных поверхностей деталей без чертёжа.
- 5* Размеры для справок.

ЗР. 68.000 СБ				Установка сигнализатора уровня с защитой от коррозии		Лит. Масса		Масштаб	
Изм.	Лист	№ док.	Изм.	Лит.	Масса	Лит.	Масса	Лит.	Масштаб
Разработ.	Кулажников	28.0	28.0	И	28.0	И	28.0	И	1:10
Проб.	Самойлов	28.0	28.0	Лист	Лист	Лист	Лист	Лист	Лист
Рук.	Пендереб	28.0	28.0	Лист	Лист	Лист	Лист	Лист	Лист
И.Контр.	Поттков	28.0	28.0	Лист	Лист	Лист	Лист	Лист	Лист
Утв.	Рабрилов	28.0	28.0	Лист	Лист	Лист	Лист	Лист	Лист

100 00 543 001

h14; ± 1714 / 2

✓(✓)

Лист	№ докум.	Подп.	Дата	Лист	Масса	Масштаб
Разработчик	Кулагина	РД		И	0,15	1:2
Проб.	Смокиня	СД		Лист	Листов: 1	
Н.Контр.	Потушков	ПД		Курс	Б.З. ГОСТ 2590-74	Масштаб: канални проект
					В От. З. от: ГОСТ 531-79	Отдел №5
						формат 11

1 Ф. 543.00.001

Скоба

001 89 06

* Размеры для справок.

✓(✓)

Лист	№ докум.	Подп.	Дата	Лист	Масса	Масштаб
Разработчик	Кулагина	РД		И	0,4	1:2
Проб.	Пендерева	СД		Лист	Листов: 1	
Р.К.	Пендерева	СД		Масштаб: канални проект	Отдел №5	
Н.Контр.	Потушков	ПД				формат 11

3 Р. 68.100

Скоба закладная

100 00 543 001

h14; ± 1714 / 2

✓(✓)

Лист	№ докум.	Подп.	Дата	Лист	Масса	Масштаб
Разработчик	Кулагина	РД		И	0,15	1:2
Проб.	Смокиня	СД		Лист	Листов: 1	
Н.Контр.	Потушков	ПД		Курс	Б.З. ГОСТ 2590-74	Масштаб: канални проект
					В От. З. от: ГОСТ 531-79	Отдел №5
						формат 11

3 Р. 68.000

Установка сигнализатора уровня осадка с фотоспротивлением

001 89 06

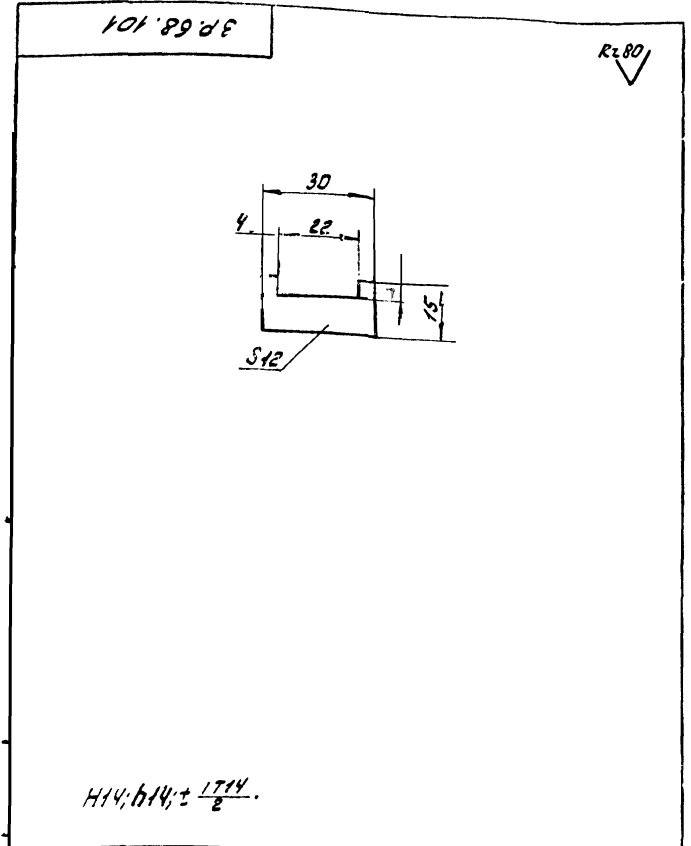
* Размеры для справок.

✓(✓)

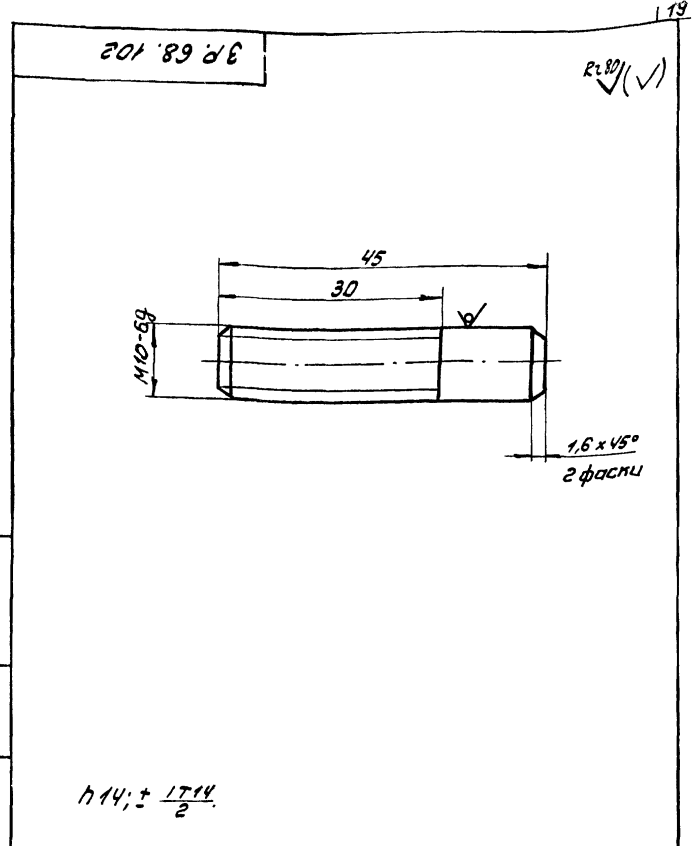
Лист	№ докум.	Подп.	Дата	Лист	Масса	Масштаб
Разработчик	Кулагина	РД		И	0,16	1:5
Проб.	Смокиня	СД		Лист	Листов: 1	
Н.Контр.	Потушков	ПД		Масштаб: канални проект	Отдел №5	
						формат 11

3 Р. 68.001

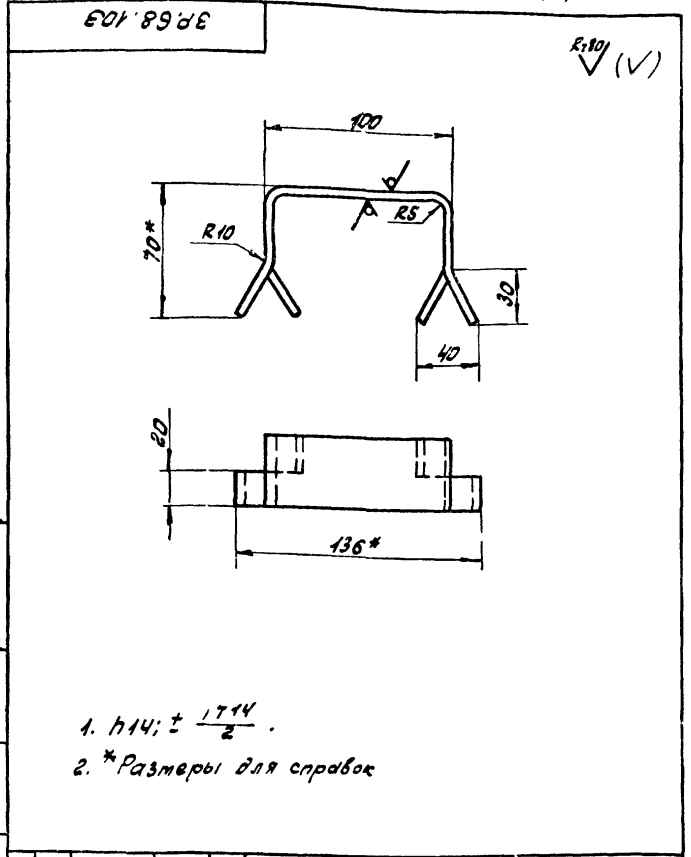
Пластина опорная



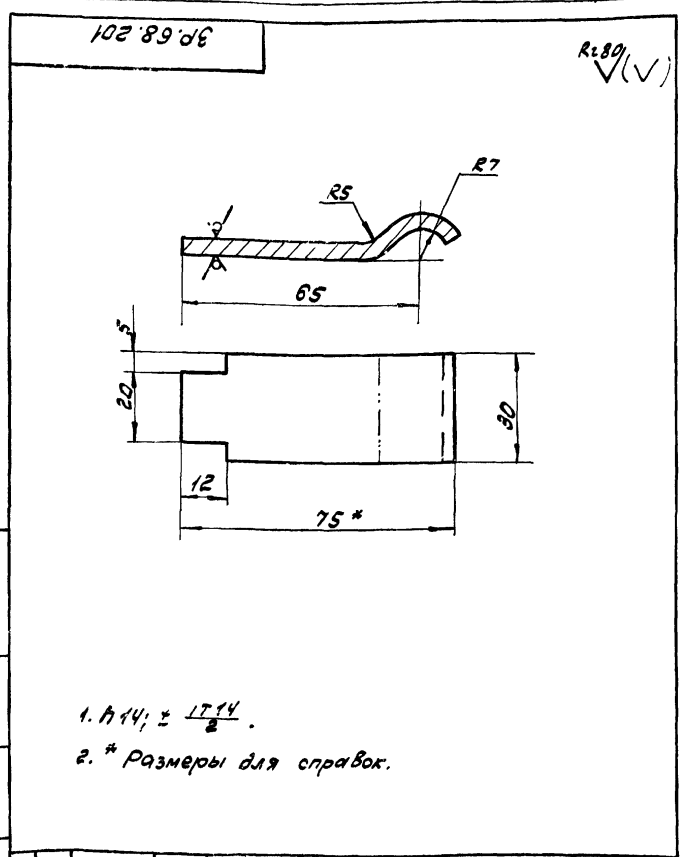
3Р.68.101				Лист	Масса	Масштаб
И.И.И.	И.И.И.	И.И.И.	И.И.И.	И	0,01	1:1
Упор				Лист	Листов: 1	
Ст. 3 ГОСТ 380-71				Масштаб: 1:1		
И.И.И.				Отдел: Н5		
				Формат: А1		



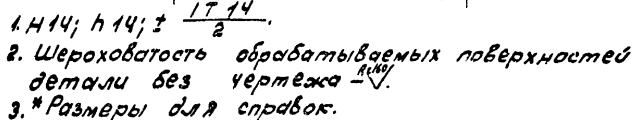
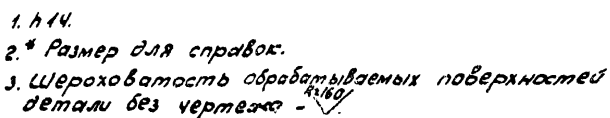
3Р.68.102				Лист	Масса	Масштаб
И.И.И.	И.И.И.	И.И.И.	И.И.И.	И	0,03	2:1
Цилиндрик				Лист	Листов: 1	
В 10 ГОСТ 2580-71				Масштаб: 2:1		
В ст. 3 ГОСТ 535-79				Отдел: Н5		
				Формат: А1		

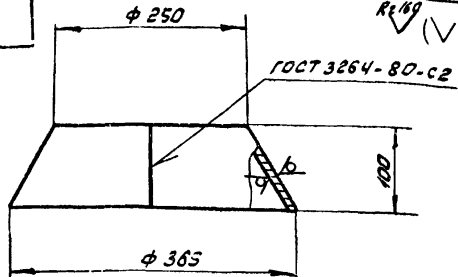
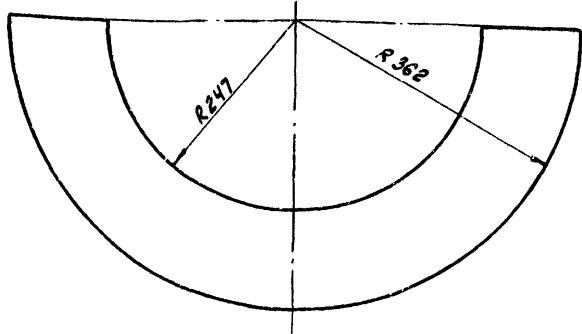


3Р.68.103				Лист	Масса	Масштаб
И.И.И.	И.И.И.	И.И.И.	И.И.И.	И	0,3	1:2
Скоба				Лист	Листов: 1	
Б.2.4 ГОСТ 103-76				Масштаб: 1:2		
В ст. 3 ГОСТ 535-79				Отдел: Н5		
				Формат: А1		



3Р.68.201				Лист	Масса	Масштаб
И.И.И.	И.И.И.	И.И.И.	И.И.И.	И	0,08	1:1
Полоса				Лист	Листов: 1	
Б.4 ГОСТ 19903-74				Масштаб: 1:1		
В ст. 3 ГОСТ 14637-79				Отдел: Н5		
				Формат: А1		

[illegible]

3Р.68.301							
Развертка							
$h 14, \pm \frac{1714}{2}$				3Р.68.301			
<div style="display: flex; justify-content: space-between;"> <div style="width: 40%;"> <p>Изм. лист</p> <p>Разраб. Климачев</p> <p>Пров. Пондерева</p> </div> <div style="width: 40%;"> <p>Н.Б.С.П.П.</p> <p>Полн. дата</p> <p>2011</p> </div> </div>				<div style="display: flex; justify-content: space-between;"> <div style="width: 40%;"> <p>Конус</p> <p>Лист 53</p> <p>ГОСТ 19903-74</p> <p>ВСТ 3 сн ГОСТ 16523-70</p> <p>капповал. 874-18601-08</p> </div> <div style="width: 40%;"> <p>Лит. И</p> <p>Масса 0,65</p> <p>Масштаб 1:5</p> <p>Лист 1</p> <p>Листов: 1</p> </div> </div>			
<div style="display: flex; justify-content: space-between;"> <div style="width: 40%;"> <p>И.Б.С.П.П.</p> <p>Полн. дата</p> <p>2011</p> </div> <div style="width: 40%;"> <p>Н.Б.С.П.П.</p> <p>Полн. дата</p> <p>2011</p> </div> </div>				<div style="display: flex; justify-content: space-between;"> <div style="width: 40%;"> <p>Конус</p> <p>Лист 53</p> <p>ГОСТ 19903-74</p> <p>ВСТ 3 сн ГОСТ 16523-70</p> <p>капповал. 874-18601-08</p> </div> <div style="width: 40%;"> <p>Лит. И</p> <p>Масса 0,65</p> <p>Масштаб 1:5</p> <p>Лист 1</p> <p>Листов: 1</p> </div> </div>			

3Р.68.302

R:320(✓)

ГОСТ 16037-80-С2

78 R:80

10

1100

60

$H_{14}; h_{14}; \pm \frac{17.14}{2}$

3Р.68.302			
Изм. Лист	№ докум.	Подп.	Дата
Разраб.	Кулагина	30.11	
Пров.	Самойкина	Сам.	
Н. контр.	Потушков	4.11	

Труба	Лист	Масса	Масштаб
	И	20,0	1:10
	Лист	Листов: 1	
Лист 5-3 ГОСТ 13903-74		Масштаб: инженерный проект	
8 см 3 см ГОСТ 16523-70		Отдел № 5	

формат 11

21

Обозначение

Наименование

Кол.

Примечание

Документация

9А.456.00.000.СБ

Сборочный чертеж

Сборочные единицы

И 1

9А.456.01.000

Корпус

1

И 2

9А.456.02.000

Крышка откидная

1

Детали

И 3

9А.456.00.001

Ось

1

Стандартные изделия

4

Шайба 8.36.096 ГОСТ 191-78

2

5

Шпилька 2,5х16 ГОСТ 397-79

2

Изм. Лист

№ докум.

Подп.

Дата

Разраб.

Кулагина

30.11

Пров.

Самойкина

Сам.

Н. контр.

Потушков

4.11

Утв.

Гаврилов

9А.456.00.000

Проверочник

Лист

Масса

Масштаб

И

1,1

1:5

Лист

Листов: 1

Лист 5-3 ГОСТ 13903-74

8 см 3 см ГОСТ 16523-70

Масштаб: инженерный проект

Отдел № 5

колорвал: 21-18601-08

22 формат 11

100 00 95х 86

R:80(✓)

1x 45°
2 фаски

20 мм. φ 2,5

6

88

100

$H_{14}; h_{14}; \pm \frac{17.14}{2}$

9А.456.00.001			
Изм. Лист	№ докум.	Подп.	Дата
Разраб.	Кулагина	30.11	
Пров.	Самойкина	Сам.	
Н. контр.	Потушков	4.11	

Ось	Лист	Масса	Масштаб
	И	0,04	1:1
	Лист	Листов: 1	
Круг 6.8 ГОСТ 2590-71		Масштаб: инженерный проект	
8 см 3 см ГОСТ 535-79		Отдел № 5	

формат 11

100 70 95х 86

R:160(✓)

10х30

190

95

70

185

350

φ 90

φ 160

φ 80

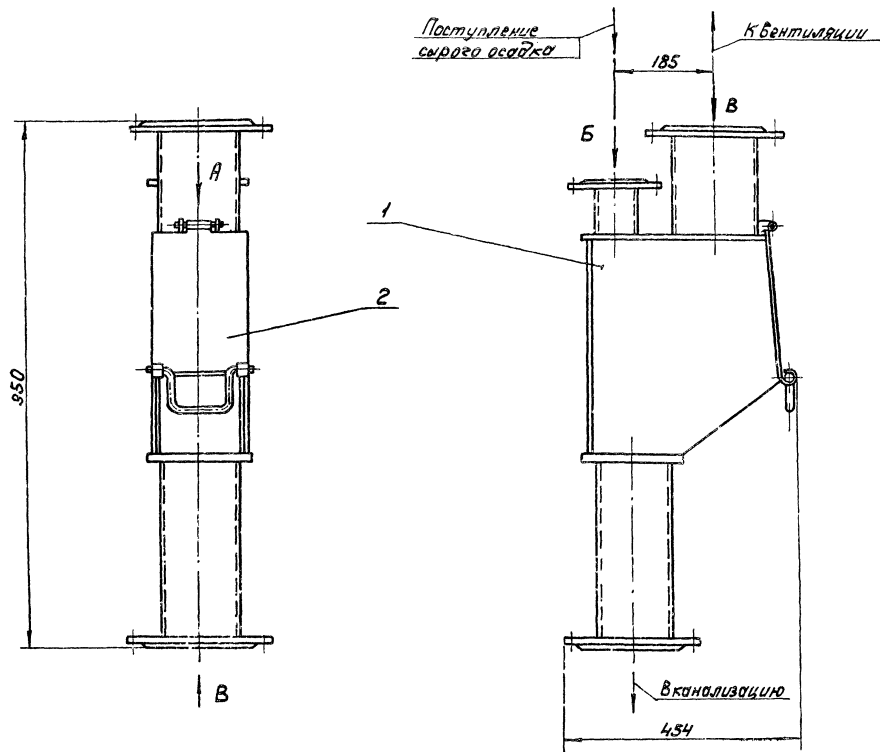
$H_{14}; h_{14}; \pm \frac{17.14}{2}$

9А.456.01.001			
Изм. Лист	№ докум.	Подп.	Дата
Разраб.	Кулагина	30.11	
Пров.	Самойкина	Сам.	
Н. контр.	Потушков	4.11	

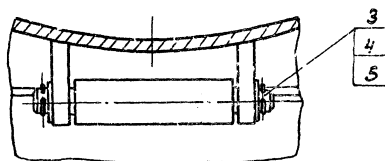
Лист	Лист	Масса	Масштаб
	И	1,1	1:5
	Лист	Листов: 1	
Лист 5-3 ГОСТ 13903-74		Масштаб: инженерный проект	
8 см 3 см ГОСТ 16523-70		Отдел № 5	

колорвал: 21-18601-08

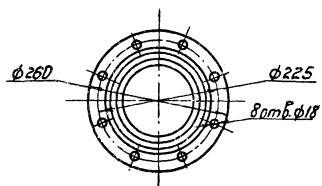
22 формат 11



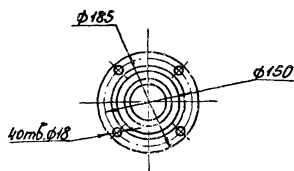
Вид А
М 1:1



Вид В



Вид Б



1. И14.
2. Размеры для справок.
3. Окраску произвести грунтом ХС-010, краской ЭМХС-710 и лаком ХС-76 IV ГОСТ 9355-01.

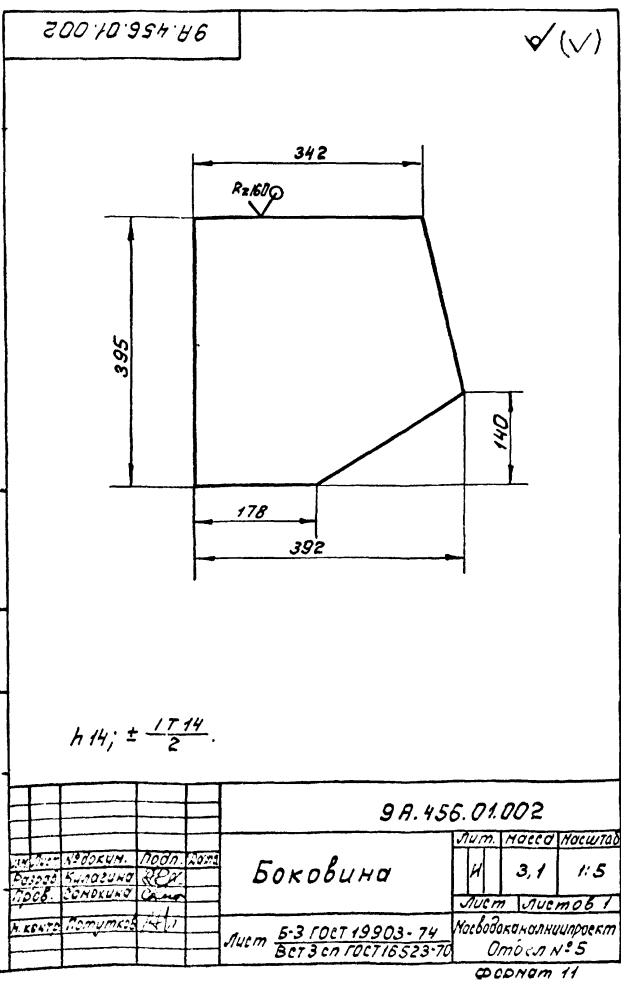
				9А.456.00.000 СБ			
				Пробоотборник			
				Сборочный чертеж			
Изм.	Лист	№	из	Лист	№	из	Лист
Разработ.	Климов	И.В.	И.В.	32,3	1:5		
Пров.	Синюхин	С.В.	С.В.				
Рук.	Понтерев	В.В.	В.В.				
И.конт.	Полушкин	А.В.	А.В.				
Утв.	Гаврилов						
				Масштаб: 1:5			
				Лист 1 из 1			
				Отдел №5			

Ряд	Зона	Поз.	Обозначение	Наименование	Кол.	Примечание
				<u>Документация</u>		
22			9A.456.01.000СБ	Сборочный чертеж		
				<u>Детали</u>		
И	1		9A.456.01.001	Лист	1	
И	2		9A.456.01.002	Боковина	2	
И	3		9A.456.01.003	Фланец	1	
И	4		9A.456.01.004	Дно	1	
И	5		9A.456.01.005	Ушко	2	
Б4	6		9A.456.01.006	Патрубок		
				Труба 159x4,5 ГОСТ 8732-78 Аст 2 сп ГОСТ 8731-74		
				L = 210 мм	1	3,6 кг
Б4	7		9A.456.01.007	Патрубок		
				Труба 89x4 ГОСТ 8732-78 Аст 2 сп ГОСТ 8731-74		
				L = 100 мм	1	0,84 кг
Б4	8		9A.456.01.008	Стенка		
				Лист БЗ ГОСТ 19903-74 Вет 3 сп ГОСТ 16523-70		
				395 мм x 190 мм	1	1,75 кг
9A.456.01.000						
Изм.	Лист	№ докум.	Подп.	Дата	Лист	Листов
Разр.	Кузнецова	СЗ	СЗ		И	1 2
Проб.	Самойлова	СЗ	СЗ		Московский филиал НИИПроект	
Р.к.	Пичурев	СЗ	СЗ		Отдел № 5	
И.контр.	Потыковский	СЗ	СЗ		Формат И	

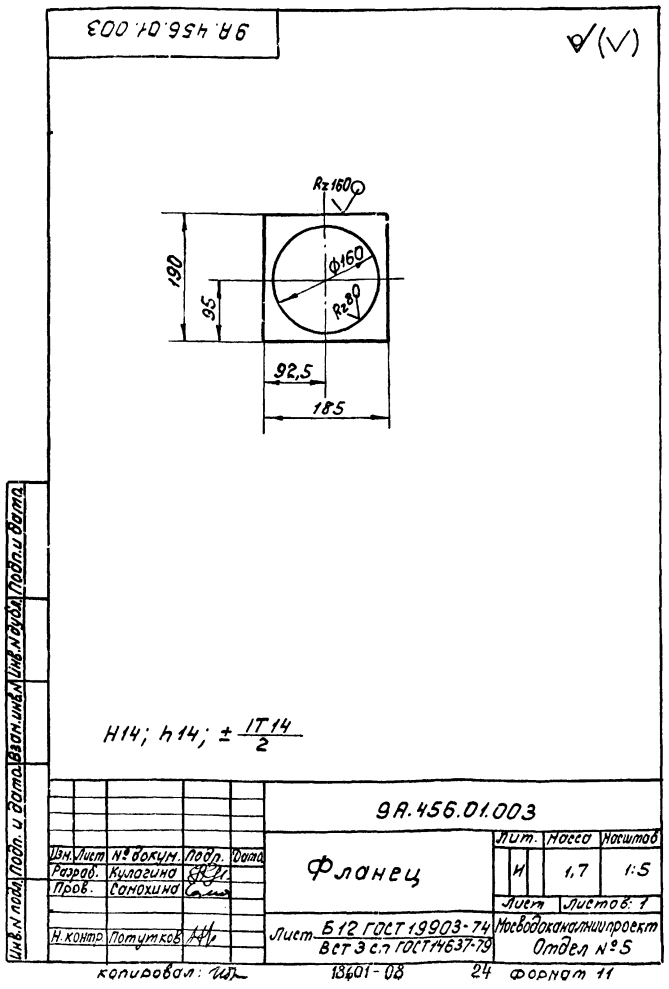
Корпус

Ряд	Зона	Поз.	Обозначение	Наименование	Кол.	Примечание
9			9A.456.01.009	Патрубок		
				Труба 159x4,5 ГОСТ 8732-78 Аст 2 сп ГОСТ 8731-74		
				L = 330 мм	1	5,7 кг
				<u>Стандартные изделия</u>		
10				Фланец 80-2,5		
				ГОСТ 1255-67	1	1,84 кг
И				Фланец 150-2,5		
				ГОСТ 1255-67	2	3,43 кг
9A.456.01.000						
Изм.	Лист	№ докум.	Подп.	Дата	Лист	Листов
Разр.	Кузнецова	СЗ	СЗ		И	1 2
Проб.	Самойлова	СЗ	СЗ		Московский филиал НИИПроект	
Р.к.	Пичурев	СЗ	СЗ		Отдел № 5	
И.контр.	Потыковский	СЗ	СЗ		Формат И	

9A.456.01.000

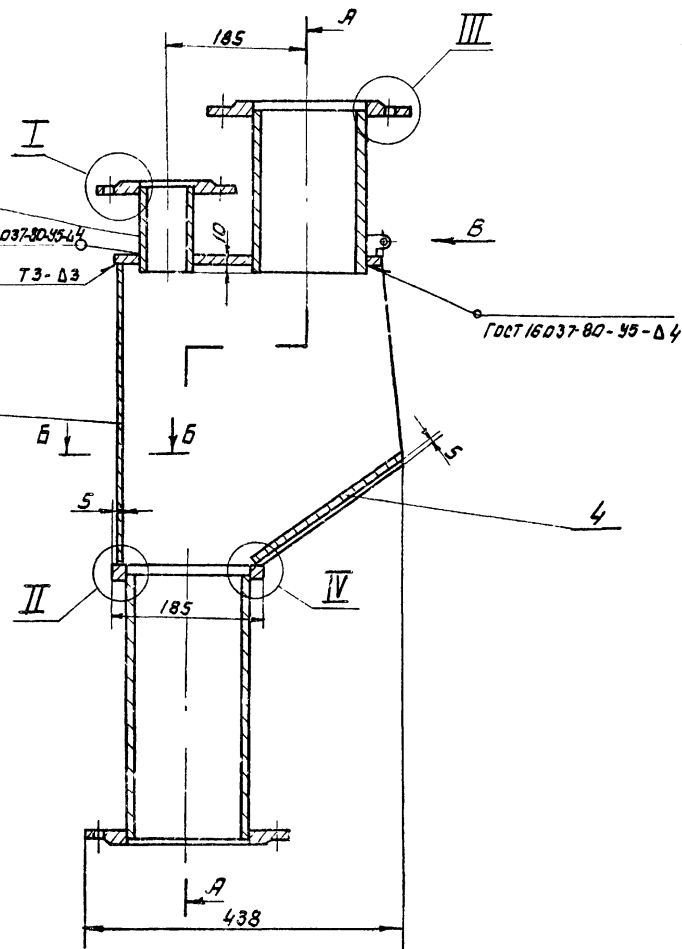
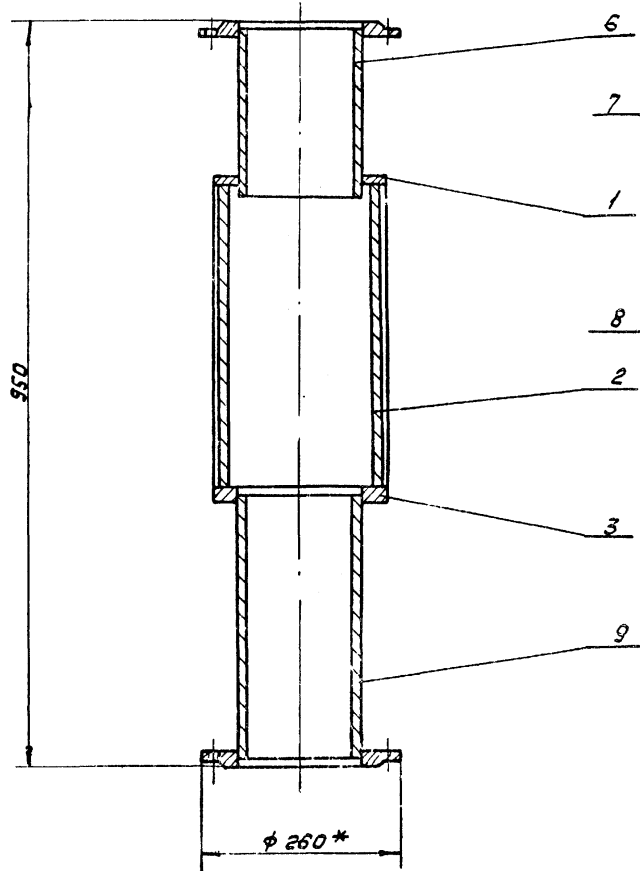


Боковина

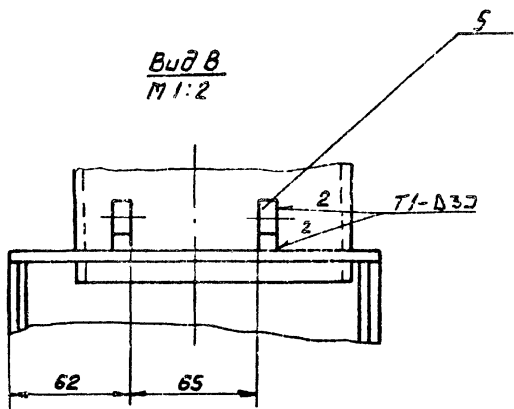


Фланец

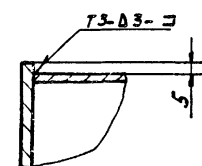
А-А



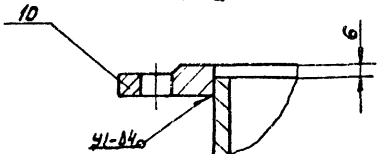
Вид В
М 1:2



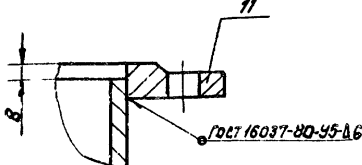
Б-Б
М 1:2



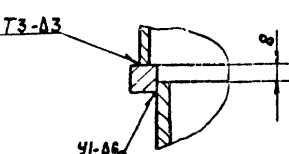
I
М 1:2



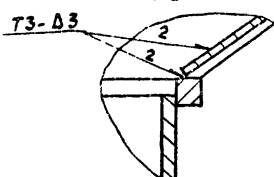
III
М 1:2



II
М 1:2



IV
М 1:2

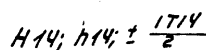


1. Н14; h14; $\pm \frac{1T14}{2}$.
2. Шероховатость обрабатываемых поверхностей деталей без чертежа - $Rz160$.
3. Неуказанные сварные швы выполнить по ГОСТ 5264-80-Т1-Δ3.
4. * Размер для справок.

				9.А.456.01.000 СБ			
Исполн	и док.м.	Подп.	Дата	Корпус Сборочный чертеж			
Рис.	Сопров.	Лист	Листов	Лит. Масса Маштаб			
Рис.	Сопров.	Лист	Листов	Лит. Масса Маштаб			
И.контр.	Потулков	Лист	Листов	Лит. Масса Маштаб			



формат 11



формат 11

2. Деталь поз. 1 после изгиба петли должна проворачиваться без заеданий о трущуюся поверхность.

3.*Размеры для справок.

ФОРМАТ 11

9A. 456.02.000

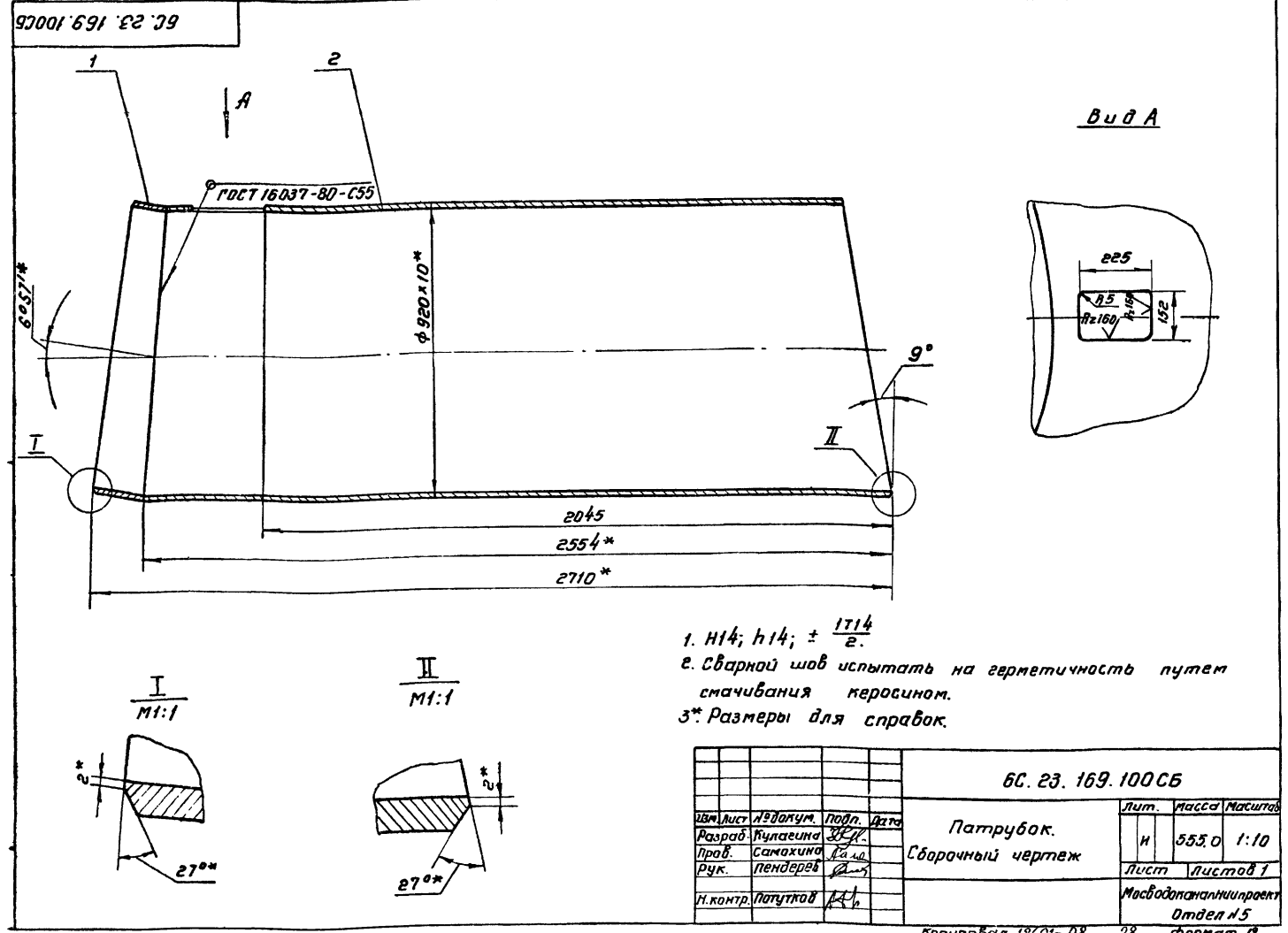
Копирован: ЗС- 18601-08

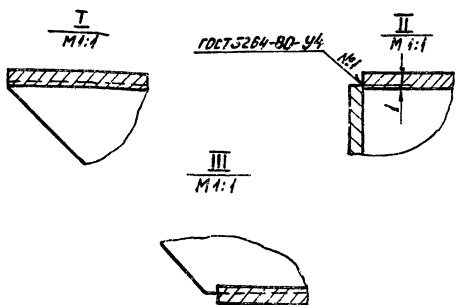
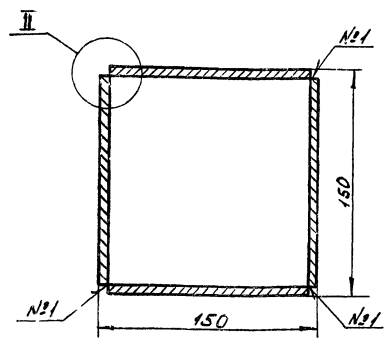
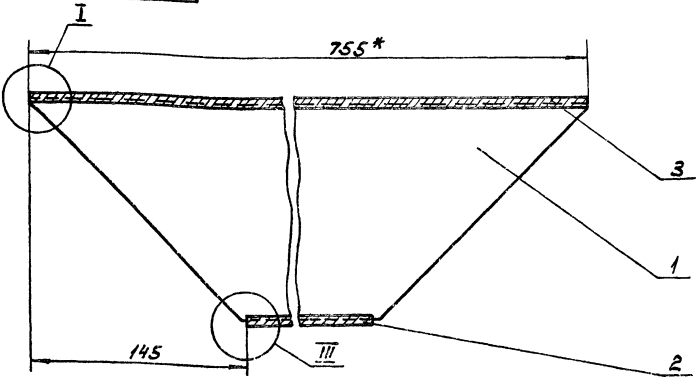
Формат	Зона	Лист	Обозначение	Наименование	Кол.	Примечание
				<u>Документация</u>		
22			6С.23.169.000СБ	Сборочный чертеж		
				<u>Сборочные единицы</u>		
И	1		6С.23.169.100	Патрубок	1	
И	2		6С.23.169.200	Короб	1	
И	3		6С.23.169.300	Отвод	1	

Изм.	Лист	Начисл.	Подп.	Дата	6С.23.169.000	
Разработ.	Кулакина	22.11			Патрубок Ду 900 с отводом	
Проб.	Самохина	22.11				
Рук.	Пендерева	22.11				
Н.контр.	Потушков	22.11				
					Лист	Листов
					И	1
					Масштаб: 1:10	
					Отдел №5	
					Формат 11	

Формат	Зона	Лист	Обозначение	Наименование	Кол.	Примечание
				<u>Документация</u>		
12			6С.23.169.100СБ	Сборочный чертеж		
				<u>Детали</u>		
12	1		6С.23.169.101	Полукольцо	1	
12	1		6С.23.169.102	Ствол	1	

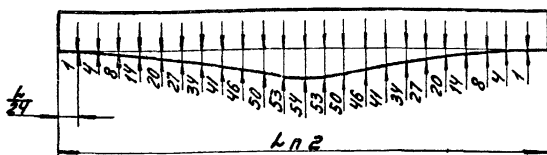
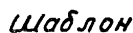
Изм.	Лист	Начисл.	Подп.	Дата	6С.23.169.100	
Разработ.	Кулакина	22.11			Патрубок	
Проб.	Самохина	22.11				
Рук.	Пендерева	22.11				
Н.контр.	Потушков	22.11				
					Лист	Листов
					И	1
					Масштаб: 1:10	
					Отдел №5	
					Формат 11	





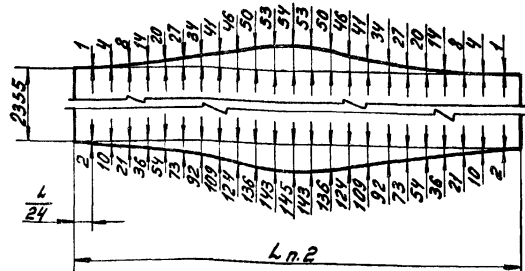
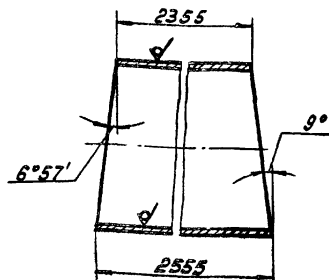
- 1. $h_{14} \pm \frac{1T14}{2}$.
- 2* Размеры для справок.
- 3. Шероховатость обрабатываемых поверхностей деталей без чертежа - $\sqrt{160}$.

				6С.23.169.200 СБ		
Изм.	Лист	Исполн.	Подп.	Дата	Короб	
					Сборочный чертеж	
					Лист	Листов
					И	14,0
					1:2	
					Лист	
					Листов	
					Лист	
					Листов	
					Лист	
					Листов	
					Лист	
					Листов	
					Лист	
					Листов	
					Лист	
					Листов	
					Лист	
					Листов	
					Лист	
					Листов	
					Лист	
					Листов	
					Лист	
					Листов	
					Лист	
					Листов	
					Лист	
					Листов	
					Лист	
					Листов	
					Лист	
					Листов	
					Лист	
					Листов	
					Лист	
					Листов	
					Лист	
					Листов	
					Лист	
					Листов	
					Лист	
					Листов	
					Лист	
					Листов	
					Лист	
					Листов	
					Лист	
					Листов	
					Лист	
					Листов	
					Лист	
					Листов	
					Лист	
					Листов	
					Лист	
					Листов	
					Лист	
					Листов	
					Лист	
					Листов	
					Лист	
					Листов	
					Лист	
					Листов	
					Лист	
					Листов	
					Лист	
					Листов	
					Лист	
					Листов	
					Лист	
					Листов	
					Лист	
					Листов	
					Лист	
					Листов	
					Лист	
					Листов	
					Лист	
					Листов	
					Лист	
					Листов	
					Лист	
					Листов	
					Лист	
					Листов	
					Лист	
					Листов	
					Лист	
					Листов	
					Лист	
					Листов	
					Лист	
					Листов	
					Лист	
					Листов	
					Лист	
					Листов	
					Лист	
					Листов	
					Лист	
					Листов	
					Лист	
					Листов	
					Лист	
					Листов	
					Лист	
					Листов	
					Лист	
					Листов	
					Лист	
					Листов	
					Лист	
					Листов	
					Лист	
					Листов	
					Лист	
					Листов	
					Лист	
					Листов	
					Лист	
					Листов	
					Лист	
					Листов	
					Лист	
					Листов	
					Лист	
					Листов	
					Лист	
					Листов	
					Лист	
					Листов	
					Лист	
					Листов	
					Лист	
					Листов	
					Лист	
					Листов	
					Лист	
					Листов	
					Лист	
					Листов	
					Лист	
					Листов	
					Лист	
					Листов	
					Лист	
					Листов	
					Лист	
					Листов	
					Лист	
					Листов	
					Лист	
					Листов	
					Лист	
					Листов	
					Лист	
					Листов	
					Лист	
					Листов	
					Лист	
					Листов	
					Лист	
					Листов	
					Лист	
					Листов	
					Лист	
					Листов	
					Лист	
					Листов	
					Лист	
					Листов	
					Лист	
					Листов	
					Лист	
					Листов	
					Лист	
					Листов	
					Лист	
					Листов	
					Лист	
					Листов	
					Лист	
					Листов	
					Лист	
					Листов	
					Лист	
					Листов	
					Лист	
					Листов	
					Лист	
					Листов	
					Лист	
					Листов	
					Лист	
					Листов	
					Лист	
					Листов	
					Лист	
					Листов	
					Лист	
					Листов	
					Лист	
					Листов	
					Лист	
					Листов	
					Лист	
					Листов	
					Лист	
					Листов	
					Лист	
					Листов	
					Лист	
					Листов	
					Лист	
					Листов	
					Лист	
					Листов	
					Лист	
					Листов	
					Лист	
					Листов	
					Лист	
					Листов	
					Лист	
					Листов	
					Лист	
					Листов	
					Лист	
					Листов	
					Лист	
					Листов	
					Лист	
					Листов	
					Лист	
					Листов	
					Лист	
					Листов	
					Лист	
					Листов	
					Лист	
					Листов	
					Лист	
					Листов	



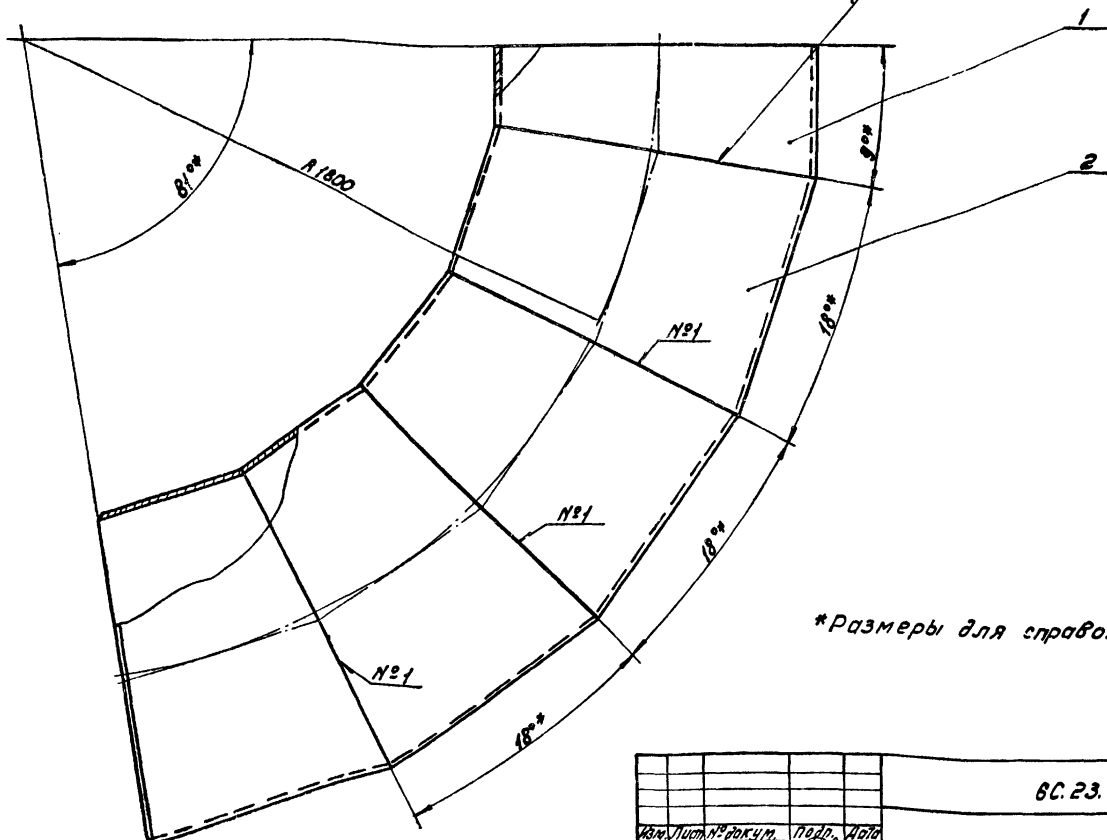
2. Размер L равен длине окружности, измеренной по фактическому наружному диаметру трубы

Formam 14



1. $h_{14} \pm \frac{17.14}{2}$.
2. Размер L равен длине окружности, измеренной по фактическому наружному диаметру трубы.

ФОРМАТ 11



*Размеры для справок.

Копировал: *М* 18601-08 30 *Умдел.* формат 12

Изм. Лист		№ докум.	Подп.	Метр.	60. 23. 169. 300
Разработ.	Кулагин	С.С.			Изм. Лист
Пров.	Соловьев	А.М.			Изм. Лист
Рук.	Пендсеев	В.А.			Изм. Лист
Н. контр.	Патуйко	В.В.			Изм. Лист

0мб03

Исполнительный проект
Отдел №5
Формат 11

