

ТИПОВОЙ ПРОЕКТ

902-2-483.91

**ОТСТОЙНИКИ КАНАЛИЗАЦИОННЫЕ ПЕРВИЧНЫЕ С ВРАЩАЮЩИМСЯ СБОРНО-
РАСПРЕДЕЛИТЕЛЬНЫМ УСТРОЙСТВОМ ИЗ СБОРНОГО ЖЕЛЕЗОБЕТОНА
ДИАМЕТРОМ 24 м**

АЛЬБОМ 2

Отстойники

ТХ Технологические решения стр. 3; 4
ТХН Общие виды нетиповых технологических конструкций стр. 5-7
КЖ Конструкции железобетонные стр. 8-12
КЖ.И Строительные изделия стр. 13; 14

25316 - 01

ОТПУСКНАЯ ЦЕНА
НА МОМЕНТ РЕАЛИЗАЦИИ
УКАЗАНА В СЧЕТ-НАКЛАДНОЙ

ТИПОВОЙ ПРОЕКТ

902-2-483.91

ОТСТОЙНИКИ КАНАЛИЗАЦИОННЫЕ ПЕРВИЧНЫЕ С ВРАЩАЮЩИМСЯ СБОРНО-РАСПРЕДЕЛИТЕЛЬНЫМ
УСТРОЙСТВОМ ИЗ СБОРНОГО ЖЕЛЕЗОБЕТОНА ДИАМЕТРОМ 24 м

АЛЬБОМ 2

ПЕРЕЧЕНЬ АЛЬБОМОВ

АЛЬБОМ 1	ПЗ	Пояснительная записка (из т.п. 902-2-482.91)
АЛЬБОМ 2	ТХ	Отстойники Технологические решения
	ТХН	Общие виды нетиповых технологических конструкций
	КЖ	Конструкции железобетонные
	КЖИ	Строительные изделия
АЛЬБОМ 3		Насосная станция сырого осадка (из т.п. 902-2-482.91)
	ТХ	Технологические решения
	ТХН	Общие виды нетиповых технологических конструкций
	ОВ	Отопление и вентиляция
	ВК	Внутренний водопровод и канализация
	АР	Архитектурные решения
	КЖ	Конструкции железобетонные
	КМ	Конструкции металлические
	КЖИ	Строительные изделия
АЛЬБОМ 4		Наружные технологические трубопроводы Распределительная и сборная камеры. Жироборник
	ТК	Технологические трубопроводы
	ТХ	Технологические решения
	ТХН	Общие виды нетиповых технологических конструкций
	КЖ	Конструкции железобетонные
	КЖИ	Строительные изделия
АЛЬБОМ 5	ЭМ	Электрооборудование и автоматизация (из т.п. 902-2-482.91)
	АТХ.1	Технологический контроль (из т.п. 902-2-482.91)
	СС	Связь и сигнализация (из т.п. 902-2-482.91)
АЛЬБОМ 6	СО	Спецификации оборудования (из т.п. 902-2-482.91)
АЛЬБОМ 7	ВМ	Ведомости потребности в материалах (из т.п. 902-2-482.91)
АЛЬБОМ 8	С	Сметы. Часть 1. Часть 2.

ПРИМЕНЕННЫЕ ТИПОВЫЕ МАТЕРИАЛЫ

Серия 7.902-4

Бак разрыва струи емкостью 180 л.

Распространитель АПП ЦИТП (Тбилисский филиал)

РАЗРАБОТАН: институтом «Союзводоканалпроект»

Главный инженер института

В.М.

В.М.Евгеев

Главный инженер проекта

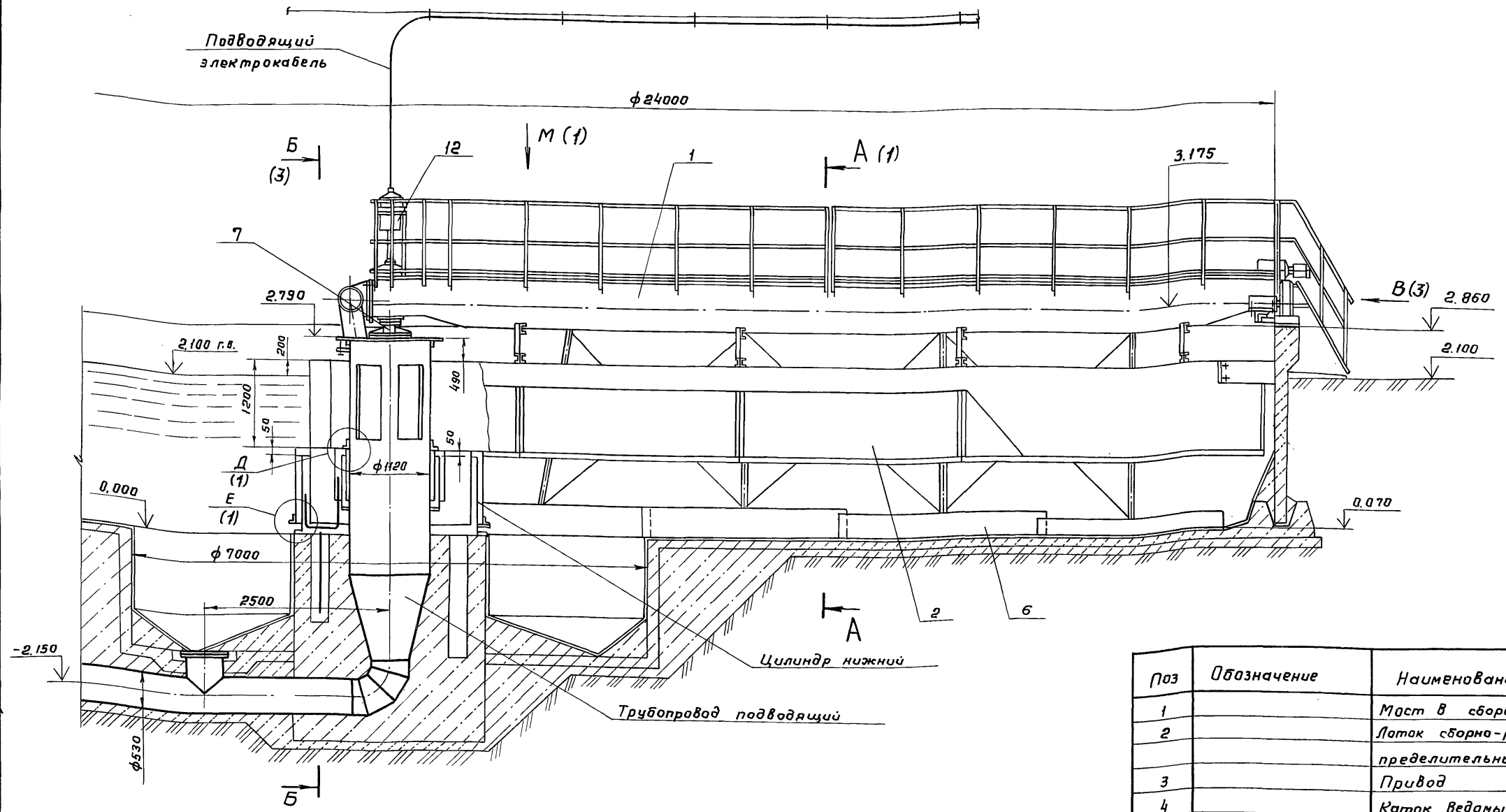
Е.Б.

Е.Б.Петрова

Утвержден институтом «Союзводоканалпроект», протокол № 13 от 25 июля 1991 г.

Введен в действие институтом «Союзводоканалпроект», приказ № 43 от 8 октября 1991 г.

Альбом 2



Поз	Обозначение	Наименование	Кол.	Масса ед.кг	Приме- чание
1		Мост в сборе	1	2054	
2		Лоток сборно-рас- пределительный	1	1750	
3		Привод	1		
4		Каток ведомый	1		
5		Рама	1		
6		Скребок-спиральный	4		
7		Центральная опора	1		
8		Скребок-данного желоба	2		
9		Лопатка струе-нап- равляющая	26		
10		Стенка переливная	1		

Техническая характеристика

1. Внутренний диаметр отстойника, мм - 24000
2. Гидравлическая глубина отстойника, мм - 2000
3. Частота вращения сборно-распределительного устройства:
при переменном вращении, об/ч - 2... 5
при постоянном вращении, об/ч - 2; 3, 5; 5
4. Привод: мотор-редуктор МПО-2М-15ц-20ч-0,75/6,7-4АМА71В4
электродвигатель 4АМА71В4- 0,75 кВт
частота вращения, об/мин - 1400
5. Диаметр колеса привода (шины массивной), мм- 630
6. Масса илоскреба с вращающимся сборно-распределительным устройством, кг - 7120

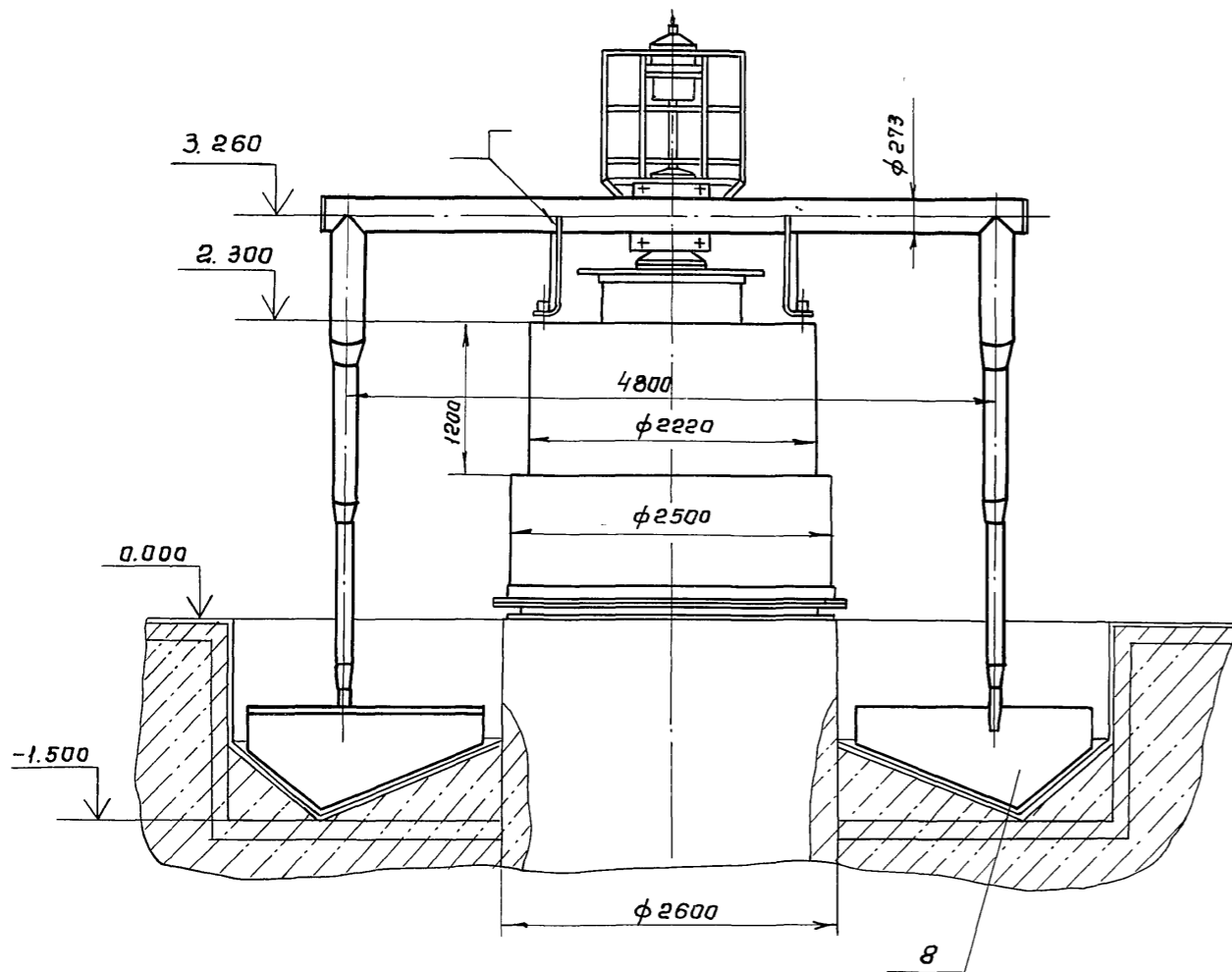
11		Устройство для удаления всплы- вающих веществ	1						
12		Токоприемник коль- цевой	1						

ТП902-2-483.91-ТХН2

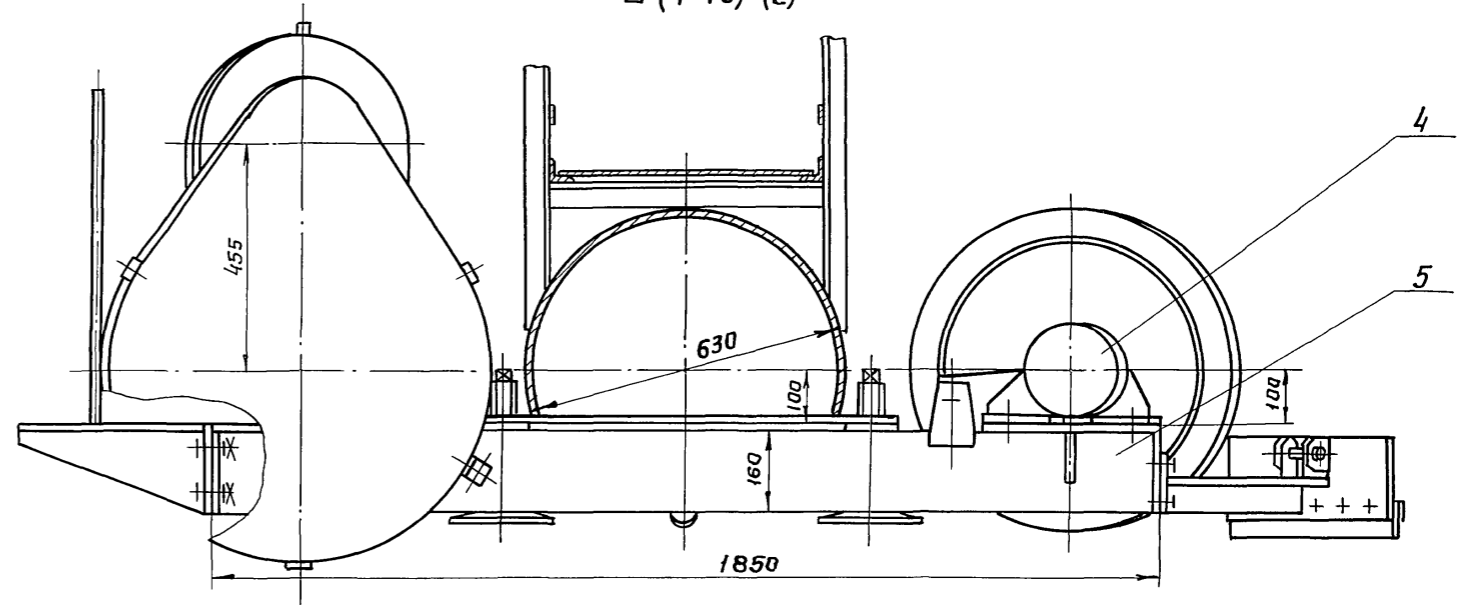
Разраб	Дубинская	Ерм	Илоскребок с вращающимся сборно-распределительным устройством с диаметром 24ч	Стандия	Лист	Листов
Пров. пр.	Вайнштейн	В		РП	2	
Науч. пр.	Смирнов	С		СООЗВОДКАНАПРОЕКТ		
Пл. спец.	Турочкин	Т				
Н. контр.	Вайнштейн	В				
Нач. отд.	Орлов	О				
Инж. л.	Гип	Петрова	Зазел			

Альбом 2

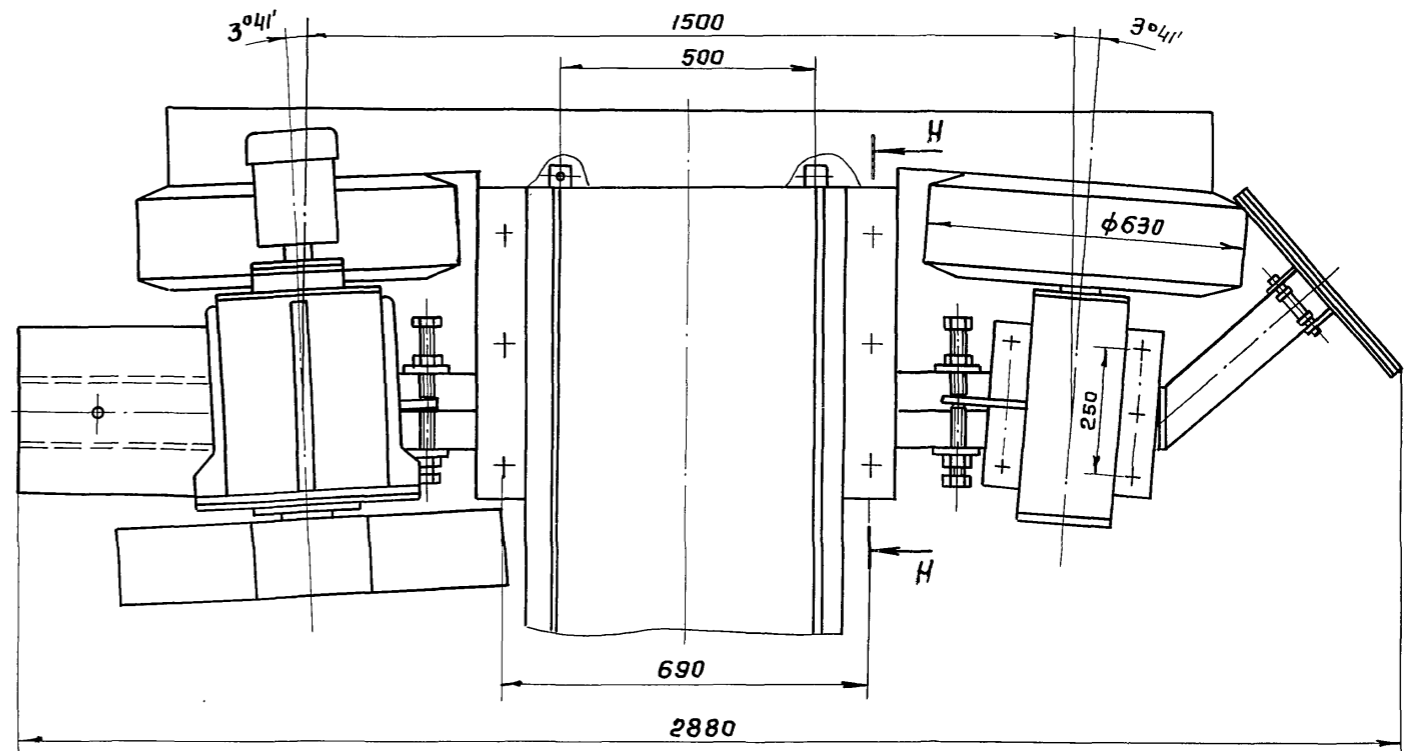
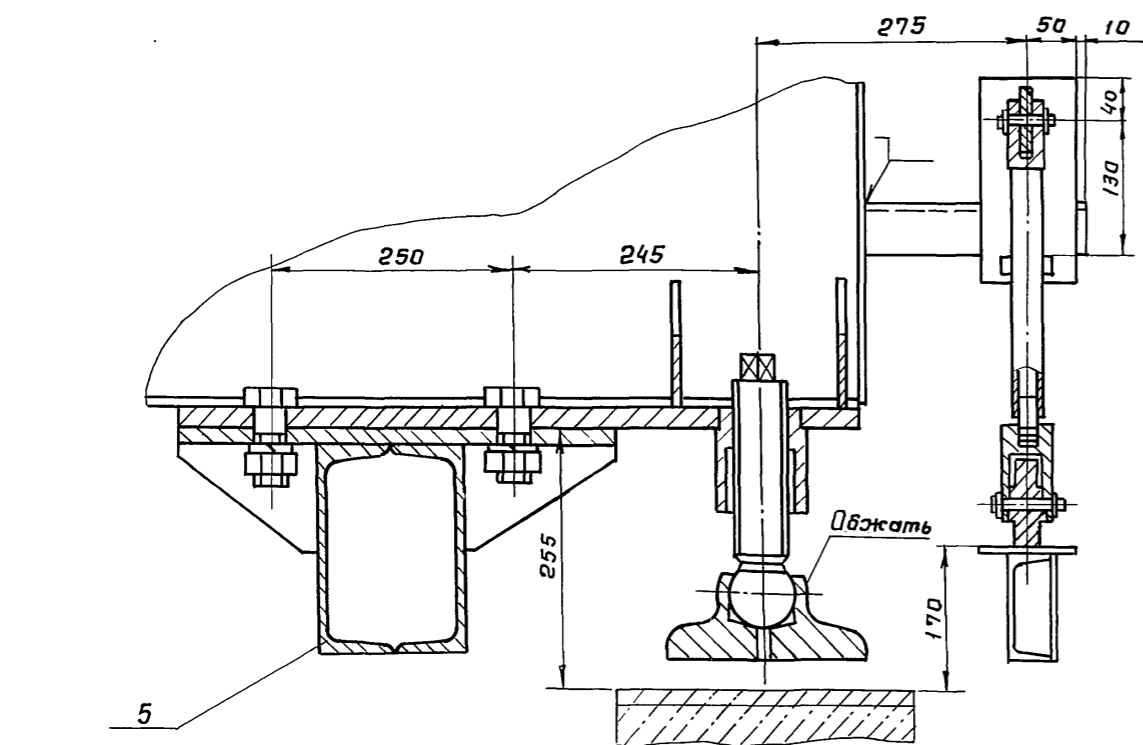
Б-Б (2)



В (1:10) (2)



Н-Н О (1:5)



Согласованно	Чирков	Завод
Отд. 8	Отд. 4	
Изм. № подл.	Подп. и дата	Взам. инв. №

ТЛ 902-2-483.91-ТХН 3		
Разраб.	Албинская	Петрова
Провер	Вайнштейн	Петрова
Нач. пр. гр.	Смирнов	Петрова
Тп. спец.	Турчкин	Петрова
Н. контр.	Вайнштейн	Петрова
Нач. отд.	Орлов	Петрова
Т. Г. И. П.	Петрова	Петрова
Изм. №		
Привязан		
Отстойники канализационные первичные с вращающимся сборно-распределительным устройством из сварного железобетона диаметром 24ч		
Стадия	Лист	Листов
Р.П	3	
Уплоскреб с вращающимся сборно-распределительным устройством диаметром 24ч		
Эскизный чертеж общего вида.		
СООБЩАЮЩИЙ ПРОЕКТ		

Альбом 2

Ведомость рабочих чертежей основного комплекта „КЖ“

Лист	Наименование	Примечание
1	Отстойник №2 Общие данные	
2	Отстойник №2 План. Разрезы. Сечения	
3	Отстойник №2 Днище. Опалубочный чертеж	
4	Отстойник №2 Днище. Арматурный чертеж	
5	Отстойник №2 Схема расположения стеновых панелей	

Ведомость спецификаций

Лист	Наименование	Примечание
3	Спецификация элементов днища	
5	Спецификация стеновых панелей	

Ведомость ссылочных и прилагаемых документов

Обозначение	Наименование	Примечание
<u>Ссылочные документы</u>		
3.900.1 - II Вып. 0-1	Конструкции железобетонные круглых емкостных сооружений для водоснабжения и канализации	
1.400-15 Вып. 0.1	Унифицированные заводные изделия железобетонных конструкций для крепления технологических коммуникаций и устройств	
<u>Прилагаемые документы</u>		
- КЖ.И.ТТ	Технические требования	
- КЖ.И-1.03	Изделие заводное МН2	
- КЖ.И-1.01	Каркас плоский (КР1)	
- КЖ.И-1.02	Изделие накладное МН1	
- КЖ.И-1.04	панель стеновая ПСЦЗ-30-18; ПСЦЗ-30-16; ПСЦЗ-30-18; ПСЦЗ-30-1Г	

1. За относительную отметку ± 0,000 принят уровень верха железобетонного днища отстойника, что соответствует абсолютной отметке

2. Компоновка из четырех отстойников приведена на листе НК

В данном проекте разработан отстойник №2.

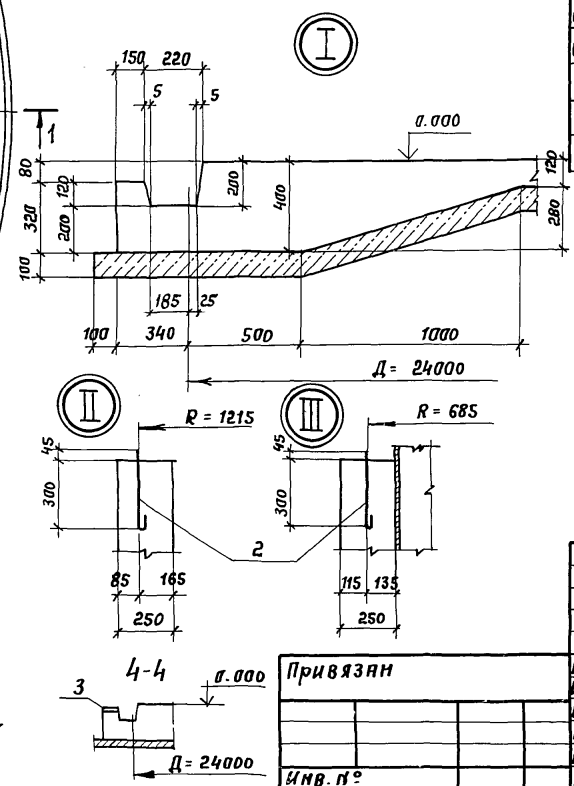
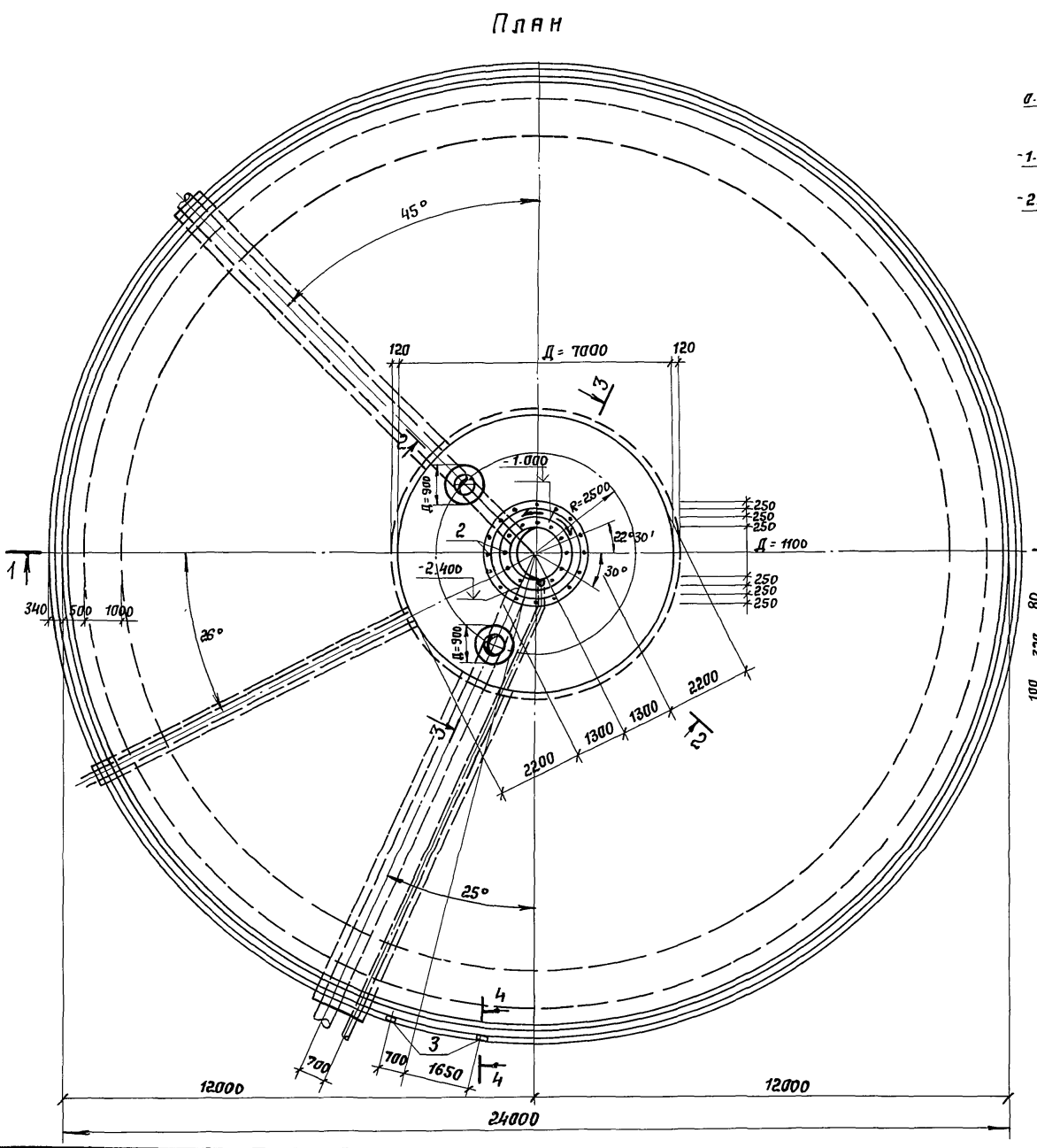
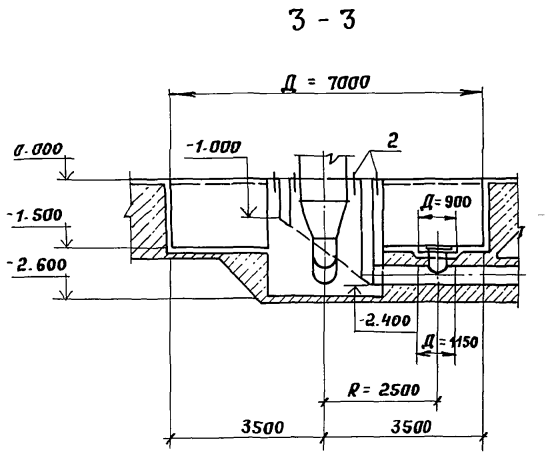
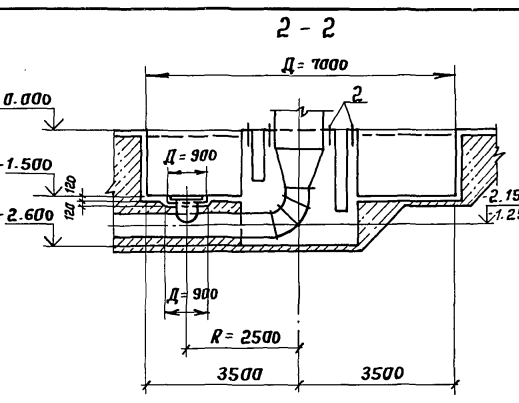
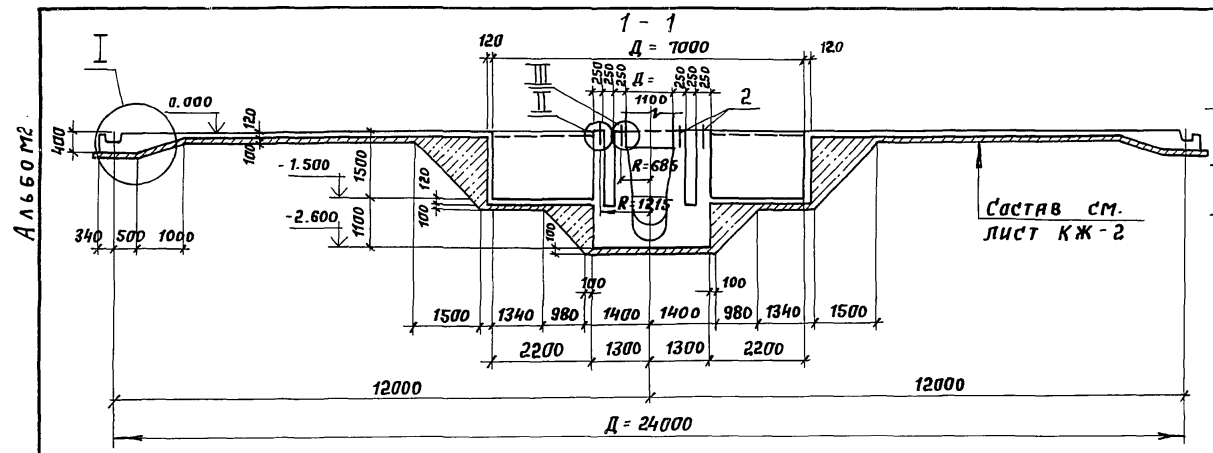
Ведомость объемов сборных железобетонных конструкций по рабочим чертежам основного комплекта марки „КЖ“

№ п/п	Наименование группы элементов конструкции	Код	Кол. м ³	Примечание
1	Панели стеновые	583100	34.20	на обчн отстойник

Инв. № подл. Подпись и дата Взам. инв. №

Настоящий раздел проекта разработан в соответствии с действующими нормами и правилами и обеспечивает взрыво и пожаро-безопасность сооружения при соблюдении установленных правил его эксплуатации.
Главный инженер проекта Завал 1. Петрова!

Привязан			
Инв. №:		ТЛ 902-2-483.91-КЖ	
И.контр. Козловичер	И.инж. Петров	Вед. инж. Семенов	Нач. отд. Алышцелер
Отстойники канализационные первичные с вращающимся сборно-распределительным устройством из сборного ж.б. диаметром 2м.		Стадия	Лист
Отстойник №2 Общие данные		Р	1
СООЗВОДОКАНАЛПРОЕКТ		Листов	5



Спецификация элементов днища

Формат	Зона	Поз.	Обозначение	Наименование	Кол.	Примечание
				Днище		
				Сборочный чертеж		
АЧ		1	КЖ.И-1.01	Каркас плоский КР1	377	3,5 кг
				Изделие закладное		
		2	На данном листе	Болт М12х450 ГОСТ 798-70*	28	0,4 кг
			То же	Шайба 12 ГОСТ 11371-78*	28	0,006 кг
			—	Гайка М12 ГОСТ 5915-70*	28	0,02 кг
		3	1.400-15	МН111-6	2	1,6 кг
				ДЕТАЛИ		
				Ф10А11 ГОСТ 5281-82*		
БЧ		4	КЖ-4	С = 4200	754	2,6 кг
БЧ		5*	То же	С = 3500	754	2,2 кг
БЧ		6*	—	С = 4390	114	2,7 кг
БЧ		7*	—	С = 2170	110	1,3 кг
БЧ		8*	—	С = 2820	110	1,7 кг
БЧ		9*	—	С = 2850	41	1,8 кг
БЧ		10*	—	С ср = 2180	28	1,4 кг
БЧ		11	—	С = 1250-2550 С ср = 1900	64	1,2 кг
БЧ		12*	—	С ср = 2620	10	1,6 кг
БЧ		13*	—	С = 1420	30	0,9 кг
БЧ		14*	—	С = 910	20	0,6 кг
БЧ		15*	—	С = 1150	10	0,7 кг
БЧ		16*	—	С = 1070	10	0,7 кг
БЧ		17	—	Ф6А11 ГОСТ 5781-82*	п.п. 5600	1 п.п. 0,222 кг
				МАТЕРИАЛЫ		
				Бетон класса В15, F50, W4	100	м ³

Позиции со знаком * - см. "Ведомость деталей" л. КЖ-4

- Совместно с данным см. л. КЖ-2
- Конструкции труб показаны условно.

ТЛ 902-2-483.91 - КЖ					
И.контр	Козловичер	И.контр	Козловичер	И.контр	Козловичер
Инж	Г.К. Петропавловская	Инж	Г.К. Петропавловская	Инж	Г.К. Петропавловская
Вед.инж	Семенов	Вед.инж	Семенов	Вед.инж	Семенов
Нач.пр.	Чирков	Нач.пр.	Чирков	Нач.пр.	Чирков
Гл.спец.	Козловичер	Гл.спец.	Козловичер	Гл.спец.	Козловичер
Нач.отд.	Альшуллер	Нач.отд.	Альшуллер	Нач.отд.	Альшуллер
Привязан			Отстойники канализационные, станция первичные с вращающимся сборно-распределительным устройством из сборного Ж.Б. диаметром 2400		
И.н.п. №			Отстойник №2 Днище Опалубочный чертеж		
			СОЮЗВВОДКАНАПРОЕКТ		

СОГЛАСОВАНО
 Инв. № подл. Подпись и дата
 Инв. № 14 Перья
 Инв. № 15 Кузнецкая

А ПЬЕВОМ 2

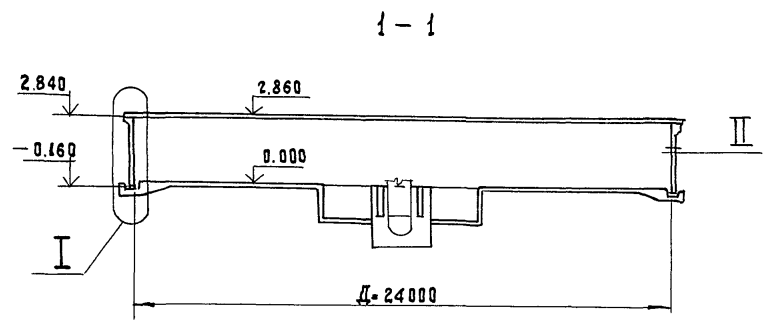
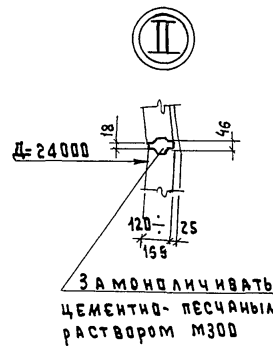
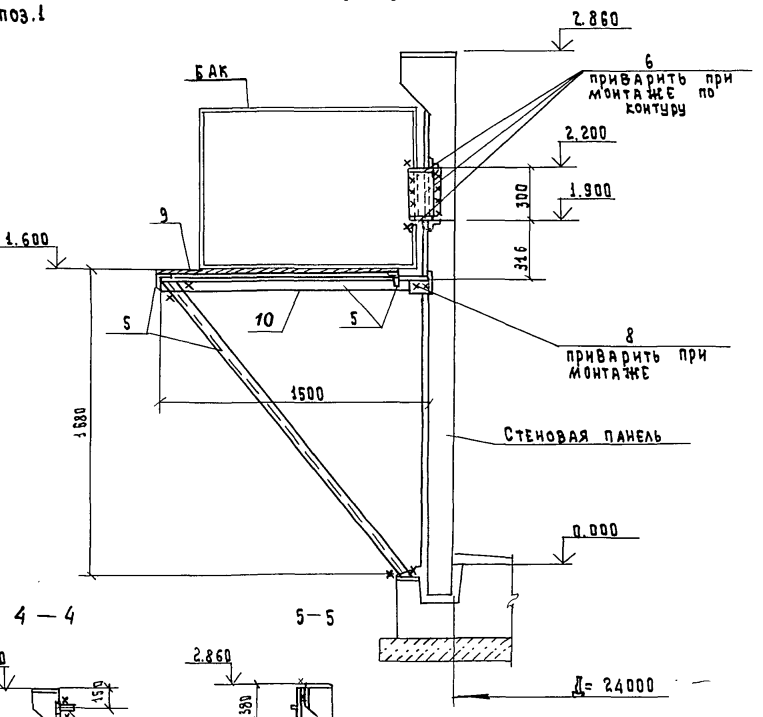
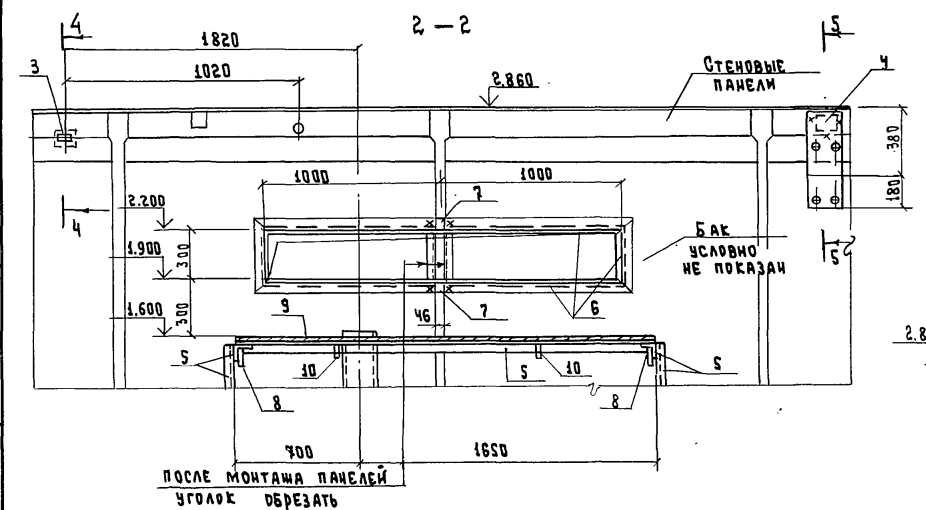
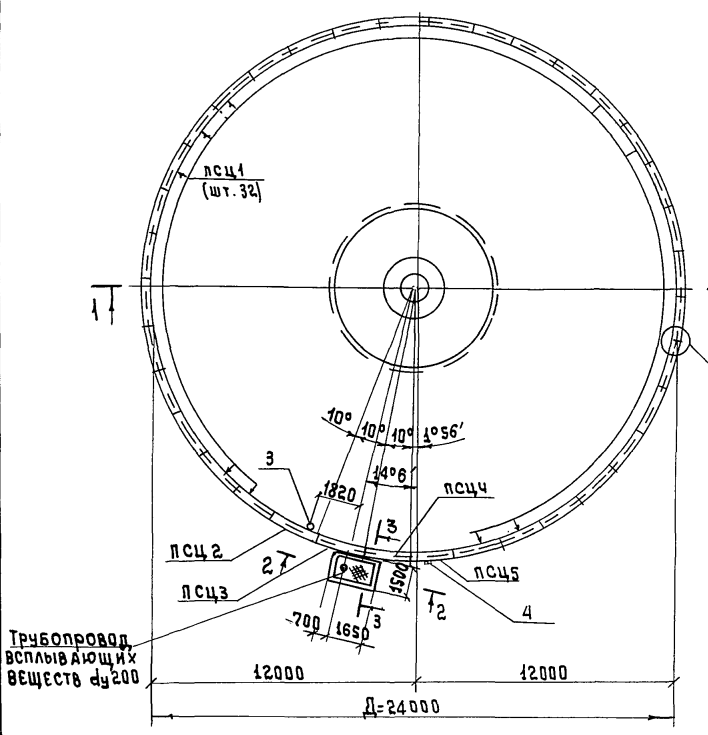
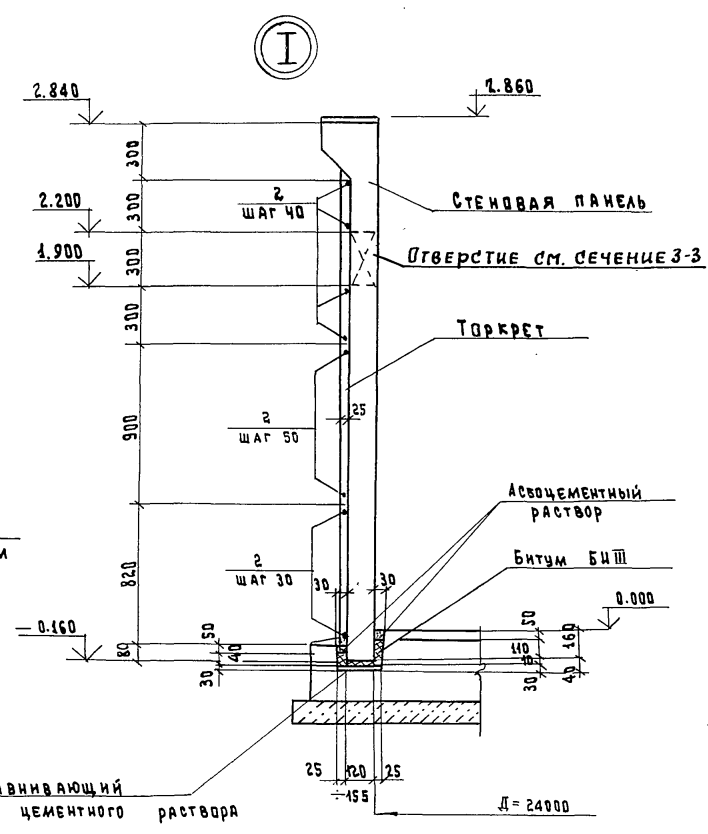


СХЕМА РАСПОЛОЖЕНИЯ СТЕНОВЫХ ПАНЕЛЕЙ



Узел 3
3.900.1-11.0-1-09
НАКЛАДКИ УЧТЕНЫ
НА ДАННОМ ЛИСТЕ ПОЗ.1



СПЕЦИФИКАЦИЯ ЭЛЕМЕНТОВ					
МАРКА ПОЗ.	ОБОЗНАЧЕНИЕ	НАИМЕНОВАНИЕ	КОЛ.	МАССА ЕД. КГ	ПРИМЕР
СТЕНОВЫЕ ПАНЕЛИ					
псц 1	3.900.1-11 вып. 1-1	псц 3 - 30-1	32	2400	
псц 2	КЖ.И-1.04	псц 3 - 30-1А	1	2400	
псц 3	-01	псц 3 - 30-1Б	1	2400	
псц 4	-02	псц 3 - 30-1В	1	2400	
псц 5	-03	псц 3 - 30-1Г	1	2400	
ДЕТАЛИ					
1	НА ДАННОМ ЛИСТЕ	Ø100 III ГОСТ 5781-82* R=220	144	0.14	
2	ТО ЖЕ	Ø 58p II ГОСТ 7348-81*	п.м. 4800	п.м. 0.154	
3	КЖ.И-1.02	МН1	1	0.2	
4	КЖ.И-1.03	МН2	1	12.3	
5	НА ДАННОМ ЛИСТЕ	Уголок 63x63x6 ГОСТ 8509-86 С245 ГОСТ 27772-88	п.м. 14.4	п.м. 5.72	
6	ТО ЖЕ	Полоса - 8x150 ГОСТ 19903-74* С245 ГОСТ 27772-88	п.м. 2.6	п.м. 9.42	
7	"	Полоса - 8x46 ГОСТ 19903-74* С245 ГОСТ 27772-88 R=80	2	0.2	
8	"	Полоса - 10x100 ГОСТ 19903-74* С245 ГОСТ 27772-88 R=100	2	0.8	
9	"	Рис. ст.-8=4 ГОСТ 8568-77* С235 ГОСТ 27772-88	м2 3.5	1м2 34.4	
10	"	Полоса - 8x100 ГОСТ 19903-74* С245 ГОСТ 27772-88 R=1300	2	8.4	

Совместно с данным см. л. КЖ-2

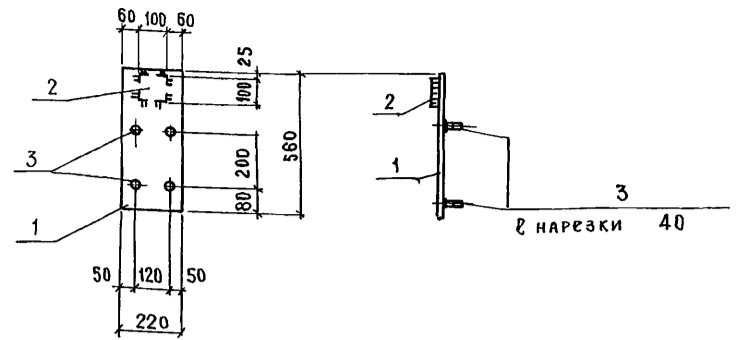
ТП 902-2-483.91-КЖ					
Н. контр.	Козловичер	Отстойники канализационные первичные с вращающимся сборно- но-распределительным устройством из сборного ж.б. диаметром 24 м	СТАДИЯ	ЛИСТ	ЛИСТОВ
Инж. I.к.	Петропавловская		Р	5	
вед. инж.	Семенова		СОЮЗВОДОКАНАЛПРОЕКТ		
Иач.пр.гр.	Чирков				
ГЛ.СПЕЦ.	Козловичер	Отстойник №2 СХЕМА РАСПОЛОЖЕНИЯ СТЕНОВЫХ ПАНЕЛЕЙ			
Иач.отд.	Альтшулер				

СОГЛАСОВАНО
 ВОЛЕВА
 СМЕРГА
 ПОДПИСЬ И ДАТА
 ИЧ.ПРОД.А.

ТЕХНИЧЕСКИЕ ТРЕБОВАНИЯ К ИЗГОТОВЛЕНИЮ АРМАТУРНЫХ И ЗАКЛАДНЫХ ИЗДЕЛИЙ
1. Арматурные сетки и каркасы изготавливаются при помощи контактной точечной сварки. Сварку производить во всех точках пересечения стержней.
2. Сварка сеток выполняется в соответствии с ГОСТ, ом 14098-85, "Соединения сварные арматуры и закладных изделий железобетонных конструкций".
3. Размеры сеток даны по осям и торцам стержней.
4. Сетки и каркасы изготавливаются в кондукторах.
5. В изготовлении закладных изделий применяется контактная и автоматическая сварка по ГОСТ 19292-73, а также ручная дуговая сварка.
6. Высоту неотговоренных сварных швов принимать по наименьшей толщине свариваемых элементов
7. Металлические конструкции свариваются электродами 342 по ГОСТ 9467-75

ТЕХНИЧЕСКИЕ ТРЕБОВАНИЯ К ИЗГОТОВЛЕНИЮ СБОРНЫХ ЖЕЛЕЗОБЕТОННЫХ ИЗДЕЛИЙ

1. При изготовлении сборных железобетонных изделий обязательно соблюдение требований ГОСТ 13015.4-84
2. Закладные изделия должны иметь металлизационное цинковое или алюминиевое покрытие толщиной - 200 мкм
 Покрытие наносится на пластины и приваренные к ним анкера и арматурные стержни на длину 40-50 мм от пластины. Перед нанесением покрытия должна быть обеспечена вторая степень очистки поверхности согласно ГОСТ 9.402-80



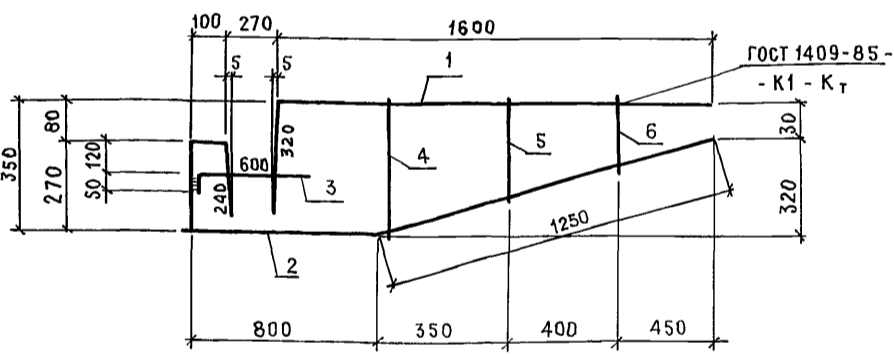
Формат	Зона	Поз.	Обозначение	Наименование	Кол.	Примечание
				Документация		
A4			-КЖ.И.-ТТ	Технические требования		
				Детали		
Б4		1	КЖ.И-1.03.1	Лист -10x220 ГОСТ 19903-74* С345-3ГОСТ 27778-88* l = 560	1	9,7 кг
Б4		2	.2	Лист -30x100 ГОСТ 19903-74* С345-3 ГОСТ 27772-88* l = 100	1	2,4 кг
Б4		3	.3	φ12A1 ГОСТ 5781-82* l = 60	4	0,05 кг

Ив. № подл.	Подпись и дата	Взам. инв. №	Привязан
ТП 902-2-483.91 - КЖ.И.-ТТ			
ТЕХНИЧЕСКИЕ ТРЕБОВАНИЯ		Стадия	Масса
Р			
Лист		Листов 1	
Н. контр. Козловичер		СОЮЗВОДОКАНАЛПРОЕКТ	
Инж. И. К. Петропавловская			
Вед. инж. Семенова			
Нач. пр. гр. Чирков			
Гл. спец. Козловичер			
Нач. отд. Альтшуллер			

Копировал Шибанов. Формат А4

Ив. № подл.	Подпись и дата	Взам. инв. №	Привязан
ТП 902-2-483.91 - КЖ.И-1.03			
Изделие накладное		Стадия	Масса
МН 2		Р	12,3
Лист		Листов 1	
Н. контр. Козловичер		СОЮЗВОДОКАНАЛПРОЕКТ	
Инж. И. К. Петропавловская			
Вед. инж. Семенова			
Нач. пр. гр. Чирков			
Гл. спец. Козловичер			
Нач. отд. Альтшуллер			

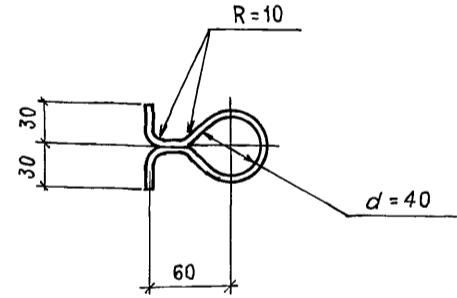
Копировал Шибанов. Формат А4



Формат	Зона	Поз.	Обозначение	Наименование	Кол.	Примечание
				Документация		
A4			-КЖ.И.-ТТ	Технические требования		
				Детали		
Б4		1	КЖ.И-1.01.1	φ10AII ГОСТ 5781-82* l = 1920	1	1,2 кг
Б4		2	.2	φ10AII ГОСТ 5781-82* l = 2660	1	1,6 кг
Б4		3	.3	φ10AII ГОСТ 5781-82* l = 650	1	0,5 кг
Б4		4	.4	φ6AII ГОСТ 5781-82* l = 380	1	0,08 кг
Б4		5	.5	φ6AII ГОСТ 5781-82* l = 280	1	0,06 кг
Б4		6	.6	φ6AII ГОСТ 5781-82* l = 180	1	0,04 кг

Ив. № подл.	Подпись и дата	Взам. инв. №	Привязан
ТП 902-2-483.91-КЖ.И-1.01			
КАРКАС ПЛОСКИЙ (КР1)		Стадия	Масса
Р			3,5
Лист		Листов 1	
Н. контр. Козловичер		СОЮЗВОДОКАНАЛПРОЕКТ	
Инж. И. К. Петропавловская			
Вед. инж. Семенова			
Нач. пр. гр. Чирков			
Гл. спец. Козловичер			
Нач. отд. Альтшуллер			

Копировал Шибанов. Формат А4



Формат	Зона	Поз.	Обозначение	Наименование	Кол.	Примечание
				Документация		
A4			КЖ.И.-ТТ	Технические требования		
				Детали		
Б4		1	-КЖ.И-1.02.1	φ10AII ГОСТ 5781-82* l = 300	1	0,2 кг

Ив. № подл.	Подпись и дата	Взам. инв. №	Привязан
ТП 902-2-483.91 - КЖ.И-1.02			
Изделие накладное		Стадия	Масса
МН 1		Р	0,2
Лист		Листов 1	
Н. контр. Козловичер		СОЮЗВОДОКАНАЛПРОЕКТ	
Инж. И. К. Петропавловская			
Вед. инж. Семенова			
Нач. пр. гр. Чирков			
Гл. спец. Козловичер			
Нач. отд. Альтшуллер			

Копировал Шибанов. Формат А4

25116-01/14

Альбом 2

Типовой проект 902-2-483.91

Обозначение	Марка элемента	Рис.	Масса ед. кр.
КЖ.И1.04	ПСЦЗ-30-1А	1	2400
-01	ПСЦЗ-30-1Б	2	2400
-02	ПСЦЗ-30-1В	3	2400
-03	ПСЦЗ-30-1Г	4	2400

ФОРМАТ	Зона	Поз.	Обозначение	Наименование	Количество на исполнение - 1.04				Примечание
					01	02	03	04	
				Документация					
				Панель стеновая					со всеми закладными изделиями
			3.900.1-11 вып. 1-1	ПСЦЗ-30-1	×	×	×	×	
				Сборочные единицы					
				Изделия закладные					
	1		1.400-15	МН 106-6	1	1			1,2 кг
	2			Труба d=32x3,5 ГОСТ 10704-76* l=300	1				0,8 кг
	3		1.400-15	МН 548		п.м. 2,65	п.м. 2,65		1 п.м. 4,2 кг
	4		1.400-15	МН 101-6	1	1			0,6 кг
	5		1.400-15	МН 113-6				1	1,9 кг
Б.У.	6		КЖ.М-1.04 л.2	ФВЯШ ГОСТ 5781-82 l=2000	12	12			0,8 кг
				Бетон В15 F150 W4					

Ведомость расхода стали на дополнительные элементы, кг

Марка элемента	Изделия закладные						Общий расход	
	Арматура класса А III		Прокат					
	ГОСТ 6781-82*		ГОСТ 19903-74*		ГОСТ 8509-86			Итого
	Ø8	Итого	δ=6	δ=8	150x5	Труба d32x3		
ПСЦЗ-30-1А	0,1	0,1	0,7	0,4		1,1	1,2	
ПСЦЗ-30-1Б	10,9	10,9	1,0	0,6	10,6	0,8	13,0	23,9
ПСЦЗ-30-1В	10,8	10,8	0,3	0,2	10,6		11,1	21,9
ПСЦЗ-30-1Г	0,1	0,1	1,4	0,4		1,8	1,9	

Инв. № подл. Подпись и дата

Привязан			И.контр. Козловичер	Инж. И.к. Петрова	Вед. инж. Семенова	Нач. пр. гр. Чирков	Гл. спец. Козловичер	Нач. отд. Альшуллер
			ТЛ 902-2-483.91-КЖ.И-1.04			Панель стеновая ПСЦЗ-30-1А; ПСЦЗ-30-1Б; ПСЦЗ-30-1В; ПСЦЗ-30-1Г		
						Стадия	Масса	Масштаб
						Р	2400	
						Лист 1	Листов 2	
						СОЮЗВОДОКАНАЛПРОЕКТ		

Копировал Ширин

Формат А3

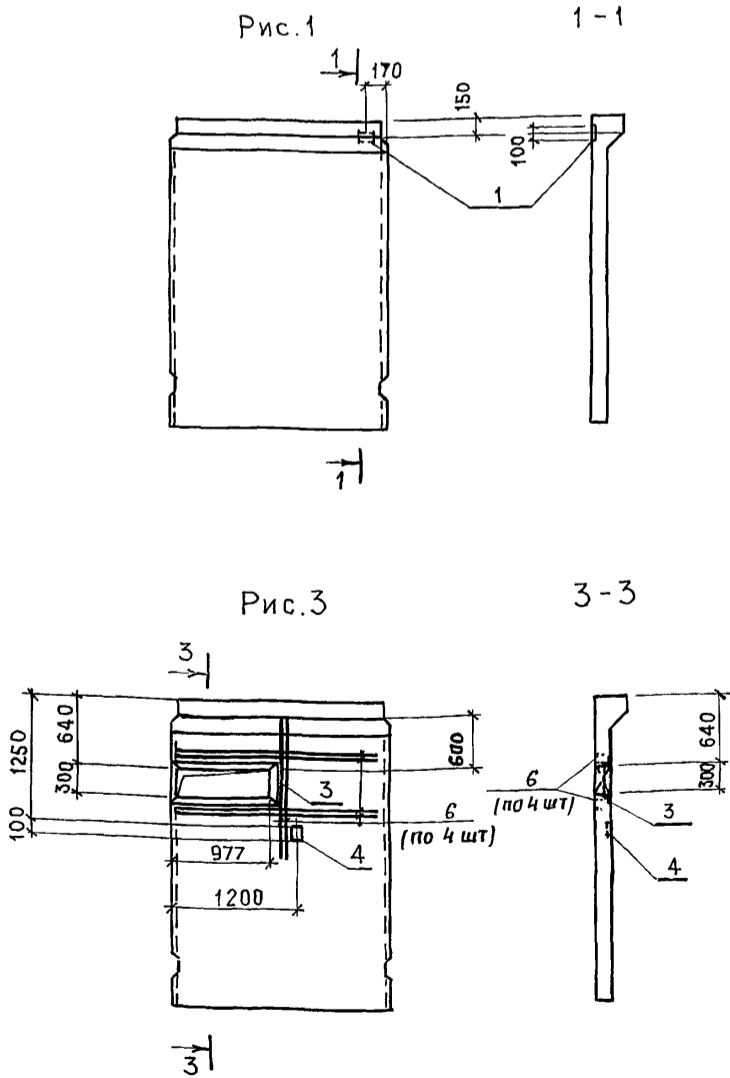
Альбом 2

Типовой проект 902-2-483.91

10-91152

51

Инв. № подл. Подпись и дата



Привязан		
Инв. №		

ТЛ 902-2-483.91-КЖ.И-1.04

Лист 2

Копировал Ширин

Формат А3

14