

KE

КОМПЛЕКСНАЯ
СЕРИЯ 125

ТИПОВЫЕ ПРОЕКТЫ КРУПНОПАНЕЛЬНЫХ ЖИЛЫХ ДОМОВ И ОБЩЕСТВЕННЫХ ЗДАНИЙ

ТИПОВОЙ ПРОЕКТ 125-045/1.2
БЛОК – СЕКЦИЯ 9-ЭТАЖНАЯ 54 – КВАРТИРНАЯ
РЯДОВАЯ 1А-1А-1Б-1Б-2А-2А
/ДЛЯ СТРОИТЕЛЬСТВА В ГОРОДАХ БРАТСКЕ И УСТЬ-ИЛИМСКЕ/

ЧАСТЬ О

ОБЩАЯ ЧАСТЬ

РАЗДЕЛ О - 1

ОБЩАЯ ХАРАКТЕРИСТИКА ПРОЕКТА

[illegible]

ТИПОВОЙ ПРОЕКТ 125-О45/1.2
БЛОК - СЕКЦИЯ 9-ЭТАЖНАЯ 54-КВАРТИРНАЯ
РЯДОВАЯ 1А-1А-1Б-1Б-2А-2А
/ДЛЯ СТРОИТЕЛЬСТВА В ГОРОДАХ БРАТСКЕ И УСТЬ-ИЛИМСКЕ /

Часть 0	Общая часть
Раздел 0-1	Общая характеристика проекта.
Раздел 0-2	Материалы для компоновки жилых домов из блоч. секций.
Раздел 0-3	Отопление и вентиляция. Табличный материал.
Часть 01	Архитектурно-строительные чертеж. ниже отм. 0.000
Раздел 01-1	Здание с тепподпольем. Фундаменты свайные.
Раздел 01-2	Здание с тепподпольем. Фундаменты ленточные.
Часть 1	Архитектурно-строительные чертеж. выше отм. 0.000
Раздел 1-1	Однорядная разрезка наружных стен кровля рулонная.
Раздел 1-5	Теплый чердак. Кровля рулонная
Часть 2	Отопление и вентиляция

Часть 3	ВОДОСНАБЖЕНИЕ, КАНАЛИЗАЦИЯ, ВОДОСТОКИ.
Часть 5	ЭЛЕКТРООБОРУДОВАНИЕ.
РАЗДЕЛ 5-3	ВАРИАНТ С ЭЛЕКТРОПЛАНИТАМИ МОЩНОСТЬЮ 8 кВт.
Часть 6	СВЯЗЬ И СИГНАЛИЗАЦИЯ.
Часть 8	СМЕТЫ.
РАЗДЕЛ 8-1	НЕИЗМЕНЯЮЩАЯСЯ ЧАСТЬ БЛОК-СЕКЦИЙ.
РАЗДЕЛ 8-2	ЭЛЕМЕНТЫ БЛОКИРОВКИ 9-ЭТАЖНЫХ БЛОК-СЕКЦИЙ.
Часть 9	УЗЛЫ.
РАЗДЕЛ 9.1-110, 9.2-110, 9.3-110, 9.4-110, 9.7-110	
Часть 10	ИЗДАНИЯ ЗАВОДСКОГО ИЗГОТОВЛЕНИЯ.
РАЗДЕЛ 10.1-1-110, 10.1-1-111, 10.1-2-110, 10.2-1-110, 10.2-2-110, 10.3-1-110, 10.1-112, 10.3-2-110, 10.4-1-110, 10.4-2-110, 10.5-110, 10.6-110, 10.7-110, 10.7-111, 10.8-110, 10.9-1-110, 10.9-2-110, 10.11-1-110, 10.11-2-110, 10.12-1-110, 10.12-2-110, 10.12-111.	

МАЧАЛЬНИК КБ
Г. ИНЖЕНЕР КБ
Г. АРХ. ПРОЕКТА
Г. КОНСТР. ПРО.

РАБОЧИЕ ЧЕРТЕЖИ ВВЕДЕНЫ В
ДЕЙСТВИЕ КБ ПО ЖЕЛЕЗОБЕТОНУ
ПРИКАЗ № 94 ОТ 30.06.84г

Типовой проект 125-045/1-2 (9-этажная блок-секция рядовая с одно-двухкомнатными квартирами 1а1а1б1б2а2а) разработан Конструкторским бюро по железобетону Госстроя РСФСР с учетом местных условий строительства. Технический проект утвержден Госстроем РСФСР (постановление №48 от 21.06.82г. введен в действие приказом КБ по железобетону №94 от 30.06.84г.

Общая характеристика

Типовой проект 125-045/1-2 9-этажная блок-секция рядовая с одно-двухкомнатными квартирами разработан на основании задания утвержденного Госстроем РСФСР для применения в застройке гг. Братска и Усть-Илимска (Тв, Т. Капматический подрайон. с расчетными температурами наружного воздуха -43°С, -46°С).

Геологические условия обычные. Вес снегового покрова -100 кгс/м². Скоростной напор ветра 35 кгс/м². Ориентация блок-секции широтная.

Данный проект учитывает технологию и оснастку заводов "Братскгосстроя", а также местные условия строительства.

Конструктивная схема здания - несущие внутренние поперечные и продольные стены. Наружные стены однорадной разрезки монолитные.

Шаг поперечных стен 6,4 и 3,2 м. Перекрытия - многопустотные панели. Сопряжение внутренних стен по высоте платформенное.

Типовой проект предусматривает три планировочных решения 1^{го} этажа (основное, со сквозным проходом, с электрощитовой, двойной тамбур, элементы блокировки - рядовое примыкание, температурный шов и дваторцовые окончания. Варианты возможных сочетаний и положений блок-секций даны на листе АС-5 данного раздела.

Привязка настоящего проекта выполнена в соответствии с действующими нормами и правилами

Гл. инженер проекта / /

- Настоящий проект выполнен в соответствии с действующими нормами и правилами / в том числе по взрыво- пожарной безопасности/.

Гл. архитектор проекта *Имашев* / Имашев Ф.Ф. /
Гл. конструктор проекта *Сечейко* / Сечейко А.И. /
1981г.

Ведомость чертежей

Лист	Наименование	Стр.
АС-1	Заглавный лист /начало/	2
АС-2-АС-6	Заглавный лист /продолжение/	3-7
АС-7	Заглавный лист /окончание/	8
АС-8	План типового этажа 1а 1а1б1б2а2а	9
АС-9	План 1 ^{го} этажа 1а1а1б1б2а2а. Основное планировочное решение с сквозным проходом - тип I	10
АС-10	План 1 ^{го} этажа 1а1а1б1б2а2а. Планировочное решение со сквозным проходом, тип II	11
АС-11	План 1 ^{го} этажа 1а1а1б1б2а2а. Планировочное решение с электрощитовой, тип III	12
АС-12	Фасады. Схемы фасадов.	13
АС-13	Фасады. Схемы фасадов /вариант остекленных лоджий/	14
АС-14	Детали фасада.	15
АС-15	Детали фасада. /вариант остекленных лоджий/	16
АС-16	Вход тип - 1А, вход тип - БД	17

Авторский коллектив:

Архитекторы: Гросман Г.Е., Имашев Ф.Ф. Березовский А.П.

Инженеры: Сабуров В.С., Фельман Я.М., Подновский Я.И., Ботинский В.А., Якушевич В.Д.

В разработке принимали участие: Сечейко А.И., Хрусталева Р.К., Недорезов Н.К., Стулго С.В., Клевакина Л.К., Сундырцева Л.М., Румянцев Р.С.

Привязан:			
Т.п. 125-045/1-2 ч.0 Р.0-1			
9-этажная блок-секция с одно-двухкомнатными квартирами 1а1а1б1б2а2а			
Заглавный лист /начало/		СТАДИЯ ЛИСТ ЛИСТОВ	
		ТР	АС-1 17
		КБ по железобетону им. А.А. Якушева Госстроя РСФСР	
НВ. №	НАЧ. КБ	САБУРОВ	
СА.И.И.КБ	САБУРОВ		
СА.А.У.ПР	ИМАШЕВ		
ЗА.О.А.	ЯКУШЕВИЧ		
СА.КОН.СЛ.	СЕЧЕЙКО		
РУК.Б.Р.С.	МАЧАН		
ПРОВЕРИЛ	СЕЧЕЙКО		
РАЗРАБ.	ТАТАРИНОВА		

Часть		Раздел			Применяются для вариантов					
					Применяются для всех вариантов	Нужности цикла		Кровля	Системы отопления	
						Техподполье	Теплый чердак		Раднаторы	
									Чугунные	Стальные
№	Наименование	№	Наименование	Арх. №	Свайные	Ленточные		-43°С; -46°С	-43°С; -46°С	
0	Общая часть	0-1	Общая характеристика проекта	27638	•					
		0-2	Материалы для компоновки жилых домов из блок-секций	27639	•					
		0-3	Отопление и вентиляция. Табачный материал	27640	•					
01	Архитектурно-строительные чертежи ниже отм. ± 0.000	01-1	Здание с техподпольем. Фундаменты свайные	27641		•				
		01-2	Здание с техподпольем. Фундаменты ленточные	27642			•			
1	Архитектурно-строительные чертежи выше отм. ± 0.000	1-1	Одноурядная разрезка наружных стен. Кровля рулонная	27643	•					
		1-5	Теплый чердак. Кровля рулонная	27644				•		
2	Ведомости	ВМ.	Ведомости потребности в материалах		•					
					•					
3	Отопление и вентиляция			27645	•					
4	Водоснабжение, канализация, водостоки			27646	•					
5	Электрооборудование	5-3	Вариант с электроплитами мощностью 8 кВт	27647	•					
6	Связь и сигнализация			27647	•					
8	Сметы	8-1	Неизменяемая часть блок-секций	3212	•					
		8-3	Элементы блокнормы 9-этажных блок-секций	3212	•					
9	Узлы	9.1-110	Узлы монтажные	27602	•					
		9.2-110	Узлы общестроительные	27603	•					
		9.3-110	Детали архитектурных решений	27604	•					
		9.4-110	Узлы санитарно-технические	27605	•					
		9.7-110	Дополнительные узлы и детали	27606	•					

Привязан:

Изм. №

Закреплен лист

/подпись/

Лист

из 3

Часть		Раздел		Применяются для вариантов						
				Применяются для всех вариантов	Нужного цеха		Кровли	Системы отопления		
					Технология			Теплый чердак	Радиаторы	
					Фундаменты		Чугунные		Стальные	
					Свайные	Ленточные			Расчетная наружная температура °С	
№	Наименование	№	Наименование					-43°С; -46°С	-43°С; -46°С	
10	Изделия заводского изготовления	10.1-1-110	Панели наружных стен. Рабочие чертежи	Арх.№●27607						
		10.1-1-111	Панели наружных стен. Рабочие чертежи	Арх.№●27608						
		10.1-2-110	Панели наружных стен. Арматурные изделия.	Арх.№●27609						
		10.2-1-110	Панели внутренних стен. Рабочие чертежи.	Арх.№●27610						
		10.2-2-110	Панели внутренних стен. Арматурные изделия	Арх.№●27611						
		10.3-1-110	Панели перекрытий. Рабочие чертежи.	Арх.№●27612						
		10.3-2-110	Панели перекрытий. Арматурные изделия.	Арх.№●27613						
		10.4-1-110	Разные бетонные и железобетонные изделия. Рабочие чертежи.	Арх.№●27614						
		10.4-2-110	Разные бетонные и железобетонные изделия. Арматурные изделия.	Арх.№●27615						
		10.5-110	Перегородки	Арх.№●27616						
		10.6-110	Деревянные изделия.	Арх.№●27617						
		10.7-110	Металлические изделия	Арх.№●27618						
		10.7-111	Закладные детали.	Арх.№●27619						
		10.8-110	Мусоропровод. Рабочие чертежи	Арх.№●27620						
		10.9-1-110	Сборный ростверк. Рабочие чертежи	Арх.№●27621						
		10.9-2-110	Сборный ростверк. Арматурные изделия.	Арх.№●27622						
		10.11-1-110	Изделия кровли. Рабочие чертежи	Арх.№●27623						
		10.11-2-110	Изделия кровли. Арматурные изделия	Арх.№●27624						
		10.12-1-110	Дополнительные бетонные и железобетонные изделия. Рабочие чертежи.	Арх.№●27625						
		10.12-2-110	Дополнительные бетонные и железобетонные изделия. Арматурные изделия	Арх.№●27626						
		10.12-111	Дополнительные деревянные и металлические изделия	Арх.№●27627						

Привязан

Изм. №

Заглавный лист /продолжение/


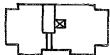
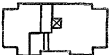

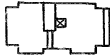
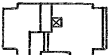

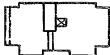
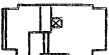



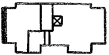

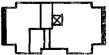
Лист

Ар-3

ВЕДОМОСТЬ ПРИМЕНЕННЫХ ДОКУМЕНТОВ

Обозначение	Наименование	Обозначение	Наименование
Типовые конструкции и изделия			
Серия 1.136-10	Двери деревянные внутренние для жилых и общественных зданий.	Серия 1.188-5	Железобетонные кабины санитарных узлов жилых домов до 9 этажей высотой этажа до 2,8 м.
ГОСТ 8242-75	Детали деревянные фрезерованные для строительства.	Выпуск 5. Строительные чертежи разобраных и совмещенных кабин типа „Колапак“ из тяжелого цементного бетона и керамзитобетона.	
Серия 1.136.5-17	Окна и балконные двери деревянные с тройным остеклением для жилых и общественных зданий.	Выпуск 6. Санитарно-технические сборные чертежи разобраных и совмещенных кабин типа „Колапак“ из тяжелого бетона и керамзитобетона.	
Серия 1.138-10	Перекрышки железобетонные для зданий с кирпичными стенами. Выпуск 1. Перекрышки брусковые. Рабочие чертежи.	Выпуск 7. Санитарно-технические деталировочные чертежи разобраных и совмещенных кабин типа „Колапак“ из тяжелого бетона и керамзитобетона.	
ГОСТ 17280-79	Доски подоконные деревянные.	ГОСТ 22.701.0-77*	Плиты железобетонные ребристые предварительно-напряженные размерами 6х3 м для покрытий производственных зданий. Технические условия.
Серия 1.136.5-19	Двери деревянные входные, наружные, тамбурные и служебные для жилых и общественных зданий.	ГОСТ 22.701.1-77	Плиты железобетонные ребристые предварительно-напряженные размерами 6х3 м для покрытий производственных зданий. Плиты типа ПГ. Показатели и армирование.
ГОСТ 13579-78	Блоки бетонные для стен подвалов.	ГОСТ 22.701.5-77	Плиты железобетонные ребристые предварительно-напряженные размерами 6х3 м для покрытия производственных зданий. Арматурные изделия и закладные детали.
Серия 1.112-5	Плиты железобетонные для ленточных фундаментов. Выпуск 0. Материалы для проектирования и технические требования. Выпуск 2. Рабочие чертежи плит группы 2.	ГОСТ 8929-81	Плиты фибролитовые на портландцементе.
ГОСТ 19804.4-78	Сваи забивные железобетонные квадратного сечения без поперечного армирования створа.	ГОСТ 530-80	Кирпич глиняный обыкновенный.
Серия 1.055	Ступени для жилых и общественных зданий.	ГОСТ 8486-66**	Пломатериалы хвойных пород.
Серия 1.180-6 вып 3/82	Блоки железобетонные шахт лифтов для жилых зданий до 9 этажей с высотой этажа 2,8 м. Выпуск 1. Элементы железобетонных шахт пассажирских лифтов с противовесом сзади кабины.	ГОСТ 4598-74*	Плиты древесноволокнистые. Технические условия.
		Привязан:	
		Инв. №	
		Заглавный лист /продолжение/	
		Лист	
		ЛС-4	

ВАРИАНТЫ ПОЛОЖЕНИЯ БЛОК-СЕКЦИИ В ЖИЛЫХ ДОМАХ.
ШИФР И СХЕМЫ

Наименование блок-секции	Планировочные решения 1 этажа					
	I	основное с колясочной	II	со сквозным проходом	III	с электрощитовой
Рядовая	I-1		II-1		III-1	
Рядовая с температурным швом справа	I-2		II-2		III-2	
Рядовая с температурным швом слева	I-3		II-3		III-3	
Рядовая с торцовым окончанием справа	I-4				III-4	
Рядовая с торцовым окончанием слева	I-5				III-5	
Рядовая с торцовыми окончаниями с двух сторон	I-6				III-6	

ПРИМЕРЫ КОМПОНОВКИ ЖИЛЫХ ДОМОВ
ИЗ БЛОК-СЕКЦИИ

Схема 1

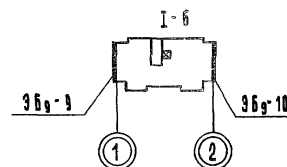


Схема 2

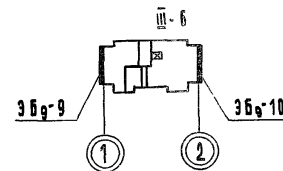
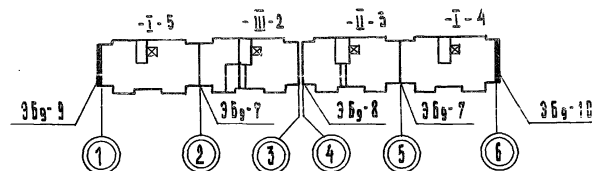


Схема 3



ПРИВЯЗАН

Илл. №

ЗАГЛАВНЫЙ ЛИСТ /ПРОДОЛЖЕНИЕ/

Лист

Арх. №

НОМЕР ВАРИАНТА	ПЛОЩАДЬ м ² ЖИЛАЯ ОБЩАЯ (ОБЩ. ПРИВ.)				НОМЕР ВАРИАНТА	ПЛОЩАДЬ м ² ЖИЛАЯ ОБЩАЯ (ОБЩ. ПРИВ.)				НОМЕР ВАРИАНТА	ПЛОЩАДЬ м ² ЖИЛАЯ ОБЩАЯ (ОБЩ. ПРИВ.)			
	ВАРИАНТ ФАСАДА 1		ВАРИАНТ ФАСАДА 2			ВАРИАНТ ФАСАДА 1		ВАРИАНТ ФАСАДА 2			ВАРИАНТ ФАСАДА 1		ВАРИАНТ ФАСАДА 2	
	САНТЕХ-КАБИНА	САМУЗЕЛ „РОССЫПЬЮ“	САНТЕХ-КАБИНА	САМУЗЕЛ „РОССЫПЬЮ“		САНТЕХ-КАБИНА	САМУЗЕЛ „РОССЫПЬЮ“	САНТЕХ-КАБИНА	САМУЗЕЛ „РОССЫПЬЮ“		САНТЕХ-КАБИНА	САМУЗЕЛ „РОССЫПЬЮ“	САНТЕХ-КАБИНА	САМУЗЕЛ „РОССЫПЬЮ“
I - 1	<u>979.84</u> 1960.38 (2029.86)	<u>979.84</u> 1967.90 (2037.38)	<u>979.84</u> 1960.38 (2029.86)	<u>979.84</u> 1967.90 (2037.38)	II - 1	<u>962.84</u> 1926.75 (1995.09)	<u>962.84</u> 1934.16 (2002.50)	<u>962.84</u> 1926.75 (1995.09)	<u>962.84</u> 1934.16 (2002.50)	III - 1	<u>962.84</u> 1926.75 (1995.09)	<u>962.84</u> 1934.16 (2002.50)	<u>962.84</u> 1926.75 (1995.09)	<u>962.84</u> 1934.16 (2002.50)
I - 2	<u>979.84</u> 1953.64 (2021.76)	<u>979.84</u> 1961.16 (2029.28)	<u>979.84</u> 1953.64 (2021.76)	<u>979.84</u> 1961.16 (2029.28)	II - 2	<u>962.84</u> 1920.01 (1986.99)	<u>962.84</u> 1927.42 (1994.40)	<u>962.84</u> 1920.01 (1986.99)	<u>962.84</u> 1927.42 (1994.40)	III - 2	<u>962.84</u> 1920.01 (1986.99)	<u>962.84</u> 1927.42 (1994.40)	<u>962.84</u> 1920.01 (1986.99)	<u>962.84</u> 1927.42 (1994.40)
I - 3	<u>979.84</u> 1953.64 (2021.76)	<u>979.84</u> 1961.16 (2029.28)	<u>979.84</u> 1953.64 (2021.76)	<u>979.84</u> 1961.16 (2029.28)	II - 3	<u>962.84</u> 1920.01 (1986.99)	<u>962.84</u> 1927.42 (1994.40)	<u>962.84</u> 1920.01 (1986.99)	<u>962.84</u> 1927.42 (1994.40)	III - 3	<u>962.84</u> 1920.01 (1986.99)	<u>962.84</u> 1927.42 (1994.40)	<u>962.84</u> 1920.01 (1986.99)	<u>962.84</u> 1927.47 (1994.40)
I - 4	<u>979.84</u> 1960.38 (2029.86)	<u>979.84</u> 1967.90 (2037.38)	<u>979.84</u> 1960.38 (2029.86)	<u>979.84</u> 1967.90 (2037.38)						III - 4	<u>962.84</u> 1926.75 (1995.09)	<u>962.84</u> 1934.16 (2002.50)	<u>962.84</u> 1926.75 (1995.09)	<u>962.84</u> 1934.16 (2002.50)
I - 5	<u>979.84</u> 1960.38 (2029.86)	<u>979.84</u> 1967.90 (2037.38)	<u>979.84</u> 1960.38 (2029.86)	<u>979.84</u> 1967.90 (2037.38)						III - 5	<u>962.84</u> 1926.75 (1995.09)	<u>962.84</u> 1934.16 (2002.50)	<u>962.84</u> 1926.75 (1995.09)	<u>962.84</u> 1934.16 (2002.50)
I - 6	<u>979.84</u> 1960.38 (2029.86)	<u>979.84</u> 1967.90 (2037.38)	<u>979.84</u> 1960.38 (2029.86)	<u>979.84</u> 1967.90 (2037.38)						III - 6	<u>962.84</u> 1926.75 (1995.09)	<u>962.84</u> 1934.16 (2002.50)	<u>962.84</u> 1926.75 (1995.09)	<u>962.84</u> 1934.16 (2002.50)

ПРИВЯЗАН:

КНВ. №

ЗАКЛЮЧЕННЫЙ ЛИСТ /ПОДПИСАНИЕ/

ЛИСТ

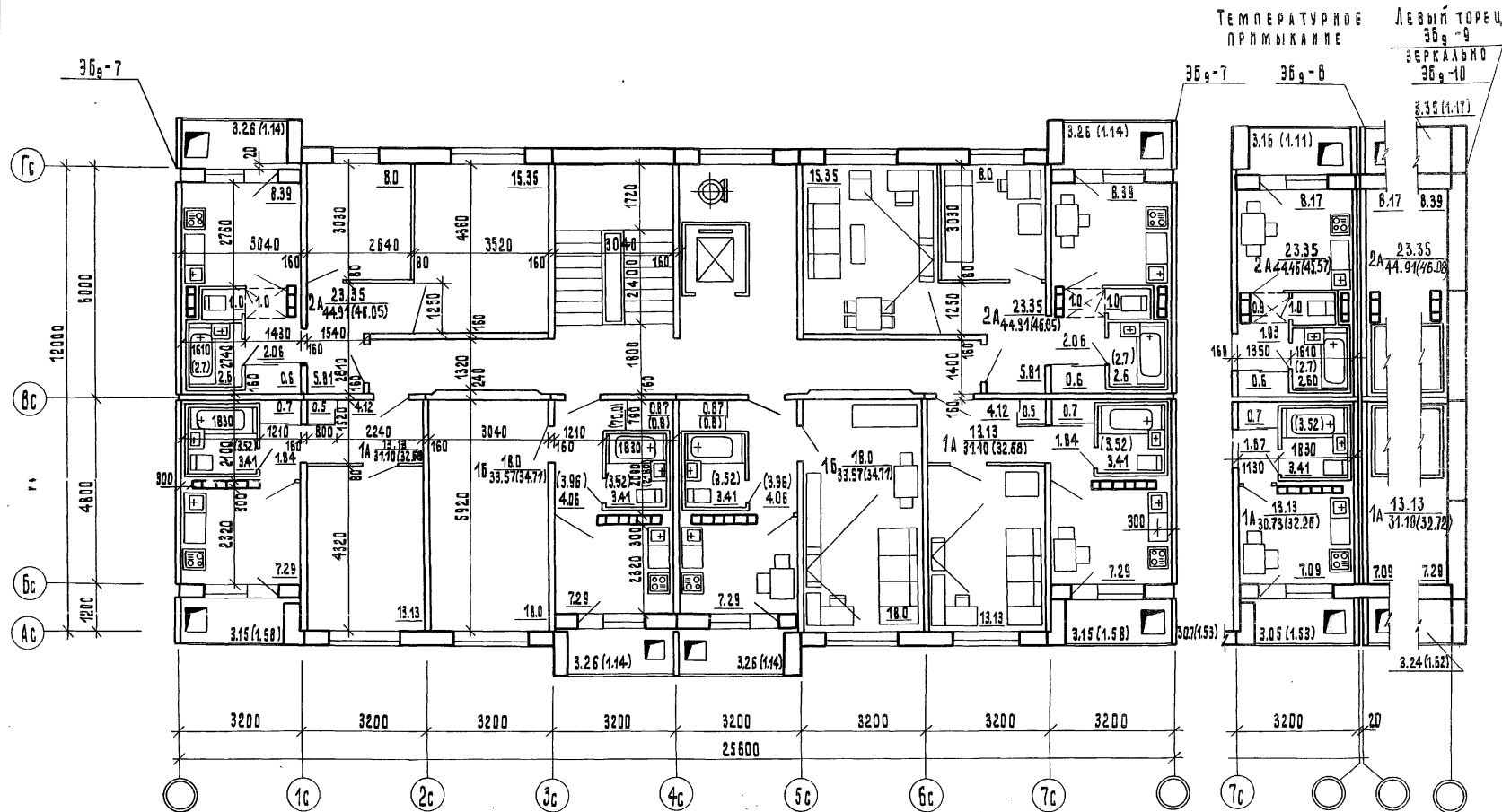
ЛСС

ПРИВЯЗАН			
ИЗ №			

ЗАГАВНИЙ ЛИСТ
/ИДЕНТИФИКАЦИИ/

TANG

AP-



ПРИМЕЧАНИЕ

1. Размеры площади в скобках для санузлов „россыпью.“

ПРИВЯЗАН:

ЗАВ. ОТД. ЯКУШЕВ ИЧ

ГЛАВ. ОТД. ИМАШЕВ

ГЛАВ. ОТД. ПРО. СЕЧЕИКО

РУК. БР. МАЧАН

ПРОВЕРИЛ СЕЧЕИКО

РАЗРАБ. ТАТАРИНОВА

Т.П. 125-045/1.2

4.0

Р.0-1

9-ЭТАЖНАЯ БЛОК-СЕКЦИЯ РЯДОВАЯ С ОДНО-
ДВУХКОМНАТНЫМИ КВАРТИРАМИ 1А 1Б 1В 2А 2Б

СТАДИЯ	ЛИСТ	ЛИСТОВ
ТР	АС-В	

КБ ПО ТЕЛЕКОММУНИКАЦИЯМ
ИМ. А.А. ЯКУШЕВА
РОСТОВ-НА-ДОНУ

ПЛАН ТИПОВОГО ЭТАЖА



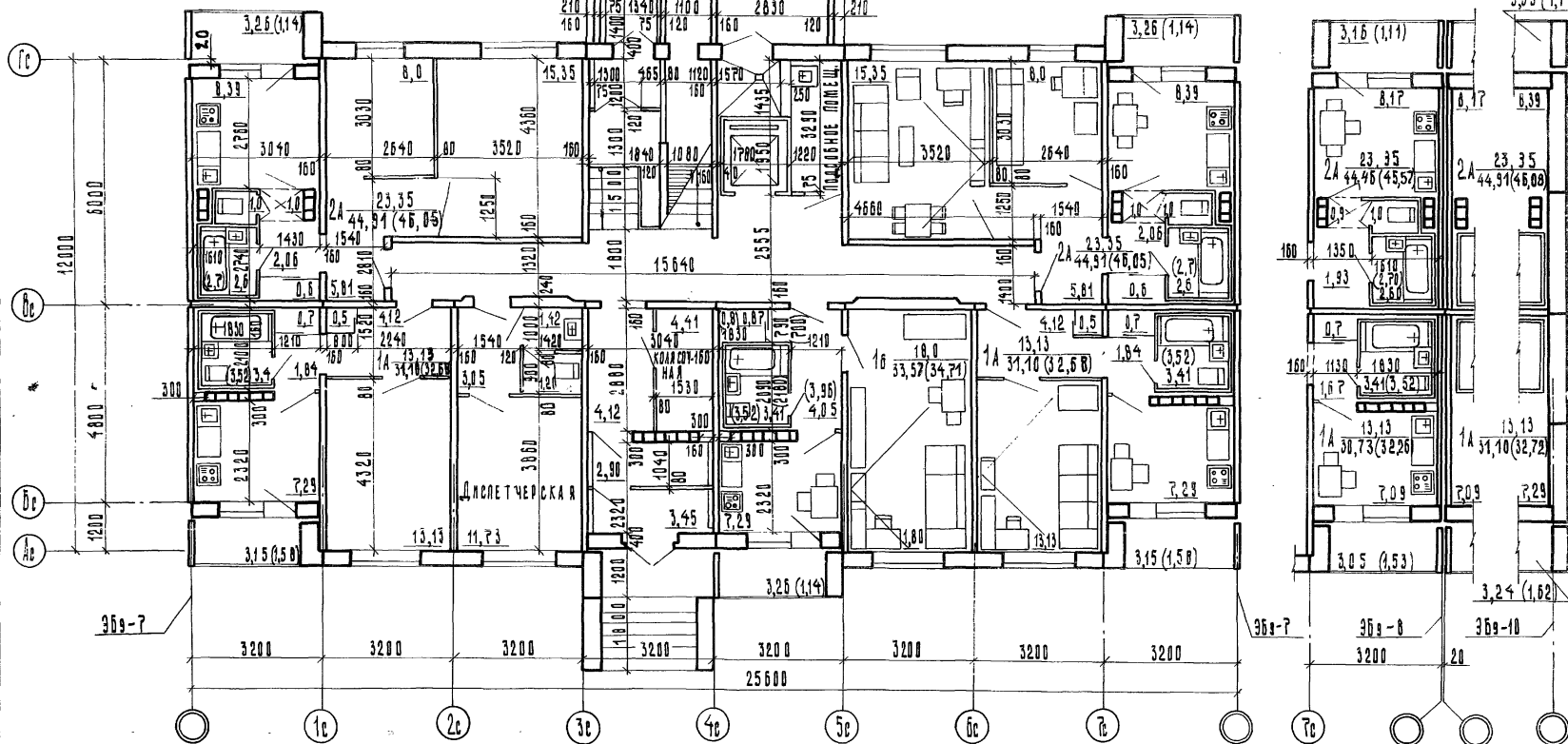
7. РАЗМЕРЫ ПЛОЩАДИ В СКОБКАХ ДЛЯ САНКАМПИ „РОССЫВОН“

										Т.П. 125-045/4.2		Ч.О		Р.О-1					
										9-этажная блок-секция рядовая с одно- двухкомнатными квартирами 1а 1б 1в 1г 2а 2б									
Примечания:										Зав. отд. Якушев Ю.И.		Старший		Инст.		Инст.ОБ			
										Гл. арх. пр. Квашев				ТР		АС-3			
										Гл. констр. Семенов									
										Рук. бриг. Мочал									
										Проведен Семенов									
Ив. №										Разр. в. Татарников									
										План 1-го этажа 1а 1б 1в 1г 2а 2б.		КБ		Ю.М. Железобетон		Ю.М. А.А. Якушев			
										Основное планировочное									
										решение с 1954-1955 гг. - 1011									

ВХОД. ТИП - 1Д"
СМ. РАЗДЕЛ 9.3-110

ЛЕВЫЙ ТОРФЦ
ЗБ9-9
ЗЕРКАЛНО
ЗБ9-10

3,35 (1,17)



П Р И М Е Ч А Н И Е

1. РАЗМЕРЫ, ПЛОЩАДИ В СКОБКАХ ДЛЯ "САНКАБИН РОССЫПЬЮ."

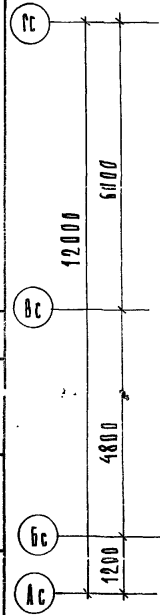
ПРИВЯЗАН:

				T. П. 125-045 / 1.2	Ч. Д.	P. О - I
				9-ЭТАЖНАЯ БЛОК-СЕКЦИЯ РЯДОВАЯ С ОДИНО-ДУХОВНЫМИ КВАРТИРАМИ 1А 1Б 2А 2Б		
ЗАВ. ОТД.	КУШЕВИЧ	[Signature]		СТАДЕЛА	ЛСТ	ЛИСТОВ
ГЛАВ. АР.	ИМАШЕВ	[Initials]		T.P.	AC-1D	
П. ХОЗТРОЛ	СЕЧЕНКО	Ces				
РУК. БРИГ.	МАЗАН	Mazan		ПЛАН 1 ^{го} ЭТАЖА 1А 1Б 2А 2Б		
ПРОВЕРКА	СЕЧЕНКО	Ces		ПО ЖЕЛЕЗОБЕТОНУ И М. А. КУШЕВИЧА		
РАЗРАБОТКА	ГАЙДАРПАДОВА	Gaidarpadova		СО СКВОЗНЫМ ПРОХОДОМ ТИП II ПО СТРОИТЕЛЬСТВУ РАССВЕТА		

КОПИОВАЛА: АБЛАЗИНА

APR. N27638.10

ЛЕВЫЙ ГОРЕЦ
369-9
ЗЕРКАЛЬНО
369-10



1 Размеры площади в скобках для санкабин „россыиью“

ИИВ. №

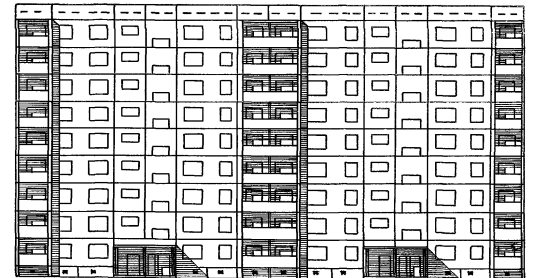
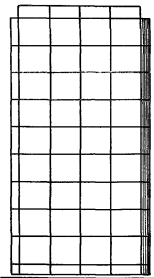
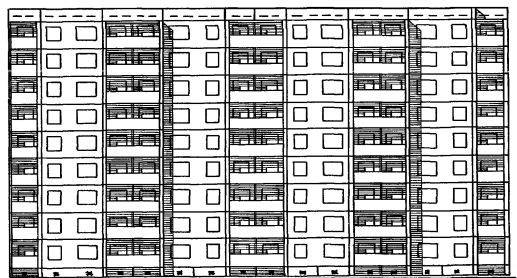
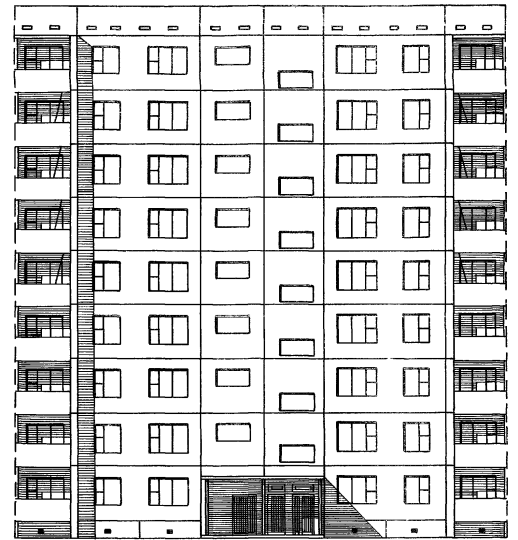
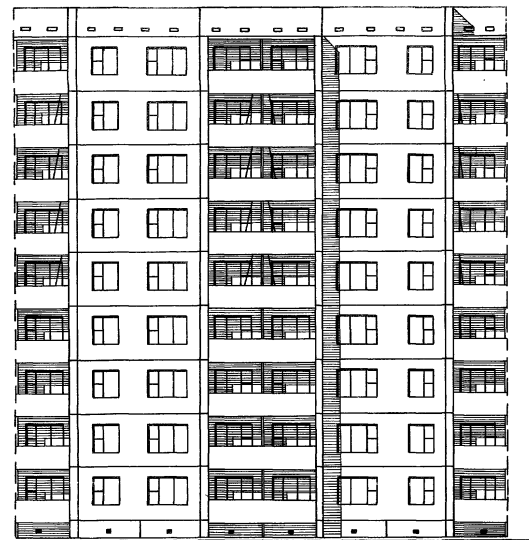
ЗАВ.ОТД.	ЯКУШЕВИЧ	<i>Якушев</i>
ГЛАВ.АРХ.	ИМАШЕВ	<i>Имашев</i>
ГЛАВ.КОНСТ.ПР.	СЕЧЕЙКО	<i>Сечейко</i>
РУК. БРИГ.	МАЧАЙ	<i>Мачай</i>
ПРОВЕРИИ	СЕЧЕЙКО	<i>Сечейко</i>
ПРАЗДН.	ТАТАРНИКОВА	<i>С. Татарникова</i>

2. 0-1

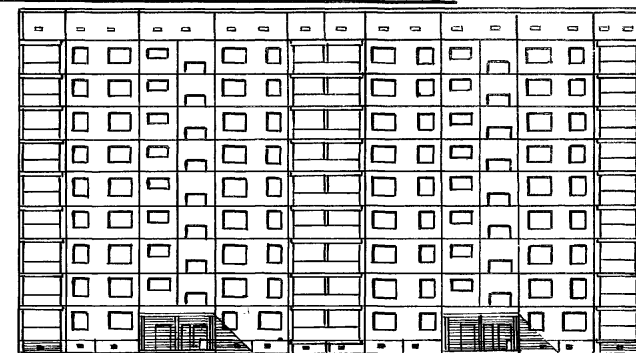
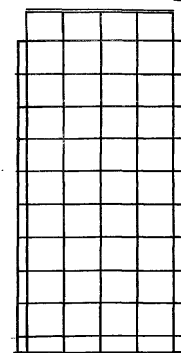
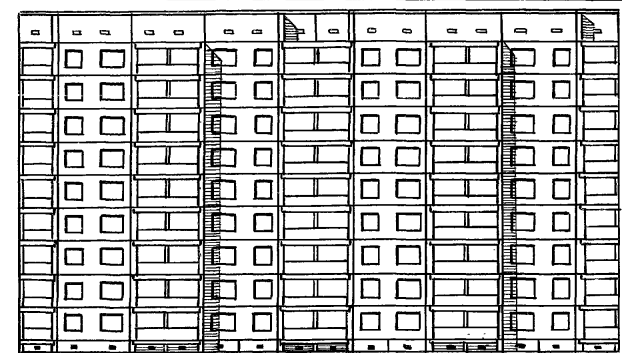
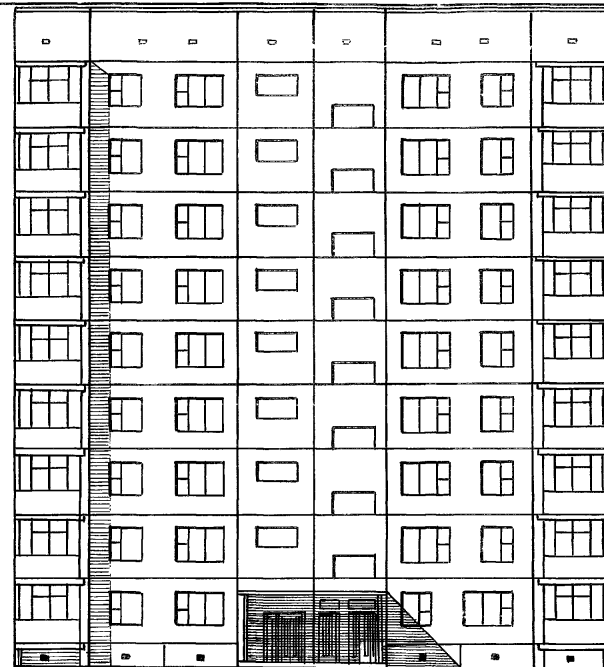
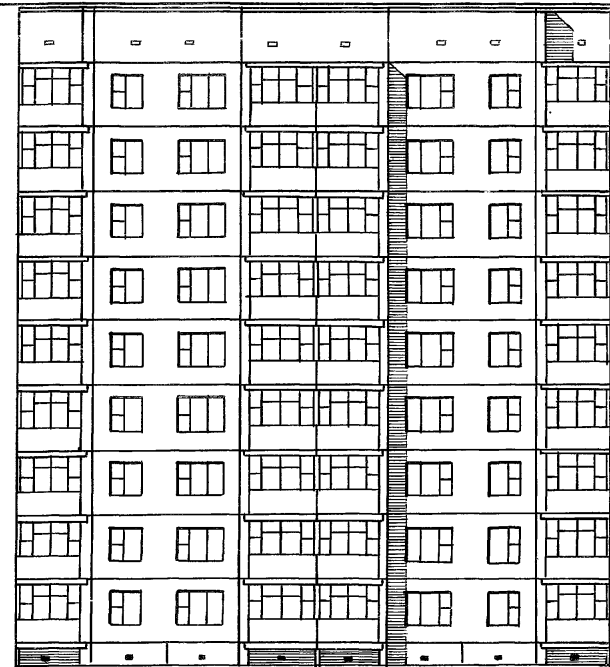
СТАДІЯ	ЛИСТ	ЛИСТОВ
--------	------	--------

КБ ПО ЖЕЛЕЗОБЕТОНУ
ИМ. А.А. ЯКУШЕВА
СВЕТЛАЯ РАБОТА

Док. № 27638-77



ПРИВЯЗКА:		ЗАР. ОТД. Г. ЯКУШЕВИЧ	Ч. Д.	Р. Д-1
		ГЛАВ. АРХ. П. П. ИМАШЕВ	Т. Н. 125-045 / 4,2	
		САМОС. П. Г. СЕЧЕНКО	9-ЭТАЖНАЯ БЛОК-СЕКЦИЯ РАДОВАЯ С ОДНО- ДУШКОМНАТНЫМИ КВАРТИРАМИ 1А1А1Б1Б2А2А	
		РУК. БР. К. МАЧАД	СТАДКА	ЛНСТ
		ПРОВЕРКА СЕЧЕНКО	ТР	АС-12
П. П. №		РАЗРАБОТ. ПАТАРНИКОВА	КБ ПО ЖЕЛЕЗОБЕТОНУ ИМ. А.А. АКУШЕВА ГОСУСТРОЯ РСФСР	



ПРИОБРАТ

ИВВ. IV

ЗАВ. ОТД. ЯКУШЕВИЧ
 ГЛАВ. АРХ. ПР. ИМАШЕВ
 ГЛАВ. КОНСТ. ПР. СЕЧЕЙКО
 РУК. БРНС. МАЧАЙ
 ПРОВЕРИЛ СЕЧЕЙКО
 РИЗРАБ. БУКАЛОВА

ТН 125-045/4.2 Ч. 0 Р. 0-1

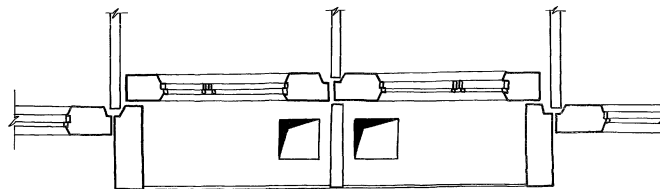
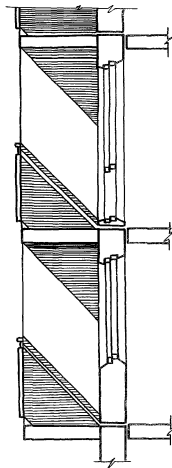
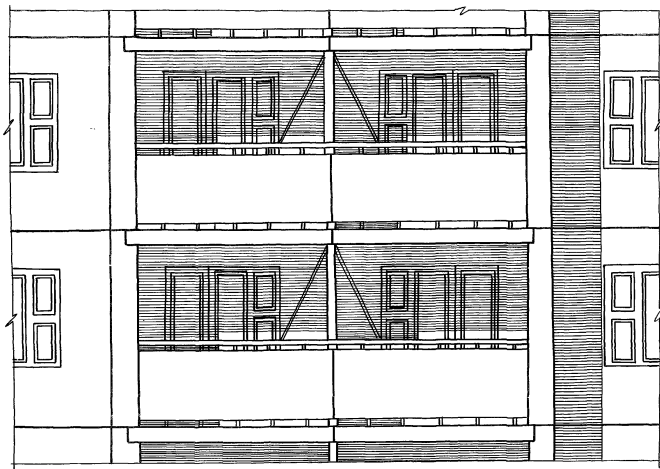
9-ЭТАЖНАЯ БЛОК-СЕКЦИЯ РЯДОВАЯ С ДАНО-ДВУХ-КОМНАТНЫМИ КВАРТИРАМИ 1А1А1Б1Б2А2А

СТАДИО ЛНСТ ЛНСТОВ

Т. Р АС-13

ФАСАДЫ. СХЕМЫ ФАСАДОВ.
 ВАРИАНТ 2-С ОСТЕКЛЕННЫМИ
 ЛАДАНИЯМИ.

КБ ПО ЖЕЛЕЗОБЕТОНУ
 ИМ. А.А. ЯКУШЕВА
 ГОССТРОИ РСФСР



ПРИКАЗ

ЗАВ. ОТД. ЯКУШЕВИЧ
ЛАВ. ДР. ЛУЖИЧЕВ
А. КОСЛОВ СЕЧЕНКО
ЭН. ВРПС МАЧАН
ПРОВЕРКА СЕЧЕНКО
РАСС. ДР. СЕЧЕНКО

Т.П. 125-045/1.2

Т.О.

Р.О.-1

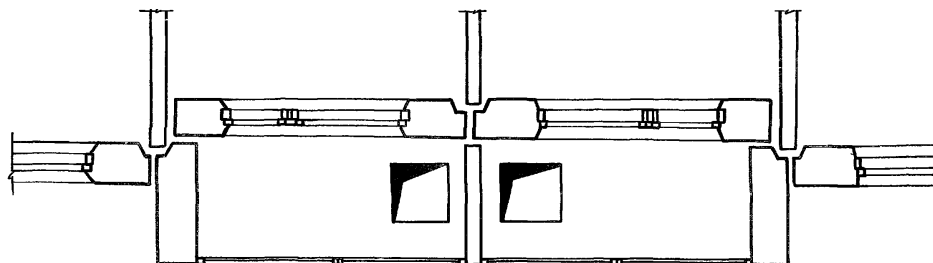
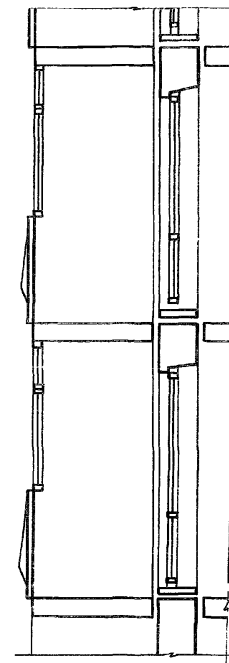
9-этажная блок-секция радужная с одно-
двухкомнатными квартирами 16 и 22 кв.м.

СТАНДАРТ ЛНСТ ЛНСТ ДБ

Т.О. ДС-14

ДЕТАЛИ ФАСАДА

КБ ПО ТЕХНОЛОГИИ
И.М. Я. ЯКУШЕВА
ПРОЕКТОР ПРОФ.

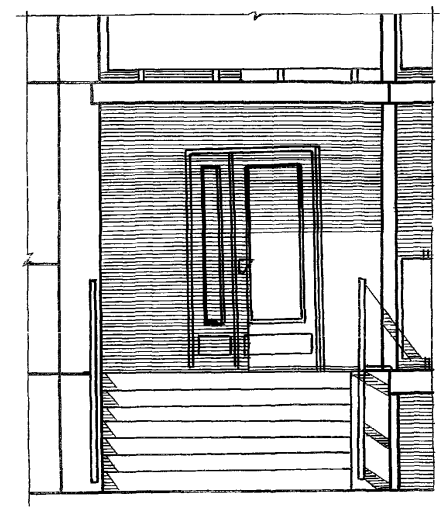
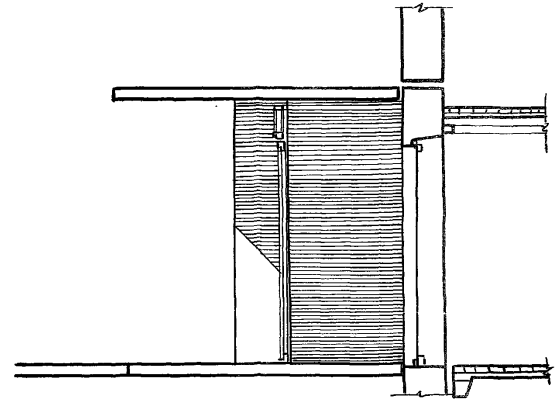
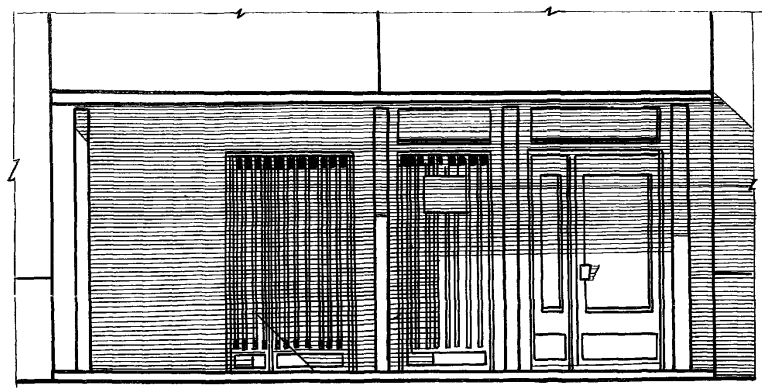


--	--	--	--	--	--	--	--	--	--	--	--	--	--	--	--	--	--	--	--	--	--	--	--	--	--	--	--	--	--	--	--	--	--	--	--	--	--	--	--	--	--	--	--	--	--	--	--	--	--	--	--	--	--	--	--	--	--	--	--	--	--	--	--	--	--	--	--	--	--	--	--	--	--	--	--	--	--	--	--	--	--	--	--	--	--	--	--	--	--	--	--	--	--	--	--	--	--	--	--	--	--	--	--	--	--	--	--	--	--	--	--	--	--	--	--	--	--	--	--	--	--	--	--	--	--	--	--	--	--	--	--	--	--	--	--	--	--	--	--	--	--	--	--	--	--	--	--	--	--	--	--	--	--	--	--	--	--	--	--	--	--	--	--	--	--	--	--	--	--	--	--	--	--	--	--	--	--	--	--	--	--	--	--	--	--	--	--	--	--	--	--	--	--	--	--	--	--	--	--	--	--	--	--	--	--	--	--	--	--	--	--	--	--	--	--	--	--	--	--	--	--	--	--	--	--	--	--	--	--	--	--	--	--	--	--	--	--	--	--	--	--	--	--	--	--	--	--	--	--	--	--	--	--	--	--	--	--	--	--	--	--	--	--	--	--	--	--	--	--	--	--	--	--	--	--	--	--	--	--	--	--	--	--	--	--	--	--	--	--	--	--	--	--	--	--	--	--	--	--	--	--	--	--	--	--	--	--	--	--	--	--	--	--	--	--	--	--	--	--	--	--	--	--	--	--	--	--	--	--	--	--	--	--	--	--	--	--	--	--	--	--	--	--	--	--	--	--	--	--	--	--	--	--	--	--	--	--	--	--	--	--	--	--	--	--	--	--	--	--	--	--	--	--	--	--	--	--	--	--	--	--	--	--	--	--	--	--	--	--	--	--	--	--	--	--	--	--	--	--	--	--	--	--	--	--	--	--	--	--	--	--	--	--	--	--	--	--	--	--	--	--	--	--	--	--	--	--	--	--	--	--	--	--	--	--	--	--	--	--	--	--	--	--	--	--	--	--	--	--	--	--	--	--	--	--	--	--	--	--	--	--	--	--	--	--	--	--	--	--	--	--	--	--	--	--	--	--	--	--	--	--	--	--	--	--	--	--	--	--	--	--	--	--	--	--	--	--	--	--	--	--	--	--	--	--	--	--	--	--	--	--	--	--	--	--	--	--	--	--	--	--	--	--	--	--	--	--	--	--	--	--	--	--	--	--	--	--	--	--	--	--	--	--	--	--	--	--	--	--	--	--	--	--	--	--	--	--	--	--	--	--	--	--	--	--	--	--	--	--	--	--	--	--	--	--	--	--	--	--	--	--	--	--	--	--	--	--	--	--	--	--	--	--	--	--	--	--	--	--	--	--	--	--	--	--	--	--	--	--	--	--	--	--	--	--	--	--	--	--	--	--	--	--	--	--	--	--	--	--	--	--	--	--	--	--	--	--	--	--	--	--	--	--	--	--	--	--	--	--	--	--	--	--	--	--	--	--	--	--	--	--	--	--	--	--	--	--	--	--	--	--	--	--	--	--	--	--	--	--	--	--	--	--	--	--	--	--	--	--	--	--	--	--	--	--	--	--	--	--	--	--	--	--	--	--	--	--	--	--	--	--	--	--	--	--	--	--	--	--	--	--	--	--	--	--	--	--	--	--	--	--	--	--	--	--	--	--	--	--	--	--	--	--	--	--	--	--	--	--	--	--	--	--	--	--	--	--	--	--	--	--	--	--	--	--	--	--	--	--	--	--	--	--	--	--	--	--	--	--	--	--	--	--	--	--	--	--	--	--	--	--	--	--	--	--	--	--	--	--	--	--	--	--	--	--	--	--	--	--	--	--	--	--	--	--	--	--	--	--	--	--	--	--	--	--	--	--	--	--	--	--	--	--	--	--	--	--	--	--	--	--	--	--	--	--	--	--	--	--	--	--	--	--	--	--	--	--	--	--	--	--	--	--	--	--	--	--	--	--	--	--	--	--	--	--	--	--	--	--	--	--	--	--	--	--	--	--	--	--	--	--	--	--	--	--	--	--	--	--	--	--	--	--	--	--	--	--	--	--	--	--	--	--	--	--	--	--	--	--	--	--	--	--	--	--	--	--	--	--	--	--	--	--	--	--	--	--	--	--	--	--	--	--	--	--	--	--	--	--	--	--	--	--	--	--	--	--	--	--	--	--	--	--	--	--	--	--	--	--	--	--	--	--	--	--	--	--	--	--	--	--	--	--	--	--	--	--	--	--	--	--	--	--	--	--	--	--	--	--	--	--	--	--	--	--	--	--	--	--	--	--	--	--	--	--	--	--	--	--	--	--	--	--	--	--	--	--	--	--	--	--	--	--	--	--	--	--	--	--	--	--	--	--	--	--	--	--	--	--	--	--	--	--	--	--	--	--	--	--	--	--	--	--	--	--	--	--	--	--	--	--	--	--	--	--	--	--	--	--	--	--	--	--	--	--	--	--	--	--	--	--	--	--	--	--	--	--	--	--	--	--	--	--	--	--	--	--	--	--	--	--	--	--	--	--	--	--	--	--	--	--	--	--	--	--	--	--	--	--	--	--	--	--	--	--	--	--	--	--	--	--	--	--	--	--	--	--	--	--	--	--	--	--	--	--	--	--	--	--	--	--	--	--	--	--	--	--	--	--	--	--	--	--	--	--	--	--	--	--	--	--	--	--	--	--	--	--	--	--	--	--	--	--	--	--	--	--	--	--	--	--	--	--	--	--	--	--	--	--	--	--	--	--	--	--	--	--	--	--	--	--	--	--	--	--	--	--	--	--	--	--	--	--	--	--	--	--	--	--	--	--	--	--	--	--	--	--	--	--	--	--	--	--	--	--	--	--	--	--	--	--	--	--	--	--	--	--	--	--	--	--	--	--	--	--	--	--	--	--	--	--	--	--	--	--	--	--	--	--	--	--	--	--	--	--	--	--	--	--	--	--	--	--	--	--	--	--	--	--	--	--	--	--	--	--	--	--	--	--	--	--	--	--	--	--	--	--	--	--	--	--	--	--	--	--	--	--	--	--	--	--	--	--	--	--	--	--	--	--	--	--	--	--	--	--	--	--	--	--	--	--	--	--	--	--	--	--	--	--	--	--	--	--	--	--	--

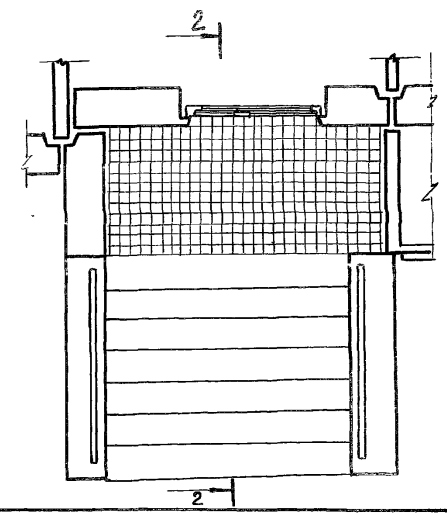
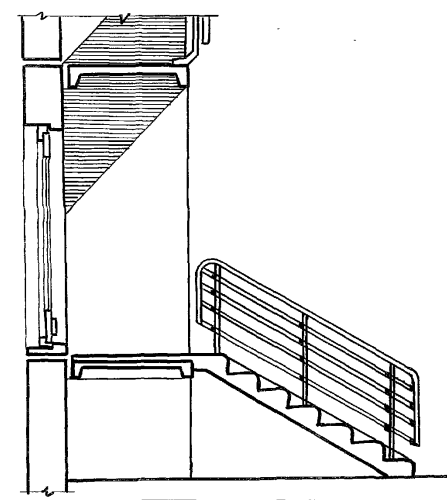
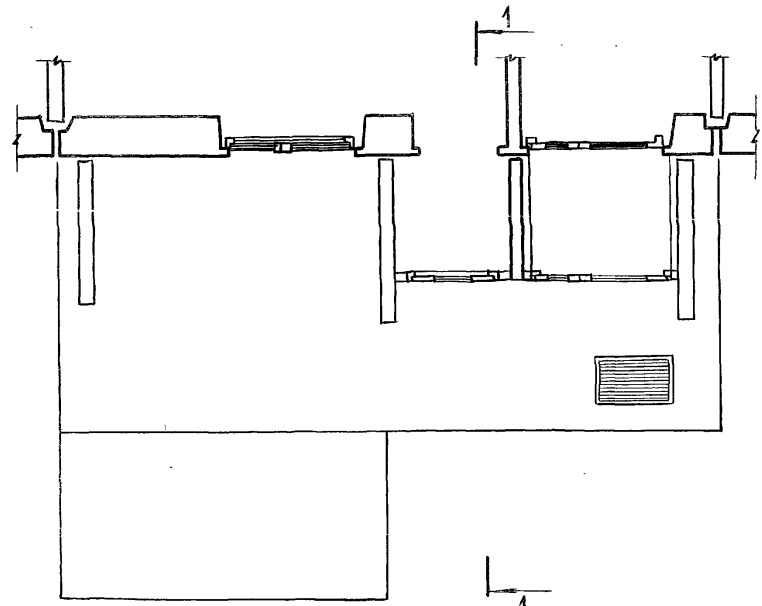
Вход тип-1А

1-1

Вход тип-БД



2-2



								ТП 125-045/12 ч. II д. II-1			
								9-ЭТАЖНАЯ БЛОК-СЕКЦИЯ РЯДОВАЯ С ДВУХ-ДВУХ КОМНАТНЫМИ КВАРТИРАМИ 1А 1А 1Б 1Б 2А 2А			
ПРИВЯЗАН				ЗАВ. ОТД. ЯКУШЕВИЧ <i>Лук</i>				СТАЦИЯ			
				Л. АРХ. ПР. ИМАШЕВ <i>Им</i>				ЛИСТ			
				Л. КОНСТ. ПР. БЕЧЕЙКО <i>Беч</i>				ЛИСТОВ			
				РУК. БИЛГ. МАЧАЙ <i>Мач</i>				Т. II			
				ПРОВЕРКА БЕЧЕЙКО <i>Беч</i>				АБ-1Б			
ИНВ. №				РАЗРАБ. БУКАЛОВА <i>К. Букалова</i>				ИЖЕЛЕЗОБЕТОНУ ИМ. А.А. ЯКУШЕВА			
								ГЕНЕРАЛЬНЫЙ ДИРЕКТОР			