

ПО ЖЕЛЕЗОБЕТОНУ  
ИМ. А. А. ЯКУШЕВА

КОМПЛЕКСНАЯ  
СЕРИЯ 125

# ТИПОВЫЕ ПРОЕКТЫ КРУПНОПАНЕЛЬНЫХ ЖИЛЫХ ДОМОВ И ОБЩЕСТВЕННЫХ ЗДАНИЙ

ТИПОВОЙ      ПРОЕКТ 125-045/1.2

БЛОК – СЕКЦИЯ 9-ЭТАЖНАЯ 54 – КВАРТИРНАЯ  
 РЯДОВАЯ 1А-1А-1Б-1Б-2А-2А  
 /ДЛЯ СТРОИТЕЛЬСТВА В ГОРОДАХ БРАТСКЕ И УСТЬ-ИЛИМСКЕ/

# ЧАСТЬ 0 1

АРХИТЕКТУРНО-СТРОИТЕЛЬНЫЕ  
ЧЕРТЕЖИ НИЖЕ ОТМ. 0.000

РАЗДЕЛ 01-1

ЗДАНИЕ С ТЕХПОДПОЛЬЕМ  
ФУНДАМЕНТЫ СВАЙНЫЕ

[illegible]

БЛОК - СЕКЦИЯ 9-ЭТАЖНАЯ 54-КВАРТИРНАЯ  
 РЯДОВАЯ 1А-1А-1Б-1Б-2А-2А  
 /ДЛЯ СТРОИТЕЛЬСТВА В ГОРОДАХ БРАТСКЕ И ЧУСТЬ-ИЛИМСКЕ/

Часть 2	ОТОПЛЕНИЕ И ВЕНТИЛЯЦИЯ.
Часть 3	ВОДОСНАБЖЕНИЕ, КАНАЛИЗАЦИЯ, ВОДОСТОКИ.
Часть 5	ЭЛЕКТРООБОРУДОВАНИЕ.
РАЗДЕЛ 6-3	ВАРИАНТ С ЭЛЕКТРОСТАТАМИ МОЩНОСТЬЮ 8 кВт.
Часть 6	СВЯЗЬ И СИГНАЛИЗАЦИЯ.
Часть 8	СМЕТЫ
РАЗДЕЛ 8-1	НЕИЗМЕНЯЕМАЯ ЧАСТЬ БЛОК-РЕКЦИЙ.
РАЗДЕЛ 8-2	ЭЛЕМЕНТЫ БЛОКИРОВКИ 9-ТАЛЬНЫХ БЛОК-СЕКЦИЙ.
Часть 9	УЗЛЫ
РАЗДЕЛ 9.1-110, 9.2-110, 9.3-110, 9.4-110, 9.7-110	
Часть 10	ИЗДЕЛИЯ ЗА ВОДСКИМИ ИЗГОТОВЛЕНИЯ.
РАЗДЕЛ 10.1-110, 10.1-111, 10.1-110, 10.2-110, 10.2-110, 10.3-110, 10.3-110, 10.3-110, 10.4-110, 10.4-110, 10.5-110, 10.6-110, 10.7-110, 10.7-111, 10.8-110, 10.9-110, 10.9-110, 10.11-110, 10.11-110, 10.11-110, 10.12-110, 10.12-110, 10.12-110, 10.12-111	
ВМ	ВЕДОМОСТИ ПОТРЕБНОСТИ В МАТЕРИАЛАХ.

РАБОЧНЕ ЧЕРТЕЖИ ВВЕДЕНЫ В  
ДЕЙСТВИЕ КБ ПО ЖЕЛЕЗОБЕТОНУ  
ПРИКАЗ № 94 ОТ 30.06.84г

[illegible]

## БЕДОМОСТУ ЧЕРТЕЖЕЙ

Лист	Наименование	Стр.	Примечание
АС-1	Заглавный лист /начало/	2	
АС-2, АС-3	Заглавный лист /продолжение/	3,4	
АС-4	Заглавный лист /окончание/Схемы нагрузок	5	
АС-5	План теплоснабжения	6	
АС-6	План свайного поля	7	
АС-7	Разрезы по свайному полю I-I, II-II	8	
АС-8	Монтажный план оголовков	9	
АС-9	Монтажный план ростверков и цокольных панелей	10	
АС-10	Монтажный план перекрытия над теплоснабжением	11	
АС-11	Разрезы III-III, IV-IV	12	
АС-12	Сечения 4-4 + 10-10	13	
АС-13	Сечения 11-11 + 12-12	14	
АС-14	Фрагмент входа тип "БД"	15	
АС-15	ЗБ <sub>9</sub> -7 Монтажные планы ниже отм. 0.000	16	
АС-16	ЗБ <sub>9</sub> -8 Монтажные планы ниже отм. 0.000	17	

Привязка настоящего типового проекта выполнена в соответствии с действующими нормами и правилами

ГЛА. ИНЖЕНЕР ПР.

19 5.

Н-А С Т О Я Щ И Й   П Р О Е К Т   В Ы П О Л Н Е Н   В   С О О Т В Е Т С Т В И И  
С   Д Е Й С Т В У Ю Щ И М И   Н О Р М А М И   И   П Р А В И Л А М И   / В   Т О М  
Ч И С Л Е   П О   В З Р Ы В О - П О Ж А Р Н О Й   Б Е З О П А С Н О С Т И /

ГЛА. АРХИТЕКТОР ПРОЕКТА *Имашев* /ИМАШЕВ Ф.Ф./  
ГЛА. КОНСТРУКТОР ПРОЕКТА *Сечеёко* /СЕЧЕЁКО А.И./

1980 г.

Лист	Наименование	Стр.	Примечание
АС-17	36 <sub>3</sub> -9. Монтажные планы ниже отм. ± 0.000	18	
АС-18	36 <sub>3</sub> -10 Монтажные планы ниже отм. ± 0.000	19	
АС-19	Разрезы $\bar{V}-\bar{V} \div \bar{VI}-\bar{VI}$	20	
АС-20	Сечения 13-13 ÷ 20-20	21	
АС-21	Монолитный оголовок ФОМ-11	22	
АС-22	" ФОМ-12	23	
АС-23	" ФОМ-13	24	
АС-24	" ФОМ-14	25	
АС-25	" ФОМ-16	26	
АС-26	" ФОМ-17	27	
АС-27	" ФОМ-18	28	
АС-28	Указания по производству работ	29	

			привязан:	
ИНВ. №				
ЛИСТ №				
ТАБЛИЦА	САБУРОВ	<i>Сабуров</i>	125-045/4.2	Часть 01; Раздел 01-1
ТАБЛИЦА	ФЕЛЬМАН	<i>Фельман</i>		
ЗАДАЧА	ЯКУШЕВИЧ	<i>Якушевич</i>	9-ЭТАЖНАЯ БАК-СЕКЦИЯ РЯДОВАЯ С ОДНО-ДУШКОВЫМИ КВАРТИРАМИ 1А1А 1Б1Б 2А2А	
ТАБЛИЦА	ИМАШЕВ	<i>Имашев</i>		СТАДИОНАЛ
ТАБЛИЦА	БЕЧЕНКО	<i>Беченко</i>		ТР
ТАБЛИЦА	УХУСТАЛЕВА	<i>Ухусталева</i>		АС-1
ТАБЛИЦА	БЕЧЕНКО	<i>Беченко</i>		29
ТАБЛИЦА	БУРОВА	<i>Бурова</i>	ЗАГЛАВНЫЙ ЛИСТ	КБ ПО ЖЕЛЕЗОБЕТОНУ ИМ. А.А. ЯКУШЕВА
			<i>(начало)</i>	СЕРИЯ ДР-СН

Ведомость примененных документов

Обозначение	Наименование	Примечание
ГОСТ 19804.4-78	Сваи забивные железобетонные. Сваи сплошные квадратного сечения с поперечным и без поперечного армирования ствола и сваи квадратного сечения с круглой поверхностью. Рабочие чертежи.	
Серия 1.138-10	Перекрытия железобетонные для зданий с кирпичными стенами. Выпуск 1. Перекрытия брусковые. Рабочие чертежи.	
Серия 1.225-2 В.5	Прогоны прямоугольного сечения	
Серия 1.136.5-19	Двери деревянные входные наружные, тамбурные и служебные для жилых и общественных зданий	
ГОСТ 13579 - 78	Блоки бетонные для стен подвалов.	
Серия 1.055.1-1	Ступени для жилых и общественных зданий	
ГОСТ 530 - 80	Кирпич глиняный обыкновенный	

Условные обозначения

О — номер узла  
— номер раздела

				125-045/1.2 часть 01, раздел 01-1			
				5-этажная блок-секция рядовая с одно- -двухкомнатными квартирами 1А 1А 1Б 1Б 2А 2А			
Привязка:				Стандартный лист Листов			
				Т.Р. АС-2			
				Заглавный лист			
				КБ по железобетону			
				И.М. А.А. Якушева			
				Госстроя РСФСР			

Привязка:

С.В. О.А. Якушева	С.В. О.А. Якушева	С.В. О.А. Якушева	С.В. О.А. Якушева
О.К. О.А. Якушева	О.К. О.А. Якушева	О.К. О.А. Якушева	О.К. О.А. Якушева
Р.К. О.А. Якушева	Р.К. О.А. Якушева	Р.К. О.А. Якушева	Р.К. О.А. Якушева
П.К. О.А. Якушева	П.К. О.А. Якушева	П.К. О.А. Якушева	П.К. О.А. Якушева
И.М. А.А. Якушева	И.М. А.А. Якушева	И.М. А.А. Якушева	И.М. А.А. Якушева
Госстроя РСФСР	Госстроя РСФСР	Госстроя РСФСР	Госстроя РСФСР

## Общая часть

Нулевой цикл типового проекта 9-этажной блок-секции рядовой с одно-двухкомнатным и квартирами 125-045/12 выполнен в свайном варианте на повышенной ростверке для строительства в Сибирске и Усть-Илимске с расчетной нагрузкой на сваю 70 тс. Проект нулевого цикла содержит весь комплекс работ по сооружению подземной части здания, включая: перекрытие, наружные площадки перед входом в здание.

Блок-секция запроектирована с техническим подпольем на отм. -2,450 м, где проходят инженерные коммуникации и расположен тепловой узел.

## Конструктивные решения

Железобетонные и керамзитобетонные изделия заводского изготовления для нулевого цикла разработаны в соответствии со СНиП II-21-75.

Балки и панели ростверка запроектированы из тяжелого бетона М-200.

Гидроизоляцию наружных стен выполнять на отм. -0,000 м, по ростверку на отм. -0,320 м из цементно-песчаного раствора состава 1:3 толщиной 20 мм на портянкоцементе марки не ниже 400.

Вертикальные поверхности цокольных панелей, оголовков, балок ростверка, соприкасающихся с грунтом, обмазать горячим битумом за 2 раза.

Полы в тепловом узле - цементные, полы в подполье - утрамбованный грунт.

## Указания по производству монтажных работ

Монтаж конструкций выполнять в соответствии со СНиП III-16-80 и указаниями на листах настоящего раздела.

Марка раствора при монтаже ростверка принята 150.

Антикоррозийную защиту сварных деталей выполнять в соответствии со СНиП II-28-73\* и СНиП III-23-76.

Длина сварных швов должна быть не менее 60 мм, высоту принимать по наименьшей толщине свариваемых деталей. Сварку производить электродами типа Э-42А.

## Указания по производству работ в зимнее время

При производстве работ в зимнее время применять марку раствора на одну ступень выше, применяемой в летнее время, с противоморозными добавками. Величина добавок принимается согласно СН-290-74 таблица 8.

				125-045/12 Часть 01, Раздел 01-1		
				9-ЭТАЖНАЯ БЛОК-СЕКЦИЯ РЯДОВАЯ С ОДНО-ДВУХКОМНАТНЫМИ КВАРТИРАМИ ЧАСТЬ 01-16 2А 2Б		
ПРИБЛИЖИТЕЛЬНО:				ЭТАЖИ	ЛСТ	ЛСТОВ
				Т.Р.	АС-3	
				ЗАГЛАВНЫЙ ЛСТ /ПРОДОЛЖЕНИЕ/		
				КБ ПО ЖЕЛЕЗОБЕТОНУ ИМ. А. А. АКУШЕВА		
				ГЕОСТРОИТЕЛЬ		

ПРИБЛИЖИТЕЛЬНО:

ЗАВ. ОТД.	АКУШЕВ	АКУШЕВ
ГЛАВ. КОНСТРУКТОР	СЕЧЕНКО	СЕЧЕНКО
РУК. БРИГ.	ХРУСТАЛЕВА	ХРУСТАЛЕВА
ПРОВЕРКА	СЕЧЕНКО	СЕЧЕНКО
РАЗРАБОТКА	СЕЧЕНКО	СЕЧЕНКО

СХЕМА РАЧЕТНЫХ НАГРУЗОК НА ОТМ. - 0.320

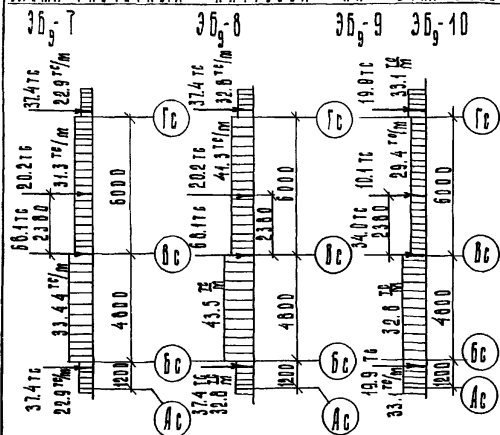
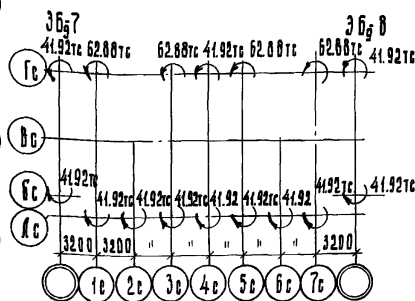


СХЕМА РАЧЕТНЫХ МОМЕНТОВ ОТ  
ГОРИЗОНТАЛЬНЫХ (ВЕТРОВЫХ)  
НАГРУЗОК



### УКАЗАНИЯ ПО ПРИВЯЗКЕ ПРОЕКТА

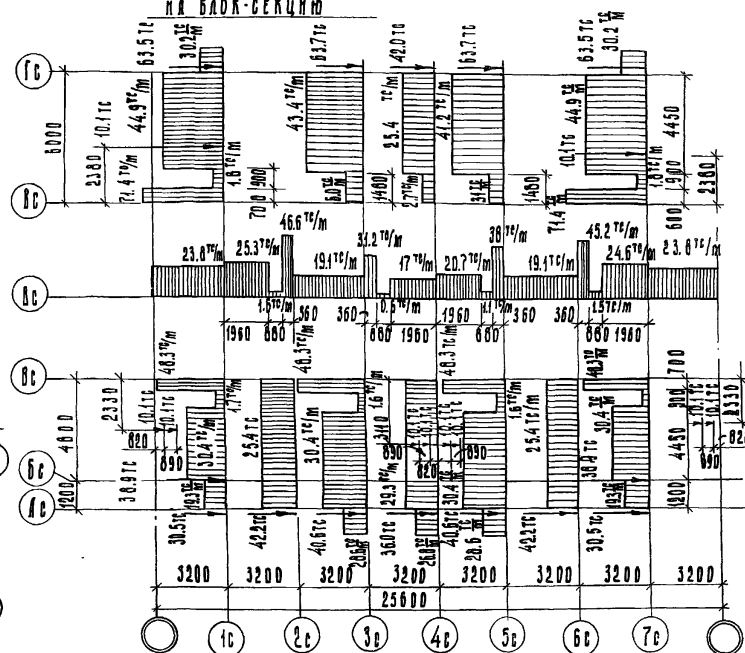
2. Типовой проект 125-045/12, включающая чертежи подземной части, может быть применен только после утверждения в установленном порядке и выполнения привязки к участку.
3. Рабочие чертежи настоящего альбома подлежат привязке в части выбора применяемого варианта с учетом конкретных условий участка строительства.
4. Наибольшая отметка земли в типовом проекте принята условно  $-1.100\text{ м}$  и подлежит корректировке при привязке. Отметка верха крыльца основного входа постоянная  $-0.960\text{ м}$  и должна быть сохранена при привязке независимо от планировки участка.
5. Водосток запроектирован с выпуском в сторону Фабрики по оси ГС.
6. При сборе нагрузок на фундаменты приняты:

а) Наружные стены из легкого бетона :  $\delta = 400 \text{ мм}$

П Р И М Е Ч А Н И Е

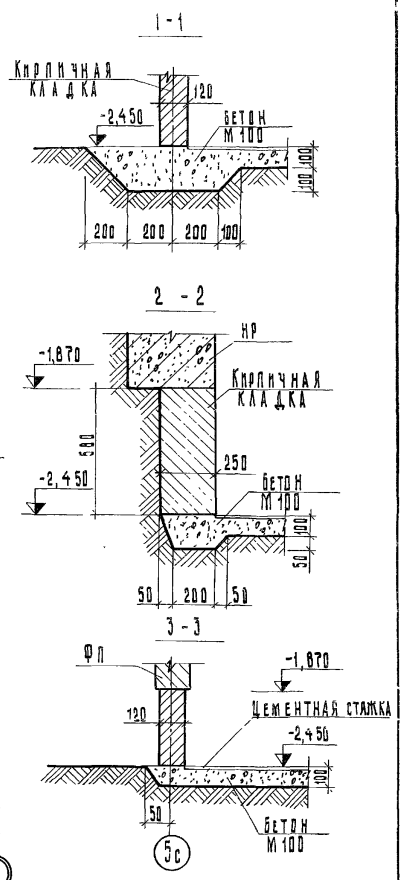
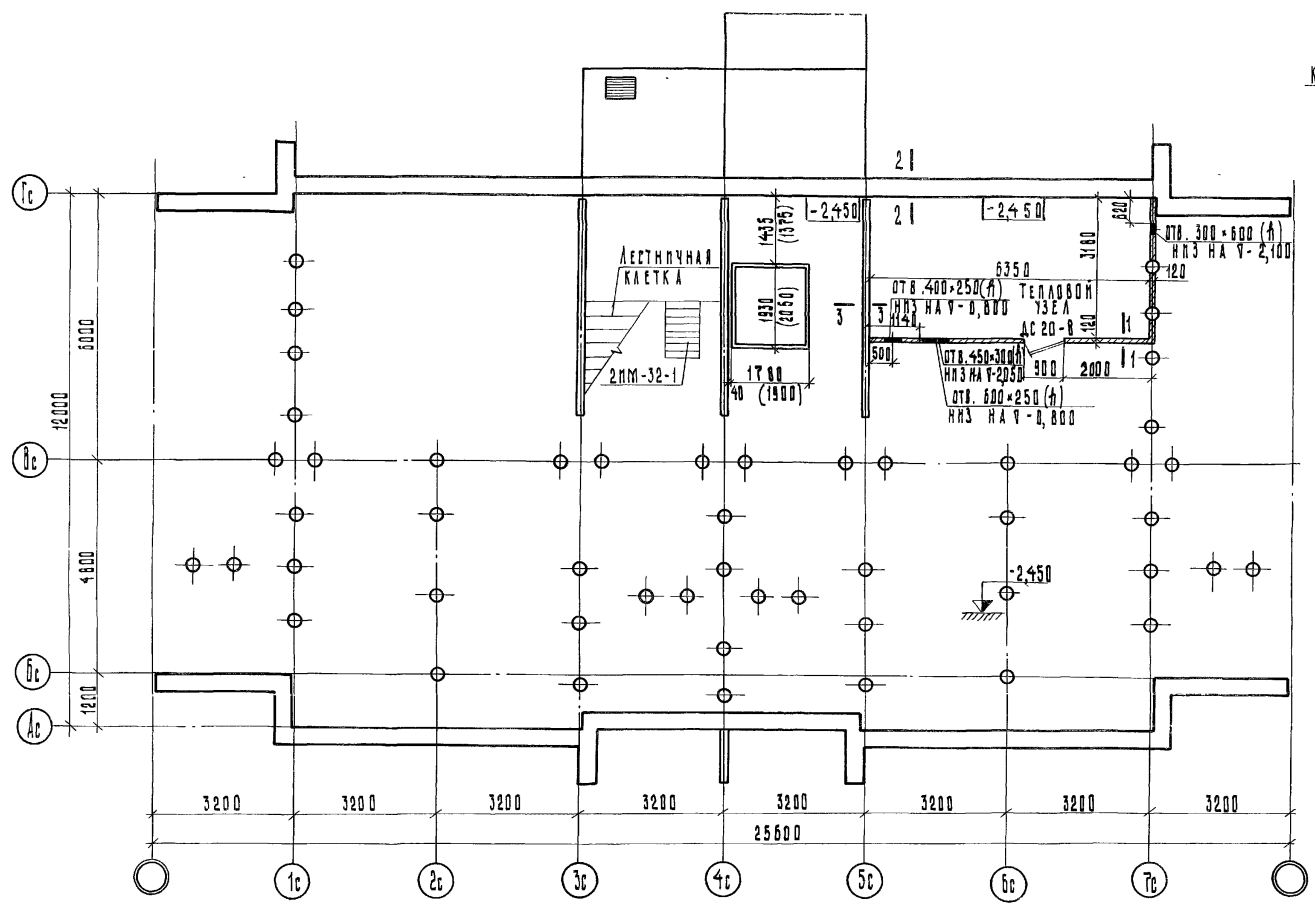
4. Собранные точечные нагрузки от наружных панелей, а также распределенные нагрузки для ЗБ<sub>9</sub>-9; ЗБ<sub>9</sub>-10 даны на втм. - 1.670

СХЕМА РАСЧЕТНЫХ НАГРУЗОК НА ОТМ. - 0.320  
НА БЛОК-СЕКЦИЮ



- |    |   |                          |
|----|---|--------------------------|
| б/ | Внутренние стены из тяжелого бетона     | толщ. 160 мм;            |
| в/ | перегородки керамзитобетонные           | толщ. 80 мм;             |
| г/ | временная нагрузка на перекрытие        | 150 кгс/м <sup>2</sup> ; |
| д/ | временная нагрузка на перекрытие лоджии | 200 кгс/м <sup>2</sup>   |
| е/ | снеговая нагрузка                       | 100 кгс/м <sup>2</sup>   |
| ж/ | ветровая нагрузка                       | 35 кгс/м <sup>2</sup>    |

				125-045 / А.2	Ч. 01	Р. 04-1
				9-этажная блок-секция рядовая с радио-двух-		
				комнатными квартирами 1А 1Б 1С 2А 2Б		
					СТАНЦИЯ	АНТЕНН
					Г.Р.	АС-4
				ЗАДАВАЮЩИЙ АНТЕННЫ (ОКОНЧАНИЕ)		
				ПОДПИСЬ НАРУЧИТЕЛЯ РАБОТЫ		
				ПОДПИСЬ НАРУЧИТЕЛЯ РАБОТЫ		



ПРИМЕЧАНИЕ

1. Кладку стен теплового узла выполнить из кирпича М50 на растворе М25 армированную 2-мя  $\varnothing 6B1$  через шесть рядов кладки.
2. Размеры в скобках даны для варианта лифтовых шахт "россыпью".

				125-045/4.2		Ч. 01		Р. 01-1			
				9-ЭТАЖНАЯ БЛОК-СЕКЦИЯ РЯДОВАЯ С ОДНО-ДВУХ-КОМНАТНЫМИ КВАРТИРАМИ 1А 1А 1Б 1Б 2А 2А							
ПРИБАВАН:				ЗАВ. ОТД. ЯКУШЕВИЧ		СТАДЯ		ЛСТ		ЛСТОВ	
				ГЛАВ. КОНСТ. РЕЧЕ ИКО		Т.Р.		АС-5			
				УК. БРИГ. ХРИСТАЛЕВА							
				ПРОВЕРКА РЕЧЕ ИКО							
ИНВ. №				РАЗРАБОТАН БУРОВА		П Л А Н Т Е Х Н О Л О Г И Я		КБ		ПО ЖЕЛЕЗОБЕТОНУ	
								ГОСТ 8013-90		ГОСТ 8013-90	

369-7  
369-8  
369-9  
см. л. АС-15, 16,  
17

369-7  
369-8  
369-10  
см. л. АС-15, 16, 10

УСЛОВНЫЕ ОБОЗНАЧЕНИЯ

- ПРОЕКТИРОВАНАЯ ОТМЕТКА ВЕРХА СВАИ ПОСЛЕ СРУБКИ — 2.24
- " " — 1.19
- " " — 1.91
- " " — 1.73

ПРИМЕЧАНИЯ

1. СВАЙНЫЕ ФУНДАМЕНТЫ ЗАПРОЕКТИРОВАНЫ ИЗ УСЛОВИЯ ЗАГЛУБИЕНИЯ СВАИ В АЛЮМИНОВЫЕ ЗОНЫ "Г" НЕ МЕНЕЕ ЧЕМ НА 0.5 М. ПОД РАСЧЕТНОЕ НАГРУЗКЕ НА СВАЮ НЕ БОЛЕЕ 70 Т.
2. БУРЕНИЕ СВАЙНИ ПРОИЗВОДИТСЯ СО ДНА ПОТОВАНА, ОТРЫТОГО ДО 01М. — 2.450
3. ЗАБИВКУ СВАИ ПОД КРЫЛЬЦО ПРОИЗВОДИТЬ С ПЛАНОВОЙ ОТМЕТКИ.
4. СВАИ ОПУСКАЮТСЯ В ПРЕДВАРИТЕЛЬНО ПРОБУРЕННЫЕ СВАИНЫ ДИАМЕТРОМ 470 ММ, НАПОЛНЕННЫЕ НА 1/3 ВЫСОТЫ ЦЕНТРИМ-ПЕСЧАНЫМ РАСТВОРОМ М 100 С ПОСЛЕДУЮЩЕЙ ДОБИВКОЙ ДИЗЕЛЬ-МОЛОТОМ ДО ПРОЕКТИРОВОАННОГО ОТКАЗА.
5. РАЗРЕЗЫ I-I, II-II см. л. АС-7

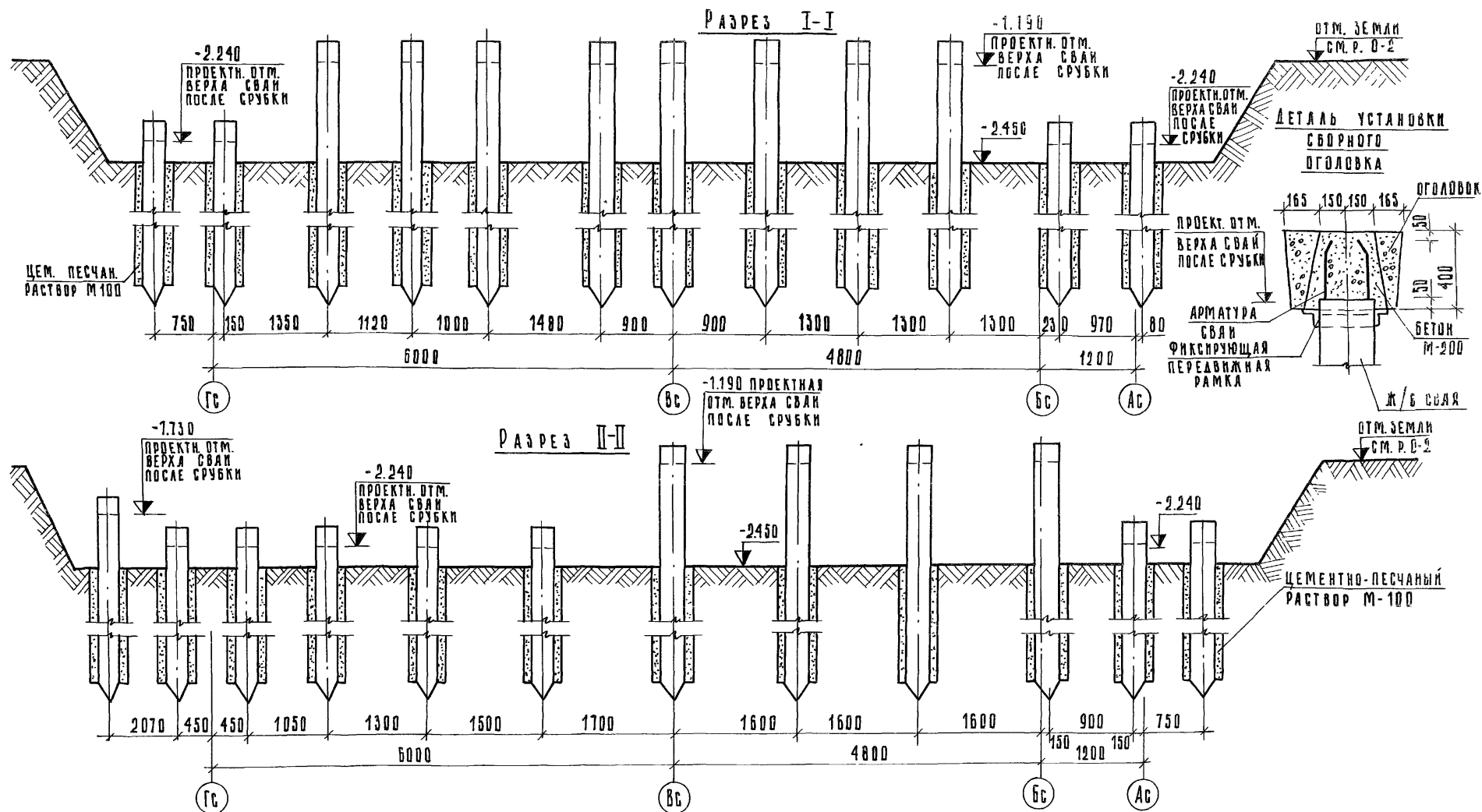
СПЕЦИФИКАЦИЯ ЖЕЛЕЗОБЕТОННЫХ СВАЙ									
ПОМЕРА СВАИ	МАРКА	РАСХОД МАТЕРИАЛОВ НА 1 СВАЮ		РАСХОД В-РА НА 1 ШТ.	К-ВО ШТ.	ОБЩИЙ РАСХОД МАТЕРИАЛОВ			МАРКА БЕТОНА
		БЕТОН	СТАЛЬ			БЕТОН	СТАЛЬ	РАСХОД ПО ПРОЦ. НОРМ.	
1-40	Б4-30У	0.37	24.70	0.3	40	14.80	988.00	12.0	В-4
41-89	Б5-30У	0.46	29.84	0.3	49	22.54	1462.2	14.7	В-4
90-92	Б4-30	0.37	20.00	0.3	3	1.11	60.24	0.9	В-4

ПРИВЯЗКА:

ЗАВ. ОТД.	ЯКУШЕВ ИЧ	ПРОЕК.	СЕЧЕВ ИЧ
УМ. Б. ОТД.	ХРУСТАЛЕВА	ПРОВЕР.	СЕЧЕВ ИЧ
РАЗРАБ.	БУРОВА		

125-045/4.2	Ч. 01	Р. 01-1
9-ЭТАЖНАЯ БЛОК-СЕКЦИЯ РЯДОВАЯ С ОДНО-ДУХОВНЫМИ КВАРТИРАМИ 1А 1Б 1Б 2А 2Б		
ПЛАН СВАЙНОГО ПОЛЯ	КБ	ПОЖЕЛЕЗОБЕТОНУ И. А. ЯКУШЕВА





				125-045/1.2 ч. 01 Р. 01-1		
				9-ЭТАЖНАЯ БЛОК-СЕКЦИЯ РЯДОВАЯ С ОДНО- ДВУХ- КОМНАТНЫМИ КВАРТИРАМИ 1А1А1Б1Б2А2А		
ПРИВЯЗАН:				ЗАВ. ОТД. ЯКУШЕВ ИЧ	СТАДИЯ	ЛИСТ
				ГЛАВ. КОНСТ. ПО СЕЧЕНКО	Т.Р	Листов
				РУК. БУД. МАЧА И	АС-7	
				ПРОВЕРИЛ СЕЧЕНКО	РАЗРЕЗЫ ПО СВАЙНОМУ РЯДУ I-I; II-II	
ИВ. №				РАЗРАБОТ. БУРОВА		
					КБ ПО ЖЕЛЕЗОБЕТОНУ ИМ. А.А. ЯКУШЕВА ГОССТРОЯ РСФСР	

CM. A. AC-15  
16, 17

369-7  
369-8  
369-10

CM. A. AC-15, 16, 18.

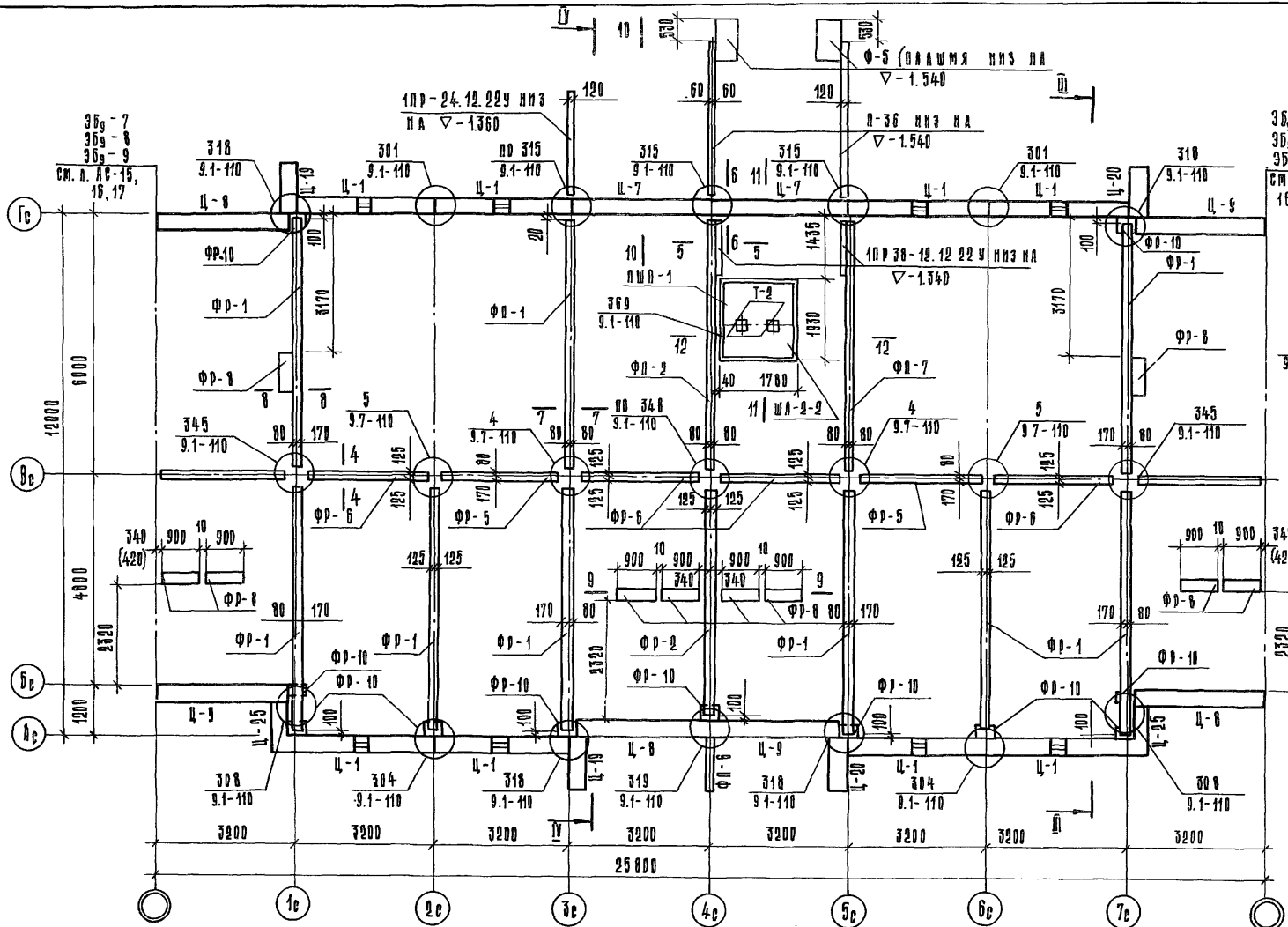
### П Р И М Е Ч А Н И Я

1. МОНОАНТНЫЕ ГОЛОВКИ  
Ф0М-17-1; Ф0М-12; Ф0М-13;  
Ф0М-14; Ф0М-16 см. листы  
А0-21 ÷ А0-27.
2. ГОЛОВКИ НА ДАКОМ ЧЕРТЕ-  
ЖЕ ДАНЫ С ОРИЕНТАЦИЕЙ  
ЗАКЛАДНЫХ ДЕТАЛЕЙ.

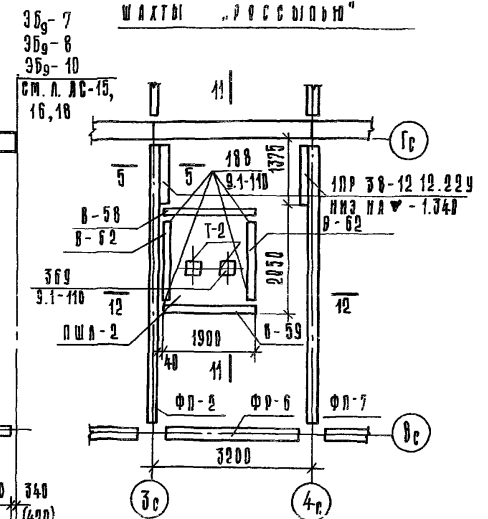
						125-045/1.2		Ч. 01		Р. 01-1			
						9-ЭТАЖНАЯ БЛОК-СЕКЦИЯ РАДОВАЯ С ОДНО-ДВУХ-КОМНАТНЫМИ КВАРТИРАМИ 1А 1А 1Б 1Б 2А 2А							
ПРИВЯЗАН:				ЗАВ. ОТД. ЯКУШЕВ И				СТАДНАЯ		ЛИСТ		ЛИСТОВ	
								ТР		АС-В			
				ГЛАВ. ИНЖ. БЕЧЕЛКО									
				РУК. БРИГ. ХРУСТАЛЕВА									
				ПРОВЕРКА БЕЧЕЛКО									
ИЗМ. №				РАЗРАБОТКА БУРЯКОВА		МОНТАЖНЫЙ ПЛАН ОГРАДОВОК		КБ ПО ЖЕЛЕЗОБЕТОНУ		ИМ. А.А. ЯКУШЕВА		ГОСУСТРОИ Р. С. Ф. С. Р.	

КОПИРОВАЛ: ЛЕВАНЦОВА

ADY. N27641-8



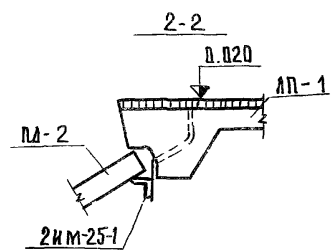
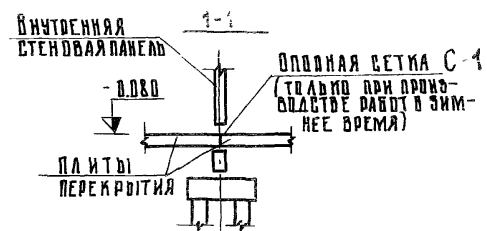
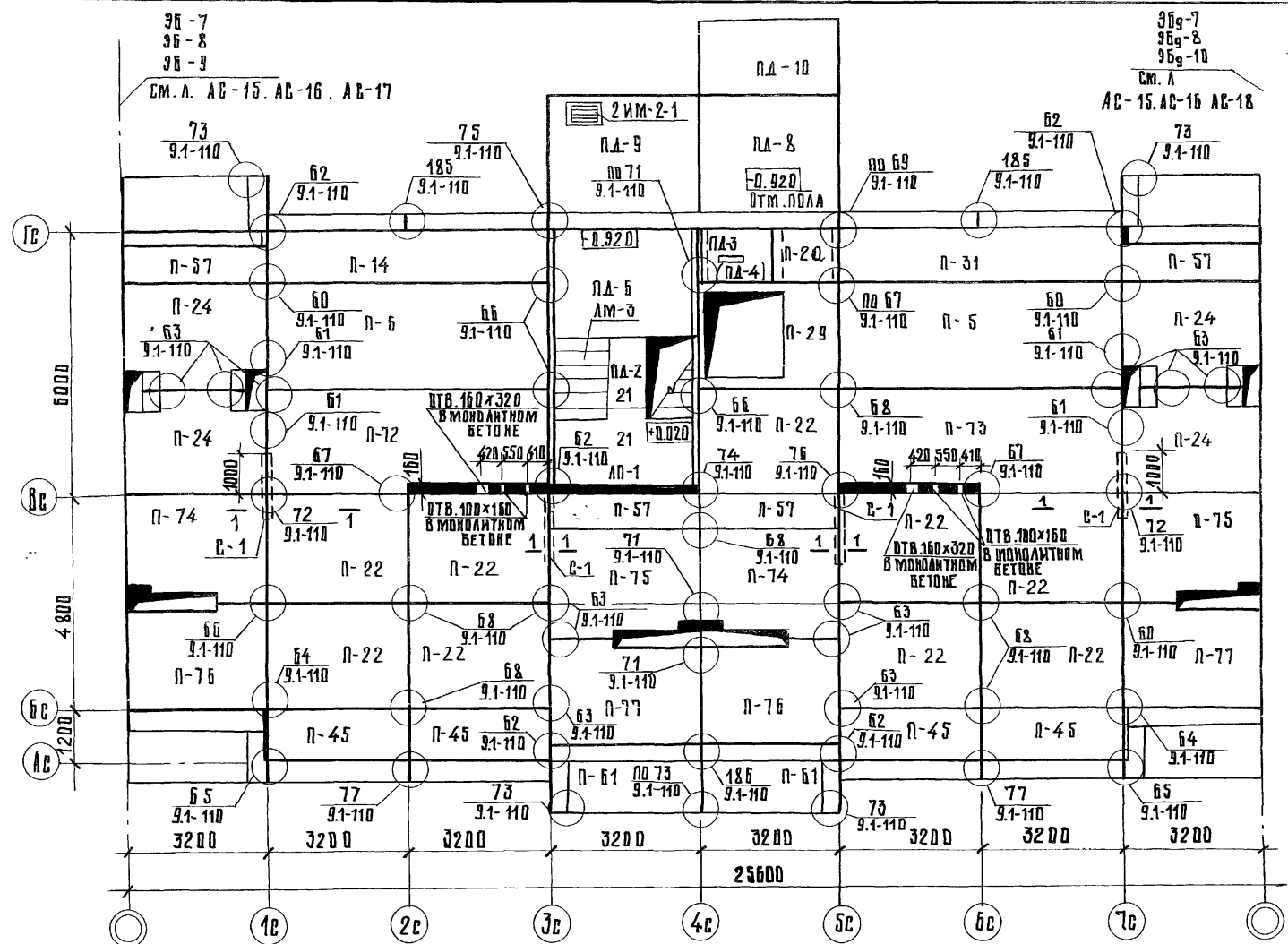
ФРАГМЕНТ ПЛАНА ПРИ  
ВАРИАНТЕ ЛИФТОВОЙ  
ШАХТЫ "РЕССОЛЮ" "



ПРИМЧАНИА

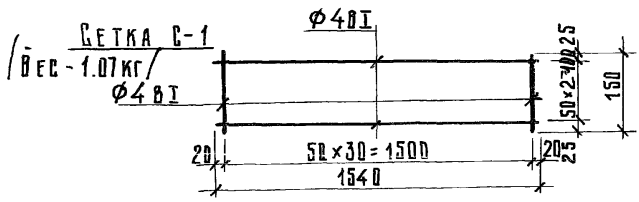
1. ТОРЦЫ РОСТЕРКОВ, ИМЕЮЩИЕ НА ТОРЦЕ ЗНАК  $\nabla$  ОБРАЩАЮТ В НАРУЖНЫМ СТЕЛАМ.
2. РАЗРЕЗЫ III-III, IV-IV СМ. Л АС-11
3. СЕЧЕНИЯ 4-4  $\div$  10-10 СМ. Л АС-12  
11-11, 12-12 СМ. Л АС-13.
4. РАЗМЕР В СКОБКАХ ДАН ПРИ КОМПОНОВКЕ БЛОК - СЕКЦИЙ С 3Б<sub>9</sub> - В.

				125-045/1.2		Ч. 01		Р. 01-1	
				9-ЭТАЖНАЯ БЛОК-СЕКЦИЯ КОМНАТНЫМИ КВАРТИРАМИ		РЯДОВАЯ С ОДНО-ДУХ- 1А 1Б 1В 2А 2Б			
ПРОСЯН:						СТАНЦИЯ	ЛИСТ	ЛИСТОВ	
				Зав. ОТА ЯКУШЕВИЧ					
				Гл. констр.м. СЕЧЕНКО		ТО		АС-9	
				Рук. бриг. ХРУСТАЛЕВА		МОНТАЖНЫЙ ПЛАН РОСТЕРКОВ И ЦИЛИНДРИЧ. ПИЛАСЕЙ		КБ ПО МЕЛАЗОБЕШЕНТ ИМ. В. А. ЯКУШЕВА 10 00 00 00 00 00 00 00 00 00	
				Проверил СЕЧЕНКО					
Изм. №				РАЗРАБОТ. ГИРОВА					



**ПРИМЕЧАНИЯ**

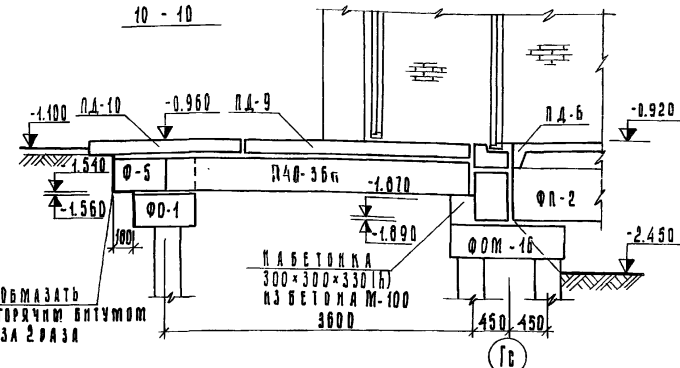
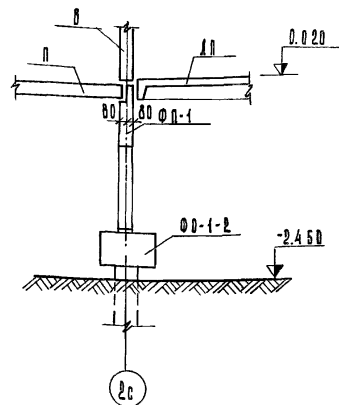
1. Отметка верха плит - 0.08, кроме оговоренных на чертеже.
2. При монтаже 1 этажа в зимнее время дополнительно поставить сетки С-1/4 шт./в указанных местах.
3. Марка плиты в скобках при варианте лифтовой шахты «россыпью».



ПОВЯЗАН:		ЗАВ. ОТД. ЯКУШЕВИЧ	125-045/1.2	Ч. 01	Р. 01-1
		ТАКОНСТР. СЕЧЕЙКО	9-ЭТАЖНАЯ БЛОК-СЕКЦИЯ РЯДОВАЯ С ОДНО-ДВУХ-КОМНАТНЫМИ КВАРТИРАМИ 1А 1А 1Б 1Б 2А 2А		
		РУК. БРМ. ХУСТАЛЕВА			
		ПРОВЕРКА СЕЧЕЙКО			
		РАЗРАБ. БУРОВА			
ИНВ. №			СТАДИЯ ЛИСТ ЛИСТОВ		
			Т. Р. АС-10		
			МОНТАЖНЫЙ ПЛАН ПЕРЕКРЫТИЯ НАА ТЕХПОДПЛАВБЕИ		
			КБ ПО ЖЕЛЕЗОБЕТОНУ ИМ. А.А. ЯКУШЕВА		
			КОПИРОВАА КУРЛОВИЧ		

АРХ. № 27641-10

Р А З Д Е Л Ы     $\overline{\text{III}}$  -  $\overline{\text{III}}$ ;  $\overline{\text{IV}}$  -  $\overline{\text{IV}}$



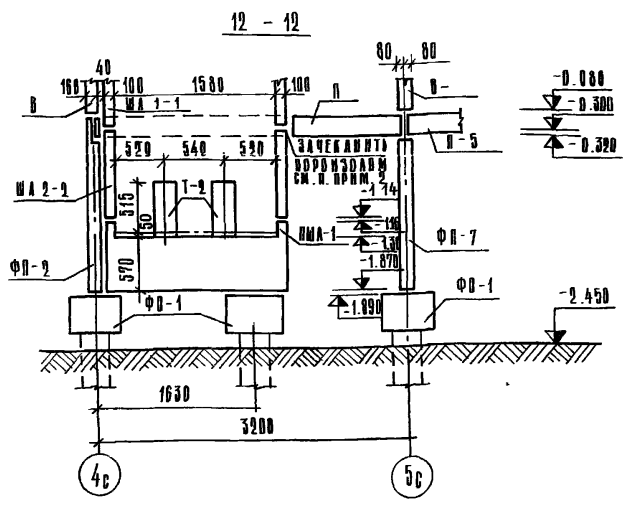
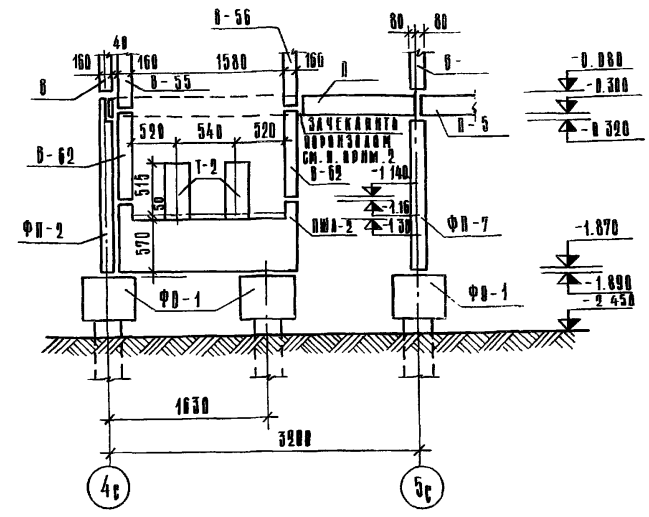
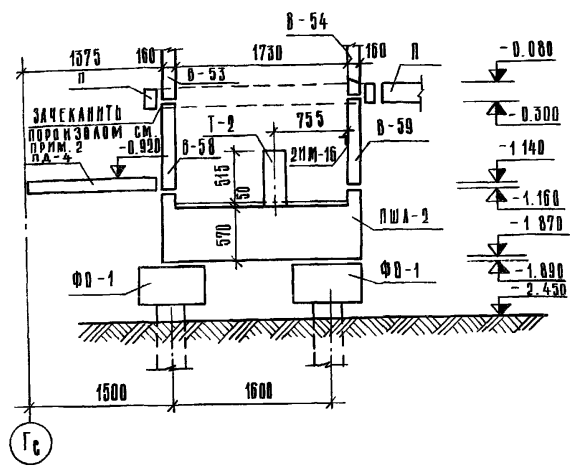
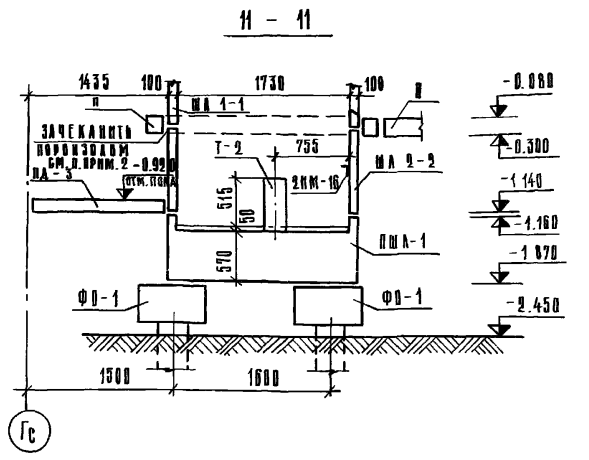
				125-045/4.2				Ч.01		Р.01-1	
				9-ЭТАЖНАЯ БЛОК-СЕКЦИЯ РЯДОВАЯ С ОДНО-ДУХОВЫМИ КВАРТИРАМИ 1А1А1Б1Б2А2А							
ПРИЯЗАН:				ЗАВ. ОТД. ЯКУШЕВИЧ				СТАВКА АНБТ АНСТОР			
				А.А.ОС.П. СЕЧЕНКО				ТР АС-12			
				УК. БР.С. ХРИСТАДЕВА							
				ПРОВЕРКА СЕЧЕНКО							
Л.С. №				РАЗРАБ. БУЧУРОВА				СЕЧЕНКО 4-4 + 40-10			
								КБ ПОЖДЕЗОВЕТОВУ НИ. А.А. ЯКУШЕВА 1006709 РБФБР			

КОПРОВАЯ БЛЯЖНОВА

Doc N27641-12

ДЛЯ ВАРИАНТА ЛИФТОВЫХ ШАХТ  
ИЗ ОБЪЕМНЫХ ЗАЕМТОВ

ДЛЯ ВАРИАНТА ЛИФТОВЫХ ШАХТ  
"РБСОВИД" 11 - 11 12 - 12

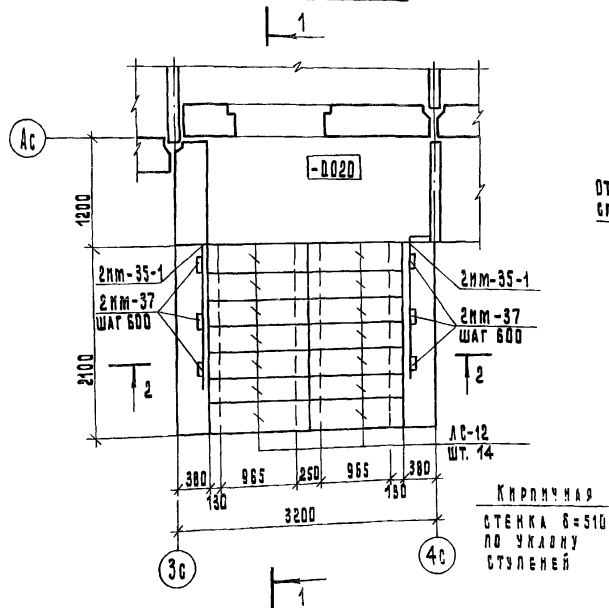


ПРИМЕЧАНИЕ

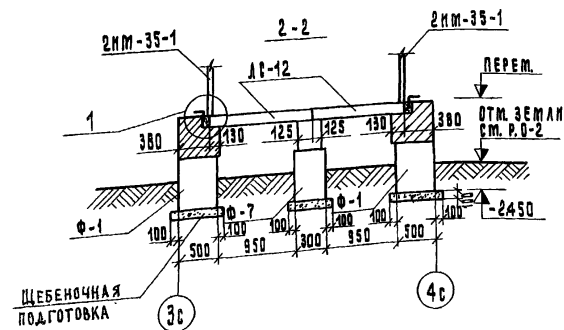
1. КОНСТРУКЦИИ ЛИФТОВЫХ ШАХТ  
ВНШЕ ОТМ. 0.000 ДАНЫ В  
РАЗДЕЛЕ 9.2-110.
2. ЗАЧЕКАНКУ ПОРШНЕМ Ф 30 ПО  
ГОСТ 19477-81 ПРИЗВЕСТИ ПО КОНТУРУ  
ЛИФТОВОЙ ШАХТЫ.

				125-045 / 1.2 4.01 Р 01-1		
				9-ЭТАЖНАЯ БЛОК-СЕКЦИЯ РЯДОВАЯ С ДВУМЯ ДВУХКОМНАТНЫМИ КВАРТИРАМИ 1А 1Б 1В 2А 2Б		
ПРИВЯЗКА:				ЗАВ. ЭТАЖА	ЯКУШЕВИЧ	
				ГЛАВ. КОНСТР.	БЕЧЕНКО	
				РУК. ПРОГ.	ХРИСТАЛОВА	
				ПРОВЕРКА	БЕЧЕНКО	
Куб. №				РАЗРАБОТ.	БУРОВА	
				БЕЧЕНКО 11-11, 12-12		
				КБ ПО ЖЕЛЕЗОБЕТОНУ ИМ. А.А. ЯКУШЕВА ИРБИТСКИЙ РБФБ Р		

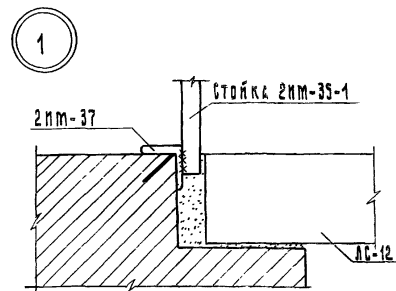
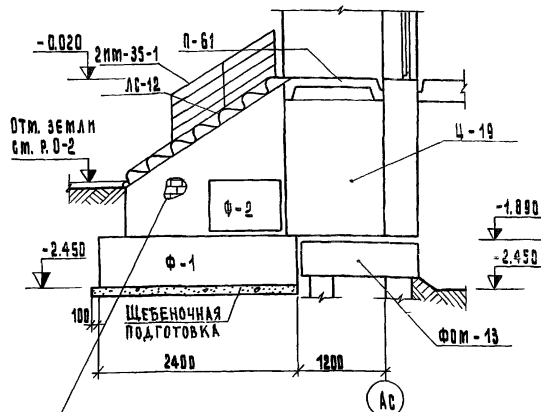
### ФРАГМЕНТ ПЛАНА



Кирпичная  
стенка  $\delta = 510$   
по укладу  
ступеней



1-1



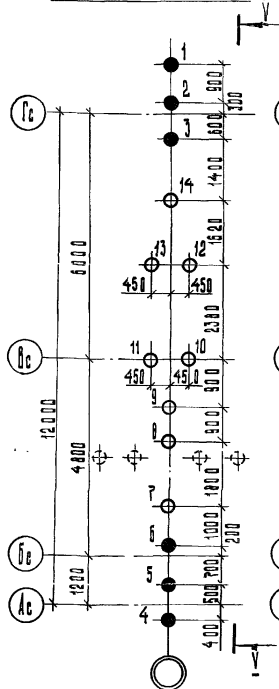
### П р и м е ч а н и я

4. БОКОВЫЕ ПОВЕРХНОСТИ СТЕНОК, СОПРИКАСАЮЩИЕСЯ С ГРУНТОМ, ВЫМАЗАТЬ ГОРЯЧИМ БИТУМОМ ЗА ДВА РАЗА.
2. СТЕНКИ, ВЫСТУПАЮЩИЕ НАД ЗЕМЛЕЙ, ОШТУКАТУРЬТЬ.
3. ОГРАЖДЕНИЕ ЛЕСТНИЦЫ 2 м - 35-1 см. ЧАСТЬ 10 РАЗДЕЛА 10.7-110.

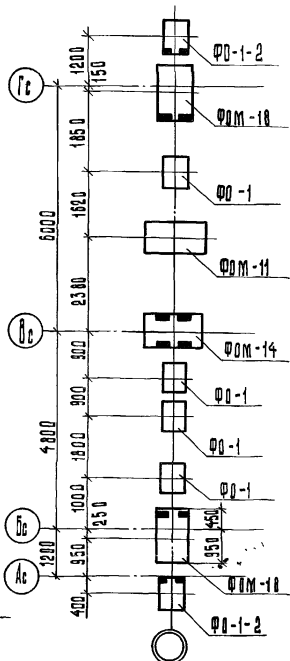
				125-045/1.2	Ч. 01	Р. 01-1
				9-ЭТАЖНАЯ БЛОК-СЕКЦИЯ РАДОВАЯ С ОДНО-ДВУХ-КОМПАТНЫМИ КВАРТИРАМИ 1А1А1Б1Б2А2А2Б		
ПРИВЯЗАН:				ЗАВ.ОТД. ЯКУШЕВ ИЧ		
				САЛОНС. ДЯ. СЕЧЕЙКО		СТАДИЯ ЛИСТ ЛИСТОВ
				РУК. БРИГ. ХРУСТАЛЕВА		ТР АС-14
				ПРОВЕРКА СЕЧЕЙКО		
КНВ. №				РАЗРАБОТ. БУРДОВА	ФРАГМЕНТ ВХОДА ТИП "Б.А"	
					КБ ПО ЖЕЛЕЗОБЕТОНУ ИМ. А.А. ЯКУШЕВА ГОССТРОЯ РСФСР	



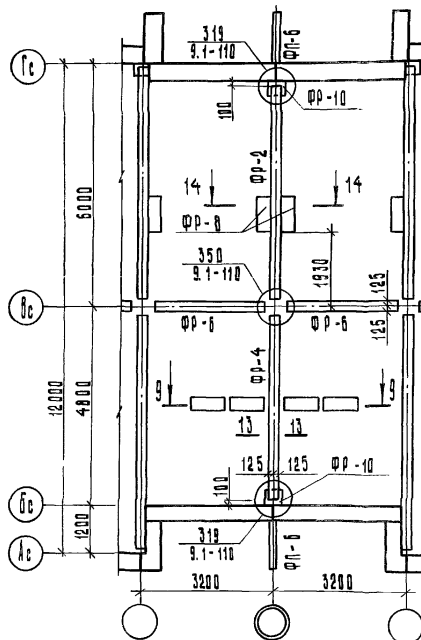
П л а н  
с в а й н о г о п о л я



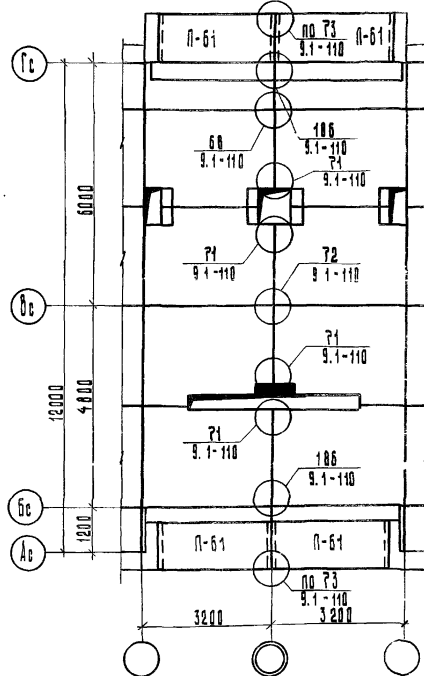
МОНТАЖНЫЙ  
ПЛАН ОГЛАВКОВ



МОНТАЖНЫЙ ПЛАН РАСТВОРКОВ  
И ЦОКОЛЬНЫХ ПАНЕЛЕЙ



МОНТАЖНЫЙ ПЛАН НАД ПЕРЕКРЫТИЕМ  
ТЕХПОДПОЛЫЕМ



## П Р И М Е Ч А Н И Я

3. ОГОЛОВКИ ДАНЫ С ОРИЕНТАЦИЕЙ ЗАКЛАДНЫХ ДЕТАЛЕЙ.

[illegible]

У С Л О В Н Ы Е    О Б О З Н А Ч Е Н И Я

- — ПРОЕКТИРОВАЯ ОТМЕТКА ВЕРХА СВАЯ ПОСЛЕ СРУБКИ — 2,240  
⊕ — ПРОЕКТИРОВАЯ ОТМЕТКА ВЕРХА СВАЯ ПОСЛЕ СРУБКИ — 1,190

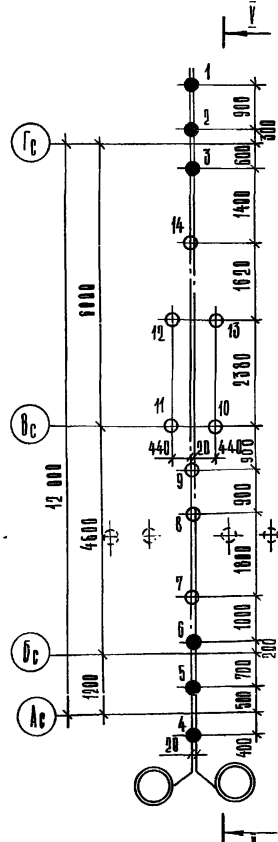
**П Р И В Я З А Н**


ДНВ. №

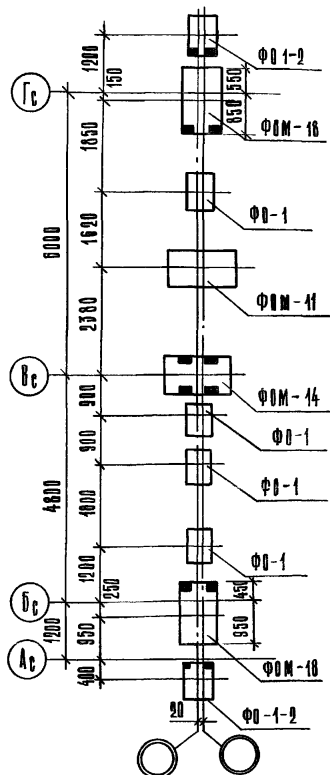
			125-045 / 1,2	ч. 01	р. 01 - 1
			9-ЭТАЖНАЯ БЛОК-СЕКЦИЯ РЯДОВАЯ С ОДНО-ДУВУ-КОМНАТНЫМИ КВАРТИРАМИ		
				СТАРШАЯ	ЛЕТ
				Т.Р.	АС-15
ЗАВ. ОТД.	АКУШЕРНИ	<i>Сеченко</i>			
ГЛАВ. КОНСТ. ОТД.	СЕЧЕНКО	<i>Сеченко</i>			
УК. ВРЕМ.	УЧУСТАЛОВА	<i>Сеченко</i>			
ПРОВЕРКА	СЕЧЕНКО	<i>Сеченко</i>			
РАЗРАБОТКА	ДЮРИН	<i>Дюрин</i>			
			36м <sup>2</sup> . МОНТАЖНЫЕ ПЛАНЫ	КБ	П.М. ЖЕЛ. БЕТОНУ
			ННЖЕ АТМ. 0.000	СССР	Н.А.А. АКУШЕР

КОПЕРОВА А: АБОЛМЗИНА 11-10631 АРХ. N27641-15

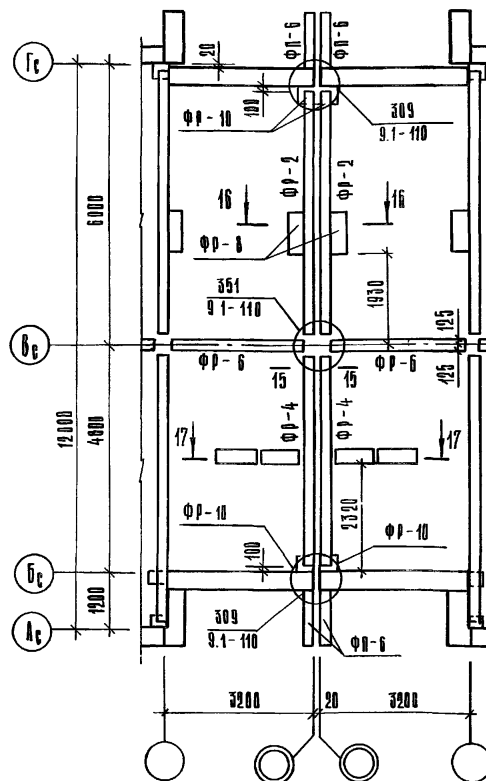
## П Л А Н С В Я Й Н О Г О П О Я Я



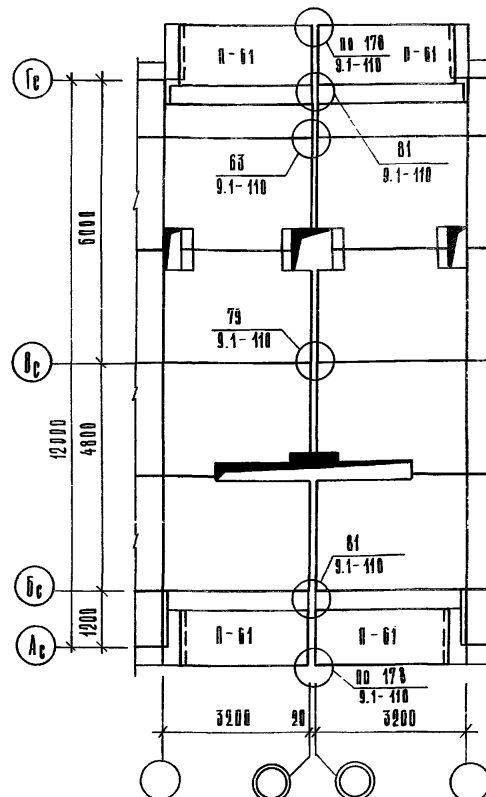
# МОНТАЖНЫЙ ПЛАН ВОЗДУШКОМ



## МОНТАЖНЫЙ ПЛАН РОСТВЕРКОВ И ЦОКОЛЬНЫХ ПАНЕЛЕЙ



МОНТАЖНИК ПЛАН ЛАНТ ПЕРЕКРОТКА  
НАА ТЕХНОЛОГИЕМ



# СПЕЦИФИКАЦИЯ ЖЕЛЕЗОБЕТОННЫХ СВАЙ

[illegible]

У С Л О В Н Ы Е      О Б О З Н А Ч Е Н И Я

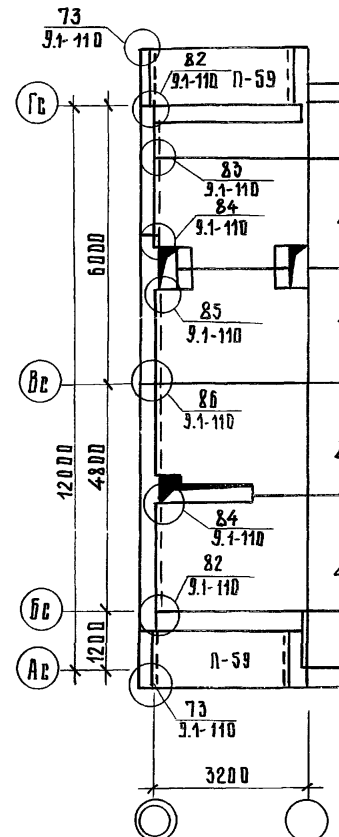
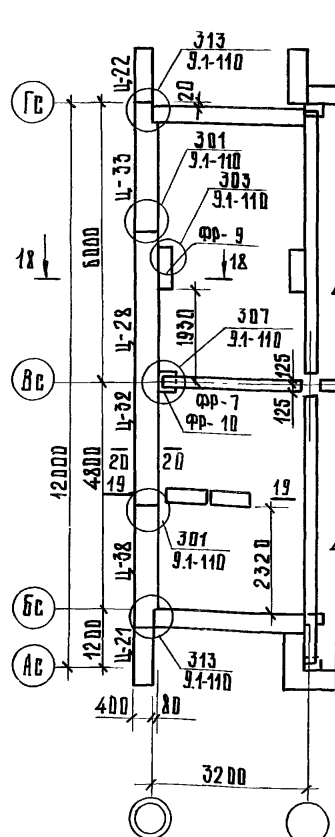
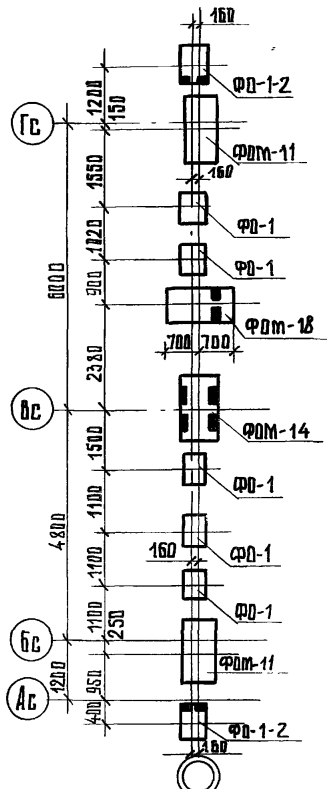
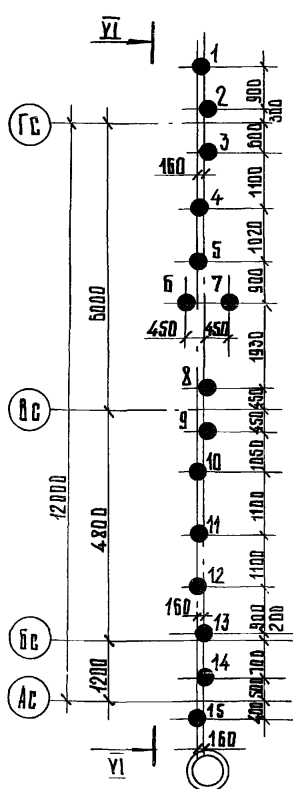
- |   |          |        |      |       |        |        |
|---|----------|--------|------|-------|--------|--------|
|  | - ПРЯМАЯ | ВМЕТКА | СОАН | ПОСЛЕ | СРУБКИ | -2.24  |
|  | - ПРЯМАЯ | ВМЕТКА | СОАН | ПОСЛЕ | СРУБКИ | -1.100 |

### П Р И М Е Ч А Н И Я

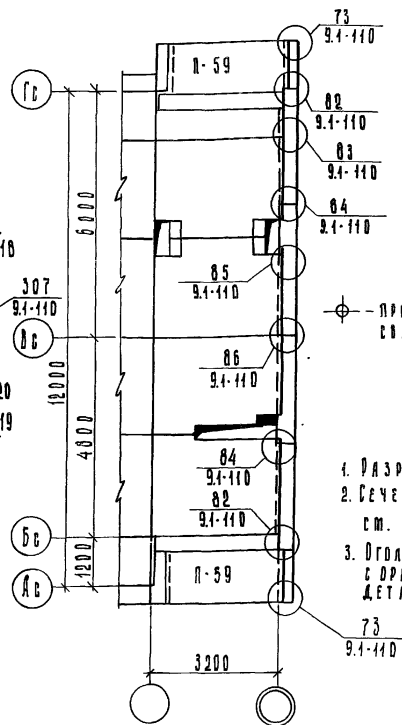
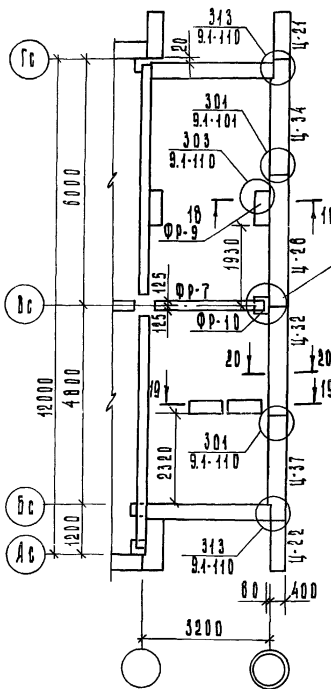
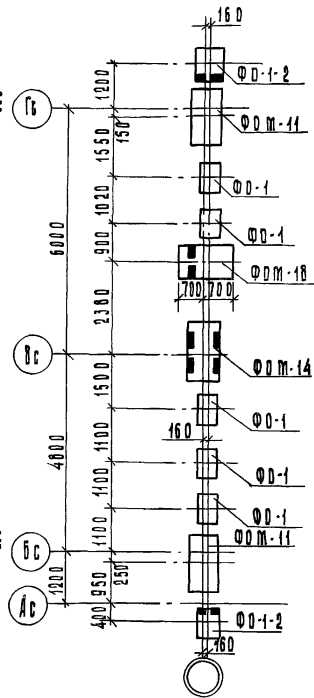
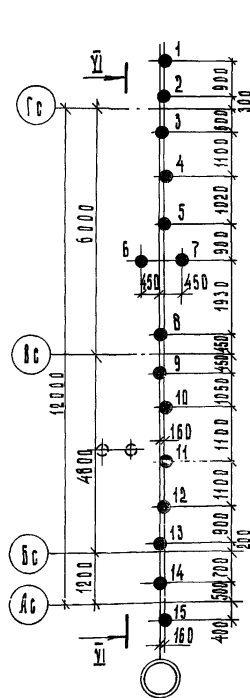
1. Разрез  $\bar{V}-\bar{V}$  см. л. АС-19.  
2. Сечения 15-15 ÷ 17-17 см. л. АС-20.  
3. Обозначки на чертеже даны в ориентации закладных деталей.

[illegible]

### ПЛАН СВАЙНОВОГО ПОЛЯ



### П л а н с в а й н о г о п о л я



### УСЛОВНЫЕ ОБОЗНАЧЕНИЯ

⊕ - проектная отметка верха  
свай лосае срубкм -2.240

### П Р И М Е Ч А Н И Я

1. Разрез VI-VI см. лист АС-19
2. Сечения 13-13, 16-16 ÷ 20-20 см. л. АС-20
3. Подложки на чертеже даны с ориентацией закладных деталей.

СПЕЦИФИКАЦИЯ ЖЕЛЕЗОБЕТОННЫХ СВАЙ												
Номера свай	Марка	Расход на свай		Расход раствора на свай	К-во шт	Общий расход мат-лов			Марка бетона			Серия
		бетон м <sup>3</sup>	сталь кг			бетон м <sup>3</sup>	сталь кг	раствор м <sup>3</sup>	прочность кг/см <sup>2</sup>	морозостой- кость	водонепро- ницаем.	
1-15	Б-30У	0.37	2470	0.3	15	3.55	370.50	4.50	200	150	В-4	125 раздел ИЛ-1-110

**ВРЕМЯ:**

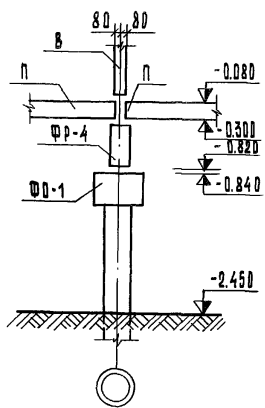

Итого: 100

						125-045/1.2	Ч. 01	Р. 01 - I
						9-этажная блочная секция рядовая с одно-двухкомнатными квартирами	1А 1Б 1В 1Г 2А 2Б	
							СТАНДАРТ	ИНСТ.
ЗА ОТД. А. КОСЦЕЛ УМ. КРИТ. ПРОВЕРКА РАЗРАБ.	ЯКУШЕВИЧ СЕЧЕНКО ХИСТАЛОВ СЕЧЕНКО БУЗОВА	<i>[Signature]</i> <i>P.B.</i> <i>[Signature]</i> <i>C.H.</i>					г.р.	АС-18
						ЭБ-10. Монтажные планы ниже отм. 0.000	K6	по железобетону ит. Я. Якушева глоскатор ДСС СБ

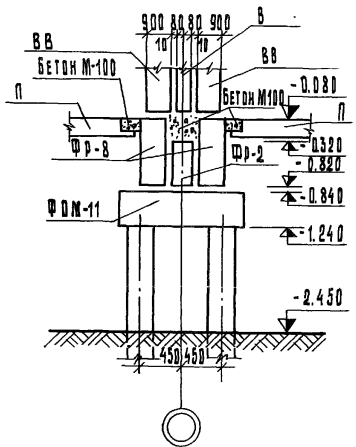
КОПИРОВАА БАЛЖКОВА 11-12521 АРХ-Н27641-18



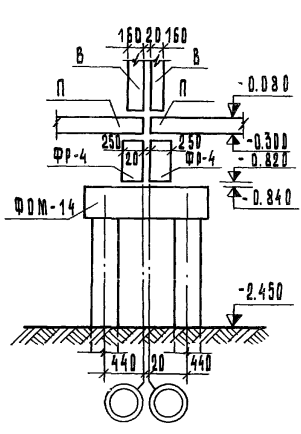
13 - 13



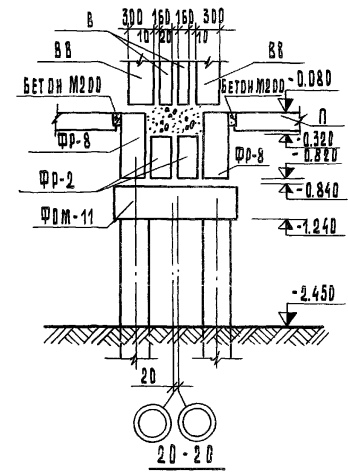
14 - 14



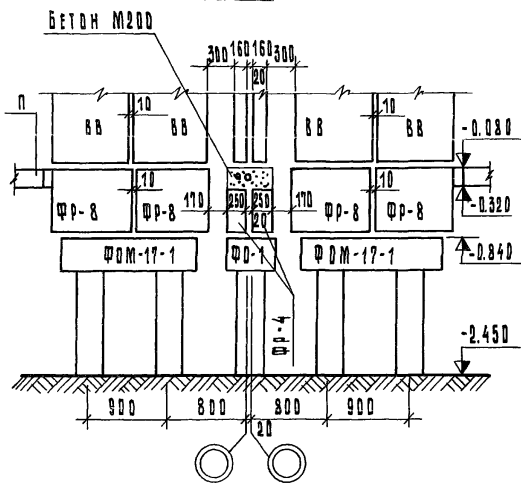
15 - 15



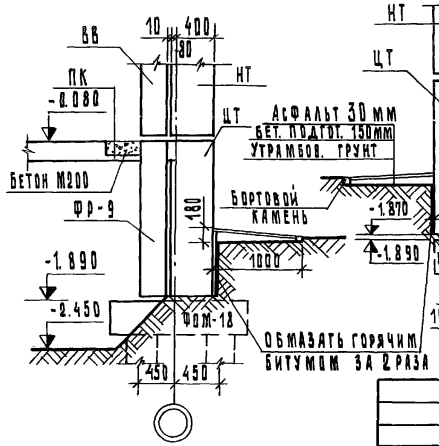
16 - 16



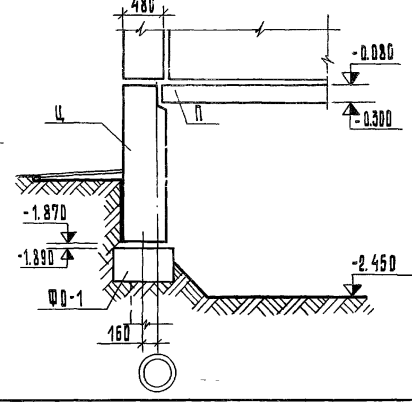
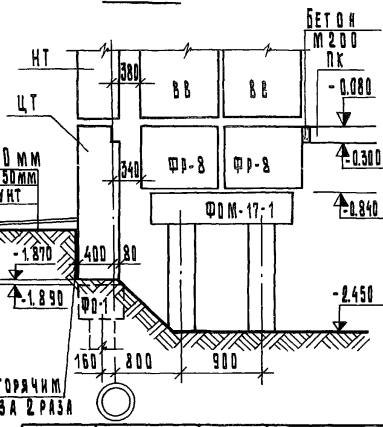
17 - 17



18 - 18



19 - 19

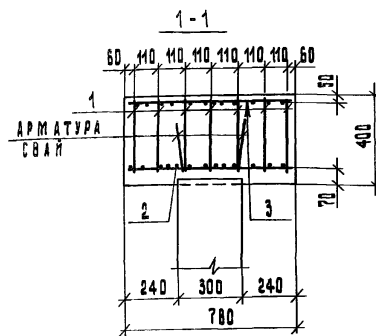
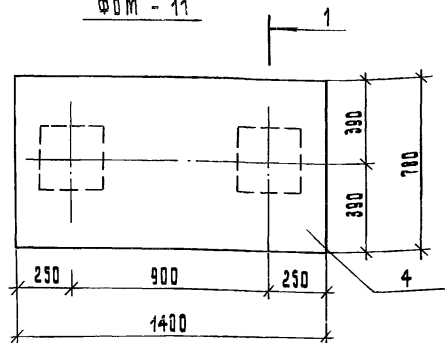


Привязан:

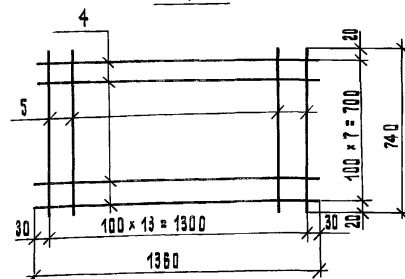
Изм. №

			125-045/12 ч.01	Р.01-1
			9-ЭТАЖНАЯ БЛОК-СЕКЦИЯ РЯДОВАЯ С ОДНО-ДВУХКОМНАТНЫМИ КВАРТИРАМИ 1А1А1Б1Б2А2А	
ЗАВ. ОТД.	ЯКУШЕВИЧ	<i>Якушевич</i>		СТАНЦИЯ
				ЛИСТ
М. КОНСТ. ПР.	СЕЧЕНКО	<i>Сеченко</i>		ЛИСТОВ
				Т. Р
РУК. БРИГ.	ХРУСТАЛЕВА	<i>Хрусталева</i>		АС-20
ПРОЕКТИРОВАНИЕ	СЕЧЕНКО	<i>Сеченко</i>		
РАЗРАБ.	БУРОВА	<i>Бурова</i>	РЕЧЕНИИ 13-13 ÷ 20-20	КБ ПО ЖЕЛЕЗОБЕТОНУ ИМ. А.А. ЯКУШЕВА ГЛАВСТРОИТЕЛЬСТВА РСФСР

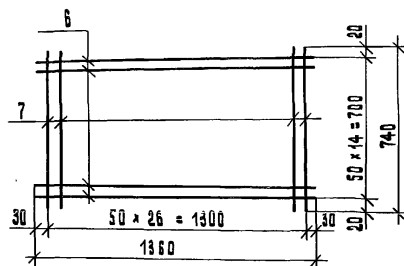
ФДМ - 11



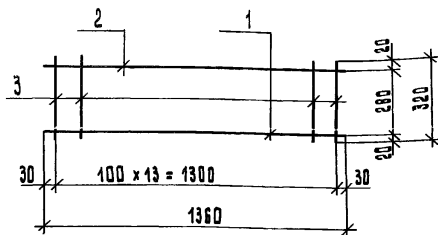
СЦ - 1



СЦ - 2



КЦ - 1



ВЫБОРКА СТАЛ НА ОДИН ОГЛОВОК, КГ

МАРКА	АРМАТУРНЫЕ ИЗДЕЛИЯ				ИТОГО
	СТАЛЬ А III	КОЛ-ВО	ПРОК. 67.3		
	ГОСТ 5781-82	ГОСТ 5781-82	ГОСТ 5781-82	ГОСТ 5781-82	
	ГОСТ 5781-82	ГОСТ 5781-82	ГОСТ 5781-82	ГОСТ 5781-82	
	ГОСТ 5781-82	ГОСТ 5781-82	ГОСТ 5781-82	ГОСТ 5781-82	
ФДМ - 11	16.17	13.10	23.52	4.00	56.79

Поз. обозн.	ОБОЗНАЧЕНИЕ	НАИМЕНОВАНИЕ	КОЛ.	ПРИМЕЧАНИЕ
		СБОРОЧНЫЕ ЕДИНИЦЫ		
		К ДЕТАЛИ		
1	Р. 01-1	КАРКАС КЦ - 1	7	
2	"	СЕТКА СЦ - 1	1	
3	"	" СЦ - 2	1	
		МАТЕРИАЛЫ		
4		БЕТОН МАРКИ М 200 м³	0.44	

МАРКА ДЕТАЛИ	СПЕЦИФИКАЦИЯ СТАЛИ						
	№ ПОЗ.	СЕЧЕНИЯ	ДИНА ММ	МАРКА, КЛАСС СТАЛИ	КОЛ. ШТ.	ОБЩАЯ ДЛИНА М	ОБЩ. ВЕС КГ
КЦ - 1	1	Ø 20	1360	A III	1	1.36	3.36
	2	Ø 8	1360	A III	1	1.36	0.54
	3	Ø 8	320	A III	14	4.48	1.77
СЦ - 1	4	Ø 10	1360	A III	8	10.88	6.71
	5	Ø 10	740	A III	14	10.36	6.39
СЦ - 2	6	Ø 4	1360	B I	15	20.4	2.02
	7	Ø 4	740	B I	27	19.98	1.96

ПРИВЯЗАН:

ЗАВОДА	ЯКУШЕВИЧ	Лист
САМОС. РА	СЕЧЕЙ КО	С.С.
РУК. ВРИГ.	ХРУСТАЛЕВА	С.С.
ПРОВЕРКА	СЕЧЕЙ КО	С.С.
РАЗРАБОТКА	БУРОВА	Лист

125-045/1.2

4.01

Р. 01-1

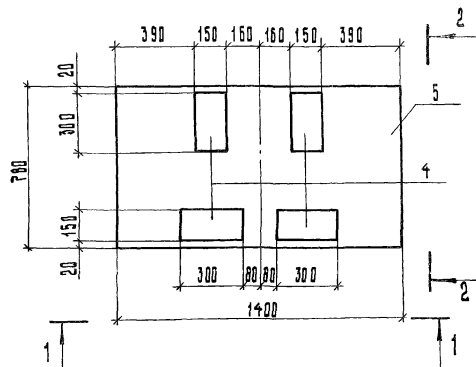
9-ЭТАЖНАЯ БЛОК-СЕКЦИЯ РЯДОВАЯ С ОДНО-ДВУХКОМНАТНЫМИ КВАРТИРАМИ 1А1А15152А2А

СТАЛЬ	ЛИСТ	ЛИСТОВ
ТР	АС-21	

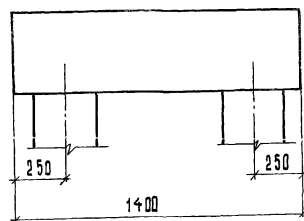
МОНОЛИТНЫЙ ОГЛОВОК  
ФДМ - 11КБ ПО ЖЕЛЕЗОБЕТОНУ  
ИМ. А.А. ЯКУШЕВА  
ГОССТРОЯ РСФСР

КОНСТРУКТОР: ЛЕВАНЦОВА - 10.01.81 Лист № 27/40/21

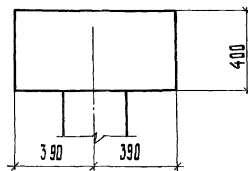
ФДМ-12



1-1



2-2



Поз. обозн.	Обозначение	Наименование	Кол.	Примечание
		Сборочные единицы		
		и детали		
1	Р.01-1 Л.АС-21	Каркас КЦ-1	7	
2	" "	Сетка СЦ-1	1	
3	" "	Сетка СЦ-2	1	
4	Р.10.7-111	Закадная 2М-3	4	оцинкованная
		Материалы		
5		Бетон марки М200, м <sup>3</sup>	0,44	

Выборка сталл на один оголовок, кг

Марка	АРМАТУРНЫЕ ИЗДЕЛИЯ					Итого
	СТАЛЬ А III			ПРОКАТ		
	ГОСТ 5781-82	ГОСТ 5781-82	ГОСТ 5781-82	ГОСТ 380-73	ГОСТ 380-73	
	8	10	20	4	8-8	
ФДМ-12	17,73	13,10	23,52	4,00	8,48	66,83

Примечания

1. Армирование ФДМ-12 выполнено аналогично ФДМ-11 по листу АС-21.

				125-045/12 4.01 Р.01-1			
				5-этажная блок-секция рядовая с одно-двух-комнатными квартирами			
				Лист 1А 1А 1Б 2А 2Б			
				Стальная лист			
				Т.Р. АС-22			
				Монолитный оголовок			
				ФДМ-12			
				КБ по железобетону			
				И.М. А.А. Якушева			
				Госстроя РСФСР			

Проект:

СЗД. П.А.

Г.А. Констр. Д.Р.

Р.К. Р.Р.С.

Проверка

И.М. А.А.

Якушева

Сеченко

Хрусталева

Сеченко

Разработчик

СЗД. П.А.

Г.А. Констр. Д.Р.

Р.К. Р.Р.С.

Проверка

И.М. А.А.

Якушева

Сеченко

Хрусталева

Сеченко

Разработчик

СЗД. П.А.

Г.А. Констр. Д.Р.

Р.К. Р.Р.С.

Проверка

И.М. А.А.

Якушева

Сеченко

Хрусталева

Сеченко

Разработчик

СЗД. П.А.

Г.А. Констр. Д.Р.

Р.К. Р.Р.С.

Проверка

И.М. А.А.

Якушева

Сеченко

Хрусталева

Сеченко

Разработчик

СЗД. П.А.

Г.А. Констр. Д.Р.

Р.К. Р.Р.С.

Проверка

И.М. А.А.

Якушева

Сеченко

Хрусталева

Сеченко

Разработчик

СЗД. П.А.

Г.А. Констр. Д.Р.

Р.К. Р.Р.С.

Проверка

И.М. А.А.

Якушева

Сеченко

Хрусталева

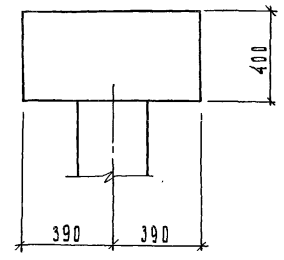
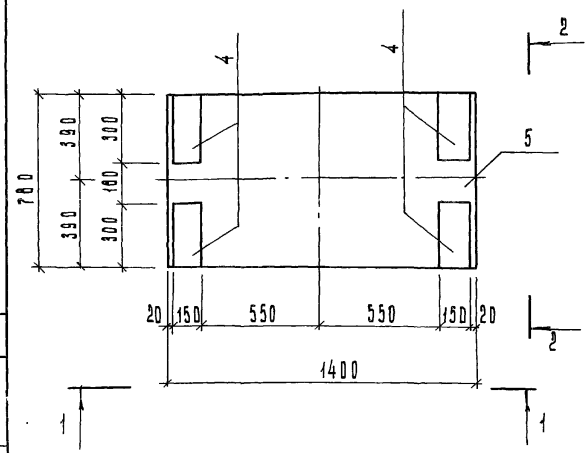
Сеченко

Разработчик

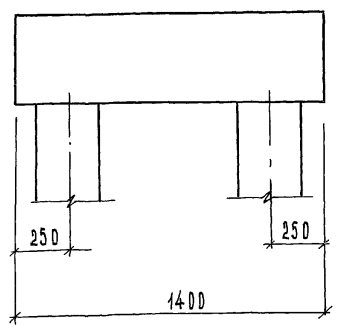


ФДМ-13

2-2



1-1



Поз. обозн.	Обозначение	Наименование	Кол.	Примечание
		СБОРОЧНЫЕ ЕДИНИЦЫ		
		И ДЕТАЛИ		
1	Р. 04-1	Каркас КЦ-1	7	
2	" "	Сетка СЦ-1	1	
3	" "	Сетка СЦ-2	1	
4	10.7-111	Защитная деталь 2М-3	4	ОЦЕНКА
		МАТЕРИАЛЫ		
5		Бетон марки М200, м³	0.44	

ВЫБОРКА СТАЛИ НА ДЛИН ОГОЛОВКОВ

Марка	Арматурные изделия			Прокат	Итого
	Сталь А III ГОСТ 5781-82	Холодно-катушка прокатная на 6 ГОСТ 6727-80	Ст. 3 ГОСТ 1067		
ФДМ-13	Ф8 Ф10 Ф20	Ф4	Ф8-6	17.73 13.10 23.52	4.00 6.48 56.83

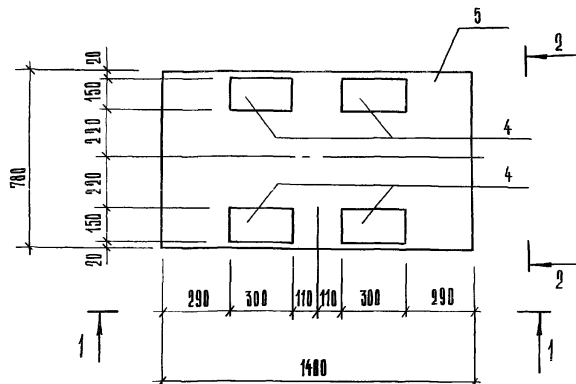
Примечания

1. Армирование ФДМ-13 выполнено аналогично ФДМ-11 по листу АС-21

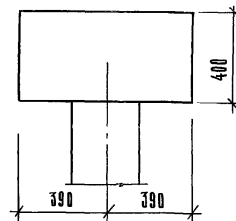
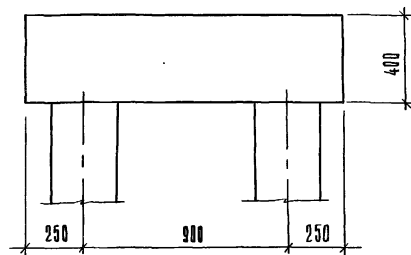
				125-045/42	Ч. 01	Р. 01-1
				9-этажная блоч-секция рядовая с одно-двухкомнатными квартирами 1а 1а 1б 1б 2а 2а		
Примечания:				Стандартный		
				Т.Р. АС-23		
Инв. №				Мониторинг оголовков ФДМ-13		
				КБ		
				ПОЖЕЛЗОВЕТОУ		
				ИССЛЕДОВАТЕЛЬСКИЙ ЦЕНТР		
				Копировка: БИЖИНА		
				Док. N21641-23		

ФДМ - 14

2 - 2



1 - 1



Поз. номер	Обозначение	Наименование	Кол.	Примечание
		СБОРОЧНЫЕ ЕДИНИЦЫ		
		И ДЕТАЛИ		
1	Р. 01 - 1	КАРНАС ИЦ - 1	7	
2	"	СЕТКА СЦ - 1	1	
3	"	СЕТКА СЦ - 2	1	
4	10.7 - 111	ЗАКАПКАЯ ДЕТАЛЬ 2М-3	4	ОЦИНКОВАТО
		МАТЕРИАЛЫ		
5		БЕТОН МАРКИ М 200 М <sup>3</sup>	0.44	

ВЫБОРКА СТАЛ НА ОДН ОГОЛОВК

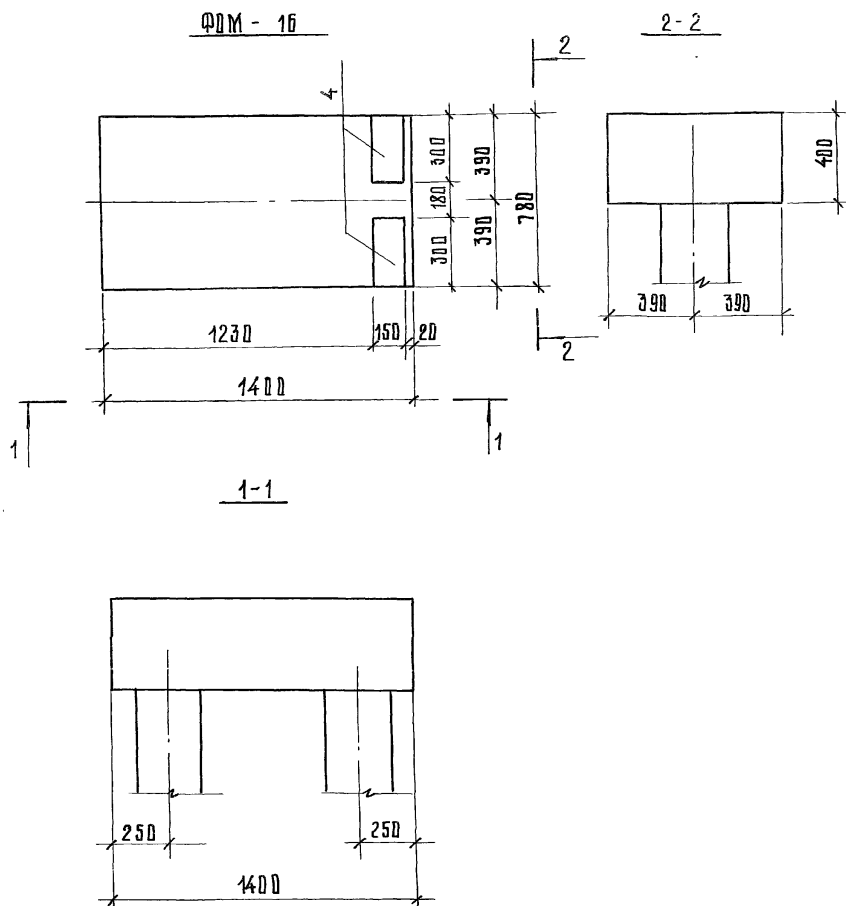
МАРКА	АРМАТУРНЫЕ ИЗДЕЛИЯ				ПРОКАТ СТ 3 ГОСТ	ИГОС
	СТАНДАРТ ГОСТ			ХАРАКТЕРИСТИКА ПРОДУКТА КА 61 ГОСТ 6727-80		
	5781-82	5781-82			380-73	
	Ø 8	Ø 10	Ø 20	Ø 4	Ø = 6	
ФДМ - 14	12.73	15.10	25.52	4.0	8.48	66.83

ПРИМЕЧАНИЕ

1 Армирование ФДМ - 14 выполнять

аналитично ФДМ - 11 по листу АС - 21.

				125-045/1.2				4.01	Р. 01-1
				9-этажная блок-секция рядовая с одно-двухкомнатными квартирами				1А 1А 1Б 1Б 2А 2А	
ПРИВЯЗАН:				ЗАВ. ОТДЕЛ	ЯКУШЕВЧ			СТАЛЬ	ЛСТ
				ТА. КОСТ. ПР	СЕЧЕНКО			ТР	АС-24
				Р. У. Б. Р. И. Е.	ХРУСТАЛОВА			МОНТАЖНЫЙ ОБОДОВОК	
				ПРОВЕРКА	СЕЧЕНКО				
ИЗМ. №				РАЗРАБОТ.	БУРОВА			КБ по железобетону	
ИЗМ. №				РАЗРАБОТ.	БУРОВА				
				ФДМ - 14				ИМ. А. А. ЯКУШЕВА	
				Копировала Козина				201. N27641-24	



Поз. по плану	Обозначение	Наименование	Кол.	Примечание
		Сборочные единицы и детали		
1	Р. 01-1	Каркас КЦ-1	7	
2	" "	Сетка СЦ-1	1	
3	" "	" СЦ-2	1	
4	10.7-111	Закладная деталь 2м-3	2	Шпильковато
		Материалы		
5		Бетон марки М200 м³	0.44	

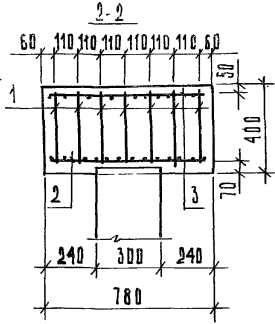
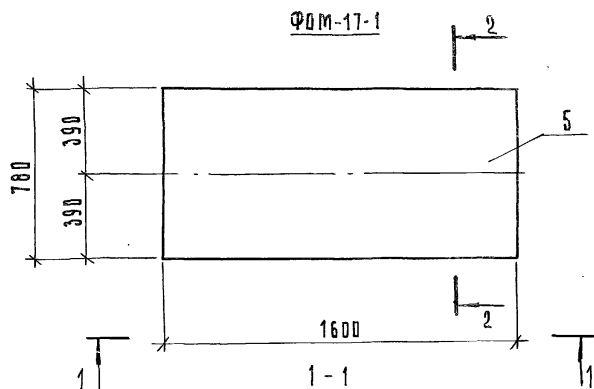
#### Выборка стали на один оголовок

Марка	Арматурные изделия		Прокат ст. 3 ГОСТ	Итого
	Сталь А III ГОСТ	Холодно-тянутая проволока кл. В I ГОСТ		
	5781-82	БТ21-80	380-73	
	Ø8 Ø10 Ø20	Ø4	6-6	
ФДМ-16	16.95 13.10 23.52	4.00	4.24	51.81

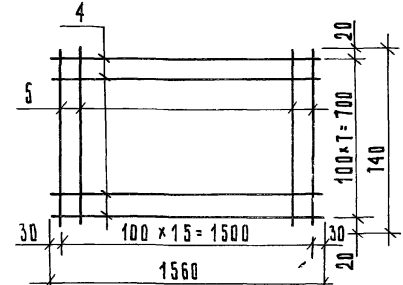
#### П р и м е ч а н и е

1. Армирование ФДМ-16 выполнять аналогично ФДМ-11 по листу АБ-21.

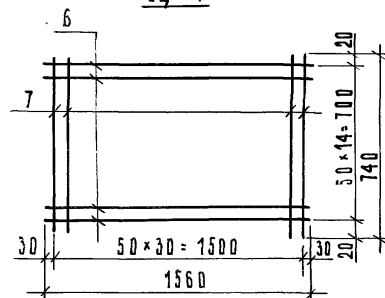
				125-045/1.2 ч. 01		Р. 01-1			
				9-ЭТАЖНАЯ БЛОК-СЕКЦИЯ ПРАВАЯ С ОДНО-ДВУХКОМНАТНЫМИ КВАРТИРАМИ 1А 1А 1Б 1Б 2А 2А					
ПРИВЯЗАН.				ЗАВ. П.Т.	ЯКУШЕВИЧ	СТАЛЬЯ		ЛИСТ	ЛИСТОВ
				П.И.И.М.П.Р.	БЕЧЕЙКО	Т Р		АС-25	
				РУЧ. БРИГ.	ХРУСТАЛЕВА	МНОГОСЛОЙНЫЙ ОГОЛОВОК ФДМ-16			
				ПРОВЕРИЛ.	БЕЧЕЙКО				
ИНВ. №				РАЗРАБ.	БУКОВА	КБ ПО ЖЕЛЕЗОБЕТОНУ ИМ. А.А. ЯКУШЕВА			



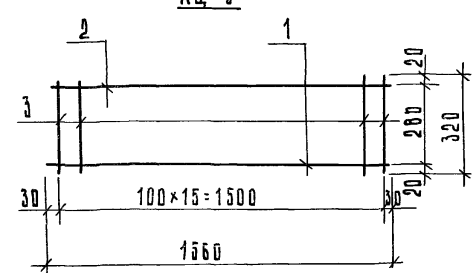
СЦ-3



СЦ-4



КЦ-3



ПОЗ. ПРОЗН.	ОБОЗНАЧЕНИЕ	НАИМЕНОВАНИЕ	КОЛ.	ПРИМеч.
		<u>СБОРОЧНЫЕ ЕДИНИЦЫ</u>		
		<u>И ДЕТАЛИ</u>		
1	Р 01-1	КАРКАС КЦ-3	7	
2	»	СЕТКА СЦ-3	1	
3	»	СЕТКА СЦ-4	1	
		<u>МАТЕРИАЛЫ</u>		
5		БЕТОН    МАРКИ М200 м <sup>3</sup>	0,50	

МАРКА ДЕТАЛИ	СПЕЦИФИКАЦИЯ                    СТАЛИ							
	№ ПОЗ.	СЕЧЕНИЯ	ДЛИНА мм	МАРКА КЛАСС СТАЛИ	КОЛ. ШТ.	ОБЩАЯ ДЛИНА м	ОБЩИЙ ВЕС кг	ВЕС МАРКИ кг
КЦ-3	1	∅20	1560	А III	1	1.56	3.85	6.49
	2	∅8	1560	А III	1	1.56	0.62	
	3	∅8	320	А III	16	5.12	2.02	
СЦ-3	4	∅10	1560	А III	8	12.48	7.70	15. 01
	5	∅10	740	А III	16	11.84	7.31	
СЦ-4	6	∅4	1560	В I	15	23.40	2.32	4.59
	7	∅4	740	В I	31	22.94	2.27	

ВЫБОРКА СТАЛИ НА ОДИН ОГОЛОВОК

МАРКА	АРМАТУРНЫЕ ИЗДЕЛИЯ				ПРОКАТ СТ.3 ГОСТ 380-73	ИТОГО
	СТАЛЬ А III ГОСТ		ХОЛОДНО- ТУГУСТАЯ ПРОВОДКА КА В I ГОСТ 6127-80			
	5781-82	5781 -82				
	Ø 8	Ø 10		Ø 20		
ФДМ-17-1	18.48	15.01	26.95	4.59	—	64.67

				125-045/4.2	Ч. 01	Р. 01-1
				9-ЭТАЖНАЯ БЛОК-СЕКЦИЯ РЯДОВАЯ С ОДНО-ДВУХКОМНАТНЫМИ КВАРТИРАМИ 1А 1А 1Б 1Б 2А 2А		
				СТАЛЬ	ЛИСТ	ЛИСТОВ
				Т. Р.	АС-26	
				МОНОЛИТНЫЙ ОГОЛОВОК ФДМ-17-1		
				КБ ПО ЖЕЛЕЗОБЕТОНУ ИМ. А.А. ЯКУШЕВА ГОССТРОЙ РСФСР		

ПРОВЯЗАН:	ЗАВ. ОТД. ЯКУШЕВНЧ	Сек
	ТАКОНСТРО СЕЧЕЙКО	Сек
	РУК. ВРН. ХРУСТАЛЕВА	Сек
	ПРОВЕРКА СЕЧЕЙКО	Сек
ИНВ. №	РАЗРАБ. БЗРОВА	Сек



# УКАЗАНИЯ ПО ПРОИЗВОДСТВУ РАБОТ.

По окончании подготовительных работ, включающих общую осевую разбивку котлована, производят его разработку.

При устройстве свайных фундаментов котлован разрабатывается до отметки пола технического подполья.

Разработка котлованов под фундаменты следует выполнять экскаватором с ковшом „обратная лопата“ емкостью 0,5-0,65 куб. м. Засыпка грунтом внутренних пазух траншей фундаментов и подсыпка под плиты выполняются с помощью грейферного ковша и ковша-драглайна (перед монтажом панелей перекрытия). Засыпка наружных пазух - бульдозерами (после монтажа) перекрытия над подвалом. В процессе засыпки следует обязательно производить побойное трамбование пневмо- или электротрамбовкой.

Монтаж конструкций подземной части здания следует осуществлять самоходными (типа К-161, ДЭК-261) или специальными рельсовыми кранами (типа КБ-404, МБСТК-30/100), в зависимости от протяженности и конфигурации складированного жилого дома.

При производстве свайных работ, а также баче и приемы свайных фундаментов следует руководствоваться указаниями СНиП III-9-74. Для забивки свай рекомендуются сваебойные агрегаты с применением дизельного двигателя на базе самоходных сваебойных машин: кранов-экскаваторов типа З-1004, З-1252, авто-машин и автокранов типа С-678, К-52.

После забивки свай производится их выравнивание при помощи пневмомолотков, предварительно надевая на головку свай обжимку конструкции или молотка. При ростверковом основании уплотнение бетонной смеси производится вибратором марки С-800, С-801.

Устройство ростверков разрешается сразу же после окончания сроков схватывания цементно-песчаного раствора, в который была погружена свая. Сроки схватывания устанавливаются строительной лабораторией с учетом температуры грунта в зоне скважины. Марка раствора при монтаже ростверка принята М-150.

Монтаж конструкций подземной части производится по захваткам, размеры которых определяют в зависимости от данных здания и применяемого монтажного крана.

Конструкции технических подполья бачи-секции должны монтироваться в следующей последовательности:

- 1) панели по продольным наиболее удаленным от крана осям (Гс);
- 2) балки ростверка и панели внутренних поперечных стен между смонтированными панелями и средней продольной осью (Вс);
- 3) балки ростверка внутренних продольных стен по средней оси (Вс);
- 4) панели наружных стен по ближайшим к крану продольным осям (Ас, Бс);
- 5) балки ростверка внутренних поперечных стен между средней (Вс) и ближайшими к крану осями;
- 6) лифтовые шахты;
- 7) лестничные площадки и марши;
- 8) панели перекрытия;
- 9) вентиляционные бачки.

После монтажа сборных элементов техподполья производится замоноличивание стыков панелей стен бетоном.

В процессе монтажа временное закрепление и выверка каждой цокольной панели производится двумя подкосами. Внизу подкосы крепятся к инвентарным бетонным блокам.

В случае плотных грунтов подкосы допускается закреплять к металлическим анкерам, надежно забитым в грунт.

После завершения всех работ по устройству подземной части дома производится ее приемка по акту с участием представителей проектной организации.

ПРИВЯЗАН

ИНВ. №

ЗАВ. ОТД. ЯКУШЕВИЧ  
ГЛАВНОЕ СЕЧЕНКО  
ЧЛР БЕМ. СЕРСТАНОВ

125-045/1.2

часть 0-1 РАЗДЕЛ 01-1

9-ЭТАЖНАЯ БАЧИ-СЕКЦИЯ РЯДОВАЯ С ОДНО-ДУШКОВЫМИ КВАРТИРАМИ 1А1А 1Б1Б2А2А

СТАНДАРТ ИСТ. ИСТОВ

Т. Р. Ас-28

УКАЗАНИЯ ПО ПРОИЗВОДСТВУ РАБОТ.

КБ ЛЕЖЕВ-РЕВЕРТОВ  
ИМ. А.А. ЛЕЖЕВ-РЕВЕРТОВ