

ГОССТРОЙ  
РСФСР  
**КБ**  
ПО ЖЕЛЕЗОБЕТОНУ  
ИМ. А.А. ЯКУШЕВА

КОМПЛЕКСНАЯ  
**СЕРИЯ 125**  
ТИПОВЫЕ ПРОЕКТЫ КРУПНОПАНЕЛЬНЫХ  
ЖИЛЫХ ДОМОВ И ОБЩЕСТВЕННЫХ ЗДАНИЙ

ТИПОВОЙ ПРОЕКТ 125-045/12  
БЛОК - СЕКЦИЯ 9-ЭТАЖНАЯ 54-КВАРТИРНАЯ  
РЯДОВАЯ 1А-1А-1Б-1Б-2А-2А  
/ДЛЯ СТРОИТЕЛЬСТВА В ГОРОДАХ БРАТСКЕ И ЧУСТЬ-ИЛИМСКЕ/

**ЧАСТЬ 1**

АРХИТЕКТУРНО-СТРОИТЕЛЬНЫЕ  
ЧЕРТЕЖИ ВЫШЕ ОТМ. 0.0000

**РАЗДЕЛ 1-5**

ТЕПЛЫЙ ЧЕРДАК  
КРОВЛЯ РУСЛОННАЯ




ВЕДОМОСТЬ ЧЕРТЕЖЕЙ

Лист	Наименование	Стр.	Примечание
АС-1	Заглавный лист /начало/	2	
АС-2	Заглавный лист /продолжение/	3	
АС-3	Заглавный лист /окончание/	4	
АС-4	Монтажный план чердака	5	
АС-5	Монтажный план покрытия	6	
АС-6	План кровли	7	
АС-7	Збг-7, Збг-8 Монтажные планы	8	
АС-8	Збг-9, Збг-10 Монтажные планы	9	
АС-9	Разрез I-I; II-II	10	
АС-10	Люк выхода на кровлю. План. Разрез 1-1	11	
АС-11	Люк выхода на кровлю. Разрез 2-2	12	

Привязка настоящего типового проекта выполнена в соответствии с действующими нормами и правилами

Гл. инженер пр. / /  
19 г

Настоящий проект выполнен в соответствии с действующими нормами и правилами в том числе по взрыво-пожарной безопасности/

Гл. архитектор проекта /Имашев Ф.Ф./  
Гл. конструктор проекта /Сеченко А.И./

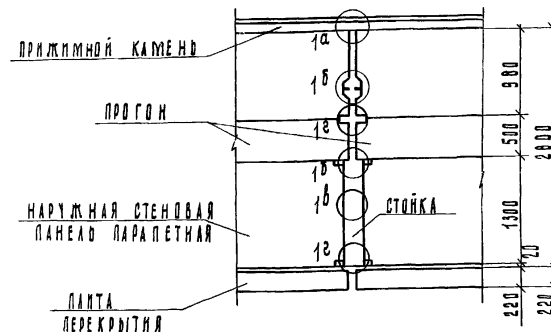
Привязан			
Инв. №			
Т.п. 125-045/4.2		Ч. 1	Р. 1-5
НАЧ. КБ БОЛТИНСКИЙ			
ГЛАВ. КБ САВУРОВ			
ГЛАВ. КБ ФЕЛЬДМАН			
Зав. отд. ЯКУШЕВИЧ			
ГЛАВ. пр. ИМАШЕВ			
ГЛАВ. пр. СЕЧЕНКО			
РУК. БРИГ. МАЧАИ			
ПРОВЕРИЛ СЕЧЕНКО			
РАЗРАБ. БЕРЕЩАТНИНА			
9-этажная блок-секция рядовая с одно- двухкомнатными квартирами 1А 1А 1Б 1Б 2А 2А		Стальная	Лист
		Т.р.	Лист
Заглавный лист /начало/		АС-1	12
КБ по железобетону И.И. ЯКУШЕВА ГОССТРОЙ РСФСР			

Ведомость примененных документов

Обозначение	Наименование	Примечание
Серия 1.138-10 вып. 1	Перемычки железобетонные для зданий с кирпичными стенами. Выпуск 1. Перемычки брусковые. Рабочие чертежи.	
ГОСТ 8406-66	Пломатериалы хвойных пород.	
НИ-03-02 Альбом 23-64*	Железобетонные изделия. Альбом 23-64* предварительно напряженные панели перекрытий длиной 586 см с круглыми пустотами армированные стержнями из стали классов А IV и А III-В.	
ГОСТ 8929-75	Плиты фибролитовые на портландцементе	
ГОСТ 530-80	Кирпич глиняный обыкновенный	
Серия 1.430.1-2	Железобетонные парапетные плиты. Рабочие чертежи	
Серия 1.136.5-19	Двери деревянные входные наружные тамбурные и садовые для жилых и общественных зданий	

Обозначение	Наименование	Примечание
ГОСТ 22701.0-77	Плиты железобетонные ребристые, предварительно напряженные, размерами 6х3 м. для покрытий производственных зданий. Технические условия.	
ГОСТ 22701.1-77	Плиты железобетонные ребристые, предварительно напряженные размерами 6х3 м. для покрытий производственных зданий. Плиты типа ЛГ. Показатели и армирование	
ГОСТ 22701.5-77	Плиты железобетонные ребристые, предварительно напряженные, размерами 6х3 м. для покрытий производственных зданий. Арматурные изделия и закладные детали	

Маркировка узлов парапетных стен принята с буквенными индексами а, б, в, г, д, е сверху вниз по фронту сопряжений.



Привязка:

ЗАДАЧА	АКУШЕВ ИЧ
А. КОНСТРУКТОР	СЕЧЕНКО
РУК. БРГ	МАЧАН
ПРОВЕРКА	СЕЧЕНКО
ИЗМ. №	РАЗРАБ. ПОДПИСАНИЕ

Т.п. 125-045/42	ч.1	л. 1-5
9-ЭТАЖНАЯ БЛОК-СЕКЦИЯ РЯДОВАЯ С ОДНО-ДВУХКОМНАТНЫМИ КВАРТИРАМИ 1А 1А1Б 1Б 2А 2А1		
СТАДИЯ	ЛИСТ	ЛИСТОВ
Т.Р.	АС-2	
ЗАГЛАВНЫЙ ЛИСТ		КБ ПО ЖЕЛЕЗОБЕТОНУ
ПРОДАЖЕ ИЛИ		ИМ. А.А. ЯКУШЕВА
		ГОСТ 22701.5-77

КОПИРОВАЛ: АБЛИЗИНА

Арх. № 27644-2

ИНЖЕНЕР А.А. ПОДПИСАТЬ И ДАТА ПОДПИСАНИЯ

Общая часть

Указания по производству работ

Теплый чердак разработан в соответствии со СНиП II-A, I-71 "Жилые здания, нормы проектирования" и "Рекомендациями по проектированию железобетонных крыш с теплым чердаком для жилых зданий различной этажности" ЦНИИЭП жилища.

Чердачное пространство железобетонной крыши используется как сборная вентиляционная камера статического давления, в которую открываются все вентиляционные каналы жилых помещений и из которой воздух удаляется через общую вытяжную шахту.

Конструктивные решения

Наружные стены чердака - керамзитобетонные панели высотой на этаж без сквозных отверстий.

Чердачное перекрытие состоит из типовых панелей междуэтажного перекрытия; верхняя поверхность панелей перекрытия служит полом теплого чердака. Вентиляционные железобетонные блоки над чердачным перекрытием завершаются оголовками высотой 0,6м, выполняющими роль диффузора воздушного потока.

Вытяжная шахта выполнена в виде сборного железобетонного короба.

Покрытие из ребристых плит по ГОСТ 22701.0-77 опирается на несущие конструкции чердака (стойки, прогоны).

Кровля рулонная. В качестве утеплителя предусмотрены плиты фирменных марки 400 по ГОСТ 8928-81. Уклон выполняется керамзитом с  $\gamma = 500 \text{ кг/м}^3$ .

Для улучшения воздухообмена чердачное пространство выполнено в виде единого объема в пределах секции.

Смежные секции теплого чердака разделяются железобетонными сплошными панелями, в которых устанавливается герметичная дверь

Входа на чердак и выхода на кровлю - из лестничной клетки через тамбур.

Монтаж конструкций выполнять в соответствии со СНиП III-16-80 "Бетонные и железобетонные конструкции сборные. Правила производства и приемки монтажных работ".

Сварку производить электродами типа Э-42А.

Длина сварных швов должна быть не менее 60мм, минимальная высота сварных швов при ручной сварке - 6мм.

Режим и техника сварки согласно СН 393-78 "Указания по сварке, соединений арматуры и закладных деталей железобетонных конструкций".

Антикоррозийной защите, нанесенной горячим цинкованием, подлежат все закладные детали в узлах чердака.

Защиту закладных деталей и сварных соединений от коррозии выполнять по СНиП III-23-76 "Защита строительных конструкций и сооружений от коррозии. Правила производства и приемки работ".

Все ограждающие конструкции чердачного помещения должны быть герметизированы, швы примыкающих всех ограждений уплотняться цементным раствором с затиркой.

Работы по герметизации стыков должны выполняться в соответствии с рабочими чертежами и СН 420-71 "Указания по герметизации стыков при монтаже строительных конструкций".

Зазор между дверными блоками и внутренними стенами заполняется пенополиуретаном и заделывается нащельником. Выполненные по герметизации стыков работы должны быть приняты по акту на скрытые работы.

Наружные стены и потолок чердачного помещения окрашиваются стойкими красителями /красевыми и ПВХ/ в белый цвет.

Указания по производству работ в зимнее время даны в разделе 4-1 настоящего проекта.

				ТП 125-045/12		ч. 1		р. 1-5	
				9-этажная блок-секция рядовая с одно- двух комнатными квартирами 1А 1Б 1В 1Г 2А 2Б					
						СТАЛИЯ		ЛИСТ	
						ТР		АБ-3	
				ЗАГЛАВНЫЙ ЛИСТ				КБ ПО ЖЕЛЕЗОБЕТОНУ	
				/окончание/				И.М.А.А. ЯКУШЕВА	
								ГОБСТРОИ РБ ЧССР	
ИНВ. №				РАЗРАБ. ВЕРЕЩАТИН					

ИЗВ. ПОДАЛ. ПОДАЛ. И ДАТА

Копировала Купавина

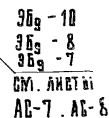
000 1295000-2

ИЗВ. ПОДАЛ. ПОДАЛ. И ДАТА



1. Кладку стен, выходя на кровлю, выполнять из кирпича М100 на растворе М50
2. Наружную поверхность кирпичных стен, выходящую в чердак, оштукатурить.

Копировала: БЛАЖКОВА



КОПИРОВАЛ КУРАТОВУ АРХ. N 27644-5



### УСЛОВНЫЕ ОБОЗНАЧЕНИЯ

○ Р.С. — РАДИОСТОЯКА  
 ○ Т.А. — ТЕЛЕАНТЕННА  
 ● В.Р. — ВОРОНКА ВНУТРЕННЕГО ВОДОСТОКА  
 / — КОЛЬЦО КРЕПЛЕНИЯ РАСТЯЖЕК

Копилка Козина - 100% РРХ-127644-8



План чердака 36г-7

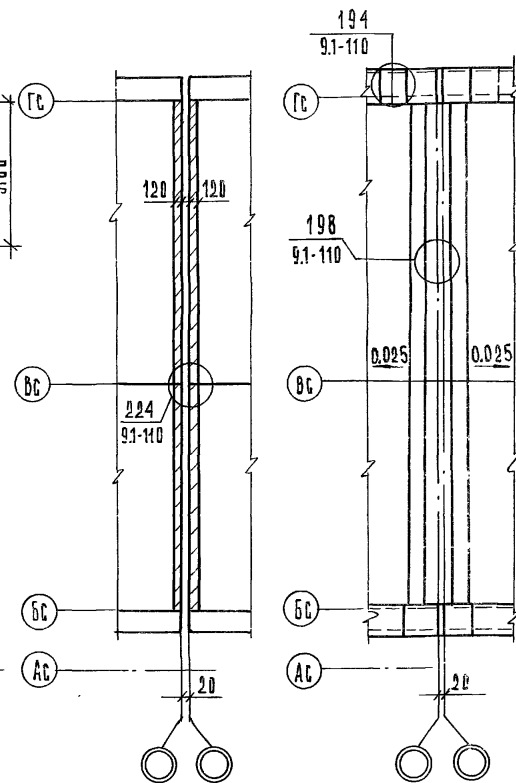
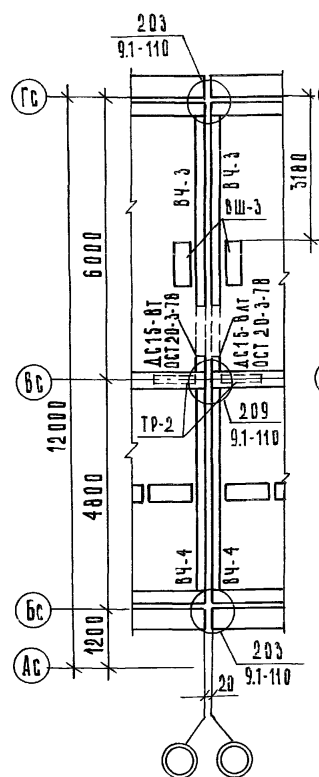
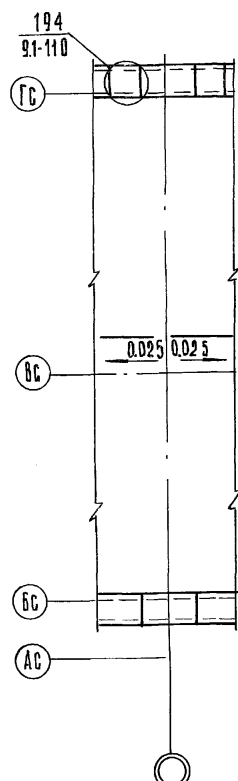
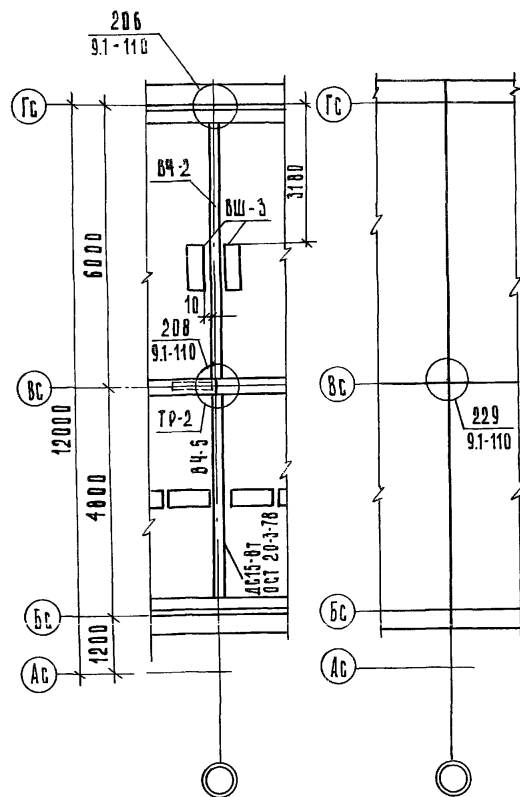
План покрытия 36г-7

План кровли 36г-7

План чердака 36г-8

План покрытия 36г-8

План кровли 36г-8



ПРИВЯЗАН

ЗАВ. ОТД. ЯКУШЕВИЧ *Якушев*  
 (А. КОНСТ. П. СЕЧЕНКО *Сеченко*  
 РУК. БРИГ. МАЧАЙ *Мачай*  
 ПРОВЕРИЛ СЕЧЕНКО *Сеченко*  
 КАРТАВ. БЕРЕЖАТКИНА *Бережаткина*

ИНВ. №

Т П 125-045/1.2

4.1

Р. 1-5

9-ЭТАЖНАЯ БЛОК-СЕКЦИЯ РЯДОВАЯ С ОДНО-  
 ДВУХКОМНАТНЫМИ КВАРТИРАМИ (А 1А 1Б 1Б 2А 2А)

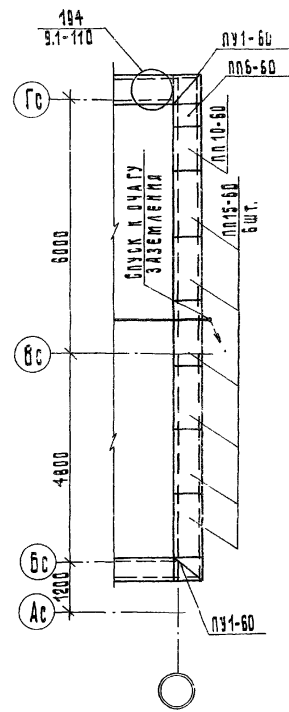
СТАНДА ЛИСТ ЛИСТОВ  
 ТР АС-7

36г-7, 36г-8  
 МОНТАЖНЫЕ ПЛАНЫ

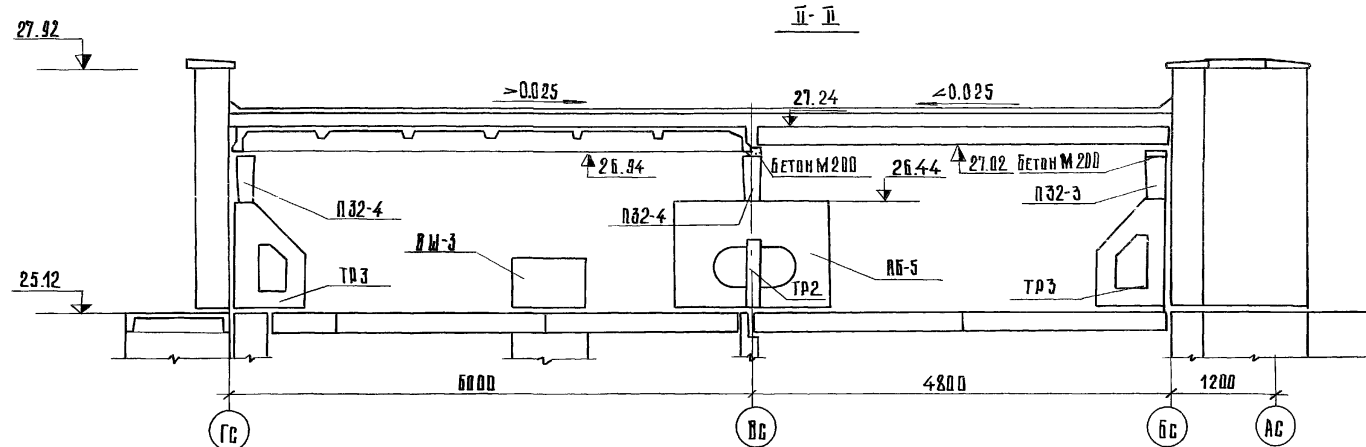
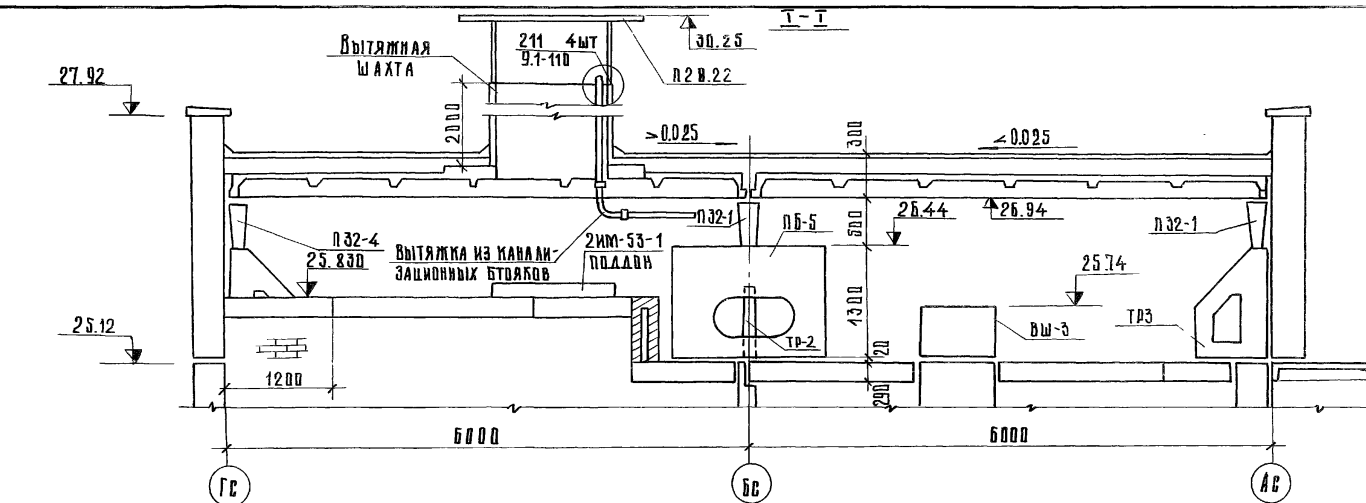
КБ ПО ЖЕЛЕЗОБЕТОНУ  
 ИМ. А.А. ЯКУШЕВА  
 ГОССТРОЯ РСФСР

Копировала: ЭЧЕКОВА

Арх. № 27844.7



ADK. N27644-8

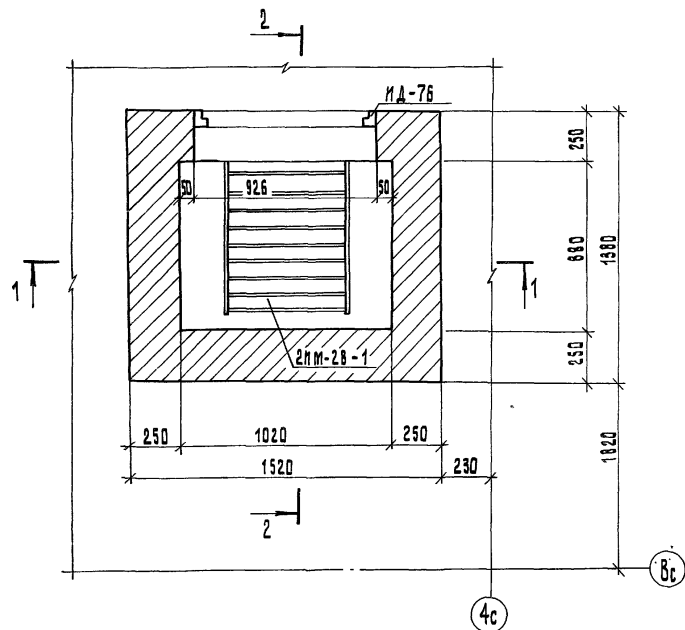


ПРИВЯЗАН:				ТП 125-045/4.2 ч. 1 Р. 1-5		
				9-ЭТАЖНАЯ БЛОК-СЕКЦИЯ РЯДОВАЯ С ОДНО- ДУХОВЫМИ КВАРТИРАМИ 1А 1Б 1В 2А 2Б		
				СТАДИЯ	ЛИСТ	ЛИСТОВ
				ТР	АС-9	
РАЗРЕЗ I-I, II-II.				КБ ПО ЖЕЛЕЗОБЕТОНУ ИМ. А.А. ЯКУШЕВА ГОСУДАРСТВ. Р. УЧ. Ц.		

ПРОЕКТОР: ИВАНОВ

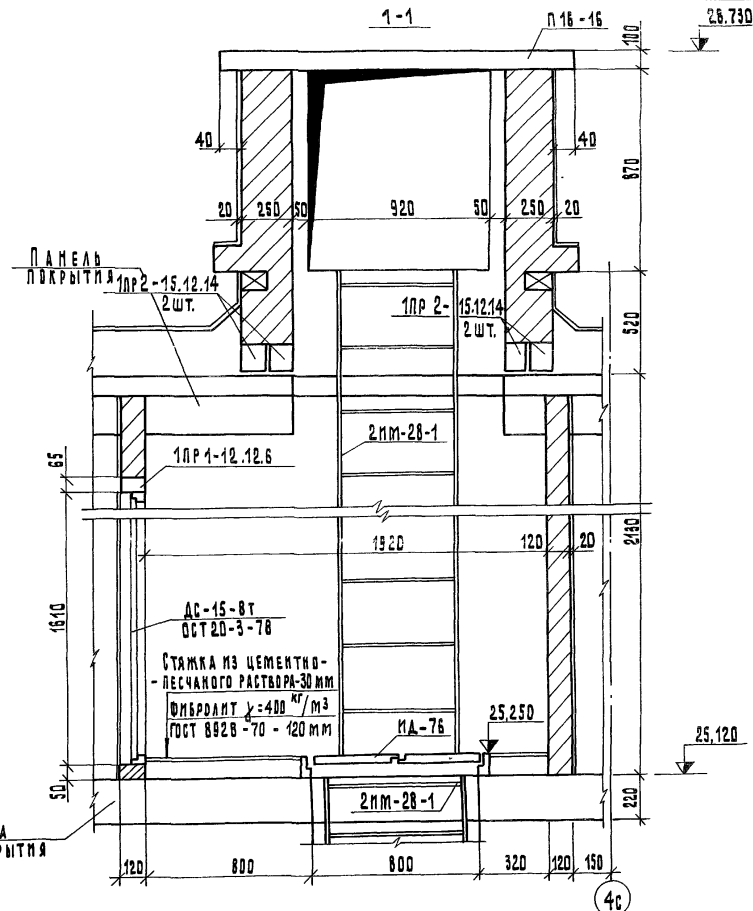
АРХ. Н. П. ТИХОНОВ

П Л А Н



П Р И М Е Ч А Н И Е

РАЗРЕЗ 2-2 см. лист АС-11.

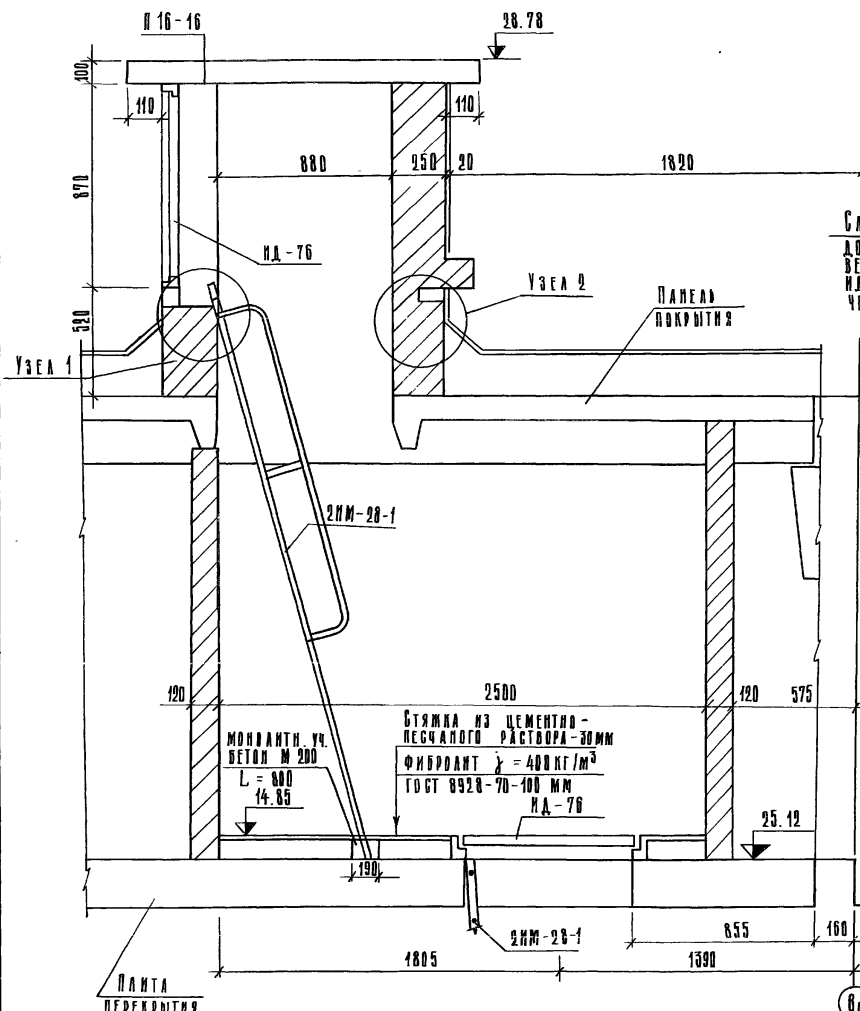


				125-045Н.2	4.1	Р. 1-5
				9-ЭТАЖНАЯ БЛОК-БЕЖИЯ РАДОВАЯ С ОДНО-ДУХ-КОМНАТНЫМИ КВАРТИРАМИ 1А1А 1Б 1В 2А2А		
ПРИВЯЗАН:				СТАДИЯ	ЛИСТ	ЛИСТОВ
ЗАВ.ОТД. ЯКУШЕВ ИЧ				Т.Р	АС-10	
РАБОТ.ПР. СЕЧЕВ КО				КБ ПО ЖЕЛЕЗОБЕТОНУ		
РУК.БРИГ. МАЧАЙ				ИМ. А.А. ЯКУШЕВА		
ПРОВЕРКА СЕЧЕВ КО				ИССЛЕДОВАТЕЛЬ		
РАЗРАБОТ. ПЕРЕЩАГНИНА				ИССЛЕДОВАТЕЛЬ		
ИМБ. №				ИМБ. №		

ИМБ. №

ИМБ. №

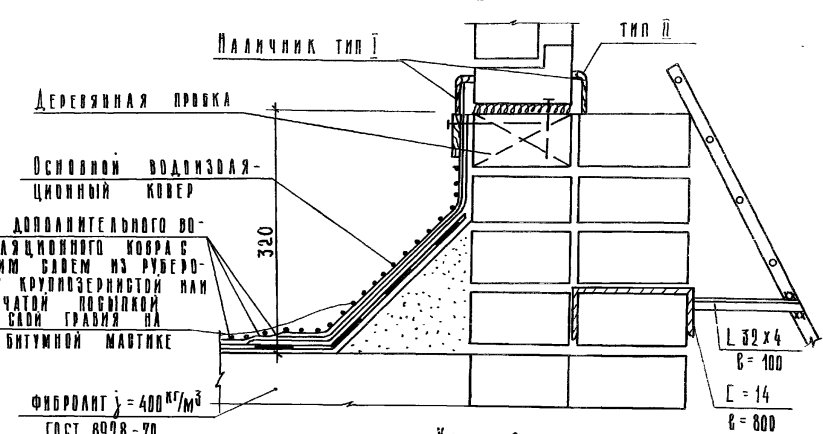
2 - 2



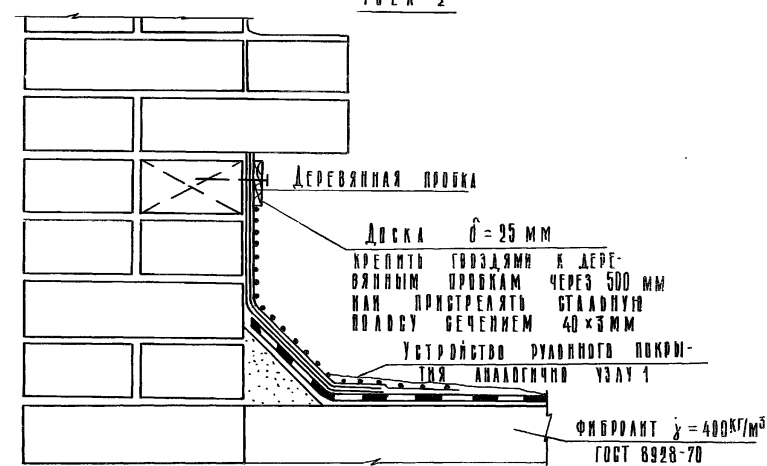
СЛОЙ ДОПОЛНИТЕЛЬНОГО ВО-  
ДОУЗЛАЩЕНОГО КОВРА С  
ВЕРХНИМ БАВЕМ ИЗ РУБЕРО-  
ИДА С КРУПНОЗЕРНИСТОЙ НАН  
ЧЕШУЧАТОЙ ПОСЫЛКОЙ  
САНИ ГРАВИЯ НА  
БИТУМНОЙ МАСТИКЕ

ФИБРОАНТ  $\lambda = 400 \text{ кг/м}^3$   
ГОСТ 8928-70

УЗЕЛ 1



УЗЕЛ 2



Т.П. 125-045/4.2 Ч.1 Р.1-5

9-ЭТАЖНАЯ БЛОК-СЕКЦИЯ РЯДОВАЯ С ОДНО-  
ДВУХЭТАЖНЫМИ КВАРТИРАМИ

СТАДИЯ	АНЕТ	АНЕТОО
ТР	АС-11	

АЮК ВЫХОДА НА  
КРОВЛЮ РАЗРЕЗ 2-2  
КБ ПО ЖЕЛЕЗОБЕТОНУ  
ИМ. А.А. ЯКУШЕВА  
ГОССТРОЯ РСФСР

ПРИВЯЗАН	ЗАВ. ОТД. ЯКУШЕВИЧ	ГЛАВ. КОНСТ. ПРО. СЕЧЕНКО	РУК. БРИГ. МАЧАН	ПРОВЕРКА СЕЧЕНКО	РАЗРАБ. ВЕРЕЩАТИНА
ИМ. Н°					

№ 1. № ПОДПИСИ ПОДПИСАТЕЛЕЙ И ДАТА ПОДПИСИ