

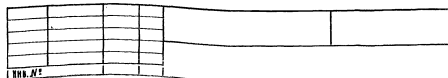
ГОССТРОЙ
РСФСР
КБ
ПО ЖЕЛЕЗНОДОРОЖНОМУ
ИМ. А.А. ЯКОШЕВА

КОМПЛЕКСНАЯ
СЕРИЯ 125

ТИПОВЫЕ ПРОЕКТЫ КРУПНОПАНЕЛЬНЫХ
ЖИЛЫХ ДОМОВ И ОБЩЕСТВЕННЫХ ЗДАНИЙ

ТИПОВОЙ ПРОЕКТ 125-045/1.2
БЛОК - СЕКЦИЯ 9-ЭТАЖНАЯ 54-КВАРТИРНАЯ
РЯДОВАЯ 1А-1А-1Б-1Б-2А-2А
/ДЛЯ СТРОИТЕЛЬСТВА В ГОРОДАХ БРАТСКЕ И УСТЬ-ИЛИМСКЕ/

ЧАСТЬ 3
ВОДОСНАБЖЕНИЕ,
КАНАЛИЗАЦИЯ,
ВОДОСТОКИ.



Лист	наименование	Стр	Примечание
ВК-1	Заглавный лист /начало/	2	
ВК-2	Заглавный лист /окончание/	3	
ВК-3,4	Сводная спецификация ниже отм. 0.000	4,5	
ВК-5,6	Сводная спецификация выше отм. 0.000	6,7	
ВК-7	План теплопункта/ленточные фундаменты/ канализация водосток. Выпуск в сторону оси „АС“	8	
ВК-8	План теплопункта/ленточные фундаменты/ канализация водосток. Выпуск в сторону оси „ГБ“	9	
ВК-9	Теплопункт/ленточные фундаменты/ канализация водосток. Схемы трубопроводов. Разрез.	10	
ВК-10	План теплопункта/свайное основание/ канализация водосток. Выпуск в сторону оси „АС“	11	
ВК-11	План теплопункта/свайное основание/ канализация водосток. Выпуск в сторону оси „ГБ“	12	
ВК-12	Теплопункт/свайное основание/ канализация водосток. Схемы трубопроводов. Разрез.	13	

Привязкой принято:

1. ВЫПУСК КАНАЛИЗАЦИИ - В СТОРОНУ ДСМ. АЗС;
- В СТОРОНУ ДСМ. ГС.
2. МОНТАЖ САНУЗЛОВ - С ПРИМЕНЕНИЕМ САНТЕХНАБН;
„РОССЫПЬЮ“.

Лист	Наименование	Стр.	Примечание
ВК-13	План теплопункта /актуальные фундаменты водопровода	14	
ВК-14	План теплопункта /свайное основание / водопровода	15	
ВК-15	Теплопункте. Водопровод. Схемы трубопроводов	16	
ВК-16	Теплопункте. Монтажные разрезы	17	
ВК-17	План 1 этажа. /тип I /	18	
ВК-18	План 1 этажа /тип II /	19	
ВК-19	План 1 этажа /тип III /	20	
ВК-20	План 2-9 этажей	21	
ВК-21	План чердака	22	
ВК-22	План-теплого чердака с сетями канализации. Схема удлинения стояков канализации на чердаке.	23	

Обозначение	Наименование	Примечание
1.186-5 Выпуск 6.7	Железобетонные машины санитарно-технических узлов жилых домов до 9эт. высотой эт.28м	
4.904-69	Средства крепления санитарно-технических устройств	
4.900-6 Выпуск 4	Лодки, оборудование и принадлежности для арматин и сооружений водопровода и канализации, включая санитарио-технические приборы	

Привязка настоящего типового проекта выдана в соответствии с действующими нормами и правилами /в том числе по взрывопожарной безопасности/

ГЛАВНЫЙ ИНЖЕНЕР ПРОЕКТА / /

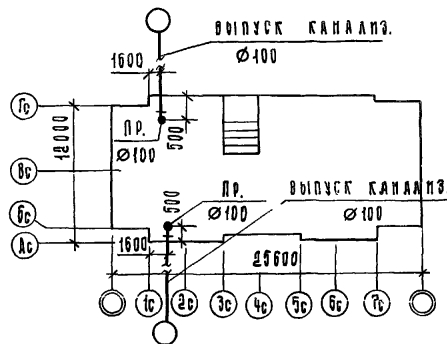
Настоящий проект выполнен в соответствии с действующими нормами и правилами /в том числе по взрыво-пожарной безопасности/

ГЛАВНЫЙ КОНСТРУКТОР ПРОЕКТА *Сев* /СЕЧЕВ ИО А.И./
1981г.

					ПРИВЯЗАН	
					125-045/1.2	4.3
					5-ЭТАЖНАЯ БЛОК-СЕКЦИЯ РАБОЧАЯ С ОДНО-ДУШКОМНАТНЫМИ КВАРТИРАМИ 1Б1Б 2А 2А 1А 1А	
ЗАВ. ОТА	ЯКУШЕВИЧ	<i>Анф</i>				СТАДЫЯ
ТАКОНСТЕР	СЧЕЧЕНКО	<i>Ев</i>				АМСТ
РУКОВОД.	СУХАНИКОВА	<i>Ирина</i>				АМСТОВ
ПРОБНИК	АНТОНЕНКО	<i>Ирина</i>				Т.Р.
РАЗРАБ.	СУХАНИКОВА	<i>Ирина</i>				ВН-1
					ЗАГЛАВНЫЙ АМСТ	23
						КБ
						ПОЖЕЛЕЗНОБЕТОНУ
						ИМ. А.А. ЯКУШЕВА
						ГОСТИН. РСФСР

Основные показатели по чертежам водопровода и канализации

Наименование системы	Потребный напор на вводе, м. вод. ст.	Расчетный расход				Установленная мощность электродвигателей, кВт	Примечание
		м³/сут	м³/ч	л/с	при пр. жаре, л/с		
Водопровод	32	78,88	2,90	1,30			
Горячее водоснабжение	33	22,03	3,86	1,66			



1. Данная часть проекта разработана для блок-секции с учетом вариантов планировочных и конструктивных решений

- а/ основной вариант - тип I
- б/ вариант 1 этажа со сквозным проходом - тип II
- в/ вариант 1 этажа с заэкранированной - тип III
- г/ фундамент ленточный
- д/ свайное основание

2. В проекте приняты следующие технические решения:

- а/ горячее водоснабжение запроектировано с непосредственным водоразбором из теплосети;
- б/ источником холодного водоснабжения служат транзитные сети наружного водопровода;
- в/ прокладка межсекционных магистралей водоснабжения холодного горячего и циркуляционного по подвалу с непосредственным присоединением к ним стояков

г/ выпуск канализации в двух вариантах: 1/ в сторону оси "Ас" 2/ в сторону оси "Бс"

д/ монтаж санитарных узлов как "раздельный" так и с применением сантехнико-технических кабин по серии 1.188-5 вып. 6, 7.

3. Спецификация материалов выше отп. 0.000 дана в двух вариантах. При этом в варианте с объемными сантехкабинами сантехническое оборудование в них не учитывается, а предусматривается в отдельной канализации на сантехкабины.

4. Длина канализационного выпуска от наружной стены до колодца условно принята равной 5.0 м и учтена в спецификации.

5. Спецификация данной части проекта не учитывает магистрали расположенные в подвале.

6. Монтаж систем водоснабжения, канализации и водостока производится в соответствии со СНиП III-28-75.

7. Подводки к стоякам холодного и горячего водоснабжения изолируются: основной слой - паклированные минераловатные на синтетической связке по ГОСТ 23208-78, $\delta \approx 30$ мм, покровный слой - лакокрасочный гидрофобная СЭГ по ТУ-36-1160-70. Подводки колодной воды изолируются аналогичным способом с добавлением гидроизоляционного слоя из пергамин или рубероида /под лакокрасочный/.

8. Открытый выпуск водостока в месте пересечения с наружной стеной изолировать минеральной ватой слоем не менее 50 мм с заделкой отверстия с обеих сторон цементным раствором.

9. На каждом канализационном стояке в теплосети установить ревизии. Установку ревизий производить на высоте не превышающей уровень земли у здания.

10. Перепуски $\phi 15$ мм из гидравлических затворов открытых выпусков водостоков присоединить к канализационной сети через двухоборотные сифоны $\phi 50$ мм устанавливаемые выше уровня земли у здания.

11. Установку санитарных приборов вести по серии 1.188-5 выпуски 6, 7.

12. Крепление трубопроводов вести согласно сериям 1.188-5 выпуск 5; 4.904-69.

13. Данный проект см. совместно с разделом 9.4-110 части 9.

Принят:

И.в. №			

Т.П. 125-045 /13- 43

Лист

ВН-2

1	2	3	4	5	6	7	8
В О Д О П Р О В О Д н и ж е отм. 0.000							
ГОСТ 18161-72	Вентиль запорный муфтовый						
	чугунный 1563ж	Ø15	1		2		
То же	То же	Ø25	3		3		
"		Ø32	6		6		
—	Полувочный кран	Ø15	1		1		
—	То же / в ни же /	Ø25	2		2		
ГОСТ 3262-75	Труба оцинкованная	15, м	2	2	5	5	
То же	То же	25, м	22	8	22	8	
"	"	32, м	22	22	22	22	
Г о р я ч е е В О Д О С Н А Б Ж Е Н И Е н и ж е отм. 0.000							
ГОСТ 18161-72	Вентиль запорный муфто-						
	вый чугунный 1563ж	Ø15	2		3		
То же	То же	Ø20	4		4		
"	"	Ø25	2		2		
"	"	Ø32	6		6		
—	Полувочный кран	Ø15	1		1		
ГОСТ 3262-75	Труба оцинкованная	15, м	9	9	12	12	
То же	То же	20, м	15	15	15	15	
"	"	25, м	10	10	10	10	
"	"	32 м	26	26	26	26	

ПОЗ ОБОЗ- НАЧЕ- НИЕ	ОБОЗНАЧЕНИЕ	НАИМЕНОВАНИЕ	КОЛ. НА ВАРИАНТ				МАССА ЕД.Г
			РОССИЯ		САХАВИКИ		
			ТИП I	ТИП II, III	ТИП I	ТИП II, III	
1	2	3	4	5	6	7	8
<u>ОБОРУДОВАНИЕ</u>							
	ГОСТ 22847-77	Унитаз Компакт" ГП-КО С КО-					
		СЫМ ВЫПУСКОМ, С СИ-					
		ДЕНЬЕМ, КОМПА.	54	54		1	
	ГОСТ 23759-79	Умывальник ПКС -2М					
		С ВЫПУСКОМ ВСПУ, СИФОНОМ					
		СБЛУ, КОМПА.	54	54		1	
	ГОСТ 19874-74 *	Смеситель СМ-ВУ-ША	54	54		1	
	ГОСТ 1154-80	Ванна ВЧМ-1700 С ВЫПУСКОМ					
		ПЕРЕДИВКОМ И СИФОНОМ					
		КОМПА.	54	53			
	ГОСТ 24843-81	Тюйка МСН. С СИФОН-					
		НОМ, ВЫПУСКОМ ВСИМ,					
		СМЕСИТЕЛЕМ					
	ГОСТ 19802-74	СМ-М-ВКСЦ, КОМПА.	54	53	54	53	
	XXXX Р.9.4-110 А.27	Подогреватель	54	53			

П Р И В Е Т :

ЗАВ. ОТД.	ЖУМЕР
ТА.КОМ.ПР.	СЕРГЕЕВ
РУК. БУК.	СИНДЮКОВ

24-2А (ДЛЯ СТРОИТЕЛЬСТВА В Г. БОЯТСКЕ И УСТЬО-КАМЧСКОЕ)

125 - 045 / 1.2

५.३

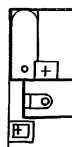
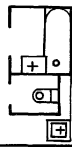
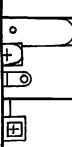
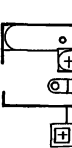
ОБЩЕЕ ДАНИЕ
/ ПИЩА И НАПИТОК /

КБ
00 МЕАЕ306ЕТОИ
ИМ. А. А. РАУБЕВА

11 MAY 1961

[illegible]

1. СПЕЦИФИКАЦИЯ ДАНА ДЛЯ СВАЙНОГО ФУНДАМЕНТА, ДЛЯ ЛЕНТОЧНОГО ФУНДАМЕНТА - АНАЛОГИЧНО.
2. В СПЕЦИФИКАЦИИ ПО ВОДОПРОВОДУ И ВОДОСТОКУ В ЧИСЛИТЕЛЕ УКАЗАНА ОБЩАЯ ДЛИНА ТРУБ, В ЗНАМЕНАТЕЛЕ - ДЛИНА ИЗОБРАЖЕННЫХ ТРУБ
3. В СПЕЦИФИКАЦИИ ПО КАНАЛИЗАЦИИ В ЧИСЛИТЕЛЕ УКАЗАНА ОБЩАЯ ДЛИНА ТРУБ, В ЗНАМЕНАТЕЛЕ - ДЛИНА ТРУБ БЕЗ ФАСИННЫХ ЧАСТЕЙ.

САНТЕХНИЧЕСКИЕ КАБИНЫ, САНТЕХНИЧЕСКИЕ И КУХОННЫЕ УЗЛЫ																	
Эскиз	Обозначение	Марка	Количество на этажи														
			Вариант россыпью							Вариант сантехкабин							
			Планиров. реш. - тип I				Планиров. реш. - тип II, III			Планиров. реш. - тип I				Планиров. реш. - тип II, III			
			1-5	2,3,4 6,7,8	9	Всего	1-5	2,3,4 6,7,8	9	Всего	5	1-4 6,7,8	9	Всего	5	1-3,4 6,7,8	9
	Серия 1.188-5	СК 13-12										7		7			7
		СК 13-12р									1			1	1		1
	выпуск 6,7	СК 13-12в											1	1			1
	XXXX р.9.4-110	СУ-13-12	2	6	1	9	2	6	1	9							
	то же	КУ-1	2	6	1	9	2	6	1	9	1	7	1	9	1	7	1
	Серия 1.188-5	СК 14-12										7		7			7
		СК 14-12р									1			1	1		1
	выпуск 6,7	СК 14-12в											1	1			1
	XXXX р.9.4-110	СУ 14-12	2	6	1	9	2	6	1	9							
	То же	КУ-2	2	6	1	9	2	6	1	9	1	7	1	9	1	7	1
	Серия 1.188-5	СК 15-12										14		14			14
		СК 15-12р									2			2	2		2
	выпуск 6,7	СК 15-12в											2	2			2
	XXXX р.9.4-130	СУ 15-12	4	12	2	18	4	12	2	18							
	То же	КУ-7	4	12	2	18	4	12	2	18	2	14	2	18	2	14	2
	Серия 1.188-5	СК 16-12										14		14			13
		СК 16-12р									2			2	2		2
	выпуск 6,7	СК 16-12в											2	2			2
	XXXX р.9.4-110	СУ 16-12	4	12	2	18	3	12	2	17							
	То же	КУ-8	4	12	2	18	3	12	2	17	2	14	2	18	2	13	2

ПРИВЯЗАН

Изм. №

Зав. отд. ЯКУШЕВИЧ *Якушев*
 Инженер СЕЧЕ ИКО *Сеченов*
 Рук. БРДС СУНДЫРЕВА *Сундырева*
 Провер. СУНДЫРЕВА *Сундырева*
 Разработ. АНТИПЕНКО *Антипенко*

125-045/1.2 4.3

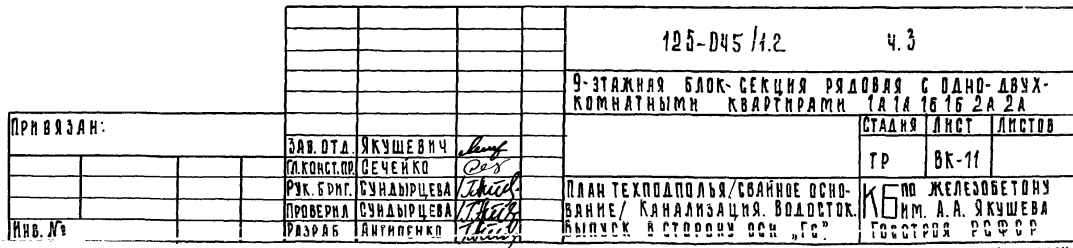
9-ЭТАЖНАЯ БЛОК-СЕКЦИЯ РЯДОВАЯ С ОДНО-ДВУХКОМНАТНЫМИ КВАРТИРАМИ 1А 1А 1Б 1Б 2А 2А

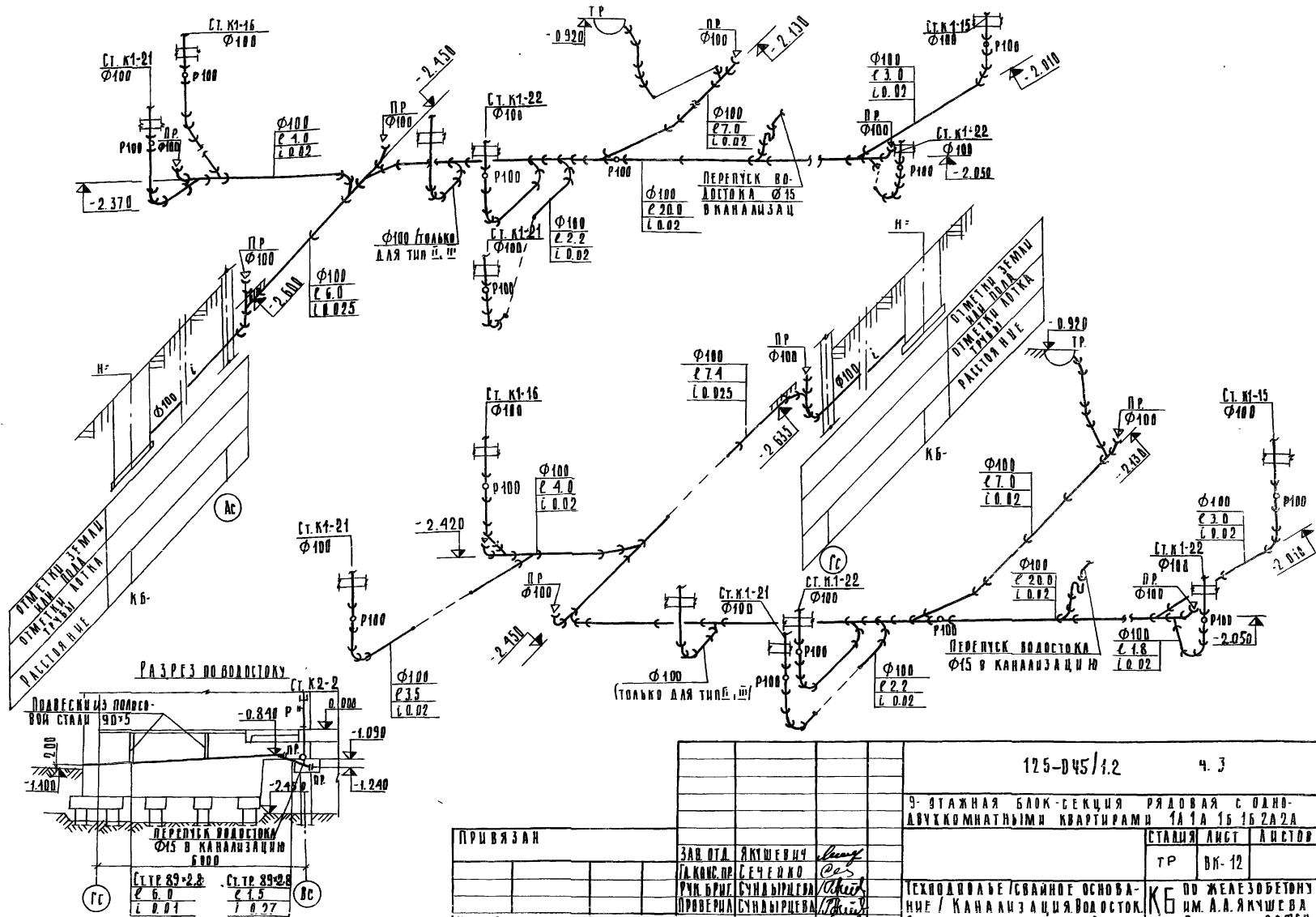
КОМПЛЕКТОВАЧНАЯ ВЕДОМОСТЬ САНТЕХНИЧЕСКИХ КАБИН

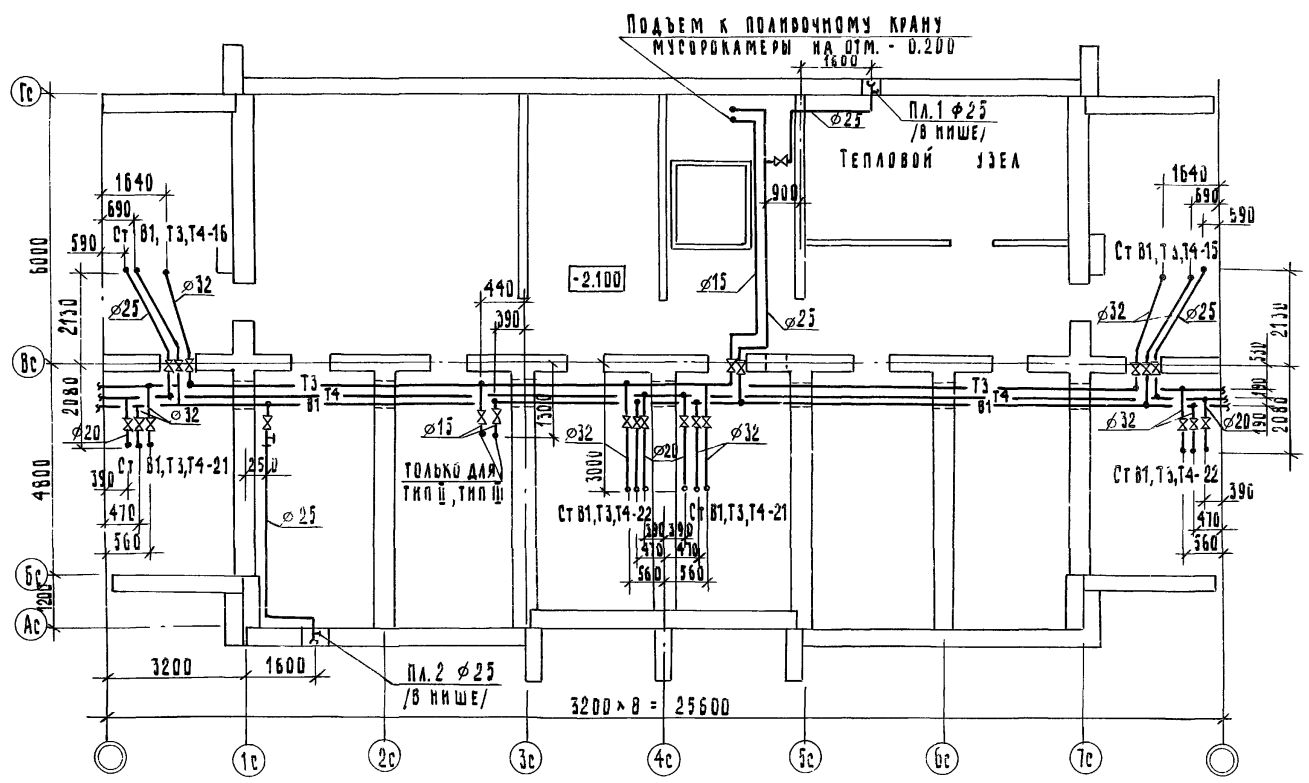
СТАДИЯ Лист Листов
ТР ВК-6КБ по железобетону
ИМ. А.А. ЯКУШЕВА
ИЗДАТЕЛЬСТВО РСФСР

Лист 125-045-6

				125-045/1.2		4.3	
				БЛОК-СЕКЦИЯ 9-ЭТАЖНАЯ 54 КВАРТИРНАЯ РЯДОВАЯ 1А-1Б-1Б-2А-2Б (ДЛЯ СТРОИТЕЛЬСТВА В СС. БРАТСКЕ И УСТЬ-КАМНСКЕ)			
ПРИБЛАЗАН:						СТАДИА ЛНСТ	ЛНСТ В
ЗАВ. ОТД. ЯКУШЕВИЧ						Т.Р.	8406
КАМНСТ. ПР. СЕЧЕНКО							
РУК. БИС. СУНДЫРЦЕВА						План технолог. / ленточные	
ПРОВЕРКА СУНДЫРЦЕВА						фундаменты, канализация, выд.	
РАЗРАБ. АНТИПЕНКО						СТОП. ВЫЗСК Е СТОРОНУ ОЩ. 1С	
ИВ. №						КФ. ПО МЕЛЕЗОБЕТОНУ ИМ. А. А. ЯКУШЕВА ГЛУБШАЯ РСФСР	



[illegible]



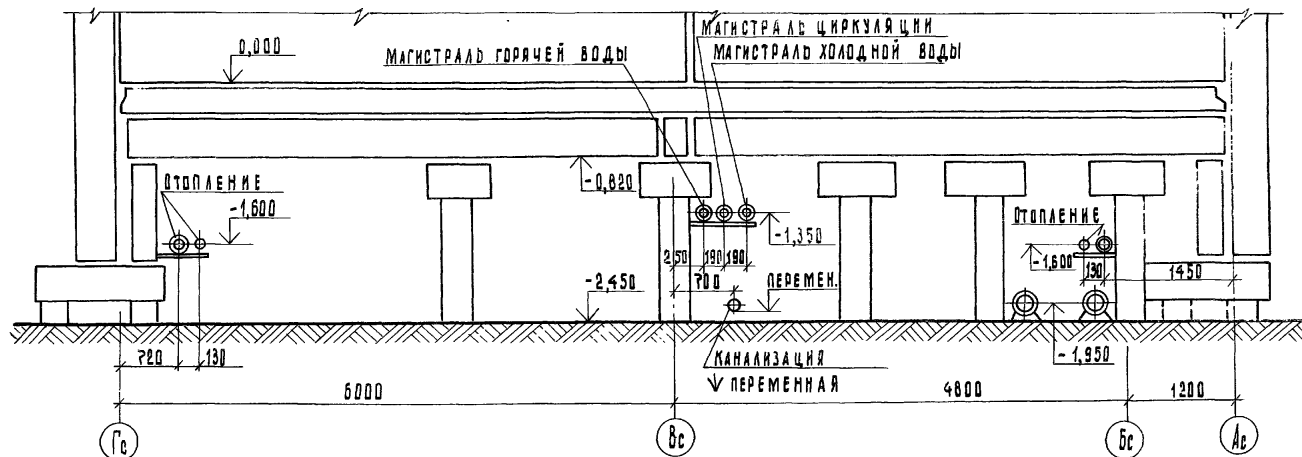
				125 - 045 1.2		4.3	
				БЛОК-СЕКЦИЯ 9-ЭТАЖНАЯ 54-КВАРТИРНАЯ РЯДОВАЯ 1А-1А-16-16-2А-2А (ДЛЯ СТРОИТЕЛЬСТВА В Г. БРАТСКЕ И УСТЬ-ПАЛМСКЕ)			
ПРИВЯЗАН:						СТАНДАРТ	ЛИСТОВ
				ЗАВ. ОТД. ЯКУШЕВУ		ТР	ВКЛЗ
				ТАКОМТО СЕЧЕНКО		ПЛАН ТЕХПОДПОЛЫЯ /СВЯННОЕ ОСНОВАНИЕ/ ВООДПРОВОД.	
				РИС. БРИГ. СУНДЫРЦЕВА			
				ПРОВЕР. СУНДЫРЦЕВА			
ИПО. ЮУ				РАЗРАБ. АНТИПЕННУ		КБ ПО ЖЕЛЕЗУБЕТОНУ ИМ. А. А. ЯКУШЕВА	

				125-045/1.2		4.3		
				БЛОК-СЕКЦИЯ 9-ЭТАЖНАЯ 34-КВАРТИРНАЯ РЯДОВАЯ 1А-1А-1Б-1Б-2А-2А (ДЛЯ СТРОИТЕЛЬСТВА В Г.Г. БРАТСКЕ И УСТЬ-КАЛИНСКЕ)				
ПРИВЯЗАН						СТАНДА	ЛИСТ	ЛИСТОВ
ЗАВ. ОТД. ЯКУШЕВУ <i>Якушев</i>						ТР	КВ/4	
ГЛАВНОСТР. СЕЧЕНКО <i>Сеченко</i>						ПЛАН ТЕХНОЛОГИИ /СОБНОЕ ОСНОВАНИЕ/ ВЕРХНЕГО СЛОЯ		
РИС. БРИГ. СУНАРИЦЕВА								
ПРОВЕРКА СУНАРИЦЕВА								
ПРОС. №				РАЗРАБОТ. АНТИПЕНКО		КБ ПО ЖЕЛЕЗОБЕТОНУ ИМ. А.А. ЯКУШЕВА		

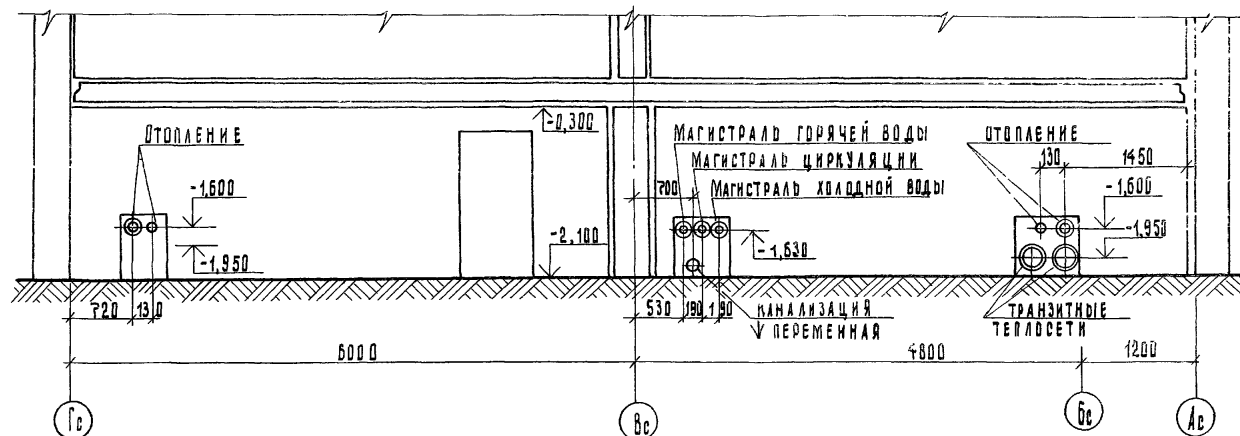
APR. 27 1945-14

				125-045/1.2		4.2	
				9-ЭТАЖНАЯ БЛОК-СЕКЦИЯ РЯДОВАЯ С ОДНО-ДУХ-КОМНАТНЫМИ КВАРТИРАМИ 1А 1А 1Б 1Б 2А 2А			
Привязан:						СТАЯН	ЛИСТ
						ТР	ВК-15
						ТЕХПОДПОЛБЕ. ВОДОПРОВОД.	
						КЕ ПО ЖЕЛЕЗОБЕТОНУ	
						ИМ. А.А. ЯКУШЕВА	
						ГОСТРЯЯ РСФСР	

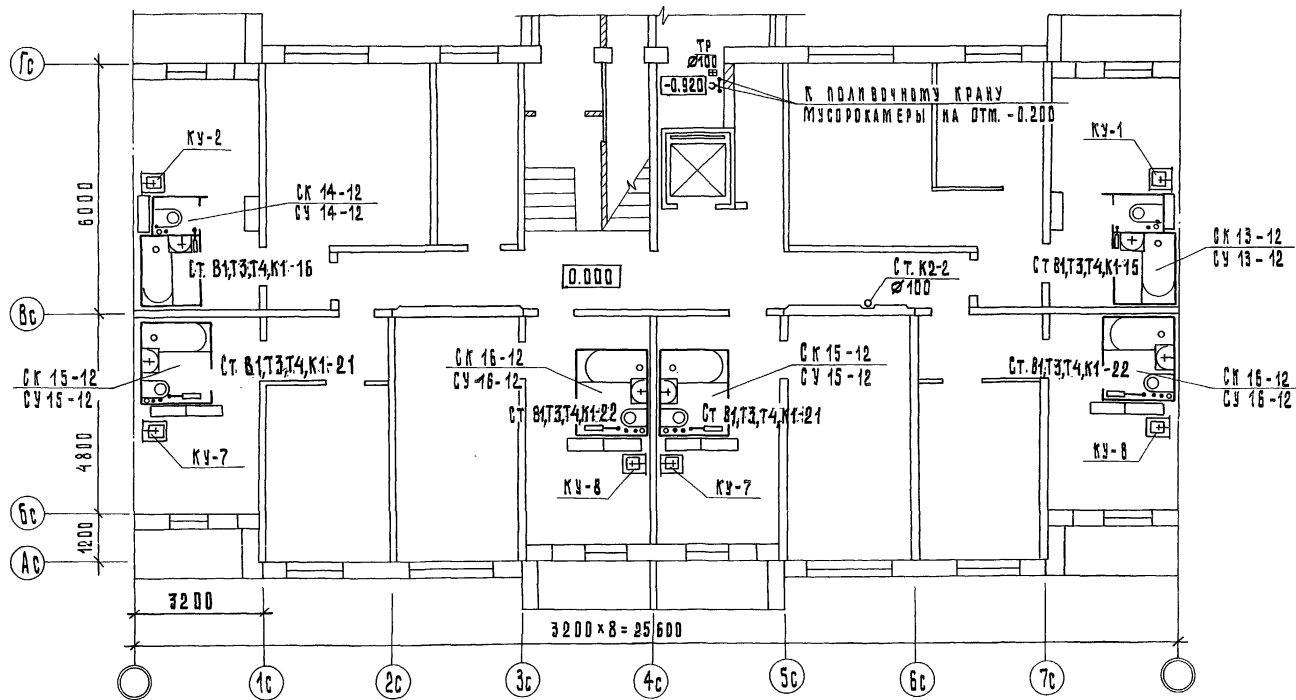
МОНТАЖНЫЙ РАЗРЕЗ /свайное основание/



МОНТАЖНЫЙ РАЗРЕЗ /ленточные фундаменты/

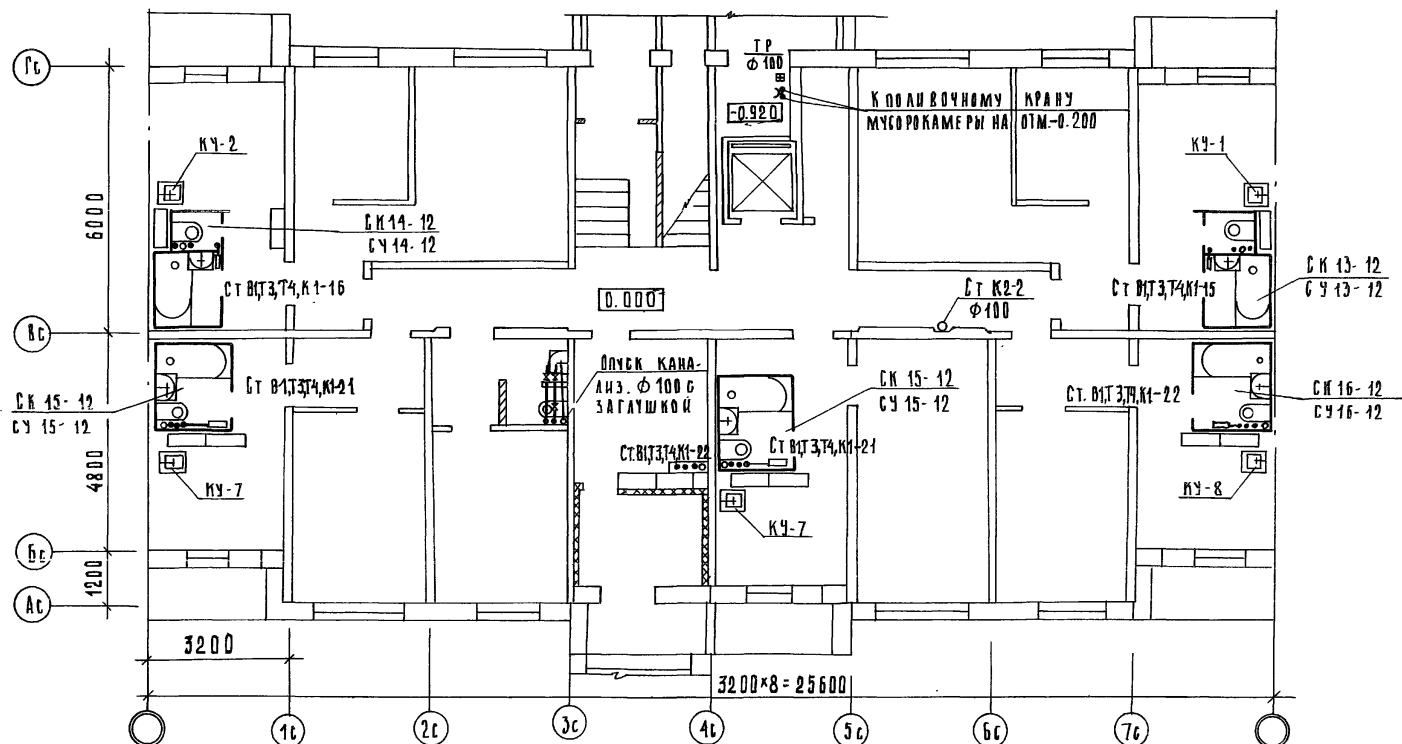


				125-045/1.2		4.3					
				БЛОК-СЕКЦИЯ 9-ЭТАЖНАЯ 54-КВАРТИРНАЯ РЯДОВАЯ 1А-1А-1Б-1Б-2А-2А (ДЛЯ СТРОИТЕЛЬСТВА В Г.Р. БРАТСКЕ И УСТЬ-КАМЫШКЕ)							
ПРИМЕЧАНИЕ:						СТАДИЯ		ЛИСТ			
				ЗАВ.ОТД. ЯКУШЕВ И.И.		Т.Р.		85/16			
				ГЛАВ. КОНСТ. ПРО. СЕЧЕН Ю.С.							
				РУК. БРИГ. СУНДЫРЦЕВА А.В.							
				ПРОВЕРИЛ АНТИПЕНКО С.А.							
ИНВ. №				РАЗРАБОТ. СУНДЫРЦЕВА А.В.		ТЕХПОДПОЛБЕ.		КБ ПО ЖЕЛЕЗОБЕТОНУ			
						МОНТАЖНЫЕ РАЗРЕЗЫ		ИМ. А. А. ЯКУШЕВА			
								ГОСТ Р 50265-96			



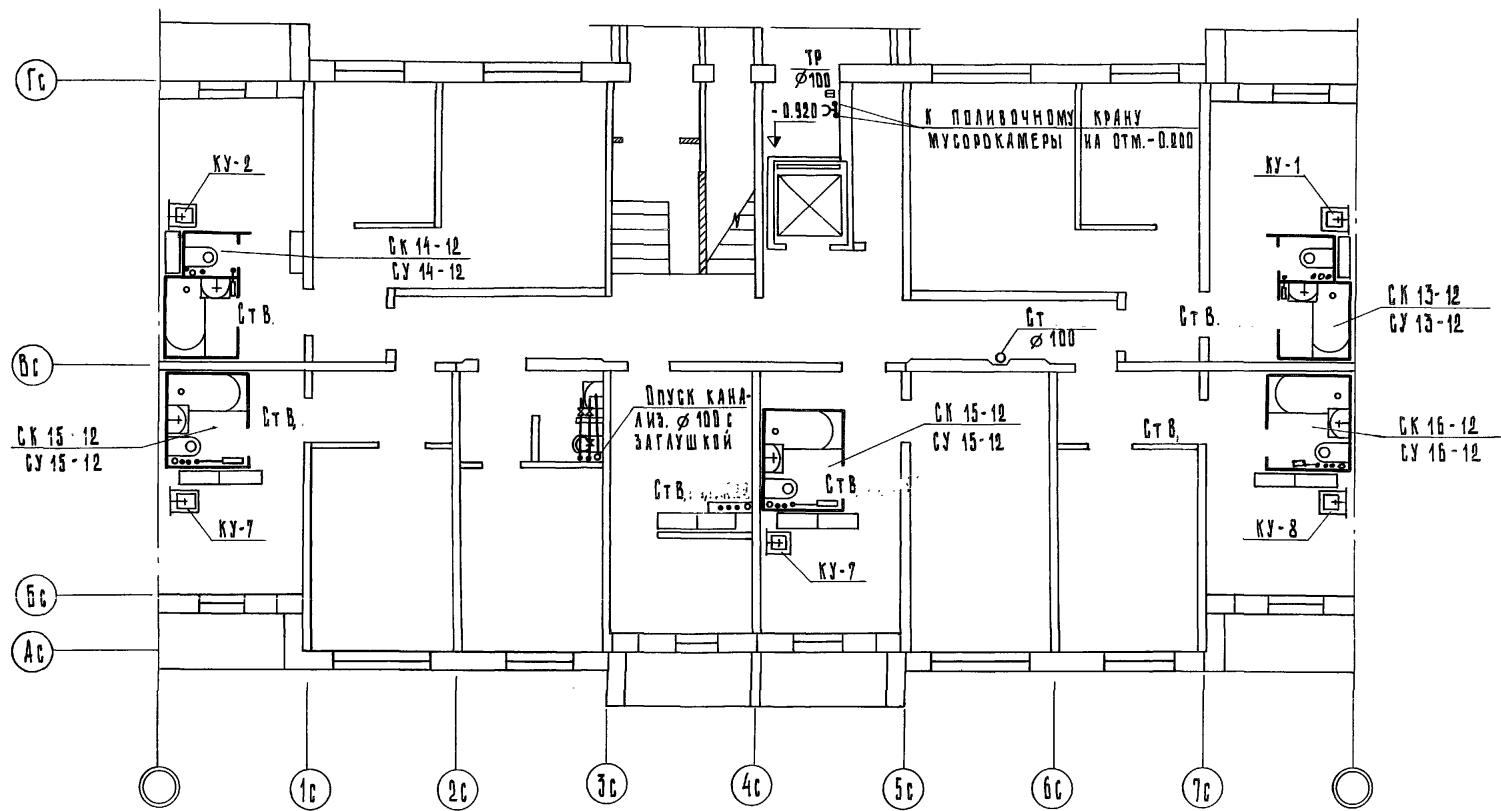
ПРИМЕЧАНИЕ. ПРИВЯЗКИ СТОЯКОВ СИСТЕМ К Осям
см. ПЛАНЫ ТЕХПОДПОЛЯ.

				125-045/1.2 ч.3	
				9-ЭТАЖНАЯ БЛОК-СЕКЦИЯ РАДОВАЯ С ОДНО- ДВУХКОМНАТНЫМИ КВАРТИРАМИ 1А1Б1В1Г1Д1Е1Ж1З1И1К1Л1М1Н1О1П1Р1С1Т1У1Ф1Х1Ц1Ч1Ш1Щ1Ъ1Ы1Ь1Э1Ю1Я	
				План 1 этажа / тип I /	
				СТАНА ЛНСТ ЛНСТОВ	
				ТР. ВК-17	
				КБ ПО ЖЕЛЕЗОБЕТОНУ ИМ. А.А. ЯКУШЕВА	
				ГОСТ Р 28181-89	
ПРИВЯЗКИ:					
				ЗАДАЧА ЯКУШЕВУ	
				П.А. КОСТЯКОВ	
				П.А. БРИГ. СУНДЫРЕВА	
				ПОДПИСАНИЕ	
				РАЗРАБ. ВОРОБОВА	
ИМ. №					



ПРИМЕЧАНИЕ. Привязки стояков систем к осям см. планы теплоснабжения.

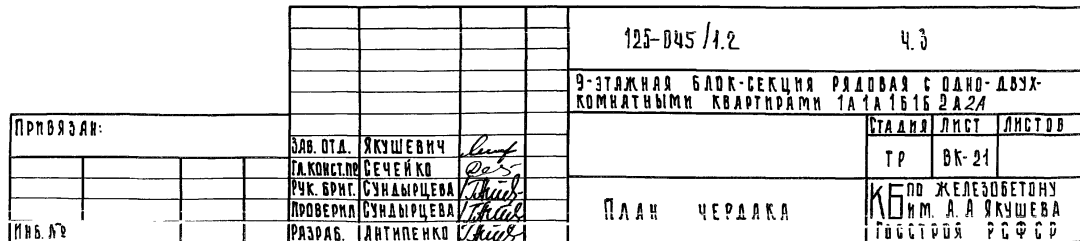
125-045 / 1.2				43	
9-ЭТАЖНАЯ БЛОК-СЕКЦИЯ РЯДОВАЯ С ОДНО-ДВУХКОМНАТНЫМИ КВАРТИРАМИ 1А 1А16 16 2А2А				СТАНЦИЯ АУСТ	
ПРИВЯЗАН				ТР	ВК-18
ЗАВ. ОУД. ЯКУШЕВИЧ				ПО ЖЕЛЕЗОБЕТОНУ	
КАНТОСТРОЕЧНИК				ИМ. А.А.ЯКУШЕВА	
Р.К.БРИГ. СНАДЫЩЕВА				ГОСТ 10000-10	
ПРОВЕРКА АНТИПЕНКО				ПОЖАР. БЕЗОПАС.	
РАЗРАБ. ПОРЯДОВА				ПОЖАР. БЕЗОПАС.	
ИНВ. №				ПОЖАР. БЕЗОПАС.	
План 1 этажа / тип II /				ПОЖАР. БЕЗОПАС.	

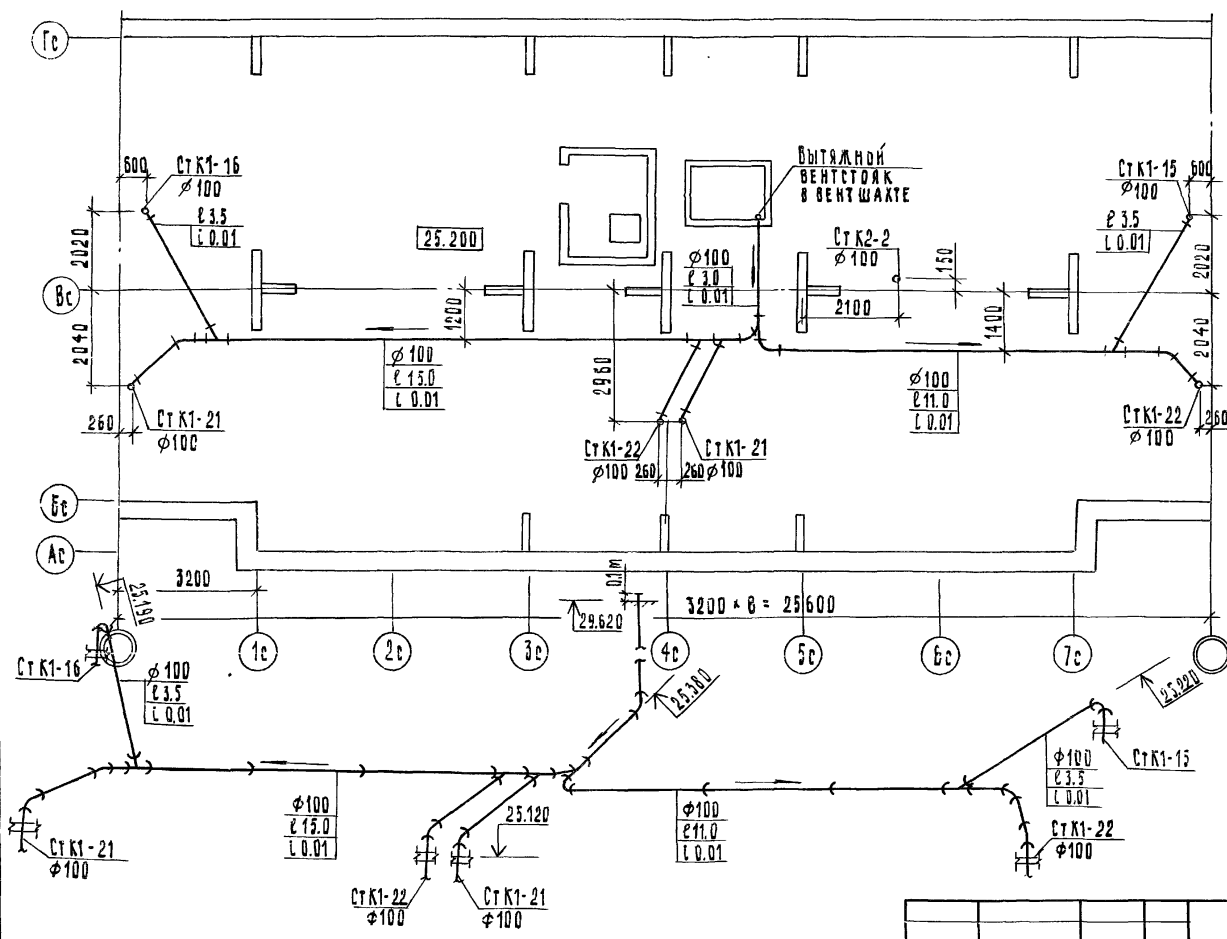


--	--	--	--	--	--	--	--	--	--	--	--	--	--	--	--	--	--	--	--	--	--	--	--	--	--	--	--	--	--	--	--	--	--	--	--	--	--	--	--	--	--	--	--	--	--	--	--	--	--	--	--	--	--	--	--	--	--	--	--	--	--	--	--	--	--	--	--	--	--	--	--	--	--	--	--	--	--	--	--	--	--	--	--	--	--	--	--	--	--	--	--	--	--	--	--	--	--	--	--	--	--	--	--	--	--	--	--	--	--	--	--	--	--	--	--	--	--	--	--	--	--	--	--	--	--	--	--	--	--	--	--	--	--	--	--	--	--	--	--	--	--	--	--	--	--	--	--	--	--	--	--	--	--	--	--	--	--	--	--	--	--	--	--	--	--	--	--	--	--	--	--	--	--	--	--	--	--	--	--	--	--	--	--	--	--	--	--	--	--	--	--	--	--	--	--	--	--	--	--	--	--	--	--	--	--	--	--	--	--	--	--	--	--	--	--	--	--	--	--	--	--	--	--	--	--	--	--	--	--	--	--	--	--	--	--	--	--	--	--	--	--	--	--	--	--	--	--	--	--	--	--	--	--	--	--	--	--	--	--	--	--	--	--	--	--	--	--	--	--	--	--	--	--	--	--	--	--	--	--	--	--	--	--	--	--	--	--	--	--	--	--	--	--	--	--	--	--	--	--	--	--	--	--	--	--	--	--	--	--	--	--	--	--	--	--	--	--	--	--	--	--	--	--	--	--	--	--	--	--	--	--	--	--	--	--	--	--	--	--	--	--	--	--	--	--	--	--	--	--	--	--	--	--	--	--	--	--	--	--	--	--	--	--	--	--	--	--	--	--	--	--	--	--	--	--	--	--	--	--	--	--	--	--	--	--	--	--	--	--	--	--	--	--	--	--	--	--	--	--	--	--	--	--	--	--	--	--	--	--	--	--	--	--	--	--	--	--	--	--	--	--	--	--	--	--	--	--	--	--	--	--	--	--	--	--	--	--	--	--	--	--	--	--	--	--	--	--	--	--	--	--	--	--	--	--	--	--	--	--	--	--	--	--	--	--	--	--	--	--	--	--	--	--	--	--	--	--	--	--	--	--	--	--	--	--	--	--	--	--	--	--	--	--	--	--	--	--	--	--	--	--	--	--	--	--	--	--	--	--	--	--	--	--	--	--	--	--	--	--	--	--	--	--	--	--	--	--	--	--	--	--	--	--	--	--	--	--	--	--	--	--	--	--	--	--	--	--	--	--	--	--	--	--	--	--	--	--	--	--	--	--	--	--	--	--	--	--	--	--	--	--	--	--	--	--	--	--	--	--	--	--	--	--	--	--	--	--	--	--	--	--	--	--	--	--	--	--	--	--	--	--	--	--	--	--	--	--	--	--	--	--	--	--	--	--	--	--	--	--	--	--	--	--	--	--	--	--	--	--	--	--	--	--	--	--	--	--	--	--	--	--	--	--	--	--	--	--	--	--	--	--	--	--	--	--	--	--	--	--	--	--	--	--	--	--	--	--	--	--	--	--	--	--	--	--	--	--	--	--	--	--	--	--	--	--	--	--	--	--	--	--	--	--	--	--	--	--	--	--	--	--	--	--	--	--	--	--	--	--	--	--	--	--	--	--	--	--	--	--	--	--	--	--	--	--	--	--	--	--	--	--	--	--	--	--	--	--	--	--	--	--	--	--	--	--	--	--	--	--	--	--	--	--	--	--	--	--	--	--	--	--	--	--	--	--	--	--	--	--	--	--	--	--	--	--	--	--	--	--	--	--	--	--	--	--	--	--	--	--	--	--	--	--	--	--	--	--	--	--	--	--	--	--	--	--	--	--	--	--	--	--	--	--	--	--	--	--	--	--	--	--	--	--	--	--	--	--	--	--	--	--	--	--	--	--	--	--	--	--	--	--	--	--	--	--	--	--	--	--	--	--	--	--	--	--	--	--	--	--	--	--	--	--	--	--	--	--	--	--	--	--	--	--	--	--	--	--	--	--	--	--	--	--	--	--	--	--	--	--	--	--	--	--	--	--	--	--	--	--	--	--	--	--	--	--	--	--	--	--	--	--	--	--	--	--	--	--	--	--	--	--	--	--	--	--	--	--	--	--	--	--	--	--	--	--	--	--	--	--	--	--	--	--	--	--	--	--	--	--	--	--	--	--	--	--	--	--	--	--	--	--	--	--	--	--	--	--	--	--	--	--	--	--	--	--	--	--	--	--	--	--	--	--	--	--	--	--	--	--	--	--	--	--	--	--	--	--	--	--	--	--	--	--	--	--	--	--	--	--	--	--	--	--	--	--	--	--	--	--	--	--	--	--	--	--	--	--	--	--	--	--	--	--	--	--	--	--	--	--	--	--	--	--	--	--	--	--	--	--	--	--	--	--	--	--	--	--	--	--	--	--	--	--	--	--	--	--	--	--	--	--	--	--	--	--	--	--	--	--	--	--	--	--	--	--	--	--	--	--	--	--	--	--	--	--	--	--	--	--	--	--	--	--	--	--	--	--	--	--	--	--	--	--	--	--	--	--	--	--	--	--	--	--	--	--	--	--	--	--	--	--	--	--	--	--	--	--	--	--	--	--	--	--	--	--	--	--	--	--	--	--	--	--	--	--	--	--	--	--	--	--	--	--	--	--	--	--	--	--	--	--	--	--	--	--	--	--	--	--	--	--	--	--	--	--	--	--	--	--	--	--	--	--	--	--	--	--	--	--	--	--	--	--	--	--	--	--	--	--	--	--	--	--	--	--	--	--	--	--	--	--	--	--	--	--	--	--	--	--	--	--	--	--	--	--	--	--	--	--	--	--	--	--	--	--	--	--	--	--	--	--	--	--	--	--	--	--	--	--	--	--	--	--	--	--	--	--	--	--	--	--	--	--	--	--	--	--	--	--	--	--	--	--	--	--	--	--	--	--	--	--	--	--	--	--	--	--	--	--	--	--	--	--	--	--	--	--	--	--	--	--	--	--	--	--	--	--	--	--	--	--	--	--	--	--	--	--	--	--	--	--	--	--	--	--	--	--	--	--	--	--	--	--	--	--	--	--	--	--	--	--	--	--	--	--	--	--	--	--	--	--	--	--	--

ПРИМЕЧАНИЯ. Привязки стояков систем к осям см. планы техподполья.

				125-045/1.2		4.3	
				9-ЭТАЖНАЯ БЛОК-СЕКЦИЯ РЯДОВАЯ С ОДНО- ДВУХКОМНАТНЫМИ КВАРТИРАМИ 1А1А1Б1Б2А2А			
ПРИВЯЗКА				ЗАВ. ПТА ЯКШЕВ ИЧ		СТАНАЯ	ЛИСТ
				ГЛАВНОСПЕЧЕЧЕКО		ТР	ВК-20
				РУК. БРГ. СУНАИРЦЕВА			
				ПРОВЕРИЛ АНТИШЕНКО			
ИНВ. №				РАЗРАБОТЧИК ВОРОНОВА		КБ	
				План 2-9 этажей		ДО МЕЛЕЗБЕТОНУ И. Б. А. ЯКШЕВА ПОСТРОЯ РСФСР	





Пос. обозн.	Обозначение	Наименование	Код.
	ГОСТ 6942.3-80	Труба ТЧК-100	48/41
	ГОСТ 6942.7-80	Колено К-100	2
	ГОСТ 6942.9-80	Отпад О135°-100	3
	ГОСТ 6942.17-80	Тройник ТК45°-100-100	1
	ГОСТ 6942.17-80	Тройник ТК60°-100-100	4

ПРИМЕЧАНИЯ: 1. При "теплом" чердаке в спецификации лист 5 уменьшить количество труб $\phi 100$ на 8 м. Вместо этого добавить пункты выше приведенной спецификации.
2. В числителе спецификации указана общая длина труб, в знаменателе - длина труб без фасонных частей.

				125-045/1.2		4.3		
				БЛОК-СЕКЦИЯ 9-ЭТАЖНАЯ 54-КВАРТИРНАЯ РАДОВЫЯ 1А-1Б-1В-2А-2Б (ДЛЯ СТРОИТЕЛЬСТВА Б.С. БРАТСКЕ И ЗСТ- НАИМСКЕ)				
ПРИВЯЗАН:						СТАНДА	ЛИСТ	ЛИСТОВ
ЗАВ. ОД. ЯКУШЕВИЧ						ТР	БК-22	
Тех. конст. пр. Беченко						ПЛАН "ТЕПЛОТ" ЧЕРДАКА С СЕТЯМИ КАНАЛИЗАЦИИ. СХЕМА ОБЪЕДИНЕНИЯ ВОДОСТОКОВ КАНАЛИЗАЦИИ НА ЧЕРДАКЕ.		
РУК. БРМГ. СУНДЫРЦЕВА								
Пров. БРМГ. АНТИПЕНКО						КБ ПО ЖЕЛЕЗОБЕТОНУ		
Изд. №				РАЗРАБ. СУНДЫРЦЕВА		ИМ. В. А. ФУКШЕВА		