

Содержание альбома

Обозначение	Наименование	Стр.
	Содержание альбома	2
КЖИ-ТТ	Технические предания	3
КЖИ-К36-2а, К36-3а, К36-4а	Колонны К36-2а, К36-3а, К36-4а	4
КЖИ-К36-2б, К36-3б, К36-4б	Колонны К36-2б, К36-3б, К36-4б	5
КЖИ-К36-2в, К36-3в, К36-4в	Колонны К36-2в, К36-3в, К36-4в	6
КЖИ-К36-2г, К36-3г, К36-4г	Колонны К36-2г, К36-3г, К36-4г	7
КЖИ-К36-2д, К36-3д, К36-4д	Колонны К36-2д, К36-3д, К36-4д	8
КЖИ-К36-2е, К36-3е, К36-4е	Колонны К36-2е, К36-3е, К36-4е	9
КЖИ-КФ5-1А, КФ5-2А	Колонны КФ5-1А, КФ5-2А	10
КЖИ-БДР12-1А и а, БДР12-2А и а	Балки БДР12-1А и а, БДР12-2А и а	11
КЖИ-БДР12-2А и б, БДР12-3А и а	Балки БДР12-2А и б, БДР12-3А и а	12
КЖИ-ПС 625.12.20-11а	Стеновая панель ПС 625.12.20-11а	13
КЖИ-ПС 600.15.20-6а, ПС 600.18.20-6б	Стеновые панели ПС 600.15.20-6а; ПС 600.18.20-6б	14
КЖИ-ПС 625.18.20-11а, ПС 625.18.20-21а	Стеновые панели ПС 625.18.20-11а, ПС 625.18.20-21а; ПС 625.18.20-22а	15
КЖИ-ПС 145.18.20а	Стеновая панель ПС 145.18.20а	16
КЖИ-КР1	Пространственный каркас КР1 (для варианта с кирпичными стенами)	17
КЖИ-КР1	Пространственный каркас КР1 (для каркасного варианта)	
КЖИ-С1, С16	Сетка С1, С16	18
КЖИ-С2, С5	Сетки С2, С5	
КЖИ-С3, С4	Сетки С3, С4	19
КЖИ-С6	Сетка С6	
КЖИ-С7, С9	Сетки С7, С9	20
КЖИ-С8, С10	Сетки С8, С10	

КЖИ-С12	Сетка С12	21
КЖИ-С13	Сетка С13	
КЖИ-С15	Сетка С15	22
КЖИ-С14	Сетка С14	
КЖИ-С61	Сетка С11	23
КЖИ-С17, С18	Сетки С17, С18	
КЖИ-С19	Сетка С19	24
КЖИ-МН1	Закладное изделие МН1	
КЖИ-МН2, МН5	Закладные изделия МН2, МН5	25
КЖИ-МН3	Закладное изделие МН3	
КЖИ-МН4	Закладное изделие МН4	26
КЖИ-МН6	Закладное изделие МН6	
КЖИ-МН7	Закладное изделие МН7	27
КЖИ-МН12	Закладное изделие МН12	
КЖИ-МН9	Закладное изделие МН9	28
КЖИ-МН10	Закладное изделие МН10	
КЖИ-МН11	Закладное изделие МН11	29
КЖИ-МН8	Закладное изделие МН8	
КЖИ-МН13	Закладное изделие МН13	30
КЖИ-МН14	Закладное изделие МН14	
КЖИ-МН15	Закладное изделие МН15	31
КЖИ-МН16	Закладное изделие МН16	
КЖИ-МН17	Закладное изделие МН17	32
КЖИ-МН18	Закладное изделие МН18	
КЖИ-МН19	Закладное изделие МН19	33
КЖИ-СФ1а	Стойка СФ1а	

Альбом I часть 3

Типовой проект 903-2-19

Условные обозначения

ТП 903-2-15		КЖИ	
Содержание альбома		Лист	Листов
		Р	1
Проб. Лавинин		Литература: Лист 25	
		ПАТРИПРОМ г. Рига	
Копир. В. Сурд.		Формат 18	

Технические требования.

- I.1 Пласке сетки и пространственные каркасы изготов-
лять с помощью контактной точечной сварки.
Точечную сварку производить во всех местах
пересечения стержней сеток и каркасов.
- I.2 Сварку следует производить в соответствии с
ГОСТ 19292-73 "Соединения сварные элементов
закладных деталей сборных железобетонных
конструкций, контактная и автоматическая
сварка плавлением, основные типы и конструк-
тивные элементы" и с "Указаниями по сварке
соединений арматуры и закладных деталей желе-
зобетонных конструкций" СН-393-78.
- I.3 Арматурные изделия должны отвечать
требованиям ГОСТ 10922-75 "Арматурные
изделия и закладные детали сварные для желе-
зобетонных конструкций."

Технические требования и методы испытаний

- II.1 Анкеры закладных изделий приваривать к
пластикам и прокату впавр дуговой сваркой
под слоем флюса на автоматах и полуавтоматах.
Отвечные анкеры рекомендуется приваривать
дуговой ручной или релвифно-точечной контактной
сваркой.
Сварку пластин и проката между собой
выполнять дуговой ручной электросваркой
электродами типа Э42 по ГОСТ 9467-75.
- II.2. Материал пластин и проката - сталь
марки ВСтЗкп2 по ГОСТ 380-71*.
Материал анкеров - арматурная сталь

- классов АI; АII, АIII по ГОСТ 5781-75.
- II.3 Закладные и соединительные элементы,
кроме специально оговоренных, должны
быть защищены цинковым покрытием
согласно требованиям СНч ПИ-28-73.
Толщина цинкового металлизационного
покрытия - 120-150 мкм, покрытия, наносимого
горячим цинкованием - 50-60 мкм.

Исполн. I. Иосифов С.З.

Исполн. II. Лавров В.А.

Исполн. III. Проект 903-2-15

		ТП 903-2-15		КЖИ-ТТ	
Директор Нач. отд. Нач. участка Тех. консульт. Инженер Сл. инж. Сл. техн.	А.И.Иванов В.И.Петров С.И.Сидоров И.И.Кузнецов Л.И.Новиков М.И.Попов	Зав. цехом Нач. смены Мастер Слесарь Сварщик Рабочий	Технические требования		
			Подпись Р	Подпись П	Подпись П
			Лист	Листов	
			ГАСПРОМ ЛАТВИПРОПРОМ с.Рига		

Посл. Лавров В.А.

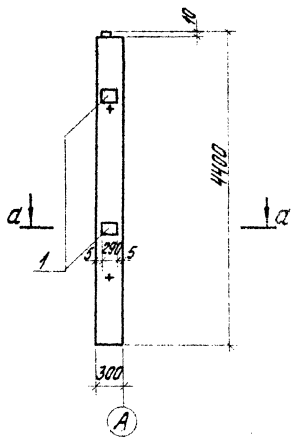
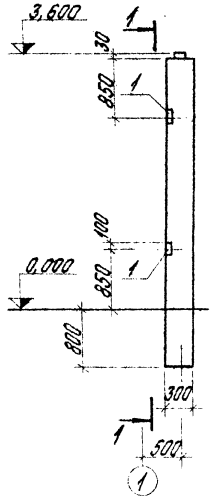
Копир. В.Иосифов

Формат 12

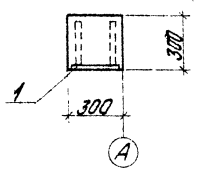
Титулов пр. проект 903-2-15 Архив I часть 3

К36-2а, К36-3а, К36-4а

1-1



a-a



Формат	Зона	РЭС	Обозначение	Наименование	Кол	Примеч.
<u>дополнительные закладные детали</u>						
			1 Серия 1.423-3	В.2 Закладн. деталь М1-12	2	

Марка	Милл
К36-2а	Р
К36-3а	Р
К36-4а	Р

Выборка стали на дополнительные закладные детали на один элемент, кг

Марка элемента	Профильная сталь		Арматурная сталь		Итого	Всего
	Б-10		сер. 1.423-3			
			φ12	класса А III		
К36-2а						
К36-3а	9,2				9,2	2,8
К36-4а						
					2,8	12,0

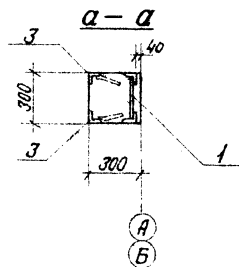
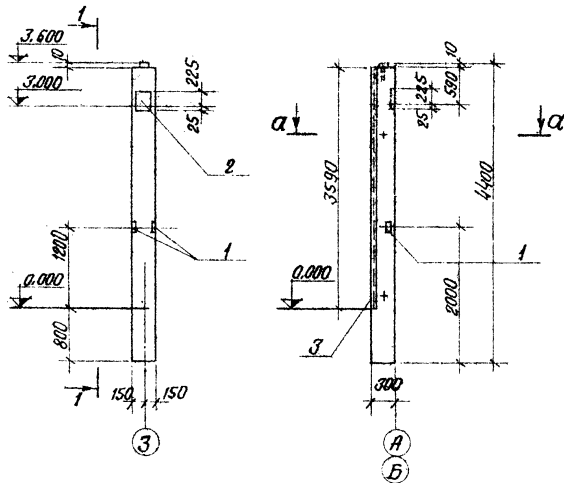
1. Колонны К36-2а, К36-3а, К36-4а изготовить по чертежам колонн К36-2, К36-3, К36-4 сер. 1.423-3, в.0.1.2 с дополнительными закладными элементами по данному чертежу.
2. указания по изготовлению колонн см. пояснительно-записку сер. 1.423-3.
3. Дополнительно см. лист КЖИ-ТТ, раздел II.
4. Закладные детали покрыть слоем грунта ГФ-020.

ТП 903-2-15		КЖИ- К36-2а, К36-3а; К36-4а	
Колонны К36-2а; К36-3а; К36-4а		Сталь	Марка
		Р	1-50
		Лист 1	Листов 1
		Латгипропром	
		2. РЭС	
		Формат 12г	

КЖИ-ТТ
Лист 1
Листов 1
Латгипропром
2. РЭС
Формат 12г

К36-2^б, К36-3^б, К36-4^б

1 - 1



3. Паз. 1, 3 покрыть одним слоем грунтовок ГФ-020, остальные - цинковать (см. лист КЖИ-ТТ, раздел II).

Кол.	Примечание	Обозначение		Наименование	
		Длина	Паз		
Дополнительные закладные детали					
1		Серия 1.423-3 В.2		Закладная деталь М1-13	
2		То же		То же ММ1-2	
3		Серия 3.400-6/76		" ММ4-46	
				7.2	П.М

Выборка стали на дополнительные закладные детали на один элемент, кг

Марка элемента	Закладные детали										
	Профильная сталь		Канатная сталь ГОСТ 5781-75								
	Утолщ	Утолщ	Класс А III		Утолщ		Всего				
	φ=10	4.63x5	4.50x5	φ6	φ8	φ12	φ14	φ22			
К36-2 ^б К36-3 ^б К36-4 ^б	5.7	1.44	27.4	34.54	0.2	4.33	0.24	2.0	1.4	8.17	42.71

1. Колонны К36-2^б, К36-3^б, К36-4^б изготовить по чертежам колонн К36-2, К36-3, К36-4 сер.1.423-3 вып. а.1, 2 с дополнительными элементами по данному чертежу.
2. Указания по изготовлению колонн см. пояснительную записку сер.1.423-3.

ГП 903-2-15		КЖИ-К36-2 ^б , К36-3 ^б , К36-4 ^б	
КОЛОННЫ		Сталь	Масса
К36-2 ^б , К36-3 ^б , К36-4 ^б		Р	1:50
		Лист	Листов 1
		Госстрой Латв. ССР	
		ЛАТВИПРОПРОМ	
		Рига	

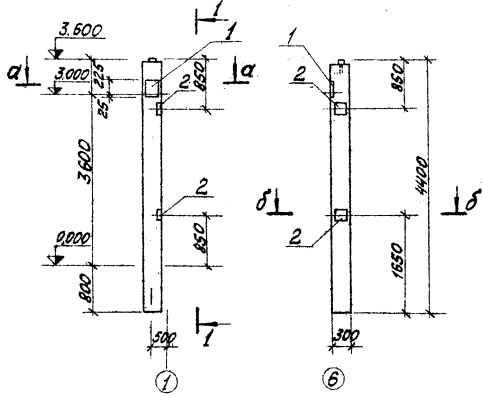
Пров. Логинов

Колуп. В. Сурд.

Формат 12

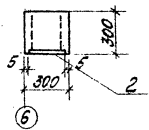
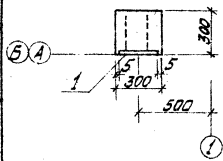
Типовой проект 903-2-15
 Албом I часть 3
 СДБ, ИЛПИПРОМ, ЛПИ и ЛПИПРОМ

К36-2Г; К36-3Г; К36-4Г 1-1



a-a

б-б



Колонна / Этаж	Обозначение	Наименование	Кол	Примеч.
Дополнительные закладные детали				
1	Серия 1.423-3	в.2.Закладн. деталь ММ-2	1	
2	"	" " " " МТ-12	2	

Выборка стали на дополнительные закладные детали на один элемент, кг

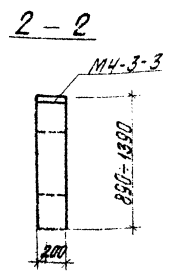
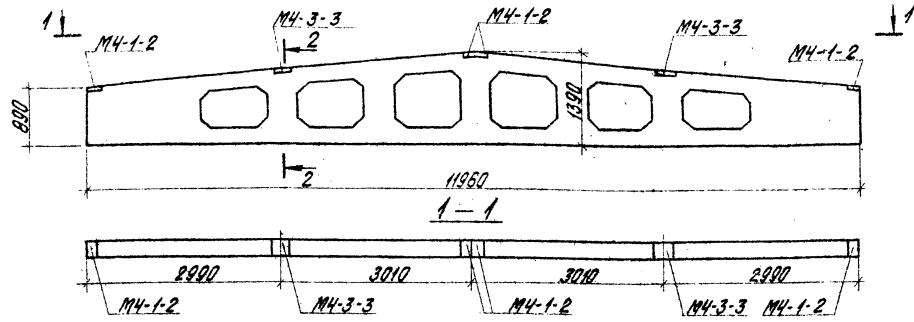
Марка элемента	Закладные детали						Всего		
	Профильная сталь	Детальная сталь 20Л570-15				Всего			
б-10		Утолщ.	Ф6	Ф12	Ф14	Ф22			
К36-2Г	14.9		14.9	0.2	2.8	2.0	1.4	6.4	21.3

1. Колонны К36-2Г, К36-3Г, К36-4Г изготовить по чертежам колонн К36-2, К36-3, К36-4 сер. 1.423-3 в.0.1.2 с дополнительными закладными элементами по боковому чертежу.
2. Указания по изготовлению колонн см. пояснительную записку серии 1.423-3.
3. Дополнительно см. лист КЖИ-ТТ, раздел II.
4. Закладные детали поз.1.2 цинковать, остальные покрыть слоем грунта ГФ 020.

ТТ 903-2-15		КЖИ-К36-2Г К36-3Г, К36-4Г	
Колонны К36-2Г; К36-3Г; К36-4Г.		Класс	Утолщ
		Р	1:50
		Лист 1 из листов 1 Госстрой Латвии с ЛПТИПРОМ 2.1982	

Проб. Лазинс стр. Копировал Шлякс, формат 12Г

1БДР12-1А \bar{I} а; 1БДР12-2А \bar{I} а



Выборка стали дополнительных закладных деталей на один элемент, кг

Марка элемента	Закладные детали					Всего кг
	Профильная сталь	Уголок	Арматурная сталь ГОСТ 5781-75		Уголок	
			класс А II	класс А III		
1БДР12-1А \bar{I} а	13,2	13,2	1,6		1,6	14,8
1БДР12-2А \bar{I} а	13,2	13,2	1,6		1,6	14,8

Формат	Зона	203	Обозначение	Наименование	Кол. по кустам	Кол. по кустам	
			Дополнительные закладные изделия				
			Сер. 1.462-3	В. III Закладн. деталь М4-1-2	4	4	
			Дополнение	То же М4-3-3	2	2	

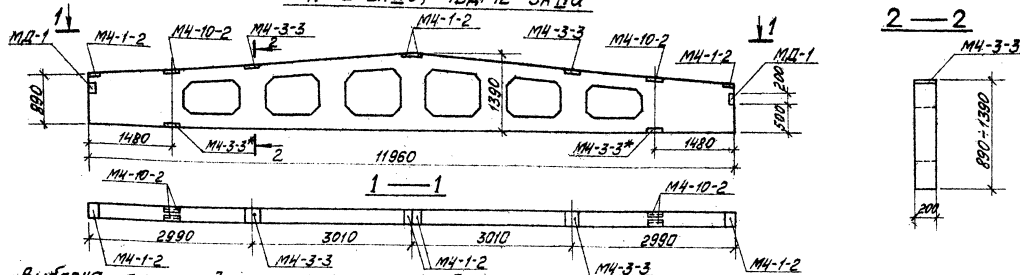
Туповой проект 903-2-15 Арбом I часть 3

Книжка чертежей и деталей. Закрыта. 15.10.76

1. Балки 1БДР12-1А \bar{I} а, 1БДР12-2А \bar{I} а изготовить по чертежам балок 1БДР12-1А \bar{I} а и 1БДР12-2А \bar{I} а серии 1.462-3 в I, II, III с дополнительными закладными деталями по данному чертежу.
2. Указания по изготовлению балок см. пояснительную записку серии 1.462-3.
3. Все закладные детали оцинковать см. лист КЖИ-ТТ раздел II.

ТТ 903-2-15		КЖИ-1БДР12-1А \bar{I} а 1БДР12-2А \bar{I} а	
Балки 1БДР12-1А \bar{I} а, 1БДР12-2А \bar{I} а		Объем, масса	Качество
		p	1:50
		Лист 1 из 2 Генеральный лист с/р ЛАТИПРОПРОМ 2 Ред.	
Копировал Брагина		Формат 12Г	

15ДР12-2А IVб; 15ДР12-3А IVа



Выборка стали дополнительных закладных деталей на один элемент, кг

Марка элемента	Закладные детали							всего кг	
	Профильная сталь			Арматурная сталь ГОСТ 5781-75					
	-б-8	10х2	10х2	Итого кл. А I	к л. А II	к л. А III	Итого		
15ДР12-2А IVб	19,2	10,4	4,8	34,4	0,2	4,0	0,8	5,0	39,4
15ДР12-3А IVа	19,2	10,4	4,8	34,4	0,2	4,0	0,8	5,0	39,4

Содержание	Лист	Обозначение	Наименование	кол. на элемент
		Дополнительные закладные изделия		
		Серия 1.462-3 в. II	Закладная сталь МЧ-1-2	4 4
		Дополнение	То же МЧ-3-3	4 4
		"	" МЧ-10-2	2 2
		Серия 2.432-1 в. 0	" МД-1	2 2

1. Балки 15ДР12-2А IVб, 15ДР12-3А IVа изготовить по чертежам балок 15ДР12-2А IVб 15ДР12-3А IVа серии 1.462-3 в. I, II, III с дополнительными закладными элементами по данному чертежу.
2. Указания по изготовлению балок см. пояснительную записку серии 1.462-3.
3. Закладной элемент МЧ-3-3 обозначенный *) покрыть слоем грунтовки ГФ-020, остальные цинковать (см. лист КЖИ-ТТ раздел II).

ТП 903-2-15		КЖИ-15ДР12-2А IVб 15ДР12-3А IVа	
Балки 15ДР12-2А IVб 15ДР12-3А IVа		Сталь	Масса, кг
		ρ	
		Листов 1	Листов 1
		Листов 0	Листов 0
		ЛАТИПРОПРОМ в. Б. 42	

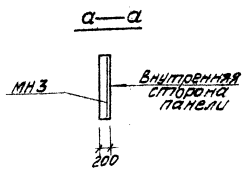
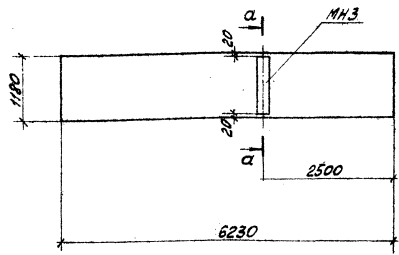
Проб. Логинов

Копировал: Мася

Формат 22

Тиларбай проект 903-2-15 Альбом I часть 3

ПС 625.12.20 - 11а



1. Панели ПС 625.12.20 - 11а изготовить по чертежам панелей без буквенного индекса серии 1.432-14 в.0.1 с дополнительными закладными деталями согласно данному чертежу.
2. Указания по изготовлению панелей см. пояснительную записку серии 1.432-14.

Марка	Остаточное	Наименование	Кол. на лист			Примеч.
Дополнительные закладные детали						
1. П. 903-2-15, вкл. 4.3 КММ - МНЗ						
		Закладная деталь МНЗ	1	1	1	и
Марка	Лист	ПС 625.12.20-11а				

Выборка стали на дополнительные закладные детали на один элемент, кг

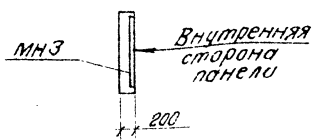
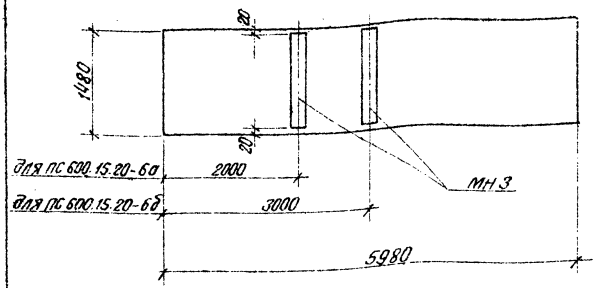
Марка элемента	Закладные детали				Всего
	Профильная сталь	Уголок	Автоматическая сталь ГОСТ 5181-75		
			Класс А II		
ПС 625.12.20 - 11а	10,8	10,8	0,7		11,5

ТТ 903-2-15		КММ-ПС 625.12.20 - 11а	
Стеновая панель		Сталь	Масса
ПС 625.12.20 - 11а		ρ	Масса/лист
		Лист 1	Листов 1
		Госстрой Латв. ССР	
		ЛАТВИПРОПРОМ	
		2. Рига	

Проб. Логинов *3.04.74* Копировал: *Мамз* Формат 12

Тиловој пројект 903-2-15 Архив I частъ 3

ПС 600.15.20-6 а
ПС 600.15.20-6 б



1. Панели ПС 600.15.20-6а и ПС 600.15.20-6б изготовить по чертежам панелей без буквенного индекса серии 1.432-14 в. а, 1 с дополнительными закладными деталями по данному чертежу.
2. Указания по изготовлению панелей см. пояснительную записку серии 1.432-14.

Марка	Обозначение	Наименование	К-во на 1 исп.			Примечан.
Дополнительные закладные детали						
	ТП 903-2-15 в. л. 4.3	КЖИ-МНЗ Закладная деталь	МНЗ	1445	1445	п. м

Марка	Мат.	К-во на 1 исп.	
		а	б
ПС 600.15.20-6 а			
ПС 600.15.20-6 б			

Выборка стали на дополнительные закладные детали на один элемент. кг

Марка	Профильная сталь	Закладные детали		Итого	Всего
		Итого	Арматурная сталь		
			ГОСТ 5781-75		
3А-та	-δ=6		Класса В III φ мм		
ПС 600.15.20-6а	13.5	13.5	1.65	1.65	15.15
ПС 600.15.20-6б	13.5	13.5	1.65	1.65	15.15

См. также ТП 903-2-15 в. л. 4.3

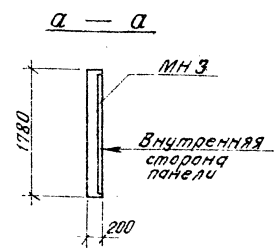
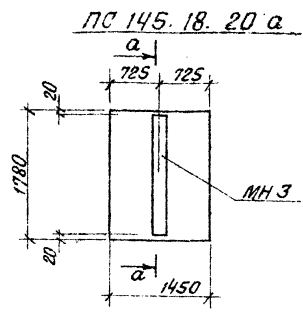
ТП 903-2-15		ПС 600.15.20-6 а		ПС 600.15.20-6 б	
Стеновые панели		ПС 600.15.20-6 а		ПС 600.15.20-6 б	
Проект	Думан	р			
Инж. А. П. Пеленев					
Инж. Ш. Ш. Ш. Ш. Ш. Ш.					
Инж. С. С. С. С. С. С.					
Инж. В. В. В. В. В. В.					
Инж. Л. Л. Л. Л. Л. Л.					
Инж. П. П. П. П. П. П.					
Инж. Р. Р. Р. Р. Р. Р.					
Инж. С. С. С. С. С. С.					
Инж. Т. Т. Т. Т. Т. Т.					
Инж. У. У. У. У. У. У.					
Инж. Ф. Ф. Ф. Ф. Ф. Ф.					
Инж. Х. Х. Х. Х. Х. Х.					
Инж. Ц. Ц. Ц. Ц. Ц. Ц.					
Инж. Ч. Ч. Ч. Ч. Ч. Ч.					
Инж. Ш. Ш. Ш. Ш. Ш. Ш.					
Инж. Щ. Щ. Щ. Щ. Щ. Щ.					
Инж. Ъ. Ъ. Ъ. Ъ. Ъ. Ъ.					
Инж. Ы. Ы. Ы. Ы. Ы. Ы.					
Инж. Ь. Ь. Ь. Ь. Ь. Ь.					
Инж. Э. Э. Э. Э. Э. Э.					
Инж. Ю. Ю. Ю. Ю. Ю. Ю.					
Инж. Я. Я. Я. Я. Я. Я.					

Пров. Логанов А. С. Копир. В. С. Формат 12 г

Архив I частв 3.

Т.п.овой проект 903-2-15

Содержание, табл. и дата Взам.инв.№



Марка	Обозначение	Наименование	Кол-во на исп.			Примеч.
Дополнительные закладные детали						
	Т.п. 903-2-15 чл. 2 ч. 3	КЖИ-МНЗ	Закладная деталь	МНЗ	1,74	п. м.
Марка						лит
PC 145.18.20 a						

Выборка стали на дополнительные закладные детали на один элемент, кг

Марка эл-та	Закладные детали						Всего
	Профильная сталь		Итого	Арматурная сталь ГОСТ 5781-75		Итого	
	δ-6			Класс А III	φ мм		
PC 145.18.20 a	16,3		16,3	1,9		1,9	16,2

1. Панель PC 145.18.20 a изготовить по чертежу панели без буквенного индекса серии 1432-14 в. 0,1 с дополнительной закладной деталью по данному чертежу.
2. Указания по изготовлению панели см. пояснительную записку серии 1432-14.

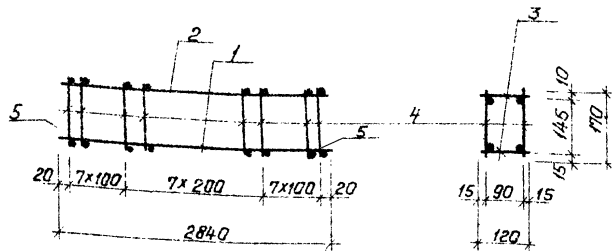
		Т.п. 903-2-15		КЖИ-PC 145.18.20 a	
Стеновая панель PC 145.18.20 a				Стальной блок	Исполн
				Р	
				Лист 1	Листов 1
				Распространяется на	Лист 20 Р
				ЛТДТИПРОПРОМ	
				Рига	
Проект. Лопырева				Копир В.Сунд -	
				Формат 1/8	

Альбом I, часть 3

903-2-15

Типовой проект

Шифр проекта: 903-2-15



1. Технические требования по изготовлению изделия см. лист КЖИ-ТТ, раздел I.

Формат	Зона	Поз.	Обозначение	Наименование	кол.	примечание
		1	ГОСТ 5781-75	Сталь арматурная $\phi 12 A \text{ III}$, $\ell = 2840$	2	5,1 кг
		2	ГОСТ 5781-75	То же $\phi 6 A \text{ I}$, $\ell = 2840$	2	1,2 кг
		3	ГОСТ 6727-53*	То же $\phi 48 \text{ I}$, $\ell = 120$	44	0,5 кг
		4	ГОСТ 6727-53*	То же $\phi 48 \text{ I}$, $\ell = 170$	44	0,7 кг
		5	ГОСТ 5781-75	То же $\phi 12 A \text{ III}$, $\ell = 120$	2	0,2

ТП 903-2-15 КЖИ-КР1

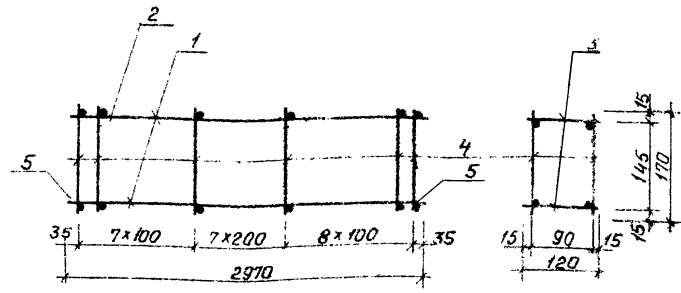
Пространственный каркас КР1 (для варианта с кирпичными стенами)			Таблица	Масса	Масштаб
р				7,8 кг	
Лист 1	Листов 1				
Госстрой Латв. ССР					
ЛАТГИПРОПРОМ					
г. Рига					

кол.пр. Лагонов формат НВ

Альбом I, часть 3

903-2-15

Шифр проекта: 903-2-15



1. Технические требования по изготовлению изделия см. лист КЖИ-ТТ, раздел I.

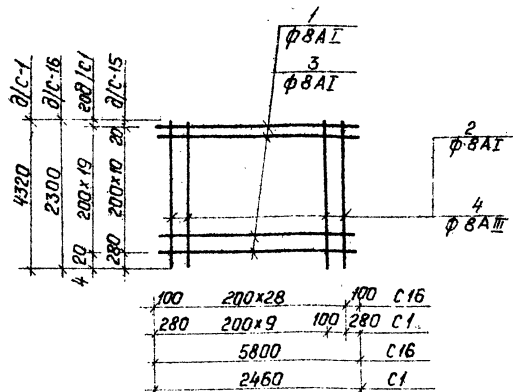
Формат	Зона	Поз.	Обозначение	Наименование	кол.	Прим.
		1	ГОСТ 5781-75	Сталь арматурная $\phi 12 A \text{ III}$, $\ell = 2970$	2	5,3 кг
		2	ГОСТ 5781-75	То же $\phi 6 A \text{ I}$, $\ell = 2970$	2	1,3 кг
		3	ГОСТ 6727-53*	То же $\phi 48 \text{ I}$, $\ell = 120$	46	0,5 кг
		4	ГОСТ 6727-53*	То же $\phi 48 \text{ I}$, $\ell = 170$	46	0,7 кг
		5	ГОСТ 5781-75	То же $\phi 12 A \text{ III}$, $\ell = 120$	2	0,2 кг

ТП 903-2-15 КЖИ-КР1.

Пространственный каркас КР-1 (для варианта с кирпичными стенами)			Таблица	Масса	Масштаб
р				8,0 кг	
Лист 1	Листов 1				
Госстрой Латв. ССР					
ЛАТГИПРОПРОМ					
г. Рига					

кол.пр. Лагонов формат НВ

Типовой проект 903-2-15 Альбом I, часть 3



1. Технические требования по изготовлению изделия см. лист КЖИ-ТТ, раздел I.

Формат	Зона	поз.	Обозначение	Наименование	кол.	Примечание
				С16		
	1	ГОСТ 5781-75		Сталь арматурная ф8АІ, ρ=5800	11	25,5 кг
	4	ГОСТ 5781-75		То же ф8АІІ, ρ=2300	29	26,7 кг
				Итого:		52,2 кг
				С1		
	3	ГОСТ 5781-75		Сталь арматурная ф8АІ, ρ=2460	20	19,7 кг
	2	ГОСТ 5781-75		То же ф8АІ, ρ=4320	11	19,0 кг
				Итого:		38,7 кг

ТП 903-2-15 КЖИ-С1, С16

Сетки С1, С16

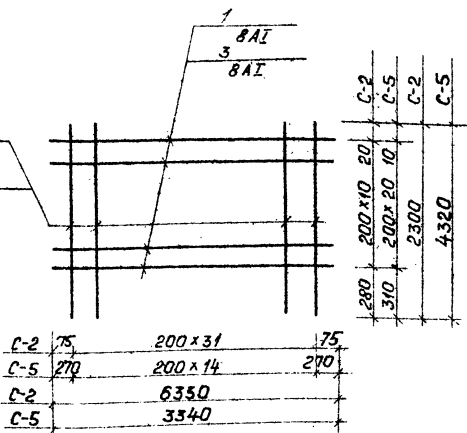
Станд. масса	Масштаб
52,2 кг	
38,7 кг	

В ст 3 КЛ2 АЭ-35 СС

Лист 1 Листов 1
ГОСТРД Листв. ССР
ЛАТГИПРОПРОМ
Ф. 6104

Проб. Лагинов копировал Лагинов формат 11В

Типовой проект 903-2-15 Альбом I, часть 3



С-2	75	200x31	75
С-5	270	200x14	270
С-2		6350	
С-5		3540	

Формат	Зона	поз.	Обозначение	Наименование	кол.	Примечание
				С-2		
	1	ГОСТ 5781-75		Сталь арматурная ф8АІ, ρ=6350	11	27,9 кг
	2	ГОСТ 5781-75		То же ф8АІІ, ρ=2300	32	29,4 кг
				Итого:		57,3 кг
				С-5		
	3	ГОСТ 5781-75		Сталь арматурная ф8АІ, ρ=3540	21	28,0 кг
	4	ГОСТ 5781-75		То же ф8АІ, ρ=4320	15	25,9 кг
				Итого:		53,9 кг

1. Технические требования по изготовлению изделия см. лист КЖИ-ТТ, раздел I.

ТП 903-2-15 КЖИ-С2, С5

Сетки С2, С5

Станд. масса	Масштаб
57,3 кг	
53,9 кг	

АЭ-35 СС
АЭ-35 СС КЛ2

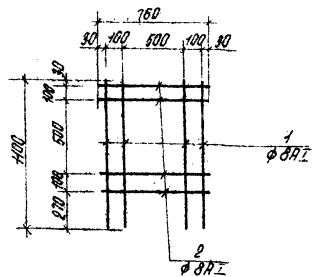
Лист 1 Листов 1
ГОСТРД Листв. ССР
ЛАТГИПРОПРОМ
Ф. 6104

Проб. Лагинов копировал Лагинов формат 11В

№ лист, № листа, Листы, и детали, Вост. инж. № 4

Л.И.К.Л.Р. Думан
Н.И.К.О.Т. Мельникова
Н.К.О.Н.Т. Шильгина
Л.К.О.Н.Т. Андреева
Р.К.Э.Р. Шильгина
С.Т.И.К. Лагинов
С.Т.И.К. Лагинов

Л.И.К.Л.Р. Думан
Н.И.К.О.Т. Мельникова
Н.К.О.Н.Т. Шильгина
Л.К.О.Н.Т. Андреева
Р.К.Э.Р. Шильгина
С.Т.И.К. Лагинов
С.Т.И.К. Лагинов

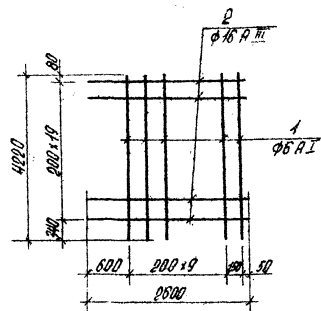


Технические требования по изготовлению изделия ст. лист КЖУ-ГТ, раздел I.

Формат	Зона	Пози	Обозначение	Наименование	Код	Пример-ценник
				С-12		
		1	ГОСТ 5781-75	Сталь арматурная ф8А.I, Р-1100	4	1,7 кв
		2	ГОСТ 5781-75	То же ф8А.I, Р-760	4	1,2 кв
				Итого		2,9 кв

Содержание: 1. Технические требования к изделию. 2. Состав арматуры.

ТП 903-2-15		КЖУ-С12	
Сетка С12	Р	2,9 кв	
Вст 3 кл 2	Лист 1	Метров	1
		Литров	Литр
		Латипропром	2 Руб
		Формат	11



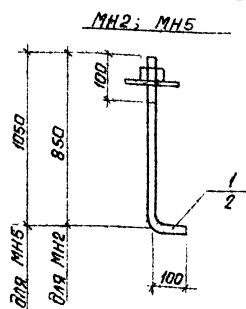
Технические требования по изготовлению изделия ст. лист КЖУ-ГТ, раздел I.

Формат	Зона	Пози	Обозначение	Наименование	Код	Пример-ценник
				С-13		
		1	ГОСТ 5781-75	Сталь арматурная ф6А.I, Р-4220	11	1,02
		2	ГОСТ 5781-75	То же ф6А.I, Р-8600	20	8,22
				Итого:		9,24

Содержание: 1. Технические требования к изделию. 2. Состав арматуры.

ТП 903-2-15		КЖУ-С13	
Сетка С13	Р	9,24 кв	
ВТ-Вст 3 кл 2	Лист 1	Метров	1
А.И. - 35 ГР		Литров	Литр
		Латипропром	2 Руб
		Формат	11

главбл проект 903-2-15 Альбом I часть 3



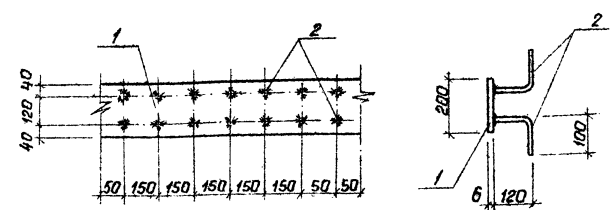
Формат	Зона	Лист	Обозначение	Наименование	кол	Примечание
				МН-2		
	1	ГОСТ 2590-71	Сталь Кр.чл. Ø20; ρ=950	1	2,3 кг	
				МН5		
	2	ГОСТ 2590-71	Сталь Кр.чл. Ø24; ρ=1150	1	4,1 кг	

Технические требования по изготовлению изделия см лист КЖИ-ТТ, раздел I.

Шифр № техн. Раздел и зона. Внут. шифр №

ТЛ 903-2-15			КЖИ-МН2; МН5		
И.инж.пр.	Думан	И.инж.пр.	Закладные изделия МН2; МН5	Лист	Масса
И.инж.пр.	Ильмина	И.инж.пр.		р	23 кг
И.инж.пр.	Ильмина	И.инж.пр.		41 кг	Масса таб
И.инж.пр.	Ильмина	И.инж.пр.		Лист	Листов /
И.инж.пр.	Ильмина	И.инж.пр.		Гострой латв. сбр	
И.инж.пр.	Ильмина	И.инж.пр.	В ст 3 КП2	ПАТГИПРОПРОМ	2 листа
И.инж.пр.	Ильмина	И.инж.пр.		формат ИВ	

Тилобовй проект 903-2-15 Альбом I часть 3



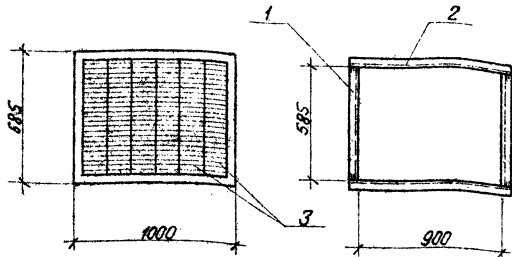
Формат	Зона	Лист	Обозначение	Наименование	кол	Примечание
	1	ГОСТ 103-76	Сталь полосовая - 200 x 6 ρ=110 М	1	9,4 кг	
	2	ГОСТ 5781-75	Сталь арматурная Ø 8 А III ρ=220	14	1,1 кг	
				Всего:		10,5 кг

Шифр № техн. Раздел и зона. Внут. шифр №

ТЛ 903-2-15			КЖИ-МН3		
И.инж.пр.	Думан	И.инж.пр.	Закладное изделие МН3	Лист	Масса
И.инж.пр.	Ильмина	И.инж.пр.		р	10,5 кг
И.инж.пр.	Ильмина	И.инж.пр.		Лист /	Листов /
И.инж.пр.	Ильмина	И.инж.пр.	АГ-В ст 3 КП2	Гострой латв. сбр	
И.инж.пр.	Ильмина	И.инж.пр.	А III - 35 ГС	ПАТГИПРОПРОМ	2 листа
И.инж.пр.	Ильмина	И.инж.пр.		формат ИВ	

МН 7

Рама для МН 7



Кол.	Обозначение	Наименование	Кол.	Примеч.
		МН 7		
1	ГОСТ 8278-75	Грунтовый Е 60×50×3 профиль ℓ = 585	2	4,14 кг
2	ГОСТ 8278-75	То же Е 60×50×3 ℓ = 1000	2	7,08 кг
3	Механический завод №1 треста «Самтедметалл» г. Горький ГОСТ 1491-72*	Жалюзийные решетки СТД 301	6	6,6 кг
		Винт М3×6	26	шт
Итого:				17,82 кг

1. Технические требования по изготовлению изделия см. лист КЖИ-ТТ, раздел II.
2. Монтаж жалюзи в раму выполнить на винтах М3×6 по месту.
3. Изделие покрыть одним слоем грунтовки ГФ-020.

ТП 903-2-15

КЖИ-МН 7

Закладное изделие
МН 7

Вст 3 кл 2

Кол. Масса Механ. труд

Р	17,82 кг	
Лист 1	Листов 1	
Расстрой Лотв. ССР ЛАТГИПРОПРОМ г. Рига		

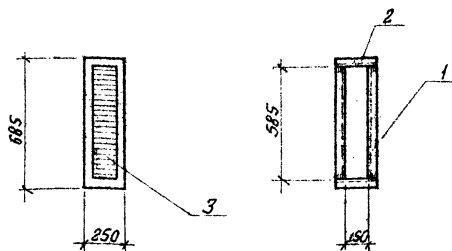
Проб.

Копир. В. Су-1

Формат И В

МН 12

Рама для МН 12



Кол.	Обозначение	Наименование	Кол.	Примеч.
		МН 12		
1	ГОСТ 8278-75	Грунтовый Е 60×50×3 профиль ℓ = 585	2	4,14 кг
2	ГОСТ 8278-75	То же Е 60×50×3 ℓ = 250	2	1,77 кг
3	Механический завод №1 треста «Самтедметалл» г. Горький ГОСТ 1491-72*	Жалюзийные решетки СТД 301	4	1,1 кг
		Винт М3×6	6	шт
Итого:				7,01 кг

1. Технические требования по изготовлению изделия см. лист КЖИ-ТТ, раздел II.
2. Монтаж жалюзи в раму выполнить на винтах М3×6 по месту.
3. Изделие покрыть одним слоем грунтовки ГФ-020.

ТП 903-2-15

КЖИ-МН 12

Закладное изделие
МН 12

Вст 3 кл 2

Кол. Масса Механ. труд

Р	7,01 кг	
Лист 1	Листов 1	
Расстрой Лотв. ССР ЛАТГИПРОПРОМ г. Рига		

Проб.

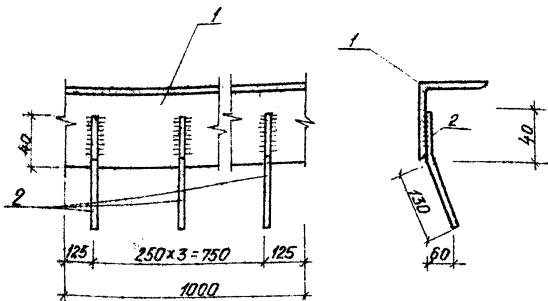
Копир. В. Су-4

Формат И В

Альбом I часть 3

Туполой проект 903-2-15

Линг. № 1002, 1001, 1000, 999, 998, 997, 996, 995, 994, 993, 992, 991, 990, 989, 988, 987, 986, 985, 984, 983, 982, 981, 980, 979, 978, 977, 976, 975, 974, 973, 972, 971, 970, 969, 968, 967, 966, 965, 964, 963, 962, 961, 960, 959, 958, 957, 956, 955, 954, 953, 952, 951, 950, 949, 948, 947, 946, 945, 944, 943, 942, 941, 940, 939, 938, 937, 936, 935, 934, 933, 932, 931, 930, 929, 928, 927, 926, 925, 924, 923, 922, 921, 920, 919, 918, 917, 916, 915, 914, 913, 912, 911, 910, 909, 908, 907, 906, 905, 904, 903, 902, 901, 900, 899, 898, 897, 896, 895, 894, 893, 892, 891, 890, 889, 888, 887, 886, 885, 884, 883, 882, 881, 880, 879, 878, 877, 876, 875, 874, 873, 872, 871, 870, 869, 868, 867, 866, 865, 864, 863, 862, 861, 860, 859, 858, 857, 856, 855, 854, 853, 852, 851, 850, 849, 848, 847, 846, 845, 844, 843, 842, 841, 840, 839, 838, 837, 836, 835, 834, 833, 832, 831, 830, 829, 828, 827, 826, 825, 824, 823, 822, 821, 820, 819, 818, 817, 816, 815, 814, 813, 812, 811, 810, 809, 808, 807, 806, 805, 804, 803, 802, 801, 800, 799, 798, 797, 796, 795, 794, 793, 792, 791, 790, 789, 788, 787, 786, 785, 784, 783, 782, 781, 780, 779, 778, 777, 776, 775, 774, 773, 772, 771, 770, 769, 768, 767, 766, 765, 764, 763, 762, 761, 760, 759, 758, 757, 756, 755, 754, 753, 752, 751, 750, 749, 748, 747, 746, 745, 744, 743, 742, 741, 740, 739, 738, 737, 736, 735, 734, 733, 732, 731, 730, 729, 728, 727, 726, 725, 724, 723, 722, 721, 720, 719, 718, 717, 716, 715, 714, 713, 712, 711, 710, 709, 708, 707, 706, 705, 704, 703, 702, 701, 700, 699, 698, 697, 696, 695, 694, 693, 692, 691, 690, 689, 688, 687, 686, 685, 684, 683, 682, 681, 680, 679, 678, 677, 676, 675, 674, 673, 672, 671, 670, 669, 668, 667, 666, 665, 664, 663, 662, 661, 660, 659, 658, 657, 656, 655, 654, 653, 652, 651, 650, 649, 648, 647, 646, 645, 644, 643, 642, 641, 640, 639, 638, 637, 636, 635, 634, 633, 632, 631, 630, 629, 628, 627, 626, 625, 624, 623, 622, 621, 620, 619, 618, 617, 616, 615, 614, 613, 612, 611, 610, 609, 608, 607, 606, 605, 604, 603, 602, 601, 600, 599, 598, 597, 596, 595, 594, 593, 592, 591, 590, 589, 588, 587, 586, 585, 584, 583, 582, 581, 580, 579, 578, 577, 576, 575, 574, 573, 572, 571, 570, 569, 568, 567, 566, 565, 564, 563, 562, 561, 560, 559, 558, 557, 556, 555, 554, 553, 552, 551, 550, 549, 548, 547, 546, 545, 544, 543, 542, 541, 540, 539, 538, 537, 536, 535, 534, 533, 532, 531, 530, 529, 528, 527, 526, 525, 524, 523, 522, 521, 520, 519, 518, 517, 516, 515, 514, 513, 512, 511, 510, 509, 508, 507, 506, 505, 504, 503, 502, 501, 500, 499, 498, 497, 496, 495, 494, 493, 492, 491, 490, 489, 488, 487, 486, 485, 484, 483, 482, 481, 480, 479, 478, 477, 476, 475, 474, 473, 472, 471, 470, 469, 468, 467, 466, 465, 464, 463, 462, 461, 460, 459, 458, 457, 456, 455, 454, 453, 452, 451, 450, 449, 448, 447, 446, 445, 444, 443, 442, 441, 440, 439, 438, 437, 436, 435, 434, 433, 432, 431, 430, 429, 428, 427, 426, 425, 424, 423, 422, 421, 420, 419, 418, 417, 416, 415, 414, 413, 412, 411, 410, 409, 408, 407, 406, 405, 404, 403, 402, 401, 400, 399, 398, 397, 396, 395, 394, 393, 392, 391, 390, 389, 388, 387, 386, 385, 384, 383, 382, 381, 380, 379, 378, 377, 376, 375, 374, 373, 372, 371, 370, 369, 368, 367, 366, 365, 364, 363, 362, 361, 360, 359, 358, 357, 356, 355, 354, 353, 352, 351, 350, 349, 348, 347, 346, 345, 344, 343, 342, 341, 340, 339, 338, 337, 336, 335, 334, 333, 332, 331, 330, 329, 328, 327, 326, 325, 324, 323, 322, 321, 320, 319, 318, 317, 316, 315, 314, 313, 312, 311, 310, 309, 308, 307, 306, 305, 304, 303, 302, 301, 300, 299, 298, 297, 296, 295, 294, 293, 292, 291, 290, 289, 288, 287, 286, 285, 284, 283, 282, 281, 280, 279, 278, 277, 276, 275, 274, 273, 272, 271, 270, 269, 268, 267, 266, 265, 264, 263, 262, 261, 260, 259, 258, 257, 256, 255, 254, 253, 252, 251, 250, 249, 248, 247, 246, 245, 244, 243, 242, 241, 240, 239, 238, 237, 236, 235, 234, 233, 232, 231, 230, 229, 228, 227, 226, 225, 224, 223, 222, 221, 220, 219, 218, 217, 216, 215, 214, 213, 212, 211, 210, 209, 208, 207, 206, 205, 204, 203, 202, 201, 200, 199, 198, 197, 196, 195, 194, 193, 192, 191, 190, 189, 188, 187, 186, 185, 184, 183, 182, 181, 180, 179, 178, 177, 176, 175, 174, 173, 172, 171, 170, 169, 168, 167, 166, 165, 164, 163, 162, 161, 160, 159, 158, 157, 156, 155, 154, 153, 152, 151, 150, 149, 148, 147, 146, 145, 144, 143, 142, 141, 140, 139, 138, 137, 136, 135, 134, 133, 132, 131, 130, 129, 128, 127, 126, 125, 124, 123, 122, 121, 120, 119, 118, 117, 116, 115, 114, 113, 112, 111, 110, 109, 108, 107, 106, 105, 104, 103, 102, 101, 100, 99, 98, 97, 96, 95, 94, 93, 92, 91, 90, 89, 88, 87, 86, 85, 84, 83, 82, 81, 80, 79, 78, 77, 76, 75, 74, 73, 72, 71, 70, 69, 68, 67, 66, 65, 64, 63, 62, 61, 60, 59, 58, 57, 56, 55, 54, 53, 52, 51, 50, 49, 48, 47, 46, 45, 44, 43, 42, 41, 40, 39, 38, 37, 36, 35, 34, 33, 32, 31, 30, 29, 28, 27, 26, 25, 24, 23, 22, 21, 20, 19, 18, 17, 16, 15, 14, 13, 12, 11, 10, 9, 8, 7, 6, 5, 4, 3, 2, 1, 0



Кол.	Прим.	Наименование	Обозначение	Материал	Масса
1	5,9 кг	Сталь угловая, равнополочн. L 75 x 6 P=1000	ГОСТ 8509-72*		
2	0,3 кг	Сталь арматурная Ф 8 АЦ P=170	ГОСТ 5781-75		
Всего:					7,2 кг

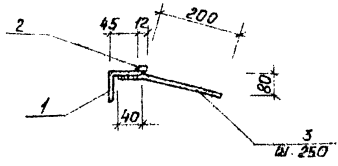
1. Технические требования по изготовлению изделия см. лист КЖИ-ТТ раздел II.
2. Изделие покрыть одним слоем грунтовки ГФ-020.

ТТ 903-2-15	КЖИ-МН II
Закладное изделие МН- II	Сталь, масса МНШТаб
	P 7,2 кг
Всг 3 кл 2	Лист Листов / Гостстроя Латв. ССР ПАТГИПРОПРОМ г. Рига
	Формат ИБ

Альбом I часть 3

Туполой проект 903-2-15

Линг. № 1002, 1001, 1000, 999, 998, 997, 996, 995, 994, 993, 992, 991, 990, 989, 988, 987, 986, 985, 984, 983, 982, 981, 980, 979, 978, 977, 976, 975, 974, 973, 972, 971, 970, 969, 968, 967, 966, 965, 964, 963, 962, 961, 960, 959, 958, 957, 956, 955, 954, 953, 952, 951, 950, 949, 948, 947, 946, 945, 944, 943, 942, 941, 940, 939, 938, 937, 936, 935, 934, 933, 932, 931, 930, 929, 928, 927, 926, 925, 924, 923, 922, 921, 920, 919, 918, 917, 916, 915, 914, 913, 912, 911, 910, 909, 908, 907, 906, 905, 904, 903, 902, 901, 900, 899, 898, 897, 896, 895, 894, 893, 892, 891, 890, 889, 888, 887, 886, 885, 884, 883, 882, 881, 880, 879, 878, 877, 876, 875, 874, 873, 872, 871, 870, 869, 868, 867, 866, 865, 864, 863, 862, 861, 860, 859, 858, 857, 856, 855, 854, 853, 852, 851, 850, 849, 848, 847, 846, 845, 844, 843, 842, 841, 840, 839, 838, 837, 836, 835, 834, 833, 832, 831, 830, 829, 828, 827, 826, 825, 824, 823, 822, 821, 820, 819, 818, 817, 816, 815, 814, 813, 812, 811, 810, 809, 808, 807, 806, 805, 804, 803, 802, 801, 800, 799, 798, 797, 796, 795, 794, 793, 792, 791, 790, 789, 788, 787, 786, 785, 784, 783, 782, 781, 780, 779, 778, 777, 776, 775, 774, 773, 772, 771, 770, 769, 768, 767, 766, 765, 764, 763, 762, 761, 760, 759, 758, 757, 756, 755, 754, 753, 752, 751, 750, 749, 748, 747, 746, 745, 744, 743, 742, 741, 740, 739, 738, 737, 736, 735, 734, 733, 732, 731, 730, 729, 728, 727, 726, 725, 724, 723, 722, 721, 720, 719, 718, 717, 716, 715, 714, 713, 712, 711, 710, 709, 708, 707, 706, 705, 704, 703, 702, 701, 700, 699, 698, 697, 696, 695, 694, 693, 692, 691, 690, 689, 688, 687, 686, 685, 684, 683, 682, 681, 680, 679, 678, 677, 676, 675, 674, 673, 672, 671, 670, 669, 668, 667, 666, 665, 664, 663, 662, 661, 660, 659, 658, 657, 656, 655, 654, 653, 652, 651, 650, 649, 648, 647, 646, 645, 644, 643, 642, 641, 640, 639, 638, 637, 636, 635, 634, 633, 632, 631, 630, 629, 628, 627, 626, 625, 624, 623, 622, 621, 620, 619, 618, 617, 616, 615, 614, 613, 612, 611, 610, 609, 608, 607, 606, 605, 604, 603, 602, 601, 600, 599, 598, 597, 596, 595, 594, 593, 592, 591, 590, 589, 588, 587, 586, 585, 584, 583, 582, 581, 580, 579, 578, 577, 576, 575, 574, 573, 572, 571, 570, 569, 568, 567, 566, 565, 564, 563, 562, 561, 560, 559, 558, 557, 556, 555, 554, 553, 552, 551, 550, 549, 548, 547, 546, 545, 544, 543, 542, 541, 540, 539, 538, 537, 536, 535, 534, 533, 532, 531, 530, 529, 528, 527, 526, 525, 524, 523, 522, 521, 520, 519, 518, 517, 516, 515, 514, 513, 512, 511, 510, 509, 508, 507, 506, 505, 504, 503, 502, 501, 500, 499, 498, 497, 496, 495, 494, 493, 492, 491, 490, 489, 488, 487, 486, 485, 484, 483, 482, 481, 480, 479, 478, 477, 476, 475, 474, 473, 472, 471, 470, 469, 468, 467, 466, 465, 464, 463, 462, 461, 460, 459, 458, 457, 456, 455, 454, 453, 452, 451, 450, 449, 448, 447, 446, 445, 444, 443, 442, 441, 440, 439, 438, 437, 436, 435, 434, 433, 432, 431, 430, 429, 428, 427, 426, 425, 424, 423, 422, 421, 420, 419, 418, 417, 416, 415, 414, 413, 412, 411, 410, 409, 408, 407, 406, 405, 404, 403, 402, 401, 400, 399, 398, 397, 396, 395, 394, 393, 392, 391, 390, 389, 388, 387, 386, 385, 384, 383, 382, 381, 380, 379, 378, 377, 376, 375, 374, 373, 372, 371, 370, 369, 368, 367, 366, 365, 364, 363, 362, 361, 360, 359, 358, 357, 356, 355, 354, 353, 352, 351, 350, 349, 348, 347, 346, 345, 344, 343, 342, 341, 340, 339, 338, 337, 336, 335, 334, 333, 332, 331, 330, 329, 328, 327, 326, 325, 324, 323, 322, 321, 320, 319, 318, 317, 316, 315, 314, 313, 312, 311, 310, 309, 308, 307, 306, 305, 304, 303, 302, 301, 300, 299, 298, 297, 296, 295, 294, 293, 292, 291, 290, 289, 288, 287, 286, 285, 284, 283, 282, 281, 280, 279, 278, 277, 276, 275, 274, 273, 272, 271, 270, 269, 268, 267, 266, 265, 264, 263, 262, 261, 260, 259, 258, 257, 256, 255, 254, 253, 252, 251, 250, 249, 248, 247, 246, 245, 244, 243, 242, 241, 240, 239, 238, 237, 236, 235, 234, 233, 232, 231, 230, 229, 228, 227, 226, 225, 224, 223, 222, 221, 220, 219, 218, 217, 216, 215, 214, 213, 212, 211, 210, 209, 208, 207, 206, 205, 204, 203, 202, 201, 200, 199, 198, 197, 196, 195, 194, 193, 192, 191, 190, 189, 188, 187, 186, 185, 184, 183, 182, 181, 180, 179, 178, 177, 176, 175, 174, 173, 172, 171, 170, 169, 168, 167, 166, 165, 164, 163, 162, 161, 160, 159, 158, 157, 156, 155, 154, 153, 152, 151, 150, 149, 148, 147, 146, 145, 144, 143, 142, 141, 140, 139, 138, 137, 136, 135, 134, 133, 132, 131, 130, 129, 128, 127, 126, 125, 124, 123, 122, 121, 120, 119, 118, 117, 116, 115, 114, 113, 112, 111, 110, 109, 108, 107, 106, 105, 104, 103, 102, 101, 100, 99, 98, 97, 96, 95, 94, 93, 92, 91, 90, 89, 88, 87, 86, 85, 84, 83, 82, 81, 80, 79, 78, 77, 76, 75, 74, 73, 72, 71, 70, 69, 68, 67, 66, 65, 64, 63, 62, 61, 60, 59, 58, 57, 56, 55, 54, 53, 52, 51, 50, 49, 48, 47, 46, 45, 44, 43, 42, 41, 40, 39, 38, 37, 36, 35, 34, 33, 32, 31, 30, 29, 28, 27, 26, 25, 24, 23, 22, 21, 20, 19, 18, 17, 16, 15, 14, 13, 12, 11, 10, 9, 8, 7, 6, 5, 4, 3, 2, 1, 0



Кол.	Прим.	Наименование	Обозначение	Материал	Масса
МНВ					
1	3,8 кг	Сталь углов. равноб. L 50 x 5	ГОСТ 8509-72*		
2	0,6 кг	Сталь полосува- 6 x 12	ГОСТ 103-76		
3	0,4 кг	Сталь арматурн. Ф 8 АЦ P=250	ГОСТ 5781-75		
Всего:					4,8 кг

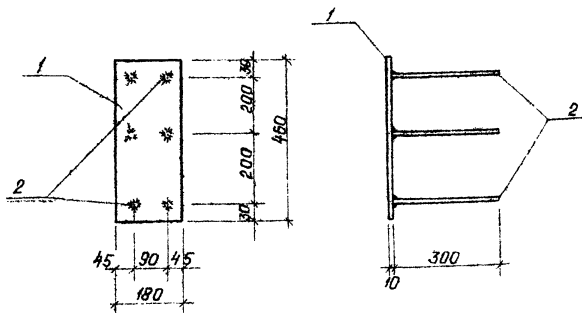
1. Технические требования по изготовлению изделия см. лист КЖИ-ТТ, раздел II.
2. Изделие покрыть одним слоем грунтовки ГФ-020.

ТТ 903-2-15	КЖИ-МНВ
Закладное изделие МНВ	Сталь, масса МНШТаб
	P 4,8 кг 1-10
Армат. -35 ГС прокат - всг 3 кл 2	Лист Листов / Гостстроя Латв. ССР ПАТГИПРОПРОМ г. Рига
	Формат ИВ

Альбом I часть 3

Типовой проект 903-2-15

Виды работ: Изделия вала, Завальи в АБ



Технические требования по изготовлению изделия см. лист КЖН-ТТ, раздел II.

Формат	Зона	Поз.	Обозначение	Наименование	кол.	Примечание
				МН 13		
	1		ГОСТ 19903-74	Сталь листовая -180x10	1	6,5кг
	2		ГОСТ 5781-75	Сталь арматурная $\phi 10 \text{ А III}$ $R=300$	6	1,1кг
				Всего:		7,6кг

ТТ 903-2-15 КЖН-МН13

Закладное изделие МН13

Стадия Масса Масштаб

Р 7,6кг 1:10

Лист 1 Листов 1

Госстрой Латв ССР

ЛАТГИПРОПРОМ

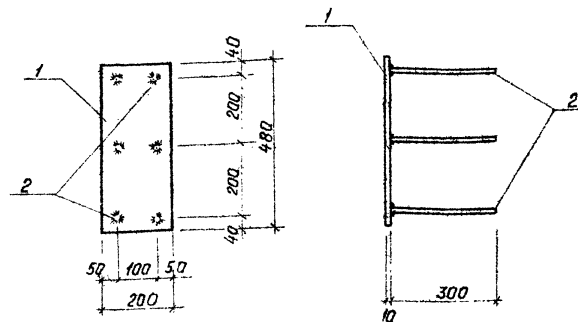
Г.Рига

Формат ИВ

Альбом I часть 3

Типовой проект 903-2-15

Виды работ: Изделия вала, Завальи в АБ



Технические требования по изготовлению изделия см. лист КЖН-ТТ, раздел II.

Формат	Зона	Поз.	Обозначение	Наименование	кол.	Примечание
				МН 14		
	1		ГОСТ 19903-74	Сталь листовая -200x10	1	7,5кг
	2		ГОСТ 5781-75	Сталь арматурная $\phi 10 \text{ А III}$ $R=300$	6	1,1кг
				Всего:		8,6кг

ТТ 903-2-15 КЖН-МН14

Закладное изделие МН14

Стадия Масса Масштаб

Р 8,6кг 1:10

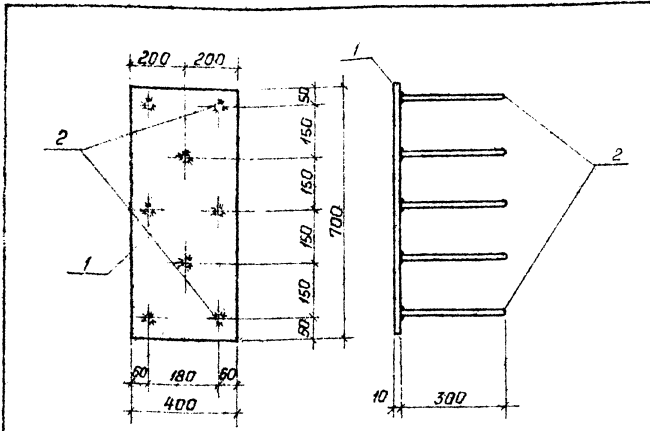
Лист 1 Листов 1

Госстрой Латв ССР

ЛАТГИПРОПРОМ

Г.Рига

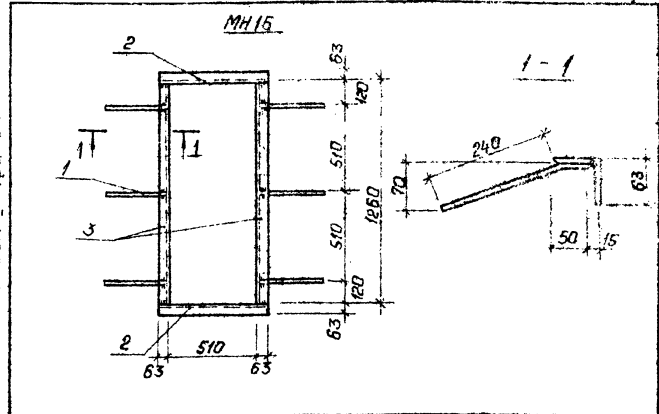
Формат ИВ



Технические требования по изготовлению изделия см. лист КЖИ-ТТ, раздел II.

Формат и дата	Лист и в.д.г.	Обозначение	Наименование	кол	Примечание
		МН 15			
	1	Гост 19903-74	Сталь листовая - 100x10-160	1	22,0 кг
	2	Гост 5781-75	Сталь арматурн. Φ 10 А ст. ρ = 300	8	1,45 кг
			Всего:		23,45 кг

Формат и дата		Лист и в.д.г.		ТП 903-2-15		КЖИ-МН 15	
				Закладное изделие МН 15		Таблица	
						Масса	Мощность
				ρ	23,45 кг	1:10	
				Лист 1 / Листов 1		Гостстрой Лист с.с.р	
				ЛАТГИПРОПРОМ		г. Рязань	
				Дрмат. - 35 ГС			
				Прокат - В ст 3 кл 2			
				Латгипропром		Формат ИВ	



Формат и дата	Лист и в.д.г.	Обозначение	Наименование	кол	Примечание
		МН 16			
	1	Гост 5781-75	Сталь арматурная Φ 10 А ст. ρ = 290	6	0,69 кг
	2	Гост 8509-72*	Сталь угловая равнополочная \angle 63x63, ρ = 630	2	5,12 кг
	3	То же	То же ρ = 1260	2	12,12 кг
			Итого:		18,93 кг

1. Технические требования по изготовлению изделия см. лист КЖИ-ТТ, раздел II.
2. Изделие покрыть одним слоем грунтовки ГФ-020

Формат и дата		Лист и в.д.г.		ТП 903-2-15		КЖИ-МН 16	
				Закладное изделие МН 16		Таблица	
						Масса	Мощность
				ρ	18,93 кг	1:10	
				Лист 1 / Листов 1		Гостстрой Лист с.с.р	
				ЛАТГИПРОПРОМ		г. Рязань	
				В ст 3 кл 2			
				Латгипропром		Формат ИВ	

