

ТИПОВОЙ ПРОЕКТ
901-3-191.83

**БЛОК МИКРОФИЛЬТРОВ
И ДОПОЛНИТЕЛЬНЫХ РЕАГЕНТОВ
ДЛЯ СТАНЦИИ ОЧИСТКИ ВОДЫ
ПОВЕРХНОСТНЫХ ИСТОЧНИКОВ
С СОДЕРЖАНИЕМ ВЗВЕШЕННЫХ ВЕЩЕСТВ ДО 50 МГ/Л
ПРОИЗВОДИТЕЛЬНОСТЬЮ 32 ТЫС.М³/СУТКИ**

Альбом II
Строительные изделия

U46-19248-02

[illegible]

Госстрой СССР
ЦЕНТРАЛЬНЫЙ ИНСТИТУТ ТИПОВОГО ПРОЕКТИРОВАНИЯ
Свердловский филиал
620062, г.Свердловск-62, ул.Чкалова, 4
Заказ № 2751 уч. № 19248-02 тираж 100
Сдано в печать 30.08 1984 г. цена 1-10

ТИПОВОЙ ПРОЕКТ
901-3-191.83

БЛОК МИКРОФИЛЬТРОВ И ДОПОЛНИТЕЛЬНЫХ РЕАГЕНТОВ ДЛЯ СТАНЦИИ ОЧИСТКИ ВОДЫ ПОВЕРХНОСТНЫХ ИСТОЧНИКОВ С СОДЕРЖАНИЕМ ВЗВЕШЕННЫХ ВЕЩЕСТВ ДО 50 МГ/Л ПРОИЗВОДИТЕЛЬНОСТЬЮ 32 ТЫС.М³/СУТ.

СОСТАВ ПРОЕКТА:

- Альбом I — Архитектурно-строительная часть.
Технологическая, санитарно-техническая части.
Электротехническая часть и
Нестандартизированное оборудование.
Альбом II — Строительные изделия.
Альбом III — Ведомости потребности в материалах.
Альбом IV — Спецификация оборудования.
Альбом V — Сборник спецификаций.
Альбом VI — Сметы.

Альбом II

Утвержден Госгражданстроем
Приказ № 3/3 от 23 ноября 1983 г.
Рабочие чертежи
введены в действие
ЦНИИЭП инженерного оборудования
Приказ № 56 от 23 июня 1983 г.

РАЗРАБОТАН
ЦНИИЭП инженерного оборудования
ГОРДАОВ, ЖИЛЫХ И ОБЩЕСТВЕННЫХ ЗДАНИЙ
ГЛАВНЫЙ ИНЖЕНЕР ИНСТИТУТА
ГЛАВНЫЙ ИНЖЕНЕР ПРОЕКТА

 А. КЕТАЕВ
 М. КРОТКОВ

					ПРИВЯЗАН	
ИМБ №						

Содержание альбома

Обозначение	Наименование	Стр.	Примечание
901—	КНИЖ. К1	3	
	К3	4	
	К4	5	
	К6	6	
	К7	7	
	К9	8	
	К11	9	
	К12	10	
	БС3	11	
	БС3 СБ	12	
	БС4	13	
	БС4 СБ	14	
	БС5	15	
	ПГ2	16	
	ПГ3	17	
	ПС3-25	18	
	ПС3-30	18	
	ПС3-20	19	
	МС3	20	
	МС1	20	
	МС2	20	

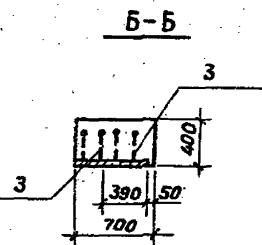
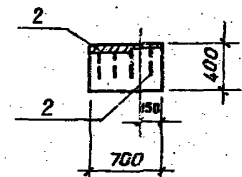
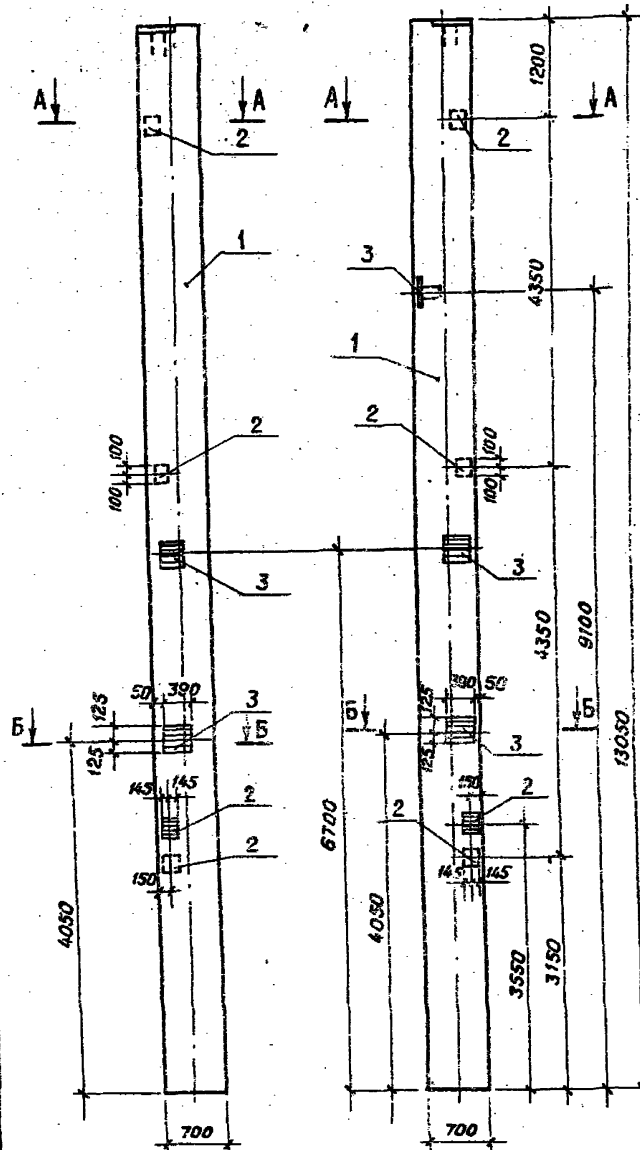
Обозначение	Наименование	Стр.	Примечание
901—	КНИЖ. С1	21	
	С2	22	
	Щ1	22	
	Щ2	22	
	А1	23	
	А2	23	
	МН1	24	
	МН2	25	
	МН3	25	
	МН4	26	
	МН5	26	
	МН6	27	
	РЗ	27	

Рис.1

Рис.2

А-А

Б-Б



Обозначение	Марка	Рис.
ТП 901- КЖИ.К1	К1	1
К1-01	К2	2

Формат	Зона	Поз.	Обозначение	Наименование	Кол.	Примечание
				<u>Детали</u>		
			1,423-5, вып. 1,2	Ж. б. колонны прямоугольного сечения для одностоечных производственных зданий без мостовых кранов высотой 10,8; 12,0; 13,2 и 14,4 м.		
				<u>Сборочные единицы</u>		
	1		1,423-5, вып. 1	Колонна К120-19	1	
	2		1,423-5, вып. 2	Изделие закладное М1-12	4	
	3		1,423-5, вып. 2	То же НМ-8	2	
			<u>Переменные данные для исполнения</u>			
				ТП 901- КЖИ.К1-01		
				<u>Сборочные единицы</u>		
	3		1,423-5, вып. 2	Изделие закладное НМ-8	1	

Ведомость расхода стали на дополнительные закладные изделия на элемент, кг

Марка элемента	Изделия закладные							
	Арматура класса				Прокат марки			Всего
	А-I		А-III		В Ст 3 кп 2			
	ГОСТ 5781-82				ГОСТ 103-76			
	6	Итого	12	Итого	-8x250	-10x200	Итого	
К1	0,4	0,4	11,2	11,2	12,4	18,4	30,8	42,4
К2	0,6	0,6	13,6	13,6	18,6	18,4	37,0	51,2

Привязан

И. контр.	Кузнецов	С.К.
Провер.	Антонова	Л.А.
Ст. техн.	Певчева	Л.А.
ГИП	Кузнецов	С.К.
Гл. конст.	Шалиро	Л.А.
Нач. отд.	Красавин	Л.А.

Инв. №

ТП 901-3-191-83

КЖИ. К1

Колонна К1

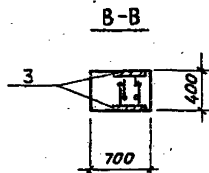
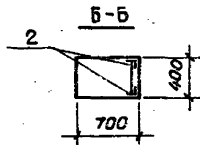
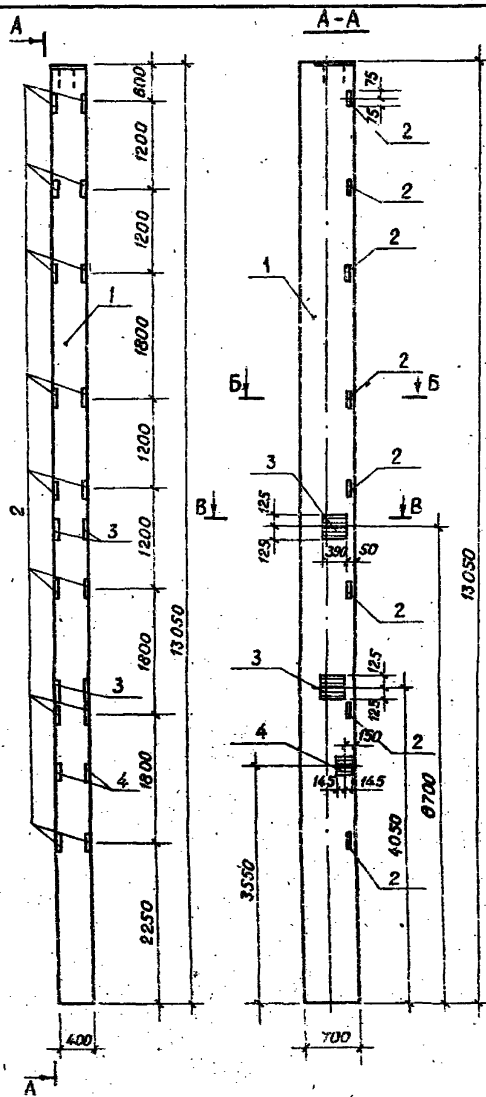
Стадия Масса Масштаб

РП 9,8т 1:50

Лист Листов 1

ЦНИИЭП
Инженерного оборудования
г. Москва

19248-02



Формат	Зона	Поз.	Обозначение	Наименование	Кол.	Примечание
				<u>Документация</u>		
			1,423-5, вып.1,2	Ж.-Б. колонны прямоугольного сечения для одноэтажных производственных зданий без подвальных помещений высотой 10,0; 12,0; 13,2 и 14,4 м.		
				<u>Сборочные единицы</u>		
		1	1,423-5, вып.1	Колонна	К120-19	1
		2	1,423-5, вып.2	Изделие закладное	И1-14	8
		3	1,423-5, вып.2	То же	ИМ-8	1
		4	1,423-5, вып.2	- "	И1-12	2

Ведомость расхода стали на дополнительные закладные изделия на элемент, кг

Марка элемента	Изделия закладные									
	Арматура класса				Прокат марки					Всего
	А-I		А-III		В СтЗ кл 2					
	ГОСТ 5781-82				ГОСТ 103-76		ГОСТ 8500-72			
	6	Углов	12	Углов	-10*200	-8*250	16,3/6,3*5		Углов	
КЗ	0,8	0,8	16,0	19,0	9,2	24,8	18,0		48,0	62,8

Привязан

Н.контр.

провер.

Ст. инж.

ГИП

Гл. конст.

Нач. отд.

Кузнецов

Антонова

Сорокина

Кузнецов

Шалиро

Красавин

ТП 901-3-04-03

КЖМ. КЗ

Колонна КЗ

Стадия Масса Масштаб

РП

9,2т

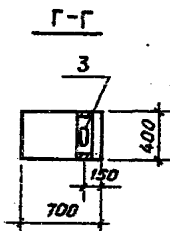
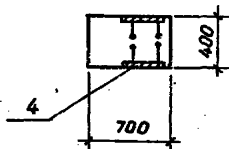
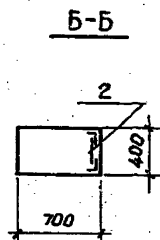
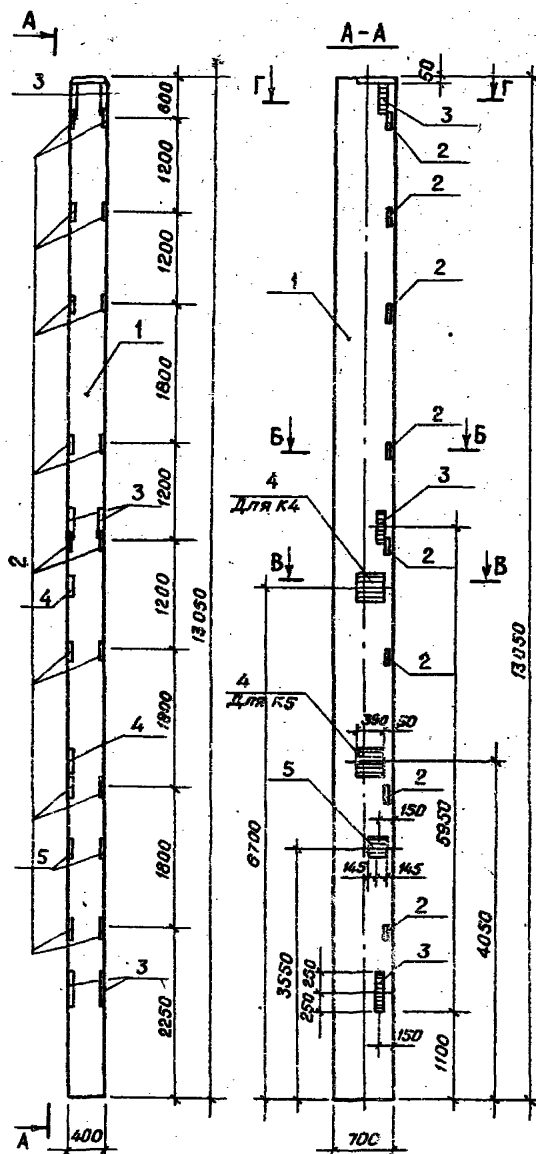
1:50

Лист Листов 1

ЦНИИЭП

ИНЖЕНЕРНОГО ОБОРУДОВАНИЯ

г.моск.ва



Формат	Зона	Поз.	Обозначение	Наименование	Кол.	Примечание
				<u>Документация</u>		
			1,423-5, вып.1,2	Ж-В. колонны прямоугольного сечения для одноэтажных производственных зданий без мастовых крыш высотой 10,8; 12,0; 13,2 и 14,4 м.		
				<u>Сборочные единицы</u>		
		1	1,423-5, вып. 1	Колонна К120-19	1	
		2	1,423-5, вып. 2	Изделие заводное М1-14	8	
		3	1,423-5, вып. 2	То же ММ-1	3	
		4	1,423-5, вып. 2	— — — ММ-8	2	
		5	1,423-5, вып. 2	— — — М1-12	2	
			Различные исполнения ТП 901-			КЖ. К4 и ТП 901- КЖ. К4-01 по сборочному чертежу.

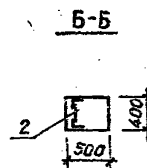
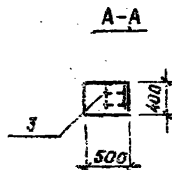
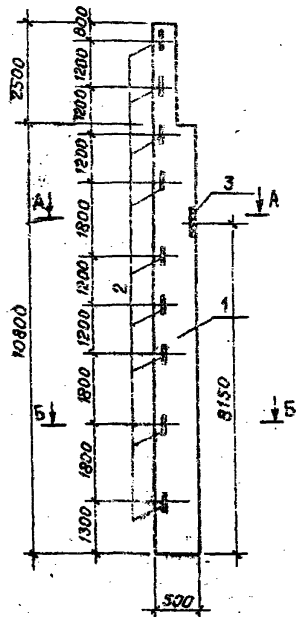
Ведомость расхода стали на дополнительные закладные изделия на элемент, кг

Марка элемента	Изделия закладные											Всего
	Арматура класса				Прокат марки							
	А-I		А-III		В Ст 3 Кп2							
	ГОСТ 103-76				ГОСТ 103-76				ГОСТ 8509-72			
	6	U-320	18	U-200	10x200	8x250	16x120	12x100	16,3/6,3 x 5	U-200		
K4	0,4	0,4	11,2	11,2	9,2	12,4	45,3	53,7	12,0	132,6	144,2	
K5	0,4	0,4	11,2	11,2	9,2	12,4	45,3	53,7	12,0	132,6	144,2	

Обозначение		Марка
ТП 901-	КЖН.К4	К4
	К4-01	К5

ПРИВЯЗАН				Н.контр.	Кузнецов	
				Провер.	Антонова	
				Ст.инж.	Сорокина	
				ГИП	Кузнецов	
				Пл.конст.	Шапиро	
ИНВ.№				нач.отд.	Красавин	

						ТП 901-3-191.83	КЖИ. К4		
						Колонна К4	Стадия	Масштаб	Масштаб
Н.контр.	Кузнецов						РП	92г	1:50
Провер.	Антонова								
Ст.инж.	Сорокина								
ГИП	Кузнецов						Лист	Листов 1	
Гл.конст.	Шалиро						ЦНИИЭП ИНЖЕНЕРНОГО ОБОРУДОВАНИЯ		
Нач.отд.	Красавин								



Формат	Зона	Поз.	Обозначение	Наименование	Кол.	Примечание
				<u>Документация</u>		
			480-75, вып. I-1	Ж.-б. фундаментные колонны прямоугольного сечения для одноэтажных производственных зданий		
				<u>Сборочные единицы</u>		
		1	480-75, вып. I-1	Колонна Кф 38-1	1	
		2	480-75, вып. I-2	Изделие закладное МН9	9	
		3	480-75, вып. I-2	То же МН1	1	

Ведомость расхода стали на дополнительные закладные изделия на элемент, кт

Марка элемента	Изделия закладные							Всего
	Арматура класса		Прокат марки					
	А-III		В Ст 3 кл 2					
	ГОСТ 5781-82		ГОСТ 82-70		ГОСТ 8509-72			
	12	Итого	-10х300		6,3/4х15	Итого		
К6	5,9	5,9	9,4		12,1	25,5	32,4	

ПРИБЯЗАН

И.контр. Кузнецов

Проверка Антонова

Ст.тех. Певчев

Т.г. Кузнецов

И.контр. Шапиро

И.контр. Красавин

И.контр. Красавин

И.контр. Красавин

И.контр. Красавин

ТП 901-991-83

КЖИ, К3

Колонна
К6

Стандия Масса/Масштаб

РП В.СТ 1:50

Лист Листов

ЦНИИЭП

Инженерного оборудования

г. Москва

1984-83

Копировал Музафарова

Рис.1.

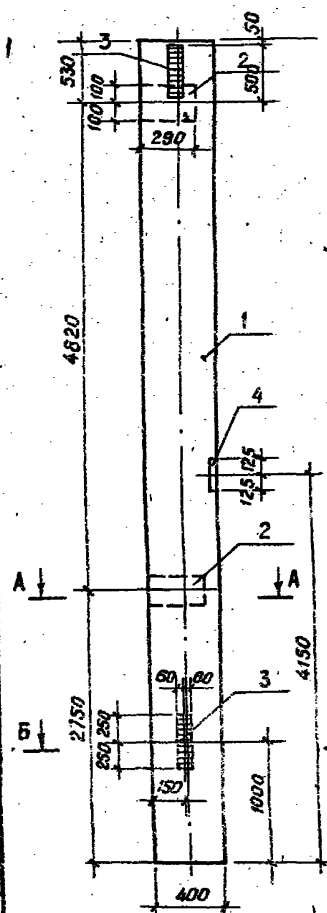
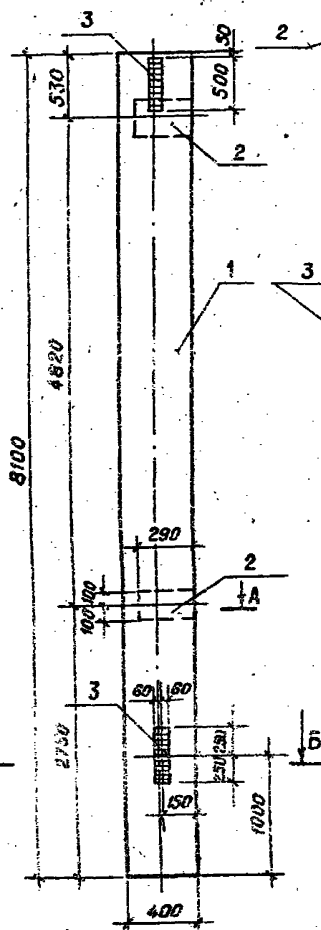
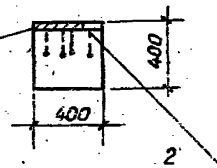


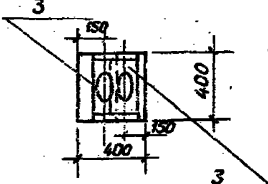
Рис.2



А-А



Б-Б



Обозначение	Марка	Рис.
ТП 901- КЖИ.К7	К7	1
К7-01	К8	2

ПРИВЯЗАН

И.КОНТР.	Кузнецов	Провер.	Антонова
Ст.техн.	Певчева	Г.И.П.	Кузнецов
Г.И.П.	Кузнецов	Г.И.П.	Шалиро
Нач.отд.	Красавин		

ИНВ. №

Формат	Зона	Поз.	Обозначение	Наименование	Кол.	Примечание
Документация						
			1,423-3, вып. 1	Ж-Б колонны прямоугольного сечения для одноэтажных производственных зданий без мостов, кранов высотой до 8,8 м.		
Сборочные единицы						
	1		1,423-3, вып. 1	Колонна К 72-4	1	
	2		1,423-3, вып. 2	Изделие закладное М1-12	2	
	3		1,423-5, вып. 2	То же НМ-1	2	
Переменные данные для исполнителей						
				ТП 901- КЖИ.К7		
	4		1,423-3, вып. 2	Изделие закладное НМ1-11	1	
				ТП 901- КЖИ.К7-01		
				отсутствуют		

Ведомость расхода стали на дополнительные закладные изделия на элемент, кг

Марка элемента	Изделия закладные												Всего
	Арматура класса						Прокат марки						
	А-I		А-III				В ст3 кп 2						
	ГОСТ 5781-82						ГОСТ 82-70		ГОСТ 103-76				
	б	Утого	12	14	22	Утого	-10x250	-10x200	-16x120	-12x100	Утого		
К7	0,2	0,2	2,8	2,8	1,4	7,0	7,7	9,2	30,2	35,8	82,9	90,1	
К8	-	-	2,8	-	-	2,8	-	9,2	30,2	35,8	75,2	78,0	

ТП 901-3-191.83

КЖИ. К7

Колонна К7

СТАДИА | Масса | Масштаб

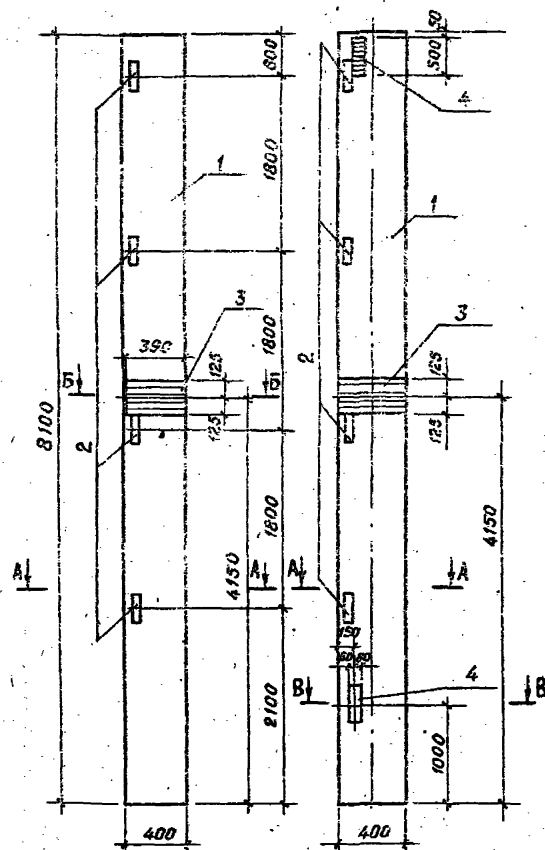
РП | 3,3т | 1:50

Лист | Листов 1

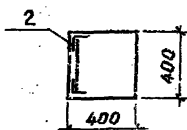
ЦНИИЭП
ИНЖЕНЕРНОГО ОБОРУДОВАНИЯ
г. Москва

Рис.1

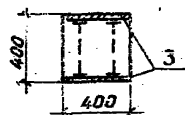
Рис.2



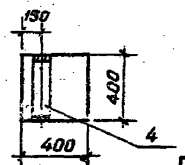
А-А



Б-Б



В-В



Обозначение	Марка	Рис.
ТП901- КЖ.К9	К9	1
К9-О1	К10	2

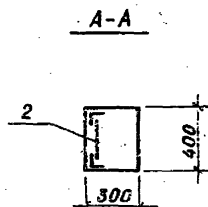
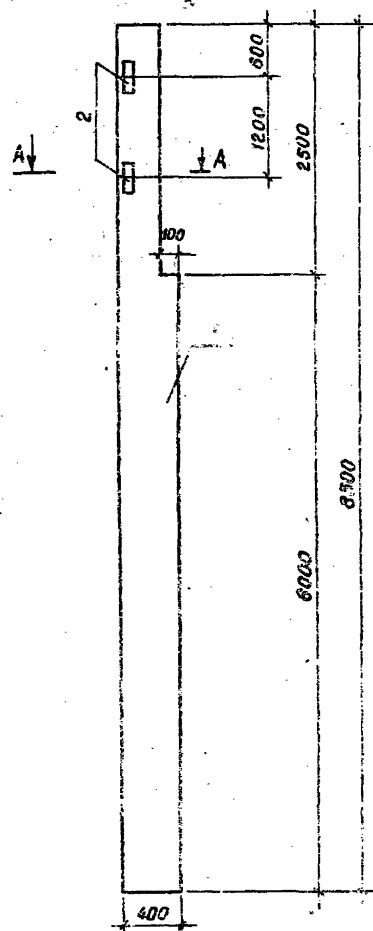
Формат	Зона	Поз.	Обозначение	Наименование	Кол.	Примечание
				Документация		
			1,423-3, вып.1	Ж-Б. Колонны прямоугольного сечения для одноэтажных производственных зданий без мастовых кранов высотой до 9,6м.		
				Сборочные единицы		
		1	1,423-3, вып.1	Колонна К-72-4	1	
		2	1,423-3, вып.2	Изделие закладное М1-14	4	
		3	1,423-3, вып.2	То же М1-11	2	
				Переменные данные для исполнения		
				ТП901- КЖ.К9-О1		
				Сборочные единицы		
		4	1,423-5, вып.2	Изделие закладное ММ-1	2	

Ведомость расхода стали на дополнительные закладные изделия на элемент, кг

Марка элемента	Изделия закладные											Всего
	Арматура класса						Прокат марки					
	А-I		А-III				В Ст 3 кл.2					
	ГОСТ 5781-82						ГОСТ 103-76		ГОСТ 82-70	ГОСТ 8509-72		
	6	Итого	12	14	22	Итого	16x120	12x100	10x250	16x163x5	Итого	
К9	0,4	0,4	1,6	5,6	2,8	10,4	—	—	15,4	6,0	21,4	31,8
К10	—	—	1,6	—	—	1,6	60,4	71,6	—	6,0	138,0	139,6

				ТП 901-3-191.63				КЖИ. К9			

Привязан	Н.контр.	Кузнецов	Антонова
	Провед.	Антонова	
	Ст.техн.	Певчева	
	Г.кп.	Кузнецов	
	Г.конт.	Шапиро	
Инв. №	Нач.отд.	Красавин	



Формат	Зона	Поз.	Обозначение	Наименование	Кол.	Примечание
				<u>Документация</u>		
			460-75, вып. 1-1	Ж.б. фрезерковые колонны прямоугольного сечения для односторонних производственных зданий		
				<u>Сборочные единицы</u>		
		1	460-75, вып. 1-1	Колонна КФ 18-1	1	
		2	460-75, вып. 1-2	Изделие закладное МНЗ	2	

Бедомость расхода стали на дополнительные закладные изделия на элемент, кг

Марка элемента	Изделия закладные							
	Арматура класса				Прокат марки			
	А-III				В ст 3 кл 2			
	ГОСТ 5781-82				ГОСТ 8509-72			
	12			Итого	163,5,315			Итого
К 11	3,8			3,8	0,6			0,6

ПРИВЯЗАН

ИНВ. №

Н. КОНТ. Кузнецов
 Проверил Антонова
 Ст. техник Певчева
 Г. П. Кузнецов
 Гл. констр. Шалиро
 Нач. отд. Красавин

ТП 901-3-191.83

КЖ. К 11

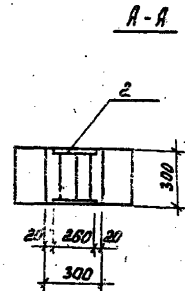
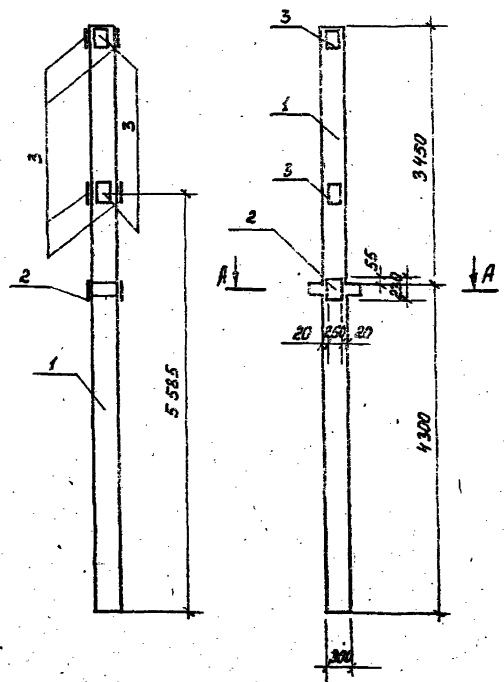
Колонна К 11

Стадия: Массовый масштаб

РП 238т 1:50

Лист 1 из 1

ЦНИИЭП
ИНЖЕНЕРНОГО ОБОРУДОВАНИЯ
г. Москва



Формат	Зона	Пос.	Обозначение	Наименование	Кол.	Примеч.
				Документация		
			1.020-1, 8/10. 2-1.	конструкции каркаса меж- этажного применения для многоэтажных обществен- ных и производственных зданий		
				Сборочные единицы		
		1	1.020-1; 2-1. 01-02	Колонна 2х4 3.38	1	
		2	1.020-1; 2-5. 14-05	Изделие закладное МН 18	1	
		3	1.020-1; 2-5. 16-04	То же МН 31	8	

Ведомость расхода стали на дополнительные
закладные изделия на элемент, кг.

Марка элемента	Изделия закладные										Всего
	Арматура класса				Прокат марки						
	А-III				В Ст3 кп2						
	ГОСТ 5701-82				ГОСТ 82-70		ГОСТ 103-76				
	8	12	16	Итого	12х250	6х100				Итого	
К 12	0,59	0,13	0,51	1,33	6,26	5,37				11,65	12,98

Привязан	Контр. Кузнецов	Провер. Антонова	Ст. тех. Печенева	И. П. Кузнецов	Г. А. Конст. Шапиро	Нач. отд. Косарев
----------	-----------------	------------------	-------------------	----------------	---------------------	-------------------

ТП 901-3-191.83	КЖ. К 12
Колонна К 12	Стандартная масса РП 1778 кг Наст. 1778 кг 1:50
Копирская:	Формат А4 192x102

Формат	Зона	Поз.	Обозначение	Наименование	Кол.	Примечание
				<u>Документация</u>		
			1.462-3, вып. I	Ж-б. предварительно напряженный двускатные решетчатые балки для покрытия промышленных зданий		
			ТП 901- КЖИ.БСЗ СБ	Строочный чертеж		
				<u>Сборочные единицы</u>		
		1	1.462-3, вып. I	Балка стропильная 1БДР 12-3АВ	1	
		2	1.462-3, дополн. к вып. I-IV	Изделие закладное М4-1-2	4	
			<u>Переменные данные для исполнения</u>			
			ТП 901- КЖИ.БСЗ			
				<u>Сборочные единицы</u>		
		3	1.462-3, дополн. к вып. I-VII	Изделие закладное М4-3-3	2	
		4	1.462-3, вып. II	То же М4-10-2	2	
		5	1.462-3, вып. II	— " — М4-10-1	4	
				<u>ТП 901- КЖИ.БСЗ-01</u>		
				<u>Сборочные единицы</u>		
		3	1.462-3, дополн. к вып. I-VII	Изделие закладное М4-3-3	6	
		5	1.462-3, вып. II	То же М4-10-1	2	

ТП 901-3-191.83

КЖИ.БСЗ

Балка стропильная
БСЗ

Стадия Лист Листов

РП 1 2

ЦНИИЭП
ИНЖЕНЕРНОГО ОБОРУДОВАНИЯ
г. Москва

И.контр. Кузнецов
Пров. техн. Антонова
Ст. техн. Левчева
ГИП Кузнецов
Гл. конст. Шапиро
Нач. отд. Красавин

Формат	Зона	Поз.	Обозначение	Наименование	Кол.	Примечание
				ТП 901- КЖИ БСЗ-02		
				<u>Сборочные единицы</u>		
		3	1.462-3, дополн. к вып. I-VII	Изделие закладное М4-3-3	6	
		4	1.462-3, вып. II	То же М4-10-2	3	
		5	1.462-3, вып. II	— " — М4-10-1	3	

ТП 901-3-191.83

КЖИ.БСЗ

Лист

2

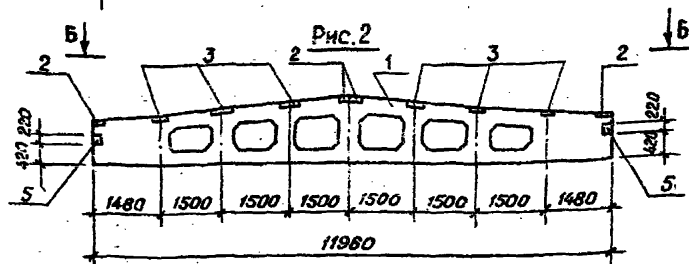
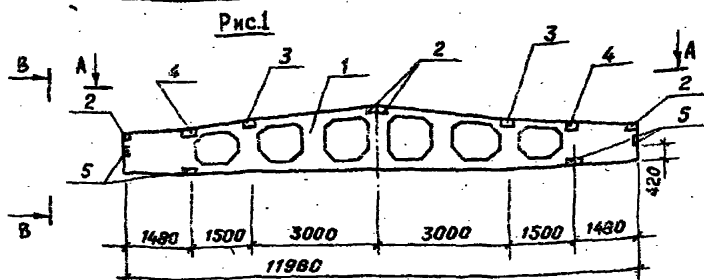
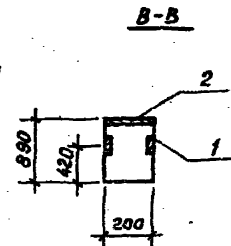
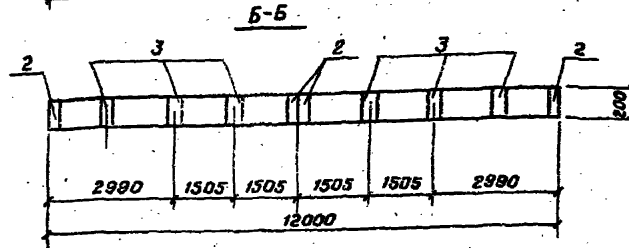
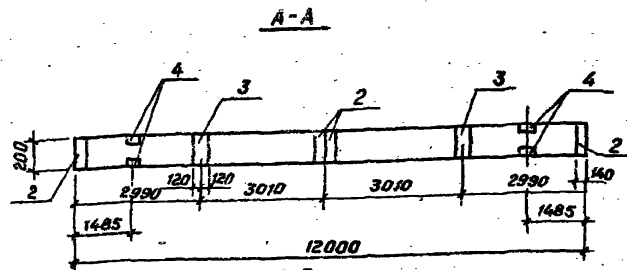
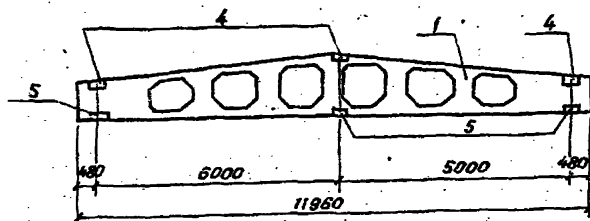


Рис.3 (остальное по рис.2)



Ведомость расхода стали на дополнительные закладные изделия на элемент, кг

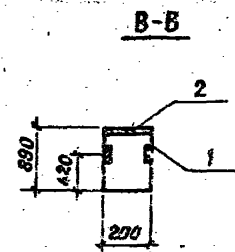
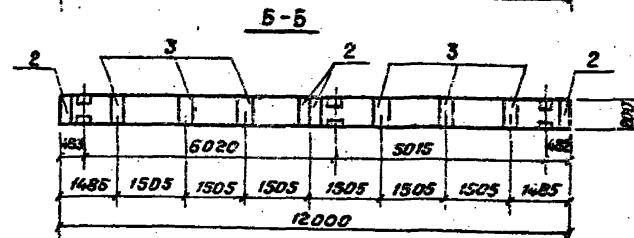
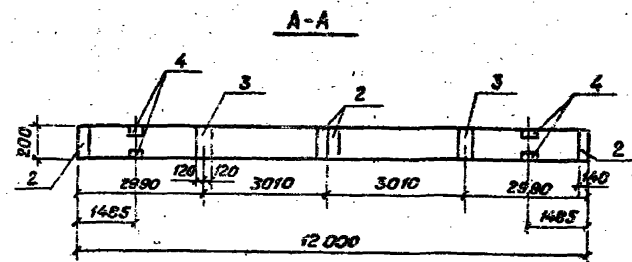
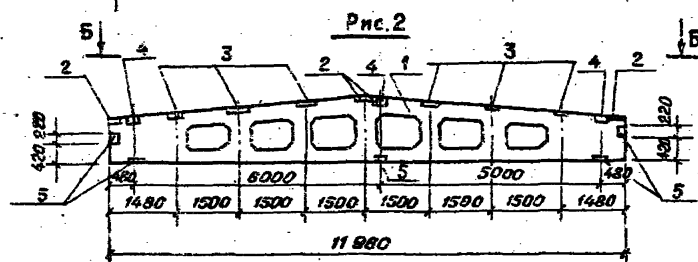
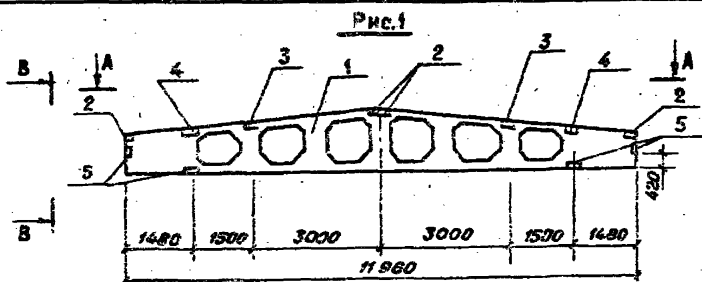
Марка элемента	Изделия закладные											Всего
	Арматура класса					Прокат марки						
	А-II		А-III			В СтЗ кл 2						
	ГОСТ 5781-82					ГОСТ 103-76*		ГОСТ 8509-72		ГОСТ 8510-72		
	Ю		Утог	г	Утог	6-14	6-19	20/20х8	21/21х8	Утог		
БСЗ	4,8		4,8	1,1	1,1	5,0	4,3	17,2	10,4	36,9	42,9	
БСЗ-01	1,6		1,6	2,1	2,1	5,0	12,9	8,5	—	26,5	30,2	
БСЗ-02	6,4		6,4	2,1	2,1	5,0	12,9	24,5	15,6	55,0	63,5	

Обозначение	Марка	Рис.
ТП 901-	КЖ. БСЗ	БСЗ
БСЗ-01	БСЗ-1	2
БСЗ-02	БСЗ-2	3

Привязан	И. КОНТ. Кузнецов	И. КОНТ. Антонова	Ст. техн. Певчева	ГИП Кузнецов	П. КОНСТ. Шапиро	И. КОНСТ. Крайнов
----------	-------------------	-------------------	-------------------	--------------	------------------	-------------------

ТП 901-3-14.83		КЖ. БСЗ СБ	
Балка стропильная БСЗ		Стадия	Масса
СБОРОЧНЫЙ ЧЕРТЕЖ		РП	4,7т
		Лист	1:50
		ЦНИИЭП	
		ИНЖЕНЕРНО-БЕЛОРУССКИЙ	
		МОСКВА	

Формат	Зона	Поз.	Обозначение	Наименование	Кол.	Примечание
				<u>Документация</u>		
			1,462-3, вып. I	Ж.б. предварительно напряженные двускатные решетчатые балки для покрытия промышленных зданий.		
			ТП 901- КЖИ.БС4СБ	Сборочный чертеж		
				<u>Сборочные единицы</u>		
		1	1,462-3, вып. I	Балка стропильная 1БДР12-4 А II	1	
		2	1,462-3, дополн. к вып. I-VII	изделие закладное М4-1-2	4	
			<u>Переменные данные для исполнения</u>			
			ТП 901- КЖИ.БС4			
				<u>Сборочные единицы</u>		
		3	1,462-3, дополн. к вып. I-VII	изделие закладное М4-3-3	2	
		4	1,462-3, вып. II	То же М4-10-2	2	
		5	1,462-3, вып. II	- " - М4-10-1	4	
			ТП 901- КЖИ.БС4-01			
				<u>Сборочные единицы</u>		
		3	1,462-3, дополн. к вып. I-VII	изделие закладное М4-3-3	6	
		4	1,462-3, вып. II	То же М4-10-2	3	
		5	1,462-3, вып. II	- " - М4-10-1	5	



Ведомость расхода стали на дополнительные закладные изделия на элемент, кг

Марка элемента	Изделия закладные												Всего	
	Арматура класса						Прокат марки							
	А-II			А-III			В Ст 3 кп 2							
	ГОСТ 5781-82						ГОСТ 103-76		ГОСТ 8509-72		ГОСТ 8510-72			Угт%0
	10		Угт%0	8	Угт%0	6-140	6-180	120/80-8	111/70-8					
БС4	6,4		4,8	1,1	1,1	5,0	4,3	17,2	10,4	36,9	42,8			
БС4-01	6,4		6,4	2,1	2,1	5,0	12,9	21,5	15,6	55,0	63,1			

Обозначение	Марка	Рис.	
ТП901-	КЖИБС4	БС4	1
	БС4-01	БС4-1	2

ПРИВЯЗАН

Н. контр. Кузнецов	Провер. Антонова	Ст. техн. Пазчева	М.П. Кузнецов	Г.П. Шалиро	Нач. отд. Кресвин

ТП 901-3-191.83

КЖИ.БС4.С6

Балка стропильная

БС4

СБОРОЧНЫМ ЧЕРТЕЖ

Стальная масса Магнит

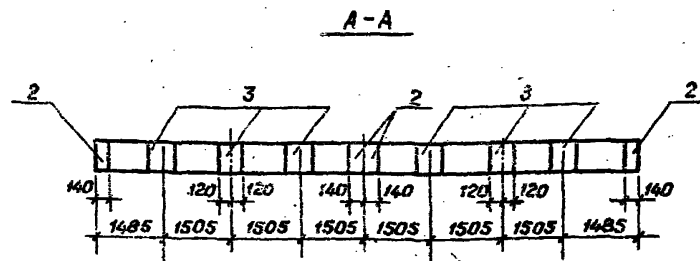
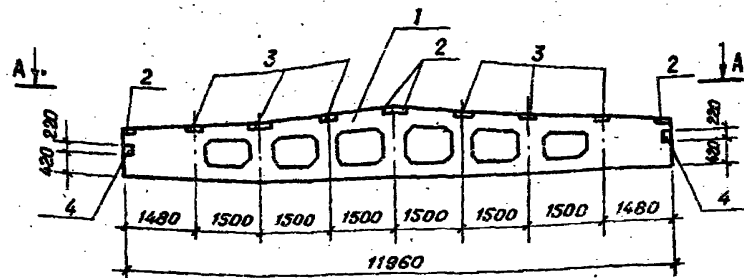
РП 4,7г 1:50

Лист 1 из 1

ЦНИИЭП
Инженерного оборудования
г. Москва

19288-02

Копировал Музафарова



Формат	Зона	Поз.	Обозначение	Наименование	Кол.	Примечание
				<u>Документация</u>		
			1.462-3, вып. I	Ж-б. предварительно напряженные двускатные решетчатые балки для покрытий промышленных зданий		
				<u>Сборочные единицы</u>		
		1	1.462-3, вып. I	Балка стропильная 2БДР12-5АУ	1	
		2	1.462-3, дополн. к вып. I-VII	Изделие закладное М4-1-2	4	
		3	1.462-3, дополн. к вып. I-VII	То же М4-3-3	6	
		4	1.462-3, вып. III	- II - М4-10-1	2	

Бедомость расхода стали на дополнительные закладные изделия, кг

Марка элемента	Изделия закладные										Всего
	Арматура класса				Прокат марки						
	А-II		А-III		В ст. 3 кп 2						
	ГОСТ 5781-82				ГОСТ 103-76		ГОСТ 8509-72		Итого		
	Ю	Итого	В	Итого	6-140	6-190	180/8.0-8				
БС5	1,6	1,6	2,1	2,1	5,0	12,9	8,6		26,5	30,2	

Привязан

И. контр.	Кузнецов	В. К.
Проверил	Антонова	В. К.
Ст. техн.	Павчева	В. К.
Гип	Кузнецов	В. К.
Д. констр.	Шапиро	В. К.
И. инв. №	на ч. отд.	Красавин

ТП 901-3-191.83

КЖИ. БС 5

Балка стропильная
БС 5

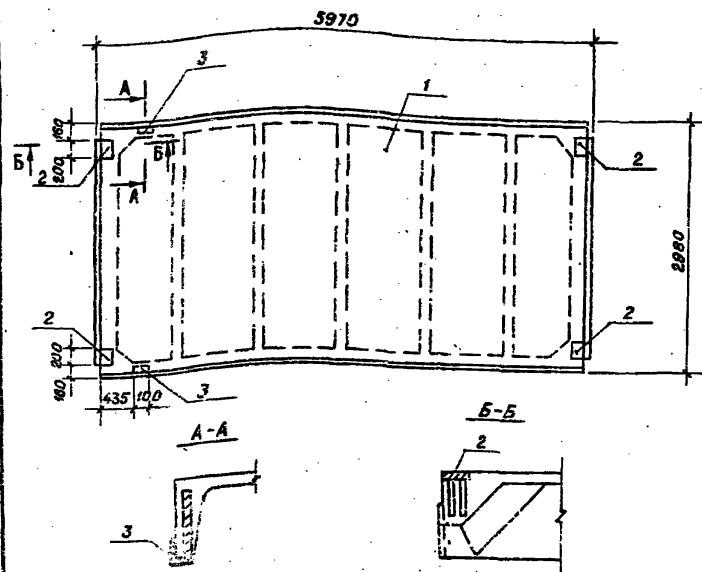
Стадия Масса Масштаб

РП 4,7т. 1:50

Лист Листов 1

ЦНИИЭП
ИНЖЕНЕРНОГО ОБОРУДОВАНИЯ
г. Москва

1978-02



Ведомость расхода стали на дополнительные закладные изделия, кг

Марка элемента	Изделия закладные							
	Арматура класса				Прокат марки			
	А-III				В Ст.3 кп 2			
	ГОСТ 5781-82				ГОСТ 8509-72			
	Ø10	Ø14		Углов	Ø10	Ø14	Углов	Всего
ПГ2	1,6			1,6			5,8	6,8
ПГ2-1	2,22	0,20		2,42	1,68		1,68	5,2
ПГ2-2	0,62	0,20		0,82	1,68		1,68	2,5

Обозначение	Марка	Изделия закладные	
		2	3
ТП 901-	КЖИ. ПГ2	ПГ2	×
	ПГ2-01	ПГ2-1	×
	ПГ2-02	ПГ2-2	×

Привязан

Инв. №

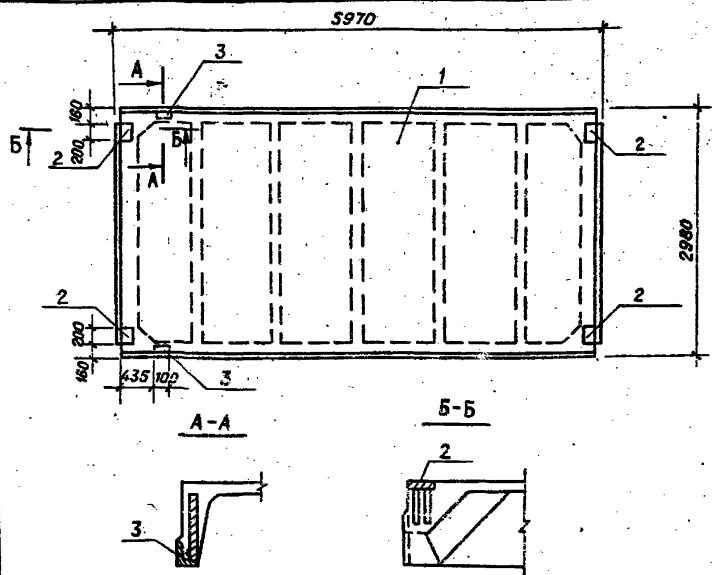
Формат	Зона	Поз.	Обозначение	Наименование	Кол. шт.	Примеч.
				Документация		
			ГОСТ 227010-77	Плита ж-б. ребристая, предварительно напряженная, размерами 6х3м для покрытия, кровли, заборов. Технические условия.		
				Сборочные единицы		
		1	ГОСТ 22701.1-77	Плита покрытия ПГ-2АДУТ	1	
			Переменные данные для исполнения			
				ТП 901-3- КЖИ. ПГ2		
				Сборочные единицы		
		2	ГОСТ 22701.5-77	Изделие закладное М8	4	
				ТП 901-3- КЖИ. ПГ2-01		
				Сборочные единицы		
		2	ГОСТ 22701.5-77	Изделие закладное М8	4	
		3	ГОСТ 22701.5-77	То же М9	2	
				ТП 901-3- КЖИ. ПГ2-02		
				Сборочные единицы		
		3	ГОСТ 22701.5-77	Изделие закладное М9	2	

ТП 901-3-191. 83				КЖИ. ПГ2	
Плита покрытия ПГ2				Стадия	Масса (Масштаб)
				РП	2,65 1:50
				Лист	Листов 1
				ЦНИИЭП	
				Инженерно-обследовательский институт	
				г. Москва	

АЛЬБОМ II

Типовой проект 901-

ИНВ. № ПОДПИСЬ И ДАТА ВЗАИМОВЕРИЯ



Ведомость расхода стали на дополнительные закладные изделия, кг

Марка элемента	Изделия закладные							
	Аматюра класса				Прокат марки			
	А III				В Ст. 3 кп2			
	ГОСТ 5781-82				ГОСТ 8309-72			
	ГОСТ 103-76							
	Ф10	Ф14	Уг. 20x8	Уг. 20x8	Уг. 20x8	Уг. 20x8	Уг. 20x8	Уг. 20x8
ПГЗ	16		1,6		5,8	5,2	6,8	
ПГЗ-1	2,22	0,20	2,42	1,63	1,68	5,2	5,2	9,3
ПГЗ-2	0,62	0,20	0,82	1,63	1,68			2,5

Обозначение	Марка	Наличие закл. изд. по з.	
		2	3
ТП 901-3- -КЖИ. ПГЗ	ПГЗ	×	—
—ПГЗ-01	ПГЗ-1	×	×
—ПГЗ-02	ПГЗ-2	—	×

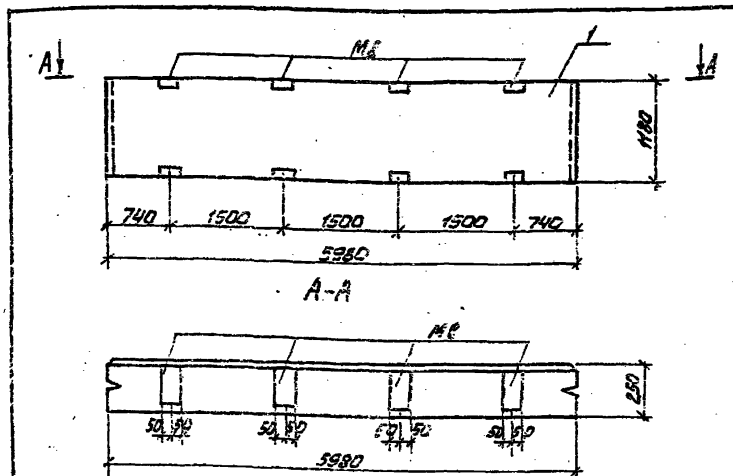
ПРИВЯЗАН

ИНВ. №

Материал	Зона	Поз.	Обозначение	Наименование	Кол. шт.	Примеч.
				<u>Документация</u>		
			ГОСТ 22701.1-77	Плита ж.б. ребристая предвостр. напряжением размерами 6х3м для покрыт. производственных зданий. Технические условия.		
				<u>Сборочные единицы</u>		
		1	ГОСТ 22701.1-77	Плита покрытия ПГЗ-АДТ	1	
				<u>Переменные данные для исполнения</u>		
				ТП 901-3- -КЖИ. ПГЗ		
				<u>Сборочные единицы</u>		
		2	ГОСТ 22701.5-77	Изделие закладное М8	4	
				ТП 901-3- -КЖИ. ПГЗ-01		
				<u>Сборочные единицы</u>		
		2	ГОСТ 22701.5-77	Изделие закладное М8	4	
		3	ГОСТ 22701.5-77	То же М9	2	
				ТП 901-3- -КЖИ. ПГЗ-02		
				<u>Сборочные единицы</u>		
		3	ГОСТ 22701.5-77	Изделие закладное М9	2	

							ТП 901-3-191. 83			КЖИ. ПГЗ		
							Плита покрытия ПГЗ	Стадия	Масса	Масштаб		
								РП	2,63	1:50		
								Лист	Листов 1			
								ЦНИИЭП				
								ИНЖЕНЕРНОГО ОБОРУДОВАНИЯ г. Москва				
Н.контр.	Кузнецов											
Проверил	Кузнецов											
Ст. техн.	Певчева											
Рук. гр.	Антонова											
ГИП	Кузнецов											
Л.контст.	Шалыро											
Нач. отд.	Красавин											

Н. контр. Кузнецов
Проверка Кузнецов
Ст. техн. Певчева
Рук. гр. Антонова
ГИП Кузнецов
Проконст. Шапиро
Нач. отд. Крайков



Формат	Зона	Поз.	Обозначение	Наименование	Кол.	Примечание
			1. 432-14/80. Вып. 1	Документация		
				СТЕНОВЫЕ ПАНЕЛИ ОТОПЛЯЕМЫХ ПРОИЗВОДСТВЕННЫХ ИЛИ С ШОГОМ КОЛОНИ 6 М.		
				Сборочные единицы		
	1		1. 432-14/80. Вып. 1	Панель стендовая ПС 600х1225-ПЗ	1	

ПРИВЯЗАН

ИНВ. №

ТП 901-3-191.63

КЖМ. ПС-25

Панель стендовая

СТАДИЯ НАСЛА (МАСШТАБ)

РП 2,4Т 1:50

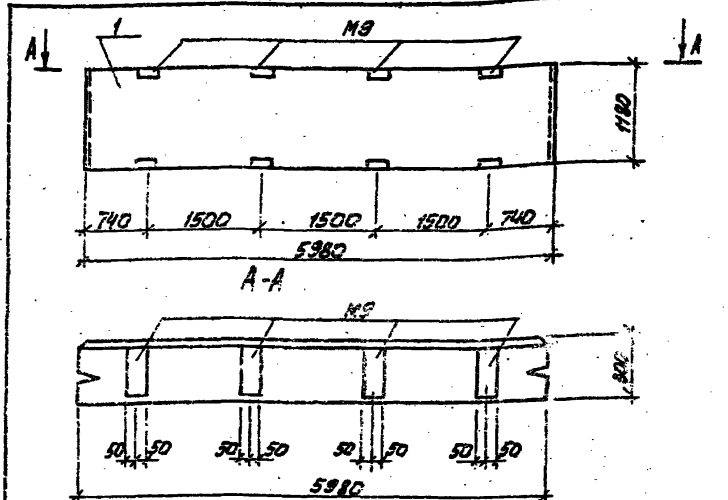
Лист Листов 1

ЦНИИЭП

Инженерного проектирования

г. Москва

Формат: 11



Формат	Зона	Поз.	Обозначение	Наименование	Кол.	Примечание
			1. 432-14/80. Вып. 1	Документация		
				СТЕНОВЫЕ ПАНЕЛИ ОТОПЛЯЕМЫХ ПРОИЗВОДСТВЕННЫХ ИЛИ С ШОГОМ КОЛОНИ 6 М.		
				Сборочные единицы		
	1		1. 432-14/80. Вып. 1	Панель стендовая ПС 600х1225-ПЗ	1	

ПРИВЯЗАН

ИНВ. №

ТП 901-3-191.63

КЖМ. ПС-30

Панель стендовая

СТАДИЯ НАСЛА (МАСШТАБ)

РП 2,4Т 1:50

Лист Листов 1

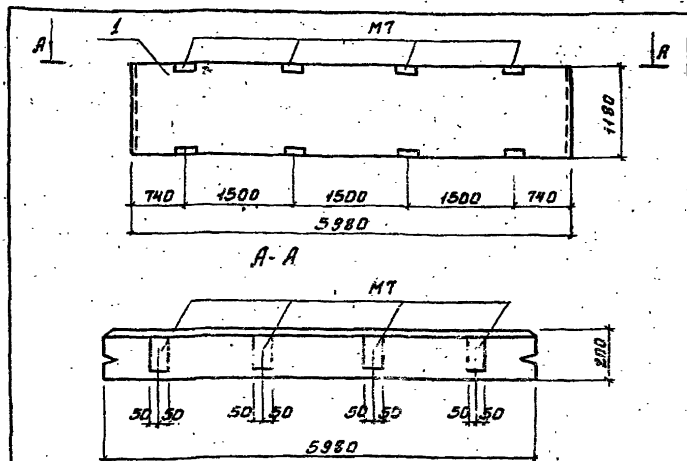
ЦНИИЭП

Инженерного проектирования

г. Москва

Копировал: А. Лещикова

Формат: 11



Вид	Зона	Поз.	Обозначение	Наименование	Примечание
				<u>Документация</u>	
			1.432-14/80, Вып. 1	Стеновые панели опалубочных производственных зданий с шагом колонн 6 м	
				<u>Оборудованные единицы</u>	
1			1.432-14/80, Вып. 1	Панель стеновая ПС 600.12.20-П-3	1

ПРИВЯЗКА:

ИВВ. №

ТЛ 901-3-191.83

КЖН. ПС-20

ПАНЕЛЬ СТЕНОВАЯ

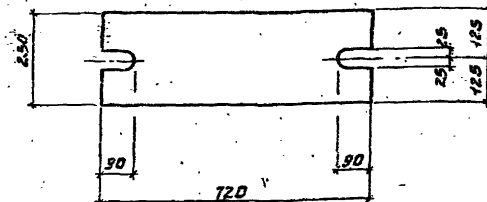
СТАДИЯ МАССА (МАСТУБ)

РП (7Т) 1:50

ЛСТ. ЛСТОВ: 1

П.И.И.Э.П. ИНЖЕНЕРНО-ОБОРУДОВАНИЕ Г. МОСКВА

И. КОНТ. КУЗНЕЦОВ
П. КОНТ. АНТОНОВА
С. ТЕХ. ПЕРЧЕВА
Г. И. КУЗНЕЦОВ
П. КОНТ. ШАКИР
П. КОНТ. БРАТОВИЧ



Покрытие поверхностей - горячее цинкование $\delta 0,05-0,06$ мм.

ПРИВЯЗКА:

ИВВ. №

ТЛ 901-3-191.83

КЖН. МС3

ЭЛЕМЕНТ СОЕДИНИТЕЛЬНЫЙ

СТАДИЯ МАССА (МАСТУБ)

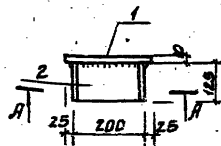
РП 20,2 1:10

ЛСТ. ЛСТОВ: 1

П.И.И.Э.П. ИНЖЕНЕРНО-ОБОРУДОВАНИЕ Г. МОСКВА

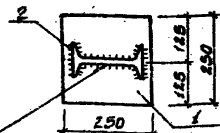
И. КОНТ. КУЗНЕЦОВ
П. КОНТ. АНТОНОВА
С. ТЕХ. ПЕРЧЕВА
Г. И. КУЗНЕЦОВ
П. КОНТ. ШАКИР
П. КОНТ. БРАТОВИЧ

ПЛОСКОСТЬ 6-20-250 ГОСТ 82-70
СТУПКА 2-1 ГОСТ 14637-75



ГОСТ 5254-80-75-1.5

Разрез А-А



Вид	Этаж	Пол	Обозначение	Наименование	Кол-во	Примечание
Детали						
Б4	1			Полоса 5-2 10-150 ГОСТ 5254-80-75-1.5	1	4.8 кг
Б4	2			Полоса 5-2 10-150 ГОСТ 5254-80-75-1.5	1	2.63 кг

1. Покрытие поверхностей - горячее цинкование $h 0.05 \pm 0.06$ мм.
2. Сварку производить электродами типа Э-42 ГОСТ 9467-75.

Привязан:

ИИВ. №

ТН 901-3-491.83

КЖН. МС1

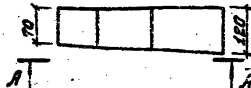
ЭЛЕМЕНТ
СОЕДИНИТЕЛЬНЫЙ

СТАД. МАССА МАШТАБ
ДП 7.53 1:10

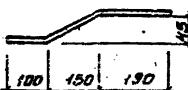
АНСТ. 1 АНСТОВ.1

ЦНИИЭП
ИНЖЕНЕРНО-ПРОЕКТИРОВАТЕЛЬСКИЙ
г. МОСКВА

И. КОНТ. КИЗНТОВ
ПРОБЕР. АНТОНОВА
СТ. НЕЖ. СЕРЖЕНКО
ТМН. КИЗНТОВ
И.А. КОНТ. АНТОНОВА
И.А. КОНТ. АНТОНОВА



Разрез А-А



Вид	Этаж	Пол	Обозначение	Наименование	Кол-во	Примечание
Детали						
Б4	1			Полоса 5-2 10-150 ГОСТ 5254-80-75-1.5	1	4.8 кг
Б4	2			Полоса 5-2 10-150 ГОСТ 5254-80-75-1.5	1	2.63 кг

1. Покрытие поверхностей - горячее цинкование $h 0.05 \pm 0.06$ мм.

Привязан:

ИИВ. №

ТН 901-3-491.83

КЖН. МС2

ЭЛЕМЕНТ
СОЕДИНИТЕЛЬНЫЙ

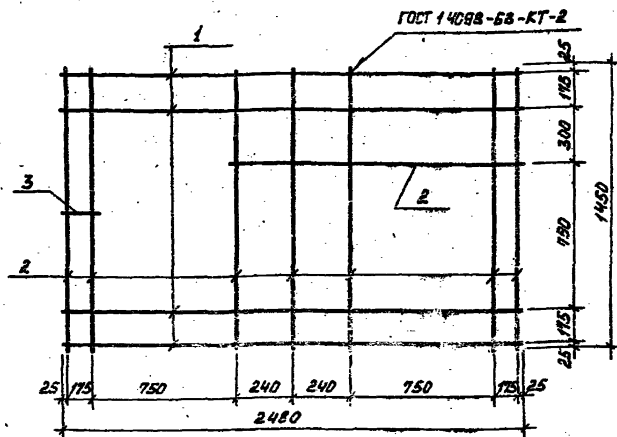
СТАД. МАССА МАШТАБ
ДП 3.4 1:10

АНСТ. 1 АНСТОВ.1

ЦНИИЭП
ИНЖЕНЕРНО-ПРОЕКТИРОВАТЕЛЬСКИЙ
г. МОСКВА

И. КОНТ. КИЗНТОВ
ПРОБЕР. АНТОНОВА
СТ. НЕЖ. СЕРЖЕНКО
ТМН. КИЗНТОВ
И.А. КОНТ. АНТОНОВА
И.А. КОНТ. АНТОНОВА

Полоса 5-2 10-150 ГОСТ 5254-80-75-1.5



Формат	Зона	Пос.	Обозначение	Наименование	Кол.	Примеч.
Б4	1			<u>Автомат</u>		
Б4	2			Ф12АII ГОСТ 5781-82 Р=2480	4	2,22 кг
Б4	3			Ф12АII ГОСТ 5781-82 Р=1450	8	1,28 кг
Б4	4			Ф8АII ГОСТ 5781-82 Р=200	1	0,08 кг

ПРИБЯЗАН

ИНВ. №

ТП 901-3-191.83

КЖИ. С1

СЕТКА АРМАТУРНАЯ
С1

СТАЛИН МАССА НАСШТАВ

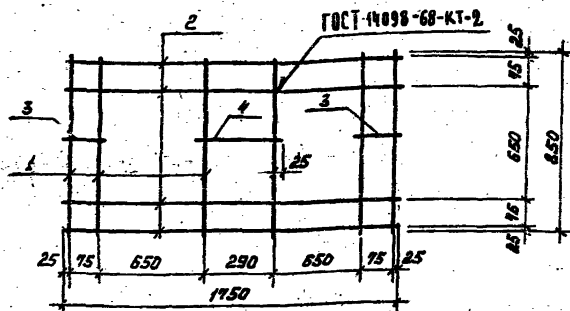
РП 19,28 1:20

Лист Листов 1

ИННИОП

ИНЖЕНЕРНОЕ ОБРАЗОВАНИЕ
г. Москва

Н. КОНТР. Кузнецов
 ПРОВЕР. Антонова
 С. ТЕХН. ЛЕВЧЕВА
 Г. И. П. Кузнецов
 Г. А. КОНСТ. ШАПКИР
 НАЧ. ОТД. КРАСАВИН



Формат	Зона	Пос.	Обозначение	Наименование	Кол.	Примеч.
Б4	1			<u>Автомат</u>		
Б4	2			Ф12АII ГОСТ 5781-82 Р=850	6	0,15 кг
Б4	3			Ф12АII ГОСТ 5781-82 Р=1750	4	1,55 кг
Б4	4			Ф8АII ГОСТ 5781-82 Р=130	2	0,08 кг
Б4	5			Ф8АII ГОСТ 5781-82 Р=340	1	0,2 кг

ПРИБЯЗАН

ИНВ. №

ТП 901-3-191.83

КЖИ. С2

СЕТКА АРМАТУРНАЯ
С2

СТАЛИН МАССА НАСШТАВ

РП 11,0 1:20

Лист Листов 1

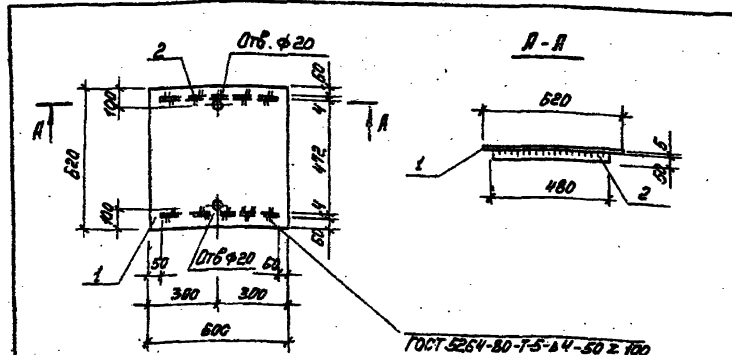
ИННИОП

ИНЖЕНЕРНОЕ ОБРАЗОВАНИЕ
г. Москва

Н. КОНТР. Кузнецов
 ПРОВЕР. Антонова
 С. ТЕХН. ЛЕВЧЕВА
 Г. И. П. Кузнецов
 Г. А. КОНСТ. ШАПКИР
 НАЧ. ОТД. КРАСАВИН

Копирован

Формат Б4 19248-02



Формат	Зона	Пос.	Обозначение	Наименование	Кол.	Примеч.
				Детали		
Б4	1			Лист. РМБ. К-301-200-400 ВСтЗКП2 ГОСТ 8558-77*	1	16,9 кг
Б4	2			Лист. РМБ. К-301-200-400 ВСтЗКП2 ГОСТ 8558-77*	2	0,75 кг

- Сборки производить электродами типа Э-42 по ГОСТ 9457-75. Катет шва 4 мм.
- Покрытие поверхностей - масляная краска (ГОСТ 695-77) за 2 раза.

ПРИВЯЗАН

Имя, №

ТП 901-3-191.83

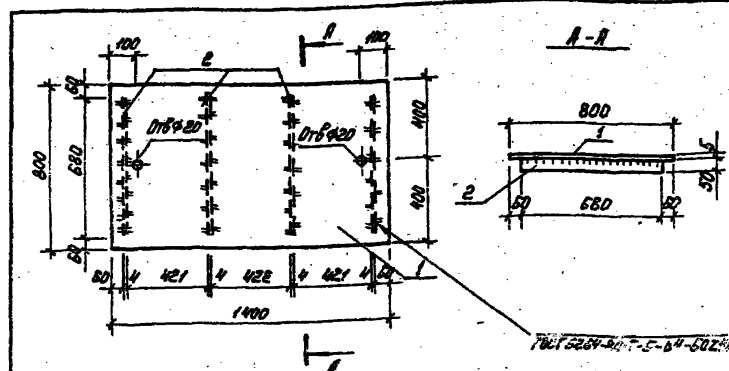
КЖИ. Щ 1

Щит стальной
Щ 1

СТАИР	МАССА	МАСШТАБ
РП	20	1:20

Лист 1 Листов 1
ИМЯ ОП
ИНЖЕНЕРНОГО ОБРАЗОВАНИЯ
г. МОСКВА

И. КОНТР. КУЗНЕЦОВ
ПРОВЕР. АНТОНОВА
СТ. ТЕХ. ПЕВЧЕВА
И. П. КУЗНЕЦОВ
ГЛАВ. КОНСТ. ШАПИРО
НАЧ. СТА. КРАСАВИН



Формат	Зона	Пос.	Обозначение	Наименование	Кол.	Примеч.
				Детали		
	1			Лист. РМБ. К-301-200-400 ВСтЗКП2 ГОСТ 8558-77*	1	88,1 кг
	2			Лист. РМБ. К-301-200-400 ВСтЗКП2 ГОСТ 8558-77*	2	1,07 кг

- Сборки производить электродами типа Э-42 по ГОСТ 9457-75. Катет шва 4 мм.
- Покрытие поверхностей - масляная краска (ГОСТ 695-77) за 2 раза.

ПРИВЯЗАН

Имя, №

ТП 901-3-191.83

КЖИ. Щ 2

Щит стальной
Щ 2

СТАИР	МАССА	МАСШТАБ
РП	53,5	1:20

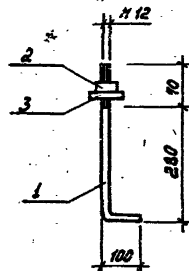
Лист 1 Листов 1
ИМЯ ОП
ИНЖЕНЕРНОГО ОБРАЗОВАНИЯ
г. МОСКВА

И. КОНТР. КУЗНЕЦОВ
ПРОВЕР. АНТОНОВА
СТ. ТЕХ. ПЕВЧЕВА
И. П. КУЗНЕЦОВ
ГЛАВ. КОНСТ. ШАПИРО
НАЧ. СТА. КРАСАВИН

КОПИРОВАЛ:

ФОРМАТ РИ 12115-02

ИВ. № ПОДПИСЬ И ДАТА ВЗН. ИВ. №



Формат	Зона	Поз.	Обозначение	Наименование	Кол.	Примеч.
Б4	1			<u>Детали</u>		
				Я12.А1 ГОСТ 5781-82 L=480	1	0.4 кг
				<u>Стандартные изделия</u>		
	2			Гайка М12.6 ГОСТ 5915-70	1	
	3			Шайба 2.12.02 ГОСТ 11371-78	1	

ПРИВЯЗАН

ИВ. №

Тп 904-3-191.83

КЖИ. А1

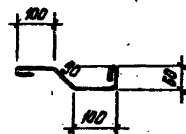
Янкер А1

СТАДЛЯ	МАССА	МАСШТАБ
РП	0,41	1:10

Лист Листов 1
ИННИЭП
 ИНЖЕНЕРНОГО ОБОРУДОВАНИЯ
 г. Москва

И. КОНТР. КУЗНЕЦОВ
 ПРОВЕР. АНТОНОВА
 СТ. ТЕХН. ЛЕВЧЕВА
 Т И П КУЗНЕЦОВ
 ГЛА. КОНСТ. ШАПИРО
 НАЧ. ОТД. КРАСЯВИН

ИВ. № ПОДПИСЬ И ДАТА ВЗН. ИВ. №



Формат	Зона	Поз.	Обозначение	Наименование	Кол.	Примеч.
Б4	1			<u>Детали</u>		
				Я12.А2 ГОСТ 5781-82 L=480	1	0.4 кг
				<u>Стандартные изделия</u>		
	2			Гайка М12.6 ГОСТ 5915-70	1	
	3			Шайба 2.12.02 ГОСТ 11371-78	1	

ПРИВЯЗАН

ИВ. №

Тп 904-3-191.83

КЖИ. А2

Янкер А2

СТАДЛЯ	МАССА	МАСШТАБ
РП	0,1	1:10

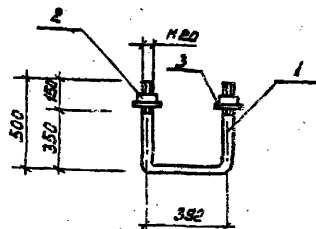
Лист Листов 1
ИННИЭП
 ИНЖЕНЕРНОГО ОБОРУДОВАНИЯ
 г. Москва

И. КОНТР. КУЗНЕЦОВ
 ПРОВЕР. АНТОНОВА
 СТ. ТЕХН. ЛЕВЧЕВА
 Т И П КУЗНЕЦОВ
 ГЛА. КОНСТ. ШАПИРО
 НАЧ. ОТД. КРАСЯВИН

05 Я1 ГОСТ 5781-82
 L=480

Копировала

Формат А4 182x26



Формат	Зона	Поз.	Обозначение	Наименование	Кол.	Примеч.
Б4		1		<u>Детали</u>		
				Ф20 А1 ГОСТ 5781-82; L=1400	1	3,45 кг
				<u>Стандартные изделия</u>		
		2		Гайка М20.6 ГОСТ 5915-70	1	
		3		Шайба 2.20.02 ГОСТ 13371-78	1	

ПРИВЯЗАН

ИВ. №

ТП 901-3-194.83

КЖИ. МН2

ИЗДАНИЕ ЗАКАЗНИК
МН2

СТАДКА МАССА МАСШТАБ

РЛ 3,45 кг 1:10

Листов 1

ЦНИИЭП
ИНЖЕНЕРНОГО ОБОРУДОВАНИЯ
МОСКВА

И. КОНТ. КУЗНЕЦОВ
ПРОВЕР. АНТОНОВА
С. ТЕХН. ПЕВЧЕВА
Г. И. П. КУЗНЕЦОВ
ТАКЖЕШ. ШАПИРО
НАЧ. ОТД. КРАСОВИЧ

24

АЛБОН II

Типовой проект 901-

Формат	Зона	Поз.	Обозначение	Наименование	Кол.	Примеч.
Б4		1		<u>Детали</u>		
Б4		2		Шайба 2-15.02 ГОСТ 13371-78; L=1400	1	6,89 кг
				Ф8 А1 ГОСТ 5781-82; L=1400	4	0,21 кг

1 Сварку производить электродом типа Э42
(ГОСТ 9457-75). Катет шва 6 мм.
сварка ручная дуговая

ПРИВЯЗАН

ИВ. №

ТП 901-3-194.83

КЖИ. МН1

ИЗДАНИЕ ЗАКАЗНИК
МН1

СТАДКА МАССА МАСШТАБ

РЛ 7,1 кг 1:20

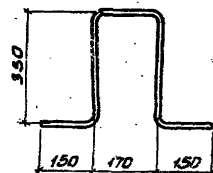
Лист Листов 1

ЦНИИЭП
ИНЖЕНЕРНОГО ОБОРУДОВАНИЯ
Г. МОСКВА

И. КОНТ. КУЗНЕЦОВ
ПРОВЕР. АНТОНОВА
С. ТЕХН. ПЕВЧЕВА
Г. И. П. КУЗНЕЦОВ
ТАКЖЕШ. ШАПИРО
НАЧ. ОТД. КРАСОВИЧ

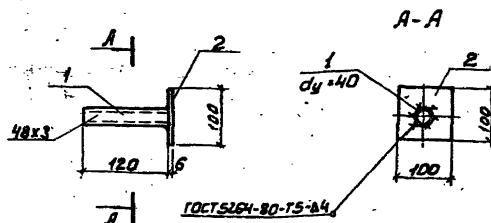
КОПИРОВА

ФОРМАТ А4 102x142



ПРИЕЗД:			
ВЫБ №			

				УП 901-З-191-83	КЖИ.МНЗ	
				ИЗДАНИЕ ЗАКАДНОЕ МНЗ.	СТАДАНЯ МАССА	МАСШТАБ
					РП	2,2 1:10
Н.КУНТЯ	КУЗНЕЦОВ				Лист:	Листов: 1
ПРОВЕР	АНТОНОВА				ПРИЛОЖЕНИЕ	
СТ.ЛЕАН	ПЕРВЕРА				НАХРАНЕНИЮ ОБРАЗОВАНИЯ	
ТИП	КУЗНЕЦОВ				Г. МОСКВА	
СТАДОНИ	ПАВЛОВ			БИБЛИОТЕКА № 5781-82	Г.МОСК	
КАД.ОТК	РАСКОЕ НИ					



Вид	Зона	№з.	Обозначение	Наименование	Кол	Примечание
				<u>Детали</u>		
		1		Трuba 48x3 ГОСТ3262-75 2-100	1	0,8кг
		2		Полоса 6-2 4-100 ГОСТ 103-78 6-2 3кг 2-170 ГОСТ 535-79 2-100	1	0,38кг

4. Сварку производить электродами типа Э-42 (ГОСТ 9467-75) катет шва - 6 мм

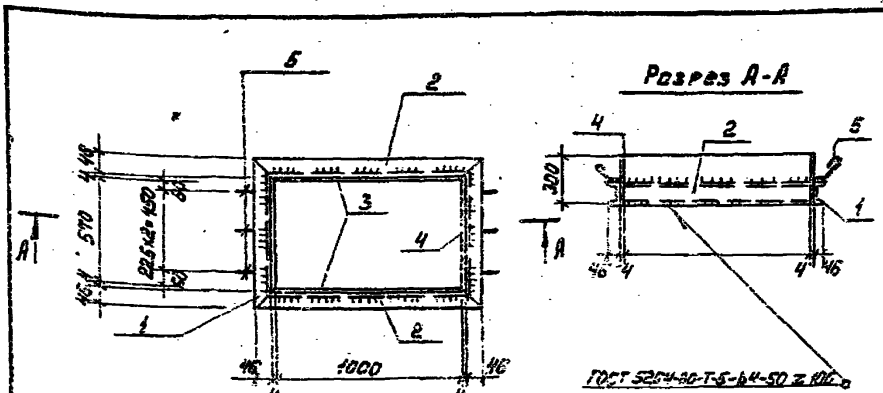
ПРИВЯЗКА:			
ИИИ.НР			

		ИНВ. №	
		ТН 904-3-194.83 КЖИ. МНЧ	
		ИЗДЕЛЕНИЕ ЗАКЛАДНОЕ МНЧ.	
Д. КОНТР.	КУЗНЕЦОВ	СДАЧА	МАССА
ПРОВЕР.	АНТОНОВА	ДП	1,2 кг 1:10
СТ. И. Ж.	СОРОКИНА	ЛНСТ.	ЛНСТОВ: 1
ИП	КУЗНЕЦОВ	ИНЖЕНЕР	
Г.А. КОМЕТ	ШАНИРИ	ОБЩЕСТВЕННАЯ	
НАЧ. ОТД.	КРАСОВИЧ	МОСКВА	

АА650М II

ТИПОВОЙ ПРОЕКТ

ИНВ. № ПОДА. ПОДАПИСЬ И ДАТА ВЗН. ИВН. №



ФОРМА	КОЛ.	ПОР.	Обозначение	Наименование	Кол.	Примеч.
Детали						
Б4	1			Шпатель 10 ГОСТ 6240-72 2-570	2	5,76 кг
Б4	2			Шпатель 10 ГОСТ 6240-72 2-1000	2	9,46 кг
Б4	3			Полоса 6-2 4x300 ГОСТ 103-76 2-1000	2	7,22 кг
Б4	4			Полоса 6-2 4x300 ГОСТ 103-76 2-570	2	4,18 кг
Б4	5			Ф6А1 ГОСТ 5781-82 2-200	6	0,05 кг

1. Покрытие поверхностей - масляная краска (ГОСТ 695-77) за 2 разд.
2. Сварку производить электродами 342 (ГОСТ 9467-75).
Катет шва - 4 мм.

ПРИВЯЗАН
ИНВ. №

ТП 901-3-191.83 КЖИ. МН5

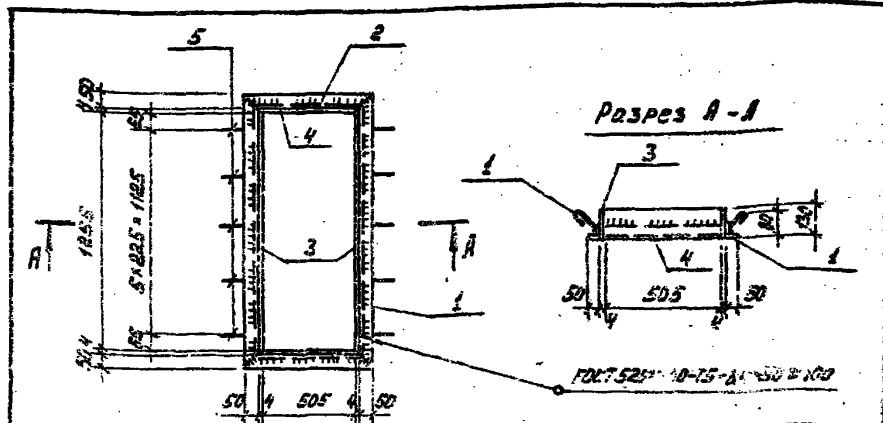
ИЗДАНИЕ	ЗАКАЗНОЕ	СТАД. МАССА	МАСШТАБ
МН 5		РП	52,6 1:20
Лист 1 из 1			
ИНИИЭП			
Инженерно-техническое бюро			

И. КОНТР.	КУЗНЕЦОВ
ПРОВЕР.	АНТОНОВА
СТ. ТЕХ.	ПЕВЧЕВА
М. П.	КУЗНЕЦОВ
ГЛАВ. КОНСТ.	ШАПАРОВ
НАЧ. ОТД.	КРАСАВИН

АА650М II

ТИПОВОЙ ПРОЕКТ

ИНВ. № ПОДА. ПОДАПИСЬ И ДАТА ВЗН. ИВН. №



ФОРМА	КОЛ.	ПОР.	Обозначение	Наименование	Кол.	Примеч.
Детали						
Б4	1			Шпатель 6-20150 ГОСТ 6508-72 2-613	2	5,16 кг
Б4	2			Шпатель 6-20150 ГОСТ 6508-72 2-613	2	2,34 кг
Б4	3			Полоса 6-2 4x150 ГОСТ 103-76 2-613	2	5,15 кг
Б4	4			Полоса 6-2 4x150 ГОСТ 103-76 2-613	2	2,2 кг
Б4	5			Ф6А1 ГОСТ 5781-82 2-200	10	0,05 кг

1. Покрытие поверхностей - масляная краска (ГОСТ 695-77) за 2 разд.
2. Сварку производить электродами 342 (ГОСТ 9467-75).
Катет шва - 4 мм.

ПРИВЯЗАН
ИНВ. №

ТП 901-3-191.83 КЖИ. МН5

ИЗДАНИЕ	ЗАКАЗНОЕ	СТАД. МАССА	МАСШТАБ
МН 5		РП	30,2 1:20
Лист 1 из 1			
ИНИИЭП			
Инженерно-техническое бюро			

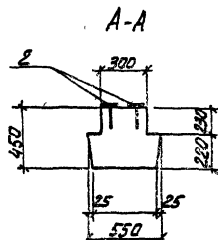
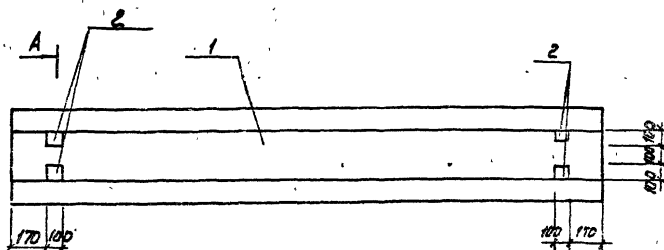
И. КОНТР.	КУЗНЕЦОВ
ПРОВЕР.	АНТОНОВА
СТ. ТЕХ.	ПЕВЧЕВА
М. П.	КУЗНЕЦОВ
ГЛАВ. КОНСТ.	ШАПАРОВ
НАЧ. ОТД.	КРАСАВИН

КОНТРОЛЬ: ФОРМАТ А4 102x148

Альбом

Типовой проект 901

ИНВ. № ПОСЛ. ПОДПИСАЛА ТАБ. ИНВ. №



Формат	Зона	103	Обозначение	Наименование	Кол.	Примечание
				<u>Документация</u>		
			1.020-1, 6м, 0-4	Конструкции корабельных корпусов для применения для многосторонних общественных и производственных зданий		
				<u>Сборочные единицы</u>		
		1	1.020-1, 3-51.00.0-06	Ригель 2РД 4.32-40	1	
		2	1.020-1; 3-70.09.0-12	Узлов закладных МН-40	4	

Ведомость расхода стали на дополнительные складные изделия на элемент, кг

Марка элементы	Изделия закладные								Всего
	Арматура класса				Прокат марки				
	А-III				В ст3 кп2				
	ГОСТ 5781-82				ГОСТ 103-76				
	8		Утого	5х100		Утого			
РЗ	0,32		0,32	1,88		1,88		2,2	

ПРИВЯЗАН

	И. КОНТР. КУЗНЕЦОВ	С. ТЕХ. ПЕВЧЕВ	ГИП. КУЗНЕЦОВ	П. КОНС. ШАПИН	НАЧ. ОТД. КРАСОВИЧ
ИНВ. №					

ТП 901-3-491.83

-КЖИ.РЗ

Ригель РЗ

СТАДИИ	МАССА	МАСШТАБ
РП	1,43Т	1:50
Лист	Листов 1	
ЦНИИЭП ИНЖЕНЕРНОГО ОБОРУДОВАНИЯ Г. МОСКВА		