

ТИПОВОЙ ПРОЕКТ
902-2-364.83

ОТСТОЙНИКИ
КАНАЛИЗАЦИОННЫЕ
РАДИАЛЬНЫЕ ПЕРВИЧНЫЕ
ИЗ СБОРНОГО ЖЕЛЕЗОБЕТОНА
ДИАМЕТРОМ 18 м
С САМОТЕЧНЫМ УДАЛЕНИЕМ ОСАДКА

Альбом X

18705-06

ЦЕНА 1-52

**ЦЕНТРАЛЬНЫЙ ИНСТИТУТ ТЕОРЕТИЧЕСКОГО ПРОЕКТИРОВАНИЯ
ГОССТРО СССР**

Москва, А-40А, Садовая ул. 22

Служба проектной документации 18 1983 г.

Здание № 10706 Точка 570 км.

ТИПОВОЙ ПРОЕКТ

902-2-364.83

ОТСТОЙНИКИ КАНАЛИЗАЦИОННЫЕ РАДИАЛЬНЫЕ ПЕРВИЧНЫЕ ИЗ СБОРНОГО ЖЕЛЕЗОБЕТОНА ДИАМЕТРОМ 18 м С САМОТЕЧНЫМ УДАЛЕНИЕМ ОСАДКА

СОСТАВ ПРОЕКТА :

- АЛЬБОМ
- I Технологическая часть
 - II Архитектурно-строительная часть
 - III Строительные изделия
 - IV Электротехническая часть
 - V Задание заводу-изготовителю
 - VI Нестандартизированное оборудование. Илоскреб. часть 1 и часть 2 (из т.п. 902-2-362.83)
 - VII Нестандартизированное оборудование. Затворы щитовые, установка сигнализатора уровня осадка и фасонные части. (из т.п. 902-2-362.83)
 - VIII Нестандартизированное оборудование. Токоприемник кольцевой (из т.п. 902-2-346)
 - IX Нестандартизированное оборудование. Устройство для удаления плавающих веществ (из т.п. 902-2-362.83)
 - X Нестандартизированное оборудование. Регулятор выпуска осадка с электроприводом.
 - XI Заказные спецификации
 - XII Сметы
 - XIII Ведомости потребности в материалах

АЛЬБОМ X

РАЗРАБОТАН
проектным институтом
„МосводоканалНИИпроект“

Главный инженер института
Главный инженер проекта

 СОКОЛИН
КАЗАНОВ

Рабочие чертежи введены в действие
МосводоканалНИИпроект
Приказ № 213 от 14 декабря 1982г.

				Принят:	
№ ч. л.					

Содержание альбома

Наименование	Обозначение чертежа	№№ стр
	2	3
Титульный лист		1
Содержание альбома		2
Регулятор выпуска осадка с электроприводом. Ведомость покупных изделий.	1ш.58.000 ВП	3
Регулятор выпуска осадка с электроприводом. Спецификация	1ш.58.000	
Лист 1-2		3
Регулятор выпуска осадка с электроприводом	1ш.58.000 СБ	
Лист 1		4
Лист 2		5
Колпак	1ш.58.100 СБ	6
Колпак. Спецификация	1ш.58.100	6
Фланец	1ш.58.101	6
Подпятник	1ш.58.200 СБ	7
Подпятник. Спецификация	1ш.58.200	
Лист 1-2		8
Основание	1ш.58.210 СБ	8
Основание. Спецификация	1ш.58.210	9
Плита	1ш.58.211	9
Корпус. Спецификация	1ш.58.220	9
Бобышка	1ш.58.221	9
Корпус	1ш.58.220 СБ	10
Обечайка	1ш.58.222	11
Фланец	1ш.58.223	11
Фланец	1ш.58.224	11
Втулка кулачковая	1ш.58.201	12
Кольцо	1ш.58.202	12
Защита	1ш.58.203	12
Направляющая	1ш.58.300 СБ	13
Направляющая. Спецификация	1ш.58.300	13
Фланец	1ш.58.301	13
Патрубок	1ш.58.302	14
Корпус. Спецификация	1ш.58.400	14
Корпус	1ш.58.400 СБ	14
Патрубок	1ш.58.401	15
Водослив подвижной. Спецификация	1ш.58.500	15
Стенка боковая	1ш.58.501	15
Водослив подвижной	1ш.58.500 СБ	16
Обечайка	1ш.58.502	17
Штанга винтовая	1ш.58.002	17
Ушко	1ш.58.503	18
Пластина	1ш.58.504	18
Порог	1ш.58.505	18
Ось	1ш.58.001	18

№ строки	Наименование	Обозначение документа на поставку	Поставщик	Куда входит (обозначение)	Количество			Примечание
					по изданию	бумага на ре-лекты	на ре-лекты	
1	Электропривод Б099.098-07М		п.о. Тулаэлектропривод	1ш. 58.000	1		1	
2	Подшипник 8113	ГОСТ 6874-75		1ш. 58.200	1		1	
3	Масленка 1.246	ГОСТ 19853-74		1ш. 58.200	1		1	
4	Кольцо СП81-64-6	ГОСТ 6308-71		1ш. 58.200	2		2	
5	Фланец 200-2.5	ГОСТ 1255-67		1ш. 58.300	2		2	
6	Болт М16х40.58.096	ГОСТ 7798-70		1ш. 58.000	4		4	
7	Винт М4х12.58.096	ГОСТ 1476-75		1ш. 58.200	2		2	
8	Винт М6х12.58.096	ГОСТ 1491-80		1ш. 58.000	4		4	
9	Гайка М12.5.096	ГОСТ 5915-70		1ш. 58.000	4		4	
10				1ш. 58.200	4		4	
11	Гайка М 16. 5. 096	ГОСТ 5915-70		1ш. 58.000	4		4	
12	Шайба 18х4.02.096	ГОСТ 11371-78		1ш. 58.000	2		2	
13	Шайба 12 65Г.096	ГОСТ 6402-70		1ш. 58.000	4		4	
14	Шпилька М12-69х25.58.096	ГОСТ 22032-76		1ш. 58.200	4		4	
15	Шпилька М12-69х35.58.096	ГОСТ 22032-76		1ш. 58.000	4		4	
16	Шпилька 5х32-001	ГОСТ 397-79		1ш. 58.000	2		2	
17								
18								
19								
20								
21								
22								

				1ш. 58.000 ВП			
Изд. лист	№ докум.	Подп.	Дата	Регулятор выпуска осадка с электроприводом.	Лист	Лист	Листов
Разраб.	Заручков	И			1		1
Проект.	Пендерева	И			Итого листов 1		
Исполн.	Полупков	И		Ведомость покупных изделий			Отдел №5
Утв.	Гаврилов	И					Формат 12

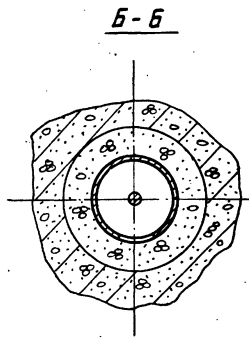
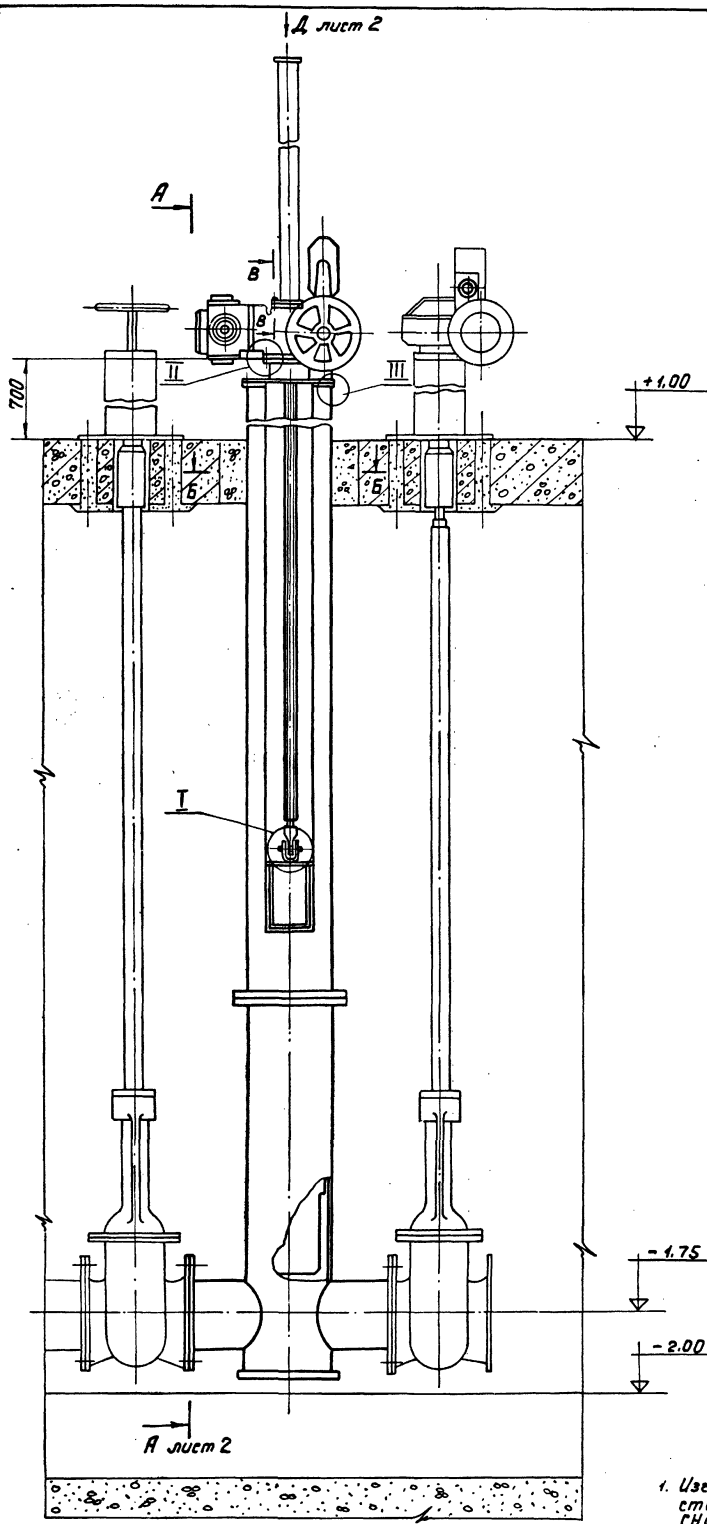
№ строки	Обозначение	Наименование	Кол.	Примеч.
		<u>Документация</u>		
12	1ш. 58.000 СБ	Сборочный чертёж		
12	1ш. 58.000 ВП	Ведомость покупных изделий.		
		<u>Сборочные единицы</u>		
11	1 1ш. 58.100	Колпак	1	
11	2 1ш. 58.200	Подпятник	1	
11	3 1ш. 58.300	Направляющая	1	
11	4 1ш. 58.400	Корпус	1	
11	5 1ш. 58.500	Водослив подвижной	1	
		<u>Детали</u>		
12	6 1ш. 58.001	Ось	1	
11	7 1ш. 58.002	Штанга винтовая	1	
54	8 1ш. 58.003	Прокладка ф274хф312	1	0,1кг
		Пластина I лист		
		ПМВ-М-3 ГОСТ 1338-77		

				1ш. 58.000			
Изд. лист	№ докум.	Подп.	Дата	Регулятор выпуска осадка с электроприводом	Лист	Лист	Листов
Разраб.	Заручков	И			1		2
Проект.	Пендерева	И			Итого листов 2		
Исполн.	Полупков	И		Ведомость покупных изделий			Отдел №5
Утв.	Гаврилов	И					Формат 11

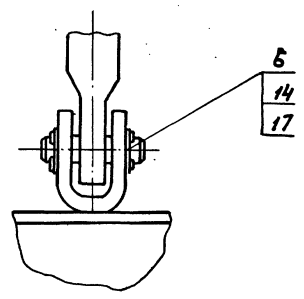
№ строки	Обозначение	Наименование	Кол.	Примеч.
		<u>Стандартные изделия</u>		
8	Болт М16х40.58.096	ГОСТ 7798-70	4	
10	Болт М16х75.58.096	ГОСТ 7798-70	12	
11	Винт М6х12.58.096	ГОСТ 1491-80	4	
12	Гайка М 12. 5. 096	ГОСТ 5915-70	4	
13	Гайка М16. 5. 096	ГОСТ 5915-70	16	
14	Шайба 18х4.02.096	ГОСТ 11371-78	2	
15	Шайба 12 65Г.096	ГОСТ 6402-70	4	
16	Шпилька М12-69х35.58.096	ГОСТ 22032-76	4	
17	Шпилька 5х32-001	ГОСТ 397-79	2	
		<u>Прочие изделия</u>		
18	Электропривод Б099.098-07М		1	

				1ш. 58.000			
Изд. лист	№ докум.	Подп.	Дата	Регулятор выпуска осадка с электроприводом	Лист	Лист	Листов
Разраб.	Заручков	И			1		2
Проект.	Пендерева	И			Итого листов 2		
Исполн.	Полупков	И		Ведомость покупных изделий			Отдел №5
Утв.	Гаврилов	И					Формат 11

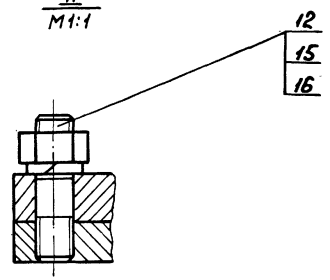
Изд. лист № докум. Подп. Дата



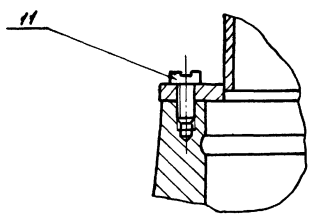
I
M 1:2



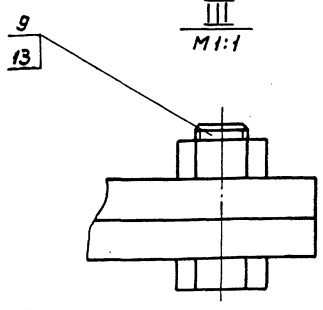
II
M 1:1



B-B
M 1:1



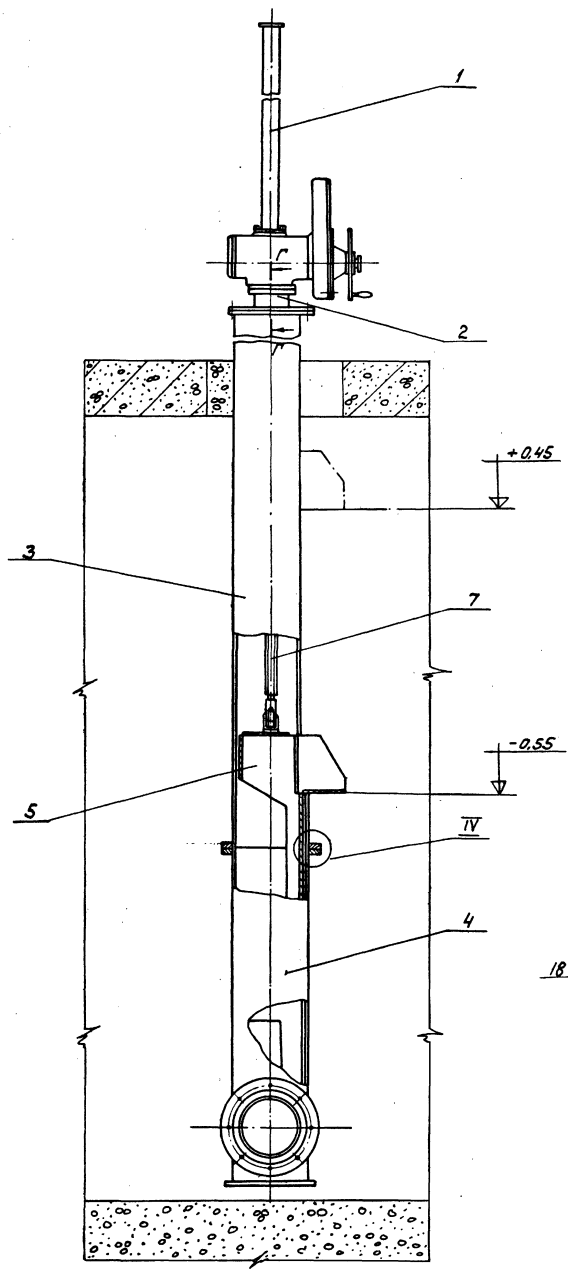
III
M 1:1



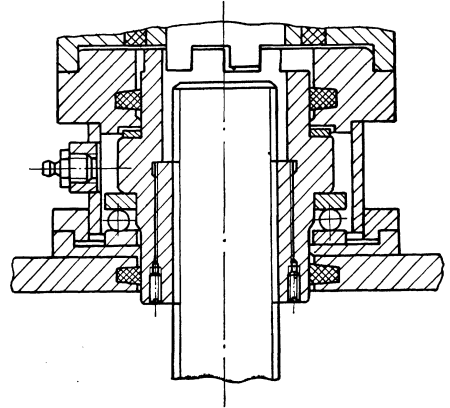
1. Изготовление регулятора произвести в соответствии со строительными нормами и правилами СНиП III-18-75.
2. Для смазки подпятника и электропривода следует применять универсальную смазку марки УС ГОСТ 1033-79.
3. Окраску регулятора выполнить грунт ХС-010; краска ЭМХС-740, серый лак ХС-76 II в ГОСТ 9355-81 кругом за исключением обработанных и сопрягающихся поверхностей.
4. Размеры для справок.

				1 Ш. 58.000 СБ			
Изд. Лист	№ докум.	Год	Дата	Регулятор выпуска осадка с электро- приводом.		Лист	Масса
Разраб.	Заручка	Пров.	Рук.			№	339,0
						Лист 1 Листов 2	
И.контр.	Получил	Утв.	Говылов			Наводка на чертеж Отдел №5	
				копировал: ИУ		18705-06 5 формат 22	

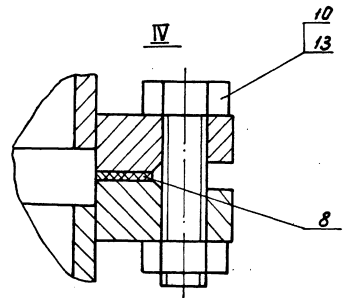
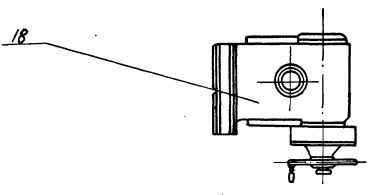
A-A лист 1



*Г-Г
М1:1*



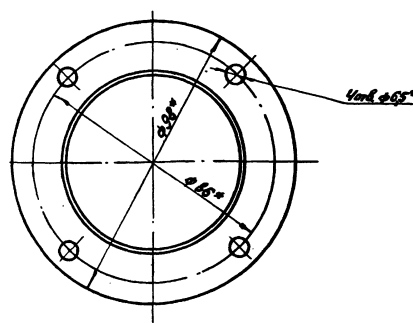
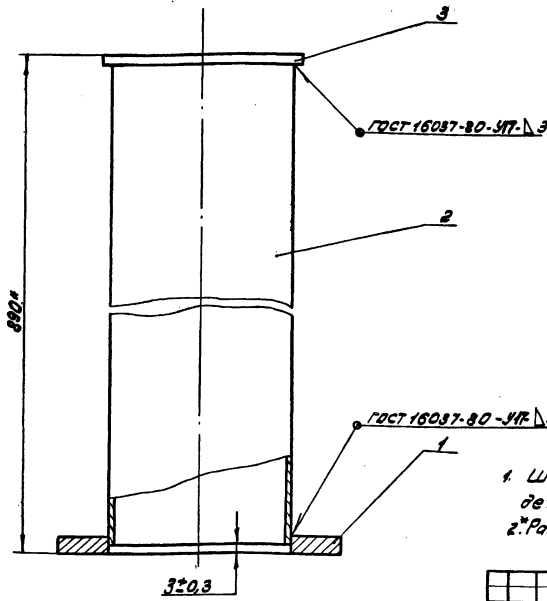
Вид Д лист 1



					1Ш.58.000 СБ					
Исполн.	Лист	№ докум.	Подп.	Дата	Регулятор выпуска осадка с электро- приводом.	Лит.	Лист	Листов		
Разработ.	Варычкова	В.И.				И	-			
Проб.	Лендерева	С.А.				Лист 2	Листов			
Рук.	Лендерева	С.А.				Новодохинский проект		Отдел №5		
И.КОНТР.	Полухина	С.А.			10705-06		6		формат 22	
Утв.	Гаврилова	С.А.			копирован.					

101 85 1771

Вид А



- 1. Шероховатость обрабатываемых поверхностей деталей без чертёжца $R_{a, max}$
- 2. Размеры для справок.

1Л1.58.100СБ

ИЛТ. № док. №		Подпись	Дата	ИЛТ. № док. №	Подпись	Дата
ИЛТ. № док. №	ИЛТ. № док. №					
Разреш.	Зачислен	ИЛТ. № док. №	ИЛТ. № док. №	ИЛТ. № док. №	ИЛТ. № док. №	ИЛТ. № док. №
Проб.	Получен	ИЛТ. № док. №	ИЛТ. № док. №	ИЛТ. № док. №	ИЛТ. № док. №	ИЛТ. № док. №
И. контро.	Получен	ИЛТ. № док. №	ИЛТ. № док. №	ИЛТ. № док. №	ИЛТ. № док. №	ИЛТ. № док. №

Колпак
Сборочный чертёж

ИЛТ. № док. №	ИЛТ. № док. №	ИЛТ. № док. №
ИЛТ. № док. №	ИЛТ. № док. №	ИЛТ. № док. №
ИЛТ. № док. №	ИЛТ. № док. №	ИЛТ. № док. №
ИЛТ. № док. №	ИЛТ. № док. №	ИЛТ. № док. №

Формат	Зона	Лист	Обозначение	Наименование	кол.	Примеч.
				<u>ДОКУМЕНТАЦИЯ</u>		
12	1		1Л1.58.100СБ	Сборочный чертёж		
				<u>ДЕТАЛИ</u>		
11	1		1Л1.58.101	Фланец	1	
54	2		1Л1.58.102	Труба		
				Труба S01.5		
				ГОСТ 3262-75		
				L = 884MM	1	1.5кг
54	3		1Л1.58.103	Заглушка		
				лист 6-3 ГОСТ 19903-74		
				8 стр. из 10 стр. ГОСТ 16523-70		
				φ 70 H14	1	0.12кг

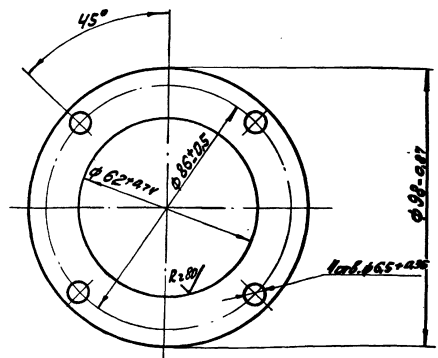
1Л1.58.100

Колпак

ИЛТ. № док. №	ИЛТ. № док. №	ИЛТ. № док. №	ИЛТ. № док. №	ИЛТ. № док. №	ИЛТ. № док. №	ИЛТ. № док. №
ИЛТ. № док. №	ИЛТ. № док. №	ИЛТ. № док. №	ИЛТ. № док. №	ИЛТ. № док. №	ИЛТ. № док. №	ИЛТ. № док. №
ИЛТ. № док. №	ИЛТ. № док. №	ИЛТ. № док. №	ИЛТ. № док. №	ИЛТ. № док. №	ИЛТ. № док. №	ИЛТ. № док. №
ИЛТ. № док. №	ИЛТ. № док. №	ИЛТ. № док. №	ИЛТ. № док. №	ИЛТ. № док. №	ИЛТ. № док. №	ИЛТ. № док. №

101 85 1771

✓(✓)



1Л1.58.101

Фланец

ИЛТ. № док. №		Подпись	Дата	ИЛТ. № док. №		Подпись	Дата
ИЛТ. № док. №	ИЛТ. № док. №						
Разреш.	Зачислен	ИЛТ. № док. №	ИЛТ. № док. №	ИЛТ. № док. №	ИЛТ. № док. №	ИЛТ. № док. №	ИЛТ. № док. №
Проб.	Получен	ИЛТ. № док. №	ИЛТ. № док. №	ИЛТ. № док. №	ИЛТ. № док. №	ИЛТ. № док. №	ИЛТ. № док. №
И. контро.	Получен	ИЛТ. № док. №	ИЛТ. № док. №	ИЛТ. № док. №	ИЛТ. № док. №	ИЛТ. № док. №	ИЛТ. № док. №

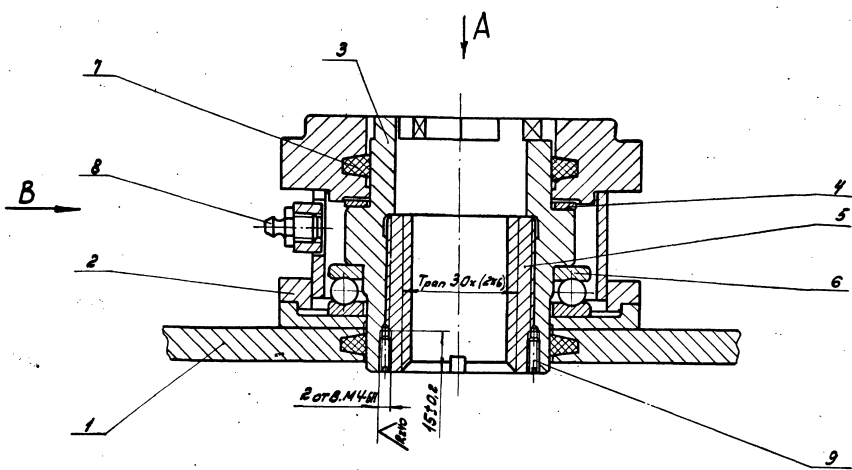
лист 66 ГОСТ 19903-74
8 стр. из 10 стр. ГОСТ 16523-70

ИЛТ. № док. №	ИЛТ. № док. №	ИЛТ. № док. №
ИЛТ. № док. №	ИЛТ. № док. №	ИЛТ. № док. №
ИЛТ. № док. №	ИЛТ. № док. №	ИЛТ. № док. №
ИЛТ. № док. №	ИЛТ. № док. №	ИЛТ. № док. №

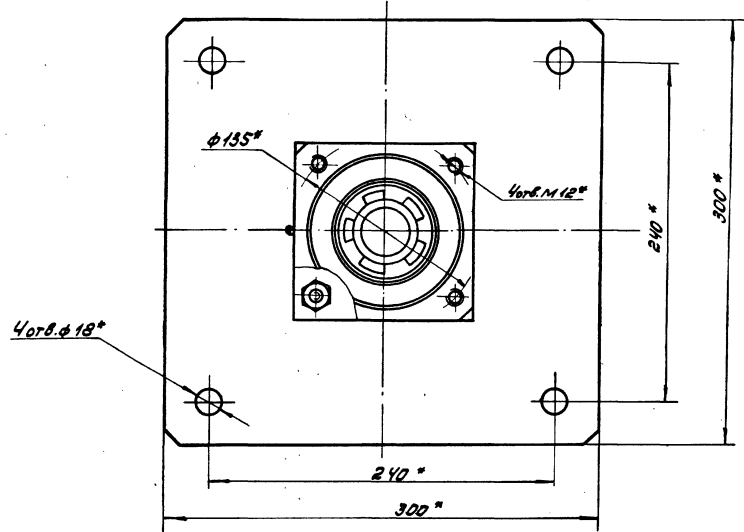
Копирован: 87.3

18705-06 7

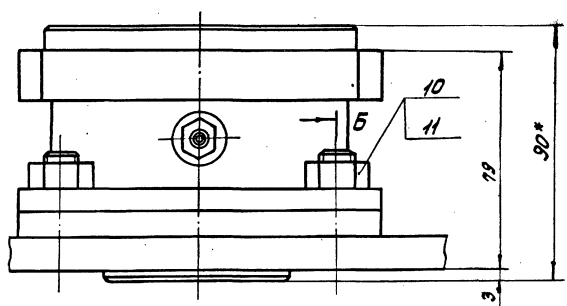
Формат 11



Вид А
М 1:2

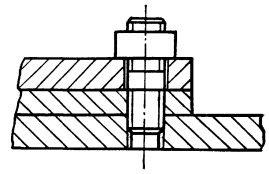


Вид В



Б

Б-Б

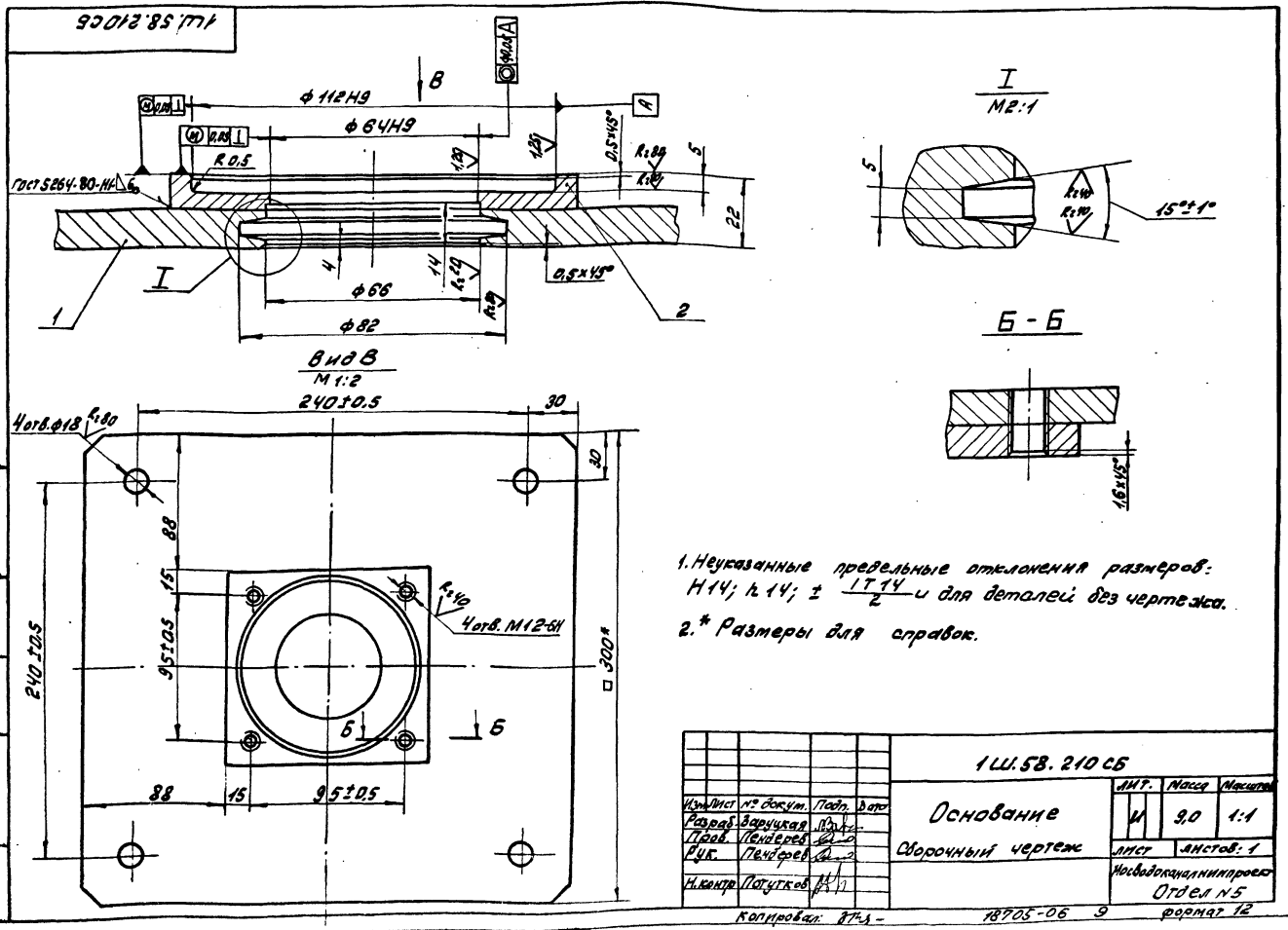


* Размеры для справок.

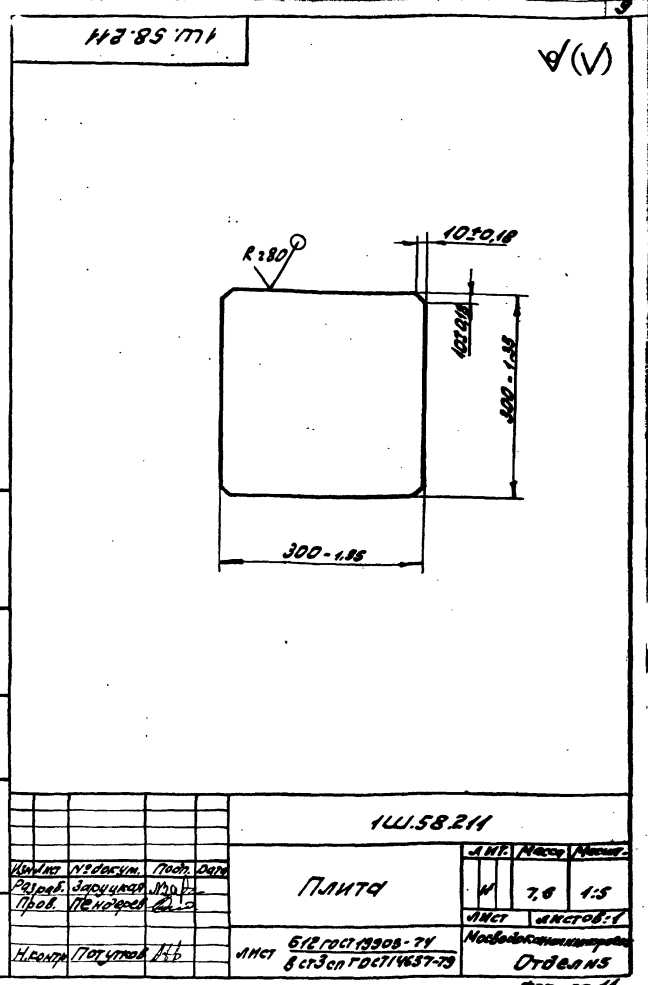
				1Л1.58.200С5		
				Повлятник		
				Сборочный чертёж		
Исполн. № докум.	Подп.	Дата	Лист	Масса	Материал	
Проект. Зоричев А.В.			И	16,0	1:1	
Проф. Пеллеров В.Б.			Лист	Листов: 1		
Рук. Пеллеров В.			Мехоблагодетельный проект			
				ДТД вел. 55		
				Формат А2		

Код	Знач	Лист	Обозначение	Наименование	кол.	Примеч
				Документация		
22			1 Ш.58.200СБ	Сборочный чертеж		
				Сборочные единицы		
11	1		1 Ш.58.210	Основание	1	
11	2		1 Ш.58.220	Корпус	1	
				Детали		
12	3		1 Ш.58.201	Втулка кулачковая	1	
11	4		1 Ш.58.202	Кольцо	1	
11	5		1 Ш.58.203	Гайка	1	
				Стандартные изделия		
	6			Подшипник 8113 ГОСТ 6874-75	1	
	7			Кольцо СП81-64-6 ГОСТ 6308-74	2	
	8			Машленка 1.246 ГП1905-74	1	
1 Ш.58.200						
Изм. Лист № докум. Подп. Дата			Подпятник		Лист Листов	
Разраб. Заручков Ю.Л.					1 2	
Пров. Пендерева В.С.					Модернизация проекта	
Рук. Пендерева В.С.					Отдел НС	
Н.контр. Пучков А.А.					Формат А4	

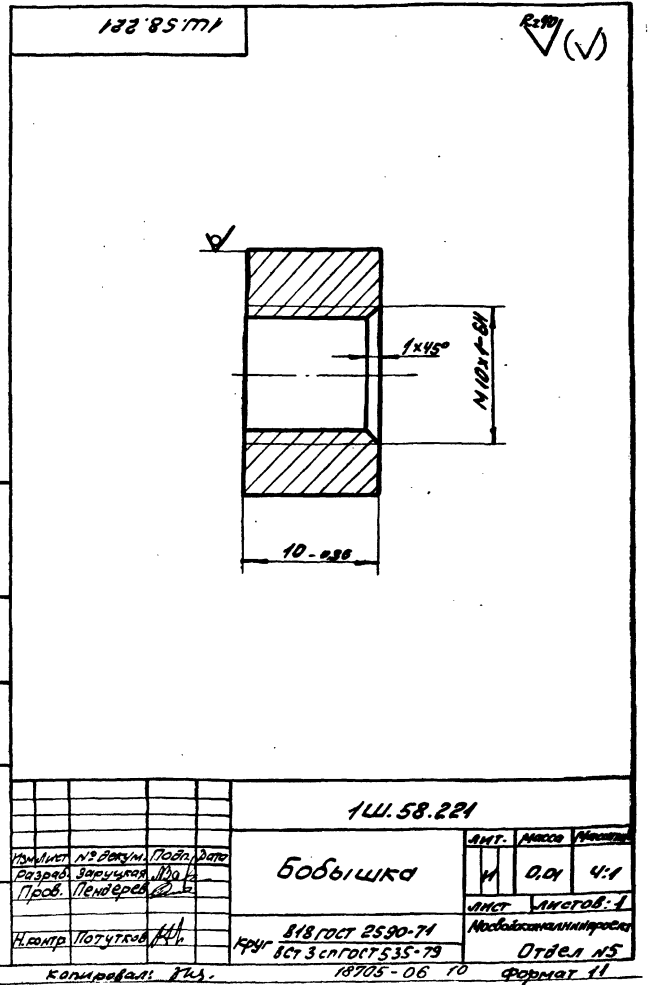
Код	Знач	Лист	Обозначение	Наименование	кол.	Примеч
	9			Винт М4х12.58.098		
				ГОСТ 1476-75	2	
	10			Гайка М12.5.096		
				ГОСТ 5915-70	4	
	11			Шильда М12-62.45.58.106		
				ГОСТ 22032-76	4	
1 Ш.58.200						
Изм. Лист № докум. Подп. Дата			Подпятник		Лист Листов	
Разраб. Заручков Ю.Л.					1 2	
Пров. Пендерева В.С.					Модернизация проекта	
Рук. Пендерева В.С.					Отдел НС	
Н.контр. Пучков А.А.					Формат А4	

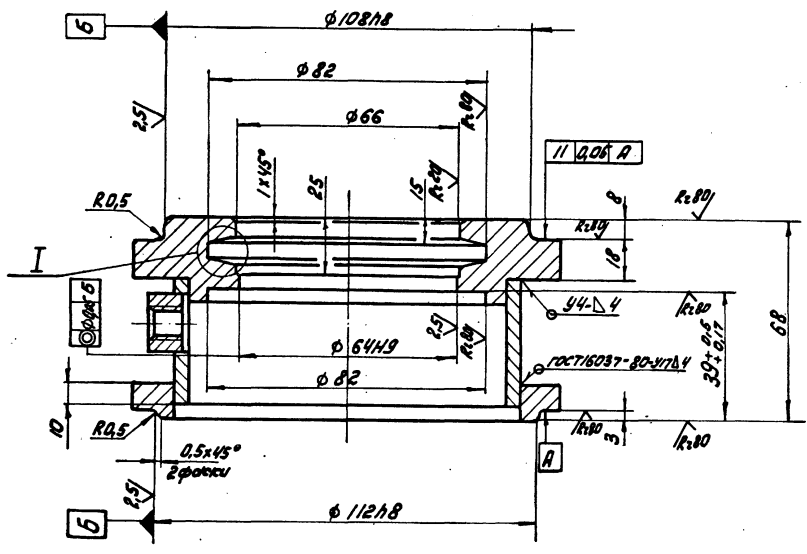


№ документа	№ листа	Лист	Обозначение	Наименование	кол.	Примеч.
				<u>Документация</u>		
12			1Ш.58.210СБ	Сборочный чертеж		
				<u>Детали</u>		
11	1		1Ш.58.211	Плита	1	
54	2		1Ш.58.212	Накладка		
				Лист 512 ГОСТ 19903-74 Лист 8 с 1 ГОСТ 14657-79		
				125x125	1	1,1 кг
			1Ш.58.210			
			Основание			
					Лист 1 лист 1 лист 1	
					Масштаб: 1:1	
					Лист 512 ГОСТ 19903-74 Лист 8 с 1 ГОСТ 14657-79	
					Отдел №5	
Формат А1						

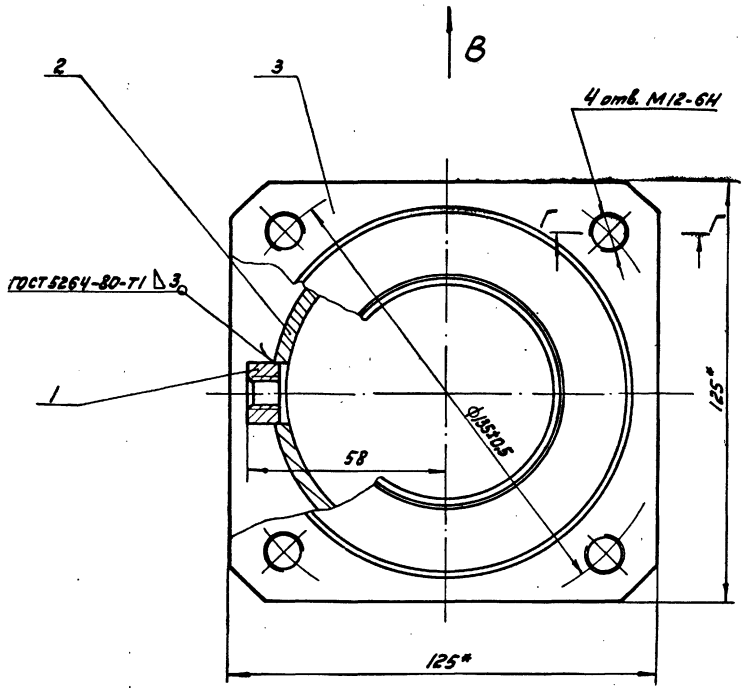
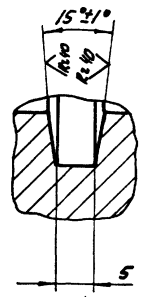


№ документа	№ листа	Лист	Обозначение	Наименование	кол.	Примеч.
				<u>Документация</u>		
22			1Ш.58.220СБ	Сборочный чертеж		
				<u>Детали</u>		
11	1		1Ш.58.221	Бобышка	1	
11	2		1Ш.58.222	Обечайка	1	
12	3		1Ш.58.223	Фланец	1	
11	4		1Ш.58.224	Фланец	1	
			1Ш.58.220			
			Корпус			
					Лист 1 лист 1 лист 1	
					Масштаб: 1:1	
					Лист 512 ГОСТ 19903-74 Лист 8 с 1 ГОСТ 14657-79	
					Отдел №5	
Формат А1						

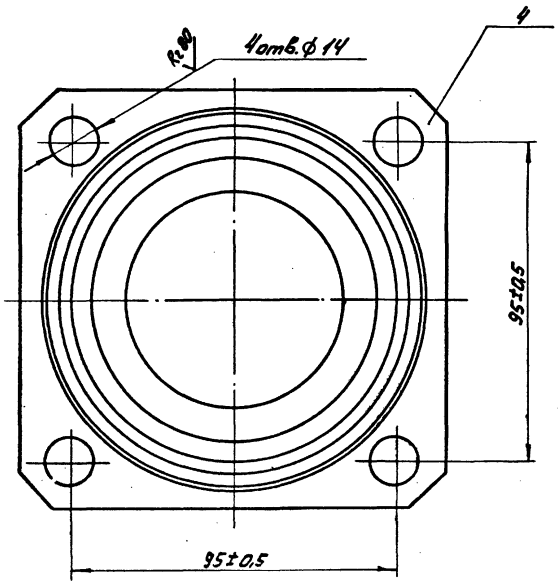
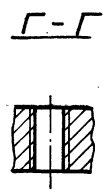




I I Повернуто
M2:1



Вид В



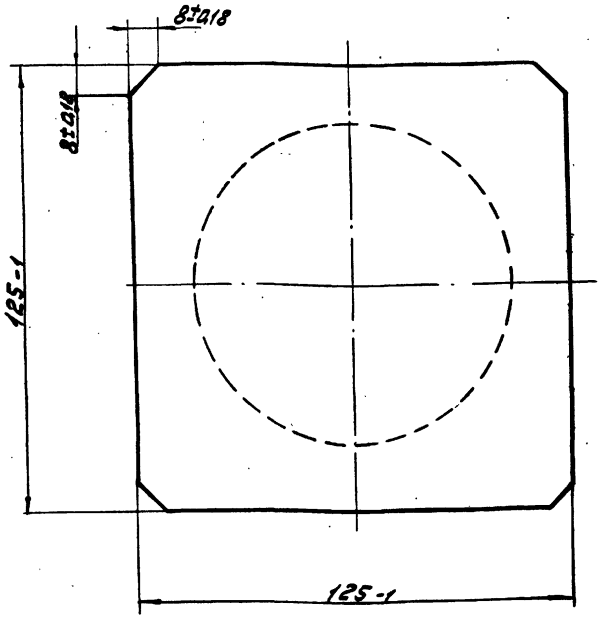
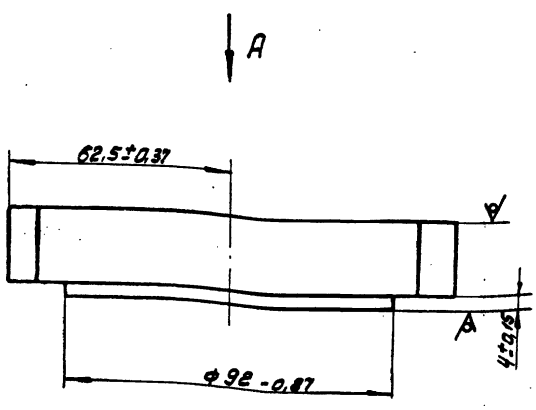
1. Неуказанные предельные отклонения размеров: $H14; h14; \pm \frac{IT14}{2}$.
- 2* Размеры для справок.

		1W.58.220C6	
		Карус	
		Оборочный чертеж	
Исполн.	№ докум.	Дата	Лист
Разраб.	Экз. №	Изд.	50
Проф.	Подпись	Суд.	1:1
Рис.	Пендерев	Суд.	Лист 1 из 1
Н.контр.	Получено	Суд.	Масштаб: натуральный
		Отдел № 5	
		Формат А2	

Лист 85/74

Вид А

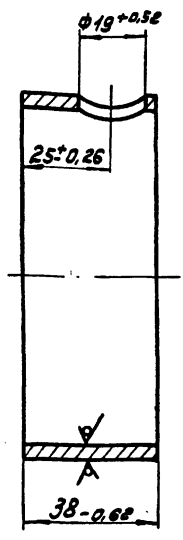
1:1 (✓)



Лист 85/74				Л.Л. 58.223		
Имя Лист № докум.	Подп.	Дата	Фланец	Лист	Масштаб	Масштаб
Разработчик	Заручков	1974		И	3,6	1:1
Проб. Пендерева			Лист	Листов: 1		
И.контр. Потугкай			Лист	Листов: 1		
			538 ГОСТ 19903-74		Мосводоканализинститут	
			8 стр. ГОСТ 14637-79		Отдел №5	
			Формат 12			

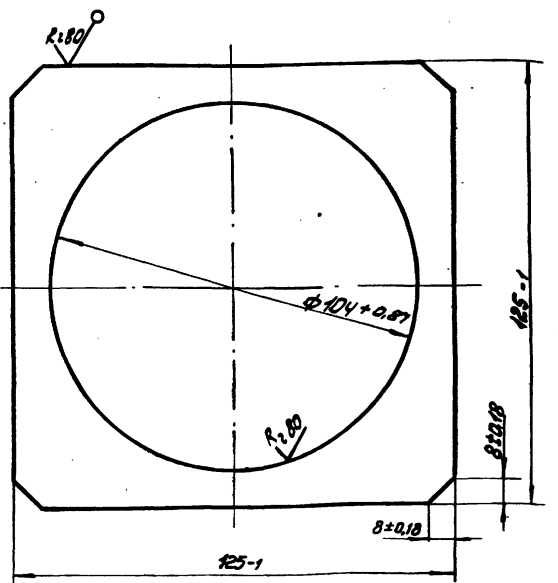
Лист 85/74

1:1 (✓)



Лист 85/74

1:1 (✓)



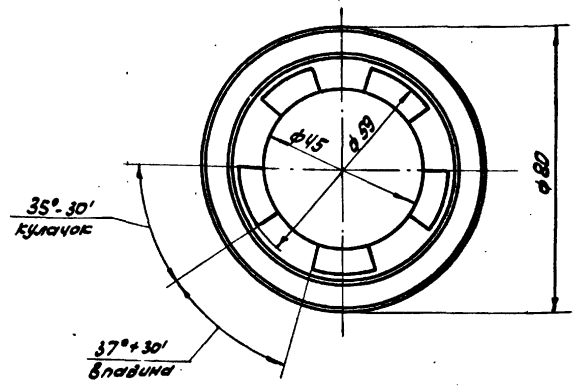
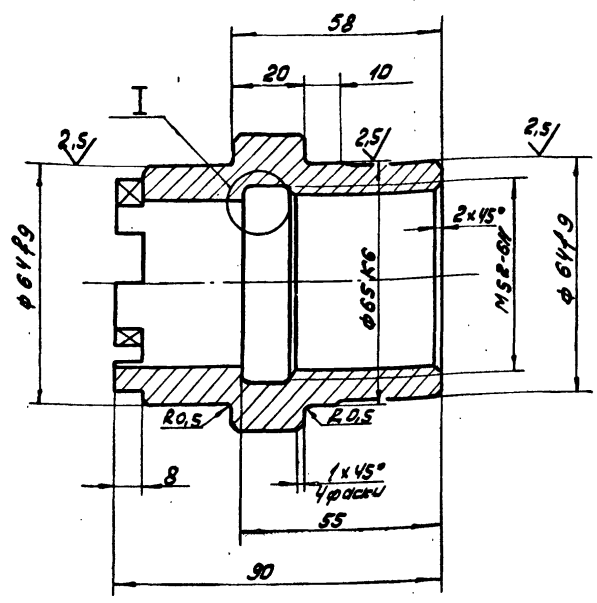
Лист 85/74				Л.Л. 58.222		
Имя Лист № докум.	Подп.	Дата	Обечайка	Лист	Масса	Масштаб
Разработчик	Заручков	1974		И	0,36	1:1
Проб. Пендерева			Лист	Листов: 1		
И.контр. Потугкай			Лист	Листов: 1		
			10214 ГОСТ 8732-78		Мосводоканализинститут	
			8 стр. ГОСТ 8731-74		Отдел №5	
			Формат 11			

И.контр. Потугкай

Лист 85/74				Л.Л. 58.224		
Имя Лист № докум.	Подп.	Дата	Фланец	Лист	Масса	Масштаб
Разработчик	Заручков	1974		И	0,64	1:1
Проб. Пендерева			Лист	Листов: 1		
И.контр. Потугкай			Лист	Листов: 1		
			514 ГОСТ 19903-74		Мосводоканализинститут	
			8 стр. ГОСТ 14637-79		Отдел №5	
			Формат 11			

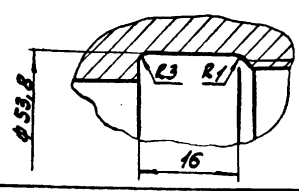
1W58.201

12



Неуказанные предельные отклонения размеров;
H14; h14; $\pm \frac{IT14}{2}$.

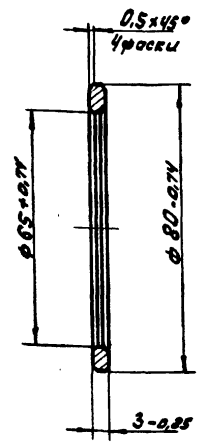
I
M2:1



1W58.201			шт.	Масса	Шкала
Исполн. Н.В.Смирнов	Проф. Дата	Втулка Кулачковая	И	1.0	1:1
Разработ. Заручевая И.В.	Проб. Пандерев В.В.		Лист	Листов: 1	
Исполн. Потугин А.И.			Масштаб: 1:1		
Ст.5 ГОСТ 380-71			Отдел №5		
Формат А1					

1W58.202

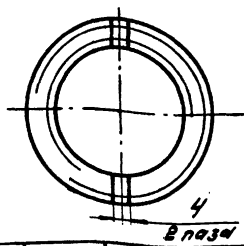
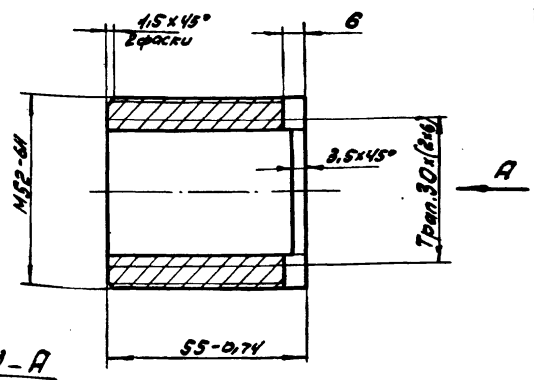
12



1W58.202			шт.	Масса	Шкала
Исполн. Н.В.Смирнов	Проф. Дата	Кольцо	И	0.04	1:1
Разработ. Заручевая И.В.	Проб. Пандерев В.В.		Лист	Листов: 1	
Исполн. Потугин А.И.			Масштаб: 1:1		
Бр.ОУС-5-5 ГОСТ 613-79			Отдел №5		
Формат А1					

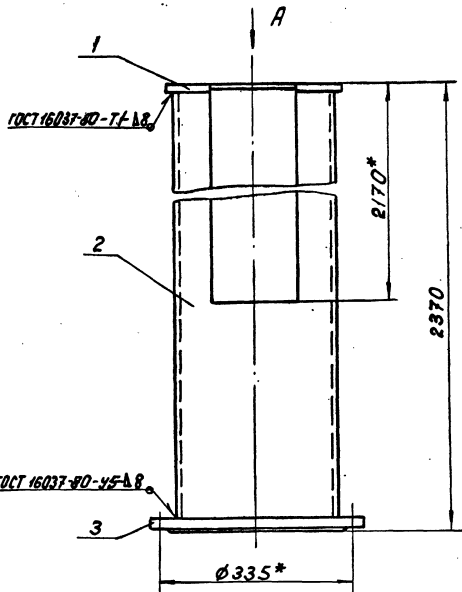
1W58.203

12

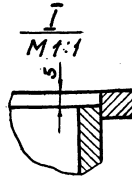
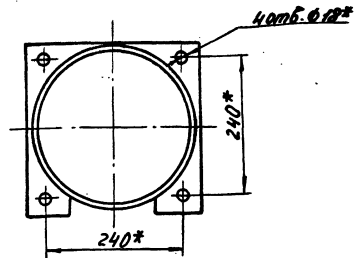


Исполн. Потугин А.И.

1W58.203			шт.	Масса	Шкала
Исполн. Н.В.Смирнов	Проф. Дата	Гайка	И	0.3	1:1
Разработ. Заручевая И.В.	Проб. Пандерев В.В.		Лист	Листов: 1	
Исполн. Потугин А.И.			Масштаб: 1:1		
Бр.ОУС-5-5 ГОСТ 613-79			Отдел №5		
Формат А1					



Вид А



1. ± 1/14.
2.* Размеры для справок.

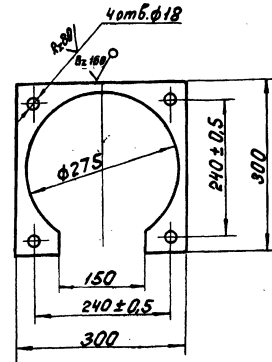
		ИШ.58.300 СБ	
Исполн. №	Возв. №	Лист	Листов
Разработчик	Проверен	И	120
Направляющая		1:5	
Сборочный чертеж		Лист	Листов
		Отдел №5	
		Формат А2	

Формат	Содержание	Обозначение	Наименование	Кол.	Примеч.
			<u>Документация</u>		
12		ИШ.58.300 СБ	Сборочный чертеж		
			<u>Детали</u>		
11	1	ИШ.58.301	Фланец	1	
11	2	ИШ.58.302	Патрубок	1	
			<u>Стандартные изделия</u>		
	3		Фланец 250-2,5 ГОСТ 1255-67	1	

ИШ.58.300

Направляющая

Лист 1 из 1
ИИ
Новобобово, Ленинградский
Отдел №5
Формат А2



Неуказанные предельные размеры:
H14; h14.

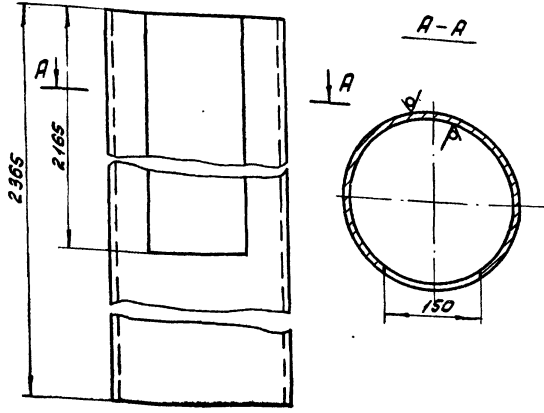
ИШ.58.301

Фланец

Исполн. №	Возв. №	Лист	Листов
Разработчик	Проверен	И	2,1
Фланец		1:5	
		Лист	Листов
		Отдел №5	
		Формат А2	

Лист 610 ГОСТ 19903-74
Вст.3 к ГОСТ 14637-79
Новобобово, Ленинградский
Отдел №5
Формат А2
Копировала: ИИР 10703-06 14 Формат А2

К.60/ (✓)



H14; h14

1ЛЛ.58.302

Изм. Лист	№ докум.	Подп.	Дата	Лист	Масса	Масштаб
Разработ.	Зачинская	Л.И.		И	110	1:5
Проб.	Пендерева	С.И.		Лист листов: 1		
И.контр. Потупалов И.И.				Модель изготовлена в		
Труба 6250x8 ГОСТ 8732-78				Отдел №5		
8 стр 2 от ГОСТ 8731-74				Формат 11		

Патрубок

Модель изготовлена в
Отдел №5
Формат 11

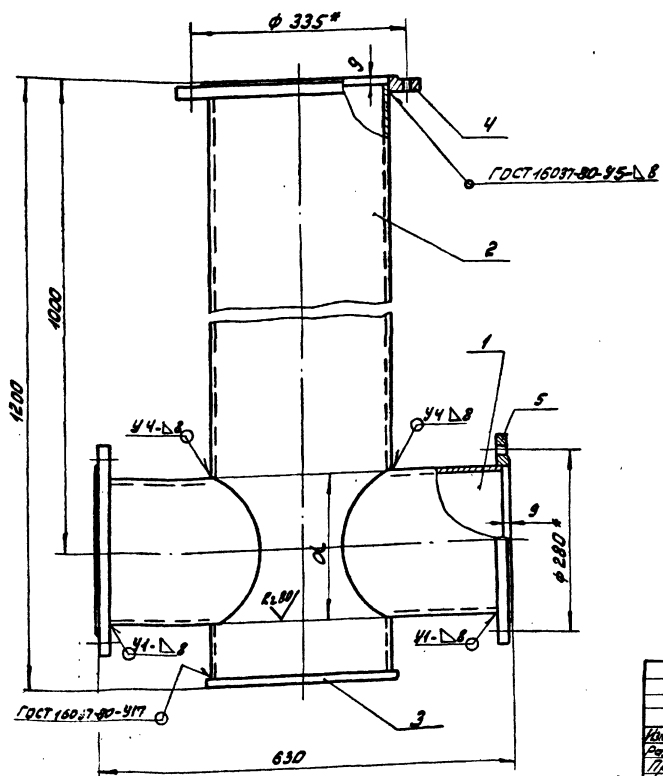
№ докум.	Лист	Обозначение	Наименование	кол.	Примеч.
<u>Документация</u>					
12		1ЛЛ.58.400 СБ	Сборочный чертеж		
<u>Детали</u>					
12	1	1ЛЛ.58.401	Патрубок	2	
54	2	1ЛЛ.58.402	Патрубок		
Труба 273x8 ГОСТ 8732-78 8 стр 2 от ГОСТ 8731-74					
			С = 1180 h14	1	62 кг
54	3	1ЛЛ.58.403	Заглушка		
лист Б10 ГОСТ 13003-74 8 стр 3 от ГОСТ 14037-79					
			φ 300 h14	1	0,6 кг
Стандартные изделия					
4			Фланец 250-25		
			ГОСТ 1255-67	1	
5			Фланец 200-25		
			ГОСТ 1255-67	2	

Изм. Лист № докум. Подп. Дата Разработ. Зачинская Л.И. Проб. Пендерева С.И. И.контр. Потупалов И.И.

1ЛЛ.58.400

Корпус

Изм. Лист	№ докум.	Подп.	Дата	Лист	Масса	Масштаб
Разработ.	Зачинская	Л.И.		И	90,0	1:5
Проб.	Пендерева	С.И.		Лист листов: 1		
И.контр. Потупалов И.И.				Модель изготовлена в		
Отдел №5				Формат 11		



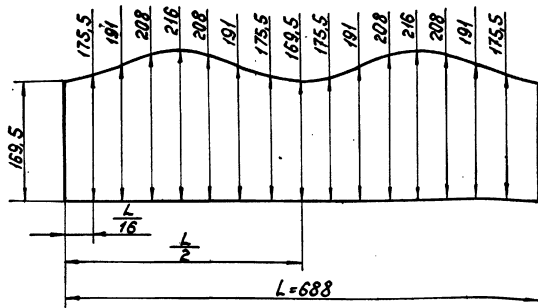
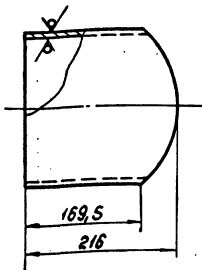
1. H14; ± 17/14
2. Отверстия d в патрубке поз 2 вырезать по деталям поз. 1
3. Шероховатость обрабатываемых поверхностей деталей без чертежа.

1ЛЛ.58.400 СБ

Изм. Лист	№ докум.	Подп.	Дата	Лист	Масса	Масштаб
Разработ.	Зачинская	Л.И.		И	90,0	1:5
Проб.	Пендерева	С.И.		Лист листов: 1		
И.контр. Потупалов И.И.				Модель изготовлена в		
Отдел №5				Формат 12		

Корпус
Сборочный чертеж

Шаблон для разметки патрубков



$n 14; \pm \frac{1714}{2}$

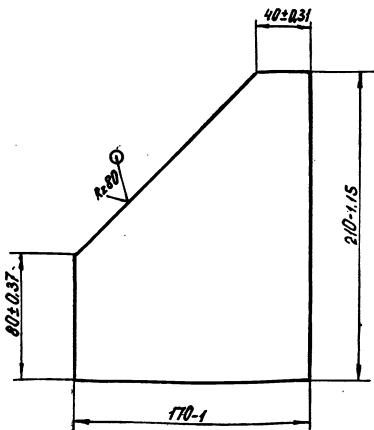
				1Ш.58.401		
Изм.	Лист	№ докум.	Подп.	Дата	Патрубок Труба 219x8 ГОСТ 8732-78 Вст. 2 сп. ГОСТ 8731-74	
Разработ.	Зачинщик	Провер.	Исполн.	Исполн.		
И.контр.	Получитель	И.з.				
				Лит.	Масса	Масштаб
				И	8,3	1:4
				Лист Листов: 1		
				№объекта: 11		
				Лист №5		
				Формат 11		

Изм.	Лист	№ докум.	Подп.	Дата	Обозначение	Наименование	Кол.	Примеч.
						<u>Документация</u>		
22		1Ш.58.500 СБ				Сборочный чертеж		
						<u>Детали</u>		
11	1	1Ш.58.501				Стенка боковая	2	
11	2	1Ш.58.502				Обечайка	1	
22	3	1Ш.58.503				Ушко	1	
11	4	1Ш.58.504				Пластина	1	
11	5	1Ш.58.505				Порог	1	

1Ш.58.500

Водослиб подвижной

Лит.	Лист	Листов
И	1	1
№объекта: 11		
Лист №5		
Формат 11		



1Ш.58.501

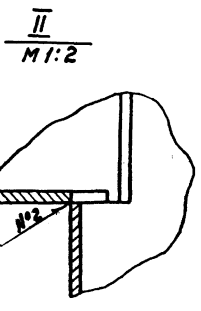
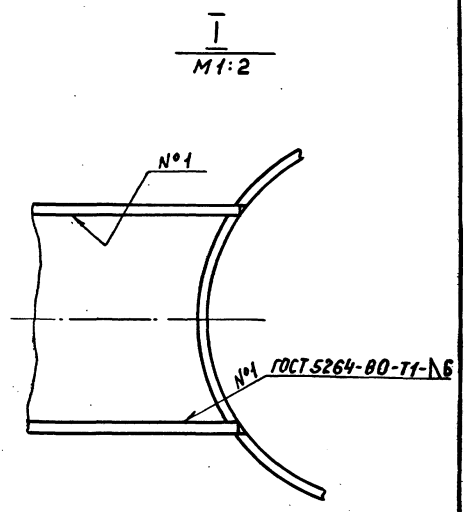
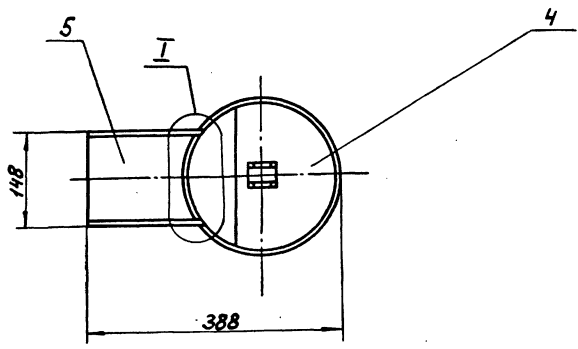
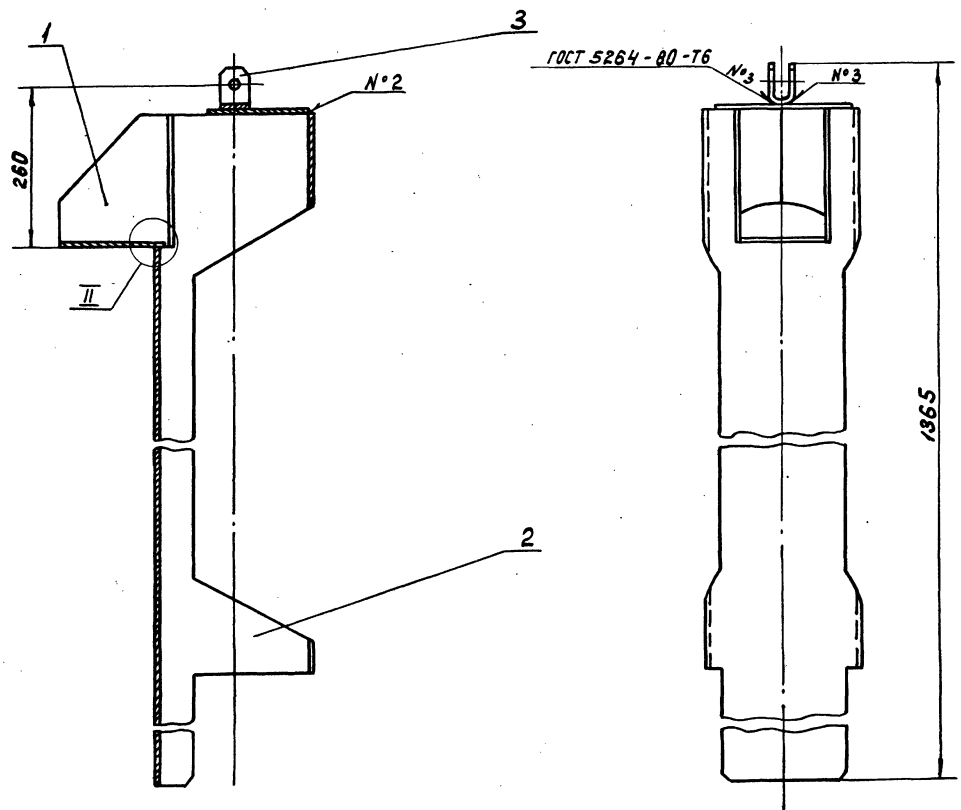
Стенка боковая

Изм.	Лист	№ докум.	Подп.	Дата
И.контр.	Получитель	И.з.		

Лит. ББ ГОСТ 19903-74
Вст. 3 сп. ГОСТ 14037-79

Лит.	Масса	Масштаб
И	1,3	1:2
Лист Листов: 1		
№объекта: 11		
Лист №5		
Формат 11		

Копирован: 11.12.2005-06 в формате 11

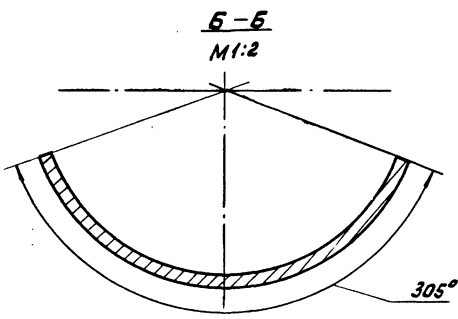
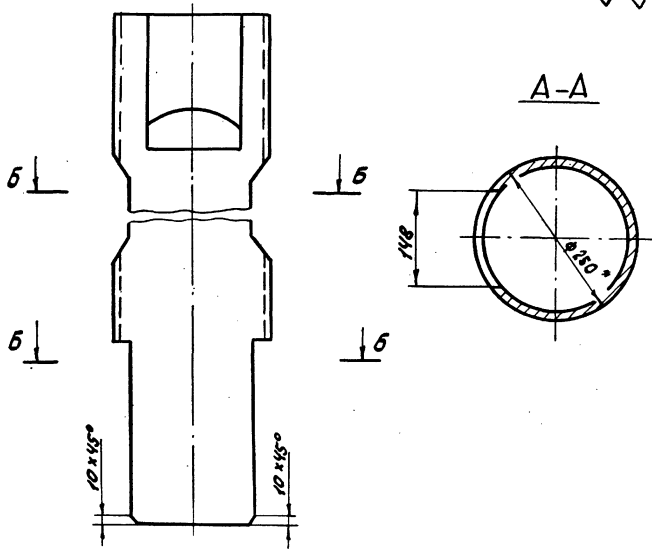
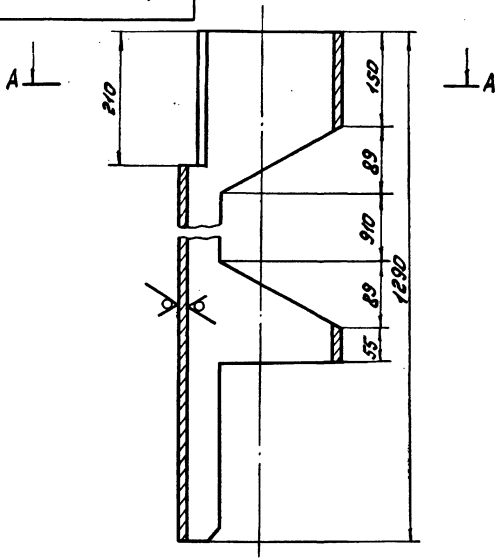


Размеры для справок.

				ИШ.58.500СБ		
Исполн.	Лист	№ докум.	Полн.	Дата	Водослив подвижной Сборочный чертеж	
Рисовал	№	Зарисовка	Дата	Лист		
Проф.	№	Исполн.	Дата	Необходимы ли чертежи Отдел №5		
Рук.	№	Исполн.	Дата			
И.контр.	№	Исполн.	Дата			

205 85 171

R.801 ✓✓

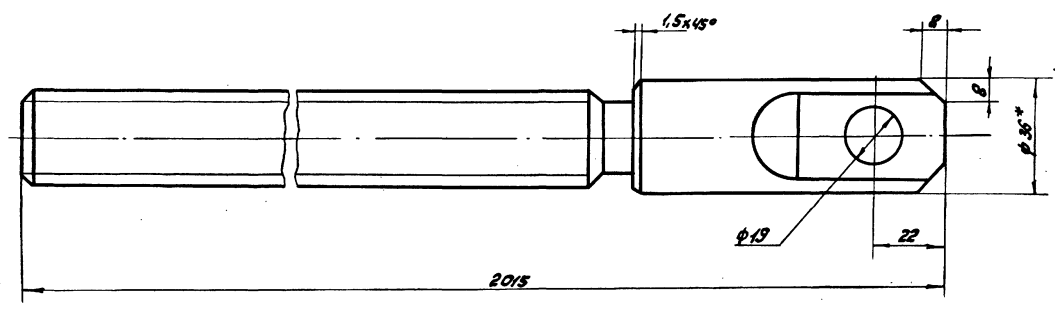
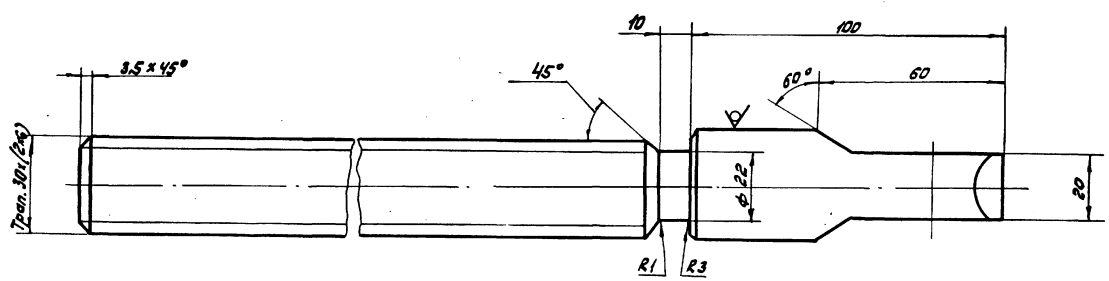


1. $H14; h14; \pm \frac{17.14}{2}$
 2. Размеры для справок.

		1Ш.58.502	
Испол. № докум.	Подп. Дата	Обечайка	Мат. Масса
Разраб. Заручкал. ДМ	Проб. Пендерб. ДМ		И 22,5 1:5
Н.Контр. Потупков И		Треб. 250 х 6 ГОСТ 8734-75	Лист Листов: 1
		Ват. 201 ГОСТ 8731-74	Модельно-конструкторский отдел И.5
			Формат 12

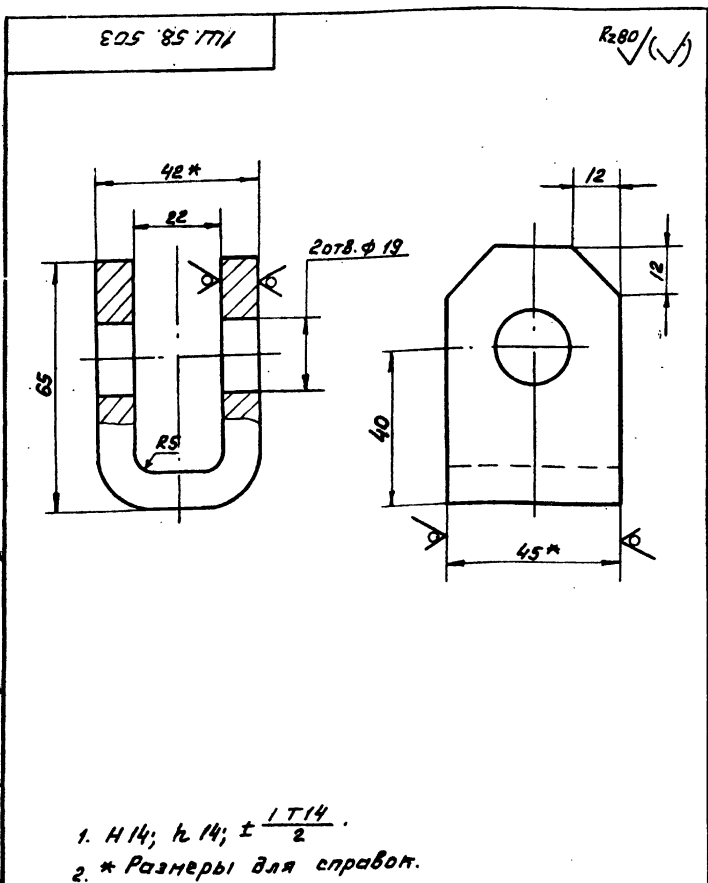
200 85 171

R.401 ✓✓



1. $H14; h14; \pm \frac{17.14}{2}$
 2. * Размер для справок.

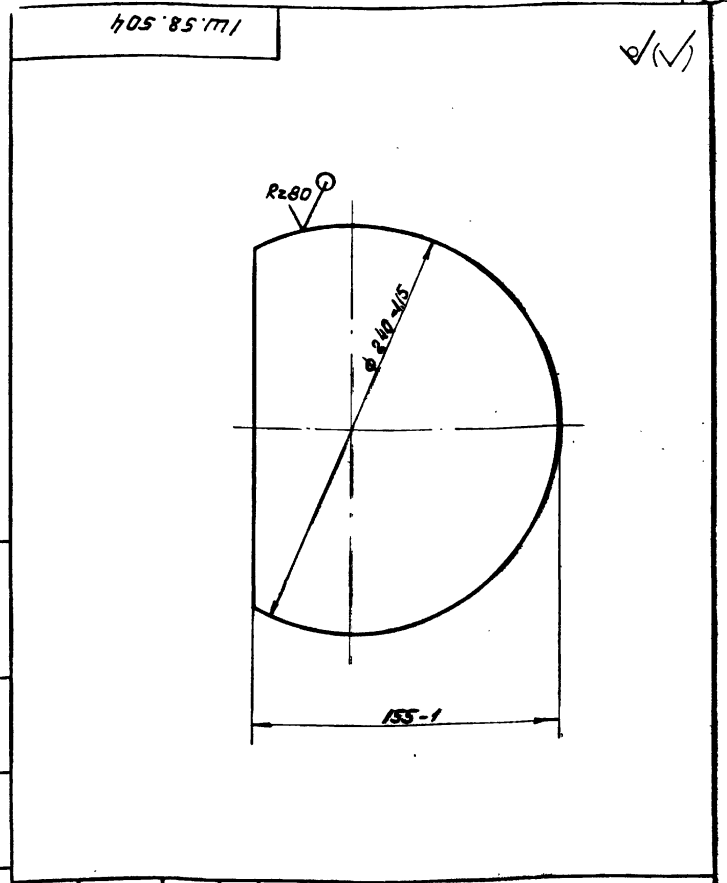
		1Ш58.002	
Испол. № докум.	Подп. Дата	Штанга винтовая	Мат. Масса
Разраб. Заручкал. ДМ	Проб. Пендерб. ДМ		И 7,5 1:1
Н.Контр. Потупков И		Треб. 816 ГОСТ 2590-71	Лист Листов: 1
		КРЧ 20x13 ГОСТ 5949-75	Модельно-конструкторский отдел И.5
		Копировал: ЗНА 78703-06	18 Формат 12



1 Ш. 58. 503

Изм.	Лист	№ докум.	Подп.	Дата	Лит.	Масса	Масштаб
Разраб.	Заручка	ИЗ			И	0.5	1:1
Проб.	Пендере				Лист	Листов 1	
И.контр.	Потытков				Лист 5-2. 10x45 ГОСТ 103-76 Полоса 8г3эл ГОСТ 535-79		

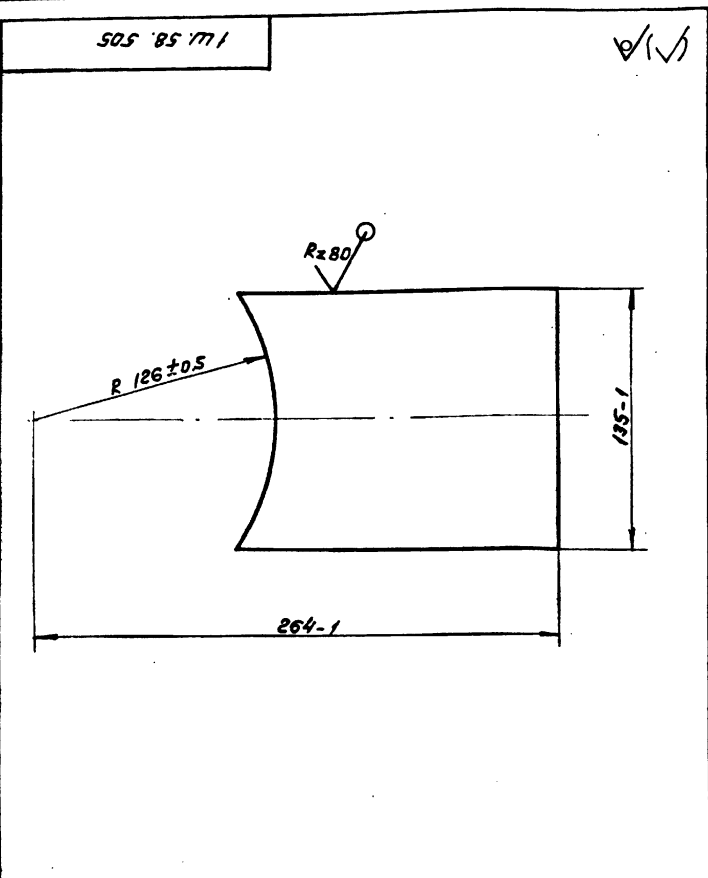
Мособлконструкторский проект Отдел №5
формат И



1 Ш. 58. 504

Изм.	Лист	№ докум.	Подп.	Дата	Лит.	Масса	Масштаб
Разраб.	Заручка	ИЗ			И	2.6	1:2
Проб.	Пендере				Лист	Листов 1	
И.контр.	Потытков				Лист 510 ГОСТ 19903-74 Лист 8г3эл ГОСТ 14637-79		

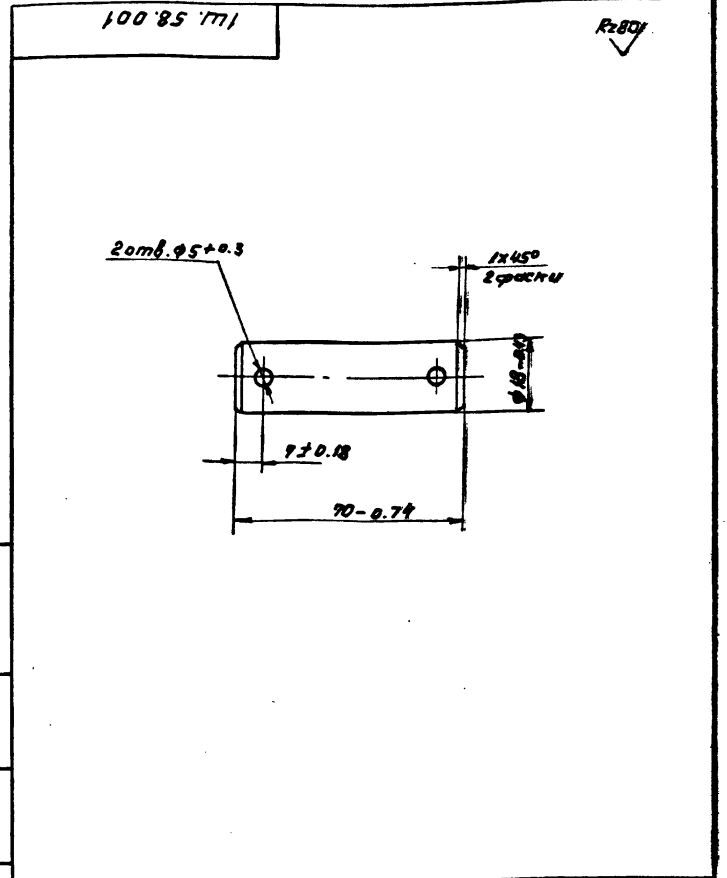
Мособлконструкторский проект Отдел №5
формат И



1 Ш. 58. 505

Изм.	Лист	№ докум.	Подп.	Дата	Лит.	Масса	Масштаб
Разраб.	Заручка	ИЗ			И	1.0	1:2
Проб.	Пендере				Лист	Листов 1	
И.контр.	Потытков				Лист 66 ГОСТ 19903-74 8г3эл ГОСТ 14637-79		

Мособлконструкторский проект Отдел №5
формат И



1 Ш. 58. 001

Изм.	Лист	№ докум.	Подп.	Дата	Лит.	Масса	Масштаб
Разраб.	Заручка	ИЗ			И	0.12	1:1
Проб.	Пендере				Лист	Листов 1	
И.контр.	Потытков				Круг 820 ГОСТ 2590-71 45 ГОСТ 1050-74		

Мособлконструкторский проект Отдел №5
18705-06 (79) формат И