

ТИПОВЫЕ КОНСТРУКЦИИ. ИЗДЕЛИЯ И УЗЛЫ ЗДАНИЙ И СООРУЖЕНИЙ

СЕРИЯ 1 494-36

**ШАХТЫ ДЫМОУДАЛЕНИЯ
ПРОИЗВОДСТВЕННЫХ ЗДАНИЙ
ПРОМЫШЛЕННЫХ ПРЕДПРИЯТИЙ**

ВЫПУСК 2

СЕКЦИИ ШАХТ

РАБОЧИЕ ЧЕРТЕЖИ

*УНБ. А-15857-02
Цена: 7-56*

ТИПОВЫЕ КОНСТРУКЦИИ, ИЗДЕЛИЯ И УЗЛЫ ЗДАНИЙ И СООРУЖЕНИЙ

СЕРИЯ 1.494-36

ШАХТЫ ДЫМОУДАЛЕНИЯ
ПРОИЗВОДСТВЕННЫХ ЗДАНИЙ
ПРОМЫШЛЕННЫХ ПРЕДПРИЯТИЙ

ВЫПУСК 2
СОСТАВ ПРОЕКТА:

ВЫПУСК 1	МАТЕРИАЛЫ ДЛЯ ПРОЕКТИРОВАНИЯ РАБОЧИЕ ЧЕРТЕЖИ УЗЛОВ
ВЫПУСК 2	СЕКЦИИ ШАХТ РАБОЧИЕ ЧЕРТЕЖИ
ВЫПУСК 3	ВЕНТИЛЯЦИОННОЕ ОБОРУДОВАНИЕ РАБОЧИЕ ЧЕРТЕЖИ

ГЛАВНЫЙ ИНЖЕНЕР ИНСТИТУТА
ГЛАВНЫЙ АРХИТЕКТОР ИНСТИТУТА
НАЧАЛЬНИК СКО-2
ГЛАВНЫЙ ИНЖЕНЕР ПРОЕКТА

В.И. КОРОТЕВ
Л.К. ДАТЛОВ
М.Ф. ЛЮДКОВСКИЙ
Г.М. НИКИТИН

РАЗРАБОТАНО
ПРОМСТРОЙПРОЕКТОМ ГОССТРОЯ СССР

УТВЕРЖДЕНЫ И ВВЕДЕНЫ
В ДЕЙСТВИЕ С 1 АПРЕЛЯ 1980 г.
ПОСТАНОВЛЕНИЕМ ГОССТРОЯ СССР
№ 231 ОТ 4 ДЕКАБРЯ 1979 г.
И ПИСЬМОМ № 2/2-145-от 20.05.1980 г.

Шифры 2040-01, 10/2, 10/3, 10/4
Серия 1.494-36 Выпуск 2

№ стр. документа	Обозначение	Наименование	Страница
1			
2			
3	12	Титульный лист	1
4	11	ШД 0000 Д	ШАХТА ДЫМОУДАЛЕНИЯ -
5		НИИ. СОДЕРЖАНИЕ	2
6	11	ШД 0000 Д	ТО ЖЕ
7	11	ШД 0000 Д	"
8	11	ШД 0000 Д	"
9	11	ШД 0000 ТУ	ШАХТА ДЫМОУДАЛЕНИЯ
10		ТЕХНИЧЕСКИЕ УСЛОВИЯ	4
11	11	ШД 0000 ТУ	ТО ЖЕ
12			
13			
14	11	ШД 0001	СКОБА СТАЖНАЯ
15	11	ШД 0002	ФЛАНЕЦ
16	11	ШД 0003	Полукольцо
17	11	ШД 0004	ПЛАТА
18	11	ШД 0010	КОЖУХ
19	11	ШД 0010	"
20	12	ШД 0010 СБ	КОЖУХ
21			СБОРОЧНЫЙ ЧЕРТЕЖ
22	11	ШД 0020	КОНУС
23	11	ШД 0020	"
24	11	ШД 0020 СБ	КОНУС
25			СБОРОЧНЫЙ ЧЕРТЕЖ
26			

ШД 0000 Д			
ШАХТА ДЫМОУДАЛЕНИЯ			
СОДЕРЖАНИЕ			
Лит.	Лист	Листов	
	1	4	
ГОССТРОИ СССР			
ПРОЕКТИРОВАНИЕ			
МОСКВА			

Серия 1.494-36 Выпуск 2

№ стр. документа	Обозначение	Наименование	Страница
1			
2	11	ШД 0030	ПАТРУБОК
3	11	ШД 0030 СБ	ПАТРУБОК
4			СБОРОЧНЫЙ ЧЕРТЕЖ
5	11	ШД 0040	ПАТРУБОК
6	11	ШД 0040	"
7	11	ШД 0040	"
8	11	ШД 0040 СБ	ПАТРУБОК
9			СБОРОЧНЫЙ ЧЕРТЕЖ
10	11	ШД 0050	ПАТРУБОК
11	11	ШД 0050	"
12	11	ШД 0050	"
13	11	ШД 0050	"
14	12	ШД 0050 СБ	ПАТРУБОК
15			СБОРОЧНЫЙ ЧЕРТЕЖ
16	11	ШД 0060	СЕКЦИЯ КОЛЕМА
17	11	ШД 0060	ТО ЖЕ
18	11	ШД 0060	"
19	11	ШД 0060 СБ	СЕКЦИЯ КОЛЕНА
20			СБОРОЧНЫЙ ЧЕРТЕЖ
21	11	ШД 0070	СЕКЦИЯ КОЛЕНА
22	11	ШД 0070	ТО ЖЕ
23	11	ШД 0070	"
24	11	ШД 0070	"
25	11	ШД 0070	СЕКЦИЯ КОЛЕНА
26			СБОРОЧНЫЙ ЧЕРТЕЖ
27	11	ШД 0080	СТОЙКА
28	11	ШД 0080	"
29	11	ШД 0080	СТОЙКА
30			СБОРОЧНЫЙ ЧЕРТЕЖ

Серия 1.494-36 Выпуск 2

ШД 0000 Д			
ГОССТРОИ СССР			
ПРОЕКТИРОВАНИЕ			
МОСКВА			
Лит.	Лист	Листов	
	1	4	

Шпр. № 2040-10/1, 10/2, 10/3, 10/4
Серия 1.494-36 Выпуск 2

Лист 1 из 2
Изд. и дата
Взам. инв. №
Инв. №
Лист №
Изд. и дата

№ строки	Формат	Обозначение	Наименование	Страница
1				
2	11	ШД 0090	Болт конический с цангами ф 12 мм	22
3				
4	11	ШД 0090СБ	Болт конический с цангами ф 12 мм	23
5				
6			Сборочный чертеж	23
7	11	ШД 0091	Цанга	23
8	11	ШД 0100	Секция	24
9	11	ШД 0100	"	24
10	11	ШД 0100	"	25
11	11	ШД 0100	"	25
12	12	ШД 0100СБ	Секция	
13			Сборочный чертеж	26
14	11	ШД 0102	Фланец	27
15	11	ШД 0200	Секция	27
16	11	ШД 0200	"	28
17	11	ШД 0200	"	28
18	11	ШД 0200	"	29
19	11	ШД 0200	"	29
20	12	ШД 0200СБ	Секция	
21			Сборочный чертеж	30
22	12	ШД 0200СБ	То же	31
23				
24	11	ШД 1000	Компенсатор	32
25	11	ШД 1000	"	32
26	11	ШД 1000СБ	Компенсатор	
27			Сборочный чертеж	33
28	11	ШД 1001	Щитовая	
29			Монтажная	33
30				

Серия 1.494-36 Выпуск 2

Лист 1 из 2
Изд. и дата
Взам. инв. №
Инв. №
Лист №
Изд. и дата

№ строки	Формат	Обозначение	Наименование	Страница
1				
2	11	ШД 1100	Секция компенсатора	34
3	11	ШД 1100	То же	34
4	11	ШД 1100	"	35
5	11	ШД 1100	"	35
6	12	ШД 1100СБ	Секция компенсатора	
7			Сборочный чертеж	36
8	11	ШД 1200	Секция компенсатора	37
9	11	ШД 1200	То же	37
10	11	ШД 1200	"	38
11	11	ШД 1200	"	38
12	12	ШД 1200СБ	Секция компенсатора	
13			Сборочный чертеж	39
14				
15				
16				
17				
18				
19				
20				
21				
22				
23				
24				
25				
26				
27				
28				
29				
30				

Шифры 2040-101, 102, 103, 104
Серия 1.494-36 Выпуск 2

1. ТРЕБОВАНИЯ К МАТЕРИАЛАМ

- 1.1. Соответствие качества материалов требованиям ГОСТ должно быть подтверждено сертификатом завода-изготовителя.
- 1.2. Сварку производить электродами Э-46 или Э-42А ГОСТ 9467-75. Диаметры электродов (длины) соответствовать толщине свариваемого металла.
- 1.3. Для пайки применять оловянно-свинцовый припой ПР3 ПОССУ 40-2 ГОСТ 21931-76. Паяные соединения выполнять по ГОСТ 19249-73.
- 1.4. Грунтование стальных поверхностей без покрытия, кроме трущихся, осуществлять грунтовкой ГФ-020 ГОСТ 4056-63, а окраску эмалью ХВ-124 ГОСТ 10144-74.
- 1.5. Для теплоизоляции в секциях шахты и компенсаторе применять мягкую минераловатную плиту марки 50 на синтетическом связующем толщиной соответственно 50 и 40 мм ГОСТ 9573-72.
- 1.6. Уплотнение между фланцами производить прокладками из асбестового картона КАН-1 толщиной 5 мм ГОСТ 2850-75.
- 1.7. Для крепления минераловатных плит применять проволоку диаметром 2 мм ГОСТ 3282-74.
- 1.8. Материалы для изготовления деталей должны применяться в строгом соответствии с материалами, указанными в чертежах.

ШД 0000 ТУ

Изм	Кол. из докум.	Подп.	Дата
РАЗРАБ.	АЛЕКСЕЕВ		
ПРОЗ.	НИКИТИН		
РУК. ВР.	АЛЕКСЕЕВ		
Н. КОНТР.	АЛЕКСЕЕВ		
УТВ.	НИКИТИН		

ШАХТЫ ДЫМОУДАЛЕНИЯ
Технические условия

Лит.	Лист	Листов
	1	2
ГОССТРОЙ СССР ПРОЕКТ РОЯПРОЕКТ МОСКВА		

Копировал: МАТВЕЕВА

ФОРМАТ: 11

2. ТРЕБОВАНИЯ К ДЕТАЛЯМ, УЗЛАМ, ИХ УПАКОВКЕ И ХРАНЕНИЮ

- 2.1. Все детали, поступающие на сборку, должны быть приняты ОТК завода-изготовителя.
- 2.2. Величина шероховатости поверхностей деталей без чертежей, указанных в спецификациях, не должна превышать $R_z 80$.
Предельные отклонения размеров: охватываемых - по А7; охватываемых - по В7 прочих по СМ8.
- 2.3. Заводу-изготовителю при отправке каждого комплекта изделий прилагать бирку, в которой указывать:
- а) наименование изделий;
 - б) обозначение изделий;
 - в) основные размеры;
 - г) сведения о количестве изделий в одной упаковке (если в одной упаковке более одного изделия);
 - д) дату выпуска изделия.
- 2.4. Готовый комплект упаковывать в тару, исключающую механические повреждения и попадание влаги и пыли при транспортировке.
- 2.5. Хранение изделий разрешается только в закрытых складах.

ШД 0000 ТУ

Изм	Кол. докум.	Подп.	Дата
-----	-------------	-------	------

Копировал: МАТВЕЕВА

ФОРМАТ: 11

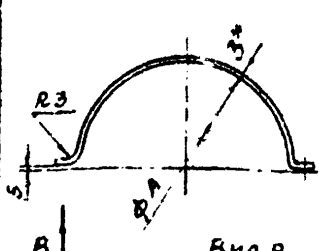
Серия 1.494-36 Выпуск 2

Изм. № подл. Подп. и дата. Изм. № подл. Подп. и дата.

Шифры 2040-01, 10/с, 1013, 1014
Серия 1.494-36 Выпуск 2

1000 мм

Рис. 1



Вид В
М 1:4

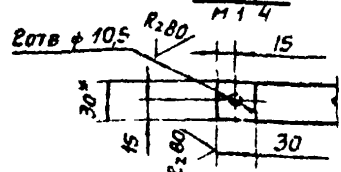
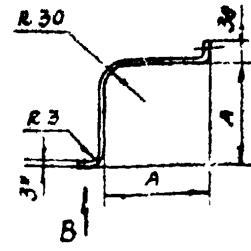
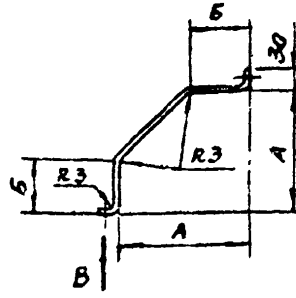


Рис. 2



√(√)

Рис. 3



ОБОЗНАЧЕНИЕ	Рис	РАЗМЕРЫ мм		ВЕС кгс	Прим.
		А	Б		
ША 0001	1	515		0,62	
-01	2	365		0,52	для СТАЛЬНЫХ СТАКАНОВ
-02	3	615	253	0,58	
-03	3	815	335	0,91	
-04	1	1015		1,18	
-05	2	415		0,57	для ЖЕЛЕЗБЕ ТОННЫХ СТАКАНОВ
-06	3	665	273	0,74	
-07	3	865	355	0,94	
-08	1	1415		1,62	

- *РАЗМЕР ДЛЯ СПРАВОК
- НЕУКАЗАННЫЕ ПРЕДЕЛЬНЫЕ ОТКЛОНЕНИЯ РАЗМЕРОВ:
ОТВЕРСТИЙ - ПО Ач ОСТАЛЬНЫХ - ПО СМв.

ША 0001

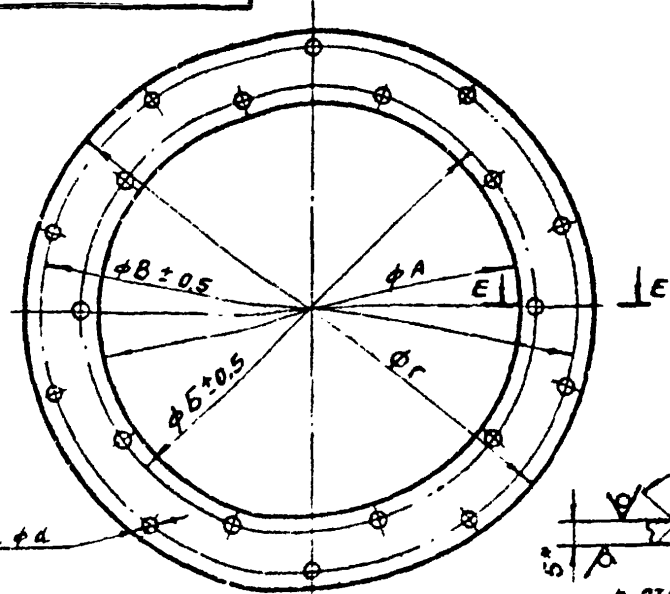
СКОБА СТЯЖНАЯ

ЛИТ.	ВЕС	МАСШТАБ
	СМ	—
	ТАБЛ	—
ЛИСТ ТАБЛОС		
ГОСТРОЙ СССР		
ТЕРМОСТРОИТЕЛЬСКИЙ ЦЕНТР		
МОСКВА		

ЭЛЕКТРОСТАЦИОНАРНОЕ
СТ 3 ГОСТ 535-52

2000 мм

√(√)



ОБОЗНАЧЕНИЕ	РАЗМЕРЫ, мм					п	ВЕС, кгс
	А	Б	В	Г	Д		
ША 0002	505	530	660	680	8	10	6,3
-01	1005	1040	1160	1180	10	16	11,8
-02	1405	1448	1570	1590	12	22	17,1

- НЕУКАЗАННЫЕ ПРЕДЕЛЬНЫЕ ОТКЛОНЕНИЯ РАЗМЕРОВ ДИАМЕТРОВ - ПО Ач, ОСТАЛЬНЫХ - ПО СМв
- *РАЗМЕР ДЛЯ СПРАВОК.

ША 0002

ФЛАНЕЦ

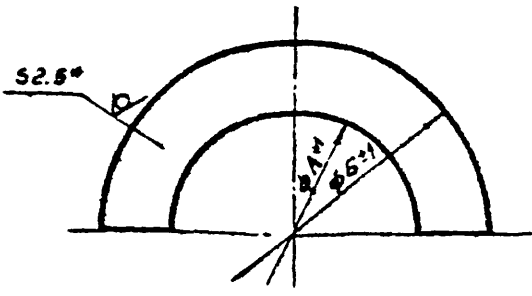
ЛИТ	ВЕС	МАСШТАБ
	СМ.	—
	ТАБЛ.	—
ЛИСТ ЛИСТОВ 1		
ГОСТРОЙ СССР		
ПРОМСТРОЙПРОЕКТ		
МОСКВА		
ФОРМАТ 11		

ЛИСТ 5-П-0-50 ГОСТ 19574-74
3-П-Н-С ЭЛЕМЕНТЫ

Шифры 2040-101, 102, 103, 104
Серия 1.494-36 Выпуск 2

6000 мм

Rz80 (✓)



Обозначение	РАЗМЕРЫ, мм		ВЕС, кгс
	А	Б	
ШД 0003	510	800	3.0
-01	1010	1300	5.2
-02	1410	1700	7.2

* РАЗМЕР ДЛЯ СПРАВОК

ШД 0003

Полукольцо

ЛИТ.	ВЕС	МАСШТАБ
	СМ.	-
Лист	Листов: 1	
Госстрой СССР		
ПРОМСТРОЙПРОЕКТ		
МОСКВА		

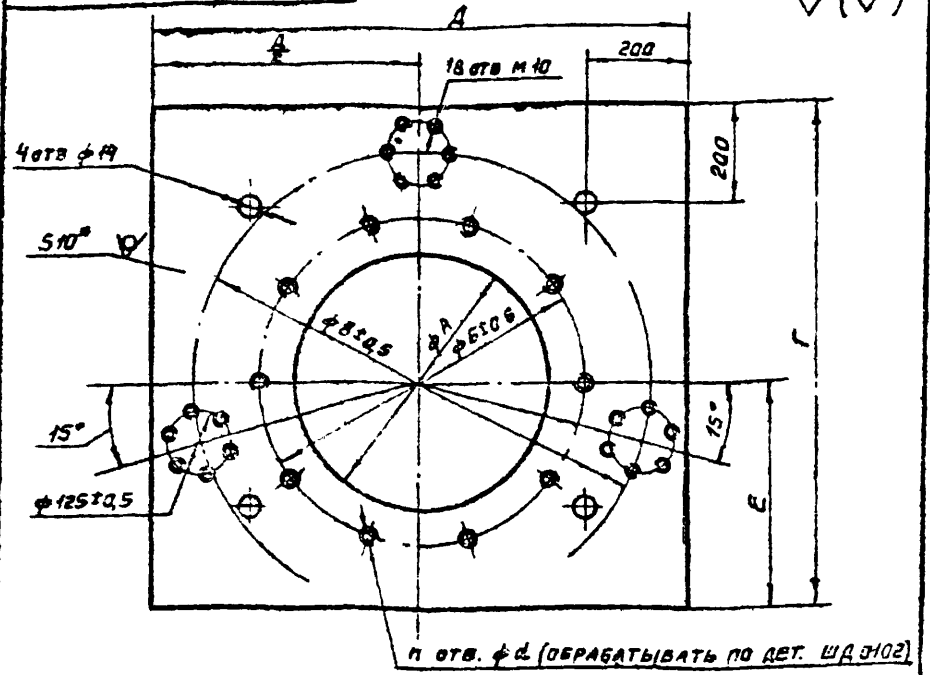
Листы: 5-04-0-2.5 ГОСТ 19904-74
3-0-Н-СТ 3 ГОСТ 18523-78

Исполн. Митяева

ФОРМАТ 11

7000 мм

Rz80 (✓)



Обозначение	РАЗМЕРЫ, мм							n	ВЕС, кгс
	А	Б	В	Г	Д	Е	Д		
ШД 0004	500	650	920	995	1075	450	М6	10	0.8
-01	1000	1150	1420	1405	1575	610	М8	16	17.1
-02	1400	1550	1820	1805	1975	810	М10	22	20.9

1. Неуказанные предельные отклонения размеров: отверстий - по А4, остальных - по СМ5.
2. *РАЗМЕРЫ ДЛЯ СПРАВОК.

ШД 0004

ПЛИТА

ЛИТ.	ВЕС	МАСШТАБ
	СМ.	-
Лист	Листов: 1	
Госстрой СССР		
ПРОМСТРОЙПРОЕКТ		
МОСКВА		

Листы: 5-04-0-10.0 ГОСТ 19903-74
3-0-Н-СТ 3 ГОСТ 18523-78

Исполн. Митяева

ФОРМАТ 11

Серия 1.494-36 Выпуск 2

Имя, № докум. Подп. и дата

Инд. № подл.	Подп. и дата	Взам. инв. №	Инд. № докум.	Подп. и дата
--------------	--------------	--------------	---------------	--------------

Формат	Зона	Лист	Обозначение	Наименование	Кол. на исполн. ШД 0010 -										Примечание	
					-	01	02	03	04	05	06	07	08			
<u>ДОКУМЕНТАЦИЯ</u>																
12			ШД 0010 СБ РИС. 1	СБОРОЧНЫЙ ЧЕРТЕЖ	X			X			X					
			РИС. 2	СБОРОЧНЫЙ ЧЕРТЕЖ		X	X		X	X		X	X			
11			ШД 0000 ТУ	ТЕХНИЧЕСКИЕ УСЛОВИЯ	X	X	X	X	X	X	X	X	X	X		

Лист	
Шифр	
φ 500	
φ 1000	
φ 1400	
φ 500	
φ 1000	
φ 1400	
φ 500	
φ 1000	
φ 1400	

Изм.	Лист	№ докум.	Подп.	Дата
РАЗРАБ.	АБРОСИМОВА			
ПРОВ.	АЛЕКСЕЕВ			
РЧК	Г.Р. АЛЕКСЕЕВ			
И. КОМП.	ПОДБЕЖЕНКО			
УТВ.	НИКИТИН			

ШД 0010		
КОЖУХ		
Лист	Лист	Листов
	1	2
ГОССТРОЙ СССР ПРОМСТРОЙПРОЕКТ МОСКВА		

Копировал: МАТРЕЕВА

Формат: И

Инд. № подл.	Подп. и дата	Взам. инв. №	Инд. № докум.	Подп. и дата
--------------	--------------	--------------	---------------	--------------

Формат	Зона	Лист	Обозначение	Наименование	Кол. на исполн. ШД 0010 -								Примечание	
					-	01	02	03	04	05	06	07		08
<u>МАТЕРИАЛЫ</u>														
			Б-ИИ-0-0.8 ГОСТ 19904	ИЗМ. 3-И-И-СТЭ/КСТ 6523-70	8,85	11,8	15,5	9,3	12,7	16,1	10,5	15,3	19,8	кгс
			Припой ПрЗ ПОССУ 40-2	ГОСТ 21331-76										
			Грунтовка ГФ-020	ГОСТ 4056-63										
			Эмаль ХВ-124	ГОСТ 10144-72										

Изм.	Лист	№ докум.	Подп.	Дата
------	------	----------	-------	------

ШД 0010			Лист
КОЖУХ			2
ГОССТРОЙ СССР ПРОМСТРОЙПРОЕКТ МОСКВА			

Копировал: МАТРЕЕВА

Формат: И

ЩД 0010 СБ

Рис.1

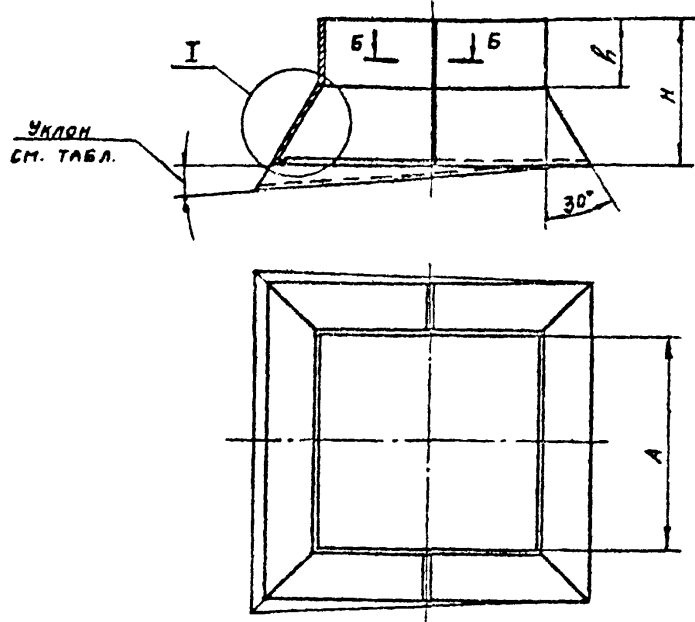
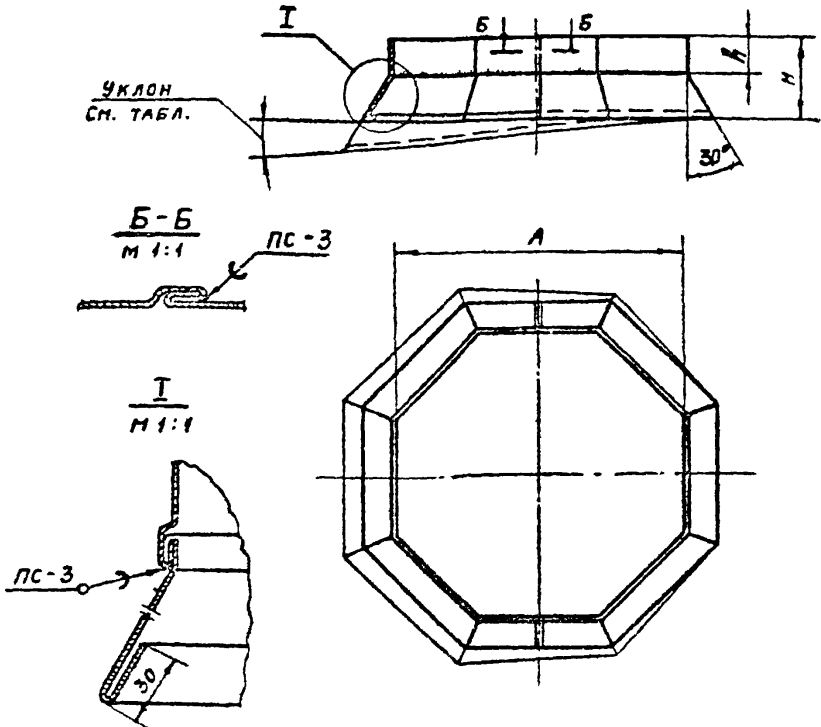


Рис.2



Обозначение	Рис.	Уклон, %	Размеры, мм			Вес, кгс	Прим.
			А	h	h		
ЩД 0010	1	1.5	745	330	150	8.85	для
-01	2	1.5	1245	330	150	11.80	стальных
-02	2	1.5	1645	330	150	15.50	стальных
-03	1	1.5	840	315	160	9.30	для
-04	2	1.5	1340	315	160	12.70	железо-
-05	2	1.5	1740	315	160	16.10	бетонных
-06	1	8.0	840	315	160	10.50	стальных
-07	2	8.0	1340	315	160	15.30	стальных
-08	2	8.0	1740	315	160	19.80	

Неуказанные предельные отклонения размеров: отверстий - по Ач, остальных - по СнА.

Шифры 2040-10/1, 10/2, 10/3, 10/4
Серия 1.494-36 Выпуск 2

ИЗМ. ЛИСТ № ДРКУМ ПОДП. ДАТА
РАЗРАБ. АЛЕКСИНОВ
ПРОФ. АЛЕКСЕЕВ
Ф.И.О. А.АЛЕКСЕЕВ
И. КОТЛЯР
УТВ. ИНИКИН

ИЗМ. ЛИСТ	№ ДРКУМ	ПОДП.	ДАТА
РАЗРАБ.	АЛЕКСИНОВ		
ПРОФ.	АЛЕКСЕЕВ		
Ф.И.О.	А.АЛЕКСЕЕВ		
И. КОТЛЯР			
УТВ.	ИНИКИН		

ЩД 0010 СБ

Кожух
СБОРОЧНЫЙ ЧЕРТЕЖ

ЛИТ.	ВЕС	Масштаб
	см. табл.	—
Лист 1 из 1		
Госстрой СССР ПРОМСТРОЙПРОЕКТ МОСКВА		

Шифры 2040-10/1, 10/2, 10/3, 10/4
Серия 1.494-35 Выпуск 2

Инв. № подл.			Подп. и дата			Взам. инв. №			Инв. № учета			Подп. и дата		
Форма	Зона	Поз.	Обозначение	Наименование	Кол. на исполн. ШД 0020-								Примечание	
					-	01	02	03	04	05	06	07		
				Документация										
И			ШД 0020 СБ РИС. 1	СБОРОЧНЫЙ ЧЕРТЕЖ	X	X	X		X	X	X			
			РИС. 2	СБОРОЧНЫЙ ЧЕРТЕЖ				X				X		
И			ШД 0000 ТУ	ТЕХНИЧЕСКИЕ УСЛОВИЯ	X	X	X	X	X	X	X	X		

Шифр	лист
φ 500	
φ 1000	
φ 1400	
φ 1400	
φ 500	
φ 1000	
φ 1400	
φ 1400	

Лист	№ докум.	Подп.	Дата
РАЗРАБ.	АБРОСИМОВА		
ПРОВ.	АЛЕКСЕЕВ		
УК. БР.	АЛЕКСЕЕВ		
П. КОНТ.	ПОДВУЖЕН		
УТВ.	НИКИТИН		

ШД 0020

Конус

Лист	Лист	Листов
	1	2

ГОСТРОЙ СССР
ПРОЕКТИРОВАНИЕ
МОСКВА

Копировал: _____ ФОРМАТ: И

Инв. № подл.			Подп. и дата			Взам. инв. №			Инв. № учета			Подп. и дата		
Форма	Зона	Поз.	Обозначение	Наименование	Кол. на исполн. ШД 0020-								Примечание	
					-	01	02	03	04	05	06	07		
				МАТЕРИАЛЫ										
			Лист ЖБ-ПУ-0-08 ГОСТ 10904-74											
			Ж-Н-С13 ГОСТ 16523-70		9,2	13,5	23,2	9,3	10,3	14,9	20,1	24,0		кгс
			Припой ПРЗ ПССУ 40-2											
			ГОСТ 21931-76											
			Грунтовка ГФ-020											
			ГОСТ 4058-63											
			Эмаль ХВ-124											
			ГОСТ 10144-72											

Лист	№ докум.	Подп.	Дата
------	----------	-------	------

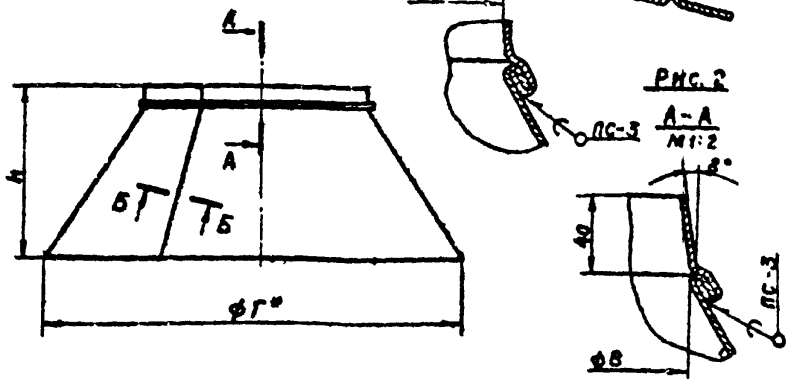
ШД 0020

Лист 2

Копировал: _____ ФОРМАТ: И

Ширры 2040-1011, 1012, 1013, 1014
 Серия 1.404-30. Выпуск 2

ШД 0020 УП



Обозначение	Рис.	РАЗМЕРЫ, мм			ВЕС, кгс.
		В	Г	Н	
ШД. 0020	1	515	1115	465	9,2
-01	1	1015	1520	472	13,5
-02	1	1415	1900	470	23,2
-03	2	1415	1900	470	23,5
-04	1	515	1230	415	10,3
-05	1	1015	1550	555	14,9
-06	1	1415	1980	390	20,7
-07	2	1415	1980	470	21,0

1. Неуказанные предельные отклонения размеров: диаметры по А₀, остальных — по СМ₀.
2. * Разм. для справок

№ докум.	Подпись и дата	Содержание
Лист	И.А. Дьяков	Разраб.
Лист	И.А. Дьяков	Проверка
Лист	И.А. Дьяков	Контр.

ШД. 0020 СБ

**Конус,
Сборочный чертёж**

Лист	ВЕС	МАСШТАБ
1	9,2 кгс	1:1
ПРОМСТРОЙПРОСАТ		

Серия 1.404-30 Выпуск 2

Формат	Конт.	Пол.	Обозначение	Наименование	Кол.	Примечание
ДОКУМЕНТАЦИЯ						
			ШД. 0030 СБ	СБОРОЧНЫЙ ЧЕРТЕЖ		
			ШД. 0000 ТУ	ТЕХНИЧЕСКИЕ УСЛОВИЯ		
ДЕТАЛИ						
БЧ	1		ШД 0031	ТРУБА		
				Б-ПЗ-0-25 ГОСТ 19304-71		
				3-III-н-сх3 ГОСТ 16523-70		
				1002 x 4260	1	24,0 кгс
				ФЛАНЕЦ		
				Уголок 6-3т.ст.4 ГОСТ 8509-78		
				Ст.3 ГОСТ 535-58		
БЧ	2		ШД 0032	L = 3962	1	7,6 кгс
БЧ	3		-01	L = 4434	1	2,5 кгс
МАТЕРИАЛЫ						
				Грунтовка ГФ-020		
				ГОСТ 4056-63		
				Электрод Э42-А		
				ГОСТ 9467-75		
				Эмаль ХВ-124		
				ГОСТ 10144-74		

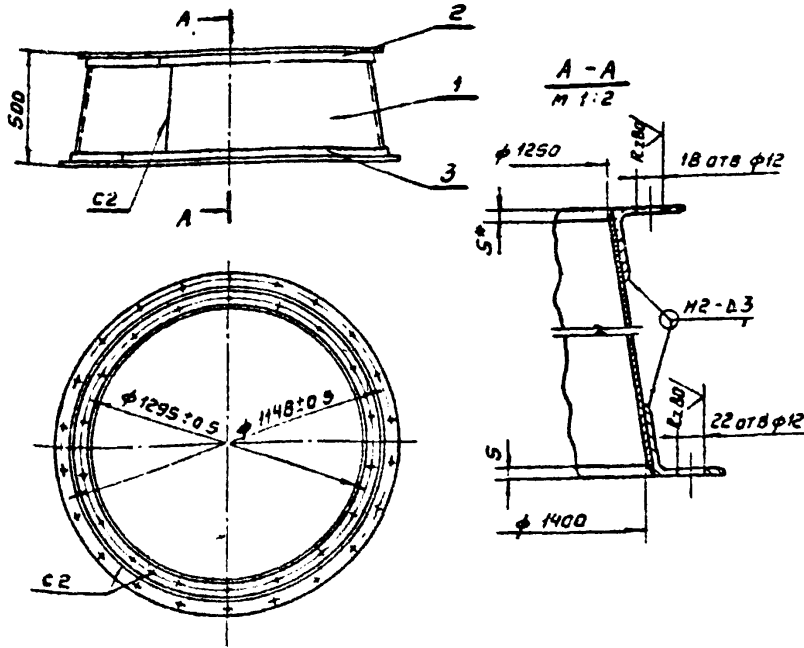
№ докум.	Подпись и дата	Содержание
Лист	И.А. Дьяков	Разраб.
Лист	И.А. Дьяков	Проверка
Лист	И.А. Дьяков	Контр.

ШД. 0030

Патрубок

Лист	ВЕС	МАСШТАБ
1	24,0 кгс	1:1
ПРОМСТРОЙПРОСАТ		

ЩД 0030 СБ



1. Неуказанные предельные отклонения размеров: диаметров - по А4, В4, остальных - по СМв.
2. Уголки 32×32×4 обработать по указанным размерам.
3. Сварные швы по ГОСТ 5264-69
4. *РАЗМЕРЫ ДЛЯ СПРАВОК

ЩД 0030 СБ

ПАТРУБОК
СБОРОЧНЫЙ ЧЕРТЕЖ

Лит.	85С	Масштаб
	49.5	1:20
Лист	Листов: 1	
Госстрой СССР ПРОМСТРОЙПРОЕКТ МОСКВА		

Серия 1.494-36 Выпуск 2

Взят инв. № 1494-36/101/102, 103, 104
Выпуск 2

Форм. зона	Поз.	ОЗНАЧЕНИЕ	НАИМЕНОВАНИЕ	КОЛ.	ПРИМЕЧАНИЕ
<u>ДОКУМЕНТАЦИЯ</u>					
И		ЩД 0040 СБ	СБОРОЧНЫЙ ЧЕРТЕЖ		
И		ЩД 0000 ТУ	ТЕХНИЧЕСКИЕ УСЛОВИЯ		
<u>ПЕРЕМЕННЫЕ ДАННЫЕ ДЛЯ ИСПОЛНЕНИЙ</u>					
<u>ЩД 0040</u>					
<u>ДЕТАЛИ</u>					
Б4	1	ЩД 0041	ТРУБА		
			Листы № 6-Л-У-0-2.5 ГОСТ 19904-74 3-Д-И-СТ.3 ГОСТ 16523-70		
			490 × 1580	1	15,3 КГС
Б4	2	ЩД 0042	ФЛАНЕЦ		
			Уголок 5-25×25×4 ГОСТ 8509-72 Ст 3 ГОСТ 535-58		
			L = 1602	2	7,2 КГС
<u>МАТЕРИАЛЫ</u>					
			Грунтовка ГФ-020 ГОСТ 4058-63		

ЩД 0040

ПАТРУБОК

Лит.	Лист	Листов
	1	3
Госстрой СССР ПРОМСТРОЙПРОЕКТ МОСКВА		

Чертежи 2040-101, 102, 103, 104
Серия 1.494-36 Выпуск 2

Имя и фамилия, год и дата
Имя и фамилия, год и дата
Имя и фамилия, год и дата

Формат	Зона	Поз.	Обозначение	Наименование	Кол.	Примечание
				Электрод Э42-А		
				ГОСТ 9467-75		
				Эмаль ХВ-124		
				ГОСТ 10144-74		
				<u>ШД 0040-01</u>		
				<u>ДЕТАЛИ</u>		
Б4	1		ШД 0041-01	ТРУБА		
				Лист % Б-ПУ-0-25 ГОСТ 10304-74 З-Ц-Н-СТ ГОСТ 16523-70		
				490x3150	1	31,3 кгс
Б4	2		ШД 0042-01	ФЛАНЕЦ		
				Уголок Б-32x32x4 ГОСТ 8509-72 Ст.3 ГОСТ 535-58		
				Л = 3178	2	12,2 кгс
				<u>МАТЕРИАЛЫ</u>		
				См. исполн. ШД 0040		

ШД 0040

Лист
2

ФОРМАТ 11

Чертеж 1.494-36 Выпуск 2

Имя и фамилия, год и дата
Имя и фамилия, год и дата
Имя и фамилия, год и дата

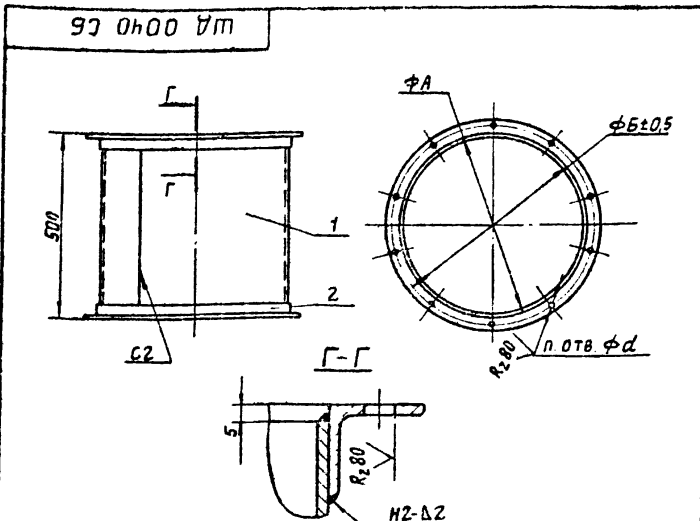
Формат	Зона	Поз.	Обозначение	Наименование	Кол.	Примечание
				<u>ШД 0040-02</u>		
				<u>ДЕТАЛИ</u>		
Б4	1		ШД 0041-02	ТРУБА		
				Лист % Б-ПУ-0-25 ГОСТ 10304-74 З-Ц-Н-СТ ГОСТ 16523-70		
				490x4400		
Б4	2		ШД 0042-02	ФЛАНЕЦ		
				Уголок Б-32x32x4 ГОСТ 8509-72 Ст.3 ГОСТ 535-58		
				Л = 4434		
				<u>МАТЕРИАЛЫ</u>		
				См. исполн. ШД 0040		

ШД 0040

Лист
3

ФОРМАТ 11

Ширини 2040-101, 102, 103, 104
Серия 1494-36 Выпуск 2



Обозначение	Размеры, мм				n	Вес, кгс
	A	B	B	d		
ШД 0040	500	530	555	9	20	19.2
-01	1000	1040	1069	10	32	43.6
-02	1400	1448	1469	12	44	55.5

1. Неуказанные предельные отклонения размеров:
диаметров - по А4, В4, остальных - по С3;
2. Сварные швы по ГОСТ 5264-69.

Имя, Фамилия, Подп. и Дата

Изм/Лист	№ докум.	Подп.	Дата
Разраб	Александров	Л.А.	
Пров	Алексеев	Л.А.	
Руч.бр	Алексеев	Л.А.	
И контр	Подбуженко	Л.А.	
УТВ	Янкитин	Л.А.	

ШД 0040 СБ

ПАТРУБОК

СБОРОЧНЫЙ ЧЕРТЕЖ

ЛИТ.	ВЕС	МАСШТАБ
	СМ	—
	ТРАБ	

ЛИСТ _____ ЛИСТОВ 1

ГОСТ РО И СССР
ПРОМСТРОЙПРОЕКТ
МОСКВА

Серия 1494-36 Выпуск 2

ФОРМАТ	ЗОНА	ПОЗ.	ОБОЗНАЧЕНИЕ	НАИМЕНОВАНИЕ	КОЛ.	ПРИМЕЧАНИЕ
				<u>ДОКУМЕНТАЦИЯ</u>		
12			ШД 0050 СБ	СБОРОЧНЫЙ ЧЕРТЕЖ		
11			ШД 0000 ТУ	ТЕХНИЧЕСКИ УСЛОВИЯ		
				<u>ДЕТАЛИ</u>		
Б4	1		ШД 0051	РЕБРО	8	
				ЛИСТ № Б-ПЧ-0-2.5 ГОСТ 19904-74 К 3-П-Н-СТ.3 ГОСТ 16523-70		СМ. СБ
				<u>СТАНДАРТНЫЕ ИЗДЕЛИЯ</u>		
	2			Муфта короткая 15СТ	1	
				ГОСТ 8966-75		
				<u>ПЕРЕМЕННЫЕ ДАННЫЕ ДЛЯ ИСПОЛНЕНИЙ</u>		
				<u>ШД 0050</u>		
				<u>ДЕТАЛИ</u>		
Б4	3		ШД 0052	ТРУБА	1	
				ЛИСТ № Б-ПЧ-0-2.5 ГОСТ 19904-74 К 3-П-Н-СТ.3 ГОСТ 16523-70		
				990 x 1580		

Имя, Фамилия, Подп. и Дата

Изм/Лист	№ докум.	Подп.	Дата
Разраб	Александров	Л.А.	
Пров	Алексеев	Л.А.	
Руч.бр	Алексеев	Л.А.	
И контр	Подбуженко	Л.А.	
УТВ	Янкитин	Л.А.	

ШД 0050

ПАТРУБОК

ЛИТ.	ЛИСТ	ЛИСТОВ
	1	4

ГОСТ РО И СССР
ПРОМСТРОЙПРОЕКТ
МОСКВА

Шарфы 2000-10, 10/2, 10/3, 10/4
Серия 1494-36 Выпуск 2

Име исход. Подп. и дата. Объем и № инв. № инв. № инв. Подп. и дата.

Формат Зона	Поз.	Обозначение	Наименование	Код	Приме- чание
Б4	4	ШД 0053	ФЛАНЕЦ Уголок Б-25х25х4 ГОСТ 8509-72 Ст. 3 ГОСТ 535-58 L = 1595	2	
Б4	5	ШД 0054	ФЛАНЕЦ Лист Х/К Б-ПУ-0-50 ГОСТ 19904-74 3-В-Н-СТ3 ГОСТ 16523-70 ФВН 505; ФН 805	1	
Б4	6	ШД 0055	Кольцо Уголок Б-20х20х3 ГОСТ 8509-72 Ст. 3 ГОСТ 535-58 L = 1414	1	
<u>МАТЕРИАЛЫ</u>					
Грунтовка ГФ-020 ГОСТ 4056-63 Электрод Э42-А ГОСТ 9467-75 Эмаль ХВ-124 ГОСТ 10144-74					
<u>ШД 0050-01</u>					
<u>ДЕТАЛИ</u>					
Б4	3	ШД 0052-01	Труба Лист Х/К Б-ПУ-0-25 ГОСТ 19904-74 3-В-Н-СТ3 ГОСТ 16523-70 990 х 3152	1	

ШД 0050 Лист 2

Серия 1494-36 Выпуск 2

Име исход. Подп. и дата. Объем и № инв. № инв. № инв. Подп. и дата.

Формат Зона	Поз.	Обозначение	Наименование	Код	Приме- чание
Б4	4	ШД 0053-01	ФЛАНЕЦ Уголок Б-32х32х4 ГОСТ 8509-72 Ст. 3 ГОСТ 535-58 L = 3178	2	
Б4	5	ШД 0054-01	ФЛАНЕЦ Лист Х/К Б-ПУ-0-50 ГОСТ 19904-74 3-В-Н-СТ3 ГОСТ 16523-70 ФВН 1005; ФН 1305	1	
Б4	6	ШД 0055-01	Кольцо Уголок Б-20х20х3 ГОСТ 8509-72 Ст. 3 ГОСТ 535-58 L = 2985		
<u>МАТЕРИАЛЫ</u>					
СМ. ИСПОЛН. ШД 0050					
<u>ШД 0050-02</u>					
<u>ДЕТАЛИ</u>					
	4	ШД 0053-02	Труба Лист Х/К Б-ПУ-0-25 ГОСТ 19904-74 3-В-Н-СТ3 ГОСТ 16523-70 990 х 4408	1	

ШД 0050 Лист 3

черты 2000-10/1, 10/2, 10/3, 10/4
Серия 1.494-38 Выпуск 2

Имя, фамилия, Подп. и дата, Знак или ор. инв. №, Инв. №, Подп. и дата

Формат	Зона	Пов.	Обозначение	Наименование	Кол.	Примечание
			ШД 0053-02	Фланец Б-30324 ГОСТ 8509-72 Углок Ст.3 ГОСТ 535-58 L=4434	2	
			ШД 0054-02	Фланец Б-119-0-50 ГОСТ 19904-74 Лист № 3-И-СТЗ ГОСТ 16523-70 Ф.в. 1435; Ф.и. 1103	1	
			ШД 0055-02	Кольцо Б-20х20х4 ГОСТ 4509-72 Углок Ст.3 ГОСТ 535-58 L=4240		
<u>МАТЕРИАЛЫ</u>						
см. исполн. ШД 0050						

ШД 0050

Лист 4

ФОРМАТ: А1

Серия 1.494-38 Выпуск 2

Имя, фамилия, Подп. и дата, Знак или ор. инв. №, Инв. №, Подп. и дата

Формат	Зона	Пов.	Обозначение	Наименование	Кол.	Примечание
<u>ДОКУМЕНТАЦИЯ</u>						
			ШД 0060СБ	Сборочный чертеж		
			ШД 000074	Технические условия		
<u>ПЕРЕМЕННЫЕ ДАННЫЕ ДЛЯ ИСПОЛНЕНИЯ</u>						
<u>ШД 0060</u>						
<u>ДЕТАЛИ</u>						
			ШД 0061	Труба Лист № Б-119-0-25 ГОСТ 19904-74 3-И-СТЗ ГОСТ 16523-70	1	7,0 кгс
			ШД 0062	Кожух Лист № Б-119-0-08 ГОСТ 19904-74 3-И-СТЗ ГОСТ 16523-70	1	
<u>МАТЕРИАЛЫ</u>						
Грунтовка ГФ-020 ГОСТ 4056-63						

Продолжение см. на стр. 17

ШД 0060

СВЯЗКА КОЛЕНА

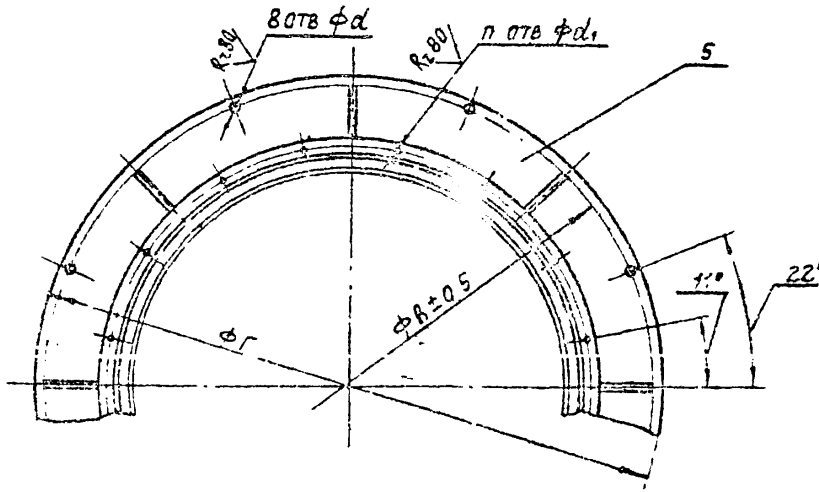
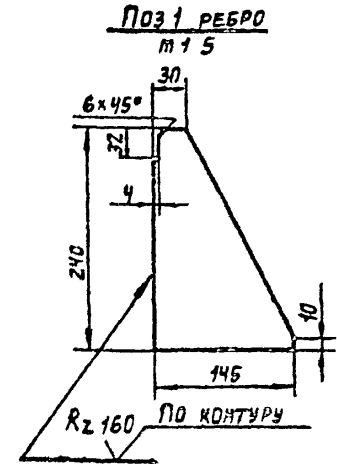
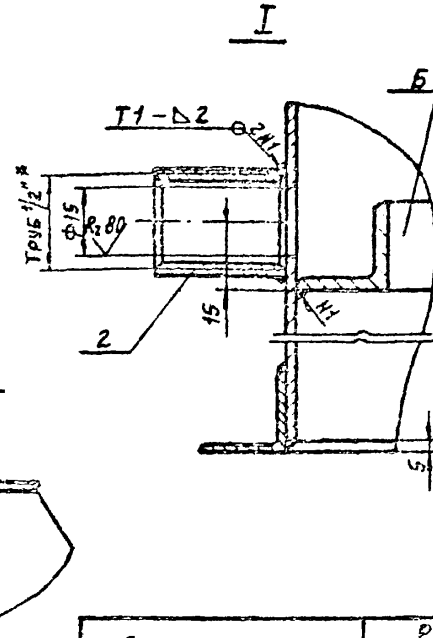
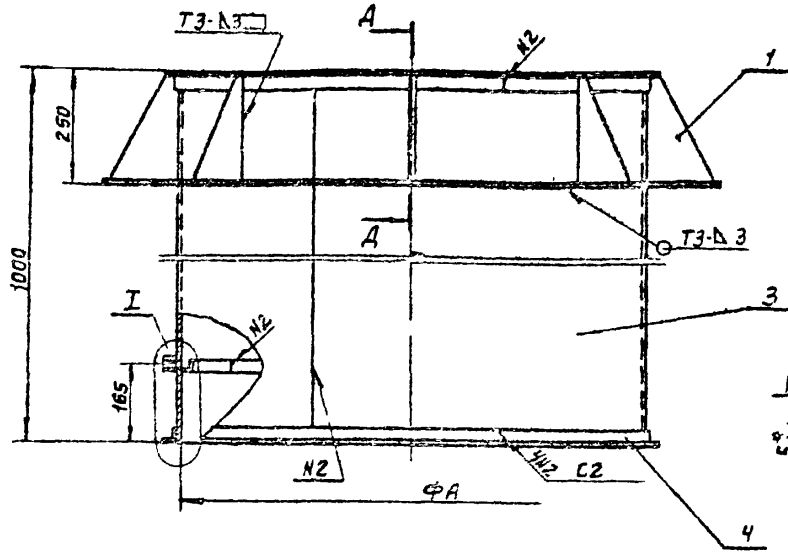
Лист	Лист	Листов
	1	3

Госстроя СССР
ПРОЕКТОПРОЕКТ
МОСКВА

ФОРМАТ: А1

ШД 0050 СБ

Шарры 2040-1011, 1012, 1013, 1014
Серия 1. 494-35 Выпуск 2



ОБОЗНАЧЕНИЕ	РАЗМЕРЫ, мм						n	ВЕС, кгс
	A	B	B	Г	d	d ₁		
ШД 0050	500	530	772	820	15	8	20	54,4
- 01	1000	1040	1272	1320	19	10	32	104,2
- 02	1400	1448	1672	1720	19	12	44	148,5

- * Размеры для справок
- Неуказанные предельные отклонения размеров: диаметров - по А₄, В₄, остальных - по СТБ
- Сварные швы по ГОСТ 5264-69.

ВЗН. КОД. № 1100. № АВЕЛ. Лист. 1 из 2

Изм.	Лист	Ред.	Испол.	Дата
Резерв	Пересмотр			
Пров.	Алексеев			
Рук. бр.	Алексеев			
Н. контр.	Побуженко			
УТВ.	Илькин			

ШД 0050 СБ

ПАТРУБОК
СБОРОЧНЫЙ ЧЕРТЕЖ

Лист	ВЕС	Масштаб
	см табл	—
Лист	Листов	
ГОСТРОИСССР ПРОМСТРОЙПРОЕКТ МОСКВА		

Шеры 2040-101, 101e, 101s, 101y
Серия 1.494-36 Выпуск 2

ИЗДАНИЕ № 1
ВЗАИМ НОМ. № 1108
ИЗДАНИЕ № 1108

Деталь	Зона	Поз.	ОБОЗНАЧЕНИЕ	НАИМЕНОВАНИЕ	КОЛ.	ПРИМЕЧАНИЕ
	3			ПЛИТА МЯГКАЯ МИНЕРАЛО- ВАТНАЯ ТОЛЩ. 50ММ МАРКИ 50 ГОСТ 9573-72	1,0	КГС
	4			ПРОВОДКА $\phi 2$ ГОСТ 3282-74	0,42	КГС
				ЭЛЕКТРОД Э42-А ГОСТ 9467-75		
				ЭМАЛЬ ХВ-724 ГОСТ 10144-74		
				ПРИЛОЙ №3 ПОСЫЛ 40-2 ГОСТ 21931-76		
				ША 0060-01		
				<u>ДЕТАЛИ</u>		
Б4	1		ША 0061-01	ТРУБА Лист №1 Б-ПЧ-0-25 ГОСТ 19904-74 К3-III-Н-С13 ГОСТ 16523-70	1	14,1 КГС
				410 x 3154		
Б4	2		ША 0062-01	КОЖУХ Лист №1 Б-ПЧ-0-08 ГОСТ 19904-74 К3-III-Н-С13 ГОСТ 16523-70	1	
				450 x 3635		
				<u>МАТЕРИАЛЫ</u>		
				ПЛИТА МЯГКАЯ МИНЕРАЛО- ВАТНАЯ ТОЛЩ. 50ММ МАРКИ 50 ГОСТ 9573-72	3,5	КГС
				ША 0060		

ША 0060 СТ. № 15

ША 0060

Шеры 1.494-36 Выпуск 2

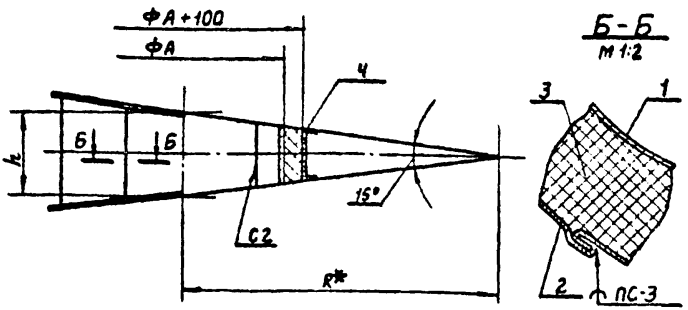
ИЗДАНИЕ № 1
ВЗАИМ НОМ. № 1108
ИЗДАНИЕ № 1108

Деталь	Зона	Поз.	ОБОЗНАЧЕНИЕ	НАИМЕНОВАНИЕ	КОЛ.	ПРИМЕЧАНИЕ
				ПРОВОДКА $\phi 2$ ГОСТ 3282-74	1,0	КГС
				ОСТАЛЬНОЕ см. ИСПОЛ. ША 0060		
				ША 0060-02		
				<u>ДЕТАЛИ</u>		
Б4	1		ША 0061-02	ТРУБА Лист №1 Б-ПЧ-0-25 ГОСТ 19904-74 К3-III-Н-С13 ГОСТ 16523-70	1	17,9 КГС
				570 x 4408		
Б4	2		ША 0062-02	КОЖУХ Лист №1 Б-ПЧ-0-08 ГОСТ 19904-74 К3-III-Н-С13 ГОСТ 16523-70	1	
				600 x 4855		
				<u>МАТЕРИАЛЫ</u>		
				ПЛИТА МЯГКАЯ МИНЕРАЛО- ВАТНАЯ ТОЛЩ. 50ММ МАРКИ 50 ГОСТ 9573-72	6,6	КГС
				ПРОВОДКА $\phi 2$ ГОСТ 3282-74	1,2	КГС
				ОСТАЛЬНОЕ см. ИСПОЛ. ША 0060		
				ША 0060		

ША 0060

Исходы 2040-01, 10/2, 10/3, 10/4
Серия 1.494-36 Выпуск 2

ЭЗ 0900 УП



Обозначение	Размеры, мм			Вес, кгс
	A	R	L	
ШД 0060	505	805	216	10,6
-01	1005	1555	416	39,4
-02	1405	2155	568	74,4

1. Сварку труб ШД 0061 и ШД 0071 осуществлять по реальному проекту.
2. После сварки труб произвести утепление и обвязку проволокой.
3. Отбортовку кожуха производить по нормали завода-изготовителя.
4. Сварные швы по ГОСТ 5264-69.
5. Неуказанные предельные отклонения размеров диаметров - по A, B, C , остальных - по C_2 .
- 6.* Размеры для справок.

ШД 0060 СБ

Секция колена
Сборочный чертёж

Лист	Вес	Масштаб
1	см	—
Лист	Листов	1

Госстрой СССР
ПРОМСТРОЙПРОЕКТ
Москва

Копировала СВИЯРЕЗ

Формат И

Имя, Фамилия, Подпись, Дата

Имя	Фамилия	Подпись	Дата
СВЯРЕЗ	СВИЯРЕЗ	[Подпись]	[Дата]
АЛЕКСЕЕВ	АЛЕКСЕЕВ	[Подпись]	[Дата]
АЛЕКСЕЕВ	АЛЕКСЕЕВ	[Подпись]	[Дата]
АЛЕКСЕЕВ	АЛЕКСЕЕВ	[Подпись]	[Дата]

Серия 1.494-36 Выпуск 2

Формат	Зона	Поз.	Обозначение	Наименование	Код	Примечание
				ДОКУМЕНТАЦИЯ		
И1			ШД 0070 СБ	СБОРОЧНЫЙ ЧЕРТЕЖ		
И1			ШД 0000ТУ	ТЕХНИЧЕСКИЕ УСЛОВИЯ		
				ПЕРЕМЕННЫЕ ДАННЫЕ ДЛЯ ИСПОЛНЕНИЙ		
				ШД 0070		
				ДЕТАЛИ		
Б4	1		ШД 0071	ТРУБА		
				Лист № 6-ПУ-0-25 ГОСТ 19904-74 3-Ш-Н-СТ 3 ГОСТ 16523-70		
				130-1584	1	
Б4	2		ШД 0072	ФЛАНЕЦ		
				Лист № 6-ПУ-0-50 ГОСТ 19904-74 3-Ш-Н-СТ 3 ГОСТ 16523-70		
				Фл. 505 Фл. 680	1	
Б4	3		ШД 0073	КОЛЕНА		
				Лист № 6-ПУ-0-08 ГОСТ 19904-74 3-Ш-Н-СТ 3 ГОСТ 16523-70		
				50-2260	1	
Секция колена						

Имя, Фамилия, Подпись, Дата

Секция колена

СЕРИИ 2040-01, 102, 403, 104
СЕРИЯ 1.494-36 ВЫПУСК 2

МАТЕРИАЛЫ
ТАБЛ. № 1
МАТЕРИАЛЫ
ТАБЛ. № 2
МАТЕРИАЛЫ
ТАБЛ. № 3
МАТЕРИАЛЫ
ТАБЛ. № 4

Код	Обозначение	Наименование	Код	Примечание
		<u>МАТЕРИАЛЫ</u>		
4		ПЛИТА МЯГКАЯ МИНЕРАЛО ВАТНАЯ ТОЛЩ 50 МАРКИ 50 ГОСТ 9573-72	0,5	КГС
5		ПРОВОЛОКА ϕ 2 ГОСТ 3282-74 ПРИБОИ ПРЗ ПОССУ 40-2 ГОСТ 21931-76 ГРУНТОВКА ГФ-020 ГОСТ 4056-63 ЭЛЕКТРОД Э42-А ГОСТ 9467-75 ЭМАЛЬ ХВ-124 ГОСТ 10144-74	0,21	КГС
		<u>ША 0070-01</u>		
		<u>ДЕТАЛИ</u>		
54	1 ША 0071-01	ТРУБА ЛИСТ χ 15-ПУ-0-2,5 ГОСТ 19904-74 χ 3-П-Н-С13 ГОСТ 16523-70 205 x 3151	1	
54	2 ША 0072-01	ФЛАНЕЦ ЛИСТ χ 15-ПУ-0-5,0 ГОСТ 19904-74 χ 3-П-Н-С13 ГОСТ 16523-70 ϕ 41 1005; ϕ 1180		
		<u>ША 0070</u>		2

КОПИРОВАТЬ

ФОРМАТ

СЕРИЯ 1.494-36 ВЫПУСК 2

МАТЕРИАЛЫ
ТАБЛ. № 1
МАТЕРИАЛЫ
ТАБЛ. № 2
МАТЕРИАЛЫ
ТАБЛ. № 3
МАТЕРИАЛЫ
ТАБЛ. № 4

Код	Обозначение	Наименование	Код	Примечание
54	3 ША 0073-01	КОЖУХ ЛИСТ χ 15-ПУ-0-0,8 ГОСТ 19904-74 χ 3-П-Н-С13 ГОСТ 16523-70 220 x 3635	1	
		<u>МАТЕРИАЛЫ</u>		
4		ПЛИТА МЯГКАЯ МИНЕРАЛО ВАТНАЯ ТОЛЩ 50 МАРКИ 50 ГОСТ 9573-72	1,75	КГС
5		ПРОВОЛОКА ϕ 2 ГОСТ 3282-74	0,5	КГС
		<u>ОСТАЛЬНОЕ СМ ИСПОЛН ША 0070</u>		
		<u>ША 0070-02</u>		
		<u>ДЕТАЛИ</u>		
54	1 ША 0071-02	ТРУБА ЛИСТ χ 15-ПУ-0-2,5 ГОСТ 19904-74 χ 3-П-Н-С13 ГОСТ 16523-70 240 x 4408	1	
54	2 ША 0072-02	ФЛАНЕЦ ЛИСТ χ 15-ПУ-0-5,0 ГОСТ 19904-74 χ 3-П-Н-С13 ГОСТ 16523-70 ϕ 41 1005; ϕ 1180	1	
		<u>ША 0070</u>		3

КОПИРОВАТЬ

ФОРМАТ

Широта 2040-101, 10/2, 10/3, 10/4
Серия 1.494-35 Выпуск 2

Имя, Фамилия, Подпись, Дата

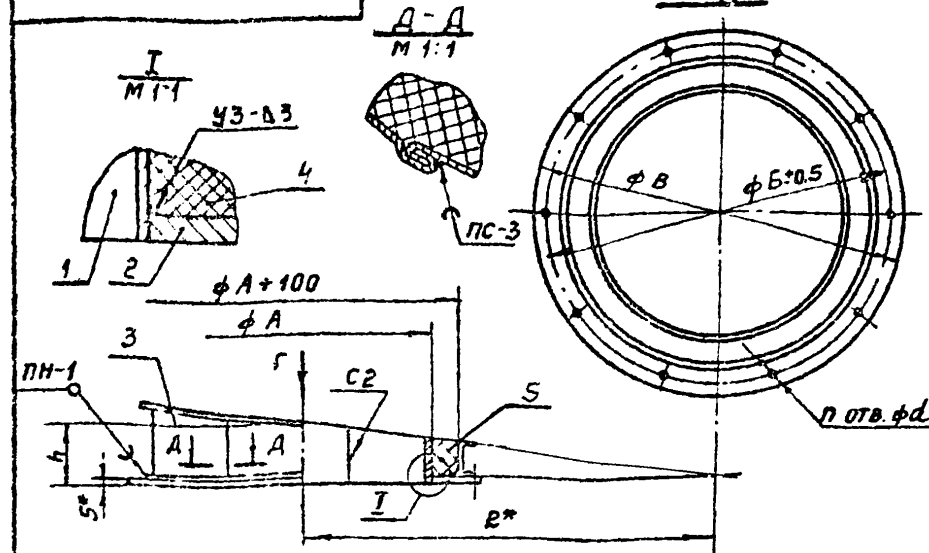
Формат	Вид	Поз.	ОБОЗНАЧЕНИЕ	НАИМЕНОВАНИЕ	КОЛ.	ПРИМЕЧАНИЕ
Б4	Э		ШД 0073-02	Кожух		
				Листы 5-ПУ-0-0,8 Гост 19904-74 3-П-Н-Ст 3 Гост 16523-70		
				300 x 4895	1	
			<u>МАТЕРИАЛЫ</u>			
				Плита мягкая минераловатная толщ. 50		
				марки 50 Гост 9573-72	3,3	кгс
				Проволока $\phi 2$		
				Гост 3282-74	0,6	кгс
				Остальное см.		
				исполн. ШД 0070		

ШД 0070

Лист 4

95 0100 УМ

Вид Г



ОБОЗНАЧЕНИЕ	РАЗМЕРЫ, мм							ВЕС, кгс
	A	Б	B	R	h	d	n	
ШД 0070	505	650	680	805	106	B	10	12,0
-01	1005	1150	1180	1555	206	10	16	34,5
-02	1405	1650	1680	2155	285	12	22	54,3

1. Сварку труб ШД 0061 и ШД 0071 осуществлять по реальному проекту.
2. После сварки труб произвести утепление и обвязку проволокой.
3. Обсртовку кожуха производить по нормам завода-изготовителя.
4. Сварные швы по Гост 5264-69.
5. Неуказанные предельные отклонения размеров: диаметров - по СМВ, остальных - по СМВ.
6. *Размеры для справок.

ШД 0070 СБ

Исполн. А.А. Давыдов	Провер. А.А. Давыдов	Дата
Исполн. А.А. Давыдов	Провер. А.А. Давыдов	Дата
Исполн. А.А. Давыдов	Провер. А.А. Давыдов	Дата

СЕКЦИЯ КОЛЕНА
СБОРОЧНЫЙ ЧЕРТЕЖ

Имя	ВЕС	Листов
СМ.	ТАБЛ.	
Лист 1 из 1		
Госстрой СССР		
Промышленность		
Москва		

Исполн. А.А. Давыдов

Формат: А4

Шарфур, 2040-101, 102, 103, 104
Серия 1 490-36 Выпуск 2

Имя, Фамилия, Подп. и дата
Взам. инв. № Инв. № веха Подп. и дата

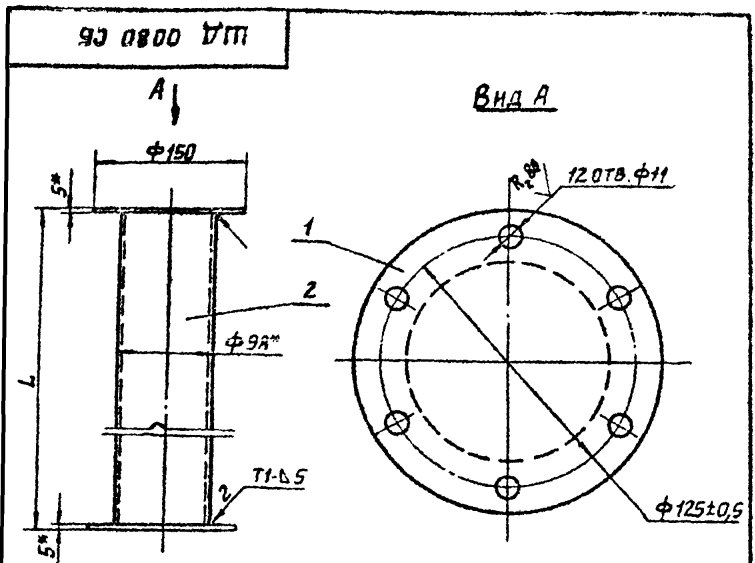
Формат	Зона	Поз.	Обозначение	Наименование	Кол.	Примечание
				<u>Документация</u>		
			ША 0080 СБ	СБОРОЧНЫЙ ЧЕРТЕЖ		
			ША 0080 ТЭ	ТЕХНИЧЕСКИЕ УСЛОВИЯ		
				<u>ДЕТАЛИ</u>		
Б4	1	ША 0081	ФЛАНЕЦ ФН 150			
			Лист 1/ 5-ПХ-0-50 ГОСТ 8504-74			
			Лист 2/ 3-ВН-С13 ГОСТ 16523-70	2	0,7 кгс	
			<u>ПЕРЕМЕННЫЕ ДАННЫЕ ДЛЯ ИСПОЛНЕНИЯ</u>			
			ША 0080			
			<u>ДЕТАЛИ</u>			
Б4	2	ША 0082	ТРУБА			
			ТРУБА 95*8 ГОСТ 8734-75			
			Л = 500	1	86 кгс	
			<u>МАТЕРИАЛЫ</u>			
			Грунтовка ГФ-020			
			ГОСТ 4056-63			
			ША 0080			
Изм.	Лист	№ докум.	Подп.	Дата		
РАЗРАБ.	АБРОСИМОВА	2.1.1				
ПОСВ.	АЛЕКСЕЕВ	2.1.1				
РЭИ ОП.	АЛЕКСЕЕВ	2.1.1				
М.Х.У.Р.	БЕЛЫХ	2.1.1				
УТВ.	НИКИТИН	2.1.1				
ШТАЙКА						
				Лист	Лист	Листов
				ГОССТРОИ ССР ПРОЕКТИРПРОЕКТ МОСКВА		
АДИРОВАЛ КЗ4				ФОРМАТ И1		

Серия 1 490-36 Выпуск 2

Имя, Фамилия, Подп. и дата
Взам. инв. № Инв. № веха Подп. и дата

Формат	Зона	Поз.	Обозначение	Наименование	Кол.	Примечание
				ЭЛЕКТРОД 942-А		
				ГОСТ 9467-75		
				ЭМАЛЬ ХВ-124		
				ГОСТ 10144-74		
				ША 0080-01		
				<u>ДЕТАЛИ</u>		
Б4	2	ША 0082-01	ТРУБА			
			ТРУБА 95*8 ГОСТ 8734-75			
			Л = 1000	1		
			<u>МАТЕРИАЛЫ</u>			
			см. исполн. ША 0080			
			ША 0080-02			
			<u>ДЕТАЛИ</u>			
Б4	2	ША 0082-02	ТРУБА			
			ТРУБА 95*8 ГОСТ 8734-75			
			Л = 1400	1		
			<u>МАТЕРИАЛЫ</u>			
			см. исполн. ША 0080			
			ША 0080			
Изм.	Лист	№ докум.	Подп.	Дата		
				ША 0080		
				КЛИНОВАЛ КЗ4		
				ФОРМАТ И1		

Шпроты 2040-10/1, 10/2, 10/3, 10/4
Серия 1.494-36 Выпуск 2



Обозначение	L, мм	Вес, кгс
ШД 0080	510	10,0
-01	1010	18,6
-02	1410	25,4

1. Неуказанные предельные отклонения размеров диаметров - по А₄, В₄, остальных - по СМВ
2. Сварные швы по ГОСТ 5264-69
- 3 * Размеры для справок

ИВБ № ПОДА	ПОДА И ДАТА	ВЗЛМ. ИВБ № ИВБ	№ ДКУМ	ПОДП.	ДАТА	ШД 0080 СБ	Лит. Вес (Масштаб)
ИВБ № ПОДА	ПОДА И ДАТА	ВЗЛМ. ИВБ № ИВБ	№ ДКУМ	ПОДП.	ДАТА		
ИВБ № ПОДА	ПОДА И ДАТА	ВЗЛМ. ИВБ № ИВБ	№ ДКУМ	ПОДП.	ДАТА	СТОЙКА	см
ИВБ № ПОДА	ПОДА И ДАТА	ВЗЛМ. ИВБ № ИВБ	№ ДКУМ	ПОДП.	ДАТА	СБОРОЧНЫЙ ЧЕРТЕЖ	ТАБЛ
ИВБ № ПОДА	ПОДА И ДАТА	ВЗЛМ. ИВБ № ИВБ	№ ДКУМ	ПОДП.	ДАТА	ГОСТРОН ССР	Лист: 1
ИВБ № ПОДА	ПОДА И ДАТА	ВЗЛМ. ИВБ № ИВБ	№ ДКУМ	ПОДП.	ДАТА	ПРОМЕТРИЧЕСКОЕ	ГОСТРОН ССР
ИВБ № ПОДА	ПОДА И ДАТА	ВЗЛМ. ИВБ № ИВБ	№ ДКУМ	ПОДП.	ДАТА	ПРОМЕТРИЧЕСКОЕ	ТАБЛ
ИВБ № ПОДА	ПОДА И ДАТА	ВЗЛМ. ИВБ № ИВБ	№ ДКУМ	ПОДП.	ДАТА	ТАБЛ	ТАБЛ

Серия 1.494-36 Выпуск 2

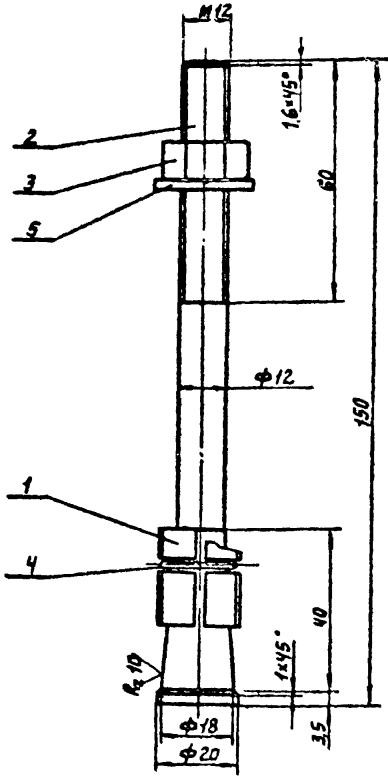
ФОРМА	ЭСКА	ПОЗ.	ОБОЗНАЧЕНИЕ	НАИМЕНОВАНИЕ	КОЛ.	ПРИМЕЧАНИЕ
				<u>ДОКУМЕНТАЦИЯ</u>		
11			ШД 0090 СБ	СБОРОЧНЫЙ ЧЕРТЕЖ		
11			ШД 0000 ТУ	ТЕХНИЧЕСКИЕ УСЛОВИЯ		
				<u>ДЕТАЛИ</u>		
11	1		ШД 0091	ЦАНГА	1	
БЧ	2		ШД 0092	БОЛТ КОНИЧЕСКИЙ		СМ. СБ
				Сталь 35 ГОСТ 1050-74	1	НКС3240
				<u>СТАНДАРТНЫЕ ИЗДЕЛИЯ</u>		
	3			Гайка М12 ГОСТ 5915-70	1	
	4			Кольцо запорное 18		
				МН 470-61	1	
	5			Шайба 12 ГОСТ 11371-68	1	

ИВБ № ПОДА	ПОДА И ДАТА	ВЗЛМ. ИВБ № ИВБ	№ ДКУМ	ПОДП.	ДАТА	ШД 0090	Лит. Лист (Масштаб)
ИВБ № ПОДА	ПОДА И ДАТА	ВЗЛМ. ИВБ № ИВБ	№ ДКУМ	ПОДП.	ДАТА		
ИВБ № ПОДА	ПОДА И ДАТА	ВЗЛМ. ИВБ № ИВБ	№ ДКУМ	ПОДП.	ДАТА	БОЛТ КОНИЧЕСКИЙ	см
ИВБ № ПОДА	ПОДА И ДАТА	ВЗЛМ. ИВБ № ИВБ	№ ДКУМ	ПОДП.	ДАТА	С ЦАНГАМИ Ø 12 мм	ТАБЛ
ИВБ № ПОДА	ПОДА И ДАТА	ВЗЛМ. ИВБ № ИВБ	№ ДКУМ	ПОДП.	ДАТА	ГОСТРОН ССР	Лист: 1
ИВБ № ПОДА	ПОДА И ДАТА	ВЗЛМ. ИВБ № ИВБ	№ ДКУМ	ПОДП.	ДАТА	ПРОМЕТРИЧЕСКОЕ	ГОСТРОН ССР
ИВБ № ПОДА	ПОДА И ДАТА	ВЗЛМ. ИВБ № ИВБ	№ ДКУМ	ПОДП.	ДАТА	ТАБЛ	ТАБЛ

Шифры 2010-101, 012, 103, 104
Серия 1.494-36 Выпуск 2

ЩД 0600 ВТ

Rz 40 (✓) (✓)



1 Неуказанные предельные отклонения размеров:
валов - по В₇, остальных по СМ₇.

ЩД 0090 СБ

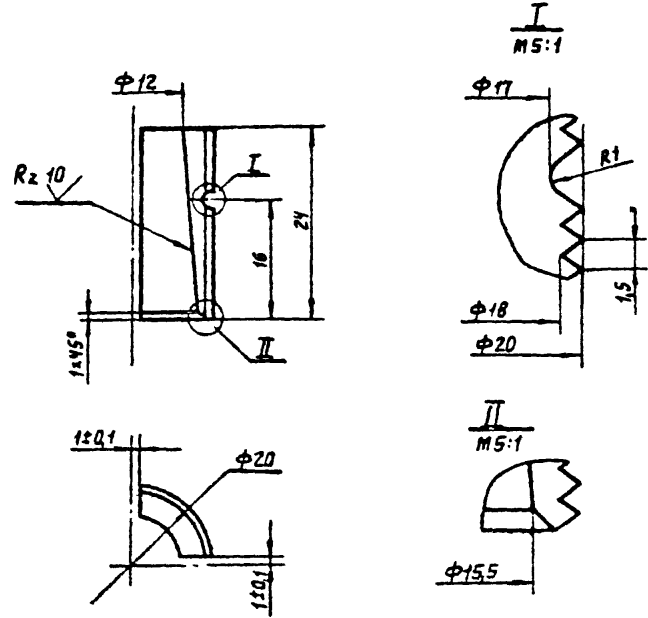
БОЛТ КОНИЧЕСКИЙ
С ЦАНГАМИ Ф12ММ
СБОРЧНЫЙ ЧЕРТЕЖ

Лист	Всего	Масштаб
1	03	1:1
ГОСТ 2303-2000 ПРОМСТРОЙПРОЕКТ МОСКВА		

ИЗМ	№	ПОДПИСЬ	ДАТА
1	1	АЛЕКСЕЕВ	10.10.10
2	1	АЛЕКСЕЕВ	10.10.10
3	1	АЛЕКСЕЕВ	10.10.10
4	1	АЛЕКСЕЕВ	10.10.10
5	1	АЛЕКСЕЕВ	10.10.10

1600 ВТ

Rz 160 (✓) (✓)



1. HRC 30...40
2. Неуказанные предельные отклонения размеров:
диаметров - по А₇, В₇, остальных - по СМ₇.

ЩД 0091

Сталь 35 ГОСТ 1050-76

ИЗМ	№	ПОДПИСЬ	ДАТА
1	1	АЛЕКСЕЕВ	10.10.10
2	1	АЛЕКСЕЕВ	10.10.10
3	1	АЛЕКСЕЕВ	10.10.10
4	1	АЛЕКСЕЕВ	10.10.10
5	1	АЛЕКСЕЕВ	10.10.10

Лист	Всего	Масштаб
1	0006	2:1
ГОСТ 2303-2000 ПРОМСТРОЙПРОЕКТ МОСКВА		

Шифры 2040-10/1, 10/2, 10/3, 10/4
Серия 1.494-36 Выпуск 2

Лист № подл.		Подп. и дата		Взам. инв. №		Инв. № дубл.		Подп. и дата					
Формат	Зона	Лист	Обозначение	Наименование	Кол. на исполн.					ШД 0100	Примечание		
					-	01	02	03	04			05	
					<u>ДОКУМЕНТАЦИЯ</u>								
12			ШД 0100 СБ	рис. 1	СБОРОЧНЫЙ ЧЕРТЕЖ	X	X	X					
				рис. 2	СБОРОЧНЫЙ ЧЕРТЕЖ				X	X	X		
11			ШД 0000ТУ		ТЕХНИЧЕСКИЕ УСЛОВИЯ	X	X	X	X	X	X		
					<u>ДЕТАЛИ</u>								
64	1		ШД 0101		РЕБРО				3	3	3		см. сб.
					Лист № Б-ПД-0-25 ГОСТ 19904-74								
					КЗ-И-СТ3 ГОСТ 16523-70								

Изм.	Лист	№ докум.	Подп.	Дата
		АБРОСИМОВА		
		ПРОА АЛЕКСЕЕВ		
		РУК. БР. АЛЕКСЕЕВ		
		И КОНТР. ПДАБЖЕНКО		
		УТВ. ИИКИТИН		

ШД 0100

СЕКЦИЯ

Лит.	Лист	Листов
	1	4
ГОССТРОИ СССР ПРОМСТРОЙПРОЕКТ МОСКВА		

КОМПРОВАЛ

ФОРМАТ: 11

Лист № подл.		Подп. и дата		Взам. инв. №		Инв. № дубл.		Подп. и дата					
Формат	Зона	Лист	Обозначение	Наименование	Кол. на исполн.					ШД 0100	Примечание		
					-	01	02	03	04			05	
15	2		ШД 0102	ФЛАНЕЦ				1					
				-01 ФЛАНЕЦ					1				
				-02 ФЛАНЕЦ						1			
				ФЛАНЕЦ									
				Лист № Б-ПД-0-5,0 ГОСТ 19904-74									
				КЗ-И-СТ3 ГОСТ 16523-70									
64	3		ШД 0103	ФВН 505; ФН 680	2			1					
				-01 ФВН 1005; ФН 1180		2			1				
				-02 ФВН 1405; ФН 1580			2			1			
				ТРУБА									
				Лист № Б-ПД-0-25 ГОСТ 19904-74									
				КЗ-И-СТ3 ГОСТ 16523-70									
64	4		ШД 0104	2000 x 1584	1			1					
				-01 2630 x 3154		1			1				
				-02 2000 x 4408			1			1			

Изм.	Лист	№ докум.	Подп.	Дата

ШД 0100

Лист 2

КОМПРОВАЛ

ФОРМАТ: 11

Шифры 2040-101, 10/2, 10/3, 10/4
Серия 1.494-38 Выпуск 2

Изм. №		Подп. и дата		Изм. №		Подп. и дата		ШД 0100-						Примечание
Формат	Зона	Пов.	Обозначение	Наименование	-	01	02	03	04	05				
					Кожух									
					УВ-ПУ-0-0,8 ГОСТ 19804-74									
					В-И-СТ-3 ГОСТ 10323-70									
6	6		ШД 0109	2000 x 2000	1			1						
			- 01	2000 x 3834		1			1					
			- 02	2000 x 4895				1		1				
			<u>МАТЕРИАЛЫ</u>											
				Грунтовка ГФ-020										
				ГОСТ 4056-63										
	Б			Плита мягкая мине- раловатная толщ 50мм										
				марки 50 ГОСТ 9573-72	9,0	16,6	22,8	9,0	16,6	22,8			кгс	

ШД 0100 Лист 3

Копировал: Матвеева Формат 11

Изм. №		Подп. и дата		Изм. №		Подп. и дата		ШД 0100-						Примечание
Формат	Зона	Пов.	Обозначение	Наименование	-	01	02	03	04	05				
					Притой Пр3 лоссу 40-2									
					ГОСТ 21931-76									
	7			Проволока φ 2										
				ГОСТ 3282-74	2,5	4,4	5,9	2,5	4,4	5,9			кгс	
				Электрод Э42-А										
				ГОСТ 9467-75										
				Эмаль ХВ-124										
				ГОСТ 10144-74										

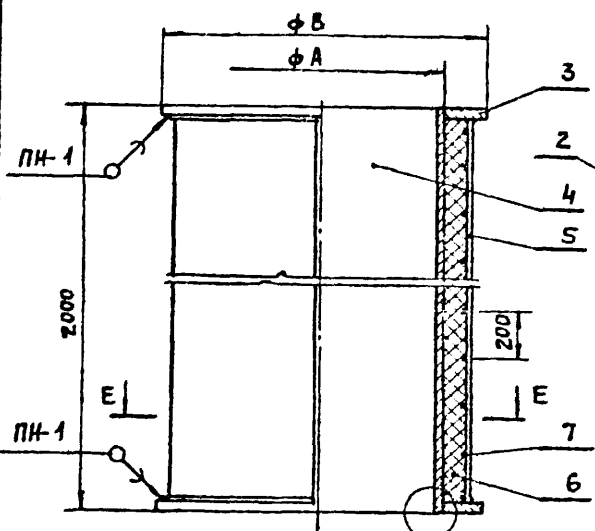
ШД 0100 Лист 4

Копировал: Матвеева Формат 11

930010 ДТ

Шифры 2040-101, 1012, 1013, 1014
Серия 1.494-36 Выпуск 2

Рис. 1



Ж-Ж

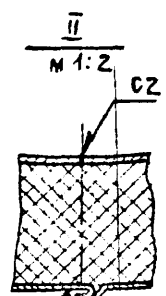
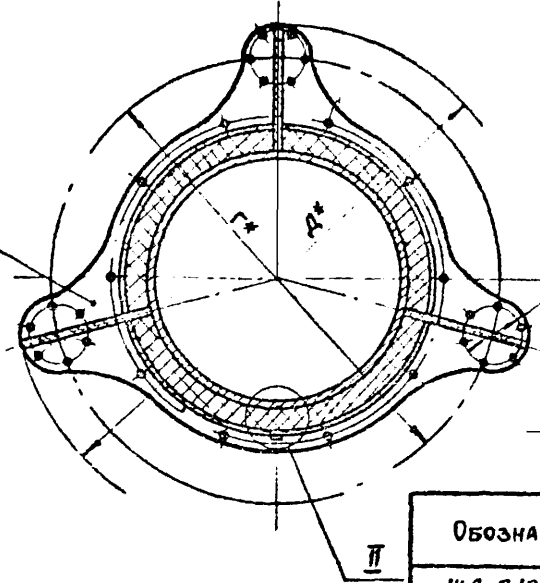
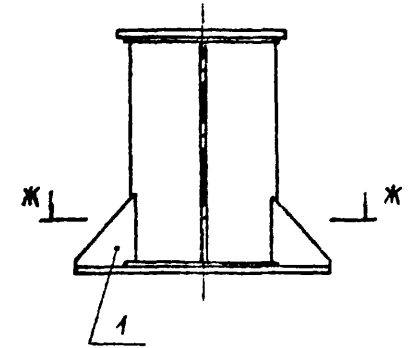
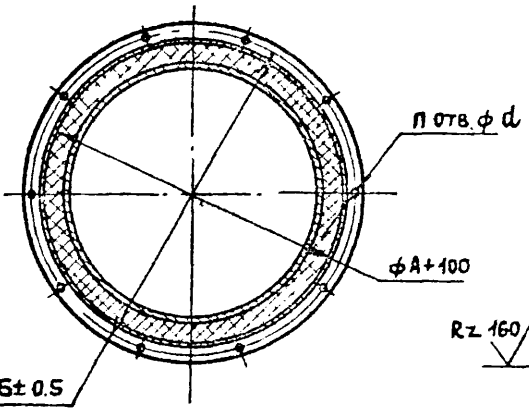


Рис. 2

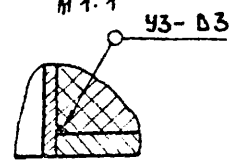
Остальное см. рис. 1



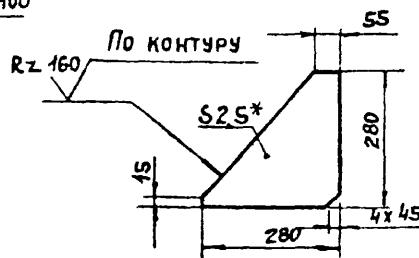
E-E



I-I
М 1:1



Поз. 1 РЕБРО
М 1:10



ОБОЗНАЧЕНИЕ	Рис.	РАЗМЕРЫ, мм						л	ВЕС, кгс
		А	Б	В	Г	Д	д		
ШД 0100	1	505	650	680	—	—	8	20	98,8
- 01	1	1005	1150	1180	—	—	10	32	178,6
- 02	1	1405	1550	1580	—	—	12	44	229,5
- 03	2	505	650	680	920	1070	8	20	120,1
- 04	2	1005	1150	1180	1420	1570	10	32	225,3
- 05	2	1405	1550	1580	1820	1970	12	44	305,7

- * Размеры для справок.
- Неуказанные предельные отклонения размеров: диаметров - по А4, В4, остальных - по СМВ.
- Сварные швы по ГОСТ 5264-69.

Имя, № прола | Подс. и дата | Взам. инв. № | Инв. № докум. | Подп. и дата

Ф.И.М.	Лист	№ докум.	Подп.	Дата
РАЗРАБ.		АБРОСИМОВ		
ПРОВ.		АЛЕКСЕЕВ		
РУК. БР.		АЛЕКСЕЕВ		
Н. КОНТР.		ПОДСУЖЕНКО		
УТВ.		НИКИТИН		

ШД 0100 СБ

СЕКЦИЯ
СБОРОЧНЫЙ ЧЕРТЕЖ

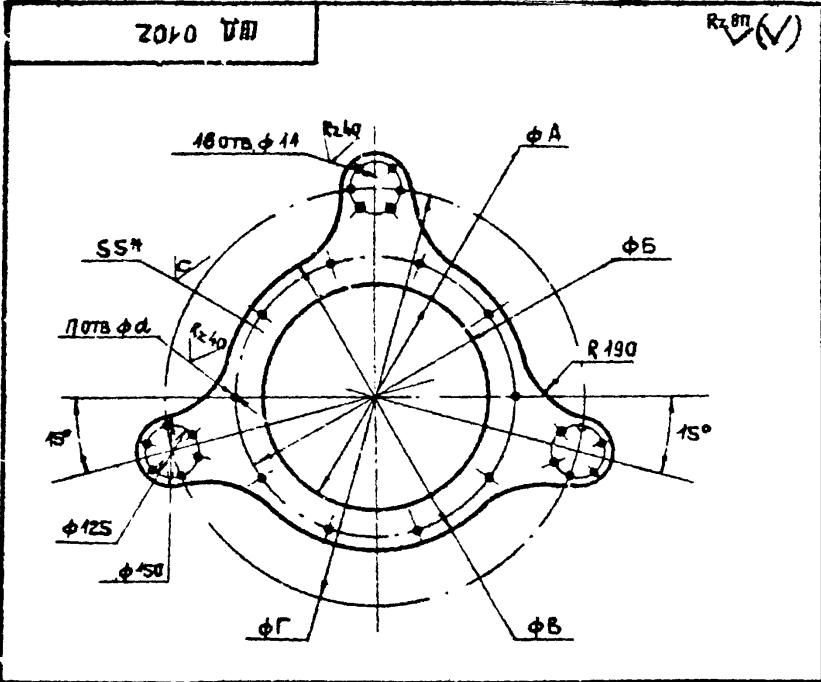
Лит.	ВЕС	МАСШТАБ
	см. ТАБЛ.	—
Лист	Листов 1	

Госстрой СССР
ПРОМСТРОЙПРОЕКТ
МОСКВА

Копировал Ершолма

Формат 12

Чертежи: 2040-10/1, 10/2, 10/3, 10/4
Серия 1.494-36 Выпуск 2



Обозначение	Размеры, мм					n	Вес, кгс
	A	B	C	D	E		
ШД 0102	505	650	680	920	8	10	9,6
-01	1005	1150	1180	1420	10	16	17,1
-02	1405	1550	1580	1820	12	22	20,9

1. Неуказанные предельные отклонения размеров: диаметр - по А4, В4 остальных - по С1В
2. * Размер для справок.

ШД 0102			Лист	Зес	Масштаб
ФЛАНЕЦ			Лист	Листов	
Рис. лист	№ докум.	Подп. Дата	5-ПУ-0-5.0 ГОСТ 19004-74		
Разраб.	Альксеев		3-И-11-СТ. ГОСТ 16523-74		
Проф.	Альксеев		ГОСТРОИ СССР		
Рук. бр.	Альксеев		ПРОМСТРОЙПРОЕКТ		
Деконстр.	Павлушенко		МОСКВА		
Ств.	Никитин				

Серия 1.494-36 Выпуск 2

Обозначение	Наименование	кол. на исполн. ШД 0200-						Примечание
		01	02	03	04	05	06	
ШД 0200С	рис. 1 СБОРОЧНЫЙ ЧЕРТЕЖ	X						
ШД 0000 ТУ	рис. 2 СБОРОЧНЫЙ ЧЕРТЕЖ		X	X	X	X		
	Технические условия	X	X	X	X	X		
	ДЕТАЛИ							
ШД 0101	РЕБРО		1	1	1	1		СМ. ШД 010С

ШД С200		СЕКЦИЯ	
Лист	Листов	Лист	Листов
	1		5
ГОСТРОИ СССР			
ПРОМСТРОЙПРОЕКТ			
МОСКВА			
Форм. 37. 1.1			

Криповал' Ермайна

Шифры 2040-10/1, 10/2, 10/3, 10/4
 Серия 194-35 Выпуск 2

Изм. №		Подп. и дата		Изм. №		Подп. и дата		Кол на исполн ШД 0200-							Примечание				
Изм. №	Подп.	Изм. №	Подп.	Изм. №	Подп.	Изм. №	Подп.	01	02	03	04	05							
54	3	ШД 0102	Фланец																
			-01 Фланец																
			-02 Фланец																
			Труба																
			Листы: 6-пу-0-25 ГОСТ 19904-74 3-в-н-ст.3 ГОСТ 16523-70																
54	3	ШД 0201	2000 x 1584	1			1												
			-01 2000 x 3154		1			1											
			-02 2000 x 4408			1				1									
			Фланец																
			Листы: 6-пу-0-5,0 ГОСТ 19904-74 3-в-н-ст.3 ГОСТ 16523-70																
54	4	ШД 0202	ФБН 505 ФН 680	2			1												
			-01 ФБН 1005 ФН 1180		2			1											
			-02 ФБН 1405 ФН 1580			2					1								

				ШД 0200				Лист
								2

Копирова Матвеева ФОРМАТ 11

Изм. №		Подп. и дата		Изм. №		Подп. и дата		Кол на исполн ШД 0200-							Примечание			
Изм. №	Подп.	Изм. №	Подп.	Изм. №	Подп.	Изм. №	Подп.	01	02	03	04	05						
54	5	ШД 0203	Кожух															
				Листы: 6-пу-0-08 ГОСТ 19904-74 3-в-н-ст.3 ГОСТ 16523-70														
			-01 2000 x 3635		1			1										
			-02 2000 x 4895			1					1							
			Листы: 6-пу-0-25 ГОСТ 19904-74 3-в-н-ст.3 ГОСТ 16523-70															
54	6	ШД 0204	308 x 2600					1										
			-01 405 x 4100							1								
			-02 415 x 5300										1					
			Фланец															
			Листы: 6-пу-0-5,0 ГОСТ 19904-74 3-в-н-ст.3 ГОСТ 16523-70															
54	7	ШД 0205	600 x 700							1								
			-01 1000 x 1000									1						
			-02 1200 x 1450											1				

				ШД 0200				Лист
								3

Копирова Матвеева ФОРМАТ 11

Шифры 2040-10/1, 10/2, 10/3, 10/4
Серия 1494-35 Выпуск 2

Инв. № подл.	Подп. и дата	Взам. инв. №	Инв. № дубл.	Подп. и дата
--------------	--------------	--------------	--------------	--------------

ФОРМАТ	ЗОНА	Поз.	ОБОЗНАЧЕНИЕ	НАИМЕНОВАНИЕ	Кол. на исполн. ШД 0200 -						ПРИМЕЧАНИЕ	
					-	01	02	03	04	05		
				Кожух								
				Листы В-пу-0-0,8 ГОСТ 19904-74 3 III-Н-Ст3 ГОСТ 16523-70								
БЧ		8	ШД 0206	300 x 2900				1				
			- 01	400 x 4400					1			
			- 02	410 x 5500						1		
			<u>МАТЕРИАЛЫ</u>									
				Грунтовка ГФ-020 ГОСТ 4056-63								
		9		ПЛИТА МЯГКАЯ МИНЕРА- ЛОВАТНАЯ ТОЛЩ. 50мм МАРКИ 50 ГОСТ 9573-72	11,0	18,6	24,9	11,0	18,6	24,9		КГС

Изм.	Лист	№ докум.	Подп.	Дата
------	------	----------	-------	------

ШД 0200

Лист
4

Копировал: МАТВЕЕВА

ФОРМАТ: И

Инв. № подл.	Подп. и дата	Взам. инв. №	Инв. № дубл.	Подп. и дата
--------------	--------------	--------------	--------------	--------------

Серия 1.494-36 Выпуск 2

ФОРМАТ	ЗОНА	Поз.	ОБОЗНАЧЕНИЕ	НАИМЕНОВАНИЕ	Кол. на исполн. ШД 0200 -						ПРИМЕЧАНИЕ	
					-	01	02	03	04	05		
		10		Проволока φ 2 ГОСТ 3282-74	2,7	4,6	6,1	2,7	4,6	6,1		КГС
				Электрод Э42-А ГОСТ 9467-75								
				Эмаль ХВ-124 ГОСТ 10144-74								
				Припой Пр3 ПОССУ 40-2 ГОСТ 21931-76								

Изм.	Лист	№ докум.	Подп.	Дата
------	------	----------	-------	------

ШД 0200

Лист
5

Копировал: МАТВЕЕВА

ФОРМАТ: И

ШД 0200 СБ

Шифры 2040-101, 102, 103, 104
 Серия Т. 494-36 выпуск 2

Рис. 1

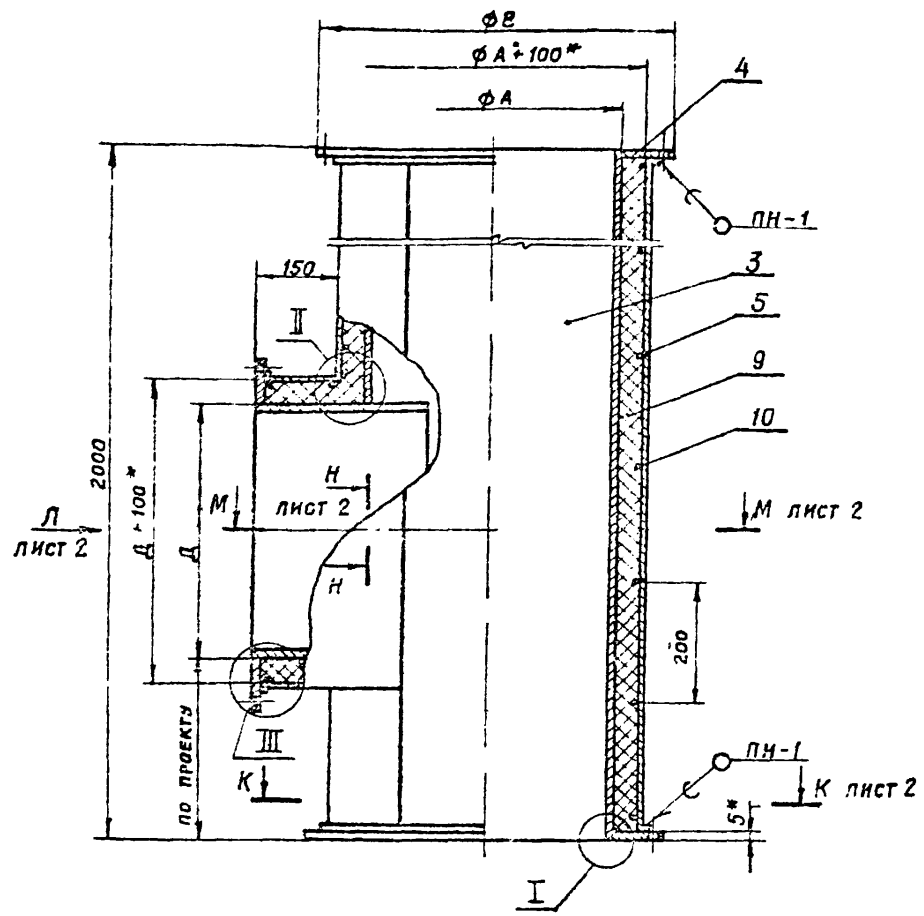
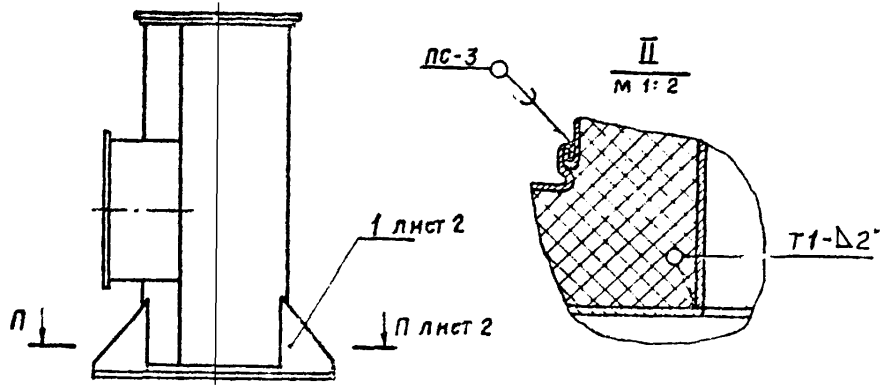


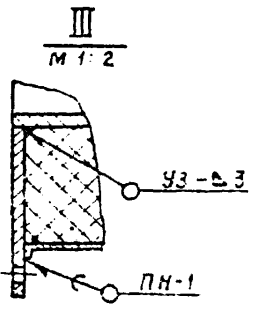
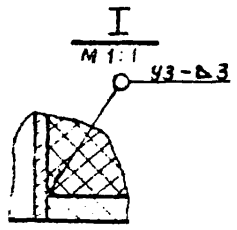
Рис. 2
 Остальное см. Рис. 1



Обозначение	Рис.	РАЗМЕРЫ, мм									Вес, кгс
		А	Б	В	Г	Д	Е	Ж	З	И	
ШД. 0200	1	505	650	680	405	505	600	700	8	20	104,4
-01	1	1005	1150	1180	805	805	1000	1000	10	32	195,7
-02	1	1405	1550	1580	1000	1255	1200	1450	12	44	201,5
-03	2	505	650	680	405	505	600	700	8	20	110,4
-04	2	1005	1150	1180	805	805	1000	1000	10	32	201,7
-05	2	1405	1550	1580	1000	1255	1200	1450	12	44	258,5

1. НЕУКАЗАННЫЕ ПРЕДЕЛЬНЫЕ ОТКЛОНЕНИЯ РАЗМЕРОВ ДИАМЕТРОВ ПО А₄, В₄ ОСТАЛЬНЫХ — ПО СМВ
2. СВАРНЫЕ ШВЫ ПО ГОСТ 5254-69
3. *РАЗМЕРЫ ДЛЯ СПРАВОК.

Имя и подл. Подпись и дата
 Имя и подл. Подпись и дата
 Имя и подл. Подпись и дата



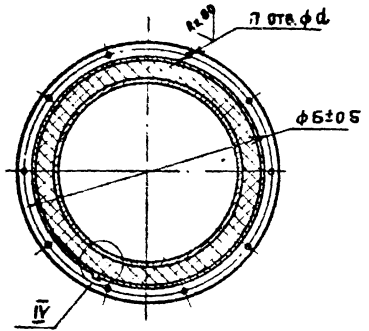
ШД 0200 СБ				
Изм.	Лист	№ докум.	Подп.	Дата
РАЗРАБ.	АБРОСИМОВА			
ПРОВ.	АЛЕКСЕЕВ			
РУК. БР.	АЛЕКСЕЕВ			
И. КОНТ.	ПОДЕЖИНА			
УТВ.				

Лист	Вес	Масштаб
СМ	ГАЗЛ	—

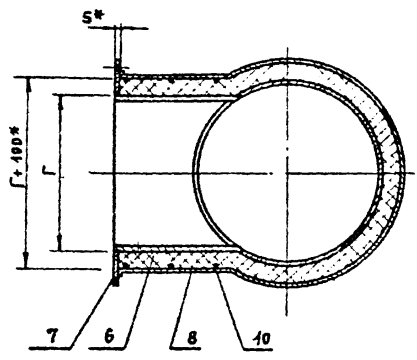
СЕКЦИЯ
 СБОРОЧНЫЙ ЧЕРТЕЖ

ШД 0200 СБ

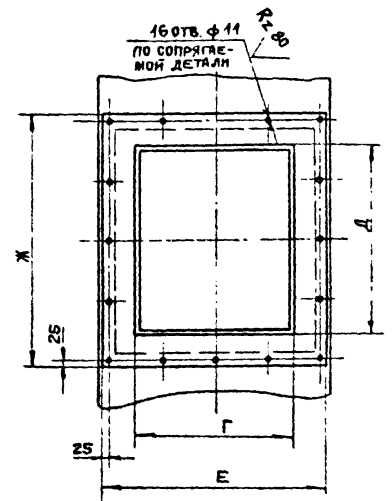
К-К лист 1



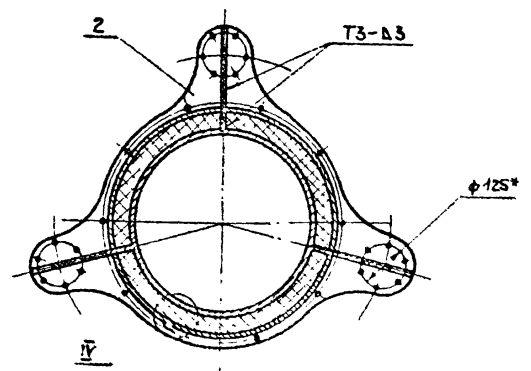
М-М лист 1



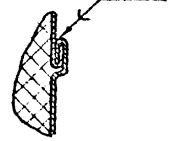
Вид Л лист 1



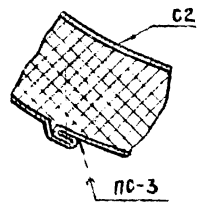
П-П лист 1



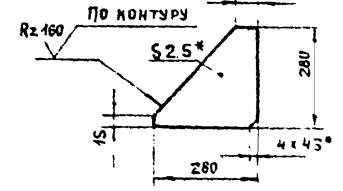
Н-Н лист 1
М 1:2 ПС-3



IV
М 1:2



П03.1 РЕБРО
М 1:10



№ чертежа Подп. и дата Изм. и дата Подп. и дата
 1 01.04.80 2 10.12.80 3 10.12.80 4 10.12.80
 Серийный номер 1.094-30 Выпуск 2

ИЗМ.	ЛИСТ	№ ДОКУМЕНТА	ПОДП.	ДАТА

ШД 0200 СБ

Копировать без разрешения

Шифры 2040-10/1, 10/2, 10/3, 10/4
Серия 1494-38 Выпуск 2

Имя и Фамилия
Подп. и Дата
Имя и Фамилия
Подп. и Дата
Имя и Фамилия
Подп. и Дата

Формат	Зона	Поз.	Обозначение	Наименование	Кол.	Примечание
<u>ДОКУМЕНТАЦИЯ</u>						
И			ШД 1000 СБ	СБОРОЧНЫЙ ЧЕРТЕЖ		
И			ШД 0000 ТУ	ТЕХНИЧЕСКИЕ УСЛОВИЯ		
<u>ДЕТАЛИ</u>						
И	1		ШД 1001	Шпилька монтажная	4	
<u>СТАНДАРТНЫЕ ИЗДЕЛИЯ</u>						
	2			Гайка М12 ГОСТ 5915-70	12	
	3			Шпилька 4x25 ГОСТ 397-56	4	
<u>ПЕРЕМЕННЫЕ ДАННЫЕ ДЛЯ ИСПОЛНЕНИЙ</u>						
<u>ШД 1000</u>						
<u>СБОРОЧНЫЕ ЕДИНИЦЫ</u>						
И	4		ШД 1100	СЕКЦИЯ КОМПЕНСАТОРА	1	
И	5		ШД 1200	СЕКЦИЯ КОМПЕНСАТОРА	1	
<u>МАТЕРИАЛЫ</u>						
	6			Плита мягкая минераловатная толщ. 40 мм марки 50 ГОСТ 9573-72	5,3 кгс	
<u>ШД 1000</u>						
Имя и Фамилия	Лист	№ докум.	Подп.	Дата	Компенсатор	
РАЗРАБ. АНДРОШИМОВ	1					
ПРОБ. МЕНДЕЕВ	2				ГОССТРОЙ СССР ПРОМСТРОЙОБЪЕКТ МОСКВА	

КОПИРОВАН МТВБЕВА ФОРМАТ 11

Серия 1494-38 Выпуск 2

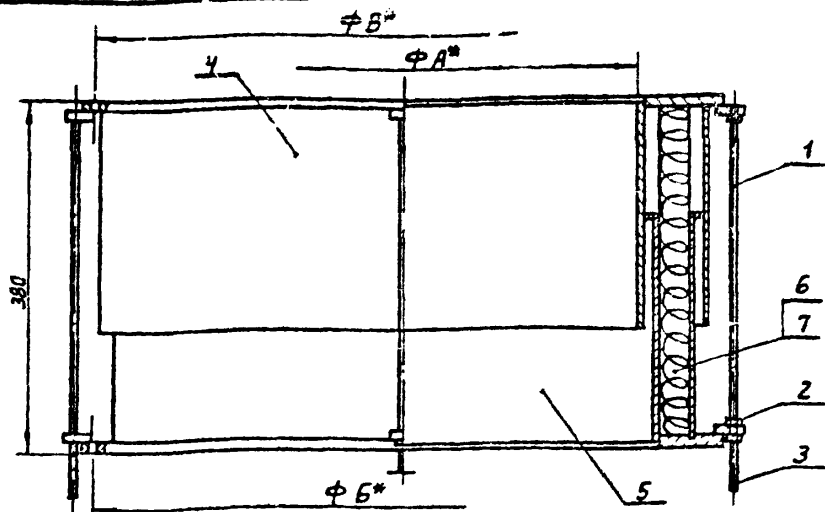
Имя и Фамилия
Подп. и Дата
Имя и Фамилия
Подп. и Дата
Имя и Фамилия
Подп. и Дата

Формат	Зона	Поз.	Обозначение	Наименование	Кол.	Примечание
	1			Стеклоткань Э-0,1 ГОСТ 8481-75	0,14 кгс	
<u>ШД 1001-01</u>						
<u>СБОРОЧНЫЕ ЕДИНИЦЫ</u>						
И	4		ШД 1100-01	СЕКЦИЯ КОМПЕНСАТОРА	1	
И	5		ШД 1200-01	СЕКЦИЯ КОМПЕНСАТОРА	1	
<u>МАТЕРИАЛЫ</u>						
	6			Плита мягкая минераловатная толщ. 40 мм марки 50 ГОСТ 9573-72	9,8 кгс	
	7			Стеклоткань Э-0,1 ГОСТ 8481-75	0,21 кгс	
<u>ШД 1000-02</u>						
<u>СБОРОЧНЫЕ ЕДИНИЦЫ</u>						
И	4		ШД 1100	СЕКЦИЯ КОМПЕНСАТОРА	1	
И	5		ШД 1200	СЕКЦИЯ КОМПЕНСАТОРА	1	
<u>МАТЕРИАЛЫ</u>						
	6			Плита мягкая минераловатная толщ. 40 мм марки 50 ГОСТ 9573-72	134 кгс	
	7			Стеклоткань Э-01 ГОСТ 8481-75	0,35 кгс	
<u>ШД 1000</u>						
Имя и Фамилия	Лист	№ докум.	Подп.	Дата	Компенсатор	
	1					
	2				ГОССТРОЙ СССР ПРОМСТРОЙОБЪЕКТ МОСКВА	

КОПИРОВАН МТВБЕВА ФОРМАТ 11

Шпильки 2040-10/1, 10/2, 10/3, 10/4
Серия 1.494-36 Выпуск 2

ШД 1000 СБ



Обозначение	Размеры, мм			Вес, кгс
	А	Б	В	
ШД 1000	500	650	660	820
-01	1000	1150	1160	1544
-02	1400	1550	1560	216,6

1 Для обеспечения свободного перемещения секций компенсатора с одновременным их уплотнением и предотвращения выветривания волокон из минераловатной плиты последнюю поместить в специально изготовленный чехол из стеклоткани и простегать.

2* Размеры для справок

ШД 1000 СБ

КОМПЕНСАТОР
СБОРОЧНЫЙ ЧЕРТЕЖ

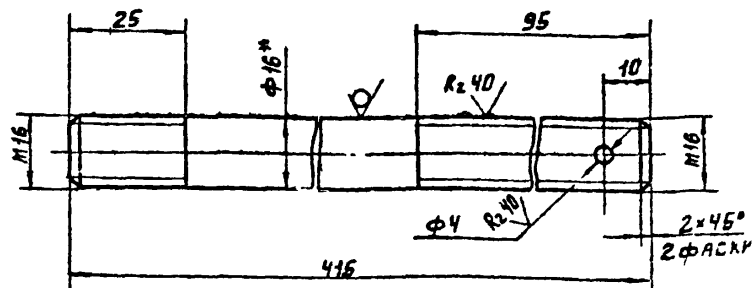
ЛИСТ	ВЕС	МАСШТАБ
	см	—
ЛИСТ	ЛИСТОВ 1	
ГОСТРОЙ СССР ПРОМСТРОЙПРОЕКТ МОСКВА		

КОПИРОВАЛА: СВИНАРЕВА

ФОРМАТ: А1

ШД 1001

R_z 80/ (✓)



1 Неуказанные предельные отклонения размеров: диаметров - по А_ч, В_ч, остальных - по СМВ.

2* Размер для справок.

ШД 1001

ШПИЛЬКА

ЛИСТ	ВЕС	МАСШТАБ
	0,65	1:1
ЛИСТ:	ЛИСТОВ 1	
ГОСТРОЙ СССР ПРОМСТРОЙПРОЕКТ МОСКВА		

Круг 16-4 ГОСТ 7417-75
45-Н-В ГОСТ 1051-73

КОПИРОВАЛА: СВИНАРЕВА

ФОРМАТ: А1

Лист № подл. ПСДЛ. и дата
Взам. инв. № Инв. № дубл. Подп. и дата
Изм. Лист
РАЗРАБ. АЛЕКСЕЕВ
ПРОВ. АЛЕКСЕЕВ
Руч. БР. АЛЕКСЕЕВ
Н. КОНТ. ПСЕВЖЕНКО
УТВ. НИКИТИН

Лист № подл. ПСДЛ. и дата
Взам. инв. № Инв. № дубл. Подп. и дата
Изм. Лист
РАЗРАБ. АЛЕКСЕЕВ
ПРОВ. АЛЕКСЕЕВ
Руч. БР. АЛЕКСЕЕВ
Н. КОНТ. ПСЕВЖЕНКО
УТВ. НИКИТИН

Ширь: 2010-10/1, 10/2, 10/3, 10/4
Серия 1.494-36 Выпуск 2

Имя и Подп. и Дата
Имя и Подп. и Дата
Имя и Подп. и Дата
Имя и Подп. и Дата

Формат	Зона	Поз.	Обозначение	Наименование	Кол.	Примечание
<u>ДОКУМЕНТАЦИЯ</u>						
12			ШД 1100 СБ	СБОРОЧНЫЙ ЧЕРТЕЖ		
11			ШД 0000 ТУ	ТЕХНИЧЕСКИЕ УСЛОВИЯ		
<u>ДЕТАЛИ</u>						
64	1		ШД 1:01	Ушко		
				Полоса 10x50 ГОСТ 103-76		
				Ст. 3 ГОСТ 535-58		
				L = 55	4	
<u>ПЕРЕМЕННЫЕ ДАННЫЕ ДЛЯ ИСПОЛНЕНИЙ</u>						
<u>ШД 1100</u>						
<u>ДЕТАЛИ</u>						
64	2		ШД 1102	ФЛАНЕЦ		
				Е-ПЧ-0-10.0 ГОСТ 19903-74		
				Лист 3-Ш-Н-СТ.3 ГОСТ 16523-70		
				фн. 510; фн. 680	1	
<u>ШД 1100</u>						
ИЗМ.	ЛИСТ	№ ДОК.	ПОДП.	ДАТА		
РАЗРАБ.	АБРОСИМОВА					
ПРОВ.	АЛЕКСЕЕВ					
ВУК	БР. УЛЕЧСЕВ					
И. КЕНТР.	ИЗДАВ. ЖЕНА					
ЭТБ	НИКИТИН					
СЕКЦИЯ КОМПЕНСАТОРА					ГОСТРОЙ СССР ПРОМСТРОЙПРОЕКТ МОСКВА	
					КОПИРОВАЛ МАТВЕЕВА	
					ФОРМАТ: 11	

Серия 1.494-36 Выпуск 2

Имя и Подп. и Дата
Имя и Подп. и Дата
Имя и Подп. и Дата
Имя и Подп. и Дата

Формат	Зона	Поз.	Обозначение	Наименование	Кол.	Примечание
64	3		ШД 1103	ТРУБА		
				Лист № 6-ПЧ-0-5.0 ГОСТ 19904-74		
				3-Ш-Н-СТ.3 ГОСТ 16523-70		
				245 x 1585	1	
64	4		ШД 1104	ТРУБА		
				Лист № 5-ПЧ-0-2.0 ГОСТ 19904-74		
				3-Ш-Н-СТ.3 ГОСТ 16523-70		
				242 x 997	1	
<u>МАТЕРИАЛЫ</u>						
ГРУНТОВКА ГФ-020						
ГОСТ 4056-63						
ЭЛЕКТРОД Э-42-А						
ГОСТ 9467-75						
ЭМАЛЬ ХВ-124						
ГОСТ 10144-74						
<u>ШД 1100-01</u>						
<u>ДЕТАЛИ</u>						
64	2		ШД 1102-01	ФЛАНЕЦ		
				Лист 6-ПЧ-0-10.0 ГОСТ 19903-74		
				3-Ш-Н-СТ.3 ГОСТ 16523-70		
				фн. 1010. фн. 1180	1	
<u>ШД 1100</u>						
ИЗМ.	ЛИСТ	№ ДОК.	ПОДП.	ДАТА		
КОПИРОВАЛ МАТВЕЕВА						
ФОРМАТ: 11						

Щ49901, 2040-011, 10/2, 10/3, 10/4,
Серия 1.494-30 Выпуск 2

Изм. №, дата, Подп. и дата, Изм. №, дата, Подп. и дата

Формат	Зона	Поз.	Обозначение	Наименование	Кол.	Примечание
Б.У.		3	ШД 1103-01	ТРУБА		
				Лист № 5-ПЧ-0-5.0 ГОСТ 19904-74 3-III-Н-СТ.3 ГОСТ 16523-70		
				245 × 3155	1	
Б.У.		4	ШД 1104-01	ТРУБА		
				Лист № 5-ПЧ-0-2.0 ГОСТ 19904-74 3-III-Н-СТ.3 ГОСТ 16523-70		
				242 × 3557	1	
			<u>МАТЕРИАЛЫ</u>			
			СМ. ИСПОЛНЕНИЕ			
			ШД 1100			
			<u>ШД 1100-02</u>			
			<u>ДЕТАЛИ</u>			
Б.У.		2	ШД 1102-02	ФЛАГЕЦ		
				Лист № 5-ПЧ-0-10.0 ГОСТ 19903-74 3-III-Н-СТ.3 ГОСТ 16523-70		
				ФН 1410 ФН 1590	1	

ШД 1100

Лист
2

Корпоративный материал Формат: А

Серия 1.494-36 Выпуск 2

Изм. №, дата, Подп. и дата, Изм. №, дата, Подп. и дата

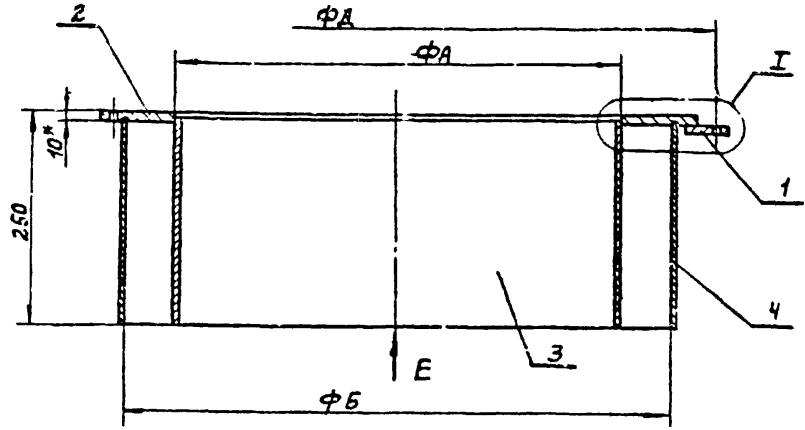
Формат	Зона	Поз.	Обозначение	Наименование	Кол.	Примечание
Б.У.		3	ШД 1103-02	ТРУБА		
				Лист № 5-ПЧ-0-5.0 ГОСТ 19904-74 3-III-Н-СТ.3 ГОСТ 16523-70		
				245 × 4410	1	
Б.У.		4	ШД 1104-02	ТРУБА		
				Лист № 5-ПЧ-0-2.0 ГОСТ 19904-74 3-III-Н-СТ.3 ГОСТ 16523-70		
				242 × 4883	1	
			<u>МАТЕРИАЛЫ</u>			
			СМ. ИСПОЛНЕНИЕ			
			ШД 1100			

ШД 1100

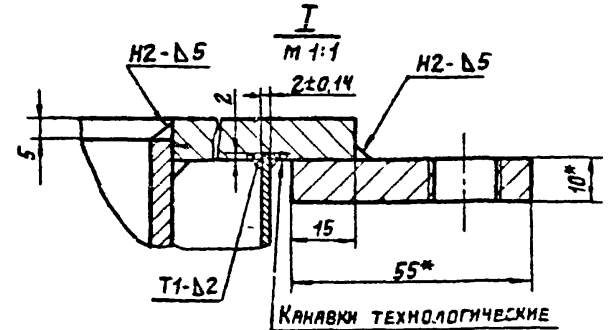
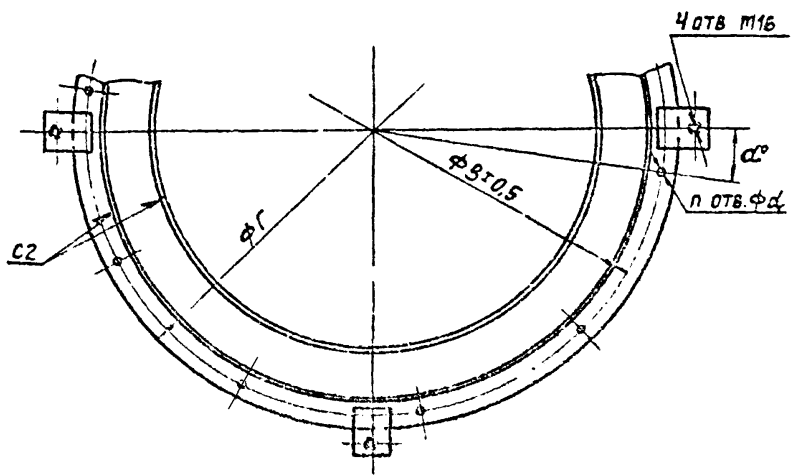
Изм. №, дата, Подп. и дата

ШД 1100 СБ

Шарфы 2040-10/1, 10/2, 10/3, 10/4
Серия 1.494-36 Выпуск 2



ВНАЕ



Обозначение	Размеры, мм						r	α	Вес, кгс
	A	B	B	Г	Д	d			
ШД 1100	510	636	660	680	730	8	10	9°	35,3
-01	1010	1136	1160	1180	1230	10	16	11°	68,2
-02	1410	1536	1570	1590	1630	12	22	4°	96,2

- 1 Неуказанные предельные отклонения размеров: диаметров - по А, В, остальных - по СТБ
- 2 Сварные швы по ГОСТ 5264-69.
- 3 * Размеры для справок.

Имя, отчество, фамилия, имя, отчество, дата
Взам. инв. №: Инв. № докум. Подп. и дата
Листов: 1

				ШД 1100 СБ			
Лист	№ докум.	Подп.	Дата	СЕКЦИЯ КОМПЕНСАТОРА СБОРОЧНЫЙ ЧЕРТЕЖ	Лист	Вес	Листов
Разряд	Исполнитель	Проф.	АЛЕКСЕЕВ		см. табл.	—	—
Рис. бр.	АЛЕКСЕЕВ				ГОСУДАРСТВЕННЫЙ СТАНДАРТ СССР СОВЕТСКОГО СОЮЗА МОСКВА		
Ч. контр.	ПУДОВИЧЕНКО				ФОРМАТ 12		
Этб.	НИКИТИН				КОПИРОВАЛ СВИНЦОВА		

Шифры 2040-01, 10/2, 10/3, 10/4
Серия 1.194-36 Выпуск 2

Формат	Зона	Поз.	Обозначение	Наименование	Кол.	Примечание																														
				<u>Документация</u>																																
		12	ШД 1200 СБ	Сборочный чертеж																																
		11	ШД 0000 ТУ	Технические условия																																
				<u>ДЕТАЛИ</u>																																
Б4	1	ШД 1201	Ушко	Ушко																																
				Полоса 10x56 ГОСТ 103-76 Ст. 3 ГОСТ 535-58																																
				L = 50	4																															
			<u>ПЕРЕМЕННЫЕ ДАННЫЕ ДЛЯ ИСПОЛНЕНИЙ</u>																																	
			<u>ШД 1200</u>																																	
			<u>ДЕТАЛИ</u>																																	
Б4	2	ШД 1202	Фланец	Фланец																																
				Лист Б-ПУ-0-10.0 ГОСТ 19903-74 3-й-Н-СТЗ ГОСТ 16523-70																																
				Фвч 536. Фн 680	1																															
ШД 1200																																				
<table border="1" style="width: 100%;"> <tr> <td>Изм.</td> <td>Лист</td> <td>№ докум.</td> <td>Подп.</td> <td>Дата</td> </tr> <tr> <td>РАЗРАБ</td> <td>А.БРЕСНЕВА</td> <td></td> <td></td> <td></td> </tr> <tr> <td>ПРОВ</td> <td>А.БРЕСНЕВА</td> <td></td> <td></td> <td></td> </tr> <tr> <td>УДА БР</td> <td>А.БРЕСНЕВА</td> <td></td> <td></td> <td></td> </tr> <tr> <td>И.СКОП</td> <td>А.БРЕСНЕВА</td> <td></td> <td></td> <td></td> </tr> <tr> <td>УТВ</td> <td>А.БРЕСНЕВА</td> <td></td> <td></td> <td></td> </tr> </table>							Изм.	Лист	№ докум.	Подп.	Дата	РАЗРАБ	А.БРЕСНЕВА				ПРОВ	А.БРЕСНЕВА				УДА БР	А.БРЕСНЕВА				И.СКОП	А.БРЕСНЕВА				УТВ	А.БРЕСНЕВА			
Изм.	Лист	№ докум.	Подп.	Дата																																
РАЗРАБ	А.БРЕСНЕВА																																			
ПРОВ	А.БРЕСНЕВА																																			
УДА БР	А.БРЕСНЕВА																																			
И.СКОП	А.БРЕСНЕВА																																			
УТВ	А.БРЕСНЕВА																																			
СЕКЦИЯ КОМПЕНСАТОРА				Лист	Лист	Листов																														
					1	4																														
				ГОСПРОЕКТ СССР ПРОМТЕХПРОЕКТ МОСКВА																																

Косырева И. МАТВЕЕВА

Формат 11

Серия 1.194-36 Выпуск 2

Формат	Зона	Поз.	Обозначение	Наименование	Код	Примечание																														
Б4	3	ШД 1203	Труба	Труба																																
				Лист К Б-ПУ-0-9.0 ГОСТ 10904-74 3-й-Н-СТЗ ГОСТ 16523-70																																
				245 x 1695	1																															
Б4	4	ШД 1204	Труба	Труба																																
				Лист К Б-ПУ-0-2.0 ГОСТ 19904-74 3-й-Н-СТЗ ГОСТ 16523-70																																
				242 x 1937	1																															
				Кольцо																																
				КВАДРАТ В6 ГОСТ 2591-71 СТЗ ГОСТ 535-58																																
Б4	5	ШД 1205	L = 1632	L = 1632	1																															
Б4	6		-01	L = 1965	1																															
				<u>МАТЕРИАЛ</u>																																
				Грунтовка ГФ-020																																
				ГОСТ 4056-63																																
				Электрод Э42-А																																
				ГОСТ 9467-75																																
				Эмаль ХВ-124																																
				ГОСТ 10144-74																																
ШД 1200																																				
<table border="1" style="width: 100%;"> <tr> <td>Изм.</td> <td>Лист</td> <td>№ докум.</td> <td>Подп.</td> <td>Дата</td> </tr> <tr> <td>РАЗРАБ</td> <td>А.БРЕСНЕВА</td> <td></td> <td></td> <td></td> </tr> <tr> <td>ПРОВ</td> <td>А.БРЕСНЕВА</td> <td></td> <td></td> <td></td> </tr> <tr> <td>УДА БР</td> <td>А.БРЕСНЕВА</td> <td></td> <td></td> <td></td> </tr> <tr> <td>И.СКОП</td> <td>А.БРЕСНЕВА</td> <td></td> <td></td> <td></td> </tr> <tr> <td>УТВ</td> <td>А.БРЕСНЕВА</td> <td></td> <td></td> <td></td> </tr> </table>							Изм.	Лист	№ докум.	Подп.	Дата	РАЗРАБ	А.БРЕСНЕВА				ПРОВ	А.БРЕСНЕВА				УДА БР	А.БРЕСНЕВА				И.СКОП	А.БРЕСНЕВА				УТВ	А.БРЕСНЕВА			
Изм.	Лист	№ докум.	Подп.	Дата																																
РАЗРАБ	А.БРЕСНЕВА																																			
ПРОВ	А.БРЕСНЕВА																																			
УДА БР	А.БРЕСНЕВА																																			
И.СКОП	А.БРЕСНЕВА																																			
УТВ	А.БРЕСНЕВА																																			
СЕКЦИЯ КОМПЕНСАТОРА				Лист	Лист	Листов																														
					1	4																														
				ГОСПРОЕКТ СССР ПРОМТЕХПРОЕКТ МОСКВА																																

Косырева И. МАТВЕЕВА

Формат 11

Шарфы 2040-101, 102, 103, 104
Серия 1.494-36 Выпуск 2

Подп. и дата
Взам. инв. № 41 Инв. № 42 Подп. и дата

Формат	Зона	Поз.	Обозначение	Наименование	Кол.	Примечание
				<u>ШД 1100-01</u>		
				<u>ДЕТАЛИ</u>		
Б4	2	ШД 1202-01	ФЛАНЕЦ	Лист Б-ПУ-0-10.0 ГОСТ 19903-74 3-Б-Н-СТЗ ГОСТ 16523-70 ФВН 1536: ФН 1580	1	
Б4	3	ШД 1203-01	ТРУБА	Лист Х/К Б-ПУ-0-5.0 ГОСТ 19904-74 3-Б-Н-СТЗ ГОСТ 16523-70 245 x 3262	1	
Б4	4	ШД 1204-01	ТРУБА	Лист Х/К Б-ПУ-0-2.0 ГОСТ 19904-74 3-Б-Н-СТЗ ГОСТ 16523-70 242 x 3506	1	
			Кольцо	Квадрат 86 ГОСТ 2591-71 Ст. 3 ГОСТ 535-50		
Б4	5	ШД 1205 -02	L = 3202		1	
Б4	6	-03	L = 3535		1	
			<u>МАТЕРИАЛЫ</u>			
			см. исполнение			
			ШД 1200			

Серия 1.494-36 Выпуск 2

Подп. и дата
Взам. инв. № 41 Инв. № 42 Подп. и дата

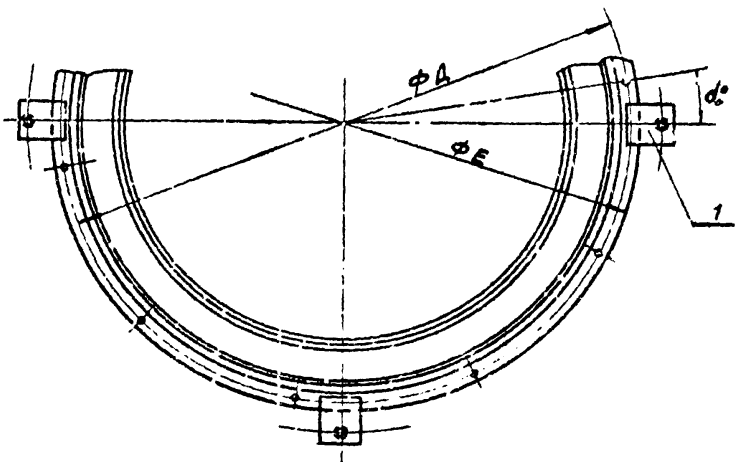
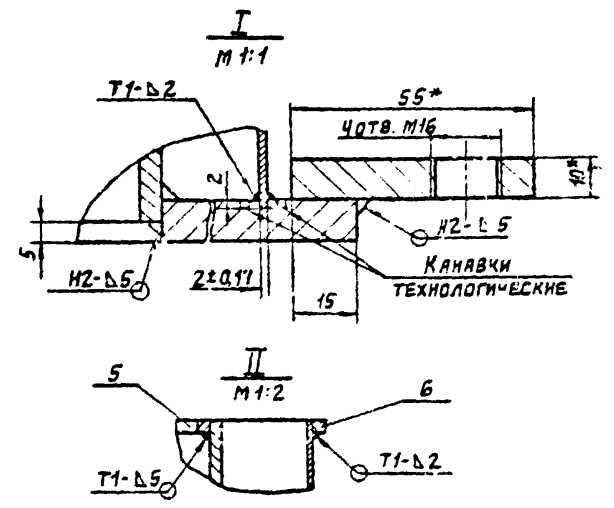
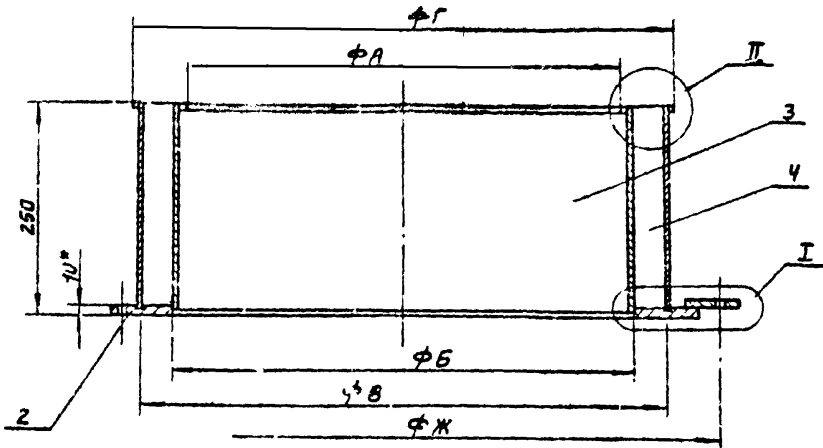
Формат	Зона	Поз.	Обозначение	Наименование	Кол.	Примечание
				<u>ШД 1200-02</u>		
				<u>ДЕТАЛИ</u>		
Б4	2	ШД 1202-02	ФЛАНЕЦ	Лист Б-ПУ-0-10.0 ГОСТ 19903-74 Лист 3-Б-Н-СТЗ ГОСТ 16523-70 ФВН 1536: ФН 1580	1	
Б4	3	ШД 1203-02	ТРУБА	Лист Х/К Б-ПУ-0-5.0 ГОСТ 19904-74 3-Б-Н-СТЗ ГОСТ 16523-70 245 x 4520	1	
Б4	4	ШД 1204-02	ТРУБА	Лист Х/К Б-ПУ-0-2.0 ГОСТ 19904-74 3-Б-Н-СТЗ ГОСТ 16523-70 242 x 4762	1	
			Кольцо	Квадрат 86 ГОСТ 2591-71 Ст. 3 ГОСТ 535-50		
Б4	5	ШД 1206-04	L = 4458		1	
Б4		-05	L = 4790		1	
			<u>МАТЕРИАЛЫ</u>			
			см. исполнение			
			ШД 1200			

ШД 1200

ШД 1200 СБ

39

Шурупы 20x10-10/11, 10/2, 10/3, 10/4
СЕРИЯ 1.494-36 ВИНСКО Е



ОБОЗНАЧЕНИЕ	РАЗМЕРЫ, мм								n	α	ВЕС, кгс
	A	Б	В	Г	Δ	E	Ж	α			
ШД 1200	514	536	616	632	650	680	730	8	10	3°	37,3
- 01	1014	1036	1116	1132	1150	1180	1230	10	16	11°	71,3
- 02	1414	1436	1516	1532	1550	1580	1630	12	22	4°	99,5

1. Неуказанные предельные отклонения размеров. диаметров - по А₄, В₄, остальных - по СМ_В
2. Сварные швы по ГОСТ 5264-69
3. * Размеры для справок

ИНВ. НЕПР. ПОДП. И ДАТА ВЗНМ ИНО ИЗМ. И РАБ. ПОДП. И ДАТА

				ШД 1200 СБ				Лист	Всего	Масштаб
Исполнитель	Число	Подпись	Дата	СЕКЦИЯ КОМПЕНСАТОРА СБОРОЧНЫЙ ЧЕРТЕЖ				СМ		
Разработчик	Число	Подпись	Дата					ТАБЛ		
Проверенный	Число	Подпись	Дата					Лист	Всего	
Ручка	Число	Подпись	Дата					ПРОСТРАНСТВО ПРОЕКТОРНО-КОНСТРУКТОРСКОМУ ЦЕНТРУ МОСКВА		