

ТИПОВЫЕ КОНСТРУКЦИИ, ИЗДЕЛИЯ И УЗЛЫ: ЗДАНИЙ И СООРУЖЕНИЙ

СЕРИЯ 1.494-36

**ШАХТЫ ДЫМОУДАЛЕНИЯ
ПРОИЗВОДСТВЕННЫХ ЗДАНИЙ
ПРОМЫШЛЕННЫХ ПРЕДПРИЯТИЙ**

ВЫПУСК 3

ВЕНТИЛЯЦИОННОЕ ОБОРУДОВАНИЕ

РАБОЧИЕ ЧЕРТЕЖИ

инв. N-15857-03

цена: 1-44

ТИПОВЫЕ КОНСТРУКЦИИ, ИЗДЕЛИЯ И УЗЛЫ ЗДАНИЙ И СООРУЖЕНИЙ

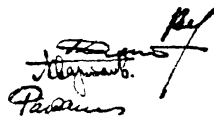
СЕРИЯ 1.494-36

ШАХТЫ ДЫМОУДАЛЕНИЯ
ПРОИЗВОДСТВЕННЫХ ЗДАНИЙ
ПРОМЫШЛЕННЫХ ПРЕДПРИЯТИЙ

ВЫПУСК 3
СОСТАВ ПРОЕКТА

ВЫПУСК 1 МАТЕРИАЛЫ ДЛЯ ПРОЕКТИРОВАНИЯ РАБОЧИЕ ЧЕРТЕЖИ УЗЛОВ
ВЫПУСК 2 СЕКЦИИ ШАХТ РАБОЧИЕ ЧЕРТЕЖИ
ВЫПУСК 3 ВЕНТИЛЯЦИОННОЕ ОБОРУДОВАНИЕ РАБОЧИЕ ЧЕРТЕЖИ

ГЛАВНЫЙ ИНЖЕНЕР ИНСТИТУТА
ГЛАВНЫЙ АРХИТЕКТОР ИНСТИТУТА
МАЧАЛЬНИК ОБ
ГЛАВНЫЙ СПЕЦИАЛИСТ



В.И. КОРОЛЕВ
Л.К. ДЯТЛОВ
Л.П. КВАРТАЛОВ
О.С. РАЙКИНА

РАЗРАБОТАНЫ
ПРОМСТРОЙПРОЕКТОМ ГОССТРОЯ СССР

УТВЕРЖДЕНЫ И ВВЕДЕНЫ
в действие с 1 января 1960 г.
постановлением Госстроя СССР
№ 231 от 4 декабря 1979 г.
и письмом № 2/143 от 20.05.1980 г.

Шифры 2000-10/1, 10/2, 10/3, 10/4

СЕРИЯ 1494-36 вып.3

Имя, отчество, должность и дата (взгл. инж. А.И.Е. КРУЖА) ПОДПИСЬ И ДАТА

СТРОКА	ФОРМАТ	ОБОЗНАЧЕНИЕ	НАИМЕНОВАНИЕ	СТРАНИЦА
			ТИТУЛЬНЫЙ ЛИСТ	1
Н	Ш.Д.2000 ÷ 4000.Д		ШАХТА ДЫМОУДАЛЕНИЯ	
			СОДЕРЖАНИЕ	2
Н	Ш.Д.2000 ÷ 4000.Д		ТО ЖЕ	3
Н	Ш.Д.2000 ÷ 4000.ТУ		ШАХТА ДЫМОУДАЛЕНИЯ	
			ТЕХНИЧЕСКИЕ УСЛОВИЯ	3
Н	Ш.Д.2000 ÷ 4000.ТУ		ТО ЖЕ	4
12	Ш.Д.2000		КЛАПАН УТЕПЛЕННЫЙ	5
12	Ш.Д.2000		ТО ЖЕ	6
12	Ш.Д.2000СБ		КЛАПАН УТЕПЛЕННЫЙ	
			СБОРОЧНЫЙ ЧЕРТЕЖ	7
12	Ш.Д.2000СБ		ТО ЖЕ	8
12	Ш.Д.2000СБ		ТО ЖЕ	9
Н	Ш.Д.2010		КОРПУС ПОДШИПНИКА	10
Н	Ш.Д.2010СБ		КОРПУС ПОДШИПНИКА	
			СБОРОЧНЫЙ ЧЕРТЕЖ	10
Н	Ш.Д.2020		БЛОК С ОБОЙМОЙ	11
12	Ш.Д.2020СБ		БЛОК С ОБОЙМОЙ	
			СБОРОЧНЫЙ ЧЕРТЕЖ	12
Н	Ш.Д.2021		БЛОК	13
Н	Ш.Д.2030		КАРКАС КЛАПАНА	13
Н	Ш.Д.2030		ТО ЖЕ	14

Ш.Д.2000 ÷ 4000.Д

ШАХТА ДЫМОУДАЛЕНИЯ
СОДЕРЖАНИЕ

ЛИТ. ЛИСТ ЛИСТОВ
1 3
ГОССТРОЙ БССР
ПРОЕКТИРОВАНИЕ
МОСКВА

КОПИРОВАЛ СЕРГЕЙ СЕРГЕЕВИЧ ФОРМАТ 11

СЕРИЯ 1494-36 вып.3

Имя, отчество, должность и дата (взгл. инж. А.И.Е. КРУЖА) ПОДПИСЬ И ДАТА

СТРОКА	ФОРМАТ	ОБОЗНАЧЕНИЕ	НАИМЕНОВАНИЕ	СТРАНИЦА
12	Ш.Д.2030СБ		КАРКАС КЛАПАНА	
			СБОРОЧНЫЙ ЧЕРТЕЖ	15
Н	Ш.Д.2032		ПОЛОТНО	16
Н	Ш.Д.2036		ТРУБА	16
12	Ш.Д.2040		РАМКА	17
12	Ш.Д.2040СБ		РАМКА	
			СБОРОЧНЫЙ ЧЕРТЕЖ	18
Н	Ш.Д.2043, Ш.Д.2044		УГОЛОК	19
Н	Ш.Д.2045, Ш.Д.2046		КОСЫНКА	19
Н	Ш.Д.2050		ОПОРА	20
Н	Ш.Д.2050СБ		ОПОРА	
			СБОРОЧНЫЙ ЧЕРТЕЖ	21
Н	Ш.Д.3000		КЛАПАН УТЕПЛЕННЫЙ	
			В ПАТРУБКЕ	21
Н	Ш.Д.3000		ТО ЖЕ	22
12	Ш.Д.3000СБ		КЛАПАН УТЕПЛЕННЫЙ	
			В ПАТРУБКЕ	
			СБОРОЧНЫЙ ЧЕРТЕЖ	23
12	Ш.Д.3000СБ		ТО ЖЕ	24
Н	Ш.Д.3000СБ		ТО ЖЕ	25
Н	Ш.Д.3001		ВАЛ	25
Н	Ш.Д.3003		РУКОЯТКА	26
Н	Ш.Д.3004		СЕКТОР	26
Н	Ш.Д.3005		ЛАПКА	27

Ш.Д.2000 ÷ 4000.Д

ЛИСТ
2

КОПИРОВАЛ СЕРГЕЙ СЕРГЕЕВИЧ ФОРМАТ 11

Шпороы 2040-10/1, 10/2, 10/3, 10/4
СЕРИЯ 1494-36 вып. 3

3. ТРЕБОВАНИЯ К МАТЕРИАЛАМ

3.1. Соответствие качества материалов требованиям ГОСТов на эти материалы должно быть подтверждено сертификатами завода-изготовителя.

3.2. При изготовлении деталей применять материалы указанные в чертежах.

4. ТРЕБОВАНИЯ НА ИЗГОТОВЛЕНИЕ ДЕТАЛЕЙ И СБОРКУ УЗЛОВ

4.1. Чистота обработки деталей без разработки их в чертежах, по указанным в спецификациях, должна быть не ниже R_z 80. Предельные отклонения размеров отверстий — по А₇, валов — по В₇, остальных — по СМ₇.

4.2. Забоины и вмятины на обрабатываемых поверхностях не допускаются. Все заусенцы и стружки после механической обработки должны быть удалены.

4.3. Все узлы и детали, поступающие в сборку, должны быть приняты ОТК. Перед сборкой все сопрягаемые поверхности мест разбега деталей, мест посадки осей, трущиеся поверхности и резьбы должны быть смазаны тонким слоем смазки УТВ по ГОСТ 1631-61.

4.4. При сборке не допускается попадание грязи, стружки, влаги и других посторонних предметов в шарикоподшипниковые узлы и на трущиеся поверхности. После окончательной сборки узла и изделия не допускается сверловка отверстий, нарезание резьбы и другая обработка, приводящая к попаданию стружки в подшипниковые узлы и на трущиеся поверхности.

4.5. Все подшипники должны собираться с заводской смазкой, если их упаковка и смазка не были повреждены и загрязнены до сборки. В противном случае подшипники надо промыть и смазать смазкой УТВ по ГОСТ 1631-61.

4.6. Соединение деталей с натягом должно производиться без применения стального молотка и ручной доводки посадочных мест.

4.7. При ручной сварке применять электроды Э-42А ГОСТ 9467-75. Толщина электродов 1±2мм. Швы должны быть ровными без подтеков и брызг. В сварных швах не допускается пережог металла, непроварка шва и др. дефекты. Наплывы видимых стыковых швов зачищаются до плоскости основного металла. Контроль качества сварных соединений осуществляется ОТК завода.

ШД. (2000 ÷ 4000) ТУ

Лист 2

5. ПРЕДОХРАНЕНИЕ ОТ КОРРОЗИИ

5.1. Все узлы после сборки на заводе-изготовителе должны быть покрыты грунтом ГФ-020 по ГОСТ 4056-63^м. Поверхности трения, резьбы и посадочные места грунтовать не разрешается.

5.2. Все поверхности перед грунтовкой должны быть тщательно очищены от жира и грязи. Перед окраской все неровности должны быть тщательно зашпаклеваны.

5.3. Все поверхности кроме трущихся, резьбовых соединений и резиновых профилей окрашиваются алюминиевой краской АЛ-177 ГОСТ 5631-70 за 2 раза снаружи и один раз изнутри.

6. МАРКИРОВКА, УПАКОВКА И УСЛОВИЯ ХРАНЕНИЯ

6.1. Каждый комплект клапана, лебедки при отправке с завода-изготовителя должны быть снабжены этикеткой, в которой указать:

- а) наименование изделия — например: клапан утепленный, лебедка ручная;
- б) обозначение изделия — например: ШД. 2000 01, ШД 4000;
- в) номер стандартов или технических условий, которыми удовлетворяет изделие;
- г) сведения о приемке изделия ОТК,
- д) сведения о количестве изделий в одной упаковке;
- е) даты выпуска

6.2. Перед упаковкой проверить наличие и состояние антикоррозионных покрытий. При необходимости смазать тонким слоем смазку УТВ по ГОСТ 1631-61. Неокрашенные поверхности деталей и узлов должны быть покрыты промасленной бумагой.

6.3. Хранить изделия разрешается только в закрытых складах.

ШД. 2000 ÷ 4000 ТУ

Лист 3

Лист № подл. Подпись и дата Изм № докум. Подпись и дата

Лист № подл. Подпись и дата Изм № докум. Подпись и дата

Широк 2040-101, 102, 103, 104

СЕРИЯ 1.494-36 ВМЛ.3

ИЗМ. № ДОК. № ДОК. ПОДП. ДАТА

ФОРМА	КОЛ.	ПРИМЕЧАНИЕ	НАИМЕНОВАНИЕ	ОБЗНАЧЕНИЕ
			<u>ДОКУМЕНТАЦИЯ</u>	
12			СБОРОЧНЫЙ ЧЕРТЕЖ	ШД. 2000 СБ
			<u>СБОРОЧНЫЕ ЕДИНИЦЫ</u>	
11	1		КОРПУС ПОДШИПНИКА	ШД. 2010
11	2		БЛОК С ОБВОЙМОЙ	ШД. 2020
			<u>ДЕТАЛИ</u>	
54	3		ПЛИТА	ШД. 2001
			10x50 ГОСТ 103-76 ПЛОСКА ВСТЗКП2 ГОСТ 535-58*	
54	4	2 0,85 кгс	ВАЛ	ШД. 2002
			В.36-3 ГОСТ 7417-75 КРУГ 45-Н-А ГОСТ 1050-74	
54	5	2 1,33 кгс	ВТУЛКА	ШД. 2003
			В.50 ГОСТ 2590-71 КРУГ 45 ГОСТ 1050-74	
		2 0,30 кгс		

ШД. 2000

Клапан утепленный

Лист 1 из 4
Лист 7 из 4
Листов 4
ГОСТРОИ СССР
ПРОСТАГОПРОЕКТ
МОСКВА

КОПИРОВАЛ САФРОНОВА ФОРМАТ 11

ИЗМ. № ДОК. ПОДП. ДАТА ИЗМ. № ДОК. ПОДП. ДАТА

СЕРИЯ 1.494-36 ВМЛ.3

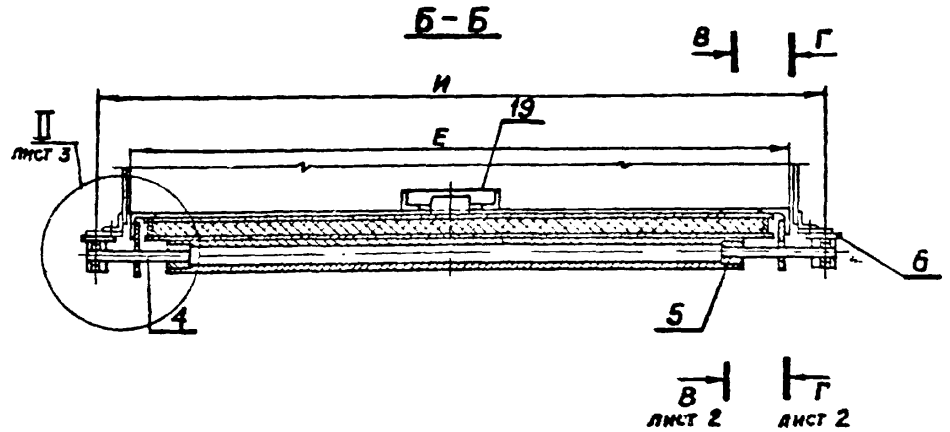
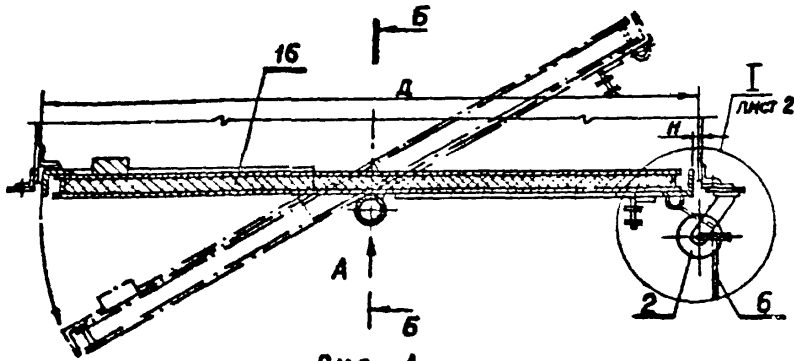
ФОРМА	КОЛ.	ПРИМЕЧАНИЕ	НАИМЕНОВАНИЕ	ОБЗНАЧЕНИЕ
			<u>СТАНДАРТНЫЕ ИЗДЕЛИЯ</u>	
	6		КАНАТ 3,3-ГВ-А-Н-160	
	7		ГОСТ 3063-66 L-ПО МЕСТУ 1	
	8	2	КАНАТ 18-Г-120-СС	
			ГОСТ 3062-69 L-ПО МЕСТУ 2	
	9	2	БОЛТ М8x75	
			ГОСТ 7798-70*	
	10	4 ГОЛОВКУ СРЕЗАТЬ	БОЛТ М16x50	
			ГОСТ 7798-70*	
	11	4	ГАЙКА М8 ГОСТ 5915-70*	
	12	8	ГАЙКА М16 ГОСТ 5915-70*	
	13	2	ШАЙБА В ГОСТ 11371-88*	
	14	4	ШАЙБА 16 ГОСТ 11371-88*	
		2	ПОДШИПНИК 206 ГОСТ 6333-75	
			<u>ПРОЧИЕ ИЗДЕЛИЯ</u>	
	15	2	ЗАМОК ТРОСОВОЙ СМЕТНЫ 237	ШД. 2000

ШД. 2000

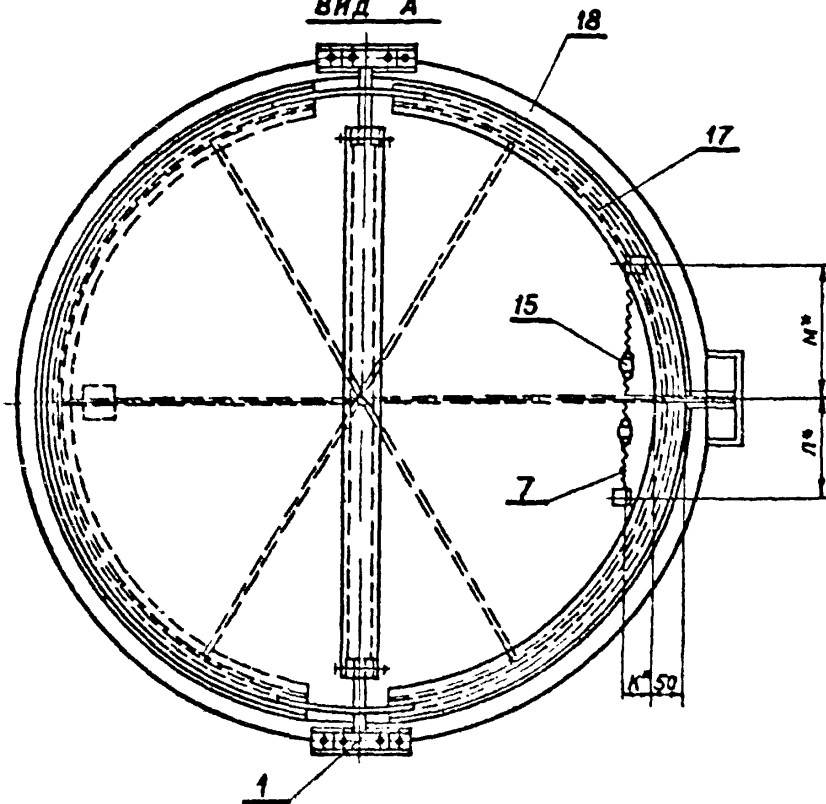
ИЗМ. № ДОК. ПОДП. ДАТА

КОПИРОВАЛ САФРОНОВА ФОРМАТ 11

ШД. 2000 СБ



Вид А



Обозначение	Размеры, мм							Вес, кгс
	Д	Е	И	К	Л	М	Н	
ШД. 2000	500	474	574	50	100	160	13	42,3
-01	1000	984	1074	70	200	300	8	79,9
-02	1400	1388	1474	100	280	370	6	119,85

1. Незказанные предельные отклонения размеров по СМУ.
2. *Размеры для справок.

ШД. 2000 СБ
 Серия 1401-52 ВЛ.8

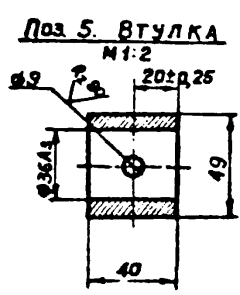
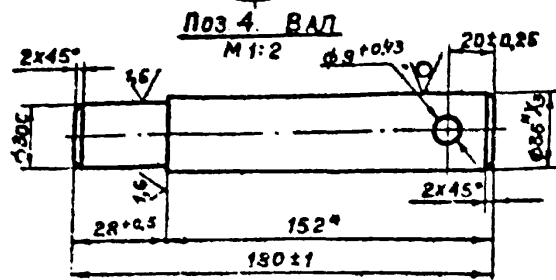
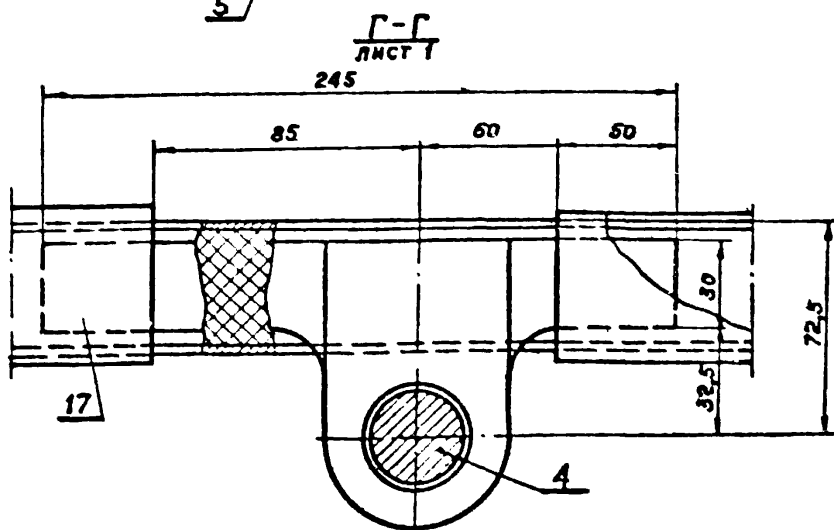
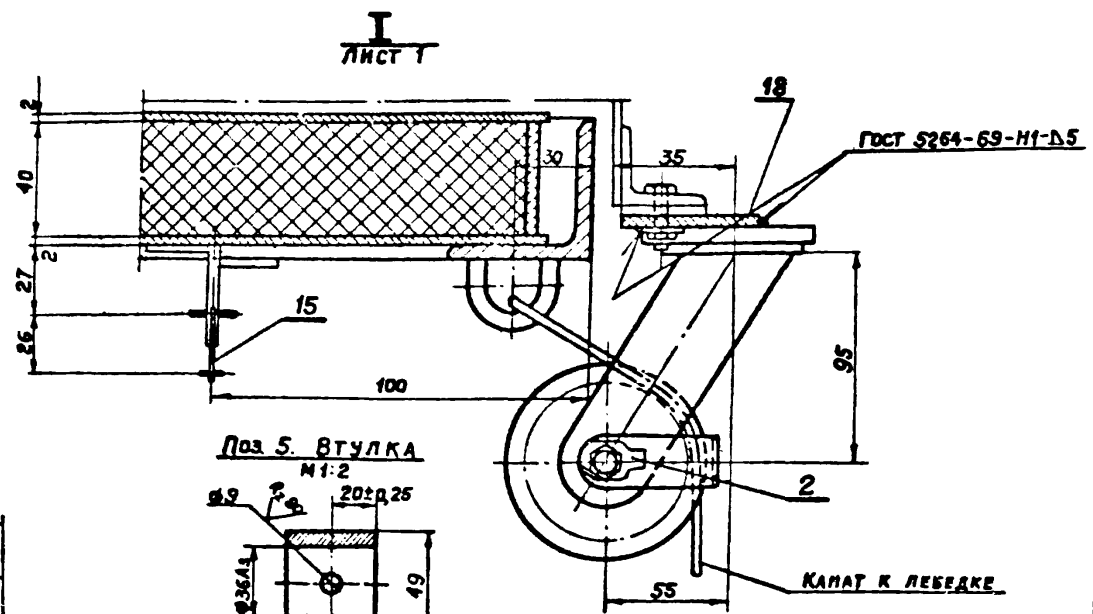
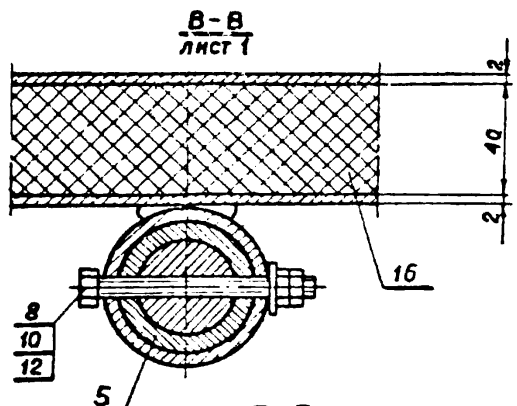
Подп. и дата
 Изм. № подл.
 Подп. и дата
 Изм. № вв.
 Изм. № вв.
 Подп. и дата
 Изм. № вв.

				ШД. 2000 СБ			
Изм	Лист	Исход. докум.	Подп.	Дата	Лист	Вес	Масштаб
						см	
						табл	
					Лист 1	Листов 3	
					Госотрест СССР		
					Промстройпроект		
					Москва		

Копировал *Климов* Размер 1:3

Ш: 9: р: 2040-10/1; 10/2; 10/3; 10/4.
СРМВ 1994-36 ВМ.З

ИЗ. № ДОСТ. ПОДП. И ДАТА
ВЗН. № ДОСТ. ПОДП. И ДАТА
ВЗН. № ДОСТ. ПОДП. И ДАТА
ВЗН. № ДОСТ. ПОДП. И ДАТА

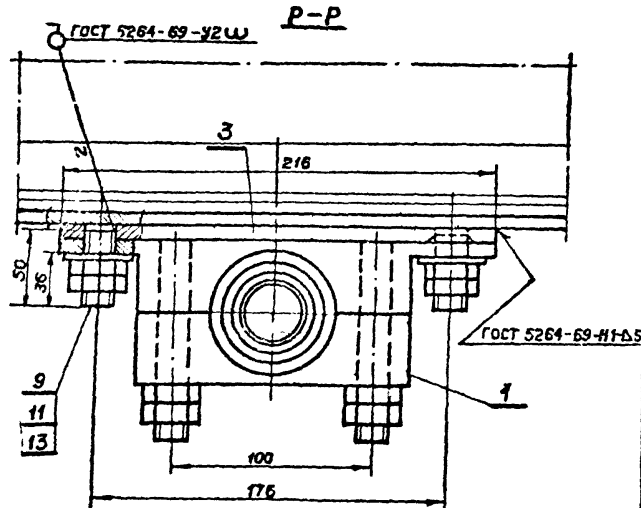
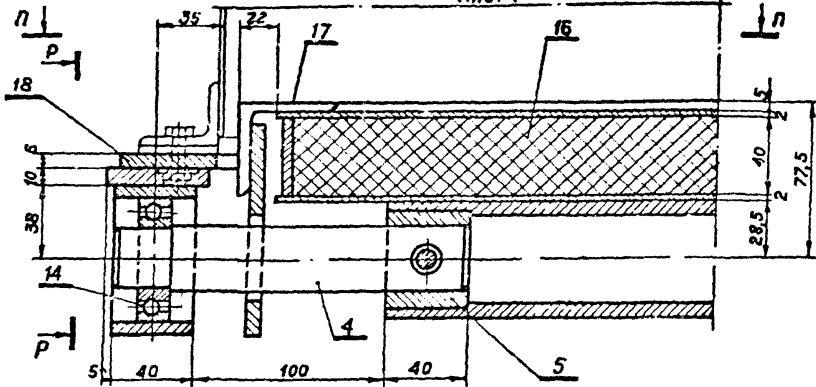


ИЗ. №	Лист	№ докум	Подп	Дата	ШД. 2000 СБ	Лист
						2

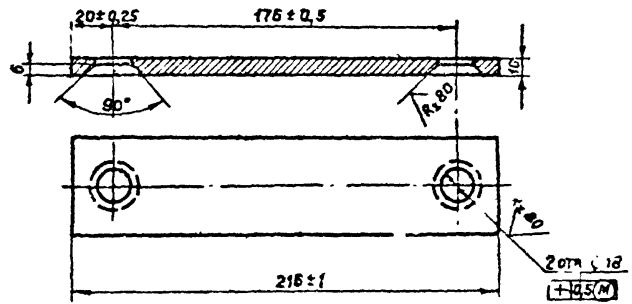
Широкое 2040-011; 102, к 3, 10/4
Серия 1494-36 вып.3

ШД. 2000 СБ

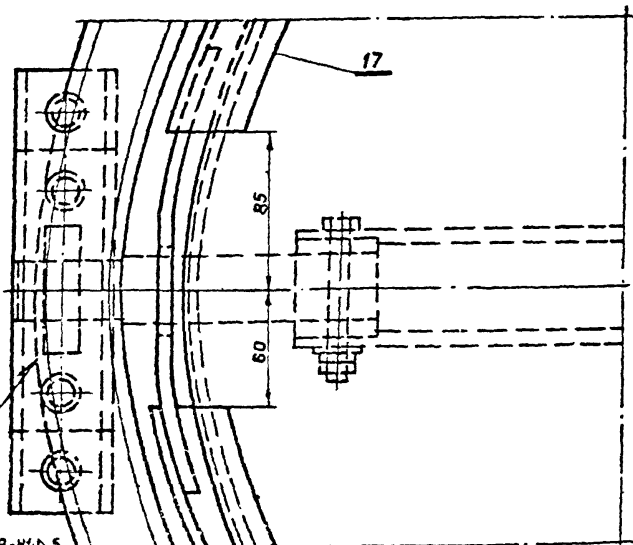
II
Лист 1



Поз. 3. ПЛИТА
М 1:2



II-II



ГОСТ 5264-69-Н1-Д.5

ИМ. № ПОДП. ПОСП. И ДАТА
ИМ. № ПОДП. ПОСП. И ДАТА
ИМ. № ПОДП. ПОСП. И ДАТА
ИМ. № ПОДП. ПОСП. И ДАТА

ИМ.	ПОДП.	№ ДОКУМ.	ПОДП.	ДАТА	ШД. 2000 СБ	Лист 3
Копировал <i>Копировал</i>						ФОРМАТ 12

Чертежи 2040-10/1; 10/2; 10/3; 10/4
 Серия 1494-36 Вып. 3

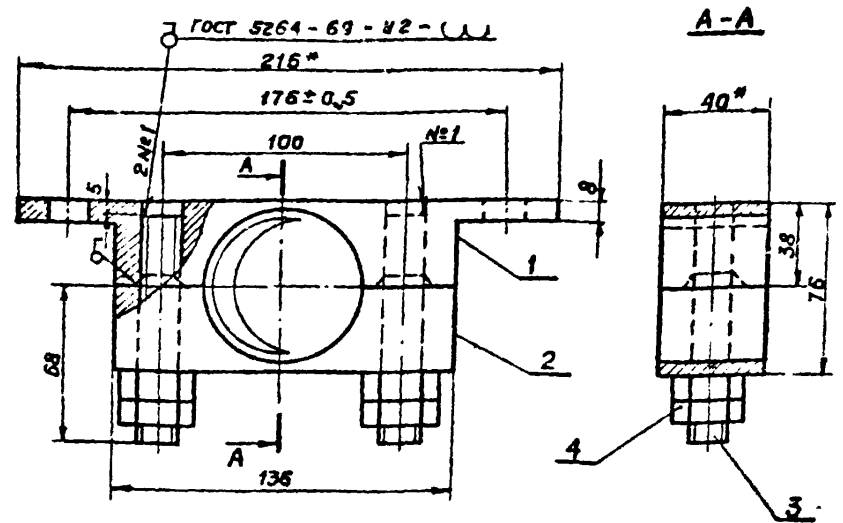
Формат	Зона	Род	Обозначение	Наименование	Кол.	Примечание
				ДОКУМЕНТАЦИЯ		
1/1			ШД. 2010 СБ	СБОРОЧНЫЙ ЧЕРТЕЖ		
				ДЕТАЛИ		
Б.ч.	1		ШД 2011	ОСНОВАНИЕ		
				Квадрат 840 ГОСТ 2591-71 20 ГОСТ 1051-73		
				L=216	1	1,56 кгс
Б.ч.	2		ШД 2012	КРЫШКА		
				Квадрат 840 ГОСТ 2591-71 20 ГОСТ 1051-73		
				L=136	1	1,5 кгс
				СТАНДАРТНЫЕ ИЗДЕЛИЯ		
			3	БОЛТ М 16Х10 ГОСТ 7798-70*	2	ГОЛОВКУ СРЕЗАТЬ
			4	ГАЙКА М 16 ГОСТ 5915-70*	4	

Имя, № подл. Подпись и дата. Власт. или № инв. № докум. Подпись и дата.

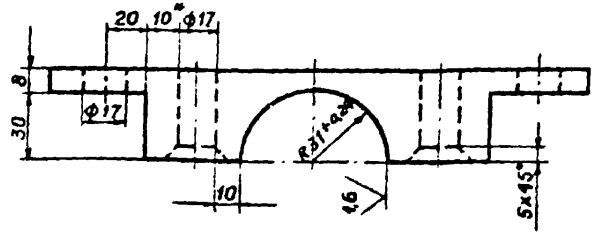
ИЗМ. ЛИСТ			№ ДОКУМ.			ПОДПИСЬ			ДАТА		
РАЗРАБ.	БАРАНОВСКАЯ	<i>Барановская</i>				ЛИТ.	ЛИСТ	ЛИСТОВ			
ПРОВ.	ЗБОРОВСКАЯ	<i>Зборовская</i>					-	1			
РУК. ВР.	МОЛОДИНА	<i>Молодина</i>	КОРПУС ПОДШИПНИКА			ГОССТРОЙ СССР					
И. КОНТР.	РАЙКИНА	<i>Райкина</i>				ПРОМСТРОЙПРОЕКТ			Москва		
УТВ.	КВАРТАЛОВ	<i>Кварталов</i>									

КОПИРОВАЛ *Кварталов* Формат 1/1

ШД. 2010 СБ



ПОЗ 1 ОСНОВАНИЕ



1. НЕУКАЗАННЫЕ ПРЕДЕЛЬНЫЕ ОТКЛОНЕНИЯ РАЗМЕРОВ ПО СМ.
2. *РАЗМЕРЫ ДЛЯ СПРАВОК.

Имя, № подл. Подпись и дата. Власт. или № инв. № докум. Подпись и дата.

ИЗМ. ЛИСТ				№ ДОКУМ.				ПОДПИСЬ				ДАТА			
РАЗРАБ. ГАШЕНКОВА				ЗАРОВСКИЙ				КОРПУС ПОДШИПНИКА				ЛИТ.			
ПРОВ. ЗБОРОВСКАЯ				МОЛОДИНА				СБОРОЧНЫЙ ЧЕРТЕЖ				ВЕС			
РУК. ВР. МОЛОДИНА				РАЙКИНА								3,55			
И. КОНТР. РАЙКИНА				КВАРТАЛОВ								1:2			
УТВ. КВАРТАЛОВ												ГОССТРОЙ СССР			
												ПРОМСТРОЙПРОЕКТ			
												Москва			
												Формат 1/1			

КОПИРОВАЛ *Кварталов*

Ширры 2040-101; 102; 103; 104
Серия 1494-36 вып.5

Имя, № подл. Подпись и дата. Взам. инв. № подл. Подпись и дата.

ФОРМАТ	ЗОНА	ПОЗ.	ОБОЗНАЧЕНИЕ	НАИМЕНОВАНИЕ	КОЛ.	ПРИМЕЧАНИЕ
				<u>Документация</u>		
		12	ШД 2020-05	СБОРОЧНЫЙ ЧЕРТЕЖ		
				<u>ДЕТАЛИ</u>		
		11	1 ШД 2021	БЛОК		
64		2	2 ШД 2022	СКОБА		
				ПОЛОСА 4x20 ГОСТ 103-76 ВСТЭКП2ГОСТ535-58*		
				L=160	1	0,095кгс
64		3	3 ШД 2023	ВАЛИК		
				В10 ГОСТ 2590-71 КРУГ ВСТЭКП2ГОСТ535-58*		
				L=66	1	0,041кгс
64		4	4 ШД 2024	ВТУЛКА		
				БРОНЗА Ф15ГОСТ17328-71		
				L=32	1	0,025кгс
64		5	5 ШД 2025	ПОЛОСА		
				4x60 ГОСТ 103-76 ПОЛОСА ВСТЭКП2ГОСТ535-58*		
				L=60	1	0,04кгс
64		6	6 ШД 2026	ЩЕКА		
				4x40 ГОСТ 103-76 ПОЛОСА ВСТЭКП2ГОСТ535-58*		
				L=135	2	0,17кгс

ШД 2020

ИЗМ. ЛИСТ	ИЗДАНИЕ	ПОДП.	ДАТА
РАЗРАБ.	БАРАНОВСКИЙ		
ПРОБ.	ЗБРОВСКАЯ		
ВЗР.	30 МОЛОДИН		
И.О.П.	РАЙКИНА		
УТВ.	КВАРТАЛОВ		

БЛОК С ОБОЙНОЙ

ЛИТ	ЛИСТ	ИЛЮСТРОЕ
	1	2
ГОССТРОЙ СССР		
ПРОЕКТ ОМПРОЕКТ		
МОСКВА		

КОПИРОВАЛ САФРОНОВА ФОРМАТ 11

Серия 1494-36 вып.3

Имя, № подл. Подпись и дата. Взам. инв. № подл. Подпись и дата.

ФОРМАТ	ЗОНА	ПОЗ.	ОБОЗНАЧЕНИЕ	НАИМЕНОВАНИЕ	КОЛ.	ПРИМЕЧАНИЕ
64		7	7 ШД 2027	ПЛИТА		
				5x50 ГОСТ 103-76 ПОЛОСА ВСТЭКП2ГОСТ535-58*		
				L=80	1	0,147кгс
				<u>СТАНДАРТНЫЕ ИЗДЕЛИЯ</u>		
				ГАЙКА М10		
				ГОСТ 5915-70*	4	
				ШАЙБА 10		
				ГОСТ 11371-68*	2	
				ШАЙБА СТОПОРНАЯ 10		
				ГОСТ 13463-77	2	
				БОЛТ М10x23		
				ГОСТ 7798-70	2	ГОЛОВКУ СРЕЗАТЬ

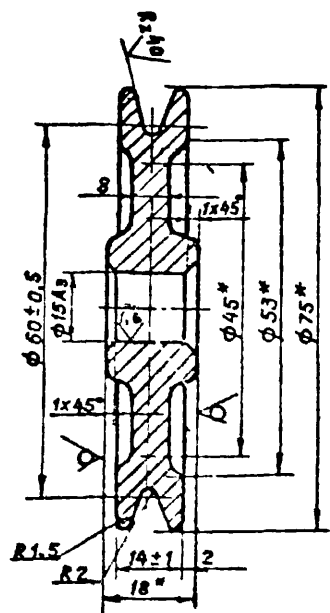
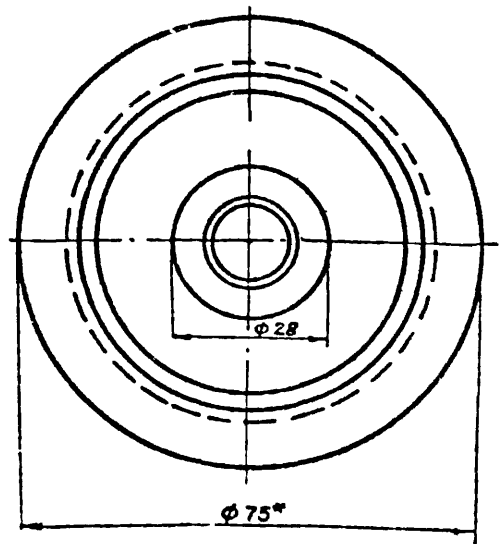
ШД 2020

ИЗМ. ЛИСТ	ИЗДАНИЕ	ПОДП.	ДАТА
КОПИРОВАЛ САФРОНОВА ФОРМАТ 11			

ЛИСТ 2

ШД. 2031

Rz 80 (M)



ОБОЗНАЧЕНИЕ	МАТЕРИАЛ	ВЕС, КГС.	ПРИМЕЧАНИЕ
ШД. 2021	Круг 75 ГОСТ 2590-71 45 ГОСТ 1050-74	0,46	
	Лист Л63 Гк 18 ГОСТ 931-70	0,53	Для помеще- ний категории А, Б

1. Неуказанные предельные отклонения размеров по СМ,
2. ТВЧ h 0,8, НРС 55.....60 (для стали)
- 3 *РАЗМЕРЫ ДЛЯ СПРАВОК

Имя, № подл. Подпись и дата (в левом и правом углах)

ШД. 2021			
КЭМ	ИНС	№ ДОКУМ	Подпись и дата
РАЗРАБ	САШЕНКО		
ПРОВ	БЕЛОРОВСКИЙ		
ЧЕК	БР	МОЛОДИЦА	
КОНТ	РАКЧИНА		
ЭВ	БЕЛОРОВСКИЙ		

ЛИСТ	ВЕС	МАСШТАБ
	СМ. ТАБЛ.	—
Лист	Листов 1	

ГОССТРОЙ СССР
ПРОМСТРОЙПРОЕКТ
Москва
Формат 11

Серия 1.494-36 вып.3

Имя, № подл. Подпись и дата (в левом и правом углах)

Формат	Зона	Поз.	ОБОЗНАЧЕНИЕ	НАИМЕНОВАНИЕ	Кол.	ПРИМЕЧАНИЕ
				<u>ДОКУМЕНТАЦИЯ</u>		
12			ШД. 2030 СБ	СБОРОЧНЫЙ ЧЕРТЕЖ		
				<u>ДЕТАЛИ</u>		
БЧ	1		ШД. 2031	СКОБА		
				Полоса 4x30 ГОСТ 103-76 ВСт.Зкл.2 ГОСТ 535-58		
				L=60	1	0,05кг
			<u>ПЕРЕМЕННЫЕ ДАННЫЕ ДЛЯ ИСПОЛНЕНИЙ</u>			
				<u>ШД. 2030</u>		
				<u>ДЕТАЛИ</u>		
11	2		ШД. 2032	Полотно	2	
БЧ	3		ШД. 2033	Кольцо		
				Полоса 4x40 ГОСТ 103-76 ВСт.Зкл.2 ГОСТ 535-58		
				L=1340	1	1,7кг
БЧ	4		ШД. 2034	Жесткость		
				Полоса 4x40 ГОСТ 103-76 ВСт.Зкл.2 ГОСТ 535-58		
				L=415	1	0,52кг

ШД. 2030			
КЭМ	ИНС	№ ДОКУМ	Подпись и дата
РАЗРАБ	САШЕНКО		
ПРОВ	БЕЛОРОВСКИЙ		
ЧЕК	БР	МОЛОДИЦА	
КОНТ	РАКЧИНА		
ЭВ	БЕЛОРОВСКИЙ		

ЛИСТ	ЛИСТ	Листов
	1	3

ГОССТРОЙ СССР
ПРОМСТРОЙПРОЕКТ
Москва
Формат 11

Шифры 2040-101; 102; 103; 104; 4
Серия 1494-36 вып.3

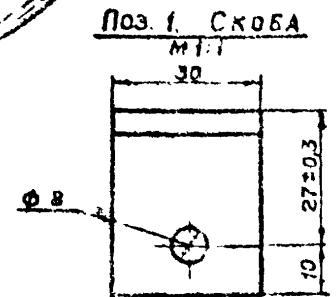
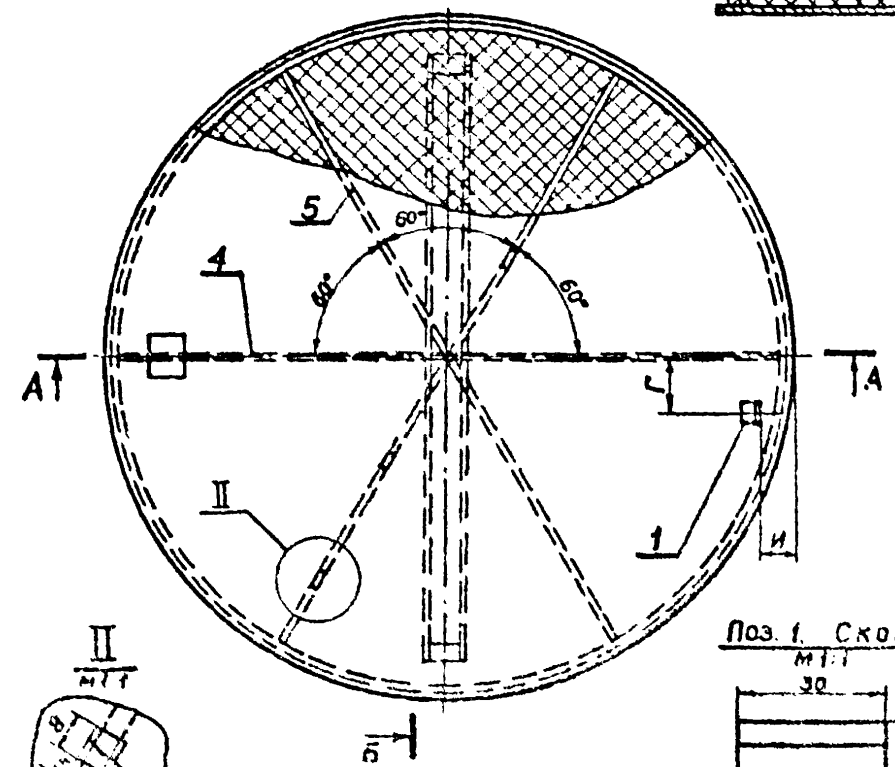
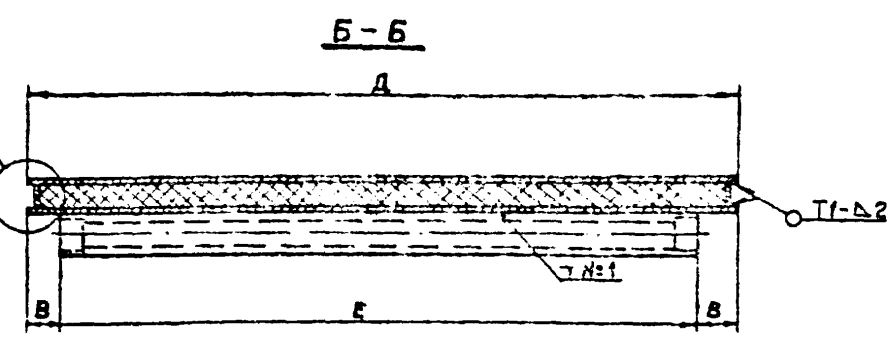
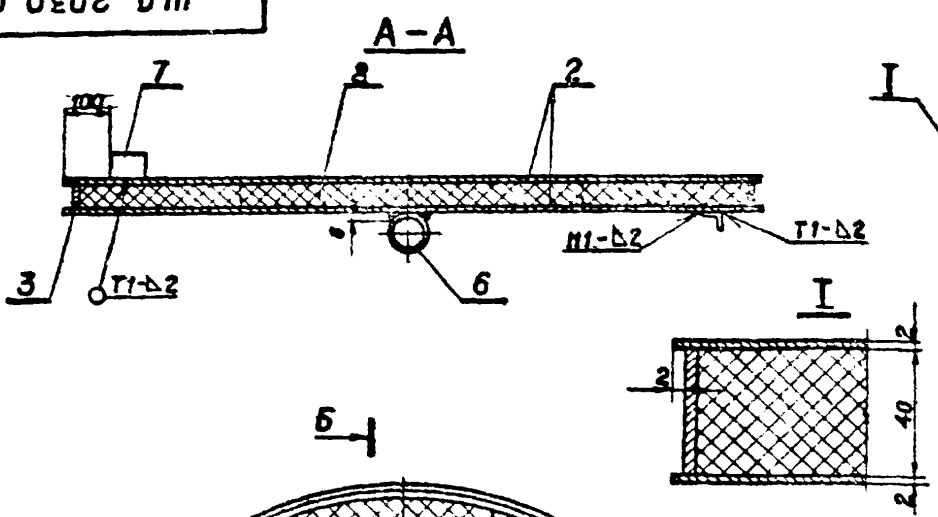
ФОРМАТ	ЗОНА	ПОЗ.	ОБОЗНАЧЕНИЕ	НАИМЕНОВАНИЕ	КОЛ.	ПРИМЕЧАНИЕ
Б4	Б		ШД.2035	Жесткость Полоса 4x40 ГОСТ 103-76 ВСТЭКП2ГОСТ535-58*	4	0,26кгс
				L=205		
И1	Б		ШД.2036	Труба	1	
Б4	7		ШД.2037	Противовес Квадрат 100 ГОСТ 2591-71 ВСТЭКП2ГОСТ535-58*		
				L=40	1	3,0 кгс
Б4	8		ШД.2038	Утеплитель δ=40 Плита мягкая ГОСТ 9573-72		
				0,14 м ²	1	0,28 кгс
				ШД 2030-01		
		2	ШД.2032-01	Полотно	2	
Б4	3		ШД.2033-01	Кольцо Полоса 4x40 ГОСТ 103-76 ВСТЭКП2ГОСТ535-58*		
				L=2940	1	3,7 кгс
Б4	4		ШД.2034-01	Жесткость Полоса 4x40 ГОСТ 103-76 ВСТЭКП2ГОСТ535-58*		
				L=925	1	1,17 кгс
Б4	5		ШД.2035-01	Жесткость Полоса 4x40 ГОСТ 103-76 ВСТЭКП2ГОСТ535-58*		
				L=460	4	0,58 кгс
И1	Б		ШД.2036-01	Труба	1	
ШД.2030						Лист 2

Серия 1494-36 вып.3

Имя и Фамилия автора докум. Подп. Дата

ФОРМАТ	ЗОНА	ПОЗ.	ОБОЗНАЧЕНИЕ	НАИМЕНОВАНИЕ	КОЛ.	ПРИМЕЧАНИЕ
Б4	7		ШД 2037-01	Противовес Квадрат 100 ГОСТ 2591-71 ВСТЭКП2ГОСТ535-58*		
				L=50	1	4,0 кгс
Б4	8		ШД.2038-01	Утеплитель δ=40 Плита мягкая ГОСТ 9573-72		
				0,7 м ²	1	1,4 кгс
				ШД 2030-02		
		2	ШД.2032-02	Полотно		
Б4	3		ШД.2033-02	Кольцо Полоса 4x40 ГОСТ 103-76 ВСТЭКП2ГОСТ535-58*		
				L=4200	1	5,3 кгс
Б4	4		ШД.2034-02	Жесткость Полоса 4x40 ГОСТ 103-76 ВСТЭКП2ГОСТ535-58*		
				L=1330	1	1,68 кгс
Б4	5		ШД.2035-02	Жесткость Полоса 4x40 ГОСТ 103-76 ВСТЭКП2ГОСТ535-58*		
				L=562	4	0,84 кгс
И1	Б		ШД.2036-02	Труба		
Б4	7		ШД.2037-02	Противовес Квадрат 100 ГОСТ 2591-71 ВСТЭКП2ГОСТ535-58*		
				L=65	1	5,0 кгс
Б4	8		ШД.2038-02	Утеплитель Плита мягкая ГОСТ 9573-72		
				1,4 м ²	1	2,8 кгс
ШД.2030						Лист 3

ШД. 2030 СБ



1. СВАРНЫЕ ШВЫ ПО ГОСТ 5264-69
2. СВАРНОЙ ШОВ №1 СВАРКА РУЧНАЯ ЭЛЕКТРОДУГОВАЯ.
3. НЕУКАЗАННЫЕ ПРЕДЕЛЬНЫЕ ОТКЛОНЕНИЯ РАЗМЕРОВ: ОТВЕРСТИЙ - ПО А7, ВАЛОВ - ПО В7, ОСТАЛЬНЫХ - ПО СМ7.
4. РАЗМЕРЫ ДЛЯ СПРАВОК.

ОБОЗНАЧЕНИЕ	РАЗМЕРЫ, мм					ВЕС, кгс
	В	Г	Д	Е	И	
ШД. 2030	48	100	430	334	78	13,7
-01	53	200	940	834	98	40,8
-02	55	280	1344	1234	128	72,3

ШД. 2030 СБ - 10/11; 10/12; 10/13; 10/14
СЕРИЯ 1498-36 АМНЗ

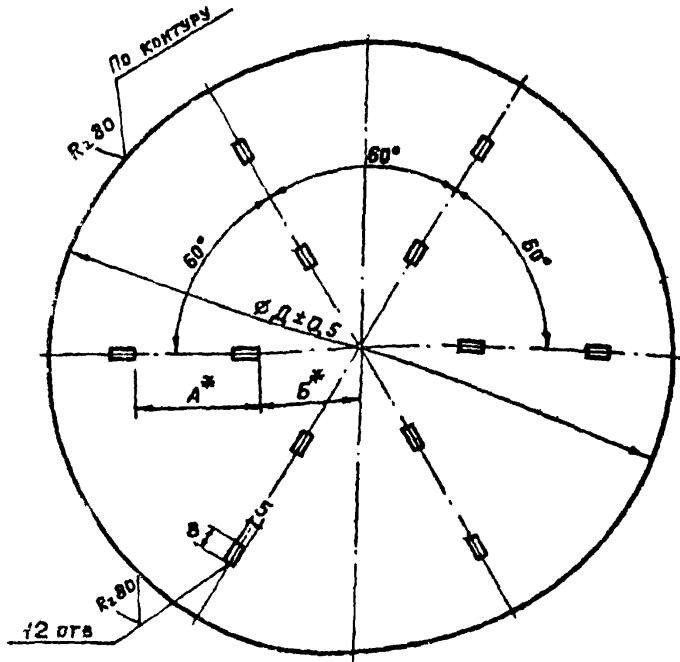
ИЗМ. ЛИСТ № ДОКУМ. ПОДП. ДАТА
РАЗРАБ. ГАШЕНКОВ
ПРОВ. ЗБОРОВСКАЯ
РЭК. БР. МОЛОДИНА
И. КОНТР. РАЙКИНА
УТВ. ХВАРТАЛОВ

ИЗМ. ЛИСТ				ШД. 2030 СБ			ЛИСТ	ВЕС	МАСШТАБ
КВМ	ЛИСТ	№ ДОКУМ.	ПОДП.	ДАТА	КАРКАС КЛАПАНА			СМ	—
					СБОРОЧНЫЙ ЧЕРТЕЖ			Г	—
								ПРОМСТРОЙПРОЕКТ	

Шифры 2040-10/1; 10/2; 10/3; 10/4
серия 1494-36 вып.3

ШД. 2032

(M) √ R_{2.80}



Обозначение	РАЗМЕРЫ, мм			Вес, кгс.
	Д	А	Б	
ШД. 2032	430	180	150	2,3
-01	940	420	380	10,9
-02	1344	600	400	22,4

1. НЕУКАЗАННЫЕ ПРЕДЕЛЬНЫЕ ОТКЛОНЕНИЯ РАЗМЕРОВ ПО СМ7
2. *РАЗМЕРЫ ДЛЯ СПРАВОК

ШД. 2032

ПОЛОТНО

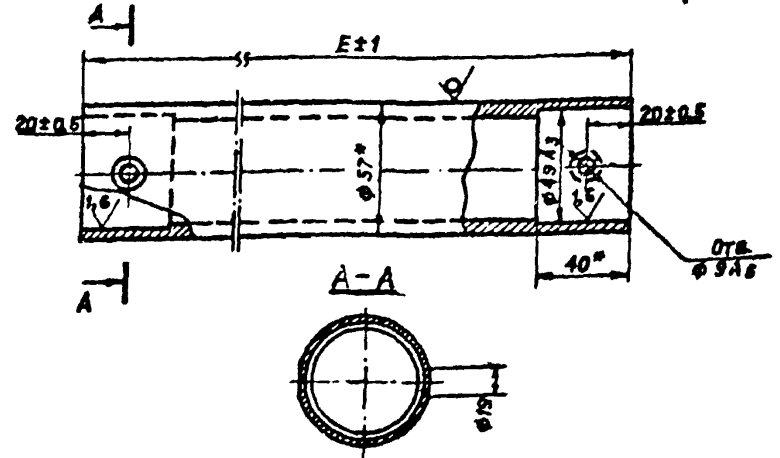
Лист	Вес	Масштаб
Лист	см табл.	—
Лист	Листов	1

ГОСТРОЙ ССР
ПРОМСТРОИПРОЕКТ
Москва

Изд. 4-е 1978 г. Подпись и дата
Коп. № 10
Изд. № 10
Лист № 10
Подпись и дата

ШД. 2036

(M) √ R_{2.80}



Обозначение	РАЗМЕР, мм	Вес, кгс.
	Е	
ШД. 2036	334	2,6
-01	834	6,27
-02	1234	9,3

1. НЕУКАЗАННЫЕ ПРЕДЕЛЬНЫЕ ОТКЛОНЕНИЯ РАЗМЕРОВ ПО СМ7.
2. *РАЗМЕРЫ ДЛЯ СПРАВОК.

ШД. 2036

ТРУБА

Лист	Вес	Масштаб
Лист	см табл.	—
Лист	Листов	1

ГОСТРОЙ ССР
ПРОМСТРОИПРОЕКТ
Москва

Изд. 4-е 1978 г. Подпись и дата
Коп. № 10
Изд. № 10
Лист № 10
Подпись и дата

Ширры 2040-101, 102, 103, 104
СЕРИЯ 1.494-36 вып.3

ФОРМАТ	ЭЛА	ПОЗ.	ОБОЗНАЧЕНИЕ	НАИМЕНОВАНИЕ	КОД	ПРИМЕЧАНИЕ
				<u>ДОКУМЕНТАЦИЯ</u>		
12			ШД. 2040 СБ	СБОРОЧНЫЙ ЧЕРТЕЖ		
				<u>ДЕТАЛИ</u>		
БУ	1		ШД. 2041	СКОБА		
				Полоса 4x30 ГОСТ 103-76 В.Ст.3 кл.2 ГОСТ 535-58		
				Лист ЛБЗ Гк 5		Для помещ. категории А, Б
				ГОСТ 951-70 L-55	1	0,052 кгс.
БЧ	2		ШД. 2042	ПЕТЛЯ		
				Круг 8 ГОСТ 2590-71 В.Ст.3 кл.2 ГОСТ 535-58		
				Пруток Л60 т.кр. В.Т-8		Для помещ. категории А, Б
				ГОСТ 2060-73 L=50	1	0,025 кгс
<u>ПЕРЕМЕННЫЕ ДАННЫЕ ДЛЯ ИСПОЛНЕНИЙ</u>						
				<u>ШД. 2040</u>		
				<u>ДЕТАЛИ</u>		
11	3		ШД. 2043	УГОЛОК	1	
			ШД 2040			
			РАМКА			
			ГОСТРВА ССГГ ПРИМ. ГЭСИГРОВАТ Москва			
ИЗМ. ЛИСТ	№ ДОКУМ.	ПОДП.	ДАТА			
РАЗРАБ.	МОЛОДИНА	Сидор		ЛИСТ	ЛИСТ	ЛИСТОВ
ПРОВ.	ЗБОРОВСКАЯ	34/12		1	2	
РУК. ВР.	МОЛОДИНА	Сидор				
И. КОНТР.	РАЙКНА	Сидор				
УТВ.	КВАРТАЛОВ	Сидор				

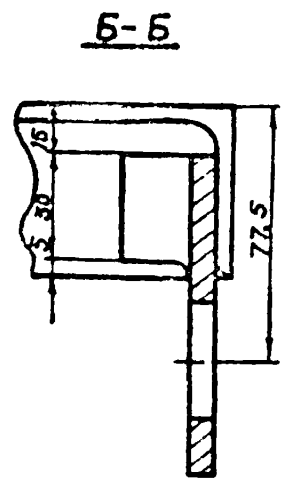
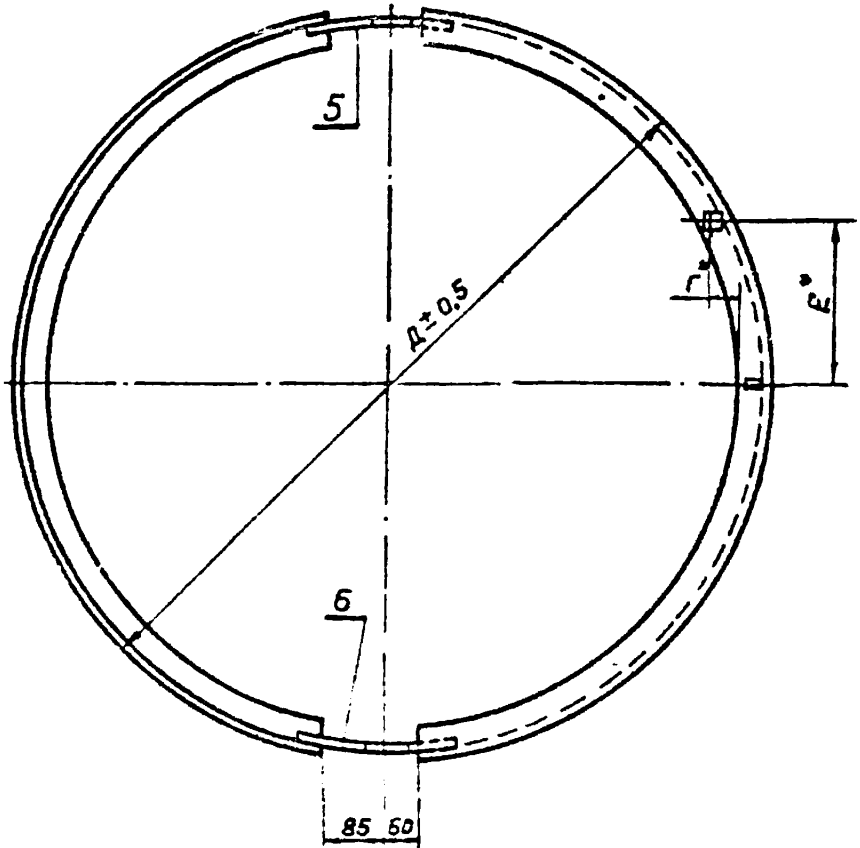
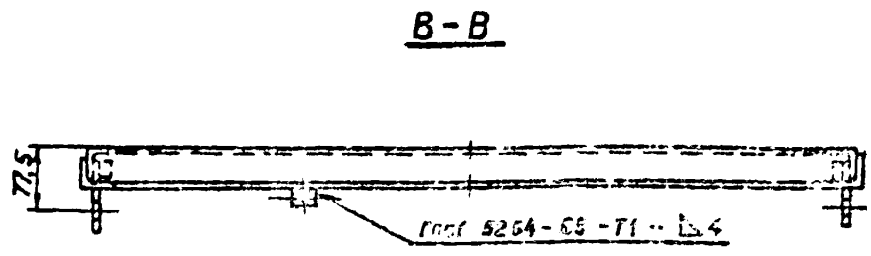
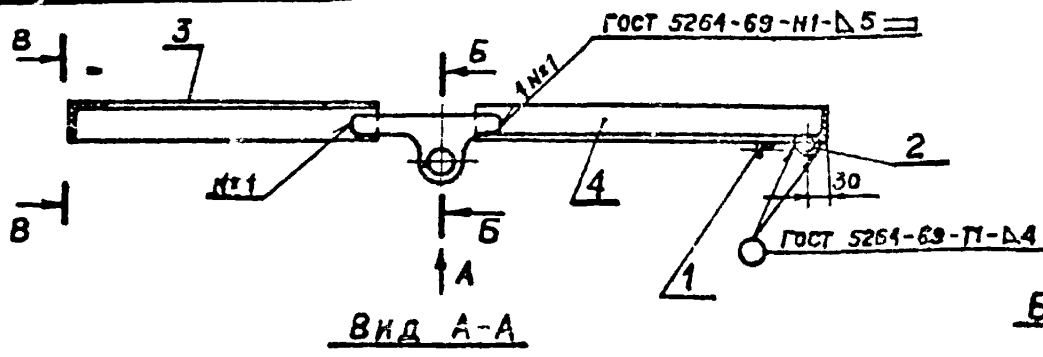
Имя, № подл. Подпись и дата (Имя, № подл. Подпись и дата)

СЕРИЯ 1.494-36 вып.3

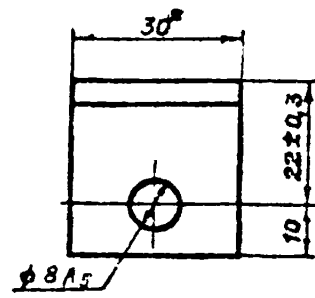
ФОРМАТ	ЭЛА	ПОЗ.	ОБОЗНАЧЕНИЕ	НАИМЕНОВАНИЕ	КОД	ПРИМЕЧАНИЕ
11	4		ШД. 2044	УГОЛОК	1	
11	5		ШД. 2045	КОСЫНКА	1	
11	6		ШД. 2046	КОСЫНКА	1	
				<u>ШД. 2040-01</u>		
				3 ШД. 2043-01	1	УГОЛОК
				4 ШД. 2044-01	1	УГОЛОК
				5 ШД. 2045-01	1	КОСЫНКА
				6 ШД. 2046-01	1	КОСЫНКА
				<u>ШД. 2040-02</u>		
				3 ШД. 2043-02	1	УГОЛОК
				4 ШД. 2044-02	1	УГОЛОК
				5 ШД. 2045-02	1	КОСЫНКА
				6 ШД. 2046-02	1	КОСЫНКА
			ШД 2040			
			РАМКА			
			ГОСТРВА ССГГ ПРИМ. ГЭСИГРОВАТ Москва			
ИЗМ. ЛИСТ	№ ДОКУМ.	ПОДП.	ДАТА			
			ШД 2040			
			РАМКА			
			ГОСТРВА ССГГ ПРИМ. ГЭСИГРОВАТ Москва			

ШД. 2040 СБ

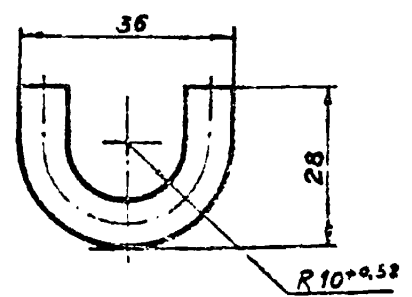
Шифры 2040-104; 102; 103; 104
СЕРИЯ 1404-35 ВАР.3



Поз. 1. СКОБА
М 1:1



Поз. 2. ПЕТЛЯ
М 1:1



ОБОЗНАЧЕНИЕ	РАЗМЕРЫ, мм			ВЕС, кгс.
	Г	Д	Е	
ШД. 2040	50	474	160	6,1
-01	70	984	300	12,1
-02	100	1388	370	16,91

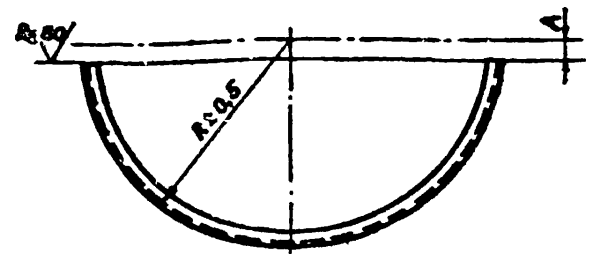
- * 1. НЕУКАЗАННЫЕ ПРЕДЕЛЬНЫЕ ОТКЛОНЕНИЯ РАЗМЕРОВ ПО СМ7.
- 2. РАЗМЕРЫ ДЛЯ СПРАВОК.

Имя и место Подп и дата
Имя и место № инв и дата
Имя и место № инв и дата
Подп и дата

ШД. 2040 СБ						
ИЗМ.	№	№ ДОКУМ.	ПОДП.	ДАТА		
РАЗРАБ.	ТАШЕНКОВА					
ПРОВ.	УБОДОВСКАЯ					
РИС. БР.	МОЛОДЦА					
И. КОНТР.	РАЙЧИНА					
УТВ.	КАРГАЛОВА					
РАМКА СЕРИОЧНЫЙ ЧЕРТЕЖ				ЛИТ.	ВЕС	МАТЕРИАЛ
				СМ	35	
				ЛЧСТ	ИЗМЕР	
				КРЕСТОВЫЙ СЕРИОЧНЫЙ ЧЕРТЕЖ		

№№ листов, подписей и дата (для листов №№ 1-4) (для листов №№ 5-8) (для листов №№ 9-12) (для листов №№ 13-16) (для листов №№ 17-18) (для листов №№ 19-20)

ШД. 2043, ШД. 2044



Обозначение	Размеры, мм			Вес, кгс.
	R	A	L	
ШД. 2043	237	85	570	2,14
ШД. 2043-01	492	85	1370	5,16
ШД. 2043-02	694	85	2010	7,55
ШД. 2044	237	60	620	2,33
ШД. 2044-01	492	60	1420	5,35
ШД. 2044-02	694	60	2060	7,8

1. Для помещений категорий А, Б материал - латунь ГОСТ 931-70.
2. L - длина развертки.
3. Неуказанные предельные отклонения размеров по СМ.

ШД. 2043, ШД. 2044

Уголок

Уголок 50x50x5 ГОСТ 8509-72
Вст. 3 кл. 2 ГОСТ 535-58

Лист	Вес	Масштаб
1	см. табл.	—

Госстрой СССР
ПРОМСТРОЙПРОЕКТ
Москва

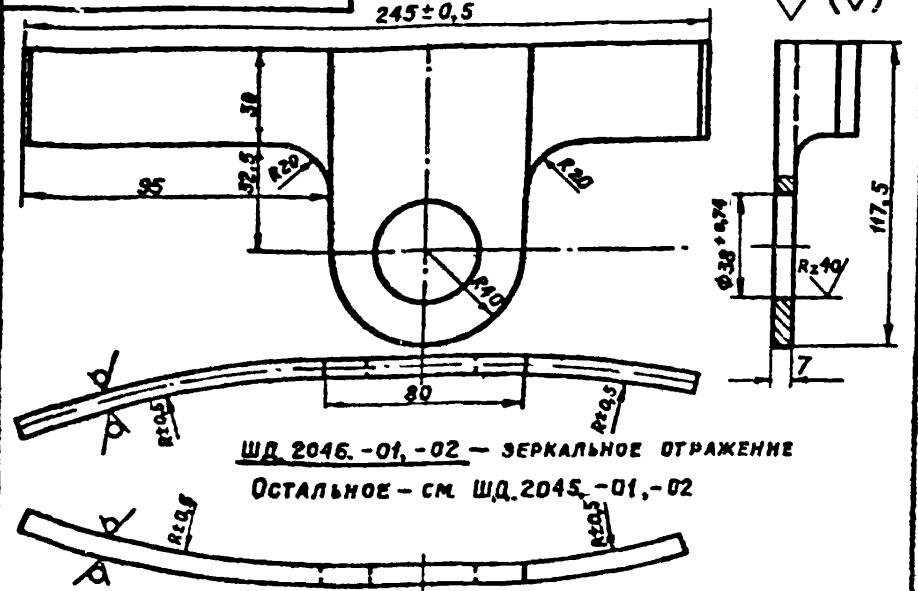
Копирован Калужский формат 11

ШД. 2045, ШД. 2046

ШД. 2045.-01.-02

245 ± 0,5

Rz 160 (✓)



ШД. 2046.-01.-02 - ЗЕРКАЛЬНОЕ ОТРАЖЕНИЕ
Остальное - см. ШД. 2045.-01.-02

Серия 1.494-36 вып. 3

Обозначение	Размеры, мм		Вес, кгс.
	R	L	
ШД. 2045	232	260	0,76
ШД. 2045-01	487	255	0,75
ШД. 2045-02	689	250	0,74

1. Для помещений категорий А, Б материал - латунь ГОСТ 931-70.
2. L - длина развертки.

ШД. 2045, ШД. 2046

Косынка

Полоса 7x120 ГОСТ 103-76
Вст. 3. кл. 2 ГОСТ 535-58

Лист	Вес	Масштаб
1	см. табл.	—

Госстрой СССР
ПРОМСТРОЙПРОЕКТ
Москва

Копирован Калужский формат 11

Шарры 2040-10/1; 10/2; 10/3; 10/4
Серия 1494-36 вып.3

ФОРМАТ	ЗОНА	ПОЗ	ОБОЗНАЧЕНИЕ	НАИМЕНОВАНИЕ	КОЛ	ПРИМЕЧАНИЕ
				<u>ДОКУМЕНТАЦИЯ</u>		
И4			Ш.Д. 2050 С6	СБОРЧНЫМ ЧЕРТЕЖ		
			<u>ПЕРЕМЕННЫЕ ДАННЫЕ ДЛЯ ИСПОЛНЕНИЯ</u>			
			<u>Ш.Д. 2050</u>			
			<u>ДЕТАЛИ</u>			
В.4	1		Ш.Д. 2051	ФЛАНЕЦ		
			ПОЛОСА 6x60 ГОСТ 103-76 ВСТЗ КП2 ГОСТ 535-58*			
			L=1800			
					1	5,1 кгс
			<u>СТАНДАРТНЫЕ ИЗДЕЛИЯ</u>			
	2			БОЛТ М6x30		
				ГОСТ 7798-70	10	
	3			ШАЙБА 8 ГОСТ 11371-68*	10	
	4			ГАЙКА 6 ГОСТ 5915-70*	10	
			<u>Ш.Д. 2050-01</u>			
			<u>ДЕТАЛИ</u>			

Ш.Д. 2050

ИЗМ. ЛИСТ	№ ДОКУМ	ПОДП.	ДАТА
РАЗРАБ.	МОЛОДИНА	Молодина	
ПРОВ.	ЗБОРОВСКАЯ	Зборовская	
РУК. БР.	МОЛОДИНА	Молодина	
Н. КОНТР.	РАЙКИНА	Райкина	
УТВ.	КВАРТАЛОВ	Кварталов	

ОПРА

Лист	Лист	Листов
1	1	2

ГОССТРОЙ СССР
ПРИНСТРОЙПРОЕКТ
МОСКВА

Серия 1494-36 вып.3

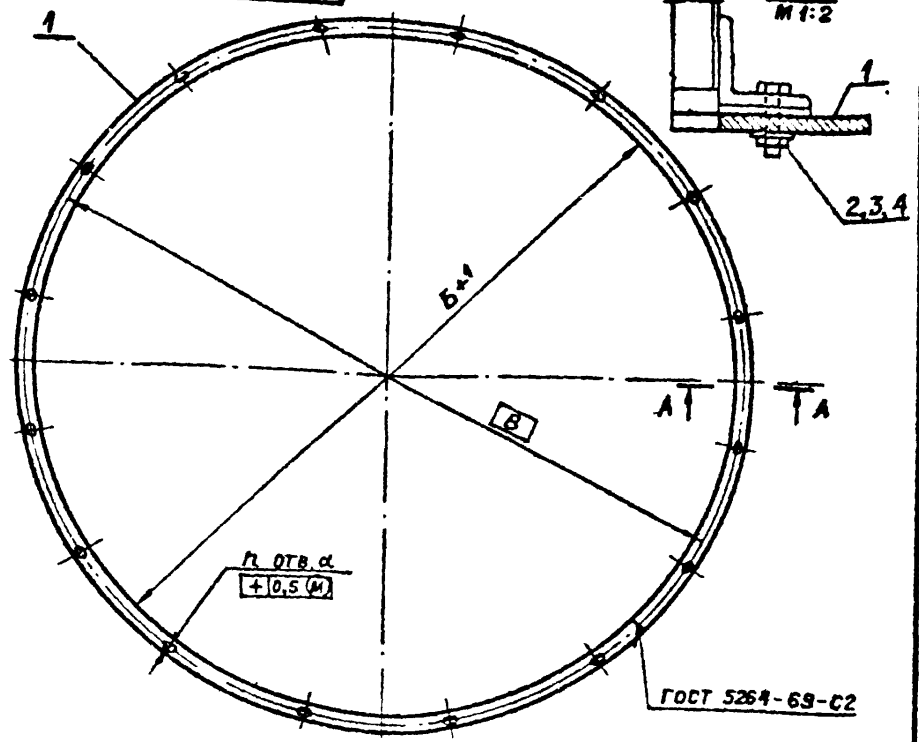
ФОРМАТ	ЗОНА	ПОЗ	ОБОЗНАЧЕНИЕ	НАИМЕНОВАНИЕ	КОЛ	ПРИМЕЧАНИЕ
		1	Ш.Д. 2051-01	ФЛАНЕЦ		
			ПОЛОСА 6x60 ГОСТ 103-76 ВСТЗ КП2 ГОСТ 535-58*			
			L=3360			
					1	9,5 кгс
			<u>СТАНДАРТНЫЕ ИЗДЕЛИЯ</u>			
	2			БОЛТ М8x30		
				ГОСТ 7798-70*	16	
	3			ШАЙБА 8 ГОСТ 11371-68	16	
	4			ГАЙКА М8 ГОСТ 5915-70	16	
			<u>Ш.Д. 2050-02</u>			
			<u>ДЕТАЛИ</u>			
	1		Ш.Д. 2051-02	ФЛАНЕЦ		
			ПОЛОСА 6x60 ГОСТ 103-76 ВСТЗ КП2 ГОСТ 535-58*			
			L=4600			
					1	13 кгс
			<u>СТАНДАРТНЫЕ ИЗДЕЛИЯ</u>			
	2			БОЛТ М10x30		
				ГОСТ 7798-70*	22	
	3			ШАЙБА 10 ГОСТ 11371-68*	22	
	4			ГАЙКА М10 ГОСТ 5915-70*	22	

Ш.Д. 2050

Лист	2
------	---

Шарф 2840-10/1; 10/2, 10/3; 10/4
серия 1.494-36 вып.3

ШД. 2050 СБ



Обозначение	Размеры, мм				Вес, кгс.
	Б	В	П	α	
ШД. 2050	506	530	10	8	5,6
-01	1006	1010	16	10	10,1
-02	1406	1442	22	12	13,8

* Размеры для справок

ШД 2050 СБ

ОПОР.
СБОРОЧНЫЙ ЧЕРТЕЖ

Лист	ВЕС	Масштаб
	см.	—
Лист	Листов 1	
Госстрой СССР ПРОМСТРОЙПРОЕКТ Москва		

Копировал Кирин. Формат И

серия 1.494-36 вып.3

Формат	Зона	Лист	Обозначение	Наименование	Кол.	Примечание
				<u>Документация</u>		
И2			ШД. 3000 СБ	СБОРОЧНЫЙ ЧЕРТЕЖ		
				<u>СБОРОЧНЫЕ ЕДИНИЦЫ</u>		
И1	1		ШД. 2010	Корпус подшипника	2	
И1	2		ШД. 3010	Блок с обвоймой	1	
				<u>ДЕТАЛИ</u>		
БЧ	3		ШД. 2001	Плита		
				Полоса 10x50 ГОСТ 103-76 8Ст.3хл2 ГОСТ 535-58		
				L=216	2	0,85кгс
БЧ	4		ШД. 2002	Вал		
				Круг В36-3 ГОСТ 7417-76 45-Н-А ГОСТ 1051-73		
				L=180	1	1,33кгс
БЧ	5		ШД. 2003	Втулка		
				Круг В50 ГОСТ 2590-71 45 ГОСТ 1050-74		
				L=40	2	0,30кгс
И1	6		ШД. 3001	Вал	1	
БЧ	7		ШД. 3002	Фиксатор		
				Круг В14 ГОСТ 2590-71 20 ГОСТ 1050-74		
				L=30	1	0,03 кгс

Лист № 001 Листов 1 Дата 10/1/74

ШД 3000

Клапан утепленный
в патрубке

Лист	Лист	Листов
	1	3
Госстрой СССР ПРОМСТРОЙПРОЕКТ Москва		

Копировал Кирин

Формат И

Шифр 2040-10/1; 10/2; 10/3; 10/4
СМЯ 1894-36 ВЛМ.З

ИЗМ. № ДОКУМ. ПОДП. И ДАТА
ИЗМ. № ДОКУМ. ПОДП. И ДАТА
ИЗМ. № ДОКУМ. ПОДП. И ДАТА

ФОРМАТ	ЗОНА	ПОР.	ОБОЗНАЧЕНИЕ	НАИМЕНОВАНИЕ	КОЛ.	ПРИМЕЧАНИЕ
		7		ЛАТУНЬ ГОСТ 2060-73 L=30	1	ДЛЯ ПОИ КАТЕГ. Б 0,036 КГС
			<u>СТАНДАРТНЫЕ ИЗДЕЛИЯ</u>			
		8		КАНАТ 3,3-Г-В-Л-Н-160		
				ГОСТ 3069-66 L-ПО МЕСТУ	1	
		9		КАНАТ 1,8-I-20-СС		
				ГОСТ 3062-69 L-ПО МЕСТУ	2	
				БОЛТЫ ГОСТ 7798-70*		
		10		M8 x 25	4	
		11		M8 x 75	2	
		12		M 16 x 50	4	ГОЛОВКУ СРЕЗАТЬ
				ГАЙКИ ГОСТ 5915-70*		
		13		M8	8	
		14		M16	8	
		15		ШАЙБА 8 ГОСТ 11371-68*	8	
		16		ШАЙБА 16 ГОСТ 11371-68*	4	
		17		ПОДШПНИК 206 ГОСТ 8338-75	2	
			<u>ПРОЧИЕ ИЗДЕЛИЯ</u>			
		18		ЗАМОК ТРОСОВОЙ СИСТЕМЫ 23Т	2	ПРИЛЖ- СКИИ ЗАВОД ЛПО
<u>ПЕРЕМЕННЫЕ ДАННЫЕ ДЛЯ ИСПОЛНЕНИЙ</u>						
<u>ШД. 3000</u>						
<u>СБОРОЧНЫЕ ЕДИНИЦЫ</u>						
12	19	ШД. 2030	КАРКАС КЛАПАНА	1		
12	20	ШД. 2040	РАМКА	1		
12	21	ШД. 3020	ПАТРУБОК	1		
ШД 3000						Лист 2

КОПИРОВАЛ САФРОНОВА ФОРМАТ 11

СЕРИЯ 1.494-36 ВЛМ.З

ИЗМ. № ДОКУМ. ПОДП. И ДАТА
ИЗМ. № ДОКУМ. ПОДП. И ДАТА
ИЗМ. № ДОКУМ. ПОДП. И ДАТА

ФОРМАТ	ЗОНА	ПОР.	ОБОЗНАЧЕНИЕ	НАИМЕНОВАНИЕ	КОЛ.	ПРИМЕЧАНИЕ
				<u>ДЕТАЛИ</u>		
11		22	ШД. 3003	РУКОЯТКА	1	
11		23	ШД. 3004	СЕКТОР	1	
11		24	ШД. 3005	ЛАПКА	2	
<u>ШД. 3000-01</u>						
		19	ШД. 2030-01	КАРКАС КЛАПАНА	1	
		20	ШД. 2040-01	РАМКА	1	
		21	ШД. 3020-01	ПАТРУБОК	1	
<u>ДЕТАЛИ</u>						
		22	ШД. 3003-01	РУКОЯТКА	1	
		23	ШД. 3004-01	СЕКТОР	1	
		24	ШД. 3005-01	ЛАПКА	2	
<u>ШД. 3000-02</u>						
		19	ШД. 2030-02	КАРКАС КЛАПАНА	1	
		20	ШД. 2040-02	РАМКА	1	
		21	ШД. 3020-02	ПАТРУБОК	1	
<u>ДЕТАЛИ</u>						
		22	ШД. 3003-02	РУКОЯТКА	1	
		23	ШД. 3004-02	СЕКТОР	1	
		24	ШД. 3005-02	ЛАПКА	2	
ШД 3000						Лист 3

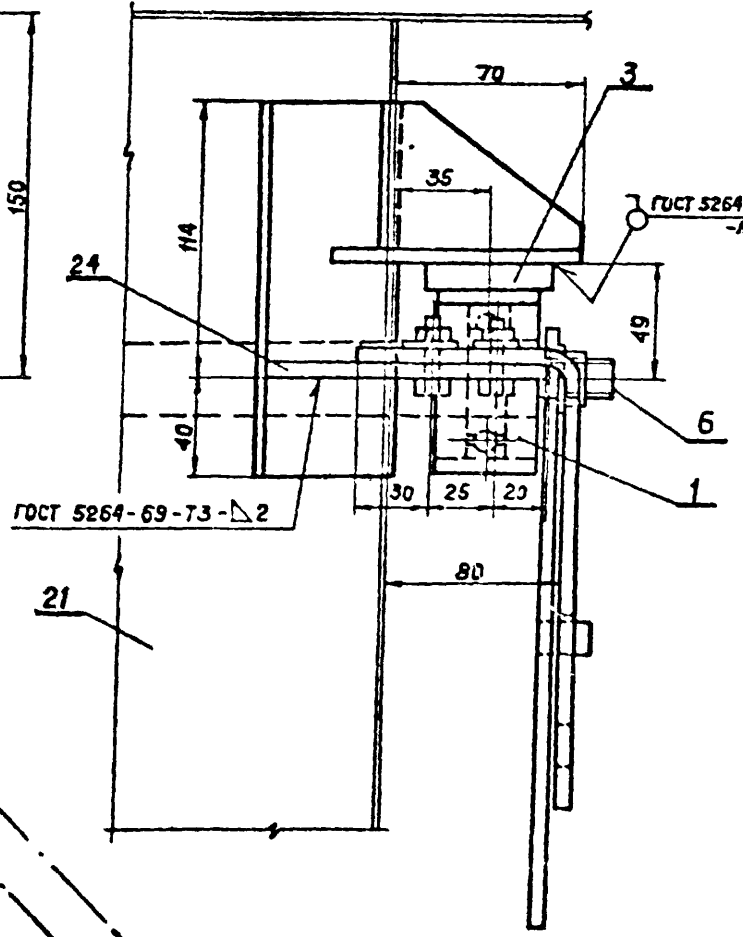
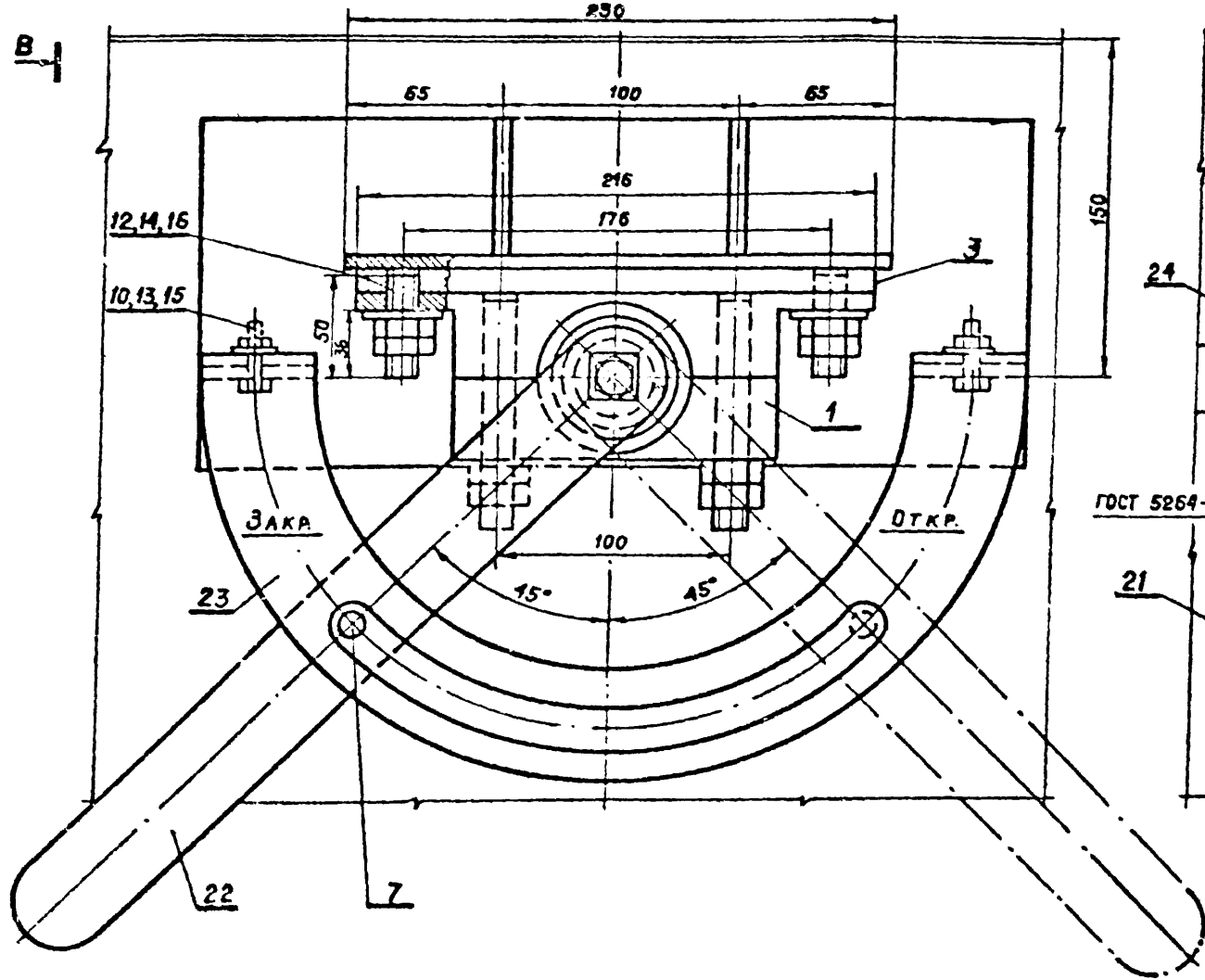
КОПИРОВАЛ САФРОНОВА ФОРМАТ 11

ШД 3000 СБ

ЛИСТ 1

В-В

ШД 3000-10/1; 10/2; 10/3; 10/4
СЕРИЯ 1494-36 ВИН 3



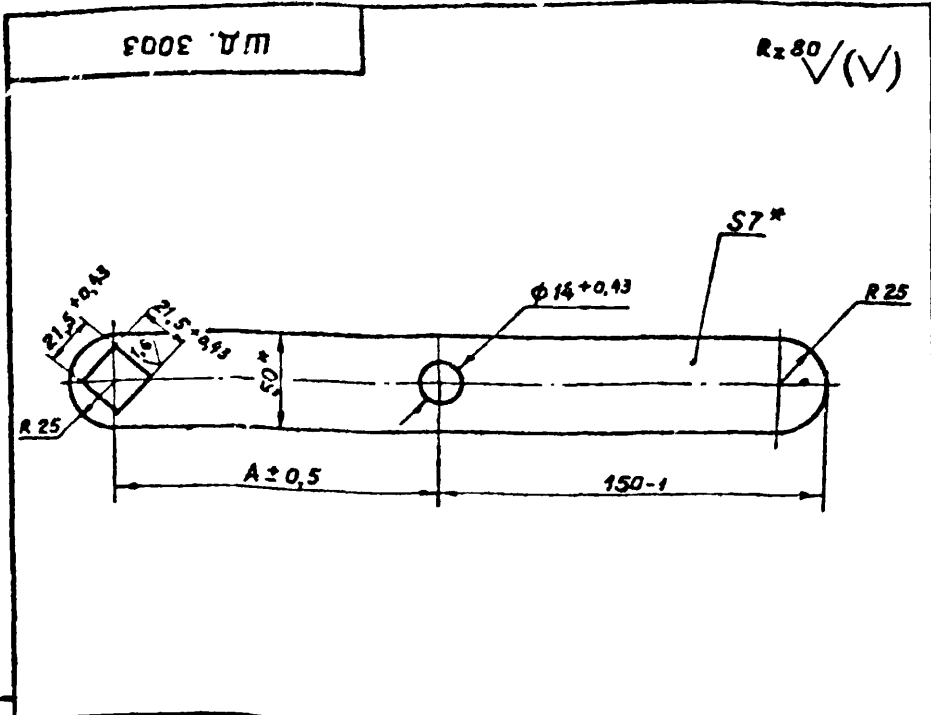
ИЗМ.	ПОДП.	ИЗМ.	ПОДП.	ИЗМ.	ПОДП.

ИЗМ.	ПОДП.	ИЗМ.	ПОДП.	ИЗМ.	ПОДП.

ШД. 3000 СБ

Лист 2

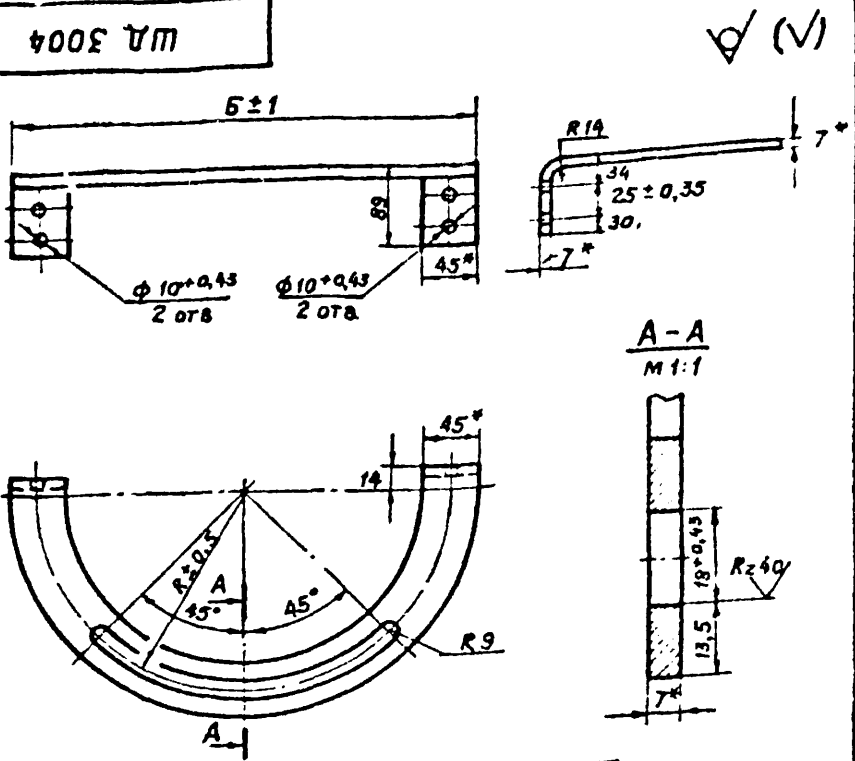
Шифр 2043-10/1; 102; 103; 104
СЕРИЯ 1.494-36 В.И.З



ОБОЗНАЧЕНИЕ	РАЗМЕР А	МАТЕРИАЛ	ВЕС, КГС.	ПРИМЕЧАНИЕ
ШД. 3003	150	Полоса 50x7 ГОСТ 103-76	0,82	
		Лист Л63 Гк7 ГОСТ 931-70	0,88	для помеще- ний категории А, Б
ШД. 3003-01	200	Полоса 50x7 ГОСТ 103-76	0,96	
		Лист Л63 Гк7 ГОСТ 931-70	1,09	для помещен- ний категории А, Б
ШД. 3003-02	250	Полоса 50x7 ГОСТ 103-76	1,1	
		Лист Л63 Гк7 ГОСТ 931-70	1,22	для помещен- ний категории А, Б

* РАЗМЕРЫ - для справок

ШД. 3003			
Изм.	Лист	№ докум.	Подп.
РАЗРАБ.	Гашенкова	Лист	Листов
ПРОВ.	Зборзевская	Лист	Листов
ЭКЗ. БР.	Молодина	Лист	Листов
И. КОНТР.	Райкина	Лист	Листов
УТВ.	Курталов	Лист	Листов



ОБОЗНАЧЕНИЕ	РАЗМЕРЫ, ММ			ВЕС, КГС.
	Р	Б	Л	
ШД. 3004	150	345	681	1,35
-01	200	445	834	1,65
-02	250	545	991	1,96

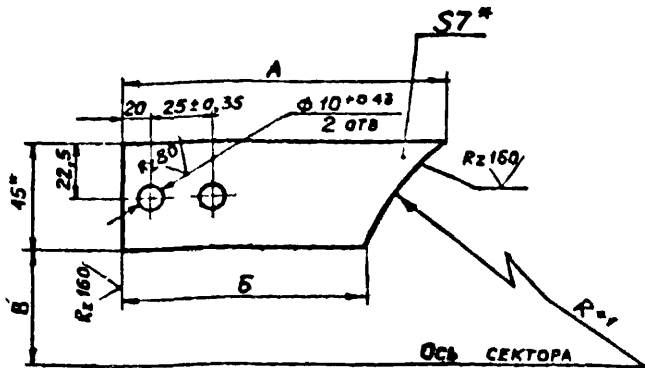
1 L - ДЛИНА ЗАГОТОВКИ
2 *РАЗМЕРЫ для справок

Шифр 2043-10/1; 102; 103; 104
СЕРИЯ 1.494-36 В.И.З

ШД. 3004			
Изм.	Лист	№ докум.	Подп.
РАЗРАБ.	Гашенкова	Лист	Листов
ПРОВ.	Зборзевская	Лист	Листов
ЭКЗ. БР.	Молодина	Лист	Листов
И. КОНТР.	Райкина	Лист	Листов
УТВ.	Курталов	Лист	Листов

ШД. 3005

✓(✓)



Обозначение	Размеры, мм				Вес, кг
	R	A	B	B	
ШД. 3005	254	140	108	127,5	0,31
-01	504	123	104	177,5	0,284
-02	704	126	109	227,5	0,292

* РАЗМЕРЫ ДЛЯ СПРАВОК.

ШД. 3005

ЛАПКА

Полоса 4x45 ГОСТ 103-76

Лист	Вес	Масштаб
1	См. табл.	—

Проектный отдел
ПРОМСТРОЙПРОЕКТ
МОСКВА

Имя и подп. Подпись и дата Взам. инв. № Инв. № дубл. Подпись и дата

Имя	Лист	№ докум.	Подпись	Дата
РАЗРАБ.	Гашенкова	Гашенкова		
ПРОВ.	Забродина			
ЧЕК. ВР.	Мотригина			
И. КОМП.	Гарина			
УТВ.	Кварталов			

Шифр 2040-10/1; 10/2; 10/3; 10/4
Серия 1.494-36 вып. 3

Серия 1.494-36 вып. 3

Формат	Зона	Поз.	Обозначение	Наименование	Кол.	Примечание
				<u>ДОКУМЕНТАЦИЯ</u>		
			ШД. 3010 СБ	Сборочный чертеж		
				<u>ДЕТАЛИ</u>		
И	1		ШД. 2021	Блок	1	
БЧ	2		ШД. 2022	Скоба	1	
БЧ	3		ШД. 2023	Валик	1	
БЧ	4		ШД. 2024	Втулка	1	
БЧ	5		ШД. 3011	Щека	1	
				Полоса 4x40 ГОСТ 103-76 ВСт 3 кл 2 ГОСТ 535-58		
				L=60	2	0,066 кгс
БЧ	6		ШД. 3012	Плнта		
				Полоса 4x40 ГОСТ 103-76 ВСт 3 кл 2 ГОСТ 535-58		
				L=40	1	0,05 кгс
				<u>СТАНДАРТНЫЕ ИЗДЕЛИЯ</u>		
			7	Гайка М 10 ГОСТ 5915-70*	2	
			8	Шайба стопорная ГОСТ 13463-77	10	

Имя и подп. Подпись и дата Взам. инв. № Инв. № дубл. Подпись и дата

Имя	Лист	№ докум.	Подпись	Дата
РАЗРАБ.	Сараховская	Сараховская		
ПРОВ.	Сараховская			
ЧЕК. ВР.	Сараховская			
И. КОМП.	Сараховская			
УТВ.	Сараховская			

ШД. 3010

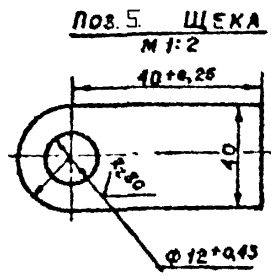
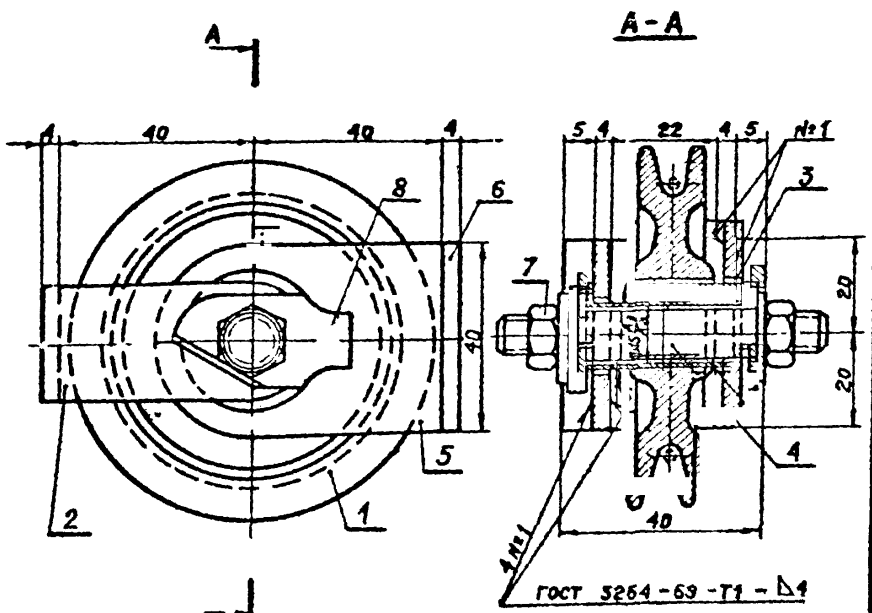
Блок с 3010МЭИ

Лист	Вес	Масштаб
1	См. табл.	—

Проектный отдел
ПРОМСТРОЙПРОЕКТ
МОСКВА

Шприц 3010-СБ, №1/2, №1/3, №1/4, №1/5, №1/6
Серия 1494-36 вып.3

ШП 0102 СБ



РАЗМЕРЫ ДЛЯ СПРАВОК

ШД. 3010 СБ

Блок с обоймой.
СБОРОЧНЫЙ ЧЕРТЕЖ

Лист	Всего	Масштаб
1	0,83	1:1

Имя и подг. Подпись и дата
Имя и подг. Подпись и дата
Имя и подг. Подпись и дата
Имя и подг. Подпись и дата

Имя	Лист	Подпись	Дата
РАЗРАБ.	Гашенкова	<i>Гашенкова</i>	
ПРОВ.	Зборковская	<i>Зборковская</i>	
РВК БР	Милодина	<i>Милодина</i>	
И. КОНТР.	Райкина	<i>Райкина</i>	
Уго	Хварталов	<i>Хварталов</i>	

Копировал *Копировал* Формат И

Формы	Зона	Поз.	ОБОЗНАЧЕНИЕ	НАИМЕНОВАНИЕ	Кол.	ПРИМЕЧАНИЕ
				<u>ДОКУМЕНТАЦИЯ</u>		
12				СБОРОЧНЫЙ ЧЕРТЕЖ		
				<u>ДЕТАЛИ</u>		
БЧ	1		ШД 3021	РЕБРО		
				Полоса 4x60 ГОСТ 103-76 ВСТ.3 кл.2 ГОСТ535-58		
				L=72	4	0,085кг
БЧ	2		ШД. 3022	ТРУБА		
				Труба 16x2,8 ГОСТ 8734-75 ВСТ.3 сч 5 ГОСТ151-74		
				L=65	1	0,045кг
				<u>СТАНДАРТНЫЕ ИЗДЕЛИЯ</u>		
	3			ГАЙКА М10 ГОСТ 5915-70 ^а	8	
	4			БОЛТ М10x30 ГОСТ 7798-70 ^а	16	
	5			ШАЙБА 10 ГОСТ 11371-69 ^а	16	
				<u>МАТЕРИАЛ</u>		
	Б			ПРОВОЛОКА Ф2 мм ГОСТ 3282-74, L по месту	1	

Имя и подг. Подпись и дата
Имя и подг. Подпись и дата
Имя и подг. Подпись и дата
Имя и подг. Подпись и дата

ШД. 3020

ПАТРУБОК

Имя	Лист	Подпись	Дата
РАЗРАБ.	Кудряков	<i>Кудряков</i>	
ПРОВ.	Зборковская	<i>Зборковская</i>	
РВК БР	Милодина	<i>Милодина</i>	
И. КОНТР.	РАЙКИНА	<i>РАЙКИНА</i>	
Уго	ХВАРТАЛОВ	<i>ХВАРТАЛОВ</i>	

Лист	Листов	Листов
1	3	

Госстрой СССР
ПРОМСТРОЙПРОЕКТ
М.-КВ

Копировал *Копировал* Формат И

Ш. 199-2040-01/1, 10/2, 10/3, 10/4,
Серия 1494-36 вып 3

ФОРМАТ	ЗОНА	ПОЗ.	ОБОЗНАЧЕНИЕ	НАИМЕНОВАНИЕ	КОЛ.	ПРИМЕЧАНИЕ
			<u>ПЕРЕМЕННЫЕ ДАННЫЕ ДЛЯ ИСПОЛНЕНИЙ</u>			
				<u>ШД. 3020</u>		
				<u>ДЕТАЛИ</u>		
		11	7	ШД. 3023	2	ФЛАНЕЦ
		11	8	ШД. 3024	1	ПАТРУБОК
		54	9	ШД. 3025		ПЛИТА
						ПОЛОСА 6x230 ГОСТ 103-76 ВСТЭКП2ГОСТ 535-58*
					2	L=98 1,06кгс
		11	10	ШД. 3026	1	НАКЛАДКА
			11	ШД. 3027	1	НАКЛАДКА
		54	12	ШД. 3028		КОЖУХ
						Лист Б-ПУ-0-08 ГОСТ 19903-74 З-III-Н-СТЭ ГОСТ 16523-70
					1	490 x 2060 5,96кгс
				<u>МАТЕРИАЛ</u>		
			13			ПЛИТА МЯГКАЯ МАРКА 50 ГОСТ 9573-72* 0,9 м ² 1 225кгс
				<u>ШД. 3020-01</u>		
				<u>ДЕТАЛИ</u>		
			7	ШД. 3023-01		ФЛАНЕЦ
			8	ШД. 3024-01		ПАТРУБОК
			9	ШД. 3025-01		ПЛИТА L=84
					2	ПОЛОСА 6x230 ГОСТ 103-76 ВСТЭКП2ГОСТ 535-58* 0,91кгс
						Лист
				ШД. 3020		2

Ш. 199-2040-01/1, 10/2, 10/3, 10/4,
Серия 1494-36 вып 3

Серия 1494-36 вып 3

ФОРМАТ	ЗОНА	ПОЗ.	ОБОЗНАЧЕНИЕ	НАИМЕНОВАНИЕ	КОЛ.	ПРИМЕЧАНИЕ
			10	ШД. 3026-01	1	НАКЛАДКА
			11	ШД. 3027-01	1	НАКЛАДКА
			12	ШД. 3028-01		КОЖУХ
						Лист Б-ПУ-0-08 ГОСТ 19903-74 З-III-Н-СТЭ ГОСТ 16523-70
					1	900 x 3534 21,95кгс
				<u>МАТЕРИАЛ</u>		
			13			ПЛИТА МЯГКАЯ МАРКА 50 ГОСТ 9573-72* 3,5 м ² 1 8,75кгс
				<u>ШД. 3020-02</u>		
				<u>ДЕТАЛИ</u>		
			7	ШД. 3023-02	2	ФЛАНЕЦ
			8	ШД. 3024-02	1	ПАТРУБОК
			9	ШД. 3025-02		ПЛИТА
						ПОЛОСА 6x230 ГОСТ 103-76 ВСТЭКП2ГОСТ 535-58*
					2	L=79 0,86кгс
			10	ШД. 3026-02	1	НАКЛАДКА
			11	ШД. 3027-02	1	НАКЛАДКА
			12	ШД. 3028-02		КОЖУХ
						Лист Б-ПУ-0-08 ГОСТ 19903-74 З-III-Н-СТЭ ГОСТ 16523-70
					1	1390 x 4895 10,7кгс
				<u>МАТЕРИАЛ</u>		
			13			ПЛИТА МЯГКАЯ МАРКА 50 ГОСТ 9573-72* 6,2 м ² 1 15,5кгс
						Лист
				ШД. 3020		3

Ш. 199-2040-01/1, 10/2, 10/3, 10/4,
Серия 1494-36 вып 3

Шифр 2002-001, 102, 105, 104
Серия 1494-36 вып.3

Имя, инициалы, дата, место рождения, должность, подпись, дата

ФОРМАТ	КОЛ.	ПРИМЕЧАНИЕ	НАИМЕНОВАНИЕ	ОБОЗНАЧЕНИЕ	ПОЗ.	КОЛ.
			<u>ДОКУМЕНТАЦИЯ</u>			
12			СБОРОЧНЫЙ ЧЕРТЕЖ	Ш.Д. 4000 СБ		
			<u>ДЕТАЛИ</u>			
64	1		ДИСК В-ПУ-0-5,0 ГОСТ 19903-74 Лист 3-III-Н-СТ.3 ГОСТ 14687-69 φ 162	Ш.Д. 4001		1 0,69 кгс
64	2		ФЛАНЕЦ КРУГ 100 ГОСТ 2590-71 ВСТ.3 КП2 ГОСТ 535-58 φ 96, L=20	Ш.Д. 4002		1 1,1 кгс
11	3		ХРАПОВИК	Ш.Д. 4003		
11	4		БАРАБАН	Ш.Д. 4004		
64	5		РЫЧАГ ПОЛОСА 5x30 ГОСТ 103-76 20 ГОСТ 1050-74 L=180	Ш.Д. 4005		1 0,2 кгс
11	6		ФЛАНЕЦ	Ш.Д. 4006		1 0,34 кгс
64	7		РУЧКА ТРУБА 18x2 ГОСТ 8734-75 ВСТ.3 СП.5 ГОСТ 8731-74 L=150	Ш.Д. 4007		1 0,083 кгс
64	8		ОСЬ РУЧКИ КРУГ 12 ГОСТ 2590-71 ВСТ.3 КП2 ГОСТ 535-58 L=124	Ш.Д. 4008		1 0,11 кгс

Ш.Д. 4000

ИЗДАНИЕ	№ ДОКУМ.	ГОД	ДАТА
РАЗРАБ.	САРАНОВСКАЯ	1974	
ПРОЗ.	БЕЗРОВОДСКАЯ		
РУК. БР.	МОЛОДИНА		
Ч. КОНТР.	РАЙКИНА		
УТВ.	КВАРТАЛОВ		

ЛЕБЕДКА РУЧНАЯ

ЛИСТ	1	2
ГОСТРОЙ СССР		
ПРОМСТРОЙПРОЕКТ		
МОСКВА		

Серия 1494-36 вып.3

Имя, инициалы, дата, место рождения, должность, подпись, дата

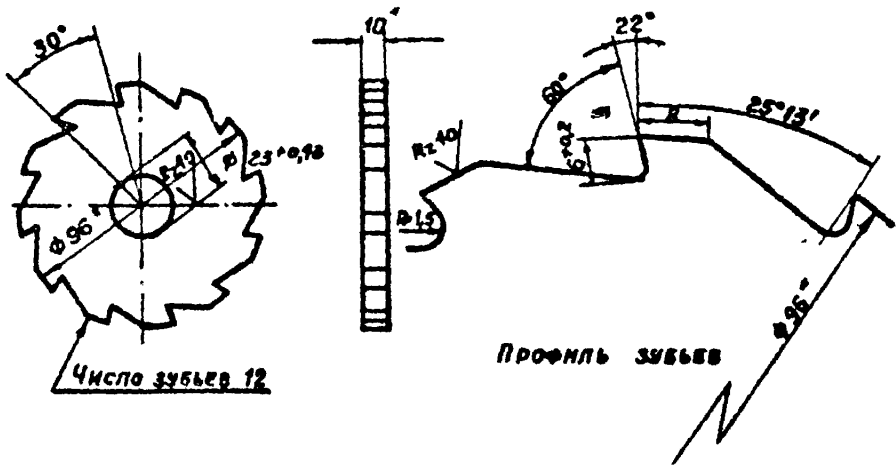
ФОРМАТ	КОЛ.	ПРИМЕЧАНИЕ	НАИМЕНОВАНИЕ	ОБОЗНАЧЕНИЕ	ПОЗ.	КОЛ.
64	9		ОСЬ БАРАБАНА КРУГ 22 ГОСТ 2590-71 ВСТ.3 КП2 ГОСТ 535-58 L=76	Ш.Д. 4009		1 0,225 кгс
64	10		ВТУЛКА КРУГ 18 ГОСТ 2590-71 ВСТ.3 КП2 ГОСТ 535-58 L=20	Ш.Д. 4011		1 0,037 кгс
11	11		СОБАЧКА	Ш.Д. 4012		1
64	12		ПРУЖИНА ПРОВОЛОКА II-1 ГОСТ 9389-75 L=60	Ш.Д. 4013		1 0,008 кгс
64	13		КЛИН Лист В-ПУ-0-4,0 ГОСТ 19903-74 Лист 3-III-Н-СТ.3 ГОСТ 14687-69 0,0022 м ²	Ш.Д. 4014		1 0,005 кгс
			СТАНДАРТНЫЕ ИЗДЕЛИЯ			
			БОЛТЫ ГОСТ 7798-70*			
	14		M6 x 15			1
	15		M6 x 20			1
	16		M6 x 30			1
	17		ШАЙБА 12 ГОСТ НЭ71-68*			1
	18		ШПЛИНТ 3x20 ГОСТ 397-55 *			1

Ш.Д. 4000

ИЗДАНИЕ	№ ДОКУМ.	ГОД	ДАТА
---------	----------	-----	------

ШД. 4003

Rz 80 (✓)



Число зубьев 12

1. ПРЕДЕЛЬНЫЕ ОТКЛОНЕНИЯ РАССТОЯНИЯ МЕЖДУ ЛЮБЫМИ НЕСМЕЖНЫМИ ЗУБЬЯМИ ±0,1 мм.
2. *РАЗМЕРЫ ДЛЯ СПРАВОК.

ШД. 4003

ХРАПОВИК

Лист	Вес	Масштаб
	0,526	1:2

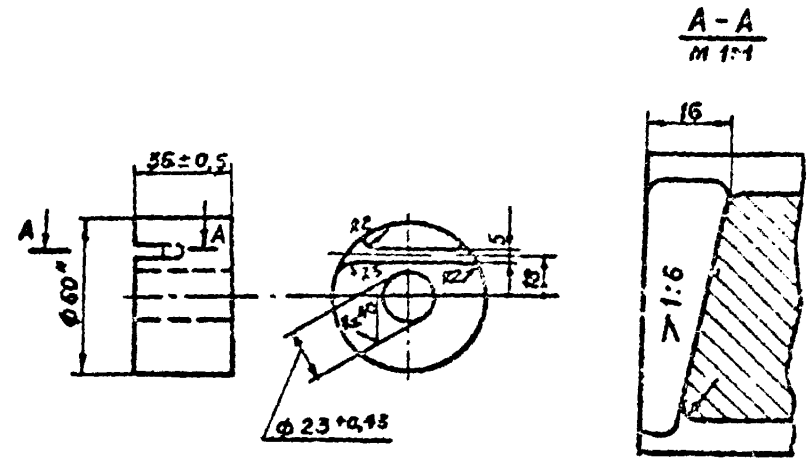
Круг 100 ГОСТ 2590-71
 ВСТ. 3 кл. 2 ГОСТ 535-58*

Госстрой СССР
 ПРОМСТРОЙПРОЕКТ
 Москва

Копировал Киришч Формат 11

ШД. 4004

Rz 80 (✓)



1. НЕУКАЗАННЫЕ ПРЕДЕЛЬНЫЕ ОТКЛОНЕНИЯ РАЗМЕРОВ ПО СМ7.
2. *РАЗМЕРЫ ДЛЯ СПРАВОК.

ШД. 4004

БАРАБАН

Лист	Вес	Масштаб
	0,67	1:2

Круг 60 ГОСТ 2590-71
 ВСТ. 3 кл. 2 ГОСТ 535-58*

Госстрой СССР
 ПРОМСТРОЙПРОЕКТ
 Москва

Копировал Киришч

ШД. 4003 20.10.10/1, 10/2, 10/3, 10/4
 СЕРИЯ 1.494-36 ВМЛ.3

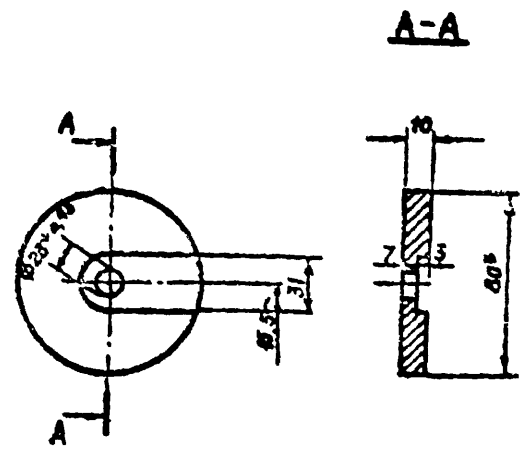
ИЗМ.	ЛИСТ	№ ДОКУМ.	ПОДПИСЬ	ДАТА
РАЗРАБ.	Гашенкова	Таше		
ПРОВ.	Зворобская			
РУЧ. БР.	МОЛОДИНА			
И КОНТР.	РАЙКИНА			
УТВ.	КВАРТАЛОВ			

ИЗМ.	ЛИСТ	№ ДОКУМ.	ПОДПИСЬ	ДАТА
РАЗРАБ.	Гашенков	Таше		
ПРОВ.	Зворобская			
РУЧ. БР.	МОЛОДИНА			
И КОНТР.	РАЙКИНА			
УТВ.	КВАРТАЛОВ			

ШД. 4006 2010-10/1; 10/2; 10/3; 10/4
СЕРИЯ 1.499-36 АМП.3

ШД. 4006

Rz 50



1. НЕУКАЗАНЫЕ ПРЕДЕЛЬНЫЕ ОТКЛОНЕНИЯ РАЗМЕРОВ ПО СМ7.
2. *РАЗМЕРЫ ДЛЯ СПРАВОК.

ШД. 4006

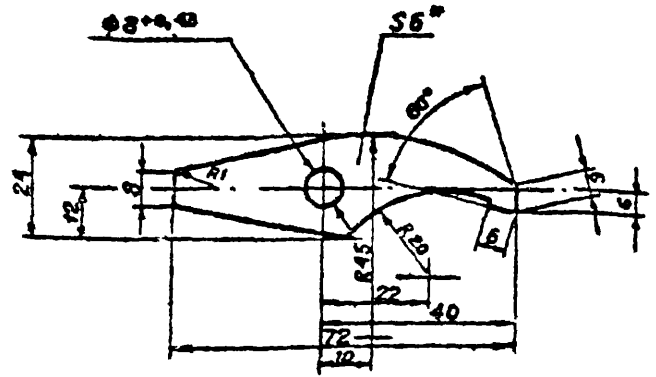
ИМЯ ЛИСТ	№ ДОКУМ.	ПОДП.	ДАТА	ФЛАНЕЦ	ЛИСТ	ВЕС	МАСШТАБ
РАЗРАБ.	Гашенкова	Гашенкова					0,34
ПРОВ.	Зборицкая	Зборицкая			ЛИСТ		Листов 1
РЭК. БР.	Милодина	Милодина		КРМГ 30 ГОСТ 2590-74 SC-3 п.2 ГОСТ 535-58*	Госстрой СССР ПРОМСТРОЙПРОЕКТ Москва		
И. КОНТР.	Райкина	Райкина					
УТВ.	Кварталов	Кварталов					

Формат И

39

ШД. 4011

Rz 50



1. НЕУКАЗАНЫЕ ПРЕДЕЛЬНЫЕ ОТКЛОНЕНИЯ РАЗМЕРОВ ПО СМ7.
2. *РАЗМЕРЫ ДЛЯ СПРАВОК.

ШД. 4011

ИМЯ ЛИСТ	№ ДОКУМ.	ПОДП.	ДАТА	СОБАЧКА	ЛИСТ	ВЕС	МАСШТАБ
РАЗРАБ.	Гашенкова	Гашенкова					0,03
ПРОВ.	Зборицкая	Зборицкая			ЛИСТ		Листов 1
РЭК. БР.	Милодина	Милодина		Б-ПУ-0-50 ГОСТ 19003-74 3-И-Н-СТ.8 ГОСТ 14537-69	Госстрой СССР ПРОМСТРОЙПРОЕКТ Москва		
И. КОНТР.	Райкина	Райкина					
УТВ.	Кварталов	Кварталов					

Липинова Кварталов Формат И