

ГОСУДАРСТВЕННЫЙ КОМИТЕТ СОВЕТА МИНИСТРОВ СССР ПО ДЕЛАМ СТРОИТЕЛЬСТВА  
( ГОССТРОЙ СССР )

ТИПОВЫЕ КОНСТРУКЦИИ И ДЕТАЛИ ЗДАНИЙ И СООРУЖЕНИЙ

СЕРИЯ 3.017-1

ОГРАЖДЕНИЯ ПЛОЩАДОК И УЧАСТКОВ  
ПРЕДПРИЯТИЙ, ЗДАНИЙ И СООРУЖЕНИЙ

ВЫПУСК 6

ВОРОТА МЕТАЛЛИЧЕСКИЕ РАСПАШНЫЕ  
ШИРИНОЙ 3,5 м и КАЛИТКИ

12870-07  
ЦЕНА 0-93

ЦЕНТРАЛЬНЫЙ ИНСТИТУТ ТИПОВОГО ПРОЕКТИРОВАНИЯ  
ГОССТРОЯ СССР

Москва, А-445, Смольная ул., 22

Сдано в печать 1978 года

Заказ № 2541 Тираж 850 экз.

ГОСУДАРСТВЕННЫЙ КОМИТЕТ СОВЕТА МИНИСТРОВ СССР ПО ДЕЛАМ СТРОИТЕЛЬСТВА  
(ГОССТРОЙ СССР)

ТИПОВЫЕ КОНСТРУКЦИИ И ДЕТАЛИ ЗДАНИЙ И СООРУЖЕНИЙ

СЕРИЯ 3.017-1

ОГРАЖДЕНИЯ ПЛОЩАДОК И УЧАСТКОВ  
ПРЕДПРИЯТИЙ, ЗДАНИЙ И СООРУЖЕНИЙ

ВЫПУСК 6

ВОРОТА МЕТАЛЛИЧЕСКИЕ РАСПАШНЫЕ  
ШИРИНОЙ 3,5 м и КАЛИТКИ

РАЗРАБОТАН  
ЦНИИП ГРАДОСТРОИТЕЛЬСТВА  
ГОСГРАЖДАНСТРОЯ

УТВЕРЖДЕН И ВВЕДЕН В ДЕЙСТВИЕ  
С 1/Ⅶ 1974 Г  
ПОСТАНОВЛЕНИЕ ГОССТРОЯ СССР № 58  
ОТ 1/Ⅷ 1974 Г.

Изм. № подл.	Подп. и дата	Взам. изв. №	Изм. № дубл.	Подп. и дата
--------------	--------------	--------------	--------------	--------------

ФОРМАТ	ВОНА	ПОЗ.	ОБОЗНАЧЕНИЕ	НАИМЕНОВАНИЕ	КОЛ. НА ИСПОЛНЕНИЯ 3.017-1.06.100.000										ПРИМЕЧ.	
					-	-01	-02	-04	-05	-06	-08	-09	-10			
				ДОКУМЕНТАЦИЯ												
12			3.017-1.06.100.000 СБ РИС 1	СБОРОЧНЫЙ ЧЕРТЕЖ	X	X	X		X	X	X					
			РИС 2										X	X	X	
			3.017-1.06.000.000 ТО	ТЕХНИЧЕСКОЕ ОПИСАНИЕ	X	X	X		X	X	X		X	X	X	
				СБОРОЧНЫЕ ЕДИНИЦЫ												
12	1		3.017-1.06.110.000	СТВОРКА	1											
			-01	СТВОРКА		1										
			-02	СТВОРКА			1									
			-14	СТВОРКА				1								
			-15	СТВОРКА					1							
			-16	СТВОРКА						1						

УСЛОВНОЕ НАИМЕНОВАНИЕ	ПМ 5А	ПМ 5Б	ПМ 5В	ПМ 6А	ПМ 6Б	ПМ 6В	ПМ 7А	ПМ 7Б	ПМ 7В
-----------------------	-------	-------	-------	-------	-------	-------	-------	-------	-------

ИСПОЛНЕНИЯ 12-20 см. лист 3/4

3.017-1.06.100.000

ИЗМ. ЛИСТ	№ ДОБ.ИМ.	ПОДПИСЬ	ДАТА
РАЗРАБОТ.	КАРПЯЧ	<i>Карпяч</i>	
ПРОВЕР.	ЕЛЕЦКИЙ	<i>Елецкий</i>	
РУК. РАБОТ.	ОВЧИННИКОВ	<i>Овчинников</i>	
И. КОНТР.	ЕЛЕЦКИЙ	<i>Елецкий</i>	
УТВ.	ЕРМАКОВ	<i>Ермаков</i>	

ВОРота

ЛИТЕРА	ЛИСТ	ЛИСТОВ
	1	4
ЦНИИ П ГРАДОСТРОИТЕЛЬСТВА г. МОСКВА		

ФОРМАТ 11

Изм. № подл.	Подп. и дата	Взам. изв. №	Изм. № дубл.	Подп. и дата
--------------	--------------	--------------	--------------	--------------

ФОРМАТ	ВОНА	ПОЗ.	ОБОЗНАЧЕНИЕ	НАИМЕНОВАНИЕ	КОЛ. НА ИСПОЛНЕНИЯ 3.017-1.06.100.000										ПРИМЕЧ.	
					-	-01	-02	-04	-05	-06	-08	-09	-10			
12		2	3.017-1.06.110.000-03	СТВОРКА	1											
			-04	СТВОРКА		1										
			-05	СТВОРКА			1									
			-17	СТВОРКА				1								
			-18	СТВОРКА					1							
			-19	СТВОРКА						1						
12	3		3.017-1.06.110.000-28	СТВОРКА						1						
			-29	СТВОРКА							1					
			-30	СТВОРКА									1			
12	4		3.017-1.06.110.000-31	СТВОРКА						1						
			-32	СТВОРКА							1					
			-33	СТВОРКА										1		

ПРОДОЛЖЕНИЕ см. лист 3

ИЗМ. ЛИСТ	№ ДОБ.ИМ.	ПОДПИСЬ	ДАТА
-----------	-----------	---------	------

3.017-1.06.100.000

Лист 2

ИВ. № ПОДЛ.	ПОДП. И ДАТА	ВЗАМ. ИВ. №	ИВ. № ДУБЛ.	ПОДП. И ДАТА
-------------	--------------	-------------	-------------	--------------

ФОРМАТ	ЗОНА	ЛОЗ.	ОБОЗНАЧЕНИЕ	НАИМЕНОВАНИЕ	3.017-1.06.100.000								ПРИМЕЧАНИЕ	
					-12	-13	-14	-16	-17	-18	-20			
				<u>Документация</u>										
2			3.017-1.06.100.000СБ рис 1 рис 3	сборочный чертеж	x	x	x		x	x	x			
			3.017-1.05.000.000 ТО	техническое описание сборочные единицы	x	x	x		x	x	x			
2	1		3.017-1.06.110.000-39	створка	1									
			-40	створка		1								
			-41	створка			1							
			-50	створка				1						
			-51	створка					1					
			-52	створка						1				

ИВ. № ПОДЛ.	ПОДП. И ДАТА	ВЗАМ. ИВ. №	ИВ. № ДУБЛ.	ПОДП. И ДАТА	ИВ. № ПОДЛ.	ПОДП. И ДАТА	ИВ. № ПОДЛ.	ПОДП. И ДАТА	ИВ. № ПОДЛ.	ПОДП. И ДАТА	ИВ. № ПОДЛ.	ПОДП. И ДАТА
-------------	--------------	-------------	-------------	--------------	-------------	--------------	-------------	--------------	-------------	--------------	-------------	--------------

3.017-1.06.100.000										3
--------------------	--	--	--	--	--	--	--	--	--	---

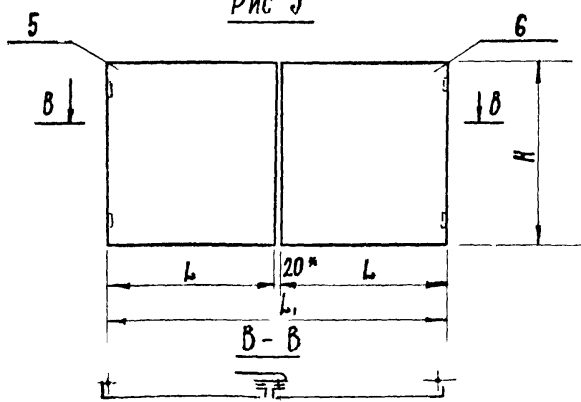
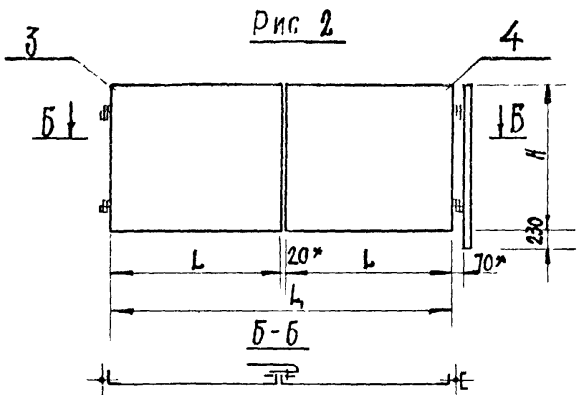
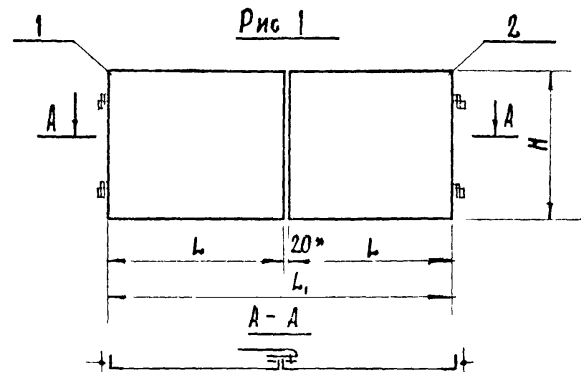
Формат 11

ИВ. № ПОДЛ.	ПОДП. И ДАТА	ВЗАМ. ИВ. №	ИВ. № ДУБЛ.	ПОДП. И ДАТА
-------------	--------------	-------------	-------------	--------------

ФОРМАТ	ЗОНА	ЛОЗ.	ОБОЗНАЧЕНИЕ	НАИМЕНОВАНИЕ	3.017-1.06.100.000									
					-12	-13	-14	-16	-17	-18	-20			
2	2		3.017-1.06.110.000-42	створка	1									
			-43	створка		1								
			-44	створка			1							
			-53	створка				1						
			-54	створка					1					
			-55	створка						1				
12	5		3.017-1.06.110.000-54	створка								1		
12	6		3.017-1.06.110.000-55	створка								1		

3.017-1.06.100.000										3
--------------------	--	--	--	--	--	--	--	--	--	---

3  
4



УСЛОВНОЕ НАИМЕНОВАНИЕ	ИСПОЛНЕНИЕ	Рис	L	L <sub>1</sub>	H	МАТЕРИАЛ ЗАПОЛНЕНИЯ	МАССА КГ
ПМ 5А	3 017-106 100 000	1	1740	3500	1070	СЕТКА	91,4
ПМ 5Б	-01				1570	ПЛЕТЕНАЯ	115,4
ПМ 5В	-02				2070	ГОСТ 5336-67*	157,4
ПМ 6А	-04	1	1740	3500	1170	СЕТКА	98,6
ПМ 6Б	-05				1470	СВАРНАЯ	116,6
ПМ 6В	-06				1770	100/100/3/3 ГОСТ 8478-66	126,8
ПМ 7А	-08	2	1740	3500	1070	□ 18×18 ГОСТ 2591-71 по 2 шт ЧЕРЕЗ 125 мм	232,0
ПМ 7Б	-09				1470		289,8
ПМ 7В	-10				1870		394,4
ПМ 8А	-12	1	1740	3500	1100	φ 18 ГОСТ 2590-71 ШАГ 82 мм	159,8
ПМ 8Б	-13				1500		206,8
ПМ 8В	-14				1900		278
ПДМ 1А	-16	1	1740	3500	1070	ЗАПОЛНЕНИЕ УСТАНОВЛИВАЕТСЯ НА КРЕГЕ МОН- ТАЖА	105,6
ПДМ 1Б	-17				1470		122,0
ПДМ 1В	-18				1870		136,8
ПДМ 2В	-20	3	1740	3500	1870		90,0

ИЗМ. № ПОДА. ПОДА И ДАТА  
ИЗМ. № ПОДА. ПОДА И ДАТА  
ИЗМ. № ПОДА. ПОДА И ДАТА

3 017-1.06.100 000 СБ

ВОРОТА	ИЗР. АМСТ	№ ДОКУМ	ПОДА	ДАТА	ЛИСТ	ЛИСТОВ
	РАЗРАБ	КАРПАЧ	<i>[Signature]</i>		ГМ.	ТАБЛ.
	ПРОВЕР	ЕЛЕЦКИЙ	<i>[Signature]</i>		ЦУИЛАП ГРАДОСТРОИТЕЛЬСТВА г. Москва	

№№ ПОДА.	ПОДП. И ДАТА	ВЗАН. №№	ЦВ. № ДУБЛ.	ПОДП. И ДАТА
----------	--------------	----------	-------------	--------------

ФОРМАТ	ЗОНА	ПОД.	ОБОЗНАЧЕНИЕ	НАИМЕНОВАНИЕ	КОЛ. НА ИСПОЛНЕНИЯ 3.017-1.06.110.000											ПРИМЕЧ.							
					-	-01	-02	-03	-04	-05	-06	-07	-08	-09	-10		-11						
			3.017-1.06.110.000.СБрис.1	ДОКУМЕНТАЦИЯ																			
			рис.2	СБОРОЧНЫЙ ЧЕРТЕЖ	X	X	X																
			рис.3					X	X	X													
			3.017-1.06.000.000 ТО	ТЕХНИЧЕСКОЕ ОПИСАНИЕ	X	X	X	X	X	X	X	X	X	X	X	X	X	X	X	X	X	X	
				СБОРОЧНЫЕ ЕДИНИЦЫ																			
12	1		3.017-1.06.110.100	ЗАЩЕЛКА				1	1	1													
12	2		3.017-1.06.110.200	РУЧКА																1	1	1	
			-01	РУЧКА										1	1	1							
11	3		3.017-1.06.110.300	ПЕТАЯ	2	2	2	2	2	2	2	2	2	2	2	2	2	2	2	2	2	2	
12	5		3.017-1.06.111.000	РАМА	1			1															
			-01	РАМА				1															
			-02	РАМА					1														
				УСЛОВНОЕ НАИМЕНОВАНИЕ										км 5м	км 5бл	км 5вд	км 5ал	км 5бп	км 5вп				

Исполнения 14-25- см лист 34  
 Исполнения 28-36- см листы 56  
 Исполнения 39-47- см листы 7,8  
 Исполнения 50-61- см листы 9,10  
 Исполнения 64-67- см листы 11,12

ИЗМ.	ЛИСТ	№ ДОКУМ.	ПОДП.	ДАТА
РАЗРАБ.	КАРПАЧ			
ПРОВЕР.	ЕЛЕЦКИЙ			
РУК. РАБОТ.	ОВЧИННИКОВ			
Н. КОНТР.	ЕЛЕЦКИЙ			
УТВ.	ЕРМАКОВ			

3.017-1.06.110.000

СТВОРКА

ЛИСТ	ЛИСТОВ
4	12
ЦНИИП ГРАДОСТРОИТЕЛЬСТВА г. МОСКВА	

Копировал 267 Формат 11

№№ ПОДА.	ПОДП. И ДАТА	ВЗАН. №№	ЦВ. № ДУБЛ.	ПОДП. И ДАТА
----------	--------------	----------	-------------	--------------

ФОРМАТ	ЗОНА	ПОД.	ОБОЗНАЧЕНИЕ	НАИМЕНОВАНИЕ	КОЛ. НА ИСПОЛНЕНИЯ 3.017-1.06.110.000											ПРИМЕЧАН.							
					-	-01	-02	-03	-04	-05	-06	-07	-08	-09	-10		-11						
			-03	РАМА																			
			-04	РАМА										1									
			-05	РАМА																			
				МАТЕРИАЛЫ																			
		6		СЕТКА 30-20 ГОСТ 5336-67*																			
				1530 x 1000	1				1														1,5 кг
				1040 x 1000									1						1				1,0 кг
				СЕТКА 50-25 ГОСТ 5336-67*																			
				1530 x 1500				1			1												4,1 кг
				1530 x 2000							1												5,4 кг
				1040 x 1500										1							1		2,8 кг
				1040 x 2000																		1	3,7 кг
		7		Круг В 5 ГОСТ 2580-71 Ст. 3 ГОСТ 535-58 L=70	26	30	34	26	30	34	22	26	30	22	26	30	22	26	30				шт. 0,01 кг
		8		Круг В 6 ГОСТ 2580-71 Ст. 3 ГОСТ 535-58	1,3	1,5	1,7	1,3	1,5	1,7	1,0	1,3	1,5	1,0	1,3	1,5	1,0	1,3	1,5				кг
				ПРОДОЛЖЕНИЕ см. лист 3																			

5

ИЗМ.	ЛИСТ	№ ДОКУМ.	ПОДП.	ДАТА
------	------	----------	-------	------

3.017-1.06.110.000

ЛИСТ  
2

ПРОДОЛЖЕНИЕ ГЛЕЦИФИКАЦИИ

Изм. № подл.	Подп. и дата	Взам. инв. №	Циб. № дубл.	Подп. и дата
--------------	--------------	--------------	--------------	--------------

ФОРМАТ	ЗОНА	ПОЗ.	ОБОЗНАЧЕНИЕ	НАИМЕНОВАНИЕ	КОЛ. НА ИСПОЛНЕНИЯ 3.017-1.06.110.000										ПРИМЕЧАН		
					-14	-15	-16	-17	-18	-19	-20	-21	-22	-23		-24	-25
				<u>ДОКУМЕНТАЦИЯ</u>													
			3.017-1.06.110.000 СБ рис4	СБОРОЧНЫЙ ЧЕРТЕЖ	×	×	×										
			рис5					×	×	×							
			рис6								×	×	×	×	×	×	
			3017-1.06.000.000 Т.О	ТЕХНИЧЕСКОЕ ОПИСАНИЕ	×	×	×	×	×	×	×	×	×	×	×	×	
				<u>СБОРОЧНЫЕ ЕДИНИЦЫ</u>													
11	1		3.017-1.06.110.100	ЗАЩЕЛКА				1	1	1							
12	2		3.017-1.06.110.200	РУЧКА									1	1	1		
	3		-01	РУЧКА							1	1	1				
11			3.017-1.06.110.300	ПЕЛЯ	2	2	2	2	2	2	2	2	2	2	2	2	
12	5		3.017-1.06.111.000-09	РАМА	1			1									
			-10	РАМА		1		1									
			-11	РАМА			1		1								

Условное наименование	км бм	км сб	км ббл	км вбл	км ббп	км сбп
-----------------------	-------	-------	--------	--------	--------	--------

Изм. лист	№ докум.	Подп.	Дата
-----------	----------	-------	------

3.017-1.06.110.000

Лист 3

Копировала Лвз ФОРМАТ 11

Изм. № подл.	Подп. и дата	Взам. инв. №	Циб. № дубл.	Подп. и дата
--------------	--------------	--------------	--------------	--------------

ФОРМАТ	ЗОНА	ПОЗ.	ОБОЗНАЧЕНИЕ	НАИМЕНОВАНИЕ	КОЛ. НА ИСПОЛНЕНИЯ 3.017-1.06.110.000										ПРИМЕЧ.		
					-14	-15	-16	-17	-18	-19	-20	-21	-22	-23		-24	-25
			-12	РАМА							1		1				
			-13	РАМА								1			1		
			-14	РАМА									1			1	
				<u>ДЕТАЛИ</u>													
11	6		3017-105 110 002	БЕТКА	1			1									
			-01	БЕТКА		1			1								
			-02	БЕТКА			1			1							
			-03	БЕТКА							1			1			
			-04	БЕТКА								1			1		
			-05	БЕТКА									1			1	
				<u>МАТЕРИАЛЫ</u>													
	9			ГОСНА 50×170 ГОСТ 8486-66													
				L = 1170	2			2		2			2				1шт. 0,01 м <sup>3</sup>
				L = 1470		2			2		2			2			1шт. 0,012 м <sup>3</sup>
				L = 1770			2			2		2			2		1шт. 0,015 м <sup>3</sup>
				ПРОДОЛЖЕНИЕ 6М. ЛИСТ 5													

Изм. лист	№ докум.	Подп.	Дата
-----------	----------	-------	------

3.017-1.06.110.000

Лист 4



ФОРМАТ	ЗОНА	ПОЗ.	ОБОЗНАЧЕНИЕ	НАИМЕНОВАНИЕ	КОЛ. НА ИСПОЛНЕНИЯ 3.017-1.06.110.000										ПРИМЕЧ.		
					-28	-29	-30	-31	-32	-33	-34	-35	-36				
				ДОКУМЕНТАЦИЯ													
			3.017-1.06.110.000 СБ рис.7	СБОРОЧНЫЙ ЧЕРТЕЖ	×	×											
			рис.8				×										
			рис.9					×	×								
			рис.10										×	×			
			рис.11										×				
			рис.12														×
			3.017-1.06.000.000 ТО	ТЕХНИЧЕСКОЕ ОПИСАНИЕ	×	×	×	×	×	×	×	×	×	×			
				СБОРОЧНЫЕ ЕДИНИЦЫ													
12	1		3.017-1.06.110.100	ЗАЩЕЛКА				1	1	1							
12	2		3.017-1.06.110.200	РУЧКА								1	1	1			
11	3		3.017-1.06.110.300	ПЕТАЯ	2	2	2	2	2	2	2	2	2	2			
12	5		3.017-1.06.110.000-16	РАМА	1			1									
			-17	РАМА		1			1								
				УСЛОВНОЕ НАИМЕНОВАНИЕ								КМ 7А	КМ 7Б	КМ 7В			

ИЗМ.	ЛИСТ	№ ДОКУМ.	ПОДП.	ДАТА
------	------	----------	-------	------

3.017-1.06.110.000

ЛИСТ 5

КОПИРОВАЛ (И)

ФОРМАТ 11

ФОРМАТ	ЗОНА	ПОЗ.	ОБОЗНАЧЕНИЕ	НАИМЕНОВАНИЕ	КОЛ. НА ИСПОЛНЕНИЯ 3.017-1.06.110.000										ПРИМЕЧ.		
					-28	-29	-30	-31	-32	-33	-34	-35	-36				
			- 18	РАМА			1			1							
			- 19	РАМА								1					
			- 20	РАМА									1				
			- 21	РАМА										1			
				МАТЕРИАЛЫ													
		6		КВАДРАТ В 18 ГОСТ 2501-71 В СТ. 3 КЛ. 2 ГОСТ 380-71	24		24				16						1 шт. 2,7 кг
				L=1030					24			16					1 шт. 3,7 кг
				L=1430				24					16				1 шт. 4,75 кг
				L=1830			24			24				16			
		10		ПРОЛОГА В 6x250 ГОСТ В2-70 В СТ. 3 КЛ. 2 ГОСТ 380-71				1			1						1 шт. 19,0 кг
				L=1612													1 шт. 13,2 кг
				L=1122										1			
		11		ШВЕЛЕР 10 ГОСТ В240-71 В СТ. 3 КЛ. 2 ГОСТ 380-71					1			1					11,2 кг
				L=1300									1				14,6 кг
				L=1700										1			18,0 кг
				L=2100											1		

ПРОДОЛЖЕНИЕ СМ. ЛИСТ 7.

ИЗМ.	ЛИСТ	№ ДОКУМ.	ПОДП.	ДАТА
------	------	----------	-------	------

3.017-1.06.110.000

ЛИСТ 5

КОПИРОВАЛ (И)

ФОРМАТ 11

ФОРМАТ	ЗОНА	ПОВ.	ОБОЗНАЧЕНИЕ	НАИМЕНОВАНИЕ	КОЛ. НА ИСПОЛНЕНИЕ 3.017-1.06.110.000									ПРИМЕЧ.					
					-39	-40	-41	-42	-43	-44	-45	-46	-47						
				ДОКУМЕНТАЦИЯ															
			3.017-1.06.110.000 СБ РИС.13	СБОРОЧНЫЙ ЧЕРТЕЖ	X														
			рис.14			X													
			рис.15				X												
			рис.16					X											
			рис.17							X									
			рис.18						X										
			рис.19									X							
			рис.20							X									
			рис.21										X						
			3.017-1.06.000.000 Т0	ТЕХНИЧЕСКОЕ ОПИСАНИЕ	X	X	X	X	X	X	X	X	X	X					
				СБОРОЧНЫЕ ЕДИНИЦЫ															
12	1		3.017-1.06.110.100	ЗАЩЕЛКА				1	1	1									
12	2		3.017-1.06.110.200	РУЧКА								1	1	1					
					УГОЛДНОЕ НАИМЕНОВАНИЕ							КМ 8А	КМ 8Б	КМ 8В					
															ИЗМ.	ЛИСТ	7		
															3.017-1.06.110.000			КОПИРОВАЛ <i>Евг</i>	ФОРМАТ 11

ФОРМАТ	ЗОНА	ПОВ.	ОБОЗНАЧЕНИЕ	НАИМЕНОВАНИЕ	КОЛ. НА ИСПОЛНЕНИЯ 3.017-1.06.110.000									ПРИМЕЧ.					
					-39	-40	-41	-42	-43	-44	-45	-46	-47						
11	3		3.017-1.06.110.300	ПЕЛЯ	2	2	2	2	2	2	2	2	2						
12	5		3.017-1.06.111.000 -06	РАМА	1			1											
			-07	РАМА								1							
			-22	РАМА			1		1										
			-23	РАМА				1		1									
			-24	РАМА								1							
			-25	РАМА									1						
				<u>МАТЕРИАЛЫ</u>															
		6		КРУГ В 18 ГОСТ 2550-71 В СР. 3 И 2 ГОСТ 380-71															
				L=1100	21			21				15					шт. 2,2 кг		
				L=1500		21		21				15					шт. 3,0 кг		
				L=1900			21		21			15					шт. 3,8 кг		
		10		ПОЛОСА В 6x220 ГОСТ 88-70 В СР. 3 И 2 ГОСТ 380-71				1		1							16,7 кг		
				L=1612									1				11,7 кг		
		12		ПОЛОСА 6x160 ГОСТ 103-57 В СР. 3 И 2 ГОСТ 380-71 L=230	1			1				1					1,8 кг		
					ПРОДАЖЕННЫЕ СМ. ЛИСТ														
															ИЗМ.	ЛИСТ	8		
															3.017-1.06.110.000				

Формат	Зона	Лист	Обозначение	Наименование	Кол. на исполнении 3.017-1.06.110.000												Примеч.	
					-50	-51	-52	-53	-54	-55	-56	-57	-58	-59	-60	-61		
				<u>Документация</u>														
			3.017-1.06.110.000 сб. рис 22	Лaborный чертёж	x	x	x											
			рис 23					x	x	x								
			рис 24								x	x	x	x	x	x		
			3.017-1.06.000.000 т.о	Техническое описание	x	x	x	x	x	x	x	x	x	x	x	x		
				<u>Сборочные единицы</u>														
12	1		3.017-1.06.110.100	Защелка				1	1	1								
12	2		3.017-1.06.110.200	ручка											1	1	1	
			-01	ручка							1	1	1					
11	3		3.017-1.06.110.300	петля	2	2	2	2	2	2	2	2	2	2	2	2	2	
				Условное наименование							КАМНА	КАМНА	КАМНА	КАМНА	КАМНА	КАМНА		

Формат	Зона	Лист	Обозначение	Наименование	Кол. на исполнении 3.017-1.06.110.000												Примеч.	
					-50	-51	-52	-53	-54	-55	-56	-57	-58	-59	-60	-61		
12		5	3.017-1.06.111.000-27	рамд	1			1										
			-28	рамд		1			1									
			-29	рамд						1								
			-30	рамд			1				1							
			-31	рамд							1			1				
			-32	рамд								1			1			
				<u>Деталь</u>														
11		13	3.017-1.06.110.001	поручень	2			2			2			2				
			-01	поручень		2			2			2			2			
			-02	поручень			2			2			2			2		
				Продолжение см. лист 11														

Формат	Зона	Обозначение	Наименование	Кол. на исполнении 3.017-1.06.110.000				Примеч.
				64	65	66	67	
			<u>Документация</u>					
		3.017-1.06.110.000СБ, рис 25	Сборочный чертеж	X				
		рис 26			X			
		рис 27				X	X	
		3.017-1.06.000.000 ТО	Техническое описание	X	X	X	X	
			<u>Сборочные единицы</u>					
1		3.017-1.06.110.100	защелка		1			
2		3.017-1.06.110.200	ручка			1		
		-01	ручка					
3		3.017-1.06.110.300 -01	петля	2			1	
		-02	петля	2			2	
			Условное наименование			КАМ2911	КАМ291А	

Изм. № подл.	Подп.	Дата

3.017-1.06.110.000

Лист 11

Формат 11

Формат	Зона	Обозначение	Наименование	Кол. на исполнении 3.017-1.06.110.000				Примеч.
				64	65	66	67	
11	4	3.017-1.06.110.400	декоративная ручка	1	1			
12	5	3.017-1.06.111.000-33	рама			1	1	
		-34	рама	1	1			

Изм. № подл.	Подп.	Дата

3.017-1.06.110.000

Лист 10

Лист 12

Рис. 1

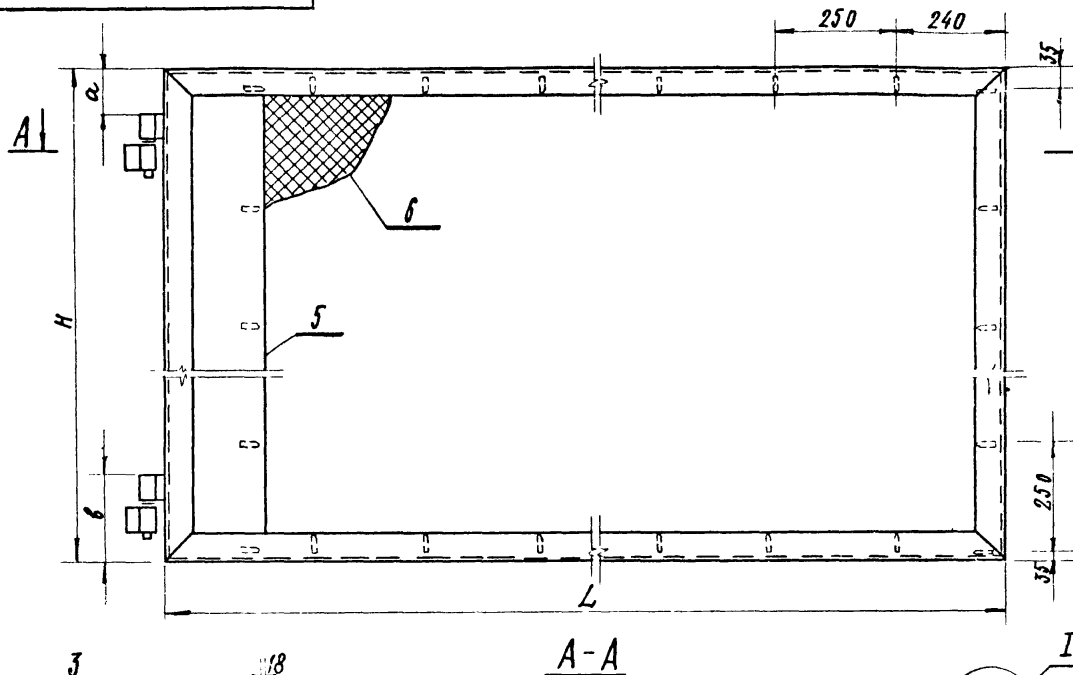


Рис. 2  
ОСТАЛЬНОЕ - СМ. РИС. 1

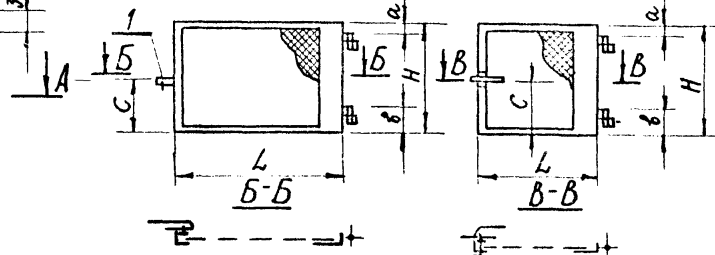


Рис. 3  
ОСТАЛЬНОЕ - СМ. РИС. 1

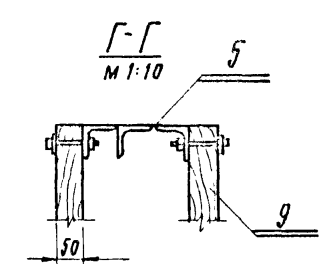
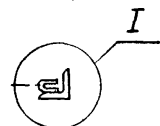
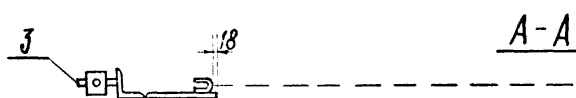
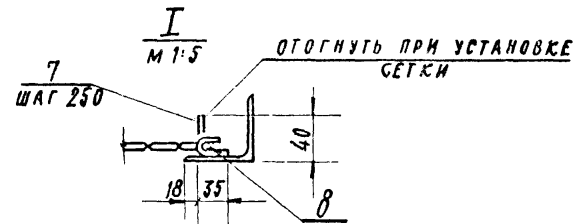


Рис. 4  
ОСТАЛЬНОЕ - СМ. РИС. 1

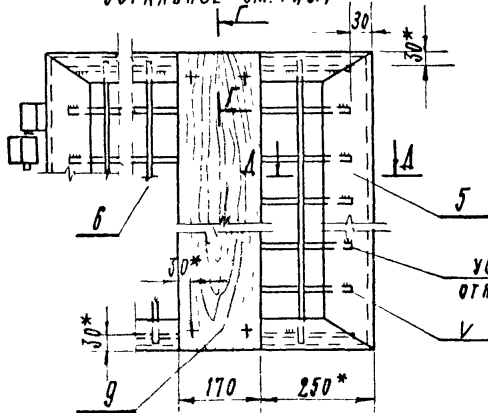


Рис. 5  
ОСТАЛЬНОЕ - СМ. РИС. 2, 4

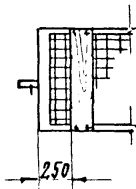
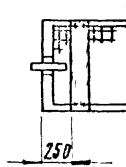
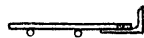


Рис. 6  
ОСТАЛЬНОЕ - СМ. РИС. 3, 4



УСТАНОВИТЬ СИММЕТРИЧНО  
ОТНОСИТЕЛЬНО КРОМОК РАМЫ

А-А  
М 1:10

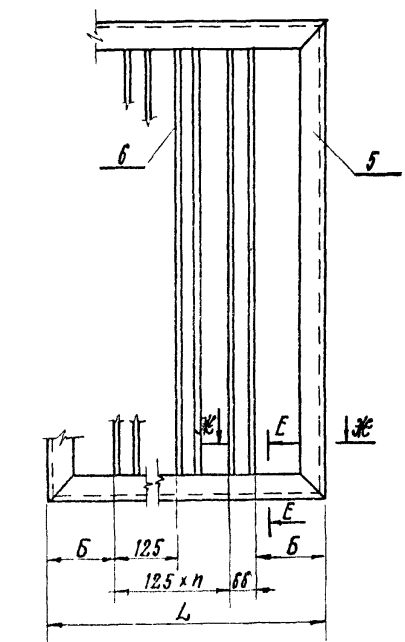


1. Таблицу исполнений - см. лист 5.  
2.\* Размеры для справок.

3.017-1.06.110.000 СБ				ЛИТЕРА	МАССА	МАСШТАБ
ИЗМ.	ЛИСТ	И ДОКУМ.	ПОДПИСЬ	ДАТА	САМ.	—
РАЗРАБ.	КАРПАЧ	ИЗМ.			ТАБЛ.	
ПРОВЕР.	ЕЛЕЦКИЙ					
РУК. МАСТ.	ОВЧИННИКОВ				ЛИСТ 1	ЛИСТОВ 5
Н. КОНТР.	ЕЛЕЦКИЙ				ЦНИИП ГРАДОСТРОИТЕЛЬСТВА Г. МОСКВА	
УТО.	ЕРМАКОВА					

Створка

Рис. 7  
ОСТАЛЬНОЕ - СМ. РИС. 1



Ж-Ж  
М 1:10

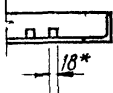
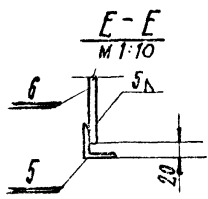
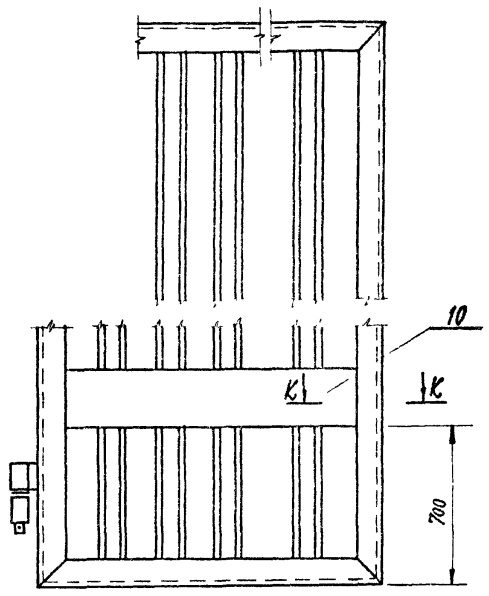


Рис. 8  
ОСТАЛЬНОЕ - РИС. 1 И 7



К-К  
М 1:10

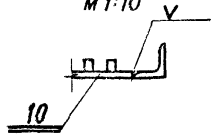
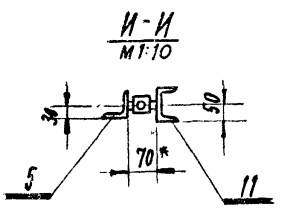


Рис. 9  
ОСТАЛЬНОЕ - СМ. РИС. 2 И 7

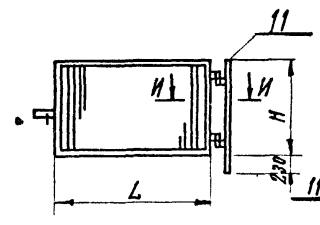


Рис. 10  
ОСТАЛЬНОЕ - СМ. РИС. 3 И 7

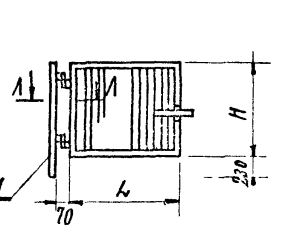


Рис. 11  
ОСТАЛЬНОЕ - СМ. РИС. 2 И 8

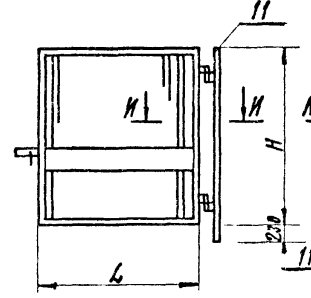
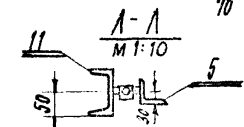
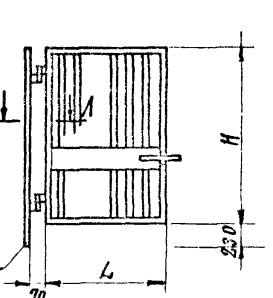


Рис. 12  
ОСТАЛЬНОЕ - СМ. РИС. 3 И 8



1. Таблицу исполнений - см. лист 5.
2. \* - размеры для справок.

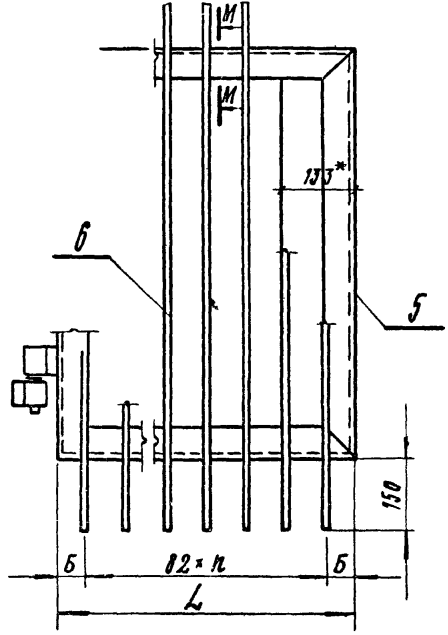
3.017-1.06.110.000СБ

ИЗМ.	ЛИСТ	И ДОЗУМ.	ПОДПИСЬ	ДАТА	Створка	АНТЕРА	МАССА	МАСШТАБ
РАЗРАБ.	КАРПАЧ	ЕЛЕЦКИЙ				СМ.		
ПРОВЕР.	ЕЛЕЦКИЙ					ТАБЛ.		
РИС. МАСТ.	ЛУЧНИКОВ					АНТ. 2	ЛИСТОВ	
Н. КОНТР.	ЕЛЕЦКИЙ				ЦНИИП			
УТО.	ЕРМАКОВ				ГРАДОСТРОИТЕЛЬСТВА			
					Г. МОСКВА			

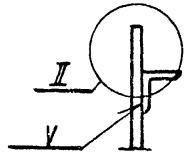
ИЗМ. № ПОСЛ. ПОПРАВКА ПОЛН. ТАБЛ. ПОДП. И ДАТА

Рис. 13

ОСТАЛЬНОЕ СМ. РИС. 1



М-М  
М 1:10



II  
М 1:3

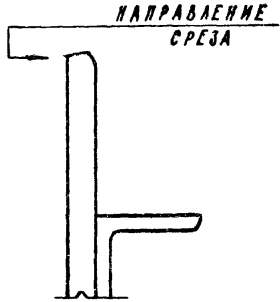


Рис. 14

ОСТАЛЬНОЕ СМ. РИС. 1 И 13

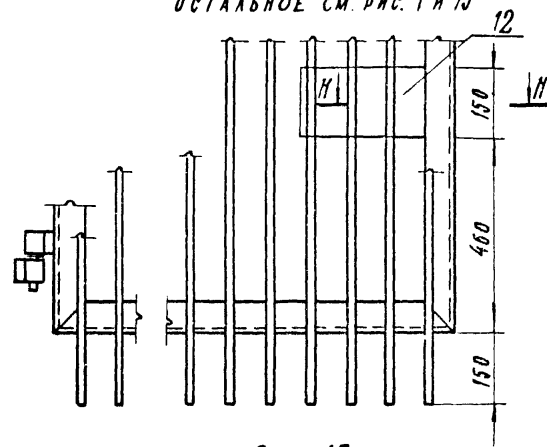
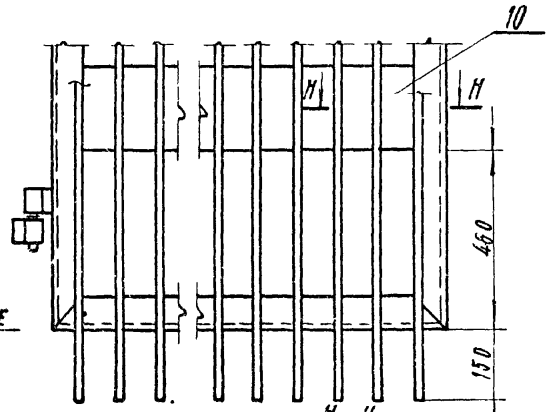


Рис. 15

ОСТАЛЬНОЕ СМ. РИС. 1 И 13



H-H  
М 1:10

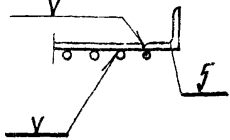


Рис. 16

ОСТАЛЬНОЕ СМ. РИС. 2 И 13

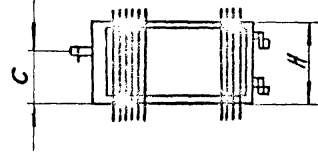


Рис. 17

ОСТАЛЬНОЕ СМ. РИС. 3 И 13

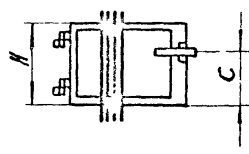


Рис. 18

ОСТАЛЬНОЕ СМ. РИС. 2 И 14

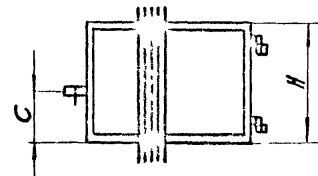


Рис. 19

ОСТАЛЬНОЕ СМ. РИС. 3 И 14

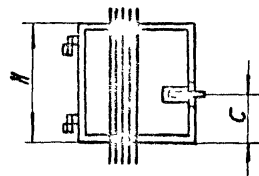


Рис. 20

ОСТАЛЬНОЕ СМ. РИС. 2 И 15

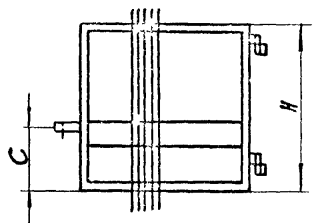
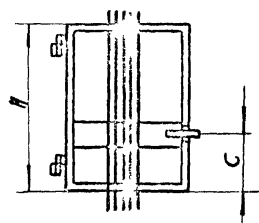


Рис. 21

ОСТАЛЬНОЕ СМ. РИС. 3 И 15



1. ТАБЛИЦУ ИСПОЛНЕНИЙ СМ. ЛИСТ Б.
2. \* РАЗМЕРЫ ДЛЯ СПРАВОК.

3.017-1.06.110.000 СБ

				3.017-1.06.110.000 СБ		
ИЗМ. ЛИСТ	№ ДОКУМ.	ПОДП.	ДАТА	АНТЕРА	МАССА	МАСТЫА5
РАЗРАБ.	КАРПАЧ	В. Карпач			СМ.	
ПРОВЕР.	ЕЛЕЦКИЙ	В. Елецкий			ТАБА.	
РУК. МАСТ.	ОВЧИННИКОВ	В. Овчинников		ЛИСТ 3	ЛИСТОВ	
И. КОНТР.	ЕЛЕЦКИЙ	В. Елецкий		ЦНИИП ГРАДОСТРОИТЕЛЬСТВА Г. МОСКВА		
УТВ.	ГРМАКОВ	В. Грамаков				

ДИВ. № ПОДЛ. ПОДП. И ДАТА  
 Б. ЗАМ. ШВ. № ШИВ. № ДУСА. ПОДП. И ДАТА

Рис. 22 ОТВЕРСТИЯ ДЛЯ КРЕПЛЕНИЯ ЗАПОЛНЕНИЯ (НА ОБЪЕКТЕ)

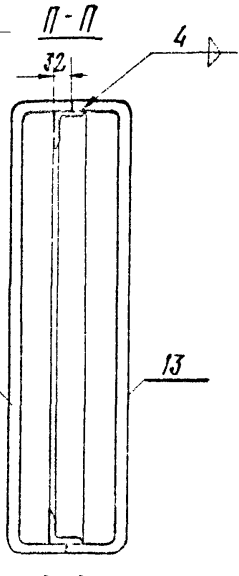
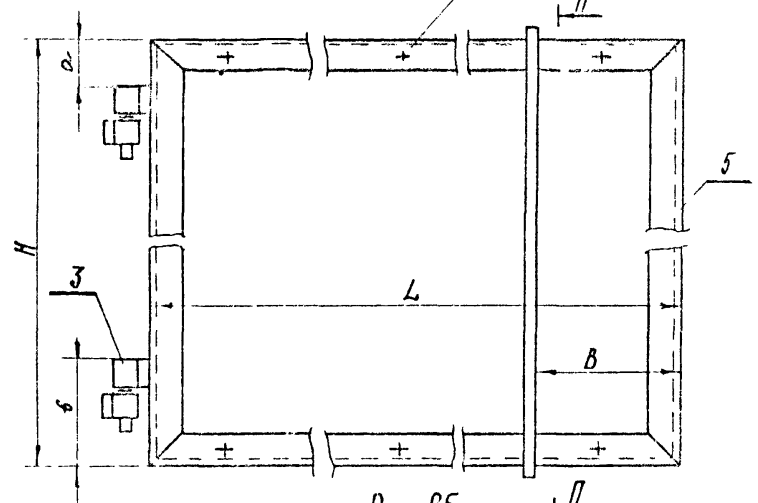


Рис. 23 ОСТАЛЬНОЕ - СМ. РИС. 2 И 22

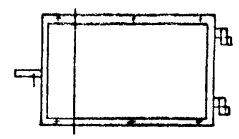
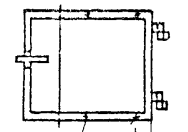


Рис. 24 ОСТАЛЬНОЕ СМ. РИС. 3 И 22



ОТВЕРСТИЯ В РАМЕ

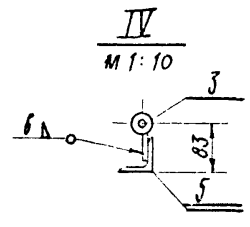
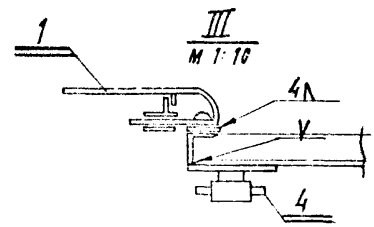


Рис. 25

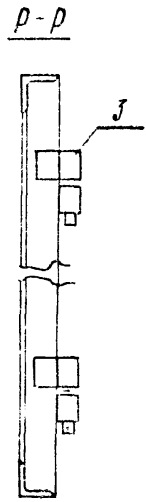
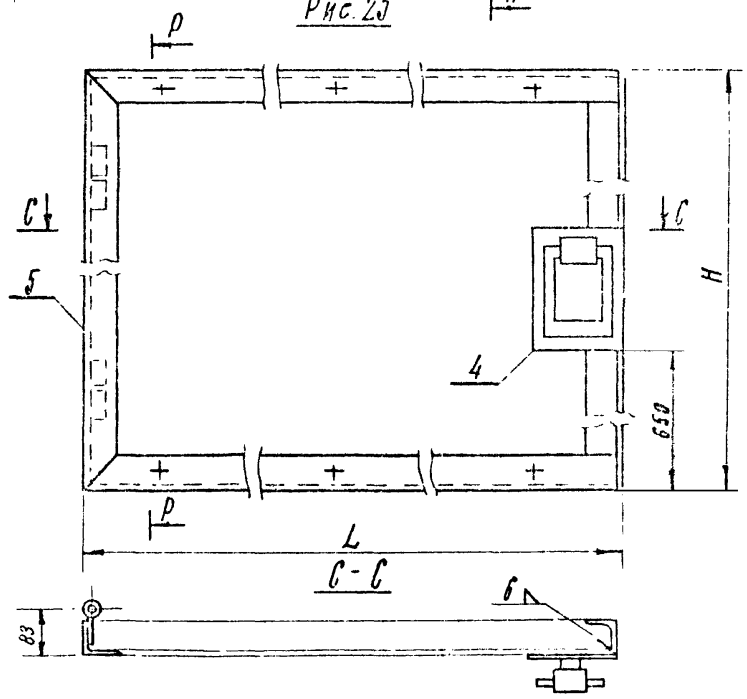
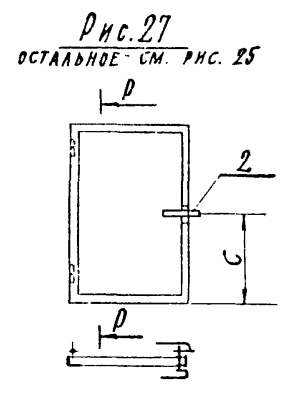
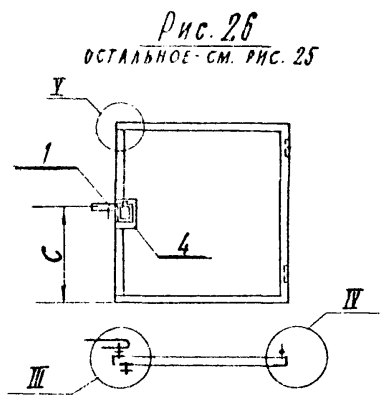
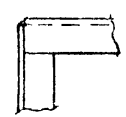


Рис. 26 ОСТАЛЬНОЕ - СМ. РИС. 25



1. Таблицу исполнений см. лист 5.
2. \*РАЗМЕРЫ ДЛЯ СПРАВОК.

				3.017-1.06.110.000 СБ			
ВЗН. ЛИСТ	№ ДОКУМ.	ПОДП.	ДАТА	Створка	АНТЕР	МАССА	МАСШТАБ
РАЗРАБ.	САРАЧ	1954			СМ.		
ПРОВЕР.	БЛЕЦКИЙ	31			ТАБЛ.		
РУК. МАСТ.	ОЗУНИНЬКОВ				ЛИСТ 4	ЛИСТОВ	
Н. КОНТ.	БЛЕЦКИЙ				ЦНИИП ГРАДОСТРОИТЕЛЬСТВА Г. МОСКВА		
УТВ.	ИРМАКОВ						



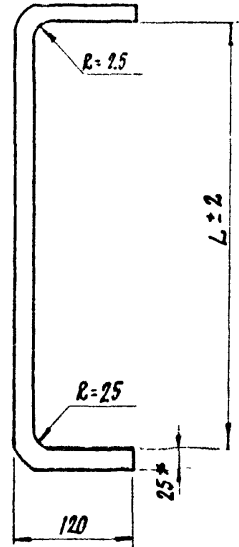
ПРОДОЛЖЕНИЕ ТАБЛИЦЫ

УСЛОВН. НАИМ.	ОБОЗНАЧЕНИЕ	ДИС	ИСПОЛНЕНИЕ	Л	Н	а	в	с	п	Б	В	МАССА КГ
	3.017-1.06.110.000				1070	100	225					44,7
	- 01	1		1740	1570	100	225					56,7
	- 02			1740	2070	150	275					77,7
	- 03	2	ИЗОБРАЖЕНО		1070	100	225					46,7
	- 04				1570	100	225					58,6
	- 05				2070	150	275					79,0
	- 06	3			1070	100	225	770				40,2
КМ5АА	- 07				1570	100	225					51,6
КМ5БА	- 08				2070	150	275					61,7
КМ5ВА	- 09	3	ЗЕРКАЛЬНОЕ ОТРАЖЕНИЕ	1250	1070	100	225					40,2
КМ5ВВ	- 10				1570	100	225					51,6
КМ5ВГ	- 11				2070	150	275					61,7
	- 14	4			1170	100	225					48,3 **
	- 15				1470	100	225					54,8 **
	- 16				1770	150	275					62,4 **
	- 17	5	ИЗОБРАЖЕНО	1740	1170	100	225					50,3 **
	- 18				1470	100	225					56,8 **
	- 19				1770	150	275	770				64,4 **
КМ6АА	- 20				1170	100	225					41,4 **
КМ6БА	- 21	6			1470	100	225					47,8 **
КМ6ВА	- 22				1770	150	275					56,8 **
КМ6ВВ	- 23	6	ЗЕРКАЛЬНОЕ ОТРАЖЕНИЕ	1250	1170	100	225					41,4 **
КМ6ВГ	- 24				1470	100	225					47,8 **
КМ6ВД	- 25				1770	150	275					56,8 **
	- 28	7			1070	100	225	740				115,0
	- 29				1470	100	225					143,9
	- 30	8			1870	150	275	820				196,2
	- 31	9	ИЗОБРАЖЕНО	1740	1070	100	225	740	11	150		147,0
	- 32				1470	100	225					145,9
	- 33	11			1870	150	275	820				148,2
КМ7А	- 34	10			1070	100	225	740				86,5
КМ7Б	- 35			1250	1470	100	225	740	7	155		110,3
КМ7В	- 36	12			1870	150	275	820				148,7

УСЛОВН. НАИМ.	ОБОЗНАЧЕНИЕ	ДИС	ИСПОЛНЕНИЕ	Л	Н	а	в	с	п	Б	В	МАССА КГ
	-39	13			850	100	225					78,9
	-40	14			1250	150	275					102,4
	-41	15			1650	150	275			20	50	138,0
	-42	16		1740	850	100	225	540				80,9
	-43	18	ИЗОБРАЖЕНО		1250	100	225					104,4
	-44	20			1650	150	275					140,9
КМ8А	-45	17			850	100	225					62,4
КМ8Б	-46	19		1250	1250	100	225			14	46	80,6
КМ8В	-47	21			1650	150	275					107,2
	-50				1070	100	225	690				51,8
	-51	22		1740	1470	150	275	770				60,0
	-52				1870	150	275	770				67,4
	-53				1070	100	225	690				53,4
	-54	23	ИЗОБРАЖЕНО		1470	100	225	690				63,4
	-55				1870	150	275	770				69,4
КДМ1АА	-56				1070	100	225	690				47,8 **
КДМ1БА	-57	24			1470	100	225	770				57,6 **
КДМ1ВА	-58				1870	150	275	770				63,9 **
КДМ1ВВ	-59				1070	100	225	690				47,8 **
КДМ1ВГ	-60	24	ЗЕРКАЛЬНОЕ ОТРАЖЕНИЕ	1250	1470	100	225	690				57,6 **
КДМ1ВД	-61				1870	150	275	740				63,9 **
	-64	25			1740	1870	150	275	850			44,0 **
	-65	26	ИЗОБРАЖЕНО		1740	1870	150	275	850			46,0 **
КДМ2ВВ	-66	27			1750							40,5 **
КДМ2ВГ	-67	27	ЗЕРКАЛЬНОЕ ОТРАЖЕНИЕ									40,5 **

\*\* - БЕЗ ВЕСА ДРЕВЕСИНДЫ

3.017-1.06.110.000 СБ			
ИЗМ. ЛИСТ.	№ ДОКУМ.	ПОДПИСЬ	ДАТА
РАЗРАБ.	КАРПАЧ	<i>[Подпись]</i>	
ПРОВЕР.	ЕЛЕЦКИЙ	<i>[Подпись]</i>	
ДУБ. МАСТ.	ПОВИНИКОВ	<i>[Подпись]</i>	
Н. КОНТР.	ЕЛЕЦКИЙ	<i>[Подпись]</i>	
УГА.	ЕРШАКОВ	<i>[Подпись]</i>	
Створка			ЛИСТЫ МАССА МАЩТ ГМ. ТАБЛ. Лист 5 Листов
ЦНИИП ГРАДОСТРОИТЕЛЬСТВА Г. МОСКВА			



Обозначение	L	Длина развертки мм	Масса кг
3.017-1.06.110.001	1072	1280	8,1
-01	1472	1680	10,7
-02	1872	2080	11,6

\* Размеры для справок

3.017-1.06.110.001

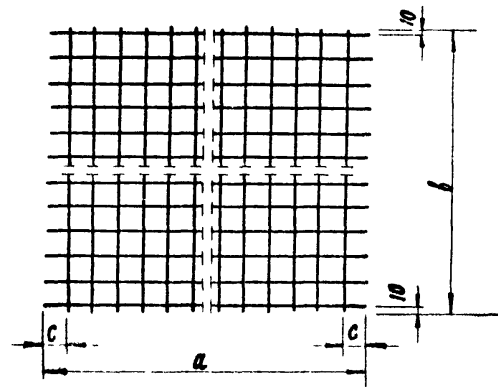
ЛИТЕРА	МАССА	МАШТАБ
	СМ. ТАБЛ.	—
ЛИСТ		ЛИСТОВ 1

ПОРУЧЕНО

КВАДРАТ В 25 ГОСТ 2591-71  
В СТ. 5 КЛ. 2 ГОСТ 380-71

ЦНИИП  
ГРАДОСТРОИТЕЛЬСТВА  
Г. МОСКВА

ИЗМ.	ЛИСТ	№ ДОКУМ.	ПОДП.	ДАТА
РАЗРАБ.	КАРПАЧ	К. Карпач		
ПРОВЕР.	ЕЛЕЦКИЙ	Е. Елецкий		
РУК. МАСТ.	Овчинников	О. Овчинников		
Н. КОНТР.	ЕЛЕЦКИЙ	Е. Елецкий		
УТВ.	ЕРНАКОВ	В. Ернаков		



Обозначения	a	b	c	Масса кг
3.017-1.06.110.002	1680	1120	90	2,1
-01	1680	1420	90	2,6
-02	1680	1720	90	3,2
-03	1190	1120	95	1,5
-04	1190	1420	95	1,9
-05	1190	1720	95	2,3

3.017-1.06.110.002

ЛИТЕРА	МАССА	МАШТАБ
	СМ. ТАБЛ.	—
ЛИСТ		ЛИСТОВ 1

РЕТКА

РЕТКА 100/120/3/3  
ГОСТ 8478-66

ЦНИИП  
ГРАДОСТРОИТЕЛЬСТВА  
Г. МОСКВА

ИЗМ.	ЛИСТ	№ ДОКУМ.	ПОДП.	ДАТА
РАЗРАБ.	КАРПАЧ	К. Карпач		
ПРОВЕР.	ЕЛЕЦКИЙ	Е. Елецкий		
РУК. МАСТ.	Овчинников	О. Овчинников		
Н. КОНТР.	ЕЛЕЦКИЙ	Е. Елецкий		
УТВ.	ЕРНАКОВ	В. Ернаков		

№ В. ДР ПОДЛ. ПОДЛ. И ДАТА ВЗАИМНОЕ ИЛИ К. РАБОТ. ПОДЛ. И ДАТА

ФОРМАТ	КОЛ-ВО	№	ОБОЗНАЧЕНИЕ	НАИМЕНОВАНИЕ	ПРИМЕЧАНИЕ
				<u>ДОКУМЕНТАЦИЯ</u>	
12			З.017-1.06.110.100СБ	СБОРОЧНЫЙ ЧЕРТЕЖ	
				<u>ДЕТАЛИ</u>	
11	1	З.017-1.06.110.101		РУКОЯТКА	1
64	2	З.017-1.06.110.102		ПРОУШИНА	
				ПОЛОСА 30x5 ГОСТ 103-57* СТ.3 ГОСТ 380-77	2 01 кг
11	3	З.017-1.06.110.103		ОСЬ	1
11	4	З.017-1.06.110.104		ПЛАНКА	1
11	5	З.017-1.06.110.104-01		ПЛАНКА	1
11	6	З.017-1.06.110.104-02		ПЛАНКА	1
11	7	З.017-1.06.110.104-03		ПЛАНКА	1
11	8	З.017-1.06.110.104-04		ПЛАНКА	1
				<u>СТАНДАРТНЫЕ ИЗДЕЛИЯ</u>	
	9			ШАЙБА 18 ГОСТ 10450-68*	2

З.017-1.06.110.100

ЗАЩЕЛКА

ЦНИИП  
ГРАДОСТРОИТЕЛЬСТВА  
г. МОСКВА

ИЗМ. ЛИСТ	КАЗКУМ.	ПОДП.	ДАТА
РАЗРАБ.	КАРЛАЧ	Б.С.	
ПРОВЕР.	ЕЛЕЦКИЙ		
РУК. МАСТ.	ОВЧИННИКОВ		
И. КОНТР.	ЕЛЕЦКИЙ		
УТВ.	ЕРМАКОВ		

№ В. ДР ПОДЛ. ПОДЛ. И ДАТА ВЗАИМНОЕ ИЛИ К. РАБОТ. ПОДЛ. И ДАТА

З 017-1.06.110.104

2(4) 17

Рис. 1

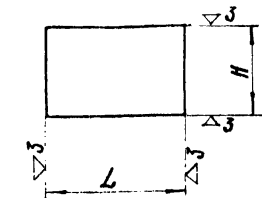


Рис. 2  
ОСТАЛЬНОЕ - СМ. РИС. 1

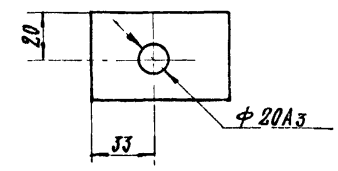
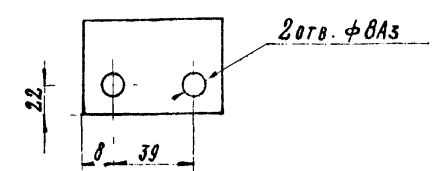


Рис. 3  
ОСТАЛЬНОЕ - СМ. РИС. 1



ОБОЗНАЧЕНИЕ	РИС	L	H	МАТЕРИАЛ	МАССА КГ
З.017-1.06.110.104	1	56	26	ПОЛОСА 56x8 ГОСТ 103-57* СТ.3 ГОСТ 380-77	0.09
-01	2	63	75	ПОЛОСА 63x8 ГОСТ 103-57* СТ.3 ГОСТ 380-77	0.27
-02	2	146	40	ПОЛОСА 40x8 ГОСТ 103-57* СТ.3 ГОСТ 380-77	0.27
-03	1	63	60	ПОЛОСА 63x8 ГОСТ 103-57* СТ.3 ГОСТ 380-77	0.24
-04	3	63	75	ПОЛОСА 63x8 ГОСТ 103-57* СТ.3 ГОСТ 380-77	0.30

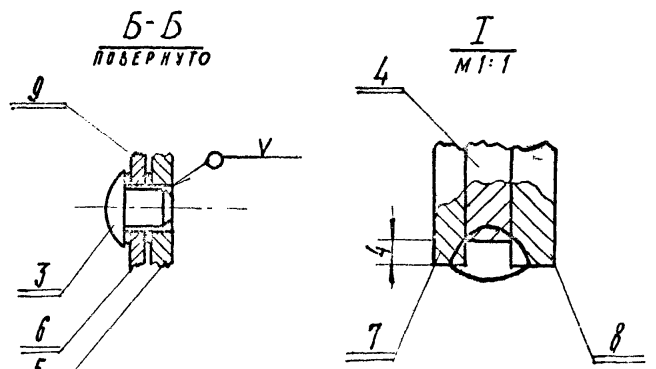
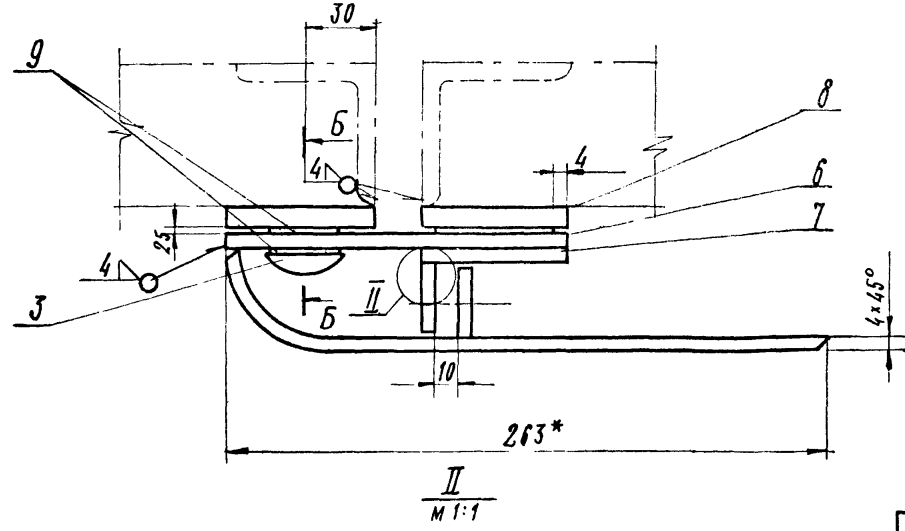
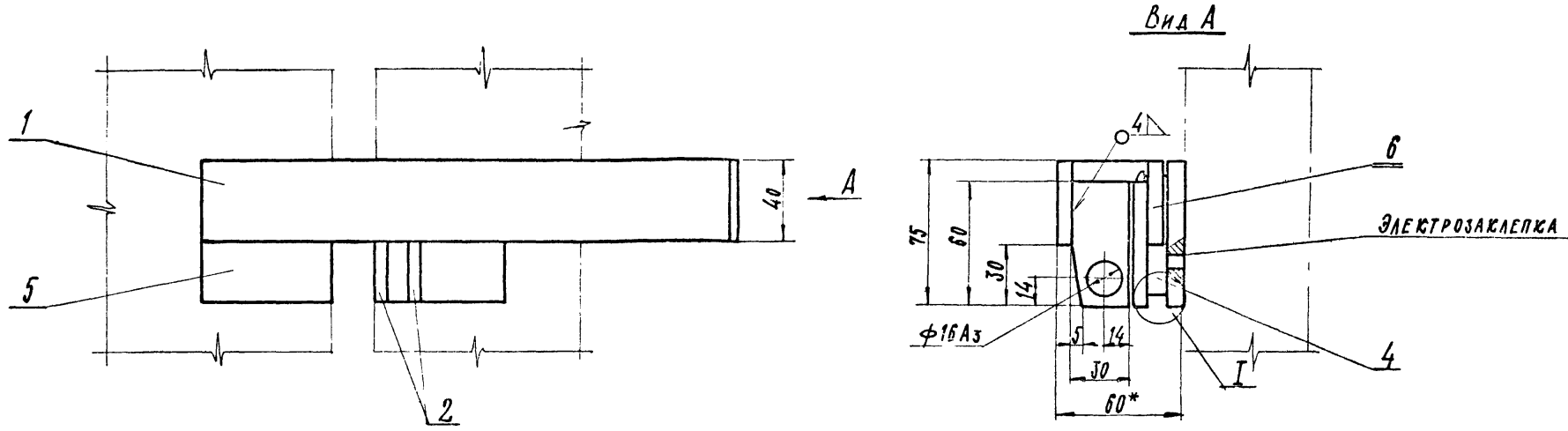
З.017-1.06.110.104

ПЛАНКА

СМ. ТАБЛИЦУ

ЛИТЕРА	МАССА	МАСШТАБ
	СМ. ТАБЛ.	
ЛИСТ	ЛИСТОВ	
ЦНИИП ГРАДОСТРОИТЕЛЬСТВА г. МОСКВА		

ИЗМ. ЛИСТ	И ДОКУМ.	ПОДПИСЬ	ДАТА
РАЗРАБ.	ВОЛКОВА		
ПРОВЕР.	ЕЛЕЦКИЙ		
РУК. МАСТ.	ОВЧИННИКОВ		
И КОНТР.	ЕЛЕЦКИЙ		
УТВ.	ЕРМАКОВ		

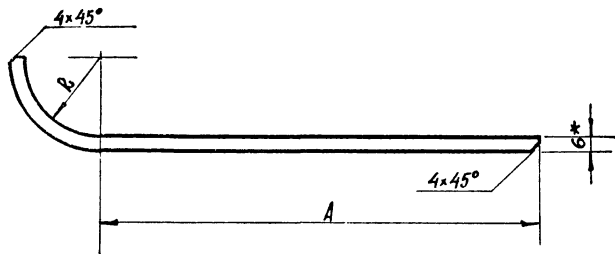
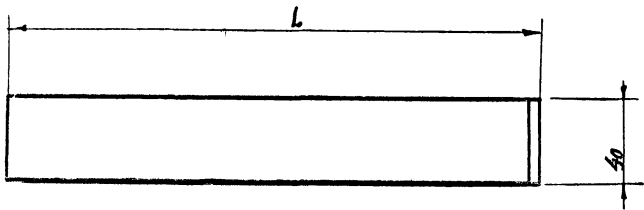


\* РАЗМЕРЫ ДЛЯ СПРАВОК.



3.017-1.06.110.100 СБ					ЛИТЕРА		МАССА	МАСШТАБ
ЗАЩЕЛКА							2.02	1:2
ИМ. ИНСТ.	№ ДОКУМ.	ИЗДАНИЕ	ДАТА	ИНСТ		ИНСТ		
РАЗРАБ.	КОЛЕСОВА	5/52	5/52	ЦНИИП		ГРАДОСТРОИТЕЛЬСТВА		
ПРОВЕР.	ЕЛЕЦКИЙ			Г. МОСКВА				
РУК. МАСТ.	ОБЧИННИКОВ	1/2						
Н. КОНТР.	ЕЛЕЦКИЙ	5/52						
УТВ.	ЕРМАКОВ							

Лист № 1 из 1  
 Дата: 1952 г.  
 Подпись: [blank]  
 Подпись: [blank]



ИСПОЛНЕНИЕ	A	R	L	ДЛИНА РАЗВЕРТКИ мм	МАССА кг
3.017-1.06.110.101	215	38	263	278	0,52
-01	168	32	206	223	0,42

\* РАЗМЕР ДЛЯ СПРАВОК

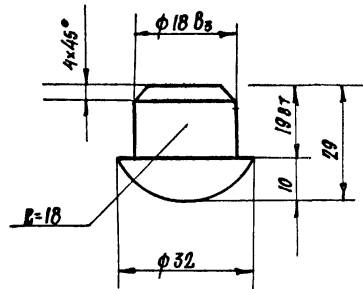
3.017-1.06.100.101

РУКОЯТКА

ЛИТЕРА	МАССА	МАСШТАБ
	0,52	1:1
ЛИСТ	ЛИСТОВ	
ЦНИИИП ГРАДОСТРОИТЕЛЬСТВА г. Москва		

Полова 40x6, ГОСТ 103-57\*  
Ст.3 ГОСТ 380-71

ИЗМ.	ЛИСТ	№ ДОКУМ.	ПОДПИСЬ	ДАТА
РАЗРАБ.	ВОЛКОВА			
ПРОВЕР.	ЕЛЕЦКИЙ			
УТВ.	ЕРМАКОВ			



3.017-1.06.110.103

Ось

ЛИТЕРА	МАССА	МАСШТАБ
	0,20	1:1
ЛИСТ	ЛИСТОВ	
ЦНИИИП ГРАДОСТРОИТЕЛЬСТВА г. Москва		

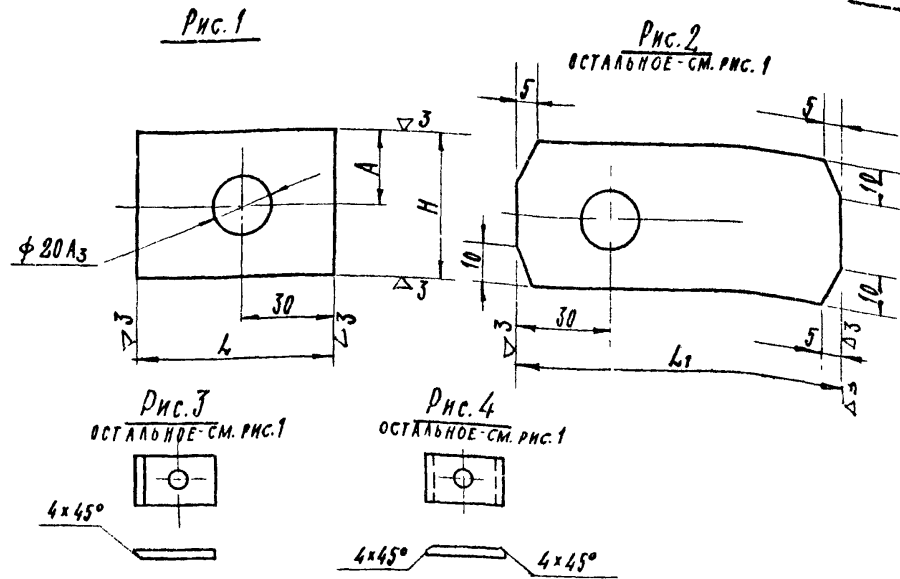
ИЗМ.	ЛИСТ	№ ДОКУМ.	ПОДПИСЬ	ДАТА
РАЗРАБ.	ВОЛКОВА			
ПРОВЕР.	ЕЛЕЦКИЙ			
УТВ.	ЕРМАКОВ			

Круг 32 ГОСТ 2590-71  
Ст.3 ГОСТ 380-71

ФОРМА	ЗОНА	ПОС.	ОБОЗНАЧЕНИЕ	НАИМЕНОВАНИЕ	КОЛ-ВО	ПРИМЕЧАНИЕ
				<u>ДОКУМЕНТАЦИЯ</u>		
12			3.017-1.06.110.200 СБ	СБОРОЧНЫЙ ЧЕРТЕЖ		
				<u>ДЕТАЛИ</u>		
64	1		3.017-1.06.110.201	Ось		
				КРУГ 18 ГОСТ 2590-71 L=112 СТ.3 ГОСТ 380-71	1	0.22 кг
64	2		3.017-1.06.110.202	ПРОУШИНА		
				ПОЛОСА 36x6 ГОСТ 2590-71 L=47 СТ.3 ГОСТ 380-71	2	1 шт. 0.05 кг
64	3		3.017-1.06.110.203	ПЛАНКА		
				ПОЛОСА 40x4 ГОСТ 103-57* СТ.3 ГОСТ 380-71 L=63	1	0.08 кг
64	4		3.017-1.06.110.204	СКОБА		
				ПОЛОСА 40x4 ГОСТ 103-57* СТ.3 ГОСТ 380-71 L=75	1	0.10 кг
11	5		3.017-1.06.110.205	ПЛАНКА	1	
11	6		3.017-1.06.110.205-01	ПЛАНКА	1	
11	7		-02	ПЛАНКА	1	
11	8		-03	ПЛАНКА	1	
64	9		3.017-1.06.110.101-01	РУКОЯТКА	2	
				<u>СТАНДАРТНЫЕ ИЗДЕЛИЯ</u>		
		10		Шайба 18 ГОСТ 10450-68*	2	
			РАЗЛИЧИЯ ИСПОЛНЕНИЙ	3.017-1.06.110.200 и		
			3.017-1.06.110.200-01	ПО СБОРНОМУ ЧЕРТЕЖУ		

3.017-1.06.110.205

20



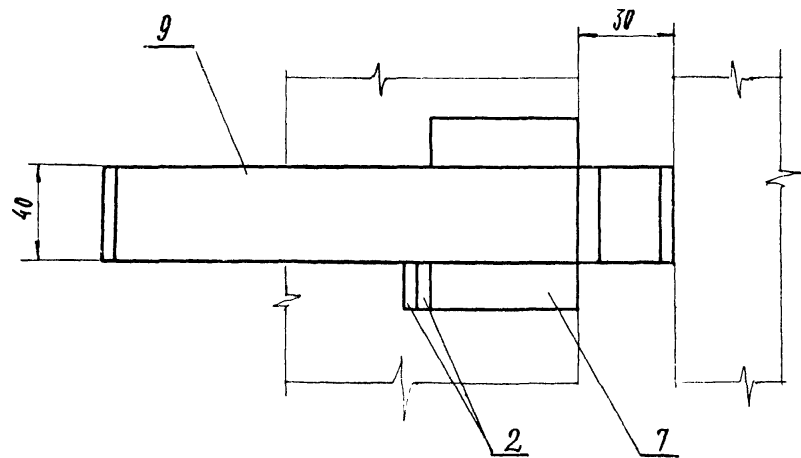
ОБОЗНАЧЕНИЕ	РИС.	L	L <sub>1</sub>	H	A	МАТЕРИАЛ	МАССА КГ
3.017-1.06.110.205	1	63		40	20	ПОЛОСА 63x6 ГОСТ 103-57* СТ.3 ГОСТ 380-71	0.12
-01	2		85	40	20	ПОЛОСА 40x10 ГОСТ 103-57* СТ.3 ГОСТ 380-71	0.27
-02	4	63		80	40	ПОЛОСА 63x6 ГОСТ 103-57* СТ.3 ГОСТ 380-71	0.24
-03	3	63		80	40	ПОЛОСА 63x6 ГОСТ 103-57* СТ.3 ГОСТ 380-71	0.24

№ ПОДЛ. ПОДЛ. И ДАТА

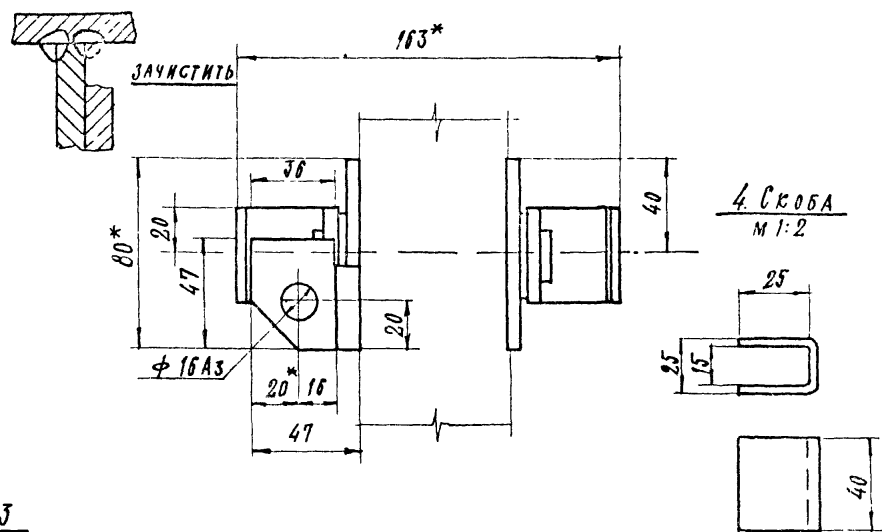
№ ПОДЛ. ПОДЛ. И ДАТА

ИЗМ. ЛИСТ		№ ДОКУМ.	ПОДП.	ДАТА	3.017-1.06.110.200		
РАЗРАБ.	КАРЛАЧ				ЛИТ.	ЛИСТ	ЛИСТОВ
ПРОВЕР.	ЕЛЕЦКИЙ				РУЧКА		
РУК. МАСТ.	ОВЧИННИКОВ						
Н. КОНТР.	ЕЛЕЦКИЙ						
УТВ.	ЕРМАКОВ						
					ЦНИИП ГРАДОСТРОИТЕЛЬСТВА Г. МОСКВА		

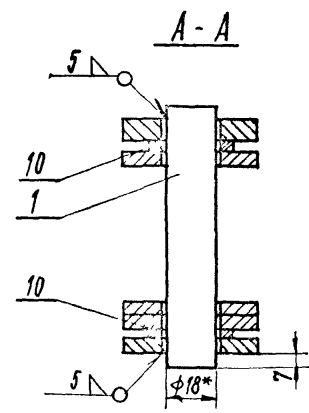
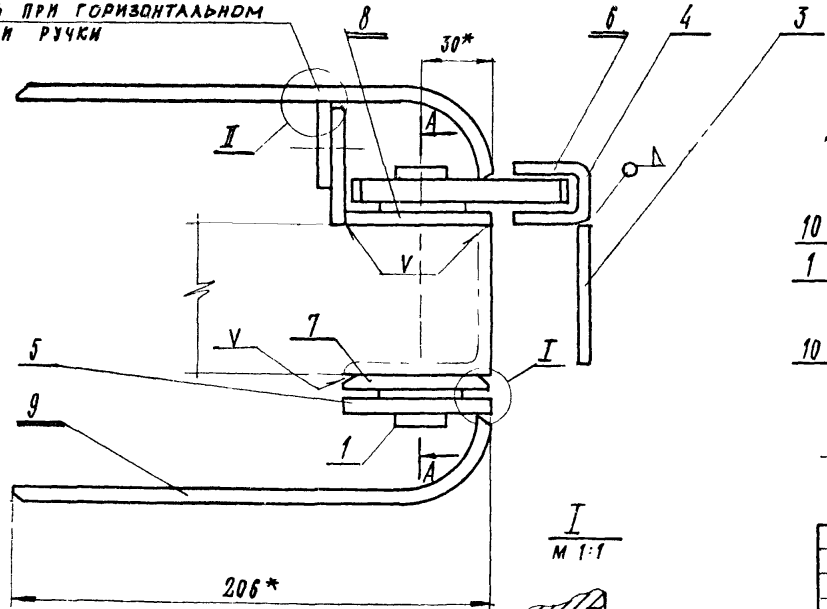
3.017-1.06.110.205				ЛИТЕРА	МАССА	МАСШТАБ
ПЛАНКА				СМ. ТАБЛ.	СМ. ТАБЛ.	
СМ. ТАБЛИЦУ				ЛИСТ	ЛИСТОВ	
				ЦНИИП ГРАДОСТРОИТЕЛЬСТВА Г. МОСКВА		



II  
М 1:1



ПРИВАРИТЬ ПРИ ГОРИЗОНТАЛЬНОМ ПОЛОЖЕНИИ РУЧКИ



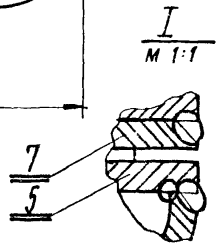
ОБОЗНАЧЕНИЕ	ИСПОЛНЕНИЕ	МАССА КГ
Э.017-1.06.110.200	ИЗОБРАЖЕНО	1.93
-01	ЗЕРКАЛЬНОЕ ОТР.	1.93

\* РАЗМЕРЫ ДЛЯ СПРАВОК

№ ПОДА. ПОДП. И ДАТА  
ИЗМ. ИЛИ ПОДА. ПОДП. И ДАТА  
ВЗАМ. ИЛИ ПОДА. ПОДП. И ДАТА  
ПОСЛ. ИЛИ ПОДА. ПОДП. И ДАТА

ИЗМ.	ЛИСТ	№ ДОКУМ.	ПОДПИСЬ	ДАТА
РАЗРАБ.	КАРЛАЧ			
ПРОВЕР.	ЕЛЕЦКИЙ			
РУК. МАСТ.	ОЗУНИНКОВ			
И. КОНТР.	ЕЛЕЦКИЙ			
УТВ.	БРАКОВ			

Э.017-1.06.110.200 СБ		
РУЧКА	ЛИСТОВ	МАССА
	ЦНИИП	СМ. ТАБЛ.
	ГРАДОСТРОИТЕЛЬСТВА	1:2
	Г. МОСКВА	



002'011'907'-1103

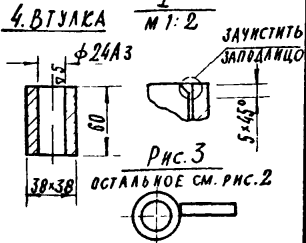
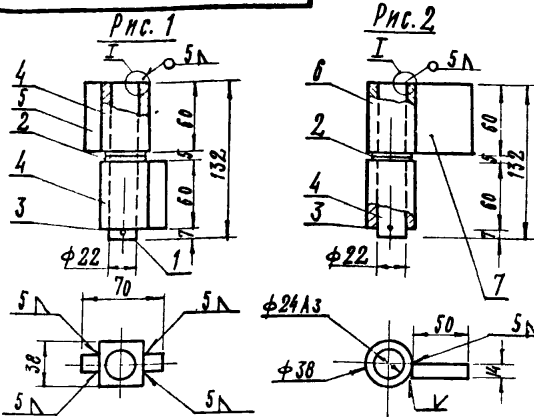


ТАБЛИЦА ИСПОЛНЕНИЙ

Обозначение	Рис.	Масса
3.017-1.06.110.300	1	1.64
-01	2	1.33
-02	3	1.33

ФОРМАТ	ЗОНА	Поз.	Обозначение	Наименование	Кол.	Примечание
54	1	1	3.017-1.06.110.301	<u>ДЕТАЛИ</u> Ось, круг 22 ГОСТ 2590-71 Ст.3 ГОСТ 380-71 L=132	1	0.4 кг
		2		<u>СТАНДАРТНЫЕ ИЗДЕЛИЯ</u> Шайба 28x2.5 ГОСТ 10450-68* Ст.3 ГОСТ 380-71	2	
		3		Шпилька 3x30 ГОСТ 397-66*	1	
ПЕРЕМЕННЫЕ ДАННЫЕ ДЛЯ ИСПОЛНЕНИЙ						
			3.017-1.06.110.300			
54	4	4	3.017-1.06.110.302	ОТУЛКА; КВАДРАТ 38 ГОСТ 2591-71 Ст.3 ГОСТ 380-71	2	1шт. 0.48кг
54	5	5	3.047-1.06.110.303	НАВЕСКА; КВАДРАТ 16 ГОСТ 2591-71 Ст.3 ГОСТ 380-71	2	1шт. 0.12 кг.
			3.017-1.06.110.300-01			
54	6	6	3.017-1.06.110.304	ВТУЛКА; ТРУБА 38x7-10-ГОСТ 8732-70	2	1шт. 0.32кг
54	7	7	3.017-1.06.110.305	НАВЕСКА; ПОЛОСА 14x48 ГОСТ 103-57* Ст.3 ГОСТ 380-71	1	0.28 кг
			3.017-1.06.110.300-02 (ТО ЖЕ КАК ДЛЯ -01)			

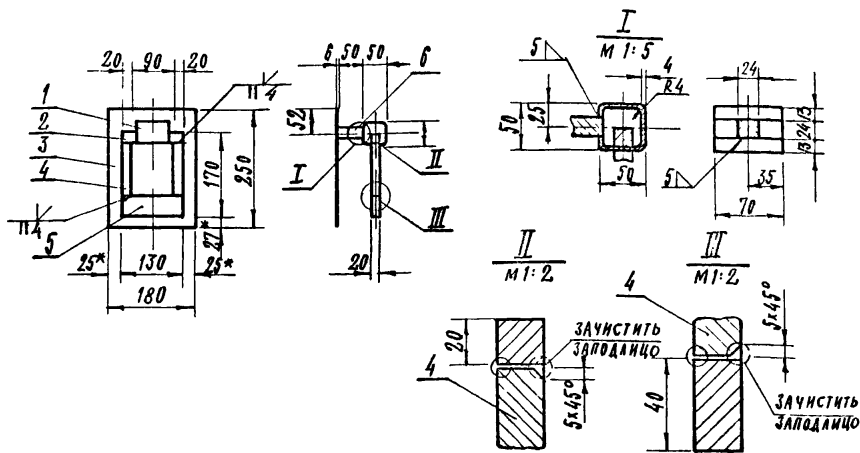
3.017-1.06.110.300 СБ

ПЕЛЯ

ЛИТЕРА	МАССА	МАСШТАБ
	см. табл.	1:4
ЛИСТ ЛИСТОВ 1		
ЦНИИП ГРАДОСТРОИТЕЛЬСТВА г. МОСКВА		

007'011'907'-110400

22



\* Размеры для справок

ФОРМАТ	ЗОНА	Поз.	Обозначение	Наименование	Кол.	Прим.
54	1	1	3.017-1.06.110.101	<u>ДЕТАЛИ</u> КОЛЬЦО 70x4 ГОСТ 103-57* ПОЛОСА Ст.3 ГОСТ 380-71 L=176	1	0.39 кг
				<u>МАТЕРИАЛЫ</u>		
		2		КВАДРАТ 20 ГОСТ 2591-71 Ст.3 ГОСТ 380-71 L=180	1	0.41 кг
		3		ПОЛОСА 6x180 ГОСТ 82-70 Ст.3 ГОСТ 380-71	1	2.12 кг
		4		КВАДРАТ 20 ГОСТ 2591-71 Ст.3 ГОСТ 380-71 L=110	2	1шт. 0.33кг
		5		ПОЛОСА 20x40 ГОСТ 103-57* Ст.3 ГОСТ 380-71 L=130	1	0.41 кг
		6		КВАДРАТ 24 ГОСТ 2591-71 Ст.3 ГОСТ 380-71 L=54	1	0.31 кг

3.017-1.06.110.400

РУЧКА  
ДЕКОРАТИВНАЯ

ЛИТЕРА	МАССА	МАСШТАБ
	4,3	1:10
ЛИСТ ЛИСТОВ 1		
ЦНИИП ГРАДОСТРОИТЕЛЬСТВА г. МОСКВА		



Изм. № подл.		Подп. и дата		Взам. инв. №		Инв. № дубл.		Подп. и дата					
ФОРМАТ	ЛОЖА	ПОЗ.	ОБОЗНАЧЕНИЕ	НАИМЕНОВАНИЕ	КОЛ. НА ИСПОЛН. 3.017-1.06.111.000							ПРИМЕЧ.	
					-	01	02	03	04	05	06		07
				<u>ДОКУМЕНТАЦИЯ</u>									
			3.017-1.06.111.000 СБ рис. 1	СБОРОЧНЫЙ ЧЕРТЕЖ	X	X	X	X	X	X	X	X	
				<u>ДЕТАЛИ</u>									
II		1	3.017-1.06.111.001	УГОЛОК	2	2	2				2		
			-01	УГОЛОК				2	2	2		2	
II		2	3.017-1.06.111.001-02	УГОЛОК	2			2					
			-03	УГОЛОК		2			2				
			-04	УГОЛОК			2			2			
			-05	УГОЛОК							2	2	
				<u>МАТЕРИАЛЫ</u>									
		3		Полоба 6*140 ГОСТ 103-57* ВГТ. Зкл. 2, ГОСТ 380-71 L-942	1	1							6,3 кг
				Полоба 6*140 ГОСТ 103-57* ВГТ. Зкл. 2, ГОСТ 380-71 L-1442			1	1					9,5 кг
				Полоба 6*140 ГОСТ 103-57* ВГТ. Зкл. 2, ГОСТ 380-71 L-1942					1	1			12,8 кг
				Полоба 10*6 ГОСТ 103-57* ВГТ. Зкл. 2, ГОСТ 380-71 L-722							1	1	3,1 кг
				ПРОДОЛЖЕНИЕ СМ. ЛИСТ 2									

ИСПОЛНЕНИЯ 09-14 СМ ЛИСТ 2  
ИСПОЛНЕНИЯ 16-25 СМ ЛИСТ 3  
ИСПОЛНЕНИЯ 27-34 СМ ЛИСТ 4

ИЗМ. ЛИСТ	№ ДОК. УМ.	ПОДПИСЬ	ДАТА
РАЗРАБОТ.	КАРПЛАЧ	<i>[Подпись]</i>	
ПРОВЕР.	ЕЛЕЦКИЙ	<i>[Подпись]</i>	
РУК. МАСТ.	ОЗУМИННИКОВ	<i>[Подпись]</i>	
Н. КОНТР.	ЕЛЕЦКИЙ	<i>[Подпись]</i>	
УТВ.	ЕРМАКОВ	<i>[Подпись]</i>	

3.017-1.06.111.000

РАМА

ЛИСТ 1  
ЛИСТОВ 4  
ЦНИИП  
ГРАДОСТРОИТЕЛЬСТВА  
Г. МОСКВА

КОПИРОВАЛ СЛБ

ФОРМАТ II

Изм. № подл.		Подп. и дата		Взам. инв. №		Инв. № дубл.		Подп. и дата			
ФОРМАТ	ЛОЖА	ПОЗ.	ОБОЗНАЧЕНИЕ	НАИМЕНОВАНИЕ	КОЛ. НА ИСПОЛН. 3.017-1.06.111.000						ПРИМЕЧ.
					09	10	11	12	13	14	
				<u>ДОКУМЕНТАЦИЯ</u>							
			3.017-1.06.111.000 СБ рис. 2	СБОРОЧНЫЙ ЧЕРТЕЖ	X	X	X	X	X	X	
				<u>ДЕТАЛИ</u>							
II		5	3.017-1.06.111.001-14	УГОЛОК	4	4	4	4	4	4	
II		6	3.017-1.06.111.001-16	УГОЛОК	2	2	2				
			-17	УГОЛОК				2	2	2	
II		7	3.017-1.06.111.001-18	УГОЛОК	2			2			
			-19	УГОЛОК		2			2		
			-20	УГОЛОК			2			2	
				<u>СТАНДАРТНЫЕ ИЗДЕЛИЯ</u>							
		8		БОЛТ М 10*70 ГОСТ 7798-70*	8	8	8	8	8	8	
		9		ГАЙКА М 10 ГОСТ 9516-70*	8	8	8	8	8	8	
		10		ШАЙБА 10 ГОСТ 10450-68*	8	8	8	8	8	8	
				ПРОДОЛЖЕНИЕ СМ. ЛИСТ 3							

ПРОДОЛЖЕНИЕ СПЕЦИФИКАЦИИ

ИЗМ. ЛИСТ	№ ДОК. УМ.	ПОДПИСЬ	ДАТА
-----------	------------	---------	------

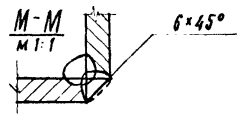
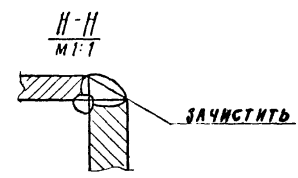
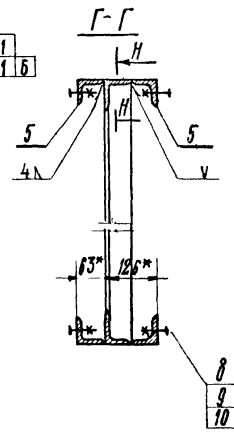
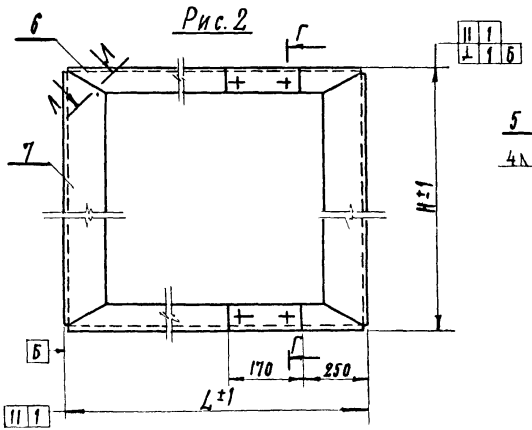
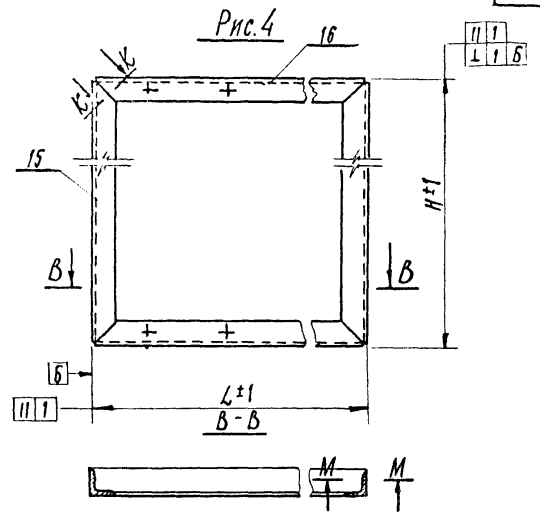
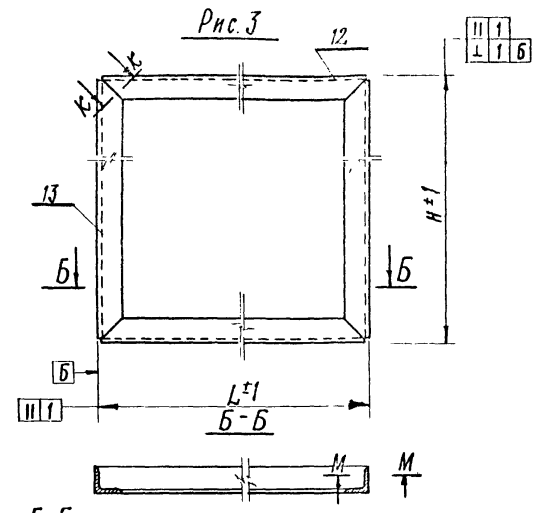
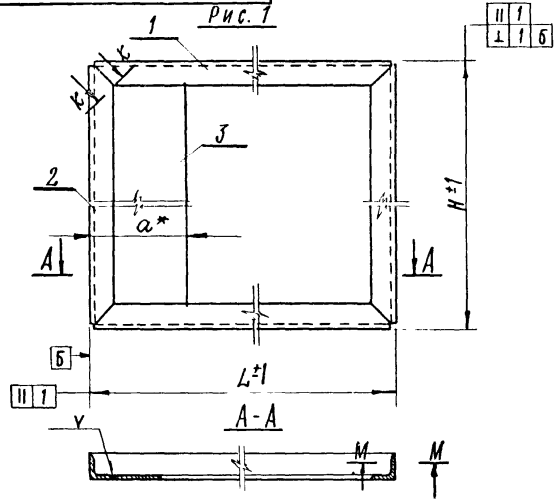
3.017-1.06.111.000

ЛИСТ 2

	Лист	Обозначение	Наименование	Кол. на исполн. 3.017-1.06.111.000										Примечан.	
				-15	-17	-18	-19	-20	-21	-22	-23	-24	-25		
			<u>Документация</u> 3.017-1.06.111.000СБ рис 3	x	x	x	x	x	x	x	x	x	x		
			<u>Детали</u>												
11	12	3.017-1.06.111.001	уголок	2	2	2				2	2				
		-01	уголок				2	2	2			2	2		
11	13	3.017-1.06.111.001-01	уголок									2	2		
		-02	уголок	2							2	2			
		-05	уголок		2										
		-07	уголок			2									
		-08	уголок				2		2					2	2
			Продолжение см. лист 4												

	Лист	Обозначение	Наименование	Кол. на исполнении 3.017-1.06.111.000								Примеч.	
				-27	-28	-29	-30	-31	-32	-33	-34		
			<u>Документация</u> 3.017-1.06.111.000СБ рис 4 рис 5	x	x	x	x	x	x	x			
			<u>Детали</u>										
15		3.017-1.06.111.001-02	уголок	2			2						
		-06	уголок		2			2					
		-07	уголок			2			2	2	1		
		-15	уголок								1		
16		3.017-1.06.111.001-09	уголок									1	
		-10	уголок										1
		-11	уголок				1	1	1				
		-12	уголок				1	1	1				
		-13	уголок	2	2	2							
		-21	уголок								1		
										2			

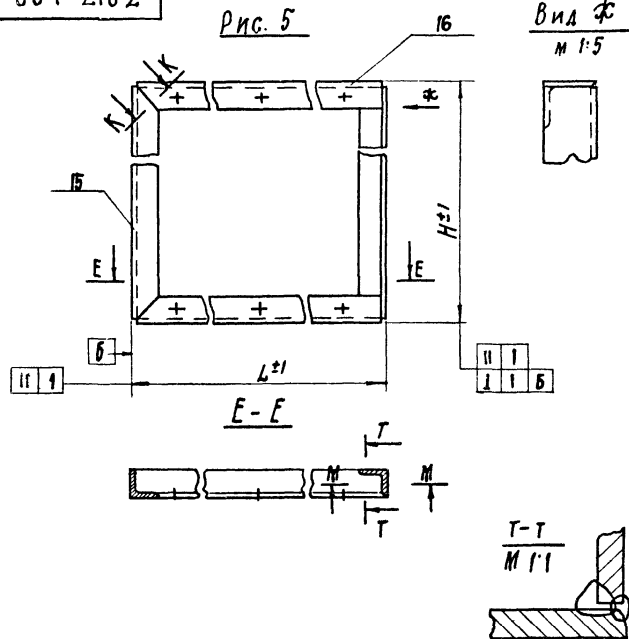
3.017-1.06.111.000 СБ



1. ТАБЛИЦУ ИСПОЛНЕНИЙ СМ. Л. 2
2. \* РАЗМЕРЫ ДЛЯ СПРАВОК.

3.017-1.06.111.000 СБ				ЛИТЕРА	МАССА	ЛИСТОВ
РАМА				СМ.	ТАБЛ.	—
ИЗМ. ЛИСТ	№ ДОКУМ.	ПОДП.	ДАТА	ЛИСТ	ЛИСТОВ	
РАЗРАБ.	КАРПАЧ	Р. Руд.				
ПРОВЕР.	ЕЛЕЦКИЙ					
РСК. МАСТ.	ОВЧИННИКОВ					
Н. КОНТР.	ЕЛЕЦКИЙ					
УТВ.	ЕРМАКОВ					

Лист № 25 из 25 листов. Дата: 1981.06.11. Проект № 3.017-1.06.111.000 СБ. Разработчик: Карпач Р. Руд. Проверен: Елецкий. Рисунок: Ермаков.



Исполнение	Рис.	L	H	α	Масса кг	
3.017-1.06.111.000	1	1740	1070	203	38,4	
-01			1570		47,5	
-02			2070		66,4	
-03			1070		32,8	
-04			1570		42,0	
-05		2070	51,0			
-06		1740	850	133	29,7	
-07		1250	850	24,2		
-09		2	1740	1170		43,0

Исполнение	Рис.	L	H	α	Масса кг	
-10	2	1740	1470		49,0	
-11			1770	56,0		
-12		1250	1170		34,7	
-13			1470	40,7		
-14			1770	49,3		
-16	3	1740	1070		32,6	
-17			1470	37,1		
-18			1870	47		
-19		1250	1070		26,9	
-20			1470	31,5		
-21			1870	36,3		
-22			1250	34,4		
-23		1740	1650		39,0	
-24			1250	28,6		
-25			1650	33,2		
-27	4	1740	1070		32,0	
-28			1470	36,6		
-29			1870	41,0		
-30		1250	1070		26,4	
-31			1470	31,0		
-32			1870	35,5		
-33			1870	35,9		
-34		5	1740	1870		41,4

\* РАЗМЕРЫ ДЛЯ СПРАВОК

				3.017-1.06.111.000 СБ				
ИЗМ.	АМЛГ	№ ДОКЖ.	ПОДП.	ДАТА	РАМА	ЛИСТРА	МАССА	МАСШТАБ
РАЗРАБ.	КАРПАЧ	ЕЛЕЦКИЙ	2			ЛИСТ 2	ГМ. ТАБЛ.	---
ПРОВЕР.	ЕЛЕЦКИЙ	2				ЛИСТОВ		
ДУМ. МАСТ.	ОВЧИННИКОВ	4				ЦНИИП ГРАДОСТРОИТЕЛЬСТВА г. МОСКВА		
Н. КОНТР.	ЕЛЕЦКИЙ	2						
УТО.	ЕРМАКОВ	50						

(S)

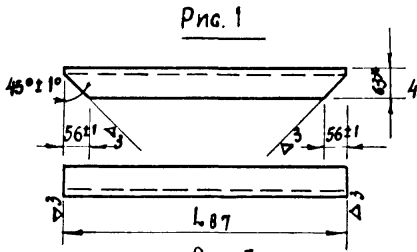


Рис. 1

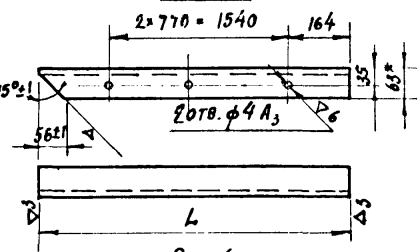


Рис. 2

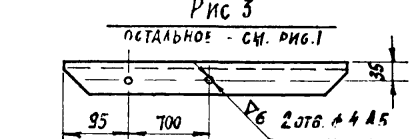


Рис. 3

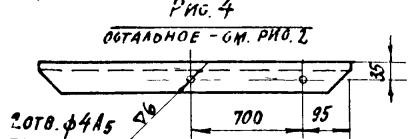


Рис. 4

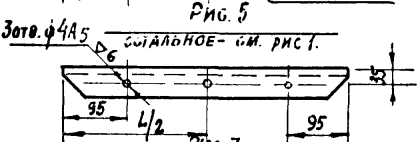


Рис. 5

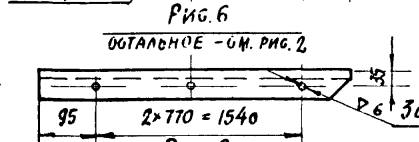


Рис. 6

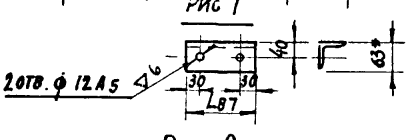


Рис. 7

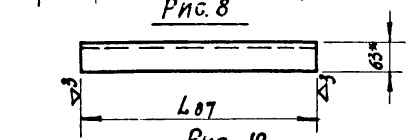


Рис. 8

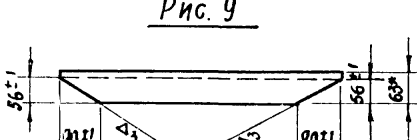


Рис. 9

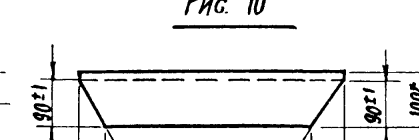


Рис. 10

ОБОЗНАЧЕНИЕ	Рис.	L	МАТЕРИАЛ	МАССА КГ
3.017-1.06.111.001		1726		9,87
-01		1236		7,1
-02		1056		6,1
-03		1556		8,9
-04	1	2056		11,76
-05		836		4,8
-06		1456	УГОЛОК	8,3
-07		1856	Б-63*63*6 ГОСТ 8509-72	10,6
-08		1636	ВСт.Зкп 2, ГОСТ 535-58	9,4
-09	2	1726		9,9
-10	3	1236		7,1
-11	4	1236		7,1
-12	5	1726		9,9
-13	6	1726		9,9
-14	7	170		1,0
-15	8	1856		10,6
-16		1720		9,9
-17	9	1230		7,1
-18		1156	УГОЛОК	11,5
-19	10	1456	Б-100*63*8 ГОСТ 8513-72	14,5
-20		1756	ВСт.Зкп 2, ГОСТ 535-58	17,2
-21	5	1236	УГОЛОК	7,1
			Б-63*63*6 ГОСТ 8509-72	
			ВСт.Зкп 2, ГОСТ 535-58	

\* РАЗМЕРЫ ДЛЯ СПРАВОК

				3.017-1.06.111.001			
ИЗМ.	ЛИСТ	№ ДОКУМ.	ПОДПИСЬ	ДАТА	ЛИТЕРА	МАССА	МАШТАБ
РАЗРАБ.	КАРПАЧ	ЕЛЕЦКИЙ					
ПРОВЕР.	ЕЛЕЦКИЙ						
ДУБ. МАСТ.	ОВЧИННИКОВ						
Н. КОНТР.	ЕЛЕЦКИЙ						
УГОЛОК					ЛИСТ	ЛИСТОВ 1	
СМ. ТАБА.					ЦНИИП ГРАДОСТРОИТЕЛЬНОСТВА Г. МОСКВА		

И.В. № ПОДА. ПОДА. И ДАТА ВЗАИМ. НЕ ШЕВ. К.Е.У.С.Е.Н. ПОСЛ. И ДАТА



Лист № 29  
 Подп. и дата  
 Взам. инв. №  
 Инв. № инв.  
 Подп. и дата

СТР.	ФОРМАТ	ОБОЗНАЧЕНИЕ	НАИМЕНОВАНИЕ	ПРИМЕЧ.
			ОБЛОЖКА	
	12		ТИТУЛЬНЫЙ ЛИСТ	
		"		
2	11	3.017-1.06.100.000	Ворота (спецификация)	
	11	"		
3	11	"		
	11	"		
4	12	3.017-1.06.100.000 СБ	Ворота	
5	11	3.017-1.06.110.000	Створка (спецификация)	
	11	"		
6	11	"		
	11	"		
7	11	"		
	11	"		
8	11	"		
	11	"		
9	11	"		
	11	"		
10	11	"		
	11	"		
11	12	3.017-1.06.110.000 СБ	Створка	
12	12	"		
13	12	"		
14	12	"		
15	12	"		

3.017-1.06.000.000 оп

ИЗМ.	ЛИСТ	№ ДОКУМ.	ПОДП.	ДАТА
ИЗМ.	ЛИСТ	№ ДОКУМ.	ПОДП.	ДАТА
ИЗМ.	ЛИСТ	№ ДОКУМ.	ПОДП.	ДАТА
ИЗМ.	ЛИСТ	№ ДОКУМ.	ПОДП.	ДАТА
ИЗМ.	ЛИСТ	№ ДОКУМ.	ПОДП.	ДАТА
ИЗМ.	ЛИСТ	№ ДОКУМ.	ПОДП.	ДАТА

Ворота металлические  
 распашные шириной 35м  
 и балитки  
 (опись).

АНТЕРА ЛИСТ АНГОВ  
 ЦНИИП  
 ГРАДОСТРОИТЕЛЬСТВА  
 г. МОСКВА

Лист № 29  
 Подп. и дата  
 Взам. инв. №  
 Инв. № инв.  
 Подп. и дата

СТР.	ФОРМАТ	ОБОЗНАЧЕНИЕ	НАИМЕНОВАНИЕ	ПРИМЕЧ.
16	11	3.017-1.06.110.001	Поручень	
	11	3.017-1.06.110.002	Сетка	
17	11	3.017-1.06.110.100	Защелка (спецификация)	
	11	3.017-1.06.110.104	Планка	
18	12	3.017-1.06.110.100 СБ	Защелка	
19	11	3.017-1.06.110.101	Рубчатка	
	11	3.017-1.06.110.103	Ось	
20	11	3.017-1.06.110.200	Ручка (спецификация)	
	11	3.017-1.06.110.205	Планка	
24	12	3.017-1.06.110.200 СБ	Ручка	
22	11	3.017-1.06.110.300	Петля	
	11	3.017-1.06.110.400	Декоративная ручка	
23	11	3.017-1.06.111.000	Рама (спецификация)	
	11	"		
24	11	"		
	11	"		
25	12	3.017-1.06.111.000 СБ	Рама	
26	12	"		
27	12	3.017-1.06.112.001	Уголок	
28	11	3.017-1.06.000.000 ТО	Техническое описание	
	11	"		
29	11	3.017-1.06.000.000 ОП	Ворота металлические распашные шириной 35м и балитки (опись)	

3.017-1.06.000.000 оп

ИЗМ.	ЛИСТ	№ ДОКУМ.	ПОДП.	ДАТА
ИЗМ.	ЛИСТ	№ ДОКУМ.	ПОДП.	ДАТА