

ГОСУДАРСТВЕННЫЙ КОМИТЕТ СОВЕТА МИНИСТРОВ СССР ПО ДЕЛАМ СТРОИТЕЛЬСТВА  
/ ГОССТРОЙ СССР /

Серия 46-0-1

УНИФИЦИРОВАННЫЕ СЕРИИ ЗДАНИЙ  
АДМИНИСТРАТИВНО-БЫТОВОГО НАЗНАЧЕНИЯ

МАТЕРИАЛЫ ДЛЯ ПРОЕКТИРОВАНИЯ

ВЫПУСК 7

ПЕРЕГОРОДКИ КАБИН ДУШЕВЫХ И УБОРНЫХ

АЛЬБОМ 2

ИЗДЕЛИЯ

РАЗРАБОТАНЫ  
ЦНИИ ПРОМЗАКАНИИ  
Госстроя СССР

Утверждены Законом технического  
проектирования и организации  
временно-исследовательских работ  
Госстроя СССР 7 апреля 1972 г.  
Протокол от 15 марта 1972 г.

С. В. Давыдов	И. А. М. М.	С. М. Л. М. М. М.	И. С. С. С. С. С.
Р. И. О. В. С.	А. С. С. О. Л. О. В.	С. М. Л. М. М. М.	И. С. С. С. С. С.
Г. Е. М. Е. П. Р. О. В. Т. А.	Н. К. К. В. С. Л. О. В. Р. И. К. О. О. К.	С. М. Л. М. М. М.	И. С. С. С. С. С.
Р. И. К. Г. Р. У. Д. О. В. И.	В. Ш. А. Р. А. С. К. О. Г. А. М. И. А. П. Р. О. З. Е. Н. Т. А.	С. М. Л. М. М. М.	И. С. С. С. С. С.

ЦЕНТРАЛЬНЫЙ ИНСТИТУТ  
ТИПОВОГО ПРОЕКТИРОВАНИЯ ГОССТРОЯ СССР  
МИНСКИЙ ФИЛИАЛ

г. Минск 220600 ул. К. Маркса 32

Сдано в печать 15.03.1984 г.  
Заказ № 58 тираж 80 экз.  
Иль № 12.001 цена 6.00

№ п/п	Наименование листа	лист	стр.
1	Пояснительная записка	—	3
2	Каркасные перегородки душевых кабин ДК <sub>п</sub> -1, ДК <sub>п</sub> -2	1	4
3	Каркасные перегородки душевых кабин ДК <sub>п</sub> -3, ДК <sub>п</sub> -3т, ДК <sub>п</sub> -4.	2	5
4	Узлы 1-5 перегородок ДК <sub>п</sub> -1 ÷ ДК <sub>п</sub> -4	3	6
5	Сечения труб и узловые вкладыши	4	7
6	Каркасные перегородки душевых кабин ДК <sub>с</sub> -1, ДК <sub>с</sub> -2.	5	8
7	Каркасные перегородки душевых кабин ДК <sub>с</sub> -3, ДК <sub>с</sub> -4.	6	9
8	Узлы 6 ÷ 10 перегородок ДК <sub>с</sub> -1 ÷ ДК <sub>с</sub> -4	7	10
9	Панели заполнения каркасов перегородок душевых кабин	8	11
10	Цитовые перегородки душевых кабин	9	12
11	Цитовые перегородки кабин уборных ЦД-1 - ЦД-3; ЦД-5	10	13
12	Цитовые перегородки кабин уборных ЦС-1 - ЦС-3, ЦТ-4, ЦТ-4а	11	14
13	Соединительные металлические детали	12	15

ГОСУДАРСТВЕННЫЙ СТАНДАРТ  
 СССР  
 СТ 114-77  
 МОДИФИКАЦИЯ  
 М  
 1972

В альбоме 2 выпуска Т. Перегородки кабин душевых и уборных:  
включены чертежи изделий заводского изготовления - раздвижные перегородки душевых и уборных и соединительные детали.

Перегородки душевых кабин запроецированы двумя типами: карасовые - из стальных или полиэфиленавых труб с заполнением листовым материалом и шпательные. Перегородки для кабин санузлов запроецированы шпательными.

Применение конструкций из легких строительных материалов в сочетании с уменьшенными видами отделки обеспечивает значительное снижение веса. Перегородки обладают хорошими декоративными и гигиеническими качествами. Они стойки к воздействию воды.

Карасовые перегородки душевых кабин ДН-Т и ДН-4 изготавливаются из полиэфиленавых труб квадратного сечения. В качестве заполнения карасов приняты твердые древесно-волокнистые плиты (ДВ) и листы влагостойкой фанеры (ЛФ). Конструкцией предусмотрены заполнения даны на листе 3.

Трубы изготовлены из листов заготовок из полиэфилен на высокой плотностной марке П400-Т МПТУ 6-05-312-63. Периодичность сечения даны на листе 4.

Трубы имеют пазы, в которые вставляются листы заполнения.

Каркас собирается в помещении завода в складываемый трех типов (см. лист 4), стальные прутки 6 мм-11 и 11 мм-12,6 мм лист 1а) и винтов.

Узеловые детали и стальные плиты вводятся в полость трубы каркаса, перед установкой из него удаляют покрытие боды стальной клеен с целью предотвращения попадания влаги во внутреннюю полость каркаса.

Накш перегородок устанавливаются на монтаже, во избежании повреждения перегородок и удобства упаковки транспортирования заготовок изделий.

Стальные прутки имеют двойное расположение: при стандартном варианте расположения кабин - горизонтальное, а при другом варианте - вертикальное. Стальной сварные отверстия в белом цвете после установки стальных прутков закрываются заглушками см. лист 3 узел 1.

Карасовые перегородки душевых кабин ДН-Т и ДН-4 собираются из стальных труб квадратного сечения 40-40-3 по ЧТУ 638-64.

К элементам каркаса прибиваются на винты полиэфиленавые прорези (ПР-3), в паз которых вставляется панель заполнения. В качестве заполнения карасов приняты твердые древесно-волокнистые плиты (ДВ) и листы влагостойкой фанеры (ЛФ), облицованные думкина-эластичным пластиком, а также облицовочные мембранные пресованные листы (ЛЛ) с 2-х сторонним думкина-эмальным покрытием или покрытие эмалью.

Элементы перегородки марок ДН-4 и ДН-4 поставляются рассыпкой. Из сборки и объединения в сборку элементами в сборку осуществляются на монтаже.

Шпательные перегородки кабин душевых и уборных запроецированы из древесно-стружечных плит. Для кабин уборных предусмотрен вариант шпатель-деревянный каркас с заполнением проемов сатолитом. Шиты облицовываются с обеих сторон листовым думкина-эластичным пластиком.

Все соединения каркаса и приклеив облицовки осуществляется водостойкими клеями. Кроме по периметру облицовки боится полиэфиленавый прорези или серебряной облицовки из древесных твердых пород, с последующим покрытием водостойким лаком.

Для стального каркаса рекомендуется два варианта антикоррозийной защиты:

- 1. Многослойное хромирование с толщиной покрытия 30 мк.
- 2. Оцинковка горячим способом (2 класс цинкования по ГОСТ 14916-69) слоем толщиной 40-50 мк, покрытие фосфатирующим раствором ВЛ-02 или ВЛ-08 с последующей окраской эмалью ХСЗ-1, ХС1, ХСЗ-23, ХСЗ-26 3го 2 раз.

Все метизы и монтажные соединительные элементы изготавливаются. Толщина покрытия должна быть не менее 30 мк.

Перегородки кабин к месту монтажа должны поставляться в упакованном виде, обеспечивающим защиту от механических повреждений.

Технология изготовления определяется заводом-изготовителем.

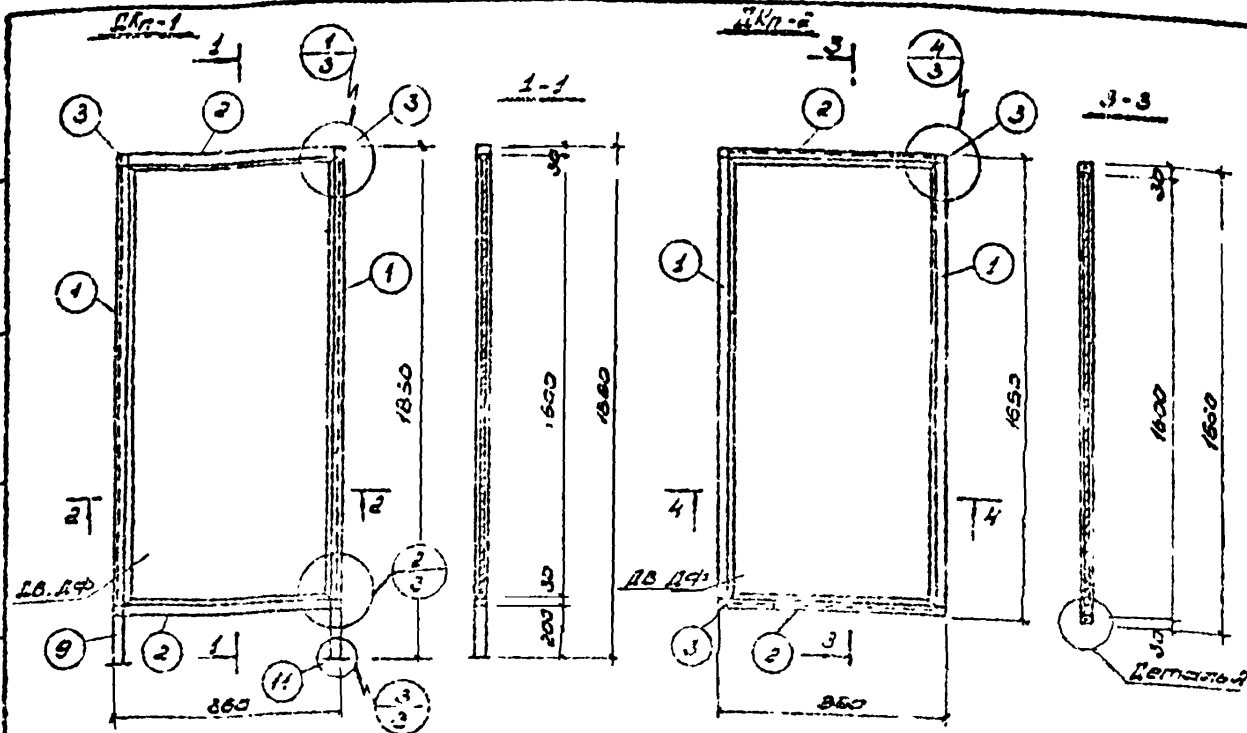
ГОСТ Р ИСО 9001-2001  
СИСТЕМА УПРАВЛЕНИЯ  
КАЧЕСТВОМ  
МОСКВА

1972

УС  
Значения параметров приводятся в соответствии с обозначением

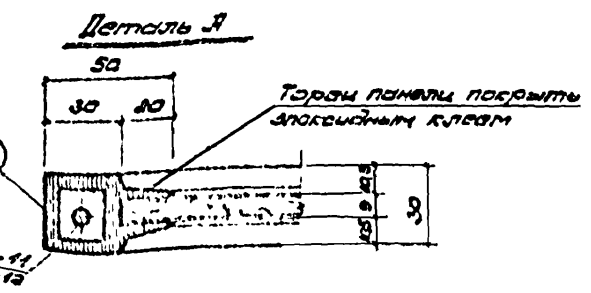
Перегородки кабин душевых и уборных  
Поставительская записка

типские решения  
116-0-1  
Вопрос? Ответ? Лист  
12225-02 4



Спецификация раскладки материалов на одну перегородку

Марка	Ул.га	м/л	поз	Сечение	Длина мм.	Кол. шт	Всего в с			Примечания
							Поз.	Всего	Марки	
ДКп-1			1	ПП-1	1800	2	0.93	1.86		см. лист 1
			2	ПП-1	870	2	0.47	0.94		—
			3	Вкладыши	—	4	0.06	0.24		см. лист 1
			ММ-11	ПЯМ с/б	1500	2	0.38	0.76		ГОСТ 2520-57 см. лист 2
			5	Гайки	—	4	—	0.05		
			6	Заглушки	—	4	—	0.01		
			7	Шайбы	—	4	—	0.01		
			8	Винты М5	15	8	—	0.02	18.0	ГОСТ 10504-63
			9	Газ.тр. д/у 25	190	2	0.02	0.04		ГОСТ 3262-62
			10	Верх. фланец	—	2	0.07	0.14		см. лист 2
			11	Нижн. фланец	—	2	0.26	0.52		
ДКп-2			ЛВ	800x9	1600	1	12.7	12.7		см. лист 6
			ЛФ	800x9	1600	1	10.8	10.8	15.1	—
			ГОС. 1, 2, 3, 5, 6, 7, 8, 9, 10, 11	Всего ДКп-1			3.25			
			ММ-2	ПЯМ с/б	800	2	0.18	0.36	15.3	ГОСТ 2520-57 см. лист 6
			ЛВ	800x9	1600	1	12.7	12.7		см. лист 6
			ЛФ	800x9	1600	1	10.8	10.8	14.4	—



**ПРИМЕЧАНИЕ**

Каркасы перегородок бытовых ДКп-1; ДКп-2; ДКп-3 и ДКп-4 изготовлены из полиэтилена высокой плотности (для производства гравь) марки ПНЭОТ-Т МРТУ 6-05-912-13

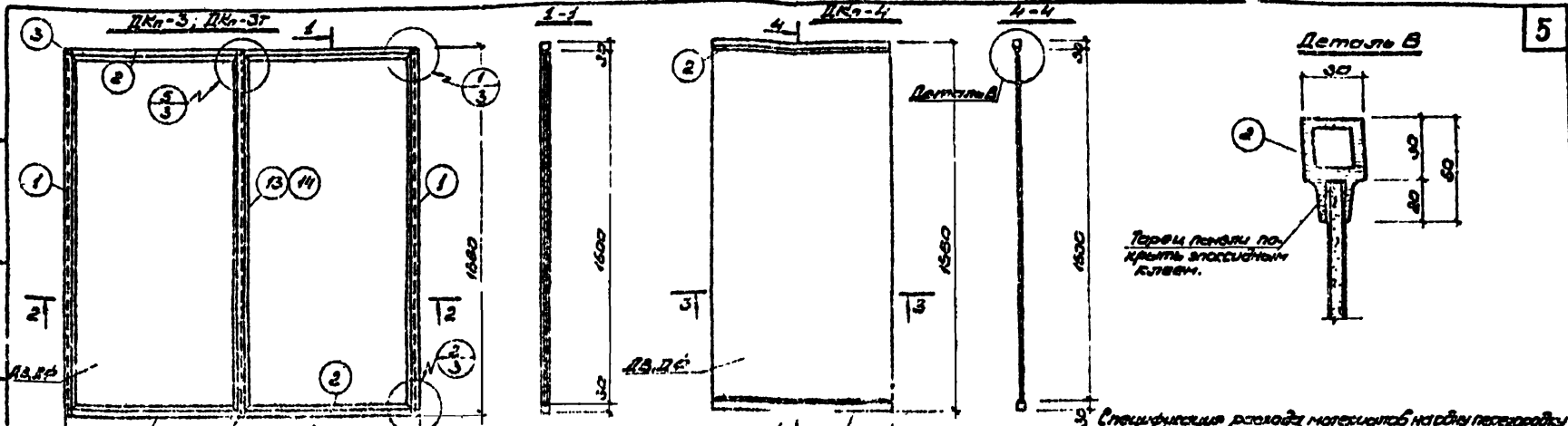
ГОСТФОНССР  
СТАНДАРТИЗАЦИЯ  
МОСКВА

1972

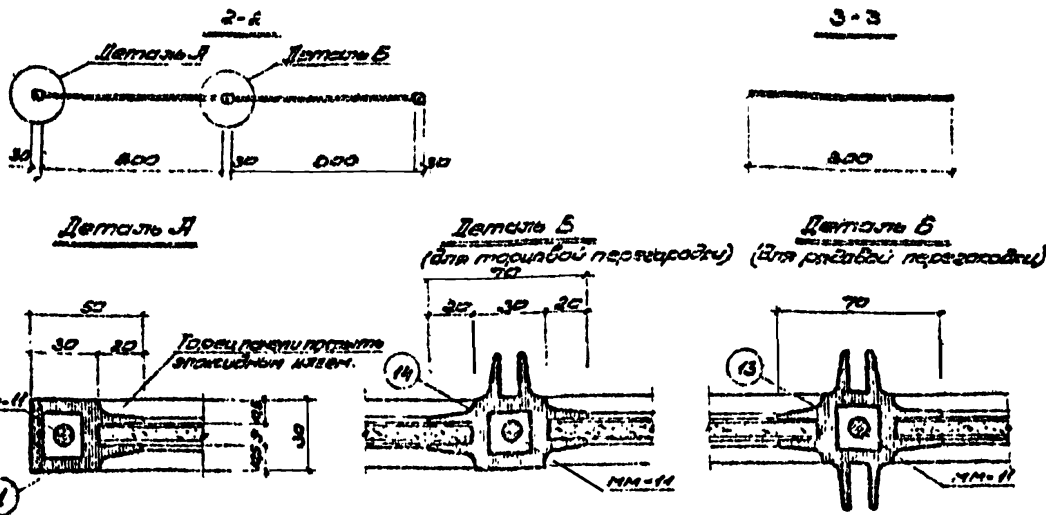
УС Завод административно-бытового назначения

Перегородки кабин бытовых и уборных  
Каркасные перегородки бытовых кабин ДКп-1, ДКп-2

Типовые решения  
416.0-1  
Выпуск 7  
Экземпляр 2  
Лист 1



5) Спецификация расхода материалов на одну перегородку



Материал по ТЗ	ММ поз	Сочетание	Длина мм.	Кол. шт.	ВЕС В кг.		Примечания
					Поз.	Всех Марки	
ДКН-3	1	ПТ-1	1500	2	0.95	1.85	см. лист 4
	2	ПТ-1	600	4	0.47	1.85	—
	3	Вспомог. шп	-	4	0.05	0.24	см. лист 4
	4	Полы ш.б	1600	3	0.35	1.05	ГОСТ 1580-57
	5	Полка	-	6	-	0.07	
	6	Заклепки	-	6	-	0.02	323
	7	Шайбы	-	6	-	0.02	
	8	Виты 1*5	16	16	-	0.04	ГОСТ 10004-63
	9	Вспомог. шп	-	2	0.10	0.20	
	10	ПТ-3	1600	1	1.47	1.47	см. лист 4
	11	Вспомог. шп	1500	2	12.7	25.4	см. лист 8
	12	Вспомог. шп	1600	2	10.8	21.6	—
	Поз. 1, 2, 3, 5, 6, 7, 9, 10, 11 по ДКН-3					3.5	
ДКН-3Т	14	ПТ-2	1600	1	1.5	1.3	322 см. лист 4
	15	Вспомог. шп	-	2	0.12	0.24	см. лист 4
	16	Вспомог. шп	1600	2	12.7	25.4	см. лист 8
	17	Вспомог. шп	1500	2	10.8	21.6	22.4
ДКН-4	2	ПТ-1	600	2	0.47	0.94	см. лист 4
	8	Виты 1*5	16	8	-	0.02	157 ГОСТ 10004-63
	18	Вспомог. шп	1600	1	12.7	12.7	см. лист 16
	19	Вспомог. шп	1600	1	10.8	10.8	

Изготовлено  
 в г. Москва  
 на заводе  
 "Центральный  
 завод  
 "Спецмаш"  
 в г. Москва  
 по чертежам  
 инженера  
 В.И. Сидорова  
 от 15.05.77 г.  
 в количестве  
 100 шт.  
 для  
 монтажа  
 в г. Москва

ГОССТРОЙ СССР  
 ЦЕНТРАЛЬНЫЙ  
 ЗАВОД  
 "СПЕЦМАШ"  
 МОСКВА

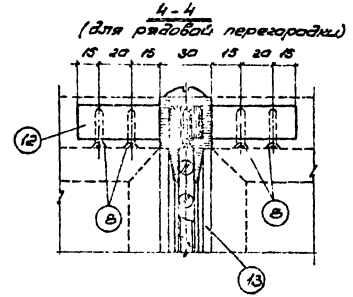
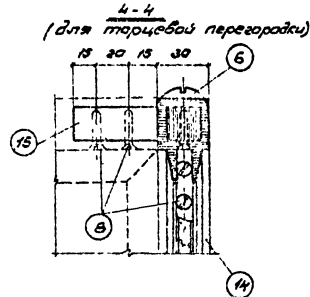
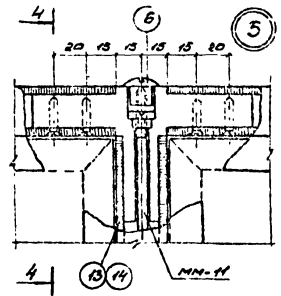
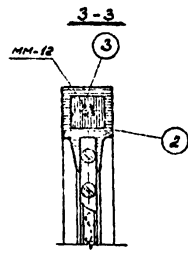
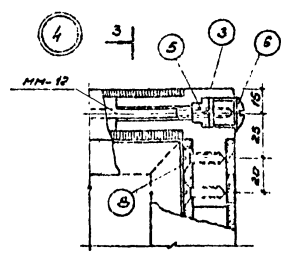
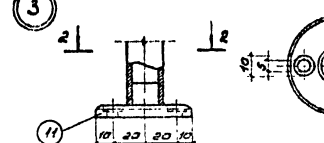
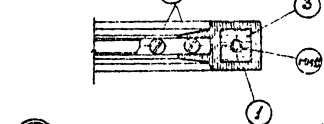
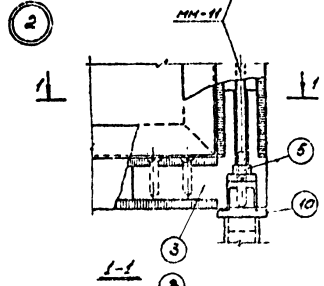
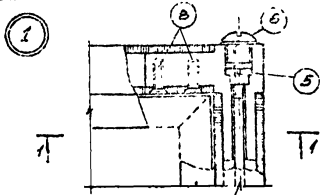
1978

УС Заводя симметричного  
 вытвочного назначения

Перегородки кабин вытвочных и уборных  
 Узоры 1 ÷ 5, перегородок ДКп-1 ÷ ДКп-4

Типовые решения  
 416-0-1

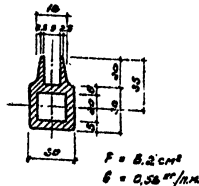
Выпуск 9  
 Листом 2  
 3



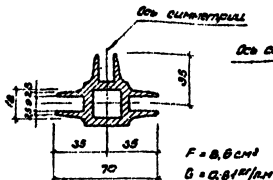
Примечания:

1. Сборка каркаса из полистироловой труб, сечения которой приведены на листе 4, производится с помощью полистироловых угловых вкладышей 3<sup>го</sup> типа; вытвоч М5, 6<sup>го</sup> мм и опорный приток ф 6 мм.
2. Заполнение каркаса запеноэкструзионной пенополиуретаном (ППУ) производится в два этапа: сначала пенополиуретаном (ППУ) заполняются листы (12); листы боковой обрешетки (13).
3. Конструкция панелей заполнения см. на листе В.
4. В разрезе 4-4 пунктиром показаны перегородки, установка которых производится на монтаже.

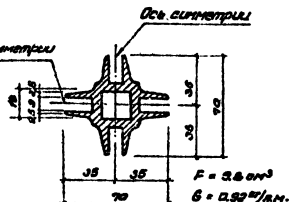
ПН-1



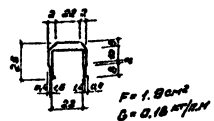
ПН-2



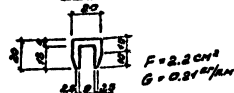
ПН-3



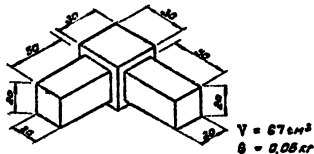
ПН-4



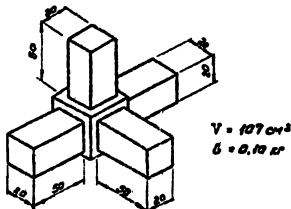
ПН-5



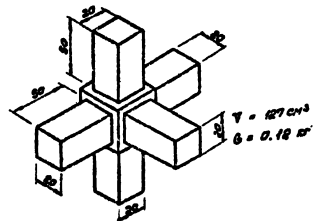
Виды №1



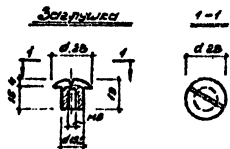
Виды №2



Виды №3



Сошпелки



Примечания:

- Виды №1,2,3, изготовлены из прорези ПН-1,2,3,4,5 изготовить из полистирола высотой пластины из прорези ПН-007 по чертежу Б-03-012-83.
- Отверстия в видах №1,2,3 не показаны, см. соответствующие виды по чертежу 3.

ГОСТРОПОС  
ЦЕНТРАЛИЗИРОВАННОЕ  
ПРОИЗВОДСТВО

10712



УС  
Завод неопределенности вида  
защитного оборудования

Перегородки камен и железные  
сечения труб и угловые виды

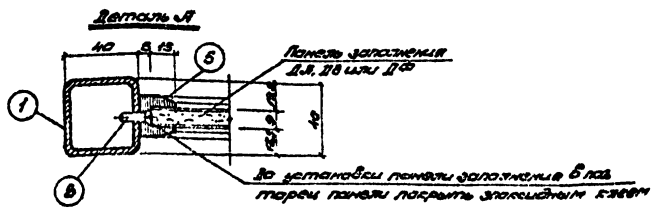
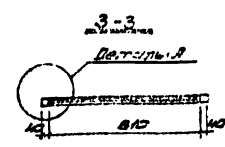
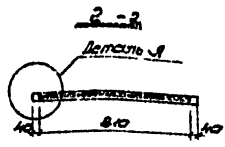
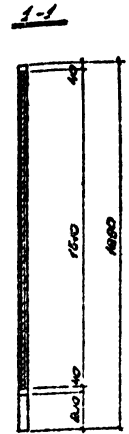
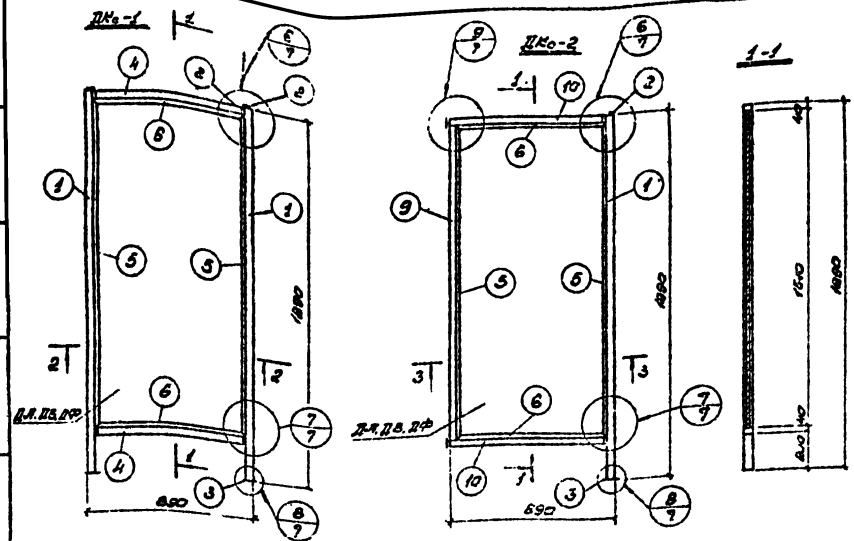
Типовые решетки  
416-0-1

Выпуск 7  
Январь 2012 4

12225-02 8



Стандартизация деталей материалов на одну перегородку



Марка материала	№ поз	Сечение	Длина мм	Кол. шт	Вес в кг		Примечания
					Поз.	Всего	
ДК-1	1	□ 40x40x3	1830	2	0.2	12.4	по чертежам 630-6
	2	- 40x6	40	6	0.1	0.6	
	3	- 80x8	80	2	0.3	0.6	
	4	□ 40x40x3	800	2	2.6	5.2	
	5	ПП-5	1610	2	0.4	0.8	42.9 см. лист
	6	ПП-5	810	2	0.2	0.4	
	7	Болты М8	60	6		0.35	
	8	Винты М5	16	30		0.05	ГОСТ 10604-83
	ДЛ	800x9	1600	1	22.5	22.5	при заказе
	ДВ	800x9	1600	1	12.7	12.7	
ДФ	800x9	1600	1	10.8	10.8	31.2 см. лист 8	
ДК-2	1	□ 40x40x3	1830	1	0.2	0.2	по чертежам 630-6
	3	- 80x6	80	1	0.3	0.3	
	5	□ 40x40x3	1800	1	5.3	5.3	
	10	□ 40x40x3	810	2	2.8	5.6	42.5
	12	- 40x6	120	2	0.2	0.4	
	Поз.	2, 5, 6, 7, 8	см. ДК-1			2.1	
	ДЛ	800x9	1600	1	22.5	22.5	при заказе
ДВ	800x9	1600	1	12.7	12.7	32.6 заполнения	
ДФ	800x9	1600	1	10.8	10.8	32.7 см. лист 8	

Примечание.  
Стальной корпус изготавливается из стали марки ВСт.3п.

ГОСТРОИССОП  
ЦЕНТРОСТАЛТИ  
МОСКВА

1972

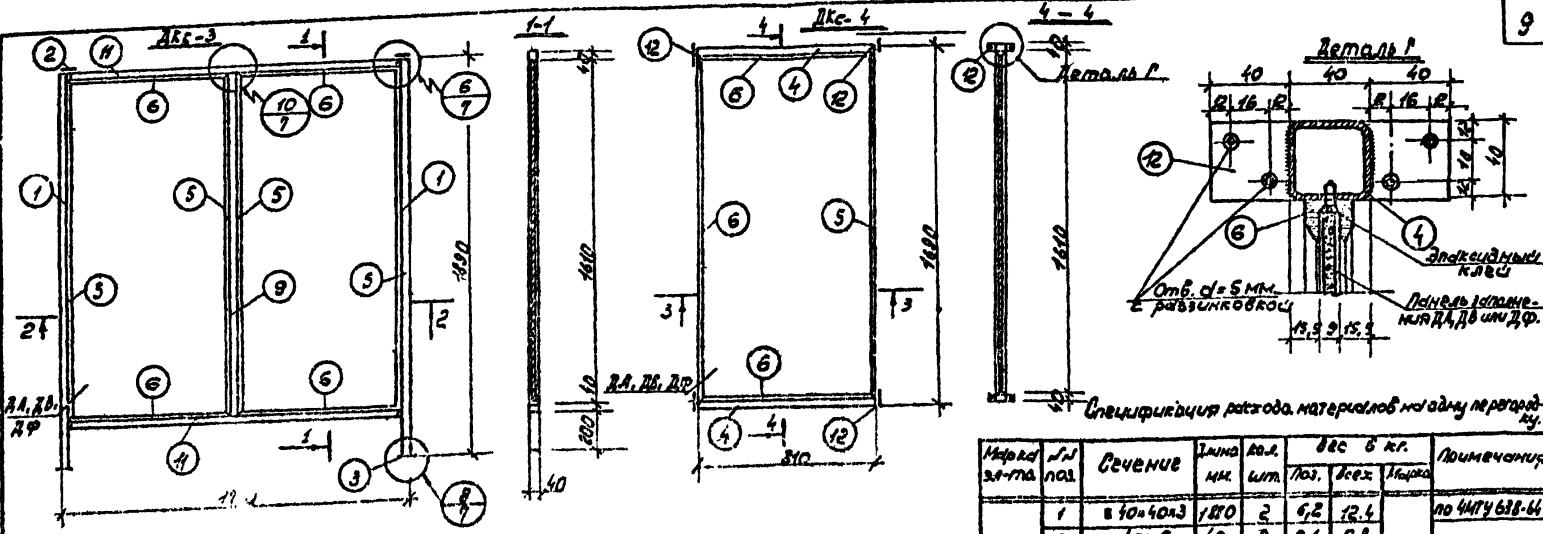
УС Завод имени Г.И. Петрова  
Экспертного назначения

Перегородки кабин бивальных и ядерных  
Корпусные перегородки бивальных кабин ДК-1, ДК-2

Типовые решения  
410-0-1

Лист 7  
альбом 2

Лист 5



Спецификация расхода материалов на одну перегородку.

Марка материала	№ поз.	Сечение	Длина мм	кол. шт.	вес в кг.			Примечание
					Пол.	Всех	Масса	
ДКс-3	1	810x40x3	1800	2	6,2	12,4		по ЧИТУ 638-61
	2	-40x6	40	2	0,1	0,2		
	3	-80x6	60	2	0,8	0,6		
	5	ПП-5	1610	4	0,4	1,6		см. лист 4
	6	ПП-5	810	4	0,2	0,8	78,1	
	7	Болты М8	60	12	-	0,5		лист 7798-62
	7	Болты М5	16	60	-	0,1		лист 10604-63
	9	810x40x3	1600	1	5,3	5,3		по ЧИТУ 638-61
	11	810x40x3	1650	2	5,5	11,0		
	ДЛ	800x9	1600	2	22,5	45,0		при варианте заполнения
	ДВ	800x9	1600	2	12,7	25,4	52,5	
ДР	800x9	1600	2	10,8	21,6	54,9		
ДКс-4	4	810x40x3	800	2	2,6	5,2		по ЧИТУ 638-61
	5	ПП-5	1610	2	0,4	0,8		см. лист 4
	6	ПП-5	810	2	0,2	0,4		
	9	Болты М8	60	8	-	0,35	30,1	лист 7798-62
	8	Болты М5	16	30	-	0,05		лист 10604-63
	12	-40x6	120	4	0,2	0,8		
	ДЛ	800x9	1600	1	22,5	22,5		при варианте заполнения
	ДВ	800x9	1600	1	12,7	12,7	20,3	
ДР	800x9	1600	1	10,8	10,8	18,4		

Деталь В. До установки панели заполнения в паз, торцы панели покрыть эпоксидным клеем.

Детали перегородки ДКс-4 поставляются россыпью, сборка производится на монтаже.

1972	УС	Задания административно-бытового назначения	Перегородки кабин звуковых и уборных	Типовые решения 418.0-1	Выпуск 7	Лист 6
			Деревянные перегородки звуковых кабин ДКс-3; ДКс-4.			

ГОССТРОИСССР  
 ЦЕНТРАЛЬНЫЙ  
 МОСКВА

1972

УС

Здания административно-делового назначения.

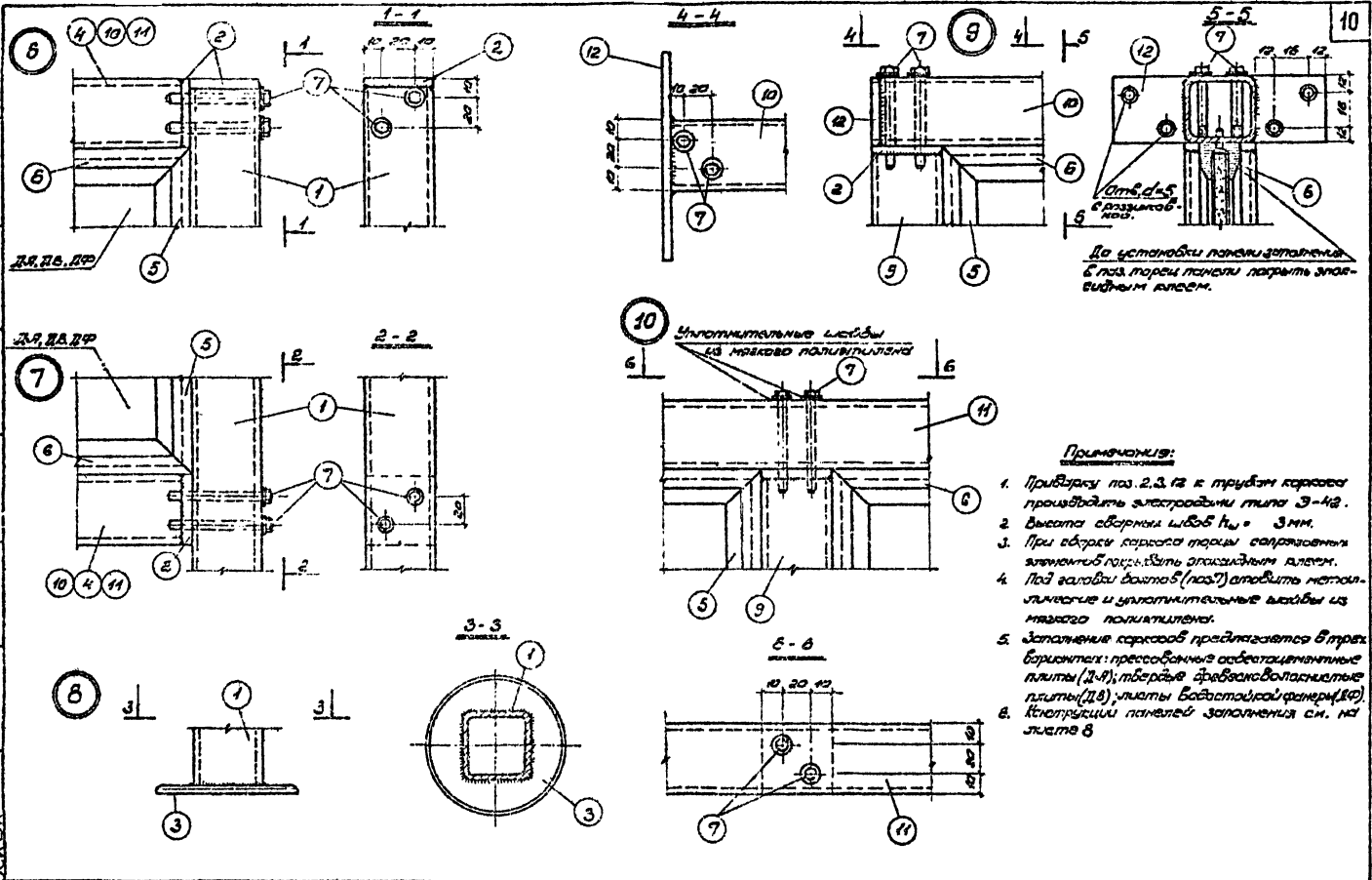
Перегородки кабин вышестоящих и уборных

Услов. 6 ÷ 10 перегородки ДКс-1 ÷ ДКс-4

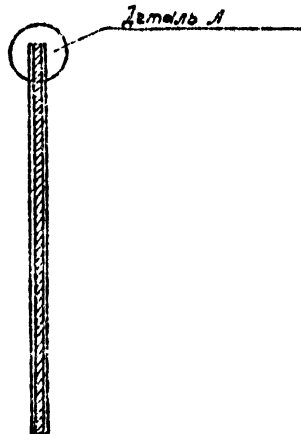
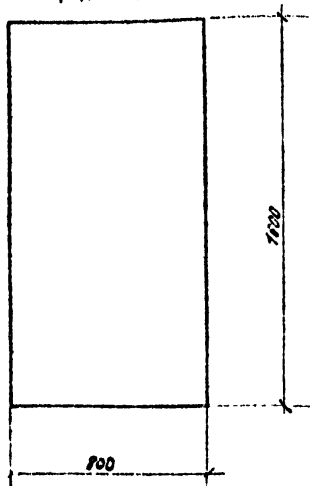
Типовые решения 416-0-1

Выпуск 7 Альбом 2

Лист 7



Панели заполняются  
ДЛ, ДВ, ДФ.

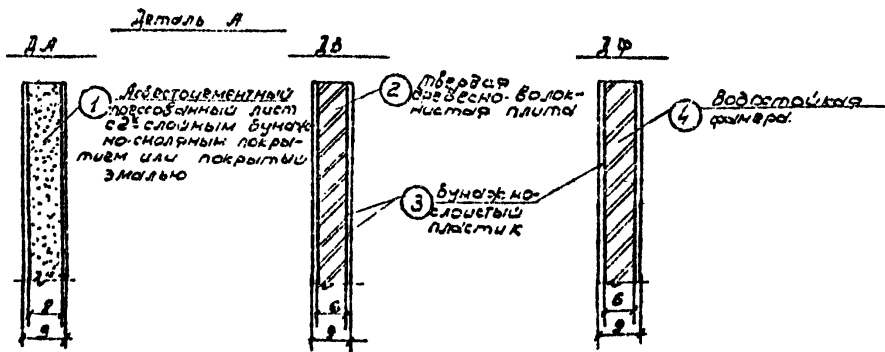


Спецификация материалов на один элемент.

Марка	№	Материал	Сечение	Длина мм.	Кол. шт.	Вес, кг.		Мар. кг.
						одной пол.	всех пол.	
ДЛ	1	Абестоцемент.	8x800	1600	1	22,5	22,5	22,5
	2	Твердая древесно-волокнистая плита	6x800	1600	1	7,3	7,3	127
ДВ	3	Бумажно-слоистый пластик	4,5x800	1600	2	27	5,4	
	ДФ	4	Водостойкая фанера	6x800	1600	1	5,4	5,4
3		Бумажно-слоистый пластик	4,5x800	1600	2	27	5,4	

Примечания:

1. Напрессованное двуслойное бумажно-смоляное покрытие позволяет придавать опрессованному материалу любой цвет и рисунок, определяемые при конкретном проектировании.
2. При наклеивке бумажно-слоистого пластика на древесно-волокнистую плиту или фанеру могут быть применены клеи: мочевино-формальдегидный, фенольно-резорциновый, казеиновый или неопреновый.  
Клей выбирается заводом-изготовителем.
3. Объемные веса примененных материалов:  
Абестоцементные прессованные листы  $\rho = 2200 \text{ кг/м}^3$   
Твердая древесно-волокнистая плита  $\rho = 350 \text{ кг/м}^3$   
Водостойкая фанера  $\rho = 700 \text{ кг/м}^3$   
Бумажно-слоистый пластик  $\rho = 1400 \text{ кг/м}^3$



1972.

УС

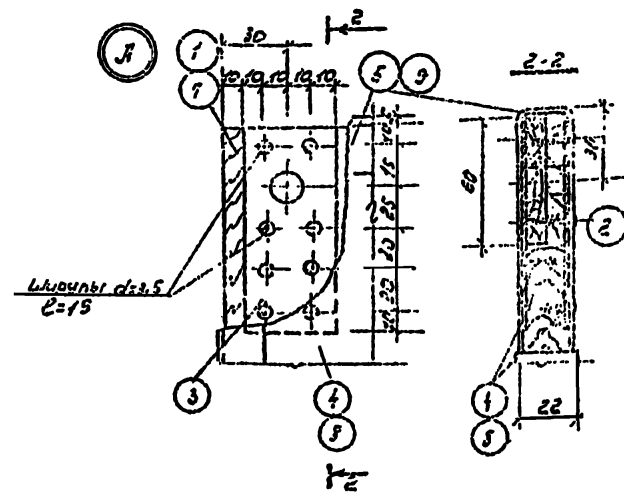
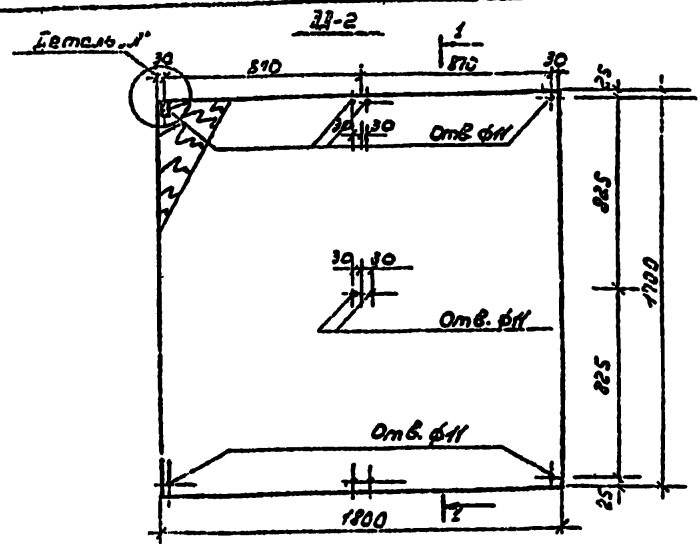
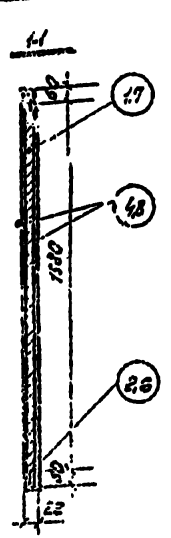
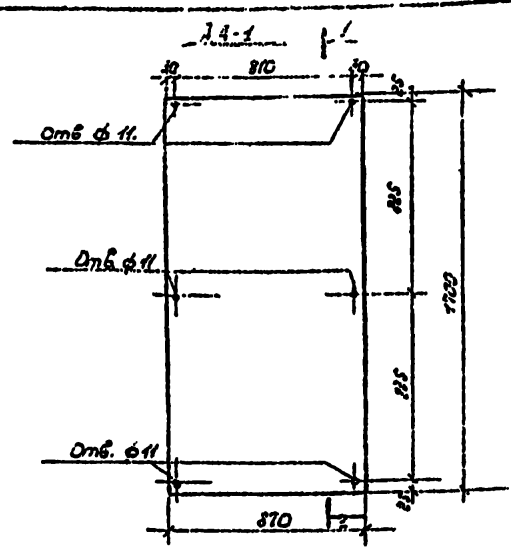
Здания административного назначения

Перегородки кабин душевых и уборных  
Панели заполнения каркасов перегородок душевых.

Клоузе решения  
416-0-1

Выпуск 7  
Львов 2

Лист  
8



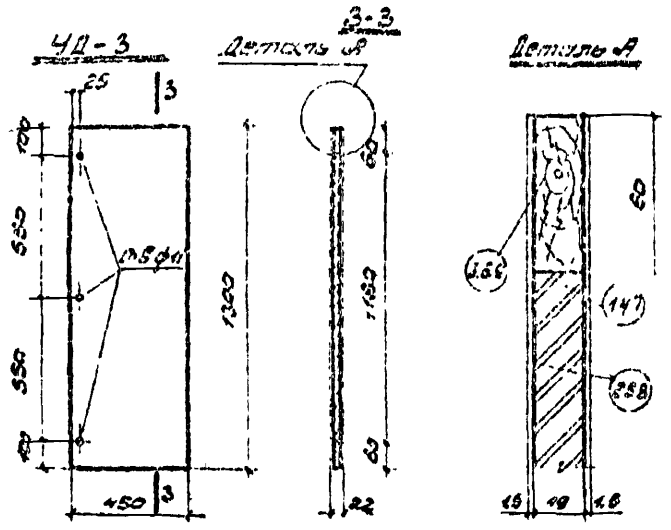
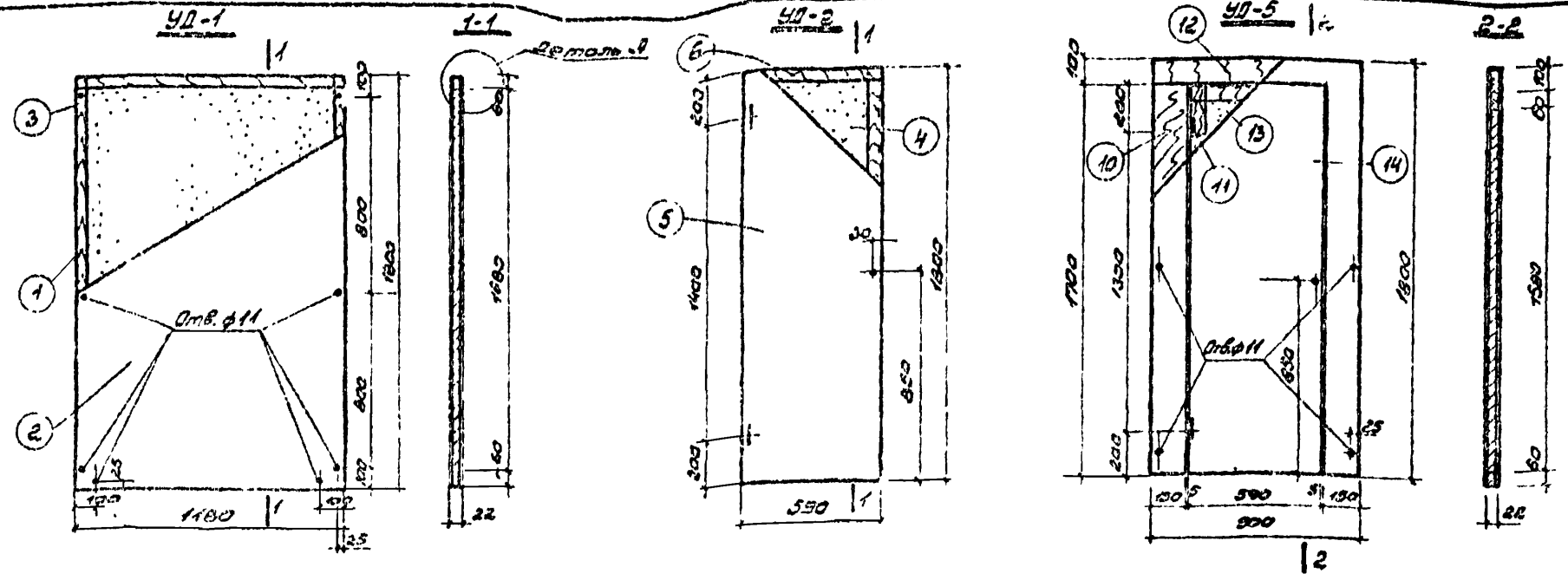
- Примечания:
1. Шпатель изготовлять в соответствии с требованиями ГОСТ 12740-78. Шпатель клеит применяться заводского изготовления с учетом указанного опыта.
  2. Допускается обработка торцов выключать из древесины жидкой олифой или лаком.
  3. Рекомендуется вторичная обработка поверхности при монтаже.

Классификация материалов по одним элементам.

Марка материала	№ поз.	Материал	Сечение	Длина, мм	Кол-во, шт.	Объем, м³		Масса, кг
						Длина, м	Объем, м³	
ЛД-1	1	Древесно-стружечная плита	19x150	530	1	12.0	18.0	227
	2	Древесно-стружечная плита	19x50	510	1	3.6	3.6	
	3	Сталь Ст.3	2x40	100	4	0.1	0.4	
	4	Древесно-стружечная плита	16x80	1660	2	3.1	5.2	
	5	Профиль ПСХ	ПН-4	5250	1	1.5	1.5	
ЛД-2	3	Сталь Ст.3	2x50	100	4	0.1	0.4	61.0
	6	Ст. поз. 2	19x60	9000	1	4.5	4.9	
	7	Ст. поз. 1	19x160	1530	1	10.5	10.5	
	8	Ст. поз. 4	16x160	1560	2	6.5	13.2	
	9	Профиль ПСХ	ПН-4	7240	1	2.0	2.0	

Древесно-стружечная плита принята с объемным весом γ = 800 кг/м³.

1972.	УС Здания административно-бытового назначения.	Перегородки кабин душевых и уборных	Канальные решетки ЧВ-0-2	Выпуск 7 Любом 2	Лист 9
		Цитовые перегородки душевых кабин			



**ПРИМЕЧАНИЯ:**

1. Шиты изготавливать в помощью водостойкого клея М-800 клей посылается заказом-изготовителем с учетом лицевого слоя шпатель.
2. Запущаются обкладки торцов выпалить из фрезерованной фанеры с защитой торца покрытием ПВХ или лакокрасочным покрытием.
3. Рекомендуется обследование отверстий осуществляется при монтаже.

Спецификация материалов на один элемент

Марка эл.та	№ поз.	Материал	Сечение	Длина мм	Кол. шт.	Вес, кг		
						Шпатель	Всего	Марка
УД-1	1	Дерево	19x10	1600	1	2,2	20,2	333
	2	Бетон	4,5x1100	1800	2	4,5	9,0	
	3	Пенопласт	19x60	5700	1	3,9	3,9	
УД-2	4	см. поз. 1	19x170	1600	1	2,0	9,0	16,1
	5	см. поз. 2	1,5x590	1600	2	2,0	4,0	
	6	см. поз. 3	19x30	4300	1	3,1	3,1	
УД-3	7	см. поз. 1	19x330	1100	1	4,4	4,4	8,8
	8	см. поз. 2	1,5x450	1300	2	1,1	2,2	
	9	см. поз. 3	19x60	3600	1	2,2	2,2	
УД-5	10	Дерево	19x150	3400	1	5,8	5,8	8,4
	11	Бетон	19x60	4500	1	3,1	3,1	
	12	Пенопласт	19x100	900	1	1,0	1,0	
	13	см. поз. 1	1,5x470	1300	1	8,5	8,5	
	14	см. поз. 2	1,5x900	1800	2	3,4	6,4	

ГОСТРОЙ СОСР  
ЦЕНТРАЛЬНЫЙ  
МОСКВА

1972

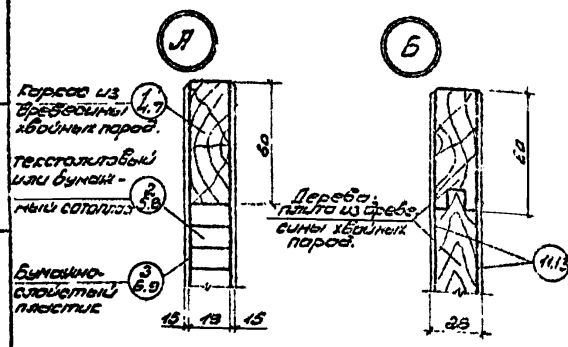
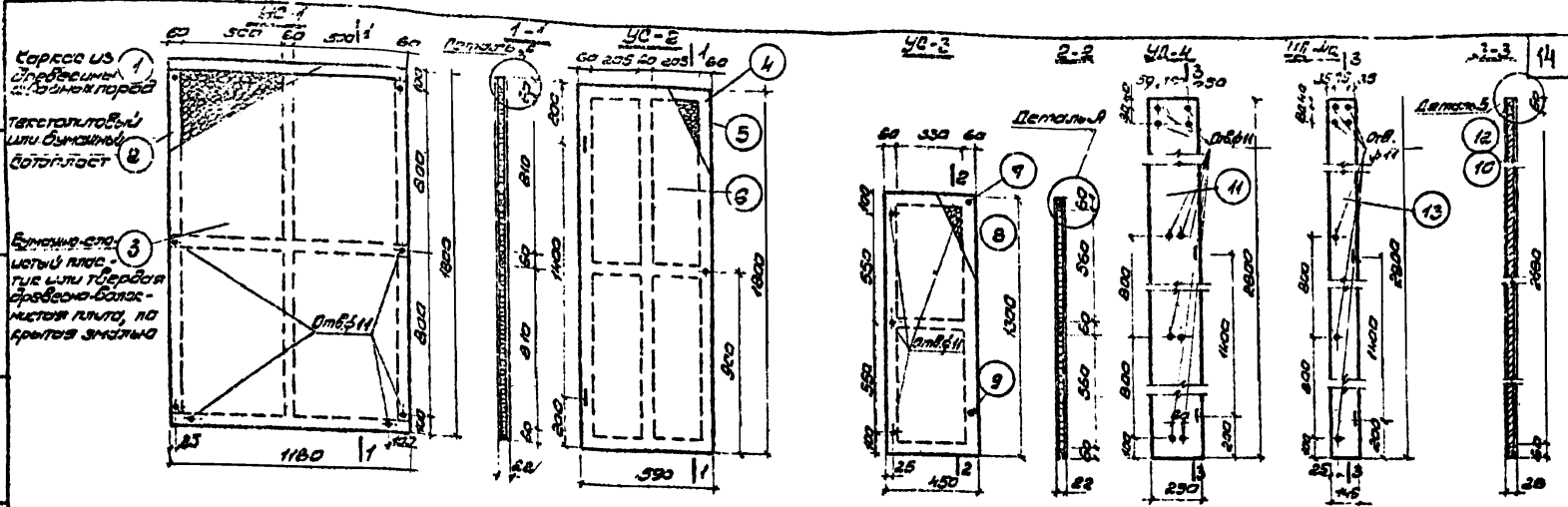
**УС** Здание административно-бытового назначения

Перегородки кабин душевых и уборных  
Шитовые перегородки кабин уборных УД-1-УД-3; УД-5

Типовые решения  
4:0.3-1  
Лист 10  
Эльбом 2

12225-02 14

ГОСТ 10183-79  
ЦПД-1000  
МОСКВА



**Применения:**

1. Торцы плит пропитать горячим олифой и окрасить масляной краской или обклеить поливинилхлоридной обшивкой (ПВ-5)
2. Допускается каркас щитов выполнять из древесины твердых пород без отделки торцов.
3. Рекомендуется сверлить отверстия осевертливлять при монтаже.

**Спецификация материалов по всем элементам**

Марка	№ п/п	Материал	Сечение	Длина мм.	Кол-во шт.	Вес кг.		Марка
						Доска п/п	Всего п/п	
УС-1	1	Дерево (дуб)	18x60	8940	1	6,1	6,1	18,1
	2	Сотопласт	19x500	810	4	0,7	3,0	
	3	Бумажно-слоистый пластик	15x180	1800	2	4,5	8,0	
УС-2	4	См. поз. 1	18x60	1770	1	5,0	5,0	10,40
	5	См. поз. 2	19x205	810	4	0,30	1,20	
	6	См. поз. 3	15x590	1800	2	2,10	4,20	
УС-3	7	См. поз. 1	18x60	395	1	2,70	2,70	5,64
	8	См. поз. 2	19x330	560	2	0,32	0,64	
	9	См. поз. 3	15x450	1300	2	1,45	2,90	
УД-4	10	Дерево (дуб)	25x290	2800	1	12,2	12,2	15,4
	11	См. поз. 3	15x290	2800	2	1,8	3,2	
УД-4а	12	Дерево (дуб)	25x146	2800	1	5,9	5,9	9,5
	13	См. поз. 3	15x145	2800	2	0,79	1,6	

12775-73 15

