

ГОССТРОЙ СССР
Центральный научно-исследовательский и проектно-экспериментальный
институт промышленных зданий и сооружений
ЦНИИПРОМЗДАНИЙ

ОГРАЖДАЮЩИЕ КОНСТРУКЦИИ
ПРОИЗВОДСТВЕННЫХ ЗДАНИЙ,
ИЗГОТОВЛЕНИЕ КОТОРЫХ ПРЕДУСМОТРЕНО НА ПЕРВОУРАЛЬСКОМ ЗАВОДЕ
КОМПЛЕКТНЫХ МЕТАЛЛОКОНСТРУКЦИЙ /НА ИМПОРТНОМ ОБОРУДОВАНИИ/
МИНТЯЖСТРОЯ СССР

В/ ПЕРЕГОРОДКИ ПАНЕЛЬНЫЕ С КАРКАСОМ ИЗ СТАЛЬНЫХ ТОЛСТОСТЕННЫХ
ГНУТЫХ ПРОФИЛЕЙ И ДВЕРИ К НИМ

Выпуск 1
П А Н Е Л И
РАБОЧИЕ ЧЕРТЕЖИ КМ
Шифр 140-79

МОСКВА 1980г.

ГОССТРОЙ СССР
Центральный научно-исследовательский и проектно-экспериментальный
институт промышленных зданий и сооружений
ЦНИИПРОМЗДАНИЙ

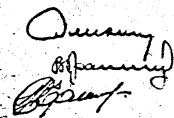
ОГРАЖДАЮЩИЕ КОНСТРУКЦИИ
ПРОИЗВОДСТВЕННЫХ ЗДАНИЙ,
ИЗГОТОВЛЕНИЕ КОТОРЫХ ПРЕДУСМОТРЕНО НА ПЕРВОУРАЛЬСКОМ ЗАВОДЕ
КОМПЛЕКТНЫХ МЕТАЛЛОКОНСТРУКЦИЙ /НА ИМПОРТНОМ ОБОРУДОВАНИИ/
МИНТЯЖСТРОЯ СССР

В/ ПЕРЕГОРОДКИ ПАНЕЛЬНЫЕ С КАРКАСОМ ИЗ СТАЛЬНЫХ ТОНКОСТЕННЫХ
ГНУТЫХ ПРОФИЛЕЙ И ДВЕРИ К НИМ

ВЫПУСК 1
ПА Н Е Л И
РАБОЧИЕ ЧЕРТЕЖИ КМ

Шифр 140 - 79

Зам. директора института
по научной работе,
Рук. комплексной темы
Рук. отдела внутренних
ограждающих конструкций
Глав. архитектор проекта



С.М. Гленин
В.В. Гранев
Н.С. Ермолин

МОСКВА 1980 г.

Лист	Наименование	Стр.
III	Пояснительная записка	3-4
I	Панели: ПГ 28.12; ПГ 34.12; ПГ 46.12 ПГ 28.12-д; ПГ 34.12-д; ПГ 46.12-д ПГ 28.12-Д; ПГ 34.12-Д; ПГ 46.12-Д ПГ 28.24-д; ПГ 34-24-д; ПГ 46.24-д	5
2	Узлы I; 2; 3; 4; 5; 6	6
3	Обвязки панелей: ОПГ 28.12; ОПГ 34.12; ОПГ 46.12 ОПГ 28.12-д; ОПГ 34.12-д; ОПГ 46.12-д	7
4	Обвязки панелей о дверях: ОПГ 28.12-Д1; ОПГ 34.12-Д1; ОПГ 46.12-Д1 Обвязка двери ОД 23.11	8
5	Обвязки панелей о дверях: ОПГ 28.24-Д2; ОПГ 34.24-Д2; ОПГ 46.24-Д2 Обвязки двери: ОД1 23.13; ОД1 23.13	9
6	Узлы I + II	10

ПОЯСНИТЕЛЬНАЯ ЗАПИСКА

1. Общая часть

1.1. Настоящая работа содержит рабочие чертежи панельных перегородок с каркасом из стальных тонкостенных гнутых профилей и двери к ним и состоит из 4-х выпусков:

Выпуск 0 - Указания по проектированию

Выпуск 1 - Панели
Рабочие чертежи КМ

Выпуск 2 - Стальные изделия
Рабочие чертежи КМ

Выпуск 3 - Монтажные узлы
Рабочие чертежи КМ

1.2. В настоящем выпуске разработаны рабочие чертежи КМ панелей рядовых и доборных. Рядовые панели запроектированы глухими и с дверями (одностоповыми и двухстворчатыми).

1.3. Указания по применению, расчету и номенклатуре панелей приведены в выпуске 0.

2. Материалы

2.1. Обвязки, косоуты, штапики и накладки панелей и дверных полотен изготавливаются из рулонной оцинкованной стали для холодного прокатирования по ГОСТ 14918-69, группы Б первого класса покрытия с последующей окраской. Остальные элементы из стали марки ВСтЗпш2 4-ой категории отделки по ГОСТ 380-71.

2.2. Заполнение панелей - листовые асбестоцементные листы приняты по ГОСТ 18124-75.

2.3. Уплотняющие прокладки изготавливаются из резины черного цвета марки НО-68-1 по ТУ 38.103.376-72, ТУ 38.005.204-71 с пределом прочности при разрыве не менее 40 кгс/см², средней твердости (55-60 по Шору).

2.4. Самонарезающие винты приняты по ГОСТ 10619-75.

2.5. Стальные соединительные (ДС1) и крепежные (ДС2, ДС4) элементы, пластмассовые соединительные (ДП1) и фиксирующие (ДП2) элементы, резиновые уплотняющие прокладки (ПР1, ПР2) и дверные петли (ДС3) приняты по чертежам фирмы "Броум". Изготовление перечисленных элементов, а также трапециевидных вставок для дверных полотен (ВД1, ВД2) предусмотрено на Первоуральском заводе комплектных металлоконструкций.

3. Указания по изготовлению, транспортировке и хранению

3.1. Обвязки панелей и дверей изготавливать в жестких конструкторах, обеспечивающих заданные размеры в пределах допусков, указанных в табл.1.

				140-79 т.пз			
Автомат	Граней	Резина		Пояснительная записка	Листов		
Панель	Бечотки	Стекло			0	1	2
Откосы	Бусина	Сам			ЦНИИПРОМЗДАНИИ		
Уплотнитель	Стойка	Дверь					

Таблица I

Наименование	Допускаемые отклонения
Габаритные размеры панели:	
- по длине	± 3
- по ширине	± 2
Перпендикулярность сторон	не более 1 мм на 1 м длины или ширины
Прямолинейность обвязок и их оборочных единиц	1 мм на 1 м длины и 3 мм на всей длине
Плоскостность обвязок панелей и дверей	- - -

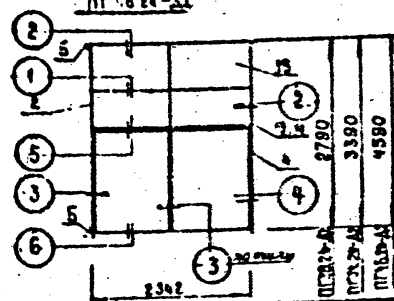
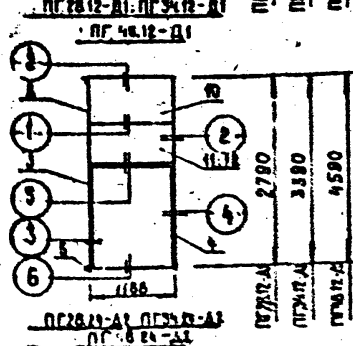
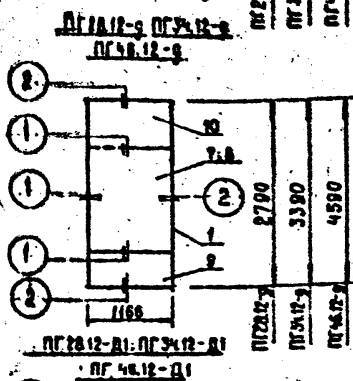
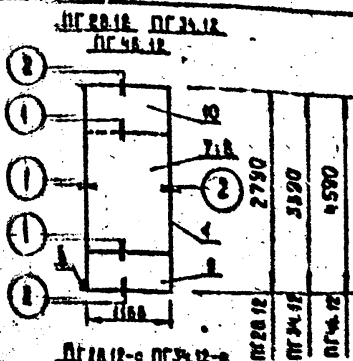
3.2. Асбестоцементные листы должны поступать на завод-изготовитель окрашенными с двух сторон эмалью КО-174 за два раза (цвет по эталону).

3.3. Панели перегородок поступают к месту монтажа с навешенными полотнами дверей и установленными скобными издолами.

3.4. Транспортирование панелей и элементов перегородок по железной дороге должно производиться в контейнерах. При перевозке автотранспортом - применять специальные панелевозы или прицепы, оборудованные пирамидами.

3.5. Панели хранить в закрытом помещении на деревянных подкладках. Хранение должно исключать возможность механических повреждений.

Изд. № 0012. Издательство: 1980 г.



Стр.	Лист	Марка	Наименование	Ед. изм.	Количество по исполнению											
					ПГ 28-12	ПГ 34-12	ПГ 48-12	ПГ 28-12-3	ПГ 34-12-3	ПГ 48-12-3	ПГ 28-12-А1	ПГ 34-12-А1	ПГ 48-12-А1	ПГ 28-12-А1-3	ПГ 34-12-А1-3	ПГ 48-12-А1-3
7	1	ОПГ	Обвязка панели	шт.	1	1	1	1	1	1	—	—	—	—	—	—
29	2	ОПГ-А1, ОПГ-А2	Обвязка панели с обверью	шт.	—	—	—	—	—	—	1	1	1	1	1	1
8	3	ОД, ОДЛ, ОДЛ	Обвязка двери	шт.	—	—	—	—	—	—	1	1	1	2	2	2
4	4	ДС3	Петли	шт.	—	—	—	—	—	—	2	2	2	4	4	4
4	5	ДС2	Соединительный элемент	шт.	2	2	2	2	2	2	2	2	2	2	2	2
54	6	ПСУ4	Штапик	пог. м.	7,6	8,8	13,5	7,6	8,8	13,5	2,3	10,3	13,2	19,3	21,7	31,0
54	7	Л1	Асбестоцементный лист	м ²	—	2,63	2,63	—	2,63	2,63	—	—	—	—	—	—
54	8	Л2	Асбестоцементный лист	м ²	1,97	—	—	—	1,97	—	—	—	—	—	—	—
54	9	Л3	Асбестоцементный лист	м ²	0,98	0,98	0,98	0,98	0,98	0,98	—	—	—	—	—	—
54	10	Л4	Асбестоцементный лист	м ²	—	—	0,42	—	—	0,42	—	—	0,42	—	—	—
54	11	Л5	Асбестоцементный лист	м ²	—	—	—	—	—	—	0,42	—	—	—	—	—
54	12	Л6	Асбестоцементный лист	м ²	—	—	—	—	—	—	—	1,07	1,07	—	—	—
54	13	Л7	Асбестоцементный лист	м ²	—	—	—	—	—	—	—	—	—	0,88	—	—
54	14	Л8	Асбестоцементный лист	м ²	—	—	—	—	—	—	—	—	—	—	2,18	2,18
54	15	Л9	Асбестоцементный лист	м ²	—	—	—	—	—	—	—	—	—	—	—	2,58
4	16	ВД1; ВД2	Вставка двери	шт.	—	—	—	—	—	—	1	1	1	2	2	2
4	17	ПР1	Профиль резиновый	пог. м.	7,7	8,9	15,6	7,7	8,9	15,6	9,4	10,6	15,2	19,4	21,8	31,1
4	18	ПР2	Профиль резиновый	пог. м.	8,0	8,8	11,6	8,0	8,8	11,6	8,0	8,8	11,6	8,0	8,8	11,6
4	19	ДС4	Детали	шт.	50	58	103	50	58	103	82	70	101	126	144	206

* Изделия марок ДС2+ДС4 ПР1; ПР2; ВД1; ВД2 изготавливаются заводом по чертежам фирм. "Бролло"

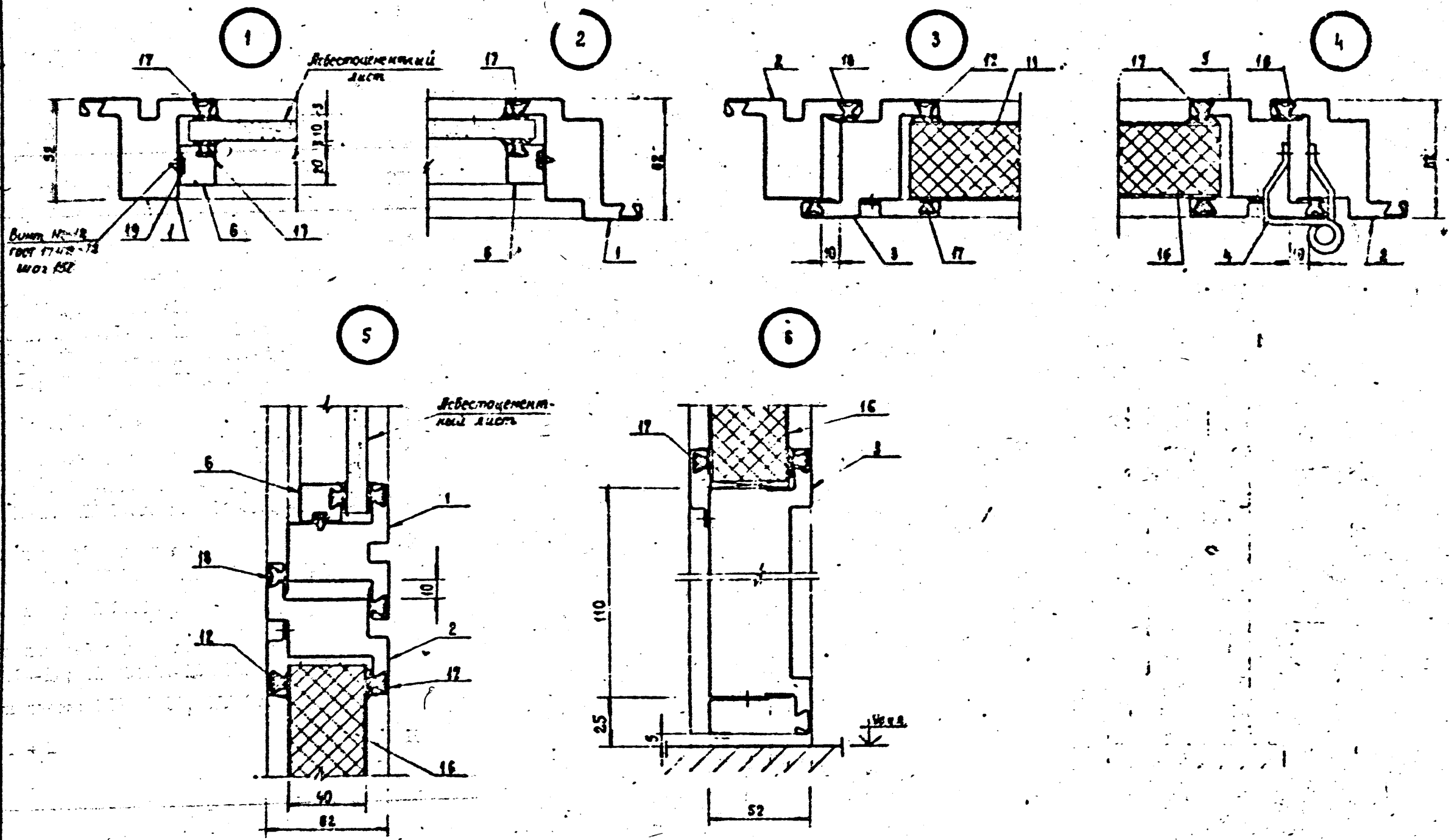
140-79.1

Дизайн	Проект	Выполн.	Получен	Дата
Г.А.С.С.С.	Е.М.С.С.	Е.М.С.С.	Е.М.С.С.	Е.М.С.С.
С.И.С.С.	С.И.С.С.	С.И.С.С.	С.И.С.С.	С.И.С.С.
И.И.С.С.	И.И.С.С.	И.И.С.С.	И.И.С.С.	И.И.С.С.

ПАСПОРТ:
ПГ 28-12; ПГ 34-12; ПГ 48-12;
ПГ 28-12-3; ПГ 34-12-3; ПГ 48-12-3;
ПГ 28-12-А1; ПГ 34-12-А1; ПГ 48-12-А1;
ПГ 28-12-А1-3; ПГ 34-12-А1-3; ПГ 48-12-А1-3

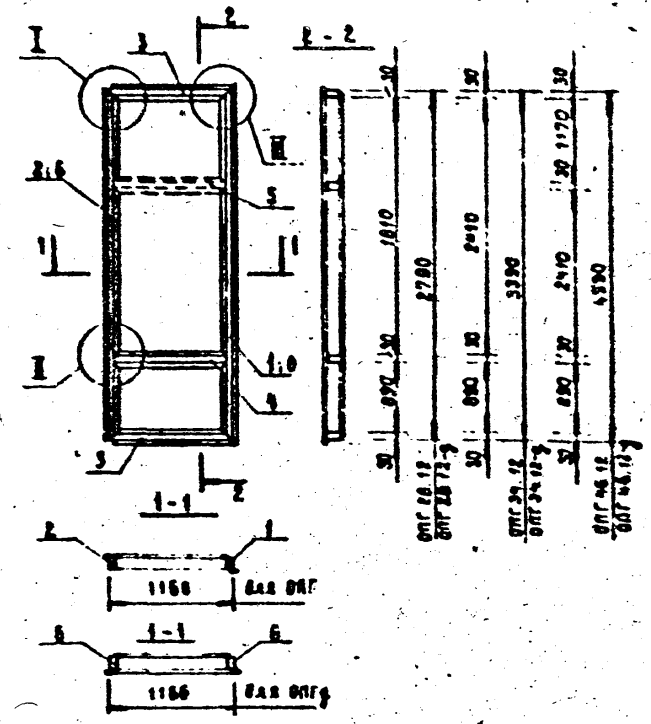
Лист	Лист	Лист
Р	Л	Л

ЦИНПРОМЗДАНИЙ



140-79.2			
Вук от	Гранев	Вук от	Гранев
Гранев	Гранев	Гранев	Гранев
Гранев	Гранев	Гранев	Гранев
Гранев	Гранев	Гранев	Гранев
Узлы 1; 2; 3; 4; 5; 6.			
ИННИПРОМЗДАНИИ			

Марка изделия	пос.	Наименование	Сечение	Марка покаталогу	Кол. л.м.	Масса, кг	
						позиции	Марки
ОПГ 28.12	1	Вертикальная и горизонтальная планка	Л	ПСУ 3.08	5,12	9,22	17,87
	2	Вертикальная планка	Л	ПСУ 2.08	3,95	7,12	
	3	Фиксатор	ДП2	8шт		0,0059	
	4	Соединительный элемент	ДС1	4шт		0,14	
	5	Соединительный элемент	ДП1	2шт		0,06	
	6	Саморезы			22шт	0,00071	
ОПГ 34.12	1	Вертикальная и горизонтальная планка	Л	ПСУ 3.08	5,72	10,29	19,22
	2	Вертикальная планка	Л	ПСУ 2.08	4,55	8,20	
	3	Фиксатор	ДП2	8шт		0,0059	
	4	Соединительный элемент	ДС1	4шт		0,14	
	5	Соединительный элемент	ДП1	2шт		0,06	
	6	Саморезы			22шт	0,00071	
ОПГ 45.12	1	Вертикальная и горизонтальная планка	Л	ПСУ 3.08	6,92	12,45	25,77
	2	Вертикальная планка	Л	ПСУ 2.08	6,92	12,45	
	3	Фиксатор	ДП2	10шт		0,0059	
	4	Соединительный элемент	ДС1	4шт		0,14	
	5	Соединительный элемент	ДП1	4шт		0,08	
	6	Саморезы			22шт	0,00071	
ОПГ 28.12-9	1	Вертикальная и горизонтальная планка	Л	ПСУ 3.08	7,91	14,23	17,87
	2	Вертикальная планка	Л	ПСУ 2.08	1,166	2,09	
	3	Фиксатор	ДП2	8шт		0,0059	
	4	Соединительный элемент	ДС1	4шт		0,14	
	5	Соединительный элемент	ДП1	2шт		0,08	
	6	Саморезы			22шт	0,00071	
ОПГ 34.12-9	1	Вертикальная и горизонтальная планка	Л	ПСУ 3.08	9,11	16,39	19,22
	2	Вертикальная планка	Л	ПСУ 2.08	1,166	2,09	
	3	Фиксатор	ДП2	8шт		0,0059	
	4	Соединительный элемент	ДС1	4шт		0,14	
	5	Соединительный элемент	ДП1	2шт		0,08	
	6	Саморезы			22шт	0,00071	
ОПГ 45.12-9	1	Вертикальная и горизонтальная планка	Л	ПСУ 3.08	11,51	20,11	25,77
	2	Вертикальная планка	Л	ПСУ 2.08	2,33	4,19	
	3	Фиксатор	ДП1	10шт		0,0059	
	4	Соединительный элемент	ДС1	4шт		0,14	
	5	Соединительный элемент	ДП1	4шт		0,08	
	6	Саморезы			22шт	0,00071	

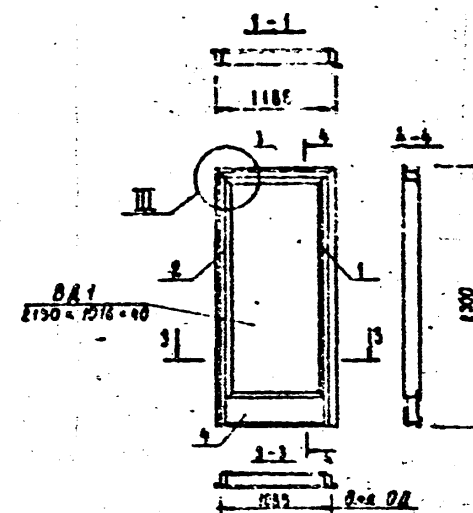
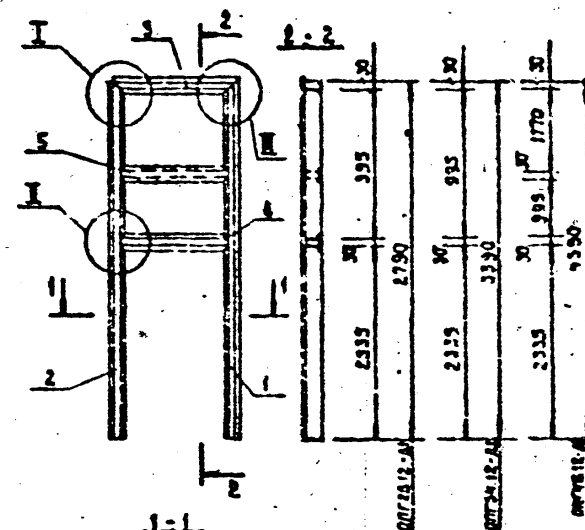


1. Марки ДС1; ДП1; ДП2 даны по проекту и изготавливаются заводом по чертежам фирмы "Броло"

140-791.3			
Автомат	Броло	Броло	Броло
Материал	Броло	Броло	Броло
Отдел	Броло	Броло	Броло
Масштаб	Броло	Броло	Броло
Обязки панелей:			
ОПГ 28.12; ОПГ 34.12; ОПГ 45.12			
ОПГ 28.12-9; ОПГ 34.12-9; ОПГ 45.12-9			
ЦИНПРОМЗДАВ			

Наименование изделия	Поз.	Наименование	Сечение	Марка по каталогу	Кол. л.м.	Масса, кг	
						состав	марки
ОПГ 28-12-Д1	1,3	Вертикальная и горизонтальная обвязка	Г	ПСУ 3.08	3,95	7,12	19,68
	2,4	Вертикальная обвязка горизонтальной шпалы	Г	ПСУ 2.08	3,95	7,12	
		Фиксатор	П	ДП2	8шт	0,0059	
		Соединительный элемент	Г	ДС1	2шт	0,14	
		Соединительный элемент	П	ДП1	2шт	0,08	
		Саморезующие винты			14шт	0,00271	
ОПГ 34-12-Д1	1,3	Вертикальная и горизонтальная обвязка	Г	ПСУ 3.08	4,55	8,20	18,84
	2,4	Вертикальная обвязка горизонтальной шпалы	Г	ПСУ 2.08	4,55	8,20	
		Фиксатор	П	ДП2	8шт	0,0059	
		Соединительный элемент	Г	ДС1	2шт	0,14	
		Соединительный элемент	П	ДП1	2шт	0,08	
		Саморезующие винты			14шт	0,00271	
ОПГ 46-12-Д1	1,3	Вертикальная и горизонтальная обвязка	Г	ПСУ 3.08	5,75	10,36	23,39
	2,4,5	Вертикальная обвязка горизонтальной шпалы	Г	ПСУ 2.08	6,92	12,45	
		Фиксатор	П	ДП2	10шт	0,0059	
		Соединительный элемент	Г	ДС1	2шт	0,14	
		Соединительный элемент	П	ДП1	4шт	0,08	
		Саморезующие винты			20шт	0,00271	
ОД 23-11	1,3	Вертикальная и горизонтальная обвязка	Г	ПСУ 3.08	5,68	10,23	14,93
	4	Вертикальная обвязка	Г	ПСУ	1,066	4,13	
		Соединительный элемент	Г	ДС1	4шт	0,14	
		Саморезующие винты			16шт	0,00271	

Марка ДС1, ДП1, ДП2 даны по проекту и используются заводом по чертежам завода "Брелло"



140-7314			
Директор	Главный инженер	Инженер	Старший мастер
Зав. цехом	Бригадир	Мастер	Мастер
Мастер	Мастер	Мастер	Мастер
Обвязка панелей с деревом			
ОПГ 28-12-Д1, ОПГ 34-12-Д1, ОПГ 46-12-Д1			
Обвязка двери ОД 23-11			
ИННИПРОМЗДАНИЙ			

