

ГОССТРОЙ СССР

ЦЕНТРАЛЬНЫЙ НАУЧНО-ИССЛЕДОВАТЕЛЬСКИЙ И ПРОЕКТНО-ЭКСПЕРИМЕНТАЛЬНЫЙ
ИНСТИТУТ ПРОМЫШЛЕННЫХ ЗДАНИЙ И СООРУЖЕНИЙ

ЦНИИПРОМЗДАНИЙ

ОГРАЖДАЮЩИЕ КОНСТРУКЦИИ
ПРОИЗВОДСТВЕННЫХ ЗДАНИЙ
ИЗГОТОВЛЕНИЕ КОТОРЫХ ПРЕДУСМОТРЕНО
НА ПЕРВОУРАЛЬСКОМ ЗАВОДЕ
КОМПЛЕКТНЫХ МЕТАЛЛОКОНСТРУКЦИЙ
/НА ИМПОРТНОМ ОБОРУДОВАНИИ/
МИНТЯЖСТРОЯ СССР

В/ПЕРЕГОРОДКИ ПАНЕЛЬНЫЕ С НАРКАСОМ
ИЗ СТАЛЬНЫХ ТОНКОСТЕННЫХ ГНУТЫХ ПРОФИЛЕЙ
И ДВЕРИ К НИМ

ВЫПУСК 3
МОНТАЖНЫЕ УЗЛЫ
РАБОЧИЕ ЧЕРТЕЖИ КМ

Шифр 140-79

МОСКВА 1980 г.

ГОССТРОЙ СССР

Центральный научно-исследовательский и проектно-экспериментальный
институт промышленных зданий и сооружений

ЦНИИПРОМЗДАНИЙ

ОГРАЖДАЮЩИЕ КОНСТРУКЦИИ
ПРОИЗВОДСТВЕННЫХ ЗДАНИЙ
ИЗГОТОВЛЕНИЕ КОТОРЫХ ПРЕДУСМОТРЕНО
НА ПЕРВОУРАЛЬСКОМ ЗАВОДЕ
КОМПЛЕКТНЫХ МЕТАЛЛОКОНСТРУКЦИЙ
/НА ИМПОРТНОМ ОБОРУДОВАНИИ/
МИНТЯЖСТРОЯ СССР

В/ПЕРЕГОРОДКИ ПАНЕЛЬНЫЕ С КАРКАСОМ
ИЗ СТАЛЬНЫХ ТОНКОСТЕННЫХ ГНУТЫХ ПРОФИЛЕЙ
И ДВЕРИ К НИМ

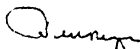
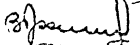

Выпуск 3
МОНТАЖНЫЕ УЗЛЫ
РАБОЧИЕ ЧЕРТЕЖИ К М

Шифр 140-79

Зам. директора института
по научной работе
Рук. комплексной темы

Рук. отдела внутренних
ограждающих конструкций

Главпроектировщик проекта

 С. М. Гликин
 В. В. Грачев
 Н. С. Ермолин

МОСКВА 1980 г.

ЛИСТ	НАИМЕНОВАНИЕ	СТР.
ПЗ	Пояснительная записка	3+4
01	Узел I	5
02	Узлы 2; 3	6
03	Узел 4	7
04	Узлы 5; 6	8
05	Узлы 7; 8	9
06	Узлы 9; 10; II	10
07	Узлы 12; 13	11
08	Узел 14	12
09	Узел 15	13
10	Узел 16	14
11	Узел 17	15
12	Узел 17. Вариант с железобетонными прогонами	16
13	Узел 18	17
14	Узел 19	18
15	Узел 20	19
16	Узел 21	20
17	Узел 22	21
18	Узел 22 разрез 2-2; 2-3	22
19	Узел 23	23
20	Узел 24	24
21	Узел 25	25
22	Узел 26	26
23	Узел 26. Сечение 2-2; 33	27
24	Узел 27	28

ПОЯСНИТЕЛЬНАЯ ЗАПИСКА

1. Настоящая работа содержит рабочие чертежи панельных перегородок с каркасом из стальных тонкостенных гнутых профилей и двери к ним и состоит из 4-х вариантов:

Выпуск 0 - Указания по проектированию

Выпуск I - Панели
Рабочие чертежи КМ

Выпуск 2 - Стальные изделия
Рабочие чертежи КМ

Выпуск 3 - Монтажные узлы
Рабочие чертежи КМ

2. В настоящем выпуске разработаны узлы примыкания и крепления элементов перегородок к конструкциям здания.

3. Крепление низа стоек фахверка к фундаментам осуществляется при помощи анкерных болтов.

4. Пристрелка дюбелями соединительных элементов к железобетонным конструкциям здания должна осуществляться в соответствии с требованиями инструкции "Пистолет монтажный поршневой ПШ 52-1. Техническое описание и инструкция по эксплуатации". Количество дюбелей в узлах крепления опорных столиков к железобетонным колоннам уточняется расчетом в конкретном проекте. Отсутствие достаточного опыта по пристрелке дюбелями требует экспериментальной проверки их несущей способности.

140 - 79 з.пз

Пояснительная
записка

Лист	Всего	Всего
1	1	2

ЦНИПРОМЗДАНИЙ

Имя, не пестя, подпись и дата

Рук. отд.	Гранев	В.В.В.
Рук. отд. пр.	Ермачин	В.В.В.
Ст. тех. эк.	Буслина	В.В.В.
Инженер	Соколова	В.В.В.

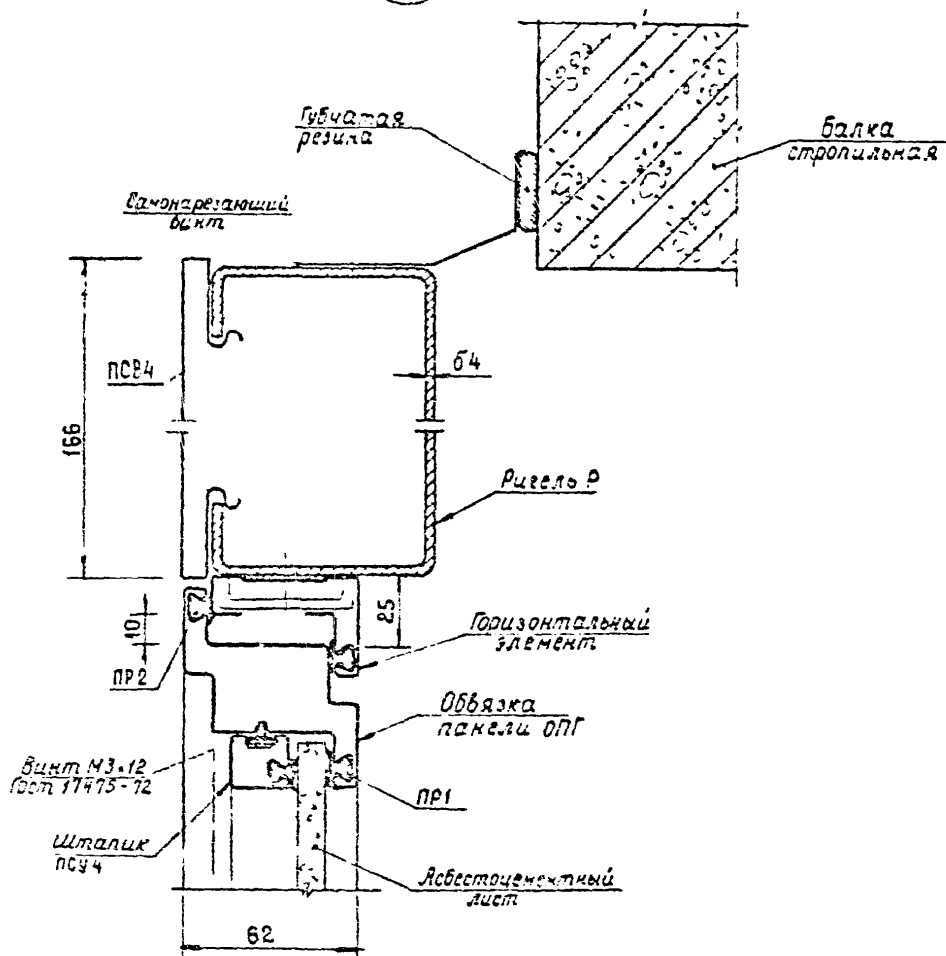
5. Сварку производить электродами типа Э-42 по ГОСТ 9467-75. Толщину сварных швов принимать по наименьшей толщине свариваемых элементов.

6. Заполнение верхней части перегородок асбестоцементными листами по стальному каркасу выполнять с помощью средств малой механизации.

7. Установку панелей производить на фиксирующие прокладки из древесины или фанеры толщиной 10 мм.

8. Узлы, разработанные в данном выпуске, замаркированы на монтажных схемах в выпуске С.

ВНУТРЕННЯЯ	
ПРЕДНАЗНАЧЕНА	
ПОДГОТОВЛЕНА	

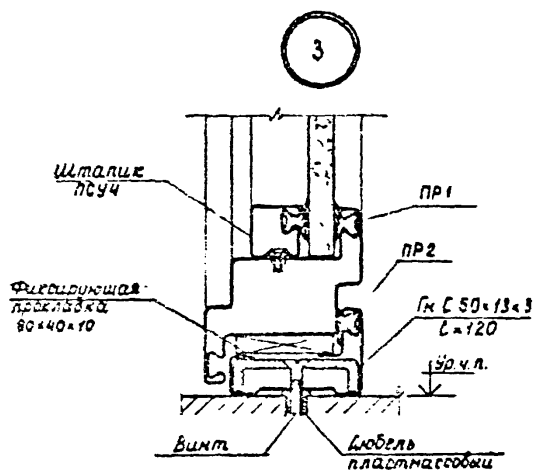
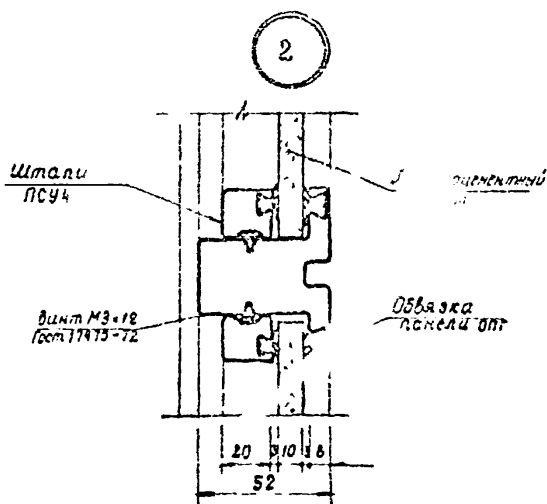


Узел 1

Итого	Лист	Листов
2		1

ИНПРОМЗДАНИЙ

Рук. стб.	№ 5	1949
П. арт. пр.	РМОЛК	1949
Ст. ижж.	Суслина	1949
Ш. жженер	Солодова	1949



140-793.02

Итого Лист Листов

Д 1

Узлы 2; 3

ЦНИИПРОМЗДАНИЙ

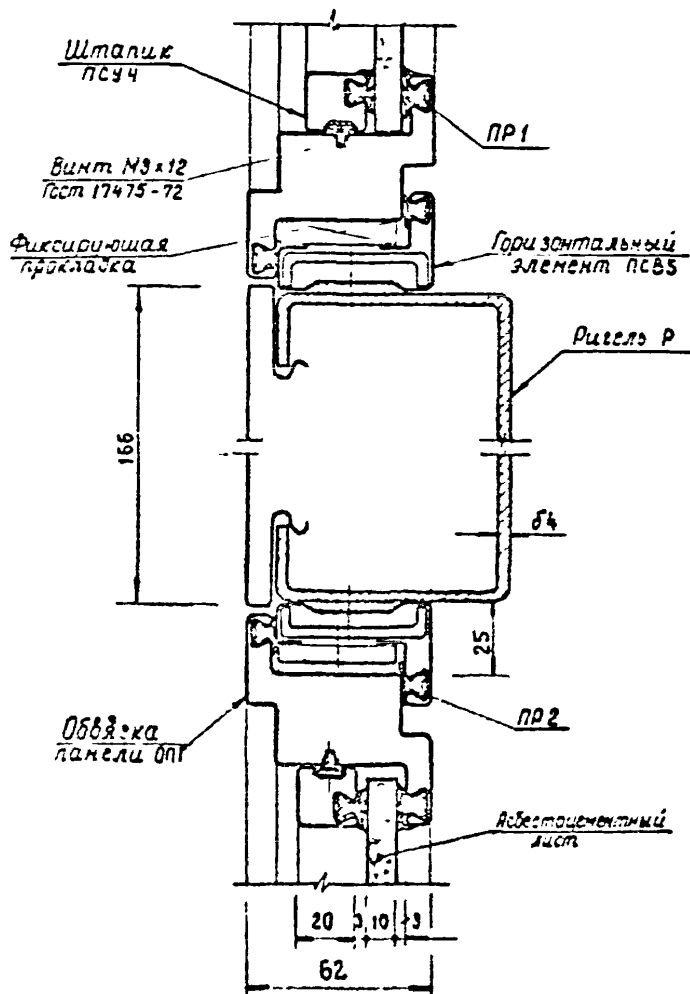
Листов 1

Подпись и дата

Листов 1

Исполн.	Григорьев	А.В.
Провер.	Евдокимов	В.В.
Взам. инж.	Суслова	С.М.
Инженер	Сорокина	В.В.

4



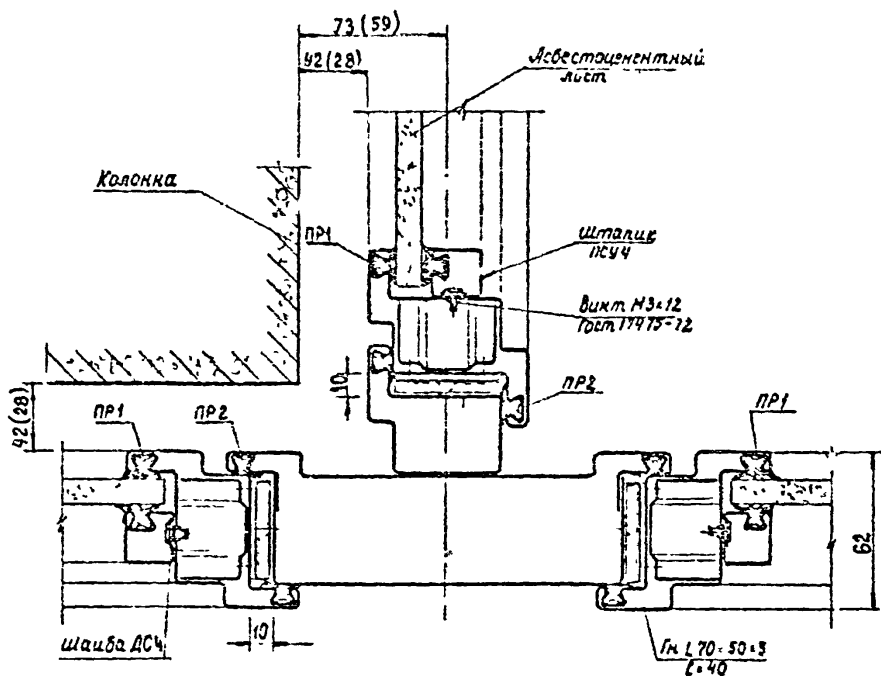
140-79 3.03

Узел 4

Руч. отд.	Гранев	Губа
Гл. арх. инж.	Ермолин	В. В.
Ст. инж.	Буслино	Бусел
Инженер	Соколова	В. И.

Стадия	Лист	Листов
Р		1

ЦНИИПРОИЗДАНИЙ



В скобках даны размеры для узла б

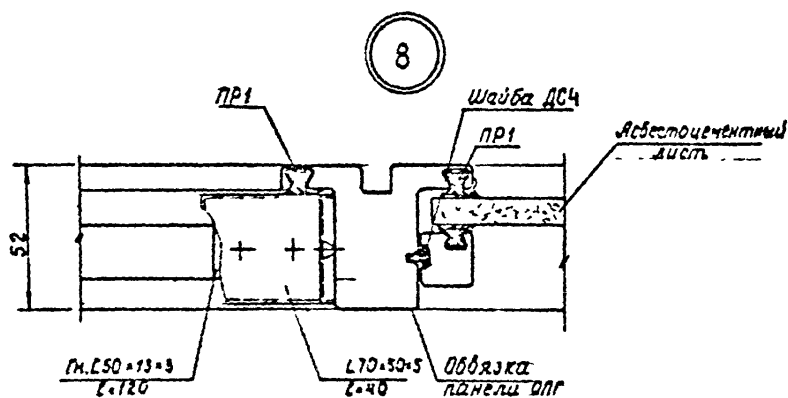
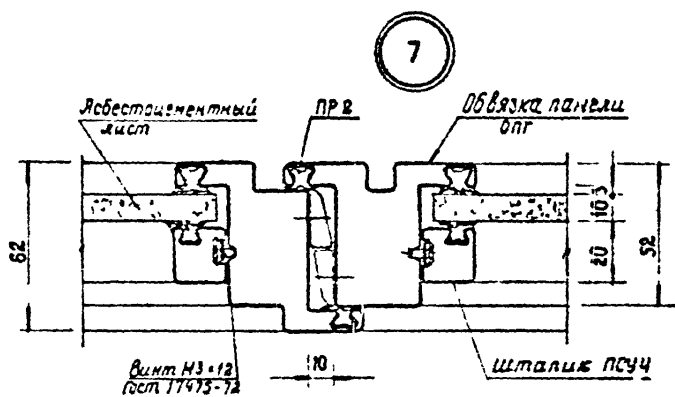
140-79_{3.04}

Узлы 5; 6

стадия	лист	листов
Р		1

ЦНИПРОМЗДАНИЙ

ЦНИПРОМЗДАНИЙ



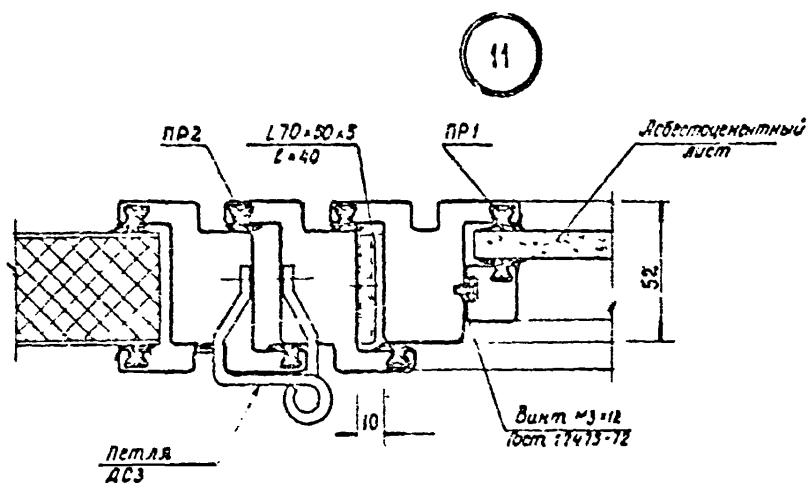
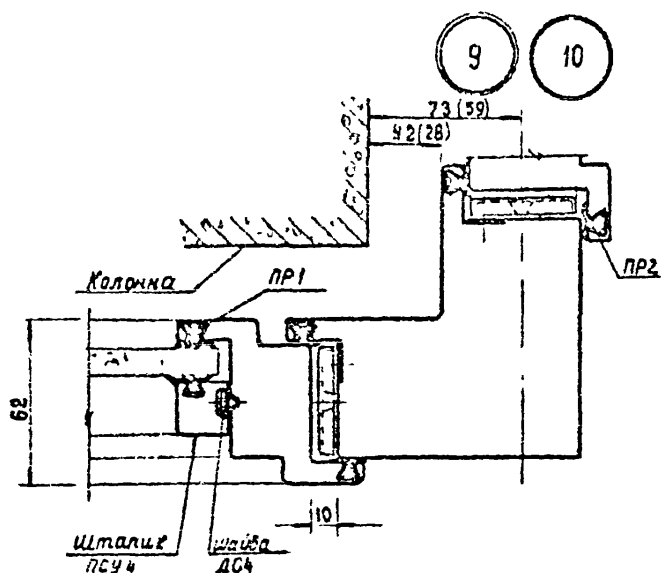
140-79 3.05

Узлы 7; 8

Лист	Листов
Р	1
ЦНИИПРОИЗДАНИЙ	

Руководитель	Грачев	Архан
Глав.пр.	Ермолик	Архан
Ст.инж.	Суслина	Архан
Инженер	Соколова	Архан

Узлы 7; 8



В скобках даны размеры для узла 10

140-79 з.06

Узлы 9; 10; 11

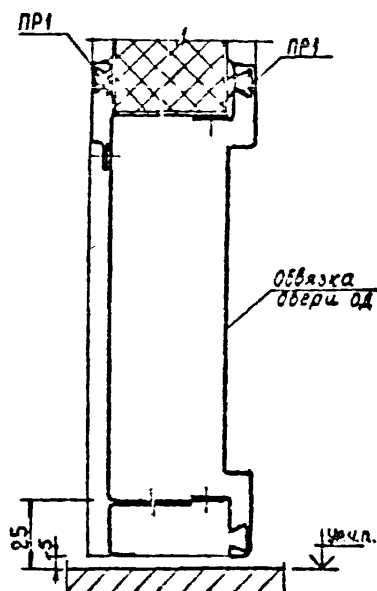
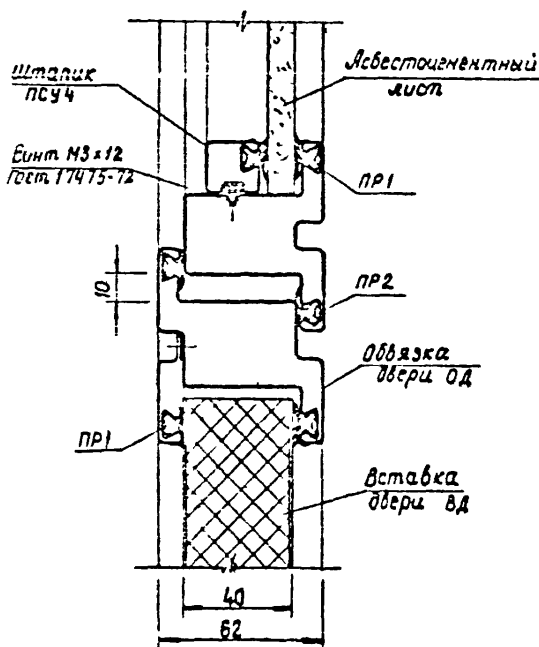
Статья	Лист	Листов
Р		1
ЦНИИПРОМЗДАНИЙ		

рук. огв	Гранев	А.В.С.
глав.пр.	Бочко	С.А.С.
техн.ж.	Васильев	В.П.С.
инженер	Соколова	Р.А.С.

Ш.В. 28.05.2014. Подпись и дата, дата, подпись

12

13



140-79з.07

Узлы 12; 13

Стация	Лист	Листов
Р		1
ЦНИИПРОМЗДАНИЙ		

Руч. отд.	Григорьев	
Ларт. пр.	Ермолик	
Ст. инж.	Бусыгина	
Инж. С. Соколова		

ИЗМ. И ПОСЛ. ПОДПИСЬ И ДАТА ВОЗМ. ИМЕНИ

Стальной
прогон

14

Стропильная
балка

Губчатая
плита

Р1 Н1
Самонарезающий
винт Ø3,6x10

ПВБ5

ПГ

СД 1; 3; 5; 7

Цифровая
ось

140-79 3.08

Узел 14

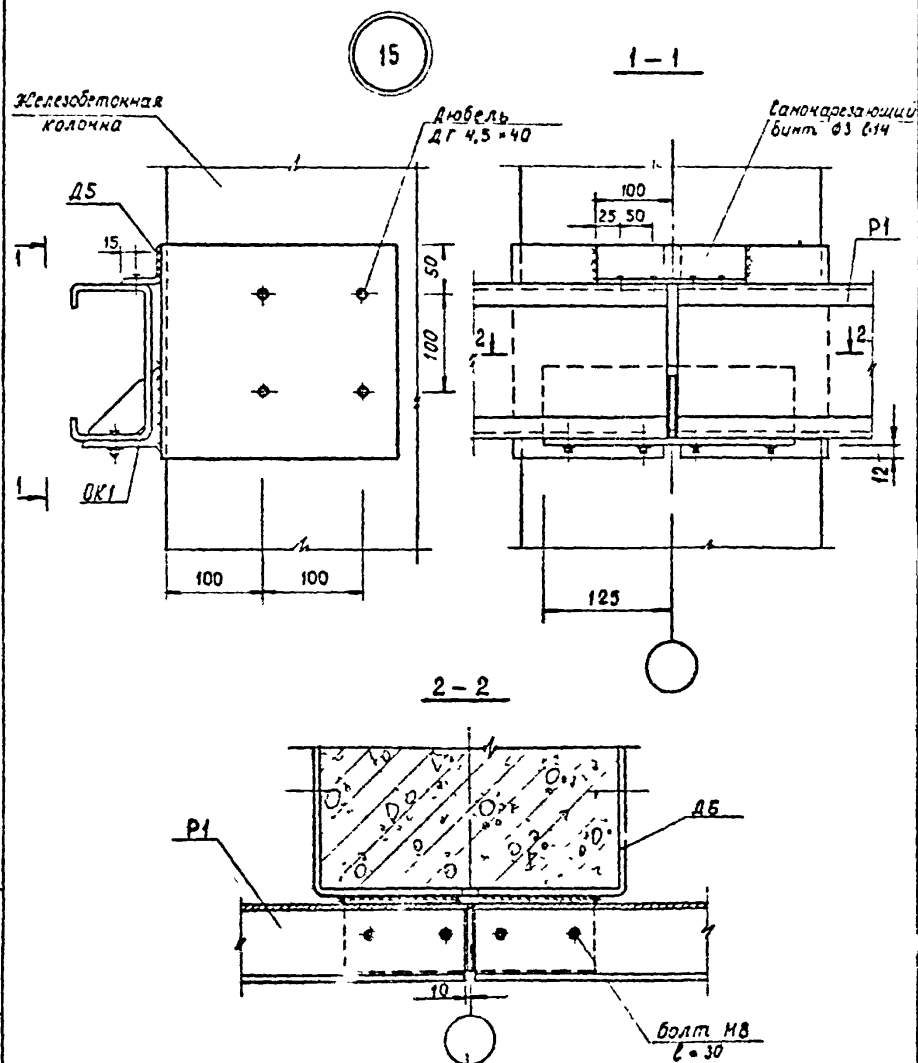
Стадия	Лист	Листов
Р		1
ЦНИИПРОМИзДАНИЙ		

ИЗМЕНИТЬ

ПОДПИСЬ ИДАТА

ПОДПИСЬ ИДАТА

Исполн	Кочев	В.И.
Проект	Земляч	В.И.
Структур	Бусыгина	В.И.
Инженер	Соколова	В.И.



140-793.09

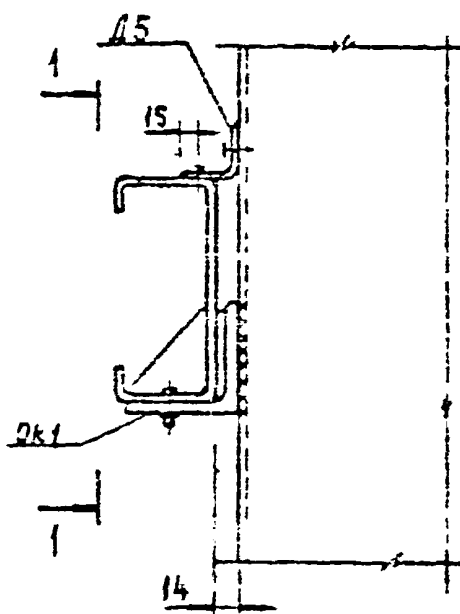
Узел 15

Стадия	Лист	Листов
Р.	1	1
ЦИНПРОМЗДАНИЙ		

Руковод.	Гранев	21/05
Гл.пр.пр.	Боголюбов	21/05
Ст.инж.	Бусыгина	21/05
Инженер	Соколова	21/05

Инж. № подл. 140-793.09
 подпись и дата 21/05

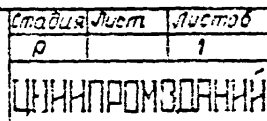
16

[illegible]

Узел 16

Стадия	Лист	Листов
Р.		1

ЦИНИПРОМЗДАНИЙ



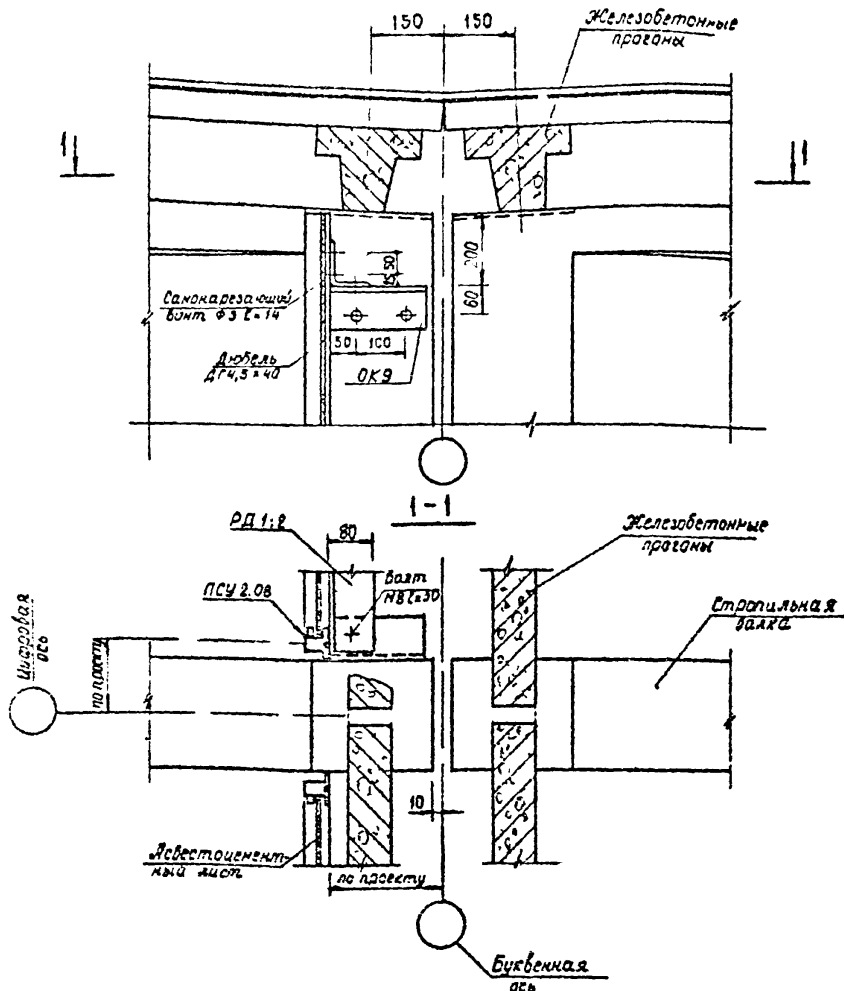
Узел 17

Рук. отд.	Григорьев	Иванов
М. арх. па.	Ермолин	Иванов
Ст. инж.	Суслина	Евдоким
Инженер	Сokolova	Иванов

Изм. №	подпись и дата	взам. инж. №
--------	----------------	--------------

Вариант с железобетонными прогнами

17

140-79_{3.12}

Узел 17

вариант с железобетонными прогнами

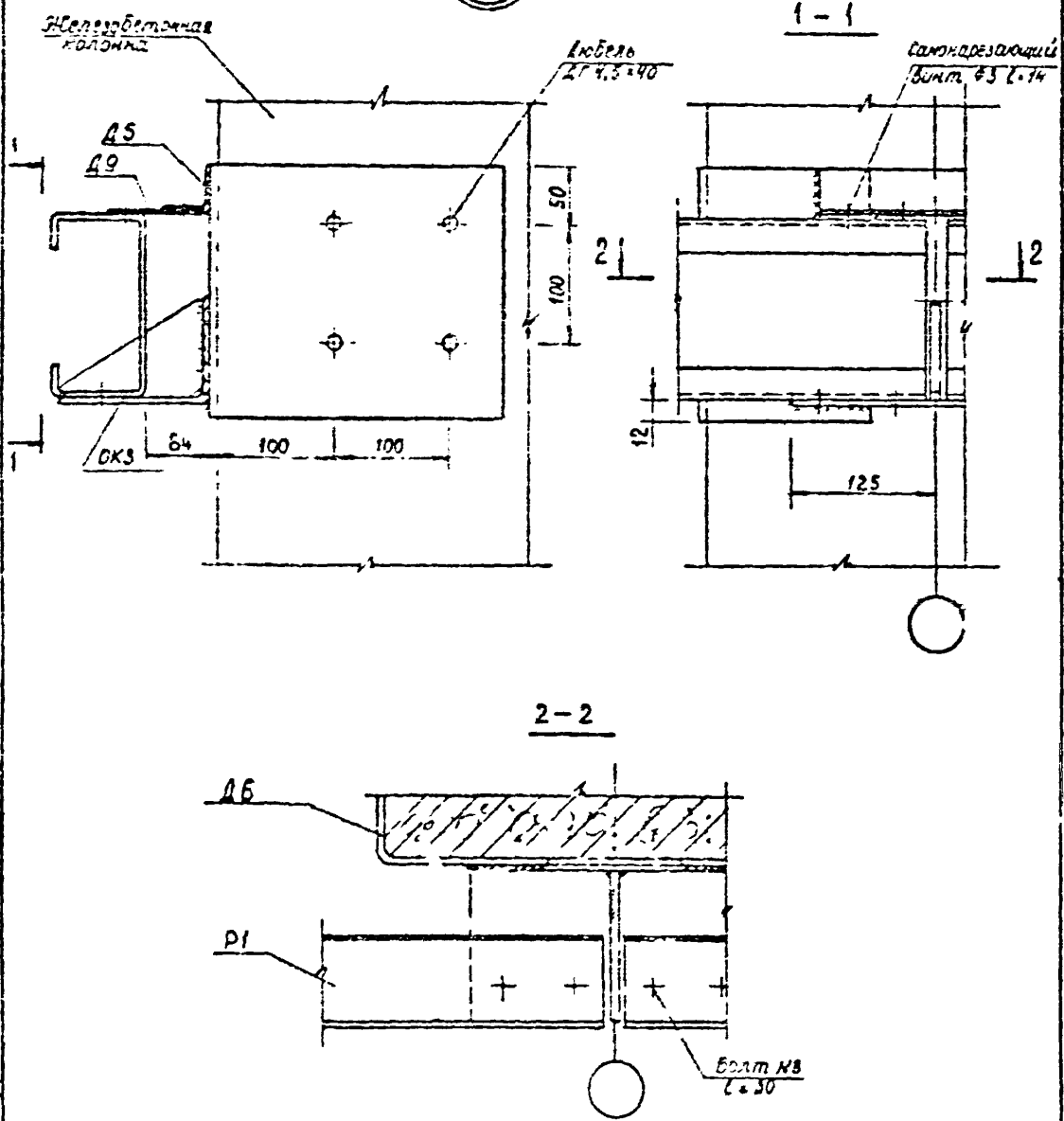
Лист	Лист	Лист
Р.		1

ЦНИИПРОМЗДАНИЙ

Имя, фамилия, Подпись и дата, АЗМ 41-8

Друк. отд.	График	Друк.
Гл. арх. пр.	Березин	Друк.
Ст. инж.	Суслина	Друк.
Инженер	Соголоба	Друк.

18



140 - 79 3.13

Узел 18

Страна	Лист	Листов
Р		1
ЦНИИПРОМЗДАНИИ		

ИЗМ. № 1

ИЗМ. № 2

ИЗМ. № 3

ИЗМ. № 4

ИЗМ. № 5

ИЗМ. № 6

ИЗМ. № 7

ИЗМ. № 8

ИЗМ. № 9

ИЗМ. № 10

ИЗМ. № 11

ИЗМ. № 12

ИЗМ. № 13

ИЗМ. № 14

ИЗМ. № 15

ИЗМ. № 16

ИЗМ. № 17

ИЗМ. № 18

ИЗМ. № 19

ИЗМ. № 20

ИЗМ. № 21

ИЗМ. № 22

ИЗМ. № 23

ИЗМ. № 24

ИЗМ. № 25

ИЗМ. № 26

ИЗМ. № 27

ИЗМ. № 28

ИЗМ. № 29

ИЗМ. № 30

ИЗМ. № 31

ИЗМ. № 32

ИЗМ. № 33

ИЗМ. № 34

ИЗМ. № 35

ИЗМ. № 36

ИЗМ. № 37

ИЗМ. № 38

ИЗМ. № 39

ИЗМ. № 40

ИЗМ. № 41

ИЗМ. № 42

ИЗМ. № 43

ИЗМ. № 44

ИЗМ. № 45

ИЗМ. № 46

ИЗМ. № 47

ИЗМ. № 48

ИЗМ. № 49

ИЗМ. № 50

ИЗМ. № 51

ИЗМ. № 52

ИЗМ. № 53

ИЗМ. № 54

ИЗМ. № 55

ИЗМ. № 56

ИЗМ. № 57

ИЗМ. № 58

ИЗМ. № 59

ИЗМ. № 60

ИЗМ. № 61

ИЗМ. № 62

ИЗМ. № 63

ИЗМ. № 64

ИЗМ. № 65

ИЗМ. № 66

ИЗМ. № 67

ИЗМ. № 68

ИЗМ. № 69

ИЗМ. № 70

ИЗМ. № 71

ИЗМ. № 72

ИЗМ. № 73

ИЗМ. № 74

ИЗМ. № 75

ИЗМ. № 76

ИЗМ. № 77

ИЗМ. № 78

ИЗМ. № 79

ИЗМ. № 80

ИЗМ. № 81

ИЗМ. № 82

ИЗМ. № 83

ИЗМ. № 84

ИЗМ. № 85

ИЗМ. № 86

ИЗМ. № 87

ИЗМ. № 88

ИЗМ. № 89

ИЗМ. № 90

ИЗМ. № 91

ИЗМ. № 92

ИЗМ. № 93

ИЗМ. № 94

ИЗМ. № 95

ИЗМ. № 96

ИЗМ. № 97

ИЗМ. № 98

ИЗМ. № 99

ИЗМ. № 100

Аук. отб	Гранев	И.И.И.
Гл. арх. к.д.	Евмолин	И.И.И.
Ст. инж.	Осипова	И.И.И.
Инженер	Сokolova	И.И.И.

19

1-1

Стропильная
балка

Губчатая
резина

Дюбель

4

Incubated

५

2.

50

03

50.77
MB 1-30

Подстропиль-
ная балка

Железобетон-
ная колонна

Անգրոսիա

Самонадеждающий
5040 55 2674

10K7

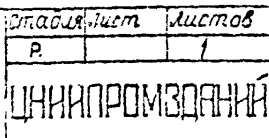
Буквенная

140-79 3.14

Узле 19

Содерж.	Лист	Листов
Д.		1

ЦНИПРОМЗДАНИИ

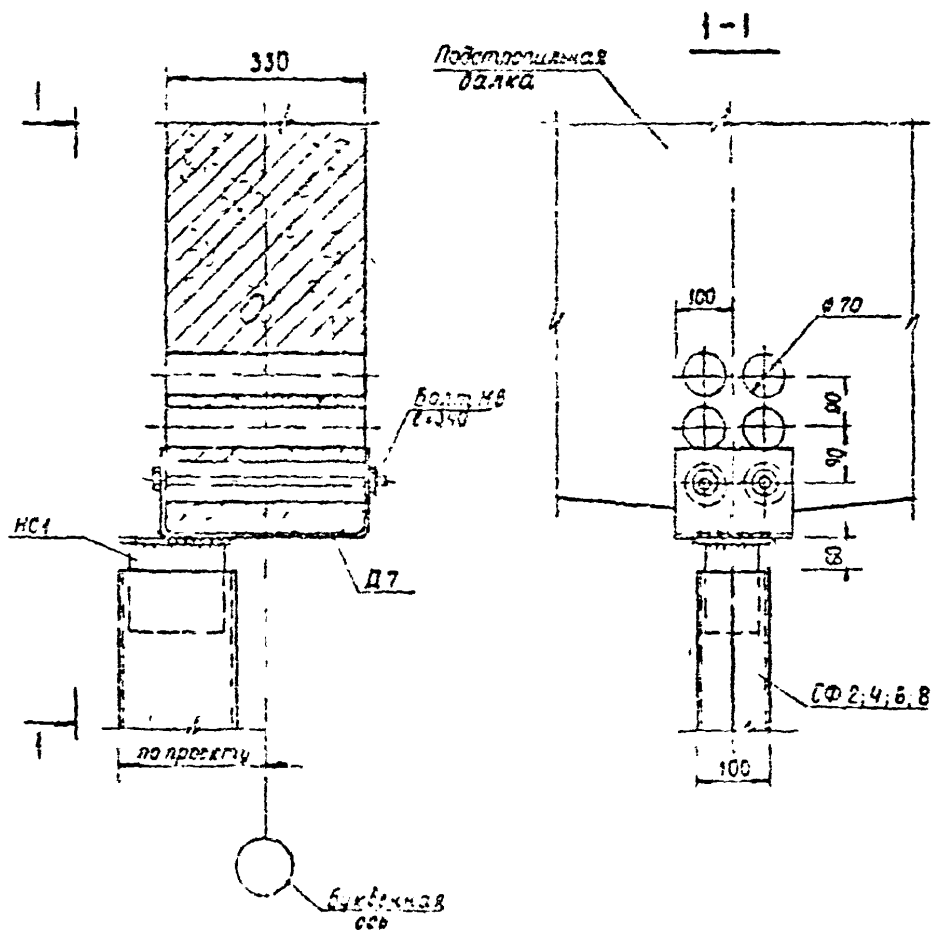


ՀԱՅԿԱՆԱԾԱՆՈՒԹՅԱՆ

6200 AN (201)

Букат	Григорьев	Григорьев
Мария Ермолин	Ермолин	Ермолин
Станислав Суслина	Суслина	Суслина
Иванов Соколова	Иванов	Иванов

21



140-79.3.15

Узел 21

Страница	Лист	Листов
Р		

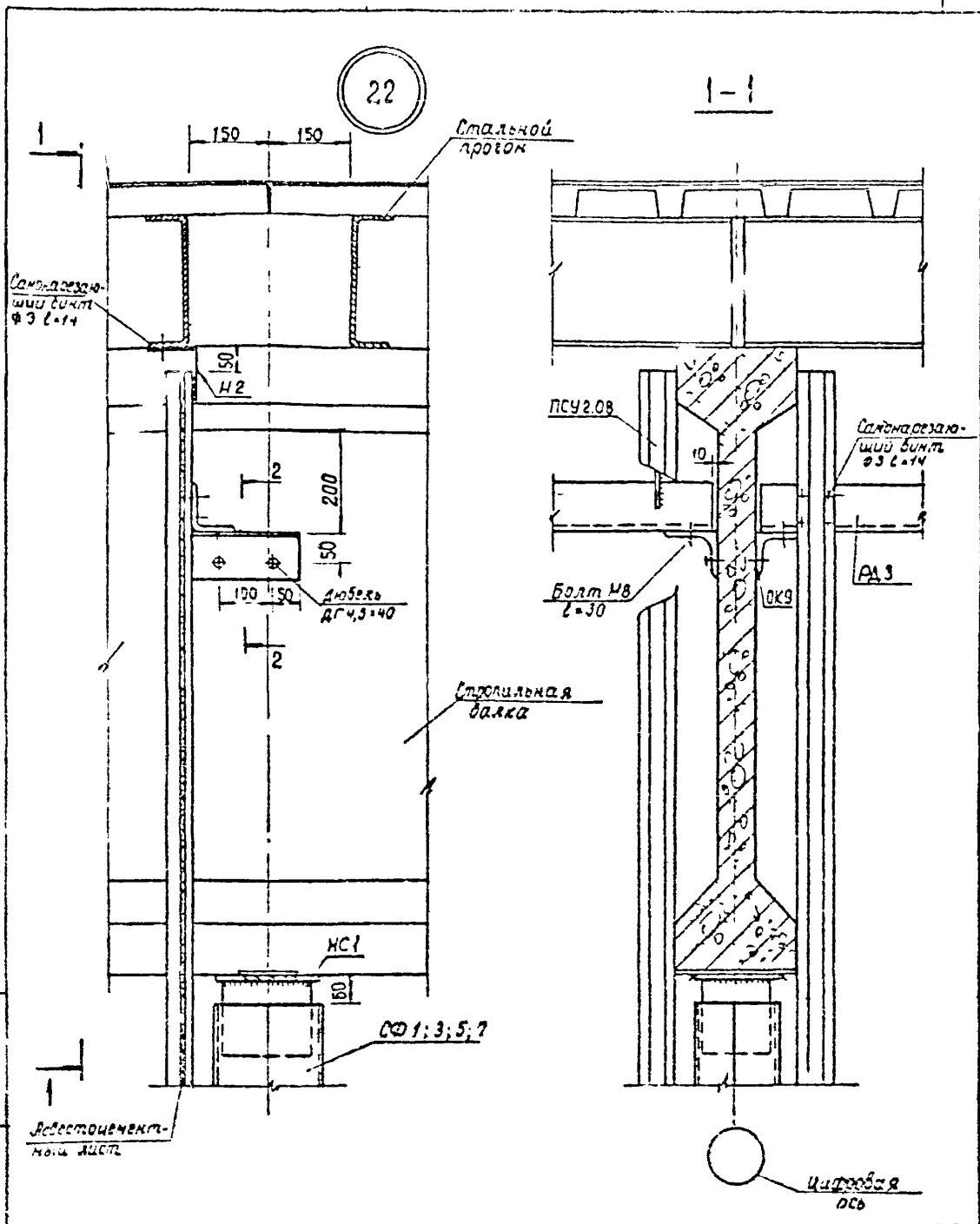
ЦНИИПРОМЗДАНИЙ

ИЗДАНИЕ 1984 г.

Подпись и дата

ИЗДАНИЕ 1984 г.

Буквенная ось	Самов	Д. 1984
Подшипниковая опора	Бомолон	
Ступица	Сусалина	
Цилиндр	Богородова	



140-79^{3.17}

Узел 22

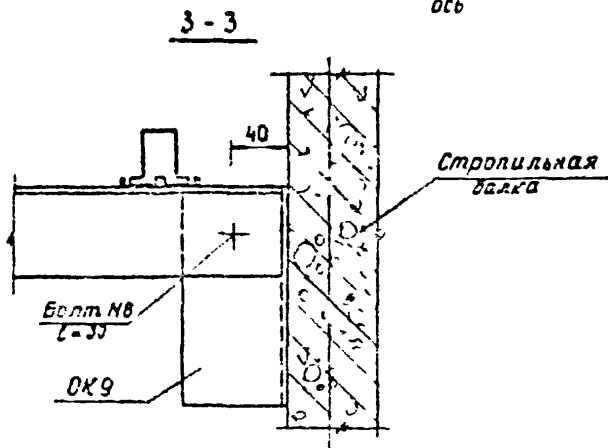
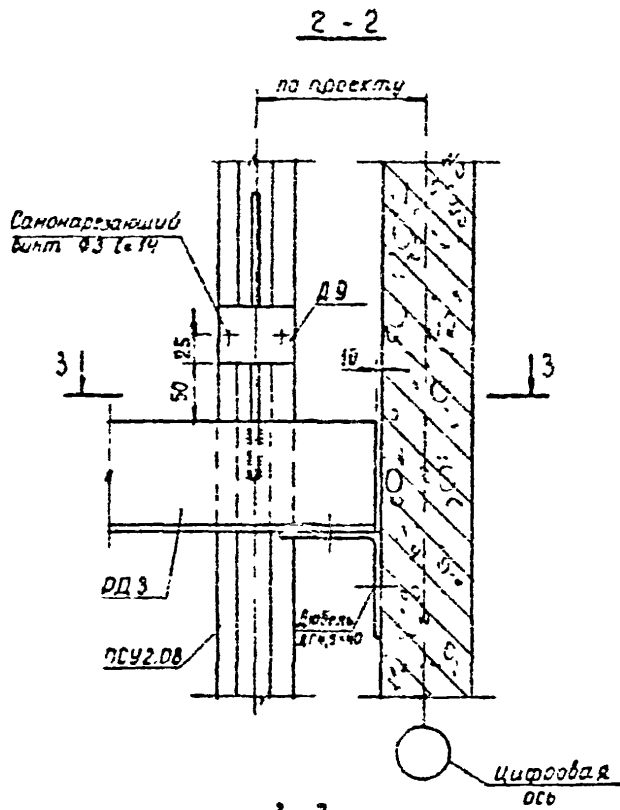
Лист	Листов
Р	1
ЦНИИПРОМЗДАНИЙ	

Рук. отд.	Рачев	В. Рачев
Гл. отд. пр.	Бончак	С. Бончак
Ст. отд. пр.	Бусыгина	З. Бусыгина
Инженер	Сokolova	Л. Сokolova

Узел 22

Подпись архитектора

Зам. инж. №2



140-79_{3.18}

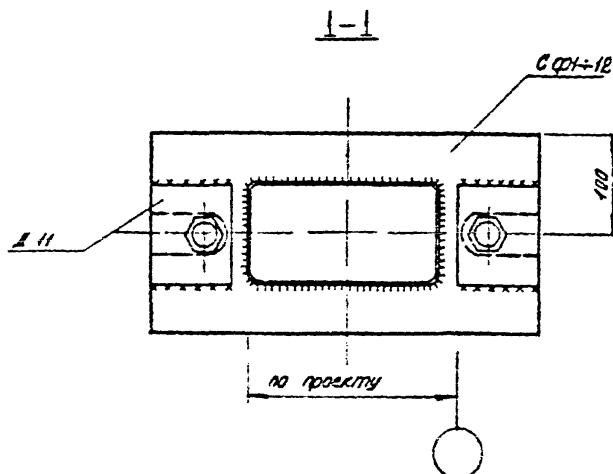
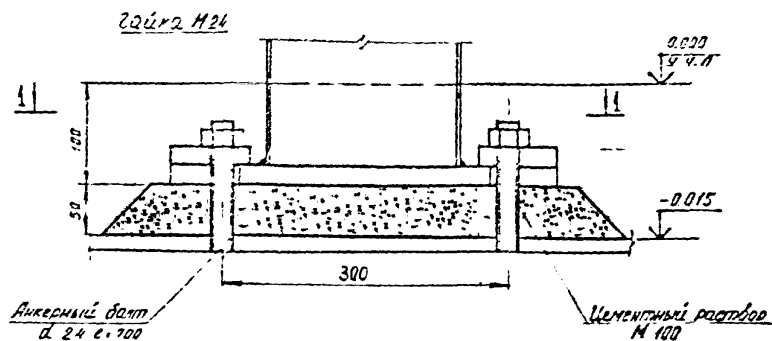
Узел 22
Разрезы 2-2, 3-3

стадия	лист	листов
Р		1
ЦИНИПРОМЗДАНИЙ		

Лист 1 из 1
Подпись и дата
Взам инв. №

Рук. отд. Яценев
Гл. арх. Емельяк
Ст. инж. Сислима
Инженер Секолова

23



Перегородка условно не показана.

140-79_{3.19}

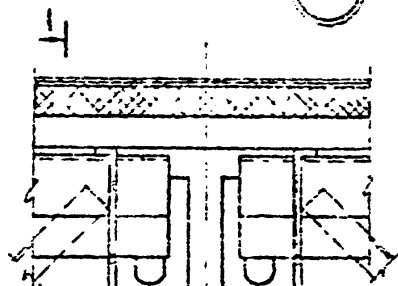
Узел 23

Страна	Вид	Видов
Р		1

ЦНИИПРОМЗДАНИЙ

Лист № 1 из 1
Подпись и дата
Взам. инв. №

Вик. 01/20	ГРИБ	Р. 1/20
Г. 01/20	ЕРМЕЯН	Р. 1/20
О. 01/20	С. 01/20	Р. 1/20
Ц. 01/20	К. 01/20	Р. 1/20



АБЪСТЕНЦИЯ
ТЪМЪ ЛУСТ

১৯৭৩ সালের
 ১৯৭৩ সালের
 ১৯৭৩ সালের

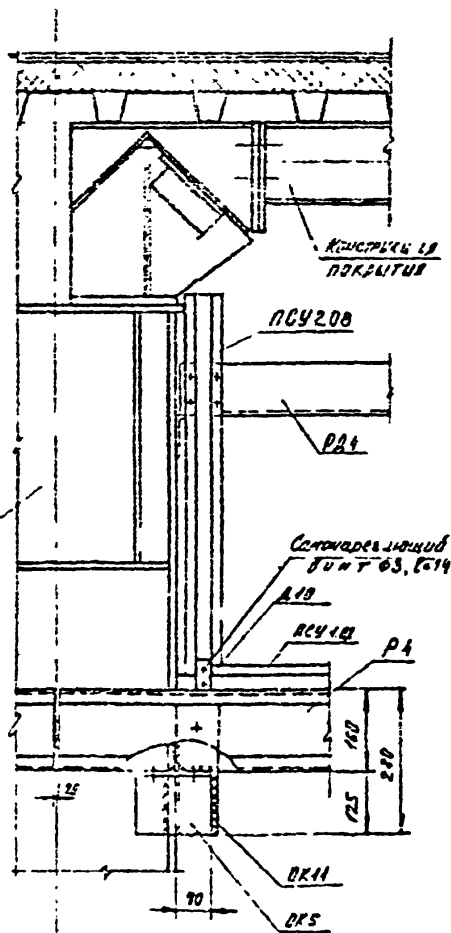
ПСУ 4

PCV 1.23

См. также
м.м.м.м.м.м.
с.с.с.с.с.с.

2017

Quercus res.



КОНСТАНТИН

NCY208

P24

Сопровождающий
ГДНТ 03. 014

1

RCY 1.01

—

157

二

5

2

1

14

1

OK14

PK5

Буквенная ось

[illegible]

140-79_{3.20}

Yser 24

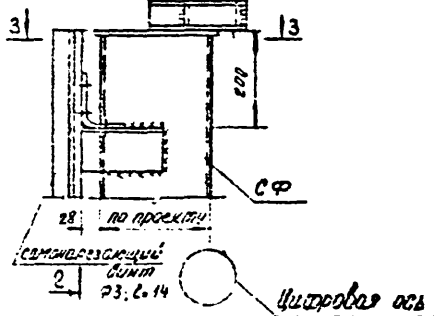
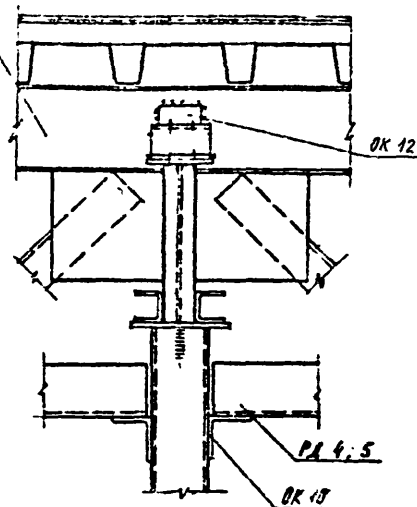
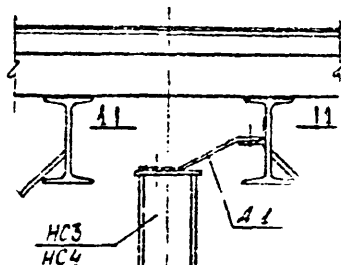
Стадия	Лист	Листов
Р		1

ЦНИИПРОМЗДАНИЙ

25

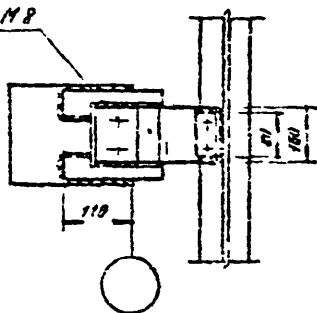
2-2

2

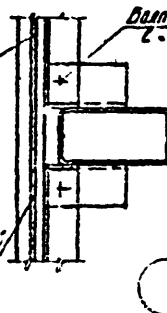
конструкция
покрытия

1-1

3-3

Болт М8
L=30

псч

Болт М8
L=30жесткоцементный
лист

140-79321

Узел 25

Код	Лист	Вместо
Р		1
ЦНИИПРОМЗАНИИ		

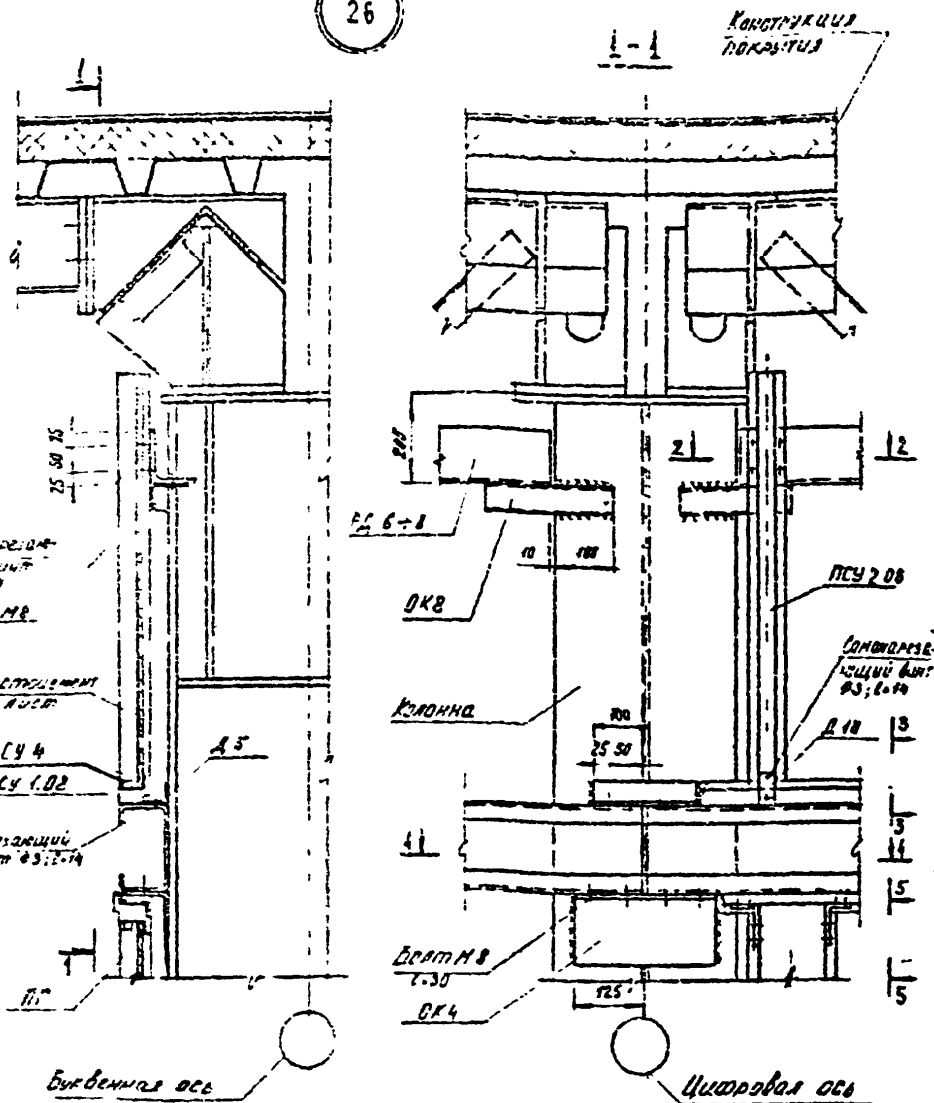
Руководитель	Григорьев	О.С.
Проектировщик	Березин	В.В.
Строитель	Серегина	Е.В.
Инженер	Кузнецов	А.В.

Виз. и подп.

Подпись и дата

Виз. и подп.

26



Сечения 2-2; 3-3; 4-4; 5-5, см. на стр. 29

140-79_{3.22}

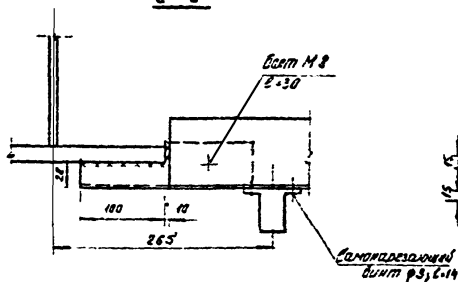
Рис. 26	Техн. черт.	А. 26
Проект	Е. 26	С. 26
С. 26	С. 26	С. 26
С. 26	С. 26	С. 26

Узел 26

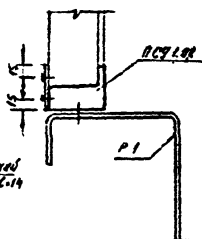
Стр.	Лист	Листов
1	1	1

ЦНИИПРОМЗДРНИИ

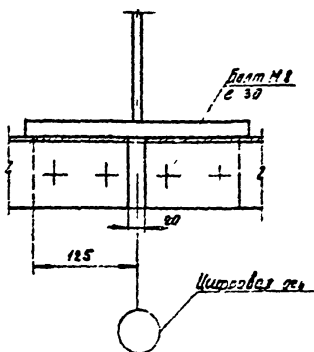
2-2



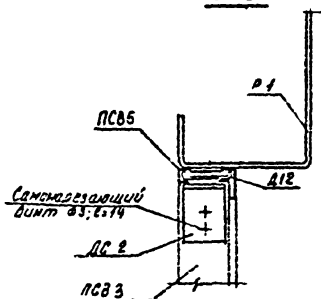
3-3



4-4



5-5



140-79 3.23

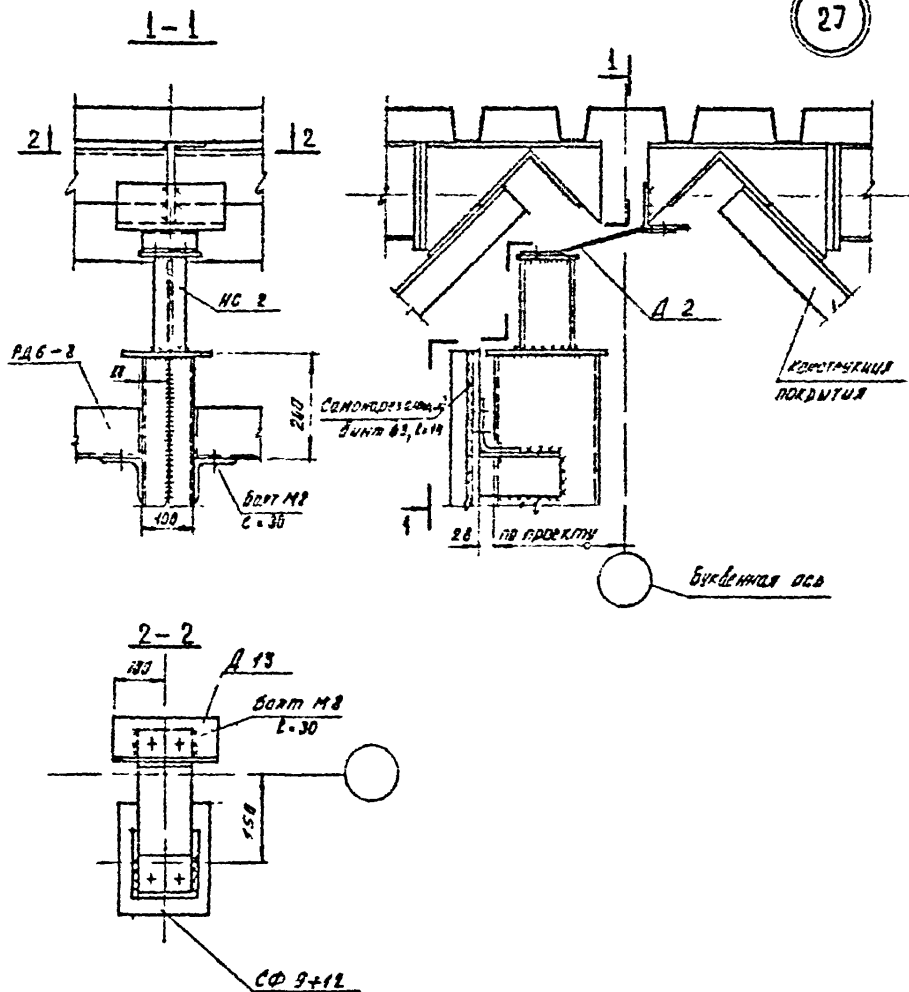
ПР. ПОДП. ПРОЕКТ	Р. Р. Р.
ПР. ПОДП. ПРОЕКТ	Р. Р. Р.
ПР. ПОДП. ПРОЕКТ	Р. Р. Р.
ПР. ПОДП. ПРОЕКТ	Р. Р. Р.

Узел 26
Сечение 2-2, 3-3, 4-4, 5-5

ПР. ПОДП. ПРОЕКТ	Р. Р. Р.
ПР. ПОДП. ПРОЕКТ	Р. Р. Р.
ПР. ПОДП. ПРОЕКТ	Р. Р. Р.
ПР. ПОДП. ПРОЕКТ	Р. Р. Р.

140-79 3.23

27

140-79^{3.24}

Узел 27

Страна	Лист	Листов
Р		1
ЦИНПРОМЗДАНИЙ		

Узел 27. Вид сзади. Издание 1. Дата 19.08.79. № 140-79^{3.24}

ПРОЕКТОР	ПРОЕКТ	ПРОЕКТ
ПРОЕКТОР	ПРОЕКТ	ПРОЕКТ
ПРОЕКТОР	ПРОЕКТ	ПРОЕКТ
ПРОЕКТОР	ПРОЕКТ	ПРОЕКТ