

ТИПОВОЙ ПРОЕКТ
264-12-155

СЕЛЬСКИЙ ДОМ КУЛЬТУРЫ СО ЗРИТЕЛЬНЫМ ЗАЛОМ НА 300 МЕСТ

На основании письма института
Украинского государственного университета
№ 26.01.87, в котором предложено
исполнить
и скорректированы: - обложка
- 07.8
СОВЕТ ДЕТ / М. Дыков /

СОСТАВ ПРОЕКТА

- АЛЬБОМ I ЧЕРТЕЖИ НУЛЕВОГО ЦИКЛА РАБОТ
- АЛЬБОМ II АРХИТЕКТУРНО - СТРОИТЕЛЬНЫЕ ЧЕРТЕЖИ
- АЛЬБОМ III САНИТАРНО - ТЕХНИЧЕСКИЕ ЧЕРТЕЖИ
- АЛЬБОМ IV ЭЛЕКТРОТЕХНИЧЕСКИЕ ЧЕРТЕЖИ
- АЛЬБОМ V МОНТАЖНЫЕ УЗЛЫ И ДЕТАЛИ
- АЛЬБОМ VI ИЗДЕЛИЯ ЗАВОДСКОГО ИЗГОТОВЛЕНИЯ
- АЛЬБОМ VII МЕХАНИЧЕСКОЕ ОБОРУДОВАНИЕ СЦЕНЫ
- АЛЬБОМ VIII СМЕТЫ
- АЛЬБОМ IX ЗАКАЗНЫЕ СПЕЦИФИКАЦИИ
- АЛЬБОМ X МЕРОПРИЯТИЯ, ПОВЫШАЮЩИЕ ТЕПЛОВУЮ ЗАЩИТУ ЗДАНИЯ
- АЛЬБОМ XI СМЕТЫ ПО МЕРОПРИЯТИЯМ, ПОВЫШАЮЩИМ ТЕПЛОВУЮ ЗАЩИТУ ЗДАНИЯ
- АЛЬБОМ XII ВЕДОМОСТЬ ПОТРЕБНОСТИ В МАТЕРИАЛАХ

7019/II

САНИТАРНО-ТЕХНИЧЕСКИЕ ЧЕРТЕЖИ АЛЬБОМ II

РАЗРАБОТАН
И ВЫПУЩЕН
УКРАИНСКИМ ГОСУДАРСТВЕННЫМ

УТВЕРЖДЕН
В ОБЛАСТИ
И ВЫПУЩЕН
УКРАИНСКИМ ГОСУДАРСТВЕННЫМ
УНИВЕРСИТЕТОМ
В КИЕВЕ
№ 110 ОТ 18.V.1977г.

К.Ф.ИЩАК И.И.Н.1918

ЦЕНТРАЛЬНЫЙ ИНСТИТУТ ТИПОВОГО ПРОЕКТИРОВАНИЯ
ГОССТРОЯ СССР
КИЕВСКИЙ ФИПИАП
г. Киев-57 ул. Эжена Потье № 12

45/3
Заказ № 11535 Инв. № 7019/2 Тираж 130
Сдано в печать 17/VI 1989 Цена 4.26

ТИПОВОЙ ПРОЕКТ
264-12-155

СЕЛЬСКИЙ ДОМ КУЛЬТУРЫ СО ЗРИТЕЛЬНЫМ ЗАЛОМ НА ЗООМЕСТ

На основании письма Министерства
Украинского Гражданского строительства № 339/отв-3
от 26.02.77, в альбоме произведены
изменения

1 Скорректированы - обложка
- стр 2
508.87 / арх. Яков /

СОСТАВ ПРОЕКТА

- АЛЬБОМ II ЧЕРТЕЖИ НУЛЕВОГО ЦИКЛА РАБОТ
 - АЛЬБОМ I АРХИТЕКТУРНО - СТРОИТЕЛЬНЫЕ ЧЕРТЕЖИ
 - АЛЬБОМ II САНИТАРНО - ТЕХНИЧЕСКИЕ ЧЕРТЕЖИ
 - АЛЬБОМ III ЭЛЕКТРОТЕХНИЧЕСКИЕ ЧЕРТЕЖИ
 - АЛЬБОМ IV МОНТАЖНЫЕ УЗЛЫ И ДЕТАЛИ
 - АЛЬБОМ V ИЗДЕЛИЯ ЗАВОДСКОГО ИЗГОТОВЛЕНИЯ
 - АЛЬБОМ VI МЕХАНИЧЕСКОЕ ОБОРУДОВАНИЕ СЦЕНЫ
 - АЛЬБОМ VII СМЕТЫ
 - АЛЬБОМ VIII ЗАКАЗНЫЕ СПЕЦИФИКАЦИИ
 - АЛЬБОМ IX МЕРОПРИЯТИЯ, ПОВЫШАЮЩИЕ ТЕПЛОВУЮ ЗАЩИТУ ЗДАНИЯ
 - АЛЬБОМ X СМЕТЫ ПО МЕРОПРИЯТИЯМ, ПОВЫШАЮЩИМ ТЕПЛОВУЮ ЗАЩИТУ ЗДАНИЯ
 - АЛЬБОМ XI ВЕДОМОСТЬ ПОТРЕБНОСТИ В МАТЕРИАЛАХ
- САНИТАРНО-ТЕХНИЧЕСКИЕ ЧЕРТЕЖИ**

АЛЬБОМ II

РАЗРАБОТАН
И ИСПОЛНЕН
УКРАИНСКИМ ГРАЖДАНСКИМ СТРОИТЕЛЬНЫМ

УТВЕРЖАЕН И
ОБЕДЕН В ДЕЙСТВИЕ
И ИСПОЛНЕН
УКРАИНСКИМ ГРАЖДАНСКИМ СТРОИТЕЛЬНЫМ
ВКРКАЗ № 110 от 16.07.1977г.

К-9 ЦИПД УИИ № 7019/81

НАИМЕНОВАНИЕ ЛИСТОВ	№ ЛИСТОВ	№ СТРАНИЦ
ОБЩАЯ ЧАСТЬ		
ОБЛОЖКА	1и	1
СОДЕРЖАНИЕ АЛЬБОМА	2и	2
ОТОПЛЕНИЕ И ВЕНТИЛЯЦИЯ		
ОБЩИЕ ДАННЫЕ ПО МАРКЕ ОВ	ОВ-1	3
МАРИНА ПЕЛЛОТОТОР КОМПАКТНОСТЬ И РАБОСПОСОБНОСТЬ НАГРЕВАТЕЛЬНЫХ ПРИБОРОВ	ОВ-2	4
ХАРАКТЕРИСТИКА ВЕНТИЛЯЦИОННОГО ОБОРУДОВАНИЯ УСЛОВИЯ ОБОЗНАЧЕНИЯ	ОВ-3	5
СПЕЦИФИКАЦИЯ МАТЕРИАЛОВ	ОВ-4	6
ПЛАН ОТХОДИТЕЛЬНЫХ И ВЕНТИЛЯЦИОННЫХ КАНАЛОВ В ОСЯХ „А“-„Р“	ОВ-5	7
ПЛАН ПОДАВАЛ И ПОДВОДНЫХ КАНАЛОВ В ОСЯХ „П“-„Н“	ОВ-6	8
ПЛАН I ЭТАЖА В ОСЯХ „А“-„Р“	ОВ-7	9
ПЛАН I ЭТАЖА В ОСЯХ „П“-„Н“	ОВ-8	10
ПЛАН II ЭТАЖА В ОСЯХ „А“-„Р“	ОВ-9	11
ПЛАН II ЭТАЖА В ОСЯХ „П“-„Н“	ОВ-10	12
СХЕМА ТРУБОПРОВОДОВ ОТОПЛЕНИЯ	ОВ-11	13

НАИМЕНОВАНИЕ ЛИСТОВ	№ ЛИСТОВ	№ СТРАНИЦ
ВЕНТИЛЯЦИОННАЯ КАМЕРА ПРИТОЧНЫХ СИСТЕМ П-1 И П-2 ПЛАН РАЗРЕЗЫ 1-1; 2-2; 3-3	ОВ-12	14
РАЗРЕЗ А-А; СХЕМА ОБЪЕМЫ КАЛОРИФЕРОВ СПЕЦИФИКАЦИЯ МАТЕРИАЛОВ СИСТЕМ П-1 И П-2	ОВ-13	15
СХЕМЫ ПРИТОЧНЫХ СИСТЕМ П-1 И П-2	ОВ-14	16
СХЕМЫ ВОЗДУХОВОДОВ ВЕНТИЛЯЦИОННЫХ СИСТЕМ В-1; В-2; В-3; В-4; В-5	ОВ-15	17
СХЕМЫ ВОЗДУХОВОДОВ ВЕНТИЛЯЦИОННЫХ СИСТЕМ ВЕ-1; ВЕ-2; ВЕ-3; ВЕ-4; ВЕ-5; ВЕ-6; ВЕ-7; ВЕ-8; ВЕ-9	ОВ-16	18
ВОДОСНАБЖЕНИЕ И КАНАЛИЗАЦИЯ		
ОБЩИЕ ДАННЫЕ ПО МАРКЕ ВК	ВК-1	19
СПЕЦИФИКАЦИЯ МАТЕРИАЛОВ	ВК-2	20
ПЛАН ПОДВОДНЫХ КАНАЛОВ В ОСЯХ „А“-„П“ СХЕМА КАНАЛИЗАЦИИ	ВК-3	21
ПЛАН ПОДАВАЛ И I ЭТАЖА В ОСЯХ „П“-„Н“	ВК-4	22
ПЛАН I ЭТАЖА В ОСЯХ „А“-„П“	ВК-5	23
ПЛАН II ЭТАЖА В ОСЯХ „А“-„П“ СХЕМА ЛИВНЕСТОКОВ	ВК-6	24
ПЛАН I ЭТАЖА В ОСЯХ „П“-„Н“ ПЛАНЫ РАЛВЕРГ И РАДЕННИКОВОГО НАСЧЕТА	ВК-7	25
СХЕМА ВОДОСНАБЖЕНИЯ И ПИТЬЕВОГО ВОДОСНАБЖЕНИЯ УСЛОВИЯ ОБОЗНАЧЕНИЯ	ВК-8	26
СХЕМА ПРИТЯВОПОЖАРНОГО ВОДОСНАБЖЕНИЯ	ВК-9	27

Лист скорректирован 5.08.87.
авт. арх. Лыков

7019/В

1976	Сельский дом культуры со зрительным залом на 300 мест	Содержание альбома	Типовой проект 264-12-155	Альбом II	Лист 24
------	---	--------------------	------------------------------	--------------	------------

О. В. Г. А. С. С. А. С. В.

Б. П. Л. А. С. С. А. С. В.

С. В. Г. А. С. С. А. С. В.

С. В. Г. А. С. С. А. С. В.

С. В. Г. А. С. С. А. С. В.

С. В. Г. А. С. С. А. С. В.

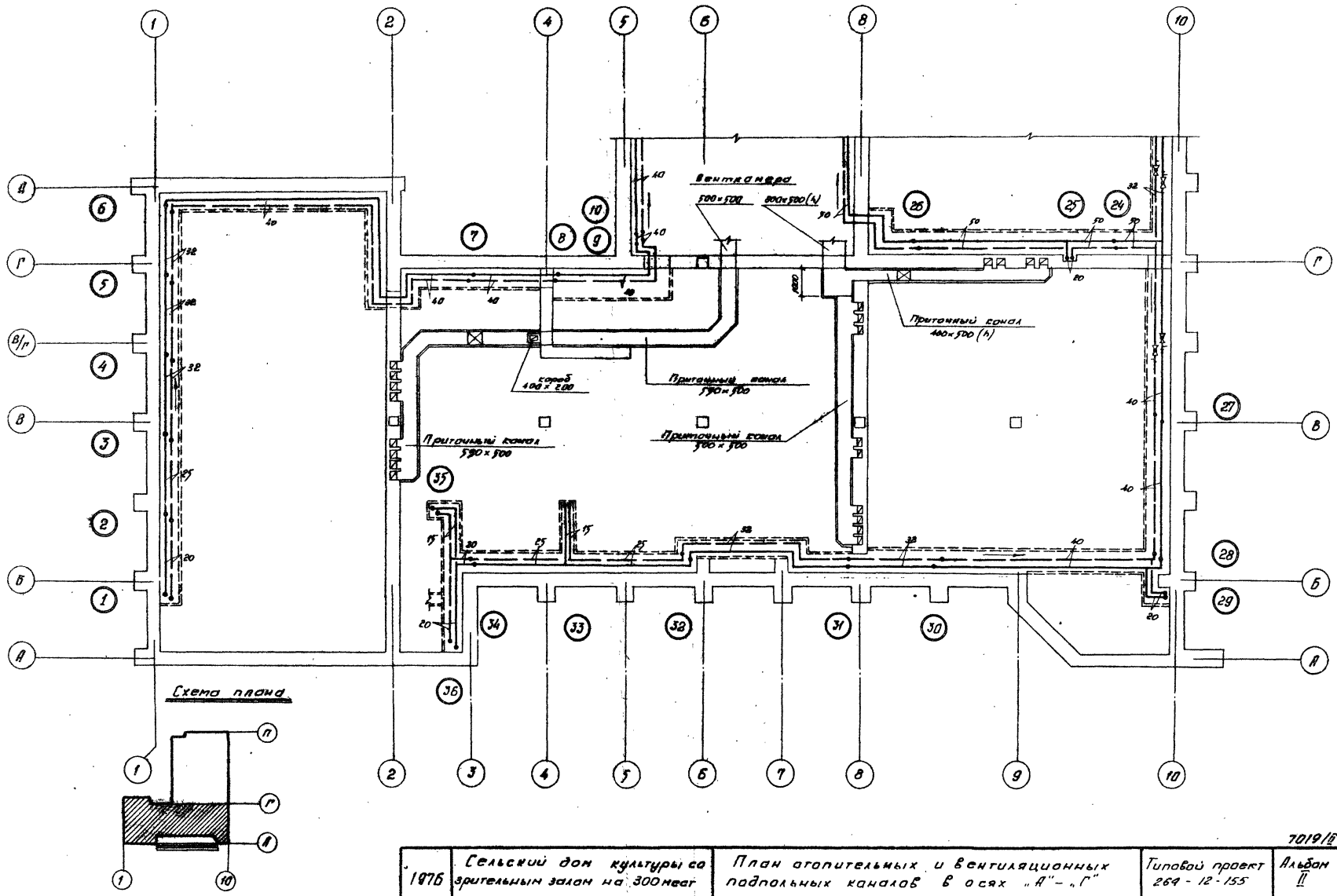
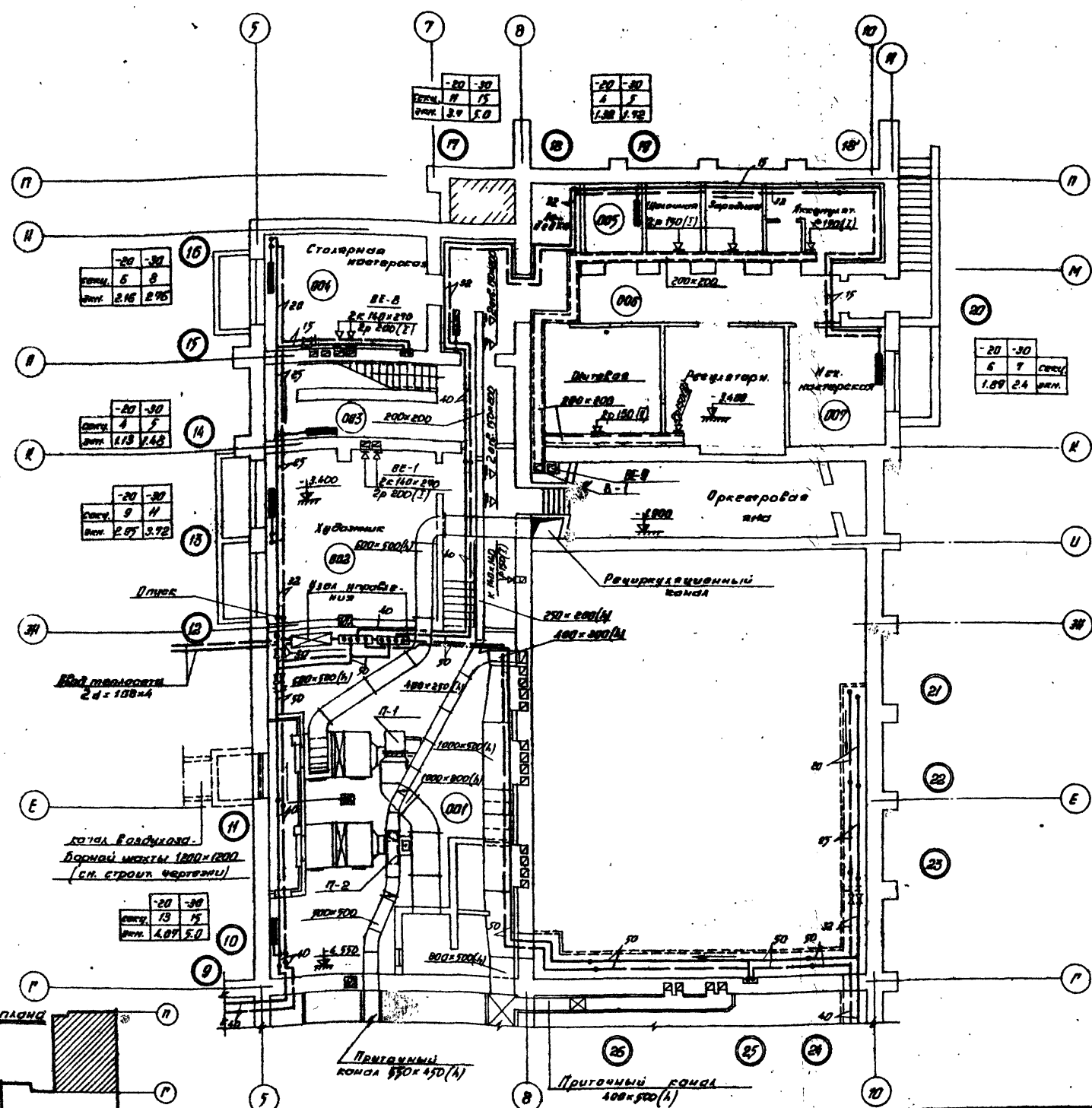


Схема плана

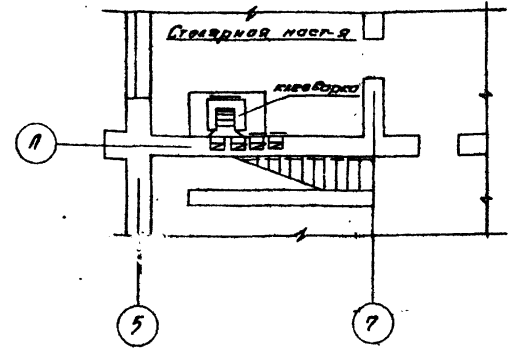
Упр. ИИИП
 Государственный институт
 проектирования
 Институт
 Проектирования
 Институт
 Проектирования

1976 Сельский дом культуры со зрительным залом на 300 мест	План отопительных и вентиляционных подпольных каналов в осях "А"- "Г"	7019/В Типовой проект 264 - 12 - 155	Альбом II	Лист 00-5
--	--	--	--------------	--------------

Проект: 7019/6
 Автор: И.И.И.
 Проверка: И.И.И.
 Конструктор: И.И.И.
 Строитель: И.И.И.
 М.П.



Вытяжка из кассетной (вытягивается из плана)



Примечания:

1. Вентиляционную камеру приточных систем П-1 и П-2 см. листы 08-12; 08-13.
2. Диаметры ввода тепловых сетей уточняются при прибытии проекта.

7019/6

1976	Сельский дом культуры со зрительным залом на 300 мест	План подвала и подпольных каналов в осях Г-Г	Типовой проект 264-12-135	Альбом II	Лист 08-6
------	---	--	---------------------------	-----------	-----------

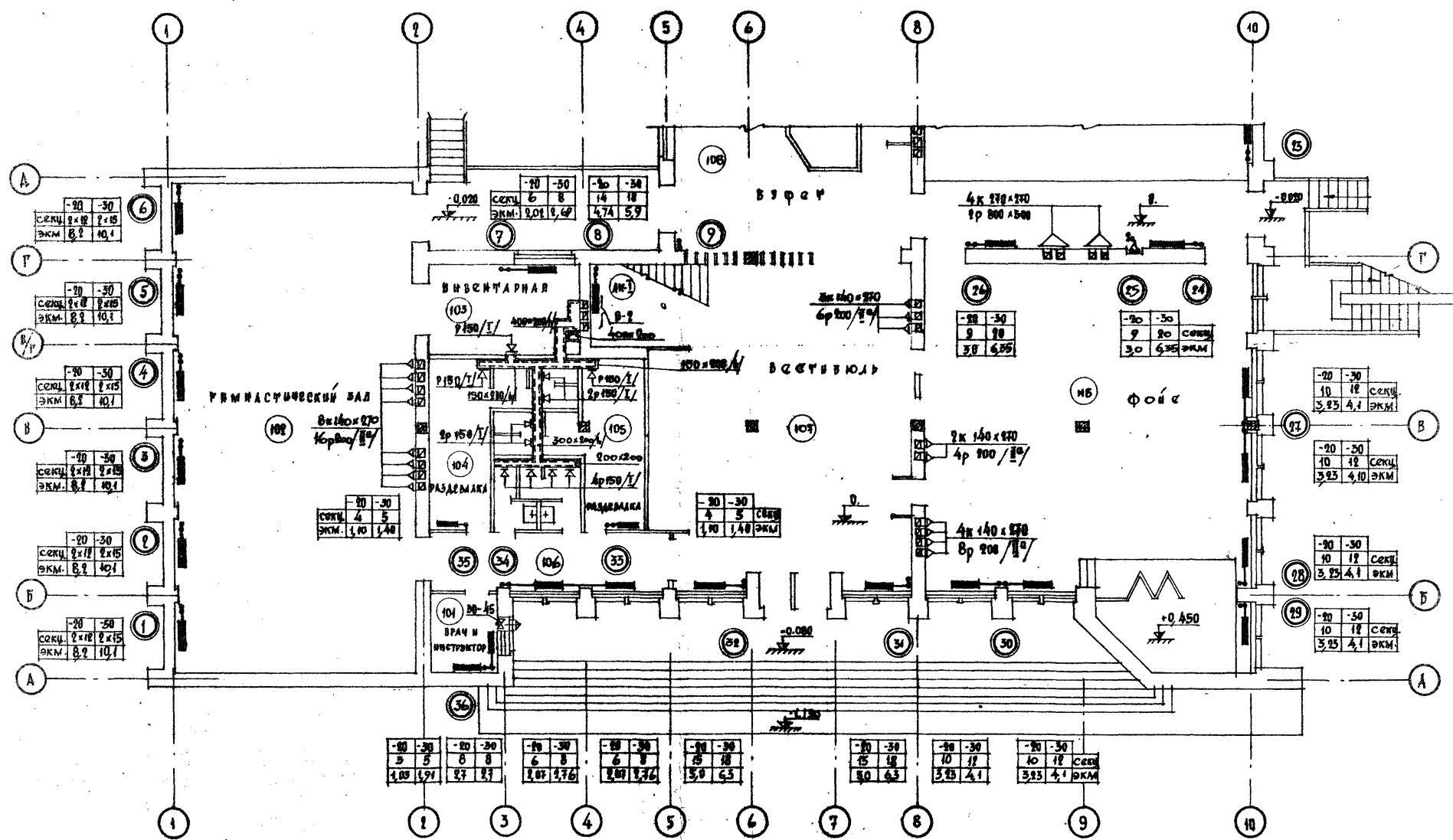
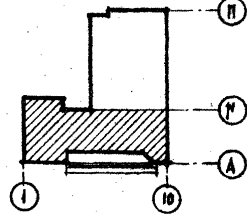


СХЕМА ПЛАНА



Учреждение
ГРЖДРАЖДЕЛСТРОЙ

1976	Славский дом культуры со зрительным залом на 300 мест	План I этажа в осях А - Г	7019/II	Типовой проект	Альбом II	Лист 0В-7
				264-12-155		

УКРНИИ П
ГРАЖДАНСКОГО СТРОИТЕЛЬСТВА

ГЛАВНЫЙ ПРОЕКТОР
И. П. ШИШОВ

ВСПОМОГАТЕЛЬНЫЙ ПРОЕКТОР
В. В. ВОЛОДИН

ПРОЕКТИРОВЩИК
И. П. ШИШОВ

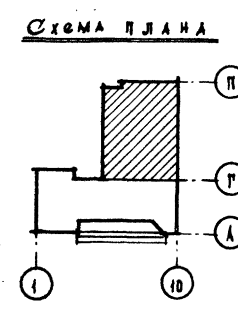
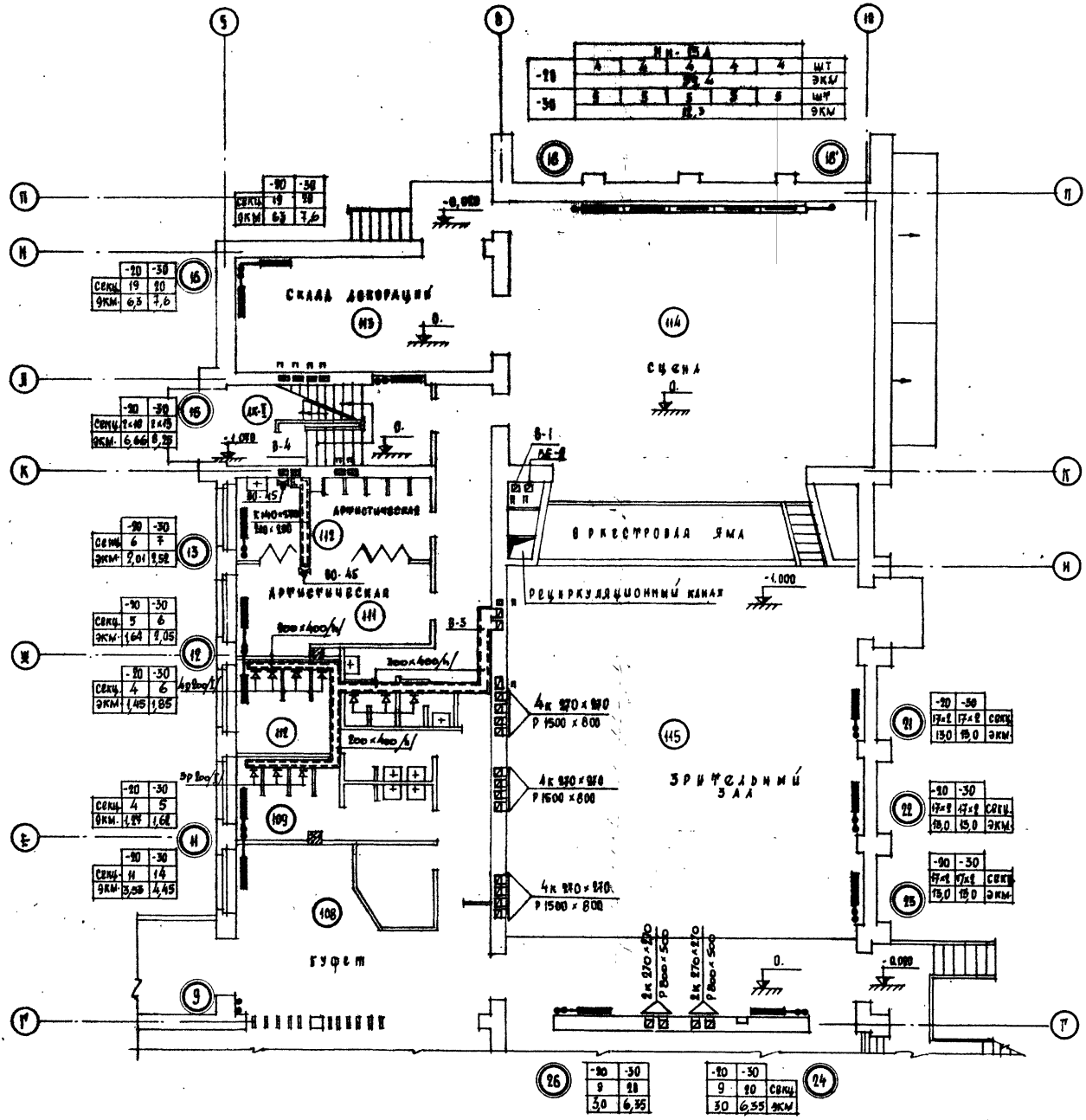
АРХИТЕКТ
И. П. ШИШОВ

С. П. КОТЛОВА

С. П. КОТЛОВА

М. В. ВОЛОДИН

С. П. ШИШОВ



1976 Сельский дом культуры со зрительным залом на 300 мест

План I этажа в осях Г'-Л''

7019/8
Илловый проект 264-12-155
Альбом II
Лист 08-8

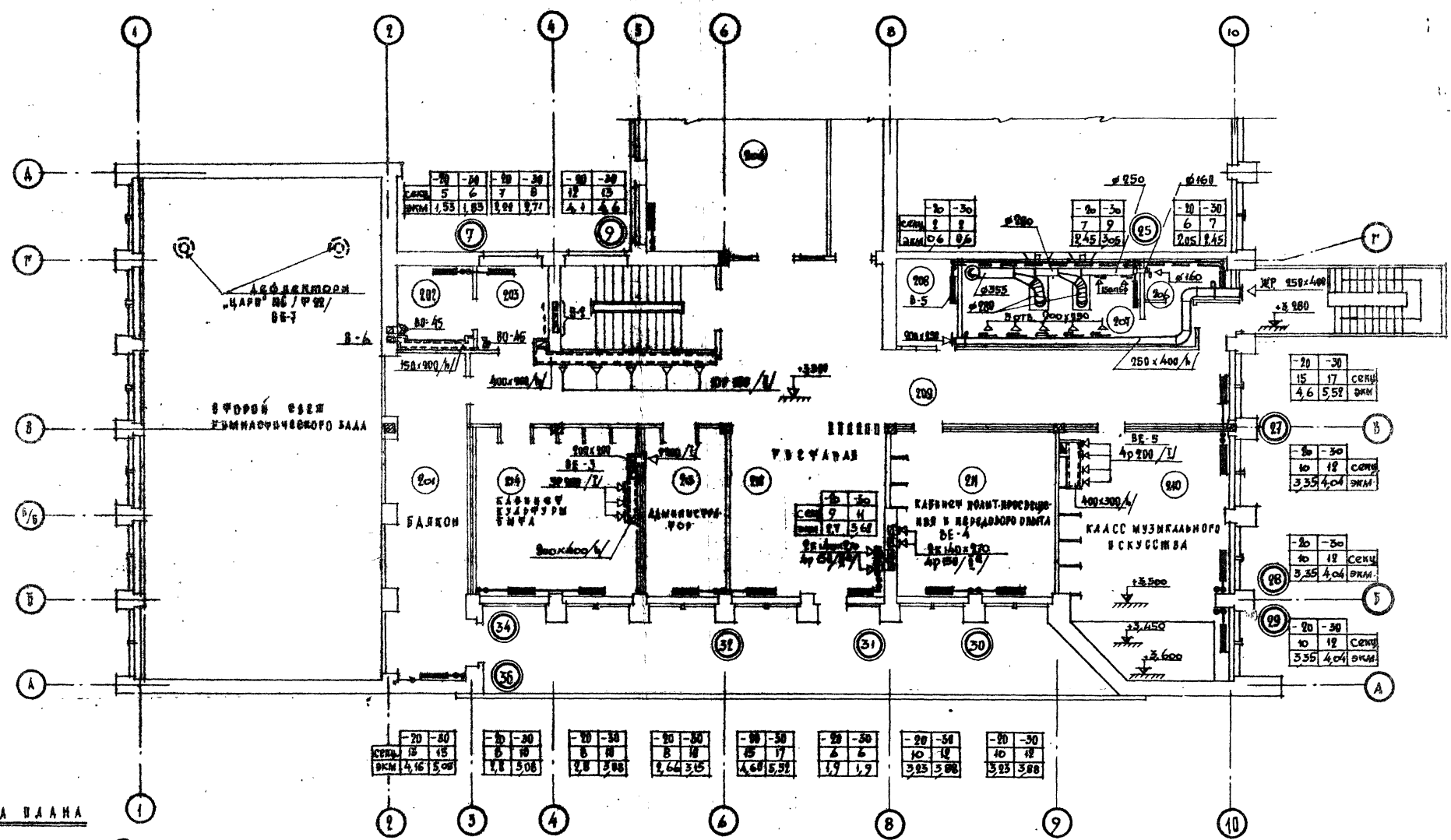
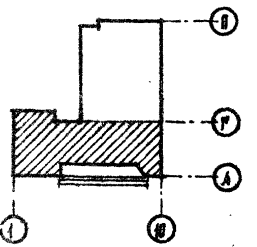


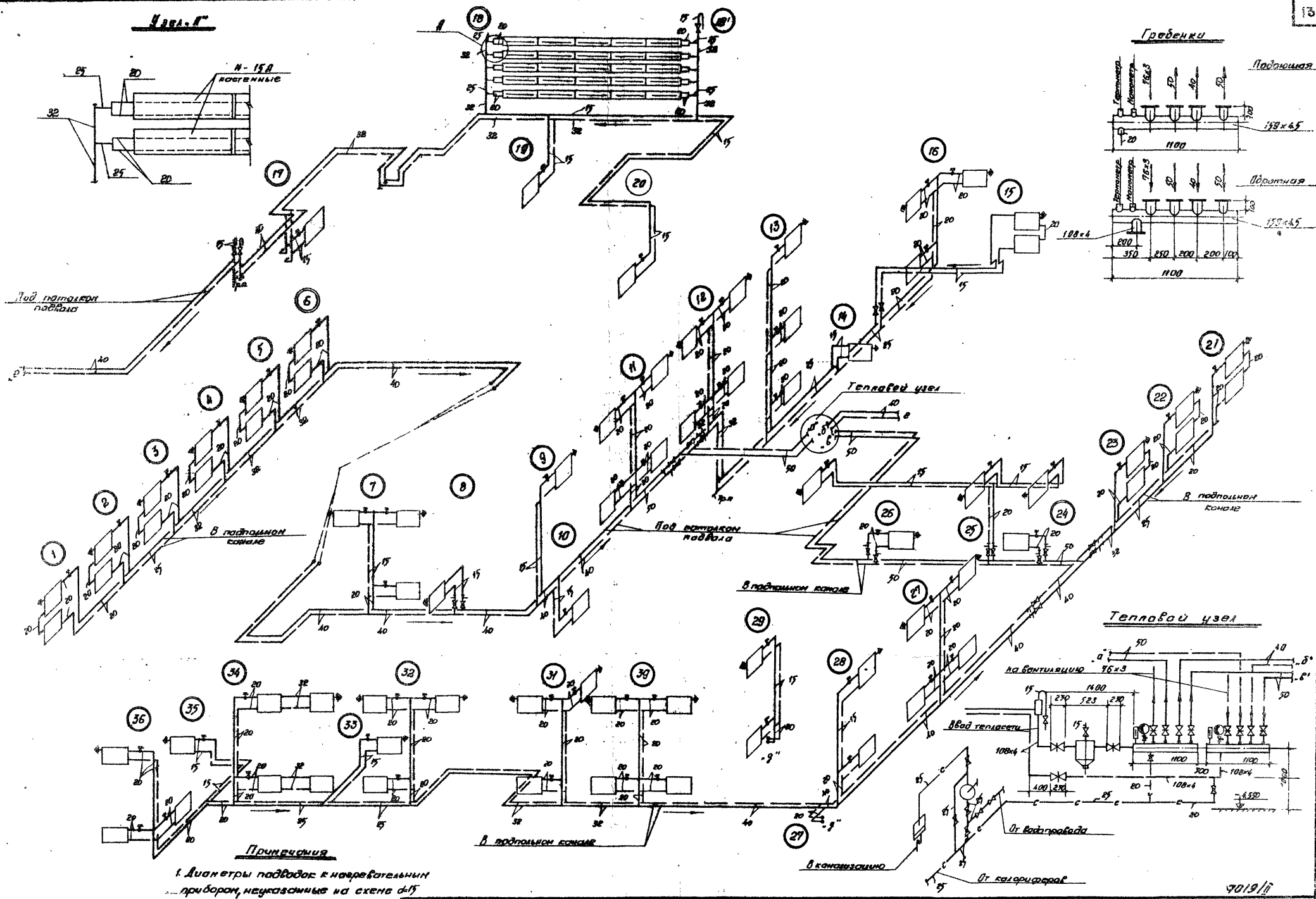
Схема плана



Упр. НИИ
ГРЖДАНСКОСТРОИ

1976	Сельский дом культуры со зрительным залом на 300 мест	План II этажа в осях "А" - "Г"	Типовой проект 264-12-155	Альбом II	Лист 08-9
------	---	--------------------------------	---------------------------	-----------	-----------

7019/2

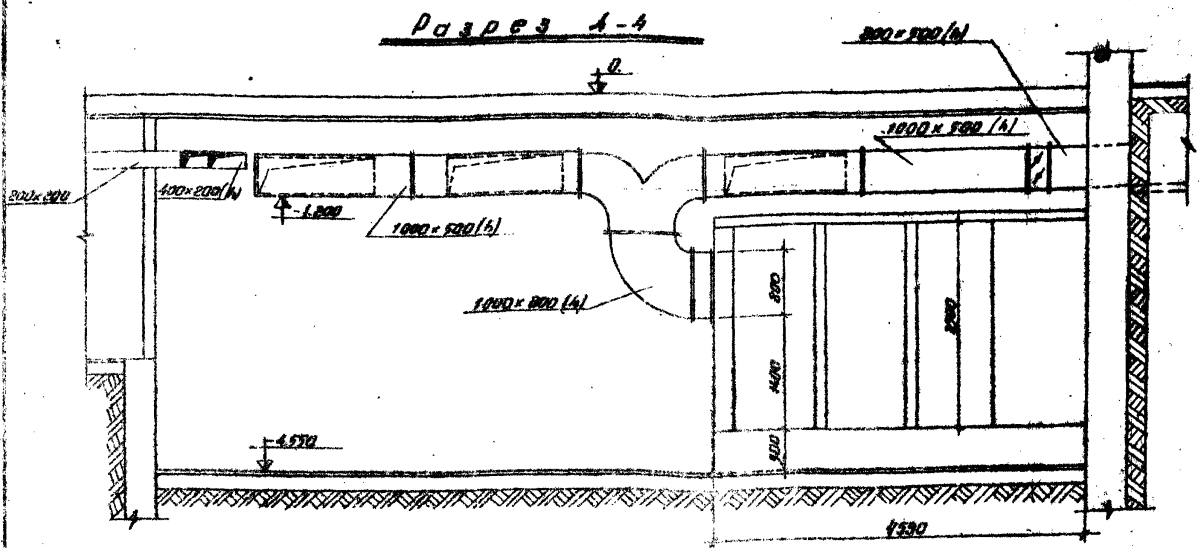


Примечания
 1. Диаметры подводок к нагревательным приборам, не указанные на схеме 0-15

ЛПТИИ
 гражданский строй

1976	Сельский дом культуры со зрительным залом на 300 мест.	Схема трубопроводов отопления	Типовой проект 264-12-155	Альбом II	Лист 08-Н
------	--	-------------------------------	---------------------------	-----------	-----------

7019/II

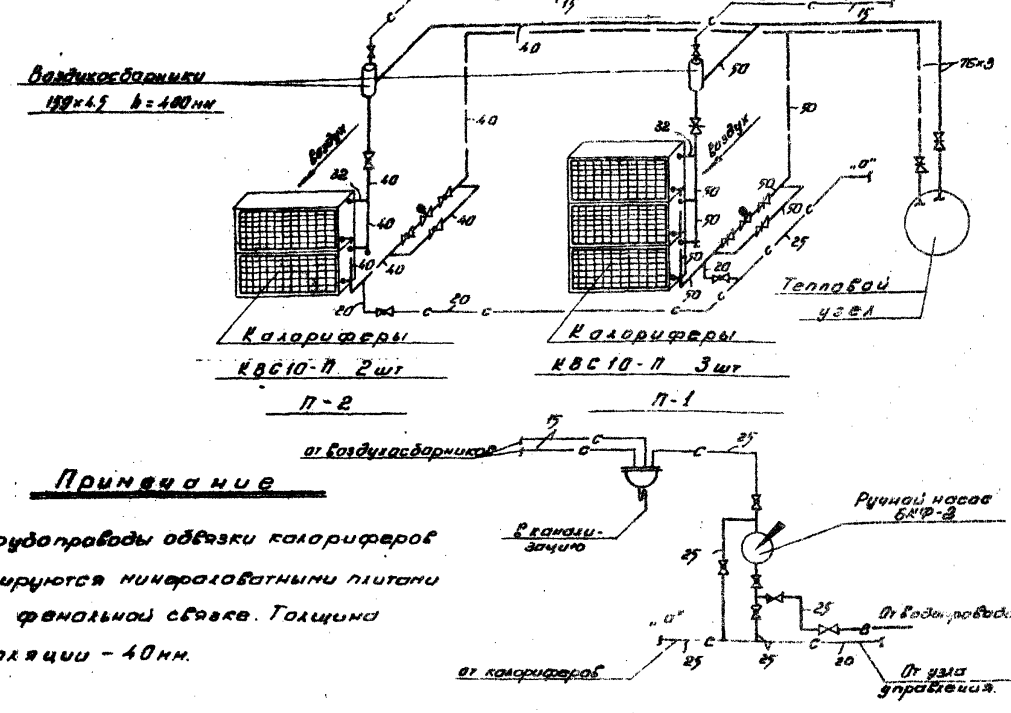


Спецификация

№ поз.	Наименование	Тип размер	Ввозмач. компл-та	Ед. изм.	К.В.О	Масса обм. кг	Примечание
Приточная камера ПК-10 (П-2)							
1	Вентилятор радиальный (центробежный) с электродвигателем на одном валу.	Ц 4-70 №28 П-850 об/мин	28-3	шт	1	340.0	Установка в комнату Пр 0°
2	Электродвигатель	А02-31-6 №-55 кВт п-865 об/мин		"	1	90.0	
3	Обрамление клиновидной панели		18 Д 0 80	"	1	10.7	
4	Виброизолирующее основание		4 Д 0 5 3 0	"		73.0	
5	Виброизоляторы	Д 0 4 3		"	5	17.0	
6	Салазки для электродвигателя	С 2-4		"	1	5.0	
7	Вставка гибкая	Р-250	ВИА-8	"	1	11.84	Серия 2.194-8 Вип.1
8	Вставка гибкая	Р-300	ВВ-8	"	1	12.16	"
9	Шибер у вентилятора	560x560		"	1		Танкометровая сталь Ø=15 мм
10	Секция соединительная			"	1	165.0	Серия 3.904-15 Вип.1-В
11	Секция calorиферная с воздушной обводной заслонкой (ручной привод)	-20°	КВС10-П	"	3	380.0	Серия 3.904-15 Вип.1-В
		-30°	КВС10-П	"	3		однорядная
12	Секция приемная с рециркуляционной заслонкой с электроприводом типа ПР-1М	Заслонка Ц 1600x1000 F=0.69 м²		"	1	208.0	Серия 3.904-15 Вип.1-В
13	Заслонка воздушная утепленная с электроприводом типа МЭО	Заслонка КВВ-1600x1000 F=1.16 м²		"	1		
14	Воздухозабор в подвесных утепленных клапанах.	Клапан 1245x500	Г-П (СВ)	"	2	51.1	Серия 4.904.16 Вип.1
		Решетки		"	12		

№ поз.	Наименование	Тип размер	Объемная компл-та	Ед. изм.	К.В.О	Масса обм. кг	Примечание
Приточная камера ПК-10 (П-2)							
15	Вентилятор радиальный (центробежный) с электродвигателем на одном валу.	Ц 4-70 №28 П-850 об/мин	28-3	шт	1	340.0	Установка в комнату Пр 0°
16	Виброизоляторы	Д 0 4 3		"	5	17.0	
17	Вставка гибкая	Р-250	ВВ 6.3	"	1	9.56	Серия 2.194-8 Вип.1
18	Вставка гибкая	Р-300	ВИА 6.3	"	1	9.56	"
19	Шибер у вентилятора	441x441		"	1		Танкометровая сталь Ø=15 мм
20	Секция соединительная			"	1	121.0	Серия 3.904-15 Вип.1-В
21	Секция calorиферная с воздушной обводной заслонкой (ручной привод)	-20°	КВС10-П	"	2	265.0	Серия 3.904-15 Вип.1-В
		-30°	КВС10-П	"	2		однорядная
22	Секция приемная			"	1	180.0	Серия 3.904-15 Вип.1-В
23	Заслонка воздушная утепленная с электроприводом и электроприводом типа МЭО.	Заслонка КВВ 1600x1000 F=1.16 м²		"	1		

Схема обвязки calorиферов



Примечание

1 Трубопроводы обвязки calorиферов изолируются минераловатными плитами на фанольной основе. Толщина изоляции - 40 мм.

Чертеж выполнен в 1976 году

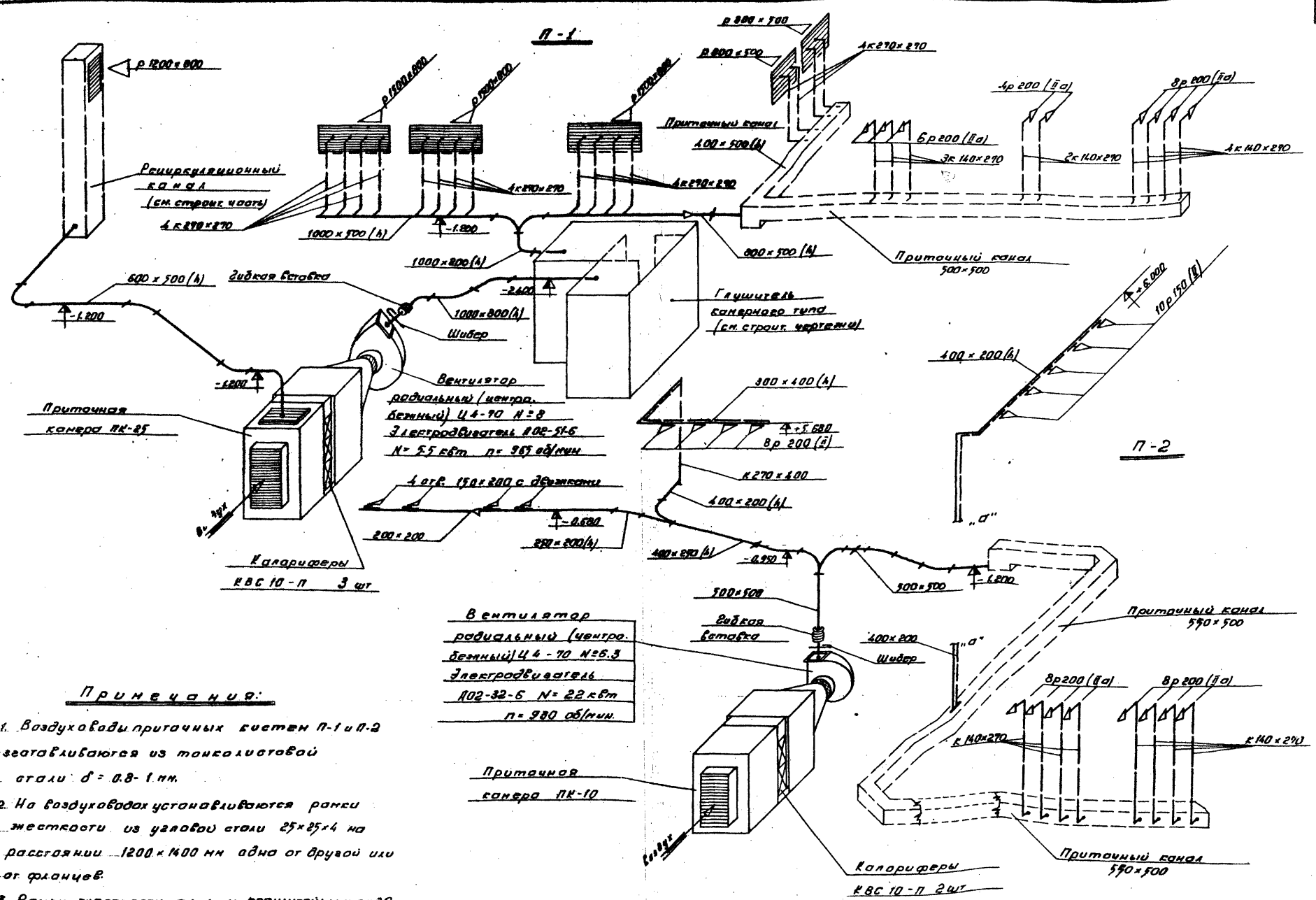
1976 Сельский дом культуры со зрительным залом на 300 мест

Разрез 4-4. Схема обвязки calorиферов. Спецификация материалов систем П-1 и П-2.

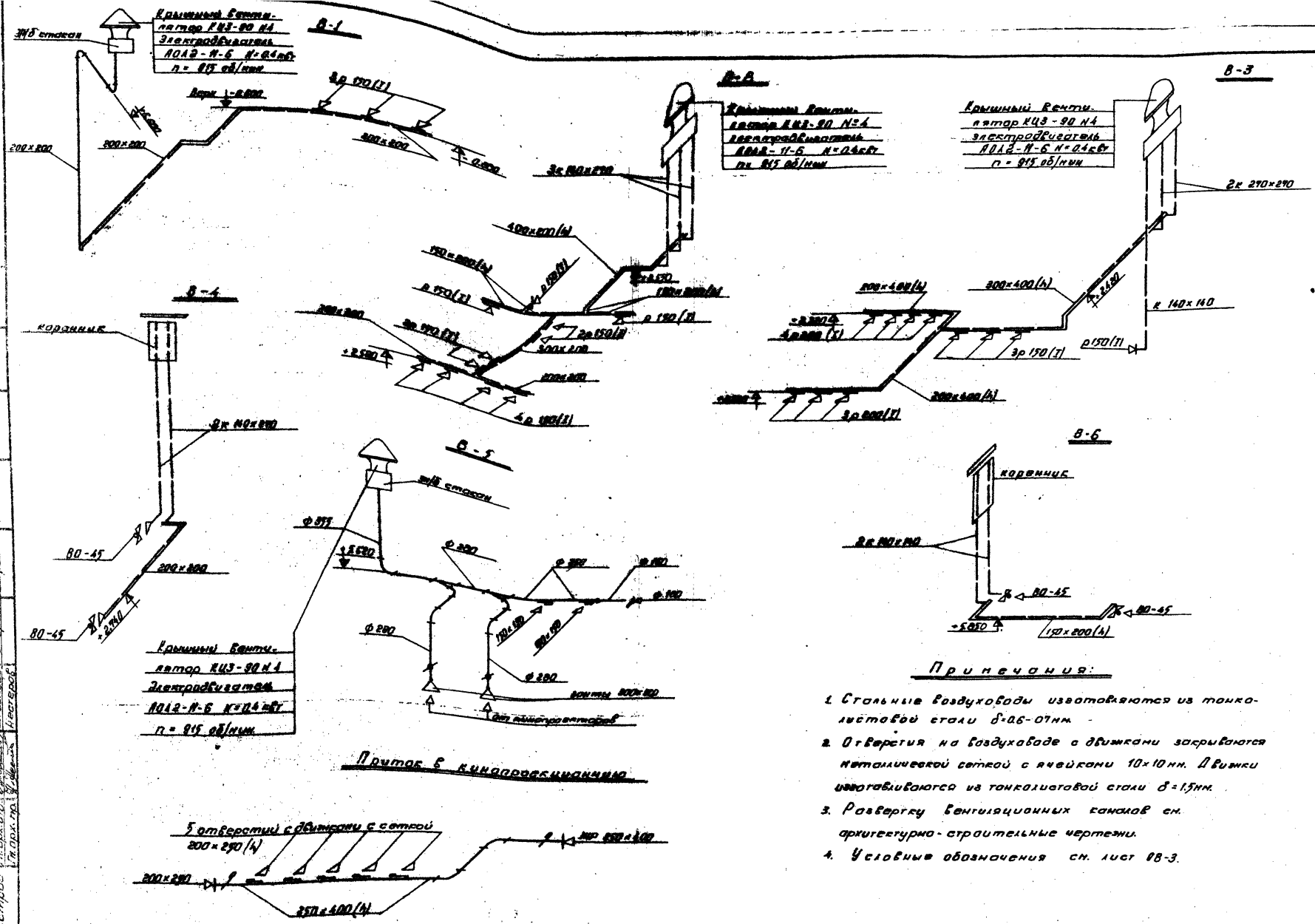
Типовой проект 264-12-155

Альбом II Лист 08-13

7019/15



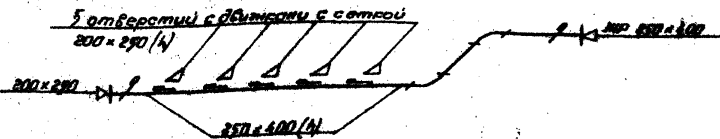
Учредитель: Упр. ЦУМ
 Заказчик: Упр. ЦУМ
 Разработчик: Проектировщик
 Проектант: Проектировщик
 Конструктор: Проектировщик
 Утвержден: Проектировщик
 Дата: 26.12.76
 Подпись: _____
 Место: _____



Примечания:

1. Стальные Воздуховоды изготавливаются из тонколистовой стали $\delta=0,6-0,7$ мм.
2. Отверстия на Воздуховоде с движками закрываются металлической сеткой с ячейками 10×10 мм. Движки изготавливаются из тонколистовой стали $\delta=1,5$ мм.
3. Развертку Вентиляционных каналов см. архитектурно-строительные чертежи.
4. Условные обозначения см. лист ВВ-3.

Примечание

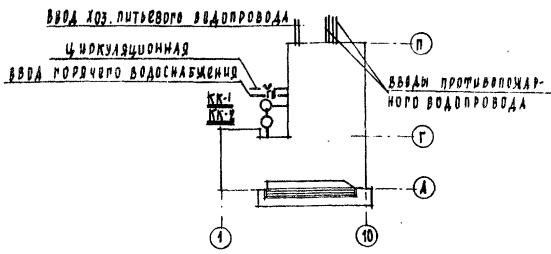


Чертеж
 архитектора
 В.И.Иванова
 1976

1976	Сельский Дом культуры со зрительным залом на 300 мест.	Схемы Воздуховодов Вентиляционных систем В-1; В-2; В-3; В-4; В-5.	Типовой проект 264-12-155	Ильбом №	Лист 08-15
------	--	---	---------------------------	----------	------------

7019/В

СХЕМА ПЛАНА



ПЕРЕЧЕНЬ ЛИСТОВ МАРКИ ВК

№ п/п	НАИМЕНОВАНИЕ	№ ЛИСТОВ
1	ОБЩИЕ ДАННЫЕ ПО МАРКЕ ВК	ВК-1
2	СПЕЦИФИКАЦИЯ МАТЕРИАЛОВ	ВК-2
3	ПЛАН ПОДПОЛНЫХ КАНАЛОВ В ОСЯХ „А“, „П“ СХЕМА КАНАЛИЗАЦИИ	ВК-3
4	ПЛАН ПОДАВАЛА И I ЭТАЖА В ОСЯХ „П“, „П“	ВК-4
5	ПЛАН I ЭТАЖА В ОСЯХ „А“, „П“	ВК-5
6	ПЛАН II ЭТАЖА В ОСЯХ „А“, „П“ СХЕМА ЛИФТОВЫХ КОЛОДЕЦОВ	ВК-6
7	ПЛАН II ЭТАЖА В ОСЯХ „П“, „П“ ПЛАНЫ ГЛАВРЕЙ И КОЛОДЕЦОВОГО НАСТЛАА	ВК-7
8	СХЕМА ХОЗЯЙСТВЕННО-ПИТЬЕВОГО ВОДОСНАБЖЕНИЯ	ВК-8
9	УСЛОВНЫЕ ОБОЗНАЧЕНИЯ	ВК-8
9	СХЕМА ПРОТИВОПОЖАРНОГО ВОДОСНАБЖЕНИЯ	ВК-9

Основные показатели по марке ВК

№ п/п	НАИМЕНОВАНИЕ	ЕД. ИЗМ.	КОЛИЧЕСТВО
1	РАСХОД ХОЛОДНОЙ ВОДЫ НА ХОЗЯЙСТВЕННО-ПИТЬЕВЫЕ НУЖДЫ	л/сек	2,3
2	РАСХОД ВОДЫ ДЛЯ ЧАСТЫХ ПОЖАРОТУШЕНИЯ	л/сек	27,3
3	РАСХОД ГОРЯЧЕЙ ВОДЫ	л/сек	1,6
4	СУТОЧНЫЙ РАСХОД ВОДЫ НА ХОЗ-ПИТЬЕВЫЕ НУЖДЫ	м ³ /сут	68
5	СУТОЧНЫЙ РАСХОД ВОДЫ ДЛЯ ПОЖАРОТУШЕНИЯ	м ³ /сут	188,0
6	ЧАСОВОЙ РАСХОД ВОДЫ НА ХОЗ-ПИТЬЕВЫЕ НУЖДЫ	м ³ /час	4,8
7	ЧАСОВОЙ РАСХОД ВОДЫ ДЛЯ ПОЖАРОТУШЕНИЯ	м ³ /час	116,0
8	НЕОБХОДИМЫЙ НАПОР НА ВВОДЕ	м вод.	12,0
9	НЕОБХОДИМЫЙ НАПОР ПРИ ПОЖАРЕ	"	55,0
10	РАСХОД ТЕПЛА НА НУЖДЫ ГОРЯЧЕГО ВОДОСНАБЖЕНИЯ	ккал/час	90000

ВОДОСНАБЖЕНИЕ

1. Система водоснабжения в здании принята раздельная: хозяйственно-питьевая и противопожарная. Источником водоснабжения являются наружные сети.
2. Ввод хозяйственно-питьевого водопровода предусматривается в помещении столярной мастерской и выполняется из чугунных водопроводных труб ГОСТ 5525-61.
3. На вводе водопровода в коридоре устанавливается крыльчатый водомер типа ВКМС-40.
4. Система горячего водоснабжения принята централизованная от внешнего источника.
5. Ввод трубопровода горячего водоснабжения предусматривается совместно с вводом теплотрассы в помещение венткамеры. На вводе устанавливается крыльчатый водомер ВКМС-32Г.
6. Магистральные трубопроводы холодного и горячего водоснабжения прокладываются под потолком подвала и в подпольных каналах совместно с трубопроводами отопления с уклоном $i = 0,002$ в стороны, указанные на чертежах стрелками, и изолируются минераловатными скорупами на фенольной связке по альбому серии П.400-4, выпуск 1-3.
7. Сеть водопровода монтируется из водопроводных оцинкованных труб ГОСТ 3262-78.

ПРОТИВОПОЖАРНОЕ ВОДОСНАБЖЕНИЕ

1. Система противопожарного водоснабжения принята кольцевая с нижней разводкой.
2. Проектом предусматривается два ввода противопожарного водопровода. Вводы прокладываются в помещении узла управления и выполняются из чугунных водопроводных труб ГОСТ 5525-61.
3. В качестве противопожарного оборудования приняты пожарные краны $d=50$ с $d_{всп}=43$ мм, $q=2,8$ л/сек. с непрозрачными рукавами $L=10$ м и аренчерные головки розеточного типа с $d_{отв}=12$ мм, объединённые в две расчётные секции. На сцене-пожарные краны $d=65$ с $d_{всп}=19$ $q=5$ л/сек. Управление аренчерными секциями и вентриями аренчерных головок производится автоматически. При возникновении очага пожара вблизи одной из секций подаётся сигнал к соответствующей задвижке с электроприводом, находящейся в узле управления.
4. При привязке проекта необходимо решить следующие вопросы:
а) при недостаточном напоре в наружной сети и необходимой мощности источника водоснабжения в качестве основного и автоматического водопитателя принимаются наружные сети;

Технические указания

- б) при недостаточном напоре в наружной сети возможно применение выносной автоматической насосной станции для спринклерных аренчерных установок, разработанной специальными конструкторским бюро противопожарной автоматики производительностью 135 м³/час по типовому проекту № 901-2-55/75;
- в) при недостаточной мощности источника водоснабжения предусмотреть устройство запасного резервуара; его ёмкость определяется по графе 7. и СНиП II-1, 16-71 и составляет 188 м³;
- г) для целей наружного пожаротушения при недостаточной мощности наружных сетей предусмотреть устройство 2^{го} пожарных резервуаров, оборудованных подвёздями для монопомп или автонасосов, их ёмкость вычисляется по СНиП II-31-74 графы 3, 13; 3, 17, таблица II и составляет 162 м³.

КАНАЛИЗАЦИЯ И ВОДОСТОКИ

1. Система канализации принята бытовая с отводом сточных вод в наружную канализационную сеть.
2. Магистральные трубопроводы прокладываются под потолком подвала и под полом I^{го} этажа с уклоном $i = 0,02$ для труб $d=100$, $i = 0,055$ для труб $d=50$.
3. Для прочистки сети на стояках устанавливаются ревизии, а на отводных трубопроводах - прочистки.
4. Канализационная сеть монтируется из чугунных канализационных труб ГОСТ 6942.3-69, вентиляционная часть канализационных стояков выполняется из асбестоцементных безнапорных труб ГОСТ 1839-72 и выводится выше крыши на $0,7$ м.
5. Отвод ливневых и талых вод с крыши предусматривается путем устройства внутренних водостоков. На кровле устанавливаются приёмные воронки типа ВР-9.
6. Водосточные стояки устанавливаются скрыто в нишах внутренних стен, в местах установки ревизий предусмотрены лючки с дверцами.
7. Ревизии предусматриваются на I этаже и над выступах.
8. Выпуски устраиваются открытыми на тротуар и оборудуются гидравлическими затворами.
9. На верхних участках стояков устанавливаются тройники для выпуска тёплого воздуха.
10. Сеть внутренних водостоков монтируется из асбестоцементных напорных труб ГОСТ 539-75; подвесные трубопроводы в подвале и гидравлические затворы - из стальных электросварных труб ГОСТ 10704-65.

Проект выполнен в 1976 г. в 10-й редакции. Автор проекта: [Имя]. Проверил: [Имя]. Утвердил: [Имя].

1976	Сельский дом культуры со зрительным залом на 300 мест	Общие данные по марке ВК	Типовой проект 264-12-155	Альбом II	Лист ВК-1
------	---	--------------------------	---------------------------	-----------	-----------

7019/II

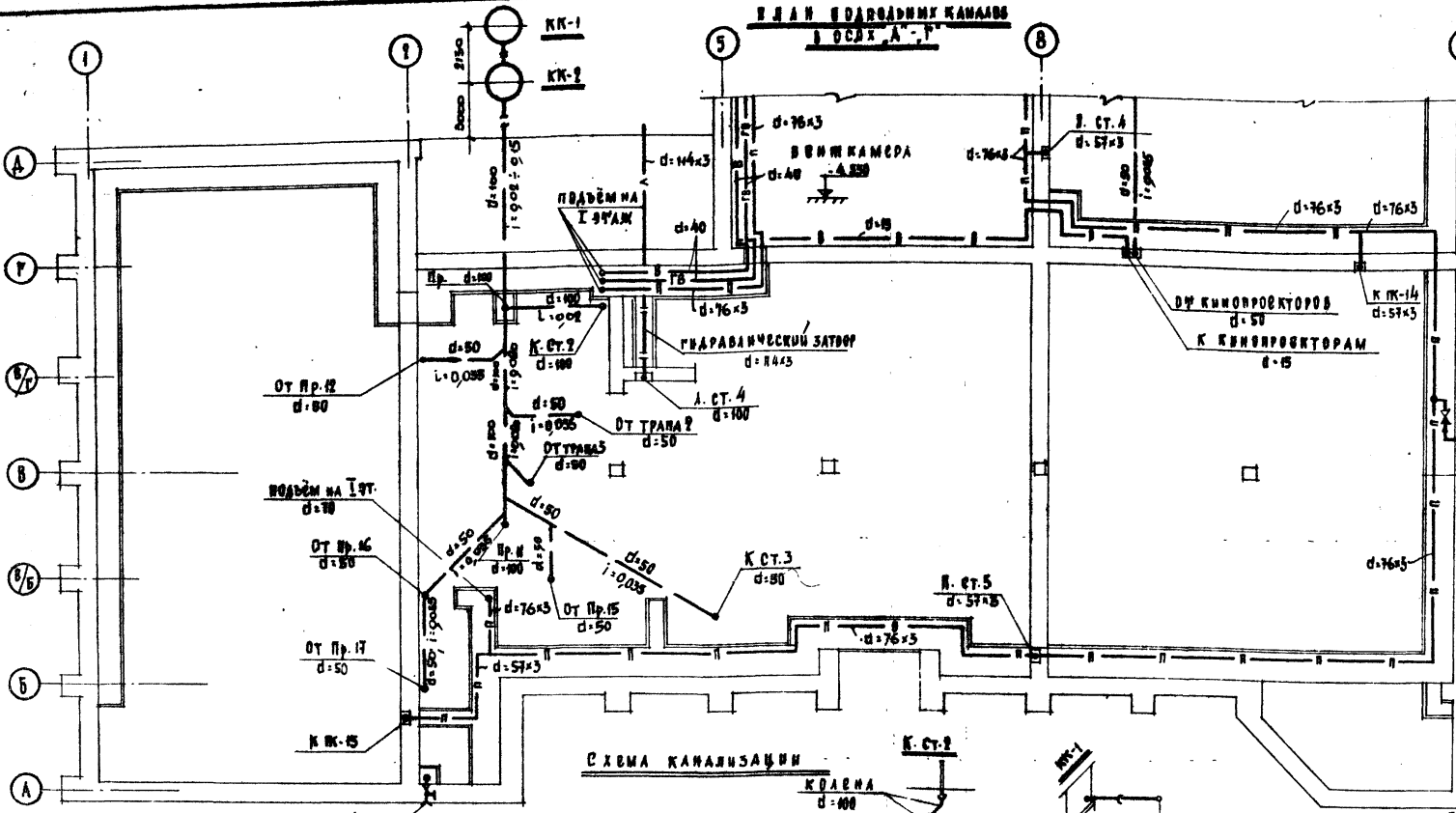
№ п/п	НАИМЕНОВАНИЕ	РАЗМЕР	ЕД. ИЗМ.			КОЛИЧЕСТВО	ПРИМЕЧАНИЕ
			3	4	5		
ХОЛОДНЫЙ ВОДОПРОВОД							
1	ТРУБЫ ЧУГУННЫЕ ВОДОПРОВОДНЫЕ	d=150	м	80	5525-61*		
2	ЧО ЖЕ	d=50	"	80	"		
3	ТРУБЫ СТАЛЬНЫЕ ЭЛЕКТРОСВАРНЫЕ	d=108x3	"	15,0	1070А-63*		
4	ЧО ЖЕ	d=76x3	"	18,0	"		
5	ЧО ЖЕ	d=57x3	"	115,0	"		
6	ЧО ЖЕ	d=45x3	"	18,0	"		
7	ЧО ЖЕ	d=38x2	"	18,0	"		
8	ЧО ЖЕ	d=32x2	"	35,0	"		
9	ЧО ЖЕ	d=25x2	"	15,0	"		
10	ЧО ЖЕ	d=18x2	"	7,0	"		
11	ТРУБЫ ВОДОГАЗОПРОВОДНЫЕ	d=400	"	10,0	3262-75		
12	ЧО ЖЕ	d=70	"	18,0	"		
13	ТРУБЫ ВОДОГАЗОПРОВОДНЫЕ ОЦИНКОВ	d=50	"	35,0	"		
14	ЧО ЖЕ	d=40	"	15,0	"		
15	ЧО ЖЕ	d=38	"	10,0	"		
16	ЧО ЖЕ	d=32	"	60,0	"		
17	ЧО ЖЕ	d=25	"	15,0	"		
18	ЧО ЖЕ	d=15	"	115,0	"		
19	ЗАДВИЖКИ С ЭЛЕКТРОПРИВОДОМ	Dу 100	шт.	2	30x90-66*		
20	ЗАДВИЖКИ ЧУГУННЫЕ ПАРАЛЛЕЛЬНЫЕ	Dу 100	"	3	30x86*		
21	ЧО ЖЕ	Dу 80	"	2	"		
22	ЧО ЖЕ	Dу 50	"	5	"		
23	ВЕНТИЛИ ЗАПОРНЫЕ МУФТОВЫЕ	Dу 32	шт.	1	15кз-86*		
24	ЧО ЖЕ	Dу 25	"	6	"		
25	ЧО ЖЕ	Dу 20	"	3	"		
26	ЧО ЖЕ	Dу 15	"	18	"		
27	ВЕНТИЛИ ЗАПОРНЫЕ ПОЖАРНЫЕ	Dу 50	"	18	15кз-Нр		
28	ГОЛОВКИ СОЕДИНИТЕЛЬНЫЕ МУФТОВЫЕ	dy 50	"	18	2217-66*		
29	ЧО ЖЕ	dy 70	"	5	"		
30	ГОЛОВКИ СОЕДИНИТЕЛЬНЫЕ ЦАНГОВЫЕ ПУ50	dy 50	"	36	"		
31	СЪЕМОМ ПОЖ.РУЧНЫЕ С РУКАВИМИ L=20 м	Съём. dy 50	"	18	КР-Б		
32	КЛАПАНЫ ОБРАТНЫЕ ПОДЪЕМНЫЕ	Dу 65	"	2	167-6р		
33	ДРЕВНЕРН РОЗЕТОЧНОГО ЧУЛА	d=110мм	"	28	"		
34	КРАНЫ ПОЛОВОЧНЫЕ СО ШЛАНГОМ L=20 м	Dу 25	компл.	3	"		
35	ЧО ЖЕ СО ШЛАНГОМ L=5 м	dy 25	"	1	"		
36	ВОДОМЕР КРЯЧАТЫЙ ВКМС-40	"	"	1	"		
37	ИЗОЛЯЦИЯ ТРУБ МИНЕРАЛОВАТНЫМИ	d=100	м	20,0	АЛБГОМ		
38	СКОРАУГАМ НА СВЯЗКЕ ИЗ ФЕНОЛА	d=70	"	192,0	2.400-4		
39	СМОЛ С ПОКРОВНЫМ СЛОЕМ	d=50	"	50,0	ВЫН.1-3		
40	ИЗ ИЗОЛА	d=40	"	10,0	"		
41	ВЕНТИЛИ ЗАПОРНЫЕ ПОЖАРНЫЕ	Dу 65	шт.	3	15кз-Нр		
42	ГОЛОВКИ СОЕДИНИТЕЛЬНЫЕ ЦАНГОВЫЕ ЦУ 70	dy 70	"	6	2217-66*		
43	СЪЕМОМ ПОЖАРНЫЕ РУЧНЫЕ С РУКАВИМИ L=10 м	Съём. dy 65	"	3	КР-Б		

ГОРЯЧЕ ВОДОПРОВОД						
1	2	3	4	5	6	
1	ТРУБЫ ВОДОГАЗОПРОВОДНЫЕ ОЦИНКОВ	d=50	м	22,0	3262-75	
2	ЧО ЖЕ	d=40	"	20,0	"	
3	ЧО ЖЕ	d=38	"	15,0	"	
4	ЧО ЖЕ	d=25	"	15,0	"	
5	ЧО ЖЕ	d=20	"	18,0	"	
6	ЧО ЖЕ	d=15	"	75,0	"	
7	ЗАДВИЖКИ ЧУГУННЫЕ ПАРАЛЛЕЛЬНЫЕ	Dу 50	шт.	3	30x86*	
8	ВЕНТИЛИ ЗАПОРНЫЕ МУФТОВЫЕ	Dу 32	"	1	15кз-86*	
9	ЧО ЖЕ	Dу 25	"	3	"	
10	ЧО ЖЕ	Dу 20	"	3	"	
11	ЧО ЖЕ	Dу 15	"	1	"	
12	ВОДОМЕР КРЯЧАТЫЙ ВКМС 52Г	"	компл.	1	"	
13	СМЕСИТЕЛИ СО СТУАЦИОНАРНОЙ	"	"	"	"	
14	АВШЕРОВЫ ТРУБКИ И СЕТКИ	Dу 15	шт.	4	СМ.А-СТ	
15	ИЗОЛЯЦИЯ ТРУБ МИНЕРАЛОВАТНЫМИ	"	"	"	АЛБГОМ	
16	СКОРАУГАМ НА СВЯЗКЕ ИЗ ФЕНОЛА	"	"	"	2.400-4	
17	ИХ СМОЛ ЧОМЛ.40М/В КАНАЛЕ/	d=40	м	5,0	ВЫН.1-3	
КАНАЛИЗАЦИЯ						
1	ТРУБЫ ЧУГУННЫЕ КАНАЛИЗАЦИОННЫЕ	d=100	"	60,0	69423-69*	
2	ЧО ЖЕ	d=50	"	85,0	"	
3	ТРУБЫ АСБЕСТОЦЕМЕНТНЫЕ ВЕЗВМ.	d=100	"	9,0	1839-72	
4	ТРУБЫ АСБЕСТОЦЕМЕНТНЫЕ НАПОРНЫЕ	d=50	"	9,0	539-73	
5	РЕВВИЗЫ	d=100	шт.	3	694230-69	
6	ЧО ЖЕ	d=50	"	5	"	
7	ЗАРАШКИ ДЛЯ ПРОЧЕСТОК	d=100	"	6	69423-69*	
8	ЧО ЖЕ	d=50	"	12	"	
9	КРЕСТОВЫЕ ПРАМНЕ	100x100	"	2	69423-69	
10	ЧО ЖЕ	50x50	"	2	"	
11	ТРОУБНИКИ ПРАМНЕ	100x100	"	10	69423-69	
12	ЧО ЖЕ	100x50	"	3	"	
13	ЧО ЖЕ	50x50	"	11	"	
14	ТРОУБНИКИ ПРАМНЕ ПЕРИОДНЫЕ	100x50	"	3	694230-69	
15	ТРОУБНИКИ КОСЫЕ 45°	100x100	"	4	694230-69	
16	ЧО ЖЕ	100x50	"	6	"	
17	ЧО ЖЕ	50x50	"	1	"	
18	ТРОУБНИКИ КОСЫЕ 60°	100x50	"	1	694230-69	
19	ЧО ЖЕ	50x50	"	1	"	
20	КОЛЕНА	d=100	"	9	69423-69	
21	ЧО ЖЕ	d=50	"	21	"	
22	ОТВОДЫ 100°	d=50	"	1	69423-69	

1	2	3	4	5	6
13	ОТВОДЫ 135°	d=100	шт.	12	69423-69
14	ЧО ЖЕ	d=50	"	8	"
15	ПАТРУБКИ ПЕРЕХОДНЫЕ	100x50	"	1	69423-69
16	УНИТАЗЫ „КОМПАКТ“ ПАРГЕДАТИС				
	С ЦЕЛЬНОСТАТОЙ ПОЛОЧКОЙ И КОСЫМ ВЫПУСКОМ		компл.	10	9156-68
17	УМНИВАЛЬНИКИ ПРЯМОУГОЛЬНЫЕ С ПЛАСТМАССОВЫМИ БУТЫЛОЧНЫМИ СИФОНАМИ И ПЛАСТМАССОВЫМИ СМЕСИТЕЛЕМ	600x450	"	14	14x60-69*
18	МОУШКИ ЧУГУННЫЕ С ПЛАСТМАССОВЫМИ БУТЫЛОЧНЫМИ СИФОНАМИ И НАСТОЛ. ННЫ СМЕСИТЕЛЕМ	600x600	"	3	7506-73
19	ПУССУАРЫ НАСТОЯЩИЕ С ЦЕЛЬНОСТАТОЙ ЛИТНЫМ КРАМ.СИФОНАМИ И ПУСС.КРАМНЫМИ РАКОВИНАМИ СТАЛЬНЫМИ ЭМАЛИРОВАННЫМИ С ЧУГУННЫМИ СИФОНАМИ	500x400	"	1	
20	ТРАПЫ ЧУГУННЫЕ С КОСЫМ ВЫПУСКОМ	d=50 200x200	шт.	3	1811-73
21	ТРУБЫ ВОДОГАЗОПРОВОДНЫЕ	d=25	м	5,0	3262-75
ВОДОСТОКИ					
1	ТРУБЫ АСБЕСТОЦЕМЕНТНЫЕ НАПОРНЫЕ	d=100	м	40,0	539-73
2	ТРУБЫ СТАЛЬНЫЕ ЭЛЕКТРОСВАРНЫЕ	d=114x3	"	20,0	1070А-63*
3	РАДИАЦИОННЫЕ ЗАПОРЫ ИЗ СТАЛЬНЫХ ЭЛЕКТРОСВАРНЫХ ТРУБ L=15 м	d=114x3	шт.	4	1070А-63*
4	ВЕРТОНКИ ВОДЕСТОЧНЫЕ ЧУЛА ВР-9	d=100	"	4	"
5	ПАТРУБКИ КОМПЕНСАЦИОННЫЕ	d=100	"	2	69423-69
6	РЕВВИЗЫ	d=100	"	5	694230-69
7	КОЛЕНА	d=100	"	6	69423-69
8	ОТВОДЫ 135°	d=100	"	4	694230-69
9	ТРОУБНИКИ КОСЫЕ 45°	100x100	"	4	694230-69
10	КОЛЕНА РАСТРУБ-ФЛАНЦЫ	d=100	"	1	5525-61**
11	КОЛЕНА ФЛАНЦЕВЫЕ	d=100	шт.	2	5525-61**
12	ПАТРУБОК ФЛАНЦЕ-РАСТРУБ	d=100	"	3	"
13	ФЛАНЦЫ КРУГЛЫЕ	d=100	"	17	1255-62*
14	СОЛНЦА С ШЕСТИГРАННОЙ ГОЛОВКОЙ	d=18	"	36	7798-70*
15	РАЙКИ ШЕСТИГРАННЫЕ	d=18	"	36	5915-70*
16	ПРОКЛАДКИ РЕЗИНОВЫЕ	d=100	"	9	"
17	ИЗОЛЯЦИЯ ТРУБ ВУМУМНОЙ НАСТЯЖКОЙ δ=3 мм	d=100	м	7,0	"

УрНИИП
 ГРАЖДАНСКОГО СТРОИТЕЛЬСТВА
 УТВЕРЖДЕНО
 1976

ПЛАН ПОДПОЛЫВНЫХ КАНАЛОВ
В ОСЯХ А-Г



ПРИМЕЧАНИЯ:

- 1. ДАННЫЙ ЛИСТ РАСМАТРИВАЕТСЯ СОВМЕСТНО С ЛИСТОМ ВК-4.
- 2. ОУМЕТКИ, ПРОСЫЛАННЫЕ НА СТЕНЕ КАНАЛИЗАЦИИ, ДАНЫ ПО НИЗУ ТРУБ.
- 3. ПОДПОЛЫВНЫЕ КАНАЛЫ И ПАЗЫ В СТЕНАХ СМ. АРХИТЕКТУРНО-СТРОИТЕЛЬНЫЕ ЧЕРТЕЖИ.
- 4. УСЛОВНЫЕ ОБОЗНАЧЕНИЯ СМ. ЛИСТ ВК-В.

СХЕМА КАНАЛИЗАЦИИ

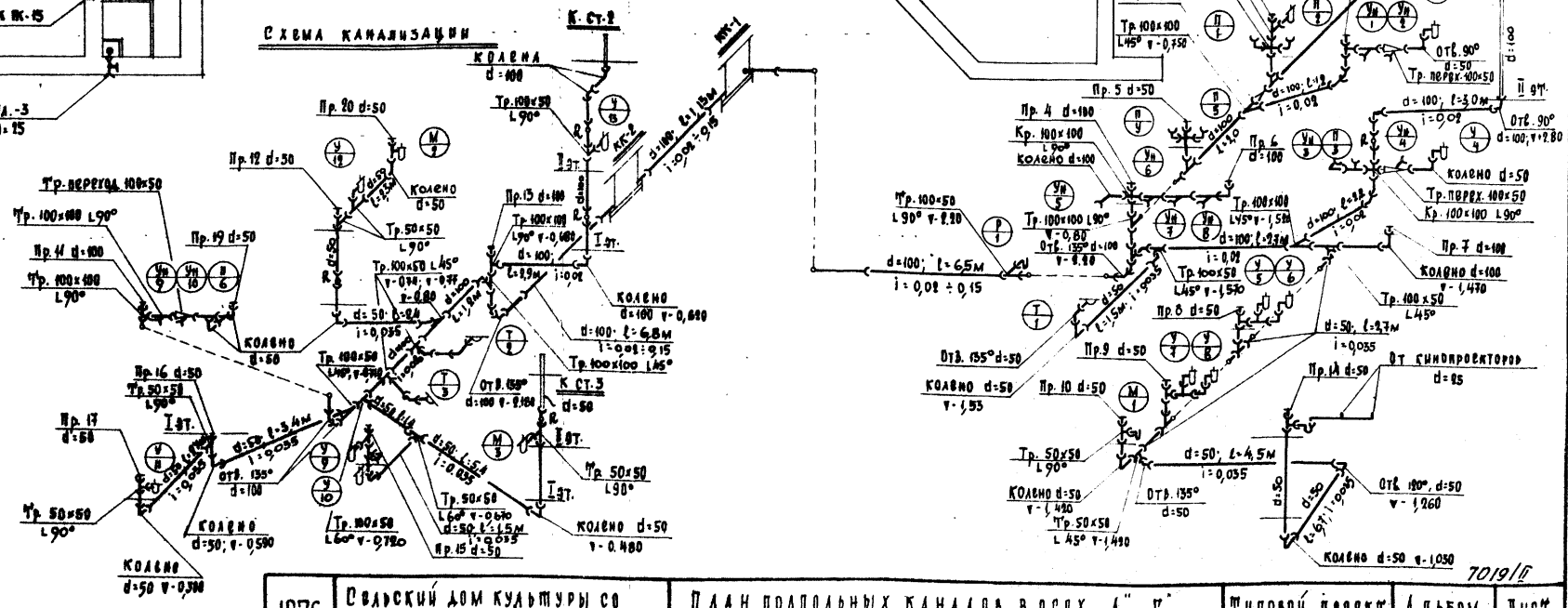
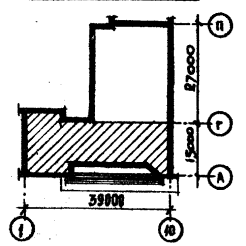


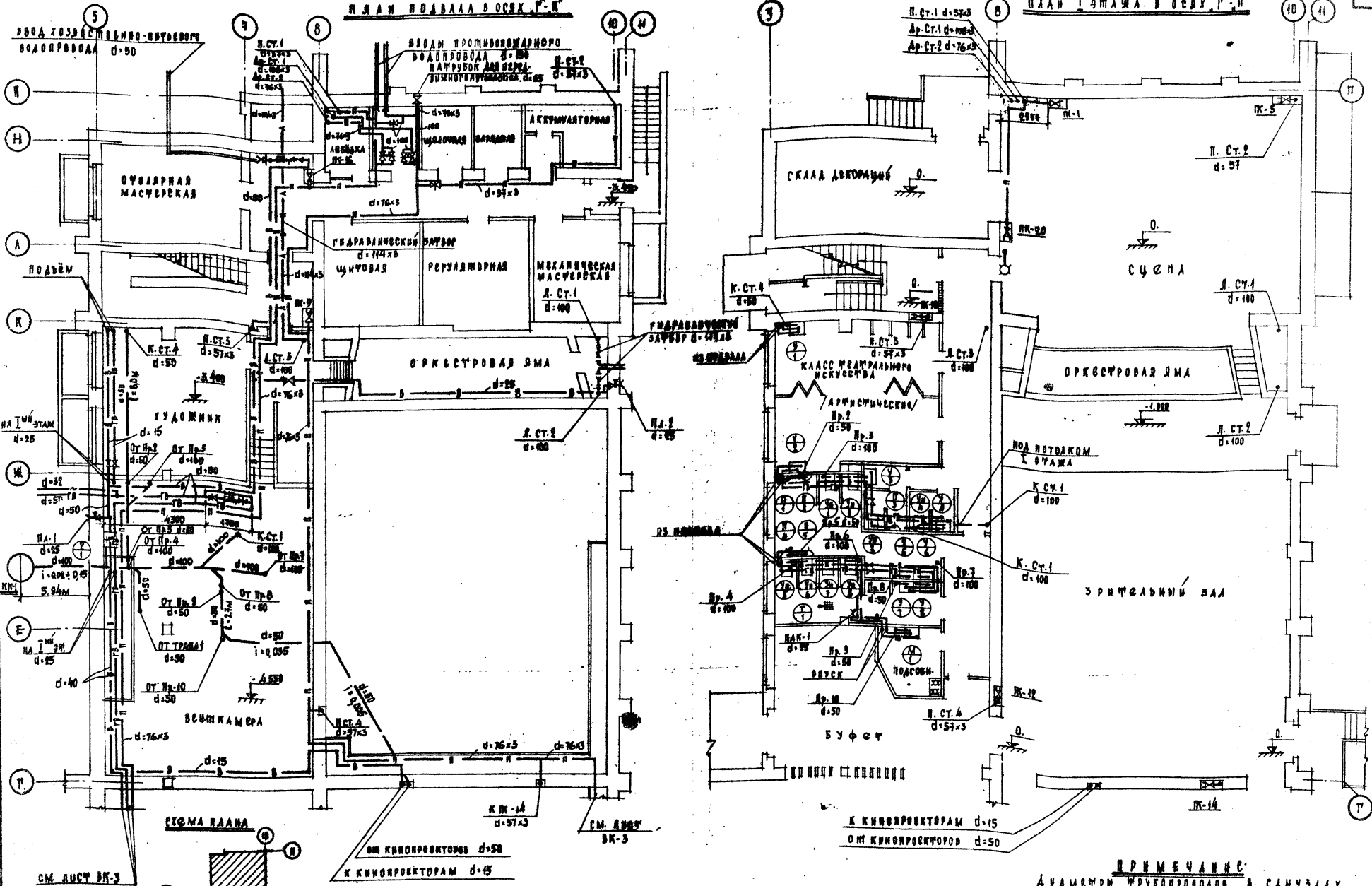
СХЕМА ПЛАНА



С. О. П. А. С. С. А. К. Д.	С. О. П. А. С. С. А. К. Д.	С. О. П. А. С. С. А. К. Д.	С. О. П. А. С. С. А. К. Д.	С. О. П. А. С. С. А. К. Д.	С. О. П. А. С. С. А. К. Д.	С. О. П. А. С. С. А. К. Д.
С. О. П. А. С. С. А. К. Д.	С. О. П. А. С. С. А. К. Д.	С. О. П. А. С. С. А. К. Д.	С. О. П. А. С. С. А. К. Д.	С. О. П. А. С. С. А. К. Д.	С. О. П. А. С. С. А. К. Д.	С. О. П. А. С. С. А. К. Д.

ПЛАН ПОДАВАЛА В ОСЯХ "Г-К"

ПЛАН I ЭТАЖА В ОСЯХ "Г-П"



ПРИМЕЧАНИЕ:
Диаметры трубопроводов в санузлах см. схему водоснабжения лист ВК-8.

7019/6

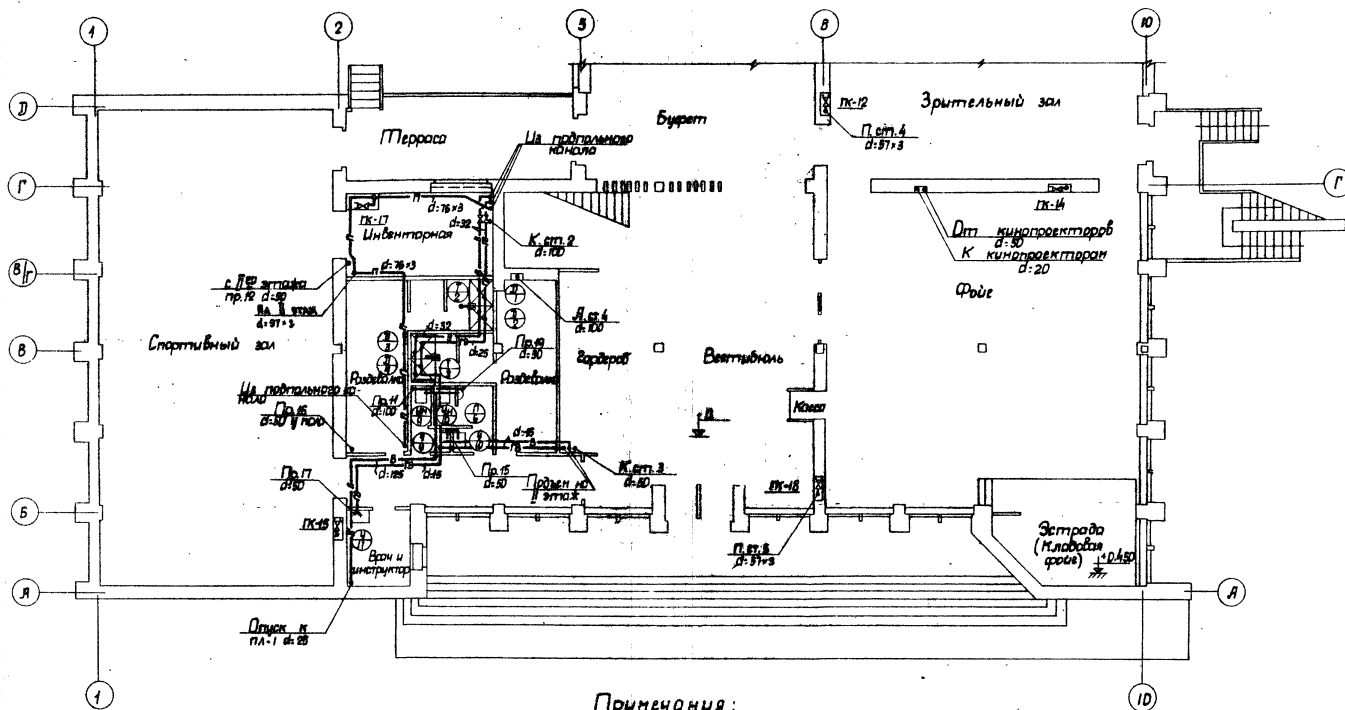
УКРНИИП
 ГРАЖДАНСКОГО СТРОИТЕЛЬСТВА

1976 Сельский дом культуры со зрительным залом на 500 мест

План подвала и I этажа в осях "Г-П"

Типовой проект 264-12-155

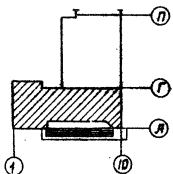
Альбом II Лист ВК-4



Примечания:

1. Монтаж трубопроводов в санузлах производить согласно альбому серии 2.100-1/72 выпуск III.
2. Диаметры трубопроводов в санузлах смотреть схему водоснабжения лист ВК-8.
3. Условные обозначения см. лист ВК-8.

Схема плана



1976	Сельский дом культуры со зрительным залом на 300 мест	План I этажа в осях "А"- "Г"	Типовой проект 264-12-155	Альбом II	Лист ВК-5
------	---	------------------------------	---------------------------	-----------	-----------

7019/II

ПЛАН ВЪТША В ОСЯХ „А“-„Т“

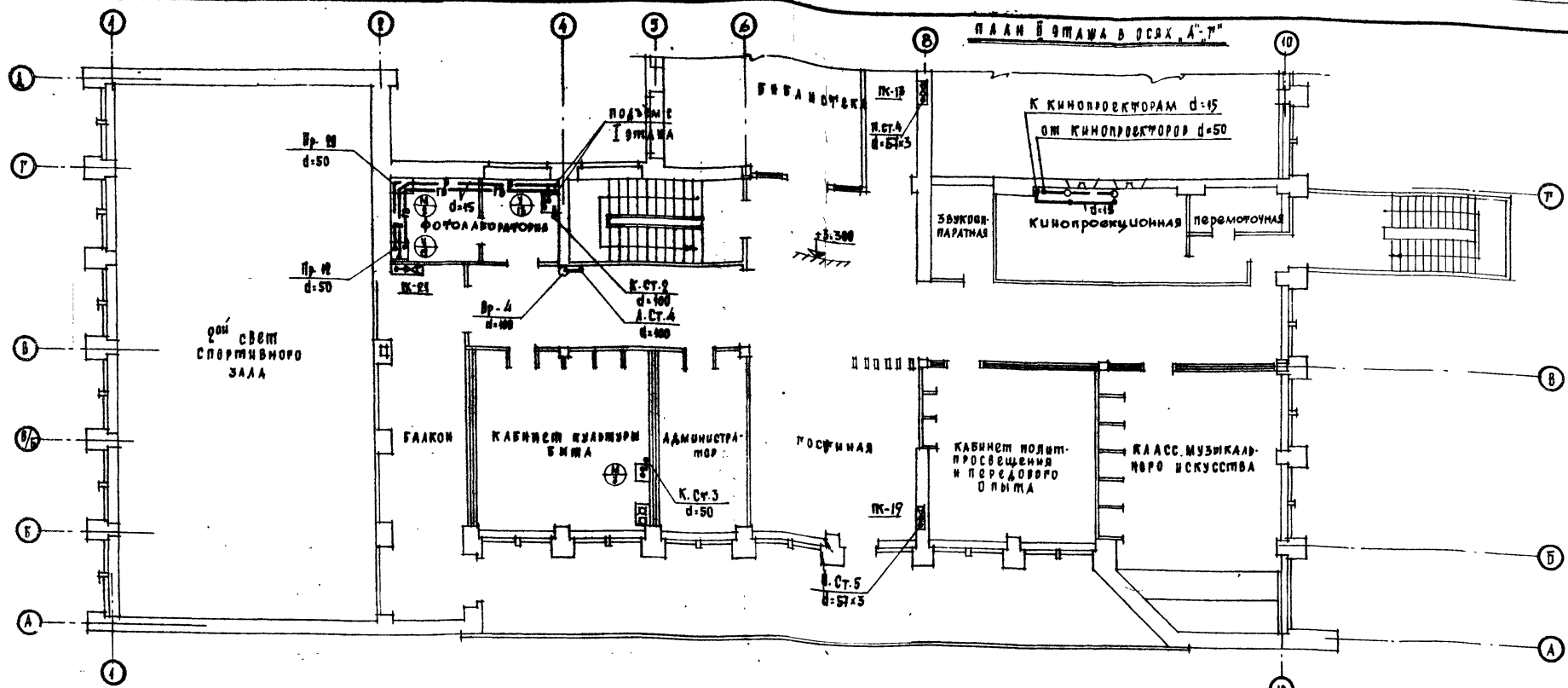
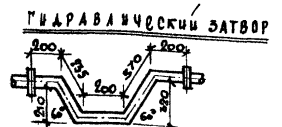
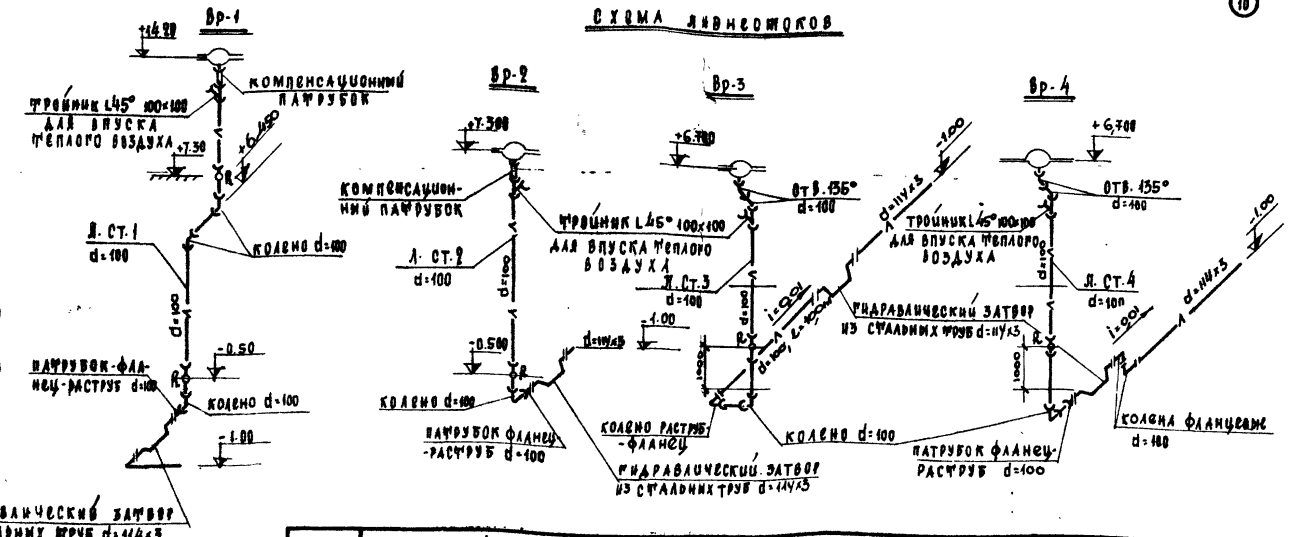


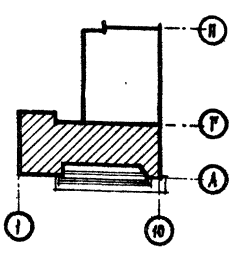
СХЕМА ЛИВНЕСОТКОВ



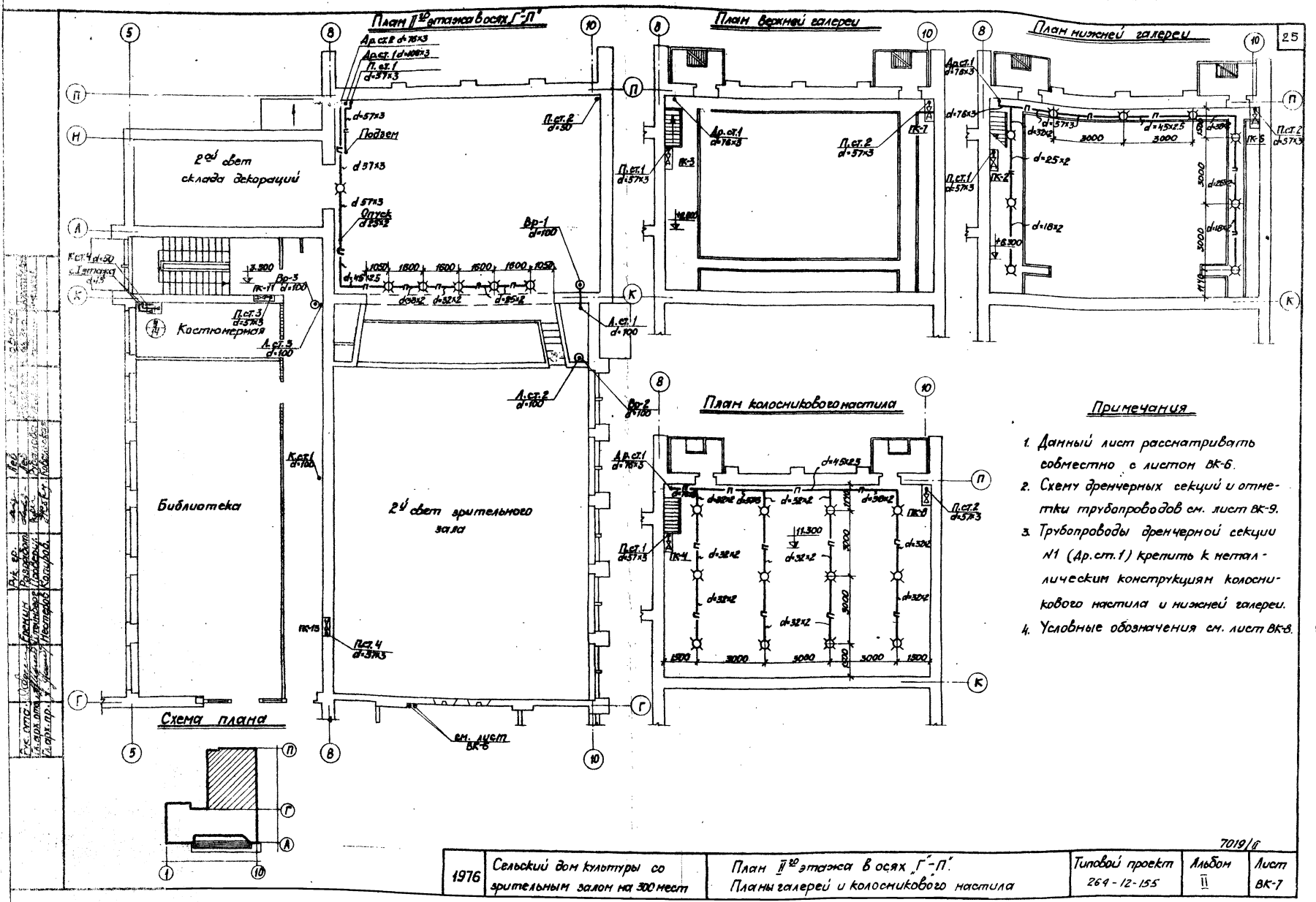
ПРИМЕЧАНИЯ:

1. На аварийни случаи на троицици для впуска теплоро въздуха подвижни заразки
2. Выпуски ливнесотков в местах пересечения с наружной стеной изолировать минеральной ватой слоем не менее 50мм с заделкой отверстия с внутренней и наружной сторон стеной цементным раствором.
3. Размеры даны по низу трубы, размеры просматривать в мм.

СХЕМА ПЛАНА



Ученик П. П. ТРАЖАНСКИЕЦ
 РАБОТА НА ТЕМУ: СХЕМА ЛИВНЕСОТКОВ
 ПРАКТИКА ПО МАШИНОСТРОЕНИЮ
 РАБОТА НА ТЕМУ: СХЕМА ЛИВНЕСОТКОВ
 ПРАКТИКА ПО МАШИНОСТРОЕНИЮ

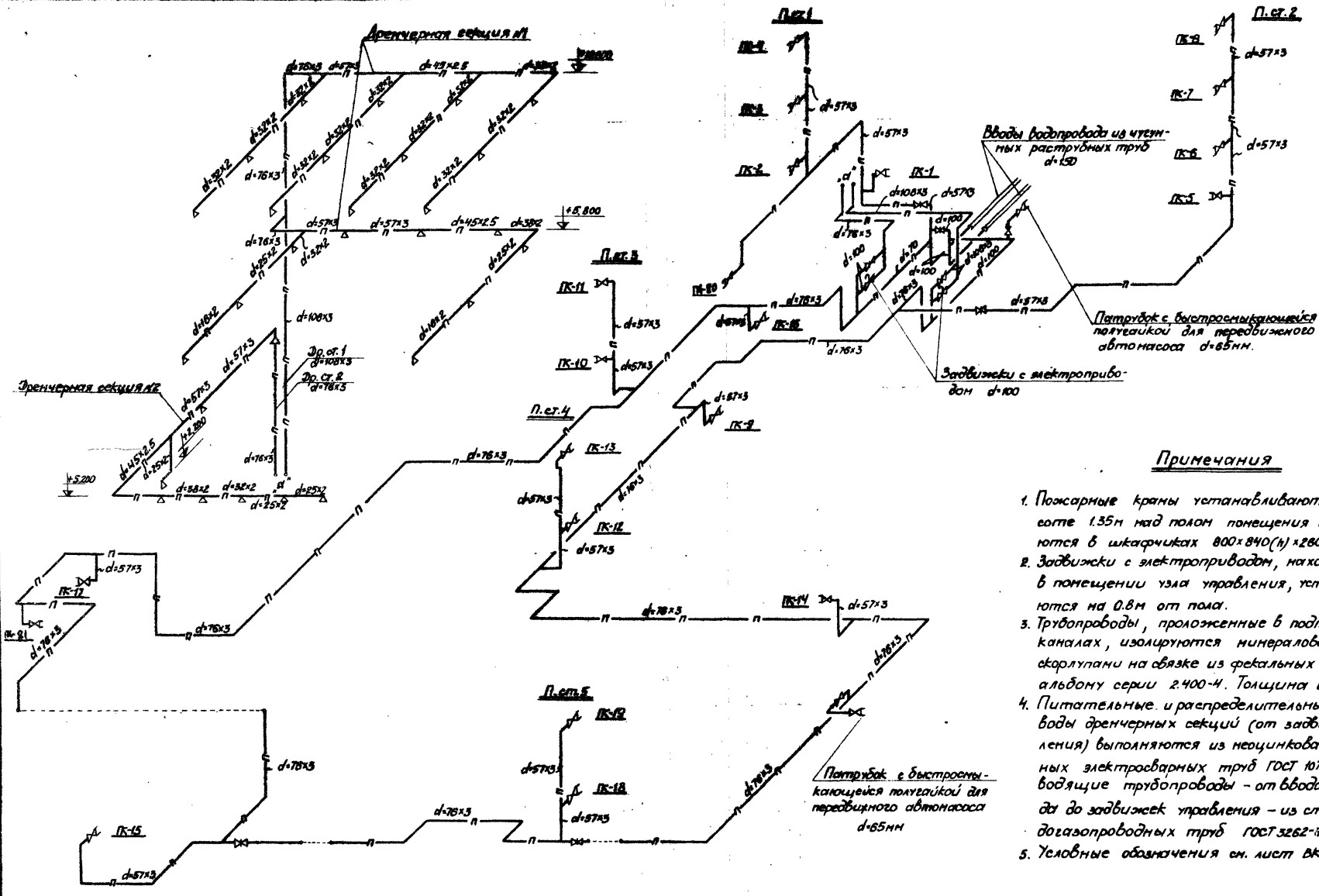


Примечания

1. Данный лист рассматривать совместно с листом ВК-6.
2. Схему дренажных секций и отметки трубопроводов см. лист ВК-9.
3. Трубопроводы дренажной секции №1 (Др.ст.1) крепить к металлическим конструкциям колосникового настила и нижней галереи.
4. Условные обозначения см. лист ВК-8.

7019/6

1976	Сельский дом культуры со зрительным залом на 300 мест	План 2-го этажа в осях Г-П. Планы галерей и колосникового настила	Типовой проект 264-12-155	Альбом II	Лист ВК-7
------	---	---	---------------------------	-----------	-----------



Примечания

1. Пожарные краны устанавливаются на высоте 1,35м над полом помещения и размещаются в шкафчиках 800x840(н)х280.
2. Задвижки с электроприводом, находящиеся в помещении узла управления, устанавливаются на 0,8м от пола.
3. Трубопроводы, проложенные в подпольных каналах, изолируются минераловатными скрутками на основе из фрекальных смол по альбому серии 2.400-4. Толщина изоляции 40мм.
4. Питательные и распределительные трубопроводы дренчерных секций (от задвижек управления) выполняются из нецинкованных стальных электросварных труб ГОСТ 10704-63, подводящие трубопроводы - от вводы водопровода до задвижек управления - из стальных водогазопроводных труб ГОСТ 3262-75.
5. Условные обозначения см. лист ВК-8.

1976	Сельский дом культуры со зрительным залом на 300 мест	Схема противопожарного водоснабжения	7019/II	Лист
			Типовой проект 264-12-155	